



LE THÉÂTRE
POPULAIRE
DU QUÉBEC

20^{ième} SAISON



Illustration Alain Massicotte

LE MALADE IMAGINAIRE de MOLIÈRE avec MICHEL FORGET

Nathalie Champagne, Benoit Dagenais, Nicole Filion,
Bernard Fortin, Sylvie Gosselin, Patrice L'Ecuyer,
Robert Marien, Suzy Marinié, Daniel Lavoie.

Mise en scène: LORRAINE PINTAL Musique: PIERRE VOYER
Décor, éclairages: MICHEL DEMERS Costumes: FRANCOIS BARBEAU



Avec la généreuse collaboration de Shell Canada

C'est un bon impertinent que votre Molière avec ses comédies... voilà un bon nigaud... de s'attaquer au corps des médecins... et quand il sera malade, je le laisserais mourir sans secours... je lui dirais: "Crève, crève! cela t'apprendra une autre fois à te jouer à la Faculté."

Argan, le Malade imaginaire.

En 1673, Molière, premier interprète d'Argan, meurt après la quatrième représentation.

AUTOMNE. '82

Cher spectateur, chère spectatrice,

Je vous invite à la fête car le Théâtre Populaire du Québec entreprend sa vingtième saison.

Pour cette réjouissance, nous avons choisi Molière parce que c'est un auteur de chefs-d'oeuvre immortels, et aussi parce qu'il était à la fois directeur, metteur en scène, comédien, et que la tournée lui était familière. Et "Le Malade imaginaire" parce que c'est une pièce qui plaide pour la vie, la joie de vivre, le bonheur de vivre.

À l'occasion de cet anniversaire, je vous remercie de votre fidélité, de votre amitié. Et je remercie aussi Shell Canada pour sa généreuse participation à notre saison.

Bonne soirée, bons rires... et bonne santé!
De tout coeur,

NICOLE FILION
DIRECTEUR GÉNÉRAL

LE MOT DU METTEUR EN SCÈNE

Un jour, Orson Welles a dit, lors d'une conférence qu'il devait donner dans le Wyoming je crois, alors que la salle n'était occupée que par une quinzaine de personnes:

"Je suis comédien, auteur, scénariste, metteur en scène, directeur de plateau, producteur, directeur artistique, penseur et philosophe; comment se fait-il que je sois si nombreux et que vous l'êtes si peu?"

Molière, à son époque, aurait pu dire la même chose sur son propre compte et trop longtemps, j'ai eu l'image de l'auteur, assis derrière sa table de travail, plume à la main, écrivant et récrivant sans cesse pour le

plaisir de la cour et de son tout-puissant souverain, le roi Louis XIV.

Une autre vision de Molière s'est imposée à moi il y a quelques temps et, tout comme un zoom in de caméra, mon regard a tenté de scruter l'HOMME et ses multiples facettes.

J'ai d'abord aperçu l'enfant admirant déjà dans les rues de Paris les funambules et les acrobates; j'ai découvert aussi l'excellent improvisateur qu'il était, le très bon metteur en scène, l'auteur tragique frustré, le directeur de troupe, l'organisateur de tournée, l'administrateur intransigeant, l'impayable comédien comique et enfin, l'humain... car, comment ne pas être humain après avoir tant observé les autres et les avoir aimé au point de nous les laisser en héritage, aussi vivants et aussi actuels qu'au dix-septième siècle.

Le T.P.Q., cette année, fêtera ses vingt ans d'existence; tout comme la troupe de Molière parcourant la campagne française avec farces et impromptus, à trois siècles d'intervalle et cette fois-ci, dans la campagne québécoise, les techniciens installeront tréteau et bannières, les comédiens sortiront flûtes et guitares pour vous présenter une des plus grandes comédies de caractère de tous les temps: "Le Malade imaginaire." Son mal est encore fort moderne et la façon de le guérir, également. Que celui ou celle à qui le chapeau va, le mette!



Lorraine Pintal

*S'associer
à la diffusion
du théâtre
partout au Québec,
c'est notre façon
de contribuer au
soutien de l'énergie
créatrice de
toute la collectivité.*

*A l'Impériale, nous
croyons que c'est de
l'énergie bien investie.*



Compagnie Pétrolière Impériale Ltée

LE THÉÂTRE POPULAIRE DU QUÉBEC

20^{ième} SAISON

présente

Le Malade imaginaire

de Molière

Comédie mêlée de musique et de danses

Mise en scène: Lorraine Pintal

Distribution:

Argan Michel Forget
Toinette Nicole Filion
Béline Suzy Marinier
Béralde Robert Marien
Angélique Sylvie Gosselin
Cléante Daniel Lavoie
Louison Nathalie Champagne
M. Diafoirus, M. Purgon Benoit Dagenais
M. Bonnefoy, M. Fleurant Bernard Fortin
Thomas Diafoirus Patrice L'Ecuyer

Direction de production Charles Maher

Assistance à la mise en scène et

Eclairagiste Pierre-Luc Ménard

Décor/conception d'éclairages Michel Demers

Costumes François Barbeau

Musique Pierre Voyer

Habilleuse Sylvie Dagenais

Maquillage Jacques-Lee Pelletier
pour la maison Redken Canada

Directeur de plateau Neilson Vignola

Accessoiriste de plateau et

Chauffeur Jacques Calvé

Il y aura un entracte de 20 minutes



Michel Forget



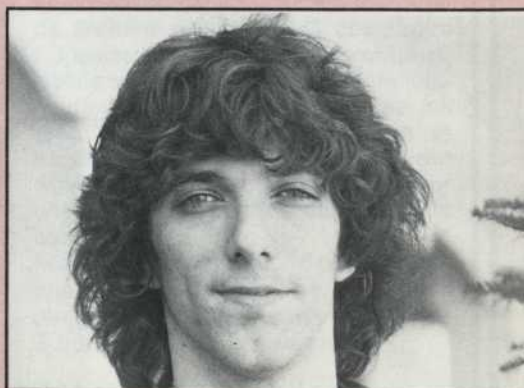
Suzy Marinier



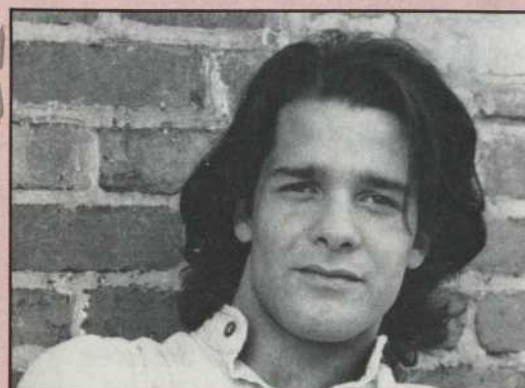
Sylvie Gosselin



Nathalie Champagne



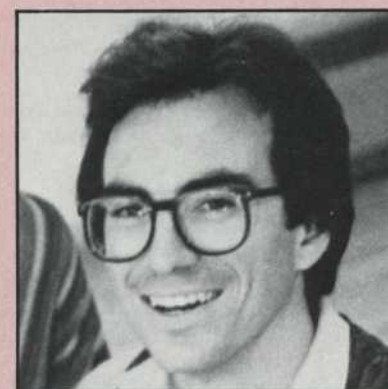
Patrice L'Ecuyer



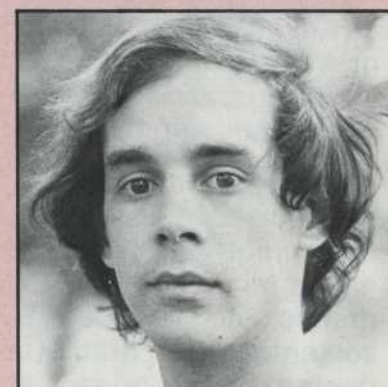
Bernard Fortin



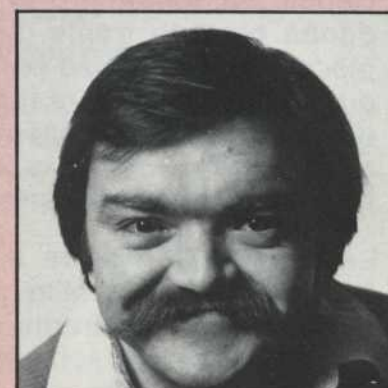
Nicole Filion



Robert Marien



Daniel Lavoie



Benoit Dagenais

LE THÉÂTRE POPULAIRE DU QUÉBEC

Directeur général: Nicole Fillion

Président: André Duranleau

Vice-président: Thomas Morrissey

Secrétaire: Étienne Dubreuil

Trésorier: Yvan Simard

Administrateurs: Françoise Desbiens, Ronald Gagnon, Thérèse Lagacé,
Pierre Lajoie, Paul Lefebvre, Guy Parent, Lucie Tremblay.

Directeur administratif: Marcelle Di Terlizzi

Agent de tournée et Publicitaire: Claude Ranger

Directeur de production: Charles Maher

Secrétaire: Dominique Poirier

Le Théâtre Populaire du Québec est une corporation sans but lucratif fondée en 1963 par Jean Valcourt, assisté de Mm. Jean Béraud, René Dusseault et André Duranleau.

La Compagnie est subventionnée par le ministère des Affaires culturelles du Québec, le Conseil des Arts du Canada et le Conseil des Arts de la Communauté Urbaine de Montréal.

Le Théâtre Populaire du Québec loue les locaux du Centre des Arts de l'ancienne bourse avec la permission de la Centaur Theatre Company.

Merci à la distillerie Meagher.

Siège Social: 5015, rue Boyer, Montréal (Qué.) H2J 3E8

Molière en très bref...

Le théâtre de Molière comprend trente-trois pièces: cinq grandes comédies en prose et cinq en un acte; neuf grandes et deux courtes en vers; neuf comédies-ballet en prose et en vers; un ballet en vers et deux farces en un acte en prose.

L'amour, contrarié ou jaloux, sert de ressort à l'intrigue dans vingt-huit de ses pièces. Trois cent cinquante personnages (si on compte les divertissements, prologues, intermèdes, etc.) évoluent sur la scène de Molière. Sur cent soixante-seize caractères dessinés, environ la moitié, sont des amoureux ou des amoureuses.

Depuis sa fondation, en 1680, la Comédie-Française a donné plus de trente-deux mille représentations de ses pièces. La plus jouée par Molière lui-même fut *Sganarelle ou le Cocu imaginaire* (un acte en vers) dont il donna cent cinquante-neuf représentations. À la Comédie-Française, c'est *Tartuffe* qui triomphe avec, de 1680 à 1971, deux mille huit cent soixante-dix-neuf représentations.

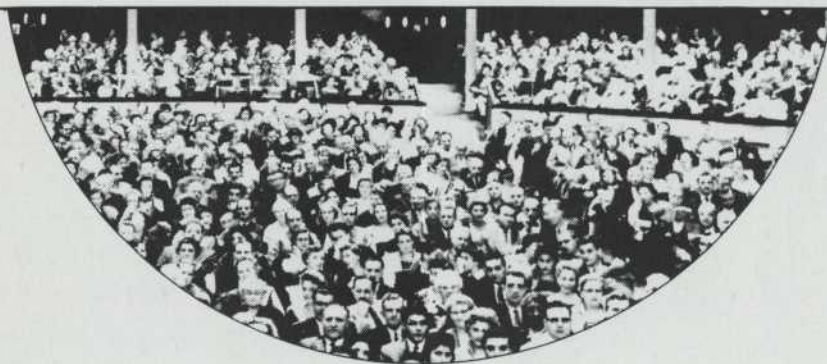
La troupe de Molière a donné, de Pâques 1659 au 17 février 1673, deux mille quatre cent vingt et un spectacles, dont mille six cent trente-quatre étaient des oeuvres de son directeur, et cent soixante-huit représentations d'oeuvres de Pierre Corneille.

*“La culture nous apparaît...
d’abord comme la connaissance
de ce qui fait de l’homme
autre chose qu’un accident
de l’univers.”*

André Malraux

dominion textile inc.

une présence quotidienne dans votre vie



**Les arts exigent plus
que du talent.
Il faut aussi des moyens.**

Il faut que des gens organisent et planifient les représentations. Il faut aussi que des gens y assistent et les apprécient.

Chez Shell, nous croyons que les arts d’interprétation, le ballet, l’opéra, les symphonies, les festivals de musique, les galeries d’art et le théâtre, répondent à un besoin essentiel de la vie communautaire.

Chacun d’entre nous, citoyens, organismes et gouvernements, a son rôle à jouer dans le développement d’une vie culturelle et sociale riche.

Shell Canada appuie et commandite les manifestations artistiques. C’est une des façons que nous avons de participer à cette vie communautaire.



Shell Canada



Le Groupe Commerce, l'assureur-automobile
le plus populaire au Québec, espère que le
Théâtre Populaire du Québec sera aussi bien
accueilli aux quatre coins de la province qu'il l'est
lui-même depuis 75 ans.



LE GROUPE COMMERCE
Compagnie d'assurances

Une présence rassurante