



## L'impatience au volant - Programme

- [Dépliant](#)
- [Statistiques](#)
- [Jeu](#)



### La Sûreté du Québec veut prévenir l'agressivité au volant

Sous le slogan *Quand l'impatience au volant conduit à l'agressivité, c'est dangereux!* la Sûreté du Québec lance une stratégie pour conscientiser les conducteurs aux risques de l'exaspération sur la route. Le plan d'action, axé sur la prévention, vise notamment :

- à amener les usagers de la route, témoins ou victimes d'un conducteur agressif, à informer les policiers en composant les numéros \*4141 (cellulaire) ou 310-4141 ;
- à identifier, grâce aux appels du public, la fréquence, le moment des incidents et les sites propices aux situations d'agressivité, afin de planifier les opérations de sécurité routière ;
- à permettre aux policiers d'intervenir directement, lorsque possible, auprès des conducteurs fautifs ;
- à favoriser une intervention préventive des policiers auprès des propriétaires dont le véhicule aura fait l'objet de plusieurs signalements.

Ce programme de prévention en sécurité routière devrait permettre :

- une modification des habitudes de conduite des conducteurs ;
- un renforcement de leur sentiment de sécurité ;
- une diminution du nombre de collisions.

Le nouveau programme mise sur la prévention et l'intervention pour modifier les habitudes de conduite des automobilistes québécois. Le succès de ce programme nécessitera la participation du public.



- Conseils de prévention
- Programmes sociopréventifs
- Sécurité à la maison
- Prévention dans les commerces
- Sécurité routière
  - Impatience au volant
  - Pratique de la motoneige
- Conseils aux aînés
- Contrôle des armes à feu
- Section jeunesse
  - Cahier à colorier
  - Jeux de sécurité routière
- Polixé a son film

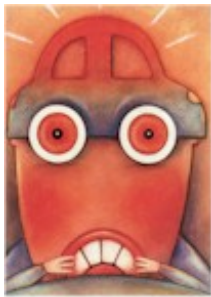


## Dépliant sur l'impatience au volant

- [Quoi faire face à un conducteur agressif ?](#)
- [Si un conducteur agressif quitte son véhicule et se dirige vers vous...](#)
- [Mettez toutes les chances de votre côté](#)
- [N'hésitez pas à signaler les comportements agressifs !](#)
- [Les irritants de la circulation](#)
- [L'impatience au volant - Programme](#)

### Quand l'impatience au volant conduit à l'agressivité...c'est dangereux !

Qui peut affirmer ne s'être jamais impatienté en suivant un véhicule qui circule trop lentement ou lorsque la route se transforme soudainement en parc de stationnement ? Bien peu de personnes. Nous avons tous été témoins de situations où des usagers de la route ont fait preuve d'impatience et de manque de civisme. Certains conducteurs peuvent même avoir été victimes d'intimidation alors qu'ils étaient au volant de leur véhicule.



Parfois, en raison de contrariétés pouvant être attribuées à la lenteur de la circulation, au comportement d'un autre conducteur aussi bien qu'à notre humeur, nous avons nous-mêmes fait preuve d'impatience. Même s'il est vrai que la route peut parfois mettre notre patience et notre tolérance à l'épreuve, l'imprudence et les manoeuvres agressives peuvent mettre la vie et la sécurité en danger. L'agressivité au volant peut aussi être à l'origine de collisions graves, voire mortelles.

### Les irritants de la circulation

- Suivre de trop près, avec insistance, un autre véhicule;
- Ne pas céder le passage;
- Changer fréquemment de voie sans signaler son intention;
- Rouler avec les feux de route (hautes) en éblouissant les autres conducteurs;
- Klaxonner sans raison, de façon abusive;
- Dépasser par la droite ou par l'accotement;
- Faire des gestes agressifs ou déplaisants;
- S'arrêter en double file;
- Zigzaguer entre les véhicules.

### Quoi faire face à un conducteur agressif ?

- Demeurez calme;
- Cédez le passage;
- Ne réagissez pas aux paroles ou aux gestes provocateurs;
- Évitez tout contact visuel;
- Si vous êtes passager d'un véhicule, votre attitude calme peut avoir un effet bénéfique sur le conducteur.



### Si un conducteur agressif quitte son véhicule et se dirige vers vous...

- Demeurez dans votre véhicule et verrouillez vos portières;
- Évitez de discuter, de regarder cette personne ou de faire des gestes inconvenants;
- Notez le numéro de plaque d'immatriculation, si possible;
- Quittez les lieux, si vous le pouvez, et dirigez-vous vers un endroit où vous pouvez obtenir de l'aide;
- Si vous avez un téléphone cellulaire, faites le 9-1-1 ou \*4141.

### Mettez toutes les chances de votre côté

- Évitez de conduire lorsque vous êtes fatigué ou tendu;
- Planifiez votre temps de déplacement en fonction de la température ou des bulletins de circulation;
- Empruntez des routes moins achalandées;
- Écoutez une musique relaxante ou un CD ou une cassette humoristique;
- Conduisez dans la voie de droite sauf pour dépasser;

- Conseils de prévention
- Programmes sociopréventifs
- Sécurité à la maison
- Prévention dans les commerces
- Sécurité routière
  - Impatience au volant
  - Pratique de la motoneige
- Conseils aux aînés
- Contrôle des armes à feu
- Section jeunesse
  - Cahier à colorier
  - Jeux de sécurité routière
  - Polix a son film

- Évitez les conversations tendues avec les autres passagers;
- Rappelez-vous que les manœuvres que vous jugez exaspérantes des autres conducteurs ne sont pas toujours volontaires

## **N'hésitez pas à signaler les comportements agressifs !**

Nous comptons sur votre collaboration pour signaler les conducteurs qui mettent en danger la vie et la sécurité des autres usagers de la route.

Il suffit de composer l'un de ces numéros numéro de téléphone sans frais :

**310-4141** ou **\*4141** (cellulaire)

On vous demandera les renseignements suivants :

- la description du véhicule et du conducteur;
- le numéro de plaque d'immatriculation;
- le lieu et l'heure où vous avez été témoin de ce fait;
- la direction empruntée par le véhicule;
- le comportement observé.

**La confidentialité est assurée.**

---

**La courtoisie au volant, c'est contagieux !**



## Communiqué

Le 26 juin 2002

### Le programme sur l'impatience au volant, six mois plus tard

Six mois après le lancement du programme «*Quand l'impatience au volant conduit à l'agressivité... c'est dangereux!*», 5883 appels ont été logés à la Sûreté du Québec pour signaler des cas d'impatience au volant. Nous vous faisons part des statistiques compilées au 31 mars 2002.

Dans 81 % des cas, les manifestations d'impatience sont survenues sur les autoroutes. Le district le plus touché est celui de Montréal avec 56 % des cas suivi de celui de la Montérégie qui se classe deuxième avec 23,4 % des signalements. Les vendredis après-midi entre 15 et 18 h représentent les plages horaires les plus sensibles pour les cas d'impatience au volant.

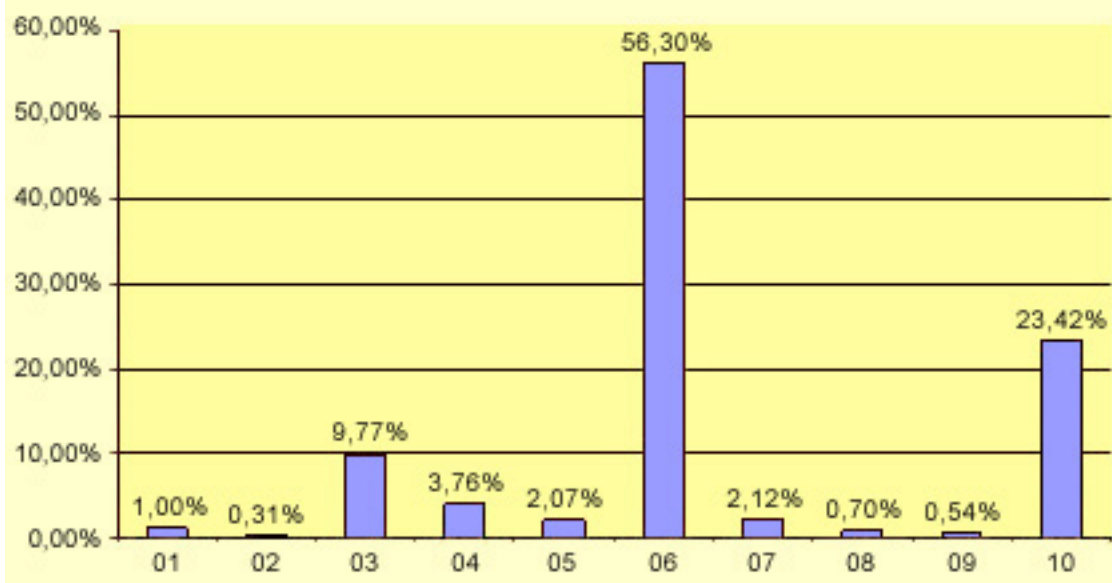
De plus, 84,1 % des véhicules identifiés sont des automobiles contre 9,7 % pour des véhicules lourds. Les deux premiers types de comportement observé par les usagers de la route sont les signalements de manoeuvres et les changements de voies (42,6 %), suivis du non respect de la distance entre les véhicules (20,2 %).

Il est possible de signaler des cas d'impatience au volant par téléphone au \*4141 (cellulaire) ou 310-4141 ou par courriel à l'adresse suivante : [www.surete.qc.ca/prevention/impatience\\_com.html](http://www.surete.qc.ca/prevention/impatience_com.html).

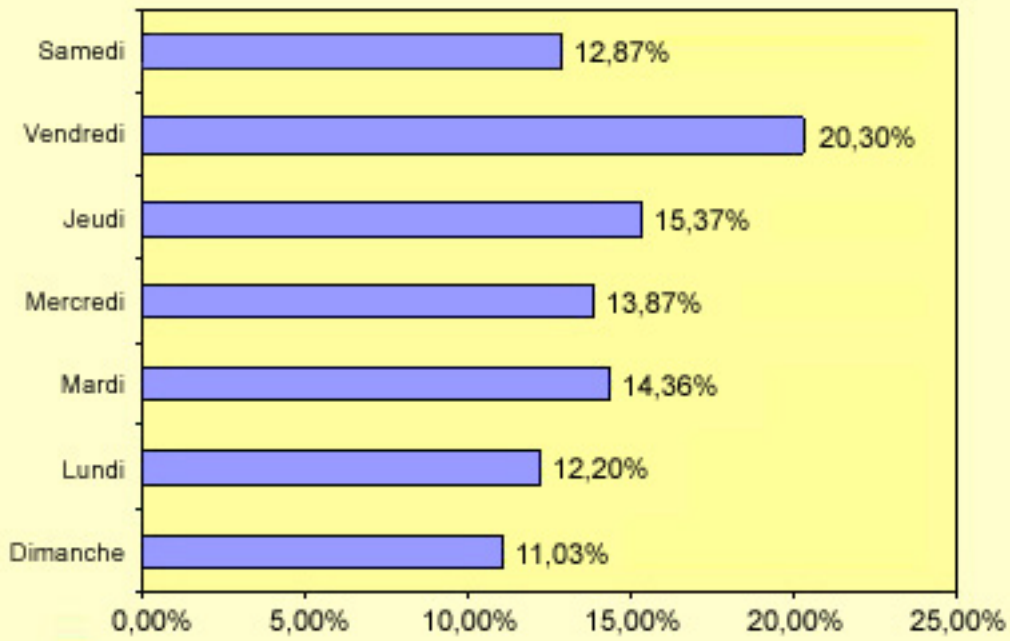
#### STATISTIQUES COMPILÉES AU 31 MARS 2002

<a href="#">Répartition par districts</a>	<a href="#">Répartition par journée</a>	<a href="#">Répartition par heure de la journée</a>	<a href="#">Répartition par catégorie de routes</a>	<a href="#">Répartition par comportement rapporté</a>	<a href="#">Répartition par type de véhicule</a>

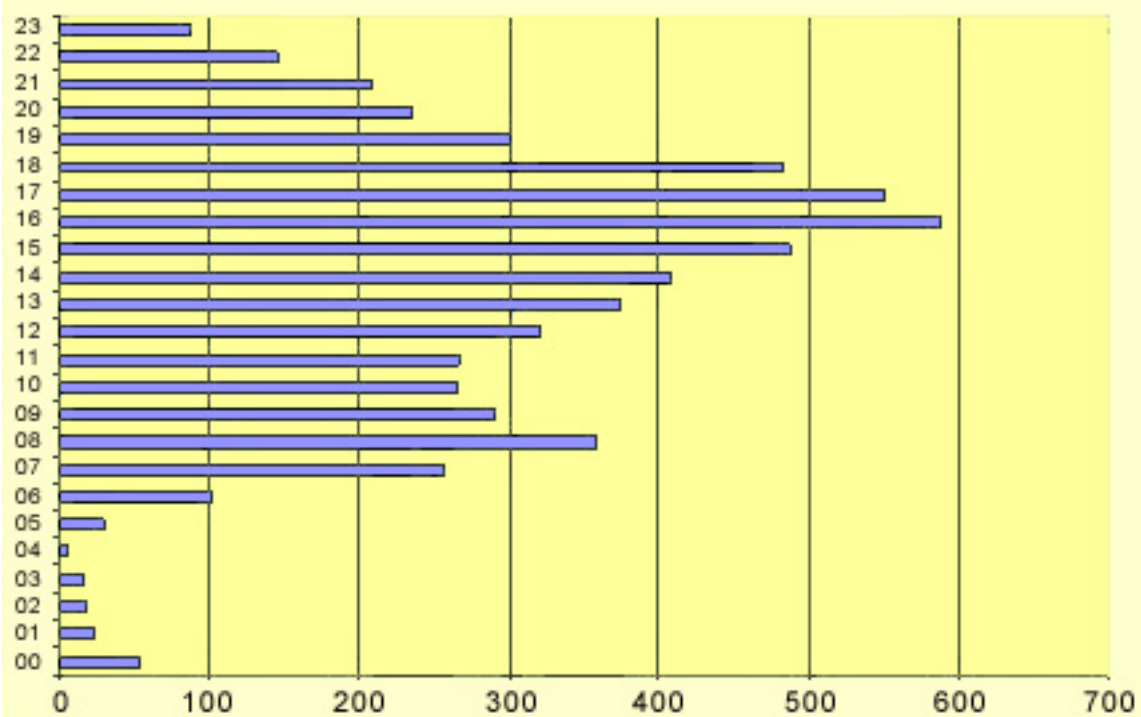
### Répartition des 5883 appels reçus par district



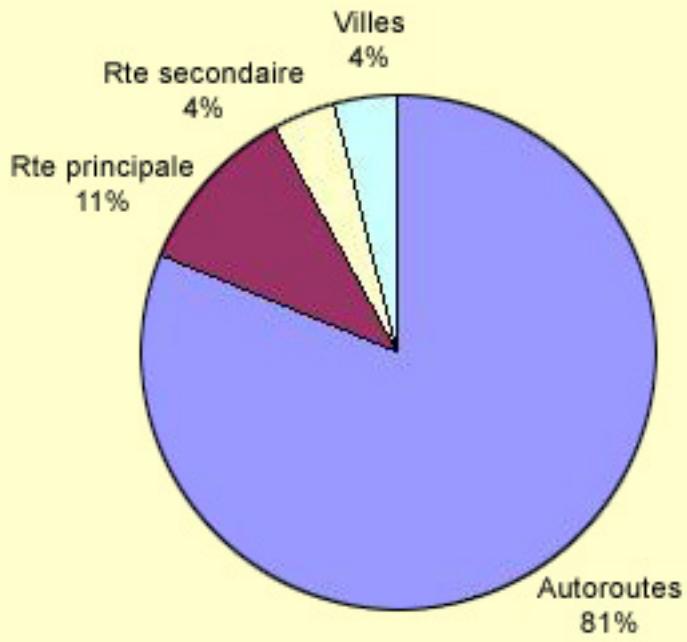
## Répartition des appels par journée



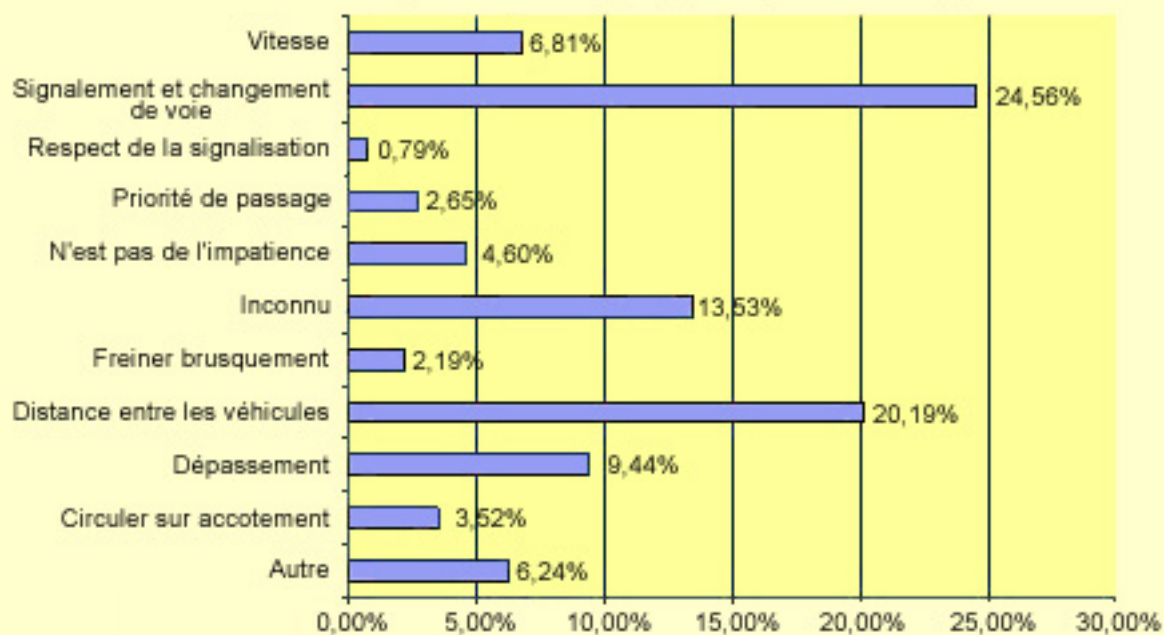
Répartition par heure de la journée



### Répartition par catégorie de routes



### Répartition des appels par comportement rapporté



## Répartition par type de véhicule

