

BLUE BAYOU, la maison de l'étalon

Saison 2003-2004
vol. 5 n°1

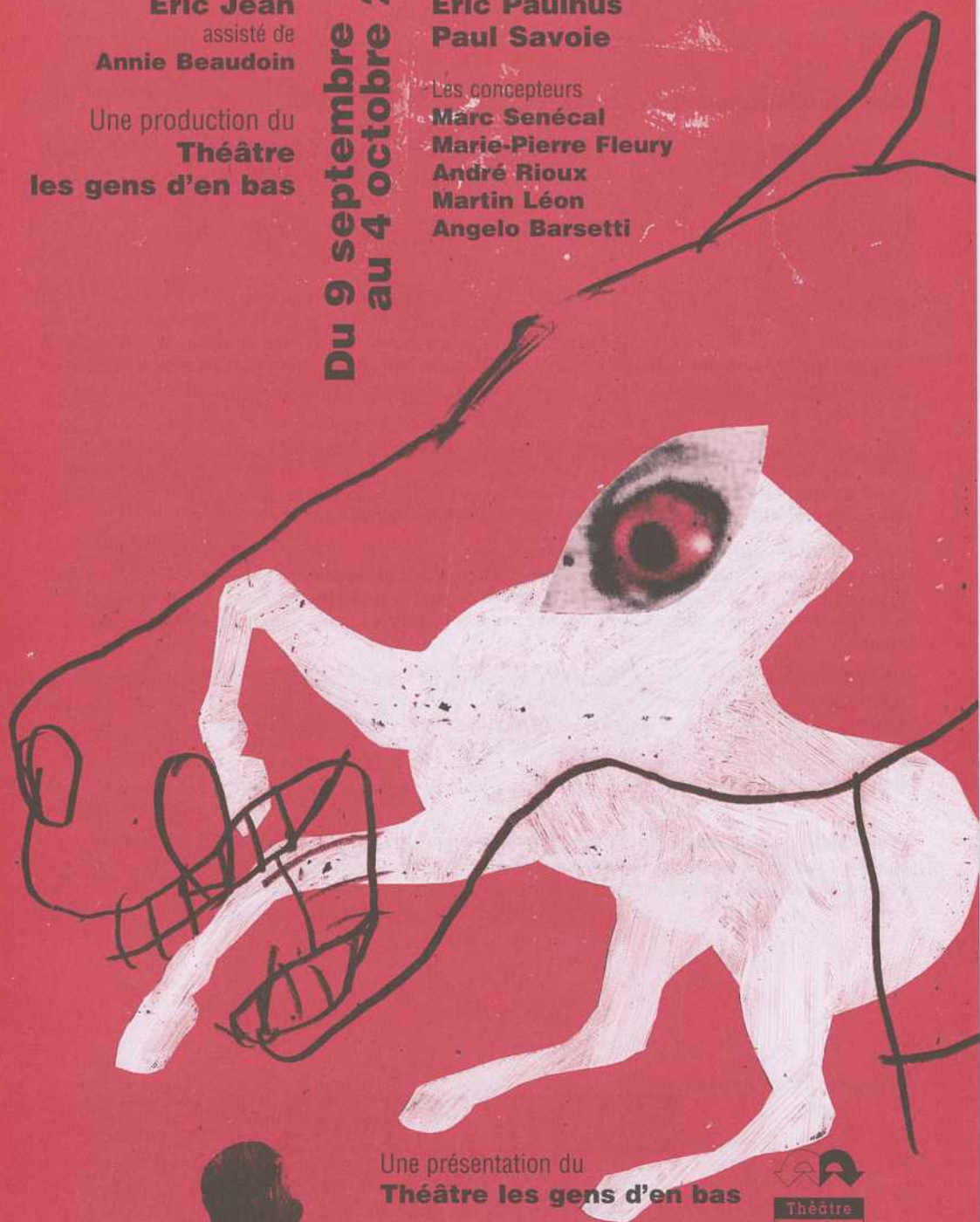
Texte
Reynald Robinson
Mise en scène
Eric Jean
assisté de
Annie Beaudoin

Une production du
**Théâtre
les gens d'en bas**

**Du 9 septembre
au 4 octobre 2003**

Avec
Stéphane Breton
Anne-Sylvie Gosselin
Éric Paulhus
Paul Savoie

Les concepteurs
Marc Senécal
Marie-Pierre Fleury
André Rioux
Martin Léon
Angelo Barsetti



Une présentation du
Théâtre les gens d'en bas

et du
Théâtre d'Aujourd'hui

le théâtre de la création québécoise
3900, rue Saint-Denis Montréal
(514) 282-3900
www.theatredaujourd'hui.qc.ca
DIRECTION

René Richard Cyr, Jacques Vézina, Gilles Renaud



en collaboration avec



Mot du directeur artistique intérimaire du THÉÂTRE D'AUJOURD'HUI



Photo Manic Richard

Nous sommes très fiers d'accueillir le Théâtre les gens d'en bas au Théâtre d'Aujourd'hui en ouverture de notre saison 2003-2004.

Les gens d'en bas ont présenté, depuis trente ans, plusieurs productions les plus significatives de notre dramaturgie nationale. À nouveau ce soir, ils nous offrent une pièce audacieuse qui saura marquer leur passage à Montréal.

J'espère que le très beau texte de Reynald Robinson vous touchera aussi intensément qu'il nous a touchés, l'an dernier, au Théâtre du Bic. Dirigé de main de maître par Eric Jean, un ami du Théâtre d'Aujourd'hui, il nous permet de découvrir le grand talent de trois jeunes comédiens et d'apprécier, à nouveau, celui d'un de nos grands acteurs de théâtre, Paul Savoie.

Bonne soirée et bonne saison au Théâtre d'Aujourd'hui.

Gilles Renaud

Mot du directeur artistique du THÉÂTRE LES GENS D'EN BAS



Photo Jasée Lambert

« Qu'est-ce que la tragédie ? C'est l'homme arraché à sa position horizontale de quadrupède par une laisse qui le retient debout, dont il ignore la volonté. »
Jean Giroudoux

« Ça existe pas le tragique dans la vie. C'est cruel la vie, mais... ça casse ! »
Solange

J'aime le théâtre de Reynald Robinson. Ses personnages, dans l'urgence de leur quête, souvent en perdants flamboyants, retournent nos préjugés et nous obligent à voir autrement. Chargés à bloc, ils envahissent la scène et nous précipitent au cœur de leur big bang intérieur, univers singulier dont l'auteur nous dévoile peu à peu les fondements. Il procède en cassant le réalisme, le récit linéaire, avec humour et compassion, brouillant la frontière entre le réel et l'imaginaire, le théâtre et la vie.

Reynald Robinson nous amène au-delà des apparences et nous livre en vrai conteur l'humanité de ces êtres, leur tragédie ordinaire. Leur aspect devient secondaire, ils sont nos frères et sœurs, oubliés de Dieu, à la recherche d'une innocence et d'un Paradis perdus, livrés à la société de consommation et du spectacle où l'être humain est devenu une marchandise comme une autre.

Les héros de la tragédie grecque interpellaient le ciel : « Ô dieux !... » Dans *Blue Bayou*, Claude, Solange et Gabriel adressent leurs suppliques à Renaud, jeune acteur en devenir, futur membre de l'Olympe de la modernité : la TV, où faux dieux et idoles rivalisent de talents entre téléromans, chars et poulets avec le même juvénile enthousiasme. Comment les sans voix et les sans noms y trouveraient leur place et leur compte ?

Ces « sans talent », ces solitudes mises en commun qui habitent un pays dont les habitants n'ont pas de mots pour se défendre, piaffent, ruent et racontent leur « bout de vie » avec maladresse mais avec une totale sincérité, une impudeur magnifique, en revendiquant le droit à l'existence et à l'amour. Ils sont nos pareils, nos semblables sous la lune et les étoiles !

Belle soirée !

Eudore Belzile

P.S. Grand merci, Reynald, de nous avoir fait cadeau de *Blue Bayou* et à cette troupe inspirée qui, sous la direction d'Eric Jean, s'est investie dans la création avec enthousiasme et ferveur. Merci à René Richard Cyr, Jacques Vézina et Gilles Renaud pour l'accueil et la confiance.

Mot de l'auteur



Photo Sophie Grenier

Les petits héros me marquent plus que les grands car on en parle peu. Les petites quêtes m'inspirent plus que les grandes car elles sont moins spectaculaires. Les petites tragédies m'impressionnent plus que les grandes car il est difficile de leur trouver un sens. La réalité m'attire plus que la fiction. La réalité est incroyable.

J'aime les petits héros, leurs petites quêtes, leurs petites tragédies. Ils entrent dans ma vie, me changent et font de moi un être meilleur.

Reynald Robinson

Auteur, acteur et metteur en scène originaire de Gaspésie et formé au Conservatoire d'art dramatique de Québec, Reynald Robinson joue au théâtre, au cinéma et à la télévision ; il a signé jusqu'ici une trentaine de mises en scène. Directeur artistique du Théâtre du Gros Mécano de 1988 à 1992, récipiendaire en 1997 de la Bourse Yves Thériault pour sa pièce radiophonique *Madame Anna*, lauréat en 1999 du Masque du texte original pour *la Salle des loisirs*, créée au Théâtre d'Aujourd'hui, il est également l'auteur de *l'Hôtel des horizons* et de plusieurs textes pour jeune public : *l'Homme*, *Chopin* et *le petit tas de bois*, *le Secret couleur de feu*, *Jo et Gaïa*, *la terre et la Langue du caméléon*.

Mot du metteur en scène



Photo Marc Dussault

C'est un grand plaisir que de côtoyer le monde enivrant de Reynald Robinson. Un monde où la réalité dépasse la fiction, un monde peuplé de personnages déraisonnables, séduisants, étranges, généreux, extraordinaires.

Vous allez bientôt les rencontrer, ils sont là, quelque part, prêts à se raconter, prêts à se livrer.

Laissez-vous surprendre par eux, laissez-les vous transporter dans leurs rêves, leurs fantasmes, leurs souvenirs. Avec eux il n'y a pas de faux-semblants, il n'y a que la vérité. Le désir d'être vrai, d'être soi-même. Le désir de se raconter, le désir d'exister.

Un grand merci à Reynald, car c'est une chance que d'aborder un texte aussi envoûtant.

Bravo aux concepteurs d'avoir été si inspirés, à Annie, mon assistante, pour être ce qu'elle est, et merci aux chaleureuses équipes du Théâtre du Bic et du Théâtre d'Aujourd'hui.

Un merci tout spécial à Eudore Belzile pour m'avoir fait confiance avec autant d'ouverture, de générosité et de sensibilité.

Je vous laisse en compagnie de quatre acteurs formidables qui ont plongé sans retenues dans l'univers singulier de Reynald Robinson.

Bon voyage !

Eric Jean

Depuis l'obtention de son baccalauréat en art dramatique de l'UQAM en 1995, Eric Jean mène une activité fructueuse qui lui a déjà valu plusieurs nominations, au Gala des Masques (comme Révélation de l'année pour *Une livre de chair* et comme metteur en scène pour *Camélias*, qui remportait le Masque de la Production en région) et au Gala de l'ADISQ (pour la conception du spectacle *Ciné-parc*, du duo Ann Victor). Ayant obtenu carte blanche, l'automne dernier, de Wajidi Mouawad, directeur artistique du Théâtre de Quat'Sous, il y a créé le très remarqué *Hippocampe*, avec Pascal Brullemans au texte ; les deux complices se sont également associés pour *Thé, sucre et amertume*, présenté à la salle Fred-Barry au printemps dernier.

Sa mise en scène de *Blue Bayou, la maison de l'étalon* de Reynald Robinson, créée l'été dernier au Bic par le Théâtre les gens d'en bas, lui a mérité une nouvelle nomination pour le Masque de la Production région. Figure montante de la mise en scène au Québec, Eric Jean est fondateur de la compagnie Persona Théâtre. Il est actuellement adjoint à la direction artistique de la section française de l'École nationale de théâtre du Canada.

L'équipe DU THÉÂTRE D'AUJOURD'HUI

Codirecteur général et directeur artistique
René Richard Cyr

Directeur artistique intérimaire
Gilles Renaud

Codirecteur général et directeur administratif
Jacques Vézina

Directrice des communications
Jo-Anne Héroux

Directrice de production
Lucie Janvier

Adjoint administratif
Denis Simpson

Gérant
André Morissette

Responsable du développement de public
Philippe Bergeron

Secrétaire-réceptionniste
Geneviève Ricard

Assistant-gérant
Mathieu Sénécal

Conciergerie et responsable du bâtiment
Alain Thériault

Guichetiers
Natalie Bouchard, Luc Brien, Christine Chenard, Sophie Desrosiers, Béatrice Papatie

Placeurs
Nancy-Marie Bélanger, Caroline Bergeron, Catherine-Amélie Côté, Philippe Gignac, Valérie Héroux, Katryn Jutras, Gabrielle Lecours-Brassard, Lili Mariër-Renaud

Bar
Charles Dauphinais, Mathieu Sénécal

Conception du logo du Théâtre
Eric Godin

Relations de presse
Karine Cousineau Communications

Conception graphique
Folio et Garrett

Révision du programme
Diane Pavlovic

Photos de plateau
Yves Renaud

Réalisation et montage des vidéos promotionnels
Pierre-Étienne Lessard

Imprimerie
Laurier Litho

Vente de publicité dans les programmes
André Morissette

Le Conseil d'administration DU THÉÂTRE D'AUJOURD'HUI

PRÉSIDENTE
Léa Cousineau

Présidente de la Commission des partenaires du marché du travail

VICE-PRÉSIDENT
Vincent Bilodeau

Comédien et Président de l'Académie québécoise du théâtre (AQT)

SECRÉTAIRE
Claire Brassard

Avocate, Mercier Leduc S.E.N.C.

TRÉSORIER
Gilles Renaud

Comédien et directeur artistique intérimaire du Théâtre d'Aujourd'hui

LES ADMINISTRATEURS
Carmen Crépin

Vice-présidente, Québec, Association canadienne des courtiers en valeurs mobilières

René Richard Cyr
Codirecteur général et directeur artistique, Théâtre d'Aujourd'hui

Claude Lavoie
Vice-président, ressources stratégiques, Marketel

Stella Leney
Directrice des affaires corporatives et secrétaire adjointe, Hydro-Québec

Francine Simard
Associée, Recherche marketing, Groupe Gignac communication marketing

Jacques Vézina
Codirecteur général et directeur administratif, Théâtre d'Aujourd'hui.

Le Théâtre d'Aujourd'hui est subventionné par le Conseil des arts et des lettres du Québec, le Conseil des Arts du Canada et le Conseil des arts de Montréal.

Conseil des arts et des lettres Québec

Le Conseil des Arts du Canada

CONSEIL DES ARTS DE MONTRÉAL

Le Théâtre d'Aujourd'hui est membre de Théâtres Associés et Theatrequebec.com

theatre quebec

Bravo !

Acteur de premier plan de l'industrie des télécommunications, TELUS Québec est fière de s'associer au **Théâtre les gens d'en bas** et au **Théâtre d'Aujourd'hui**. Bon théâtre à tous !

telusquebec.com

TELUS^{MD} le futur est simple™

Infos

Vous pouvez **stationner** votre véhicule à deux pas du théâtre, au coin des rues Saint-Denis et Roy – accès par la rue Roy ou par la rue Cherrier –, entre 16h30 et 3h. Prévoyez monnaie ou carte de crédit.

Lorsqu'une pièce créée au Théâtre d'Aujourd'hui est publiée, vous pouvez vous procurer le livre à notre **Bouquinerie théâtrale**, située dans le foyer. Vous y trouverez *BLUE BAYOU*, *LA MAISON DE L'ÉTALON* publiée chez Dramaturges éditeurs.

La **billetterie** du Théâtre d'Aujourd'hui est ouverte du lundi au samedi de midi à 18h et jusqu'à 20h les soirs de représentation, ainsi que de midi à 15h les dimanches de représentation.

Avant ou après le théâtre, faites un détour par une des succursales **Renaud-Bray** de la rue Saint-Denis. Trois adresses pour découvrir des écritures ou redécouvrir vos auteurs préférés :

Ouvert de 9h à minuit : Renaud-Bray Saint-Denis – 4301, rue Saint-Denis, et succursale Champigny – 4380, rue Saint-Denis.

Ouvert de 11h à 22h : Renaud-Bray Express – 3660, rue Saint-Denis.

Librairie **Renaud-Bray**

Profitez d'une année de loisirs à rabais
Maintenant plus de 105 PARTENAIRES dans toute l'île de Montréal.

LE THÉÂTRE PLUS ACCESSIBLE QUE JAMAIS.
La carte qui vous rend la monnaie de votre pièce.

ACCÈS MONTRÉAL

La carte Accès Montréal, seulement 1\$, seulement pour les Montréalaises et Montréalais. Pour plus de renseignements et pour connaître les points de vente, téléphonez au 877-ACCÈS, 4610. www.ville.montreal.qc.ca/cam

Entre autres, économisez :

- au Centre des arts Saydie Bronfman
- au cinéma Saint-Léonard 5218
- à la Cinéma-théâtre Québécoise
- à Cité Historica, musée d'histoire du Sault-au-Récollet, parc-nature de l'île-de-la-Visitation
- à l'Espace GO
- au Guichet-Institut
- aux Grands Explorateurs
- au Groupe de la Vieille/Théâtre Prospère
- à l'Infinithéâtre
- au MAI (Montréal, arts interculturels)
- à la Maison théâtre
- à l'ONF Montréal - Cinémathèque
- au théâtre Centaur
- au théâtre d'Aujourd'hui
- au théâtre de Quat'Sous
- au théâtre du Rideau Vert
- au théâtre La Licorne
- au théâtre Outremont et Galerie d'art

Montréal

deux pour un le jeudi aux théâtres

Offert par les compagnies membres de Théâtres Associés

THÉÂTRES ASSOCIÉS

Montréal

Compagnie Jean Duceppe (514) 842-2112
Espace GO (514) 845-4890
Théâtre d'Aujourd'hui (514) 282-3900
Théâtre de la Manufacture La Licorne (514) 523-2246
Théâtre Denise-Pelletier (514) 253-8974
Théâtre de Quat'Sous (514) 845-7277
Théâtre du Nouveau Monde (514) 866-8667
Théâtre du Rideau Vert (514) 844-1793

Québec

Théâtre de la Bordée (418) 694-9631
Théâtre du Trident (418) 643-8131

Ottawa

Centre national des Arts (613) 947-7000, poste 280

Valable sur le prix régulier. Au guichet du théâtre à compter de 19h00 le soir même. Argent comptant seulement. Billets en nombre limité. Aucune réservation acceptée. Certaines restrictions s'appliquent.

BÍLY KUŇ

BAR

O PATRO VÝŠ

SALLE

354 354 Mont-Royal Est
www.bilykunn.com
514-845-5392

CONTINENTAL

BISTRO

À deux pas du Théâtre !

La cuisine est ouverte jusqu'à 1 h 00 am

845-6842

4169, ST-DENIS

FAX: 845-8039

MTL, QC. H2W 2M7

LOGIENT

SOLUTIONS DE LOGICIELS INTERNET

Fier partenaire Internet du **Théâtre d'Aujourd'hui**

Visitez www.theatredaujourd'hui.qc.ca



À L'AFFICHE Théâtre d'Aujourd'hui

Pour encore quelques semaines

L'ABONNEMENT au Théâtre d'Aujourd'hui

Pour ne rien manquer de la saison 2003-2004, pour profiter d'un rabais substantiel sur le prix des billets, pour obtenir une foule de privilèges en plus des meilleurs sièges, abonnez-vous dès maintenant. (514) 282-3900

Les 27 et 28 septembre 2003

LES JOURNÉES DE LA CULTURE au Théâtre d'Aujourd'hui

En plus d'une visite des lieux en compagnie du comédien Gilles Renaud, directeur artistique intérimaire du Théâtre d'Aujourd'hui, les visiteurs auront le choix entre un atelier d'écriture animé par deux dramaturges, un atelier d'improvisation dirigé par le Théâtre Impulsion et l'observation d'une répétition de la pièce MILLE-FEUILLES.

Entrée gratuite. Réservation obligatoire. Billetterie du Théâtre d'Aujourd'hui au (514) 282-3900

Du 28 octobre au 22 novembre 2003

MILLE feuilles

De **Pierre-Michel Tremblay** Mise en scène **Martin Faucher**
Avec **Christian Bégin** | **Marie Charlebois** | **Patrice Coquereau** |
Pier Paquette | **Isabelle Vincent**

Une coproduction **Théâtre d'Aujourd'hui** | **Les Éternels Pigistes**



Du 28 octobre au 15 novembre 2003

À la salle Jean-Claude Germain

LA VOIX du sang

Texte et mise en scène **Marc St-Pierre**
Avec **René Arbour** | **Sylvain Pesant**

Une production du **Théâtre Impulsion**



Fauchois fleurs

À la fine fleur de l'événement.

Blue Bayou

la maison de l'étalon



Photo Pierre Arpin

Stéphane Breton Claude

Sorti du Conservatoire d'art dramatique de Montréal en 1996, Stéphane Breton s'est fait connaître à la télévision dans *Mon meilleur ennemi*, *Deux Frères* (2000) et *Réseaux II* (1999). Nous l'avons aussi apprécié pour ses apparitions cinématographiques, entre autres, dans *Québec-Montréal* (2001) et *le Cœur au poing* (1997). Cependant, il a toujours été actif au théâtre : au TNM dans *les Précieuses ridicules* (2003) et *la Serva Amorosa* (1997), production qui lui valut une nomination au Gala des Masques dans la catégorie «Interprétation masculine» dans un rôle de soutien. On l'a vu jouer en outre, lors de productions estivales, dans *Pour hommes seulement* (2003) et dans *V comme canard* (2000) au Théâtre des Cascades, et dans *Bowling* (1999) au Théâtre des Grands Chênes.



Photo Paul Labelle

Anne-Sylvie Gosselin Solange

Dès sa sortie de l'école en 1996, Anne-Sylvie Gosselin fut remarquée pour sa performance dans *le Chœur des silences*, rôle qui lui vaudra en 1999 une nomination pour le Masque de la «Révélation de l'année». Ayant travaillé à de nombreuses reprises sous la gouverne d'Eric Jean, entre autres dans *Hippocampe* au Théâtre de Quat'Sous (2002), *Parachute* et *Marie-Anne vague* au Monument-National (2000), on la retrouve aux côtés du metteur en scène dans *Carmélias*, production lauréate du Masque «Production Régions» en 2001. Elle a joué également dans *Motel Hélène* au Théâtre du Trillium (2003). À la télévision et au cinéma, on l'aura vue en 2001 dans *Le cœur découvert*, *Mea culpa*, *Sauve qui peut*, *Image de femme* et *Bouscotte*.



Photo Marjane Côté

Éric Paulhus Renaud

Diplômé du Conservatoire d'art dramatique de Montréal en 2001, Éric Paulhus a déjà reçu une nomination au dernier Gala des masques dans la catégorie «Révélation de l'année» pour son rôle dans *Blue Bayou*, *la Maison de l'étalon*. Il a joué dans *Molière en plein air* du TNM (2001), *les Femmes de bonne humeur* du Théâtre de la Banquette Arrière (2002), *la Cersaie* de la Compagnie Richard III, *Tsuru* de Carbone 14 (2002), *Oreste* du Théâtre de l'Opsis, de l'Espace Go et du Festival international de théâtre ancien de Chypre (2003), et il jouera prochainement dans *l'Asile de la pureté* au TNM. À la télévision, on l'a vu dans les séries *Jean Duceppe* (2001) et *Simone et Chartrand* (2002). Au cinéma, il a fait une apparition dans *les Invasions barbares* de Denys Arcand (2002).

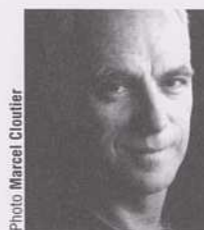


Photo Marcel Cloutier

Paul Savoie Gabriel

Paul Savoie est une figure très connue du théâtre, de la télévision et du cinéma québécois. De Marguerite Duras à Jean-Pierre Rontard, on l'a vu jouer entre autres dans *la Musica deuxième*, *la Mouette* et *Vie et mort du Roi boiteux*. Il était de la distribution de *Au bout du fil* au Quat'Sous, et de *Eden cinéma* de Duras au Centre national des arts d'Ottawa et au Musée d'art contemporain à Montréal. Nous l'avons également remarqué au petit écran dans plusieurs téléseries et téléromans, tels *les Super-Mamies*, *Fortier*, *La vie la vie*, *le Retour* et *Diva*, et nous le verrons dans le prochain téléroman de Victor-Lévy Beaulieu, *le Bleu du ciel*, diffusé en janvier 2004 à la SRC. Ses présences au cinéma furent aussi nombreuses : pensons à *Amoureuse*, *Un léger vertige*, *Portion d'éternité* et *le Matou*, pour ne nommer que les productions de la dernière décennie.

Les concepteurs

Décor et accessoires **Marc Senécal**
Costumes **Marie-Pierre Fleury**
Assistance aux costumes **Myriam St-Louis**
Lumières **André Rioux**
Musique **Martin Léon**
Coiffures et maquillages **Angelo Barsetti**

L'équipe de production

Direction de production et technique **André Rioux**
Construction du décor **l'Atelier Ebénisterie**
Alain Gagné, **André Bellerose**, **Janick Massé**

Peinture scénique **Marc Senécal**, **André Bellerose**,
Gaétan Dubé, **Janick Massé**
Coupeur des costumes **Jacques Doucet**
Perruques **Cybèle Perruques inc.**
Rachel Tremblay et **Claude Trudel**

L'équipe de montage

Équipe du Théâtre d'Aujourd'hui

Le Théâtre d'Aujourd'hui remercie

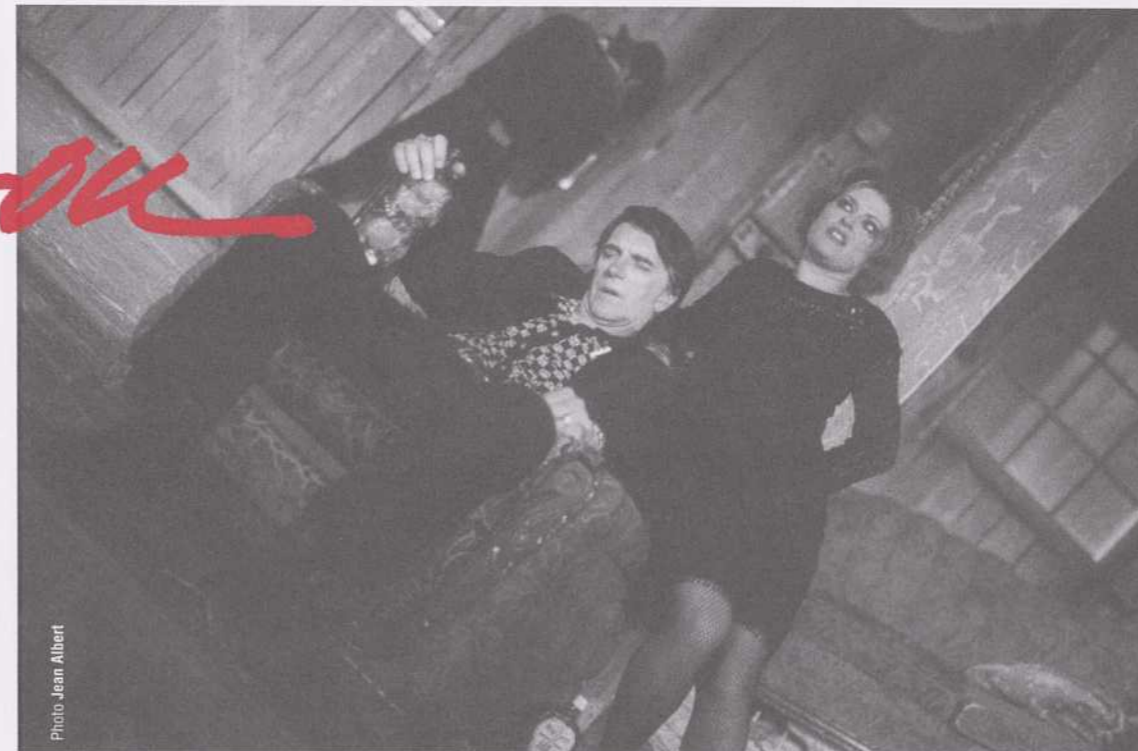


Photo Jean Albert

HISTORIQUE

Théâtre les gens d'en bas

Fondé en 1973, le Théâtre les gens d'en bas est né d'une volonté à la fois politique et artistique d'affirmation régionale ; il fut porté par le désir de jeunes saltimbanques d'habiter leur rêve dans ce Bas du fleuve chargé d'histoires et de patience. Nous avons relevé le défi d'y développer notre théâtre et de rayonner à partir de notre région. Aujourd'hui, nous poursuivons trois missions artistiques : produire un théâtre populaire au sens noble du terme, sans restriction quant à l'époque ou la provenance des matériaux utilisés, privilégiant des contenus aux résonances contemporaines, politiques ou métaphysiques. Accueillir, comme diffuseur au Théâtre du Bic, des productions parmi les meilleures en provenance du Québec ou de l'étranger. Enfin, la mission d'intégrer le théâtre à l'école en collaboration avec des maisons d'enseignement du Bas Saint-Laurent et de participer à la démocratisation théâtrale, en produisant des spectacles communautaires.

Nous proposons des œuvres qui interrogent l'être humain dans son rapport avec la cité (le politique), avec lui-même ou avec le ciel (la métaphysique), et qui ont des résonances actuelles. Nous privilégions la création de textes jamais produits en nos terres avec de temps en temps la revisite d'une œuvre du répertoire. Celles qui nous stimulent entrouvrent les fenêtres de l'espoir. Nous sommes pour un théâtre de la lucidité et de l'espérance, un théâtre humaniste. Nous croyons en l'être humain, en ses possibilités, à sa transformation. Nous croyons que nous changeons le monde tous tant que nous sommes, imperceptiblement, et nous changeons avec le monde.

Le Théâtre les gens d'en bas souhaite vous provoquer, vous émouvoir, vous divertir mais surtout que votre désir de vivre et de faire soit plus fort à la fin de la soirée.



L'équipe du Théâtre les gens d'en bas

Benoit Vaillancourt Direction générale et direction artistique accueil
Eudore Belzile Direction artistique
André Rioux Direction technique
Janick Massé Chef machiniste
Renée Poirier Comptabilité
Barbara Dionne Communications
Diane Berger Secrétariat et gérance de salle



Théâtre
les gens d'en bas

BLUE BAYOU,

la maison de l'étalon

Saison 2003-2004
vol. 5 n°1

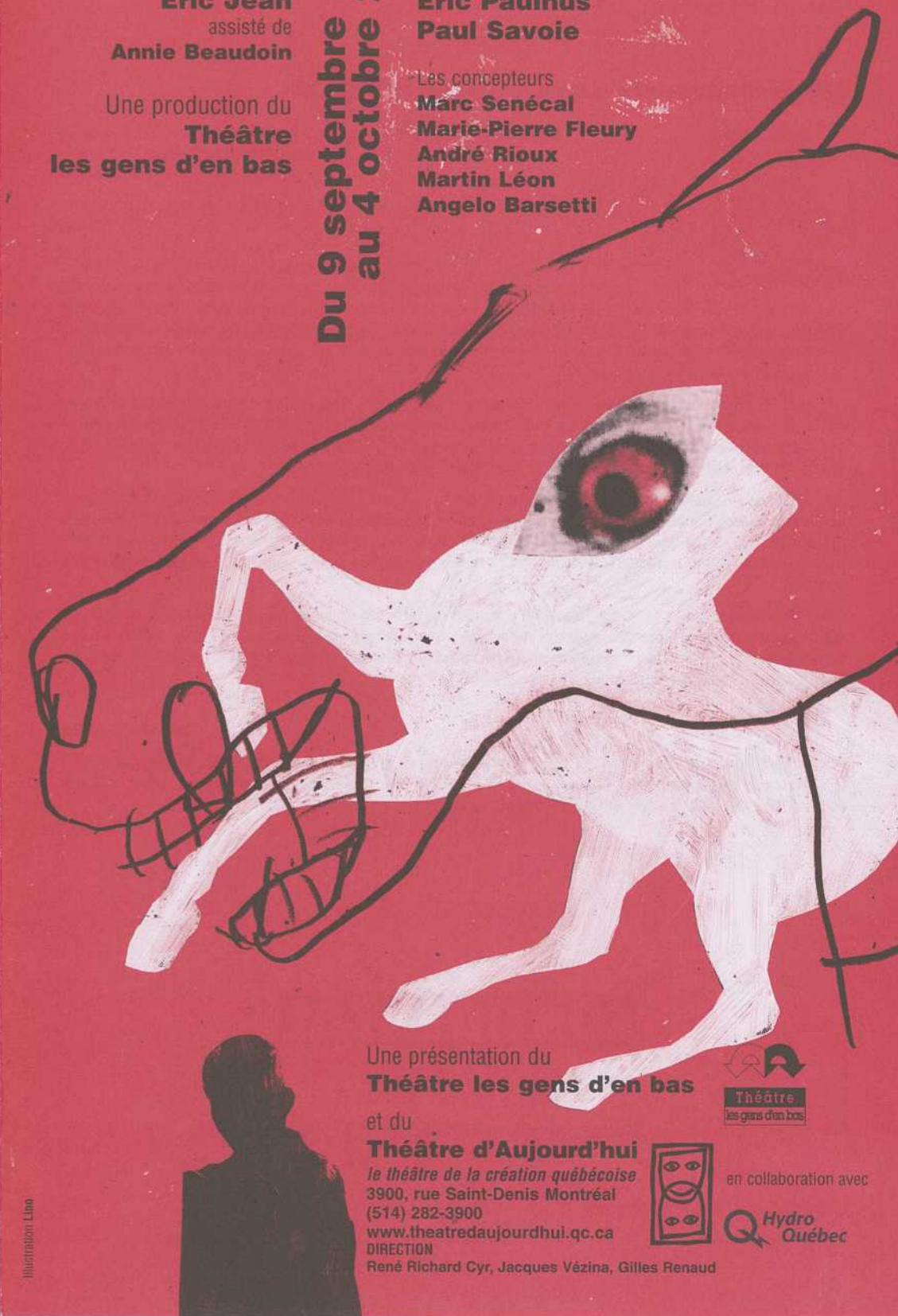
Texte
Reynald Robison
Mise en scène
Eric Jean
assisté de
Annie Beaudoin

Une production du
Théâtre
les gens d'en bas

Du 9 septembre
au 4 octobre 2003

Avec
Stéphane Breton
Anne-Sylvie Gosselin
Éric Paulhus
Paul Savoie

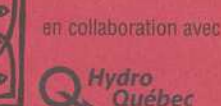
Les concepteurs
Marc Senécal
Marie-Pierre Fleury
André Rioux
Martin Léon
Angelo Barsetti



Une présentation du
Théâtre les gens d'en bas

et du
Théâtre d'Aujourd'hui

le théâtre de la création québécoise
3900, rue Saint-Denis Montréal
(514) 282-3900
www.theatredaujourd'hui.qc.ca
DIRECTION
René Richard Cyr, Jacques Vézina, Gilles Renaud



en collaboration avec

À L'AFFICHE Théâtre d' Aujourd'hui

Pour encore quelques semaines

L'ABONNEMENT au Théâtre d'Aujourd'hui

Pour ne rien manquer de la saison 2003-2004, pour profiter d'un rabais substantiel sur le prix des billets, pour obtenir une foule de privilèges en plus des meilleurs sièges, abonnez-vous dès maintenant.
(514) 282-3900

Les 27 et 28 septembre 2003

LES JOURNEES DE LA CULTURE au Théâtre d'Aujourd'hui

En plus d'une visite des lieux en compagnie du comédien Gilles Renaud, directeur artistique intérimaire du Théâtre d'Aujourd'hui, les visiteurs auront le choix entre un atelier d'écriture animé par deux dramaturges, un atelier d'improvisation dirigé par le Théâtre Impulsion et l'observation d'une répétition de la pièce MILLE-FEUILLES.

Entrée gratuite. Réservation obligatoire.

Billetterie du Théâtre d'Aujourd'hui au **(514) 282-3900**

Du 28 octobre au 22 novembre 2003

MILLE feuilles

De **Pierre-Michel Tremblay** Mise en scène **Martin Faucher**

Avec **Christian Bégin** | **Marie Charlebois** | **Patrice Coquereau** |

Pier Paquette | **Isabelle Vincent**

Une coproduction **Théâtre d'Aujourd'hui** | **Les Éternels Pigistes**



Du 28 octobre au 15 novembre 2003

À la salle Jean-Claude Germain

LA VOIX du sang

Texte et mise en scène **Marc St-Pierre**

Avec **René Arbour** | **Sylvain Pesant**

Une production du **Théâtre Impulsion**



fauchois fleurs

À la fine fleur de l'événement.