

JOURNAL **INFOS** LAURENTIDES .COM

**DEVENEZ FORMATEUR MOTO**  
Postulez sur [monsieurserge.ca/moto](http://monsieurserge.ca/moto)



**TECNIC**  
850860\_20698\_20

**TED-IMPÔTSNET**  
SOPHIE THIBODEAU

Transmission électronique des déclarations  
**REMBOURSEMENT RAPIDE**  
Particulier à partir de **2799\$** + taxes  
(Impôts féd. et prov. inclus)

Retirez le maximum de vos impôts à prix très compétitifs

AUSSI: TRAVAILLEUR AUTONOME, PROPRIÉTÉ À REVENUS, PME, ETC.

**450 565-5339**  
Cueillette sur demande  
640, ch. Val des Lacs, Ste-Sophie J5J 2S7



PAGE ACTUALITÉ D'ICI



**SAINT-JÉRÔME  
LES CONSEILLERS  
DÉPENSENT 12 FOIS PLUS**

07 Photo Mychel Lapointe

PAGE SPORT D'ICI



**SAISON SUSPENDUE  
POUR LES PANTHÈRES  
LE RÊVE S'ARRÊTE  
BRUSQUEMENT**

35 Photo Juana Laurin

**DOSSIER COVID-19**



PAGE 3

**LA RÉGION AU RALENTI!**

COVID-19

Photo Mychel Lapointe



**NISSAN**

Innové pour exalter



**LA TOUTE NOUVELLE  
SENTRA 2020  
ENTIÈREMENT REPENSÉE!**

VENEZ EN FAIRE L'ESSAI  
EN MAGASIN!

**Belvedere  
NISSAN**

LA MEILLEURE OFFRE  
NISSAN DES LAURENTIDES

BELVEDERENISSAN.COM

dest195-2001004-3

ESPACE  
**Rodi**  
MEUBLES-DÉCORATIONS

DEVIENT

meubles  
**LANNIER**  
moblier & décoration

pdsf ~~1599\$~~ **notre bas prix 1199.99\$**

**PRODUIT QUÉBÉCOIS**

Grand choix de tissus, disponible en fauteuil, causeuse, sofa et sofa lounger



**PAYEZ en 36 versements !**

*Coup de cœur*



COLLECTION EDWARD

2 choix de couleurs, tables de salon et meuble audio aussi disponible.

pdsf ~~899\$~~ **notre bas prix 499.99\$**



MAGNIFIQUE!

Table 36"x79" en acacia massif

pdsf ~~1 499\$~~ **notre bas prix 899.99\$**



**Fauteuil bercant**

Grand choix de tissus ou cuir

Fabriqué au Québec

À partir de

**319\$**



**SERVICE DE LIVRAISON RAPIDE**

**Financement**



14 000 p.c. - Découvrez un vaste inventaire à prix juste et abordable!  
965, rue Labelle | SAINT-JÉRÔME | [espacerodi.com](http://espacerodi.com) | 450 504-6660

\* Sur nouvelle commande seulement. Détails en magasin.

848374\_20919\_20

# ► SUR LE TERRITOIRE DE LA MRC DE LA RIVIÈRE-DU-NORD LA MAJORITÉ DES SERVICES FERMÉS

**MYCHEL LAPOINTE**

mychel.lapointe@infoslaurentides.com

**M**ême si, fort heureusement, aucun cas de COVID-19 n'a été répertorié sur le territoire de la MRC de La Rivière-du-Nord, ça n'empêche pas les autorités en place de prendre tous les moyens pour éviter que le virus se propage chez nous.

## MUNICIPAL

C'est le cas à **Saint-Jérôme**, où les bibliothèques, le Quartier 50+, les arénas, les bâtiments communautaires, la Vieille-Gare, la Maison de la culture Claude-Henri-Grignon, le Centre Notre-Dame et l'Institut régional des sports ont fermé leurs portes au public jusqu'à nouvel ordre. L'accès aux bâtiments municipaux est limité aux employés.

«Afin d'assurer la continuité des services aux citoyens, la Centrale du citoyen et la cour municipale demeurent ouvertes, mais la population est invitée à évaluer la nécessité de s'y déplacer et, le cas échéant, à limiter la durée des visites. La Ville rappelle que les services de la Centrale sont offerts en ligne ou par téléphone. Notez que tous les services d'urgence maintiennent leurs opérations habituelles ainsi que les services essentiels comme l'aide alimentaire», notent les autorités.

La Ville a décidé de suspendre la tenue de tous ses événements et activités.

Pour plus de renseignements et pour les mesures qui peuvent aider à réduire le

risque de contracter ou de transmettre une infection: [<https://www.canada.ca/fr/sante-publique/services/maladies/2019-nouveau-coronavirus.html>]

Les décisions sont similaires à **Prévost**, où les autorités suspendent tous les services non essentiels jusqu'à nouvel ordre. L'accès aux bâtiments administratifs est restreint aux employés. L'hôtel de ville est ouvert, mais la Ville demande aux citoyens d'utiliser l'appel au Service aux citoyens et le système d'alertes citoyennes sur le site Internet s'ils doivent communiquer avec la municipalité.

Renseignements : [[www.ville.prevost.qc.ca](http://www.ville.prevost.qc.ca)]

À **Saint-Hippolyte**, l'hôtel de ville, la bibliothèque et le Centre des loisirs sont fermés au mois jusqu'au 30 mars prochain. Toutefois, les employés de bureau assureront le traitement des demandes des citoyens en télétravail.

Tous les services d'urgence seront maintenus, incluant les premiers répondants et les services incendie. Le Service des travaux publics poursuivra également ses activités.

Renseignements : [[www.saint-hippolyte.ca](http://www.saint-hippolyte.ca)]

À **Saint-Colomban**, les services non essentiels sont actuellement fermés et le demeureront jusqu'à nouvel ordre.

Le Service de sécurité incendie maintient ses services d'urgence. En ce qui concerne les collectes des matières résiduelles, elles seront effectuées selon l'horaire habituel.

Les bureaux administratifs demeurent

ouverts. Toutefois, la Ville invite les citoyens à favoriser les interactions par courriel à [info@st-colomban.qc.ca](mailto:info@st-colomban.qc.ca) et par téléphone au 450 436-1453, de même que l'utilisation des services en ligne disponibles.

Renseignements: [[www.st-colomban.qc.ca](http://www.st-colomban.qc.ca)]

À **Sainte-Sophie**, on annonce la fermeture de la bibliothèque municipale, de même que tous les cours, ateliers culturels et sportifs sont suspendus et tous les pavillons communautaires municipaux sont fermés jusqu'à nouvel ordre.

Renseignements : [www.stesophie.ca](http://www.stesophie.ca)

## ÉDUCATION

Suivant la directive émise vendredi dernier par le premier ministre François Legault, les établissements de la Commission scolaire de la Rivière-du-Nord sont fermés du 16 au 27 mars inclusivement.

«La réouverture de tous les établissements sera déterminée en fonction de l'évolution de la situation qui est suivie de près par la Commission scolaire en collaboration avec les autorités responsables de ce dossier, notamment le ministère de l'Éducation et de l'Enseignement supérieur (MEES)», note Guylaine Desroches, directrice générale de la CSRDN.

Il en va de même pour ce qui est du Cégep de Sainte-Jérôme et du campus jérômien de l'Université du Québec en Outaouais (UQO).

## SANTÉ

Au niveau des établissements, la direction du Centre intégré de santé et de ser-

vices sociaux (CISSS) des Laurentides annonçait samedi la suspension immédiate des visites, et ce, par mesure préventive, dans l'ensemble de ses installations.

La mesure prévaut pour les centres de réadaptation, les centres hospitaliers, les CHSLD (centres d'hébergement et de soins de longue durée), les résidences privées pour aînés, les ressources intermédiaires et de type familial.

Des mesures d'exception peuvent s'appliquer pour les visiteurs de causes humanitaires dont: unité de soins de fin de vie, unité des soins intensifs (1 visiteur à la fois), unité des naissances (conjoint/conjointe de la mère), unité de pédiatrie (un parent par enfant)

«Toutes les exceptions devront faire l'objet d'une autorisation de l'assistante infirmière-chef de l'unité. Les visiteurs autorisés devront respecter les consignes de protection. Le CISSS des Laurentides met tout en œuvre pour protéger les usagers et la population et soutenir son personnel qui s'efforce de donner quotidiennement des soins de qualité et sécuritaires», annonce l'organisme.

Pour des informations sur la COVID-19: 1 877 644-4545



**POUR UN NOUVEAU VÉHICULE  
NOUS AVONS LA SOLUTION !**

Programme 0\$ comptant unique\*

1<sup>re</sup>, 2<sup>e</sup> et 3<sup>e</sup> chance au crédit

Taux à partir de 0,9%\*

Plus de 500 véhicules d'occasion de qualité

Une équipe d'experts à votre service

**ST-JÉRÔME  
AUTO DÉPÔT**  
LE SUPERCENTRE DE L'OCCASION

[stjeromeautodepot.com](http://stjeromeautodepot.com)  
2360, du Curé-Labelle, St-Jérôme  
1 866 853-2267

**APPROBATION  
en 10 minutes sur place**

\* Certaines conditions s'appliquent. Sur approbation de crédit. Détails et conditions en concession.

848561\_20485\_22



Photo Benoît Bilodeau

Pour toute question concernant la COVID-19, c'est dorénavant au 1 877 644-4545 qu'il faut appeler.

# UN RAPPEL DES CONSIGNES COVID-19: QUE FAIRE SI...

**BENOÎT BILODEAU**  
benoitb@groupejcl.ca

**E**n plus des nombreuses mesures prises par le gouvernement du Québec ces derniers jours, dont la déclaration de l'état d'urgence sur tout le territoire québécois, chaque citoyen se doit d'être vigilant pour éviter la propagation de la COVID-19. Ainsi, si vous avez de la toux, de la fièvre ou des difficultés respiratoires, ou croyez encore avoir été infecté, il faut

dorénavant appeler au 1 877 644-4545, la nouvelle ligne mise en place pour répondre et guider les citoyens.

C'est en effet à ce numéro de téléphone qu'il faut absolument appeler dans un premier temps. Selon l'état de la personne, celle-ci pourrait alors être dirigée vers une clinique de dépistage pour un examen plus approfondi. Mais, dans un tel cas, il faudra avoir au préalable un rendez-vous; s'y présenter directement n'est donc pas conseillé. Au contraire!

Également, il ne faut en aucun temps se rendre à l'urgence, à moins d'avoir des

difficultés respiratoires importantes. Et avant de s'y rendre, il faut encore là contacter le 1 877 644-4545 pour vérifier si la condition de la personne en cause le permet et pour que l'on puisse aviser l'établissement qui accueillera le patient.

Si une personne a des symptômes légers, c'est-à-dire similaires à un rhume, et qu'elle n'est pas de retour d'un pays étranger, celle-ci sera plutôt invitée à demeurer chez elle, à demeurer à l'affût de l'évolution de son état et de ses symptômes et à éviter les contacts étroits avec d'autres personnes.

## MESURES DE PRÉVENTION HABITUELLE

En tout temps, le ministère de la Santé et des Services sociaux du Québec rappelle l'importance de prendre les mesures habituelles de prévention qui ont été maintes fois mentionnées, c'est-à-dire se laver les mains souvent à l'eau tiède courante et au savon pendant au moins 20 secondes; utiliser un désinfectant à base d'alcool si l'accès à de l'eau et à du savon est impossible; se couvrir la

bouche et le nez avec l'intérieur du coude ou un mouchoir lorsque l'on tousse ou éternue; jeter immédiatement les mouchoirs utilisés à la poubelle et se laver les mains par la suite.

Enfin, notons que la ministre de la Santé et des Services sociaux, Danielle McCann, a annoncé l'ouverture de nouvelles cliniques désignées pour le traitement et le dépistage de la COVID-19, dont une dans la région des Laurentides. Actuellement, sept cliniques désignées sont ouvertes et 12 seront ajoutées, pour un total de 19. Celles-ci doivent ouvrir leurs portes au cours des prochains jours.

## POUR EN SAVOIR DAVANTAGE

Enfin, pour en savoir davantage sur la COVID-19, la population est invitée à consulter le site [quebec.ca/coronavirus], où s'y trouvent de nombreux renseignements sur différents aspects concernant la situation actuelle.

Elle peut également, comme déjà mentionné précédemment, obtenir de l'information en appelant au 1 877 644-4545.





**IFC**  
Climatisation inc.

Entreprise familiale

**Air climatisé  
Thermopompe  
Fournaise électrique**

**450 433-6585**



**Conversion huile à  
électricité jusqu'à  
2 175 \$  
en subventions**

[www.ifcclimatisation.com](http://www.ifcclimatisation.com)

RBQ 8343-5792-45



**Téléchargez**  
notre  
nouvelle application  
pour nous lire sur tablette  
et sur votre mobile!

**Disponible partout  
dans le monde**

Restez en contact avec vos nouvelles locales!





**INFOS**  
LAURENTIDES  
.COM

infoslaurentides.com

828 B, rue De Martigny,  
St-Jérôme, J5L 1Z6

Bureau d'affaires: 450 327-0220

Petites annonces: 450 327-0219

Téléco.: publicité: 450 327-0221

Site Internet: infoslaurentides.com

### SECTEURS

Saint-Jérôme  
Prévost  
Saint-Colomban  
Saint-Hippolyte  
Sainte-Sophie  
Dépôt 500  
Bureau 250

Nombre d'exemplaires au 11 mars 2020

48 473 EXEMPLAIRES CERTIFIÉS

André Juteau, président éditeur / Christine Thibault, vice-présidente copropriétaire

Martin Filion, Charles Lalande et Pauline Allard, conseillers publicitaires

Jean-François Ferland, directeur de comptes / Nathalie Marceau, adjointe aux ventes

Mychel Lapointe, chef de pupitre / Véronique Leblanc, journaliste

Toute annonce, grande ou petite, est acceptée par INFOSLAURENTIDES.COM. Cependant, le journal dégage sa responsabilité au-delà du coût de l'annonce, en cas d'erreur ou d'omission. La reproduction des annonces et des nouvelles de ce journal est interdite.

**INFOPRO**  
• Directeur de la production:  
Yves Bourbonnais

• Assistante:  
Michèle Giroux

• Responsable du  
développement commercial:  
Louis Vallée

Distribué par:



**hebdos**  
QUÉBEC



LE COMMENTAIRE  
DE MATHIEU LOCAS!

# MACÉDOINE JÉRÔMIENNE

## LA POLICE

Dans l'édition du 9 octobre dernier, je vous présentais un dossier sur l'explosion du temps supplémentaire à la police de Saint-Jérôme. De juin à août dernier, la facture a gonflé de près de 100 000 \$ si on compare à la même période en 2018. Le directeur des communications, Michel Therrien (maintenant DGA), affirmait toutefois qu'à la fin de l'année, la situation serait meilleure. J'en doutais puisque les documents obtenus, via la Loi de l'accès à l'information, avaient été mal caviardés. Je pouvais voir que, de janvier à août, «l'vertime» avait coûté près de 200 000 \$ de plus qu'en 2019. En février, j'ai donc refait une demande d'accès. Devinez quoi? Le temps supplémentaire a coûté 49 606,62 \$ de plus qu'en 2018. Prédiction réalisée!

## DÉPARTS

Plusieurs sources me confirment que le conseiller municipal Gilles Robert tirera sa révérence à la fin du mandat. Bernard Bougie en sera aussi à son dernier mandat.

## «SALOPE AH LA VACHE»

Y a 30 ans, Jean Leloup lançait la chanson *Isabelle*. On y entend notamment: «*la salope ah la vache, elle te traite comme un chien... et tu préfères l'attendre dans le café d'en face...*». Le café d'en face de la chanson est bel et bien le bar de la rue du Palais. Et la Isabelle était une fille de Saint-Jérôme. Il y a plus de 25 ans, une personne m'avait mentionné son nom de famille. J'ai joint la Isabelle en question, il y a plusieurs mois, mais j'oubliais toujours de vous en parler dans une macédoine. Elle m'a remercié de l'avoir jointe, mais avouait être mal à l'aise de parler

d'elle dans le cadre d'une entrevue. Quand je lui ai parlé d'une possible entente de confidentialité avec Jean Leloup, elle n'a pas répondu. Qui sait, peut-être qu'elle reçoit une redevance pour s'être fait insulter dans une chanson.

## ARMATURE

Vous êtes nombreux à m'écrire concernant les nids de poule. Ne pensez pas que c'est unique à Saint-Jérôme. Et ne pensez pas que c'est pire cette année. Au cours des dernières semaines, je me suis promené à Gatineau, Ottawa, Sherbrooke, Québec, Lévis et Trois-Rivières. Ce n'est guère mieux. Sans prendre le parti des villes, il est difficile de vivre une tempête de 40 cm de neige et que six jours plus tard, on se retrouve avec des mercures au-dessus du point de congélation. Je tiens cependant à prévenir l'administration que des armatures de fer sont clairement visibles sur le pont Viau. L'an dernier, on avait eu une guéguerre entre

Saint-Jérôme et le MTQ pour le pont Lapointe, laquelle s'était terminée par une lchette d'asphalte. Je serai aux aguets!

## ASSEZ D'EAU?

Parlant des ponts Viau et Lapointe, pour les avoir souvent empruntés l'été dernier, je n'en revenais pas du faible débit d'eau de la rivière. On pouvait quasiment la traverser en marchant sur les roches. Le maire a récemment affirmé que Saint-Jérôme avait l'eau nécessaire pour accueillir une population de 100 000 citoyens (présentement 80 000). Pour y arriver, je voulais connaître le plan d'économie d'eau potable. Les fuites souterraines font perdre des millions de litres d'eau potable sous les rues du Québec annuellement. De 2016 à 2018, la stratégie jérômiennne de détention a permis d'en réparer suffisamment pour faire passer la consommation moyenne de litres d'eau par jour, par personne, de 566 à 402. C'est bon, mais, par

expérience face à d'autres villes, il y a moyen de descendre autour des 300 litres.

## WEBDIFFUSION

Depuis le 4 mars, jusqu'au 23, Saint-Jérôme permet aux entreprises de soumissionner pour l'achat et l'installation d'équipement audiovisuel pour la salle du conseil municipal. Une nouvelle étape vient donc d'être franchie pour la webdiffusion des séances du conseil municipal. On peut donc espérer la présence des caméras quelque part entre cet été et le début de l'automne. Ma seule crainte, et elle concerne tous les appels d'offres, le dépassement de coût et l'absence de soumission. En situation de pénurie de main-d'œuvre, les entreprises privées ont le gros bout du bâtiment dans les soumissions publiques. On pourrait donc retourner à la case départ.

Je demeure disponible à [mathieu.locas@hotmail.com](mailto:mathieu.locas@hotmail.com).

823756\_20783\_20

**Avec Argent comptant, nous obtenons le plus pour vous le plus vite possible.**

**H&R BLOCK**  
Argent comptant  
Tout simplement génial

- Préparation de déclaration de revenus
- Transmission électronique des données
- Service disponible à l'année

443, rue Saint-Georges      200, rue Principale, local 16  
Saint-Jérôme              Saint-Sauveur  
450 436-3468              450 744-0144

**ALUMINIUM PIERRE**  
PORTES ET FENÊTRES

450 436-7863  
450 660-0522

851724\_20869\_20

DE BARAIS SUR  
**TOUTES**  
LES PORTES ET FENÊTRES

Fenplast

**www.aluminiumpierre.ca**  
1475A, boul. Saint-Antoine Saint-Jérôme

**Venez nous rencontrer...**  
une solution efficace et durable

**PERDEZ 20, 30  
OU 40 LIVRES**  
rapidement et sans avoir faim!

Diète aux protéines ou basses calories  
Suivi assuré par des professionnels  
de la santé

14 cliniques pour mieux vous servir

**cliniquemaigririnsante.ca**  
Ligne sans frais: 1 888 853-9898  
60, de Martigny Ouest, Saint-Jérôme  
450 438-8686

816003\_20847\_20



Les membres du conseil municipal de Prévost sont particulièrement fiers de la certification Communauté bleue.

### MYCHEL LAPOINTE

mychel.lapointe@infoslaurentides.com

« Pour Prévost, c'est une grande fierté aujourd'hui de recevoir la certification Communauté bleue. Il y a de quoi être fiers de faire partie officiellement de ce mouvement mondial grandissant. C'est aussi preuve que notre virage vert fait son chemin. J'aimerais rappeler aux Prévostoises et Prévostoises que ce n'est que le début.

Parce qu'à Prévost, nous ne sommes pas passifs face à la crise environnementale, nous sommes en mode solution!», disait, lundi soir dernier, Paul Germain.

Le maire réagissait ainsi au fait que Prévost a reçu la certification Communauté bleue de la part de l'organisme Eau Secours.

### DROIT À L'EAU

Il faut savoir que, pour obtenir cette certification, Prévost s'est engagée à reconnaître le droit humain à l'eau et aux services d'assainissement, à promouvoir

## PRÉVOST REÇOIT LA CERTIFICATION COMMUNAUTÉ BLEUE

# «NOTRE VIRAGE VERT FAIT SON CHEMIN»

-PAUL GERMAIN

la gestion publique de l'eau et à bannir la vente de bouteilles d'eau dans ses édifices municipaux et lors de ses événements.

Prévost devient ainsi la première Communauté bleue des Laurentides et la 21<sup>e</sup> au Québec.

### PROTÉGER LA RESSOURCE

La remise de la certification a été faite, lundi soir (9 mars), au maire Germain et autres membres du conseil municipal par Rébecca Pétrin, directrice générale d'Eau Secours.

«Je suis particulièrement heureuse

d'être parmi vous, aujourd'hui, pour cette remise, une première dans les Laurentides. Les résolutions adoptées sont le témoignage très concret de l'initiative de protéger la ressource en eau et son accès pour tous. Pour une ville située dans une région dont les lacs et milieux humides représentent 13 % de la superficie de territoire, c'est pertinent. Nous félicitons donc la Ville pour son leadership et nous espérons que d'autres municipalités des Laurentides l'imiteront et se joindront à nous», de commenter Mme Pétrin.



## La Voile APPARTEMENTS DE LUXE POUR 55+

LOUEZ DÈS AUJOURD'HUI POUR LE 1<sup>er</sup> JUILLET 2020 OU AVANT !

# LOUEZ ET RECEVEZ 2 000 \$\*

- + Appartements locatifs 3-1/2, 4-1/2 et 5-1/2
- + Réfrigérateur, cuisinière, lave-vaisselle et micro-ondes en acier inoxydable + laveuse-sécheuse incluses
- + Climatisation et contrôle de température individuel
- + Téléphone + câble + Internet inclus\*
- + Piscine intérieure au sel menant à une terrasse avec BBQ
- + Salle de conditionnement physique + golf virtuel
- + Salon de style lounge avec table de billard, bistro et salle à manger privée
- + Animaux acceptés\*
- + Personnel de gestion sur place 24 heures sur 24



LOUEZ AUJOURD'HUI  
438 799-4964

1900 Rue des Francs-Bourgeois  
Boisbriand (QC)  
LouerLaVoileB.com

\* RECEVEZ UNE PRIME DE BIENVENUE DE 1 000 \$ POUR TOUT BAIL SIGNÉ AVANT LE 31 MARS 2020. Pour un temps limité, offre valable sur certaines unités seulement. Offre soumise à conditions. Ne peut être cumulé avec aucune autre offre promotionnelle. Les prix, les offres promotionnelles, la disponibilité et les caractéristiques peuvent varier. Les images pourraient ne pas correspondre aux vraies finitions dans les appartements, téléphone, Internet et câble de base seulement. Des forfaits plus complets sont offerts par le fournisseur de service moyennant des frais supplémentaires. Sous réserve d'erreurs ou omissions.




### Les conseils de M. Watson

## CHUTE DE POILS

Chute de poils, problèmes de peau, grattage excessif... Ça vous dit quelque chose?

Laissez-moi vous dire que j'ai plusieurs amis à quatre pattes qui se confient à moi concernant ces problèmes, voir même les trois!

Bonne nouvelle, la compagnie **Zanimo** nous offre le produit **Santé et beauté du pelage**. Ce produit, sous forme de gâteries à croquer, saura vous plaire! En peu de temps, vous pourrez constater, une amélioration de l'intégrité de la peau et surtout une diminution de la perte de poils!

Ne tardez pas à l'essayer, le printemps arrive bientôt et la perte de poils excessive aussi!

- Diminue jusqu'à 80 % la chute de poils abondante
- Fourrure douce et soyeuse

\* Pour des résultats optimaux, vous pouvez combiner avec un oméga 3-6-9.

**M. Watson** 

N.B. Nous ne donnons aucun diagnostic. Consultez un vétérinaire.






2112, boul. Labelle, Saint-Jérôme

450 432-3388 • [www.watsonetcie.com](http://www.watsonetcie.com)

## COMPTES DE DÉPENSES

# LES CONSEILLERS JÉRÔMIENS ONT DÉPENSÉ 12 FOIS PLUS EN 2019

**MATHIEU LOCAS**

redaction@infoslaurentides.com

Les comptes de dépenses des 12 conseillers municipaux de Saint-Jérôme ont été 12,6 fois plus élevés en 2019 qu'en 2018. Durant cette période, les dépenses en repas, allocations de voiture et autres du maire Stéphane Maher ont fondu de 55 %.

C'est ce qui ressort d'une étude réalisée par le *Journal Infos Laurentides* à partir des comptes de dépenses des élus pour les années 2018 et 2019, obtenus via la *Loi sur l'accès aux documents des organismes publics et sur la protection des renseignements personnels*.

Ces dépenses sont liées à la présence des élus à des événements comme le Congrès de l'Union des municipalités du Québec ou encore des colloques liés à des dossiers municipaux comme l'urbanisme, l'environnement ou autres.

### 2018

Au cours de l'année 2018, 5 des 12 conseillers n'ont fait aucune réclamation de dépenses. Il s'agit de Benoit Beaulieu, Johanne Dicaire, Sophie St-Gelais, Gilles Robert et Nathalie Lasalle. Pour ce qui est des sept autres conseillers, ils ont réclamé 1 494,14 \$, soit une moyenne de 233,45 \$ chacun.

Durant la même année, le maire Stéphane Maher a demandé que la Ville lui rembourse 5 918,04 \$, dont 3 482,32 \$ de repas et 1 151,24 \$ pour le transport.

### 2019

L'an dernier, les dépenses du maire ont cependant fondu de 55 %, passant à 2 634,13 \$. Les dépenses pour les repas ont atteint 1 395,44 \$ et celles pour l'utilisation de son véhicule étaient de 452,87 \$. Pour comprendre la différence entre les deux années, y a-t-il un lien à faire entre son compte de dépenses et la saga entourant sa poursuite du Directeur général des élections du Québec? Est-ce que le maire a limité les

rencontres afin de laisser retomber la poussière? Impossible de savoir selon les données obtenues.

Pour revenir aux conseillers municipaux, l'année 2019 a pris une tendance inverse à celle du maire. Après avoir dépensé, au total, près de 1 500 \$ en 2018, leurs réclamations sont passées à 20 339,57 \$ l'an dernier.

La conseillère Johanne Dicaire est celle qui a réclamé le plus gros montant avec 2 739,89 \$. Tout juste en bas d'elle, on retrouve les conseillers Gilles Robert, Benoit Beaulieu et Benoit Delage.

Quand on regarde de plus près ces comptes de dépenses, certains dépendent plus que d'autres en frais de restaurants.

C'est le cas de Gilles Robert (246,01 \$), Benoit Beaulieu (207,99 \$) et Benoit Delage (197,38 \$).

De son côté, Bernard Bougie a réclamé 2 270,23 \$, mais aucuns frais pour les restos.

Le conseiller qui a le moins dépensé au cours des deux années scrutées est Eric Bak avec 151,28 \$ pour 2018, et rien en 2019.

### Dépenses conseillers municipaux - 2018 et 2019

Conseillers	2018	2019
B. Beaulieu	0 \$	2 621,04 \$
M. Laframboise	151,28 \$	1 981,10 \$
F. Poirier	303,94 \$	551,97 \$
É. Bak	151,28 \$	0 \$
B. Bougie	243,15 \$	2 270,23 \$
B. Delage	260,52 \$	2 567,60 \$
C. Lambert	186,31 \$	2 474,80 \$
J. Dicaire	0 \$	2 735,89 \$
S. St-Gelais	0 \$	1 981,10 \$
J. Bélair-Rolland	197,66 \$	1 963,85 \$
G. Robert	0 \$	2 653,02 \$
N. Lasalle	0 \$	1 173,10 \$
<b>Total</b>	<b>1 494,14 \$</b>	<b>20 339,57 \$</b>

### Dépenses du maire

Stéphane Maher	2018	2019
Repas	3 482,32 \$	1 395,44 \$
Déplacements	1 151,24 \$	452,87 \$
<b>Dépenses totales</b>	<b>5 918,04 \$</b>	<b>2 634,13 \$</b>

## UN MOIS DE MARS HAUT EN COULEUR !

LE TOUT NOUVEAU KIA SELTOS 2021 EST MAINTENANT ARRIVÉ !



VERSION  
TRACTION  
INTÉGRALE  
DISPONIBLE



**SORENTO LX TI 2020**  
 FINANCEMENT À  
0% POUR 84 MOIS

BIEN ÉQUIPÉE  
À PARTIR DE  
32 905 \$<sup>1</sup>

L'OFFRE COMPREND LES FRAIS DE TRANSPORT ET PRÉPARATION. LES FRAIS DE PERMIS, LES ASSURANCES, L'IMMATRICULATION ET LES TAXES APPLICABLES SONT EN SUS. L'OFFRE DE FINANCEMENT EST DISPONIBLE SUR TOUTS NOS KIA SORENTO 2020. L'OFFRE PREND FIN LE 31 MARS 2020. DES CONDITIONS S'APPLIQUENT. DÉTAILS EN CONCESSION.

RÉSERVEZ VOTRE ESSAI ROUTIER  
DÈS MAINTENANT !

5 ANS / GARANTIE 100 000 KM  
 / ASSISTANCE ROUTIÈRE KM ILLIMITÉS

- GARANTIE COMPLÈTE
- 10,0% TRANSFÉRABLE
- GARANTIE SUR LE GROUPE MOTOPROPULSEUR
- ASSISTANCE ROUTIÈRE PARTOUT EN AMÉRIQUE DU NORD

  
 Le pouvoir de surprendre

KIA DES LAURENTIDES  
ST-JÉRÔME

1 833 589-0559 • KIALAURENTIDES.COM  
13605, RUE DE LA CHAPELLE, MIRABEL

NOUVELLE  
CONCESSION  
 POUR MIEUX VOUS SERVIR



Prévost a annoncé la mise en place prochaine d'un règlement précurseur de redevances sur les produits à usage unique.

▼ PRODUITS À USAGE UNIQUE

# PRÉVOST SE LANCE DANS UNE LUTTE INTENSIVE

Prévost a annoncé, la semaine dernière, la mise en place prochaine d'un règlement précurseur de redevances sur les produits à usage unique.

C'est une importante avancée pour Prévost dans son virage vert en étant la première Ville au Québec à s'attaquer à ces produits en implantant un système de redevances qui permettra d'offrir à ses citoyens et de financer des alternatives de consommation responsable.

## CHANGER LES HABITUDES

Avec comme objectifs de changer les habitudes des consommateurs et réduire la production de matières résiduelles, ce règlement est un levier permettant une lutte sur les produits à usage unique tels que les bouteilles et contenants de boisson en plastique, en carton multicouche, en aluminium, en acier, ou en verre de 900 millilitres et moins, et les contenants de 4 litres et moins de lave-glace.

Ces frais supplémentaires, imposés sur certains produits, serviront à créer le Fonds pour la consommation responsable, et inciteront la population à changer leurs habitudes.

«*Comme communauté, nous n'avons plus le temps d'être passifs face à la crise environnementale. C'est notre responsabilité d'agir et d'inciter les citoyennes et citoyens à passer en mode action. Cette initiative nous permet d'offrir aux gens l'opportunité et les moyens de faire des choix écoresponsables*», souligne le maire Paul Germain.

Il sera également question d'interdictions sur certains produits, notamment les pailles, touillettes à café en plastique et cotons-tiges en plastique à usage unique. La nouvelle réglementation, qui s'inscrit dans l'important virage vert entrepris par la Ville en avril 2019, entrera en vigueur d'ici l'automne. D'ici là, la Ville de Prévost invite les autres municipalités des Laurentides à se joindre au mouvement et prendre le même virage.

## FONDS POUR LA CONSOMMATION RESPONSABLE (FCR)

Le Fonds pour la consommation responsable

(FCR) sera établi en même temps que le règlement et financé au complet par les redevances perçues sur les produits à usage unique. Ce Fonds pourra être utilisé pour mettre en place des mesures et des programmes visant la réduction à la source et la valorisation des matières résiduelles et pour développer des façons d'offrir des alternatives de consommation.

«*Donnons l'exemple en étant les premiers à oser le faire! Nos habitudes de consommation ont des impacts et nous devons penser à ces répercussions en changeant nos choix, pour les générations futures*», déclare Joey Leckman, conseiller municipal du District 1.

Ce Fonds permettra également l'implantation d'une série d'actions pour aider les changements de comportements des citoyens et commerçants dans la gestion des matières résiduelles.

Pour ne nommer que trois exemples, la Ville, par l'entremise du Fonds, pourrait éventuellement financer des lots de vaisselles réutilisables à louer pour les événements privés des citoyens, des contenants réutilisables pour les repas pour emporter des restaurants ou des stations de remplissage de liquide lave-glace pour les commerçants.

## Téléchargez

notre  
nouvelle  
application  
pour nous lire sur tablette  
et sur votre mobile!



Disponible  
partout  
dans le monde

Restez en contact avec  
vos nouvelles locales!



# Buanderie Sanitaire inc.

## Location et vente de linge

NAPPES, SERVIETTES DE TABLE,  
Housses «Spandex» (table/chaise)

### LOUER ET REHAUSSER L'AMBIANCE DE VOS RÉCEPTIONS

Bienvenue aux traiteurs,  
Salle de réception et grand public  
MARIAGE, BAPTÊME, ETC...

Organisateur d'événements (lavage nappes, etc.)

810, Saint-Georges, Saint-Jérôme 450 438-0606

851676\_2020181\_20

▼ CONCOMBRES ET POIVRONS BIOLOGIQUES,  
TRANSPLANTS DE LÉGUMES

# HYDROSERRE MIRABEL MET LA MAIN SUR LES SERRES LEFORT

**BENOÎT BILODEAU**

benoitb@groupejcl.ca

Déjà partenaire des Serres Lefort, à Sainte-Clotilde-de-Châteauguay, et surtout reconnue comme étant la référence en culture hydroponique en bassins de laitues Boston ainsi que de laitues de spécialité, l'entreprise familiale Hydroserre Mirabel a annoncé qu'elle s'est en porteur acquéreur. La transaction survient après plusieurs rondes de négociations, mettant ainsi fin aux rumeurs voulant que le Québec puisse perdre son «garde-manger» au profit d'intérêts étrangers. C'est que l'entreprise Les Serres Lefort, qui se spécialise notamment dans la production de concombres et de poivrons en serre, s'était placée, au mois de septembre dernier, à l'abri de ses créanciers en raison de son insolvabilité. Elle devait alors à 151 créanciers des montants totalisant 44,6 M\$, dont plus de 31,7 M\$ à être remboursés à la Fédération des caisses Desjardins et près de 7 M\$ à Investissement Québec.

Plusieurs intervenants du milieu ont, à ce moment, craint que les Serres Lefort

se retrouvent éventuellement entre les mains d'intérêts étrangers, américains, entre autres. Même le premier ministre du Québec, François Legault, s'était publiquement inquiété de la situation.

En plus de regrouper deux marques de commerce majeures, Mirabel pour les laitues Boston et de spécialité (telles que la mâche, le cresson, la laitue frisée et la Fleur de Mirabel), VÔG pour les concombres et poivrons biologiques, Hydroserre Mirabel, dont les installations sont situées dans le secteur de Saint-Augustin, approvisionnera dorénavant le secteur maraîcher du Québec. Ce sont, en effet, 65 % des transplants de légumes utilisés chaque année par les maraîchers québécois qui proviennent des installations des Serres Lefort.

Avec cette acquisition, l'entreprise mirabelloise dont les installations sont situées dans le secteur de Saint-Augustin comptera dorénavant 260 employés, à savoir 85 à Mirabel et Ham-Nord, ainsi que 175 autres à Sainte-Clotilde-de-Châteauguay.

## FIN DE L'INCERTITUDE

«Cette acquisition met un terme à beaucoup d'incertitudes quant au maintien du contrôle des Serres Lefort par une entre-



Crédit photo Hydroserre Mirabel

Sylvain Terrault, président d'Hydroserre Mirabel.

prise québécoise. La page est maintenant tournée pour les deux parties, ainsi que pour nos fidèles équipes de travail que nous avons réunies. Nous pourrions enfin poursuivre rigoureusement ce que nous aimons et faisons le mieux chacun depuis plus de 30 ans: cultiver des transplants pour les maraîchers du Québec, des laitues Boston et de spécialité en culture hydroponique, ainsi que des poivrons et des concombres biologiques en serre pour les marchés québécois, ontariens, des maritimes et du nord-est des États-Unis. Cet esprit de partenariat que nous avons cultivé depuis des années entre Hydroserre Mirabel et les Serres Lefort représente un atout exceptionnel pour amorcer ce nouveau départ. Nous serons plus forts que jamais», a fait savoir, par voie de communiqué de presse, Sylvain Terrault, président d'Hydroserre Mirabel.

La transaction a aussi été saluée par les Producteurs en serre du Québec (PSQ) qui, de concert avec la Filière Fruits et légumes de serre, ont tenu à féliciter M. Terrault et Hydroserre Mirabel de ce dénouement.

«Nous sommes heureux que cette entreprise demeure de propriété québécoise et nous sommes convaincus que cette consolidation permettra de relever les défis de croissance du secteur des serres au Québec», a, enfin, commenté André Mousseau, président des PSQ.

Notons, en terminant, qu'Hydroserre Mirabel a vu le jour en 1987 et que la famille Terrault qui la dirige est issue de Sainte-Thérèse. Sylvain Terrault, président et directeur général, et sa conjointe Chantal Desjardins, vice-présidente, ont d'ailleurs élevé leurs enfants dans cette ville et ils y résident toujours.

▼ LAURENTIDES

## MOBILISATION POUR LA PROTECTION DES MILIEUX HUMIDES ET HYDRIQUES

Les organismes de bassins versants (OBV) Abrinord, COBALI, COBAMIL et RPNS sont fiers d'annoncer qu'une première rencontre régionale regroupant les MRC de la région des Laurentides (Antoine-Labelle, Argenteuil, Deux-Montagnes, La Rivière-du-Nord, Les Laurentides, Les Pays-d'en-Haut et Thérèse-De Blainville), la MRC Les Moulins et la Ville de Mirabel s'est déroulée le 18 février 2020, dans l'optique de favoriser les échanges entre les institutions municipales pour l'arrimage de leurs Plans régionaux des milieux humides et hydriques (PRMHH).

Découlant de la Loi concernant la conservation des milieux humides et hydriques, le PRMHH est une exigence du

gouvernement provincial envers chaque MRC et doit être élaboré d'ici le 16 juin 2022. Ces plans se veulent des documents de réflexion, produits en collaboration avec les MRC voisines et les organismes en environnement, dont l'objectif ultime vise à intégrer la conservation des milieux humides et hydriques aux schémas d'aménagement et de développement.

## LIEU D'ÉCHANGE PRIVILÉGIÉ

Afin de répondre à une demande du milieu, les OBV des Laurentides ont organisé cette rencontre régionale afin d'offrir un lieu d'échange privilégié entre les MRC et les acteurs incontournables de la réalisation de ces PRMHH. Fortes

de leur expérience plus avancée dans l'élaboration de leurs plans respectifs, les MRC d'Argenteuil et Les Moulins ont activement participé au succès de cette rencontre, en présentant les différentes démarches méthodologiques et politiques employées afin de produire leur Plan régional.

Les OBV étant également soumis à l'élaboration d'objectifs de conservation des milieux humides et hydriques à intégrer à leur Plan directeur de l'eau, cette rencontre a également permis d'établir les bases de la collaboration entre les OBV et les MRC à cet effet.

Considérant que le taux de participation a été excellent et que la satisfaction était aussi au rendez-vous, il est sans



Ce genre d'événement mobilisateur devrait être répété plus souvent.

contredit que ce genre d'événement mobilisateur devrait être répété plus souvent. Tel qu'exprimé par Guy Charbonneau, maire de la Ville de Sainte-Anne-des-Plaines: «Il est temps d'être proactif, de passer à l'action et de développer des stratégies communes à l'échelle régionale pour sensibiliser nos citoyens et l'ensemble des élus à la protection des milieux humides et hydriques, incluant les plaines de débordement.»



# UNIQUE EN AMÉRIQUE DU NORD NOLINOR SE DONNE LES MOYENS DE FORMER SES PILOTES

**CHRISTIAN ASSELIN**  
redaction@infoslaurentides.com

Le transporteur aérien Nolinor Aviation, basé à l'aéroport de Mirabel, a récemment frappé un grand coup en acquérant deux simulateurs de vol pour former ses pilotes sur les aéronefs de type Boeing 737-200 qui composent la majeure partie de sa flotte aérienne.

«La mise en place de ce centre unique en Amérique du Nord représente un investissement important et va générer plusieurs opportunités pour Nolinor. Nous pourrions entre autres réduire les coûts de formation en rapprochant ces simulateurs de nos opérations à Mirabel», a expliqué Marco Prud'Homme, vice-président de Nolinor Aviation, avant d'ajouter que cette transaction s'est conclue après plusieurs mois de négociations avec le

centre de formation de la Pan Am, situé en Floride. Soulignons que par la même occasion, Nolinor a aussi acquis un 2<sup>e</sup> simulateur, moins performant celui-là, d'une autre entreprise aérienne située à Vancouver.

## DES FORMATIONS PÉRIODIQUES

Comme l'a indiqué Marjorie Lafrance, porte-parole de Nolinor, les pilotes de ligne, en vertu des exigences réglementaires, doivent suivre des formations périodiques sur simulateur afin de valider leurs qualifications.

«Sans simulateur de vol, dit-elle, les lignes aériennes devraient effectuer de la formation en vol, ce qui serait dispendieux et ne permettrait pas de simuler l'ensemble des situations qui peuvent survenir en vol.»

Les aéronefs de type Boeing 737-200 sont en effet des incontournables pour de nombreuses destinations dans les régions nordiques du Canada, car ils peuvent se poser sur des pistes d'atterrissage en gravier.



Une vue de l'intérieur du simulateur de vol.

«Ce sont des aéronefs qui datent des années 70, de poursuivre Marjorie Lafrance. Nous sommes peu à travers le monde qui utilisent encore cette flotte. Au Canada, First Air, Raglan, Air Inuit et Chrono Aviation les utilisent.»

Afin de former les pilotes sur les Boeing 737-200, ces derniers devaient se rendre en Floride deux fois par année pour y suivre leur formation, puisque le seul simulateur adéquat s'y trouvait.

«Étant donné que nous étions les plus gros utilisateurs de ce simulateur (500 heures par année sur les 3 500 d'utilisation), on nous a contactés pour nous demander si nous voulions l'acheter. Ce que nous avons fait au coût de deux millions de dollars», d'ajouter la porte-parole de Nolinor avant de préciser que chaque jour, deux avions de Nolinor transportent des travailleurs, de la nourriture et de l'équipement vers de nombreux sites miniers dans le Nord.

## UN INVESTISSEMENT PROFITABLE

Les Boeing 737-200 sont encore utilisés par de nombreuses compagnies aériennes dans le monde. Certains transporteurs ont d'ailleurs déjà contacté Nolinor afin de conclure une entente et de combler leurs besoins en matière de formation.

Nolinor Aviation doit maintenant travailler avec les autorités réglementaires pour la mise en place des simulateurs. Le transporteur a l'intention de les mettre en place graduellement et de les moderniser.

On prévoit le déménagement du simulateur de Miami à Mirabel quelque part cet été. Le plan est le même pour celui de Vancouver.

«Cet investissement permet à Nolinor Aviation de démontrer une fois de plus son expertise dans l'exploitation des avions de type Boeing 737-200. Le transporteur aérien possède déjà la plus grande flotte de Boeing 737-200 au monde et prévoit l'utiliser pendant plusieurs années encore», a conclu Marjorie Lafrance.

**Gourmet Truffles**  
Chocolats  
207 g  
**17<sup>99</sup>** ch.

**Gold Bunny**  
Chocolats  
150 g  
**11<sup>99</sup>** ch.

**Carottes en chocolat**  
54 g  
**4<sup>99</sup>** ch.

**Chocolat**  
300 g  
**11<sup>99</sup>** ch.

**Creation Dessert**  
Assortiment de chocolats  
400 g  
**22<sup>99</sup>** ch.

**Lindor**  
Assortiment de chocolats  
300 g  
**9<sup>99</sup>** ch.

**HOLLOW MILK CHOCOLATE**  
CHOCOLAT AU LAIT CREUX

**6<sup>99</sup>** ch.

**Selection**  
Chocolat au lait creux  
Hollow milk chocolate, 250g

**ARVISAIS**  
Chocolat à colorier  
Color me chocolate  
220g

**7<sup>99</sup>** ch.

**LINDT**  
Gold Bunny  
Chocolat  
100 g

**2<sup>10</sup>** \$  
POUR 4 UNITÉS PAR CLIENT

**HEURES D'OUVERTURE**  
Lundi au vendredi:  
9 h à 21 h  
Samedi et dimanche:  
9 h à 20 h

**Jean Coutu**  
Pharmacie Pierre et Olivier Dannel

2370, boulevard Ste-Sophie, Ste-Sophie  
**450 431-5151**



Photo Claude Cormier, archives

«Il faut rappeler aussi que le gouvernement n'a toujours pas de solution quant aux compensations tenant lieu de taxes qui privent les villes de plusieurs millions de dollars annuellement» note Stéphane Maher.

## ▼ BUDGET PROVINCIAL

# «**LES LAURENTIDES RESTENT SUR LEUR FAIM**»

-STÉPHANE MAHER

**MYCHEL LAPOINTE**

[mychel.lapointe@infoslaurentides.com](mailto:mychel.lapointe@infoslaurentides.com)

«**D'**un point de vue national, l'exercice financier 2020-2021 du Québec s'attaque à plusieurs problématiques, mais, sur le plan régional, les Laurentides restent sur leur faim. Il faut rappeler aussi que le gouvernement n'a toujours pas de solution quant aux compensations tenant lieu de taxes qui privent les villes de plusieurs millions de dollars annuellement», considère Stéphane Maher.

Pour une deuxième semaine consécutive, certains acteurs politiques du territoire de

la MRC de La Rivière-du-Nord considèrent que la région est délaissée par le gouvernement du Québec.

Après des commentaires acerbes concernant le programme d'investissements 2020-2022 sur les routes des Laurentides accordé par le ministre des Transports, François Bonnardel, c'est maintenant du budget déposé la semaine dernière par le ministre des Finances, Eric Girard, dont certains, dont le maire de Saint-Jérôme, sont insatisfaits.

### «DÉLAISSÉE»

À la Ville de Saint-Jérôme, on évalue que «la région des Laurentides semble délaissée malgré des besoins importants et un sous-financement qui perdure depuis de nombreuses années».

Le maire Maher en a justement concernant

le transport et la mobilité.

«Si l'on s'attarde au budget annuel alloué par Québec au réseau routier laurentien, on remarque que, depuis 2016, il fond comme neige au soleil. Pendant ce temps, la population continue de perdre plusieurs heures par jour sur l'autoroute des Laurentides en raison de la congestion. À quand des solutions durables et efficaces?», clame-t-il.

Malgré tout, Stéphane Maher salue la volonté du gouvernement de faire face aux changements climatiques par des investissements de 6,2 milliards de dollars.

Il considère d'ailleurs que «Québec doit agir rapidement» et que «des mesures ciblées pour répondre aux enjeux environnementaux et d'étalement urbain sont plus que jamais nécessaires».

# MAINTENANT OUVERT PRÉVOST



**Venez voir nos vrais prix de fou pour vrai.**

**CANAC PRÉVOST**

2450, boul. du Curé-Labelle | [canac.ca](http://canac.ca)



8h à 21h



8h à 17h

**CANAC**  
QUINCAILLERIE • MATÉRIAUX



# COVID-19

## MESURES SUPPLÉMENTAIRES DE NETTOYAGE À BORD DES TRAINS



L'ensemble des trains d'exo feront l'objet d'un nettoyage quotidien des surfaces de contact.

Exo informe sa clientèle qu'elle déploie des mesures supplémentaires de prévention et de nettoyage dans ses équipements en lien avec l'épidémie de COVID-19. Rappelons que le centre de la sécurité civile de Montréal est passé le 10 mars dernier en mode alerte et que l'Organisation mondiale de la santé a confirmé que l'épidémie de COVID-19 est désormais considérée comme une pandémie.

L'ensemble des trains d'exo feront l'objet d'un nettoyage quotidien des surfaces de contact (sièges, barres d'appui, boutons d'ouverture des portes, toilettes à bord des trains, poignées, etc.) les jours de semaine. Exo procédera également à l'application d'un produit antimicrobien à action de longue durée sur l'ensemble de ses trains.

Exo est présentement en communication avec ses fournisseurs de service d'autobus afin d'augmenter la fréquence de nettoyage des surfaces de contact

dans les autobus utilisés par les services d'exo.

### COLLABORATION DE CHAQUE USAGER

Exo tient à rappeler que chaque usager du transport collectif peut contribuer aux mesures de prévention en s'assurant de respecter les consignes d'hygiène énoncées par les autorités de santé publique telles que se laver les mains fréquemment, éviter de toucher son visage, tousser ou éternuer dans le creux de son bras et rester à la maison lorsque des symptômes de grippe se présentent.

Nos équipes suivent avec attention l'évolution de la situation et se tiennent prêtes à mettre en place toute mesure jugée appropriée par les autorités de santé publique. Toutefois, la direction de la santé publique a réaffirmé que le risque de contracter la maladie COVID-19 demeure très faible dans les transports en commun.

CONDOS LOCATIFS

# STATION7

Ouverture printemps 2020



FAITES-VITE,  
PLUS DE **70%**  
DE LA PHASE 1 EST  
MAINTENANT LOUÉE!

## services et aménagement



GRAND SALON LOUNGE



GYM



ACCÈS SÉCURISÉ



RANGEMENT



SALLE DE RÉCEPTION



ASCENSEURS



TERRASSE



SALLE DE JEUX



STATIONNEMENTS INTÉRIEURS

**VENEZ VISITER  
NOTRE UNITÉ MODÈLE,**

**SUR RENDEZ-VOUS  
SEULEMENT.**



Communiquez avec Cynthia Labelle, notre conseillère en location, afin de prendre rendez-vous.

300, boul. Jean-Baptiste-Rolland Est, Saint-Jérôme

**450 327-7777 | [station7@cogir.net](mailto:station7@cogir.net)**

**Station7.ca**



## Bananes

Produit importé  
catégorie no 1

**39¢**

## Raisin rouge

Produit importé  
catégorie no 1

*lb*  
86 ¢ kg

**1 99\$**

*lb*  
4,38 \$ kg

## Champignons

Cello  
Produit du Canada  
catégorie no 1

**3/5\$**

[fruitepotager.com](http://fruitepotager.com)



539, boul. Arthur-Sauvé, Saint-Eustache J7P 4X5 Tél. 450 472 7776  
1360, boul. Curé-Labelle, Blainville J7C 2P2 Tél. 450 420 5626

▼ JUSQU'AU 22 MARS

# LA 15<sup>E</sup> ÉDITION DE LA SEMAINE QUÉBÉCOISE DES POPOTES ROULANTES

Jusqu'au 22 mars se tient la 15<sup>e</sup> édition de la Semaine québécoise des popotes roulantes sous le thème *Les popotes roulantes: bien manger avec dignité!* En plus d'être un service alimentaire de qualité et à faible coût, le service de la popote roulante contribue au maintien à domicile.

Il est important de rappeler que les popotes jouent un rôle essentiel dans la société québécoise en assurant également une vigie pour les personnes en perte d'autonomie, majoritairement aînées, qui ont le souhait de rester le plus longtemps possible chez elles. La visite des bénévoles de la popote roulante constitue souvent la seule visite que ces personnes recevront dans leur journée et elle procure un sentiment de sécurité pour elles

ainsi que pour les nombreux proches aidants qui ont de plus en plus recours à ce service.

Après 50 ans d'existence au Québec, encore beaucoup de gens s'interrogent sur ce qu'est une popote roulante. Dans le but de répondre à tous les questionnements et de sensibiliser la population aux divers avantages de ce service, le Regroupement des popotes roulantes du Québec a produit une vidéo. Tournée sous forme de reportage, avec la participation des employés et des bénévoles d'une popote de la région de Lanaudière, elle présente des gens animés par des valeurs de solidarité et de partage qui participent, par le fait même, au bien-être de leur communauté. Pour voir la vidéo: [<https://vimeo.com/394288178/21824d86b1>].



La comédienne Dominique Pétin est la porte-parole du Regroupement des popotes roulantes.

Les popotes roulantes à travers le Québec permettent à tout près de 30 000 personnes en perte d'autonomie, majoritairement aînées, de rester chez elles. C'est autour de 2 millions de repas complets et à prix modique, préparés et livrés chaque année par plus de 10 000 bénévoles dévoués dont la moyenne d'âge est de 72 ans. Une popote roulante est un organisme sans but lucratif et est composée généralement d'une vingtaine de bénévoles qui représentent la pierre angulaire de celle-ci.

Chez nous, un service de popote roulante est dispensé (renseignements Joanie Deschênes, responsable de la Popote Roulante, 450 432-3200 #229)

## DOMINIQUE PÉTIN, PORTE-PAROLE

Pour la 4<sup>e</sup> année consécutive, la comédienne Dominique Pétin est la porte-parole du Regroupement des popotes roulantes. *«Bien manger avec dignité, le slogan de la Semaine du Regroupement des popotes roulantes du Québec cette année est éloquent et porteur de sens. En effet, l'acte de se nourrir, au-delà de sa fonction vitale, est intimement lié au social, au plaisir et au partage. Les popotes remplissent ces trois fonctions essentielles au bien-être et elles assurent une vigie lors des livraisons de repas faites par des bénévoles. Tous ces bénévoles aident à maintenir les personnes en perte d'autonomie dans un environnement qui leur tient à cœur: leur domicile.»*

ST-JÉRÔME



450-438-1255

[www.toyotastjerome.ca](http://www.toyotastjerome.ca)

16 500 Montée Guénette, Mirabel, QC J7J 2E2

C'EST L'HEURE  
TOYOTA

ON RÉCHAUFFE LES PRIX!

sur nos modèles 2019 - 2020 sélectionnés!\*

Toyota  
Safety  
Sense

1 035 km  
d'autonomie  
électrique/hybride  
rechargeable

Temps de charge  
5h30  
au prise Qc

1,8L/100km  
coût de consommation  
en mode EV



Prius Prime 2020

FINANCEMENT À PARTIR DE 2,99%\*  
+ RABAIS DE 6 500\$  
DU GOUVERNEMENT\*\*

Corolla XSE CVT 2020

FINANCEMENT  
À PARTIR DE 0,49%\*

Photo à titre indicatif seulement. Des conditions s'appliquent, taxes et frais en sus. Détails chez votre concessionnaire Toyota Saint-Eustache / Saint-Jérôme. Les programmes de location au détail et de financement à l'achat sont offerts par Toyota Canada inc. et sont conditionnels à l'approbation du crédit par Toyota Services Financiers. Sous réserve des conditions applicables, les offres s'adressent aux particuliers qui louent un véhicule entre le 1er mars et le 31 mars 2020. Les offres peuvent changer sans préavis. Le prix suggéré du fabricant pour la Corolla XSE CVT 2020, 30 659\$ avant taxes, et Prius Prime 2020, 35 259\$ avant taxes. \*\*Ce rabais est offert sur la Prius Prime 2020 par les gouvernements du Canada et du Québec sous approbation. Détails en concession.

849792\_21202

# Les acheteurs choisissent

## RE/MAX 450 431-1515



845796-2066

BUREAU CENTRAL: 2241, CH. DES HAUTEURS, LOCAL 102, SAINT-HIPPOLYTE  
SIEGE SOCIAL: 115, RUE ST-GEORGES, SAINT-JEROME

1000, RUE DE LA SERRAVALLE, SAINT-JEROME



**Yves**  
**RIOUX**

COURTIER IMMOBILIER

**450 660-0432**



**VAL-MORIN**

**129 900 \$**

Propriété bien située près du Lac Raymond à proximité de la Rivière du Nord. Idéale pour les sports nautiques (Kayak, canot, baignade etc) golf tout près... Idéal comme première propriété. Bon potentiel.  
MLS 22335237



**BLAINVILLE**

**154 999 \$**

Splendide propriété maison mobile, 3 chambres, grand salon et cuisine très éclairée, Salle de bain complète. Planchers de bois et céramique. Taxes basses. Terrain coin de rue, loué 284\$/mois. Bien située à Blainville à proximité de tous les services (voisin du marché Métro etc.)  
Faites vite...  
MLS 11682468



**LACHUTE**

**369 500 \$**

Propriété Ancestrale (1835)zoning mixte (Agricole, résidentiel et commercial +/- 10 arpents) avec facade de 254 pieds sur route 158(Garage attaché double avec grenier adjacent à la grande terrasse surélevée. Une vue magnifique sur la cour arrière et ses chevaux.. Plusieurs bâtiments supplémentaires (Ecurie,Remise.) Potentiel énorme.  
MLS 25187256



**SAINTE-SOPHIE**

**VENDU**

Magnifique Propriété 2+1 cac, sous-sol aménagé avec 2e Salle de bain, Terrain coin de rue secteur Golf Le Grand Duc.  
Faites vite ...  
MLS 10811746



**SAINTE-SOPHIE**

**134 900 \$**

Propriété située Bord Lac Harnois (Zec Lavigne) entrée secteur St Côme Toute équipée Autonome en énergie Elle vous attends ...  
VENDEUR MOTIVÉ....  
MLS 26412862



**SAINTE-SOPHIE**

**Terrain Lot**

**99 900 \$**

Magnifique terrain pour construction immédiate plus de 88803 Pieds Carrés, possibilité de subdiviser en 2 terrains Occasion intéressante Situé à moins de 5 minutes de la route 158...Informez-vous



**Michel**  
**BEAUCHAMP**

COURTIER IMMOBILIER AGRÉÉ

**450 419-2244**



**Annie**  
**RICHARD**

COURTIER IMMOBILIER RÉSIDENTIEL

**450 675-0968**



**SAINTE-SOPHIE**

**384 000 \$**

NOUVEAUTÉ!!!  
Chutes Wilson WOW!!!  
2 chambres possibilité d'en faire 2 au sous-sol. Cuisine et salle de bain luxueuses. Secteur très sécuritaire et paisible. Elle est à voir absolument!  
MLS 11542935



**POINTE-CALUMET**

**259 900 \$**

NOUVEAUTÉ!!!  
Magnifique clé en main! 3 chambres terrain +10500p2 au goût du jour. Faites vite un petit bijou!  
MLS 19610464



**SAINTE-SOPHIE**

**569 900\$**

Spacieux cottage clé en main avec BACHELOR hors-sol, possibilité de revenus de + de 1000\$/mois! Total de 4 CAC et 2 1/2 SDB. TRÈS fenestré, 2 foyers au gaz. GARAGE INTÉGRÉ + GARAGE DOUBLE. Immense terrain ++ \*\*RARETÉ\*\*  
MLS 12210522



**Marilyn**  
**LAROCHE**

COURTIER IMMOBILIER

**514 781-2143**



**SAINTE-ADÈLE**

**178 900 \$**

Copropriété de 2 cac et 2 sdb, située dans un secteur paisible avec piscine creusée et ski alpin à proximité. Accès facile au village et ses commodités.  
MLS 12319720



**SAINTE-SOPHIE**

**629 800 \$**

Chaleureuse propriété haut de gamme de 4 cac et 2 sdb, sise sur un magnifique terrain avec ruisseau de 53 000 p.c. Elle vous offre garage double, pièces spacieuses et luminosité.  
MLS 27678357



**ROSEMÈRE**

**599 000 \$**

\*Domaine Rivière du Golf\*  
Située dans secteur de choix et spacieuse à souhait avec ses 4 cac et ses 2 sdb, le sous-sol est fini et le terrain aménagé d'une piscine creusée.  
MLS 21996016



**Lyne**  
**LECLERC**

COURTIER IMMOBILIER AGRÉÉ DA

**514 755-7664**



**SAINTE-SOPHIE**

**319 500 \$**

Grande maison avec 4 chambres dont 3 chambres sur le même étage, poêle au bois, garage séparé, grand stationnement, face aux écoles primaires et secondaires. Secteur recherché.  
MLS 12113395



**SAINTE-SOPHIE**

**259 900 \$**

Sect. Lafontaine, maison 5 cac, 2 sdb, sous-sol fini, piscine, grand terrain sur un coin de rue, à pieds de l'Académie Lafontaine, piste cyclable, etc. stationnement double largeur. Clé en main.  
MLS 14430235



**SAINTE-ADÈLE**

**159 000 \$**

Maison en rangée à étages, unité de coin, ski in ski out au mont Chanteclerc, 3 cac, 2 sdb, vue sur les pistes de ski. Belle fenestration. Rue cul-de-sac.  
MLS 11475171



**Alexandre**  
**GAUTHIER**

COURTIER IMMOBILIER INC.  
Société par actions d'un courtier immobilier

**450 431-1515**



**SAINTE-SOPHIE**

**379 900 \$**

Superbe maison à étage en plein cœur de la nature! Secteur sécuritaire, paisible et familial. Grand terrain de 39469 p2. Aucun voisin arrière. 2 garages. Toiture refait en 2019. Près des écoles et des garderies. Idéal pour votre famille. Cette maison est pour vous! Ne manquez pas cette chance!  
MLS 17542611



**SAINTE-SOPHIE**

**649 900 \$**

\*\*\*INCROYABLE BORD DE L'EAU\*\*\*  
Vue imprenable et accès au lac Deux-Montagnes(navigable). Immense terrain de 126 475p2 avec garage détaché de 38x40 + mezzanine. Plancher radiant, toit cathédral. À voir absolument!  
MLS 16430127



**SAINTE-SOPHIE**

**269 900 \$**

Maison de style québécoise avec le même propriétaire depuis 1987! Idéale pour les familles grâce à son emplacement et ses nombreuses écoles primaire/secondaire. Trois CAC + 2 SDB. Très grand terrain (10,167p2). À 5 min de tout (aut. 640, gare de train, etc) et au coin de la rte 344.  
MLS 18905411



**PIEDMONT**

**875 000 \$**



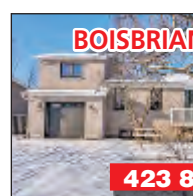
**SAINTE-SOPHIE**

**275 000 \$**



**SAINTE-SOPHIE**

**499 000 \$**



**BOISBRIAND**

**423 800 \$**



**SAINTE-SOPHIE**

**359 900 \$**



**SAINTE-SOPHIE**

**449 900 \$**

VOLUME 1 • NUMÉRO 1 • 18 MARS 2020 • 12 PAGES

# GUIDE GOURMAND À CONSERVER



## LAISSEZ-VOUS TENTER

829239\_40437\_2

*La première cabane à sucre de luxe à  
Saint-Eustache dans une grange  
centenaire au cachet unique*

Gastronomie à l'érable

signée

**La Bistrot  
Dent Sucrée**

robatschocs.com

bistrotadentsucree.ca

*Nouveauté exclusive de mars à avril  
le vendredi soir en famille 4 services  
Avec ou sans réservation entre 17 h 30 et 19 h*

*Samedi soir avec CHANSONNIER - 8 SERVICES  
Brunch gastronomique du dimanche  
Boutique sur place du mercredi au dimanche de 10 h à 17 h  
Salle privée disponible en semaine*

À 10 minutes de l'A-640 • 925, chemin Fresnière, Saint-Eustache • Sur réservation: 450 623 0062

849757\_70471\_20

# FOGO

RESTAURANT | EURO-LOUNGE

## MANGEZ, BUVEZ, DANSEZ !

DJ ET PISTE DE DANSE 🍷 DU JEUDI AU SAMEDI

SOIRÉE BISTRO : **ON PARTAGE À PLANCHE !**

PLANCHES À PARTAGER POUR 2 ET 4 PERSONNES 🍷 DU MARDI AU JEUDI

DJ ET PISTE DE DANSE 🍷 TOUS LES JEUDIS | DÈS 20 H - DANSE DÈS 21 H

SPÉCIAL **ÇA VA ÊTRE TA FÊTE !** 20 % DE RABAIS POUR LES GROUPES DE 8 PERSONNES ET PLUS  
ET CADEAU POUR L'INVITÉ D'HONNEUR 🍷 TOUS LES JEUDIS

MIDI D'AFFAIRES : MENU XPRSS À 15 \$ 🍷 DU LUNDI AU VENDREDI | DÈS 11 H

▼  
RÉSERVATION : 514 370-FOGO (3646)  
RESTAURANTFOGO.COM

20820, CH. DE LA CÔTE NORD, BOISBRIAND



En collaboration avec :



UN GUIDE GOURMAND QUI  
VOUS FERA SALIVER

# LES PRODUITS DU TERROIR ABONDENT DANS LES LAURENTIDES!

La région des Laurentides – des Pays d'en haut jusqu'aux villes bordées par la rivière des Mille-Îles – offre un lot impressionnant de produits du terroir de toutes sortes, de découvertes gourmandes à apprécier seul, en couple ou, beaucoup mieux, entre amis et avec les membres de la famille, autour d'une généreuse et chaleureuse tablée.

Qui n'aime pas manger, sortir au resto et partager un bon verre de vin ou de bière? Nous avons tous un épicurien curieux et caché quelque part en nous!

Avec une offre sans pareille dans la région, il n'est pas nécessaire d'aller bien loin, de faire de longues heures en voiture pour dénicher des produits variés et destinés à tous les services aux tables, que ce soit pour l'entrée, le toujours populaire dessert, en passant par le repas principal et le fameux digestif un peu plus alcoolisé.

Charcuteries, viandes et saucisses aux mille saveurs; produits au fromage, aux pommes ou à l'érable; petits chocolats de toutes sortes; pâtisseries et viennoise-

ries; alcools forts, plus doux, fins et aux fruits; bières de microbrasseries, vins ou cidres. Vous trouverez un large éventail de produits du genre dans ce cahier spécial.

On dit que la cuisine, c'est une création, un art. En plus, vous en apprendrez davantage concernant des hommes et femmes, des artistes, une expertise et les entreprises locales qui se cachent derrière ces œuvres gourmandes, qu'ils soient, entre autres, des chefs, traiteurs, restaurateurs et, pour la plupart, des gens d'affaires d'ici.

En espérant que les prochaines pages vous permettront de trouver des idées d'activités à faire en famille ou entre amis. Comme mentionné, cette lecture met également en lumière des endroits, bistros et restaurants à découvrir en couple ou à plusieurs, ainsi que des commerces où il sera possible d'acheter des produits locaux fabriqués par des gens dévoués et passionnés.

Lecteurs et lectrices, à table! Nous vous souhaitons de belles découvertes.



851572\_21205\_49

Devenez fan de notre page Facebook pour connaître nos offres de promotions!



tripadvisor

[chezmilot.com](http://chezmilot.com)

958, rue Valiquette SAINTE-ADÈLE 450 229 • 2838  
394, Grande-Côte BOISBRIAND 450 434 • 1500

DÉJEUNER  
DÎNER



TRAITEUR

- ↳ Permis d'alcool complet
- ↳ Événements privés en soirée
- ↳ Dîners complets
- ↳ Food truck à domicile disponible pour party privé



DÉJEUNER  
à partir de 6<sup>73</sup>\$



DÎNER  
à partir de 14<sup>73</sup>\$



Réservation en tout temps, en semaine et fin de semaine  
12300, de Chaumont, Mirabel J7J 0T8 | 579 630-7373  
(situé dans la Cité Mirabel, à côté des Outlets)

#### SAINT-SAUVEUR +

Café ou thé  
Obtenez  
\*2 repas  
ST-SAUVEUR  
au menu  
pour seulement  
**25\$**  
(taxes en sus)

\* Non applicable à la livraison ou au complet. Un coupon par client. Ne peut être jumelé à aucune autre offre ou coupon. Non monnayable. Sur présentation de ce coupon. Jusqu'au 31 mars 2021.



#### GAUFRES AU CHOIX

Café ou thé  
Obtenez  
\*2 repas  
de gaufres  
au choix  
pour seulement  
**25\$**  
(taxes en sus)

\* Non applicable à la livraison ou au complet. Un coupon par client. Ne peut être jumelé à aucune autre offre ou coupon. Non monnayable. Sur présentation de ce coupon. Jusqu'au 31 mars 2021.



#### ŒUFS BÉNÉDICTE AU CHOIX

Café ou thé  
Obtenez  
\*2 repas d'œufs  
bénédictes  
au choix  
pour seulement  
**25\$**  
(taxes en sus)

\* Non applicable à la livraison ou au complet. Un coupon par client. Ne peut être jumelé à aucune autre offre ou coupon. Non monnayable. Sur présentation de ce coupon. Jusqu'au 31 mars 2021.



#### BURGER K73

Choix de frites  
ou salade  
Obtenez  
\*2 repas  
de burger K73  
au menu  
pour seulement  
**25\$**  
(taxes en sus)

\* Non applicable à la livraison ou au complet. Un coupon par client. Ne peut être jumelé à aucune autre offre ou coupon. Non monnayable. Sur présentation de ce coupon. Jusqu'au 31 mars 2021.



#### PIZZA AU CHOIX

Garnie de sauce  
tomate et  
de mozzarella  
Obtenez \*2 choix  
de pizza au menu  
pour seulement  
**24\$**  
(taxes en sus)

\* Non applicable à la livraison ou au complet. Un coupon par client. Ne peut être jumelé à aucune autre offre ou coupon. Non monnayable. Sur présentation de ce coupon. Jusqu'au 31 mars 2021.



# UN PHÉNOMÈNE BIEN PRÉSENT DANS LA RÉGION À LA DÉCOUVERTE DES CAMIONS DE CUISINE DE RUE

**BENOÎT BILODEAU**  
redaction@infoslaurentides.com

Loin de s'essouffler, depuis qu'il est réapparu à Montréal à l'été 2013, le phénomène de la cuisine de rue se vit aussi dans la région des Basses-Laurentides, qui compte, peu il est vrai, un certain nombre de camions de cuisine de rue opérés par des restaurateurs d'ici. Présents surtout à Montréal, mais aussi un peu partout à travers le Québec, les propriétaires des «food trucks» d'ici n'en souhaitent pas moins l'être davantage dans leur propre région pour permettre au grand public de découvrir et d'apprécier les menus qu'ils ont élaborés. Regroupés pour la plupart au sein de l'Association des restaurateurs de rue du Québec (ARRQ), les propriétaires de ces camions de cuisine de rue ont la particu-

larité de servir des plats originaux et de qualité. C'est ce qui explique d'ailleurs leur popularité grandissante, entre autres, lors des Premiers Vendredis organisés le premier vendredi de chaque mois sur l'esplanade du Stade olympique, de juin à octobre, où une cinquantaine de camions sont rassemblés, beau temps, mauvais temps. L'événement sera d'ailleurs de retour pour une neuvième année et l'ensemble des membres de l'ARRQ y prend part.

Du nombre des 54 membres que compte actuellement l'ARRQ, trois ont pignon sur rue dans les Basses-Laurentides et ont pour noms Voltigeurs Express (Sainte-Thérèse), Au P'tit Cochon Santé (Rosemère) et Ça roule ma poule (Saint-Jérôme). Mais, précisons-le, les propriétaires de camions de cuisine de rue ne sont évidemment pas tous membres de l'ARRQ et il est donc difficile d'établir une liste exhaustive de ceux-ci, que ce soit

pour la région immédiate ou pour l'ensemble du Québec.

## TROIS PROPRIÉTAIRES D'ICI

Propriétaire, à Sainte-Thérèse, du restaurant Les Voltigeurs depuis 1978, où on y propose une cuisine familiale à la fois moderne et variée, Terry Dritsas a décidé, il y a trois ans, de se lancer dans l'aventure de la cuisine de rue à la demande de ses propres clients. Terry Dritsas, qui compte maintenant sur une flotte de trois camions, se déplace là où l'on invite pour des événements privés, où il s'adapte aux besoins de ses clients. Il participe également à des festivals et rassemblements, où il sert un menu d'inspiration grecque composé de pitas, gyros et salades, mais aussi d'un choix de poutines. L'an dernier, ses camions Voltigeurs Express ont ainsi été présents à la Fête nationale du Québec organisée dans le Vieux-Saint-Eustache, mais aussi

au Grand Prix de Trois-Rivières et au RockFest, connu maintenant sous le nom du Montebello Rock. Un des camions de Terry Dritsas sera incidemment stationné tout l'été prochain, du lundi au dimanche, au Premium Outlets Montréal, situé le long de l'autoroute 15, à la hauteur de Mirabel.

Pour sa part, Jonathan Béland est également propriétaire d'un restaurant connu sous le nom Au P'tit Cochon Santé, et cela depuis presque 15 ans, situé dans son cas à Rosemère, où on y sert, pour le déjeuner et le dîner, une variété de mets inspirés de la cuisine méditerranéenne. Celui-ci a eu l'idée d'un camion de cuisine de rue après le succès obtenu à titre de commanditaire d'un événement du Grand Défi Pierre Lavoie organisé à l'Académie Sainte-Thérèse, que ses enfants fréquentent.

Après six ans et avoir constaté qu'il servait entre 2 000 et 3 000 smooties, il s'est



*Restaurant*  
**Finocchio**

**La passion des pâtes  
farciées maison**

**Fine cuisine italienne**

**Livraison disponible, consultez notre site Web**

**Apportez votre vin**

851505\_73064\_49

**2955 ch. d'Oka, Sainte-Marthe-sur-le-Lac  
(entre la 14<sup>e</sup> et la 15<sup>e</sup> Avenue) | [finocchio.ca](http://finocchio.ca)**



**Réservation 450.598.6060**



**GUIDE GOURMAND**  
PROPULSÉ PAR

**INFOS**  
LAURENTIDES  
.COM

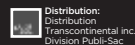
infoslaurentides.com  
828 B, rue De Martigny,  
St-Jérôme, J5L 1Z6  
Bureau d'affaires: 450 327-0220  
Petites annonces: 450 327-0219  
Télé.: publicité: 450 327-0221  
Site Internet: infoslaurentides.com

**155 383 COPIES**  
SECTEURS  
Basses-Laurentides

49 223 copies  
région Saint-Jérôme



106 585 copies  
région Saint-Eustache  
et Sainte-Thérèse



18 mars 2020

Président éditeur : André Juteau / Vice-présidente copropriétaire : Christine Thibault

Conseillers publicitaires : Martin Fillion, Charles Lalande, Pauline Allard, Clémence Leblanc, Marjolaine Hubbert, Réjean St-Pierre, Caroline Godon et Annie Bourret / Directeur de comptes : Jean-François Ferland / Directrice des ventes: Geneviève Éthier / Adjointes aux ventes : Nathalie Marceau, Caroline Black, Mélanie Lemay, Manon Gagnon, Claudé Fontaine et Lynda Archambault / Directeur du contenu : Christian Asselin

Chef de pupitre : Mychel Lapointe / Journalistes : Claude Desjardins, Benoît Bilodeau et Geneviève Blais

Toute annonce, grande ou petite, est acceptée par INFOSLAURENTIDES.COM. Cependant, le journal dégage sa responsabilité au-delà du coût de l'annonce, en cas d'erreur ou d'omission. La reproduction des annonces et des nouvelles de ce journal est interdite.

**INFOPRO**

• Directeur de la production:  
Yves Bourbonnais

• Assistante:  
Michèle Giroux

• Responsable du  
développement commercial:  
Louis Vallée

TIRAGE CERTIFIÉ



Terry Dritsas, propriétaire du restaurant Les Voltigeurs, à Sainte-Thérèse, mais aussi de trois camions de cuisine de rue.



Depuis un an, Jonathan Béland, propriétaire du restaurant Au P'tit Cochon Santé, à Rosemère, a ses camions de rue qui proposent un menu tout à fait rafraîchissant.

**Produits locaux**

- ☘ Café-bistro
- ☘ Boutique
- ☘ Paniers-cadeaux

**LADOUCEUR DU TERROIR**

29, rue Saint-Eustache, Vieux-Saint-Eustache



Comme l'an dernier, un camion Voltigeurs Express sera stationné tout l'été au Premium Outlets Montréal, à Mirabel.

dit l'an dernier: «Pourquoi pas?». Et ce succès réside du fait qu'il propose, bien sûr, ses populaires smoothies glacés, mais aussi des popsicles maison aux fruits, des cafés et limonades glacés, ainsi que du jus d'orange fraîchement pressé. Cette année, le camion Au P'tit Cochon Santé sera notamment présent au Grand Prix de Montréal, mais d'autres événements s'ajouteront assurément.

Il y a aussi le camion Ça Roule Ma Poule, basé à Saint-Jérôme. Son propriétaire, Stéphane Massé, qui n'a pas de restaurant proprement dit, mais qui compte une solide expérience dans le domaine de la restauration, sillonne le Québec depuis sept ans pour participer à des événements, des fêtes privées, des réceptions et des festivals. Une fois sur place, il cuisine du poulet rôti, des côtes levées, mais propose aussi un choix de poutines et des sandwiches.

### DE LA CUISINE DE RUE À ROSEMÈRE

Comme mentionné, les propriétaires de camions de rue se déplacent là où on les invite. Ce sera à nouveau le cas cette

année pour certains d'entre eux avec l'événement Cuisine de Rue à Rosemère, qui se déroulera le jeudi 11 juin prochain, face à la bibliothèque municipale roseméroise et dont les profits seront à nouveau versés à la Fondation Drapeau Deschambault Maisonneuve.

Organisé par L'Équipe Hélène & Serge et filles, avec la collaboration de la Ville de Rosemère, l'événement se veut le plus important du genre sur la Rive-Nord et rassemblera pas moins de sept camions de cuisine de rue (déjà choisis) qui proposeront des mets des plus variés, comme de la paella, des viandes fumées, de la pizza, du homard, et ainsi de suite. Parmi ceux-ci,

**La Focaccia**

LA DESTINATION GOURMANDE PAR EXCELLENCE!

**TABLE D'HÔTE**

- Du midi À PARTIR DE **12\$05**
- Du soir À PARTIR DE **19\$**

2210, boul. Curé-Labelle, St-Jérôme (route 117) 450 432-5325

850069\_74232\_49



**Ô SUCRE**  
CABANE À RÉCEPTION CHAMPÊTRE

Sur réservation  
450 258-0766 514 569-0010  
7091, Montée Villeneuve, Mirabel  
(sur le site du Domaine Far-west)

**On s'en va Ô sucre**

Cabane à sucre authentique  
Menu traditionnel d'antan  
Bouilloire à l'ancienne  
Tire sur la neige  
Mini-ferme  
Tour de carriole  
Boutique du terroir  
Soirée thématique

robaischocs.com

**Ristorante Villa d'Este**  
Fine cuisine italienne

Au cœur de Saint-Jérôme niché dans un petit château, se trouve un restaurant où le raffinement et la simplicité se côtoient depuis 1971.

**TABLE D'HÔTE DU MIDI**  
à partir de **17\$**

**TABLE D'HÔTE DU SOIR**  
à partir de **24\$**

Venez découvrir le décor style château d'Italie et sa cave à vin qui regorge de mystères!  
**Musique live vendredi - samedi**

7, Saint-Georges, Saint-Jérôme  
450 431-1440 | [www.restaurantvilladeste.ca](http://www.restaurantvilladeste.ca)

FAYS  
TERROIR  
CHOCOLATE

## ENROBER LE TERROIR

Nous réinventons la tradition en une expérience chocolatée hors du commun et fièrement d'ici.

Atelier-boutique Oka  
47, rue Notre-Dame

Boutique Ste-Thérèse  
8, rue Blainville ouest

### Créations uniques pour Pâques

10 % sur les chocolats dans nos 2 boutiques

Jusqu'au 12 avril 2020, sur présentation de cette annonce  
\*Non jumelable à d'autres promotions

fayschocolat.com



851 507-71937\_49

BRUNO LÉGER

# LA CUISINE DU TERROIR EN VEDETTE

JESSICA POTSOU

redaction@infoslaurentides.com

Combinaison la cuisine du terroir avec gastronomie, c'est ce que fait le chef Bruno Léger, propriétaire du restaurant Recto Verso, à Sainte-Adèle.

Bruno Léger a fait ses premiers pas en restauration très jeune et a développé une passion pour le métier au fur et à mesure qu'il développait ses techniques. Pour ce chef, la cuisine est un domaine où il est impossible d'arrêter d'apprendre. C'est donc un défi qui lui permet de s'épanouir dans la vie.

En 2005, alors qu'il était à la recherche de nouveau défi, Bruno Léger a acheté une maison ancestrale à Sainte-Adèle. C'est à cet endroit qu'il a ouvert son restaurant.

Le restaurant Recto Verso se démarque des autres par son menu composé d'aliments du terroir. Le chef Léger fait donc

affaire avec des producteurs locaux qui sont passionnés par le métier.

«Ce n'est plus juste une mission, explique Bruno Léger. C'est devenu le trip de créer à partir des produits d'ici. On a en masse de produits au Québec pour pouvoir s'en sortir.»

### LA VIE FAMILIALE EN RESTAURATION EST POSSIBLE, MAIS DIFFICILE

Pour les restaurateurs, il est parfois difficile de concilier le travail avec la vie familiale due aux longues journées au boulot. C'est une des raisons qui ont poussé Bruno Léger à ouvrir son restaurant dans sa demeure.

Le cuisinier affirme que sa situation favorise la vie familiale. Il a la chance de pouvoir souhaiter bonne nuit à sa conjointe tous les soirs. Cette dernière a aussi le choix de manger au restaurant ou à la maison.

Le cuisinier peut aussi passer plus de temps avec son fils. Ce dernier s'installe

## Cabane à sucre Bertrand

Ouverture  
des sucres  
du 29 février  
au 26 avril 2020

Vous retrouverez à nouveau notre buffet des sucres À VOLONTÉ le samedi soir, dimanche (midi et soir)

N'oubliez pas que nous avons toujours notre brunch tous les dimanches de l'année de 9 h 30 à 13 h.  
Pour la période des sucres: de 9 h à 11 h.

• Miniferme gratuite • Tour de traîneau \$

Les lundis, mardis, mercredis et jeudi:  
GROUPES SEULEMENT 30 personnes et plus  
SUR RÉSERVATION

9500, ch. côte des Anges,  
Sainte-Scholastique (Mirabel)  
Pour réservation: 450 475-8557  
www.cabaneasucrebertrand.ca

Page 6 GUIDE GOURMAND, 18 mars 2020

851731\_60082\_49

Farsa  
CABANE À SUCRE



## Repas à volonté

### Activités familiales

Mini-musée éducatif  
Visite des installations  
Tour de calèche \$  
Tire sur la neige

Jeux gonflables  
Aire de jeux  
Mini-fermette  
Balade en forêt

### Animation et danse Tous les samedis soir

Contactez-nous pour plus de détails

### Forfaits groupes

Rabais selon le nombre de personnes  
Certaines restrictions s'appliquent

850463\_72069\_49

1050 boul. Arthur-Sauvé Saint-Eustache | 450 473-3840 | www.farsa.ca

parfois dans la salle à manger pour faire ses devoirs en revenant de l'école. Le chef profite aussi du temps qu'il passe avec son fils pour lui faire découvrir la cuisine. Pour le cuisinier, il est important de lui permettre de découvrir les saveurs de la cuisine maison et des aliments locaux. «On lui a offert un développement de son goût et de nez, explique Bruno Léger. Tout ça va lui servir toute sa vie.»

### UN RESTAURANT QUI RAYONNE DANS LA RÉGION

Bruno Léger a travaillé fort pour donner sa réputation à son restaurant. Plutôt que de se concentrer sur la publicité, le cuisinier a mis ses efforts dans la cuisine afin de faire rayonner son restaurant. Il a travaillé fort sur ses menus afin non seulement d'offrir de la qualité à sa clientèle, mais aussi de présenter des repas originaux en fonction des produits du moment.

«Même quand il n'y avait pas de monde, on a toujours donné 100 % de ce qu'on pouvait faire avec les produits du moment, mentionne le chef. Les menus changent tout le temps. On se met un peu en danger en essayant des affaires qu'on connaît moins. On ne reste pas dans le confortable.»

Les efforts de Bruno Léger ont été fructueux, puisque la clientèle s'est agrandie grâce au bouche-à-oreille. Il contribue



Le chef Bruno Léger, dans sa cuisine de Sainte-Adèle.

avec son restaurant à faire rayonner la gastronomie dans la région.

Le restaurant Recto Verso est ouvert du mercredi au dimanche, de 17 h 30 à 22 h.

## Toujours la même qualité et les mêmes saveurs!



650895\_40317\_2



**SPÉCIALITÉS**  
Carré d'agneau,  
rognons, ris de veau  
et toujours  
nos fameux steaks

### NOS SPÉCIAUX

LES MARDIS ET MERCREDIS  
Steak et frites à partir de **20\$**

LES VENDREDIS  
Notre fameux carré d'agneau  
à seulement **35\$**

LES JEUDIS  
Fish and chips à **16\$**

Bavette de boeuf à **30\$**

Cave à vin | Excellente variété

**Réservation** 450 435-9573

67, rue Blainville Ouest, Sainte-Thérèse | [www.maisonfrancois.ca](http://www.maisonfrancois.ca)



Pour la  
**meilleure cuisine asiatique**  
sur la Rive-Nord!



Apportez votre vin!

Ambiance familiale

Décor moderne

Style décontracté

Entre amis, en amoureux  
ou en famille



Commande en  
ligne disponible

315, boul. Curé-Labelle, Sainte-Thérèse  
**450 434 2552**

851647\_49007\_49

## NOUVELLES PROMOTIONS



LES DIMANCHES  
ET LUNDIS  
**FONDUE PLAISIR**  
FONDUE POUR 2 PERS. AVEC  
2 VERRES DE VIN

**50\$**

\*CERTAINES CONDITIONS S'APPLIQUENT



LES MERCREDIS  
DES GRANDS CRUS  
**TARTARES INSPIRATION**  
À DÉCOUVRIR CHAQUE  
SEMAINE + LES CLASSIQUES  
**20\$**

\*CERTAINES CONDITIONS S'APPLIQUENT



(450) 472-3687



[info@lefour.com](mailto:info@lefour.com)



100 rue Dubois



[www.lefour.com](http://www.lefour.com)

851247\_71869\_49

**Dame Tartine**  
Déjeuner & Dîner

L'endroit idéal pour vos réceptions!

Déjeunez autrement!

Dame tartine se fera un plaisir de vous accueillir avec votre groupe de 30 personnes et plus pour une soirée mémorable. Que ce soit pour un mariage, un anniversaire, un party de bureau ou autre, débutez avec un 5 à 7, suivi d'un repas 3 ou 4 services pour toute occasion.

255, boul. Sainte-Rose, Laval  
450 937-3304  
dametartine.ca

851529\_56001

**SORRENTO**  
RISTORANTE

Apportez votre vin  
Cuisine italienne

Venez découvrir nos grillades

- Filet mignon
- Côte de bœuf
- Veau de lait du Québec

350, rue Sicard, Sainte-Thérèse  
Réservation: 450 979-7705 | [www.restaurantsorrento.com](http://www.restaurantsorrento.com)

850866\_46793\_49

**Sucrerie du Ruisseau**

27\$ taxes incluses  
MOITIÉ PRIX pour les enfants

- Soupe aux pois avec bacon
- Brie fondant au sirop d'érable et oignons caramélisés
- Notre fameux canard à l'érable
- Cretons maison ainsi que marinades maison
- Omelette aux fines herbes
- Patates grelots assaisonnées
- Bajoue de porc
- Fesse de jambon à l'érable
- Fèves au lard à l'érable
- Oreilles de crisse
- Saucisse maison bière et érable
- Bar à pain

**DESSERTS**

- Crêpes
- Mousse à l'érable avec petit biscuit
- Grand-père dans le sirop
- Tire sur neige avec tranche de bacon

12570, Rang De La Fresnière, Mirabel J7N 2R9

514 434-7315 | [sucrerieuruisseau.com](http://sucrerieuruisseau.com)

851646\_60109\_49

GABRIELLE RIVARD HILLER, PÂTISSIÈRE  
ACÉRICOLE

## LA PATIENCE DE L'ARTISANE

**CLAUDE DESJARDINS**  
[redaction@infoslaurentides.com](mailto:redaction@infoslaurentides.com)

du lot: «Il y a tellement de bons pâtisseries», dit-elle.

### UN MODE DE VIE

Si ce visage vous semble familier, c'est bien parce que vous l'avez vu toutes les semaines au petit écran, de 2013 à 2016, alors que Gabrielle Rivard Hiller évoluait dans la garde rapprochée du chef Martin Picard, à l'émission *Un chef à la cabane*. Elle y faisait exactement la même chose que dans la vraie vie: son travail de pâtissière acéricole.

C'est comme ça qu'elle présente la chose, le plus simplement du monde et en toute humilité. Même si elle n'a jamais manqué de travail depuis sa sortie de l'ITHQ, en 2005, même si, dès 2010, Martin Picard lui donnait carte blanche pour le sucré, à la cabane à sucre *Au Pied de Cochon*, même si elle a été finaliste deux années de suite aux Lauriers de la gastronomie québécoise, il ne lui vient jamais à l'esprit qu'elle a peut-être ce petit quelque chose de plus qui lui permet de se distinguer

Lorsque nous l'avons rencontrée à la Cabane sur le Roc, un établissement qu'elle a fondé sur la terre familiale, à Saint-Joseph-du-Lac, raison pour laquelle elle a quitté son emploi qu'elle trouvait tout juste un peu prenant (elle voulait avoir des enfants), elle était à démouler des poules en chocolat niellées de pépites à l'érable, dans l'atelier qu'elle partage avec sa mère, Jeanne-Mance Rivard, qui fait encore sa renommée en cuisinant des tartes aux pommes qu'elle vend sous l'étiquette Verger La Pommanche.

Petite, Gabrielle y aidait sa mère, sans aspirer à cette carrière qui l'attendait. «Je suis entrée au cégep en Lettres françaises. Après six mois, j'avais besoin de m'occuper les mains avec quelque chose de plus technique. Je me suis dirigée vers l'ITHQ, en pâtisserie, en me disant que je pourrais travailler là-dedans en attendant de trouver autre chose. Mais je me suis

**L'antre NOUS**  
BISTRO • CRÉPERIE

DÉJEUNER • DÎNER • SOUPER

Cuisine de bistro français

Apportez votre vin

Parfait pour toutes occasions

2260, rue Desserte Ouest, A-13, Laval H7X 4G8  
Information ou réservation  
[www.restaurantantrenous.com](http://www.restaurantantrenous.com) | 450 314-3131

850360\_73189\_49



Photo Claude Desjardins  
Gabrielle Rivard Hiller, pâtissière acéricole.

mise à aimer ça», raconte celle qui en fait passionnément son gagne-pain depuis plus de 15 ans.

Son passage Au pied de cochon lui aura d'ailleurs permis d'intégrer le sirop et le sucre d'érable à ses recettes et de faire de ces ingrédients le moteur de son entreprise et de son mode de vie. «Martin s'était donné le mandat de transformer l'érable et de le faire évoluer, de le sortir du folklore et du traditionnel. C'est ce que je fais avec ma petite entreprise», exprime Gabrielle Rivard Hiller, qui entend par là qu'elle souhaite faire évoluer lentement le produit, en le respectant, en évitant d'aller vers des zones extrêmes qui auraient pour résultat de faire décrocher les gens. «Je suis plutôt conservatrice dans mes goûts et mes saveurs», précise-t-elle.

#### QUESTION DE FIERTÉ

L'utilisation du sirop d'érable, par ailleurs, achève de la rassurer sur le plan de l'éthique («On ne sait pas toujours d'où vient le sucre blanc», dit-elle) et la conforte dans son désir de livrer un produit authentique. «Je fais mon propre sucre avec les arbres qui m'entourent», exprime l'acéricultrice en suggérant que ceci (notamment le travail que ça représente) donne un sens à tout le reste. «Il y a une fierté qui vient avec ça», résume-t-elle, d'autant plus

qu'il ne s'agit pas que de recueillir l'eau d'érable et de la faire bouillir le temps qu'il faut pour obtenir un sirop constant dans sa qualité comme dans son goût. L'acéricultrice peut toujours intervenir, dans une démarche qui est pratiquement de l'ordre de la quête. «Mais on ne contrôle pas tout», soumet Gabrielle en parlant de la température, de la nature des sols, de la hauteur des branches, autant de facteurs d'influence avec lesquels il faut composer. Tout ça, finalement, pour ce qui demeurera toujours un ingrédient de base dans ses recettes. «C'est le travail de l'artisan que de chercher à améliorer son produit. Quand ça s'étend sur plusieurs années, il y a une beauté à ça», pense-t-elle.

Depuis 2016, Gabrielle Rivard Hiller a fait construire sa Cabane sur le Roc (littéralement), aménagé l'érablière et confectionné une variété de produits qu'elle écoulait sur le Web. Puisque les gens aiment bien se rendre directement où c'est produit, elle a fait construire un petit kiosque saisonnier, qui sera notamment ouvert quelques semaines avant Pâques. La prochaine étape, dit-elle, serait d'aménager une boutique qui pourrait être accessible toute l'année. Pour vous faire une idée et vous exciter un peu la papille, visitez le site [lacabanesurleroc.ca].



VINCENT PARMENTIER  
votre maître pâtissier

OPALAISGOURMAND.COM



514.557.6757

info@opalaisgourmand.com

O · PALAIS · GOURMAND  
PAR VINCENT P.  
VOTRE MAÎTRE PÂTISSIER

UN PEU. BEAUCOUP. PASSIONNÉMENT.

851703\_74125\_49

851751\_68355\_49

# Festini du temps des sucres 2020

LALANDE  
RAJOURNÉES • RÉCEPTIONS • ÉVÉNEMENTS  
SAINT-EUSTACHE

UNE TRADITION DEPUIS 1913



Table garantie à l'heure de réservation!

Promenades en calèche • Mini-ferme • Feu extérieur  
Maquillage pour enfants • Danse le samedi soir  
Chansonnier • Bar • Boutique de produits



862, montée Laurin, Saint-Eustache J7R 0J2

450 473-3357 | Sans frais : 888 682-3357

Télécopieur 450 473-0112 info@lalande.ca

f lalande.ca  
lalande1913

**NOUVEAU** menu midi  
du mardi au vendredi

**MARDI SOIR**

Festival  
de pâtes

Sujet à changement sans préavis



400, rue Dubois, local 101 | Saint-Eustache | 450 983-6113 | www.restofellini.com

**MERCREDI ET JEUDI SOIR**



Table d'hôte pour **2**

4 services

**59\$**

+ taxes

**fellini**  
cuisine italienne urbaine

Apportez votre vin

850946\_72313\_49

# LA SAISON BAT SON PLEIN C'EST LE TEMPS DE SE SUCRER LE BEC!

**BENOÎT BILODEAU**  
redaction@infoslaurentides.com

Lorsque les journées commencent à allonger, lorsque la fin du mois de février arrive, lorsque la température remonte graduellement, mais qu'elle se situe en deçà du point de congélation la nuit et en haut le jour, c'est signe que, oui, le printemps arrive, mais c'est surtout signe que la saison des sucres approche à grands pas.

En fait, cette saison a officiellement débuté le 18 février dernier, avec une cérémonie d'entaille d'un érable, organisée à Québec par les Producteurs et productrices acéricoles du Québec (PPAQ), un regroupement représentant 11 300 producteurs et productrices oeuvrant dans 7 400 entreprises acéricoles.

Et depuis, la saison des sucres, une 100<sup>e</sup> dans l'histoire du Québec, bat évidemment son plein dans la Belle Province qui assure en moyenne, et annuellement, 72 % de la production mondiale de sirop d'érable, selon les chiffres fournis par les Producteurs et pro-

ductrices acéricoles du Québec [https://ppaq.ca]. Et, ajoutons à ce chiffre que le sirop d'érable du Québec, qui est dégusté dans plus de 60 pays, génère 450 M\$ en exportation; et que l'acériculture représente aujourd'hui 10 500 emplois à temps plein au Québec et 600 M\$ pour l'économie québécoise.

La saison sera-t-elle bonne ou non? Difficile de répondre à la question, car tout dépendra des caprices de Mère Nature. Si cette dernière collabore, les 171 entreprises acéricoles recensées dans la grande région de l'Outaouais et des Laurentides (pour une production d'une valeur de 13,8 M\$) verront leurs efforts récompensés.

Car, de Saint-Placide à Sainte-Anne-des-Plaines, en passant par les différents secteurs de Mirabel, Saint-Joseph-du-Lac, Saint-Eustache, Saint-Colomban, Saint-Jérôme et Prévost, tous sont résolument à l'ouvrage. À l'extérieur, dans les érablières, et à l'intérieur, dans les cabanes à sucre qui, elles, ont ouvert toutes grandes leurs portes à tous ceux qui veulent se sucrer le bec en famille ou entre amis.



Crédit photo Tourisme Laurentides  
C'est en plein le temps de se sucrer le bec dans les cabanes à sucre de la région.

## 3 paires de billets à gagner à chaque semaine !

### LA MEILLEURE DES AVENTURES SUCRÉES !

Concours Cabane à sucre

Nom: \_\_\_\_\_  
Prénom: \_\_\_\_\_  
Ville: \_\_\_\_\_  
Téléphone: \_\_\_\_\_

Tirage hebdomadaire de 3 paires de billets chez les marchands participants. Allez sur notre site Internet [www.levell.com](http://www.levell.com) et remplissez le formulaire (1 participation PAR PERSONNE/EN LIGNE) ou remplissez le coupon ci-joint et le faire parvenir au Groupe JCL, 53, rue St-Eustache, St-Eustache, J7R 2L2, en inscrivant Concours Cabane à sucre. Date limite de participation: 8 avril 2020 à midi.



PREPIS DE CHAQUE À VOLONTÉ | TIRE SUR LA TIÈRE À VOLONTÉ | BALAI EN TONNERRE | MONTÉE-FERME | SENTIERS PÉDESTRES | PÂTISSERIE À VIVRE | SIROP / PRODUITS DE CÉRÉALES | BOÛTIÈRE SUR UN MIEUX | ANIMATION FAMILIALE CHALEUREUSE

[www.cabane-a-sucre-st-eustache.com](http://www.cabane-a-sucre-st-eustache.com)



862, Montée Laurin  
Saint-Eustache, Qc J7R 0J2  
450 473-3357



12570, Frenière  
Saint-Benoît de Mirabel, Qc J7N 2R9  
450 258-3176



1054, boul. Arthur-Sauvé  
Saint-Eustache, QC J7R 4K3  
450 473-2374

De retour mercredi le 15 avril dès 9 h  
MÊME QUALITÉ... MÊME FRAÎCHEUR  
ET SURTOUT MÊME SERVICE DEPUIS PLUS DE 20 ANS

Un vrai  
marché de  
Fraîcheur!

Fruits et légumes frais

- Charcuterie (produit maison)
- Fromagerie
- Boulangerie

• Épicerie fine  
**Et tellement plus...**

851685\_48276\_49



f 3saisons

694, boul. Adolphe-Chapleau Bois-des-Filion  
[www.marche3saisons.com](http://www.marche3saisons.com)

Au gré des saisons

MAINTENANT OUVERT POUR LE Temps des sucres

32<sup>95</sup>\$

sur réservation seulement

VENEZ DÉCOUVRIR NOTRE  
planche à desserts!



851413\_74039\_49

[rabbischocs.com](http://rabbischocs.com)

[augredessaisons.ca](http://augredessaisons.ca) | 288, rang Sainte-Germaine, Oka | 450 479-1179

## UN LANCEMENT RÉGIONAL

Dans la région, la saison des sucres est évidemment l'un des moments forts de l'année que Tourisme Mirabel souligne maintenant officiellement, en collaboration avec le Syndicat des producteurs acéricoles Outaouais-Laurentides et d'autres partenaires. Le lancement en question réunit, comme il se doit, les différents intervenants qui travaillent à la mise en valeur de l'érable et soutiennent l'industrie acéricole dans les Laurentides.

Cette année, c'est à la cabane à sucre Au milieu des champs que ce lancement orchestré par Tourisme Mirabel a eu lieu, le 3 mars dernier. L'événement a notamment été l'occasion de goûter en primeur à la nouvelle bière choco-érable de la microbrasserie L'Entêté qui a ouvert ses portes au mois de septembre dernier dans le secteur de Saint-Janvier, à Mirabel, sur le site du Domaine Bonaventure, où s'y trouve aussi une «chic» cabane à sucre.

«Le produit de l'érable est un produit typiquement québécois qui fait partie de notre enracinement culturel et mérite d'être mis en premier plan dans la foulée de la popularité du tourisme gourmand dans les Laurentides. Nous invitons la population à se déplacer en grand nombre et à venir vivre l'enchantement que nous proposent nos artisans acéricoles de chez nous, tout particulièrement ici même à Mirabel», de préciser Patrick Charbonneau, maire suppléant de Mirabel, où l'on compte notamment une vingtaine de cabanes à sucre, et de très nombreux points de vente et de distribution des produits faits de l'érable.

## L'ÉRABLE EN TOUT TEMPS DE L'ANNÉE

Mais, sachez également que l'érable s'invite également à d'autres événements tout au long de l'année. Depuis quelques mois, et jusqu'au 24 mai prochain, on peut notamment découvrir à la Maison de la culture et du patrimoine de Saint-Eustache (manoir Globensky), l'exposition *De l'érable à la canne: regards passés et présents sur l'acériculture*, produite par la Corporation du moulin Légaré [www.vieux-sainteustache.com/expositions-temporaires.cfm]. Les visiteurs se retrouvent, pour l'occasion, plongés dans une période charnière de l'histoire de l'acériculture, alors que l'industrie acéricole telle qu'on la connaît aujourd'hui commence à prendre forme.

Aussi, le sirop d'érable sera à l'honneur le 11 juin prochain, grâce à la tenue de la soirée La Grande Sève, organisée par la Commanderie de l'érable, qui se déroulera au Parc régional du Bois-de-Belle-Rivière, une première dans les Laurentides.

Toujours au Parc régional du Bois-de-Belle-Rivière, l'événement Mirabel fête l'érable du Québec, et le pique-nique champêtre seront de retour pour une sixième édition les 19 et 20 septembre prochain.

Et ne l'oublions pas, enfin, l'érable rehausse merveilleusement bien la saveur des mets, de l'entrée au dessert, et qu'il se décline également dans une série de produits fins aux saveurs et aux textures uniques.

Pour en savoir davantage sur l'érable du Québec, il suffit de visiter le site [https://erableduquebec.ca]. Pour découvrir un endroit où



Crédit photo Tourisme Laurentides

Dans la région des Laurentides, le lancement de la saison des sucres a été l'occasion de goûter à une nouvelle bière à saveur d'érable et de chocolat brassée par la nouvelle microbrasserie mirabelloise L'Entêté.

se sucrer le bec, on peut télécharger le répertoire de Tourisme Basses-Laurentides, accessible à partir de la section [www.basses-laurentides.com/evenements.php]. Et Tou-

risme Mirabel a aussi sa page Facebook, que l'on peut consulter sur le [www.facebook.com/tourismemirabel].

[www.rabaischocs.com](http://www.rabaischocs.com)

Des certificats-cadeaux chez vos commerçants

*Vous fait découvrir les bonnes adresses des Basses-Laurentides, tout en économisant!*



Payez **35 \$**  
Obtenez **50 \$**



Payez **13 \$**  
Obtenez **20 \$**

## FIGES & ROMARIN

851762\_55957\_49

METS CUISINÉS - VINS D'IMPORTATION PRIVÉE - BOUTIQUE-CADEAUX  
TRAITEUR - GRAND CHOIX DE FROMAGE



1436, boul. Curé-Labelle, Blainville, J7C 2P2

☎ 450 951-4343 🌐 www.figusetromarin.com 📘 Facebook

DÉJEUNER - DÎNER - SANTÉ

*Charme et Saveurs*

À l'achat de  
6 viennoises  
la 7<sup>e</sup> est  
**GRATUITE**

CAFÉ,  
SANDWICHERIE,  
TRAITEUR et  
BOÎTE À LUNCH



163, boul. Industriel, Saint-Eustache (quartier Rivière-Nord) 450 983-3990  
charmeetsaveurs.ca

# Boucannerie Belle-Rivière



Pour un **VRAI** jambon  
de Pâques !



Viande fumée  
sur place  
Goût unique d'antan

## Un aperçu de nos autres produits...

- Jambon toupie
- Jambon avec os
- Jambon mignon
- Jambon Boucan
- Canard fumé
- Jerky au porc
- Jerky à la dinde
- Jerky au boeuf
- Saumon fumé
- Rôti de porc fumé à l'ail
- Langue de porc marinée
- Tourtière
- Creton maison
- Pâté de foie
- Tarte au sucre
- Dinde fumée
- Poulet fumé
- Baiou fumé
- Bacon
- Boeuf fumé (smoked meat)
- Côtelette de porc fumée régulière
- Côtelette de porc fumée à l'ail
- Ketchup aux fruits
- Oreille de crisse
- Tête fromagée  
- Terrine de porc
- Grillade
- Fèves au lard
- Tarte au sirop d'érable
- Sucre à la crème



849546\_61151\_49

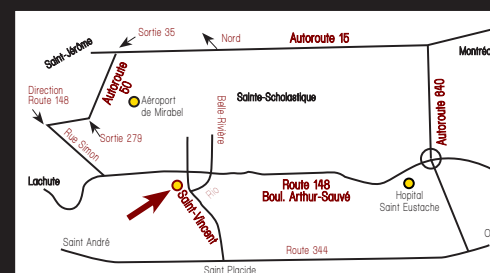
**POUR LA SEMAINE SAINTE, NOUS VOUS SUGGÉRONS D'APPELER AU 450-258-3412 POUR RÉSERVER VOTRE COMMANDE.**

Mardi et mercredi : ..... 8 h à 18 h  
Jeudi et vendredi : ... 8 h à 21 h

Samedi : ..... 8 h à 17 h  
Dimanche : ..... FERMÉ

8871, rue St-Vincent, Ste-Scholastique, Mirabel, Qc, J7N 2W5  
**450-258-3412** • [www.boucannerie.com](http://www.boucannerie.com)  
Suivez-nous également sur [www.facebook.com/BoucannerieBelleRiviere](http://www.facebook.com/BoucannerieBelleRiviere)

Balayez  
le code QR  
pour obtenir  
l'itinéraire



# Nous sommes très actifs dans vos secteurs

## Appelez-nous pour des **RÉ/SULTATS**

Les meilleurs ont plus d'adresses!



### Mario TASSÉ

COURTIER IMMOBILIER AGRÉÉ  
DIRIGEANT D'AGENCE

450 419-1937

EMPLACEMENT STRATÉGIQUE!  
Bâtisse et terrain zonés  
commerciales! Plusieurs  
possibilités de commerce.  
Sur artère principale de la 117.  
Bonne rentabilité pour  
des profits assurés!  
MLS 25579862

BON POTENTIEL!  
3 chambres,  
domaine parent.  
En face d'un parc d'arbre  
mature, à proximité du centre-  
ville et ses services;  
école primaire, université, cégep,  
gare... Tout se fait à pieds!  
MLS 16548800

AYEZ VOS ANIMAUX!  
3 chambres,  
45 arpents avec ruisseau,  
Aire ouverte, fenestrations  
abondantes,  
plafond cathédrale,  
De l'espace pour s'évader!  
MLS 16017928

### Pierre THIBAUT

COURTIER IMMOBILIER RÉSIDENTIEL

450 660-0279

Wow! 6CAC, 2SDB complètes,  
garage de bonne dimension.  
Le tout, situé dans un secteur  
de choix. Près de tous les  
services et des grands axes  
routiers (15 et 640).  
MLS 16891889

Magnifique maison située  
dans un quartier paisible idéal  
pour professionnel  
et famille. Grand terrain boisé  
et clôturé avec la possibilité de  
construire un garage.  
MLS 22493556

Superbe propriété, secteur  
paisible de Ste-Sophie à  
proximité des services et axes  
routiers. Son terrain est intime  
et boisé, aménagé avec  
plusieurs arbres matures.  
MLS 21574745



### Mario CORNELLIER

COURTIER IMMOBILIER

450 712-9444



**SAINT-HIPPOLYTE**

**179 900 \$**

3 c.c.,  
avec grand  
terrain  
avec ruisseau,  
MLS 27810859



**SAINT-COLOMBAN**

**150 000 \$+tx**

Excellent commerce  
avec un bon chiffre  
d'affaire en opération  
depuis plusieurs années.  
MLS 16840170



**SAINT-JÉRÔME**

**229 000 \$**

Grande maison  
plain-pied de  
5 chambres et 2 salles  
de bain.  
MLS 15761153



### Kathleen LABONTÉ

COURTIER IMMOBILIER RÉSIDENTIEL

450 712-9894



**SAINTE-SOPHIE**

**374 900 \$**

Magnifique \*CLÉ EN MAIN\*  
au cœur de la nature.  
Trois chambres avec poss.  
de 4, foyer au gaz et garage  
double. Immense terrain de  
43,612 p<sup>2</sup>, situé sur rue sans  
issue et sans voisin arrière  
MLS 27159371



**SAINT-COLOMBAN**

**399 900 \$**

Magnifique CLÉ EN MAIN au cœur  
de la nature dans un quartier  
homogène, sécuritaire et familial.  
5 CAC et 2.5 salles de bains.  
Immense terrain de 52,753 p<sup>2</sup> sur  
coin de rue sans issue/sans voisin  
arrière. À pied d'un parc et à une  
vingtaine de minutes de tous les  
services!  
MLS 17773735



**BROWNSBURG / CHATHAM**

**379 900 \$**

IMMENSE cottage! Possibilité de 6  
chambres. Aire ouverte, GARAGE  
DOUBLE 29X26 avec porte  
extérieure. Terrain de 45,122p<sup>2</sup>  
INTIME & BOISÉ.  
À 5 min des écoles primaire/  
secondaire. Idéal pour grande  
famille & travailleurs autonomes!  
MLS 16512923



### Kim DIONNE

COURTIER IMMOBILIER INC.  
SOCIÉTÉ PAR ACTIONS D'UN COURTIER  
IMMOBILIER

450 512-8818



**TERREBONNE**

**749 900 \$**

Superbe propriété luxueuse,  
dernière demeure sur rue sans  
issue, sans voisins arrière et tout  
près des services et autoroutes.  
Suite des maîtres digne des  
grands hôtels, grand salon des  
plus lumineux, aménagement  
paysager, piscine creusée  
et 2 garages! Opportunité!  
MLS 11696623



**SAINT-JÉRÔME**

**389 900\$**

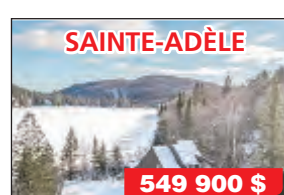
Secteur familial, homogène, en  
plein cœur des multi-services et  
du train de banlieue. 5 cac, 2 sdb,  
plusieurs extras tel le foyer au  
salon, cuisine agrandie avec bcp  
de rangement, cuisinière au gaz,  
walk-in à la chambre principale,  
sous-sol aménagé ainsi que la  
cour aménagée! Faites vite!  
MLS 11428567



**SAINT-JÉRÔME**

**499 900 \$**

Secteur Bellefeuille, clé en main,  
superbe verrière 4 saisons, cuisine  
rénovée et spacieuse, 3 cac de  
bonnes dimensions et grand  
garage double avec mezzanine de  
rangement. Toiture neuve! Grand  
terrain plat avec arbres matures,  
la campagne à la ville! A voir! MLS  
17259521



**SAINTE-ADÈLE**

**549 900 \$**

Bord de l'eau!  
Architecture unique et très bien  
entretenu par ses uniques  
propriétaires. 3 cac à l'étage avec  
balcon et vue sur le lac! Superbe  
véranda 4 saisons des plus lumineuses,  
bcp d'espace, terrain de tennis privé,  
descente douce vers le lac, intimité et  
tranquillité remarquable! Wow!  
MLS 15247723



**SAINTE-SOPHIE**

**650 000\$**

Grand plain-pied entièrement  
renové avec superbe cuisine,  
chambre principale avec armoires  
sur mesure, sdb avec pour  
possibilité d'y ranger 8 voitures!  
Sous-sol aménagé, terrain plat et  
intime! Dépêchez-vous!  
MLS 15839326



**SAINT-JÉRÔME**

**319 900 \$**

Construction 2018, secteur familial,  
près des services et du train.  
Extérieur totalement aménagé  
avec piscine, remise et clôture.  
Intérieur avec planchers de bois,  
cuisine avec îlot, air climatisé,  
3 cac, walk-in à la ch. principale  
et salle de lavage au 2ième.  
Venez-voir!  
MLS 9535435



**MIRABEL-EN-HAUT**

**549 900 \$**

Plain-pied de qualité supérieure,  
pièces spacieuses, cuisine fonctionnelle  
avec quartz, ch principale avec walk-in  
et sdb attenante. Plafonds de 9 pieds,  
superbe luminosité, foyer, 3 cac au rdc  
et bcp d'extras! Extérieur aménagé,  
intimité et confort.  
Une visite s'impose!  
MLS 14821161

## MAISON DE LA SEMAINE



### Lyne LECLERC

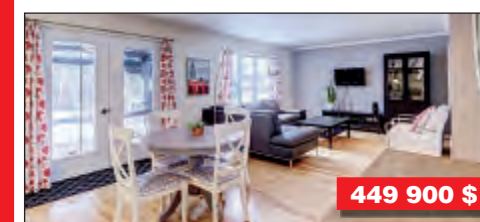
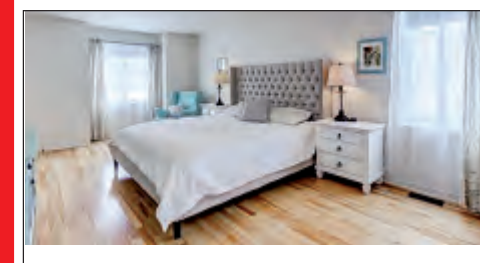
COURTIER IMMOBILIER AGRÉÉ DA

514 755-7664

## MIRABEL-EN-HAUT



Secteur de prestige et familiale, maison 6  
cac dont 4 cac + bureau au 2e étage, 2 cac  
au sous-sol, aire ouverte cuisine, coin repas  
et salon, plancher de bois rdc et 2e étage,  
situé sur un coin de rue et cul-de-sac,  
terrain en partie boisé, piscine  
MLS 19375273



**449 900 \$**



## EN DIRECT!

DANNY BERGER

### CLUB VOYAGES JARO ET LA FONDATION VÉRO & LOUIS

Le coup de cœur de Club Voyages Jaro, c'est vous, les généreux voyageurs, donateurs, les conseillères Jaro au grand cœur! Grâce à vous tous, à ce jour, ils ont amassé plus de 4 000 \$ pour la Fondation Véro & Louis! Jusqu'au 31 mars, vous pouvez encore faire un don de 5 \$ et courir la chance de gagner un crédit-voyage d'une valeur de 500 \$ applicable à votre réservation chez Jaro. Ensemble, nous aiderons à la réalisation d'une maison pour les adultes autistes. Nous sommes fiers de soutenir la Fondation Véro & Louis. Sur la photo: Maude St-Germain, di-



rectrice générale de Voyages Jaro, Véronique Cloutier, Guylaine Robert et Louis Morissette pour la Fondation Véro & Louis.

### RYTHME DU BAOBAB



Mario Fredette, chansonnier depuis les 26 dernières années au Vieux Shack était de retour depuis que le complexe a recommencé les chansonniers les jeudis, vendredis et samedis. Mario a souligné son anniversaire la semaine dernière sur la scène du Vieux Shack justement. Mario est également éleveur de champions maitre-chien berger allemand et amateur de bowling... je vais terminer là-dessus... car il a fait une partie parfaite le mois dernier, j'ai ma théorie là-dessus... rendu à son âge vénérable, il a beaucoup d'expérience aux quilles! Bonne fête Mario!

### L'ANTRE-JEUNES VOUS INVITE À FAIRE LE GRAND MÉNAGE AVEC EUX


Suite au succès de la première édition, l'organisme jeunesse l'Antre-Jeunes présente le Grand Ménage 2020 à la place des Festivités de la Ville de Saint-Jérôme. Cette activité de financement a comme objectif de rassembler à un seul endroit les gens qui désirent profiter de la fin de semaine des ventes de garage pour faire le grand ménage ainsi que les artisans qui souhaitent faire connaître

leurs produits. En réservant une table, au coût de 35 \$ ou 50 \$ pour deux tables, vous assurerez une grande visibilité aux produits que vous désirez vendre. La place des Festivités de Saint-Jérôme sera transformée en grand bazar. En réservant une table lors de l'événement, vous contribuerez aux activités de l'organisme communautaire l'Antre-Jeunes. Cet organisme jeunesse vient en

aide aux jeunes de 10 à 17 ans désireux d'entreprendre un processus de changement pour développer leur confiance en soi et leurs habiletés relationnelles. Pour en savoir plus sur la mission de l'organisme, nous vous invitons à consulter la page suivante: [<https://www.antre-jeunes.org/nous-connaître/>] ou par courriel: [grandmenage@antre-jeunes.org](mailto:grandmenage@antre-jeunes.org).




851959\_20451\_20




## Véhicules d'occasion certifiés




**FINANCEMENT À PARTIR DE 0,9%\***



**AUCUN FRAIS DE RECONDITIONNEMENT**



**INSPECTION EN 135 POINTS\* ET REMISE À NEUF EFFECTUÉS EN CONFORMITÉ AVEC LES NORMES DE KIA CANADA**



**AUCUN CRÉDIT REFUSÉ**

**BALANCE DE GARANTIE KIA - 5 ANS/100,000 KM**

**POSSIBILITÉ D'EXTENSION DE GARANTIE**

\*Taux de financement disponible avec un montant minimum de 7500\$, termes de 24 mois. Des conditions s'appliquent. Détails en concession.

- GARANTIE COMPLÈTE
- 100% TRANSFÉRABLE
- GARANTIE SUR LE GROUPE MOTOPROPULSEUR
- ASSISTANCE ROUTIÈRE PARTOUT EN AMÉRIQUE DU NORD



**1 833 589-0559 • KIALAURENTIDES.COM**

**13605, RUE DE LA CHAPELLE, MIRABEL**

**ICI PAS DE CACHETTES!**

**NOUVELLE CONCESSION POUR MIEUX VOUS SERVIR**



# CHARCUTERIE • FROMAGERIE • ÉPICERIE

**Jambon blanc**  
à l'érable  
Chef Georges

**229\$**

100 g  
22,90 \$ /kg

**Pepperonni**  
Roma

**99¢**

100 g  
9,90 \$ /kg

**Poitrine de dinde**  
rôtie au four  
Harvest Creek

**169\$**

100 g  
16,90 \$ /kg

**Capicolle**  
Régulier ou fort  
Casa Italia

**129\$**

100 g  
12,90 \$ /kg

**Creton du terroir**

**149\$**

100 g  
14,90 \$ /kg

**Cheddar désirable**  
au sirop d'érable  
Le désirable

**499\$**

**Maasdam**  
Landana

**169\$**

100 g  
16,90 \$ /kg

**Brie canadien**  
Emma

**219\$**

100 g  
21,90 \$ /kg

**Trioler**  
Adler

**269\$**

100 g  
26,90 \$ /kg

**Bacon ch.**  
Carver's Choice  
500 g

**399\$**

**Sirop d'érable**  
540 ml

**499\$**

Nouvelle  
récolte

**Pâtes alimentaires**  
Lori  
500 g

**99¢**

**Tomates en dés**  
Ilios  
796 ml

**4/5\$**

Au choix

**Yaourt**  
Récolte canadienne  
Iogo  
650 g

**2/5\$**

**Fromage de chèvre**  
Chèvre des neiges Portneuf

**219\$**

**Olives en vrac**  
Au choix

**99¢**

100 g  
9,90 \$ /kg

**Galette de riz et de maïs**  
Ilios  
130 g

**4/5\$**

**Confiture**  
biologique  
Pur nature

**349\$**

**Sardine**  
Ilios  
120 g

100 g  
21,90 \$ /kg

**99¢**

**Délices d'oranges**  
Orange maison

**299\$**

## Les Résidences Mirabel



**AVEC ENTRÉE LAVEUSE-SÈCHEUSE ET  
LAVE-VAISSELLE DANS CHAQUE APPARTEMENT**

**3 1/2 de 725\$ à 825\$ | 4 1/2 de 910\$ à 1025\$**

## 55 ANS ET PLUS

**NOUS VOUS OFFRONS :**

- Surveillance 24h/24 : Tirettes
- Stationnement inclus
- Salon de billard
- Jeux
- Gicleurs dans toutes les pièces
- Ascenseur 4 étages
- Coiffure
- Climatiseur fourni et plus encore!!
- Salle d'entraînement
- Cour extérieure aménagée

*C'est dans la simplicité, l'entraide et l'écoute de vos besoins réels que vous vivrez chez vous*

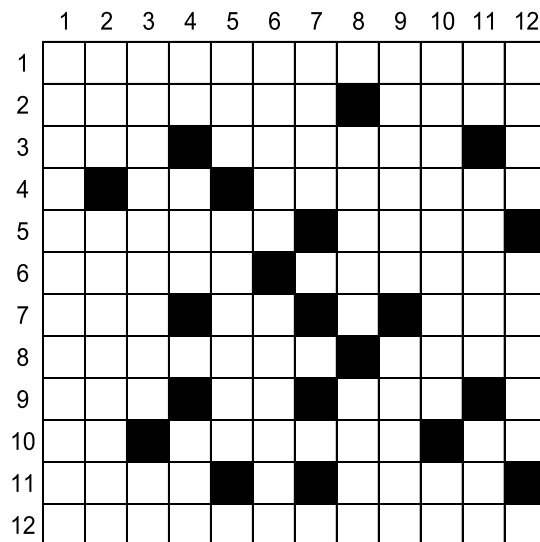
*Venez nous visiter dès maintenant*

10130, boul. Saint-Canut, bureau 121, Mirabel

Pour location : 450.432.3762 et 450.712.4699

## MOTS CROISÉS

N° 656



### HORIZONTALEMENT

1. Gênant.
2. Groupe de quatre personnes – Opinion.
3. Canton suisse – Mystère.
4. Gallium – Monnaie d'or des anciens Perses.
5. Liquider – Sulfate double.
6. Inerte – Se dit des chrétiens d'Orient qui reconnaissent l'autorité du pape tout en conservant leurs rites.
7. Pronom personnel – Neptunium – Pareil.
8. Duvet – Chevrote.
9. Conteste – Sert à désigner – Lentille.

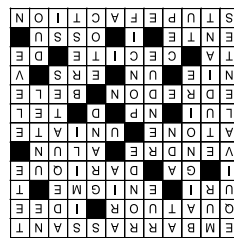
### VERTICALEMENT

1. Comparables.
2. Cloison – Apprenant.
3. Grande cuve – Familièrement.
4. Astate – Acide désoxyribonucléique – Pied de vigne.
5. Chemin – Restituée.
6. Potelée – Cliché.
7. Ennui.
8. Immense – Tête de rocher.
9. Imitation – Ville portuaire de Bretagne.

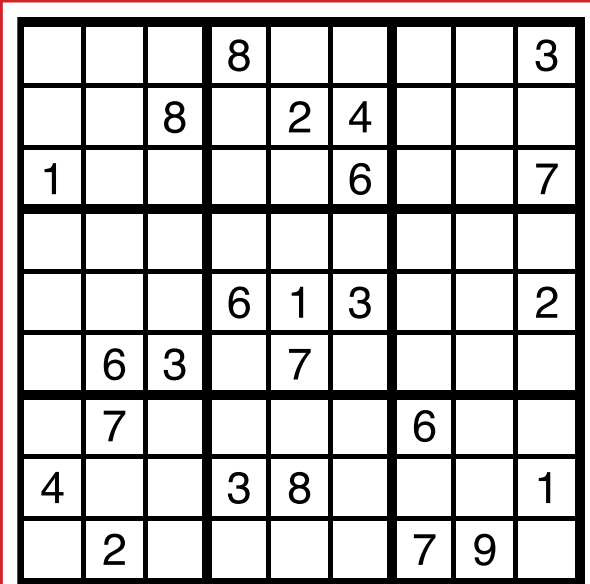
### CONVENABLES

10. La tienne – État d'une personne aveugle – Cube.
11. Greffe – A de gros os.
12. Étonnement.

### RÉPONSE DU N° 656



# Sudoku

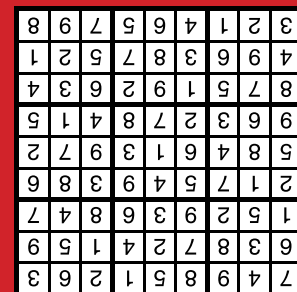


### RÈGLES DU JEU:

Vous devez remplir toutes les cases vides en plaçant les chiffres 1 à 9 une seule fois par ligne, une seule fois par colonne et une seule fois par boîte de 9 cases.

Chaque boîte de 9 cases est marquée d'un trait plus foncé. Vous avez déjà quelques chiffres par boîte pour vous aider. **Ne pas oublier: vous ne devez jamais répéter plus d'une fois les chiffres 1 à 9 dans la même ligne, la même colonne et la même boîte de 9 cases.**

### RÉPONSE NO 656



### HOROSCOPE



### SEMAINE DU 21 AU 27 MARS 2020

Signes chanceux de la semaine:  
Poissons, Bélier  
et Taureau



#### BÉLIER

(21 MARS - 20 AVRIL)  
Le temps devient une denrée rare pour vous! Au travail ou ailleurs, vous serez responsable de toutes les urgences. Il n'est surtout pas facile de concilier le travail avec une vie de famille bien chargée cette semaine.



#### TAUREAU

(21 AVRIL - 20 MAI)  
Avant la fin de l'hiver, vous vous investirez dans un magnifique voyage de ressourcement en couple. Il y aura peut-être aussi votre employeur qui vous enverra à l'autre bout de la province pour satisfaire un client.



#### GÉMEAUX

(21 MAI - 21 JUIN)  
Il y aura beaucoup d'émotions à gérer et vous n'aurez d'autre choix que de rester de glace pour affronter ce genre de situation. Vous trouverez une solution très originale à un problème d'argent.



#### CANCER

(22 JUIN - 23 JUILLET)  
Que ce soit pour le travail ou une activité sociale, vous devrez organiser un événement qui rassemblera pas mal de monde. Vous aurez à prendre en charge de nombreux petits détails qui vous imposeront un stress supplémentaire.



#### LION

(24 JUILLET - 23 AOÛT)  
Un peu d'anxiété risque de déranger votre santé. Ne vous laissez pas envahir par ces sensations qui ne vous appartiennent pas. Une thérapie serait bénéfique ou toute autre forme d'échappatoire.



#### VIERGE

(24 AOÛT - 23 SEPTEMBRE)  
Vous relèverez un beau défi dont vous tirerez énormément de fierté. Même si certains tentent de vous décourager, ce sera avec de la persévérance que vous accomplirez des miracles.



#### BALANCE

(24 SEPTEMBRE - 23 OCTOBRE)  
Si vous envisagez un déménagement bientôt, vous ferez quelques démarches importantes en ce sens. Un membre de la famille sera plutôt exigeant à votre endroit, il pourrait abuser de votre générosité.



#### SCORPION

(24 OCTOBRE - 22 NOVEMBRE)  
Vous aurez de nombreux déplacements à faire. Vous risquez de vous retrouver dans un bouchon de circulation ou vous aurez de la difficulté à trouver l'endroit que vous cherchez. Mettez votre application GPS à jour pour éviter de tourner en rond.



#### SAGITTAIRE

(23 NOV. - 21 DÉC.)  
Au bureau, vous ferez bien quelques heures supplémentaires pour lesquelles on vous récompensera généreusement. Une courte formation vous aidera à atteindre un de vos grands rêves professionnels.



#### CAPRICORNE

(22 DÉCEMBRE - 20 JANVIER)  
On vous mettra de la pression pour faire un choix. Ce sera une décision où vous n'aurez pas le temps de peser le pour et le contre; suivez vos intuitions. Pensez aussi au bonheur que vous rapportera cette décision.



#### VERSEAU

(21 JANVIER - 18 FÉVRIER)  
Un retour sur les bancs d'école serait une solution à tous vos problèmes professionnels. Tâchez de voir la situation avec une perspective à long terme pour accomplir tous les efforts qui s'imposent dans un tel projet.



#### POISSONS

(19 FÉVRIER - 20 MARS)  
Vous recevrez quelques invitations de la part de vos amis concernant une activité pour la fin de semaine prochaine. Tâchez de profiter d'une telle occasion s'il y a un bout de temps que vous n'avez pas mis les pieds dehors.



Téléchargez  
notre nouvelle application  
pour nous lire sur tablette et sur votre mobile!

Disponible partout dans le monde

Restez en contact avec vos nouvelles locales!





# LE MONDE DU VIN!

CAROLE LÈGARÉ CYR

## BIENTÔT LE PRINTEMPS !

Une longue saison va bientôt se terminer pour faire place au printemps qui nous enveloppera de chants d'oiseaux et nous bercera d'un vent chaud et doux pour nous emporter vers la beauté et notre sensibilité à découvrir de nouveaux goûts, de nouvelles passions et de belles ambitions.

Prenons le temps de s'asseoir devant une bonne bouteille de vin et laissons nos sens en découvrir tous ses arômes.

### 1- LA TAILLE AUX LOUPS

38 \$  
Blanc  
No SAQ 12025281  
France  
Région: Vallée de la Loire, Touraine  
Appellation : Montlouis-sur-Loire  
Producteur : Jacky Blot  
Cépage : Chenin blanc  
Degré d'alcool : 13 %  
Service : 10 à 12° Celcius  
Garde : 5 à 10 ans suivant le millésime.  
Ce vin blanc aux arômes de fleur (tilleul), fruits (pomme, fruits blancs, minéral vaseline) possède une acidité fraîche à vive. Se sert bien avec un homard citronné.

### 2-COSTALUNGA BARBARA D'ASTI

14,05 \$  
Rouge  
No SAQ 506824  
Italie  
Région : Piémont  
Appellation : Barbara d'Asti  
Producteur : Bersano  
Cépage : Barbara  
Degré d'alcool : 13,5 %  
Taux de sucre : 2 g/l  
Service : 18° Celcius  
Avec ses arômes de fruits rouges et de boisé, il s'accompagne à merveille avec des pâtes «tomatées».

### 3-CONSTITUTION ROAD

29,85 \$  
Rouge  
No SAQ 13010911  
Afrique  
Région : Western Cape  
Producteur : Robertson Winery

Cépage : Syrah  
Degré d'alcool : 15 %  
Taux de sucre : 3 g/l  
Garde : Jusqu'à 3 à 7 ans suivant le millésime.  
Température de service : 16° Celcius  
Cette syrah à saveur de poivre noir et prune donne ce côté charmeur tout en gardant en bouche ses tanins charpentés. S'accompagne bien avec souris d'agneau braisé et légumes.

### 4-LA MOUSSIÈRE

32,10 \$  
Blanc  
No SAQ 33480  
France  
Région: Bordeaux Vallée de la Loire  
Appellation : Sancerre  
Producteur : Alphonse Mellot  
Cépage : Sauvignon blanc  
Degré d'alcool : 13 %  
Taux de sucre : 3,2 g/l  
Température de service : 8 à 10° Celcius  
Garde : 10 ans suivant le millésime.  
Ce vin fruité aux arômes d'agrumes, poire, pomme verte et une touche végétale de céleri, a une acidité d'équilibrée à frais. S'accompagne avec ceviche de pétoncles et huître citronnée.

1



2



3



4



Réalisez vos Ambitions

## GARANTIE PROLONGÉE D'UNE VALEUR DE 2 600\$.

10 ANS/160 000 KM  
Garantie limitée sur le groupe motopropulseur \*\*  
Garantie limitée sur la batterie lithium-ion \*\*

10,5 ANS/100 000 KM  
Garantie limitée sur un nouveau véhicule \*\*

10,5 ANS/KILOMÈTRAGE ILLIMITÉ  
Assistance 24h/24 \*\*

### 2020 MITSUBISHI RVR



PREMIER PAIEMENT  
DANS 90 JOURS.

+ GARANTIE PROLONGÉE  
JUSQU'À 2 600\$.

+ TAUX DE 0% 60  
MOIS À L'ACHAT.



### 2020 MITSUBISHI ÉCLIPSE CROSS

PREMIER PAIEMENT  
DANS 90 JOURS.

+ GARANTIE PROLONGÉE  
JUSQU'À 2 600\$.

+ TAUX DE 0% 60  
MOIS À L'ACHAT.

+ DÉMARREUR À  
DISTANCE GRATUIT.

### 2019 MITSUBISHI OUTLANDER PHEV

SEULEMENT  
4 UNITÉS DE  
DISPONIBLE



845748\_49755\_2

RABAIS DU MANUFACTURIER.  
RABAIS 5000\$

+ RABAIS GOUVERNEMENTAL  
POUR VOITURE ÉLECTRIQUE.  
RABAIS 6500\$

+ GARANTIE PROLONGÉE  
JUSQU'À 2 600\$.

10 ANS  
OU 160 000 KM \*\*  
SUR LE GROUPE  
MOTOPROPULSEUR

GARANTIE LIMITÉE DE 10 ANS SUR LE GROUPE MOTOPROPULSEUR OU 160 000 KM. Le premier des deux prévalant. Entretien routinier non inclus. Visitez votre concessionnaire ou mitsubishi-motors.ca pour obtenir tous les détails, les modalités de la garantie et les restrictions. Les clients ne sont pas tous admissibles. Promotion se termine le 31 mars 2020. Les financements sont disponibles par l'entremise de MMFS.



## Blainville Mitsubishi

# 450-419-4929



WWW.BLAINVILLEMITSUBISHI.CA

OUVERT LE SAMEDI

15

117

25

23

640



418, boul. Curé-Labelle  
Blainville, Qc J7C 2H2



Photo Mychel Lapointe

Gabriel et Ronald Alary sont particulièrement fiers des prix remportés par leurs fromages aux niveaux québécois et canadien.

## LES FROMAGIERS DE LA TABLE RONDE

# UN SAVOIR-FAIRE RECONNU

### MYCHEL LAPOINTE

mychel.lapointe@infoslaurentides.com

On dit souvent que produire un bon fromage est un art. De toute évidence, les gens de Les Fromagiers de la Table Ronde à Sainte-Sophie savent comment s'y prendre, comme en fait foi la liste des prix prestigieux remportés au fil des ans (voir plus bas).

### LA MATIÈRE PREMIÈRE

Quand on demande au maître-fromager Gabriel Alary la recette d'un tel succès, il nous parle du temps qu'on y met, d'amour du produit et du perpétuel goût du dépassement.

Mais avant tout: la base de tout.

«Ce qui fait la différence, c'est la matière première. Dans les grosses usines, le lait est à la ferme pendant 24 à 48 heures, il a été refroidi. Plus le lait est froid longtemps plus il est altéré. Ici, on travaille avec le lait qui sort directement du pis de la vache et on le

transforme (pour faire le fromage) immédiatement. On travaille avec une matière plus fraîche».

Car à la Ferme Alary, ajoute Gabriel, «on produit un lait pour faire du fromage». L'alimentation des vaches est en conséquence, puisqu'on parle ici d'un lait biologique.

Si bien qu'on contrôle toutes les étapes.

### LE RASSEMBLEU

On le constatera à la lecture de la nomenclature des prix remportés au fil des ans, le Rassembleu à fait sa marque depuis 16 ans sur les plans québécois et canadien, avec une recette originale.

«Ce qui démarque le Rassembleu, c'est un bleu qui est différent (au goût moins prononcé que les autres fromages bleus sur le marché). «L'idée était au départ de faire un bleu un peu plus accessible».

On parle ici d'un fromage pressé, qui, du fait, comporte moins d'ouverture à l'intérieur pour le persillage qui caractérise habituellement un bleu.

### LE MÉNESTREL

Comme le souligne Gabriel, malgré son succès évident, le Rassembleu a évolué avec le temps puisqu'on y apporte sans cesse des améliorations.

Mais le maître-fromager a de toute évidence un autre coup de cœur

«Ma grande fierté c'est le Ménestrel qui a gagné le prix du meilleur fromage au Québec en 2015 (le Caseus d'or)».

Il s'agit d'un fromage fermier à pâte pressée et cuite qui requiert un affinage de plus de six mois. On y retrouve des saveurs fruitées, de crème, de beurre et de noisette avec une belle croûte dorée.

### LE FLEURON

Créé il y a quelques années, Le Fleuron (un bleu plus traditionnel) remporte également son lot de prix. C'est aussi le cas de La Galette, un fromage à pâte molle, lavée et légèrement fleurie.

Les Fromagiers de la table ronde produisent également d'autres fromages qui, chacun à leur façon, satisfont les attentes des amateurs.

### PRIX ET MENTIONS

- 2019 Lauréat Caseus. Le Fleuron – Fromage bleu
- 2018 Gagnant Canadian Cheese Awards. Le Rassembleu – Fromage bleu
- 2017 Lauréat Caseus. Le Fleuron – Fromage bleu
- 2017 Lauréat Caseus. Le Fleuron – Fromage biologique
- 2016 Lauréat Caseus. La Galette – Fromage à pâte molle
- 2015 Le Ménestrel gagne le Caseus Or 2015 Meilleur fromage au Québec en 2015
- 2015 Le Rassembleu, le Ménestrel et la Galette sont finalistes au prix Caseus 2015
- 2015 Le Rassembleu, finaliste du Grand Prix des Fromages Canadiens
- 2013 Grand prix des fromages canadien, finaliste avec le Ménestrel
- 2011 Selection Caseus, Le Rassembleu – Fromage à pâte persillée
- 2011 Lauréat OR PME Agricole Banque Nationale
- 2011 Finaliste au grand prix des fromages canadiens pour le Rassembleu
- 2010 Finaliste dans la Selection Caseus pour le Rassembleu
- 2008 Prix innovation entreprise Gala des Zenith Desjardins
- 2006 Finaliste dans la catégorie des fromages fermiers pour le Fou du Roy au Grand Prix des Fromages Canadiens
- 2005 Reconnaissance à l'entrepreneuriat avec le Rassembleu
- 2004 Meilleur fromage de nouvelle entreprise pour le Rassembleu



INFOS  
L  
JOURNAL

Téléchargez  
notre  
nouvelle application  
pour nous lire sur tablette et sur votre mobile!

Disponible partout  
dans le monde

Restez en contact avec vos nouvelles locales!

TOUS LES ESPOIRS ÉTAIENT PERMIS

# TRISTE FIN DE SAISON POUR LES PANTHÈRES

MYCHEL LAPOINTE

mychel.lapointe@infoslaurentides.com

Les Panthères de Saint-Jérôme auraient-ils remporté la coupe Fred Page devant leurs partisans le 3 mai prochain?

On ne le saura jamais, puisque le beau rêve que les membres de l'organisation jérômiennaise caressaient ne se réalisera pas. Du moins pas en 2020.

L'actuelle crise du COVID-19 aura eu raison de leurs ambitions et forcé les dirigeants de la Ligue de hockey junior AAA du Québec à suspendre indéfiniment la présente saison.

## SUR UNE LANCÉE

Mercredi soir dernier, les Panthères avaient amorcé de belle façon la série quart de finale (4 de 7) qui les opposait aux Cobras de Terrebonne, l'emportant 3 à 2 en prolongation.

À partir de là, tous les espoirs étaient permis pour la suite des choses.

Il faut dire que les Panthères étaient en feu depuis un certain temps déjà.

Depuis le congé des Fêtes, ils ont présenté une impressionnante fiche de 14 victoires, 2 défaites et 1 défaite en tirs de barrage; dont les trois dernières victoires contre les meilleures formations du circuit.



Photo Juana Laurin

Après leur victoire en prolongation contre Terrebonne, les joueurs ont salué les partisans pour les remercier. Ils ne pouvaient sans doute pas s'imaginer que c'était en fait un «Au revoir», jusqu'à la saison prochaine.

## «VRAIMENT TRISTE»

À n'en pas douter, l'instructeur-chef et directeur général Pierre Bergeron avait réussi (à force de travail acharné, lors de la période de transactions de décembre et janvier) à se bâtir une redoutable formation capable des plus beaux succès.

Résigné, Pierre Bergeron a écrit sur sa page Facebook vendredi dernier «ne pas pouvoir terminer ce qu'on avait commencé, c'est vraiment triste.

*J'ai adoré mon groupe! De A à Z! Prenez soin de vous dans ce moment de crise! À bientôt!»,* à l'intention de ses joueurs.

Décevant, également, pour les joueurs de 20 ans de l'équipe.

Les Vincent Tremblay-Lapalme, Renat Dadadzhanov, Frederick Denicourt, Charlie Lacombe, Charles-Antoine Paiement et Philippe-Olivier Riopel terminent ainsi leur stage junior de bien triste façon.

# SAUVONS NOS ENTREPRISES, SAUVONS NOS EMPLOIS

## Pendant et après la crise, l'achat local est primordial!

*Infos Laurentides est là pour vous informer localement sur toutes nos plateformes.*

[www.infoslaurentides.com](http://www.infoslaurentides.com)

JOURNAL **INFOS** LAURENTIDES .COM

# LES PETITES ANNONCES

UN SEUL NUMÉRO

# 450 327-0219

### AVIS À NOS ANNONCEURS

L'article 242 de la Loi sur la protection du consommateur stipule que: «AUCUN COMMERÇANT NE PEUT, DANS UN MESSAGE PUBLICITAIRE, OMETTRE SON IDENTITÉ ET SA QUALITÉ DE COMMERÇANT.» Nos annonceurs se doivent de publier leurs annonces en conformité avec cette loi. Veuillez noter que la responsabilité du journal INFOS LAURENTIDES se limite à une insertion d'une annonce erronée. Nous vous demandons de bien vérifier votre annonce dès la première parution.

## ALEXANDRE GAGNÉ

Courtier immobilier



Vous avez tout à GAGNÉ  
via ALEXANDRE



450 821-1002

851565\_20989\_20

### ÉVALUATION GRATUITE DE VOTRE PROPRIÉTÉ

BROWNSBURG-CHATHAM 249 900 \$



Magnifique plain-pied 2015, secteur homogène près de l'autoroute 50, 1CAC à l'étage + 2 au sous-sol, grande SFM, sdb complète + possibilité d'une 2e (salle de lavage), plusieurs extra à la construction !! Cour clôturée et gazonnée aucun voisin arrière, secteur en pleine expansion à voir !! MLS#11651022

SAINT-JÉRÔME / 229 900 \$



Vous cherchez un investissement? Ne ratez pas votre chance !! 2 pour le prix d'un, unifamiliale + une maison mobile sur le même lot !!! 17 400\$ de revenu minimum garantie, un grand potentiel d'augmentation !! A qui la chance !! MLS#10983699

SAINT-JÉRÔME / 269 000 \$



WOW Lafontaine, Parfait grande famille, 4 cac de bonnes dimensions, 1 sdb complète et salle d'eau, beaucoup de luminosité et de rangement. Belle véranda 3 saisons, idéal pour recevoir famille et amis. Foyer au bois. Cour clôturée avec garage et remise, à découvrir MLS#15615646

SAINT-JÉRÔME / 529 000 \$



LUXUEUX & SPACIEUX! Unifamiliale, beau secteur de Bellefeuille à proximité des services. Ses matériaux de finition de haute qualité lui donnent son style recherché. 3 grandes c.a.c à l'étage et deux s/bains dont une attenante à la chambre principale. Garage double avec atelier. A voir ! MLS#12215668

SAINT-JÉRÔME / 359 900 \$



Vivre en campagne à quelques minutes de St-Jérôme? Terrain plat et boisé de plus de 30000pc, garage double et galerie couverte. Très grand plain-pied de 3 cac et généreusement fenêtrés, aires ouvertes, luminosité. Un secret bien gardé maintenant disponible. MLS#21625318

SAINT-HIPPOLYTE / 189 900 \$



De style Demi-lug en bois, RÉNOVÉE récemment, propriété offrant ACCÈS NOTARIÉ au Lac de l'Achigan (NAVIGABLE). Intérieur chaleureux, murs, planchers et armoires en bois. Mezzanine de rêve pour les jeunes et moins jeunes... Possible d'occuper RAPIDÉMENT. MLS#27001208

## ALEXANDREGAGNE.COM

21 LOGEMENTS À LOUER

LAFONTAINE: 5.1/2, style condo sur 2 étage, incluant foyer, planchers flottants. 890\$/mois, Libre 1er juillet. 450-475-6097, 514-814-6097.

21 LOGEMENTS À LOUER

GRAND 4.1/2: St-Jérôme, demi sous-sol, 2 stationnements. Planchers flottant /céramique. Pas d'animaux. Libre 1er juillet, 675\$/mois. Enquête de crédit. 450-419-1907.

21 LOGEMENTS À LOUER

DEUX-MONTAGNES, 4.1/2: 8e AVENUE, 1 MOIS GRATUIT. Libre 1er avril. Endroit très tranquille. Balcon. Eau chaude fournie. Insonorisé (immeuble béton). Près gare. Stationnement. Aucun chien. Enquête crédit. 514-978-3937.

21 LOGEMENTS À LOUER

LAFONTAINE (près auto.15/ route 117/ parc Shultz): 4.1/2, 1er étage, aire ouverte. Bain et douche séparés. Foyer gaz. Pièce fermée (laveuse/sécheuse). Espace de rangement. Stationnement déneigé. Cabanon. Non fumeur. Pas d'animaux. Enquête crédit. Libre 1er juillet, 835\$/mois. 450-438-6667.

22 CONDOS À LOUER

MAGNIFIQUE CONDO: impeccable, au coeur de ST-JÉRÔME. 2cc., 7 pièces, 1300p.c., grand balcon, fenestration sur 3 côtés, vue sur la rivière. Salle de lavage. 1 stationnement. Four, plaque et lave vaisselle inclus. Disponible le 1er juin. Pas d'animaux. Non fumeur. 1150\$/mois. 450-821-5742.

DEUX-MONTAGNES: 4.1/2, pas de chien. Enquête de crédit. 1er juillet. 514-946-2779.

ST-JÉRÔME, TERRASSE CYR: bachelor 3.1/2 (juillet), semi-meublé; 4.1/2 (juillet), 5.1/2 (avril/ juillet). Propres, paisible. Près services. Non fumeur /cannabis. Pas d'animaux. 450-432-4487.

STE-THÉRÈSE, VALIQUETTE: 4.1/2, très propre, chauffé, eau chaude inclus. Tranquille. Près services. Pas d'animaux. Libre 1er juillet, 800\$. André, 514-926-1191.

ST-JÉRÔME, 521 IMPASSE DU ROCHER: 4.1/2 (705\$), libre mai. 5.1/2 (825\$), libre avril. Enquête crédit obligatoire. 514-862-3151.

61 MEUBLES À VENDRE

LAVE-VAISSELLE G.E.: blanc, intérieur "stainless", 350\$. MATELAS Zedbed: king size +base de lit en bois, 875\$. SOFA: cuir rouge, 650\$. MOBILIER CUISINE: buffet, en bois, 50\$. Négociable. 450-275-3058.

81 VOITURES / CAMIONS À VENDRE

VOLVO C70 1998 Transmission manuelle, couleur or, toit ouvrant, très propre, 4 nouveaux pneus d'hiver sur nouvelles jantes, 4 nouveaux pneus d'été sur mags d'origine. 2000\$. 450-491-4156

101 OFFRES D'EMPLOI

RECHERCHE CONSEILLÈRE EN MODE: 15hres/ semaine, avec expérience. boutiqueavantage@hotmail.com 450-565-1144, demandez Chantal.

SERVEUSE: avec expérience, temps partiel/plein. Se présenter au Resto Pub de la Montagne, 1081, Chemin Principal, St-Joseph-du-Lac.

851662\_20675\_20

**Denis Ratelle** Courtier immobilier agréé D.A.

**450 712-6677**

Plus de 30 ans d'expérience à votre service

- ✓ Membre en règle OACIQ
- ✓ Assurance professionnelle
- ✓ Diffusion complète sur internet
- ✓ Plusieurs forfaits disponibles
- ✓ Commission payable à la vente seulement

Détails sur [www.denisratelle.com](http://www.denisratelle.com)

**Commission à partir de 2% plus taxes**

Seulement deux pour cent plus taxes, si la transaction se réalise par mon intermédiaire seulement. Si un autre courtier agit comme courtier représentant l'acheteur, les frais seront de quatre pour cent plus taxes.

21 LOGEMENTS À LOUER

ST-JÉRÔME, RÉNOVÉ AU COMPLET: Grand 6.1/2 sur 2 étages, 3c.c., a/c, s.d.b. luxueuse. 2 stationnements. 1 remise. 1200\$/mois. Infos Martine 450-602-1516.

81 VOITURES / CAMIONS À VENDRE

ATTENTION! ATTENTION! Besoin d'une auto. Problème de crédit? C'est fini. Aucune enquête de crédit. Financement sur place. Voiture, camion, van. Léger dépôt requis. Robert Cloutier Autos 450-446-5250 ou 514-830-0098 1-888-446-5250. www.robertcloutierautos.com

106 AIDES- DOMESTIQUES DISPONIBLES / DEMANDÉES

ENTRETIEN MÉNAGER DE TOUS GENRES: résidentiel et commercial. Personne de confiance. 10 ans d'expérience avec références. Appelez France 514-754-8335.

118 SANTE / MEDECINES DOUCES / MASSOTHÉRAPIE

RELAXATION, LÂCHEZ PRISE! Détente-vous en toute confiance chez Dan, 450-275-0780. Reçu.

118 SANTE / MEDECINES DOUCES / MASSOTHÉRAPIE

450-431-7966 ABSOLUMENT À DÉCOUVRIR. LA MAGIE D'UN MASSAGE PERSONNALISÉ, QUALITÉ SUPÉRIEURE, SENSORIEL, EXTRÊME DÉTENTE, SAUNA, PRIVÉ. RÉÇU, 7/7, 9H00-22H00. EN-DROIT CHAMPÊTRE, ST-JÉRÔME.

MASSAGE À VOTRE GOÛT: Détente, bienfait. Prix alléchant. Reçu. 514-775-8333.

MASSAGE DOUCEUR dans une ambiance chaleureuse. Reçu. Au plaisir! 514-569-3305.

101 OFFRES D'EMPLOI



Le Glendale, prestigieux club de golf situé à Mirabel, est à la recherche de candidat(e)s pour combler les postes suivants:

**PRÉPOSÉ(E) À L'ACCUEIL  
SERVEUR(EUSE)  
COMMIS DÉBARRASSEUR(EUSE)  
PLONGEUR  
ENTRETIEN MÉNAGER  
PRÉPOSÉ(E) REMISAGE BÂTONS  
COMMIS EN BUREAUTIQUE**

Vous désirez relever de nouveaux défis? Faites-nous parvenir votre CV à l'adresse suivante:

**CLUB DE GOLF GLENDALE**  
a/s de Madame Nicole Lapointe  
9500, montée Ste-Henriette  
Mirabel (Québec) J7J 2A1  
Télécopieur: 450 475-7417

Inscrire le poste pour lequel vous postulez

Bienvenue aux retraités et aux étudiants



**JEAN-PHILIP DEMERS**  
COURTIER IMMOBILIER  
**450.431.9898**

**bonjour**

**CLAUDE DEMERS**  
COURTIER IMMOBILIER  
**450.275.2896**

ÉVALUATION GRATUITE WWW.EQUIPEDEMERS.CA Bur.: 450.431.1515



**SAINT-JÉRÔME**



**SAINT-HIPPOLYTE - 299 000 \$**



**SAINTE-MARGUERITE-DU-LAC-MASSON - 649 000\$**



**SAINT-HIPPOLYTE - 199 000 \$**



**GORE - 27 000 \$**



**SAINT-ADOLPHE-D'HOWARD - 799 000 \$**

Accès lac Achigan + place au quai,  
MLS#21268512

Accès lac Masson + place au quai.  
MLS#27747679

Nouveauté, bord de l'eau!  
MLS#15709477

Nouveauté, accès au lac Barron.  
MLS#21829183

Unique immense propriété, bord de l'eau,  
MLS#20394290

101 OFFRES D'EMPLOI

101 OFFRES D'EMPLOI

101 OFFRES D'EMPLOI

101 OFFRES D'EMPLOI

121 OFFRES DE SERVICES

128 ASTROLOGIE /CARTOMANCIENNE

142 ON DEMANDE À ACHETER

148 ARGENT À PRÊTER /SERVICES FINANCIERS



**CUISINIER**  
Poste disponible  
Temps plein

Se présentez au  
235, de Martigny Ouest  
**Demandez André**

851463\_20834\_20

**PJ PAVAGE JÉRÔMIEN INC.**

**RECHERCHE**

Postes à combler sur la Rive-Nord - Saison 2020

- **RACLEUR ET ROULEUR AVEC EXPÉRIENCE**

Se présenter au 358, rue Larry-Ball,  
Saint-Jérôme • 450 438-5389  
info@pavagejeromien.com

852033\_20471\_20

**CORMIER CONSTRUCTION:**  
Ouvrage général de béton, trottoir, balcon... Réparation de fissures de solage. Travail garanti, estimation gratuite. P.Cormier, 514-212-6577.

**DANIEL:** rénovation intérieure/ extérieure. Aussi DÉNEIGEMENT de toitures. 450-917-1919. 514-629-4628.

**SAAQ-SAAQ-SAAQ** Victime d'un accident automobile? Vous avez des blessures? Contactez-nous. Consultation gratuite. M. Dion Avocats. Tél. 514-282-2022. www.sossaaq.com

124 PEINTURE/ JOINTS

**PEINTURE INTÉRIEURE:**  
plusieurs années d'expérience. RBQ:5605-0552-01. Claude, 514-702-3584.

**ANA MÉDIUM PURE:** 40 ans d'expérience, ne pose aucune question, réponses précises et datées, confidentielles. Tél. 514-613-0179. (Avec ou sans Visa /Mastercard).

**MEDIUM QUÉBEC** réunit toujours pour vous les meilleurs voyant(e)s du Québec, reconnus pour leurs dons, leur sérieux, la qualité de leurs prédictions... Écoutez-les au 1-866-503-0830 et choisissez votre conseiller(e) personnel(le). Depuis votre cellulaire faite le #(carré) 5722. Pour les voir et mieux les connaître: www.Medium-Quebec.com

129 ACTIVITÉS SOCIALES

**AGENCE RENCONTRE:**  
Temps et rencontres illimités. Brunch le samedi. www.agenceaccord.com 514-781-2546.

**ATTENTION**  
VOUS AVEZ DE L'ARGENT COMPTANT QUI DORT À LA MAISON. Si vous avez une ou des bouteilles de spiritueux neuves et jamais ouvertes alors, contactez Eric au 514-867-7123. Oui, je suis un acheteur sérieux qui cherche particulièrement des vieux cognacs, scotch, armagnac, jack daniel's. Un appel ne vous coûtera rien mais peut vous rapporter gros!

148 ARGENT À PRÊTER /SERVICES FINANCIERS

**SOLUTIONS** à l'endettement: trop de dettes? Laissez-nous vous aider. Un seul versement par mois. 7 sur 7, de 8h à 20h. MNP Ltée, Syndics autorisés en insolvabilité. 514-839-8004.

**FINANCEMENT HYPOTHÉCAIRE PRIVÉ ET AUTOMOBILES À VENDRE.** Service rapide peu importe votre région. Aucun cas refusé, léger dépôt. Conditions de financement flexibles. Financement Brisson 1-866-566-7081. www.automobilebrisson.com

**PRÊT 500\$ à 1000\$.** Maintenant ouvert 7 jours. Obtenez votre argent instantanément avec Sekur. Mauvais crédit accepté. Dépôt d'argent 7j/7. Crédit Yamaska 1-877-661-4721. www.credityamaska.com



**SAINT-JÉRÔME-199 500 \$**

Bellefeuille : Plain-pied 3 chambres , 2 sdb, combustion lente, thermopompe, piscine HT avec chauffe-eau, remise etc Il ne manque que vous .....



**SAINTE-SOPHIE - 227 900 \$**

Magnifique Propriété 2+1 cac , sous-sol aménagé avec 2e Salle de bain , Terrain coin de rue , secteur Golf Le Grand Duc. Faites vite ...  
MLS 10811746



**Michel BEAUCHAMP**  
Courtier immobilier agréé  
**450 419-2244**

*L'expérience à votre service...*



**RÉSIDENTIEL**  
Commercial / Multiplex / Industriel



**450 431-1515**



**Yves RIOUX**  
Courtier immobilier  
**450 660-0432**

851237\_20795\_20

**BESOIN URGENT**  
de propriétés!  
**ESTIMATION GRATUITE**

**SAINT-GUILLAUME-NORD-134 900 \$**



Propriété située Bord Lac Harnois (Zec Lavigne) entrée secteur St Côte Toute équipée Autonome en énergie Elle vous attends ...Vendeur MOTIVÉ! MLS#26412862



# CHEF MÉCANICIEN INDUSTRIEL

Salaire concurrentiel

851622\_73265\_20



TU VEUX FAIRE PARTIE D'UNE ÉQUIPE DYNAMIQUE?  
NOUS RECHERCHONS UN

CHEF MÉCANICIEN INDUSTRIEL



- Horaire de soir à 40h/semaine
- Horaire de 16 h à 3 h lundi au jeudi
- 2 ans d'expérience en mécanique industriel
- Maîtriser l'art de souder

Si vous êtes intéressé, envoyez votre CV à:  
[manon.freve@groupecrete.com](mailto:manon.freve@groupecrete.com)

8227, route 125, CHERTSEY 450 882-2555

## ORGANISATION DYNAMIQUE À DIMENSION HUMAINE

Le Groupe Crête est une entreprise familiale fondée en 1949 dans la région de la Mauricie. Au fil des décennies, le Groupe Crête a opéré différentes usines dans plusieurs régions du Québec. Actuellement, le Groupe Crête opère deux scieries : une à St-Faustin-Lac-Carré dans les Laurentides et la seconde à Chertsey dans Lanaudière.

Quoique la fabrication de bois d'oeuvre constitue sa principale activité, le Groupe Crête est également présent dans la vente de produits à valeur ajoutée tels que le revêtement extérieur et autres produits.

### USINE DE ST-FAUSTIN

## MÉCANICIEN INDUSTRIEL

Relevant du contremaître, le mécanicien aura la responsabilité de réaliser l'entretien préventif et prospectif des machines et équipements.

Poste pour une horaire de nuit de 16h00 à 4h00 am du lundi au jeudi (44 heures de travail par semaine mais payé 45 heures).

Salaire en incluant le maximum de primes.

Classe A : 29,52 \$

Classe B : 25,41 \$

Classe C : 24,57 \$

Salaire horaire en incluant le maximum de primes.

De plus, ces salaires seront majorés de 3 % le 25 mai 2020

#### RESPONSABILITÉS

- Installer des équipements, composantes et systèmes automatisés;
- Effectuer des réparations planifiées et non planifiées sur des machines, équipements et systèmes (mécanique, hydraulique, pneumatique);
- Réaliser des travaux de soudure et d'oxycoupage;
- Rédiger des rapports clairs, précis et complets.

#### EXIGENCES

- DEP en mécanique industrielle ou électromécanique jumelé à 2 années d'expérience dans le domaine du sciage ou manufacturier;
- Toute autre combinaison d'expérience et de formation pertinentes pourrait être considérée.

#### APTITUDES ET HABILITÉS

- Esprit d'équipe;
- Autonome et proactif;
- Méthodique et minutieux.

Si vous avez de l'intérêt à joindre une entreprise dynamique, à dimension humaine et tournée vers l'avenir, nous vous invitons à soumettre votre curriculum vitae à l'adresse suivante :

[RH@groupecrete.com](mailto:RH@groupecrete.com)

851618\_73265\_20



Groupe Crête division St-Faustin Inc.  
1617, route 117, Saint-Faustin-Lac-Carré  
819 688-5550 | Téléc. : 819 688-3583

> P004212-1

Exclusivement en ligne sur

**rabaischocs.com**

Des certificats-cadeaux  
**175** COMMERÇANTS  
EN LIGNE



Payez 20 \$  
Obtenez 30 \$



Payez 10 \$  
Obtenez 15 \$



Payez 17,50 \$  
Obtenez 25 \$



## CRÉATEUR(TRICE) DE CONTENU MÉDIAS SOCIAUX

L'agence numérique District Web, division du Groupe JCL, désire ajouter une personne à son équipe de gestion de communauté. Nous sommes à la recherche d'une personne créative, allumée et débrouillarde pour produire du contenu engageant sur les médias sociaux. Le ou la candidate idéale compte un minimum de trois ans d'expérience dans un poste similaire pour le compte de plusieurs clients, soit en agence ou à titre de travailleur autonome. Plus encore, il ou elle adhère aux valeurs de District Web: l'engagement, l'innovation et le dépassement de soi.

Nous comptons parmi nos clients des entreprises et organismes de rayonnement local à national. Nous sommes fiers de déployer un arsenal de ressources convergeant vers une même cible: les résultats de nos clients.

Si tu veux un salaire compétitif, un environnement de travail agréable sur la Rive-Nord où vie de quartier, accès au train et bons restos vont de pair, pose ta candidature. Joins nos rangs!

### EN QUOI ÇA CONSISTE

Sous la direction de l'équipe marketing, le ou la titulaire du poste:

- Participe au développement des stratégies de communication des médias sociaux pour le compte des clients de District Web et de certaines divisions du Groupe JCL, dont rabaischocs.com
- Établit des calendriers de publication pour les différentes plateformes (Facebook, Instagram, LinkedIn, Pinterest)
- Conçoit, rédige et diffuse un contenu de qualité
- Suit attentivement les rapports de performance mensuels fournis par l'équipe, afin d'optimiser les résultats

### CE QU'ON RECHERCHE

- Minimum de 3 d'expérience en création de contenu numérique et gestion de réseaux sociaux
- Excellentes aptitudes en rédaction marketing, en recherche et de communication
- Capacité à développer des stratégies de contenu et à gérer les calendriers éditoriaux
- À l'aise avec différents logiciels de graphisme et outils de publication
- Bilinguisme (français et anglais) à l'oral et à l'écrit
- À l'affût des tendances et des meilleures pratiques en matière de contenu et médias sociaux
- Grande autonomie, caractère sociable et fort esprit d'équipe

**Engagement. C'est le fondement de notre agence!**

Envoie-nous ton CV et ta lettre de présentation à:  
[pmlanglois@groupejcl.ca](mailto:pmlanglois@groupejcl.ca)



50B, rue Turgeon  
450 435-0336, poste 265  
Site Web: [www.groupejcl.com](http://www.groupejcl.com)

850016\_69994\_1

## AVIS PUBLIC



### APPEL D'OFFRES

La Ville de Prévost demande des soumissions pour le projet suivant :

- ING-SP-2020-05 – Remplacement et ajout de conduites d'aqueduc - Renforcement hydraulique 2020

Les soumissions seront reçues, par la poste ou en main propre, dans une enveloppe cachetée, clairement identifiée, conformément au devis. Le soumissionnaire a la responsabilité de s'assurer que sa soumission soit déposée physiquement à l'adresse indiquée ci-dessous au plus tard le **7 avril 2020 à 10 h 00**. Les soumissions seront ouvertes publiquement le même jour à 10 h 01.

Le devis sera disponible par l'intermédiaire du système électronique d'appel d'offres (SÉAO) approuvé par le gouvernement pour l'application de la *Loi sur les contrats des organismes publics* (L.R.Q., c. C-65.1) dont le site internet est le suivant : [www.seao.ca](http://www.seao.ca).

La Ville de Prévost ne s'engage à accepter ni la soumission ayant obtenu le meilleur prix, ni aucune des soumissions reçues et ne sera en aucune façon responsable de quelque dommage, perte ou préjudice de quelque nature que ce soit.

Les soumissions seront reçues à l'endroit suivant :

Ville de Prévost  
a/s Service du greffe  
2870, boulevard du Curé-Labelle  
Prévost (Québec) J0R 1T0

**DONNÉ À PRÉVOST, ce dix-huitième (18<sup>e</sup>) jour du mois de mars 2020.**

851536\_20352\_20

## Avis public



### APPEL D'OFFRES

**SOUSSION PUBLIQUE – SERVICE DE NAVETTE POUR LE STATIONNEMENT ALTERNATIF - AUTOMNE 2020 ET HIVER 2021 (2021-2022 OPTIONNELLE)**

**DESCRIPTION :** La Ville de Saint-Jérôme souhaite obtenir des soumissions pour

**LE SERVICE DE NAVETTE POUR LE STATIONNEMENT ALTERNATIF - AUTOMNE 2020 ET HIVER 2021 (2021-2022 OPTIONNELLE)**

**SOUSSION N° : 2020-BS-017**

**DISPONIBILITÉS DES DOCUMENTS :** Toutes les entreprises intéressées pourront se procurer les documents de soumission à compter du **18 mars 2020**, sur le système électronique d'appel d'offres SEAO ([www.seao.ca](http://www.seao.ca)).

**RÉCEPTION DES SOUMISSIONS :** la soumission devra être reçue au plus tard le **8 avril 2020, avant 10 h**, au bureau de la greffière, **300, rue Parent, Saint-Jérôme (Québec) J7Z 7Z7** pour être ouvertes publiquement sur le champ.

**COMMUNICATION :** Pour tout renseignement supplémentaire concernant cette demande de soumissions, veuillez communiquer avec le responsable de l'information aux soumissionnaires, Mme Guylaine Grenier, à l'adresse courriel suivante [ggrenier@vsj.ca](mailto:ggrenier@vsj.ca) ou par téléphone au 450 436-1512, poste 3501.

Toute question ou demande de clarification doit être transmise au moins 96 heures avant la date prévue pour la réception des soumissions.

**GARANTIES :** La présente soumission est assujettie à des clauses de garantie (cautionnement).

**ÉVALUATION DE RENDEMENT INSATISFAISANT :** La Ville de Saint-Jérôme se réserve le droit de refuser la soumission d'un entrepreneur, d'un prestataire de services ou d'un fournisseur qui, au cours des deux années précédant la date d'ouverture des soumissions, a fait l'objet d'une évaluation de rendement insatisfaisant par la Ville.

**ACCORD INTERGOUVERNEMENTAL :** Le présent appel d'offres est assujetti à l'Accord de commerce et de coopération entre le Québec et l'Ontario (ACCQO), l'Accord de libre-échange canadien (ALEC), l'Accord de libération des marchés publics du Québec et du Nouveau-Brunswick (AQNB) et l'Accord économique et commercial global entre le Canada et l'Union Européenne (AECG).

**RÉSERVE :** La Ville n'encourt aucune responsabilité du fait que les avis écrits ou documents de soumission & addendas véhiculés par système électronique soient incomplets ou comportent quelque erreur ou omission que ce soit. En conséquence, tout soumissionnaire doit s'assurer, auprès de SEAO, avant de soumissionner, d'obtenir tous les documents reliés à cet appel d'offres.

**ACCEPTATION DES SOUMISSIONS :** La Ville ne s'engage à accepter ni la plus basse ni aucune des soumissions reçues.

DONNÉ À SAINT-JÉRÔME, ce 18 mars 2020

La greffière de la Ville,

M<sup>re</sup> MARIE-JOSÉE LAROCQUE, MAP, GMA

851534\_20867\_20

Exprimez votre sympathie  
par un DON.



450 431-8484  
[fondation.ciSSLau@ssss.gouv.qc.ca](mailto:fondation.ciSSLau@ssss.gouv.qc.ca)  
[www.donnezavotresante.com](http://www.donnezavotresante.com)

## VAUDRY, Daniel • 1956 - 2020

À Saint-Jérôme, le 10 mars 2020, à l'âge de 63 ans, est décédé M. Daniel Vaudry.

Il est désormais auprès de son père feu M. Marcel Vaudry, de sa mère feu Mme Aurore Clément et de son frère feu Luc.

Il laisse dans le deuil ses filles Catherine et Émilie, ses petits-enfants, son amie Ginette, ses frères et sœurs Alain (Carole Guénette), Serge (Danielle Beauchamp), Sylvie (Benoit Laurin) et Sylvain (Céline Durocher), ses neveux et nièces ainsi que plusieurs autres parents et amis.

Selon les volontés de M. Vaudry, il n'y aura pas d'exposition au salon.

M. Daniel Vaudry a été confié à la

Maison funéraire Trudel inc.  
400, place du Curé-Labelle  
Saint-Jérôme, J7Z 5L3  
Tél.: 450 438-1234  
info@maisontrudel.com



807479\_60942\_20

## Avis de décès et anniversaires

Exprimez votre sympathie  
par un DON.



450 431-8484  
fondation.ciSSLau@ssss.gouv.qc.ca  
www.donnezavotresante.com

## L'histoire d'une vie.

DEPUIS 1880.

- PRÉARRANGEMENTS
- CRÉMATION
- FUNÉRAILLES
- SERVICES CONSEILS



807479\_60942\_20

SAINT-JÉRÔME | SAINT-ANTOINE | SAINT-SAUVEUR 450 438-1234  
WWW.MAISONTRUDEL.COM

## VAUDRY, Daniel • 1956 - 2020

À Saint-Jérôme, le 10 mars 2020, à l'âge de 63 ans, est décédé M. Daniel Vaudry.

Il est désormais auprès de son père feu M. Marcel Vaudry, de sa mère feu Mme Aurore Clément et de son frère feu Luc.

Il laisse dans le deuil ses filles Catherine et Émilie, ses petits-enfants, son amie Ginette, ses frères et sœurs Alain (Carole Guénette), Serge (Danielle Beauchamp), Sylvie (Benoit Laurin) et Sylvain (Céline Durocher), ses neveux et nièces ainsi que plusieurs autres parents et amis.

Selon les volontés de M. Vaudry, il n'y aura pas d'exposition au salon.

M. Daniel Vaudry a été confié à la

Maison funéraire Trudel inc.  
400, place du Curé-Labelle  
Saint-Jérôme, J7Z 5L3  
Tél.: 450 438-1234  
info@maisontrudel.com



851691\_20123\_20

## VENNE, Gilles • 1931-2020

À Saint-Jérôme, le 10 mars 2020, à l'âge de 88 ans, est décédé M. Gilles Venne, époux de Mme Madeleine Bélanger.

Outre son épouse Madeleine, il laisse dans le deuil ses enfants Danielle (feu Benoit Guindon), Alain (Chantal Dinelle) et Danick (Isabelle Lampron), ses petits-enfants Marie-Joëlle (Simon), Jessica, Nathaniel, Maëly et Zachary, ses arrière-petits-enfants Bryan, Mavrick, Anouk et Lohan, sa sœur Madeleine Venne, ses beaux-frères et belles-sœurs, ses neveux et nièces ainsi que plusieurs autres parents et amis.

Suite aux contextes de santé actuel, les funérailles auront lieu à une date ultérieure à l'Église Ste-Paule.

Direction: Maison funéraire Trudel

Maison Trudel  
400, Place du Curé-Labelle,  
St-Jérôme • 450 438-1234  
www.maisontrudel.ca



851761\_20123\_20

## OUMET, Jeannine • 1933 - 2020

De Saint-Jérôme, le 8 mars 2020, à l'âge de 86 ans, est décédée Mme Jeannine Ouimet.

Elle laisse dans le deuil ses enfants Christiane Pilon (Richard), Daniel (Louise), Gabriel (Hoa), Johanne (Jean-Denis), René (Christina), Carole (Mike), Joël (Nancy), ses 21 petits-enfants, ses 19 arrière-petits-enfants, son frère Gilles, sa sœur Rita, ses beaux-frères, belles-sœurs, neveux et nièces ainsi que de nombreux autres parents et amis.

Selon le contexte de santé actuel, la journée des visites au salon et des funérailles est reportée à une date ultérieure.

Maison funéraire Trudel inc.  
400, place du Curé-Labelle  
Saint-Jérôme  
www.maisontrudel.com

Vos marques de sympathie peuvent se traduire par un don à la Société Alzheimer.



851537\_20123\_20



## Avis de décès et anniversaires

Chaque fois que vous en avez l'occasion, efforcez-vous d'encourager et reconforter vos semblables.

Vous sentirez alors une inspiration positive prendre racine en vous.

La parole est d'argent, le silence est d'or et une parole d'encouragement est hors de prix.

Comme la vie est belle quand elle est toute enveloppée de notre espérance.

**Granite NADON Inc.**  
FABRICANT DE MONUMENTS  
MONUMENTS LETTRAGES  
RESTAURATION



Pour un souvenir inscrit dans la pierre

info@granitenadon.com

**514-262-6220**

7855, ch. du Chicot Sud, Mirabel



8550529\_71592\_20

# La vie est comme un appareil photo !

Zoomez sur ce qui est important, capturez les bons moments, développez le meilleur et supprimez le reste, et si le résultat ne donne pas ce que vous souhaitez, recommencez !

Les Mots Positifs

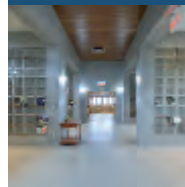


Cimetière catholique de Saint-Jérôme  
Un lieu qui immortalise le souvenir des êtres chers depuis 1886

## Columbarium

Endroit de recueillement où les urnes cinéraires y sont déposées

- Une ambiance paisible et sereine
- Accessible tous les jours de 8 h à 20 h
- Des emplacements vitrés ou opaques marbrés
- Nous offrons des emplacements individuels, doubles ou familiaux



831062\_20976\_20

### GRIGNON (WILSON), Gisèle • 1931-2020

À Saint-Jérôme, le 11 mars 2020, est décédée à l'âge de 89 ans Mme Gisèle Wilson, épouse de feu M. Jean-Louis Grignon, mère de feu Claude et sœur de feu Marguerite.

Elle laisse dans le deuil ses petites-filles Geneviève et Claudine, ses filleules Francine et Johanne, son frère André, Nicole Poirier, ainsi que d'autres parents et amis.

La famille recevra les condoléances le dimanche 22 mars 2020, de 13 h à 16 h et de 18 h à 21 h, et le lundi 23 mars 2020 dès 9 h à la:



**Desrosiers & Fils Inc.**  
Résidence funéraire



10, De Martigny Est  
Saint-Jérôme, Qc. J7Z 1V6

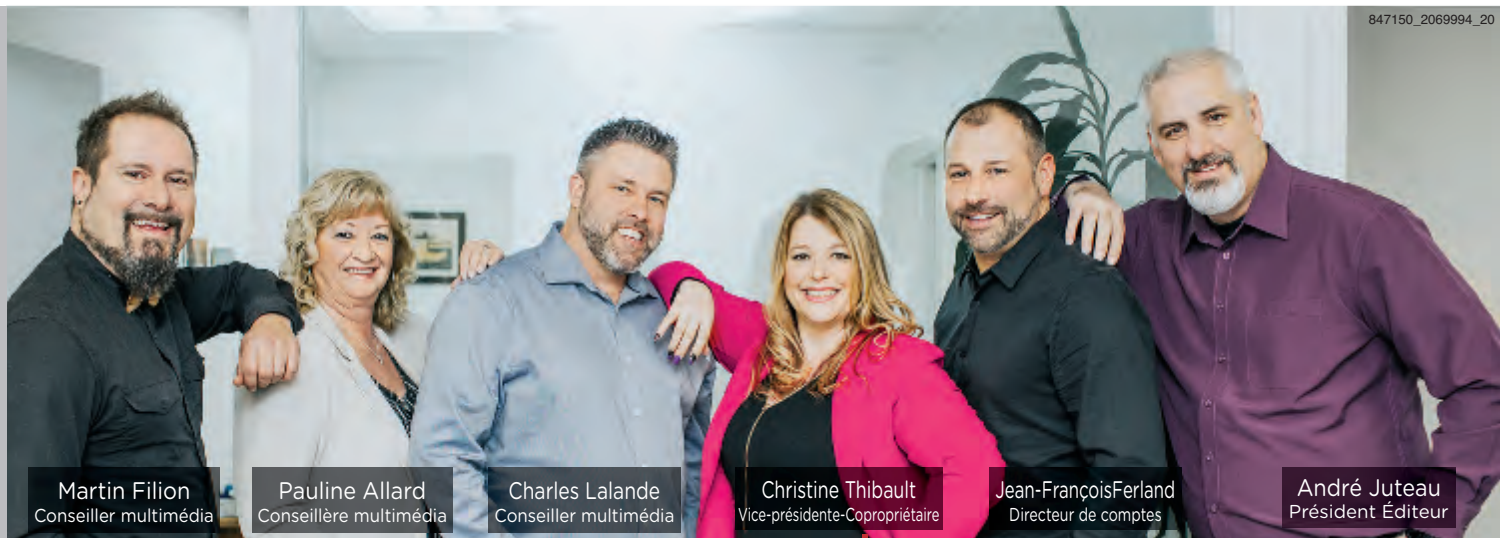
Dû au virus COVID 19, les funérailles à l'église sont annulé.

851773\_20712\_20

Pour plus d'information, contactez-nous au 450 432-9741, poste 100  
info@cimetierestj.ca

Des gens d'ici!

Une équipe  
avec plus  
de **120 ans**  
d'expérience!



Martin Filion  
Conseiller multimédia

Pauline Allard  
Conseillère multimédia

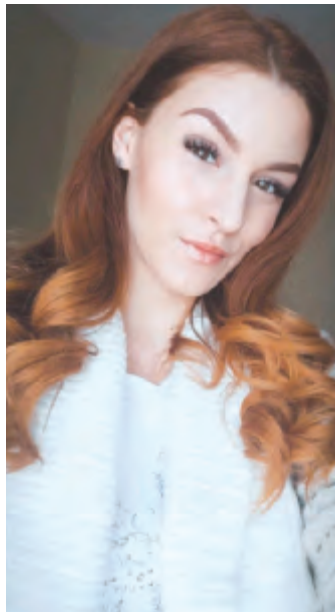
Charles Lalande  
Conseiller multimédia

Christine Thibault  
Vice-présidente-Copropriétaire

Jean-François Ferland  
Directeur de comptes

André Juteau  
Président Éditeur

### Bravo Dahlia



Nous sommes fiers de féliciter Dahlia qui a tout récemment obtenu son diplôme de naturopathe. Cela fait déjà sept ans que clients et collègues peuvent profiter du dynamisme et de l'écoute de cette jeune femme.

De toute l'équipe, nous te souhaitons nos plus sincères félicitations et du succès dans cette nouvelle spécialisation.

### Aluminium Pierre saison 2020



M. Pierre Rousson, propriétaire, et sa fille Gwendaline d'Aluminium Pierre ont ouvert officiellement leurs portes pour la saison 2020 le lundi 2 mars 2020. Profitez de la promotion Fenplast 9 % jusqu'au 20 mars 2020.

Jean-Michel Beauregard, quant à lui, vous conseillera pour la location et vente de conteneurs d'entreposage.

Ils vous invitent donc à venir les rencontrer à leur bureau du 1475A, boulevard Saint-Antoine à Saint-Jérôme et sur leurs sites Internet: [aluminiumpierre.com](http://aluminiumpierre.com) et [conteneursquebec.ca](http://conteneursquebec.ca).

Sans oublier qu'Aluminium Pierre offre également plusieurs autres services et produits, dont les rampes, balcons, gouttières et auvents en acrylique.

Nous aimerions en profiter pour remercier notre clientèle qui a su nous faire confiance depuis nos tout débuts!

### Journées Portes ouvertes



Les Roulottes Prolite, dans le cadre de leurs journées portes ouvertes qui se tenaient à Saint-Jérôme du 5 au 8 mars derniers, donnaient la possibilité à leurs nombreux visiteurs de faire des tours guidés d'usine qui expliquaient et démontraient, de A à Z, la fabrication de leur roulotte de voyage légère.

Félicitations à son président fondateur, Martin James, ainsi qu'à toute son équipe, fier manufacturier québécois qui, depuis maintenant 20 ans, conçoit un large éventail de caravanes ultralégères pouvant s'adapter à votre véhicule de tous les jours.

450 438-3112

## LES COURS DE LA SEIGNEURIE

970, rue Melançon, Saint-Jérôme

COMPLEXE LOCATIF POUR 55 ANS ET PLUS  
SUR UN DOMAINE PRIVÉ DE 4 ACRES

OCCUPATION IMMÉDIATE DISPONIBLE



Vous recherchez une alternative entre votre maison et la résidence pour personnes âgées... Nous sommes à votre service !

- Ascenseur et concierge
- Immeuble sécurisé par caméra et intercom
- Admissible aux personnes à mobilité réduite
- Aire de repos et espaces communautaires

4 1/2 à partir de 800 \$ par mois

VISITE SUR RENDEZ-VOUS

LIBÉREZ-VOUS...

et investissez dans votre  
TRANQUILLITÉ D'ESPRIT à PRIX ABORDABLES !

Bienvenue aux Baby Boomers

La nouvelle alternative à la résidence !

Informations :

450 516-2525



# Exclusivement en ligne sur

## www.rabaischocs.com

### Des certificats-cadeaux

# 175

## COMMERCANTS EN LIGNE



Payez **17,50 \$**  
Obtenez 25 \$



Entrée adulte



Payez **30 \$**  
Obtenez 47 \$



Forfait bains nordiques et NeuroSpa pour 2 personnes



Payez **75 \$**  
Obtenez 170 \$



Payez **95 \$**  
Obtenez 150 \$

25% À **40%** DE RABAIS  
sur nos derniers 2019



Édition Warlock  
Ram 1500



Édition Night  
Ram 1500



35e anniversaire  
Dodge Grand Caravan

**OFFRES SPÉCIALES POUR 10 JOURS SEULEMENT**

851460\_20481\_20

PLUS DE  
**300 JEEP**  
DISPONIBLES



**Jeep Wrangler Sport 2020**

Automatique, climatiseur, caméra et plus!

à partir de

**99\$<sup>+</sup>**  
par semaine

**TAXES  
INCLUSES**

ON FAIT TOUT  
POUR **GROUPE CARBUR**  
VOUS SATISFAIRE

stjeromechrysler.com  
13 855, Rue de la Chapelle, Mirabel  
1 866 951-6420



39

MEMBRE DU GROUPE  
**G CARBUR**

Suivez-nous sur:



\* Sur certains véhicules et certains 2315 \$/semaine. Tous les rabais FCA inclus. Quotité finie. Livré pour prendre fin sans pénalité. Détails et conditions en concession. \*\* Prix de location pour Jeep Wrangler Sport Automatique 2020 en location de 37 mois au taux de 2,99% (15 000 km / année). Transport & préparation inclus. Immatriculation en sus. \*\* 2315 \$/semaine inclus. Tous les rabais FCA inclus. Prix de rachat garanti de 29 011 \$. Détails et conditions en concession.