



L'invasion des fraisières est commencée, depuis trois ou quatre jours. Déçus de ne pouvoir commencer en grand pour la Saint-Jean-Baptiste, les producteurs rappellent que les jours de semaine sont propices aux excursions en famille, même après le travail, puisque les

champs sont ouverts jusqu'à 8 heures le soir. Il est à craindre que la saison ne se prolonge guère au-delà du 12 juillet.

photo René Picard, LA PRESSE

Les fraises sont petites et bonnes

Lundi, au marché Jean-Talon, les fraises se vendaient \$1 et \$2 les contenants pesant respectivement un peu moins d'une livre et un peu moins de deux livres, et \$5 « la petite crate » contenant six paniers d'une chopine.

JEANNE DESROCHERS

À ceux qui parlaient d'attendre un peu pour leurs confitures, un marchand plein d'assurance répondait que ce n'était pas une bonne idée. « Plus vous attendrez, plus elles seront petites. Et les prix ne baisseront pas, il n'y

a pas assez de fraises ».

Certains des producteurs qui favorisent l'auto-cueillette calculent une perte de 30 p. cent, parce qu'ils ont perdu leur clientèle habituelle de la Saint-Jean-Baptiste.

Quel crédit faut-il accorder à de telles affirmations? Les experts du ministère de l'Agriculture prévoient une saison moins abondante que d'habitude, mais il y a toujours des impondérables.

Il est toujours possible que certains jours, à cause d'une cueillette particulièrement généreuse, les marchés soient inon-

dés et que les prix baissent. Pour remonter dès le lendemain, alors qu'il y aurait rareté. C'est le lot des produits qui attendent après le soleil mais qui, une fois récoltés, ne peuvent pas patienter.

Ce même lundi matin, au marché Jean-Talon, on pouvait voir affichées côte à côte des fraises du Québec, à \$2, et des fraises d'Ontario, à \$1. Il semble qu'il ne s'agit pas de dumping généralisé et que de telles aubaines ne se présenteront pas régulièrement. À ce prix-là, les fraises ne coûtent pas plus cher que quand on se rend soi-même les cueillir.

En général, les fraises qu'on cueille coûte 50 à 60 cents la li-

vre, comme l'année dernière et l'année précédente. On en voit à 50 cents à Lacolle et à 68 cents (\$1.50 le kilo) à Carignan.

Quelques téléphones aux producteurs inscrits sur la liste publiée par le ministère (et reproduite dans LA PRESSE mercredi dernier) permettent de constater qu'il est bon de téléphoner d'avance (une bonne journée de cueillette peut vider un champ mais une journée ensoleillée peut faire mûrir la prochaine vague). Il est bon aussi d'apporter ses propres contenants. On peut se rendre dès 8 heures le matin et cueillir jusqu'à 8 heures le soir.

Si la saison risque de ne pas se prolonger au-delà du 12 juillet dans la région montréalaise, il restera toujours les fraises de l'île d'Orléans.

Ceux qui fréquenteront le festival de Sainte-Madeleine, dans la région de Saint-Hyacinthe, au cours du week-end du 1er juillet, ou le festival de Sainte-Anne des Plaines, entre le 1er et le 9 juillet, pourront y demander le feuillet de recettes préparé en collaboration par le ministère et les syndicats des producteurs. Sainte-Madeleine a son propre livre de recettes, qui se vend \$2.50.

Une des bonnes cuisinières de Sainte-Madeleine transmet ce truc, qui permet d'utiliser moins de sucre, soit pour une tarte, soit pour des confitures: on lave et on écrase les fraises la veille et on les laisse mariner dans leur jus. Cela n'empêche pas, évidemment, de réserver pour la décoration des fruits intacts.

On recommande de consommer les fruits frais le jour même ou le lendemain de leur cueillette, de les congeler le jour même (en un seul rang, sur une tôle à biscuits). Il est préférable de les décongeler partiellement au réfrigérateur, et de les servir encore givrés.

POUR LE BARBECUE

Brûlez-vous du vrai charbon de bois?

Il y a 95 chances sur cent que le charbon de bois qu'on achète pour le barbecue ne soit pas du tout du charbon de bois (c'est-à-dire du bois calciné) mais un charbon minéral, qu'on appelle lignite, qui ressemble à ce qu'on brûlait autrefois pour chauffer nos maisons.

JEANNE DESROCHERS

Pourquoi faudrait-il faire l'effort de trouver, parmi les sacs de briquettes qui inondent le marché, le produit rare qui est du véritable charbon de bois?

Pour le moment, l'argument à retenir, c'est que le produit est supérieur, qu'il s'allume beaucoup plus rapidement. On peut ajouter que, produit ici, il fournit 300 emplois à des Québécois, qu'il pourrait en fournir beaucoup plus s'il cessait de subir la concurrence déloyale des producteurs américains, et qu'il met à bon usage d'abondants sous-produits de nos forêts.

Malheureusement, il coûte plus cher à produire. Le président de l'Association des fabricants québécois de briquettes et de charbons de bois, M. Henri Lavoie, calcule que cela peut aller jusqu'à 30 p. cent de plus. Si l'association gagne son point, qui est d'obliger les fabricants de briquettes de lignite à étiqueter correctement leur produit, on peut s'attendre à ce que les prix montent pour le produit de qualité.

Pour le moment, celui-ci s'enlève sur les prix des concurrents, dont la présence sur le marché est beaucoup plus voyante.

Le consommateur est-il prêt à payer plus cher? Il faudrait d'abord qu'il puisse constater par lui-même que le produit est de meilleure qualité; qu'il puisse une bonne fois obtenir un bon feu en 20 minutes, plutôt que de se décourager à attendre (et d'en perdre l'appétit), ou bien encore de commencer trop tôt des grillades qui auront le temps de durcir avant d'être à point.

On ne le trouve pas

Pour constater la différence, il faudrait débusquer ce véritable charbon de bois. Ce n'est pas celui qui est offert à prix de promotion par les grandes chaînes. Le consommateur qui trouve localement du charbon de bois en lamelles, plutôt qu'en briquettes, est celui qui fait la meilleure aubaine. Le bois est calciné, de la même façon, mais le fabricant n'a qu'à le briser en fragments plutôt qu'à constituer des boulettes. C'est aussi bon, mais c'est moins attirant. Surtout parce qu'on n'a pas l'habitude.

L'été dernier, les fabricants trouvaient déjà que la lenteur de Consommation et Corporation Canada à exiger un étiquetage honnête leur avait fait perdre une précieuse saison. Ils sont en train de perdre une autre saison, parce que le ministère a donné le temps

de se retourner à la grosse industrie (presqu'exclusivement américaine et qui, selon M. Lavoie, trompe le fisc en même temps que le consommateur, puisque le charbon de bois est 15 fois moins taxé à la frontière que ne l'est le charbon).

Si l'emballage doit être corrigé, par contre on tolère que la vente des vieux paquets non corrigés se poursuive jusqu'à la fin de l'année. On vient même de prolonger le délai à la fin de l'été prochain, du moins pour l'extérieur du Québec. « C'est un bon coup de main pour eux, un bon coup de pied pour nous... », dit M. Lavoie.

Voilà donc une autre saison de fichue pour ceux de nos fabricants qui vendent dans le reste du Canada. Il est vrai, cependant, comme le souligne le ministère, que le gros de la clientèle actuelle des fabricants québécois est au Québec. Et c'est presque exclusivement cette clientèle québécoise qui pourra faire la nuance. Et à

une condition, c'est de lire l'étiquette du côté français.

Car si Consommation et Corporations Canada s'est décidé à proclamer que le mot charbon de bois, en français, doit bien dire ce qu'il veut dire, par contre, il estime que le mot charcoal, en anglais, est le mot reconnu pour une briquette, quelle que soit son origine. L'étiquette anglaise contiendra donc de dire « charcoal », pendant que l'étiquette française ne pourra parler de « charbon de bois » que si bois il y a.

Du bois, c'est du bois

Les fabricants sont assez déçus du fait que leur gouvernement les protège aussi mal d'une concurrence déloyale, se contentant de leur conseiller, pour garder leur marché et éventuellement l'élargir, de faire une campagne dans le genre de « du beurre, c'est du beurre ».

« La différence, c'est que tout le monde connaît ça, du beurre ». Alors qu'il y a de bonnes chances

que le consommateur ordinaire n'ait jamais utilisé du vrai charbon de bois.

« Si nous obtenions les subventions qu'a obtenue l'industrie laitière pour faire la promotion du beurre, on arriverait peut-être quelque part... »

En plus de faire savoir que leur produit brûle plus vite (c'est du bois qui a déjà subi une combustion contrôlée, qui a donc déjà perdu toute son humidité) les fabricants voudraient bien prouver qu'il est moins toxique que celui des concurrents.

Les tests de Consommation et Corporation Canada n'ont rien ré-

vélé dans ce sens. Par contre, un chercheur de l'université de Sherbrooke poursuit des travaux qui donnent de l'espoir à l'association des fabricants.

Un autre espoir vient d'un groupe d'acheteurs américains, qui semble croire que ses clients pourraient reconnaître un produit de qualité. Si le projet aboutissait, les briquetiers devraient produire à plein et probablement rouvrir des usines qui ont abandonné la partie.

Mais, alors, ils n'auraient plus le temps de gagner leurs concitoyens aux vertus du vrai charbon de bois...

CENTRE du RASOIR FINE LAME

DU NOUVEAU

NETTOYER ET POLIR LA SEMELLE DE VOTRE FER À REPASSER

SPÉCIAL 495\$

(sauf les semelles en téflon)
Supplément s'il y a lieu d'enlever le téflon
Réparation et pièces en sus
Service: approximativement 1 semaine



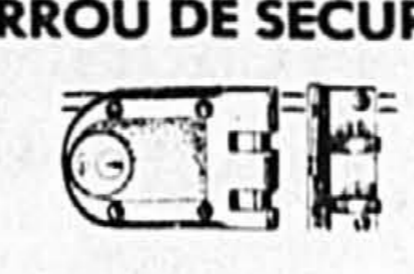



21 BOUTIQUES À TRAVERS LA PROVINCE

CENTRE du RASOIR FINE LAME

QUINCAILLERIE LAMBERT INC.

VOUS PROPOSE

CES SPÉCIAUX DE LA SEMAINE

<p>BIRD # 0515 VERROU DE SÉCURITÉ</p>  <p><small>Pour portes de 1 3/4" à 2 1/4" d'épaisseur. Fini bronze mat. Simple cylindre.</small></p> <p style="text-align: center;">695\$</p>	<p>SERRURE D'ENTRÉE «EL CID» FALCON</p>  <p><small>À clenche. Verrou à pêne, dormant automatique. Fini espagnol noir et bronze. # 9471-1</small></p> <p style="text-align: center;">5995\$</p>
<p>POIGNÉE DE PORTE PERMA</p>  <p><small>DÉCORATEUR En porcelaine blanche, avec laquet de 2 1/4". Garniture de laiton.</small></p> <p style="text-align: center;">1595\$</p>	<p>CYLINDRE BIRD</p>  <p><small>Cylindre de sécurité s'adapte sur plusieurs serrures de surface, fourni avec deux clés.</small></p> <p style="text-align: center;">Spécial 289\$</p>

6524, Plaza St-Hubert (Métro Beaubien)

Stationnement gratuit à l'arrière du magasin

274-3521

Bière VS Chaleur



3 DERNIERS JOURS!

LE MATCH EST COMMENCÉ...

Pour que le favori gagne, nous avons réduit le prix de tous nos verres à bière en cristal et en acrylique

11 modèles disponibles

de \$225 à \$1350

(Rég.: 2.95 à 22.50)

JUSQU'AU 2 JUILLET

Chez l'unique spécialiste en matière de verres et d'accessoires à vin.

LA MAISON DES VERRES



Angle Union et de Maisonneuve
842-4459

Spectacles gratuits à TdH et à La Ronde

* Tous les spectacles sont gratuits, sauf ceux de la Compagnie de danse Eddy Toussaint.

TERRE DES HOMMES
Le mercredi 29 juin

14h et 17h: Groupe métropolitain; 15h30: Animation internationale (URSS), Quatuor Yavir, danseurs ukrainiens, soliste de l'Opéra de Kiev; 20h:

Danse sociale avec Yvon Petit-Cler.
Pavillon du Québec: 11h, 13h, 14h, 15h: Spectacle d'animation «L'ENFANT à L'ÉCRAN»; 17h: VIVE L'OPÉRETTE! Extrait de Lehar, Offenbach, Gerschwin et Bernstein.

Le jeudi 30 juin

Théâtre des Lilas: 14h et 17h: Extraits d'opéras; 15h30: Animation internationale (URSS), Quatuor Yavir, danseurs ukrainiens, soliste de l'Opéra de Kiev.

Pavillon du Québec: 11h, 13h, 14h, 15h: Spectacle d'animation «L'ENFANT à L'ÉCRAN»; 16h30: Concert, en collaboration avec les C M Q.

Le vendredi 1er juillet

Théâtre des Lilas: 14h, 15h30, 17h: Folklore.

Pavillon du Québec: 11h, 13h, 14h, 15h: Spectacle d'animation «L'ENFANT à L'ÉCRAN»; 16h30: Concert en collaboration avec les C M Q; 19h30: Troupe folklorique grecque.

Le samedi 2 juillet

14h, 17h: Extraits d'opérettes; 15h30: Animation internationale (URSS), Quatuor Yavir, danseurs

ukrainiens, soliste de l'Opéra de Kiev; 20h: Danse sociale avec Yvon Petit-Cler.
Pavillon du Québec: 11h, 13h, 14h, 15h: Spectacle d'animation «L'ENFANT à L'ÉCRAN»; 12h, 14h30, 17h30: FETATOUT — Les Festivals Populaires du Québec; 16h30: Concert, en collaboration avec les C M Q; 18h30: Chorales du Québec.

Le dimanche 3 juillet

Théâtre des Lilas: 14h, 17h: Folklore ethnique; 15h30: Animation internationale (URSS), Quatuor Yavir, danseurs ukrainiens, soliste de l'Opéra de Kiev; 20h: Danse sociale avec Yvon Petit-Cler.

Pavillon du Québec: du 3 au 17 juillet: Animation — exposition — démons-

stration: un atelier sur la ceinture fléchée; 11h, 15h: Spectacle d'animation «L'ENFANT à L'ÉCRAN»; 12h, 13h, 13h30, 16h: FETATOUT — Les Festivals Populaires du Québec; 14h: Spectacle de la Troupe folklorique grecque; 16h30: Concert, en collaboration avec les C M Q.

Le lundi 4 juillet

Théâtre des Lilas: Relâche.

Pavillon du Québec: 14h30 et 16h30: Germano Rocha: LE FADO, hier et aujourd'hui; 18h: Le Groupe de flamenco «FUEGO»; 19h: Le Mexique éternel: MAYAS ET TRADITIONS, avec Carlos Franco.

Pavillons des Expositions: (spectacles 7 jours par semaine). 13h et 18h: Animation internationale (URSS); 14h: Animation internationale de l'Inde.

Théâtre des Lilas: (du mercredi au dimanche); mercredi, jeudi, vendredi: Compagnie de danse Eddy Toussaint 20h; samedi: 14h et 20h; diman-

che: 14h et 17h.
Bateau musical: (7 jours par semaine sur les canaux); du lundi au vendredi: Ezdan - Combo et le trio de la Marine; samedi, dimanche, lundi le 4 juillet: Duo Parallèle et Ensemble Carré St-Louis.

LA RONDE

* **Monde des petits:** Les Animeries présentent au Cinédomo et au Tramway de maquillage, sept jours par semaine: * Marionnettes: «Les Vacances», 12h30, 15h15, 18h15; * Théâtre: «Pira...a...a...tchoum», 14h15, 17h15; * Dessins animés: 13h30, 16h30, 19h30; * Maquillage: lundi, mardi, jeudi, vendredi, dimanche 12h à 20h; mercredi et samedi 12h à 21h.

* **Fort Edmonton:** Sur la place: * Barber Shop Quartette, 7 jours par semaine, 15h, 17h, 19h; * Tramp, 16h, 18h, 20h.

* **Carrefour international:** * Croquenotes, un spectacle aux demi-heures 12h30 à 22h30.



DIRECTEMENT DU MANUFACTURIER

STORES VERTICAUX ET DRAPERIES

ECONOMISEZ 30% .50% sur stores faits sur mesure

La TRINGLE et les SUPPORTS sont inclus dans notre prix.

DRAPERIES FAITES SUR MESURE
10% à 25%
Must avoir un grand choix de tissus

VENEZ VISITER NOTRE VASTE SALLE DE MONTRÉ

STORES VERTICAUX
Lamelles de vinyle. Blanc ouivoire

Grandeur: 75" x 84" Régulière TRINGLE Suprême
\$63⁹⁹ \$84⁹⁹

Autres grandeurs disponibles en magasin: 84" x 84", 120" x 95", 144" x 95"

ENSEMBLE DE DOUILLETTE
39" \$169 54" \$199 60" \$219

TOILES TRÈS BAS PRIX
FRÈRE DE VERRE DE LUXE 100% OPAQUE
3 épaisseurs avec isolant lavable

GRANDUEUR	UNIS	FRANCS
28 x 58	\$11 ⁹⁹	\$15 ⁹⁹
37 x 70	\$12 ⁹⁹	\$17 ⁹⁹
43 x 70	\$15 ⁹⁹	\$20 ⁹⁹
48 x 70	\$18 ⁹⁹	\$23 ⁹⁹
55 x 70	\$20 ⁹⁹	\$24 ⁹⁹
64 x 70	\$23 ⁹⁹	\$28 ⁹⁹
73 x 70	\$29 ⁹⁹	\$35 ⁹⁹
78 x 70	\$31 ⁹⁹	\$39 ⁹⁹
85 x 70	\$35 ⁹⁹	\$44 ⁹⁹
91 x 70	\$37 ⁹⁹	\$47 ⁹⁹

Disponible: TONNES DÉCORATIVES imprimées: Altes et Deco

ALUMINIUM
Choix de 12 couleurs TRINGLE
Régulière Suprême
75" x 84" \$119⁹⁹ \$149
84" x 84" \$139⁹⁹ \$159
120" x 95" \$199 \$249
144" x 95" \$249 \$299

VERTICAUX EN TISSU
75" x 84" \$119
84" x 84" \$159
120" x 95" \$259
144" x 95" \$299

STORES VENITIENS
de marque Ball
30%
de réduction

bonitex 4241
boul. Industriel
3 rues à l'est de Pie-IX
Mtl-Nord
DRAPERIES STORES VERTICAUX 326-3693

RIDEAUX en POLYESTER LAVABLE
120" x 95" \$139 144" x 95" \$159

Nous sommes dépositaires des stores verticaux de marques:
- VERTIFLEX
- LOUVIER DRAPE
- REVILLO
- VERTICAN



Une jeune danseuse du pavillon de l'Inde à TdH.

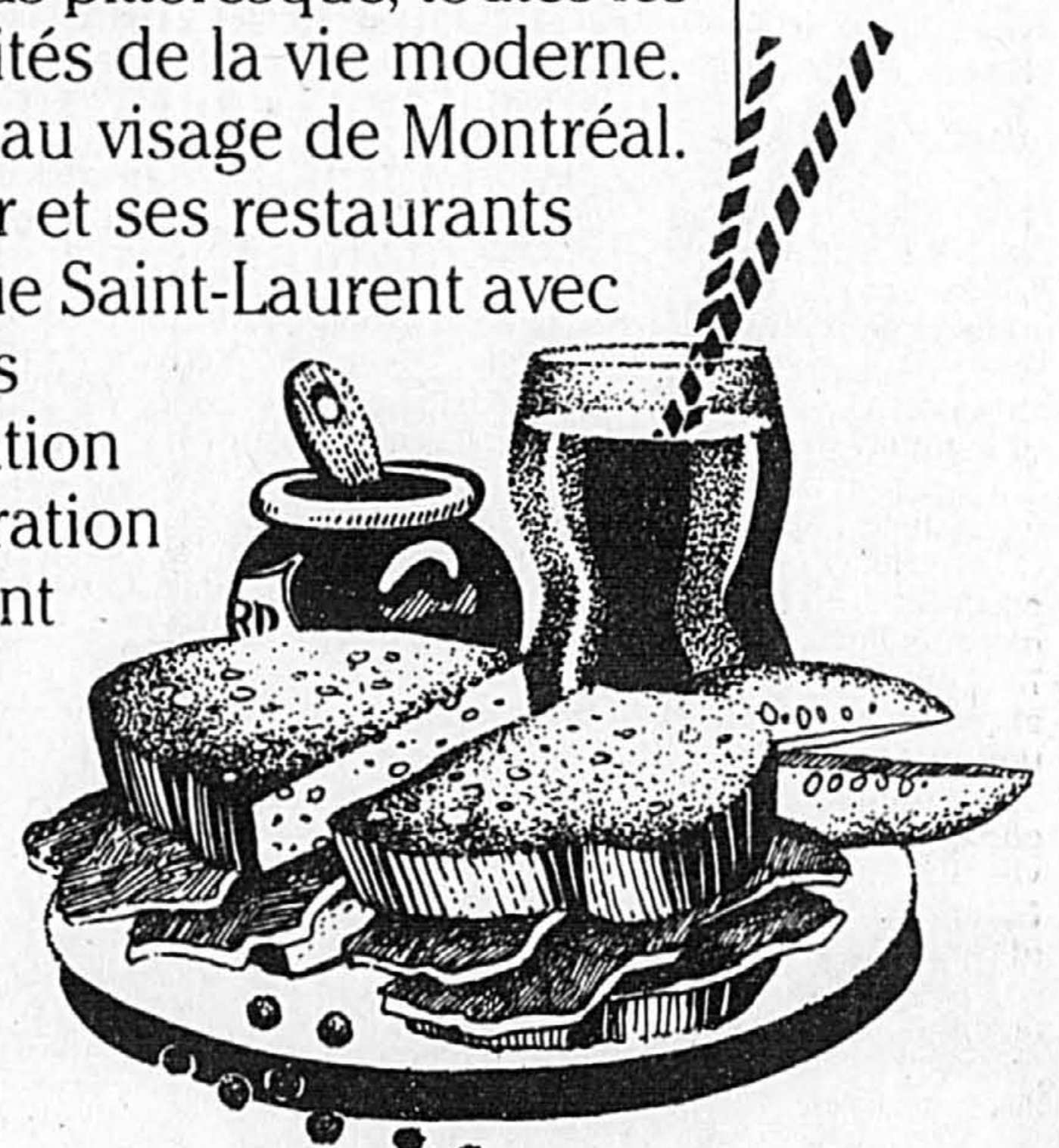
Vous adorez la moussaka du petit restaurant grec d'à côté.

Il préfère le sandwich de viande fumée de chez Schwartz.



Les appartements LaCité vous offrent le choix! LaCité, c'est un complexe d'habitation qui réunit, dans l'environnement le plus pittoresque, toutes les facilités de la vie moderne.

Découvrez le nouveau visage de Montréal. La rue Prince-Arthur et ses restaurants sympathiques. La rue Saint-Laurent avec ses boutiques et ses marchés d'alimentation spécialisés. L'exploration du secteur avoisinant vous fera découvrir de véritables trésors culturels! LaCité, là où vous pourrez choisir votre façon de vivre!



Passer prendre le "café-croissant" et visitez nos appartements. Sur semaine, de 9h à 19h, et le week-end, de 11h à 18h. Ou téléphonez-nous!

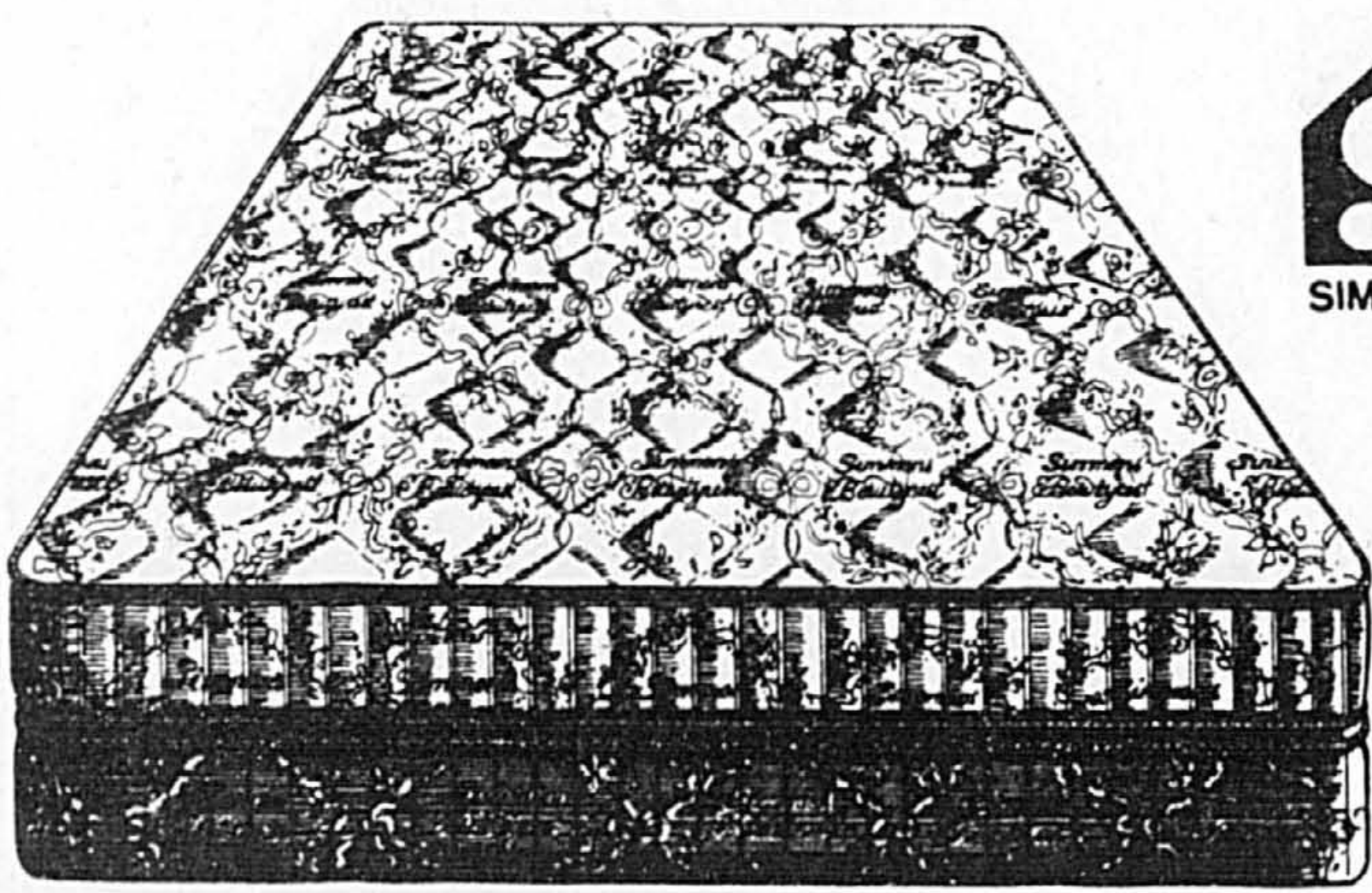
845-4173



ÇA, C'EST MONTRÉAL

350, rue Prince-Arthur ouest, à l'angle de l'avenue du Parc

ÉCONOMISEZ 150\$+ À L'ACHAT D'UN ENSEMBLE BEAUTYREST DE SIMMONS.



MAINTENANT EN VENTE

POUR UNE PÉRIODE DE TEMPS LIMITÉE SEULEMENT ENSEMBLES MATELAS ET SOMMIER REMBOURRÉ BEAUTYREST* 92^e ANNIVERSAIRE RECOUVERTS D'UN COUTIL SPÉCIAL.

Vous pouvez maintenant vous procurer un ensemble matelas et sommier rembourré Beautyrest de Simmons, avec toutes les caractéristiques de qualité exceptionnelle qui l'ont rendu célèbre, à un prix très spécial de vente anniversaire!

- Les ressorts individuellement ensachés du Beautyrest épousent la forme de votre corps. Vous bénéficiez ainsi du degré de fermeté qui vous convient... la où vous en avez besoin.
- Le joli coutil en tissu damassé est piqué à de la mousse épaisse et moelleuse.
- Le matelas est muni de solides bordures préfabriquées à double point de couture ainsi que de poignées qui permettent de tourner facilement le matelas.

- Le sommier rembourré assorti prolonge la durée du matelas.
- L'ensemble porte une garantie de 15 ans.

*Économisez 150\$ sur le prix d'un ensemble Beautyrest comparable.

*M.C. de Simmons Limitée

la maison du matelas



MAGASIN ENTREPÔT
8560, ST-HUBERT
COIN MÉTROPOLITAIN 382-6433

5630 est, Henri-Bourassa
Centre d'achats Levasseur
(MONTREAL-NORD) 321-2339

1A, boul. des Laurentides
PONT-VIAU-LAVAL 382-8616

6330, ST-HUBERT
Plaza St-Hubert, coin Beauvieux 274-5444

2116, Chemin Chambly
LONGUEUIL 670-4150

4030 est, Ontario
COIN PIE-IX 524-7157

CROQUE MIDI
Françoise Kayler

Le Jardin du Ritz

térieure et bien protégée fait partie des « monuments » de Montréal.

Sous de grands auvents couleur de soleil, qui abritent des tables de jardin aux nappes couleur de duvet de caneton, ce restaurant, en été, remplace, le midi, le Café de Paris. Et pour le plaisir de s'offrir ce jardin élégant et citadin, qui a des airs de garden party, on déserte volontiers la salle fraîche et climatisée pour la chaleur de l'été. La pelouse est verte, les arbres sont beaux; au milieu de

la pièce d'eau toute bleue, les oiseaux s'ébrouent, jamais les mêmes et toujours pareils.

En livrée blanche, le personnel prend un rythme de bateau de croisière. Et l'on est vraiment ailleurs quand on est là.

La carte du Jardin est une grande carte. À midi, le menu du jour fait des suggestions estivales, avec des salades-repas et quelques petits plats légers.

La salade de gourmet (\$12.50) offre, dans un beau saladier, un assorti-

ment de légumes qui se cachent les uns sous les autres pour soutenir l'intérêt jusqu'au fond. L'avocat en est le thème avec un demi-fruit en éventail pour la décoration et des dés dans le corps du plat. Tomate, laitues, oeuf dur émaillent un ensemble aussi rafraîchissant que nourrissant. L'assaisonnement est léger, une saucière de vinaigrette est présentée à part.

Sur un fond très vert et très frais la salade antiboise (\$13.75) présente un poisson que l'on ne

sert pour ainsi dire jamais de cette façon ici. De beaux gros morceaux de thon frais, à chair sombre et serrée, garnissent cette présentation estivale.

Le dessert est superflu après ces plats mais le sorbet est aussi joli que parfumé (\$3.25) et la coupe Ritz, fine et élégante (\$4.00). La coupe faite de langues de chat glacées avec du chocolat est garnie de crème glacée, fraises et kirsch.

Le Jardin du Ritz
Hôtel Ritz Carlton
842-4212

Attention! Ne pas maigrir trop vite!

■ TORONTO (PC) — Les consommateurs sont appelés à se méfier des produits amaigrissants naturels pour diète qui risquent de leur faire perdre du poids trop rapidement, affirme un porte-parole de l'Association diététique de l'Ontario.
Mme Eleanor

Brownridge soutient que ces additifs contiennent un mélange de vitamines, d'herbes et d'extraits d'aloès.

« Les plaintes se rapportant à ces diètes viennent souvent des conseillers ou des personnes vendant ces produits et nous

croions que n'importe quel produit qui promet un amaigrissement de cinq livres par semaine est suspect », déclare Mme Brownridge.

L'Association considère que perdre une ou deux livres par semaine est bien assez. Certaines diètes peu-

vent débarrasser le corps de ses toxines, tirer la peau et avoir l'effet d'un calmant. Plusieurs de ces produits faits aux États-Unis ont été reformulés pour se conformer aux exigences canadiennes en nutrition mais n'ont été testés par aucun organisme gouvernemental.

HÔTEL RÉGENCE HYATT MONTRÉAL

L'UNIQUE RESTAURANT TOURNANT À MONTRÉAL
S'EST REFAIT UNE BEAUTÉ!



- * Une cuisine encore plus savoureuse à des prix encore plus raisonnables!
- * Un menu du genre bistro servi dans la cordialité et la bonne humeur!
- * Havre de paix et de verdure, au septième ciel!
- * Brunch tous les dimanches

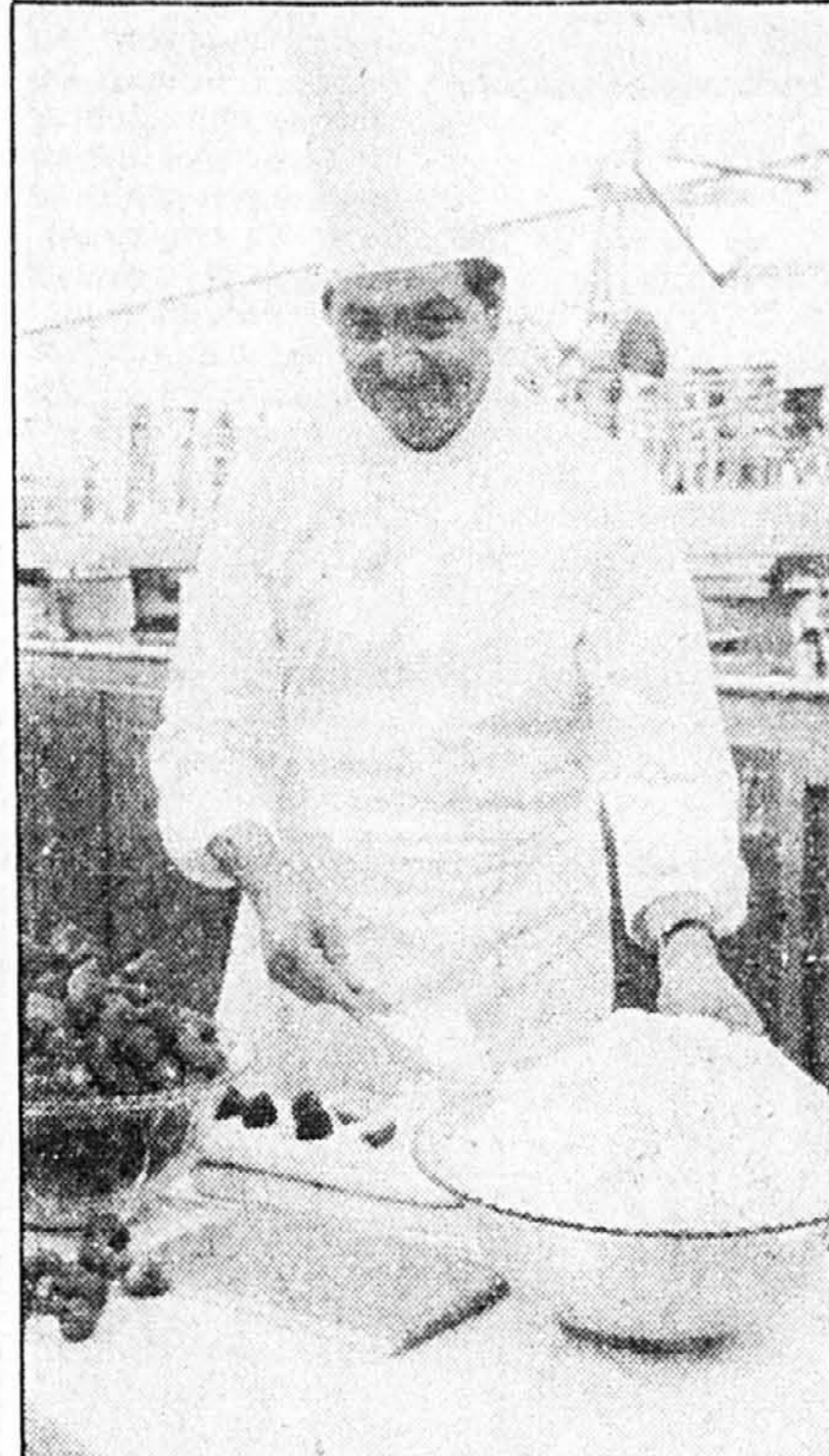
Quelques suggestions du chef

* Assiette des Grisons à la Suisse..... \$6.00	* Palourdes provençales..... \$5.75
* Endives braisées au jambon..... \$8.00	* Cuisses de grenouilles à l'ail..... \$10.50
* Petit saumon grillé..... \$12.00	* Petit filet mignon, sauce Choron..... \$12.50

D'excellents vins servis au verre ajoutent à la variété du menu, servi de 11h30 à 23h30

Le BAR TOUR DE VILLE fait place en soirée à la musique douce et entraînante à la fois d'un orchestre de jazz.

879-1370



La Fête des fraises

Le chef Albert Schnell se fait la main. C'est lui qui doit fabriquer l'immense shortcake aux fraises de 900 livres qui attendra, demain soir à 19 heures, les clients du marché Maisonneuve. Le chef exécutif du Reine Elizabeth produira un gâteau de 3 mètres par 10, que le conseiller Pierre Lorange partagera avec la population du quartier Hochelaga-Maisonneuve et tous ceux qui se trouveront au marché Maisonneuve à ce moment-là. Chacun devrait avoir sa part de gâteau.

Beurres à tout faire

Des beurres délicieux pour souligner le goût de vos grillades ou pour accompagner les mets de l'été.

Accompagne: poissons, grillades de boeuf.

Beurre d'anchois
Laver et éponger 50 g de filets d'anchois, les piler et ajouter 125 g de beurre doux, écraser le tout au tamis.

Beurre d'échalotes
Hacher et piler 75 g d'échalotes, les blanchir rapidement, les égoutter et les presser dans un linge, ajouter 75 g de beurre, saler et poivrer, passer au tamis.

Beurre d'escargot
Quantité pour 24 escargots ou champignons.
200 g beurre
3 échalotes hachées fin
2 gousses d'ail écrasées
15 mL persil haché
sel, poivre frais moulu
Défaire le beurre en crème, ajouter tous

les ingrédients. Bien mélanger.

Beurre maître d'hôtel
Défaire en crème 100 g beurre, lui incorporer:

15 à 25 mL persil haché;
pincée de sel;

poivre frais moulu; 5 mL moutarde; ¼ d'un jus de citron.

Accompagne: pie, turbot, maquereau, tous les poissons grillés.

Beurre de raifort
Piler 25 g de raifort, ajouter 125 g de beurre, passer au tamis.

Accompagne: carpe, thon grillé, truite grillée.

Beurre blanc
Hacher très fin 4 échalotes grises, ajouter 2 onces d'eau et 2 onces de vinaigre de vin blanc, réduire de moitié, laisser tiédir.

Diviser 150 g de beurre en petits morceaux, les ajouter petit à petit dans la casserole en remuant avec un fouet sur un feu doux. Assaisonner de sel et de poivre.

Accompagne: brochet, truite, saumon et poissons d'eau douce.

Au Pierre de Coubertin
tous les vendredis et samedis
au son de l'orchestre de Dave Clark.

Table d'hôte à compter de 26 \$
Réservation: 284-1110.

Le Quatre Saisons
MONTRÉAL

COURS EN ÉLECTROLYSE - 1er AOÛT 83
Théorie et pratique

Cours au complet **\$1200**
Prix

CENTRE DE FORMATION EN ÉLECTROLYSE
491, rue Notre-Dame, suite 103
Repentigny J6A 2T6
Tél.: (514) 581-3710

DENISE CARDINAL, professeur
Diplômée Institut Kree de New York (1970)

CENTRE CULTUREL INFORMATIQUE de Rosemont

Devenez membre du premier Centre Culturel informatique et découvrez seul(e), en couple ou en famille le monde des micro-ordinateurs personnels.

DU 11 JUILLET AU 25 AOÛT 1983

Services offerts aux membres

- Le Centre de documentation:** revues, livres, diaporamas, vidéos, logiciels.
- Les modules de formation:**
 - LOGO français 6 heures (15\$)
 - BASIC français et anglais 16 heures (45\$)
 - PASCAL anglais 24 heures (75\$)
 - GUIDE D'ACHAT 2 heures (5\$)
 Un micro par personne groupe de 10
Des horaires variés qui vous conviendront: après-midi, soir, fin de semaine
- La location-dépannage (\$2 l'heure)**
Un parc de micros de divers modèles (Apple, Commodore, Atari, TI) pour expérimenter, tester, approfondir avec une ressource dépannage sur place.

COMMENT S'INSCRIRE AU CENTRE

a- Inscrivez-vous à une séance d'information GRATUITE
b- Si ça vous convient, devenez membre (5\$)

Une partie des équipements a été fournie gracieusement par:

MICRO BOUTIQUE EDUCATIVE
512, RUE BEAUBIEN EST, MONTRÉAL (514) 270-4477 - MICRO INFORMATIQUE

CENTRE CULTUREL INFORMATIQUE CEGEP ROSEMONT
6400 - 16e avenue
376-1154

18 pharma-centres

Cumberland

DES ÉCONOMIES 7 JOURS PAR SEMAINE

CALGONITE

DÉTERGENT POUR LAVE-VAISSELLE
FORMAT BONI
1,54 Kg

289

COTTONELLE

PAPIER HYGIÉNIQUE
4 ROULEAUX

129

YUM YUM

CRUSTILLES DE POMMES DE TERRE assorties
200 g

88¢

AJAX

RÉCURANT DÉSINFECTANT
600 g

69¢

LISTE D'EMPLETTES ESTIVALES!!!

RAID SPIRALES ANTI MOUSTIQUES BOÎTE DE 8 199	RUBBERMAID TIROIR À GLACE À TORSION PIÈCE 99¢
RAID VAPORISATEUR MAISON ET JARDIN 350 g 379	T.V. COUTELLERIE DE PLASTIQUE PAQUET DE 24 99¢
GUEST SERVIETTES DE PAPIER CHOIX DE COULEURS PAQUET DE 240 199	SACS À ORDURES 26" X 36" avec attaches PAQUET DE 10 59¢
T.V. GOBELETS DE MOUSSE PAQUET DE 51 119	CONTENANTS DE PLASTIQUE POUR SAVON OU BROSSE À DENTS PIÈCE 49¢
CHINET ASSIETTES PLASTIFIÉES 22.2 cm PAQUET DE 20 149	CHANDELLES DE 10" CHOIX DE COULEURS 3 POUR 100

DOLLARD-DES-ORMEAUX
3353, des Sources
3708, St-Jean
CANTONS DE L'EST (SHERBROOKE)
Galeries 4 Salons & Centre d'Achats King

(COATCOOK)
28, rue Child
(GRANBY)
Plaza Granby
VILLE MONT-ROYAL
Centre d'Achat Rockland

GREENFIELD PARK
615, Taschereau
VILLE ST-LAURENT
Centre d'Achats Place Vertu
ROSEMÈRE
401, boul. Labelle
MONTRÉAL
5345, Queen Mary

ST-LÉONARD
4675 est. Jean-Talon
N.D.G.
6624, Somerled
DORVAL
Centre d'Achats Dorval

MONTRÉAL CENTRE-VILLE
1004, Ste-Catherine
OTTAWA
1517, Mervale
2948, Baseline
100, McArthur

Prix valables du 29 juin au 5 juillet 1983 ou jusqu'à épuisement des stocks.
Nous nous réservons le droit de limiter les quantités par client.

Dans le superbe décor des ECURIES YOUVILLE témoin de 200 ans d'histoire
Grillades et fruits de mer

gibbys

298 Place d'Youville, Vieux Montréal 282-1837
et St-Sauveur-des-Monts

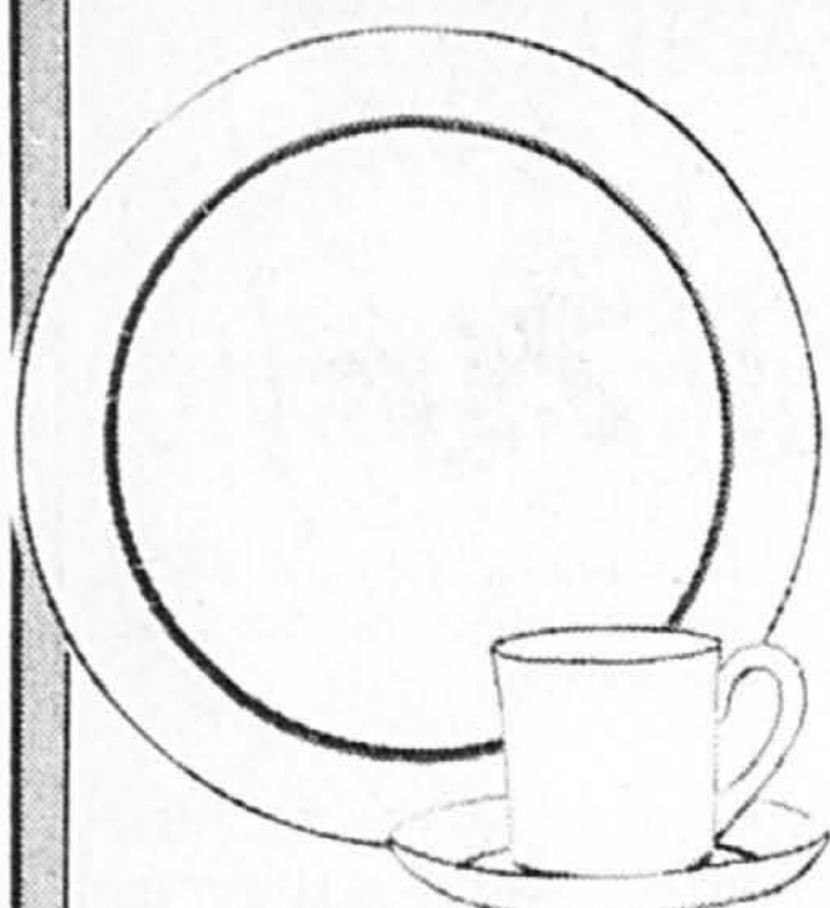
CADEAUX DU MONDE ENTIER

SOLDE AVANT INVENTAIRE CHEZ

Caplan-Duval

NOUS L'AVONS PROBABLEMENT EN STOCK

VAISSELLE À PRIX D'AUBAINE



SERVICE 5 PIÈCES

WEDGWOOD PRIX CAPLAN-DUVAL

Agincourt Blue	\$126.95
Agincourt Green	49.95
Agincourt Ivory	58.95
Ascot	214.95
Aspen	44.95
Belle Fleur	44.95
California	54.95
Carlyn	59.95
Charisma	39.95
Chester	94.95
Columbia 595	94.95
Columbia Blue & Gold	144.95
Columbia Sage Green & Gold	149.95

Corroppy	34.95	Golden Crocus	35.95
Dolphin	59.95	Spring Crocus	35.95
Essence	53.95	Pembroke	53.95
Florentine Ivory et Centre	94.95	Heritage	61.95
Florentine Turquoise		Tradition	61.95
Ivory et Centre	104.95		

ROYAL DOULTON

Adrienne	\$38.95
Demure	49.50
Diane	38.95
Elegy	29.95
Etude	39.95
Flirtation	39.95
Gold Concord	39.95
Juliet	41.95
Gold Lace	71.95
Greyfriars	42.95
Kismet	69.95
Lacepoint	66.50
Lisette	41.95
Lorraine	51.95
Nicole	32.95
Ravenswood	59.95
Paisley	39.95
Concord Platinum	39.95
Repton	59.95
Rondelay	39.95
Sonnet	52.50
St Paul	104.95
Wistful	34.95
Yorkshire Rose	39.95
Brookwood	29.95
Sarabande	59.95
Michelle	38.95

COALPORT

Athlone Brown	\$85.95
Athlone Cobalt	85.95
Athlone Ruby	72.95
Aura	92.95
Blue Wheat	29.95
Countryware	29.95
Ivory Wheat	95.95
Knitall	59.95
Lynlon	69.95
Red Wheat	99.95
Rutland	69.95
Zenith	39.95

AYNSLEY

Balmoral	\$69.95
Blue Mist	53.35
Durham	65.95
Cottage Garden	38.95
Shangri-La	43.95

MINTON

St James	\$104.95
Ayonia	104.95
Duet	65.95
Marquesa	104.95
Stanwood	79.95
Brookwood	65.95
Clifton	65.95
Penrose	65.95

DENBY

ÉCONOMISEZ 50%

CRISTAL

ATLANTIS ÉCONOMISEZ 50%

SPODE Économisez 50%	MIKASA Économisez 50% <small>Magasin Cavendish seulement</small>	ROYAL DOULTON Économisez 40%-60%	MINTON Économisez 40%-50%
VILLEROY & BOCH Économisez 40%-50%	ROYAL ALBERT et PARAGON Économisez 40%-50%	JOHNSON DU GROUPE WEDGWOOD ÉCONOMISEZ 50-65%	MIDWINTER DU GROUPE WEDGWOOD Économisez 50%-65%
COALPORT Économisez 40%-60%	ROYAL CROWN DERBY Économisez 40%-50%	WEDGWOOD Économisez 40%-60%	AYNSLEY Économisez 40%-60%
HORNSEA ÉCONOMISEZ 40-50%	FITZ & FLOYD Économisez 40%-50%	THOMAS Économisez 40%	SANGO Économisez 40%-60%
NORITAKE Économisez 40%-75%	CERALENE RAYNAUD LIMOGES Économisez 40%-50%	HUTSCHEN REUTHER ÉCONOMISEZ 40%	COLLECTION CLASSIC ROSE ÉCONOMISEZ 40%

ET NOUS L'AVONS PROBABLEMENT EN STOCK

Caplan-Duval

6700, ch. de la Côte-des-Neiges (Plaza Côte-des-Neiges) 735-3633

5800, boul. Cavendish (Mail Cavendish) 489-5761

Sans frais 1-800-361-6482

VIVRE AUJOURD'HUI

En été, du thé... glacé!

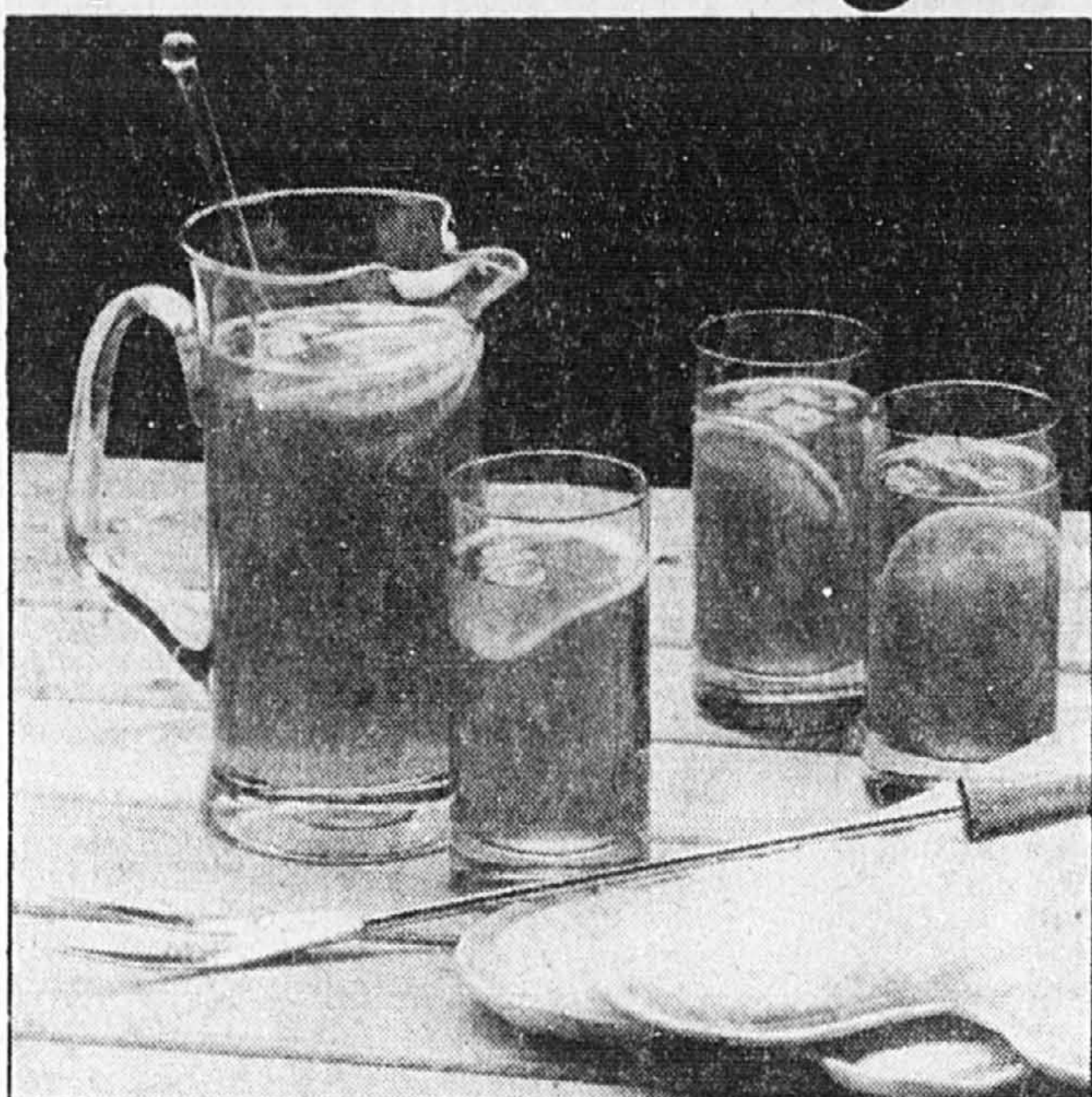
■ Pour beaucoup d'entre nous, le retour des beaux jours ramène le plaisir de la cuisine en plein air. Le thé glacé accompagne à merveille les barbecues et constitue le rafraîchissement idéal en été.

Non gazeux, non sirupeux, le thé est après l'eau la boisson la plus désaltérante. Il est de plus hypocalorique, économique et facile à préparer.

Voici quelques suggestions et conseils pour préparer et servir le thé glacé, ainsi qu'une recette de thé à l'orange que vous voudrez essayer pour votre prochaine réception en plein air.

Thé glacé classique

La méthode traditionnelle pour faire le thé glacé consiste à préparer d'abord un thé concentré en employant deux fois plus de thé, en sachets ou en vrac, que pour un thé chaud, en s'assurant d'utiliser de l'eau fraîchement tirée, bouillant à gros bouillons. Couvrir et laisser infuser cinq



Le thé, la boisson la plus désaltérante après l'eau.

minutes. Verser le thé sur des glaçons dans de grands verres.

Préparation en casserole

Voici une méthode facile pour préparer le thé glacé en grande quantité. Dans une

casserole, faire bouillir à gros bouillons une pinte d'eau froide, fraîchement tirée. Retirer la casserole du feu et ajouter 1/2 tasse de thé en vrac ou 15 sachets de thé. Couvrir et laisser infuser 5 minutes. Tour-

ner et passer le thé dans une cruche. Ajouter une autre pinte d'eau froide. Garder à température ambiante jusqu'au moment de servir dans des verres remplis de glace pilée ou de glaçons.

On peut laisser le thé refroidir avant de le verser sur les glaçons ou garder l'infusion concentrée au réfrigérateur, après avoir enlevé les sachets ou les feuilles de thé. Le thé refroidi à température ambiante a l'avantage de n'être pas trouble. S'il le devient après réfrigération, un peu d'eau bouillante lui rendra sa limpidité.

Préparation anticipée

Il s'agit d'une méthode très simple, n'exigeant pas d'eau bouillante et permettant de faire le matin une carafe de thé glacé pour le soir. Remplir une cruche avec 4 tasses d'eau froide et y ajouter 8 à 10 sachets de thé. Couvrir et réfrigérer au moins 6 heures ou toute la nuit. Retirer les sachets de thé en les pressant contre le paroi du contenant. Verser le thé dans des verres remplis de glace pilée ou de glaçons.

Petits conseils

- pour garder les boissons bien fraîches, placer les verres au réfrigérateur 30 minutes avant de servir;
- pour éviter de briser les verres, le thé chaud doit être versé sur les glaçons ou sur une longue cuillère, jamais directement sur la paroi du verre;
- pour givrer le bord du verre, le tremper d'abord dans du jus de fruits puis dans du sucre cristallisé;
- le sirop de sucre est idéal pour sucrer les boissons fraîches. Il est facile à faire et se garde indéfiniment au réfrigérateur dans un récipient fermé. Combiner une tasse de sucre et une tasse d'eau dans une casserole. Porter à ébullition, réduire le feu et laisser cuire à feu doux 5 minutes. Laisser refroidir;
- verser tout reste de thé dans des plateaux à glaçons. Les congeler et les mettre dans un sac à congélation. Utilisés dans les boissons à base de thé glacé, ces glaçons n'en affaiblissent pas la saveur;
- des glaçons renfermant une fraise ou une cerise fraîche donnent de l'originalité au thé glacé;
- des cerises au marasquin, des boules de melon et des cubes d'ananas piqués sur une paille donnent une note exotique;
- on peut ajouter au thé chaud en train d'infuser une douzaine de feuilles de menthe fraîche, des tranches d'orange, un ou deux clous de girofle entiers ou une cuillère à soupe de graines d'anis. Les retirer avant de servir;
- tout reste de fruit ajouté à une carafe de thé glacé varie agréablement la saveur.

Thé glacé à l'orange

- 3 tasse de thé fort chaud;
- 1 1/2 tasse de jus d'orange;
- 1/2 tasse de sucre;
- 1/4 tasse de jus de citron;
- 1/2 tasse de liqueur à l'orange (facultatif);
- tranches d'orange.

Combiner le thé chaud et le sucre. Tourner jusqu'à ce que le sucre ait fondu, laisser refroidir. Dans une carafe combiner le thé, le jus d'orange et de citron, la liqueur à l'orange et les tranches d'orange. Mettre au frais jusqu'au moment de servir. Pour servir, verser sur des glaçons dans de grands verres. Garnir avec des tranches d'orange. Donne 5 tasses.

LA SUPER VENTE AUX ÉLÉGANTS DÉBUTE

RABAIS DE 20% à 50%

ET PLUS

SUR UN MAGNIFIQUE CHOIX DE VÊTEMENTS IMPORTÉS POUR HOMMES ET DAMES

AUX ÉLÉGANTS
1300, ouest, rue Sainte-Catherine, coin Rue de la Montagne

ACCEPTONS MISE DE CÔTÉ LIVRAISON GRATUITE

VENTE DES DÉMÉNAGEMENTS DE JUILLET

20 à 50% DE RABAIS

VOICI QUELQUES EXEMPLES

EXEMPLE LESSIVEUSES
Très bon choix
• Moffat
• Admiral
• Générale Electrique
• Speed Queen, etc.
À PARTIR DE **\$499.95**

MINI LAVEUSE AUTOMATIQUE À PARTIR DE \$449.95

EXEMPLE RÉFRIGÉRATEURS
de grandeurs telles que:
11 pi. cu.
13 pi. cu.
15 pi. cu.
17 pi. cu.
PRIX À PARTIR DE **\$379.95**

EXEMPLE TÉLÉCOULEUR
Plusieurs marques en stock
À PARTIR DE **\$369.95**

EXEMPLE MOBILIERS DE CUISINE
Grand choix de styles et grandeurs en stock
EXTRA SPÉCIAL **\$139.95**

4 APPAREILS électroménagers
• CUISINIÈRE
• RÉFRIGÉRATEUR 2 portes, sans givre
• LAVEUSE et SÈCHEUSE gros format
le tout pour: **\$1888**
PEUVENT ÊTRE ACHETÉS SÉPARÉMENT

EXEMPLE MOBILIER DE CHAMBRE
3 MCX
Choix de styles et grandeurs
EXTRA SPÉCIAL **\$239.95**

EXEMPLE MOBILIER DE SALON
Grand choix de styles et de grandeurs.
\$199.95
EXTRA SPÉCIAL

EXEMPLE LAVE-VAISSELLE
• 3 niveaux de lavage
• Broyeur d'aliments
• Intérieur porcelaine
• Encastré
3 CYCLES
EXTRA SPÉCIAL **\$399.95**
QUANTITÉ LIMITÉE

EXEMPLE CUISINIÈRE ÉLECTRIQUE
des marques telles que:
• Moffat • Admiral
• Générale Electrique
24" **\$369.95**
à partir de **\$489.95**
30" à partir de **\$489.95**
QUANTITÉ LIMITÉE

EXEMPLE LIT MATELOT
Fabrication bois dur fini érable, 3 tiroirs. Matelas orthopédique inclus. **\$259.95**
PRIX EXTRA SPÉCIAL

ENSEMBLES 3 PIÈCES À PARTIR DE 699.95

ESCOMPTE ADDITIONNEL SUR MISE DE CÔTÉ IMMÉDIATEMENT POUR ENSEMBLE 3 PIÈCES

4589 est, rue STE-CATHERINE

MOS CLIENTS SONT LES ROIS CHEZ
Beaulieu & Gladu INC 1970

255-7787-8

VENDRE n'est pas un problème avec les petites annonces 285-7111

Le service PHARMAPRIX

Pour mieux économiser

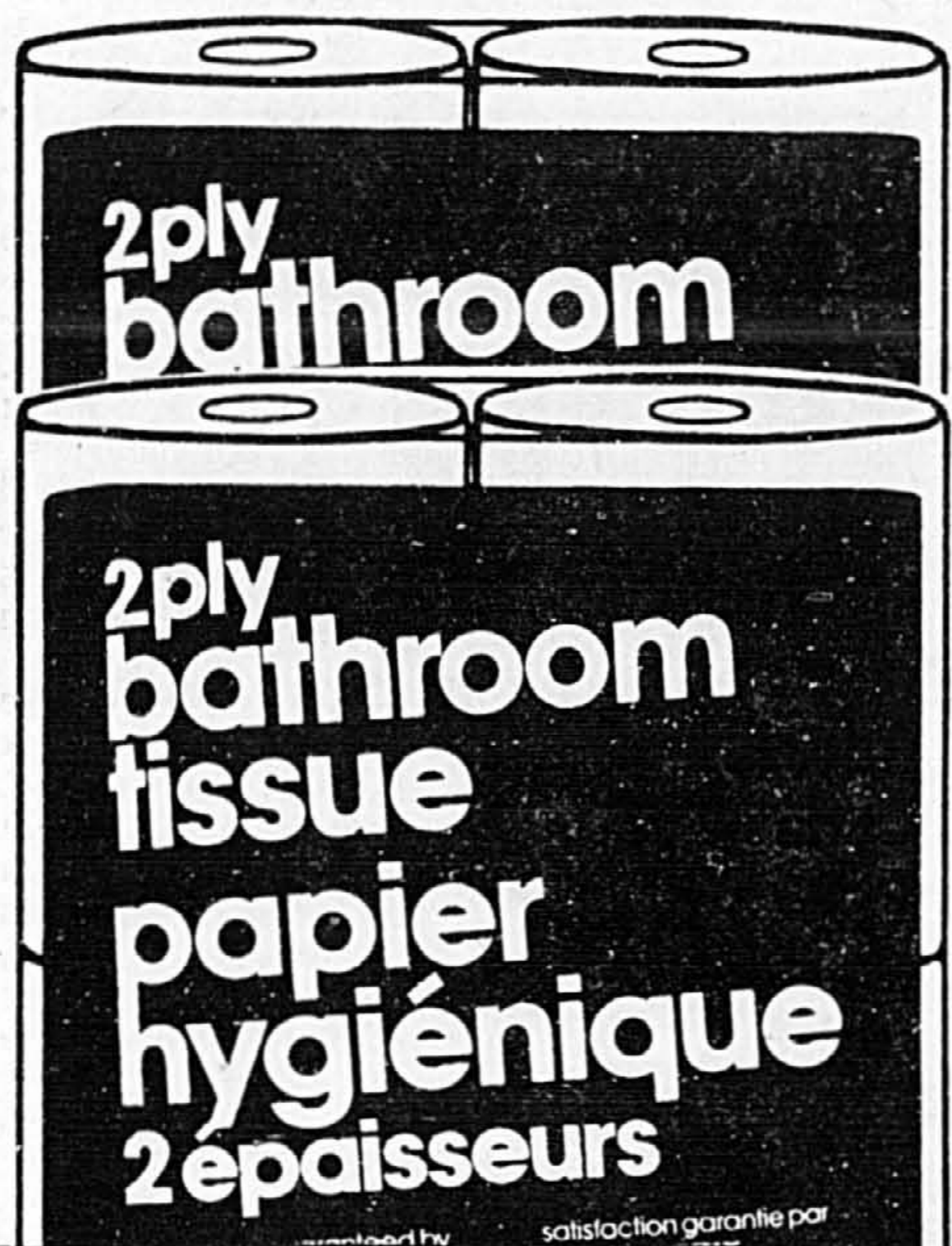


économisez jusqu'à **40%** avec les produits éconorange

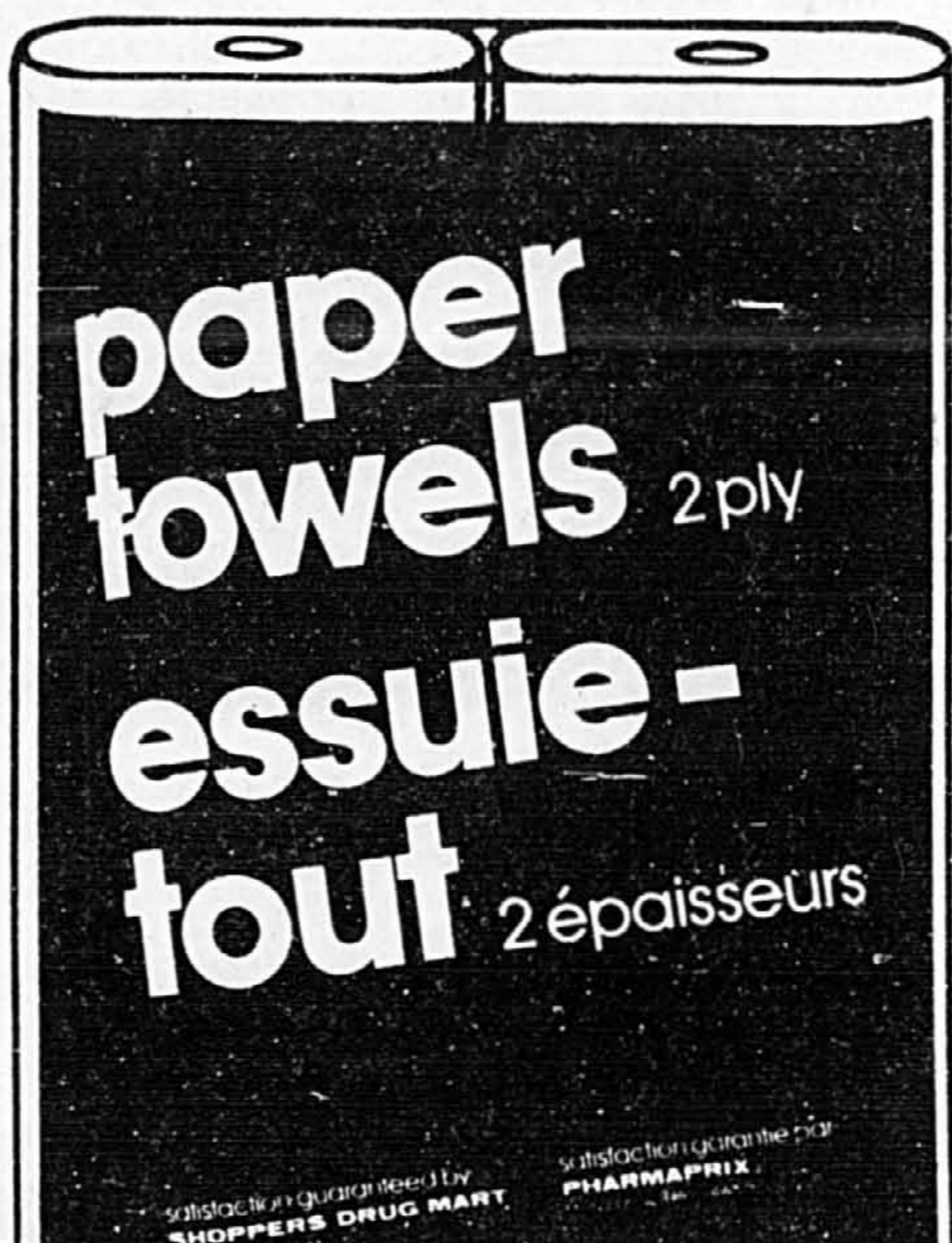
À BAS LES PRIX!

À BAS LES PRIX!

119 pqt.
Pqt. de 4
PAPIER HYGIÉNIQUE éconorange



99¢ pqt.
Pqt. de 2
ESSUIE-TOUT éconorange



6 litres
DÉTERSIF SUNLIGHT
349 pqt.



SHAMPOING POUR BÉBES 500 mL	139 ch.	NETTOYEUR POUR VITRES 600 mL	129 ch.
DÉTERSIF VERT POUR VAISSELLE 1 litre	219 ch.	SAC À ORDURES pqt. de 10	79¢ pqt.

127 pqt.
Pqt. de 3 plus 1 en prime
SAVON IRISH SPRING



222 ch.
500 mL + 125 mL en prime
RINCE-BOUCHE LISTERMINT



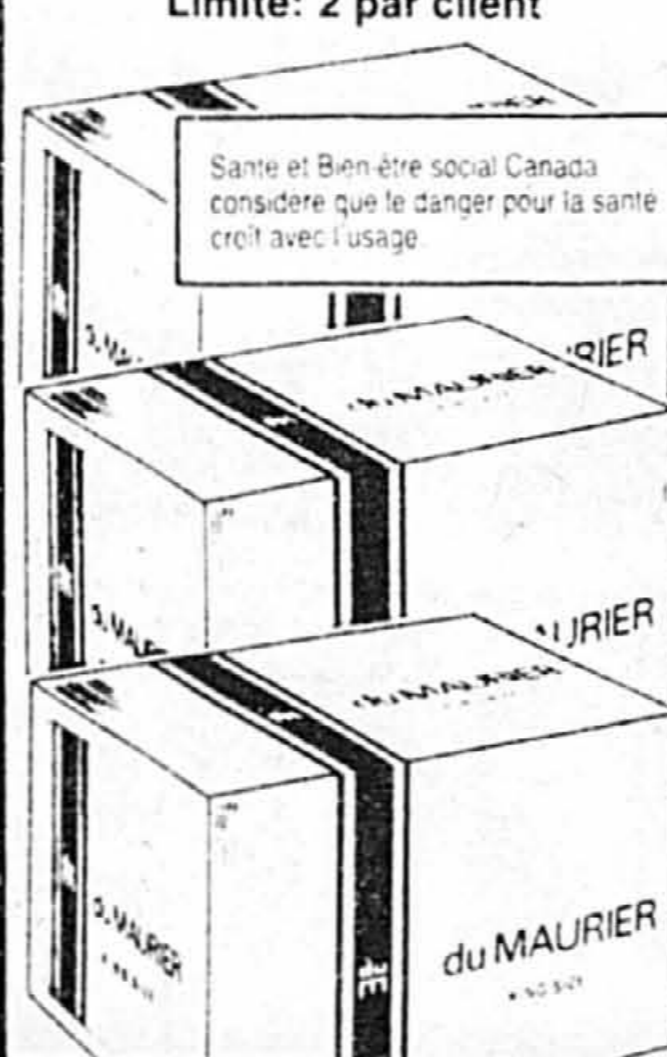
133 pqt.
400 g
BISCUITS DARE Assortis



499¢ pour
170 g
KAL KAN POUR CHATS Assortis



1159 cartouche
CIGARETTES CANADIENNES
Format rég. ou king
Limite: 2 par client



299 pqt.
Pqt. de 10 plus 2 en prime
LAMES TRAC II ou ATRA de GILLETTE



79¢ ch.
COMPAREZ et ÉPARGNEZ
1.5 litre
COCA-COLA



88¢ pqt.
COLLATIONS HOSTESS Assorties



366 pqt.
NÉCESSAIRE DE VOYAGE
Bain de soleil — Lait bronzants (2)
Après le soleil — Lotion hydratante
Jean Naté — Friction pour le bain



177 pqt.
150 mL
DENTRIFRICE CREST



233 pqt.
COLORANT REVITALISANT NEW DAWN



2117 pour
SAVON CARESS FORMAT DE BAIN



199 pqt.
300 g
GELÉES DE FRUITS FIESTA



244 pqt.
2 pqt. x 50 mL
ULTRA BAN À BILLE
Emballage jumelé



222 pqt.
Pqt. de 2 paires
GANTS LIVING de PLAYTEX



1299 ch.
SÉCHOIR À CHEVEUX JÉRÔME ALEXANDER 1500 watts



89¢ ch.
114 mL
DISSOLVANT DE POLI À ONGLES PHARMAVIE
Bas prix de tous les jours 1.39



199 ch.
50 mL plus 25 mL en prime
UNI SEC À BILLE



39¢ ch.
85 g
SAVON FA



188 ch.
350 mL
SHAMPOING ou REVITALISANT FARRAH FAWCETT



229 ch.
COMPRIMÉS (100) ou CAPSULES (72) ANACIN



299 ch.
C-110-24, 126-24, 135-24 ou Disc CHR 15
FILMS KODACOLOR II



249 ch.
250 mL
SOFT & DRI EN AÉROSOL



Prix en vigueur jusqu'au dimanche, 3 juillet 1983. Nous nous réservons le droit de limiter les quantités.

VIVRE AUJOURD'HUI

Les promotions d'été suivent le calendrier, pas le soleil

Qu'importe le temps qu'il fait, le calendrier dit que c'est l'été. C'est ce que nous disent aussi les supermarchés, qui mettent en vedette les viandes à barbecue, les fruits à pique-nique et les légumes à salade. La palette est toujours aussi populaire, comme coupe de bœuf bon marché, mais on l'offre en tranches minces, à mariner pour le barbecue, plutôt que de la destiner au pot-au-feu.

JEANNE DESROCHERS

Poulet, quarts de poulet, bifsteack, bœuf haché, saucisses fumées, viandes froides, le marché de l'été est fait avec une arrière-pensée: il fait trop chaud pour cuisiner. Et tant pis s'il faut ressusciter le chauffage au chalet!

Trois des grandes chaînes offrent cette semaine du jus d'orange concentré surgelé, format moyen, à 79 cents.

Avec l'arrivée des salades locales, les prix redeviennent raisonnables. La laitue frisée est incontestablement locale; on annonce aussi de la Boston, de la romaine,

des épinards du Québec, avec les radis et les oignons verts. La Iceberg peut aussi bien être importée que locale. On annonce de la chicorée et de la scarole (que les Anglais appellent endive et escaroles) provenant des Etats-Unis, mais que nos producteurs pourront nous fournir bientôt, et pour le reste de l'été.

On dit que ces verdure sont un peu amères parce qu'elles sont un peu diurétiques. Elles contiennent en tout cas plus de vitamine A et de fer que les laitues plus pâles.

La scarole se conserve plus longtemps que la chicorée, environ une semaine. A condition de la ranger au réfrigérateur, lavée et séchée, dans un sac de plastique perforé. Comme il est bon de faire avec toutes les laitues. On la conserve mieux si on élimine toute partie brunâtre des feuilles.

La saveur un peu amère peut être contrebalancée, dans la salade, par des accompagnements comme un œuf dur, des champignons, des pommes de terre, du bacon, des noix, des légumineuses, des an-

chois. On peut évidemment mélanger la scarole et la chicorée avec des laitues au goût plus neutre.

Pour la moitié, ou un peu moins, d'une tête de chicorée ou de scarole, lavée, égouttée et déchirée, on ajoute soit deux oranges pelées et coupées en tranches minces, soit une boîte de mandarines en sections, soit deux tomates, en plus de 4 noix de Grenoble hachées, et 4 champignons en lamelles.

On prépare une vinaigrette au fromage, avec 4 c. à table d'huile, 2 c. à table de vinaigre, 2 c. à table de fromage bleu émietté ou de fromage cheddar râpé, sel et poivre au goût.

Le Consumer Reports parle dans son numéro de juillet d'un produit relativement nouveau sur le marché, l'adoucisseur intégré au détergent, qui réduit le prix de l'opération lessive familiale, en éliminant une manipulation que bien des gens considèrent essentielle, si l'on veut contrer l'ef-

fet statique des tissus synthétiques.

Le mensuel américain conclut de son étude que l'adoucisseur liquide fait généralement un meilleur travail que la feuille que l'on ajoute dans la sècheuse. L'adoucisseur intégré est encore plus commode, puisqu'on n'a pas à penser à l'ajouter au moment du rinçage (si la machine n'a pas un gadget prévu pour ça).

Le détergent intégré de marque Bold fait partie des meilleurs produits recommandés par la revue, avec trois adoucisseurs (Rain Barrel, Final Touch et la marque Sears) qu'on ne trouve pas habituellement sur les tablettes de nos supermarchés. Les deux meilleurs achats sont l'adoucisseur liquide de marque AP, et l'adoucisseur intégré au détergent Fab.

L'étude américaine (en prix américains) montre qu'on peut traiter une brassée de vêtements pour moins de trois cents, avec les produits considé-

rés comme les meilleurs achats, alors qu'avec d'autres produits, comme le Downy liquide, le coût peut dépasser 10 cents. Une feuille de Bounce dans la sècheuse reviendrait à 6.4 cents la brassée.

La même revue étudie la bière américaine, le vidéos-cassette, le barbecue au gaz propane, les aspirateurs poids-moyen (seul le Regina Power Team donnerait un bon rendement pour toutes sortes de tapis, mais les autres peuvent être intéressants, à cause de leur légèreté, si on n'a que du tapis ras) et les différents ciseaux utilisés dans une maison, soit pour la couture, soit pour les cheveux, soit pour usage général.

MAIGRIR
12 à 20 livres en 7 jours
Mimi Soleil Santé
SPA de SANTÉ
227-6565
à Piedmont

Renseignements pour futurs mariés
Le Bahutier
585-8644
3 pièces conçues pour LES MEUBLES DU TERROR INC.
372 D. NOTRE-DAME

Tendons la ligne!
POUR PLUS DE DÉTAILS, VOIR ANNONCES CLASSÉES RUBRIQUE 615.

SPECIAL 3 JOURS SEULEMENT
JEUDI-VENDREDI SAMEDI

LUMINAIRE TIFFANY DE CHÊNE VERNI DIAM. 16" COURANT 203.95
SPECIAL \$124.95
AMPOULES EN SUS

LUMINAIRE TIFFANY DE CHÊNE VERNI DIAM. 12" COURANT 170.95
SPECIAL \$104.95

LUMINAIRE TIFFANY DE CHÊNE VERNI DIAM. 9" COURANT 137.95
SPECIAL \$84.95

Fermé le vendredi 1er juillet. Ouvert tous les samedis de 9 h 00 à 17 h 00 même pendant la saison d'été.

boiteau luminaire

6525 OCEANIE | GALERIES D'ANJOU | MAIL CHAMPLAIN | CARREFOUR LAVAL | CENTRE 2660
MONTRÉAL, 735-4631 | ANJOU, 352-8231 | BROSSARD, 671-0656 | LAVAL, 697-1304 | LAVAL, 688-5060
AUCUNE COMMANDE TÉLÉPHONIQUE N'EST ACCEPTÉE. CETTE PROMOTION NE S'APPLIQUE QU'À DEUX ITEMS EN MAGASIN SEULEMENT.

Mesdames
NOUS FERMONS NOS PORTES LE 27 AOÛT
TOUT DOIT ÊTRE VENDU
JUSQU'À 70% DE RABAIS
Marchandises d'été, d'automne et d'hiver (fixtures à vendre)
Ouvert du lundi au vendredi: 9h30 à 18h00
samedi: 9h00 à 17h00
Lisette MODES INC.
1255, boul. Laird, suite 102
1er étage
Ville Mont-Royal
733-2612

COURS DE FRANÇAIS ET D'ANGLAIS
LA SESSION DÉBUTE LA SEMAINE DU 11 JUILLET
JOUR - INTENSIF du lundi au jeudi 9h - 12h ou 13h - 16h **260\$ (84 hres)**
SOIR lundi et mercredi ou mardi et jeudi 18h - 21h **135\$ (42 hres)**
FIN DE SEMAINE samedi 9h - 15h **120\$ (35 hres)**
(de 9 à 15 participants par groupe)
AUSI! ÉCOLE D'ÉTÉ destinée aux élèves de niveau secondaire 11 juillet au 11 août du lundi au jeudi, 9h à 12h **180\$ (60 hres de cours)**
TEST DE CLASSEMENT: 4, 5 et 6 juillet de 16h30 à 19h30
pour plus de renseignements, téléphonez-nous au 849-8393, poste 719-713
ymca 1450, RUE STANLEY - MONTRÉAL, QUÉBEC H3A 2W6 du centre-ville fondé en 1851

Antiquités Bonaventure
1 - 4 JUILLET 1983
PLACE BONAVENTURE
MONTRÉAL
Heures d'ouverture:
Vendredi, 1 juillet 11 h - 22 h
Samedi, 2 juillet 11 h - 22 h
Dimanche, 3 juillet 11 h - 22 h
Lundi, 4 juillet 11 h - 18 h
Admission \$3.00 Enfants 75¢

En vigueur du 29 juin au 2 juillet ou jusqu'à épuisement de la marchandise

Des rabais, des affaires

Profitez des bons rabais et des aubaines exceptionnelles pendant le 30e anniversaire Sears!

Économisez 100\$

Possibilité de crédit

Plus que 4 jours
Faites échec à la poussière et à la saleté avec un Power-Mate de Sears!
349⁸⁸ ch. Ord. 449,98 \$

La brosse/barre de battage électrique déloge même la saleté incrustée. Suction de coin "Active Brush" nettoie jusque le long des plinthes. Avec tuyau de 7' en vinyle, réglage d'aspiration, cordon 20' à enroulement automatique; rayon d'action de 32'. 207 432 397 DL.

Commandes téléphoniques acceptées
Rayon 20, Aspirateurs

N'ATTENDEZ PAS, FAITES TRAVAILLER VOTRE R.E.E.L.
Profitez des économies que vous procure le R.E.E.L. pour acheter certains articles d'ameublement ou appareils ménagers. Renseignements dans les magasins et Bureaux de vente.

Les mentions 'Ord.' ou 'était' de Simpsons-Sears Limitée se rapportent à des prix Sears. Heures d'ouverture: 9h30 à 17h30 du lundi au mercredi, de 9h30 à 21h le jeudi et le vendredi; de 9h à 17h le samedi. **Ville St-Laurent, Place Vertu; Brossard, Mail Champlain; Anjou, Galeries d'Anjou; St-Jérôme, Carrefour du Nord; St-Jean, Carrefour Richelieu.** Copyright Canada, 1983, Simpsons-Sears Limitée.
Utilisez notre service de commandes téléphoniques 24 heures. Montréal: 333-5811 St-Jérôme: 432-1130 St-Jean: 349-2611

Sears
vous en avez pour votre argent...et plus

Poursuite de \$100 000 pour blessures dans une explosion

■ Angel Aedo a intenté hier une poursuite de \$100 036 contre son employeur Dunn's Famous Delicatessen et la compagnie Coca-Cola qu'il dit être responsables des blessures graves qu'il a subies lorsque la bonbonne de gaz carbonique du distributeur d'eau gazeuse près de laquelle il travaillait a explosé.

L'accident est survenu au moment où il

remplissait le distributeur qui contient un double cylindre, l'un rempli de gaz carbonique et l'autre de sirop de coke. En ouvrant la valve, l'appareil a explosé. Sous le coup de l'impact, l'employé s'est fait arracher littéralement les deux mains. A l'hôpital Royal Victoria où il a été conduit d'urgence, on a tout de même réussi à remettre à leur place les membres qui avaient été amputés.

Des vêtements qui gardent trop la forme...des autres

■ Une boutique de vêtements pour dames de la rue Richard, à Joliette, qui avait fait l'acquisition de chics costumes de soie tricotés à la main, à Malte, pourra finalement récupérer \$1 726 de la maison Barakett Inc, des Trois-Rivières, pour un certain nombre de ces vêtements dont les « vices cachés », une fois devenus apparents, avaient tendance à ne pas disparaître.

Selon la preuve faite devant le juge Pierre

Verdy, de la Cour provinciale, si les marchandises expédiées semblaient tout à fait semblables à celles qu'on avait choisies à la salle de montre, c'est à l'essayage que les choses de gâtaient. Les tissus se montraient excessivement extensibles, et ne reprenaient pas leur forme initiale une fois enlevés. La forme des genoux et même celle du buste subsistaient. Les ensembles devaient se vendre à un prix de détail de \$300 à \$400.

Victime de sa peur et non de la glace, il n'aura pas d'indemnité

■ Un employé du bureau central de la poste, rue Peel, qui avait réclamé \$49 950 parce qu'il était brisé une cheville en tombant sur un trottoir prétendument glacé, en entrant à son travail, le 17 janvier 1979, ne recevra pas un cent de dédommagement de la part de la Ville de Montréal.

C'est ce qu'a décidé hier le juge Roland Durand, de la Cour supérieure, tout en évitant au postier d'avoir à payer les frais de cette poursuite ratée.

L'accident dont M. Philippe Lemonde avait été victime s'était produit à 6 h 30, par un froid de 20 degrés sous zéro, et

pour éviter de tomber, justement, la victime déambulait le long des bâtisses. Mais voyant trois jeunes gens, sortant de l'immeuble vers lequel il se dirigeait, courir vers lui, il eut apparemment peur, et, pour leur laisser le passage, bifurqua soudainement vers la rue. Avec le résultat qu'il glissa et se fractura une cheville.

Pendant qu'il était à terre, il dit s'être rendu compte qu'il n'y avait aucun abris à cet endroit, et trois compagnons de travail venus à sa rescousse soutinrent avoir fait la même observation. Mais le policier dépêché sur place en vit, lui, et un

contremaitre des travaux publics confirma qu'on en avait épandu dans les jours précédents, selon les besoins.

Après avoir revu la jurisprudence sur le sujet, fort abondante, on le devine bien en raison de notre cli-

mat, le tribunal en est venu à la conclusion que, dans ce cas-ci tout au moins, la Ville avait montré autant de diligence qu'on en pouvait réclamer.

Et il se dit d'avis que l'on ne peut expliquer ce malencontreux accident que

par le déplacement subit du demandeur et un manque d'attention de sa part. Et que l'on doit en outre tenir compte du fait que les jeunes gens qu'il a voulu éviter couraient sur le même trottoir, et n'ont pas de fait de chute.

Petites vacances...
Grandes vacances...

POUR PLUS DE DÉTAILS, VOIR
ANNONCES CLASSÉES RUBRIQUE 624.

En vigueur du 29 juin au 16 juillet ou jusqu'à épuisement de la marchandise

★★ Sears ★★

Edition Spéciale

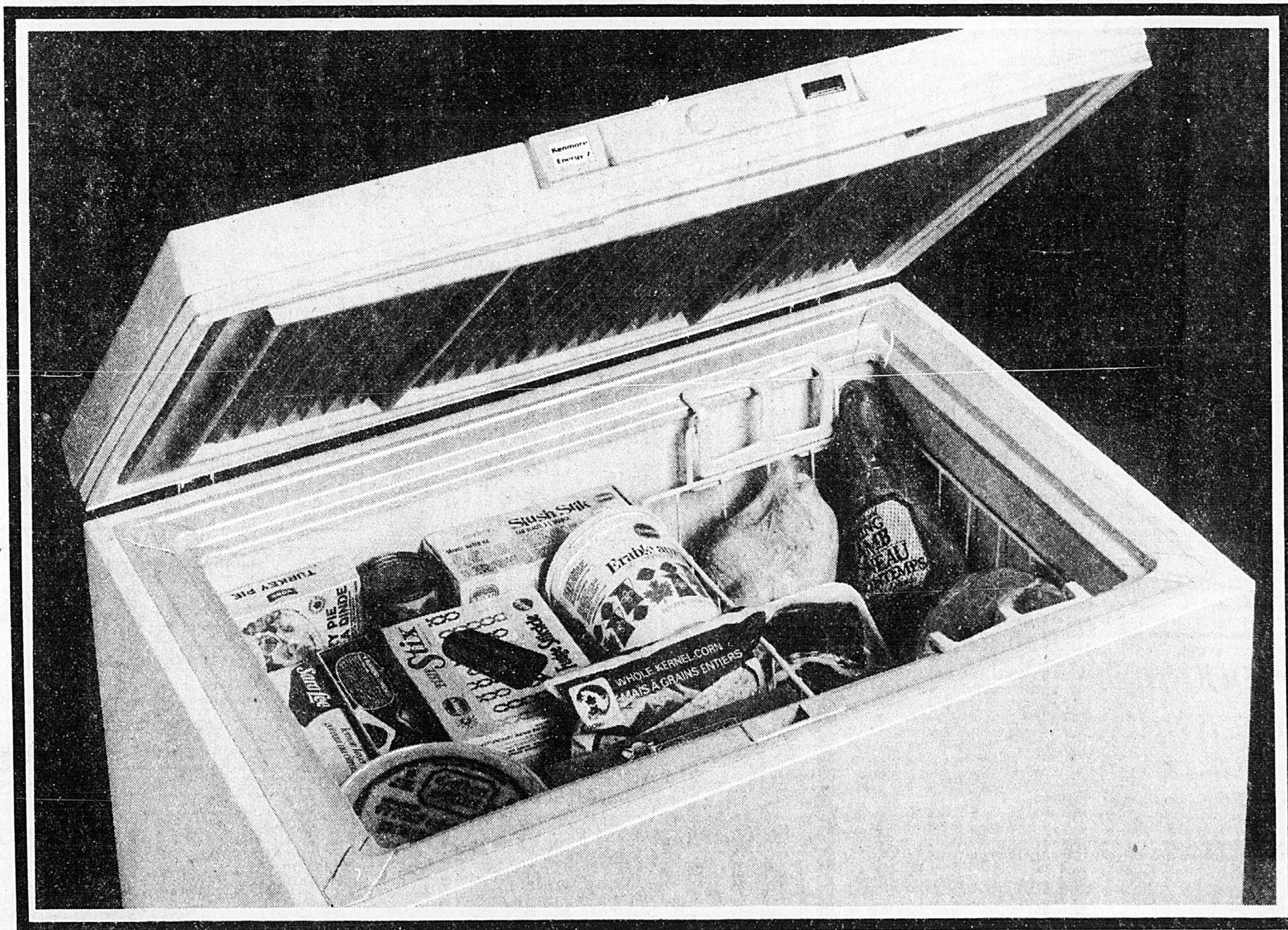
Économie, gain de place...
avec le congélateur compact de Kenmore...

Congélateur de 7 pi. cu.
pour appartements ou
petites maisons

Profitez pleinement des aubaines offertes dans les épiceries et faites provision de légumes et de fruits frais; ce congélateur occupe moins d'une verge carrée d'espace. L'isolation mousse de 2 1/2" d'épaisseur du coffrage et de 1 13/16" du couvercle aident à conserver l'énergie. Avec serpents de congélation très rapide. Intérieur ultra résistant au fini époxyde avec coins arrondis pour nettoyage plus aisé. Panier exclusif, à empiler. Capacité 240 lb. Blanc. 477 440 730 DL.

329\$ ch.

Commandes téléphoniques acceptées
Rayon 47, Congélateurs



Offerts dans les 23 points de vente Sears de Montréal et ses environs

Dans nos magasins :
Place Vertu,
Ville Saint-Laurent.....333-5222
Les Galeries d'Anjou, Anjou.....353-7770

Mail Champlain, Brossard.....465-1000
Carrefour du Nord, Saint-Jérôme.....432-2110
Carrefour Richelieu, Saint-Jean.....349-2651

Dans nos bureaux de vente par catalogue:

Beloil.....464-4000
Boucherville.....641-1240
Châteauguay.....691-6920
Chomedey.....687-4811
Duvernay.....668-6600
Fabreville.....622-6300
Lachine.....637-5571
LaSalle.....363-8120
Longueuil.....679-1160
Montréal-Nord.....323-9410
Pincourt.....453-7730
Pointe aux Trembles.....645-2321
Pointe-Claire.....694-4720

Repentigny.....581-7631
Rosemère.....621-0230
Rosemont.....722-2501
Saint-Eustache.....472-6820
Terrebonne.....471-2233

TELE-SHOPPING

Montréal.....333-5811
Saint-Jérôme.....432-1130
Saint-Jean.....349-2611

Heures d'ouverture: lundi, mardi, mercredi, de 9h30 à 17h30;
Jeudi, vendredi, de 9h30 à 21h; samedi de 9h à 17h.

Sears Kenmore

ANNONCES CLASSEES

ACHETER UN BIEN EN UN MOIS TOUTS POUR LE MAINTENIR PLACER UNE PETITE ANNONCE

285-7111

DU LUNDI AU VENDREDI ENTRE 8h ET 17h
ANNONCES ENCADREES 285-7000
DU LUNDI AU VENDREDI ENTRE 9h ET 17h
POUR CHANGER OU ANNULER VOTRE PETITE ANNONCE
DU LUNDI AU VENDREDI ENTRE 9h ET 17h 285-7205

100 VISITES LIBRES PROPRIETES A VENDRE

OUVERT AUX VISITEURS
Mercredi 9h30 à 7h30
V.M.R. 1420 JUREE. Cote de
d'acier provincial français. Grand
jardin, taxes basses, occupation
immédiate. \$279,000. Lanni de
Langlois 273-2463.

OUVERT AUX VISITEURS
Outremont - \$210,000. 70 Claude
Champagne, cottage. Stella Mon-
gue 342-9671. 7h à 9h p.m.
Outremont - \$289,000. 318 Côte Ste-
Catherine, cottage. Silvia Proulx
342-9671. 8h à 9h p.m.
Les Services Immobiliers
A & E Lepage Ctr.



ST-BASILE-LE-GRAND SPLIT LEVEL NEUF \$51,400

5 grandes pièces, immense cuisine.
Taux 9 1/2% 3 ans. Rabais mun. et prov. \$4,000.

Gilles Leblanc 653-2650
IMMEUBLES ACTION LTÉE

Trust Royal Services Immobiliers

COURTIER

VISITES LIBRES - MERCREDI

OUTREMONT	2716-18 C. Côte Ste-Catherine	Duplex	\$225,000	L. Labossière	735-2681	19:00 à 21:00
OUTREMONT	832 Antoine-Maillé	Cottage	\$170,000	D. Royer	735-2681	19:00 à 21:00

101 ÎLE DE MONTRÉAL PROPRIÉTÉS À VENDRE

AHUNTSIC beau triplex, foyer, bo-
cheler, excellente condition. L.
Theudière 381-8553, 688-8196.
EXCELSIOR COURTIER

AHUNTSIC triplex près métro.
381-8553.

EXCELSIOR COURTIER

Dont vendre rapidement bungal-
ow semi-détaché, \$100,000 laissez-
vous à \$85,000, pas d'intermédiaire.
321-2310. Samedi ou soir 381-
1888.

AHUNTSIC cottage 4 chambres,
salle à dîner, sous-sol fini, garage.
Occupation immédiate. 10775 C.
Colomb. Gaetano Beauce 353-770,
384-1977.

MONTREAL TRUST, COURTIER

AHUNTSIC

Triplex neufs, occupation juillet,
côté, sept. 83, planchers béton
1x7x3 avec foyer, 74 pièces plus
3 pièces sous-sol, garage double,
\$165,000. Subvention municipale
\$800. Federal \$300.

C. DEMERS, 388-4040
6507 Canada Ltée

AHUNTSIC bungalow attaché,
intérieur \$50,000 rénovation, foyer,
plancher céramique, car arrière
pave uni, patio 25', \$80,000. 9790 St-
Hubert, 389-6887.

AHUNTSIC bungalow 6 pièces,
intérieur \$50,000 rénovation, foyer,
plancher céramique, car arrière
pave uni, patio 25', \$80,000. 9790 St-
Hubert, 389-6887.

TRUST GENERAL COURTIER

AHUNTSIC cottage 4 1/2 pièces, 17
salles de bain, paysager, près
service, quartier résidentiel,
\$88,000. 384-0305 agent s'abstenir.

TRUST GENERAL COURTIER

AHUNTSIC cottage 4 1/2 pièces, 17
salles de bain, paysager, près
service, quartier résidentiel,
\$88,000. 384-0305 agent s'abstenir.

AHUNTSIC cottage 4 1/2 pièces, 17
salles de bain, paysager, près
service, quartier résidentiel,
\$88,000. 384-0305 agent s'abstenir.

101 ÎLE DE MONTRÉAL PROPRIÉTÉS À VENDRE

AHUNTSIC magnifique duplex sur
Gouin côté sud, entre St-Laurent
et Grande-Allee, \$145,000. 389-4429.
R. Normandin courtier

AHUNTSIC métro Henri-Bourassa,
duplex semi-détaché, 2-1/2, 1-
4 1/2, garage, impeccable. Bons
revenus. 381-6516.

AHUNTSIC triplex neuf, 1-7/8, 2-
3/4, 1-4 1/2, près centre Claude
Robillard et métro Crémazie, libre.
Inf. S. Tummillo 325-6400. Immeu-
bles Colo Inc., courtier.

AHUNTSIC triplex neuf, 1-7/8, 2-
3/4, 1-4 1/2, près centre Claude
Robillard et métro Crémazie, libre.
Inf. S. Tummillo 325-6400. Immeu-
bles Colo Inc., courtier.

AHUNTSIC Split, marbre blanc,
3 chambres, garage, piscine, 1210
Chabanel, est. \$138,000. 382-7844.

AHUNTSIC cottage 1974/semi-détaché,
foyer, garage, \$48,000. Soir 353-7948

AHUNTSIC cottage sd 79 c.c.c.,
garage, chambre froide, immense
terrain arrière, plusieurs extra.
\$165,000. Subvention municipale
\$800. Federal \$300.

C. DEMERS, 388-4040
6507 Canada Ltée

AHUNTSIC bungalow attaché,
intérieur \$50,000 rénovation, foyer,
plancher céramique, car arrière
pave uni, patio 25', \$80,000. 9790 St-
Hubert, 389-6887.

AHUNTSIC bungalow 6 pièces,
intérieur \$50,000 rénovation, foyer,
plancher céramique, car arrière
pave uni, patio 25', \$80,000. 9790 St-
Hubert, 389-6887.

TRUST GENERAL COURTIER

AHUNTSIC cottage 4 1/2 pièces, 17
salles de bain, paysager, près
service, quartier résidentiel,
\$88,000. 384-0305 agent s'abstenir.

TRUST GENERAL COURTIER

AHUNTSIC cottage 4 1/2 pièces, 17
salles de bain, paysager, près
service, quartier résidentiel,
\$88,000. 384-0305 agent s'abstenir.

AHUNTSIC cottage 4 1/2 pièces, 17
salles de bain, paysager, près
service, quartier résidentiel,
\$88,000. 384-0305 agent s'abstenir.

101 ÎLE DE MONTRÉAL PROPRIÉTÉS À VENDRE

AHUNTSIC Split, marbre blanc,
3 chambres, garage, piscine, 1210
Chabanel, est. \$138,000. 382-7844.

AHUNTSIC cottage 1974/semi-détaché,
foyer, garage, \$48,000. Soir 353-7948

AHUNTSIC cottage sd 79 c.c.c.,
garage, chambre froide, immense
terrain arrière, plusieurs extra.
\$165,000. Subvention municipale
\$800. Federal \$300.

C. DEMERS, 388-4040
6507 Canada Ltée

AHUNTSIC bungalow attaché,
intérieur \$50,000 rénovation, foyer,
plancher céramique, car arrière
pave uni, patio 25', \$80,000. 9790 St-
Hubert, 389-6887.

AHUNTSIC bungalow 6 pièces,
intérieur \$50,000 rénovation, foyer,
plancher céramique, car arrière
pave uni, patio 25', \$80,000. 9790 St-
Hubert, 389-6887.

TRUST GENERAL COURTIER

AHUNTSIC cottage 4 1/2 pièces, 17
salles de bain, paysager, près
service, quartier résidentiel,
\$88,000. 384-0305 agent s'abstenir.

TRUST GENERAL COURTIER

AHUNTSIC cottage 4 1/2 pièces, 17
salles de bain, paysager, près
service, quartier résidentiel,
\$88,000. 384-0305 agent s'abstenir.

AHUNTSIC cottage 4 1/2 pièces, 17
salles de bain, paysager, près
service, quartier résidentiel,
\$88,000. 384-0305 agent s'abstenir.

101 ÎLE DE MONTRÉAL PROPRIÉTÉS À VENDRE

AHUNTSIC Split, marbre blanc,
3 chambres, garage, piscine, 1210
Chabanel, est. \$138,000. 382-7844.

AHUNTSIC cottage 1974/semi-détaché,
foyer, garage, \$48,000. Soir 353-7948

AHUNTSIC cottage sd 79 c.c.c.,
garage, chambre froide, immense
terrain arrière, plusieurs extra.
\$165,000. Subvention municipale
\$800. Federal \$300.

C. DEMERS, 388-4040
6507 Canada Ltée

AHUNTSIC bungalow attaché,
intérieur \$50,000 rénovation, foyer,
plancher céramique, car arrière
pave uni, patio 25', \$80,000. 9790 St-
Hubert, 389-6887.

AHUNTSIC bungalow 6 pièces,
intérieur \$50,000 rénovation, foyer,
plancher céramique, car arrière
pave uni, patio 25', \$80,000. 9790 St-
Hubert, 389-6887.

TRUST GENERAL COURTIER

AHUNTSIC cottage 4 1/2 pièces, 17
salles de bain, paysager, près
service, quartier résidentiel,
\$88,000. 384-0305 agent s'abstenir.

TRUST GENERAL COURTIER

AHUNTSIC cottage 4 1/2 pièces, 17
salles de bain, paysager, près
service, quartier résidentiel,
\$88,000. 384-0305 agent s'abstenir.

AHUNTSIC cottage 4 1/2 pièces, 17
salles de bain, paysager, près
service, quartier résidentiel,
\$88,000. 384-0305 agent s'abstenir.

101 ÎLE DE MONTRÉAL PROPRIÉTÉS À VENDRE

AHUNTSIC Split, marbre blanc,
3 chambres, garage, piscine, 1210
Chabanel, est. \$138,000. 382-7844.

AHUNTSIC cottage 1974/semi-détaché,
foyer, garage, \$48,000. Soir 353-7948

AHUNTSIC cottage sd 79 c.c.c.,
garage, chambre froide, immense
terrain arrière, plusieurs extra.
\$165,000. Subvention municipale
\$800. Federal \$300.

C. DEMERS, 388-4040
6507 Canada Ltée

AHUNTSIC bungalow attaché,
intérieur \$50,000 rénovation, foyer,
plancher céramique, car arrière
pave uni, patio 25', \$80,000. 9790 St-
Hubert, 389-6887.

AHUNTSIC bungalow 6 pièces,
intérieur \$50,000 rénovation, foyer,
plancher céramique, car arrière
pave uni, patio 25', \$80,000. 9790 St-
Hubert, 389-6887.

TRUST GENERAL COURTIER

AHUNTSIC cottage 4 1/2 pièces, 17
salles de bain, paysager, près
service, quartier résidentiel,
\$88,000. 384-0305 agent s'abstenir.

TRUST GENERAL COURTIER

AHUNTSIC cottage 4 1/2 pièces, 17
salles de bain, paysager, près
service, quartier résidentiel,
\$88,000. 384-0305 agent s'abstenir.

AHUNTSIC cottage 4 1/2 pièces, 17
salles de bain, paysager, près
service, quartier résidentiel,
\$88,000. 384-0305 agent s'abstenir.

101 ÎLE DE MONTRÉAL PROPRIÉTÉS À VENDRE

AHUNTSIC Split, marbre blanc,
3 chambres, garage, piscine, 1210
Chabanel, est. \$138,000. 382-7844.

AHUNTSIC cottage 1974/semi-détaché,
foyer, garage, \$48,000. Soir 353-7948

AHUNTSIC cottage sd 79 c.c.c.,
garage, chambre froide, immense
terrain arrière, plusieurs extra.
\$165,000. Subvention municipale
\$800. Federal \$300.

C. DEMERS, 388-4040
6507 Canada Ltée

AHUNTSIC bungalow attaché,
intérieur \$50,000 rénovation, foyer,
plancher céramique, car arrière
pave uni, patio 25', \$80,000. 9790 St-
Hubert, 389-6887.

AHUNTSIC bungalow 6 pièces,
intérieur \$50,000 rénovation, foyer,
plancher céramique, car arrière
pave uni, patio 25', \$80,000. 9790 St-
Hubert, 389-6887.

TRUST GENERAL COURTIER

AHUNTSIC cottage 4 1/2 pièces, 17
salles de bain, paysager, près
service, quartier résidentiel,
\$88,000. 384-0305 agent s'abstenir.

TRUST GENERAL COURTIER

AHUNTSIC cottage 4 1/2 pièces, 17
salles de bain, paysager, près
service, quartier résidentiel,
\$88,000. 384-0305 agent s'abstenir.

AHUNTSIC cottage 4 1/2 pièces, 17
salles de bain, paysager, près
service, quartier résidentiel,
\$88,000. 384-0305 agent s'abstenir.

105 RIVE SUD PROPRIÉTÉS À VENDRE

BORD Richelieu, petite maison 5
pièces, très beau site, grand
jardin, \$18,000. 534-294-3177.

BOUCHERVILLE, luxueux bungal-
ow La Seigneurie, 9 pièces, salle
à dîner, foyer, salle familiale,
belle piscine, 13300 av. de
6800 par. Car. Vente privée. 655-6559

BOUCHERVILLE back split, 2
min. parc, pool, paysager, 2 patios,
construction 79, extras. Pas d'a-
gencement. 655-6559.

BOUCHERVILLE bungalow, su-
per deluxe, 12 pièces, meuble
luxueux, piscine, 2 patios, piscine
cristalle, 13300 av. de 6800 par.
professionnel, bain sauna, tubou-
laine, salle de conditionnement, etc.
tout prêt. Exclusif. Particulier.
524-5256, 655-6314.

BOUCHERVILLE, du propriétaire,
magnifique cottage semi-détaché,
sous-sol fini, foyer, piscine, im-
mense terrain, 13300 av. de 6800 par.
\$59,900. 655-6785 ou 288-2371.

BOUCHERVILLE, bungalow 3
chambres, chauffage électrique,
salle de bain, piscine, 13300 av. de
6800 par. terrain paysager, 7000 pi.,
piscine hors-terre, 655-6559.

BROSSARD bungalow, secteur
"B" avec garage, belle cuisine
avec porte patio donnant sur gran-
de galerie très propre. A voir!
\$57,000. Rolande Cantin 672-6450,
672-6450.

MONTREAL TRUST COURTIER

BROSSARD cottage semi-détaché,
grand terrain, 13300 av. de 6800 par.
Nicole Cyr 672-6450.

MONTREAL TRUST COURTIER

BROSSARD cottage 3 chambres,
salle à dîner, sous-sol fini, serre
chauffée à la cuisine, 13300 av. de
6800 par. Rolande Cantin 672-6450, 671-9980.

MONTREAL TRUST COURTIER

BROSSARD secteur "R", magni-
fique cottage, piscine, chauffage
électrique, sous-sol fini. Montage
Griffin 672-6450, 672-6450.

MONTREAL TRUST COURTIER

BROSSARD semi-détaché, 3 cham-
bres, chauffage au gaz, 13300 av. de
6800 par. taxes payées. \$500/mois. 465-9260.

BROSSARD transfert, split, sous-
sol fini, grand terrain, arbres. Faut
voir. Jean Cossette 672-6450, 672-
6450.

MONTREAL TRUST COURTIER

BROSSARD "N", cottage Nor-
mandie 4 chambres, salle à dîner,
foyer, salon, piscine, chauffage
électrique, sous-sol fini. Montage
Griffin 672-6450, 672-6450.

MONTREAL TRUST COURTIER

BROSSARD "V", bungalow sur-
élévation, pierre & brique, 4 cham-
bres, salle à dîner, salle familiale
très haute avec 65" de hauteur, chauf-
frage électrique air pulsé. Stan Savka
672-6450, 641-1405.

MONTREAL TRUST COURTIER

BROSSARD, (3), superbe split-
level, 5 chambres, piscine, 2 1/2
salles de bain, 2 foyers, piscine,
près services, Truist General,
Jean-Claude Vandecastel, 354-5753,
281-1515.

BROSSARD, cottage canadien,
facade en pierre. Super isolé. Sous-
sol fini. Beau secteur paysager.
Grand terrain. \$138,000. 672-6450.

BROSSARD, doit vendre, beau
bungalow, facade brique. Foyer 5
min. marche école. Jean Pierre
Bouillon 672-6450, 641-1405.

IMM. ACTION COURTIER

BROSSARD: Secteur B, split, bri-
que, 9 pièces, sous-sol fini,
paysager, 13300 av. de 6800 par.
foyer extérieur. \$85,000. 672-6450.

CHATEAUGUAY Auboune pour
bricoleur, bungalow bonne con-
struction. Aime Dufort 871-8090.

MONTREAL TRUST COURTIER

CHATEAUGUAY: M.L.S. bungal-
ow reprise de finance, \$37,000, 3
chambres, salon, grand terrain,
chauffage électrique. Appeler Li-
lian Weisberg, 671-4262, 671-4262.

Imm. Châteauguay Inc. Ctr

CHATEAUGUAY: exclusif, super-
be bungalow, 3 chambres, a cou-
cher, salle à dîner, 9,000 pi.c.c. au
terrain, frais peint. Occupation le
1er août 1983. Grace Gauthier, 671-
7777.

Imm. Châteauguay inc. Ctr

GREENFIELD PARK cottage, 2
ans, hors-réseau, à vendre par
propriétaire à prix réduit, 3 cham-
bres, 2 foyers, solarium, garage
double, foyer extérieur, grand
patio en cédre, salon immense,
salle à dîner unique, air climatisé,
672-1142, 672-8243.

GREENFIELD PARK triplex, con-
struction 1979, logement dispo-
nible, air climatisé, piscine, 975,000.
\$35-398.

GREENFIELD PARK, townhouse,
3 chambres, sous-sol. Soir, 678-3771

GREENFIELD PARK cottage
canadien, 4 chambres, piscine
cristalle, 13300 av. de 6800 par.
d'auto, paysage, clôture. A voir!
Stan Savka 672-6450, 641-1405.

MONTREAL TRUST COURTIER

LONGUEUIL bungalow bien pay-
sagé, 3 chambres, piscine, 13300 av.
de 6800 par. 3 chambres, Appeler
Lamontagne 651-1000, 647-4494.

MONTREAL TRUST COURTIER

LONGUEUIL vous cherchez l'ail
bungalow pierre brique, feu tra-
nquille. Prés école, centre école,
autobus. Appeler Lise Melville 651-
6877, 674-3535, pour information
possible. 668-4120.

MONTREAL TRUST COURTIER

LONGUEUIL 2315, René, cottage
détaché, neuf, 3 chambres, 2 toi-
lets, piscine, 13300 av. de 6800 par.

LONGUEUIL, duplex 2 1/2, 1-
1/2, 1-1/2, piscine, 13300 av. de 6800
par. recherche, impeccable, cuisie-
ne moderne, très fonctionnelle, a-
voir! Corinne Chénier, 672-9677.

F. NORMANDIN COURTIER

LONGUEUIL quartier résidentiel,
cottage parfait condition, 6 pièces,
4 chambres, 3 toilettes, piscine,
terrain, 13300 av. de 6800 par. Ce-
pece et transport, tout voir.
679-3213.

MONT ST-HILAIRE: domaine
dans vergers, point de vue extra-
ordinaire sur la vallée, grande
maison plus atterre 25x50. Taxes
\$800. Loin de la route, la paix pour
Bordeaux. 664-6287.

MONT ST-HILAIRE: split en bri-
que, 3 patios, pièces ouvertes, 3
chambres à coucher, piscine creu-
sée, bain, solarium, piscine, hy-
dro. Prix \$46,000. Gilles Thibault 656-
9000, 651-6922.

MONTREAL TRUST COURTIER

ST-HUBERT bungalow, domaine
résidentiel, idéal pour
famille. Luc Lepage 656-9000, 468-
9900.

MONTREAL TRUST COURTIER

ST-HUBERT bungalow semi-détaché,
quartier neuf, près transport,
3 chambres, chauffage électrique,
piscine, 13300 av. de 6800 par.
\$125,000. 656-8885.

MONTREAL TRUST COURTIER

ST-HUBERT cottage pierre, élec-
trique, beaucoup d'espace, propre
et accueillant. Vaut une visite.
Occupation Levesque 656-9000, 354-
5646.

MONTREAL TRUST COURTIER

ST-HUBERT prix réduit! Bungal-
ow 1978, électrique, 3 chambres,
Maison de \$45,000. Aubaine! Fer-
nand Levesque 656-9000, 354-5646.

MONTREAL TRUST COURTIER

105 RIVE SUD PROPRIÉTÉS À VENDRE

BOUL. ST-JOSEPH 2165: beaux
7 1/2, chalets, Revenu \$24-324.
Prix \$119,000 départ. 387-9669.
R. Roy courtier

BOUL. ST-MICHEL, près Rose-
mont, 2x2 1/2, rénovation, élect., entrées
boisées, sèche-linge. G. Racine 252-
9677.

F. NORMANDIN COURTIER

BUNGALOW, détachés, 3 cham-
bres à coucher, superbe, idéal
pour professionnel, 11 faut voir.
Mavi, 254-4591.

LE PERMANENT COURTIER

BUNGALOW, 5 1/2, près métro.
Parcs bien isolé, chauffage élec-
trique. Secteur paisible. Comptant
\$10,000. Menacho, 254-4591.

CARTIERVILLE: 4175, Gouin
ouest, bungalow 12 pièces, terrain
50x220, directement sur bord de
l'eau. \$125,000. Agnes 336-6012.

CARTIERVILLE, cottage, 6 pié-
ces, 12497 Range, \$69,000. Pas
d'intermédiaire. 334-1623.

CARTIERVILLE, cottage à ven-
dre, 2 salons, 3 chambres, salle à
manger, 13300 av. de 6800 par.
\$85,000. Prive, 334-3300.

CARTIERVILLE bungalow détaché,
près de l'hôpital. Cause transac-
tion. L. Theudière 381-8553, 668-
8196.

EXCELSIOR COURTIER

CENTRE-VILLE, triplex rénové,
2x4 1/2 et 1x5 1/2. Tel. 843-3630

CHAMBORD Mont-Royal, duplex,
local et logis libres. 523-2820.

CHAMBORD 2-4, chauffage élec-
trique, terrain 1000 pi. carré.
668-8196, 381-8553.

EXCELSIOR COURTIER

CHATEAU PIE 11660: près
métro, 13300 av. de 6800 par.
\$29-2571.

CHATEAUGUAY 3 1/2, 4 1/2, 2 patios
du métro Rosemont. L. Theudière
381-8553, 668-8196.

CLARK 568 duplex 4-6 \$36,500. St-
Denis 7491 triplex 1700 \$67,1012.

COTTAGE, 4 chambres à coucher,
sous-sol fini. Garage, foyer. Idéal
professionnel. Mavi, 254-4591.

LE PERMANENT COURTIER

DES ECORES 6005: 81 Bellchasse,
belle maison en cèdre, et garage, même
style. Si comptant \$15,000, 12
pièces, 2x4 1/2, 1x2 1/2, 2 garages,
\$125,000. Cause décès. Aime Roy,
crt, 387-9669.

DROLET métro Beaubien, duplex
rénové, bas 7 pièces, libre à l'ache-
ter, avec cour et garage. Fenêtres
travaillées en cèdre, et garage, même
style. Si comptant \$15,000, 12
pièces, 2x4 1/2, 1x2 1/2, 2 garages,
\$125,000. Cause décès. Aime Roy,
crt, 387-9669.

HENRI: Julien près Duluth, duplex,
2-1/2 (3 chambres), chauffage
électrique, bois libre, car, 683-4347.

LIEGE 440, Coin Foucher, bungalow
4 logements, 1x6 1/2, 3x4 1/2. Garage.
Succession, \$128,500.

ROY, COURTIER, 387-9669.

MERCER, cottage, 3 chambres,
grande cuisine, tout près métro
Cadillac. J. Marc Vandal 252-9677.

F. NORMANDIN COURTIER

METRO RADISSON: Cottage, 5
pièces, 2x4 1/2, 1x2 1/2, 2x4 1/2, 2x4 1/2.

METROVILLE, 3x7 1/2, rénovés, peut
être vendu logis par logis, en
propriété indivise. J. G. Racine 252-
9677.

F. NORMANDIN COURTIER

MONTREAL, nord de La-
ger, fantastique bungalow comme
neuf, 3 chambres, garage, sous-
sol fini, comptant \$10,000. 655-1045.

"ELECTRICITE", seulement
\$6,700. Exclusif. Michel Starnino
354-0360, 377-8853.

TRUST ROYAL COURTIER

MONTREAL-NORD bungalow, Leper
sur Lacordaire, duplex avec ma-
gasin et cave logis, terrain 50x140,
13300 av. de 6800 par. excellent
revenu. Tel. Mercurio 735-4791.

MONTREAL-NORD, \$71,500, va-
cant, split level 7 pièces, 3 cham-
bres, piscine creusée, 2-1/2 av. d'au-
to, piscine municipale \$66,000, faut vendre.
Roger Huot, 667-5222, 662-0101.

MONTREAL-NORD, duplex détaché,
2x4 1/2, rénovés, bas libre à l'ache-
ter. 668-3073.

MTL-NORD, triplex 1-7, 3-4 1/2,
vendre louer échanger, 381-3828.

N. ROSEMONT: quadruplex secteur
recherche, près écoles, métro,
parc, comptant \$40,000. 8 1/2 libre. A.
Chénier, 374-5292.

Century 21, de l'Avenir Ctr.

N.D.G. magnifique cottage en
rangée, 4 chambres à coucher,
cuisine boisier, 3 foyers, 2 patios,
plombiers, jardin, 845-2460, 488-8592.

N.D.G. Melrose, duplex 6 1/2, 7 1/2,
pas disponible, complètement ré-
nové, foyer, boiserie chêne, sous-
sol fini, entrée garage, 975,000.
comptant minimum \$10,000, par-
ticulier, 737-2528, 737-5654.

N.D.G. 5199 97 Bestborough, du-
plex semi-détaché 2-1/2, av. d'au-
to d'intermédiaire. 769-3171.

N.D.G.: Cottage 4 chambres, bol-
series, cheminée, salle de bain ré-
novée. Pos d'appt. 272-2120. Soir:
662-7911.

N.D.G.: 6, 7 duplex. Libres. Ré-
novés. cur. 671-000. 486-7191.

NOUVEAU BORDEAUX magnifi-
que split level, 4 chambres à
coucher, jardin, piscine, garage.
Claire Dubreuil 934-1818, 664-8970.

MONTREAL TRUST COURTIER

NOUVEAU BORDEAUX, bungal-
ow détaché, coin rue Beilhe, 4
chambres, foyer naturel, paysager.
Claude Laurin, crt, 331-7217.

Andrée Trudeau, crt, 733-1871.

NOUVEAU BORDEAUX cottage
del 6 pièces, chauffage électrique,
13300 av. de 6800 par. \$34-8330.

OUTREMONT duplex en copro-
priété rénové, 2 chambres, boi-
series, foyer, garage, jardin, haut
\$54,000. bas \$72,000. 495-2337, 295-
8504.

OUTREMONT ADJ.: Wilderent
près Willowdale, grand duplex à
prix intéressant. Jean Drouault
733-9771.

TRUST GENERAL COURTIER

OUTREMONT, VENEZ VOI!
Faites offre. Vente rapide. 273-8268.

OUTREMONT: triplex, 2e étage,
7 pièces, \$65,000. Bas 9 pièces,
\$80,000. 684-3731.

OUTREMONT: Antonine Maillet,
Ducharme, Rockland, 4 cottages
sans entretien. A découvrir!
Drouault 733-9753.

TRUST GENERAL COURTIER

PLATEAU MONT-ROYAL triplex,
nouveau sur le marché. Aime
Dussablon, ReMax Repra Ctr, 731-
7721.

PRIX REDUIT, R.D.P., bungalow
en brique, occupation immédiate,
foyer, \$53,000. Franco Marino
323-8086. Imm. Cavallaro crt.

PROFITEZ de vos vacances pour
lire le livre de Louis Dostie, ou
téléphonez-moi. Louise Ho-
meau 651-5300, 465-7595.

MONTREAL TRUST COURTIER

R.D.P.: bungalow détaché, 7 pié-
ces, chauffage électrique, \$55,000.
Albert, 648-1118. Excelsior crt.,
381-8553.

R.D.P. PRAIRIES, cottage 6 1/2, semi
détaché, 6 pièces, foyer, garage.

UNIPRIX

250 pharmacies pas comme les autres

SPÉCIAUX SOLEIL

Spécial

Antoine Bain de soleil
Lotion hydratante après soleil 170 mL

2.99

Avec ce coupon du 29.06 au 09.07.83
Limite: 3 par client

UNIPRIX

SUPER SPÉCIAL RADIO

Kleenex
Papier mouchoir blanc, boîte de 200

77¢

Avec ce coupon du 29.06 au 09.07.83
Limite: 3 par client

UNIPRIX

SUPER SPÉCIAL RADIO

Pampers
Couches jetables 48 Premiers Pas ou 60 Super-absorbantes régulières ou avec fronces permassèches

9.49

Avec ce coupon du 29.06 au 09.07.83
Limite: 3 par client

UNIPRIX

SUPER SPÉCIAL RADIO

Scott Plus
Essuie-tout blanc, 2 rouleaux

1.09

Avec ce coupon du 29.06 au 09.07.83
Limite: 3 par client

UNIPRIX

SUPER SPÉCIAL RADIO

Uniprix
Eau minérale 750 mL

49¢

UNIPRIX

BEAUTÉ & CHEVEUX

Spécial

Accroche-moi/ Shower Mate
Savon crémeux 350 mL

2.97

Avec ce coupon du 29.06 au 09.07.83
Limite: 3 par client

UNIPRIX

Spécial

Antoine Bain de soleil
Formule tropicale deluxe 150 mL

3.99

Avec ce coupon du 29.06 au 09.07.83
Limite: 3 par client

UNIPRIX

Spécial

Accroche-moi/ Shower Mate
Savon crémeux pour le bain ou la douche 120 mL

79¢

Avec ce coupon du 29.06 au 09.07.83
Limite: 3 par client

UNIPRIX

Spécial

Reflète
Gel éclaircissant de Clairol
NOUVEAU

5.99

Avec ce coupon du 29.06 au 09.07.83
Limite: 3 par client

UNIPRIX

Spécial

Listermint
Rince-bouche 500 mL PLUS 25% en BONI

2.29

Avec ce coupon du 29.06 au 09.07.83
Limite: 3 par client

UNIPRIX

Spécial

Fiesta
Gelée aux fruits 300 g de Smiles'n Chuckles

1.99

Avec ce coupon du 29.06 au 09.07.83
Limite: 3 par client

UNIPRIX

Spécial

Caress
Savon 140 g, paquet de 2

1.29

Avec ce coupon du 29.06 au 09.07.83
Limite: 3 par client

UNIPRIX

Spécial

Presun 15
Lotion écran solaire 110 mL pour la peau qui brûle facilement

3.69

Avec ce coupon du 29.06 au 09.07.83
Limite: 3 par client

UNIPRIX

Spécial

Accroche-moi/ Shower Mate
Savon crémeux pour le bain ou la douche 120 mL

79¢

Avec ce coupon du 29.06 au 09.07.83
Limite: 3 par client

UNIPRIX

Spécial

Reflète
Gel éclaircissant de Clairol
NOUVEAU

5.99

Avec ce coupon du 29.06 au 09.07.83
Limite: 3 par client

UNIPRIX

Spécial

Listermint
Rince-bouche 500 mL PLUS 25% en BONI

2.29

Avec ce coupon du 29.06 au 09.07.83
Limite: 3 par client

UNIPRIX

Spécial

Fiesta
Gelée aux fruits 300 g de Smiles'n Chuckles

1.99

Avec ce coupon du 29.06 au 09.07.83
Limite: 3 par client

UNIPRIX

Spécial

Pret
Shampooing 200 mL

1.99

Avec ce coupon du 29.06 au 09.07.83
Limite: 3 par client

UNIPRIX

Spécial

Presun 8
Lotion écran solaire 110 mL pour la peau sensible

3.19

Avec ce coupon du 29.06 au 09.07.83
Limite: 3 par client

UNIPRIX

Toutes les pharmacies UNIPRIX vous offrent la gamme complète des lunettes-soleil

Sunbrella

SPÉCIAUX DE PAPIER CHEZ UNIPRIX

Spécial

Norma-Ligne
Régime amaigrissant, Lait Malté 20 sachets ou Pouding 18 sachets, saveurs assorties

9.29

Avec ce coupon du 29.06 au 09.07.83
Limite: 3 par client

UNIPRIX

Spécial

Head & Shoulders
Shampooing lotion ou revitalisant 250 mL

2.89

Avec ce coupon du 29.06 au 09.07.83
Limite: 3 par client

UNIPRIX

Spécial

PABA-TAN
la gamme complète à des PRIX SUPER SPÉCIAUX

3.29

Avec ce coupon du 29.06 au 09.07.83
Limite: 3 par client

UNIPRIX

Spécial

Soft & Dri
Désodorisant bâton 60 g

2.49

Avec ce coupon du 29.06 au 09.07.83
Limite: 3 par client

UNIPRIX

Spécial

Cottonelle
Papier hygiénique blanc, 4 rouleaux

1.49

Avec ce coupon du 29.06 au 09.07.83
Limite: 3 par client

UNIPRIX

Spécial

Si Fraîche
48 serviettes Protège-dessous

3.39

Avec ce coupon du 29.06 au 09.07.83
Limite: 3 par client

UNIPRIX

Spécial

Verneco Sacs à ordures
Blancs pour la cuisine Très résistants, 20" x 22" Paquet de 10

49¢

Avec ce coupon du 29.06 au 09.07.83
Limite: 3 par client

UNIPRIX

Spécial

Head & Shoulders
Shampooing, tube de 100 mL

2.49

Avec ce coupon du 29.06 au 09.07.83
Limite: 3 par client

UNIPRIX

Spécial

Paba Tan
la gamme complète à des PRIX SUPER SPÉCIAUX

3.29

Avec ce coupon du 29.06 au 09.07.83
Limite: 3 par client

UNIPRIX

Spécial

Trac II ou Atra
10 cartouches de lames PLUS 2 en BONI

3.29

Avec ce coupon du 29.06 au 09.07.83
Limite: 3 par client

UNIPRIX

Spécial

Tampax
30 serviettes Maxi-Minces régulières

3.79

Avec ce coupon du 29.06 au 09.07.83
Limite: 3 par client

UNIPRIX

Spécial

Si Fraîche
30 serviettes Protège-dessous

2.29

Avec ce coupon du 29.06 au 09.07.83
Limite: 3 par client

UNIPRIX

Spécial

Via Sacs à ordures noirs
26" x 36", paquet de 10

79¢

Avec ce coupon du 29.06 au 09.07.83
Limite: 3 par client

UNIPRIX

Spécial

Jirmack
Shampooing 220 mL PLUS 1 conditionneur 220 mL

4.99

Avec ce coupon du 29.06 au 09.07.83
Limite: 3 par client

UNIPRIX

PROMOTION DU 29 JUIN AU 9 JUILLET 1983

VOUS NE PAYEZ LE PRIX COUPÉ ANNONCÉ QUE SUR REMISE DU COUPON AU COMPTOIR SEULEMENT. DISPONIBILITÉ GARANTIE

Si nous ne pouvons vous fournir le produit que vous désirez au prix coupé annoncé durant cette promotion, nous vous GARANTISSONS le même bas prix coupé dès que notre stock sera renouvelé, en vous remettant un BON D'ACHAT DIFFÉRÉ. Les dessins sont utilisés pour fins d'illustration seulement. Les descriptions prévalent sur les illustrations en tout temps.

Spécial

Tampax
30 serviettes Maxi-Minces super

4.29

Avec ce coupon du 29.06 au 09.07.83
Limite: 3 par client

UNIPRIX

EVEREADY

Piles pour appareils acoustiques, montres et calculatrices maintenant dans toutes les pharmacies.

Spécial

Pampers
Couches jetables

4.19

30 De Jour ou 24 Super-absorbantes ou 22 De Nuit Régulière ou avec fronces permassèches

5.19

24 Premiers Pas avec fronces permassèches

5.99

48 Nouveau-Né avec fronces permassèches

9.99

40 Premiers Pas Plus avec fronces permassèches

NOUVEAU

Avec ce coupon du 29.06 au 09.07.83
Limite: 3 par client

UNIPRIX

Spécial

Nivea
Crème, pot de 200 mL

3.99

Avec ce coupon du 29.06 au 09.07.83
Limite: 3 par client

UNIPRIX

SOYEZ SÛRE dès le premier jour du retard. ultra-sensible β -NEOCEPT*