

HABITATION

RÉNOVATION

progrès-dimanche

*Des conseils et
des idées pratiques
sur l'habitation et
la rénovation*

Quoi de neuf ?

Emplacements des enceintes acoustiques

*Pour une qualité sonore
dans la maison*

page C-4

Double utilité

*Les thermopompes
restent mal aimés*

page C-5

Bonnes habitudes

Le chauffage de l'eau vous permet d'économiser

(EN)-L'alimentation en eau de votre maison est un bon endroit où commencer à la fois pour économiser l'énergie et protéger l'environnement.

Si vous cherchez un nouveau chauffe-eau, pourquoi ne pas envisager l'achat de modèles neufs plus éconergétiques? Ils sont mieux isolés et le réservoir possède une meilleure base. Les chauffe-eau ne devraient pas être installés directement sur un sol en béton froid, car ils peuvent perdre plus de chaleur, et un pont thermique peut se produire lorsqu'une base chaude entre en contact avec une

surface froide. La nouvelle technologie a également rendu certains systèmes de chauffage de l'eau plus efficaces que jamais. Il serait judicieux d'appeler votre service de distribution de gaz pour obtenir de l'information sur l'isolation et les chauffe-eau à gaz ultra-efficaces.

Il existe des tas de petites choses simples que vous pouvez faire pour améliorer l'efficacité de votre chauffe-eau actuel.

Il serait judicieux d'installer une garniture calorifuge sur les chauffe-eau électriques et d'isoler les conduits, dans la mesure du possible, car l'eau reste chaude pendant qu'elle est acheminée à des-

tinution.

Faites faire l'entretien de votre chauffe-eau chaque année en même temps que celui de votre appareil de chauffage.

Lorsque vous installez un nouveau dispositif consommateur d'eau, comme une machine à laver, essayez de l'installer aussi

près que possible de la source d'eau chaude. Si votre appareil est trop éloigné, la chaleur se perdra pendant le déplacement de l'eau, qui se refroidira.

L'Office de l'efficacité énergétique de Ressources naturelles Canada peut vous aider à en apprendre davantage sur les

chauffe-eau et les appareils éconergétiques. Composez sans frais le numéro 1-800-387-2000 ou communiquez par écrit avec l'Office de l'efficacité énergétique, Ressources naturelles Canada, Publications Éconergie, a/s Groupe Communication Canada, Ottawa (Ontario) K1A 0S9.

Technologie

Les nouveaux foyers allient l'efficacité et la sécurité

(EN)-Nombre de Canadiens rêvent à l'idée d'avoir un foyer qui crépite. Vous prévoyez en installer un cet été? Beaucoup de solutions s'offriront à vous.

Les foyers à gaz sont populaires et pour cause. Si on les compare aux foyers au bois, ils ont une combustion plus propre et un meilleur rendement. De nombreux modèles présentent des caractéristiques esthétiques et autres qui leur donnent de plus en plus l'apparence d'un véritable foyer au bois traditionnel.

Les foyers à gaz éconergétiques sont également une solution pour les habitations dépourvues de cheminée, car bon nombre de ces foyers sont dotés d'un système d'évacuation directe vers l'extérieur, ce qui rend la cheminée inutile.

Les foyers à gaz diffusent mieux la chaleur dans votre maison que les foyers au bois. Les enveloppes extérieures isolées, les panneaux en vitrocéramique transparente qui assurent la radiation et les ventilateurs de circulation aident à diffuser la chaleur dans les pièces là où elle doit aller, ce qui est bienvenu les jours de grand froid!

De nombreux consommateurs ne pourront assurément

pas résister à l'attrait des charbons ardents des foyers traditionnels et opteront pour un foyer au bois.

Cependant, n'oubliez pas que, contrairement aux foyers à gaz, les foyers au bois nécessitent un nettoyage et un entretien beaucoup plus fréquents. Par ailleurs, il faut conserver des provisions de bois.

L'Office de l'efficacité énergétique de Ressources naturelles

Canada a produit un dépliant d'information sur les foyers à gaz.

Pour obtenir gratuitement un exemplaire de la publication Le guide complet des foyers à gaz, composez sans frais le numéro 1-800-387-2000 ou communiquez par écrit avec l'Office de l'efficacité énergétique, Ressources naturelles Canada, Publications Éconergie, Groupe Communication Canada, Ottawa (Ontario) K1A 0S9.

(EN)-Cet été, finis les yeux rougis, les irritations de la peau, les cer-

nes autour de la piscine ou l'eau brouillée! Il existe un produit, offert dans les Canadian Tire, les Rona et certaines quincailleries, appelé "The Natural Pool".

La formule unique à enzymes permet d'éliminer toutes les substances organiques, comme la lotion solaire, les huiles corporelles, les cosmétiques et les déchets humains (un enfant peut bien avoir un petit accident, non?). Les enzymes éliminent ces substances en les biodégradant lentement, selon le même principe que le système

digestif humain.

Les piscines servent avant tout à amuser les enfants, mais les parents pourront en tirer plaisir aussi puisqu'en éliminant les matières organiques naturellement, il faut beaucoup moins de temps pour garder l'eau de la piscine claire et propre. ENFIN!

Pour obtenir de plus amples renseignements, appelez M & K Natpro au 1 888 653-8887 ou rendez-vous chez votre fournisseur de produits pour la piscine et la cuve thermique.

SITEG
 DISCIPLINES:
 • CIVIL • TOITURE • ARCHITECTURES
 SERVICES:
 • Inspection préachat
 • Consultation technique
 • Expertise toiture
 • Extraction de quantité
 • Surveillance technique
 SECTEURS:
 • Résidentiel
 • Commercial
 • Industriel
 930, Jacques-Cartier Est - Chicoutimi - G7H 7K9
 Tél.: 696-5005 - Fax: 696-4276
 E-mail: siteg@cybernaute.com 382234

Tél.: (418) 543-3376
 Fax: (418) 543-9869
ISOLATION MORISSETTE Ltée
 À votre service depuis 1957
 RÉSIDENTIEL • COMMERCIAL • INDUSTRIEL
LAINES SOUFLÉES
 140, Saint-Ambroise
 CHICOUTIMI (secteur Nord)
 G7G 2Z4
 Germain Morissette
 Président
 388947

ME-GA CONSTRUCTION
 • RÉNOVATION • CONSTRUCTION - RÉSIDENTIELLE - COMMERCIALE - INDUSTRIELLE
 4446, ch. de l'Église, Laterrrière, GOV 1K0 - Tél.: 678-9120
 • Maison de qualité supérieure
 • L'excellence dans la construction
 • Estimation gratuite sur rénovation ou construction neuve
 • Service après-vente garanti
Mario et Martin Grenon

CONSTRUCTION - RÉNOVATION COMMERCIALE ET RÉSIDENTIELLE
 Construction neuve
 Rénovations générales (toiture, fenêtres, revêtement extérieur...)
 Enduit extérieur (DRYUIT, ADEX...)
 Réparation, fissures de béton (injection d'époxy, membranes)
 Plastrage, peinture
 Rénovation après sinistre
 Parce que 14 ans d'expérience ça compte...
Gigari INC
 En voie de certification ISO 9002 381877
 696-1817

Premier vendeur régional 1997
 Premier vendeur Jonquière 1997
ANDRÉ LALIBERTÉ
 Bur.: 542-7587 - Rés.: 695-3922
Accès
 COURTIER IMMOBILIER AGRÉÉ
 2385, Saint-Dominique
 JONQUIÈRE
 «Un courtier 100 % régional»

TOITUREX
 Manufacturier
 695, avenue Melançon - SAINT BRUNO
 • Ferme de toit
 • Solives à plancher
 • Portes et fenêtres
 • Fenêtres en PVC
 • Revêtement d'acier
ESTIMATION GRATUITE
 Tél.: 1-800-363-1989
 Tél.: 343-3315
 Fax: 343-3390

LES CONSTRUCTIONS CLAUDE GOULET inc.
 505, rue de Sales, Chicoutimi
 ENTREPRENEUR GÉNÉRAL
 CONSTRUCTION - RÉNOVATION - ÉBÉNISTERIE
 COMMERCIAL - INDUSTRIEL - RÉSIDENTIEL
 GARANTIE MAISONS NEUVES
 GARANTIE RÉNOVATIONS
APCHQ
 Tél.: 545-7115
 Fax.: 545-8412

Habitation

PUBLICITÉ

Une valeur qui augmente à long terme

L'achat d'une maison demeure un bon investissement

Comme l'habitation est un bien essentiel et qu'il est nécessaire d'avoir un toit pour s'abriter, il est préférable d'investir dans une propriété plutôt que de demeurer locataire et jeter de l'argent par les fenêtres.

Plusieurs raisons peuvent motiver deux jeunes personnes à acheter une première maison. Ils peuvent vouloir fonder une famille, se protéger contre l'inflation, en finir avec les paiements de loyer, rechercher une certaine intimité et la fierté d'être chez-soi ou avoir la liberté de faire des améliorations correspondant à leurs goûts.

A court terme, il est vrai que l'achat d'une maison exige un sérieux coup de barre.

Il faut d'abord amasser la mise de fonds nécessaire à l'achat d'une maison. A cet effet, le programme d'assurance prêt pour accédants à la propriété permet aux locataires d'acheter une maison en ne versant que cinq pour cent de capital.

En général, les trois premières années suivant l'acquisition d'une maison sont les plus difficiles car en plus des remboursements hypothécaires, le nouveau propriétaire devra acquitter différentes factures dont les frais de déménagement, les frais d'évaluation, les honoraires du notaire, la taxe sur les droits de mutation communément appelée "taxe de



INVESTISSEMENT - Investir dans l'achat d'une maison demeure encore aujourd'hui un placement qui reste rentable à long termes.

bienvenue", les taxes foncières, les assurances, les stores et rideaux, l'aménagement paysager, les coûts de chauffage et d'électricité, l'entretien de la bâtisse et j'en passe.

Au bout de quelques années, l'acheteur s'aperçoit qu'il est de plus en plus facile de rembourser son hypothèque compte tenu que son salaire augmente à tous les ans, que les aménagements intérieur et extérieur sont complétés et que les remboursements mensuels sont constants et stables sur une période définie à l'avance et cela, contrairement au locataire qui n'a aucune assurance de ce que sera son loyer dans cinq ou dix ans.

Si le loyer mensuel est irrégulier, le versement mensuel d'hypothèque augmente l'avoir du propriétaire dans sa maison et d'année en année, il se rapproche du paiement final.

D'ailleurs, plus vite vous rembourserez votre hypothèque moins vous verserez d'intérêts à votre banquier. L'emprunteur peut adapter les modalités de remboursement à sa situation financière particulière.

Au fil des ans, le propriétaire peut même se permettre de vendre sa première maison et avec le gain de capital réalisé qui, soit dit en passant n'est pas imposable, il peut se racheter la maison de ses rêves qui correspond plus à

ses goûts, ses besoins et son style de vie. De nos jours, il n'est pas rare de voir de jeunes couples qui travaillent, rembourser leur hypothèque en moins de 15 ans et ainsi économiser des milliers de dollars d'intérêts. D'autres préfèrent échelonner leurs versements sur 20 ou 25 ans.

Bien que la valeur des maisons ne s'apprécie pas autant qu'auparavant, il s'agit tou-

jours d'un excellent placement. Il n'y a pas si longtemps, une maison payée 45,000\$ pouvait, dix ans plus tard, se revendre 100,000\$. Mais ce n'est plus le cas depuis que la situation économique avance en dents de scie. Que le chômage est endémique et que l'inflation s'accroît à pas de tortue. On sent cependant des signes encourageant de reprises économiques.

LES IMMEUBLES
PROPRIO
COURTIER IMMOBILIER AGRÉÉ INC.

Place d'affaires: 1319, rue des Roitelets
CHICOUTIMI
Établissements:
JONQUIÈRE, ROBERVAL, ST-FÉLICIEN, ALMA
543-2111



Omer Blackburn
Cell.: 690-8230
Rés.: 549-3028

LA BAIE
Jumelé
spacieux au
965,
des Mélèzes,
visitez et
achetez!



Lina Viel
543-6118

MAISON OUVERTE DE 14 H À 16 H

CHICOUTIMI-NORD

105-107, Boisclair, propriété en excellent état, beau secteur, bel aménagement, plus revenu de 395 \$/mois. Je vous y attends



Léon Lavoie
543-5352



JONQUIÈRE: 2564 et 2566, de Valence, 2 condos, constructions récentes, sous-sol aménagé, moderne, intéressant pour investissement sérieux, à prix très raisonnable.



Benoît Tremblay
696-2154

PRIX RÉVISÉ



JONQUIÈRE: 4041, du Bosquet, très beau condo, 3 chambres, 2 étages, sous-sol aménagé, toit cathédrale, à l'étage, superbes pièces, impeccable, terrain cloîtré, à prix très abordable.



LA BAIE: 1402-1406, Saint-Marc, 3 logements, tout brique, près des services, rentable.



Huguette L. Vaillancourt
549-8414



CHICOUTIMI: 270, Henri-Bourassa, 4 chambres, armoires en chêne, REVENU DE 350\$/MOIS, propriété très chaleureuse, emplacement idéal pour éduquer des enfants.



Jacqueline Thériault
547-0035



JONQUIÈRE: 4072, #1, de la Loire, très beau condo, 3 chambres, 2 étages, sous-sol aménagé, toit cathédrale, à l'étage, superbes pièces, impeccable, terrain cloîtré, à prix très abordable.



JONQUIÈRE: 5474, chemin Saint-André, bungalow en briques, 4 chambres, planchers de bois, beau grand terrain de 25 871 pi car., superbe garage, idéal pour soudeur, mécanicien etc...



SAINT-FULGENCE: 209, Michel Simard, aire ouverte, 3 chambres, grand terrain de 15 000 pi car., entouré d'arbres fruitiers. INTIMITÉ ASSURÉE!



JONQUIÈRE: 4492, Châteauguay, bungalow très propre, 3 chambres, beau terrain de 8866 pi car., remise, prix 43 500 \$ nég., surprenant.



SHIPSHAW: 3641, Saint-Léonard, belle maison à piliers, moderne, grandes pièces, 3 chambres, beau terrain de 8866 pi car., remise, prix 43 500 \$ nég., surprenant.

RE/MAX SELECT INC.
Courtier immobilier agréé
1120, boul. Talbot, Chicoutimi G7H 7R2 (Les Promenades Talbot) 545-1515 - 548-9191
Remaxsa1@qc.aira.com

LOUISE BELLEY
Agent immobilier affilié
Bur.: 545-1515
Rés.: 543-3464

NOUVEAU
CHICOUTIMI 484, Montaigne
Grand style moderne,
3 c. à c. au 1^{er} étage,
cours au sud, à s. fin.
Claude Verreault
696-1324

LOGEMENT 3 1/2 PIÈCES
CHICOUTIMI 662-664, Rabelais
Propriété de
qualité située dans
un secteur recherché
Claude Verreault
696-1324

AGENT DE GARDE
CLAUDE GAGNÉ
Agent immobilier affilié
Bur.: 545-1515
Rés.: 673-3728

TRANSFERT
JONQUIÈRE 2051, Du Buisson
La campagne en ville,
sans voisin arrière,
3 chambres à l'étage
Claude Verreault
696-1324

PISCINE CREUSÉE
CHICOUTIMI 1519, Voltaire
Bung., 4 ch. à c. portes
et fenêtres. Arros.
changées en façade
Claude Verreault
696-1324

SANS VOISIN ARRIÈRE
CHICOUTIMI 1885, des Hérons
Se vendra en-dessous
du coût de
remplacement.
Claude Verreault
696-1324

ACHETEUR AVERTI
LATERRIÈRE 7201, Portage des Roches
3 c. à c., une qualité
de finition hors
du standard
Claude Verreault
696-1324

AUBAINE - PRIX RÉDUIT
CHICOUTIMI 1534, des Maristes
Grande maison, très
bien située, boisé,
sans voisin arrière.
Claude Gagné
673-3728

CLAUDE VERREAULT
Agent immobilier agréé
Bur.: 545-1515
Rés.: 696-1324

BAISSE DE PRIX
CHICOUTIMI 917, Comeau
Bien rénovée, fenêtres
changées, armoires, 9
ch. au 1^{er} étage. À voir!
Claude Gagné
673-3728

ROCK BOILY
Agent immobilier affilié
Bur.: 547-5243
R. C.: 696-6136

NOUVEAU PRIX
CHICOUTIMI 1680, des Roitelets
3 ch. à c. au 1^{er} étage,
face au parc urbain.
Faut vendre.
Claude Verreault
696-1324

PAS CHÈRE
SHIPSHAW 4200, Tremblay
Bungalow 24x40,
3 c. à c. au 1^{er} étage,
près de Jonquières.
Claude Verreault
696-1324

NOUVEAU MANDAT
LATERRIÈRE 7248, Portage-Nord
Belle maison au bord
de l'eau, plancher
de bois franc,
construction
récente, qual. FAUT VOIR!

POLYCLINIQUE
CHICOUTIMI 1120, Thérèse-Casgrain
Maison en rangée,
cottage, 4 chambres.
Libre rapidement.
Claude Verreault
696-1324

RICHARD LEBLANC
Agent immobilier agréé
Rés.: 693-2478
Bur.: 545-1515

NOUVEAU DEVELOPPEMENT
RUE ÉMILE-NELIGAN: Cottage avec garage,
tout brique, sans voisin arrière, profitez de l'oc-
casion pour personnaliser votre future demeure.
Claude Verreault, 696-1324.

VENTE RAPIDE
CHICOUTIMI 1807, des Hérons
Cottage avec
mezzanine, 3 cham-
bres, très lumineux.
Claude Verreault
696-1324

CHICOUTIMI 4261, boul. Talbot
Maison en pierres des
champs. Plancher de
bois au 1^{er} étage.
Richard Leblanc
693-2478

ROYAL LE PAGE
Membre du réseau de clientèle dirigée de

VOUS VOULEZ VENDRE VOTRE COMMERCE OU VOTRE ENTREPRISE CONTACTEZ-MOI!

Denis De Champlain
543-2761
693-3113

Isabelle Boudreau
545-4168 ou
543-2111

CHICOUTIMI-NORD: 244, Duquesne,
maison 3 chambres, très grand terrain
aménagé. À voir.

CHICOUTIMI: 1108, Mozart, arrière Place
du Saguenay, 2 logements, très rentable,
bien situé, à voir!

CHICOUTIMI: 1064-68, boulevard
Saguenay est, 3 logements, revenu de
15 060 \$/an tous loués, 2-3 1/2 pièces,
1-4 1/2 pièces, peut se libérer avec un
avis d'un mois pour propriétaire occupant.

NOUVEAU SUR LE MARCHÉ

CHICOUTIMI-NORD: 36, rue Saint-Benoît,
construction 1984, entrée indépendante pour un logement,
piscine creusée 16 x 32, 4 chambres, 4
pièces hors-sol, 2 entrées électriques.

CHICOUTIMI: 440, de Tilly, magnifique prop-
riété, rénovée, avec verrière, 1 1/2 étage.
Inf.: Jean-Guy Asselin, 549-8822, 690-4700.

CHICOUTIMI: 911, du Canal, maison
brique, 5 chambres, 4 piliers, accès à
la rivière Chicoutimi, sans voisin à
l'arrière, p. lanchers de bois et grant.

CHICOUTIMI: 440, de Tilly, magnifique prop-
riété, rénovée, avec verrière, 1 1/2 étage.
Inf.: Jean-Guy Asselin, 549-8822, 690-4700.

CHICOUTIMI: 309, Malraux, 3 étages
aménagés, planchers de bois, 2 salles
de bains 3 chambres, coin tranquille,
débarrassez-vous de l'entretien de
votre propriété pour le prix d'un loge-
ment. Une visite vous convaincra!

CHICOUTIMI: 1380, des Roitelets,
arrière de Place du Royaume, bungal-
low construction 1981, 2 chambres,
salle de bains au sous-sol, combustion
lente.

CHICOUTIMI: 309, Malraux, 3 étages
aménagés, planchers de bois, 2 salles
de bains 3 chambres, coin tranquille,
débarrassez-vous de l'entretien de
votre propriété pour le prix d'un loge-
ment. Une visite vous convaincra!

POUR TOUTE TRANSACTION IMMOBILIÈRE CONTACTEZ-MOI!

ROYAL LE PAGE
Membre du réseau de clientèle dirigée de

Emplacements des enceintes acoustiques

Pour une qualité sonore dans la maison

(SOP) Le rôle de l'enceinte acoustique est de mettre en mouvement des molécules d'air afin de reconstruire le plus parfaitement possible un son. Cependant, les murs, le plafond et le plancher d'une salle d'écoute affecteront le rendu d'une enceinte même parfaite (s'il en existe), particulièrement dans les registres graves et médiums. En effet, selon son positionnement, le registre grave sera modifié d'une manière prédictible et connue. Voici un exemple: disposons une enceinte en plein centre géométrique d'un très vaste salon, donc loin des murs, du plancher et du plafond.

Après l'avoir reliée à un amplificateur branché à un oscillateur générant une fréquence de 40 Hz, nous ajustons le volume de l'amplificateur de sorte que le niveau sonore produit soit de 80 dB (note: toutes les mesures acoustiques seront prises sans qu'il n'y ait changement à ce réglage).

l'enceinte contre un des murs, en plein centre. Elle alimente maintenant une demi-sphère et nous mesurons un gain acoustique de trois décibels.

Ceci est dû au fait que la puissance acoustique produite par l'enceinte n'a point changé, mais ses conditions de charge acoustique ont été modifiées.

Plaçons-la maintenant dans un coin, soit au sol, toujours adossée à un seul mur. Nous remarquons une autre augmentation de trois décibels de niveau sonore. Ceci est dû au fait qu'elle travaille maintenant dans un quart de sphère. Un nouveau déplacement, cette fois tout à fait dans un coin, nous fait observer une autre augmentation de trois décibels, parce que l'enceinte alimente un huitième de sphère. L'augmentation de niveau sonore est simplement due au fait que la région à alimenter diminue de volume à chaque déplacement des enceintes, mais que la puissance acoustique engendrée demeure la même.

pond subjectivement à presque deux fois plus de force! Il sera donc important de lire la documentation concernant l'enceinte qui vous intéresse afin de savoir si ses exigences de positionnement correspondent à des possibilités réalistes pour votre salle d'écoute.

Non seulement la salle d'écoute influencera-t-elle le rendu des graves, mais elle affectera aussi celui des fréquences médiums. Des murs, lisses agissent comme des miroirs à ces fréquences et les

réflexions ainsi produites augmentent ou annulent certaines fréquences. Pour cette raison, en éloignant une enceinte d'un pied ou deux des murs, on obtient habituellement (si elle peut le transcrire, bien entendu) un relief stéréophonique "plus" tridimensionnel.

La présence de tapis et de rideaux sera aussi avantageuse en rendant moins réverbérante votre salle d'écoute, ce qui favorisera la production d'une sonorité plus détaillée et reposante. Puisque nous

en sommes au sujet passionnant des tapis et des rideaux, soulignons qu'il existe certains traitements acoustiques plus spécialisés, destinés à améliorer l'écoute, disponibles dans les meilleures boutiques. Ils sont principalement utiles pour absorber les réflexions aux fréquences moyennes et aiguës, et seront donc disposés, idéalement, sur les murs de chaque côté des enceintes. Plus leur épaisseur sera grande, plus ils joueront leur rôle d'absorption à des fréquences basses.

Puissance

La puissance générée par l'enceinte à basses fréquences est omnidirectionnelle, parce que la longueur de l'onde diffusée est très grande (i.e. 8.6 m dans le cas d'une onde de 40 Hz) par rapport à la dimension du coffret. Dans ces conditions, acoustiquement parlant, elle alimente une sphère. Plaçons maintenant

Position

On peut donc varier le rendement d'une enceinte acoustique de neuf décibels aux fréquences les plus basses en modifiant sa position dans la salle d'écoute. Notez qu'une variation de neuf décibels corres-



La Capitale
GRATUIT
- CHOIX!

FAITES APPEL À UN DE NOS AGENTS!

Procurez-vous notre revue immobilière

 Linda Turgeon 545-8021 543-5511	 Louissette Julien 673-7379 543-5511	 Ghislain Maltais 542-3434 695-5511	 Marc Dubois 699-1219 548-9192	 Alain Maltais 690-2900 543-5511	 Denis Dufour 693-5959 543-5511	 Alain Dufour 693-3286 543-5511	 Michel Brassard 549-2590 543-5511	 Thomas Émond 545-8016 543-5511
 André Tremblay 690-1225 543-5511	 Rémi S. Vinette 698-1212 543-5511	 Gilles Côté 549-0816 543-5511	 Céline Girard 542-3339 695-5511	 Gilles Parrot 545-3126 543-5511	 Céline Bouffard 698-4888 543-5511	 Conrad Bergeron 544-8811 697-5511	 Jeanne A. Corneau 549-1476 543-5511	 Bernard Flanagan 548-9228 548-9192
 Louis Fortin agent hypothécaire 543-5511	 Gilles Carrier 673-4742 543-5511	 Suzette Carrier 673-4742 543-5511	 Robert G. Larouche 696-2173 543-5511	 Muriel Godin 698-6273 548-9192	 Gérard Bergeron 549-9332 543-5511	 André Simard 543-5619 543-5511	 Réjane Fortin 690-8074 543-5511	

Thomas Émond
Agent immobilier affilié

Bur.: 543-5511
Rés.: 545-8016
Cell.: 591-0750

MAISONS À VENDRE

CANTON TREMBLAY
2138, SAINTE-GENEVIÈVE
Moins de 70 000 \$, très grand terrain 30 000 pi car., le garage et le (terrain voisin) également à vendre. Créez votre emploi + logez-vous!

VAL DE L'Étang
JONQUIÈRE
335, BELLE-HUMEUR
via 4619 rang Saint-Benoît
Chalet 20 x 26 + kiosque 18 x 15 habitable l'hiver si désiré, moins de 25 000 \$

FALARDEAU
572, EMB. #14 LAC SEBASTIEN
Résidence de prestige, bord de l'eau, 56 x 40, meublée, terrain 30 761 pi car.

517, CHABANEL
Grande propriété 44 x 30, 2 planchers au rez-de-chaussée terrain 100 x 630 À voir!

1878, RIDDELL - ARVIDA
Libre le 1-07-1999. Loué 585 \$/mois, n.c., n.é. Toiture neuve, fenêtres manivelles + portes 1994.

PROFITEZ DES BAS TAUX D'INTÉRÊTS!
Pendant que «ça dure»

ROBERT G. LAROUCHE
Agent immobilier affilié
696-2173
Cell.: 690-7288

LATERRIÈRE:
6067, Notre-Dame. Bonne maison, très propre, 1 3/4 étage, 7 1/2 pièces avec 5 ch. dont 1 au r.-de-ch. Solarium 7'10" x 15'. Garage 21' x 24'. Deux portes dont une activée électroniquement. IDEAL POUR PETIT BUDGET, moins de 53 000 \$.

CHICOUTIMI-NORD:
239, Talon. Bonne propriété tout brique, plan vert avec vue sur le Saguenay et la Ville.

FALARDEAU:
118-120, Simard. Très bonne maison à 2 logements de 5 1/2 pièces présentement sous location. Convient pour petit budget.

SAINTE-AMBRÔISE:
72, des Pins. Très belle maison genre modulaire 14 x 60. Un vrai petit bijou à un prix très bas. Une visite vous convaincra.

CHALET CHASSE ET PÊCHE
16' x 24' incluant mobilier: poêle et réfrigérateur au propane. Éclairage 12 volts, poêle à combustion lente, 2 chaloupes (une de 12' et une de 16', 2 moteurs. Un de 2.5 HP et un de 4 HP), remise à bois. Prix 20 000 \$.

TERRAINS LATERRIÈRE:

- Terrain zoné résidentiel: 99 500 pi car. au Portage Sud.
- Terrain zoné commercial: 20 000 pi car. du Boulevard.

CHICOUTIMI CHICOUTIMI: 1445, McNICOLL (RDM), air ouverte, rénovée, possibilité de revenu. Gérard Bergeron, 549-9332, 543-5511.	CHICOUTIMI-NORD CHICOUTIMI-NORD: 52-54, William. POURQUOI PAYER UN LOYER? Plusieurs rénovations effectuées. Cour arrière intime! À VOIR! Lise Côté, 693-1741, Lise Bélanger, 696-4143.	JONQUIÈRE JONQUIÈRE: 3713, chemin Saint-Damien. À proximité de la ville, bungalow en brique 4-4, 28x52, terrain de 110x250 pieds. PRIX ABGR-DABLE. Inf.: Lise Sénéchal, 548-3284 ou 548-9192.
TRANSFERT CHICOUTIMI: 1377, Voltaire, bungalow, 4 chambres, tout de brique, sous-sol fini entièrement, piscine, garage. URGENT FAUT VENDRE! Marc Dubois, 699-1219.	VENTE RAPIDE CHICOUTIMI: 999, Montmagny, 4 chambres, garage, solarium, quartier paisible. FAITES UNE OFFRE! Linda Turgeon, 543-8140, 543-5511.	JONQUIÈRE JONQUIÈRE: 3147, Sainte-Marie, grande maison, 3 chambres au rez-de-chaussée, bois franc, armoires en marisier. Téléphonez dès maintenant. Lise Côté, 693-1741, Lise Bélanger, 696-4143.
IMPECCABLE CHICOUTIMI: 1687, Colette. Elle est vaste, claire, 4 chambres, foyer, abri d'auto double, garage, etc. N'hésitez plus, une visite vous séduira. Lise Bélanger, 696-4143, Lise Côté, 693-1741.	NOUVEAU MANDAT CHICOUTIMI: 260, Riviera, sans voisins à l'arrière. Près de 14 000 pi car., de terrain. Plancher de bois, 2 chambres à coucher. Jean-Yves Gagnon, 693-9447.	LE PARADIS DES GENS QUI AIMENT LA VIE JONQUIÈRE: 2090, St-Dominique, profitez des multiples avantages que vous offre un condo. Réparti sur 3 étages et possédant une fenestration superbe, près de tous les services. DEUX CONDOS À VENDRE #3 et #5 à 74 500 \$ ch. Inf.: Sonia Rhéaume, 548-9192.
	NOUVEAU MANDAT CONSOMMATEURS AVERTIS SEULEMENT! JONQUIÈRE: 4068, de Courcelles. Vous ne trouverez jamais une maison plus coquette à meilleur prix. Le confort, un entretien impeccable, l'espace avec 5 ch., de même qu'une cour arrière munie d'une piscine et d'un grand patio, une clôture fraîchement repeinte. Inf.: Sonia Rhéaume, 548-9192.	

Double utilité

Les thermopompes pas appréciées suffisamment

(EN)-Les thermopompes ne sont pas appréciées à leur juste valeur. En plus de maintenir une température agréable dans votre maison lorsque le temps refroidit, elles peuvent également l'abaisser en été.

Non seulement les thermopompes à air permettent-elles de réduire les frais de chauffage et de climatisation, mais elles donnent également le moyen de régulariser le degré d'humidité en été.

En plus de fournir de la chaleur pendant la saison froide, les ther-

mopompes peuvent très bien jouer le rôle de climatiseurs et remplacer l'air chaud par de l'air frais.

Saisons

En été, les thermopompes à air gardent votre maison au frais en refoulant l'air chaud vers l'extérieur. Elles servent également de déshumidificateur en captant l'humidité de l'air à l'intérieur et en la rejetant à l'extérieur, ce qui permet de vous préserver de la chaleur accablante en été!

En hiver, les thermopompes jouent un rôle inverse, remplaçant l'air frais par de l'air chaud.

Elles sont si efficaces que dans des climats plus modérés comme celui des Maritimes, une thermopompe bien installée permet de satisfaire à elle seule la plupart des besoins en chauffage de l'habitation.

Dans les climats plus rigoureux, la thermopompe est plus efficace et économique si elle est utilisée de pair avec l'appareil central de chauffage. Vous pouvez économiser davantage d'argent et d'énergie en chois-

sant une thermopompe ayant une cote d'efficacité élevée.

Comme la plupart des gros électroménagers, les thermopompes se voient attribuer une cote d'efficacité ÉnerGuide, vous permettant de faire un choix éclairé à l'achat d'une thermopompe.

Informations

Pour en savoir plus, communiquez avec l'Office de l'efficacité énergétique de Ressources naturelles Canada pour demander un

exemplaire gratuit de la publication Le chauffage et le refroidissement à l'aide d'une thermopompe.

Vous pouvez composer sans frais le numéro 1 800 387-2000 ou communiquer par écrit avec l'Office de l'efficacité énergétique.

Ressources naturelles Canada, Publications Énergie, a/s Groupe Communication Canada, Ottawa (Ontario) K1A 0S9, ou encore consulter le site Web de l'Office de l'efficacité énergétique sur le chauffage et le refroidissement à l'adresse <http://cvc.mcan.gc.ca>.



La Capitale Saguenay-Lac-Saint-Jean* Courtier immobilier agréé



L'agent de La Capitale,

l'agent de la paix.

Chicoutimi: 543-5511 • Chicoutimi-Nord: 549-5511
Jonquière: 695-5511 • La Baie: 697-5511 • Base militaire: 677-2226
Arvida: 548-9192

 Léo Waltzing 544-4122 697-5511	 Lise Bélanger 696-4143 543-5511	 Jean-Rock Girard 543-6484 543-5511	 Lise Sénéchal 548-3284 548-9192	 Réjean Bouchard 698-7131 548-9192	 Johanne Buteau 699-1078 548-9192	 Régis Morin 690-0591 543-5511	 André Gagnon 545-8669 543-5511	 Sonia Rhéaume 548-6587 548-9192	 Lise Côté 693-1741 543-5511
 Hélène Laviole 696-4293 543-5511	 Michel Dufour 541-7214 543-5511	 Claude Laviole 690-1225 543-5511	 Serg Tremblay 545-1555 543-5511	 Jeanne Durand 545-2767 543-5511	 Patricia Walsh 545-8761 543-5511	 Jean-Yves Maltais 548-4465 548-9192	 Hélène Martin 543-2904 543-5511	 Rodolphe Girard 543-2904 543-5511	 Annie Tremblay 549-0200 543-5511
 Denise Blanchette 545-5511	 Réjean Martin 690-2320 543-5511	 Jérôme Côté 549-9255 543-5511	 Georges Leclerc 549-0178 543-5511	 Jean-Yves Gagnon 693-9447 543-5511	 Jean Mailoux 542-8587 695-5511	 Line Quenneville 545-4220 543-5511	 Michel Bouchard 545-0571 543-5511	 Françoise Boissonneault 543-5704 543-5511	 Gilles Lalonde 696-0487 543-5511

VISITES LIBRES

DIMANCHE de 14 h à 16 h
Nos agents se feront un plaisir de vous accueillir et de vous faire visiter, venez les rencontrer

Visite libre

CHICOUTIMI-NORD
298, Riel, maison 4 chambres, extérieur brique, armoires en mélamine, fenêtres changées, toiture refaite, entrée pavée, fourniture neuve IMPEC-CABLE.
Denis Dufour
591-0159

CHICOUTIMI
150, Domaine du Roi, prix révisé. Faites une offre!
337, Malraux, jumelé, 3 étages, 89 900 \$.
960, Boily, entrée indépendante au sous-sol, 92 000 \$.
10-12 Price, 4 logements, 86 500 \$.
1731, Zola, avec garage double. Super! 119 000 \$.
817, Thomas Edison, 4 paliers à 99 000 \$.
1909, des Hiboux, 74 000 \$. Un 4 1/2.
2901, des Lys, avec revenu, 89 000 \$.
1950, #105, des Roitelets, condo 4 1/2 pièces, 69 000 \$.
586, de Provence, avec garage, piscine creusée, 129 900 \$.
502, de Provence, très grand terrain, 99 000 \$, très négociable.
388, du Roussillon, grand terrain.
843, Nio, unifamiliale, construction 1989, sous-sol aménagé.
A VOIR! 79 900 \$.

CHICOUTIMI-NORD
1490, Adam, planchers de bois, 66 500 \$.
1-3, de la Fabrique, exceptionnelle, 199 900 \$.
134, Orléans, double terrain, 87 500 \$.
120, Collette, canton Tremblay, impeccable, 69 900 \$.

LA BAIÉ
2502, des Frères, À VOIR! 92 500 \$, négociable.
1585, Savane, 1 1/2 étage, 54 500 \$.

LATERRIERE
7155, Portage Nord, renovée, garantie 5 ans, 107 000 \$, négociable.
123, du Rivage, jumelé de luxe, 109 900 \$.

JONQUIERE
2205, des Ilets, Saint-Jean-Eudes, garage, 61 500 \$.
2119, Genest, 2 étages, 66 500 \$.

Céline Bouffard, 698-4888 - Gilles Parrot, 545-3126

ARVIDA 2326-2328, Hébert, 2 logements (5 1/2 pièces + 6 1/2 pièces). Logez-vous à peu de frais, aussi, grand terrain sans voisin à l'arrière. Inf: Lise Sénéchal, 548-3284 ou 548-9192.	LA BAIÉ 1562, de la Savane, maison très chaleureuse, 3 chambres, bonne luminosité. Grand terrain avec piscine. Venez voir! Patricia Walsh, 545-8761, Céline Bouffard, 698-4888.	CHICOUTIMI 62, Bossé Ouest, 2 étages, garage et rénovations en 1994. Michel Brassard, 549-2590	LATERRIERE 45-40, chemin de la Rivière, terrain de 48 501 pi car. À VOIR!	SAINT-FULGENCE 105, rang Saint-Joseph, 2 étages, garage, terrain 32 293 pi car.	LATERRIERE 6721, chemin Henri. LA TRANQUILLITE ENFIN. Belle maison de 5 chambres, bois franc, 2 salles de bains. Toit de tôle, sans voisin à l'arrière. VRAIMENT À DÉCOUVRIR. Marc Dubois, 699-1219.
MOINS DE 85 000 \$ ARVIDA: 1866, Edison. Vous désirez investir avec un bon rendement, cette bâtisse, 3 locaux, bien loué, toiture refaite en 1997. Demandez-moi une visite. Muriel Godin, 698-6273 ou 548-9192.	LES ENVIRONS SAINT-FULGENCE: Rang Sainte-Marie à 15 minutes du pont. Maison impeccable avec une superbe salle de bains, verrière et garage! À voir! Louise Julien, 673-7379.	LAROUCHE 466, des Canaris (lac du Camp). Gérard Bergeron, 549-9332.	FALARDEAU 286, embranchement #3, lac Sébastien, chalet au bord de l'eau habitable à l'année. SITE ENCHANTEUR. FAUT VOIR! Gérard Bergeron, 549-9332.	NOUVELLE INSCRIPTION LA DORE: Au lac de la Patate. Chalet de chasse et pêche, isolé, meublé, et équipé (chauffage, moteur, congélateur 7 pieds cubes, génératrice 25 ampères) à 2 heures Jonquière. 35 000 \$ NÉGOCIABLE. Bernard Flamand, 548-9228 ou 548-9192.	NOUVELLE INSCRIPTION SHIPSHAW: 3601, route Mathias, (route 172). Agréable petite maison, grand terrain et grand patio (12 pieds x 36 pieds). Pour couple aimant le grand air. PRIX: 49 000 \$. Bernard Flamand, 548-9228 ou 548-9192.
NE PAS SÉDUIRE PAS ARVIDA: 3075, St-Patrick. Voilà une belle combinaison gagnante... L'extérieur restauré au goût classique, aménagement paysager sans voisin à l'arrière. (Possibilité d'un logement de 3 1/2 pièces au sous-sol). Sonia Rhéaume, 548-9192.	FALARDEAU Rue Lamare, au coeur du village, plan très ouvert, garage, piscine. À très bas prix. Louise Julien, 673-7379.	SAINT-FULGENCE 198, Saint-François, maison chalet, grand terrain, garage. Reprise de finance à prix d'aubaine. Gérard Bergeron, 549-9332.	SAINT-HONORE 330, 2e avenue, maison mobile impeccable, extérieur renové (4 ans), solage béton (8 ans). Sans voisin à l'arrière, situé dans un beau secteur. Line Quenneville, 545-4220.	NOUVELLE INSCRIPTION LAC KENOGAMI: 4085, du Marais. Magnifique chalet d'été non isolé, situé près des résidents permanents à 15 minutes du centre-ville, grand terrain avec de beaux arbres (30 000 pi car.) PRIX: 50 000 \$. Bernard Flamand, 548-9228 ou 548-9192.	NOUVEAU - NOUVEAU CANTON TREMBLAY Valin, 80-82, Gauthier, 2 logements. JONQUIERE 2695, Lesage, jumelé, 3 chambres. 2092, Saint-Dominique, local commercial, libre immédiatement. Rue Panet, terrain zoné haute densité. Lise Bélanger 696-4143
NOUVEAU MANDAT ARVIDA: 2283, des Coudriers. Superbe et impeccable, cette résidence 1997, saura vous emballer par son emplacement de choix, sa qualité de construction ainsi que par ses divisions fonctionnelles. EXCELLENT CHOIX! Sonia Rhéaume, 548-9192.	SAINT-HONORE Rue des Bains, au bord de l'eau, 2 chambres à coucher, grand terrain. Toute offre raisonnable sera considérée. Faut vendre! Louise Julien, 673-7379.	SAINT-HONORE 380, Bon Air, coquette maison! La joie de vivre dans un secteur de villégiature à l'année. URGENT - FAUT VENDRE! Gérard Bergeron, 549-9332.	LATERRIERE 127 du Kiwanis. Un bijou de nid d'amour. Vous recherchez un coin paisible, le voici! 3 chambre, sous-sol fini, beau salon avec bay window. Patricia Walsh, 545-8761.		

Événement émotif

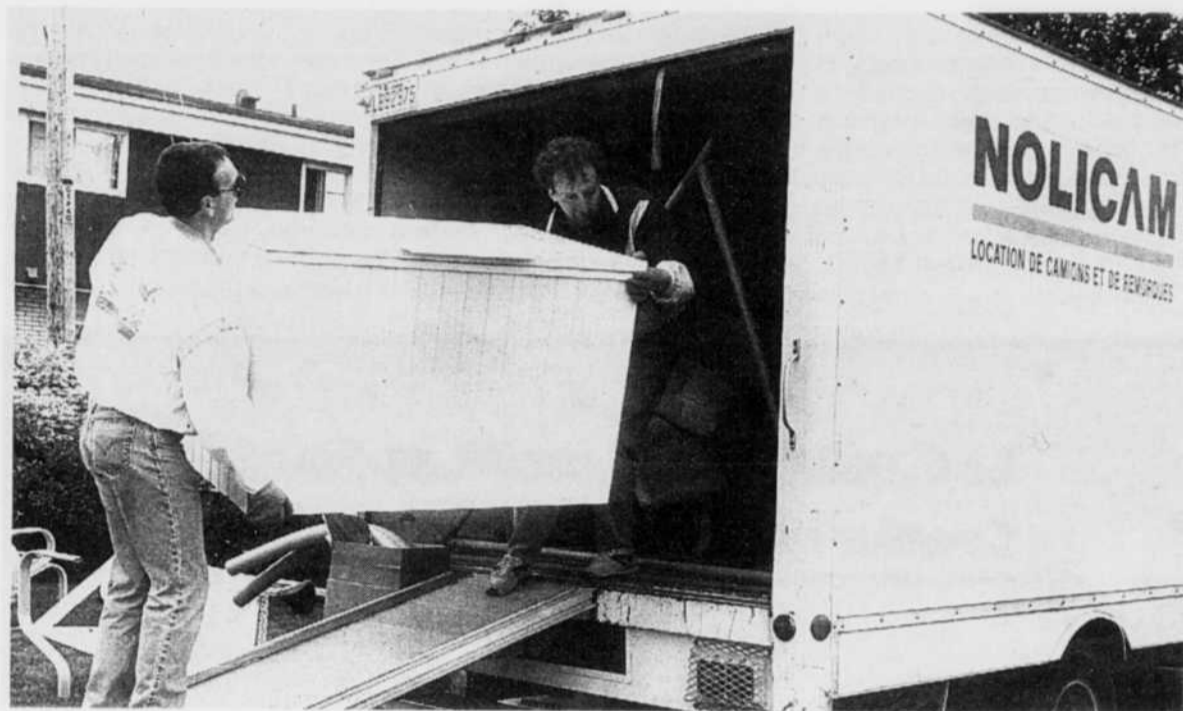
Les enfants peuvent vivre difficilement les différents aspects du déménagement

(SOP) Vous avez peut-être simplement envie de changement. Vous avez eu le coup de foudre pour une ville ou un quartier, ou encore, vous voulez vous rapprocher des vôtres. Si la famille s'agrandit vous cherchez peut-être une maison plus spacieuse, histoire d'améliorer votre qualité de vie. Dans ces conditions les émotions vécues sont surtout positives, empreintes d'espoir et de joie. Le stress du déménagement se vit donc relativement bien. Par contre, si vous êtes obligée de déménager à cause d'un divorce, d'une perte de revenu, ou parce que vous êtes mutée, les émotions vécues sont tout à fait différentes. La tristesse, le découragement et la colère qui vous envahissent ne vous laissent plus beaucoup d'énergie pour organiser le déménagement et rassurer les enfants.

Du côté des bébés. Le bébé dépend d'abord et avant tout des personnes qui s'occupent de lui. Il n'apprécie pas le changement dans sa routine et a besoin de repères stables comme vos bras, votre voix, sa doudou, sa sucette, etc. Si vous êtes calme et présent pour lui, le déménagement sera plus facile. Pour lui éviter le brouhaha, faites-le garder par une personne qu'il connaît bien. Et autant que possible, attendez qu'il soit habitué à son nouvel environnement avant de changer de gardienne ou de garderie.

Quitter les amis

Les enfants d'âge préscolaire. Si votre enfant est d'âge préscolaire il s'est déjà fait des amis. Il trouvera sans doute pénible de les quitter. Essayez de maintenir un contact avec eux, soit par



DEMENAGEMENT - Le déménagement représente en effet un stress important. Autant que possible, bien sûr, évitez de le faire dans une période de grands changements, comme un divorce ou une maladie, ou au milieu de l'année scolaire.

téléphone, par des visites ou en échangeant des dessins par la poste. Faites-le participer au déménagement en lui faisant ranger ses effets dans une boîte et en le faisant transporter des objets légers et incassables. Laissez-lui faire le tour du propriétaire autant qu'il le souhaite ; il a besoin de se familiariser avec son nouvel environnement. Il se peut qu'il souffre d'insécurité, ce qui se manifestera surtout à l'heure du coucher. Il est donc important de conserver le rituel du dodo. S'il refuse de manger pendant quelques jours, n'en faites pas de cas. Votre enfant s'habituerait bientôt à son nouveau milieu et se fera d'autres amis.

Aide des enfants

Les écoliers. L'enfant d'âge scolaire a besoin de participer autant que possible au déménagement.

ment. Emmenez-le visiter sa nouvelle maison, sa nouvelle école, le centre de loisirs, etc. Laissez-le exprimer sa peine et ses inquiétudes. À cet âge où les groupes d'amis sont importants, il peut vivre ce changement avec angoisse. Dites-lui qu'il est possible de conserver des liens avec ses amis en les invitant dans sa nouvelle demeure, ou en leur écrivant.

Chez les adolescents. Certains adolescents acceptent mal de déménager car ils ne veulent pas perdre leur groupe d'amis, d'où ils tirent leur sentiment d'autonomie et d'identité. Certains mettent jusqu'à un an pour s'adapter. Jusque-là, ils

peuvent se montrer dépressifs. Ils ont alors besoin de beaucoup de soutien. Il est très important d'essayer de préserver les liens d'amitié déjà existants.

Stress

Pour un déménagement plus facile... D'abord, évitez de déménager trop souvent ! Le déménagement

représente en effet un stress important. Autant que possible, bien sûr, évitez de le faire dans une période de grands changements, comme un divorce ou une maladie, ou au milieu de l'année scolaire.

Expliquez clairement à votre enfant les raisons du déménagement. Faites-le participer en le laissant choisir la décoration de sa chambre.

Votre enfant sera sûrement anxieux... et vous aussi. C'est normal. Il se peut qu'il se montre plus dépendant de vous et, s'il s'agit d'un tout-petit, qu'il vive une période de régression (pipi au lit alors qu'il ne le faisait plus, par exemple). Mais vous vous en sortirez mieux si vous prenez l'habitude de parler avec lui de ce que vous vivez, autant qu'avec votre conjoint.

Au moment de remplir les boîtes, ne jetez pas les objets de votre enfant que vous considérez comme insignifiants (bouts de ficelle, cartes abîmées, etc.). Laissez-le faire lui-même le tri. Pensez à mettre ses boîtes personnelles en dernier dans le camion ; ainsi vous pourrez les récupérer en premier à l'arrivée.

Si vous déménagez au milieu de l'année scolaire, assurez-vous de rencontrer le directeur et les enseignants de sa nouvelle école.

PORTES et FENÊTRES

L.G.C. inc.

1292, boul. Saint-Paul, Chicoutimi
Tél.: 549-7837 Fax: 549-6179
Manufacturier régional

- Fenêtres coulissantes • Fenêtres à manivelles bois et recouvertes d'aluminium
- Portes extérieures
- Portes patios
- Verrières

Options:

- Thermos triple verre
- Thermos Énergiver
- Fabrication selon vos dimensions

UN PRODUIT DU SAGUENY • LAC-SANT-JEAN

FABRICATION RÉGIONALE: MAIN-D'ŒUVRE RÉGIONALE

Réjean Bouchard
Tél.: 698-7131
Bur.: 548-9192
Radio: 541-8531

POUR ACHETER OU VENDRE

POUR AMANTS DE LA NATURE SHIPSHAW
5771, chemin Gervais
Magnifique résidence, vue imprenable sur le Sagueny, endroit de villégiature en bordure de l'eau.

ATTENTION!
Aux promoteurs - Aux entrepreneurs
GRAND TERRAIN À VENDRE POUR:
Développement domiciliaire. 1 800 000 pi car., secteur exceptionnel. Chemin des Villas, Chicoutimi.

AUBAINE 73,500\$ CHICOUTIMI-NORD
108, rue Louvois. Coquette maison, dans un beau secteur, près des écoles, avec beau terrain, grand garage. Prix raisonnable. À QUI LA CHANCE?

ATTENTION!
Aux promoteurs - Aux entrepreneurs
GRAND TERRAIN À VENDRE POUR:
Commercial, institutionnel, industriel, résidentiel. 1 000 000 pi car., à la croisée de l'autoroute et de la Route 170.

JONQUIÈRE
3955-3957, Saint-Antoine. Belle résidence de 2 logements, pourrait être convertie en maison d'hébergement, centre-ville, près de la Rivière-aux-Sables. 390088

Isolation Saguenay enr.

SPÉCIALITÉ:
Laine soufflée • Commercial • Résidentiel
TRAVAIL GARANTI
543-7077
GASTON et MARTIN Morissette, prop.
1550, route Saint-Marc Ouest, CANTON TREMBLAY

Isolation Polyuréthane pour BETON

«SOLAGE» OU FONDATION

LES DISTRIBUTIONS MIRO

Reparation de moustiquaire
CADRES, FENÊTRES, MOULURES DÉCORATIVES, PRÉMONTAGE, POIGNÉES, TABLETTES EN MÉTAL
Revêtement de vinyle, Fascia, soffite, produits Vytec

Commercial
Tél.: (418) 543-1280
Fax: (418) 543-2227

469\$

VOUS RÉNOVEZ? VOUS CONSTRUISEZ?

BRICOLEUR, ARTISAN, RÉNOVATEUR, CONTRACTEUR

Ici, on vous FACILITE la tâche:

La Charpenterie

1651, boul. du Royaume Ouest
Chicoutimi (Québec) G7H 5B1 **549-7731**

Parce que nous sommes aussi exigeants que vous pour le service et la qualité.

LE CENTRE DE LA STRUCTURE DE BOIS

e-mail: lacharpenterie@lacharpenterie.qc.ca. 380166

FABRICANT DE:

- FERME DE TOIT
- POUTRELLE À PLANCHER POUR AGRANDISSEMENT
- CHALET
- GARAGE
- ABRI D'AUTO
- REMISE

L'établi s'impose pour le bricoleur

L'établi est une pièce majeure dans l'atelier de tout bon bricoleur. Contrairement aux chevalets, qui servent à débiter ou préparer le bois, l'établi est l'endroit tout indiqué pour réparer.

Lors de la construction d'un établi, il faut prévoir des tablettes de rangement en-dessous. De préférence, il doit être lourd et fixé au mur pour l'empêcher de bouger, au cas où on aurait à raboter une pièce de bois. Par ailleurs, pour couper une feuille de contre-plaqué ou des pièces de bois de 2x4, il est préférable d'utiliser les chevalets. On est plus à notre aise, parce que les chevalets sont plus bas que

l'établi. Pour déterminer la hauteur d'un établi, il suffit de vérifier la hauteur du comptoir de la cuisine. S'il a 36 pouces de hauteur et qu'on se sent à l'aise pour y travailler, on construit alors son établi à la même hauteur. Il faut aussi tenir compte de la taille de la personne qui l'utilisera. Quelqu'un qui mesure cinq pieds sera sans doute mal à l'aise pour travailler sur un établi de 36 pouces de hauteur.

La largeur sera déterminée en fonction de l'espace dont on dispose. La profondeur se situera entre 24 et 30 pouces, avec une tablette surélevée de six pouces. Celle-ci permettra d'y déposer des pots de vis ou

de clous qui, autrement, deviendraient encombrants s'ils devaient se retrouver sur la table de travail.

Celle-ci devrait être composée de deux feuilles de contre-plaqué de trois quarts de pouce d'épaisseur chacune. Elles doivent être collées et vissées l'une sur l'autre, afin d'empêcher qu'elles arrondissent. L'épaisseur de la table permettra à son utilisateur de cogner dessus sans avoir peur de la briser. Elle sera également assez solide pour accrocher des étaux.

On collera et clouera ensuite une latte de pin de 1x2 pouces au pourtour de la table pour un meilleur fini et éviter de se blesser en travaillant.

La charpente de l'établi sera de 2x4 pouces, pour lui donner davantage de solidité. Le bois aura moins tendance à gauchir ou à fendre. On pourra y installer deux tablettes en-dessous pour y placer des outils ou de la quincaillerie.

Il est plutôt rare de voir un établi sans étau. Normalement, il y a un étau de menuiserie qui, pour un droitier, sera situé à gauche de l'établi. Il facilitera les travaux de rabotage. Le deuxième étau, pour la mécanique, se retrouvera à droite. Sur une tablette, au fond de l'établi, on placera les ciseaux à bois, en face de l'étau à menuiserie, et les tournevis vis-à-vis de l'étau pour la mécanique. On peut aussi pré-

voir une petite armoire en plastique pour le rangement des vis ou des boulons.

Sur le mur, en face de l'établi, on placera une feuille d'aggloméré perforée, d'un quart de pouce d'épaisseur, que l'on fixera au mur à l'aide de trois lattes de bois de 1x3 pouces. Celles-ci seront placées à la verticale et clouées au mur derrière la feuille d'aggloméré. Il ne restera plus qu'à y mettre des crochets pour y placer les outils. On peut aussi y dessiner les outils en question pour s'assurer ainsi de toujours les remettre au même endroit.

Salle de bains

L'éclairage offre un élément pratique

Une salle de bain moderne et éclairée augmente la valeur d'une habitation, en plus de procurer un plus grand bien-être à ses occupants.

La salle de bain, autrefois utilisée par stricte nécessité et souvent camouflée dans un recoin de la maison, est devenue un véritable point de mire. Rompant avec la tradition, cette "nécessité" est devenue une pièce agréable à fréquenter, qui peut être d'un luxe inouï, très confortable ou tout simplement pratique et agréable. Les manufacturiers proposent maintenant un éventail d'accessoires de toutes les couleurs, un choix époustouflant de couvre-planchers et de recouvrements muraux.

Si vous désirez éviter une rénovation majeure, le service de la Garantie rénovation de

l'Association provinciale des constructeurs d'habitations du Québec (APCHQ) vous recommande d'utiliser les arrivées d'eau et les sorties d'égouts existantes. Le choix des accessoires de votre salle de bain sera alors guidé par ces contraintes.

Les baignoires sont maintenant offertes dans une très grande variété de format et de style et dans une très grande diversité de matériaux et de couleur. La baignoire en fibre de verre renforcée est la plus populaire sur le marché. Elle est légère, maniable, son fini est impeccable et son prix est généralement abordable.

La douche séparée de la baignoire connaît une vogue grand-

dissante. La solution économique à cette vogue est l'unité préfabriquée. Elle est disponible en plusieurs grandeurs et en différents styles, et est très souvent

faite de fibre de verre. Le choix du lavabo doit se faire en dernier, afin de faciliter son intégration à l'ensemble des autres accessoires.

PLACE DU ROYAUME
IMMEUBLES BELLEY inc.
 COURTIER IMMOBILIER AGRÉÉ
 1401, boulevard Talbot, Chicoutimi

543-0795
EXCLUSIF COMMISSION 4,9%
CUBE-VEUNDEUR
 LATERRIERE: 1813, des Bouleaux (BORDURE RIVIERE ARMOIRES NEUVES - INTERIEUR ACCUEILLANT)

CHICOUTIMI:
 416, Perreault.
 • Sans voisin arrière.
 • Secteur CJP.M
 • Grande maison de 5 chambres, abri d'auto.
 • Sous-sol aménagé.
 • Secteur recherché.
 • PRIX RÉALISTE!

CHICOUTIMI-NORD:
 190, de Boulogne.
 • En brique complet et de bonne dimensions.
 • Foyer, porte-jardin, 5 chambres, sous-sol aménagé.
 • Secteur recherché...
 543-0795

LATERRIERE:
 6200, Portage Nord.
 • Terrain 38 800 pi car., env. boisé, sans voisin arrière.
 • Deux étages avec garage annexe, fenêtres PVC, armoires en stratifié.
 • À VOIR... 543-0795

CUBE-VEUNDEUR
JONQUIERE (S. Arvida):
 1842 à 1852, Nelson (6 LOGEMENTS DE 4 1/2 PIÈCES AVEC ENTREE IND., CHAUFFÉ, ÉCLAIRÉ).

TERRAIN À VENDRE
 Rue Lorne Ouest au centre-ville de Chicoutimi... 543-0795

49 900 \$
 1 1/2 étage à Chicoutimi, sans tarder, composer le 543-0795.

SHIPSHAW: 4471, route Saint-Léonard (UNE VISITE S'IMPOSE. INTERIEUR INCROYABLE... UN P'TIT BIJOU).

CUBE-VEUNDEUR
SAMUEL ET MARIE-CLAUDE DESBIENS
 549-8482 (rés.)
 693-7131 (radio)
PLACIDE FORTIN
 690-0325 (rés.)
LUDOVIC GAUDREAU
 696-4654 (rés.)
 693-5535 (radio)
MAURICE BAILLARGEON
 549-3553 (rés.)
 696-6430 (radio)
JULIEN TREMBLAY
 673-4842 (rés.)
 591-5541 (radio)
PIERRE DESBIENS
 690-5308 (rés.)
 541-0017 (radio)

Agent de garde
 Julien Tremblay
 673-4842 (rés.)
 591-5541 (radio)
COMMISSION 4,9%

BESOIN URGENT DE PROPRIÉTÉS À VENDRE.
 L'effervescence du marché crée la rareté.
 Mon inventaire se vide à mesure. Appelez vite, c'est l'heure de vendre avec LE MEILLEUR AGENT INSCRIPTEUR DE 1997 À CHICOUTIMI

ISABELLE DUGUAY
 690-6704

126, Saint-Malo, CHICOUTIMI-NORD. Vous cherchez une grande maison, la voici. Idéale pour travailleur autonome. Bon quartier, beau terrain, le tout livrable rapidement. 2 logements. **PRIX RÉDUIT 129 900 \$**

159 000 \$ SANS VOISIN CHICOUTIMI: 741, du Canal	84 000 \$ TOUT BRIQUE CHICOUTIMI: 620, des Chardonnerets	129 700 \$ GARAGE LATERRIERE: 3827, ch. Bonne-Humeur
89 900 \$ 2 CÔTES CHICOUTIMI-NORD: 287-293, de la Gaillarde	2765 PI CAR. COMMERCIAL CHICOUTIMI: 132, Racine Est	99 700 \$ 4 PALIERS CHICOUTIMI: 759, des Geais-Bleus
73 000 \$ 4 1/2 pièces CHICOUTIMI: 1923, #103, des Hiboux	129 900 \$ 13 logements CHICOUTIMI: 201-203, Père-Fiset	69 900 \$ 3 ÉTAGES LA BAIE: 1132, des Peupliers
72 900 \$ JUMEEE JONQUIERE: 2313, Prévost	107 500 \$ CLÔTURE CHICOUTIMI: 693, Rabelais	119 900 \$ GARAGE CHICOUTIMI: 1481, de Clermont
116 900 \$ LUXUEUSE CHICOUTIMI-NORD: 236-238, Riviera	81 900 \$ SANS VOISIN CHICOUTIMI-NORD: 167, Saint-Ambroise	63 500 \$ 2 3 1/2 pièces CHICOUTIMI: 635-637, Taché
129 900 \$ Magnifique CANTON TREMBLAY: 1137, Madoc	79 000 \$ Pilotage SAINT-HONORÉ: 106, de l'Aéroport	77 900 \$ CHALET 4 saisons FALARDEAU: 24, de Chamoni
13 500 \$ CHALET Tout équipé ZEC ONATCHIWAY, lac Bergeron	34900 \$ CHALET Baignade FALARDEAU: 638, lac Sébastien	

CONDOS SAINT-MICHEL
 Venez choisir le vôtre, plusieurs unités de disponibles. Neufs.

SAGUENAY - LAC-SAINT-JEAN
 Courtier immobilier agréé
543-5511, bur.
690-0591, rés.

RÉGIS MORIN
 Agent immobilier affilié

À VOIR! CHICOUTIMI
 6, des Oblats. Bungalow renové avec superbe terrain aménagé. Cause transfert.

FAUT VOIR! CHICOUTIM
 1676, du Portage. Secteur de prestige, plancher en bois franc, plafond cathédrale. Superbe décoration.

FAITES UNE OFFRE CHICOUTIMI
 4150, rang St-Paul. Belle résidence bord de l'eau, intérieur de luxe impeccable. Prix réduit.

PRIX RÉDUIT CHICOUTIMI
 319, Mauriac. Condo 2 étages, plafond cathédrale, mezzanine, moderne. Prix en bas de l'évaluation.

de 45 000 \$ FERLAND-ET-BOILEAU
 108, Bergeron, secteur Ferland-et-Boileau. Toute rénover, impeccable. Très belle vue. Secteur boisé. Cause maladie.

À QUI LA CHANCE!
 Un super terrain arrière McDonald. Prêt à construire. Dans un secteur de prestige.
 Prix: 25 000 \$. Service inclus. Pas de taxe d'achat

Georges Leclerc
 549-0178

CHICOUTIMI
 1190, Lorenzo-Genest. Fini les travaux. Vivez davantage! Optez pour un condo de 4 1/2 pièces. Une piscine intérieure et ascenseur. **PRIX 69 500 \$.**

PRIX: 109 000 \$
 861, rue Murdoch, grande propriété de 26 x 57'. Vous retrouverez de belles grandes pièces confortables et chaleureuses. Pour vente rapide

PRIX: 39 000 \$ LATERRIERE
 1851, Place Caravane, Portage Nord. Maison mobile bien renover avec de belles pièces. Grand terrain. **URGENT-URGENT!**

LAC DOCTEUR SAINT-HONORÉ
 351, des Bains. Habitable à l'année. Très grand terrain. La campagne à 5 minutes de la ville.
 390053

Protection pour les acheteurs de maisons neuves

Le ministre Rioux annonce un plan de garantie

Le ministre du Travail et député de Matane, M. Matthias Rioux, a annoncé récemment que son plan de garantie sur les bâtiments résidentiels neufs a reçu l'aval du Conseil des ministres, concrétisant ainsi une volonté ferme du gouvernement de protéger les acheteurs de maisons neuves sans nuire à l'efficacité de l'industrie de la construction.

Consommateurs

" C'est un geste éloquent en faveur des consommateurs et il m'apparaît clair que ce plan permettra aux futurs propriétaires de bâtiments résidentiels neufs d'avoir l'assurance que leur achat inclut un plan de garantie géré par des administrateurs compétents et minutieux.

Ils certifieront que les travaux sont bien faits et exécutés par un entrepreneur licencié.

C'est un pas en avant qui évitera des histoires d'horreur qu'on a entendues plusieurs fois et qui, souvent, ne se sont jamais réglées, même après de nombreuses démarches juridiques très onéreuses pour le consommateur.

Bien sûr, l'idéal serait qu'on ait jamais à se prévaloir des recours prévus par ce nouveau plan de garantie, mais dans le cas contraire, il faut savoir que l'arbitrage entre l'entrepreneur et le consommateur sera gratuit pour le consommateur en autant que ce dernier démontre le bien fondé de sa plainte pour une seule des anomalies dénoncées " a déclaré M. Rioux.

Garantie

Au cours des prochains mois, la Régie du bâtiment du Québec (RBQ) fera en sorte de déterminer qui seront les administrateurs privés choisis pour gérer le plan de garantie.

Ces derniers seront sélectionnés selon des critères précis au regard de leur intégrité et de leur capacité de gestion,



PROTECTION - Dès janvier 1999, il y aura un registre d'entrepreneurs que le futur acheteur pourra consulter et constater que son entrepreneur fait partie de ceux - et ils sont de plus en plus nombreux - qui construisent avec de hautes normes de qualité.

fondée sur un service à la clientèle efficace. Ce sont ces administrateurs qui accrédi-teront les entrepreneurs qui seront les seuls à pouvoir oeuvrer dans le secteur du bâtiment résidentiel neuf où le plan de garantie est obligatoire.

" Le plan de garantie s'inscrit dans l'orientation de toutes nos actions dans l'industrie de la construction au Québec, que ce soit au chapitre des relations du travail ou au chapitre de la qualification professionnelle et de la formation.

En ce sens, il responsabilise la majorité des entrepreneurs

dont la compétence n'est plus à démontrer et écarte ceux qui nuisent à l'image de toute l'industrie, tout en laissant derrière eux nombre de consommateurs mécontents " a poursuivi le ministre Rioux.

Protection

Parmi les protections qu'offre le plan de garantie, il faut souligner celle qui concerne les mal-façons non apparentes (1 an), celle ayant trait aux vices cachés (3 ans) ainsi qu'aux vices de conception, de construction et du sol (5 ans). Ces anomalies

devront être dénoncées par l'acheteur dans les six mois de

leur découverte, tout en respectant la durée de chacune de ces garanties.

Les renseignements détaillés sur ce plan de garantie, en vigueur à compter du 1er janvier 1999, seront diffusés par les bureaux de la RBQ, dans l'ensemble du Québec.

" Donc, dès janvier 1999, il y aura un registre d'entrepreneurs que le futur acheteur pourra consulter et constater que son entrepreneur fait partie de ceux - et ils sont de plus en plus nombreux - qui construisent avec de hautes normes de qualité.

On ne pouvait plus laisser les consommateurs continuer de contracter ce qui est souvent le plus gros achat de leur vie, sans leur fournir un plan de garantie efficace et accessible.

Tous les députés de l'Assemblée nationale ont déjà vu dans leur bureau de comté des cas pathétiques d'acheteur pris à la gorge, brûlant toutes leurs économies, pour reconstruire un bâtiment résidentiel plein de défauts, parce qu'ils n'avaient que peu ou pas de recours" a conclu le ministre du Travail et député de Matane, M. Matthias Rioux.

Depuis 25 ans à votre service

CLÉMENT THIBEAULT
BUREAU: 543-7587 RÉSIDENCE: 549-0894

PLACE D'AFFAIRES **CHICOUTIMI**

1915, boul. Talbot
543-7587

Accès
COURTIER IMMOBILIER AGRÉÉ

«Pour ACHETER ou VENDRE»

Lise Sénéchal
Agent immobilier affilié

Établissement: Faubourg Sagamie
2655, boul. du Royaume, bureau 130
Jonquière (Québec) G7S 4S9

Bur.: (418) 548-9192 - Rés.: (418) 548-3284
Pagette: (418) 696-6032

La Capitale
Saguenay - Lac-Témiscouma

388467

ENTREPRENEUR GÉNÉRAL
Constructions et rénovations résidentielles et commerciales

FACILITEZ-VOUS LA TÂCHE ET ÉCONOMISEZ.
FAITES PRÉPARER LA CHARPENTE DE BASE ISOLÉE, GARDEZ-VOUS LA FINITION.
REVÊTEMENT DE TOITURE DE TOUS GENRES.

Les Constructions Larry Inc.

Larry Dallaire Propriétaire

ESTIMATION GRATUITE
PRIX COMPÉTITIF
Garantie et service après-vente.
Qualité supérieure aux maisons usinées.

137, rue Villeneuve, Bégin
Tél.: 672-2913
Fax: 672-4923

383069

Les Produits R.L.M. inc.

SPÉCIALISTE EN ÉTANCHÉITÉ DE BÂTIMENTS
INDUSTRIELS, COMMERCIAUX, INSTITUTIONNELS, RÉSIDENTIELS

- Réparation de fissures dans les fondations
- Membranes pare-air, pare-vapeur sur les murs
- Réfection de toitures métalliques
- Membranes auto-collantes pour toitures de chalets, remises roulottes, etc.
- Produits de recouvrement de patio en caoutchouc

AGENT AUTORISÉ DES PRODUITS QUÉBÉCOIS SOPRENA

Les Produits R.L.M. inc. ISO 9002
Membre APCHQ **SOPREMA**

1800 Rue Vimy, Chicoutimi, G7H 1B4 / Tél.: 693-0248 / Téléc.: 693-0577

Fenêtres PVC - Aluminium
Portes d'acier - Portes-patios
Rénovations générales

PRIX DES PLUS COMPÉTITIFS

Distribution
Tremblay & Gagnon inc.

Bur.: 696-4065
1531, boul. Tadoussac, Chicoutimi-Nord
Inf.: Florent Lavoie — Rés.: 545-0722

Chénisterie P.D.C.
Prop. Denis Charland

Armoires pour cuisine et salle de bain

Fabrication d'ameublement résidentiel et commercial
Escaliers, rampes en bois franc stratifié, verre etc...

Estimation gratuite à domicile
1366, 31^{ème} Avenue, La Baie 544-3516
Télécopieur 544-8599

384186

Faire appel à un bon déménageur

Pour éviter les cauchemars du déménagement

Comme à chaque année à travers le Québec, c'est entre le 15 juin et le 15 juillet que la période de pointe pour les déménagements survient. Pour certains, les déménagements sont aussi stressants qu'un changement d'école et juste un peu moins que le fait d'avoir des problèmes avec son patron. En réalité, il est étonnant de constater à quel point les "déménagés" qui connaissent de mauvaises expériences taisent leurs "doléances".

Pour éviter ces problèmes, l'Office de la protection du consommateur tient à faire prendre conscience de l'importance de faire appel à un bon déménageur. En cette période intensive, les entreprises spécialisées fonctionnent à plein rendement et les tarifs sont plus élevés que pendant le reste de l'année. Comme l'industrie du déménagement n'est pas réglementée, il vaut mieux éviter de se fier au pre-

mier venu.

Choix de l'entreprise

Avant de choisir votre déménageur, communiquez avec deux ou trois entreprises. Privilégiez celles qui sont bien établies, qui détiennent un permis de la Commission des transports du Québec et des assurances en règles.

Demandez des références à des parents ou à des amis qui ont été satisfaits du service rendu.

Pour avoir une estimation la plus juste possible et éviter les surprises désagréables le jour de la réception de la facture, fournissez des renseignements précis : la distance exacte entre les deux endroits, la description des lieux incluant le nombre d'étages, le nombre d'escaliers et le nombre d'ascenseurs. Les coûts de déménagements locaux, c'est-à-dire à l'intérieur de 50 kilomètres, sont habituellement calculés sur une base horaire; ce tarif varie d'une

compagnie à l'autre et d'une région à l'autre.

D'habitude, le consommateur paye le temps qu'il faut au déménageur pour se rendre de l'entrepôt à sa résidence et pour y retourner, d'où l'importance de choisir une entreprise située pas trop loin de chez vous.

L'évaluation du coût d'un déménagement local se fait généralement par téléphone, mais il est fortement recommandé d'exiger une confirmation écrite de l'entente. Veillez à ce que soient inscrits la date et l'heure du déménagement ainsi que tous les détails concernant le calcul du prix. Si vous changez de ville, dans ce cas, faites venir un représentant pour évaluer les coûts et vous remettre une évaluation écrite.

Garanties

Certaines questions doivent être posées concernant l'entreprise à qui vous allez confier vos biens.

Ainsi, il est important de vous assurer que le transporteur a une assurance de base pour le matériel déménagé et une assurance responsabilité civile d'au minimum un million de dollars.

Le fait que le déménageur soit membre de l'Association du camionnage du Québec vous offre certains avantages, entre autres celui de pouvoir recourir au besoin à un service de médiation.

Informez-vous sur le nombre de déménageurs qui viendront faire le travail à votre domicile et de leur expérience. Enfin, notez bien le nom de la personne qui vous fournit les informations.

Paiement

Renseignez-vous sur les modalités de paiement avant le déménagement. Généralement, l'Office de la protection du consommateur conseille de verser la somme due le jour du déménagement. Exigez un

reçu détaillé comprenant le nom et l'adresse du déménageur.

Si vous n'êtes pas satisfait du travail exécuté ou que vous constatez un bris, téléphonez le plus rapidement possible à la compagnie, puis envoyez une lettre par courrier recommandé, en précisant le problème et le montant de votre réclamation. Si le commerçant est en règle, l'Association du camionnage du Québec peut vous venir en aide. D'autre part, en cas de litige, l'Office de la protection du consommateur peut vous supporter dans vos démarches.

Enfin, si vous déménagez cet été, il serait grand temps de fixer la date et de commencer à magasiner. N'oubliez surtout pas que des organismes tels que l'Association des commerçants du Québec et la Commission des transports du Québec peuvent vous servir de référence.

L'environnement éloigne les voleurs

(SOP) Avec ses haies touffues, ses conifères imposants et ses arbustes superbes, votre propriété fait l'admiration de tous vos voisins. Et sans doute aussi celle des cambrioleurs.

Voici divers moyens d'aménager son environnement de façon à éviter les vols par effraction.

D'abord et avant tout, faites en sorte que votre propriété ne représente pas une proie idéale pour les malfaiteurs. En d'autres mots, ne leur venez pas en aide sans le vouloir en leur assurant toute la discrétion voulue pour se livrer à leurs méfaits.

Les gens aiment bien pouvoir mener leur vie à l'abri des regards indiscrets, et les cambrioleurs en profitent.

On estime qu'un vol par effraction se produit toutes les trois

minutes au Canada. Il est donc essentiel que les propriétaires sachent ce qui se passe sur leur propriété et sur celles de leurs voisins immédiats. Une maison dont les abords sont trop discrets a plus de chances d'attirer les malfaiteurs.

Chaque propriétaire devrait tenter d'identifier les endroits à risque, s'assurer que l'éclairage est adéquat et que les portes et fenêtres ne sont pas obscurcies par un écran de verdure.

Les résidents des nouveaux quartiers devraient choisir leurs arbres en songeant à leur sécurité et à l'aspect qu'aura leur propriété dans 20 ans.

Le jeune conifère que vous projetez de planter à l'avant de votre propriété dissimulera peut-être complètement votre maison d'ici quelques années et facilitera ainsi la tâche aux

malfaiteurs. Pourquoi ne pas choisir plutôt un bel arbre à feuilles caduques - un bouleau blanc, par exemple ?

De même, l'installation de clôtures élevées présente plus de risques pour votre sécurité qu'une clôture à grillage entrelacé ou en fer forgé.

De nombreux propriétaires, désireux de préserver leur intimité, ont l'habitude de laisser leurs stores fermés ou leurs tentures tirées. Cette façon de faire les empêche de constater la présence d'un individu qui s'approche de la maison. Efforcez-vous d'améliorer les moyens de surveillance naturels.

Dans les quartiers résidentiels, les gens se croient souvent à l'abri des malfaiteurs. Ils négligent de verrouiller la porte de leur garage ou la laissent ouverte pendant qu'ils vont faire une course.

En plus de constituer une invitation pour les voleurs d'outils et d'autres objets, cette habitude facilite la tâche aux malfaiteurs qui voudraient pénétrer dans la maison.

Maurice Bergeron
547-5029

SERVICES IMMOBILIERS **IMAGE 2000**

JONQUIÈRE: 3714, de Champlain, garage double, cottage, 3 chambres à coucher, propre, idéal pour bricoleur, négociable.

JONQUIÈRE: 2093, de l'Orée, bungalow, très propre.

TERRAINS SHIPSHAW
Route Coulombe, 100 x 200, secteur recherché, prêt à construire, négociable.

LAC KÉNOGAMI
Avec accès à l'eau, secteur Ranch des Érables, c'est à voir!

JONQUIÈRE
Terrain rue Joliette, 50x100 avec servitudes, prêt à construire.

TRANSFERT

JONQUIÈRE: 3784, Jeanne-Mance, bungalow, 3 chambres à coucher, idéal pour première maison ou bricoleur.

LAROCHE: 509, des Pinsons, chalet, 2 chambres à coucher, qui bord de l'eau, accessible 12 mois, prix 15 500 \$, négociable. Inf.: Maurice Bergeron, 547-5029.

JONQUIÈRE
4071-4073, chemin Saint-André, bungalow avec logement 3 1/2 pièces, très propre, bien entretenu, prix: 75 000 \$.

À QUI LA CHANCE!

LAC-SAINT-JEAN: Chalet, 2 chambres, 46 500 \$, négociable. 390158



Maurice Bergeron

La Capitale

Jérôme Côté
Agent agréé, courtier
Rés.: 549-9255
Bur.: 543-5511

CHICOUTIMI: 42, Racine Est (anciennement Pâtisserie Allard). Superficie de 2232 pi car. Structure de béton. Évaluation municipale 213 300 \$. **PRIX 179 000 \$**

CHICOUTIMI: 38, Racine Est, immeuble à bureau (5 + secrétariat et réception). Avec revenu de 2 (3 1/2) à l'étage. Rénovations majeures ont été effectuées. Raisons de vente: Relocalisation de bureaux. **PRIX TRÈS INTÉRESSANT.**

CHICOUTIMI: 369, Saint-Urbain. Maison 1 étage 3/4 au goût du jour. Sous-sol fini, garage, piscine et terrain clôturé. **PRIX TRÈS INTÉRESSANT!** 390046

CHICOUTIMI
Victor-Guimond. Jumelé type «condo» sur 3 étages «tout briqué», hall d'entrée fermé, 3 ch. dont balcon et porte-patio chambre princ. Site enchanteur. Sans voisin arrière. Construction de qualité.

CHICOUTIMI
252, rue Mauriac. C'est le temps d'agir. La grande vie à peu de frais! La salle de jeu en sous-sol est l'endroit idéal pour le billard ou vos bouff choux!

LATERRIÈRE
2401, Batture. Un endroit spécial! Spacieuse, claire et aérée. Détendez-vous dans la paisible intimité d'une belle cour de 50 000 pi.c. planté de grands arbres et d'une piscine creusée.

LAROCHE
584, des Aulnes. Cachet campagnard. Habitable à l'année. 2 portes-patios. Foyer combustion lente et beaucoup plus. Libre immédiatement.

TERRAINS
• Chicoutimi-Nord: Conde, 6729 pi car., boisé. 14 000 \$ négociable.
• Chicoutimi: rang Saint-Paul, 100 X 200, sans voisin arrière.
• Chicoutimi: rang Saint-Paul, 7500 pi car.
• Falardeau: 40 000 pi car., zone résidentiel ou commercial. Près du lac Grenon, 10 000 \$ négociable. 390050

La Capitale

HÉLÈNE LAVOIE
696-4293, rés.
543-5511, bur.

Agent immobilier agréé

REPRISE
CHICOUTIMI
272 a 276, St-Henri. Financement disponible

REPRISE
CHICOUTIMI
392-396, Côte-Fortin

JONQUIÈRE
2054, St-Hubert, situation exceptionnelle

JONQUIÈRE
2591, St-Dominique, localisation d'avenir pour commerce.

JONQUIÈRE
2036 à 2056, Sainte-Famille, commercial et résidentiel

JONQUIÈRE
3811-13, du Roi-Georges, petit immeuble commercial intéressant

JONQUIÈRE
2408, des Châtaigniers, grande propriété, construction ISOBLOC

LATERRIÈRE
Lieu de relaxation, 6993, St-Henri, décor unique, grand terrain.

LATERRIÈRE
1252, du Boulevard, pour jeune couple

BÉGIN
10, rang des Îles, chalet d'été, plage et lac magnifique

ST-HONORÉ
125, du Rocher, Lac Larrivée, petit chalet, prix révisé.

LATERRIÈRE
Épicerie et équipement. Faites votre offre. 390157



CONSTRUCTION DE QUALITÉ

CHICOUTIMI
252, rue Mauriac. C'est le temps d'agir. La grande vie à peu de frais! La salle de jeu en sous-sol est l'endroit idéal pour le billard ou vos bouff choux!

LATERRIÈRE
1252, du Boulevard, pour jeune couple

LAROCHE
584, des Aulnes. Cachet campagnard. Habitable à l'année. 2 portes-patios. Foyer combustion lente et beaucoup plus. Libre immédiatement.

TERRAINS
• Chicoutimi-Nord: Conde, 6729 pi car., boisé. 14 000 \$ négociable.
• Chicoutimi: rang Saint-Paul, 100 X 200, sans voisin arrière.
• Chicoutimi: rang Saint-Paul, 7500 pi car.
• Falardeau: 40 000 pi car., zone résidentiel ou commercial. Près du lac Grenon, 10 000 \$ négociable. 390050

Solarium, verrière ou serre?

Construire l'été pour affronter l'hiver

Même si les québécois viennent de fêter la Saint-Jean-Baptiste et que l'été est installé pour au moins deux mois, il faut tout de même penser aux longs mois d'hiver qui arriveront comme à chaque année. Si l'automne arrive aussi vite que l'été a passé, il reste peu de temps avant de se retrouver enseveli sous la neige. Comme la période estivale demeure de courte durée au Saguenay-Lac-Saint-Jean, beaucoup de propriétaires aimeraient bien prolonger l'été et diminuer la longueur de l'hiver. Comme à l'extérieur l'été ne veut pas être digne de ce nom, pensez à vous le construire à l'intérieur.

Solariums, verrières et serres sont trois bons moyens de prolonger l'été, d'adoucir la monotonie de l'hiver et d'anticiper l'arrivée du printemps. La popularité des uns et des autres va croissante.

Il ne faut cependant pas les confondre. Solariums, verrières et serres sont des choses totalement distinctes.

En doter sa propriété sans recourir à des spécialistes bien au fait des règles de l'art peut s'avérer périlleux: on s'expose à ce qu'un rêve se transforme en cauchemar.

Une acquisition de qualité exige d'y mettre le prix. Le coût dépend en bonne partie de l'option prise, des dimensions de la pièce, de la nature et de la qualité des matériaux utilisés. C'est notamment vérifiable en ce qui concerne les fondations, la structure portante et le verre. Il faut aussi tenir compte de l'équipement supplémentaire à acquérir pour le chauffage et la ventilation, sinon pour la climatisation, en plus du coût du chauffage lui-même.

Les options

Solarium, verrière ou serre? Le choix n'est pas question de caprice.

Le solarium agrandit la maison vers l'extérieur d'une pièce largement vitrée à partir, généralement, d'une cuisine ou d'une salle à manger trop petite. On en fait souvent supporter le plancher, les murs portants et le toit, par les pilotis d'une terrasse-galerie préexistante. En hiver, le solarium se chauffe assez bien avec le système de chauffage central à air pulsé conventionnel doublé, si nécessaire, d'un dispositif auxiliaire, fixe ou portatif.

La verrière est, pour sa part un



ajout totalement vitré où des pièces de verre (thermos, énergétique, trempé ou autre) sont enchâssées dans un meneau (nom des montants) de bois ou d'aluminium émaillé et thermiquement isolé, posé sur des fondations solides et stables. La verrière nécessite l'installation d'un système de chauffage autonome, d'un dispositif adéquat de ventilation et d'échange d'air.

En été, l'installation d'un dispositif de climatisation peut être nécessaire. Si toutes les précautions nécessaires ne sont pas prises, notamment au chapitre de la solidité des assises, de l'étanchéité des joints et de la circulation de l'air, des ennuis sont à craindre en matière de fuites, de condensation excessive, de ruissel-

lement et d'excès d'humidité.

Totalement de verre ou de plexiglass, les serres sont des ajouts indirectement reliés à la maison et réservés presque exclusivement à la culture des plantes. Bien qu'énergivores aussi, par temps froid, les fenêtres-serres se présentent comme une solution moyenne: elles servent à la fois de fenêtres et de serres.

plancher du solarium s'intègrent à la structure même de la maison. On préfère volontiers le solarium à la verrière. Architecturalement parlant, la verrière et la serre sont des corps étrangers dans un ensemble sauf dans le cas d'une maison neuve où on les a conçus pour aller de pair.

Le solarium peut être bâti, à certaines conditions, sur les fondations mêmes d'une galerie-terrace, l'accès à la nouvelle pièce étant assuré par l'élimination d'une porte-patio, d'une fenêtre panoramique ou d'une fenêtre-baie.

Toutefois, la construction d'un solarium implique nécessairement l'ajout d'une annexe à la maison, avec toit, plancher, plafond, fenêtres (énergétiques, thermos, ou autres), finition intérieure et extérieure des murs. La qualité des fondations est particulièrement importante à surveiller pour éviter au mouvement du sol causé par le gel et le dégel et prévenir les bris de verre. On devrait être prêt à investir de 18 000\$ à 23 000\$, selon la nature des travaux et compte tenu de la période au cours de laquelle ils sont effectués. La qualité

du verre fait toute la différence au niveau de la qualité du produit.

En matière d'énergie, le solarium est plus économique que la verrière. Un système conventionnel de chauffage à air pulsé, doublé d'une unité auxiliaire (portative ou fixe) peuvent donner de bons résultats. Le verre des fenêtres de solarium peut s'enchâsser dans une structure de bois aussi bien que dans des matériaux synthétiques, tels le PVC. Le vitrage monté sur un cadre d'aluminium émaillé est habituellement muni d'une barrière thermique. C'est indispensable pour éviter les pertes de chaleur.

Ces ajouts permettent d'améliorer la qualité de vie intérieure. En cette ère de cocooning les propriétaires investissent sur le confort à la maison.

La fenestration figure au premier plan des rénovations dans bien des cas. Le Saguenay-Lac-Saint-Jean compte sur des entreprises dynamiques dans ce domaine et offre toute la gamme des matériaux disponibles dans ce secteur de l'industrie. N'hésitez pas à les contacter pour réaliser vos projets.

Option solarium
La structure, le toit, les murs et le

Accès plus
COURTIER IMMOBILIER AGÉ
Jocelyne Aubry
696-1619, rés.

BESOIN URGENT DE PROPRIÉTÉS À VENDRE

94 900 \$ CHICOUTIMI: 1238, rue Duhaime, grande propriété tout en brique, foyer au salon, sans voisin à l'arrière, 18 000 pi car.

PRIX REVISÉ CHICOUTIMI: 3556, rang Saint-Pierre, maison 1 1/2 étage, 4 chambres à l'étage, foyer, piscine creusée. Terrain 15 000 pi car.

CHICOUTIMI: 2253, chemin des Villas, jumelé à 1 1/2 étage, foyer au salon, terrain boisé, terrain 32 641 pi car. **UN DOMAINE!**

NOUVEAUTÉ CHICOUTIMI: 1635, des Gouverneurs, Domaine du Roi, cottage construction 1990, foyer au salon, 4 chambres, planchers de bois, terrain boisé 8250 pi car., superbe propriété.

NOUVEAUTÉ CHICOUTIMI-NORD: 101, Frédéric, Pres de Lalonde, 4 chambres, 2 salles de bains avec douche en coin. Propriété impeccable! **72 900 \$! NEGOCIABLE!**

CHICOUTIMI: 833, Roberge, Sans voisin à l'arrière, très belle propriété spacieuse, foyer au salon, hall d'entrée, planchers de bois. 390122

Pour un service professionnel sur mesure
Je peux vous faire acquérir la propriété convoitée inscrite par n'importe lequel courtier.

Le plaisir de transiger!
Francine Boily
Agent immobilier affilié
Bur.: 542-7587 - Rés.: 542-8344
Disponible 7/7 jours
Je peux vous offrir les reprises

NOUVEAU MANDAT
LAROUCHE:
Garage, patio, moderne, impeccable. Sous-sol aménagé.

NOUVEAU MANDAT
JONQUIÈRE:
Superbe Hors-sol, brique, garage, grand terrain. Construction impeccable. Planchers de chêne.

JONQUIÈRE
Parc de la Petite France, garage, 3 ch. au rez-de-chaussée. **FAITES VOTRE OFFRE!**

FALARDEAU
Transfert. Toute offre raisonnable sera acceptée. 2 garages, 6 chambres, brique.

DEVENEZ PROPRIÉTAIRE POUR LE COÛT DE VOTRE LOYER 390087

MAISON NEUVE A VENDRE

Faubourg du Ricochet
600, CHEMIN DU GOLF

Financement à 750\$/mois

FINITION SUPÉRIEURE
Inf: 690-6608

386981

TOITURES RÉGIONALES inc.
Fabricant de:

- FERMES DE TOIT
- POUTRELLES DE PLANCHER

Distributeur de poutres (MICROLAM, PARALLAM)

100, boul. de l'Industrie
Parc Industriel Sud, Alma - G8C 1M5
Tél.: 669-0889 / Fax: 669-1098
Sans frais: 1-800-463-9809

382786

Accès plus
RÉS.: (418) 547-6528
PAGETTE: 541-5655
BUR.: (418) 542-7587

RODRIGUE COMEAU Agent immobilier affilié (bilingue)

139 000 \$

LAC KÉNOGAMI: 4084, chemin des Policiers, 3 chambres, plafond cathédrale, sur le bord du lac avec façade au sud. **À QUI LA CHANCE?**

LA BAIE: 7312, des Hirondelles, en face de l'entrée de l'Aéroport de Bagot. Maison mobile, 2 chambres. Terrain inclus. 30 000 \$. Libre immédiatement.

JONQUIÈRE: 4053, de la Loire, 3 chambres, sous-sol fini au complet, brique 4 côtés. **SUPERBE. À QUI LA CHANCE?**

SAINT-AMBROISE: rang des Chutes, sur le terrain camping Soleil, roulotte de voyage Bowler, 24 pi. de luxe, 1990, abri à moustiquaire, remise 7x9, terrain en location très bien aménagé.

62 000 \$

JONQUIÈRE: 4032, Saint-Eugène, cottage, 2 chambres, possibilité d'une 3^e chambre.

PRIX RÉDUIT

SHIPSHAW: 4240, Mathias, 4 chambres, grand terrain, sous-sol fini, piscine, garage.

105 000 \$

CHICOUTIMI: 1954, rue des Colombes, maison jumelée, 2 étages, 3 chambres à coucher, construction 1995.

LA BAIE
PARC DES HIRONDELLES
POUR MAISON-MOBILE
3000,00 \$ de rabais

À PARTIR DE 9500,00 \$
SERVICE D'EAU ET ÉGOUT INCLUS

TERRAINS PRÊTS À CONSTRUIRE

JONQUIÈRE: À partir de 14 000 \$.

RUE DU ROI-GEORGE: Terrain pour jumelé à partir de 11 500 \$.

SHIPSHAW: À partir de 5000 \$.

LAC KÉNOGAMI: 1011, chemin de l'Anse, accès au lac avec plage. 15 000 \$

PALCE DES CYPRES: À partir de 4500 \$.

RUE DES MERISIERS: 18 000 pi car., 58 \$ pi car.

390123

Jardinage

PUBLICITÉ

Les consommateurs investissent

Le jardinage récolte de nombreux adeptes

(SOP) Depuis le début de la décennie, les consommateurs investissent leur intérieur. Ils s'entourent d'éléments chaleureux et font preuve d'imagination pour rendre leur décor invitant. Il est donc tout naturel qu'ils tournent leur attention vers leur espace extérieur et le transforment en un havre de paix.

Le jardinage gagne de plus en plus d'adeptes : il n'y a jamais eu autant de pouces verts en milieux urbains. Les cours s'enjolivent et se parent d'éléments jadis réservés à l'intérieur. Le jardin devient l'extension de la maison. Les gens veulent passer plus de temps dehors, mais ils désirent être aussi confortables qu'à l'intérieur.

Toutes les choses, dans les différentes catégories, évoluent. Les gens sont de plus en plus organisés. Leur infrastructure est souvent en place. Ils possèdent leurs fleurs et leurs arbres. Ils ont maintenant besoin de quelque chose de plus personnel, qui mettra la touche finale à leur jardin.

Il peut s'agir, selon les goûts et les besoins, d'un banc installé à un endroit stratégique pour faciliter les conversations, d'une statue, d'un carillon, d'une mangeoire d'oiseau inusitée, de jolies jardinières, etc.

À l'écoute des tendances, plusieurs manufacturiers de meubles de jardin offrent une gamme complète de produits comprenant causeuses, canapés, jardinières, étagères, poufs, dessertes, etc.

Importance de l'extérieur

Pour les gens, l'extérieur revêt beaucoup d'importance. Souvent, ils voyagent moins et prennent leurs vacances à la maison. Ils achètent

donc plus d'accessoires et aménagent leur cour de façon attrayante, pour être bien chez eux.

On remarque ainsi la popularité croissante des balançoires sur roues à quatre places, qui favorisent les échanges et sont bien appréciées des petites familles. Les parasols de type marché, qui couvrent une plus grande superficie et possèdent un petit air exotique, font par ailleurs fureur cette année.

Chez Trévi, les meubles de jardin de résine remportent toujours la palme, représentant de 50 à 60 % des ventes. Les tables et les chaises bon marché de piètre qualité sont toutefois délaissées au profit d'ensembles qui coûtent généralement de 800 \$ à 1000 \$ et promettent de demeurer beaux pendant plusieurs été.

Le blanc a perdu de son attrait, au profit du bleu, du bordeaux et du vert forêt. Plus foncés, ces meubles n'ont ainsi pas besoin d'être nettoyés après la moindre averse...

Par ailleurs, l'aluminium effectue un retour. Ce matériau est apprécié pour son confort, mais aussi pour sa durabilité. Grâce aux alliages d'acier et d'aluminium, la peinture est plus résistante qu'il y a une dizaine d'années et ne s'écaille pas.

Autre signe des temps : les motifs ornant les parasols et les coussins sont sobres et beaucoup plus classiques qu'avant. Ils s'apparentent à la décoration intérieure. Les motifs criards, très colorés, n'ont plus la cote.

Les maisons sont plus raffi-

nées : les gens dépensent davantage pour leur extérieur. Ils étalent leurs achats afin de se procurer des produits à leur goût.

L'aluminium et le fer forgé dominent. Plus léger et exigeant moins d'entretien, l'aluminium est nettement plus populaire.

Le bois (principalement le teck parce que plus résistant), effectue toutefois une percée et commence à susciter de l'intérêt. Souvent, un seul élément en bois, comme un banc, constitue un complément intéressant à un mobilier en aluminium ou en fer forgé.

Tout est axé autour du confort. Pour prolonger l'été et en profiter pleinement, les consommateurs apprécient de plus en plus les auvents. Les meubles, aussi, se font plus moelleux. Certaines collections incluent des causeuses doubles à mouvement oscillant, qui s'agencent avec le mobilier. Des étagères en aluminium, des jardinières sur pied en fer forgé font leur apparition.

Pour créer l'ambiance désirée, l'accent est mis sur les détails. Selon ses besoins, le jardin devient l'endroit idéal pour lire, se laisser caresser par les rayons du soleil, regarder les enfants s'amuser ou recevoir des amis. Dans un décor chaleureux et invitant, tout devient prétexte à s'installer à l'extérieur.

A LA CONQUÊTE DE LA SATISFACTION

Accès plus

JONQUIÈRE - ARVIDA

NOUVEAU PRIX

ARVIDA: 2557, Jetté. Tout briqué, grand terrain, près d'un parc, entrée double en pavé uni, aucun voisin arrière. IMPECCABLE. Nathalie Borneau, 547-2145, 542-7587.

ARVIDA: 2582, Jetté. 3 chambres, garage, piscine, secteur recherché. Gisèle Julien, agent agréé, 548-9397.

SUCCESSION PART VENDRE 59 000 \$

JONQUIÈRE: 2053, Ste-Claire. 2 logements, grand 5 1/2 propriétaire-occupant, plancher de bois, entrée indépendante sous-sol. Logez-vous à peu de frais. Michelle Claude, 696-8627.

ARVIDA: 2760, Moritz. 1 1/2 étage, cuisine et salle de bain refaites, armoires mélamine, plancher de bois, garage, 3 chambres. Thérèse Cormier, 548-7876, 542-7587.

ZONE COMMERCIAL

ARVIDA: 3125-27, boul. du Royaume. Beau 2 logements, impeccable, 2 grands 4 1/2 pièces, garage double, sans voisin arrière. Ivy Tremaine, 548-3484.

JONQUIÈRE: 3677, St-Jules. Maison idéale pour foyer d'appoint ou loger étudiants. Près de tous les services. Sous-sol aménagé. Thérèse Cormier, 548-7876, 542-7587.

LES ENVIRONS

TERRAIN ST-DAVID-DE-FALARDEAU

Bord du Lac Sébastien, embranchement #4, # 332, 36 783 pi car. et # 53, rang 4, 30 950 pi car. Prix abordable. Prêt à construire. À qui la chance!
Richard Chaput
696-8790 ou 540-0718

JONQUIÈRE: 3911, St-Laurent. 4 logements, idéal investisseur. Gisèle Julien, agent agréé, 548-9397.

JONQUIÈRE: 2258, Guéremont. 1 1/2 étage, 4 chambres, intérieur impeccable, possibilité 2 chambres loué aux étudiants. Gisèle Julien, agent agréé, 548-9397.

LES ENVIRONS

LAC VERMONT: Chasse et pêche, Rivière Shipshaw. Tout équipé, chaloupes, moteurs, bois, deico. Denis Hudon, 549-1012.

STE ROSE-DE-NORD: Beau chalet tout bois, grand boisé, très privé. Ivy Tremaine, 548-3484.

LAC KÉNOGAMI: 3715, chalet d'été, bord de l'eau.

LATERRIÈRE: 4720, chemin St-Paul. Maison style «Patnote», pièces sur pièces, fini sur 3 étages, plancher de bois, accès à la rivière. Denis Hudon, 549-1012.

ST-AMBRÔISE: 5, rang 6. Face au lac, habitable à l'année, sous-sol, garage double, très beau. À voir! Gisèle Julien, agent agréé, 548-9397.

PRIX RÉDUIT

LATERRIÈRE: 4760, St-Pierre. Belle propriété sur très grand terrain gazonné. À voir! Henri Carrier, 548-3586.

ST-HONORE: 541-543, Aéroport. 2 logements dont un 6 1/2 pour propriétaire dans centre-ville, prix 57 777 \$ Carol Fillion, 549-0953.

BORD DE L'EAU

LATERRIÈRE: 7281, Portage Nord. Terrain avec petit chalet sur le bord de l'eau, site merveilleux. Michelle Claude, 696-8627.

ST-FÉLICIEN: 6, Larouche. 4 ch., armoires stratifiées, table de cuisson, four encastré, lave-vaisselle, fenêtres pvc, revêtement toiture refait, tout briqué, 73 000 \$. Normand Yacola, 549-0842.

PRIX RÉVISÉ - À VOIR!

LATERRIÈRE: 7284, Portage Nord. Propriété tout briqué, 3 chambres, verrière, terrasse à l'étage, 3 lacs artificiels, terrain 94 000 pi car. Michelle Claude, 696-8627.

LATERRIÈRE: 5885-5887, Notre-Dame. Luxueux 2 logements, 5 1/2 prop. occupant, immense garage pour menuisier ou travailleur manuel, grande remise, grand terrain sans voisin arrière. Michelle Claude, 696-8627.

DE TOUTE BEAUTÉ

LATERRIÈRE: 5900, Portage Nord. Construction 5 ans avec mezzanine, 3 chambres, immense terrain peloussé, paysager. Sans voisin arrière. Michelle Claude, 696-8627.

LATERRIÈRE: 1904, rue Jomphe. Reprise de finance, sur slab de béton, 3 chambres avec immense garage, grand terrain sans voisin arrière, 69 500 \$. Michelle Claude, 696-8627.

CHICOUTIMI 1915, boul. Talbot 543-7587 plus

Place d'affaires

JONQUIÈRE 2395, Saint-Dominique 542-7587 plus

Place d'affaires

LA BAIE 632, Victoria 697-7587 plus

Établissement

ALMA - ROBERVAL 615, Sacré-Coeur Ouest 668-7587 plus

DOLBEAU CHIBOUGAMAU Place d'affaires 390030

PREMIER AGENT VENDEUR ANNÉE 1997
SUCCURSALE DE CHICOUTIMI

Accès plus

CHANTALE TREMBLAY
696-3498 maison
543-7587 bureau
696-6188 radio

PRIX RÉDUIT CHICOUTIMI-NORD
141, Belleville, 1990, salon surbaissé, 3 ch. R.D.C., bain podium. Quartier jeune.

VENTE RAPIDE CHICOUTIMI-NORD
108, Chapleau, bien rénovée, foyer salon, armoires stratifiées et grand terrain, 77 777 \$

RENÔVÉ CHICOUTIMI
868, Père-Champagnat, 4 chambres, sous-sol bien fini, près des écoles primaires. Secteur en demande. Bas prix.

FAITES UNE OFFRE CHICOUTIMI
1650, Bégin, idéal pour professionnel, garage intégré SS fini, vendu en bas du prix de l'évaluation.

QUARTIER NOTRE-DAME CHICOUTIMI
950, Pierre-Laure, aire ouverte, pièces en angles, plancher de bois franc. Bon prix. 389459

Accès plus

MARJOLAINE VILLENEUVE
Agent immobilier affilié
542-7587
548-7705

NOUVEAU ARVIDA
2725, Hocquart. Bijou de jumelé sur 3 étages. Faut visiter

PRIX RÉDUIT ARVIDA
2123, Labrecque. 1 1/2 étage, 4 chambres. Faites une offre

2 LOGEMENTS ARVIDA
2094-96, de Régina. Bon secteur. Rénové avec sous-sol aménagé

AU BORD DU LAC LAC KÉNOGAMI
4570, des Patriotes. Site exceptionnel. Maison exceptionnelle. À voir

AU BORD DU LAC LAC KÉNOGAMI
4097, rang 2 Nord. 2 étages avec mezzanine donnant sur le lac. Très beau site.

54 900 \$ JONQUIÈRE
3173, Saint-Dominique. Se loger à peu de frais avec grand terrain sans voisin arrière. 390047

LIZ BOUCHARD
Agent immobilier affilié

Accès plus

Rés.: 695-3854
Bur.: 542-7587

PRIX RÉDUIT JONQUIÈRE
1792-94, St-Camille, résidence en pierre, rénovée avec plancher de bois, armoires stratifiées, garage sans voisin arrière. Libre immédiatement.

GARAGE JONQUIÈRE
2181-83, Jodain, 1/1/2 étage avec revenu, et sous-sol aménagé, situé au centre-ville. À voir.

SANS VOISIN ARRIÈRE JONQUIÈRE
3028-30 A, St-Dominique. 2 étages rénovés avec 3 logements entièrement loués avec garage et très propre. Libre immédiatement 390037

Accès plus

COURTIER IMMOBILIER AGRÉÉ
MAISON OUVERTE 14 h à 16 h

À LA CONQUÊTE DE LA SATISFACTION



CHICOUTIMI
699, Rabelais. Bungalow façade brique, grande remise, haie de cèdres, 2 ch. au rez-de-chaussée, sous-sol divisé. Venez la découvrir.
Doris Blackburn
543-5472



CHICOUTIMI-NORD
Votre chance! 126, St-Malo. Prix d'entrée 129 000 \$, 3500 pi car, habitables, s.-s. + r.-de-ch. + étage et annexe. 3 s. de b., complètes et 1 salle toilette et service. Immense terrasse. Idéal pour travailleurs autonomes, bureau pour toute profession.
Michelle Jean, 549-9494



CHICOUTIMI
368, St-Urbain. Maison de rêve dans un quartier de prestige. 3 ch. à l'étage et 1 au s.-sol, 3 s. de b., foyers, four, Foyer au salon. Libre rapidement. Terrain clôturé avec patio et piscine, grand garage. Décoration superbe. Venez voir par vous-même.
Isabelle Duguay
690-6704



CHICOUTIMI
235, Carrousel, belle maison spacieuse, grand terrain, pas de voisin à l'arrière, patio, solarium. A VOIR!
Gérard Nadeau, 549-3372



CHICOUTIMI
1423, Auvergne. Construction neuve 1998, planchers de bois, bain sur podium, salle à manger avec tourelle, porte-jardin, quartier recherché. A qui la chance?
Jocelyne Aubry
696-1619



FALARDEAU
8, Lac des Cèdres. Chalet bois rond intérieur et extérieur 24x30, aire ouverte, 3 chambres, poêle à bois Bélanger, Poêle combustion lente. Nombreux incls: Lingerie, vaisselle, meubles, remise, pédalo, gazebo. Impeccable. 36 900 \$ négociable.
Michelle Claude
696-8627



CHICOUTIMI - CHICOUTIMI-NORD
J'ai des 2-4 logements et un 12 logements, vous voulez rentabiliser votre mise?
Jean-Eudes Lajoie
696-7572



CHICOUTIMI
661-663-665, St-Paul, maison 4 log., incluant celui du prop., pas de voisin en arrière, 2 x 4 1/2 et 2 x 2 1/2, propre, garage.
Alain Blackburn, 545-1339 ou 693-7434



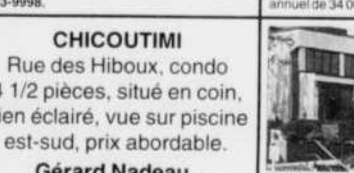
CHICOUTIMI
1054, rang St-Martin. Beau condo genre maison de ville, foyer au propane, 2 salles de bain et abri d'auto. La campagne en ville. Ivy Tremaine, 548-3484.



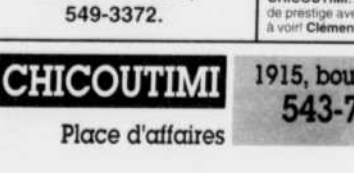
CHICOUTIMI
611, des Roselins. 3 chambres, rez-de-chaussée, aire ouverte, terrain bien aménagé, piscine, clôture, abri d'auto. **Carol Pedneault**, 690-3604 ou 541-3264.



CHICOUTIMI
3733, Saint-Paul, tout brique, suite de béton, terrain 15 000 pi car, garage 28 x 34, 3 chambres, armoires en chêne, aire ouverte salon et cuisine. **Normand Yacola**, 693-9998.



CHICOUTIMI
62, Lorne Ouest. 10 logements, très rentable, tous loués, revenu annuel de 34 000 \$. **Gilles Chaput**, 541-3424.



CHICOUTIMI
Rue des Hiboux, condo 4 1/2 pièces, situé en coin, bien éclairé, vue sur piscine est-sud, prix abordable.
Gérard Nadeau, 549-3372.



CHICOUTIMI - CHICOUTIMI-NORD
CHICOUTIMI
Bar à vendre, intéressé, prix abordable, bonne clientèle.
Gérard Nadeau, 549-3372.



IMPECCABLE
CHICOUTIMI
487, Marguerite-Tellier. Quartier polycentrique, près de l'université et du Cégep, impeccable, faites une offre. **Carol Pedneault**, 690-3604 ou 541-3264.



IMPECCABLE
CHICOUTIMI
585, de Gascogne, Rivière-du-Moulin. Belle jumelle avec 3 ch., plancher de bois au salon, patio, 2 niveaux, bois traité. A VOIR! **Michelle Claude**, 696-8627.



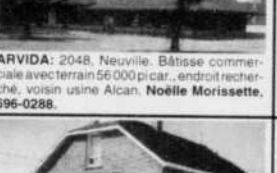
FAUT VENDRE - DÉPART
CHICOUTIMI
11 Honfleur. Belle propriété avec mezzanine, foyers, 4 chambres, 3 1/2 au sous-sol, sans bail. **Carmen Gagnon**, 542-3195 ou 696-8867.



CHICOUTIMI-NORD
1185, Ste-Généviève. Édifice commercial, libre immédiatement. **Clément Thibeault**, 549-0894.



CHICOUTIMI-NORD
169, St-Rémi. 3 chambres, armoires mélamine, fenêtres pvc, abri d'auto, situé dans quartier tranquille. 73 000 \$ négociable. **Normand Yacola**, 549-0842.



COMMERCIAL
CHICOUTIMI-NORD
Boulevard Tadoussac. Bâtisse de 2 600 pi car, avec porte de garage et terrain de 10 000 pi car, clôture. Peut convenir pour gros et détail, vente de véhicules moteur et bien d'autres. Seulement 125 000 \$ avec condition de financement si désiré. **Richard Chaput**, 696-8790 ou 540-0718.



CHICOUTIMI-NORD
147, Saint-Rémi. 4 chambres, sous-sol fini, 2 salles de bain, logez-vous à bon prix.
Lynda Karon
541-3313



CHICOUTIMI-NORD
1895, des Hérons, belle propriété, grand terrain, aucun voisin à l'arrière, 5 chambres à coucher, verrière. A VOIR!
Noëlla Morissette
696-0288



LA BAIE
343-345, Chanoine-Gaudreault, duplex, 2 x 4 1/2, plusieurs rénovations, fenêtres, revêtement extérieur, revenu intéressant. Idéal pour propriétaire occupant. 75 000 \$ A VOIR!
Normand Yacola
549-0842



LA ROUCHE
1461, route Dorval, 2 étages, coin intime. 37 000 \$ nég.
LATERRIÈRE
6420, Portage Nord. 1996, 44x28, 2 étages.
Nathalie Bonneau
547-2145



CHICOUTIMI-NORD
132, Labelle, belle maison à revenus, prix abordable, très propre. A VOIR!
Gérard Nadeau
549-3372



CHICOUTIMI
400, de Provence. Qualité et confort, propriété luxueuse, garage, piscine, vue imprenable sur les monts. Faut voir!
Doris Blackburn
543-5472



JONQUIÈRE
3652, Panet. Maison située près du Cégep. 3 chambres, rénovée au complet, 2 terrains paysagers, endroit superbe. A VOIR!
Normand Racine
541-7272



NOUVEAU
171, Delisle, tout brique, sans voisin arrière.
Michelle Jean
549-9494



Pour vendre ou acheter votre propriété
Thérèse Cormier
548-7876 ou 542-7587



Je cherche des maisons entre 60 000 \$ et 100 000 \$ dans secteurs Chicoutimi et Chicoutimi-Nord pour clients sérieux.
Cécile Perron
547-9423 ou 696-5744



CHICOUTIMI-NORD
1915, des Hiboux, # 200, très grand condo 4 1/2, très luxueux, prix très négociable.
Marcel Aumont
543-1866



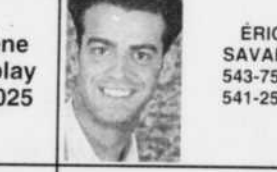
PRIX RÉDUIT! ST-FULGENCE
102, rang Ste-Marie. Bungalow avec plancher bois, sous-sol aménagé, grand terrain situé dans un secteur paisible.
Liz Bouchard
695-3854



LA BAIE
343-345, Chanoine-Gaudreault, duplex, 2 x 4 1/2, plusieurs rénovations, fenêtres, revêtement extérieur, revenu intéressant. Idéal pour propriétaire occupant. 75 000 \$ A VOIR!
Normand Yacola
549-0842



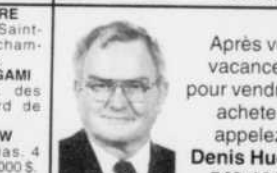
CHICOUTIMI-NORD
132, Labelle, belle maison à revenus, prix abordable, très propre. A VOIR!
Gérard Nadeau
549-3372



REPRISE DE FINANCE CHICOUTIMI-NORD
251-257, de la Gaillarde. 2 logements 5 1/2, sans voisin arrière, construction 1985. Très belle occasion.
Jocelyne Aubry
696-1619



CHICOUTIMI-NORD
501, Verdun, impeccable, idéal pour jeune couple.
Madeleine Lagacé
545-4215



CHICOUTIMI-NORD
127, Viau. Extérieur en pierre, bois au salon, beaucoup de rénovations 79 000 \$. Demandez une visite.
Mona Maziade, agent agréé 693-9306



CHICOUTIMI
4622, de l'Église, belle propriété, très propre, terrain 15 000 pi car, clôture, garage. A VOIR!
Carol Fillion
541-6987



REPRISE DE BANQUE CHICOUTIMI
3 logements, 64 500 \$ négociable.
Jocelyne T.-Maltais
542-5531



Cherche maisons quartier Notre-Dame-du-Saguenay.
Chantal Tremblay
698-3498



Commerce en restauration Laterrière. Possibilité de financement. Faites votre offre. Informations confidentielles.
Michelle Claude
696-8627



JONQUIÈRE
Terrain commercial, boul. Harvey. A VENDRE. épicerie et dépanneur, pour acheteurs sérieux.
Alain Blackburn
545-1339



A VENDRE
Saguenay. Centre de conditionnement, clientèle bien établie.
André Laliberté
695-3922



Domaine des Cervidés ± 21 terrains de 45 000 pi car, avec accès au Lac Kenogami, prêt à construire. Faites-moi une offre.
Richard Chaput, 696-8790 ou 540-0718



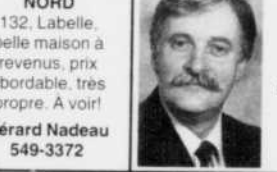
Magnifique chalet au lac Harvey.
Jean-Eudes Lajoie
696-7572



Commerce restaurant - bar - édifice à bureaux - entrepôt - crierie La Congrégation rue Racine - terrain commercial boul. Talbot.
Clément Thibeault
549-0894



A VOIR!
Chicoutimi-Nord 106, Lachesnaye 180, Daudet 678, Clovis 152, Chambord
Gilles Chaput
541-3424



Ferdinand Lavoie
543-7587 ou 541-3212
Rév.: 543-5500
BON DIMANCHE à tous mes clients, parents et amis.



CHICOUTIMI
400, de Provence. Qualité et confort, propriété luxueuse, garage, piscine, vue imprenable sur les monts. Faut voir!
Doris Blackburn
543-5472



REPRISE DE BANQUE CHICOUTIMI
3 logements, 64 500 \$ négociable.
Jocelyne T.-Maltais
542-5531



LA BAIE
632, Victoria
697-7587 plus



ALMA - ROBERVAL
DOLBEAU
CHIBOUGAMAU
615, Sacré-Coeur Ouest
668-7587 plus