

782.624
M3346c
1945

BNG

Hommage à notre Institut

CENTENAIRE

des Soeurs de Sainte-Anne

1850 - 1950

1.—Cantate: **Gloire à Mère Marie-Anne**

2.—Hymne: **Louange à Sainte Anne**

Poèmes de

S. M.-Rollande, s.s.a.

Musique de

S. M.-Thérèse-de-la-Sainte-Face, s.s.a.



Prix: \$1.50

Imprimé au Canada par

Ed. Archambault
INC

500-est, rue Ste-Catherine, Montréal, P.Q.

Droits réservés pour tous pays.

Cantate à Mère Marie-Anne

pour le Centenaire de la Communauté

1850-1950

Gloire à ton Institut, O Mère Marie-Anne !
Honneur à ses cent ans !
C'est un siècle de bien que ton nom filigrane
De rayons éclatants.

Cent ans ! C'est le fruit mûr au cep de l'arbrisseau
Qui racina jadis dans le sol du Berceau.
C'est la grappe dorée !
Après un dur printemps, le chaud soleil d'été
A mis à chaque branche une fécondité
Opulente et sacrée.

Vingt lustres révolus orientent demain.
Hier se continue et poursuit son chemin.
O ravissant miracle !
Et la prospérité recule l'horizon,
Créant la perspective où rayonne un blason
Gardien d'un tabernacle.

Tes Filles, haut levé, conservent le flambeau
Où s'éclairent les plis de maint noble drapeau.
Quelle gloire est la tienne !
Du rêve de ton cœur c'est la réalité
Belle du vêtement de l'immortalité,
O grande Canadienne !

Tel un rayonnement venu du ciel profond,
Que le nimbe des saints auréole ton front
Et consacre ta vie !
Tu ne sus que prier, travailler et souffrir,
N'est-ce pas ce qu'il faut, Mère, pour conquérir
Cette gloire infinie ? . . .

SOEUR MARIE-ROLLANDE, s.s.a.

Ce 22 août 1945

MAISON-MERE, LACHINE.



HQ
00022
MUS

À MÈRE MARIE-ANNE

CANTATE DU CENTENAIRE

Paroles de
S.M.-Rollande.

Musique de
S.M.-Thérèse-de-la-Sainte-Face.

Maestoso $\text{♩} = 84$

f *rit.*

GLOIRE À TON INS-TI-TUT, Ô MÈ-RE MA-RIE AN-NE! HON-

GLOIRE À TON INS-TI TUT, Ô MÈ-RE MA-RIE AN-NE!

GLOIRE À TON INS-TI-TUT, Ô MÈ-RE MA-RIE AN-NE!

NEUR À SES CENT ANS! HON-NEUR À SES CENT ANS, C'EST UN SIÈ-CLE DE

HON-NEUR, HON-NEUR À SES CENT ANS! C'EST UN SIÈ-CLE DE

HON-NEUR À SES CENT ANS! C'EST UN SIÈ-CLE DE

BIEN QUE TON NOM FI-LI - GRA - NE DE RA - YONS É - - CLA -

BIEN QUE TON NOM FI-LI - GRA - NE DE RA - YONS É - - CLA -

BIEN QUE TON NOM FI-LI - GRA - NE DE RA - YONS É - - CLA -

8 va bassa

TANTS!

Allegretto ♩ = 66

mf

SOLO *p*

CENT ANS! C'EST LE FRUIT MÛR AU CÉP DE L'AR-BRIS -

SEAU QUI RA-CI - - NA JA-DIS DANS LE SOL DU BER - CEAU,

Recitativo
C'EST LA GRAP-PE DO-RÉE! A-PRÈS UN DUR PRIN-

TEMPS, LE CHAUD SO - - LEIL D'É - TÉ A MIS À CHA - QUE,

rall.
BRANCHE U - NE FÉ-CON -DI - TÉ O - PU-LENTE ET SA - CRÉ - - - - E.

Maestoso

mf *rit.* *f*

CHOEUR *mf* *mf*

VINGT LUSTRES RE-VO-LUS O - RI - EN - TENT DE - MAIN. HI - ER SE CON - TI - NUE, ET POUR -

rit. *mf* *mf*

SUIT SON CHE-MIN. O RA-VISSANT MI - RA - - CLE!

B.F. _____

B.F. _____

Religioso

p *Religioso*

CHOEUR

mf ET LA PROS-PÉ-RI-TÉ RECULE L'HORIZON, CRÉ-

mf ANT LA PERS-PECTIVE OÙ RA-YONNE UN BLA-SON GARDIEN D'UN TA-BER-NA - - CLÉ.

maestoso
GLOIRE À TON INS-TI - TUT, O MÈ - RE MA - RIE AN - - NE! HON-
GLOIRE À TON INS-TI - TUT, O MÈ - RE MA - RIE AN - - NE!
GLOIRE À TON INS-TI - TUT, O MÈ RE MA - RIE AN - - NE!

NEUR À SES CENT ANS! HON-NEUR À SES CENT ANS! C'EST UN SIÈ-CLE DE
 HON-NEUR, HON-NEUR À SES CENT ANS! C'EST UN SIÈ-CLE DE
 HON-NEUR À SES CENT ANS! C'EST UN SIÈ-CLE DE

BIEN QUE TON NOM FI-LI-GRANE DE RA-YONS É-CLA-
 BIEN QUE TON NOM FI-LI-GRANE DE RA-YONS É-CLA-
 BIEN QUE TON NOM FI-LI-GRANE DE RA-YONS É-CLA-

8va bassa

TANTS

Isesso tempo.

$\text{♩} = 72$

f

rit.

PETIT CHOEUR

TES FIL-LES HAUT LE-VÉ, CON-SER-VENT LE FLAMBEAU OÙ S'É-

rit.

CHOEUR. - $\text{♩} = 84$

SOLO

ÇA I-RENT LES PLUS DE MAINT NO-BLE DRA-PEAU QUEL-LE GLOI-RE, QUEL-LE GLOI-RE EST LA TIEN-NE! — DU

QUEL-LE GLOI-RE EST LA TIEN-NE! —

QUEL-LE GLOI-RE EST LA TIEN-NE! —

PLUS VITE

f

P

RE-VE, DE TON COEUR C'EST LA RÉ-A-LI-TÉ — BEL-LE DU VÊTE-MENT DE L'IMMOR-TA-LI-

mf *rit.*

rit.

TÉ, — QUELLE GLOIRE EST LA TIENNE. O GRANDE CA-NA-DI-EN - - NE!

rit. *f* *Large*

QUEL-LE GLOIRE EST LA TIENNE. O GRANDE CA-NA-DI-EN - - NE!

QUEL-LE GLOIRE EST LA TIENNE O GRANDE CA-NA-DI-EN - - NE!

f *ff* *rit.*

CHOEUR *mf*

Con espressione ♩ = 84

Tel

UN RA-YON-NE-MENT VE-NU DU CIEL PRO-FOND, _____ VE-NU DU CIEL PRO-

UN RA-YON-NE-MENT VE-NU DU CIEL PRO-FOND, _____ VE-NU DU CIEL PRO-

mf
Tel UN RA-YON-NE-MENT VE-NU DU CIEL PRO-

FOND, _____ QUE LE NIM-BE DES SAINTS AU-RÉ O - - LE TON FRONT ET CON-

FOND, _____ QUE LE NIM -BE DES SAINTS QUE LE NIM - BE DES SAINTS AU-RE - O - - LE TON FRONT ET CON-

FOND, QUE LE NIM - BE DES SAINTS _____ QUE LE NIM - BE DES SAINTS AU-RÉ - O - - LE TON FRONT ET CON-

mf *rit.* *f*

p SOLO CHOEUR

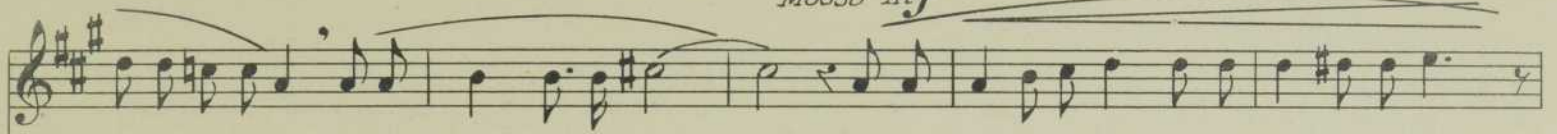
SA - CRE TA VI - - E. _____ TŪ NE SUS QUE PRIER, TRA-VAIL-LER ET SOUF-FRIR, TŪ

SA - CRE TA VI - - E. _____ TŪ

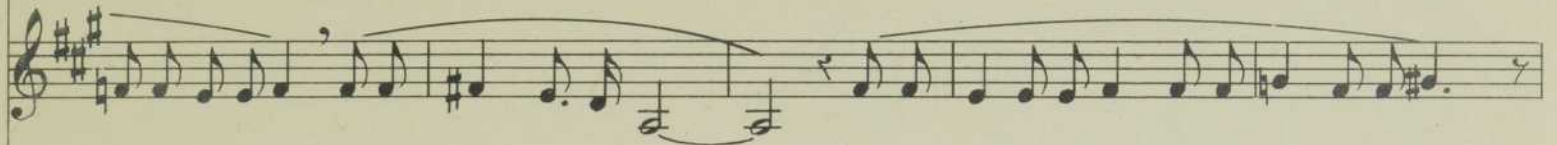
SA - CRE TA VI - - E. _____ TŪ

p *pp*

Mosso mf



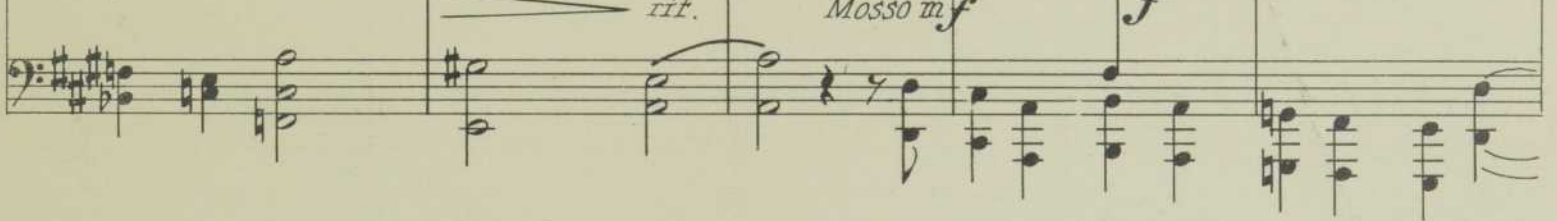
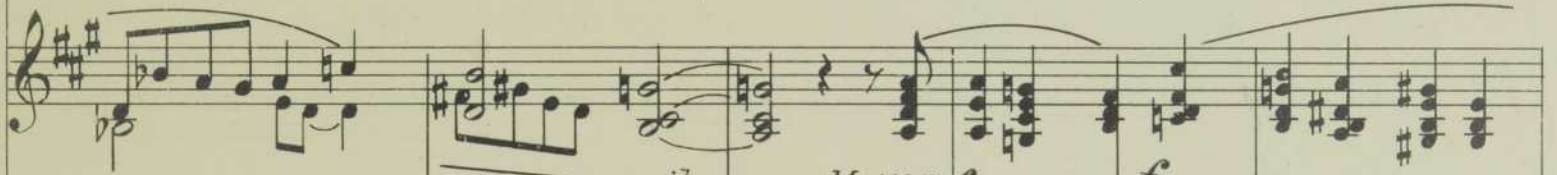
NE SÛS QUE PRIER, TRA-VAIL-LER ET SOUF-FRIR, — N'EST-CE PAS CE QU'IL FAUT, N'EST-CE PAS CE QU'IL FAUT,



NE SÛS QUE PRIER, TRAVAIL-LER ET SOUF-FRIR, — N'EST-CE PAS CE QU'IL FAUT, N'EST-CE PAS CE QU'IL FAUT,



NE SÛS QUE PRI-ER, TRAVAIL-LER ET SOUF-FRIR, — N'EST-CE PAS CE QU'IL FAUT, N'EST-CE PAS CE QU'IL FAUT,



MÈ - RE, POUR CON-QUÉ-RIR CETTE GLOIRE IN - FI - NI - E?



MÈ - RE POUR CON-QUÉ - RIR CETTE GLOIRE FI - NI - E?



MÈ - RE POUR CON-QUÉ - RIR CETTE GLOIRE IN - FI - NI - E?



8 va bassa.

Louange à Sainte Anne

H Y M N E

Paroles de
S. M.- Rollande, s.s.a.

Musique de
S. M.-Thérèse-de-la-Ste-Face, s.s.a.

Maestoso $\text{♩} = 66$.

Piano introduction in G major, 3/4 time. The music is marked *f* (forte) and *mf* (mezzo-forte). It features a series of chords and melodic lines in both hands, with a tempo of Maestoso (♩ = 66).

First vocal line, marked *mf*. The melody begins with a rest, followed by a series of notes and rests, including a triplet of eighth notes.

CHANT DE TRI-OM - PHE, HYM - NE DU CEN - TE - NAI - RE MONTEZ VERS DIEU PRO - CLA -

Second vocal line, marked *mf*. The melody continues with notes and rests, including a triplet of eighth notes.

CHANT DE TRI-OM - PHE, HYM - NE DU CEN - TE - NAI - RE MON - TEZ VERS DIEU PRO - CLA -

Third vocal line, marked *mf*. The melody continues with notes and rests, including a triplet of eighth notes.

CHANT DE TRI-OM - PHE, HYM - NE DU CEN - TE - NAI - RE MON - TEZ VERS DIEU PRO - CLA -

Piano accompaniment for the vocal lines, marked *mf*. It provides harmonic support with chords and melodic lines in both hands.

f

MEZ SES GRAN-DEURS VI-BREZ DE JOIE EN CE CHER SANC-TU-AI-RE

f

MEZ SES GRANDEURS VI-BREZ DE JOIE, VI-BREZ DE JOIE EN CE CHER SANC-TU-AI-RE

f

MEZ SES GRAN-DEURS VI-BREZ DE JOIE EN CE CHER SANC-TU-AI-RE

mf *rit.* *Fine.*

ET DE SAINTE ANNE, EX-AL-TEZ LES FA-VEURS.

mf

ET DE SAINTE ANNE, EX-AL-TEZ LES FA-VEURS.

mf

ET DE SAINTE ANNE, EX-AL-TEZ LES FA-VEURS.

Religioso. ♩ = 72.

Fine. *p*

SOLO ou PETIT CHOEUR

Recitativo ♩ = 66

DE L'INS-TI-TUT, LE

SIÈ-CLE D'EX-IS-TEN-CE EST U-NE GRÂCE, UN IN-SI-GNE BIEN-FAIT.

CHAN-TONS BIEN HAUT DANS LA RE-CON-NAIS-SAN-CE CE LONG PAS-SÉ QUE

LE SEI-GNEUR A FAIT.

Con espressione

ceder

CHOEUR *mf*

Musical staff with treble clef, key signature of three sharps (F#, C#, G#), and a dynamic marking of *f*. The staff contains a melodic line with a long slur over the first four measures.

BON - NE SAINTE AN - NE, O - RA - CLE DES PRO - PHE - TES — GLOI - RE DU CIEL, RA -

Musical staff with treble clef, key signature of three sharps, and dynamic markings of *mf* and *f*. It continues the melodic line from the first staff.

BON - NE SAINTE AN - NE, O - RA - CLE DES PRO - PHE - TES — GLOI - RE DU CIEL, RA -

Piano accompaniment for the first system, featuring a grand staff with treble and bass clefs. It includes dynamic markings of *rit.* and *f cresc.*

Musical staff with treble clef, key signature of three sharps, and dynamic markings of *rit.* and *f*. It begins with a melodic line that includes a fermata.

CI - NE DE JES - SE, — A CE - LE - BRER VOTRE A - MOUR EN NOS FE - TES,

Musical staff with treble clef, key signature of three sharps, and a dynamic marking of *p*. It continues the melodic line.

CI - NE DE JES - SE, — A CE - LE - BRER — VOTRE A - MOUR EN NOS FE - TES,

Piano accompaniment for the second system, featuring a grand staff with treble and bass clefs. It includes dynamic markings of *rit. p subito* and *p*.

Musical staff with treble clef, key signature of three sharps, and dynamic markings of *mf* and *rit.*. It begins with a melodic line.

ME - RE, JA - MAIS NOS COEURS NE SONT LAS - SES — JA - MAIS NOS COEURS NE

Musical staff with treble clef, key signature of three sharps, and a dynamic marking of *rit.*. It continues the melodic line.

ME - RE, JA - MAIS NOS COEURS NE SONT LAS - SES — JA - MAIS NOS COEURS NE

Piano accompaniment for the third system, featuring a grand staff with treble and bass clefs. It includes dynamic markings of *pp* and *Ped.*

SONT LAS-SÉS.

SONT LAS-SÉS.

A tempo
Maestoso ♩ = 66.

f *mf*

mf

CHANT DE TRI-OM - PHE HYM-NE DU CEN-TE-NAI-RE,

CHANT DE TRI-OM - PHE HYM-NE DU CEN-TE-NAI-RE

CHANT DE TRI-OM - PHE HYM-NE DU CEN-TE-NAI-RE

mf

mf

MON - TEZ VERS DIEU, PRO - CLA - MEZ SES GRAN - DEURS! VI - BREZ DE JOIE, EN CE

mf

MON - TEZ VERS DIEU, PRO - CLA - MEZ SES GRAN - DEURS! VI - BREZ DE JOIE, VI - BREZ DE JOIE, EN CE

mf

MON - TEZ VERS DIEU, PRO - CLA - MEZ SES GRAN - DEURS! VI - BREZ DE JOIE, EN CE

Detailed description: This system contains three vocal staves and a piano accompaniment. The vocal staves are in treble clef with a key signature of three sharps (F#, C#, G#). The piano accompaniment is in bass clef. The music features a melodic line with triplets and a supporting bass line. Dynamics include *mf* and *f*.

mf

CHER SANC - TU - AI - RE, ET DE SAINTE ANNE EX - AL - TEZ LES FA - VEURS.

rit.

mf

CHER SANC - TU - AI - RE, ET DE SAINTE ANNE EX - AL - TEZ LES FA - VEURS.

rit.

mf

CHER SANC - TU - AI - RE, ET DE SAINT ANNE EX - AL - TEZ LES FA - VEURS.

rit.

Detailed description: This system contains three vocal staves and a piano accompaniment. The vocal staves are in treble clef with a key signature of three sharps. The piano accompaniment is in bass clef. The music features a melodic line with triplets and a supporting bass line. Dynamics include *mf* and *rit.*.

Religioso.

p *rit.*

SOLO or PETIT CHOEUR

DE-PUIS CENT ANS, MÈ - - RE, VO-TRE FA-MIL - - LE A RÉ-PAN-DU LA LU-

p

- MIÈ - RE ET LE BIEN. — SON FIER BLA-SON SOUS DES CIEUX LOIN-TAINS BRIL- LE; —

mf

DE VOS EN-FANTS, VOUS Ê-TES LE SOU-TIEN. *con espressione*

mf *rit.* *con espressione*

CHOEUR

BON-NE SAINTE ANNE, EN CE JOUR DE VIC-TOI-RE,

LOU-AN-GE À VOUS AU SEIN DE L'IN-FI-NI!

LOU-AN-GE À VOUS AU SEIN DE L'IN-FI-NI!

NOS CHANTS D'A-

NOS CHANTS D'AMOUR, NOS CAN-TI-QUES DE GLOI-RE REN-DENT HOM-MA-GE

MOUR, NOS CAN-TI-QUES DE GLOI-RE REN-DENT HOM-MA-GE

DA CAPO
AL FINE

rit.

VO-TRE NOM BÉ - NI. REN - DENT HOM - MA - GE À VO - TRE NOM BÉ - NI.

DA CAPO
AL FINE

rit.

VO-TRE NOM BÉ - NI. REN - DENT HOM - MA - GE À VO - TRE NOM BÉ - NI.

DA CAPO
AL FINE

pp *rit.*



BNQ



000 254 497