

CAHIER **C**

LA CONSOMMATION

Les Québécois en sont de plus en plus amateurs

Les asperges fraîches sont arrivées

♦ Si les Québécois sont de plus en plus amateurs d'asperges, blanches ou vertes, il n'en demeure encore pas moins de très timides consommateurs.



par Gilles ANGERS

En effet, la consommation d'asperges fraîches, en conserves ou congelées au Québec a été de 0.36 kilo par habitant en 1986, estime M. Pierre Lévesque, statisticien au ministère de l'Agriculture, des pêcheries et de l'alimentation du Québec (MAPAQ).

La consommation d'asperges

est, par contre, de 0.35 kilo par Canadien. Mais la consommation d'asperges fraîches est plus élevée dans l'ensemble du Canada (0.16 kilo par habitant) qu'au Québec (0.13 kilo). C'est dire qu'au Québec, on consomme davantage d'asperges en conserves, soit 0.22 kilo par habitant par rapport à 0.18 kilo au pays. Enfin la consommation d'asperges congelées, selon M. Lévesque, est de 0.01 kilo au Québec, aussi bien qu'au Canada en général.

Mais, estiment quelques spécialistes du MAPAQ consultés par LE SOLEIL, la consommation d'asperges par les Québécois, bien que timide, n'a aucune commune mesure avec ce qu'elle était il y a seulement un peu plus de six ans puisqu'elle était, à toutes fins utiles, à peu près inexistante.

« Pour que les Québécois mangent de l'asperge, particulièrement si elle est du Québec, il faut en parler aux consommateurs. Il faut mettre sur pied des promotions. En effet, les Québécois sont, en matière d'alimentation, bien plus renseignés qu'autrefois et ils ne craignent pas d'essayer », soutient le chef de l'Asperge des Gouverneurs de Sainte-Foy, M. Charlie Walsh.

Ce qu'on fait, cette année, les autorités du Loews Le Concorde de Québec. En effet, ils ont proposé récemment à leurs clients un « festival de l'asperge et du homard ». Le succès, raconte-t-on, a été surprenant.

« Nous avons dû prolonger notre festival tellement son succès a été retentissant. Nous servons des plats d'asperges typiques et des

plats combinés avec le homard. La consommation d'asperges a triplé en comparaison de l'année dernière », explique le directeur de la restauration du Loews, M. Pierre Lemelin.

M. Lemelin juge que les clients ne font pas de différence expresse entre l'asperge blanche et la verte. « Ils découvrent l'asperge et semblent en être ravis », constate-t-il.

En raison de quelques gelées au Québec au début de la saison, le Loews a dû se tourner du côté de la France pour s'approvisionner en asperges blanches. « Pendant la première semaine, les asperges du Québec étaient rares en raison du temps », insiste M. Lemelin.

Production

En 1986, la production d'asperges au Québec a été de 486.2 tonnes sur une aire globale de culture de 800 acres. Au Canada, la production a été de 3,578.8 tonnes. La part du Québec est donc de 13.5 pour 100. Et sur la base des ventes au détail, selon le MAPAQ, l'asperge représente un peu plus de 1.3 pour 100 de toute la production horticole québécoise.

Longévité

L'espérance de vie d'un plant d'asperge est de 15 ans tandis qu'il ne produit que pendant 11 ou 12 ans.

C'est tout au moins ce qu'a déclaré au SOLEIL un producteur de Portneuf-Station, M. Jacques Gignac.

Mais, paradoxalement, un temps chaud et humide pendant plusieurs jours peut être catastrophique pour un producteur. En effet, si les plants donnent leurs asperges dans un temps record, le marché, lui, ne peut les absorber au même rythme.

M. Gignac exploite une aspergeraie de 70,000 plants environ et compte vendre 80 pour 100 de sa récolte ou 1,600 kilos aux magasins L'Arboret et Le Maraîcher des Halles de Québec.

L'asperge, explique M. Gignac, aime particulièrement les températures chaudes et humides à la faveur desquelles elles poussent rapidement et en grand nombre.

Chaîne du froid

Aussitôt cueillie, l'asperge doit entrer sans délai dans la chambre froide de sorte que sa température tombe jusqu'à près de 0 et cette

température doit être préférablement maintenue jusqu'à consommation.

« Le froid ralentit la respiration du légume qui autrement donnerait des signes de flétrissement au bout de quelques heures à peine », assure M. Gilbert Belzile de la Direction du génie rural du MAPAQ.

Les prix ont peu bougé

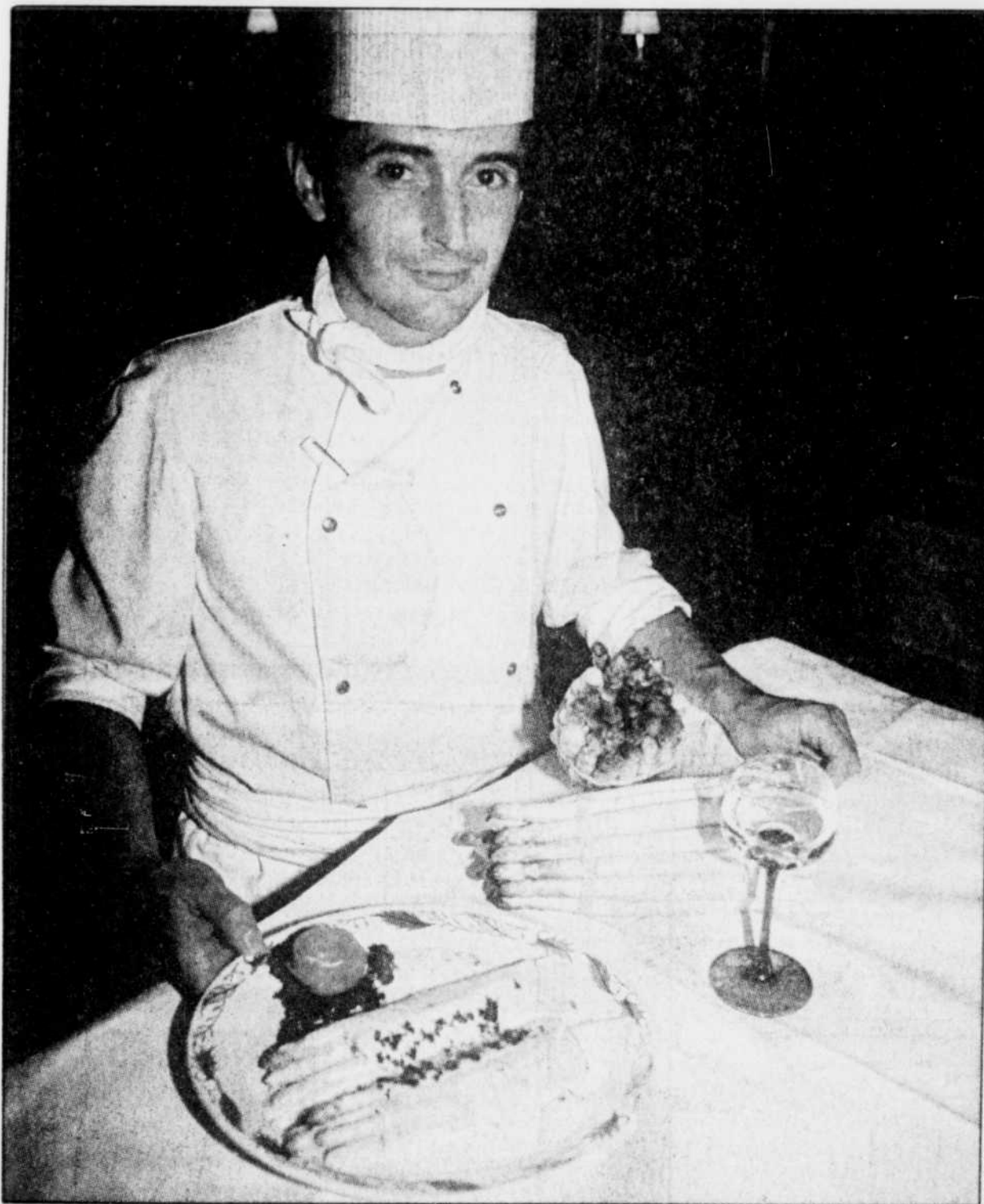
Une culture en régression

Des recettes

À lire en page C-3

Si l'emballage sous vide est particulièrement efficace pour la conservation des viandes, il serait tout simplement désastreux dans le cas des légumes.

« Le légume suffoquerait dans de pareilles conditions. Le mettre sous atmosphère modifiée, c'est-à-dire emballé en sorte qu'il contienne un niveau élevé de gaz carbonique (15 pour 100, par exemple), est présentement le procédé le plus approprié dans la mesure cependant où il est complémentaire à la chaîne de froid », fait observer M. Belzile qui ajoute que la conservation par le froid et par atmosphère modifiée pourrait prolonger la saison des asperges en magasins d'une semaine ou deux.



Le chef Alain Petitgrew, du Café De La Paix, montre un des délicieux plats qu'il prépare à l'aide d'asperges du Québec comme celles produites par M. Jacques Gignac (à droite), un producteur de Portneuf-Station.

BARRE

CHEVROLET ♦ OLDSMOBILE

Aux prix
que nous
vendons
nos
Sprint...

Elles
s'envolent !

1095, de la Canardière
Québec 529-3331
(sortie Henri-Bourassa sur boul. de la Capitale)

NOUS... CONSOMMATEURS



Moins cher à Montréal

♦ Woolco annonce le même vélo \$3 de moins à Montréal qu'à Québec. Concurrence oblige!

Les magasins Woolco annoncent un vélo à \$97 dans la région de Québec comparativement à \$94 pour le même vélo dans la métropole. Y a-t-il une raison?

« C'est uniquement une question de concurrence. Nous nous sommes concertés, les magasins de la région de Québec, et c'est le prix que nous avons fixé compte tenu de la concurrence ici. À Montréal, les 11 magasins de la région métropolitaine

ont fait de même, et parce que la concurrence est plus forte, ils ont dû baisser les prix », explique le directeur d'un département d'articles de sport d'un magasin Woolco de la région de Québec. Il affirme que c'est aussi moins cher ici à l'occasion.

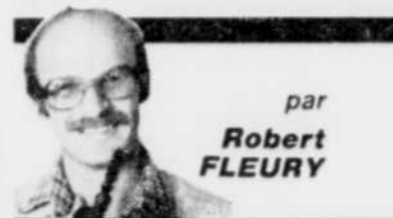
« Même que dans mon magasin, j'ai le même vélo à \$89 à cause d'une concurrence particulière dans mon secteur: je suis obligé de m'ajuster à ce prix. Sauf qu'il n'est pas annoncé... », ajoute-t-il.

Vive la concurrence, quoi! ●

En retard dans vos paiements?

Ne vous laissez pas intimider

♦ Même si vous êtes fautif en étant en retard dans des versements, il est illégal de tenter de vous intimider, de vous harceler ou de vous pénaliser pour obtenir plus rapidement l'extinction de votre dette.



par
Robert FLEURY

Notre société de « surconsommation » a engendré un mal quasi inévitable, l'endettement. De nombreux consommateurs résistent ainsi bien difficilement aux aubaines et biens de consommation trop faciles à acheter à crédit, réalisant souvent un peu tard qu'ils n'en avaient pas les moyens et qu'ils devront étaler leurs versements pour pouvoir boucler leur budget.

Mais voilà, quelques créanciers s'impatientent de retards qui ne sont pas toujours justifiés, d'ententes verbales non respectées, aussi décident-ils de « vous mettre en collection », selon une expression bien connue. Des agences de recouvrement sont donc mandatées pour vous faire rembourser ce que les services de crédit de l'établissement concerné n'ont pu obtenir de bonne foi.

L'objet de ce propos n'est surtout pas de porter un jugement de valeur sur les raisons qui portent un consommateur à retarder ainsi ses paiements, à manquer à ses engage-

ments, mais plutôt de préciser quels sont les droits et recours de chacun dans de telles circonstances.

Les droits de l'agence

D'abord le rôle de l'agence de recouvrement en est un de persuasion seulement. Elle ne peut vous menacer, vous intimider, prétendre qu'elle vous dénoncera à votre employeur, qu'elle avisera vos voisins et amis, vos parents, ni même discuter de votre dette avec votre famille, ce qui inclut votre conjoint, si vous ne payez pas.

On ne peut non plus vous dénoncer à la police ou demander son intervention, diffuser une telle information dans quelque publication que ce soit, ou encore vous poursuivre en justice: votre créancier peut vous poursuivre ou menacer de le faire par l'entremise de ses avocats, mais pas l'agence de recouvrement car elle ne peut recevoir un tel mandat.

De plus, on ne doit pas vous harceler en vous appelant à toute heure du jour ou de la nuit: on doit communiquer avec vous entre 8h et 20h seulement (interdit le dimanche et les jours fériés), et si vous le désirez vous pouvez exiger que l'on communique avec vous par écrit seulement si ces téléphones vous obsèdent. On doit d'ailleurs vous expédier un avis écrit avant toute autre démarche.

En fait, l'agence ne peut que vous persuader et tenter de trouver des accommodements qui vous satisfiront ainsi que votre créancier. Si elle outrepassé ces pouvoirs, vous pouvez la dénoncer à l'Office de la

protection du consommateur qui administre la Loi sur le recouvrement de certaines créances.

Que faire si vous êtes mal pris?

Ne croyez pas que votre créancier est impuissant: il peut vous poursuivre en cour s'il le juge opportun, tout comme il peut aviser le Bureau de crédit que vous êtes un mauvais payeur. Ce sont là ses seules armes véritables contre vous si vous vous entêtez dans votre refus de payer, et il les utilisera, n'ayez crainte.

Si vous êtes mal pris, négociez un arrangement réalisable et respectez-le. Si on ne veut rien entendre, vous pouvez même vous adresser à la cour pour demander une réduction de vos obligations, ce que les juges refusent rarement si vous êtes de bonne foi.

Si votre cas est apparemment désespéré, consultez un avocat, un expert financier ou l'Association coopérative d'économie familiale de votre région pour étudier votre situation et trouver une solution, même si elle consiste à faire appel à la Loi sur le dépôt volontaire, sinon c'est peut-être votre bilan que l'on vous forcera à déposer.

Quelle que soit la gravité de votre endettement, n'oubliez pas que l'on patientera si vous respectez vos engagements, que l'on se montrera accommodant si vous tenez parole et faites preuve de bonne foi.

L'office reçoit peu de plaintes

L'OPC reçoit assez peu de plaintes de la part des consommateurs victimes de pratiques discutables de la part d'agences de recouvrement. Seulement huit poursuites ont été déposées durant le dernier exercice financier. On croit toutefois que beaucoup de consommateurs ne se plaignent pas parce qu'ils ne connaissent pas leurs droits.

« L'agence ne peut pas non plus réclamer des frais de recouvrement », explique un porte-parole de l'office. Pas question donc de payer plus que les intérêts dus. Si le créancier doit assumer des coûts de recouvrement en faisant affaire avec une telle agence, c'est à ses frais.

Poursuites contre l'Agence de recouvrement Vanier CBC Ltée

La semaine dernière, l'Office de la protection du consommateur a déposé 20 chefs d'accusation contre l'Agence de recouvrement Vanier CBC Ltée, du boulevard Hamel, à Québec, et trois de ses représentants, Ghyslain Rhéaume, Pauline L'Heureux et Gyles Bédard, pour avoir enfreint la Loi sur le recouvrement de certaines créances en usant de menaces, de harcèlement et d'intimidation.

Selon les chefs d'accusation, on aurait fait croire à des consommateurs que le défaut de payer pouvait entraîner des arrestations et poursuites, qu'on pourrait divulguer de telles informations à une tierce partie. On aurait enfin communiqué verbalement avec les consommateurs avant l'envoi d'un avis écrit tel qu'exigé par la loi. Plusieurs commerces importants font affaire avec cette agence qui a aussi des bureaux à Montréal et à Hull. Pour l'instant, seule l'agence de Québec fait l'objet de poursuites de la part de l'OPC, après enquête: des consommateurs avaient porté plainte. ●

Écrivez-nous

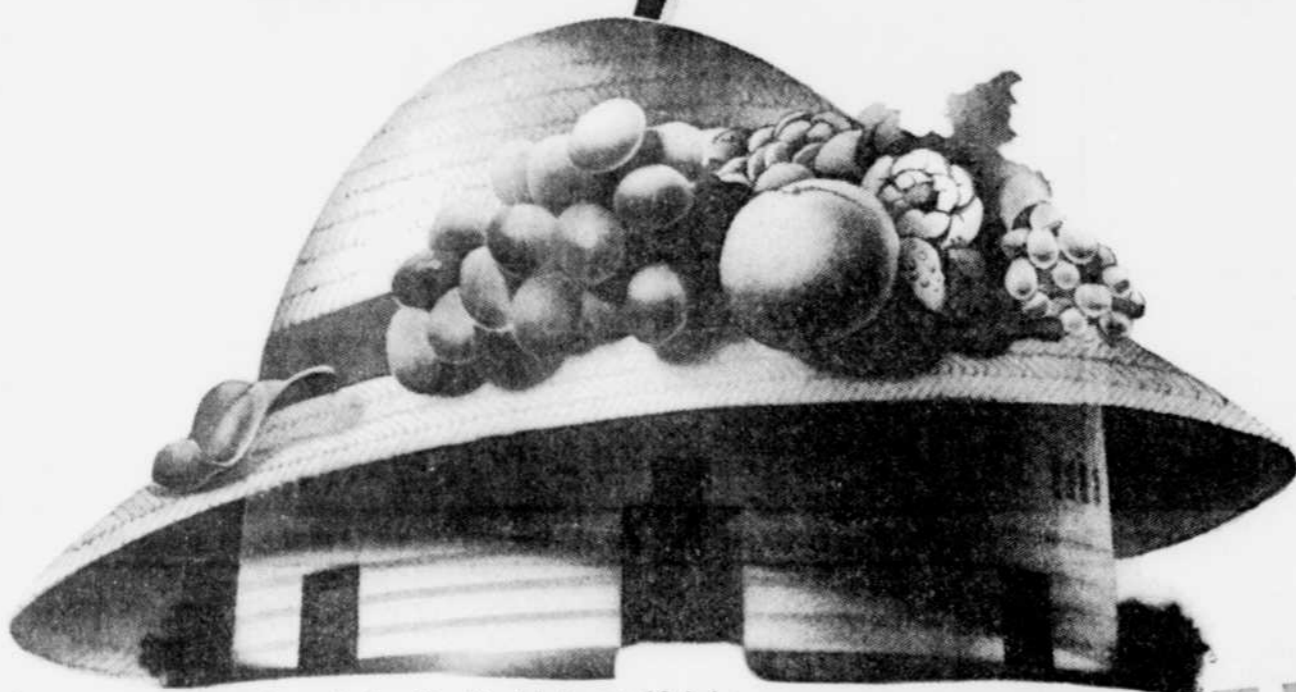
Vous êtes invité à soumettre questions et cas problèmes portant sur vos expériences de consommation en écrivant comme suit:

Nous... Consommateurs
LE SOLEIL
390 (est), rue Saint-Vallier
Québec, Qué.
GIK 7J6

LE SOLEIL
ABONNEMENT:
647-3333
Pour les gens de l'extérieur, composez le numéro sans frais: 1-800-463-2362
Heures d'affaires:
Lundi au vendredi: 7h00 à 11h30
Samedi et Dimanche: 9h00 à 12h00

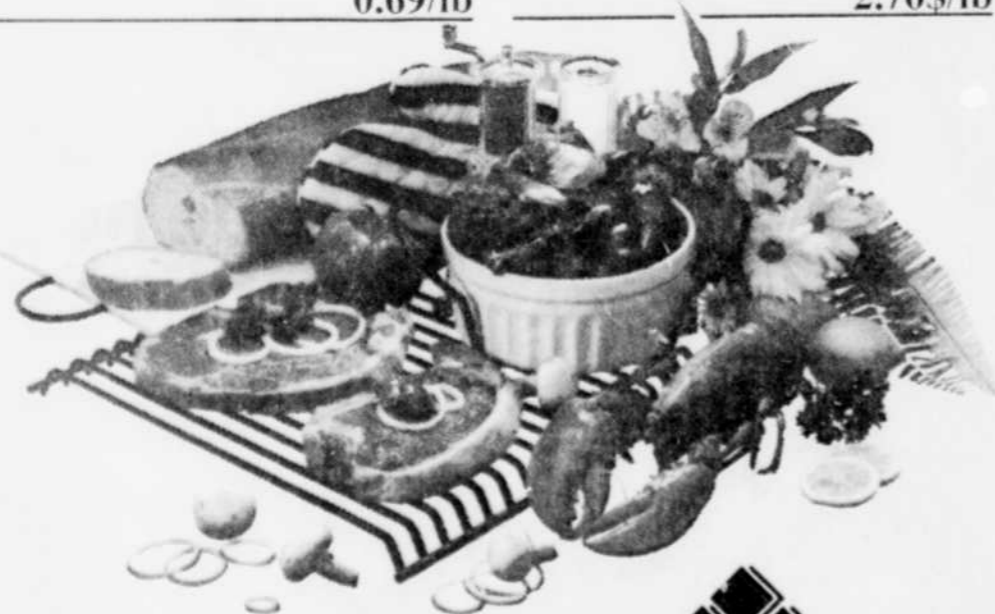
Du 1 juin au 12 juin

Des halles champêtres!



Ah! les joyeux repas champêtres de famille. Du 1 juin au 12 juin inclusivement, venez profiter d'une foule d'aubaines de qualité à l'occasion de notre Festival champêtre et laissez le champ libre à votre imagination en agrémentant votre table des produits frais coiffés de spéciaux à votre goût.

Côtelettes de porc Rég. 8.98\$/kg	Chou-fleur	0.99
5.09\$/kg.	Mini-pétoncles de la Floride	9.95\$/kg
Boeuf haché maigre Rég. 7.29\$/kg	Si la température le permet.	4.50\$/lb
5.49\$/kg	Filet de morue frais	5.95\$/kg
Pêches de Californie		2.70\$/lb
0.69/lb		



festival CHAMPÊTRE

Pain parisien	-50%
Pâtes fraîches Rég. 5.35/kg.	2.50\$/kg
Café Van Houtte En grain Rég. 7.35\$/lb.	4.54\$/lb
Marguerites Rég. 3.00\$/tige	1.95\$/tige
Pinces et fourchette à homard	-50%
Pizza 12"	3.89\$
Restaurant/café Avec toute consommation	0.01\$

Nous nous réservons le droit de limiter les quantités

LES HALLES QUATRE SAISONS

Boulevard de l'Atrium, via Boulevard Laurentien, Sortie Atrium.

Ouvertes 7 jours par semaine. Du lundi au mercredi de 9h30 à 18h30. Les jeudis et vendredis de 9h30 à 21h00. Les samedis et dimanches de 9h00 à 18h00.

Un choix étincelant pour la mariée...

RABAIS SUPPLÉMENTAIRE DE
25%

sur tous les services de vaisselle déjà en promotion jusqu'au 8 juin inclusivement.

la maisonnerie
centre d'achats place laurier, ste-foy, 658-5135

Le Coin Peinture

CROWN DIAMOND
Peinture latex

Mat, à plafond	Semi-lustrée
1395\$ 4L	1595\$ 4L

PAPIER PEINT
(Fini vinyle)

À partir de **395\$**/R/D

Estimation et installation gratuites sur
STORES HORIZONTAUX ET VERTICAUX
(Région de Québec)

50, rue Beaucage, Ville Vanier
683-0377

Derrière les Halles Fleur de Lys

7 JOURS SUR 7

Le marché de la Place DE SAINTE-FOY

Une abondance de produits frais, fleurs, fruits et légumes, sans oublier les primeurs de la saison. Un jardin de fraîcheur, tout près de chez vous.

Henri IV
ICI
Bourgeois
route de l'Église

L'ASSOCIATION des JARDINIERS MARAÎCHERS
654-4394

Les surfaces de culture de l'asperge en régression



Les prix de l'asperge au Québec se maintiennent autour de \$2.00 la livre.

Les surfaces de culture de l'asperge sont en régression au Québec. En effet, à la fin des années 70 près de 1400 acres étaient en culture contre 800, actuellement.

Textes de Gilles ANGERS

C'est ce que signale au SOLEIL M. Jacques Fioux, agronome spécialisé en horticulture et expert en mise en marché de l'asperge au ministère de l'Agriculture, des pêcheries et de l'alimentation du Québec. Cette diminution dramatique

de l'aire de culture de l'asperge au Québec est attribuable à la désaffection des producteurs dont les cultures étaient progressivement décimées par la fusariose, maladie de l'asperge qui a réduit de manière catastrophique le rendement à l'acre.

«Le rendement variait de 2000 à 2500 livres au début et a chuté à 1000, 1200 livres», déplore l'agronome du MAPAQ.

C'est pourquoi, note M. Rioux, les variétés actuelles, soient les Marie-Washington et Viking, devront

être remplacées par d'autres plus résistantes au fusariose.

Selon M. Rioux, des recherches effectuées au département des technologies des aliments de l'université Laval, ont conduit à la découverte de deux plants, les Jersey Giant et Lucullus, plus tolérants au fusariose et qui promettent un rendement de 4000 à 7000 livres à l'acre. Ces plants devraient être mis en marché dans un proche avenir, croit-on.

«Il y a de l'avenir pour les asperges du Québec. Nos conserveries doivent se tourner présente-

ment vers les États-Unis en raison de l'insuffisance de nos approvisionnements et le marché du frais nous semble en croissance», soutient l'agronome.

Comme pour les fraises ou les framboises du Québec, les producteurs d'asperges éprouveront des difficultés pour recruter la main d'œuvre suffisante pour la cueillette si l'aire de mise en culture s'accroît autant que le rendement à l'acre. «La mécanisation de la cueillette se développera mais elle ne parviendra pas à régler tous les problèmes», prévient M. Rioux.

Les asperges vertes du Québec ont la faveur des consommateurs

Si les prix ont peu bougé comparativement à l'an dernier, les asperges vertes du Québec ont encore la faveur des consommateurs, comme l'a constaté LE SOLEIL au cours d'une tournée de plusieurs halles et magasins d'alimentation à moyennes et grandes surfaces de la région de Québec.

Les asperges vertes du Québec ordinairement annoncées à \$1.99 ou

\$2.10 la livre présentent au toucher une souplesse exceptionnelle. Si elles sont fraîches ou cueillies de la veille, les bouts coupés ne devraient présenter aucun durcissement ou dessèchement.

Il faut aussi surveiller les parties blanches des asperges. Si elles sont longues, les risques de pertes sont plus grands compte tenu que cette partie défraîchit plus vite et devient filandreuse.

Aussi, entre un lot d'asperges vertes tout en longueur à \$2.10 la livre, par exemple, et un autre du même prix mais avec parties blanches, c'est le premier qui constitue le meilleur achat.

Bien entendu, afin de profiter de toute leur tendreté et de leur pleine saveur, il est recommandé de consommer les asperges du Québec dans les heures suivant leur achat.

Quant aux asperges blanches, elles coûtent au moins deux fois le prix des vertes tandis que les points de vente sont plus rares.

En réalité, les asperges blanches

sont de la même espèce que les vertes sauf qu'elles sont récoltées dans des promontoires de terre sans avoir été exposées au soleil. Les asperges blanches n'ont donc pas de chlorophylle par opposition aux vertes.

Les asperges blanches sont plus difficiles à récolter tandis qu'il est nécessaire de leur enlever une membrane qui les recouvre et qui durcit rapidement. La cueillette et le traitement étant plus onéreux, c'est pourquoi leur prix au détail est plus élevé. Mais, selon certaines bouches averties, leur goût est plus raffiné que celui des asperges vertes.

La saison de l'asperge du Québec ne dure qu'environ un mois, soit

de la mi-mai à la mi-juin. Celles de la région de Québec ne sont venues sur le marché que vers le 20 mai en raison des mauvaises conditions climatiques qui ont prévalu au moment des premières récoltes.

En effet, si les plants enfouis dans le sol sont insensibles aux gels de printemps, les asperges sorties du sol ou turions sont particulièrement vulnérables à la moindre gelée. «Une asperge gelée est une asperge perdue», conclut M. Jacques Gignac, producteur d'asperges vertes à Portneuf-Station.



Des asperges, du jambon de campagne, de l'échalotte, voilà qui est suffisant pour composer un délicieux plat léger.

Asperges au jambon

- Ingrédients:**
- 100 gr de beurre
 - 100 gr de farine
 - 2 cuil. à table d'échalote verte
 - 300 ml de fond de cuisson
 - 4 tranches de jambon de campagne
 - 50 ml de crème 10%
- Méthode:**
- Après avoir épluché les asperges, les attacher en bottes en demi-

kilo, les pocher dans l'eau avec du sel, un peu de sucre et un demi-citron.

- Cuire 15 à 18 minutes sur un feu moyen. Débarrasser les asperges et les laisser refroidir.
- Dans une casserole, faire fondre 100 gr de beurre. Ajouter 2 cuil. à table d'échalote verte. Incorporer 100 gr de farine. Bien mélanger à feu doux et verser 300 ml

de fond de cuisson, les asperges avec un fouet jusqu'à ce que la sauce soit lisse. Assaisonner au goût avec un peu de crème 10%.

- Prendre 5 à 6 asperges, les rouler dans le jambon. Déposer la sauce dans un plat allant au four. Mettre les asperges et napper de sauce. Manger tiède.

*P.S. Ce plat peut-être aussi gratiné.

Asperges vinaigrette

- Ingrédients:**
- 1 jaune d'oeuf
 - 1 cuil. à table de moutarde
 - 200 ml d'huile d'olive
 - 75 ml vinaigre de vin

- 1 échalote grise
 - sel et poivre
 - ciboulette hachée
- Méthodes:**
- Mélanger le jaune d'oeuf dans

un bol, la moutarde, échalote. Monter la vinaigrette avec l'huile d'olive et le vinaigre de vin. Sel et poivre au goût.

- Napper sur les asperges et déposer la ciboulette hachée.

SERVICE DE REPARATIONS ET SALLE DE FORMATION SUR PLACE

MAISON DES SEMI-CONDUCTEURS

<p>UNE AUBAINE VRAIMENT IRRÉSISTIBLE</p> <p>ORDINATEUR IBM XT TURBO COMPATIBLE</p> <p>EN PRIME INFORMATION ET ACCESSOIRES</p> <p>4.78 MHz à 10 MHz, 512 K à 2.048 K de mémoire, deux disques 5.25", deux lecteurs de disques, deux lecteurs de disquettes, deux lecteurs de cartes, deux lecteurs de bandes, deux lecteurs de cartes, deux lecteurs de bandes, deux lecteurs de cartes, deux lecteurs de bandes.</p> <p>SEULEMENT 1 395\$</p>	<p>IMPRIMANTE</p> <p>cette semaine seulement</p> <p>Star NX-1000</p> <p>259\$</p>	<p>AT COMPATIBLE</p> <p>incluant moniteur monochrome</p> <p>1 750\$</p>	<p>Commodore</p> <p>AMIGA 500</p> <p>avec moniteur couleur</p> <p>1 395\$</p>	<p>SYSTÈME COMPTABLE</p> <p>«Clé en main»</p> <p>1 995\$</p>
<p>DISQUETTES</p> <p>5 1/2 po</p> <p>Doublé face, double densité, sans lac, double densité, pour IBM PC, XT, Zenith, Philips, TRS, Apple, Commodore, etc.</p> <p>pour un paquet de 10</p> <p>499\$</p>	<p>DISQUETTES</p> <p>3 1/4 po</p> <p>Sony "Dysan"</p> <p>SS/DD 219\$</p> <p>DS/DD 249\$</p>	<p>ORDINATEUR PORTATIF</p> <p>NEC MULTISPEED</p> <p>1 995\$</p>	<p>LECTEUR</p> <p>3 1/2 po</p> <p>720 K avec câbles</p> <p>199\$</p>	<p>DE NOMBREUSES AUTRES AUBAINES EN MAGASIN</p>
<p>SOURIS</p> <p>Genius 69\$</p> <p>Optique 129\$</p> <p>Microsoft avec logiciel 139\$</p>	<p>MODEM</p> <p>300/1200 BD</p> <p>Compatible Hayes interne</p> <p>à partir de 139\$</p>	<p>DISQUE DUR</p> <p>20 meg 65 MS</p> <p>375\$</p>	<p>LECTEUR</p> <p>3 1/2 po</p> <p>720 K avec câbles</p> <p>199\$</p>	<p>DE NOMBREUSES AUTRES AUBAINES EN MAGASIN</p>

2750, chemin Sainte-Foy, Place Laval, Sainte-Foy, QC G1V 1V6 (418) 659-7767

Les prix sont sujets à changement sans préavis

Nous nous réservons le droit de limiter les quantités. IBM est la marque de fabrication de International Business Machines Inc.

FABRICVILLE

VENTE DE TISSUS À 1¢ LE MÈTRE* du 1er au 7 juin 1988

1¢ le mètre, à l'achat de 2 mètres du même tissu à notre prix régulier. Obtenez le 3e mètre pour 1¢.

Toutes nos collections de Pures soies Pures laines Dentelles **25% DE RABAIS**

Tout notre inventaire de TISSUS PRINTEMPS-ÉTÉ

- Toile
- Coton
- Polyester
- Châlis rayonne imprimés
- Satin
- Fancy
- Imprime uni

Achetez 2 mètres du même tissu au prix régulier et obtenez-en un 3e pour seulement **1¢**

Toute notre sélection de DENTELLE DE GARNITURE

Achetez 2 mètres au prix régulier, obtenez un autre mètre de la même dentelle pour **1¢**

* Sont exclus de cette vente: tissus de base et nouveautés d'automne.

ÉPARGNEZ JUSQU'À **50%**

Des milliers de mètres de polyester uni, coton, polycoton, polyester imprimé, polyrayonne, toile, tissu à costumes.

50% DE RABAIS

Plus de 1 000 000 de mètres

Achetez 2 mètres du même tissu au prix régulier et obtenez un autre mètre pour seulement **1¢**

ET PLUS ENCORE

● Tissu Tropical ● Tissu gaufré ● Satin Suprême ● Challis ● Gabardine ● Tissu à costumes de bain ● Imprimé Jardin ● Coton ouaté rayé ● Collection Ralph Lauren ● Velours côtelé ● Imprimé Jardin anglais ● Collection V.I.P., etc.

Achetez 2 mètres du même tissu au prix régulier et obtenez un autre mètre pour seulement **1¢**

SUPER-SPECIAL DU SAMEDI

25 000 mètres de tissus variés. **149\$** m

FABRICVILLE

LE PLUS GRAND DISTRIBUTEUR DE TISSUS ET TENTURES AU CANADA

MEILLEURE QUALITÉ - MEILLEURS PRIX

120 MAGASINS À TRAVERS LE CANADA

PLACE LAURIER 3e étage sur la Promenade **651-3489**

1505, RUE D'ESTIMAUVILLE, Giffard **661-6128**

CARREFOUR JEAN-COUTU 9, Marie-de-l'Incarnation, Vanier **683-2299**

LA CONSOMMATION

Travaux d'entretien et de rénovation

L'ACQ propose de bonifier la projet de loi 31

PRIX EN VIGUEUR JUSQU'AU 7 JUIN 1988



ÉPINETTE

Qualité bricoleur

- 2 po x 3 po x 8 pi: **69¢** pièce
- 2 po x 6 po x 14 pi: **329\$** pièce
- 2 po x 4 po x 8 pi: **99¢** pièce
- 2 po x 8 po x 14 pi: **499\$** pièce
- 2 po x 6 po x 8 pi: **129\$** pièce
- 2 po x 10 po x 14 pi: **609\$** pièce
- 2 po x 10 po x 16 pi: **699** pièce
- 1 po x 6 po bouveté: **13¢** pi lin.



« L'Association des consommateurs du Québec (ACQ) appuie le projet de loi 31 qui « reconnaît que certains travaux d'entretien et de réparations ne requièrent pas de qualifications particulières ne justifiant pas les tarifs prévus au Décret de la construction ».

« Le projet de loi 31 correspond à ce type de déréglementation à caractère économique susceptible d'améliorer considérablement le sort des consommateurs », assure l'ACQ.

Il est grandement temps, plaide l'association, que l'État laisse aux consommateurs la liberté de décider par qui et à quels taux seront effectués ce genre de travaux d'entretien ou de rénovation.

« Le phénomène du travail au noir n'aurait pu se développer sans la complicité des consommateurs : il est temps de tirer les conclusions qui s'imposent », avertit l'ACQ.

L'Association des consommateurs du Québec estime que trois phénomènes sont de nature à expliquer le travail au noir dans le champ de la rénovation résidentielle : les coûts élevés de la main-d'œuvre soumise au Décret de la construction, même lorsqu'il s'agit de travaux de peu d'importance et exigeant peu de qualifications; le peu de disponibilité des travailleurs spécialisés en période de pointe de la construction résidentielle, commerciale ou industrielle; la sur-spécialisation des travailleurs de la construction et la « rigidité » que cela entraîne dans le système.

Par ailleurs, selon l'ACQ, le projet de loi 31 n'équivaut pas à intro-

duire la compétence dans la construction et l'incompétence dans la rénovation. « Pour la simple et bonne raison qu'une bonne partie des travailleurs au noir sont souvent des travailleurs qualifiés qui détiennent une carte de compétence mais qui, pour diverses raisons, souvent d'ordre institutionnel, sont obligés de travailler au noir pour contourner la réglementation actuelle », insiste l'ACQ.

Tous les travailleurs au noir qualifiés ou non, soutient l'Association des consommateurs du Québec, ont un dénominateur commun : lorsqu'ils travaillent pour un consommateur, ils sont généralement référés et embauchés à la suite de recommandations de consommateurs satisfaits.

Bonification
Afin de bonifier le projet de loi, cependant, l'ACQ propose l'enregistrement obligatoire auprès de la Régie des entreprises de construction du Québec de tous les travailleurs du secteur de la rénovation domiciliaire, et qui veulent transiger directement avec les consommateurs de même que le dépôt d'une garantie financière de \$5,000.

Selon l'ACQ, cette mesure favoriserait l'élimination des « fraudeurs » du marché et la protection du consommateur jusqu'à concurrence du montant du dépôt.

Et tout en recommandant l'établissement d'un programme de garantie-rénovation universel mais volontaire, l'ACQ approuve la mise en place d'un programme de formation et de qualifications professionnelles de la main-d'œuvre dans le secteur de la rénovation domiciliaire. ●

PIN
Pour finition intérieure bouveté
Paquet couvrant 14 pi²
Spécial!
499\$
le paquet
(légères imperfections)

LAINÉ MINÉRALE EN NATTE
R-10: **164⁹⁵\$** mp²
R-12: **204⁹⁵\$** mp²
R-20: **345⁹⁵\$** mp²
Ottawa Fiber

CONTRE-PLAQUÉ
5/8 po, Bc fir, sélect bouveté
Variation légère à l'équerre
Super-spécial!
1599\$
le panneau

COMPTOIR PRÉMOULÉ
22 po, 25 po
En longueur de 8, 10, 12 po
249\$
pi lin. (légères imperfections)

PEINTURE AU LATEX
Semi-lustre No 31-150
1349\$ les 4 litres
Apprêt au latex No 31-090
1149\$ les 4 litres

REVÊTEMENT Extérieur de vinyle gris
8 po.
Super-spécial!
5295\$ la toise

TREILLIS DE BOIS traité vert
4 pi x 8 pi
Spécial!
1099\$
le panneau

Grand choix de CÉRAMIQUES À MUR
6 po x 6 po
Prix à compter de:
49¢ pi²

Teinture OLYMPIC
Opaque ou semi-transparente
ACHÉTEZ 3 (formats de 4 litres) et obtenez le 4^e gratuitement
Spécial **2295\$** les 4 litres

ENDUIT à pavage PAQCO
Contenant de 17 litres
Super-spécial!
799\$ les 17 litres

Grand choix de TAPIS
Prix à compter de:
499\$ v²

GYPSE
1/2 x 4 pi x 8 pi
Super-spécial!
599\$ le panneau

Les détaillants en alimentation veulent continuer de vendre des médicaments « grand public »

« L'Association des détaillants en alimentation du Québec (ADAQ) et le Conseil canadien de la distribution alimentaire (CCDA) s'opposent vigoureusement à la nouvelle demande de l'Ordre des pharmaciens du Québec afin que soit interdite la vente des médicaments « grand public » dans les supermarchés, dépanneurs et épicerie pour ne la réserver qu'aux pharmacies, exclusivement.

L'ADAQ et la CCDA estiment que les motifs invoqués par l'ordre pour limiter aux pharmacies la vente de certains produits médicamenteux ne sont aucunement fondés.

« La vente de ces produits par les détaillants en alimentation permet de maintenir les prix à un niveau encore acceptable », prétendent les présidents de l'ADAQ et du CCDA, MM. André Martel et Jacques G. Auger.

« S'il est vrai que certains produits pharmaceutiques sont si dangereux, pourquoi alors l'Ordre des pharmaciens n'exige-t-il pas que ces produits soient dorénavant vendus sur prescriptions », demandent les deux organismes.

L'ADAQ et la CCDA de concert avec la Confédération des associations de distributeurs alimentaires du Canada avaient, au printemps de 1986, prié le ministre de la Santé et du Bien-Être Social, M. Jake Epp, de faire la sourde oreille aux revendications de l'Ordre des pharmaciens du Québec pour que la vente des médicaments « grand public » soit interdite chez les détaillants en alimentation et limitée aux pharmacies. ●

Centre d'aubaines
CONTRE-PLAQUÉ MODERNE
1177, boul. Pie-XI, Val-Bélair - Téléphone: 842-1911

Payez et emportez!
Livraison sur demande

HEURES D'OUVERTURE
Lundi au mercredi 8h30 à 17h30
Jeudi et vendredi 8h30 à 21h
Samedi 8h30 à 17h

Opération Enfant Soleil

Le téléthon pour les enfants malades

**DU 4 JUIN, 20H30
AU 5 JUIN, 18H30**

EN DIRECT DE: **Les galeries de la capitale**

DIFFUSÉ SUR: **MI5** (PATHONIC, Québec CABLE 3)

LES CAISSES POPULAIRES DES JARDINS - LE RÉSEAU OFFICIEL DE LA COLLECTE DES DONS

98 FM

LE CENTRE HOSPITALIER DE L'UNIVERSITÉ LAVAL

LESOLEIL

LES JEUX DE L'ENFANT SOLEIL EN VENTE DANS TOUS LES SUPERMARCHÉS PROVIGO

A&W ET CHRC S'IMPLIQUENT, ET VOUS? ACHÉTEZ LE MACARON OFFICIEL EN EXCLUSIVITÉ CHEZ TOUS LES A&W PARTICIPANTS. \$ 1.00

Eh, les enfants!
Vous êtes invités à la Matinée des enfants de l'Opération Enfant Soleil animée par Félix et Ciboulette, le 5 juin, au Centre récréatif des Galeries de la Capitale.
Venez vous amuser avec nous, il y aura plein de surprises...

Nouveau règlement relatif à la date de l'emballage original de certains aliments

Les aliments dont la durée de conservation est de 90 jours ou moins réemballés par un marchand au détail devra porter la date de l'emballage original. Cette mesure contribuera à réprimer les indications trompeuses quant à la fraîcheur et la qualité réelles des produits.

Cette nouvelle réglementation a été annoncée, lundi, par le ministre

fédéral de la Consommation et des Corporations, M. Harvie Andre.

Selon le ministre, les consommateurs seront ainsi mieux informés sur la fraîcheur et la qualité des aliments périssables. « Il sera maintenant plus facile pour les consommateurs d'évaluer la fraîcheur d'un produit, de savoir quand il a été emballé et pendant combien de temps il devrait conserver toute sa valeur

nutritive et alimentaire », soutient M. Andre.

Ainsi, les aliments emballés dont la durée de conservation avant vente est de 90 jours ou moins doivent présenter une date de « durée minimale » lorsqu'ils sont emballés par une personne autre qu'un détaillant. Lorsque ces produits, peuvent lire dans un communiqué de Consommation et Corporations, se-

ront emballés par un détaillant, ils devront porter une date d'emballage ainsi que des renseignements sur « leur limite de conservation ». Par ailleurs, des renseignements touchant la durée de conservation avant la vente de même que la température de conservation, lorsqu'elle est autre que la température ambiante, devront être affichés à proximité du produit à moins qu'ils ne figurent déjà sur l'emballage.

SUPER CARNAVAL

	CERISES BING De la Californie, Canada No 1 3.73/kg	1⁶⁹ /lb		TOMATES ROSES DE SERRE De l'Ontario, Canada No 1 2.18/kg	99¢ /lb		CONCOMBRES Des E.-U., gros, 72, Canada No 1 choix supérieur	3/99¢			
	BROCOLI Des E.-U., gros, 18	79¢		MELON D'EAU ENTIER Des E.-U., environ 15 lb	2⁹⁹		BANANES DÔLE Produit importé, gros fruit .55/kg	25¢ /lb		PRUNES RED BEAUTY De la Californie, Canada No 1, gros, 4 x 5 2.18/kg	99¢ /lb
	ORANGES VALENCES De la Californie, gros, 113	2⁹⁹ /dz		POMMES DELICIEUSES ROUGES 1.74/kg Des E.-U., Canada de fantaisie, gros, 113	79¢ /lb						

POUR TOUT, MAIS AVANT TOUT POUR LES PRIX!

	CRÈME GLACÉE Colonial, cont. de plastique, 4 litres	3⁹⁹		PEPSI-COLA OU SEVEN UP Rég. ou diète, caisse de 24 cannettes consignées de 280 ml	5⁹⁹ + dépôt		POULET SURGELÉ Catégorie utilité, moins de 2 kg 1.74/kg	79¢ /lb									
	MELANGE A GÂTEAU Durvan Hines, 1 litre de 520 g	79¢		LIMONADE FRAÎCHE F.G.L., cont. de 2 litres	89¢		BIFTECK OU RÔTI DE CÔTES DE CHOIX Boeuf estampillé, Canada catégorie "A" 8.77 kg	3⁹⁸ /lb		PEPSI-COLA OU SEVEN UP Rég. ou diète, bouteilles estampillées, 5 x 750 ml	2⁹⁹ + dépôt		BOEUF HACHÉ ORDINAIRE Prov. de parties fraîches et ou surgelées	87¢ /lb		EPAULE DE PORC FUMÉE Genre picnic 2.14/kg	97¢ /lb
	PAPIER HYGIÉNIQUE Claselle, dûle de 8 rouleaux	1⁹⁹		COUCHES JETABLES Pampers, Ultra, emb. de 57, 64 ou 96	18⁹⁹	SUPER CARNAVAL <i>Pour tout, mais avant tout pour les prix</i>				SAUCISSES FUMÉES Maple Lodge Farms, emb. de 450 g	88¢		POULET BARBECUE CHAUD Frais cuit tous les jours	3⁹⁹			

Pas de vente aux marchands. Nous nous réservons le droit de limiter les quantités. Les photos sont à titre indicatif seulement, le texte prévaut en tout temps.
PRIX EN VIGUEUR DU 1^{er} AU 4 JUIN 1988

HEURES D'OUVERTURE
Lundi au mercredi 9h00 à 18h00
Jeudi et vendredi 8h30 à 21h00
Samedi 8h30 à 17h00

BEAUPORT Carrefour Beauport
LÉVIS Place Carnaval
NEUFCHÂTEL Carrefour Neufchâtel

LA CONSOMMATION

L'Institut Corpus Sui de Lévis

Aider les gens à utiliser leurs ressources

« Vous souffrez d'obésité ou d'onychophagie, (la manie de se ronger les ongles) le stress vous accable, vous désirez arrêter de fumer, vous êtes timide ou angoissé, vous avez peur des foules ou craignez de traverser des ponts, la haine sape vos énergies, l'Institut Corpus Sui de Lévis croit pouvoir vous aider.

par Gilles ANGERS

« Nous aidons les gens à utiliser leurs propres ressources, leur puissance intérieure pour surmonter des difficultés personnelles. Il s'agit, pour plusieurs, d'un dernier recours alors que ce devrait être le contraire », soutient Mme Diane Leblond, motivatrice au sein de Corpus Sui. L'institut, qui dispose d'un permis de l'Office de protection du consommateur et d'une licence d'affaires, emploie la pensée positive, l'auto-suggestion, le « cinéma mental » et la programmation consciente comme outils d'intervention. La mé-



Mmes Carole Houde (à gauche) et Diane Leblond, animatrices au sein de l'Institut Corpus Sui.

thodologie a été mise au point à la suite d'expériences empiriques et de consultations avec des psychologues et psychiatres.

« Nous ne sommes pas psychologues mais nous travaillons avec ces spécialistes », assure Mme Leblond.

L'Institut Corpus Sui a été fondé en février 1987 et est interve-

nu auprès de 145 personnes (des femmes, surtout) avec un taux de réussite de 92 pour 100, selon les responsables.

« Les personnes qui échouent sont celles qui participent sans conviction. Des obèses viennent, par exemple, pour maigrir et abandonnent avec bonheur après avoir accepté leur embonpoint. Autrement,

le taux de succès voisinerait les 100 pour 100 », raconte une des administratrices de l'institut, Mme Carole Houde.

L'approche de l'Institut Corpus Sui consiste globalement à transmettre au subconscient des messages nouveaux par la pensée positive et l'auto-suggestion, notamment. Par le « cinéma mental » ensuite, approche selon laquelle la personne s'imagine svelte si elle est obèse, remplie d'assurance si elle est timide, calme devant des situations dramatiques, consciente de ses capacités si elle manque de confiance en elle-même, etc.

Et une fois que le subconscient a bien intégré les messages (le subconscient est particulièrement réceptif lorsque le corps est en état de relaxation profonde), assez pour stimuler des mutations dans les comportements, le client doit établir un programme d'intervention pour changer ses comportements et ce,

après avoir dressé la liste de ses forces et faiblesses : c'est la programmation consciente qui trouve son application dans l'éducation alimentaire pour les personnes obèses.

« Mais, il ne faut pas forcer les choses ou aller trop vite. Sinon, surviennent des blocages qui pourraient mener à un échec de la démarche », soutiennent Mmes Leblond et Houde.

Un « traitement » à l'Institut Corpus Sui excède rarement cinq semaines à raison de deux heures

par semaine et contre une quinzaine de dollars l'heure.

Par ailleurs, l'Institut propose également un cours lié à l'utilisation de la pensée positive, de l'auto-suggestion, du « cinéma mental » et de la programmation consciente comme instruments de thérapie personnelle. Le cours, d'une durée de 15 heures, est offert au coût de \$175. Une session aura d'ailleurs lieu les 17, 18 et 19 juin. L'Institut Corpus Sui est située au 57 Côte du Passage, à Lévis. ●

INFO-MEDI, un projet pilote de renseignement sur les médicaments

« LAC-ETCHEMIN - Dans le but de promouvoir son rôle d'éducateur et d'informateur, une pharmacienne de Lac-Etchemin vient de lancer INFO-MEDI, un projet pilote qui consiste à développer un service de renseignements sur les médicaments, prescrits ou non, accessibles à tous les consommateurs.

par Paul-Henri DROUIN

Cette première au Québec a pour but d'analyser les besoins des consommateurs en informations pharmaceutiques a déclaré, hier, la pharmacienne Janine Matte, lors d'une conférence de presse tenue à Lac-Etchemin. Les résultats de l'expérience seront publiés à la fin de l'été.

Ce service est offert gratuitement au public de la région des Etchemins et des environs. Toutefois, l'on se fera un plaisir de répondre aux questions provenant de consommateurs hors de cette région à la condition que les frais d'appels interurbains soient à la charge de celui qui désire avoir des renseignements.

Une personne ressource, Jocelyne Mercier, étudiante de 4e année

en pharmacie, aura la responsabilité de répondre adéquatement aux questions du public concernant l'usage des médicaments, le mode de traitement, les effets secondaires et les contre-indications, puis de faire la recherche bibliographique.

Selon Janine Matte, son service d'information permet au consommateur de mieux connaître un médicament prescrit ou en vente libre et de peut-être en prévenir un usage dangereux.

Le nouveau service INFO-MEDI(caments) est rattaché à l'officine de Mme Matte, à Lac-Etchemin. La pharmacie où se tient le service possède une importante banque d'informations et, contrairement à la plupart des pharmacies, le patient n'a pas libre accès aux médicaments, que ce soit aspirine ou autres produits.

En plus de promouvoir le rôle d'informateur et d'éducateur du pharmacien auprès du public, ce nouveau service permettra peut-être la création à long terme d'un centre d'informations régional sur les médicaments, a déclaré Janine Matte.

INFO-MEDI(caments) est ouvert du lundi au vendredi de 10h à 18h30, jusqu'au 19 août. ●

TARIFICATION

Catégorie	Au 1er mai	Au 1er juin
Individu	129\$	119\$
Couple	179\$	169\$
Étudiant	109\$	99\$

Toutes les cartes estivales se terminent le 31 août 1988.

ÉPARGNEZ 50%

Toute personne détenant une carte Estivale 1988 peut épargner 50% de son investissement en s'inscrivant à un abonnement annuel de conditionnement physique ou de raquette plus.

Cette offre se termine le 31 octobre 1988

PLACE BELLE COUR
2600, boul. Laurier
Sainte-Foy **658-7771**

VENEZ VITE! LE CENTRE DU JARDINAGE SEARS OFFRE DE BONNES AFFAIRES MAINTENANT!



RABAIS 20%

Arbres...économisez sur tout notre stock d'arbres fruitiers ou à feuilles. Hâtez-vous pour un meilleur choix. Gamme 85.



2'' ch.

PLANTES À REPIQUER

Superbe choix de fleurs qui enjoliveront votre parterre. No 12200.



RABAIS 20%

Tous les produits chimiques CIL... choisissez parmi toute notre sélection en stock. Gamme 29. Similaires aux illustrations.



RABAIS 20%

Terre noire, terre de surface, fumier de vache, écorce de fragments de marbre en magasin. Gamme 29. Les prix ord. mentionnés sont des prix Sears.

Prix en vigueur jusqu'au 4 juin 1988, ou jusqu'à épuisement des stocks.



vous en avez pour votre argent...et plus

SATISFACTION OU REMBOURSEMENT SERVICE APRÈS-VENTE ASSURÉ DANS TOUT LE CANADA LA CARTE DE CREDIT N° 1 DES MAGASINS À RAYONS AU CANADA LE MAGASIN DES MARQUES KENMORE DIEHARD, CRAFTSMAN

Les mentions 'Ord' ou 'Était' de Sears Canada Inc. se rapportent à des prix Sears. Heures d'ouverture: 9h30 à 17h30 du lundi au mercredi; de 9h30 à 21h le jeudi et le vendredi; de 9h à 17h le samedi. Québec, Place Fleur de Lys, 529-9861; Lévis, Galeries Chagnon, 833-4711. Copyright Canada, 1988, Sears Canada Inc.

Circuit mini loto

Cyclo Pik-Nik

C'EST UNE BELLE OCCASION POUR TOUTE LA FAMILLE! APRÈS LA RANDONNÉE À BICYCLETTE, VOUS ÊTES INVITÉS À PIQUE-NIQUER AVEC NOUS. VOUS APPORTEZ VOTRE LUNCH ET NOUS VOUS OFFRONS LES PETITES COLLATIONS... ON VOUS ATTEND!

DIMANCHE 12 JUIN
RANDONNÉE À BICYCLETTE
CYCLO PIK-NIK
DÉPART ET ARRIVÉE AU PARC VICTORIA
INSCRIPTION GRATUITE À COMPTER DE 8 h 30.
DÉPART: 10 h 00
ARRIVÉE: 13 h 30
ANIMATION ET PIQUE-NIQUE: 14 h 00

\$1,000. EN PRIX DE PRÉSENCE

une fête de famille

RENSEIGNEMENTS: (418) 623-4559

Chez Tébénière



en TOILE

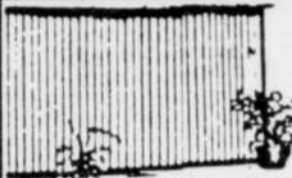
PERSONNE NE VEND MOINS CHER... PERSONNE NE VEND AUTANT

TAPIS GAZON

100% polypropylène. Largeurs 6 et 12 pi. Couleurs disponibles en magasin: vert irlandais, vert avocado, rouille, brun, rouge, bleu et rayé.

Valeurs jusqu'à 22,99\$
À partir de 3⁹⁹ v.c.

STORES VERTICAUX



PVC (vinyle)

Choix de couleurs.

Grandeur: 72x84 po (porte-patio) À partir de **37⁹⁹**

ALUMINIUM

75x84 po. PRIX TI-FRÈRE **99⁹⁹**

TISSU

75x84 po. PRIX TI-FRÈRE **59⁹⁹**

"Le plus grand choix de couleurs à Québec"
24 grandeurs en magasin pour livraison immédiate.

TISSUS À RIDEAUX

Plus de 10,000 verges de tissus en magasin à des prix dérisoires.

À partir de **50¢** la verge
Confection garantie

PANNEAU PASSE-TRINGLE

Prêt à poser. Filet de polyester et dentelle. Grandeurs:

45" x 63"
60" x 63"
45" x 81"
60" x 81"
À partir de **8⁴⁹** le panneau

TAPIS VELOUTÉ

Quel confort! 100% nylon. Choix de teintes à la mode.

Réduit à **12⁹⁹** v.c.

TAPIS POUR LE BRICOLEUR

Tapis facile à installer, envers caoutchouté. Idéal pour chambre et boudoir. Choix de couleurs varié.

À partir de **5⁹⁹** v.c.

STORES HORIZONTAUX

PVC				ALUMINIUM			
Grandeur	Prix Ti-Frère	Grandeur	Prix Ti-Frère	Grandeur	Prix Ti-Frère	Grandeur	Prix Ti-Frère
20x45	6 ⁹⁹	24x64	16 ⁹⁹	18x45	14,99	18x64	20,99
22x45	8 ⁹⁹	27x64	16 ⁹⁹	23x45	18,99	23x64	25,99
24x45	8 ⁹⁹	28x64	17 ⁹⁹	24x45	19,99	24x64	26,99
27x45	10 ⁹⁹	30x64	18 ⁹⁹	27x45	21,99	27x64	30,99
30x45	11 ⁹⁹	32x64	20 ⁹⁹	31x45	24,99	31x64	35,99
31x45	12 ⁹⁹	34x64	22 ⁹⁹	36x45	28,99	36x64	42,99
33x45	13 ⁹⁹	36x64	22 ⁹⁹	40x45	32,99	40x64	46,99
36x45	13 ⁹⁹	38x64	22 ⁹⁹	48x45	36,99	48x64	54,99
38x45	14 ⁹⁹	40x64	23 ⁹⁹				
40x45	14 ⁹⁹	42x64	23 ⁹⁹				
44x45	15 ⁹⁹	44x64	23 ⁹⁹				
48x45	18 ⁹⁹	48x64	23 ⁹⁹				
54x45	22 ⁹⁹	54x64	26 ⁹⁹				
60x45	27 ⁹⁹	60x64	29 ⁹⁹				

Véniennne de 1 pouce, grand choix de couleurs. Livraison immédiate.

ENSEMBLES DE DOUILLETES

Comprenant volant de lit et couvre-oreillers. Plus de 1000 ensembles en stock. Grandeurs: simple, double, queen.

À partir de **59⁹⁹** par ensemble

300 COUVRE-LITS À PRIX COUPÉS

Un choix incomparable à Québec. Grandeurs simple, double, queen.

Réduit jusqu'à **50%**

ENSEMBLES DE DRAPS DE TEXMADE

50% polyester, 50% coton, sans repassage. Comprend: Drap plat, contour et taie.

À partir de **14⁹⁹** lit simple

LITERIE POUR BÉBÉ

Vaste sélection d'articles pour le confort et la beauté de la chambre de bébé.

RIDEAUX PRÊTS À POSER

Rideaux de cuisine, rideaux bonne-femme. Choix de couleurs et de modèles.

Réduit jusqu'à **90%**

SPÉCIAL SALLE DE BAINS

SERVIETTES
Grand choix de couleurs, marque Wabasso.
Réduction de **35%** sur marchandise sélectionnée

RIDEAUX DE DOUCHES
Plus de 500 rideaux en magasin. Le plus grand choix à Québec.
À partir de **4⁹⁹** ch.

ACCESSOIRES DE SALLE DE BAINS
Comprend: Verre, savonnettes, boîte à mouchoirs et poubelle.
Spécial **19⁹⁹** l'ensemble

TAPIS RÉSISTANT AUX TACHES

Nouvelle génération de tapis de Burlington, coloris exceptionnels et densité supérieure.

Prix spécial d'introduction **20⁹⁹** v.c.

TAPIS CISELÉ

100% nylon, idéal pour salon, chambre et boudoir. Quantité limitée.

Valeur de 20,99\$ v.c.

Prix ti-frère **14⁹⁹** v.c.

COUPONS À LIQUIDER

Balance de rouleaux de tapis et préparés à des prix ridicules. Grandeur pouvant couvrir 20 v.c. et moins.

Réduit jusqu'à **50%**

TOILES

Au plus bas prix à Québec.

UNI		AVEC FRANGES	
Grandeur	Prix Ti-Frère	Grandeur	Prix Ti-Frère
28x58	9,99\$	28x58	14,99\$
37x70	10,99\$	37x70	15,99\$
43x70	13,99\$	43x70	19,99\$
49x70	15,99\$	49x70	22,99\$
55x70	18,99\$	55x70	25,99\$
64x70	28,99\$	64x70	36,99\$
73x70	32,99\$	73x70	41,99\$
85x70	54,99\$	85x70	63,99\$

PEINTURE TI-FRÈRE

LATEX SEMI-LUSTRE **15⁹⁹** les 4 litres

NOUVEAU PEINTURE FINI MÉLAMINE DE CROWN DIAMOND
Conçu pour: armoires, étagères, meubles, etc.
Au bas prix de chez ti-frère

LATEX MAT **11⁹⁹** les 4 litres
Idéal pour plafonds et murs.

PEINTURE D'EXTÉRIEUR
Latex acrylique **22⁴⁰** les 4 litres
Spécial

50,000 PI CA. DE CÉRAMIQUE

Importation d'Italie, du Brésil et d'Espagne

MUR

Format: 6" x 6", 6" x 8", 8" x 12"
Choix de couleurs illimité.

À partir de **1³⁹** pi ca.

PLANCHER

Format: 4" x 8", 8" x 8", 10" x 10", 12" x 12", 13" x 13"
Excellent choix de mosaïque.

À partir de **1⁷⁹** pi ca.

TUILES

Plus de 20,000 pieds carrés en magasin. Plus de 200 modèles disponibles. Vinyle sans cirage. Armstrong, Amtico, Tarket, etc.

À partir de **51¢** pi ca.

CARPETTES

PLUS DE 1,000 CARPETTES EN SPÉCIAL

100% laine, nylon, acrylique, viscose, etc. Dimensions variées: 2' x 3', 4' x 6', 6' x 9' et même selon vos dimensions.

À partir de **19⁹⁹** CH.

TAPIS COMMERCIAL

Densité suprême. Traité contre les taches. Profitez de cette offre pour couvrir le plancher de votre sous-sol, escalier, couloir. Coloris exceptionnels. Plus de 1,000 v.c. en magasin.

À partir de **7⁹⁹** v.c.

TAPIS 100% NYLON UNI

Idéal pour les futurs propriétaires de maison. Choix de coloris. Idéal pour toute la maison.
Prix spécial pour les contracteurs à

14⁹⁹ v.c.

SI VOUS TROUVEZ MEILLEURS PRIX AILLEURS, ON VOUS REMET LA DIFFERENCE PLUS 10% DE LA DIFFERENCE



215 boulevard Hamel (Face à l'Hôpital Christ-Roi) 681-6023

LA CONSOMMATION

GM rappelle 4,271 voitures au Canada

♦TORONTO (PC)- General Motors rappelle 4.271 voitures au Canada à cause d'une défectuosité du câble d'accélérateur qui pourrait rester coincé en position ouverte. A la grandeur de l'Amérique, c'est 39.000 voitures que GM révisera et 8.700 d'entre elles sont susceptibles d'être défectueuses.

Les inspecteurs de GM ont noté que le câble d'accélérateur entre le moteur et le pédale pourrait rester coincée dans sa gaine et provoquer l'emballement du moteur.

Les voitures visées sont les modèles 1987 Buick Electra, Oldsmobile Delta 88 et 98 et Pontiac Bonneville, tous construits aux Etats-Unis. La compagnie fera parvenir un avis aux propriétaires et après inspection, la pièce sera remplacée sans frais si elle est jugée défectueuse.

Probleme chez Chrysler

Par ailleurs, Chrysler annonce avoir vendu 10.000 voitures dont les sièges baquets avant à ajustement électrique peuvent être dangereux. Le problème a été décelé par l'Administration nationale de la sécurité routière américaine.

L'agence mène actuellement une enquête après avoir reçu 132 plaintes de mauvais fonctionnement. Sept cas de défectuosité ont causé des accidents et fait trois blessés.

Un porte-parole de Chrysler Canada a fait savoir qu'il n'est pas question de rappeler les 156.000 véhicules équipés de ces sièges qui ont été vendus à travers l'Amérique. Les voitures en question sont les modèles 1985 et 1986 Chrysler LeBaron et Daytona, Dodge 600 et Lancer, ainsi que la Plymouth Caravelle et la Chrysler New Yorker 1986.

Potager Côté vendra des légumes «biologiques»

♦Conscient des exigences des consommateurs des années 90, Potager Côté se lance de manière systématique dans la vente de légumes dits «biologiques».

Ces légumes, a-t-on souligné à l'occasion d'une conférence de presse, sont produits au Québec et cultivés en terre ou en serre sans utilisation de fertilisants chimiques ni autres agents de conservations ou additifs.

Le pdg de Potager Côté, M. Maurice Côté, affirme que son entreprise est la seule, dans la région de Québec, à offrir une variété de légumes biologiques aussi vaste. Des discussions ont actuellement lieu avec un producteur de La Pêrade pendant qu'une autre a été conclue avec un regroupement de producteurs beaucerons pour les approvisionnements en tomates, notamment. M. Côté entend faire l'impossible afin que les légumes «biologiques» soient offerts à longueur d'année.

Prenant la parole, lors de la conférence de presse, M. Robert Beauchemin, producteur de légumes «biologiques», a déclaré: «Les légumes cultivés biologiquement sont plus riches en minéraux et en vitamines que ceux produits commercialement. Ils sont, par ailleurs, plus savoureux et se conservent plus longtemps.»

Enfin, M. Maurice Côté a voulu mettre en évidence les transformations effectués à son magasin du Petit Quartier de Québec au coût de «plusieurs dizaines de milliers de dollars». Transformations qui ont donné lieu à la mise en place d'un «bar à jus» de fruits et légumes frais de toutes sortes et d'un système de projection vidéo mobile afin de faire connaître mieux qui les fruits exotiques, qui des légumes particuliers tels l'artichaut de même que la manière de les préparer et les servir.

Potager Côté emploie 125 personnes dans ses cinq magasins et entrepôts de Sainte-Foy, Québec, Neuville et Ancienne-Lorette.

Le pdg de Potager Côté promet, pour bientôt, la matérialisation de nouveaux projets d'expansion à L'Ancienne-Lorette. «Par ailleurs, conclut-il, des études de marché sont présentement en cours en vue de l'implantation prochaine d'autres magasins dans la région de Québec.»

Assurance pour les sidéens

Des hausses de primes qui font sursauter les consommateurs

♦Les déclarations récentes des assureurs-vie touchant les hausses considérables de primes en raison du sida font sursauter l'Association des consommateurs du Québec (ACQ).

En évoquant la nécessité d'augmenter universellement les primes de 40 pour 100 et l'imposition d'une batterie de tests médicaux pour les requérants, les assureurs ont suscité un débat auquel les consommateurs ne peuvent éviter de participer, prévient l'ACQ dans un communiqué transmis au SOLEIL.

L'impact réel du sida doit être évalué avec rigueur, plaide l'ACQ, afin que les primes ne soient pas indûment augmentées.

«Il est évident que toute nouvelle hausse doit être expliquée et justifiée et que l'accès aux renseignements personnels doit être réglementé», affirme l'association.

En imposant les tests sanguins universellement, jamais les assureurs ne sont allés aussi loin, dit l'ACQ.

Certaines compagnies incluent des clauses abusives dans leurs for-

mulaires qui les autorisent à recueillir tout renseignement auprès de toute personne. En conséquence, la circulation d'informations doit être réglementée pour la protection des individus et repression des abus, soumet l'ACQ.

Les assureurs imposent de fortes primes et limitent l'accessibilité de certains clients à l'assurance-vie: les personnes âgées paient plus cher que les jeunes, les hommes plus que les femmes, les fumeurs plus que les non-fumeurs, les cardiaques plus que les non-cardia-

ques. Sur cette base, l'ACQ estime logique que les gens atteints du Sida aient à payer davantage, compte tenu du risque élevé qu'ils représentent mais n'en dénonce pas moins le caractère discriminatoire de l'évaluation suivant le risque.

L'ACQ considère légitime de catégoriser les diverses clientèles compte tenu du risque encouru en sorte que chacun paie pour le risque qu'il représente.

L'ACQ reconnaît le droit de l'industrie de l'assurance-vie de faire des distinctions et de prendre les

dispositions voulues pour l'évaluation du risque sans pour autant utiliser des méthodes abusives.

«Aussi, nous sommes d'accord avec l'avis de la Commission des droits de la personne quant à la nécessité que soit appliquées les dispositions de la Charte québécoise des droits et libertés de la personne touchant les contrats d'assurance. Cet article stipule que sont réputées discriminatoires les distinctions ou exclusions ou préférences fondées sur les facteurs de détermination de risques», fait savoir l'ACQ.

Sautez sur l'occasion SANS INTÉRÊT AVANT AUCUNS FRAIS '89

ou effectuez votre dernier versement en juillet '89 (grâce à notre offre de 14 versements sans intérêt)**

Alegro de HOTPOINT

LAVE-VAISSELLE ENCASTRÉ

À haut rendement, offrant un choix de cycles complet, réglage à boutons-poussoirs, action de lavage à trois niveaux, jeu de panneaux réversibles permettant de choisir la couleur: noir, blanc, amande et jaune moisson.

519⁹⁵



LAVEUSE AUTOMATIQUE

De grande capacité, à réglage de cycles complet, choix de températures d'eau, choix du niveau d'eau, possibilité d'un rinçage supplémentaire. Construction robuste, faite pour durer.

579⁹⁵

SÈCHEUSE AUTOMATIQUE

De grande capacité, avec réglage de la température de séchage, un cycle minuté et deux cycles avec dispositif d'auto-arrêt après séchage. Filtre à charpie facile d'accès.

379⁹⁵



RÉFRIGÉRATEUR DE LUXE 17 pieds cubes

Offrant plusieurs commodités de rangement dont des demi-tablettes réglables, deux bacs à légumes, un bac à viande, une tablette réversible dans le congélateur, un support pour bouteilles de vin et plus encore.

899⁹⁵

CUISINIÈRE DE LUXE

Avec four à nettoyage facile ainsi que de nombreuses caractéristiques haut de gamme dont une minuterie et un centre de programmation électronique, la porte du four en verre noir, les commandes à réglage continu et plus encore.

699⁹⁵



DecoMeuble

CONDITIONS: Sujet à l'approbation du service du crédit. Requis à l'achat: un dépôt de 5% ainsi que le paiement de la taxe de vente si applicable. * Payez comptant sans intérêt le 5 janvier '89 ou effectuez votre premier versement le 5 février '89. ** Egaux et consécutifs dont le premier est applicable le mois suivant la date de l'achat (achat minimal de \$750).

SAINTE-FOY BEAUPORT VANIER CHARLESBOURG QUÉBEC
 2635, Hochelaga (Place de la Cité) 657-6902 4175, boul. Ste-Anne 667-7851 100, Chabot (près des Halles Fleur de Lys) 683-9600 8500, Henri-Bourassa (Carrefour) 627-3073 430, Saint-Sacrement 681-4124