

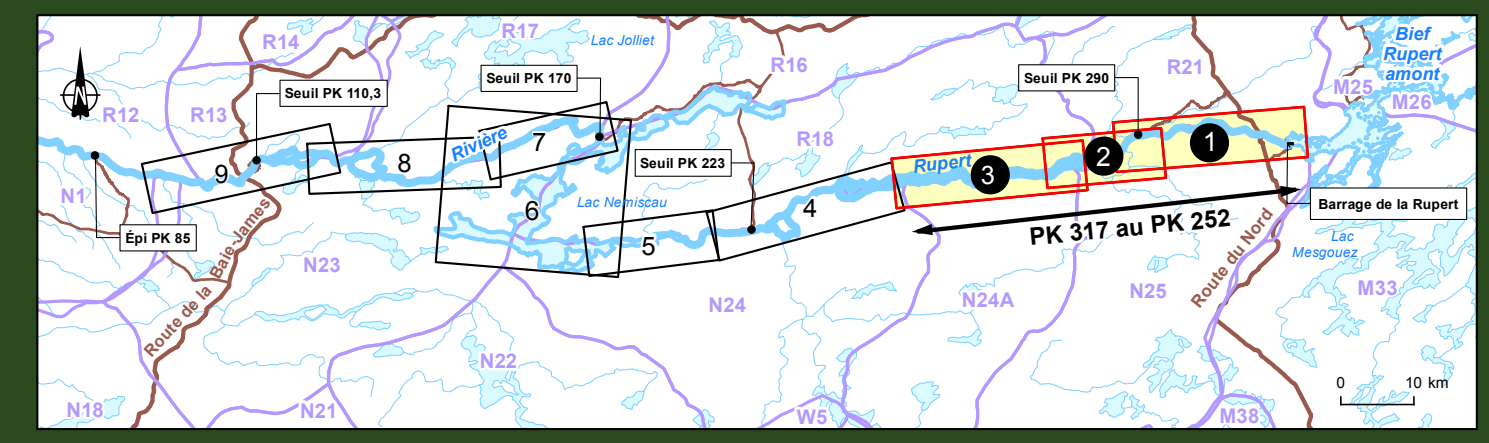
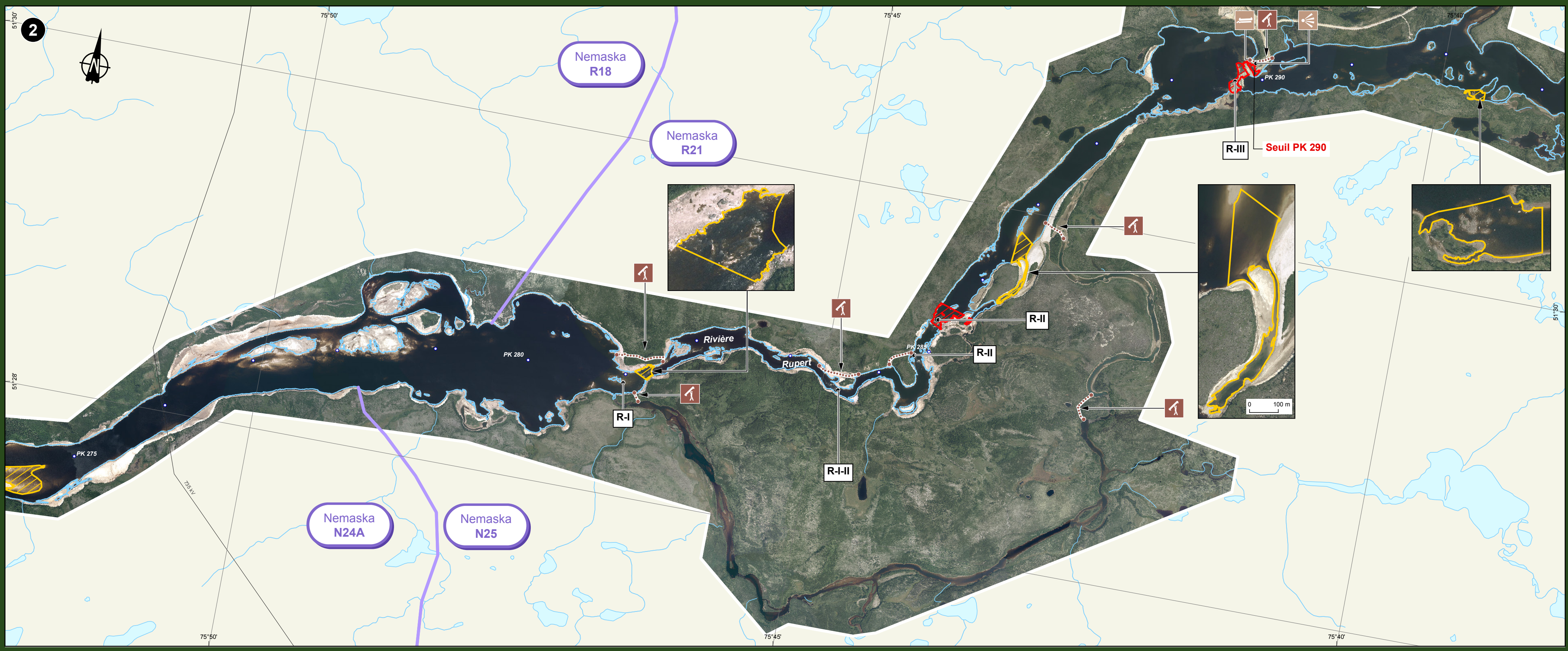
Sources :
 Orthophoto résolution 25 cm, Hydro-Québec, 2010
 BRD7 1 : 50 000, RNC, 2007
 Terrains de trappage, 1 : 250 000, Association des trappeurs c/s, 1989-1991
 Données de projet, Hydro-Québec, 2011
 Cartographie : SNC-Lavalin Environnement
 Fichier : 6676_wd_294_e1_nem_120322_9.mxd

Echelle des cartes : 0 0,3 0,6 km
 UTM, fuseau 18, NAD83

Echelle des cartons d'agrandissement : 0 50 100 m
 UTM, fuseau 18, NAD83

Document d'information destiné aux publics concernés par le projet. Pour tout autre usage, communiquer avec : Géomatique, Hydro-Québec Équipement et services partagés.

AVIS
 Cette carte reproduit les conditions de navigation à un débit de 122 m³/s au site du barrage de la Rupert. Le débit pourrait être supérieur selon les conditions hydrologiques qui prévalent au moment de la navigation. Les utilisateurs de la rivière devront naviguer en tout temps avec prudence, les conditions pouvant varier localement.
 Bonne navigation!



Rivière Rupert
 PK 317 au PK 252

Communauté de Nemaska
 Terrains de trappage
 R21, N24A et N25

Projet de l'Eastmain-1-A-Sarcelle-Rupert
CARTE DE NAVIGATION

Hydro Québec
 Production

Mai 2012



Conditions de navigation

Aire d'accostage	Navigable
Rampe de mise à l'eau	Difficilement navigable
Portage	Non navigable
Halle d'observation de la MBJ	
Point de vue	
Bévière	
Site commémoratif or	
Site commémoratif et d'interprétation	
Rapides	
Débris ou défilés	

Degré de difficulté (FQCK, 2011)

I Facile	IV Très difficile
II Moyennement	V Extrêmement difficile
III Difficile	VI Infranchissable

Limite

Terrain de trappage

Infrastructures existantes

Point kilométrique de rivière
Route principale
Route secondaire
Route d'accès
Ligne de transport d'énergie