

BOWLING DAY



24 décembre

BOXING DAY

DÈS LE 26 DÉCEMBRE À 13 H
ET JUSQU'AU 31 DÉCEMBRE 2003

NOUS PAYONS LES
DEUX TAXES SUR TOUT
OU PAYEZ
EN 36 VERSEMENTS
SANS INTÉRÊT

Financement disponible sur place

JVC

Panasonic

TOSHIBA

JBL

ZENITH

ONKYO

SONY

harman/kardon

MISSION

SENNHEISER

Infinity

PREMIER ARRIVÉ • PREMIER SERVI

ZONE
ÉLECTRONIQUE.



LIVRAISON DISPONIBLE

ATELIER DE SERVICE

PLAN MISE DE COTÉ

**GERMAIN
LARIVIÈRE**
électronique

4370, boul. Laurier Est, Saint-Hyacinthe
AUTOROUTE 20, SORTIE 138

Sainte-Rosalie (450) 799-5522
Montréal (514) 866-8691 • Sans frais 1 800-363-1336

www.germainlariviere.com

Du golf sur la neige... Pourquoi pas?

Avis aux passionnés de golf : plus besoin de remiser vos bâtons pour la saison froide ni de migrer vers le Sud pour pratiquer votre sport favori. Le golf d'hiver est bel et bien une réalité! L'Europe possède quelques parcours d'environ six trous et l'Amérique du Nord démontre son intérêt pour cette activité saugrenue par l'organisation de quelques compétitions.

Mais, rien ne vous oblige à prendre part à un événement officiel pour profiter des joies du sport. Si certains centres de ski ont dressé leur parcours en montagne, vous pouvez tout aussi bien

tracer le vôtre sur un terrain vague près de chez vous. Une canette de peinture et de vieux fanions vous permettront de délimiter les tertres de départ et les trous. Ces derniers ont par contre intérêt à être courts, car les grands élans sont parfois difficiles avec des vêtements d'hiver et des raquettes! Évidemment, les surfaces glacées ou de neige durcie sont plus propices puisqu'elles évitent que la balle s'enfonce trop. D'ailleurs, l'utilisation d'une balle plus légère est suggérée. Mais peu importe le choix de la balle, assurez-vous qu'elle soit colorée, car n'oubliez pas que vous jouez sur des «blancs» et non sur

des «verts»!

Pour ce qui est des règlements, vous saurez assurément vous entendre entre amis. Comme le golf d'hiver en est à ses débuts, une certaine souplesse et une bonne dose d'humour s'imposent.

Cependant, une chose est certaine : il vous réserve une large part de plaisir et vous rappellera, après quelques moments de marche dans la neige, sac au dos, que le golf est véritablement un sport!

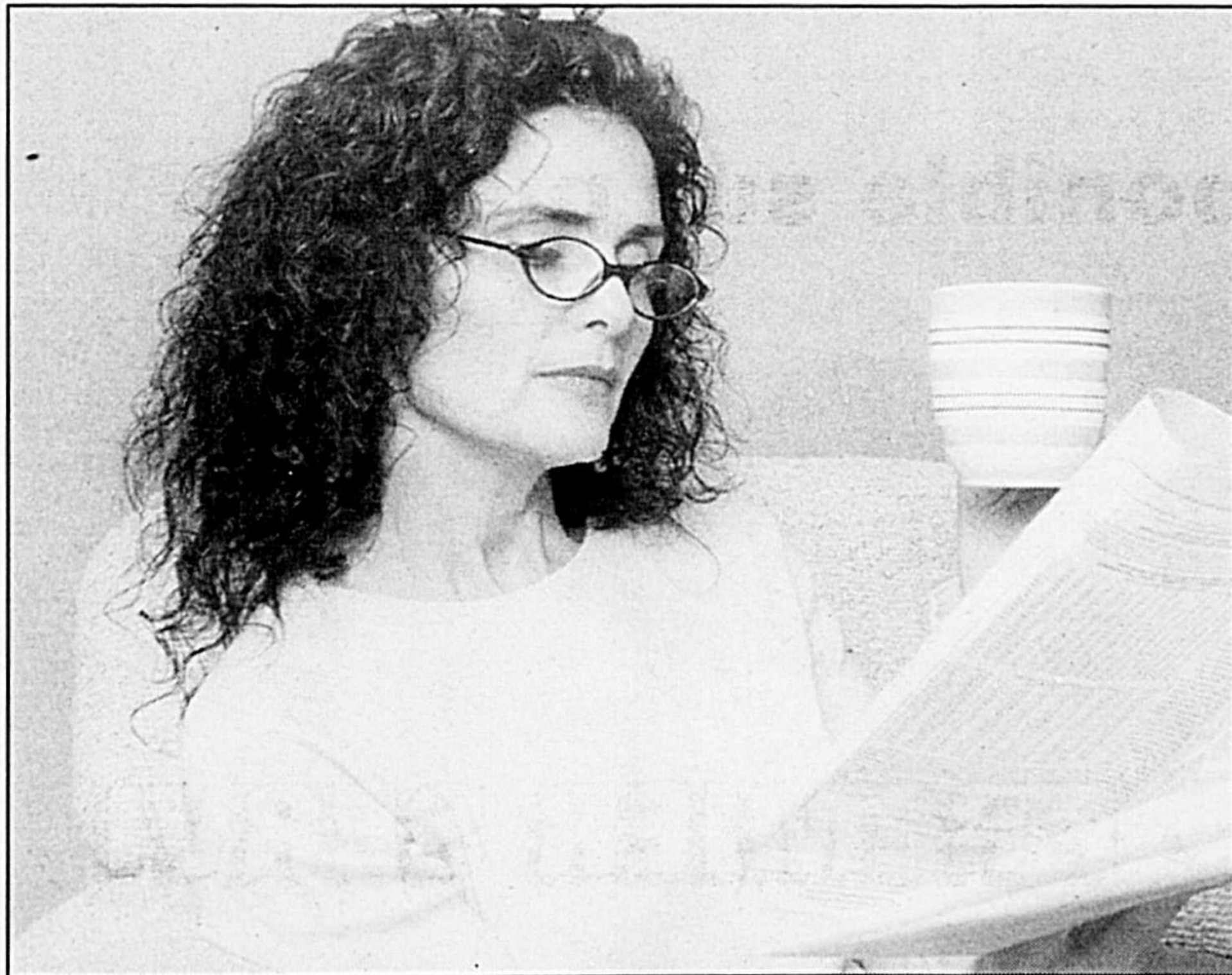
Un après-midi d'hiver version cocooning

Le cocooning est un néologisme utilisé depuis plusieurs années pour définir un concept qui intègre plusieurs éléments, mais qui demeure somme toute assez simple. Selon le dictionnaire, il s'agit de la «situation d'une personne qui recherche le confort, la sécurité». Par conséquent, tous ces petits plaisirs que nous prenons le temps d'apprécier font partie de cette merveilleuse image bien connue de ceux qui n'affectionnent pas particulièrement l'hiver.

Dans la lumière d'un matin hivernal, un feu généreux crépite dans un coin du salon. Sur une table en bois massif, un délicieux petit déjeuner attend. L'image de la détente prend la forme que nous lui donnons et elle diffère pour chacun. Des incontournables, comme la lecture et le cinéma, sont

toujours là pour ceux qui préfèrent rester à l'intérieur, en raison d'une tempête ou tout simplement pour savourer le pur plaisir de la paresse. Les visites au club vidéo et à la librairie du quartier s'imposent alors pour bien planifier la journée.

Par ailleurs, il s'agit également du moment idéal pour jouer à des jeux de société en famille, entre amis ou en amoureux. Qu'il s'agisse d'un vieux jeu qu'on ressort des boîtes à mites ou du nouveau quiz qui vient d'arriver sur le marché, quel plaisir de passer du temps près de ceux qu'on aime, à jouer et se taquiner. Bien sûr, vivre tout l'hiver à l'intérieur vous priverait des bienfaits du soleil et du grand air, mais rien ne vaut une journée de cocooning pour faire le plein d'énergie.



Des incontournables, comme la lecture, sont toujours là pour ceux qui préfèrent rester à l'intérieur.

Chaussures La Sabottine

Nous vous attendons pour le
Boxing day

le 26 décembre de 13 h à 21 h



*Vous servir et répondre à vos attentes,
c'est pour nous toutes, la fête à chaque jour.*

*C'est avec plaisir et un honneur de vous garder comme
clientes et nous vous promettons que nous ferons tout
pour demeurer à la hauteur de vos exigences.*

Joyeuses Fêtes et à bientôt !

À vous, fidèle cliente, nous vous disons merci du fond du coeur.

Jocelyne, Jovette, Colette et Diane

1756, rue Des Cascades, Saint-Hyacinthe, Tél.: (450) 778-1189

FOUNDEUR
Le Courrier
DE SAINT-HYACINTHE

www.lecourrier.qc.ca

Éditeur :
Benoit Chartier
Rédacteur en chef et éditorialiste :
Jean Vigneault

Texte :
Textuel Plus

Directeur de la publicité :
Guy Roy
Publicitaires
Louise Beauregard
Sylvie Beurivage
Nadine Chicoine
Luc Desrosiers
Johanne Lafontaine
Gérard Leblanc
Paul Paradis
Norbert St-Martin
Bernard St-Pierre
Gérard St-Pierre

Secrétaires de la publicité
Johanne Beaulieu
Nathalie Brouillard
Linda Douville
Directrice de la production
Josée Cusson
Directeur technique
Normand Gonneville
Contrôleur
Monique Laliberté
Directeur du tirage
Claude Gaudreau

Le Courrier de Saint-Hyacinthe
Hebdomadaire publié par:
DBC
COMMUNICATIONS INC.
Président, directeur général:
Benoit Chartier
655 avenue Sainte-Anne, Saint-Hyacinthe (Québec) J2S 5G4.
Tél.: 450 773-6028; télécopieur: 450 773-3115.
Courriel: admin@dbcomm.qc.ca Site web: www.dbcomm.qc.ca
Imprimé par: Imprimerie Transcontinental D.E. Inc., division
Transmag, 10807, rue Mirabeau, Ville d'Anjou (Québec) H1J 1T7.
"Société canadienne des postes - Envois de publications canadiennes -
Contrat de vente de produit no 421898"

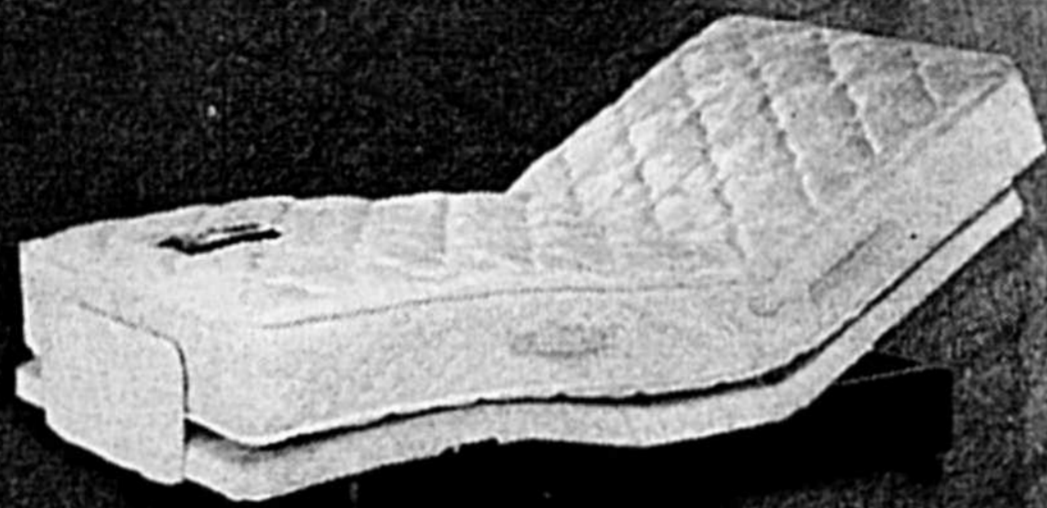
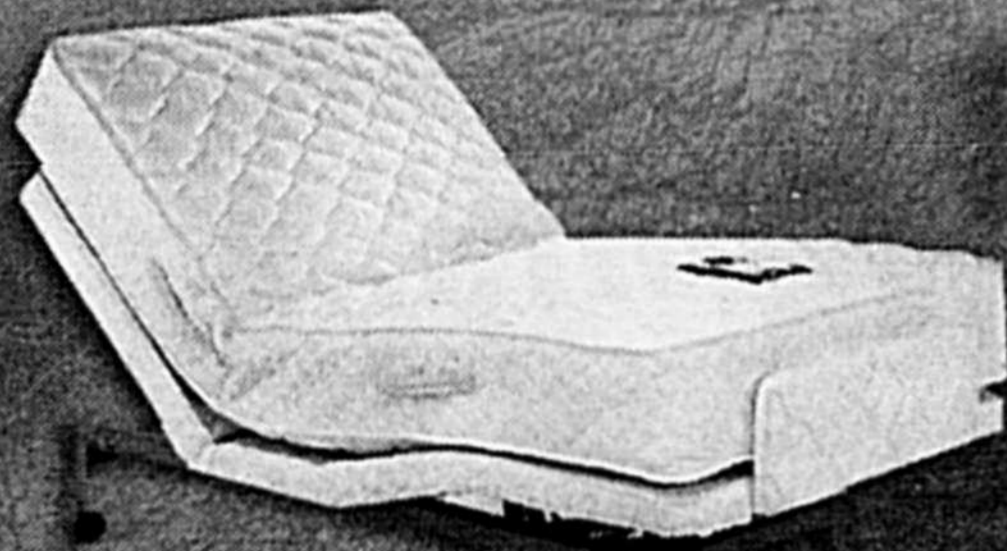


A. Robert & Fils Ltée

BOUTIQUE DE MATELAS
SPÉCIALISTE EN MATELAS



LITS RÉGLABLES
Le support Posturepedic unique à Sealy



Le choix des spécialistes du dos^{MD}

Horaires des Fêtes
Fermé 25 décembre
Ouvert 26 de 13 h à 21 h
Fermé les 1er et 2 janvier

590 Ave de la Concorde Nord, Saint-Hyacinthe (450) 774-4787

0564346

Affrontez la glace au volant d'un kart

Au cours d'une belle journée de décembre, vous vous trouvez à l'extérieur d'une station de ski et vous entendez tout à coup un bruit étouffé perçu à l'orée de la patinoire. Des bourdonnements de moteur plutôt singuliers arrivent à vos oreilles intriguées. Vous vous tournez et voyez des gens qui se poursuivent sur la glace, non pas chaussés de patins, mais au volant d'un kart! Surpris, vous ne vous doutiez pas que le karting sur glace constituait une activité hivernale de plus en plus populaire. Tout ce que vous n'avez jamais osé faire avec votre voiture sur une route bien gelée est désormais possible au

volant de ces petits bolides. Les amateurs de sensations fortes peuvent ainsi s'en donner à cœur joie, et ce, en profitant du grand air.

Certaines stations offrent aujourd'hui la possibilité de pratiquer le karting sur glace. Qu'ils soient pilotes chevronnés ou débutants, tous trouvent du plaisir dans la pratique de ce sport excitant. Les uns pour établir un nouveau record, les autres pour terminer une boucle sans tête-à-queue et, pour beaucoup d'entre nous, simplement pour apprécier un petit tour de piste amusant. Les sports motorisés sur glace sont typiquement d'origine québécoise. Afin de poursuivre dans cette lignée, c'est au Québec que les premières compétitions canadiennes de karting sur glace ont eu lieu.

Les karts mis à la disposition des amateurs sont parfaitement adaptés pour la glace. En effet, les réglages des châssis et la mise au point ont été élaborés de manière à exploiter le plein potentiel de ces puissantes machines. À vos marques, prêts? Partez!



Tout ce que vous n'avez jamais osé faire avec votre voiture sur une route bien gelée est maintenant possible avec ces bolides adaptés pour la glace.

J

MERCERIE

JEAN PAUL PITT

JUSQU'À

50%

SUR TOUT

Galeries ST-HYACINTHE

Tél.: (450) 774-4373

BOXING DAY

1 journée seulement
le 26 décembre **ARRIVEZ TÔT**
se termine à 17 h

500%

Jusqu'à

ET PLUS

Sur toute
la marchandise
en magasin

aucune mise de côté durant
cette promotion



**MILLE-PATTES
CHAUSSURES**

477 Sainte-Anne,
Saint-Hyacinthe


**CORDONNERIE
FRÉREAU**

0589228

Boxing day

O

X

I

N

G

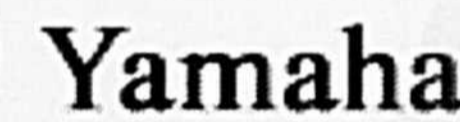
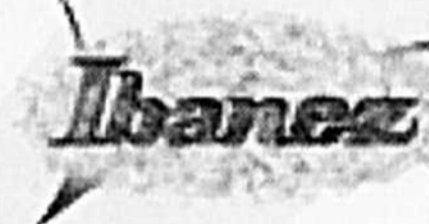
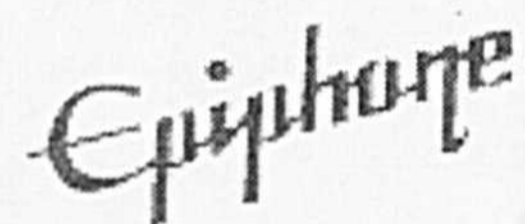
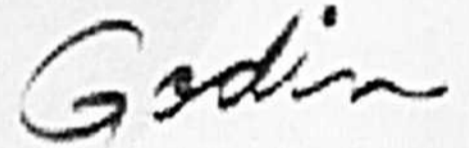
D

A

Y



Les plus grandes marques pour la région



De 10% à
70%
de rabais

Centre de Musique

Victor

Location Sonorisation École Magasin

438 St-Simon St-Hyacinthe Québec

Tél. (450) 774-8578



SUPER VENTE BOXING DAY

Du 26 décembre 2003 au 4 janvier 2004

Vêtements Homme et Femme

Manteau Farwest Collection 2002 et antérieur :	100^s
Manteau Farwest Collection 2003 :	30%
Manteau Columbia Collection 2002 et antérieur :	150^s
Manteau Columbia Collection 2003 :	30%
Prêt-à-porter Columbia (chemise, pantalon etc.) :	40%
Manteau Sport Naturmania :	50^s
Manteau Sorel sport et travailleur :	40%
Manteau West Coast	30%
Manteau Lamartine motoneige A450J :	100^s
Manteau Lamartine motoneige A980J :	120^s
Manteau 3/1 Ganka 87-P-400 :	80^s
Manteau imitation cuir Ganka 88-2855 :	30^s
Brühl manteau de laine :	80^s
Chemise de jeans Working 188111 :	20^s
M.R. manteau tout-aller :	60^s
Ice Zone manteau sport :	30%

Tous les articles d'enfant
(ensembles de neige, chaussures et accessoires
sont déjà en vente à **20%** de rabais

Ensemble de motoneige et accessoires homme et femme

Lamartine A450J :	150^s
Lamartine autre modèle :	20%
Angora tout nylon manteau et salopette :	20%
Choko style Power Rider et Top Gun :	20%
Casque AFX (3 couleurs de disponibles) :	20%

Chaussures

Bottes saisonnières :	20%
(Kodiak; Kamir; Blue Orcky; West Way; Prospector; Columbia; Fish; GBX; Grisport; Superfit; Boulet Daffo, Excursion, Iceberg)	
Pantoufles Opcho	20^s
Pantoufles Harley Davidson/Sorel	30%
Collection GEOX (chaussure qui respire) :	20%
Collection Dunham (sauf chauss. de sécurité) :	20%

NOUS PAYONS LES TAXES
sur la marchandise à prix régulier
« Payez et Emportez »



Depuis 64 ans
www.antonimoreau.com

CENTRE-VILLE ST-HYACINTHE

1805 Des Cascades, St-Hyacinthe J2S 3J4
Tél.: (450) 774-4828 • Fax: (450) 774-3266

GALERIES ST-HYACINTHE
3200 Laframboise,
St-Hyacinthe J2S 4Z5
(entrée #1)
Tél.: (450) 774-3621

**LES PROMENADES
DE SOREL**
450, Boul. Poliquin,
Sorel J3P 7R5
Tél.: (450) 746-0832

DRUMMONDVILLE
965, boul. St-Joseph,
Drummondville J2C 2C4
Tél.: (819) 479-7388 •
Fax: (819) 479-7389

GALERIES D'ACTON
1530, rue Acton,
Acton Vale, J0H 1A0
Tél.: (450) 546-4419

STEREO
ÉLECTRONIQUE *plus*

Début le 26 décembre à 13:00

BOXING

TÉLÉVISEUR
ÉCRAN GÉANT
CAMÉRA VIDÉO
LECTEUR DE DVD
RADIO PORTATIF
CINÉMA MAISON
CAMÉRA PHOTO
RADIO D'AUTO
MINI-CHAÎNE
TÉLÉPHONE

PLUS

**TOUT EN MAGASIN
EST RÉDUIT
SANS EXCEPTION!**

BOSE
TOSHIBA
ALPINE
Panasonic
Kodak
MOTOROLA
G

jusqu'à

50%

de rabais

Clarion
ONKYO
SONY
Pioneer
YAMAHA
OLYMPUS
Mirage

FINANCEMENT DISPONIBLE
JUSQU'À 36 MOIS POUR PAYER*

www.stereoplus.com

STEREO
ÉLECTRONIQUE *plus*



*Financement 36 mois, sujet à l'approbation du service de crédit VISA Desjardins au taux d'intérêt annuel de 13.50 %. Ex: Achat 250\$, taxes incluses; 36 versements de 8.48\$/mois Total: \$305.28. Les photos sont à titre indicatif seulement. Voir tous les détails en magasin. Ne peut-être jumelé à aucune autre promotion.

2145, rue STE- ANNE Voisin de la Caisse
ST-HYACINTHE 774-0433 Populaire Bourg-Joli

DERNIÈRE CHANCE

3 JOURS seulement

Lundi
29 décembre

Mardi
30 décembre

Mercredi
31 décembre



Participez à l'événement

GAGNEZ 12 mois de paiements **GRATUITS**

maximum 500 \$ par mois
Tirage 31 décembre 2003 à midi



Faites l'achat d'un véhicule neuf ou d'occasion chez Automobiles Simard inc. et courez la chance de gagner jusqu'à concurrence de 6000 \$. Règlements disponibles chez Automobiles Simard, vente au détail seulement.

LA GRANDE VENTE + DE FIN D'ANNÉE



ACHAT
0% de financement à l'achat jusqu'à **72 MOIS**
sur les modèles 2003 sélectionnés
OU jusqu'à **60 MOIS**
sur les modèles 2004 sélectionnés

ET
AUCUN PAIEMENT AVANT
90 JOURS



Chrysler Sebring 2004



LOUEZ À **279\$^{††}**
Comptant initial de 2 475 \$ ou échange équivalent. Transport et taxe sur le climatiseur inclus.
AUCUN DÉPÔT DE SÉCURITÉ
OPTION 0 \$ COMPTANT ÉGALEMENT DISPONIBLE
par mois.
Location de 54 mois.

Chrysler PT Cruiser 2003



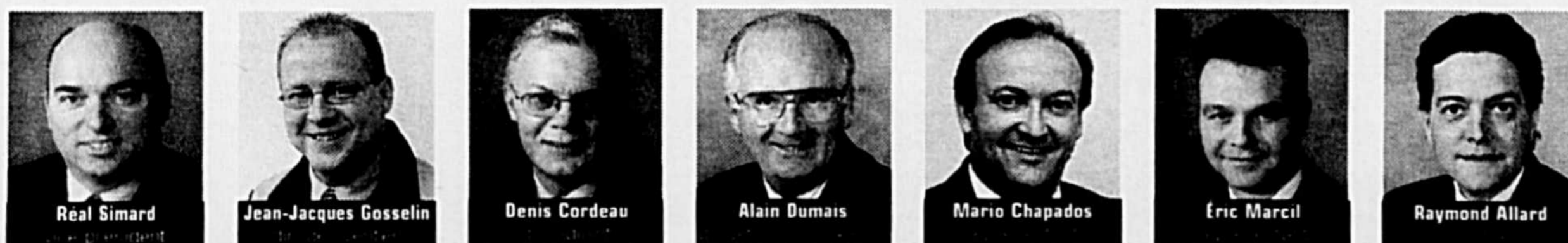
LOUEZ À **279\$^{††}**
Comptant initial de 2 570 \$ ou échange équivalent. Transport et taxe sur le climatiseur inclus.
AUCUN DÉPÔT DE SÉCURITÉ
OPTION 0 \$ COMPTANT ÉGALEMENT DISPONIBLE
par mois.
Location de 54 mois.

Jeep Liberty 2004



LOUEZ À **299\$^{††}**
Comptant initial de 4 330 \$ ou échange équivalent. Transport et taxe sur le climatiseur inclus.
AUCUN DÉPÔT DE SÉCURITÉ
OPTION 0 \$ COMPTANT ÉGALEMENT DISPONIBLE
par mois.
Location de 54 mois.

L'équipe de SIMARD Dodge - Chrysler - Jeep



5655, Trudeau, Saint-Hyacinthe (Parc Industriel)
450-773-6657 • Mtl 514-336-2727

Une rafale
d'aubaines

souffle sur

MEUBLES LABOSSIÈRE



pour 1 jour seulement
le 26 décembre de 13 h à 21 h

MEUBLES

Labossière

jusqu'à

40%

de rabais

sur modèles en liquidation

50%

de rabais

sur tous les accessoires
de décoration en magasin

(lampes, bibelots, cadres, vases)

Taxes incluses sur tous les produits à prix régulier en magasin
(sauf les électroménagers)

4425, boul. Laurier Est Saint-Hyacinthe
(Route 116) Tél. : 450-799-5777

0583671

SOLDE

d'Après Noël sports experts

1 jour seulement

le 26 décembre

minimum

20%

à

60%

de rabais
et plus

toute la marchandise
est en solde !



Épargnez
plus de
50%

Liquid Freak
Manteau " Freeride " pour femme
couleurs assorties
rég. 299 99 \$

149⁹⁹\$



Columbia
Sports Wear

Columbia Snowflare
manteau de ville 3 dans 1
pour homme et femme
couleurs assorties
rég. 209 99 \$

Épargnez
plus de
35%

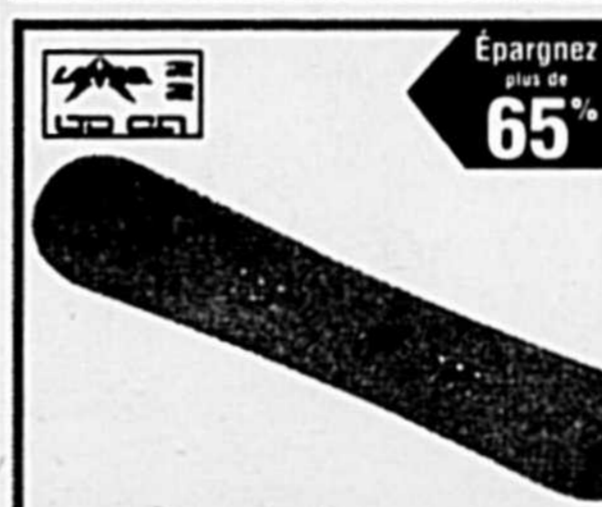
129⁹⁹\$



Épargnez
plus de
40%

Chopper Langram
T-Shirt à manches longues
pour homme
modèles et couleurs assortis
rég. 34 99 \$

19⁹⁹\$



Épargnez
plus de
65%

Agression aussi Wet
Dream
planche à neige incluant
autocollants
rég. 299 99 \$

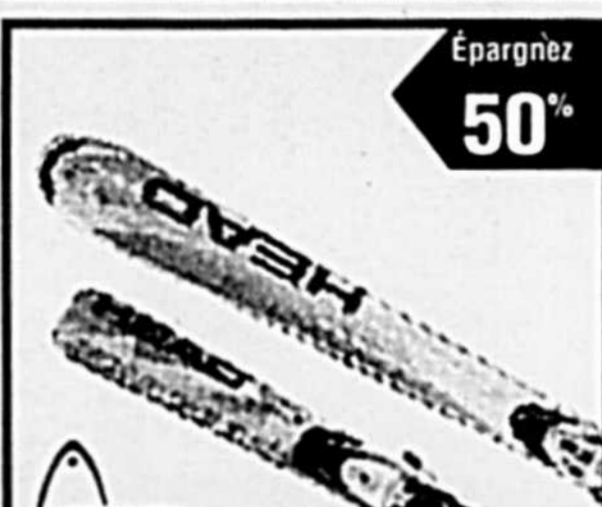
99⁹⁹\$



Épargnez
plus de
60%

Sporten
sélection de mini-skis
rég. 259 99 \$

99⁹⁹\$



Épargnez
plus de
50%

Head MPulse 3.70
Skis tout-terrains
Fixations Tyrolia SL 10
incluses
Prix rég. de l'ensemble
549 99 \$

274⁹⁹\$

sports experts

3300, Boul. Laframboise
Saint-Hyacinthe
774-3135

Les rabais son applicables sur la marchandise a prix regulier et ne peuvent s'appliquer sur les livrets de rabais, billets d'evenements, services d'atelier et certificats-cadeaux. Tous les modèles, couleurs ou grandeurs ne sont pas necessairement offerts dans tous nos magasins. Les produits en promotion sont disponibles en quantite limitee et varient d'un magasin a l'autre. Nous nous reservons le droit de limiter les quantites achetees. Les rabais sont applicables sur le prix regulier sauf indications contraires. Les prix sont en vigueur jusqu'a epuisement de la marchandise ou jusqu'a la fermeture, le mercredi 31 decembre 2003, dans tous les magasins Sport Experts participants

0589050

Boxing Day - Mercredi 24 décembre 2003 - Le Courrier-D-9

Le pelletage de neige, un véritable sport national!

S'il y a un sport national que tout le monde pratique, c'est bien le pelletage de neige. Dès le tout début de l'hiver, le stationnement, l'entrée ou le perron se couvrent de jolis flocons qui, en grande quantité, deviennent un fardeau dont on doit se débarrasser. Vous avez le choix : ou bien vous

faites une crise de nerfs, ou bien vous profitez de l'hiver. Quand on pense aux bienfaits du grand air, on choisit sans hésiter la deuxième possibilité. Vous pouvez opter soit pour la petite pelle plate (en plastique, elle est plus fragile mais, en fer, elle rouille plus rapidement), ou bien pour

le modèle chasse-neige qui peut ingurgiter une plus grande quantité, mais qui nécessite aussi de plus grandes capacités physiques. Petits et grands, jeunes ou vieux, seul ou en équipe, nous avons le choix de la pratique.

Dans la mesure où chacun adapte sa

façon de pelletter à ses capacités, le pelletage de neige représente une activité physique qui s'inscrit bien dans le maintien d'un mode de vie actif. Il ne faut pas oublier que les activités hivernales exigent une plus grande dépense d'énergie que toute autre activité, même

suite en page 14

PEUT-ÊTRE LE RENCONTREZ-VOUS AUSSI ?



Vendredi le 12 décembre dernier, Boom FM nous informait que le Père Noël se trouvait au resto Au Charbon Steakhouse pour dîner. Ce midi-là, Père Noël a remis plus de 500 \$ en certificats-cadeaux. M. Gilles Bouchard a été parmi les cinq chanceux dans un restaurant plein à craquer !!! Il reçoit 100 \$ en certificats-cadeaux, gracieuseté des dentistes qui ont leurs bureaux au centre-ville, soit: Clinique dentaire Anne Bédard ainsi que Desrosiers et Desrosiers.



Toujours Au Charbon Steakhouse, Mme Martine Gosselin s'est fait offrir le lunch par le Père Noël. Elle pourra d'ailleurs y retourner encore, car c'est 100 \$ qu'elle a reçu, gracieuseté de M. Patrick Dillaire, propriétaire du restaurant.

Le Père Noël fait du temps supplémentaire au centre-ville cette année. Il lui reste plus de 100 certificats-cadeaux à distribuer aux gens qui sillonnent les rues et les boutiques du centre-ville. Comme ces gens, vous aurez peut-être la chance de le rencontrer ?

Bonne chance * (Aucun achat requis)

BONNE CHANCE* ET JOYEUSES FÊTES !



Le Père Noël est dans les rues du Centre-Ville jusqu'au 31 décembre !!!

À toutes heures du jour, vous pourriez le croiser au centre-ville. Il se promène dans les boutiques, dans les restos, au Marché-Centre ou simplement dans la rue. On l'a surpris en train de faire son marché chez Viand-O-Bec !!!



La veille au soir, soit le 11 décembre, toujours sur la rue Saint-Antoine, le Père Noël a visité Andréa Café. Il est tombé sur nos amis du CLD d'Acton Vale. Là aussi, le Père Noël a offert le lunch à Christian Maheu et Suzanne Cyr. Ils se sont partagés 100 \$ d'Andréa Café, gracieuseté de l'excellent chef et membre de l'Association des chefs de Saint-Hyacinthe, M. Paul David.



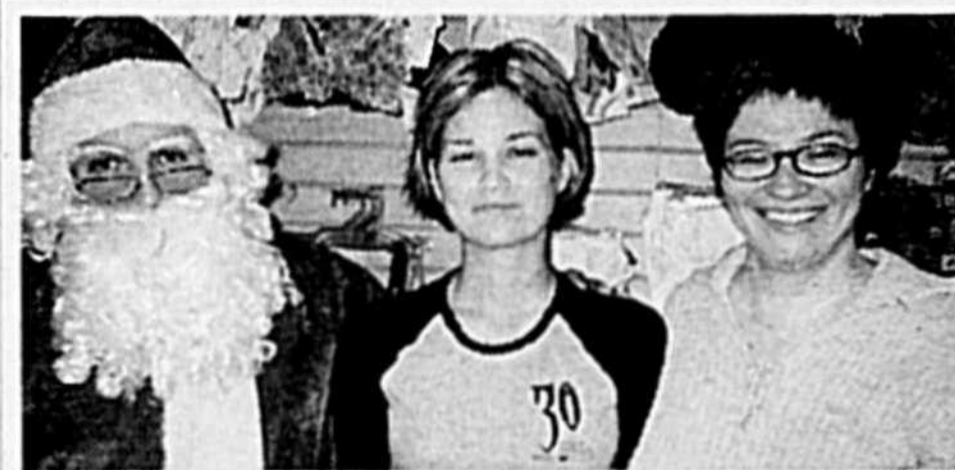
Quelques jours plus tard, le Père Noël continue sa tournée de restos et s'arrête au Bouffon resto Pub sur la rue Sainte-Anne au centre-ville. M. Roger Longpré a salué Père Noël lorsqu'il est entré, sans jamais se douter que le hasard lui ferait gagner 100 \$, offert par M. Manuel Picard, copropriétaire du Bouffon.



Mme Madeleine Meunier avait elle aussi choisi de manger au centre-ville ce midi-là. Le hasard lui a fait rencontrer M. Jacques Brabant de Mercerie G. Brabant qui, en compagnie du Père Noël lui a remis 100 \$ en certificats-cadeaux.



Les commerçants et professionnels du centre-ville s'associent à la Société canadienne du cancer. Faites emballer vos cadeaux au Marché-Centre. Le coût est de 2 \$ /cadeau et la totalité du montant ira à l'organisme.



Par la suite, M. Barbe blanche a continué sa route, et c'est avec un certificat-cadeau de 100 \$ que Mme Jessica Blackburn a payé sa facture chez Lingerie Maude. Elle a eu la chance d'être au bon endroit, au bon moment chez Lingerie Maude située dans le Concept Jafrate, coin Concorde et des Cascades. Père Noël, notre gagnante et Isabelle April, propriétaire.



Chez New look, la générosité est au rendez-vous car Mme Josée Turbide, administratrice, en compagnie de Père Noël a contribué à payer la facture de Mme Michelle Fugère en lui offrant un certificat-cadeau de 50 \$. De plus Mme Turbide a aussi remis 100 \$ en certificats à Mme Annie Garon (absente sur la photo).



Un autre chanceux parmi les centaines que le Père Noël fera jusqu'au 31 décembre. 100 \$ de Fréquences le disquaire. M. Jean-François Tétreault, propriétaire, M. Olivier Dufault, gagnant et monsieur Barbe blanche.



On dirait bien que le Père Noël a stationné son traîneau chez Fréquences le disquaire. C'était au tour de Mme Caroline St-Jacques de recevoir 100 \$ en certificats-cadeaux. Père Noël, notre gagnante et Éric-Louis Champagne, conseiller chez Fréquences le disquaire.



M. Jean Bouchard nous a dit qu'il n'avait jamais rien gagné de sa vie. Qu'elle fût sa surprise lorsqu'il a été désigné comme gagnant de 50 \$ applicable à la Boulangerie des Princes au Marché-Centre. Le prince des cadeaux, notre gagnant et André Prince, propriétaire de la Boulangerie des Princes.

COUPS DE COEUR
PÈRE NOËL

OUVERT
LE DIMANCHE



VENTE SANS PRÉCÉDENT

Boxing Day



Possibilité de
financement *à partir de* **0%**^{***}
à l'achat

**OFFRE POUR UN TEMPS LIMITÉ
JUSQU'AU 31 DÉCEMBRE**

Impreza TS 2004

La traction intégrale Subaru,
pour le plaisir de
coller à la route.



Prix incroyable à partir de

22 995 \$*

Legacy L de luxe 2004

La traction intégrale Subaru,
pour la sécurité de votre
famille d'abord.



Prix spécial à l'achat à partir de

27 395 \$*

Outback 2004

Prix spécial à l'achat à partir de



32 150 \$*

Informez-vous du
PLAN DE PROTECTION
SUBARU.

SUBARU.
L'atTraction intégrale™

* Prix spécial à l'achat : Transport et préparation 1 295 \$ et tx en sus. Le prix de vente du concessionnaire peut être inférieur. Possibilité de financement à l'achat de 0 %, disponible sur les modèles : Legacy L de luxe, familiale 2004 (4A2RAS, 4B1RAS, 4B2RAS), Outback familiale 2004 (4D1RA, 4D2RA), Impreza TS familiale 2004 (4G1TS, 4G2TS). Pour un temps limité. Immatriculation, assurance, tx sur les pneus neufs et autres tx en sus. Frais d'inscription au Registre des droits personnels et réels et mobiliers (RDPRM) en sus. Photo à titre indicatif seulement, sujet à approbation de crédit par « Compagnie de Service de Financement Automobile Primus Canada ». Pour plus d'information, voyez votre concessionnaire Subaru. Offre valide jusqu'au 31 décembre 2003.

SUBARU
Saint-Hyacinthe

2855, Picard, Saint-Hyacinthe
Sortie 137 de l'autoroute 20
(450) 773-5262
www.subaru.ca

0589321

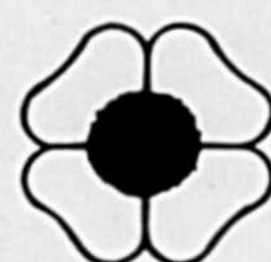


Dès maintenant...

SUPER VENTE APRÈS NOËL

de **40% à 60%** de rabais

Joyeuses Fêtes



coquelicot mode
Galeries St-Hyacinthe

Boxing Day - Mercredi 24 décembre 2003 - Le Courrier - D-11
0589421

VENTE DU LENDemain de Noël



Hart
Couverture vison pour lit double ou grand
34,86\$
Prix régulier : 59,99 \$

Benix & Co
Batterie de cuisine « Firenze » 10 pièces
Cuisseur à pâtes en prime
Quantités limitées
198\$
Prix régulier : 399 \$

Naturalizer
Sur la marchandise identifiée d'une étiquette rouge
Rabais de **50%** du prix régulier

Polo Rico
Marchandise automne/hiver
Rabais de **50%** du prix régulier
(Voir détails en magasin)

Vincent d'Amérique
Chemises sport
29,99\$
Prix régulier : 49,99 \$

Créations Kano
Foulards (modèles sélectionnés)
Jusqu'à **50%** de rabais

Fuzz
Manteaux denim doublé mouton
25,99\$ Quantités limitées
Prix régulier : 99,99 \$

Limité
Tricots (style SFS-2)
9,99\$ Prix régulier : 29,99 \$

Vendredi
26 décembre
13 h à 21 h

Samedi
27 décembre
9 h à 17 h

Bijouterie Burelle
Bagues en or
Rabais de **20% à 70%**

Galerie Vanier
Sur tout en magasin (exception Sandicast)
Nous payons les taxes

Jérôme
Sur toute la marchandise
Taxes incluses

Géo Mercier
Sur toute la marchandise
Taxes incluses

Centre du Rasoir
Tondeuse à moustache à piles
12,98\$ Quantités limitées
Prix régulier : 19,99 \$

L'Enfant Unique
Sur toute la collection automne/hiver
Rabais de **50%** * Certaines exceptions

Fotoclik
Appareil photo Nikon AF-250
49,99\$ Prix régulier : 69,99 \$

Yves Rocher
Panier « Pure Aromatics Sérénité »
34,50\$ Prix régulier : 57,50 \$

Rogers AT & T
Panasonic TX-310
Promotion avec toute activation sur abonnement de 24 mois
0\$ Quantités limitées

Dans un Jardin
Gel de douche 500 ml.
9,95\$ Prix régulier : 24,50 \$

San Francisco
Sélection de chandails Point Zéro
70% de rabais

West Coast
Pantalon style cargo 100 % coton
19,99\$ Prix régulier : Jusqu'à 75,00 \$
Quantités limitées

Faces
Sur marchandise sélectionnée
Rabais allant jusqu'à **50%**

Ardène
Accessoires cadeaux, colliers et sacs à main
Rabais de **50%**

EBM Solis
Marchandise à prix régulier en magasin de rabais
30%
(Non applicable sur réservations et mises de côté)

Galerie Coccinelle
Sur marchandise sélectionnée
Rabais de **15% à 75%**

Vincent d'Amérique
Pantalons sport
39,99\$
Prix régulier : 59,99 \$

Mix Mix Cuir
Sur toute la marchandise
50% (sur prix régulier) de rabais

Antonio Moreau
Ensemble motoneige pour homme A450
150\$ Prix régulier : 249,99 \$
Quantités limitées

Chado
Soldes à **5\$, 10\$ et 15\$**

Galerie Coccinelle
Sur toute la marchandise à prix régulier
Nous payons les taxes

Créations Kano
Chapeaux (modèles sélectionnés)
Jusqu'à **50%** de rabais

Madame Camille
Sur toute la marchandise automne/hiver
Jusqu'à **50%** de rabais

Hallmark
Sur tous les articles de Noël
40% de rabais

Ainsi Soit-Elle
Pyjamas
À partir de **19,99\$**

J.B. Lefebvre
Sur toute la marchandise en magasin
Nous payons les taxes

Le Garage
Soldes à **5\$, 10\$ et 15\$**

La Senza
Soutiens-gorge (modèles sélectionnés)
12\$

Mon bikini ma brosse à dents
Abonnement de bronzage 150 minutes L'Express Royal
39\$ Prix régulier : 49 \$

Coquelicot Mode
Sur toute la marchandise hiver 2003
Rabais de **40% à 60%**

Pot Pourri
Lampes « Émotion » (Parfum d'ambiance)
39,99\$ Prix régulier : 59,99 \$

Broli La Source du Sport
Ensemble de ski junior « Ice Zone » rouge ou marine
50% de rabais
Prix régulier : 99,99 \$ l'ensemble

Il N'y a Qu'elle
Chandails sélectionnés
39\$ à 69\$
Prix régulier : 89 \$ à 99 \$

Charmante
Chandails manches longues et chenille rasée
39,99\$ Prix régulier : 89,00 \$

Ainsi Soit-Elle
Grande sélection de soutiens-gorge
À **50%**

Hallmark
Sur toute la marchandise en magasin
20% de rabais

Broli La Source du Sport
Manteau de ski femme « Ice Zone » bleu (capuchon détachable)
50% de rabais
Prix régulier : 139,99 \$

Il N'y a Qu'elle
Marchandise sélectionnée
Rabais de **50% à 70%**

Galerias ST-HYACINTHE

sortie 130 de l'autoroute 20

Zellers - IGA - Hart - Jean Coutu et plus de 100 magasins et boutiques...



À la découverte de la faune!

Vous êtes privilégiés! Le saviez-vous? En effet, vous avez la chance de vivre dans un pays où la nature est d'une diversité et d'une beauté extraordinaires! Au Québec seulement, on compte 325 espèces d'oiseaux et environ une centaine de mammifères différents, en plus des nombreux poissons, insectes, reptiles, amphibiens... Cela en fait des amis à découvrir!

L'observation de la faune est d'ailleurs une excellente façon d'agrémenter vos promenades hivernales.

Parcourir les milliers de kilomètres de sentiers qui sillonnent nos forêts et nos campagnes, en ski, en raquette, en motoneige ou à pied est déjà fort agréable. Mais s'arrêter pour y découvrir la vie qui y habite s'avère tout simplement passionnant! Seul, entre amis ou en famille; dans une réserve faunique, un parc ou un sous-bois environnant; de manière autonome ou dans le cadre d'une activité organisée; toutes les façons sont bonnes de s'adonner à ce passe-temps relaxant et éducatif.

Comment faire? Débuter par une petite visite à la bibliothèque constitue peut-être le meilleur point de départ. Il est beaucoup plus facile d'observer les animaux lorsqu'on en connaît les comportements et le milieu de vie. Se procurer un guide d'identification des espèces et une bonne paire de jumelles aide grandement. Puis, une fois sur les lieux, deux techniques s'offrent à vous : rechercher des indices visuels de la présence des animaux (empreintes sur la neige, habitats, traces des activités d'alimentation, excréments...), ou être attentif aux signaux auditifs envoyés. Dans les deux cas, patience et calme sont requis... Mais, comme la récompense est grande!

Dernier conseil : apportez votre appareil photo afin de pouvoir partager vos trouvailles! Le plaisir n'en sera que plus grand.

suite de la page 10

me lorsqu'il ne s'agit que d'enlever la neige de notre entrée. Il faut donc éviter de pelleter à toute vapeur et il faut aussi cesser de pelleter si la fatigue devient trop intense. Bien sûr, vous pouvez quelquefois sauter un entraînement, mais les petits malins qui s'y sont risqués sont probablement encore en train d'essayer de briser la glace...



S'il y a un sport national que tout le monde pratique, c'est bien le pelle-tage de neige.

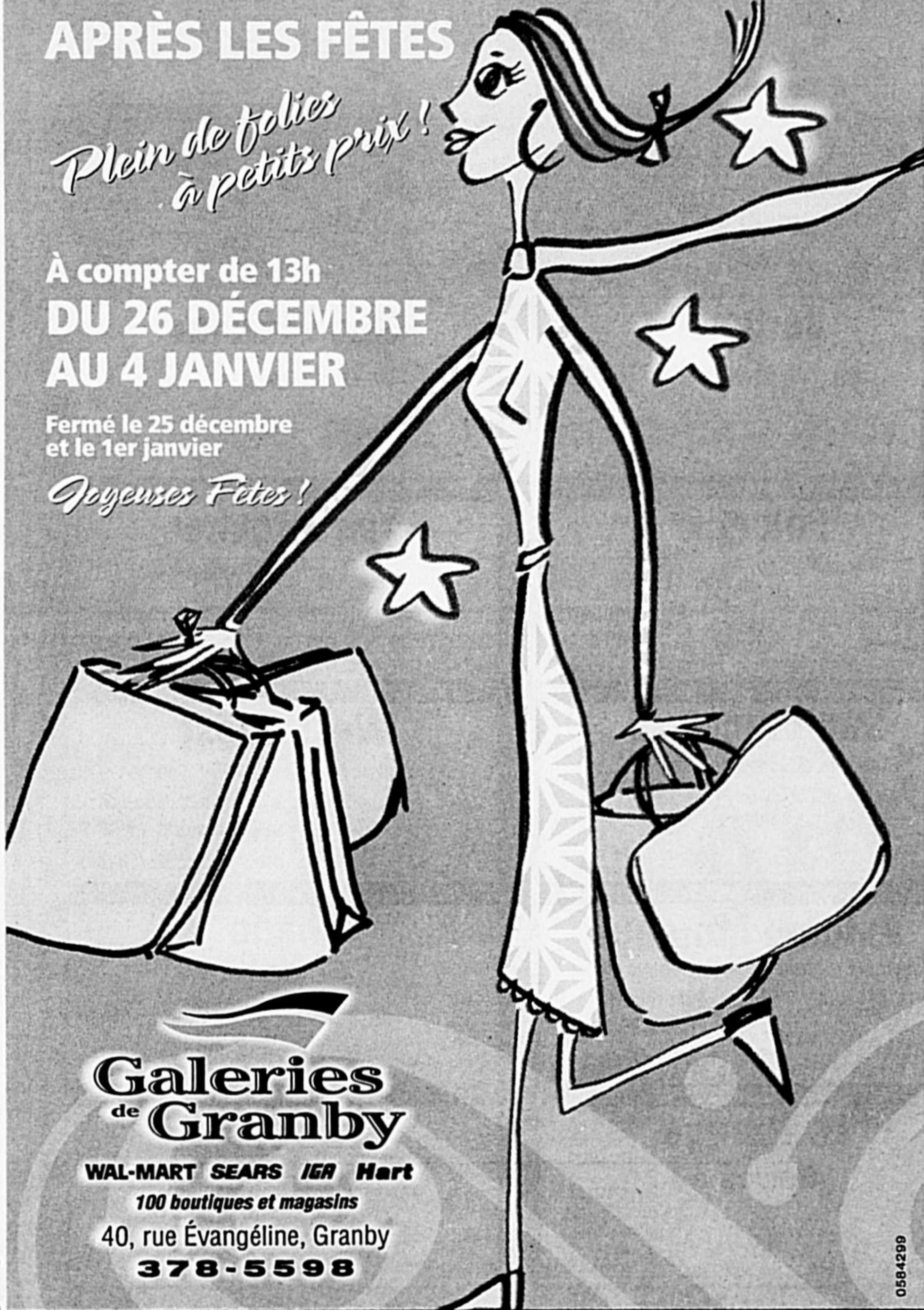
GRAND SOLDE APRÈS LES FÊTES

Plein de folies à petits prix!

À compter de 13h
**DU 26 DÉCEMBRE
AU 4 JANVIER**

Fermé le 25 décembre
et le 1er janvier

Joyeuses Fêtes!



**Galerias
de Granby**

WAL-MART SEARS IGA Hart
100 boutiques et magasins
40, rue Évangéline, Granby
378-5598

Cinémas, aire de restauration, poussettes et fauteuils roulants, certificats-cadeaux, salle à langer & d'allaitement.

Pour 4 jours seulement

VIDÉO
Super choix
c'est mon choix!

**du 26 au
29 décembre
vous offre**

**DVD et VHS
prévisionnés**

**3 pour le
prix de 2**

**Tous
les jours | les films | 1⁹⁹ \$
+ tx**

2695, boul. Casavant Ouest, Saint-Hyacinthe
(coin av. Choquette / Près de Tim Hortons)
450-774-5507

D-14 - Le Courrier - Mercredi 24 décembre 2003 - Boxing Day



59 ANS ET LA TRADITION CONTINUE

Qualité - Bas prix - Service hors pair
UN SEUL ENDROIT DEPUIS 1945
845, rue Crémazie, secteur Douville
Saint-Hyacinthe **774-6280**
Financement disponible - Accord D et autres



ALBANY TÉTRAULT
Meubles et appareils ménagers



Bientôt 60 ans de confiance avec vous.
**On vous dit, Merci et vous souhaite nos
Meilleurs voeux du temps des Fêtes**

Heures d'ouverture

Noël et Jour de l'An
Lundi : 13 h à 17 h 30
Mardi : 9 h à 17 h 30
Mercredi 24 déc. 9 h à 15 h
25 et 26 décembre : Fermé
Samedi : 9 h à 17 h
Dimanche : 12 h 30 à 16 h 30
Mercredi 31 déc. 9 h à 16 h
1^{er} et 2 janvier : Fermé
Autres journées horaire habituel

Chez nous c'est chez vous

0583672

0583933

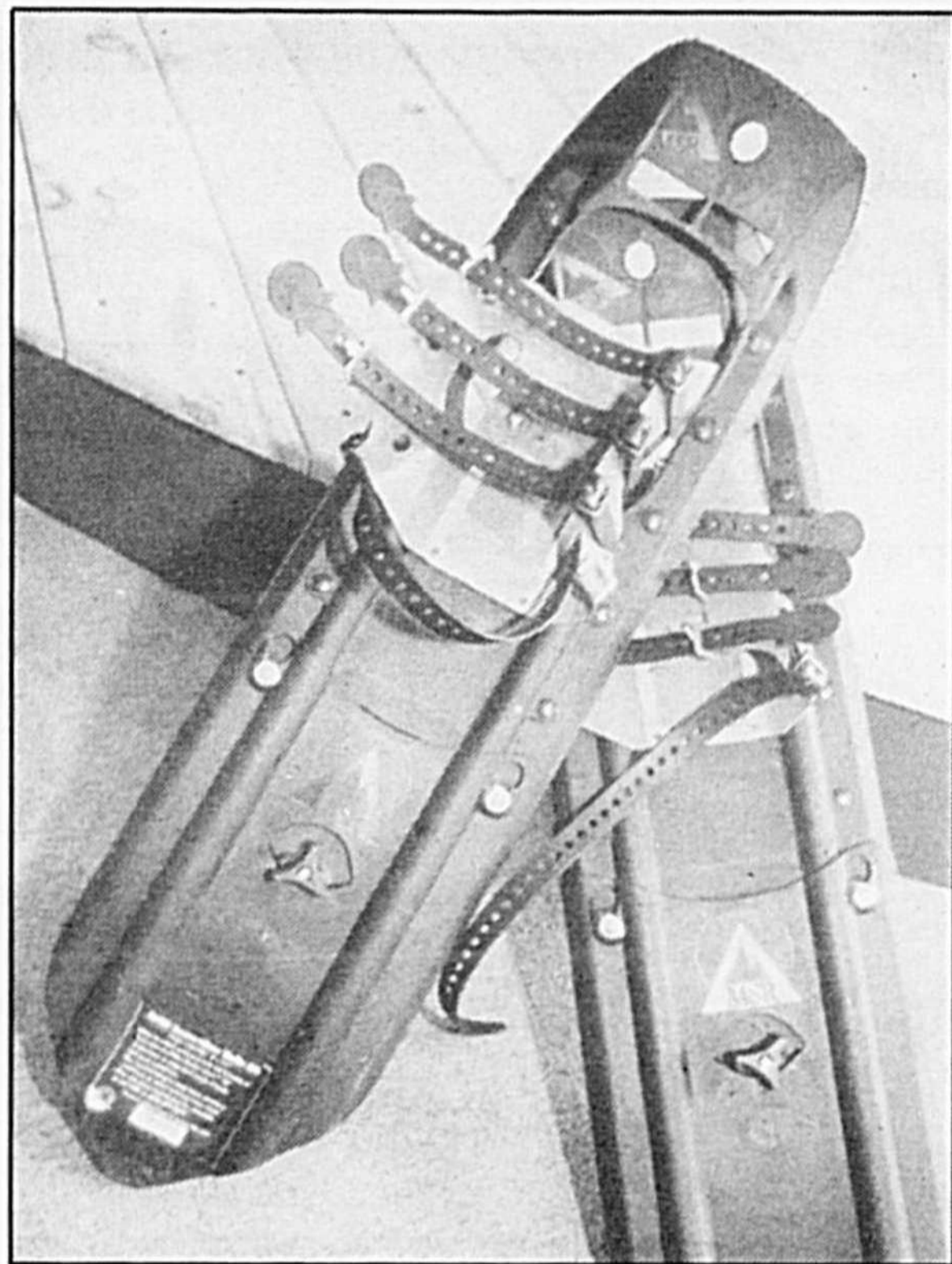
La lame des neiges tranchera vos virages sur les pentes

L'hiver québécois a tant à offrir! Peu importe où vous habitez, une foule d'activités s'offrent à vous. Alors, pourquoi ne pas essayer, cette année, un nouveau sport pour apprécier davantage le froid et la neige qui nous tombent sur la tête durant plusieurs mois? Le snowblade, cela vous dit quelque chose? Il s'agit de ces miniskis d'une longueur inférieure à un mètre qu'on utilise sans bâtons. Appréciée notamment pour la technique et les figures qu'elle permet, cette sorte de skis peut s'utiliser quand la poudre blanche est peu abondante, préférablement sur une piste qui intègre des courbes plutôt amples. Requirant un équipement plus restreint, notamment sans fixations, le snowblade est également moins dispendieux que les autres sports du genre.

Officiellement appelé ski-board, ces skis miniatures au talon relevé font de plus en plus d'adeptes sur les pistes. La «lame des neiges», traduction littérale du snowblade, a été conçue pour que le skieur se passe de bâtons. Ses caractéristiques techniques permettent aux pros de la glisse d'effectuer des sauts et de prendre des virages au ras de la neige. Ceux qui aiment s'en donner à cœur joie dans les figures préfèrent même le snowblade aux skis traditionnels. Heureusement,

les débutants ne sont cependant pas exclus puisqu'une heure leur suffit généralement pour acquérir les techniques de base. Petits, mais surprenants et accessibles, ils rendront votre hiver plus agréable.

Son point fort : le snowblade demeure très amusant quand la neige n'est pas au rendez-vous. Son point faible : ce sport réclame de très bonnes cuisses!



Le snowblade demeure très amusant quand la neige n'est pas au rendez-vous.

Boxing Day

40% à 60%
de rabais

Vêtements nuit automne & hiver

50%
de rabais

Lot de soutiens-gorge



FINE LINGERIE
ACCESSOIRES
MAILLOTS DE BAIN

1705, des Cascades, Saint-Hyacinthe, J2S 3J2 Tél.: 450. 771. 0595

0589523

MARCHAND AFFILIÉ

La clef de sol

PLUS DE 180 MAGASINS

Ouvert le 26 décembre 2003
de 13 h à 21 h

Spéciaux BOXING DAY



À partir de 49\$

modèle 3120
Installation de
base incluse



*Avec contrat de 24 mois avec forfait
« avantages numérique plus »

Téléavertisseur

Comprenant
12 mois de service

3 zones
- Ottawa
- Montréal
- Québec

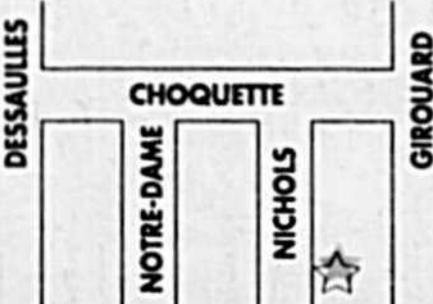
98\$

activation incluse

Joyeuses Fêtes
à tous

Le seul centre
officiel de service
autorisé par

- LG - Hitachi - Panasonic - JVC - Samsung
- Zenith - Goldstar - Toshiba



JE SALON DE L'ÉLECTRONIQUE INC.
Audette
Vente, service et location sur tout appareil électronique
Tél.: 774-7896
2783, Nichols, Saint-Hyacinthe J2S 2X2

0589428



FLATRON LG

Téléviseur 27po à écran plat

27po

- Haut-parleurs de 20 watts avant
- Filtre peigne numérique 3 lignes
- Entrées audio et vidéo
- Télécommande RU27FB30

Était 499\$

399
Prix « Boxing Day »

Écran ultra plat!

La plus grande vente de l'année!

0% Financement d'intérêt disponible
Détails sur place

« Boxing Day »



Gratuit! Etui Sony

Épargnez + de 150\$

Était 399\$

3.2 Méga-pixels

SONY

Caméra photo numérique avec 3.2 méga-pixels

- Écran ACL de 1.6po
- Zoom intelligent de 3.2X
- 2 piles rechargeables NiMh "AA" incluses
- Film MPEG
- Carte mémoire de 16Mo incluse
- DSCP32

249
Prix encore plus bas en magasin!



Épargnez 150\$

24, 26 et 27 décembre seulement

299

Écran ACL couleur de 2.5 pouces

Était 449\$

Prix « Boxing Day »

Caméscope VHS-C avec écran couleur ACL

- Zoom numérique de 600X
- Stabilisateur d'image
- Effets numériques GRAXM250



HITACHI

FORMAT 16:9 51po

Téléviseur 51po à projection

- Filtre peigne numérique 3D
- Système exclusif de lentilles à haute luminosité
- Entrées composantes HD
- Écran protecteur intégré 51F500

Épargnez + de 800\$

~~3199~~
2399

Était 3199\$

Prix encore plus bas en magasin!



FORMAT 16:9 48po

Téléviseur à projection prêt pour la HDTV

- Filtre peigne numérique 3D
- Entrées AV, S-Vidéo et composantes HD AV48WP74 (Quantité limitée)

Épargnez 800\$

1599

Était 2399\$

Prix « Boxing Day »

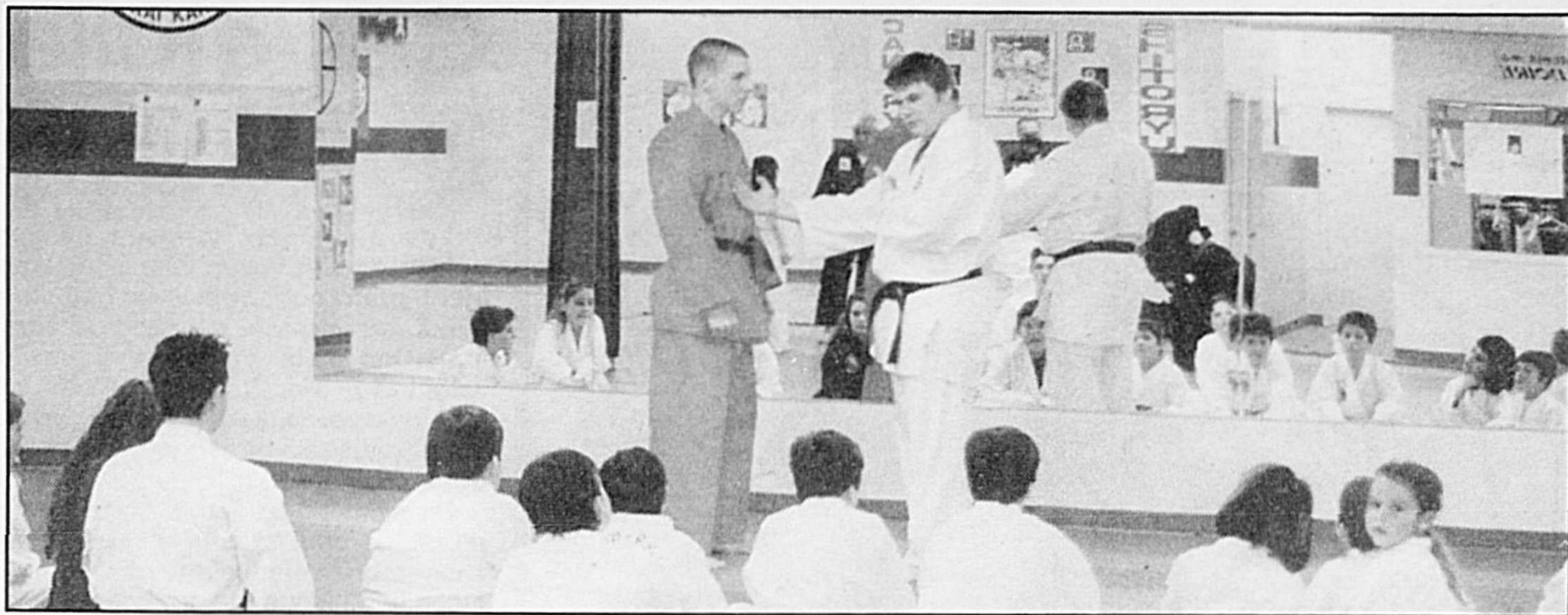
CENTRE HI-FI

Ouvert le 24 décembre jusqu'à 17h / 26 décembre jusqu'à 21h / 27 et 28 décembre jusqu'à 17h

Nos prix barrés? C'est pour vous garantir le plus bas prix en ville!

3340 boul. Laframboise, St-Hyacinthe 450 771.1120

Des activités pour, mais aussi avec vos enfants!



Les activités parent-enfant permettent aux membres de la famille de se connaître sous un nouveau jour et de s'amuser ensemble.

Bousculés entre le travail, l'école, les tâches ménagères et les loisirs de chacun, les membres de la famille n'ont souvent plus temps de se retrouver ensemble. Les parents arrivent, à la fin de leur semaine, à bout de souffle sans avoir pu bénéficier pleinement de la présence de leurs enfants.

Et comme tout le monde le dit : «Ils grandissent si vite!» Alors, il ne faut pas attendre qu'ils quittent le nid familial pour en profiter.

Une bonne façon de passer du temps de qualité avec ses enfants est de s'inscrire à un cours conçu non seulement pour eux, mais aussi pour vous. Ainsi, la plage horaire réservée aux loisirs devient doublement intéressante. Elle permet à l'enfant de participer à des activités stimulantes, tout en profitant de la présence d'au moins un parent. Quelle belle occasion de refaire connaissance dans un contexte différent de celui de la maison!

Les relations ne peuvent que s'en trouver enrichies, car si donner de bons soins à ses enfants est une responsabilité incontournable, s'amuser et rire avec eux sont tout aussi constructifs.

Où trouver ce genre de cours? Certains sont offerts par les municipalités, d'autres par des organismes comme les maisons de la famille, plus rarement par des entreprises privées. La formule parent-enfant est particulièrement populaire pour les cours des tout-petits. Initiation à la natation, heure du conte, gymnastique d'éveil pour les bébés ne sont que quelques possibilités.

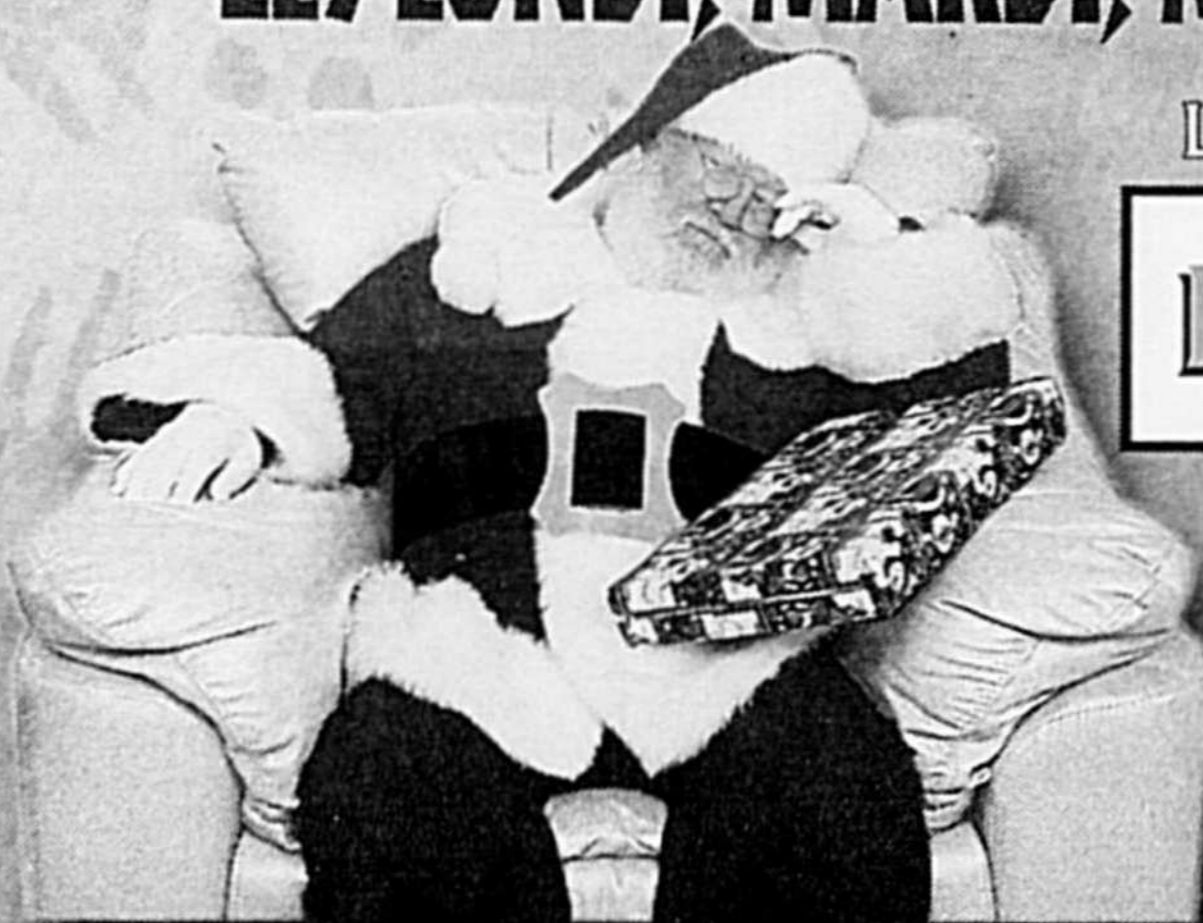
Cependant, si on cherche bien, on peut également trouver des cours pour les plus vieux. La pratique familiale des sports nautiques, des activités de plein air ou des arts martiaux en sont des exemples.

À vous donc de trouver l'activité qui convient afin de passer du bon temps et de vous redécouvrir en famille!

LA VENTE DU LENDEMAIN DE LA VEILLE LES LUNDI, MARDI, MERCREDI 29-30-31 DÉCEMBRE

Liquidation "DÉMONSTRATEURS"

Du jamais vu!



Focus SE 2003

Aut., climatiseur, AM/FM CD, portes électriques, valise électrique, télédéverrouillage et plus.

Prix rég.: 20 125\$



à partir de

12 995\$*

Focus SE Wagon 2003

Aut., climatiseur, AM/FM CD, portes électriques, valise électrique, télédéverrouillage et plus.

Prix rég.: 21 210\$



à partir de

13 995\$*

Mustang Mach 1 2003

NEUF

Tout équipé...

Prix rég.: 39 070\$

Seulement 1 à qui la chance?



à partir de

31 995\$*

Marauder 2003

11 000 KM
Tout équipé...

Prix rég.: 48 095\$



à partir de

38 995\$*

Lincoln LS 2003

NEUF

Tout équipé...

Prix rég.: 46 450\$

Seulement 3 en inventaire



à partir de

37 995\$*

* détails chez Baril Ford

Profitez de l'événement

On donne 1 véhicule par jour sur nos véhicules neufs et démonstrateurs



Baril Ford
ST-HYACINTHE
Lincoln

6875, boul. Laurier Ouest, (secteur Douville) Saint-Hyacinthe (450) 773-7070

BOXING DAY

Ces étoiles qui illuminent l'hiver

Les nuits sont longues et tranquilles durant l'hiver. C'est le temps idéal pour contempler le ciel. Bien sûr, il faut avoir le courage de sortir! Mais, les plaisirs astronomiques en valent la peine. Étoiles, planètes, nébuleuses, satellites, galaxies, autant de merveilles à observer et à apprendre à connaître!

Bien entendu, il faut prendre un peu de temps pour s'informer. Ces recherches se présentent d'ailleurs comme un magnifique passe-temps par soir de tempête. Livres, cartes du ciel, sites Internet... les sources de renseignements sont nombreuses. Elles vous aident à savoir quoi regarder et quand le regarder. Car, n'oubliez pas : le ciel change constamment d'heure en heure, de mois en mois, de saison en saison. Inutile alors de chercher le soir une planète qui n'apparaîtra qu'à l'aube!

Mais, en consultant quelques guides, vous apprendrez vite à retracer la Grande et la Petite Ourse, à distinguer Orion de Cassiopée, à identifier Andromède. On peut facilement voir aussi, durant les mois d'hiver, Jupiter et Saturne, et ce, même à l'œil nu! Naturellement, pour voir les satellites de l'un et les anneaux de l'autre, vous aurez besoin d'un

télescope. Cependant, l'initiation à l'astronomie peut très bien se passer d'instrument ou se contenter de jumelles. La Lune est aussi intéressante à observer. Chaque tache porte un nom que l'on peut apprendre à connaître. Les pluies d'étoiles filantes de décembre (Géminides) et de janvier (Quadrantides) forment également de beaux spectacles.

Comme vous le voyez, l'hiver recèle des trésors qu'il ne vous reste qu'à explorer!



Durant les mois d'hiver, on peut facilement voir Jupiter et Saturne même à l'œil nu, mais pour voir les satellites de l'un et les anneaux de l'autre, vous aurez besoin d'un télescope.

Jusqu'à
60%
de rabais
sur :

- Robes de chambre
- Robes de nuit
- Pyjamas

Lot de
soutiens-gorge
assortis à
50%
de rabais

20%
de rabais
sur
vêtements
de base

Bonne et heureuse Année
à notre fidèle clientèle

Lingerie Lalonde

1360 des Cascades,
St-Hyacinthe
774-5044

Vente après Noël

du 26 au 31 décembre 2003

Manteau ski Marmot Femme et homme	- 40%
Manteau Alizee -25 et -30 c homme et femme	- 30%
Chemise The North Face	- 40%
Manteau The North Face, MC Murdo rég. 469 99 \$	spécial 234⁹⁹
Bottes hiver The North Face, Salomon	- 15%
Manteau (softs shells) The North Face, Marmot, Arc'Teryx	- 20%
Manteau TNF pour femme Varius Acclimate rég. 369 99 \$	spécial 221⁹⁹



SALOMON

Marmot



THE NORTH FACE

1405, Des Cascades Ouest, St-Hyacinthe,
771-0854

La descente dans tous ses états

Les mordus de la pente ne peuvent que se réjouir des nouveautés continues en matière de descente, nouveautés qui leur permettent de multiplier les sensations fortes. Ainsi, maintes pratiques originales ont vu le jour au cours de la dernière décennie.

Le snowblade, appelé aussi ski-board, est peut-être le plus accessible de ces nouveaux articles de sport. Inventé par Salomon en 1997, ce mini-ski de moins d'un mètre permet aux amateurs de la glisse d'effectuer des sauts et des virages spectaculaires. Sans bâtons, le skieur dévale les pentes en prenant appui sur ses cuisses. Technique qui exige une certaine force, mais qui s'acquiert rapidement.

Depuis quelques années, on peut également assister à la lente popularisation du skwal. Pratique davantage connue en Europe où elle est née, le skwal est un dérivé de la planche à neige. Les pieds alignés et rapprochés sur une étroite planche, le corps tourné dans le sens de la glisse, le «skwaleur» épouse les courbes avec facilité et grâce. Sept types de planche existent à ce jour.

Enfin, pour les originaux, toutes les expériences sont permises. Les passionnés d'équitation apprécieront le ski-jöring, technique où le skieur est tiré par un cheval. D'autres se laisseront séduire par le snowscoot, genre de planche munie d'un guidon ressemblant à une trottinette; très facile à pratiquer, il existe même des modèles pour enfants. Le snow funboard invite les nostalgiques de la planche à voile à pratiquer leur sport en hiver, sur les plaines et les lacs gelés. Finalement, on peut même choisir de remonter les pentes en ski-volant. Pratiqué dans de vastes espaces vierges, il permet à ses adeptes d'avancer sur des skis tirés par un large cerf-volant.

Naturellement, toutes les stations n'offrent pas ces possibilités. Mais les aventuriers trouveront bien l'endroit où ils pourront satisfaire leur soif de défi!



Les techniques de glisse ne cessent de se diversifier pour le plus grand plaisir des adeptes.

Boxing Day!

Spas Rabais de 1000\$
Sur les modèles Monterey et Premium

Thermopompe Rabais de 500\$
*Sur modèles \$5 000 BTU en inventaire

à l'achat d'une Hors-Terre Modèles 2003 obtenez des cadeaux d'une valeur de 500\$**

200\$ de rabais
Multi-Stations EXM2550S
prix régulier 1999\$
499\$ / mois**
Prix Boxing Day 1799\$

1000\$ de rabais
Tapis Roulant TSC5
prix régulier 2699\$
471\$ / mois**

400\$ de rabais
Prix Boxing Day 799\$
Elliptique SRSA107MAH
prix régulier 1199\$
221\$ / mois**

plusieurs autres RABAIS en magasin!

CLUB PISCINE SUPER FITNESS
Saint-Hyacinthe
5400, boul. Laurier Ouest, Saint-Hyacinthe
450.774.2901

*Voir détails en magasin

Boxing Day - Mercredi 24 décembre 2003 - Le Courrier - D-19

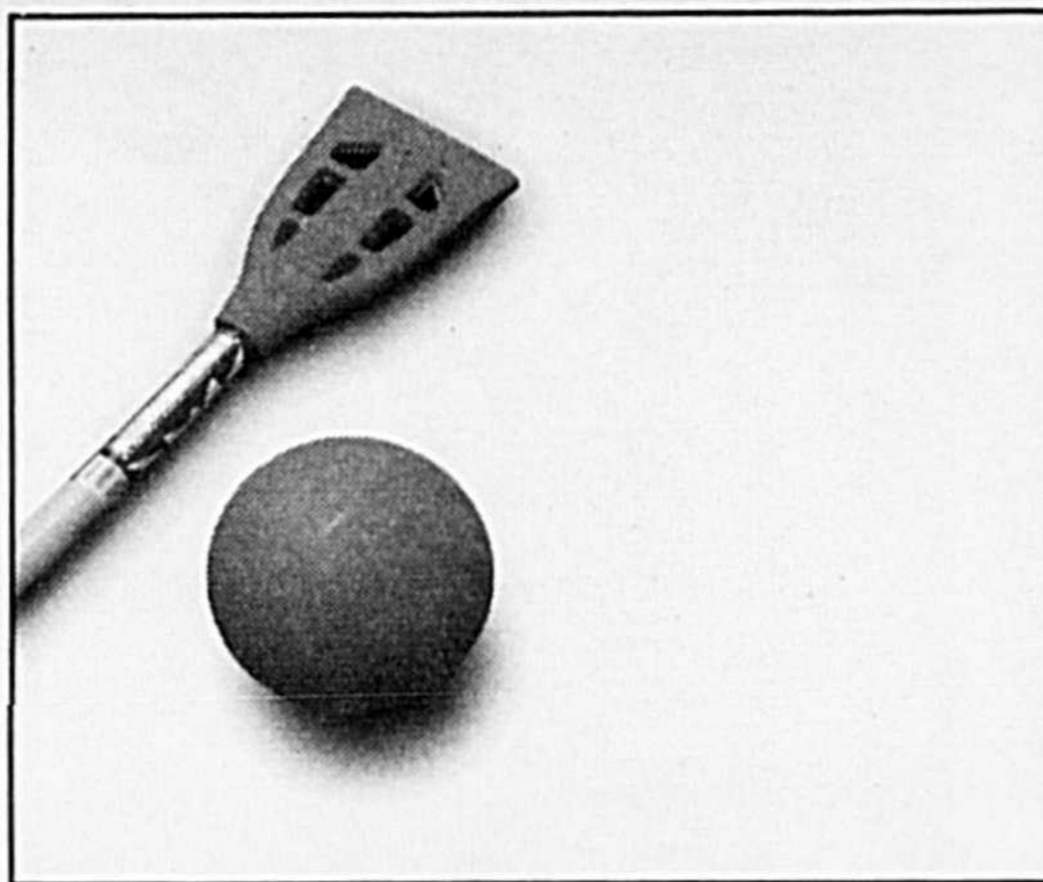
0589107

Le ballon sur glace, un sport à redécouvrir

La patinoire extérieure est non seulement un lieu de rencontre, mais également un endroit propice pour pratiquer des sports d'hiver. Le ballon sur glace (connu auparavant sous le nom de ballon-balai) est un de ceux-là. Amusant et bénéfique pour la condition physique, il demeure accessible à beaucoup de gens, puisqu'il plaît également à ceux qui ne maîtrisent pas tout à fait l'art de se déplacer efficacement sur deux lames. Mais, ne vous leurrez pas, le fait de courir sur la glace, même équipé de bons souliers, demeure une activité exigeante qui demande un bon échauffe-

ment et des mouvements prudents.

Durant une joute de ballon sur glace, les joueurs se doivent de posséder un bon équipement. Comme pour le hockey dont les règlements sont similaires, le casque, les gants, les coudières et les genouillères sont indispensables. Or, ce qui fait le charme du ballon sur glace c'est, bien sûr, l'équipement particulier qu'il demande. Les balais sont généralement fabriqués en paille trempée dans le caoutchouc ou en caoutchouc modelé solidement. Les ballons, quant à eux, se colorent habituellement de bleu ou d'orange; très durs, ils sont de la



Amusant et bénéfique pour la condition physique, le ballon sur glace demeure accessible à beaucoup de gens.

taille d'un petit ballon de soccer et ne rebondissent pas. Finalement, les souliers utilisés sont des chaussures en caoutchouc munies de petites ventouses sur la semelle qui augmentent la traction sur la surface glissante. Ainsi bien équipé, il ne vous reste qu'à sauter sur la glace!

Vous recherchez un sport d'hiver excitant, accessible et qui permet un esprit d'équipe motivant : formez donc une équipe de ballon sur glace cet hiver. Peu importe qui sera le vainqueur, vous en sortirez gagnant!

Boxing Day 35%*

Seulement le 26 décembre de 13h à 18h au Centre culturel et au kiosque des Promenades Drummondville

DE RABAIS

sur les billets de spectacles suivants :

Édith Butler



Richard Séguin



Claudine Mercier



Tristan & Yseult Get Métropolitain



Yves Duteil



Caroline Néron



Les Charbonniers de l'enfer



Mario Jean



Lévesque & Turcotte



Richard Desjardins



Marie-Denise Pelletier



François Léveillé



Les Denis Drolet



François Morency



Bia



LE CENTRE CULTUREL (819) 477-5412 ou
DE DRUMMONDVILLE 1 800 265-5412
FRAIS POUR COMMANDE TÉLÉPHONIQUE EN SUS
FRAIS DE REDEVANCE EN SUS

*Quantité limitée. Le rabais s'applique aux sections de sièges déterminées par les producteurs.

**Ce vendredi
26 décembre
de 13 h à 17 h**

**NOUS PAYONS
LES 2 TAXES**

sur tous nos électroménagers identifiés



**HOTPOINT
MAYTAG**



MOFFAT
Frigidaire



Qu'importe la marque

Notre plus gros BOXING DAY en 30 ans !



St-Hyacinthe
3380, boul. Laframboise
(angle Gauvin)

(450) 261-0036

**Devant les Galeries
Saint-Hyacinthe**

GRANBY • SHERBROOKE • DRUMMONDVILLE • VICTORIAVILLE • SAINT-HYACINTHE • TROIS-RIVIÈRES

Les plus gros détaillants indépendants d'électroménagers de l'Est du Canada

www.servicedelestrie.com

Ce vendredi 26 décembre 2003 nous payons l'équivalent de la TPS et TVQ à l'acquisition de n'importe lequel électroménager identifié chez tous Les Spécialistes.

Une panoplie d'activités pour les enfants! Comment choisir?

Le dilemme revient à chaque début de saison : quelle activité sera la meilleure pour mon enfant? Des possibilités, il y en a des tonnes! Ski, patin,

musique, judo, peinture... Or, comment savoir laquelle conviendra vraiment?

Des critères pratiques s'imposent d'abord. Il ne sert à rien de proposer à vo-

tre enfant des loisirs qui sont trop coûteux, trop éloignés, trop exigeants pour vous. Vous abandonnerez en cours de route, juste au moment où votre petit commençait à être passionné! Renseignez-vous donc avant de présenter des options à l'enfant.

L'âge est aussi une contrainte à considérer. Aucun enfant n'est trop jeune en soi pour avoir des loisirs. Mais, certains sports ou certaines activités culturelles exigent un certain développement moteur ou intellectuel qu'il convient de respecter. Par exemple, on peut très bien initier un bébé à la natation, mais on doit attendre qu'il ait trois ans pour lui apprendre à skier. L'heure du conte est tout à fait adaptée pour les tout-petits, mais la peinture ou la pratique d'un instrument exige un peu plus de maturité.

Évidemment, être à l'écoute des intérêts et de la personnalité de son enfant



Plus l'enfant vieillit, plus il est apte à choisir lui-même parmi les cours offerts.

constitue l'attitude fondamentale à adopter. Inutile d'imposer quoi que ce soit. Aussi, plus l'enfant est âgé, plus il est apte à faire des choix. C'est d'ailleurs un apprentissage fort important. Bien sûr, cela n'exclut pas qu'on puisse le guider en lui montrant certains avantages ou inconvénients d'une telle option, ou encore qu'on l'incite à persévérer plutôt que de le laisser changer de voie à chaque saison. Mais le mot d'ordre demeure tout de même le plaisir! Alors, amusez-vous bien!

Avec

IGA Benoit

"Recevoir est un plaisir"

À l'occasion de cette période de réjouissances, toute l'équipe du IGA Benoit vous souhaite un joyeux temps des Fêtes.

Nous serons à votre service durant cette période aux heures suivantes :

Mercredi le 24 déc. : de 7 h à 17 h	Le 31 déc. : de 7 h à 17 h.
Jeudi le 25 déc. : Fermé	Le 1 janv. : Fermé
Vendredi le 26 déc. : de 8h30 à 21h30	Le 2 janv. : de 9 h à 21 h

Les autres journées, nous sommes toujours ouvert de 7 h à 23 h

0584344

LES ATELIERS

Une occasion d'apprendre en un clin d'œil

Mille choses à faire vous assaillent? Nous n'avez pas le temps de développer vos passions? Pas le goût de vous engager dans de longues démarches? Les ateliers éclair sont faits pour vous! Cours ponctuels offerts habituellement en une séance unique, ce type de formation vous permet d'apprendre sans surcharger votre horaire.

Outre le fait qu'il exige peu de temps, l'atelier comporte de nombreux avantages. Premièrement, il aborde souvent des sujets pointus, ce qui vous permet d'approfondir la notion qui vous intéresse sans avoir à toucher à tous les sujets connexes. En plus, de par le champ restreint touché par l'activité, l'animation est en général assumée par une personne spécialisée. Autre avantage: l'atelier ne coûte généralement pas cher et exige peu de matériel. Enfin, comme il n'est pas accaparant, il vous laisse le temps d'assister à d'autres ateliers! Ce butinage d'un thème à l'autre ne peut qu'être plaisant et enrichissant.

Où trouverez-vous ces cours? Un peu partout. Plusieurs magasins en offrent en lien avec les produits qu'ils vendent. Par exemple, la quincaillerie vous proposera des sessions sur la rénovation et le bricolage; le magasin de tissus, sur divers aspects de la couture; le centre de jardin, sur les techniques d'horticulture... Plusieurs organismes animent également des rencontres sur l'estime de soi, l'éducation des enfants, la vie de couple... Enfin, chaque municipalité possède sa programmation. De la navigation sur le Web à la cuisine sur le gril, en passant par les soins de la peau et la décoration des pots en terre cuite, tous les thèmes imaginables peuvent être représentés.

Intéressé? Curieux? N'hésitez pas à vous renseigner sur les ateliers offerts près de chez vous!

Le 26 décembre à 13 h

Chez Sears, nous sommes une entreprise assez grande pour avoir ce que vous désirez... mais assez petite pour nous soucier de vous.

Boxing Day

GRANDE VENTE APRES NOËL

RABAIS EN MAGASIN
venez voir sur place

SEARS 3290, rue Cusson, St-Hyacinthe
(450) 773-6601

0580571

Boxing Day

le 26 décembre 13 h à 21 h



Manteaux d'hiver
pour homme
et femme
à partir de
29⁹⁸\$

Manteaux Fashion
pour femme

à partir de
49⁹⁸\$



jeans stretch
homme
et femme
à partir de
19⁹⁸\$

**SUPER
SPECIAL**
pour fille

12⁹⁸\$

Plusieurs items
à
5\$, 10\$, 15\$

Pantalons pyjama
pour homme
6⁹⁸\$

Pantalons Fashion
homme et femme

à partir de
19⁹⁸\$



Pyjamas
pour femme

à partir de
19⁹⁸\$

JEANS DÉPÔT (ancien local J.V.S)

2975, rue Picard, Saint-Hyacinthe

450-771-0034



GENERAL  MOTORS
Canada



M. Gasse a mérité 2 000 \$



M. Murray a mérité 750 \$



M. Cournoyer a mérité 750 \$



M. Viens a mérité 2 000 \$



M. Laganière a mérité 2 000 \$




Mme Beaugard a méritée 2 000 \$



M. Girardin a mérité 750 \$



M. Rousseau a mérité 1 500 \$


DÉCROCHEZ
VOTRE
VÉHICULE
10 000\$
 DE RÉDUCTION
5 000\$ **2 500\$** **2 000\$**
 DE RÉDUCTION DE RÉDUCTION DE RÉDUCTION
1 500\$
 DE RÉDUCTION
GARANTIE
 SUR MODÈLES 2003'
750\$
 DE RÉDUCTION
GARANTIE
 SUR MODÈLES 2004'
PLUS
0%

FINANCEMENT À L'ACHAT

Jusqu'à 48 mois sur les 2004.
 Jusqu'à 60 mois sur les 2003.
 Sur presque tous les modèles.*

LUSSIER
 PONTIAC BUICK GMC

3000, rue Dessaulles,
 Saint-Hyacinthe
www.lussierpontiac.com
778-1112 • 877-6004 (MTL)

La seule concession GM recommandée de la région
La garantie du meilleur prix

Plus que jamais, chez nous vous êtes #1

CONCORDE
 AUTOMOBILE (1000) LTÉE
 ST-HYACINTHE

3003, rue Picard,
 Saint-Hyacinthe, Sortie 130 route 20
774-5336

La maison au service reconnu