

# Cahier de l'automobile 1995

Journal **LE REFLET** régional  
AVRIL 1995

**PERSONNE BAT NOS PRIX!**

On paie plus pour  
votre échange

Meilleur service  
après vente

EN VEDETTE LA NOUVELLE GÉO MÉTRO 95  
FIABLE, ÉCONOMIQUE ET SÉCURITAIRE  
AVEC SES DEUX COUSSINS GONFLABLES

A partir de  
**9995\$\***  
ou  
**199\$** par mois  
/36 mois

## GIBEAULT

CHEVROLET GEO Oldsmobile

150 boul. Taschereau  
(coin chemin St-Jean) LA PRAIRIE **659-5471**

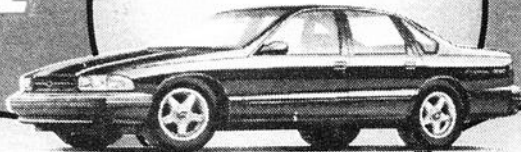
# Cahier de l'automobile 1995

## SALON de L'AUTO SPORT et du véhicule récréatif de la Rive-sud chez GIBEAULT

CORVETTE  
CONVERTIBLE



IMPALLA SS



SUBURBAN  
4x4



Édition spécial  
Starcraft

à partir 12,795\$

CAMARO Z28



CAVALIER



Z22

AURORA



STARCRAFT



SUPREME  
CONVERTIBLE



MONTÉ CARLO



BLAZER  
4x4



# GIBEAULT

CHEVROLET GEO Oldsmobile

GIBEAULT	
Ch. St-Jean	132
GOLF	Boul. Matte
Boul. Taschereau	Pont Champlain



150 boul. Taschereau  
(coin chemin St-Jean) LA PRAIRIE

Goodwrench  
Service Plus

659-5471  
MTL 990-6565



En tant que membre responsable de la société General Motors s'engage à protéger la santé humaine et l'environnement global et à conserver les richesses naturelles. Cet engagement va plus loin que la simple conformité avec la loi et veille à intégrer des pratiques environnementales saines dans les décisions commerciales. Les principes suivants régiront l'action quotidienne de tout le personnel de General Motors à travers le monde.

Nous nous engageons à restituer sa pureté à notre environnement et à la préserver universellement.

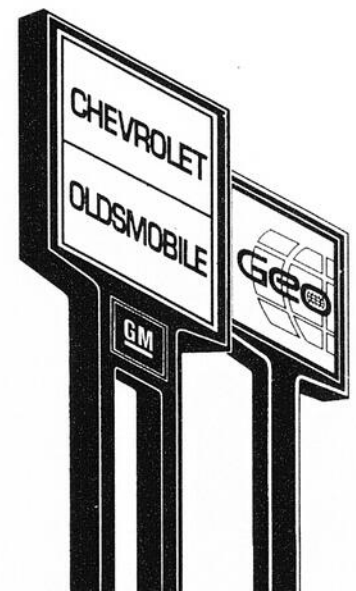
Nous nous engageons à réduire les déchets et le recours aux substances polluantes, à préserver les ressources naturelles et à recycler les matériaux, dont nous faisons usage, à chaque phase du cycle d'évolution de nos produits.

Nous continuerons à participer activement à l'éducation du public, en matière de sauvegarde de l'environnement.

Nous continuerons à donner notre force au développement et à l'application des technologies capables de réduire les émissions polluantes.

Nous continuerons à collaborer avec toutes les entités gouvernementales, pour établir des lois et des mesures de protection de l'environnement techniquement réalisables et financièrement raisonnables.

Nous aurons toujours à cœur de reconnaître les effets de nos usines et de nos produits sur l'environnement et les communautés où nous vivons. L'amélioration constante fera toujours partie de nos objectifs.



# Cahier de l'automobile 1995

## Chevrolet-Geo-Oldsmobile : un vent de renouveau

Avec un modèle nouveau ou considérablement révisé, présenté tous les six mois au cours des trois prochaines années, en plus de quatre nouveaux modèles en '95, Chevrolet vise à prendre la place de chef de file des ventes sur le marché.

Voiture la plus vendue au Canada au cours des quatre dernières années, la Cavalier a été totalement refondue pour 1995. Présentée en trois types de carrosserie : berline, coupé et cabriolet, la Cavalier repose sur un empattement plus long et profite de voies plus larges. La longueur totale de cette Chevrolet diminue cependant de deux pouces afin d'améliorer la maniabilité.

A l'intérieur, la Cavalier est bien plus spacieuse que le modèle précédent. Parmi les caractéristiques de sécurité de série, on note deux coussins gonflables, et le freinage antibloc (ABS). Pour améliorer la maniabilité, les réglages de la suspension ont été révisés et un nouveau système de supports de moteur à effet anti-couple est utilisé afin de limiter les vibrations. Un quatre cylindres de 2,2 litres (120 chevaux) est offert de série avec une boîte manuelle à cinq rapports. Un 2,3 litres (150 chevaux) est proposé en option sur la version plus sportive Z-24, et sur le cabriolet.

Mis au point en même temps que la nouvelle berline Lumina, le coupé Monte Carlo évolue dans la lignée du coupé Lumina, son prédécesseur. Pour 1995, le Monte Carlo propose les mêmes caractéristiques que la Lumina, avec une orientation vers le luxe individuel et, dans le cas de la Z-34, un degré

plus poussé de performance.

Du côté des utilitaires, Chevrolet aura-t-elle une ovation de boue... pour son nouveau Blazer? Joliment redessiné pour 95, le Blazer propose plusieurs nouvelles caractéristiques. Ainsi, par exemple, on note la présence d'un système de freinage antiblocage aux quatre roues, d'un V6 de 4,3 litres développant 190 chevaux et d'un coussin de sécurité gonflable pour le conducteur.

En 1995, la Geo Metro fait peau neuve. L'extérieur et l'intérieur ont été améliorés pour mieux satisfaire les besoins de la clientèle. Un style accrocheur, un équipement de sécurité complet comprenant une paire de coussins de sécurité gonflables (standard) et l'ABS (option). Légèrement plus longue, plus large et plus haute la nouvelle Metro est déclinée en version 3 portes et berline.

A deux ans du 100e anniversaire d'Oldsmobile, on se rappellera longtemps de 1995 comme l'année de l'Aurora. L'importance de l'Aurora ne réside pas seulement dans sa nouveauté mais parce qu'elle a été réalisée pour établir les nouveaux standards en matière d'esthétique et de technique de toute la gamme Oldsmobile à venir.

Propulsée par un V8 de 4 litres de 250 chevaux, l'Aurora affiche des performances de haut niveau. Ce groupe propulseur est accouplé à une boîte automatique à quatre rapports entièrement électronique. Le freinage est assuré par quatre disques appuyés d'un système antiblocage. Sans l'ombre d'un doute la meilleure Oldsmobile à avoir été construite à ce jour. Elle est bien assemblée

et intègre une foule de caractéristiques fonctionnelles allant d'une prise électrique dans le cendrier avant, aux quatre porte-tasses en passant par des touches à effleurement montées sur le volant pour commander le climatiseur et la radio.

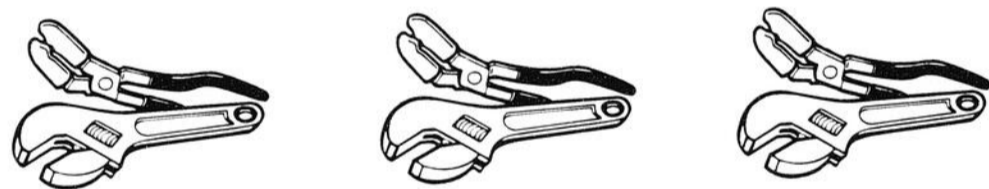
Soucieux d'assurer les plus hauts standards de qualité, de fiabilité et de durabilité, General Motors a mis en oeuvre des méthodes particulières pour l'assemblage de l'Aurora. Ainsi, par exemple, on utilise un matériau réalisé à base de cupro-silicium pour remplir les joints critiques de la carrosserie avant de les peindre. Aussi, chaque Aurora à voir le jour est soumise à un essai routier sur un circuit spécialement aménagé, histo-

re de s'assurer que chaque exemplaire répond aux normes de qualité des plus élevées.

Enfin, la division Cadillac cherche manifestement à prendre ses distances des autres divisions de GM. Pour 1995, on note que le V8 Northstar de la Concours gagne 5 chevaux (275 ch.) en plus de bénéficier d'améliorations au niveau de son châssis. Quant à la De Ville, elle hérite, pour sa part, d'un filet d'arrimage, d'un tapis de coffre et d'un klaxon trompette. Au même titre que l'Eldorado, la Seville voit sa puissance portée de 295 à 300 chevaux. Les SLS et STS adoptent de nouvelles roues en aluminium coulé.



La Geo Metro fait peau neuve. L'extérieur et l'intérieur ont été améliorés pour mieux satisfaire les besoins de la clientèle.



## Les conseils pour votre pare-brise

Après le remplacement de votre pare-brise, nous vous conseillons de suivre ces quelques recommandations afin de mieux le protéger et d'éviter les fuites.

**PENDANT LES PROCHAINES 24 HEURES, IL EST TRÈS IMPORTANT QUE:**

- Vous évitez de laver votre véhicule;
- Vous ne claquez pas les portières ou le hayon arrière si toutes les vitres du véhicule sont remontées;

- Vous adoptiez un mode de conduite plus modéré afin de réduire au minimum les risques de chocs et de secousses à votre pare-brise causés par des freinages inutilement brusques, les routes accidentées, les nids-de-poule et les revêtements endommagés.

**PENDANT LA PROCHAINE SEMAINE:**

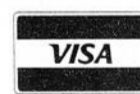
- En lavant votre voiture, évitez d'appliquer des détergents rudes, des abrasifs ou de l'ammoniaque sur votre pare-brise.

## Mini Pièces R. PROVOST Inc.

**VOTRE  
SPÉCIALISTE  
DE LA RÉGION  
DEPUIS PLUS  
DE 16 ANS**



**DISTRIBUTEUR DE  
BATTERIES À L'HUILE**



59, GEORGES-GAGNÉ, DELSON JOL 1G0  
**TÉL.: 632-8500**

**SPECIAL  
VITRES TEINTÉES**

à partir de **175<sup>00</sup>\$** installé

**AUTOS & CAMIONS**

Garantie tant que le client demeure propriétaire du véhicule.

**Moins cher que ça boss, ça coûterait gratis**

**VOTRE PARE-BRISE SEMBLE MAL EN POINT?  
Faites-le réparer GRATUITEMENT si vous êtes assuré**



**Lebeau**  
VITRES D'AUTOS

3940, Route 132, Ste-Catherine 632-1132

SERVICE  
COMPLET DE  
RÉCLAMATION  
D'ASSURANCE



Ton auto est aux oiseaux.



JACQUES CÔTÉ

J'ACHÈTE ou vous TROUVE  
quelqu'un pour  
votre véhicule neuf  
ou usagé au  
MEILLEUR PRIX

COURTIER D'AUTOMOBILES

**L.V.**  
LAPRAIRIE

J'ai besoin  
d'autos  
URGENT

(514) 444-1120

DENIS POTVIN  
AUTOMOBILES ENR.



+ 15 ANS D'EXPÉRIENCE

MÉCANIQUE GÉNÉRALE  
SUR VOITURES AMÉRICAINES ET JAPONAISES  
SPÉCIALITÉ MAZDA  
SERVICE PERSONNALISÉ 30\$ HRES

SPÉCIAL 29,95\$ /4 PNEUS POSÉS  
BALANÇÉS (REG.)

17 RTE 132, DELSON  
(À CÔTÉ DU SUPER GAZ)  
635-3282 CELL: 942-8414

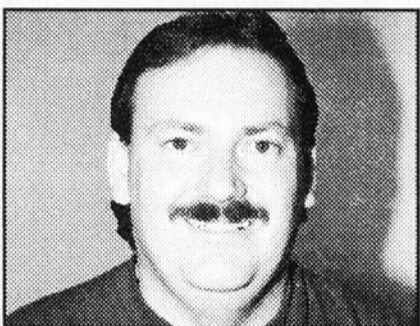
**Cahier de l'automobile 1995**

# Toyota : Avalon et Tercel débarquent en ville

Toyota présente cette année la cinquième génération de sa populaire Tercel. Cette dernière abandonne les rondeurs qui caractérisaient la précédente édition au profit d'une carrosserie plus sobre plus susceptible de répondre aux goûts d'une clientèle plus jeune. Ce qui est curieux tout de même, c'est de constater que cette nouvelle génération est plus aérodynamique que la précédente! Le quatre cylindres de 1,5 litre demeure fidèle au poste mais développe cependant 11 chevaux de plus, il développe désormais 93 chevaux. Ce moteur est jumelé, de série, à une boîte manuelle à quatre ou cinq rapports ou à une automatique à trois rapports (modèle 2 portes) ou à quatre rapports. Du côté de la sécurité, les portes accueillent des poutrelles de protection, et un coussin de sécurité gonflable est offert moyennant supplément. Il est à noter que le

coupé Paseo n'a pas eu droit aux bienfaits de cette refonte et demeure étroitement dérivé de la Tercel de la précédente génération.

Depuis le retrait de la glorieuse Cressida, Toyota est absente du créneau des automobiles de luxe. Il faut dire que la présence de Lexus n'aidait pas la cause. La prochaine année marque le retour de Toyota dans ce segment comme en fait foi l'Avalon. Cette berline intermédiaire vise les acheteurs de produits américains comme en fait foi la disponibilité d'une banquette avant pleine largeur, d'un levier de vitesses monté sur la colonne. Ces caractéristiques qui ont depuis toujours été l'apanage des américaines permet à l'Avalon de se présenter comme étant une véritable six passagers et aussi la plus



ROGER ÉMOND, PROPRIÉTAIRE

# AUTOTECH J.R.C. INC.

## FREINS

GARANTIE À VIE  
À PARTIR DE

FREINS À DISQUES \$109.95

FREINS À TAMBOURS \$89.95

PROFITEZ DE NOTRE  
EXPÉRIENCE POUR  
L'ACHAT DE VOS PNEUS  
4 SAISONS AINSI QUE DE NOS  
SPÉCIAUX AFIN DE PRÉPARER  
VOTRE VÉHICULE POUR PASSER  
UN ÉTÉ SANS PROBLÈME!

## SILENCIEUX

WALKER  
GARANTIE À VIE

20% D'ESCOMPTE

## AMORTISSEUR

GARANTIE À VIE

À PARTIR DE \$29.95

POSE  
INCLUSE

## CHANGEMENT D'HUILE

\$18.95

SUR LA PLUPART DES VOITURES  
(FILTRE-HUILE-LUBRIFICATION)

## DÉTAILLANT DE PNEUS

**YOKOHAMA**  
Radiaux de Performance  
LES SUPERFORMANTS

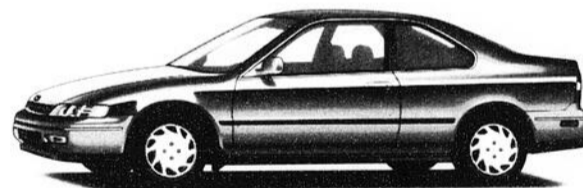
PRINCETON™

70 RUE BEAUVAIS, DELSON  
(PARC INDUSTRIEL)

635-8079

# C'EST ENCORE OU RIEN POUR LE MEILLEUR PRIX SUR UNE HONDA VENEZ NOUS VISITER ET OBTENEZ UN CADEAU GRATUIT\*

\*Quantité limitée, sur présentation de cette annonce

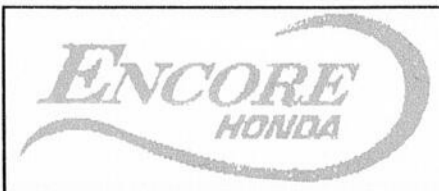


ACCORD



Civic

## Le Meilleur concessionnaire Honda sur la Rive-Sud



266 Boul. St-Jean Baptiste  
Châteauguay  
(#138 près de l'autoroute 30)  
698-1060 866-1956

## La foule acclame la Nouvelle Tercel XS 1995



Les nouvelles lignes sveltes de la Tercel XS lui donnent un petit air sportif qui évoque la vitesse et le mouvement — et pour cause! Elle est équipée de: Aileron arrière sur mesure, enjoliveurs de roue sport exclusifs, tapis-moquette "XS" exclusifs, moulures protectrices latérales, bloc central, direction assistée, lecteur CD portatif "Mega Bass" de SONY avec ensemble de raccordement automobile, pare-chocs de couleur assortie, rétroviseurs jumelés à la télé-commande, radiocassette AM-FM haut de gamme avec 4 haut-parleurs, ensemble exclusif de bandes décoratives et décalques "XS", banquette arrière à dossiers rabattables 60/40 avec appuis-tête et loquets de sécurité, couleurs noir métallisé et bleu iris nacré (avec intérieur gris). Édition limitée 1200 voitures pour le Canada.

Elle tire sa puissance et sa fougue d'un tout nouveau moteur 4 cylindres DACT à 16 soupapes de 1,5 litre, qui développe 93 chevaux à 5400 tr/min. plus propre et plus économique, dont la puissance a augmenté de 12%. Ce moteur est couplé à la boîte automatique 4 rapports à surmultipliée, avec convertisseur de couple à verouillage et interrupteur d'annulation de surmultipliée, elle se fait aussi en version manuelle 5 vitesses. Le nouveau système d'allumage direct Toyota (TDI) favorise une meilleure économie de fonctionnement et des démarrages fiables.

# Les Petits Prix

FINANCEMENT  
À partir de

# 4,9%

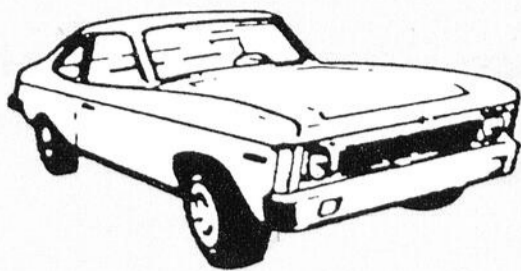
Voiture de courtoisie fournie gratuitement

Voir détail chez le concessionnaire.

# CANDIAC TOYOTA

185 Boul. de L'Industrie  
Candiac

659-6511



## Rénovation de Carrosserie Lewis Enr.

Peinture - Débosselage

2A ST-PIERRE  
ST-CONSTANT, QUÉ. J5A 2E1

Gar.: 632-5161

## Nos deux sacs gonflables de série ne feront pas gonfler la facture.

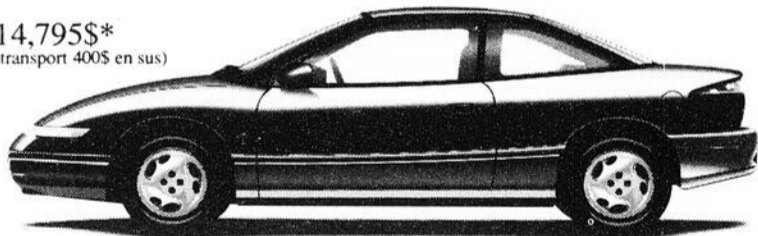
12,395\$\*  
(transport 400\$ en sus)



SL 199\$/mois, location de 36 mois.

Paiements basés sur la Saturn SL 1995 avec radio AM/FM stéréo, deux sacs gonflables, banquette arrière divisée rabattable, essuie-glace à balayage intermittent. **Incluant:** transport (400\$), préparation, frais d'acquisition (350\$). **Excluant:** immatriculation, assurance, taxes. Premier paiement: 199\$, versement initial: 2 108\$ dépôt de garantie remboursable: 300\$ et taxes exigibles à la signature du contrat. Kilométrage limité à 24 000km par année; 5¢ du kilomètre excédentaire. Coût net de la location: 11 037\$ Option d'achat: 7 035\$. Autres options et versements initiaux disponibles. \*PDSE Les concessionnaires sont libres de fixer un autre prix.

14,795\$\*  
(transport 400\$ en sus)



SCI 239\$/mois, location de 36 mois.

Paiements basés sur la Saturn SCI 1995 avec radio-cassette AM/FM stéréo, deux sacs gonflables, banquette arrière divisée rabattable, essuie-glace à balayage intermittent. **Incluant:** transport (400\$), préparation, frais d'acquisition (350\$). **Excluant:** immatriculation, assurance, taxes. Premier paiement: 239\$, versement initial: 1 929\$ dépôt de garantie remboursable: 300\$ et taxes exigibles à la signature du contrat. Kilométrage limité à 24 000km par année; 5¢ du kilomètre excédentaire. Coût net de la location: 13 616\$ Option d'achat: 8 965\$. Autres options et versements initiaux disponibles. \*PDSE Les concessionnaires sont libres de fixer un autre prix.



Pour faire tout autrement.

**SATURN ISUZU DE LA PRAIRIE**  
**1055 TASCHEREAU, LA PRAIRIE**  
**659-8994**

## Cahier de l'automobile 1995



Chez Saturn, les plus gros changements sont survenus dans l'habitacle. Bonne nouvelle, la ceinture de sécurité automatique est disparue.

## Saturn : Cure de rajeunissement

Saturn est en orbite au Canada depuis un peu plus de trois ans maintenant. 1995 marque de profondes transformations au sein de la gamme de cette division.

La berline et la familiale SL1 ainsi que le coupé SC1 bénéficient d'une motorisation plus puissante cette année. En effet, l'injection monopoint a fait place à un système dit multipoint, ce qui a permis une hausse de 15 chevaux-vapeurs. Quant au moteur à double arbre à cames de 1,9 litre, il adopte de nouveaux pistons. On a également révisé les rapports de la boîte manuelle.

Esthétiquement, le coupé SC1 est maintenant équipé du carénage inférieur avant de la SL2, ce qui permet l'installation d'antibrouillards. De plus, on note l'apparition de nouveaux enjoliveurs de 14 pouces à deux branches.

Mais les plus gros changements sont in-

tervenus dans l'habitacle des produits Saturn. Tous ont un nouveau tableau de bord ce qui a permis l'installation d'un second coussin de sécurité gonflable. Les modifications apportées à la console permettent trois positions de porte-gobelets et un cendrier amovible. Bonne nouvelle, la ceinture de sécurité automatique est retirée.

La colonne de direction intègre maintenant les commandes de l'éclairage extérieur et les commandes d'essuie-glace/lave-glace. Un nouveau volant rend plus visible le groupe modifié des instruments. L'indicateur de vitesses et le compte-tours plus grands sont bien en évidence au tableau de bord; de chaque côté se trouvent la jauge à essence et le thermomètre du circuit de refroidissement.

## Saab : la 9000 est vengée!

Saab bénéficie actuellement d'un regain de popularité et d'intérêt au Canada, surtout grâce au lancement, l'an dernier, de la nouvelle série 900 et 9000 Aero. Pour '95, le constructeur suédois poursuit sur sa lancée, avec la présentation du cabriolet 900, ainsi que l'implantation d'un V6 de 210 chevaux-vapeurs sous le capot de la série 9000. Cette dernière, dans sa livrée CDE, se refait une beauté et arbore de nouveaux boucliers avant et arrière.

Assemblée à Nystad en Finlande, la 900 cabriolet est maintenant disponible en versions S et SE. Cet élégant cabriolet vient renforcer une gamme passablement complète composée maintenant d'un coupé trois portes et d'une berline cinq portes. Fait intéressant à souligner, ces dernières offrent cette année des sièges avant et arrière chauffants de série. Le moteur turbo

peut, pour la première fois, être accouplé à la boîte automatique à quatre rapports. De plus, un nouveau système antiviol est monté de série sur la série 900 et 9000.

Au sujet de la 9000, soulignons qu'outre la disponibilité - enfin - d'un V6 et d'un redrapage extérieur, elle reçoit un antipatinage muni d'un interrupteur permettant au conducteur de le mettre hors fonction dans certaines conditions particulières. La livrée CS adopte pour sa part un nouveau quatre cylindres de 2,4 litres (Ecopower). Les ingénieurs suédois se sont penchés sur les pneumatiques et les suspensions. Les progrès accomplis ont permis de limiter la prise de roulis dans les virages et d'améliorer la précision et le contrôle de la direction. La suspension, vous l'aurez deviné, est plus rigide mais les occupants, dit-on, ne remarqueront pas de changements. À voir!

## Lada: Sous le signe du raffinement

C'est au salon de l'automobile de Toronto, à l'hiver 1978, que le public canadien a découvert le fabricant de voitures russes, Lada. Seize ans plus tard, plus de 65 000 Canadiens ont acheté des Lada. Pour 1995, la gamme canadienne de ce fabricant repose sur deux modèles, la Samara et la Niva, disponibles en 11 versions, lesquelles se vendent pour moins de 10 000 \$. Qui dit mieux?

La nouveauté de l'année chez Lada, c'est indéniablement la Niva. Cette utilitaire à quatre roues motrices est animée cette année d'un nouveau moteur de 1,7 litre à injection électronique plus puissant. En outre, la Niva bénéficie d'une boîte de transfert améliorée ainsi que d'une direction dont le mécanisme a complètement été révisé.

A l'intérieur, c'est la surprise. Le tableau de bord est d'une conception nouvelle tout

comme la configuration des instruments. Le recouvrement des sièges a aussi été amélioré. Sur le plan esthétique, les feux arrière sont disposés à la verticale pour accroître la sécurité et le hayon arrière se prolonge maintenant jusqu'au pare-chocs pour faciliter le chargement.

La Niva est offerte en version standard ou Cossack. Ce dernier se reconnaît à ses jantes en alliage, sa galerie de toit, ses marchepieds, son toit ouvrant et ses garnitures de passages de roues. Le Cossack sera commercialisé à 9 995 \$.

Quant à la Samara, cette sous-compacte à traction avant poursuit sa carrière sans grand changement et demeure l'automobile neuve la moins chère au pays. Mentionnons seulement qu'une boîte automatique sera éventuellement offerte mais l'importateur se refuse à confirmer si cela est pour cette année.

## Ford: Contour et Explorer sous les projecteurs



La Contour, tout comme sa cousine la Mystique, est indiscutablement la grande vedette de la famille Ford cette année.

Les nouvelles Contour et Mystique sont indiscutablement les grandes vedettes de la famille Ford cette année. Et pour cause puisque ces automobiles ont nécessité un investissement de l'ordre de 7 milliards de dollars. Rien de moins.

Développées sous le code CDW-27, les Contour et Mystique ont une cousine qui est présentement commercialisée sous le nom de Mondéo. Cette dernière est commercialisée sur le marché européen et a reçu dès son entrée sur le marché le titre - très con-

voité - de "Voiture de l'Année". Un honneur qui n'est curieusement pas revenu aux cousines d'Amérique.

Quoi qu'il en soit, visuellement les Contour et Mystique sont modernes et aérodynamiques comme en fait foi leur cx de 0,31. Quoi qu'en disent certains responsables de Ford, ce sont les premières automobiles de Dearborn qui adoptent le principe de la "cabine avancée" lancé il y a quelques années par Chrysler.

## GRANDE VENTE PRINTANIÈRE



**SAMARA 2 PORTES  
HATCHBACK**



**5895\$**

**NIVA COSSACK  
4X4**



T.T.P.  
EN SUS

**10,895\$**

AUSSI GRANDE VENTE DE VÉHICULES D'OCCASION EN INVENTAIRE

**QUALITÉ**



**AUTO**

6 ST-PIERRE  
ST-CONSTANT

632-1623

**DÉPARTEMENT  
CARROSSERIE  
MÉCANIQUE  
POUR TOUTES SORTES  
DE VÉHICULES**

**DU-RO**  
Vitres d'autos

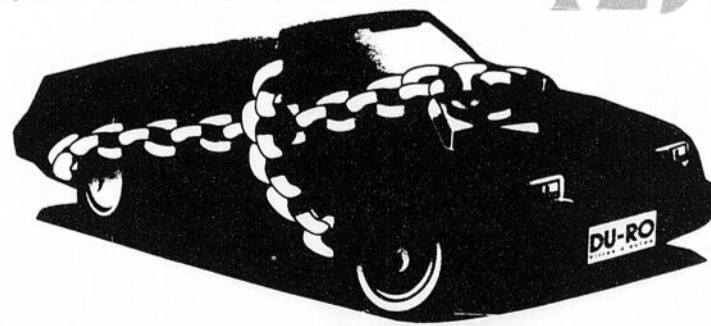


**AUCUNE FRANCHISE À PAYER**



**...Avec une réparation  
de pare-brise réclamée  
à l'assurance**

**ANTI-DÉMARREUR 12995\$**  
installé



425, boul. Taschereau  
La Prairie

**444-9444**

C'EST  
«L'ESCORTOMANIE»



TOUT SIMPLEMENT  
IRRÉSISTIBLE!

J'AIME MON  
LECTEUR DE  
DISQUES COMPACTS  
SANS FRAIS!

750\$  
RENSEIGNEZ-VOUS SUR  
LE PROGRAMME  
DES DIPLOMÉS  
DE FORD  
SUR TOUTES LES ESCORT

J'AIME MES  
LÈVE-GLACES ET  
MON VERROUILLAGE  
ÉLECTRIQUES SANS FRAIS!



LE GRAND  
AMOUR!

ESCORT LX  
SPORT 95 **12495\$**

- NOUVEAU EN 95 : DEUX SACS GONFLABLES !
- MOTEUR 1,9 LITRE
  - RADIO AM/FM STÉRÉO AVEC MONTRÉ NUMÉRIQUE
  - COMPTE-TOURS
  - JANTES EN ALUMINIUM
  - AILERON ARRIÈRE
  - ET PLUS ENCORE !
- AVEC EN PLUS LECTEUR DE DISQUES COMPACTS SANS FRAIS !

LE COUP DE  
FOUDRE!

ESCORT LX  
4 PORTES 95 **12995\$**

- NOUVEAU EN 95 : DEUX SACS GONFLABLES !
- VOLANT GAINÉ DE CUIR
  - SERVODIRECTION
  - GROUPE ÉCLAIRAGE ET COMMODITÉ
  - JANTES EN ALUMINIUM
  - AILERON ARRIÈRE
  - ET PLUS ENCORE !
- AVEC EN PLUS LÈVE-GLACES ET VERROUILLAGE ÉLECTRIQUES SANS FRAIS !

J'AIME MON  
GROUPE  
DÉCOR SPORT!



AIMER  
D'AMOUR  
ESCORT  
FAMILIALE 95 **12995\$**

- LA PETITE FAMILIALE LA PLUS VENDUE AU PAYS !
- DEUX SACS GONFLABLES
  - JANTES EN ALUMINIUM
  - GROUPE ÉCLAIRAGE ET COMMODITÉ
  - SÉCURITÉ-ENFANTS AUX PORTES ARRIÈRE
  - PORTE-BAGAGES
  - ET PLUS ENCORE !
- AVEC EN PLUS LÈVE-GLACES ET VERROUILLAGE ÉLECTRIQUES SANS FRAIS !



J'AIME MES  
DEUX SACS  
GONFLABLES!

J'AIME  
MA  
GT!



L'AMOUR  
FOU!

ESCORT LX  
5 PORTES 95 **12995\$**

- NOUVEAU EN 95 : DEUX SACS GONFLABLES !
- GROUPE ÉCLAIRAGE ET COMMODITÉ
  - SIÈGE ARRIÈRE À DOSSIER DIVISÉ REPLIABLE 60/40
  - RADIO AM/FM STÉRÉO AVEC MONTRÉ NUMÉRIQUE
  - JANTES EN ALUMINIUM
  - AILERON ARRIÈRE
  - ET PLUS ENCORE !
- AVEC EN PLUS LÈVE-GLACES ET VERROUILLAGE ÉLECTRIQUES SANS FRAIS !

FILER LE  
PARFAIT  
AMOUR!

ESCORT  
GT 95 **13795\$**

- NOUVEAU EN 95 : DEUX SACS GONFLABLES !
- MOTEUR 16 SOUPAPES AVEC DOUBLE ARBRE À GAMES EN TÊTE
  - FREINS À DISQUE AUX QUATRE ROUES
  - JANTES EN ALUMINIUM DE 15 POUÇES
  - SIÈGES BAQUETS SPORT
  - PHARES ANTIBROUILLARD
  - ET PLUS ENCORE !
- AVEC EN PLUS LECTEUR DE DISQUES COMPACTS SANS FRAIS !

POUR UN TEMPS LIMITÉ, ACHÉTEZ OU LOUEZ UNE ESCORT 1995 ET RECEVEZ UN LECTEUR DE DISQUES COMPACTS SANS FRAIS SUR L'ESCORT LX SPORT ET L'ESCORT GT OU LE LÈVE-GLACES ET VERROUILLAGE ÉLECTRIQUES SUR LES ESCORT LX 4 PORTES, LX 5 PORTES ET ESCORT FAMILIALE.

ENCORE PLUS POUR VOUS

VERS LE  
LEADERSHIP  
EN 1995  
Ford



«Des idées qui font du chemin»



VIAU FORD (1990)  
INC.  
600, Notre-Dame, Ville St-Rémi  
Tél.: 454-7501 Mtl.: 875-3920

## L'ESCORT

Nous avons un but en tête lors de l'élaboration de l'Escort: construire une petite voiture d'avant-garde dont la qualité permettrait de concurrencer directement ce qui se fait de mieux dans le monde entier. On peut apprécier à quel point ce but a été atteint en examinant la voiture de près. L'uniformité des joints, l'alignement des divers composants, la texture des matériaux utilisés — tout révèle une recherche infatigable de la qualité dans l'ajustage et la finition. C'est la qualité qui a primé lors du design de l'Escort et à toutes les étapes de sa fabrication et de son assemblage. Et c'est un engagement permanent. Chaque année, des améliorations sont apportées à la règle. La planche de bord a été redessinée. On retrouve de série un coussin de sécurité pour le conducteur et pour le passager avant. Et la réduction des bruits est un autre des nombreux raffinements qui ont été apportés au véhicule.

### LE CHOIX ESCORT

Les modèles Escort 3 portes, 5 portes et break allient un habitacle pour cinq personnes à la commodité d'un hayon donnant accès à l'aire de chargement. Dans les modèles 4 portes, 5 portes et break, les portes arrière sont très pratiques pour les familles actives qui entrent et sortent fréquemment du véhicule.

### LE FLAIR ESCORT

Le modèle aérodynamique GT est l'Escort la plus performante avec son moteur de 1,8L à 16 soupapes. Elle offre aussi de série un becquet arrière, des sièges sport tout tissu à dossier inclinable, une direction assistée à crémaillère, une radio AM/FM stéréo avec lecteur de cassettes, une montre numérique, et plus encore!

### LA VALEUR ESCORT

Les modèles Escort LX à "prix unique" offrent une valeur sensationnelle avec des caractéristiques comme une radio AM/FM avec montre numérique, des sièges tout tissu de catégorie supérieure avec dossier bas et des glaces teintées — ce sont des équipements sensationnels que beaucoup d'acheteurs commanderaient de toute façon — et le tout est offert dans un groupe d'équipements très pratique.

### LE CONFORT ESCORT

Une voiture se doit d'être plus qu'un simple moyen de transport. Elle devrait offrir le plus d'agrément possible. Dans la Ford Escort, une ergonomie d'avant-garde a permis un aménagement ultra-efficace qui offre un environnement spacieux et confortable pour cinq personnes. Mais le facteur le plus important de l'agrément de conduite est sans doute la tranquillité d'esprit. C'est pourquoi tous les modèles Escort 1995 comprennent un coussin de sécurité de série pour le conducteur et le passager avant, en plus des ceintures de sécurité avec baudriers (rappelez-vous de toujours attacher votre ceinture de sécurité).

### DES SIÈGES POLYVALENTS

Les sièges baquets avant de l'Escort sont inclinables et comprennent des garnitures entièrement en tissu avec des sièges en vinyle. La banquette arrière à dossier divisé repliable 60/40 de la LX et de la GT est assez large pour trois personnes. Le dossier divisé repliable offre commodité et polyvalence. En rabattant un des dossiers, on peut accueillir un passager et loger des objets longs (des skis, par exemple). En rabattant les deux dossiers, on dispose de toute l'aire de chargement.

**CÔTÉ PRATIQUE, IL EST LE QUATRE SAISONS LE PLUS POLYVALENT JAMAIS FABRIQUÉ PAR PIRELLI.**

Pirelli a réuni dans le P4000 Super Touring des caractéristiques généralement considérées, jusqu'à autres.

C'est un pneu toutes saisons de haute performance, qui offre un niveau de confort supérieur et une durée de vie exceptionnelle.

Ceci signifie que vous bénéficiez d'une adhérence sans pareil sur chaussée mouillée, d'une résistance à l'aquaplaning et d'une traction sur la neige digne d'un pneu toutes saisons de classe mondiale. Le tout, sans compromettre votre confort de roulement.

Ce perfectionnement est rendu possible grâce à l'utilisation considérable par Pirelli des méthodes sophistiquées de dessin assisté par ordinateur (CAE/CAT). Le résultat obtenu est un pneu à flancs hautement flexibles, capable d'absorber les chocs et obstacles de la route tout en conservant sa rigidité latérale et directionnelle.

De plus, la structure entière du pneu, comprenant le dessin de semelle avec rainures en V, a été conçue pour minimiser l'inconfort des bruits internes et externes produits par un pneu.

En bref, le P4000 Super Touring est la toute dernière expression de l'approche innovatrice propre à Pirelli en ce qui a trait aux méthodes de conception de pneus.

**CÔTÉ TECHNIQUE, IL EST LE PNEU HAUTE-PERFORMANCE LE PLUS PROMETTEUR JAMAIS FABRIQUÉ PAR PIRELLI.**

C'est un fait!

Le P4000 Super Touring, un pneu haute-performance très sophistiqué, est le fruit d'une collaboration étroite entre les centres de recherche et développement de Pirelli en Italie et en Amérique du Nord.

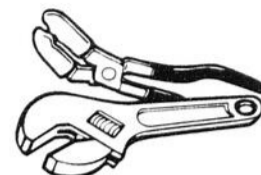
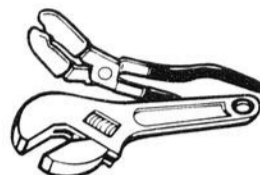
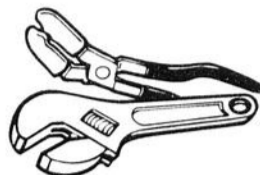
Le design final, toutefois, fût conçu, testé et est aujourd'hui fabriqué ici même en Amérique du Nord. C'est pourquoi le P4000 Super Touring convient si parfaitement aux routes, conditions climatiques et habitudes de conduite nord américaines.

Le P4000 Super Touring se distingue même par sa forme différente. En effet, l'épaule est considérablement plus arrondi et élancé afin d'obtenir un réponse rapide aux mouvements du volant et permettre un contrôle précis dans les manoeuvres de précision. Son dessin de semelle unique, composé de trois rainures longitudinales en V, procure la traction nécessaire sur pavé mouillé. Sans compter les lamelles et leur point d'attache spécial qui maximisent le contact sur la route lors des virages excessifs et de manoeuvres et freinage rapides.

Qui plus est, la semelle du P4000 Super Touring est composée d'un mélange de caoutchoucs naturels et synthétiques pour un kilométrage exceptionnelle une traction remarquable en toutes saisons.

En fait, le P4000 Super Touring est pourvu

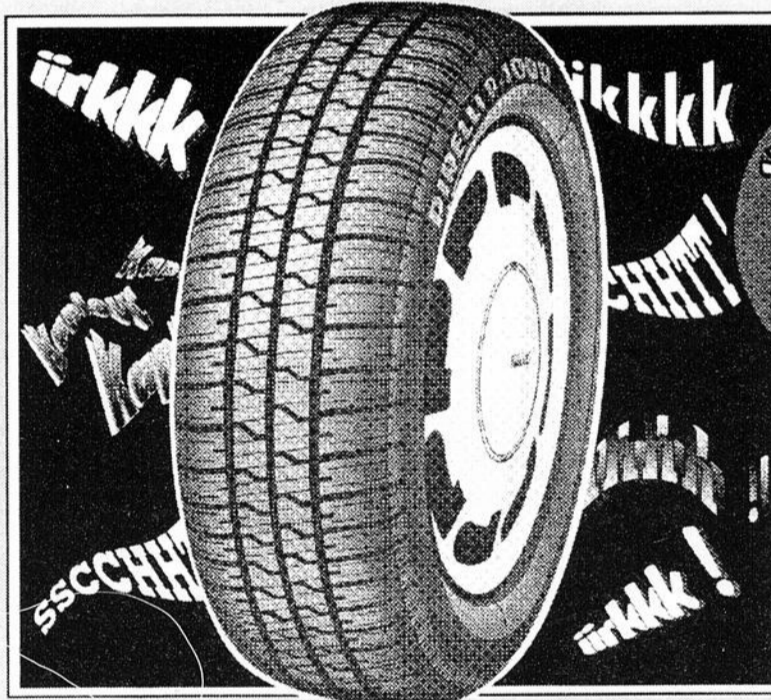
d'une garantie de kilométrage limité de 64,000 ou 80,000 kilomètres, selon la cote de vitesse du pneu. Le résultat final reflète remarquablement bien la haute technologie Pirelli. Et, très possiblement, le pneu haute-performance le plus prometteur sur la route.



**CENTRE DU PNEU  
ST-CONSTANT INC.  
77 rue St-Pierre St-Constant  
632-4140**

**S'il y a des bruits  
qui courent sur votre voiture...**

- FREINS
- SILENCIEUX
- ANTIROUILLE
- ALIGNEMENT
- SUSPENSION
- AMORTISSEURS
- VIDANGE D'HUILE



...c'est que vos pneus ne vous apportent pas le confort auquel vous avez droit.  
Le P4000 Super Touring de Pirelli passe le bien-être et la sécurité avant tout. Avec sa protection contre les risques routiers et sa garantie de kilométrage limitée de 80 000 km pour cote de vitesse «H» et de 64 000 km pour cote de vitesse «V», il devient un pneu toutes saisons qui offre un niveau de confort supérieur et une durée de vie exceptionnelle.  
Remarquablement silencieux, le P4000 Super Touring vous conduit en toute confiance autant sur chaussée mouillée que sur pavé sec.  
Si le silence est d'or... recherchez la haute performance des pneus Pirelli et faites taire, une fois pour toutes, les bruits qui courent sur votre voiture!



Sans maîtrise, la puissance n'est rien.

**Sécurité... à tout prix!**

**P4000 SUPER TOURING**

**GARAGE R. GROLEAU  
AUTO CARROSSERIE**  
290 LÉON BLOY, LA PRAIRIE J5R 3G3  
Tél.: 659-5632



**RADIATEUR  
CA-MO**  
Performance inc.



VENTE ET RÉPARATION  
AIR CLIMATISÉ  
RÉSEROIR À ESSENCE  
INDUSTRIEL ET COMMERCIAL

LAURENT MOQUIN YVAN CANUEL  
91, Industriel, Delson, Qc J0L 1G0 Tél.: 635-2521  
Fax: 635-7245

Tél.: 659-5655 659-7148

**LES RESSORTS LAPRAIRIE INC.**





**BEAM BUSHINGS — KING PINS**  
Réparation de ressorts à lames - Boudins et Amortisseurs  
VENTE ET SERVICE - MACHINE SHOP  
ALIGNEMENT - BALANCEMENT AUTO ET CAMION

**NOUVEAU**  
ALIGNEMENT  
PAR ORDINATEUR  
CAMION - AUTO REMORQUE  
CAMION 12 ROUES

**5% de rabais  
avec cette annonce**

1390 boul. Taschereau, La Prairie

**Garage Claude Coutu enr.**  
638-4001



**L'AIR CLIMATISÉ**

Laissez-moi vous parler de l'air climatisé, car la plupart des autos sont équipées de ce système, qui est très agréable d'avoir par temps de chaleur l'été. Ce système est aussi conçu pour garder le taux d'humidité le plus bas possible pour que nos vitres d'auto restent claires et sans buée par mauvaise température (pluie, neige, etc.), n'oubliez pas que aussitôt que vous mettez votre sélecteur en position "de frost" le compresseur d'air climatisé est en fonction, ce qui veut dire que votre système d'air climatisé fonctionne douze mois par année. C'est pourquoi il est très important de faire vérifier votre système une fois par année simplement pour s'assurer qu'il est en bonne état de marche. Voici quelques indications qui peuvent vous indiquer que votre système a besoin d'être entretenu.

1- Le compresseur n'enclanche pas 2- Graisseux sur les conduits  
3- Compresseur enclanche dans une fréquence très rapproché (2 sec)  
4- L'air est tiède, pas assez froid.

Un système rempli à 50% refroidi par temps frais mais par temps chaud, travaille à 50% de son efficacité. Pour une bonne réparation, faites confiance à un spécialiste comme moi, honnête, fiable et responsable.

**49<sup>95</sup>\$**  
AIR CLIMATISÉ

Claude Coutu  
90B - SAINT-PIERRE, ST-CONSTANT

**ATTACHES CHÂTEAUGUAY  
HITCH**  
route 132  
SOUDURE SPÉCIALISÉE



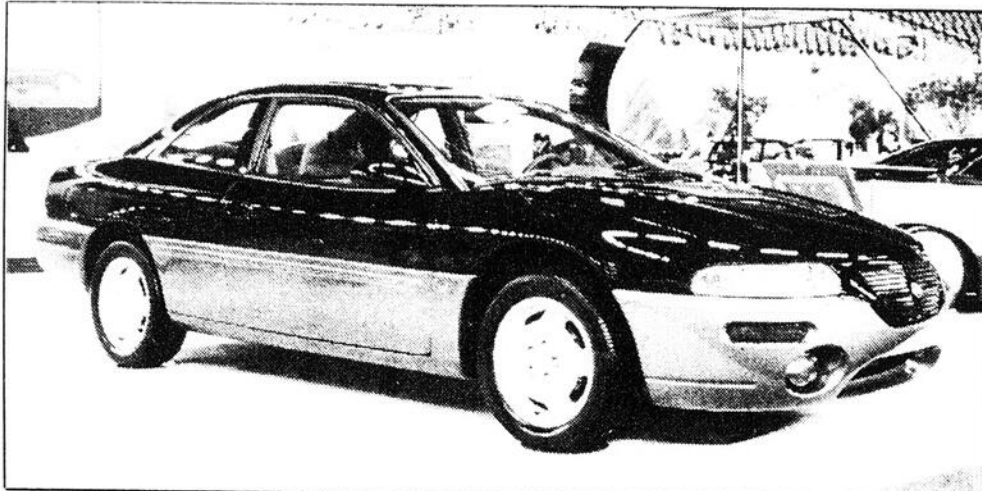


1605 BROSSARD  
VILLE STE-CATHERINE **635-8444**

**S.P.E.C.I.A.L.I.S.T.E**  
Attaches et remorques

- 1,000 lbs à 20,000 lbs
- Selon vos spécifications
- Tire de voitures (Tow-bar)
- Fifth-wheel
- Système électrique
- Frein électrique
- Frein hydraulique

# Plusieurs grandes vedettes chez Plymouth-Chrysler



Chrysler joue la carte du luxe et du raffinement avec la Sebring.

Le Salon International de l'Auto de Montréal accueillait en primeur canadienne la seconde génération de minifourgonnettes de Chrysler. Connu sous le nom de code NS, ces véhicules évolueront en parallèle avec les "Autobeaucoup" existantes. Sur le plan fonctionnel, la NS adopte, au choix, une ou deux portes latérales. Techniquement parlant, ces véhicules seront équipés de série d'un quatre cylindres de 2.4 litres de 150 chevaux. En option, il sera possible d'opter pour l'un des trois V6 offerts à savoir : 3.0 litres de 150 chevaux, 3.3 litres de 158 chevaux et un 3.8 litres de 166 chevaux. Ces motorisations seront jumelées à une boîte automatique à trois (quatre cylindres) ou quatre rapports (V6). Les roues avant sont motrices mais une version intégrale est inscrite au catalogue. Dans un bref communiqué, Chrysler indique qu'une version à propulsion électrique sera proposée au printemps de 1996. Mentionnons que les Voyager et Town & Country qui font partie du paysage routier depuis onze ans maintenant ne sont plus livrables en '95 avec la boîte manuelle à cinq rapports.

joue la carte du luxe et du raffinement. Toutefois, à l'instar de sa jumelle, la Sebring propose deux choix de moteurs. Le premier est un quatre cylindres de 2.0 litres (140 chevaux) et le second un V6 de 2.5 litres (155 chevaux). La boîte manuelle à cinq rapports est exclusive au 2.0 litres alors que le V6 n'a droit qu'à la boîte automatique à quatre rapports. La particularité de ce coupé est sans contredit l'étonnant dégageement que l'on retrouve aux places arrière. En fait, contrairement à ses rivales, la Sebring peut asseoir confortablement deux adultes à l'arrière. Rappelons que la Sebring sera déclinée en cabriolet dès l'automne prochain, histoire de remplacer l'actuelle Le Baron GTC.

La voiture de l'année selon une importante revue spécialisée américaine, la Cirrus est appelée à connaître beaucoup de succès. Cette compacte est non seulement très jolie, elle est également très agréable à conduire.

L'autre attraction chez Chrysler est incontestablement la Sebring qui vient rejoindre l'Avenger commercialisée quelques mois plus tôt. Alors que Dodge met l'accent sur le tempérament sportif de son coupé, Chrysler

Sous le capot, on retrouve un V6 de 2.5 litres (162 chevaux) jumelé à une boîte automatique à quatre rapports. La Cirrus est déclinée en deux finitions : LX et LXi. A noter que le cendrier et l'allume-cigarette peuvent être retirés sur demande pour satisfaire les non-fumeurs.

**P. ROY RADIATEUR INC.**

**632-0580**

- Réservoir à essence (neuf et réusiné)
- Panne à l'huile
- Nettoyage de radiateur
- Recyclage de l'antigel




VISA MasterCard Interac

**1, Rue St-Pierre St-Constant**

# Cahier de l'automobile 1995

35 ans  
d'expérience

## Le trio des Prix

35 ans  
d'expérience

### PLYMOUTH NÉON



292,94\*  
mensuel  
/36 mois

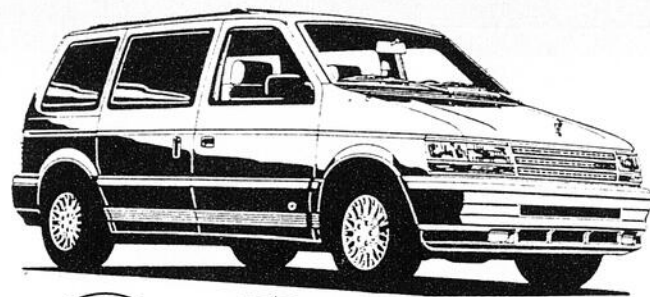
284,87\*  
rabais  
priorité  
famille

272,02\*  
rabais  
étudiant  
et diplômé

Aucun comptant exigé "Stock"  
95114 moteur 21 (132CV), 16  
soupapes, air climatisé, pneus  
14", volant inclinable, ser-  
vofreins, servodirection, deux  
coussins gonflables, vitres tein-  
tées, 2 miroirs électriques, radio  
AM/FM stéréo, 5.6L au 100km  
sur autoroute 50MPG, 8.3L au  
100km en ville selon transport  
Canada transport et pré-  
paration inclus.

### VOYAGEUR 95

Aucun comptant exigé "Stock"  
964 6 cyl., automatique, 7 pas-  
sagers, air climatisé, 2 coussins  
gonflables, radio cassette, tapis  
protecteur, porte bagages,  
moulure latérale, servofreins  
servodirection, vitres teintées, 2  
miroirs manuels, transport et  
préparation inclus, peinture mé-  
tallique.

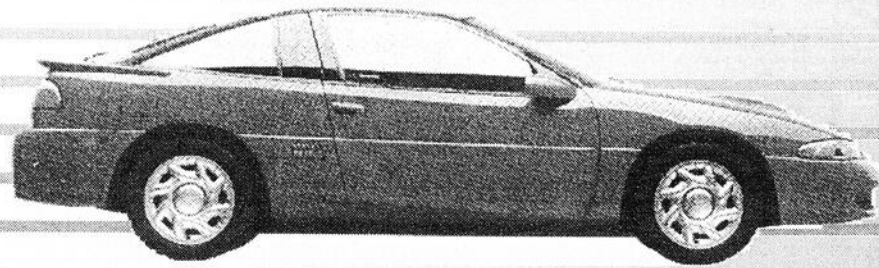


388,17\*  
mensuel  
/36 mois

379,75\*  
rabais  
priorité  
famille

367,11\*  
rabais  
étudiant  
et diplômé

### EAGLE TALON 95



454,055  
stock 893

445,405  
rabais prio-  
rité famille  
inclus

454,055  
Rabais  
diplômé  
inclus

\*Bail de 36 mois incluant: • 25 MKM annuelle, .06c km en sus., premier et  
dernier versements requis sur acceptation de crédit Chrysler. Taxes en sus.  
Voir détails des rabais si applicables en magasin. Modèle peut différer de la  
photo.

*		
	St-Pierre	132

Plymouth  
Comians Dodge  
CHRYSLER

Lestage St-Rémi  
699 Notre-Dame, St-Rémi

Jeep.  
Eagle  
454-7591  
861-4435

### AVEC LA NEON, SATISFACTION GARANTIE SUR TOUS LES PLANS

Il n'est pas nécessaire d'acheter une  
voiture de luxe ou une sportive pour avoir  
droit à un service cinq étoiles. Il suffit, d'a-  
cheter une Neon.

Quand vous allez voir la Neon chez votre  
concessionnaire, les vendeurs ne vous  
sautent pas dessus comme un lion sur sa  
proie. N'allez pas croire que vous ne  
comptez pas pour eux... Bien au contraire.  
L'achat d'une Neon représente pour vous  
une décision de la plus haute importance.  
Personne ne doit vous mettre l'épée dans  
les reins.

Voilà comment doit se présenter votre  
expérience d'achat... et c'est ainsi qu'elle  
se présentera quand vous irez essayer la  
Neon.

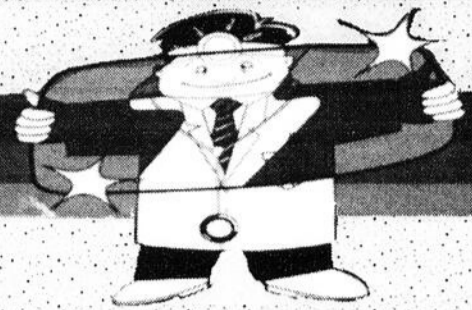
Bien entendu, on vous accueillera à l'en-  
trée. Simple mesure de politesse. Mais  
après, vous pourrez visiter librement la  
salle d'exposition sans être talonné par  
un vendeur. Si vous avez des questions,  
quelqu'un se fera un plaisir d'y répondre.  
Cette nouvelle façon de "faire les affaires  
comme il se doit" s'inscrit dans un pro-  
gramme de renouveau touchant la société  
Chrysler au grand complet, intitulé le client  
d'abord. Il s'agit du programme de forma-  
tion le plus complet jamais entrepris dans  
l'industrie automobile.

#### Le client d'abord

Pour garantir que votre expérience chez le  
concessionnaire sera entièrement satis-  
faisante, plus de 6500 membres des con-  
cessionnaires et de Chrysler Canada par-  
ticipent à ce programme. Toutes les caté-  
gories de personnel sont touchées:  
administration, ventes et après-vente.

Le programme ne se limite pas à l'ap-  
prentissage de règles de courtoisie, il  
accorde aussi beaucoup d'importance à la  
connaissance du produit — non seule-  
ment de la Neon, mais aussi des modèles  
de marques concurrentes. Tous les mem-  
bres du personnel approfondissent leurs  
connaissances grâce à des documents  
d'auto-apprentissage, qui complètent des  
séances de formation et des essais  
rutiers. Ils apprennent non seulement  
comment résoudre des problèmes tech-  
niques, mais aussi comment offrir un ser-  
vice personnalisé à chaque propriétaire.  
Voilà la nouvelle culture Chrysler: de nou-  
velles méthodes de recherche, de créa-  
tion, d'essai et de construction de  
voitures de classe mondiale, comme la  
Neon — et de nouvelles règles visant à  
assurer la prestation d'un service de pre-  
mier ordre aux acheteurs et propriétaires  
de ces véhicules, vous, par exemple.

# DOCTEUR DU PARE-BRISE



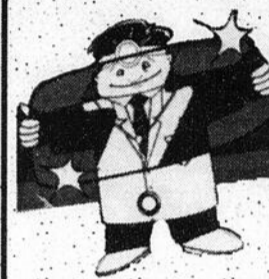
RADIOS

**BLAUPUNKT**

**L'A SOUND**

*5<sup>e</sup> anniversaire*

**VENEZ VISITER NOTRE  
SALLE DE MONTRE**



**LE DOCTEUR DU  
PARE-BRISE  
UN CHOIX  
JUDICIEUX...**

**ATTELAGE  
À  
REMORQUE**

**VITRES  
TEINTÉES**  
résistantes  
aux égratignures

## SERVICES OFFERTS

- Vitres d'auto et de camions.
- Verres de sécurité.
- Réparation de pare-brise.
- Coupe démarreur Le Gardian DOC2000
- Burinage
- Démarreur à distance
- Téléphones cellulaires.
- Radio d'autos
- Accessoires pour auto & camions.
- Toit ouvrant.
- Système anti-voil Le Gardian DOC3000/4000/5000.
- Unités mobile et autres services.

**SERVICE  
COMPLET  
D'ASSURANCE**

**SYSTÈME  
D'ALARME**

**DÉPOSITAIRE**  
**Fibrobec**

*"Chez le  
Docteur, on  
opère"*

**4,400 route 132, Ste-Catherine - (514) 635-3494**

# La technologie expliquée

Les manufacturiers misent beaucoup sur la technologie pour se démarquer de la concurrence. Voici quelques définitions des technologies à la mode.

## Gestion électronique

À ses débuts, l'électronique se contentait de gérer l'allumage et l'injection. Désormais, elle envahit totalement et entièrement les véhicules que nous conduisons.

Mais qu'est-ce que la gestion électronique ou si vous préférez ces Bosch, Motronic, EEC-V et autres? C'est en fait le cerveau de votre véhicule. Il gère aussi bien le régime moteur, la position de l'accélérateur, le couple à transmettre, les changements de rapports de la boîte de vitesses etc., etc. Les gains sont multiples (consommation, rendement, etc.) et son développement futur pratiquement illimité.

## Le système de freinage antiblocage

Avec l'ABS, les roues ne peuvent se bloquer au freinage (adieu dérappages et perte de contrôle). Pour ce faire, un capteur est en rapport avec chaque roue. Un calculateur électronique relève la vitesse de chacune d'elles et la compare à celle du véhicule. Si le ralentissement d'une roue est trop marqué, donc il y a risque de bloquer, le calculateur relâche alors son frein, juste assez pour permettre à la roue de tourner. Mais la beauté de ce système est que les roues conservent leur pouvoir directionnel, ce qui permet au conducteur d'éviter un obstacle, même sur chaussée détrempée.

## Traction asservie

«Traction control» «ASC», «ASR», «TCS» sont autant de dénominations communs pour signifier qu'un véhicule est muni d'un dispositif antipatinage. C'est donc dire que ce système étouffe les velléités de dérobade du train avant (traction) ou du train arrière (propulsion). Il constitue une réelle sécurité surtout sur une traction de 200 chevaux et plus. En effet, la traction asservie met fin aux pertes de motricité et les remontées de couple dans le volant.

## Northstar

Le moteur Northstar possède une culasse multisoupapes. Mais là ne réside pas son originalité. En fait, ce moteur comporte de brillantes innovations. Ainsi, il ne compte aucune composante d'allumage mobile, donc adieu les réglages de distribution. Ensuite, l'utilisation de bougies enduites de platine assure non seulement une meilleure combustion mais également une durée de vie de 160 000 km (ceci n'est cependant pas une exclusivité). Enfin, le Northstar est en mesure de fonctionner sur une distance de 80 km sans une seule goutte de liquide de refroidissement. Pour ce faire, un capteur électronique alimente alternativement quatre de ses huit cylindres. Au cours du cycle, les quatre autres cylindres pompent de l'air afin de rafraîchir le moteur.

## Les phares ellipsoïdaux

Le développement de projecteurs ellipsoïdaux a permis de rencontrer deux objectifs. Premièrement, l'amélioration de la visibilité en conduite nocturne. Deuxièmement, leur petite taille rend

possible le dessin d'une calandre profilée.

Comparativement aux phares conventionnels, les projecteurs ellipsoïdaux éclairent plus loin. Cela s'explique en raison d'un jet de lumière plus clair et mieux concentré.

## Le coussin de sécurité gonflable

Son fonctionnement est relativement simple. Un coussin en tissu plastifié est logé dans

un boîtier placé dans le centre du volant et aussi, selon le cas, devant le passager. Lors d'un choc violent, des capteurs situés dans le pare-chocs avant envoient un signal qui fait exploser une bonbonne chargée d'un gaz sous très forte pression. Le coussin se gonfle en 18/100e de seconde et vient s'interposer entre l'occupant et la planche de bord. À peine déployé, le coussin se vide afin d'éviter un effet de resac qui provoquerait un double choc.

## Connaissez-vous les limites de la garantie

Une évolution, mais point de révolution. Voilà en substance la ligne de conduite que se sont tracé les principaux fabricants de pneumatiques en matière de garantie. Les progrès observés au fil des ans touchent principalement la garantie portant sur le kilométrage, lequel n'a cessé d'augmenter depuis. Évidemment, à cette garantie est associée une foule de conditions dont celle d'une permutation régulière selon les recommandations du fabricant et du maintien de la condition mécanique du véhicule sur lequel sont montés les pneus.

Mais la bataille des garanties ne se joue pas que sur le kilométrage. Les défauts de fabrication demeurent à la base de toute garantie, mais cela n'est pas toujours le cas de celle portant sur les hasards de route. Celle-ci se fait de plus en plus rare. La raison: certains avocats américains étaient parvenus à trouver le moyen de faire porter la responsabilité de certaines tragédies routières aux fabricants de pneus. Mais n'allez pas croire que la garantie hasard de route est morte pour autant. Des fabricants y sont demeurés abonnés.

P RN@D21



135  
24 R

## TRANSMISSION CONCORDE

Automatique Manuelle Shift Kit

444-3606

625, rue Favre

La Prairie (Québec) J5R 4Z6



Garantie  
6 mois  
8,000 km

# AUTO

## ÉLECTRIQUE MÉNARD INC.

### UNE ENTREPRISE FAMILIALE

### ÉTABLIE DEPUIS 32 ANS

Réparations générales

Balancement et

alignement des roues

Remorquage

Système à injection

NOTRE SERVICE VOUS  
GARANTI SATISFACTION

1300 BOUL. TASCHEREAU  
LA PRAIRIE

659-0958  
659-9926



# ATTENTION! AUTOMOBILISTES

VOTRE PARE-BRISE EST-IL BRISÉ?  
VOTRE RADIO A-T-ELLE ÉTÉ VOLÉE?  
VICTIME DE VANDALISME À L'INTÉRIEUR?

Chez

# VITRO PLUS

comme toujours on s'occupe de tous les détails avec vos assurances.

Parlez-en à votre courtier et EXIGEZ le SERVICE et la QUALITÉ

## VITRO PLUS

EN PLUS DU JAMAIS VU!

\* Nous vous fournissons une voiture de courtoisie GRATUITEMENT avec réclamation à l'assurance

obtenez  
GRATUITEMENT  
à votre choix

1 VOITURE DE COURTOISIE en collaboration avec

VIA ROUTE

LOCATION D'AUTOS ET DE CAMIONS

OU

50\$

(avec ce coupon) obtenez 50\$ pour votre vieux pare-brise lors de son remplacement

Régl. de promo en magasin

## SPÉCIALITÉS:

- Pare-brise (remplacement ou réparation)
- Vitres d'auto
- Rembourrage
- Vitres teintées
- Pagette
- Radio d'auto
- Alarme C.B.
- Démarreur à distance
- Téléphone cellulaire

92 St-Pierre, St-Constant 638-0184

maintenant centre de service VitroPlus à St-Rémi  
255 Montée Ste-Thérèse, St-Rémi  
454-1043



## Pontiac-Buick : une avalanche de nouveautés

La lilliputienne Firefly effectue un retour chez les dépositaires Pontiac-Buick en 95. Pour l'occasion, elle revêt une nouvelle robe plus jeune, plus dynamique. Elle est aussi plus logeable et aussi plus confortable. La version 3 portes s'anime d'un trois cylindres de 1,1 litre tandis que la berline a droit à un quatre cylindres de 1,3 litre. Une boîte manuelle à cinq rapports est offerte de série alors qu'en option, on peut obtenir une boîte automatique à trois rapports. Histoire de se mesurer à l'Aspire de Ford, la Firefly propose, de série, deux coussins gonflables alors que le système ABS, lui, est en option.

La Sunbird n'est plus, vive la Sunfire. C'est en ces termes que la division Pontiac présente sa nouvelle génération de sous-compacts. Fidèle à la tradition sportive de cette division, la Sunfire propose une carrosserie d'allure très jeune. La Sunfire est déclinée en versions coupé, berline et cabriolet. Une familiale sera proposée en 1996.

La Sunfire repose sur un empattement plus long que la Sunbird qu'elle remplace. De plus, les voies avant et arrière ont été élargies afin de favoriser la stabilité. La suspension a été retouchée, histoire de trouver un meilleur compromis entre tenue de route et confort. Sur le plan des moteurs, la Sunfire adopte de série un quatre cylindres de 2,2 litres de 120 chevaux. Moyennant supplément, un quatre cylindres de 2,3 litres à double arbre à cames en tête avec arbre d'équilibrage de 150 chevaux est disponible. Quant aux boîtes de vitesses, on retrouve une boîte manuelle à cinq rapports. Pour quelques dollars de plus, il y a l'automatique à trois rapports, et une autre qui compte quatre rapports. Cette dernière est toutefois réservée au moteur de 2,3 litres. Le système de freinage ABS est composé de disques à l'avant et de tambours à l'arrière.

La Neon de Chrysler a visiblement inspiré les stylistes chargés de concevoir l'habitacle de la Sunfire. Les instruments sont clairs, et les principales commandes sont disposées de façon ergonomique. De plus, le tableau de bord intègre une paire de coussins de sécurité.

La Grand AM, celle qui dit transmettre la passion de conduire est désormais livrée de série avec le quatre cylindres de 2,3 litres (150 chevaux). Du même souffle, les ingénieurs ont retouché la suspension arrière afin d'offrir un comportement routier plus équilibré.

Un échelon plus haut, on retrouve la Grand-Prix. Celle-ci adopte pour '95 un coussin de sécurité gonflable pour le passager avant et une nouvelle console munie d'un porte-gobelets. De plus, on note la disponibilité d'une direction à assistance variable sur les versions GT et GTP. Quant à La majestueuse Bonneville, elle est désormais animée par le V6 de 3800 de série II. Il est à noter que le V6 compressé demeure inscrit au catalogue pour les amateurs de haute-performance.

La Firebird adopte, pour sa part, de nouvelles jantes en aluminium coulé et notons la disponibilité d'un toit en T. Sur le plan mécanique, le V6 3800 (200 ch.) est maintenant livrable. Le volant a été rhodésien tandis que l'antenne électrique est désormais comprise avec les radios de catégorie supérieure.

Depuis la disparition de la division Asuna, la Sunrunner a été adoptée par Pontiac. Cette utilitaire à toit rigide ou souple poursuit sa carrière sans grand changement. On note toutefois la disponibilité d'un quatre cylindres de 1,6 litre de 95 chevaux dérivé de ce même moteur. Il est cependant offert en

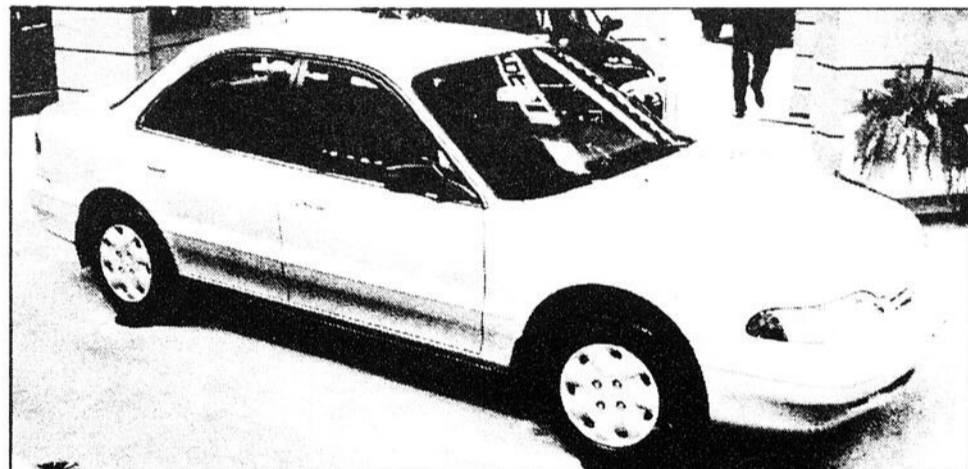
## Hyundai : Le nouvel accent de chez-nous

La gamme de ce constructeur se complète avec l'Elantra, le modèle le plus populaire de ce fabricant par les temps qui courent. La popularité de cette automobile n'est pas le fruit du hasard. Bien équilibrée, agréable à conduire et offerte à un prix très compétitif, l'Elantra a véritablement tout pour plaire. Pour 1995, aucune transformation majeure n'est à signaler. Quant à la Scoupe, mentionnons que le cabriolet tant attendu ne se matérialisera pas. De plus, la version turbo est retirée du catalogue et les acheteurs potentiels devront alors se tourner sur le quatre cylindres de 1,5 litre de type Alpha. Ce dernier est moins bruyant cette année suite à l'intervention des ingénieurs qui ont révisé les culbuteurs. L'allumage s'effectue désormais en l'absence de distributeur, ce qui permet, selon Hyundai, d'augmenter la fiabilité. La boîte manuelle à cinq rapports est la transmission offerte de série alors qu'en option, une boîte de vitesses automatique est proposée. Cette dernière se voit greffer cette année une nouvelle unité de contrôle électronique destinée à adoucir le passage des vitesses.

La fermeture de l'usine de Bromont a porté un dur coup aux ventes de produits Hyundai. Les consommateurs ont visiblement tourné la page si l'on tient compte du succès remporté par la nouvelle Accent.

Cette nouvelle sous-compacte prend le relais cette année de l'Excel. Elle est proposée en version deux portes avec hayon arrière ouvrant et berline. Contrairement à la tendance actuelle, l'Accent est plus courte que sa devancière mais son empattement est plus long, histoire d'offrir plus de dégagement aux passagers. Le châssis est également plus rigide et plus robuste que celui de la défunte Excel, tout en étant plus léger.

Esthétiquement, l'Accent est moderne, jeune, très aérodynamique. L'habitacle reçoit un tableau de bord joliment dessiné où les principales commandes sont disposées avec respect pour les derniers développements en ergonomie. Le bloc d'instruments est complet et lisible bien que celui de la version de base est vraiment très dépouillé.



La Sonata 1995 propose une longue liste d'équipements de série. Une voiture qui mérite que l'on s'y attarde.

15  
ANNÉES  
D'EXPÉRIENCE

### ANTI-ROUILLE LAPRAIRIE LTÉE

5 SORTES D'ANTI-ROUILLE

Lavage intérieur à la vapeur - "Compound" + cire et compound Spécial pour peinture "Clear Coat"

LE #1  
DANS  
LA RÉGION

604 POUPART, LAPRAIRIE 659-2503 *Souvenez-vous qu'il vaut mieux prévenir que pourrir!*

### VOTRE CONCESSIONNAIRE HYUNDAI VOUS EN DONNE...

### POUR VOTRE ARGENT

#### Sonata GL 95

AIR CLIMATISÉ  
GRATUIT

OU

FINANCEMENT  
4.9%



\* Pour les 12 premiers mois sur un financement de 60 mois  
\* Sujet à l'approbation du crédit

#### Élantra GL 95

TRANSMISSION  
AUTOMATIQUE  
GRATUITE

OU

FINANCEMENT  
4.9%



\* Pour les 12 premiers mois sur un financement de 60 mois  
\* Sujet à l'approbation du crédit



LE PROGRAMME D'ASSISTANCE  
ROUTIÈRE 24 HEURES HYUNDAI.  
Par l'entremise de Club Auto, organisme  
affilié à la CAA.



77, boul. St-Jean-Baptiste  
Châteauguay  
699-8555

HYUNDAI  
On évolue à votre avantage

## PONTIAC SUNFIRE 1995



La toute nouvelle Pontiac Sunfire est une automobile qui remplit largement la promesse d'élégance et de performances qui accompagne le nom de Pontiac. Ceci se manifeste dès que vos yeux parcourent les lignes expressives et décidées de la Sunfire. Cela ne fait plus de doute dès que vous prenez les volant pour tester ses performances et ses reprises.



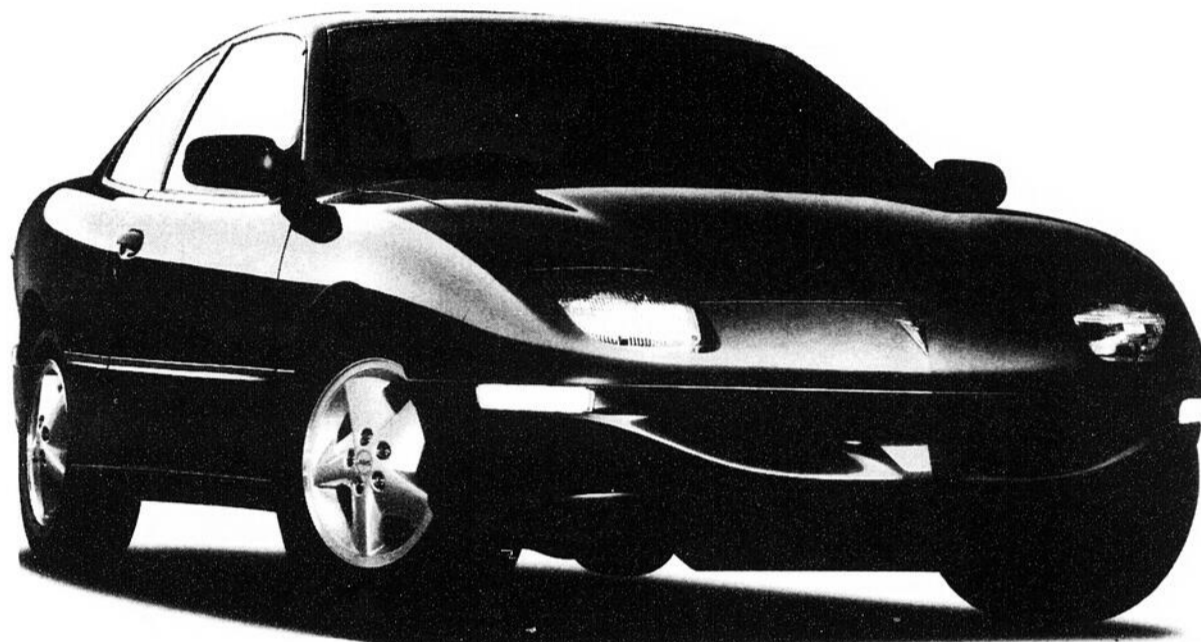
Car la Sunfire est plus qu'une excellente voiture agréable à l'oeil. Avec sa longue liste de caractéristiques de série, elle offre un niveau de sécurité et de commodité remarquable. Vous apprécierez l'impression supérieure de contrôle que vous donne le système de freinage antiblocage aux quatre roues, de série, et le sentiment de sécurité que vous procurent les deux sacs gonflables, également de série. La Sunfire est conçue pour inspirer un vrai sentiment de confiance. Avec son prix très abordable, c'est une voiture qui met toute la route à votre disposition! Pontiac. La passion de conduire.

### Les nouvelles formes de la performance.

Son avant distinctif et ses lignes aérodynamiques confèrent au coupé Sunfire SE une élégance distinctive, immédiatement reconnaissable. Sous l'enveloppe aérodynamique se dissimule une infrastructure digne en tout point de l'extérieur. La nouvelle structure monocoque assure une rigidité en torsion exceptionnelle qui optimise la maniabilité. La précision de la direction à crémaillère se combine à l'agilité du véhicule et aux qualités remarquables de la suspension pour donner le comportement qu'on peut attendre d'une voiture signée Pontiac.

Un essai sur route vous convaincra que la Sunfire est vraiment la voiture de l'année!

# Mettez du piquant dans votre vie!



## Pontiac Sunfire 12 995\$\*

- Moteur 2,2 litres de 120 chevaux
- Boîte manuelle 5 rapports
- 2 sacs gonflables
- Freins antiblocage (ABS)
- Radio AM/FM stéréo avec 4 haut-parleurs
- Aileron arrière
- Sièges baquets avant inclinables
- Siège arrière rabattable
- Protection antidécharge de la batterie
- Ouvre-coffre mécanique
- Essuie-glace à balayage intermittent
- et beaucoup plus!

### Personne ne vous en offre autant!



L'Association marketing des concessionnaires Pontiac Buick GMC du Québec

\*Offre d'une durée limitée, réservée aux particuliers, s'appliquant aux véhicules neufs 1995 en stock comportant l'ensemble des équipements décrits ci-dessus. Photo à titre indicatif seulement. Transport (595\$) et taxes en sus. L'Assistance Routière et la Garantie GM TOTAL sont offertes sur tous les véhicules neufs Pontiac 1995 pour une durée de 3 ans ou 60 000 km selon la première éventualité. Voyez votre concessionnaire participant pour tous les détails.

AUTOMOBILES  
**CANDIAC**  
PONTIAC • BUICK • GMC

**30, route 132  
Delson  
Mtl: 878-9621**

**632-2220**



# LE GRAND DÉGEL

**STE-MARIE  
AUTOMOBILES**

**Chez Ste-Marie autos du 3 au 14 avril seulement**



**Cavalier Z22**

.....2 PORTES

- Moteur 2.2 litres
- Boîte manuelle à 5 rapports avec surmultipliée
- Freins antiblocage
- 2 sacs gonflables
- Aircon arrière

**12 795\$\***

ou 208 \$/mois\*\*



**Geo Metro**

.....3 PORTES

- Boîte manuelle à 5 rapports avec surmultipliée
- 2 sacs gonflables
- Championne d'économie d'essence (5,4 l/100 km en ville)
- Poutrelles de protection latérales

**9 995\$\***

ou 188 \$/mois\*\*



**Geo Metro**

.....4 PORTES

- Moteur 4 cylindres, 1.3 litre avec arbre à cames en tête
- Boîte manuelle à 5 rapports avec surmultipliée
- Suspension indépendante aux 4 roues
- 2 sacs gonflables

**10 995\$\***

ou 200 \$/mois\*\*



**Cutlass Supreme**

.....4 PORTES

- Moteur 3.1 litres V6 160 HP
- Boîte automatique à 4 rapports avec surmultipliée
- Freins antiblocage
- 2 sacs gonflables
- Radiocassette AM/FM stéréo avec 4 haut-parleurs

**21 495\$\***

ou 358 \$/mois\*\*



**Achieva S**

.....2 PORTES

- Boîte automatique
- Freins antiblocage
- Sac gonflable
- Aileron arrière
- Radiocassette AM/FM stéréo avec 4 haut-parleurs

**16 495\$\***

ou 285 \$/mois\*\*



**Corsica**

.....4 PORTES

- Boîte automatique
- Climatiseur
- Freins antiblocage
- Sac gonflable
- Radiocassette AM/FM stéréo

**14 795\$\***

ou 268 \$/mois\*\*



**ASTRO**

.....7 PASSAGERS

- Moteur 4,3 litres V6
- Climatiseur
- Marchepied (non-illustré)
- Freins antiblocage

**19 995\$\***

ou 348 \$/mois\*\*



**Camion S-10**

.....1 TONNEAU

- Moteur 2.2 litres
- Boîte manuelle à 5 rapports avec surmultipliée
- Chauffe-moteur
- Poutrelles de sécurité dans les portes
- Sac gonflable

**12 295\$\***

ou 210 \$/mois\*\*



**Lumina Van**

.....7 PASSAGERS

- Moteur V6
- Freins antiblocage
- Panneaux de polymère
- 7 sièges indépendants

**17 995\$\***

ou 289 \$/mois\*\*

L'Association marketing des concessionnaires Chevrolet Geo Oldsmobile du Québec

\*Offre d'une durée limitée, réservée aux particuliers, s'appliquant aux véhicules neufs 1995 en stock comportant l'ensemble des équipements décrits ci-dessus. Photos à titre indicatif seulement. Préparation incluse. Transport et taxes en sus. \*\*Paievements mensuels basés sur un bail de 36 mois avec versement initial (ou échange équivalent) de A: 1 917\$, B: 1 240\$, C: 1 582\$, D: 1 790\$, E: 3 277\$, F: 2 083\$, G: 1 891\$, H: 2 189\$, I: 2 493\$. Sujet à l'approbation du crédit. Dépôt remboursable de A-B-C-D: 300\$, E: 425\$, F: 350\$, G-H: 325\$, I: 375\$ exigé. Frais de 5¢ du kilomètre après 72 000 km. Préparation et transport inclus. Immatriculation et taxes en sus. †L'Assistance routière et la Garantie GM TOTAL\*\* sont offertes sur tous les véhicules neufs Chevrolet, Geo et Oldsmobile 1995 pour une durée de 3 ans ou 60 000 km selon la première éventualité. ††Rabais taxable accordé aux diplômés selon les critères établis par le manufacturier.



**STE-MARIE**

"mon concessionnaire"

454-4614 • 861-5529

AUTOMOBILES LTÉE

540 NOTRE-DAME

ST-RÉMI

LA QUALITÉ C'EST NOTRE PRIORITÉ

CHEVROLET



La nouvelle génération  
OLDSMOBILE

Geo

