

Grande avant-première à Laval!

spécial 390\$ par mois



voir page: G 7

Florian Bernard  
**LE JARDINAGE**

Louis Thivierge  
**LE BRICOLAGE**

**CHEZ SOI**

CONSTRUCTION — IMMEUBLE — COURTIERS — ANNONCES CLASSEES

• CAHIER G

LA PRESSE, MONTRÉAL, SAMEDI 26 NOVEMBRE 1983

# Trop de gens se lancent dans la restauration tête baissée, risquant d'y perdre leur chemise

« Beaucoup de gens se lancent dans la restauration sans savoir ce qui les attend. »  
Celui qui fait cette mise en garde vient pourtant de vivre sa première expérience dans la rénovation couronnée par un prix national.



**LAURIER CLOUTIER**

Le jeune architecte montréalais Mario Biocca, aussi propriétaire de la Société immobilière La Tourelle Inc., a mérité une mention honorable du jury du Prix 1983 du Crédit foncier pour la préservation et la restauration harmonieuse d'un immeuble datant de 1884, à l'origine résidence familiale de Frank Perkins, situé à l'angle de Durocher et Milton, à Montréal.

Seulement deux autres immeubles, à Vancouver et Toronto, ont retenu l'attention du Prix du Crédit foncier, créé il y a trois ans, pour marquer le centenaire de l'institution montréalaise pan canadienne du groupe La Laurentienne-Banque d'épargne.

**Immeubles payés trop cher**  
Mario Biocca estime que les bricoleurs paient trop cher les vieux immeubles à restaurer.

« Il vaut mieux souvent laisser passer les 10 premières occasions. Autrement, on court le risque de devoir revendre l'immeuble moins cher que son coût. Par exemple, à la suite d'une diminution imprévue de ses revenus ou d'un transfert imposé par son employeur. »

Rénover un immeuble dans le but de le revendre « n'est pas un Eldorado. Il n'y a pas une fortune à faire parce que le prix des vieux immeubles est tellement élevé. Les vendeurs ne peuvent pas croire qu'on peut investir \$200 000 dans de vieilles constructions. Ils soufflent donc le prix demandé à \$100 000 ».

Lorsque Mario Biocca a acquis l'édifice de la rue Durocher, « les prix demeuraient encore abordables. L'immeuble, inhabité depuis quelque temps, avait presque été condamné par les services municipaux. Je l'ai payé \$40 000, mais les travaux ont coûté \$250 000. En soustrayant la subvention municipale de \$48 000, le projet se rentabilise, mais tout juste ».

Pour arriver à cette rentabilité déjà aléatoire, Mario Biocca ne tient pas compte toutefois des travaux effectués par son épouse, son père, sa famille et lui-même, ses frais de gérance et ses honoraires d'architecte.

« J'ai effectué l'achat plus ou moins sur un coup de tête, pour le défi », reconnaît Mario Biocca après sa première expérience. « Les propriétaires attendaient le gros prix parce qu'on pouvait construire auparavant des tours commerciales dans le quartier. Ils avaient refusé \$150 000 en 1967 pour cet immeuble et un autre, voisin. Après toutefois, le zonage a changé, prohibant les constructions de plus de trois étages. »

La résidence familiale de 1884 devenait successivement par la suite maison de chambres et immeuble d'appartements avant de renaître en une copropriété formée de quatre unités de logement. La rénovation valait à son concepteur le Prix Orange 1982, décerné par l'organisme Sauvons Montréal.

**Immeuble délabré**

L'immeuble démontrait de sérieux problèmes de structure et une détérioration de la maçonnerie, des fenêtres, des corniches et des tourelles. L'intérieur se révélait totalement irrécupérable, à quelques exceptions comme les plafonds à motifs de plâtre, les boiseries du hall d'entrée, les vitraux, l'escalier principal, le manteau des cheminées et les portes d'époque.

Toute la finition intérieure fut refaite. À l'extérieur, les briques décoratives furent réintégrées aux nouvelles. L'architecte a aussi remplacé partiellement la corniche, réparé la tourelle et ajouté une lu-

carne latérale, un balcon et une vaste terrasse au second étage. Le jury du Crédit foncier estime que « le résultat final est un exemple de haute qualité, de finesse et d'élégance. On a su agencer le patrimoine avec les éléments nouveaux ».

**Mauvaise expérience**

Mais l'architecte n'a pas aimé son expérience. Il aurait préféré travailler pour un client. Il a dû consacrer une couple d'années au projet pour l'achat, l'obtention du permis municipal, la subvention, etc. Il a fallu aussi régler des problèmes financiers, en pleine hausse vertigineuse des taux d'intérêt. Bref, suffisamment de problèmes pour « tuer dans l'oeuf tout mon enthousiasme dans la rénovation. Apporter autant de soin, dépenser autant et ne même pas obtenir un appartement de rêve », lance l'architecte dont on a pourtant primé les travaux. Il ajoute toutefois qu'on peut y vivre au milieu de belles boiseries et pierres, plutôt que dans « une boîte carrée ».

Les travaux proprement dits ont duré six mois et nécessité une présence assidue. « Les gars de la construction ont perdu l'habitude de la restauration qui ne permet pas de respecter des techniques toutes faites. »

**Soleil et tranquillité**

« Mon but n'était pas de réaliser une propriété à capacité énergétique exemplaire. » Il voulait plutôt l'ouvrir sur le soleil et le Mont-Royal, aménager quatre appartements modernes tout en conservant le style victorien.

Les acheteurs ont payé \$70 000 en moyenne et ne demeurent qu'à cinq minutes de la Place-Ville-Marie, près de l'université McGill, dans un quartier tranquille.

« Il ne faut jamais sous-évaluer les coûts de la restauration : de \$30 à \$40 le pied carré. Quant aux taxes, elles ont grimpé d'environ \$1 000 à \$7 000 ou \$8 000. »

« Je préfère l'architecture, mais le projet fut un moyen de me faire connaître. »



photothèque LA PRESSE

Des travaux d'envergure ont dû être entreprise pour restaurer cet immeuble victorien situé à l'angle des rues Durocher et Milton, mais ils ont mérité un prix national à l'architecte Mario Biocca.

**LES RÉALISATIONS IMMOBILIÈRES PREVEL**  
9630 Papineau  
388-9081

projet Sault-au-Récollet

**MAISONS — TÉMOINS**  
ouvertes aux visiteurs

**OCCUPATION IMMÉDIATE**

Laureat Habitas 1983

Ahuntsic, un quartier pour mieux vivre

Heures de bureau  
lundi au jeudi : 13h à 20h  
samedi et dimanche 13h à 17h  
Admissibles aux différentes subventions

**Nouveaux modèles**

**Projet André-Grasset**  
Condominiums à Ahuntsic

Cottages — Plain-pied avec toit-terrasse intégrés dans 4 et 5-plex, 6-plex  
A partir de

**\$49,500**

**9 1/2 - 3 ans**

Eligibles aux différentes subventions  
Heures de visite — maisons-témoins:  
lun. au jeu.: 12:30 à 20:00  
sam. et dim.: 12:30 à 17:00  
Boulevard Christophe-Colomb,  
au nord de Métropolitain  
381-1255

Laureat Habitas 1983

CONVÈGE HABITATION

Construction Ma Baie Itée

**condo-plexes des prairies**

Thomas Robert Reiner, architecte

**3 1/2 - 4 1/2 - 5 1/2**  
Corvée Habitation  
9 1/2% - 3 ans

à partir de

**33,900**

PLUS SUBVENTIONS

LACORDAIRE	LEGER	GOUIN	PERRAS
			MAURICE-DUPLESSIS
			RAY-LANSON
			LAURENT-DUBOIS

MÉTROPOLITAIN EST

bureau des ventes  
7836 André Ampère

**648-2118**

144718-102

**HAAS & CAVALIÈRE INC.**

UNIFAMILIALES DÉTACHÉES À PARTIR DE 56 900 \$

Voici votre **carte d'or Campeau**

LAVAL

ILE BIZARD

À l'achat d'une maison unifamiliale Campeau, cette carte-privilège exclusive vous donne droit à un choix de groupes-décor luxueux d'une valeur de 2000\$ offerts gracieusement, ou l'équivalent en argent.

CHAMPFLEURY  
AUTOROUTE DES LAURENTIDES  
SORTIE 13  
TEL (514) 622-2720

PORT ST-RAPHAEL  
AUTOROUTE TRANSCANADIENNE  
SORTIE ST-JEAN (NORD)  
TEL (514) 620-1550

**Campeau**

Le Cygne



# ANNONCES CLASSÉES

## À COMPTER DE 30 ANS VOUS POUVEZ MAINTENANT PLACER UNE PETITE ANNONCE

# 285-7111

DU LUNDI AU VENDREDI ENTRE 8h ET 17h  
**ANNONCES ENCADRÉES 285-7000**  
DU LUNDI AU VENDREDI ENTRE 9h ET 17h

POUR CHANGER OU ANNULER VOTRE PETITE ANNONCE  
DU LUNDI AU VENDREDI ENTRE 9h ET 17h: **285-7205**

**100** VISITES LIBRES  
PROPRIÉTÉS À VENDRE

**100** VISITES LIBRES  
PROPRIÉTÉS À VENDRE

**100** VISITES LIBRES  
PROPRIÉTÉS À VENDRE

**100** VISITES LIBRES  
PROPRIÉTÉS À VENDRE

**100** VISITES LIBRES  
PROPRIÉTÉS À VENDRE

**100** VISITES LIBRES  
PROPRIÉTÉS À VENDRE

**100** VISITES LIBRES  
PROPRIÉTÉS À VENDRE

**100** VISITES LIBRES  
PROPRIÉTÉS À VENDRE

**100** VISITES LIBRES  
PROPRIÉTÉS À VENDRE

**100** VISITES LIBRES  
PROPRIÉTÉS À VENDRE

**100** VISITES LIBRES  
PROPRIÉTÉS À VENDRE

**100** VISITES LIBRES  
PROPRIÉTÉS À VENDRE

**100** VISITES LIBRES  
PROPRIÉTÉS À VENDRE

**100** VISITES LIBRES  
PROPRIÉTÉS À VENDRE

# A. E. LePAGE

LES SERVICES IMMOBILIERS A.E. LePAGE L.TÉE

A.E. LePage est en opération depuis 70 ans et est la société immobilière la plus importante au Canada offrant des services résidentiels et commerciaux.

## Le nom qu'un ami recommande



### ÎLE DE MONTRÉAL

**CARTIERVILLE:** Copropriété possible. Duplex 2 x 5 — Impeccable. Fait voir Silvia Prox, 737-6259, 342-9671.  
**CENTRE NORD:** \$97,000. Prés métro Laurier, 6 x 4, rev. \$13,632. R. Séguin, 325-2610, 328-2004.  
**CENTRE OUEST:** Drole! près Duluth, pour professionnel, maison style victorien, 6 pièces ren. J. Roberge, 325-2610.  
**C.-D.-N.:** Prés Université Montréal. Super condo, 5 1/2 pièces, 2 bains, 2 garages, édifices moderne. F. Biboud, 482-1143, 935-8541.  
**LACHINE:** \$72,000. Duplex 2 x 5, salle de jeux, garage, jardin, chauffage indépendant FAUT VENDRE! G. Laurin, 334-9882, 481-0241.  
**N.-D.-G.:** «Lambert» double duplex coin Vendôme et Ave. N.D.G. 6 1/2-7 1/2-7 1/2 plus bureau. N. Boyd, 488-4676, 935-8541.  
**EST N.-D.-G.:** Marci duplex condominium 5 pièces, foyer boisier, garage, \$79,900. Open house dimanche. D. Frigon, 486-8265.  
**NOUVEAU-BORDEAUX:** \$122,000. Réduit Chaleureux bungalow 4 c. b. c. Salle de jeu/foyer. Shirley Cole, 342-9671, 933-0347.  
**NOUVEAU-BORDEAUX:** Triplex, bon revenu, prix demandé: \$124,000. Ines Amadori, 481-0241, 747-7255.

**ADJ. OUTREMONT:** \$248,000. Luxueux duplex en pierre, 7 pièces, 2 foyers, boiseries. Possibilité copropriété. Gisèle Bernardi, 342-9671, 738-3893.  
**OUTREMONT:** \$265,000. Cottage spacieux, 4 c. b. c. Boiseries en chêne. Prés Collège/Université. Louise Bertrand, 342-1966, 342-9671.  
**OUTREMONT:** \$144,500. Côte Ste-Christine, cottage 4 c. b. c., 2 salles de bain, boiseries, vitre dans le plomb. Johanna Stegmann, 342-9671, 989-9325.  
**OUTREMONT:** Cottage, den ou rez-de-chaussée, boiseries, terrasse. Parfaite condition. Michelle Roche, 277-1250, 342-9671.  
**OUTREMONT:** Spacieux cottage, 10 pièces. En excellente condition. A VOIR! S. Tremblay, 341-4864.  
**OUTREMONT:** Copropriété. Grand 7 pièces rénové. Belles boiseries. S. Tremblay, 341-4864.  
**PLATEAU MT-ROYAL:** Magnifique cottage victorien, 7 pièces, 2 foyers, restaurant. C. Paolucci, 325-2610.  
**ROSEMONT:** Duplex, pierre / brique, 1 x 8, 2 x 3, chauffage individuel. Soldanha, 322-9699.  
**ST-LAURENT:** Cottage 6 pièces, 3 chambres. A VOIR! Jean Barrette, 744-1145.

**ST-LAURENT:** (Chaméron) Super triplex détaché, foyer, nouvelles fenêtres, 2 garages. FAUT VENDRE! G. Laurin, 481-0241, 334-9882.  
**ST-LAURENT:** Chemin Bois Franc. Duplex et bungalow sur grand terrain. Bon revenu. Taxes basses. I. Amadori, 747-7255, 481-0241.  
**ST-LEONARD:** Joli bung très propre, s/d diner, garage, près de tous les services. V. Crivello, 325-2610, 326-1691.  
**SHAUGHNESSY VILLAGE:** 3 x 5 1/2, 1 x 4 1/2, bon revenu. Location superbe. Faites une offre! J. Samuels, 933-2446.  
**WESTMOUNT:** Maison de style victorien, 4 chambres à coucher, boiseries magnifiques, cuisine rénovée. N. Boyd, 488-4676.  
**WESTMOUNT:** Maisons de \$85,000. Intéressants design dans 2 immeubles victoriens rénovés. 2 chambres, hauts plafonds. Condos, charges modiques. J. Samuels: 933-8541.

**ST-LAMBERT:** \$84,500. Cottage s/d 3 c.c., foyer, sous-sol fini, garage. MAISON CHALEUREUSE! Louise Goulet, 672-0321.  
**ST-LAMBERT:** \$129,000. PARC HOUELI. Luxueux duplex détaché, 2 x 6 1/2, salle familiale ou sous-sol. Louise Goulet, 672-0321.  
**ST-LAMBERT:** \$109,000. Avons déjà acheté ailleurs et offrons split-level 4 c.c., foyer, garage. IMPECCABLE! C. Bernier, 672-0321.

**LAVAL ET RIVE NORD**  
**LEGARDEUR:** \$72,000. Bung dét., 6 pièces plus s/sol fini 3 pièces, garage, foyer, terrain 20,000 p.c. R. Gagné, 325-2610.  
**LOIRRAINE:** \$55,600. Split-level brique dét., foyer de salon, salle familiale rénovée. hyp. 10 1/2%, patio, extral R. McCord, 687-1010, 437-5231.

**BANLIEUE OUEST**  
**D.-D.-O.:** «RAISED RANCH» 4 c.c., 1 1/2, sol de bain, \$69,900. En bon état bien situé près des transports, écoles, centre d'achat. PROFITEZ-EN! Phil Dubé, 683-1330, 626-1500.  
**ILE PERROT:** Magnifique bungalow pour \$45,000, foyer, sous-sol fini, excellente condition. M. Allard, 631-9406.

### RIVE SUD

**LONGUEUIL:** \$68,500. Superbe s/d 3 c.c., salle à manger, porte patio. Clôture. UN VRAI PLAISIR À VISITER. J. Filion, 672-0321.  
**STE-JULIE:** RÉDUIT \$85,000. Bungalow secteur résidentiel et boisé, 2 foyers, 2 cuisines, tout en double. M. Pettit, 672-0321.  
**ST-LAMBERT:** \$99,000. PARC VICTORIA! Bungalow rénové 6 pièces, foyer, garage. IMPECCABLE! FAUT VOIR! C. Laporte, 672-0321.

**LONGUEUIL:** samedi, dimanche de 2h à 4h. Prix réduit pour vente rapide. Petit bungalow aluminium, chauffage électrique. Comptant minime si emploi stable. Subvention si enfant moins de 17 ans. IMM. BERTRAND COURTIER Claudette Bertrand, 647-1414.  
**LONGUEUIL:** samedi et dimanche de 2h à 4h. Cottage neuf, subvention fédérale \$5,000, achat avant le 31 décembre plus \$5,500. provincial et enfant main de 12 ans. Occasion exceptionnelle. IMM. BERTRAND COURTIER Claudette Bertrand, 647-1414.

**N.D.G.**  
Cottage détaché 6 pièces, 4 grandes chambres, boudoir, toilette au rez-de-chaussée, boiseries de chêne, foyer cuisine rénovée, toiture récente. Sundek sur garage double, grand jardin. 4264 Madison. Maison ouverte samedi et dimanche de 2h à 4h. Nancy Newton, Royal Trust, 481-1800.

**NOUVEAU-BORDEAUX**  
3315 Bohé, bungalow détaché, 3 pièces 1 chambre à coucher, salon, salle à diner, sous-sol fini, bain lavabo, foyer naturel, garage double, prix réduit \$129,000. Prive 336-5794, 747-6363. Dimanche 14h à 16h.  
**OUTREMONT: IS DUNLOP**  
DIMANCHE 2h à 4h. PM. Cottage 6 pièces, \$179,000. E. Castellan, 279-3670.  
**OUVERT AUX VISITEURS**  
Dimanche le 27 Nov de 14h à 16h. Spacieux condos, 5 1/2, 4 1/2, en plein cœur de la ville. \$80! pour bureaux d'artisans ou professionnels. 1211 St-Hubert près Dorchester. Les Services Immobiliers Méropolitain Inc.

**OUVERT AUX VISITEURS**  
dimanche le 27 nov. de 1h à 4h p.m.  
**BROSSARD**  
8395 Pelletier  
Cottage Châteauneuf 1976  
**ST-HUBERT**  
2915 Kensington  
Bungalow 1976  
**ST-HILAIRE**  
621 Laroche  
Cottage 1980  
ROBERT THOUSSAINT: 678-5021  
IMM. BROS-BERT CENTURY 21 INC.  
489357 - R 100

## L'AN DERNIER NOUS AVONS VENDU PLUS... DE MAISONS QUE TOUT AUTRE COURTIER AU CANADA

VISITES LIBRES — DIMANCHE	
LIÉU	ADRESSE
BOUCHERVILLE	287 rue de Mawers
BOUCHERVILLE	353 De LaSalle
BROSSARD	802 Sardainge
BROSSARD	1290 Cr. Schome
BROSSARD	8050 Normande
BROSSARD	2315 Nicholas
CARTIERVILLE	12285 Toppin
CENTRE-VILLE	1212 St-Mathieu

**OUVERT AUX VISITEURS**  
dimanche le 27 Nov. de 14h à 16h. Spacieux condos, 5 1/2, 4 1/2, en plein cœur de la ville. \$80! pour bureaux d'artisans ou professionnels. 1211 St-Hubert près Dorchester. Les Services Immobiliers Méropolitain Inc.

**OUVERT AUX VISITEURS**  
dimanche le 27 nov. de 1h à 4h p.m.  
**BROSSARD**  
8395 Pelletier  
Cottage Châteauneuf 1976  
**ST-HUBERT**  
2915 Kensington  
Bungalow 1976  
**ST-HILAIRE**  
621 Laroche  
Cottage 1980  
ROBERT THOUSSAINT: 678-5021  
IMM. BROS-BERT CENTURY 21 INC.  
489357 - R 100

**OUVERT AUX VISITEURS**  
dimanche le 27 Nov de 14h à 16h. Spacieux condos, 5 1/2, 4 1/2, en plein cœur de la ville. \$80! pour bureaux d'artisans ou professionnels. 1211 St-Hubert près Dorchester. Les Services Immobiliers Méropolitain Inc.

**OUVERT AUX VISITEURS**  
dimanche le 27 nov. de 1h à 4h p.m.  
**BROSSARD**  
8395 Pelletier  
Cottage Châteauneuf 1976  
**ST-HUBERT**  
2915 Kensington  
Bungalow 1976  
**ST-HILAIRE**  
621 Laroche  
Cottage 1980  
ROBERT THOUSSAINT: 678-5021  
IMM. BROS-BERT CENTURY 21 INC.  
489357 - R 100

**OUVERT AUX VISITEURS**  
dimanche le 27 Nov de 14h à 16h. Spacieux condos, 5 1/2, 4 1/2, en plein cœur de la ville. \$80! pour bureaux d'artisans ou professionnels. 1211 St-Hubert près Dorchester. Les Services Immobiliers Méropolitain Inc.

# FRANK NORMAN INC. COURTIER LICENCIÉ

## RÉSIDENCES DE CHOIX OUVERTES AUX VISITEURS — DIMANCHE

V.M.R.	1-3	331 Geneva	\$325,000	Lola Aroin	342-6080
V.M.R.	1-30-3	236 Kinslerley	\$148,000	Lydia Rucim	737-4851
V.M.R.	2-4	626 Walpole	\$129,000	Doreen Spillane	737-5053
V.M.R.	2-4	224 Strathcona	\$315,000	Alyce Lalonde	733-0389
V.M.R.	2-4	1417 Graham Cando 302	\$129,000	Eddie Ermacora	731-6664
V.M.R.	2-4	59 prom. Surrey	\$189,000	Garnet Prude	733-4396
Adj. V.M.R.	2-4	7828 Crois. Ostell	\$119,000	Ernest Skutezyk	737-5281
V.M.R.	2-4	4645 Iethbridge	\$189,000	Skutezyk Folsy	341-1570
V.M.R.	3-4-30	21 Franklin	\$172,000	Lola Aroin	342-6080
Out. en Haut	2-4	32 Roskell	OFFRES	Madeline Touchette	738-7288
Out. en Haut	2-4	131 Springgrove	OFFRES	Morgo Timins Mudy	744-5563

**BUREAU: 731-6817** 145205-4-100

# meritas le

**OUTREMONT**  
Ouvert aux visiteurs  
Dimanche le 27 nov. 83  
De 13 à 16 heures  
550 Champagneur  
Architecture recherchée...  
Potentiel de décoration...  
Idéal pour réception... Ça se voit encore... à un prix abordable... Cottage semi-détaché, grandes pièces, 4 chambres à coucher.  
IMMENSES OUTREMONT INC.  
Jean Malouin  
271-6855 143279 - R 100

# Abitec

CONDOMINIUM EN QUADRUPLE  
DE 4 ET 6 PIÈCES SITUÉS À  
AHUNTSIC RUE TOLHURST ET  
MEUNIER ENTRE LES BOULEVARDS  
HENRI-BOURASSA ET GOGIN.  
**384-3899** (de 9 à 5).  
747-2793  
Visites: Samedi et dimanche  
de 2 h à 4 h  
ou sur rendez-vous.

Projet gagnant de l'opération 20,000 logements à partir de  
**\$65,450**  
Intérêt 9 1/2% - 3 ans  
Subvention municipale \$2,000  
Subvention provinciale (Corvée Habitation) \$3,000  
Téléphone: 254-9901  
Lundi à vendredi: 13h à 20h  
Samedi et dimanche: 12h à 17h  
**4748, Dickson**  
au nord de Sherbrooke  
2 rues à l'est de Viau

Thomas R. Reiner Architectes

★ Meilleur projet architectural... LAUREAT DU PRIX HABITAS 83.  
★ Prix du modèle d'habitation 83-CONSEIL CANADIEN DE L'HABITATION, NOVEMBRE 1983.  
★ Contribution exceptionnelle... qualité de la vie TROPHÉE DE LA VILLE DE MONTRÉAL, SEPTEMBRE 1982.

144848 8100

**AVIS**  
Toute cessation de parution... Tout changement dans votre annonce classée doit être fait avant 5h p.m. la veille  
Le numéro à composer est **285-7205**

## RUBRIQUES DES ANNONCES CLASSÉES

**100** IMMOBILIER **300** OFFRES D'EMPLOIS

RÉSIDENTIEL	
Propriétés à vendre	
Visites libres	100
Ile de Montréal	101
Ile Jésus	103
Rive sud	105
Banlieue ouest	107
Rive nord	109
Propriétés demandées	111
Copropriétés à vendre	113
Laurentides	115
Cantons de l'Est	117
Extérieur de Montréal	119
Floride - Hors frontières	121
Maisons de campagne à vendre	122
Maisons mobiles à vendre	123
Chalets à vendre	125
Terrains à vendre	127
Transactions immobilières diverses	129

A louer	
Centre-ville	131
Ile de Montréal	133
Banlieue ouest	137
Ile Jésus et Rive nord	141
Rive sud	143
Extérieur de Montréal	145
Floride - Hors frontières	147
On demande à louer	148
On demande à partager	149
Chambres, Pensions, Maisons de repos	151
Chalets à louer	153
Garages à louer	154
Transactions immobilières diverses	155

INVESTISSEMENT COMMERCIAL INDUSTRIEL	
Achat - Vente - Echange	
Propriétés à revenus à vendre	160
Propriétés commerciales, industrielles à vendre	162
Copropriétés à vendre	164
Fermes, Terres à vendre	168
Commerces à vendre	170
Commerces demandés	171
Espaces commerciaux demandés	172

Location	
Espaces commerciaux, industriels à louer	180
Commerces à louer	182
Entrepôts à louer, Entreposage	184
Bureaux à louer	186
Magasins à louer	188
On demande à louer	190
A louer, divers	192

MARCHANDISES ET SERVICES	
Mobiliers, Articles de ménage	202
Appareils électroménagers	204
Vente de garage	206
Audio-visuel, Téléviseurs, Stéréos, Radios, Photo, Ciné-caméras	208
Instruments de musique	210
Pêle-mêle	212
Vêtements	214
Fourrure	216
Le coin du vidéo et de l'ordinateur	217
Piscines, Equipement, Accessoires, Produits chimiques, Entretien	218
Le coin du jardinage, Bois de foyer	220
Animaux	222
Collections, Monnaie, Timbres	224
Antiquités, Oeuvres d'art, Artisanat	225
Marchandises diverses	226
On demande à acheter	228
Entretien de la maison, Corps de métier	232
Professionnels	234
Garderies	236
Transport, Déménagement	238
Esthétique	240
Services divers	242
Machinerie	251
Matériaux de construction, Matières premières	253
Effets de bureau, magasins, restaurants	255
Imprimerie	257
Entretien, Réparations	261

TRANSPORT VEHICULES AUTOMOBILES	
Tracteurs et machinerie agricole	501
Machinerie lourde	506
Camions (achat, vente, location)	511
Autres véhicules	521

VEHICULES AUTOMOBILES	
Achat - Vente - Location	
Autos à vendre	550
Achat, vente, location, échange	575
Entretien et réparations	580
Pièces et accessoires	585

ACTIVITES, LOISIRS ET PLEIN AIR	
ACTIVITES	
Activités sociales	602
Education populaire	605

PLEIN AIR	
Articles de sport	606
Articles de camping	608
Equipements de ski	610
Bicyclettes	611
Chasse	612
Pêche	615
Ski	618
Motoneige	621
Camping	624
Golf	627
Compétitions sportives	630
Villégiature, Voyages	633

VEHICULES RECREATIFS	
Motocyclettes	655
Bateaux-moteur, Yachts, Voiliers	658
Motoneiges	661
Véhicules tout terrain	664
Roulettes et motorisés	667
Avions	670

COMMUNIQUES	
Communiqués	690
Remerciements, Prières	995
Décès	997

SECTION ÉCONOMIE	
OFFRES D'AFFAIRES	
Franchises	714
Services financiers	715
Expertises immobilières	720
Tenue de livres, Déclarations d'impôt, Equipement spécialisé	730
L'immobilier	736

101 ÎLE DE MONTRÉAL PROPRIÉTÉS À VENDRE	
AYLWIN et Ste-Catherine, triplex 3-7 pièces, termes faciles, revenu \$4,000. 322-0829, 1-662-2592.	
BERRI, 2 pas métré Laurier, triplex à prix réduit. S. Lafour 731-7731, 387-0756.	
BL. ST-JOSEPH triplex en bloc ou en copropriété, constant minime. S. Lafour 731-7731, 387-0756.	
BORDEAUX près Jardin communautaire, triplex en bloc ou en copropriété, constant minime. S. Lafour 731-7731, 387-0756.	
BORDEAUX 2178 à 82, triplex, 3x5 pièces, rénovées 1973, idéal copropriété, \$49,500. 384-4614, 525-2114.	
BOUL. ST-MICHEL, quadruplex neuf, subdivisions, Libère, \$205,000. Intérêt 9 1/2, 3 ans, IMM. André Girard Inc. crtr, 653-2355.	
BOYER, 4709, 3x6 1/2 copropriété, \$25,000 négociable, \$5,000 comptant. 849-3635.	
BUNGALOW attaché 5 1/2 pièces, près métro Jean Talon, C. Roy et S. Boisvert 381-5553.	
EXCELSIOR COURTIER	
CARRE ST-LOUIS triplex rénové, revenu \$1,800,000. G. Boisvert 481-7516, 725-2281.	
MONTRÉAL TRUST, COURTIER	

101 ÎLE DE MONTRÉAL PROPRIÉTÉS À VENDRE	
CARTIERVILLE, rare bungalow, 6 pièces plus cuisine et salle de bain rénovées. Prix réduit. Mme F.A. Pélain 331-7538.	
CARTIERVILLE, magnifique split-level, très bien situé, fait vendre! Jean-Louis Ménard 336-2664, 333-5170.	
CARTIERVILLE, grand split, piscine, 9 pièces, Libère, \$139,000, terme. Petit comptant. Évaluation Banque Nationale, \$165,000. Pas d'agents, 331-0234.	
AMHUNTSIC BORDEAUX, split-level, 9 pièces, piscine, Libère, \$92,000. N. Boileau crtr, 334-8530.	
AMHUNTSIC, bungalow 6 pièces, Urgent. A. Lacoste crtr 337-5480.	
AMHUNTSIC, condominium à vendre, neuf, 2 chambres à coucher, tout neuf, 3 ans, 381-1255.	
AMHUNTSIC, cottage neuf, 3 chambres, tout neuf, 3 ans, 381-1255, 388-0863.	
AMHUNTSIC, duplex, 10 est bailli, 2 1/2 pièces, 2 baignoires, Libère, \$125,000. 381-1255.	
AMHUNTSIC, duplex 2x5 1/2, sous-sol fini, garage, piscine, prix pour vente rapide 387-7297.	
AMHUNTSIC, magnifique cottage split-level, 9 pièces, Libère, \$139,000, terme. Petit comptant. Évaluation Banque Nationale, \$165,000. Pas d'agents, 331-0234.	
AMHUNTSIC, près métro, duplex 2x5 1/2, sous-sol fini, bas libère, \$78,000. N. Boileau crtr, 334-8530.	
AMHUNTSIC, superbe duplex, construction 1973, \$115,000. Rémi Roy 253-3858. ReMax Suprême Inc. courtier.	
AMHUNTSIC, Papineau/Fleur, Beau bungalow 5 1/2, détaché, Garage, terrain 50 x 117, Couv. decks. IMM. Roy, crtr, 387-9669.	
AMHUNTSIC, Sauvé est, face parc, 3x4 1/2, livres, pour copropriétaires ou investisseurs (vente copropriétés, reconversions locations). Résidentiel, commercial, bureau. C. Demers, 388-4040.	
AMHUNTSIC, 10390, Papineau. Beau semi split 6 1/2 pièces, Garage. Libère \$66,500. Cause décès. IMM. Roy, crtr, 387-9669.	
AMHUNTSIC, 10360 Place Taché, duplex 2x5 1/2, sous-sol fini, garage, 2 1/2 salles de bain, 2 foyers, Superbe. Fait voir.	
AMHUNTSIC, 10345 bailli, d'Auteuil, duplex 2x5 pièces, solarium, garage, 1980, style canadien, garage, chambre froide, luxueux, bien situé, \$66,000. 351-8184.	
AMHUNTSIC, 2 duplex attachés,	





**Louis Thivierge**

# Table de jeu



Voici une jolie petite table de jeux dont les pans se rabattent pour y déposer verres, cendriers, cartes, etc. Elle peut être réalisée en contreplaqué de 1/2 et de 3/4 de pouce d'épaisseur (à peu près l'équivalent des dimensions métriques mentionnées au plan) ou mieux encore en bois massif, ce qui lui donne une apparence de beaucoup supérieure.

Les panneaux refermés, le dessus de la petite table peut, au goût, être décoré de diverses façons: sculptures, marquetterie, décorations florales à la peinture, etc. La table peut être adaptée à divers jeux, notamment les échecs et les dames.

La table est constituée de trois sections principales bien identifiées dans le dessin 2: **A)** les pieds; **B)** les coffrets; **C)** le podium ou surface de jeu.

Les planches qui se croisent deux par deux. Les planches sont entaillées et s'imbriquent les unes dans les autres. Les deux planches inférieures ont 420 mm de longueur; les planches supérieures, 400 mm. Les planches de 30 mm d'épaisseur (du contreplaqué de 3/4" ou du bois massif d'un pouce franc peut être suffisant) ont environ 130 mm (5 pouces) de largeur. A ces pattes très basses, il est possible de substituer des pattes plus hautes de façon à pouvoir

utiliser la table, en position assise. C'est une modification facile à faire, à la condition de donner un angle acceptable aux grandes pattes et surtout à bien les assujettir à leur sommet, sous le coffret.

La partie centrale de la table est constituée d'un grand coffret flanqué de deux demi-coffrets qui se rabattent pour dégager la tablette de jeu. Le fond des trois coffrets est inséré dans des rainures

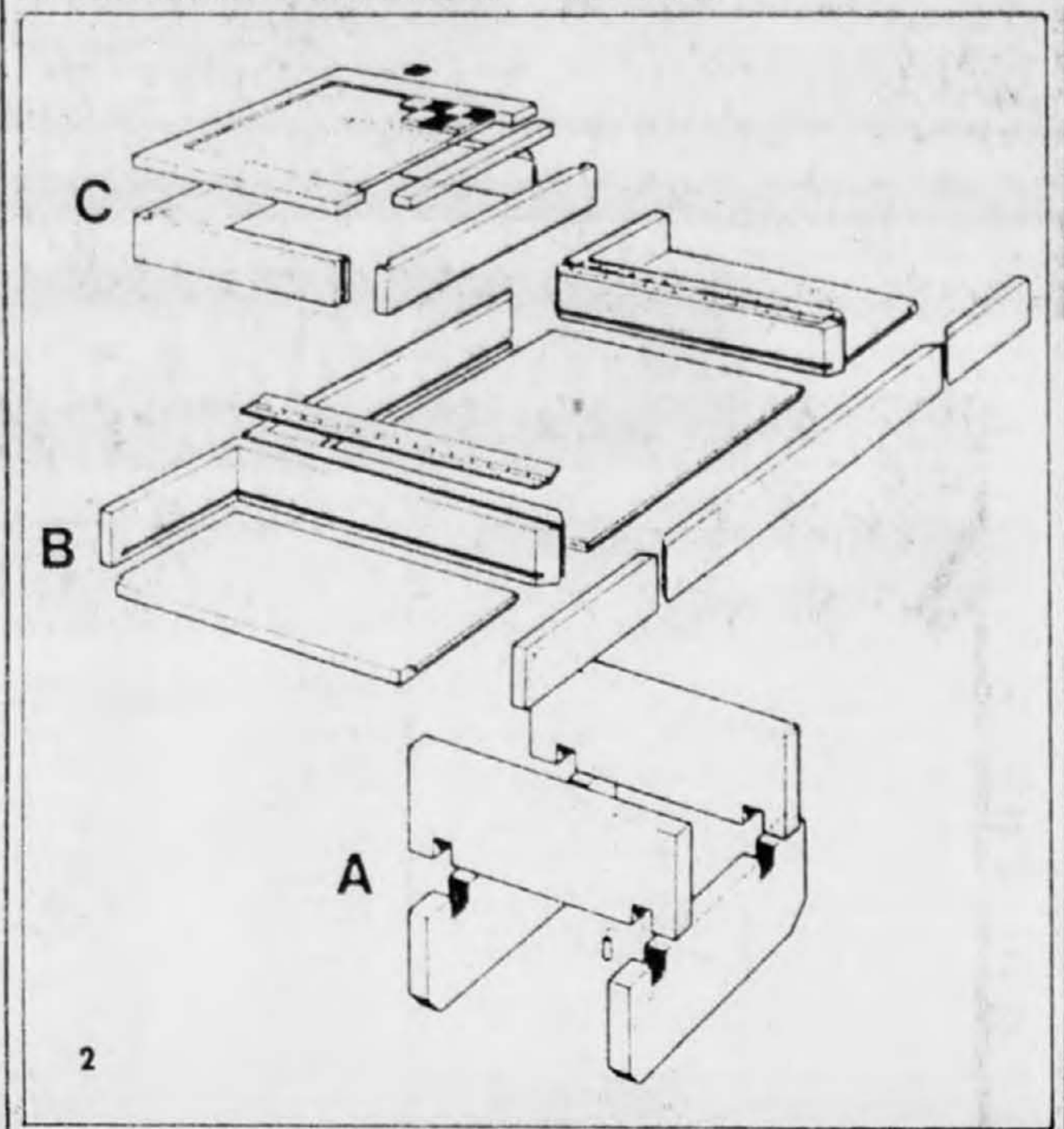
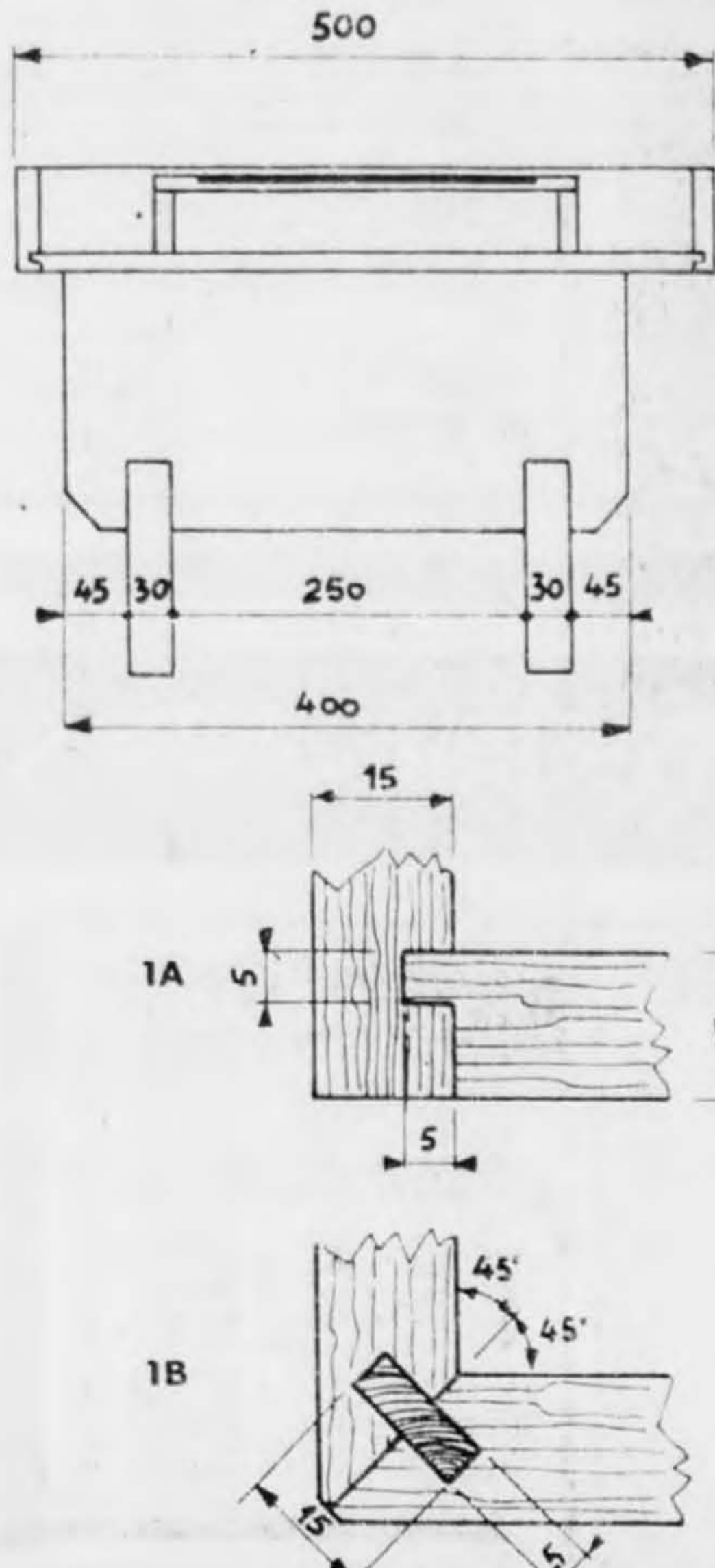
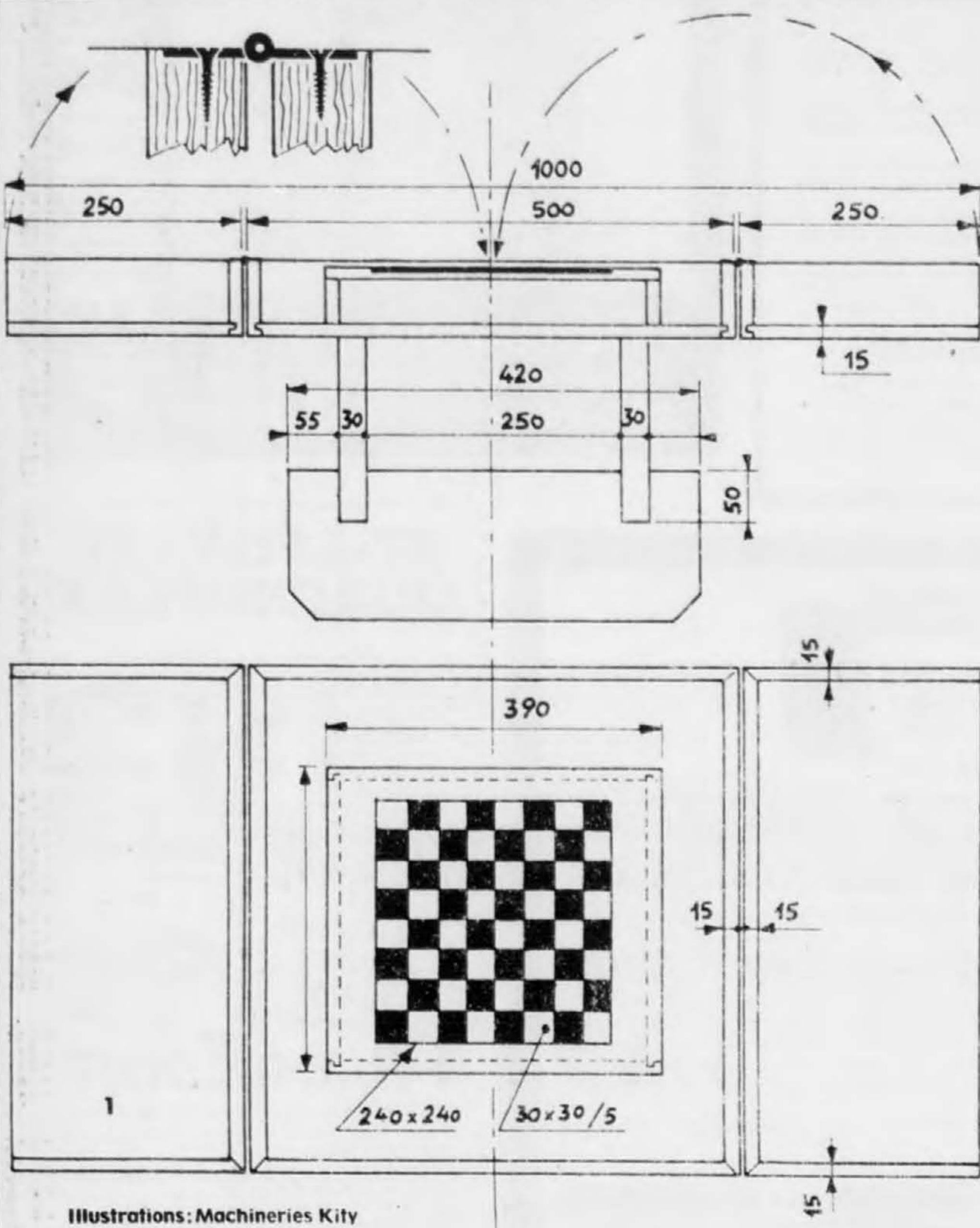
pratiquées au bas des planches formant les côtés. Les coins des planches des trois coffrets sont taillés en onglet. Les joints sont renforcés au moyen d'une clé de contreplaqué ou de bois plein (voir dessin 1B). Les demi-coffrets sont reliés au coffret central par des charnières. Utiliser de préférence des charnières-piano. C'est plus solide et on obtient une meilleure apparence. Le fond du coffret central est vissé aux pieds supérieurs.

Le podium ou surface supérieure consiste en un cadre et d'un panneau dans lequel la tablette de jeu est encadrée. Les coins du cadre sont assemblés soit à joints carrés ou, ce qui est préférable et beaucoup plus solide, à joints avec rainure comme le montre le petit dessin 1A.

La tablette de jeu est insérée dans un panneau rainuré du côté intérieur. Le panneau peut être fixé ou non au cadre qui le soutient. Le panneau est laissé libre de toute attache si la tablette de

jeu comporte d'un côté un jeu d'échecs et de l'autre un jeu de dames. Si on préfère, on peut faire deux panneaux et tablettes. Le dessin 1 fournit les dimensions des 64 cases du jeu d'échecs. Le damier, dont on peut déterminer soi-même la superficie des cases, comporte 100 cases. On peut soit dessiner les cases et les peindre en deux couleurs ou, ce qui est beaucoup plus beau, faire les cases en recourant à du bois de placage de couleurs contrastantes: par exemple, du pin ou du chêne pour les cases pâles, de l'acajou ou du noyer pour les cases foncées. L'assemblage et le collage des cases doit être effectué avec soin afin que la tablette de jeu ait une allure «professionnelle».

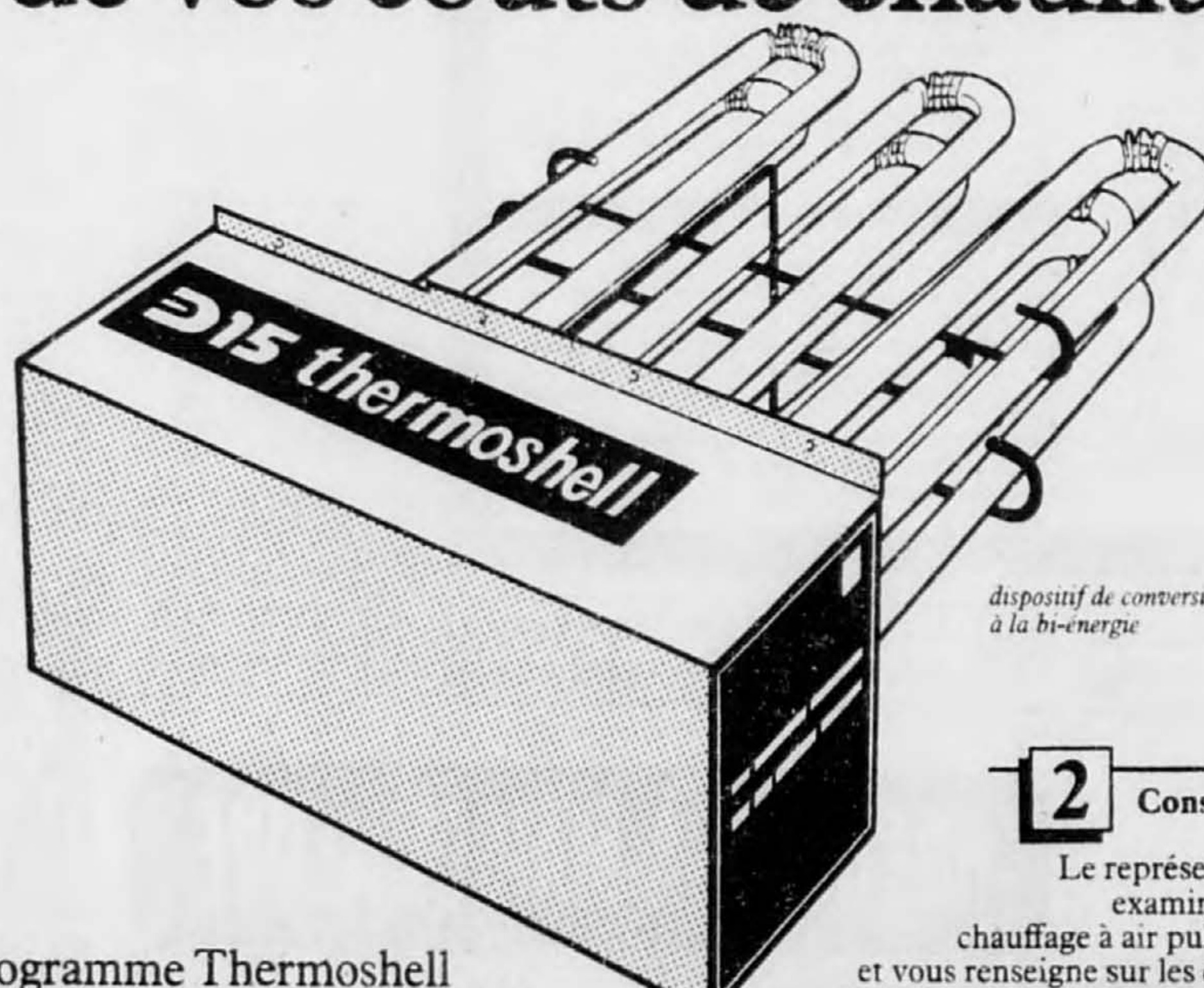
Tout dépendant si l'on a utilisé du contreplaqué ou du bois massif pour réaliser la table, on recourt à une peinture émail mat ou semi-luisant ou encore à une teinture avec revêtement transparent, vernis, laque ou émail polyuréthane.



Illustrations: Machineries Kity

# Enfin!

## Soustrayez jusqu'à 25% de vos coûts de chauffage



dispositif de conversion à la bi-énergie

Le programme Thermoshell d'installation d'un dispositif de conversion à la bi-énergie peut vous faire économiser jusqu'à 25% par année sur vos coûts de chauffage.

**1** Service téléphonique Thermoshell: **353-5330**

Un représentant Thermoshell vous explique les avantages de ce dispositif qu'on installe sur votre fournaise et qui utilise à tour de rôle 2 sources d'énergie, le mazout ou l'électricité.

- Réduction des coûts de chauffage
- Vie prolongée de votre fournaise
- Plan complet de protection

**2** Consultation gratuite

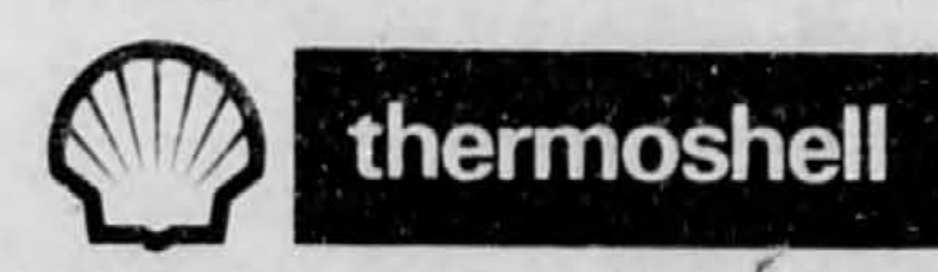
Le représentant Thermoshell examine votre système de chauffage à air pulsé ou à eau chaude et vous renseigne sur les coûts d'installation ainsi que sur votre éligibilité aux subventions.

**3** Subventions gouvernementales

Un représentant du programme Énergain vous aide à remplir les formulaires de demande de subventions. Gouvernement fédéral: P.C.R.P.\*: jusqu'à 800 \$. Hydro-Québec, Bi-énergie: 650 \$. Pour une installation faite avant le 31 décembre 1983. \*Programme canadien de remplacement du pétrole.

**4** Installation et plan de protection

Nos spécialistes font en quelques heures l'installation du dispositif de conversion aux 2 énergies et Thermoshell vous fait profiter de son plan complet de protection. Un programme sécurisant, efficace et économique.



- |   |  |  |   |
|---|--|--|---|
| <p><b>101 ÎLE DE MONTRÉAL</b><br/>PROPRIÉTÉS À VENDRE</p> <p>P.A.T. cottage attaché 1973, 4 chambres à coucher, sous-sol fini, \$49,000, 642-0440.</p> <p>PAPINEAU près Jarry, duplex 2x5 1/2 terme, sous-sol fini, \$70,000. Libre immédiatement 648-9226.</p> <p>PIERREFONDS, 6 appartements, 4 1/2 pièces chacun. Chauffage électrique individuel. Revenu \$18,000. Comptant \$75,000. Prix \$100,000. John Palov, 934-1351, 766-3586.</p> <p>EGAN COURTIER</p> <p>PLATEAU Mont-Royal, cottage attaché, complètement rénové 1980, 3 1/2 pièces, moderne, chauffage électrique, cave, cour, près d'école et métro, plusieurs extras, prix à discuter, pas d'agent, 849-4044.</p> <p>PLATEAU MONT ROYAL duplex, façade pierre, chauffage électrique, toit, chassiss à partie plomberie refaits. Avec \$15,000 constant, rapporte \$3288. Jean-François Gillinik, 353-8770, 154-4959.</p> <p>MONTREAL TRUST, COURTIER</p> <p>PLATEAU MONT ROYAL, duplex rénové, en cottage, refait à neuf, \$23,467, 886-9053</p> <p>PLATEAU MONT ROYAL, rue Garnier duplex 2x5 pièces, rébrulé et isolé entièrement, prix \$70,000, évalué \$63,500, 522-2863 ou 725-2654.</p> | <p><b>101 ÎLE DE MONTRÉAL</b><br/>PROPRIÉTÉS À VENDRE</p> <p>PLATEAU MONT ROYAL, Fabre, près Mont-Royal, 2x7, 2x3 1/2, 79 500.</p> <p>Fabre, près Mont-Royal, 2x7 1/2, 1 400 pieds carrés, en copropriété, 2e rénové, 46 900\$, 36, 35 000\$.</p> <p>Cartier, près Mont-Royal, duplex, électrique, 2x5, terrain, 39 500.</p> <p>Berri, condo, "loft", mezzanine plus terrasse privée, neuf, 3e étage, 90 000.</p> <p>Rosemont, 25e Avenue, duplex, façade 27 pieds, 2x6 1/2, occupation immédiate, 65 000\$, Pierre Breaud, 845-2979, 382-0940.</p> <p>RE/MAX AMBIANCE CRT R</p> <p>PLATEAU MONT ROYAL 4 logements cold flat, bâtisse en pierre, métro Laurier, Aubaine! \$42,000. Mme Dussablon, 483-4548, Re/Max Repro Ctr, 731-7731.</p> <p>PLATEAU, duplex tout rénové, Triplex 2x7, bon état, Alain Parent 524-5050, 271-2131, Remax Outremont courtier.</p> <p>PLATEAU, rue St-Hubert, 9 1/2 avec sous-sol, idéal pour bureau ou logement, Alain Parent 524-5050, 271-2131 Remax Outremont courtier.</p> | <p><b>101 ÎLE DE MONTRÉAL</b><br/>PROPRIÉTÉS À VENDRE</p> <p>PLATEAU, triplex 2x7, bon état, idéal co-proprété, Marjolaine Letarte, Remax Outremont courtier: 271-2131, 523-6332.</p> <p>R.D.P. bungalow, avec garage, 7 pièces, 2 salles de bain, sous-sol semi fini, chauffage électrique, 15,000 pi. car, face rivière, prix d'aubaine, 648-6215, 648-2811.</p> <p>R.D.P. Duplex 5 48,500. Hypothèque \$42,000 Grand Prix, cfr, 388-7406.</p> <p>R.D.P., coquet petit cottage, 55e Avenue, grandes chambres, foyer au sous-sol avec beaucoup d'extras, Pierrette Coullombe 477-0235, 323-8084, Imm Cavallaro Crrr.</p> <p>REPENTIGNY, superbe split, 2-over garage, Thérèse, 352-7164, Grand Prix, cfr.</p> <p>ROSEMONT boul. duplex semi-détaché, 2x6 pièces, sous-sol, C. Roy ou S. Boisvert 301-8553.</p> <p>EXCELSIOR COURTIER</p> <p>ROSEMONT petit bungalow, très bonne condition, chauffage électrique. Seulement \$46,000, 7180 Iperville, Colette Angers 353-8170.</p> <p>MONTREAL TRUST, COURTIER</p> <p>ROSEMONT 3x5 1/2, rénovés avec beaucoup de goût et de cachet, sous-sol cour, très bien éclairé, \$39,000, chaque. Mme Dussablon, 483-4548, Re/Max Repro Ctr, 731-7731.</p> | <p><b>101 ÎLE DE MONTRÉAL</b><br/>PROPRIÉTÉS À VENDRE</p> <p>ROSEMONT 6560 boul. St-Michel, superbe triplex neuf, 1x8 1/2, 2x4 1/2, 1x3 1/2, \$195,000, comptant \$40,000, hypothèque 9 1/2%, directement du constructeur, 658-1897, 689-4087, 374-4876, R. Morel.</p> <p>ROSEMONT, duplex 3-1/2, 25e av. Belle propriété, 721-1183.</p> <p>ROSEMONT, maison 5 logements, \$85,000, revenu \$1300 par mois, 523-6771, 671-3280.</p> <p>ROSEMONT, triplex semi-détaché, 605 6 pièces, cour, paysager, \$85,000, 722-0861 soir.</p> <p>ROSEMONT: cottage détaché, 7 grandes pièces, salle à manger, sous-sol 9', garage, très grand terrain, Exclusif Madeline Dostie 254-3533. Les Services Immobiliers Métropolitain Inc.</p> <p>ROSEMONT: duplex semi-commercial, vente pour hypothèque plus commission, toute offre considérée. Lorraine Fournel 254-9590, TRUST GENERAL, COURTIER</p> <p>ROSEMONT: triplex semi-commercial, revenu \$17,940/m. Lorraine Fournel 254-9590, 327-0040, TRUST GENERAL, COURTIER</p> <p>ROSEMONT: 6000, 21e, 1x5 1/2 ferme, 2x3 1/2, Garage, semi détaché, Règlement succession, \$89,000, Imm. Roy crrr, 387-9649.</p> |
|---|--|--|---|

**Carrier**

**ENFIN, voici la toute nouvelle thermopompe "Carrier". La \$Q.**

Fini les périodes de chauffage onéreuses et inconfortables. Carrier résoud tous vos problèmes avec "LA THERMOPOMPE CARRIER \$Q".

Une thermopompe utilisant une technologie des plus avant-gardiste. Une + grande efficacité, une + grande fiabilité, une + grande durabilité et des + + + .

Profitez de notre promotion d'automne et économisez jusqu'à 1 800\$\*. Vérifiez si vous êtes éligible à ces programmes auprès de votre concessionnaire Carrier PARTICIPANT.

Cette promotion débute le 1er octobre et se terminera le 30 novembre 1983.

\*Ce rabais combine les programmes Bi-Energie et P.C.R.P. ainsi que le rabais offert par Carrier.

**CARRIER EST 748-8731**

101 ÎLE DE MONTRÉAL PROPRIÉTÉS À VENDRE

100 VISITES LIBRES PROPRIÉTÉS À VENDRE

100 VISITES LIBRES PROPRIÉTÉS À VENDRE

100 VISITES LIBRES PROPRIÉTÉS À VENDRE

100 VISITES LIBRES PROPRIÉTÉS À VENDRE

100 VISITES LIBRES PROPRIÉTÉS À VENDRE

101 ÎLE DE MONTRÉAL PROPRIÉTÉS À VENDRE



Les condos de la Cité «Cité de la santé, Vimont, Laval»
PRIX DÉFIANT TOUTE COMPÉTITION
Les plus beaux condos à prix moyen
présentement disponibles sur le marché

12 unités de condominiums par ensemble
Occupation phase II novembre 83
Appartement témoin: 2000, montée Monette
Condo #102, coin St-Elzéar
Prix défiant toute compétition \$58,950

Un solarium MODERCO du soleil à l'année
FENÊTRES ET SÈRES SOLAIRES INC.
MODERCO
3400, boulevard Losch, suite 34
Saint-Hubert 678-8227

LE SYSTÈME DE CHAUFFAGE D'APPOINT NUMÉRO UN
LES RADIATEURS PORTATIFS KERO-SUN
Méfiez-vous des imitations ou des remplacements. Il n'existe qu'une seule marque de radiateur au kérosène Kero-Sun.
Personne peut vous offrir un meilleur radiateur.
Personne peut vous offrir un meilleur service.
Personne peut vous offrir une plus vaste gamme de modèles.
Personne.

Montreal Trust
Chez nous, vos intérêts sont bien servis.
COURTIER

VISITES LIBRES DIMANCHE
11h à 16h
14h à 16h
BOUCHERVILLE: Au 14 De Caumont. Superbe split-level, 9 pièces, beaucoup d'extra. Idéal pour professionnel, Nicole Lévesque et Thérèse Chartrand, 651-1000, 655-5224, 483-2399.
C.D.N.: 4458 Circle Road, cottage, \$99,500. Madeleine Lafontaine, 484-9716, 483-2770.
CÔTE-DES-NEIGES: 5160 Queen Mary, copropriété à partir de \$40,000. Magnifique appartements, Annie Armstrong, 282-0158, 934-1818.
KIRKLAND: 61 Timberline Cottage, \$79,000. Ceila Stewart, 620-4207.
MERCER: 1866 St-Just, bungalow, tout à été refait, sous-sol terminé, \$75,000. Claude Proulx, 353-8770.
N.D.G.: 2108 Vendôme, cottage, 8 pièces, J. Paragol, 279-5127, 735-2281.
SARAGUAY: Cottage, secteur de prestige, \$149,000. A. Vassie, 334-6767, 735-2281.

TRUST GÉNÉRAL
Le Maître Courtier
VISITE SUR PLACE DIMANCHE 28 NOVEMBRE DE 14h à 16h
CDN: 4842 Victoria: Duplex 7-8 pièces, bas rénove, libre, \$149,000. A. Pelletier, 739-5160.
NDD: 3575 Marlowe, \$135,000, 4 plus 1 c.c., 2 foyers, s.s. fin, P. Proulx, 489-4300.
NDD: 4406 Boulevard 15, \$110,000, 3 plus 1 c.c., 2 foyers, s.s. fin, P. Proulx, 489-4300.
OUTREMONT: 591 Davaar: Charmant cottage de pierre, 8 1/2 boises, 2 foyers, garage double. Mme Fabien, 271-1912.
OUTREMONT: 61 de Vimy, 5 c.c., cuisine de rêve, sous-sol avec bureau/grand jardin. Michel Asselin, 279-9803.
OUTREMONT: 1582 Ducharme: RDC, triplex, 5 1/2, rénove, cuisine «Super». Micheline Trudeau, 731-4338.
OUTREMONT: 529 Wiseman: 7 pces, 4 c.c., belles boises, jardin. E. Brodeur, 342-3548.
OUTREMONT ADJ.: 2340 Côte Ste-Catherine: Luxueux duplex et «coach house», superbe jardin. J. Pilon, 739-1598.
ADJ. OUTREMONT: 4839 Jeanne-Mance: Triplex, coprop., excellent état. M. M. Frey, 273-2559.
R.-D.-P. PRAIRIES: 12420, 42e Av., Bungalow neuf, 5 pièces, 3 ch. à coucher, S. Renaud, 382-8000, 382-2148.
ST-LAURENT: 1580 Filion: Cottage, 7 pces, cuisine et s. de bain renouvés. Réduit: \$89,900. Mme Pélissier, 331-7538.
VMR: 187 Gleggery: Cottage 8 pièces, 5 c.c., 2 1/2 s. bains, s. sol fini, jardin, garage, J. Poissant, 487-6612.
WESTMOUNT: 4250 Sherbrooke ouest: 5 appartements de luxe, foyer 1-2 ou 3 c.c., 1390 à 1910 pi car., de \$87,000 à 140,000. L. Valois, 733-6681.
N.-BOURDEAUX: Super split, 10 pièces, 4 c.c., magnifique terrain, boiserie de chêne. Prix réduit. F.A. Pélissier, 735-6433.
OUTREMONT: En haut cottage colonial, 10 pièces spacieuses, magnifique jardin, piscine. E. Brodeur, 342-3548.
OUTREMONT: Triplex exceptionnel, 2770-815, entrée séparée pour s.-sol, situé près métro. Mme Fabien, 271-1912.
OUTREMONT: Duplex, 6 1/2-7 1/2, près université, coin, transport, \$160,000. Marie Leclair, 332-1973, Mme Asselin, 279-9803.
OUTREMONT: Springrove Cresting, super cottage, const. pierre, 5 c.c., grand jardin, garage double. Jeannette, 651-9381.
ADJ. OUTREMONT: St-Joseph, triplex bien situé, conviendrait pour résidence ou bureau. I. Vieu, 341-4391.
PLATEAU MT-ROYAL: Triplex r.d.c. coprop., indivisé, 7 pièces. Fabre et Mt-Royal, G. Haquin, 382-8000, 327-5319.
R.-D.-P. Cottage détaché, \$29,000. A. Vendre rapidement. M. Turcotte, 382-8000, 382-5709.
ST-LAURENT: Duplex, 6 1/2-4 1/2, bas agrandi, près du métro, occ. immédiate. Haut prix, \$89,000. L. Roy, 747-6684.
ST-LAURENT: Cottage, 3 chambres, garage, site résidentiel, non loin du métro, \$87,500. Lucien Roy, 747-6684.
ST-LAURENT: Cottage 1/2, 4 c.c., boudoir, s.-sol, fini, garage, piscine, impeccable, occ. rapide. Jeannette Laplante, 651-9381, 672-1576.
C.D.N.: Copropriété, édifiée de prestige à deux pas du métro, à partir de \$40,000. Occupation immédiate. Annie Armstrong, 282-0158, 934-1818.
N.D.G.: Duplex, Monkland, près du métro, foyer, \$110,000. Yves Rio, 486-9557, 483-2770.
N.D.G.: Superbe cottage détaché, 8 pièces, avec magnifique jardin. Sous-sol isolé. A. Vail G. Garipian, 937-2793, 735-2281.
N.D.G.: Duplex en bon état très joli, foyers, \$129,000. Madeleine Lafontaine, 483-2770, 484-9716.
C.D.N.: Copropriété, édifiée de prestige à deux pas du métro, à partir de \$40,000. Occupation immédiate. Annie Armstrong, 282-0158, 934-1818.
ANJOU: Achetez maintenant ce duplex 2 x 5 1/2, déménagez en juillet et sauvez la hausse des prix! Garage, sous-sol fini, pour \$89,000. G. Castiglia, 353-8770, 352-8713.
CARTIERVILLE: Style Canadien, const. 1977, «romantic», hules «Romas», foyer, Terrain 7,700 pi car. Un petit bijou! G. Tremblay, 843-7876, 735-2281.
C.D.N.: Copropriété, édifiée de prestige à deux pas du métro, à partir de \$40,000. Occupation immédiate. Annie Armstrong, 282-0158, 934-1818.
N.D.G.: Duplex, Monkland, près du métro, foyer, \$110,000. Yves Rio, 486-9557, 483-2770.
N.D.G.: Superbe cottage détaché, 8 pièces, avec magnifique jardin. Sous-sol isolé. A. Vail G. Garipian, 937-2793, 735-2281.
N.D.G.: Duplex en bon état très joli, foyers, \$129,000. Madeleine Lafontaine, 483-2770, 484-9716.
C.D.N.: Copropriété, édifiée de prestige à deux pas du métro, à partir de \$40,000. Occupation immédiate. Annie Armstrong, 282-0158, 934-1818.
ANJOU: Achetez maintenant ce duplex 2 x 5 1/2, déménagez en juillet et sauvez la hausse des prix! Garage, sous-sol fini, pour \$89,000. G. Castiglia, 353-8770, 352-8713.
CARTIERVILLE: Style Canadien, const. 1977, «romantic», hules «Romas», foyer, Terrain 7,700 pi car. Un petit bijou! G. Tremblay, 843-7876, 735-2281.

TRUST GÉNÉRAL
Le Maître Courtier
VISITE SUR PLACE DIMANCHE 28 NOVEMBRE DE 14h à 16h
CDN: 4842 Victoria: Duplex 7-8 pièces, bas rénove, libre, \$149,000. A. Pelletier, 739-5160.
NDD: 3575 Marlowe, \$135,000, 4 plus 1 c.c., 2 foyers, s.s. fin, P. Proulx, 489-4300.
NDD: 4406 Boulevard 15, \$110,000, 3 plus 1 c.c., 2 foyers, s.s. fin, P. Proulx, 489-4300.
OUTREMONT: 591 Davaar: Charmant cottage de pierre, 8 1/2 boises, 2 foyers, garage double. Mme Fabien, 271-1912.
OUTREMONT: 61 de Vimy, 5 c.c., cuisine de rêve, sous-sol avec bureau/grand jardin. Michel Asselin, 279-9803.
OUTREMONT: 1582 Ducharme: RDC, triplex, 5 1/2, rénove, cuisine «Super». Micheline Trudeau, 731-4338.
OUTREMONT: 529 Wiseman: 7 pces, 4 c.c., belles boises, jardin. E. Brodeur, 342-3548.
OUTREMONT ADJ.: 2340 Côte Ste-Catherine: Luxueux duplex et «coach house», superbe jardin. J. Pilon, 739-1598.
ADJ. OUTREMONT: 4839 Jeanne-Mance: Triplex, coprop., excellent état. M. M. Frey, 273-2559.
R.-D.-P. PRAIRIES: 12420, 42e Av., Bungalow neuf, 5 pièces, 3 ch. à coucher, S. Renaud, 382-8000, 382-2148.
ST-LAURENT: 1580 Filion: Cottage, 7 pces, cuisine et s. de bain renouvés. Réduit: \$89,900. Mme Pélissier, 331-7538.
VMR: 187 Gleggery: Cottage 8 pièces, 5 c.c., 2 1/2 s. bains, s. sol fini, jardin, garage, J. Poissant, 487-6612.
WESTMOUNT: 4250 Sherbrooke ouest: 5 appartements de luxe, foyer 1-2 ou 3 c.c., 1390 à 1910 pi car., de \$87,000 à 140,000. L. Valois, 733-6681.
N.-BOURDEAUX: Super split, 10 pièces, 4 c.c., magnifique terrain, boiserie de chêne. Prix réduit. F.A. Pélissier, 735-6433.
OUTREMONT: En haut cottage colonial, 10 pièces spacieuses, magnifique jardin, piscine. E. Brodeur, 342-3548.
OUTREMONT: Triplex exceptionnel, 2770-815, entrée séparée pour s.-sol, situé près métro. Mme Fabien, 271-1912.
OUTREMONT: Duplex, 6 1/2-7 1/2, près université, coin, transport, \$160,000. Marie Leclair, 332-1973, Mme Asselin, 279-9803.
OUTREMONT: Springrove Cresting, super cottage, const. pierre, 5 c.c., grand jardin, garage double. Jeannette, 651-9381.
ADJ. OUTREMONT: St-Joseph, triplex bien situé, conviendrait pour résidence ou bureau. I. Vieu, 341-4391.
PLATEAU MT-ROYAL: Triplex r.d.c. coprop., indivisé, 7 pièces. Fabre et Mt-Royal, G. Haquin, 382-8000, 327-5319.
R.-D.-P. Cottage détaché, \$29,000. A. Vendre rapidement. M. Turcotte, 382-8000, 382-5709.
ST-LAURENT: Duplex, 6 1/2-4 1/2, bas agrandi, près du métro, occ. immédiate. Haut prix, \$89,000. L. Roy, 747-6684.
ST-LAURENT: Cottage, 3 chambres, garage, site résidentiel, non loin du métro, \$87,500. Lucien Roy, 747-6684.
ST-LAURENT: Cottage 1/2, 4 c.c., boudoir, s.-sol, fini, garage, piscine, impeccable, occ. rapide. Jeannette Laplante, 651-9381, 672-1576.
C.D.N.: Copropriété, édifiée de prestige à deux pas du métro, à partir de \$40,000. Occupation immédiate. Annie Armstrong, 282-0158, 934-1818.
ANJOU: Achetez maintenant ce duplex 2 x 5 1/2, déménagez en juillet et sauvez la hausse des prix! Garage, sous-sol fini, pour \$89,000. G. Castiglia, 353-8770, 352-8713.
CARTIERVILLE: Style Canadien, const. 1977, «romantic», hules «Romas», foyer, Terrain 7,700 pi car. Un petit bijou! G. Tremblay, 843-7876, 735-2281.

TRUST GÉNÉRAL
Le Maître Courtier
VISITE SUR PLACE DIMANCHE 28 NOVEMBRE DE 14h à 16h
CDN: 4842 Victoria: Duplex 7-8 pièces, bas rénove, libre, \$149,000. A. Pelletier, 739-5160.
NDD: 3575 Marlowe, \$135,000, 4 plus 1 c.c., 2 foyers, s.s. fin, P. Proulx, 489-4300.
NDD: 4406 Boulevard 15, \$110,000, 3 plus 1 c.c., 2 foyers, s.s. fin, P. Proulx, 489-4300.
OUTREMONT: 591 Davaar: Charmant cottage de pierre, 8 1/2 boises, 2 foyers, garage double. Mme Fabien, 271-1912.
OUTREMONT: 61 de Vimy, 5 c.c., cuisine de rêve, sous-sol avec bureau/grand jardin. Michel Asselin, 279-9803.
OUTREMONT: 1582 Ducharme: RDC, triplex, 5 1/2, rénove, cuisine «Super». Micheline Trudeau, 731-4338.
OUTREMONT: 529 Wiseman: 7 pces, 4 c.c., belles boises, jardin. E. Brodeur, 342-3548.
OUTREMONT ADJ.: 2340 Côte Ste-Catherine: Luxueux duplex et «coach house», superbe jardin. J. Pilon, 739-1598.
ADJ. OUTREMONT: 4839 Jeanne-Mance: Triplex, coprop., excellent état. M. M. Frey, 273-2559.
R.-D.-P. PRAIRIES: 12420, 42e Av., Bungalow neuf, 5 pièces, 3 ch. à coucher, S. Renaud, 382-8000, 382-2148.
ST-LAURENT: 1580 Filion: Cottage, 7 pces, cuisine et s. de bain renouvés. Réduit: \$89,900. Mme Pélissier, 331-7538.
VMR: 187 Gleggery: Cottage 8 pièces, 5 c.c., 2 1/2 s. bains, s. sol fini, jardin, garage, J. Poissant, 487-6612.
WESTMOUNT: 4250 Sherbrooke ouest: 5 appartements de luxe, foyer 1-2 ou 3 c.c., 1390 à 1910 pi car., de \$87,000 à 140,000. L. Valois, 733-6681.
N.-BOURDEAUX: Super split, 10 pièces, 4 c.c., magnifique terrain, boiserie de chêne. Prix réduit. F.A. Pélissier, 735-6433.
OUTREMONT: En haut cottage colonial, 10 pièces spacieuses, magnifique jardin, piscine. E. Brodeur, 342-3548.
OUTREMONT: Triplex exceptionnel, 2770-815, entrée séparée pour s.-sol, situé près métro. Mme Fabien, 271-1912.
OUTREMONT: Duplex, 6 1/2-7 1/2, près université, coin, transport, \$160,000. Marie Leclair, 332-1973, Mme Asselin, 279-9803.
OUTREMONT: Springrove Cresting, super cottage, const. pierre, 5 c.c., grand jardin, garage double. Jeannette, 651-9381.
ADJ. OUTREMONT: St-Joseph, triplex bien situé, conviendrait pour résidence ou bureau. I. Vieu, 341-4391.
PLATEAU MT-ROYAL: Triplex r.d.c. coprop., indivisé, 7 pièces. Fabre et Mt-Royal, G. Haquin, 382-8000, 327-5319.
R.-D.-P. Cottage détaché, \$29,000. A. Vendre rapidement. M. Turcotte, 382-8000, 382-5709.
ST-LAURENT: Duplex, 6 1/2-4 1/2, bas agrandi, près du métro, occ. immédiate. Haut prix, \$89,000. L. Roy, 747-6684.
ST-LAURENT: Cottage, 3 chambres, garage, site résidentiel, non loin du métro, \$87,500. Lucien Roy, 747-6684.
ST-LAURENT: Cottage 1/2, 4 c.c., boudoir, s.-sol, fini, garage, piscine, impeccable, occ. rapide. Jeannette Laplante, 651-9381, 672-1576.
C.D.N.: Copropriété, édifiée de prestige à deux pas du métro, à partir de \$40,000. Occupation immédiate. Annie Armstrong, 282-0158, 934-1818.
ANJOU: Achetez maintenant ce duplex 2 x 5 1/2, déménagez en juillet et sauvez la hausse des prix! Garage, sous-sol fini, pour \$89,000. G. Castiglia, 353-8770, 352-8713.
CARTIERVILLE: Style Canadien, const. 1977, «romantic», hules «Romas», foyer, Terrain 7,700 pi car. Un petit bijou! G. Tremblay, 843-7876, 735-2281.

101 ÎLE DE MONTRÉAL PROPRIÉTÉS À VENDRE
RE/MAX
OUTREMONT INC.
271-2131
ADJACENT OUTREMONT CONDOMINIUMS, 4 1/2 x 5 1/2, entièrement rénove, les modernes et le luxe, à partir de \$58,500. Lucie Morin Gagné.
ANJOU, bungalow 5 pièces, très grand terrain, prix demandé, \$35,500. Lucie Morin Gagné. 14529-2 801

CONDOMINIUM
Le Vieux
GRANDE RÉDUCTION SUR LES 3 DERNIÈRES UNITÉS
OCCUPATION IMMÉDIATE
2 chambres (750 pi car.) \$34,900
3 ch. 2 s. de bain (1275 pi car.) \$55,900
HYPOTHÈQUE 9 1/2% • COMPTANT REQUIS \$5,000
APPELÉZ: M. JOHN FOCH
937-6488 Sur place 256-3607
576 St-Clément
Lundi au jeudi: 10h à 19h
Vendredi: 10h à 18h
Samedi et dim.: midi à 17h
Heures d'ouverture:
Lundi au jeudi: 10h à 19h
Vendredi: 10h à 18h
Samedi et dim.: midi à 17h

SUBVENTION
MONTREAL BUNGALOWS COTTAGES
PRIX 73500\$ A 82500\$
Bureau des ventes:
Coin Sherbrooke côté nord au 3500 rue Joffre
près métro Honoré-Beaugrand.
Heures d'ouverture:
Du lun. au ven.: 13h à 16h
Samedi et dimanche: 13h à 17h
LES MAISONS
Richebourg
Tél.: 352-3685

## LE JARDINAGE

Florian Bernard

# Mais oui, il y a des choses à faire au jardin en décembre

L'arrivée de la neige et des jours froids ne met aucunement fin aux travaux du jardin. Certes la saison d'hiver n'est pas aussi active que les autres, mais pour celui qui aime les plantes et la nature, il y a des choses à faire tout au long de l'année, même en décembre.

D'abord, il faut tout remiser, notamment les outils. Il est très utile d'enduire les bêches, pelles et binettes d'une couche de graisse protectrice avant de les remiser. Cette graisse prévient la rouille, surtout si les outils doivent passer l'hiver dans un endroit froid et humide. De la même manière, il faut nettoyer et huiler la tondeuse et les autres instruments motorisés. Il est sage de retirer la bougie de la tondeuse et de vider la carter. Au printemps, on remplira d'huile fraîche.

Les pots en grès ou en terre cuite qui ont servi aux plantes annuelles doivent être vidés et remisés, ouverture vers le bas, afin de prévenir l'éclatement par le gel. Il ne faut jamais laisser au jardin un pot rempli de terre. Cette dernière prendra de l'expansion en gelant et fera éclater les parois de contenant.

Les outils tranchants tels les sécateurs doivent être affûtés et recouverts d'une graisse protectrice avant d'être remisés pour l'hiver.

## Protection des plantes vivaces

Il faut enlever le feuillage des plantes vivaces à croissance compacte et fournie comme les pivoines, les hostas, les hémerocalles, les iris, etc. Ce feuillage est susceptible de donner refuge

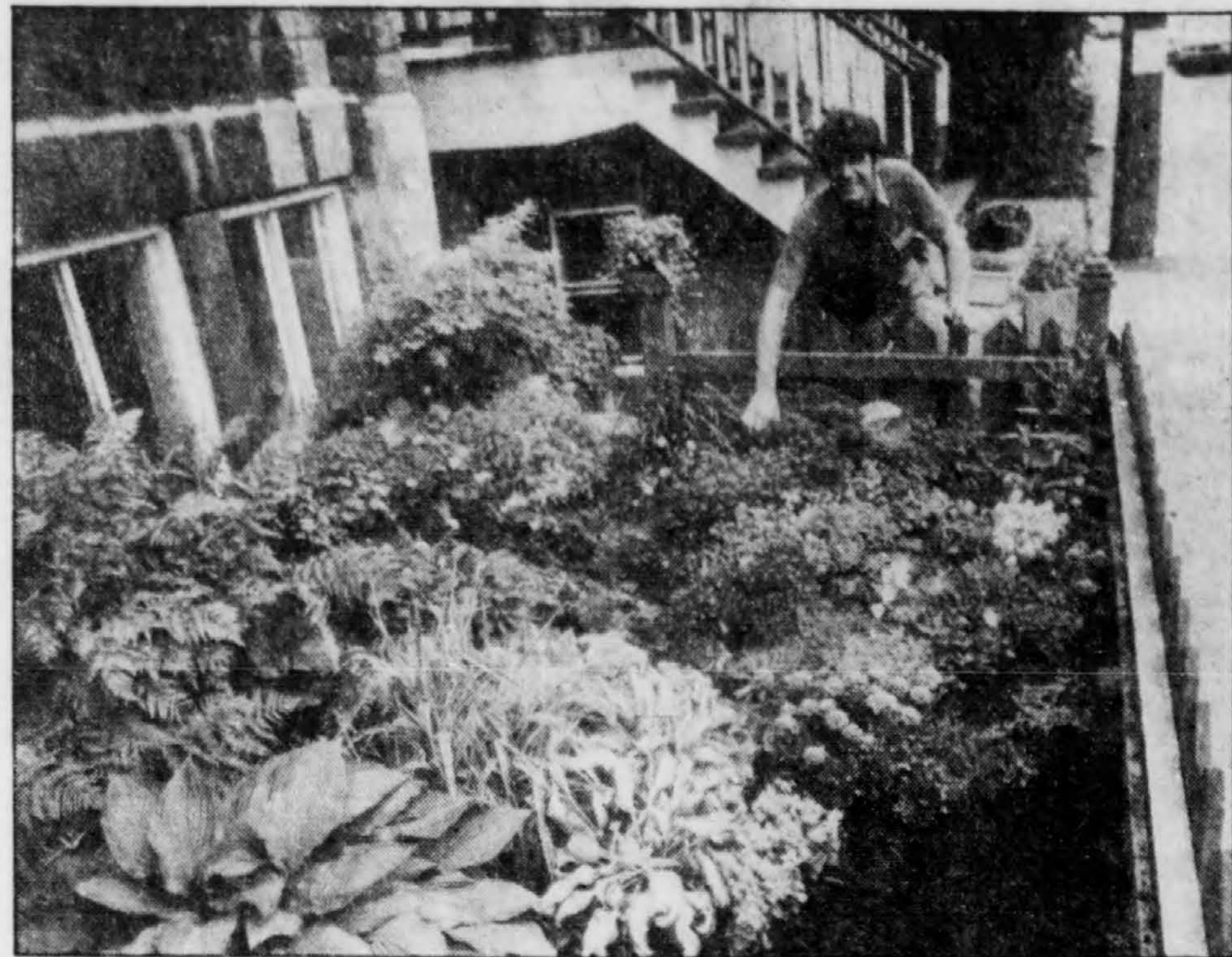
à des maladies fongiques ou à des larves qui, au printemps, infesteront le jardin. Une fois la végétation enlevée, on pourra recouvrir les vivaces d'un paillis — du moins pour les espèces plus fragiles comme les lupins, les primevères, etc. — et recouvrir d'un léger monticule de terre. Les paillis peuvent être faits de paille propre, de mousse de sphaigne, de branches de conifères, etc.

La neige constitue un excellent élément de protection. Souvent, lorsqu'elle fait défaut ou tombe trop tard, plusieurs plantes vivaces meurent. Les jardiniers avisés profitent des premières neiges pour recouvrir leurs plantes d'une quantité généreuse de cette manne blanche. Il est particulièrement important de recouvrir de neige les bordures de bulbes printaniers, surtout près des solages et des fondations. Souvent, dans ces endroits, la neige fait défaut ou fond plus rapidement qu'ailleurs, laissant le sol à découvert et multipliant les risques de gel et de dégel.

## Des plantes à l'intérieur

Les arbustes qui ont cessé de fleurir au jardin peuvent retrouver toute leur vigueur végétative si leurs rameaux sont rentrés et placés dans un pot d'eau. Il s'agit d'un moyen économique d'obtenir des bouquets ravissants tout au long de l'hiver, de façon économique. Les quelques rameaux prélevés des arbustes ne causeront aucun tort à ces derniers. Au contraire, cet émondage partiel ne fera qu'accroître la végétation au printemps et rendra la plante plus compacte.

Certaines branches d'arbustes



Ce jardin composé surtout de plantes vivaces aura besoin d'un paillis pour résister aux rigueurs de l'hiver. Il faudra enlever le feuillage des plantes compactes, au premier plan, comme les hostas. Ce feuillage héberge souvent des parasites et des maladies fongiques qui contamineront le jardin au printemps.

se recouvrent rapidement de feuilles et de bourgeons floraux lorsqu'on les rentre et qu'on les met dans un pot d'eau. C'est notamment le cas des spirées, du fusain, des dervillées, etc.

D'autres plantes achetées en pépinière ou prélevées directement du jardin pourront continuer leur végétation durant tout l'hiver dans une pièce bien ensoleillée et relativement humide. Il suffira d'arroser généreusement et d'engraisser tous les quinze jours au moyen d'un engrais liquide soluble.

Certaines boutures de plantes annuelles comme les coleus pourront constituer de belles plantes d'intérieur qui agrémenteront et ensoleilleront les jours longs et sombres de l'hiver.

## Autres choses à faire en décembre

Commander les catalogues de semences et de plantes des grainetiers et des pépinières et faire dès maintenant des plans de jardinage pour le printemps prochain.

Peinturer les meubles du jardin, réparer les outils défectueux, nettoyer et désinfecter les pots qui ont servi aux plantes annuelles.

Faire le tour du jardin, ramasser ce qui traîne, fermer le robinet d'eau extérieur, vider les bassins d'eau, enlever le bois mort des arbustes, rabattre et enterrer les rosiers grimpants, recouvrir les rosiers hybrides d'un monticule de terre ou d'un paillis.

Nettoyer les plantes d'intérieur qui ont passé l'été au jardin; brosser leurs feuilles et arroser d'un insecticide doux, mais efficace.

Vérifier les bulbes de glaieuls et de dahlias qui ont été remisés. Veiller à ce qu'ils ne soient pas atteints de pourrissement et attaqués par des larves.

Rentrer les derniers chrysanthèmes en fleurs et rabattre au sol les plants, en recouvrant d'un paillis protecteur.

Surveiller les petits rongeurs qui s'attaquent souvent à la base des troncs de jeunes arbres. Au besoin entourer les troncs d'un grillage circulaire ou d'une enveloppe de plastique.

## NOTES ET COURRIER

L'exposition de chrysanthèmes se poursuit au Jardin botanique de Montréal. La grande serre regorge de beaux chrysanthèmes aux tons chatoyants. Par ailleurs les « plantes de Noël » comme les poinsettias et les cactus à fleurs carmin constituent une attraction supplémentaire en cette période de l'année.

Réponse à Mme Georgette Dionne de Saint-Laurent — Vous pouvez facilement multiplier vos plants d'épices en prélevant des boutures à deux ou trois feuilles, sur les tiges terminales, qui s'enracinent au bout de 10 à 15 jours dans l'eau ou dans un mélange de terre ordinaire, de sable fin et de mousse de sphaigne pulvérisée. Recouvrez le pot d'une petite pochette de plastique durant deux semaines pour favoriser l'enracinement et conserver l'humidité ambiante. Arrosez

bien au départ et gardez dans un endroit semi-éclairé. Dès que l'enracinement sera fait, déménagez dans un endroit bien éclairé. Repiquez les jeunes plants dans une terre additionnée de mousse de sphaigne et traitez comme une plante adulte. Les épices ne connaissent à peu près aucune période de repos et fleurissent constamment, d'où la nécessité d'engraisser régulièrement. C'est une plante qui craint le soleil direct, mais qui nécessite pourtant beaucoup de clarté.

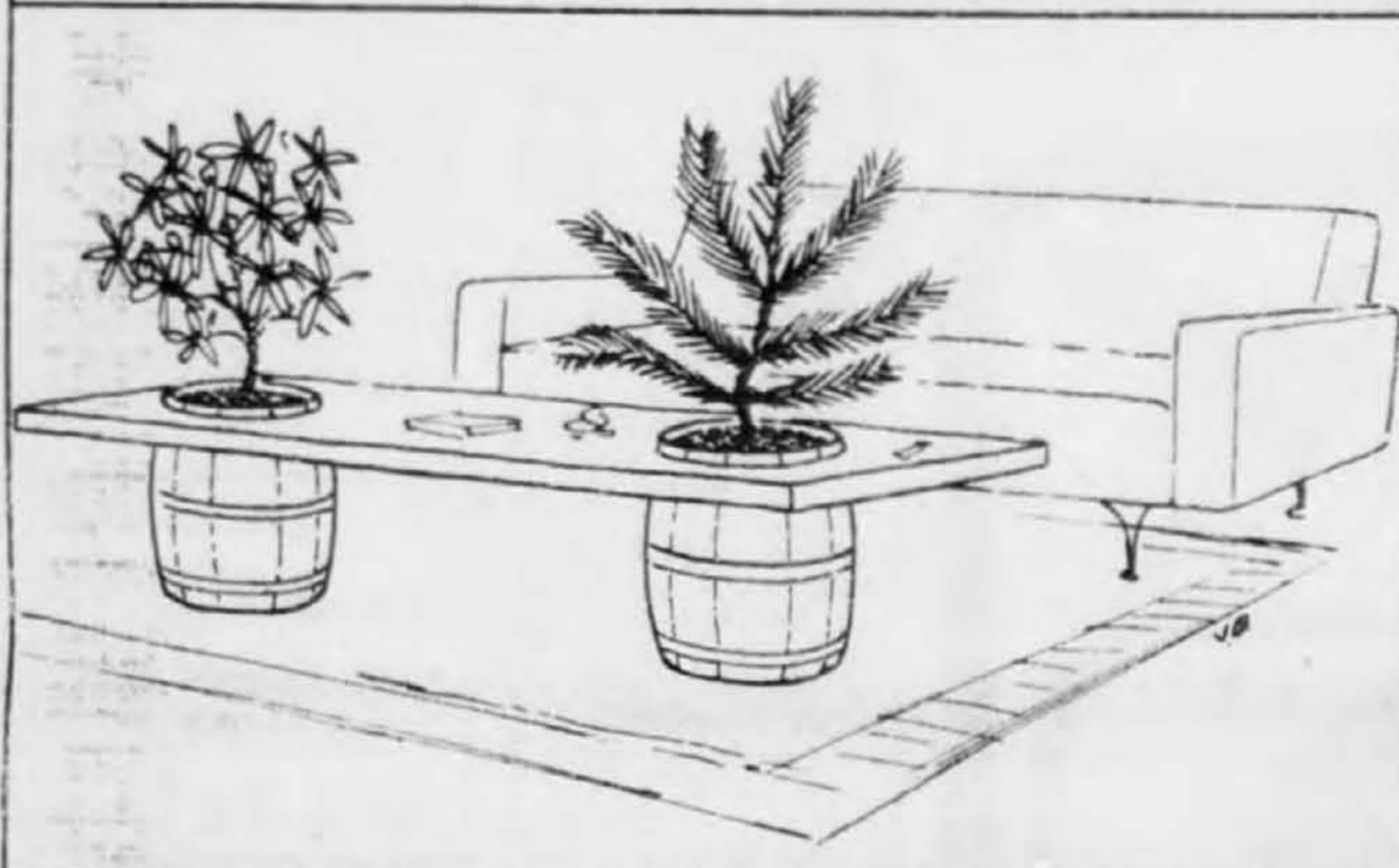


Le directeur du Jardin botanique de Montréal, Pierre Bourque, vient de remporter le prix Alphonse-Guimont pour 1983, décerné par la Société internationale d'horticulture du Québec. Le prix lui a été décerné dans le but de souligner ses nombreuses activités et réalisations dans la pratique de l'arboriculture. M. Bourque a fait ses études d'horticulture à Vilvorde, en Belgique. Il fut coordonnateur des travaux paysagers de Montréal à l'Expo de 1967 et directeur technique des Florales internationales.

## A nos lecteurs

Le courrier concernant le jardinage doit être adressé à l'auteur de cette rubrique. L'auteur ne peut s'engager à répondre à toutes les lettres. Les questions seront regroupées afin d'apporter une réponse qui rendra service au plus grand nombre de lecteurs. Il faudra adresser comme suit:

JARDINAGE à s Florian BERNARD, LA PRESSE, 7, rue Saint-Jacques, Montréal H2Y 1K9.



Certaines plantes obtenues dans une pépinière ou prélevées directement du jardin continueront de pousser en appartement si on leur procure un récipient profond. L'aménagement ci-dessus est original. Une bonne planche de pin percée de deux trous sert de table.

101 ÎLE DE MONTRÉAL  
PROPRIÉTÉS À VENDRE

101 ÎLE DE MONTRÉAL  
PROPRIÉTÉS À VENDRE

101 ÎLE DE MONTRÉAL  
PROPRIÉTÉS À VENDRE

101 ÎLE DE MONTRÉAL  
PROPRIÉTÉS À VENDRE

101 ÎLE DE MONTRÉAL  
PROPRIÉTÉS À VENDRE

101 ÎLE DE MONTRÉAL  
PROPRIÉTÉS À VENDRE

101 ÎLE DE MONTRÉAL  
PROPRIÉTÉS À VENDRE

101 ÎLE DE MONTRÉAL  
PROPRIÉTÉS À VENDRE

101 ÎLE DE MONTRÉAL  
PROPRIÉTÉS À VENDRE

101 ÎLE DE MONTRÉAL  
PROPRIÉTÉS À VENDRE

**MONTRÉAL COTTAGE**

**INTÉRÊT 9 1/2% (3 ANS)**  
(corvée habitation)

Subvention municipale \$2,000  
Subvention fédérale \$3,000

**Comment s'y rendre:** rue Sherbrooke roulez vers l'est, à gauche rue Pierre-Bernard, roulez vers le nord à la hauteur de la rue Robitaille tournez à droite et suivez celle-ci jusqu'à 6571 Desmarteau

**LES IMMEUBLES JAYKAY INC**  
MAISON MODÈLE 6571, Desmarteau 352-2431 • 321-3222

**ANJOU** Les condominiums Montesquieu

**VENEZ VOIR ET COMPAREZ NOS APPARTEMENTS TÉMOINS**

À PARTIR DE **56,000\$** (SUBVENTIONS INCLUSES)

3 1/2 AVEC TERRASSE  
4 1/2 1454 p.c. AVEC TERRASSE  
6 1/2 1679 p.c. AVEC TERRASSE

FOYER NATUREL DISPONIBLE À PARTIR DU 3<sup>e</sup> ÉTAGE

PROFITEZ DES DERNIÈRES SUBVENTIONS FÉDÉRALES DE 3,000\$ AVANT LE 1<sup>er</sup> DÉCEMBRE 1983

- GARAGE INTÉRIEUR
- BAIN TOURBILLON • SAUNA
- SALLE COMMUNAUTAIRE

BUREAU DES VENTES 7060 GIRAUD 355-1599

HEURES: lundi à jeudi de 13h à 17h et de 19h à 21h. Samedi et dimanche de 13h à 17h. DIRECTION: boul. des Galeries d'Anjou, à gauche sur Giraud

Réalisé par les Constructions Lionnaise Inc. 14484-101

**ÎLE DES SOEURS**

NOUVEAU «TOWNHOUSE» DE LUXE

MODÈLE MAINTENANT OUVERT

360 COROT  
TÉLÉPHONE: 766-9546 769-0655

144180-101

9715, DE TECK, MONTRÉAL

2 étages, 4 1/2 et 7 1/2

4 1/2 à partir de 40,900\$ après subventions, mensualité 300.49\$ cap. et int.

9 1/2% - 3 ANS  
CONDOMINIUMS 8 unités

Près métro Honoré-Beaugrand

Bureau de vente: 9715 de Teck (une rue au sud de Sherbrooke coin George-V)  
327-5395

144864-101

**ATTENTION • ATTENTION**

5 SEMAINES!!!

C'est le temps qui vous reste pour bénéficier des subsides de \$3,000 de la Phase III de corvée habitation et de \$2,000 de V. de Montréal.

**CONDOMINIUMS Montréal**  
Au 6233 Iberville près Bellechasse

LUXUEUX 5 1/2 (1135 pi. car. surface habitable)

Prix à partir de \$64,500  
moins subsides de \$5,000

Votre prix avant le 30 décembre 83 \$59,500

À L'ÉPREUVE DU FEU • PLANCHER BÉTON • INSONORISÉ

Incluant:

- Stationnement intérieur
- Tapis mur à mur
- Cuisine moderne avec armoires en chêne, évier double en acier inoxydable, tuile easy care sans cirage.
- Salle de bain avec céramique jusqu'au plafond autour du bain et plancher, accessoire de couleur variée et vanité en chêne.
- Sortie pour laveuse et sècheuse avec armoire en chêne.
- Espace de rangement à l'étage et au sous-sol.
- Grand balcon avec porte patio.
- et bien d'autres avantages.

Occupation printemps 1984

Rachel coin Chapleau - 4 1/2 avec garage \$45,350

9 1/2% - 3 ANS

M.B.S. Inc. 725-4244 336-7860

Heures de visite: Lundi au jeudi: 16h à 20h. Samedi et dimanche: 13h à 16h.

145152-101

**Les Entreprises St-Luc inc.**  
Bureau des ventes: 2121 B, TRICENTENAIRE

**À POINTE-AUX-TREMBLES**  
**Domaine Janville**

On vous offre la possibilité de devenir propriétaire de votre appartement 3 1/2 pour aussi peu que 240 \$ mois.  
(c.i.t. et frais de condo inclus)

- Aussi disponible 4 1/2 à partir de 325 \$
- AUSSI BUNGALOWS ET COTTAGES DISPONIBLES

BUREAU: 2121 B, TRICENTENAIRE, 642-5892

CONDO MODÈLE À VISITER  
1705, TRICENTENAIRE APP 102

144702-101

FAITES PASSER VOTRE MESSAGE DANS LES ANNONCES CLASSÉES

**285-7111**

101 ÎLE DE MONTRÉAL PROPRIÉTÉS À VENDRE 101 ÎLE DE MONTRÉAL PROPRIÉTÉS À VENDRE 101 ÎLE DE MONTRÉAL PROPRIÉTÉS À VENDRE 101 ÎLE DE MONTRÉAL PROPRIÉTÉS À VENDRE 101 ÎLE DE MONTRÉAL PROPRIÉTÉS À VENDRE 101 ÎLE DE MONTRÉAL PROPRIÉTÉS À VENDRE 101 ÎLE DE MONTRÉAL PROPRIÉTÉS À VENDRE 101 ÎLE DE MONTRÉAL PROPRIÉTÉS À VENDRE 101 ÎLE DE MONTRÉAL PROPRIÉTÉS À VENDRE 101 ÎLE DE MONTRÉAL PROPRIÉTÉS À VENDRE

# HABITANJOU



Cinq modèles de maisons unifamiliales, dans le secteur du parc Roger-Rousseau, à Anjou

Construction sous la surveillance d'Anjou 80, corporation municipale sans but lucratif

Tous les services municipaux inclus.

Aucune taxe d'amélioration locale.

Taux d'intérêt de 9 1/4% grâce à Corvée-Habitation.

**Accueil et information**  
7301, avenue Rondeau, Anjou

(Métro station Honoré-Beaugrand, autobus n° 20; boulevard Métropolitain, sortie Roi-René)

352-7100

**Anjou**  
Une ville à vivre!

## Grande avant-première à Laval!



### Domaine Californie

Venez découvrir un concept résidentiel unique au Québec: le Domaine Californie, un nouvel art de vivre en copropriété.

À l'avant-garde du développement immobilier, les experts de Campeau Corporation ont conçu pour vous, avec le souci de qualité qu'on leur connaît, trois demeures originales, adaptées à vos goûts et à votre mode de vie: le Patio, la Terrasse et la Mezzanine du Domaine Californie. Trois logis luxueux, intimes, hautement personnalisés, offerts en copropriété, avec tous les avantages de la maison individuelle tels que le garage et l'entrée privés, les volumes intérieurs exceptionnellement vastes et aérés, la lumière, la chaleur et la liberté que vous recherchez.

Le Domaine Californie: une invitation à vivre comme demain, dès aujourd'hui!

Profitez de notre spécial d'avant-première à partir de

**49 900 \$** 390\$ par mois  
(capital, intérêts, taxes)



Un nouveau concept résidentiel prestigieux, en exclusivité à Laval: Autoroute des Laurentides, Sortie 13 (à droite aux premiers feux de circulation à Champfleury).  
Tél.: (514) 922-2720  
Heures de visite: du lundi au jeudi, de 12h à 21h; samedi et dimanche, de 11h à 18h.

Une réalisation de **CAMPEAU** Corporation

## DES CONSTRUCTIONS À HAUT RENDEMENT ÉNERGÉTIQUE... R-2000

Projet Place Francoeur, Chomedey

**LE CÈDRE**

**R-2000**

**À l'ère de l'énergie**

**LA COMBINAISON PARFAITE... CONSTRUCTION VOYER TREMBLAY**

### LES PRINCIPALES RAISONS DE CHOISIR UNE HABITATION SIGNÉE VOYER ET TREMBLAY!

\* Nous connaissons de façon parfaite les techniques en matière d'isolation et de haut rendement énergétique pour avoir participé à la construction de la Maison de l'avenir à haut rendement énergétique, R-2000 pour laquelle René Voyer s'est mérité le trophée HABITAS 1983.

L'isolation de nos maisons est supérieure aux normes d'isolation établies par le gouvernement canadien vous offrant ainsi des maisons dont le rendement énergétique est beaucoup plus élevé.

Nos constructions sont faites selon de hautes normes de construction et suivent les nouvelles techniques en matière d'isolation et d'entretien.

Tous nos projets sont à la proximité des services indispensables tels: écoles, centre d'achat, piscines et bibliothèques publiques, voies d'accès, autoroutes et transport en commun.

La diversité de nos modèles vous donne un vaste choix et chacun de nos modèles peut être modifié et transformé, souvent sans coût additionnel, afin de mieux répondre à vos goûts et besoins.



ITINÉRAIRE: Boulevard Curé-Labelle vers le nord, à gauche sur St-Martin jusqu'au 4370 St-Martin ouest.

CONSTRUCTION

## Voyer et Tremblay

321, rue LUPIN, LAVAL-DES-RAPIDES  
663-6798 — 628-1343 — 681-5191

### 103 ÎLE JÉSUS PROPRIÉTÉS À VENDRE

**A LAVAL ET RIVE NORD**  
BUNGALOW reprise, \$28,000.-  
COTTAGE, 8 pièces, terrain 14,000 pi carrés, \$36,000.  
PROPRIÉTÉ, 4 pièces, 3 salles de bain, garage, \$39,900.  
REPRISE, de finance, cottage fumé 1979, 4 1/2 pièces, \$41,000.  
REPRISE, de finance, bungalow 1980, 5 1/2 pièces, \$42,000.  
BORD DE L'EAU, \$42,850.  
BUNGALOW, 5 pièces avec barbecue (valeur locative \$300 par mois) garage, \$46,500.  
DUPLÉX, 2x2 1/2, \$47,900.  
DUVERNAY, bungalow, \$49,000.  
CHOMDEY, bungalow 6 pièces, garage, \$49,000.  
BUNGALOW 1978, 5 pièces, combustion lente, \$49,900.  
L.O.R., bungalow 4 pièces, 2 salles de bain, électrique, air climatisé, garage, \$57,900.  
DUVERNAY, bungalow, 1979, 5 1/2 pièces, \$59,500.  
SPLIT LEVEL, 1983, 6 pièces, foyer, armoire \$69,900.  
COTTAGE, canadien 1979, 6 pièces, terrain 9,500 pi carrés, \$69,900.  
DUVERNAY, split level, 3 garages, 6 pièces, garage, \$73,900.  
Michelle & Jean-Claude, 888-2899  
IMM. J. C. ST-PIERRE CRT 17

**A LAVAL**, \$61,000, bungalow, 10 pièces, salle à manger, foyer, V.N. Fréchette 688-7212. Imm. Palerm.

**A LAVAL**, O., négociable au prix de l'évaluation, 5 1/2 + sous-sol semi-fini. V.N. Fréchette 688-7212. Imm. Palerm.

**A LAVAL**, O., semi-déjà, 7 pièces, fini, vendu avec rideaux, tentures etc. Occasion. V.N. Fréchette 688-7212. Imm. Palerm.

**A LAVAL**, près rivière, bungalow 4 1/2 magnifiques vue, terrasse, 30 minutes centre-ville, \$50,900. 225 Terrasse Pescini, Ste-Dorothee.

**A STE-DOROTHEE, LAVAL**  
BUNGALOW modèle québécois, 5 1/2, salle de séjour, foyer, 2 salles de bain, terrain 8073 pi ca. Subvention \$3000, intérêt 9 1/2%, 3 ans.

**MODELE canadien**, 4 1/2, foyer, 2 salles de bain, garage, terrain 7594 pi ca. Subvention \$3000.

**MODELE split level** 4 niveaux, 5 1/2, salle de séjour, foyer, garage, 2 salles de bain, terrain 8821 pi ca. Subvention \$3000.

**BUNGALOW** 3 niveaux, salle à manger, salle de séjour, garage, 2 salles de bain, terrain 6000 pi ca. Subvention \$3000, intérêt 9 1/2%, 3 ans.

**TERRAIN** disponible pour construction au modèle de votre choix, à partir de \$59,500, moins subvention provinciale, intérêt 9 1/2%, 3 ans.

**Maison modèle bout. Samson**  
INFORMATIONS: 689-5372  
NADON & FRERE INC.

**AUTEUIL**, bungalow pierre/bois, quartier résidentiel, entièrement fini, renové. Terrain closé. Aubaine, cause départ. \$22-2477.

**AUTEUIL**, bungalow détaché, libre, parfait état. \$44,500. 667-6562.

**AUTEUIL**, bungalow, entrée split, terrasse, grand terrain, pas d'objets. Jour 668-6675, soir 622-6623.

**AUTEUIL**, bungalow 6 pièces, électrique, foyer, garage, sous-sol fini, \$76,000. Norbert Kube 667-3333, 661-9895.

**TRUST GENERAL COURTIER**

**BORD DE L'EAU**, évaluation municipale \$59,400, terrain 11,000 pi car. Chauffage électrique, foyer, plusieurs extra. Prix suggestif \$63,000. Denis Babin, 662-0101.

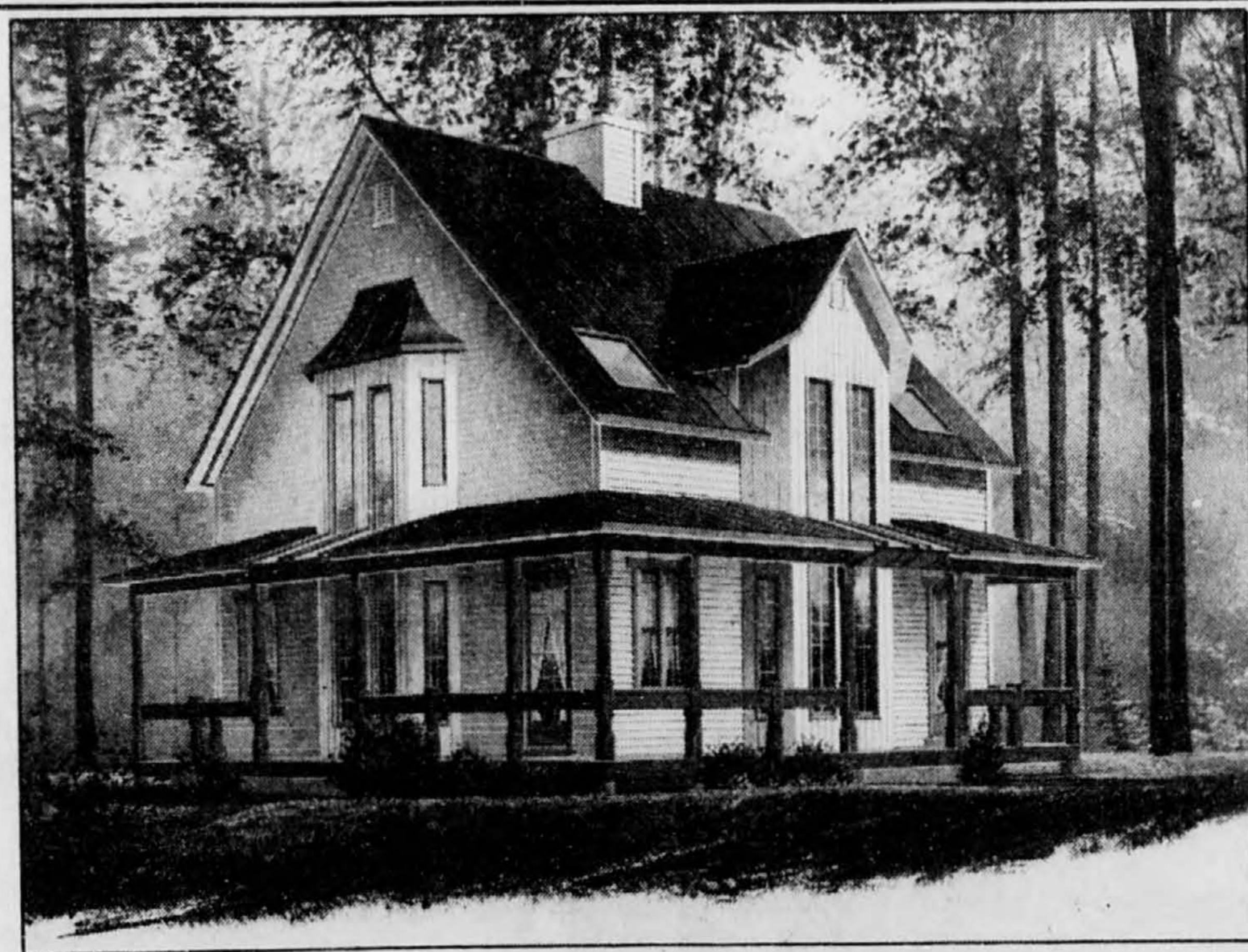
**REMAX Y&R COURTIER**

**BUNGALOW** ranch complètement renové, terrain splendide, prix à discuter, tout voir, 669-2484.

**BUNGALOW** Duvernay, val des Arbrès, 5 1/2 rez-de-chaussée, sous-sol fini avec foyer, chauffage électrique, climatisation centrale, grand terrain paysager, \$65,000, pas d'objets. 661-0298.

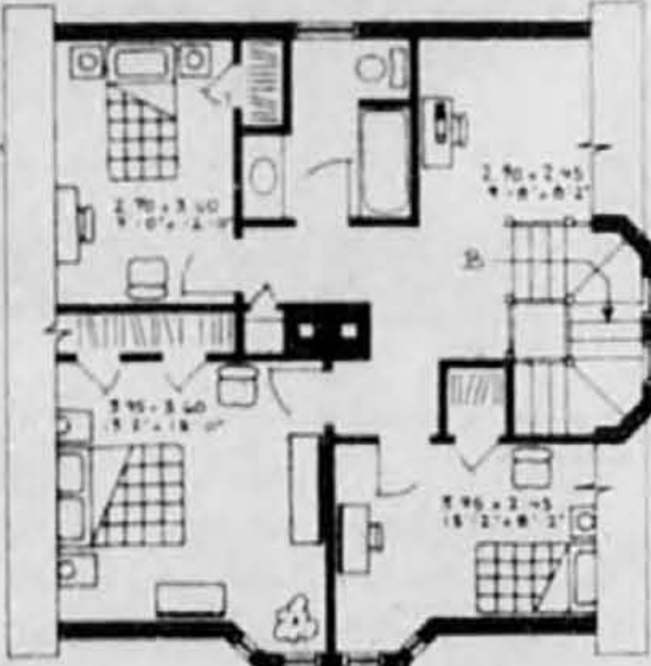
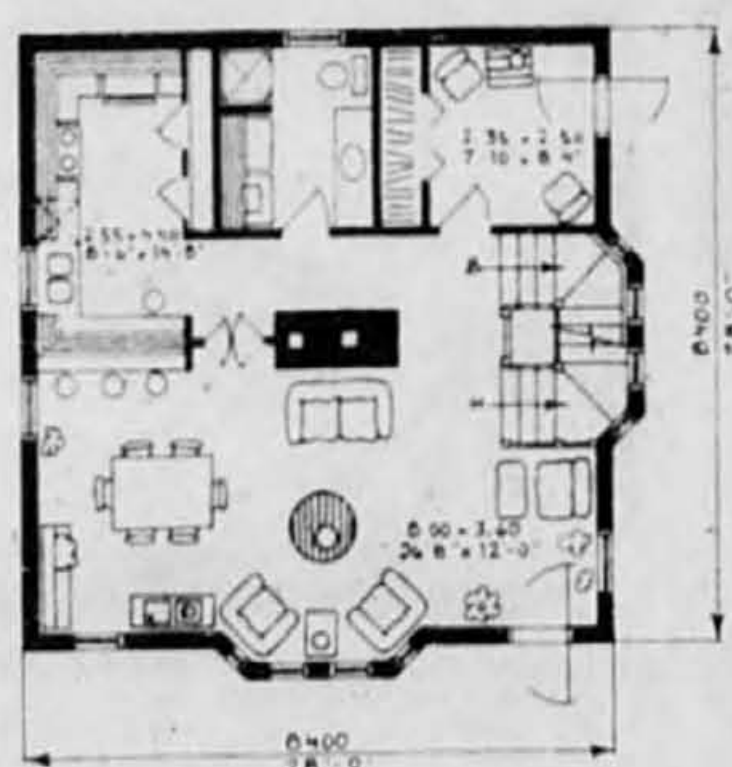
**BUNGALOW**, Laval, domaine Renault, 3 chambres à coucher, sous-sol fini, particulier. 669-7797.

## LA MAISON



Rez-de-chaussée 70,56 m<sup>2</sup> (784 pi<sup>2</sup>)

Étage 70,56 m<sup>2</sup> (784 pi<sup>2</sup>)



Le plan proposé inclut le plan des fondations, des 4 élévations, de l'escalier et des coupes de murs, ainsi que le plan électrique, tous dessinés en mesures métriques & anglaises. 4 copies additionnelles sont requises pour la construction de votre maison: 1-client, 1-municipalité, 1-préteur, 1-estimateur, nous incluons dans votre commande toute la documentation concernant:

le Programme Corvée d'Habitation (9-1/2% - 3 ans) ainsi que les formulaires pour vous prévaloir de ces programmes.

Pour tout projet de plan de maison, écrivez-nous ou appelez à (819) 477-3315.

## Modèle 1434

### Cottage "réinventé"

Programme: Cuisine/dinette, salle à manger, vivoir, salle de toilette/buanderie, 3 chambres à coucher, salle de bains. Sous-sol aménageable.  
Plan: Ouvert.  
Surface habitable: 141,12 m<sup>2</sup> (1568 pi<sup>2</sup>)

Revetements extérieurs: Déclin horizontal et vertical, toit en tôle galvanisée.  
Éléments utilitaires: Puits de lumière dans la toiture et le balcon. Foyer.

Autres particularités: Escalier/serre. Vestibule, cuisine et buanderie de dimensions généreuses. Espace libre pour salle de couture ou de jeux.

### Faites-moi parvenir le modèle 1434

premier cahier de plans complets (\$120)

cahier(s) additionnel(s) à \$15 chacun

(Ajoutez \$5 pour frais de poste et 9% de taxe pour les résidents du Québec)

à: **LES MAISONS QUÉBÉCOISES** a/s La Presse

Service de l'information, 7, rue St-Jacques, Montréal H2Y 1K9

Les chèques ou mandats-poste sont faits à l'ordre de: **LES DESSINS DRUMMOND INC.**

Master Card: \_\_\_\_\_ Chèque: \_\_\_\_\_

Charge: \_\_\_\_\_ C.O.D. \_\_\_\_\_

Date d'expiration: \_\_\_\_\_

NOM \_\_\_\_\_

ADRESSE \_\_\_\_\_ TÉL. \_\_\_\_\_

VILLE \_\_\_\_\_ CODE POSTAL \_\_\_\_\_

# les maisons québécoises

101 ÎLE DE MONTRÉAL  
PROPRIÉTÉS À VENDRE

101 ÎLE DE MONTRÉAL  
PROPRIÉTÉS À VENDRE

101 ÎLE DE MONTRÉAL  
PROPRIÉTÉS À VENDRE

101 ÎLE DE MONTRÉAL  
PROPRIÉTÉS À VENDRE

101 ÎLE DE MONTRÉAL  
PROPRIÉTÉS À VENDRE

101 ÎLE DE MONTRÉAL  
PROPRIÉTÉS À VENDRE

101 ÎLE DE MONTRÉAL  
PROPRIÉTÉS À VENDRE

103 ÎLE JÉSUS  
PROPRIÉTÉS À VENDRE

103 ÎLE JÉSUS  
PROPRIÉTÉS À VENDRE

103 ÎLE JÉSUS  
PROPRIÉTÉS À VENDRE

# BRANDON

DEPUIS 1926

## ANUNTSIC

LE Village St-Sulpice  
DU DOMAINE

CONDOMINIUMS (COPROPRIÉTÉ DIVISÉ) (3 ÉTAGES)

SUBVENTIONS  
CORVÉE HABITATION 9 1/2% 3 ANS  
PROVINCIALE 3 000 \$  
MUNICIPALE 2 000 \$  
PAR LOGEMENT

QUADRUPLEX

MAISONS DE VILLE

NE RISQUEZ PAS DE MANQUER LES SUBVENTIONS ACHETEZ MAINTENANT!

BUREAU DES VENTES ET LOCATION  
1060 Louis Archambault, Montréal  
381-5651

## DORCHESTER ET ALEXANDRE-DE-SÈVE

FACE À RADIO-CANADA

À quartier populaire... condo populaire

**NEUF**  
directement du constructeur  
**GARANTIE 5 ANS**

Phase II

ENTièrement BÉTON  
Grands 4 1/2 1,200 pi car.  
À PARTIR DE \$39,995  
C.I. 250\$

9 1/2% — POUR 3 ANS

INFORMATIONS:  
**270-8686**  
Bureau des ventes: 7537, rue ST-DENIS

## Fabreville

### BONNES 6 RAISONS D'ACHETER UNE MAISON BOJOY

avant le 31 décembre 1983

Programme Corvée Habitation (Phase III)

- 1) Taxes les PLUS BASSES à Laval
- 2) Subvention fédérale de \$3,000 toujours disponible
- 3) Prise de possession au 1er mai 84
- 4) Les plus BAS PRIX de maisons à Laval
- 5) Construction de PREMIÈRE QUALITÉ conforme aux normes de S.C.H.L.
- 6) Prix à partir de \$43,900 subventions déduites

**\$335 mensuel (cap. int.)**

9 1/2% - 3 ANS sur certains modèles REEL jusqu'à 10000\$ aussi éligible au PAAP

CONSTRUCTION BOJOY INC. FABREVILLE 627-3511

## Domaine des Bouleaux

### St-Louis-de-Terrebonne

**NOUVEAU PROJET**

Bungalows et cottages détachés

PRIX 52 900\$ ET PLUS

9 1/2 - 3 ans

BUREAU DES VENTES:  
4050 Durocher  
471-8844  
Pour occupation mars 1984  
Subvention provinciale 2,000\$

HEURES DE VISITES: lundi au jeudi de 13 h à 21 h  
Vendredi fermé. Samedi et dimanche de 13 h à 17 h

les constructions de royan inc. **bâtiplus**

DIRECTIONS: Pont Pie-IX, route 25, sortie 18, chemin Gascon (boul. Moody) à droite jusqu'à la rue Durocher à gauche, puis suivre les enseignes.

## STE-THERÈSE-EN-HAUT

# Miribec

430-2051

PRIX À PARTIR DE \$62,000\$

9 1/2 - 3 ans

- SECTEUR BOISÉ
- QUALITÉ DE VIE
- CHOIX DE MAISONS DE PRESTIGE

SUBVENTION PROVINCIALE 3 000\$  
SUBVENTION MUNICIPALE 1 000\$

ITINÉRAIRE: sortie 23, autoroute des Laurentides, du Côtéau jusqu'à Des Mille-Îles est, tournez à gauche et suivez les enseignes.

## CONDOMINIUM EN BÉTON DE LUXE

INSONORISATION SUPÉRIEURE

**HÂTEZ-VOUS**  
Il n'en reste que 8

**SPECIAL**  
20 NOV. au 20 DEC.  
RABAIS DU CONSTRUCTEUR \$5,000

4 1/2	\$69,900	Rabais provincial 3,000	Rabais municipal 2,000	Rabais du constructeur 5,000	\$59,900
4 1/2	\$74,900	Rabais provincial 3,000	Rabais municipal 2,000	Rabais du constructeur 5,000	\$64,900

Des avantages, en voici!

- Structure de béton
- A côté du métro Beaugrand
- Stationnement intérieur
- Terrasse privée
- Système d'intercom
- Pres centre d'achat Versailles et Galeries d'Anjou
- En bordure d'un grand parc
- ETC...

Les Condominiums **Dupéré** un bon choix

Inf.: 8345 EST, SHERBROOKE (coin St-Dominic)  
354-6222

## Projet André-Grasset

### Ouverture Maison-témoin

## A Ahuntsic Cottages

Egalement disponibles:  
4-plex et 5-plex en condominium  
Éligibles aux subventions municipale et provinciale

Heures de visites:  
lun. au jeu.: 12:30 à 20:00  
sam. et dim.: 12:30 à 17:00  
Boulevard Christophe-Colomb, au nord de Métropolitain  
381-1255

Construction Ma Baie Inc.

## Vimont

Cité de la Santé 667-7810 / 620-0993

LE RÉGENT

- Rond point stratégique au cœur même de Laval
- Secteur de grand distinction, près de tout
- Service d'autobus, etc...

Mensualités à partir de \$504. (cap. int.)

9 1/2% - 3 ANS  
SUBVENTION PROVINCIALE 2 000\$

ITINÉRAIRE: prendre le pont Viou ou l'auto-route des Laurentides, aller à l'est sur la 440 jusqu'à boul. René-Lévesque, à gauche sur St-Etienne, à droite sur la rue Jarry. Ou prendre Pie IX ou le pont Papineau, aller à l'ouest sur la 440 jusqu'à boul. René-Lévesque comme ci-haut, aux maisons modèles.

STE-DOROTHÉE 689-6051 / 620-0993

- Un site bien aménagé avec toutes les commodités
- Centre communautaire avec piscine
- Train de banlieue à deux pas du développement (Quelques maisons avec la sub. féd. 3 000\$)

LE MÉDOC

Mensualités à partir de \$474. (cap. int.)

ITINÉRAIRE: prendre l'autoroute 13, à la première sortie à piéage ou boul. Samson ouest, tourner à gauche sur Gravel, à droite sur Bord-de-l'Eau, suivre les enseignes.

Tous les ponts mènent chez **GM** **Constructions Grilli & Fénard**

POUR VENDRE DE TOUT, MON CHOIX C'EST...  
les ANNONCES CLASSEES  
la presse  
285-7111

## CARRÉ ST-LOUIS CONDOMINIUMS

STYLE VICTORIEN

3636, Henri-Julien (métro Sherbrooke)

APARTEMENTS PERSONNALISÉS

3 1/2 à 6 1/2 A partir de \$39,000

château st-louis

Heures d'affaires  
10h a.m. à 18h p.m. (jour)  
Sur rendez-vous (soir)  
Tél.: 842-1327  
288-3868

**AVIS**

Les annonceurs sont priés de vérifier la première parution de leurs annonces. Notre journal se rend responsable d'une seule insertion erronée. Toutes erreurs, annulations, plaintes doivent être souignées avant 17h pour être corrigées ou annulées le lendemain. (Lundi au vendredi)

285-7205

103 ÎLE JÉSUS  
PROPRIÉTÉS À VENDRE

CANDIAC, secteur prestigieux, canadienne impeccable, 8 pièces, air climatisé central, foyer, beau terrain, à voir. Pas d'intermédiaires. 659-3608.

CHOMEDEY cottage semi-détaché, 6 pièces, sous-sol fini, garage, \$65,000 ou à louer \$525 par mois. M. Farah-Laloue 622-0258, 687-9040.

MONTRÉAL TRUST, COURTIER

CHOMEDEY duplex 2x5 1/2, avec barbieller, toit neuf, fenêtres aluminium, salle de lev, garage double. ELO Cullen 621-8065, 687-9040.

CHOMEDEY prix réduit, maison de ville, 5 1/2, salle de lev ou sous-sol, air climatisé central. A 10 minutes de l'autoroute 13. M. Lacerte 687-5140, 687-9040.

MONTRÉAL TRUST, COURTIER

CHOMEDEY triplex 600, bonne condition, \$45,000. M. Farah-Laloue 622-0258, 687-9040.

MONTRÉAL TRUST, COURTIER

103 ÎLE JÉSUS  
PROPRIÉTÉS À VENDRE

CHOMEDEY OUEST, contracteurs, bungalows, spalls, cottages, triplex de luxe, maisons modèles, 687-4896, 681-1996, 681-9007.

CHOMEDEY RENAUD, rue Vallière et rue Vouvray, \$53,000 et \$64,000, 688-7121. Imm. Paiement.

CHOMEDEY 3257 de Cannes (très près de l'autoroute 13, boul. Samson), cottage avec garage et demi-sous-sol, prix \$45,000, comptant \$4000, pas d'agent, libre immédiatement, 687-3526, 287-1944, 682-1421.

DOMAINE AUTEUIL-LAVAL  
Grand terrain boisé et paysagé, 234,000 pi. ca. façade 597'. Loc. privé, piscine creusée et chauffée, bassins, fontaines. Maison pierre et bois, 2 étages, foyer, 114' de façade.  
RENS. ET RENDEZ-VOUS:  
387-4907

103 ÎLE JÉSUS  
PROPRIÉTÉS À VENDRE

CHOMEDEY OUEST petite maison ensolleilée, 4 pièces, cuisine et salle de bain renouées, toit et fenêtres remplacés, grand terrain, près transports, \$47,500. Comptant \$3000. V. Brunell 681-6668, 687-6040.

MONTRÉAL TRUST, COURTIER

DUVERNAY bungalow 7 ans, 5 1/2, sous-sol fini, foyer, garage. Terrain 5700 pi. ca., 253-1236.

IMM. BERGERON INC.

DUVERNAY, bungalow 7 pièces, cuisine renouée, 4 chambres, foyer, garage, piscine, \$65,000, agents s'abstenir, 681-2311, 287-7214.

DUVERNAY, (all) style ranch à pièces, baie vitrée, foyer, piscine, cuisine renouée, 4 chambres, foyer, garage, piscine, \$65,000, agents s'abstenir, 681-2311, 287-7214.

IMM. JEAN DUFOUR CRT

DUVERNAY, à vendre ou à louer, maison unifamiliale, chauffage à l'électricité, terrain paysager, 2 salles de bains, 3 chambres, sous-sol fini, 664-1859.

DUVERNAY, Val des Arbrès, semi-détaché 2 étages, ou à louer (rev 84), 270-6648, bur 289-5130.

DUVERNAY: -côté pièces, spacieux, idéal pour maison d'accueil, possibilité de bureau, studio, etc. Roger Woodall 354-7926.

TRUST GENERAL, COURTIER

DUVERNAY: 10 pièces, piscine, garage, réculé \$74,900. L.D.R. split #1. Réculé \$72,000. G. Ronco 663-3854.

TRUST GENERAL, COURTIER

FABREVILLE, maison neuve (1) 3 chambres, 2 salles de bain, piscine, boisé avant et arrière, près commodités, très paisible, prix réculé \$66,500. 164-6666 ou 625-3855.

FABREVILLE, superbe bungalow à vendre, inf. 627-3814.

FABREVILLE, 1089-1097 24e avenue, 2 bungalows, 5 1/2 et 4 1/2, \$23,000 et \$21,000. 334-7972.

FABREVILLE: split-level 5 niveaux, 8 1/2 pièces, moderne, modèle exclusif, 3 chambres, foyers, parqueterie, foyer, 2 salles de bains. Construction B3. Cause: départ. Particulier \$68,500. Soir 627-0990.

**SUITE des petites annonces à la page H 2**