

Le Palier

De Réal Beauchamp
et Jean-Guy Côté

théâtre du
Tandem

Mise en scène
Frédéric Dubois
assisté de
Simon Lemoine

Avec
Marie-Ginette Guay
Lucien Ratio

Concepteurs
Paco Bureau
Yasmina Giguère
Jonathan Monderie-Larouche
Lyne Rioux



Ville de
Rouyn-Noranda

Réal, Jean-Guy... Merci!

Quand on parle de Tandem, voici un bel exemple de deux personnes qui ont décidé d'unir leurs efforts pour nous offrir, encore une fois, une belle soirée au théâtre.



Il me fait plaisir de souligner qu'ils ont tous deux enseigné le théâtre à Rouyn-Noranda, Réal Beauchamp à la Polyvalente Iberville et Jean-Guy Côté au Cégep de l'Abitibi-Témiscamingue.

Pour nous présenter ce nouveau " Palier " dans la vie de notre théâtre régional, le Tandem s'adjoint la collaboration d'artisans de Québec. C'est avec plaisir que nous leur souhaitons la bienvenue chez nous.

À tous nos visiteurs, profitez de votre séjour pour lever le rideau sur les attraits de notre ville.

Bravo à toute la troupe et bonne soirée au théâtre !

Le maire,

Roger Caouette



Mot de la direction artistique

Après la création de sa dernière pièce *Des roseaux dans la tempête* au Tandem en 1999, Réal Beauchamp nous a proposé d'écrire un nouveau texte traitant des valeurs différentes qu'il observait chez les jeunes et les gens plus âgés. Nous avons accueilli ce projet avec enthousiasme, trouvant le synopsis prometteur et étant heureux de pouvoir travailler avec Réal pour une quatrième fois.

Le vie étant ce qu'elle est, Réal n'a pu continuer l'écriture de sa pièce, malgré les pressions amicales que nous lui faisons. C'est ainsi qu'en 2003, Jean-Guy Côté, parce qu'il avait auparavant travaillé en étroite collaboration avec lui lors de créations précédentes, lui propose de poursuivre l'écriture du texte, ce que Réal accepte.

Jean-Guy se met alors à l'écriture de la pièce. Cette étape, qui va de la proposition d'un synopsis au dépôt d'un texte final en vue d'en faire un spectacle, exige souvent une assez longue période de temps, un accompagnement spécialisé et plusieurs versions du texte.

Nous profitons de l'occasion pour remercier les lecteurs qui ont supporté par leurs commentaires judicieux l'écriture de la deuxième version du texte : Pascale Charlebois, Carole Fréchette, Pascal Lafond, Jean-Denis Leduc, Claude Lizé, Ghislaine Rivard et Marc Alain Robitaille, ainsi que les membres de l'équipe du Tandem. Un merci tout particulier à Marie Auclair, conseillère dramaturgique, dont le support a été réconfortant et des plus pertinents. Enfin, merci à Frédéric, Marie-Ginette, Lucien et Simon dont les commentaires si appropriés et généreux ont contribué à l'écriture de la troisième version du texte, celle que verrez ce soir.

Nous sommes fiers de créer ce texte de Réal et Jean-Guy avec des artistes de chez-nous, en collaboration avec une équipe de la ville de Québec. Avec ce texte, nous vous proposons de poursuivre ensemble nos réflexions sur la vie, l'amour et la mort, rien de moins, mais en toute simplicité. Malgré des attentes différentes face à la vie, les deux personnages, Nicolas et Julie, le jeune et la moins jeune, vivent ce que tout être humain connaît de façon existentielle à un moment ou l'autre de sa vie : la solitude profonde face à ses choix et à sa fin. Seul l'amour, quelque soit la forme sous laquelle il se présente, facilite le passage des différentes portes de la vie.



crédit photo : Maxime Côté

O d e t t e



Mot du maire Ville-Marie

La Ville de Ville-Marie est fière de participer, encore cette année, à la Troupe de Théâtre du Tandem.

Le Tandem nous présente des pièces de théâtre toujours très appréciées et relève le défi de présenter celles-ci dans un marché restreint qu'est l'Abitibi-Témiscamingue.

Vous, chers spectateurs, encouragez ces artistes à nous donner toujours le meilleur d'eux-mêmes.

Sylvain Trudel

Maire

Mot du maire Duhamel-Ouest

La Municipalité de Duhamel-Ouest est heureuse de s'associer aux artistes du Théâtre du Tandem. Félicitation à nos auteurs, Réal Beauchamp et Jean-Guy Côté, qui sauront sans doute, grâce à leur imaginaire, nous faire passer une excellente soirée.

M. Alain Sarazin

Maire



Mot du metteur en scène

Il y a des moments qui passent et qu'il faut saisir. Sinon, ils ne reviendront pas. Il y a des coïncidences, des hasards qui viennent parfois confirmer que nos choix sont les bons. Heureusement. Et je crois qu'il faut provoquer des mouvements pour que les choses changent. Il faut se permettre le vertige et l'abandon pour que les possibilités se multiplient. Sinon, on risque l'ennui et la lourdeur intransigeante de la solitude. Nicolas et Julie sont à cet instant de la vie où leurs choix changeront radicalement la suite des choses. Ils choisiront de se dire bonjour. Ils choisiront que le monde les surprenne, une première fois pour lui, une dernière fois pour elle.

Ce projet est le fruit de plusieurs nouvelles rencontres. De premières fois. C'est pourquoi j'ai décidé d'aller de l'avant et de le porter vers vous, avec grand bonheur. Et j'espère que les mouvements qui seront ainsi créés permettent d'autres belles et nouvelles explosions.

Merci à toute l'équipe du Théâtre du Tandem, particulièrement à Jean-Guy qui a permis toutes ces nouvelles rencontres.

Merci à mes deux acteurs magnifiques et inspirants.

Merci aux concepteurs.

Merci à vous, cher public, d'être ici et d'accepter le mouvement que provoque le théâtre dans chacune de nos vies.



Frédéric Dubois

Ceci
n'est pas
une commandite

C'est un appui à la
créativité, la production
et la diffusion
d'oeuvres théâtrales et
littéraires en Abitibi-
Témiscamingue



Desjardins

**Caisse populaire Desjardins
de la Forêt enchantée**

51, rue St-Anne
Ville-Marie
(819) 629-2446

Caisse de Rouyn-Noranda

130, rue Perreault Est
Rouyn-Noranda
(819) 762-0966

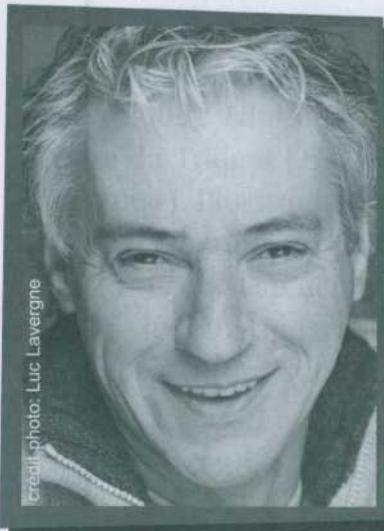


Jean-Guy Côté Auteur

Jean-Guy Côté est une figure importante du milieu du théâtre en Abitibi-Témiscamingue. Il est à l'origine de la 1^{ère} compagnie de théâtre professionnel en région, le Théâtre de Par Chez-nous en 1976. Directeur artistique du Théâtre de la Poudrière à partir de 1987, il a participé à la fondation du Théâtre du Tandem en 1997. Depuis, il en est un des directeurs artistiques et généraux. Il a enseigné, durant plus de 30 ans, le théâtre et la littérature, principalement au Cégep de l'Abitibi-Témiscamingue, mais aussi à l'UQAT. Il compte plusieurs mises en scène dont les plus récentes, *Des fictions pour refaire le monde* (2004), *Du sexe ? Ah oui ! Merci* (2003) et *Trois secondes et quart* (2000), ont été produites par le Théâtre du Tandem. Il est également un chercheur en théâtre régional et il a publié plusieurs textes et prononcé des communications sur le sujet. C'est fort de cette riche expérience qu'il a décidé de se mettre à l'écriture dramatique. Ainsi est né *Le Palier*, écrit d'après une idée originale et en collaboration avec un complice de longue date, Réal Beauchamp.



crédit photo: Luc Lavergne



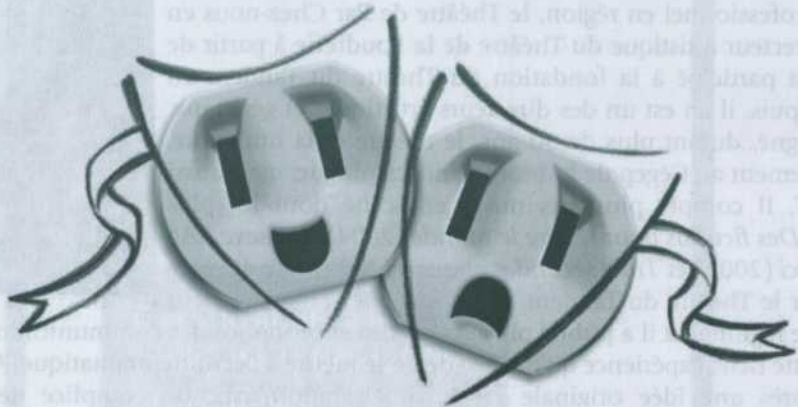
crédit photo: Luc Lavergne

Réal Beauchamp Auteur



Originaire de La Sarre et détenteur d'une maîtrise en art dramatique, Réal Beauchamp est bien connu dans le secteur de Rouyn-Noranda, à la fois comme auteur et comme enseignant. Son passage à la Polyvalente d'Iberville a marqué toute une génération de jeunes qui, à leur tour, ont occupé une place importante sur la scène théâtrale locale. Avec *Le Palier*, il en est à sa huitième pièce de théâtre. Tous ses textes ont été joués à Rouyn-Noranda, produits soit par des collectifs d'artistes, soit par le Théâtre de la Poudrière ou le Théâtre du Tandem : *Émile ou les exclus* (1986), *Ste-Clarice des Anges* (1987), *Vie d'hommes, masculin singulier* (1989), *L'Antichambre des rois* (1991), *C.A.* (1993), *Junior* (1995), *Des roseaux dans la tempête* (1999). Réal Beauchamp a

également fait la mise en scène de six de ses productions. Il est actuellement directeur de l'école secondaire de la Cité-des-Jeunes de Vaudreuil-Dorion depuis 2002.



Hydro Québec

Fidèle partenaire du Théâtre du Tandum

Frédéric Dubois Metteur en scène

Bien qu'il soit formé en interprétation au Conservatoire d'art dramatique de Québec, Frédéric Dubois compte près de 25 mises en scène depuis la fin de ses études en 1999. Fondateur et directeur artistique du Théâtre des Fonds de tiroirs, il y a signé les spectacles *Vie et mort du roi boiteux*, (Prix de la mise en scène - 2004), *Téléroman*, *Chroniques des jours entiers*, *des nuits entières* et *Le Cid*

maghané. Il s'est fait connaître par sa mise en scène de *Zazie dans le métro* (Masque Révélation de l'année 2001 au Gala de l'Académie québécoise du théâtre).

Frédéric Dubois travaille principalement dans la région de Québec, notamment avec le Théâtre de la Bordée (*En pièces détachées*; *Les Feluettes*, Prix de la mise en scène - 2005; *Ubu Roi*; *Macbeth*), le Conservatoire de musique de Québec et le Théâtre du Trident (*Ha, ha !...* Masque de la production Québec et Prix de la critique 2004). Plusieurs de ses spectacles ont fait des tournées au Québec et ailleurs, dont *La Librairie* du Théâtre du Gros mécano qui a été diffusé en Abitibi-Témiscamingue l'an dernier. Ce jeune artiste est considéré comme l'un des metteurs en scène les plus audacieux et talentueux de sa génération.

Pour plus d'informations : www.infotft.com



crédit photo : Louise Leblanc



Expedibus

le service de messagerie qui en fait plus...

Plus rapide...

Plus de fréquences...

EXPEDI BUS MC

Et en plus, prix compétitif.

AUTOBUS

MAHEUX



*Nous sommes fiers de supporter
la création artistique
en Abitibi-Témiscamingue*

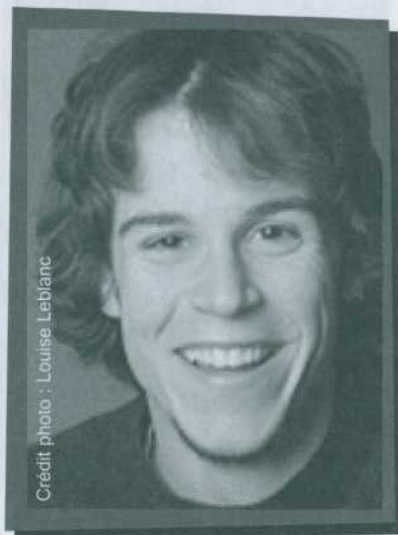


Marie-Ginette Guay Julie

Issue du Conservatoire d'Art dramatique de Québec (promotion 1980), Marie-Ginette Guay a joué plus de 80 rôles, principalement sur les scènes de la ville de Québec. On a pu la voir, entre autres, dans *Show d'Vaches au Bitch Club Paradise* (Périscopie 2005), *24 poses* de Serge Boucher (La Bordée 2003), *Théâtre à relais* de Olivier Choinière (Périscopie 2004) et *Turcaret* de Lesage (Trident 2004). En plus de jouer parfois à la télévision, à la radio et au cinéma (*Smash* et *Chambre numéro 13*, réalisés par Ricardo Troggi - 2005), Marie-Ginette Guay est également metteuse en scène (*Impératif présent* de Michel Tremblay - Trident 2005; *Agonie* de Jacques Brault - Périscopie 2002). Elle enseigne la diction au Conservatoire de Musique de Québec et occupe, depuis novembre 2003, le poste de directrice artistique au Théâtre Périscopie de Québec. Mentionnons également qu'elle s'est mérité plusieurs distinctions honorifiques, dont des nominations aux Prix de la culture de Québec et au Gala des Masques de l'Académie québécoise du théâtre.



Crédit photo : Louise Leblanc



Crédit photo : Louise Leblanc

Lucien Ratio Nicolas



Finissant du Conservatoire d'art dramatique de Québec en 2005, ce jeune comédien possède également une formation en guitare. En 1989, à l'âge de six ans, Lucien Ratio est initié au jeu et il tourne des publicités dès 1991. Au cours de sa formation, il participe à des récitals poétiques et travaille plusieurs rôles, notamment dans *Croisades* de Michel Azama, dans *À propos de Platonov* de Pierre-Yves Lemieux, d'après Tchekhov, dans *Don Quichotte* de Jean-Pierre Ronfard. Il est un des co-créateurs du spectacle *The Bouffon's Show*, présenté au Conservatoire de Québec. Depuis la fin de sa formation, on a pu le voir dans le spectacle *En attendant Godot* de Samuel Beckett, mis en scène par Lorraine Côté (La Bordée) ainsi que dans *Meurtre au 85, Dalousie*, mis en scène par Frédéric Dubois (Musée de la civilisation de Québec).

Parce que
l'Abitibi-Témiscamingue,
est à l'écoute!

Couleur fm
103,9

Couleur fm
96,5 • 103,5



RadioNord
COMMUNICATIONS



Paco Bureau **Conceptrice des costumes**

Formée à l'École de haute couture Cotnoir-Caponi à Montréal, Paco Bureau partage sa production entre la création de vêtements mode, la conception et la confection de costumes pour le théâtre et le cinéma. Depuis 1987, elle possède son atelier de confection et réalise plusieurs conceptions pour des groupes artistiques : chorales, O.S.R.A.T., diverses troupes de théâtre : Brin d'folie, Les Productions de l'Arc-en-ciel. Au Théâtre de la Poudrerie et au Théâtre du Tandem, elle a créé, entre autres, dans des mises en scène de Jean-Guy Côté, les costumes de *Open House* de Michel St-Denis (1992), ceux du spectacle poétique *Des petites choses pour l'eau* (1996-1997), lesquels furent présentés dans une exposition commémorant l'artiste espagnol Luis Saenz de la Calzada à Madrid en 2004.



Yasmina Giguère **Conceptrice des décors** **et des accessoires**



Diplômée en scénographie du Conservatoire d'art dramatique de Québec en 1999, Yasmina Giguère possède déjà une grande expérience des arts de la scène. Elle a participé à près de 30 productions, dont certaines avec les compagnies institutionnelles de la ville de Québec, le Théâtre de la Bordée (*En pièces détachées* - 2005, *Ubu Roi* - 2004) et le Théâtre du Trident (*Ha, ha !* - 2003). Elle a eu le privilège de travailler avec la compagnie Ex-Machina de Robert Lepage sur les spectacles *1984 - 2005* et *The Busker's Opera* - 2005. Elle a également conçu et réalisé les décors, costumes et accessoires de plusieurs des productions du Théâtre des Fonds de Tiroirs avec Frédéric Dubois (*Vie et mort du roi boiteux* - 2005, *Téléroman* - 2003).

LA FRONTIÈRE

Hebdomadaire de l'Abitibi et du Témiscouingue

"La Frontière" paraît le

"héritage français."

venue à la Chambre de Commerce de Montr
"La Frontière" journal

SEMEUR D'IDÉES

no

1

L'hebdo

à Rouyn-Noranda

depuis plus de

65 ans!

LA frontiere

(819) 762-4361

ventes.rouyn@hebdosquebecor.com

Membres du TANDÉM

Simon Lemoine
Assistant à la mise en scène

Diplômé en théâtre de l'Université Laval en 2001, Simon Lemoine possède une feuille de route impressionnante, tant comme comédien, metteur en scène, assistant à la mise en scène qu'auteur. En effet, il a écrit 19 pièces de théâtre qui ont été créées par des troupes d'amateurs, la plupart destinées aux adolescents et jeunes adultes. Ces pièces ont toutes été présentées dans des écoles secondaires ou lors de festivals. Avec *Le Palier*, il en est à sa quatrième assistance à la mise en scène avec Frédéric Dubois.



Jonathan Monderie-Larouche
Concepteur de la bande sonore

Jonathan Monderie-Larouche possède une bonne expérience en tant que concepteur sonore, mixeur, régisseur, concepteur d'éclairages et technicien de scène. Il a travaillé au Théâtre du cuivre, au Cégep de l'Abitibi-Témiscamingue, mais également pour plusieurs organisations artistiques. Il est de l'équipe de scène et de tournée du Théâtre du Tandem depuis plusieurs années, *Le Palier* étant sa 8^{ème} production avec la compagnie. Il a été l'assistant de Marc Alain Robitaille pour la conception de la bande sonore de la pièce *C'était avant la guerre à l'Anse-à-Gilles*, présentée l'été dernier, et il signe sa première conception sonore au Tandem avec ce spectacle.



**Lyne Rioux - Directrice de production,
conceptrice des éclairages, directrice
technique et régisseuse**

Depuis qu'elle a obtenu son diplôme en études cinématographiques à l'Université de Montréal en 1992, Lyne Rioux a su se faire reconnaître comme une professionnelle très appréciée dans le domaine du spectacle. Elle exerce tour à tour les métiers d'éclairagiste, de régisseuse, d'assistante à la mise en scène, de directrice de production, de directrice de tournée et de directrice technique. Elle est membre de l'équipe de scène du Théâtre du cuivre depuis 1998 et apparitrice en théâtre au Cégep de l'Abitibi-Témiscamingue à Rouyn-Noranda. Avec *Le Palier*, elle en est à sa 13^e production avec le Tandem. Elle a signé la mise en scène de trois courtes pièces d'intervention, commandées par la Table des Aînés de la Conférence régionale des élus et écrites par Jean-Guy Côté, lesquelles ont été présentées au Colloque de l'AQDR à Rouyn-Noranda le 1^{er} avril dernier.





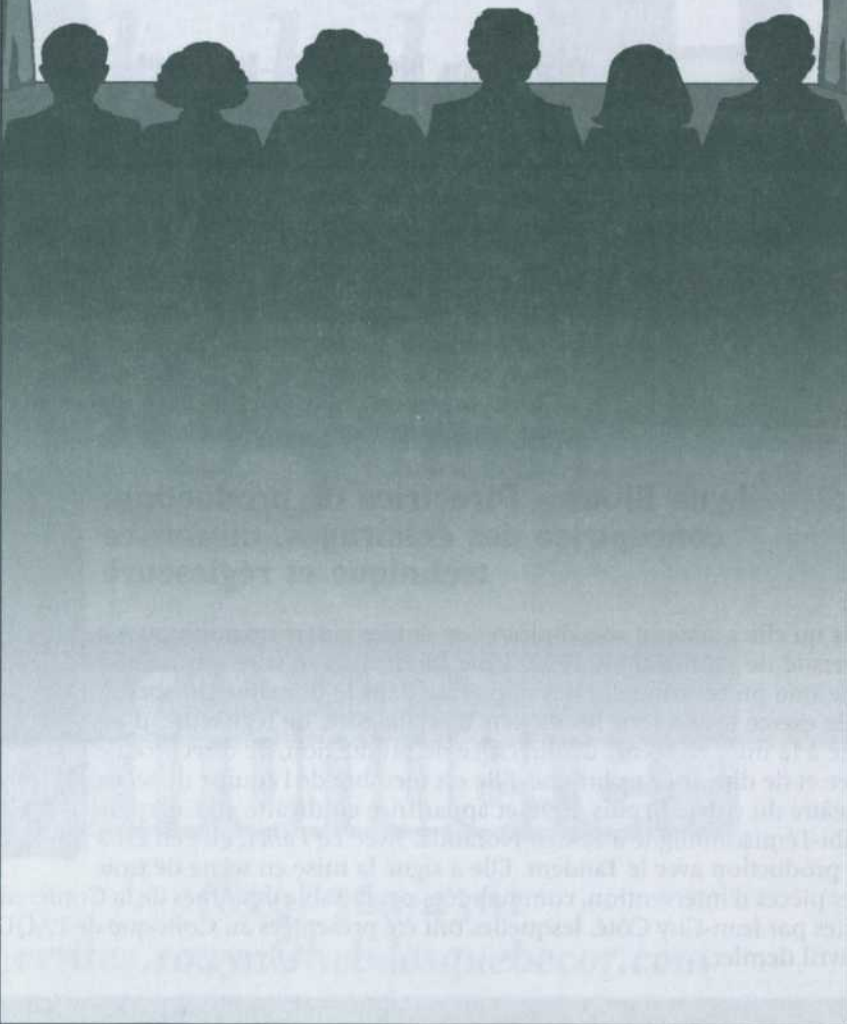
SNQAT-NQ

Société nationale
des Québécois et des Québécoise
d'Abitibi-Témiscamingue
et du Nord du Québec inc.

Tél : (819) 762-5543
Tlc. : (819) 762-0543
Courriel : snqat@sympatico.ca
Site internet : www.snqat-nq.com

La Société nationale vous souhaite
une belle soirée au théâtre.

Bravo au Théâtre du Tandem!



Membres du Conseil d'administration



Francine Larouche



Laurent Lessard



Odette Caron



François Barette



Jean-Guy Côté



Réal Couture



Lucette
Descôteaux



Marc-Alain
Robitaille



Claude Sanesac

Présidente : Mme Francine Larouche, Avocate, Rouyn-Noranda

Vice-président : M. Laurent Lessard, Menuisier et technicien de scène, Béarn

Secrétaire-trésorière : Mme Odette Caron, Directrice générale et artistique du Théâtre du Tandem, comédienne, réalisatrice bandes sonores, Longueuil et St-Bruno-de-Guigues

Les administrateurs:

M. François Barrette, Directeur régional - division autocar, Autobus Maheux, Rouyn-Noranda

M. Jean-Guy Côté, Directeur général et artistique du Théâtre du Tandem, metteur en scène, Rouyn-Noranda

M. Réal Couture, Président de la Salle Augustin-Chénier et du Théâtre de la Loutre, Ville-Marie

Mme Lucette Descoteaux, Propriétaire du restaurant Chez Eugène, Ville-Marie

M. Marc Alain Robitaille, Metteur en scène, Montréal

M. Claude Sanesac, Directeur général par intérim des centres de santé et de services sociaux, Rouyn-Noranda.

Équipe du Théâtre du Tandem

Directeurs artistiques et généraux : Odette Caron et Jean-Guy Côté / adjointe aux directions et responsable des communications : Geneviève C. Gauthier / responsable du financement privé : Huguette Massicotte / comptable : Jacques Gingras / agente de bureau et billetterie : Maryelle Tanguay.

Coordonnées du Théâtre



Case postale 1345
34, Gamble Est, bureau, 001
Rouyn-Noranda (Québec)
J9X 6E4

Téléphone : (819) 764-5310
sans frais : 1-866-860-5310
Télécopieur : (819) 764-5383
tandem@cablevision.qc.ca
www.theatretandem.com

▶ ◀

Parce que nous
sommes d'ici

Télébec est sensible aux
besoins des gens d'ici.
Le présent et l'avenir
de cette région nous
tiennent à coeur.
C'est pourquoi nous
sommes fiers d'être
partenaire des
événements régionaux.

Lorsqu'il s'agit de
s'impliquer dans la région,
Télébec répond à l'appel
depuis toujours.

▶ ◀

Télébec

Équipe de production

Texte : Réal Beauchamp et Jean-Guy Côté
Mise en scène : Frédéric Dubois
Assistance à la mise en scène : Simon Lemoine
Interprétation: Marie-Ginette Guay (Julie) et Lucien Ratio (Nicolas)
Régie de scène : Robin Villeneuve
Décors et accessoires : Yasmina Giguère
Costumes : Paco Bureau
Éclairages : Lyne Rioux
Bande sonore : Jonathan Monderie-Larouche
Direction de production, technique et régie : Lyne Rioux
Graphisme : Multi-boîte productions
Illustration de l'affiche : Annie Boulanger
Direction artistique : Jean-Guy Côté

Le Palier, en tournée à l'automne 2006

La pièce *Le Palier* sera en tournée à l'automne dans plusieurs salles du Réseau Spectour et à la Cité des jeunes de Vaudreuil-Dorion. Cette tournée sera précédée d'ateliers animés par les auteurs et d'un concours d'écriture dramatique s'adressant aux élèves des 4^{ième} et 5^{ième} Secondaires des villes qui seront visitées. Ce concours est rendu possible grâce à la participation de la Première chaîne de Radio-Canada en Abitibi-Témiscamingue.

Prochain spectacle du théâtre du Tandem : 15 secondes

Le prochain spectacle à prendre l'affiche au Théâtre du Tandem est la pièce *15 secondes* de François Archambault. Elle sera mise en scène par Marc Alain Robitaille. Cette pièce a été créée en 1998 et elle a connu un très grand succès, obtenant le Masque de la Meilleure production Montréal au Gala de l'Académie québécoise du théâtre en 1999 et étant télédiffusée par la suite. Cette nouvelle production sera présentée du 1er au 12 août 2006, à la Scène Paramount de Rouyn-Noranda et à Ville-Marie, au Théâtre du Rift, du 15 au 26 août 2006. Cette comédie dramatique questionne la publicité et les stéréotypes qu'elle contribue à créer, lesquels ne sont pas toujours d'un grand secours dans le développement d'une relation amoureuse... Surtout si une des personnes présente un quelconque handicap.

La divine façon de déguster votre café!



**Cuillères en
chocolat au lait**
35% de cacao

**Cuillères en chocolat
noir à la noisette**
70% de cacao

**Cuillères en
chocolat noir**
70% de cacao


Les Chocolats Martine

Maître Chocolatier

Renseignements :
(819) 622-0146
chocolatsmartine@sympatico.ca
www.chocolatmartine.com

Ce spectacle est rendu possible grâce aux :

*Conseil des arts
et des lettres*

Québec 



**Conseil des Arts
du Canada**

**Canada Council
for the Arts**

Soulignons aussi l'engagement des artistes et des artisans qui compensent pour le sous-financement des arts par l'État.



ALBERT CENTRE-VILLE

84, avenue Principale
Rouyn-Noranda (QC) J9X 4P2
Tél. (819) 762-3545
Fax (819) 762-7157
Sans frais: 1-888-725-2378



**GOUVERNEUR
HÔTEL**

CENTRE DE CONGRÈS
ROUYN-NORANDA

41, 6^e RUE, ROUYN-NORANDA (QC) J9X 1Y8
TÉLÉPHONE: (819) 762-2341 TELECOPIEUR: (819) 762-8991

Amis d'honneur

Aspirateur du Nord • Buro plus Gyva • Centre de santé Nicole Grenier • Foresterie PSD

Gestion Gagné • Moreau Électrique inc. • Royal Lepage • Shell O'trente
& Trudel inc. • Lachapelle immobilier et Shell 117



*Présent sur toutes les scènes
Bonne soirée au théâtre!*

Radio-Témiscamingue Inc.
CKVM 93,1 FM et CKVM-1 92,1 FM



Daniel Bernard
Député de
Rouyn-Noranda - Témiscamingue
Adjoint parlementaire au ministre
de l'Agriculture, des Pêcheries
et de l'Alimentation

21-C, Saint-Gabriel Sud
Ville-Marie (Québec)
J9V 2A1
Téléphone.: (819) 629-6074
Télécopieur.: (819) 629-6212
dbernard@assnat.qc.ca



15, rue Gamble Est
Bureau 100
Rouyn-Noranda (Québec)
J9X 3B6
Téléphone.: (819) 763-3047
Télécopieur.: (819) 763-3050
Sans frais: 1-866-268-4685



Cégep de
l'Abitibi-Témiscamingue

Artisan d'avenir ...en **Arts
plastiques**



INTRALOGIC INFORMATIQUE

P L U S ■ ■ ■

35, Principale
Rouyn-Noranda (Québec) J9X 4N8

Téléphone : (819) 797-4075
Télécopieur : (819) 797-4627
Courriel : yvesg@cablevision.qc.ca
Site : www.intralogic.com

YVES GAUTHIER
Président



À votre service depuis plus de 70 ans!

Location de systèmes de sonorisation pour :

- Conférences
- Séminaires
- Colloques
- Spectacles de variétés
- Petits ou moyens groupes de musiciens

Location de multipistes

Location de systèmes d'éclairage

Venez visiter notre site : www.musique-mignault.com



A. MIGNAULT INC.
11, avenue Principale
Rouyn-Noranda (Québec) J9X 4N8

Tél.: (819) 797-0144
Télééc.: (819) 797-1289

ici

Pour vos assurances
et vos besoins financiers,
c'est l'offre globale Promutuel.

 **PROMUTUEL**
ROUYN-NORANDA
TÉMISCAMINGUE

Assurance	<i>Siège social</i> 31B, rue des Oblats Nord Ville-Marie • 622-0024
Sécurité financière	
Services financiers	
	Rouyn-Noranda • 762-8105
	Témiscamingue • 627-9476

Promutuel Rouyn-Noranda — Témiscamingue est un cabinet d'assurance et de services financiers.



Écoutez
pour voir.

DANIÈLE LAFORCE 15h

www.radio-canada.ca/abitibi

91,5^{FM}

Amos
Val d'Or

90,7^{FM}

Rouyn-Noranda
La Sarre

89,1^{FM}

Ville-Marie



RADIO

PREMIÈRE CHAÎNE



Chez Eugène

RESTAURANT ET GÎTE

Table d'hôte

Menu à la carte

Permis d'alcool

Location de chambres

8, Notre-Dame Nord.C.P.1523

VILLE-MARIE (Québec) J9V 1W7

Courriel : chez_eugene@sympatico.ca

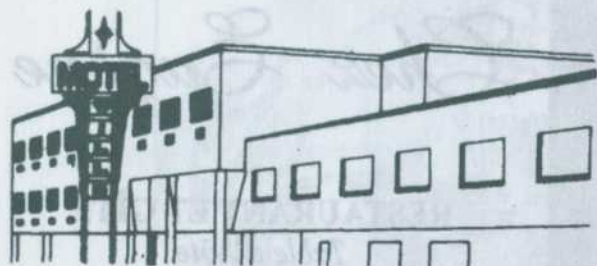
Tél.: (819) 622-2233

Amos	101, 1 ^{re} Avenue Est	819-732-8273
Barraute	481, 8 ^e Avenue	819-734-6723
La Sarre	226, 2 ^e Rue Est	819-339-5764
Lebel-sur-Quévillon	107, Principale Sud	819-755-8181
Rouyn-Noranda	155, avenue Dallaire	819-762-5764
Senneterre	830, 7 ^e Avenue	819-737-8218
Val-d'Or	450, 3 ^e Avenue	819-825-4101
Ville-Marie	17, Notre-Dame de Lourdes	819-622-2110

www.deloitte.ca

Deloitte.

Samson Bélair/Deloitte & Touche



MOTEL DE VILLE

Tél.: (819) 762-0725

Fax: (819) 762-7243

Sans frais: 1-888-828-0725

Courriel: info@moteldeville.qc.ca

95, av. HORNE - ROUYN-NORANDA, Québec - J9X 4S4

*"Un service d'hôtellerie
de qualité
au centre-ville"*

Alain Courchesne

PRÉSIDENT



Home

RICHARD MONDERIE

Gérant

**BRETON &
THIBAUT**
Itée
MATÉRIAUX DE CONSTRUCTION

333, boulevard Rideau
Rouyn-Noranda Qc J9X 5Y6

Tél: (819) 797-4949

Fax : (819) 797-1995

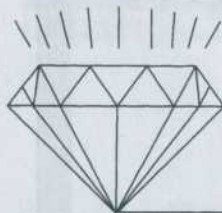
METRO
Tremblay

458, avenue Larivière
Rouyn-Noranda (Québec) J9X 4J1

Profession : Épiciers



A. de la CHEVROTIÈRE LTÉE



**BiJOUTERIE
LEDUC**

144 A, AVENUE PRINCIPALE
ROUYN-NORANDA (QUEBEC) J9X 4P5
TÉL. : (819) 762-5480 - FAX : (819) 762-4648
CADEAUX POUR TOUTES OCCASIONS - GRAVURES



Boulangerie
Pâtisserie

Linda

Distribués partout en
Abitibi-Témiscamingue

Produits légers, sans gras, sans sucre,
reconnus par Weight Watchers,
le Centre Isabella et Mince à Vie.

Pour ceux et celles qui se préoccupent de leur santé!
Un bon goût, sans compromis!

(819) 622-1481



Journal

Le Reflet



(819) 622-1313

www.journallereflet.com

Bonne soirée!

le
Cru
du
Clocher



Fromage
cheddar
au lait cru
Raw Milk
cheddar
cheese

Fromagerie Le Fromage au Village Inc.

45, Notre-Dame Ouest, C.P. 309
Lorrainville (Québec) J0Z 2R0

Téléphone: (819) 625-2255

Fax: (819) 625-2479

Courriel: ferme.village@sympatico.ca

[Http://municipalite.lorrainville.qc.ca/village/](http://municipalite.lorrainville.qc.ca/village/)

Hélène Lessard & Christian Barrette
PROPRIÉTAIRES



16, rue Dollard
Ville-Marie (Québec) J9V 1L2

www.temiscamingue.net/motellemanoir

Salle à manger
Salle de réception
Bar

Laurent Descôteaux
propriétaire

Tél.: (819) 629-2733
Télec.: (819) 629-3473



Maison de torréfaction

Serge Thouin & Sylvain Sauvageau
propriétaires

144, Perreault Est
Rouyn-Noranda (Québec) J9X 3C4
Tél.: (819) 762-8840

Le resto pour prendre
le temps

...de bien manger et boire
...de relaxer
...de fraterniser

140 Perreault est
Rouyn-Noranda
J9X 3C4

(819) 797-9696

muse en chef !:

Mélanie Gerard



LESAGE
TREMBLAY
ET ASSOCIÉS

ASSURANCES ET
SERVICES FINANCIERS

Budget

Marc-André Thibault
Directeur général

Amos • Rouyn-Noranda • Timmins • Val d'Or

Location
THIBAUT
autos & camions

390 boulevard Rideau
Rouyn-Noranda, Qué., J9X 1P4

Téléphone: (819) 797-0266

Sans frais: 1-800-567-6534

Télécopieur: (819) 797-3997

✉ matbudget@cablevision.qc.ca

 **BLOC**
QUÉBÉCOIS

Marc Lemay

Député d'Abitibi-Témiscamingue

Tél.: 1-800-567-6433

Courriel : Lemay.M@parl.gc.ca



Gîte et Centre de santé

B& B and Health Centre



L'entre-Lacs Spa

1282, ch. de l'Église
Rémigny QC J0Z 3H0

1-819-761-2411

www.lentrelacs.ca

lentrelacs@tlb.sympatico.ca

Evelyn Lafond, propriétaire





Nord-Vie

Produits du terroir témiscamien :

FRAGARIA, apéritif de fraise

FRASIL, mistelle de fraise

RACINE BARBARE, mistelle de fraise et rhubarbe



1049, rang 2

Guigues (Québec) J0Z 2G0

Téléphone et télécopieur :

(819) 728-2225

Courriel : nolvier@sympatico.ca



Les trouvailles de Florentine

☎ 819-629-2586



STUDIO DE PHOTO
SOURIEZ
AU NUMÉRIQUE!

Imagin'Art
Les Villes - Marcis



8, rue Ste-Anne, Ville-Marie

Tel: (819) 622-2844



LOCATION

BLAIS

LOCATION-VENTE-SERVICE

Marc Blais

Directeur général

280, av. Larivière
Rouyn-Noranda (Québec)
J9X 4H4

Tél.: (819) 797-9292

Fax: (819) 797-0971

Courriel : marcblais@locationblais.ca



Lundi 19 h
Méchant contraste !

Des topos engagés.
Des opinions contrastées.

Animation : Matthieu Dugal
Réalisation-coordination : Erik Tremblay

telequebec.tv

Télé-Québec

PRO THETAN 2006.00.00X