



Shakespeare /

Adaptation et mise en scène René Richard Cyr

BEAUCOUP DE BRUIT POUR RIEN

DU 29 SEPT AU 24 OCT 2009

LA PRESSE

artv

M²

Astral Média

Pour tout savoir sur la saison 09-10, les spectacles et les artistes, procurez-vous
L'EMPORTE-PIÈCES, le programme annuel du TNM





Bonne soirée!





Photo: André Courthier

MOT DE LA DIRECTRICE ARTISTIQUE

« Cher enfant, puisque je te tiens enfermé / Dans cet enclos de pâle ivoire / Que je sois le parc et
tu y seras mon chevreuil / Pais où tu veux, sur les collines, dans le vallon /
Broute mes lèvres et si ces collines sont trop arides / Erre plus bas, où sont les sources charmantes »

Sous la couche de ces mots à peine voilés, avec des pointes dignes des flèches de Cupidon, le grand Will emprunte aux *Métamorphoses* d'Ovide ce poème qui met en scène Vénus s'adressant à Adonis. Avec comme toile de fond une campagne anglaise métaphorique, la fleur mythologique du sexe amoureux embaume de tous ses parfums une nature qui invite à la luxure. Les mêmes odeurs entourent ce mystérieux objet théâtral qu'est *Beaucoup de bruit pour rien*. Shakespeare en a fait un hommage vibrant à Dionysos, Dieu du vin, qui souffre, meurt et renaît à la vie.

René Richard Cyr, invité pour la deuxième fois à ouvrir le grand cahier de *Beaucoup de bruit pour rien* puisque la pièce se déroulait en coulisses d'*Elizabeth, roi d'Angleterre* présenté au TNM en 2007, a décodé admirablement ce cycle dionysien autant dans son adaptation que dans sa mise en scène. Le personnage du temps s'incarne dans les passages d'une saison à l'autre : la première, meurtrière, voit les hommes revenir de la guerre; la deuxième, princière, met en scène les femmes qui pleurent d'amour; la troisième, altière, oppose le sang chaud du soldat Bénédict et la froideur glaciale de Béatrice et la quatrième, explosive, réconcilie l'amour par une noce où les contraires s'unissent.

Le TNM fait corps depuis de nombreuses saisons avec les œuvres festives de Shakespeare. Il invente ici un espace d'action dans lequel évoluent les escortes de Béatrice et Bénédict formées de concepteurs aguerris, d'artistes de la relève qui s'éclatent librement sur la scène du monde. Au nom de cette liberté chèrement conquise, il faut faire du bruit, beaucoup de bruit pour que le théâtre s'affirme comme l'une des passerelles vivantes entre le public et l'art.

En vous remerciant à nouveau pour votre présence fidèle au sein de la grande famille du TNM, je vous souhaite une saison 2009-2010 qui brûle des feux de l'amour!

LORRAINE PINTAL



SHAKESPEARE EN 1600

William Shakespeare est un homme dans la force de l'âge : 36 ans. Il vit à Londres — mais il retourne régulièrement à Stratford où il a laissé depuis 1592 femme et enfants. Sa renommée s'est répandue rapidement, car il n'écrit guère que depuis dix ans, mais il a déjà une vingtaine de pièces à son actif, parmi lesquelles on compte, outre les drames historiques, *La Mégère apprivoisée*, *Roméo et Juliette*, *Le Songe d'une nuit d'été*, *Le Marchand de Venise*, *Les Joyeuses commères de Windsor*... Son rythme de production est désormais de deux œuvres par an. Entre 1599 et 1600, il a ainsi écrit, en plus de *Henri V*, *Beaucoup de bruit pour rien*, *Comme il vous plaira* et *La Nuit des rois*!

Dès 1592, il fait partie, à titre de sociétaire, de la compagnie du Lord Chambellan, où il joue aux côtés des Burbage, père et fils, et du célèbre « clown » William Kempe, et c'est à cette troupe qu'il confiera par la suite toute son œuvre dramatique. En 1599, les *Lord Chamberlain's Men* ont fait construire leur propre théâtre sur la rive droite de la Tamise, le *Globe*, et c'est là que seront représentés les grands drames de l'auteur d'*Hamlet*, qui en est également copropriétaire.

Shakespeare est désormais un homme aisé, ce qui indique que le succès lui a vite souri et qu'il est avisé en affaires. C'est un homme cultivé. Comment expliquer autrement l'étendue des connaissances, la prodigieuse variété d'inspiration, la richesse de vocabulaire, la profondeur de la méditation sur la nature humaine dont témoigne toute son œuvre ?

Reconnu des siens, en pleine possession de ses moyens, produisant avec variété, fécondité et facilité, William Shakespeare est de toute évidence dans une période de création heureuse. Et l'atmosphère de *Beaucoup de bruit pour rien* en est tout éclairée : les héros sont riches, jeunes et intelligents, l'amour triomphe et la pièce finit sur un air de flûte. Mais l'histoire a bien failli tourner au drame. Le malheur, la méchanceté et la souffrance ne sont jamais très loin. Et les œuvres qui vont suivre — drames désespérés, comédies grinçantes — reflètent des douleurs secrètes et une conception de la vie bien morose.

Marie-Christian Hellot



Photo : Laurence Labat

MOT DU METTEUR EN SCÈNE

Séduit par le joyeux combat amoureux qui est au cœur de *Beaucoup de bruit pour rien*, amusé par cette ludique comédie de l'amour, du temps qui passe et des erreurs, emballé par cette légèreté subtile et cette finesse de ton, j'ai eu envie de redonner à la naïveté ses « lettres de noblesse », de créer un spectacle simple et candide, aussi tendre et sympathique que l'art naïf en peinture; il est rare que l'on travaille au théâtre sur une matière aussi douce que le simple bonheur. Dans notre monde moderne où le cynisme règne, où la vitesse et le souci d'efficacité nous aveuglent, les joies faciles et l'espoir semblent devenus surannés.

Je connaissais la pièce depuis longtemps, mais l'ai redécouverte en 2006 au moment où je travaillais pour le TNM à l'élaboration de la mise en scène d'*Elizabeth, roi d'Angleterre* de Timothy Findley, une histoire qui se déroule à l'issue d'une représentation de *Beaucoup de bruit pour rien*. J'ai alors reconnu à quel point c'était une pièce brillante, fluide, moderne et étonnamment méconnue par le public d'ici puisqu'il s'agit vraisemblablement de sa première présentation en français sur une scène professionnelle québécoise.

J'ai osé m'approprier la pièce dans un joyeux mélange de respect et d'irrespect avec le souci dramatique d'aller à l'essentiel de manière directe et déliée. J'ai transformé ou fondu des personnages secondaires, supprimé des figurants, gommé la plupart des bouffonneries et j'ose ainsi affirmer que j'ai ramené le texte à son essence, de façon à ce que les échos de l'œuvre nous rejoignent aisément.

On le sait, le théâtre a pour justes et nobles missions d'élever l'humanité en nous révélant les uns aux autres, d'ébranler nos confort et nos quiétudes et de réussir à faire naître de nouvelles questions afin que notre société évolue vers un monde meilleur et si, en tant que créateur, nous avons l'impression de toucher du bout du doigt un tant soit peu ne serait-ce que l'ombre de cette mission, nous avons alors la certitude d'accomplir une tâche essentielle et honorable. Mais... Et si le théâtre pouvait aussi quelquefois être aussi simple et libre qu'un franc sourire et aussi noble et rafraichissant qu'une bonne *mordée* dans une pomme bien rouge et bien juteuse... C'est la grâce que je nous souhaite.

RENÉ RICHARD CYR

ARGUMENT

La joyeuse bande de soldats qui fréquente la maison du gouverneur Léonato débarque chez lui pour fêter une victoire. Le vaillant Bénédicte en profite pour reprendre avec entrain laguérilla verbale qui l'oppose depuis toujours à la brillante et indépendante Béatrice.

Quant au jeune Claudio, auréolé de ses exploits, il remarque enfin la beauté de Héro, la fille de son hôte, et tout s'en va vers un mariage, mais un méchant pour la seule satisfaction de sa méchanceté met en péril les épousailles. Même pour de valeureux militaires, la guerre amoureuse s'annonce mouvementée.


Dans cette comédie, Shakespeare laisse la vedette à ses personnages; ce n'est pas l'auteur qui accumule les acrobaties rhétoriques, mais un groupe d'amis de longue date pour qui les joutes verbales spontanées sont le sel de la vie.

Surtout, à travers deux de ses plus savoureux personnages — Béatrice qui transforme sa lucidité en humour et Bénédicte qui joue à l'irréremédiable misogynne — Shakespeare offre une plaisante mais profonde méditation sur les liens entre amour et mariage!

L'ART DE CULTIVER DE GRANDES AMITIÉS

La relation avec René Richard Cyr, qui signe sa 10^e mise en scène au TNM, en est une preuve vivante. Chaque occasion de retrouvailles se solde par de brillantes réussites, comme en témoigne, entre autres, *Elizabeth, roi d'Angleterre* de Timothy Findley, *Bonjour, là, bonjour* et *En Pièces détachées* de Michel Tremblay, et *L'École des femmes* de Molière pour lesquels il a reçu le Prix Gascon-Roux de la mise en scène. À la fois comédien, metteur en scène, auteur, réalisateur, professeur, directeur artistique et animateur, ce créateur prolifique compte sur des talents aussi variés que le sont ses passions. Au cours des vingt-cinq dernières années, il a signé plus d'une centaine de mises en scène, souvent de grands moments de théâtre.

Du 29 septembre au 24 octobre 2009



BEAUCOUP DE BRUIT POUR RIEN DE SHAKESPEARE

ADAPTATION ET MISE EN SCÈNE **René Richard Cyr**

DISTRIBUTION

**Yves Amyot / Olivier Aubin / Dany Boudreault / Sophie Desmarais
Simon Fréchette-Daoust / Maxim Gaudette / Robert Lalonde / Milène Leclerc
Macha Limonchik / Vincent-Guillaume Otis / Frédéric Paquet / Éric Robidoux
Véronic Rodrigue / David Savard**

L'ÉQUIPE DE CRÉATION

ASSISTANCE À LA MISE EN SCÈNE ET RÉGIE **Lou Arteau** DÉCOR ET ACCESSOIRES **Pierre-Étienne Locas**
COSTUMES **Méridith Caron** ÉCLAIRAGES **Martin Labrecque** RÉALISATION DES ACCESSOIRES **Cédric Lord**
MUSIQUE ORIGINALE ET REMIX * **Alain Dauphinais** CONSEILLÈRE EN MOUVEMENT **Estelle Claretton**
MAQUILLAGES **Jean Bégin** COIFFURES **Rachel Tremblay** ASSISTÉE DE **Véronique Bessette**

* Remix des musiques d'Edward Grieg : *Jour de noces à Troldhaugen* op. 65, *La Suite Peer Gynt* et *La Suite Holberg*



COLLABORATEURS**À LA PRODUCTION****DÉCOR**

Productions

Yves Nicol Inc.

Réalisation

Benoît Frenière

Chargé de projet

René Ross

Chef soudeur

Frédéric Quellet

Chef peintre

Julie Bérubé, Luc Girard,

Annie Lamoureux,

Marjorie Lefebvre,

Jean-Claude Richard,

Laurent Rivard

Menuiserie

Yannick Héroux-Lavallée, Tyson

Ritchie Ross, Derek Sklivas

Soudure

Martine Beaulieu, Jonathan

Charland, Marie-Ève Groleau

Peinture

COSTUMES

Pierre-Guy Lapointe

Assistance au costumes

et chef d'atelier

Robert Laflamme

Coupe homme

Jenn Goodger

Couture homme

Amélie Grenier

Coupe et couture femme

Lysbeth Lebescond

Couturière

REMERCIEMENTS

Verger Lavallée de
St-Joseph-du-Lac pour
les pommes offertes lors
des représentations



Verger Hamel de
St-Paul-d'Abbotsford pour
ses accessoires de scène



Ce stimulant et riche partenariat entre le réseau Diffusion Inter Centres et le Théâtre du Nouveau Monde ne cesse de favoriser depuis 12 ans l'accessibilité au théâtre classique. **Les Sorties du TNM**, accompagnées par le **Mouvement Desjardins** pour une 4^e année, poursuivent leur lancée alors que *Beaucoup de bruit pour rien* et *Le Bourgeois gentilhomme* sillonneront cette saison les routes du Québec.

— *Un immense merci de nous soutenir dans cette mission de remettre l'art au monde!*

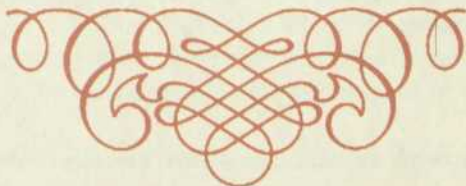
BEAUCOUP DE BRUIT POUR RIEN / AUTOMNE 2009

10 nov. **Trois-Rivières** (salle J.A. Thompson)

13 et 14 nov. **Gatineau** (Maison de la culture de Gatineau) / 16 nov. **Québec** (salle Albert Rousseau)

18 nov. **Drummondville** (centre culturel de Drummondville) / 24 nov. **Sherbrooke** (salle Maurice O'Bready)

28 nov. **Rimouski** (salle Desjardins-Telus) / 1^{er} déc. **Laval** (salle André-Mathieu)





1



2



3



4



5



6



7



8



9



10



11



12



13



14

DISTRIBUTION

Yves Amyot¹ Pedro Olivier Aubin² FRÈRE FRANCIS

Dany Boudreault³ LE MESSAGER Sophie Desmarais⁴ HÉRO

Simon Fréchette-Daoust⁵ CONRAD Maxim Gaudette⁶ CLAUDIO

Robert Lalonde⁷ LÉONATO Milène Leclerc⁸ MARGUERITE

Macha Limonchik⁹ BÉATRICE Vincent-Guillaume Otis¹⁰ JUAN

Frédéric Paquet¹¹ LE CONSTABLE Éric Robidoux¹² BORIS

Véronic Rodrigue¹³ URSULE David Savard¹⁴ BÉNÉDICT

Photos : 1-14 Luc Lavergne 2 Marie-Laure Leclerc 3-13 Maxime Côté 4 Véro Boncompagni 6 Dominique Malaterre 7 France L. L. Capistran
8-10 Maxime Tremblay 9 Monic Richard 11 Stéphane Dumais

REPÈRES BIOGRAPHIQUES DES ARTISTES www.tnm.qc.ca



La troupe de *Beaucoup de bruit pour rien* en répétition. Photos : Yves Renaud

SHAKESPEARE AU TNM

C'est la première fois que le TNM monte *Beaucoup de bruit pour rien*, mais c'est la vingtième fois que la maison de la rue Sainte-Catherine présente une pièce du grand dramaturge élisabéthain, tous genres confondus.

Le TNM a eu ses préférences cependant. Une chose frappe, en effet, quand on regarde de près la liste de ces productions. Les tragédies et les comédies y sont presque à égalité, mais il n'y figure qu'un seul drame historique : c'est pourtant avec une mise en scène mémorable de *Richard II* que Jean Gascon, qui y tenait également le rôle-titre, commença la collaboration du TNM et de William Shakespeare! Dans le camp des tragédies, *Hamlet*, monté à trois reprises, l'emporte. Dans la dernière édition, réalisée en coproduction avec le Théâtre du Gymnase (Marseille) et le Théâtre des Amandiers (Nanterre), l'acteur français Charles Berling offrait une interprétation audacieuse et profondément novatrice du prince danois. Du côté des comédies, c'est *Le Songe d'une nuit d'été* qui se détache : Robert Lepage s'y illustre déjà en 1988 et, en 2003, Yves Desgagnés en donnait une séduisante version qui ouvrait sa trilogie shakespearienne marquée par la recherche esthétique et formée des *Joyeuses Commères de Windsor* et de *La Nuit des rois*.

Beaucoup d'autres grands metteurs en scène ont offert leur vision de l'œuvre du grand écrivain anglais. Et les meilleurs comédiens y ont triomphé, mais il faudrait tous les nommer, ces artisans qui ont fait briller l'étoile du célèbre enfant de Stratford. Le grand Will a pris de plus en plus de place au TNM avec les années et... les directeurs artistiques. La maison de Molière devient aussi, et de plus en plus, la maison de Shakespeare.

Marie-Christiane Hellot



ARTS
SPECTACLES

LA PRESSE
cyberpresse.ca

L'ENVERS DU DÉCOR

À LA MÉMOIRE D'UNE FEMME D'EXCEPTION Réjeanne Thériault, adjointe aux directions du TNM pendant dix belles années, nous a quittés trop brusquement en juin dernier plongeant sa vraie famille et sa famille de théâtre dans un deuil douloureux. Sa mémoire sera préservée à travers les nombreux gestes qu'elle a posés tout au long de sa vie pour servir sa passion pour les arts et la culture. Toute l'équipe du TNM se joint à moi pour dire au revoir à cette complice et amie et pour accueillir chaleureusement en son sein Marie-Sylvie Hébert qui prendra le flambeau cet automne comme adjointe aux directions.

LES BELLES SOIRÉES DE L'UNIVERSITÉ DE MONTRÉAL AUTOUR DE *BEAUCOUP DE BRUIT POUR RIEN*

Lundi 5 octobre : *Joutes verbales pour le plaisir de tous*

Conférencier : René Richard Cyr

Prix d'entrée : 20 \$; 3^e âge 17 \$; étudiant 12 \$

Remise de 15 % aux abonnés du TNM

SPECTATEURS DE *BEAUCOUP DE BRUIT POUR RIEN*, IL EST ENCORE TEMPS DE VOUS ABONNER!

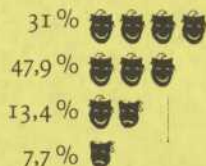
En vous abonnant à notre saison 09-10, le prix de votre billet sera déduit du coût de votre abonnement.

— Offre valide jusqu'au 24 octobre. Saisissez l'occasion! 514.866.8668 poste 2

× × × × × × × × × × × × × × × ×



RÉSULTAT DU VOTE





LES SOIRÉES CORPORATIVES VIP

La *Soirée corporative VIP* est une formule idéale pour une expérience inoubliable! Elle offre aux entreprises le privilège d'assister avec leurs invités, employés et partenaires d'affaires à un magnifique spectacle, dans une atmosphère chaleureuse et raffinée : fauteuils réservés, cocktail dînatoire avant la représentation et, pour prolonger la magie, truffes et porto en compagnie des artistes après le spectacle.

— *Soyez des nôtres et soyez à l'honneur au TNM! Réservez votre soirée...*

JOANNE FYEN / 514.878.7897 / JOANNEF@TNM.QC.CA

8 octobre

A. Lassonde Inc. 

PARTENAIRE
OFFICIEL



BANQUE
LAURENTIENNE

PROMO 30 ANS ET MOINS

FORMULE À LA CARTE
SOUPLE ET ÉCONOMIQUE

2 SPECTACLES MINIMUM / 5 SPECTACLES 125 \$



CHAQUE JOUR
EST UN SPECTACLE

IMPRESSION
Paragraph

8210, route Transcanadienne
Ville Saint-Laurent Qc.
H4S 1M5

T 514.735.7770
www.impression.net

■ VOTRE SUCCÈS EN
AFFAIRES DÉPEND DE VOS
AVANTAGES COMPÉTITIFS.

Chez Impression Paragraph, nous sommes convaincus
de pouvoir vous aider à atteindre vos objectifs
en assurant la qualité de vos communications
imprimées et en respectant vos délais.

Vous avez des besoins particuliers ?
Nous tenterons l'impossible
afin de vous satisfaire !

20^{ans}
09

Notre collectivité. Notre avenir.



Ensemble.

Fiers de soutenir le
Théâtre du Nouveau Monde.

Great-West
Compagnie d'Assurance-Vie

**London
Life**

Canada-Vie

LA PARFAITE ALLIANCE COMMUNAUTAIRESM

La Great-West et la conception graphique de la clé sont des marques de commerce de La Great-West, compagnie d'assurance-vie. London Life et le symbole social sont des marques de commerce de la London Life, Compagnie d'Assurance-Vie. Canada-Vie et le symbole social sont des marques de commerce de La Compagnie d'Assurance du Canada sur la Vie.



LA CULTURE
A BON GOÛT

NO
Lassonde



à l'état pur.

OASISSM



Photo - Martine Dussart

CAMPAGNE ANNUELLE DE FINANCEMENT 2009-2010

Le théâtre n'est pas le pays du réel. Victor Hugo

Les scènes de théâtre sont des espaces vides que l'on façonne pour créer des univers. Quand vous entrez dans la salle, c'est le premier contact que vous avez avec le spectacle et souvent, le dernier souvenir que vous emportez. Une fois habitées, les scènes de théâtre sont la porte d'entrée de tous les possibles.

Les scènes de théâtre sont grouillantes de vie, même – et surtout – quand rien ne semble s'y passer! Elles sont conçues pour ménager des surprises : des objets, des accessoires peuvent sortir des trappes, des ouvertures de scène, tomber du cintre. Les dieux de la scène se cachent dans le cintre du théâtre à l'italienne pour mieux surgir au moment opportun. Un personnage en sort comme Puck dans *Le Songe d'une nuit d'été* ou s'y pend, comme Mycroft Mixeudeim à la fin de *La Charge de l'original épormyable*.

J'ai joué dans plusieurs productions qui exigeaient de rapides et nombreux changements de décors, par exemple *La Locandiera* de Goldoni. Mon expérience me permet de dire que les scènes de théâtre en action, c'est un peu comme un voilier en pleine navigation! Certains d'entre vous se souviennent peut-être du spectacle *En pièces détachées* de Michel Tremblay, dans lequel j'évoluais, disons... tout en hauteur.

Ces dispositifs sont essentiels à la mise en scène de la fantasmagorie. C'est pourquoi ils doivent être performants. Contribuez avec nos instances gouvernementales au développement de votre théâtre. Votre don est important. Grâce à ces contributions, l'équipement scénique du Théâtre du Nouveau Monde sera mis à niveau afin de doter les créateurs des outils nécessaires pour faire naître la magie théâtrale.

Du fond du cœur, et au nom de toute l'équipe du TNM, un grand merci!

SYLVIE DRAPEAU

Porte-parole de la campagne et comédienne dans *Et Vian! dans la gueule* présenté en avril 2010

PARTICIPEZ À NOTRE CAMPAGNE / WWW.TNM.QC.CA

Faites un don en ligne ou imprimez le formulaire :

Fondation du TNM – Financement privé / 84, rue Sainte-Catherine Ouest, Montréal (Québec) H2X 1Z6

— un merci chaleureux à tous ceux et celles qui ont déjà répondu à l'appel



AVANT PENDANT APRÈS

LE POINT DE RENCONTRE
DU QUARTIER DES SPECTACLES

LE CAFÉ DU NOUVEAU MONDE
RESTAURANT • BAR • CAFÉ • TERRASSE

RÉSERVATIONS 514-866-8669

**CLIC! CLAP!
CLAP! CLAP! CLIC!**

CLIQUEZ RENAUD-BRAY.COM, DÉCOUVREZ LE CARNET TNM
AVEC NOS SUGGESTIONS DE LECTURES INSPIRÉES PAR LES
PIÈCES ET COUREZ LA CHANCE DE GAGNER DES BILLETTS
DE SPECTACLE.

Renaud-Bray
MA LIBRAIRIE COUP DE CŒUR



Bouffe & Boutiques

Plusieurs services, un même endroit !

- 110 restos et boutiques
- Chèques-cadeaux disponibles
- Stationnement de 1050 places à deux pas du TNM



COMPLEXE
DESJARDINS

BOUFFE • BOUTIQUES

complexedesjardins.com

LE THÉÂTRE DE TOUS LES CLASSIQUES, CEUX D'HIER ET DE DEMAIN

FONDATION 1951 **Fondateurs** Jean Gascon / Jean-Louis Roux / Guy Hoffmann / Georges Groulx / André Gascon / Robert Gadouas / Éloi de Grandmont **Directeurs artistiques** Jean Gascon 1951-1966 / Jean-Louis Roux 1966-1982 / André Pagé 1981 / Olivier Reichenbach 1982-1992 / Lorraine Pintal depuis 1992

L'ÉQUIPE DU TNM

LORRAINE PINTAL Directrice artistique et générale **PRODUCTION Marc Lespérance** Directeur de production // **Philippe Gaudreault, Alexandre Lemay** Directeurs techniques // **France Ouellet** Adjointe à la production // **Simon Lachance** Assistant à la direction technique // **Michel Deguire** Directeur technique (Sorties du TNM) **COMMUNICATIONS / MARKETING Annie Gascon** Directrice des communications, du marketing et du développement international // **Loui Mauffette** Attaché de presse // **France Fournier** Directrice du service des ventes // **Pascale Desgagnés** Coordinatrice de la publicité et de la promotion // **Olivier Chassé** Assistant aux relations publiques **ADMINISTRATION Suzanne Thomas** Directrice, administration et financement // **Marcelle Brière** Directrice des ressources humaines // **Monique Besner** Contrôleur // **Marie-Sylvie Hébert** Adjointe à la direction // **Clarissa Barroso Soares, Catherine Dufort, Andrée-Anne Perrier** Réceptionnistes **FINANCEMENT PRIVÉ Joanne Fyen** Directrice, développement des affaires // **Sue Turmel** Coordinatrice des campagnes et des commandites // **Jade Boudreault-Dazé** Coordinatrice des événements **GESTION DES ÉDIFICES David Storozuk** Directeur de la gestion des édifices, des ressources matérielles et informatiques **SCÈNE Bruce Johansen** Chef machiniste // **Howard Abrams** Chef électricien // **Robert Lacroix** Chef sonorisateur // **Marc Raymond** Chef accessoiriste // **Joan Lessard** Chef habilleuse // **Patrick Carroll** Technicien polyvalent **SCÈNE (LES SORTIES DU TNM) Patrick Carroll** Chef machiniste // **Claude Alarie** Chef éclairagiste et adaptation des éclairages // **Manon Meunier** Chef sonorisateur // **Bernard Frenette** Chef accessoiriste // **Denise Lessard** Chef habilleuse **TÉLÉMARKETING Nancy Bourdages** Chef d'équipe **PRÉPOSÉ(E)S AU TÉLÉMARKETING Jean-Robert Bourdage, Jean Fleury, Éizabeth Déry** **BILLETTERIE / ABONNEMENT / VENTES AUX GROUPES Ginette Mann** Chef d'équipe // **Dominique Durand** Responsable de la vente aux groupes **PRÉPOSÉ(E)S AUX VENTES Manon Brunet, Véronique Fauvelle, Rosalie Gendreau, Geneviève Morin, Marie-Michèle L. Vallières, Julie Pinson, Maryse Pothier, Catherine Rioux-Taché** **ACCUEIL Julien Laroque** Chef d'équipe **PRÉPOSÉ(E)S À L'ACCUEIL Florence Blain, Jeanne Brassard-Bryan, Normand Bréard, Amine Chérif-Touil, Marie-France Daigneault-Bouchard, Vincent De Repentigny-Corbeil, Jérémie Dhavernas, Magalie Gagné, Akim Gagnon, Frédérique Guay, Eugénie Marciel, Marie-Ève Ménard, Gabrielle Michaud-Sauvageau, Rose Normandin, Mélanie Ouellette, André-Luc P. Tessier, Anick Pelletier, Janie Pomerleau, Maude Roberge-Dumas, Stéphanie Ribeyreix, Philippe Savard, Alfred St-Jean Lespérance, Josianne Trudel, Emilie Walsh** **ENTRETIEN Rachid Bel Abbes** Chef d'équipe **PRÉPOSÉS À L'ENTRETIEN Paul Brossard, Gilles Cloutier, Robert Mangailou, Guy Moreau, Daniel St-Jean**
Les techniciens de scène et habilleuses du TNM sont respectivement membres des sections locales 56 et 863 de l'Alliance Internationale des employés de Scène et de Théâtre (I.A.T.S.E.), affiliés à la fédération des Travailleurs du Québec. Le TNM est membre de Théâtres Associés Inc.



THÉÂTRES ASSOCIÉS

deux pour un
le jeudi aux théâtres

Offert par les compagnies membres de
Théâtres Associés

Montréal

Compagnie Jean Duceppe (514) 842-2112
Espace GO (514) 845-4890
Théâtre d'aujourd'hui (514) 282-3900
Théâtre Denise Pelletier (514) 253-8974
Théâtre de Quat'Sous (514) 845-7277
Théâtre du Nouveau Monde (514) 866-8668
Théâtre du Rideau Vert (514) 844-1793

Québec

Théâtre de la Bordée (418) 694-9631
Théâtre du Trident (418) 643-8131

Ottawa

Centre national des Arts (613) 947-7000, poste 280

Valable sur le prix régulier. Au guichet du théâtre à compter de 19h00 le soir même. Argent comptant seulement. Billets en nombre limité. Aucune réservation acceptée. Certaines restrictions s'appliquent.

LE CONSEIL D'ADMINISTRATION DE LA FONDATION DU TNM

COMITÉ EXÉCUTIF

PRÉSIDENT

Jean-Yves Leblanc

Administrateur de sociétés

VICE-PRÉSIDENT

Claude Corbo Recteur, Université
du Québec à Montréal

TRÉSORIER

Claude Michaud

Chef des opérations financières,
Groupe Lagassé

SECRÉTAIRE

Jean-Pierre Belhumeur

Avocat associé, Stikeman,
Elliott S.E.N.C.R.L., s.r.l.

MEMBRE

Pierre Alary Vice-président

principal et chef de la direction
financière Bombardier Inc.

ADMINISTRATEURS

Joanne Chevrier Chef communi-
cation – marketing, Hydro-Québec

Normand Chouinard Comédien

Robert Cloutier Président du

conseil d'administration

Investissement Québec

Gérard Guilbault Président et

chef de l'exploitation,

Desjardins Gestion d'actifs

Michel Hébert Administrateur

et consultant

Luc Lacharité

Administrateur de sociétés

Ronald Nicol Vice-président –

Exploitation du service

Bell Marchés Affaires

Jan-Fryderyk Pleszczyński

Directeur général et vice-président,

affaires corporatives,
Digital Dimension

Robert Racine

Associé, Kenniff & Racine

Sylvie Roy Vice-présidente

Marketing corporatif et communi-
cations, Banque Nationale Groupe
financier

Valérie Sapin Vice-présidente,

directrice générale, Nucleus,

Groupe Cossette Communication

Claude Sasseville Vice-président,

Services financiers aux particuliers,

Région Montréal Centre,

Micro-Entreprises et développement

hypothécaire Banque Laurentienne

Emmanuel Triassi Président

et chef de direction, Groupe TEQ

LE THÉÂTRE DU NOUVEAU MONDE REMERCIÉ

Grand partenaire de la campagne d'abonnement — HYDRO-QUÉBEC

Grand partenaire des Sorties du TNM — MOUVEMENT DES CAISSES DESJARDINS

Grands partenaires des productions théâtrales

ALCOA / BANQUE NATIONALE GROUPE FINANCIER / FINANCIÈRE SUN LIFE

Grands partenaires médias

ARTV / ASTRAL MEDIA AFFICHAGE / LA PRESSE / MÉTROMÉDIA PLUS / SOCIÉTÉ RADIO-CANADA

Partenaire de la Promo 30 ans et moins — BANQUE LAURENTIENNE

Partenaire des matinées étudiantes — LA GREAT-WEST, LONDON LIFE ET CANADA VIE

Partenaires de service et donateurs corporatifs

AUTOBUS GALLAND / C2 SOLUTIONS, SERVICES INFORMATIQUES À DISTANCE / IMPRESSION PARAGRAPH /
LIBRAIRIE RENAUD-BRAY / LOCATION JEAN LÉGARÉ / LOCATION SOLOTECH / MP REPRODUCTIONS / COMPLEXE
DESJARDINS / PRATT & WHITNEY / SSP SÉRIGRAPHIE / TRANSCONTINENTAL / UNIVINS / VINUM DESIGN

Les abonnés Première loge et de soutien

AGENCE D'ASSURANCES M. BACAL INC. / BANQUE CIBC / BANQUE NATIONALE GROUPE FINANCIER /
BANQUE SCOTIA / BELL / BERNARD BEAUCHAMP / BNP PARISBAS (CANADA) / CLAUDE ROSATO, OPTOMÉTRISTE /
CLÉMENT DEMERS / CONSTRUCTION DJ L INC. / COSSETTE COMMUNICATIONS/ MARKETING INC. /
DANIEL BÉLEC / DRIGISSA ILIES / FMR FIDELITY / GROUPE CONSTANTINEAU, RBC DOMINION VALEURS /
MOBILIÈRES INC / GROUPE COMPASS (QUÉBEC) LTÉE / JEAN-MARIE DUFOUR, ÉCONOMISTE /
JEAN-PIERRE BELHUMEUR / JEAN HOUE / JEAN-YVES LEBLANC / JOHANNE ROBITAILLE ET ROBERT WISTAFF /
LA COOP FÉDÉRÉE / LA MUNICH, COMPAGNIE DE RÉASSURANCE / LE CABINET DE RELATIONS PUBLIQUES
NATIONAL / LES AGENCES RÉAL DEMERS / LORANGER MARCOUX, AVOCATS / RAYMOND LAFONTAINE /
ROBERT BLAIS, NOTAIRE / ROBERT CLOUTIER / ROBERT FLEURY/ TÉLÉSYSTÈME LTÉE / TOURS CHANTECLERC /
WOODS S.E.N.C.R.L. / YVES PICHETTE

Québec

Une participation de
• Ministère des Affaires municipales et des Régions
• Conseil des arts et des lettres
• Ministère de la Culture et des Communications



Conseil des Arts
du Canada

Canada Council
for the Arts

CONSEIL DES ARTS
DE MONTRÉAL



Financière
Sun Life



NOTRE PROCHAIN SPECTACLE

L'IMPOSTURE

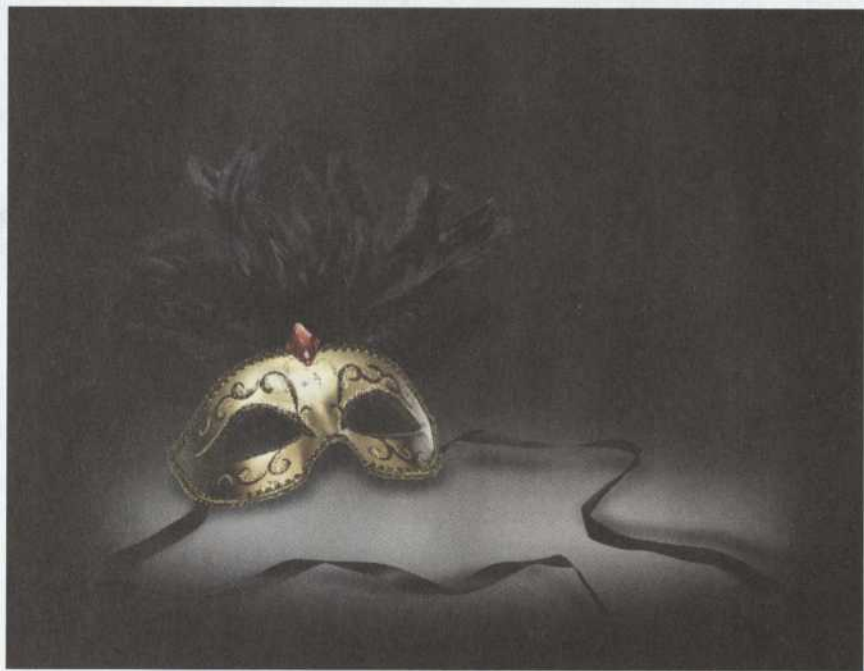
Evelyne De La Chenelière /
Mise en scène Alice Ronfard



Avec DAVID BOUTIN / SOPHIE CADIEUX / VIOLETTE CHAUVEAU / FRANCIS DUCHARME /
JACINTHE LAGUÉ / HUBERT PROULX / YVES SOUTIÈRE / ERWIN WECHÉ /

THÉÂTRE DU NOUVEAU MONDE

DÈS LE 17 NOVEMBRE 2009



DESJARDINS, PARTENAIRE DE JEU DES SORTIES DU TNM

Grâce à son soutien financier, Desjardins contribue depuis toujours au dépassement et à l'épanouissement des individus et de la collectivité. C'est pourquoi il est fier de donner la réplique aux artisans du Théâtre du Nouveau Monde, dans le cadre des Sorties du TNM.

**C'est plus qu'une banque.
C'est la plus grande institution financière au Québec.**

desjardins.com



Desjardins

Conjuguer avoirs et êtres