

VE

Le Tremplin - 15 ans

Sur une lancée

La CCIM de la MRC de Montmagny

Ma chambre en mouvement

Construction Lauréat Pepin

Publireportage

Ensemble, créons la richesse!

Histoire à succès

OMH Lévis

François Roberge, directeur général



LÉVIS

Office municipal
d'habitation

Riche en expertises

MALLETTE

Gagner la course aux talents grâce à votre marque employeur

Les employeurs doivent mettre toutes les chances de leur côté et penser aux moindres détails afin d'assurer l'attraction, la rétention, mais surtout la fidélisation des meilleures ressources. Pour répondre à ces enjeux, la marque employeur représente un outil précieux et incontournable dans le but de gagner la course aux talents.

Mais avant tout, qu'est-ce que la marque employeur?

Sur le plan marketing, la marque employeur représente l'ensemble des actions qui permet à une entreprise de projeter une image positive qui, d'une part, stimulera le sentiment d'engagement auprès de ses employés actuels et, d'autre part, intéressera ses futurs candidats. Par extension, elle inclut les efforts de marketing et de communication afin de développer et faire découvrir une image qui suscite l'intérêt et positionne l'organisation comme un milieu de choix où gagner sa vie.

À la base, toute entreprise possède déjà sa marque employeur! En fait, elle est le reflet de la perception de vos employés et des candidats qui entrent en contact avec votre organisation. Alors maintenant, voulez-vous conserver cette marque qui vous caractérise présentement ou pourrait-elle être améliorée?

Au courant des dernières années, le terme marque employeur a été surutilisé et même galvaudé, mais pas assez souvent expliqué! La question à se poser est de savoir si l'image que vous projetez atteint réellement sa cible? Attirez-vous des candidats de choix? Conservez-vous vos précieuses ressources? Vous pouvez intéresser de futurs candidats à venir travailler, mais si votre bassin d'employés diminue par manque de fidélité, vous ne gagnez rien!

L'identité de la marque employeur résulte d'une démarche stratégique et rigoureuse qui est composée de la formulation

de 5 éléments clés. **L'ADN** représente les composantes fondamentales et indissociables de l'identité de votre organisation. **La personnalité** regroupe l'ensemble des traits de personnalité organisationnels qui humanisent votre entreprise. **L'avantage distinctif** constitue l'élément permettant à votre organisation de surpasser ses concurrents et de vous positionner stratégiquement comme entité performante par rapport aux éléments qui ont de la valeur aux yeux de vos employés. **Le positionnement** représente la place que vous occupez dans l'esprit de vos équipes et des candidats. Il est le reflet de ce qu'ils disent de vous. Et **la promesse** correspond à l'engagement que vous communiquez fièrement; ce qu'un employé vient chercher chez vous.

À l'ère des algorithmes qui dictent ce qu'on lit, écoute ou regarde. À l'ère de l'automatisation, de l'instantanéité et des clic-clic, à l'ère du village global qui permet de rapprocher jusque dans le creux de sa main des lieux, des images et des informations qui ne nous étaient pas disponibles il y a 20 ans, il est essentiel de se préoccuper de son image et ce que l'on projette. Il faut se soucier de ce que peuvent offrir les autres et s'intéresser à ce que demandent nos employés. Mais avant tout, il faut prendre conscience de ce que l'on a. Vos ressources humaines sont le capital le plus précieux que vous avez en ce moment. Prenez-en soin! Apprenez à comprendre vos talents et à travailler avec eux pour qu'ils deviennent les artisans du succès avec qui vous gagnerez cette course.



Daphné Chatelle-Lambert,
CRHA



vitalité économique

Magazine Vitalité économique
Secteur Nord de Chaudière-Appalaches
5955, rue Saint-Laurent, suite 2033
Lévis (Québec) G6V 3P5
418 833-0044
info@vitaliteeconomique.com
www.vitaliteeconomique.com

ÉDITEURS

Erick Drapeau et
Steeve Drapeau

RÉDACTEUR EN CHEF

Erick Drapeau

VENTES PUBLICITAIRES

Jérôme Landry

JOURNALISTES

Erick Drapeau, Steeve Drapeau,
Kévin Beaulé, Maurice Gagnon
et José Soucy

PHOTOGRAPHIE

Sébastien Turcotte et
Daniel Thibault

IMPRESSION

Solisco

COLLABORATRICE

Daphnée Chatelle-Lambert

CONCEPTION

ET RÉALISATION
Étincelle

CONCEPTRICES

GRAPHIQUES
Marianne Guignard et
Marie-Josée Ouellet

ILLUSTRATION

Simon Dupuis

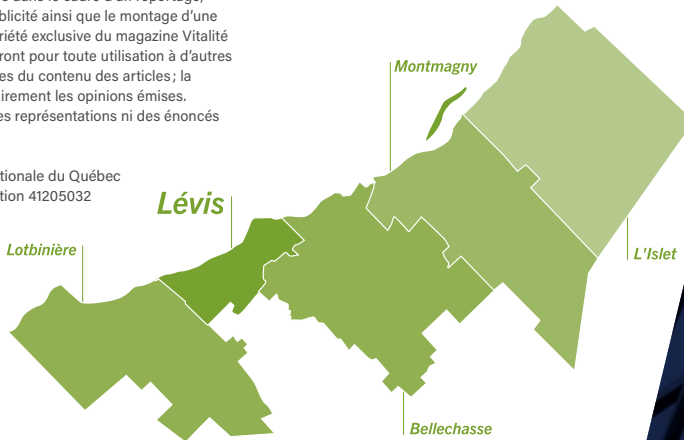
DISTRIBUTION

Postes Canada

Note importante: les photos prises dans le cadre d'un reportage, d'un publi-reportage ou d'une publicité ainsi que le montage d'une annonce publicitaire sont la propriété exclusive du magazine Vitalité économique. Des frais s'appliqueront pour toute utilisation à d'autres fins. Les auteurs sont responsables du contenu des articles; la direction ne partage pas nécessairement les opinions émises. L'éditeur n'est pas responsable des représentations ni des énoncés des annonceurs.

DÉPÔT LÉGAL: Bibliothèque nationale du Québec
POSTE-PUBLICATION: Convention 41205032

Magazine de propriété régionale!



UNE PUBLICATION SIGNÉE

étincelle
Publications

DISTRIBUÉE PAR



Merci de recycler ce magazine après vos multiples lectures!



11

OMH Lévis

Histoire à succès



8

Le Tremplin - 15 ans

Sur une lancée



44

La CCIM de la MRC de Montmagny

Ma chambre en mouvement



50

Construction Lauréat Pepin - 60 ans

Publireportage



RBO 8277-4852-416



LE CAE, UNE SOLUTION ADAPTÉE POUR ACQUÉRIR LES ACTIFS OU LES ACTIONS D'UNE ENTREPRISE EXISTANTE!



CAE

Centre d'aide
aux entreprises

MONTMAGNY-L'ISLET

Gabriel Tremblay
Poissonnerie Tremblay inc.
Saint-Jean-Port-Joli

CAE Montmagny-L'Islet

418 248-4815 | caeml.qc.ca

Canada Développement économique Canada pour les régions du Québec
appuie financièrement le CAE

Dormez-vous ?

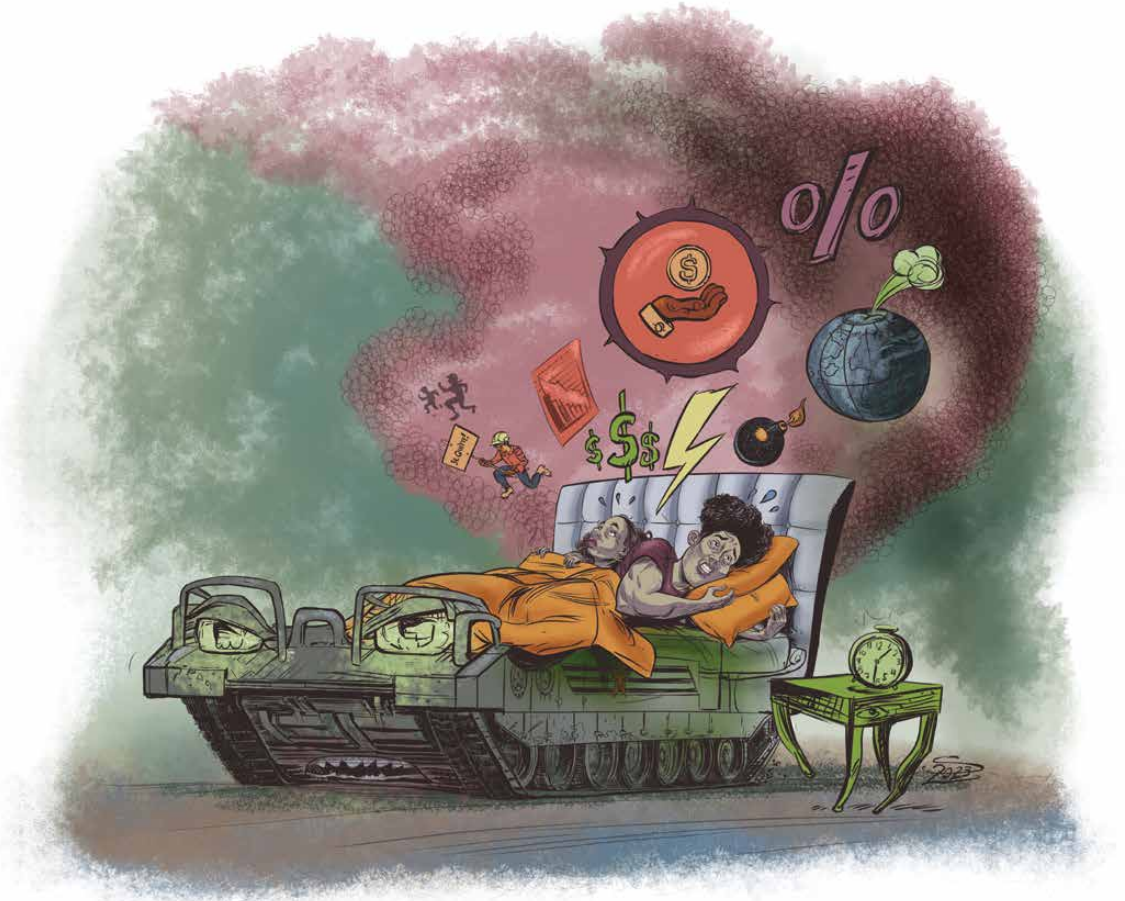
Ou plutôt : réussissez-vous à bien dormir, ces temps-ci ?

Guerre en Ukraine, possibilité d'une récession, taux d'intérêt à la hausse, inflation, rareté de la main-d'œuvre...
Ceux qui trouvent le sommeil parfait sont très chanceux.

Oui, il faut garder l'œil ouvert, comme on dit, afin de prévenir tout problème, de voir venir les enjeux et de déceler toutes les opportunités d'affaires qui pourraient se présenter à nous. Mais on ne saurait minimiser les impacts positifs d'une bonne nuit de sommeil, tant sur la santé physique que la santé mentale.

Bien dormir est donc bon pour la santé, aide à réguler le métabolisme, l'humeur et le système immunitaire.

Malgré tout ce qui nous tombe sur la tête présentement, rien de mieux qu'un bon sommeil réparateur. Nous avons besoin de femmes et d'hommes d'affaires en parfaite santé pour prospérer !



R.B.Q.: 2630-8684-64

Depuis
1989

CONSTRUCTIONS
Entrepreneur général



constructionm.ca
418 831-4755
info@constructionm.ca

NOTRE
ENGAGEMENT VOTRE
SATISFACTION!

Institutionnelle • Commerciale • Industrielle • Agroalimentaire



**Démarrez un commerce à Lévis
ou implantez un point de service
d'un commerce existant**

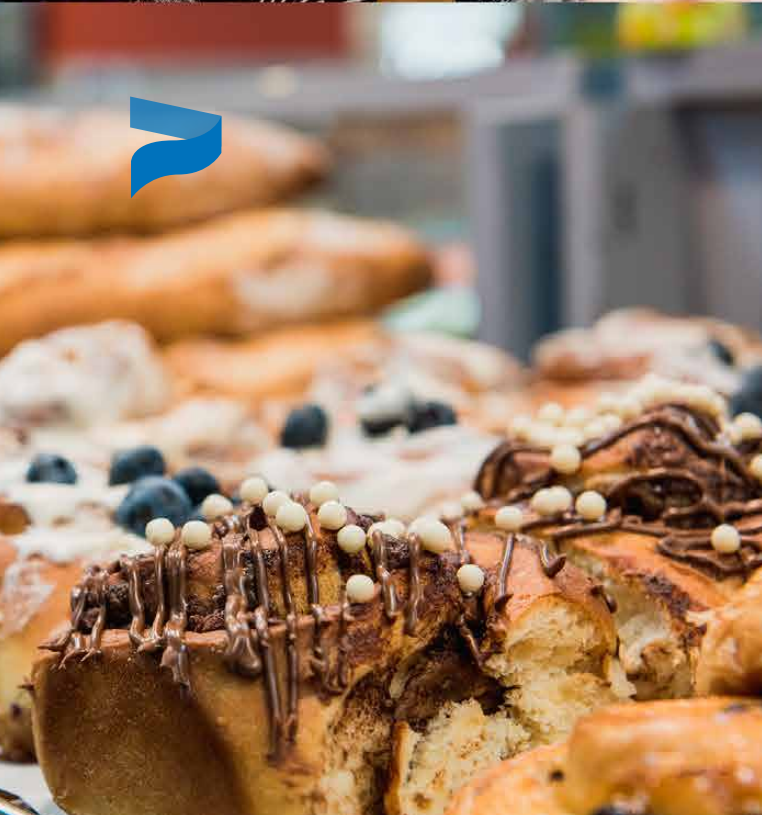
**Obtenez jusqu'à 15 000 \$
en aide financière!**

(des conditions s'appliquent)



**Le *Programme de soutien financier*
à l'implantation de nouveaux commerces
de Lévis, c'est :**

- une subvention de 100 % du loyer commercial pour la première année d'occupation (locataire)
- ou une subvention de 12 \$ ou de 20 \$ par pied carré de la superficie du loyer commercial (propriétaire d'un immeuble)



**Faites une demande dès maintenant
en remplissant le formulaire
disponible en ligne!**

courantlevis.com/nouveaux-commerces

 DÉVELOPPEMENT ÉCONOMIQUE LÉVIS

 developpementeconomique@ville.levis.qc.ca

 418 835-8246

VIVEZ
le courant
LÉVIS

**Lemieux Assurances de Lévis acquiert
Assurances Jean Villemure Inc.**

Le cabinet Lemieux Assurances, basé à Lévis, a souligné récemment de belle façon son 34^e anniversaire en annonçant l'acquisition des Assurances Jean Villemure Inc. de Yamachiche, poursuivant ainsi son expansion dans la région de la Mauricie. Lemieux Assurances peut compter sur une équipe composée de plus de 100 spécialistes de l'assurance.

**LEMIEUX
ASSURANCES**

**CABINET DE
SERVICES FINANCIERS**



**Un prêt-à-camper dès cet été
au camping municipal de L'Islet**

Il sera possible de louer un site prêt-à-camper au camping municipal Rocher Panet de L'Islet dès la prochaine saison estivale. La Municipalité, propriétaire des lieux, a investi environ 50 000 \$ pour doter l'infrastructure de cette nouveauté qui pourra accueillir quatre personnes avec ses deux chambres. Le camping propose au total près de 140 emplacements en bordure du fleuve.

**Un nouveau look pour
le Pizza Salvatoré de Lévis**

Le deuxième plus vieux restaurant de la chaîne Pizza Salvatoré, celui du boulevard Guillaume-Couture à Lévis, vient de subir une rénovation complète. L'établissement du secteur Lauzon est en opération depuis environ 50 ans.



**Marché immobilier : les ventes en baisse,
mais les inscriptions en hausse**

L'Association professionnelle des courtiers immobiliers du Québec (APCIQ) a récemment dévoilé ses données pour mars 2023. Selon les plus récentes statistiques de la région métropolitaine de recensement (RMR) de Québec, établies d'après la base de données provinciale Centris des courtiers immobiliers, les ventes de propriétés sont en baisse de 19 % par rapport à 2022, mais les inscriptions à la hausse, puisqu'un total de 3 201 inscriptions en vigueur a été répertorié sur le territoire en mars 2023.



**Couture
Rochette
et Associés inc.**

*Cabinet en assurance de dommages
Cabinet de services financiers*

Cabinet partenaire de
Synex
Assurance[™]

**Fiers d'être une entreprise
100% québécoise et indépendante.**

Notre expertise et notre savoir-faire
sont à votre service, pour vous offrir
le meilleur portefeuille d'assurances
adapté à votre entreprise, avec
les meilleurs assureurs
sur le marché canadien.

www.couturerochette.ca



vitalité économique

Tu as du talent
pour la vente?

VIENS NOUS

LE **PROUVER!**



Depuis 2005, nos magazines d'affaires rejoignent une clientèle pointue de décideurs, de femmes et d'hommes d'affaires dynamiques qui font bouger l'économie. Joins-toi à nous et viens nous aider à faire rayonner l'économie d'ici dans nos pages et sur le web!

NATURE DU POSTE

Nous recherchons **UN.E REPRÉSENTANT.E DES VENTES** en prévision de l'ouverture d'un nouveau territoire, soit le secteur sud de Chaudière-Appalaches.



RESPONSABILITÉS

Vendre des espaces publicitaires à une clientèle d'affaires

Atteindre ou dépasser les objectifs de vente fixés

Assurer le suivi avec les clients et nos graphistes



EXIGENCES

Aptitudes en vente

Débrouillardise

Goût pour les défis

Sens de l'organisation

Capacité à travailler seule



RÉMUNÉRATION

Salaire de base

Commissions

Bonis de performance

Assurances collectives

VIENS TE JOINDRE À NOTRE ÉQUIPE !

418 862-7358 | info@vitalite-economique.com

VITALITEECONOMIQUE.COM

Le Tremplin - 15 ans

Sur une lancée



Le Tremplin

aide les entrepreneurs à accueillir les travailleurs étrangers

Le Tremplin, centre pour personnes immigrantes, fête cette année son 15^e anniversaire. Depuis cinq ans, l'organisme offre aussi un service aux entreprises pour les aider à intégrer les travailleurs étrangers dans leur équipe.

Le Tremplin a pour mission de veiller à l'installation et à l'intégration des personnes immigrantes, résume Guillaume Boivin, directeur général de l'organisme. Né d'un besoin de main-d'œuvre étrangère, le service aux entreprises s'est ajouté pour offrir une aide personnalisée qui convient aux besoins des entrepreneurs, dit-il.

Le nombre de personnes immigrantes a considérablement augmenté depuis les dernières années. Pour Lévis seulement, on parle d'une hausse de 75 % entre 2016 et 2021, comparé à 25 % entre 2011 et 2016.

Le Tremplin est là pour les aider à s'adapter à leur nouveau milieu de vie, mais aussi pour soutenir la communauté d'accueil.

UN BON SUPPORT

« Nous savons ce qu'il faut faire pour bien préparer les travailleurs étrangers et surtout les sécuriser, ce qui fera toute la différence autant pour eux que pour le futur employeur », affirme de son côté Martine Soulard, conseillère aux entreprises, accueil des travailleurs étrangers et formation sur la diversité.

o Salle de classe pendant une formation

**DYNAMISME, ENTRAIDE,
COLLABORATION.**

Voici comment nous
travaillons au Tremplin.



Centre pour personnes immigrantes

**Vous êtes une
personne immigrante ?**

www.letremplinlevis.com

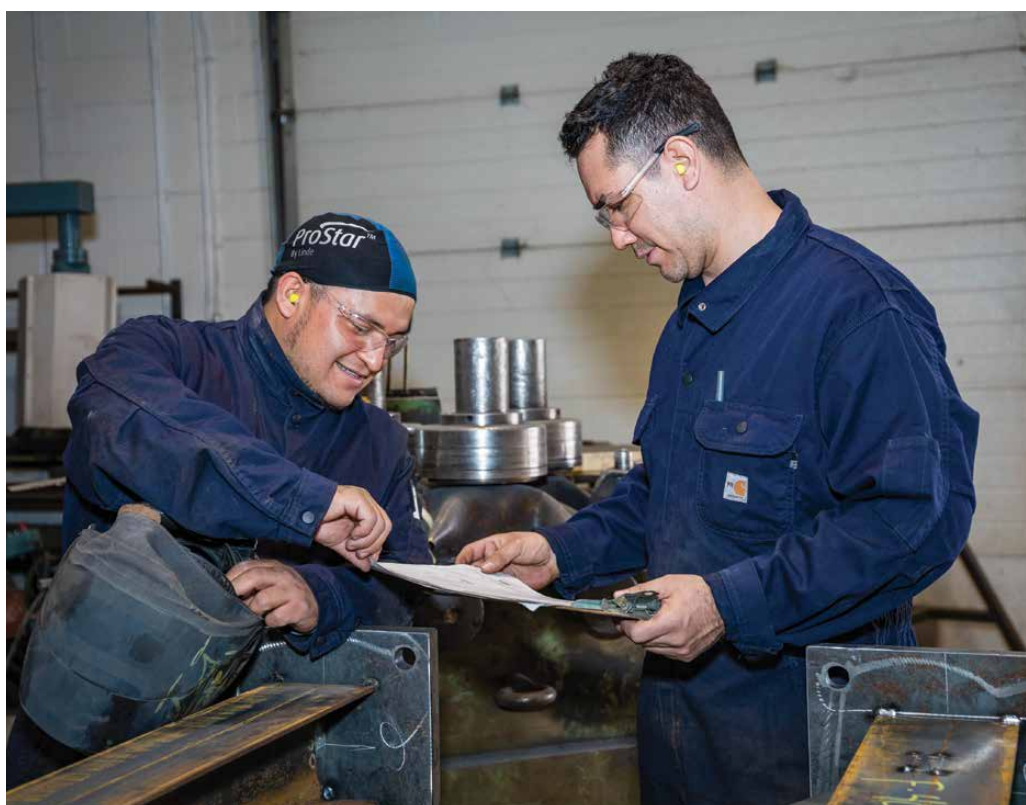
L'organisme communique avec l'individu avant même qu'il quitte son pays et pourra, le cas échéant, être présent à sa descente d'avion. Le travailleur immigrant recevra toute l'information de base requise, personnalisée à ses besoins, et l'aide nécessaire pour obtenir un numéro d'assurance sociale et une carte d'assurance maladie, ouvrir un compte bancaire ou encore trouver un endroit pour se loger, facilitant ainsi son arrivée.

Des activités d'intégration dans la communauté lui seront aussi proposées. Lina Valencia fait partie de l'équipe d'une vingtaine de personnes du Tremplin à titre de conseillère à l'accueil pour les travailleurs étrangers. Au pays depuis 11 ans, cette Colombienne de naissance connaît bien les besoins des personnes immigrantes pour les avoir ressentis

elle-même lors de son arrivée. Son expérience personnelle et sa maîtrise de l'espagnol sont des atouts importants.

DES FORMATIONS

Le Tremplin offre aussi aux gestionnaires et employés d'entreprises des formations sur la diversité culturelle qui pourront les aider à mieux comprendre leurs nouveaux collègues. Ces formations sont, par exemple, très utiles pour prévenir les conflits qui reposent souvent sur un aspect culturel, selon M. Boivin. Bref, faire appel aux services d'accompagnement du Tremplin est une belle carte de visite pour un employeur qui souhaite garder sa main-d'œuvre étrangère, car l'accueil est une des premières choses qu'ils considéreront, conclut Guillaume Boivin.



ON VOUS ÉPAULE DANS
TOUT
LE PROCESSUS
ACCUEIL | INTÉGRATION | FORMATIONS

le Tremplin

expertise entreprises

Simplifiez votre quotidien!
LeTremplinLevis.com/Services/Entreprises

Trois employés de **René Samson Inc.** deviennent actionnaires de l'entreprise

Trois employés de l'entreprise René Samson Inc. de Montmagny, Alexandre Gaudreau, Guillaume Gaudreau et Thomas Chénard, s'en sont portés acquéreurs le 1^{er} avril dernier. Ils prennent ainsi la relève de Stéphane Mercier, qui était à la barre de la compagnie spécialisée en plomberie, chauffage et électricité depuis 1999.

Forts de plus de cinq années d'ancienneté chacun au sein de la PME, le trio d'actionnaires entend miser sur la continuité pour assurer sa pérennité. Il seront aidés en cela par l'ancien propriétaire qui continuera à y être actif durant au moins les trois prochaines années.

De plus, des efforts de recrutement viseront prochainement à embaucher des employés supplémentaires afin d'augmenter les effectifs jusqu'à 25 et de continuer à bien desservir le territoire de Montmagny jusqu'à Saint-Pascal, dans le Kamouraska.

Le commerce, riche d'une histoire de 85 ans, a été fondé à l'époque sous la forme d'un magasin général par René Samson. Il est spécialisé depuis plusieurs années dans la plomberie, le chauffage, l'électricité et les aspirateurs centraux, tant pour les secteurs résidentiel, commercial et industriel que le domaine agricole.



Billets en vente

au cciglevis.ca

Une soirée magique vous attend pour célébrer les succès des commerces et industries de notre communauté d'affaires

25 mai 2023 - 17 h
Lévis - Centre des Congrès
295\$



Partenaire Présentateur et Présidence d'honneur
Desjardins

Partenaire Ovation
BMW
Lévis

Partenaire Tapis rouge
PORT QUÉBEC

Partenaire Spectacle
beneva

Partenaires médias
leSoleil NUMÉRIQUE
le journal de lévis
LÉVIS C.J.M.D. 96.9

L'Office municipal d'habitation de Lévis,

un organisme essentiel dans la communauté

L'Office municipal d'habitation (OMH) de Lévis est un organisme à but non lucratif créé en 1969, et ce, à la demande de la Ville de Lévis. Près de 55 ans plus tard, ses artisans ont toujours la même mission première, soit d'améliorer les conditions de vie des citoyens à revenu faible ou modeste en leur permettant, entre autres, d'avoir accès à des logements à coûts abordables.

L'OMH est donc, à la fois, mandataire de la Société d'habitation du Québec et agent de la Ville de Lévis. Le 1^{er} janvier 2002, à la suite de la création de la nouvelle Ville de Lévis, neuf offices municipaux ont fusionné pour donner naissance à l'actuelle organisation, qui ne cesse de grandir au sein de la communauté lévisienne depuis ce temps.

Le Québec traverse présentement une crise du logement sans précédent. Il est de plus en plus difficile de dénicher un logement abordable pour de nombreuses familles. Les exemples pleuvent aux quatre coins de la province. La présence d'un organisme tel que l'Office municipal d'habitation de Lévis, qui veille à la protection des citoyens à revenu faible ou modeste, est donc rassurante.

o *François Roberge, directeur général*



Téléphone :
418 833-1490

Adresse :
56, Côte du Passage, Lévis
www.omhlevis.qc.ca



Histoire à succès



Bâtitteur social connu et reconnu, l'organisme mise sur le dynamisme de la collectivité et sur ses relations privilégiées avec ses partenaires pour offrir des solutions diversifiées et créatives à ses locataires.

Le parc immobilier de l'Office municipal de Lévis est d'ailleurs constitué de 899 logements dans le programme Habitation à logements modiques (HLM), de 404 logements subventionnés dans le secteur privé, de 260 logements dans le programme Logement abordable du Québec et de 242 logements dans le programme Accès-Logis. Au total, les citoyens de la ville de Lévis ont donc accès à près de 1 800 logements. Comme bien des organisations dans le domaine du logement social et communautaire, l'Office municipal d'habitation accueille une clientèle qui présente des besoins particuliers, parfois complexes, qui nécessitent des interventions adaptées.

« L'OMH de Lévis est un acteur incontournable pour faire face à la situation de crise du logement qui sévit aux quatre coins du Québec.

Nous avons notamment mis en place un service d'aide à la recherche du logement qui permet aux personnes qui éprouvent des difficultés de recevoir un accompagnement personnalisé », de mentionner François Roberge, directeur général de l'OMH de Lévis.

UNE CONTRIBUTION INDÉNIABLE AU DÉVELOPPEMENT ÉCONOMIQUE

Mine de rien, l'Office municipal d'habitation de Lévis est un acteur de premier plan dans le développement économique à Lévis. En effet, ce sont plus de 1,5 million de dollars qui sont investis dans la masse salariale et plus de 2,2 millions de dollars qui le sont dans divers contrats de sous-traitance avec des entreprises basées à Lévis. L'organisme possède aussi un immense parc immobilier évalué à plus de 111 millions de dollars.

ERNEST BOUTIN inc.

Entrepreneur électricien

418 837-2900
 info@ernestboutin.com
 4, rue des Émeraudes, Lévis

WWW.ERNESTBOUTIN.NET

Vitrierie Global

Faites affaire avec de
VRAIS VITRIERS!

Lévis Québec
 418 837-4949 418 955-4949

RRQ 8277-6824-6

CONSTRUCTION CITADELLE inc.

MULTI-RÉSIDENTIELLE | COMMERCIALE | INSTITUTIONNELLE
 R.B.Q.: 2165-8570-83

ENTREPRENEUR GÉNÉRAL AU PROJET

QUÉBEC ET BAS-SAINT-LAURENT

« La participation de l'OMH à la Chambre de commerce et d'industrie du Grand Lévis nous permet de créer des relations avec la communauté d'affaires de la région, et ce, afin de soutenir le bien-fondé de notre organisation. La reconnaissance de notre mission est assurément nécessaire à la poursuite de nos actions dans le futur », de soutenir candidement François Roberge.

Par ailleurs, l'OMH de Lévis emploie 38 travailleurs à temps plein. Ces employés ont tous à cœur le développement futur de l'organisation. « Travailler pour l'Office municipal d'habitation de Lévis, c'est grandir dans un climat de travail qui place l'humain au cœur des décisions. Nous offrons une gamme complète d'avantages sociaux, incluant un régime complémentaire de retraite des OMH du Québec et des assurances collectives, incluant les soins dentaires », de dire François Roberge.

UN ORGANISME ENGAGÉ POUR L'AVENIR DE LA COMMUNAUTÉ ET SON ENVIRONNEMENT

L'Office municipal d'habitation de Lévis ne ménage pas ses efforts pour répondre aux besoins grandissants de la population lévisienne. Pour

preuve, l'organisme a construit en 2022 deux immeubles offrant un total de 101 nouveaux logements à prix abordables, représentant 85 % du loyer médian, aux citoyens à revenu faible ou modeste. Qui plus est, l'OMH de Lévis a également obtenu l'autorisation de la Société d'habitation du Québec pour la réalisation d'un projet de construction d'une résidence pour les personnes âgées de 111 logements à prix abordables en 2023.

L'OMH de Lévis fait également sa part pour la protection et la préservation de l'environnement en adoptant différentes mesures vertes, ce qui n'est pas négligeable dans le contexte actuel. Ses dirigeants ont effectivement mis de l'avant des pratiques avant-gardistes qui préconisent l'utilisation de matériaux qui concourent à réduire la consommation énergétique. L'organisme mise aussi sur la préservation du patrimoine bâti et sur la revitalisation, et ce, par la rénovation d'immeubles et la réhabilitation de sites.

« De plus, nous sollicitons la participation et l'engagement social des locataires en encourageant des pratiques de consommation responsables sur le plan environnemental », de conclure François Roberge.



M & Fils
DEPUIS 1960

MARCEL LEBLANC & FILS inc.

Entrepreneurs en plomberie et chauffage
• Industriel • Commercial • Résidentiel
• Vente • Installation

LÉVIS 418 837-7969
R.B.Q. : 1472-6319-02

BÉLAND LAPOINTE

Institutionnel
Commercial
Multihabitation
Hôtelier
Industriel
Serre

T. 418 831.3703

723, chemin Industriel, Lévis-Québec
info@cbli.ca | beland-lapointe.com

WSP | **Firme de génie-conseil**

Nous sommes la somme de notre passion, vision et expertise communes.

Contactez-nous
1135, boulevard Lebourgneuf
Québec (Québec) G2K 0M5 **418 623-2254**

À Lévis,

Crème de Folies



perpétue la tablée et les valeurs familiales

Propriétaire de Crème de Folies, la cheffe pâtissière Marilyn Trottier se considère d'abord et avant tout comme une créatrice de souvenirs et d'événements festifs. Fière de porter les traditions culinaires de sa grand-mère, cette passionnée de créations sucrées désire que chaque bouchée devienne un souvenir.

Sa PME, fondée en mai 2019, à même la cuisine de sa demeure familiale, entreprendra dans quelques semaines un nouveau chapitre de son histoire puisque le garage de la maison, au coin Langelier et Guillaume-Couture à Lévis (secteur Lauzon), laissera place à un nouvel atelier de créations sucrées.

« Je suis une autodidacte dans le domaine de la pâtisserie, j'ai commencé à faire des gâteaux en 2013 après la naissance de mon fils.

Grande amatrice d'émissions télé de pâtisseries, j'ai suivi un cours intensif de quatre semaines en décoration de gâteaux.

De fil en aiguille, mes créations ont suscité de plus en plus l'intérêt de mon entourage, en plus d'avoir organisé mon propre mariage et celui d'une cousine, cela m'a menée à prendre part à la formation Lancement d'une entreprise en 2018. Crème de Folies a donc vu le jour l'année suivante », confie Marilyn Trottier.

RÉSIDENTIEL • COMMERCIAL • INDUSTRIEL • AGRICOLE • INSTITUTIONNEL

**PLOMBERIE
CHAUFFAGE
D.ROY LYVA**

Nos plombiers qualifiés offre un service rapide et efficace, 24 heures par jour, 7 jours par semaine pour toute urgence!

PLOMBERIE CHAUFFAGE

1 844-248-2838 • www.plomberiedroy.com

**PORTES & FENÊTRES
REVÊTEMENTS
LÉVIS**

R.B.Q. : 5795-1667-01

- » Service conseil
- » Estimation gratuite
- » Installation clé en main

www.portesetfenetreslevis.com 5205, boulevard Guillaume-Couture, Lévis
info.pfrl@gmail.com | 418 837-1310



Au sortir de la pandémie, à l'été 2022, la reprise a été tellement forte, les ventes et la demande ont tant explosé, que l'entrepreneure devait faire un choix. « Je manquais de place et le MAPAQ a des règles strictes quant au volume qui peut être produit dans une cuisine domestique. Même mon mari me demandait de déplacer des gâteaux afin de pouvoir se servir dans le frigo familial ! Puisque je souhaitais travailler à proximité de mes enfants, la meilleure solution était d'avoir un commerce avec pignon sur rue à même mon domicile. »

UN NOUVEAU LOCAL COMMERCIAL DANS LE SECTEUR LAUZON

Dès le début de l'été, du mercredi au samedi, Marilyn Trotter proposera à sa clientèle ses créations sucrées à son nouveau local de Lévis. On y trouvera bien sûr des gâteaux, des macarons et autres pâtisseries généreuses et gourmandes. Son nouvel espace accueillera également des moments de partage, des dégustations, voire même des discussions avec la cheffe.

Que vous soyez directeur d'entreprise ou des futurs mariés, tous pourront vivre une expérience avec Crème de Folies. « Crème de Folies, c'est aussi l'organisation d'événements, le complément parfait à la création de desserts, gâteaux et pâtisseries. Cela me permet d'offrir

une formule clé en main à ma clientèle, autant pour un mariage ou tout autre événement festif. Que ce soit entre amis, en famille ou avec des partenaires de bureau, mon inspiration profonde, c'est de perpétuer la table et les valeurs familiales lors de rencontres festives. »

Crème de Folies sait jouer avec les couleurs et textures de ses créations gourmandes, et a ainsi ravi les papilles des participants à de nombreux événements dont la soirée Dégustation des gins québécois du Centre de pédiatrie sociale de Lévis et la Soirée des Gouverneurs 2023 de la Chambre de commerce et d'industrie du Grand Lévis. Gâteaux, cupcakes, biscuits, macarons, couronnes briochées, tartelettes, bouchées sucrées... Marilyn Trotter de Crème de Folies s'engage à faire de chacune de vos bouchées, un délicieux souvenir !



418 805-2834

cremedefolies@gmail.com





SIGNÉ MAUDE DUPUIS
Communication & Service client

Conférences • Formations
Services-conseils • Accompagnement

**Ayez une entreprise parmi
la crème de la crème :**
soyez des AS en relation client !

MAUDEDUPUIS.COM
Experte-conseil en relation client

info@beausiteexcavation.com Suivez-nous ! 



**BEAU SITE
EXCAVATION INC.**

» **COMMERCIAL,
RÉSIDENTIEL ET
GÉNIE CIVIL**

» **FLOTTE DIVERSIFIÉE
D'ÉQUIPEMENT LOURDS
FIABLES ET RÉCENTS**



998, rue des Calfats, Lévis



• **ENTREPRISE EN EXCAVATION AMÉNAGEMENT** •
• **GÉNIE CIVIL & DÉMOLITION** •

418 903-4677



www.beausiteexcavation.com

DES DÉPUTÉ.E.S

présents pour vous et à l'écoute
de vos priorités de développement
économique.



ASSEMBLÉE
NATIONALE
DU QUÉBEC



MARTINE BIRON

- Députée des Chutes-de-la-Chaudière
- Ministre des Relations internationales et de la Francophonie
- Ministre responsable de la Condition féminine

✉ Martine.Biron.CDLC@assnat.qc.ca



STÉPHANIE LACHANCE

- Députée de Bellechasse
- Adjointe parlementaire de la ministre responsable de l'Administration gouvernementale et présidente du Conseil du trésor (volets efficacité de l'État et gouvernance).

✉ Stephanie.Lachance.BELL@assnat.qc.ca



ISABELLE LECOURS

- Députée de Lotbinière-Frontenac
- Adjointe parlementaire du ministre de l'Éducation

✉ Isabelle.Lecours.LOFR@assnat.qc.ca

BERNARD DRAINVILLE

- Député de Lévis
- Ministre de l'Éducation
- Ministre responsable de la région de la Chaudière-Appalaches

✉ Bernard.Drainville.LEVI@assnat.qc.ca



MATHIEU RIVEST

- Député de Côte-du-Sud
- Adjoint gouvernemental au ministre de la Culture et des Communications

✉ Mathieu.Rivest.CDS@assnat.qc.ca



**NOUS
SOMMES LÀ
POUR VOUS!**

N'hésitez surtout pas
à nous contacter.



SOLU PIÈCES
PIÈCES DE CAMIONS



o *Francois Carrier*

Solu Pièces,

votre fournisseur de pièces de rechange pour camions lourds à Lévis

François Carrier met désormais toute son expérience et ses vastes connaissances des pièces de camions lourds dans son entreprise, Solu Pièces. Basée à Lévis, dans le secteur de Pintendre, la jeune PME profite depuis environ un an d'installations modernes et bien adaptées à ses besoins.

CONSTRUCTION

PELCO

418 839-9736

CONSTRUCTIONPELCO.CA

L'équipe
de **CONSTRUCTION PELCO**
est très fière d'avoir accompagné
SOLU PIÈCES dans ce projet.

MERCI DE VOTRE CONFIANCE,
c'est un plaisir de faire affaire avec vous!

Licence RBQ : 2549-7330-58



« J'ai travaillé de nombreuses années pour Pintendre Autos, devenue par la suite LKQ Pintendre autos. À l'époque où j'ai été actif au sein de la compagnie, de 1998 à 2020, mon père et mon oncle étaient propriétaires de cette entreprise jusqu'à la vente à LKQ en 2007. Mes premiers contacts avec le monde des pièces de camions lourds sont arrivés quand j'avais environ 14 ans et que j'y occupais un emploi d'étudiant, l'été et les fins de semaine », se rappelle François Carrier.

Directeur de la division Camions lourds, le principal intéressé a dû quitter l'entreprise en 2020 quand la multinationale a décidé d'abandonner ce volet pour concentrer ses activités dans le secteur automobile. « À ce moment, j'avais le champ libre pour démarrer ma propre affaire. J'ai acheté une partie de l'inventaire de pièces de camions lourds de LKQ avant la fermeture finale.



R.B.Q. 8289-2027-21

JMDEMERS
EXCAVATION

FÉLICITATIONS
François et bon succès!

418 837-7111

311, chemin des Sables, Lévis
bureau@jmdemers.com

WWW.JMDEMERS.COM

ARCHITECTES
ROBERGE & LEDUC

Heureux d'avoir
contribué au succès
du projet **Solu-Pièces!**

R.B.Q. : 5778-3730-01

ISOLATION
NOUVELLE FRANCE

• ISOLATION • INSONORISATION • MEMBRANES •

581 996.6437

info@isolationnf.com

Suivez nous

www.isolationnf.com

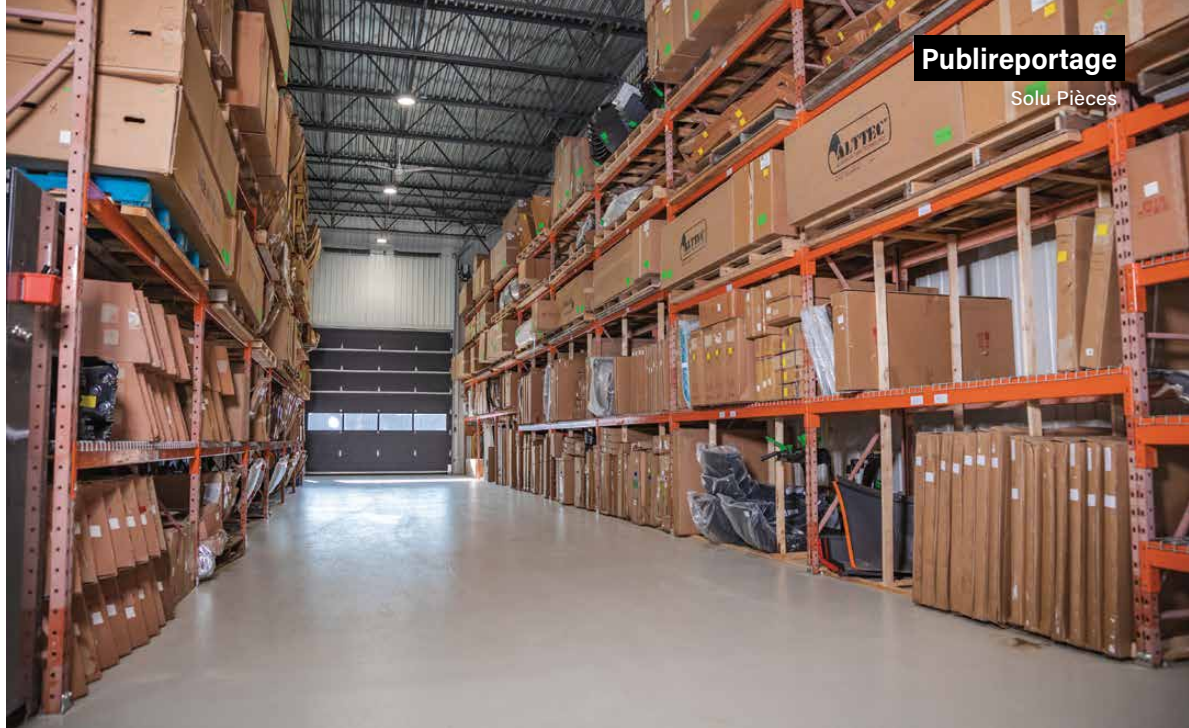
Dès 2020, j'ai commencé les procédures de recherche d'emplacement, de grandeur de bâtiment et terrain dont j'avais besoin pour démarrer mon entreprise. Bien entendu, en pleine période de pandémie, l'avancement et les démarches s'est avéré un peu plus long que prévu.

C'est en août 2021 que les travaux ont finalement commencé pour la construction d'un emplacement tout neuf. Durant cette période, je travaillais de la maison, mais grâce à la collaboration et la compréhension de LKQ, ils m'ont permis de laisser mon inventaire sur une partie de leur terrain, le temps que mes travaux avancent.»

Au printemps 2022, Solu Pièces a enfin pu emménager dans un nouvel immeuble fraîchement érigé où elle occupe 4 000 pieds carrés avec possibilité d'expansion ainsi que 10 000 pieds carrés de terrain pour l'entreposage extérieur des pièces plus volumineuses tels que capots de camions.

La PME lévisienne se spécialise dans la vente de pièces pour camions lourds, de classes 6, 7 et 8. Celles-ci proviennent entre autres d'importations de pièces similaires de remplacement, de surplus d'inventaire ou d'usine ainsi que des pièces retirées sur camions neufs à la suite d'une modification ou transformation.

« En grande partie, ce sont des pièces reliées à la carrosserie. Nous pouvons compter sur plusieurs fournisseurs basés au Canada, aux États-Unis, au Mexique et à Taiwan, auprès desquels nous nous les procurons. » La gamme de pièces disponibles compte un large éventail de produits pour tous les principaux fabricants de camions tels que Kenworth, Freightliner, International, Hino et autres.



Déjà, Solu Pièces peut compter sur une clientèle en plein développement formée de camionneurs-artisans, de petites et moyennes flottes de transport, de carrossiers, de garagistes généralistes et de compagnies d'assurance. « Ces clients apprécient notre service rapide et notre inventaire qui rend nos pièces de toutes marques disponibles rapidement sur place ou avec le concours de transporteurs reconnus », conclut François Carrier.

SOLU PIÈCES

PIÈCES DE CAMIONS

418 254-8171

www.solupieces.ca

986, route Kennedy, Local 110, Lévis

Félicitations à toute l'équipe de Solu Pièces!

BUROPRO
Citation

418 862-7234 | 1 800 463-7031

BUROPROCITATION.CA

ARTS • JEUX • CADEAUX • MATÉRIEL SCOLAIRE
LIBRAIRIE • INFORMATIQUE • ÉQUIPEMENTS
D'IMPRESSION • FOURNITURES DE BUREAU
MOBILIER DE BUREAU • IMPRESSION CRÉATION

 **Vitrierie**
Global

Faites affaire avec de

VRAIS VITRIERS!

Lévis

418 837-4949

Québec

418 955-4949

RBQ 8277-4852-46



Une nouvelle usine pour

Ramp-Art

o Martin Dubois, directeur général
Yves Lacombe, vice-président des ventes

Spécialisée depuis 35 ans dans la conception et la fabrication de garde-corps d'aluminium et de verre pour édifices à étages, l'entreprise Ramp-Art de Lévis déménage ses opérations dans une toute nouvelle usine, plus vaste et plus moderne.

Construit au coût de 6 M\$, le bâtiment de 30 000 pieds carrés se veut très moderne et automatisé de façon à répondre à la demande croissante des contracteurs. Le secteur de la construction d'édifices locatifs à étages est en plein essor. Ramp-Art a investi 1,2 M\$ pour la robotisation afin de pallier le manque de main-d'œuvre, mais aussi pour aller chercher davantage de constance dans la fabrication et la livraison des produits, souligne Robert Michaud, président de l'entreprise.

DES EMPLOIS VALORISANTS

L'usine emploie présentement quelque 75 employés. L'ouverture de la nouvelle usine permettra d'accroître ce nombre de 30 %, avec 110 à 120 employés, estime M. Michaud. Ramp-Art offre de belles opportunités d'emplois dans divers domaines, autant des dessinateurs industriels que des employés d'usine et de coordination. Les conditions de travail sont excellentes et l'entreprise offre de multiples avantages tels que l'accès à des soins de santé.

CONSTRUCTIONS

Entrepreneur général



INC.

*Merci à M. Robert Michaud et
M. Yves Lacombe pour ce 2^e vote de
confiance envers CONSTRUCTIONS M !*

Depuis
1989

*Bon succès à toute l'équipe
de Ramp-Art !*

R.B.Q. : 2630-8684-64

CONSTRUCTIONM.CA

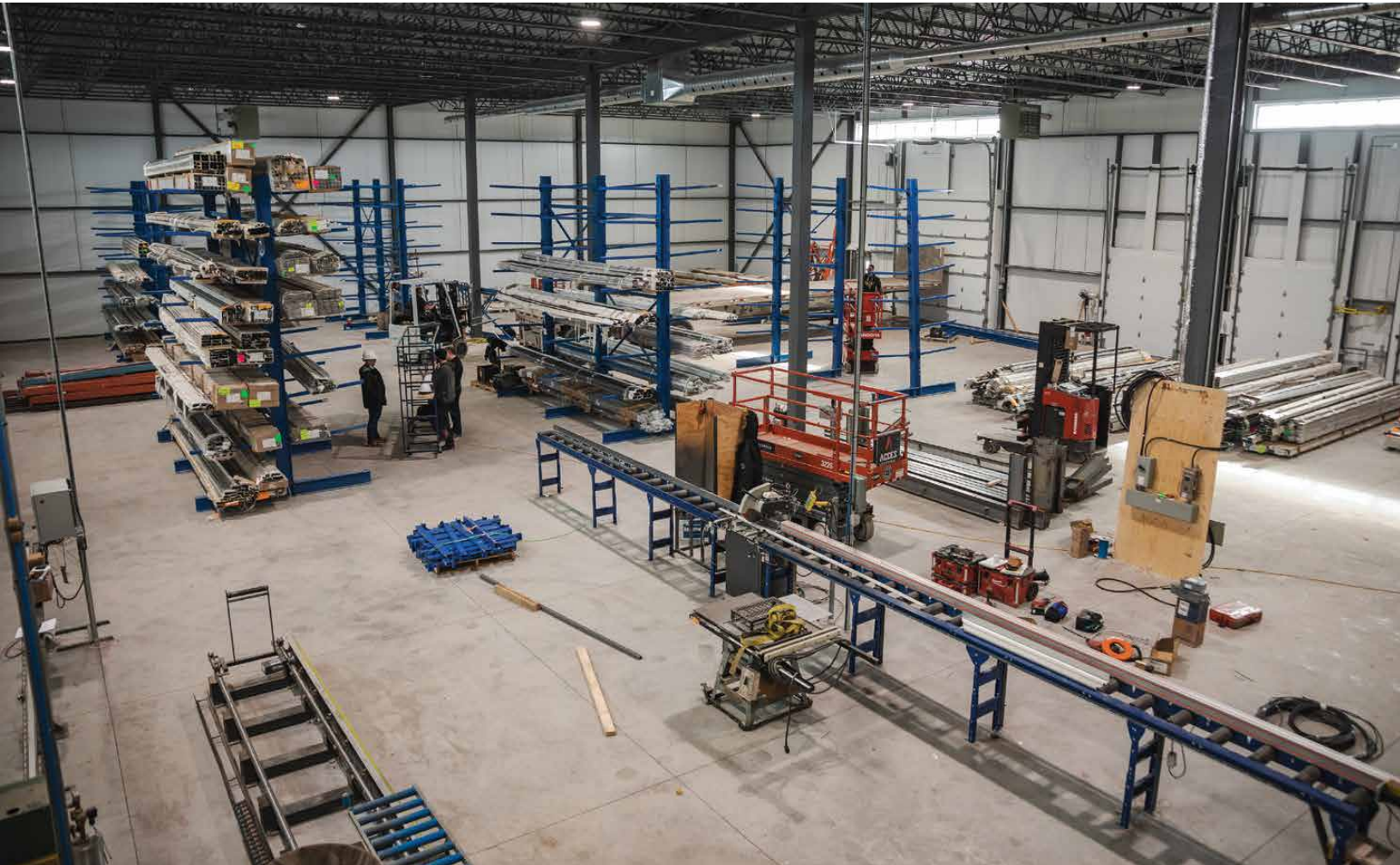
418 831-4755

« Ceux qui sont animés par la fierté d'être associés à des projets valorisants, mettant en valeur les plus beaux édifices de nos grandes métropoles, trouveront chez nous des défis à la hauteur de leurs attentes », affirme le président.

La modernisation de l'usine de fabrication se traduira aussi par une augmentation marquée de plusieurs milliers de pieds de garde-corps par année, selon le président. Ramp-Art couvre toutes les étapes depuis la conception jusqu'à l'installation des garde-corps en passant par la fabrication.

RÉPONDRE AUX ATTENTES DU CLIENT

Avec son bureau d'études situé à même l'usine, l'entreprise offre une gamme complète de services aux architectes. « Dès que notre équipe reçoit les plans, elle se fait un devoir de proposer des recommandations concrètes qui respectent les normes en vigueur et qui répondent aux attentes du client », dit-il. L'entreprise peut de plus fournir des garde-corps sur mesure parfaitement ajustés au bâtiment. « Notre équipe se rend alors sur le terrain pour prendre les mesures réelles des balcons à ceinturer », souligne Robert Michaud.




HENRY AUDET LTÉE
ENTREPRENEUR ÉLECTRICIEN

584, route Bégin, suite 102 Tél.: 418 885-4235
Saint-Anselme QC Cell.: 418 891-1049
G0R 2N0 info@henryaudet.com
RBQ: 1860-3266-41 www.henryaudet.com

 Corporation des maîtres électriciens du Québec

Suivez-nous sur 



R.B.Q. : 2533-6223-99

CAMPO MÉTAL INC.
STRUCTURE D'ACIER

RÉAL GONTHIER
président



T. 418 223-3147 campo@sogetel.net

15, route du Lac, Saint-Lucie-de-Beauregard
(Québec) G0R 3L0



ÉQUIPEMENTS E.M.U.
SOLUTIONS COMPLÈTES POUR ENTREPÔTS

 Palettier Étagère  Chariot Élévateur  Équipement débarcadère  Optimisation d'espace

418-767-2277
www.emu.ca 



Les garde-corps sont entièrement conçus et fabriqués au Québec avec des matériaux de première qualité. Pour Ramp-Art, il est primordial que la qualité des produits soit à son maximum et qu'ils apportent la meilleure sécurité aux utilisateurs.

L'esthétique est aussi un point important pour l'entreprise puisque le garde-corps est souvent l'élément que l'on remarque en premier sur un édifice à logements multiples.

N'hésitez pas à faire appel aux services de Ramp-Art pour créer le « wow » sur votre tour à bureaux ou à logements. Les quelque 500 projets réalisés au cours des dix dernières sont là pour témoigner de la beauté et de la fiabilité des garde-corps de cette entreprise lévisienne.

RAMP-ART SE DÉMARQUE DEPUIS PLUS DE 35 ANS

Le savoir-faire de l'entreprise Ramp-Art est le fruit d'une longue histoire qui a débuté dans les années 1980 au sein d'une division de Vitrierie Lévis. En 1997, Yves Lacombe et ses partenaires ont acquis cette division pour en faire un chef de file de la conception, de la fabrication et de l'installation de garde-corps haut de gamme sur mesure en aluminium et en verre.

L'entreprise n'a cessé de croître depuis sa création. En 2010, elle a pris un nouveau souffle à la suite de la nomination de M. Robert Michaud, le nouvel actionnaire majoritaire, à titre de président. M. Lacombe, maintenant vice-président aux ventes, continue d'apporter sa vaste expérience au sein de l'entreprise.

Fier de collaborer avec vous sur ce projet !

Axys Consultants inc.
1017, boul. Vachon Nord, suite 200
Sainte-Marie, Beauce (Québec) G6E 1M3
Tél.: 418 387-7739
www.axys.qc.ca

PLOMBERIE • CHAUFFAGE C.I.F.
RÉSIDENTIEL COMMERCIAL INDUSTRIEL

225, boulevard Gagnon
Sainte-Claire
418 883.2372
info@pccif.ca

CMMTQ
Corporation des maîtres plombiers en tuyauterie du Québec
RBQ: 5585-6405-01

www.pccif.ca

CHOISISSEZ VOTRE CONFORT

Concessionnaire agréé de : MITSUBISHI ELECTRIC, Fujitsu, YORK

CLIMATISATION, THERMOPOMPE, GÉOTHERMIE, VENTILATION, RÉFRIGÉRATION

ICETEC
CLIMATISATION
icetecconfort.com

SERVICE 24H

357, AVENUE TANIATA
LÉVIS • 418 839-7993

Logos for CAA, rabais dollars, and novoclimat.

UNE PRÉSENCE NATIONALE

Ramp-Art rayonne à travers tout le Québec et l'est de l'Ontario en proposant des solutions esthétiques et novatrices, à prix compétitif, sans compromis sur la sécurité et en respectant les plus hauts standards de l'industrie. « Assurer la sécurité des gens est la mission première de toute notre équipe », affirme sans hésiter le président.

Pour M. Michaud, chacun des projets réalisés par l'entreprise se veut en quelque sorte une œuvre d'art dans le paysage urbain. « Nous voulons laisser une empreinte dans l'architecture des grandes villes nord-américaines », dit-il.



DES VALEURS SÛRES

Pour Ramp-Art, l'authenticité, la collaboration, l'agilité et le bien-être sont des valeurs qui animent chaque membre de l'équipe. Elles sont à la base du succès de l'entreprise. Au fil des ans, Ramp-Art, qui s'est taillé une place de leader dans plusieurs villes au pays, se positionne comme un partenaire de choix pour des projets distinctifs dans les secteurs institutionnel, commercial et résidentiel à logements multiples.

RAMPART

RAMPES D'ALUMINIUM ET DE VERRE

4457, boulevard Guillaume-Couture, Lévis
418-838-4464 | 1-800-463-6879
info@ramp-art.ca



ARCHITECTES
ROBERGE & LEDUC

*Fier d'avoir contribué
au succès du projet
Ramp-Art!*

Si vous avez des questions ou désirez plus de détails sur nos locaux : www.lobimmeuble.com



LOB immeuble

LOCATION D'ESPACES COMMERCIAUX

📞 418 569-1432

✉️ serge.ouellet@lobimmeuble.com
simon.langevin@lobimmeuble.com

📍 4445 à 4457, boulevard Guillaume Couture, Lévis



Les lauréats du 5^e concours en développement durable de la SADC de Lotbinière sont maintenant connus

Le 30 mars dernier, la Société d'aide au développement des collectivités (SADC) de Lotbinière profitait d'un 5 à 7 pour remettre ses prix dans le cadre de son 5^e concours en développement durable. Instauré en 2014, l'événement a permis cette année de couronner deux entreprises parmi les candidatures reçues.



Les deux lauréats retenus par le jury sont Mon Orthésiste de Saint-Apollinaire et l'Oxymore Microbrasserie de Saint-Gilles. En plus d'une plaque reconnaissance et de la visibilité entourant le

situées sur le territoire de la MRC de Lotbinière. Chaque fois, c'est un évènement qui m'interpelle par la qualité des pratiques responsables que nos entreprises nous démontrent. Je tiens à féliciter toutes les entreprises qui ont pris le temps d'identifier leurs pratiques et qui ont eu l'audace de participer au concours», mentionne Réal Turgeon, président de la SADC de Lotbinière.

concours, les lauréats se verront offrir une vidéo corporative mettant en vedette leurs pratiques responsables.

Plusieurs candidatures des entreprises et organismes de Lotbinière ont été reçues et analysées par un jury composé de trois personnes sélectionnées en fonction de leurs compétences, de leurs expériences et de leurs secteurs d'activités. De ces délibérations, six finalistes ont été sélectionnés: Les Jardins du Bois de l'Ail, Mon Orthésiste, Le Porc de Beaurivage, Domaine de L'Oie Toquée, Oxymore Microbrasserie et Pôle agroalimentaire de Lotbinière, coop de solidarité.

Le jury a également décerné une mention coup de cœur au Pôle agroalimentaire de Lotbinière, qui se verra remettre un crédit publicitaire pour le journal local afin de mettre en valeur ses pratiques durables. «Tous les deux ans, nous organisons ce concours afin d'encourager et de reconnaître les efforts et les actions responsables des entreprises

**BOUCHARD
EN PARLE
AVEC SYLVAIN BOUCHARD
15H EN SEMAINE**

FM93

**COGECO
MEDIA**



PMT ROY,

à votre service depuis près de 100 ans

L'histoire de la famille Roy dans le domaine de l'assurance commence en 1927 sur la Côte-de-Beaupré sous le nom de Vital Roy Assurances. La passion de servir la clientèle se transmettra de père en fils quand Rémi Roy prendra la relève de son père en 1969. Cette entreprise familiale en constante progression connaît un essor remarquable en 2003 en fusionnant avec Groupe PMT. C'est ainsi que PMT ROY voit le jour.

Au fil des ans, l'entreprise déjà bien implantée dans son milieu continue sa croissance par l'acquisition de différents cabinets de courtage. Aujourd'hui, PMT ROY regroupe 15 succursales de Montréal jusqu'aux Îles-de-la-Madeleine. Depuis 2021, elle a divisé ses activités en deux entités distinctes : PMT ROY Cabinet en assurance de dommages et services financiers et PMT ROY Agence en assurance de dommages sous la bannière Intact Assurances.

GARDER LE CÔTÉ FAMILIAL

Malgré ses acquisitions et l'évolution de son modèle d'affaires, PMT ROY se fait un devoir de demeurer proche de ses clients et de leur offrir un service personnalisé, autant pour l'assurance de dommages que pour les services financiers d'épargne et placement, insiste Mme Marcella Domenichino, directrice en assurance des particuliers.

o Diane Duchesne, Alexandra Lapointe, William Fortin, Marcella Domenichino, Annabel Paré

**Bien vous conseiller,
avec passion**

pmt roy

Pour tous vos besoins d'assurance
1 833 936-8004 | pmtroy.com

Automobile

Habitation

Entreprise

Service financiers

L'avantage d'un courtier est qu'il fait affaire avec plusieurs compagnies d'assurances. « Quand un client appelle à notre cabinet pour obtenir une soumission, nous pouvons donc lui proposer différentes offres adaptées à ses besoins », dit-elle. Que ce soit pour assurer une habitation, un véhicule ou pour des gens qui ont de la difficulté à s'assurer, PMT ROY offre un service complet en assurance des particuliers.

Même chose pour les propriétaires d'entreprises qui trouveront sous un même toit tous les services dont ils ont besoin en matière d'assurance commerciale, cautionnement, assurance-chantier et même l'assurance cyberisques. Afin de bien répondre aux besoins de sa clientèle, le cabinet et l'agence de PMT ROY comptent 260 employés répartis dans les 15 succursales.



o Annabel Paré, Marcella Domenichino, William Fortin

UN NOUVEAU PROGRAMME POUR LES CLIENTS VIP

En février dernier, PMT ROY a mis en place le tout nouveau programme Affinité pour ses clients d'envergure. « Comme son nom l'indique, ce programme vise à créer un rapprochement et une synergie entre nos départements, mais également entre PMT ROY et ses clients nécessitant des couvertures particulières », affirme Mme Marcella Domenichino, directrice en assurance des particuliers chargée du projet.



o Diane Duchesne, Alexandra Lapointe

Le programme a été créé en mettant le client au cœur de nos préoccupations. Affinité est synonyme de service hautement personnalisé pour cette clientèle cible. « Nous offrons à ces clients un service qui se démarque par le service à la clientèle 24 heures, sept jours sur sept, et pas seulement pour rapporter une réclamation. Ceci est rare de nos jours ! », souligne Mme Domenichino.

Le client membre de ce programme trouvera un service de courtage personnalisé et surtout très rapide. « Le client ne parle pas à une boîte vocale, c'est un humain qui lui répond grâce à un lien téléphonique direct », précise la directrice en assurance des particuliers. Une équipe de courtiers spécialisés en assurance des particuliers est attitrée à ce programme unique au Québec.

« Affinité, c'est aussi un grand éventail de produits d'assurance adaptés aux besoins de nos clients et à leur style de vie », poursuit Mme Marcella Domenichino. Les propriétaires de biens de haute valeur, automobiles de luxe, des maisons de prestige ou avec un intérêt patrimonial, par exemple, trouveront le produit qui leur convient.

Associé à une image de marque distinctive, Affinité se démarque tant par ses solutions d'affaires innovantes que par un soutien et un accompagnement supérieur en cas de sinistre. Pour un service complet et personnalisé, n'hésitez pas à communiquer avec l'équipe professionnelle du Cabinet et de l'Agence PMT ROY. Leur expertise fait toute la différence.

Pour tous vos besoins d'assurance
1 833 936-043 | pmtroy.com

Affinité
PAR PMT ROY



L'incontournable

Musée maritime du Québec

à L'Islet

Indéniablement un fleuron sudcôtois, et même de la belle province, le Musée maritime du Québec (MMQ) situé à L'Islet dans la grande région de Chaudière-Appalaches est définitivement un incontournable pour les passionnés de l'histoire maritime du Québec.

Cette institution muséale située en bordure du majestueux fleuve Saint-Laurent offre, depuis 1968, une pléthore d'activités passionnantes pouvant surprendre allégrement les plus jeunes comme les plus âgés.

Avec près de 17 000 visiteurs en 2022, le Musée fait indéniablement rayonner la culture maritime québécoise en plus d'être un fort vecteur économique pour la Côte-du-Sud.

LE PARC FLUVIAL

Le projet de Parc fluvial étant né du désir de moderniser les installations extérieures en place depuis 1994 avec une approche durable et un souci d'accessibilité universelle, cette nouvelle exposition a été rendue possible grâce à une campagne de financement de l'ordre de 1 750 000 \$ lancée en août 2021, dont un montant de 100 000 \$ reste toujours à aller chercher.

o *Vue aérienne du Musée maritime du Québec*

**MUSÉE MARITIME
DU QUÉBEC**
.....
Capitaine J.E. BERNIER



NOUS JOINDRE

Téléphone : 418 247-5001
Sans frais : 1 844 310-5001

55, chemin des Pionniers Est, L'Islet

Courriel général :
info@mmq.qc.ca

Pour réserver une activité éducative avec votre classe :
communications@mmq.qc.ca

Le Musée souhaite ainsi ajouter d'autres partenaires qui se joindront à cette belle aventure, comme l'ont fait Desjardins, Canada Steamship Lines, le Port de Montréal, la Corporation des pilotes du Saint-Laurent Central, l'Administration de pilotage des Laurentides. Rousseau Métal, Ouellet Canada, Umano Médical, Amisco, Plastiques Gagnon ainsi que Les Industries Caron pour ne nommer que ceux-là. Bienvenue aux donateurs corporatifs! Soulignons également au passage que le fait de devenir membre du MMQ permet notamment d'avoir accès à 6 autres musées de Chaudière-Appalaches.



L'ACHALANDAGE EN HAUSSE ET PLUSIEURS AUTRES PROJETS

Avec en tête comme directrice générale du Musée depuis 2018, Mme Marie-Claude Gamache — une passionnée du développement culturel — l'achalandage de l'endroit n'a fait qu'augmenter pendant les dernières années pour se situer, en 2022, à près de 17 000 visiteurs, dont 47% sont des familles. Il faut dire que cette dernière n'est pas seule dans cette épopée puisqu'elle peut compter sur 16 employés au plus fort de la saison estivale — employés spécialisés notamment en muséologie, en administration, en tourisme, en communication, en recherche ainsi qu'en médiation culturelle.

La directrice peut également bénéficier de l'appui d'un conseil d'administration avisé comportant 9 membres, dont 3 du milieu maritime, 3 du milieu des musées ainsi que 3 de la région avec, comme



o Allée du navigateur Canada Steamship Lines



o Halte des icebergs Desjardins

président, Simon Mercier, de la Corporation des pilotes du Bas Saint-Laurent. Le Musée, rappelons-le, demeure un organisme à but non lucratif (OBNL) qui est cependant reconnu à titre d'entreprise d'économie sociale.



COMPLICE DE VOS PROJETS

ENTREPRENEUR GÉNÉRAL

418 247-7606 | 78B, 9^e rue, L'Islet
 constructionlangisnormand@gmail.com
 constructionlangisnormand.com



RÉSIDENTIEL | COMMERCIAL | INSTITUTIONNEL | AGRICOLE



R.B.Q. : 8356-6398-43

- ÉLECTRICITÉ
- PLOMBERIE
- CHAUFFAGE
- THERMOPOMPE

www.groupecorriveau.com

☎ 418 248-8992

📍 280, chemin des Cascades, Montmagny

✉ info@groupecorriveau.com



Cytech Corbin
 SPÉCIALISTES EN MÉCANIQUE DU BÂTIMENT

UNE ÉQUIPE PROCHE DE VOUS
 CAPABLE DE RÉALISER TOUS VOS PROJETS

418 248-2396

210, avenue des Ateliers, Montmagny

WWW.CYTECHCORBIN.COM



o Jardins des ancrs Corporation des pilotes du Saint-Laurent Central



o Charles Robichaud, Marie-Claude Ouellet, Valérie Roy, Marie-Claude Gamache - directrice générale, Isabelle Matte, Simon Pierre Paré - trésorier administrateur, Julie Plouffe et Louis-David Dubé.

SIMON PIERRE PARÉ : UN SOUTIEN INDÉFACTIBLE POUR LE MUSÉE

Mme Gamache, lors de son entretien avec Vitalité économique, a fortement tenu à souligner l'apport considérable et indéniable de Simon Pierre Paré qui, depuis 40 ans, s'implique fabuleusement au rayonnement du Musée maritime du Québec et, au final, à l'entière de la région. Considéré comme étant le grand mécène du Musée, M. Paré est aussi le conseiller expérimenté qui veille à la saine gouvernance puisqu'il sait poser les bonnes questions qui font évoluer les projets.

Ainsi, avec 9 115 000 \$ en investissement depuis 2010, et un chiffre d'affaires de 550 000 \$ par année, avec 5 expositions et une multitude d'activités culturelles et éducatives, le Musée maritime du Québec innovera encore pour l'été 2023 avec une autre nouveauté, soit l'expérience en réalité virtuelle « Plongez sur l'épave du Scotsman », un navire écossais ayant naufragé en 1846 et gisant actuellement dans le fleuve Saint-Laurent à une dizaine de kilomètres au large de la ville de Rimouski, et ce, par près de 30 mètres de profondeur — un projet ayant par ailleurs été réalisé par des partenaires précieux, dont l'Institut de recherche en histoire maritime et archéologie subaquatique (IRHMAS) et Super Splendide.

Qui plus est, le Musée travaille activement sur un autre projet, soit une exposition dite « d'envergure nationale », toutefois, il est encore trop tôt pour détailler l'intention... Fort à parier que cette exposition sera à la hauteur de tout ce que comprend le Musée maritime du Québec situé dans la belle municipalité de L'Islet en Chaudière-Appalaches.

Suivez-nous!

UL USINAGE L'ISLET 25^{ans}

Votre partenaire en usinage et en automatisation depuis 25 ans!

418 247-7931

135, boulevard Nilus-Leclerc, L'Islet
www.usinagelislet.com

Desjardins
Caisse du Nord de L'Islet

Siège social
339, boul. Nilus-Leclerc
L'Islet (Québec) GOR 2C0

Centre de services de Saint-Jean-Port-Joli
8, avenue de Gaspé Est
Saint-Jean-Port-Joli (Québec) GOR 3G0

Téléphone : 418 247-5031 | 1 800 367-5031
Télécopieur : 418 247-7160

pmt roy

Fière partenaire du Musée Maritime du Québec de L'Islet

Automobile | Habitation | Entreprise | Services financiers

Pour tous vos besoins d'assurance
1 833 936-8004 | pmtroy.com

HISTORIQUE ET EXPOSITIONS

Ayant été mis sur pied en 1968 par l'Association des marins de la vallée du Saint-Laurent, c'est toutefois entre 1973 et 1975 que le Musée maritime du Québec sera reconnu officiellement par le ministère de la Culture et des Communications sous le gouvernement du premier ministre de l'époque, Robert Bourassa, et ce, en plus d'être désigné officiellement, jusqu'en 1998, sous le nom de Musée maritime Bernier, en l'honneur du capitaine Joseph-Elzéar Bernier — un explorateur canadien né à L'Islet en 1852 et ayant fait 11 expéditions en Arctique, plus précisément entre 1906 et 1925.



Depuis ce temps, plusieurs autres améliorations y ont été apportées afin d'en faire l'institut muséale de prestige que l'on connaît aujourd'hui. Que l'on parle de l'acquisition la maquette géante du navire Arctique, du voilier J.E. Bernier II, ou du brise-glace Ernest Lapointe — cédé généreusement par l'entremise de la Corporation des biens de la Couronne et des Musées nationaux du Canada — ainsi que l'acquisition de l'hydroptère Bras d'Or, le Musée maritime du Québec n'a visiblement rien à envier aux autres musées situés en sol canadien.

En effet, l'ajout d'une aire d'interprétation, d'exposition et de construction d'embarcations traditionnelles nommée « La chalouperie », du dévoilement des résultats d'une analyse chimique sur le contenu de bouteilles



o Place de l'hydroptère
Administration de pilotage des Laurentides



o Sentier des hélices Port de Montréal

retrouvées sur l'épave de l'Empress of Ireland, dont lesdites bouteilles font toujours partie de la collection du Musée, de la création d'une sonothèque provenant du patrimoine maritime et de l'inauguration récente de son parc fluvial dit de nouvelle génération, le Musée se compare facilement aux grands musées maritimes du monde.

COGINOV
LA PLATEFORME QORÉ

La Loi 25 vous donne des mots de tête ?

Nous pouvons vous aider !

— loi25@coginov.com —

Fier membre du Cercle Numérique
cerclenumerique.com

 **Cercle**
numérique



Pléiades 2023 :

La Chambre de commerce et d'industrie du Grand Lévis dévoile les finalistes

Le 5 avril dernier, la Chambre de commerce et d'industrie du Grand Lévis (CCIGL) a dévoilé le nom des 48 entreprises finalistes dans les 14 catégories du prestigieux concours Les Pléiades – Prix d'Excellence 2023 qui se tiendra le 25 mai prochain au Centre des congrès de Lévis.

L'appel de candidatures s'est déroulé du 5 décembre 2022 au 6 mars 2023. Par la suite, un rigoureux processus d'analyse par un comité jury indépendant composé de 28 intervenants œuvrant au sein

d'organisations de développement économique du milieu, tout en étant indépendants du monde des affaires, a permis de sélectionner les finalistes dans chacune des catégories.

LES FINALISTES DU GALA LES PLÉIADES 2023 :

Agro-alimentaire

- Ferme des cents acres
- Ferme Genest
- Ferme La Belle Binette
- Hydromellerie Cru d'Abeille

Commerce de détail et

E-Commerce

- Café le Torréfacteur inc.
- Elliott & Lily
- ES Café
- Nahak
- Constructeur, présentée :
- Cas par Cas inc.
- Coffrage LD
- Construction Couture & Tanguay
- Forage CBF

Entreprise collective et d'économie sociale

- Microbrasserie de Bellechasse
- Office Municipal d'habitation de Lévis
- Société VIA

Entreprise en démarrage

- Groupe Rupico inc.
- Gym Facteur 23
- Hydromellerie Cru d'Abeille
- Microbrasserie L'Ironie du 13 inc.

Entreprise de services

- InnovMarine inc.
- Les Prétentieux
- Mobile-Punch
- Solution Mécanique Diésel inc.

Haute technologie

- Akinox Solutions inc.
- Christian Marcoux cuisine et mobilier design
- Smartrek Technologies inc.

Jeune entrepreneur.e

- David Bertrand (Bunker de la science)
- Jean-François Pichette (Clinique Hippo-Action)

- Mélanie Sicotte (Clinique de soins infirmiers de Lévis)

Manufacturier d'exception – Grande entreprise

- Chantier Davie Canada inc.
- Prevost
- Rousseau Métal inc.
- Umano Médical

Manufacturier d'exception – Petite-moyenne entreprise

- Christian Marcoux cuisine et mobilier design
- Nahak

Organismes communautaires et Fondation

- Centre aide et prévention jeunesse
- Corporation Bénévoles d'Expertise
- Fondation Québec Philanthrope
- Mon Quartier de Lévis

Performant – Petite-moyenne entreprise

- Forage CBF
- InnovMarine inc.
- Smartrek Technologies inc
- TORNGATS Services Techniques inc.

Performant – Grande entreprise

- Chantier Davie Canada Inc.
- Société VIA
- Umano Médical

Personnalité d'affaires de l'année

- Alexander Dahl (Akinox solutions inc.)
- François Tremblay (Prevost)



Édition 150e anniversaire



o Marco Faucher, propriétaire

Escale VR

prend de l'expansion à Beaumont

Dans la grande région de Québec, Escale VR est la nouvelle référence en matière de vente et de location de véhicules récréatifs. En offrant des services de financement, d'entretien et de vente de pièces et accessoires pour vos véhicules récréatifs, l'entreprise fait sa marque dans la région.



Votre projet.
Notre solution.

418 809-7060

www.dureco.ca



Vous rêvez d'un bâtiment
comme celui-ci ?

Contactez-nous
pour une soumission !



BÂTIMENTS D'ACIER OPTIMISÉS

www.metalsartigan.com
1-888-865-2284



MÉCANIQUE DU BÂTIMENT

QUÉBEC	LONGUEUIL
1700, Léon-Harmel T 418 663-0879	814, Guimond, local 202 T 450 640-1879

GROUPENOEL.COM



12, rue de la Chute, Beaumont
418 833-5777
www.escalevr.ca

La passion de Marco Faucher pour le domaine du véhicule récréatif remonte à 1986, alors qu'il lance à Québec l'entreprise Caravane Marco avec sa mère Carole Nolet et son père Jocelyn Faucher. Cette entreprise familiale, vendue en 2008, proposait à une vaste clientèle la location et la vente de véhicules récréatifs.

« En 2008, deux ans après avoir pris la relève de mes parents à la tête de Caravane Marco, voilà que je devais m'en départir pour des raisons de santé. Mon ambition et ma volonté de poursuivre mes activités dans ce secteur de l'économie n'étant pas affectés, j'ai décidé en 2014 d'ouvrir les portes d'un nouveau commerce du côté de Beaumont, Escale VR. »

Tout près de la bretelle de la sortie 337 de l'autoroute 20, du côté nord, l'entreprise a accueilli ses clients durant huit ans. En novembre dernier, d'importants travaux de construction d'un nouvel immeuble commercial ont été amorcés au bout de la nouvelle rue de la Chute, à quelques centaines de mètres seulement de l'emplacement original.

ENSEIGNES
LED *Cler Jean*
LETRAGE

Vos références en affichage!

team enseigne
affichage^{MC} kiosque
signalisation

FEU • VOL • ACCÈS • INTERCOM • CENTRALE DE SURVEILLANCE

GP2J
systèmes de sécurité

R.B.Q. 5793-8090-01

Vente - installation - Entretien - Inspection

855 937.4725 info@gp2j.com

www.gp2j.com

HENRY AUDET LTÉE
ENTREPRENEUR ÉLECTRICIEN

584, route Bégin, suite 102 Tél.: 418 885-4235
Saint-Anselme QC Cell.: 418 891-1049
G0R 2N0 info@henryaudet.com
RBQ: 1860-3266-41 www.henryaudet.com

Corporation des maîtres électriciens du Québec

Suivez-nous sur



« NOUS DISPOSONS MAINTENANT D'UN GRAND GARAGE DE 3 500 PIEDS CARRÉS SUR DEUX ÉTAGES POUR REGROUPER À LA FOIS NOS BUREAUX ADMINISTRATIFS, LE BUREAU DE VENTE, NOTRE ATELIER ET NOS ESPACES D'ENTREPOSAGE. »

« Les travaux se sont terminés à la toute fin du mois d'avril et nous disposons maintenant d'une excellente visibilité à partir de l'autoroute, tant pour le trafic venant de l'est qu'en provenance de l'ouest », indique Marco Faucher.

L'ENDROIT IDÉAL POUR LOUER OU SE PROCURER UN VÉHICULE RÉCRÉATIF

Escale VR dispose d'un vaste inventaire d'environ 200 unités pour répondre à tous vos besoins en matière de tentes-roulottes (conventionnelles et hybrides), caravanes de voyage, caravanes à sellette, roulottes de

parc, roulottes cargo et boîtes campeur (caravanes portées). Plusieurs marques reconnues sont proposées à la clientèle qui provient des quatre coins du Québec et d'aussi loin que l'Ontario et le Nouveau-Brunswick: Forest River, Palomino, Aspen Trail, Starcraft, Keystone et plusieurs autres.

R.B.Q. : 8268-0323-55

EXCAVATION

B.O. INC.

B. 418 837-2117 | C. 418 569-8956

435, chemin Ville-Marie
Beaumont

AMEUBLEMENT DE BUREAU
LA CAPITALE 45 ANS

Votre référence en mobilier de bureau dans la région !

POUR TOUS LES GOÛTS ET
TOUS LES BUDGETS !

B. 418 686-1212 | C. 418 572-0501

www.bureaulacapitale.com

Luc Tremblay
architecte inc.



En plus de la vente de ces produits, Escale VR propose la location de roulettes, tentes-roulottes et motorisés, pour un week-end ou à la semaine, pour vous dépanner ou pour vous initier aux plaisirs du camping et du caravaning.

« Nous avons aussi initié un tout nouveau service de prêt-à-camper au Camping Domaine Champêtre de Saint-Vallier. On y propose sept unités de camping déjà prêtes et bien installées sur des terrains. Il ne vous manque que votre nourriture et votre brosse à dents! », illustre le propriétaire. Déjà, les places s'envolent rapidement vu la grande popularité de cette formule qui gagne des adeptes chaque année.

RBQ : 8281-0821-23



EXCAVATIONS
YANNICK LATULIPPE INC

621, CHEMIN DE L'ÉCORE SUD
VALLÉE-JONCTION

INFO@EXCAVATIONLATULIPPE.COM
418 253-6185

R.B.Q. : 1470 4894-21



Puits Artésiens
DESCHÊNES

Jean-Marc Deschênes
propriétaire

Téléphone : **418 856-3471**
Cellulaire : **418 868-5046**

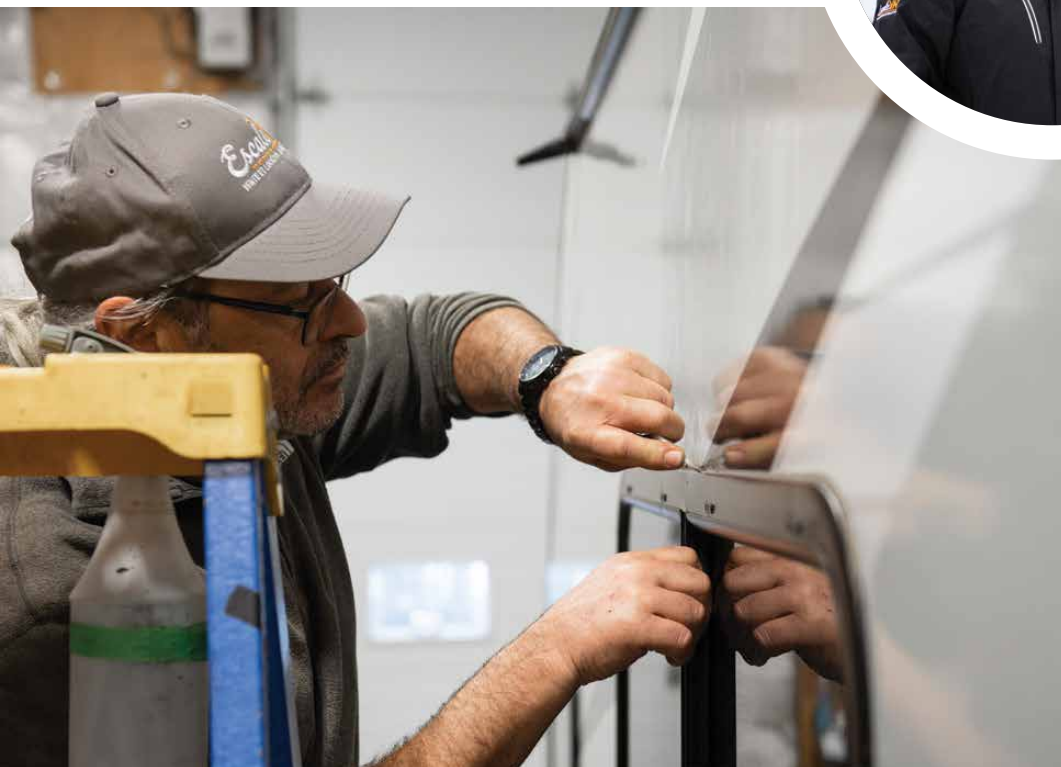
puitsdeschenes@videotron.ca

1744, route 132, La Pocatière (Québec) G0R 1Z0



Avec 20 employés compétents et motivés en haute saison, un grand inventaire, un service d'entretien et de réparation sur place, sans oublier le financement disponible, une visite chez Escale VR s'impose ce printemps, d'autant plus que le commerce est ouvert sept jours par semaine.

« SURVEILLEZ AUSSI NOTRE NOUVEAU SITE WEB QUI DEVRAIT ÊTRE MIS EN LIGNE VERS LE DÉBUT MAI! », CONCLUT MARCO FAUCHER.



CAPITAL EXPERTISE
 — Services conseils immobilier —

COMMERCIAL | INDUSTRIEL | RÉSIDENTIEL

ÉVALUATION IMMOBILIÈRE
 FINANCEMENT • CONTESTATION
 ASSURANCE • ACQUISITION / VENTE

418 905-4388
CAPITALEXPERTISE.CA

R.B.O. 1844-2865-21

CLÔTURES COLBO

418 834-8177 | 1291, Pierre-Beaumont, Lévis

TOUTES NOS FÉLICITATIONS ET BONNE CONTINUITÉ.

WWW.CLOTURESCOLBO.COM

Avec vous, dans vos projets

Merci pour votre confiance!

rcgt.com

Raymond Chabot
 Grant Thornton

Certification | Fiscalité | Conseil

R.B.O. 8275 8285-35

FONDATIONS
Benoit Landry

ENTREPRENEUR EN COFFRAGE
 Résidentiel • Commercial • Industriel • Agricole

☎ 418 387-3539 ✉ info@fondationsbl.com

📍 1209, route Chassé, Sainte-Marie

www.fondationsbl.com



La Coopérative funéraire des Deux Rives

célèbre un demi-siècle d'accompagnement

2023 constitue une année importante pour la Coopérative funéraire des Deux Rives qui souffle plusieurs bougies ! En effet, il y a cinquante ans, l'entreprise d'économie sociale voyait le jour. Et, il y a un quart de siècle, naissait la Coopérative funéraire D'Aubigny à Lévis, berceau de la coopération, laquelle fusionnait avec la Coopérative funéraire du Plateau à Sainte-Foy cinq ans plus tard.

« La Coopérative funéraire des Deux Rives est l'aboutissement de plusieurs fusions et de la mise en commun des forces de chacune des entités qui la composent, tant sur la Rive-Nord que sur la Rive-Sud », relate Alain Marcoux, directeur général.

En 1998, portée par la volonté des gens de la communauté, la Coopérative funéraire D'Aubigny débute ses opérations à Lévis selon un concept novateur : offrir ses services à même le Cimetière Mont-Marie. Ce modèle innovant a par la suite inspiré la mise sur pied

d'autres points de service de la Coopérative funéraire des Deux Rives à Québec, notamment au Cimetière Saint-Charles.

« C'est une façon de faire gagnante pour les deux parties impliquées, soit la Coopérative et le Cimetière. Et pour les clients, c'est d'autant plus facilitant car tout est centralisé en un seul lieu : pour l'accompagnement dans l'organisation des funérailles ainsi que dans le choix de l'inhumation (cercueil ou cendres). »

o *Façade du Centre funéraire d'Aubigny de la Coopérative funéraire des Deux Rives*



COOPÉRATIVE
FUNÉRAIRE
DES DEUX RIVES

📍 154, rue du Mont-Marie, Lévis

☎ 418 835-5553

✉ aubigny@coopfuneraire2rives.com

UNE COOPÉRATIVE EN EXCELLENTE SITUATION FINANCIÈRE

La Coopérative funéraire des Deux Rives bénéficie d'une notoriété remarquable sur les deux rives du fleuve. Elle dispose d'ailleurs de cinq centres bien établis. En plus de Lévis, elle est implantée à Québec (trois points de service) et sur la Côte-de-Beaupré.

« Près de 20 % de notre volume d'affaires, lequel avoisine les 12 millions de dollars annuellement, se fait à Lévis. Au total, nous employons plus de 120 personnes, dont certaines font partie d'équipes volantes qui ont à traverser les ponts », explique Alain Marcoux. Dans le marché de la région métropolitaine de Québec, la Coopérative funéraire des Deux Rives demeure le joueur le plus important, traitant un peu plus de 2 300 décès par année.

En ce qui concerne les arrangements préalables, elle enregistre quelque 16 000 contrats et son portefeuille est évalué à près de 50 millions de dollars. « En 2022, nous avons connu notre meilleure année à ce chapitre, cumulant près de 1 700 nouveaux préarrangements funéraires. » La Coopérative amorcera prochainement une réflexion dans le cadre de sa planification stratégique. « En bout de ligne, nous souhaitons offrir une meilleure couverture du territoire, notamment à Lévis et dans Lotbinière », conclut le directeur général.



Dignité et humanité

418-833-1813 cimetiere.ca

M
MONT-MARIE
CORPORATION DE
CÉMETIÈRES



www.mcneifleuriste.com

48, avenue Bégin, Lévis | 418 837-2404

Mon commerce en ligne :

pour accompagner les commerces de détail dans leur virage numérique

La Société de développement économique (SDÉ) de Montmagny propulsera bientôt le programme Mon commerce en ligne auprès des commerces de détail de la région. En collaboration avec l'Association québécoise des technologies et l'École des entrepreneurs du Québec, elle devient ainsi la première organisation en développement économique de la Chaudière-Appalaches à mettre de l'avant ce programme.

Mon commerce en ligne vise à améliorer la présence en ligne des commerces de détail grâce à l'adoption des technologies et des services numériques, que ce soit pour augmenter leurs ventes, développer de nouveaux marchés ou encore optimiser leurs opérations. Ce programme d'accompagnement offre un outil de diagnostic numérique, un plan d'action personnalisé, des formations ainsi que de l'accompagnement individualisé avec des spécialistes du numérique et des affaires, tous des services accessibles en ligne. « Le confinement imposé en 2020 a eu un impact considérable sur le comportement des consommateurs. L'état d'esprit des clients à l'égard des achats en ligne a complètement changé chez toutes les générations.



Et cette tendance va continuer de s'amplifier! Face à cette conjoncture, conjuguée à la pénurie de main-d'œuvre, les commerces de détail doivent s'adapter rapidement. Avec le programme Mon commerce en ligne, ils auront à leur disposition de nombreuses ressources et un soutien précieux qui leur permettront de bâtir une stratégie d'affaires sur le Web », a expliqué Mathieu Sirois, directeur de la SDÉ de Montmagny. Les entreprises de moins de 100 employés et comptant moins de cinq succursales sont admissibles au programme. Trois forfaits flexibles sont offerts afin de s'adapter aux besoins et aux horaires chargés des commerçants. Mentionnons que les membres Desjardins peuvent bénéficier de certains rabais.

Transférer ou reprendre une entreprise

Saviez-vous qu'un transfert d'entreprise peut prendre jusqu'à cinq ans? Profitez de notre accompagnement personnalisé et faites de cette transition une réussite.

L'importance d'avoir un plan de transfert

Que ce soit pour céder ou reprendre une entreprise, un plan de transfert personnalisé facilite la transition. Lancez-vous le plus tôt possible pour mettre toutes les chances de votre côté et franchir avec succès cette étape importante dans votre vie entrepreneuriale.

Créez des conditions favorables

Pour commencer votre projet sur de bonnes bases, faites le point sur votre situation, vos motivations et vos besoins. Grâce à des échanges réguliers avec toutes les personnes impliquées, vous prenez des décisions éclairées et vous veillez à la réussite du transfert de l'entreprise.

Assurez la pérennité de l'entreprise

Établissez une vision et des objectifs clairs pour garantir le futur de l'entreprise et éviter des erreurs coûteuses. Notre équipe vous aide à dresser un portrait complet de la transaction et à élaborer un plan structuré qui tient compte des aspects humains, financiers, stratégiques, légaux¹ et fiscaux¹.

Envisagez votre avenir avec confiance

Prenez le temps de bien planifier le transfert pour pouvoir vous concentrer sur votre nouveau rôle ou vos prochains projets. Nous restons à vos côtés dans cette nouvelle vie et vous pouvez compter sur notre savoir-faire pour vos besoins futurs, y compris en matière de gestion de patrimoine.

Peu importe votre secteur d'activité, nous vous guidons tout au long du processus de transfert. Nous sommes là pour répondre à vos questions, vous aider à établir des échéanciers réalistes et vous mettre en relation avec les professionnels nécessaires au bon moment.

Communiquez avec votre directrice ou votre directeur de comptes pour lancer votre projet dès maintenant!



Ces conseils sont fournis à titre informatif et préventif seulement. Ils sont d'ordre général et n'engagent pas la responsabilité de Desjardins. La vigilance est de mise et il est recommandé de consulter un professionnel en la matière pour obtenir des conseils complets et pertinents pour chaque situation.
1. Accompagnement au besoin par différents partenaires Desjardins ou externes.



Depuis 2016,

CHG Groupe Conseil

planifie, conçoit et réalise des projets partout au Québec

Basée à Québec, la firme CHG Groupe Conseil planifie, conçoit et réalise des projets principalement au Québec pour le compte d'une vaste clientèle qui construit, protège et aménage le territoire.

Charles Gauthier, le président de l'entreprise, explique les origines de CHG Groupe Conseil: « Il y a quelques années, j'ai été approché par le Groupe DDM, une importante firme de génie-conseil qui voulait bonifier son offre de service pour l'ensemble du volet génie civil. D'ailleurs, Groupe DDM est en partie actionnaire de CHG Groupe Conseil, une division qui a ainsi vu le jour en mai 2016. »

Réputée pour le respect des budgets, du suivi de la clientèle et des échéanciers, CHG Groupe Conseil présente un taux de satisfaction de la clientèle fort enviable qui dépasse 94%. L'entreprise fait sa marque dans plusieurs domaines, selon une approche multiservices et pluridisciplinaire. Les services principaux touchent les infrastructures, les structures et ouvrages d'art, le transport, les relevés par drone,

la gestion de projet, l'environnement, l'urbanisme ainsi que l'aménagement du territoire. « De nombreux clients de partout au Québec et issus de divers horizons, dont de grands donneurs d'ouvrage publics (Hydro-Québec, Ministère des Transports, offices municipaux d'habitation, municipalités, etc.), des promoteurs privés et certains joueurs industriels, nous font confiance.

Cette clientèle fort variée nous amène donc différents mandats, d'envergure variée. Par exemple, notre quotidien est fait d'ouvertures de nouvelles rues, d'études de sols contaminés, d'analyse de milieux sensibles, de projets d'aqueduc et d'égout, sans oublier le volet structure du bâtiment », d'indiquer Charles Gauthier.

o Jonathan Blais, Simon Germain, Hugo Fontaine, Pierre Beaulieu, Niki Ashouri et Charles Gauthier

GÉNIE CIVIL
STRUCTURE
ENVIRONNEMENT



418 780-3768
chgconseil.com



Parmi les réalisations des dernières années, on note l'inspection, la conception et la réalisation de la route qui relie les centrales La Romaine I et La Romaine IV, dans le Grand Nord, pour le compte d'Hydro-Québec. « Depuis 2018, ce sont plus de 150 kilomètres de route incluant la réfection de ponts, de ponceaux, sans oublier la chaussée

et la stabilisation des parois rocheuses. Le chantier devrait se terminer d'ici deux ou trois ans. » La Ville de Lévis a aussi fait confiance à l'équipe de CHG Groupe Conseil dans le volet réhabilitation des services municipaux, tout comme c'est le cas avec le ministère des Transports - Direction générale de Chaudière-Appalaches pour la conception et la surveillance de travaux.



Depuis 2021, la firme peut également démontrer son savoir-faire dans la réfection complète de l'enveloppe du bâtiment de la Polyvalente de L'Ancienne-Lorette, un projet avoisinant les 25 M \$.

Travaux majeurs au tunnel Samson à Québec, stabilisation des berges de la rivière Pincourt également à Québec, conception complète d'un barrage pour la Direction générale des barrages du ministère de l'Environnement, de la Lutte contre les changements climatiques, de la Faune et des Parcs, réfection d'une auberge, on constate que CHG Groupe Conseil est en mesure de rivaliser avec les plus gros joueurs de son domaine tout en privilégiant la souplesse et une approche-client qui se démarque.

Nvira.

Environnement
Sols & Matériaux
Sciences du bâtiment
Architecture de paysage

NVIRA.COM
1 877 809-5478

CHG Groupe Conseil, une équipe professionnelle avec laquelle il est agréable de collaborer !

GROUPE TRIFIDE GROUP

ARPENTAGE 3D
LA BONNE SOLUTION POUR VOTRE VRAI BESOIN.

www.groupetrifide.com

455, rue du Marais,
bureau 150, Québec (Québec) G1M 3A2
info@groupetrifide.com | 418 653-2525

PINCOR
ENTREPRENEUR GÉNÉRAL

R.B.Q. 1215-8671-73

Au-delà des plans et devis

2205, rue Laprade, Sorel-Tracy | 450 743-8431
www.pincor.ca | info@pincor.ca



« Nous connaissons depuis notre fondation une très belle progression, en synergie avec Groupe DDM. Notre équipe, formée d'une trentaine de travailleurs en haute saison, combinée avec celle d'une cinquantaine d'employés de DDM, se veut stable et fidèle. D'ailleurs, la plupart de ceux et celles qui ont commencé l'aventure avec nous sont maintenant responsables d'un département. Il y a donc de la place pour l'ambition et le développement au sein de notre entreprise! Comme j'aime à le répéter, nous ne cherchons pas des CV, mais plutôt des personnalités », insiste le président de CHG Groupe Conseil.

La firme est présentement en recrutement, des ingénieurs et techniciens possédant au moins une dizaine d'années d'expérience étant invités à joindre ses rangs. « Parmi nos projets, nous prévoyons accentuer notre présence dans la région montréalaise, là où nous disposons déjà d'un bureau. Une troisième adresse a aussi été ouverte le 1^{er} avril dernier à Saguenay », conclut Charles Gauthier.



L'architecture de paysage...
imaginée autrement.

opaysage.ca

885, rue Saint-François-Xavier
Terrebonne | 450 471.0084



CONSULTEZ-NOUS SANS FRAIS !

825, RUE RAOUL-JOBIN, QUÉBEC
INFO@CHGDRONE.COM



Relevé par drone

Génie civil · Génie minier · Inspection de façade
Inspection de canalisation (PACP) · Foresterie
Environnement · Agriculture · Archéologie
Traitement de données · Lidar · Photogrammétrie



Un vent de jeunesse souffle sur les 110 bougies

de la CCIM de Montmagny

Un vent de jeunesse et de renouveau souffle sur la Chambre de commerce et d'industrie de la MRC de Montmagny (CCIM) qui célébrait ses 110 ans d'existence l'an dernier.

« Nous assistons à un élan de dynamisme hors du commun », affirme Mme Nicole Robert, qui a pris la direction de l'organisme en septembre 2021. Un nouveau conseil d'administration de 13 membres présidé par Mme Alexandra Lemieux est entré en poste en mai 2022. La moyenne d'âge des administrateurs provenant de divers secteurs économiques est de 35 ans. Le nombre de membres a lui aussi connu une hausse

importante de 44 %. « Nous sommes passés de 199 à 286 membres. Au sein de la Fédération des Chambres de commerce du Québec, nous appartenons dorénavant à une catégorie supérieure, soit celui de Grande Chambre, caractérisée par plus de 200 membres, ce qui ajoute à la CCIM une notoriété importante à l'intérieur de notre communauté organisationnelle », ajoute avec fierté la directrice générale.

**OPTIMETAL
360**

TRANSFORMATION
DE MÉTAL EN FEUILLE
TUBE - TUYAU - PROFILÉ

Fier membre de la Chambre
de commerce et d'industrie
de la MRC de Montmagny!

418 248-3600 • optimetal360.com

R.B.Q. : 8356-6398-43

- ÉLECTRICITÉ
- PLOMBERIE
- CHAUFFAGE
- THERMOPOMPE

www.groupecorriveau.com

☎ 418 248-8992

📍 280, chemin des Cascades, Montmagny

✉ info@groupecorriveau.com

Daniel Lachance
Pharmacien

uniprix
Complexe Santé Montmagny
5A, boul. Taché Ouest

uniprix
SANTÉ
Centre-ville Montmagny
79, av. de la Fabrique

418 248-5595
uniprixdaniellachance.com

LIVRAISON GRATUITE



Cet élan de vitalité a été souligné l'an dernier par la Fédération des chambres de commerce du Québec qui a décerné le prix Initiative ou Stratégie manufacturière à la CCIM pour la Tournée des leaders. « Cette activité unique à notre région, lancée en 2019, permet à des entrepreneurs de visiter des entreprises et de voir ce qui se fait ailleurs », a mentionné Mme Robert.

UN PEU D'HISTOIRE

La Chambre de commerce de Montmagny a été fondée le 5 août 1912 et enregistrée le 26 août suivant. C'est M. Amable Bélanger qui en fut le premier président. Au fil des ans, la Chambre a contribué de différentes façons au développement de son milieu. Elle est intervenue dans de nombreux dossiers tels que l'éclairage des rues dans les années 1940, l'obtention du service de poste à domicile dans les années 1960 de même qu'à la structuration de l'industrie touristique dans la décennie suivante.

De 1974 à 1988, la Chambre est devenue le principal gestionnaire du Camping Pointe-aux-Oies, évitant la vente du terrain à des propriétaires privés. Elle a aussi contribué à conserver l'aéroport de Montmagny. Au fil des ans, la Chambre a aussi organisé des événements importants tels que « Les Soirées magnymontoises » visant à accueillir les nouveaux résidents de Montmagny, la Soirée Investisseur-Inventeurs et le Tournoi de golf annuel.

UNE PRÉSENCE ACTIVE POUR TOUS LES ENTREPRENEURS

Être membre de la Chambre de commerce et d'industrie de la MRC de Montmagny (CCIM), c'est faire partie d'un grand réseau de commerçants et d'entrepreneurs qui ont à cœur la réussite économique de cette grande MRC.

Le temps des cigales
ÉBÉNISTERIE ARTISANALE

- cuisines sur mesure
- meubles sur mesure
- accessoires de cuisine

CAP-SAINT-IGNACE
letempsdescigales.com

ACP 30 ANS DE PASSION
— LES ALARMES — CLÉMENT PELLETIER

FEU • VOL • INTRUSION
RÉSIDENTIEL/COMMERCIAL/INDUSTRIEL

www.alarmescp.com

FIER MEMBRE DU GROUPE
VIGIL SÉCURITÉ

418 247-7003 • 115, boul. Taché Ouest, Montmagny
197, 3^e Avenue, L'Islet

pmt roy

Fière partenaire de la Chambre de Commerce de Montmagny

Automobile • Habitation • Entreprise • Services financiers

Pour tous vos besoins d'assurance
1 833 936-8004 | pmtroy.com

Depuis sa création, il y a 110 ans, la Chambre est là pour représenter les intérêts des entreprises commerciales, industrielles et de service, et pour proposer à ses membres des activités enrichissantes et formatrices. À titre de lobbyiste, la CCIM intervient auprès des instances politiques, qu'elles soient municipales, paramunicipales, provinciales ou fédérales pour que les décisions soient prises dans l'intérêt des

entrepreneurs de sa communauté. « Elle fera valoir le point de vue du milieu des affaires dans différents dossiers qui touchent à cette clientèle », précise Mme Nicole Robert, directrice générale. La Chambre intervient chaque fois que les intérêts du milieu des affaires sont en cause.



o Nicole Robert - directrice générale, Danièle Henkel - conférencière et Alexandra Lemieux - présidente CCIM

LA BELLE BETTE
Labelle
BETTE
Nathalie Smith
581 397-9796
www.labellebette.com

caron®
Pense bois, pense vert
Qualité et authenticité.
Commande en ligne 24 / 7
418 248.0255 | 1 800 463.7021 45, 4^e rue, Montmagny caronindustries.com



**VOUS POUVEZ SUIVRE
LES ACTIVITÉS DE LA CCIM
SUR FACEBOOK ET
LINKEDIN.**

FORMATION ET ÉCHANGES

Les membres trouveront en outre au sein de leur Chambre un important lieu de formation et d'échanges, mais aussi un lieu de rencontres sociales, notamment à l'occasion de son tournoi de golf annuel. Cette année, il aura lieu le 5 juillet au Club de golf de Montmagny.

Récemment, la Chambre a organisé une conférence en compagnie de Mme Danièle Henkel, une femme d'affaires reconnue pour son leadership et ses valeurs humaines. L'événement a attiré 150 personnes. En 2025, c'est M. Nicolas Duvernois qui prendra la parole.

L'an dernier, pour souligner son 110^e anniversaire, la CCIM a organisé une croisière devant la ville de Québec pour observer les

feux d'artifice. Cette activité, qui se déroule en alternance avec les conférences offertes par des personnalités du monde des affaires, reviendra donc en 2024.

Mentionnons enfin que la Chambre de commerce et d'industrie de la MRC de Montmagny et ses partenaires-commanditaires présentent, annuellement, le Gala Prestige Desjardins Entreprises. Cette soirée d'envergure, qui aura lieu le 9 novembre, vise à reconnaître l'excellence et la réussite d'entreprises de la région.

La CCIM remercie ses leaders annuels: Desjardins Entreprises, TELUS, Mallette, Promutuel Assurances, Les assurances collectives des Chambres de commerce, CMATV, Le Journal de l'Oie Blanche et CIQI-FM.

Félicitations à la Chambre de commerce de Lévis!

**BUROPRO
Citation**

418 862-7234 | 1 800 463-7031

BUROPROCITATION.CA

**ARTS • JEUX • CADEAUX • MATÉRIEL SCOLAIRE
LIBRAIRIE • INFORMATIQUE • ÉQUIPEMENTS
D'IMPRESSION • FOURNITURES DE BUREAU
MOBILIER DE BUREAU • IMPRESSION CRÉATION**

Optimétal 360 élargit ses quartiers

À l'aube de sa quatrième année en activité dans le parc industriel de Pintendre, l'entreprise Optimétal 360 dispose maintenant d'un espace supplémentaire en location dans le secteur de Saint-Henri.

Le manque de place dans son usine actuelle a poussé Optimétal 360, qui se spécialise dans la transformation de métal en feuille, tube et profilé, à louer un entrepôt au 124-A, route du Président-Kennedy. Avec maintenant 6 000 pieds carrés supplémentaires, soit l'équivalent de la grandeur de l'usine de Pintendre, l'entreprise peut maintenant y entreposer la matière première et des produits prêts à la livraison sans nuire au bon déroulement des opérations quotidiennes. L'ajout d'une découpeuse laser tube Trumpf occupe en effet un espace majeur dans l'usine lévisienne.

« En ayant accès à un espace supplémentaire à seulement 10 minutes de notre usine, nous aurons la possibilité d'entreposer du matériel, à la demande de nos clients, ce qui était difficile, voire impossible à faire dans notre aménagement actuel à Pintendre », déclare Steve Fortier, vice-président d'Optimétal 360. Mentionnons également qu'un soudeur-assembleur a été embauché afin que l'entreprise puisse centraliser au maximum ses opérations, plutôt que d'envoyer une partie de ses opérations en sous-traitance, étant donné que le soudeur de l'usine

de Montmagny a une tâche complète. C'est donc dire que les équipes des quarts de jour, soir et nuit pourront travailler dans un environnement de travail plus épuré où la manipulation du matériel sera facilitée. Rappelons qu'Optimétal 360 a vu le jour en 2016 à Montmagny et se spécialise dans la fabrication de pièces en acier, en acier inoxydable et en aluminium, le tout dans le secteur de la transformation du métal.



Rythme au travail

En semaine
dès 8h30

rythme
102.9

Le rythme
de Québec

COGECO
MEDIA





LÀ

**pour assurer vos affaires
et votre paix d'esprit**

Pourquoi souscrire une assurance entreprise?

Pour protéger vos actifs, bien sûr! Quels que soient votre secteur d'activité et la taille de votre entreprise, les actifs sont toujours plus nombreux qu'on ne le pense : revenus, matériel informatique, équipements, stocks, bureaux, camions, etc. Si des dommages surviennent à cause d'un accident, d'un vol ou d'un incendie, une police d'assurance adaptée à vos besoins pourra vous couvrir.

LES TYPES DE COUVERTURES

Des couvertures en assurance entreprise, il en existe beaucoup. On peut choisir parmi celles qui sont habituellement proposées ou en bâtir une sur mesure directement auprès d'un assureur. La plupart du temps, les produits d'assurance destinés aux entreprises s'articulent autour des grands points suivants : les bâtiments, les locaux, les actifs, les revenus et la responsabilité civile.

ASSURANCE POUR LES BÂTIMENTS

En plus d'être exigée par les banques pour une hypothèque, un immeuble, un garage ou une usine, tout autre bâtiment d'une entreprise doit être couvert à sa juste valeur par une assurance.

ASSURANCE DU MATÉRIEL

Il s'agit d'un incontournable dans bien des cas. En effet, un sinistre dans vos locaux aura d'abord un impact sur votre mobilier, vos outils de travail, vos fournitures, vos éléments décoratifs ou encore vos stocks entreposés.

ASSURANCE POUR BRIS DES ÉQUIPEMENTS

Elle sert à couvrir le bris d'un équipement qui est généralement exclu d'un contrat de base : équipements sous pression, électriques ou de production.

ASSURANCE DES PERTES D'EXPLOITATION

En cas de sinistre, les revenus peuvent être lourdement affectés. L'assurance des pertes d'exploitation est là pour vous éviter de vous retrouver le bec à l'eau dans ce genre de situation.

ASSURANCE CONTRE LES DÉLITS OU LES DÉTOURNEMENTS

Cette assurance vient souvent compléter l'assurance des biens d'une entreprise. Elle a été créée pour protéger l'argent et toute autre « valeur » des actes de détournement de la part d'un tiers ou d'un employé.

ASSURANCE DES MARCHANDISES EN TRANSPORT

Elle protège la valeur de vos marchandises durant leur transport, que ce soit en direction de votre entreprise ou de vos clients.

ASSURANCE DES VÉHICULES DE L'ENTREPRISE

Obligatoire par la loi pour tous les véhicules qui circulent au Québec, une simple assurance auto pour particulier ne suffit pas dans ce cas. Cette assurance doit vous accompagner dès que vous utilisez un véhicule à des fins commerciales.

ASSURANCE RESPONSABILITÉ CIVILE

Puisque vous détenez une entreprise active, vous pourriez être tenu responsable des dommages matériels ou corporels causés à autrui. Voilà pourquoi elle est essentielle.



Lauréat Pépin Inc.

souffle 60 bougies

Fondée en 1963, Lauréat Pépin Inc. propose près de 60 ans d'expertise dans la réalisation de projets de construction, principalement commerciaux et industriels, essentiellement pour le secteur privé. Son succès est relié à la vaste gamme de services offerts, principalement la gestion de projets et la formule clés en main.

R.B.O.: 5729-4381-01

ICEREFRIGERATION

📞 418 606-2224
📠 418 570-1692
✉ icerefrigeration@outlook.com

PAUL POULIN

ICEREFRIGERATION.PJ

Toitures AUBÉ Inc.
Licence RBQ : 8250-4473-37

MEMBRANE ÉLASTOMÈRE | ÉTANCHÉITÉ DE FONDATION

TRAVAIL GARANTI

Nous sommes heureux de nous associer au succès de Lauréat Pépin inc. et félicitons toute l'équipe pour sa réussite.

650, rue des Calfats, bureau 2, Lévis
Tél. : 418 833-9187 • info@toituresaube.com

VITRERIE SARAN

DEPUIS 1963

450 348-6191

965, BOULEVARD DU SÉMINAIRE NORD
SAINT-JEAN-SUR-RICHELIEU

WWW.VITRERIESARAN.COM

Basée à Québec, la PME a surtout fait sa marque au départ dans la construction et la rénovation commerciales de petit gabarit. Vers la fin des années 80, le fondateur a vendu ses actions à ses fils Normand et André qui ont pris la relève et ont mené l'entreprise à un autre niveau. Deux autres des fils de Lauréat ont aussi été actifs comme contre-maîtres et surintendants, soient Jean-Yves et Michel Pepin.

« Pour ma part, j'ai joint les rangs de la compagnie en 1994, après avoir terminé mes études collégiales en estimation et évaluation de bâtiment au Campus Notre-Dame-de-Foy. J'y ai acquis plusieurs notions fort utiles dans le domaine de la construction et surtout une bonne vision 360 degrés de cet univers qui me passionne. Lauréat Pepin Inc. constitue le seul employeur pour qui j'ai travaillé dans toute ma carrière ! », souligne fièrement l'actuel propriétaire, Guillaume Beaudoin.



o Lyse Langlais et Guillaume Beaudoin

Vitrierie Global

Faites affaire avec de
VRAIS VITRIERS!

Lévis 418 837-4949
Québec 418 955-4949

888 377-4832-46

Célébrons l'excellence

Bon 60^e à Lauréat Pepin!

rcgt.com

Raymond Chabot
Grant Thornton

Certification | Fiscalité | Conseil

Nvira.

Environnement
Sols & Matériaux
Sciences du bâtiment
Architecture de paysage

NVIRA.COM
1 877 809-5478



o Mélissa Sirois et Jean-François Côté

Ayant comme principales tâches pendant les quatre premières années celles reliées à l'estimation des projets, il est par la suite affecté à l'exécution des travaux à titre de chargé de projets.

Vers 2010, Normand Pepin rachète les actions de son frère André qui part à la retraite et devient le seul actionnaire de l'entreprise. « J'ai pour ma part acquis la totalité des actions le 1^{er} octobre 2021, mais Normand est resté jusqu'au printemps suivant pour assurer la meilleure transition possible. »

Patient, structuré et désireux de bien faire les choses, Guillaume Beaudoin avait d'abord tâté le terrain auprès de ses collègues avant d'effectuer le grand saut.

« Normand cherchait une relève depuis un petit bout de temps. Ses enfants évoluent dans d'autres domaines professionnels et il devait se résigner à vendre à quelqu'un d'autre. J'y pensais aussi de mon côté et il s'est aperçu que j'étais la personne toute désignée puisque je connaissais parfaitement les clients, les sous-traitants et les employés.



**ERNEST
BOUTIN
inc.**

Entrepreneur électricien

418 837-2900
info@ernestboutin.com
4, rue des Émeraudes, Lévis

WWW.ERNESTBOUTIN.NET



**CÉRAMIQUE
GASTIAN INC.**

VENTE - INSTALLATION

Christian Boutin

C 418 580-7190
T 418 889-9197

*Félicitations pour
votre 60^e anniversaire!*

471, rue des Bernaches
St-Lambert-de-Lauzon
(Québec) G0S 2W0

info@ceramiquegastian.ca



888 : 2637-4056-55

Les astres se sont donc alignés pour une transaction réussie et je n'ai pas manqué d'abord de faire le tour de tout le monde afin de valider son acceptabilité. Tout s'est donc fait de manière très positive », de préciser le propriétaire.

Depuis l'acquisition des actions, le nouveau dirigeant a fait effectuer un virage numérique à l'entreprise notamment au niveau de la gestion des projets, afin d'augmenter l'efficacité de ce volet important des affaires.

Il a aussi apprécié le fait que deux employés d'expérience qui étaient sur le point de prendre leur retraite l'aient repoussée d'un an afin que la transition se fasse d'une façon optimale. « Il faut rappeler que la gestion des finances, la gestion des ressources humaines, pour ne nommer que ces aspects, tout ça était relativement nouveau pour moi au départ ! » La dynamique de départ a également beaucoup changé chez Lauréat Pépin Inc. puisque la nouvelle direction a procédé à plusieurs embauches qui ont eu pour résultat de rajeunir l'équipe.



o Lyse Langlais, Mélissa Sirois, Marie-France Déry et Jean-François Côté

R.B.Q. : 1363-3292-08

betonlaurier.com



Gaétan Côté
président

T. 418 728-2848
C. 418 655-9790

- Excavation & Fondation
- Machinerie lourde pour construction

251, rue de la Station
Laurier Station (Québec) G0S 1N0

Courriel : soumission@betonlaurier.com
gcote@betonlaurier.com

RÉFRIGÉRATION

TECHNISERV INC.

Service rapide et de qualité !

219, rue Robison
Saint-Eustache

450 472-8181

SERVICE 24H

www.refrigerationtechniserv.ca

RÉSIDENTIEL • COMMERCIAL • INDUSTRIEL



Décoration Dorais

Contactez-nous :
decorationdorais@live.ca

514 946-9224
514 946-1346

64, des Souverains
Blainville

Bois • Carrelage
Pierres architecturales
Tapis • Vinyle & autres

R.B.Q. 2858-4134-03

www.decorationdorais.com

Publireportage

Construction Lauréat Pépin - 60 ans

En effet, pas moins de quatre nouveaux chargés de projets et estimateurs se sont ajoutés dont deux jeunes recrues fraîchement sorties des centres de formation. Les deux autres disposent respectivement de dix et quinze ans d'expérience dans le domaine.

« Mine de rien, moi qui figurait parmi les plus jeunes de l'entreprise, me voilà à 48 ans l'un des plus vieux de la boîte ! », rigole Guillaume Beaudoin. Plus sérieusement, le propriétaire décrit ses employés comme « une belle jeune équipe avec plein de potentiel. »

La moyenne d'âge est assez basse, à preuve le directeur des opérations se situant dans la trentaine. « Mais j'ai aussi réussi à garder de bons vétérans qui sont d'une aide précieuse, entre autre pour le transfert de connaissances. »

Chez Lauréat Pepin Inc., ce sont 15 employés qui sont affectés aux tâches reliées à l'administration et à l'estimation dans les bureaux, alors que 25 autres sont actifs sur les chantiers. Guillaume Beaudoin avoue que du renfort ne serait pas de refus.



o Jason Fournier, Suzy Tanguay, Guillaume Beaudoin, Xavier Beaudoin et Lynda Fournier

Peinture
Marcel Chénard inc.
COMMERCIAL ET INDUSTRIEL
RBQ : 8359-1347-18

Stéphane Fortin Éric Langlois

418 836-6111
peinturechenard@bellnet.ca

PEINTURECHENARD.COM

GROUPE
GNB
Bases de Béton

1 866 965-0605

Fier partenaire de *Lauréat Pépin*

Nous desservons la province
du Québec et de l'est de l'Ontario.

Nicolas Bilodeau
514 629-0605 | nicolas@groupegnb.com

Découvrez tous nos services au
www.groupegnb.com

35 ANS d'expérience à votre service !



o Claude Picard et Steeven Audy-Valin

DES POSTES SONT DONC À POURVOIR À COURT ET MOYEN TERMES, NOTAMMENT SUR LES CHANTIERS : CHEFS D'ÉQUIPE, CONTREMAÎTRES ET CHARPENTIER-S-MENUISIER.

« L'attraction de nouveaux talents représente tout un défi, mais nous sommes au moins corrects jusqu'à la prochaine expansion de l'entreprise. Récemment, nous avons comblé un emploi de bureau pour lequel nous cherchions quelqu'un depuis six mois. » Lauréat Pépin Inc. offre un environnement de travail stimulant, dynamique et proche de ses employés. L'ambiance est conviviale et chaleureuse, en plus d'être très humaine.

« Le bien-être de nos employés nous tient à cœur. Le dynamisme de l'entreprise se démarque par son efficacité et la responsabilité d'être un vrai partenaire d'affaires avec nos clients. C'est pour cette raison

que ces derniers nous confient année après année leurs projets de construction et de rénovation. » Les valeurs de l'entreprise sont partagées par toute l'équipe et sont au cœur des réalisations.

Ce sont le respect, l'écoute et l'entraide, la confiance et l'intégrité, le dépassement et l'accomplissement de soi ainsi que la flexibilité. Le dirigeant le répète, la clé du succès d'une entreprise comme la sienne, c'est la qualité de l'équipe, c'est son âme et sa force. « Je n'ai à mes côtés que du bon monde », dit-il. Régulièrement, l'entreprise contribue à des œuvres et des fondations comme Opération Enfant-soleil, Mira, Centraide et Le Refuge.

RBQ: 1474-0575-72

côté entrepreneur
électricien inc.

134, rue Olivier, Laurier-Station

418 728-2152

info@coteelectricien.ca

www.coteelectricien.ca

graphica
impression inc.

1670, rue Semple, suite 150,
Québec, QC G1N 4B8

Tél. : 418 527-9222 www.graphica.qc.ca

IMPRESSION NUMÉRIQUE PORTEURS D'IMAGE GRAND FORMAT
PLANS & DEVIS IMPRESSION OFFSET

R.B.Q. : 2164-5155-52

A.D. Métal

MÉTAUX OUVRÉS

SOUDURE GÉNÉRALE

VENTE AU DÉTAIL

418 681.8248

admetalartisanal.com

Publireportage

Construction Lauréat Pépin - 60 ans



Lauréat Pépin inc.

Entrepreneur général

depuis
1963

418 682.8338

info@laureatpepin.ca

435, rue des Entrepreneurs, Québec

UN CONSTRUCTEUR QUI MISE D'ABORD SUR LA QUALITÉ

Lauréat Pépin Inc. dessert une clientèle commerciale et industrielle répartie aux quatre coins du Québec, mais aussi dans les Maritimes. En fait, elle suit ses quatre principaux clients là où ils ont des besoins en construction et en rénovation.

« Trois de nos gros clients sont récurrents et nous font confiance partout où ils sont établis. Cette clientèle fidèle constitue une base très solide et nous garantit du travail à l'année », explique le président de Lauréat Pépin Inc.

Couche-Tard est l'un de ceux-là, faisant appel à l'équipe tant au Québec que dans l'Est du Canada. « Pour cette bannière, nous construisons de nouveaux dépanneurs, des stations-service, tout comme l'agrandissement et la rénovation de points de vente sur tout le territoire de l'Est du Québec. »



Manufacturier de produits de béton

STÉPHANE AUBERT

Cellulaire : 418 520-2203
stephane@aubertetmarois.com

4541, route des Rivières, Lévis
T. 418 831-3414 | SF. 1 855 831-3414
AUBERTETMAROIS.COM



EXPERTS - CONSEILS

Firme de génie-conseil spécialisée
en structure et génie civil

info@stbexperts.ca | 418 915-4800
11036, boulevard de la Colline, Québec



PRODUITS MÉTALLIQUES

1634, avenue Diesel
Québec

 Suivez-nous!

418 614-1977
WWW.QUEBECPROPLI.COM



« Nous réalisons également tous les projets de la chaîne de magasins d'aliments et d'accessoires pour animaux Mondou, tout comme nous le faisons pour la majorité des pharmacies Familiprix dans l'est du Québec, qui sont opérées par des pharmaciens-proprétaires indépendants affiliés.

PAR EXEMPLE, NOUS AVONS CONSTRUIT OU RÉNOVÉ PLUSIEURS MAGASINS AU SAGUENAY-LAC-SAINT-JEAN », RÉVÈLE GUILLAUME BEAUDOIN.



UNE GAMME COMPLÈTE
d'équipements de qualité pour
tous types de lavage.

Nous contacter



📍 11650, avenue J.J. Joubert
Montréal

✉ info@decastel.com

☎ 1 800 531-5492
514 648-5166

decastel.com



Dans la région, plusieurs réalisations portent également la signature Lauréat Pépin Inc. : Rincret Volkswagen à Lévis (nouveau garage), Donnacona Ford (nouvelle construction), La Pérade Ford (rénovation), Donnacona Honda (rénovation), Lallier Honda (rénovation intérieure et extérieure), de même que la construction d'une nouvelle pharmacie à Sainte-Catherine-de-la-Jacques-Cartier et d'un hôpital vétérinaire sur Jules-Verne à Sainte-Foy.

« Le Madrid 2.0, sur le bord de l'autoroute 20, c'est aussi nous, de préciser le propriétaire. Et nous avons de nouveaux mandats à venir avec la chaîne de pharmacies Proxim. »

R.B.Q.: 5611-0646-01

DROLET
EXCAVATION INC.

418 781-5951
jcd@jcdrolet.com
6295, boulevard Wilfrid Hamel
Ancienne-Lorette

R.B.Q.: 1329-8294-04

excavation
JC DROLET
INC.

www.jcdrolet.com

6295, boulevard Wilfrid Hamel
Ancienne-Lorette

jcd@jcdrolet.com 418 872-9242

FLORENT
ÉLECTRIQUE

Entrepreneur Électricien • Commercial • Résident

PRÉSENT AU FIL DE VOTRE CROISSANCE

4020, boulevard Le Corbusier, bureau 100, Laval
450 625-8000 • info@florentelectrique.com
www.florentelectrique.com

L'équipe de Lauréat Pépin Inc. a su développer au fil du temps des méthodes de rénovation sans entraver les opérations normales des commerces concernés. Mis à part quelques travaux qui doivent obligatoirement se faire la nuit, l'ensemble de l'œuvre est réalisé durant les heures régulières selon une méthode éprouvée qui minimise les impacts négatifs sur la clientèle.

Pour l'équipe, le standard, c'est la qualité supérieure. Pas question de faire des compromis sur les procédés ou les matériaux, tout est une coche au-dessus de la moyenne. Et le service, tout autant que l'écoute, demeurent excellents, avant, pendant et après la réalisation complète des travaux.

« Nous donnons beaucoup de "feedback" à nos clients et ils apprécient avoir l'heure juste de notre part. Nous travaillons en toute transparence et livrons la marchandise comme il se doit. Les gens recherchent de l'authenticité et ils la trouvent auprès de nos employés qui sont très proactifs et qui règlent les problèmes rapidement. »

DE LA FAMILLE PEPIN À LA FAMILLE BEAUDOIN

Le prochain défi de Guillaume Beaudoin, c'est de se monter une équipe en vue d'une prochaine phase de développement pour Lauréat Pépin Inc. « Les deux premières années ont surtout été consacrées à la consolidation et à la stabilisation, soit de se doter de bonnes bases afin d'entreprendre un futur développement.



A²¹

ATELIER 21 ARCHITECTURE + DESIGN

925, GRANDE ALLÉE 0
BUREAU 280 / QUÉBEC QC G1S 1C1


WWW.A21.CA

Synex | Couture Rochette
Assurance[™] Gestion de risques

L'équipe de Synex Assurance |
Couture Rochette Gestion de risques est
fière d'être partenaire de votre succès.

**Nos félicitations
à toute l'équipe !**

www.couturerochette.ca



info@meisciage.com

www.meisciage.com

TROIS-RIVIÈRES
2900, rue Jules-Vachon
Trois-Rivières
819 374.8577

MONTREAL
6150, rue Marivaux
Saint-Léonard
514 370.2870

SHERBROOKE
313, Chemin Godin
Sherbrooke
819 820.2488

Faits saillants



**ANNÉE DE
FONDATION**

1963



SIÈGE SOCIAL

Québec



SPÉCIALITÉS :

Construction
commerciale et
industrielle



EFFECTIFS :

40 employés



Dans un horizon de six mois, j'aimerais en effet ouvrir de nouveaux marchés, trouver de nouveaux clients et en offrir encore davantage avec l'aide de mon équipe. »

Le propriétaire accompagne déjà les plus jeunes recrues dans cette recherche de l'excellence, quand c'est possible. D'ailleurs, son garçon Xavier a débuté sa carrière l'an dernier au sein de la compagnie, après avoir suivi son cours en génie civil. « Il aime ça et se retrouve vraiment dans son élément. Il a auparavant effectué ses stages au sein d'autres entreprises et ça a conforté son choix. »

ALB
ELECTRIQUE INC

*Fier partenaire de Lauréat Pepin inc.
Félicitations à toute l'équipe!*

**RÉSIDENTIEL
COMMERCIAL
INSTITUTIONNEL**

**ALBO ÉLECTRIQUE RÉPOND
À TOUTES VOS ATTENTES !**

Électricien avec plus de 10 ans d'expérience,
desservant à la ville de Québec.

CONTACTEZ-NOUS : 581 892-2526 • 1545, rue Semple, Québec • www.alboelectrique.ca



o Guillaume Beaudoin, Marie-Noëlle Marceau et Xavier Beaudoin

L'autre garçon de Guillaume, Nathan, est présentement en secondaire 4 et pourrait aussi rejoindre l'entreprise éventuellement, surtout pour le volet exécution, dans la gestion de chantiers. « Je songe déjà à ma relève même si c'est encore loin, mais je pense que ça augure bien pour l'avenir. Les deux sont sérieux, motivés et surtout, ils se complètent et s'entendent très bien. »

Sa conjointe, Marie-Noëlle Marceau, a même quitté son poste chez Desjardins pour se joindre à l'équipe en place au niveau de l'administration. On le constate, les Beaudoin prennent leur place chez Lauréat Pépin Inc. !

« Je m'en voudrais de ne pas conclure en remerciant tous les clients, partenaires, fournisseurs et sous-traitants, sans oublier nos précieux collègues de travail, pour ces 60 ans marqués par le succès. En route vers nos 75 ans ! », déclare-t-il fièrement.

Signature
Cuisines A.C.™

935, rue Lachance, Québec
418.831.1321 • accuisines.com

Partenaire #1 des plus grands projets commerciaux

RBQ : 5616-9709-01 Depuis 2010

PEINTURE STÉPHANE AUDET INC.
ENTREPRENEUR PEINTURE

RÉSIDENTIEL | COMMERCIAL | INSTITUTIONNEL
Intérieur • Extérieur • Toiture • Teinture • Enduits spécialisés

T. 418.406.3707
C. info@peinturepsa.com
W. peinturepsa.com

Nous sommes heureux de nous associer au succès de Lauréat Pépin inc. et félicitations à M. Guillaume Beaudoin, ainsi qu'à toute son équipe pour leur réussite au cours de ses 60 ans.

Fier partenaire

LOU-TEC

FÉLICITATIONS
LAURÉAT PÉPIN
Entrepreneurs généraux
POUR VOS 60 ANS!

www.joelecelectrique.com

JOELEC
ÉLECTRIQUE inc.

POUR DES SERVICES ÉLECTRIQUES
PROFESSIONNELS

C : 514 216.4087 T : 450 929.3123
2-1350, boulevard Lionel-Boulet
Varenes

Lévis accueille maintenant le plus imposant centre de golf intérieur au Canada

Le golf est un sport en plein effervescence au Québec. Les amateurs de la grande région de Québec ont maintenant accès au paradis grâce au plus grand complexe spécialisé dans le sport au Canada.

Inauguré il y a maintenant deux ans, le Centre d'Excellence GolfIn Lévis a récemment doublé sa superficie, passant de 9 000 à 16 000 pieds carrés, et ce, au plus grand plaisir des mordus de la petite balle blanche. L'agrandissement a nécessité des investissements majeurs, s'élevant à plus d'un million de dollars. Avec ses cinq zones spécialisées, les golfeurs pourront tout faire sous le même toit.

La Zone GolfIn est celle qui sera la plus populaire auprès des adeptes. On y retrouve notamment treize simulateurs, considérés comme étant les plus avancés technologiquement au Canada. Les golfeurs auront donc accès aux plus beaux terrains de la planète, et ce, à quelques kilomètres seulement de la maison. Ils pourront aussi profiter de la Zone de performance, qui comprend, entre autres, un atelier d'ajustement et de réparation de bâtons ultra technologique. Un immense vert de pratique, équipé d'un système de radar permettant l'amélioration des coups roulés, sera aussi à la disposition des joueurs. La Zone boutique d'excellence deviendra sans contredit la référence pour ceux qui souhaitent moderniser leur équipement. À l'aube d'une nouvelle saison, les

golfeurs pourront magasiner dans une boutique offrant les meilleurs produits dans les meilleures marques sur le marché. Une zone sera également dédiée à l'enseignement du golf. Un laboratoire de putting ainsi qu'un simulateur d'analyse de l'élan à la fine pointe de la technologie sont des outils qui seront mis à la disposition de ceux qui désirent améliorer leur jeu en vue de la prochaine saison.



À nos débuts,

le beurre d'érable n'existait pas encore

pmt roy
assurances et services financiers

Depuis 1927

UN SÉJOUR D'AFFAIRES OU UN VOYAGE D'AGRÉMENT à Québec bientôt?

Le Loft unité #606 sur la rue Saint-Joseph est disponible pour la location court terme (une nuit et plus), à proximité d'une foule de restaurants, dans le dynamique quartier Nouvo Saint-Roch.

- STATIONNEMENT INTÉRIEUR inclus dans nos prix.
- ARRÊT DU RÉSEAU DE TRANSPORT de la Capitale devant l'immeuble.
- À PROXIMITÉ, pharmacie, guichet automatique, bars, restos, dépanneurs, boutiques et plus encore.
- NETFLIX GRATUIT dans le Loft.

Pour informations: Steeve Drapeau ou Yann Beaulieu, 418 862-7358

Voir les disponibilités sur notre page Facebook

EGI.societe



o Marie-Pierre Poulin, directrice générale

Développement PME :

adapté aux besoins et aux défis
des entreprises manufacturières de
Chaudière-Appalaches

Depuis 20 ans, Développement PME met son expertise au service des entreprises manufacturières des dix MRC de Chaudière-Appalaches. Cette organisation sans but lucratif contribue à l'essor économique de la région en travaillant au développement d'entreprises à valeur ajoutée.

Développement PME est animé par le double objectif d'aider les entreprises à accroître leurs ventes en ouvrant de nouveaux marchés et celui d'améliorer leur efficacité opérationnelle. L'organisme offre diverses activités et formations, dont les cercles d'échanges, qui permettent aux participants occupant la même fonction au sein d'entreprises différentes d'échanger sur leurs meilleures pratiques d'affaires, leurs défis ou leurs expériences.

En 2022-2023, neuf cercles se sont tenus en parallèle, pour un total de 134 participants provenant de 84 entreprises. Production, maintenance, qualité, approvisionnement, logistique, amélioration continue et SST ne sont que des exemples de grandes thématiques des cercles.

ACCOMPAGNEMENT

L'autre volet de Développement PME est le service-conseil. Il est possible de faire affaire avec un conseiller-expert pour un court mandat d'accompagnement directement en entreprise. L'expertise de leurs conseillers touche divers domaines tels que les exportations, la commercialisation, l'amélioration de la productivité, la gestion des approvisionnements ou de la logistique, la maintenance et le contrôle de qualité, et bien plus encore.

Le volet commerce international rejoint surtout les nouvelles entreprises ou celles de 60 employés et moins où une même personne peut être appelée à intervenir dans différents dossiers. Les interventions sont toujours adaptées aux besoins et aux défis du client.

Développement PME ne touche pas le volet du financement qui relève des organismes de développement économique. « Nous sommes un organisme de deuxième ligne et nous travaillons en partenariat avec eux », précise Marie-Pierre Poulin, directrice générale.

Le coût des services est très abordable, ce qui est un avantage non négligeable pour les entrepreneurs, dit-elle. Une douzaine de personnes, dont plusieurs cumulent de 10 à 15 ans d'expérience, composent l'équipe. Entrée au service de Développement PME Chaudière-Appalaches en 2011, Marie-Pierre Poulin occupe le poste de directrice générale depuis février dernier.

**PARTENAIRE DE VOTRE
CROISSANCE ICI COMME À
L'INTERNATIONAL**

DPME.CA



CERCLES D'ÉCHANGES



FORMATIONS



ACCOMPAGNEMENT



Clinique dentaire
Julie Sylvain inc.

La Clinique dentaire Julie Sylvain

fait peau neuve

À Lévis, dans le secteur Saint-Nicolas, la Clinique dentaire Julie Sylvain a procédé récemment à une refonte complète de ses installations. « Nouveau nom, nouveau décor, mais même équipe compétente et attentionnée et même vision des soins bucco-dentaires », tient à préciser Dre Julie Sylvain, dentiste propriétaire.

Fondée en 1976 par le Dr Antonio Marino, la clinique a toujours été située à Place St-Nicolas. En 1984, la Dre Sandra Grenier s'amène et reprend la pratique. Elle est rejointe en mars 2012 par l'actuelle propriétaire, la Dre Julie Sylvain, graduée en juin 2011 de l'Université Laval.

« Les deux associées ont développé au fil des ans une belle complicité dans ce qui était connu jusqu'à récemment comme la Clinique dentaire Sandra Grenier et Julie Sylvain.

En 2019, cette dernière est devenue actionnaire unique et une autre page d'histoire s'est tournée», résume Dominic Fournier, gestionnaire de la clinique.

En 2021, l'entreprise est à la croisée des chemins: on manque d'espace à la fois pour les employés et pour accueillir une clientèle en plein essor. Des travaux majeurs de rénovation, amorcés en février 2022 conduisent quatre mois plus tard à l'ouverture officielle de la Clinique dentaire Julie Sylvain.

o Dre Julie Sylvain, dentiste propriétaire et Dominic Fournier, gestionnaire

845, Marie-Victorin, suite 18, Lévis
cliniquedentairejuliesylvain.com



Clinique dentaire
Julie Sylvain inc.

Dentisterie générale
et implantologie

« Nous sommes à l'écoute
de vos besoins ! »

418 831-1112



« NOUS AVONS PROCÉDÉ À LA RECONSTRUCTION TOTALE DE LA CLINIQUE. LE BUT ÉTAIT DÈS LE DÉPART DE CRÉER UN ENVIRONNEMENT LUMINEUX ET CONVIVIAL AUTANT POUR NOS PATIENTS QUE POUR NOTRE ÉQUIPE. »

« Grande cuisine pour ceux-ci, qualité des espaces communs, couleurs apaisantes avec dominance de bleu, matériaux et décor au goût du jour, nous proposons maintenant nos services dans une atmosphère apaisante. Nous en avons aussi profité pour adopter une nouvelle image corporative. »

Déjà, les patients sont enchantés des changements apportés. Les commentaires sont très positifs et tous apprécient les bureaux nouvellement aménagés.

« Des locaux plus vastes et une équipe plus grande nous permettent de prendre plus de temps avec chaque patient. Cela s'inscrit parfaitement dans notre philosophie d'offrir à nos patients différentes avenues, en fonction de leurs besoins et de leurs désirs, et les aidons à prendre les meilleures décisions pour leur santé bucco-dentaire. »

RBQ : 1636-0406-57

ROCHETTE

ENTREPRENEUR GÉNÉRAL

📍 6400, Roland-Bédard, bur.: 100, Québec

✉️ rochette@constructionrochette.com

☎️ 418 842-9292

CONSTRUCTIONROCHETTE.COM

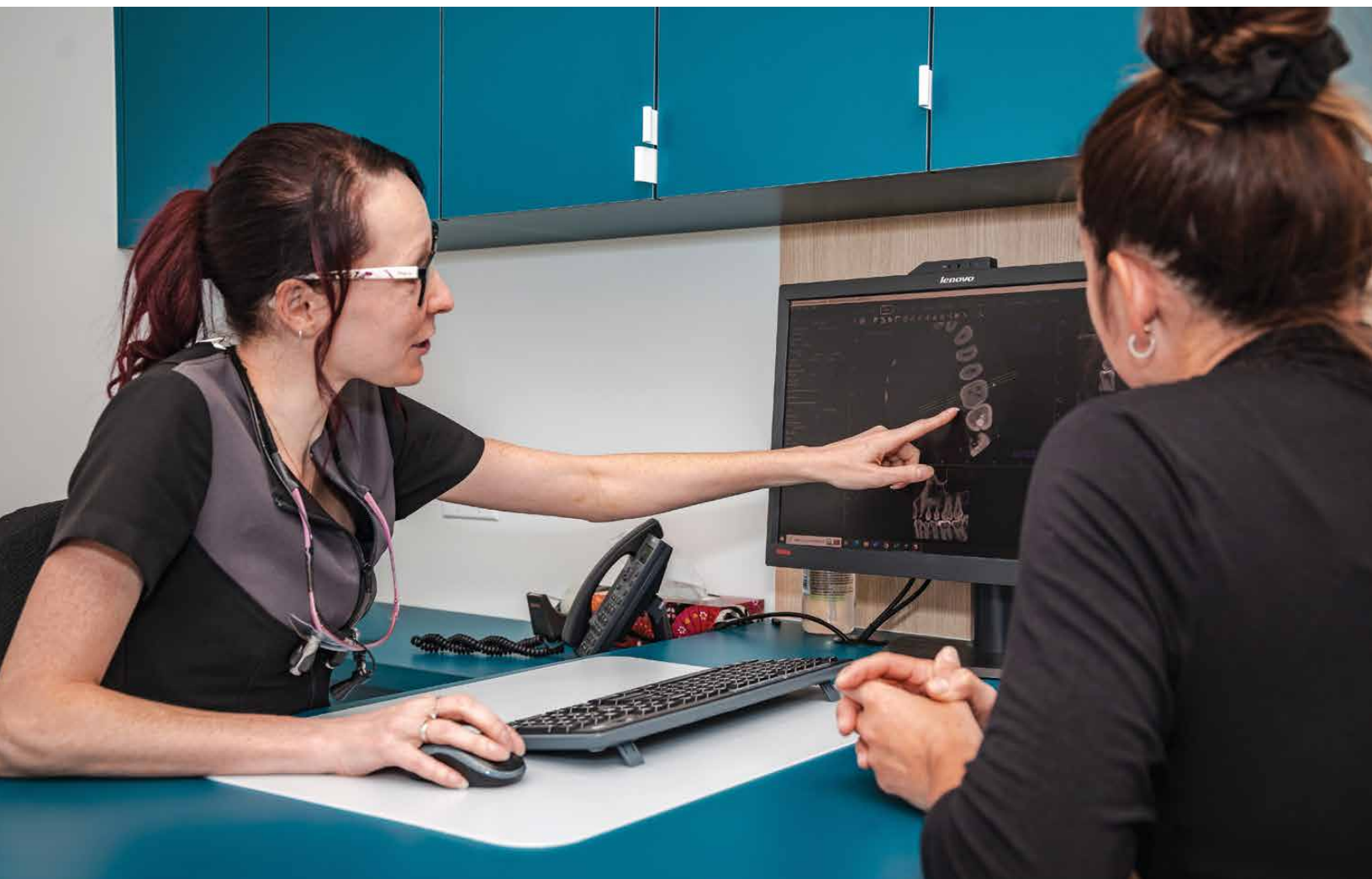


CHAQUE PATIENT EST IMPORTANT

À la Clinique dentaire Julie Sylvain, tous les membres de l'équipe s'efforcent de prendre le temps nécessaire avec chaque patient afin de les rassurer, les comprendre et les aider dans leurs choix.

« Notre équipe est à l'écoute, empathique, donne de l'information et de la formation à nos patients. Le respect de la personne qui nous confie sa bouche demeure primordial pour nous », indique Dre Sylvain.

La pratique est diversifiée, tant par les traitements offerts que par la clientèle desservie: enfants, familles, adultes et personnes âgées. D'ailleurs, les nouveaux patients sont les bienvenus à la Clinique dentaire Julie Sylvain. Toujours en évolution et très à l'avant-garde au niveau des soins, la direction de la clinique continue à investir dans les technologies: radiographie 3D, empreinte numérique pour améliorer le confort du patient lors des prises d'empreinte, caméra intra orale dans les salles, et bien plus.



La solution pour optimiser l'ensemble des communications de votre clinique dentaire.



Communications vocales et numériques optimisées



Tableau de bord de données



Intégration possible à vos outils



Infrastructure sécuritaire

comunik.ca

comunik
Passez de la parole aux données.

 HENRY SCHEIN® 



« NOUS NOUS FAISONS UNE PRIORITÉ
DE MAINTENIR NOTRE EXPERTISE ET DE PARFAIRE
NOS CONNAISSANCE EN SUIVANT
RÉGULIÈREMENT DES FORMATIONS! »

Deux dentistes, la Dre Julie Sylvain et la Dre Audrey-Ann Pichet, sont entourées de trois assistantes et trois hygiénistes, en plus d'une secrétaire et d'un gestionnaire. Les principaux services offerts, en plus de la dentisterie générale, sont l'implantologie dentaire, les greffes de gencive, prothèses fixes et amovible, blanchiment etc.




Planica

Vivez le moment,
on gère le reste.

www.planica.ca

Frédéric Gauthier

Conseiller en
sécurité financière

✉ fgauthier@planica.ca

☎ 418 623-9393
poste 205



Zone Verte Multi Services

vous aide à avoir une pelouse encore plus belle

Vous demeurez dans Bellechasse ou dans le secteur est de la ville de Lévis ? Zone Verte Multi Services est l'entreprise toute désignée pour améliorer et maintenir la santé et la qualité visuelle de votre terrain ou aménagement.

L'entreprise a été acquise durant l'été 2021 par deux entrepreneurs de la région de Bellechasse qui œuvraient déjà dans des secteurs connexes, soient Sylvain Roberge (paysagiste) et Pascal Gonthier (tonte de pelouse), accompagnés d'un troisième actionnaire, Jean-François Bélanger.

« Chacun de notre côté, Sylvain et moi, nous voulions partir un tel service de zéro, mais nous avons su que l'entreprise, basée à Saint-Anselme, était à vendre. Nous nous en sommes donc portés acquéreurs avec un partenaire d'affaires », résume Pascal Gonthier, qui précise du même souffle que chaque entité conserve sa dénomination, soit Roberge Paysagiste et Pelouse GPG.

o *Sylvain Roberge, président et Pascal Gonthier, responsable des opérations et marketing*

44, rue Notre-Dame, Saint-Henri
www.groupezoneverte.com



T. 418 882.7189
support@groupezoneverte.com

Cette synergie permet maintenant d'offrir aux citoyens et aux entreprises de la MRC de Bellechasse et des quartiers de Lévis situés plus à l'Est (Lauzon, Pintendre) un service complet, allant de l'aménagement paysager à la pose, la coupe et le traitement du gazon.

Deux employés-techniciens spécialement formés sont en charge du volet traitement de pelouse proposé par Zone Verte Multi Services, selon différents forfaits pré établis en fonction du nombre de pieds carrés à prendre en charge.

Les services, variés, touchent la fertilisation et le traitement traditionnel de la pelouse, le traitement contre les insectes, le nettoyage de printemps, l'aération, la réparation du gazon, le traitement contre les mauvaises herbes, sans oublier le diagnostic et les judicieux conseils.

LA PRIORITÉ ? LE SERVICE !

« Chez Zone Verte Multi Services, notre priorité est la qualité de notre service tout au long du processus vers le résultat final, une pelouse en bonne santé. Comme nous n'avons pas un énorme volume de clientèle, nous avons plus de temps à consacrer à votre terrain », indique Pascal Gonthier.

De plus, les propriétaires se tiennent à l'affût des nouvelles tendances et pratiques dans le domaine, par exemple les traitements qui prennent un tournant de plus en plus naturelle.

« Il y a beaucoup d'éducation à faire à ce niveau et beaucoup de mentalités à changer, mais c'est vers là qu'on s'en va, la réglementation va tendre vers cela de plus en plus. De notre côté, la transition est déjà amorcée avant même que la pratique ne soit imposée par la législation. Par exemple, on peut obtenir une belle pelouse en santé en favorisant davantage son aération », explique le copropriétaire.



COMME LA BELLE SAISON SE POINTE LE BOUT DU NEZ, N'HÉSITEZ PAS À CONTACTER RAPIDEMENT L'ÉQUIPE DE ZONE VERTE MULTI SERVICES !

Garage O'Farrell

418 883-3734

208, boulevard Bégin
Sainte-Clair

eric@garageofarrell.com

Au plaisir de vous servir!

Broderie & sérigraphie

Broderie SA-Mi

2685 route Kennedy
St-Henri de Lévis Q.C.
418 882-5272

www.broderiesami.com

À des prix défiant toute compétition !

- Broderie
- Sérigraphie
- Articles et vêtements promotionnels

Aucune quantité minimum

- Entreprises
- Groupes sportifs
- Fête populaires
- Etc.

Une percée en Europe pour **Firebarns**

Depuis peu, les sauces et épices Firebarns, dont le siège social est situé à Lévis, se retrouvent sur les tablettes du géant français de l'alimentation Carrefour.



Frank Ménard et Pierre-Olivier Drouin, les deux associés, ont rencontré l'an dernier un courtier en alimentation français dans le cadre du Salon international de l'alimentation (SIAL) de Montréal, ce qui a débouché sur

une entente avec Carrefour. En décembre 2022, ce sont 30 000 bouteilles qui ont été expédiées à la chaîne d'hypermarchés.

Les deux entrepreneurs ont aussi participé cet hiver au Salon international de la restauration, de l'hôtellerie et de l'alimentation à Lyon, où ils ont pu faire découvrir leurs produits et décrocher d'autres contrats de vente sur le Vieux Continent.



ciQi
90,3 FM
Fréquence Bleue

90,3 FM
MONTMAGNY
L'ISLET
CÔTE-DE-BEAUPRÉ
CHARLEVOIX

92,5 FM
MONTMAGNY-SUD

info@ciqifm.com

418 248-4603

www.CIQIFM.com

191, Chemin des Poirier
Montmagny





Escaliers de la Chaudière,

pour des escaliers et rampes de prestige

Produits uniques et distinctifs, service d'installation réputé, approche-client personnalisée, la réputation d'excellence d'Escaliers de la Chaudière de Saint-Isidore n'est plus à faire. Pour la famille Duclos, les escaliers représentent une belle histoire marquée par la passion, toujours en ascension.

L'entreprise a été fondée en 1995 par Clermont Duclos, un ébéniste qui a fait sa marque au sein d'autres manufacturiers de composantes de bois avant de se lancer à son propre compte. « Mon père, qui vient encore de temps à autre à l'usine, nous a transmis cette passion du travail bien fait. Le plan de relève, amorcé en 2005, arrive à la fin de son processus », indique David Duclos, qui partage l'actionnariat avec son frère Pierre-Luc.

Respectivement formés comme gestionnaire en affaires et ébéniste, David et Pierre-Luc se complètent à merveille et apportent à l'entreprise familiale un bel équilibre entre expérience et innovation. En 2018, la PME, qui portait le nom d'Ébénisterie de la Chaudière, devient Escaliers de la Chaudière pour mieux refléter la réalité de production et la nature de l'offre.



Escaliers | Comptoirs | Portes d'armoire | Milwaukee | Vernis U.V.

GILLES COULOMBE, PROPRIÉTAIRE

Esco Distribution inc.

T. 418 248-2948 | F. 418 248-8985

195, des Ateliers, Montmagny esco@globetrotter.net

www.escodistribution.com

RBO : 8309-8855-46



TERRAINS | CONSTRUCTION | RÉNOVATION

BÂTIR DES PROJETS DE RÊVE UNIQUE
AVEC TOUTE NOTRE ATTENTION
ET NOTRE ENGAGEMENT.



401, du Grand Tronc, Lévis

418 831-4024 mauricebilodeau.com



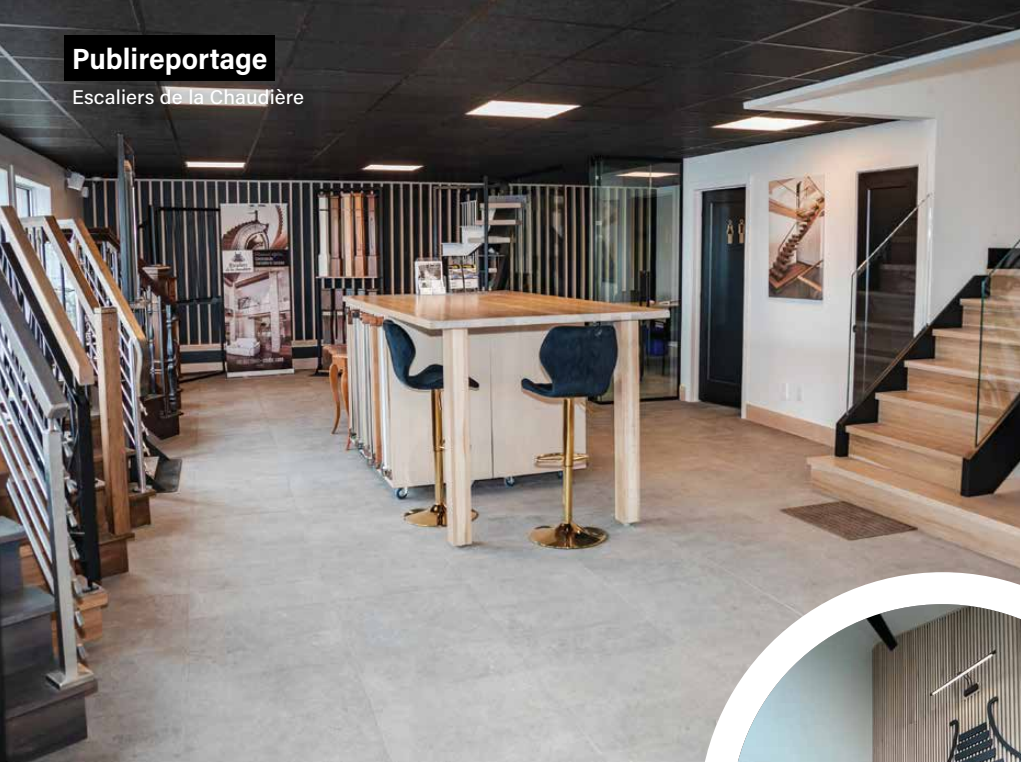
LES SPÉCIALISTES
EN STRUCTURE
D'ACIER!

FÉLICITATIONS
À TOUTE L'ÉQUIPE !

T. 418 475-6671
F. 418 475-6672
reneturgeon@turgeonltee.com

232, rang Ste-Anne
Saint-Narcisse-
de-Beaurivage

STRUCTUREDACIERTURGEON.COM



Puis, débute en 2022 un important projet d'agrandissement de l'usine et des bureaux qui apporte maintenant 4 300 pieds carrés supplémentaires aux installations existantes. « Nous en avons aussi profité pour investir dans de l'équipement, par exemple en installant un robot pour la peinture de type CNC, ce qui nous ouvre de nouvelles possibilités », poursuit David Duclos.

DES ESCALIERS DE TOUTE BEAUTÉ, PEU IMPORTE LE STYLE RECHERCHÉ

Répartie dans un rayon de 300 kilomètres autour de la ville de Québec, mais aussi aux États-Unis et même dans le grand nord québécois, la clientèle d'Escaliers de la Chaudière peut compter sur des produits de grande qualité qui s'harmonisent bien à l'environnement où ils sont installés.

Que votre escalier soit de style classique, moderne ou contemporain, ce dernier sera personnalisé selon l'espace disponible et le style que vous désirez. « Nous offrons un vaste choix de configurations d'escaliers et de garde-corps, les deux éléments étant indissociables. Le premier possède une vocation pratique et essentielle alors que le second est obligatoirement né pour une raison de sécurité. C'est ainsi que nous proposons un service clé en main, ainsi qu'une multitude de possibilités à travers tout le processus de fabrication d'un escalier haut de gamme », mentionne le copropriétaire.

Par exemple, le choix des matériaux proposés permet un agencement plus que parfait avec

Duréco
CONSTRUCTION

Votre projet.
Notre solution.

418 809-7060

www.dureco.ca

BRETON
REVÊTEMENTS MÉTALLIQUES

**FIER D'ÊTRE
LE PARTENAIRE
DE VOS RÉALISATIONS!**

418 475-9999
info@bretonrm.com
bretonrevetements.com

Tôle profilée
Moules
d'acier et
d'aluminium

Commercial
Agricole
Industriel
Résidentiel

110, rue des Entreprises
St-Bernard

www.vitrerielepage.ca

**VITRERIE
LEPAGE**

Résidentiel et commercial

930, Raoul-Jobin, Québec
418 681.6393 • info@vitrerielepage.com

l'utilisation du bois franc, du fer forgé, du fer ornamental, de l'acier inoxydable et du verre.

En plus d'une clientèle résidentielle, Escaliers de la Chaudière demeure un allié de premier plan auprès des professionnels tels que les entrepreneurs en construction, les designers, les architectes, les promoteurs immobiliers ainsi que les entreprises de maisons préfabriquées.



Tous apprécient faire affaire avec une entreprise bien établie qui prône une approche personnalisée et une écoute attentive de leurs besoins, tout comme les nombreux autres avantages : analyse minutieuse des différents facteurs entourant votre projet d'escalier, design exclusif, fabrication à l'aide d'équipement de pointe ainsi que finition en usine réalisée par des experts.

« Notre autre division, Ébénisterie de la Chaudière, procède après toutes ces étapes à une installation de précision permettant une solidité accrue, une belle finition avec des joints presque invisibles et un escalier pratiquement insonore à l'utilisation. »

Avec ce service clés en main à des prix compétitifs, la plus grande salle de montre d'escaliers de la région de Québec (plus d'une centaine de combinaisons de composantes d'escaliers) et un service après-vente hors-pair, il n'est pas étonnant qu'Escaliers de la Chaudière connaisse un tel succès !



*Escaliers
de la chaudière*

418 882-0500
www.escaliersdelachaudiere.com
100, rue du Menuisiers, Saint-Isidore
(Québec) G0S 2S0



**CONSTRUCTION
McKINLEY**

2255, boulevard Valcartier
Saint-Gabriel-De-Valcartier
info@constructionmckinley.com



constructionmckinley.com
418 844-3334



CHABOT
CONSTRUCTION

PROJETS & DÉVELOPPEMENTS
EXCEPTIONNELS

418, avenue Sainte-Brigitte, Sainte-Brigitte-de-Laval
chabotconstruction.ca | 418 825-1954



**PERFORME
FOUNDATIONS**

Les fondations Performe inc.

NOUS JOINDRE

1435, 3^e avenue
Du Parc Industriel
Sainte-Marie Beauce

418-389-8800
info@fondationsperforme.com
www.fondationsperforme.com

Le Créneau d'excellence Aliments Santé étend ses services à Chaudière-Appalaches

Le Créneau d'excellence Aliments Santé reçoit la reconnaissance du ministère de l'Économie de l'Innovation et de l'Énergie (MEIE) pour couvrir, en plus de la Capitale-Nationale, la région de Chaudière-Appalaches. En devenant interrégional, le Créneau pourra supporter un plus grand nombre de transformateurs alimentaires dans leur croissance et le développement de produits sains et à valeur ajoutée.

En plus de gouverner MYCÉLIUM, l'incubateur d'entreprises bio-alimentaires de la Ville de Québec, le Créneau regroupe plus de 60 transformateurs alimentaires qui s'entraident et participent activement à des projets collaboratifs afin de développer et commercialiser des produits innovants.

Parmi l'ensemble des avantages proposés par le Créneau d'excellence Aliments Santé, tels que la mise en commun de réseaux contacts, de technologies de pointe et de connaissances appliquées, la création de projets collaboratifs suscite un vif intérêt dans l'industrie.



« Afin d'assurer l'essor des entreprises d'ici et le développement d'aliments innovants, nous créons différents projets collaboratifs selon les

besoins de nos membres et le contexte actuel, explique Annie Champagne, directrice générale du Créneau.

L'automatisation des processus, la transformation numérique, les nouvelles lois sur l'étiquetage ou sur les emballages en lien avec le développement durable sont des exemples de sujets pouvant être abordés, car ils touchent directement les transformateurs alimentaires.

QEX | Distinguez-vous avec une expérience personnalisée pour vos employés.

Attirez et retenez le talent en offrant à vos employés une expérience sur mesure en matière d'avantages sociaux.

hubqex.ca/fr | 800 561-2137

Cabinet en assurance de dommages et Cabinet de services financiers



Risque et assurance | Avantages sociaux
Retraite et gestion de patrimoine



R.B.Q.: 2630-8684-64

CONSTRUCTIONS
Entrepreneur général



INC.

Depuis
1989

Nous vous guidons
dans vos choix en vous faisant
bénéficier de conseils d'experts et
nous réalisons vos projets en fonction
de vos désirs et de votre budget.
Toute l'équipe de **Constructions M**
vous remercie pour votre confiance !

constructionm.ca

418 831-4755

1400, rue Thomas-Powers
bureau 101, Lévis

info@constructionm.ca

NOTRE
ENGAGEMENT VOTRE
SATISFACTION!

Institutionnelle • Commerciale • Industrielle • Agroalimentaire

Fonds C

Une aide financière pour soutenir la croissance des entreprises locales



Parce que nous savons que vous avez à cœur l'avenir de votre entreprise

Avec le Fonds C, nous vous offrons un appui financier dans vos projets de croissance, que ce soit pour favoriser l'innovation, accélérer votre transformation numérique, investir dans des équipements écoénergétiques, et bien plus encore.



Alifab

Catégorie Investissement dans les talents



Les Industries Norjac

Catégorie Développement des marchés étrangers



Ferme L.P. Laflamme

Catégorie Relève d'entreprise



Centre dentaire Rive-Sud St-Romuald

Catégorie Relève d'entreprise

Comment poser une candidature?

Communiquez avec votre directeur ou directrice de comptes au centre Desjardins Entreprises ou avec votre caisse.

Desjardins Entreprises

1 888 AFFAIRE | desjardins.com/fonds-c

Nous sommes là pour aider les entreprises à réaliser leurs projets!

