

HEBDO RÉGIONAL

BEAUCE-NORD · BEAUCE-SUD · ETCHEMINS

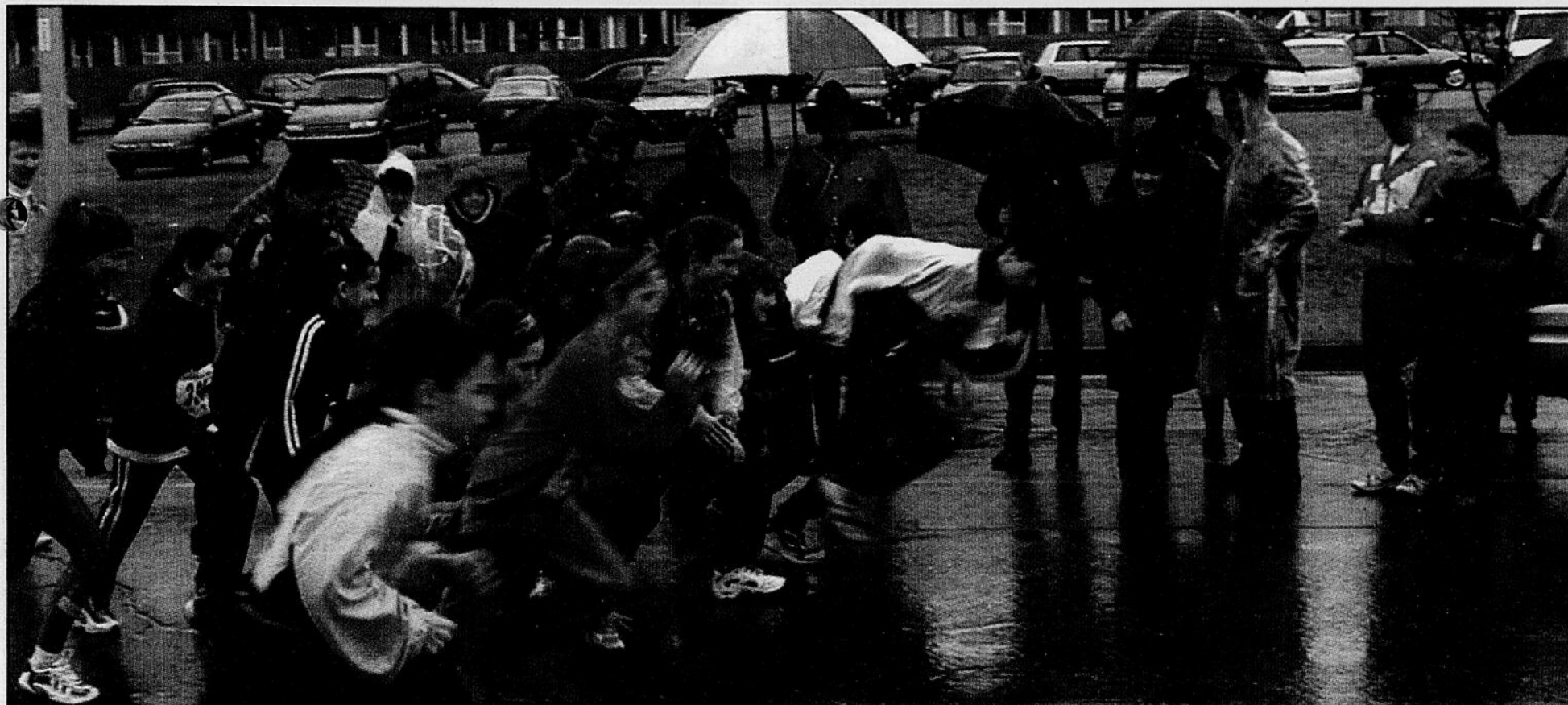
LE VENDREDI 14 AVRIL 2000 - VOL. 12, No 23 - 32 pages - 45628 copies

0% d'intérêt à l'achat SONATA GL 2000



HYUNDAI SAINT-GEORGES
10555, 1^{re} Avenue, Ville Saint-Georges • 228-8814

HYUNDAI
UNE ÈRE NOUVELLE



Plus de 400 coureurs ont bravé la pluie

TÉLÉAVERTISSEURS

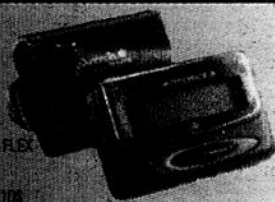


12,95\$

PAR MOIS INCLUANT:
Téléavertisseur numérique
LS 350
Couverture régionale
du réseau FLEX
Appels illimités
Frais de mise en service inclus
En prime: une carte
LaPuce de 10\$

14,95\$

PAR MOIS INCLUANT:
Téléavertisseur numérique
ET 750 MINUTES FLEX
Couverture régionale
du réseau FLEX
Appels illimités
Frais de mise en service inclus
En prime: une carte
LaPuce de 10\$



NOUVEAU MADEAU COMMUNICATION

300, BOUL. VACHON NORD - GALERIES DE LA CHAUDIÈRE
STE-MARIE 1116, BOUL. VACHON NORD,
STE-MARIE 386-3333

*Réseau CONTACT: 15,95\$ ET 17,95\$ par mois.
Nouvelles activations seulement. Entente de service
de 12 mois. Certaines conditions s'appliquent. Sujet
à l'approbation du crédit. Pour un temps limité.

Aides auditives

LE GROUPE
FORGET
PARENT



AUDIOPROTHÉSISTES
AIDES AUDITIVES

« Si petites qu'on les oublie...
si efficaces qu'on ne peut s'en passer. »

Elles s'ajustent automatiquement.



2900, boul. Dionne, ST-GEORGES • Tél.: 418-228-2970
Clinique de Médecine Familiale au 760, boul. Vachon Nord
Ste-Marie • Tél.: 1-418-387-7988 (voisin de la Pharmacie Jean-Coutu)

KIA

= LES MEILLEURS TAUX !

LA SPORTAGE 4X4 2000



à partir de

20 995\$*

24, 36 ou
48 mois

4.9%

60 mois

5.9%

LA SEPHIA 2000 4 PORTES



à partir de

12 995\$*

24 mois

0%

36 mois

1.9%

48 mois

2.9%

60 mois

3.9%

**Le tour
du concessionnaire...**

- Atelier de réparation
- Pièces et service sur place
- Voitures de courtoisie
- Grande salle de montage
- Alimentation • dorénavant

Automobiles du Boulevard

KIA

602, Boul. Renault, Beauceville

774-4100 227-1416

www.quebecweb.com/autoblvd

KIA

Enfin, la qualité accessible à tous!

Duval et Ledroit règnent aux Cinq kilomètres

Par **JACQUES LÉGARÉ**

Ce sont des habitués, Jean-Nicholas Duval chez les hommes et Isabelle Ledroit chez les femmes, qui ont remporté les grands honneurs aux Cinq kilomètres Beauce-érable, dimanche dernier.

Jean-Nicholas Duval, de Trois-Rivières, en était en effet à sa troisième victoire en trois ans. Il n'a cependant pas eu la tâche facile face à Jonathan Bourque (Rock Forest), auquel il a réussi à prendre six secondes dans les 500 derniers mètres.

Si le temps frais et pluvieux était incommodant pour les spectateurs, il ne l'était vraisemblablement pas pour les coureurs, M. Duval ayant enregistré son meilleur temps en trois participations (14:14). «J'aime venir ici au début de l'année, ça me donne une bonne idée de ma forme», a commenté le gagnant.

Pluie

Chez les femmes, Isabelle Ledroit (de Montréal) a eu la vie plus facile, puisqu'elle a devancé par plus d'une minute Diane Légaré, elle aussi de Montréal. Victorieuse une troisième fois en quatre

ans (elle n'a pas participé l'an dernier) elle a signé son meilleur temps à vie pour un 5 kilomètres (16:27). Selon elle, les conditions étaient bonnes. «À part la pluie, c'était idéal pour moi», dit-elle. Elle aurait aussi pu ajouter qu'on avait enlevé trois virages cette année.

Réjean Paradis (Saint-Zacharie) et Éric Turgeon (Saint-Georges) ont respectivement terminé 43e et 45e chez les hommes, alors que chez les dames, Sandra Couture et Johanne Veilleux, toutes deux de Saint-Georges, ont été 13e et 21e.

Jeunes

Dans les courses réservées aux jeunes, notons que Mélynda Couture, de Saint-Georges, avec un temps de 7:23, avait plus d'une minute d'avance sur Émilie Sirois-Giguère de Lac-Etchemin. Elle a même devancé le meilleur garçon, Julien Rodrigue de Boischatel, par la marge de 22 secondes.

Au 1 kilomètre garçons, Sébastien Boulanger (Saint-Georges) a devancé de justesse Sébastien Lapière, les deux coureurs ayant un temps de 3:36. Catherine Paradis de Saint-Za-

charie a été la meilleure fille (4:59), suivie de Helen Garnier de Saint-Georges (5:03).

Le mauvais temps n'a pas ralenti l'ardeur de ces courageux coureurs.

Qu'est-ce que ça aurait été s'il avait fait beau?

(JL) Un temps froid et pluvieux, une tempête de neige qui empêchait les coureurs de l'extérieur de prendre la route, il est difficile d'imaginer de plus mauvaises conditions pour la tenue des 5 kilomètres Beauce-érable. Et pourtant, on a battu un record de participation!

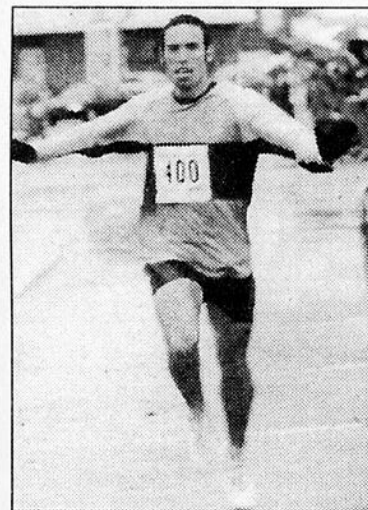
Quand il a vu le temps dimanche matin, Robert Couture ne s'attendait pas à atteindre les 100 inscriptions pour le 5 kilomètres. «J'en ai eu 162, alors qu'il y en avait 154 l'an dernier», affirme-t-il, avec l'air de ne pas encore y croire. «S'il avait fait beau, on en avait plus de 250», estime-t-il, d'après les appels qu'il a reçus de gens qui se décommandaient. Pour



l'ensemble des courses, on a accueilli 403 participants!

Club d'athlétisme

La compétition était doublée cette année d'une marche qui servait à amasser des fonds pour la Fondation Louis-Georges-Fortin, ainsi que pour la création d'un club d'athlétisme. Chacune de ces deux causes pourra profiter d'un montant d'un peu plus de 2 000 \$, estimait Robert Couture, au lendemain de l'événement. Ce dernier s'attend à ce que le club d'athlétisme soit en place d'ici à un mois. «On va débiter avec la course, mais on va inclure aussi d'autres disciplines», affirme M. Couture, qui dit avoir senti un intérêt pour ce projet.



Une arrivée victorieuse pour Jean-Nicholas Duval.

«À chacun son Éverest»

—Bernard Voyer

Par **DANIEL FORTIN**



«Ce n'est pas nécessaire de gravir des montagnes pour réussir sa vie. À chacun son Éverest». Ces propos sont de Bernard Voyer, l'explorateur québécois bien connu qui a escaladé le plus haut sommet du monde. Il présentera le 3 mai prochain au Cégep Beauce-Appalaches une conférence qui aura comme thème principal le goût du dépassement et de la persévérance.

Présenté à l'auditorium du cégep, la rencontre est une initiative de la Fondation du Cégep Beauce-Appalaches. La Fondation s'est donné comme mandat de recevoir annuellement un conférencier de prestige à caractère national ou mondial.

M. Voyer partagera ses aventures en images et en propos pour marquer l'imaginaire du pu-

blic. «Je veux que les gens s'évadent et voyagent avec moi», a-t-il exprimé au cours d'une entrevue téléphonique.

Il a expliqué que l'Everest, même s'il n'est pas le sommet le plus difficile à gravir techniquement, est un défi de taille car il demande beaucoup de préparation et d'endurance. «Ça prend de l'expérience, une excellente forme physique et du courage», soutient-il. A-t-il eu peur? «C'est sûr, la peur est un signe de vie. Si je n'avais pas eu peur, je serais fou. Je ne me serais pas préparé adéquatement, j'aurais fait ça n'importe comment et je serais mort aujourd'hui.», a-t-il répondu.

L'espace

Le conférencier a expliqué qu'il a toujours adoré les activités

en plein-air. «Depuis mon enfance, j'ai toujours eu envie de voir le monde et les belles choses qu'offre la nature, a-t-il confié. Par contre, c'est surtout par curiosité que j'explore le globe».

Bernard Voyer a raconté qu'il aimerait bien visiter l'espace et le cosmos. «J'ai rencontré l'astronaute Julie Payette à quelques reprises et je l'ai écoutée très attentivement me parler de son expérience dans l'espace», a-t-il raconté.

L'explorateur qui a gravi la plus haute montagne du monde a également vécu des aventures dans l'Antarctique, le Groënland et le désert du Sahara. Depuis son ascension de l'Everest le 5 mai dernier, il a escaladé cinq monts en Équateur. Il annoncera publiquement sa prochaine expédition au cours de l'été.

Les billets sont en vente à la billetterie des Amants de la scène. Les étudiants du Cégep



Bernard Voyer (à droite) en compagnie de trois autres explorateurs, debout au-dessus de l'axe de rotation de la Terre, au Pôle sud.

Beauce-Appalaches peuvent se procurer à prix réduit leur billet au comptoir des services aux étudiants du cégep.

LA CLEF DE SOL

SAMSON RADIO T.V. St-Proper • 594-8950

Antenne parabolique
STAR CHOICE

SEULEMENT

1616\$ / mois

36 mois

Taxes et installation comprises en plus 100% d'abonnement gratuit et 5 films

Magodor prépare tout un party pour le 50e de Saint-Simon

Par **JACQUES LÉGARÉ**

et tous les Beaucerons à venir fêter avec lui.

Pour le 50e anniversaire de la municipalité, la mascotte des Fêtes champêtres de Saint-Simon-les-mines, *Magodor*, invite tous les anciens de

Le 10 avril dernier, à la salle municipale de Saint-Simon, les principaux organisateurs ont présenté le programme du 50e anniversaire de l'érection civi-

que de Saint-Simon, qui se déroulera sous le thème «À Saint-Simon on s'amuse, on y va...! Soyez chez vous chez nous!»

An 2000

Au départ, on avait pensé faire de cet anniversaire, qui coïncide avec l'an 2000, un événement «avec la parade et le kit au complet», a noté le maire Martin Busque. Mais on s'est vite aperçus qu'on n'était pas les seuls à célébrer le troisième millénaire. La fête sera quand même d'envergure, et s'échelonne sur toute l'année. Le cœur en sera la période du 10 au 13 juin, qui constituera en quelques sortes des *Fêtes champêtres* +.

Au cours de cette fin de semaine on pourra voir une exposition sur la vie municipale de Saint-Simon, montée par Mme Jacinthe Jacques. On y apprendra que même si Saint-Simon a fait son «indépendance» de la municipalité de Saint-François en 1950, on y retrouvait déjà 150 familles en 1860-1883, en plus de 500 chercheurs d'or! Aujourd'hui, Saint-Simon compte 425 résidents. Un fascicule historique sera réalisé par Mme Jacques.

Retrouvailles

Parmi les autres activités de la fin de semaine intensive, notons les retrouvailles du diman-



À l'avant, les trois duchesses, Marie-Lyne Loubier, Marie-Ève Poulin et Marie-Andrée Poulin. Derrière: le maire Martin Busque, le président des Fêtes Richard Rodrigue et la responsable de l'exposition Jacinthe Jacques.

che avec une messe partielle en grégorien, un dîner et un spectacle (Gilles Descôteaux + Nash). Le vendredi, il y aura un «5 à 8» et le samedi, on aura la course de tacots, des jeux et une soirée country.

Notons que la présentation des duchesses (15 avril à la salle municipale) et le couronnement de la reine (3 juin) sont les prochaines activités du 50e. Un

livre de recettes s'era aussi lancé par les Fermières à la fin de mai.

Au cours de l'été et de l'automne, on pourra aussi participer à des événements comme le pique-nique au Jardin Harbottle le 2 juillet, le rallye automobile du 13 août, un souper «intrigue et mystère» (9 septembre), une journée familiale (10 sept.) et un déjeuner familial (26 nov.).

La variété sera au rendez-vous à C'est show, c'est show

Par **DANIEL FORTIN**

Chanson, danse, musique et humour seront présents le mercredi 19 avril prochain lors du spectacle régional *C'est show, c'est show* à la Beauce-Etchemin à la Polyvalente des Appalaches de Sainte-Justine.

Plus de 80 élèves venant des polyvalentes de la Commission scolaire de la Beauce-Etchemin seront les participants de ce spectacle artistique qui se tiendra pour une sixième année consécutive.

On veut ainsi promouvoir la vie artistique, raffermir les liens ami-

caux entre les écoles et renforcer le sentiment d'appartenance à la commission scolaire et à la région. Le porte-parole de l'événement sera le groupe beauceron *Flangers*. Les billets sont en vente dans chacune des écoles secondaires de la commission scolaire.

Laissez-nous vous entourer!

ESTIMATION GRATUITE

VENTE • RÉPARATION • INSTALLATION
CLOTURES COMMERCIALES
INDUSTRIELLES ET RÉSIDENTIELLES

- GRILLAGE
- VINYLE DE COULEUR AVEC OU SANS LATTE
- POTEAU DE PROTECTION
- CLÔTURE ÉLÉGANTE «IRON EAGLE»
- ENCLOS À CHIEN

NOUVEAU CLÔTURE EN CÈDRE (ROND OU CARRÉ)

SALLE D'EXPOSITION
CLOTURES SARTIGAN

281-B, ROUTE 173, BEAUCEVILLE-EST, QC G0S 1A0
TÉL. (418) 774-2700

Théâtre, musique, danse et chant de l'ère de Louis XIV

Cabaret

Vous avez dit baroque? **Bob Walsh**
Sam. 15 avril 20h - 24^h

COMPLÉT Samedi 29 avril

Michel Barrette
Supplémentaire Dim. 30 avril 20h - 30^h

Une soirée à l'opérette
Sam. 6 mai 20h - 20^h

Concours Clermont-Pépin
Sam. 13 mai 19h
Ad.: 10^h - étud.: 5^h

99.7 CHUM **103.3** CKRB

MasterCard VISA

Billetterie 12120, 1^{er} Av., Saint-Georges **228-2455**

LES AMANTS DE LA SCÈNE

Enfant-soleil envisage d'aider davantage les régions

Par **JACQUES LÉGÈRE**

Chaque année, 15 % des profits nets d'Opération Enfant-soleil sont distribués en dehors des grands centres pédiatriques de Montréal et de Québec. Et s'il n'en tenait qu'au directeur général de l'organisme M. Pierre Tou-



me-t-il.

zin, cette portion serait plus élevée. «Il n'y a pas de meilleurs soins que ceux qu'on reçoit chez nous», affir-

M. Touzin était à Saint-Georges le 12 avril dernier, pour annoncer un don de 22 000 \$ à la Fondation du Centre hospitalier Beauce-Etchemin (C.H.B.E.).

Il y a affirmé qu'il essayait de convaincre les grands hôpitaux pédiatriques, qui constituent la direction d'Opération Enfant-soleil, d'augmenter le pourcentage d'argent consacré aux autres hôpitaux pédiatriques, et même de consacrer une partie de l'argent qu'ils reçoivent aux hôpitaux de leur réseau. Ces paroles étaient certainement douces aux oreilles du pédiatre Pierre-Claude Poulin, qui avouait que «des fois on est un petit peu jaloux de la visibilité des centres tertiaires».

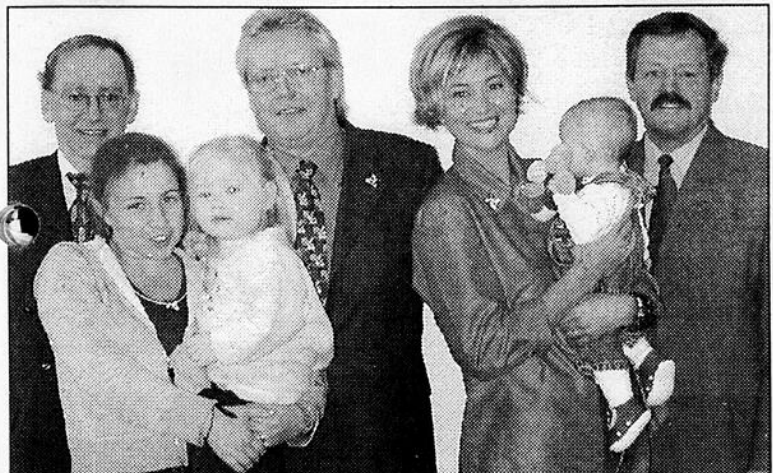
Moniteur cardiaque

Les 22 000 \$ attribués à la Fondation permettront l'achat d'un moniteur cardio-respiratoire avec saturomètre et d'un moni-

teur cardiaque, qui seront utilisés en pédiatrie au CHBE.

Téléthon

Rappelons que le téléthon d'Opération Enfant-soleil aura lieu les 3-4 juin prochains sur TVA. Deux de ses animatrices, Jessica Barker et Claudine Desrochers, étaient présentes à la conférence de presse, cette dernière témoignant de son impatience de «vivre de belles émotions ensemble».



Devant, on reconnaît les animatrices Jessica Barker et Claudine Desrochers avec leurs enfants. Derrière: MM. Henry-Paul Pelchat (trés. Fondation), M. Pierre Touzin (d.g. Opération Enfant-soleil), et M. Roger Béanger (prés. CHBE).

SILOPLAST®

Caractéristique du Film D'Ensilage

Film d'Ensilage Ultra-Performant

Caractéristiques du Film d'Ensilage

- Excellente force de rétention et d'étirement.
- Excellente résistance aux déchirures et aux perforations.
- Excellente adhérence.
- Stabilisateur UV.
- 25.4 microns - (1 mil)
- (20") 500mm - 1500m
- (30") 750mm - 1500m
- 12mil. disponible pour balles carrées.



Qualité pour qualité

L'utilisation du film d'ensilage Siloplast® vous assurera un ensilage en balle de haute qualité. Chaque rouleau de film d'ensilage Siloplast® est fiable et de consistance uniforme qui vous permettra de produire un ensilage de haute qualité rapidement et efficacement.

Prix très compétitif

Téléphonez sans frais pour connaître votre marchand local 1-800-667-6279 ou 450-454-3961

Website: <http://www.plastitech.com>

Me Diane Loubier, Avocate
membre du Barreau depuis 1977



- Droit familial (séparation, divorce, garde d'enfants, pension alimentaire)
- Médiation familiale
- Protection de la jeunesse (DPJ)
- Droit civil
- Droit criminel et pénal
- Aide juridique acceptée

CLICHE, LAFLAMME, LOUBIER
109, Verreault C.P. 160
St-Joseph-de-Beauce, G0S 2V0

Tél: (418) 397-5264
(418) 227-1267 • Fax: (418) 397-5269



Bien PLUS qu'un style...

votre NOUVEAU style de vie!

pantalon

39,95 \$

reg.: 45,00 à 50,00

Sur les pantalons détachables de la collection

POINT ZERO **KAID** pour elle et lui

Valide du 9 au 22 avril 2000



À chaque tranche de 20 \$ d'achat, vous recevrez un billet-boni Alter Ego de 1 \$ applicable sur vos prochains achats.



270, 3e Avenue, Lac-Etchemin ■ (418) 625-7681

8585, boul. Lacroix, Carrefour Saint-Georges ■ (418) 226-0899

1022-A, boul. Vachon Nord, Sainte-Marie ■ (418) 386-3119

(A côté du restaurant chinois «Délices Magiques»)

BINGO

AU 120, 123^e RUE
 SAINT-GEORGES G5Y 2E3
 DIM. - MAR. - VEN. - SAM. = 18h45



Une possibilité de
25000\$

no 522247-1

Chaque bingo est administré par l'organisme détenteur de la licence et en reçoit les profits

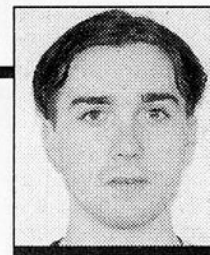
285902-1

Des bolides s'affrontaient à Science on tourne



Même si leur véhicule est tombé, *Les Rouges* ont quand même été déclarés vainqueurs devant P=DC2 en première ronde.

Par **DANIEL FORTIN**



utilisant seulement la force gravitationnelle.

La nouvelle formule du concours *Science on tourne!* a donné lieu à des duels de véhicules fabriqués par des étudiants du Cégep Beauce-Appalaches à la finale locale qui se déroulait mercredi passé.

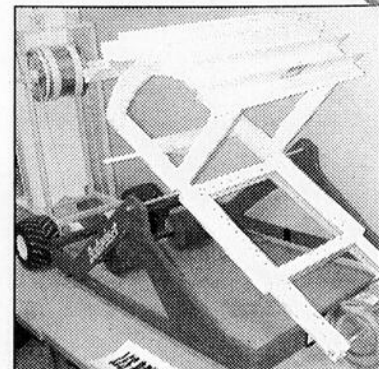
Pour remporter le tournoi à la ronde de tire à la corde, les participants devaient fabriquer un bolide capable d'en tirer un autre au-delà d'une ligne en

Toutes les automobiles étaient différentes.

Certaines étaient mues par un système de poulies et de roues tandis que d'autres utilisaient des bouteilles et des chaînes de bicyclette.

Les équipes devaient construire un véhicule qui ne dépassait pas la masse maximale imposée et qui était construit avec des matériaux non dangereux.

Avant les confrontations, chaque groupe avait droit à trois minutes pour préparer son bolide. Ensuite, la compétition de tire à la corde se déroulait pendant une minute. On nommait alors le vainqueur et son adversaire expliquait la conception de leur invention devant les quelques cinquante spectateurs et les membres du jury.



L'équipe *Les rouges* avait conçu un prototype utilisant un système de poulies pour tirer le véhicule adverse.

Et si on parlait

des pieds...

Pied sensibles ?

Les Laboratoires Pouliot vous offrent un service complet

- Examen fonctionnel
- Orthèses et chaussures de qualité supérieure

Votre médecin et les orthésistes du pied des Laboratoires Pouliot sont les professionnels à consulter pour trouver une solution durable à votre problème de pieds.

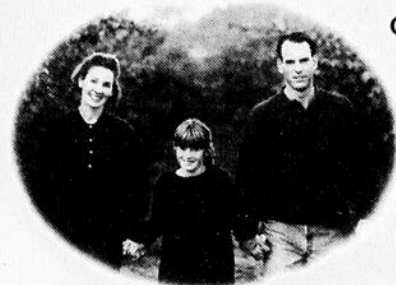
- Membre de l'ordre professionnel O.T.P.Q.
- Certifiés par le Conseil canadien C.C.C.O.P.
- Détenteur de permis du ministère M.S.S.S.
- Accrédité par R.A.M.Q., S.A.A.Q., C.S.S.T...

Pour un rendez-vous à
St-Georges • St-Joseph • Ste-Marie
 Composez sans frais
1-800-363-6172



Carol Pouliot, orthésiste du pied

Une raison de plus de passer à sa caisse !



Grâce aux liens qui les unissent au cabinet de services financiers de l'Assurance vie

Desjardins-Laurentienne, les caisses populaires de votre région peuvent maintenant

compter sur les services d'un **conseiller en sécurité financière.**

Expert en assurance de personnes, il analysera vos besoins de protection et vous fera des recommandations à la hauteur de vos attentes.

Informez-vous à votre caisse.

Profitez du privilège de pouvoir consulter sans frais notre conseiller en sécurité financière !



Caisse populaire Desjardins de Sainte-Marie (Beauce)

Caisse populaire Desjardins de Saint-Bernard



Serge Audet
 Conseiller en sécurité financière



Donald Doyon
 Conseiller en sécurité financière



Caisse populaire Desjardins de Saint-Joseph-de-Beauce

Caisse populaire de La Guadeloupe

Caisse populaire Desjardins de Beauceville

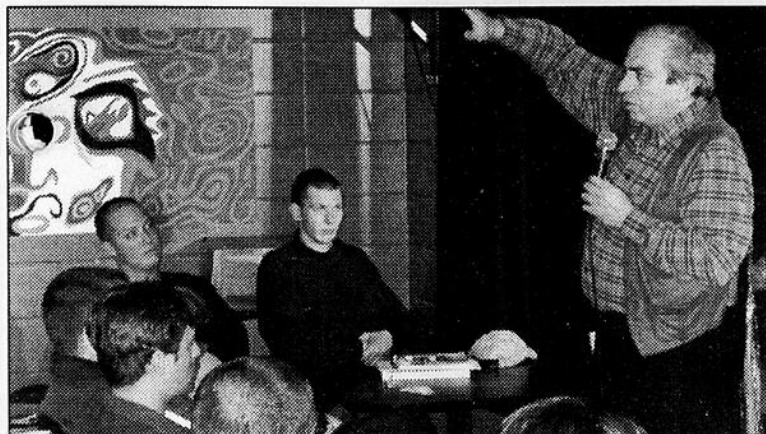
Caisse populaire Desjardins de Saint-Georges (Beauce)

Caisse populaire Desjardins de L'Assomption (Beauce)

Julien Poulin est-il un dinosaure?

Par **JACQUES LÉGARÉ**

«Je me demande toujours si je suis un dinosaure», affirme Julien Poulin. Sa prestation devant des étudiants du Cégep Beauce-Appalaches n'aura peut-être pas permis de répondre à cette question, mais elle les aura certainement convaincu qu'il n'est pas une couleuvre.



C'est un nationaliste sincère qui s'est adressé aux jeunes.

C'est en effet un nationaliste aux idées bien arrêtées qui s'est adressé à de nombreux jeunes mardi dernier, à l'Entre-cours du cégep, à l'initiative de la Société nationale des Québécois et des Québécoises de la capitale.

Montréal

Depuis son enfance à Montréal jusqu'à *Elvis Gratton II*, M. Poulin a toujours été un nationaliste engagé. La question de la langue à

Montréal le touche plus particulièrement. «Dans pas grand temps on va perdre Montréal», lance-t-il, faisant allusion au fait que les francophones y représentent maintenant moins de 60 % de la population.

De la déclaration de Jacques Parizeau attribuant la défaite référendaire à l'argent et aux minorités ethniques, il affirme simplement qu'il a dit «la vérité». M. Poulin admet toutefois du même souffle que «il ne faut pas que tu t'attendes à ce que les nouveaux arrivants fassent la job à ta place».

Urgence

Dans un langage direct et avec une évidente sincérité, le comédien a parlé aux jeunes de l'urgence d'avoir un pays. Parler de la question nationale, c'est selon lui «la meilleure façon de parler de pain et de beurre».

Il importe que la population se mobilise en dehors des partis politiques pour réclamer un pays, croit-il. «Moi je suis un petit cul acteur. Je fais mon bout mais je dis

qu'on est mal organisés. Mais c'est vous-aîtres qui allez faire la différence», a-t-il dit aux jeunes.

M. Poulin a bien sûr parlé des films d'*Elvis Gratton* qu'il a faits

sous la direction de Pierre Falardeau. «Le premier, je dirais que c'est le portrait du colonisé», dit-il. Quant au second, on a voulu faire une critique de «l'image» des hommes publics.

Les 72 Anges au Quotidien Kabbale

« Ça change la vie »
Nicole St-Georges,
Morin Heights

« Je ne suis plus seule,
je connais mon ange
gardien »
Nathalie Lavergne,
St-Colomban

« À ne pas manquer,
ça donne des ailes »
Suzanne Woods,
Librairie Quintessence
St-Sauveur



« Christiane
c'est la simplicité.
Son enseignement
c'est le moment présent »
Nathalie Boudreau,
Ste-Agathe

« Après 17 ans d'union...
Nous nous sommes
retrouvés ! »
Michel et Sonia,
Ste-Anne-des-Lacs

« Christiane est une
humaniste,
un cadeau du ciel »
Jean-Guy Rioux,
St-Jean-sur-Richelieu

Cours de
transformation personnelle
avec Christiane Muller
1-877-72ANGES

Hôtel le Georgesville

300, 118^e Rue, Ville St-Georges

Le jeudi 20 avril à 19 h
« Qu'est-ce qu'un Ange ? »

Contribution demandée : 15 \$ par conférence
Billets en vente à l'entrée - Organisme à but non lucratif
Commanditaire officiel Morissette et ass., avocat

Les cours des anges... ça donne des ailes !

MAINTENANT DANS PLUS DE 25 VILLES AU QUÉBEC

La Fondation Robert-Cliche distribuera 31 800 \$

(PB) La Fondation Robert-Cliche distribuera cette année 31 800 \$ à neuf organismes voués à la conservation et à la préservation du patrimoine des Beaucerons.

Les organismes bénéficiaires sont les Danseurs de Sainte-Marie, la Corporation de la conservation du patrimoine de Saint-Simon les Mines, la Société du patrimoine de Saint-Victor, la Société historique Nouvelle-Beauce, le Centre d'interprétation ferroviaire de Vallée, la Maison historique Pierre-Lacroix, le musée Marius-Barbeau, la Société du patrimoine des Beaucerons et la Société historique de Saint-Odilon de Cranbourne.

Les administrateurs de la Fondation Robert-Cliche sont Madeleine Ferron, présidente, Madeleine Faucher, vice-présidente, Roland Jacques, secrétaire, Ni-

colas Cliche, trésorier, Hervé Pomerleau, Hermann Cloutier et Pierre-Maurice Vachon, administrateurs.

L'ÉCOLE DE MASSO-NATURO-KINÉSIE ENR.

Débuté un cours en thérapie énergétique
Inter-relation entre le corps et son champ magnétique.
Harmonisation des corps de lumière et des chakras.

Inscription avant le 15 mai 2000
- Reçu émis pour impôt

Pour information: **Lysa Desrochers N.D.**

(418) 837-8998



Détenteur d'un permis provincial

CLUB VOYAGES

Club Voyages Alliance

Place Centre-Ville
228-8081 / 227-0968
Courriel : voyageal@globetrotter.net

Club Voyages Sartigan

10500, 1^{ère} Avenue
228-2747
Courriel : voyarti@globetrotter.net

Vos conseillères chez
Club Voyages Sartigan

285899

**L'Ouest
Canadien**

30 septembre au
12 octobre
Hôtels et train
panoramiques

Vietnam

avec
Rodolphe
Chartrand

du 15 octobre
au 9 novembre

Croisière

Trois-Rivières / Montréal
sur Cavalier Maxime
avec Joël Denis et
autres invités
9 juin 2000

Elvis Story

à Québec au Capitole
23 septembre 2000



Normande
228-2747



Sylvie
228-2747



Patricia
228-2747



Karyne
227-2747



Alfréda
228-6241



Nathaly
484-2451

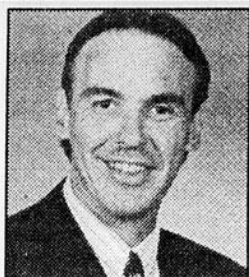


France
227-1576



Pierrette
228-9416

CONFÉRENCE SUR LA MOTIVATION AVEC HUMOUR



Invitation spéciale

**Conférence
GRATUITE**

Yves Guilbault

Pourquoi ne pas améliorer sa qualité de vie ? LA VIE PASSE TRÈS VITE !
Venons chercher les clés qui libéreront... stress, angoisse, culpabilité,
drogue, boisson, dépendance affective, gambling. C'est donc un rendez-vous
à ne pas manquer pour en apprendre davantage sur la session.



Votre conférencier Yves Guilbault

Autoriser à transmettre le concept

**Salle paroissiale St-Georges Ouest
200, 18^e Rue Ouest**

Mardi 25 avril 19h30

CE N'EST PAS CE QUE L'ON SAIT QUI EST IMPORTANT,
C'EST CE QUE L'ON MET EN APPLICATION.

1-888-654-1136

Le Concours Clermont Pépin célèbre ses 15 ans

Par **DANIEL FORTIN**

Le *Concours de musique Clermont Pépin* revient en force cette année, célébrant son 15^e anniversaire en mai prochain. Près de 9 000 \$ en prix seront partagés entre les 140 participants.

Les éliminatoires et les demi-finales se dérouleront au Georgesville du 2 au 5 mai alors que la finale aura lieu au cégep le 13 mai, à 19h.

Cinquante musiciens de niveau avancé — 15 de plus que l'année dernière —, provenant de toutes les régions du Québec, seront présents. Pour encourager les jeunes de la région à participer, on décernera le *Grand prix régional* à la meilleure performance beauceronne.

Quatre-vingt-dix autres concurrents batailleront dans les catégories débutant et intermédiaire. Ces jeunes musiciens proviennent des écoles primaires et secondaires de la région. À noter qu'au niveau primaire, la catégorie violon a été ajoutée à celle du piano cette année.

Promotion du classique

Le concours privé le plus important au Québec a pour but de promouvoir la musique classique et le développement de l'éducation musicale. Il est ouvert aux étudiants des écoles publiques et privées, qui sont musiciens solistes ou en groupe. Cela permet à ces jeunes de vivre l'expérience de performer devant un public.

Depuis ses premiers pas, le *Concours de musique Clermont Pépin* a beaucoup évolué. En 1986, à sa première année d'existence, seulement 43 musiciens y avaient participé dans deux catégories et les bourses s'élevaient à 2800 \$. En 14 ans, 1 600 participants ont fait vibrer les amateurs de musique classique de la région.

À noter que le grand public est invité à assister non seulement à la grande finale mais également aux éliminatoires et demi-finales alors que l'entrée sera gratuite. Il s'agit d'une occasion en or pour les amateurs de musique classique d'entendre la relève de demain.



MM. Lucien Lapierre, Edmour Bélanger et Éric-Michel Hallé des *Anges gardiens des jeunes musiciens artistes de la Beauce* entourent la présidente du *Concours Clermont Pépin*, Mme Julie Rodrigue. Assis: William John Redmond, pianiste.



Commission scolaire de la
BEAUCE-ÉTCHEMIN

FORMATION PROFESSIONNELLE

COURS À TEMPS PLEIN OFFERTS À L'AUTOMNE / INSCRIPTION 2000-2001

• PLACES DISPONIBLES •

CENTRE DE FORMATION PROFESSIONNELLE DE SAINT-JOSEPH (CFP de Saint-Joseph)

	Diplôme obtenu	Durée de la formation	Date de début	Date de fin	Cours : jour ou soir
Carrosserie	DEP	1590 h	28-08-2000	09-11-2001	jour et soir
Mise en oeuvre de matériaux composites	DEP	900 h	31-07-2000	30-03-2001	jour et soir

CENTRE DE FORMATION PROFESSIONNELLE POZER (CFP Pozer) Saint-Georges

	Diplôme obtenu	Durée de la formation	Date de début	Date de fin	Cours : jour ou soir
Assistance familiale et sociale aux personnes à domicile	DEP	960 h	28-08-2000	29-06-2001	jour
Charpenterie-menuiserie	DEP	1350 h	05-09-2000	21-09-2001	soir
Coiffure	DEP	1350 h	28-08-2000	14-09-2001	soir
Comptabilité	DEP	1350 h	05-09-2000	25-09-2001	jour
Comptabilité	DEP	1350 h	05-09-2000	04-12-2001	soir
Épilation à l'électricité (sous réserve d'autorisation ministérielle)	ASP	450 h	25-09-2000	29-01-2001	jour
Esthétique	DEP	1350 h	28-08-2000	14-09-2001	soir
Lancement d'une entreprise	ASP	330 h	18-09-2000	01-12-2000	soir
Mécanique automobile	DEP	1800 h	05-09-2000	21-06-2002	jour et soir
Mise à jour en bureautique	AFP	450 h	25-09-2000	23-02-2001	soir
Secrétariat	DEP	1485 h	05-09-2000	28-01-2002	soir

CENTRE D'IMPRIMERIE DE LA CHAUDIÈRE (CIC) Beauceville

	Diplôme obtenu	Durée de la formation	Date de début	Date de fin	Cours : jour ou soir
Impression et finition	DEP	1350 h	05-09-2000	21-09-2001	jour ou soir

CENTRE INTÉGRÉ DE MÉCANIQUE INDUSTRIELLE DE LA CHAUDIÈRE (CIMIC) Saint-Georges

	Diplôme obtenu	Durée de la formation	Date de début	Date de fin	Cours : jour ou soir
Assemblage de structures métalliques	DEP	1350 h	28-08-2000	05-09-2001	jour
Dessin industriel	DEP	1800 h	28-08-2000	14-12-2001	soir
Électricité d'entretien	DEP	1800 h	28-08-2000	12-12-2001	soir
Mécanique industrielle	DEP	1800 h	28-08-2000	21-12-2001	soir
Mécanique d'entretien en commande industrielle	ASP	450 h	30-04-2000	21-09-2000	jour
Soudage-montage	DEP	1800 h	28-08-2000	21-12-2001	soir

CENTRE DE FORMATION PROFESSIONNELLE DE SAINTE-MARIE

	Diplôme obtenu	Durée de la formation	Date de début	Date de fin	Cours : jour ou soir
Comptabilité	DEP	1350 h	28-08-2000	14-09-2001	jour et soir
Conduite de machines industrielles	DEP	900 h	11-09-2000	11-05-2001	jour et soir
Ébénisterie	DEP	1650 h	05-09-2000	07-12-2001	jour et soir
Lancement d'une entreprise	ASP	330 h	18-09-2000	01-12-1000	soir
Mise à jour en bureautique	AFP	450 h	25-09-2000	23-02-2000	soir
Secrétariat	DEP	1485 h	28-08-2000	14-09-2001	jour et soir

Date limite de demande d'admission le 27 avril 2000 (pour le 2^e tour)

Pour information ou inscription: Service d'accueil et référence

Tél.: (418) 226-2620

Tél.: (418) 387-8214

Trois jeunes musiciens s'exécuteront au concert-bénéfice des *Anges gardiens*

Par **DANIEL FORTIN**

Les *Anges gardiens des jeunes musiciens artistes de la Beauce* produira pour la seconde fois le concert-bénéfice du *Concours de musique Clermont Pépin*. Pour l'occasion, deux musiciens et une soliste de la région présenteront des performances individuelles et en groupe.

Michèle Bolduc, chanteuse soprano, Dominique Gagnon, organiste et Roby Talbot, pianiste feront vibrer leur instrument le mardi 2 mai, à 20h, lors d'un concert-bénéfice qui sera présenté à l'église l'Assomption.

Ces interprètes joueront d'abord en solo, ensuite, il y aura un duo piano-orgue pour terminer avec un trio des deux instrumentistes et de la chanteuse.

Ces surdoués interpréteront des airs de Beethoven, Bach, Haydn, Mozart, Offenbach, etc...

Un autre artiste, William John Redmond, sera aussi du concert et interprétera un air de M. Clermont Pépin *La Légende dorée* afin de mieux faire apprécier l'oeuvre de ce grand compositeur de chez nous.

Lors de ce concert, on souhaite amasser au moins 12 000 \$ dont la moitié sera versée au *Clermont Pépin*, l'autre moitié étant remise aux jeunes artistes afin de soutenir leur carrière musicale.

Les billets (100 \$) seront vendus auprès des entrepreneurs de la région, leur donnant droit à deux entrées VIP et cinq régulières. À partir

du 23 avril, les billets populaires seront distribués gratuitement. Les intéressés n'auront qu'à se rendre à la Banque Royale de Saint-Georges.

L'organisation prévoit encore une salle bondée. L'an dernier, l'église de Saint-Georges s'était remplie lors de la présentation de la Musique du Royal 22e Régiment.

Solarium Beauce et Région



Maintenant à Notre-Dame-des-Pins, vous pouvez vous offrir le vrai **SOLARIUM 3 OU 4 SAISONS FLORIDA PLUS.**

Le seul à vous offrir 3 saisons complètes, grâce à son toit isolé et gouttière intégrée. Disponible avec toit cathédrale, puit de lumière et plus encore.

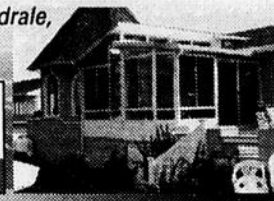
Licence RBQ: 8197-2548-35

Disponible au **Restaurant Notre-Dame**

2507, Route Kennedy, Notre-Dame

774-5474

extérieur 1-800-823-2109



LEHOUX SPORT

INC.

181, 3^e Avenue
Lac-Échemin

Tél.: 418-625-3081

**PRIX
SPÉCIAL!**

Hors des sentiers battus



• Moteur 4 temps SACT offrant une puissance de traction supérieure à n'importe quel véhicule de sa catégorie

• Transmission automatique 4x4 maximisant l'adhérence

• Porte-bagages arrière en composite de 242 livres de capacité

• Prise d'air surélevée optimisant l'étanchéité du moteur

• Technologie sophistiquée de chauffage du carburateur contre le glaçage

Kawasaki
KMF

Garantie supplémentaire de 24 mois de Kawasaki, pour un temps limité.

Maintenant

on vous offre aussi des services financiers

Le financement hypothécaire **Avantage toit**

En confiant votre financement hypothécaire à Promutuel d'ici le 31 juillet, vous obtenez automatiquement une remise pouvant aller jusqu'à 3,25 % de votre emprunt sans maximum, pour cotiser à un REER*.

Vous pouvez ainsi investir dans l'achat d'une maison tout en préparant votre retraite !

Avantage toit... Un financement qui vous en donne plus.

Services financiers

ÉPARGNE
CRÉDIT

Assurance

HABITATION - AUTOMOBILE
DES ENTREPRISES - AGRICOLE
DE PERSONNES

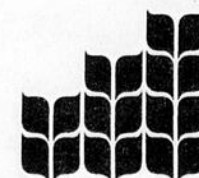
Jusqu'à

3,25%
de remise!

* Cette remise peut aussi vous être versée en argent comptant.

Beauceville • 774-3621 / 1 800 463-1651

Une vision humaine de l'assurance et des services financiers



PROMUTUEL
Beauce

HONDA

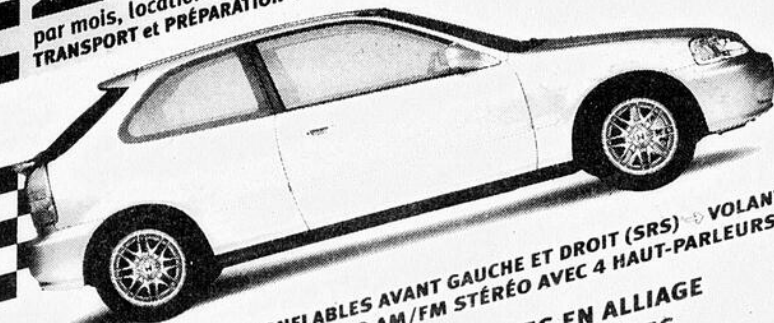
Équipées pour la pole position

CIVIC HATCHBACK ÉDITION SPÉCIALE

218\$*

par mois, location 48 mois
TRANSPORT et PRÉPARATION INCLUS

OPTION
0\$ COMPTANT
également disponible



INCLUANT → COUSSINS GONFLABLES AVANT GAUCHE ET DROIT (SRS) → VOLANT INCLINABLE
→ RÉTROVISEURS TÉLÉCOMMANDÉS → RADIO AM/FM STÉRÉO AVEC 4 HAUT-PARLEURS
EN PLUS → LECTEUR CD → ROUES EN ALLIAGE
→ AILERON ARRIÈRE → MOULURES, POIGNÉES DE PORTIÈRES
ET RÉTROVISEURS HARMONISÉS

FAITES VITE!
OFFRE D'UNE DURÉE LIMITÉE

COUPÉ CIVIC ÉDITION SPÉCIALE

228\$*

par mois, location 48 mois
TRANSPORT et PRÉPARATION INCLUS

OPTION
0\$ COMPTANT
également disponible
ou seulement
17 300\$** à l'achat



INCLUANT → COUSSINS GONFLABLES AVANT GAUCHE ET DROIT (SRS) → VOLANT INCLINABLE
→ RÉTROVISEURS TÉLÉCOMMANDÉS
EN PLUS → AIR CLIMATISÉ → FREINS ABS
→ SERRURES ÉLECTRIQUES → DÉVERROUILLAGE SANS CLÉ
→ RADIO STÉRÉO CASSETTE → CONSOLE CENTRALE AVEC ACCOUDOIR

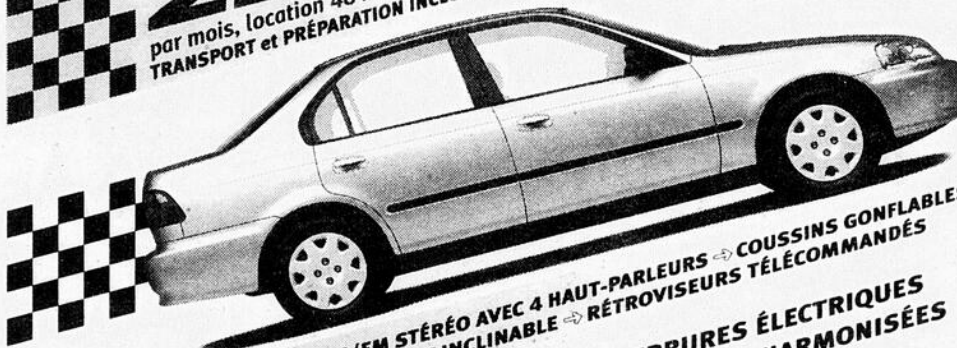


BERLINE CIVIC ÉDITION SPÉCIALE

228\$*

par mois, location 48 mois
TRANSPORT et PRÉPARATION INCLUS

OPTION
0\$ COMPTANT
également disponible
ou seulement
16 900\$** à l'achat



INCLUANT → RADIO AM/FM STÉRÉO AVEC 4 HAUT-PARLEURS → COUSSINS GONFLABLES
AVANT GAUCHE ET DROIT (SRS) → VOLANT INCLINABLE → RÉTROVISEURS TÉLÉCOMMANDÉS
→ CONDUITS DE CHAUFFAGE À L'ARRIÈRE
EN PLUS → AIR CLIMATISÉ → SERRURES ÉLECTRIQUES
→ DÉVERROUILLAGE SANS CLÉ → POIGNÉES DE PORTIÈRES HARMONISÉES

Consommation :
5,8 L/100 km (49 mi/gal) route***

*Location-bail offerte exclusivement par Honda Canada Finance Inc. portant sur la Civic hatchback Édition Spéciale 2000 (modèle EJ635YPB) la berline Civic Édition Spéciale 2000 (modèle EJ651YXV), ou le coupé Civic Édition Spéciale 2000 (modèle EJ617YE) neufs. Échange ou comptant de 2 995 \$ (hatchback), 2 213 \$ (berline), ou 3 265 \$ (coupé), la première mensualité et un dépôt de garantie de 275 \$ sont exigibles. Taxes, assurance et immatriculation en sus. Limite de 96 000 km, frais de 0,10 \$ le kilomètre excédentaire. Sujet à l'approbation du crédit. Offre d'une durée limitée. **P.D.S.F. de la berline Civic Édition Spéciale 2000 (modèle EJ651YXV) et du coupé Civic Édition Spéciale 2000 (modèle EJ617YE) neufs. Transport et préparation (850 \$), ainsi que taxes, immatriculation et assurance en sus. Tous les détails chez votre concessionnaire Honda.

***Référence : Transports Canada.

www.honda.ca

VOS CONCESSIONNAIRES HONDA DU QUÉBEC

HONDA

CONÇUES ET CONSTRUITES SANS CONCESSION



The Tea Party fera un arrêt à Saint-Georges

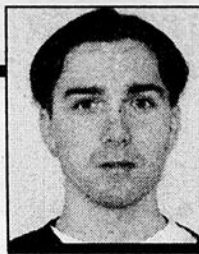


The Tea Party a ravi le public de Woodstock en Beauce l'an dernier.

Par **DANIEL FORTIN**

Le groupe de l'heure au Canada, *The Tea Party*, offrira un spectacle à l'auditorium du Cégep Beauce-Appalaches le mardi 2 mai à 20h, dans le cadre de sa tournée québécoise.

La formation canadienne interprétera tous ses succès tel *Temp-*



mélodies orientales se mélangent au rock.

tation, et leur tout dernier *The Messenger*. Détenneur de trois disques platines, *Tea Party* explore de nouvelles sonorités où les

Tea Party a lancé son premier album *Splendor Solis* en 1993. Il a obtenu un immense succès et a atteint le niveau platine au Canada. Le groupe a présentement cinq albums à son actif.

Les billets sont en vente dès samedi le 15 avril à la billetterie des Amants de la scène (information: 228-2455).

CARTES DE MEMBRES LIMITÉES RÉSERVEZ-TÔT

CLUB DE GOLF GRAND HÉRON INC.
490, RUE DU LAC, SAINT-BENJAMIN (QUÉBEC) G0M 1N0
TÉL.: 418-594-5545
418-594-5546 - RESTAURANT

SAISON ÉTÉ 2000

Tarifcation annuelle

Membre non-résident	425\$
Couple non-résident	625\$
Membre résident	500\$
Couple résident	725\$
Membre semaine	325\$
Couple semaine	550\$

Enfant moins de 18 ans:

1er:	110\$
2e et +:	55\$

Étudiant 19 à 25 ans (carte obligatoire)	150\$
Adulte 19 à 25 ans	350\$

André Huot, connaisseur de golf. Plus de 30 ans d'expérience est avec nous pour les leçons de golf et l'amélioration du parcours de golf. Réparation d'équipement.

Tarifcation à la journée

9 ou 18 trous	
Du lundi au jeudi	15\$
Après 15h	12\$
Du vendredi au dimanche	22\$
Après 15h	15\$

MAINTENANT OUVERT

Vous n'avez pas besoin de posséder d'action pour payer d'aussi bas prix.

Les proprios et toute l'équipe vous attendent!

Salle de réception pour mariage, anniversaire, tournoi ou autres réservations. Mme Carmelle Buteau
485-6850 594-5545-5546

Un terrain de golf accessible à tout le monde

P.S. Taxes en sus

CARREFOUR ST-GEORGES
On est fait l'un pour l'autre

Samedi 22 avril

Arrivée du lapin
10h (2e niveau)
Mini-spectacle
« Où sont les lapins ? »

Ferme de Pâques (1er niveau)

Les lapins de Pâques seront remis aux enfants si on les retrouve!

Venez nous aider!

8585, Lacroix, Ville Saint-Georges • www.carrefourst-georges.com • 418-228-1513



SOURIEZ
VOUS EN AVEZ
TOUJOURS PLUS AVEC
NISSAN



TOUJOURS PLUS LOIN.

*Location de 48 mois pour l'Altima GXE (14RG50 AA00) avec transmission manuelle, la Maxima GXE (U4RG70 CK00), la Sentra XE 2001 (C4LG51 AA00) et de 36 mois pour le Pathfinder XE 2001 (5CLG51 AA00). Arrière ou échange équivalent de 2 995 \$ pour l'Altima, 4 995 \$ pour la Maxima, 1 995 \$ pour la Sentra et 4 995 \$ pour le Pathfinder. Limite de 24 000 km par année avec 0,08 \$ km extra pour l'Altima, la Maxima et le Pathfinder et de 20 000 km par année avec 0,10 \$ km extra pour la Sentra. Premier versement et dépôt de garantie équivalent à un versement mensuel (toutes taxes incluses) requis à la livraison. Taxes, immatriculation et assurance en sus. Sur approbation du crédit. **Taux de financement à l'achat pour l'Altima de 2,8% pour les termes jusqu'à 36 mois, 3,8% pour 48 mois et 4,8% pour 60 mois. ***Taux de financement à l'achat pour la Maxima de 2,8% pour les termes jusqu'à 36 mois, 4,8% pour 48 mois et 6,8% pour 60 mois. †L'ensemble de l'Altima, l'Édition Millénaire, est offert uniquement par les concessionnaires Nissan du Québec. ††Le cellulaire est une gratification de Cellcom Communications et est sujet à une activation de temps d'antenne d'une durée minimale de 12 mois avec Bell Mobile. L'offre de cellulaire est facultative. Voir votre concessionnaire participant pour tous les détails. †††Dans la catégorie des petites berlines de base japonaises, année-modèle 2000. ††††Meilleure berline sportive selon l'Association des Journalistes Automobile du Canada. Les modèles illustrés sont à titre indicatif seulement.

www.souriez-avec-nissan.com 1 800 387-0122

SIROIS NISSAN
11 280, 2 AVENUE
SAINT-GEORGES-DE-BEAUCE EST
228-9708



ALTIMA
« ÉDITION MILLÉNIUM » 2000
299\$
OU FINANCEMENT À PARTIR DE 2,8%**

• AILERON ARRIÈRE
• JANTES EN ALLIAGE SPORT
• TÉLÉVERROUILLAGE DES PORTES
• ANTIDÉMARREUR AVEC CLÉ À PUCE
• GROUPE ÉLECTRIQUE
• CLIMATISEUR
• LECTEUR DE DISQUE COMPACT
• TRANSPORT ET PRÉPARATION INCLUS
• EN PLUS D'UN CELLULAIRE††



ENTIÈREMENT REDESSINÉE
MOTEUR 126 CHEVAUX, LE PLUS PUISSANT DE SA CATÉGORIE**
RADIO AM/FM/CD
SIÈGE DU CONDUCTEUR À 6 RÉGLAGES MANUELS
BANQUETTE ARRIÈRE RABATTABLE 60/40
PNEUS TOUTES SAISONS 14 POUCES
TRANSPORT ET PRÉPARATION INCLUS

SENTRA
2001
199\$
PAR MOIS*
LOCATION, 48 MOIS



MAXIMA
2000
389\$
OU FINANCEMENT À PARTIR DE 2,8%***

MEILLEURE BERLINE SPORTIVE SELON L'AJAC†††
MOTEUR V6 DE 222 CHEVAUX
CLIMATISEUR AVEC RÉGULATEUR AUTOMATIQUE DE L'AIR AMBIANT
RADIO AM/FM/CD 6 HAUT-PARLEURS
SYSTÈME ANTIVOL ET ANTIDÉMARREUR
SYSTÈME DE FREINS ABS
PNEUS HAUT-CHAUFFANTS
PNEUS 16 POUCES
TRANSPORT ET PRÉPARATION INCLUS



• PUISSANT NOUVEAU MOTEUR V6 3,5 L DE 250 CHEVAUX
• GROUPE ÉLECTRIQUE
• CLIMATISEUR
• JANTES EN ALLIAGE
• SYSTÈME ANTIVOL AVEC CLÉ À PUCE
• RADIO AM/FM/CD 6 HAUT-PARLEURS
• TRANSPORT ET PRÉPARATION INCLUS

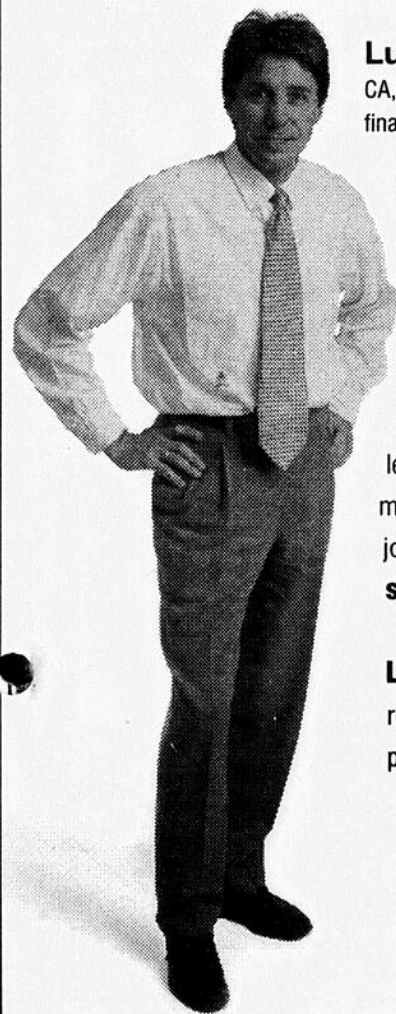
PATHFINDER
2001
409\$
PAR MOIS*
LOCATION, 36 MOIS

C'est le festival de théâtre



(JL) Si les pièces de théâtre présentées par les diverses écoles de la région se sont échelonnées sur la dernière semaine, c'est ce week-end qu'a lieu le volet provincial du *Festival juste pour dire*, à la Polyvalente de Saint-Georges. Des pièces seront présentées les vendredi soir, samedi en après-midi et en soirée, et le dimanche après-midi. À noter: *La dame de chez Maxim* de l'école hôte, le samedi à 19h30, et *La complainte des hivers rouges*, de la Polyvalente Benoît-Vachon, le dimanche à 16h. Sur la photo, on voit la pièce *Les voisins*, qui a été présentée à Beauceville en fin de semaine dernière.

Tourné vers l'avenir



Luc Thibaudeau

CA, Directeur, service aux P.M.E.,
financement

un **financier d'expérience** ayant développé un important **réseau de contacts** auprès des institutions financières. Pour vous aider à **optimiser** tous les aspects de vos financements, Luc Thibaudeau s'est joint à notre équipe de **professionnels** chevronnés.

L'expertise et les bonnes relations, c'est bien utile pour **négoçier...**

Raymond Chabot Grant Thornton 

Saint-Georges • Beauceville • Saint-Joseph • Saint-Éphrem • Sainte-Marie

LA FORCE DU CONSEIL

285985-1

Beauce Carnaval

Suggestion de cadeaux pour Pâques:
"carte Optimiste" en pré-vente dans les
dépanneurs de St-Georges et
les environs immédiats



TOUJOURS DES NOUVEAUTÉS POUR 2000

2 NOUVEAUX MANÈGES = "FIRE-BALL" pour les amateurs de sensations extrêmes
et le "FROG-HOPPER" pour les enfants

S'en vient au
Centre Lacroix-Dutil

(Palais des Sports) Saint-Georges de Beauce
27, 28, 29, 30 avril et les 4, 5, 6, 7 mai

• ADMISSION GRATUITE SUR LE TERRAIN •

HEURES D'OUVERTURE:

Judi, vendredi à partir de 18h Samedi, dimanche à partir de midi

285983

CASE III

LE NOUVEAU MILLÉNAIRE EN ROUGE



JOURNÉES D'APPRÉCIATION DU CLIENT

Venez vous laissez tenter en faisant l'essai d'un tracteur **CASE III**. Testé votre habilité en effectuant des manoeuvres qui vous permettront de constater le confort et la maniabilité des tracteurs **CASE III**

Cette journée est pour vous et c'est pour cette raison que vous serez gâtés par des prix de présences et de délicieuses crêpes

DATE: LE 28 AVRIL 2000 DE 10H À 16H

Oscar Blochu

PRIX EN VIGUEUR DU LUNDI 17 AVRIL AU SAMEDI 22 AVRIL 2000
sauf avis contraire, dans la limite des stocks. Certains articles ont peut-être été déjà soldés au cours de la semaine dernière

SEARS

Venez réserver votre billet pour
la Soirée "V.I.P." du 9 mai
Prix: 10\$ (remboursable sur achat)
... Plein de surprises ...



RABAIS 40%
Haut d'aspect 2 pièces
pour les filles

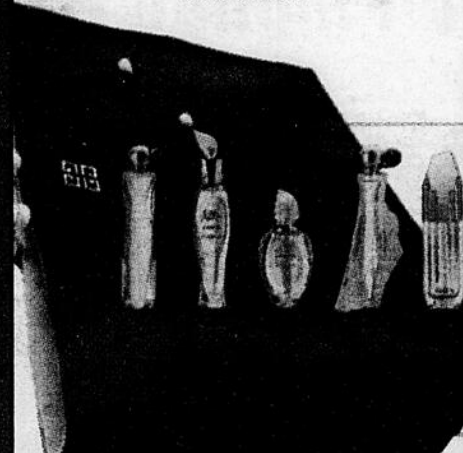
9⁹⁹\$ 4 - 6 X. Rég. Sears 16,99\$
Tailles et couleurs selon les magasins
Une semaine seulement
Jusqu'au samedi 22 avril

RABAIS 40%
Jolies sandales et mules pour femmes
23,99\$ PAIRE. Rég. Sears 39,99\$



**Cadeau Givenchy
avec achat**

À l'achat de 54\$ ou plus (sauf les ensembles-cadeaux),
avant taxes, de notre collection de fragrances Givenchy
pour femmes, vous recevrez ce très élégant sac
fourre-tout noir.

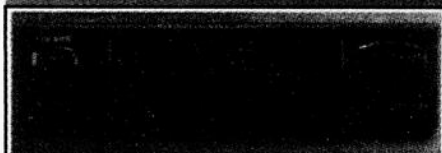


RABAIS 25%
Lapins en chocolat



**MOITIÉ
PRIX**
Robes
imprimées
49,99\$

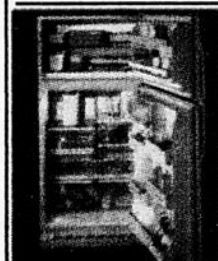
Les imprimés varient
selon les magasins



169⁹⁹\$

Magnétoscope Sears 4 têtes

Avec VCR Plus +^{MC} et têtes.
19 microns. N° 30409. Rég. Sears 199,99\$

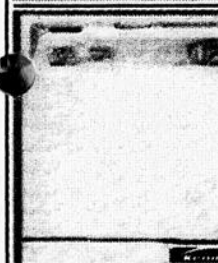


RABAIS 250\$

Réfrigérateur Kenmore 17,7 pi³

3 demi-tablettes en verre. Hydrateurs à réglage
d'humidité. N° 66742.
Rég. Sears 1049,99\$

799,99\$



RABAIS 100\$

Lave-vaisselle Kenmore

Mise en marche différée 0-5 heures.
Insonorisation 'Quiet Guard'. N° 16662.

Rég. Sears 619,99

519,99\$



RABAIS 111\$

**Climatiseur portable
Kenmore de 8000 B.T.U.**

- * Rafraîchit, enlève l'excès d'humidité et fait circuler l'air
- * Pour une pièce d'environ 300 pi
- * Déshumidificateur intégré collectant jusqu'à 52 chopines
É.-U. (24,6 l) par jour
- * Contrôle électronique et minuterie de 12 heures
- * Ventilateur à 3 vitesses offrant plusieurs niveaux de
réglage.

888⁸⁸\$ RÉG. SEARS 999,99



**MOITIÉ
PRIX**

**Ensemble d'éclairage extérieur
12 pièces**

Pagodes sur 3 étages. Basse tension. Une
façon simple d'embellir votre jardin!
N° 50557

Rég. Sears 79,99\$

39⁹⁹\$

MOITIÉ PRIX

Patins Koho^{MD} à roulettes alignées



Bottine souple, doublure amovible
pour assurer un plus grand confort.
Fermeture par une boucle et laçage.

Pointures enfants 1 - 6.

Rég. Sears 89,99. Paire

44,99\$

Pointures adultes 7 - 12.

Rég. Sears 109,99. Paire

54,99\$



MOITIÉ PRIX
**Vélo Alumina 8250 Huffy
à suspension avant**

- * Cadre en aluminium à suspension
avant
- * Fourche ZoomSM à suspension avant
- * Levier indexé SRAMSM à 21 vitesses
- * Système de freinage linéaire en
alliage
- * Jantes/moyeux en alliage léger avec
pneus Mud MaxxSM

199⁹⁹\$

RÉG. SEARS 399,99
Une semaine seulement
Jusqu'au samedi 22 avril



Avec la carte Sears, **PAS DE PAIEMENT AVANT 1 AN**
et, gagnez le double de points du Club Sears ** pour tous les gros appareils ménagers

* Offre 'pas de paiement': pas de paiement jusqu'en mars 2001. Achat minimum: 200\$. Tous les frais et taxes applicables sont payables
au moment de l'achat. Offre en vigueur jusqu'au dimanche 16 avril 2000. ** Offre 'le double de points du Club Sears': les membres
du Club Sears peuvent utiliser leur carte Sears et gagner le double de points du Club Sears pour tous les gros appareils ménagers.
Les deux offres: sur approbation de votre crédit, avec la carte Sears. Renseignez-vous.

PAIEMENT DIFFÉRÉ

**LIVRAISON
PROFESSIONNELLE
GRATUITE**

SAINT-GEORGES DE BEAUCE, Carrefour St-Georges • 418-228-2222

Les batteurs et percussionnistes ont rendez-vous pour la fête du rythme

Par **MICHEL ROY**

Les batteurs et percussionnistes de tout poil se donnent rendez-vous le 22 avril, de 14h à 23h, à la Polyvalente de Saint-Georges, où se déroulera le premier Festival du rythme et de la percussion de la Beauce.

Cette initiative de Patrick Perron, de la coopérative culturelle et artistique Macac, permettra à des instrumentistes de la région de donner des démonstrations publiques dans divers styles. Des kiosques et des ateliers de discussion et d'information compléteront le programme.

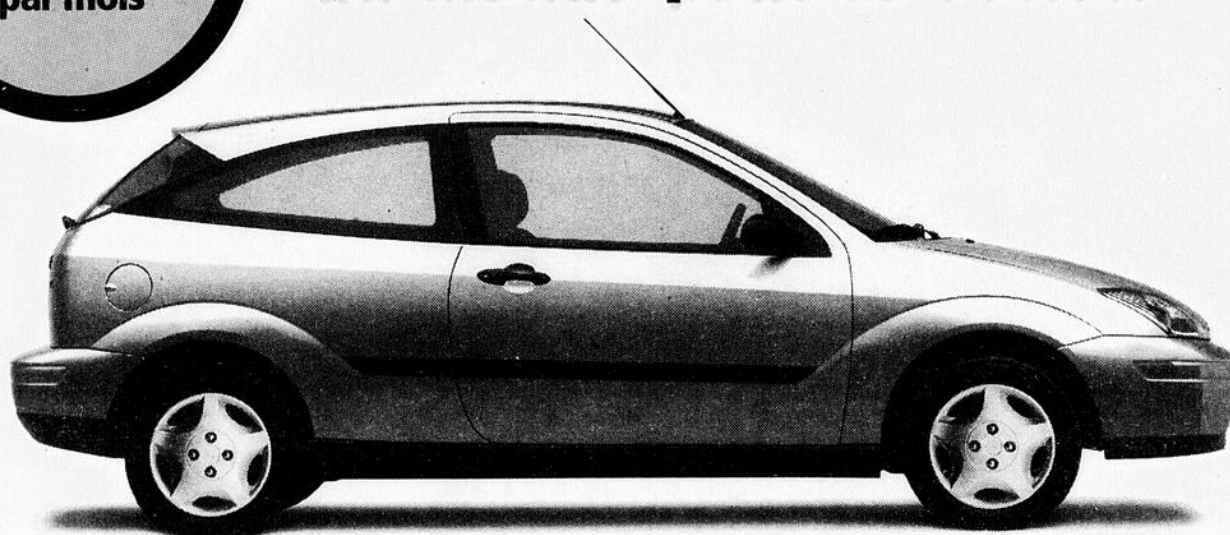
La fête du rythme débutera dès 14h avec un duo énergique composé de Maxime Veilleux et Guy Vincent, ce dernier étant connu par ailleurs par la ligne de batterie qu'il a mise au point (drums GVD). Suivront: à 15h, Éric Latulippe (membre de *Sand Witch*) aux percussions; à 16h, le batteur Stéphane Rancourt (propriétaire du studio de La Sphère); à 17h30, jusqu'à 19h, le *Pizza Pro Jam*, auquel pourront participer les amateurs ou semi-professionnels; à 19h, le batteur David Payette prendra le plancher avec 3 musiciens pour une séquence de blues; à 20h Martin Savoie (de la *Grande Débâcle*), accompagné d'un accordéoniste, fera une démonstration de percussions traditionnelles: podorythmie, os et cuillères; à 21h, enfin, le percussionniste d'origine martiniquaise Alex Caso fermera la marche avec une session sur différentes techniques.

L'atelier d'information, de 17h30 à 18h, animé par Johanne-Alice Côté, portera sur les droits d'auteur et de propriété intellectuelle. L'atelier de discussion, de 18h30 à 19h, animé par Clément Côté, portera sur les mp3.

Les billets pour assister au festival sont en pré-vente à la boutique Kronic, chez Style musique et Accommodation 723. On peut aussi avoir plus d'information auprès de Patrick Perron au 228-3089.

à **217\$**
par mois

Pas besoin d'être champion du monde pour se l'offrir



ford **focus**
3 portes 2000

15 307\$* OU **217\$**** /mois

Location 36 mois
Avec mise de fonds de 2 595 \$
Transport inclus

- moteur Zetec, 16 soupapes de 130 ch
- sièges baquets sport basculants/coulissants
- glaces teintées
- 2 sacs gonflables
- radio AM/FM stéréo avec lecteur laser
- direction assistée
- freins assistés
- retroviseurs à télécommande
- barres stabilisatrices avant/arrière
- suspension indépendante aux quatre roues
- essuie-glace arrière
- banquette arrière divisée 60/40 repliable
- antidémarrage Securilock[™]

CHOISISSEZ LE PAIEMENT SUR
36 MOIS QUI VOUS CONVIENT LE MIEUX

Mise de fonds ou échange équivalent	Mensualité
2 595\$	217\$ /mois
1 625\$	248\$ /mois
0\$	299\$ /mois

exigez **recevez**

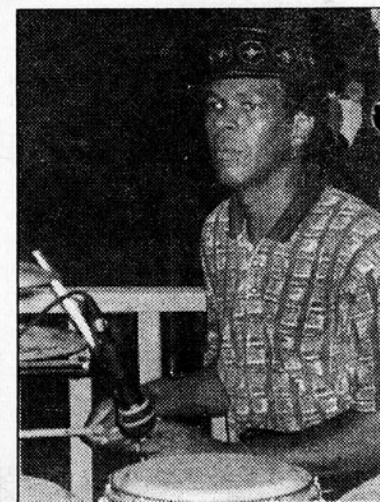
VOS CONCESSIONNAIRES FORD DU QUÉBEC



www.fordquebec.com



*Achat: Transport (700 \$) et taxes applicables en sus. **Location: Transport inclus. Aucun dépôt de sécurité requis. Mise de fonds et première mensualité exigées. Immatriculation, assurances et taxes en sus. Sous réserve de l'approbation du crédit. Des frais de 0,08 \$ du kilomètre après 60 000 kilomètres et d'autres conditions s'appliquent. Voyez votre concessionnaire pour obtenir tous les détails.



Batteur et percussionniste de grande expérience, Alex Caso fermera la marche au Festival du rythme et de la percussion.

As-tu 30 minutes pour 2000\$?

BINGO

EXPRESS 2000

CHAQUE SEMAINE

2000\$

B i n g o r é g u l i e r

OU

3500\$

B i n g o s p é c i a l

Tous les mardis 18h
dès le 25 avril

CFINEM

ETCHEMINS BELLECHASSE
100.5 103.9

Licence RACI: 57874-1

285967-1

Le semi-pro adopte une série de nouveaux règlements

Par **SIMON BUSQUE**

Le comité 2000 de la Ligue de hockey semi-professionnelle du Québec a fait ses devoirs et présenté une série de nouveaux règlements qui ont pour la plupart été entérinés par les gouverneurs.

Le nombre de parties en saison régulière passera de 38 à 44. Chaque formation disputera cinq matches contre les équipes de sa pro-

sablement modifié lors de la saison 2000-2001.

pre division et deux contre celles de la région de Montréal.

En ce qui concerne les matches hors-concours, les équipes devront disputer un minimum de deux rencontres et un maximum de six.

Le nombre d'équipes demeurera à 14 et aucune franchise ne sera démenagée contrairement à ce que les rumeurs laissaient entendre.

Le territoire de chacune des formations passera de 204 000 habitants à 209 000.

Le repêchage des joueurs extérieurs a par ailleurs été refusé. Chaque équipe peut cependant établir une liste de 25 joueurs de son territoire qui évoluent dans des circuits professionnels, européens ou juniors majeurs. Ces joueurs doivent résider sur le territoire à partir du 1er janvier 2000 et demeurent la propriété des équipes qui les ont inscrits sur leur liste.

Direction
Il a également été question de la direction du circuit suite à la démission du président Serge Léveillé. Les gouverneurs se sont penchés sur le sujet mais n'ont pas encore pris de décision. «Ça va dépendre de ce que nous recherchons», signale le gouverneur du Garaga, M. Yves Veilleux. «On

pourrait nommer un président permanent rémunéré ou encore engager un employé qui épaulerait le président. Une chose est sûre, on ne veut pas se retrouver dans la position de la dernière saison où il s'est pris toutes sortes de décisions contestées». Deux candidats seraient sur les rangs pour le poste de président du circuit.

En ce qui concerne les arbitres, au moins cinq ne seraient pas de retour l'an prochain. Cette année, le Beauveillois Dave Loubier a reçu la meilleure cote auprès des gouverneurs. À noter que la réunion annuelle du circuit aura lieu du 25 au 27 mai à Thetford-Mines.

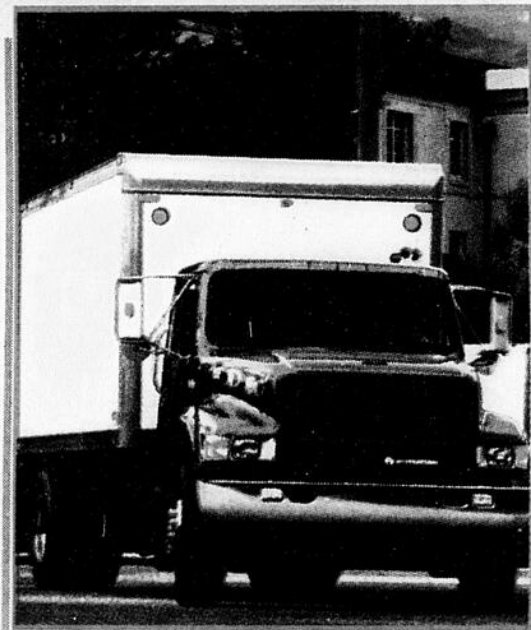
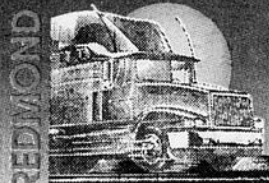
Coupe Allan

Le Garaga s'est envolé jeudi dernier par vol nolisé en direction de Lloydminster en Saskatchewan pour tenter d'enlever la Coupe Allan. Le Garaga a fait connaître les noms des joueurs qui seront absents. Outre Mike Guimond et Martin Robitaille qui avaient déjà fait savoir qu'ils ne seraient pas du périple, Christian Leblanc, lui aussi à cause de ses obligations, et Francis Lapointe, blessé, ont décliné l'invitation.

L'équipe reviendra à Saint-Georges mardi avec, espère-t-on, la Coupe Allan. Ça ne sera cependant pas facile car leurs adversaires alignent plusieurs anciens pros.

CHUTE DES PRIX

sur certains modèles en inventaire



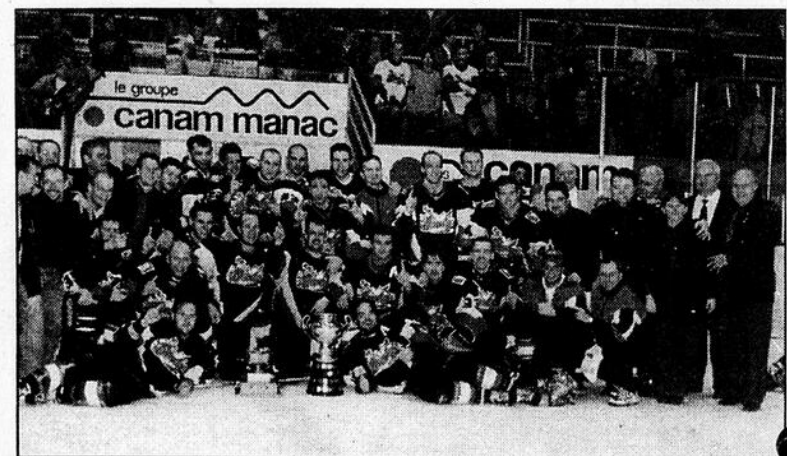
PRIX IMBATTABLES



Un grand choix de camions avec différent moteur, transmission et différentiel

Que ce soit pour achat ou location à court ou long terme voyez nos représentants

**JAMES REDMOND
GAÉTAN ROY
PIER-ÉMIL RODRIGUE**



Après la Coupe Bolton, le Garaga mettra-t-il la main sur la Coupe Allan?

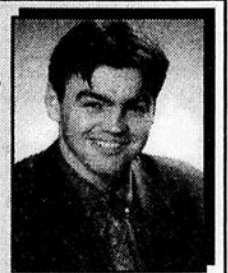
MÉTIVIER & ASSOCIÉS SYNDIC

165, rue Taschereau
bureau 102
Saint-Joseph-de-Beauce
(Québec) G0S 2V0

Tél.: (418) 397-4424
Télé.: (418) 397-6525

• Faillites personnelles et commerciales

• Propositions concordataires personnelles et commerciales



Yves Turcotte, B.A.A.
administrateur

CONSULTATION GRATUITE JOUR ET SOIR

285439-2

GARAGE REDMOND INC.

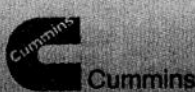
CAMIONS : Vente-Pièces-Service

11150, 1^{re} Avenue Est, Ville de Saint-Georges
Beauce (Québec) G5Y 5S3

Tél. : (418) 228-8005

Fax : (418) 228-3559

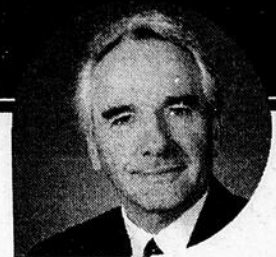
Directeur général : James Redmond
Vendeur : Gaétan Roy • Location : Pier-Émil Rodrigue



www.navistar.com



MERCI!



Placide Poulin
Président d'honneur
Président du Conseil
et chef de la direction
Maax inc.

Nous remercions
tous les commanditaires
et souhaitons bonne chance
à tous les finalistes!

Le samedi 29 avril 2000

Ce Gala est organisé par



LA CHAMBRE
DE COMMERCE
DE SAINT-GEORGES

en partenariat avec



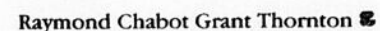
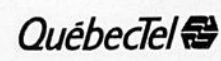
LA CHAMBRE
DE COMMERCE
DE SAINT-PROSPER

Commanditaire
officiel



Source d'avenir

Commanditaires
de prestige



Commanditaires
majeurs

- BCH Unique inc.
- Le Groupe Canam Manac
- Le Groupe Pomerleau

Commanditaires
supporters

- Agence de mannequin Lili St-Gelais
- Association touristique Chaudière-Appalaches
- Banque Laurentienne du Canada
- Caisse populaire Desjardins de l'Assomption (Beauce)
- Caisse populaire Desjardins de Saint-Georges (Beauce)
- CLD de Beauce-Sartigan
- Députée de Beauce-Sud, Diane Leblanc
- Groupe GLD
- Groupe Procycle inc.
- Inter Voyage
- Investissement Québec
- Jacques Poulin Ruest Plante & Associés
- L'Hebdo Régional
- Nalco Canada inc.
- Portes Garaga inc.
- Transport Couture & Fils Ltée
- Victor Innovatex inc.
- Ville de Saint-Georges

Commanditaires
amis

- Banque CIBC
- Boulangerie Saint-Méthode inc.
- Delisle, Veilleux, Pelchat & Vallée C.A.
- Trust Général du Canada
- Sears de Saint-Georges

Prix de présence : Un voyage d'une gracieuseté de  en collaboration avec  

Saint-Côme a failli brouiller les cartes à la Coupe Desjardins

Par **JACQUES LÉGARÉ**

L'équipe midget B de Saint-Côme a failli combler ses supporters en fin de semaine dernière, quand elle est passée à un cheveu de remporter la Coupe Desjardins.

C'est à Saint-Côme qu'avait lieu ce tournoi qui réunit les équipes midget «simple lettre» de différentes ligues de la région de Québec/Chaudière-Appalaches.

L'équipe locale, à qui on donnait peu de chances, a connu tout un tournoi, éliminant notamment celle de Saint-Éphrem en semi-finale, par le compte de 3-1.

En finale, elle a vendu chèrement sa peau contre Saint-Appolinaire, perdant 4-3 à 50 secondes de la fin. Dominée au début du match, Saint-Côme avait comblé un retard de deux buts et même



pris les devants 3-2. Mais c'est finalement Saint-Appolinaire qui l'a emporté, dans un match qui aurait pu aller d'un côté comme de l'autre. Kevin Paradis (2) et Bryan Paradis ont marqué pour les locaux.

Plus prête

Ces deux équipes s'étaient affrontées en première ronde, et Saint-Côme l'avait emporté 5-1. L'instructeur du Saint-Appolinaire, M. Marcel Boucher, explique que son équipe était au complet et davantage prête pour la finale.

Quant à l'instructeur du Saint-Côme, Claude Paradis, il était bien sûr déçu du résultat, mais saluait tout de même «l'excellente performance» des ses joueurs. Il faut dire que ces derniers, qui avaient terminé la saison régulière avec 12 défaites, ont effectué tout un redressement depuis, en se rendant en finale de leur ligue et en finale de la Coupe Desjardins.

Dans la finale du Midget A, Val-Bélair l'a emporté 4-2 contre Disraëli-Coleraine. L'équipe de Beauce-Centre a perdu quant à elle ses deux premiers matches.

Belle expérience

Selon l'une des organisatrices Mme Micheline Pomerleau, la tenue de la Coupe Desjardins, qui réunissait 25 équipes à Saint-Côme aura été une belle expérience. La Coupe Desjardins sera



L'équipe de Saint-Côme a bien failli remporter les grands honneurs du «B».

encore présentée à Saint-Côme pour les deux prochaines années, mais on n'a pas encore déterminé pour quelle catégorie d'âge.

Notons que l'événement aura rapporté environ 1 000 \$ au hockey mineur. «Mais ce n'est pas pour ça qu'on le fait», précise Mme Pomerleau.

Le recouvrement:

un juste équilibre entre la rigueur et la responsabilité sociale



À Hydro-Québec, 90% des clients acquittent leur facture d'électricité rubis sur l'ongle. Par contre, 10% d'entre eux – soit environ 400 000 Québécois – ne font pas leur paiement à l'échéance, surtout au printemps, lorsqu'ils reçoivent leur facture pour la période d'hiver. Pour Hydro-Québec, cela représente des pertes s'élevant à des millions de dollars, qu'elle se doit de récupérer.

Il y a toujours moyen de s'entendre

Tout en traitant sa clientèle avec la plus grande équité, Hydro-Québec tend la main aux gens en difficulté. En tout temps, elle les invite à communiquer avec un représentant du Service à la clientèle pour trouver une solution satisfaisante au règlement d'un solde impayé. Les clients en défaut de paiement peuvent ainsi bénéficier d'ententes durables leur permettant d'étaler le montant dû et d'éviter de contracter de nouvelles dettes.

Les interruptions de service : une mesure ultime

La politique de recouvrement d'Hydro-Québec est à la fois rigoureuse et équitable. À des étapes clés, on avise

les clients en défaut de paiement de l'état de la situation. On communique avec eux par téléphone ou par écrit, à maintes reprises et toujours dans un but premier : les inciter à prendre une entente de paiement satisfaisante.

Si un client reçoit un avis d'interruption, c'est que les efforts déployés pour en arriver à une entente se sont avérés jusque-là infructueux. L'interruption de service est une mesure extrême, qui n'est en fait adoptée qu'en tout dernier recours.

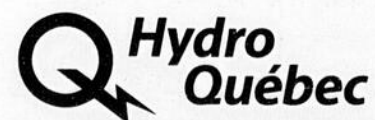
Dans un souci de prévention

Hydro-Québec conseille à ses clients qui envisagent de déménager de s'informer au préalable de l'état du logement qu'ils convoitent. Une mauvaise isolation, par exemple, peut entraîner des frais de chauffage élevés. Mieux vaut éviter les mauvaises surprises et mettre plutôt l'accent sur de simples économies d'énergie et les bonnes habitudes de consommation. Hydro-Québec est toujours prête à aider ses clients à mieux gérer leur facture d'électricité.

La responsabilité sociale d'Hydro-Québec

Reconnaissant l'électricité comme un service essentiel pour l'ensemble de sa clientèle, Hydro-Québec a adopté, il y a plusieurs années, une politique de recouvrement qui reflète cette conscience sociale. Voilà pourquoi elle ne procède à aucune interruption de service entre le 1^{er} décembre et le 1^{er} avril de chaque année. Tout en faisant preuve de rigueur pour maintenir sa santé financière, l'entreprise place la satisfaction de sa clientèle au premier plan. Pour Hydro-Québec, c'est plus qu'une obligation sociale, c'est une priorité.

Hydro-Québec vous tend la main. N'attendez pas que votre situation s'aggrave : si vous avez reçu un avis de retard ou d'interruption, téléphonez sans tarder au numéro de téléphone indiqué sur l'avis pour prendre une entente de paiement.



LE PLUS GRAND CHOIX DE VOITURES USAGÉES

LE GROUPE LESSARD

à SAINT-GEORGES

PLUS DE 80 VÉHICULES USAGÉS

Automobiles Sittelle inc.
15300, boul. Lacroix

ancien local des Serres Champagnes
15225, boul. Lacroix

Lessard Chrysler Jeep
15320, boul. Lacroix

98-FORD ESCORT ZX2



96-PONTIAC SUNRUNNER



99-BREEZE-STATUS



99-INTREPID



96-JETTA GL



94- MAZDA MX6 LS



Manuel, 28 000 km,
tout équipé

manuel, 35 072 km

bas kilométrage,
balance de garantie
équipement complet

14 900\$

18 995\$

Tout équipé,
bas kilométrage,
balance de
garantie

Manuel, air,
71 025 km

96 à 2000-NÉON



2 ou 4 portes,
auto ou manuel,
balance de
garantie

A partir de
7995\$

96 à 99-VAN 7 PASSAGERS

CELLE QUE VOUS CHERCHEZ NOUS L'AVONS!

93-MAZDA MIATA



V6, automatique,
92 000 km, tout équipé

69 000 km,
intérieur cuir

PETIT PRIX...
GRAND SERVICE



Pierre



Jean-Rémi



Martin



Gilles



Donald



Marco



Sylvain



Mathieu

AUTOS USAGÉES

- 99-FORD ESCORT LX, auto., 13000 km, tout équipé, bal. gar.
- 98-MAZDA PROTÉGÉ SE, manuel, 31 400 km
- 97-MAZDA PROTÉGÉ SE, auto., 37 000 km, balance de garantie
- 96-FORD ESCORT LX, auto., a/c, 4 portes, tout équipé, 80 000 km
- 95-MAZDA PROTÉGÉ LX, auto., vitres élec., cruise control door lock
- 95-NISSAN SENTRA, 2 p, auto., 54 000 km, très propre
- 95-CHRYSLER INTREPID, tout équipé, 125 000 km
- 95-VOLKS GOLF, 4 portes, auto., 135 000 km
- 94-MAZDA B2300, manuel
- 94-PLYMOUTH ACCLAIM, 4 portes, auto., a/c, roues mag, 54 000 km
- 93-TOYOTA TERCEL, 4 portes, automatique
- 93-CHEVROLET CORSICA LT, v6, a/c, 87 000 km, 4 portes
- 93-DODGE SPIRIT, 4 portes, a/c, 66 000 km
- 93-GÉO MÉTRO, 4 portes, man., 101 000 km
- 92-MAZDA PROTÉGÉ SE, auto., tout équipé
- 97-CHEVROLET 1500, auto., work truck
- 96-PLYMOUTH VOYAGER, a/c, cruise control
- 96-MAZDA B4000 SE, auto., cab plu, a/v, tout équipé
- 95-FORD VILLAGER, tout équipé
- 93-GMC SONOMA, king cab

- 2000-NÉON LE, auto., air, 25 654 km 14995\$
- 99-CIRRUS, équipement complet, bas kilométrage 16995\$
- 98-SEBRING LX1, V6, auto., cuir, toit, 38 180 km 20995\$
- 98-CHEROKEE SPORT, 4 portes, auto., 4X4, 40 907 km 20500\$
- 97-TAURUS, équipement complet, 68 100 km 11995\$
- 97-CIRRUS, V6, air, cruise, vitre et portes, 44 866 km 14995\$
- 97-BREEZE, auto., air, 39 800 km 11995\$
- 97-SEBRING JX1, convertible, auto, CD, cuir, 44 184 km
- 97-DAKOTA, auto., KC, air, 4X4, 70 000 km 19995\$
- 96-TRANS AM, auto, t-top, cd, cuir, mags, 61 000 km 9995\$
- 96-WINDSTAR, 4 sièges capitaine, 3.8L, 72 500 km 14495\$
- 96-TAURUS LX, auto, air, vitres et portes électriques 9995\$
- 96-INTREPID, air, vitres et portes, mags, 63 000 km
- 95-NEW-YORKER, équipement complet, siège élect. À VOIR!
- 95-YJ, toit dur, auto., 4X4, 64 938 km 13495\$

PLUSIEURS AUTRES EN INVENTAIRE

PETIT PRIX...
GRAND SERVICE

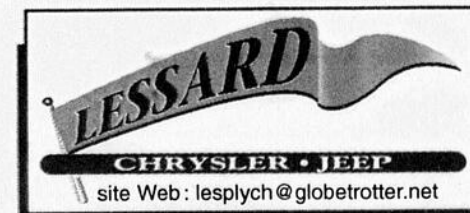
15320, boul. Lacroix
Saint-Georges Est

228-6671

AUTOMOBILES SITTELLE INC.

15300, boul. Lacroix, Saint-Georges Est

228-4815



site Web: lesplych@globetrotter.net

Les archers ont rendez-vous au Tennis régional

Par **SIMON BUSQUE**

Le Club des archers des Appalaches (C.A.D.A.) du lac Caribou organise une compétition de tir à l'arc au Tennis régional de Beauce ce dimanche 16 avril.

Les inscriptions se tiendront entre 8h et 11h juste avant que



la compétition ne s'amorce.

Pour l'occasion, deux parcours de 15 cibles en trois dimensions chacun seront aménagés sur les terrains de tennis. À noter que les participants doivent

porter obligatoirement des espadrilles.

La compétition s'adresse autant aux adultes qu'aux adolescents et enfants et est ouverte à tout le monde. On peut obtenir davantage d'informations auprès de Daniel Bolduc au 594-8531.

Le Cinéma

Par **MICHEL BUSQUE**



28 Days

Pour Gwen Cummings et son amoureux, Jasper, la vie, ça se fête! Toujours avec un verre à la main, ils s'éclatent et en profitent au maximum. Mais il y a une limite à ne pas franchir, et Gwen ne l'a pas respectée. C'était au mariage de sa soeur Lily: elle avait bu quelque peu, comme à son habitude, et elle a emprunté la limousine pour la conduire. La balade ne dura pas longtemps et se termina dans le mur d'une maison. On lui donna le choix entre la prison ou le centre de désintoxication. C'est ainsi, contre son gré qu'elle aboutit dans un centre. Des règles strictes, des patiers aux comportements étranges et pas d'alcool -- inhumain! Gwen essaie alors de contrevenir aux règlements par tous les moyens possibles, mais Cornell, le directeur du centre, en a vu d'autres avant elle. Il ne resterait donc plus qu'une seule option pour Gwen: laisser derrière elle sa vie frivole et indisciplinée, et par le fait même son amoureux, pour une nouvelle vie plus normale et responsable. Avec un peu de bonne volonté et le soutien d'Eddie Boone, un patient qui cherche à s'en sortir lui aussi, elle devrait y parvenir. **Info:** <http://www.films.qc.ca>



Cougar 2000

- Moteur V6 de 2,5 L
- Transmission automatique 4 vitesses à surmultipliée
- Climatiseur
- Antidémarrage Securilock™
- Volant réglable
- Lève-glaces et verrouillage des portes électriques
- Jantes en aluminium de 15 po

349 \$/mois*

Location 36 mois
Avec mise de fonds de 3 995 \$
TRANSPORT INCLUS

OU

23 595 \$**

CHOISISSEZ LE PAIEMENT SUR 36 MOIS
QUI VOUS CONVIENT LE MIEUX

Mise de fonds ou échange équivalent	Mensualité
3 995 \$	349 \$/mois
1 995 \$	409 \$/mois
0 \$	469 \$/mois

CE PRINTEMPS,
LAISSEZ LA
FIÈVRE MONTER.

Mustang Cabriolet 2000

- Moteur V6 EFI de 3,8 L
- Transmission automatique 4 vitesses
- Climatiseur
- Antidémarrage Securilock™
- Lève-glaces, rétroviseurs et verrouillage des portes électriques
- Lecteur laser
- Jantes en aluminium

359 \$/mois*

Location 36 mois
Avec mise de fonds de 3 995 \$
TRANSPORT INCLUS

OU

26 295 \$**

CHOISISSEZ LE PAIEMENT SUR 36 MOIS
QUI VOUS CONVIENT LE MIEUX

Mensualité
359 \$/mois
419 \$/mois
479 \$/mois



VOS CONCESSIONNAIRES FORD DU QUÉBEC

www.fordquebec.com



cinéma
St-Georges

**VENDREDI 14 AVRIL
AU JEUDI 20 AVRIL**

Les JEUDIS-CINÉMA
à 4,00\$
sauf jours fériés

Spécial semaine 6,00\$
Ainsi que toute
représentation avant 18h

sans frais
1-877-
227-6001
Info.:
418-228-6000

Sandra Bullock **Viggo Mortensen**

28 JOURS

v.f. de 28 DAYS

Elle mettait
de la vie dans
les soirées
avant qu'elle
ne prenne sa
vie en main.



13 ANS +
TOUS LES SOIRS: 19h00 - 21h15
JOUR, SAM. DIM. & JEU. 20 AVRIL AU LUN. 24 AVRIL: 13h30

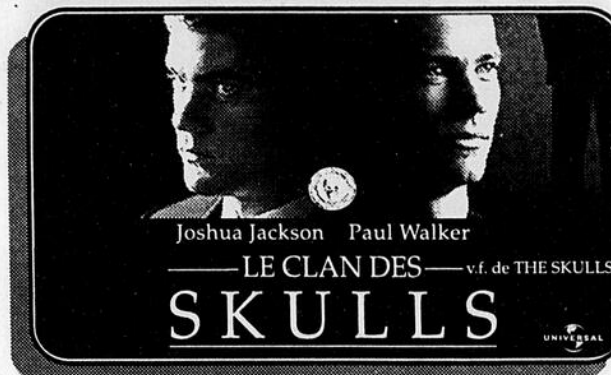


David Duchovny
Minnie Driver

Reviens-moi

v.f. de Return To Me

G
TOUS LES SOIRS: 21h15
JOUR, SAM. DIM. & JEU. 20 AVRIL AU LUN. 24 AVRIL: 13h30

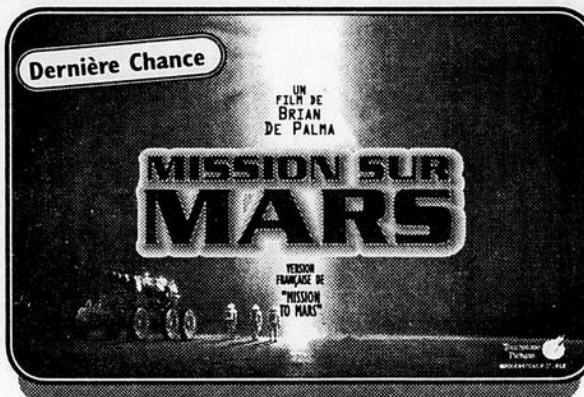


Joshua Jackson Paul Walker

LE CLAN DES SKULLS

v.f. de THE SKULLS

13 ANS +
TOUS LES SOIRS: 19h00 - 21h15
JOUR, SAM. DIM.: 13h30



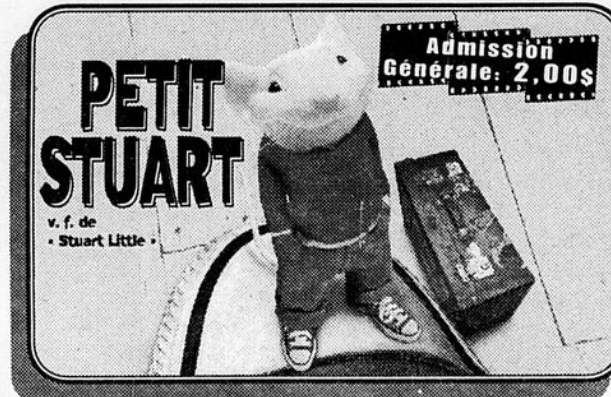
Dernière Chance

UN FILM DE
BRIAN DE PALMA

MISSION SUR MARS

VERSION FRANÇAISE DE
"MISSION TO MARS"

G SALLE 3
UNE REPRÉSENTATION
TOUS LES SOIRS: 19h00



PETIT STUART

v.f. de
Stuart Little

Admission
Générale: 2,00\$

G
DÈS JEUDI LE 20 AVRIL AU
LUNDI 24 AVRIL, 1 REPR.: 13h30

CENTRE
Cinéma
VILLE
2e niveau, Place Centre-Ville

**VENDREDI 14 AVRIL
AU JEUDI 20 AVRIL**

Les JEUDIS-CINÉMA
à 4,00\$
sauf jours fériés

Spécial semaine 6,00\$
Ainsi que toute
représentation avant 18h

sans frais
1-877-
227-6001
Info.:
418-228-6000

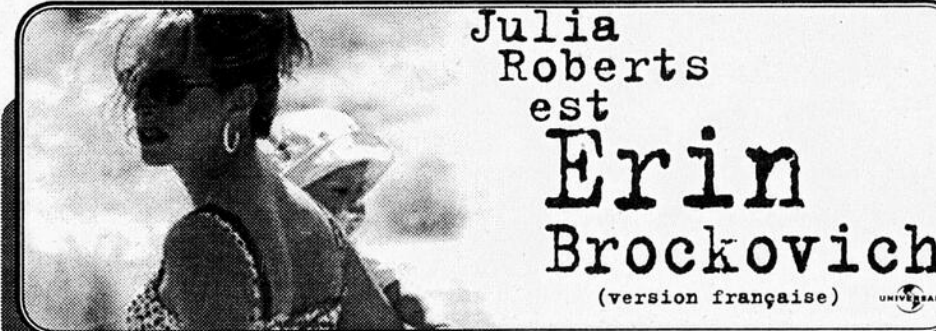
SAMUEL L. JACKSON **TOMMY LEE JONES**

LES RÈGLES

v.f. de RULES OF ENGAGEMENT
www.rulesofengagement.com

D'ENGAGEMENT

13 ANS +
TOUS LES SOIRS: 18h50 - 21h20
JOUR, SAM. DIM. & JEU. 20 AVRIL AU LUN. 24 AVRIL: 13h30



Julia
Roberts
est

Erin Brockovich

(version française)

G
TOUS LES SOIRS: 18h50 - 21h20
JOUR, VEN. LE 21 AVRIL: 13h30



Ils sont venus pour l'or.
Ils sont restés pour l'aventure.

Adm. Gén.
Adultes: 6,00\$
12 ans -: 3,50\$

LA ROUTE D'ELDORADO

v.f. de THE ROAD TO EL DORADO

G
JOUR, SAM. DIM. & JEU. 20 AVRIL AU LUN. 24 AVRIL: 13h30



LA VIE NOUS OFFRE PARFOIS
UNE SECONDE CHANCE...
...MAIS LA MORT
NOUS RATTRAPE TOUJOURS.

DESTINATION ULTIME

Dernière Chance

Version française de -FINAL DESTINATION-

13 ANS +
TOUS LES SOIRS: 18h50 - 21h20 / JOUR, SAM. DIM. & JEU. 20 AVRIL: 13h30

SEM. DU 14 AU 20 AVRIL
Info.: 387-6000
Ste-Marie Sans Frais 1-877-387-6001

28 JOURS
TOUS LES SOIRS: 18h50 - 21h20
SAM. - DIM. & JEU. AU
LUN. 24 AVRIL: 13h30

LES RÈGLES D'ENGAGEMENT
TOUS LES SOIRS: 18h50 - 21h20
SAM. - DIM. & JEU. & VEN
(20 & 21 AVRIL) 13h30

LE CLAN DES SKULLS
TOUS LES SOIRS:
18h50 - 21h20

LA ROUTE D'ELDORADO
SAM. - DIM. & JEU. AU
LUN. 24 AVRIL: 13h30

ERIN BROCKOVICH
TOUS LES SOIRS
18h50 - 21h20

MON CHIEN SKIP
SAM. - DIM. & JEU. AU
LUN. 24 AVRIL: 13h30

Les golfeurs juniors auront maintenant leur circuit grâce à Garaga

Par **SIMON BUSQUE**

de Saint-Georges s'associe au golf.

Après le hockey et le tennis, voilà que Portes Garaga

Le Circuit Garaga est une initiative de Frédérick Colgan, de l'Académie de golf qui porte

son nom, et s'adresse aux golfeurs âgés de 10 à 19 ans de la grande région de Québec.

Les golfeurs auront ainsi l'opportunité de jouer cinq tour-

nois sur les meilleurs parcours de la région et ce, sans restriction quant à leur handicap. En tout, 120 joueurs et joueuses auront la chance de faire partie du circuit. À chaque tournoi, il y

aura également des concours d'habileté ainsi que des cliniques d'enseignement.

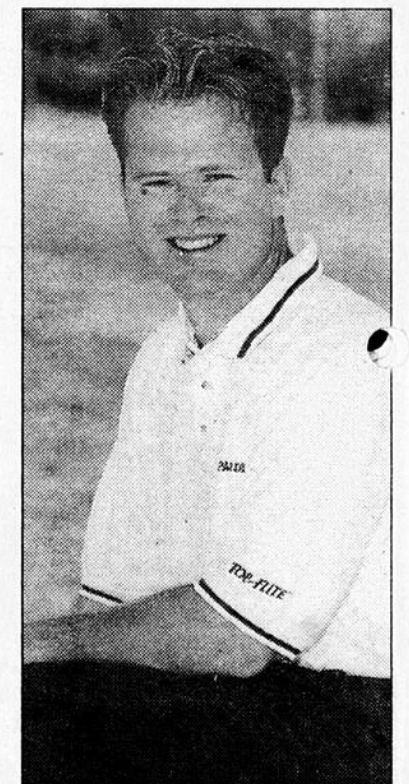
Les 20 et 21 mai

Le premier tournoi du Circuit Garaga aura lieu les 20 et 21 mai au Mont-Tourbillon de Lac-Beauport. Les autres tournois se tiendront les 11 et 12 juillet sur un terrain à déterminer, les 8 et 9 août à Saint-Georges et les 23 et 24 septembre à l'Île d'Orléans. La grande finale aura lieu au club Royal Québec de Boischatel, site du légendaire tournoi Duc de Kent.

Déjà, quelques golfeurs ont confirmé leur présence, soit Dave Kelly, Pier-André Roy, Charles Mercier, Élise Charpentier, Marie-Ève Dion et Amélie Farrah.

Les golfeurs ciblés sont d'ailleurs invités à s'inscrire. «À date, on en compte peu de la région de la Beauce», nous disait Mme Karine Poulin de Portes Garaga. «On en profite pour lancer une invitation».

Les golfeurs qui voudraient en savoir plus sur ce nouveau circuit doivent communiquer avec Mme Elen Gendreau, coordonnatrice, au 228-8218 ou encore avec Frédérick Colgan au (418) 871-8968. On peut aussi obtenir des renseignements sur internet à l'adresse fredco@videotron.ca.



Frédérick Colgan est à l'origine du Circuit de golf Garaga.



Plus que quelques jours pour vous inscrire à un programme de D.E.C. pour l'automne 2000

DATE LIMITE (2^e TOUR) : 27 AVRIL

Tous les programmes préuniversitaires et techniques offerts au Cégep Beauce-Appalaches sont encore ouverts à des demandes supplémentaires d'admission.

Consultez la liste de nos programmes en visitant notre site internet ou communiquez avec Denis Grondin au (418) 228-8896, #243



Je m'emploie à bâtir MON avenir

- ✓ Un savoir à la fine pointe de la technologie
- ✓ Un milieu de vie dynamique et chaleureux
- ✓ Des ressources de soutien à la réussite
- ✓ Des programmes préuniversitaires de qualité qui sont un tremplin pour des études supérieures
- ✓ Des techniques avec un excellent taux de placement et un salaire prometteur

SEARS

PRIX EN VIGUEUR JUSQU'AU DIMANCHE 30 AVRIL 2000, DANS LA LIMITE DES STOCKS

Pneus Response RST Touring '2000'

Rabais 45%

Série n° 59000

à partir de **58⁹⁹** C\$
P175/70R13. Rég. Sears 108,99

Pneus Response RST Touring '2000'		
Dimensions	Rég. Sears	Soldé, chac.
P185/70R14	121,99	66,99
P195/70R14	126,99	68,99
P205/70R14	131,99	71,99
P205/70R15	139,99	76,99
P215/70R15	144,99	78,99
P225/70R15	148,99	80,99
P175/65R14	119,99	65,99
P185/65R14	124,99	67,99
P195/65R15	138,99	75,99
P205/65R15	143,99	78,99
P215/65R15	149,99	81,99
P215/65R16	156,99	85,99
P215/60R16	158,99	86,99
P225/60R16	161,99	88,99
P205/55R16	166,99	90,99

Avec la garantie contre les avaries routières*
*Détails complets de la garantie chez Sears

Rabais 40%

Pneus toute-saison Silverguard Esprit II, faits pour Sears par Uniroyal-Goodrich

Pneus garantis 100 000 km contre l'usure*, à sculpture toute-saison conçue par ordinateur classée boue et neige. Série n° 71000

Pneus Silverguard Esprit II		
Dimensions	Rég. Sears	Soldé, chac.
P155/80R13	81,99	48,99
P185/75R14	108,99	64,99
P195/75R14	113,99	67,99
P205/75R14	118,99	70,99
P185/70R14	113,99	67,99
P195/70R14	119,99	71,99
P205/70R15	131,99	78,99
P225/60R16	149,99	89,99

Avec la garantie contre les avaries routières*

ENTRETIEN AUTOMOBILE DE TOUTE CONFIANCE^{MC}

Rabais 10\$ sur la géométrie des roues

à partir de **39⁹⁹** (plupart des véhicules)
Rég. Sears 49,99.

Comprend: vérification et réglage de la chasse, du carrossage et du pincement selon les normes du fabricant, au besoin. Vérification de la direction avant et arrière et des éléments de la suspension. Cales et réglage de l'essieu arrière en supplément.

NP0431



...seulement chez Sears

CENTRE ST-GEORGES
LIGNE DIRECTE
228-6659

HEURES D'OUVERTURE
Lundi à mercredi 8h30 - 17h
Jeudi, vendredi 8h30 - 21h
Samedi 8h30 - 17h
Dimanche 10h - 17h

SEARS
CARREFOUR ST-GEORGES
228-6659

285919

Copyright 2000, Sears Canada Inc.

Commission scolaire de la Beauce-Etchemin

Le tournoi de hockey du deuxième cycle se tiendra le 20 avril

(SB) Le tournoi de hockey du deuxième cycle de la Commission scolaire de la Beauce-Etchemin aura lieu au Centre sportif Lacroix-Dutil de Saint-Georges le jeudi 20 avril prochain.

Six équipes provenant des polyvalentes Benoît-Vachon de Saint-

te-Marie, Bélanger de Saint-Martin, des Abénaquis de Saint-Prospère, Appalaches de Sainte-Justine, Saint-Georges 4e Secondaire et Saint-Georges 5e Secondaire seront de la partie.

Le tournoi se mettra en branle à compter de 8h30 alors que la grande finale est prévue pour 15h30.

Un tournoi de tir au poignet aura lieu à Lac-Etchemin

(SB) Un tournoi amateur de tir au poignet aura lieu au bar Clévia de Lac-Etchemin le samedi 29 avril prochain.

L'événement s'adresse autant aux hommes qu'aux femmes, droitiers ou gauchers. Les participants se retrouvent dans diverses catégories de poids.

L'inscription se tiendra entre midi et 13h30 et la compétition débutera à 14h. On peut obtenir davantage d'informations auprès de Marco Fauchon au 383-5195.

À noter que ce concours est inscrit au programme de cinq événements qui auront lieu, outre à Lac-Etchemin, à Saint-Hyacinthe, Alma, Rimouski et Québec.



Le Naturiste vous informe:

par
CARMEN FORTIN, N.D.
naturopathe

285911

ADIEU CELLULITE!

Vouloir se débarrasser de la cellulite n'est pas juste une préoccupation esthétique, c'est également une démarche santé. En effet, la cellulite est un signe d'intoxication de l'organisme, elle est la combinaison de matières grasses, d'eau et d'impuretés emprisonnées dans le tissu conjonctif. Comme tous les maux dont le nom se termine par ite, il s'agit d'une réaction inflammatoire.

Elle affecte des millions d'individus dans le monde et elle est souvent ressentie comme une véritable infirmité, pénible et génératrice de complexe sur le plan psychologique.

D'où vient la cellulite?

Les causes sont diverses: alimentation intoxicante, mauvaise hygiène de vie (les sédentaires sont plus souvent touchées), surmenage, nervosité, mauvais fonctionnement des glandes au moment ou à partir de la puberté. Mais le fait est là: quel que soit l'âge, le poids, la cellulite attaque.

Comment vaincre la cellulite?

Les traitements externes peuvent donner des résultats mais il ne faut pas s'attendre à des miracles. Il vaut cent fois mieux traiter la cellulite de l'intérieur. Plusieurs chercheurs ont établi un lien entre la constipation et la cellulite. Augmentez donc votre ration de fibres et d'eau, car l'eau aide l'organisme à se débarrasser de ses toxines.

Acti Minceur

Voici une formule liquide concentrée pour perdre du poids et aider à l'élimination de la cellulite.

Il contient une décoction de thé vert, du jus de fenouil, d'ortie, de reine des prés, de paliure ainsi que du jus de garcinia cambogia. Cette combinaison de six végétaux lui procure une efficacité accrue grâce à l'effet de synergie des plantes.

Il contribue à tonifier l'organisme durant une perte de poids. C'est un diurétique qui aide contre la rétention d'eau et la cellulite. Il limite l'accumulation de gras dans les cellules adipeuses. Il favorise la réduction de l'appétit. Et de plus il possède des propriétés anti-oxydantes (thé vert).



ActiMinceur
Formule
éliminatrice et
stimulante

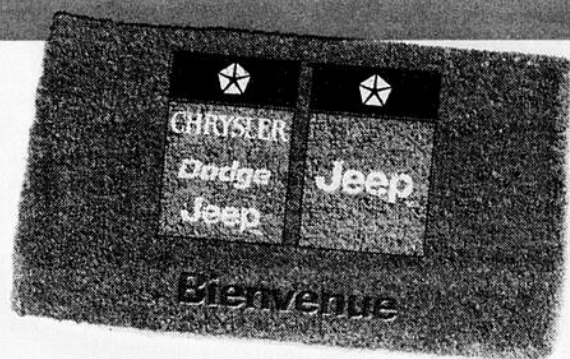
LE NATURISTE
Dr Jean-Marc Brunet n.d.

SAINT-MARIE 387-3566
GALERIES DE LA CHAUDIÈRE

Carrefour St-Georges
228-9735

Bienvenue chez votre concessionnaire Chrysler · Dodge · Jeep

Il n'y a pas de
meilleur endroit
pour faire vérifier
votre véhicule
au printemps.



Vidange d'huile et
remplacement du filtre

19⁹⁹\$*

Supplément pour les
moteurs diesel et V10,
et les véhicules Talon,
Laser et Stealth.

Comprend jusqu'à 5 litres d'huile Mopar, un filtre
à huile Mopar et une vérification visuelle en 15 points.

Entretien des freins avant

109⁹⁵\$†

Plaquettes et
main-d'œuvre
comprises.

Remplacement des plaquettes de freins par des plaquettes Mopar,
vérification des disques et des étriers avant, du maître-cylindre
et de la tuyauterie, regarnissage des roulements, remplissage
du maître-cylindre et vérification du niveau du liquide pour freins.

Pneus Autopar 4SE

à partir
de **49⁹⁵\$*** chacun

P155/80R13

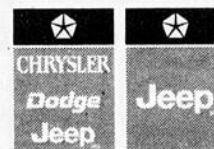
Comprend la pose
et l'équilibrage.

Les pneus radiaux ceinturés d'acier toutes saisons 4SE d'Autopar
ont une double bande de roulement, une sculpture de bande toute
température pour la boue et la neige qui assure une traction fiable
et un excellent roulement, et la cote de vitesse «S».

Le « **BILAN TOTAL** »
Vérification complète en 85 points

49⁹⁵\$*

Comprend: analyse en 18 points à l'aide du DRB III,
vérification en 12 points sous le capot, vérification
en 13 points de l'habitacle, vérification en 8 points
de l'extérieur du véhicule, vérification en 20 points
sous le véhicule et essai routier en 14 points.



On n'est jamais si bien que chez soi.

Seulement chez votre concessionnaire Chrysler · Dodge · Jeep.



Commanditaire officiel de
l'équipe olympique canadienne

† Cette offre s'applique aux véhicules suivants: Stratus/Breeze 1995 à 1998, Caravan/Voyager 1991 à 1998, Neon 1995 à 1998, modèles LH 1993 à 1997, Spirit/Acclaim 1991 à 1994, Shadow/Sundance 1987 à 1994 et tous les véhicules Jeep, 1990 à 1998. Cette offre prend fin le 30 juin 2000. * † Offres en vigueur chez les concessionnaires Chrysler · Dodge · Jeep participants. Le concessionnaire peut vendre à prix moindre. Demandez les détails. Jeep est une marque déposée de DaimlerChrysler utilisée sous licence par DaimlerChrysler Canada. DaimlerChrysler Canada Inc. est une filiale à propriété entière de DaimlerChrysler Corporation.

© Marque officielle de l'Association olympique canadienne.



SERVICE DES PETITES ANNONCES COUPON DE RÉSERVATION (Écrire en lettres moulées, S.V.P.)

Nom:

Adresse:

Tél.:

TOUTES LES PETITES ANNONCES SONT PAYABLES À L'AVANCE PAR CHÈQUE, CARTE DE CRÉDIT, ETC.

PRIX D'UNE ANNONCE (20 mots maximum)

ORDINAIRE
-1 parution 8,25\$
-3 parutions 20,00\$
CARACTÈRE GRAS
-1 parution 8,95\$
-3 parutions 21,40\$

20¢ le mot additionnel
Faire cheques ou mandat-poste à
HEBDO RÉGIONAL

12625, 1^{re} Av. St-Georges G5Y 2E4

INSCRIRE LE TEXTE DE VOTRE ANNONCE ICI (ÉCRIRE EN LETTRES MOULÉES, S.V.P.)

*Si une erreur se glisse lors de la parution de votre annonce, s.v.p. nous en aviser dans les 48 heures qui suivent au...

418-228-8858

MAISONS À VENDRE

MAISON 23x29 2 étages, 3 chambres, 1-1/2 s.bain, sous-sol fini, terrain 12.400 pi.ca, au bord du Lac Abénakis, Ste-Aurèle. Soir 418-593-3733.

MAISON 30x40, 4cc, 2s. de bain, patio, abri d'auto, gr. terrain, Ste-Aurèle, 65.000\$. Inf. 593-3955.

MAISON à vendre 25x40 terrain 80x90 34e rue Ouest, acheteur sérieux seulement. 227-4501.

AUTOS À VENDRE

1996 INTREPID 3.3 l., 35-milles/gallon sur grande route 82.000km, tout équipé, 10.500\$, 1999 Intrigue gris, 10.700km, tout équipé, 228-9552.

AUTO Monté Carlo SS 1985, noir stripé rouge, 126.000km, sortie 1 hiver, évalué à 8100\$ pour 7500\$. Prendrais 4 roues en échange 582-3256

AUTOS Sundance 1992, 4p., autom., 3200\$. Hyundai Scoopé 1995, 2p., man. 5200\$. Escort 1995 2p., man. 4900\$. Civic 1990 232.000km, man., 2500\$. Tempo L 1990, 128.000km, 2150\$. Topaz 1991, 117.000km, 2300\$. Dodge RMV 1986, 318 autom., 1300\$. Case CD4, 51 2500\$. 685-3757.

AVENGER 1997 autom., a/c, très propre, jamais sortie l'hiver, 17.700km. 383-5075.

À VENDRE

PICK-UP FORD F-150 4X4

Année 1996 - 125.000 km
Prix: 9.800\$

Pour informations: René
Jour: (418) 244-3671
Soir: (418) 227-5725

285681

ENTR. LOUIS ROY INC.

408, rang des Érables, Saint-Joseph, 418-397-6433
TOUS NOS VÉHICULES SONT GARANTIS!
FINANCEMENT SUR PLACE

- 2000-GOLF GLS TDI, 1.9 L, aut., a/c, v/c, c/c, 21.000 km
- 99-CONCORDE, 6 cyl., 4 p., a/c, c/c, v/c, 22.400 km, m/v
- 99-SUNFIRE, 2 p., man., a/c, c/c, radio, c/d, v/c, 11.000 km
- 99-MAZDA PROTÉGÉ LX, a/c, c/c, v/c, 4 p., r/cd, m/v
- 99-SATURNE SLI, 1500 km, a/c, v/c, aut., m/v, r/c, c/c
- 98-CIVIC SI, 26.107 km, toit, aut., a/c, c/c, v/c, gris
- 98-CAVALIER Z24, 2 p., toit, mag., a/c, c/c, v/c, cd, noir
- 97-FIREFLY, aut., 2 p., 4 cyl., 13.000 km, radio, vert
- 97-SUNFIRE GT, 34.400 km, aut., a/c, c/c, toit, mag., v/c
- 97-REGAL, int. cuir, a/c, c/c, v/c, s/e, r/c, cd, 20.000 km
- 96-PASSAT TDI, man., a/c, c/c, v/c, m/v, r/c, 58.000 km

• Plus de 40 véhicules en inventaire •

285896

Garage WELLIE GRONDIN

1565, rte Kennedy, Saint-Joseph
418-397-6573

- 97-CAVALIER, 4 p., aut., 51.000 km
- 97-CAVALIER Z22, 2 p., man., 59.000 km
- 97-SUNFIRE, 2 portes, manuel, 40.902 km
- 97-SATURN SLE, 4 p., man., 46.000 km
- 97-SATURN SLE, 4 p., aut., 62.000 km
- 96-TERCEL DX, 4 p., manuel, 59.000 km
- 96-CAVALIER Z-22, 2 p., manuel, 59.000 km
- 96-COROLLA, 4 p., man., gar., 72.000 km
- 95-ESCORT LX, 2 p., man., CD, 91.000 km

FINANCEMENT SUR PLACE

285796-1

CADILLAC

Fleetwood Elegance 1987, 158.000km, blanc, petit modèle 8-cyl., 4.1-1. équipé complet, bonne cond., 1-seul prix non-négo 2700\$ particulier 228-3871, 227-6032 semaine.

CAVALIER 1991

4p., autom., 118.000km, mags, rimes, peinture neuve, pneus hiver 1 an d'usage, très propre, 3750\$ négo. 685-2115 après 18h00.

FORD MUSTANG

1990 rouge, 4 cyl., autom., tout équipé, 90.000km, 8-pneus, démarreur, original, 1 seul proprio, 3950\$-négo. 227-5746.

MIATA 1990 rouge man., 76.000km, pièces neuves, offre raisonnable acceptée. 267-5721; Asuna SE 1993, rouge, 4p., autom., démarreur, 132.000km, faite votre offre. 383-3329.

NISSAN MAXIMA 1994 autom., gris, 109.000km, tout équipé, très bon prix 11.950\$. Richard 228-3207.

MOTOS / VTT

VTT POLARIS 4x4 Scrambler 1995, pneu neuf, chaîne et spoket neufs, très propre, 4000\$. 593-3061.

MACHINERIE

MACHINERIE AGRICOLE
Presse à balles rondes Deutz Allis et enrobeuse à balles rondes Auto Rap, très propre, à voir 459-6369.

MACHINERIES tracteur Massey Ferguson, 1979, 285; tracteur Case 1960 avec loader, enrobeuse Kerveneland 30"; rateau Kuhn 9"; épandeur à lumier Inter-580; semeuse à graines, semeuse à engrais chimique 3-points; voiture à balles rondes; faneur Fahr, boîte électrique; mangeoire à balles rondes. 582-3728.

SKIDER Tree Farmer C6D en parfait ordre, moteur 453 GM pneus et chaînes presque neufs. 593-3310.

DIVERS À VENDRE

10 PARCS à veau avec mangeoire, 4x6 galvanisé. Inf.: 418-464-2787.

A BAS PRIX Matériaux imparfaits... prix parfaits! Plancher flottant 1.29\$ pi.; parqueterie pré-vernée 0.99 select 1.29\$; aspenite 7/16" 12.49\$; 5/8" ou 3/4" 13.99\$; contreplaqué 3/8" 14.19\$; 1/2" 18.99\$; 5/8" 23.79\$; épinette 1x3 8' 0.48; 12 pi. 0.84; 2x4 8' 1.29\$; 10' 1.99\$; 16' 3.59\$; 2x6 8' 1.99\$; 10' 2.99\$; 12' 3.99\$; 2x8 12' 4.69\$; 2x10 16' 9.99\$; bardeaux asphalte 6.49\$; feutre 15-lbs 8.99\$; bois traité 1x6 5' 0.99; 4x4 8' 5.99\$; 12' 8.99\$; 2x4 8' 3.09\$; 2x6 8' 4.49\$; 5/4x6 8' 2.99\$; barotin 0.19. Valide du 15 au 22 avril 2000. Matériaux A Bas Prix 418-836-3636.

DIVERS

machine à moule Taylor, four à pizza, enseignes lumineuses 4x8, 4x4, 1x7, tables de restaurant. 418-459-3173 Lucie ou Bertrand.

Carrières ET professions

OFFRES D'EMPLOIS

Emplois en production porcine

- St-Bernard, 425\$ brut (pour débiter), 40h/sem., 1 fin de sem./2 (8h à 12h 30) responsable d'une maternité de 230 truies (99-253)
- St-Bernard, 9 à 10\$/h, 1 fin de sem./2, 40-45h/sem., travail d'équipe dans une maternité de 200 truies (99-256)
- St-Anselme, 9 à 11\$/h, 43 h/sem., 1 fin de sem./2, travail d'équipe dans un engraissement de 7200 porcs (99-247)
- St-François-Xavier-Brompton, 9 à 11\$/h, 50 h/sem., 1 fin de sem./2, travail d'équipe dans une maternité de 2000 truies (99-259)
- Près de St-Gervais, 500\$ brut et (à disc.), maison sur place, env. 50h/sem., gérant d'une maternité porcine, supervision d'employés (99-260)
- St-Bernard, 420\$ brut + bonus, 50h/sem., 1 fin de sem./2, maison sur place, travail d'équipe dans une maternité de 600 truies (99-254)
- St-Victor, 10\$/h, remplacement dans un engraissement de 2800 porcs (20-25h/sem.), 3 sem. à l'été période des vacances, 1 fin de sem./mois (99-249)
- St-Narcisse, sal. à disc., poste de maintenance de bâtiments agricoles (99-227)
- St-Isidore, 9\$/h + bonus, 45 h/sem., 1 fin de sem./2, resp. d'une maternité de 200 truies (99-235)
- St-Elzéar, 450\$ brut, 50 h/sem., resp. d'une maternité de 500 truies (mise-bas) (99-240)
- St-Odilon, 400\$ et (à disc.) + bonus, 45 à 50h/sem., 1 fin de sem./2, gérant d'une maternité de 160 truies et d'un engraissement de 800 porcs, assaini, bâtisse moderne (99-217)
- St-Elzéar, travaux généraux dans une maternité (gestion) et un engraissement (99-175)
- St-Patrice, maison sur place, poss. d'établissement, 400\$ brut, 40 h/sem., 1 fin de sem./2, travail d'équipe dans une maternité (150 truies) et un engraissement (1500 porcs), bâtisse neuve (99-017)

Emploi en production laitière

- St-Odilon, 10\$/h, 3 sem. (mai), opérateur de machinerie agricole (99-261)
- Pintendre, 500\$ brut, 1 fin de sem./2, aide à la traite (70 vaches), soin, alimentation, utilisation machinerie agricole (99-208)
- St-Odilon, 9 à 10\$/h, 1 fin de sem./2, maison sur place, responsable du troupeau laitier (30 vaches), utilisation machinerie agricole et divers travaux (99-258)
- St-Georges, 9\$/h, env. 60h/sem., aide à la traite (55 vaches), utilisation machinerie agricole et divers travaux (99-262)
- St-Henri, 8\$/h, env. 45h/sem., 1 fin de sem./2, aide aux divers travaux à la ferme (saison de traite, taillage de sabots, soin des animaux...) (99-248)
- St-Hénédiène, 9,50\$/h, 40h/sem., aide à la traite (60 vaches), utilisation machinerie agricole, travaux à l'étable (2000 entailles), coupe de bois (99-251)
- St-Côme, 1 fin de sem./2, aide à la traite (40 vaches), utilisation machinerie agricole et divers travaux (99-229)
- St-Côme, aide à la traite (30 vaches), utilisation machinerie agricole et divers travaux, hiver : traite seulement (99-219)
- St-Stanislas, 500\$ brut, logement sur place, resp. du troupeau laitier (45 vaches) (99-173)
- St-Romain, 450\$ brut (à disc.), étudiant finissant en agriculture ou exp., aide aux travaux généraux à la ferme (60 vaches) (99-193)

Étudiant en agriculture (porc-lait), emploi d'été

- St-Frédéric, mai à fin août (poss. de +), sal. à disc., aide à la traite (55 vaches), utilisation machinerie agricole et divers travaux (99-225)
- St-Elzéar, sal. à disc., aide à la traite (65 vaches), utilisation machinerie agricole, aide construction de bâtiment agricole et divers travaux (99-230)

Conseiller en alimentation animale

- Toutes les régions du Québec, sal. à disc., représentant pour compagnie de fabrication de suppléments minéraux en alimentation laitière et porcine, formation agricole et expérience en vente et représentation (99-151)

Autre

- Fermes porcines situées à St-Bernard, St-Elzéar, Cap St-Ignace et Montmagny, 12 à 13\$/h, 40-50 h/sem., réparation et maintenance des bâtisses et équipements agricoles, habiletés en soudure, menuiserie, électricité... (99-255)
- Près de Ste-Marie, sal. à disc., préposé aux achats et à la vente de matériaux, peinture, plomberie, chauffage, électricité, matériel agricole (99-167)

285983

Notez que les candidats possédant une formation en agriculture seront privilégiés

Si intéressé, faites parvenir votre C.V. à:
Service d'emploi agricole (SEA)
2550, 127e Rue, Saint-Georges G5Y 5L1
Tél.: (418) 228-5588 Fax: (418) 228-3943
E-mail: cea-beauce@upa.qc.ca

Consultez nos offres d'emploi sur internet:
<http://emploi.mss.gouv.qc.ca> (mot clé: agricole)
Sauf avis contraire des candidats, les C.V. non retenus seront présentés à d'autres employeurs potentiels.
N.B.: la forme masculine n'est utilisée que pour alléger le texte.

Cette chronique est rendue possible grâce à la collaboration de



EMPLOI-QUÉBEC
CHAUDIÈRE-APPALACHES

GARAGE LAPOINTE & CLOUTIER INC.

Vendeurs d'automobiles • Débosselage • Peinture • Pose de pare-brise
Armand Lapointe et Guy Cloutier, props

• AUTOS ACCIDENTÉES •

- 1998-CHRYSLER CONCORDE, 4 portes, 22,000 milles 8 500\$
- 1998-CHEVROLET CAVALIER Z-24, 2 portes, 18,000 milles 5 200\$
- 1998-FORD ESCORT 4 portes, 4,800 km 5 110\$

• AUTOS ACCIDENTÉES RÉPARÉES •

- 2000-CHEVROLET CAVALIER aut., air, CD, mags, 122 milles 12 650\$
- 1999-PONTIAC SUNFIRE, gris, 5 vitesses, 8,000 km 11 200\$
- 1999-CHEVROLET MALIBU, brun, tout équipé, 25,000 km 14 800\$
- 1999-PONTIAC SUNFIRE blanc, automatique, a/c, 25,000 km 11 400\$
- 1999-CHEVROLET BLAZER noir, tout équipé, 25,000 milles, 4 X 4 23 800\$
- 1998-PONTIAC SUNFIRE GT blanc, tout équipé, 25,000 km 11 200\$
- 1998-HUYNDAI ELANTRA noir, automatique, 29,000 km "SPÉCIAL" 9 200\$
- 1998-FORD WINDSTAR vert, tout équipé, 60,000 km 14 300\$
- 1998-FORD CONTOUR 4 portes, tout équipé, 51,000 km 10 950\$
- 1997-CHEVROLET CAMARO noir, tout équipé, 22,000 km 13 300\$

• AUTOS NON ACCIDENTÉES AVEC BALANCE GARANTIE CONCESSIONNAIRE •

- 1999-FORD TAURUS, tout équipé, 35,000 km 16 500\$
- 1999-CHEVROLET CAVALIER, 4 p., vert, 5 vit., 15,000 km "SPÉCIAL" 10 900\$
- 1999-CHEVROLET CAVALIER, 4 p., vert, aut., air, 44,000 km "SPÉCIAL" 11 950\$
- 1998-PLYMOUTH BREEZE, 4 portes, bleu, 58,000 km 11 800\$
- 1998-HUYNDAI ACCENT, 2 portes, vert, automatique, 33,000 km 7 900\$
- 1997-SATURN 4 portes, rouge, 58,000 km 10 200\$
- 1997-PONTIAC SUNFIRE, 2 portes, bleu, 5 vitesses, 57,000 km 8 600\$
- 1997-PONTIAC SUNFIRE, 2 portes, bleu, automatique, 44,000 km 8 950\$
- 1997-HUYNDAI ELANTRA, 4 portes, rouge, 5 vitesses, 39,000 km 8 800\$
- 1995-GMC SONOMA, King Cab, blanc, 5 vitesses, 74,000 km 8 200\$
- 1988-MERCURY MARQUIS, blanc, démarreur à distance, très bons pneus 650\$
- SUZUKI SIDEKICK JX, 4 X 4, noir, 5 vitesses, 79,000 km 10 200\$

AUCUNE OFFRE RAISONNABLE NE SERA REFUSÉE

561, rg Ste-Caroline, SAINT-VICTOR

Gar.: (418) 588-3567 • Fax: (418) 588-6957

Rés.: 588-6258

285906



IPEX

IPEX inc., chef de file canadien dans la transformation de tuyauterie en thermoplastique est présentement à la recherche de candidats ou candidates pour combler le poste suivant:

AIDE-OPÉRATEUR JOURNALIER

Sous la supervision du contremaître, la personne recherchée aura à emballer et vérifier le produit lors de la fabrication ainsi qu'à assister l'opérateur dans le fonctionnement d'une ligne d'extrusion.

EXIGENCES:

- Sec. V ou équivalent
- Intérêt pour la qualité
- Responsable, autonome
- Capable de travailler en équipe

L'horaire de travail est sur des quarts de 12 heures rotatifs. Le salaire est de 445,02\$ par semaine pour débiter et les avantages sociaux sont très concurrentiels.

Si vous êtes la personne recherchée, faites parvenir votre curriculum vitae à l'adresse suivante:

IPEX inc.

Att.: Ressources humaines

Poste: Aide-opérateur

1245, boul. Lavoisier

Saint-Joseph de Beauce

G0S 2V0

Fax: 418-397-4326

286100

282176-9



ESCALIERS
gilles grenier.

ACHATS DE BILLES
érable et merisier

Nous achetons des billets d'érable et de merisier jusqu'à 1500\$/mp.

Steve Grenier, 418-386-2644

FARINE SARRASIN brune. A ceux qui désirent se procurer de la farine de sarrasin sans agent de conservation un dépôt à été fait chez Métro Laval Veilleux & Fils 16850 Boul. Lacroix St-Georges.

MOTORISE
1985, Ambassador 24' en bon état, 54,000km. Inf.: 228-8740.

VOYAGE ORGANISÉ
Ouest Canadien (12-jours), 30-août au 10-septembre, réservez avant 15-avril pour rabais, possibilité gagner votre voyage. Mireille Labrecque 418-837-3702.

ANTIQUITÉS
ANTIQUITÉS C'ÉTAIT HIER St-Prospère, 1820, Rte 204 (face à Rodrigue Sports). Achetons antiquités et succession. 594-5111 ou 594-5177.

ANIMAUX
CHATTERIE DOUCHA chaton né entre le 22 et 28 février 2000, himalayen Seal Point Bleu Point No-Point (argente) femelle et mâle, tous enreg., vacc., vermif., père et mère sur place, bon caractère BICHON MALTAIS né le 9 mars 2000 propre dans litère. 418-427-5075.

TERRAINS À VENDRE
0,35 CENTS PI.CA
prêt à construire, financement poss., St-Joseph, la campagne en ville, quelques minutes de l'autoroute. Inf. 227-6651.

PETITE ERABLIÈRE
8 acres, 800-entailles, tubulure, station de pompage, pas de cabane, électricité, eau courante, rang St-Guillaume St-Benoit. 774-0662.

RECHERCHE terre ou ferme avec maison entre 75 et 200 acres. Inf.: 418-685-3963, page 1-418-386-9003.

LOGEMENTS À LOUER
4-1/2 neuf à louer situé 100e rue Alexis Beauceville Ouest, libre 1er juil. 774-3873.

EMPLOI-QUÉBEC

CUISINIER(ÈRE) est demandée au foyer Villa Des Aieuls à St-Benoit. La personne doit posséder de l'expérience. Résidence pour personnes âgées. Poste à temps partiel. Salaire est à discuter. 2528956 France Blais 418-227-3178

TECHNICIEN(IENNE) EN ARCHITECTURE est demandée chez Paul Baillargeon consultant Inc. à St-Georges. Doit posséder un D.E.C. et avoir un minimum de 5 ans d'expérience. Maîtriser Autocad et capable de se débrouiller serait tm atout. Poste temps plein. Salaire est selon compétences. 2531930 Helen Tanguay 418-228-7543

COMMIS D'ÉPICERIE est demandée au Magasin COOP de St-Gédéon. De l'expérience est requise. L'emploi consiste à étiquette et placer la marchandise. Poste à temps plein de soir et de nuit du dimanche au jeudi. Salaire est à discuter. 532468 Stanley Olscaïnp 418-582-3977

DÉBOULSEUR(EUSE)-CARROSSIER(ÈRE) est demandée au Garage Camil Cadoret à Lac Etchemin. La personne doit posséder son certificat de qualification ou avoir de l'expérience pertinente dans le domaine. Avoir de l'expérience en peinture serait un atout. Poste à temps plein. Salaire est à discuter. 2533477 Robert Boucliard 418-625-6631

MANUTENTIONNAIRES sont demandés à La Ferme de l'érable Ombragée Ltée à la Guadeloupe. Aucune expérience n'est requise. Doit avoir une bonne condition physique. Capable de transporter baril de sirop d'érable avec chariot manuel. Poste temporaire à temps plein. Salaire est de \$8.50 de l'heure. 2533779 Raymonde 418-459-6161

Pour plus de renseignements concernant ces offres ou d'autres informations sur le marché du travail, veuillez communiquer avec la **CENTRE LOCAL D'EMPLOI** au numéro 418-228-9711 Fax: 418-228-5554 ou vous rendre à notre bureau situé au 11500, 1re Avenue Est, Ville Saint-Georges. Québec

DIVERS À LOUER

CHALET À LOUER Mont Orignal, meub., ch., écl., 350\$/mois, saison estivale. 418-833-8783.

MAISON À LOUER

MAISON SEULE à louer au 320 123e rue St-Georges Est, 2 chambres, libre 1er juillet. Inf.: 227-5836.

ON RECHERCHE

CECI POURRAIT bien changer votre vie à jamais! Cassettes gratuites. Message pré-enregistré. numéro sans frais: 1-877-691-0800.

ON DEMANDE

BARMAID DEMANDÉE à temps plein, au Bar Sportif de la Tour St-Joseph de Beauce avec ou sans expérience. Inf.: 397-6185.

ATTENTION

AGENCE DE RENCONTRE Reve d'Amour Plus 3835-24e avenue St-Prospère G0M-1Y0. Avons album pour tendance avec nom/adresse/tél.15\$. Inscription gratuite 418-594-5180. FAX:594-5659, page 225-8406.

J'OFFRE MES SERVICE comme secrétaire-réceptionniste ou comme caissière. Christine 588-6136.

L'ASTRE DE LUMIÈRE
consultation téléphonique en direct. Voyance, tarot, numérogie, interprétation des rêves, 4.50\$/min. Inf.: 1-900-451-3444.

HÉBERT AUTO INC. 9295, boul. Lacroix St-Georges, Beauce. **227-0533 227-3365**

Les plus beaux usagés en ville!

97-FORD ECONOLINE E-350
aut., V-8, 5.4 litres, 79,000 km. « comme neuf »

97-PONTIAC TRANSPORT
aut., 6 cyl., « tout équipé » 54,300 km. **Spécial**

96-CHEVROLET LUMINA APV
aut., 6 cyl., a/c, volant + rég. vit. + portes, 68,800 km.

96-DODGE DAKOTA SPORT
aut., king cab, a/c, 8 cyl., 57,200 km.

96-MAZDA B-4000
aut., king cab, 6 cyl., « tout équipé », 66,800 km.

Avis divers

À VENDRE
BÂTISSSE COMMERCIALE

Située 169 rue Notre-Dame, Saint-Méthode de Frontenac, année de construction: 1997.

• Dimension de la bâtisse: 30 x 70 - 20 x 30 • Terrain: 200 x 250 • Superficie: 50,215 • Mur intérieur gypse/tôle émaillée • Mur extérieur tole émaillée • Entrée électrique: 200 amp. • Chauffage électrique • Chauffe-eau: 40 gal. • Plancher tapis et ciment • Salle de béton • Isolation laine minérale • Entrée gravier • Mur intérieur: 10 pieds de haut, 2 portes 8 x 8, 2 bureaux: 10 x 16 et 18 x 16.

Inclus: Poteau d'enseigne, enseigne de commerce fixé après le garage, toutes les étagères, système d'alarme.

Exclus: Certificat de localisation.

Année de l'évaluation: 1998

Terrain:	9 100,00\$	Taxes municipales:	1 712,51\$
Bâtisse:	97 200,00\$	Taxes scolaires:	386,93\$
Total:	106 300,00\$		2 099,44\$

Uniformisés: 110 552,00\$ • Prix demandé: 95 000,00\$ négociable

Possibilité de financement selon loi des prêts aux petites entreprises avec peu de comptant. Disponible immédiatement. Idéal pour tout genre de commerce.

Pour informations, référer M. NOËL FORTIN / LINDA BOLDUC
Aménagement Forestier Bofor
84, rue Martin, Saint-Méthode de Frontenac, G0N 1S0
418-422-5887

285982

Province de Québec
MUNICIPALITÉ SAINT-ODILON

DEMANDE DE SOUMISSIONS

La Municipalité de Saint-Odilon, Comté de Beauce, désire recevoir des soumissions pour l'achat avec échange d'une niveleuse semi-automatique usagée; le tout tel que détaillé au devis préparé à cette fin par la Municipalité.

Les soumissions devront être préparées et présentées sur la formule officielle remise à cette fin par la Municipalité.

Les documents relatifs à cet appel d'offres seront disponibles au bureau de la soussignée à l'adresse ci-dessous indiquée le 17 avril 2000 à compter de 9h00.

Les soumissions devront être déposées pour le 1er mai 2000 à 16h00, au bureau de la secrétaire-trésorière, 106, rue de l'Hôtel-de-Ville, Saint-Odilon (Québec) G0S 3A0.

L'ouverture des soumissions reçues aura lieu à 20 heures, le 1er mai 2000, à l'assemblée régulière du conseil.

La Municipalité ne s'engage à accepter ni la plus basse, ni aucune des soumissions reçues.

Donnée à Saint-Odilon, ce 11e jour d'avril 2000

LUCIE L. LABBÉ, Secrétaire-trésorière adjointe

285913

Important
Toujours lire les petits caractères!

↓

Services gratuits

Pour trouver un emploi le plus rapidement possible.

Club de recherche d'emploi Beauce-Etchemins
Réseau professionnel établi partout au Québec.

☎ (418) 227-5445

Offres d'emploi affichées pour toute la population.

Services rendus possibles grâce à la contribution financière d'Emploi-Québec et du CLE de Saint-Georges.

286107

BODYGUARD **PROCYCLE**

Groupe Procycle Inc. est en pleine croissance avec les divisions de Bodyguard Fitness et récemment de Rocky Mountain Bicycles; nous sommes à la recherche, pour l'entreprise située à Saint-Georges de Beauce, d'un(e) candidat(e) dynamique, autonome et responsable pour combler le poste suivant:

Adjoint au prix de revient

Relevant du contrôleur prix de revient, vos principales responsabilités seront de tenir à jour les coûts des produits fabriqués et achetés.

La personne recherchée possède les qualifications suivantes:

- technique administrative ou plus, connaissance en prix de revient serait un atout;
- bon esprit d'analyse et critique;
- sens des priorités et respect d'échéancier;
- excellente maîtrise des logiciels Excel, Access et Word;
- très bonne connaissance de l'anglais parlé et écrit;
- facilité à communiquer et à travailler en équipe.

Le poste offert est un poste à temps plein.

Si vous désirez vous joindre à une équipe dynamique, veuillez faire parvenir votre C.V. avant le 28 avril 2000 à:

Département des ressources humaines
GROUPE PROCYCLE INC.
9095, 25e Avenue Est
Ville Saint-Georges de Beauce, Québec, G6A 1A1
Télécopieur: (418) 227-2768

Seules les personnes retenues seront contactées. Ce poste est offert également aux femmes et aux hommes.

860982

GARDIENNE DEMANDÉE

2 enfants: 5 ans et 9 ans,
du lundi au vendredi,
13h00 à 18h00.
Travaux ménagers, repas.
150\$/semaine
Limite Frampton / St-Odilon

Jour: (418) 935-7075
Soir: (418) 479-5700

286111

Donner, c'est leur redonner espoir.

Association Canadienne de la
Dystrophie Musculaire



1425, René-Lévesque Ouest,
bureau 506, Montréal (Québec)
H3G 1T7 Tél.: 1 800 567-ACDM

HEBDO RÉGIONAL

BEAUCE-NORD · BEAUCE-SUD · ETCHEMINS

Toutes les nouvelles
de la semaine livrées
chez vous le vendredi

Carrières ET professions

Bernières

TRANSPORT INTERNATIONAL



CERTIFIÉ ISO 9002

CHAUFFEURS USA DEMANDÉS

Temps plein et partiel	Permis classe 1
Tracteur attitré	Expérience
Retour chaque fin de semaine	Anglais fonctionnel
Horaire fixe	Bon dossier de conduite
Salaire jusqu'à 0.31¢ du mille	Dossier négatif de recherche
Plan de bonification	
Répartition personnalisée	
Support aux chauffeurs	
Formation - entraînement	



1-800-463-6722

495, boulevard du Pont, Saint-Nicolas (Québec) G7A 2N9
Demandez André Bégin

1-261721



Bureautique
Guy Drouin Inc.

DES GENS DE BON SENS

OFFRE D'EMPLOI

REPRÉSENTANT(E) EN INFORMATIQUE

Bureautique Guy Drouin, un important créateur d'emploi et chef de file dans la vente de produits de bureautique et établi à Ville Saint-Georges depuis 1986, est à la recherche d'une personne dynamique qui saura relever des défis au sein d'une équipe gagnante.

FONCTIONS:

Le candidat ou la candidate retenu(e) à ce poste à temps plein aura comme principales responsabilités, de visiter les clients concernant les produits informatiques, analyser leurs besoins et bien les conseiller.

QUALIFICATIONS RECHERCHÉES:

- Diplôme d'étude secondaire.
- Initiative, autonomie et très grande débrouillardise.
- Aime travailler au public.
- Expérience dans la vente et connaissances en informatique obligatoire

Si vous êtes une personne autonome et dynamique, et que vous êtes intéressé(e) à vous joindre à notre équipe, veuillez faire parvenir votre curriculum vitae avant le 30 avril 2000 à l'adresse suivante:

Bureautique Guy Drouin
13875, boul. Lacroix
Ville Saint-Georges, Qc
G5Y 1P6

285966



Commission scolaire de la
BEAUCE-ETCHEMIN

Service de formation professionnelle

Centre de formation en transport de Charlesbourg

CONDUITE DE CAMION

(option interfrontalière)

Diplôme d'études professionnelles (DEP)

au C.I.M.I.C. (à Saint-Georges de Beauce)
du 23 mai 2000 au 27 octobre 2000

Objectif: Ce programme de formation conduit à l'atteinte d'un niveau de compétence très élevé correspondant aux exigences de l'industrie du transport, notamment pour la conduite aux États-Unis.

Durée: 713 heures, à temps complet
-La formation DEP est **GRATUITE**
-Selon certaines conditions, des Prêts et Bourses sont disponibles.

Conditions d'admission:

- Détenir un diplôme d'études secondaires ou avoir obtenu les unités de la 4e année du secondaire en français, en anglais et en mathématiques ou posséder les équivalences d'études reconnues par le ministère de l'Éducation;
- Posséder un permis de conduire de classe 5 depuis au moins 36 mois;
- Posséder un dossier conducteur ne dépassant pas une perte de 3 points d'inaptitude et libre de suspension au cours des deux années précédant la demande;
- Démontrer des aptitudes et intérêts marqués pour le transport routier devant un comité de sélection;
- Se soumettre à un test de dépistage (de drogues);
- Présenter un rapport de recherches négatives (antécédants criminels);
- Être prestataire de l'assurance-emploi OU l'avoir été au cours des trois ou cinq dernières années OU être prestataire de la sécurité du revenu;
- La personne doit avoir quitté les études régulières depuis au moins un an;
- Des places sont disponibles pour la clientèle sans chèque;
- Obtenir l'approbation de l'agent d'aide à l'emploi d'Emploi-Québec.

Information et inscription: Accueil et référence: **(418) 226-2620**

Cette formation est rendue possible grâce à
la participation financière du ministère de l'Éducation
et d'Emploi-Québec
(CLE Beauce-Sartigan)

EMPLOI-QUÉBEC
CHAUDIÈRE-APPALACHES

Québec

286110-1



rotobec

OFFRES D'EMPLOI

ROTOBEC INC. conçoit, fabrique et commercialise des équipements destinés à la manutention et à l'exploitation forestière. L'entreprise est située à Sainte-Justine dans Bellechasse et emploie 240 personnes.

Nous sommes présentement à la recherche de candidatures pour combler les postes suivants:

Techniciens en conception mécanique

Fonctions:

-Effectuer la conception et les dessins d'équipements mécaniques (DAO/CAO).

Exigences:

-Les candidats devront posséder une formation en technique de génie mécanique, option conception.

La rémunération sera déterminée selon l'expérience.

Machinistes conventionnels et MOCN

Exigences:

-Posséder un DEP en techniques d'usinage et une ASP sur MOCN selon le cas ou une expérience équivalente.

La rémunération et les avantages sociaux sont déterminés selon la convention collective en vigueur.

Les personnes intéressées sont priées de faire parvenir leur curriculum vitae avant 17h00, le vendredi 21 avril 2000, en spécifiant l'emploi postulé aux coordonnées suivantes:

ROTOBEC INC.
Directeur des ressources humaines
200, Industrielle
Sainte-Justine (Québec)
G0R 1Y0
Télécopieur: 418-383-5334
Courriel: marcol@rotobec.com

286112

Carrières

DEMANDE D'EMPLOI

pour

AVISEUR TECHNIQUE

Avoir:

- Belle personnalité
- De l'entregent
- Connaissance en mécanique
- Parler anglais
- Savoir se servir d'un ordinateur

Faire parvenir votre c.v. à
C.P. G - 12625, 1re Avenue,
Saint-Georges, G5Y 2E4

2860099-1



RESTAURANT
Charles
ST-GEORGES, N.E.

Nous sommes présentement à la recherche d'un **GÉRANT DE SOIR ET DE NUIT**. C'est un poste à temps partiel de 10 à 20 heures/semaine.

Le ou la candidate doit avoir un minimum de 2 ans d'expérience dans le domaine de la restauration, avoir un sens de l'organisation, un bon esprit d'équipe, être dynamique et disponible.

Pour prendre rendez-vous:
Contactez **M. Richard Poulin**
au **228-9755**

Vous devez vous présenter sur rendez-vous seulement avec votre curriculum vitae

286103-1

10330, boul. Lacroix, route 173,
Ville Saint-Georges, Beauce



Gilles Grenier
Escaliers, Portes et Boiseries

PRÉPOSÉ(E) AUX COMPTES À PAYER ET À LA FACTURATION

Relevant du contrôleur, vous aurez à effectuer principalement les tâches liées aux comptes payables et aux paiements des factures. Vous aurez également à préparer la facturation de nos clients.

EXIGENCES:

Vous avez une bonne connaissance de l'anglais et vous possédez un diplôme d'études post-secondaire relié à l'administration ou expérience équivalente.

Vous maîtrisez l'informatique, vous êtes autonome et avez un bon sens de l'organisation.

Vous êtes prié(e) de nous faire parvenir votre curriculum vitae avant le 20 avril 2000 à l'adresse suivante ou par fax:

Escaliers Gilles Grenier Inc.
À l'attention de Caroline Tremblay
586, rue Texel
St-Elzéar, Beauce (3 km de Ste-Marie)
Qc, G0S 2J0 - Fax: 387-4698

286104

OFFRE D'EMPLOI

MANOEUVRE/ OUVRIER(ÈRE) PÉPINIÉRISTE (PLUSIEURS POSTES)

Endroit:

Saint-Prosper

Salaire:

Payé à la pièce 0,50¢/l'unité
ou 9,25\$ de l'heure/semaine de
45 h = 416,25\$

Conditions:

Pour une durée de 3 à 5 semaines,
possibilité de plus, début du travail
fin avril.

Exigences:

Bonne capacité et résistance
physique, dextérité manuelle.

Fonctions:

Triage de plants de conifères
(épinettes), attachage en ballots et
manutention.



BECHEDOR INC.
1775, 4e Rue,
Saint-Prosper,
Beauce, G0M 1Y0
(418) 594-8580

285261-2

BEAUCE



CARNAVAL

PERSONNEL DEMANDÉ

Durée: Avril à mi-septembre

Conditions à discuter

FONCTIONS

MONTER - OPÉRER DÉMONTÉ DES MANÈGES

OPÉRER DES JEUX D'ADRESSE

Inf.: jour, 228-9419
soir, 227-0879

Demander Jacques

Priorité aux camionneurs,
permis classe 1

285986-1

Les Systèmes de Portes Élégance inc. est un manufacturier se spécialisant dans la fabrication de: moulures, cadres de portes, ajouts de fenêtres, manteaux de foyer, arches ainsi que le prémontage de portes «Rapido-Flex».

Les Systèmes de Portes Élégance est présentement à la recherche de:

OPÉRATEUR DE MOULURIÈRE

SOUS LA RESPONSABILITÉ
DU DIRECTEUR DE PRODUCTION,
VOUS AUREZ COMME
MANDAT:

- Opérer une moulurière
- Effectuer les mises-au-point
- Préparer les têtes de couteaux
- Affiler les couteaux

EXIGENCES:

- Expérience nécessaire
- Sens de la mécanique
- Connaissance d'instruments de mesure (ruban à mesurer)
- Sens de la qualité
- Précision et minutie

OUVRIER SEMI- SPÉCIALISÉ

SOUS LA RESPONSABILITÉ
DU DIRECTEUR DE PRODUCTION,
VOUS AUREZ COMME
MANDAT:

- Pré-couper
- Machiner le bois
- Assembler
- Effectuer les travaux de menuiserie

EXIGENCES:

- Expérience nécessaire
- Connaissance d'instruments de mesure (ruban à mesurer)
- Connaissance du bois
- Précision et minutie

Postes permanents (40 heures / semaine)
Salaire selon expérience et compétences
Entrée en fonction: immédiatement

Si vous êtes intéressés à joindre les rangs de notre entreprise, vous êtes priés de nous faire parvenir votre curriculum vitae d'ici le 22 avril à l'adresse suivante:

LES SYSTÈMES DE PORTES ÉLÉGANCE INC.
740, avenue Guy-Poulin
Saint-Joseph, QC G0S 2V0
ou par télécopieur: (418) 397-4651

N.B.: Seules les personnes sélectionnées seront contactées.
Nous respectons l'équité en matière d'emploi.

285982

L'Agenda des Spécialistes

PRÊTS POUR LES ANNÉES 2000?

Nouveau concept pour travailleur autonome ou travail à domicile. Être au bon endroit au bon moment, c'est payant. Prends ta chance. Pour plus d'informations, envoie une enveloppe pré-affranchie et adressée au C.P. 284, POSTE 81, GRANBY, J2G 8E5 (15-4-2000)

04 sem.42\$
13 sem.125\$
26 sem.235\$
52 sem.395\$

418-228-8858

96-PONTIAC GRAND-AM

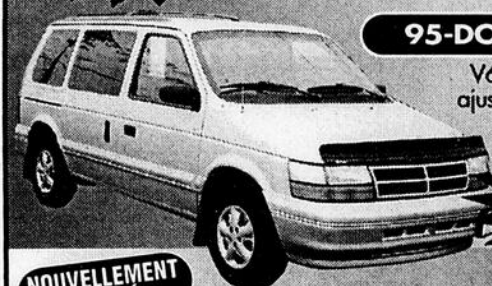
75 000 km,
4 portes, V6, automatique,
air climatisé, cassette A1

SPECIAL HEBDO
10 895 \$



95-DODGE CARAVAN

V6, automatique, a/c, volant
ajustable, régulateur de vitesse,
couleur gris argent



SPECIAL HEBDO
10 495 \$

NOUVELLEMENT
ARRIVE

97-PONTIAC SUNFIRE

2 portes, manuelle, cassette,
toit ouvrant élec., seulement
36 000 km

SUPER
SPECIAL HEBDO
9 895 \$



97-PONTIAC SUNFIRE

2 portes, automatique, a/c,
aileron arrière, 42 000 km

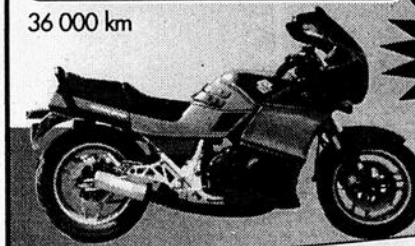
SUPER
SPECIAL HEBDO
10 895 \$



86-SUZUKI 1150 RACER

36 000 km

SPECIAL
1 895 \$



DIVISION

VOITURES
D'OCCASION

MORIN



• PRIX ABORDABLE • SERVICE COURTOIS
• QUALITÉ CERTIFIÉ • INVENTAIRE DE CHOIX

VÉHICULES INSPECTÉS • GARANTIS

MORIN

228-8801

VOISIN DU CARREFOUR



DEFLEX COMPOSITE INC. développe et fabrique diverses pièces en matériaux composites destinées à l'industrie du camionnage et l'industrie agricole. L'entreprise est située à Saint-Victor, Beauce, et emploie présentement 46 personnes. DEFLEX COMPOSITE INC. prévoit être certifié ISO9002 en juin 2000.

DEFLEX COMPOSITE désire combler 3 postes et se faire une banque de noms.

- **Lamineur**
- **Mouilleur**
- **Finition**

CONDITIONS D'ADMISSIBILITÉ

1. Facilité d'apprentissage
2. Expérience en composite serait un atout
3. Bon esprit d'équipe
4. Dextérité manuelle
5. Avoir de l'entregent
6. Bonne condition physique

DEFLEX COMPOSITE inc. donne la formation en usine.

Si vous êtes intéressé à faire partie de notre équipe, présentez-vous à notre usine qui est située au 107, rue Industrielle, Saint-Victor, Beauce, avec votre curriculum vitae pour remplir une demande d'emploi.

286106



Vous avez le goût de vous joindre à une équipe jeune, dynamique et moderne.

Vous considérez important de pouvoir performer dans un milieu de travail respectueux.

Vous aimeriez travailler dans un contexte où vos idées innovatrices seront écoutées.

Vous êtes reconnu comme étant une personne fiable et autonome.

Nous avons possiblement un emploi pour vous.

Nous sommes actuellement à la recherche de sableurs et de sérigraphes pour compléter notre équipe de soir.

Si vous avez de l'expérience dans l'un ou l'autre de ces domaines, nous serions heureux de recevoir votre curriculum vitae.

Svp, faites nous parvenir votre C.V. en mentionnant l'emploi que vous recherchez à l'adresse suivante :

BCH Unique Inc.
Service des ressources humaines
38, avenue du pont
St-Martin, Bce, Qc
G0M 1B0
Fax : (418) 382-5512
E-Mail : rh@bchunique.com

286105

Toutes les demandes seront traitées de façon confidentielle. Seuls les candidats retenus seront contactés. Nous respectons l'équité en matière d'emploi.



285958-1

DIRECTEUR DES VENTES

Spécialisée dans l'identification graphique de remorques, véhicules d'urgence et autocars, Turbo Images est une entreprise en forte croissance. Elle possède 4 usines d'installation, soit à Saint-Georges, Lachê, Mississauga et Orangeville. Elle désire combler un poste pour son centre de Saint-Georges.

Turbo Images
1225, 107e Rue
Saint-Georges (Québec)
G5Y 8C3

Téloc. : (418) 227-0799

Relevant du président et à titre de directeur des ventes, le candidat sera membre de l'équipe de direction et contribuera avec elle à remplir la mission de Turbo Images.

Les mandats spécifiques qui seront confiés au nouveau directeur des ventes sont :

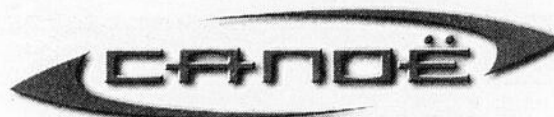
- Établir et faire connaître la raison d'être du service des ventes;
- Structurer le service des ventes avec une équipe de vendeurs déjà constituée;
- Atteindre les objectifs de ventes qui contribueront aux objectifs généraux de Turbo Images;
- Superviser le département du service à la clientèle.

Le leader recherché est une personne disponible pour voyager et parfaitement bilingue qui pratique une vente moderne où domine la créativité et qui prendra en charge une équipe de vendeurs répartie au Canada et aux États-Unis.

Afin de travailler aussi bien au niveau terrain que stratégique et de collaborer à la croissance et à la rentabilité de l'entreprise, le candidat retenu apportera à ce poste de solides compétences de gestionnaire ainsi que toutes habiletés requises à l'atteinte des objectifs de l'entreprise.

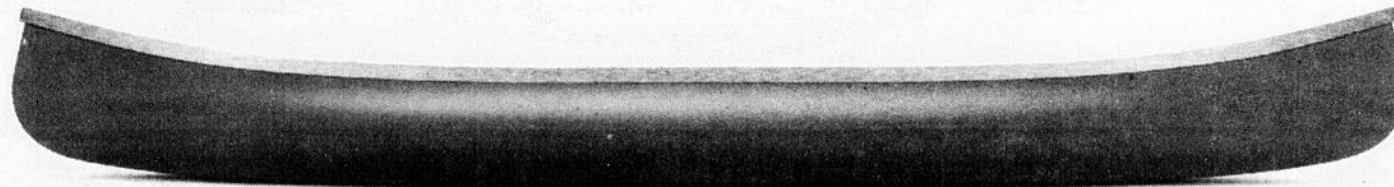
Enfin, la personne sera appelée à assister à court terme le président dans le plan stratégique de développement des ventes aux États-Unis.

Si ce poste vous intéresse, veuillez nous faire parvenir votre curriculum vitae avant le 28 avril 2000.



www.canoe.qc.ca

Art de vivre
Mode/beauté
Couples
Santé
Cuisine
Bricolage
Décoration
Carrières



Suivez le courant.



Sébastien Giguère
Directeur des ventes
Véhicules neufs

LE SOLEIL SE LÈVE CHEZ NATIONAL



ROBERT ROY
PRÉSIDENT

2000-CAVALIER Z-24



5 vitesses, getrag. 150 HP, air, volant, rég. de vitesse, am/fm cd, mags 16"
phares à brume et beaucoup plus...

PRIX SOLEIL
18295\$

ACHAT ET LOCATION
1.9%
OU
60²²\$/sem.

2000-MALIBU SEDAN



V6, 170HP, automatique, surmultiplié, air, volant, roues 15", freins ABS, coussins gonflables et beaucoup plus...

PRIX SOLEIL
21299\$

ACHAT ET LOCATION
1.9%
OU
71²²\$/sem.

2000-VENTURE LX



v6, 185HP, auto., air, volant, verrouillage des portes, 7 passager, roues 15", 4 coussins gonflables et beaucoup plus...

PRIX SOLEIL
21595\$

ACHAT ET LOCATION
1.9%
OU
71²²\$/sem.

2000-CHEVROLET TRACKER



4x4, décapotable, 5 vit., 2 coussins gonflables, 34 milles au gallons, assistance routière et beaucoup plus...

PRIX SOLEIL
19495\$

ACHAT ET LOCATION
2.9%
OU
68²²\$/sem.

2000-CHEVROLET SILVERADO



V6, 200HP, auto., surmultiplié, pont autoblocant, am/fm, roues 16", volant inclinable, RPM, centre informatique, et beaucoup plus...

PRIX SOLEIL
19995\$

ACHAT ET LOCATION
2.9%
OU
71²²\$/sem.

3 forfaits

LE DUO À
79⁹⁵\$

(Toutes taxes et droits en sus)
Ce forfait inclut le service estival en 35 points ainsi que la lubrification-huile et filtre- Goodwrench.

LE TRIO À
119⁹⁵\$

(Toutes taxes et droits en sus)
Ce forfait inclut le service estival en 35 points ainsi que la lubrification-huile et filtre- Goodwrench ainsi que le nettoyage et la lubrification des trains et étriers.

INSPECTION PRÉVENTIVE EN 35 POINTS À
54⁹⁵\$

(Toutes taxes et droits en sus)

L'HIVER VOUS A LAISSÉ DES CADEAUX... VENEZ CHEZ NATIONAL

CHANGER PARE-BRISE CHANGER PARE-BRISE CHANGER PARE-BRISE

FRANCHISE 0\$
SUR CHANGEMENT PARE-BRISE

Estimation GRATUITE sur peinture

CHANGER PARE-BRISE CHANGER PARE-BRISE CHANGER PARE-BRISE

* A condition que le client soit assuré maximum 100\$ déductible



Chevrolet Oldsmobile Cadillac
St-Georges

* Paiements semaine, location 36 mois, 20 000 km par année, transport et taxes en sus.
* Transport et taxes en sus. Frais de la compagnie enlève.

RABAIS ÉTUDIANTS 1000\$ DISPONIBLE

585, 90e Rue Est (route du Golf) Saint-Georges 228-8838

VÉHICULES USAGÉS

PLUS DE 85 VÉHICULES
EN INVENTAIRE

SPECIAL DE LA SEMAINE

Cel.: 226-5411
Rés.: 227-5165

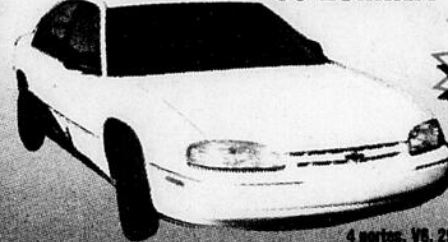


Apollo Turcotte
Directeur des ventes
Voitures d'occasions

Nos prix sont pour achat seulement et non pour location
Financement 48 mois
Financement 60 mois
Financement prêt accès

Tous les prix de cette publicité ne comprennent pas les taxes

99-LUMINA



4 portes, V6, 29475 km, vitre, cassette, air climatisé, garantie GM 60 000 km

75⁵²\$/sem.

99-MALIBU



4 portes, auto., 2 en inventaire, garantie GM 60 000 km

70⁹⁰\$/sem.

99-SUNFIRE



4 portes, manuel, 16958 km, garantie GM 60 000 km

66⁰⁸\$/sem.



24 995\$

94-MUSTANG



manuel, V6, rouge, 61 000 km

7 495\$

97-CAVALIER



5 en inventaire

66⁰⁸\$/sem.



7 252\$

97-GRAND AM



4 portes, V6, 25 200 km, COMME NEUF

63⁷²\$/sem.

17 495\$

96-MUSTANG GT



2 p., manuel, V6, tout équipé, siège électr., CD, 42 000 km, jamais accidenté, pneus 17"

17 495\$

95-STRATUS



4 portes, int. rouge, 74 000 km

41⁹⁸\$/sem.



37⁹³\$/sem.

94-FIREFLY



2 portes, manuel, noir, 94 000 km

4 495\$

93-VOYAGER



Auto., V6, 120 000 km, 7 passagers, porte écart.

53⁹⁵\$/sem.



À VOIR!

CIVIC SE



4 portes, auto., noir, 60 000 km

À VOIR!

96-INTREPID



4 portes, tout équipé, moteur 3.3

47²⁰\$/sem.



42⁴⁸\$/sem.

90-OLDSMOBILE DELTA



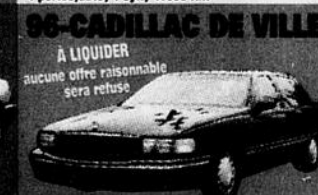
112 000 KM, 3.6, air, tout équipé

4 995\$

À VOIR!



À LIQUIDER aucune offre raisonnable sera refusée



Tout équipé, vert, intérieur matériel

94 À 99-VOYAGER VENTURE APV



en inventaire

À PARTIR DE 6 695\$ à 18 995\$



Yvon Patry
Conseiller



Mario Arnold
Conseiller



André Pépin
Conseiller



Sébastien Bolduc
Conseiller

BEAU TEMPS POUR ACHETER

MARC
LESSARD
774-4100



97-SATURN

• 4 portes • 1.9 • auto • DV • air clim. • lect. cassette • volant inclinable • 49 000 km

10995\$

PLUS DE
150
VÉHICULES
PRÊTS À LIVRER

41 000 KM



98-VOLKSWAGEN GOLF

• 4 portes • 5 vitesses • lecteur cd

12450\$

PIERRE
LESSARD
594-8844



MÉTRO LSI

• convertible • mags • 94 000 km
• impeccable • comme neuf

ON ATTEND VOTRE APPEL



98-SUZUKI ESTEEM

• 4 p. • 5 v. • mags • servo dir. • lect. cass. • bal. gar. cie jusqu'à 80 000 km pare-choc à pare-

A VOUS POUR

9900\$ ou **48\$/mois**



96-RANGER 4X4

• king cab • V6 • 5 vitesses • vitres, barres, portes et miroirs électriques • régulateur de vitesse • volant inclinable

Spécial 11900\$

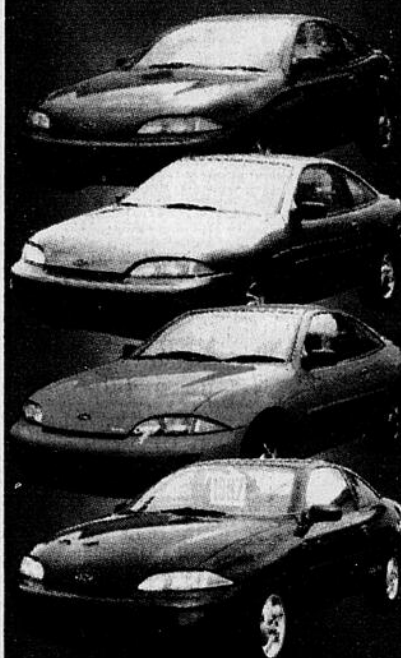


99-VENTURE 7 PASSAGERS

• équipé • air • bar. de portes • vitres fumées • lect. cass. • rég. vit. • vol. inc. • 15000 km • bal. gar. cie jusqu'à 60000 km pare-choc à pare-choc

19795\$ ou **75\$/mois**

GRAND CHOIX DE CAVALIER EN INVENTAIRE



4-1997 Z22 A PARTIR **8 965**
2 portes, en inventaire.

2-1998 **10 900\$**
automatique, avec balance de garantie

Plus 1 Z24 en inventaire **9 900\$**
équipé, air



STÉPHANE QUIRION



RÉJEAN FALARDEAU



GUY LESSARD



YVES LESSARD



SÉBASTIEN MARQUIS

44 000 KM



97-CHEVROLET VENTURE

• 7 passagers • air clim. • volant inclinable • cass. avec lecteur cd • vitres teintées • roue mag

15 995\$

38 000 KM



98-CHRYSLER INTREPID

• V6 • équipé au complet

PRIX SPÉCIAL



99-TOYOTA COROLLA

• 4 portes • automatique • air climatisé • radio-cassette • bas millage

Accès Auto Desjardins

0\$ comp. 231\$/mois*
1000\$ comp. 209\$/mois*

42 000 km



97-PONTIAC SUNFIRE GTX

• 2 portes • automatique • cassette • aileron arrière

9 900\$

AUTOMATIQUE



99-HYUNDAI ACCENT

• 2 portes • bas millage

Accès Auto Desjardins

0\$ comp. 164\$/mois*
1000\$ comp. 143\$/mois*

BAS MILLAGE



92-MAZDA KING CAB SE-5

• 5 vitesses • roue mag • parfaite condition A1

6 500

TRÈS PROPRE



94-PONTIAC GRAND AM SE

• V6 • 4 portes • tout équipé • 90 000 km

6 900

MODELE HOT



98-FORD ESCORT ZX2

• air • cassette • mags • 5 vit. • aileron noir • bal. garantie • 48 000 km

11 950\$

* Taxes en sus.

Automobiles du Boulevard
CENTRE DE VÉHICULES USAGÉS

OUVERT
TOUS
LES SOIRS

P.G. Lessard
En toute confiance! **AUTO** N.C.
ST-PROSPER DE BEAUCE

602, boul. Renault, BEAUCEVILLE www.quebecweb.com/autoblvd

774-4100 • 227-1416

310, 8e RUE, SAINT-PROSPER www.quebecweb.com/pglessard

594-8844 • 227-3827