

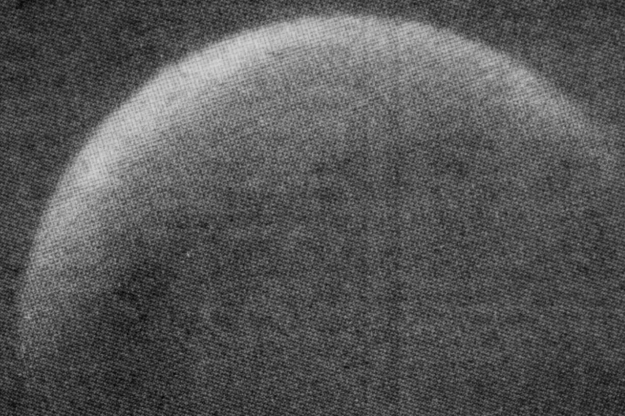


# OBSSESSIONS



25

THE COURTIER



25

.....  
**ECOLO**

25

## À Longueuil, le développement du territoire passe par la revitalisation de certains secteurs



Outre les projets d'envergure en voie d'élaboration à Longueuil, la Ville a entrepris plusieurs travaux visant la revitalisation de certains secteurs.

Par exemple, l'élargissement du boulevard Jean-Paul Vincent et le prolongement des boulevards Fernand-Lafontaine et Jacques Cartier amélioreront l'accès au parc industriel.

Par ailleurs, la portion du parc située dans l'axe des boulevards Jacques-Cartier Nohert et Taschereau sera convertie en zone plus dense d'industrie de pointe non polluante. La deuxième zone industrielle non développée située à l'intersection des boulevards Taschereau et Jacques-Cartier prendra la même orientation.

Du côté commerces et services, le réaménagement paysager du Chemin Chambly entre Briggs et le boulevard Curé-Poirier, au cours de l'été, donne un sérieux coup de pouce à l'économie de cette artère importante de Longueuil.

L'administration de la Ville se dit très soucieuse de l'amélioration constante des infrastructures et bâtiments dans les quartiers résidentiels existants. La réfection de certaines rue résidentielles en 1990 s'inscrivait dans cette optique. La planification urbaine à Longueuil est conçue de telle sorte que rénovation et développement vont de pair, l'un générant les revenus pour financer l'autre. Le processus devrait faire en sorte, en principe, que tous les Longueillois bénéficient à la longue de la même qualité de vie et d'environnement.

## Longueuil: tout sur le Centre Régional

En avril dernier, le maire de Longueuil déclarait à la revue Sommet «L'Administration municipale est là pour planifier au mieux le développement de son territoire, dans l'intérêt des citoyens comme dans le respect de l'environnement. Mais évidemment cette planification ne saurait se concrétiser sans l'appui moral du monde des affaires en général et sans l'apport de partenaires économiques de premier plan».

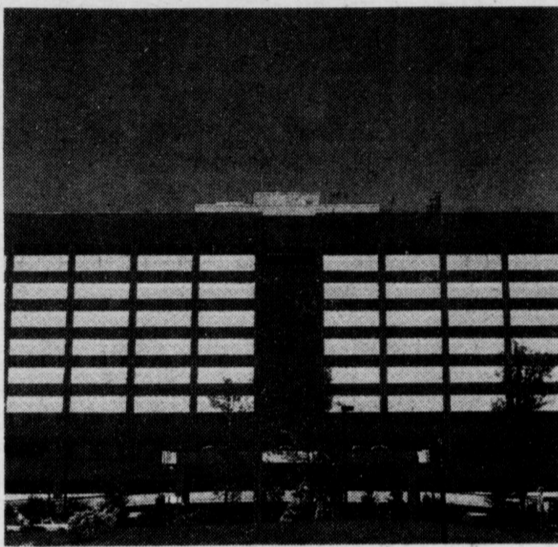
Dans cette perspective, la création du Centre Régional de Longueuil s'inscrit en tête de liste des projets d'envergure.

De concert avec la Ville, deux groupes élaborent actuellement le projet. D'abord un promoteur travaille sur un projet de développement de l'axe compris entre les boulevards Curé-Poirier, Roland-Therrien et le chemin Du Tremblay.

La première phase prévoit la construction de 2 tours à bureaux totalisant 300 000 mille pieds carrés et d'un centre commercial d'un million de pieds carrés sur 2 étages.

Ce Centre, dit-on, révolutionnera le magasinage en permettant l'accès aux commerces à la fois par le trottoir et par un mail intérieur. Il y aura même une voie cyclable à l'intérieur du mail. La phase 2 consistera en un développement résidentiel de forte densité (maisons de ville et condominiums) pouvant accueillir jusqu'à 18 000 résidents.

Un autre promoteur travaille sur le projet «Place Pierre-Boucher», qui couvrira 500 000 pieds carrés et sera situé entre l'hôpital Pierre-Boucher et le Palais de justice de Longueuil, sur le boulevard Jacques-Cartier.



# LONGUEUIL

## URBAIN ET HUMAIN



Combien de déchets produisent les 135 000 citoyennes et citoyens de Longueuil? La réponse impressionne: 90 000 tonnes de déchets domestiques par année ou, si vous préférez les petites unités, parlons de 180 millions de livres.

Au département de la salubrité de Longueuil on évalue la production de déchets à 1.5 tonne par année par unité d'habitation, le directeur de cette division municipale Mario Trudeau estime que le volume de déchets domestiques a augmenté au cours des dernières décennies en raison, notamment, de la mise en marché de nombreux produits jetables après utilisation.

De ces produits, il en retient un en particulier qui a du poids dans la comptabilité du déchet domestique. Il s'agit de la couche jetable, qui, nous apprend-t-il fait, grimper substantiellement la moyenne de 1,5 tonnes par année par habitation dans le cas de foyers qui comptent 1 ou 2 enfants en très bas âge. «Avez-vous déjà pesé une couche - pleine - nous dit-il en guise d'explication.

Monsieur Trudeau croit cependant que nous assisterons dans les années futures à un juste retour des choses par le biais d'une moins grande production d'articles jetables ou non recyclables et la récupération de nombreux matériaux. Cela devrait contribuer à amoindrir le poids économique de la cueillette des ordures ménagères. À Longueuil, le budget pour l'enlèvement des ordures s'élèvera en 1991 à près de 6 millions de dollars. Un rapide calcul vous permettra de constater que vos vidanges ont une valeur au livre de 30 dollars la tonne...

## Quelques données sur les déchets domestiques, à Longueuil



## Des dépotoirs à neige écologiques, à Longueuil

Longueuil aura cet hiver son premier dépotoir à neige «écologique». Ce premier site - il y en aura trois au cours des prochaines années - sera aménagé près du boulevard Marie-Victorin, à l'arrière du garage de la Société de Transport Régional de la Rive-Sud, près de l'ancienne usine de la compagnie Weston.

La Ville veut ainsi se conformer aux nouvelles normes édictées par le ministère de l'Environnement. L'administration municipale doit tenir compte de nombreux facteurs, afin de déterminer les emplacements de ses dépotoirs à neige. Les principaux sont les suivants: étanchéité du sol, potentiel de drainage des eaux résultant de la fonte printanière, les vents dominants et le bruit engendré par les opérations sur le site.

Les deux autres sites déterminés par la Ville seront les terrains adjacents à la Station Julien-Lord et un terrain sur le chemin Du Tremblay, aux limites de Boucherville et du secteur Bédardville.

La ville de Longueuil doit disposer annuellement de 1 500 000 mètres cubes de neige. À cause du taux d'abrasifs et d'autres matières toxiques contenus dans cette neige on comprendra facilement que des mesures particulières doivent être prises afin d'éviter toute contamination des nappes d'eau souterraines.



## LA RÉCUPÉRATION DU PAPIER



La récupération du papier est un bel exemple d'action concrète pour sauvegarder nos ressources forestières. La Ville de Longueuil a donc installé 22 cloches de récupération de papier à travers la municipalité. Les citoyennes et les citoyens qui le désirent peuvent ainsi participer aux efforts de protection de l'environnement.

La réponse est formidable. En moyenne, 99,6 tonnes de papier par mois, soit l'équivalent de 1 900 arbres.

Un franc succès !

## CE QU'IL FAUT FAIRE !

Pour être sécuritaires, les cloches de récupération sont pourvues de deux ouvertures de 15 cm par 45 cm (6 x 18 pouces). Les paquets de papier ou de journaux ne doivent donc pas dépasser cette dimension afin de pouvoir être insérés facilement dans la cloche.

Parfois la cloche paraît pleine mais souvent ce n'est pas le cas. On doit s'en assurer en vérifiant au travers de chacune des ouvertures.

### OUI

Quels types de papier peut-on déposer dans les cloches?

- Journaux et circulaires
- Magazines
- Papier fin
- Papier d'écriture (factures, lettres, enveloppes)

### NON

Mais attention, certains types de papier ne sont pas recyclables!

- Sacs en plastique
- Papier carbone et buvard
- Bleus à dessin
- Papier et carton plastifiés
- Papier ciré et cellophane
- Papier mouchoir, essuie-tout
- Papier souillé

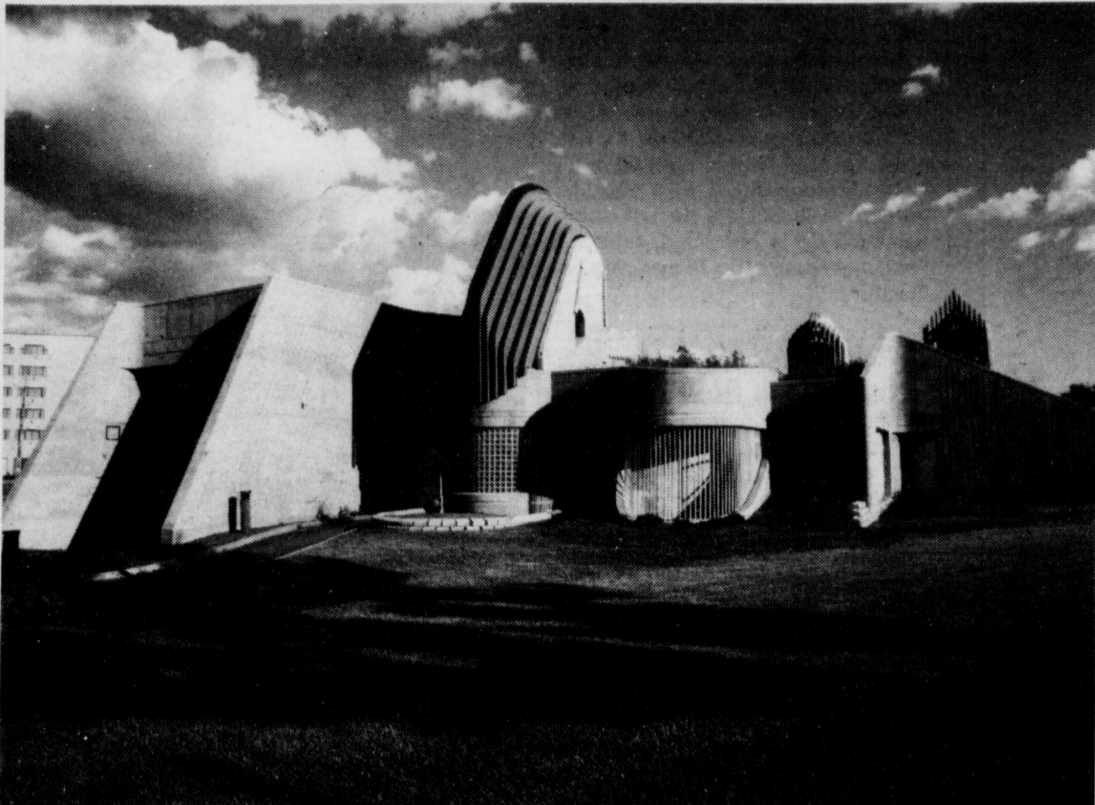
## OÙ SONT LES CLOCHES DE RÉCUPÉRATION ?

- Charles-Le Moyne (1)** • Boulevard Lafayette au nord du viaduc Taschereau  
• Place Longueuil, intersection Saint-Laurent Ouest et Joliette
- Pierre d'Iberville (2)** • Hôtel de Ville, rue Saint-Jean, tout près de la rue Longueuil
- Fernand-Bouffard (3)** • Aréna Jacques-Cartier, rue Delorimier au nord de Saint-Édouard
- Saint-Pierre-Apôtre (4)** • Parc New Haven, intersection Quinn et New Haven
- Octavien-Vincent (6)** • Intersection Sainte-Foy et Gardenville
- Hubert-Perron (7)** • Intersection Curé-Poirier Ouest et Lasalle à l'est de la polyvalente Gérard-Pilon
- Saint-Vincent-de-Paul (8)** • Parc Lecavalier, intersection Brébeuf et Benoit Ouest
- Adrien-Laflamme (9)** • Parc Laflamme, intersection Perron et Wilson
- Christ-Roi (10)** • Aréna Olympia, intersection Darveau et Dumont
- Émérillon (11)** • Voie d'accès du boulevard Jacques-Cartier Ouest au chemin de Chambly

- Sieur-de-Roberval (12)** • Centre communautaire Le Trait d'union, intersection Mousseau et Montpetit  
• Intersection Roland-Therrien et Toulouse
- Lionel-Groulx (13)** • Place Desormeaux, boulevard Desormeaux à l'est du chemin de Chambly
- Adrien-Gamache (14)** • Parc Laurier, intersection Brodeur et Laurier
- Saint-Antoine (16)** • Centre culturel Jacques-Ferron, intersection Saint-Alexandre et Guillaume
- Fatima (17)** • Boulevard Marie-Victorin à l'est de la passerelle
- Bellerive (18)** • Centre Adoncour, intersection Adoncour et Fernand-Lafontaine  
• Collisée Jean Béliveau, boulevard Jacques-Cartier Est
- Gentilly (19)** • Centre commercial, intersection de Gentilly Est et Prieur
- Du Tremblay (20)** • Centre commercial, intersection Beauharnois et Beauvais  
• Intersection des rues Bédard et Grou

UN GESTE  
POUR  
L'ENVIRONNEMENT

## L'eau: comment économiser



Saviez-vous qu'une seule heure d'arrosage consomme plus d'eau qu'une famille de 4 personnes pendant une journée, qu'un robinet qui fuit peut perdre jusqu'à 53 000 litres d'eau en une seule année ou encore, que le fait d'actionner la chasse d'eau consomme de 18 à 28 litres d'eau à chaque fois.

L'eau potable est une ressource que chacun devrait contri-

buer à économiser. Voici quelques moyens concrets de le faire:

- Prendre une douche rapide ou remplir la baignoire à moitié.
- Utiliser le lave-vaisselle et la laveuse à pleine capacité.
- Fermer le robinet lorsque vous brossez les dents, lorsque vous vous lavez les mains ou que vous faites la vaisselle.
- Faire attention de n'arroser que la pelouse et non le trottoir ou

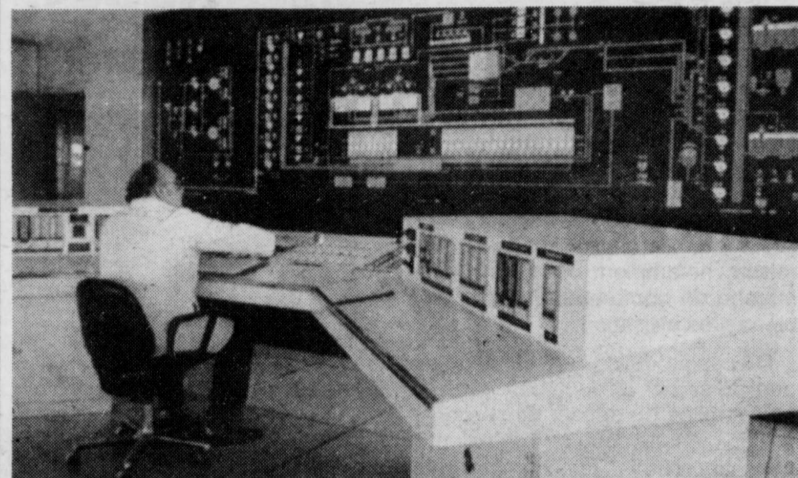
la rue.

- Ne jamais utiliser un boyau d'arrosage pour nettoyer l'entrée du garage, un balais convient parfaitement.

- Utiliser un seau pour laver la voiture et un boyau d'arrosage pour la rincer.

- Conserver un pichet d'eau au réfrigérateur afin de ne pas avoir à faire couler l'eau pour la refroidir.

## La production de l'eau potable



Deuxième en importance au Québec, l'usine de traitement des eaux de Longueuil dessert les résidents du grand Longueuil, de Boucherville, St-Hubert et St-Bruno.

La station d'alimentation en eau brute puise ses réserves directement dans le Fleuve St-Laurent. Elle assure jusqu'à 400 000 mètres cubes d'eau brute par jour à l'usine de traitement.

Dès lors on procède à sa pré-chloration, c'est-à-dire qu'on désinfecte l'eau en lui ajoutant du chlore gazeux. Elle passe ensuite dans un endroit appelé chambre à mélange où d'autres produits chimiques sont intégrés à l'eau brute.

Sous l'action de ces produits (Sulfate d'alumine et silice activé) les matières en suspension forment un Flocc qui, examiné au micro-

scope, ressemble à des flocons de neige.

L'eau est par la suite amenée dans des décanteurs dynamiques où sont extraites les matières flocculées.

Une fois cette étape franchie, l'eau n'est pas encore propre à la consommation. Elle doit auparavant être filtrée. On la passe à travers un lit de sable et d'antracite. Cette opération permet la séparation totale des particules d'avec l'eau potable.

Dernière étape: La postchloration. L'eau potable est alors acheminée dans des réservoirs d'une capacité totale de 55 000 mètres cubes situés au-dessous et en bordure de l'usine.

Cette eau est constamment renouvelée pour en préserver la fraîcheur.

## Le réseau récréatif de Longueuil



Ce réseau offre à la population de Longueuil:

- Une promenade en rive accessible grâce à cinq passerelles.
- Une zone d'intérêt écologique: la pointe du Marigot.
- Des liaisons par bateau-passeur avec l'île Charron et Montréal.
- Les 1 850 000 m<sup>2</sup> du Parc régional reliés à l'ensemble du réseau.
- 25 km de voies cyclables aménagées en corridor vert indépendant de la rue.
- Des tunnels passant sous la chaussée permettant d'éviter la circulation automobile.

**Un réseau urbain sécuritaire et près de la nature.**

## La petite histoire de l'eau à Longueuil

Il faut retourner à l'année 1874 pour retracer les origines du système d'alimentation en eau potable de la Ville de Longueuil.

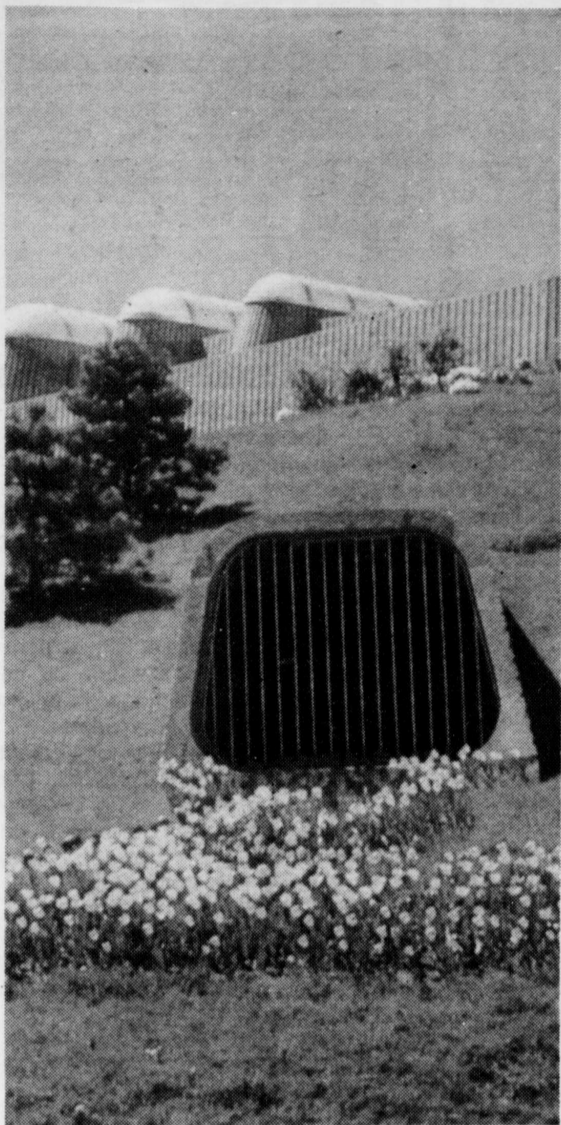
Le conseil municipal de l'époque décide de construire en juin 1875 le premier aqueduc, d'une capacité de 900 mètres cubes par jour.

Il s'agit d'un édifice bâti de bois, monté sur pilotis et chauffé au charbon. C'est en 1910 qu'on remplacera les engins à vapeur par des moteurs électriques.

Cet aqueduc approvisionnera les Longueillois jusqu'en 1942. Les autorités municipales doivent alors satisfaire à une demande accrue de la population, qui est à l'époque de 8,527 habitants. On construit donc une nouvelle usine et une nouvelle prise d'eau.

En 1969, la Cité de Longueuil et la Cité de Jacques Cartier (qui possède depuis 1956 une des usines de traitement des eaux les plus modernes au Québec) fusionnent, Longueuil compte alors deux usines de traitement des eaux. Malgré cela, les villes de la Rive-Sud connaissent en 1970 une sérieuse pénurie d'eau. Un vaste projet appelé «Alimentation en eau» se réalise alors sur une période de 5 ans au coût de 39 millions de dollars.

Les installations actuelles de la Ville de Longueuil desservent une population régionale de 250 000 habitants.



## Le centre régional d'épuration des eaux

C'est l'an prochain que doit entrer en activité le nouveau centre régional d'épuration des eaux de l'île Charron.

Ce Centre évalué à 123 millions de dollars et financé à 90 p. cent par le gouvernement du Québec sera doté d'une technologie de traitement de l'eau innovatrice et plus efficace que les procédés conventionnels, utilisés partout ailleurs dans la province.

Les eaux d'égout seront acheminées vers le Centre par trois conduites dont deux en provenance de Longueuil et localisées en bordure de la route 132 soit les postes de pompage Roland-Thérien et Lafrance.

Grâce à ses équipements ultramodernes et à son architecture harmonieuse, grâce aussi à un aménagement paysager original, le Centre régional d'épuration suscitera l'intérêt tant des amateurs que des spécialistes de technologie ou de questions environnementales.

En plus de contribuer largement à l'amélioration de la qualité de l'eau du fleuve, cette réalisation permettra, par des visites guidées, de développer le volet d'information, de sensibilisation et de recherche. Les visiteurs auront accès à des aires de détente qui seront aménagées autour du Centre et qui s'intégreront à l'environnement du Parc des Îles.



# Le Parc régional de Longueuil

## Plein air et écologie

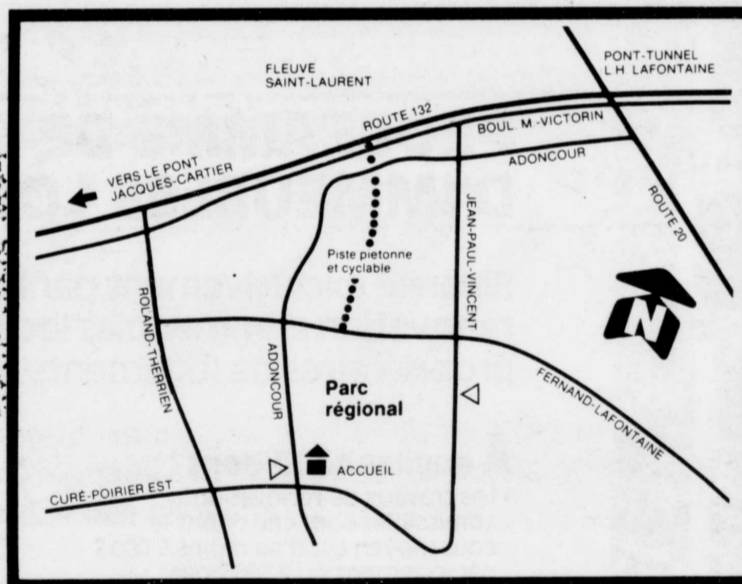
Accessible à tous, le Parc régional de Longueuil s'étend sur une superficie de 1 850 000 mètres carrés, soit l'équivalent du parc du Mont-Royal.

Les aménagements qu'on y trouve en font un centre de loisir exceptionnel sur la Rive-Sud de Montréal.

On s'y rend en toute saison pour pratiquer de multiples activités récréatives ou tout simplement pour observer et découvrir la nature.

Des équipements sécuritaires et des animateurs compétents complètent le tableau de ce site fait sur mesure pour les amateurs de plein air et d'écologie.

**Renseignements:** Pavillon d'accueil  
1895, rue Adoncour  
646-8269



**Pavillon d'accueil** (casse-croûte, animation, location d'équipements, services sanitaires, premiers soins).  
Entrée: coin Adoncour - Curé-Poirier

### Stationnement

**Étang glacé** (musique et éclairage jusqu'à 22h30)

**Buttes pour la glissade** (éclairage tous les jours de l'hiver jusqu'à 22h30)

**Secteur des Trois lacs** (promenade et détente)

**Relais** (casse-croûte, services sanitaires, camps de jour).  
Entrée sur J.-P.-Vincent via chemin du Lac

**Jardins communautaires**  
(200 lots gérés par Les jardins communautaires de Longueuil inc.)

**Raquette** (zone de 400 acres partiellement boisée)

**Aire d'accueil**

**Pistes de ski de fond**

**Voies cyclables**

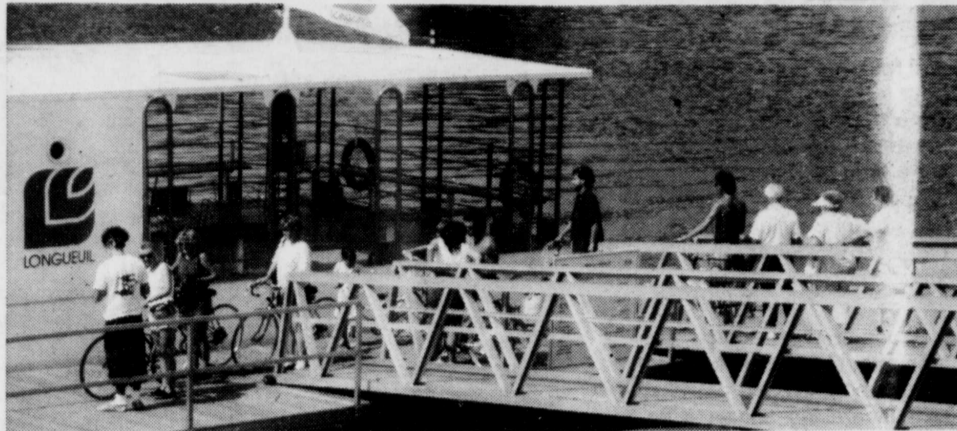
**Aires de pique-nique** (7 sites dont 5 en bordure de la piste cyclable)

**Observation de la nature**  
(sur tout le territoire de la base, 100 espèces d'oiseaux, petits mammifères et flore variée)



# La réglementation municipale en matière d'environnement

PERMIS  
N°



## ABATTAGE D'UN ARBRE

Il est interdit d'abattre, sans certificat d'autorisation, un arbre de 10 centimètres et plus de diamètre, mesurés à trente centimètres du sol. Ce certificat d'autorisation est conditionnel à la plantation sur le même terrain d'un nombre équivalent d'arbres de 10 centimètres et plus mesuré à 30 centimètres du sol.

## ARBRES ET ARBUSTES

La plantation d'arbres ou d'arbustes est permise sur toute propriété privée. Sur la propriété de la ville, par exemple sur la bande de terrain faisant partie de l'emprise de la rue, il faut d'abord obtenir la permission écrite des travaux publics pour à planter un arbre ou arbuste et cette autorisation mentionne l'endroit et les es-

sences à planter. Cependant la plantation de peupliers, trembles et saules est interdite en deçà de 7,25 m (25 pieds) de la ligne de rue ou de tuyau souterrain.



## DÉPÔT DE MATÉRIAUX DIVERS

Il est défendu de déposer ou de permettre que soient déposés sur sa propriété de la terre, de la roche, des matériaux de démolition ou autres, sauf aux endroits déterminés par la Ville.

De plus, personne n'a le droit d'abandonner ou de laisser abandonner à un endroit quelconque dans la municipalité, tout autre objet mis au rancart ou voué à la démolition.

## INTERDICTION DE FAIRE BRÛLER

Il est défendu à toute personne de faire brûler quoi que ce soit sur tout terrain dans les limites de la ville de Longueuil.



## APPAREIL DE CHAUFFAGE À COMBUSTION SOLIDE

L'installation de tout appareil de chauffage à combustion solide, conduit de fumée ou cheminée, doit être approuvée par le directeur de la protection des incendies, avant que cet appareil soit recouvert de matériaux décoratifs ou mis en opération.



## POLLUTION PAR LE BRUIT

Il est interdit d'utiliser des appareils reproducteurs de son de façon excessive dans une propriété privée ou publique entre 22h et 7h afin de ne pas troubler la paix et la tranquillité du voisinage.

Il est également défendu de faire du bruit dans les rues, allées, trottoirs ou places publiques dans le but d'attirer l'attention ou de solliciter le patronnage du public pour des fins commerciales.

Ce règlement régit également les bruits excessifs produits par certains véhicules, qu'ils proviennent d'un système défectueux, du crissement des pneus, du klaxon ou de la radio-automobile.



## UTILISATION DE L'EAU POTABLE

L'arrosage des pelouses n'est permis que les lundis, mercredis et samedis de 20h à 23h.

Le lavage des automobiles est permis en tout temps entre 17h et 20h.

Le remplissage des piscines privées est permis en tout temps sauf entre 17h et 20h. Ce remplissage ne peut se faire qu'à l'aide d'un boyau n'excédant pas un diamètre de 19 mm (3/4 de po).



## ENLEVEMENT DES DÉCHETS

L'enlèvement est effectué les mardis et vendredis sur tout le territoire de la ville. Il est interdit de déposer des ordures avant 21h la veille du jour de l'enlèvement.

Mobilier, appareil ménager, débris de pelouse ou arbuste peuvent être déposés à la rue lors de la cueillette régulière.

## PROGRAMME DE RÉNOVATION D'IMMEUBLES LOCATIFS

Financé exclusivement par le gouvernement du Québec, le programme de rénovation d'immeubles locatifs (PRIL) accorde une aide financière aux propriétaires de logements offerts en location ou de maisons de chambres.

### À quelles conditions?

- Les travaux de rénovation admissibles sont ceux dont le coût moyen est d'au moins 5 000 \$ par logement ou 2 500 \$ par chambre (pour une maison de chambres).

### Qui peut bénéficier du PRIL?

Le programme s'adresse à toute personne physique ou morale (corporation, coopérative d'habitation, organisme sans but lucratif) détenant la propriété:

- d'une maison louée (depuis un an),
- d'une maison de chambres,
- d'immeubles locatifs dont le prix du loyer s'inscrit à l'intérieur des paramètres du programme.

- Les rénovations devront toucher l'un des éléments suivants: charpente (toit, revêtement extérieur, fondation), électricité, plomberie, chauffage, protection incendie.

- Les travaux devront être effectués après l'approbation de la Société d'habitation du Québec (SHQ).

- Les augmentations des loyers devront être fixées par la SHQ pour la première année suivant l'exécution des travaux.

### L'aide financière

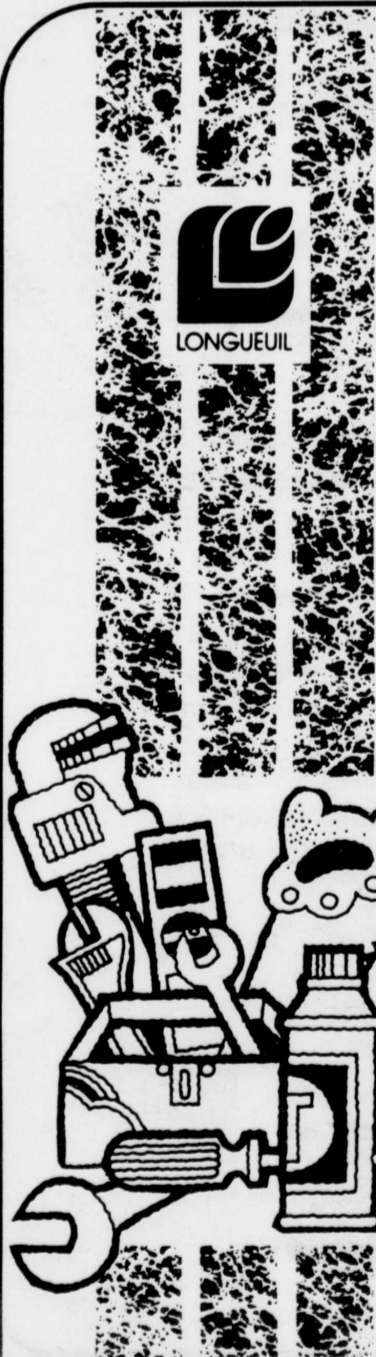
- Le montant de la remise varie selon le coût du loyer, le nombre de pièces, le territoire où est situé le bâtiment et le coût des travaux reconnu admissible.
- L'aide financière est versée à la fin des travaux et peut atteindre 14 250 \$ par logement ou 8 500 \$ par chambre d'une maison de chambres.

### Indemnisation des locataires

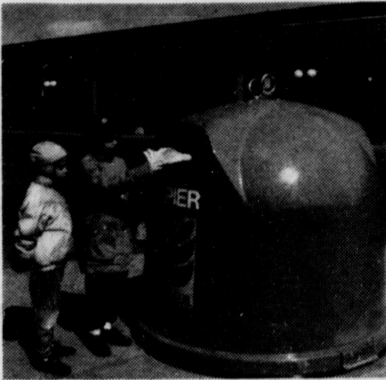
Le programme prévoit une indemnité qui est versée directement au locataire lorsque la nature des travaux à être exécutés exige le relogement temporaire des occupants du logement.

### Qui contacter?

La Ville de Longueuil a mandaté la firme les Habitations Parel inc. afin d'assurer le cheminement rapide des demandes des citoyens. Pour savoir si vous êtes admissibles, avant d'entreprendre les travaux, communiquer avec votre agent PRIL au 467-5709 ou au 771-4252.



## Où sont les cloches de récupération à Longueuil?



### DISTRICTS

- Charles-Le Moyne (1) Boulevard Lafayette au nord du viaduc Taschereau  
 Place Longueuil, intersection Saint-Laurent Ouest et Joliette  
 Pierre d'Iberville (2) Hôtel de Ville, rue Saint-Jean, tout près de la rue Longueuil  
 Fernand-Bouffard (3) Aréna Jacques-Cartier, rue Delorimier au nord de Saint-Édouard  
 Saint-Pierre-Apôtre (4) Parc New Haven, intersection Quinn et New Haven  
 Octavien-Vincent (6) Intersection Sainte-Foy et Gardenville  
 Hubert-Perron (7) Intersection Curé-Poirier Ouest et Lasalle à l'est de la polyvalente Gérard-Fillion  
 Saint-Vincent-de-Paul (8) Parc Lecavalier, intersection Brébeuf et Benoît Ouest.  
 Adrien-Laflamme (9) Parc Laflamme, intersection Perron et Wilson  
 Christ-Roi (10) Aréna Olympia,

- intersection Darveau et Dumont Émérillon (11) Voie d'accès du boulevard Jacques-Cartier Ouest au chemin de Chambly  
 Sieur-de-Roberval (12) Centre communautaire Le Trait d'union, intersection Mousseau et Montpetit  
 Intersection Roland-Therrien et Toulouse  
 Lionel-Groulx (13) Place Desormeaux, boulevard Desormeaux à l'est du chemin de Chambly  
 Adrien-Gamache (14) Parc Laurier, intersection Brodeur et Laurier  
 Saint-Antoine (16) Centre culturel Jacques-Ferron, intersection Saint-Alexandre et Guillaume  
 Fatima (17) Boulevard Marie-Victorin à l'est de la passerelle  
 Bellerive (18) Centre Adoncour, intersection Adoncour et Fernand-Lafontaine  
 Colisée Jean Béliveau, boulevard Jacques-Cartier Est  
 Centre commercial, intersection de Gentilly Est et Prieur  
 Gentilly (19) Centre commercial, intersection Beauharnois et Beauvais  
 Du Tremblay (20) Intersection des rue Bédard et Grou  
 Papier recyclable: Journaux et circulaires, magazines, papier fin, papier d'écriture (facture, lettres et enveloppe)  
 Papier non-recyclable: Sac en plastique, papier carton, bleus à dessin, papier et carton plastifiés, papier ciré et cellophane, papier mouchoir et essuie-tout. Papier souillé.

## Le recyclage du papier: une opération qui ne cloche pas

Au mois de mai dernier, les Longueillois ont vu apparaître dans leur décor quotidien les premiers symboles d'une nouvelle conscience à l'égard de nos ressources naturelles.

Au printemps 1990 en effet, l'administration municipale a initié une série d'actions concrètes qui traduisent de façon tangible l'éveil du citoyen face à son environnement.

Treize cloches de récupération de papier ont ainsi été réparties au quatre coins de la ville en guise d'expérience pilote. La réponse fut immédiate.

Après seulement quatre mois la ville faisait face au syndrome de la cloche débordante. Plus de 100 tonnes de papier étaient déposées par les citoyens chaque mois. Il fallut donc, dès lors, ajouter 9 nouvelles cloches dans les secteurs à haute densité de population, procéder à trois levées par semaine dans tous les cas et deux levées supplémentaires à certains endroits névralgiques.

Le succès des cloches de récupération dépasse toutes les prédictions et témoigne de l'importance qu'accorde la population aux mesures de protection de l'environnement. Ces 100 tonnes de papier par mois équivalent à plus de 1,900 arbres. 20 000 arbres en un an. La Ville de Longueuil, à elle seule, aura récupéré une forêt, en mai 1991.



Le phénomène de la récupération du papier, bien qu'il ait maintenant acquis ses lettres de noblesse, n'est pas tout à fait nouveau. Depuis plusieurs années déjà, Longueuil récupère le papier utilisé à l'intérieur de l'administration municipale. Mais de fournisseur de papier destiné au recyclage, la Ville désire maintenant passer à une étape subséquente, soit devenir une consommatrice de papier contenant des fibres recyclées.

L'administration se dit même prête à engager une somme supplémentaire de 30 000\$ annuelle-

ment pour l'utilisation du papier recyclé. L'objectif: sauver 1 300 arbres additionnels chaque année.

Dans un premier temps, on utilisera le papier recyclé pour l'ensemble de la papeterie de la Ville: papier à lettre, enveloppes, cartes d'affaires et surtout le papier à reprographier qui génère 5 millions et demi de feuilles par année. Puis, afin de rendre l'effort visible aux yeux de la population, Longueuil publiera son bulletin municipal, l'Info-Longueuil, sur papier contenant des fibres recyclées.

## PROGRAMME D'AIDE À LA RESTAURATION CANADA-QUÉBEC



Dans le but de permettre aux Longueillois et Longueilloises de profiter de ce programme d'aide à la restauration Canada-Québec (PARCQ), la Ville de Longueuil a mandaté la firme les Habitations Parel inc. afin d'assurer un cheminement rapide des demandes des citoyens.

### Qu'est-ce que le P.A.R.C.Q.?

Le P.A.R.C.Q. est un programme d'aide à la restauration Canada-Québec. Les travaux de restauration admissibles sont ceux reconnus par la SHQ (Société d'Habitation du Québec) qui touchent les éléments suivants:

- charpente (toit, revêtement extérieur, fondation)
- plomberie
- sécurité-incendie (cheminée, filage)
- électricité
- chauffage

Bien entendu, il s'agit de réparations majeures et non de travaux mineurs d'entretien.

### Qui peut recevoir cette aide?

Pour l'année 1990, le programme ne s'adresse qu'aux propriétaires-occupants et aux personnes handicapées, propriétaires ou locataires.

### Quelles sont les conditions?

Les postulants doivent avoir des revenus inférieurs à 20 000 \$. Quant aux personnes handicapées qui sont propriétaires, les revenus, par ménage, peuvent atteindre 33 000 \$. La subvention, non-imposable, pourra atteindre 5 000 \$ dans certains cas.

### Qui contacter?

Pour savoir si vous êtes admissibles, avant d'entreprendre vos travaux, communiquez avec votre agent PARCQ au 467-5709 ou au 771-4252. Ayez en main votre rapport d'impôt de l'année 1989.

### Quand?

Le plus tôt possible.



## Le parc régional: place à l'environnement



Les besoins exprimés par la population en matière d'environnement et de plein air ont rapidement évolué au cours des dernières années. Dans cette perspective, le Parc régional s'affirme comme élément essentiel de l'approche globale de Longueuil en matière de qualité d'environnement.

Avec ses 1 850 000 mètres carrés de superficie, le Parc offre aux citoyens et citoyennes un lieu privilégié pour renouer avec la nature: pistes de randonnée et de ski de fond, sentiers d'observation de la nature, aires de repos.

Mais il faut davantage encore à

cette population avide d'espace. La ville de Longueuil a donc décidé d'apporter d'importantes améliorations quand à l'accessibilité et la mise en valeur de ce site incomparable. Les nouvelles installations feront de ce territoire un véritable Parc urbain à caractère naturel, dont la vocation multiple se confirme d'année en année. Le Parc se divise en trois zones distinctes. La première, dite «intensive», offre à la population des équipements de loisirs collectifs (la baignade y sera possible). La seconde, qualifiée «d'extensive», s'intégrera au réseau récréatif et permettra pique-nique et détente. La troisième, la plus importante

avec ses 100 hectares, a pour fonction de conserver un contact réel avec le milieu naturel. Au cœur de cette zone, on retrouvera le relais et ses activités habituelles.

Compte tenu des impératifs budgétaires et administratifs, la ville de Longueuil s'est donné un échéancier de 7 à 10 ans pour compléter l'aménagement du Parc régional. Une fois terminé, cet espace écologique s'intégrera à l'ensemble du réseau vert montréalais et dotera Longueuil d'un équipement de premier plan, unique au Québec, considérant sa situation géographique.

## RENCONTRE SÉLECTE PLUS INC.

Services professionnels de rencontre

L'AGENCE PROFESSIONNELLE... QUI SE DISTINGUE

*La qualité de vie  
c'est aussi dans le couple*

Vous êtes à la recherche de l'âme soeur et cherchez une agence de rencontre à laquelle vous inscrire? **RENCONTRE SÉLECTE PLUS INC.** pourrait bien être la solution à votre problème.

Ouvrant à St-Lambert et comptant déjà plus de 2 ans d'existence, cet organisme spécialisé est dirigé par madame Paulette Palasse, membre du bureau d'Éthique commerciale de Montréal.

**RENCONTRE SÉLECTE PLUS INC.** possède une banque de noms très importante et s'adresse aux adultes de tout âge.

Les objectifs de l'établissement sont avant tout de promouvoir des rencontres sérieuses et durables pour des gens de qualité.

Chez **RENCONTRE SÉLECTE PLUS INC.**, l'intéressé(e) se verra offrir plusieurs services dont une entrevue avec questionnaire l'aidant à préciser le profil de la personne recherchée; un profil vidéo lui permettant de visionner les sujets avant de les rencontrer; une recherche informatique visant à accélérer la procédure de recherche et finalement, une recherche approfondie sur les personnes suscep-



tibles d'intéresser le sujet en quête de son complément.

Très bien structuré et assurant un service des plus personnalisés, **RENCONTRE SÉLECTE PLUS INC.** garantit également, à sa clientèle, que les renseignements qui leur sont confiés sont utilisés avec la plus grande discrétion.

Alors si vous êtes libre de tout attache, autonome et si vous êtes prêt(es) à investir dans une relation stable, **RENCONTRE SÉLECTE PLUS INC.** est certainement l'agence de rencontre qui, plus que jamais, est à la hauteur de vos attentes.

UNE SEULE ADRESSE,  
209 Woodstock, suite 202,  
Saint-Lambert, Qué. J4P 1W7  
Au téléphone,  
(514) 466-8653.



## LES DÉCHETS

OU?

QUAND?

COMMENT?



LONGUEUIL

### CUEILLETTE DES ORDURES

Soucieuse de maintenir et d'améliorer la qualité de l'environnement, la Ville de Longueuil sollicite la collaboration de tous les citoyens afin que soit respecté le règlement relatif à l'enlèvement des ordures. (Règlement 79-1414)

### HORAIRE

- L'enlèvement des ordures se fait les mardis et vendredis sur tout le territoire de la Ville de Longueuil.
- Il est interdit de déposer ses ordures avant 21 h la veille du jour de l'enlèvement.
- Entre les jours d'enlèvements, les ordures doivent être entreposées proprement, dans un endroit aménagé à cette fin. Cela s'applique particulièrement aux habitations à logements multiples.

### CONTENANTS

Les déchets solides destinés à l'enlèvement doivent être placés dans l'un ou l'autre des contenants suivants:

- une poubelle fermée et étanche, fabriquée de métal ou de matière plastique, munie de poignées et d'un couvercle.
- un sac à ordures non retournable de plastique dont l'épaisseur moyenne est de 0,040 mm.

### MATÉRIAUX SECS

Par ailleurs, les rebuts résultant de la construction, rénovation et démolition de bâtisses, le béton, la brique, le bois, les arbres, la terre, etc. doivent être transportés au Centre de tri Transit I. (voir page suivante)

### CONTENU

Nous vous rappelons que les objets suivants sont ramassés en tout temps et que vous pouvez les déposer à la rue en même temps que les poubelles ou sacs à ordures:

- vieux meubles
- poêles
- réfrigérateurs, lessiveuses
- débris de pelouse, copeaux de bois
- accessoires électriques ou à gaz pour usage domestique
- arbustes et arbres de Noël
- papiers de rebuts
- brindilles ou branches de moins de 50 mm coupées en longueurs n'excédant pas 1 m et solidement attachées en paquets ou en rouleaux.
- pneus (sans jante)

### PÉNALITÉ

Quiconque contrevient à quelque une des dispositions du règlement concernant l'enlèvement des déchets (79-1414) est passible d'une amende qui peut varier entre 25 \$ et 500 \$.



RENSEIGNEMENTS:  
646-8300



## Mobilier de matières recyclées



Êtes-vous bien assis? Sur quoi?...

Voilà des questions qu'il est justifié de vous poser lorsque vous prenez un temps de repos sur les nouveaux bancs publics de la ville de Longueuil. Justifié en effet puisque, avant d'être de bancs publics, ce plastique fut, emballage, jouets, récipients et autres objets recyclés après leur usage premier.

Dans la foulée des matériaux recyclés viennent donc de faire leur entrée sur le marché les mobiliers de matière plastique recyclée.

La ville de Longueuil a fait l'acquisition de bancs de parc et d'allèges de stationnement composées à 100% de fibres recyclées.

Ce nouveau mobilier est installé à titre expérimental, dans des endroits bien fréquentés afin d'en vérifier la résistance et les qualités de construction.

Cet hiver vous constaterez également que les nouveaux protecteurs entourant les arbres sont aussi fabriqués en plastique recyclé.

La demande pour les équipements fabriqués de matière recyclée est encore faible. Le mouvement n'est pas spontané. Longueuil à cet égard innove et se donne quelques mois pour évaluer les matériaux avant de décider si elle poursuivra l'expérience.

Plus il y aura de demande pour ce type de produits «écologiques» plus le choix sera grand et meilleure en sera la qualité.

# EXPO HU-BEA

### une solution offerte pour la promotion de vos produits

EXPO HU-BEA est une jeune entreprise qui existe depuis 2 ans. Propriété de M. Normand Beaudoin, cette compagnie offre à tous les gens qui possèdent un commerce, l'opportunité d'exposer leurs produits dans les centres commerciaux situés autant à Montréal, sur la Rive-Sud et Rive-Nord, le West-Island ou Laval.

Les expositions qu'organisent EXPO HU-BEA débutent normalement à la mi-janvier et se terminent à la mi-novembre.

Réunie sous un même thème, chaque exposition bénéficie d'une publicité fort intéressante dû au fait qu'elle soit installée, pour une semaine ou deux, dans un centre commercial où circule un grand nombre de gens.

Qu'il s'agisse d'habitation, de sports et loisirs, d'artisanat, d'automobiles ou tout autre domaine quelqu'il soit, EXPO.HU-BEA fera en sorte de tout organiser afin que ces commerçants puissent y présenter leur tout nouveau produit.

EXPO HU-BEA est promoteur de multi salon du Palais des congrès à Montréal.

PRO-HU-BEA comprend une équipe de 6 promoteurs qui travaillent sur la route, et le succès de l'entreprise va de pair avec la qualité des services qu'on y donne.

**EXPO HU-BEA une seule adresse**  
2075, rue Victoria, St-Lambert  
Tél.: 465-6006.



M. NORMAND BEAUDOIN  
président

# DÉPÔT DE MATÉRIAUX SECS

## LE CENTRE DE TRI TRANSIT 1

Certains déchets et matériaux ne peuvent être déposés à la rue et doivent être transportés au Centre de tri transit 1. Ce sont:

- rebuts résultant de la construction
- rebuts résultant de la rénovation
- rebuts résultant de la démolition de bâtisses
- béton, brique, bois
- arbres, terre, etc.

Par ailleurs, les produits inflammables, carcasses d'automobiles, corps d'animaux et autres objets non conformes aux règlements du ministère québécois de l'Environnement ne seront pas acceptés.

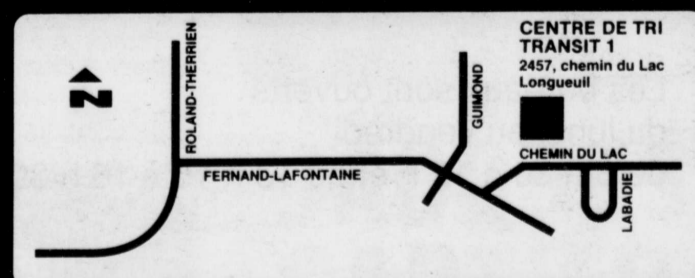
## Grille de tarification

• Remorque d'automobile	gratuit*
• Camionnette (fourgonnette ouverte, «pick-up»)	gratuit*
• Camionnette (1,5 à 2 tonnes)	65 \$
• Camion 6 roues	80 \$
• Camion 10 roues	150 \$

\* Pour les résidents de Longueuil seulement, en présentant leur permis de conduire.

**CENTRE DE TRI TRANSIT 1**  
Poste des citoyens  
2457, chemin du Lac Longueuil (Québec)

**RENSEIGNEMENTS:**  
646-7870



## HORAIRE

- du mardi au vendredi 12 h à 20 h
- samedi 8 h à 17 h
- dimanche et jours fériés fermé



## Foresterie urbaine



Qui aurait dit, il y a 20 ans que les administrations municipales urbaines tiendraient un jour un inventaire exhaustif de leurs arbres?

Au-delà de la perfection des lignes du décor post-industriel, tracées au béton et à l'asphalte nous aurons vite compris qu'une ville sans arbres, c'est une ville sans air et peut-être bien une ville sans âme.

À l'instar des grandes métropoles, Longueuil a entrepris il y a quelques années un virage vert sur la question des arbres.

Programme de plantation et de protection des arbres, réglementation interdisant la coupe sur les terrains publics, campagne de sensibilisation à l'importance de la «ressource arbre»: voilà autant d'efforts qui nous conduisent aujourd'hui au concept de foresterie urbaine.

La question est loin de n'être qu'esthétique, la végétation, les arbres surtout tiennent lieu de poumons pour les villes dont l'air est surchargé de monoxyde de carbone. Ils demeurent l'habitat



naturel des oiseaux et de la petite faune urbaine.

La ville de Longueuil a injecté en 1989 un demi-million de dollars dans la gestion des arbres de son territoire et ce montant atteindra plus de 800 000 dollars pour l'année 90. On distribue maintenant chaque année au printemps dans le cadre du festival Perce-Neige plus de 1500 arbres aux résidents de la ville et l'on n'hésite plus à tenter des poursuites à l'endroit des individus ou des entreprises qui coupent les arbres sans autorisation. La ville a mandaté la firme Sylvico pour élaborer son plan directeur de reboisement des secteurs les plus défavorisés. Ce projet est évalué à 40 000 dollars et prévoit la plantation de 2000 arbres dans les zones à forte circulation piétonnière et automobile, les sites à haute densité d'activité humaine et forte concentration de population résidente.

La phase 1 du programme a été amorcée l'automne dernier et couvre 9 quartiers de la ville.

En quelque sorte... une version urbanisée de «l'homme qui plantait des arbres»

# SIRBAIN

*L'original  
Collection  
91*



**LONGUEUIL**  
**1032, boul. Curé-Poirier 0.**  
**(514) 646-3362**

- VENTE
- LOCATION
- RÉPARATIONS
- NETTOYAGE

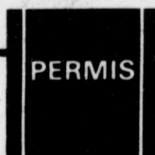


***Vous avez des projets de construction ou d'amélioration...***

***Vous rêvez plutôt de vous lancer en affaire!***



Mais connaissez-vous bien les normes et règlements en vigueur à Longueuil? Avant d'entreprendre quoi que ce soit, pourquoi ne pas vous informer auprès de la direction des Permis. On pourra vous conseiller et vous éviter ainsi bien des erreurs coûteuses!



**Renseignements**  
Direction des Permis  
777, rue d'Auvergne  
Longueuil (Québec)  
646-8400

Les bureaux sont ouverts  
du lundi au vendredi  
de 8 h 30 à 12 h et de 13 h 15 à 16 h 30



LONGUEUIL

## Le port de plaisance de Longueuil



Depuis cet été, le Port de plaisance de Longueuil offre aux utilisateurs tous les services qu'on s'attend à trouver dans un port de plaisance moderne: un pavillon d'accueil, 350 places à quai dans un bassin entièrement protégé, une rampe de mise à l'eau double, des services d'hivernage et des espaces de stationnement en nombre suffisant.

Ce qui distingue ce Port de plaisance d'un simple complexe nautique sera l'accessibilité au grand public de tous ses équipements.

Cette accessibilité prendra véritablement toute sa signification lorsque la construction de la capitainerie sera complétée, vers la fin de l'an prochain.

À l'exception des pontons réservés aux plaisanciers, l'accès aux stationnements, aux services, aux boutiques, aux restaurants, aux rampes de mise à l'eau, à la rade, aux aires de repos et de promenade seront autant de façons de rapprocher la population longueuilloise de son environnement nautique.

Intégré à l'ensemble des aménagements en rive, le Port de plaisance partage les avantages offerts par la Promenade René-Lévesque. Une passerelle munie d'un ascenseur qui rend les aménagements en rive accessibles aux personnes handicapées, permet un lien direct avec le Vieux Longueuil. Le site permet également aux promeneurs d'obtenir un point de vue exceptionnel sur Montréal et la voie maritime du St-Laurent.

En plus de jouir d'une situation géographique de premier choix, ces installations permettent d'accéder au couloir d'eau le plus fréquenté du Québec.

## Le Parcours du Cerf

L'intégration paisible du développement immobilier avec l'environnement est sans contredit la première préoccupation des architectes et des urbanistes contemporains.

L'affirmation est d'autant plus vraie lorsqu'on parle du développement d'un parc résidentiel prestigieux. L'acheteur de résidence de haut de gamme commande aujourd'hui non seulement une maison luxueuse mais également un environnement harmonieux calme et sain.

C'est le défi que veut relever Le Parcours du Cerf: villas et golf de Longueuil.

Il s'agit d'un vaste domaine composé d'îlots résidentiels de petite dimension, émergeant de ce grand espace vert formé par deux parcours de golf de calibre international.

Dans la foulée de Collectivité



Nouvelle, Longueuil ambitionne ainsi de confirmer son expertise en matière de développement résidentiel. Il s'agit d'un développement de l'envergure de 1 310 unités d'habitation dont 945 maisons unifamiliales, 95 unités contiguës et 270 condominiums. Un projet de 200 millions de dollars.

La préoccupation environnementale prédomine dans ce concept. Les îlots sont reliés par des sentiers piétonniers et par une piste pour cyclistes et skieurs de fond, qui sillonnent tout le développement et permettent l'accès direct au Parc Régional et aux rives du Saint-Laurent.

De plus, près de la moitié des habitations ont un contact avec le terrain de golf.

L'ouverture de la première rue du complexe cet automne permettra la construction de 165 habitations.

POUR UN NOËL DE STYLE

Le Père Noël vous invite à venir découvrir la féerie de Noël au Centre Jacques-Cartier!

Venez le rencontrer du 17 novembre au 24 décembre.  
(Horaire des visites disponibles au Centre Jacques-Cartier)

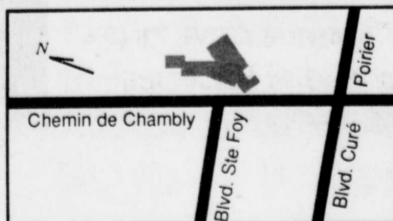
Procurez-vous la collection spéciale de casse-tête du Père Noël et ses linottes.

(Quantité limitée)

... Mon style de vie

DU 17 NOVEMBRE AU 24 DECEMBRE 1990

CENTRE  
**JACQUES  
CARTIER**



**NOUVEAU**  
**MAROC ★ CUIR**  
IMPORT EXPORT ENR.



Mohamed Amane  
Manufacturier

Directement de notre atelier du Maroc, vêtements de première qualité en cuir d'agneau.

**À PRIX  
IMBATTABLES.  
VENTE D'OUVERTURE**

Veste doublées courtes et 3/4, ensembles pour dames, jupes, sac à main, bourses pour hommes, etc...

**Grand choix de modèles et de couleurs.**

**Venez constater par vous-même.**

**MAINTENANT AU  
825 TASCHEREAU**  
Greenfield Park (face à Kenny Wong)  
**466-0120**

## Opération DDD

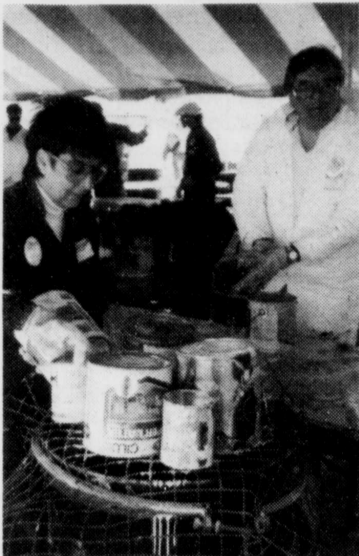


Photo: L'Opération DDD a permis aux résidents de Longueuil de se débarrasser de leurs déchets domestiques dangereux.

Comme le geste était simple il y a encore si peu d'années. On ouvrait le récipient, déversait son contenu dans le lavabo, un petit coup d'eau et le tout était joué. Ou encore, d'un geste banal, on jetait le truc à la poubelle. L'important c'était de se débarrasser de ces substances «dangereuse» pour les enfants. «Comme l'autruche, ce qu'on ne voit plus n'existe plus.»

C'est ainsi que des milliers de litres de peinture, huile, solvant, essence, acide, pesticide et médicaments se sont retrouvés dans nos cours d'eau et dans les nappes souterraines pour nous

revenir sournoisement, comme une vengeance, dans notre eau potable, de moins en moins buvable, de plus en plus javellisée.

Dieu merci, là comme à plusieurs niveaux environnementaux, la conscience du citoyen fait son chemin, et les lettres DDD (déchets domestiques dangereux) deviennent synonymes de vigilance et font l'objet d'opérations «récupération».

A Longueuil, une première opération DDD a eu lieu le 12 mai dernier. 1 200 citoyens et citoyennes de la ville de Longueuil. Ce nombre représente 2% des ménages de la ville de Longueuil. Un succès considérable si on le compare à d'autres collectes, ailleurs, qui ne rejoignent que 1% de la population, mais encore trop timide lorsqu'on considère la toxicité des produits visés par ce type d'opération.

Quoi qu'il en soit, la première opération DDD de Longueuil aura permis de ramasser plus de 50,840 litres (248 barils) de substances domestiques dangereuses qui ont été acheminées vers des sites de disposition, autorisés par le ministère de l'environnement, afin d'y être traitées en toute sécurité. Parallèlement à cette opération, une campagne massive de sensibilisation s'est déroulée auprès de 10 000 enfants dans toutes les écoles de la ville. Longueuil envisage maintenant de tenir une opération DDD chaque année au printemps. Pourquoi pas deux.



## 1<sup>er</sup> ANNIVERSAIRE

La nouvelle administration fête son 1er anniversaire avec un

## SUPER SPÉCIAL

SUPER SUN 45<sup>00</sup>\$ (300 min.)

SUPER L 65<sup>00</sup>\$ (300 min.)

pour un temps limité

*Préparez  
votre peau  
pour Noël*

HEURES D'OUVERTURE  
Lundi au vendredi  
9h à 22h  
Samedi et Dimanche  
10h à 18h

**5625 GRANDE-ALLÉE  
BROSSARD 445-8253**  
(centre Grande-Allée)

# Les programmes C·O·M·M·U·N·A·U·T·A·I·R·E·S de sécurité publique

Chacun rêve d'un monde idéal et tente, jour après jour, de mettre en place les éléments et conditions nécessaires à sa réalisation. Pourtant et malgré tous ces efforts, de nombreux incidents viennent ternir cette aspiration et bousculer notre sentiment de sécurité. Vols, agressions, phénomènes de délinquance font malheureusement partie de la réalité de la vie en société.

Mais saviez-vous que la simple connaissance de gestes et d'attitudes sécuritaires peut contribuer à réduire les risques inutiles et permettre d'éviter bien des événements désagréables ou traumatisants?

La direction de la Police de Longueuil propose donc aux citoyens et aux citoyennes une nouvelle façon d'être bien informé(e): les programmes communautaires axés sur la sensibilisation à des problèmes actuels tels:

- Sécurité des aînés
- Alcool au volant
- Vol par effraction
- Drogues
- Suicide chez les jeunes
- Prostitution chez les jeunes
- Violence faite aux femmes
- Et bien d'autres encore.

Les groupes ou associations de Longueuil qui en font la demande pourront donc se prévaloir de séances d'informations adaptées à leurs besoins et trouver, par l'intermédiaire des moniteurs en prévention, des moyens concrets pour faire face à des problèmes qui paraissent souvent insurmontables.

N'hésitez pas! Communiquez avec la section prévention au 646-8506 pour convenir d'une date.



Direction de la Police

# DISTRIBUTION G.P.F.

## DU TRAVAIL DE GRANDE QUALITÉ

Depuis sa fondation en 1977, l'entreprise **Distributions GPF** n'a cessé de prendre de l'expansion, de sorte qu'on la considère aujourd'hui comme la plus importante compagnie de distribution de la Rive-Sud de Montréal.

Spécialisée dans la distribution de porte-à-porte, cette entreprise fait surtout affaires avec des journaux hebdomadaires et des commerces qui lui confient la distribution de leurs circulaires à la grandeur de la Rive-Sud et souvent même sur l'île de Montréal.

Parmi les nombreux importants clients qu'elle sert de façon toujours très professionnelle, mentionnons Le Courrier du Sud (eh oui, votre journal!), le Reflet et l'Événement.

On fait tellement confiance à cette entreprise qu'il n'est pas rare que **Distributions GPF** distribue en une seule semaine des journaux et des circulaires dans pas moins de 750 000 foyers de la Rive-Sud.

Pour réussir ce tour



de force, **Distributions GPF** doit compter sur l'excellent boulot d'une quinzaine d'employés de bureau, de sept chefs d'équipe ainsi que près de 3 000 camelots extrêmement consciencieux.

Mais **Distributions GPF** ne se contente pas juste de distribuer ses journaux et ses circulaires de porte en porte.

Cette entreprise familiale le fait toujours en portant une attention toute particulière à la qualité du service et à l'environnement.

«Pour nous, explique Manon Prouff, il n'est

pas question de laisser des journaux ou des circulaires aller au vent.

Tous nos camelots doivent travailler en se souciant de l'environnement et c'est d'abord en s'assurant que les journaux sont bel et bien placés dans la boîte aux lettres et non sur une rampe qu'ils y arrivent».

De plus, la direction de cette compagnie va chercher tous les surplus de matériel chez chacun de ses camelots, de sorte qu'on ne retrouve pas de journaux ou de circulaires aux quatre vents.

C'est la famille Prouff qui a fondé **Distribution GPF** et c'est toujours elle qui se charge de la diriger de mains de maître. L'histoire de **Distributions GPF** débute en 1977 lorsque le père, un employé d'une autre compagnie de distribution laisse son emploi pour partir sa propre entreprise.

Pour relever son défi, M. Guy Prouff, qui a toujours travaillé dans le domaine, fait appel aux services de son épouse Lise et de ses enfants, Manon, Lyne et Guy jr. Au moment de joindre les rangs de la compa-

gnie familiale, les trois enfants pouvaient déjà compter sur une bonne expérience dans le domaine puisque chez les Prouff, on a toujours travaillé dans la distribution de porte en porte.

Dans ce contexte, il n'est donc pas surprenant que **Distributions GPF** s'impose toujours et de plus en plus comme la plus importante compagnie de distribution de la Rive-Sud. C'est d'ailleurs parce qu'elle devait faire face à une demande sans cesse croissante que **Distributions GPF** a déménagé ses pénates il y a deux ans, quittant ainsi Longueuil pour élire domicile dans des installations beaucoup plus modernes au 95, Chemin du Tremblay à Boucherville.

Si vous deviez un jour avoir des circulaires ou des journaux à faire distribuer, vous saurez où frapper. C'est une question de choix, une question d'efficacité et de qualité. Pour communiquer avec la famille Prouff, il suffit de composer le 449-2265.

25

25

25

## Le réseau vert et bleu



Le plaisir de vivre dans un milieu le plus naturel possible est une notion qui, année après année, s'impose d'elle-même aux citoyens.

Cette notion devient d'ailleurs un critère dans l'élaboration du réseau de parcs récréatifs de Longueuil.

Comme dans la plupart des villes d'importance au Québec, on a développé ici des parcs et des espaces verts ponctuels ayant comme pièce maîtresse le parc régional avec ses 1 850 000 mètres carrés.

Mais Longueuil a créé de plus une véritable trame verte sillonnée de sentiers piétonniers et de

pistes cyclables donnant accès à chacun des éléments du réseau.

On compte plus de 80 parcs et jardins comportant des équipements divers allant du banc public au terrain de soccer. L'avantage du réseau de bandes cyclables et piétonnières se vérifie aisément pour le promeneur qui pourra atteindre le parc régional, le port de plaisance ou la promenade René-Lévesque, sans devoir emprunter le réseau routier conventionnel.

Le réseau longueuillois aux itinéraires multiples vient se greffer au grand réseau vert régional, actuellement en voie de parachèvement.

Une fois complété le réseau

vert s'étendra de la Côte Ste-Catherine jusqu'au parc des îles de Boucherville, en passant par les villes de St-Lambert, St-Hubert et Boucherville.

S'ajoutent à ce concept les liens fluviaux déjà existants dont une navette entre Longueuil et Montréal et un bateau passeur qui fait le lien entre la Promenade René-Lévesque et l'île Charron. Ces liens permettent d'étendre encore davantage l'accessibilité à différents sites et à d'autres sentiers de randonnée.

Le réseau vert et bleu s'inscrit définitivement dans la lignée de la pensée environmentaliste actuelle et se situe à l'avant-garde dans le domaine du loisir de plein air au Québec.

## LA MAISON DU CUIR

**alexis**  
**MANUFACTURIER DE CUIR**  
 Maintenant ouvert sur la Rive-Sud à Brossard Pour mieux vous servir

**SPÉCIAL VESTONS CUIR**

**179\$**

jusqu'à la fin novembre '90

## PRIX DU MANUFACTURIER

Manteaux - longs - 3/4 - courts - vestes - jupes - pantalons - ensembles. Choix de qualité et couleurs. Cuir et suède, cuir, fourrure.

**RÉPARATION:**

Vêtements faits sur mesure, unisexe, pour hommes, femmes et enfants.

**GRATUIT:**

1 foulard avec tout achat d'un vêtement, tout le mois de novembre.

**466-6094**

**PLACE MONT PARNACE**

1555 Provencher, coin Pelletier, local 105, Brossard  
 (face au stationnement du Mail Champlain)

Le magasin **Les Trophées Fortin**, situé au 189, St-Louis à Ville Lemoyne, est le plus important magasin du genre sur la Rive-sud de Montréal. On peut retrouver là pas moins de 550 modèles différents de trophées pour toutes les occasions et l'inventaire se chiffre à plus de 2 500 trophées.

Réputé pour son vaste choix de trophées de qualité et pour son service hors de l'ordinaire, le magasin **Les Trophées Fortin** confectionne depuis quelques années le trophée du Grand Prix de Montréal et il vient d'obtenir le prestigieux contrat du Prix Dominique Rollin.

Mais le propriétaire de ce commerce qui fait rêver bien des sportifs, M. Claude Fortin insiste pour dire qu'il offre bien plus que des trophées. Ce magasin de Ville Lemoyne offre en effet des plaques de toutes sortes, des cadeaux divers mais également une vaste série d'articles promotionnels, des crayons, des tasses, des règles, etc... aux couleurs de votre équipe ou de votre entreprise. De plus, M. Fortin et son équipe offrent désormais un service complet de laminage pour vos photos, vos lettres importantes ou tout simplement pour une affiche de l'imposante collection mise à votre disposition. Et ce n'est pas tout puisqu'on effectue sur place, grâce à un ordinateur ultra-sophistiqué, mille et une gravures sur divers articles, tels trophées, coupes, plaques,



bijoux et qu'on dessine aussi des logos de toutes sortes.

**Les Trophées Fortin** est une entreprise familiale puisque Claude a pris la relève en 1986 de son père qui était en affaires depuis 1967. En août dernier, ce commerce bien connu sur la Rive-Sud a déménagé ses pénates pour répondre à la demande sans cesse croissante de sa clientèle.

Dans ses nouveaux locaux de 1,250 pieds carrés du 189, St-Louis, **Les Trophées Fortin** est devenu le «Birk's» du trophée. Non seulement le choix et le service y sont toujours de première qualité mais l'environnement même de ce magasin est tout simplement magnifique. Et il s'agit simplement de voir la décoration dernier cri et de grand goût pour le constater.

**Les Trophées Fortin** est une entreprise d'avenir qui ne cesse de croître, même en pleine récession et c'est sans doute là l'une des meilleures garanties de service après-vente qu'on peut obtenir en achetant des trophées, des plaques, des cadeaux et articles divers ou en profitant des services de laminage, de gravure et quoi encore!

Pour rencontrer Claude Fortin, le sympathique propriétaire, il suffit donc de se rendre au 189, St-Louis à Ville Lemoyne. On peut aussi le joindre en composant le 671-2393.

# TROPHÉES FORTIN

**UNE ENTREPRISE AVANT-GARDISTE!**

# MODE Au Mail Champlain

25

En vigueur du 28 novembre au 1er décembre 1990  
dans la limite des stocks disponibles

**RABAIS 40%**  
SUR UNE GRANDE  
SÉLECTION DE  
BLOUSONS, PARKAS  
ET ENS. DE NEIGE  
POUR FILLES  
ET GARÇONS  
Couleurs variées. Tailles 4 à 16.  
Qté 60.  
Vêtements pour filles et garçons

**RABAIS 30%\***  
SUR LES  
MANTEAUX  
POUR FILLES  
Couleurs variées.  
Tailles 8 à 16.  
Qté 30.  
Vêtements pour filles

**GRAND SOLDE DE  
COMPLETS POUR  
HOMMES** Qté 200.  
Tradition<sup>MD</sup>. Ord. 295\$.....147,50\$ ch.  
Boulevard Club. Ord. 325\$.....162,50\$ ch.  
Shipley et Talia. Ord. 395\$.....249,99\$ ch.  
Florentino. Ord. 360\$.....219,99\$ ch.  
Oakton<sup>MD</sup>. Ord. 169,97\$ - 229,97\$.  
.....119,99\$ - 149,99\$ ch.  
Image. Ord. 169,99\$.....119,99\$ ch.  
Sears. Ord. 139,99\$ - 199,99\$  
.....89,99\$ - 129,99\$ ch.  
Vêtements habillés pour hommes

**LIQUIDATION  
DE VESTONS  
SPORT TWEED,  
VELOURS**  
Qté 100.  
Ord. 99,99\$ et 119,99\$  
**59<sup>99</sup> et 79<sup>99</sup>** Ch.  
Vêtements habillés pour hommes

**SÉLECTION DE  
PANTALONS  
HABILÉS  
POUR HOMMES**  
Qté 200. Ord. 34\$ à 40\$  
**24<sup>99</sup>** Ch.  
Ord. 45\$ à 50\$  
**29<sup>99</sup>** Ch.  
Vêtements habillés pour hommes

**SÉLECTION DE  
PYJAMAS EN  
FLANELLE 2 PIÈCES  
POUR BÉBÉS ET  
TOUT-PETITS**  
Couleurs variées.  
Tailles 0-3X. Qté 50.  
**6<sup>99</sup> - 8<sup>99</sup>** Ch.  
Vêtements pour enfants

**ENSEMBLES  
MOLLETONNÉS  
POUR GARÇONS**  
Couleurs variées. Tailles P, M, G.  
Qté 35.  
Ord. 21,99\$  
**12<sup>99</sup>** Ch.  
Vêtements pour garçons

**SÉLECTION DE  
PANTALONS DE  
VELOURS OU  
COTON POUR  
HOMMES**  
Qté 200.  
**14<sup>99</sup>** Ch.  
Vêtements pour enfants

**VESTES DESKI  
CHOISIES POUR  
HOMMES**  
Doublure polyester. Qté 60.  
Nos 3400-3410.  
Ord. 62,97\$ - 67,97\$  
**39<sup>99</sup>** Ch.  
Vêtements habillés pour hommes

**SÉLECTION DE  
CHAPEAUX  
HABILÉS FIN  
DE SÉRIE  
POUR HOMMES**  
Qté 50.  
**9<sup>99</sup>** Ch.  
Vêtements habillés pour hommes

**RABAIS 35%**  
SUR UNE  
SÉLECTION DE  
DORMEUSES  
POUR BÉBÉS  
Tons pastel. Tailles 14, 20, 26,  
32 lbs. Qté 35.  
Vêtements pour enfants

**RABAIS 35%**  
SÉLECTION DE  
TENUES DE  
NUIT POUR  
FILLES  
Tailles 4 à 16. Qté 50.  
Vêtements pour filles

**PROFITEZ D'UN  
RABAIS DE 40%\***  
SUR TOUS NOS  
VÊTEMENTS TOUT-  
ALLER DE LA  
COLLECTION  
BOULEVARD CLUB  
Qté 150.  
Vêtements pour hommes

**MANTEAUX  
CHOISIS  
POUR HOMMES**  
Doublure polyester.  
Qté 80. Ord. 99,99\$  
**69<sup>99</sup>** Ch.  
Vêtements habillés pour hommes

**MANTEAUX  
CHOISIS  
POUR HOMMES**  
Modèles en mélange laine,  
cachemire et polyester.  
Qté 20. Ord. 295\$  
**199<sup>99</sup>** Ch.  
Vêtements habillés pour hommes

**ENSEMBLES  
2 PIÈCES POUR  
FILLES ET  
GARÇONS**  
Tailles 0-3X. Qté 30.  
**9<sup>99</sup>** Ch.  
Vêtements pour enfants

**RABAIS 30%**  
SUR UNE  
SÉLECTION  
D'ACCESSOIRES  
D'HIVER POUR  
FILLES  
Tailles 4 à 16. Qté 75.  
Vêtements pour filles

**PULLS  
POUR  
HOMMES**  
Qté 200.  
**15<sup>99</sup> - 19<sup>99</sup> - 24<sup>99</sup>** Ch.  
Vêtements pour hommes

**VESTE 3/4  
DOUBLÉE DUVET  
POUR HOMMES**  
Qté 100. Ord. 250\$ - 270\$  
**149<sup>99</sup> - 169<sup>99</sup>** Ch.  
Vêtements habillés pour hommes

**SÉLECTION DE  
VÊTEMENTS D'EXTÉRIEUR  
POUR HOMMES**  
Modèles en mélange de laine.  
Qté 60.  
Paletots. Ord. 95\$ à 125\$.  
**39,99\$** ch.  
Manteaux 3/4. Ord. 130\$.  
**59,99\$** ch.  
Vêtements habillés pour hommes

**RABAIS 40%**  
SUR UNE SÉLECTION  
DE VÊTEMENTS  
EXTÉRIEURS POUR  
BÉBÉS ET  
TOUT-PETITS  
Qté 40. Couleurs variées.  
Tailles 0-3X.  
Vêtements pour enfants

**PARKA EN  
DUVET CHOISI  
POUR FILLES**  
Tailles 8-16. Qté 25.  
**59<sup>99</sup>** Ch.  
Vêtements pour filles

**SÉLECTION  
DE GANTS  
EN CUIR  
POUR HOMMES**  
Qté 60. Ord. 24,97\$  
**19<sup>99</sup>** Ch.  
Vêtements pour hommes

**VESTE DE SKI  
DOUBLÉE DUVET  
POUR HOMMES**  
Qté 60. Nos 4252/62.  
Ord. 160\$ - 170\$.  
**69<sup>99</sup>** Ch.  
Vêtements habillés pour hommes

**SÉLECTION DE  
MANTEAUX  
POUR HOMMES**  
Modèles en tweed, polyester ou à  
bourre duvet. Qté 80.  
Ord. 195\$ à 225\$.  
**139<sup>99</sup>** Ch.  
Vêtements habillés pour hommes  
\* Sur articles à prix ord. sauf la marchandise  
en réclame

**SEARS**

vous en avez pour votre argent...et plus

SATISFACTION OU REMBOURSEMENT • SERVICE APRÈS-VENTE ASSURÉ DANS TOUT LE CANADA •  
LA CARTE DE CRÉDIT N° 1 DES MAGASINS À RAYONS AU CANADA • LE MAGASIN DES MARQUES KENMORE, DIEHARD, CRAFTSMAN

Les mentions 'Ord.' ou 'Était' de Sears Canada Inc. se rapportent à des prix Sears. Heures d'ouverture: 10h à 18h lundi et mardi; de 10h à 21h du mercredi au  
vendredi; de 9h à 17h le samedi; Brossard, Mail Champlain, 465-1000. Copyright Canada, 1990, Sears Canada Inc.

OBSSESSION - COURRIER DU SUD - 25 novembre 1990 - B15



25

25

# SEARS

# LIQUIDATION

ET AUTRES BONS ACHATS HABITUELS

**SÉLECTION DE BLOUSONS D'EXTÉRIEUR POUR FEMMES**  
 Tailles et couleurs variées. Qté 100.  
 Ord. 100\$  
**34<sup>99</sup>** Ch.  
 Manteaux pour femmes

**LIQUIDATION DE PULLS À COL ROULÉ POUR FEMMES**  
 65% polyester et 35% coton. Blanc, vert, noir et roi. Qté 100.  
**5<sup>99</sup>** Ch.  
 Vêtements sport pour femmes

**SÉLECTION DE BIJOUX À PIERRES DU RHIN**  
 Qté 40.  
 Ord. 35\$ à 80\$.  
**27<sup>94</sup>-63<sup>99</sup>** Ch.  
 Bijoux

**RABAIS 40%\* TOUTE NOTRE SÉLECTION D'ARTICLES EN LAINAGE ET D'ARTICLES POUR LE SKI**  
 Choix de gants, chapeaux, bandeaux, écharpes et mouflés. Gamme 38. Qté 360. Ord. 3,99\$ à 22\$  
**2<sup>39</sup> à 13<sup>20</sup>** Ch.  
 Accessoires de mode

**SÉLECTION DE BOTTES EN CUIR OU VINYLE POUR FEMMES**  
 Modèles avec ou sans doublure. Qté 100.  
 Ord. 24,99\$ à 105\$  
**14<sup>99</sup> à 79<sup>99</sup>** Paire  
 Chaussures

**PANTALONS EN POLYESTER POUR FEMMES**  
 Noir, marine, gris. Tailles 10 à 18. Qté 300.  
**9<sup>99</sup>-12<sup>99</sup>-14<sup>99</sup>** Ch.  
 Vêtements sport pour femmes

**ROBES DE CHAMBRE ENVELOPPANTES EN TISSU ÉPONGE POUR FEMMES**  
 Rose, blanc, aqua. Tailles P, M, G. Qté 50.  
**39<sup>99</sup>** Ch.  
 Vêtements de détente pour femmes

**RABAIS 30%\* TOUTS NOS CHAPEAUX EN FEUTRE OU SIMILIFOURRURE POUR FEMMES**  
 Gamme 45. Qté 100. Ord. 12\$ à 45\$  
**8<sup>40</sup> à 31<sup>50</sup>** Ch.  
 Accessoires de mode

**RABAIS 30% SÉLECTION D'ENSEMBLES-CADEAU POUR TOUTE LA FAMILLE**  
 Qté 100. Ord. 9,99\$ à 14,99\$  
**6<sup>99</sup> à 10<sup>49</sup>** Ch.  
 Accessoires de mode

**RABAIS 25%\* TOUTE NOTRE COLLECTION DE CHAUSSURES HABILÉES ET TOUT-ALLER EN CUIR POUR FEMMES**  
 Qté 200. Ord. 25\$ à 50\$.  
**18<sup>75</sup> à 37<sup>50</sup>** Paire  
 Chaussures

**CHANDAILS TEXTURÉS POUR FEMMES**  
 Marine, moutarde, orange, kaki, bourgogne. Tailles P, M, G. Qté 100.  
**12<sup>99</sup>** Ch.  
 Vêtements sport pour femmes

**LIQUIDATION DE ROBES DE CHAMBRE EN TISSU ÉPONGE POUR FEMMES**  
 Rayé ou de tons pastel. Tailles P, M, G. Qté 80. Ord. 39,99\$  
**12<sup>99</sup>** Ch.  
 Vêtements de détente pour femmes

**RABAIS 25\$\* PORTE-DOCUMENTS EN CUIR VÉRITABLE**  
 Modèle de style européen pour hommes et femmes. Noir. No 52349. Qté 18. Ord. 74,99\$  
**49<sup>99</sup>** Ch.  
 Bagages

**RABAIS ADDITIONNEL DE 40% SUR UNE SÉLECTION DE SACS À MAIN EN CUIR OU VINYLE POUR FEMMES**  
 Gamme 41. Qté 120.  
 Accessoires de mode

**RABAIS 25%\* CHAUSSURES HABILÉES POUR FEMMES**  
 Modèles garnis de lurex, en suède ou cuir vernis. Gamme 57. Qté 120. Ord. 35\$ à 50\$.  
**26<sup>25</sup> à 37<sup>50</sup>** Paire  
 Chaussures

**RABAIS 50% ENS. JESSICA**  
 Blanc, rose, bleu. Tailles P, M, G. Qté 100  
 Boutique intime

**CULOTTES EN COTON ET LYCRA POUR FEMMES**  
 Blanc et noir. Tailles P, M, G. Qté 100  
**3<sup>99</sup>** Ch.  
 Boutique intime

**ACHAT SPÉCIAL ENS. DE BAGAGES 3 PIÈCES EN VINYLE**  
 Comprend fourre-tout, fin de semaine et pullman. Tan. No 59688. Qté 10.  
**49<sup>99</sup>** Ens.  
 Bagages

**RABAIS ADDITIONNEL DE 30% SUR NOS CHAUSSURES À PRIX DÉJÀ RÉDUITS**  
 Couleurs automnales. Gamme 92. Qté 200.  
 Bas pour femmes

**SÉLECTION DE BOTTES D'HIVER POUR ENFANTS**  
 Nos 2402-2409-2416-2419-6800-6807-6810. Ord. 21,99\$ à 32,99\$  
**14<sup>99</sup> à 21<sup>99</sup>** Paire  
 Chaussures

**MOITIÉ PRIX TENUES DE SKI 'ACTION II' POUR FEMMES**  
 Tailles et couleurs variées. Qté 50. Ord. 120\$  
**59<sup>99</sup>** Ch.  
 Manteaux pour femmes

**RABAIS 20% SÉLECTION DE CHANDAILS DE LA COLLECTION DEUX ROUTES<sup>MD</sup> POUR FEMMES.**  
 19e Avenue

**LIQUIDATION DE COFFRES À BIJOUX**  
 Qté 15. Ord. 19,99\$ à 89,99\$  
**9<sup>99</sup> à 44<sup>99</sup>** Ch.  
 Bijoux

**RABAIS 25% SUR NOS COLLANTS D'HIVER EN ACRYLIQUE POUR FEMMES**  
 Nos 95310/320/550. Qté 120. Ord. 10\$ à 12\$.  
**7<sup>50</sup> à 8<sup>50</sup>** Ch.  
 Bas pour femmes

**RABAIS 20\$ à 40\$ SÉLECTION DE BOTTES D'HIVER EN CUIR POUR HOMMES**  
 Qté 80. Ord. 80\$ à 120\$  
**59<sup>99</sup> à 79<sup>99</sup>** Paire  
 Chaussures

**LIQUIDATION DE NUISSETTES EN JERSEY POUR FEMMES**  
 Blanc ou à motif. Tailles P, M, G. Qté 200.  
**6<sup>99</sup>-7<sup>99</sup>** Ch.  
 Vêtements de détente pour femmes

**RABAIS ADDITIONNEL 25% SUR LA MARCHANDISE À PRIX DÉJÀ RÉDUIT DES RAYONS SPÉCIALISÉS V.I. PETITES ET IMAGE.**  
 Boutique V.I. Petites et Image

**LIQUIDATION DE BIJOUX MODE**  
 Parfaits pour compléter votre garde-robe. Qté 90. Ord. 4\$ à 16\$.  
**99<sup>c</sup> à 9<sup>99</sup>** Ch.  
 Bijoux

**PANTOUFLES CONFORTABLES EN TRICOT DOUBLÉ**  
 No 92741. Qté 96. Ord. 5,99\$.  
**3<sup>99</sup>** Ch.  
 Bas pour femmes

**RABAIS 20\$ SAC D'ÉCOLE EN CUIR POUR ÉTUDIANT**  
 Qté 30. Ord. 54,99\$.  
**29<sup>99</sup>** Ch.  
 Bagages

**LIQUIDATION DE TENUES DE NUIT POUR FEMMES**  
 Tailles et couleurs variées. Qté 100  
**8<sup>99</sup>-14<sup>99</sup>** Ch.  
 Vêtements de détente pour femmes

**LIQUIDATION DE ROBES POUR FEMMES**  
 Tailles et couleurs variées. Qté 150  
**19<sup>99</sup>-29<sup>99</sup>** Ch.  
 Robes pour femmes

**TONDEUSE RONSON<sup>MD</sup> SANS FIL POUR MOUSTACHE ET BARBE**  
 Accessoires inclus. No 86025. Qté 18. Ord. 24,99\$.  
**12<sup>49</sup>** Ch.  
 Accessoires de mode

**RABAIS 25% TOUTE NOTRE SÉLECTION DE FRAGRANCES, ENSEMBLES-CADEAUX ET POT-POURRI**  
 Gammes 14, 15, 16, 17, 19 et 25. Qté 400. Ord. 2,95\$ à 39,95\$.  
**2<sup>21</sup> à 29<sup>96</sup>** Ch.  
 Produits de beauté

**ENS. MOLLETONNÉS 2 PIÈCES POUR FILLES ET GARÇONS**  
 Tailles 2 à 3X. Couleurs assorties. Qté 40. Ord. 14,99\$.  
**7<sup>99</sup>** Ch.  
 Articles pour enfants

## Brossard: l'environnement: on y arrive bientôt



Brossard est la ville cadette de la Montérégie et l'une des plus jeunes villes du Québec, puisqu'elle n'a été incorporée qu'en 1958.

Cette ville a connu un développement fulgurant. En un peu plus de 30 ans, sa population est passée de 3 000 à 65 000 habitants.

Cette expansion rapide explique peut-être, en partie, le fait que Brossard n'ait pas encore pris «le virage vert».

Occupée à développer ses infrastructures municipales, à organiser son territoire à bâtir son parc immobilier, l'administration municipale n'a pas encore donné le coup d'envoi aux mesures environnementales que l'on constate dans la plupart des villes voisines.

Pourtant au cours des années

70, la Ville avait emboîter le pas à la préoccupation de l'heure qu'était le loisir sous toutes ses formes.

Dans la première moitié de cette décennie, Brossard avait aménagé de nombreux parcs et terrains sportifs, dont 4 terrains de balle avec éclairage.

En 1975, la Ville mandatait son Service des Loisirs afin de procéder à une étude sur le loisir socio-culturel. En 1979, on créait la commission consultative de la vie communautaire et en 1980, le conseil municipal adoptait un règlement sur les orientations, les modalités de fonctionnement et la structure du service des loisirs.

Mais l'heure est maintenant à l'environnement et à la Direction Générale de la Ville, on avoue qu'aucun programme environne-

mental n'est actuellement en place ou à l'essai. Peut-être l'an prochain, nous affirme-t-on, sans pouvoir cibler de façon tangible l'orientation général que veut prendre Brossard au cours des prochaines années dans le dossier environnement.

Pourtant, la Ville a des berges, des parcs, des pistes cyclables et un nouveau réseau d'égout.

Le 4 novembre dernier la population s'est donnée, par acclamation, un nouveau maire en la personne de l'ex-conseiller Paul Leduc. Il serait souhaitable que ce dernier, pour bien inaugurer sa nouvelle administration, mette Brossard au diapason des préoccupations de sa population en matière d'environnement.

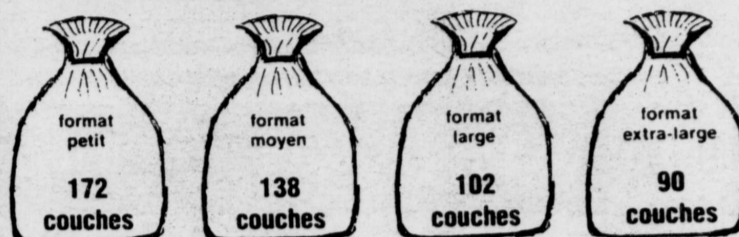
# OUVERT AU PUBLIC COUCHES EN VRAC

## 2999

par sac

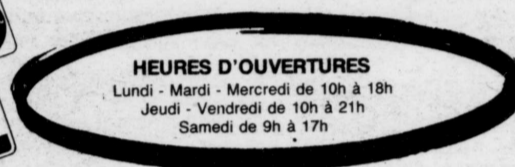


Première qualité couches jetables



TOUTES PLIÉES

Pas de limite - Toujours en inventaire



9875, Boul. St-Michel  
Montréal-Nord  
955-6363

811, boul. Taschereau  
Greenfield Park  
466-9343

(en face de Kenny Wong)

STATIONNEMENT GRATUIT

Santé  
à votre  
choix Inc.



**Santé à votre choix:  
pour mieux vivre et  
plus longtemps!**

Autrefois situé sur St-Charles, la clinique «Santé à votre choix» a déménagé ses pénates en juillet dernier pour élire domicile au 66 St-Laurent Ouest à Longueuil. Et ce n'est pas un hasard si des gens se déplacent de Sherbrooke, des Laurentides et d'un peu partout en province pour se rendre à ce centre spécialisé en médecine douce!

On retrouve là des spécialistes prêts à vous prodiguer des soins personnalisés pour vous redonner votre santé ou tout simplement vous permettre de la conserver.

En opération depuis six ans, «Santé à votre choix» offre un éventail de services plus complet que jamais. Grâce à leurs nouveaux locaux, plus spacieux et plus nombreux que le passé, les deux propriétaires, Monique Comtois et Clémence Gagner ont effectivement décidé de s'entourer d'une super équipe.

Ainsi, pas moins de 16 professionnels sont désormais réunis sous un même toit et ils pratiquent différentes techniques: acupuncture, alimentation, approches psycho-corporelles, consultations psychologiques, équilibrage, énergétique (toucher thérapeutique), homéopathie, irrigation du côlon, imagerie mentale, massothérapie, naturothérapie, psycho-thérapeute et psycho-éducateur (adolescent, adulte), réflexologie, sexologie et shiatsu. À cette liste, il faut ajouter un médecin généraliste qui utilise l'approche holistique.

Si la clientèle de «Santé de votre choix» est de plus en plus nombreuse, c'est notamment parce qu'on peut s'y

faire traiter pour à peu près tous les maux possibles, que ce soit un simple rhume ou bien encore un mal de dos féroce, des migraines, du surmenage, etc...

Monique Comtois et Clémence Gagner, de même que les autres membres de l'équipe ne se contentent pas de soigner vos symptômes, préférant plutôt s'attaquer à la cause de ceux-ci. Et elles sont très bien placées pour le faire puisqu'elles possèdent de solides formations, comme c'est d'ailleurs le cas de tous les autres thérapeutes de la clinique «Santé à votre choix».

«Le professionnalisme de notre équipe, c'est notre force, confirme Mme Comtois. Ici tous les spécialistes possèdent des diplômes et ils sont tous reconnus par différentes associations professionnelles».

L'autre grande force de «Santé à votre choix», c'est la qualité de la relation avec le client. «Nous prenons toujours le temps qu'il faut avec chacun de nos clients, explique Clémence Gagner. «L'amour-compassion permet à la sagesse infinie du corps de retrouver son équilibre pour s'auto-guérir.»

Dans ce contexte, il n'est pas surprenant qu'un nombre croissant de personnes se rendent à la clinique «Santé à votre choix», autant pour des soins curatifs que préventifs.

«Santé à votre choix» est ouvert du lundi au vendredi, de 9h à 22h. Pour prendre rendez-vous, il suffit de composer le 677-3717.

25

25

25

## Le développement de Longueuil: une approche globale



S'il y a une notion à laquelle personne ne peut plus échapper, encore moins une ville de l'importance de Longueuil, c'est celle d'environnement.

On définit ce mot généralement de la façon suivante: «Ensemble de conditions naturelles (physique, chimique, biologique) et culturelles (sociologique) susceptibles d'agir sur les organismes vivants et les activités humaines».

Force nous est de constater que les administrations publiques doivent maintenant élaborer les plans de développement de leur

ville en fonction du respect fondamental de ces conditions naturelles et culturelles, qui sont de plus en plus jalousement défendues par les citoyennes et citoyens.

À Longueuil, les élus municipaux manifestent la volonté d'organiser le développement de la ville à partir d'une approche globale, qui comprend au premier chef la mise en valeur de l'environnement et l'implantation de services et d'infrastructures à dimension humaine.

Ce développement s'articule d'abord par le biais d'un plan d'ur-

banisme qui a fait l'objet d'une vaste consultation populaire.

Il s'agit d'un exercice de planification qui s'appliquera à l'ensemble du territoire de la ville... Il doit tenir compte des besoins particuliers et des caractéristiques du territoire.

Il en résultera des programmes spécifiques pour tous les secteurs de la ville et prévoit le parachèvement de projets uniques tels que Collectivité Nouvelle, le Parcours du Cerf, Place Charles Lemoyne et le Centre Régional.

EAU DE SOURCE NATURELLE  
CUEILLIE A L'ENTREPOT 3,50\$

*Le refroidisseur de l'heure*

**SPÉCIAL**

Temps des Fêtes

offrez un refroidisseur  
en CADEAU

DU 24 NOV. AU 21 DÉC. '90

Cueillette directement de l'entrepôt

MARQUES RÉGULIER SPÉCIAL

Celsius \$399.00 \$349.00

Cordley 1 rob. \$299.00 \$249.00

Cordley 2 rob. \$319.00 \$269.00

Froide et tempérée

Cordley 2 rob. \$399.00 \$349.00

Froide et chaude

Waterbar 1 rob. \$389.00 \$339.00

Waterbar 2 rob. \$409.00 \$359.00

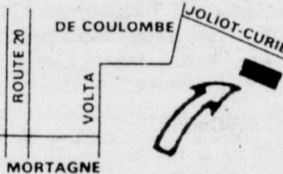
Froide et tempérée

Disponible en plusieurs couleurs.

CELSIUS

**LICOBEC inc.**  
1410-D Joliot-Curie, Boucherville

449-2615



L'équipe de **André Leroux Coiffure** se préoccupe beaucoup de l'environnement. C'est d'ailleurs pourquoi elle offre systématiquement à tous les clients la gamme de produits Amico, de Los Angeles, qui sont écologiques.

En effet, ils sont à base végétale et biodégradables. Selon M. André Leroux, propriétaire du salon, ces produits qui ne font pas de mal à l'environnement sont de plus en plus en demande parmi la clientèle.

Un de ces produits est la permanente génétique, elle aussi conçue à base de produits naturels et biodégradables. Les clients qui choisissent cette permanente n'ont donc aucun souci à avoir quand vient le temps du lavage des cheveux puisque l'excédent de produit qui retourne dans les égouts n'est pas nocif. Et les résultats sont tout aussi spectaculaires dans les cheveux!

De plus, **André Leroux Coiffure** travaille avec les produits de marque Sébastien dont les fixatifs protègent la couche d'ozone. En tout et partout, les employés utilisent ces produits écologiques dans une proportion de 75%.

Dans le train-train quotidien de la vie du salon, l'équipe de **André Leroux Coiffure** se soucie aussi de l'environnement. Les contenants à café en styro-

## CHEZ ANDRÉ LEROUX COIFFURE



**ON SE PRÉOCCUPE  
DE  
L'ENVIRONNEMENT**

mousse seront remplacés par des tasses et les pantoufles en papier qu'on remettait aux clients ont disparu.

### UNE NOUVELLE ÉQUIPE

**André Leroux Coiffure** est situé au 3128, chemin Chambly depuis maintenant un an. Depuis peu, une nouvelle équipe de sept personnes s'occupe de la nombreuse clientèle sous la supervision du gérant Denis Lortie, qui possède une vingtaine d'années d'expérience en coiffure.

Ce dernier peut se vanter de coiffer des têtes plutôt... connues. Il est en effet attaché depuis quatre ans à la station Radio-Québec où les cheveux de Janette Bertrand, Johanne Prince, Normand Brathwaite, Michel Viens, Léandre, Louise-Josée Mondoux et toute l'équipe de l'émission Télé-Service sont passés par ses doigts d'expert.

Plusieurs de ces vedettes figurent d'ailleurs parmi les clients réguliers de **André Leroux Coiffure**. Dimanche dernier, M. Leroux et sa nouvelle équipe organisaient un cocktail de remerciement pour ces personnalités et pour toute la clientèle. En guise de cadeau, on a remis à chacun des échantillons de produits Amico, question de souligner ce souci de l'environnement qui anime **André Leroux Coiffure** qu'on peut joindre au 670-4950.

## Saint-Hubert, le développement qui passe par l'environnement



En 1983, la ville de Saint-Hubert adoptait le slogan «Chez-nous, la qualité prend vie».

Deuxième ville en importance sur la Rive-Sud, Saint-Hubert a connu au cours des dernières années une croissance particulière, ce qui a amené l'administration municipale à se préoccuper de plus en plus de l'environnement.

Dans cette perspective, la Ville adoptait récemment à la suggestion du commissaire industriel Francis Thibault, un énoncé de politique en matière de développement industriel, comportant les objectifs suivants:

- Préserver la qualité de vie

des citoyens corporatifs et résidentiels.

- Favoriser l'harmonisation des usages, à l'intérieur des futurs parcs industriels et de leurs zones avoisinantes.

- Accueillir prioritairement des industries performantes et non-polluantes et dont la vocation sera manufacturière et de transformation et de recherche et technologie.

Par ailleurs, au chapitre résidentiel, la Ville a décidé d'investir dans la qualité de vie de ses citoyens en collaboration avec les constructeurs et promoteurs.

Les développements sont en effet planifiés de sortes que l'environnement, l'écologie et

la qualité de vie occupent une place de choix.

Par exemple, le Mega-Projet, un investissement de 300 000 dollars vient créer un nouveau centre-ville gravitant autour d'un lac d'un kilomètre de longueur. Plus de 2000 habitations sont conçues pour le confort et pour la renaissance des quartiers, la zone commerciale est bien planifiée et des équipements de loisirs viennent confirmer cette préoccupation à l'égard de l'environnement. À l'intérieur de ce projet, 40 pour cent des espaces verts seront conservés et aménagés de façon à assurer aux citoyens, qualité, sécurité et tranquillité.

**NOUVEAU**

## CENTRE du FOYER RIVE-SUD INC.

Brique et pierre

1000 Hérèle (coin boul. Guimond) Longueuil  
**646-2400** **521-5724**  
 Foyers - Poêles - Cheminées - Brique - Pierre - Tablettes - Accessoires

### SUPER VENTE

 <p><b>VISION XL «0» DÉGAGEMENT</b></p> <ul style="list-style-type: none"> <li>• Grande vision du feu</li> <li>• 60 000 B.T.U.</li> <li>• Super performant</li> </ul>	 <p><b>GRAND DUC</b></p> <ul style="list-style-type: none"> <li>• Design moderne</li> <li>• Construction robuste</li> <li>• 35 000 B.T.U.</li> </ul>
--	---



**THERMOTEK**

- Foyer à haute efficacité
- Combustion contrôlée
- Dégagement zéro
- Vitre en vitrocérame

**QUALITE - SERVICE**



**Je cultive  
l'art de vivre...**

*C'est ma nature!*

**Saint-Hubert**

**Chez-nous, la qualité prend vie.**

# À Saint-Hubert, les déchets domestiques: un dossier à l'étude



La Ville de Saint-Hubert ne dispose pas pour l'instant d'un programme de cueillette sélective des déchets. Cependant, comme la plupart des municipalités avoisinantes, elle participe à une étude qui permettrait d'en arriver à

une formule conjointe concernant l'implantation d'un centre de tri régional.

Entre-temps, bien que les coûts soient élevés, la Ville offre à ses citoyens la possibilité de

deux cueillettes de déchets par semaine, afin de leur permettre de se débarrasser de leurs rebuts le plus rapidement possible.

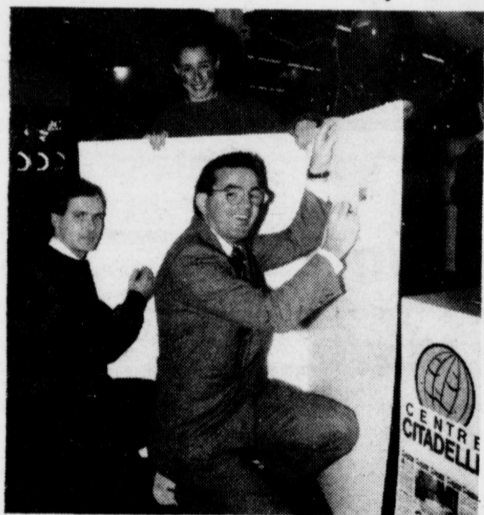
Ils peuvent donc placer en bordure de la rue 6 sacs ou contenants,

ainsi que tous les meubles et appareils ménagers dont ils veulent se départir. Les citoyens peuvent par ailleurs disposer des matériaux de construction, accessoires de salle de bain et autres matériaux lourds en se rendant au site de

transbordement situé à proximité du garage municipal.

Saint-Hubert étudie également la possibilité de tenir sur son territoire une opération de cueillette des DDD (Déchets Domestiques Dangereux).

## La super citafête de Noël chez Citadelle: un franc succès



Sur cette photo Jacques Drolet dir. Citadelle, Longueuil, Citadelle et Marc Voyer Remax St-Hubert

Le samedi 17 novembre dernier avait lieu - à la grandeur de la province - la fête des lutins de Citadelle dans tous les Centres Citadelle participants.

Dès 10 heures, le magasin accueillait les premiers enfants qui répondaient à l'invitation lancée par le Centre Citadelle de leur région. À 11 heures, le premier coup de crayon officiel était donné à la carte de Noël géant qui sera remise à un centre hospitalier de la région. Il est à souligner que les dons recueillis à cette occasion seront versés à l'organisation de l'Opération Enfant Soleil.

Le Centre Citadelle s'était métamorphosé en une forêt de conte de fée qui a tout simplement sidéré les tout-petits et ravivé de doux souvenirs dans le cœur des grands. Après avoir été invités à colorier la carte géante, les enfants ont eu droit à une séance de maquillage, suivie de la promenade des personnages dans le féérique. Soit dit en passant, la beauté de la scène qui s'offre à la clientèle des Centres Citadelle en cette période de réjouissance dépasse tout ce que l'on peut imaginer. Évidemment, le bonheur des marmots n'aurait pas été complet sans une pause-gourmandise au cours de laquelle des croustilles Humpty Dumpty et du Pepsi leur ont été servis.

POUR LE SERVICE  
POUR LA SÉLECTION

# poly&sons

LES MEILLEURS  
DISQUAIRES  
FRANCHISÉS  
AU CANADA



CLAUDETTE DION  
Claudette Dion

8<sup>99</sup> cass. 14<sup>99</sup> d.c.



MARC GABRIEL  
Karianne

8<sup>99</sup> cass. 14<sup>99</sup> d.c.



GHOST  
Bande sonore

8<sup>99</sup> cass. 15<sup>99</sup> d.c.



WHITNEY HOUSTON  
I'm your baby tonight

8<sup>99</sup> cass. 14<sup>99</sup> d.c.



SCORPIONS  
Crazy world

7<sup>99</sup> cass. 14<sup>99</sup> d.c.



YVES DUTEIL  
Blessures d'enfances

8<sup>99</sup> cass. 14<sup>99</sup> d.c.



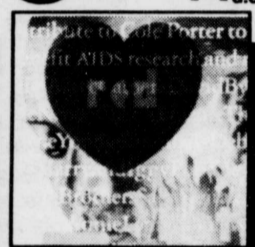
NATHALIE SIMARD  
Au maximum

8<sup>99</sup> cass. 14<sup>99</sup> d.c.



ANGÈLE DUBEAU  
Adoration

7<sup>99</sup> cass. 11<sup>99</sup> d.c.



RED HOT & BLUE  
A tribute to Cole Porter

9<sup>99</sup> cass. 13<sup>99</sup> d.c.



LUC DE LA ROCHELLIÈRE  
Sauvez mon âme

7<sup>99</sup> cass. 12<sup>99</sup> d.c.

# Spécial



DISQUES  
COMPACT

12<sup>99</sup> ch.

Cassettes  
6<sup>99</sup> ch.

PLUSIEURS AUTRES  
TITRES DISPONIBLES  
EN MAGASIN AU  
MÊME BAS PRIX

POLYSONS: MAIL CHAMPLAIN,  
2150 boul. Lapinière — 672-8218  
POLYSONS: 417 B boul. Taschereau,  
PLACE GREENFIELD PARK — 923-3384

Prix en vigueur jusqu'au 1er décembre sur présentation de cette annonce seulement

OS 45

Amusement  
**Lau-Mar** Ltée

Tél.: 463-3974  
Fax: 463-1161

VENTE  
LOCATION  
SERVICE



SPÉCIAL AVANT LES FÊTES  
UN BEAU CADEAU À OFFRIR.



Commandez dès maintenant

Table de qualité  
(domestique)  
(ardoise)

1595\$

Transport et  
accessoires  
en sus.

Bonne  
Journée!



DISTRIBUTRICE ENR.  
FOURNISSEUR DE MACHINE  
DISTRIBUTRICE AUTOMATIQUE  
Vente & Fournisseur  
CAFÉ - LIQUEUR - CHIPS  
CHOCOLAT - SANDWICH

2550 CHEMIN DU LAC  
LONGUEUIL, QC

Tél.: 463-3445

# Hart

AUX GALERIES  
TASCHEREAU



## CENTRE DE LIQUIDATION!

TOUT EST À PRIX D'ÉCOULEMENT POUR CETTE VENTE!



Épargnez  
jusqu'à  
**80%**

Notre magasin sera fermé lundi le 26 Novembre  
pour préparer cette grande vente!

LA VENTE DÉBUTE MARDI LE  
27 NOVEMBRE À 9H.

•SPÉCIAL D'OUVERTURE!

•QUANTITÉ LIMITÉE!

•SPÉCIAL D'OUVERTURE!

ROBES DES FÊTES  
POUR DAMES

Épargnez plus de 60%!

**\$15**

CHOIX DE  
CHEMISES SPORT  
POUR HOMMES

Save 75%!

Super cadeau de Noël!

Rég.  
jusqu'à  
19.99

**\$5**

CHEMISES EN FLANELLE  
POUR GARÇONS

Quantité limitée!

**\$2**

ROBES DES FÊTES  
POUR FILLES

Épargnez jusqu'à 65%!

Spécial de Noël!

Rég.  
jusqu'à  
39.99

**\$15**

SALON LA VADROUILLE  
PLAY DOH

Épargnez plus de 50%!

60 pièces seulement!

Rég.  
21.99

**\$10**

POUR DAMES

•JUPES  
•T-SHIRTS  
•PULLS  
•CHEMISIERS

**\$1**

CAMISOLES DES FÊTES  
POUR DAMES

Quantité limitée!

Rég. jusqu'à 24.99

**\$8 et \$12**

CHEMISES MOLETONNÉES  
POUR HOMMES

Super épargne!

Rég. jusqu'à 24.99

**\$8 et \$10**

PULLS  
POUR HOMMES

Prix exceptionnel!

**\$3, \$5**

ENS. DE NEIGE  
POUR GARÇONS

Quantité limitée!

Rég. jusqu'à 49.99

**\$25**

MANTEAUX D'HIVER  
POUR FILLES

Épargnez 65%!

Rég. jusqu'à 59.99

**\$20**

POUR DAMES

•SWEATSHIRTS  
•ENS. DE NUIT  
•PULLS  
•CHEMISIERS  
•VESTES  
•ET PLUS!

**\$5**

ENS. DE SKI 2PC.  
POUR DAMES

Épargnez 25%!

Rég. 79.99

**\$60**

BLOUSONS  
POUR HOMMES

Quantité limitée!

**\$20**

PARKAS  
POUR HOMMES

Épargnez 50%!

**\$25**

CHEMISES MATELASSÉES  
POUR GARÇONS

Épargnez 60%!

Rég. 17.99

**\$8**

ENS. DE NUIT  
POUR FILLES

Épargnez 65%!

**\$2, \$10**

ROBES EN TRICOT  
POUR DAMES

Jusqu'à 80% de rabais!

Rég. 24.99

**\$5**

MANTEAUX  
POUR DAMES

Super prix!

Melleton, bourre de poly/coton et duvet.

**\$15, \$75**

JEANS  
POUR HOMMES

Super prix!

**\$10, \$15**

COLS ROULÉS  
POUR HOMMES

Épargnez 50%!

**\$6**

PANTALONS HABILÉS  
POUR GARÇONS

Juste-à-temps  
pour les fêtes!

**\$10**

ENS. MOLETONNÉS  
POUR FILLES

Épargnez 67%!

Rég. jusqu'à 29.99

**\$10**

ENS. DE JOG 2PC.  
POUR DAMES

Save 44%!

Rég. 26.99

**\$15**

SOUTIENS-GORGE  
POUR DAMES

Épargnez jusqu'à 70%!

Rég. jusqu'à 16.50

**\$5**

PANTALONS DE NEIGE  
POUR GARÇONS

Quantité limitée!

Rég. 32.99

**\$10**

JEANS  
POUR GARÇONS

Réduit pour écouler!

**\$8**

ENS. DE JOG  
POUR ENFANTS

Épargnez plus de 60%!

**\$5, \$8**

PANTALONS  
POUR FILLES

Vaste choix!

**\$5**

SACS À MAIN  
POUR DAMES

Incluant fourre-tout!

**25% à 50%** de rabais!

APPAREILS  
ÉLECTRIQUES

Vaste choix de marques populaires!

Jusqu'à

**50%** de rabais!

JEUX ÉLÉTRONIQUES  
"AFTER BURNER"

Quantité limitée!

Rég. 69.99

**\$25**

ÉCOULEMENT DE CHAUSSURES  
POUR DAMES, HOMMES ET ENFANTS

Bottes d'hiver, chaussures et pantouffles.

Jusqu'à

**60%** de rabais!

RIDEAUX DE DOUCHE

Vaste choix!

Jusqu'à

**50%** de rabais!

JOUETS ET DÉCORATIONS DE NOËL

Jouets de marques populaires réduits pour Noël!

Jusqu'à

**60%** de rabais!

ARTICLES MÉNAGER ET CADEAUX

Excellentes idées cadeaux!

Ens. à diner, batterie de cuisine, verrerie, ect.

Jusqu'à

**50%** de rabais!

ÉCOULEMENT DE LINGERIE DE MAISON

Choix de literie, accessoires de cuisine et salle de bain, mini stores et plusieurs autres articles!

**20%**

**50%** de rabais!

Centre de Liquidation

# Hart

## GALARIES TASCHEREAU

801 A, Boul. Taschereau  
671-6947

TOUTE LA MARCHANDISE  
EST RÉDUITE  
À DES PRIX D'ÉCOULEMENT!

TOUT EST  
VENTE  
FINALE!

# 25

# 25

# 25

## À Saint-Hubert, le milieu se préoccupe aussi d'environnement



Ici comme ailleurs, les administrations municipales constatent que l'environnement est l'une des préoccupations majeures de la population. Souvent même la conscientisation des citoyens est telle que les élus sont à la remorque de la volonté populaire.

Ce constat se vérifie à Saint-Hubert alors que dans les écoles les jeunes sont sensibilisés au sujet et ont fait des interventions auprès de l'administration municipale afin que soient installées, à travers la ville, des cloches de récupérations.

Par ailleurs, un comité de citoyens

«conservation Saint-Hubert» oeuvre de concert avec la ville afin d'atteindre ses objectifs de sensibilisation aux problèmes environnemen-

taux et de mise sur pied d'un système de récupération et de conservation de l'environnement. Enfin, un organisme communau-

taire, Le Club Optimiste Iberville, tenait l'an passé une cueillette de produits recyclables dans un des secteurs de Saint-Hubert.

**OUVERT TOUS LES SOIRS**  
JUSQU'À 21H  
(samedi de 8h à 16h)

**SILENCIEUX GARANTIS**

**100 ANS**

(VEUT DIRE tant et aussi longtemps que vous êtes propriétaire de l'auto)

**FREINS GARANTIS**

**100 ANS**

(VEUT DIRE tant et aussi longtemps que vous êtes propriétaire de l'auto)

**ALIGNEMENT 2 ROUES ou 4 ROUES**

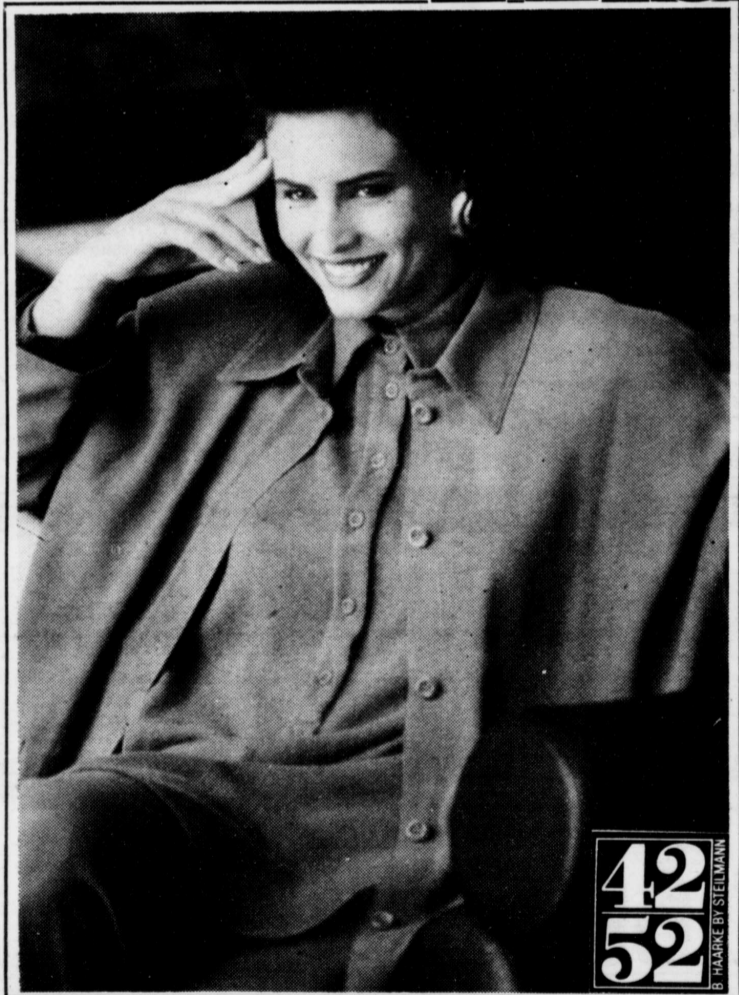
**965, GENE VENNE**  
boul. Taschereau, Longueuil  
(AUSSI: 6923 boul. des Galeries d'Anjou 354-3410)

Près du pont  
Jacques-Cartier



• ESTIMATION GRATUITE • **677-5255**

*Grande vente*  
*avant la* **TPS**



*Pour être sûre de vous*  
**TAILLES 4 à 24 ANS**



SERVICE D'ALTÉRATION - MISE DE CÔTÉ

*Sürdel*  
PRÊT À PORTER

192 Victoria, Greenfield Park 672-8291  
Complexe Cousineau (coin M<sup>ts</sup>e St-Hubert/Cousineau) St-Hubert 676-3047

CHAMPLAIN REGIONAL COLLEGE  
ST.LAMBERT CAMPUS

**BACCALAURÉAT  
INTERNATIONAL**

PROGRAMME PROPOSÉ EN  
ANGLAIS DANS LE CADRE DU  
DIPLÔME D'ÉTUDES  
COLLÉGIALES EN SCIENCES  
DÈS SEPTEMBRE 1991

**SÉANCE D'INFORMATION**

**LE LUNDI 26 NOVEMBRE 1990  
à 19h30**

ENDROIT:

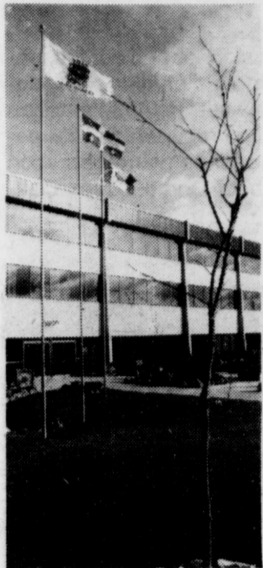


CHAMPLAIN REGIONAL COLLEGE  
ST.LAMBERT CAMPUS  
900, RIVERSIDE DRIVE  
ST-LAMBERT (QUÉBEC)  
J4P 3P2

BIENVENUE AUX ÉLÈVES, AUX PARENTS  
ET AUX ÉDUCATEURS!

Renseignements: (514)672-6240

## Saint-Hubert, les espaces verts, une place prédominante



De nombreux efforts sont déployés dans l'aménagement des espaces verts. Chaque année, la Ville de Saint-Hubert consacre environ 50 000 dollars pour la plantation d'arbres et de fleurs, auxquels il faut rajouter les règlements décrétant l'aménagement des parcs.

En 1990, la Ville a entrepris la réalisation de la phase III du Parc Marcel-Simard, lequel une fois complété totalisera un investissement de 1 million de dollars. L'aménagement du Parc Albert-Beausoleil a également été complété et totalise un investissement de 333 000 dollars.

On dénombre actuellement au delà de 50 parcs et espaces verts dont une dizaine de grande envergure.

Dans la même perspective, un règlement municipal interdit l'abatage des arbres sur une propriété privée, sans l'autorisation spécifique de la Ville. Si l'arbre que l'on veut abattre est mort, atteint d'une maladie incurable, constitue une nuisance ou un danger pour la santé ou la sécurité ou encore peut causer des dommages à la propriété publique ou privée, il faudra dans tous les cas que cet arbre, une fois abattu, soit remplacé par un autre.

arbre. Mentionnons également que depuis 7 ans, Saint-Hubert encourage les citoyens à participer

à l'embellissement de leur ville, en collaborant et en organisant avec la Société d'horticulture et d'écologie, le concours

«Maison Fleuries.» Cette années 25 trophées ont été décernés à des citoyens pour l'excellence de leur aménagement floral et leur aménagement paysagé.

Enfin, pour protéger la qualité de vie des ci-

toyens, la Ville oblige depuis de 4 juillet 1989 tous les propriétaires à éliminer sur leurs terrains l'herbe à poux ou

toutes plantes pouvant provoquer des allergies ou le rhume des foins et ce sous peine d'amende.

# UN DES PLUS GRANDS ENTREPÔTS DE TISSUS D'ESCOMPTE AU QUÉBEC

# JONCTION DE TISSUS

PRIX EN VIGUEUR JUSQU'AU 1er DÉCEMBRE 1990

**NOUVELLES HEURES D'AFFAIRES**  
 LUNDI MARDI... 9h à 18h  
 MERCREDI JEUDI VENDREDI... 9h à 21h  
 SAMEDI... 9h à 17h

**POLAR**  
 150 cm (60")  
 • PLUS DE 30 COULEURS  
**8.90** le mètre

**COUPON PATRON GRATUIT**  
 Achetez un patron au prix régulier et obtenez-en un autre à l'achat de \$10.00 de tissus.  
**SIMPLICITY BUTTERICK McCALL'S STYLE**  
 Limite 1 par client  
 Expiration: 1er décembre

**20 À 50%** DE RABAIS  
 SUR NOTRE COLLECTION DE LAINAGE  
 Idéal pour: costumes, manteaux, pantalons, etc...

**GABARDINE**  
 150 cm (60")  
 Grand choix de couleurs  
 Val.: 5,99\$  
**3.90** le mètre

**TAFFETAS**  
 115 cm (45")  
 • uni  
 • moiré  
 • Grand choix  
**6.90** le mètre

**VELOURS CÔTELÉ**  
 115 cm (45")  
 • Plusieurs couleurs  
 Val.: 5,99\$  
**2.90** le mètre

**ENSEMBLE LUXUEUX**  
 COMPRENANT: douillette, jupe, oreillers (1ère qualité)

	VALEUR	NOTRE PRIX
LIT SIMPLE	119,00\$	79,00\$
LIT DOUBLE	139,00\$	89,00\$
LIT QUEEN	159,00\$	99,00\$

**COUVRE-LIT LUXUEUX**

	VALEUR	NOTRE PRIX
LIT SIMPLE	89,00\$	59,00\$
LIT DOUBLE	99,00\$	69,00\$
LIT QUEEN	109,00\$	79,00\$

**ÉPARGNEZ 20 À 50%**  
 SUR DRAPERIES VASTE CHOIX  
 • Acrylique  
 • Tergal bouclé  
 • Dentelle  
 • Brise bise

**LE PLUS GRAND CHOIX À MEILLEURS PRIX**  
 • Draperies au mètre  
 • Draperies sur mesure  
 • Tapis de table vinyle  
 • Couvre-lits, douillettes  
 • Caoutchouc mousse  
 Rembourrage  
 Cuirette piquée  
 Stores verticaux  
 Stores horizontaux

MasterCard 2588 Ch. Chambly Longueuil 651-8121  
 VISA 291 Boul. Taschereau, Greenfield Park 672-3670

**BIJOUTERIE R. AUCLAIR**  
 achat PRÊT vente sur BIJOUX ARGENT COMPTANT  
 pour:  
 • Bijoux  
 • Diamants  
 • Antiquités  
 • Monnaie  
 • Cartes  
 • Jouets anciens  
 1999 Roland Therrien Longueuil  
 apres-midi  
**468-2122**

25

25

25

## À Lemoyne, on mise sur la consolidation

Aucun projet de construction, aucun projet d'expansion, Lemoyne est bâtie mur à mur. Dans les faits, 96 pour cent de son territoire est déjà occupé, ce qui place cette ville dans une situation particulière par rapport aux autres villes avoisinantes.

À Lemoyne, on mise plutôt sur la consolidation des acquis et sur l'amélioration de la qualité de vie des citoyens.

La ville est de petite taille et compte environ 5,600 habitants. Cependant, proportionnellement à la population, la liste des diverses associations qui travaillent pour le bien de la communauté s'allonge



au-delà de la vingtaine. Au niveau environnemental, l'administration municipale est attentive actuellement aux expériences qui se déroulent dans les municipalités voisines. Lemoyne participe notamment au groupe d'étude sur l'implantation d'un centre de tri régional pour les déchets domestiques.

Par ailleurs depuis 2 ans, la Ville a initié un programme de distribution d'arbres et arbustes aux citoyens. Ainsi, quelque 400 arbres ont été donnés aux contribuables qui en faisaient la demande. Pour sa part la municipalité a procédé à la plantation d'une vingtaine d'arbres sur les terrains publics. On comprendra facilement que, compte te-

nu de la situation géographique de la Ville, on ne pense pas en terme d'aménagement d'espaces verts mais bien de réaménagement éventuel des deux parcs déjà existants et des aires de verdure.

L'exercice budgétaire de 1991

sera l'occasion pour l'administration municipale d'étudier sérieusement la question de l'implantation de cloches de récupération du papier et de la tenue d'une opération DDD (Déchets Domestiques Dangereux).

**Dans un Jardin**  
Parfumeur à Paris

propose jusqu'au 22 décembre 90.

**Pour toutes occasions, soyez irrésistible!**

- L'éclat de jeunesse: soin de 45 minutes qui éclaircit et rajeunit votre teint;
- Beauté des mains: le complément indispensable;
- Maquillage-traitant: la touche finale qui accrochera les regards.

Régulier: 60\$  
**Pour seulement: 47\$**

Alors prenez rendez-vous et devenez éblouissante, éclatante, radieuse...

Centre 2001  
2001 av. Victoria, St-Lambert, Québec J4S 1H1  
(angle boul. Simard) • Tél.: (514) 465-6595

**DIRECT DU MANUFACTURIER**

# LE RANCH DU CUIR

**VENTE DE PROMOTION**  
DESIGNER ET MANUFACTURIER

Achetez du manufacturier et ne payez pas plus cher pour vêtements de haute gamme

**25% à 50% DE RABAIS SUR MARCHANDISE SÉLECTIONNÉE**

**LARGE SÉLECTION DE CUIR ET DE FOURRURES, AINSI QUE BOTTES, CHAUSSURES ET ACCESSOIRES.**

7 sortes de cuir différents, dans plus de 100 modèles

Ouvert tous les dimanche du mois de décembre

121 boul. des Promenades Promenade St-Bruno  
(près de La Baie) **441-2431**

**ÉCONOMISEZ JUSQU'À 70%**

**DIRECTEMENT DU MANUFACTURIER AU PRIX DU GROS**

<b>MANTEAUX SURPIQUÉS</b>	<b>\$100</b> et plus
RÉG.: \$160 SPÉCIAL	
<b>VESTONS DE CUIR</b>	<b>\$170</b> et plus
RÉG.: \$360 SPÉCIAL	
<b>MANTEAU 100% LAINE</b> (Broadcloth)	<b>\$120</b> et plus
RÉG.: \$375 SPÉCIAL	
<b>VESTONS DE SKI</b>	<b>\$50</b> et plus
RÉG.: \$110 SPÉCIAL	
<b>POUR HOMMES: VESTONS DE CUIR</b>	<b>\$180</b> et plus
RÉG.: \$400 SPÉCIAL	

8,000 MANTEAUX EN STOCK ET PLUS DE 200 STYLES MODE

## CENTRE du MANTEAU

**Nouvelle adresse:**  
6595, rue St-Urbain  
(entre Beaubien et St-Zotique)  
**276-4728**

LUNDI AU VEN.: 8h30 — 18h00  
SAMEDI: 8h — 15h

**Succursale:**  
813, boul. Taschereau  
(en face de Kenny Wong's)  
**465-9189**

LUN. À MER.: 10h30 — 17h30.  
JEU.-VEN.: 10h30 — 21h  
SAMEDI: 9h30 — 17h

## À Saint-Lambert, la collecte sélective: les boîtes «Albert»

À St-Lambert, la collecte sélective des déchets domestiques est implantée depuis maintenant 2 ans.

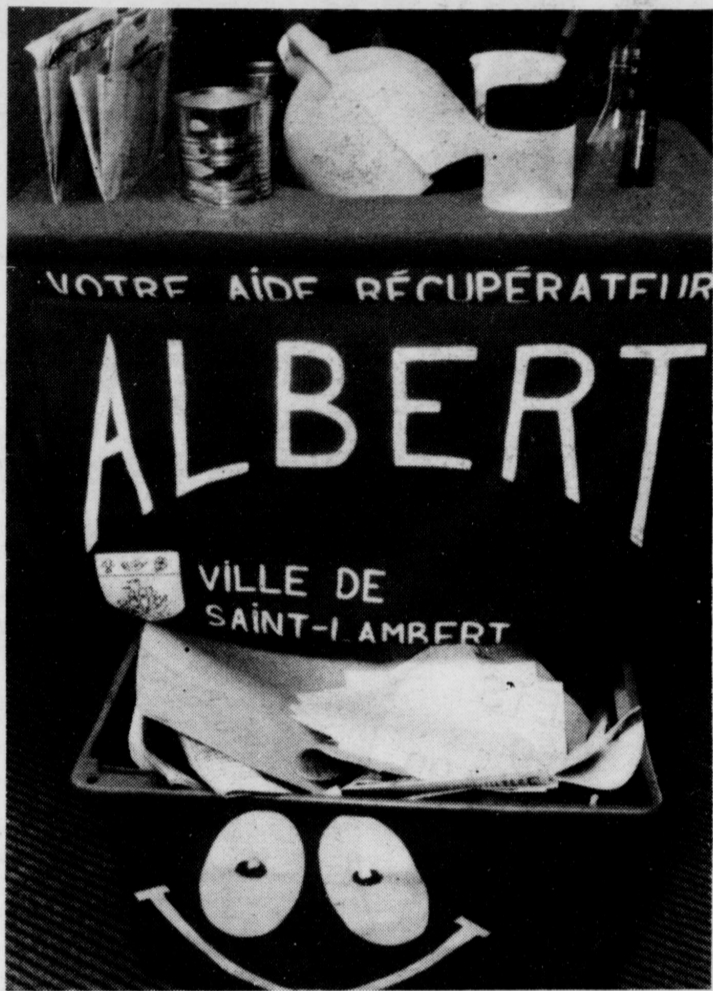
Cette pratique a pris une forme tout à fait inusitée qu'on nomme la boîte «Albert».

La municipalité met en effet à la disposition des citoyens une boîte de couleurs bleue de 1 pied par 2 pieds de diamètre et de 15 pouces de hauteur dans laquelle, ils peuvent disposer de leur papier, verre, plastique ou métaux.

Ces déchets ainsi sélectionnés sont disposés au chemin en même temps que les autres déchets domestiques.

La Municipalité a signé des contrats de collecte avec deux entrepreneurs distincts. Le premier ramasse les ordures ménagère et les achemine au dépot de Drummondville. Quand au second, il fait la collecte des boîtes «Albert». Les matériaux recyclables récupérés sont revendus à différentes usines de transformation.

L'histoire ne dit pas quel Albert a généreusement donné son nom à ces boîtes bleues, mais il semble qu'elles gagnent en popularité d'année en année.



UN SEUL STUDIO... UNIQUE COMME VOUS.



LISETTE

**précision**  
*coiffure mode*

DE RETOUR À LONGUEUIL

Lisette et Alain font maintenant partie de l'équipe de Précision Coiffure Mode. Ils vous invitent à venir les rencontrer ou à les contacter au:

674-1561



ALAIN

# LA PRÉCISION.



PERMANENTE  
ET REFLETS  
À PARTIR DE

35\$

COUPE  
POUR HOMME  
À PARTIR DE

16\$

UN SEUL STUDIO... UNIQUE COMME VOUS.

**précision**  
*coiffure mode*

AVEC OU SANS RENDEZ-VOUS 674-1561 460 ST-CHARLES OUEST SUITE 108

## LES BONNES VALEURS

# 10 À 50%

DE RÉDUCTION

Place Versailles  
Carrefour Laval  
La Place Vertu  
Promenades Saint-Bruno  
804 est, rue Sainte-Catherine  
1123 ouest, rue Sainte-Catherine  
Fairview Pointe-Claire  
Carrefour Angrignon, LaSalle  
Mail Champlain, Brossard  
Galeries Rive Nord, Repentigny

Maintenant ouvert

Venez visiter

Carrefour Richelieu

(St-Jean-sur-Richelieu)

Carrefour du Nord

(St-Jérôme)

# ERNEST

Un art de vivre qui...fait parfait.

VALEURS SÛRES

Paletots

99,98 à 800,00

Complets

199,00 à 650,00

VALEURS ÉVIDENTES

Parkas et Blousons

59,98 à 475,00

Pantalons

29,00 à 135,00



Cuirs et Suèdes 10 à 50% de réduction

## St-Lambert à la fine pointe des mesures écologiques: le compostage



L'année 1990 aura certainement marqué une étape importante dans le processus de sensibilisation à l'environnement à St-Lambert.

Les autorités municipales ont en effet décidé au printemps dernier de modifier un des leurs règlements afin de permettre aux citoyens et citoyennes de composter, non seulement leurs débris végétaux exté-

rieurs, mais également leurs déchets domestiques.

Cette mesure peut s'avérer économiquement rentable puisqu'elle réduira d'autant les coûts engendrés par la cueillette des ordures ménagères. St-Lambert va plus loin encore. Afin d'encourager la pratique du compostage encore peu répandue au Québec, la ville a acheté en vrac, au coût de 55 dollars l'unité, des boîtes à compostage de type «Soil Saver», qui se vendent habituellement 120 dollars au détail, et les revend 20 dollars seulement aux citoyens qui décident de s'en procurer.

Selon le directeur général de la Ville, Richard Shuttleworth, la réponse de la population est excellente voire même surprenante. En quelques mois seulement plus de 800 contribuables se sont procurés cette boîte à compost. On envisage actuellement une phase II à ce programme municipal en 1991 afin d'inciter encore davantage la population à pratiquer le compostage des déchets végétaux, procédé qui fournit incidemment un engrais de première qualité pour les jardins.

## St-Lambert compose avec l'environnement depuis fort longtemps



La ville de St-Lambert compose avec la notion d'environnement depuis fort longtemps. C'est d'ailleurs avec beaucoup de fierté que le Directeur général de la ville Richard Shuttleworth affirme que les espaces verts constituent 17 pour cent du territoire global de St-Lambert. 2 fois plus que la plupart des municipalités comparables au Québec.

Depuis les 3 dernières années, l'administration municipale a donné son aval à la création de 5 nouveaux parcs.

«La population est très préoccupée par les questions d'écologie et d'environnement» avoue monsieur Shuttleworth. À titre d'exemple, à l'occasion de la première collecte de DDD (Déchet Domestiques Dangereux) l'an dernier, 10 pour

cent de la population a répondu à l'appel en venant déposer ses produits toxiques au dépotoir municipal. «Dans ce cas également affirme le Directeur général, il s'agit d'une réponse qui dépasse largement les statistiques de l'ensemble des autres villes où l'expérience a été tentée.»

«Cependant il nous reste du travail à faire dans certains domaines» déclare monsieur Shuttleworth. C'est le cas par exemple au chapitre des pistes cyclables. Nous étudions actuellement la possibilité de réaliser la jonction de notre réseau avec la ville de Montréal, par le biais de l'île Notre-Dame et pour les villes de Longueuil et Brossard. Les solutions sont diverses et leurs coûts varient entre 200 000 mille dollars et 2 millions de dollars.

# VENTE D'ENTREPÔT

## NOUVEAUTÉS TOUS LES JOURS!

### SUPER RABAIS!

### PRIX FANTASTIQUES!

SÉLECTION DE BLOUSES, JUPES, PANTALONS À 1/2 PRIX

Qtée Limitée

JEANS Rég. Jusqu'à \$69.99 pour \$29.99

Qtée Limitée

COTON QUATE Rég. Jusqu'à \$69.99 pour \$19.99 ou \$29.99

Qtée Limitée

GILETS Rég. Jusqu'à \$49.99 pour \$10.99

Qtée Limitée

SÉLECTION DE MANTEAUX D'HIVER À 1/2 PRIX

Qtée Limitée

PANTALONS EN TWILL Rég. Jusqu'à \$69.99 pour \$29.99

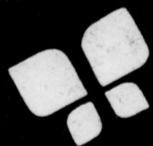
Qtée Limitée

ROBES Rég. Jusqu'à \$89.99 pour \$29.99

Qtée Limitée

PROFITEZ-EN AVANT LA T.P.S. ET LA TAXE PROV.

QUANTITÉS LIMITÉES! DURÉE LIMITÉE! CARTES DE CRÉDIT ACCEPTÉES:  
- Visa  
- Master Card  
- American Express



## marie claire

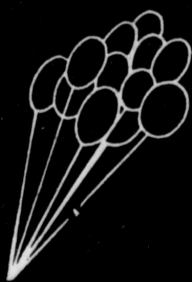
Centre Super Carnaval  
(Ancien local de la Factorerie de Tapis)

3630 Chemin Chambly, Longueuil



RÉSERVEZ LE PÈRE NOËL ET SES LUTINS POUR VOTRE DÉPOUILLEMENT OU POUR LA VEILLE DE NOËL

LOCATION de COSTUMES pour tous vos PARTY COSTUMÉS



NOUVEAU

BOUQUETS de BALLONS livrés en français, anglais, espagnol...

par ANIMATEURS DYNAMIQUES COSTUMÉS.

Party, anniversaire, open-house, bien-cuit, voyages, promotions, etc...

BAL MASQUÉ 2115 ch. Chambly, Longueuil 448-4838

## Le centre de tri



La ville de Longueuil s'apprête à implanter la collecte sélective des déchets domestiques sur l'ensemble de son territoire.

L'installation des cloches de récupération en est la première expression. Pourrait suivre la collecte du verre, du plastique ou des métaux. Cependant, l'administration longueilloise considère que l'aménagement d'un centre de tri est un élément essentiel et préalable à toute démarche de collecte sélective.

Sur le plan régional, la Ville participe donc à un groupe de travail réunissant 33 municipalités de la Montérégie. Ces villes ont signé un premier protocole d'entente qui permettra de réaliser une étude sur l'implantation d'un centre de tri régional. Longueuil a injecté 35 000 dollars pour la réalisation de cette étude.

Parallèlement à cette démarche, on peut observer ailleurs, en Europe ou aux États-Unis, l'implantation de vastes usines de récupération et de transformation des déchets domestiques.

Le principe est relativement simple: on récupère vos sacs verts, puis, acheminés à l'usine, les déchets sont triés mécaniquement puis transformés ou détruits par combustion. Les émanations produites par la combustion sont récupérées afin de réduire au minimum la pollution de l'air.

**FOURRURES**  
A Jodan & Fils Inc  
INC

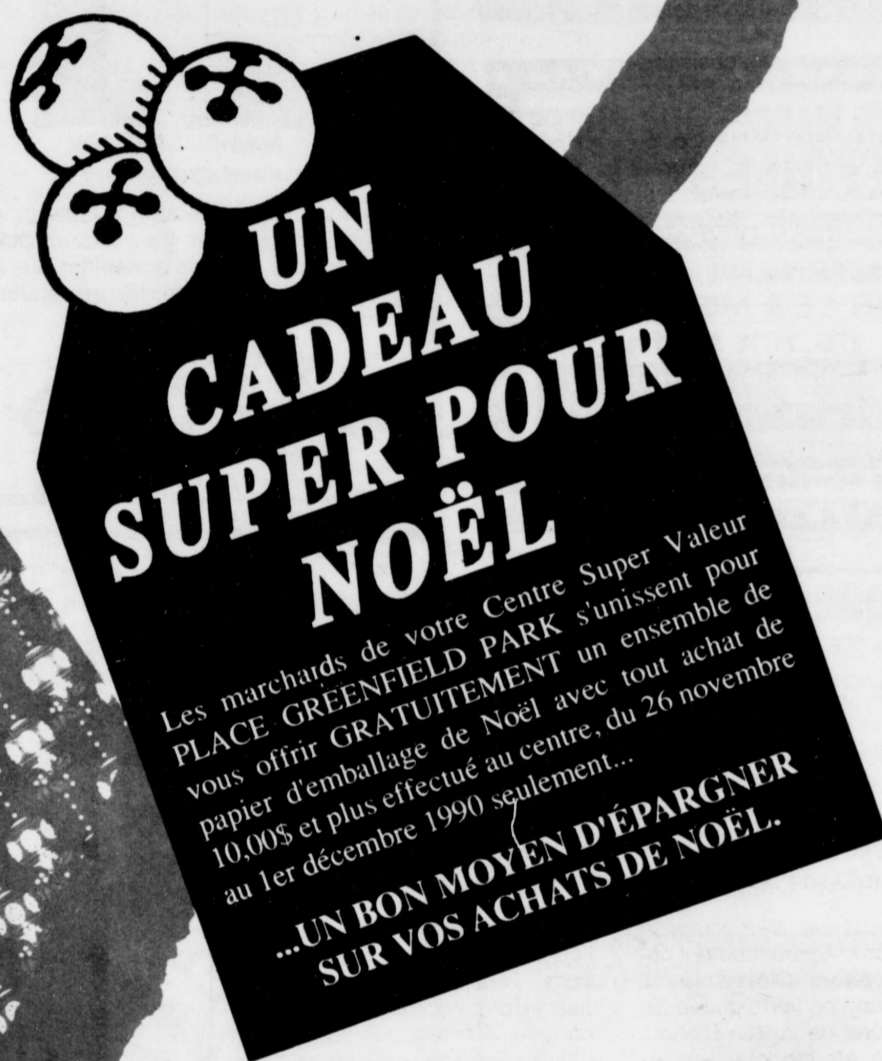
- ASSORTIMENT COMPLET
- VENTE
- ENTREPOSAGE
- RÉPARATION
- REMODELAGE



355 ST-GEORGES  
LAPRAIRIE  
Tél.:  
659-0883

# GRATUIT

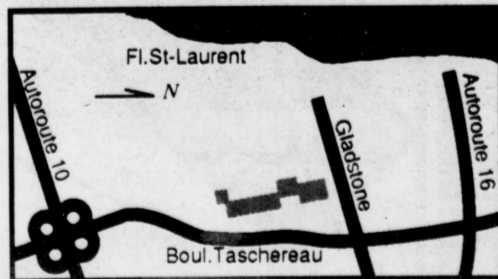
*papier d'emballage de Noël*



*...Votre Centre super valeur*

**VALIDE DU 26 NOVEMBRE AU 1ER DÉCEMBRE 1990 SEULEMENT**

CENTRE COMMERCIAL  
**GREENFIELD PARK**



25

25

25

# REER

18 mois intérêts  
à l'échéance

\* nouvelle contribution  
et transfert.

# 11 3/4%\*



**TRUST  
GÉNÉRAL**

7250 boul. Taschereau, Brossard, 466-2500



**Costa**  
Haute-coiffure  
pour dames  
679-6366



MISE EN PLIS  
MECHE  
TEINTURE  
8\$  
22\$  
14\$

PERMANENTE (coupe: mise en plis inclus) Spéc.: 35\$ rég.: 45\$ COUPE: 8\$

**SPÉCIAL**  
SUR PRÉSENTATION DE CE COUPON (valable jusqu'au 8 décembre '90)  
10\$, boul. Ste-Foy, Longueuil (près du chemin Chambly)

LIQUIDATION LIQUIDATION LIQUIDATION

*Bijouterie*  
**J. Bellemare**

**FERMÉTURE**  
JUSQU'À ÉPUISEMENT DE LA MARCHANDISE  
TOUT DOIT ÊTRE VENDU

**50 à 70% de rabais**

999, Boul. Taschereau, Greenfield Park  
(Mail Carnaval) ☎ 466-3650

LIQUIDATION LIQUIDATION LIQUIDATION

★★★★★

**SUPER MARCHÉ AUX PUCES**

**5 ÉTOILES**★★★★★

**NOUVEAU! NOUVEAU! NOUVEAU!**

**MAINTENANT OUVERT**  
**TOUS LES MERCREDIS**  
de 10h à 21h

3555, BOUL. TASCHEREAU  
ST-HUBERT

(face au centre d'achats)  
GREENFIELD PARK) **875-5636**


NOUS SOMMES LES MEILLEURS!

**CLINIQUE SANTÉ-BEAUTÉ**  
mardi, le 27 novembre 1990, 19h30

**Apprenez:**

- le fonctionnement de la peau
- pourquoi les savons ordinaires abîment la peau
- les secrets d'une peau en santé
- les sources d'intoxication de l'organisme
- les bienfaits de la remise en forme en douceur

**ENTRÉE SANS FRAIS**  
Pour réservations: **671-7385**



**PhytoClub**  
35-2, De Lauzon, Boucherville, Qué., J4B 1E7

FLEURISTE  
**SMITH BROS.**



Les  
Dimanches  
25 novembre  
et  
2 décembre  
de 11h à 17h

FLEURISTE  
**SMITH BROS.**



VOUS  
OUVRE  
SES  
portes

10%  
D'ESCOMPTE  
pour décorations  
et arrangements  
de Noël de mardi  
à dimanche  
de 11h à 17h

674-6243

219, rue St-Jean, Longueuil

**GRANDE OUVERTURE**

**Maison Sony**

SONY annonce l'ouverture d'un de ses  
magasins corporatifs de vente au détail  
«Maison Sony».



**MICHEL LAPRADE,**  
assistant-gérant

invite tous ses anciens et nouveaux clients  
à venir le rencontrer, il se fera un plaisir de  
vous recevoir et vous conseiller sur la nou-  
velle gamme complète des appareils Sony.

**MAISON SONY**  
5840 boul. Taschereau  
BROSSARD • 656-1020

**SONY**  
SONY DU CANADA LTÉE

**Restaurant Kam Lung**  
**Buffet chinois**



Vendredi, le 16 novembre a eu lieu la ré-ouverture (suite  
à des travaux d'agrandissement pour répondre aux  
besoins de sa clientèle) du **plus grand** buffet oriental sur  
la Rive-Sud.

La clientèle fort nombreuse a assisté à la DANSE DU LION  
pour souligner cet événement.

Maintenant c'est avec une immense salle à manger de plus  
de **500 places** que les propriétaires vous accueillent avec  
un buffet gastronomique à VOLONTÉ qui vous propose  
un choix de 120 variétés tant le midi que le soir et ce 7  
jours/semaine qui plaira à tous et chacun.

Une visite vous convaincra: **2001 rue Victoria, St-  
Lambert (angle Simard, à proximité Mail Champlain).**

**SUPER RÉVEILLON**  
**DU JOUR DE L'AN**

31 DÉCEMBRE 1990  
À COMPTER DE 20H00

**SOUPER  
BUFFET**  
Variété de 50 choix  
et plus

- Soirée de danse  
- Champagne, canapés,  
chapeaux en fin de  
soirée



**MINI PARTY DE NOËL**  
du lundi au vendredi  
Mini buffet GRATUIT

**2 POUR 1**  
sur produits Molson, O'Keefe  
et sur produits en promotion

**RÉSERVEZ TÔT**  
(nombre de places limitées)  
Contactez Lucie  
**677-9101**

**Hôtel**  
**La Barre**  
2019 boul. Taschereau, LONGUEUIL  
677-9101



# LE BILLET DE LA SEMAINE

THERÈSE

L'approche d'une fin d'année me plonge toujours dans un monde de réflexions... Que sommes-nous?

Si nous n'étions que des animaux cultivés... nous devrions posséder les instincts animaux et pas grand-chose d'autre... La vie serait uniquement régie par la loi de la jungle, la force musculaire et la ruse. Il n'y aurait pas de place pour la raison, la justice, la décence; pas d'ambition, pas de confiance et ni musique, ni arts créateurs, ni adoration de l'invisible. Mais l'homme, où qu'il soit, a toujours éprouvé le besoin de rendre hommage à un être suprême.

Seule une étincelle divine dans le cœur humain peut expliquer la civilisation de l'homme et les efforts qu'il y consacre. On ne peut considérer l'humanité actuelle, quels qu'en soient ses défauts, sans croire à l'existence de l'âme dont l'étincelle de spiritualité explique les progrès moraux et culturels de l'homme au cours des millénaires.

C'est une force qui le pousse en avant et souvent l'élève bien au-dessus des animaux... à peine plus bas que les anges! C'est Mark Twain qui a dit un jour que l'homme est le seul animal qui rougit et le seul qui en éprouve le besoin.

Si l'homme possède une âme, un esprit, alors il est forcément d'origine spirituelle. Donc il doit exister une force universelle, être ou conscience qui l'a créé. Il doit forcément y avoir un Dieu créateur. On y trouve une signification, un but à la vie autre que celui de jouir des fruits et des plaisirs de la chair. Les «lois de la nature» ne sont pas faites par hasard.

En vérité, nous sommes des étrangers sur la terre. Nous ne serions pas ici sans quelque signe, quelque lumière pour nous montrer la route vers notre refuge. Sûrement, aucun père n'abandonnerait sans scrupule ses enfants aux dangers d'un monde cruel. Il y a donc une issue dans le malheur où l'homme est plongé.

Presque tout le monde a éprouvé dans sa vie une impression de «déjà vu» en rencontrant des inconnus ou en visitant un pays étranger.

Une Française, Laure Reynaud, parlait constamment d'une vie antérieure passée sous un climat chaud, où elle habitait un manoir, où elle était riche mais tuberculeuse. Elle se rappelait nettement la maison, le paysage.

À quarante-cinq ans, elle fit pour la première fois un voyage en Italie et à Gênes; elle parla à un ami italien de ses souvenirs. Il s'exclama «Mais je connais cette maison!» Et il l'y conduisit.

Quand ils y arrivèrent, Laure Reynaud secoua la tête. «Non, ce n'est pas ici, mais la maison n'est pas très loin.» Suivant ses propres indications, ils découvrirent enfin le lieu qu'elle avait décrit. Voilà où j'ai habité et où je suis morte! Mais je suis sûre de ne pas avoir été enterrée au cimetière. On m'a enseveli dans l'église.» Les registres paroissiaux révélèrent que la personne dont elle parlait était bien morte après une longue maladie dans la maison d'Albaro, et enterrée dans l'église Notre-Dame-du-Mont...

Je quitte tout de suite pour ne pas aller me perdre dans la théorie de la réincarnation!!!

Thérèse

La récupération du papier depuis le mois de juin à Greenfield Park est une opération on ne peut plus concluante.

## Greenfield Park récupère son papier

Dès le début de l'été, la Ville avait installé 4 cloches de récupération de papier et 4 autres pour le verre avec une levée par semaine.

Comme à Longueuil, l'administration municipale a rapidement constaté que cette levée unique par semaine était nettement insuffisante puisque les cloches de papier débordaient. On procède maintenant à deux levées par semaine et elles s'avèrent encore insuffisantes à certains endroits.

La Ville achètera 4 nouvelles cloches de récupération de verre. «Je ne sais pas ce que les gens font avec leur verre» déclare le Directeur Général de la Ville Sami Iskandar, mais nos cloches de récupération sont à peine à moitié remplies après plusieurs semaines d'utilisation. On ne fait plus maintenant qu'une levée de verre aux trois semaines, ce qui semble amplement suffisant, ce dépôt sélectif étant manifestement moins fréquenté par la population.

«Mais ce qui m'attriste le plus, déclare monsieur Iskandar, c'est de constater que le papier que nous récupérons se retrouve en bonne partie à la carrière Miron avec les autres ordures ménagères, faute d'acheteurs. Chaque cloche, dit-il, nous coûte 2 500 dollars sans compter les frais de cueillette.





# Solde de Cuir

**BLOUSONS • MANTEAUX 3/4 • MANTEAUX**

**Maintenant épargnez 151\$ à 276\$**

<p>Ord. 575\$ à 595\$</p> <h2 style="font-size: 2em; margin: 0;">399\$</h2> <p>Épargnez 176\$ à 196\$</p>	<p>Ord. 695\$</p> <h2 style="font-size: 2em; margin: 0;">499\$</h2> <p>Épargnez 196\$</p>	<p>Ord. 750\$ à 875\$</p> <h2 style="font-size: 2em; margin: 0;">599\$</h2> <p>Épargnez 151\$ à 276\$</p>
---	---	---

**SÉLECTIONNÉS DE NOS COLLECTIONS COURANTES**

**TAILLES 38 à 46 • PLUS DE 10 MODÈLES DIFFÉRENTS**

**CUIRS DE PREMIÈRE QUALITÉ IMPORTÉS DE NOUVELLE-ZÉLANDE, DES ÉTATS-UNIS ET D'AUSTRALIE, TANNÉS PAR DES ARTISANS EXPERTS EN ANGLETERRE, EN FRANCE ET AUX ÉTATS-UNIS.**

**POUR UN MEILLEUR CHOIX, VEUILLEZ MAGASINER TÔT, DANS TOUS NOS MAGASINS.**

**• MAIL CHAMPLAIN, BROSSARD • LES PROMENADES ST-BRUNO**

*Cartes American Express, Visa, Master Card, Diners, Carte Blanche, A. Gold & Sons*

25

25

25

## Règlementation de la chasse en zone périurbaine



... Trois beaux canards s'en vont volant, le fils du roi s'en va chassant... mais à Longueuil c'est différent depuis deux ans.

En septembre 1989, la ville de Longueuil devenait la première ville du Québec à légiférer dans le domaine de la chasse en zone urbaine, le conseil municipal limitant la zone, les heures et les conditions de la chasse aux oiseaux migrateurs dans le territoire situé en rive du fleuve.

Deux saisons de chasse plus tard l'opération est qualifiée de réussite tant et si bien que le ministère du Loisir de la Chasse et de la Pêche a ratifié un protocole d'entente avec l'ensemble des municipalités de la province et adopté un code d'éthique sur la chasse en zone péri-urbaine.

Souci environnemental, prudence, évidence ou force majeure, il fallait harmoniser une pratique traditionnelle et légitime sur les rives du fleuve avec le droit aussi incontestable des amateurs de la nature de profiter en toute quiétude de la promenade René-Lévesque.

Bien qu'elle reconnût d'emblée qu'elle ne pouvait interdire la chasse sur son territoire, Longueuil pense qu'elle avait le droit et le devoir de légiférer sur l'usage des armes à feu de façon à sauvegarder la sécurité des citoyens. Depuis 2 ans donc, la chasse n'est permise que 30 minutes avant le lever du jour jusqu'à 9h le matin. Les chasseurs ne doivent pas s'approcher à moins de 30 mètres de la rive et ne peuvent pointer leur arme en

direction de la rive.

Lorsque nous parions d'environnement, nous devons inévitablement aborder la question de l'utilisation des espaces et des biens publics en fonction de l'intérêt commun dans une proportion de respect des droits individuels reconnus et légitimes. La chasse est un exemple tout à fait d'actualité puisque les gouverne-

ments doivent trouver le juste équilibre entre ce droit d'abattre des animaux sauvages et la notion de protection de la faune sans concession. Au moment où le débat s'amorce, la ville de Longueuil peut déjà se féliciter d'avoir pu concilier par une réglementation raisonnable le droit à la sécurité et le droit de chasse dans un milieu hautement urbanisé.

# 10 À 50%



Déjà les soldes, bientôt l'hiver. Venez chez Jonathan profiter des super-rabais sur nos manteaux,

nos complets, nos pantalons, nos cuirs et suèdes. Jonathan habille l'hiver à votre allure.

## JONATHAN

H O M M E

Place Versailles 352-8742 Carrefour Laval 687-3114  
Les Galeries d'Anjou 354-3126 Promenades St-Bruno 461-0004

# DE RABAIS

# SOLDE

## 24e ANNIVERSAIRE

(valide du 5 nov. au 3 déc. 90 incl.)

### \* STORES VERTICAUX \*

	PORTE-PATIO 75 1/8 x84	
	PVC	à partir de <b>39<sup>23</sup>\$</b>
	TISSUS	à partir de <b>49<sup>23</sup>\$</b>
	ALUMINIUM	à partir de <b>62<sup>23</sup>\$</b>

TOUS EN MAGASIN

PVC 190 choix	TISSUS 450 choix	ALUMINIUM 60 choix
---------------------	------------------------	--------------------------

### QUI DIT MIEUX?

Nous fabriquons vos stores verticaux sur mesure EN MOINS DE 60 MINUTES dans plus de 700 choix différents en magasin SINON vous obtenez LA VALENCE GRATUITEMENT

### SPÉCIAL ANNIVERSAIRE

lamelles pour porte-patio en tissus ou en PVC **24<sup>00</sup>\$**  
(incluant insertion pour valence)

### LIQUIDATION À 1/2 PRIX

- ALUMINIUM 3-1/2"
- ALUMINIUM 2"
- TISSUS 3-1/2"

### ATELIER DE RÉPARATION DE STORES VERTICAUX

Nous pouvons réparer ou modifier jusqu'à 52 modèles de rails différents au magasin en moins de 24 heures.

## DRAPERIES-TISSUS PARENT

700 ouest, Curé-Poirier, Longueuil  
**670-3324**  
4660 Montée St-Hubert, St-Hubert  
**443-6965**

## Bertrand Gagnon, vedette d'Entre chien et loup «J'habite St-Lambert depuis 38 ans et je ne suis pas près de partir».

Quel accueil chaleureux ai-je reçu lors de ma visite chez le comédien Bertrand Gagnon. Tout d'abord je dus me frotter à son chien de garde, un Husky de quatre ans qui surveillait tous mes pas et gestes jusqu'au moment où il comprit, avec l'accord de son maître, que j'étais un ami. Bertrand Gagnon habite une petite maison de Saint-Lambert depuis plus de 38 ans maintenant. On passa à la terrasse arrière où il me présenta son épouse. Le célèbre comédien d'Entre chien et loup semblait fier de répondre à mes questions. À mon grand plaisir d'ailleurs!

### À 63 ANS, SONGEZ-VOUS À LA RETRAITE?

Non pas encore. Par contre, peut-être ralentir un petit peu. Nous aimerions, ma femme et moi, profiter un peu plus de la vie. Nous aimerions faire plus de voyages. En fait, prendre le temps de vivre.

### QUE FAITES-VOUS DE VOS MOMENTS LIBRES?

He bien j'essaie de m'occuper. Je lis quelque peu, je marche beaucoup en compagnie de mon chien Nouki. Avec mon épouse, nous allons visiter les boutiques d'antiquaires. Finalement, je joue un peu à la bourse aussi.

### COMMENT AVEZ-VOUS DÉBUTÉ DANS LE MÉTIER?

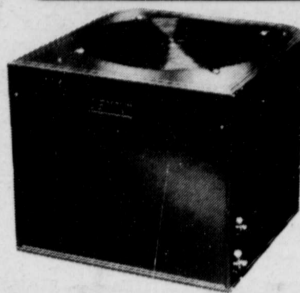
C'est grâce aux contacts dans le milieu du spectacle qu'avait le Collège St-Charles Borromée. J'y ai eu la chance de rencontrer le Directeur des Compagnons, le frère Legault. Les Compagnons formaient une troupe de théâtre professionnelle à l'époque. C'est à partir de là que ma vie a pris une orientation du côté du théâtre. À l'époque, comme il n'y avait pas d'école de théâtre, il n'était pas rare de commencer dans le métier par pur hasard.



### VOUS VOUS TROUVEZ PRIVILÉGIÉ DE POUVOIR JOUER DANS LE TÉLÉROMAN NUMÉRO UN AU QUÉBEC?

J'adore jouer dans Entre chien et loup. C'est un rôle qui me convient parfaitement. Je suis conscient que le fait de jouer dans le téléroman le plus écouté de notre télévision depuis sept ans aide à mon image. Grâce à Entre chien et loup, je suis reconnu en Espagne, en Angleterre, aux États-Unis et en France. Partout où je vais, je rencontre des gens qui disent m'avoir vu à la télévision. Il faut dire qu'auparavant je jouais dans un autre téléroman aussi populaire. Marisol a fait la pluie et le beau temps au début des années 1980. Ça aide beaucoup de paraître dans le numéro un durant dix ans. Car vous savez, c'est un énorme privilège de pouvoir entrer dans le quotidien des gens une fois par semaine et depuis plus d'une décennie.

## LENNOX ET LA THERMOPOMPE QUELLE EQUIPE!



La thermopompe HP19 de Lennox vous en donne davantage pour votre argent. C'est pourquoi cette thermopompe est toute une affaire. Son efficacité et sa fiabilité en font la thermopompe de haut de gamme la plus abordable.

**HP19: La silencieuse. L'efficace. La fiable.**

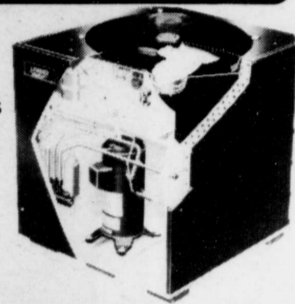
Seer 12.00 climatisation  
HSPF 8.30 chauffage

## LA FAMILLE S'AGRANDIT

Lennox présente l'inégalable: la thermopompe de modèle HP22 nommée "dimension". La HP22 ouvre de nouveaux horizons sur l'économie, la fiabilité et le silence. Son compresseur de type "scroll" et son avancement technologique vous procureront un rendement optimal et un confort inégalé.

**HP22: La super silencieuse  
La super efficace  
La super fiable.**

Seer 13.60 climatisation / HSPF 8.65 chauffage



Votre dépositaire indépendant Lennox:

**Climatisation Fortier & Frère Ltée.**

4575 boul. Laurier

St-Hubert

(514) 678-2110

Montreal

(514) 871-8063

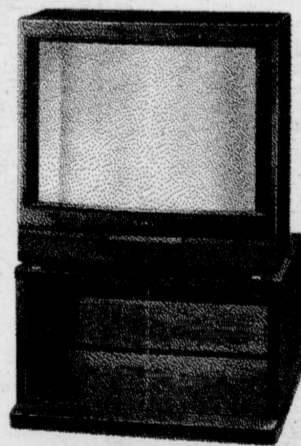
Trouvez-nous vite dans les «Pages Jaunes»



# UN ÉVÉNEMENT MÉMORABLE POUR MONTRÉAL GRANDE OUVERTURE DE LA MAISON SONY

**N**OUS FETONS L'INAUGURATION de deux superbes boutiques Maison Sony. S'il s'agit des premières boutiques Maisons Sony à Montréal, se sont les mêmes que les 56 autres Maisons Sony au Canada.

**T**OUJOURS CE QU'IL Y A DE MIEUX. Dans toutes nos Maisons Sony, une chose reste la même: notre engagement à vous offrir le meilleur service qui soit, ainsi que la meilleure gamme possible de produits Sony.



Achetez un téléviseur stéréo Trinitron Sony 28 po, modèle kv27ts30 pour 1299\$. et recevez en prime un socle vidéo, modèle su290, vendu d'ordinaire 149\$.

**N**OS VENDEURS PROFESSIONNELS se feront un plaisir de vous montrer nos appareils, pour faire de vous un consommateur averti. Le confort de notre boutique, la qualité acoustique de nos salles de visionnement et d'écoute et la valeur de nos articles vous impressionneront.

**V**ENEZ PARTICIPER À NOS CÉRÉMONIES D'OUVERTURE À MONTRÉAL. Ne manquez pas de rendre visite à l'une ou l'autre de nos boutiques Maison Sony de Montréal à l'occasion de nos cérémonies d'inauguration, pour découvrir toutes nos bonnes affaires. Technologie. Qualité. Valeur. Service.

## Maison Sony

Trinitron • XBR • Video 8 • WALKMAN • Discman • Handycam • ES • my first Sony

Brossard 5840, boul. Taschereau 656-1020

Pointe-Claire 940, boul. St-Jean #15 694-2727



Le Père Noël  
vous invite  
à venir découvrir  
la féerie de Noël  
au Mail Champlain.  
Vous y retrouverez  
un personnage attachant  
entouré de décors majestueux.  
Procurez-vous  
la collection spéciale  
de casse-tête  
du Père Noël et ses linottes  
( Quantité limitée ).

*La Magie  
de Noël*

C'est si agréable de magasiner  
lorsqu'un stationnement étage  
situé entre Sears et La Baie  
vous assure une place en toute facilité!



M A I L  
**CHAMPLAIN**

angle Lapinière et Taschereau, Brossard

