



30^E ÉDITION

SEMAINE MINIÈRE DU QUÉBEC

L'INDUSTRIE MINIÈRE, LA FORCE INTÉRIEURE

► *Une entrevue exclusive
avec Jocelyn Gélinas,
directeur général de Mine Goldex
et Président d'honneur
de la 30^e édition* *À lire en page 3*

CONVAL QUÉBEC

POUR VOS ENVIRONNEMENTS

Abrasif, corrosif,
basse température,
haute température

OU

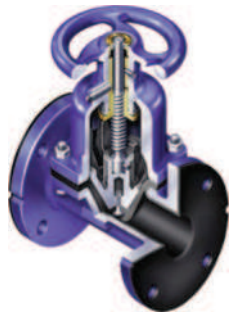
Une combinaison

*Par exemple : mélange d'abrasion
et de corrosion avec haute température*



ITT Diaflo

Lined diaphragm
valve



Durco

Sleeveline
valve



Fujikin

Ceramic lined
valve



ITT Fabri

PTA ou PTD
valve



Urethane
lined



RNE Pumps

Pompe à vase pour fosse

- Applications jusqu'à 3000 USGPM
- Applications jusqu'à 700 TDH



À la découverte de la force intérieure régionale

SEMAINE MINIÈRE DU 19 AVRIL AU 1^{ER} MAI

La semaine minière, qui se déroule du 19 avril au 1^{er} mai, est une occasion en or de découvrir la richesse du monde minier de la région et du reste du Québec.

Conférences, visites, démonstrations de différentes natures, activités familiales et concours, une foule d'activités ont été organisées à Val-d'Or, Rouyn-Noranda et Amos pour permettre au public de mieux connaître l'industrie. Le président d'honneur, Jocelyn Gélinas, directeur général de Mine Goldex d'Agnico Eagle, est enthousiaste. « C'est une belle opportunité de faire briller l'industrie. Certains ont parfois des préjugés. Beaucoup de gens ignorent que l'on a des mines qui sont de plus en plus à la fine pointe de la technologie. À partir du moment où l'on conçoit la mine, on pense, oui aux opérations, mais aussi à l'après, la restauration, la protection de l'environnement », a-t-il confié.

Il invite la population à participer en nombre aux activités de la Semaine minière.

UNE MINE EN MILIEU SEMI-URBAIN

M. Gélinas présentera lui-même une conférence, à 17h, le 27 avril à l'hôtel Forestel de Val-d'Or, sur des réalités qu'il connaît bien, soit la gestion de Mine Goldex, qui est située en milieu semi-urbain. « Nous sommes à 3 km de la ville de Val-d'Or. Nous avons des voisins très proches. Quand on sait que l'on est en milieu semi-urbain, c'est au moment de la conception qu'il faut bien réfléchir. On veut atténuer les impacts sur les voisins, la poussière, le bruit » a-t-il



Mine Goldex d'Agnico Eagle a la caractéristique d'être située en milieu semi-urbain. (Photo Agnico Eagle)

expliqué. Effectivement, Mine Goldex est bien connue par la présence d'un immense dôme qui permet de mieux contrôler les poussières. Pour atténuer le bruit, les puissants ventilateurs ont été installés sous terre, malgré les défis que cela pou-

vait représenter sur le plan de l'ingénierie. M. Gélinas ajoute qu'il n'y a pas que des désavantages à exploiter une mine en milieu urbain, au contraire. Quand on cherche de la main-d'œuvre, la proximité est un bel avantage », a-t-il illustré. La présence de

la mine sur le territoire municipal est aussi l'occasion de favoriser les retombées positives pour la communauté qui a intérêt à y investir pour favoriser une cohabitation harmonieuse et une bonne acceptabilité sociale.

H²Lab

Votre expert en analyse
environnementale

Partenaire d'affaires
local de l'industrie
minière depuis plus
de 20 ans

UN SERVICE D'ANALYSE
FIABLE ET ORIENTÉ
SUR VOS BESOINS
ENVIRONNEMENTAUX

Des laboratoires d'ici
et à la grandeur du Québec

- Rouyn-Noranda
- Val-d'Or
- Sainte-Agathe-des-Monts
- Joliette
- Laval
- et maintenant Rimouski

1 877 326-8690

h2lab.ca

Raglan : Du Nunavik à la Norvège

UN PROJET QUI A MARQUÉ L'IMAGINAIRE DES TÉMISCABITIENS

Il y a 25 ans, Raglan a jeté les bases d'un tout nouveau mode de vie; Le Fly-In Fly-Out.

Décembre 1997, tous les regards sont tournés vers le grand nord québécois. Alors que l'économie tourne au ralenti, Falconbridge se lance dans un projet complexe et pharaonique dans un milieu isolé de toute ressource externe. Située à Katinniq, entre les villages inuits de Salluit et Kangiqsujuaq est inaugurée, le 4 décembre 1997, la mine Raglan. Le gisement se trouve à environ 100 kilomètres au sud-est de la baie Déception, dans la péninsule d'Ungava.

UN VILLAGE SUR PILOTIS

Si les opérations de la mine ont été lancées en décembre 1997, il a fallu qu'auparavant on construise sur le site, un complexe d'hébergement autonome pour loger et nourrir les travailleurs. Érigé sur pilotis, cet immense

bâtiment peut accueillir 300 personnes à la fois. On y trouve une cafétéria, une salle d'entraînement, une salle de spectacle et tous les services nécessaires au bon fonctionnement d'une micro-société. Parce que Raglan c'est l'équivalent d'une petite municipalité. En plus du complexe d'hébergement, le site accueille une usine de traitement des eaux, une centrale énergétique et un aéroport. Un réseau de routes praticables toute l'année relie le complexe minier aux entrepôts et installations portuaires situés à Baie Déception.

UN NOUVEAU MODE DE VIE: LE FLY-IN, FLY-OUT

Les travailleurs miniers de l'époque avaient plutôt l'habitude de se rendre à la mine tôt le matin et en revenir dans la même journée. Mais Raglan a jeté les bases d'un nouveau mode de vie; le Fly-in Fly-Out. Transportés abord de l'avion de la minière, les travailleurs quittaient pour une période de 21 jours. Au retour, ils bénéficiaient d'un congé de 10 jours. Cette formule a bouscu-

suite à la page 5



**VOTRE distributeur
de peinture industrielle
en Abitibi-Témiscamingue**

- Peinture industrielle
- Pièce sandblast
- Équipements de peinture industriel & commercial
- Service personnaliser
- Prix compétitif

SOUMISSION GRATUITE



709, Avenue Larivière, Rouyn-Noranda | 819 917-5999

VÊTEMENTS DE TRAVAIL

Promotion sur certains modèles

Notre expertise

Depuis 1994

- Articles promotionnels
- Broderie
- Enseignes
- Gravure au laser
- Impression grand format
- Sérigraphie textile
- Transfert textile



819-764-4363
info@colormax.ca

187, Av Murdoch
Rouyn-Noranda, Qc



>1178531

www.colormax.ca

USINAGE DE PRÉCISION • SOUDURE MÉCANIQUE INDUSTRIELLE
VENTE D'ACIER AU DÉTAIL
SERVICE DE COMPTABILITÉ

FERABI INC.

Rémi Lantagne, Président
Courriel : ferabi@ferabi.com
www.ferabi.com
Tél. : 819 732-4328 • Téléc. : 819 732-8980
2186, Route 111 Est, Amos (Québec) J9T 3A1



lé la vie de bien des familles qui devaient réorganiser leur quotidien. Avec le temps d'autres séquences sont venues s'ajouter tel que le 14-14. 14 jours travaillés, 14 jours en congé.

LE PARCOURS DU NICKEL

Si les travailleurs voyagent en avion, le nickel lui, voyage en bateau. C'est un brise-glace qui assure le transfert de la précieuse marchandise de Baie Déception vers le port de Québec. Puis, le nickel effectue un trajet sur le train vers Sudbury pour un premier affinage. Il est ensuite retourné vers Québec où il quitte par bateau vers l'affinerie de Nikkelverk à Kristiansand en Norvège pour un affinage final.

4 SITES EN EXPLOITATION

Aujourd'hui, l'aventure se poursuit pour Raglan qui compte 4 mines souterraines en exploitation; Katinniq, numéro 2, Kikialik et Qakimajurk. La minière est passée aux

maines de Xstrata en 2006 puis est devenue la propriété de Glencore en 2013. Mine Raglan c'est plus de 1 280 employés, 186 millions en masse salariale annuellement, 71% de ses achats réalisés auprès d'entreprises québécoises et 40 000 tonnes de nickel produites chaque année.

25 ANS D'ACTIVITÉS

L'année 2022 marque un jalon important dans les opérations de Raglan, puisque la minière passera le cap de ses 25 ans d'activités le 4 décembre prochain. Pour souligner cet anniversaire, une campagne a été lancée sous le thème Notre récit à nous – Mine Raglan, 25 ans d'activités. Évoluant dans un territoire d'exploitation aussi majestueux qu'éloigné, l'histoire de Raglan est riche et complexe. Les communautés qui l'entourent et les personnes qui y travaillent façonnent ce récit qui lui est propre, créant des souvenirs forts et le sentiment d'appartenir à une deuxième famille.



(Photos MNP)



CASA BERARDI

UNE MINE, joins l'équipe!
DEUX TYPES
D'EXPLOITATIONS
PLUSIEURS DÉFIS!



Pour plus de détails

[HECLA-QUEBEC.COM](https://hecla-quebec.com) SECTION CARRIÈRES



Patriot complète sa campagne hivernale

PROPRIÉTÉ CORVETTE À LA BAIE-JAMES

Débutée à la fin février, la phase hiver/printemps de la campagne de forage 2022 de Patriot Battery Metals, sur sa propriété Corvette, à la Baie-James, a permis de peaufiner la modélisation géologique 3D.

Cette modélisation indique que la pegmatite minéralisée continue sur une longueur d'au moins 1400 mètres. De plus le modèle de travail suggère que le corps de pegmatite s'épaissit en profondeur.

La campagne a requis deux foreuses au diamant qui demeurent sur place en pré-

paration de la phase été/automne. Quelque 20 trous totalisant 4352 m de forage ont été réalisés, dont 17 à partir de la glace d'un lac et 3 sur terre.

La propriété Corvette est l'actif phare de Patriot Battery. Elle comprend les blocs de claims en propriété exclusive Corvette, FCI East, FCI West, Deca-Goose, Felix et Corvette East, situés dans la région de la Baie-James. L'ensemble terrestre contient un important potentiel de lithium mis en évidence par la pegmatite à spodumène CV5-6 avec des intersections de forage de 0,94% Li₂O et 117 ppm Ta₂O₅ sur 155,1 m (CF21-002), et 1,25% Li₂O et 194 ppm Ta₂O₅ sur 58,1 m à (CF21-003). De plus, la propriété abrite le

corridor Golden Gap avec des échantillons choisis de 3,1 à 108,9 g/t Au provenant de l'affleurement et 10,5 g/t Au sur 7 m en forage, et le corridor Maven avec 8,15% Cu, 1,33 g/t Au, et 171 g/t Ag en affleurement.

La Société possède d'autres actifs dont la propriété Pontax Lithium-Or, à la Baie-James et la propriété Hidden Lake Lithium, dans les Territoires du Nord-Ouest.

suite à la page 7



Plus de 20 ans
à financer
des sociétés d'exploration
minière actives au Québec



La propriété Corvette est l'actif phare de Patriot Battery.
(Photo Patriot Battery Metals)



>1178817

LA PROCHAINE DÉCOUVERTE MAJEURE AU QUÉBEC

- GÉNÉRATEUR DE PROJETS
- CONCENTRE SES ACTIVITÉS AU QUÉBEC
- MODÈLE DE COENTREPRISE / IMPORTANTES ENTENTES
- NOUVELLES DÉCOUVERTES

TSX-V:MD

www.midlandexploration.com



Patriot Battery Metals poursuit sa recherche de lithium et autres terres rares à sa propriété Corvette de la Baie-James. (Photo Patriot Battery Metals)

SOLUTIONS INTÉGRÉES DE POMPAGE ET DE GESTIONS DES EAUX SUR MESURE INNOVANTES ET DURABLES

DEPUIS 1983, NOUS AVONS DÉPLOYÉ PLUS DE 700 PROJETS DE POMPAGE À TRAVERS LE MONDE

Tout cela a commencé avec la confiance et l'agilité des minières et des gens d'ici, engagés à dépasser les normes toujours plus exigeantes avec fierté et passion. Cette expertise régionale rayonne maintenant à travers l'industrie minière mondiale. Continuons de relever les défis que représente la gestion de l'eau, dans un objectif de collaboration et de partenariat durable.

ENSEMBLE, CRÉONS UN IMPACT POSITIF SUR L'EAU.

TechnoSub
TECHNOSUB.NET

SEMMAINE MINIÈRE // Le mercredi 27 avril 2022 // 7

L'ancienne mine O'Brien de Cadillac a produit près de 600 000 onces d'or entre 1926 et 1957. Elle a été le sujet d'un film de l'Office National du Film en 1954. (Photo Le Citoyen-Archives)



LA RÉFÉRENCE EN PRODUITS ET SERVICES MINIERS

ACCES

DISTRIBUTEUR



ATELIER DE RÉPARATION



RÉHABILITATION DE VÉHICULES SOUTERRAINS LOURDS



VÉHICULES WALDEN



PONTS ROULANTS



LOCATION DE MAIN-D'ŒUVRE



PIÈCES ET COMPOSANTES



ROUYN-NORANDA

VAL-D'OR

TIMMINS

SUDBURY

BÂTIR ENSEMBLE

819 764-6686

info@acces-s.ca





Ressources minières Radisson obtient des résultats significatifs à O'Brien. (Photo Le Citoyen-Archives)

Radisson agrandit ses ressources à l'ancienne mine O'Brien

76,60 G/T AU SUR 1 MÈTRE

Ressources minières Radisson annonce de nouvelles intersections aurifères au Projet O'Brien, dans le quartier Granada, à Rouyn-Noranda.

Les nouveaux résultats issus de sa campagne de forage en cours de 130 000m ont permis de révéler des teneurs allant jusqu'à 38,34 grammes d'or par tonne (g/t Au) sur 2 m, dont 76,60 g/t Au sur 1 m. Un autre trou a permis d'intercepter 5,84 g/t Au sur 2 m, dont 11,2 g/t Au sur 1 m. Un troisième trou a recoupé 7,24 g/t Au sur 3,2 m, dont 14,20 g/t Au sur 1,1 m.

Quelque 119 000 m de forage ont été réalisés jusqu'à maintenant et la société est en attente des résultats des prochains 28 300 m.

« Nous sommes très heureux d'annoncer les résultats de notre programme d'exploration à l'ouest de l'ancienne mine O'Brien, une zone avec un forage très limité située à 900 m de la limite actuelle des ressources. Nous considérons les résultats initiaux comme très significatifs en ce sens qu'ils démontrent un potentiel à haute teneur dans le secteur à partir de zones minéralisées présentant des similitudes avec celles observées dans le secteur des ressources et l'ancienne mine O'Brien. En plus de valider les informations géologiques des trous de forage historiques, les premiers résultats montrent le potentiel de découvertes supplémentaires à haute teneur dans cette zone. Le forage initial dépassant considérablement nos attentes, notre équipe travaillera à la génération de nouvelles cibles d'exploration hautement prioritaires alors que nous sommes impatients de sortir systématiquement dans le

but d'étendre l'empreinte de la minéralisation West», a déclaré Rahul Paul, président et le long des 2,5 km de prospection à O'Brien chef de la direction.



Le revêtement de plancher parfait

PRODUITS COMMERCIAUX & INDUSTRIELS

Béton Surface possède toute l'expertise pour faire la finition des planchers de béton en époxy et polyaspartique.

Nous disposons d'une longue expérience pour amener à bien votre projet :

- Installateurs compétents et professionnels
- Équipements performants et de la dernière technologie
- Produits supérieurs de qualité industrielle
- Normes élevées de qualité et de santé et sécurité
- Licence RBQ 5765-5227-01, accréditation CCQ

WWW.BETONSURFACE.CA

1651 AVENUE DAVY ROUYN-NORANDA, J9Y 0A8 • 819 762-6005

LE LITHIUM D'ICI, C'EST:



Plus d'emplois chez nous



Une économie locale stimulée et dynamique



Une empreinte écologique réduite

ET TOUTE UNE RÉGION QUI PARTICIPE AU CHANGEMENT!

SAYONA

www.sayona.ca



Des aimants à arsenic

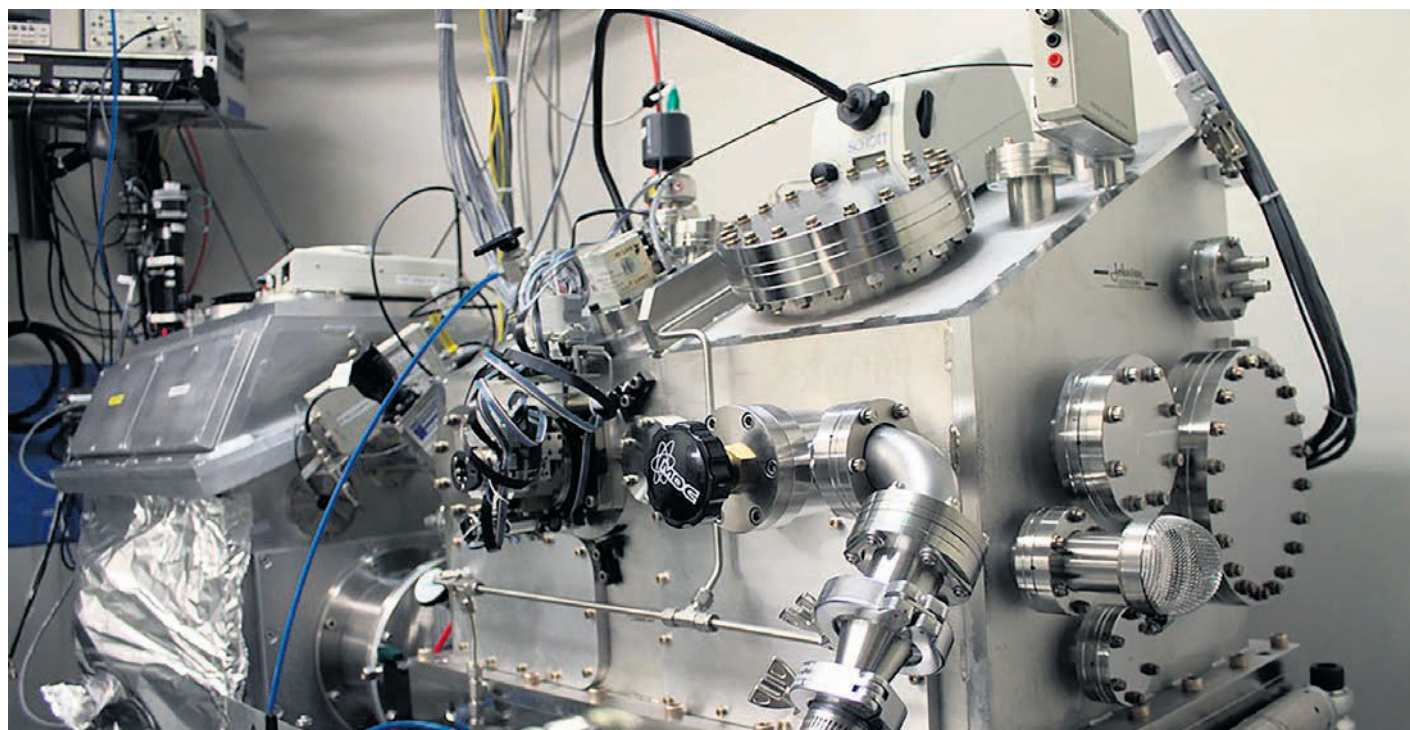
UNE RECHERCHE RÉALISÉE À L'AIDE D'UN SOLEIL ARTIFICIEL POURRAIT CHANGER LA FAÇON DONT SONT TRAITÉS LES REJETS MINIERES ACIDES

(Par Patrick Rodrigue) – Des aimants à arsenic découverts à l'aide d'un super-soleil artificiel... Si cette phrase évoque un scénario de science-fiction, c'est pourtant une recherche bien réelle menée par une équipe de scientifiques et dont les résultats pourraient changer la manière dont sont traités les rejets miniers acides.

Une équipe de chercheurs du Département des sciences de l'environnement de l'Université de l'Arizona dirigée par le professeur Jon Chorover s'est penchée sur des traitements relativement peu coûteux pour traiter les métaux lourds contenus dans le drainage minier acide, notamment l'arsenic et le plomb.

Une des solutions envisagées est le recours au biochar. On obtient cette substance en brûlant de la biomasse, entre autres des résidus d'opérations forestières. Différent du charbon de bois, le biochar est déjà utilisé comme fertilisant.

L'équipe du professeur Chorover a observé que le biochar interagit avec le fer contenu dans les eaux minières acides pour former des structures cristallines. Mieux encore, les chercheurs ont remarqué que plus les cristaux grossissent, plus ils attirent l'ar-



Le « soleil artificiel » employé par l'équipe du professeur Jon Chorover à l'Université de la Saskatchewan pour bien comprendre les interactions moléculaires en cause entre le biochar, le fer et l'arsenic. (Photo: Canadian Light Source)

enic, un peu à la manière d'un aimant. Il restait cependant à mieux comprendre cette interaction afin de déterminer si ces « aimants à arsenic » peuvent être efficaces à long terme.

UN SUPER-SOLEIL ARTIFICIEL

Les chercheurs de l'Université de l'Arizona ont donc fait appel aux services du Canadian Light Source de l'Université de la Saskatchewan, un équipement capable de produire artificiellement une lumière

des millions de fois plus brillante que celle du Soleil, pour visualiser la structure de surface du biochar et révéler les moindres détails des complexes interactions moléculaires en cause.

« Nous avons pu constater que le biochar n'est pas un matériau parfaitement homogène, mais qu'il comporte des zones hautement réactives à la croissance des cristaux ferreux et, par conséquent, très efficaces pour séquestrer l'arsenic. Son utilisation

comme barrière réactive devrait donc être explorée. Cependant, des analyses à plus long terme seront requises pour déterminer la stabilité de l'arsenic absorbé par le biochar », a mentionné le professeur Chorover dans un article publié par la revue spécialisée Environmental Science And Pollution Research.

Les résultats de la recherche peuvent être consultés (en anglais) au <https://link.springer.com/article/10.1007/s11356-021-13869-8>.

ICM
AMOS
CIM

**UN LEADER
ENGAGÉ**

- Réseautage
- Conférences
- Formations

Suivez-nous sur notre page 

>1179267

Transport Gélinas inc.

Transport Gélinas Inc. est reconnu pour la polyvalence des services offerts depuis plus de 40 ans. Les territoires desservis par l'entreprise sont le Québec, l'Ontario et l'Ouest-Canadien.

- Transport de vrac et matières variées
- Transport de fournitures minières
- Transport à chargement réduit par camionnette et remorque à col de cygne
- Location de conteneurs résidentiels, entrepreneurs et industriels

www.transportgelinas.com

96, 7^e avenue Ouest, Macamic, Qc JOZ 2S0

>1178498



CORRIVEAU J.L. & ASS. INC.
ARPENTAGE
JEAN-LUC CORRIVEAU, PRÉSIDENT
A.-G. A.T.C.

**ARPENTAGE
MINIER & INDUSTRIEL**
LOCATION ET SERVICES



1085, 3^e Avenue Ouest, Val-d'Or J9P 1T5
Tél. : 819 825-3702 • Téléc. : 819 825-2863
www.corriveaujl.com • bureau@corriveaujl.com



IAMGOLD

MINE WESTWOOD

PLUSIEURS
OPPORTUNITÉS
DE CARRIÈRES
DISPONIBLES
À LA MINE
WESTWOOD



L'EXPÉRIENCE WESTWOOD C'EST

—
UNE AMBIANCE
DE TRAVAIL
CHALEUREUSE
ET HUMAINE

—
DES DÉFIS
AUDACIEUX
ET STIMULANTS

—
PLUSIEURS
POSSIBILITÉS
D'AVANCEMENT

—
LA CONCILIATION
TRAVAIL, VIE
PERSONNELLE
ET ÉTUDES

—
DES SALAIRES ET
AVANTAGES
SOCIAUX
CONCURRENTIELS
ET AVANTAGEUX

—
DES HORAIRES
DE TRAVAIL VARIÉS

CONSULTEZ LA SECTION CARRIÈRE SUR **IAMGOLD.COM**



Conseiller à l'innovation et à la recherche de l'INMQ, Nicholas Théroix pose avec la nouvelle publication de l'organisme.
(Photo: Le Citoyen – Pierre-Olivier Poulin)

L'électrification des véhicules miniers gagne de plus en plus de terrain

UNE AVENUE QUI INTÉRESSE PLUS 90 % DES DIRIGEANTS CONSULTÉS

La venue de véhicules électriques et hybrides est de plus en plus dans la vision des dirigeants de mines québécoises. Dans une nouvelle étude publiée par l'Institut national des mines du Québec (INMQ), cette avenue intéresse un peu plus de 90 % des dirigeants consultés, que ce soit à court ou à long terme.

Dans la documentation dévoilée lors d'une présentation tenue dans les installations de la mine Odyssey de Malartic, le 14 avril, on estime que d'ici 2034, 42 % des projets miniers posséderont une flotte majoritairement composée de véhicules électriques ou hybrides.

Un changement qui pourra amener une empreinte environnementale réduite, en plus d'une plus grande acceptabilité sociale. Deux aspects qui pourront faire avancer les nouveaux projets miniers, qui auront aussi le temps d'apporter les ajustements nécessaires pour intégrer ce type d'engins dans leurs opérations.

Pour les mines en activité depuis une longue période, le temps nécessaire afin de compléter cette transformation peut ralentir les ardeurs de certains gestionnaires, étant donné que la durée de vie active ne permettrait pas une implantation de nombreux véhicules électriques.

«On est surpris des résultats, concède le conseiller à l'innovation et à la recherche de l'INMQ, Nicholas Théroix. En 2021, il y avait déjà 37 % des mines interrogées qui voulaient former leurs mécaniciens et méca-

ciennes. Donc, il y a déjà un besoin comme ça, au Québec. De plus, ça va aller en croissance dans la prochaine décennie.»

Présent lors de la présentation, le directeur général de la mine Odyssey, Patrick Mercier, constate que des études comme celle-ci et des partenariats entre les fournisseurs sont nécessaires afin d'accomplir cette vision vers l'alimentation électrique.

«On est toujours en contact avec les opérations. Il faut qu'on participe avec les fournisseurs, car ce sont eux qui développent les produits. De notre côté, il faut les essayer et qu'on leur retourne les informations qu'on a acquises. C'est de cette façon que l'on va grandir ensemble», estime M. Mercier.

Chez Odyssey, environ le tiers de la flotte sera électrique ou hybride pour 2022.

suite à la page 13

IRME : L'Institut de recherche en mines et environnement de l'UQAT est reconnu internationalement pour son enseignement, ses recherches et son transfert technologique dans le secteur minier.

Programmes de 1^{er}, 2^e et 3^e cycles

- Environnement minier
- Hydrogéologie appliquée
- Génie minéral
- Gestion appliquée à l'industrie minière
- Sciences de l'environnement

UQAT

L'UQAT, fière de figurer parmi les 10 institutions les plus productives au monde en termes d'articles scientifiques produits dans le domaine de la gestion des rejets miniers.

Choisissez l'UQAT en classe ou à distance!

LA FORMATION AVANT TOUT

Ce nouveau procédé et ces nouvelles technologies qui prendront place dans les différents projets miniers québécois ne se feront pas du jour au lendemain, comme le concèdent ceux qui ont travaillé sur cette publication.

Si certains se montrent quelque peu réticents face à ces changements, d'autres y voient un défi supplémentaire de formation pour opérer ces engins. Plusieurs secteurs d'emploi auront besoin de connaissances approfondies, plus spécialement les mécaniciens.

« La formation va être très importante. La formation minière est d'ailleurs le mandat principal de l'INMQ. On s'est vraiment intéressé aux mécaniciens d'engin, car ce sont eux qui devront le plus rehausser, développer et actualiser leurs compétences face à cette transition. Il va y avoir des questions de santé et de sécurité, en plus des compétences pour faire la maintenance de ces engins », souligne M. Théroux.

« Autant dans nos mines que dans les centres de formation professionnelle, on va amener nos gens à pouvoir opérer et réparer nos équipements électriques », ajoute M. Mercier.



La mine Odyssey de Malartic possède déjà une bonne flotte de véhicules électriques et hybrides, comme cette boulonneuse. (Photo: Le Citoyen - Pierre-Olivier Poulin)

JOINS-TOI À L'ÉQUIPE POUR CRÉER LA MINE DE DEMAIN!

Un projet où l'**audace**, l'**inclusion**, l'**équité** et la **famille** prennent tout leur sens.

Pour en savoir plus, visitez notre site consultationswasamac.com/Emplois ou communiquez avec nous!

YAMANAGOLD
PROJET MINIER
SOUTERRAIN **WASAMAC**



PAR TEXTO
833 510-0330



PAR COURRIEL
wasamac@yamana.com



PAR TÉLÉPHONE
1 833 510-0330



EN PRÉSENCE
14 rue d'Évain à Rouyn-Noranda
Du mardi au jeudi entre 9 h et 17 h
et le lundi et vendredi sur rendez-vous

>1178912

La minière Hécla-Québec inaugure son nouveau bureau administratif à La Sarre

UNE QUARANTAINE D'EMPLOYÉS N'AURONT PLUS À SE DÉPLACER POUR EFFECTUER LES TÂCHES DE GESTION DE LA MINE CASA BÉRARDI, SITUÉE À ENVIRON UNE HEURE DE VOITURE DE LA COMMUNAUTÉ.

Hécla-Québec maintient ainsi son intention de demeurer dans la région pour les années à venir.

Grâce à cet investissement, Hécla-Québec compte favoriser la conciliation travail-famille pour son équipe administrative. « Nous sommes très fiers de ce projet, qui permettra d'augmenter la qualité de vie de nos employés (...). L'ouverture de ce bureau favorisera aussi l'attraction de nouveaux talents », a expliqué le vice-président et directeur général d'Hécla-Québec, Ronald Durham, par voie de communiqué. Inspiré par une nouvelle forme d'organisation du travail, le nouveau centre administratif n'inclut pas de bureau fixe au nom de l'employé, mais mise plutôt sur la mise en place d'espaces de travail modernes, utilisables selon le besoin du moment par n'importe quel gestion-



Les nouveaux locaux administratifs de la mine Casa Bérardi sont situés au 223 Ave. Principale à La Sarre. (Photo : Gracieuseté – Hécla-Québec)

naire. Le projet est né d'un sondage interne sur les besoins du personnel, dont l'une des préoccupations était de pouvoir travail-

ler sur un site plus près de la municipalité. Rappelons que la mine d'or Casa Bérardi est située à 95 kilomètres au nord de La Sarre

et emploie environ 1 000 travailleurs. Selon Hécla-Québec, le site devrait demeurer en production jusqu'en 2034.



EXPERTS EN FORAGE NOS SERVICES

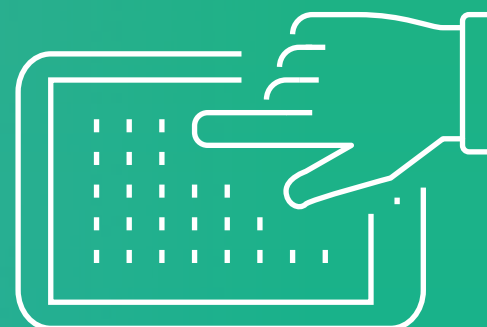
- ◆ FORAGE SURFACE / PRODUCTION / GÉOTECHNIQUE
- ◆ FORAGE HÉLIPORTÉ
- ◆ FORAGE SOUS TERRE
- ◆ FORAGE TROU PROFOND

INFO@RJLL.CA / 819-277-8840

1650 AVENUE DAVY, ROUYN-NORANDA J9Y 0A8



**ENSEMBLE
ON REDONNE
ON INNOVE
ON CÉLÈBRE**



CONNAISSEZ-VOUS BIEN LA FONDERIE HORNE ?

DANS LE CADRE DE LA SEMAINE
MINIÈRE DU QUÉBEC, TESTEZ VOS
CONNAISSANCES SUR NOS ACTIVITÉS
ET COUREZ LA CHANCE DE GAGNER
UN IPAD 9 DE 256 GO.

Pour participer*, rendez-vous sur notre site
internet fonderiehorne.ca ou visitez
notre page Facebook.

Bonne chance à tous !



**Règlement disponible sur le site internet de la Fonderie Horne*



Une campagne de forage agressive qui donne des résultats



Les résultats sont encourageants pour Troilus à Val-d'Or. (Photo Le Citoyen-Archives)

TROILUS GOLD RECOUPE 92 G/T SUR 1,1 M

La campagne de forage agressive que mène Troilus Gold à Val-d'Or, a permis de recouper jusqu'à 92 grammes d'or par tonnes (g/t Au) sur 1,1 mètre.

D'autres résultats recourent 68 g/t Au sur 1 m et 2,47 g/t sur 7m. Ces résultats proviennent la zone sud-ouest. « Les résultats de Southwest continuent de nous impressionner. Nous constatons une forte continuité minérale alors que nous avançons de plus en plus vers le nord-est et dans la zone Gap, recoupant les teneurs les plus élevées jamais rencontrées dans la zone sud-ouest, ainsi que certaines des meilleures intersections jamais rencontrées dans toutes les zones à Troilus, 3,07 g/t AuEq sur 15 m, directement sous la surface. La zone sud-ouest modélisée dans le PEA était basée sur seulement 8 500 mètres de forage et déjà à ce moment-là, elle a contribué aux premières années de production dans le plan minier de cette étude.

[suite à la page 17](#)

ADRIA

POWER SYSTEMS®

**FABRICATION D'ÉQUIPEMENTS ÉLECTRIQUES DE HAUTE PUISSANCE
BOÎTES DE JONCTIONS - SOUS STATIONS - CHARGEURS ET PLUS**



ADRIA POWER SYSTEMS®

info@adria-corp.com

www.adria-corp.com

1250 Saguenay, Rouyn-Noranda

QC, CANADA, J9X 7C3

+ 1 (819) 797-5881

Nous disposons désormais de près de 1 000% de mètres supplémentaires de données de forage et d'un corps minéralisé immédiatement à la surface dont la longueur longitudinale a plus que doublé», a commenté Justin Reid, PDG de Troilus Gold.

Entre 1996 et 2010, l'ancienne mine Troilus a produit 2 millions d'onces d'or et près de 70 000 tonnes de cuivre.



Troilus poursuit sa campagne de forage agressive à Val-d'Or. (Photo Le Citoyen-Archives)

EXPÉRIENCE

Chez Agnico Eagle, nos gens sont notre plus grande ressource et notre plus grande force. Nous misons sur leur expertise et soutenons leur perfectionnement afin de renforcer notre expérience.



**Explorez
les possibilités.**



agnicoeagle.com



Un développement
minier responsable

CONCOURS

de création visuelle

LE Citoyen

WESDOME

MA FORCE INTÉRIEURE!

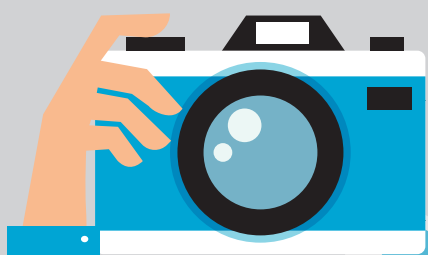
**Mettez votre esprit créatif de l'avant
avec une création de votre choix:**
Peinture, dessin, bricolage,
montage photos!

À GAGNER

**Une console Switch
pour la
catégorie
8-16 ans**



**2 cartes cadeaux de
200\$ chez JOÛBEC
pour le 0-8 ans**



Avant le 1^{er} mai 2022

Déposez en commentaire la photo
de votre création via la publication

Concours de la page 

@Le Journal Le Citoyen Val-d'Or- Amos

OU par courriel au smqvd@cim.org



SEMAINE
MINIÈRE
DU QUÉBEC

CIM
ICM
VAL-D'OR

KIENA RECRUTE

Arpenteur minier

Horaire 4-3

Conseiller formateur en santé et sécurité

Horaire 5-2/4-3

Contremaître mécanique – Équipements fixes

Horaire 7-7

Électricien

Horaire 7-7

Électricien – Usine

Horaire 5-2

Géologue d'exploration surface

Horaire 5-2

Géologue de carothèque

Horaire 5-2

Géologue de production

Horaire 7-7

Mécanicien mobile – Chantier

Horaire 7-7

Mécanicien d'équipement mobile – Garage

Horaire 7-7

Mécanicien soudeur

Horaire 7-7

Planificateur entretien

Horaire 5-2

Paie-Maître

Horaire 5-2

Technicien en instrumentation et contrôle – Usine

Horaire 5-2

Technicien en métallurgie

Horaire 5-2

Opérateur de camion

Horaire 7-7

Préposé au séchoir

Horaire 7-7 de jour



Faites partie de
notre équipe!

Suivez-nous sur Facebook et
Linkedin pour ne rien manquer

WESDOME

Recrutement - Mines d'Or Wesdome
Ltée - Complexe minier Kiena

Kiena.wesdome.com  

>1179877

>1179877

Forages Rouillier récompensée pour sa ligne écologique

LAURÉAT D'UN PRIX XPLOR DE L'AEMQ

(Par Aline Essombe) – L'expertise environnementale de Forages Rouillier a été reconnue lors du dernier congrès Xplor de l'Association de l'exploration minière du Québec (AEMQ), qui lui a remis un prix d'excellence dans la catégorie Développement durable.

« On prend soin des gens qui travaillent avec nous, de l'écologie et des parties prenantes comme les Premières Nations. Ça signifie beaucoup.

On développe, mais pas à tout prix »

– Mario Rouillier

Mario Rouillier, président-directeur général de cette compagnie régionale basée à Amos, considère que son entreprise est particulière, car elle se spécialise dans le développement tout en respectant l'environnement.

Pour lui, c'est ce qui a été récompensé pendant le Gala Reconnaissance Xplor organisé par l'AEMQ.

« On a gagné quelques prix depuis le début de notre existence, mais je peux considérer que ce prix est le plus beau. C'est le prix le plus représentatif de notre entreprise, car on fait du développement, mais pas à tout prix, a mentionné M. Rouillier.

« On prend soin des gens qui travaillent avec nous, on prend soin de l'écologie, on prend soin des parties prenantes comme les Premières Nations. Ça signifie beaucoup », a-t-il appuyé, tout en notant que Forages Rouillier détient aussi une certification Eco-Logo.

ENGAGEMENT ENVIRONNEMENTAL

La certification Eco-Logo pour l'exploration minière est la première du genre à avoir été mise sur pied au Québec et au Canada. Il s'agit d'une initiative de l'AEMQ, qui souhaite établir des normes pour les entreprises exerçant dans le domaine minier.

L'AEMQ souhaite évaluer l'impact environnemental des activités minières,



L'entreprise Forages Rouillier a été récompensée pour son engagement en faveur du développement durable en remportant un prix au Gala Reconnaissance Xplor 2021 de l'AEMQ. (Photo : Archives)

la sécurité des personnes ou encore le bien-être des communautés locales, et a donc lancé une chaire en entrepreneuriat menée par l'Université du Québec en Abitibi-Témiscamingue (UQAT) et l'Université du Québec à Montréal (UQÀM).

« C'est un bel encouragement, car nous avons travaillé très fort, avec l'Association

de l'exploration minière aussi, pour ériger cette norme, qui est en train de devenir pancanadienne. Nous sommes les premiers à être certifiés au Canada, si ce n'est dans le monde, et c'est notre paie qu'on vient d'avoir! », s'est réjoui Mario Rouillier, qui considère que « le fait aussi d'avoir une certification ECO-Logo a beaucoup joué en notre faveur auprès des juges ».

DUBÉ

La qualité dans chaque tonne!



EXCAVATION CONCASSAGE



NIKAN
CONSTRUCTION

ASINIWAN
CONSTRUCTION



FORAGE-DYNAMITAGE TRANSPORT



Relation client

Main-d'oeuvre

Santé-sécurité

Qualité

161, avenue Marcel-Baril
Rouyn-Noranda QC J9X 7B9
819 797-6839 info@dubeexc.ca





Eldorado Gold Québec et la Semaine minière : Une histoire qui dure

Pour Eldorado Gold Québec, il est essentiel de s'engager financièrement et humainement dans la réussite de la Semaine minière afin de faire connaître toutes les facettes de l'industrie minière. En 2018, l'entreprise a d'ailleurs été partenaire présentatrice de la semaine minière et son vice-président et directeur général, Sylvain Lehoux avait agi à titre de président d'honneur de cette édition.

Eldorado Gold Québec est fière de présenter la journée familiale de la Semaine minière :

**LE 30 AVRIL 2022 DE 10 H À 15 H
AU MARCHÉ PUBLIC DE VAL-D'OR**



>1179249



eldoradogoldquebec.com



eldorado gold
Québec

LOCATION
MSN

17^E
ANNIVERSAIRE
À VOTRE SERVICE DEPUIS 15 ANS!

- Proximité
- Service personnalisé
- Fiabilité
- Ponctualité
- Disponibilité

LES **EXPERTS**
EN **LOCATION**

Dépositaire
des nettoyeurs
haute pression

Dynablast



Notre mission est d'offrir le meilleur service avec une gamme de plus de 1000 catégories d'équipements pour la location et de produits pour la vente, de qualité et des plus sécuritaires, avec un service de livraison ponctuel et des prix très compétitifs afin de supporter nos clients dans la réalisation de leur projet, grand ou petit.

NOUVEAU DÉPOSITAIRE MANITOU



> 1179261

Location MSN • 1568, rue Thérèse-Lacroix Val-d'Or J9P 6P3

819 824-5161

info@locationmsn.ca

>1180151


CLINIQUE
INFIRMIÈRE
— NORD-OUEST —



DES SERVICES ADAPTÉS À VOS BESOINS DE SANTÉ EN ENTREPRISE

- + Examen médical pré-emploi, dépistage drogues, urinaires ou salivaires
- + Formations RCR, secourisme, milieux éloignés et formations sur mesure
- + Location de personnel
- + Service de vaccination
- + Plan de santé multidisciplinaire personnalisé

LAB^{3D}_x

- + Accrédité par Santé Canada pour dépistage rapide, dépistage de masse, dépistage individuel
- + Dépistage COVID-19 : tests antigéniques rapides et PCR



Val-d'Or | 1731, 3^e Avenue
Rouyn-Noranda | 407, avenue Murdoch
Ville-Marie | 55, rue Ste-Anne

1 855-573-2466 | info@cliniqueinfirmiere.ca

cliniqueinfirmiere.ca



VOYEZ

GRAND

LE PARTENARIAT CANADIAN MALARTIC, C'EST UNE CONTRIBUTION DE 1,1 MILLIARD \$ À L'ÉCONOMIE EN 2021



905 M\$

Dépenses totales, dont plus de 499 M\$ en Abitibi-Témiscamingue



Plus de **1 000**
Fournisseurs



131 M\$

Masse salariale et avantages sociaux pour les employés



Près de **1,7 M\$**
Valeur en investissement communautaire et en recherche et développement



Plus de **123 M\$**
Impôts miniers payés

**ON
RECRUTE**

**FAITES PARTIE
DE L'AVENTURE!**

Informez-vous ou postulez au :
CANADIANMALARTIC.COM/FR/EMPLOIS

PARTENARIAT
**CANADIAN
MALARTIC**

CANADIANMALARTIC.COM



VENTE – RÉPARATION – INSTALLATION (MINIERS/INDUSTRIELS/PARTICULIERS)



**SERVICE
24H
POIDS LOURD**

www.pneusgbm.com



24 // Le mercredi 27 avril 2022 // SEMAINE MINIÈRE

Pneus GBM Rouyn-Noranda

1000, Rue Saguenay, Rouyn-Noranda
Téléphone : 819 762-0854
Téléphone 24 h: 819 763-6565

Pneus GBM Rouyn-Noranda

668, Boul. Université, Rouyn-Noranda
Téléphone : 819 764-7638
Téléphone 24 h: 819 279-3439

Pneus GBM Matagami

17, Rue Nottaway, Matagami
Téléphone : 819 739-4343
Téléphone 24 h: 819 739-8556

Pneus GBM Val-d'Or

73, Rue des Distributeurs, Val-d'Or
Téléphone : 819 825-7633
Téléphone 24 h: 819 856-5957

Pneus GBM Val d'Or

1460, 4^e Avenue, Val-d'Or
Téléphone: 819 825-4802

Pneus GBM Ville-Marie

80, Des Oblats Nord, Ville-Marie
Téléphone : 819 629-2515
Téléphone 24 h: 819 290-1786

Pneus GBM La Sarre

194, Route 393 Sud, La Sarre
Téléphone : 819 333-5567
Téléphone 24 h: 819 333-0416 | 819 333-7681

Pneus GBM Chibougamau

866, Rue Perreault, Chibougamau
Téléphone : 418 748-2645
Téléphone 24 h: 819 218-3153 | 819 218-0659

Pneus GBM Amos

3078, Route 111 Est, Amos
Téléphone: 819 732-5207
Téléphone 24 h: 819 444-9050

Pneus GBM Mont-Laurier

1330, boulevard Albiny-Paquette, Mont-Laurier
Téléphone: 819 623-4224
Téléphone 24 h: 819 660-2186



>1142489

Les tests de taux de récupération dépassent les attentes de Minière O3 pour le site Marban. Sur la photo, le président et chef de la direction de Minière O3, José Vizquerra. (Photo: Gracieuseté – Minière O3)



Un taux de récupération qui dépasse les 95 % pour Marban

LES ATTENTES DE MINIÈRE O3 SURPASSÉES

Les essais de récupération du site Marban de Minière O3, dans le secteur de Val-d'Or, dépassent les attentes placées par les dirigeants de la compagnie. Sur un échantillon de 24 composites distincts (environ 375 kg de matériel), les résultats de l'emplacement dépassent les 95%.

Mis en place pour évaluer le potentiel de récupération de l'or et de choisir le traitement optimal, ces essais dépassent les seuils qui ont été placés dans l'évaluation économique préliminaire (EEP). En plus de la fosse Nolartic qui affiche un taux de 91,9%, le côté nord de Marban montre un résultat de 95,8%, tandis que le côté sud atteint les 96,7%.

Cette ronde de tests incluait des essais de comminution, des travaux d'optimisation du broyage, des essais de concentration gravimétrique et des tests de lixiviation (d'une durée maximale de 48 heures).

« Nous sommes très heureux que ces tests aient confirmé les excellents taux de récupération au projet Marban. Nos essais confirment et améliorent les hypothèses de l'EEP au niveau de la courte durée de lixiviation, des taux de récupération élevés et du schéma de traitement simple, des caractéristiques comparables à des projets similaires dans la région de l'Abitibi-Témiscamingue. Ces résultats procurent une excellente fondation au projet et représentent une étape importante pour la Société alors que le projet Marban progresse vers le dépôt de l'étude de pré-faisabilité », se réjouit le président et chef de la direction de Minière O3, José Vizquerra.

Parlant de l'étude de pré-faisabilité de Marban, qui sera remise lors du dernier trimestre de l'année 2022, le contrat de sa réalisation sera supervisé par Ausenco Engineering Canada Inc. Fournisseurs d'études de conseil innovantes et à valeur ajoutée, la compagnie dispose de 26 bureaux dans 14 pays différents. Par ailleurs, l'étude des taux de récupération a été révisée et approuvée par Ausenco.



ASSEMBLÉE NATIONALE
DU QUÉBEC



SUZANNE BLAIS
DÉPUTÉE ABITIBI-OUEST
PRÉSIDENTE DE SÉANCE

Bureau Amos
259, 1^{re} Avenue Ouest
Amos QC J9T 1V1

Bureau La Sarre
29, 8^e Avenue Est
La Sarre QC J9Z 1N5

À titre de députée d'Abitibi-Ouest,
je tiens à souligner l'importance
de **l'industrie minière** pour
notre région et notre économie.

>1179989



Équipements KN se lance dans une nouvelle aventure...

Une première en Abitibi



... depuis plus de 60 ans

Équipements KN, fidèle dans vos aventures de :

- * Rainurage Victaulic en atelier (groove)
- * Tuyauterie industrielle
- * Accouplements (Victaulic, Coude, T, valves, etc)
- * Boules de broyeur
- * Batiments de type Dôme
- * Protection anti-usure (céramique/caoutchouc)

Victaulic



Vous recherchez des employés de talents ?
Nous avons une banque de candidature impressionnante

819.797.4919

kn@kninc.ca



www.knmining.com

Une année axée sur l'exploration pour Minière O3

ÉTAPES IMPORTANTES À VENIR POUR LES PROJETS MARBAN ET ALPHA

L'année 2022 sera sous le signe de l'accroissement pour la compagnie Minière O3. Supervisés par son bureau installé à Val-d'Or, les travaux prévus en 2022 verront des étapes importantes être franchies dans les projets Marban et Alpha.

Après une année 2021 intense en forage sur le site Marban, dans le secteur de Val-d'Or, la compagnie basée à Toronto espère pouvoir terminer l'étude de pré faisabilité du projet d'ici le dernier trimestre. Le gros du dossier sera notamment concentré sur les travaux de terrain, les études d'optimisation économiques et pour terminer les essais métallurgiques, géotechniques et géomécaniques.

Toujours du côté de Marban, Minière O3 veut aussi avoir une idée plus précise de son potentiel économique à l'extension Camflo, et ainsi permettre de gonfler les ressources de ce projet. Un programme d'exploration pour le reste de la propriété minière sera lancé au cours de la présente année. Dans le bilan fourni aux médias, Minière O3 affirmait que «la superficie de ce secteur qui a été exploré est trois fois plus grande que la superficie du secteur ciblé par le volet Marban Ingénierie». Avant d'ajouter: «Elle englobe plusieurs indices aurifères historiques et a été relativement peu forée».

«À Marban, nous avons réalisé un programme de forage intercalaire qui nous a permis de convertir les ressources présumées au sein des fosses de l'évaluation



MinièreO3 souhaite compléter l'étude de pré faisabilité du projet Marban d'ici le troisième trimestre de 2022.

(Photo : Le Citoyen – Pierre-Olivier Poulin)

économique préliminaire («EEP»), et nous avons aussi agressivement foré pour augmenter l'étendue de la minéralisation à l'extérieur des fosses envisagées dans l'EEP. Les résultats de ces travaux seront intégrés à la mise à jour des ressources au cours des prochains mois», a expliqué le président et chef de la direction de Minière O3, José Vizquerra.

EXPANSION POUR ALPHA

Situé à quelques dizaines de kilomètres à l'est de Marban, le projet Alpha connaîtra une forte expansion au cours des prochains mois, selon la minière. L'un des objectifs de Minière O3 est de poursuivre le développe-

ment des gisements déjà connus à Kappa et Bulldog. La compagnie veut ainsi préparer une estimation des ressources lorsque celles-ci seront suffisantes. Un suivi des veines de type Sigma, dans le secteur d'Omega, est dans les plans afin de confirmer l'existence d'un système proximal à la mine Lamaque, propriété d'Eldorado Gold Québec.

« Sur le projet Alpha, nous voulons convertir le matériel potentiellement économique en ressources de catégorie présumée dans le secteur Akasaba, augmenter l'étendue des ressources aux gîtes Kappa et Bulldog, tout en mettant l'accent sur l'exploration dans le

secteur Omega. Le projet Alpha comporte une option d'achat convenue pour l'usine Aurbel, où nous réaliserons une étude préliminaire sur le redémarrage potentiel de l'usine et du parc à résidus», a indiqué M. Vizquerra.

Au total, les deux projets cumuleront près de 73 000 mètres de forage pour 2022, une baisse comparativement aux 118 951 mètres forés au cours de l'année précédente. Selon les prévisions faites dans la revue de l'année de Minière O3, les ressources s'établiront à 2,4 millions d'onces d'or mesurées et indiquées, et à 1,3 million d'onces d'or présumées.



PRODUITS MINIER ET D'EXPLORATION

SCALING BARS ET RAISE CHAINS

Super barres d'écaillage ergonomiques, efficaces et sécuritaires



BREVET CANADIEN 2421024
BREVET AMÉRICAIN 6,901,621N2

Produits Minier : Barres d'écaillage brevetées | raise ladders, pôles de dynamitage | chaînes de raise, chaîne en baril | fabrication bushing sur mesure | boulon sur mesure | et +

Pièces de forage : Surface et Sous-terre (Exploration) | Pièces de Foreuse | Jaws | R/C parts | Pièces sur mesure | Soudure | et +

Produits diamantés :
Consultant Alain Lamontagne

PRÉSIDENT : STÉPHAN LAQUERRE
VENTE : RICHARD LANTAGNE,
ÉRIC BOUCHER

FIER DISTRIBUTEUR DES PRODUITS :



Équipements et outils de forage de classe mondiale Black Diamond Drilling Services Canada, connue sous le nom de «BDDRILL», est une société canadienne privée qui sert les secteurs de l'exploration minière, des mines, de l'eau et de la géotechnique de l'industrie du forage.

Produit disponible : Forage (DTH) (RC) (Top hammer) (Rotary)



Produits Dimatec



Fondée en 1988 et Détenu et géré à 100 % par des Canadiens, Dimatec a valorisé ses clients avec des produits de hautes qualités et un excellent service afin de devenir des leaders du marché des produits diamantés.

Newmont
ÉLÉONORE

Mine Éléonore : modèle de coopération pour la restauration en territoire cri

AMÉNAGEMENT POUR FAVORISER LA PRÉSENCE DE LA FAUNE

Newmont Éléonore applique des méthodes de restauration innovantes en collaboration avec le Grand Conseil des Cris et la communauté de Wemindji.

Une dizaine de sablières ont été requises pour la construction de la route menant à la mine créant ainsi un impact écologique au sein de différents territoires de trappes.

RESTAURER SELON LES BESOINS DES MAÎTRES DE TRAPPE

Selon une entente signée en 2011, les maîtres de trappe doivent participer aux choix des aménagements pour la restauration des sablières. Un processus de restauration progressive a déjà été mis en place. «Nous n'attendons pas d'avoir terminé l'opération pour commencer à restaurer», a illustré Geneviève Pépin, Directrice durabilité et relations externes chez Newmont Éléonore. L'an dernier, les travaux d'hydroensemencement de huit espèces indigènes d'arbres et d'arbustes, en plus de six espèces d'herbacées, ont été réalisés sur trois sites de la mine et sur cinq sablières. En 2022, cinq autres sablières et quatre sections de chemin désuet feront l'objet d'implantation de grappes de biodiversité.

FAVORISER LE RÉTABLISSEMENT DE LA FAUNE SOUHAITÉE

Les trappeurs ont été appelés à indiquer le type de services écologiques qu'ils préconisaient : attraction du caribou, de l'orignal ou de la bernache canadienne, par exemple. Cela a servi à déterminer le type de végétation ou d'habitat à planter, le tout en harmonie avec l'écologie locale. «Le territoire, c'est eux qui vont l'habiter quand Newmont aura quitté. C'est important de les écouter pour recréer un environnement propre à leurs besoins. Comme le recours au sapin utilisé dans le fond de leurs tipis, ou le bouleau pour le chauffage, des essences qui leur sont utiles au quotidien», a expliqué Mme Pépin. Les aménagements prennent la forme d'étangs, de boisés ou de petites prairies, agrémentés d'habitats pour la faune.



Le recours aux espèces indigènes assure une parfaite adaptation au climat. (Photo Newmont)



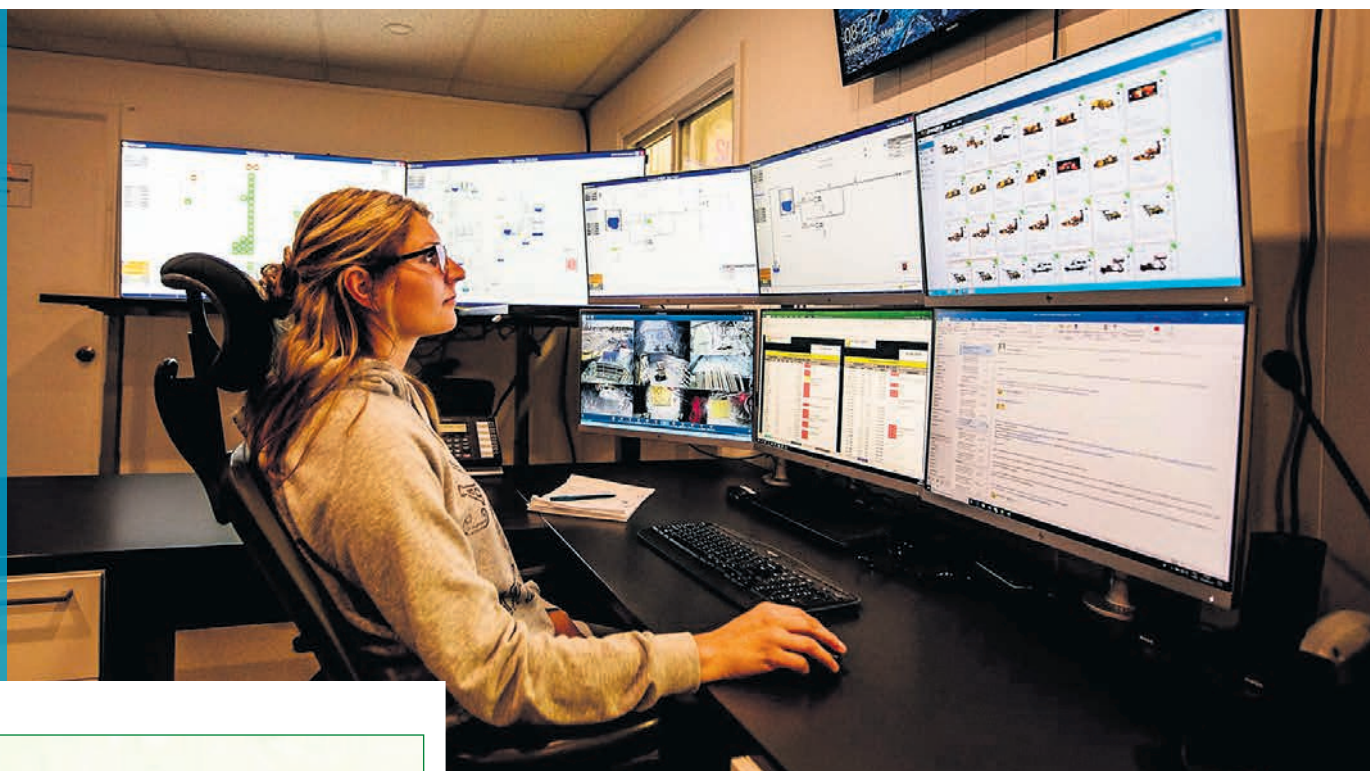
Exemple d'abris pour la petite faune aménagé sur un site de restauration. (Photo Newmont)

LE GROUPE MISA

Basé à Rouyn-Noranda et œuvrant à l'échelle québécoise, le Pôle d'excellence, Groupe MISA, est un réseau d'experts en innovation minière créé en 2005 qui a pour mission d'accélérer, sur une base d'affaires, l'avancement d'équipements et de services innovateurs dans le but d'assurer la pérennité et la maximisation des retombées de l'industrie minière.

Le Groupe MISA propose aux PME de la filière minière le parcours VORTEX pour les accompagner vers la maîtrise des technologies habilitantes de l'Internet des objets.

(Photo: Archives - Eldorado Gold Québec)



5,4 millions à MISA pour la transformation numérique

LE PARCOURS VORTEX PROPOSÉ AUX PME DE LA FILIÈRE MINÉRALE

Le ministère de l'Économie et de l'Innovation vient de confirmer un financement de 5,4 millions \$ au Pôle d'excellence minier, Groupe MISA, pour le programme Offensive de transformation numérique (OTN).

Alors que les sociétés minières du Québec poursuivent leur transition numérique vers l'automatisation des opérations sur le terrain, les PME innovantes de la filière minière ne sont pas en reste, selon MISA, qui leur propose le parcours VORTEX pour les accompagner vers la maîtrise des technologies habilitantes de l'Internet des objets (IoT).

« Ces PME suivront un parcours structuré de développement et de commercialisation de leurs projets d'innovation d'offre de fonctionnalité, c'est-à-dire le produit vendu comme un service », mentionne-t-on dans un communiqué de MISA.

MISA (pour Mine, Innovation, Solution, Application) affirme que le parcours VORTEX marquera un jalon pour consolider la compétitivité des PME du secteur minier du Québec. « Ces entreprises déploieront leurs solutions d'affaires, propulsées par la puissance de l'IOT, afin de prendre une position concurrentielle sur le marché d'ici et à l'international, fait-on valoir chez MISA.

« Ce parcours VORTEX s'appuie sur l'expertise unique de MISA en matière de soutien à

l'innovation minière. La méthode d'idéation de projet d'innovation développée par MISA permet d'intégrer rapidement le potentiel des technologies numériques et d'amener ces solutions d'affaires sur le marché », souligne-t-on.

INVESTISSEMENTS DE 14 MILLIONS \$

L'octroi du gouvernement dans le cadre du programme OTN permettra d'accompagner quelque 45 entreprises de la filière minière et d'assurer le financement d'une dizaine de projets d'innovation d'offre de fonctionnalité.

Le but stratégique, indique MISA, est de créer une masse critique de solutions d'affaires numériques portées par nos PME québécoises. L'ensemble du programme entraînera des investissements de plus de 14 millions \$ au cours des deux prochaines années, précise-t-on.

« Les sociétés de l'industrie minière du Québec migreront progressivement vers des opérations toujours plus autonomes au cours des 10 prochaines années, signale François Vézina, président du conseil d'administration du Groupe MISA et vice-président senior, Développement de projets, services techniques et environnement chez Osisko Développement.

« Les mines seront définitivement opérées autrement, nos PME doivent donc adapter leurs offres de services et le parcours VORTEX leur propose une démarche structurée en ce sens », ajoute-t-il.

Nous construisons et réparons toutes sortes de radiateurs pour les domaines suivants :

- › Miniers mobiles
- › Miniers fixes
- › Construction
- › Transmissions
- › Camions
- › Machines forestières
- › Automobiles
- › Etc.

Nos produits sont fabriqués de tubes en aluminium à ailettes extrudées, avec « turbulators » intégrés.

LES AVANTAGES :

- › Structure plus rigide
- › Transfère mieux la chaleur
- › La suie et la poussière adhèrent moins
- › Plus résistant à l'usure du temps
- › Se lave très bien à haute pression de jet d'eau
- › Peut avoir une protection additionnelle (époxy) contre la corrosion
- › Dans un boîtier robuste, les tubes sont montés sur des joints
- › Une solution abordable pour améliorer la performance d'un échangeur existant
- › Grillage de ventilateur (faite d'une plaque d'acier); plus solide à la vibration

RÉALISATIONS :

Radiateurs pour moteur Diesel (Génération tier II, III et IV)

- › Detroit Diesel
- › Mercedes-Benz
- › Cummins

IVAN LECOURS, PRÉSIDENT
 30, 8e Avenue Est, Macamic
 T : 819 333-9994 • F : 819 782-2154
 info@ilecindustries.ca • www.ilecindustries.ca



Un projet de classe mondiale au Québec

Projet minier Troilus

Une étude économique préliminaire robuste complétée en 2020; mise à jour de l'estimation des ressources minérales et étude de préfaisabilité prévue en mi-2022



Ne manquez pas l'opportunité d'investir dans un développeur aurifère émergent.

TSX: TLG

@TroilusGold



info@troilusgold.com
troilusgold.com

>1179804



Faites une visite virtuelle de notre projet!

Scannez ce code QR à l'aide de la caméra de votre téléphone ou visitez la section Projet mine d'or Troilus sur notre site web.

En août 2020, nous sommes fièrement devenus la première entreprise à obtenir la certification UL2723 ECOLOGO pour le développement responsable des entreprises d'exploration minière.





Falco se prépare pour des audiences publiques en environnement à la fin de 2022, début 2023. (Photo Le Citoyen-Archives)



SERVICES EXPLORATION

765 Avenue Québec, Rouyn-Noranda,
Qc J9X 7A9
819 797-0853 / sans frais 800 567-6053
www.servicesexploration.com

À VOTRE SERVICE DEPUIS 48 ANS!

Dans la vente d'équipement et de fourniture
d'exploration minière.

SERVICES EXPLORATION a la chance et le plaisir de servir de nombreuses compagnies dans plusieurs domaines tels que : Minier, Arpentage, Exploration Minière, Forage, Forestier, Construction, Ingénierie, Génie Civil et Architecture.

**NOUS SOMMES EN MESURE D'EXPÉDIER
PARTOUT LÀ OÙ VOUS EN AVEZ BESOIN!**



NOUVEAUTÉ !!

Service d'Impression de tag en aluminium pour boîtes de forages.

En utilisant votre propre fichier EXCEL.
Ce système est aussi offert en Vente et Loc/Achat
Contactez-nous dès maintenant pour en savoir plus!



>1178664

Entente entre Falco et Glencore

GLENCORE POURRA SIÉGER SUR LE CA DE FALCO

Ressources Falco et Glencore ont conclu une entente permettant de reporter la date d'échéance de la débenture convertible et de bons de financement. La crise pandémique a occasionné des délais, l'échéance a donc été reportée au 27 avril 2023.

Les négociations progressent entre le géant Glencore et la minière junior. L'entente de financement, qui avait été conclue en octobre 2020, arrivait à échéance. À terme, Glencore pourrait convertir son investissement, en tout ou en partie, en actions de Falco. Selon la nouvelle entente, Glencore aura le droit de nommer un représentant au conseil d'administration de Falco.

LICENCE D'EXPLOITATION

Falco travaille en vue d'obtenir une licence d'exploitation avant d'entamer le processus d'audiences publiques. Rappelons que l'ancienne mine Horne 5 est située sous la fonderie. «Au cours des deux dernières années, Falco a effectué un travail colossal d'investigation pour sécuriser Glencore lors des trois phases: dénoyage, exploi-

tation et fermeture du site. Toutes ces phases ont été détaillées pour identifier les risques potentiels à la fonderie. On est en discussion finale avec Glencore pour que Falco puisse cohabiter à proximité de la fonderie», a expliqué Luc Lessard, président et chef de la direction. Il a ajouté que des instruments de monitoring ont été installés pour assurer la stabilité du sol lors des différentes phases. La démarche a permis de mieux comprendre les risques et d'identifier les méthodes d'atténuation de manière à les éliminer. Rappelons que pour les 15 années de durée de vie prévue de la nouvelle mine polymétallique, Glencore achètera et traitera les concentrés de cuivre et de zinc.

Les ententes demeurent assujetties à l'approbation de la Bourse de croissance TSX.

AUDIENCES PUBLIQUES EN 2022-2023

Maintenant, Falco se prépare pour une audience par le Bureau d'audiences publiques sur l'environnement. Le processus permettra d'obtenir les autorisations nécessaires au démarrage prévu en 2025, si tout se déroule rondement.

Waswanipi construira, détiendra et exploitera la ligne électrique vers Windfall

LIGNE DE TRANSMISSION ÉLECTRIQUE DE 120 KV SUR 95 KM

Une entente a été conclue entre Minière Osisko et la Première Nation des Cris de Waswanipi (PNCW) pour la construction et l'exploitation d'une ligne électrique de 120 kV, qui sera raccordée au réseau d'Hydro-Québec, pour alimenter le projet Windfall pendant 18 ans ou plus selon la durée de vie de la mine d'or.

Jusqu'à tout récemment, Hydro-Québec étudiait le projet de raccordement, mais ce sera finalement la PNCW qui sera propriétaire de l'infrastructure de 95 km.

Pour Osisko, le protocole d'entente permet de concrétiser un partenariat avec la PNCW et de faire bénéficier la communauté de retombées économiques importantes. De plus, le recours à l'hydroélectricité durant les dernières étapes de l'exploration et tout au long des étapes de construction et d'exploitation per-



La Première Nation des Cris de Waswanipi sera propriétaire et responsable de la ligne hydroélectrique de 120 kV sur 95 km qui alimentera le projet Windfall à proximité de la communauté et de Lebel-sur-Quévillon.

(Photo Le Citoyen-Archives)

mettra de réduire les émissions de gaz à effet de serre (GES) en réduisant la dépendance du projet Windfall envers les carburants fossiles.

LE CHEF HAPPYJACK EST UN HOMME HEUREUX

Le chef de la PNCW estime que l'entente permettra de maintenir des relations respec-

tueuses et profitables pour les deux parties. «Osisko nous consulte et travaille avec nous en tant que titulaire de droits depuis qu'ils ont acquis Windfall en août 2015. Leur approche en matière de développement durable est mise en lumière par le succès de Miyuukaa Corp., notre entité de développement socio-économique. Cette opportunité en tant que propriétaire est l'aboutissement de plusieurs années de respect mutuel et de collaboration. Nous sommes en train d'écrire un nouveau chapitre dans le développement d'infrastructures durables au sein du territoire d'Eeyou Istchee Baie-James», a-t-il déclaré par voie de communiqué.

Le chef de la direction d'Osisko abonde dans le même sens. «Osisko est fier de signer ce PE avec la Première Nation des Cris de Waswanipi, une nouvelle approche historique en affaires sur le territoire d'Eeyou Istchee Baie-James. Le PE visant le transport d'hydroélectricité s'aligne sur la vision d'Osisko en matière de développement durable des ressources naturelles, et sur la vision de la PNCW en matière d'infrastructures durables sur son territoire traditionnel.», a déclaré John Burzynski.

JOIGNEZ-VOUS À NOUS POUR UN AVENIR BRILLANT!



MINE RAGLAN

25
ANS
D'ACTIVITÉS

APPLIQUEZ DÈS MAINTENANT
glencore.ca/fr/raglan/careers

Labyrinth Ressources obtient des résultats intéressants à l'ancienne mine Rocmec-1.
(Photo Le Citoyen-Archives)



De l'or visible au nord du lac Labyrinthe

ANCIENNE MINE ROCMEC-1

Labyrinth Ressources poursuit sa campagne de forage à l'ancienne mine Rocmec-1 et obtient des résultats encourageants. La propriété est située au nord du lac Labyrinthe près de la frontière ontarienne.

De l'or visible a été recoupé entre les filons de Talus et Boucher; ceci met en évidence le potentiel d'extension de la minéralisation connue. Le programme d'exploration sou-

terrain du projet Labyrinth Gold progresse avec plus de 2 000 m de forage complétés. Les premiers 8 sondages ont tous intersecté la cible du filon Boucher aux profondeurs anticipées, avec l'observation d'une veine de quartz bien développée hôte de pyrite et de chalcopryrite. La veine a une épaisseur variant de 1,5 m à 6 m et est associée à un assemblage d'altération importante composée de séricite et carbonate pouvant mesurer jusqu'à 18 m d'épaisseur. Labyrinth a intercepté 18,4 grammes d'or par tonne sur 2,7 m.

OFFRE D'EMPLOI



CHEF DE PROJET ZONE D'INNOVATION MINIÈRE ROUYN-NORANDA

La Zone d'innovation minière de Rouyn-Noranda (ZIM-RN) propose une vision ambitieuse qui mènera à l'implantation d'un carrefour de recherche, d'innovation et d'entrepreneuriat du génie créatif minier en misant sur les talents, les expertises et les savoirs du secteur minier québécois afin de se propulser au niveau international.

Participez-y en :

- Assurant la réalisation du projet lors du processus d'évaluation du programme zone d'innovation.
- Élaborant un plan d'affaires de la ZIM-RN, un plan de développement, un échéancier et un montage financier.
- Créant des partenariats et augmentant le rayonnement du projet.
- Assurant le leadership auprès des parties prenantes du projet.

Avez-vous le profil?

- Baccalauréat en finances, administration ou autre discipline en lien avec l'emploi (maîtrise serait un atout).
- 5 à 8 années d'expérience en développement économique, en finance et auprès d'instances gouvernementales.
- Aptitudes pour le leadership, l'organisation et l'atteinte des résultats.
- Habiletés communicationnelles et relationnelles.

Conditions de travail flexibles, salaire et avantages compétitifs.

Tous les détails à rouyn-noranda.ca/emplois

>1180059



MAJOR Drilling

Votre choix pour les Services de Forage Mondiaux



QUALITÉ • SÉCURITÉ • RÉSULTATS
majordrilling.com



SNC · LAVALIN

NOS GENS. VOTRE RÉUSSITE. AVEC PASSION.



>1179634

Offrir l'excellence à chaque phase du cycle de vie des projets

De l'élaboration de solutions à la création de nouvelles technologies et méthodes de travail, tout ce que nous faisons a pour but de répondre avec brio aux attentes de nos clients, peu importe l'envergure, la complexité ou l'emplacement de leurs projets.

ROUYN-NORANDA - VAL-D'OR - AMOS - LA SARRE - VILLE-MARIE - CHIBOUGAMAU

819.764.5181

snclavalin.com - section Carrières

LARGE INVENTAIRE
DE PIÈCES ET
COMPOSANTES NEUVES
ET RECONDITIONNÉES

ACCES
PIÈCES · COMPOSANTES

QUALITÉ PROXIMITÉ DISPONIBILITÉ

NOTRE DIVISION PIÈCES ET COMPOSANTES SE SPÉCIALISE DANS LA DISTRIBUTION DE PIÈCES ET COMPOSANTES NEUVES ET RECONDITIONNÉES POUR ÉQUIPEMENT LOURD

1480, 4^e Rue
Val-d'Or QC J9P 6X2

piecescomposantes@acces-s.ca

- SANDVIK
- GETMAN
- CATERPILLAR
- EPIROC
- MERCEDES
- VOLVO

873 381-2222

acces-s.ca



**BÂTIR
ENSEMBLE**

>1179264



**MÉCANIQUE
ÉLECTRIQUE**

et ses
170 employés sont
fiers de vous
présenter leur
nouveau partenariat
avec Tuugaak au
Nunavik, pour servir
les mines
de ce territoire.



Un partenariat entre
L.J.L. et 9422-9267 Québec Inc.

819 787-6509

www.ljlmecanique.com
info@ljlmecanique.com

>1179232

TECHNOMINEX



PLANIFIER

LOGISTIQUE
GÉOMATIQUE

AMÉNAGEMENT

DEMANDE DE PERMIS

CAROTHÈQUE

CONSTRUCTION ET
GESTION DE CAMPMENT
FORESTIER



EXPLORER

TRANSPORT ET
APPROVISIONNEMENT

PROSPECTION

DÉCAPAGNE ET RAINURAGE

ÉCHANTILLONNAGE DE SOL

GESTION DE CLAIMS
(TITRES MINIERES)

CAMPAGNE DE FORAGE

INSPECTION SANTÉ-SÉCURITÉ
ET ENVIRONNEMENT

RELATION AVEC
LES PARTIES PRENANTES



DÉCOUVRIR

GÉOLOGIE

DESCRIPTION ET
ÉCHANTILLONNAGE

BASE DE DONNÉES

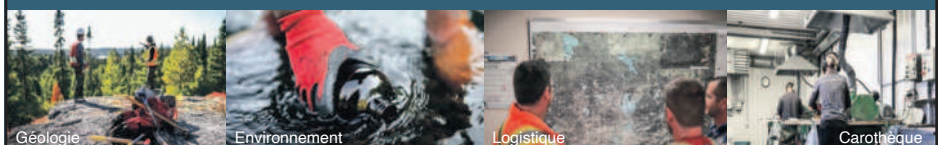
RQD ET SUSCEPTIBILITÉ
MAGNÉTIQUE

RÉANALYSES ET TRI
DE PULPES ET REJETS

www.technominex.com

20, rue Doyon, Rouyn-Noranda, Québec, J9X 7B4

Tél: 819.797.7515





Procon

Est du Canada Ltée

Partenaire privilégié
en exploitation minière
souterraine

819.824.2074 | www.procongroup.com



SERVICES MINIERS

AUDET & KNIGHT

MINING SERVICES

Développement minier
Construction d'infrastructures
Maintenance industrielle
Location de personnel

*Le contracteur minier pour tous
vos projets en souterrain.*

Leadership
Ingéniosité
Professionalisme

Flotte d'équipements de
haute qualité
Partout au Canada

Appelez « SMAK »!
819-764-4666
audetknight.com



AmNor

Industries
Innovation
Récupération

AmNor Industries aide les industries minières à faire face à de nombreux défis environnementaux.

Nos équipes de professionnels compétents, expérimentés et en formations continues, font de nous, le chef de file en matière de nettoyage industriel.



**SUCCURSALES À TRAVERS LE QUÉBEC
POUR POUVOIR MIEUX VOUS SERVIR!**

Pour de plus amples informations,
communiquez avec nous au 1.877.762.9004

www.amnorindustries.com



MÉTAL MARQUIS inc.

CONCEPTION - INNOVATION - FABRICATION



Nouveau sur le marché.
Lame de godet de chargeuse
navette Métal Marquis.
Matériel 500 brinell.
Adaptable selon VOS besoins.

Suivez-nous!
fb.com/metalmarquisinc
et aussi [YouTube](https://www.youtube.com/metalmarquisinc) [LinkedIn](https://www.linkedin.com/metalmarquisinc)

159, 9E AVENUE EST, LA SARRE, QC, J9Z 2L1
819-333-4816

WWW.MMARQUIS.QC.CA



ACIERS JP
LA REINE DU SUR MESURE

////

C'est grâce à ses employés qualifiés qu'Aciers JP peut offrir, depuis 30 ans, des services de QUALITÉ.

- Conception
- Fabrication
- Plate Works
- Convoyeurs
- Structures



30 ans déjà!

ENTREPRISE CANADIENNE

(819) 947-8291 / La Reine, Abitibi-Ouest
ACIERJP.COM

Licence RBQ 8278-6997-45





- INSPECTEUR EN REVÊTEMENT NIVEAU 3
- PROGRAMME D'ENTRETIEN
- RÉDACTION DE DEVIS DE PEINTURE





- › REVÊTEMENT DE PLANCHER
- › BASSINS DE RÉTENTION
- › ÉQUIPEMENTS MINIERS
- › STRUCTURE D'ACIER
- › DÉPOUSSIÉREUR
- › ÉCHAFAUDAGES
- › RÉSERVOIRS



1651, avenue Davy
Rouyn-Noranda,
819 762-6005



ENTREPRISES MINIÈRES GLOBEX INC.

ON RECRUTE!

- Géologue sénior
- Géologue junior
- Technicien(ne) en géologie



Pour information ou envoyer votre curriculum-vitae: info@globexming.com

www.globexmining.com



CASTONGUAY

Votre partenaire pour vos solutions en forage,
dynamitage et explosifs

Distributeur exclusif des produits explosifs Austin



castonguay.ca

