

famille et société

Éducation, Art de Vivre

Un défi pour tous... L'Excellence



Collège Saint-Maurice

630 Girouard Ouest, Saint-Hyacinthe, QC J2S 2Y3 — 773-7478



Solde

1er ANNIVERSAIRE

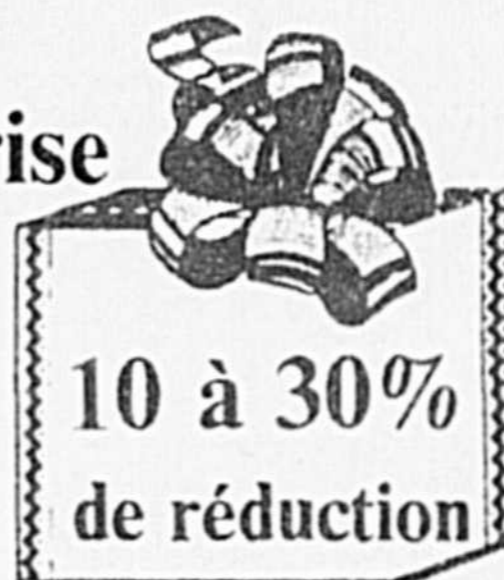
À la

“Maison du Pull”

Sur l'Allée du Marché à St-Hyacinthe

Venez fêter avec nous

**Boîte
surprise**

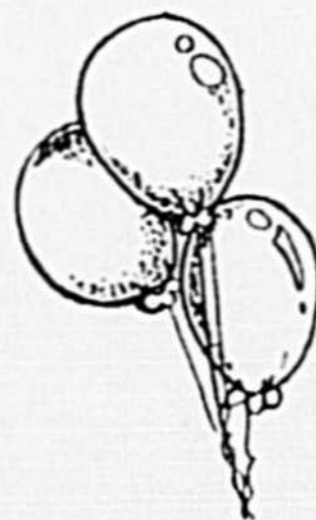


**10 à 30%
de réduction**

sur tous les chandails
PRINTEMPS ET ÉTÉ

de 50% à 70% de réduction
sur tous les chandails d'automne-hiver

Bonne Fête!



*Suzanne
&
Richard*

Valide seulement du 12 au 15 février 86 inclusivement.

1635 l'Allée du Marché,
St-Hyacinthe, Q.C., J2S 8E8



• 773-3478 •

“famille et société”

Numéro 1

Cahier gratuit

Thème:

Éducation et Art de Vivre
Un défi pour tous l'Excellence

Publicité et rédaction:
FRANCINE LABERGE, éditeur

Les Editions l'Éveil Inc.
774-3462

Montage:
LES ATELIERS C.M. INC.

Distribution 40,000 copies

IMPRIMERIE ARTHABASKA

Les Éditions L'Éveil Inc.

C.P. 666 St-Hyacinthe, Québec, Canada
J2S 7P5 Tél.: (514) 774-3462



FRANCINE LABERGE
Journaliste - Publicitaire
et Éditeur



Jeannine Lagacé
du Centre
d'Enseignement
de l'Anglais.

ANGLAIS-ESPAGNOL

Vous avez besoin de cours PRIVÉS?

Vous voulez une méthode adaptée à VOS BESOINS?

Un seul endroit pour une qualité inégalée

Centre d'Enseignement de l'Anglais J.L. Inc.

1626, rue des Cascades, Saint-Hyacinthe (514-774-9466)

(Le coût des cours est déductible de votre impôt. Permis du Ministère de l'Éducation 440526)



Objectif: Éducation au collège St-Maurice

Conversation: Soeur Édith Lavoie, Directrice, Collège St-Maurice

avec Francine Laberge



- F.L. Comment se situe le Collège St-Maurice dans le milieu de l'éducation de notre région?
- É.L. Le Collège St-Maurice est une école secondaire de formation générale qui prépare les jeunes filles aux études collégiales. Voilà notre place spécifique dans l'ensemble du milieu éducatif.

- F.L. Quel est votre projet éducatif pour atteindre votre grand objectif?
- É.L. Trois grands axes et lignes de force supportent notre projet éducatif. D'abord la qualité de l'enseignement. L'enseignement est notre raison d'être et est primordial. Le souci de la formation intégrale de la personne et l'attention aux relations interpersonnelles restent aussi prioritaires.
- F.L. Quels sont vos normes et moyens pour assurer la qualité de l'enseignement?
- É.L. D'abord et avant tout le personnel enseignant et de soutien doit être compétent et disponible. Nos laboratoires et salles de cours sont bien équipés afin de permettre aux jeunes de faire un apprentissage réel des connaissances acquises. Depuis plusieurs années nous offrons un programme d'enrichissement à l'élève doué qui veut recevoir davantage en anglais, latin, informatique et sciences humaines. Nous donnons un support particulier aux élèves en difficulté, spécialement en secondaire I et II grâce à un programme bien structuré.
- F.L. Qu'entendez-vous par formation intégrale de la personne?
- É.L. Pour nous les valeurs spirituelles et chrétiennes enseignées visent à rendre nos élèves responsables et autonomes. Dans

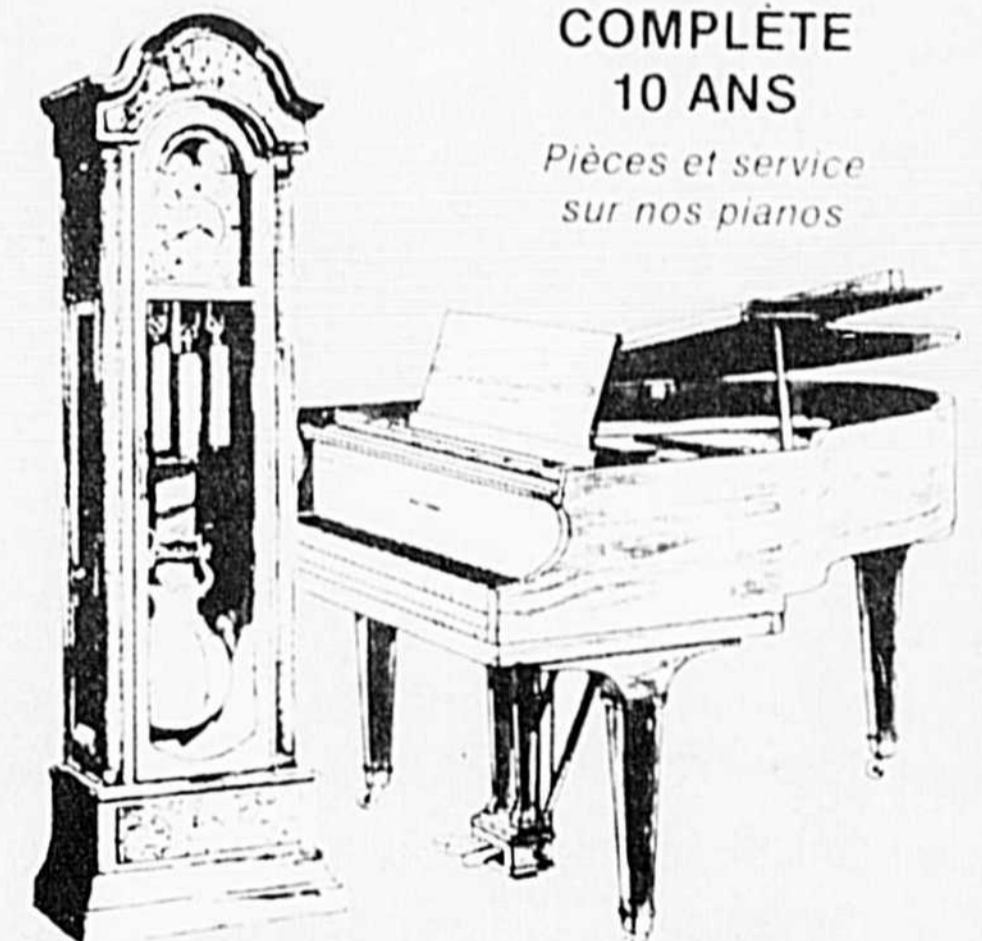
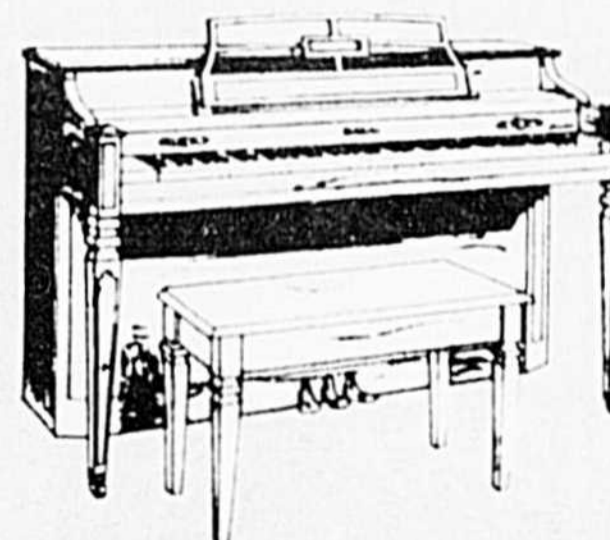
la pratique, nos conseils de classe et de vie étudiante prépare bien nos "leaders". Nos principaux volets de développement de la personne sont les arts, la musique et les sports. Expositions, concerts et équipes de compétition sportive ajoutent une dimension stimulante aux activités. A chacun selon son talent. Notre participation au programme "les génies en herbes" a été remarqué grâce à ses succès. Cette activité implique environ 150 élèves volontaires et pousse certaines élèves à compléter leur culture générale.

- F.L. Qu'entendez-vous par l'attention aux relations interpersonnelles?
- É.L. Un projet éducatif ne peut pas se réaliser sans le respect de soi et des autres. Sans ces règles du jeu social le mécanisme de formation ne fonctionne pas. L'élève doit prendre conscience de sa participation à l'engagement social. Son attitude influencera le comportement de l'autre. Nous développons l'esprit d'entraide entre les élèves et même une de nos activités parascolaires consiste à offrir du service bénévole à l'hôpital. Les activités de classe favorisent les échanges et communications (camp d'échanges, séances d'expression libre et de talent, midi artistique, pièce de théâtre, concerts). En somme la diversité de nos activités motive nos élèves, favorise l'accomplissement de chacun et apporte un complément éducatif très apprécié par les élèves et leurs parents. Nous visons à l'excellence dans la formation que nous donnons aux jeunes.



DES LEÇONS DE PIANO DÉVELOPPENT CHEZ VOTRE ENFANT

- LA CONCENTRATION
- LA CONFIANCE EN SOI
- LA COORDINATION
- LA FIERTÉ ET LE RESPECT DE SOI
- LA DISCIPLINE PERSONNELLE
- LE CONTROLE DE SOI
- ET LA JOIE DE LA MUSIQUE



GARANTIE COMPLETE
10 ANS

Pièces et service
sur nos pianos

Un piano et un horloge
grand-père Baldwin...

Le reflet de vos goûts raffinés. Cette année, offrez-vous un cadeau "familial" qui fera partie de votre patrimoine et deviendra une fierté pour les générations futures.

Choisissez le piano et l'horloge de vos rêves!

Tél.: 773-5551

Gadbois Musique Inc.

DÉPOSITAIRE ORGUE TECHNICS
PIANO BALDWIN
BASSES, GUITARES, PERCUSSIONS
VENTE — LOCATION — ENSEIGNEMENT

1220 DES CASCADES ST-HYACINTHE

Vers l'Excellence...



L'évaluation, critère d'Excellence.
Message aux parents et responsables de nos adolescents.

- par Francine Laberge

Entrevue avec M. Honorius Charbonneau

Président de la Régionale de l'Yamaska depuis 18 ans.

F.L. Vous qui avez une bonne vue d'ensemble sur l'éducation dans cette région, qu'avez-vous ressenti d'essentiel et de primordial sur la question de l'éducation?

H.C. Au Québec, pendant ces dernières années on a beaucoup pensé aux structures de notre système d'éducation et pas assez à l'enfant dans sa situation d'apprentissage des connaissances humaines. Trop d'organisation, de changements de méthodes éducatives, sans contenu, sans évaluation!

F.L. Quel est la pierre angulaire du système éducatif et même de toute entreprise?

H.C. Comme dans tous les secteurs de gestion, l'entreprise (scolaire ou autre) doit évoluer et trouver les moyens appropriés pour corriger ses erreurs de parcours.

L'essentiel de l'éducation se résume en peu de choses. Le jeune a besoin d'encadrement, d'un riche contenu de connaissances, d'évaluation équilibrée et d'encouragement.

Le secondaire doit prendre des leçons sur le secteur primaire. Les parents et éducateurs ont tendance à oublier qu'à l'adolescence l'enfant a besoin d'eux encore davantage. A 12 ans, on a pas la liberté de tout choisir sans être guidé par ses parents. Dans le cas de foyers en difficulté, grand-parents, oncles, tantes ou amis doivent soutenir le jeune. Ce n'est pas facile de devenir un homme ou une femme "responsable" mature et bien informé.

F.L. Pour terminer cette brève entrevue avez-vous un message particulier?

H.C. Parents, les écoles des Commissions Scolaires vous appartiennent. Si vous participez pleinement à votre projet éducatif, grâce à un effort commun nous dirigerons avec fermeté notre système d'éducation, de formation et d'instruction publique vers l'Excellence.

M. Honorius Charbonneau est aussi maire de Mont St-Hilaire depuis 19 ans, Préfet du M.R.C. de la Vallée du Richelieu et directeur de la Fromagerie Mont St-Hilaire.

L'Excellence...



La Performance...



LA COMMISSION

Pourquoi j'ai choisi l'école publique pour mes enfants.

Le sens humain que l'on a apporté depuis près de 15 ans à l'expérience des grandes écoles polyvalentes me rassure et me donne confiance. Les efforts consacrés par les agents d'éducation depuis plusieurs années, donnent d'excellents résultats. L'encadrement, le tutorat, la création de secteurs d'apprentissage sont des moyens concrets qui placent nos enfants dans un cadre de relations maître-élève, parent-enfant, parent-maître, administrateur-élève de très bonne qualité. Tout est à l'image de la société. Mes enfants apprennent à vivre et à faire des choix dans un milieu très diversifié.

*Jean Olivier,
Président du comité de parents.*

L'école publique... une école prônant un humanisme intégral.

Elle est toujours préoccupée de développer un programme d'activités éducatives s'adressant à chacune des dimensions de l'être humain. Plus que jamais, l'école publique se traduit par une structure d'accueil et de formation très bien adaptée aux besoins pressants de répondre aux choix d'éducation d'une société pluraliste.

La Commission scolaire Régionale de l'Yamaska, une entreprise considérable.

Au 30 septembre 1985, la population étudiante de la C.S.R.Y. se chiffrait à 6,178 élèves et au-delà de 7,000 adultes répartis dans six (6) écoles répondant à des besoins très diversifiés dans les secteurs de la formation générale, professionnelle et de l'adaptation scolaire. Opérant depuis 1964, la C.S.R.Y. couvre un territoire de 1 196,5 km (462 milles carrés) comprenant un peu plus de 25 municipalités rurales et trois (3) municipalités urbaines. Aujourd'hui, la C.S.R.Y. compte sur une organisation solide tant au niveau de l'apprentissage des élèves qu'au niveau des services auxiliaires ou complémentaires tels le transport scolaire, les cafétérias, les services d'accueil et de soutien professionnels auprès des jeunes et des adultes.

80,400 mètres carrés d'établissements.

Un réseau fort diversifié: trois (3) écoles polyvalentes, deux (2) écoles secondaires de premier cycle et une (1) école pour le secteur de l'adaptation scolaire. Le territoire de la C.S.R.Y. représente toutes les couches de la population et draine dans ses établissements un monde à l'image de la société.

L'école publique... une école polyvalente.

Elle possède un large éventail de cours et d'options répondant aux multiples besoins de notre société. Une multitude de profils scolaires différents et complémentaires. L'école polyvalente constitue un instrument privilégié capable de répondre aux différences individuelles, aux intérêts et aux diverses aptitudes de nos jeunes.

ON SCOLAIRE RÉGIONALE DE L'YAMASKA

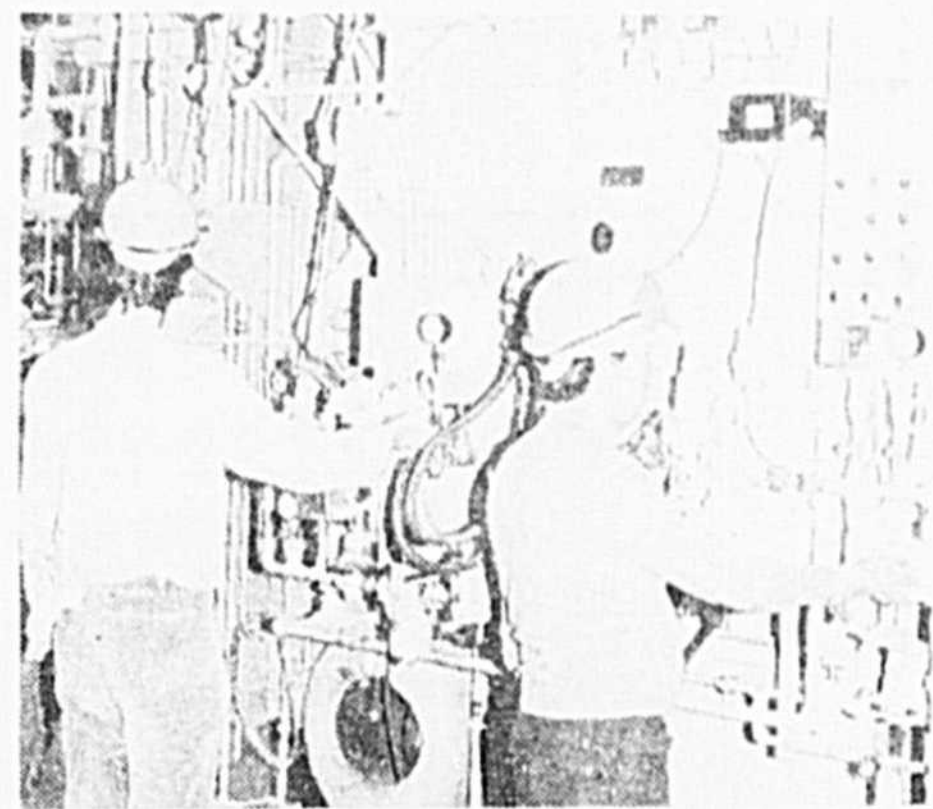
LES SERVICES ÉDUCATIFS AUX ADULTES

Au service des adultes depuis 20 ans!



RENCONTRES INDIVIDUELLES

Le service d'accueil et référence aide l'adulte à déterminer son cheminement éducatif.



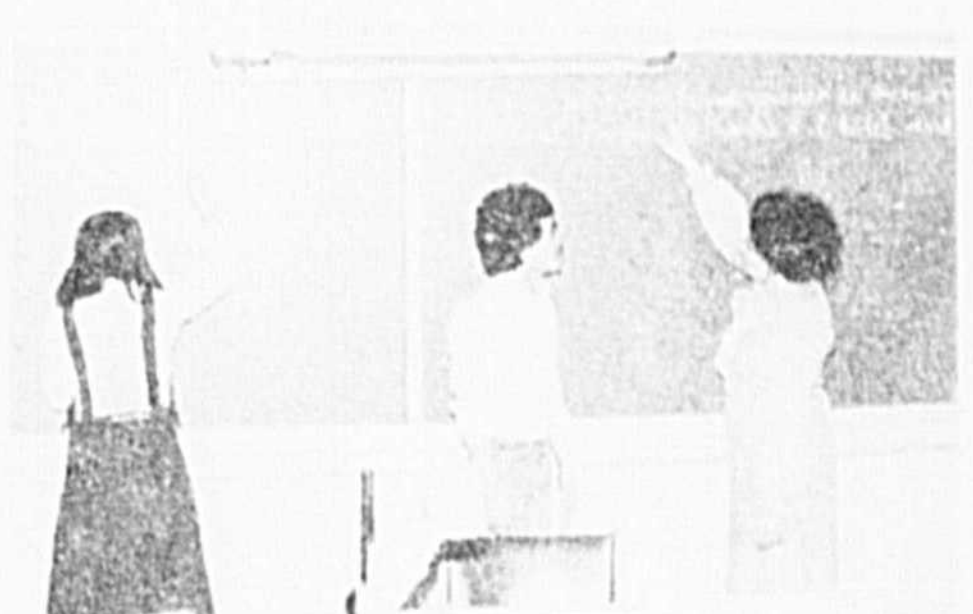
FORMATION PROFESSIONNELLE

Apprentissage ou perfectionnement permettant d'occuper des emplois rémunérateurs.



FORMATION AGRICOLE

Formation permettant de rendre les exploitants agricoles plus productifs et faciliter l'adaptation aux techniques nouvelles.



PROGRAMMES SPECIAUX

Alphabétisation, option-retour, formation préparatoire à l'emploi, transition-travail.



FORMATION GÉNÉRALE

Enseignement de groupe ou individualisé - Permet de compléter une formation de 1^{ère} à 5^{ème} secondaire.



FORMATION SOCIO-CULTURELLE

Permet de parfaire ses connaissances, développer ses habiletés, mieux comprendre la société actuelle.



FORMATION ADAPTÉE

Bureautique, informatique, dactylo, sténo, tenue de livres, tout ce qu'on doit connaître dans un bureau moderne.



FORMATION SUR MESURE

Permet de répondre à des besoins spécifiques exprimés par les entreprises, les groupements, les associations.

CES SERVICES SONT DISPONIBLES À L'UN OU L'AUTRE DES ENDROITS ÉNUMÉRÉS CI-APRÈS. ON INVITE DONC LA POPULATION DE LA RÉGION À CONTACTER LES SERVICES ÉDUCATIFS AUX ADULTES POUR TOUTE DEMANDE D'ACTIVITÉS ÉDUCATIVES.

Centre Administratif des S.E.A.
2275, rue Ste-Anne
Saint-Hyacinthe, Québec
Tél.: 773-8403 • de 8h15 à 16h30

Polyvalente Beloeil
725, rue de Lévis
Beloeil, Québec
Tél.: 467-0267-68 • de 15h00 à 22h00

Polyvalente Ozias Leduc
525, rue Joliette
Mont St-Hilaire, Québec
Tél.: 467-0267-68 • de 15h00 à 22h00

Polyvalente Hyacinthe-Delorme
2700, rue T.D. Bouchard
Saint-Hyacinthe, Québec
Tél.: 773-8403 • de 15h00 à 22h00

Centre de Formation Professionnelle
700 est, boulevard Casavant
Saint-Hyacinthe, Québec
Tél.: 773-8403 • de 8h30 à 22h00

L'ordinateur au service de la société et non la société au service de l'ordinateur.

GROUPE G.A.P.I. INC.

Services de gestion et d'administration
par traitement informatique



Lucie Daigneault,
comptable général licenciée

2960, Boul. Laframboise,
Saint-Hyacinthe, Qué.
J2S 4Z2

Tél.: (514) 773-8601

par Francine Laberge

- F.L. Que pensez-vous de l'avènement de l'informatique dans nos écoles et dans le monde des affaires?
- L.D. L'ordinateur est un véhicule extraordinaire de l'information. C'est la révolution du 20^e siècle; dans le domaine du savoir c'est aussi fort que l'invention de l'imprimerie. La puissance de l'intelligence c'est d'analyser des données et d'en tirer ses conclusions. L'ordinateur sans données exactes et pertinentes, ce n'est rien. C'est la main et l'intelligence de l'humain qui le contrôle.
- F.L. Croyez-vous à la nécessité d'introduire les ordinateurs dans les écoles dès le primaire?
- L.D. Oui, de le faire graduellement comme un jeu éducatif, non comme un moyen régulier d'apprendre le français et les mathématiques. Au deuxième cycle du primaire, il est souhaitable que l'enfant ait un premier contact avec l'ordinateur.
- F.L. Puisque vous êtes dans le domaine de la gestion comment intégrez-vous l'informatique dans la comptabilité des petites et moyennes entreprises?
- L.D. Nous faisons la tenue de livre complète, caisse recettes, caisse déboursés, journal des ventes, comptes à recevoir, salaires, états financiers et déclarations d'impôt sur informatique.
- Voilà de l'information rapide pour le meilleur fonctionnement de l'entreprise. Une évaluation rapide permet de détecter les problèmes majeurs et d'y remédier le plus tôt possible.
- L'informatique, c'est l'outil de l'avenir!

SAINT-HYACINTHE ÉVIDEMMENT!

- un cégep où sont offerts de nombreux programmes de formation

- sciences de la santé
- sciences humaines (avec ou sans maths)
- sciences pures & appliquées
- hygiène dentaire • diététique
- techniques infirmières
- textile: chimie-teinture
- textile: production-contrôle
- techniques administratives
- sciences de l'administration
- lettres • cinéma
- laboratoire médical
- mécanique du bâtiment
- théâtre professionnel: interprétation
- théâtre professionnel: production
- informatique

- un cégep où l'étudiant trouve le support nécessaire à ses activités pédagogiques et à la pratique d'activités parascolaires

- un cégep facile d'accès, en auto ou en autobus

Le cégep de Saint-Hyacinthe fait partie du Service régional d'admission du Montréal Métropolitain (SRAM). L'étudiant qui veut être admis à la session d'automne 1986 doit donc soumettre son formulaire de demande au SRAM, avant le 1^{er} mars 1986.

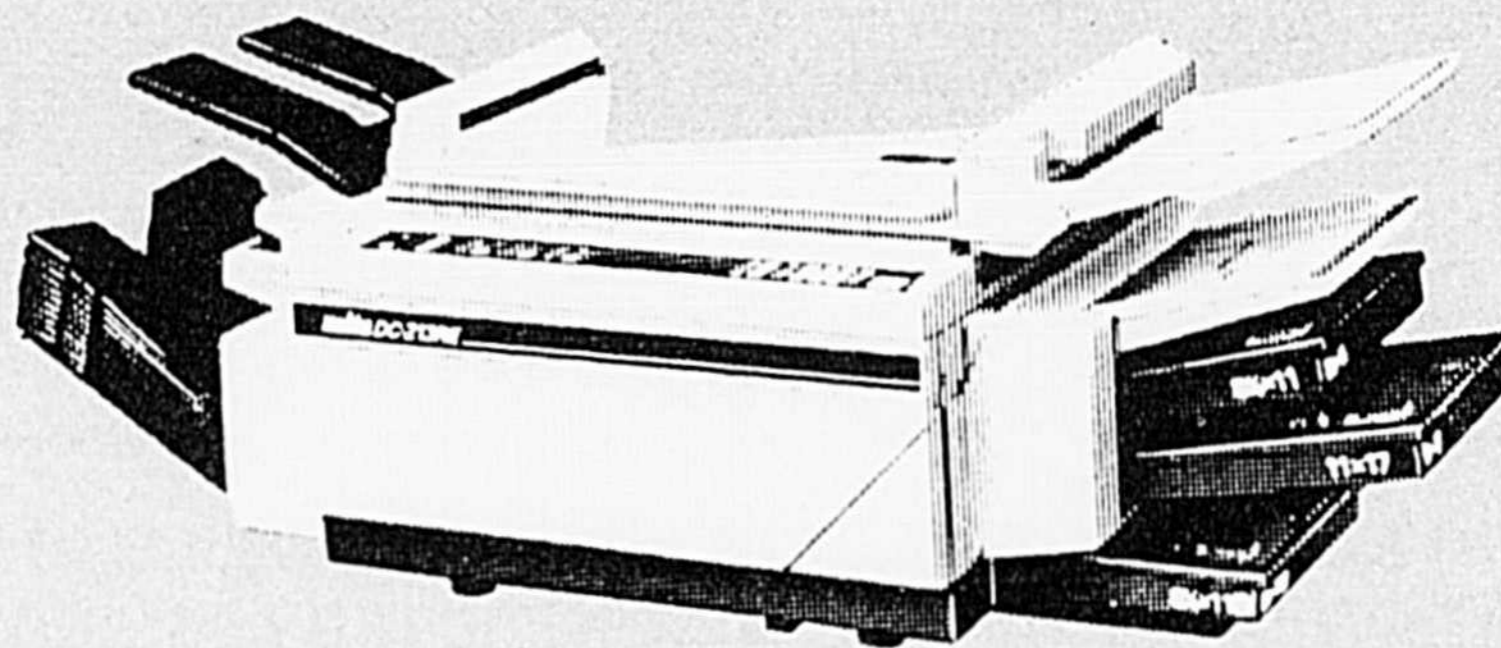


Pour informations supplémentaires, demandez le Bulletin du secondaire (service de l'Information).

CÉGEP DE SAINT-HYACINTHE
3000, rue Boullé Saint-Hyacinthe (514) 773-6800

mita

LORSQU'IL FAUT S'Y FIER



Gamme complète de copieurs à papier ordinaire dotés de toutes les caractéristiques pour répondre à vos exigences en matière de photocopie.

Pour une démonstration, communiquer avec:



LEMIEUX DACTYLO INC.

ÉQUIPEMENTS DE BUREAU

2260, MARTEL

ST-HYACINTHE, QUÉ. J2T 1Y2 TÉL.: 773-2251

«Ordinateur Individuel»

Apple IIc

AUSSI COMPLET...
... QUE COMPACT



- son poids : moins de 8 lbs
- sa dimension : 11 1/2 po. x 12 po. x 2 1/4 po.
- une mémoire de 128 K
- un affichage à 80 colonnes
- une unité de disque incorporée
- un clavier complet
- une capacité de 16 couleurs
- des sorties pour
 - une imprimante
 - un modem
 - une autre unité de disque
 - un moniteur vidéo
 - la télévision (RF)
 - la souris et les manettes de jeux



PLUS DE 10 000 LOGICIELS DISPONIBLES

- éducatif
- graphique
- budget familial
- incluant à peu près tous les programmes fabriqués pour l'APPLE IIe
- jeux
- gestion



Concessionnaire autorisé

Venez nous consulter!

Vente
Réparation
Service

SIMCO INC.
CENTRE DE MICRO-INFORMATIQUE
2040 DES CASCADES O.
(coin Bourdages)
ST-HYACINTHE
773-7843

Granby (514) 378-2107

ZENITH

Plus logique que jamais...

UN CHOIX DE QUALITÉ... POUR AUJOURD'HUI ET POUR DEMAIN.

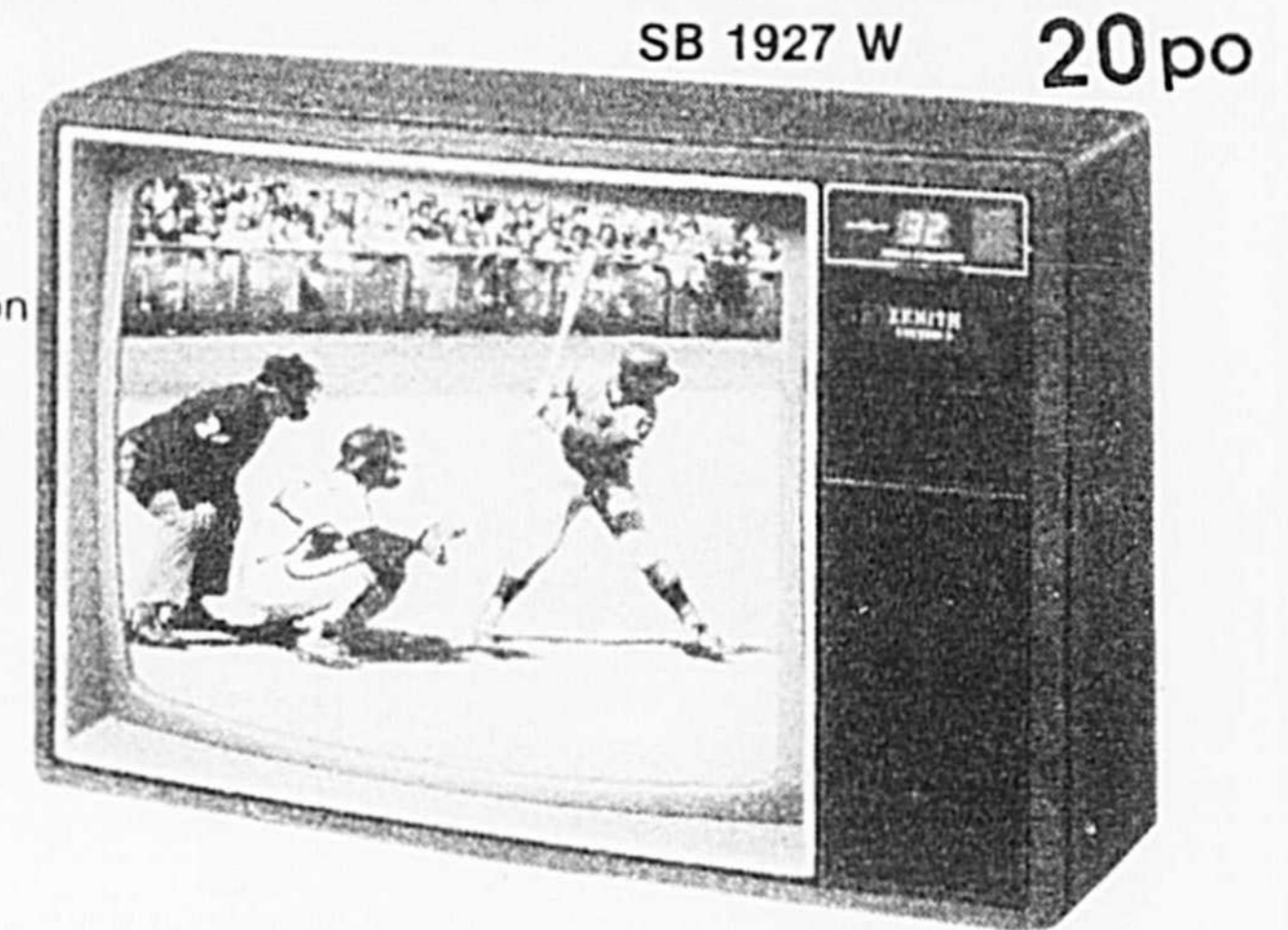
Télécommande SC2700 à ordinateur

- Marche/arrêt
- Exploration des canaux et accès direct
- Commande du volume et suppression du son
- Télécommande à double action (téléviseur et magnétoscope)
- Retour en arrière

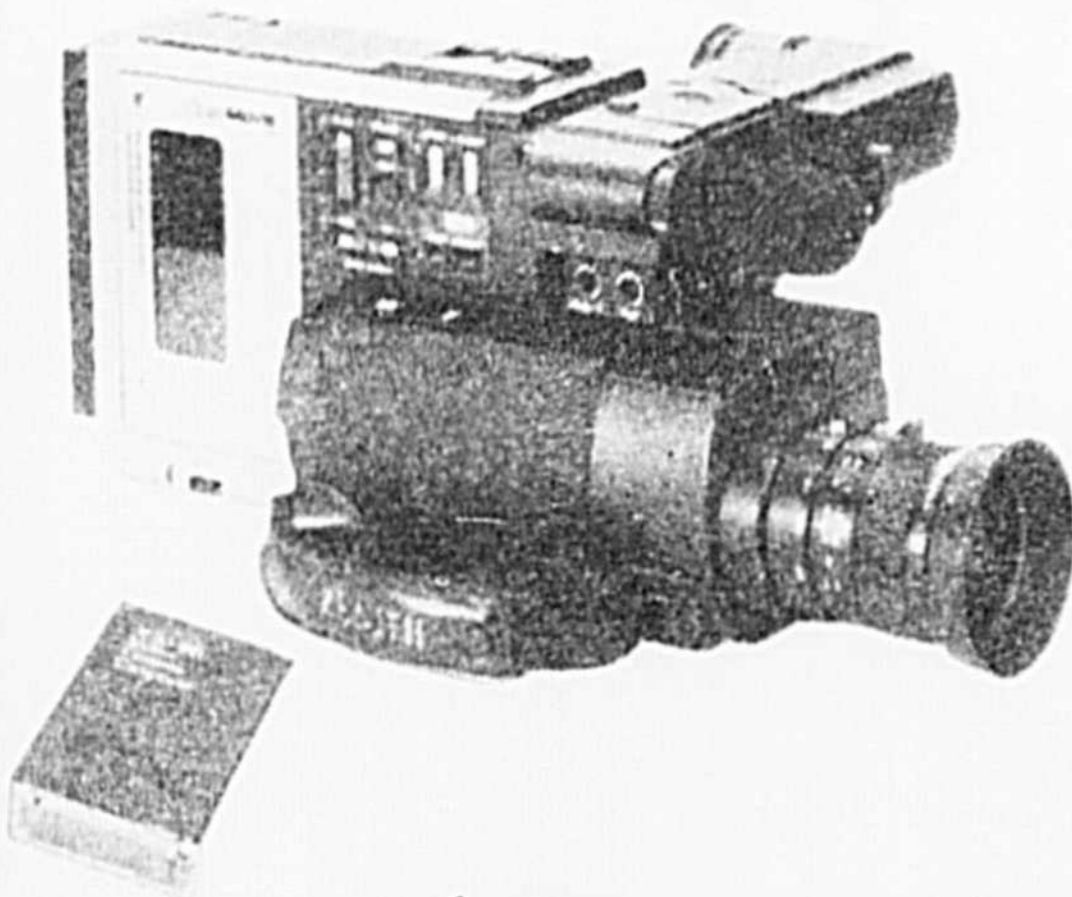
Télécommande SC2700 à ordinateur

Ce téléviseur peu encombrant livré avec une télécommande pratique est remarquable par sa beauté. Fini simili-noyer spartiate richement veiné. Enceinte acoustique habillée d'un treillis en toile de couleur marron assortie. Garnitures de couleur marron et or.

\$649.00



CAMÉRA VIDÉO À MAGNÉTOSCOPE INTÉGRÉ VM-6000

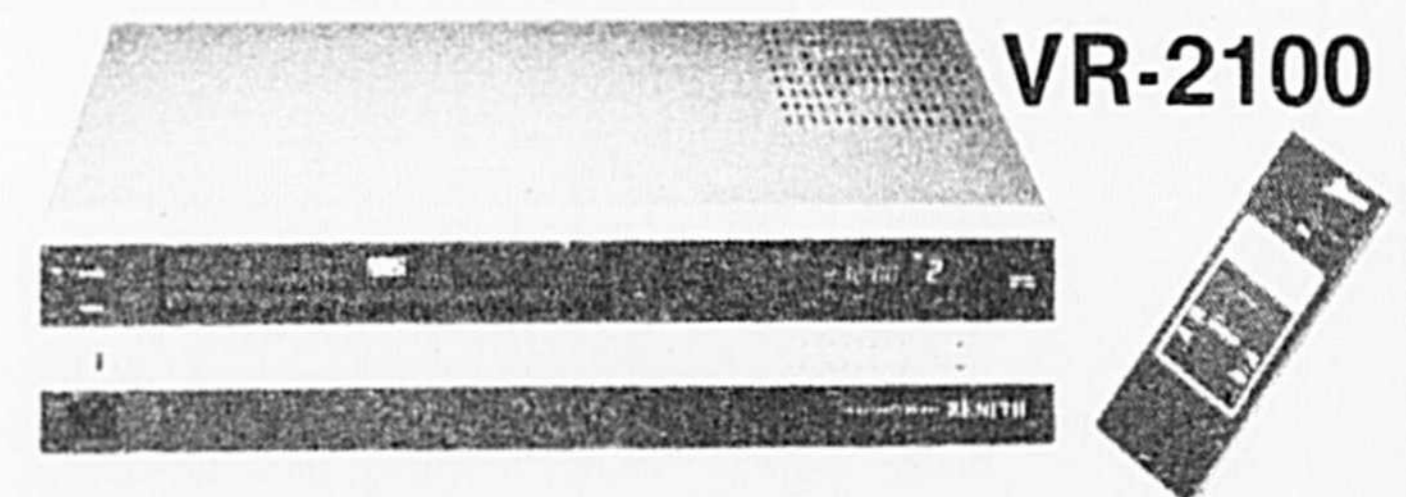


La caméra vidéo à magnétoscope intégré VM6000 de Zenith. Exception faite de la mise au foyer manuelle, le rendement et les avantages de cette caméra vidéo à magnétoscope intégré sont les mêmes que ceux de la caméra VM6100. Enregistrement et lecture sur minicassettes VHS TC-20. La lecture s'effectue au moyen du viseur, d'un téléviseur ou d'un magnétoscope VHS conventionnel à l'aide d'un adaptateur conçu à cette fin. On peut également faire le montage des minicassettes sur des cassettes conventionnelles BÉTA ou VHS et en faire la lecture sur le magnétoscope approprié. Fonctionnement sur trois sources et générateur de caractères offert moyennant un supplément.

\$1,299.00

Vente et service sur
tous les appareils électroniques

MAGNÉTOSCOPE À 4 TÊTES



- Système de balayage à quatre têtes rotatives avec réglage pour l'enregistrement SP ou EP.
- Minuterie d'enregistrement programmable pour quatre émissions sur une période de 14 jours avec introduction simplifiée des données.
- Dispositif mécanique de mise en place de la cassette à l'avant du magnétoscope avec mise sous tension automatique dès l'introduction de la cassette dans le logement.
- Syntonisation électronique au quartz avec accès direct à 154 canaux (98 canaux de la télédistribution).
- Pause-arrêt sur image; repérage rapide de l'image dans les deux sens (modes SP et EP).
Rebobinage automatique du ruban.
- Enregistrement instantané.
Télécommande sans fil à 12 fonctions donnant accès au magnétoscope et au téléviseur.

\$599.00

FF SALON DE L'ÉLECTRONIQUE INC.

2783 NICHOLS, J2S 2X4
ST-HYACINTHE
TÉL.: 774-7896



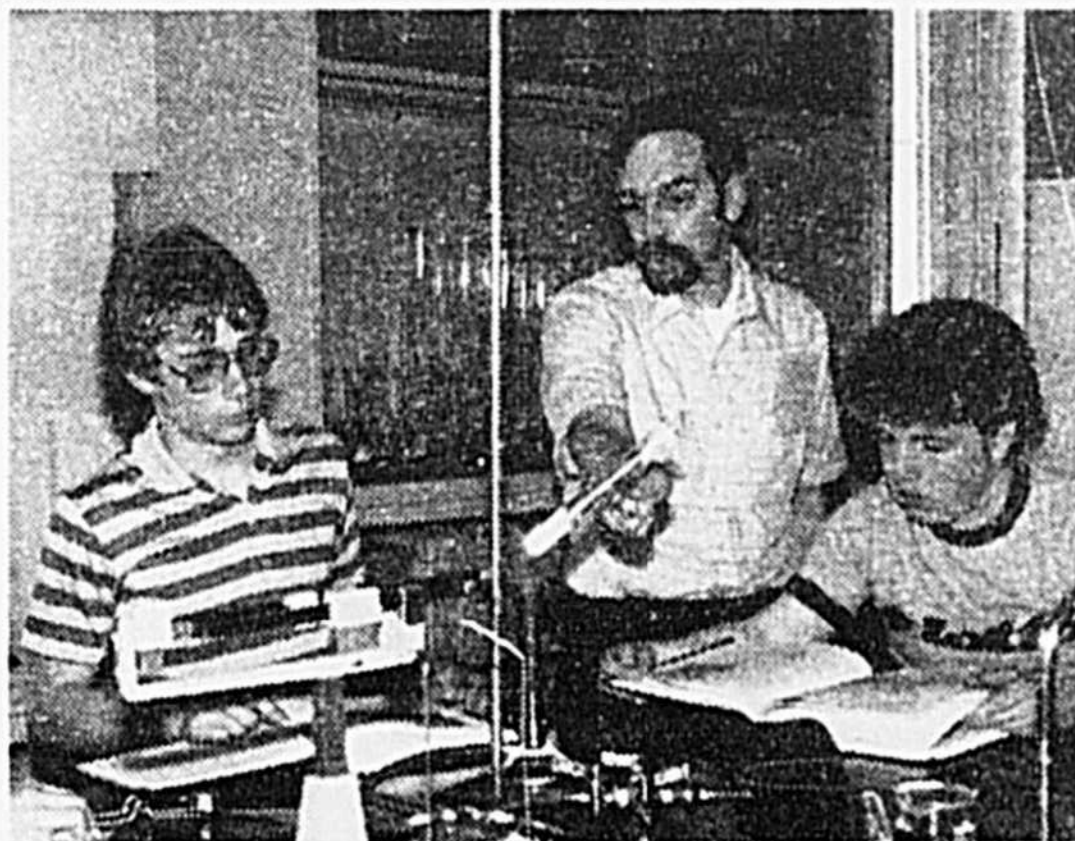
École du Séminaire de Saint-Hyacinthe

175 ans d'éducation au service du milieu

L'école du séminaire de St-Hyacinthe dispense à plus de 750 élèves les programmes d'enseignement secondaire; elle est reconnue d'intérêt public par le Ministère de l'éducation.

L'école est engagée depuis 1 an dans un plan de développement de tous ses services.

Notre établissement, de foi catholique, vise la formation globale de l'élève, sa responsabilisation, la personnalisation des relations humaines et le dépassement vers l'excellence.



Cours de physique.

Deux ressources spécialisées et demie sont affectées à l'animation de la vie scolaire, un et demie à la pastorale.



Jean-Paul Poulin, prêtre accueille un de nos élèves dans notre chapelle.



Robert Blanchette, directeur général, présente la médaille du gouverneur à l'élève le plus méritant, Pierre Denoncourt.

La supervision pédagogique des élèves est assurée par des conseillers d'élèves qui ont la responsabilité de soutenir le cheminement des élèves qui leur sont confiés.

L'école du séminaire favorise la participation des agents éducatifs à la prise de décision. Le conseil scolaire de l'école est formé de parents, de membres du personnel et de la direction, son mandat consiste à fixer les orientations de l'école, à gérer l'établissement au niveau des budgets et à déterminer les mandats aux membres de la direction.

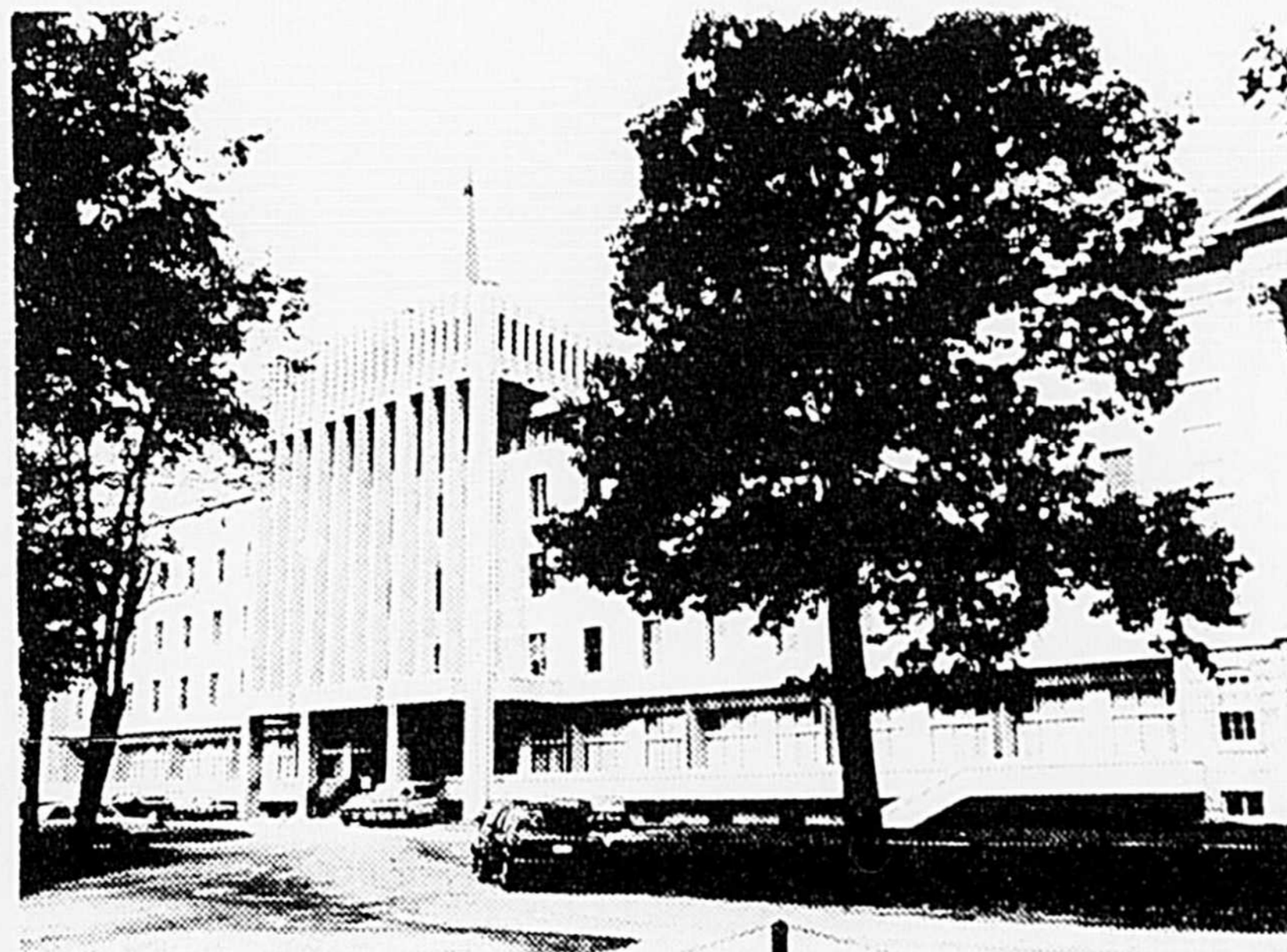


Pastorale Ressource 112
André Plante, Alain Gervais, Yvon Bonneau.

Une commission pédagogique composée d'enseignants et de parents, conseille le directeur des services pédagogiques sur toute question éducative. Les élèves siègent au sein de conseils à chaque secondaire et peuvent y faire valoir leurs vues à la direction.

La responsabilisation de l'élève s'obtient notamment par l'encouragement à participer aux services et aux activités de l'école et à en assurer la réalisation.

R. Blanchette, directeur général



École du Séminaire de Saint-Hyacinthe
650, rue Girouard Est
St-Hyacinthe, QC — J2S 7B7
Tél.: (514) 773-4334



Conseil des Secondaires, sous la supervision de Claude Tétrault, Directeur de la Vie Scolaire.

LES PLUS
BEAUX TISSUS
AUX
MEILLEURS PRIX

Vaste local
bien éclairé et agréable
3,000 pieds de plancher
Choix exceptionnel



Bientôt notre 2e ANNIVERSAIRE à St-Hyacinthe

La Gare du Tissus

Jeannot Ouellet, propriétaire
15 ans d'expérience dans le domaine à travers le Québec

1210 AVE. STE-MARIE, ST-HYACINTHE, QUÉBEC J2S 4S1

TÉL. 773-8248

Un luxe
bien pensé.
Des performances
puissantes.

L'Audi
5000 CD
Turbo.



L'Audi 5000 CD Turbo
offre une combinaison unique
de performances extraordinaires
et de luxe personnel.
C'est l'une des voitures les plus
élégantes, les plus luxueuses
en Amérique du Nord.
Son aérodynamisme
perfectionné, sa
turbo-compression,
sa maniabilité et ses
performances la placent
dans une classe à part.

Et elle est offerte avec
la carte Audi.
Une caractéristique unique
qui paie à peu près tout,
sauf votre carburant,
pendant 3 ans, quel que
soit le kilométrage.



LOCATION COURT ET LONG TERME

Automobiles F.M. inc

560, BRUNETTE (secteur Saint-Joseph)

SAINT-HYACINTHE

Téléphone: **773-9643**

Montréal: 464-5125





La Commission scolaire de Saint-Hyacinthe

L'école et l'enfant

par Jean Laperle,
directeur général

Nombres d'élèves: 4941

Nombres d'écoles: 14 dont 3 écoles institutionnelles:

- Larocque/Raymond
- Saint-Thomas d'Aquin (Pav.I-II)
- Aux-Quatre-Vents (Saint-Jude, Saint-Louis
Saint-Bernard, Saint-Barnabé)

et 2 bâtisses-écoles sont prêtées à la Ville de Saint-Hyacinthe

Services à la commission scolaire:

- enseignements préscolaire et primaire.
- enseignement moral et religieux catholique et l'enseignement moral.
- enseignement de spécialités: musique, éducation physique, anglais, morale.
- pastorale scolaire grâce à la collaboration des pasteurs de paroisse et du conseiller en éducation chrétienne.
- enseignement particulier pour les clientèles de l'adaptation scolaire.
- régionalisation de services pour les handicapés auditifs.
- micro-informatique dans plusieurs écoles (la phase préliminaire de perfectionnement des enseignants est complétée).

- Les quatorze écoles de la Commission scolaire de Saint-Hyacinthe sont administrées par un directeur ou une directrice. Pour certaines écoles ayant des clientèles en adaptation scolaire et où la direction supervise plus de deux pavillons, un soutien à la direction est apporté par des personnes ressources soit à l'administration, à la pédagogie ou au secrétariat.

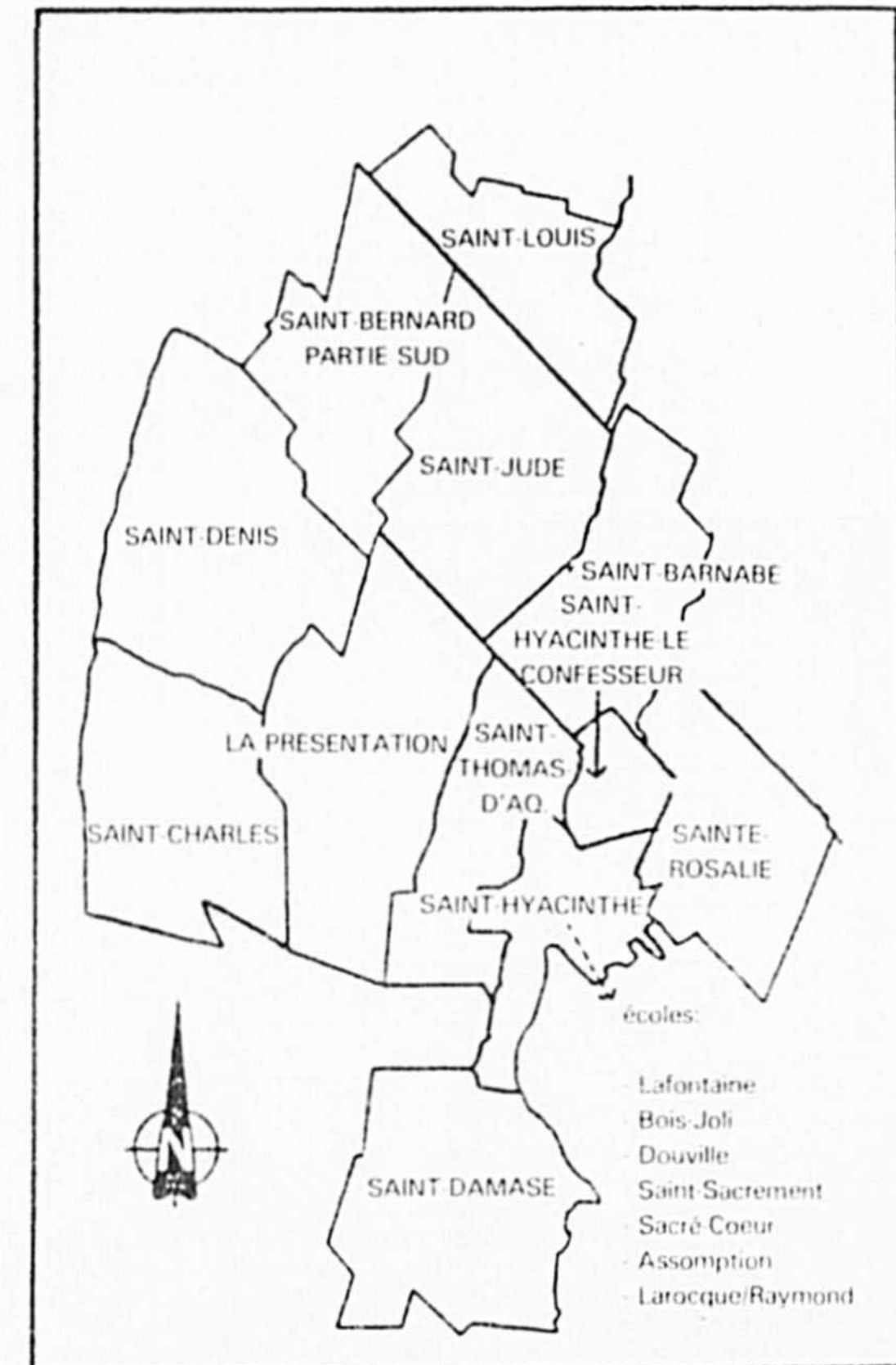
- La Commission scolaire favorise le perfectionnement des enseignants pour répondre aux besoins identifiés par chaque milieu en mettant à la disposition de chaque école une somme d'argent permettant de retenir les services de personnes ressources compétentes. Cette année, la Commission scolaire a favorisé l'organisation de journées pédagogiques par niveau sur un thème commun.

- Nous fournissons à chaque élève un manuel de base reconnu par le M.E.Q. par matière et par niveau, à mesure que la parution et l'acceptation ministérielle nous permettent un choix. Nous pensons compléter l'achat de manuels pour les classes du niveau 5e année en 1986-1987 et ce, sans subvention particulière.

La Commission scolaire complète ces manuels par des volumes appropriés et du matériel pédagogique à titre de matériel d'appoint pour chaque classe.

- Il importe aussi de souligner que nous évitons le jumelage des classes de 1re année pour des raisons pédagogiques.

- Les nombreux services particuliers que nous dispensons à l'élève sont ceux reconnus par le M.E.Q., à savoir les services de psychologues, d'orthopédagogues, de rééducateurs de langage, d'animateurs de pastorale, d'un orthophoniste et d'un travailleur social.



- Le Conseil des Commissaires a adopté une politique en adaptation scolaire en juin 1985, et cette année, nous l'opérationnalisons de façon à favoriser l'intégration de l'écolier handicapé dans une école régulière.

- L'un des dossiers privilégiés cette année, c'est la démarche entreprise pour mettre sur pied le bulletin descriptif.

Un travail intense est actuellement effectué par les enseignants, travail qui remet en question certaines approches pédagogiques et qui permettra à l'écolier et à ses parents de suivre son évolution dans les apprentissages de diverses matières selon son rythme et ses capacités réelles. L'écolier sera d'abord mesuré à lui-même et non aux autres.

Le nouveau bulletin se veut réellement un instrument qui situe les parents et leurs enfants vis-à-vis les acquis réels de connaissance d'un programme déterminé.

- Dans un contexte d'intégration possible pour juillet 1987, la demande officielle étant portée à l'attention du ministre de l'Éducation, toutes les énergies disponibles devront être canalisées vers la réalisation de cet objectif, où tous les agents de l'éducation rechercheront ensemble à atteindre un haut niveau de qualité dans le maintien général d'écoute et de respect mutuel.



Je t'aime
Cousin-Cousine



VÊTEMENTS
DE LA NAISSANCE
À L'ADOLESCENCE

ESPRIT/KIDS

Cousin-Cousine

1729 DES CASCADES,
ST-HYACINTHE



La vision de votre enfant un facteur de succès.

*Robert Théroux, docteur en
optométrie*

D'après des recherches effectuées dans le milieu scolaire on a constaté que 80% des situations d'apprentissages sont visuelles. Il est donc de première importance de s'assurer de la qualité optimale de la vision de votre enfant et étudiant, de façon périodique.

Les examens chez l'optométriste sont gratuits puisque notre système d'assurance santé en couvre les frais. En Amérique du Nord nos enfants sont fortement sollicités à la vision "de près" par l'ensemble des jeux vidéo, de l'ordinateur et des apprentissages traditionnels de lecture et de l'écriture. Nous constatons que nos enfants maintenant sont plus souvent qu'autrefois affectés par le trouble de la myopie. Il en est de même pour l'adolescent et l'adulte.

Voici quelques signes d'alerte: observez votre enfant, si vous constatez qu'il plisse les yeux, qu'il se frotte les yeux souvent, qu'il a mal à la tête ou qu'il a tendance à avoir les yeux rouges; voilà des signes qu'il a des problèmes.

L'enfant et l'adolescent acceptent facilement de porter des lunettes: c'est même une "mode". Les montures sont tellement attrayantes que certains nous en demandent seulement pour avoir le "look". Donc si votre enfant a un besoin réel de lunettes, il les portera avec plaisir.

Certaines pratiques de la vie courante sont des préventifs aux troubles visuels. Exemples: l'éclairage, la posture et distance de travail en situation d'apprentissage de la lecture. Il faut regarder la télévision dans la position assise environ à une distance de 2 mètres (6 pieds).

Pour tout problème visuel, consultez-nous.

Clinique optométrique de Saint-Hyacinthe

BOURG-JOLI

Dr Robert Théroux, D.E.C., O.D.
optométriste

2960 boul. Laframboise
Saint-Hyacinthe, J2S 4Z2

(514) 774-1818

L'Électrolyse

La seule méthode d'épilation définitive

Guyline reconnue dans le domaine esthétique à St-Hyacinthe est maintenant spécialisée en électrolyse



Guyline Jodoin

- Technicienne en électrolyse
Esthéticienne diplômée

- Solution pour vos poils superflus.
- Ouverture de dossier personnalisée.
- Aiguilles isolées et stérilisées: aucune cicatrice ni brûlure

Service offert à Ste-Madeleine:

795-3905

795-6274

Au Studio Soleil à Beloeil:

467-0473

286 rue Duvernay, suite 215

INSCRIPTION 1986-87

 **ÉCOLE COMMERCIALE LUSSIER Inc.**

1090, Pratte, C.P.669

Saint-Hyacinthe, Qué. J2S 7P5

Tél.: (514) 774-6611

**Secrétaire de service, Sténo-Dactylo,
Secrétaire Médicale, Secrétaire Juridique**

(Minimum d'étudiants(es) requis)

Traitement de texte

Cours régulier

Cours intensif

Cours du jour

(garçons, filles, adolescents(es) et adultes)

Reconnue pour fins de subventions et diplômés
par le Ministère de l'Éducation

N.B. Si possible, apportez un bulletin ou un relevé de notes.

MARGUERITE BOURGEOYS

Première grande éducatrice de notre pays
une femme de courage et d'action

Une histoire d'ici à raconter à vos enfants ou petits enfants.

En voici quelques extraits:



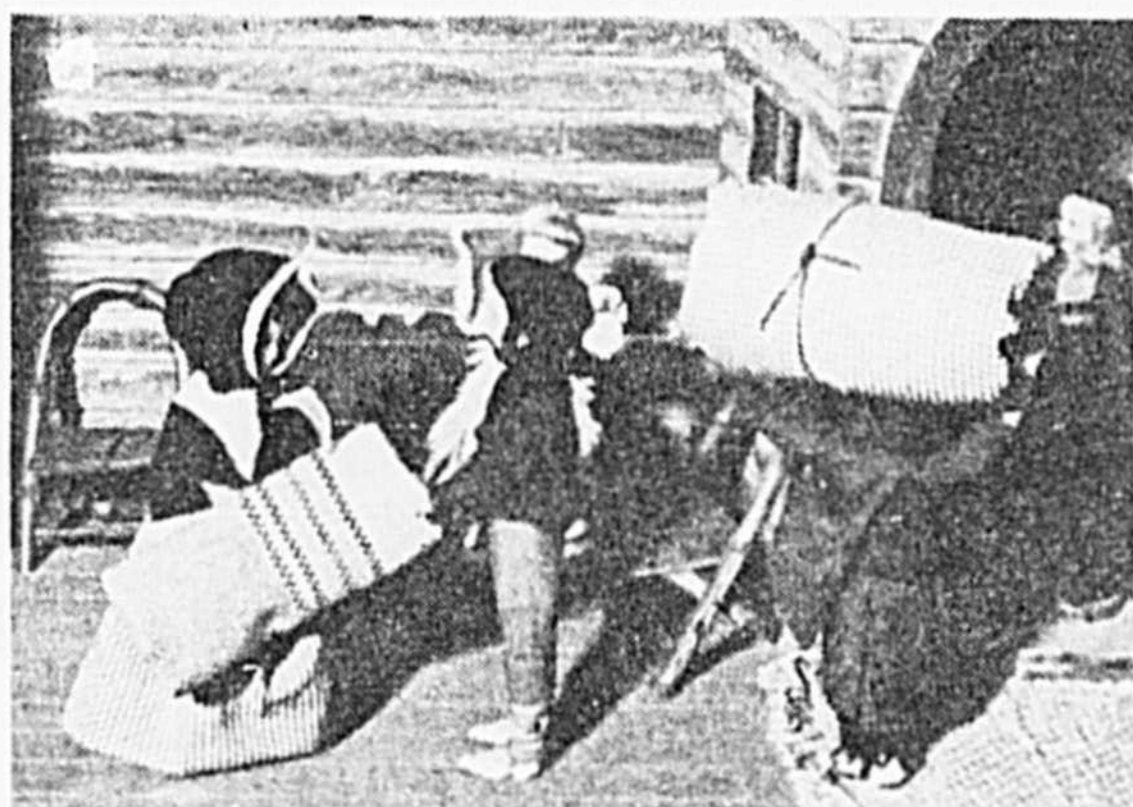
Troyes, France. Marguerite est baptisée à l'église St-Jean au marché. Toute la famille est heureuse. Elle a deux frères et trois soeurs.



Marguerite était une petite fille attrayante qui avait beaucoup d'amies. Déjà elle montrait des qualités de chef. C'était la joie de ses parents.



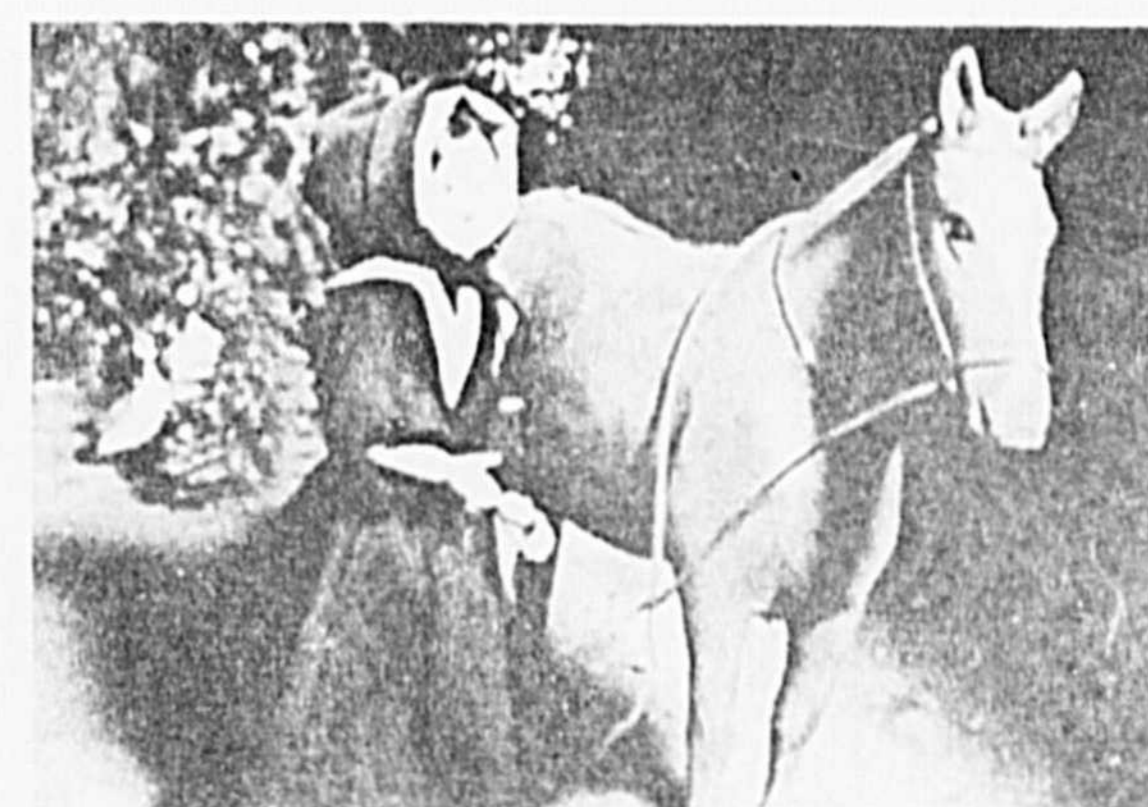
Première corvée pour construire la chapelle "Bon Secours".



Marguerite aide les colons et les soldats dans ces temps difficiles.



Elle aide et soigne un blessé avec Jeanne Mance et une autre amie.



Marguerite Bourgeoys, Mère de la colonie.

Venue de France
She came from France

Marguerite Bourgeoys
pionnière, éducatrice et sainte!
a pioneer, an educator, a saint!



Héros des Amériques
Heroes of the Americas

Bilingual books for the young reader
Livres bilingues pour le jeune lecteur

Livres bilingues:

- 1° Afin de diffuser la culture française dont nous sommes les gardiens en Amérique.
- 2° Promouvoir le bilinguisme essentiel pour le progrès des nôtres.

*"Connaître un autre langage, c'est posséder une autre âme";
Chalemagne, le roi qui a inventé l'école.*

SOYONS FIERES DE NOTRE PASSÉ!

OFFRE SPÉCIALE: 4.00\$ (Frais de poste inclus)

BON DE COMMANDE

Veillez me faire parvenir _____ exemplaire(s) de "Marguerite Bourgeoys, pionnière, éducatrice, sainte!", de Francine Laberge, au prix de 4.00\$, frais d'envoi inclus. Ci-inclus mon chèque ou mandat de _____ \$

Nom _____

Adresse _____

Ville _____ Province _____ Code postal _____

Les Éditions L'Éveil Inc.

a/s Francine Laberge

C.P. 666 St-Hyacinthe, Québec, Canada J2S 7P5

Pour information: 1-514-774-3462

Bébellomanie?

A quoi ce bric-a-brac nous servira-t-il dans l'enseignement des sciences? Sera-t-on encore victime de la « bébellomanie »? Le progrès technologique n'est-il pas l'art de compliquer les choses simples?

Il est juste de se poser ce genre de questions. Elles sont le salut de la pédagogie. La pédagogie ne sera jamais l'oeuvre des

machines mais l'oeuvre des pédagogues.

Pourtant, le progrès de l'ordinateur pourra être aussi l'occasion de faire de nouvelles « connexions », de trouver de nouveaux créneaux inexplorés pour rendre efficace l'enseignement des sciences.

Je suis donc partisan de rendre d'abord l'ordinateur compatible avec les enseignants, en mettant à la disposition de ceux-ci des systèmes spécialement faits

pour les aider et non pour les encombrer ou pour augmenter leur travail. Je le vois servir de béquille bureaucratique pour accomplir la basse besogne péri-éducative comme les dossiers des étudiants et les rapports. Je le vois aussi comme patte intellectuelle pour trouver et construire les contenus de cours, ou organiser les activités de classe. Quand il sera bon serviteur, les professeurs l'adopteront sans qu'on ait à leur faire d'homélies

dithyrambiques pour les convertir.

Ils auront alors le goût de l'employer dans le cadre de leur pédagogie, dans une des utilisations que nous avons vues au passage... ou d'autres. Et peut-être les aidera-t-il à découvrir un jour une nouvelle loi universelle, puisqu'on a insinué que, si Einstein n'avait pas trouvé la théorie de la relativité universelle, un ordinateur l'aurait découverte avant 1990.

Vie pédagogique 40, janvier 1986



ABSORBA
ANASTASIA
BABYMINI
CATIMINI
CLAYEUX
CHICCO
DAN JEAN
DELFINO
DORE DORE
EMMANUELLE

FLORIANNE
JEAN BOURGET
KLIMAGERS
MARÈSE
NEW MAN
PETIT BOY
RAINETT
SUPERMINI
VA BENE

de la naissance à 16 ans

le Bateau Blanc

433, Ste-Anne, St-Hyacinthe Tél.: (514) 773-6908
sur l'Allée du Marché, dans le nouveau centre-ville



SAVIEZ-VOUS QUE LA SURVIVANCE

- FUT LA PREMIÈRE COMPAGNIE D'ASSURANCE AU QUÉBEC A SE PRÉOCCUPER DE LA PROTECTION DES ÉTUDIANTS ET DES PROFESSEURS...
- S'INGÉNIE À FOURNIR, AU COÛT LE PLUS MINIME, UNE COUVERTURE VRAIMENT ADÉQUATE...
- PROTÈGE LE PLUS GRAND NOMBRE D'ÉTUDIANTS ET DE PROFESSEURS AU QUÉBEC...

POUR VOTRE ASSURANCE SCOLAIRE, IL FAUT DONC EXIGER LES SERVICES DE

LA  SURVIVANCE
COMPAGNIE MUTUELLE D'ASSURANCE-VIE

C. P. 10000
SAINT-HYACINTHE J2S 7C8

1555, RUE GIROUARD OUEST
SAINT-HYACINTHE

CHOIX

SERVICE

MISE AU
POINT DE
VOS SKIS

Afin de mieux vous servir, un
personnel expérimenté
exécutera rapidement
l'aiguisage des patins et le
montage de raquettes.

SERVICE — MISE AU POINT COMPLETE

1. MISE A PLAT DE LA BASE
2. REPARATION AU PTEX FONDANT
3. AFFUTAGE DES CARRES
4. AJUSTEMENT
5. LUBRIFICATION
6. CALIBRATION
7. CIRE CHAUDE

SPECIAL

\$12⁹⁵

GRAND STATIONNEMENT À L'ARRIÈRE DU MAGASIN

Sport Sévigny Inc.

850, rue Des Cascades, St-Hyacinthe J2S 3G2
Tél.: 774-7805

Podium
L'adresse sportive par excellence

Richard Chartier, vendeur et
spécialiste
Réparation et installation com-
plète de cordage sur votre ra-
quette de tennis, badminton et
racquetball.

BIENVENUE AUX ÉTUDIANTS ET À LEUR FAMILLE

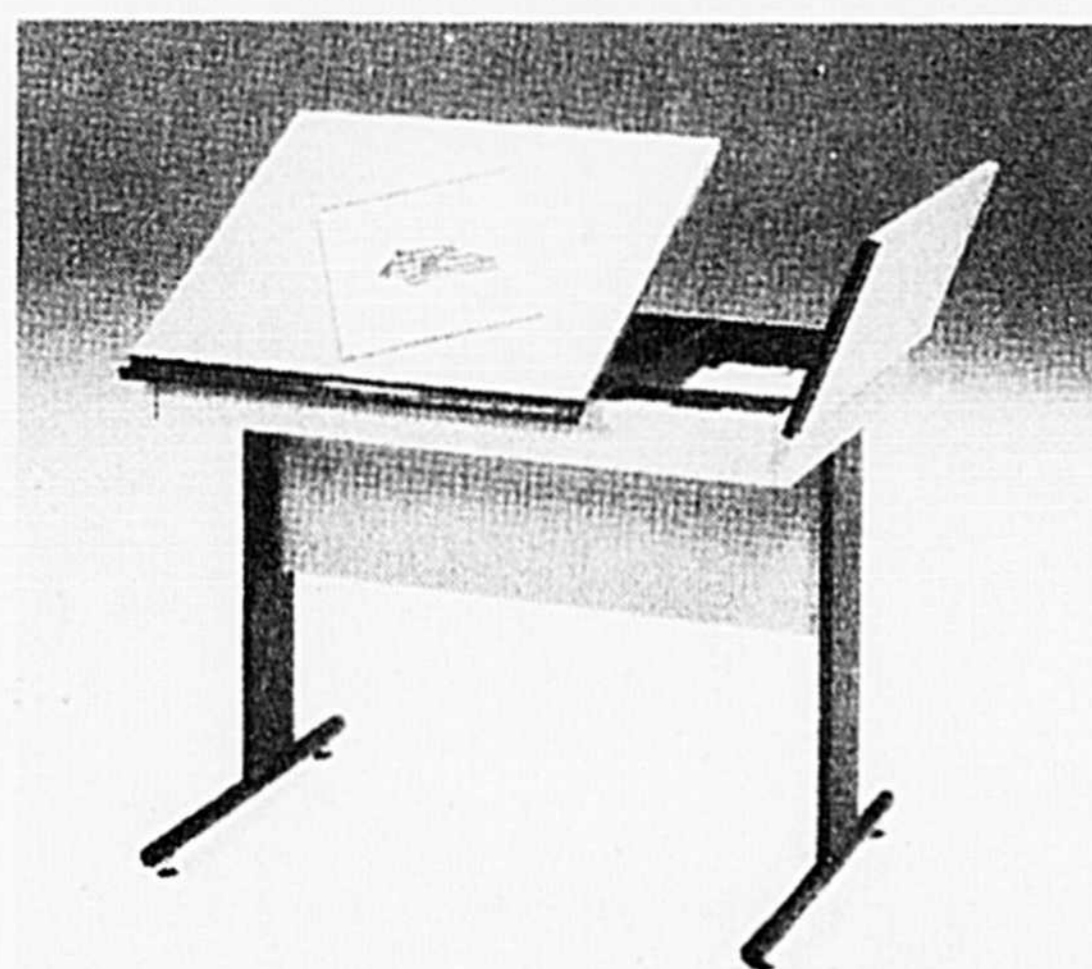


TABLE DE TRAVAIL (36" x 25" x 29") EN KIT
Rég. \$169.95

SPÉCIAL: \$149.95

Nous pouvons réaliser
vos meubles en
mélamine ou non
peints *selon vos idées
et vos mesures.*

VENDEUR AUTORISÉ DE LA LITRERIE

LITRERIE **PRIMO**

Nous avons aussi plusieurs autres
meubles en magasin.

Appareils Electroménagers

Admiral

POUR VOTRE FUTON



FUTONIA
OU



LOFA-SOFA INC.

Venez rencontrer M. LOUIS
Le spécialiste du FUTON

SPÉCIAL M. FUTON

\$269.95



Ensemble complet de marque LOFA
1 BASE, 1 FUTON, 2 TRAVERSINS
NATUREL

MULTI MEUBLES
Enr.

BROUILLETTE

280 Blvd LAURIER, ST-HYACINTHE

774-3111

SECTEUR DOUVILLE

Ce n'est pas toujours facile de bien communiquer avec ses enfants.

Une solution dans: "*La conscience de soi*" p. 108. de Gilles Sénéchal.



Diplômé de l'École des Hautes Études Commerciales de Montréal, auteur de nombreux documents sur le réseau des Caisses Populaires Desjardins et le profil de la clientèle d'institutions financières, monsieur Sénéchal occupe présentement le poste de Chef de la division marketing de la Fédération des Caisses Populaires Desjardins de Richelieu-Yamaska. Il est aussi professeur au Collège Bourgchemin et à la Commission scolaire régionale de Saint-Hyacinthe, où il enseigne la planification financière aux adultes dans le cadre du programme de préparation à la retraite.

Pour les gens qui éprouvent de la difficulté à exprimer leurs sentiments ou leurs émotions, je citerai un cas personnel :

L'autre jour, j'ai écrit à ma fille de 15 ans qui connaissait, à ce moment-là, quelques difficultés à l'école. Ce n'est pas toujours facile de bien communiquer avec ses enfants, c'est-à-dire de les faire cheminer harmonieusement lors

d'une difficulté tout en tenant compte des émotions et des sentiments de part et d'autre. Très souvent, l'enfant ne sait pas comment s'y prendre. Il arrive que les paroles des parents ou des professeurs sont contradictoires ou sont contestées par les uns ou les autres. À ce moment, la capacité d'aide est primordiale pour l'enfant sinon il y a conflit entre lui et l'adulte. C'est pourquoi j'ai décidé de lui écrire.

J'ai pensé qu'en lui écrivant, il serait plus facile de l'aider et que mon message de parent lui serait bénéfique. Au moment d'écrire mes mots et mes phrases, j'ai pris le temps de réfléchir et de diriger mes pensées de façon à faire cheminer ma fille positivement. Je croyais qu'au moment où elle recevrait ma lettre, son âme serait plus réceptive. De plus, une phrase ou une idée écrite est toujours là. On peut la relire, se motiver, tandis qu'une parole s'envole très vite. Cette façon de procéder s'est avérée positive car j'ai senti le bienfait de ma lettre par son attitude.

*"La conscience de soi" Gilles Sénéchal,
en vente chez votre libraire.*

Allo les Sportifs!



DENIS BLIER SPORT

VENTE Fin de Saison CHEZ DENIS BLIER SPORT

Celui qui est votre ami question de prix

3 MAGASINS POUR VOUS SERVIR

690 BOURDAGES N.
ST-HYACINTHE, QC J2T 4J8
TÉL.: 774-6606

15915 ST-MICHEL
ST-HYACINTHE, QC J2T 3R8
TÉL.: 774-6227

GALERIES ST-HYACINTHE,
ST-HYACINTHE, QC J2S 4Z4

TÉL.: 774-1104

L'éducation un processus continu... l'Art de vivre.



Une personne bien éduquée a conservé en elle la faculté d'émerveillement des premières années de son existence. Comme l'enfant elle a "tout un monde à découvrir" et tout l'intéresse. Cette ouverture d'esprit la rend accessible, vivante et dynamique. L'homme, la femme ou l'étudiant qui recherchent l'excellence possèdent une vitalité particulière: ils ont de l'ambition sans être ambitieux, un esprit de saine compétition et de la facilité à communiquer leur joie de vivre et à découvrir le sens de leur existence.

Cet art de vivre se reflète dans le milieu familial et social: et souvent c'est parce qu'ils ont vécu leur jeunesse dans un environnement calme, serein et joyeux qu'ils nous transmettent cette qualité de vie.

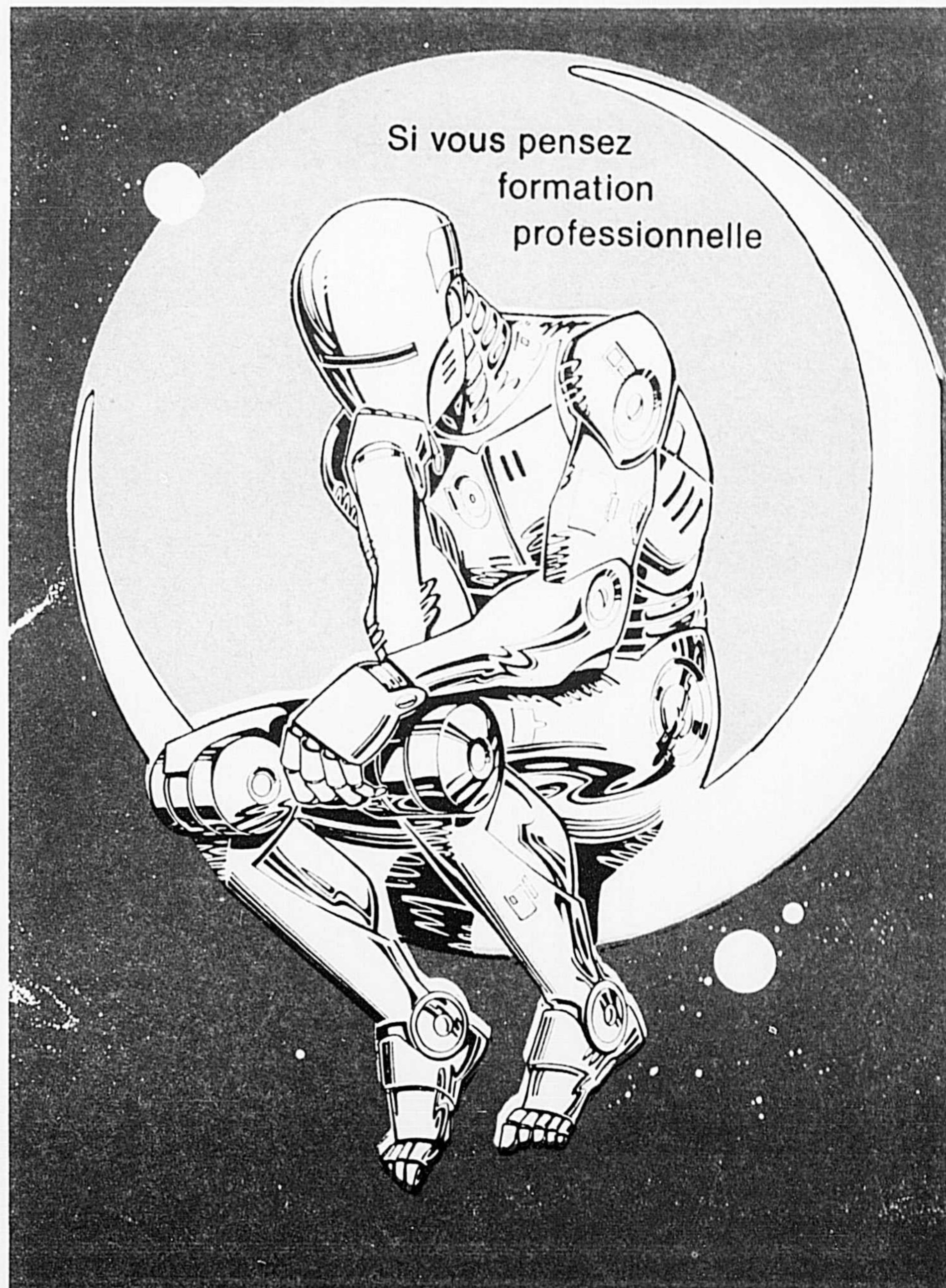
L'exemple et l'imitation demeurent le plus profond agent éducateur de nos sociétés. Les parents, la famille sont les premiers modèles à suivre et les agents premiers de l'éducation.

Voilà pourquoi l'implication bien structurée et la participation des parents et des familles dans nos écoles sont si importants. Les parents et membres de la famille qui continuent à apprendre, progresser et s'informer stimulent l'enfant à l'apprentissage des connaissances.

Il est certain que c'est à l'école principalement que l'enfant apprendra à lire, écrire et à compter correctement d'autant mieux qu'il se sentira approuvé et secondé dans son milieu de vie. Voilà le temps où il s'intègre au milieu social, apprend à s'adapter au groupe et à prendre des responsabilités.

Lorsque le vécu quotidien de l'étudiant à la maison favorise l'apprentissage des connaissances, sa culture générale le motivera davantage et il désirera poursuivre ses études. Aujourd'hui les études prolongées deviennent une nécessité dans nos sociétés compétitives et évoluées. À chacun selon ses talents: il faut avoir le courage d'aller jusqu'au fond de son potentiel vers la compétence et l'excellence: se perfectionner grâce à toutes les ressources offertes par notre réseau d'enseignement dans notre région est un défi pour tous!

Francine Laberge, éditeur



La Commission de formation professionnelle de la Montérégie

Châteauguay
692-2876

Granby
378-9861

Longueuil
463-1660

St-Hyacinthe
773-7463

St-Jean
347-3606

Tracy
742-5651

Valleyfield
373-9966

VERS L'EXCELLENCE... au Service du Milieu Éducatif et d'Affaire

**GROUPE
SOPA**



CALCULATRICE
avec mémoire

ARBM

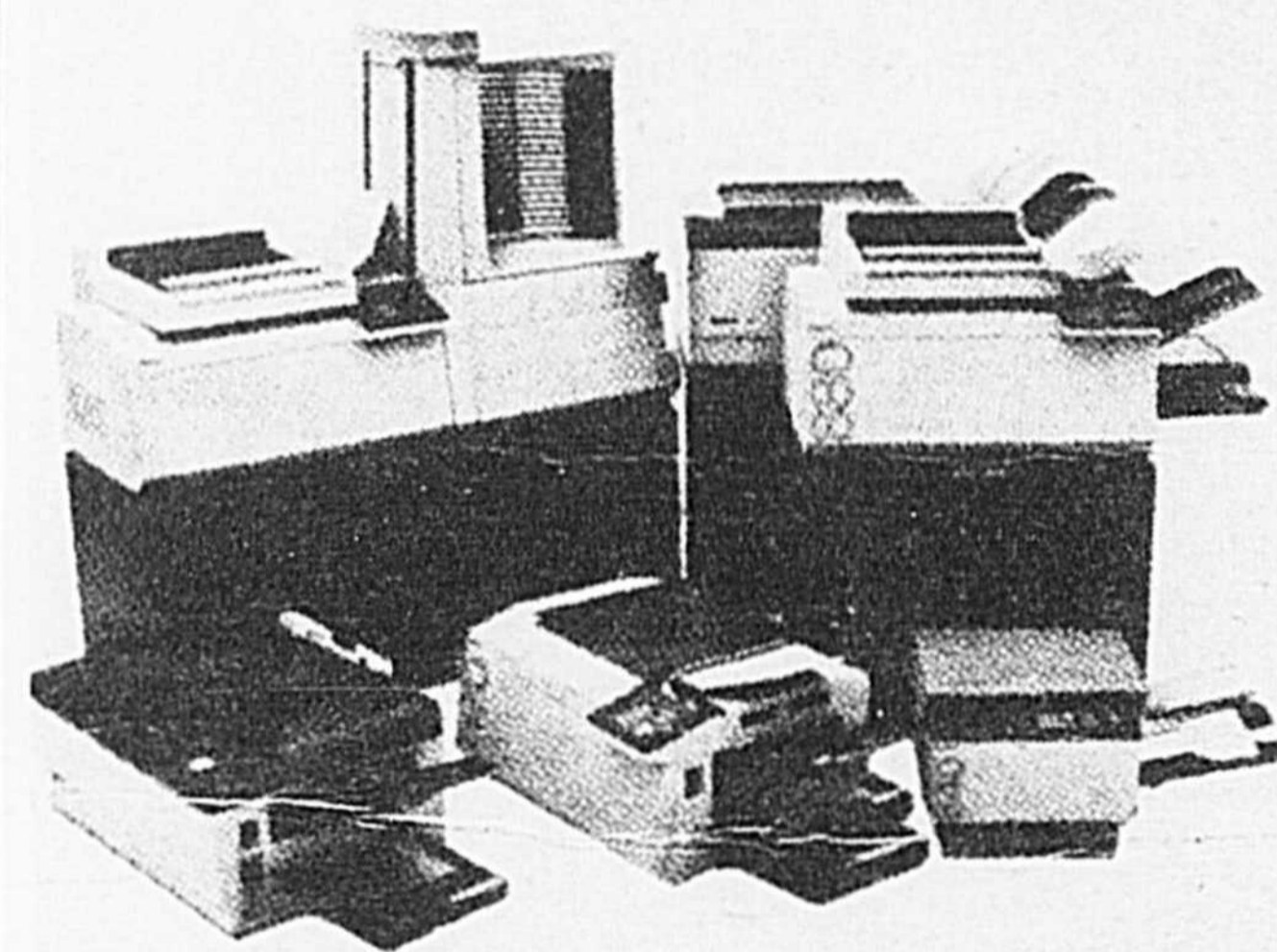
MACHINE À ÉCRIRE ÉLECTRONIQUE



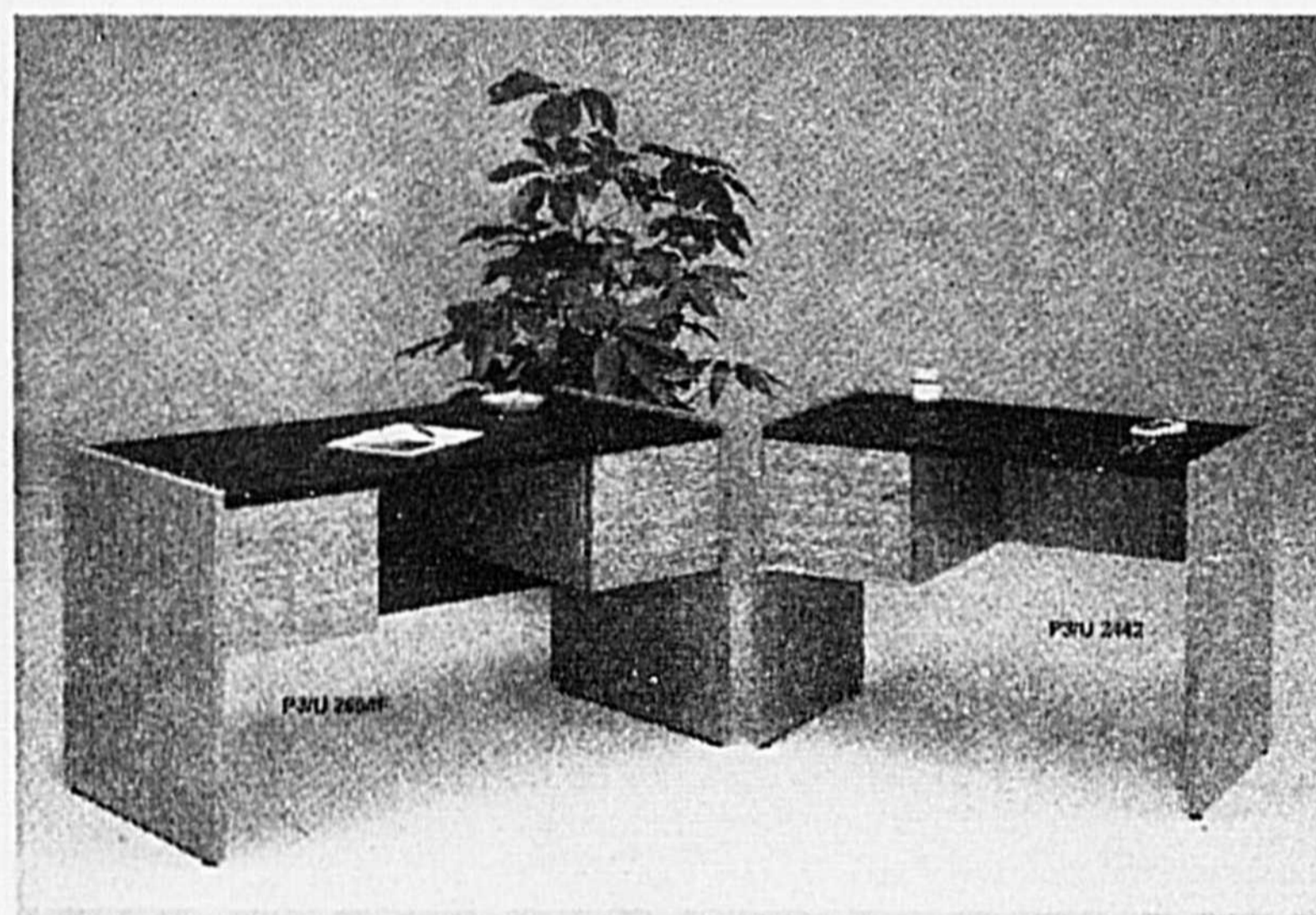
brother
Student-Riter II

CARACTÉRISTIQUES :

- Marguerite-cassette facilement interchangeable
- Mémoire de correction : 40 caractères
- Impression variable de 10 et 12 pas
- Localisation automatique après correction
- Touche de répétition pour tous les caractères et toutes les fonctions
- Ruban-cassette interchangeable



Lot de **copieurs**, remis à neuf,
À très bas prix, (quantité limitée)



Maintenant
disponible en GRIS
ou en BLANC

PRO-meubles inc.
FABRICANT DE MEUBLES DE BUREAU

**TABLE
À
DESSIN
LOLLY
DRAFTING
TABLE**



SERVICE ET APPROVISIONNEMENT ASSURÉS À DES PRIX COMPÉTITIFS.



Librairie Landry Inc.

Tél.: 464-1072

VENTE • SERVICE • LOCATION



Membre
du groupe SOPA

Michel Landry, pres.

245 Duvernay
Beloil, Qué. J3G 2M3



EBM SOLIS inc.

LIBRAIRIE • PAPETERIE • ÉQUIPEMENTS DE BUREAU

1312, 5e rue des Cascades, Saint-Hyacinthe J2S 3H4
Tél. : 778-1212, Beloell Rive-Sud 467-0074