

**Guy-O. Paris
candidat au
siège no 7**

En marge de l'élection municipale qui se tiendra à Longueuil le 2 février prochain, un autre candidat vient d'annoncer son intention de briguer les suffrages. Il s'agit de Guy Olivier Paris qui se portera candidat dans le quartier no 7 et qui adresse le message suivant à ses électeurs.

"Merci au groupe de citoyens du quartier no 7 de la Ville de Longueuil qui m'offre l'honneur de les représenter comme candidat indépendant à l'échevinage, pour les élections du 2 février prochain.

Je suis très sensible à cette marque de confiance, et c'est avec un grand désir d'être utile à la communauté que j'accepte.

Résident de la rue Ste-Hélène où vous avez vu grandir ma famille et mon commerce d'entrepreneur-électricien, je suis aussi membre de la Corporation des Maîtres-Électriciens de la Province de Québec, de la Corporation des Techniciens-Professionnels, et du Club Richelieu.

J'ai la certitude de bien connaître les problèmes de mon quartier, et veuillez croire que je défendrai vos intérêts avec vigueur et vous représenterai dignement.

Votre tout dévoué,
Guy Olivier Paris.



**G. O. Paris
To Run In
Ward No. 7**

A newcomer in municipal politics announces his decision in view of the coming February 2nd election. He is Guy Olivier Paris, a master-electrician who addresses the following message to his fellow citizens:

"I have accepted on behalf of a group of citizens of Ward 7 the privilege to run as an Independent Candidate in the coming municipal election of February 2nd, in the City of Longueuil.

"I sincerely appreciate the confidence placed in me and it is with the hope of being of help to the community that I have agreed.

"As a resident of St. Helen Street, you have followed the growth of both my family and my undertaking as Electrical Contractor and I am also an accredited member of the Corporation of Master Electricians of the Province of Quebec, member of the Corporation of Professional Technicians, and also of the Club Richelieu.

"I am fully conversant with the problems of my Ward, and you may rely on me to take care of your interests at all times, and to be worthy of the trust placed in me."

Guy Olivier Paris.

**Le Courrier du Sud
THE SOUTH SHORE COURIER**

VOL. 16 - No 49

JEUDI, 17 JANVIER 1963 - THURSDAY, JANUARY 17, 1963

10¢

LA 20e CAMPAGNE DE CHARITE DE SAINT-ANTOINE SE TIENDRA DU 27e FEVRIER AU 11 MARS PROCHAIN

PIERRE BRAULT et Mme CLOVIS LAREAU EN SERONT LES PRESIDENTS CONJOINTS

Se réunissant dans la Maison des Oeuvres ces jours derniers, l'état-major de la campagne de charité 1963. On y discutait des

meilleurs moyens à prendre pour mener à bonne fin cette campagne de charité, qui aura lieu du 27 février au 11 mars.

La Fédération des oeuvres de charité de St-Antoine de Longueuil a désigné comme président M. Pierre Brault et Mme Clovis Lareau. A leur tour ceux-ci se sont adjoint l'état-major suivant: Noms réservés: Patrick Laroche, Mme Candide Deniger; Domiciles: Gaëtan Baillargeon; Hors-Limites: Lucien Picard, Gaston Charlebois; Collections diverses: Paul Vanier; Soirée d'ouverture: Mme

étaient assurés qu'elles sont nombreuses et qu'elles ont un besoin urgent d'aide) l'objectif a été fixé à \$21,150.00 Comme par le passé un certain montant de cet objectif devra être versé au fond de la campagne diocésaine de St-Jean.

Mme Hercule Trudeau a assumé la responsabilité pour l'ouverture officielle de cette campagne, qui sera en l'occurrence une grande partie de car-

La ligue des contribuables de Longueuil

le publiciste

La Ligue appuie de bons candidats

QUE'EST-CE QU'UN BON CANDIDAT?

a) C'est un candidat consciencieux, disposé à n'appuyer que des mesures où seront respectés les droits supérieurs des citoyens: la morale, la liberté, le droit d'association.

b) C'est un candidat compétent, capable de remplir la fonction qui lui sera confiée, connaissant les problèmes sociaux qui s'imposent à l'étude de l'administration à laquelle l'élu fera parti.

c) C'est un candidat clairvoyant qui aura la volonté de se documenter sur les lois et les procédures municipales, et qui proposera des solutions de progrès.

d) C'est un candidat honnête qui saura défendre et réaliser les conditions essentielles à la vie.

e) C'est un candidat indépendant, libre de toute influence de politique de parti; c'est-à-dire celui qui peut prendre une décision en considérant d'abord le bien de la communauté.

Voilà le genre de candidat que la Ligue des Contribuables

de Longueuil entend appuyer, et ils sont:

MARCEL ROBIDAS

Quartier No 1 — Les limites du quartier sont de l'est de la ville de Longueuil, au centre du Chemin Chambly.

JOS. PARE

Quartier No 3 — du côté ouest de St-Alexandre au centre de St-Jean.

JEAN-LOUIS RAMEAU

Quartier No 5 — du côté ouest de Guilbeault, au centre de Quinn.

EUGENE HAINEAULT

Quartier No 7 — A l'arrière des lots de Gardenville et Joliette à l'ouest, aux limites de la ville, en bas de la voie ferrée.

L'effort de chacun est d'envoyer à la direction de notre Cité, des hommes, qui étant donné les circonstances morales, s'attendent à la politique à besoin actuellement pour être réformée comme il convient, veilleront au meilleur intérêt des contribuables.

"Message de la Ligue des Contribuables de Longueuil".



Pierre BRAULT



Mme Clovis LAREAU

Hercule Trudeau; Publicité: Fernand Poissant; Trésorier: Henri Demers; Secrétaire: Abbe Raoul Leboeuf; J. Pierre Roux; Organisateur: Médard Deniger.

Le tout sous le haut patronage du Chanoine J. Alcide Gareau, V.F. curé de St-Antoine et de son honneur Paul Pratt, maire de Longueuil.

Après avoir examiné toutes les requêtes des différentes oeuvres de charité (vous pouvez

tes, Cette partie de cartes aura lieu mardi le 19 février 1963, dans les salles du Collège de Longueuil.

Fait à souligner, il n'y aura aucune quête dans les écoles de la paroisse.

Avec joie "Partageons" sera le mot d'ordre pour rallier toutes les forces de la paroisse sous la bannière de la charité, qui sera celle de la victoire le 11 mars 1963.

Le publiciste

La route 3 à Longueuil

LA VOIRIE PROVINCIALE ECOUTERA-T-ELLE LA DEMANDE SOUTENUE DE LA VILLE ?

Lundi dernier, le Conseil municipal de la Cité de Longueuil rencontrait l'Honorable Pierre Laporte, relativement au déplacement de la route provinciale No. 3 qui est actuellement en construction le long du fleuve St-Laurent.

Depuis qu'il est question de cette route en partie à l'intérieur du mur de protection, le Conseil municipal s'est fait un devoir de rencontrer à quelques reprises le député de Chambly à la Législature provinciale aux fins d'obtenir de la province que cette route soit relocalisée à soixante-quinze (75) ou cent (100) pieds plus au nord.

Au mois de juillet dernier, le Conseil municipal avait même préparé un mémoire alléguant les raisons pour lesquelles la route devrait être construite plus au nord de la rive du St-Laurent.

Lors des rencontres précédentes, l'Honorable Pierre Laporte

et le Conseil municipal s'en était toujours tenu à des pourparlers au niveau politique et le Conseil avait tenté de convaincre les autorités provinciales que le coût de ce déplacement serait relativement minime par rapport à la construction de la route.

Lors de la dernière rencontre il a été convenu que la meilleure solution serait que les officiers

de la Cité rencontrent les officiers du Ministère de la Voirie afin qu'une fois pour toutes le sujet soit étudié sur tous ses angles et que par la suite une recommandation soit faite à l'Honorable Ministre.

Le Conseil croit et espère que d'ici quelques semaines, la décision finale sera rendue et qu'elle sera favorable à la demande de la Cité.

Le publiciste

Elections à Longueuil

MISE EN NOMINATION LE VENDREDI 25 JANVIER

Le greffier de la Cité de Longueuil, M. Jean Béland, qui agit également comme président de l'échevinage, rappelle aux intéressés que la mise en nomination des candidats aura lieu le 25 janvier 1963 de midi à deux heures de l'après-midi, à l'hôtel de ville de Longueuil.

S'il y a élection, le scrutin se tiendra dans la journée du 2 février, de 8 heures de l'avant-midi à 7 heures du soir.

Pour toutes autres informations, on est prié de communiquer avec le président de l'élection, M. Béland. (Communiqué)

L'enlèvement de la neige à St L.

On revient à l'ancien système

La tempête du 22 décembre a coûté \$17,833. — On s'en tirait autrefois pour \$5,400.

Le manque de machinerie, les coûts élevés et la lenteur du procédé ont obligés la Cité de Saint-Lambert à revenir sur leur décision au sujet de l'enlèvement de la neige pour la fin de la saison 1962-63.

"C'est avec regret que nous devons revenir au procédé de souffler la neige sur les pelouses" nous a dit Jacques Perreault, le gérant de la cité.

"Nous continuerons à nettoyer le centre de la ville et le quartier des affaires ainsi que les rues principales et les boulevards à l'aide de camions, mais les autres rues seront nettoyées comme elles l'étaient autrefois, jusqu'à la fin de la saison."

M. Perreault nous a dit que la révision de la politique concernant l'enlèvement de la neige est due au manque d'outillage pour exécuter le travail rapidement et efficacement ainsi qu'au coût très élevé cette an-

née, de transporter la neige, en comparaison des années précédentes.

L'année passée, une tempête comme celle du 22 décembre dernier, aurait nécessité 2 1/2 jours de nettoyage selon l'ancien système. En comparaison, la tempête du 22 décembre a demandé 5 à 6 jours de nettoyage.

Pécuniairement, les frais sont trois fois plus élevés que ceux de l'enlèvement de la neige de l'année dernière. Par exemple, la tempête du 22 décembre a coûté à Saint-Lambert la somme de \$17,833 pour enlever la neige selon le nouveau système. Une tempête semblable l'année passée aurait coûté \$5,400 de nettoyage.

La ville étudie présentement la possibilité de faire enlever la neige par l'entremise de l'entreprise privée pour une grande partie de la ville.

A la commission scolaire de Jacques-Cartier

L'assistant-secrétaire-trésorier est congédié

M. Constantin Valceanu est remercié de ses services pour insubordination lors de l'assemblée régulière du 10 janvier dernier par Jean-Paul HETU

La nouvelle année a débuté dramatiquement à la commission scolaire de Jacques-Cartier. En effet, M. Germain Bertrand, le président, a proposé le congédiement de l'assistant secrétaire-trésorier, M. Constantin Valceanu pour insubordination, à l'assemblée tenue le 10 janvier dernier à l'école Jean-Bréboeuf.

Il a été appuyé par les deux autres commissaires, MM. David Richard et Marcel Hébert, qui ont été élus sous la bannière des Citoyens-Unis. Les deux commissaires, qui forment l'opposition, MM. Gaston Bouchard et Lucien Cardinal, ont voté contre la proposition.

Cette proposition n'a pas été une surprise pour personne, car comme l'a expliqué M. Bertrand, "Lundi matin (7 janvier), je suis venu aux locaux de la commission scolaire avec le commissaire Richard et j'ai suspendu temporairement M. Valceanu jusqu'à l'assemblée régulière."

Le commissaire Bouchard a justifié son opposition, en disant: "Quand vous avez proposé comme assistant trésorier, vous avez vanté ses qualités et ses mérites. Et depuis son engagement, je crois qu'il a fait son devoir. J'aimerais bien que vous me donniez des preuves."

En guise de réponse, M. Bertrand a demandé qu'on prenne le vote sur la contre-proposition. Puis le commissaire Cardinal a intervenu à son tour:

"Quand j'ai fait mon serment d'office, j'ai promis d'être honnête et sincère. Mais je ne comprends pas l'attitude du commissaire Hébert. Mardi soir dernier (8 janvier) je l'ai rencontré pour discuter du cas Valceanu. Il m'a dit que M. Valceanu était un homme compétent et il m'a promis de voter contre son renvoi. Je constate que, ce soir, il a changé d'opinion."

Le commissaire Hébert a répliqué: "M. Valceanu est un homme qui a travaillé pour moi pendant deux ans et demi. C'est à moi de décider si je le congédie ou non."

En réponse à une question du commissaire Bouchard, M. Bertrand a affirmé que les Citoyens-Unis n'avaient pas à diriger la commission scolaire. "Je suis le fondateur de cette association, a-t-il dit, et je n'accepte pas qu'elle prenne la place des commissaires. J'accepte de les rencontrer pour discuter de tous les problèmes, mais pas en vue de me faire dicter des lignes de conduite."

Comment se fait-il, a demandé M. Valceanu, qu'on a congédié M. Labrosse, qui gagne \$6,000.00 par année, quand on accepte M. Roberge qui est le fils d'un commerçant prospère?

"C'est le fils d'un aveugle, lança le commissaire Richard. — Il est difficile d'établir sa fortune, a dit M. Bertrand. — Il ne s'agit pas de cela, reprit M. Valceanu. C'est le principe. Allez-vous l'appliquer uniquement dans le cas de M. Labrosse? Ou si vous allez le généraliser à l'ensemble des contrôleurs d'absences?"

"Si on me trouve une personne qui est dans le besoin et qui est du même quartier que M. Roberge, nous allons le remplacer, affirma M. Bertrand. — Je ne suis pas responsable de l'engagement de M. Roberge, a dit M. Richard.

En réponse à une question du commissaire Bouchard, M. Bertrand a affirmé que les Citoyens-Unis n'avaient pas à diriger la commission scolaire. "Je suis le fondateur de cette association, a-t-il dit, et je n'accepte pas qu'elle prenne la place des commissaires. J'accepte de les rencontrer pour discuter de tous les problèmes, mais pas en vue de me faire dicter des lignes de conduite."

Comment se fait-il, a demandé M. Valceanu, qu'on a congédié M. Labrosse, qui gagne \$6,000.00 par année, quand on accepte M. Roberge qui est le fils d'un commerçant prospère?

"C'est le fils d'un aveugle, lança le commissaire Richard. — Il est difficile d'établir sa fortune, a dit M. Bertrand. — Il ne s'agit pas de cela, reprit M. Valceanu. C'est le principe. Allez-vous l'appliquer uniquement dans le cas de M. Labrosse? Ou si vous allez le généraliser à l'ensemble des contrôleurs d'absences?"

"Si on me trouve une personne qui est dans le besoin et qui est du même quartier que M. Roberge, nous allons le remplacer, affirma M. Bertrand. — Je ne suis pas responsable de l'engagement de M. Roberge, a dit M. Richard.

En réponse à une question du commissaire Bouchard, M. Bertrand a affirmé que les Citoyens-Unis n'avaient pas à diriger la commission scolaire. "Je suis le fondateur de cette association, a-t-il dit, et je n'accepte pas qu'elle prenne la place des commissaires. J'accepte de les rencontrer pour discuter de tous les problèmes, mais pas en vue de me faire dicter des lignes de conduite."

Comment se fait-il, a demandé M. Valceanu, qu'on a congédié M. Labrosse, qui gagne \$6,000.00 par année, quand on accepte M. Roberge qui est le fils d'un commerçant prospère?

"C'est le fils d'un aveugle, lança le commissaire Richard. — Il est difficile d'établir sa fortune, a dit M. Bertrand. — Il ne s'agit pas de cela, reprit M. Valceanu. C'est le principe. Allez-vous l'appliquer uniquement dans le cas de M. Labrosse? Ou si vous allez le généraliser à l'ensemble des contrôleurs d'absences?"

"Si on me trouve une personne qui est dans le besoin et qui est du même quartier que M. Roberge, nous allons le remplacer, affirma M. Bertrand. — Je ne suis pas responsable de l'engagement de M. Roberge, a dit M. Richard.

En réponse à une question du commissaire Bouchard, M. Bertrand a affirmé que les Citoyens-Unis n'avaient pas à diriger la commission scolaire. "Je suis le fondateur de cette association, a-t-il dit, et je n'accepte pas qu'elle prenne la place des commissaires. J'accepte de les rencontrer pour discuter de tous les problèmes, mais pas en vue de me faire dicter des lignes de conduite."

Comment se fait-il, a demandé M. Valceanu, qu'on a congédié M. Labrosse, qui gagne \$6,000.00 par année, quand on accepte M. Roberge qui est le fils d'un commerçant prospère?

"C'est le fils d'un aveugle, lança le commissaire Richard. — Il est difficile d'établir sa fortune, a dit M. Bertrand. — Il ne s'agit pas de cela, reprit M. Valceanu. C'est le principe. Allez-vous l'appliquer uniquement dans le cas de M. Labrosse? Ou si vous allez le généraliser à l'ensemble des contrôleurs d'absences?"

"Si on me trouve une personne qui est dans le besoin et qui est du même quartier que M. Roberge, nous allons le remplacer, affirma M. Bertrand. — Je ne suis pas responsable de l'engagement de M. Roberge, a dit M. Richard.

En réponse à une question du commissaire Bouchard, M. Bertrand a affirmé que les Citoyens-Unis n'avaient pas à diriger la commission scolaire. "Je suis le fondateur de cette association, a-t-il dit, et je n'accepte pas qu'elle prenne la place des commissaires. J'accepte de les rencontrer pour discuter de tous les problèmes, mais pas en vue de me faire dicter des lignes de conduite."

Comment se fait-il, a demandé M. Valceanu, qu'on a congédié M. Labrosse, qui gagne \$6,000.00 par année, quand on accepte M. Roberge qui est le fils d'un commerçant prospère?

"C'est le fils d'un aveugle, lança le commissaire Richard. — Il est difficile d'établir sa fortune, a dit M. Bertrand. — Il ne s'agit pas de cela, reprit M. Valceanu. C'est le principe. Allez-vous l'appliquer uniquement dans le cas de M. Labrosse? Ou si vous allez le généraliser à l'ensemble des contrôleurs d'absences?"

"Si on me trouve une personne qui est dans le besoin et qui est du même quartier que M. Roberge, nous allons le remplacer, affirma M. Bertrand. — Je ne suis pas responsable de l'engagement de M. Roberge, a dit M. Richard.

En réponse à une question du commissaire Bouchard, M. Bertrand a affirmé que les Citoyens-Unis n'avaient pas à diriger la commission scolaire. "Je suis le fondateur de cette association, a-t-il dit, et je n'accepte pas qu'elle prenne la place des commissaires. J'accepte de les rencontrer pour discuter de tous les problèmes, mais pas en vue de me faire dicter des lignes de conduite."

Comment se fait-il, a demandé M. Valceanu, qu'on a congédié M. Labrosse, qui gagne \$6,000.00 par année, quand on accepte M. Roberge qui est le fils d'un commerçant prospère?

"C'est le fils d'un aveugle, lança le commissaire Richard. — Il est difficile d'établir sa fortune, a dit M. Bertrand. — Il ne s'agit pas de cela, reprit M. Valceanu. C'est le principe. Allez-vous l'appliquer uniquement dans le cas de M. Labrosse? Ou si vous allez le généraliser à l'ensemble des contrôleurs d'absences?"

"Si on me trouve une personne qui est dans le besoin et qui est du même quartier que M. Roberge, nous allons le remplacer, affirma M. Bertrand. — Je ne suis pas responsable de l'engagement de M. Roberge, a dit M. Richard.

En réponse à une question du commissaire Bouchard, M. Bertrand a affirmé que les Citoyens-Unis n'avaient pas à diriger la commission scolaire. "Je suis le fondateur de cette association, a-t-il dit, et je n'accepte pas qu'elle prenne la place des commissaires. J'accepte de les rencontrer pour discuter de tous les problèmes, mais pas en vue de me faire dicter des lignes de conduite."

juste. C'est pourquoi il a changé d'idée et que maintenant il est favorable au renvoi de M. Valceanu.

Après l'assemblée, M. Bertrand a déclaré avoir eu à prendre la plus grave décision de toute sa carrière. "M. Valceanu est mon plus grand ami, a-t-il ajouté, il a créé quelque chose de merveilleux dans l'administration de la commission. Mais je ne peux le laisser détruire ce qu'il a construit. Il croit maintenant qu'il n'a plus d'ordre à recevoir de personne et que c'est lui l'élu du peuple."

De plus, M. Bertrand a affirmé qu'il convoquera une réunion du bureau d'achat prochainement pour vérifier s'il est vrai que des influences indues s'y sont exercées.

M. Valceanu a déclaré de son côté avoir refusé d'obéir à des ordres malhonnêtes donnés par deux commissaires. Selon ce dernier, deux commissaires auraient tenté d'influencer les sept membres du bureau d'achat de la commission en faveur de certains fournisseurs alors que d'autres fournisseurs avaient soumis des prix moins élevés. C'est le refus de se laisser influencer par ces commissaires qui aurait mérité à M. Valceanu son renvoi.

L'ancien fonctionnaire de la commission a déclaré qu'il avait été placé à la commission comme "chien de garde" et qu'étant devenu trop exigeant il "dérangeait certains commissaires. Il a rencontré lundi dernier, le Ministre Laporte, et a l'intention de se rendre à Québec y voir le ministre de la Jeunesse.

Paul Labrosse, contrôleur d'absences est remercié de ses services

par Jean-Paul HETU

C'est à l'item 18 que les commissaires d'écoles ont eu à se prononcer sur le cas du contrôleur d'absences de Jacques-Cartier, M. Paul Labrosse. Encore une fois, les commissaires Bertrand, Richard et Hébert ont fait bloc pour donner un congé définitif à M. Labrosse, ex-directeur des Citoyens Unis et ex-organisateur de M. Hébert.

C'est le commissaire Hébert qui a été le parrain de cette proposition, de même pour celle qui embauchait M. René Payette en remplacement de M. Labrosse. Les commissaires Bouchard et Cardinal ont fait enregistrer leur dissidence.

Il n'y eut pas de discussion, on passa rapidement à l'item 19 jusqu'à 25. Et c'est le commissaire Cardinal qui re-ouvrit le débat:

— M. Labrosse, avez-vous fait votre devoir?
— Oui.
— En avez-vous des preuves?
— Oui. Et M. Labrosse s'avance vers Mr. Cardinal et lui remet des documents, que le commissaire transmitt au secrétaire-trésorier pour lecture. C'était trois lettres, signées par deux principaux et une directrice. C'est trois personnes déclarant leur "entière satisfaction" à propos du travail fait par le contrôleur d'absences. Puis le commissaire Cardinal s'adressa à M. Hébert:

— Allez-vous changer d'opinion?
— Nous l'avons remercié de ses services non pour incompetence mais parce qu'il gagne un salaire de \$6,000.00, a dit M. Bertrand.

— Je tiens à préciser, a affirmé M. Hébert, que nous ne l'avons pas congédié mais remercié de ses services. Nous avons agi ainsi pour le remplacer par une personne qui ne travaille pas, qui a une infirmité et qui est dans le besoin. Nous avons donc ce geste par esprit de charité.

— M. Hébert, reprit M. Cardinal en se levant debout, vous m'avez promis mardi soir dernier (8 janvier) de ne pas le congédier. Vous avez fait cette promesse devant des représentants des Citoyens-Unis.

— Vous me l'avez promis à moi aussi, a dit M. Bouchard.
— C'est une promesse sans valeur, a dit le commissaire Richard.

Le frère du commissaire Richard, qui était dans la salle, se leva pour confirmer les affirmations des commissaires Bouchard et Cardinal.

En réponse à une question du commissaire Bouchard, M. Bertrand a affirmé que les Citoyens-Unis n'avaient pas à diriger la commission scolaire. "Je suis le fondateur de cette association, a-t-il dit, et je n'accepte pas qu'elle prenne la place des commissaires. J'accepte de les rencontrer pour discuter de tous les problèmes, mais pas en vue de me faire dicter des lignes de conduite."

Comment se fait-il, a demandé M. Valceanu, qu'on a congédié M. Labrosse, qui gagne \$6,000.00 par année, quand on accepte M. Roberge qui est le fils d'un commerçant prospère?

"C'est le fils d'un aveugle, lança le commissaire Richard. — Il est difficile d'établir sa fortune, a dit M. Bertrand. — Il ne s'agit pas de cela, reprit M. Valceanu. C'est le principe. Allez-vous l'appliquer uniquement dans le cas de M. Labrosse? Ou si vous allez le généraliser à l'ensemble des contrôleurs d'absences?"

"Si on me trouve une personne qui est dans le besoin et qui est du même quartier que M. Roberge, nous allons le remplacer, affirma M. Bertrand. — Je ne suis pas responsable de l'engagement de M. Roberge, a dit M. Richard.

En réponse à une question du commissaire Bouchard, M. Bertrand a affirmé que les Citoyens-Unis n'avaient pas à diriger la commission scolaire. "Je suis le fondateur de cette association, a-t-il dit, et je n'accepte pas qu'elle prenne la place des commissaires. J'accepte de les rencontrer pour discuter de tous les problèmes, mais pas en vue de me faire dicter des lignes de conduite."

Comment se fait-il, a demandé M. Valceanu, qu'on a congédié M. Labrosse, qui gagne \$6,000.00 par année, quand on accepte M. Roberge qui est le fils d'un commerçant prospère?

"C'est le fils d'un aveugle, lança le commissaire Richard. — Il est difficile d'établir sa fortune, a dit M. Bertrand. — Il ne s'agit pas de cela, reprit M. Valceanu. C'est le principe. Allez-vous l'appliquer uniquement dans le cas de M. Labrosse? Ou si vous allez le généraliser à l'ensemble des contrôleurs d'absences?"

"Si on me trouve une personne qui est dans le besoin et qui est du même quartier que M. Roberge, nous allons le remplacer, affirma M. Bertrand. — Je ne suis pas responsable de l'engagement de M. Roberge, a dit M. Richard.

En réponse à une question du commissaire Bouchard, M. Bertrand a affirmé que les Citoyens-Unis n'avaient pas à diriger la commission scolaire. "Je suis le fondateur de cette association, a-t-il dit, et je n'accepte pas qu'elle prenne la place des commissaires. J'accepte de les rencontrer pour discuter de tous les problèmes, mais pas en vue de me faire dicter des lignes de conduite."

Comment se fait-il, a demandé M. Valceanu, qu'on a congédié M. Labrosse, qui gagne \$6,000.00 par année, quand on accepte M. Roberge qui est le fils d'un commerçant prospère?

"C'est le fils d'un aveugle, lança le commissaire Richard. — Il est difficile d'établir sa fortune, a dit M. Bertrand. — Il ne s'agit pas de cela, reprit M. Valceanu. C'est le principe. Allez-vous l'appliquer uniquement dans le cas de M. Labrosse? Ou si vous allez le généraliser à l'ensemble des contrôleurs d'absences?"

"Si on me trouve une personne qui est dans le besoin et qui est du même quartier que M. Roberge, nous allons le remplacer, affirma M. Bertrand. — Je ne suis pas responsable de l'engagement de M. Roberge, a dit M. Richard.

En réponse à une question du commissaire Bouchard, M. Bertrand a affirmé que les Citoyens-Unis n'avaient pas à diriger la commission scolaire. "Je suis le fondateur de cette association, a-t-il dit, et je n'accepte pas qu'elle prenne la place des commissaires. J'accepte de les rencontrer pour discuter de tous les problèmes, mais

Nouilles aux oeufs
ROMI - ECONOMISEZ 8¢
EGG NOODLES

2 btes 8 oz **23¢**

JAVEX
JAVELLE CONCENTREE
ECONOMISEZ 10¢
gal. **77¢**

SPECIALS

SPECIAL GRENACHE
CONFITURES
framboises, prunes ou pêches

3 pots 24 oz jars **1.00**

JAM
rasberry, plums, peaches
Quantité limitée

SPECIALS

GRATIS 25 TIMBRES MAGIC
(AUCUN COUPON REQUIS)

BREUVAGE DE FRUITS SPEAR
ORANGE-ANANAS ORANGE-ABRICOT

BTE 48 oz **39¢**

ANANAS ET PAMPLEMOUSSE
ou **POMME ET CERISE**

BTE 48 oz **33¢**

BEURRE FRAIS
POINTE-AUX-TREMBLES
FRESH CREAMERY BUTTER

lb **54¢**

SPECIALS



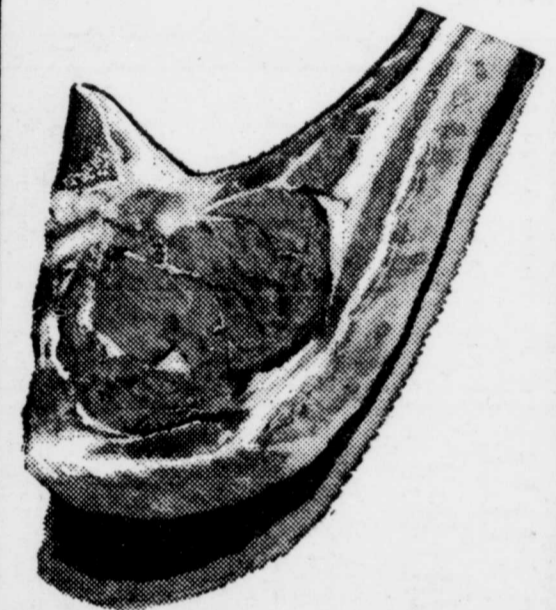
BIFTECK
OU
RÔTI

T-BONE - WINGS

lb **89¢**

SAUCISSE AU PORC
Sur plat
Canada Packers lb **49¢**

SAUCISSE
FRANKFURTERS lb **49¢**
Maple Leaf



POULET à RÔTIR
CHAPON lb **55¢**
5 à 7 lbs

CÔTELETTES
DE VEAU lb **79¢**
Coupe sans perte

BACON à DÉJEUNER
Sans couenne
Marque Wespak pqt 1 lb **59¢**

FESSE de VEAU
Nourri de lait
Jarret enlevé lb **69¢**
Toutes pesanteurs

FRUITS et LÉGUMES

CITRONS FRAIS
No 1 Californie doz **39¢**

FRESH LEMONS

ORANGES Sunkist
No 1 Californie Gr. 163 Size 2 doz **79¢**
Sunkist **ORANGES**

Pamplemousses
Gr. 56 Size No 1 Floride 10 pour **69¢**
for

POMMES McIntosh 10 lbs **69¢**
APPLES Extra fancy Que.

GAROTTES FRAICHES
Lavées, prêtes à cuire No 1 Québec Fresh **CARROTS** 10 lbs **59¢**

EPINARDS frais
Lavés, prêtes à cuire 2 sacs 10oz bags **29¢**
Ready to cook

GELERI PASCAL très gros pied 29¢
No 1, Californie, gr. 24 size very big head

PASCAL GELERY

Tomates Floride U.S. No 1, gr. 7 x 7 size 3 lbs **59¢**
Florida Tomatoes

PATATES 50 LBS **1.09**
N.B. POTATOES Catadin, Extra Fancy

MARGARINE PARKAY pqt 2 lbs **49¢**
KRAFT

PROFITEZ de notre offre de BLANC en échange de vos livrets MAGIC. Offre valide jusqu'au 2 février inclusivement. Vous obtenez des cadeaux toujours nécessaires et REMARQUEZ que nous exigeons moins de livrets que tous nos compétiteurs.



ECHANGEZ VOS TIMBRES MAGIC
OBTENEZ POUR 1¢ SEULEMENT

1 paire de draps blancs Wabasso 81 x 100 2 1/2 livrets
WHITE SHEETS

1 paire de Taies d'oreillers, blanches, Wabasso 2/3 livret
PILLOW CASES

1 couverture flanellette, 70 x 80, rose ou bleue 1 livret
FLANNELLETTE BLANKET

Les timbres MAGIC vous procurent rapidement des articles utiles et de qualité, n'oubliez pas de les accumuler.

SPECIAL LINEN OFFER
REDEEM YOUR MAGIC STAMPS FOR VALUABLE WABASSO SHEETS

TOMATES DE CHOIX OAK LEAF CHOICE **TOMATOES**
REG. 2 pour 39¢

2 btes 20 oz tins **29¢**

Economisez - Save 10¢

BLE D'INDE EN GRAINS - YORK **KERNEL CORN**
REG. 2 pour 39¢

2 btes 14 oz tins **33¢**

Economisez - Save 6¢

SPAGHETTI GATTUSO

pqt 2 lbs **39¢**

Economisez - Save 4¢

POIS VERTS TENDRES - LIBBY'S Assortis - Ungraded **GREEN PEAS**
REG. 21¢

6 btes 15 oz tins **1.00**

Economisez - Save 26¢

VENTE D'ALIMENTS GERBERS
ALIMENTS TAMISES

5 pots 4 3/4 oz **59¢** Economisez 6¢

ALIMENTS pour ENFANTS

4 pots 8 oz **69¢** Economisez 9¢

CEREALES ASSORTIES

2 btes 8 oz **45¢** Economisez 5¢

DINER A LA VIANDE

2 pots 4 3/4 oz **41¢** Economisez 4¢

PECHES DEMIES AYLMEYER ou HEART DELIGHT **HALVES PEACHES**

bte 28 oz tin **35¢**

Economisez - Save 4¢

SALADE de FRUITS ALL GOOD ou HEART DELIGHT **Fancy Fruit Cocktail**
REG. 45¢

bte 28 oz tin **39¢**

Economisez - Save 6¢

BISCUITS SECS VIAU - Petit Beurre Village Champlain

4 pqt cello **1.00**

Economisez - Save 16¢

GRATIS - FREE
100
TIMBRES MAGIC STAMPS
Lundi, 21 JAN. Monday
avec tout achat de 5.00 ou plus
with each purchase 5.00 or more

GRATIS - FREE
25 MAGIC STAMPS
25 TIMBRES MAGIC
avec ce coupon et
with this coupon and
POIRES ANJOU
Grosneur 165 Size
ANJOU'S PEARS
6 pour **39¢**
for
Nul après le 22 janvier
Not valid after January 22

GRATIS - FREE
25 MAGIC STAMPS
25 TIMBRES MAGIC
avec ce coupon et
with this coupon and
LAITUE ICEBERG
LETTUCE
Ontario No 1, Gr. 24 size
2 gros pieds big heads **29¢**
Nul après le 22 janvier
Not valid after January 22

GRATIS - FREE
25 MAGIC STAMPS
25 TIMBRES MAGIC
avec ce coupon et
with this coupon and
PAPIER
de TOILETTE - Boîte
Paquet **49¢**
4 roll.
Nul après le 22 janvier
Not valid after January 22

GRATIS - FREE
25 MAGIC STAMPS
25 TIMBRES MAGIC
avec ce coupon et
with this coupon and
MACEDOINE
AUX LEGUMES - La Corbeille
2 boîtes 20 oz **29¢**
Nul après le 22 janvier
Not valid after January 22

GRATIS - FREE
25 MAGIC STAMPS
25 TIMBRES MAGIC
avec ce coupon et
with this coupon and
PATE A DENTS
PEPSODENT
2 tubes géants **99¢**
Nul après le 22 janvier
Not valid after January 22

GRATIS - FREE
25 MAGIC STAMPS
25 TIMBRES MAGIC
avec ce coupon et
with this coupon and
FARINE
ROBIN HOOD
Sac 5 lbs **53¢**
Livre de recettes gratuit
Nul après le 22 janvier
Not valid after January 22

GRATIS - FREE
25 MAGIC STAMPS
25 TIMBRES MAGIC
avec ce coupon et
with this coupon and
PATATES INSTANTANÉES
SHIRRIFF
Boîte 12 oz **59¢**
Nul après le 22 janvier
Not valid after January 22

Mayrand LTD.
4675 est, STE-CATHERINE
7476 ST-HUBERT - 4778 CHARELROI
1906 CHEMIN CHAMBLY coin Curé Poirier, V.J.C.

Les étudiants sur la Rive Sud

Quel débouché offre-t-elle aux diplômés de 1^{re} sc.-math. et lettres-sc.?



- OU SE DIRIGENT ET QUE FONT CES MILLIERS DE JEUNES QUI ASPIRENT AUX DIPLOMES UNIVERSITAIRES?
- ONT-ILS LA POSSIBILITE D'ACCEDER A CET ENSEIGNEMENT?
- QUE FONT LES INSTITUTIONS SCOLAIRES POUR LEUR FACILITER LA VOIE?

LONGUEUIL (JPH) — Quel débouché la rive sud offre-t-elle aux diplômés de 1^{re} sc.-mathématique et lettres-sc. ? Où se dirigent et que font ces milliers de jeunes de la rive sud qui aspirent aux diplômes universitaires? Ont-ils la possibilité d'accéder à cet en-

seignement? Que font les institutions scolaires pour leur faciliter la voie? Ces questions troublantes sont posées dans un mémoire étoffé, qui a été préparé par M. Marcel Robidas et qui a été soumis récemment par les Pères franciscains de l'Externat Classique

de Longueuil au service des investissements universitaires du ministère de la jeunesse. Le mémoire veut faire ressortir la nécessité de construire "de nouvelles classes au niveau collégial, sur le site actuel de l'externat classique de Longueuil." Mais il situe le problème dans l'ensemble de la situation scolaire de la rive sud.

C'est pourquoi dans les conclusions: —on constate d'abord l'extrême pauvreté de l'équipement collégial, puisque quelques centaines seulement de sujets peuvent être admis à ce niveau, faute de locaux; —on invite ensuite les responsables à établir une politique à long terme à la fois pour l'équipement scolaire et les investissements. "Il faut prévoir dit-on les besoins de l'équipement scolaire au niveau secondaire pour les 10 prochaines années, et surtout l'aboutissement de ce palier d'enseignement au collégial". (A ce sujet, on suggère "qu'une étude soit faite sur l'aboutissement de ces milliers de jeunes qui aspirent aux diplômes universitaires")

"Il n'est pas invraisemblable, ajoute-t-on, de prévoir que les investissements nécessaires aux trois niveaux (primaire, secondaire, collégial) seront au minimum de l'ordre de 15 à 20

millions de dollars de 1961 à 1971. Ce qui veut dire une moyenne de 2 millions annuellement." La première conclusion est tirée de la situation suivante: "L'équipement collégial de la rive sud, dans un rayon de 50 milles, se limite pour les garçons à celui de l'Externat Classique de Longueuil et pour les filles à celui du collège St-Maurice de St-Hyacinthe, les autres établissements d'enseignement au niveau collégial étant des

seminaires, i.e. les séminaires de St-Hyacinthe, St-Jean, Valleyfield, Chambly et Côte Ste-Catherine." On note aussi que "l'équipement secondaire conduisant au collégial est très pauvre, si l'on considère que sur 36 institutions dispensant en totalité ou en partie cet enseignement sur la rive sud, il se trouve: —cinq jувénats ou postulats, —neuf instituts spécialisés ou écoles normales, —vingt-quatre couvents ou pensionnats pour filles, —quatre pensionnats pour garçons, —quatre écoles secondaires.

669 garçons et 38.463 filles. (Voir les tableaux ci-joints our plus de détails). "Pour faire face à cette situation, les commissions scolaires du comté de Chambly par exemple, ont dû construire, de 1944 à 1961, 59 écoles au coût de \$13 millions c'est-à-dire 780 des 917 classes existantes soit 760 au niveau primaire et 157 au niveau secondaire." Ce phénomène s'explique par "la montée démographique étonnante de la rive sud, laquelle atteignait en 1961, pour le comté de Chambly, 146.745 âmes et les comtés réunis de Chambly, Verchères, Rouville et Laprairie: 229.578." Peut-on dire qu'il soit exagéré de demander aux autorités de prendre des mesures pour améliorer l'équipement collégial de la rive sud? Elles s'imposent.

"Ernest réorganise son garage!"



SERVICE COMPLET DE REPARATION GENERALE



Ernest NADON

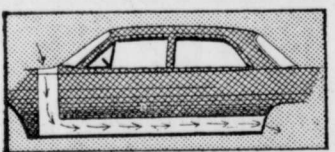
- DEBOSSAGE ● PEINTURE
- ALIGNEMENT DE ROUES ● SERVICE DE TOUAGE

E. NADON Inc.

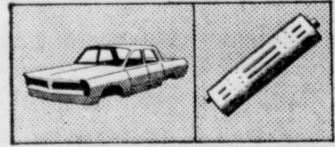
200, rue St-Jean Longueuil OR. 4-1558

La PONTIAC vous transporte dans un monde nouveau!

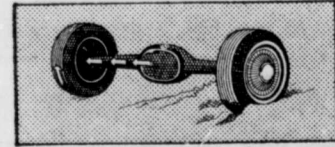
A l'apparition des nouvelles Pontiac, le public ne fut pas long à faire des comparaisons. La conclusion générale fut la suivante: "Elles sont d'une élégance suprême". Aujourd'hui encore, la Pontiac se place toujours dans une classe à part, celle de la plus belle voiture de prix modéré. L'intérieur, avec ses vastes sièges, est d'un goût parfait et l'aménagement est somptueux. Le moteur est un six-cylindres (équipement standard) ou un V8. Allez voir sans tarder les 33 modèles Pontiac chez le concessionnaire de votre localité. Modèles représentés, de haut en bas: coupé sport Parisienne, Safari Parisienne 4 portes, sedan Laurentian 4 portes.



L'eau pénétrant par la prise d'air de l'avant traverse les bas de caisse et en expulse les dépôts corrosifs. L'air sèche ensuite ces profilés de souli, ce qui réduit la formation de rouille.



La carrosserie de la Pontiac est protégée contre les intempéries par le procédé antirouille Zinc-O-Bond. Le silencieux est aluminé, ce qui prolonge sa durée.



Le pont arrière Positraction* augmente l'adhérence dans la neige et sur la glace. Quand une roue patine, la force motrice est transférée vers l'autre.

La PONTIAC '63
UNE VALEUR GENERAL MOTORS
Ne manquez pas l'émission télévisée "En habit du dimanche", tous les dimanches soir à 8 h., au canal 2.



BUICK - PONTIAC - CAMIONS GMC
155 ouest, St-Charles, Longueuil
OR. 4-4924

Abias Pepin Automobiles Ltée

La population scolaire au primaire

Notre population scolaire au primaire s'établit comme suit:
a) Comté de Chambly: 760 classes — 11,210 garçons — 10,703 filles;
b) Comtés de Chambly, Verchères, Rouville, Laprairie: 1,240 classes — 17,979 garçons — 16,884 filles;
c) Comtés périphériques de Richelieu, Yamaska, Bagot, St-Hyacinthe, Iberville, St-Jean, Chateauguay, Beauharnois, Napierville: 1,601 classes — 23,690 garçons — 21,599 filles.

millions de dollars de 1961 à 1971. Ce qui veut dire une moyenne de 2 millions annuellement."

La première conclusion est tirée de la situation suivante: "L'équipement collégial de la rive sud, dans un rayon de 50 milles, se limite pour les garçons à celui de l'Externat Classique de Longueuil et pour les filles à celui du collège St-Maurice de St-Hyacinthe, les autres établissements d'enseignement au niveau collégial étant des

La population scolaire au secondaire

En 1960-61, pour le comté de Chambly, 157 classes de secondaire groupaient 1,883 garçons et 1,889 filles. Les comtés réunis de Chambly, Verchères, Rouville et Laprairie totalisaient 264 classes groupant 2,960 garçons et 3,106 filles. Les comtés périphériques de Richelieu, Yamaska, St-Hyacinthe, Bagot, Iberville, St-Jean, Chateauguay, Beauharnois et Napierville totalisaient 419 classes groupant 4,645 garçons et 4,981 filles.

Au Richelieu-Longueuil

Les difficultés au KATANGA

Conférence du R.P. Fernand Girard, p.b., jeudi prochain au Richelieu-Longueuil. Conférence-éclair de Olivier Paris. Grand succès du souper de remise de présidence samedi dernier avec Pierre Dudran.

LONGUEUIL, le 13 — Le Katanga occupe de ce temps-ci les manchettes, et les yeux du monde entier se tournent vers les pioupioutes, les disparitions et réapparitions de Moïse Tschombé. C'est justement des difficultés du problème katangais que viendra parler jeudi soir prochain, au Richelieu-Longueuil, le R. P. Fernand Girard Père Blanc d'Afrique. Le missionnaire, fort au fait de la situation dans une Afrique où souffle plus que jamais un vent d'indépendance, abordera aussi le casse-tête de la Rhodésie du Nord, et il présentera trois films sur ce dernier pays et le Katanga.

Grand succès samedi dernier

La réunion sera sous la présidence de Jacques Bouchard, nouveau président du Richelieu Longueuil. On sait que samedi dernier a eu lieu à l'auberge LaBarre, à l'occasion d'un grand souper mixte, la remise de présidence de Roger Ranger à son successeur.

L'ex-président, dans sa conférence - éclair, s'est permis de servir une leçon bien paternelle à Jacques Bouchard qui, profitant de ses nouvelles prérogatives, lui infligea une douloureuse amende. "Le nouveau président est dans une situation privilégiée," a déclaré en substance Roger Ranger, "puisque'il a immédiatement sous ses yeux le souvenir d'une administration et d'une présidence exemplaires, celles de 1962". Aux membres du club, avec une verdure bien

à agréablement alterné les tours de chant aux rondes d'histoires présentées avec un piquant bien "tyrolien". Jeudi prochain, la conférence éclair sera présentée par le grand "éclairneur" Richelieu, plus d'une heure et quart où il

Conférence-éclair de Olivier Paris

Richelieu, il a proposé le slogan de 1963: "Débouchons Bouchard". Et c'est alors que s'est appesanti sur lui le marteau présidentiel. L'artiste invité, Pierre Dudran, a donné un numéro de plus d'une heure et quart où il

SPECIAL! CLUTCH ASSEMBLY

Pour toute marque de voitures populaires à partir de \$12.50

(AVEC ECHANGE)

DUVERNAY AUTO PARTS
197 Chemin Chambly Tél.: 677-5271

EXPOSITION DE BATEAUX '63

du 17 au 31 janvier

AMENEZ LA FAMILLE • Venez voir les tous nouveaux modèles de bateaux en fibre de verre et moteur Evinrude '63.

Laissez-nous vous expliquer comment c'est facile et peu coûteux de posséder un bateau. Nul besoin d'avoir un camp d'été, amenez votre bateau avec vous partout.

Cutters - Owens Runabouts and Cruisers
Cadorette - Larson - Cartoppers - Canoes

DON'S MARINE Ltd.
444 ROTHESAY ST-LAMBERT
OR. 1-5993
(près du Centre d'achats Laurier)



CHOW MEIN GARDEN
518 VICTORIA, ST. LAMBERT

est l'endroit tout indiqué pour goûter pleinement la cuisine chinoise.

CHINESE DISHES

OR. 1-3912 est le numéro à signaler pour une livraison à domicile

Nous possédons maintenant notre propre voiture de livraison. Toute commande sera livrée gratuitement et rapidement dans un rayon de 4 milles.

Livraison gratuite

ATTENTION PROPRIETAIRES de COMMERCES AFFICHES PUBLICITAIRES

945, boul. Taschereau JACQUES-CARTIER 674-1577

Tous les chrétiens doivent se donner la main

Semaine du 18 au 25 janvier

Du 18 au 25 janvier ce sera la semaine de prière pour l'unité des Chrétiens. Que les sociétés humaines connaissent des divisions qui les ravagent, que de grands mouvements religieux comme l'Islam voient leur élan brisé par le schisme, on peut bien le regretter; mais il n'y a pas lieu de tellement s'en étonner dès qu'on observe le comportement des hommes engagés dans une action collective. Mais que la division soit installée à demeure chez les Chrétiens, eux qui sont les membres du corps du Christ, voilà qui est un impardonnable scandale! Devant le spectacle de l'Eglise déchirée, tous les baptisés doivent se sentir violemment frappés et douloureusement écartelés.

Cependant la première phase du Concile nous permet de chanter haut et fort notre espoir dans l'unité des Chrétiens. Les non-catholiques, "nos frères qui aiment à se nommer chrétiens" comme les appelle Jean XXIII, ont reconnu qu'ils se trompaient royalement, quand ils s'imaginaient une Eglise romaine monolithique, toute proche des dictatures absolues. Les observateurs non catholiques qui assistaient aux séances à huis-clos ont bien constaté que les évêques n'étaient pas des fonctionnaires. Sous leurs yeux étonnés s'affrontaient les opinions les plus divergentes, s'élevait la plus grande liberté d'expression, se succédaient les débats les plus animés. Avec le renouveau biblique, liturgique et pastoral, le mouvement œcuménique va bon train. La prière du Christ — "Qu'ils soient un!" — retentit de plus en plus

fort à nos oreilles désormais alertées. Puisque l'Eglise est le corps du Christ, elle ne peut être divisée. Il n'y a qu'une seule Eglise. Elle est faite des baptisés qui participent pleinement ou partiellement à cette vie d'Eglise, depuis les grands saints de haut vol jusqu'au baptisé pécheur et même non croyant. Le mouvement œcuménique voudrait amener ceux qui ne participent encore que partiellement à l'Eglise à une complète participation. D'ailleurs tous les Chrétiens, qu'ils en soient ou non conscients, sont toujours en marche vers le Royaume de Dieu. La semaine de prière pour l'unité veut intensifier cette marche à l'étoile.

Quand on veut étudier sérieusement les causes de cette division, l'on constate très tôt qu'il y a eu des erreurs de part et d'autre. Considérer Luther comme un névrosé qui ne pouvait plus garder la chasteté, c'est faire de l'enfantillage. De même derrière le divorce de Henri VIII, il ne faut pas cacher le jeu emmêlé d'une politique où Rome n'était pas absente. Il faut laisser très tôt le terrain de l'histoire où l'on n'avance jamais qu'à pas de tortue, pour considérer les valeurs authentiques que nous pouvons trouver dans les Eglises séparées. Considérons par exemple la piété théocentrique des Orthodoxes, le sens de Dieu chez les Réformés luthériens et calvinistes, la connaissance profonde de la Bible chez les Protestants de toute dénomination.

Tous les Chrétiens doivent proclamer très haut les éléments qu'ils possèdent en commun le même baptême, la même foi. Tous souhaitent, dès à présent, la partici-

pation plus complète encore aux mêmes sacrements; et, très bientôt, il leur tardera de pénétrer à l'intérieur de la même Eglise visible.

Dans le passé, les essais de réunion ont trop souvent abouti à des impasses. Grâce à Dieu, l'on a abandonné les odieux procédés de la persécution et de l'intolérance religieuse. Q'on pense aux piteux résultats de l'Inquisition, de la Saint-Barthélemy et de la révocation de l'Edit de Nantes (1685) . . . Les pressions psychologiques ont également abouti à l'échec. A quoi ont rimé les polémiques et les débats théologiques? Le prosélytisme, où l'apôtre fait sonner trop haut les avantages matériels de la conversation, n'est pas plus habile. Ce n'est pas le lessivage de crâne (brainwashing), avec ses trop contestables procédés de désintoxication et d'endoctrinement, qui va donner de meilleurs résultats. Mêmes les conversions individuelles ont trop souvent l'effet d'aigrir les coréligionnaires qui, eux, entendent demeurer dans le camp déserté. L'apologétique elle aussi fait que l'adversaire se retranche derrière d'impugnables défenses.

La voie œcuménique, c'est celle qui fait effort pour écarter les préjugés, c'est elle qui permet de comprendre et d'accueillir l'autre, pour ensuite se mieux faire comprendre de ce dernier. En fondant la Semaine de l'Universelle Prière, l'abbé Couturier bénéficiait d'initiatives antérieures. En 1865, Léon XIII institua la Neuvaine de la Pentecôte pour hâter la réconciliation des frères séparés. En 1908, deux ministres anglicans, Jones et Wattson lançaient la Church Unity Octave. Après la

conversation de Wattson au catholicisme, Jones fonda le Church Unity Octave Council, qui préconise encore la réunion en corps de l'Eglise anglicane à l'Eglise romaine. De même la Catholic League (1917) et le Council for promoting Catholic Unity (1920) n'ont pu réussir à entraîner le centre de l'Eglise anglicane; ils n'ont l'expression que sa frange d'extrême droite. De façon générale, il existe dans le protestantisme, depuis cent ans, un mouvement de prière pour l'unité.

Depuis le courant spirituel orienté par le Père Wattson et ses Friars of the Atonement, depuis les Conversations de Malines (1925), l'œcuménisme a connu un élargissement et un approfondissement. C'est ainsi que les grands théologiens de l'œcuménisme qui travaillent aujourd'hui en France, en Allemagne, en Hollande, aux U.S.A., se situent assez loin des positions trop faciles et trop accommodantes pour l'Eglise romaine, où s'était installé le Père Wattson.

L'aile marchante de l'Eglise catholique a fait du chemin depuis les positions de réserve du Pape Pie XI jusqu'à l'établissement du Secrétariat pour l'Unité, intégré par Jean XXIII aux grandes commissions du Concile.

C'est dans ces perspectives réconfortantes que les Chrétiens du monde doivent entrer dans la grande semaine de prière pour l'unité des Chrétiens. L'unité ne sera jamais que le travail de la grâce, et cette grâce, qui vient toujours du Christ, les Chrétiens ont l'urgent devoir de la solliciter, cette semaine surtout.

Florent SYLVESTRE, o.f.m.

Pour tous vos problèmes D'ASSURANCES!
 Vie — Feu — Vol — Automobile
 Responsabilité, etc.

Cyrille La Rue
 Administrateur de propriétés
 172, boul. QUINN
 LONGUEUIL — OR. 4-9586

POILS SUPERFLUS enlevés définitivement à L'ELECTROLYSE
 EXPERIENCE et COMPETENCE
 Mesdames, confiez l'ablation de vos poils superflus au

STUDIO JEANNE
 ELECTROLOGISTE DIPLOMÉE
 Consultation et épreuves gratuites - Sur rendez-vous seulement
 1203 EMMA — OR. 7-7411

ASSURANCES GENERALES PRETS ET PLACEMENTS
 Feu - Vol - Vie - Automobile - Protection
 Bris de glace - Responsabilité

HENRI LAFRENIERE, c.s.c.
 28 STE-CATHERINE, LONGUEUIL, OR. 4-4595

RAYMOND SOUCIE INC.
 491 RIVERSIDE DRIVE — ST-LAMBERT
 OR. 1-7461

Au service de la rive-sud depuis 1940

FEU - VOL - ACCIDENT
 MALADIE - AUTOMOBILE
 BRIS DE GLACE

A votre service: Normand ST-GERMAIN

Pour vos assurances, consultez...
Gilles Gravel C.D.A.A.
 et **Pierre Gravel C.D.A.As.**

Vie — Feu — Vol — Maladie
 Bris de glace — Responsabilité
 Accidents — Automobile

O. RENE GRAVEL & Cie Inc.
 COURTIER D'ASSURANCES AGRES

BUREAU:
 1681 Parc Lafontaine — Montréal — LA. 6-2587
 SOIRS et JOURS DE FETES:
 OR. 7-5085

Longueuil — OR. 7-7096

Courrier du Sud
 THE SOUTH SHORE COURIER

Hebdomadaire bilingue — Bilingual weekly newspaper
 EDITE PAR — PUBLISHED BY

La Cie de Publication et d'Imprimerie de la Rive-Sud Ltée
 89 ouest, rue St-Charles — Longueuil — OR. 4-6251

Jean-Paul AUCLAIR — Jules RACINE
 Directeur-éditeur — Gérant:

Abonnement annuel \$ 3.00 — Annual Subscription: \$3.00
 23,500 copies — 23,500 copies

Orientation

Sous cette rubrique, votre journal vous apportera chaque semaine une monographie décrivant une carrière ou un groupe de carrières. Vous y trouverez des renseignements de dernière heure sur la nature de ces métiers ou professions, les qualités exigées, les perspectives futures, les salaires, les écoles de formation, etc. Nous engageons fortement nos lecteurs à nous être fidèles et en particulier les parents et les étudiants qui pourront y puiser des informations très utiles. Nous suggérons aux parents de profiter de ces données pour engager la discussion avec leurs grands enfants sur leur avenir professionnel.

L'EDUCATION PHYSIQUE ET RECREATIVE

DEFINITION
Le spécialiste en éducation physique récréative est versé dans l'enseignement de la gymnastique, de la culture physique et dans l'organisation des sports. Il est au service des élèves pour leur permettre d'acquiescer une formation complète par le développement harmonieux de tout leur être et par l'emploi profitable de leurs loisirs.

IMPORTANCE DE LA PROFESSION
L'importance de la profession est étroitement liée à celle que l'on attache aux loisirs. Comme ces derniers occupent de plus en plus de place dans notre vie, la première grandit sans cesse dans notre appréciation.

MARCHE DU TRAVAIL
Comme il y a beaucoup de retard dans l'organisation des loisirs, on prévoit un excès de la demande sur l'offre pour plusieurs années à venir. Leurs services sont requis dans les gymnases des écoles, des parcs-écoles, des centres de loisirs paroissiaux et municipaux et sur les terrains de jeux, etc.

CONDITIONS DE TRAVAIL
A) Salaires: Les salaires peuvent varier de \$80.00 à \$130.00

par semaine selon les qualifications, le nombre d'années d'expérience et les responsabilités du poste occupé.

B) Heures et jours de travail: Les heures de travail sont assez régulières. Cependant, la situation varie d'un emploi à l'autre. La plupart du temps, elles tendent à se prolonger tard dans la soirée et pendant les fins de semaine.

C) Vacances: Les vacances se prennent dans des périodes mortes. C'est donc très variable.

D) Travail à l'intérieur ou à l'extérieur: Les deux situations se rencontrent selon qu'un professeur en éducation physique s'occupe d'un gymnase, d'un centre récréatif, ou selon qu'il soit chargé de cours pour les sports extérieurs.

E) Travail régulier ou saisonnier: Le travail sera régulier dans les gymnases des écoles, des collèges, des instituts, des centres récréatifs et il sera saisonnier sur les terrains de jeux sur les pentes de ski, dans les parcs, etc.

QUALIFICATIONS NECESSAIRES A L'EXERCICE DE LA PROFESSION

A) Qualités requises:

1) Sur le plan moral: l'intégrité est la qualité primordiale. Ces spécialistes travaillent dans le public composé en grande partie de jeunes. De plus, ils doivent nourrir beaucoup d'amour pour le prochain, sans quoi, ils ne pourront se donner généreusement à cette tâche souvent ingrate.

2) Sur le plan physique: il doit posséder une excellente santé pour s'acquiescer de son travail épuisant et beaucoup d'adresse pour profiter pleinement de sa formation et pour en faire profiter les autres.

B) Conditions d'admission:

a) Les garçons et les filles doivent, jusqu'en 1964, posséder le diplôme de 12e année, (avec environ 70% du cours secon-

"GRATIS" COFFRET A BIJOUX
 avec tout achat de \$20.00 à votre bijouterie d'escompte

"Coffret à bijoux"
 1572 CHEMIN CHAMBLY
 V. J.-C. — 677-5913

Epilation par électrolyse
 Traitements seulement sur rendez-vous

CLAUDETTE M. DESCHENES, R.N.
 Infirmière-électrologue
 598 Victoria
 Bureau: OR. 1-4181
 Rés.: OR. 1-1114

Salon au But
 154, rue LONGUEUIL
 OR. 4-8110

SUR TOUTES PERMANENTES

Rég. \$12.50 — \$9.00
SPECIAL

Rég. \$10.00 — \$7.50
SPECIAL

PERMANENTES pour ENFANTS
SPECIAL \$5.00

Le rôle du père dans l'éducation des enfants

Aux Foyers Notre-Dame

La prochaine réunion des Foyers Notre-Dame aura lieu à l'Externat classique de Longueuil, jeudi le 24 janvier à 8.15 p.m.

La conférence sera donnée par un couple magnifique, M. et Mme Roland Germain. M. Germain est Travailleur social professionnel au service du diocèse de Saint-Jean. Les conférenciers ont intitulé leur causerie: "Le rôle du père dans l'éducation des enfants".

Le programme de ces réunions mensuelles comporte toujours une conférence-forum, une messe avec participation active, et de fraternelles agapes. La dernière réunion groupait 121 couples.

Les jeunes foyers qui désirent améliorer leur spiritualité conjugale sont cordialement invités à ces réunions. L'entrée est gratuite.

Association professionnelle
Les spécialistes embauchés par les Commissions scolaires appartiennent aux associations de professeurs au même titre qu'eux.

3 SALONS FUNERAIRES — 3 FUNERAL HOMES

B. FRANCOEUR & FILS
 SALONS A AIR CLIMATISE

70, boul. Lemoyne — OR. 4-0756
 86 ouest, rue Longueuil (via St-Charles)
 769, Ste-Hélène, Longueuil
 LONGUEUIL

Nous rendons tous les services dus à une sépulture chrétienne, avec dignité sans égale, recourons à nos services ils vous sont acquis, l'expérience en est les garanties.

URGEL BOURGIE LTEE
 Directeur de Funérailles
 63 LORNE — ST-LAMBERT — 671-0780
 J. Edouard TRUDEAU, gérant
 SIEGE SOCIAL: 2630 OUEST, NOTRE-DAME
 MONTREAL — WE. 3-1145

SALONS FUNERAIRES

FUNERAL HOME

Jos Pitre Inc.
 68 ouest, rue St Charles West
 LONGUEUIL — OR. 4-6239
 AIR CLIMATISE — AIR CONDITIONED

APPAREILS BELTONE
 Les meilleurs pour qualité et service. Lunettes et appareils auditifs pour tous les cas même les plus sévères. 5 ans de service garanti par écrit, démonstration gratuite, facilité de paiements.

NE RESTEZ PAS SOURD

Beltone

SERVICE AUDITIF BELTONE
 1574 Chamblay, J.-Cartier, — 677-9119

CARTES professionnelles

BRISSETTE & ST-JACQUES
 AVOCATS
 EDIFICE CAISSE POPULAIRE
 3 ouest, rue ST-CHARLES — OR. 7-9144

LOUIS L'HEUREUX, C.A.
 COMPTABLE AGREE — UNIVERSITE MCGILL
 BUREAU: 30, de l'Épée, Outremont — 277-2445
 RESIDENCE: 198 Guilbault, Longueuil — OR. 4-9273

ROCH BEDARD
 AVOCAT
 138 BERKLEY — ST-LAMBERT — OR. 1-5853
 Soirs: 7 à 8 h. 30 — Le samedi: 10 à 12 sans appointment
 JOUR: 1013 BLEURY — MONTREAL — UN. 6-4023

SUITE 104
 3, ouest, ST-CHARLES — LONGUEUIL — UN. 1-6516

PAUL PAQUETTE
 ARCHITECTE

MICHEL TREMBLAY
 AVOCAT — ADVOCATE
 Edifice Banque Canadienne Nationale
 62 ouest, ST-CHARLES — LONGUEUIL — OR. 7-6351

JEAN HETU, I.I.B.
 AVOCAT & PROCUREUR
 1336 rue STE HELENE, V. J.C. — 677-3958 — VI. 9-7754
 Aussi le soir de 7 à 8 1/2 PM — Lundis et mercredis

Gaston PELOQUIN Registered Public Accountant
 Comptable Public Enregistré
 Coin River et Walnut — St-Lambert — OR. 1-2861

Dr René VARIN Examen de la vue Eye Tested
 Optométriste
 482 Victoria — St-Lambert — OR. 1-9295

André GUEYMARD Achats - Vente - Echanges - Prêts - Propriétés - Immeubles - Com. - Terrains Rive Sud et Mt.
 31 St-Antoine, Longueuil — OR. 7-2030

LONGUEUIL BLUEPRINT INC. "Procédé Osald"
W.P. LAROCHE Arpenteur géomètre
 Ingénieur Forestier
 60 Princesse Royale — Longueuil — OR. 4-7189

Dr Alice NEUMAN Bureau: lun., mer., ven. de 2 à 4 et 7 à 9 p.m.
 Médecine générale
 3220 Grande Allée — Cité Lafèche — OR. 6-1825

Lamieux & Tétrault 416 Ste-Elisabeth
 Laprairie - OR. 9-1928
 Ingénieurs-Conseils Arpenteurs géomètres
 105 Monténach
 SPECIALISTES Développement résidentiel
 Longueuil — OR. 7-8991

Lauriault & Lauriault Arpenteurs géomètres
 Ingénieurs-Conseils
 4377 ouest, NOTRE-DAME — MONTREAL — Tél. 931-1836

Dr Yvon Gauthier Tous les jours
 Chiropraticien - dentiste
 10 a.m. à 9 p.m.
 samedi 9 à 4
 Centre médical de Longueuil — 51a ouest, St-Charles — OR. 7-8508

Gaston N. MERCIER, C.A. Master of Commerce
 Bureau: 3165 Ste-Catherine est, Mt. — LA. 1-1991
 Résidence: 231 Birch, St-Lambert — OR. 1-1894

Jean Dagenais, invité au dîner des Assureurs-vie

M. Jean Dagenais, B.S. Com., officier des Relations Extérieures au Trust Général du Canada Sud, sera le conférencier lors du dîner mensuel de l'association des Assureurs-Vie, section Rivière, le 18 janvier prochain. Les sociétés de fiducie peuvent résumer leurs activités par un seul mot: "ADMINISTRATION". La fonction principale des sociétés de fiducie est d'administrer les biens mobiliers et immobiliers pour le compte de personnes vivantes ou décédées, soit l'administration de leur succession. Elles interviennent pour conseiller et administrer la ou l'improvisation coûte plus cher que la compétence et la précision. Les sociétés de fiducie sont des institutions qui ont la confiance de la population bien renseignée, confiance basée sur leur solidité financière, le contrôle et la surveillance administrative ainsi que sur les résultats enviables obtenus à la suite d'une longue expérience. Quand une personne s'adresse à une société de fiducie, de préférence à un individu, c'est dans le but de confier ses affaires à une équipe d'hommes d'expérience qui élimine les décisions purement individuelles et arbitraires, les dangers de l'insolvabilité, de la maladie et de la mort. Voilà en quelques mots les services qu'une société de fiducie peut vous rendre.

Plaît à l'oeil!
Plaît au goût!

LAURENTIDE



La nouvelle bière douce
UN PRODUIT DE CHEZ NOUS
— UN PRODUIT **MOLSON**



"C-ME-B-4-U-BUY"
ACADIAN
PONTIAC
BUICK
VAUXHALL
G.M.C.
"Voyez-moi avant d'acheter"
155 Ouest St-Charles West
Longueuil
OR. 4-4924

PRES DU CLOCHER PAROISSIAL

par Gérard BOURDEAU

Semaine pour L'UNITE DES CHRETIENS
Cette année, la semaine de prières pour l'Unité des Chrétiens, aura lieu du 18 au 25 janvier prochains. Les chrétiens du monde entier, catholiques, protestants, anglicans et orthodoxes vont unir leurs prières pour qu'arrive enfin l'Unité tant désirée par le Seigneur Jésus. Récollecion pour Ligueurs du Sacré-Coeur
Une récollecion des officiers de la Fédération des Ligues du Sacré-Coeur aura lieu dimanche le 20 janvier, à l'Institut Braille 1255 rue Beauregard, Cité de Jacques-Cartier.
La réunion débute vers 8.30 hres et sera suivie d'une messe basse vers midi.
St-Antoine
Mercredi soir le 16 janvier à 8 hres, à la Maison des Oeuvres aura lieu l'assemblée des marguilliers anciens et nouveaux et des paroissiens tenant feu et lieu pour la reddition des comptes de M. François Corneau, marguillier de 1962.
Unité Sanitaire
Jeudi le 17 janvier à 2 hres, il y aura clinique de puériculture et d'immunisation à la Maison des Oeuvres. Prière de se rendre le plus à bonne heure possible.
Les Quarante Heures
Les Quarante-Heures commenceront dimanche le 20 janvier après la grand'messe de 9.30 hres. Chaque famille devrait être représentée aux pieds de Jésus pour demander des grâces pour la paroisse et le diocèse.
La messe de midi
A compter de dimanche le 20 janvier, la dernière messe de l'avant-midi sera célébrée à 12.15. Ce changement est rendu nécessaire pour éliminer l'embouteillage causée par la sortie des paroissiens de la messe de 11 hres et l'entrée des paroissiens pour la messe suivante.
Réunions des paroissiens et des éducateurs
Les paroissiens de St-Antoine et le personnel enseignant, sont invités à une assemblée spéciale qui aura lieu à l'école St-Antoine, mardi le 22 janvier à 8 h.
Cette assemblée est organisée par le Comité d'Action paroissiale, dans le but de renseigner les paroissiens sur des sujets variés. Un conférencier parlera de "La nécessité de l'enseignement de la religion à l'école". Cet exposé sera suivi d'un forum ou d'une étude en commissions. Les paroissiens et surtout les représentants des oeuvres sociales sont invités à assister à cette assemblée de mardi le 22 janvier, à 8 hres.
St-Pierre Apôtre
Tous les jours de la semaine, il y a messe à 5 hres p.m. dans cette paroisse. Cette semaine, M. l'abbé Réginald Lamarre est en retraite. On demande aux paroissiens de prier pour leur dévoué vicaire.

Longueuil Municipal Election

The Longueuil Citizens League is proud to inform the population of the main requisites it has established before recommending the following persons as candidates to City Hall.

- The Candidate must be:
- conscientious, ready to put forward legislative measures respectful of the citizens' inherent rights, namely morality, freedom and right of association for all people.
 - qualified to measure up to the financial and administrative problems of public life and setting forth adequate solutions for same.
 - openminded and willing, to procure all pertinent information and facts on matters related to public spendings and municipal funds.
 - honest and unwavering in reaching decisions.
 - free from all political tie-up, so that the community alone be the main and sole guide in all decisions.

THEREFORE, the people of Longueuil are urgently invited to cast their vote in favor of the following candidates:

Ward No. 1 — MARCEL ROBIDAS
Territorial limits being eastern border of Longueuil to west side of Chambly Road.

Ward No. 3 — JOSEPH PARE
Territorial limits being west side of St. Alexandre to east side of St. Jean.

Ward No. 5 — JEAN-LOUIS RAMEAU
Territorial limits being west side of Guilbault to east side of Quinn Boulevard.

Ward No. 7 — EUGENE HAINEAULT
Back of Gardenville and Joliette lots on west side, to city limits.

Each citizen should do his utmost, to elect to City Hall, aldermen who will look after the voters' best interests, as the actual administration is in dire need of reforms at many levels.
(Message from Longueuil Citizen's League)

FLEURS FRAICHES
pour toutes occasions
DIRECTEMENT DE NOS SERRES

FRESH FLOWERS
for all occasions
OUR GREENHOUSES

Livraison partout sur la Rive-Sud et Montréal
Delivery everywhere on the South Shore and Montréal.

G. XHIGNESSE
1748 CHAMBLY ROAD Ville Jacques-Cartier OR. 4-4460

AVALLON OR. 4-9226
WED. to SAT. JAN. 16-19

"ROMMER'S TREASURE"
Cinemascope - Technicolor
Dawn ADAMS - Bruce CABOT
Paul CHRISTIAN
Zsa MIRANDA

THE INTERNS
Michael CALLON, Cliff ROBERTSON, Suzy PARKER

Eddie Constantine
Lemmy pour les dames
PIERRE CRESSOY
IRENE TUNG

Le CHEVALIER du chateau maudit
UNE EXCITANTE AVENTURE DE CAPE ET D'ÉPÉE...

VOX Tél.: OR. 4-8743
Stationnement facile

JEUDI à SAMEDI — 17-18-19 JANVIER

"TALES OF TERROR" plus **"RAID CONTRE LA PEGRE"**
Cinemascope-Technicolor
Vincent PRICE - Basil RATHBONE avec Keith ANDES - Maggie HAYES

DIMANCHE à MARDI — 20-21-22 JANVIER

JEAN COUTU · EMILE GENEST · ROBERT RIVARD · LUFT
NOMADES DU NORD
TECHNICOLOR

LIANE L'ESCLAVE BLANCHE
MARION MICHAEL · ADRIAN HOVEN
3 grands films d'action

3e FILM
"LES CONSCRITS"
avec Stan LAUREL - Oliver HARDY

"GRATIS"
ASSURANCE et GARANTIE pour 1 an sur tous bijoux
Votre bijouterie d'escompte
"Coffret à bijoux"
1572 CHEMIN CHAMBLY V. J.-C. 677-5913

SAMEDI à 2.00 p.m.
MATINEE SPECIALE POUR LES ENFANTS de 10 ans et plus!
"LORD OF THE JUNGLE"
avec Johnny SHEFFIELD (Bomba)
ST. LAMBERT'S FAVORITE SHOWPLACE!
ASTOR
475 VICTORIA - ST. LAMBERT

VIMY
1910 boul. TASCHEREAU
Stationnement pour 150 autos
OR. 1-4141

MER. - JEUDI - VEND. - SAM. 16-17-18-19 janvier
LES CHEMINS DE LA HAUTE VILLE
Simonne SIGNORET
Lawrence HARVEY

SAFARI
Scope et couleurs
Victor MATURE - Janet LEIGH

Matinée spéciale pour enfants 10 ans et plus
SAMEDI 19 JANVIER, 2 h.
LE SABRE ET LA FLECHE
Couleurs
Bredrick CRAWFORD
Barbara HALE
Plus un CARTOON

DIM. - LUNDI - MARDI 20-21-22 janvier
LE SECRET PROFESSIONNEL
Raymond PELLEGRIN
Dawn ADAMS

LE SALAIRE DE LA VIOLENCE
Scope-Couleurs
VAN HEFLIN
Kath-vine GRANT

3 DERNIERS JOURS!
Uproarious, Adult Sophisticated Comedy!
CARY GRANT DORIS DAY
"That Touch of Mink"
in Eastman COLOR
CO-STARRING GIG YOUNG
AUDREY MEADOWS
- AUSSI -

TOLD WITH VOLCANIC POWER AND PASSION!
ROCK HUDSON · BURL IVES · GENA ROWLANDS
THE SPIRAL ROAD
in Eastman COLOR
DES SAMEDI LE 19 JANVIER

a story of love... that will become one of the deepest emotional thrills of your lifetime!

Universal International presents
JANE WYMAN ROCK HUDSON BARBARA RUSH
LLOYD C. DOUGLAS
Magnificent Obsession
en COULEURS
2e FILM:

See it! -if your nerves can stand it after **PSYCHO!**

ALFRED HITCHCOCK'S
"MOTION PICTURE SUSPENSE CLASSIC... STARRING"
JAMES STEWART
"REAR WINDOW"
TECHNICOLOR

GRACE KELLY in her most stirring performance! WENDEL THIELMA COREY RITTER
ST. LAMBERT'S FAVORITE SHOWPLACE!
ASTOR
475 VICTORIA - ST. LAMBERT

Une conférence sur la musique

C'est le Festival de musique de St-Lambert qui l'organise pour le 9 février.

Le comité du Septième festival annuel de musique de St-Lambert est heureux d'annoncer le programme pour une journée d'études en musique qui aura lieu samedi, le 9 février 1963, dans la salle de l'Eglise Unie de St-Lambert, avenue Mercille, dès 9 h. 30 du matin.

Conférences et discussions en anglais seront sous la direction de M. Gifford Mitchell, musicien bien connu de Montréal, et en français par M. George Little, fondateur et directeur du Choeur Bach de Montréal.

Tous les intéressés de la rive sud se souviennent de ces deux musiciens qui ont été juges à notre Festival il y a quelques années.

Cette journée d'équipe est ouverte à tous les professeurs de musique de la rive sud, directeurs et membres de chorales, professeurs des différentes écoles qui sont intéressés à la musique ou qui ont à l'enseigner dans les écoles. Plusieurs sujets seront traités: formation d'une chorale à l'école, chant à plusieurs voix, chants enseignés par oreille, placement de la voix (spécialement comment agir avec ceux qui chantent faux). Il y aura aussi une période de démonstration avec un choeur de jeunes élèves. Certaines périodes de la journée seront consacrées à des discussions de problèmes personnels.

ESCOMPTE JUSQU'À 50% sur MONTRES - BIJOUX CADEAUX
à votre bijouterie d'escompte
"Coffret à bijoux"
1572 CHEMIN CHAMBLY V. J.-C. 677-5913

Jusqu'au 21 pour s'inscrire

Le comité du Septième festival annuel de musique de St-Lambert désire attirer l'attention de tous ceux qui se proposent de participer au festival, à la date pour la fermeture des entrées, soit le 21 janvier 1963. Toute inscription reçue après cette date doit inclure un frais d'inscription supplémentaire équivalent aux frais de la classe concernée. Aucune inscription ne sera acceptée après le 28 janvier 1963.

Le festival débutera le mercredi 27 mars et les séances continueront jusqu'au vendredi 5 avril. La grande compétition pour chorales aura lieu le vendredi soir, 5 avril, en l'auditorium de l'école secondaire Chambly County, rue Greene, à St-Lambert.

Le concert-gala pour la distribution des bourses aura lieu le samedi soir, 6 avril, dans ce même auditorium.

On peut se procurer gratuitement des exemplaires du prospectus officiel, de même que des formulaires d'inscription, en s'adressant à Mme Juliette McLaren, 202, avenue Elm, St-Lambert, OR. 1-7676.

Le festival débute le mercredi 27 mars et les séances continueront jusqu'au

Les J.M.C. préparent leurs prochains concerts

Le comité du Centre St-Lambert des J.M.C. s'est remis à l'oeuvre dès les premiers jours de la nouvelle année pour reprendre les activités de la saison 1962-63. Tous les membres recevront cette semaine le prospectus pour le prochain concours, qui aura lieu vers la fin d'avril. Si par malheur, un membre intéressé au concours n'avait pas reçu la documentation, nous le prions de nous excuser de cet oubli, et d'entrer en communication avec Mlle Monique Marciel, 160 Dulwich, OR. 1-7964.

Le 27 janvier prochain, à 8 h. p.m., à l'Ecole Normale Eulalie-Durocher, aura lieu le concert donné par les quatre jeunes filles qui se sont mérité une bourse d'études au Camp musical du Mont Orford, lors des concours des deux dernières années.

Lorraine Prieur, pianiste, a étudié avec les Religieuses de Jésus-Marie. Elle est en première année de baccalauréat en musique à Vincent-d'Indy. Elle a pris part au Festival de Mont-

réal, il y a quelques années et au Festival du comté de Chambly, ces deux dernières années. Les auteurs interprétés par les quatre boursières sont Bach, Beethoven, Mendelssohn, Schumann, Debussy, Ravel, etc...

Le concert est offert gratuitement à tous les membres des J.M.C. et est ouvert au public moyennant une souscription d'un dollar pour les adultes.

La jeunesse a besoin de vitamine "A"

"LE LAIT" est la solution!



LAITERIE **VICTORIA** DAIRY INC.

LA VENTE COMMENCE JEUDI LE 17 JANVIER A 9 A.M. ... VENEZ TOT ... MEILLEUR CHOIX...



3 JOURS SEULEMENT
3 DAYS ONLY

85 ouest, rue

Voyez ces prix incroyables pour des chaussures dont la réputation n'est plus à faire. Choix complet pour hommes, dames, enfants. Même à ces bas prix, notre garantie vous est accordée.

VALEUR-VEDETTE

pour **MONSIEUR**

SOULIERS "SLATER"

Choix de pointures 6 à 12 dans les largeurs B-C-D-E

PRIX DE VENTE

12.95

Val. \$20.95-\$24.95

OUTSTANDING VALUE

"SLATER" SHOES for men

Sizes: 6 to 12
Widths: B-C-D-E

BUY SEVERAL PAIRS AT THIS LOW SALE PRICE



SOULIERS GARÇONS

Marque "SAVAGE"

Lot of 50 paires dans pointures désassorties

Rég. \$8.95 - \$10.95

1.95 - 2.95 - 3.95

BOY'S SHOES

Most are Savage make
Lot of 50 pairs in odd sizes

COUVRE-CHAUSSURES pour FILLETES

Fermeture-éclair sur le côté - Pointures 11 à 3



Rég. \$7.95
En vente **1.95 - 2.95**

GIRLS' OVERSHOES

Zipper on side - Sizes 11 to 3

PANTOUFLES "OPERA"

pour hommes

Modèle à semelle rigide

2.95

Val. \$5.95



MEN'S "OPERA" SLIPPERS

Comfortable slippers with rigid soles

COUVRE-CHAUSSURES

GARANTIES

tout nylon pour dames

Choix de noir ou brun à tons hauts ou cubains

Rég. \$7.95 - \$9.95
EN VENTE

.95

NYLON OVERSHOES

Your choice of black or brown with high or cuban heels.



"PLASTI-LITE"

COUVRE-CHAUSSURES pour dames

Talon haut ou cubain

Rég. \$2.95
.95

LADIES' OVERSHOES

Noir ou brun
High or cuban heels
Black or brown



MEME A CES RIDICULES BAS PRIX NOTRE GARANTIE RESTE LA MEME - A NE PAS MANQUER

Les travaux
d'électricité de la
Banque d'Épargne de la Cité
et du District de Montréal
ont été exécutés
par

BOURDON & FRERES

ENTREPRENEURS ELECTRICIENS

962 ouest, St-Laurent
Longueuil OR. 4-9619

Snow Removal In St. L.

Back Onto Lawns

Lack of equipment, high costs and time delays have forced the City of St. Lambert to revise its plans concerning snow removal for the remainder of the 1962-63 season.

"It is with great reluctance we are forced to go back to clearing snow onto lawns," City Manager Jacques Perreault said. "We will continue to clear the centre of the city and the business section, as well as main roads and boulevards, by truck, but the remainder of the city will be cleared as in former years for the remainder of this season."

Mr. Perreault said the revision of snow removal policy was caused by the lack of equipment to do the job properly, quickly and efficiently, and exorbitant costs this year of trucking the snow compared to former years.

Last year, a storm like that of last Dec. 22 took only 2 days to clear under the former system. The Dec. 22 storm required five to six days to clear.

In terms of dollars and cents, the cost is three times that of last year's snow removal charges. For example, the Dec. 22 storm cost St. Lambert \$17,333 under the new system. A similar storm last year cost \$5,400 to remove.

The City is considering the possibility of letting a snow removal contract for the clearing of one large section of the city.

These use of trucks for the removal of snow will still be carried out in the main Victoria St. area; along Riverside Drive, Logan, Desaulniers, Green, Lesperance, Crescent, Oak, Union, Osborne, Montrose, Queen's Road, Arran and the entire length of Second St.

LES POMPIERS DE LONGUEUIL APPELES A SAINT-HILAIRE

Le Service des incendies de la Cité de Longueuil, grâce à ses pompiers d'expérience et son équipement des plus modernes, a sauvé d'une perte totale, le 8 janvier dernier, le couvent de St-Hilaire, une institution d'enseignement dirigée par les Soeurs des Saints Noms de Jésus et Marie.

Les pompiers volontaires de St-Hilaire et des environs ont vite perdu contrôle de l'incendie qui s'est déclaré vers midi dans les dortoirs de l'institution, au troisième étage, alors que les élèves étaient à leur dîner. Ce n'est que vers les 2 heures et demie de l'après-midi, devant l'ampleur du sinistre, qu'on a songé à faire appel aux pompiers de Longueuil.

Quelques vingt minutes plus tard, cinq sapeurs réguliers et deux volontaires de Longueuil, dirigés par leur directeur M. Denis Poirier, arrivaient sur les lieux. Le camion à échelle aérienne de Longueuil a permis aux pompiers d'atteindre le foyer même de l'incendie pour circonscire les flammes juste à temps, et ainsi éviter un désastre complet. De fait, seul le

troisième étage a été endommagé par le feu tandis que les deux autres planchers n'étaient atteints que par l'eau et la fumée.

Selon plusieurs témoins, n'eut été l'intervention des pompiers de Longueuil, la bâtisse, vieille de 175 ans d'existence, aurait été une perte totale.

Les autorités de St-Hilaire étaient fort heureuses du travail des hommes de Longueuil pour sauver un immeuble que l'on considère historique dans ce coin de la rive sud et ce, même s'il leur en coûtait \$300.00 l'heure.

Si votre crédit est bon nous vous vendons sans intérêt et à prix d'aubaine à votre bijouterie d'escompte

"Coffret à bijoux"
1572 CHEMIN CHAMBLY
V. J.-C. 677-5913

GRANDE VENTE DE JANVIER
chez **GEORGETTE LORD**
SALON DE MODE

Chapeaux importés et copies françaises
Réparation de chapeaux de toutes sortes

Imported hats and French copy
Hats repairs of all kinds


20%

1332 est Ontario - 1576 Chemin Chamblay
Montréal - L.A. 4-4441 Face au Centre d'achats - OR. 4-4344

SALE STARTS THURSDAY, JANUARY 17TH AT 9 A.M. . . . COME EARLY . . . BETTER CHOICE.

ANNUAL SHOE SALE AT... St-Charles West

See these unbelievable prices for shoes of such well-known names and reputation. Complete selection for men, women and children even at these low prices our guarantee remains the same.



BOTTES à NEIGE pour DAMES


Bottes à doublure molleton et semelles vulcanisées — Choix de noir ou brun dans les pointures 5 à 10.

REG. \$7.95 — EN VENTE

\$4.95

LADIES SNOW BOOTS

Warmly lined — Vulcanized heels. Choice of black or brown. Sizes 5 to 10.



SOULIERS pour ADOLESCENTES

200 paires de souliers dans des grandeurs désassorties de 4 à 11 et largeurs AAA-AA-B. C'est une vraie aubaine à ces prix.

REG. \$6.95 - 9.95

EN VENTE

\$2.95

SMART SHOES for Growing Girls

200 pairs of shoes in odd sizes ranging from 4 to 11. Widths AAA-AA-B. It's a real value at these low prices.

\$3.95



SOULIERS pour ENFANTS/FILLETTES

Pointures désassorties 5 à 8, 8 1/2 à 12, 12 1/2 à 4. Largeurs B-C-D. Plusieurs modèles vous sont offerts dans ce lot — Venez tôt... profitez d'un meilleur choix.

Rég. \$5.95 - 8.95

EN VENTE

95¢

et/and

\$1.95

NEW STYLE SHOES for CHILDREN and MISSES
odd sizes ranging from 5 to 8, 8 1/2 to 12 and 12 1/2 to 4 — Widths B - C - D
Many styles to choose from. Be a first comer and take advantage of it



Vedette

SPECIAL D'OUVERTURE

Quantité limitée de souliers pour dames offerts à des prix ridicules.

Choix de couleurs variées — Talons haut et cubain — Pointures désassorties formant groupe de 4 à 12 dans largeurs AAA-AA-B.


Rég. \$14.95 - 20.95 — EN VENTE

95¢ \$1.95 \$2.95

OPENING SPECIAL!

Limited quantity of fine shoes offered at exceptional low prices.

Various colors — High or cuban heels. Odd sizes from 4 to 11 in widths AAA-AA-B.



QUANTITE LIMITEE DE

SOULIERS MARQUES REPUTES

"SLATER... PEDULLA AGOSTINO... ETC."

Largeurs AAA-AA-B dans toutes grandeurs.

Rég. \$16.95 - 20.95

\$4.95 \$6.95

LIMITED QUANTITY OF

FAMOUS NAME SHOES

Widths AAA-AA-B in all sizes



BOTTILLONS pour DAMES

Bottillons de récents modèles. Bout triple point. Doublés de véritable mouton. Choix de noir ou brun dans le cuir ou suède. Talons hauts et cubains. Grandeur 4 à 10.

Valeur \$18.95

\$8.95 \$10.95

LADIES' 100% NYLON OVERSHOES

Latest style booties. Triple Point Toe. Genuine shearling lining. Your choice of black and brown in leather or suede. High or Cuban heels. Sizes 4 to 10.

EVEN AT THESE LOW PRICES OUR GUARANTEE STILL THE SAME DON'T MISS THIS SALE.

PRETS
1ère - 2e hypothèque
Automobile
Commerciaux
CORPORATION
DE CREDIT
de la rive sud
89 OUEST, ST-CHARLES
LONGUEUIL OR. 4-6217

COMMERCES A VENDRE
BUSINESS FOR SALE
EPICERIE boucherie, restaurants, résti-
dentiel, 3 pièces à l'arrière, système
central, terrain 17 x 81, garage, cause
malade. OR. 6-5017.

COMMERCES A LOUER
BUSINESS TO LET
A LOUER, espace pour bureau ou
magasin, 600 pi. car. 1252 Ste Foy,
OR. 7-3911.

COMMERCES A LOUER
BUSINESS TO LET
TROIS magasins à louer, 20 x 75, beau
centre commercial, 2240 Chemin
Chambly, inf. OR. 4-3440. M. Richard.

COMMERCES A LOUER
BUSINESS TO LET
LONGUEUIL, local 50 x 14 et 21 de
large, soit pour salle de réception
ou salle de danse, etc. 299 St-Thomas,
OR. 4-6506.

COMMERCES A LOUER
BUSINESS TO LET
ATTENTION
Prêts hypothécaires, rapide-
ment sur maisons terminées,
ou en construction.
Raymond 9-4333

COMMERCES A LOUER
BUSINESS TO LET
LONGUEUIL, duplex neuf, détaché, 3
pièces, chauffage séparé, salle de
jeu fini, garage double, occupation im-
médiatement, 799 Dollard, OR. 7-1839 -
OR. 7-3547.

COMMERCES A LOUER
BUSINESS TO LET
BUNGALOWS
Projet Rochon, maisons mo-
dernes, 525, rue Vermont,
Jacques-Cartier, Près Centre
d'Achats, écoles, églises, briques
et pierre, 220, prix
\$7,400 et plus, comptant
\$700., balance facile.
CHAS. ROCHON & FILS
116, rue Diane, OR. 4-3257
OR. 7-4863

COMMERCES A LOUER
BUSINESS TO LET
VOYER notre maison modèle, 525 Ver-
mont, Jacques-Cartier, Près Centre
d'Achats, Bungalows à 2
pièces, briques et pierre, intérieur semi-
fini, prix \$7,300. Comptant \$700.00.
Balance facile. - OR. 4-3257.

COMMERCES A LOUER
BUSINESS TO LET
PRETS HYPOTHECAIRE
Capital privé disponible pour
1ère et 2ème hypothèque
OR. 7-3637

COMMERCES A LOUER
BUSINESS TO LET
RIVE SUD, 8 logements, 3 1/2 pièces,
stationnement, près parc, prix de
sacrifice \$27,500. Revenu \$1,300. Compt-
\$10,000 - RE. 8-2076

COMMERCES A LOUER
BUSINESS TO LET
A VENDRE
LONGUEUIL, duplex semi-détaché,
dans Domaine Normand, près Ex-
ternal, façade brique et pierre
naturelle, planchers chêne, chauf-
frage central séparé pour chaque
logement, conditions faciles, visible
de 8 am à 5 pm, soir sur rendez-
vous.
GEORGES FORTIER INC.
141, ch. Gentilly - OR. 4-4636
Ré. : OR. 4-3123

COMMERCES A LOUER
BUSINESS TO LET
MAISON à vendre, 8 logements, prix
\$30,000. Revenu annuel, \$5,280. S'ad.
à 826 rue Ste-Hélène. - OR. 4-4203.

COMMERCES A LOUER
BUSINESS TO LET
ROYWOOD LEMOYNE
Duplex de luxe, 2 beaux lo-
gements de 6 pièces chacun,
entrées privées, garages,
foyers en pierre, salon lam-
brissé en cèdre, veranda,
grand terrain bien clôturé,
grand sous-sol.
196 ROY, VILLE LEMOYNE

COMMERCES A LOUER
BUSINESS TO LET
MAISON moderne de 4 logements, 1 de
3 pièces, et salle de jeux, 3-4 pièces
fermées, système chauffage gas, châ-
ssis aluminium, balcons, escaliers de
fer, façade et arrière, grande cave
chauffée, près écoles, église, aubaine,
\$21,800; 348 Dubuc, V.J.C. Tél. 926-
4437

COMMERCES A LOUER
BUSINESS TO LET
A VENDRE
JACQUES CARTIER
95 Brodeur, Bungalow neuf, 3 1/2
pièces, 1080 pi. car. abri d'auto,
soubassement ciment, près église,
écoles Centre d'achats. Tél. le
soir OR. 7-1182.

COMMERCES A LOUER
BUSINESS TO LET
TRIFLEX, libre, 220, garage 2 places,
revenu \$1,800. Comptant \$3,000, rue
Prévost, tel: 255-4791.

COMMERCES A LOUER
BUSINESS TO LET
MAISON Longueuil, 6 pièces, bricole
3 étages, genre cottage, pas d'agent,
32 St-Alexandre, OR. 4-0348.

COMMERCES A LOUER
BUSINESS TO LET
A VENDRE
JACQUES CARTIER
95 Brodeur, Bungalow neuf, 3 1/2
pièces, 1080 pi. car. abri d'auto,
soubassement ciment, près église,
écoles Centre d'achats. Tél. le
soir OR. 7-1182.

COMMERCES A LOUER
BUSINESS TO LET
TRIFLEX, libre, 220, garage 2 places,
revenu \$1,800. Comptant \$3,000, rue
Prévost, tel: 255-4791.

COMMERCES A LOUER
BUSINESS TO LET
MAISON Longueuil, 6 pièces, bricole
3 étages, genre cottage, pas d'agent,
32 St-Alexandre, OR. 4-0348.

COMMERCES A LOUER
BUSINESS TO LET
A VENDRE
JACQUES CARTIER
95 Brodeur, Bungalow neuf, 3 1/2
pièces, 1080 pi. car. abri d'auto,
soubassement ciment, près église,
écoles Centre d'achats. Tél. le
soir OR. 7-1182.

COMMERCES A LOUER
BUSINESS TO LET
TRIFLEX, libre, 220, garage 2 places,
revenu \$1,800. Comptant \$3,000, rue
Prévost, tel: 255-4791.

COMMERCES A LOUER
BUSINESS TO LET
MAISON Longueuil, 6 pièces, bricole
3 étages, genre cottage, pas d'agent,
32 St-Alexandre, OR. 4-0348.

COMMERCES A LOUER
BUSINESS TO LET
A VENDRE
JACQUES CARTIER
95 Brodeur, Bungalow neuf, 3 1/2
pièces, 1080 pi. car. abri d'auto,
soubassement ciment, près église,
écoles Centre d'achats. Tél. le
soir OR. 7-1182.

COMMERCES A LOUER
BUSINESS TO LET
TRIFLEX, libre, 220, garage 2 places,
revenu \$1,800. Comptant \$3,000, rue
Prévost, tel: 255-4791.

COMMERCES A LOUER
BUSINESS TO LET
MAISON Longueuil, 6 pièces, bricole
3 étages, genre cottage, pas d'agent,
32 St-Alexandre, OR. 4-0348.

COMMERCES A LOUER
BUSINESS TO LET
A VENDRE
JACQUES CARTIER
95 Brodeur, Bungalow neuf, 3 1/2
pièces, 1080 pi. car. abri d'auto,
soubassement ciment, près église,
écoles Centre d'achats. Tél. le
soir OR. 7-1182.

COMMERCES A LOUER
BUSINESS TO LET
TRIFLEX, libre, 220, garage 2 places,
revenu \$1,800. Comptant \$3,000, rue
Prévost, tel: 255-4791.

COMMERCES A LOUER
BUSINESS TO LET
MAISON Longueuil, 6 pièces, bricole
3 étages, genre cottage, pas d'agent,
32 St-Alexandre, OR. 4-0348.

COMMERCES A LOUER
BUSINESS TO LET
A VENDRE
JACQUES CARTIER
95 Brodeur, Bungalow neuf, 3 1/2
pièces, 1080 pi. car. abri d'auto,
soubassement ciment, près église,
écoles Centre d'achats. Tél. le
soir OR. 7-1182.

COMMERCES A LOUER
BUSINESS TO LET
TRIFLEX, libre, 220, garage 2 places,
revenu \$1,800. Comptant \$3,000, rue
Prévost, tel: 255-4791.

COMMERCES A LOUER
BUSINESS TO LET
MAISON Longueuil, 6 pièces, bricole
3 étages, genre cottage, pas d'agent,
32 St-Alexandre, OR. 4-0348.

COMMERCES A LOUER
BUSINESS TO LET
A VENDRE
JACQUES CARTIER
95 Brodeur, Bungalow neuf, 3 1/2
pièces, 1080 pi. car. abri d'auto,
soubassement ciment, près église,
écoles Centre d'achats. Tél. le
soir OR. 7-1182.

COMMERCES A LOUER
BUSINESS TO LET
TRIFLEX, libre, 220, garage 2 places,
revenu \$1,800. Comptant \$3,000, rue
Prévost, tel: 255-4791.

COMMERCES A LOUER
BUSINESS TO LET
MAISON Longueuil, 6 pièces, bricole
3 étages, genre cottage, pas d'agent,
32 St-Alexandre, OR. 4-0348.

COMMERCES A LOUER
BUSINESS TO LET
A VENDRE
JACQUES CARTIER
95 Brodeur, Bungalow neuf, 3 1/2
pièces, 1080 pi. car. abri d'auto,
soubassement ciment, près église,
écoles Centre d'achats. Tél. le
soir OR. 7-1182.

MAISONS A VENDRE
HOUSES FOR SALE
AUBAINE, maison 8 pièces, moderne,
finition extérieure bardeaux amian-
te et papier bricole, grand terrain
en très bonne condition. Prix \$8,500.
Comptant \$500. Offre raisonnable ac-
ceptée. 1708 Dollard, près Ste-Foy,
Jacques Cartier. OR. 4-6217 ou OR.
7-3092.

MAISON A VENDRE
1 1/2 étage, 6 pièces, eau
chaude, 220, près école, Cen-
tre d'achats.
1772 GRANT
OR. 4-4486

LONGUEUIL, duplex moderne, près
écoles, sous-sol fini, grand
terrain paysagé, \$5,000 comptant. Tél.
OR. 4-4280.

LONGUEUIL, maison à vendre, duplex
2 logements 6 pièces, ch. chauffage
centrale, garage, eau chaude à l'année,
88 Guilbeault. OR. 4-4197.

LONGUEUIL, bungalow,
5 pièces, garage. Comptant
à discuter.

TRIPLEX, 5 pièces, neuf,
prêt à habiter. Comptant
minime. Echange considé-
ré.

BUNGALOW, 4 pièces,
beau site, échange pour
duplex ou triplex.

TERRAIN commercial,
près Centre d'achat J.-C.,
75' façade. Comptant :
\$500.00.

Achat - Vente - Echange
de votre propriété ou
commerce, adressez-vous
à :

G.U. GUERIN
& CIE
Courtier en immeubles
167, ST-JEAN, Longueuil
677-8907 - 677-3844

LONGUEUIL, maison 3 logements de
4 pièces, chauffé, avec 2 garages
non revendus. Inf. OR. 7-8209.

LONGUEUIL, duplex 6 1/2 pièces, ven-
dant, 53 rue Ste-Catherine, Lon-
gueuil, Inf. : MU. 4-5122.

LAFLECHE, maison neuve, 5 1/2 pièces
bas comptant, pas d'intérêt 90 x 100
676-3264.

MAISON seule, 220, garage terrain
clôturé, face aux écoles, 88,000. Tout
comptant. 1838 Prince Laflèche.

A VENDRE
AUBAINE: Bungalow 5 pièces, très
propre, tapis mur à mur, draperies,
portes et châssis aluminium,
cave, garage. Très bien situé. Prix
réduit \$15,900. Le tiers comptant.

Bungalow moderne, 6 pièces, gara-
ge, coin de rue, beau site. Comptant
\$7,000.

DOMAINE NORMANDIE: Bungalow
6 pièces, foyer naturel, bien si-
tué. Au prix de revient. Comptant
minime, \$5,000. Cause départ.

Paroisse St-Antoine: Bungalow mo-
dernes, 71' façade, 4 chambres à
coucher, Terrain 90' x 93'.
Au plus offrant.

Duplex moderne, sous-sol fini, gara-
ge, bien situé. Comptant \$7,500.
Prix \$23,500.

Quatre logements modernes détachés,
grand terrain, 6 pièces libres à
l'acheteur. Echangerais pour
bungalow.

BUANDERETTE 14 laveuses, 5 sé-
cheuses, SEUL DANS LE CENTRE.
Loyer modique. Bon revenu à aug-
menter si bien exploité. Comptant
requis: \$7,500.

Plusieurs commerces, propriétés à
revenu, échanges pour vous con-
venir.

Les
IMMEUBLES
GUEYMARD
En'g.

Membre de La Chambre
d'Immeuble de Montréal
Service M.L.S. (Photo Co-op)
31 St-Antoine, Longueuil
OR. 7-2930

Vente et service de
brûleurs automatiques
gros et détail

Sales and Service Automatic
Oil Burners
Detail and Wholesale

Huile à chauffage - Fuel Oil

E. NADON Inc.
200, ave. ST-JEAN LONGUEUIL OR. 4-1558

A louer - A vendre
T.V. SERVICE
HENRI LESSARD ENRG.
2219 Ch. Chambly, J.-C. OR. 7-5893

Prêts sur hypothèque
1ère et 2e
Balace de prix de vente
Prêts sur construction
Directement du prêteur
Aucune commission, bonus
ou frais d'inspection
Taux courant
Service rapide de 24 heures
Consultez : ROBERT BEAUSOLEIL

CRAIG INVESTMENT LIMITED
1336, Ste-Hélène, J.-Cartier OR. 7-5258

J.B. Nadon
M. El.
contracteur électricien
COMMERCIAL - RESIDENTIEL
DOMESTIQUE

Refilage et réparation
de moteurs électriques
SERVICE RAPIDE
OR. 4-9417

Allons chercher
et livrons

LORD & FILS
CIE LTEE
FER ORNEMENTAL
IRON WORKS
Clôtures
Balustrades
Escaliers
Fences
Rallings
Stair cases
OR. 4-6258 et 59
2691 Delorimier, V. J.-C.

MAISONS A VENDRE
HOUSES FOR SALE
LONGUEUIL, magnifique duplex, dans
St-Pierre Apôtre à vendre, lessiveuse
sécheuse et tapis inclus, garage double
situé sur coin de rues près école,
église, OR. 3-1733. OL. 5-8091.

MAISON NEUVE, 4 logs, 3-7 pièces,
2-3, bricole pierre, 341 Tiffin, Jacques-
Cartier. OR. 7-3705.

MAISON, 4 logs, 3 pièces, ch. très bien
situé pour commerce, 1092 Curé Poi-
rier, C.C.C. OR. 7-3705.

MAISON A vendre ou à louer, avec
option d'achat, split-level, 7 1/2 pièces,
garage, coin de rue, terrain gazonné,
taxes trottoirs et pavage entièrement
payés. Coût global capital et intérêt
5 1/2% S.C.H.L. et taxe \$100. mois. Tous
services. Dans Domaine Belleville, Jac-
ques-Cartier, limite de Longueuil. Prix
\$15,000. comptant à discuter. Jour:
654-4404 ou 677-2659, le soir après 7
P.M. 674-8127.

MAISON à vendre ou à louer, avec
option d'achat, split-level, 7 1/2 pièces,
garage, coin de rue, terrain gazonné,
taxes trottoirs et pavage entièrement
payés. Coût global capital et intérêt
5 1/2% S.C.H.L. et taxe \$100. mois. Tous
services. Dans Domaine Belleville, Jac-
ques-Cartier, limite de Longueuil. Prix
\$15,000. comptant à discuter. Jour:
654-4404 ou 677-2659, le soir après 7
P.M. 674-8127.

BAXTER
ST-HUBERT
\$13,500
Bungalow de 5 pièces, Situé
près église et écoles. Terrain
de 75 x 102. Sous-sol com-
prend: salle de jeux, cham-
bre à coucher et chambre de
bain complète. F. David, OR.
1-6111 ou OR. 1-9481.

ST-LAMBERT
\$40,000
Quatre logements. Propriété
située dans le centre com-
mercial. Bon revenu et possi-
bilités commerciales. Pour
plus de renseignements con-
sultez: F. David, OR. 1-6111
ou OR. 1-9481.

LONGUEUIL
\$16,800
Cottage en brique de 6 pièces
avec garage chauffé. Salon,
salle à dîner séparée, cuisine
au premier, 3 chambres
à coucher au 2ième. Tapis
mur à mur dans le salon,
la salle à dîner, entrée et es-
caliers. Grand "Sun deck".
Salle de jeux 21 x 12 avec
chambre à coucher au sous-
sol. Possession immédiate.
Appelez Gus Sautker tél.:
OR. 1-6111 ou OL. 3-2592.

BOUCHERVILLE
\$11,200
Doit être vendu tout de suite
Joli bungalow en brique sur
terrain paysagé, près écoles
et centre d'achats. Occupa-
tion immédiate. Hypothèque
à 5 1/4%. Paiements mensuels
de \$74. PIT. Appelez Mme
Reilley, OR. 1-6111 ou OR.
4-3861.

LES IMMEUBLES
BAXTER
236, rue Elm - St-Lambert
671-6111
Courtiers en Immeubles Licenciés

1A Propriétés demandées
Property Wanted
PLACEMENT avantageux: terrain 50 x
100 pds, \$1,700; 100 x 100 pds \$3,200.
Centre de municipalité, S.V.P. appelez
674-1012.

2 TERRAINS A VENDRE
LOTS FOR SALE
LAPRAIRIE
TERRAINS 60 x 100
Route nationale, aucun comptant,
60 paiements de \$2 par mois inté-
rêt, pas de taxe, pas d'entretien.

3 A VENDRE DIVERS
FOR SALE MISC.
50 LESSIVEUSES recorditionnées de
toutes marques, à vendre ou à louer,
de \$150 à \$400. Nous échangeons
et réparons: aussi poêle, trapèze à
vendre. OR. 4-3363.

TAPIS, viscosse \$2.45 v.c. Tapis avec
envers caoutchouc mousse \$3.45 v.c.
Jacques Cartier, Pigeon Chavigny - 872
Curé Polier Ouest, OR. 4-7170.

ATTENTION RESTAURATEUR, frigidaire
à coke automatique, en très
bonne condition, \$80. OR. 4-9041.

TAPIS neuf, grandeur 9 x 12 avec
feutre, très bon prix, aussi système
chauffage central gaz propane. Au-
baine. 676-6243.

POELE à gaz propane 4 ronds en très
bonne condition \$49. pas de comptant,
\$10 par mois. OR. 4-1736.

REPRISE DE FINANCE
Magnifique mobilier cham-
bre, style scandinave, bureau
triple 72 po. de long, miroir,
commode, lit, sommier. A été
payé \$249, pour balance de
contrat \$89., pas de comptant,
\$10 par mois.
674-1736

ARTISANAT tapis tressés 9 x 6, tapis
de passage fait au métier. OR. 4-1265.

REPRISE FINANCE, valeur extraordi-
naire mobilier de chambre moderne,
composé bureau double, commode, lit,
3 mois d'usure, à été payé \$179, pour
balance de contrat, seulement \$70.
OR. 4-1736.

REPRISE FINANCE, magnifique mobi-
lier de chambre, style scandinave,
bureau triple 72 po. de long, commode,
lit, à été payé \$249, pour balance de
contrat \$89, pas de comptant \$10 par
mois. 674-1736.

REPRISE FINANCE, lessiveuse et sé-
cheuse combinées, Moffat, neuve,
échantillon de plancher, prix de liste
\$699, pour une fraction du prix, ter-
mes faciles si désiré. 674-1736.

POELE à gaz propane 4 ronds en très
bonne condition \$49. pas de comptant,
\$10 par mois. OR. 4-1736.

REPRISE DE FINANCE
Mobilier de chambre, idéal pour
grosse famille, 2 mois
usure seulement, comme neuf, com-
posé triple 72 po. de long, miroir, com-
mode, lit, sommier. A été payé \$249,
pour balance de contrat, \$89. Pas de
comptant, \$10 par mois. 674-1736.

REPRISE FINANCE, lessiveuse anglaise
avec pompe, mécanisme en bonne
condition, garantie 6 mois, \$39. Pas de
comptant, \$10 par mois. 674-1736.

REPRISE FINANCE, magnifique mobi-
lier de chambre, style scandinave, bu-
reau triple 72 po. de long, miroir, com-
mode, lit, sommier. A été payé \$249,
pour balance de contrat, \$89. Pas de
comptant, \$10 par mois. 674-1736.

REPRISE FINANCE, ameublement 3
pièces, comprenant mobilier de salon,
tables, lampes, set de cuisine
chromé, set de chambre com-
plet avec matelas et som-
mier. Pour balance de contrat,
seulement \$195. Pas de comptant, \$10
par mois. OR. 4-1736.

REPRISE FINANCE, mobilier de cui-
sine chromé, 4 chaises, 1 table, avec
bureau pour balance de contrat, \$29.
Pas de comptant, \$10 par mois. OR.
4-1736.

REPRISE FINANCE, radio combiné
stéréo, AM-FM, meuble scandinave,
8 haut parleurs, à été payé \$229. Pour
balance de contrat, seulement \$89. Pas
de comptant, \$10 par mois. 674-1736.

REPRISE FINANCE, lessiveuse automa-
tique General Electric, en parfaite
ordre, avec garantie 6 mois, à été
payé \$329. Pour balance de contrat,
\$89. Pas de comptant, \$10 par mois.
674-1736.

REPRISE FINANCE, à qui la chance?
Mobilier de cuisine, 1 table, 4 chais-
es, buffet capitonné à été payé \$269,
comme neuf, \$69. Pas de comptant,
\$10 par mois. OR. 4-1736.

REPRISE FINANCE, sècheuse électri-
que, en très bonne condition, garantie
1 an, 110-220, \$59. Pas de comptant,
\$10 par mois. OR. 4-1736.

REPRISE FINANCE, bahut fini noyer,
comme neuf, 72 pouces de long. A
été payé \$69. Balance de contrat, \$29.
OR. 4-1736.

REPRISE FINANCE, poêle électrique
Moffat, 24 pouces, 220, 4 ronds, en
très bonne condition, avec garantie,
\$49. Pas de comptant \$10 par mois.
OR. 4-1736.

REPRISE FINANCE, machine à coudre
" Singer " électrique avec cabinet, \$29.
Termes faciles si désiré. OR. 4-1736.

REPRISE FINANCE, machine à coudre
Zig-Zag, en parfaite condition, à été
payé \$229. Pour balance de contrat,
\$65. Pas de comptant, \$10 par mois.
674-1736.

SET DE SALON à section. OR. 7-
8858.

LITS et ressorts, chaises, \$3. chacune,
set de chambre, coin avec bureau
72" pour \$50. 910 LaSalle. OR. 4-
0707.

SKI 6 pi. 6 pouces et accessoires,
complet, bottines 7 1/2 pour dames,
en parfaite condition. OR. 7-2237. 416

REPRISE FINANCE, radio combiné
R.C.A. Victor, High Fidelity, tour-
ne-disques automatique en parfaite
condition, pour balance de contrat, \$89.
Pas de comptant, \$10 par mois. OR.
4-1736.

MAISONS A LOUER
HOUSES TO RENT
BACHELOR 2 1/2 pièces, meublées, oc-
cupation immédiate. OR. 7-1839 -
OR. 7-3547.

A VENDRE - DIVERS
FOR SALE - MISC.
TAPIS
de toutes sortes, au prix du
gros. Broadloom pour mur à
mur \$2.50 vge c. Viscosse
tweed ou uni 9 x 12 \$30.00.
Passage 27 po. \$2.25 vge.
AUBAINE
5666 Christophe-Colomb
CR. 1-3496

SET DE SALON, style scandinave, 2
mex. en très bonne condition, \$90.
AUBAINE, 1463 Chemin du Lac, Jac-
ques Cartier.

SOUFFLEUSE à neige snow boy, de
Johnson très bonne condition, \$75.
OR. 4-6451

REPRISE DE FINANCE
Mobilier cuisine, idéal pour
grosse famille, 2 mois
d'usure, comme neuf, com-
prenant 8 chaises, table s'ou-
vrant à 72 pces. A été payé
\$199, pour balance de con-
trat \$89.

REPRISE DE FINANCE, télévision 21 pou-
ces, en très bonne condition avec
garantie, \$59. Pas de comptant, \$10
par mois. OR. 4-1736.

REPRISE FINANCE, lessiveuse anglaise
avec pompe, mécanisme en bonne
condition, garantie 6 mois, \$39. Pas de
comptant, \$10 par mois. 674-1736.

REPRISE FINANCE, magnifique mobi-
lier de chambre, style scandinave, bu-
reau triple 72 po. de long, miroir, com-
mode, lit, sommier. A été payé \$249,
pour balance de contrat, \$89. Pas de
comptant, \$10 par mois. 674-1736.

REPRISE FINANCE, lessiveuse automa-
tique General Electric, en parfaite
ordre, avec garantie 6 mois, à été
payé \$329. Pour balance de contrat,
\$89. Pas de comptant, \$10 par mois.
674-1736.

REPRISE FINANCE, à qui la chance?
Mobilier de cuisine, 1 table, 4 chais-
es, buffet capitonné à été payé \$269,
comme neuf, \$69. Pas de comptant,
\$10 par mois. OR. 4-1736.

REPRISE FINANCE, sècheuse électri-
que, en très bonne condition, garantie
1 an, 110-220, \$59. Pas de comptant,
\$10 par mois. OR. 4-1736.

REPRISE FINANCE, bahut fini noyer,
comme neuf, 72 pouces de long. A
été payé \$69. Balance de contrat, \$29.
OR. 4-1736.

REPRISE FINANCE, poêle électrique
Moffat, 24 pouces, 220, 4 ronds, en
très bonne condition, avec garantie,
\$49. Pas de comptant \$10 par mois.
OR. 4-1736.

REPRISE FINANCE, machine à coudre
" Singer " électrique avec cabinet, \$29.
Termes faciles si désiré. OR. 4-1736.

REPRISE FINANCE, machine à coudre
Zig-Zag, en parfaite condition, à été
payé \$229. Pour balance de contrat,
\$65. Pas de comptant, \$10 par mois.
674-1736.

SET DE SALON à section. OR. 7-
8858.

LITS et ressorts, chaises, \$3. chacune,
set de chambre, coin avec bureau
72" pour \$5

LES LIGUES DE HOCKEY A LONGUEUIL

St-Maxime, St-Charles et St-Antoine s'acheminent vers leur championnat

Ces trois équipes demeurent invaincues alors que la cédule est à la veille d'atteindre sa première moitié

par Gilles REMILLARD

fort bien devancer leurs pré-décèsseurs au premier rang d'ici la clôture de la saison.

Dans les ligues de catégorie Ban-Tam "A" et Ban-Tam "B", les équipes du Parc St-Charles et de St-Antoine occupent respectivement le premier échelon, avec des fiches parfaites, n'ayant pas été battues en six rencontres. Les hommes de St-Antoine dirigés par Jean-Paul Denault, menaient toutefois le Parc St-Charles dans le "A", avec seulement deux points de recul sur les meneurs. Au sein du Circuit Ban - Tam "B", cependant, le club de St-Antoine semble s'acheminer vers un championnat certain, en démontrant une supériorité évidente sur les autres équipes.

Les loisirs à Longueuil

RAPPEL D'HORAIRE

Miles Pauline Lacroix et René Bastien rappellent aux amateurs d'Art Dramatique et d'Esclime que l'horaire de ses activités qui prévalait avant Noël est toujours en force en 1963. Voici le détail de ces horaires: ART DRAMATIQUE (Chalet St-Pierre): Enfants 6 à 10 ans, samedi 10.30 à 11.45 hres a.m.; 10 à 15 ans, samedi 2.00 à 3.15 hres p.m.; 16 ans et plus, lundi 8.00 à 10.00 hres p.m. ESCRIME (Chalet St-Pierre): Samedi soir de 8.00 à 10.00 hres p.m. STUDIO LONGUEUIL Une équipe de ballon-baïse se formait récemment parmi les membres des Poids et Haltères. Ce groupe évolue au Parc Paul Pratt le vendredi soir à 7.00 p.m. L'instructeur du Studio est secondé à la direction de cette équipe par MM. J.-P. De-

nault, J.-M. Boileau, Raymond Sauvé.

Une équipe de filles est également en voie de formation et, une invitation est lancée à toutes celles qui voudraient se joindre à ce groupe. Il suffit de communiquer avec M. Réjean Lamarre à OR. 4-4911, loc. 46.

SLEIGH-RIDE SAMEDI PROCHAIN

Les Jeunes Sportifs organisent un sleigh-ride qui vous conduira vers une destination inconnue, samedi soir le 19 janvier. Les départs se feront à 7.30 et 8.00 du Centre d'Achat Jacques-Cartier. Un orchestre de choix accompagnera les voyageurs vers leur destination mystère. Les organisateurs nous informent qu'ils espèrent obtenir un plus grand succès que l'an dernier. Cette soirée qui s'annonce des plus réussies, saura sûrement plaire à tous par les ballades en carioles, les danses, les chants, les savoureux mets qu'on servira et l'entrain qui régnera sûrement parmi les gens qui auront eu la joie de réserver leur billet en composant 677-6349. Les billets sont en vente au prix de \$5.00 du billet. Réservez vos billets le plus tôt possible.

Club de ski Longueuil

Au Mont Tremblant le 27

A la suite de circonstances imprévues, les directeurs du Club de Ski Longueuil ont décidé de cancelling l'excursion du 20 janvier à Glen Mountain. Cela pourra permettre à tous les skieurs de mieux se préparer pour la randonnée au Mont Tremblant.

Le Mont Tremblant, centre incomparable situé à 90 milles de Montréal, offre plus de 50 milles de piste. Pour l'agrément des skieurs ce centre dispose d'un télésiège double, 2 télésièges, 3 téléskis, ayant une possibilité de 4.000 personnes-heure. Ces monte-pentes desservent 3 pistes pour débutants, 3 pistes pour intermédiaires et 6 pistes pour experts.

Réservations dès maintenant: André Brunet, OR. 4-9739 - Hugnette Talbot, OR. 7-7176.

SKI EN SOIREE Le ski en soirée tel qu'annoncé antérieurement aura lieu chaque mercredi soir au Domaine Rougemont. Le départ se fera à l'angle des rues St-Lau-

rent et Ste-Hélène, entre 7 et 7.10 p.m. Le prix total, incluant autobus et T-Bar, est de \$2.90. Il n'est pas nécessaire de faire ses réservations.

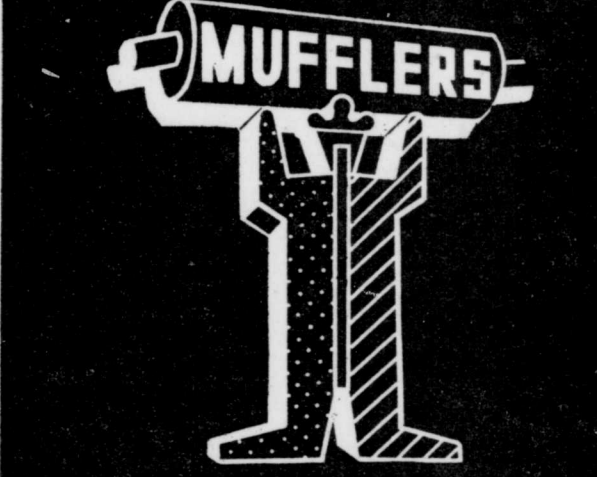
A LONGUEUIL

TOURNOI PROVINCIAL D'ESCRIME

M. Gilbert Comtois, instructeur d'escrime à Longueuil, nous prie d'annoncer à la population de Longueuil et des environs que le tournoi provincial d'escrime pour débutants aura lieu à Longueuil, samedi le 19 janvier, à partir de 2.00 heures p.m., au gymnase du Parc-Ecole de Normandie.

On se souvient que l'an passé dans une semblable épreuve qui avait lieu à Québec nos escrimeurs s'étaient très bien classés, en particulier Norbert Caron qui avait remporté la palme dans sa catégorie. M. Robert Desjarlais, l'escrimeur-instructeur le plus connu dans la province de Québec, sera à Longueuil lors de cette compétition. Tous les amateurs d'escrime et le public de Longueuil en général sont invités à venir assister à ce grand tournoi.

OR. 7-5255



Also - BODY and PAINT - For Quality Work Seeking Customers Only

Ouvert jusqu'à 900 P.M. Every night until FREE INSTALLATION GRATUITE GENE VENNE LTEE PLEINE GARANTIE - 1 AN - SANS CONDITION

1/4 de mille du pont Jacques-Cartier - Next to Steinberg's (Tachereau Blvd.)

POURQUOI ATTENDRE AU PRINTEMPS?

FAITES-LE MAINTENANT AVEC UN PRÊT POUR L'AMÉLIORATION DES MAISONS Les prêts pour l'amélioration des maisons sont accordés par l'entremise de votre banque en vertu de la Loi nationale sur l'habitation pour réfection ou réparation à l'extérieur ou à l'intérieur d'une maison, ainsi que pour un grand nombre d'autres travaux d'amélioration. Vous pouvez emprunter jusqu'à \$4,000 remboursables en une période allant jusqu'à 10 ans. Ces prêts peuvent également être consentis aux propriétaires d'immeubles en location. FAITES-LE MAINTENANT AVEC UN PRÊT POUR L'AMÉLIORATION DES FERMES Les prêts pour l'amélioration des fermes, garantis par le gouvernement, sont offerts par l'entremise de votre banque, jusqu'à concurrence de \$7,500 et remboursables en une période allant jusqu'à dix ans. Ces prêts peuvent être appliqués à l'achat de tout genre d'équipement aratoire et à l'amélioration de la maison ou des bâtiments de la ferme. FAITES-LE MAINTENANT AVEC UN PRÊT AUX PETITES ENTREPRISES Renseignez-vous sur les prêts garantis par le gouvernement, consentis aux petites entreprises par l'entremise des banques à charte, pour fins de travaux d'amélioration, jusqu'à concurrence de \$25,000 et remboursables en une période allant jusqu'à dix ans.

Pour obtenir conseils et renseignements, adressez-vous au Service National de Placement. Autorisé par l'Hon. Michael Starr, Ministre du Travail du Canada.

ANNONCES CLASSEES

CHAMBLES A LOUER ROOMS TO RENT

BELLE CHAMBRE à louer, bien éclairée, déjeuner si désiré, site résidentiel, près autobus, pour fille ou dame. OR. 4-3468.

LONGUEUIL, Chambre avec cuisinette et bouilloir, entrée, salle bain privée, chauffé, éclairé, place pour auto, paroi St-Pierre. Apprêt pour couple. Aussi grande chambre avec cuisinette, entrée et salle bain privée, 347 St-Alexandre.

EMPLOYES DEMANDES HELP WANTED

BONNE DEMANDEE Pour travail à 20 milles de Montréal - Devra faire la cuisine - Excellentes références exigées. Petit logement fourni, très bon salaire. Après 8 heures le soir VI. 4-2986

ON DEMANDE pour St-Lambert et Ville Lafèche - Temps partiel, hommes ou femmes intéressés à prendre en surveillance un groupe de jeunes garçons de 11 à 14 ans qui feront la distribution à domicile du journal "Le Dimanche-Matin". Inf.: Roland Carbone, Service du Tirage, 3701 Christophe Colomb, Montréal.

PERSONNE demandée, de 20 à 45 ans, pour ouvrage général dans maison privée, devra coucher, à la semaine, 6 enfants, 5 âge scolaire, \$100 par mois pour débour, références, vendredis exceptés, 3 de Provence, OR. 1-3544.

MONTRE-BRACELET AUTOMATIQUE

Valeur \$69.95 \$29.95 pour \$29.95 à votre bijouterie d'escompte "Coffret à bijoux" 1572 CHEMIN CHAMBLY V. J.-C. 677-5913

EMPLOYES DEMANDES HELP WANTED

BONNE DEMANDEE Dans maison neuve, travail permanent débutant 4 janvier. Cité Jacques-Cartier, chef professionnel. Salaire et conditions à discuter. Ecrire, mentionnant âge, obligations. C.P. 24, LONGUEUIL

AIDE pour famille 2 enfants 5 et 3 ans, bonnes conditions travail, tous les appareils électriques, chambre privée, salaire à discuter, Longueuil, OR. 4-1684.

DIX JEUNES filles ou dames demandées, pour travailler dans notre bureau situé sur rue St-Charles Ouest. Travail très plaisant au téléphone, 4 hres par jour, votre choix matin, après-midi ou soir. Demandez Mlle Boisvert. 677-8871.

DISTRIBUTEUR LIVREUR avec camion. Quelques territoires disponibles pour distribution exclusive de liqueur douce à domicile. Possibilité de revenu illimité. Tél. 674-7883

HOMME avec expérience demandé pour travail dans fabrication bouteilles plastique et moulage (blow moulding) bilingue si possible, pour prendre direction équipe employés dans importante Compagnie située Pointe Saint-Charles Montréal. Bon salaire, assurance-maladie, fonds pension, vacances, etc. Ecrire Le Courrier du Sud Boile 500 - 89 ouest, St-Charles, Longueuil.

DEUX ouvertures dans Longueuil. Pâtes \$125 à \$200 par semaine en vendant nos 300 nécessités domestiques. L. Bineau, 2 - 1ère rue, Iverville. Téléphone 6-0155.

ON demande pour St-Lambert et Ville Lemoine - Temps partiel hommes ou femmes intéressés à prendre en surveillance un groupe de jeunes garçons de 11 à 14 ans qui feront la distribution à domicile du journal "Le Dimanche-Matin". Inf.: Roland Carbone, Service du Tirage, 3701 Christophe Colomb, Montréal.

FEMME ou jeune fille pour service domestique, emploi à l'année. S'ad. Mme Dupuy, N.A. 5-4759.

JEUNE fille demandée pour travail général dans maison privée, 5 jours semaine, du lundi au vendredi, très bon salaire, Ville Lemoine, OR. 1-1536.

EMPLOI DEMANDE WORK WANTED

DAME DEMANDE ouvrage à la journée, OR. 4-9037.

A sa première année comme Fédération indépendante de la C.O.P. (Confédération Océjiste Provinciale), la Ligue de Hockey de Longueuil semble connaître cette saison, l'une des plus belles campagnes depuis sa fondation.

Plusieurs facteurs sont à la base de cette réussite. Tout d'abord, contrairement à ce qui se passait par les années passées où elle devait recevoir des directives de la Fédération de St-Joseph, ce qui n'était pas toujours rose, surtout lorsque ladite Fédération devait passer certains cas à l'étude, avant de les référer au Bureau Central de Québec, la Ligue de Hockey de Longueuil peut maintenant communiquer directement avec la Confédération de la Vieille Capitale, ayant été officiellement reconnue comme Fédération indépendante par la Haute Direction de cette Organisation Provinciale.

EMPLOI DEMANDE WORK WANTED

PROPRIETAIRE de "Station Wagon" prendrait transport. Livraison pour particulier ou contrat, s'adresser au no. 2348 rue Bédard, Jacques-Cartier.

DIVERS MISCELLANEOUS

GARDEBANS enfants à la semaine ou mois, chez moi, OR. 1-4028.

CONSEILLERE des produits de beauté Doraldina, Mme Bourget, OR. 7-9202.

COURS d'anglais soir ou samedi, élèves avancés ou débutants. Also French lessons for English speaking students. OR. 7-4280.

REPARATIONS REFRIGERATEURS LESSIVEUSES

Estimation gratuite. Réparé sur place. Particulier. OR. 7-8275

TRANSPORT DEMANDE TRANSPORTATION WANTED

TRANSPORT DEMANDE pour 2 personnes du Domaine Bellevue à Montréal. Départ 7 hres a.m. OR. 7-8107 après 6 hres 30 m.

ARGENT A PRETER MONEY TO LOAN

PRETS HYPOTHECAIRES CRAIG INVESTMENT Jour: OR. 7-5258 Soir: OL. 5-8167

EMPLOI DEMANDE WORK WANTED

Par ailleurs, au sein de chacune des ligues des différents catégories, une plus grande compétition est évidente lors des rencontres, ce qui a pour effet d'attirer une plus grande assistance autour des patinoires de nos parcs locaux.

La Ligue de catégorie Juvenile, principalement, présente un calibre de jeu comme on n'en a pas vu depuis plusieurs années. Actuellement, si l'on jette un coup d'oeil sur les statistiques en date du 9 janvier, préparés par Serge Mercille, on peut apercevoir en tête du classement le Parc Ste-Louis, qui après sept jouées d'échouées, présente un record de 5 victoires, une défaite et une joute nulle. Le St-Maxime qui le suit de près, ayant été le seul club à pouvoir les vaincre, affiche de son côté, 3 victoires, une dé-

AUTOMOBILES

POUR PLUS D'AGRÈMENT AU VOLANT... ACHETEZ UNE VOITURE NEUVE DES MAINTENANT GRÂCE À UN PRÊT PEU CÔTÉUX, COMPORTANT UNE ASSURANCE-VIE, DE LA

LA BANQUE DE NOUVELLE-ÉCOSSE CLEFS Le plus gros assortiment de la Rive-Sud chez A. BELANGER 195 St-Louis, Ville Lemoine

ROYER TYPEWRITER 141 GRANT, LONGUEUIL LOUEZ notre équipement pour nettoyer vos tapis - AUSSI - SABLEUSES A PANCHER de tous genres et assortiment complet d'outils en location

Économisez sur votre chauffage avec une PLUCHO \$38.95 Pour sous-sol, garage et camp BOULE DE FEU à partir de \$29.95 "ESSAYEZ CHEZ BRIEN ILS L'ONT C'EST CERTAIN"

FERRONNERIE BRIEN 275 CURE-POIRIER (face à l'hôtel de ville) OR. 7-5225

Advertisement for Chrysler, Dodge, Simca, and Valiant cars. Includes text 'Les meilleurs prix sont ce côté-ci du pont...' and 'Longueuil Automobile' logo.

Advertisement for Robin Hood and the National Salon of Agriculture. Features 'PÂTES AIMÉES' and 'PÂTES SUCRÉES' with a contest for the best recipe. Includes an image of a car and a box of Robin Hood cereal.

Advertisement for Briens Hardware. Promotes space heaters (Plucho, Boule de Feu) and carpet cleaning equipment. Includes contact information for 275 Curé Poirier.

Advertisement for Gene Venne LTEE. Offers mufflers and car services. Includes phone number OR. 7-5255 and address information.

VENTE APRES INVENTAIRE
LA VENTE COMMENCE LE 16 JANVIER ET SE TERMINERA LE 31 JANVIER

AFTER INVENTORY SALE

JANUARY 16th TO JANUARY 31st

Paletots et Complets "Prêts à Porter"

Fashion-Craft

QUALITY OVERCOATS and "READY-TO-WEAR" SUITS

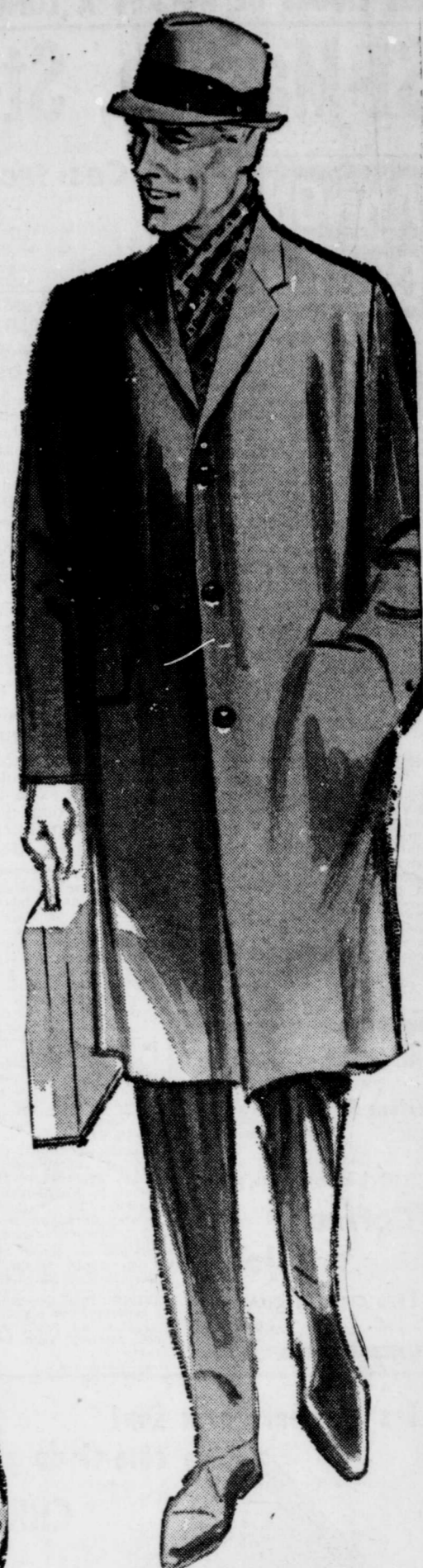
Cette marchandise provient de notre stock régulier et comprend les derniers modèles en vogue. Tailles allant de 36 à 44. Toutes ventes finales et les altérations ne sont pas comprises vu le très bas prix.

This merchandise is from our regular stock. You'll find the most newest styles. Sizes range from 36 to 44. All sales are final and alterations are not included in this sale price.

VALEURS REGULIERES \$69.50 A \$85.00 - VALUE

chacun \$ **49.50**
each

2 pour \$ **95.00**
for



CHEMISES SPORT et T-SHIRTS

manches longues
Long Sleeves

Reg. \$5.00 à 13.95

SPORT SHIRTS

33 1/3



ROBES de CHAMBRE et PYJAMAS

Soie - Flanelle ou Ratine. Se vendant rég. \$6.00 à 19.95

20%

DRESSING GOWNS and PYJAMAS

Silk-flannel or Terrycloth
Sell regularly \$6.00 to \$19.95



CRAVATES et BOUCLES

ASSORTED TIES and BOWS

Régulier \$1.00 **SPECIAL .69**

3 pour \$ **2.00**

Régulier \$1.50 **SPECIAL .98**

3 pour \$ **2.75**

Régulier \$2.50 **SPECIAL \$1.65**

3 pour \$ **4.50**

CHANDAILS CARDIGANS

Choix des plus jolies chandails à encolure "V", col marin ou autres. Cardigans de qualité provenant de manufacturiers réputés.

Régulier \$8.95 à \$29.95

SWEATERS and CARDIGANS

Smart sweaters in choice of crew neck, V-neck and others.
Cardigans of quality made by well-known manufacturers

33 1/3



CAR COATS

33 1/3

Choix de nylon ou laine. Valeurs régulières allant de \$19.95 à \$39.95

CAR COATS

Fine quality nylon or wool.
Regular value of \$19.95 to \$39.95



GANTS DOUBLES et FOULARDS

"MARQUE CONNUE"
"WELL KNOWN BRAND NAME"

Reg. 2.95 à - to 10.95

20%

QUILTED GLOVES and SCARVES



PYJAMAS EN COTON



Valeur de \$2.98
Value of 2

BABY DOLL and 3/4

Couleurs et grandeurs assorties

Ass't. sizes and colours

\$1.98

CARDIGAN en ORLON

Manches longues
Choix de couleurs et grandeurs

Orlon - Long sleeves

\$2.49

Choice of colours and sizes



OUVERT
les jeudis - vendredis
SOIRS

A. GENDRON

ETABLIE 1927 ESTABLISHED

43 ouest, ST-CHARLES

LONGUEUIL

OR. 4-6451

ENR.
REG'D

OPEN
Thursday and Friday
NIGHTS