



Sainte-Rosalie

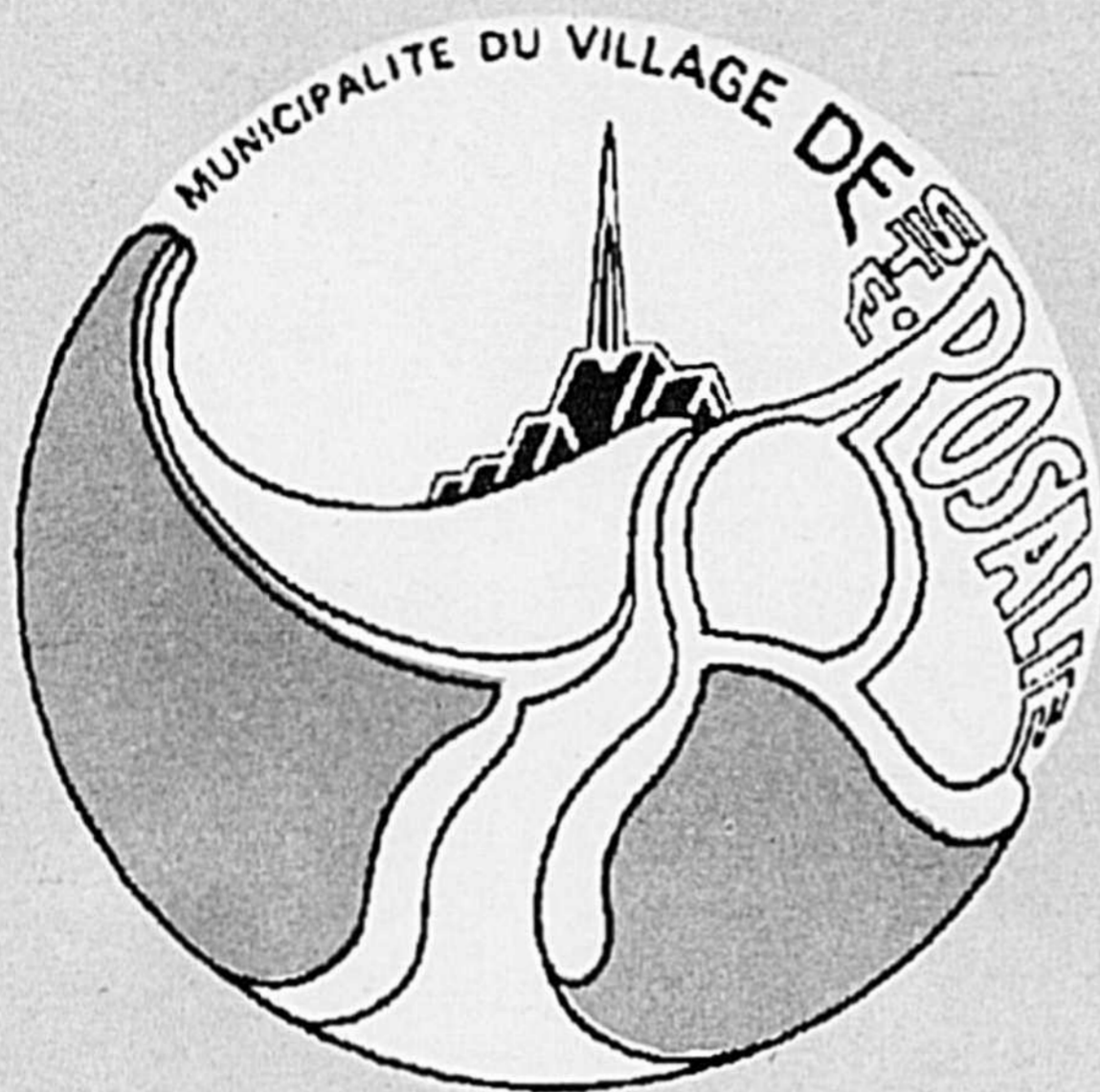
votre qualité de vie,
on s'en occupe!

En collaboration avec:
La Municipalité du village de Sainte-Rosalie
Caisse populaire Desjardins de Sainte-Rosalie

Supplément spécial

Cahier **C**
LE COURRIER

Mercredi 17 avril 1991

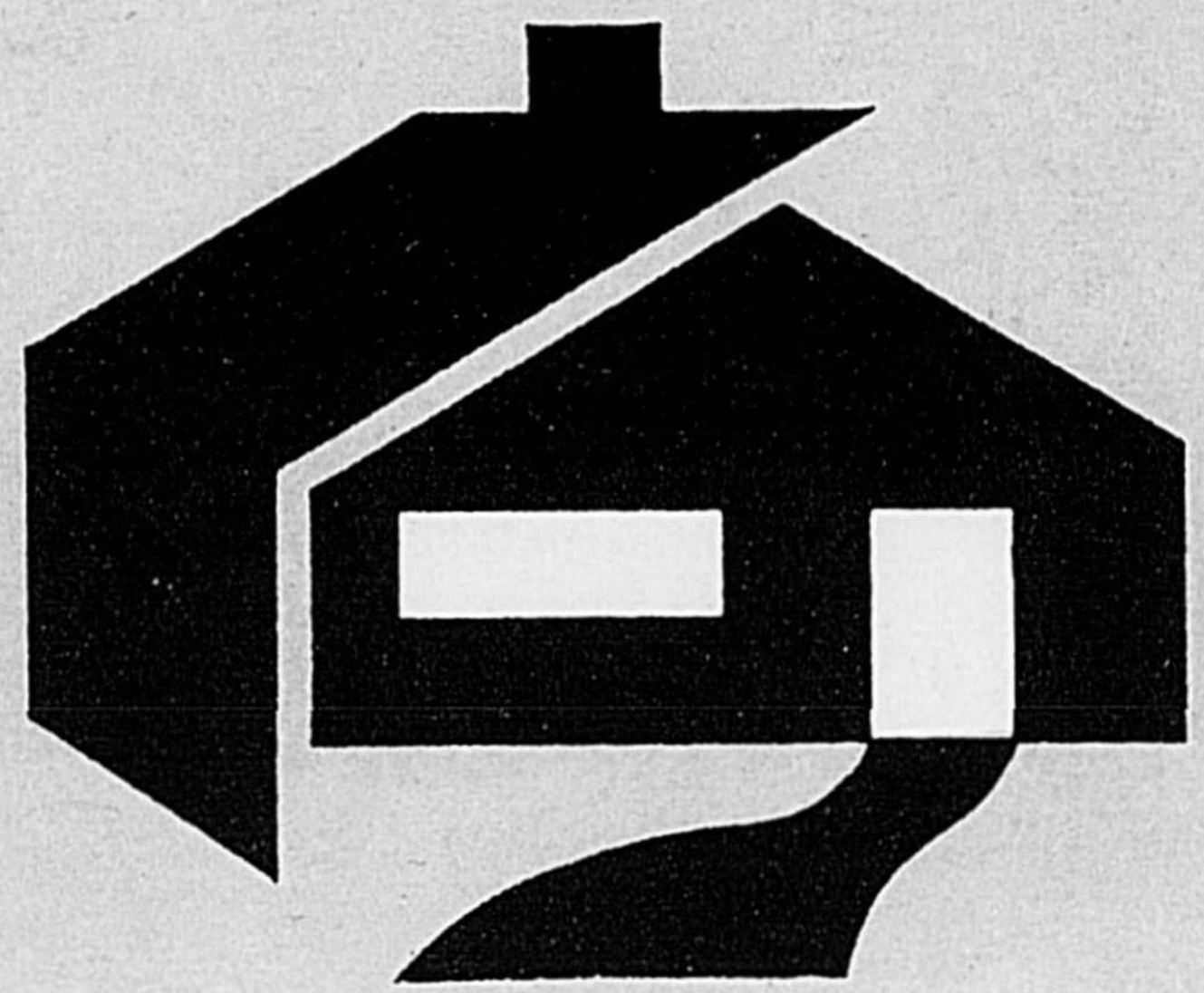


SAINTE- ROSALIE

**vous accueille en
vous offrant un
crédit de taxes
pour**

NOUVELLES CONSTRUCTIONS RÉSIDENTIELLES

**informez-vous au
799-4141**



**VOTRE
QUALITÉ
DE VIE,
ON S'EN OCCUPE!**

**Plus de 68 terrains
disponibles**

- Ste-Rosalie une population dynamique, active, et qui s'engage dans son milieu.
- Accès rapide à l'autoroute Jean Lesage (20)
- Offre de nombreux services: Loisirs, Bibliothèque
- Clinique médicale, pharmacie
- Salle communautaire, plusieurs équipements récréatifs

“Vivre à sainte-Rosalie, c'est avoir l'impression d'être en campagne, mais sans les inconvénients”

- **Léon Plante**

Le maire du Village de Sainte-Rosalie, Léon Plante, ne tarit pas d'éloges à l'endroit de sa municipalité lorsqu'on lui demande d'énumérer ses atouts. Sa plus grande fierté semble être l'esprit chaleureux qui règne entre les citoyens. “L'été, il est fréquent de voir des voisins festoyer ensemble. Il arrive même que l'on ferme des rues pour faire place à la fête”, souligne le maire.

La bonne entente entre les citoyens n'est pas le seul atout de Sainte-Rosalie, s'empresse d'ajouter le maire. Le taux de taxes municipales est également fort attirant. “Nos taxes sont beaucoup moins onéreuses que dans les villes et nous offrons sensiblement les mêmes services qu'ailleurs: loisirs, bibliothèque, clinique médicale, 109 petits commerces de services, terrains de balle, réseau d'aqueduc et d'égout et cela sans oublier le service de transport en autobus qui nous relie à Saint-Hyacinthe”, d'ajouter le magistrat.

Par ailleurs, l'excellente structuration des loisirs de Sainte-Rosalie plaît aux nombreuses jeunes familles. Cette clientèle, non négligeable pour la municipalité, est très friande d'activités de toutes sortes. Aussi, afin de répondre aux besoins

de cette clientèle et des autres, le conseil a quadruplé le budget des loisirs en trois ans, passant de 67 000\$ à 289 000\$.

Notons que depuis le 1er janvier 1991, le village et la paroisse de Sainte-Rosalie se partagent les frais des loisirs. La paroisse défraie 30% du budget.

Le maire de Sainte-Rosalie est satisfait des nombreux efforts que son conseil a fait pour humaniser les services de la municipalité. “L'accueil au bureau municipal a littéralement été transformé pour être à l'écoute des besoins de nos citoyens”, donne-t-il en exemple.

Autre atout de Sainte-Rosalie: sa situation géographique. “Notre situation géographique est très enviable. Sainte-Rosalie est à proximité des services, des grandes artères de circulation tout en étant en retrait, ce

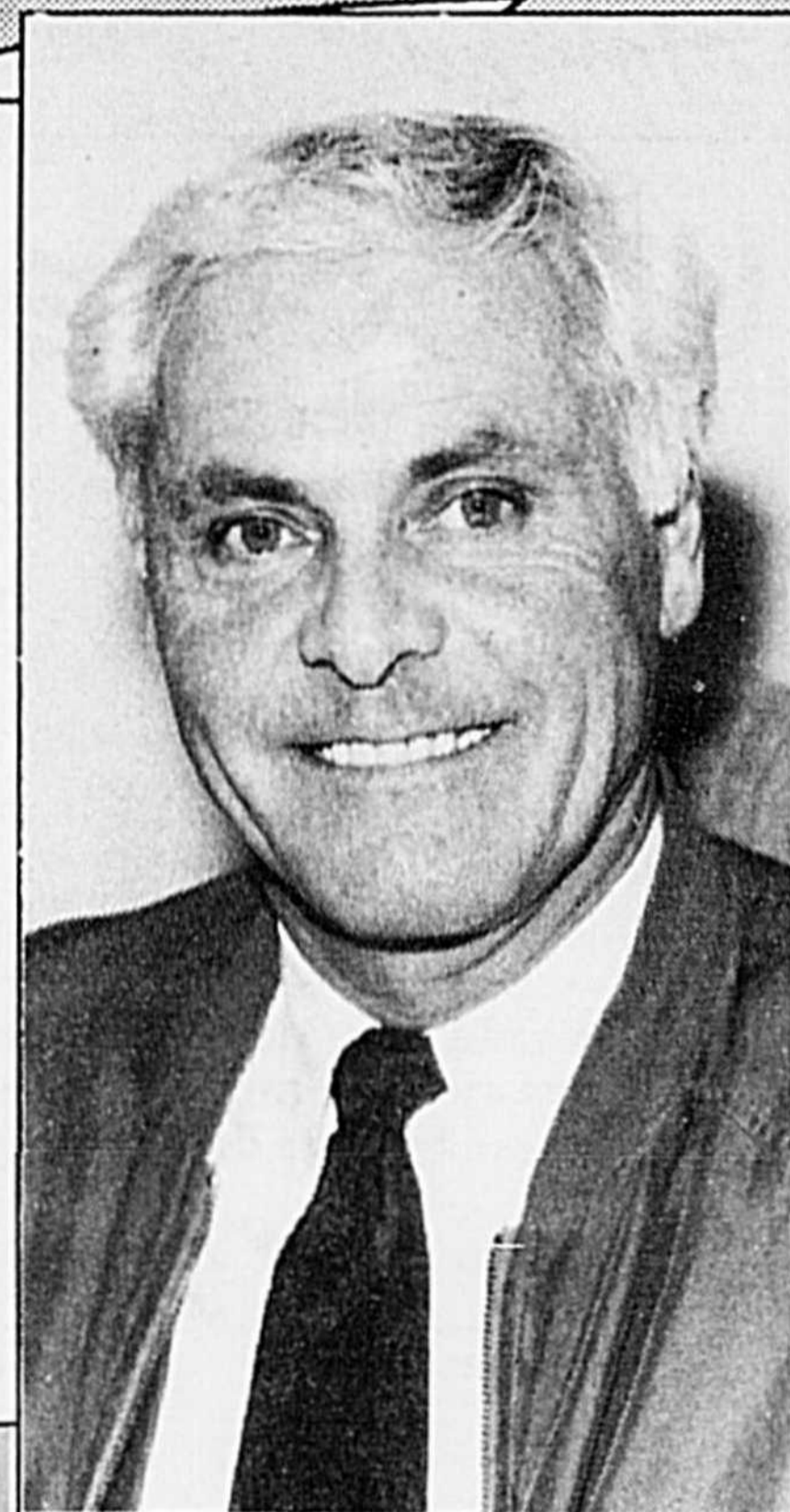
qui lui confère une certaine quiétude. On a l'impression de vivre en campagne, mais sans les inconvénients”, souligne le maire.

Par ailleurs, dès le 1er janvier 1992, le Village de Sainte-Rosalie aura son propre Service de pompiers. Le maire stipule

lage vers Saint-Simon et du développement Nofalco, sis au nord de la rue Morissette.

Selon le maire Plante,

M. Léon Plante, maire du Village de Sainte-Rosalie.



Le conseil municipal du Village de Sainte-Rosalie en pleine action. On reconnaît sur la photo, de gauche à droite, MM. Réjean Lemonde, Ernest Bérubé, Léon Plante,

Mme Diane Beauregard, M. Gérard Saint-Onge, Mme Josette Chamberland et M. Yvon Pinsonneault. Était absente lors de la prise de la photo Mme Andrée Corbeil.



L'édifice municipal du Village de Sainte-Rosalie est situé au 460, rue Marquette. Attenante au bureau, on aperçoit la future caserne de pompiers qui sera fonctionnelle dès le 1er janvier 1992.

que la décision de mettre sur pied un Service d'incendie en fut une d'ordre économique. “Nous avons pris connaissances de nos états financiers et sans nuire à la santé financière de la municipalité, sans augmentation de taxes et sans emprunts extérieurs, il s'avère plus économique d'instaurer notre propre Service d'incendie”, allègue-t-il.

Deux développements domiciliaires offrent par ailleurs plusieurs terrains à construire. Il s'agit du Roselais, situé à l'extrémité du vil-

lage de Sainte-Rosalie ne semble pas trop souffrir de la récession économique. “On a connu un ralentissement très appréciable au niveau de la construction cette année mais ce n'est rien de dramatique. L'année dernière cependant, contrairement à d'autres municipalités, nous avons connu un essor dans la construction”, fait-il remarquer.

Une des priorités du conseil municipal vise l'embellissement du village. “Les efforts se concrétisent pour améliorer l'environnement, et aménager des parcs.”

Avec la réforme Ryan, le transfert des responsabilités amènera inévitablement une hausse des taxes. Le Village de Sainte-Rosalie appréhende une perte financière de 146 000\$, ce qui se traduira par une aug-

mentation de 15¢ du 100\$ d'évaluation en 1992. Donc, pour une résidence évaluée à 100 000\$, la réforme amènerait une hausse de 150\$ de plus sur le compte de taxes.

Par ailleurs, avec ce transfert de responsabilités, le Village n'écarte pas la possibilité d'étudier un rapprochement des opérations des deux municipalités locales de Sainte-Rosalie.

Quant à Léon Plante, il se défend bien de dire s'il sollicitera un autre mandat auprès de la population lors des prochaines élections municipales. “Je ne sais pas, peut-être. Si je suis certain d'avoir la même équipe que celle que j'ai là, il y a de fortes de chances que je me représente car il y a beaucoup d'entraide au sein du conseil”, laisse-t-il tomber en guise de réponse.

S U P P L É M E N T S P É C I A L

*À la page
...plus que jamais*

Le Courrier
DE SAINT-HYACINTHE

Directeur et rédacteur en chef:
Pierre Bornais

Textes:
Jacqueline Voghel

Photos:
**Photos P.P.M.
(Robert Gosselin)**

Directeur de la publicité:
Réal Brodeur

Publicitaires:
**Paul Paradis,
Norbert St-Martin,
Gérard Leblanc,
Germain Caron,
Pierre Charbonneau**

Secrétaire:
Marlène Laurence
Graphiste:
Guillaume Bédard
Directeur technique:
Normand Gonneville

Copyright Tous les droits réservés sur les textes, les photos et les annonces.

Un conseil à l'écoute de ses citoyens

Le conseil actuel du Village de Sainte-Rosalie, formé depuis novembre 1988, a réalisé plusieurs de ses objectifs. L'accroissement de la population au cours des dernières années en témoigne.

L'avenir de Sainte-Rosalie repose sur une population de plus en plus jeune, dynamique

qui n'hésite pas à s'engager dans son milieu. De nombreux Rosaliens participent bénévolement dans les différents organismes sociaux et communautaires de la municipalité.

C'est ainsi que le conseil, aidé de ses bénévoles, s'est penché sur les services offerts et sur les besoins naissants, ayant en

tête de développer chez les nouveaux arrivants un sentiment d'appartenance et un goût de participation.

La qualité de vie à Sainte-Rosalie se manifeste aussi par le souci qu'ont les élus d'offrir à sa population des services complets au meilleur coût possible

tout en maintenant un taux de taxation bas et équitable.

Dans un avenir plus ou moins rapproché, avec l'augmentation des responsabilités que délègue le gouvernement du Québec aux municipalités locales, il serait sage d'étudier la possibilité de rapprocher les

deux municipalités locales de Sainte-Rosalie.

Le conseil municipal du Village de Sainte-Rosalie remercie la population de son appui passé et à venir et s'engage à toujours respecter les règles de la démocratie et à travailler dans les meilleurs intérêts de la collectivité.

Voici la liste des conseillers municipaux qui siègent aux différents comités du Village de Sainte-Rosalie:

Titres	Membres
Achat	Gérard Saint-Onge Réjean Lemonde
Bibliothèque	Josette Chamberland
Finance	Ernest Bérubé Andrée Corbeil
Inter-Municipal	Andrée Corbeil Josette Chamberland
Loisirs	Gérard Saint-Onge
Personnel	Ernest Bérubé Yvon Pinsonneault
Urbanisme	Yvon Pinsonneault Réjean Lemonde



Le conseil municipal du Village de Sainte-Rosalie est composé des conseillers suivants: M. Réjean Lemonde, conseiller dans le quartier no. 5; M. Léon Plante, maire du village; Mme Diane Beauregard, directrice générale; M. Gérard Saint-Onge, conseiller dans le quartier no.3 et M. Yvon Pinsonneault, conseiller dans le quartier no. 1.

Debout à l'arrière, on aperçoit Mme Josette Chamberland, conseillère dans le quartier no. 6 et M. Ernest Bérubé, conseiller dans le quartier no. 3. Était absente lors de la prise de la photo, Mme Andrée Corbeil, conseillère dans le quartier no.4.

SPÉCIAUX JUSQU'AU 17 MAI 91

SPÉCIAL
SUR
PORTE D'ACIER
avec guillotine
ventilée
23" x 37"

299\$

SPÉCIAL
SUR
PORTE D'ACIER
avec carrelage
thermos clair
23" x 37"

275\$

PORTE PATIO

ALUMINIUM 6' X 7'
TRIPLE VITRAGE 2 + 2
Rég.: 850\$

Spécial: **695\$**

AVEC CE COUPON

10%
D'ESCOMPTE

SUR TOUTE
RÉPARATION DE
VITRERIE

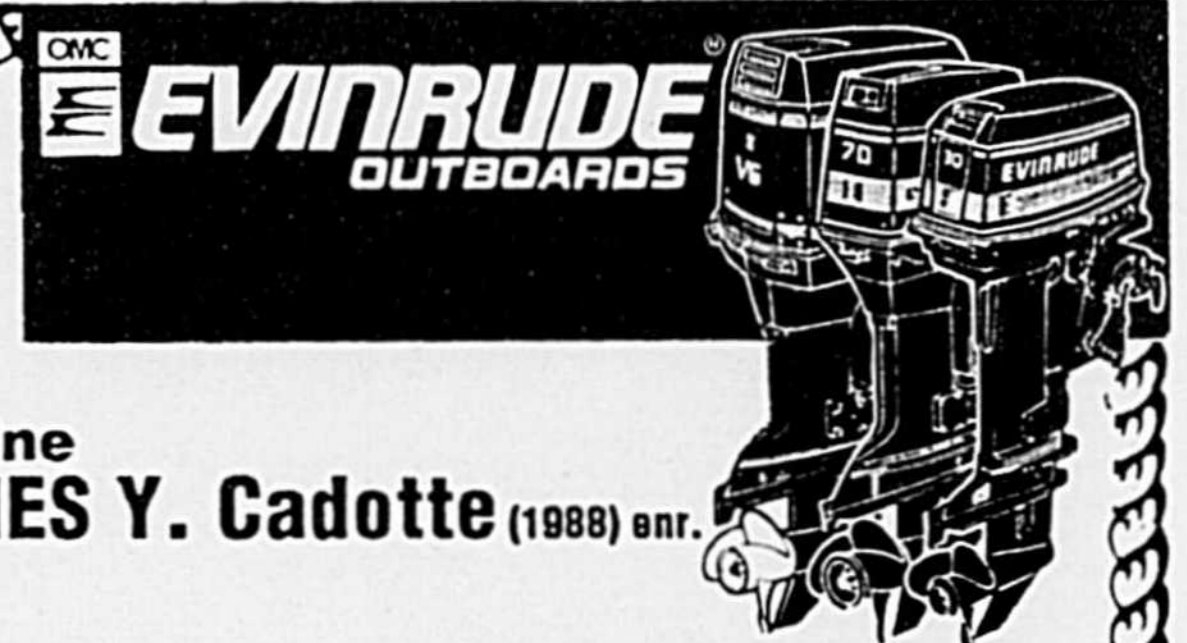
• Vitre • Moustiquaire • Miroirs • etc.

Valide jusqu'au 17 mai 91

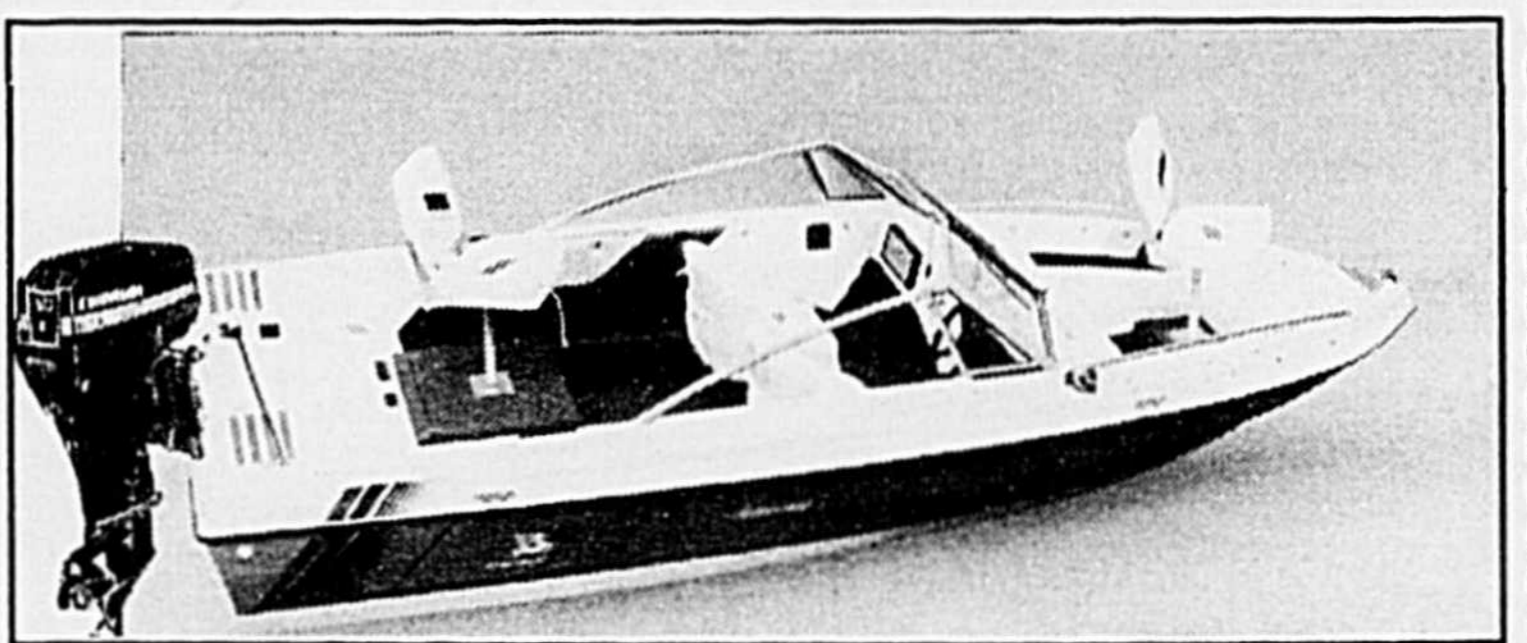
Centre de Rénovation A.L. Inc.
Les Fenêtres André
Vitrerie Maskoutaine

2740, boul. Laurier, Sainte-Rosalie 773-3408 • 773-9753

Quand on pense embarcation et hors-bord!



Division marine
MACHINERIES Y. Cadotte (1988) enr.



Les hors-bord Evinrude 91 sont arrivés,

et MACHINERIES Y. Cadotte (1988) enr. vous offrent une bonne affaire d'avant-saison sur la gamme de moteurs hors-bord les plus demandés au monde. Que vous fassiez la pêche, le ski ou la croisière, Evinrude vous offre le bon moteur pour votre bateau. Ou bien MACHINERIES Y. Cadotte (1988) enr. peut vous proposer un moteur Evinrude avec une embarcation de qualité bateaux St-Maurice Sunliner à un prix incroyable. Arrêtez-vous chez MACHINERIES Y. Cadotte (1988) enr., votre concessionnaire Evinrude, voir les dernières innovations en puissance marine.

Pour une saison réussie, pensez à une mise au point printanière

Disponible chez:

CLAUDE TOUTANT prop.

MACHINERIES 773-5631

Y. Cadotte (1988) enr.

Claude Toutant prop.

VENTE - PIÈCES - SERVICE Spécialité: Petite mécanique
Hors-Bord Evinrude Bateaux St-Maurice
2770, boul. Laurier, Ste-Rosalie

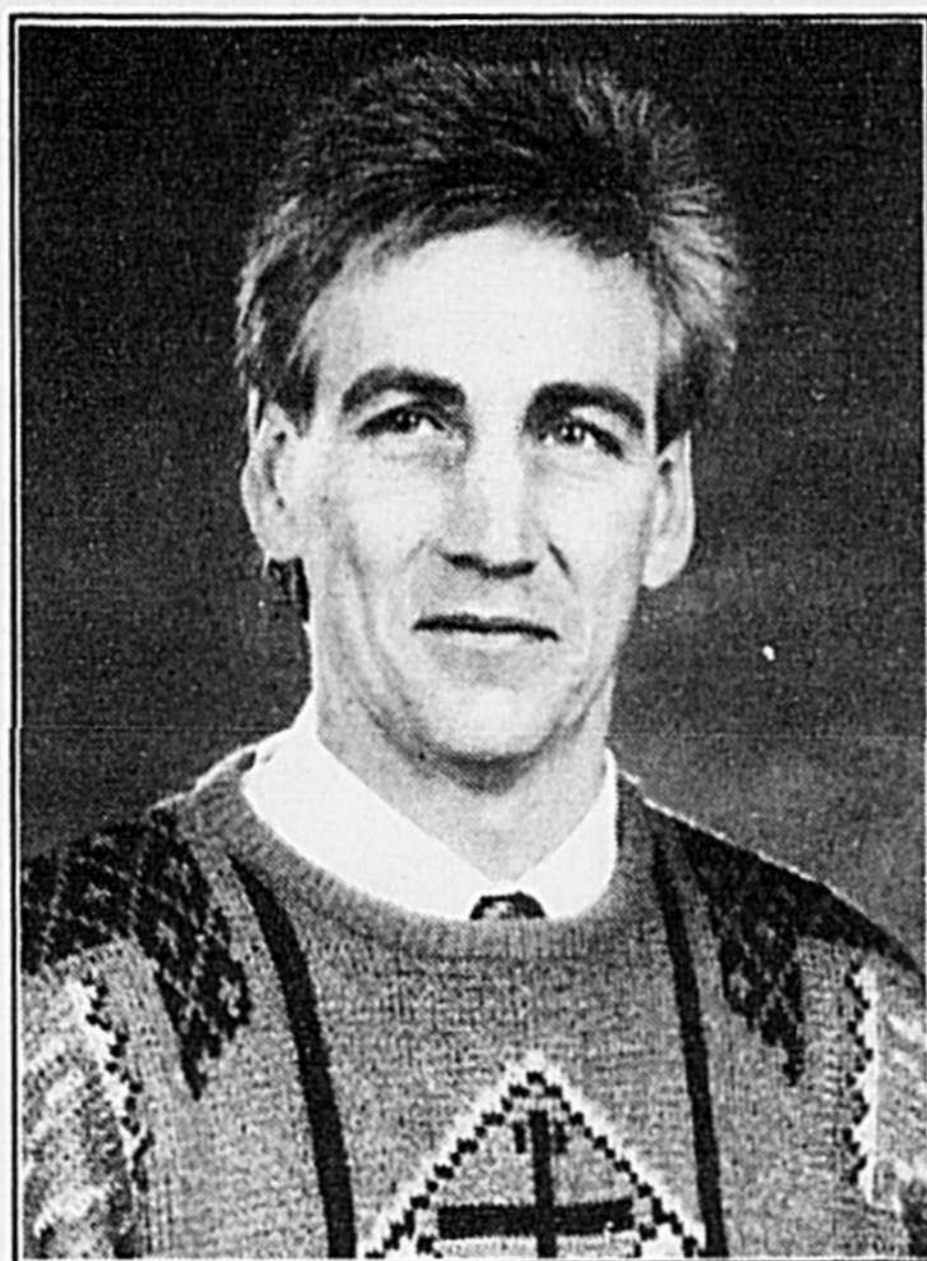
Notre qualité de vie On s'en occupe

Un Comité consultatif d'urbanisme pour une meilleure qualité de vie

Le mandat du Comité consultatif d'urbanisme est d'étudier les projets de construction ou de modifications domiciliaires ou industrielles et de vérifier s'ils concordent avec le plan d'urbanisme. "Une partie de ces projets nous sont soumis par le conseil municipal", explique le président du Comité, M. Gaétan Chamberland.

Le Comité consultatif d'urbanisme du Village de Sainte-Rosalie a été créé en mois de mars 1987 en vertu de la Loi sur l'aménagement et l'urbanisme. Cette loi permet aux municipalités d'adopter des règlements sur des dérogations mineures. Toutefois, les municipalités doivent auparavant soumettre ces dérogations à un Comité consultatif d'urbanisme, formé de citoyens et d'élus.

Le comité consultatif d'urbanisme n'a qu'un pouvoir moral. Il examinera lesdites dérogations et produira un rapport de recommandations



M. Gaétan Chamberland, président de la Comité consultatif d'urbanisme du Village de Sainte-Rosalie.

qu'il soumettra par la suite au conseil municipal. Ce dernier, par son pouvoir décisionnel, abondera dans le sens des recommandations du comité ou non, selon son choix. "Habituellement, le conseil appuie à 99% nos recommandations", souligne M. Chamberland qui affirme que le

rôle du Comité consultatif au sein du Village de Sainte-Rosalie s'est sensiblement accru au fil des ans. "Nos recommandations commencent à avoir un certain poids", reconnaît M. Chamberland.

Composition du comité

Le Comité consultatif d'urbanisme est composé de cinq personnes dont trois citoyens résidents à Sainte-Rosalie, deux élus municipaux et une secrétaire. On y retrouve MM. Pierre Girard, Serge Leduc et Gaétan Chamberland, tous les trois résidents ainsi que MM. Yvon Pinsonneault et Réjean Lemonde, conseillers municipaux, et Josée Bal-

tazard, secrétaire.

"Nous ne sommes pas des urbanistes, mais nous sommes des gens qui aiment avoir un environnement sain et qui désirent participer à la vie communautaire de leur village", note le président du Comité consultatif d'urbanisme.

NOUS SOMMES DÉPOSITAIRE DES BATEAUX SMOKER-CRAFT



VÉRIFICATION DU PRINTEMPS EN 14 POINTS

Nous:

- 1- nettoyons le moteur
- 2- nettoyons le réservoir à essence
- 3- examinons l'allumage et l'interrupteur
- 4- remplaçons les bougies
- 5- vérifions le fonctionnement du carburateur
- 6- vérifions la pompe à essence
- 7- vérifions le taux de compression

- 8- examinons les joints d'étanchéité du moteur
- 9- examinons le système de la pompe à eau
- 10- remplaçons l'huile du pied
- 11- vérifions l'hélice
- 12- remplaçons la barrure de l'hélice
- 13- resserrons les vis et les boulons
- 14- faisons l'essai du moteur

SPÉCIAL 8995\$ VALIDE POUR MOTEUR DE 1 ET 2 CYLINDRES
pièces de remplacement et taxes en sus

SERVICE APRES VENTE

NOUS RÉPARONS TOUTES LES AUTRES MARQUES DE MOTEURS
CRÉDIT INSTANTANÉ POUR CLIENT QUALIFIÉ*



*sur approbation du crédit

799-3100

STE-HÉLÈNE MINI-MOTEUR

4665 BOUL. LAURIER, STE-ROSALIE

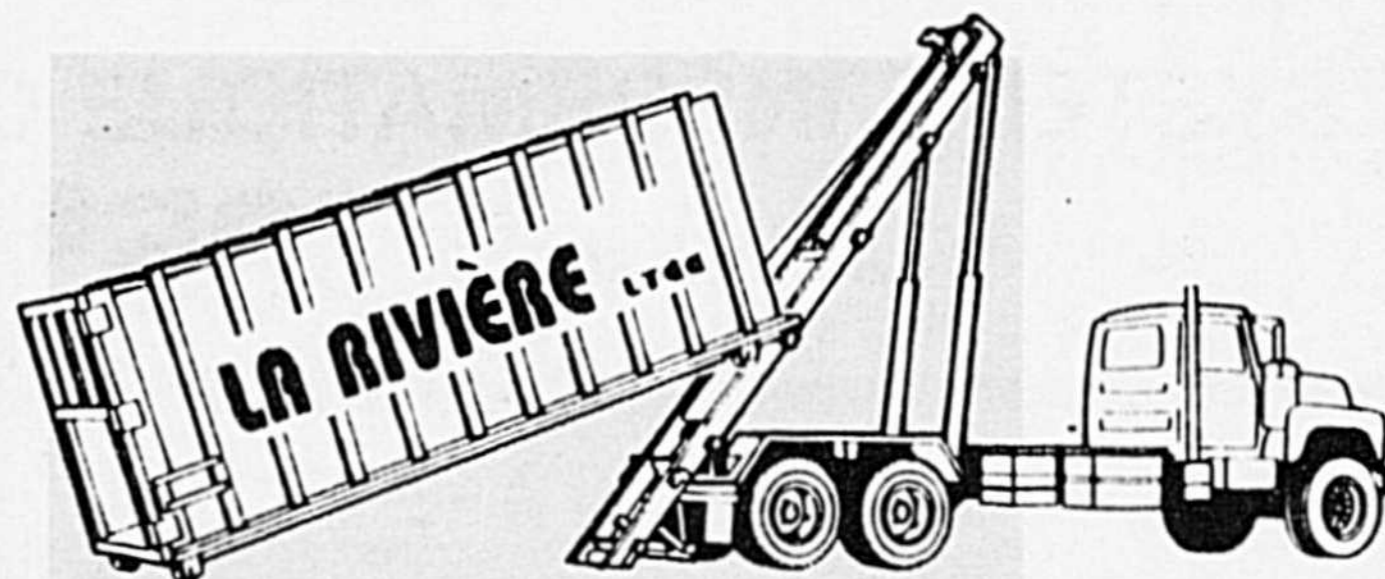


SERVICE SANITAIRE

LA RIVIÈRE LTÉE

GESTION DES DÉCHETS SOLIDES ET LIQUIDES

- Maison établie depuis 1946.-
- Gestion des résidus solides et liquides.
- Nous sommes spécialisés pour résoudre les problèmes reliés aux déchets: industriel, commercial, institutionnel.
- Compacteurs fixes et intégrés (étanche pour le liquide) à remplissage automatique pour réduire volume et coût de transport.
- Gamme complète de conteneurs en acier d'une capacité de 20 à 50 v.3.
- Camions équipés de téléphone pour service rapide et efficace 7 jours par semaine.
- Nous offrons le service de vente et de location d'équipements sanitaires (compacteurs à déchets, conteneurs)



Camion de chargement à glissière

LOCATION COURT OU LONG TERME de boîte fermée en acier pour entreposage

- DIMENSIONS:**
- Hauteur 8 pieds
 - Largeur 8 pieds
 - Longueur 20 ou 40 pieds

- Portatif - sécuritaire - Installé sur votre terrain.

SERVICE DE POMPAGE

- Réservoir septique pour résidences et commerces isolés
- Il est recommandé de vidanger tous les 2 ans selon les directives environnementales
- Intercepteurs de graisse pour restaurants, abattoir et industrie alimentaire.
- Puisards de stationnement, de quai de chargement et de rues.
- Lave-auto et usine d'épuration.
- Réservoir et fosse à purin (service d'épandage).
- Service d'urgence et de fin de semaine - résidentiel, commercial, agricole, municipal et industriel.
- Service d'écureurs d'égouts, haute pression par jet d'eau.



Membre

679, Rte 116,
Sainte-Rosalie
J0H 1X0

AESQ inc.

Téls : 799-4060
774-4360

INFORMATIQUE MEGARAND ENR.

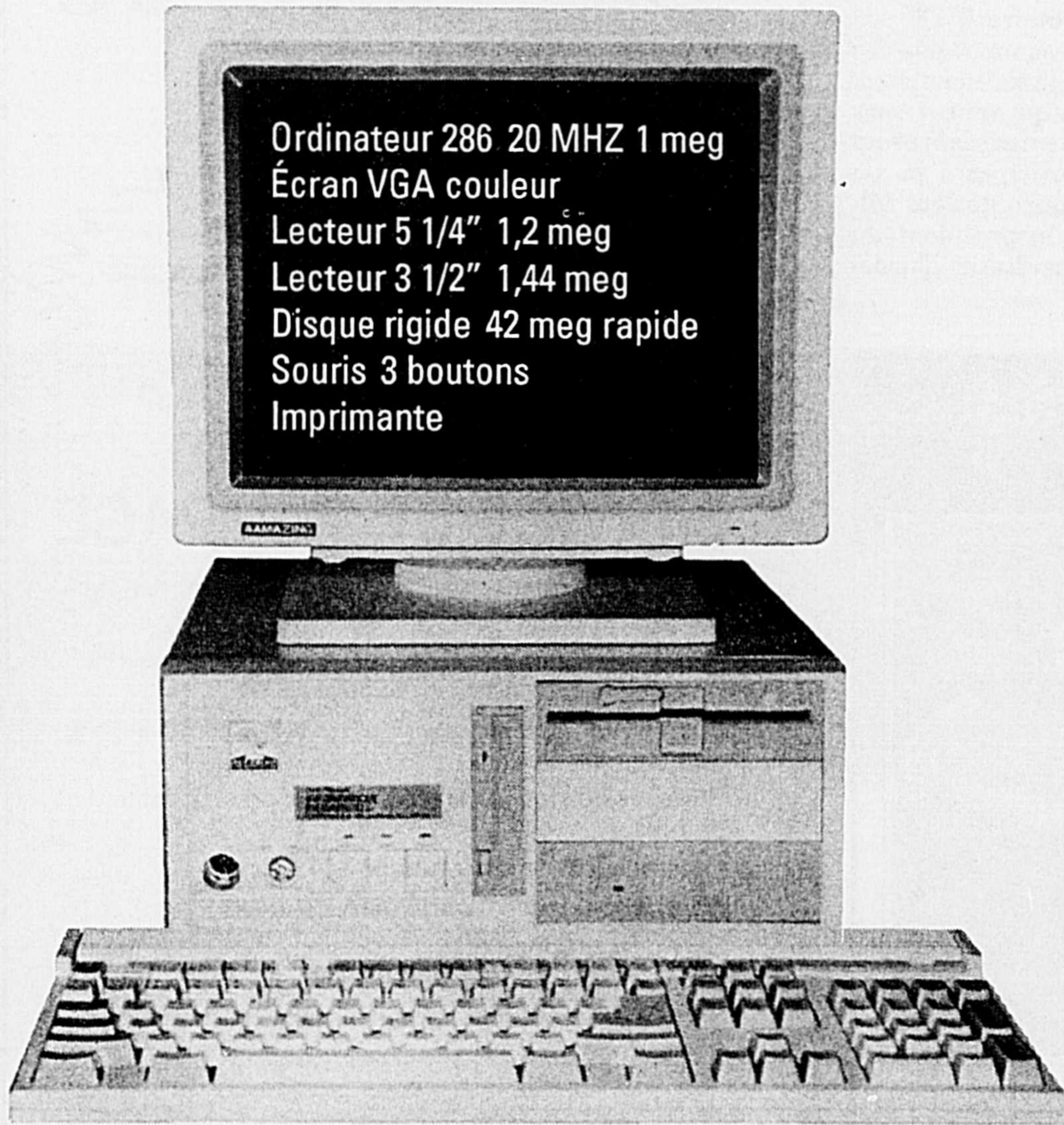
799-4898

télécopieur 799-5358

ORDINATEUR VENTE - LOCATION - RÉPARATION SYSTÈME IBM ET COMPATIBLE

SYSTÈME INFORMATIQUE COMPLET

à partir de **1795\$**
incluant...



Ordinateur 286 20 MHz 1 meg
Écran VGA couleur
Lecteur 5 1/4" 1,2 meg
Lecteur 3 1/2" 1,44 meg
Disque rigide 42 meg rapide
Souris 3 boutons
Imprimante

12 ans d'expérience pour vous servir
Pour une démonstration complète,
n'hésitez pas à prendre rendez-vous!

JEAN-LOUIS POIRIER INFORMATICIEN/CONSEIL

799-4898

3130 BERNARD, STE-ROSALIE, QC J0H 1X0

Notre qualité de vie On s'en occupe

Voici la liste des organismes récréatifs et communautaires accrédités par le Service récréatif et communautaire de Sainte-Rosalie. À noter que certains organismes n'apparaissant pas sur cette liste sont en voie d'être accrédités. Par ailleurs, le Service récréatif et communautaire de Sainte-Rosalie prête ses infrastructures, ses équipements et ses locaux aux organismes non-accrédités qui en font la demande.

A.F.E.A.S.
Denise Couture
1555, rue Lincourt
Sainte-Rosalie
J0H 1X0
Tél: 799-4820

Club de pétanque
Lise Lemonde
3515, rue de l'Église
Sainte-Rosalie
J0H 1X0
Tél: 799-4127
773-9701

Club de croquet
Claude Bouthillette
2705, rue Guy
Sainte-Rosalie
J0H 1X0
Tél: 799-3818

Parents secours
Hélène Frappier
370, Rang des
Érables
Sainte-Rosalie
J0H 1X0
Tél: 799-5166

Narcotique anonyme
Robert Denicours
2240, rue St-Paul
Saint-Césaire
J0L 1T0
Tél: 469-2714

Gym Master
Dominique Frayer
2965, boul.
Choquette
Saint-Hyacinthe
J2S 6H5
Tél: 774-8362

Balle mineure
Martin Beaudoin
575, Route Guy
Sainte-Rosalie
J0H 1X0
Tél: 799-4218

Bibliothèque
Lucie Kirouac
3055, rue Guy
Sainte-Rosalie
J0H 1X0
Tél: 799-4132

Chevaliers de Colomb
Yvon Laliberté
5230, Boul. Laurier
Sainte-Rosalie
J0H 1X0
Tél: 799-3087

Ligue des 30
Marguerite St-Onge
2945, rue Gosselin
Sainte-Rosalie
J0H 1X0
Tél: 799-1107
799-4289

Club Optimiste
André Cloutier
3705, rue Corbeil
Sainte-Rosalie
J0H 1X0
Tél: 799-4147

Balle adulte
Hélène Frappier
370, Rang des
Érables
Sainte-Rosalie
J0H 1X0
Tél: 799-5166

Âge d'Or
Paul Émile
Véronneau
548, Rang des
Érables
Sainte-Rosalie
J0H 1X0
Tél: 799-3328

vente
15^e anniversaire



30%
de réduction

- Sur plus de 300 modèles d'alliance
- Sur tous les bijoux en argent
- Sur différents modèles de montres

Gratuit

Un cœur en or 10 KT sera remis à tous les couples qui choisiront leurs alliances chez nous jusqu'au 31 mai 91

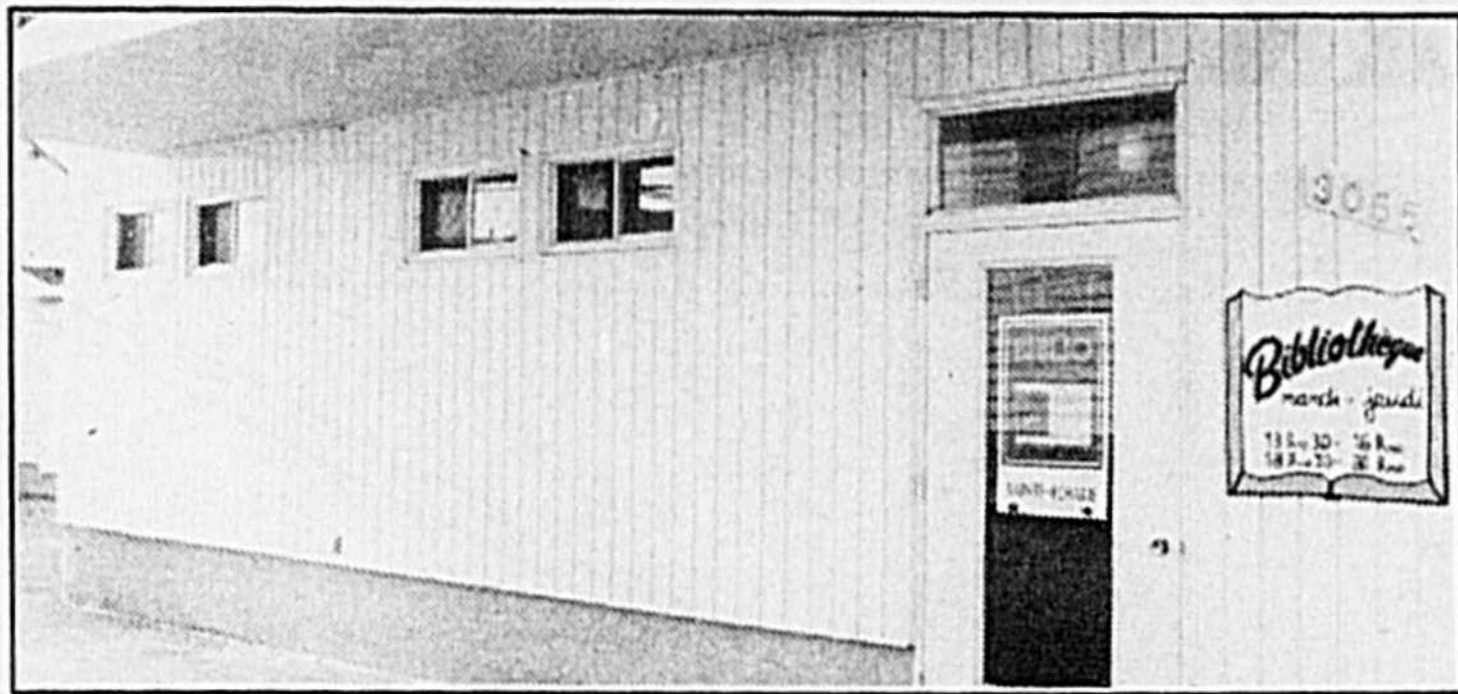
Réparation sur place
Plan mise de côté

Bijouterie
GILLES FRÉCHETTE

3385, rue de l'Église, Ste-Rosalie 799-3572

Notre qualité de vie On s'en occupe

Une bibliothèque bien garnie



Le nouveau local de la bibliothèque municipale de Sainte-Rosalie a désormais pignon sur rue au 3055, rue Guy. Il est ouvert les mardis de 13h30 à 16h, et de 18h30 à 21h, ainsi que les jeudis soirs, à ces mêmes heures.

Avec son choix de 6000 livres, la bibliothèque municipale de Sainte-Rosalie est bien garnie. En plus de livres, on y retrouve des disques, des bandes dessinées ainsi qu'une vingtaine de titres de revues spécialisées s'adressant aux enfants, aux adultes et aux personnes du troisième âge. Bref, de quoi répondre aux besoins de tous les lecteurs!

Cette bibliothèque existe depuis maintenant 7 ans. La coordonnatrice, Mme Lucie Kirouac explique les services qu'elle offre.

"Nous avons une bonne variété de livres pour les

jeunes, que ce soit des bandes dessinées, des récits, des albums ou des documentaires. La clientèle adulte n'est pas négligée, puisque nous avons plusieurs livres qui devraient lui convenir."

"Nous sommes assez bien nantis du côté musique, puisqu'il est possible de se procurer soit des cassettes ou des disques de différents genres. Et nous avons une vingtaine de titres de revues, touchant des aspects aussi variés que la mode, la science et la décoration."

En tout et partout, on y retrouve près de 6000 volumes. "Le fait d'être affilié à la

Bibliothèque centrale de prêt de la Montérégie (BCPM) est un atout en notre faveur. Notre choix de livres n'en est que plus grand", avoue Mme Kirouac.

Les livres de la BCPM sont changés quatre fois par année. Et les livres que reçoit la bibliothèque à chaque livraison sont des plus récents au niveau de la littérature. "Si un lecteur désire un livre que nous n'avons pas sur nos rayons, nous le demandons à la BCPM qui nous le livre par la suite", souligne la coordonnatrice.

Il y a plus de 1000 Rosaliens qui bénéficient de tous ces services. Et cela, sans déboursier un sou. "Tous nos services, sans exception, sont gratuits. Et nous comptons sur une vingtaine de bénévoles pour guider et aider notre clientèle", d'indiquer Mme Kirouac.

Auparavant situé au Pavillon Gérard Côté, le local de la bibliothèque municipale a désormais pignon sur rue au 3055, rue Guy. Il est ouvert les mardis de 13h30 à 16h, et de 18h30 à 21h, ainsi que les jeudis soirs, à ces mêmes heures.



PINSONNAULT, AVARD, PARÉ ET ASSOCIÉS INC.

MAISON DE COURTAGE EN ASSURANCES
Sous une nouvelle bannière

Pour tous vos besoins en assurances

CONSULTEZ UN EXPERT!

2685, Casavant O., suite 200,
Saint-Hyacinthe J2S 8B8

VIE
AUTO
GROUPE
RÉSIDENTIEL
RESPONSABILITÉ

YVON
PINSONNAULT
Courtier d'assurances
associé



GARAGE DUBÉ & FILS

2590, boul. St-Laurent, Ste-Rosalie 773-2882

NOUVEAU

vous offre un service de plus
à connaître et à essayer

LAVE-AUTO À LA MAIN

à partir de 8⁰⁰\$

+ Le grand ménage du printemps

- Cirage
- Nettoyage intérieur
- Scellant à peinture
- Compound



Caisse Populaire Desjardins de Sainte-Rosalie

Vous désirez faire l'acquisition
d'une maison neuve?

PROFITEZ DES PROGRAMMES!

Mon taux
8 1/2%
pour 3 ans



Programme d'aide
de mise de fonds
(PLAN GOUVERNEMENTAL)



une réduction de 1/2%
sur le taux courant pour la
première année, à l'acquisition
d'une résidence de type
propriétaire-occupant (1-2-3 logis)
selon certaines conditions

Choix d'hypothèque

Terme de 1 à 5 ans

Yvon Désilets
directeur général

760 du Centre, C.P. 29
Sainte-Rosalie (Qué.)
J0H 1X0

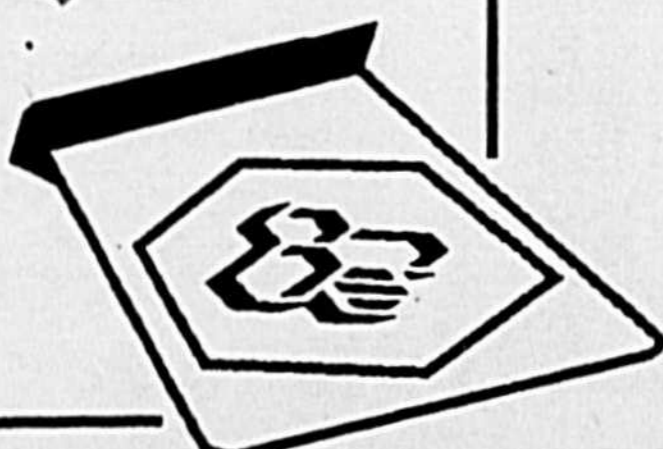
Tél.: (514) 799-3205 Fax: (514) 799-2332

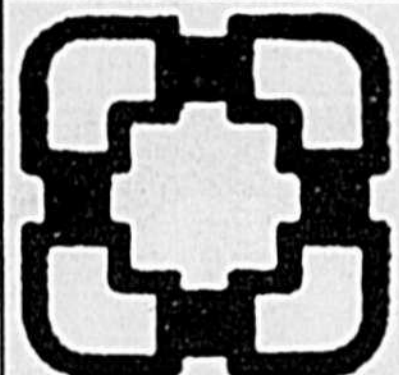


Nos prêts
automobiles
sont à des taux
des plus compétitifs!

GUICHET
AUTOMATIQUE

pour un service
à votre portéel





TÉL.: 799-4551

Plomberie Robert Ltée

Plomberie - Chauffage
Ventilation

395, rue Du Centre, Ste-Rosalie, J0H 1X0

Informatique Mégamind Enr.

3130 Bernard, Ste-Rosalie, J0H 1X0

Ordinateur

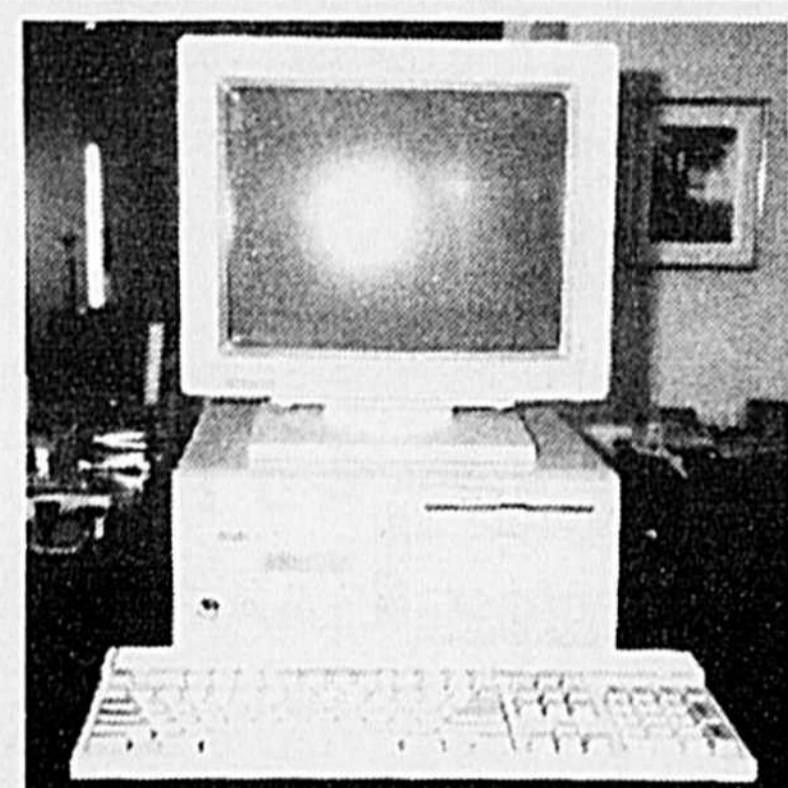
Vente
Location
Réparation

12 ans d'expérience
pour vous!

Jean-Louis Poirier
Informaticien/conseil

Tél.: 799-4898
Fax 799-5358

Performance - Qualité - Prix - Imbattable



Services à domicile
Nous passons environ à toutes les 6 semaines

SATISFACTION GARANTIE



Tél.: 799-5622

Salon Coiffure Carolla Enr.

Carole Bazinet Seyer, prop.

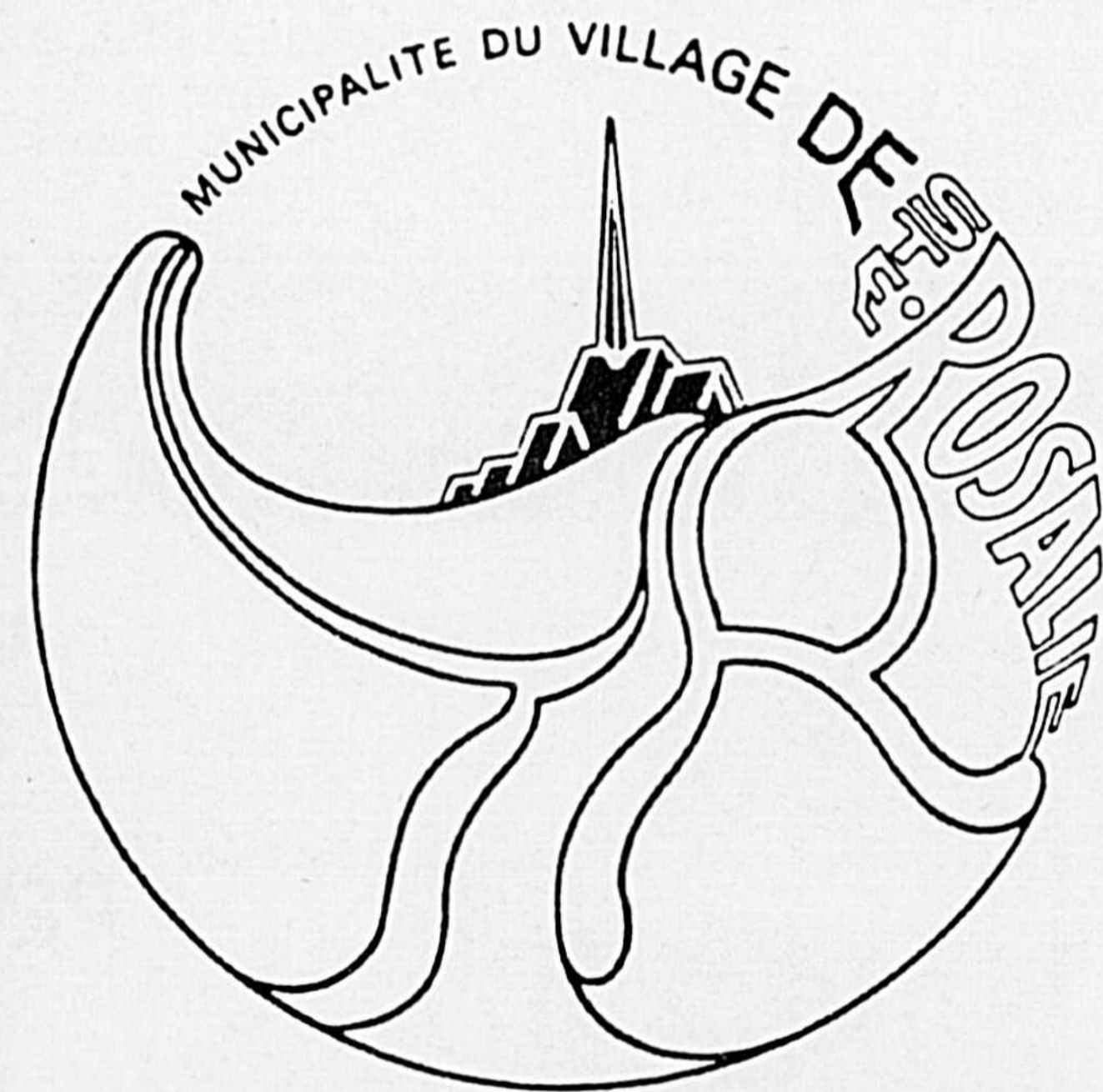
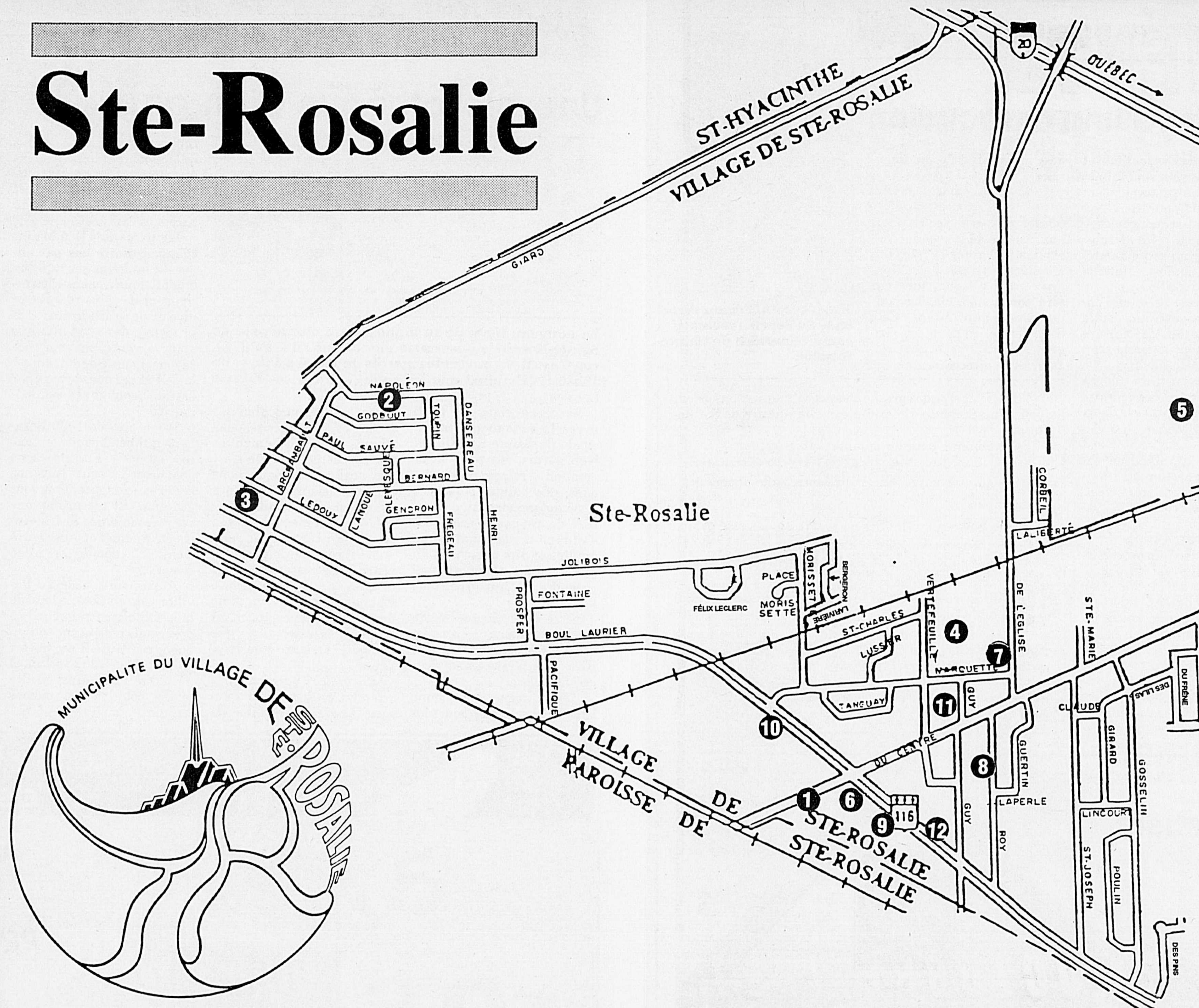
HOMMES - FEMMES

3095, rue Guy, Sainte-Rosalie

Venez nous rencontrer, nous vous conseillerons sur l'entretien et la coupe de vos cheveux.

Dépositaire des Produits Système Professionnel (Produits naturels)
Bienvenue à tous!

Ste-Rosalie



SPÉCIAL DÉJEUNER SPÉCIAL DU MIDI

Ouvert 7 jours
par semaine

Cantine Ste-Rosalie

4540, boul. Laurier,
Sainte-Rosalie Tél.: 799-4158



PÂTISSERIE E. GOSSELIN

PRODUITS DE FABRICATION ARTISANALE
SPÉC.: BEIGNES • PAINS D'ARTISAN • FÈVES AU LARD

GÂTEAUX DE NOCES ET D'ANNIVERSAIRES
CHOIX DE PÂTISSERIES FRANÇAISES

GROS ET DÉTAIL

960 Centre, STE-ROSALIE

Lettrage Claude

4155 boul. Laurier, Ste-Rosalie, J0H 1X0

Claude Trudeau

799-1188

LETTRAGE AU VINYLE PAR ORDINATEUR
• CAMIONS • ENSEIGNES • BANDES DÉCORATIVES
Lettrage de tout genre

SAISON 1991



MARCHÉ AUX PUCES

Sainte-Rosalie

Tous les DIMANCHES de 9 h à 17 h

\$

KIOSQUE DISPONIBLE

Faites de l'argent, louez un kiosque

Informations et réservations

M. Luc Fleury

799-1515 - 594-9247

\$



Spécial mois d'avril
Kiosques extérieurs à \$10.00

476 Racine, Ste-Rosalie
Québec, J0H 1X0

799-1515
Rue 20
Autoroute Jean Lesage

GARAGE PELLAND (1990) enr.

Auto & Camion • Système injection



Mise au point
Alignement &
Balancement
Silencieux (garantie)
Freins & suspensions
Mécanique générale

Christian Camiré, Jean Fontaine, props.

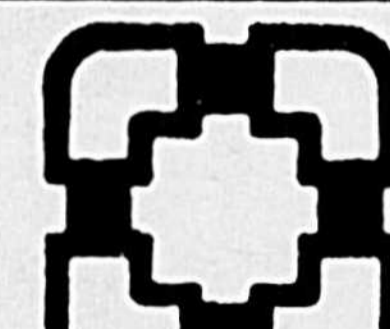
425, rue Centre,
Ste-Rosalie J0H 1X0

799-3790

Heures d'ouverture:

Lundi au vendredi de 8 h 00 à 21 h 00

Samedi: de 8 h 00 à 12 h 00



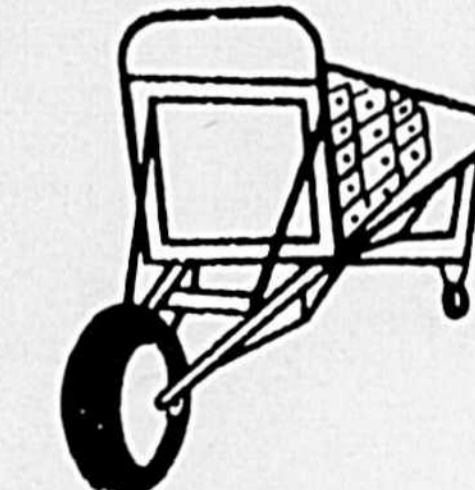
PLOMBERIE CLAUDE BOUTHILLETTE INC.

Construction - Réparation
Résidentiel - Commercial
Pompes

3185 de l'Église C.P. 325 STE-ROSALIE

799-4961

Bar La Brouette



2730 Boul. Laurier Ste-Rosalie,
J0H 1X0

(514) 771-2414

Daniel Poulin, prop.



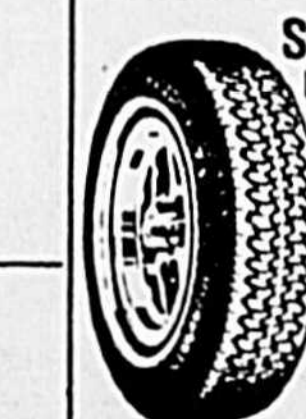
SILENCIEUX MINUTE + MUFFLER

Une fois suffit - Nous, on fait bien ça

VIDANGE D'HUILE

1495\$

Filtere inclus
(pour la plupart des véhicules)
HUILE AU CHOIX
(Valvoline, Castrol, TLO)



SPÉCIAL SUR PNEUS
Firestone Triumph PH-2000

155-80-13 44,95\$
165-80-13 48,95\$
175-80-13 49,95\$
185-80-13 52,95\$
185-75-14 54,95\$
195-75-14 56,95\$
205-75-14 58,95\$
205-75-15 61,95\$
215-75-15 63,95\$
225-75-15 66,95\$
235-75-15 71,95\$

SILENCIEUX M. RICHARD & FILS INC.
4635, boul. Laurier,
Ste-Rosalie
bur.: 799-3846
rés.: 799-3905

À Sainte-Rosalie

Une personne sur deux fait partie d'une association

Le Service récréatif et communautaire de Sainte-Rosalie se distingue des Services des loisirs des autres municipalités par l'énorme taux de participation de ses bénévoles. "À Sainte-Rosalie, la population participe beaucoup aux diverses activités. Comparativement à d'autres municipalités, nous retrouvons beaucoup de résidents dans les organismes", indique Mme Chantal Frigon, directrice du Service.

"Si l'on tient compte du fait que sur 15 organismes accrédités, environ une dizaine de personnes siègent sur le conseil d'administration et que le taux de membership de chaque organisme est d'environ 50 personnes, on estime qu'environ une personne sur deux fait partie d'une association comme bénévole ou comme membre actif", précise Mme Frigon.

Le Service récréatif et communautaire de Sainte-Rosalie, sis au Pavillon Gérard Côté, était auparavant le Service des loisirs de Sainte-Rosalie. Rappelons qu'à cette époque, le Service des loisirs était géré par une corporation indépendante. En 1990 toutefois, la paroisse et le village de Sainte-Rosalie décidèrent de regrou-

per leurs activités dans ce domaine et créèrent le Service récréatif et communautaire de Sainte-Rosalie.

"Le rôle principal du Service est de soutenir les organismes dans l'élaboration de leurs activités. C'est la population de Sainte-Rosalie qui prend en main ses loisirs. Nous, nous jouons un rôle d'accompagnateur, nous leur fournissons un soutien logistique", indique Mme Frigon.

"Lorsqu'il n'y a pas de mobilisation de la population, il arrive que le Service joue un rôle de promoteur d'activités et d'événements. C'est le cas entre autres du Festival des neiges et des tournois majeurs", ajoute Mme Frigon.

Infrastructure

Parmi les différentes infrastructures dont bénéficie le Service récréatif et communautaire, mentionnons la salle paroissiale et la bibliothèque municipale.

À cela se greffent trois terrains de balle, dont un aménagé uniquement l'été pour les enfants de 4-5 et 6 ans. Il y a également un terrain de soccer, un terrain de pétanque, deux patinoires en hiver, deux

parcs-école pour les enfants et un terrain de volley-ball.

De plus, un protocole d'entente entre la Commission scolaire de Saint-Hyacinthe et le Service permet à ce dernier d'utiliser le gymnase, la cafétéria et le local d'informatique de l'École de Sainte-Rosalie.

Par l'entremise d'une entente survenue avec le cégep de Saint-Hyacinthe, le Service peut également louer le plan d'eau de la piscine collégiale le mercredi et le jeudi, de 16h30 à 17h30, pour offrir des cours de natation de niveaux de la Croix rouge à des jeunes. "La demande pour ces cours est énorme. Les 100 places de disponibles par session sont toujours rapidement remplies", indique Mme Frigon.

Étude sur les besoins

Présentement, un processus de consultation est en branle auprès de la population pour connaître les besoins des Rosaliens en matière de loisirs au sujet de l'infrastructure, des espaces verts et des activités. Un questionnaire a été distribué dans chaque foyer du village et de la paroisse. Le Service récréatif et communautaire consultera également organis-

mes récréatifs et communautaires.

"Par cette étude, on veut situer le Service récréatif et communautaire par rapport aux besoins de la population", explique Chantal Frigon. Les résultats de l'étude seront connus cet été. Un plan directeur sera par la suite élaboré pour une période de 5 à 10 ans. "Cela nous permettra de mieux diriger les opérations du Service", de noter la directrice.



Mme Chantal Frigon, directrice du Service récréatif et communautaire de Sainte-Rosalie.

Voici un aperçu des prochaines activités qui reprendront bientôt au Service récréatif et communautaire de Sainte-Rosalie:

- . Balle mineure pour les enfants (Inter-secteur avec Saint-Hyacinthe, catégorie Pee-wee et Bantam)
- . Balle-adulte: balle-molle, balle-lente, balle-donnée
- . Pétanque
- . Volley-ball
- . Soccer pour les 6 à 13 ans: association avec les municipalités de Sainte-Madeleine, Saint-Damase et Saint-Pie
- . Terrain de jeu pour les 3 à 13 ans (service de garde le midi disponible l'été)

À noter qu'à la mi-mai, le bottin-loisir sera distribué à l'ensemble de la population. On y retrouvera différentes activités comme le karaté, la natation, la gymnastique, le badminton, le Tai-chi, le yoga. Différents cours portant, entre autres, sur la peinture, le tricot, la couture, la danse, l'écriture et l'ordinateur, y seront également répertoriés.

Jusqu'au 27 avril 91
sur tout achat de couvre-planchers

***Ne payez qu'en
octobre 91**

**Les super bas-prix
de ré-ouverture**
sont toujours en vigueur jusqu'au 27 avril 91

*CONDITIONS:
750\$ achat minimum avec 25% de dépôt, acceptation de crédit.

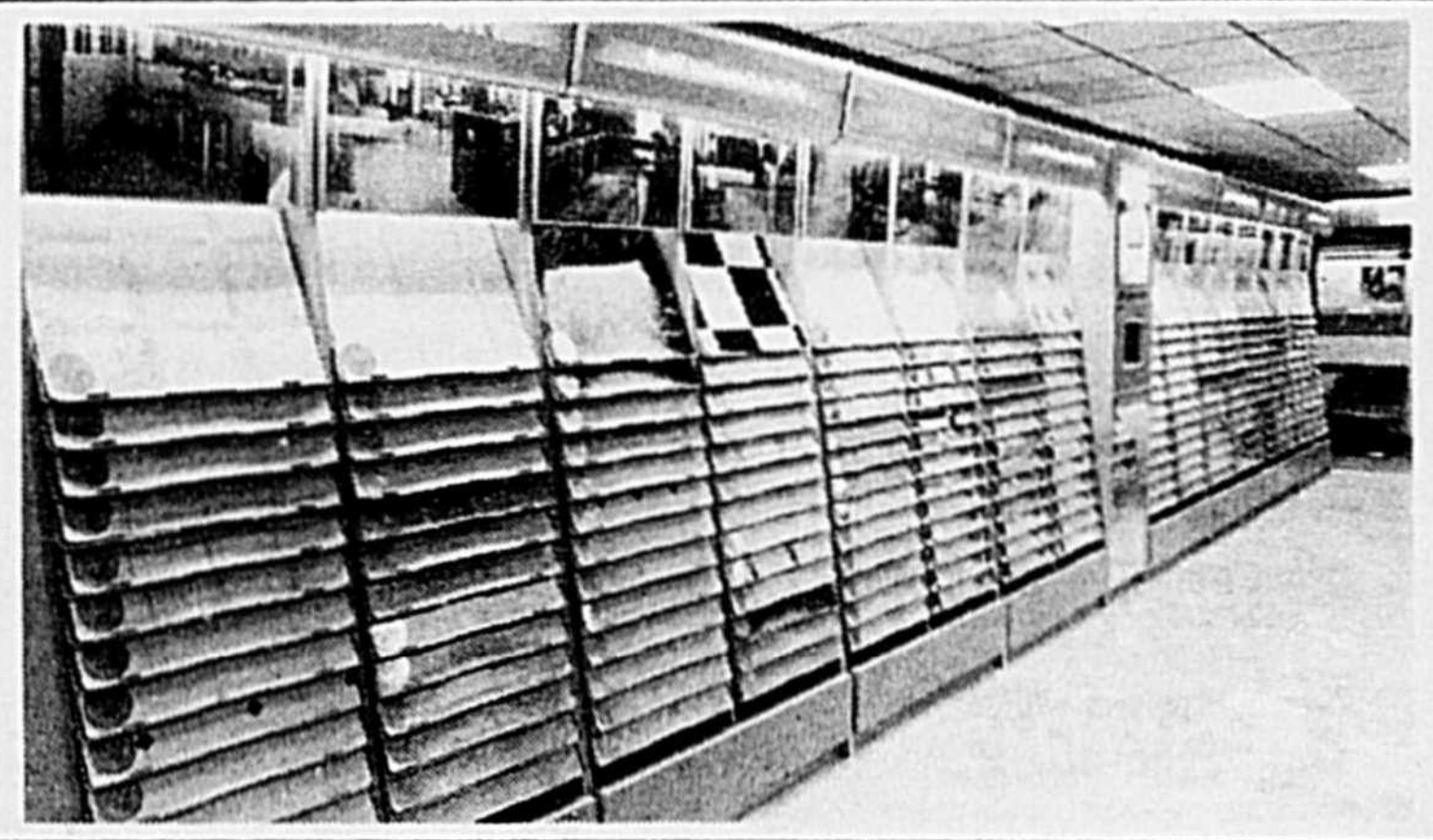


MM. Roger Houle et
Jean-Yves Duval
vous invitent dans leur
nouveau département
de tapis et prélatrts

Tapis:
Richmond
Harding
Coronet
Constellation
Roger Sorel
Omega
Carpettes:
Moderne et
Oriental

Prélatrts:
Armstrong
Mannington
Domco

GL



**TAPIS ET PRÉLATRTS
GERMAIN
LARIVIÈRE**

Sainte-Rosalie

4060, boul. Laurier, Sainte-Rosalie 799-5522
SANS FRAIS 1-800-363-1336 MONTREAL 866-8691

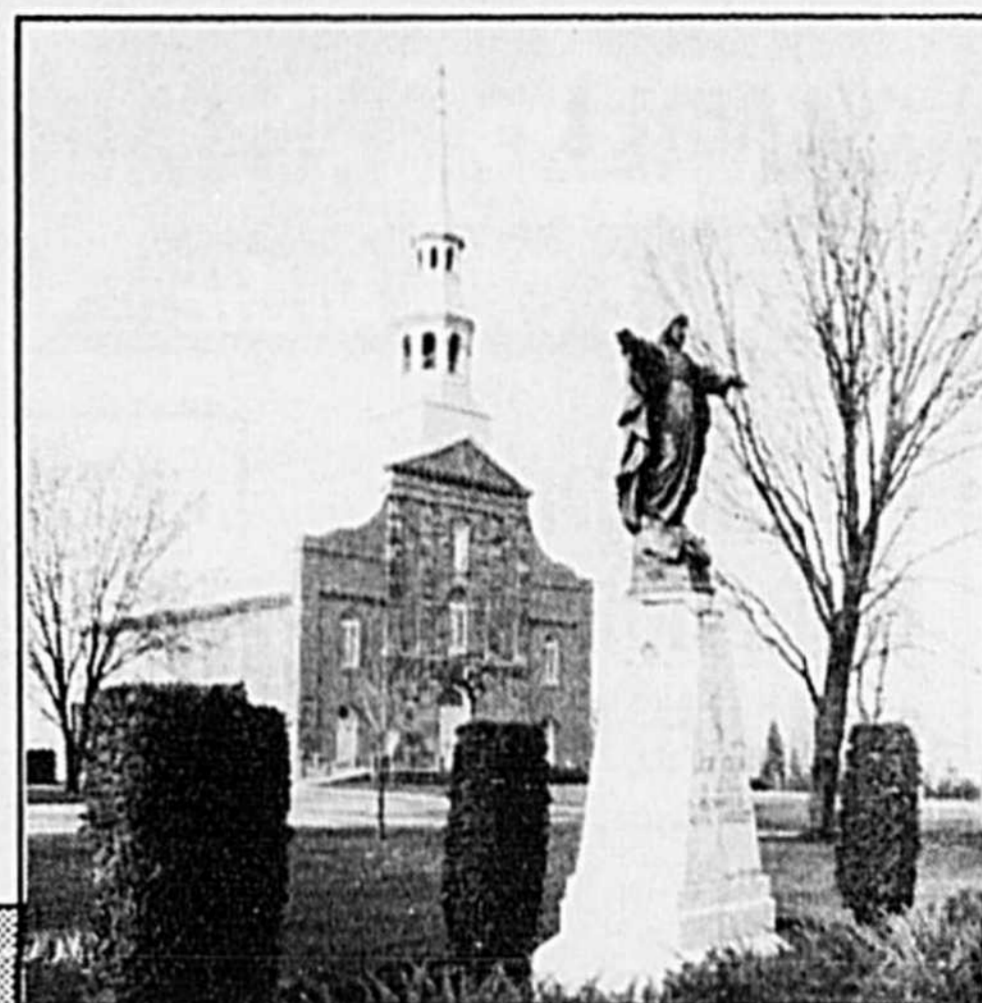
Notre qualité de vie On s'en occupe



L'école de Sainte-Rosalie, sise sur la rue Marquette.

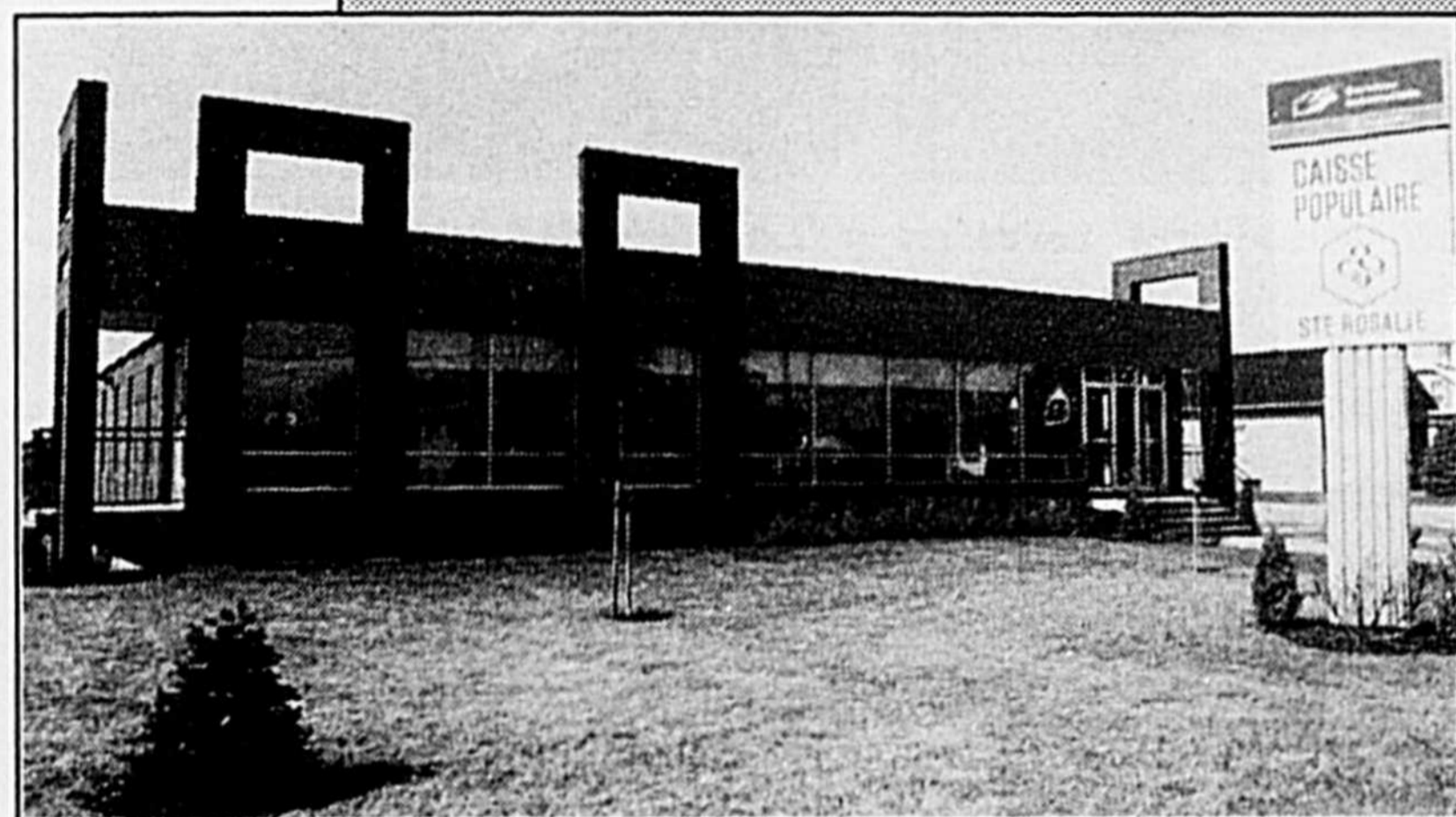


Local des Chevaliers de Colomb de Sainte-Rosalie.



L'église de Sainte-Rosalie.

La Clinique médicale de Sainte-Rosalie.



La Caisse-populaire de Sainte-Rosalie abrite un guichet automatique ouvert 24 h.

L'entreprise Bexel est spécialisée dans la transformation de poulet. C'est également une division de la Coopérative Fédérée de Québec.

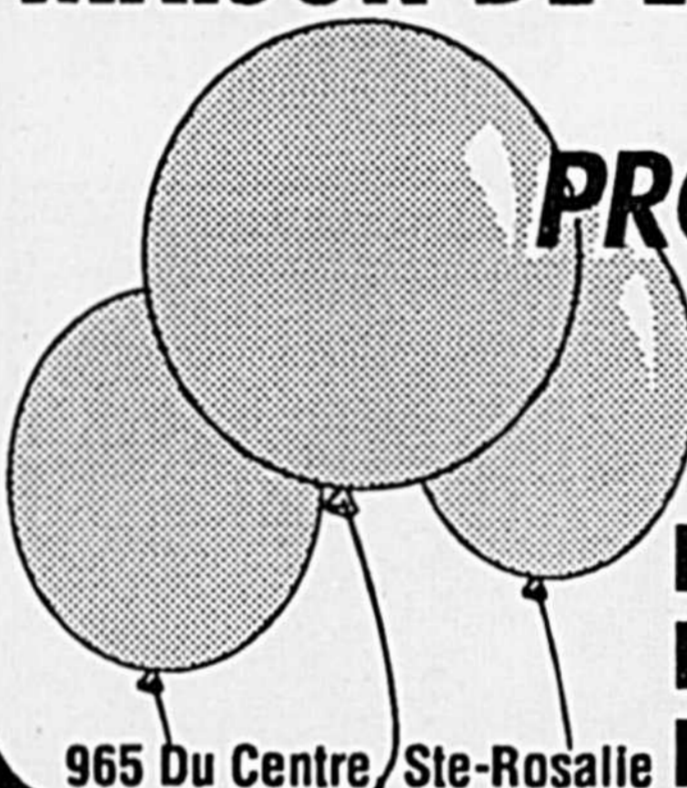


Les résidences pour personnes âgées "Le Patrimoine".

Le Centre évangélique de Saint-Hyacinthe a pignon sur rue sur le boulevard Laurier à Sainte-Rosalie.



MAISON DE L'ESTHÉTIQUE
799-1979
et
MAISON DE LA COIFFURE
799-3375



PROMOTION
FÊTE DES MÈRES

Valde jusqu'au 15 mai 91

500

1 COUPON PAR PERSONNE

sur permanente, mèche ou nettoyage de peau

DE RABAIS

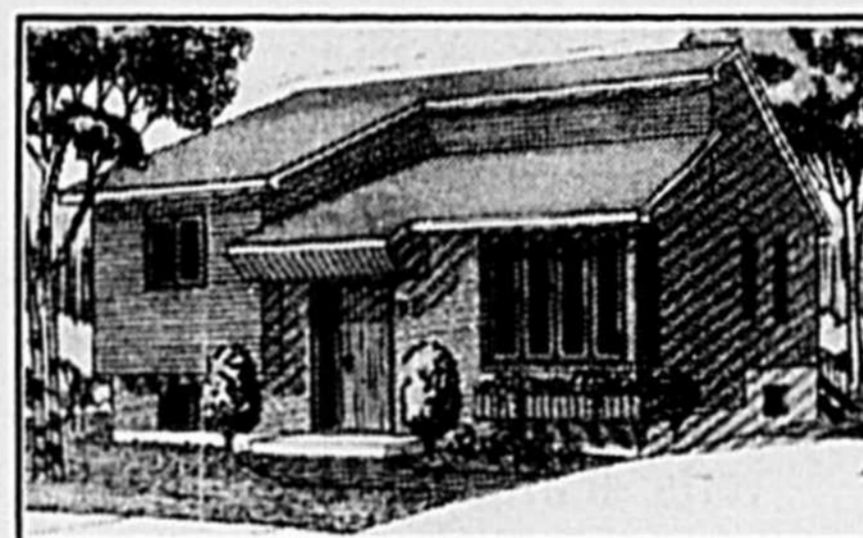
965 Du Centre Ste-Rosalie

LES IMMEUBLES
PROvente
inc.
courtier

POUR UNE VENTE PROFESSIONNELLE

NOUVEAU PROJET

OUVERT AUX VISITEURS: dimanche de 14h à 16h



Profitez du crédit de taxes municipales pendant 3 ans, temps limité

Profitez d'un prêt sans intérêt jusqu'à 7 000 \$ pendant 7 ans si admissible

Infrastructures payées à 40%

Garantie 5 ans maison neuve de l'APCHQ

Prix à partir de

76 500 \$ terrain inclus

Montaux
8 1/2%

Domaine *Le Roselais*
Ste-Rosalie

Mon toit



NORMAND RACINE
Courtier

ENFIN CHEZ VOUS
AVEC 5% COMPTANT SEULEMENT!
Grâce au programme d'aide à la mise de fonds
"Date limite 13 mai 91, faites vite"

2675 boul. Laframboise, Suite #4, St-Hyacinthe

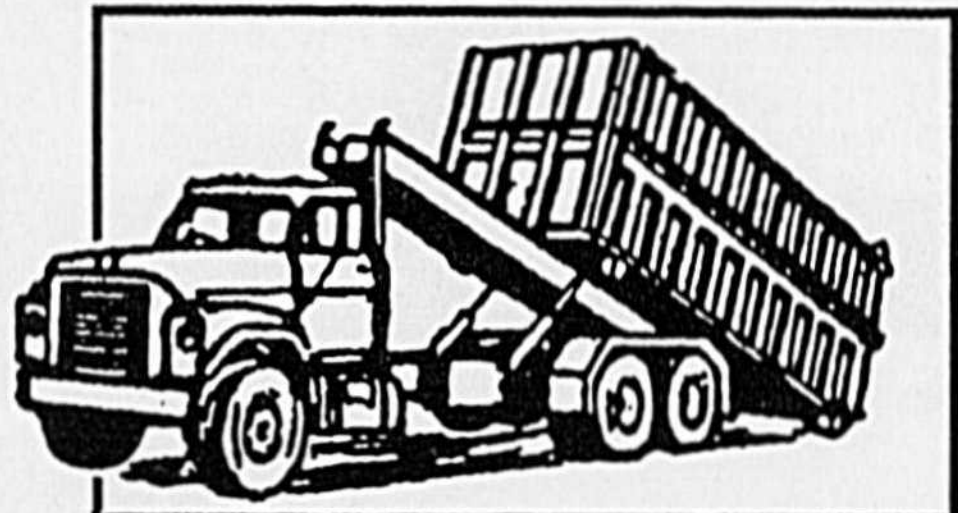
771-7777

Notre qualité de vie On s'en occupe

CAMILLE FONTAINE & FILS INC.

SERVICE SANITAIRE

- RÉSIDENTIEL
- COMMERCIAL
- INDUSTRIEL



LOCATION DE CONTENEURS 1 1/2 v³ à 50 v³

STATION SERVICE

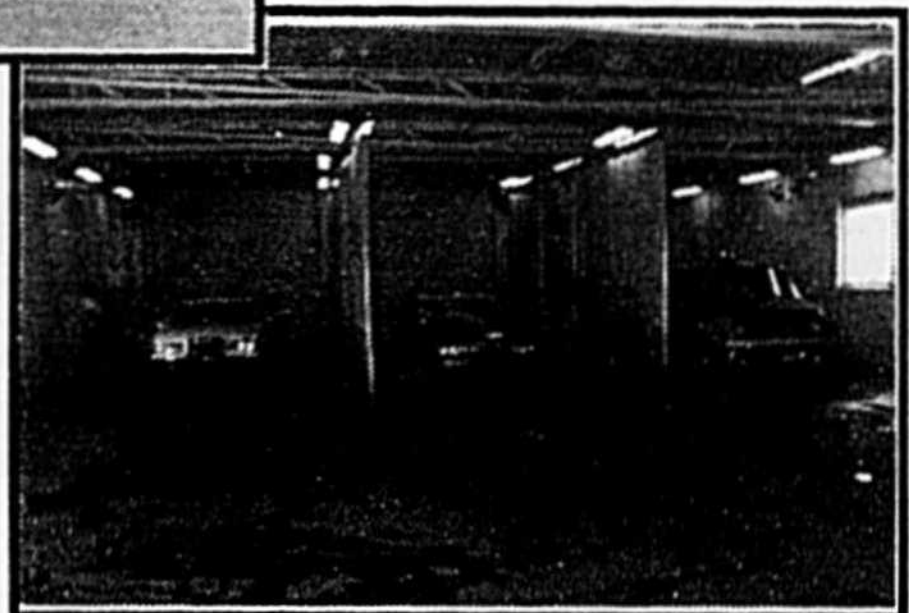


Sergaz

AVEC SERVICE

**ESSENCE
ET DIESEL**

**LAVE-AUTO
À LA MAIN**



Sainte-Rosalie offre de nombreux terrains pour la construction

La situation géographique du village de Sainte-Rosalie constitue un attrait de taille pour qui veut s'y établir.

Le conseil municipal de Sainte-Rosalie a posé des gestes concrets pour susciter la construction dans la municipalité. Tout d'abord, un programme de subvention permet aux propriétaires de nouvelles constructions domiciliaires d'avoir droit à un crédit de taxe.

Ainsi, pour l'année de la construction de maisons unifamiliales, le remboursement de la taxe foncière atteint 100%. Pour l'année suivante,

le remboursement est ramené à 50% alors que pour la troisième année, il se situe à 25%.

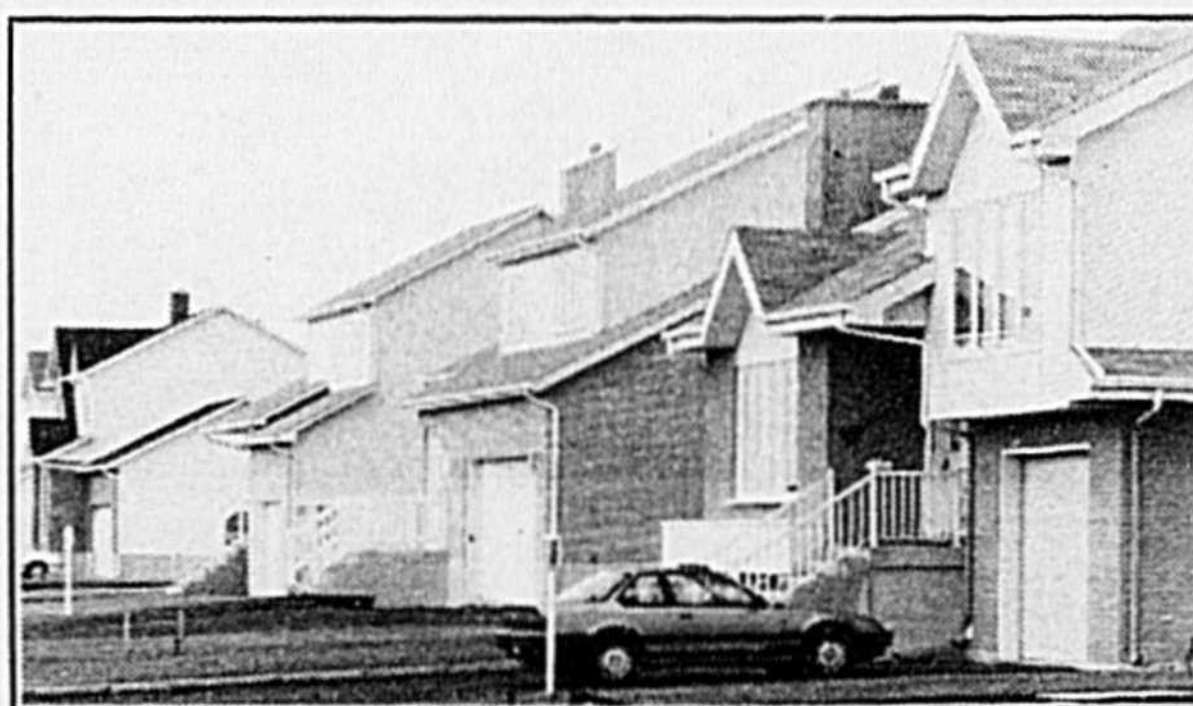
Pour les maisons multifamiliales, le remboursement de la taxe foncière atteint 75% la première année, 50% la deuxième et 25% la troisième.

Sainte-Rosalie compte aujourd'hui deux développements distincts.

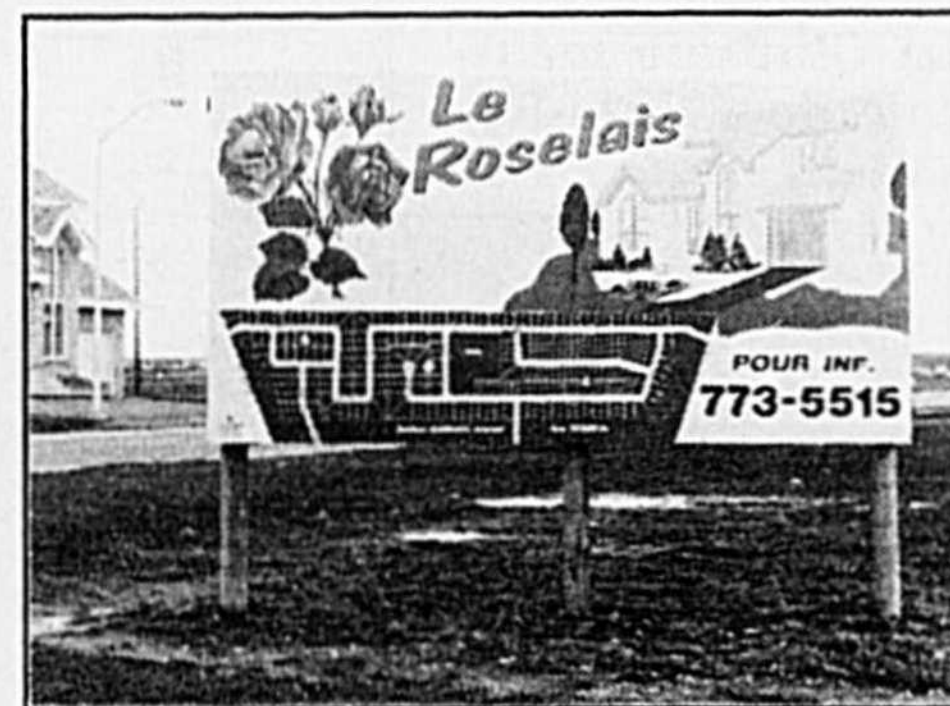
Le développement Le Roselais, situé non loin de l'autoroute 20 vers Saint-Simon. Ce développement se divise en deux phases. Actuellement, la phase A rend disponibles huit terrains pour la

construction de multi-familiales et commerciales. La phase 1 s'adresse pour sa part aux constructions résidentielles. À l'heure actuelle, 31 des 49 terrains pour la construction résidentielle y sont toujours vacants. À noter que tous les terrains, que ce soit de la phase A ou 1, sont desservis par les services d'égout et d'aqueduc.

Le développement Nofalco est pour sa part situé au nord de la rue Morissette. Vingt-quatre terrains sont prêts à y recevoir de la construction résidentielle. Pour le moment, 11 des 24 terrains sont tou-



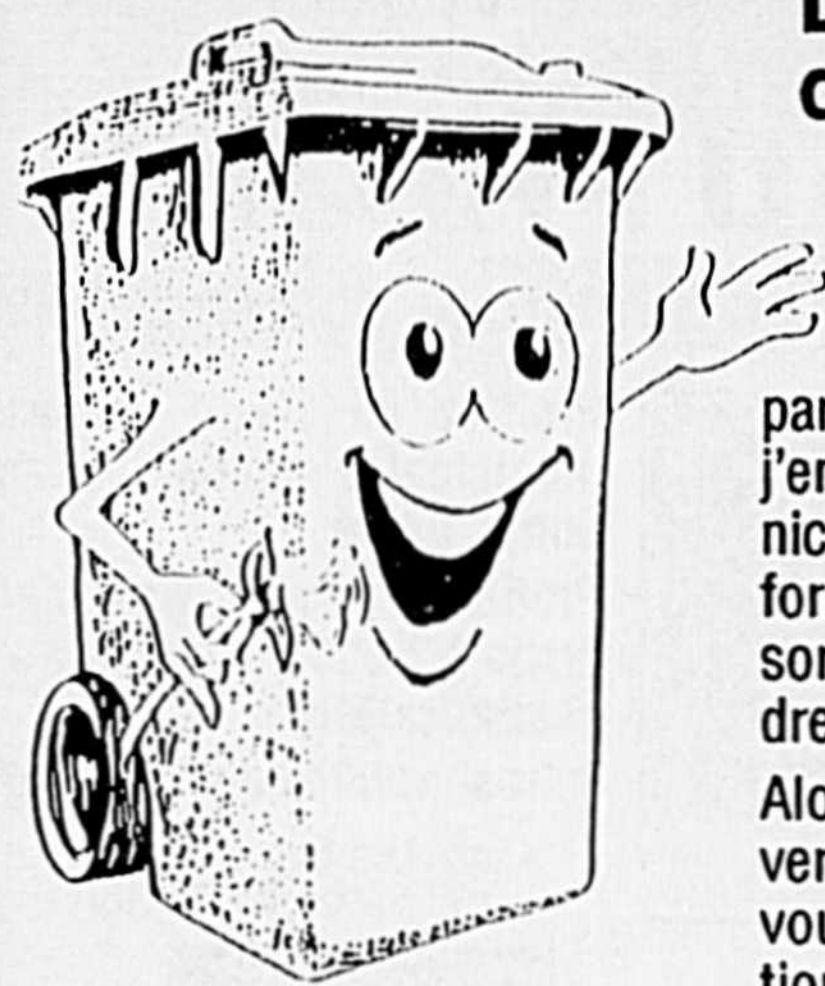
Sainte-Rosalie compte plusieurs terrains prêts à construire, notamment le développement Nofalco qu'on aperçoit sur la photo et le domaine du Roselais.



"Le Roselais" est un autre développement de Sainte-Rosalie qui accueille les futurs propriétaires de maison.

FINI LES ENCOMBREMENTS

ENSEMBLE PROTÉGEONS L'ENVIRONNEMENT



**La plus belle
des poubelles!**

**Je suis la plus belle
des poubelles...**

parce que le jour de la cueillette, j'embellis les rues de ma municipalité et aussi grâce à ma forme, les animaux de toutes sortes sont incapables de prendre mes ordures.

Alors, plus besoin de sacs verts, et avec cette économie, vous avez déjà payé ma location pour l'année! Et ce, tout en restant la plus belle des poubelles!

BAC SCHAEFFER grande capacité (360 litres)

- PRODUIT DURABLE
- HYGIÉNIQUE
- FACILE À MANOEUVRER
- ETC.

CHEZ **CAMILLE FONTAINE & FILS INC.**

773-9689



LOCATION
et VENTE

3375 BOUL. LAURIER, STE-ROSALIE

(514) **799-5200**

**M.R.
PLUS**

SPECIAL

**SUR PORTES, FENÊTRES ET
PORTES DE
GARAGES**



Pièces de
remplacement



Pièces de
remplacement

GARAGA

5025, boul. Laurier,
Ste-Rosalie, Qc. J0H 1X0

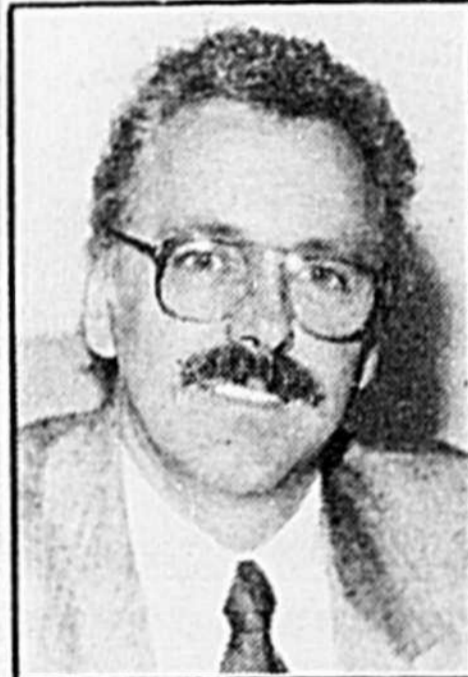
Notre qualité de vie On s'en occupe



Afin de se rapprocher de sa famille, Johanne Gauthier a décidé de s'établir à Sainte-Rosalie au mois d'août 1990. Ce petit village francophone, calme et sécuritaire, situé à proximité de l'autoroute 20, correspondait aux critères de sélection de Johanne. La bonne réputation de l'école primaire a aussi influencé sa décision.



Pour Marc Dumaine, c'est la facilité d'accès à la municipalité, les taxes intéressantes et le coût avantageux des maisons qui ont motivé son choix en novembre 1989. Connaissant plusieurs personnes sur la rue Jolibois, il n'en fallait pas plus pour inciter M. Dumaine à s'établir à Sainte-Rosalie.



André Larouche habite à Sainte-Rosalie depuis 18 ans. Les taxes peu élevées, la situation géographique et l'excellente structuration des loisirs l'ont incité à y vivre. De plus, souligne M. Larouche, Sainte-Rosalie possède tous les services d'une grande municipalité, un facteur à ne pas négliger.

Johanne Brabant habite à Sainte-Rosalie depuis le mois d'octobre 1988. "J'aime Sainte-Rosalie car le secteur où j'habite est jeune, dynamique et en pleine évolution. De plus, nous sommes situés à deux pas du centre-ville. Les rues sont toujours bien entretenues et le prix des propriétés est avantageux. Par ailleurs, il y a une bonne organisation du Service des loisirs ce qui est très important, autant pour les jeunes que pour les vieux.



L'efficacité du Service municipal et les taxes peu élevées sont deux facteurs importants pour Robert Poirier qui réside à Sainte-Rosalie depuis 1982. "À Sainte-Rosalie, nous retrouvons un environnement idéal pour la famille, que ce soit pour les activités sociales, de loisirs, la sécurité ou l'éducation. Nous profitons également du calme et de l'air pur tout en étant près des grands centres urbains", note-t-il.



À Sainte-Rosalie, on tâte présentement le pouls de la population pour connaître ses besoins en matière de loisirs au chapitre de l'infrastructure, des espaces verts et des activités. Sur la photo, on aperçoit quelques intervenants du milieu municipal et des loisirs en réunion de consultation. On reconnaît, de gauche à droite, 1ère rangée, M. Pierre Binette, président

du Comité consultatif des loisirs et M. André Fournier, conseiller à la Paroisse de Sainte-Rosalie. Debouts à l'arrière, prennent place M. Gérard Saint-Onge, conseiller au Village de Sainte-Rosalie; Mme Chantal Frigon, gérante du Service récréatif et communautaire; M. Mario Chamberland du Conseil régional de loisirs Richelieu-Yamaska et Mme Diane Beauregard, directrice générale du Village de Sainte-Rosalie.

MASKA RÉFRIGÉRATION INC.

VENTE - SERVICE

Chambre froide - Réfrigérateurs - Congélateurs

- COMMERCIAL -

Appareils de climatisation - Pompe à chaleur

520 rue Marquette
Ste-Rosalie

Tél.: 799-4525

DIVISION MACHINERIE

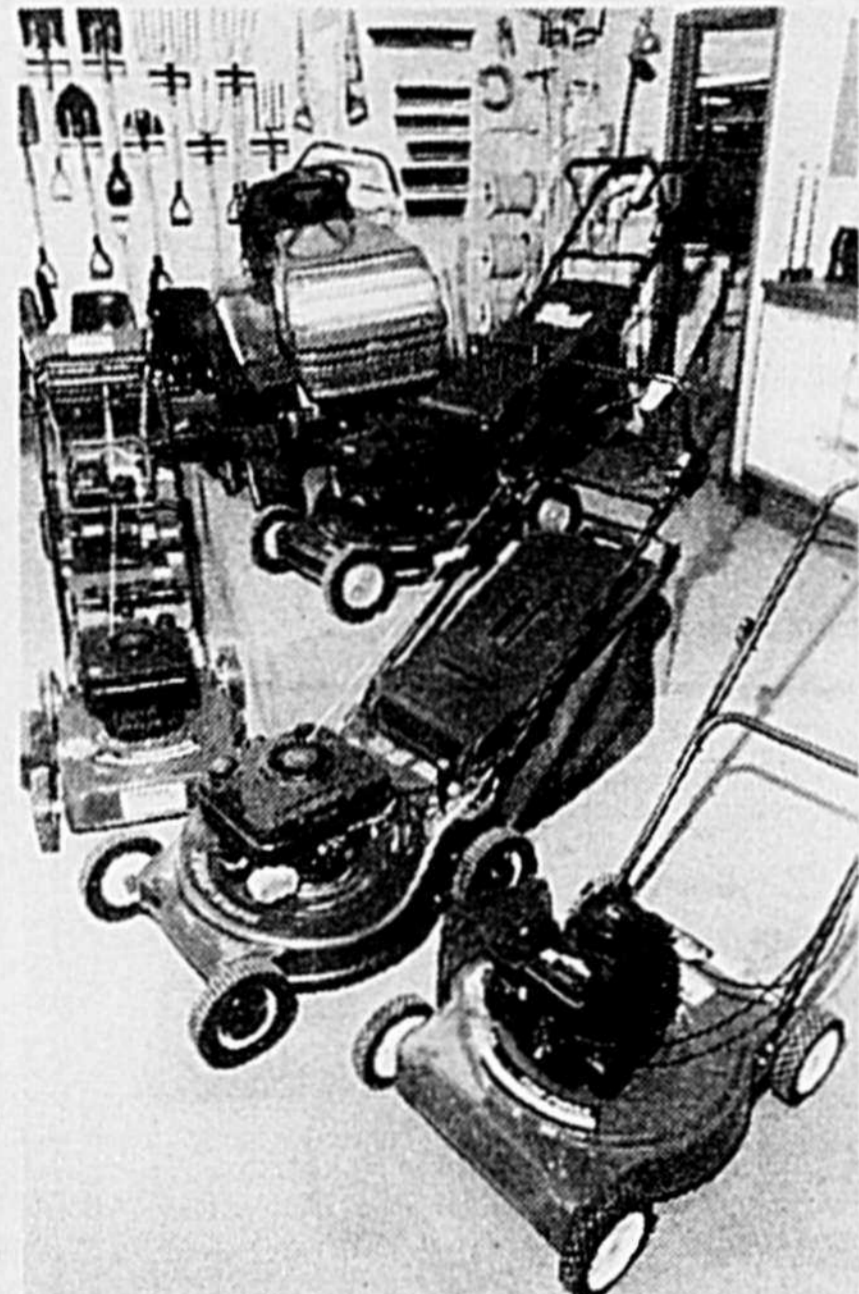
3520, boul. Laurier, Sainte-Rosalie
Tél.: 799-5571

COMAX

coopérative agricole

DIVISION APPROVISIONNEMENT À LA FERME

174, 3e Rang, Ste-Rosalie 799-3211



Un nouveau rayon de la Quincaillerie près de chez-vous.

Tout pour l'entretien de pelouse et jardin. Tracteurs, tondeuses, rotoculteurs, etc.



N.B. Pour la mise au point de votre tracteur à pelouse, tondeuse, qu'elle que soit la marque, nos techniciens sont à votre service.

Ouvrage garanti

À Sainte-Rosalie depuis 1944

Semence jardin et pelouse

Moulée

chien, chat, lapin



Ouvert le samedi jusqu'à midi Consultez nos prix et vous économiserez

Ouvert: lundi au vendredi
7 h 30 à 17 h 30

Des entreprises qui rayonnent à l'échelle de la province

Sainte-Rosalie, il ne faut pas se le cacher, est une municipalité à vocation résidentielle. Toutefois, il ne faudrait pas éliminer son côté industriel, qui occupe une place prépondérante.

Les grandes industries de Sainte-Rosalie sont très diversifiées. On y retrouve entre autres des entreprises spécialisées dans les meubles, dans la transformation de poulet, dans la maintenance de camions lourds et dans les grains de semence.

Bien qu'étant situées dans un centre de 3 700 âmes, certaines entreprises de Sainte-Rosalie connaissent un rayonnement à l'échelle de la province. C'est le cas entre autres de Germain Larrivière, Comax, Poissonnerie Archambault, les Entreprises Tecnima. Fait important à noter, la grande majorité des employés de ces entreprises résident à Sainte-Rosalie.

Germain Larrivière

Après 34 années d'opération, la réputation de Germain Lar-

rivière a dépassé les frontières du Québec depuis plusieurs années.

Ce magasin spécialisé dans la vente de meubles a une salle de montre d'une superficie de 70 000 pieds. "Nous sommes le plus grand magasin de meubles à un emplacement au Québec", note M. Luc Houle, contrôleur de cette entreprise.

Le réseau de distribution de l'entreprise s'étend à la grandeur de la province et déborde dans les provinces limitrophes, surtout dans la région d'Ottawa.

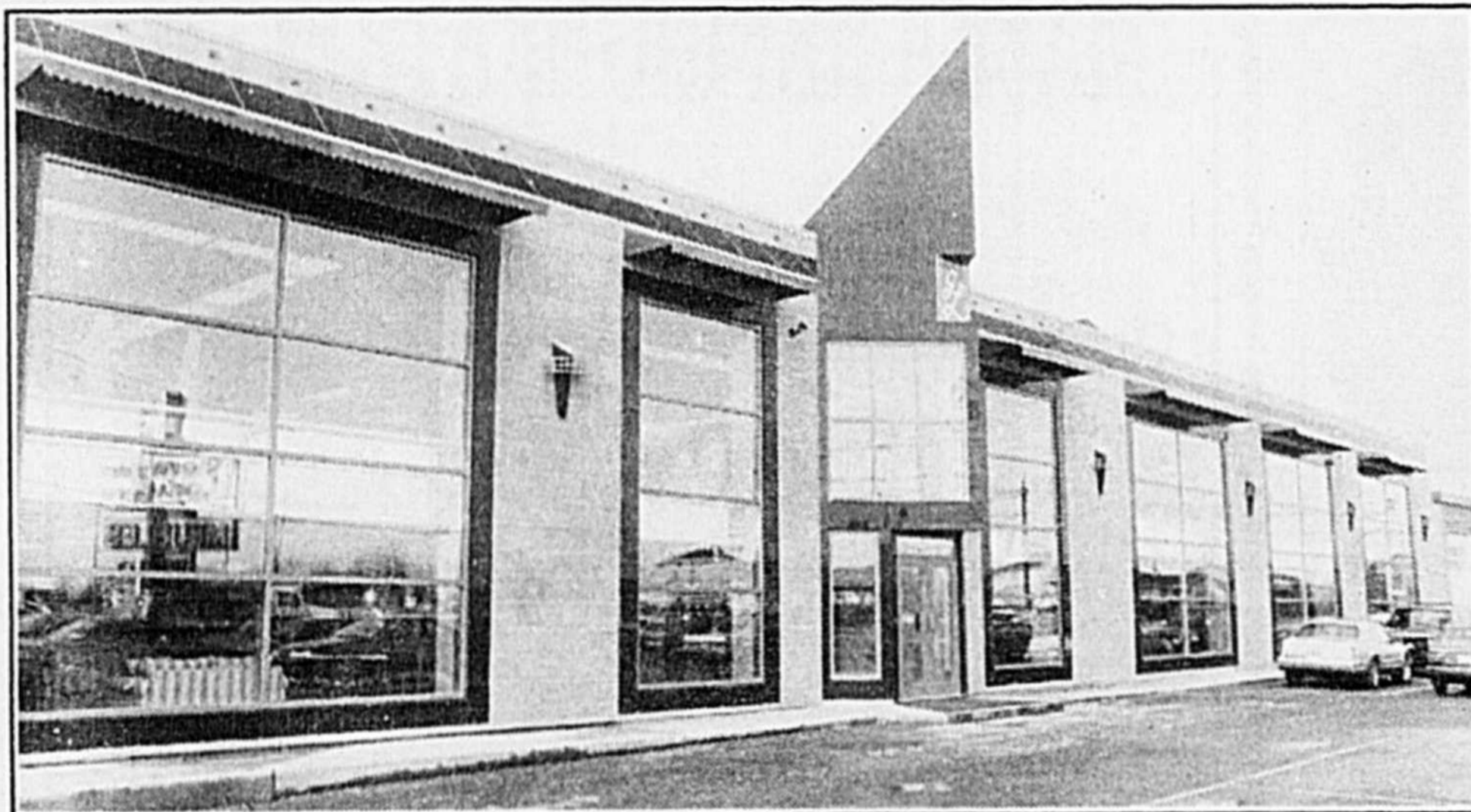
Dans les grosses périodes de pointe, Germain Larrivière emploie jusqu'à 80 personnes.

Rappelons que le 4 octobre dernier, un violent incendie a ravagé une bonne partie du magasin. Moins de six mois après, plus rien n'y paraissait puisqu'aujourd'hui, une nouvelle façade accueille les consommateurs. "Ce qui est resté intact, ce sont nos bas prix et la qualité de notre service après-vente", a lancé M. Germain Larrivière lors de l'inauguration de la nouvelle partie.

Clex

Rémi Drapeau, des Entreprises Tecnima dont le local est situé sur la rue Guy à Sainte-Rosalie, a mis en marché en 1987 un planche décorative qui s'adapte aussi bien aux murs qu'aux plafonds.

Ces planches donnent une allure très particulière à la pièce. Quelles soient en chêne, en frêne ou en mélanine, qu'elles soient installées à l'horizontale, la verticale, ou la diagonale, que l'on mélange deux teintes différentes sur le mur, les résultats sont toujours con-



Voici la nouvelle façade du magasin de meubles Germain Larrivière. Rappelons qu'un incendie avait détruit une bonne partie de la salle de montre du magasin en octobre 1990. Aujourd'hui, cela n'est plus qu'un mauvais souvenir.



Les Entreprises Tecnima ont mis en marché en 1987 un planche décorative qui s'adapte aussi bien aux murs qu'aux plafonds. Les planches "Clex", fabriquées à Sainte-Rosalie sont distribuées à travers le Québec chez les marchands de matériaux de construction.

Charrues KONGSKILDE



VIS BRANDT Patz

LA COMPAGNIE NORMAND LIMITEE

Tél.: 799-3834



LÉON PLANTE INC.

2675, rue Guy, Sainte-Rosalie, Cté Saint-Hyacinthe, Qué.

Vicon N'oubliez pas que nos machines vous font plaisir et que nos prix vous font sourire!



Faucheuses-conditionneuses KM321

CULTIVATEURS POUR CULTURES EN RANGS



Vicon

Faneuses rotatives RS510



Vicon

pulvérisateurs de précision qui rendent l'agriculture profitable



Vicon

Profitez de nos SPÉCIAUX sur machines en inventaire

CULTIVATEUR À DENTS EN S

- Système de dents en S versatile
- Le Vicon prépare le terrain des bonnes récoltes



Vicon

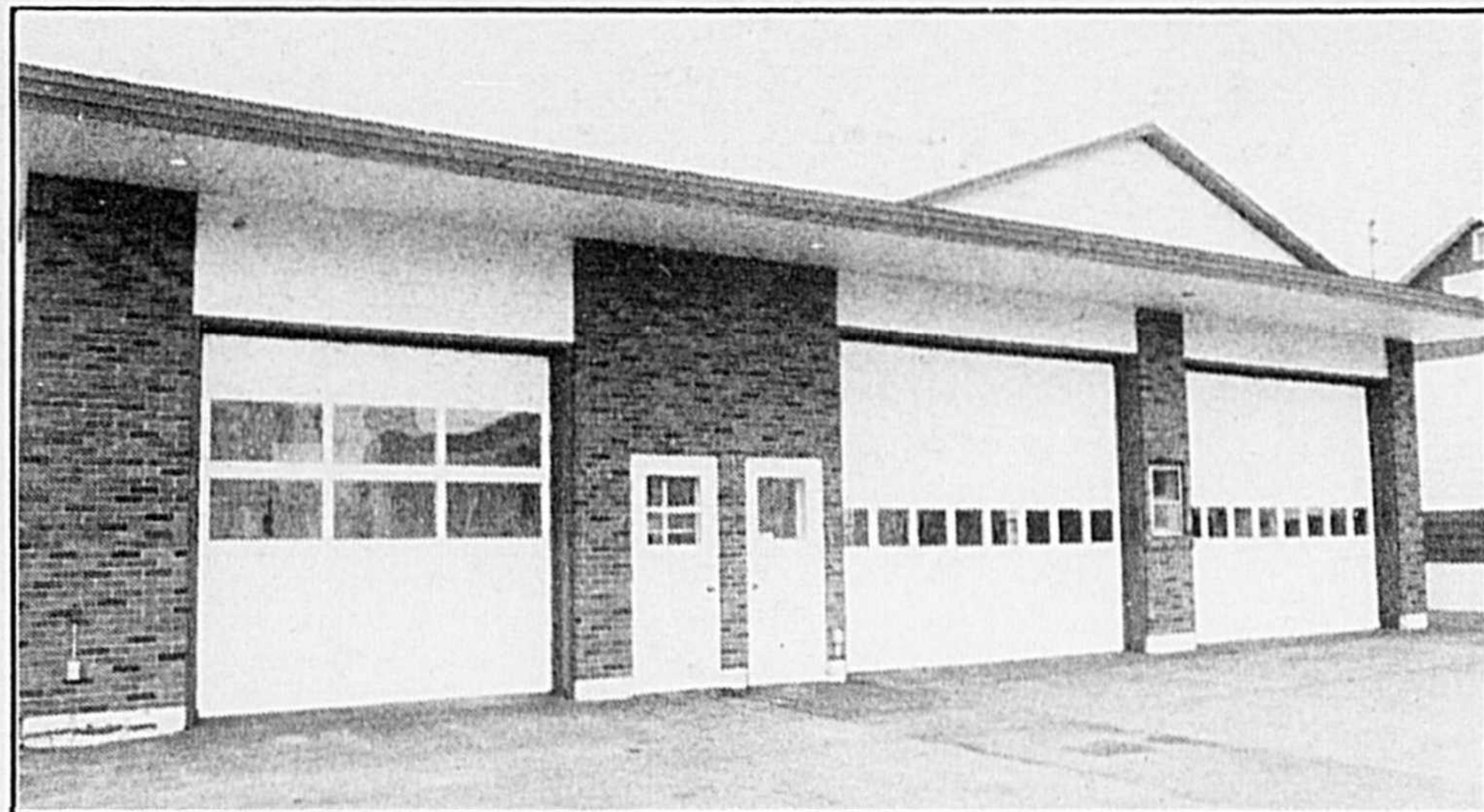
Une nouvelle génération de faneurs andaineurs RC 300-330



Vicon



La Division machinerie agricole de la Comax est située sur le boulevard Laurier à Sainte-Rosalie. À elle seule, cette division génère 12% du chiffre d'affaires de la coopérative.



Voici les garages qui abritent les 16 camions réfrigérés de la Poissonnerie Archambault. Chaque jour, les camions verts sillonnent les rues des municipalités environnantes pour livrer, à domicile, une quarantaine de variétés de poissons et de fruits de mer.

cluants. Autres atout de ces planches: elles sont faciles à installer et permettent de créer de beaux motifs de décoration. Les planches "Clex" sont distribuées à travers le Québec chez les marchands de matériaux de construction.

Les 10 employés de Tecnima fabriquent également des bases de sommier de lit pour les fabricants de matelas.

Comax

La région de Sainte-Rosalie est riche d'un passé où la coopérative agricole a fait ses premiers pas. Comax, auparavant

la Société Coopérative Agricole Régionale de Sainte-Rosalie, en est un bon exemple. Les activités de Comax, filiale de la Coopérative Fédérée de Québec, se divisent en cinq sections: approvisionnement à la ferme, Célubec, machinerie agricole, Provobec et transport.

Les opérations de la division machinerie agricole engendrent 12% du chiffre d'affaires de la Comax. Cette division, située sur le boulevard Laurier à Sainte-Rosalie, comporte une salle de vente et un terrain d'exposition pour les machines neuves et usagées.

Elle dispose de 20 000 pieds

de plancher utilisés comme espace pour l'entreposage des pièces de rechange, l'équipement des plus modernes pour les besoins du "garage" et l'espace de travail pour les mécaniciens.

Cette division compte 12 employés actifs à son compte.

Le réseau de distribution des pièces et des tracteurs usagers couvre l'ensemble de la province de Québec. La machinerie neuve est pour sa part distribuée dans le rayon Drummondville-Montréal, Sorel-Cantons de l'Est.

Le chiffre d'affaires de la Comax frôlera les 60 millions \$

Poissonnerie Archambault

Marcel Archambault est propriétaire de la Poissonnerie Archambault. Cette compagnie de Sainte-Rosalie se spécialise dans la vente à domicile de 40 variétés de fruits de mer et de poissons.

Auparavant représentant pour une compagnie de meubles, M. Archambault était appelé à voyager fréquemment à travers le Québec. Lorsqu'il se rendait en Gaspésie, il ramenait régulièrement du homard à ses amis. "C'est comme cela que m'est venu l'idée de me

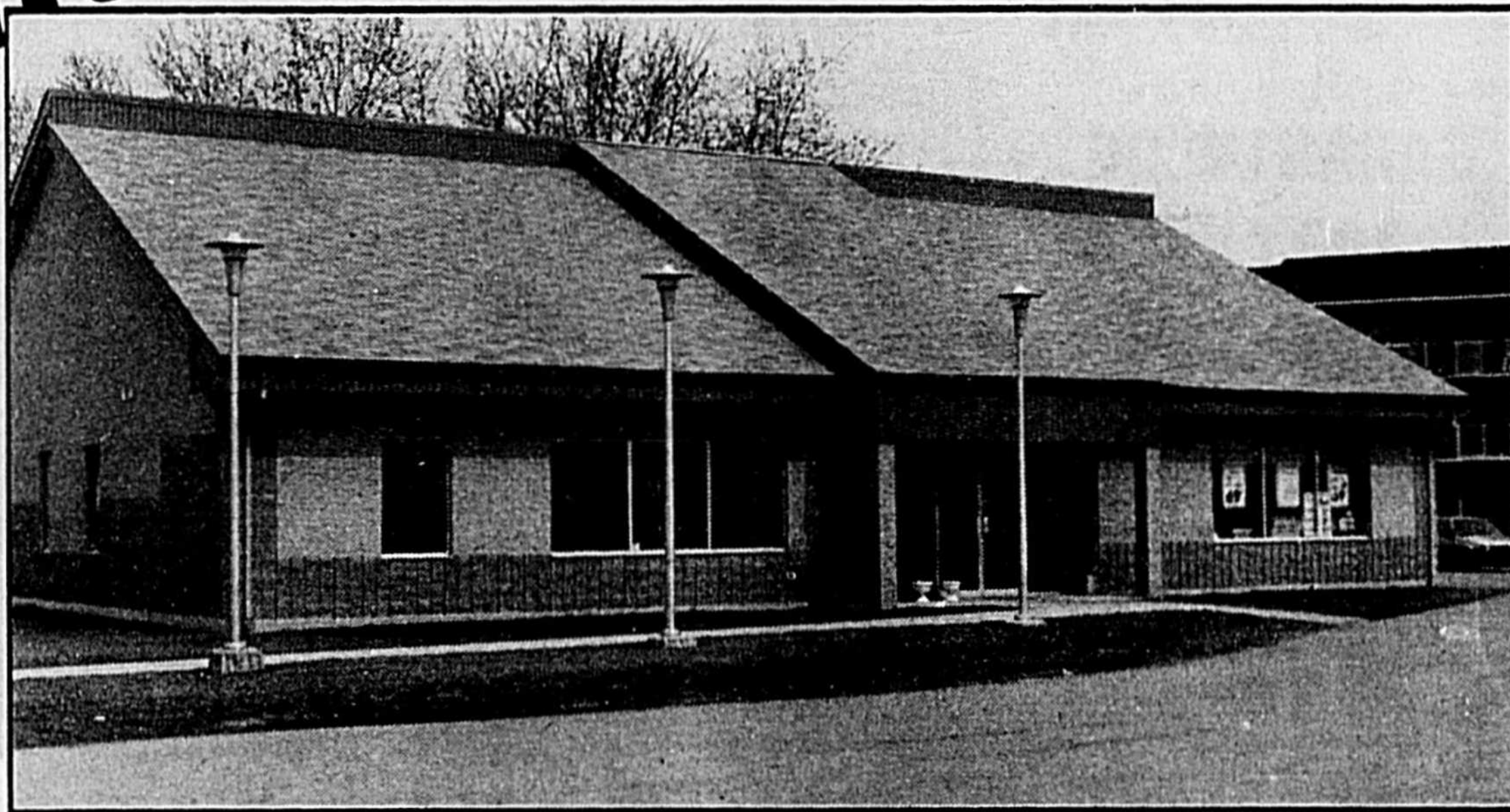
lancer dans la vente de poissons à domicile", confie-t-il.

Après neuf ans d'opération, Poissonnerie Archambault compte une vingtaine d'employés. Les 16 camions réfrigérés de la compagnie, les fameux petits camions verts, sillonnent quotidiennement les rues des municipalités environnantes. "Notre but est de vendre des produits surgelés de qualité supérieur à ce que l'on trouve sur le marché", note M. Archambault.

Le territoire de l'entreprise s'étend jusqu'à Montréal, La-Val, Sorel, Sherbrooke et Victoriaville.

Une présence rassurante...

Les services de santé à la portée de la population rosaliennne



CLINIQUE MÉDICALE STE-ROSALIE

Médecine familiale

R. Duranceau, M.D.

D. Gauthier, M.D.

C. Lapointe, M.D.

4450, boul. Laurier, Ste-Rosalie 799-5511

Heures d'ouverture de la clinique:

Du lundi au jeudi: de 10 h 00 à 22 h 00 Le vendredi: de 10 h 00 à 18 h 00

ESSAÏM

Service personnalisé

- Homéopathie
- Eau pure
- Test de grossesse
- Comptoir postal
- Service de développement de photo 24 heures
- Glucomètre
- Produits naturels
- Location de béquilles
- Photocopie

4450, boul. Laurier, Ste-Rosalie 799-4545



NICOLE LUSSIER PHARMACIENNE

Vous servir est un plaisir

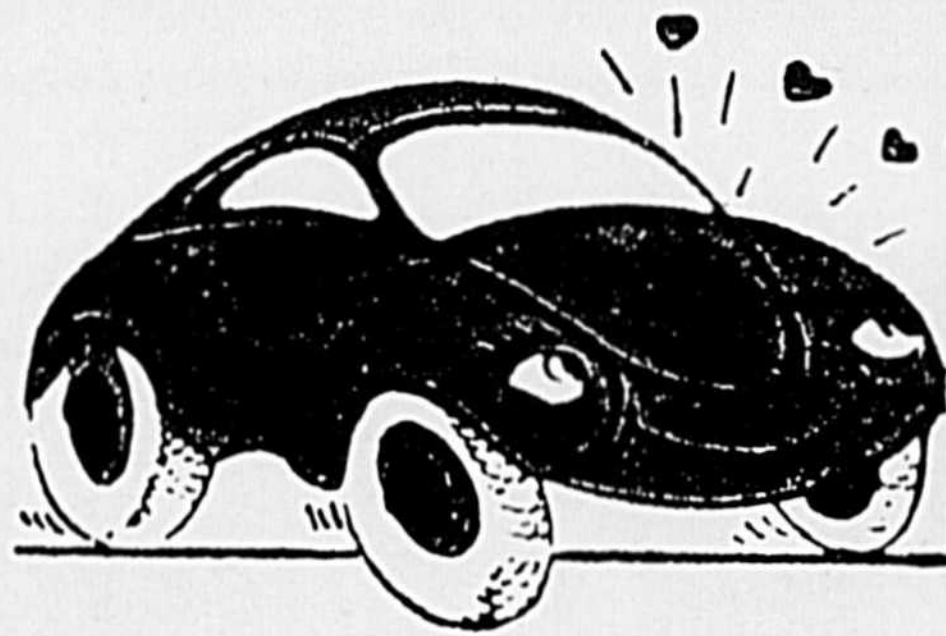
Heures d'ouverture: Lun. - Mer. - Ven.: 9 h 00 à 21 h 00
Mar. - Jeu.: 9 h 00 à 22 h 00 Sam.: 9 h 00 à 17 h 00 Dim.: 10 h 00 à 13 h 00

Silencieux M. Richard et Fils Inc.

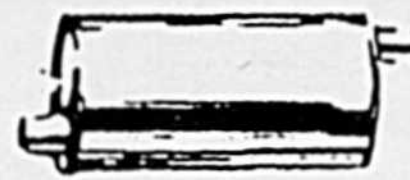
Depuis
21 ans

*Au service
des gens d'ici.*

**Maurice et Yves
Propriétaires**



**SILENCIEUX
MINUTE
MUFFLER**



**SILENCIEUX
ÉCONOMIQUE**

46⁹⁵\$

à partir de

INSTALLATION GRATUITE
Valable pour la plupart des véhicules

**Amortisseur
GABRIEL
escompte**

10%



**Plaquettes de freins
et silencieux
GARANTIE DE
100 ANS**

Tant que vous possédez la voiture

**Nous acceptons
les garanties de tous
nos concurrents**

**VIDANGE
D'HUILE**

14⁹⁵\$

Filtre inclus
(plupart des véhicules)
HUILE AU CHOIX
(Valvoline, Castrol, TLO)

Cartes de crédit
acceptées
AMERICAN EXPRESS
MASTER CARD
SHELL - VISA

**HEURES
D'OUVERTURE**
8 hres à 18 hres
du lundi au vendredi

8 hres à 12 hres
le samedi



**Spécial
sur pneus**

**Firestone Triumph
PH-2000**

155-80-13.....	44 ⁹⁵ \$
165-80-13.....	48 ⁹⁵ \$
175-80-13.....	49 ⁹⁵ \$
185-80-13.....	52 ⁹⁵ \$
185-75-14.....	54 ⁹⁵ \$
195-75-14.....	56 ⁹⁵ \$
205-75-14.....	58 ⁹⁵ \$
205-75-15.....	61 ⁹⁵ \$
215-75-15.....	63 ⁹⁵ \$
225-75-15.....	68 ⁹⁵ \$
235-75-15.....	71 ⁹⁵ \$

20\$ VINGT
DOLLARS

**Ce coupon accorde au porteur
une inspection gratuite du
système d'échappement et
un rabais de 20 \$
sur tout achat du
silencieux ou des freins**



**SILENCIEUX
MINUTE
MUFFLER**

Limite de 1 coupon par achat.
Ce bon n'a pas valeur légale.
Ce coupon doit être présent au moment de l'achat.
Valable jusqu'au 30 juin 1991

Une fois suffit, nous on fait bien ça

4635 Boul. Laurier, Ste-Rosalie 799-3846