

# Enco si vo

Texte : **Michel Tremblay** // P



# Encore une fois, si vous permettez

Texte : **Michel Tremblay** // Mise en scène : **Louise Laprade** Avec : **Louison Danis** et **Daniel Simard**

du 28 février au 25 mars 2006

// Une production du Théâtre les gens d'en bas, en codiffusion avec le Théâtre d'Aujourd'hui.

Saison 2005-2006 vol. 7 no 4

encore  
une fois

## Marie-Thérèse Fortin

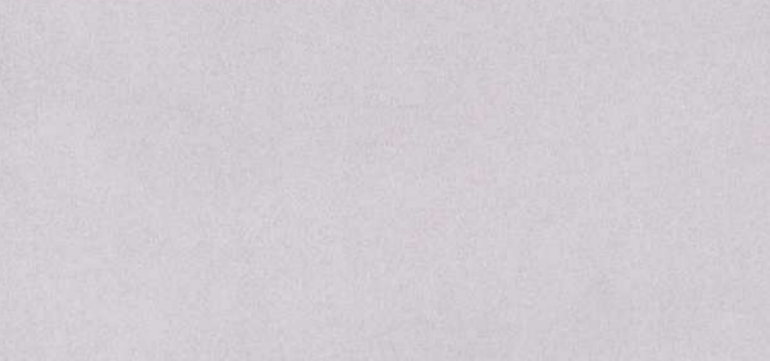
Directrice artistique
Théâtre d'aujourd'hui



Que nous le voulions ou non, notre mère est la femme de notre vie. Celle qui a une influence fondamentale dans notre existence. Celle qui est à l'origine de ce que nous deviendrons. Elle détermine notre rapport au monde et à autrui. Elle façonne de manière indéniable notre vision des choses. Notre mère dépose en nous un bagage qui, l'espère-t-elle, nous permettra de poursuivre la route sans elle, de pouvoir se débrouiller dans la vie quand elle ne sera plus là. Et ce bagage se compose souvent d'une panoplie de petites et grandes choses dont nous sommes tous les dépositaires; cette loi intérieure, cette exigence, ce rêve d'une vie meilleure et qui n'est rien d'autre que le rêve de la vie qu'elle a toujours souhaitée...

À l'instar des Albert Cohen, Romain Gary et Colette, Michel Tremblay aura su raconter cette mère hors du commun, cette *Nana* douée d'un bagout redoutable et d'un esprit caustique inimitable. Il aura su nous faire connaître celle qui est à l'origine de toute sa démarche d'écrivain et autour de laquelle il a forgé des récits et des pièces dramatiques pour notre plus grand bonheur.

Je suis ravie d'accueillir cette très belle production de *Encore une fois, si vous permettez* du Théâtre les gens d'en bas. Je veux saluer le travail de toute l'équipe admirablement dirigée par Louise Laprade et remercier Eudore Belzile et Benoit Vaillancourt d'avoir accepté notre invitation de faire partie de la saison du Théâtre d' Aujourd'hui.



Une production du Théâtre les gens d'en bas, en codiffusion avec le Théâtre d' Aujourd'hui.



**Théâtre d' Aujourd'hui** — la première scène du théâtre québécois 3900, rue Saint-Denis, Montréal H2W 2M2 ( @ Sherbrooke) // 514-282-3900
Direction : Marie-Thérèse Fortin et Jacques Vézina



**fauchois fleurs**

*À la fine fleur de l'événement.*

## Eudore Belzile

Directeur artistique
Théâtre les gens d'en bas



« Entrer en scène, c'est une demande d'amour »
— Yves Renaud

Venir au monde est la première demande d'amour signifiée à travers l'intime et mystérieux lien qui nous relie à la mère. Celle qui nous porte et nous élève. Dans la société traditionnelle canadienne-française, c'était celle aussi qui, la plupart du temps, amenait à la culture même la plus rudimentaire. Aujourd'hui encore, qui réserve les places au théâtre ? Qui y entraîne homme et fils ?

À cet hommage émouvant, lumineux, de notre dramaturge le plus considérable à l'auteur de ses jours et à toute une génération de mères, j'ajoute le nôtre à l'équipe de cette production qui fait partie de la famille des gens d'en bas. Une équipe inspirée qui contribue à porter et à élever notre théâtre du Bas-du-Fléuve.

Depuis avril 2002, à partir du Bic, cette œuvre porte-bonheur fait la joie des publics du Canada francophone. Merci à Marie-Thérèse Fortin et à son équipe de nous accueillir si bellement sur le Plateau Mont-Royal des commencements!



« On est d'en haut ou bien d'en bas quand on voyage on apprend ça »
— Gilles Vigneault

**L'équipe de production** : Texte **Michel Tremblay** // Mise en scène **Louise Laprade** // Assistance à la mise en scène **Martin Émond** // Scénographie **Richard Lacroix** // Costumes **Méridith Caron** // Perruque **Rachel Tremblay** // Lumière, direction de production et direction technique **André Rioux** // Régie générale **Josée Kleinbaum** // Régie de plateau **Marie-Hélène Caron** // Assistante à la scénographie **Geneviève Tremblay** // Fabrication des ailes **Farelle Gaulin** // Coupeur **Sylvain Labelle** // Couturière **Luisa Ferrián** // Peinture scénique **Longue vue peinture scénique** // Construction du coffre **L'Atelier Ébénisterie** // Éléments métalliques **Produits métalliques PMI** // Réalisation des rideaux **JDI** // Design graphique du matériel publicitaire **Graff-X Communication inc.** // Montage : **équipe technique du Théâtre d' Aujourd'hui**

**Équipe du Théâtre les gens d'en bas** : Direction générale et artistique accueil **Benoit Vaillancourt** // Direction artistique production **Eudore Belzile** // Direction technique et de production **André Rioux** // Communications **Barbara Dionne** // Gérance de salle et secrétariat **Diane Berger** // Adjointe administrative **Renée Poirier** // Chef machiniste **Janick Massé** // Chef électrique **Marie-Hélène Caron**

**L'équipe du Théâtre d' Aujourd'hui** : Codirection générale et direction artistique **Marie-Thérèse Fortin** // Codirection générale et direction administrative **Jacques Vézina** // Adjoint à la direction administrative **Denis Simpson** // Direction de production **Luc Janvier** // Direction des communications **Philippe Drago** // Développement des publics **Émilie Fortin** // Gérance **André Morissette** // Assistance-gérance **Mathieu Sénécal** // Direction technique **Louis Héon** // Service aux abonnés **Sophie Desrosiers** // Entretien du bâtiment **Alain Thériault** // Guichet **Natalie Bouchard, Mathilde Corbeil, Luc Brien, Christine Chenard, Laurence Dauphinais, Béatrice Papatie** // Accueil **Suzy Cayer, Maité Cundari, Patrick Dupuis, Marjorie Guindon, Antoine Harvie-Lachapelle, Valérie Héroux, Véronique Hudon, Gabrielle Lecours-Brassard, Lill Marier-Renaud** // // Conception du logo du Théâtre **Éric Godin** // Relations de presse **Karine Cousineau Communications** // Conception graphique **bungalobungalo** // Révision du programme **Émilie Fortin** // Photographies de plateau **Yves Renaud** // Réalisation et montage des vidéos promotionnelles **Martin Lemieux** // Vente de publicité **André Morissette**

**Le Conseil d'administration** : Président **Yvon Lamontagne**, AXA Canada et membre du Conseil d'administration d'Hydro-Québec // Vice-présidente **Stella Leney**, Directrice aux affaires corporatives et secrétaire adjointe, Hydro-Québec // Secrétaire **Francine Simard**, Présidente, Repère communication recherche // Trésorier **Gilles Renaud**, comédien

**Les administrateurs** : **Jean Bard**, scénographe // **Gladys Caron**, Vice-présidente Affaires publiques, communications et relations avec les investisseurs, Banque Laurentienne // **Marie-Thérèse Fortin**, Codirectrice générale et directrice artistique, Théâtre d' Aujourd'hui // **Claude Lavoie**, Vice-président Ressources stratégiques, Marketel // **Jacques Vézina**, Codirecteur général et directeur administratif, Théâtre d' Aujourd'hui; Président, Théâtres associés, et Vice-président, Culture Montréal

**BÍLÝ KUŇ**

BAR

**O PATRO VÝŠ**

SALLE

354-354 Mont-Royal Est  
www.bilyku.com  
514-845-5392

Mecano est fière de présenter la saison 2005-2006 du Théâtre d' Aujourd'hui

**mecano**  
www.mecano.ca

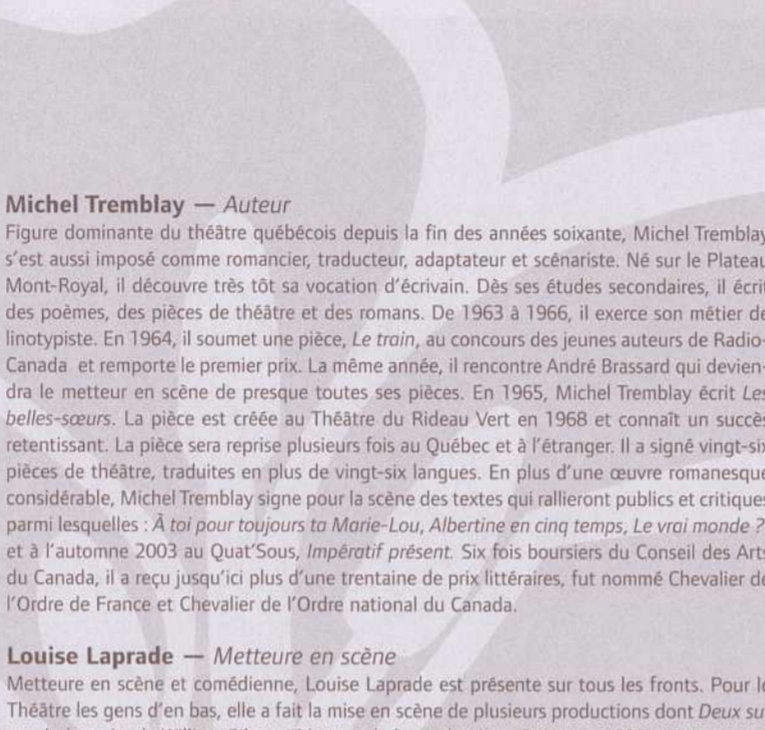
## Louise Laprade

Metteuse en scène



C'est avec délicatesse que ce gigantesque écrivain qu'est Michel Tremblay nous demande la permission de « revoir, d'entendre sa mère à nouveau », encore une fois... Pour pouvoir l'aimer à nouveau, la remercier de cet héritage qu'elle lui a laissé. C'est avec un grand bonheur que toute mon équipe et moi nous sommes penchées sur ce texte, tendre hommage d'un fils à sa mère pour tout ce qu'elle a tissé en lui, cette « femme toute simple » qui a eu si peur qu'il ne trouve pas sa voie parce qu'elle l'avait trop laissé rêver...

Je vous souhaite le même bonheur. Bon réve.



**Michel Tremblay** — *Auteur*
Figure dominante du théâtre québécois depuis la fin des années soixante, Michel Tremblay s'est aussi imposé comme romancier, traducteur, adaptateur et scénariste. Né sur le Plateau Mont-Royal, il découvre très tôt sa vocation d'écrivain. Dès ses études secondaires, il écrit des poèmes, des pièces de théâtre et des romans. De 1963 à 1966, il exerce son métier de linotypiste. En 1964, il soumet une pièce, *Le train*, au concours des jeunes auteurs de Radio-Canada et remporte le premier prix. La même année, il rencontre André Brassard qui deviendra le metteur en scène de presque toutes ses pièces. En 1965, Michel Tremblay écrit *Les belles-sœurs*. La pièce est créée au Théâtre du Rideau Vert en 1968 et connaît un succès retentissant. La pièce sera reprise plusieurs fois au Québec et à l'étranger. Il a signé vingt-six pièces de théâtre, traduites en plus de vingt-six langues. En plus d'une œuvre romanesque considérable, Michel Tremblay signe pour la scène des textes qui rallieront publics et critiques parmi lesquelles : *À toi pour toujours ta Marie-Lou*, *Albertine en cinq temps*, *Le vrai monde ?*, et à l'automne 2003 au Quat'Sous, *Impératif présent*. Six fois boursiers du Conseil des Arts du Canada, il a reçu jusqu'ici plus d'une trentaine de prix littéraires, fut nommé Chevalier de l'Ordre de France et Chevalier de l'Ordre national du Canada.

**Louise Laprade** — *Metteuse en scène*
Metteuse en scène et comédienne, Louise Laprade est présente sur tous les fronts. Pour le Théâtre les gens d'en bas, elle a fait la mise en scène de plusieurs productions dont *Deux sur une balançoire* de William Gibson (Masque de la production « Régions » 1995), *C'était avant la guerre* d'Anise-Gilles de Marie Laberge et *L'été dernier à Golden Pond* d'Ernest Thomson. À Espace CO, elle a signé les mises en scène d'*Inventaire* de Philippe Myriana, de *Centres de cailloux* et de *Celle-là* de Daniel Danis. Comme actrice, elle était éblouissante dans *Danser* d' Lughnasa de Brian Friel (2003), une coproduction du Théâtre les gens d'en bas et du TNM qui lui a valu une nomination de l'Académie québécoise du théâtre dans la catégorie « Interprétation féminine ». Récemment, on a pu la voir dans *Les reines* de Normand Chaurette, une création d'UBU compagnie de création, en coproduction avec le Théâtre français du Centre national des Arts du Canada, le Théâtre d' Aujourd'hui et le Théâtre du Nord (Lille-Tourcoing). Nous l'avons aussi remarquée dans *Au cœur de la rose* de Pierre Perrault (Rideau Vert) et dans *Le Petit Kochel* de Normand Chaurette (Théâtre Ubu et Festival d'Avignon). À la télévision, elle est de la distribution de la série *Vice caché* et *Un monde à port* (SRC). Au cinéma, elle a joué dans *Le Party* de Pierre Falardeau, dans *L'escorte* de Denis Langlois et dans *Montréal vu par...* de Léa Pool.

**Louison Danis** — *Comédienne*

Artiste aux talents variés, certains connaissent Louison Danis comme traductrice, adaptatrice, metteuse en scène ou professeur. C'est toutefois comme comédienne qu'on l'a le plus souvent applaudie. Elle a incarné 165 personnages sur les scènes de nombreux théâtres au Canada. Entre 1978 et 1980, elle est de la distribution de nombreuses pièces au Centre National des Arts à Ottawa. Au Théâtre les gens d'en bas, elle tenait le premier rôle au côté de Jean-Louis Roux dans *La jeune fille et la mort* d'Aniel Dorfman et elle était une touchante Pauline dans *L'Hôtel des horizons* de Reynald Robison (coproduction Théâtre PaP). Ces dernières années, elle a parcouru le Québec et le Canada dans plusieurs succès théâtraux : *Encore une fois, si vous permettez* de Michel Tremblay (Théâtre les gens d'en bas) et *24 poses (portraits)* de Serge Boucher (Théâtre d' Aujourd'hui), deux personnages qui lui ont valu d'être mise en nomination par l'Académie québécoise du théâtre comme interprète féminine. Elle a été Germaine Laluzon dans *Les belles-sœurs* de Michel Tremblay (Productions Jean-Bernard Hébert), et de la création, au Théâtre d' Aujourd'hui, de *Avec Norm* de Serge Boucher. Elle fait partie de la distribution du premier film de Dan Bigas, *La rage de l'ange*. À la télévision, elle brille de tous ses feux au côté de Rémi Girard dans la série *Les Bougain*, c'est aussi *ça la vie*, présentée à la SRC. Elle participe aussi à plusieurs radios-théâtres produits par la SRC.

**Daniel Simard** — *Comédien*

Depuis les vingt dernières années, Daniel Simard s'est consacré à la création et la relève du théâtre québécois. Codirecteur du Théâtre de La Manufacture et de La Licorne jusqu'en 2000; il a vu aux destinées du théâtre de la rue Papineau. Il a occupé la direction artistique du Théâtre Lionel-Groulx, l'un des diffuseurs majeurs du réseau québécois des salles de spectacles. On a pu le voir dans plus de quarante productions, notamment dans *Novembre* d'Annabel Soutar et *Le bonheur total* de Victor-Lévy Beaulieu, il a mis en scène une trentaine de spectacles dont *Madame Blavatsky* et *Spirite* de Jovette Marchessault, *Jeux de patience* d'Abla Farhoud et *1789* d'Ariane Mnouchkine. Que ce soit comme comédien, metteur en scène, professeur ou administrateur, son implication rayonne sur tout le milieu théâtral québécois.

**VÉZINA**

**Vézina, Dufault**  
Cabinet de services financiers

4374, avenue Pierre-De-Coubertin \* bureau 220 \* Montréal (Québec) \* H1V 1A6  
\*\*\*\*\*  
T 514 253-5221 \* F 514 253-4453 \* www.vezinadufault.com

## Le livre de ma mère

d'Albert Cohen

XXVIII

**Fils des mères encore vivantes, n'oubliez plus que vos mères sont mortelles. Je n'aurai pas écrit en vain, si l'un de vous, après avoir lu mon chant de mort, est plus doux avec sa mère, un soir, à cause de moi et de ma mère. Soyez doux chaque jour avec votre mère. Aimez-la mieux que je n'ai su aimer ma mère. Que chaque jour vous lui apportiez une joie, c'est ce que je vous dis du droit de mon regret, gravement du haut de mon deuil. Ces paroles que je vous adresse, fils des mères encore vivantes, sont les seules condoléances qu'à moi-même je puisse m'offrir. Pendant qu'il est temps, fils, pendant qu'elle est encore là. Hâtez-vous, car bientôt l'immobilité sera sur sa face imperceptiblement souriante virginalement. Mais je vous connais, et rien ne vous ôtera à votre folle indifférence aussi longtemps que vos mères seront vivantes. Aucun fils ne sait vraiment que sa mère mourra et tous les fils se fâchent et s'impatientent contre leurs mères, les fous si tôt punis.**

Extrait de Albert Cohen, *Le livre de ma mère*, © Éditions GALLIMARD

**André Rioux** — *Concepteur des éclairages*
André Rioux a conçu les éclairages de près de quatre-vingts productions théâtrales depuis 1990 dont *Avoler la mer et les poissons* de Sylvie Drapeau et Isabelle Vincent, *Doldrum Bay* de Hilary Fannin, *Tête première* (nomination Masque « Meilleurs éclairages » 2005) et *Howie le Rookie* de Mark O'Rowe (Théâtre de La Manufacture), *Oreste à travers le temps* (Théâtre de l'Opis), *Louisiane Nord* de François Godin (Théâtre PaP) et, au Théâtre d' Aujourd'hui, *Blue Bayou*, *la maison de l'étalon* de Reynald Robinson et *Un carré de ciel* de Michèle Magny. Il travaille depuis dix-neuf ans avec le Théâtre les gens d'en bas et a conçu presque la totalité des éclairages de leurs productions dont *Deux pas vers les étoiles* de Jean-Rock Gaudreault (coproduction Mathieu, François et les autres et les Coups de Théâtre), *Une ardente patience* d' Antonio Skámeta, *L'Hôtel des horizons* de Reynald Robinson et *Le visiteur* d'Éric Emmanuel-Schmitt. Il a été honoré du Masque de la conception des éclairages pour la production *Le Cygne* d'Elizabeth Eglófi (Théâtre les gens d'en bas et Théâtre PaP) en 1994 et il a reçu le prix du public 1998-1999 du Théâtre Denise-Pelletier pour les éclairages. *Des souris et des hommes* de John Steinbeck.

**Richard Lacroix** — *Scénographe*

Scénographe reconnu au théâtre et en danse contemporaine, Richard Lacroix est aussi concepteur pour le cinéma et la télévision. Il a également conçu des expositions pour le Musée de la Civilisation à Québec. Plusieurs fois en lice au Gala des Masques, il remporte le Masque de la conception du décor ainsi que le Prix Chalmers pour le spectacle de marionnettes *Le Porteur* dont il cocécrit le scénario avec André Laliberté et Richard Morin (Théâtre de l'Œil). Ses décors du téléfilm jeunesse *Hugo* et *le dragon*, d'après l'histoire de Louis Baillargeon, Libert Subirana et Jean Elliott Manning, lui valent une nomination au Géméaux 2002. Au Théâtre les gens d'en bas, il a conçu plusieurs décors dont *La Jeune Fille et la Mort* d'Aniel Dorfman, *Jacques et son maître* de Milan Kundera, *Deux sur une balançoire* de William Gibson, *Liberty* de Lee Blessing et *Le Visiteur* d'Éric Emmanuel-Schmitt. Il signait la scénographie de *Un carré de ciel* de Michèle Magny au Théâtre d' Aujourd'hui et d'*Impératif présent* de Michel Tremblay au Théâtre de Quat'Sous. Richard Lacroix enseigne la scénographie au Collège Lionel-Groulx.

**Méridith Caron** — *Conceptrice des costumes*

Avec plus d'une centaine de conceptions à son actif, Méridith Caron est assurément l'une des chefs de file dans son domaine. Elle a travaillé avec des metteurs en scène émérites, dont René Richard Cyr, Martin Faucher, Serge Denoncourt, Pierre Bernard, Martine Beaulne, Claude Poissant et avec Louise Laprade pour *Deux sur une balançoire* de William Gibson (Théâtre les gens d'en bas). Au Théâtre d' Aujourd'hui, elle a conçu les costumes de *Un carré de ciel* de Michèle Magny, *Le collier d'Hélène* de Carole Fréchette et *La chanson de l'éléphant* de Nicolas Billon. Depuis ses débuts professionnels en 1978, elle a partagé temps et talent entre le théâtre, le cinéma et l'opéra. L'excellence de son travail lui a valu d'être lauréate de nombreux et prestigieux prix. Méridith Caron enseigne l'histoire de l'art et la conception de costumes à l'École nationale de théâtre.

**Larsen Lupin** — *Concepteurs de l'environnement sonore*

Richard Bélanger et Jean Gaudreault forment ce duo depuis plus de 10 ans. On a pu entendre leur travail dans plus d'une soixantaine de conceptions sonores et de musiques originales au théâtre dont *Everybody's Welles pour tous* de Patrice Dubois, *Howie le Rookie* de Mark O'Rowe, *Colonel Oiseau* de Hristo Boytchev, *La croisée* d'Anton Tchekhov, *Trick or Treat* de Jean-Marc Dalpé, *Le visiteur* d'Éric Emmanuel-Schmitt (Théâtre les gens d'en bas) et *Transporting* d'Irvin Welsh. Ils sont également présents dans des domaines aussi variés que la danse, le film, les arts visuels, le multimédia et les installations muséologiques. L'Académie québécoise du théâtre les a mis en nomination en 1994 et en 1999 pour le Masque de la conception sonore.

**Boxxo**

Billetteria • Box Office  
Biletteria • Biletteria

www.boxxo.info  
514-845-1111

**CONTINENTAL**

BISTRO

À deux pas du Théâtre !

La cuisine est ouverte jusqu'à 1 h 00 am

845-6842 4169, ST-DENIS  
FAX: 845-8039 MTL, QC. H2W 2M7

## À venir au Théâtre d' Aujourd'hui

■ du 18 avril au 13 mai : *Venise-en-Québec* d'Olivier Choinière – mise en scène de Jean-Frédéric Messier – avec Christian Bégin, Vincent Bilodeau, Violette Chauveau, Simone Chevalot, Yvon Dubé, Mathieu Gosselin, Johanne Haberlin, Michel Lavoie et Daniel Rousse – Une création du Théâtre d' Aujourd'hui et du Théâtre du Grand Jour – À la suite d'un accident, un étranger échoue dans un lieu disjointé peuplé de personnages insolites : bienvenue à Venise-en-Québec !

■ du 18 avril au 6 mai : *Presto* – texte et mise en scène de Marc-André Girard – avec Alexandre Goyette, Chantale Jean, Martin Laroche, Renée Lemire, Rémi-Pierre Paquin – Une création du Théâtre du Pylône – L'histoire d'un homme obsédé par une femme qu'il a prise en photo à son insu sur une terrasse. Son obsession grandissante bouleversera sa vie, celle du modèle et de ses proches.

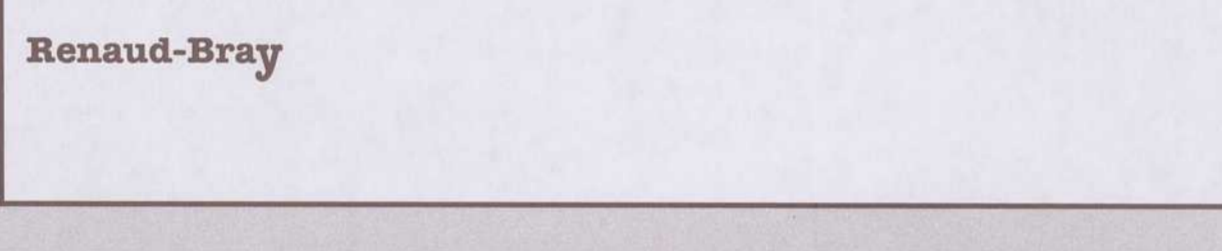
■ le 9 avril : *Les Curiosités du Théâtre d' Aujourd'hui* – venez échanger avec Wajdi Mouawad et des invités d'horizons divers autour de *Visage retrouvé* – invités : Josée Lambert, photographe, Georges Leroux, philosophe. — réservations indispensables – à 13h.

■ le 24 avril : *Lancement de saison du Théâtre d' Aujourd'hui* – vous pourrez y découvrir les auteurs de la saison 2006-2007 – 17h.

■ Les 30, 31 mai et 1<sup>er</sup> juin 2006 : *Jeux de société* – Soirées bénéfice du Théâtre d' aujourd'hui sous la présidence d'honneur de la comédienne Louison Danis. Une vingtaine de personnalités du milieu des affaires deviennent comédiens d'un jour pour la cause du Théâtre d' Aujourd'hui.

Tout savoir des activités du Théâtre d'aujourd'hui? Nous poster vos commentaires? Visitez notre blogue : **www.theatredaujourdhui.qc.ca/blogue**

Avant ou après le théâtre, faites un détour par une des succursales **Renaud-Bray** de la rue Saint-Denis. Deux adresses pour découvrir des écritures ou redécouvrir vos auteurs préférés. Ouvert de 9 h à minuit : Renaud-Bray Saint-Denis – 4301, rue Saint-Denis, et succursale Champlainy – 4380, rue Saint-Denis.



**Théâtre les gens d'en bas**  
coproduction Théâtre du Trident et Logomotive Théâtre

*Comment parler de Dieu à un enfant pendant que le monde pleure*

de Jean-Rock Gaudreault  
mise en scène : Jean-Paul Viot  
avec : Claude Despins et Catherine Larochele

**THÉÂTRE DU BIC**  
à 18 km de Rimouski

4 juillet au 19 août  
Réservations : 418-736-4141  
thebic@globetrotter.net

**Des aquarelles de Michel Tremblay pour lutter contre l'homophobie**

Vente aux enchères d'une centaine d'œuvres de Michel Tremblay au profit du GRIS-Montréal (groupe qui démystifie l'homosexualité en milieu scolaire)

Dimanche 28 mai : Exposition des œuvres  
Lundi 29 mai : Vente aux enchères

École des métiers de la construction  
5205, rue Parthenais, Montréal

GRIS

Pour information : www.gris.ca

THÉÂTRES ASSOCIÉS

**deux pour un**  
le jeudi aux théâtres

Offert par les compagnies membres de Théâtres Associés

**Montréal**

Compagnie Jean Duceppe (514) 842-2112  
Espace GO (514) 845-4890  
Théâtre d' Aujourd'hui (514) 282-3900  
Théâtre Denise-Pelletier (514) 253-8974  
Théâtre de Quat'Sous (514) 845-7277  
Théâtre du Nouveau Monde (514) 866-8667  
Théâtre du Rideau Vert (514) 844-1793

**Québec**

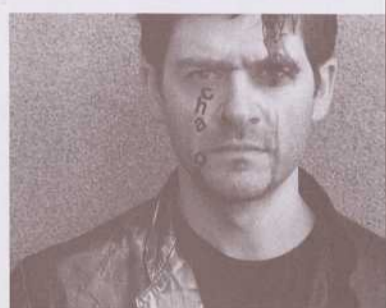
Théâtre de la Bordée (418) 694-9631  
Théâtre du Trident (418) 643-8131

**Ottawa**

Centre national des Arts (613) 947-7000, poste 280

Valable sur le prix régulier. Au guichet du théâtre à compter de 19h00 le soir même. Argent comptant seulement. Billets en nombre limité. Aucune réservation acceptée. Certaines restrictions s'appliquent.

**GEORGES LAOUN OPTICIEN**



PRO THAUJ 2006,02,28 X