

MISSION QUÉBEC EN CHINE

Le Groupe SM s'implique dans un joint venture de gestion de barrages

Gilles FISETTE
Sherbrooke

Le Groupe SM International de Montréal, une division du Groupe SM de Sherbrooke, participera à un joint venture en Chine en vue du développement et de la mise sur pied d'une entreprise de fabrication d'équipements d'instrumentation de barrages et de prestation de services d'ingénierie connexes à cette activité.

Hier, le groupe SM International, Roctest Limitée et Hydro-Québec International ont en effet annoncé la signature, à Beijing, d'un protocole d'entente avec de ministère des Ressources hydrauliques de la République populaire de Chine pour la création de cette entreprise conjointe.

Selon le Groupe SM, la surveillance de la sécurité des barrages représente en Chine une opportunité d'affaires unique du fait qu'il existe quelque 80 000 barrages et réservoirs hydrauliques, soit autant qu'il y en a dans le reste du monde. Le protocole d'entente, souligne-t-on, «résulte des efforts de développement initiés en 1993 par le Groupe SM International

en Chine et du partenariat établi sub-séquemment avec Roctest et Hydro-Québec Internationale qui a participé à l'ingénierie reliée à l'instrumentation et à la sécurité des barrages».

Un projet-pilote de monitoring de dix sites de barrages comportant un budget de 10 millions \$ a déjà fait l'objet d'un contrat entre le Groupe SM et le gouvernement chinois. Il représentant une étape stratégique dont le processus devra conduire à l'établissement de l'entreprise conjointe dont le potentiel s'élève à quelque 1,2 milliard \$.

Ce protocole d'entente aura des retombées pour le Canada et le Québec. Outre le secteur spécifique de l'instrumentation des barrages, celui des télécommunications et de l'information sera également appelé à jouer un rôle de première importance dans ce projet qui se traduira par la création de dizaines d'emplois dans le secteur des hautes technologies.

Le projet est financé par l'Agence canadienne de développement international (ACDI) qui y va d'une contribution de quelque 6,5 millions \$ qui s'inscrit dans le cadre des ententes bilatérales Canada-Chine.

Des retombées de 186 M \$ et d'un millier d'emplois, soutient Québec

Marie TISON
Pékin (PC)

Bientôt, cinq bateaux de pêches des Iles-de-la-Madeleine vogueront allègrement sur la Mer du Sud de la Chine.

Des Québécois bâtiront également en Chine 65 maisons, un hôpital, une usine de fertilisant et un immeuble de 16 étages.

Ils distribueront également des voitures électriques et des logiciels.

En outre, ils se donneront une vitrine de matériaux de construction à Pékin.

Il s'agit là de quelques-uns des 18 contrats et ententes qui ont été signés mercredi après-midi à Pékin, à l'occasion de la présence de la mission commerciale québécoise présidée par le premier ministre Lucien Bouchard.

En tout, deux contrats et 16 ententes ont été signés, et cinq autres ententes ont été annoncées.

Selon le gouvernement québécois, ces contrats et ententes ont une valeur totale de 434 millions \$. Ils devraient générer 186 millions \$ en retombées économiques et permettre la création d'au moins 1000 emplois au Québec au cours des trois prochaines années.

La Société Upsilon de commerce

international et la firme China Huan Dao ont conclu un contrat de coentreprise de pêche de 16,8 millions \$.

La société exportera en Chine cinq bateaux de pêche des Iles-de-la-Madeleine et de l'équipement de transformation du poisson. L'aménagement des bateaux devrait permettre la création de 100 emplois au Québec.

La Société Upsilon, un partenaire du Fonds de solidarité des travailleurs du Québec, a également conclu une entente avec la Tianjin Economic Technological Development Area et AfCan pour la construction d'un hôpital de 400 lits, un projet de 49 millions \$.

La Société Upsilon a aussi annoncé un autre projet mercredi: la mise sur pied d'une vitrine pour les produits de construction québécois.

Le président-directeur général du Fonds de solidarité (FTQ), M. Raymond Bachand, a fait valoir que la construction résidentielle connaissait un essor sans précédent en Chine. Des produits comme des couvre-planchers, des armoires de cuisine, des portes et fenêtres sont donc très en demande.

Maisons

La société Xenexi Group Investment a d'ailleurs conclu un contrat de 12 millions \$ avec la Sinotrans Beijing pour la construction de 65 maisons.

La société Soprin-ADS a conclu une entente avec le ministère chinois de la Construction pour l'érection d'un immeuble de 16 étages à partir de matériaux à haute efficacité énergétique, un projet de 80 millions \$.

SNC-Lavalin International n'est pas en reste, avec la construction d'une usine de fertilisants aux phosphates, en vertu d'une entente de 60 millions \$.

Pour sa part, la société de Jonquière Microvel Technologies a annoncé la signature d'un contrat afin de fonder une coentreprise pour assembler et distribuer des véhicules électriques en Chine.

Les composantes seront fabriquées au Québec et acheminées à l'usine d'assemblage en Chine, ce qui devrait entraîner la création de 80 emplois directs dans la région du Saguenay-Lac Saint-Jean.

Harris Farinon Canada et le même ministère chinois ont conclu une entente au sujet d'une étude sur le contrôle des crues, alors que Omnitronix, Gaida Satellite Communication Networks et Hydro-Québec International ont signé une entente de coopération pour un système de gestion de l'eau.

Le ministre des Ressources hydriques, M. Nui Maosheng, a invité les entreprises québécoises présentes à présenter des soumissions.

Le ministre Rochon s'excuse pour la situation dans les urgences

Pierre APRIL
Québec (PC)

Le ministre de la Santé Jean Rochon s'est excusé, hier, auprès des patients qui sont forcés d'attendre de longues périodes dans les salles d'urgence des hôpitaux, avant de s'engager à tout mettre en oeuvre pour améliorer la situation.

«Aux gens qui attendent, ce qu'on leur dit et qu'on leur redit, c'est qu'on est désolés quand cette situation-là se présente, que tout le monde travaille très dur pour que ces périodes d'attente arrivent de moins en moins souvent et qu'on veut les faire disparaître complètement», a-t-il déclaré.

«Quand ça arrive aux gens, on leur demande de nous excuser, d'être un peu patients. Il y a des efforts énormes qui sont faits pour raccourcir les périodes d'attente.»

Hier en chambre, le ministre Rochon a encore une fois été attaqué par l'opposition sur les compressions dans la santé et la situation dans les urgences.

La première à lui poser des questions a été la porte-parole de la Métropole, Liza Frulla, qui lui a rappelé les drames vécus dans les 11 hôpitaux de la ville de Montréal «où 183 patients étaient alignés (mardi) dans les corridors, attendant le lit auquel ils ont droit».

Le leader de l'opposition, Pierre Paradis, a suivi et a demandé au ministre pourquoi il n'exigeait pas des crédits additionnels pour améliorer la situation au lieu de dire que «ce n'est pas de sa faute».

La députée libérale de Saint-François, Monique Gagnon, est revenue à la

charge en soulignant, à son tour, l'état de la situation et en rappelant la pénurie de médecins que doivent subir les hôpitaux de sa région.

Selon le ministre Rochon, l'Estrie ne souffre pas d'un manque de médecins, mais plutôt «d'urgentologues».

Là encore, M. Rochon a précisé que cette situation n'est pas simple, «mais que les gens travaillent fort là-dessus et qu'on n'est pas tellement loin d'une solution».

A M. Paradis, le ministre a répliqué que les attentes aux urgences ne sont pas causées par un manque de lits de courte durée, mais plutôt parce que l'opération permettant de transférer des patients de longue durée dans des lits appropriés n'est pas encore terminée.

«Pour ceux à qui un engorgement d'urgence arrive, c'est encore malheureux, a indiqué M. Rochon. Mais il y en a moins, c'est moins souvent et je vous dis qu'on est enga-

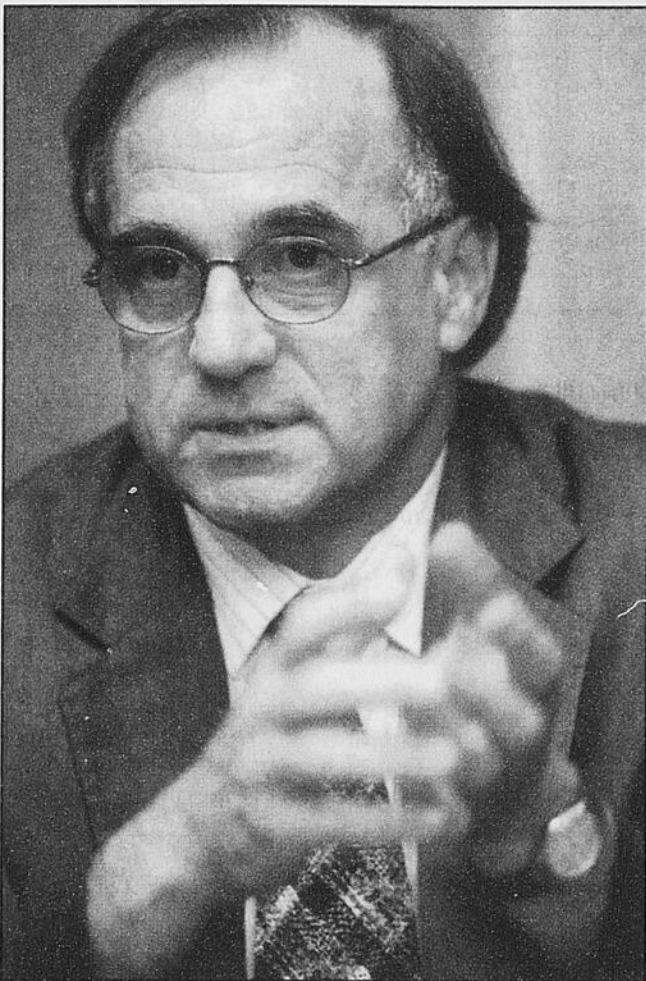


Photo La Tribune, archives

«On est désolés quand cette situation-là se présente», a déclaré le ministre Rochon hier.

gé, tous, à partir des établissements jusqu'au ministère, à faire que ça n'arrive plus.»

Finis les soucis

Saviez-vous que le chauffage au mazout est beaucoup moins dispendieux que le chauffage électrique et que le chauffe-eau au mazout récupère la chaleur quatre fois plus vite qu'un chauffe-eau électrique?

APPAREIL DE CHAUFFAGE

Un appareil de chauffage à partir de seulement

***3995\$**

/mois

*Installation standard
Votre appareil de chauffage vous inquiète? À partir de 3995\$ par mois, vous êtes assuré d'une tranquillité d'esprit. Cette offre comprend: l'installation, une garantie de 5 ans et un nettoyage complet. Et après cinq ans, moyennant la somme de 1\$, l'appareil de chauffage vous appartient.

2817, rue King Ouest, Sherbrooke
(819) 569-9744

CHAUFFE-EAU

Un prix sans égal pour la location/achat d'un chauffe-eau

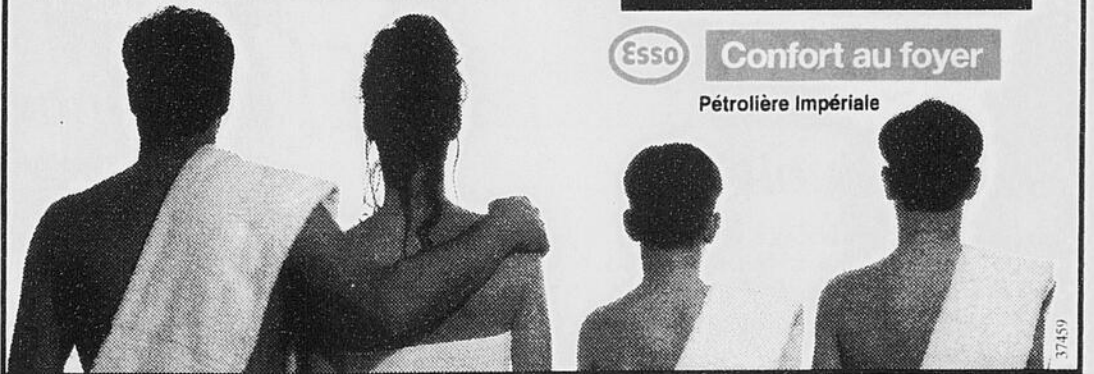
Finis les frissons. Pour seulement quelques dollars par mois, Esso vous offre de l'eau chaude à profusion. Voyez cette offre imbattable.

Location/achat (60 mois)
***2395\$**
/mois
*Installation standard

200 LITRES GRATUITS pour toute installation d'équipement de chauffage ou **100 LITRES GRATUITS** pour un chauffe-eau 15 octobre au 30 novembre 1997

Esso Confort au foyer

Pétrolière Impériale



«AVEZ-VOUS LE BON NUMÉRO ?»

COMMENT GÈRE-T-ON LA LISTE D'ATTENTE DES CHIRURGIES AU C.U.S.E ?

Un reportage de Denis Beaudoin
LE TVA 18 H, ÉDITION RÉGIONALE

Ce soir
18h

TÉLÉ 7



Denis Messier en liberté

Denis.Messier@latribune.qc.ca 564-5454 564-8098



Alain Grenier



Pierre Gravel

équipes sont composées de quatre joueurs, minimum une femme, et le déroulement est de quatre parties 9=abat. **RICHARD LACROIX** 843-1484 et **JEAN-PAUL LACROIX** 868-2128 sont les responsables...

Prompt retour à la santé pour le directeur régional de Molson, **SERGE CAVANAGH**, victime d'un malaise cardiaque le week-end dernier. On m'a informé que **SERGE** a quitté les soins intensifs, mais qu'il devra mettre le pied sur la pédale très doucement...

Avec **SERGE CAVANAGH** hors de combat, l'ami **ALAIN GRENIER** aura du pain sur la planche au cours des prochaines semaines... et la période des Fêtes qui approche à grand pas!

RENALD CASTONGUAY s'est présenté au match de hockey du 10e anniversaire du Centre récréatif de Rock Forest avec de la dynamite dans les yeux... **ALAIN GRENIER**, de Molson, n'a plus la même vitesse sur ses patins, mais son expérience lui permet de continuer à s'amuser sur une patinoire...

GEORGES GUILBAULT, de Sherwood Drolet, a apprécié son retour au jeu à Rock Forest. **GEORGES** aurait aimé savourer la victoire, mais ce sera pour une autre fois! En parlant de **GEORGES**, voilà un bonhomme pas mal fier des succès du Sherbrookoïse **YANNICK PERREAULT** avec les Kings de Los Angeles. **GEORGES** a travaillé fort dans le but d'aider ce jeune hockeyeur de chez-nous...

DENIS DROLET, le grand patron du Groupe Drolet, est aussi intense sur une patinoire que lorsqu'il prend place derrière son bureau... Le député **CLAUDE BOUCHER** a constaté lui aussi que les gars des médias sont vites sur les patins... Le confrère **MARIO GOUPIL**, entraîneur-chef, était bien fier de son équipe des médias... **CLAUDE VERMETTE** et **CLERMONT ROY**, les entraîneurs des «personnalités» ont confirmé que le plan de match utilisé n'avait pas eu le succès souhaité...

JEAN-GUY DION, président de la SEDERS, a quitté au lendemain du match et des fêtes du 10e anniversaire



Souper aux huîtres de l'ACQ-Estrie

Le souper aux huîtres de l'ACQ-Estrie a eu lieu au club de golf Sherbrooke, sous la co-présidence de Gaëtan Grondin, de la firme de construction Grondin-Marois et Alain Dubois, de la firme Beaudin Réfrigération. Les deux sont photographiés ici en compagnie de Pauline Garand, directrice générale de l'ACQ-Estrie.

pour un p'tit congé...

Est-ce vrai que l'ami **GUY BRODEUR** n'a pas réussi à fermer l'oeil de la nuit précédent la journée du 10e anniversaire du centre? **GUY** se demandait comment il allait «monter» la salle pour le souper-théâtre...

Un souvenir a été remis à **CHANTAL CÔTÉ**, secrétaire exécutive... Une plaque souvenir a aussi été remise par **CLAUDE BELISLE** aux trois anciens présidents de la SEDERS. En parlant de **CLAUDE**, il a été solide devant son filet en dépit de l'échec...

Pointé du doigt comme «délateur» par **Me JEAN-PIERRE RANCOURT** dans «l'affaire du Palais de justice de Cowansville», l'on raconte que **PIERRE GRAVEL**, de la firme Trans-Border Customs Services, s'est comporté tel un grand avocat dans sa défense face à la conjointe de l'avocat sherbrookoïse, soit **SUZANNE FORTIN-RANCOURT**... Qui donc a confié à l'échotier de La Tribune le «face à face» de **Me RANCOURT** avec la fameuse vitre?

Un p'tit coup de chapeau à l'équipe du Club de patinage artistique de Rock Forest, pour le spectacle d'avant-match.

JOHANNE BAZINET est la présidente du club forestois...

La pièce de théâtre «L'Aréna de Glassville» donne vraiment une très bonne idée de ce qu'est la vie de gérant d'aréna. **RICHARD DE ROY** jouait le rôle de gérant pour première fois...

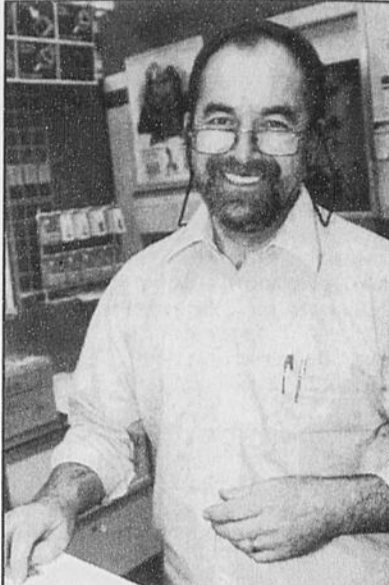
RENÉ HUPPÉ, co-propriétaire du salon de quilles Alpha de Rock Forest, m'a confié qu'au fil de la première année d'opération à ce salon on a joué 122 700 parties de quilles...

JEAN-LUC LABRECQUE est la personne responsable de la «mécanique» au salon de quilles Alpha... et ça fonctionne sur les roulettes!

Le comité des parents à la salle Alpha regroupe les **LOUIS MARIER**, **HÉLENE BEAULIEU**, **LÉO MAGNANT** et **JEAN TEAR**...

Saviez-vous qu'au-delà de 50 jeunes sont inscrits dans le programme «junior» du salon Alpha et que les **DANIEL PROULX**, **ANDRÉ VALLIÈRES**, **MARCEL BERGERON**, **SYLVIE ST-HILAIRE**, **JOSEÉ LONGPRÉ** et **DALE FARRELL** sont présents à chaque semaine pour donner un coup de pouce?

À votre service



Le propriétaire de la Quincaillerie de l'Ouest et du comptoir postal de l'Ouest, **Guy Trudeau**, répond à sa clientèle avec un large sourire...

Au p'tit écran

JEUDI, 6 NOVEMBRE

09h00: TVA: **Bla Bla Bla**, avec Danielle Ouimet et son invité, **Tex Lecor**.

10h30: Radio-Canada: **Christiane Charette en direct**: Les chanteurs Lambert Wilson et Georges Moustaki. Christian Tortora nous parle de Jacques Villeneuve.

11h30: TQS: **Quoi de neuf?** Sylvie Fréchette, responsable du prochain spectacle aquatique du Cirque du Soleil, ainsi que Pierre Légaré, accompagné de sa fille Manuelle, sont les invités de Danielle Rainville.

16h00: TVA: **Claire Lamarche**. Rencontre avec André Robitaille et ce dernier répond aux questions de ses fans réunis en studio.

18h30: TQS: **Flash**: Rencontre avec Louise Deschâtelets qui parle de son rôle dans Les Femmes savantes. Jici Lauzon nous dit quelles sont ses lectures favorites. Aussi Manon Brunet et Sylvie Paquette.

19h00: TQS: **La fin du monde est à 7 heures**: Lisette Lapointe, conjointe de Jacques Parizeau, répond aux questions de Marc Labrecque.

19h30: Radio Canada: **La vie d'artiste**: Portrait de Zachary Richard; les biographies et autobiographies de Céline Dion, Mario Tremblay, Lise Payette, Gilles Latulippe, Lambert Wilson et si tous les artistes déclenchaient la grève.

20h00: TVA: **DIVA**. 3e épisode: Caroline demande à Victor de revenir sur sa décision. Impossible selon lui de faire marche arrière. Bernard «booker» à l'agence Diva, découvre le pot aux roses.

21h00: TVA: **Paparazzi**; 6e épisode: Pierre réussit à pénétrer dans la clinique où est cachée Denise Lemieux. Il la retrouve inconsciente et prend plusieurs clichés. Danielle Richer veut devenir reporter.

21h00: Radio Canada: **L'Euyeur**: Ses invités sont Myriam Bédard, Gowan et Claude Blanchard.

22h30: **Le poing J** avec Julie Snyder et ses invités, Alex Hilton et son agent Gilles Proulx, Claude Léveillé et l'humoriste Peter McLeod.

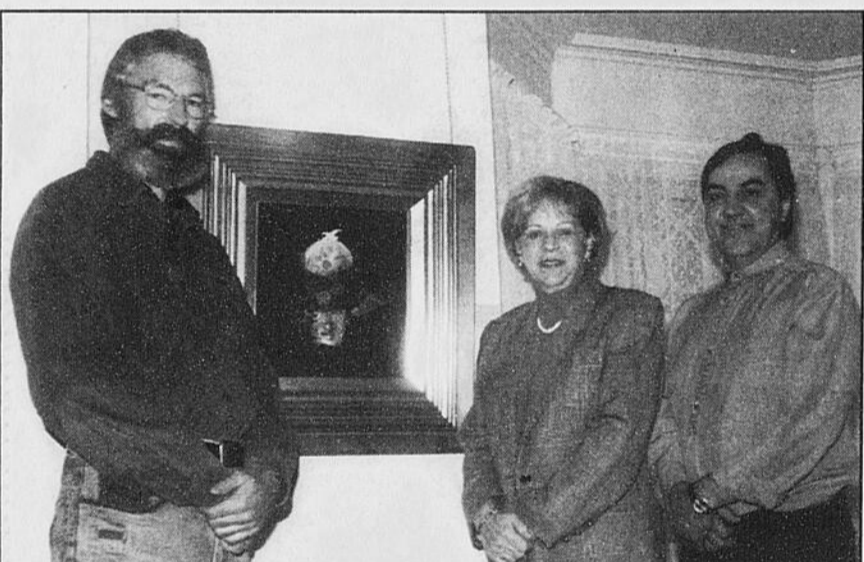
Café / potins

PIERRE VILLENEUVE et **FRANCIS DELAGE** n'ont rien ménagé, ni dans le décor et le confort, pour faire du nouveau night-club sherbrookoïse, le *Living Room*, votre second salon. L'ouverture du *Living Room* aura lieu mercredi le 12 novembre prochain à compter de 17h...

Si l'on se prépare à ouvrir le *Living Room* sur la rue Meadows au centre-ville de Sherbrooke, il est important de noter que le restaurant *Le Brasier*, lui, a ouvert ses portes le week-end dernier. **ANDRÉ ROBERT**, un des proprios, est bien heureux des résultats en raison des commentaires émis par les premiers clients. L'ambiance, dans un tout nouveau décor, est bonne, sans oublier la bouffe. *Le Brasier* est situé à l'ancien *Cactus*, à deux pas de l'Hôtel Delta...

La jeune étude **LAMOUREUX, CARBONNEAU, MORIN & ASSOCIÉS** fêtera le 17 décembre son 1er anniversaire. Présent au dernier Salon des Affaires, la jeune groupe vient d'agrandir un peu ses locaux à la Place Camirand...

RICHARD BOUCHER, du salon de quilles Memphré de Magog, m'informe de la tenue pour le samedi 8 novembre prochain d'un tournoi inter-entreprises avec des départs à 13h, 15h et 18h. Les



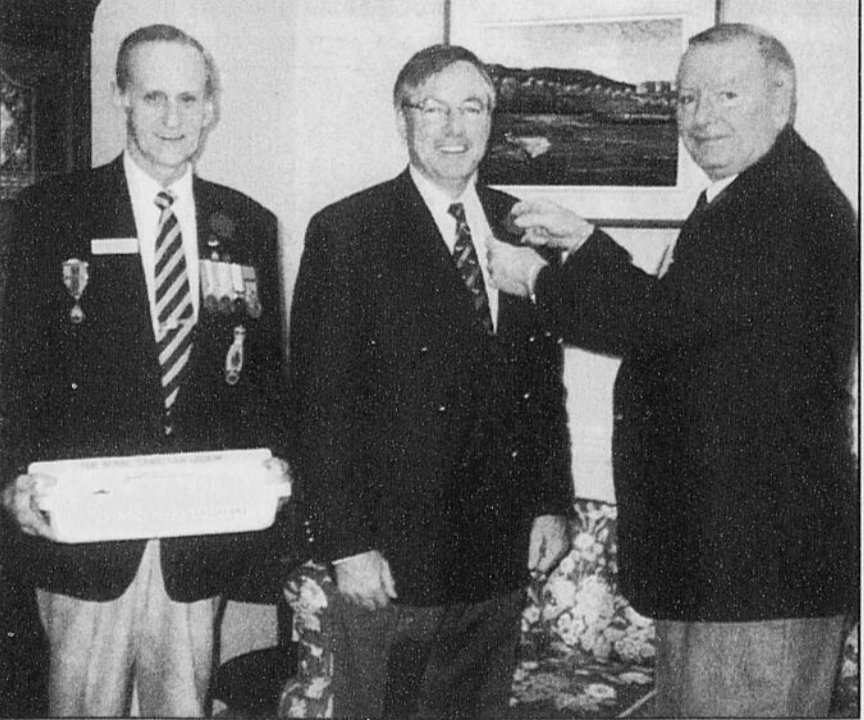
Prix du public

Normand Gladu (avec la barbe), à gauche, a reçu le prix du public de l'exposition Arts visuels, 20 ans de diffusion, du Musée Beaulne, de Coaticook, pour son oeuvre «My My, How Time Flies». À ses côtés, Madeleine Drolet et Pierre Jean, respectivement président du conseil d'administration du musée et directeur de ce dernier lieu.



Un nouveau Carrefour

Le Carrefour Jeunesse-Emploi d'Orford, secteur Memphrémagog, et ses trois points de services de Magog, Bolton-Est et Stanstead, vient d'être inauguré. Pour l'inauguration du secteur Memphrémagog, étaient réunis, de gauche à droite, Robert Benoit, député d'Orford, Caroline Sainz, coordonnatrice, Sylvain Roy, conseiller jeunesse, Julie Grignon, service à la clientèle, la députée de Sherbrooke et attachée parlementaire de la ministre de l'Emploi et de la Solidarité, Marie Malavoy, Neils Jensen, président du conseil d'administration, et François Rheault, conseiller jeunesse.



Campagne des coquelicots

En compagnie du président de la campagne des coquelicots, Roger Stebenne, le président de la filiale 10 de la Légion canadienne de Sherbrooke, Gilles Lussier, épingle un coquelicot au maire de la Ville de Sherbrooke, Jean Perrault, soulignant ainsi le début de cette campagne annuelle de fonds pour la Légion canadienne.



Aide aux prisonniers

Le Service d'aide aux prisonniers de Sherbrooke présente une activité bénéfique particulière le 7 décembre prochain, alors que la chanteuse Claire Jolicoeur et le pianiste Georges Tremblay offriront un concert à la basilique cathédrale Saint-Michel. Pour la modique somme de 10 dollars, les invités auront droit à un rabais équivalent dans une mercerie de la ville, en plus d'avoir la chance de participer au tirage de nombreux prix. Sur cette photo, on reconnaît Guy Giard, membre du comité d'administration du Service d'aide et responsable du financement, le maire Jean Perrault de Sherbrooke, et l'abbé Bruno Dandenault, président du ca. du Service d'aide aux prisonniers de Sherbrooke.



Escadron 67

L'Escadron 67 des cadets de l'Aviation de Sherbrooke était fièrement représenté dans le groupe de la musique de service de la base de Bagotville. Le sergent Luc Carpentier a reçu du capitaine Marlyne Mailhot, un certificat de reconnaissance pour souligner son esprit de coopération et d'entraide exceptionnel durant son récent camp.

POUR VOS PETITES ANNONCES

La Tribune

APPELEZ TÔT

EN SEMAINE

Vous rejoindrez ainsi plus de 115 000 personnes !

564-0999

1 800 567-6955

ZONE INTERURBAINE

Petites annonces

Bureau ouvert de 8h30 à 16h30
Lignes téléphoniques ouvertes jusqu'à 19h30
du lundi au jeudi. Vendredi jusqu'à 16h30
564-0999
1-800-567-6955
(de l'extérieur)

TOUR D'HORIZON

DRAP SANTÉ Lingerie M.-Pier. Bas mohair. 563-4420

1 PROPRIÉTÉS BUNGALOWS

ROCK FOREST PAR PROPRIÉTAIRE
M-Vallon, 3 c.c., s.sol fr., p. éco les, parc et centre-achat, piscine, four, lave-vaiss, compris 564-8651

RTÉ 112, ASCOT CORNER
près des services, très bel intérieur, 2 s.d., 4 c.c., s.sol fr., grand terrain. Tel: 346-2729

COMMUNAUTÉ RECHERCHE

Grande maison sur environ 10 acres avec services publics.
Tél.: (819) 563-5611
Télex: (819) 346-4827
1-483255

2 PROPRIÉTÉS À REVENUS À VENDRE

TRIPLEX À VENDRE Est. près du CUSE. Idéal pour propriétaire ou occupant. Pi de béton const. 1992. Excellente rentabilité. Inf. 565-2270

TRIPLEX coin Galt et Ste-Marie 79-9005. Entre 19h et 20h 346-9765

6 MAISONS MOBILES-ROULOTTES À VENDRE

MAISON MODULAIRE à vendre ou échanger. 16x46, installée au Domaine Parc Estrie. 829-0438

8 TERRES-TERRAINS À VENDRE

FINANCIEMENT POSSIBLE
TERRAINS RESIDENTIELS
Fleurimont, très Asac et Place Potou. Boisés et non boisés. 35 000 pi car et + PRIX REDUIT 566-2428

FLEURIMONT

80X90, coin Galt et St-Raby. 20 000 Piedrais échange sur auto. mot. roulotte. Tel: 565-4447

TERRAINS, trav. perm. inclus. Pour construction résidentielle et multifamiliale. Aussi auto terrain à 9000\$. tout inclus. 563-3903

TERRAINS COMMERCIAUX ET INDUSTRIELS

Parc Industriel Canton de Brompton, 25 terrains, 90x150 le long de l'autoroute 55 et Chemin des Ecozas, 55 de taxes par année. 819-566-5103

TERRE À VENDRE

siècles de St-Georges de Beauce et à 2,5 milles de St-Côme Beauce. 200 acres comprenant: plantation, 65 000 épines, et 13 000 pins. Bois de commerce ferme, 8 bâtisses + maison chemin continuant le terrain. Inf.: 819-823-6789, 819-564-2196

10 COMMERCES À VENDRE

CANTINE-RESTO 26 PLACES, à vendre ou à louer. Village de Barnston (près Coaticook) clientèle établie. Libre ter dec. Inf.: 849-7436, 849-7859

MACHINES DISTRIBUTRICES de jeux et jouets. Nouveau concept. Excellente rentabilité. Ecrite. 819-566-5103. La Tribune, 1950 Roy, Sherbrooke PQ, J1K 2N8

ROUTE MACHINES DISTRIBU

FRICES. Etablie. Réputation. Information 1-800-814-6096

21 HYPOTHÈQUES

PRETONS 1ère et 2e hypoth. Achetons balance de prix de vente. Agent de particuliers. AVONS PEUT-ÊTRE LA SOLUTION À VOS PROBLÈMES D'ARGENT. BADEAU & FILS. CR 564-1454

25 OCCASIONS D'AFFAIRES

AIDE FINANCIERE
Vous possédez REER, FEER, CRI ou FRI. Remboursement d'intérêts seulement. taux 6% fixe 5 ans. PASS CREATION EMPLOIS. BNF Conseils. 1-800-650-5585

33 CHAMBRES ET PENSION - 3e AGE

POUR PERSONNES RETRAITÉES autonomes ou seules, beau 4 1/2 ou 3 1/2, avec balcon (neufs). Venez voir. 564-1200

RESIDENCE FAMILIALE
belle grande chambre spacieuse 15x15, avec excellente vue, tout confort et exc. nourriture. 382, 106 Avenue Nord. 346-3194

TERRASSE BELLEVUE
Chambres disponibles pour personnes retraitées autonomes. 1330 Galt Ouest. 822-3083

41 APPARTEMENTS ET LOGEMENTS À LOUER

1070 PAPINEAU
1 mo. gratuit. 4 pces. chauffé. eau ch. 390\$/mo. 820-715-569-4642

1540 BIENVILLE
2 m. gr. 4 pces. 6 log. 4105. 346-5250. 820-715-569-4642

10 À LOUER 4 1/2. Est. ch. éclairé. eau ch. frais peints. tapis lavés. pl. cirés. ventilateur. stores serrures neuves. 2 stat. banderole. incl. câble incl. (base). poss. piscine. frigo. 41-3955. Tel: 829-9999

1100 DES PAYSANS
3 1/2, 4 1/2, chauffé. eau chaude. fourne. Endroit tranquille. près des Galeries. Quatre-Saisons. Libres. Imme. Tel: 564-1696

1115-1135 J.-FLEURIS 4 1/2. chauffés. eau chaude. fourne. 820-0181, 572-1202

1205-1225 JARDINS-FLEURIS 4 1/2. récent. piscine. tous services. incl. 346-9662

1321 PL QUINTAL 3 1/2, 4 1/2. chauffés. eau chaude. endroit tranquille. Pres galeries 4-Saisons. CUSE et 24-Juin. Prix avantageux. Libres. Imme. Nouveau service de conciergerie. 562-9110, 564-1006

142 WELLINGTON SUD, 2 1/2, 5 1/2. meubles. chauffés. eau chaude. élect. fourne. libres. Imme. 566-0988, 821-0830

155 LOMAS 1 1/2, 3 pièces. meubles. eau chaude. 563-9175, pag. 821-6681

190 WILSON 4 1/2. avec foyer. libre immédiatement. 565-5230

1 c.c., 2 c.c., 3 c.c. LENNOXVILLE
Piscine. parc privé. secteur de choix. Grands logements. Meubles à désirer. PRES TOUS SERVICES. AUTOBUS, DEPANNAGE, ETC. 103 OXFORD. 822-0783. 94 OXFORD. 821-3034. 92 OXFORD. 820-1821

1 1/2. MEUBLE chauffé. éclairé. tranquille. renové à neuf. 2555. 1055 King ouest. 565-2535

1 MOIS GRATUIT

Grand 4 1/2. 4005 tout inclus. 5 1/2, 5255 tout inclus. 563-3903, 346-1030

2 1/2, 3 1/2, 4 1/2, 5 1/2. SUPER AMÉNAGEMENT. NORD / PISCINE
PLACE ANNIE, 670 McGregor, app. 201. 563-4809, 564-1006

1 - QUALITÉ / PRIX

CUSE - Est. près centre d'achats. 3 1/2, 4 1/2, à partir de 295\$/mois. 829-5644 ou sur tel. 829-9159

WAL-MART, ROCK FOREST, 4 1/2, 5 1/2. à partir de 3665\$/mois. 829-5644 ou sur tel. 829-9159

2 1/2, SECTEUR UNIVERSITÉ, MEUBLE, TOUT COMPRIS, 315 S. Inf. 566-5490 ou 571-4490

2600 KING OUEST, 1 1/2, 3 1/2, meubles. chauffés. eau chaude. ou sur tel. 563-4905

105 LOMAS
1 1/2, 3 1/2, 4 1/2 - SÉCURITÉ ASCENSEUR-PISCINE
Rénovés. chauffés. eau chaude. Vieux des proménades King. Tel: 563-5855, 564-1006

★ 3 1/2, B. FRANC ★

c-ville Gillespie. 3e et 3405. tout compris. 822-0467

★ 3 1/2, TRES CLAIR ★

St-Louis près Galt. 2e et 2 galeries. 3955 tout compris. 822-0467

346-3022

TRANQUILITÉ TOTALE

Ouest. 3 1/2, 4 1/2, 5 1/2. Meilleur rapport qualité/prix. Promo? 822-8088, 822-2000

le Bonaventure

CONCRÈTE MI PRISTINE. ASCENSEURS. PISCINE. GARAGE.
2705-2755 rue GALT. Eau chaude. fourne. meubles à désirer.
565-4158, 565-9720, 562-7896
2 1/2, 3 1/2, 4 1/2, 5 1/2. SECTEUR UNIVERSITAIRE
2455 PROSPECT
821-2463 821-0603

41 APPARTEMENTS ET LOGEMENTS À LOUER

3 1/2, 4 1/2 - EST
Chauffés. eau ch. près 4-Saisons. Meubles à désirer. 980 rue DES PAYSANS. 823-9440, 564-1006

3 1/2, 4 1/2 - EST
VUE SUR LA VILLE
Chauffés. eau chaude. endroit tranquille. Conciergerie sur les lieux. Meubles à désirer. 1045 LACOM BE. 821-4511, 564-1006

3 1/2, 4 1/2 DANS L'OUEST
très grands Tel: 822-4718, 564-0551

3 1/2, 5 1/2
FACE AU CARREFOUR
FOYER
TOIT CATHÉDRALE
400 McCrea
562-8434, 564-1006

3 1/2, 4 1/2 OUEST, 3555 et 3905
par mois tout incl. Valable jusqu'au 1er dec. 566-6505

3 1/2 - EST
A PARTIR DE 3635/M.
VUE SUR LA VILLE
Chauffés. eau chaude. meubles à désirer. 215, 18e avenue. 821-4511, 564-1006

3 1/2 - NORD / OKIMUK
PL. BOIS FRANCO
2600 BOUL. PORTLAND
Piscine. ascenseur. garage. incl. tout. 3505/mois. Libre immédiatement. 821-4511, 564-1006

3 1/2, 4 1/2 OUEST, 3555 et 3905
par mois tout incl. Valable jusqu'au 1er dec. 566-6505

4 1/2 RUE LÉDoux
tr. propre. ch. eau ch. serv. conciergerie. 3505/mois. Tel: 564-4709

4 1/2 RUE WOODWARD, EST
2ème étage. duplex tranquille. 3255. libre 15 nov. 822-1972

4 1/2 RENOVÉ, dans le Vieux Nord, entrée lav-séch. chauffé. four. eau chaude et garage. four. Tel: 566-7363

★ 5 1/2 - (NORD) ★
1-2 MOIS GRATUITS
1-2 MOIS GRATUITS. 1er étage. dans triplex. récent. entrée privée. lav-vaiss. gr. balcon. remise. 2 stat. libre. 846-2546

5 1/2 - NORD
2 MOIS GRATUITS
2 balcons. libre immédiatement. Dans 6 log. 821-0109

5 1/2 - ROCK FOREST
Style condo. 4 log. possible. arrière. POSE. grand rangement. 822-6487

5 1/2 LIBRE IMM. près Carrefour
1 mois gratuit, style condo, frais peint. 822-8531, 823-9618

5 PICES, EST
Super spécial pour étudiants(es) du CUSE. 823-2666

A 915 DES BLES, Sherb. 4 1/2. chauffés. eau chaude. voisin. Galt. 4-Saisons. 573-2897

APP. CHATELAIN
5 et 6 pces. chauffés. eau chaude. 2 s. b. 569-8236

APP. CHRISTIAN
3 1/2, 4 pces. EST
près CUSE. Fleur. chauffé. eau ch. bien situé. 1303 Pl. Quantal. tranquille. services personnalisés. Tel: 346-7064 ou 566-7210

APP. LE CONCORDE

A partir de 2755
3 1/2, 4 1/2, 5 1/2 pces.
Site idéal.
Libre immédiatement. Quartier Universitaire
680 Joggins. 829-7056, 560-7945
Est
680 Tarrill. 562-0424
17 King Est. studio. 21.
GERANT: 565-2530

APP. S.D.R.
916 JOGGIES
Grands 3 1/2, chauffés. eau chaude. très propres. endroit paisible. 569-2873, 823-6209

ATTENTION!
Services multiples. 3 1/2, 4 1/2, ouest. Tel: 566-8213

AUBAINE! EST, PRES CEGEP
Grand 4 1/2. ch. eau ch. 3635/mois. 3 1/2, 3255/mois. Chambres. 455-5518. 346-1173, 566-6757

AUBAINE! grand 2 1/2. ch. eau ch. semi-meublé. tranquille. très propre. services. 2255/mois. 822-0972

A VOIR, OUEST, 4 1/2. moderne. ch. eau ch. 3755. face parc, près serv. intercom. balcon. propre. stat. 346-7873, 565-2130

BACHELOR 1 1/2. PCE
s. meublé. ch. eau ch. plusieurs commodités. prêt ter. dec. Tel: 562-0870, 562-6071

Centre-sud, 5 1/2, entrée lav-séch., semi-meublé à désirer. stat., repart à neuf. 3005/mois. ch. libre imm. 846-4303

★ 4 À SOUS-LOUER ★
Très tranquille. très éclairé. aire ouverte. 2 balcons. dans le nord inf. 562-0870, laisser message.

4 1/2 CHAUFFÉ
Sous-location. dans l'ouest. propre. bien entretenu. Conditions très avantageuses. 569-5688

4 1/2 DANS DUPLEX
ouest. 2e étage. ensolleie. secteur tranquille. près services. 3355/mois. nég. Tel: 822-1709

3 1/2, 4 1/2, 5 1/2
SECTEUR UNIVERSITAIRE
2705-2755 rue GALT. Eau chaude. fourne. meubles à désirer.
565-4158, 565-9720, 562-7896

3 1/2, 4 1/2, propres. tranquilles. frais peints. A 2 pas des Galeries 4-Saisons et tous services. 820-8308, 562-4522

4 1/2 DANS DUPLEX
à Fleurimont. Libre 1er décembre. 4955/mois. Tel: 565-7475

41 APPARTEMENTS ET LOGEMENTS À LOUER

4 1/2 EST
au 609 King Est. 290. imm. près tous services. 562-4380, 564-7428

★ 4 JACQUES-CARTIER ★
dans maison privée. ch. eau ch. fin de bail. juin 98. stores inclus. 565-4084, répondeur.

4 1/2 PCEs, libre imméd. Ouest. rue André. Meuble ou non. 5 min de l'Univ. Pour visiter, rendez-vous au 2065 Belvédère. sud. 569-4977

4 1/2 PCEs, Ouest / nord. Chauffés. eau chaude. libres imméd. 566-8404, 565-5230

4 1/2 PCEs, PROPRE, CLAIR
chauffé. eau ch. 4505/mois. 602 King est. app. 1. 346-6841 ou 864-4478

4 PCEs
RUE MARQUETTE
Ch. eau ch. poêle-étréng. lavoir. central. 3505/mois. Libre imméd. 847-3705, 565-2043

4 1/2 QUARTIER NORD, rue Duvernay, neuf. 5255/mois. Tel: 846-4101 ou pag. 829-6328

4 1/2 RUE LÉDoux
tr. propre. ch. eau ch. serv. conciergerie. 3505/mois. Tel: 564-4709

4 1/2 RUE WOODWARD, EST
2ème étage. duplex tranquille. 3255. libre 15 nov. 822-1972

4 1/2 RENOVÉ, dans le Vieux Nord, entrée lav-séch. chauffé. four. eau chaude et garage. four. Tel: 566-7363

★ 5 1/2 - (NORD) ★
1-2 MOIS GRATUITS
1-2 MOIS GRATUITS. 1er étage. dans triplex. récent. entrée privée. lav-vaiss. gr. balcon. remise. 2 stat. libre. 846-2546

5 1/2 - NORD
2 MOIS GRATUITS
2 balcons. libre immédiatement. Dans 6 log. 821-0109

5 1/2 - ROCK FOREST
Style condo. 4 log. possible. arrière. POSE. grand rangement. 822-6487

5 1/2 LIBRE IMM. près Carrefour
1 mois gratuit, style condo, frais peint. 822-8531, 823-9618

5 PICES, EST
Super spécial pour étudiants(es) du CUSE. 823-2666

A 915 DES BLES, Sherb. 4 1/2. chauffés. eau chaude. voisin. Galt. 4-Saisons. 573-2897

APP. CHATELAIN
5 et 6 pces. chauffés. eau chaude. 2 s. b. 569-8236

APP. CHRISTIAN
3 1/2, 4 pces. EST
près CUSE. Fleur. chauffé. eau ch. bien situé. 1303 Pl. Quantal. tranquille. services personnalisés. Tel: 346-7064 ou 566-7210

APP. LE CONCORDE

A partir de 2755
3 1/2, 4 1/2, 5 1/2 pces.
Site idéal.
Libre immédiatement. Quartier Universitaire
680 Joggins. 829-7056, 560-7945
Est
680 Tarrill. 562-0424
17 King Est. studio. 21.
GERANT: 565-2530

APP. S.D.R.
916 JOGGIES
Grands 3 1/2, chauffés. eau chaude. très propres. endroit paisible. 569-2873, 823-6209

ATTENTION!
Services multiples. 3 1/2, 4 1/2, ouest. Tel: 566-8213

AUBAINE! EST, PRES CEGEP
Grand 4 1/2. ch. eau ch. 3635/mois. 3 1/2, 3255/mois. Chambres. 455-5518. 346-1173, 566-6757

AUBAINE! grand 2 1/2. ch. eau ch. semi-meublé. tranquille. très propre. services. 2255/mois. 822-0972

A VOIR, OUEST, 4 1/2. moderne. ch. eau ch. 3755. face parc, près serv. intercom. balcon. propre. stat. 346-7873, 565-2130

BACHELOR 1 1/2. PCE
s. meublé. ch. eau ch. plusieurs commodités. prêt ter. dec. Tel: 562-0870, 562-6071

Centre-sud, 5 1/2, entrée lav-séch., semi-meublé à désirer. stat., repart à neuf. 3005/mois. ch. libre imm. 846-4303

★ 4 À SOUS-LOUER ★
Très tranquille. très éclairé. aire ouverte. 2 balcons. dans le nord inf. 562-0870, laisser message.

4 1/2 CHAUFFÉ
Sous-location. dans l'ouest. propre. bien entretenu. Conditions très avantageuses. 569-5688

4 1/2 DANS DUPLEX
ouest. 2e étage. ensolleie. secteur tranquille. près services. 3355/mois. nég. Tel: 822-1709

3 1/2, 4 1/2, 5 1/2
SECTEUR UNIVERSITAIRE
2705-2755 rue GALT. Eau chaude. fourne. meubles à désirer.
565-4158, 565-9720, 562-7896

3 1/2, 4 1/2, propres. tranquilles. frais peints. A 2 pas des Galeries 4-Saisons et tous services. 820-8308, 562-4522

4 1/2 DANS DUPLEX
à Fleurimont. Libre 1er décembre. 4955/mois. Tel: 565-7475

41 APPARTEMENTS ET LOGEMENTS À LOUER

4 1/2 EST
au 609 King Est. 290. imm. près tous services. 562-4380, 564-7428

★ 4 JACQUES-CARTIER ★
dans maison privée. ch. eau ch. fin de bail. juin 98. stores inclus. 565-4084, répondeur.

4 1/2 PCEs, libre imméd. Ouest. rue André. Meuble ou non. 5 min de l'Univ. Pour visiter, rendez-vous au 2065 Belvédère. sud. 569-4977

4 1/2 PCEs, Ouest / nord. Chauffés. eau chaude. libres imméd. 566-8404, 565-5230

4 1/2 PCEs, PROPRE, CLAIR
chauffé. eau ch. 4505/mois. 602 King est. app. 1. 346-6841 ou 864-4478

4 PCEs
RUE MARQUETTE
Ch. eau ch. poêle-étréng. lavoir. central. 3505/mois. Libre imméd. 847-3705, 565-2043

4 1/2 QUARTIER NORD, rue Duvernay, neuf. 5255/mois. Tel: 846-4101 ou pag. 829-6328

4 1/2 RUE LÉDoux
tr. propre. ch. eau ch. serv. conciergerie. 3505/mois. Tel: 564-4709

4 1/2 RUE WOODWARD, EST
2ème étage. duplex tranquille. 3255. libre 15 nov. 822-1972

4 1/2 RENOVÉ, dans le Vieux Nord, entrée lav-séch. chauffé. four. eau chaude et garage. four. Tel: 566-7363

★ 5 1/2 - (NORD) ★
1-2 MOIS GRATUITS
1-2 MOIS GRATUITS. 1er étage. dans triplex. récent. entrée privée. lav-vaiss. gr. balcon. remise. 2 stat. libre. 846-2546

5 1/2 - NORD
2 MOIS GRATUITS
2 balcons. libre immédiatement. Dans 6 log. 821-0109

5 1/2 - ROCK FOREST
Style condo. 4 log. possible. arrière. POSE. grand rangement. 822-6487

5 1/2 LIBRE IMM. près Carrefour
1 mois gratuit, style condo, frais peint. 822-8531, 823-9618

5 PICES, EST
Super spécial pour étudiants(es) du CUSE. 823-2666

A 915 DES BLES, Sherb. 4 1/2. chauffés. eau chaude. voisin. Galt. 4-Saisons. 573-2897

43 MAISONS À LOUER
 MAISON MEUBLEE à louer avec foyer de 9 à 14 mois, à 20 min de l'hôpital, libre imm. située entre Windsor et Bromontville info: 845-4497

45 CONDOMINIUMS À LOUER
 CONDO 4+1 A LOUER A DEAUVILLE bord de l'eau, piscine, accès spécial, 350\$ jusqu'au mois de juillet. Paquette: 573-7634 ou tél: 563-2800

47 LOCAUX À LOUER
 24 JUNI et 12e AVE NORD. Commercial et bureaux. 2500 pi car portes de garage et de barcadère. Possibilité d'achat. 823-2303

49 LOUER - SUPER AUBAINE!
 Bureau de 1007 pi dans édifice de prestige, très bien situé sur la rue King Ouest. Libre immédiatement. Int. Claire LeBlanc au 1-800-363-1334 poste 300

COMMERCIAL-INDUSTRIEL Nouvelle construction 11 000 pi. ca. 16 pi. libre. 6000 pi. ca. le parc industriel rue Brodeur. 2 débarcadères. entrée privée. grand stat. libre imm 819-569-6212/569-5293

ESPACE INDUSTRIEL de 1600 à 5200 pi. car. situés dans le parc industriel. nouvelle bâtisse. occ. Dec 97. Int. 819-563-8085

KING OUEST projet Soeys Commercial. 10 000 à 40 000 pi. car. avec garage. débarcadère et une hauteur libre de 18 pi. 823-2303

LOCAL INDUSTRIEL 2000 pi ca. 564-2171

LOCALS, bureaux et suites de bureau chauffés, ecl. et clim. à prix abordables. 823-2842

LOCALS commerciaux à louer 37 Wellington Nord, près de la rue King. Avec vitrine sur la rue. 346-5000

51 CHAMBRES À LOUER
 BOUL PORTLAND toutes commodités. 2005 mois. Tél: 565-1240

CENTRE 565-1806
 chambre réfrigérateur, cuisinière dans la chambre. A partir de 1355. 198 Gillespie. 569-6004

CHAMBRE À LOUER 2005 mois tout inclus cuisine, salon, bain commun. rue Portland. Tél: 565-1906

CHAMBRE À LOUER meublée, chauffée, admet chien, poêle et frigo. près du pont J-Carrier. 505 sem. Tél: 565-1300

CHAMBRE À LOUER pour étudiante ou personne âgée. 569-1889

CHAMBRES meublées avec services. Pour visite rendez-vous 2065 Belvédère sud. Tél: 569-4977

EST - PRES CEGEP et hôpitaux, remises à neuf, studio, livres imméd. 569-0125

ÉTUDIANTS (ES), près Cégep. Très belles grandes chambres, cuisine commune, entrée privée. 864-4296, 820-9427

PRES CARREFOUR, genre studio avec toutes commodités, stat. pour travaillant seulement. Libre 1er dec. 563-8030

WELLINGTON SUD près de MAXI, chambres chauffées, cuisine et salle de bains communes, cab. 1555 mois. Après 17h: 566-0967

53 CHALETS À LOUER
 10 min. MT ORF. meublé ou non. foyer. 80 acres. 868-0870. Adm. poss. d'achat.

54 ENTREPÔTS-GARAGES À LOUER
 BOUL INDUSTRIEL espace 32x52x20 pi. hauteur porte 14x14 pi. libre déc. à mars. 563-8085

ENTREPOT POUR AUTO ou moto. 1005 pour l'hiver. Jour: 346-7169. soir: 565-9453

GARAGE PRIVE à louer pour l'entreposage d'une voiture ou autres objets. 455/mois. 821-2394

NORD Sécuritaire et sec. Storage pour l'hiver. 565-2441

PARC INDUSTRIEL 20 000 pi ca. X 22 pi. haut. 2 débarcadères. libre. Tél: 563-4560. soir: 569-1821

REMISAGE Nil et Micheline Gilbert Terrés-roulottes, des vieux autos, camions vans. Tél: 835-5460

185 FRONTENAC Bureau, 2500 pi. locaux. 1255 mois. Poss. de climatisé. 566-9606 ou 569-7151. Hervé

BUREAU MEUBLE, 250 pi. car. avec services (secrétariat, etc) 569-3621, 821-8336

BUREAUX À LOUER 1600 PI. CA. rue Georges. 2ème étage. bureaux, syst. d'alarme, entrée privée. aubaine! Tél: 819-569-6212 ou 569-5293

BUREAUX à louer, près du centre-ville. 200 à 1600 pi. ca. disponibles. Prix très raisonnables. Stat. disp. 864-4532, 564-7941

DEAUVILLE, BUREAU À LOUER tout aménagé, dans sous-sol de duplex, très propre, bien éclairé. 564-9710

62 ESCORTES, ETC...
 OOHOO A OOHOO #1
AGENCE #1 A SHERBROOKE.
 LES DAMES DE CŒUR
 Escortes de 1er choix
 La crème des filles c'est ici!
 Cathy 19, Marie-Eve 22 ans, Sophie 23 ans, Alexandra 23 ans, Danielle 24 ans, Amélie 23 ans, Jessy 33, Marie 21.
 Filles de couleur
 Tina 23, Malcha 23.
 Karelle
 Propriété, beauté, sobriété
 569-1805, 566-8289
 nous engageons
 OOHOO A OOHOO

PENTHOUSE
 L'Agence no. 1
 Serv. discrétion absolue
 Couple érotique
 Trio érotique
 Prêtes à satisfaire tous vos fantasmes et désirs.
 filles colorées
 Nouvelles filles
 chaque semaine
 571-4112
 Desservons l'Estrie
 Engageons
 O A 1999 FILMS

1ER CHOIX
 FILMS XXX, VENTE LOCATION 3 FILMS - 10\$ POUR 7 JOURS BAZAR VIDEO
 537, rue King Est. Tél: 566-8620

10 ANS DEJA ACCORD LIBRE
 POURQUOI PAS ?
 HÔTESSES DE 1ER CHOIX EXCLUSIF DISCRETION, CLASSE, HONNÊTES ET BELLES
 TOUT ÇA À UN SEUL NUMERO
 821-9250

1ER CHOIX EN ESTRIE
 DEPUIS BIEN TÔT 2 ANS
 CHEZ STÉPHANIE
 SPÉCIALEMENT POUR VOUS
 LES PLUS JOLIES
 Casey 18 ans, Emmanuelle 18 ans, Samantha 18, Virginia 18, Janik 18 ans, Tracey, 19 ans, Félicia 19, Sharon 19 ans, Patsy 19 ans, Marilyn 19 ans, Sherry 20 ans, Tanya 21 ans, Danielle 21 ans, Katy 23 ans, Christina, 23 ans, Jenny 25 ans, Sylvia 25 ans, Sophie 28 ans, Sandrine 30 ans, Lisa, 33 ans.
 Classe, Discretion, exclusivité
 Beauté garantie à 100%
 Vous avez un fantasme, nous trouverons celle qu'il vous faut.
 Exclusif, danse érotique.
 Nos spécialités:
 escortes masculines, domination, couple érotique, taille forte, parties privées

OSEZ COMPOSEZ
 563-3472
 Toujours là pour vous servir rapidement 24h/24
 Desservons sans frais Magog, Orford, Coaticook et les environs

AFFILIATE ELOISE
 vous reçoit à Sherbrooke 571-3359

LA PRINCESSE DIANA vous invite pour un massage de détente inoubliable. 562-1920

LIGNE DE RENCONTRE DE SHERBROOKE
 1-800-451-3443 ext. 379
 2 995 min. 18 ans et +
 V.E. inc.

MASSAGE PLUS
 Julie blonde, Nancy, châtaine
 Tél: 829-5115

TA VOISINE
 se décline avec des inconnus
 Ecoute-la! 1 495 la minute, 10 minutes, 18 & + 1-819-976-7600

65 ANIMAUX À VENDRE
 4-5 CHIOTS CROISES de 2 mois BASSSET femelle
 GOLDEN mâle 6 mois femelle "Bull" TERRIER POULIN
 Arabe 6 mois. 562-4251

A DONNER 2 CHATONS
 et leur maman (1 an), aussi bébé cochon d'inde. 85. Tél: 820-2984

BOUVIER BERNOIS chiots de qualité, engr. tatoués, garantie de santé, service d'accouplement, champion canadien. Tél: 562-6364

BULLDOG, Élevage Viking Danus Eng. garantie (adulte) Bull Mastiff (Stud). 514-346-3768

CHIENS de race Husky, 2 mâles 2 femelles, 4 mois jusqu'à 3 ans, avec traîneau et accessoires. 864-7885, 864-6458

CHIOTS CARLIN
 vacc. tatoués, engr. à partir de 300\$. Tél: 514-539-5104

CHIOTS LABRADOR
 11 sem. vaccinés, vermifugés. SPECIAL 75\$ CH. 864-0706

CHIOTS *
 Ship-Tzu Service qualité, prix imbattables. Tél: 878-3844

EMEUS CHERCHER PRO
 PRIÉTAIRE. 300 lémeus, prêts pour la ponte, saison 97-98. Faites une offre. Int: 819-395-2440

MAGNIFIQUE FEMELLE
 Aréole Terrier pure race, ligée de 5 mois, à vendre avec tous les accessoires pour 400\$. Affectionnée et très intelligente. Tél: sur semaine après 17h: 575-0394

62 ESCORTES, ETC...
 OOHOO A OOHOO #1
Chatouilleuses
 Hôtesses exclusives
 SOBRIÉTÉ, DISCRET ET SÉRIEXU
 Massage Plus
 Pr vs mesdames Rock, 32 ans
 346-6517
 Engageons

24/24
#1 - Diamant
 Un rendez-vous avec l'une de nos jolies hôtesses
 Filles de couleur.
 (819)823-0643

66 ARTICLES DE SPORT
VENTE DE FEU
 Six, botes, fixations, armes à feu et munitions
 Flamond et St Pierre
 552, rue Montreal, Sherbrooke, Qc.
 Tél: 819-569-6880

70 RENCONTRES-AMITIÉ
SOUPER POUR CELIBATAIRES
 Vendredi 14 novembre 97 à 19h30
 Buffet chaud sera servi, suivi d'une soirée de danse.
SALLE DIAMANT DAYS INN, anciennement nommé Complexe Le Baron.
 SEULEMENT SUR RESERVATION. 20\$ par personne.
 TEL: 819-565-9878

71 DIVERS À VENDRE
ABRIS D'AUTO
 nouvelle structure renforcée, achat location spécial pré-saison
TABLES DE BILLARD
 Brunswick, ardoise, 4x8, 375\$ ms. Solution pacifique. 564-2115.

71 DIVERS À VENDRE
BOIS D'ALLUMAGE
 16 po. fendu, 303\$ corde
 Sur place. Int: 832-4888

71 DIVERS À VENDRE
BOIS DE CHAUFFAGE
 11 cordes, arabe sec. 16 po. 823-8825

71 DIVERS À VENDRE
BOIS DE CHAUFFAGE 16 PO
 Érable. Aussi bois en 8 pi. Tél: 823-0056 après 18 h

71 DIVERS À VENDRE
BOIS DE CHAUFFAGE
 95% érable sem-sec, livraison 564-2878

BOIS MELANGE à vendre, 255 la corde, à 5 min de Sherbrooke. Tél: 569-7086

CANADIENS DE MONTREAL
 BILLETTS DE HOCKEY à vendre, Centre Molson, section ROUGE
 819-564-0030, 819-569-2525.

5 ANS D'EXPÉRIENCE
DEMARREUR A DISTANCE
 automatique, 159 95\$ instal. incluse
 manuel, 189 95\$ installation incluse
 Taxes incluses
 Tél: 565-0451, 573-1018

DOUCHE MONOCOQUE
 en fibre de verre, beige, 29x29x72 po. avec drain. 75\$. Tél: 566-2002

ENS. 3 VALISES neuves, en vinyle, couleur beige, aubaine. 60\$. 569-3440

71 DIVERS À VENDRE
EQUIPEMENT DE RESTAURANT
 Réfrig. commercial 1 porte, vitre, réfrig. commercial 2 portes, vitre, plaque chauffante au gaz, 36 po. friteuse au gaz, 100.000 BTU
 TEL: 562-1169

FOIN À VENDRE
 822-4247

FOURNAISE COMBINÉE bois, élect. P53-3000, 1350\$
CONGÉLATEUR 16 pi. cu. 200\$ TABLE 6 chaises, buffet vaisselier, style contemporain, 850\$ MICRO-ONDES avec fan intégré, 225\$. Tél: 823-9900, 849-4191

AVEZ-VOUS VÉRIFIÉ VOTRE PETITE ANNONCE?
 Malgré les efforts du service des petites annonces, il peut arriver qu'une erreur se glisse dans votre annonce.

Vérifiez celle-ci dès la première journée de parution et faites-nous part de toute erreur qui s'y serait glissée.

Notez que la responsabilité de La Tribune se limite à la première journée de parution.

Les Petites Annonces
 Lundi au jeudi: 8 h 30 à 19 h 30
 Vendredi: 8 h 30 à 16 h 30
 71-38770

71 DIVERS À VENDRE
GARAGE DE TOILE double, balcon d'eau, gr. 18x20 pi, 1 an d'usage. Prix demandé: 1000\$. 864-0170 ap. 17h

GARAGE DONALD COMEAU
 58 Galipeau
 Pneus neufs, pose, bal. gratuit
 Hankook, Glacier, Goodyear, Buzak, etc.
 Pneus hiver, 4-saisons, usage: achat, Pose, scèn. Macaque, 25\$/heure. Tél: 562-8554

MEUBLES, VAISSELLE, TAPIS
 cadres, caisse, déménagement, au foyer. 565-8625

PNEUS D'HIVER
 155-80-12, 569-0578

PNEUS USAGÉS:
 145-12, 155-93, 175-6514, 205, 7014, 195-75, 205, etc. 562-8554

AVIS
 Le personnel au service des petites annonces apporte une attention minutieuse au contenu des textes qui lui sont fournis. Autant que faire se peut, il s'emploie à en assurer l'authenticité et la véracité.

De plus, nous faisons nôtre la règle dictée par l'article de la loi qui décreète:

"Aucun commerçant ne peut dans un message publicitaire, omettre son identité et sa qualité de commerçant."

Nonobstant ce qui précède et notre volonté à s'y conformer, toute personne qui découvrirait une annonce ne répondant pas à ces normes ou qui pourrait induire en erreur est priée de communiquer immédiatement avec:

La direction du service de publicité
 La Tribune
 1950, rue Roy
 Sherbrooke, Qué.
 J1K 2X8
 514-5450
 71-38769

71 DIVERS À VENDRE
POELE A BOIS modèle Godendard. Après 18h: 849-7279

POULESSEUSE et laveuse à tapis commerciale, neuve, 3 brosse, diverses fonctions. A demi prix. Vraie aubaine! 564-1200

PORTES D'ARMOIRES DE CUISINE et 1 vaisselier en bois massif (censier) Tél: 566-7895, après 17h

SAPINS DE NOËL
 de plantation, 5000 arbres, qualité no 1 et 2, au choix de l'acheteur. Minimum 300 arbres. 843-9152

SOUFFLEUSE, PELLE ELECT.
 bicyc. avec soc à chaîne. Achetez souffleuse pour pocs. 346-2916

SUPER AUBAINE BANQUETTES
 pour restaurant, 1 lot de 140 places et plus. Four vendus sans faute d'ici 2 semaines. Faites votre offre. Int. Jean-Claude Proulx ou Luc Rousseau: 563-5111.

TABLE DE BILLARD avec accessoires, 700\$ nég. MANTEAU DE CUIR noir avec franges, fem gr. 9, 160\$. BASE DE LIT blanc, 39". 25\$. Après 16h: 346-0692

TELEVISEUR ZENITH 24 po. avec télécommande. Aussi stéréo avec radio et tourne-disques (75 tours) 563-8030.

TOIT RIGIDE POUR JEEP
 RENEGADE avec 2 portes. Tél: 346-5647

TOUR A FER complet sur 220 amps 1436, marque Leblond, 2.000\$. Renard: 864-6996

TRIPORTEUR
 pr handicapé, exc. cond. 864-9925

VENTE DE FOURNAISES A AIR CHAUD à l'huile (Detson) Au bois (P.S.G.) ou combinée, bois et huile (Benjamin) installation rapide et de qualité. Demandez André (819) 826-6666

72 MEUBLES ET ELECTROMÉNAGERS
 AUBAINE! poêle réfrig. lav. séch. radio mob. cuisine divan-lit 920 Gar. O: 346-7224

CONGÉLATEUR 5 pi. cu., 6 mois d'usage, payé 330\$ pour 200\$. Lemire: 826-3527

DIVAN-LIT ET FAUTEUIL 400\$. Biblio, syst. de son 200\$. Mob. cuisine 150\$. Tél: 563-0407

72 MEUBLES ET ELECTROMÉNAGERS
 MOB. CHAMBRE complet avec 2 tables de nuit, 2 mob. salon, 2 sofas et 2 chaises, 1 canapé sa + 1 chaise. 843-3090

MOB. DE CUISINE années 50, 6 mois, en érable, très bonne condition. 375\$. 843-0946

POELE-REFRIG. lave-vaiss. mns lav. séch. congél. lav. séch. TV coul. Refroid. d'eau. 346-2916

POELE MOFFAT 1996, état de neuf, prix 580\$. Tél: 569-5386

POELE, REFRIGÉRATEUR lav. séch. à vendre. Aussi pièces. Meubles. Conseil: 346-7169

SALLE A MANGER 12 mnx. ormes massif, valeur 15 000\$ pour 6000\$ nég. CAUSEUSE Hide-a-Bed payé 650\$ de mande 150\$. Tél: 565-0461

USAGES GARANTIS
 ENS. LAVERUSE 2500\$ et +
 ENS. CUISINIÈRE-REFRIGÉRATEUR 4500\$ et +
SERVICE DE L'ESTRIE
 563-4724
 Livraison gratuite

75 COLLECTIONNEURS
 EXPOSITION DE CARTES SPORTIVES
 Le dimanche 9 novembre 97 de 10h à 16h. Motel La Réservé, 4235 King, Québec. Sherbrooke info: Jean-Yves Perron 846-3767



72 MEUBLES ET ELECTROMÉNAGERS
 MOB. CHAMBRE complet avec 2 tables de nuit, 2 mob. salon, 2 sofas et 2 chaises, 1 canapé sa + 1 chaise. 843-3090

MOB. DE CUISINE années 50, 6 mois, en érable, très bonne condition. 375\$. 843-0946

POELE-REFRIG. lave-vaiss. mns lav. séch. congél. lav. séch. TV coul. Refroid. d'eau. 346-2916

POELE MOFFAT 1996, état de neuf, prix 580\$. Tél: 569-5386

POELE, REFRIGÉRATEUR lav. séch. à vendre. Aussi pièces. Meubles. Conseil: 346-7169

SALLE A MANGER 12 mnx. ormes massif, valeur 15 000\$ pour 6000\$ nég. CAUSEUSE Hide-a-Bed payé 650\$ de mande 150\$. Tél: 565-0461

USAGES GARANTIS
 ENS. LAVERUSE 2500\$ et +
 ENS. CUISINIÈRE-REFRIGÉRATEUR 4500\$ et +
SERVICE DE L'ESTRIE
 563-4724
 Livraison gratuite

75 COLLECTIONNEURS
 EXPOSITION DE CARTES SPORTIVES
 Le dimanche 9 novembre 97 de 10h à 16h. Motel La Réservé, 4235 King, Québec. Sherbrooke info: Jean-Yves Perron 846-3767

73 MACHINERIE À VENDRE
CHARGEUSE HARDY 1700 FT, 6 mois d'usage. Ap. 18h: 846-1252

FENDEUSE A BOIS avec moteur Wisconsin en bon état. Souffleur 6 pi. Forano ton état. Tél: 845-5979

MACK DM 1973 10 roues avec sacieuse 10 verges. Inter 1976. 4300 douppel pour pièces. Lame Reversible, 11 pi. Tél: 569-6553

POELE-REFRIG. lave-vaiss. mns lav. séch. congél. lav. séch. TV coul. Refroid. d'eau. 346-2916

POELE MOFFAT 1996, état de neuf, prix 580\$. Tél: 569-5386

POELE, REFRIGÉRATEUR lav. séch. à vendre. Aussi pièces. Meubles. Conseil: 346-7169

SALLE A MANGER 12 mnx. ormes massif, valeur 15 000\$ pour 6000\$ nég. CAUSEUSE Hide-a-Bed payé 650\$ de mande 150\$. Tél: 565-0461

USAGES GARANTIS
 ENS. LAVERUSE 2500\$ et +
 ENS. CUISINIÈRE-REFRIGÉRATEUR 4500\$ et +
SERVICE DE L'ESTRIE
 563-4724
 Livraison gratuite

75 COLLECTIONNEURS
 EXPOSITION DE CARTES SPORTIVES
 Le dimanche 9 novembre 97 de 10h à 16h. Motel La Réservé, 4235 King, Québec. Sherbrooke info: Jean-Yves Perron 846-3767

81 MACHINES À COUDRE
 MACHINES A COUDRE industrielles plan électronique Brother Exedra, 8 ans, presque pas servie, 1400\$. 5 fils. Cme. ga. 2 ans. 1300\$. 889-2837

88 INSTRUMENTS DE MUSIQUE
 GRANDE VENTE 20% à 50% sur guitares, basses, amplis et autres, tous les jours, vend. samedi de novembre
 MUSIQUE DE L'EST, 613 KING EST.

90 EQUIPEMENT DE BUREAU
 TELECOPIEUR FAX Panasonic, acheté en occ. vendras pour 250\$. Après 18h: 562-0622



«Un gros brasse-camarade pour pas grand-chose»

La création des CLD n'impressionne pas Yvon Vallières

Michel MORIN
Sherbrooke

«C'est un gros brasse-camarade pour finalement pas grand-chose.» Yvon Vallières, député de Richmond à l'Assemblée nationale et porte-parole de l'Opposition officielle en matière de développement régional, en arrive à ce constat quand il évoque toutes les péripéties qui entourent la création des CLD, ces centres locaux de développement, qu'est en train de mettre sur pied le gouvernement du Parti québécois.

M. Vallières, qui a entre les mains un document gouvernemental, soutient que l'enveloppe initiale devant soutenir ces CLD dans l'ensemble du Québec montrait une mise de fonds de 103 millions \$. Or, fait remarquer le député de Richmond, le ministre Guy Chevrette (ministre responsable de cette nouvelle politique) a plutôt annoncé le versement d'une somme de 60 millions \$ avant de partir pour l'Asie.

Hier, lors de la période de questions, M. Vallières a voulu savoir du vice-premier ministre (Bernard Landry) et du président du Conseil du trésor, Jacques Léonard, de quoi il en retournait précisément.

Pas content

«Je ne suis pas content de constater que ni le vice-premier ministre, ni le président du Conseil du trésor, ne savent exactement ce qui se passe dans ce dossier-là. C'est pour le moins décevant», de commenter M. Vallières.

Selon le porte-parole de l'Opposition officielle en matière de développement régional, le fouillis



Yvon Vallières

le plus total entourer l'élaboration de cette nouvelle politique du ministre Chevrette.

«Ce qu'il faut savoir, c'est que ce sont les municipalités qui seront appelées à contribuer financièrement à la création des CLD. Mais lorsque Guy Chevrette parle d'une somme de 60 millions \$, il ne s'agit pas là d'argent neuf. On vient de puiser 375 millions \$ dans les coffres des municipalités et là, on va leur redonner 60 millions \$. Dans le fond, il s'agit là d'argent recyclé.»

Pour Yvon Vallières, il est évident que l'enveloppe de 60 millions \$ annoncée par Guy Chevrette est non récursive. Ce montant est garanti pour une période de deux ans mais après, aucune assurance ne peut être donnée à quiconque. «Dans le fond, il s'agit d'une structure mise en place dans un contexte pré-électoral. C'est davantage un symbole qu'un véritable levier de développement économique local. Et ma crainte, d'ajouter Yvon Vallières, c'est que dans deux ans, le gouvernement mette fin à sa contribution. Est-ce que les municipalités seront prises pour assumer, encore une fois, les responsabilités du gouvernement péquiste?»

Retraite d'une employée



Photo La Tribune, Denis Messier

Après avoir travaillé une vingtaine d'années au sein de l'équipe de La Tribune, Micheline Trudeau, qui a terminé sa carrière au service des petites annonces, prend une retraite pleinement méritée. Une petite cérémonie a eu lieu à cette occasion hier au journal. Dans l'ordre habituel, Gaétane Boucher, Nathalie Côté, François Fouquet, directeur du service de la publicité, Micheline, Lyne Boisvert et Lyne Roberge.



Photo La Tribune, Denis Messier

Plusieurs collègues de travail ont parlé avec Micheline Trudeau de ses projets de retraite. Entourent Micheline, de gauche à droite, Suzanne Hamel, Sylvie Laflamme, Lucie Léveillé, Alain LeClerc, directeur adjoint à la publicité, Christine Daigneault, Diane Boutin, Ginette Page et France Desmarais.

Quatre médecins recherchés pour les CLSC de Valcourt et Richmond

Sylvie PION
Windsor

Confronté à une situation précaire en raison du manque d'effectifs pour assurer un service continu à Valcourt, le Carrefour de la santé et des services sociaux du Val Saint-François poursuit des démarches afin de recruter quatre médecins. Selon le président du conseil d'administration du Carrefour, Guy Létourneau, les CLSC de Valcourt et Richmond vivent une problématique semblable au niveau du recrutement.

Actuellement, les services ne sont pas offerts sur une base régulière en raison de manque d'effectifs. La directrice générale et le président du Carrefour de la santé et des services sociaux du Val Saint-François, Nicole Corbin et Guy Létourneau, affirment que les horaires sont variables et lorsqu'un médecin ne peut se rendre au travail, la situation devient précaire.

À Valcourt, la problématique au niveau du recrutement des médecins s'est accentuée depuis le départ pour la retraite du Dr Marcoux qui avait une clinique privée. «Nous avons eu des départs et nous recrutons des médecins qui pourraient venir donner un coup de pouce aux médecins en poste. Le CLSC a des heures d'ouverture la semaine, mais le samedi et le dimanche, nous devons demander aux gens de se rendre au pavillon Saint-Louis de Windsor (auparavant l'hôpital)», précise Mme Corbin.

Heures insuffisantes

Le président déplore que l'on doive fermer les portes du CLSC lors du dîner ou encore lorsqu'on ne peut trouver un remplaçant. «Les heures d'ouverture ne sont pas suffisantes. Nous ressemblons à un petit dépanneur qui tourne sa pancarte «fermé pour 15 minutes» quand un médecin tombe malade ou doit s'absenter pour toute autre raison. Nous n'avons pas les médecins en nombre suffisant pour répondre à la demande, c'est-à-dire que nous pouvons difficilement permettre quelques heures d'ouverture sans rendez-vous par semaine. Une personne qui vient deux fois de suite et voit que le CLSC est fermé ne reviendra pas», dit-il.

La directrice générale et le président partagent le même avis quant au fait que la règle inhérente à la rémunération ne favorise pas l'arrivée de jeunes médecins. «Nous ne comprenons pas du tout cette règle! Par exemple, à Valcourt, les jeunes médecins des cliniques privées sont payés à 70% du salaire payé à Windsor et Richmond, et ce, durant les cinq premières années de leur pratique. Quand un médecin a commencé à Windsor, il ne voit aucun intérêt de s'instal-

ler à Valcourt!», clame le président.

Guy Létourneau mentionne que le recrutement de quatre médecins est nécessaire pour une meilleure organisation. Les médecins seraient affectés à l'ensemble du territoire, Valcourt y compris. «Nous vivons une problématique semblable au CLSC de Richmond où le manque d'effectifs nous oblige parfois à fermer les portes temporairement. Si nous décidons d'ouvrir un samedi avant-midi, il faut le faire chaque semaine, pas seulement une sur trois», invoque-t-il.

Les impacts du virage ambulatoire

Lors du récent passage du ministre de la santé et des services sociaux, Jean Rochon, les intervenants du Carrefour lui ont fait part de la situation vécue dans le Val Saint-François. Guy Létourneau affirme que le virage ambulatoire amène de nombreuses coupes. «On garde les patients moins longtemps à l'hôpital parce que cela coûte moins cher. Les infirmières qui devaient être transférées des hôpitaux aux CLSC ne sont pas arrivées en nombre aussi importants qu'on l'avait laissé entendre. Les patients sont retournés à la maison prématurément», dit-il.

Selon le président, le virage ambulatoire a eu des impacts significatifs. Les demandes en soutien à domicile ont augmenté de 24% en 1996-1997 par rapport à l'année précédente. «Les demandes post-natales ont doublé. Nous sommes passés de 79 patientes référées à 158. Le nombre d'utilisateurs vus en services courants a doublé, les cliniques de prélèvement ont augmenté de 42% alors qu'Info-Santé a enregistré une hausse de 22 pour cent.»

Guy Létourneau indique que le personnel est essouffé, surchargé et que c'est la deuxième fusion qu'il vit en trois ans. «La considération que le ministère a pour le personnel ne semble pas très grande. On se préoccupe peu des impacts des décisions, on ne pense pas beaucoup au perfectionnement ou à la mise à jour quand on change leur tâche et on se préoccupe peu de leur avenir quand on les envoie à la retraite. Nous craignons que plusieurs de ces retraités anticipés nous reviennent pour demander des services psycho-sociaux», signale-t-il.

Enfin, les intervenants du Carrefour de la santé et des services sociaux demandent au ministre Rochon de cesser les coupures et de revoir les conditions de travail et de rémunération des médecins. «C'est pour nous un obstacle majeur à la dispense de services adéquats. Il faudrait renégocier des conventions collectives cohérentes avec les syndicats. Actuellement, nous gérons 13 conventions collectives qui sont souvent incompatibles entre elles.»

FAITS DIVERS

Les policiers ont vérifié 328 véhicules

Sherbrooke (psj) - La Sûreté du Québec de l'Estrie a diffusé, hier, le bilan des opérations couvrant la première fin de semaine de chasse au chevreuil à travers la région.

Les agents des huit postes ont vérifié 328 véhicules.

Ces vérifications ont entraîné l'émission de huit billets d'infraction mais ces contraventions concernaient davantage des manquements au Code de la sécurité routière tout comme les 20 avis de 48 heures émis que des accrocs touchant la chasse.

On en revient donc pour le moment à un seul incident touchant cette période particulièrement goûtée des disciples de Nemrod, à savoir l'interception d'un véhicule avec cinq chasseurs à bord et une carcasse de chevreuil, dans la région de Stoke, quelques heures avant l'ouverture de la chasse ce qui constitue un acte de braconnage.

La SQ avait justement demandé l'intervention des agents de conservation de la Faune.

Surpris à chasser la nuit en pleine ville

Fleurimont - Tout en continuant dans le domaine de la chasse, mardi soir, vers 23 h, les policiers de Sherbrooke ont été appelés à intervenir

rue Lavallée, dans les limites de Fleurimont, à la demande des agents de la Faune.

Des coups de feu avaient attiré les agents de la Faune dans ce secteur de même qu'une activité inhabituelle dans une cour arrière.

On devait, dans un véhicule intercepté, découvrir sur la banquette arrière une arme hors de son étui. On devait plus tard découvrir la carcasse d'un chevreuil. La bête était encore chaude ce qui signifiait qu'elle avait été abattue depuis peu.

La version contradictoire de deux personnes interrogées au sujet du chevreuil abattu devait confirmer les doutes que des coups de feu avaient bel et bien été tirés à l'intérieur des limites d'une ville et que la bête avait probablement été abattue en dehors des heures prévues par la loi.

Une cueillette de cocottes

Bromptonville - Les membres de l'Escouade du crime organisé de la Sûreté du Québec ont payé une petite visite à un homme, âgé de 25 ans, à son domicile de la rue Saint-Lambert, à Bromptonville, en soirée de mardi.

Ils y ont cueilli une quantité de 1,5 kilo de cocottes de marijuana, produit à haute teneur d'hallucinogène que l'on évalue à plus de 22 000 \$.

Une fois l'enquête complétée, l'homme a recouvré sa liberté. Il comparaitra au cours des prochaines semaines par voie de sommation. Il sera accusé de possession de stupéfiant dans un but de trafic.

Salon des vins pour acheter des jouets

Imacom-Daguerre, Claude Poulin

La 4e édition du Salon des vins, bières et spiritueux avait lieu hier soir, à l'Hôtel Delta. Les profits générés par l'événement iront aux pompiers de Sherbrooke, pour l'achat de jouets. Sur la photo, Michel Lessard, chef des pompiers bricoleurs, Luc Rousseau, de la SAQ et responsable du Salon, Michel Carpentier, directeur de la sécurité de Sherbrooke, Nicole Beaudoin, du Pavillon de l'alimentation et du tourisme, Denis Messier, président d'honneur de l'événement, et Alain Morrisette, pompier responsable du Salon.



Imacom-Daguerre, Martin Blache

9500 \$ à quatre organismes

Après 8 mois d'activité, les organisateurs du bingo du lundi soir à la paroisse Ste-Famille remettent 9500 \$ à quatre organismes. Ces groupes sont Rayon de Soleil, 1600 \$, Moisson Estrie, 4700 \$, Source Soleil, 1600 \$, et Local des jeunes, 1600 \$. Dans l'ordre habituel, Claude «Mutt» Dussault, animateur du bingo, Merlyne Laflamme, du Local des jeunes, Jocelyne Beaudoin, de Source Soleil, Henriette Poulin, de Moisson Estrie, Thérèse Grenier, de Rayon de Soleil, et Claude Labrecque, le curé de la paroisse.

LE BINGO STE-FAMILLE 1997

REMET À :

RAYON DE SOLEIL	1,600.\$	Total :
MOISSON ESTRIE	4,700.\$	
SOURCE SOLEIL	1,600.\$	
LOCAL DES JEUNES	1,600.\$	
	8 mois	9,500.\$

BLANEY INC.

INFORMATIQUE

1457, RUE DU SUD, COWANSVILLE, J2K 2Z3.
TEL. : (514) 266-4220; TÉLÉC. : (514) 263-8117

1635, RUE DENAULT, SHERBROOKE, J1H 2R1.
TEL. : (819) 822-1292; TÉLÉC. : (819) 822-0998

UN HIVER SEUL... PLUS JAMAIS !!!

PASSEZ-LE AVEC
UN DE NOS SYSTÈMES INFORMATIQUES
ET BRANCHEZ-VOUS SUR LE MONDE!

ICEBERG

PENTIUM 150 INTEL
CARTE MÈRE VX PRO 512 KC
MÉMOIRE VIVE DE 16 MO EDO
DISQUE DUR 1.7 GIG
LECTEUR 1.44 MO
MOYENNE TOUR
CARTE VIDÉO CL 5446 1 MO PC1
MONITEUR TTX 14 PO. 28 NI LR
CARTE SON YAMAHA 32 WAVE
LECTEUR CD ROM 12X
HAUT-PARLEURS 100 W PMPO
CLAVIER BILINGUE W95
SOURIS MICROSOFT + TAPIS

\$ 999 \$

SNOWBREEZE

PENTIUM 166 MMX INTEL
CARTE MÈRE VX PRO 512 KC
MÉMOIRE VIVE DE 16 MO EDO
DISQUE DUR 1.7 GIG
LECTEUR 1.44 MO
MOYENNE TOUR
CARTE VIDÉO CL5446 2 MO PC1
MONITEUR TTX 14 PO. 28 NI LR
CARTE SON YAMAHA 32 WAVE
LECTEUR CD ROM 24X
FAX/MODEM 33 600 VOICE
HAUT-PARLEURS 100 W PMPO
CLAVIER BILINGUE W95
SOURIS MICROSOFT + TAPIS
LOGICIEL WIN 95 CD INCLUS

\$ 1299 \$

COLDFIRE

PENTIUM 200 MMX INTEL
CARTE MÈRE VX PRO 512 KC
MÉMOIRE VIVE DE 32 MO EDO
DISQUE DUR 2.5 GIG
LECTEUR 1.44 MO
MOYENNE TOUR
CARTE VIDÉO CL5446 2 MO
MONITEUR TTX 14 PO. 28 NI LR
CARTE SON YAMAHA 32 WAVE
LECTEUR CD ROM 24X
FAX/MODEM 56K VOICE
HAUT-PARLEURS 100 W PMPO
CLAVIER BILINGUE W95
SOURIS MICROSOFT + TAPIS
LOGICIEL WIN 95 CD INCLUS

\$ 1599 \$

AVALANCHE

PENTIUM 233 MMX INTEL
CARTE MÈRE TX PRO 512 KC
MÉMOIRE VIVE DE 32 MO EDO
DISQUE DUR 4.3 GIG
LECTEUR 1.44 MO
MOYENNE TOUR
CARTE VIDÉO S3 VIRGE 4 MO
MONITEUR TTX 15 PO. 28 NI DIG
CARTE SON YAMAHA 32 WAVE
LECTEUR CD ROM 24X
FAX/MODEM 56 K VOICE
HAUT-PARLEURS 100 W PMPO
CLAVIER BILINGUE W95
SOURIS MICROSOFT + TAPIS
LOGICIEL WIN 95 CD INCLUS

\$ 1999 \$

POWERSTORM-ICE

PENTIUM-II 266 MMX INTEL
CARTE MÈRE LX P-II AGP PCI
MÉMOIRE VIVE 64 MO DIMM
DISQUE DUR 4.3 GIG
LECTEUR 1.44 MO
MOYENNE TOUR
CARTE VIDÉO ATI 4 MO AGP
MONITEUR TTX 15 PO. 28 NI DIG
CARTE SON YAMAHA 32 WAVE
LECTEUR CD ROM 24X
FAX/MODEM USR 56K WIN95
HAUT-PARLEURS 100 W PMPO
CLAVIER BILINGUE W95
SOURIS MICROSOFT + TAPIS
LOGICIEL WIN 95 CD INCLUS

\$ 2999 \$

POWERSTORM-FIRE

PENTIUM-II 300 MMX INTEL
CARTE MÈRE LX P-II AGP PCI
MÉMOIRE VIVE 64 MO DIMM
DISQUE DUR 6.4 GIG
LECTEUR 1.44 MO
MOYENNE TOUR
CARTE VIDÉO ATI 4 MO AGP
MONITEUR TTX 17 PO. 28 NI DIG
CARTE SOUND BLASTER 64
LECTEUR CD ROM 24X
FAX/MODEM USR 56K WIN95
HAUT-PARLEURS 240 W PMPO
CLAVIER BILINGUE W95
SOURIS MICROSOFT + TAPIS
LOGICIEL WIN 95 CD INCLUS

\$ 3999 \$

PREMIER PAIEMENT EN FÉVRIER 1998 !!

SUJET À UNE APPROBATION DE CRÉDIT

BLANEY INC.

INFORMATIQUE