

ARTS

CAHIER
LE PEUPLE
COURRIER

Cahier C - Avril 1982

AUTOS

Faites votre choix!

Chez W. Fortin Auto Inc., nous avons pour vous une gamme complète de voitures économiques à des prix défiants toute compétition.

N'achetez pas sans nous avoir consultez.
Avec Chrysler, l'économie, ça nous connaît.



Chrysler. On a confiance en notre étoile.



GRATUIT! GRATUIT!
CHRYSLER

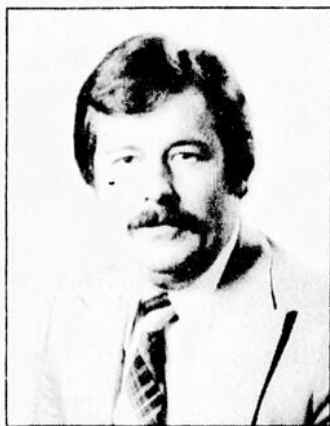


Plan de protection du service après-vente pour toutes
Plymouth Horizon et TC3
voitures ayant moins de 90 000 kilomètres au compteur.
Offert pour un temps limité seulement.

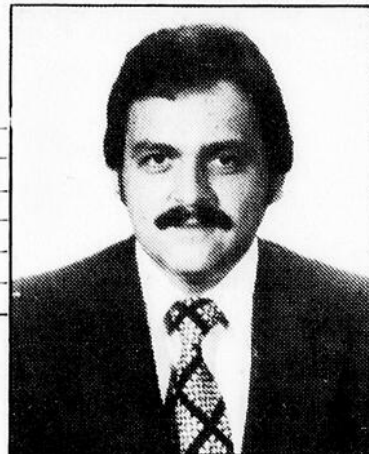
GRATUIT! GRATUIT!
CHRYSLER



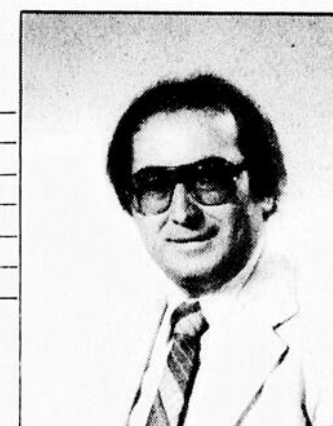
Plan de protection du service après-vente pour toutes
Plymouth Horizon et TC3
neuves
Offert pour un temps limité seulement.



Simon Lemieux
Bur: 247-3914
Rés: 247-5308



Richard Morin
Gérant des ventes
Bur: 247-3914
Rés: 248-2974



Michel Lebel
Bur: 247-3914
Rés: 246-5007

VENEZ LES DÉCOUVRIR CHEZ:



W. Fortin Automobile Inc.

78, 9e Rue, Ville de L'Islet

247-3914

AUTOS '82

La Plymouth Horizon TC3: la qualité avant tout

La Plymouth Horizon TC3 1982 de Chrysler est une super sous-compacte qui place la valeur en premier lieu, mais pas au détriment des qualités qui procurent tant de plaisir à la conduire.

Essentiellement pratique, la Plymouth Horizon TC3, une voiture à traction avant, est le produit de la technologie avancée de la nouvelle société Chrysler.

Malgré ses dimensions réduites, la Plymouth Horizon TC3 1982 peut accueillir facilement 4 personnes, en plus de laisser l'espace nécessaire pour un coffre-bagages convenable.

Très maniable

La traction avant rend également la TC3 très maniable. Grâce à

l'emplacement du moteur devant les roues, vous obtenez un supplément de traction. Grâce également à la direction à pignon et crémaillère, ainsi qu'à la nouvelle suspension à barre anti-roulis sans billettes, vous conservez une meilleure maîtrise du véhicule dans les courbes.

Enfin, la combinaison de la traction avant et du moteur TC3 standard de 2,2 litres, à arbre à cames en tête, réduit d'autant la consommation d'essence et vous fait réaliser des économies appréciables.

Comme toutes les autres voitures de la nouvelle société Chrysler, la Plymouth Horizon TC3 1982 est construite pour résister à la corrosion, la bête noire

de toutes les automobiles en Amérique du Nord.

Ainsi, pour ne citer que quelques exemples, l'acier pré-enduit et la tôle galvanisée qui entrent dans la fabrication de cette voiture sont traités par le procédé d'immersion et de vaporisation en sept étapes, pour assurer une protection supplémentaire aux effets de la corrosion.

Intérieur

L'intérieur de la TC3 Custom démontre de façon évidente le soin qu'on a pris pour produire une voiture qui aura longtemps belle allure.

Les sièges baquets avant à hauts dossiers, sont inclinables et recouverts de tissu de

haute qualité. S'ajoutent à cela: un volant sport de couleur assortie, un levier de changement de vitesse au plancher et, si vous le désirez, une série d'instruments rallye avec tachymètre et nouvelle montre au quartz.

Il y a également d'autres accessoires optionnels sur la TC3 1983, comme la climatisation, le toit ouvrant, le miroir de courtoisie éclairé, la boîte-pont automatique avec console, le couvre-bagages, le régulateur automatique de vitesse, les enjoliveurs de roues de luxe et les roues en aluminium.



La Plymouth TC3 1982, aura longtemps fière allure.



La Plymouth Horizon Miser 1982, un autre modèle de cette série.



La Reliant peut accueillir six passagers sur des banquettes standard.



GUY MERCIER
Assurances générales
Automobile - Incendie
Vol - Responsabilité - Vie
158 Chemin Vincelotte
Cap St-Ignace Station, P.Q.
246-5982

Bonne Nouvelle



est maintenant

**AGENT DISTRIBUTEUR
DES PRODUITS**



G. Lebeau Ltée

- Peinture
- Pare-brise
- Verre laminé
- Débosselage
- Frame Master
- Voitures sport

SPÉCIALITÉS

- Pare-brise (assurances)
- Moules protectrices
- Toit de vinyll
- Bandes décoratives



G. Lebeau Ltée

GARAGE PAUL-E BELANGER INC.

Estimation gratuite — ouvrage garanti

8 ave Ste-Brigitte Nord, Montmagny

248-0855

La Renault 5, 5 portes, plus confortable et plus économique

Les versions Renault 5, 3 et 5 portes, sont les championnes de leur catégorie en Europe en ce qui concerne la consommation d'essence.

Ces deux modèles ont les mêmes dimensions extérieures et les mêmes caractéristiques techniques. La Renault 5, avec sa traction avant, son moteur 4 cylindres de 1,4 litre et sa boîte de vitesses manuelle à 4 rapports, assure une consommation d'essence de 6,5 l/100 km selon l'évaluation de Transports Canada.

"La version 5 portes a les mêmes caractéristiques que le modèle 3 portes, mais elle offre en plus confort et commodité grâce aux portières arrière", souligne M. Christian Dubuc, directeur pour le Québec. "Le consommateur nord-américain peut maintenant choisir entre deux versions de la Renault 5 dont la contrepartie

européenne est à l'heure actuelle le véhicule le plus vendu en Europe.

La suspension à 4 roues indépendantes de la Renault 5, 5 portes, en facilite la conduite ainsi que plusieurs autres caractéristiques standard dont la direction à crémaillère, les freins avant à disque assistés et les pneus radiaux Michelin ceinturés d'acier.

La longueur hors-tout du modèle à 5 portes est légèrement inférieure à 12 pieds (3,63 mètres), son rayon de braquage est de 32 pieds (9,74 mètres), elle est donc extrêmement facile à manoeuvrer et à stationner en ville. Malgré ses dimensions réduites, la Renault 5 offre un intérieur spacieux grâce à sa traction avant qui élimine dans l'habitacle l'encombrant tunnel de la transmission.

Des soins particuliers ont été apportés pour le

confort des passagers. Le service bio-mécanique de Renault a spécialement conçu à cet égard des sièges baquets avant inclinables dans le but de diminuer la fatigue éprouvée par le conducteur et d'augmenter au maximum le confort des passagers. La banquette arrière peut être repliée au besoin, pour augmenter la capacité de chargement de 9,1 pi.cu. (0,257 m.cu.) à 31,5 pi.cu. (0,899 m.cu.).

La Renault 5, 5 portes ne peut être commandée qu'en version GTL avec un choix de finition intérieure en tissu ou en simili-cuir sans frais supplémentaires. Le modèle standard GTL offre un dégivreur de lunette arrière, une isolation à toute épreuve, une finition moquette, une plaque arrière amovible, un volant rembourré et un dispositif intérieur d'ouverture du capot.



La Renault 5, version 3 portes.

Le programme de protection de l'acheteur et de garantie d'entretien d'AMC, s'applique maintenant aux voitures Renault

Le Programme de protection de l'acheteur, présenté par American Motors Corporation en 1971, représente à ce jour la meilleure garantie d'entretien de véhicule offert sur le marché. Il s'applique aussi dorénavant aux voitures de tourisme fabriquées par Renault.

Le Programme de protection de l'acheteur d'AMC offre une garantie complète de 12 mois ou de 20,000 kilomètres à compter de la date de livraison ou de la première utilisation, selon la première éventualité, sur toutes les pièces couvertes par une garantie limitée du fabricant, à l'exception des pneus.

Ce programme prévoit que toute pièce automobile American Motors ou Renault (sauf les pneus) qui présente un défaut de fabrication au cours des 12 premiers mois ou des 20,000 premiers kilomètres parcourus sera remplacée ou réparée sans que le propriétaire ait à déboursier quoi que ce soit", souligne Al Rorison, directeur du Service pour le pays.

À l'expiration de la garantie portant sur les automobiles neuves et du Programme de protection de l'acheteur, American Motors offre une garantie limitée supplémentaire pour le groupe motopropulseur pour tous les véhicules de fabrication AMC, Jeep et Renault. Cette protection

supplémentaire est offerte gratuitement au propriétaire.

"Pendant une période supplémentaire de 12 mois ou 20,000 kilomètres additionnels, la société assumera les frais de réparation des éléments principaux du système de moteur, de la boîte de vitesses ou du groupe motopropulseur", a confirmé M. Rorison. "Le consommateur n'a qu'une franchise de 100\$ à payer chaque fois que des réparations seraient nécessaires".

Cette garantie supplémentaire peut aussi être transférée aux propriétaires ultérieurs si le Programme est encore en vigueur au moment de la vente.

Corrosion

En vertu de la garantie en cas de corrosion toute automobile AMC 1982, dont la carrosserie est perforée par la rouille dans les 5 ans suivant la date d'achat, est réparée aux frais de la société. Bien qu'elle ne couvre pas les pièces du système d'échappement, aucune limite de kilométrage ne s'applique à cette garantie. Les voitures particulières de marque Renault jouissent, quant à elles de la garantie anti-corrosion Renault qui répond aux exigences du Code fédéral et provincial relatif à la corrosion des véhicules.

Les véhicules Jeep sont couverts par une garantie limitée de 12 mois ou de 20,000 kilomètres.

Le Programme de protection de l'acheteur prévoit non seulement la réparation ou le remplacement des pièces mécaniques majeures, mais aussi des pièces telles les balais d'essuie-glace, les garnitures de freins, les ampoules de phare, les disques d'embrayage, les courroies et tuyaux qui ne sont généralement pas couverts par d'autres garanties sur une voiture neuve. Toute pièce de modèles AMC ou Renault 1982, couverte par la garantie, qui se révèle défectueuse du point de vue matériau ou fabrication sera réparée ou remplacée gratuitement.

La responsabilité du propriétaire consiste à assurer l'entretien du véhicule conformément aux indications du manuel du propriétaire et du programme d'entretien, version 1982.

Le prêt d'une voiture de courtoisie est une autre caractéristique du Programme de protection de l'acheteur d'AMC. Si, en raison de réparations, un propriétaire doit laisser jusqu'au lendemain son véhicule à un concessionnaire AMC Renault, celui-ci lui fournira un véhicule de courtoisie jusqu'à ce que les réparations soient terminées.

Assurance spéciale

Le Programme de protection de l'acheteur comporte également une assurance spéciale en cas d'interruption d'un voyage. Si un proprié-

taire, à la suite d'une panne de voiture, se trouve à 160 kilomètres ou plus de sa résidence et qu'un concessionnaire AMC Renault ne puisse effectuer les réparations nécessaires le jour même, AMC défraiera le propriétaire des frais de logement et de nourriture encourus, jusqu'à concurrence de 150\$. Le propriétaire n'aura plus alors qu'à remettre les reçus de ses frais au concessionnaire qui assure l'entretien de l'automobile, ce dernier se chargeant des formalités administratives nécessaires pour obtenir le remboursement.

Un Programme optionnel de garantie d'entretien est également disponible pour les propriétaires de véhicules AMC, Renault et Jeep. Ce programme couvre les pièces et les systèmes essentiels du véhicule pendant 5 ans ou 80,000 kilomètres. Il prévoit le paiement des coûts de réparation ou de remplacement des pièces assurées sous réserve d'une franchise de 50\$ payable à chaque fois que des réparations seront nécessaires.

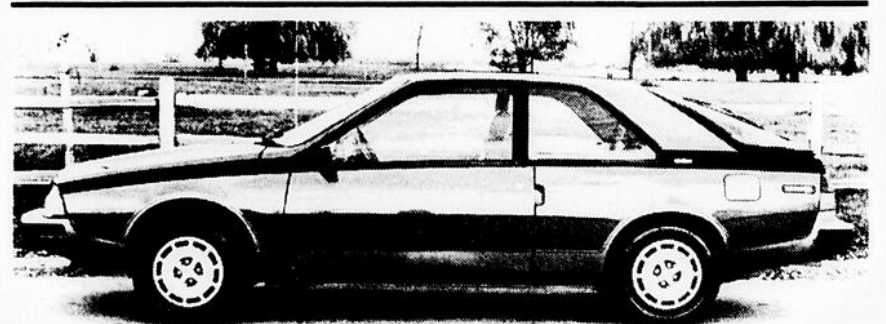
Ce Programme d'entretien prévoit également l'allocation d'une somme de 15\$ pour la location d'une voiture si la voiture du propriétaire doit être immobilisée plus d'un jour. Il prévoit également une assurance en cas d'interruption de voyage (pour automobiles AMC et Renault seulement) et accorde une indemnité de 25\$ pour chaque remor-

quage.

Le Programme d'entretien et le Pro-

gramme de protection de l'acheteur peuvent être transférés aux

propriétaires ultérieurs pendant toute la durée de la période de couverture



La Renault Fuego 1982.

Une nouvelle Renault: la Fuego

Les amateurs de voitures sport, les amoureux de ligne aérodynamique et, enfin, ceux qui recherchent performances et confort seront ravis de découvrir la FUEGO Turbo - le nouveau coupé quatre places de Renault qui profite du Salon de l'Automobile de Montréal pour effectuer son entrée au Canada.

Bénéficiant de la grande expérience de Renault en compétition et après des essais intensifs dans le froid du nord-ouest québécois et dans le désert de la Californie, la FUEGO Turbo est parfaitement adaptée aux conditions routières et climatiques du Canada.

Un coupé d'allure sportive à quatre

"vraies" places, la FUEGO Turbo a su réunir, à la fois, dans une formule originale:

Le style: ligne innovatrice, non pas créée pour satisfaire à une mode, elle est en fait le résultat d'études poussées en aérodynamisme.

Le confort: l'accord siège suspension confère à la FUEGO Turbo le confort traditionnel et réputé de Renault.

La FUEGO Turbo offre un équipement complet de franche qualité. Sur le plan de l'habitabilité elle présente un espace intérieur d'une vraie quatre places et un espace très généreux et extensible pour les bagages.

Le plaisir de conduire:

une traction avant et judicieuse répartition des poids conférant à la FUEGO Turbo une tenue de route irréprochable. La FUEGO Turbo offre de plus un silence de roulement, une visibilité exceptionnelle.

L'économie: une consommation d'essence qui prouve qu'il n'y a pas forcément incompatibilité entre les notions de performances et d'économie alliées à un faible coût d'entretien - la FUEGO Turbo bénéficie du plan de protection de l'acheteur American Motors.

La FUEGO est disponible avec moteur atmosphérique de 1647 cc muni d'une boîte manuelle à 5 rapports, ou automatique.

Un confort remarquable

signé **Renault** 



Renault 18

Aux exigences maintenant internationales des automobilistes,
Renault a répondu par une voiture de classe internationale.

«Dans la catégorie des compactes à traction avant, la Renault 18 réunit la plupart des qualités que recherchent les acheteurs de ces voitures, soit le confort, la fiabilité et l'économie».

(Jacques Duval, Guide de l'Auto 1981).

ÉQUIPEMENTS

	1	2	3	4
	vitesses	vitesses	Automatique	Injection électronique
Renault 18 Sedan	Standard			
Renault 18 Sedan Deluxe		Option	Option	Option
Renault 18 Familiale	Standard			
Renault 18 Familiale Deluxe		Option	Option	Option

Si votre famille grandit ou encore si vos exigences automobiles ont grandi... les Renault 18 sont, sans aucun doute, les voitures que vous attendez! Venez les voir et en faire l'essai chez l'un des concessionnaires Renault.

La Renault 5 n'est pas une « mini »... sauf lorsqu'il s'agit de consommation d'essence!

Malgré ses faibles dimensions extérieures, la Renault 5 n'est pas une mini... c'est une vraie quatre places et une grande routière. Mais quand vient le moment de passer à la pompe, la Renault 5 sait se faire discrète, petite, économique.

Selon le Guide 1980 sur la consommation de carburant de Transport Canada, la Renault 5 II se classe parmi les cinq voitures les plus économiques sur le marché, avec une consommation moyenne de 6,4 litres aux 100 km. La Renault 5 GTI qui dispose de la même mécanique, mais d'une boîte de vitesse avec des rapports étages différemment, est estimée à 6,7 litres aux 100 km.

Ces chiffres ne sont vraiment utiles qu'à fin de comparaison, car ils proviennent de tests effectués en laboratoire. Or les conditions de route réelles, la température, le style de conduite et la qualité de l'entretien influent sur la consommation d'une voiture.



1. Louvrez les radiateurs et bandes décoratives en supplément.



St-François
259-7756

La Pocatière
856-4818



RENAULT

Consultez notre
représentant



Mario Thiboutot

LES CHEVROLET 1982

Les groupes moteurs sont en vedette en 1982

Les Chevrolet 1982, des Cavalier plus rapides.

Des Corvette avec moteur V8 à injection de carburant et carrosserie d'une qualité digne de leur nouvelle usine.

Des Citation aux qualités routières supérieures, des Chevette avec choix de groupes moteurs plus étendus que jamais et des grandes Chevrolet de type familiale avec moteur à essence ou diesel.

Voilà ce que les concessionnaires Chevrolet présentent cette année.

Deux autres voitures - la toute nouvelle Camaro et la Celebrity qui a une nouvelle traction avant

de type familial, s'ajoutent à l'ensemble des Chevrolet 1982.

Corvette

Dans la première de deux parties du programme de fabrication de la Corvette de la nouvelle génération, tous les modèles '82 sont équipés d'une boîte automatique à quatre vitesses avec surmultiplicateur (0.70 à 1) et embrayage de couple à commande électronique pour les deuxième, troisième et quatrième vitesses.

L'injection indirecte de carburant dans la

tubulure d'admission fait également partie de l'équipement standard de toutes les Corvette '82, y compris le modèle spécial "Collector Edition".

Le V8 "Cross Fire Injection" de 5.7 litres développe plus de 200 chevaux et son équipement antipollution ainsi que sa régularité de fonctionnement sont améliorés. Dans la boîte 4 vitesses à surmultiplicateur, la vitesse inférieure de 3.06 à 1 assure des performances supérieures tout en réduisant de façon appréciable la consommation de carburant

sur route.

Les douze couleurs extérieures au choix, dont neuf couleurs métallisées et quatre ensembles deux teintes, mettent en valeur la qualité supérieure de finition de la carrosserie en fibre de verre réalisée dans la nouvelle usine de montage des Corvette à Bowling Green (Kentucky).

Le modèle Collector Edition a une carrosserie de couleur beige argent métallisé en exclusivité, des décalques distinctifs, une glace arrière levante sans encadrement avec télécommande de déverrouillage, des roues

en aluminium en exclusivité, des panneaux de pavillon en verre bronzé et des pneus radiaux à lettres blanches.

Cavalier

La Cavalier présentée en mai comme modèle 1982 a déjà reçu des améliorations du moteur et de l'ensemble de transmission destinées à augmenter ses performances de façon appréciable.

La boîte automatique comporte en option un rapport de transmission finale de 3.74 à 1. On a également modifié le régime de calage et le rapport de couple.

La Cavalier conserve par ailleurs ses caractéristiques actuelles de carrosserie et de châssis.

Citation

Deux ans après sa présentation, alors que près d'un million de modèles ont été construits, la Citation, qui est la première Chevrolet à traction avant des années '80, se trouve dotée des nouveautés suivantes:

- Pneus à forte pression (35 lb po.ca.)
- Suspension avant à chasse positive de deux degrés.
- Moteur à nouveau berceau déplacé légèrement vers l'avant (de 10 mm).
- Système d'échappement à acheminement modifié.
- Boîtier de direction à l'emplacement modifié

(monte au berceau du moteur au lieu d'être monté à l'avant).

Le contenu du réservoir à carburant de la Citation est portée à 60 litres. Le moteur de 2.5 litres peut être accouplé à une boîte-pont automatique ou manuelle avec rapports réduits de vitesses. La boîte-pont automatique comporte un embrayage de convertisseur de couple en troisième vitesse. Les boîtes manuelles ont une surmultipliée de 0.73 à 1 pour le moteur quatre cylindres ou de 0.81 à 1 pour les deux V6 de série ou à grande puissance (HO).

Autres nouveautés intéressantes pour 1982: régulateur de vitesse avec boîte manuelle, odometre à totalisateur et montre à quartz. La carrosserie en huit couleurs nouvelles au choix comprend une nouvelle calandre, de nouveaux filets deux teintes et des moulures inférieures en option. La Citation est une voiture à cinq places avec carrosserie à deux ou quatre portes et arrière ouvrant.

Chevette

La Chevette commence sa septième année avec un choix plus étendu que jamais de moteurs et de boîtes de vitesses. Un moteur diesel de 1.8 litres est livrable pour 1982.

Le moteur standard, un quatre cylindres à essence de 1.6 litre, comprend une culasse

"swirl-port" conçue pour augmenter la rapidité de circulation du mélange carburé et pour améliorer la combustion. Le rapport de compression passe de 8.6 à 9.2 à 1.

Une boîte manuelle à cinq vitesses est livrable avec le moteur diesel et le moteur à essence.

Une boîte manuelle à quatre vitesses fait partie de l'équipement standard (sauf avec le diesel).

L'automatique à trois vitesses en option comprend un embrayage hydraulique de convertisseur de couple.

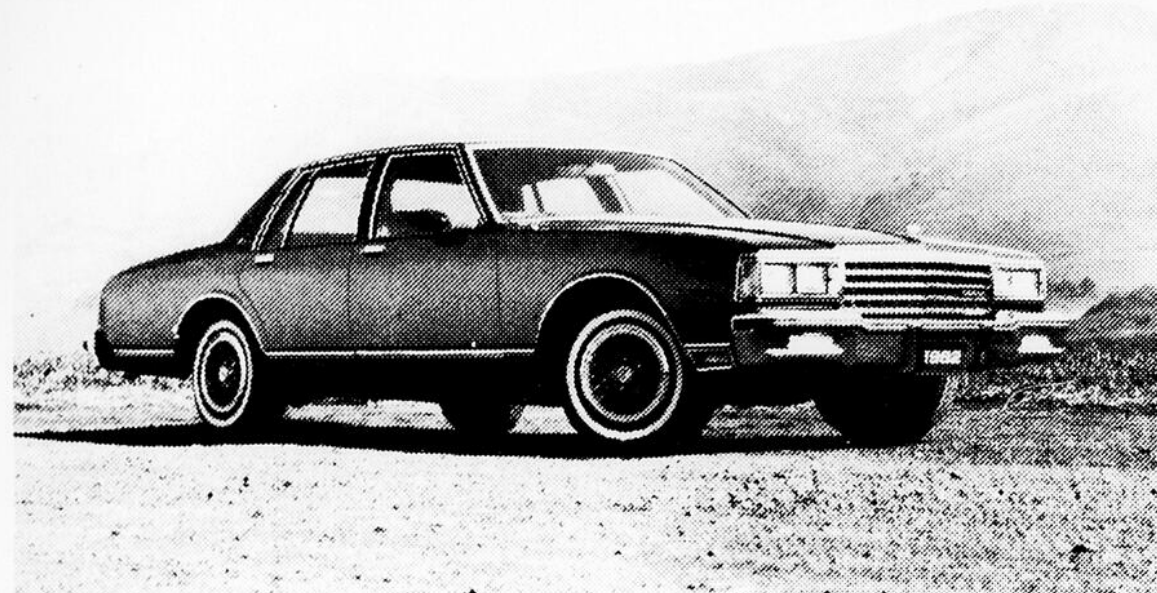
Le rapport standard de pont arrière est fixé à 3.36 à 1 avec la boîte manuelle ou automatique. Un rapport de pont arrière de 3.62 à 1 est livrable en option avec la boîte automatique.

Autres éléments marquants des Chevette de 1982:

- Pneus à forte pression (35 lb po.ca.)
- Engrenages à pas réduit afin de diminuer les bruits de fonctionnement.
- Freins avant à garnitures semi-métalliques avec maître-cylindre plus grand.

La Chevette est une voiture à quatre places livrable en modèles à deux portes ou quatre portes avec arrière ouvrant.

Le Scooter, modèle Chevette est livrable pour la première fois avec une carrosserie à quatre portes, mais sans moteur diesel.



La Chevrolet Caprice, l'Impala de 1982, est disponible dans tous les modèles, y compris la familiale, avec un moteur V8 diesel de 5.7 litres.

OLDSMOBILE 1982

La carrosserie donne une nouvelle allure à la Oldsmobile en 1982

Les 20 nouveaux modèles Oldsmobile 1982 attirent l'attention par leur profil aérodynamique dernier cri.

Omega

Le nouveau capot plongeant donne à l'Oldsmobile 1982 une allure nouvelle et une ligne plus dynamique.

Un nouveau moteur en option, le V8 de 2.8 litres à plus grand rendement, est disponible dans le modèle Omega ES.

Le 4 cylindres en ligne de 2.5 litres est le moteur standard des modèles Omega. En option on offre le V6 de 2.8 litres et le V6 de 2.8 litres, tous deux disponibles avec boîte manuelle à quatre vitesses ou avec boîte automatique. Il y a quatre modèles Omega et Omega Brougham, coupés et sedans, disponibles en 1982.

Cutlass

La série des Cutlass a

roues arrière motrices de 1982, comprend un coupé et un sedan Cutlass Supreme, un coupé et un sedan Cutlass Supreme Brougham, un coupé Cutlass Calais et une familiale Cutlass Cruiser.

Le moteur standard des Cutlass à roues arrière motrices, familiales Cutlass Cruiser comprise, est un V6 de 3.8 litres. Moteurs en option: V8 de 4.4 litres et V8 diesel de 5.7 litres. Les coupés et les sedans peuvent être commandés avec le nouveau V6 diesel de 4.3 litres de la division Oldsmobile et la familiale est offerte avec un V8 en option de 5 litres.

Grandes voitures

La série 88 comprend cinq modèles pour 1982: le sedan Delta 88, le coupé et le sedan Delta 88 Royale, le coupé et le sedan Delta 88 Royale Brougham. La série Quatre-vingt-

dix-huit comprend trois modèles: le coupé et le sedan 98 Regency ainsi que le nouveau sedan 98 Regency Brougham.

Le V6 de 3.8 litres est le moteur standard des modèles 88 de 1982. Moteurs en option: V8 de 4.4 litres, V8 de 5 litres et V8 diesel de 5.7 litres. Les familiales Custom Cruiser ont un V8 standard de 5 litres; le V8 diesel de 5.7 litres, et livrable en option.

Pour les Oldsmobile Quatre-vingt-dix-huit de 1982, le moteur standard est un V8 de 5 litres; les moteurs en option comprennent un V6 de 4.1 litres et un V8 diesel de 5.7 litres.

Toronado

La Toronado 1982 est offerte en un seul modèle: le coupé Brougham.

Le siège à mémoire est une nouvelle option offerte en exclusivité pour la Toronado dans la gamme Oldsmobile 1982.

Ce siège à réglage électrique en six positions comporte deux positions à mémoire. Après avoir choisi une position, on peut la mettre en mémoire sur pression d'un bouton dans l'accou-

doir et la retrouver ensuite sur pression d'un autre bouton.

La mémoire à deux réglages permet à deux conducteurs différents de retrouver, sur simple

pression d'un bouton, la position qui leur convient au volant. Si la voiture n'a qu'un seul conducteur, la deuxième position en mémoire peut être celle du recul maximum du siège afin de

faciliter l'entrée et la sortie.

La Toronado comprend en équipement standard un moteur V8 de 5 litres. Un V8 diesel de 5.7 litres est livrable en option.



La nouvelle ligne de la Oldsmobile Omega 1982 contribue à diminuer la consommation du carburant.

L'Omega est disponible en deux modèles: Omega et Omega Brougham.



Chevrolet fait bien les choses



Votre seul dépositaire GM
dans la région
Montmagny—L'Islet qui
vous offre toute la gamme
des produits
Chevrolet Oldsmobile



144 Rue des Pionniers
L'ISLET-SUR-MER, Cte L'ISLET, QUE. G0R 2B0
Tél: 247-3911 Qué.: 694-0926

AUTOS '82

LA DODGE ARIES 1982:

Exemple parfait de la technologie moderne appliquée à l'automobile

Haut standard de qualité, perfectionnements technologiques et valeur durable, telles sont les principales caractéristiques de la Dodge Aries 1982. Autant

de raison qui font la popularité toujours grandissante de cette voiture.

Qualité
La Dodge Aries 1982 est l'exemple parfait de la technologie moderne

appliquée à la construction d'une automobile. Les éléments extérieurs et intérieurs, les garnitures et la finition, l'ajustement des portières et

du couvercle de coffre à bagages, la solidité de la structure, le montage précis, les matériaux de première qualité, voilà par quoi s'explique en partie pour la Dodge

Aries 1982, l'investissement de plus d'un milliard de dollars de la nouvelle compagnie Chrysler.

La Dodge Aries reprend en 1982, avec des perfectionnements, les progrès technologiques qui ont fait passer la nouvelle compagnie Chrysler au premier rang des constructeurs de voitures à traction avant.

Chrysler a été le premier constructeur à présenter sur le marché nord-américain une gamme complète de voitures à traction avant

construites sur ce continent. Cet élan technologique a commencé avec la présentation en 1978 des modèles Dodge Omni. Vint ensuite, l'année dernière, la Dodge Aries, modèle économique à six places, suivie pour 1982 par une gamme complète de voitures familiales.

Construction de qualité et haute technologie rendent la Dodge Aries 1982 encore plus intéressante. Vous obtenez une voiture plus solide qui gardera longtemps son apparence de neuf, sans grincement ni bruit de carrosserie. Une

voiture extrêmement efficace du point de vue consommation de carburant, en ville comme sur la route - et qui utilise de l'essence ordinaire, la moins coûteuse. Vous obtenez une vaste gamme d'éléments en équipement standard ainsi que la possibilité de choisir les options, compte tenu de vos préférences individuelles. En outre, voici une automobile facile et économique à entretenir. Tout ceci fait que l'Aries représente une valeur exceptionnelle vraiment de nature à vous intéresser.

LA DODGE OMNI 1982:

Valeur et économie d'essence

L'Omni est la voiture qui a donné le ton pour toutes les voitures à traction avant de construction américaine, ajoute de nouveaux lauriers à ses nombreux succès.

En faisant l'acquisition de la nouvelle Omni 1982 vous avez, plus que jamais, une voiture dont la conception technologique et l'ingénierie avancée vous assurent de vraies innovations en matière d'économie d'essence, de confort, d'espace pour cinq personnes, de facilité de conduite et d'élégance.

La traction avant économise l'essence. Le moteur 4 cylindres, de 2,2 litres, à arbre à cames en tête, monté transversalement, comprend un système d'allumage électronique avec ordinateur, utilisant des palpeurs pour surveiller le régime et la charge du moteur, le refroidissement et la température de l'air ambiant quand vous roulez. Vous obtenez ainsi le rendement maximal de chaque goutte d'essence.

La traction avant économise le poids. La traction avant de l'Omni élimine les lourds éléments de la transmission, tels que l'arbre de transmission et l'essieu arrière avec toutes ses composantes.

La traction avant économise l'espace. La traction avant place les principaux éléments de la transmission à l'avant, augmentant ainsi l'espace de l'habitacle. On peut loger cinq adultes dans une Omni et

il reste encore 297 dm³ (105 pi. cu.) d'espace dissimulé sous le panneau de sécurité standard. Quand le siège arrière est rabattu, votre Omni vous offre 991 dm³ (35 pi. cu.) d'espace pour ranger vos bagages.

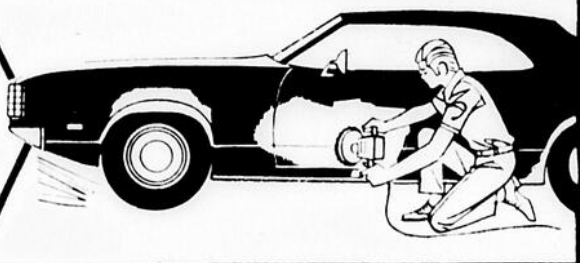


La Dodge Omni en 1982, est parmi les plus spacieuses des voitures compactes.

27

ans d'expérience pour mieux

VOUS SERVIR



- Installation de pare-brise
- Service frame-master
- Modification de voitures sport

Estimation gratuite
Taux compétitifs

LE DÉBOSELAGE
ET LA PEINTURE
C'EST NOTRE
SPÉCIALITÉ

Confiez-nous vos problèmes
DE CARROSSERIE

GARAGE FERNAND LANGLOIS ENR.

DÉBOSELAGE — PEINTURE

174, 4ième Rue, Montmagny

Bur.: 248-5622 Rés.: 248-6072

T/A RADIAUX^{MC}
TECH PLUS

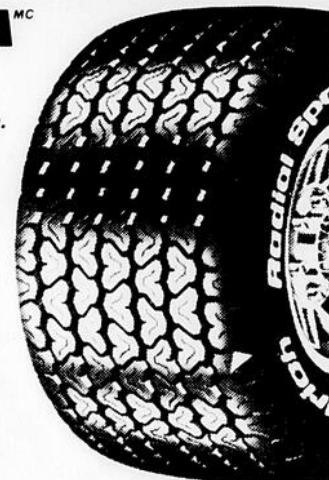
BFGoodrich

Radial Sport Truck T/A^{MC}

Une conduite silencieuse en ville,
une adhérence à tout crin hors-route.

- Trois plis de carcasse au lieu de deux pour une bien meilleure résistance aux meurtrissures au niveau des flancs
- Sculpture de bande conçue par ordinateur pour une excellente adhérence sur chaussée sèche et mouillée

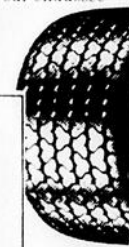
Toutes les grandeurs dans le 13''-14''-15''



Radial Sport Truck T/A^{MC} Adhérence hors-route Douceur sur route

- Construction radiale pour un millage et une manabilité excellents
- Trois plis de carcasse au lieu de deux pour une bien meilleure résistance aux meurtrissures au niveau des flancs
- Sculpture de bande conçue par ordinateur pour une excellente adhérence sur chaussée sèche et mouillée

Toutes les grandeurs dans le 14''-15''



Radial T/A^{MC}

Le radial de ville qui remporte des succès sur la piste

Toutes les grandeurs dans le 14''-15''



Membre **EXCEL** PNEUS^{MC}

pour de meilleurs prix

**Atelier de Pneus
Montmagny Ltée**

Jean-Marc Drouin

266, Rue St-Ignace, Montmagny

248-0202

LA PROTECTION CINQ-ÉTOILES CHRYSLER.

POUR UN TEMPS LIMITÉ

pour
OMNI et O24
seulement



**Un programme
de protection
du consommateur
de 5 ans ou 80 000 km.**

**Un programme
d'entretien prévu
de 2 ans ou 40 000 km.**

Le programme de protection gratuit

On a confiance en nos étoiles, les Omni, O24. A preuve, notre programme gratuit de protection du rouage d'entraînement de 5 ans ou 80 000 km, selon la première éventualité. Chrysler défraiera tout coût d'entretien du moteur et de la boîte-pont. Vous roulez donc en toute confiance pendant des années. L'offre est valable pour un temps limité.

Le programme d'entretien gratuit

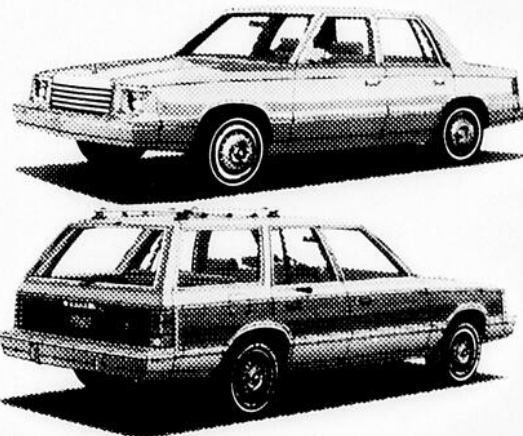
Chrysler se charge aussi de tous les frais d'entretien prévus au manuel des Omni et O24. Vous ne paierez aucun frais de pièces ou de main-d'œuvre pendant deux ans ou 40 000 km, selon la première éventualité. Vidange d'huile, filtres, même les bougies, tout est au frais de votre concessionnaire Dodge. L'offre est valable pour un temps limité. Voyez votre concessionnaire pour tous les détails.

GRATUIT!



COMPARONS

	Écoute 5 portes	Escort SE 5 portes
prix de détail suggéré par le manufacturier. Les concessionnaires peuvent vendre à moindre prix. Transport et taxes en sus.	6,103\$	6,226\$
une voiture 82		
cote routière** m/gal L/(100km)	57 4,9	54 5,2
cote urbaine-rout** m/gal L/(100km)	43 6,5	42 6,7
choix de couleurs	13	2
choix d'aménagements intérieurs	7	1
choix d'accessoires facultatifs	34	3



Dodge ARIES K
à traction avant

"L'AUTO DE
L'ANNÉE"
selon Motor Trend
LES VOITURES
6 PASSAGERS QUI
CONSOMMENT
LE MOINS

Toutes les étoiles
DODGE CHRYSLER
1982

TRACTION AVANT

- Colt
- Omni
- O24
- Aries K
- Dodge 400
- Chrysler Le baron

TRACTION ARRIÈRE

- Dodge Diplomat
- Dodge Mirada
- Chrysler Cordoba
- Chrysler New Yorker
- Gamme complète de camions Dodge

Elles brillent de
TOUS LEURS FEUX
chez



Chrysler. On a confiance en notre étoile

Dodge

CHRYSLER

Camions Dodge

VENTE SERVICE

Votre vendeur de confiance



RAYMOND
Bernier AUTO INC.

75, Boul. Taché Est, Montmagny, Qué. G5V 1B6

Tél. 248-0170

Québec sans frais: 884-2836

AUTOS '82

Le Code de la route

Une affaire d'éducation

(par Jacques E. Couture, Informeq, octobre 1981)

Presque tous les lundis, les manchettes dressent le bilan alarmant des tragédies routières de la fin de semaine. Même les rappels constants à la prudence ne parviennent à changer la situation. Le Code de la route est donc devenu affaire d'éducation et cela, dès le jeune âge. Aussi, le ministère de l'Éducation, depuis quelques années, s'est-il intéressé à la mise sur pied, dans les différents réseaux d'enseignement, de cours de conduite "préventive" en vue de sensibiliser les futurs ou actuels usagers de la route, à la sécurité.

La Direction générale du développement pédagogique du Ministère, avec la collaboration du ministère des Transports, a préparé un programme qui sera offert aux élèves de 4e et 5e secondaire.

Malgré les difficultés de recrutement de moniteurs et d'instructeurs satisfaisant aux exigences du ministère des Transports et surtout malgré les coûts élevés qu'exige l'organisation des cours de conduite automobile, des mesures de perfectionnement et de

recyclage de professeurs ont été prises, de sorte que, dès cette année, une large expérimentation de cet enseignement pourra être menée dans toutes les régions du Québec. Par la suite, on prévoit l'adoption et la mise en vigueur d'un programme officiel de conduite automobile pour septembre 1982.

Le cours de sécurité routière sera intégré au nouveau programme de formation personnelle et sociale, dans le cadre de la préservation de la vie et de la sécurité en général. L'importance du sujet amènera les concepteurs de ce programme à proposer aux enseignants toute une série d'activités et de nombreuses sources de documentation qu'ils pourront exploiter.

La direction générale des réseaux, pour sa part, a déjà effectué ou autorise la distribution, aux commissions scolaires, de divers documents relatifs à la sécurité routière.

Dans les collèges, des programmes d'études sont déjà offerts et dispensés dans le secteur de la formation professionnelle des adultes dans le but de former des instructeurs ou des moniteurs de "prévention-sécurité routière".

Une enquête menée auprès des cégeps, par la Direction générale de l'enseignement collégial, au printemps 1980, a révélé que, dans le cadre des activités de libre formation, au moins la moitié des collèges recueillaient et distribuaient de la documentation relative à la conduite automobile, organisaient des diners-débats sur la question, négociaient les prix des cours de conduite automobile auprès d'écoles spécialisées et prétaient, bien souvent, des locaux afin de faciliter l'organisation des cours.

Dans les universités, des chercheurs se sont intéressés à ce domaine de l'éducation.

Ainsi, à l'université du Québec à Montréal, le département de biologie a pris l'initiative d'étudier les facteurs humains liés aux accidents d'automobile, cependant que le département des sciences de l'administration s'est penché sur l'étude des "coûts" et du "marketing".

À la faculté de médecine de l'université de Montréal, une recherche a été réalisée sur "les enfants et la

sécurité routière" (facteurs humains), alors qu'à l'université du Québec à Trois-Rivières, une étude a été menée sur les coûts des ac-

cidents d'automobile. La Centrale des bibliothèques a publié, au printemps de 1980, un inventaire préliminaire de la documentation

relative à la sécurité routière qu'on peut trouver dans un certain nombre de bibliothèques gouvernementales et d'établissements d'ensei-

gnement. Pour se procurer ce document de référence, il suffit d'en faire la demande à la Centrale des bibliothèques.

LE CARREFOUR DE LA VOITURE USAGÉE



JACQUES PAQUET
président



MARC PAQUET
représentant

12 MOIS
PAR ANNÉE
C'EST NOTRE
SPÉCIALITÉ

LA PLUPART DE
NOS VOITURES
SONT GARANTIES
GU 12 MOIS
20 500 KM

URGENT

Besoin de petites voitures
usagées de
modèles récents
CONSULTEZ-NOUS
avant de transiger

FINANCEMENT
SUR PLACE
TOUJOURS LE
MEILLEUR CHOIX
EN VILLE

Automobile Taché inc.

JACQUES PAQUET, PRES.
Automobiles neuves & usagées

4 Boul. Taché Est, Montmagny 248-4525

**AMERICAIN MOTORS:
SPIRIT, CONCORD
ET EAGLE.**

**"Select drive",
la traction
standard
sur tous les
modèles
convertibles**

**2 roues/4 roues,
Eagle 1982.**

Au même endroit

**Deux spécialistes
pour mieux vous servir**

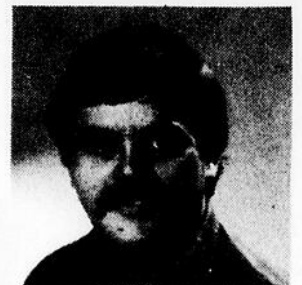


**Germain
Richard**

Peintre débosseleur
10 ans d'expérience

- Débosselage
- Peinture

- Pare-brise
- Antirouille
- Etc.



**Laurent
Brochu**

Mécanicien
10 ans d'expérience

- Mise au point
- Freins
- Suspension

- Lubrification
- Echappement
- Balancement des roues

Spécialité: Alignement

PRIX COMPÉTITIFS — ESTIMATION GRATUITE

**GARAGE
GERMAIN RICHARD**

150, 7ième Rue Montmagny 248-2320

**GARAGE
LAURENT BROCHU**

152 7ième Rue Montmagny 248-5967

AUTOS '82

La Concord 1982 met l'accent sur l'économie et la durabilité

Grâce à une plus faible consommation de carburant et à l'heureux mariage de style et d'espace, la Concord d'American Motors fera sûrement une entrée triomphante sur le marché des voitures coupées en 1982.

L'acheteur qui cherche avant tout une voiture consommant peu de carburant sera sûrement attiré par les économies importantes que la Concord peut lui faire réaliser.

Plusieurs modifications du groupe motopropulseur ont été apportées à la Concord 1982, y compris une nouvelle boîte de vitesses manuelle à 5 rapports, disponible en option pour la première fois.

La Concord est offert avec trois modèles de carrosserie: sedan, berline et familiale. Trois versions sont par ailleurs disponibles pour chacun de ces modèles: standard, DL et Limited.

Tous les modèles ont, comme équipement standard, un moteur 4 cylindres de 2,5 litres ou de 151 po.cu. ainsi qu'une boîte de vitesses manuelle à 4 rapports. Une boîte de vitesses automatique à trois rapports est disponible en option.

Le moteur 6 cylindres de 4,2 litres ou de 258 po.cu. est équipé d'un nouveau système de commande des accessoires. Ce système est constitué par une courroie continue et commande tous les accessoires du moteur.

Une nouvelle boîte de vitesses automatique à grand rendement, offerte seulement avec le moteur 6 cylindres, permet des rapports de démultiplication moindres et une économie de carburant sans pour autant diminuer la performance.

La Concord 1982 est dotée d'un nouveau système de freinage qui réduit la résistance au roulement. Une radio stéréo AM/FM à réglage électronique équipée d'un lecteur de cassette est aussi offerte en option.

L'acheteur pourra choisir une nouvelle finition intérieure bleu-ardoise et un nouveau tissu pour les sièges le Castillan.

En 1982, six nouvelles couleurs seront disponibles: bleu métallique, bleu-ardoise, bleu foncé, or topaze, beige jamaïcain et bleu métallique.

Le modèle standard est équipé de pneus radiaux ceinturés de fibre de

verre, ou en option de pneus ceinturés d'acier Arriva de Goodyear.

La Concord est couverte par le Programme de protection de l'acheteur d'AMC, la garantie la plus complète dans l'industrie. Cette protection comprend une garantie de 12 mois ou

20,000 kilomètres pour les voitures neuves et une garantie anti-rouille de 5 ans.

Les éléments principaux du moteur, de la boîte de vitesses et du groupe motopropulseur sont également couverts par une garantie supplémentaire de 12 mois ou 20,000 kilomètres.



La Concord Limited 1982, version coupée.



La Concord 1982, version berline.

Jean Boucher

ASSURANCES GÉNÉRALES

Incendie, automobile, vol, responsabilité, résidentiel et commercial



211, 11^{ème} Rue
C.P. 322, Montmagny
Téléphone Bureau:
248-0787

RABY AUTO

DEPUIS PLUS DE 25 ANS A VOTRE SERVICE DANS L'AUTOMOBILE

NOUS SOMMES LA ENCORE POUR LONGTEMPS

DÉPOSITAIRE

AMC

Jeep



SPIRIT CONCORD

2 ptes
4 ptes
Familiale

EAGLE SX 4
EAGLE

2 ptes
4 ptes
Familiale



CJ-5
CJ-7
SCRAMBLER
PICK-UP
CHEROKEE
WAGONEER

Une voiture solide et bien construite, des bonnes garanties et un bon service qui durent c'est important et chez nous nous avons tout ça

VASTE CHOIX
DE PETITES
VOITURES
USAGÉES
1975 A 1980

OUVERT TOUS LES SOIRS



AMC
et
Jeep

Raby Auto Inc

Sortie 364, Autoroute 20 St Francois Cte Montmagny 259-7736

LA RELIANT 1982 DE PLYMOUTH Une voiture économique et résistante

S'accommoder du changement fait partie de la vie de tous les jours. Chrysler l'a compris en présentant des 1978 les premières voitures à traction avant construites en Amérique du Nord. La Reliant, une des nombreuses voitures à traction avant de Chrysler, fait partie de ce groupe.

Construite dans deux usines de montage, parmi les plus perfectionnées en Amérique du Nord, cette voiture répond à tout point aux critères d'excellence et de qualité de Chrysler. Un grand nombre d'opérations et de contrôles sont exécutés autant par des ordinateurs que par des ouvriers spécialisés, avant que la Reliant ne vous soit livrée. Les résultats parlent d'eux-mêmes.

Chaque moteur est

Afficher en français,

vérifié par ordinateur, ce qui exige plus de cinquante opérations. A moins qu'il n'ait subi tous les tests exigés par les ordinateurs et par les ouvriers, il n'est pas considéré digne de la Reliant de Chrysler.

Le même soin est apporté à la finition de ce véhicule, que ce soit pour la peinture, les raccords de carrosserie, les aménagements intérieurs et les autres garnitures.

Par exemple, seulement pour simple vérification, faites claquer les portes. Vous reconnaîtrez le son de la

solidité. Prenez place à l'intérieur, vous ferez les mêmes constatations quant au soin qu'on a pris pour assurer votre confort ainsi que votre sécurité.

Protection contre la rouille

Pour protéger votre investissement, chaque Reliant a été conçue de manière à résister aux dures épreuves de la conduite sur les routes canadiennes. Dans les endroits à risque de

corrosion élevé, Chrysler utilise de l'acier galvanisé. Un enduit protégeant contre l'écorchure des cailloux et une protection anticorrosion par "immersion et vaporisation en sept étapes" contribuent grandement au maintien de la beauté de la Reliant. Par-dessus tout, il faut tenir compte des effets corrosifs de l'humidité et du sel routier. Voilà pourquoi les véhicules neufs, Chrysler, autos et camions, sont protégés par une garantie anticorrosion. Votre concessionnaire possède tous les détails.

Economie d'essence

Si votre voiture actuelle est une intermédiaire ou une grande voiture construite il y a quelques années, vous remarquerez une fois que vous aurez fait l'acquisition d'une Plymouth Reliant, que vos frais d'essence diminueront presque de moitié.

Le moteur 2.2 litres standard de la Reliant, construit par Chrysler, utilise de l'essence ordinaire, moins coûteuse.

Ces deux facteurs permettront de réduire vos frais de transport.

Espace

Grâce à la traction avant, la Reliant peut accueillir six passagers sur des banquettes standard... chose que vous n'espérez plus pouvoir trouver. La Reliant vous l'offre. Autre caractéristique

digne des grosses voitures: la stabilité sur route. Grâce à la traction avant, le poids de la Reliant est bien réparti à l'avant, ce qui donne une stabilité inhabituelle pour une voiture de ce sport. Grâce à la traction avant, la Reliant est plus maniable et précise dans les virages, et son court diamètre de braquage vous permet de stationner facilement.

La Reliant vous offre ce que vous avez toujours admiré dans les grosses voitures, en plus des avantages de la traction avant et des nouveaux progrès technologiques en matière d'automobile et de méthodes de fabrication.

Un essai vous convaincra de la valeur de la Reliant 1982. Voilà en termes économiques, la réponse à vos besoins en

matière d'automobile.

Choix

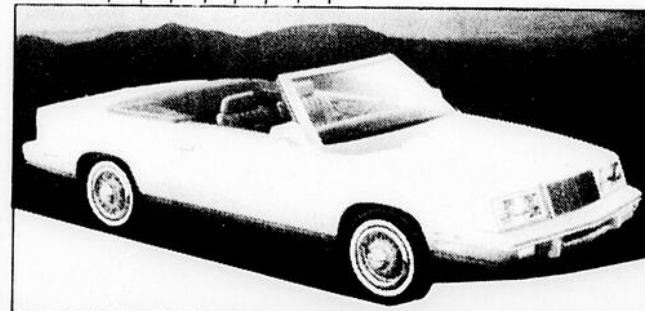
Vous pouvez choisir entre trois séries: sedan deux portes et sedan quatre portes Reliant; sedan deux portes, sedan quatre portes et familiale quatre portes Reliant Custom; sedan deux portes, sedan quatre portes et familiale quatre portes Reliant SE.

Avec le retour des beaux jours
un produit
"CHRYSLER"
Quoi de mieux!

Chez
Automobile M. Bourgeault 1978 Inc.



Chrysler. On a confiance en notre étoile.



Venez voir
no. représentants

Edgar Landry 492-3035	Alphonse Thériault 862-6551
Paul Pelletier 852-2083	Roger Harve 856-3833

**UN VASTE
RESEAU POUR
UN MEILLEUR
SERVICE...**

- Pièces et accessoires pour tous genres d'automobiles et de camions
- Outillage de garage

VENTE GROS ET DETAIL

Viateur Caron Inc.

ANDRÉ FOURNIER propriétaire

Pièces & accessoires d'autos
Outillage de garage

20 Boul. Taché Ouest, Montmagny 248-3676



Automobile
M. Bourgeault (1978) Inc.
CHRYSLER

Route 132 La Pocatière 856-1461

AUTOS '82



Ford offre de nouveau en 1982 des versions "hautes performances" de la populaire Ford Mustang et la Mercury Capri.



En 1982, Ford Canada élargit sa gamme de petites voitures en ajoutant un modèle quatre portes hatchback à ses deux best-sellers, la Ford Escort (ci-dessus) et la Mercury Lynx.

Un atout de plus chez Ford en '82: les modèles hatchback 4 portes

Des modèles hatchback 4 portes ainsi que des moteurs plus puissants viendront s'ajouter à tous les modèles des deux gammes Ford les plus vendues, les voitures Escort et Lynx 1982 traction avant à consommation économique.

"Nous ajoutons le modèle 4 portes aux gammes Escort et Lynx à l'intention des acheteurs préférant un hatchback type sport et appréciant la commodité des portes arrière pour les passagers", déclarait Kenneth Harrigan, président. La cote de consommation est

estimée à 37 mpg en ville et 54 mpg sur route.

"Grâce à ces nouveaux modèles ainsi qu'à d'autres améliorations en 1982, nous espérons que les gammes Escort et Lynx combinées à nos autres petites voitures - EXP, LN7, Mustang et Capri - représenteront plus de la moitié des voitures vendues par nos concessionnaires en 1982.

Nous prévoyons un marché énorme pour la vente de nos nouveaux modèles hatchback 4 portes. Ils offrent non seulement un avantage de prix sur la concurrence, mais également plus d'espace

intérieur et une meilleure consommation de carburant", ajoutait-il.

En 1982, les concessionnaires Ford Canada présenteront les voitures Escort et Lynx en modèles hatchback 2 portes, 4 portes et break - tous aussi spacieux que les voitures compactes plus volumineuses, et incorporant des perfectionnements techniques tels que la suspension indépendante aux 4 roues.

Tous les modèles 1982 donnent de meilleures performances à haut régime grâce à leur

nouveau système d'échappement à restriction réduite. Les performances du moteur 4 cylindres de 1,6 litre à chambres de combustion hémisphériques et à angles de soupapes composés (CVH) sont également améliorées par un rapport de transmission aux roues de 4,05 à 1 disponible en option avec la boîte-pont manuelle surmultipliée de série à 4 vitesses. Pour les amateurs de performances encore plus poussées, les modèles Escort et Lynx peuvent être équipés d'une boîte-pont manuelle à rapports très courts.

LE PREMIER DES MODÈLES FORD 1983:

Le Pick-Up Ranger



Le nouveau pick-up compact de Ford, le Ranger 1982. Il est disponible avec un moteur 2 L. ou de 2,3 L., un plateau de six ou sept pieds de long, un empattement court ou long et une charge utile de 1200 ou 1600 livres.



La fourgonnette Club Wagon 1982 de Ford Canada présente un intérêt tout particulier à cause de l'usage répandu des transports privés en commun. Cette fourgonnette Super Club Wagon peut transporter 15 passagers en tout confort.



En 1982, les concessionnaires Lincoln Mercury ajouteront une version cinq portes à leur gamme Lynx 3 portes hatchback et break.



Au service de la famille, le break Granada et Cougar. Dotés d'un moteur V-6 de 3,8 litres, ces voitures consomment peu.

PONTIAC 1982

L'Acadian de Pontiac: une voiture parmi les sous-compactes qui se vend le plus en Amérique

L'Acadian et son équivalent, la Pontiac T1000, restent parmi les sous-compactes qui se vendent le plus en Amérique du Nord. L'Acadian 1982 est livrable en six modèles: Acadian S, Acadian et Acadian Diesel. Chaque série comprend un coupe trois portes et un sedan cinq portes. Ces robustes petites voitures sont offertes dans une gamme étendue d'équipements standard et en option: 4 cylindres en ligne de 1.6 litre (98 pouces cubes) ou diesel de 1.3 litres (110 pouces cubes), boîte manuelle à quatre ou à cinq vitesses, servotrans, batterie à grand débit, chauffe-bloc, moulures de carrosserie en option, radio et sièges-baquets avant inclinables, suivant le modèle et la série. Les coupes ont un empattement de 2,394

mm (94") et les sedans un empattement de 2,470 mm (97").

La Parisienne

La Pontiac Parisienne 1982, destinée aux amateurs de grandes voitures qui ont appris à apprécier son économie de carburant, et sa douceur de roulement, avec une voiture à six places avec empattement de 116 pouces. Elle est livrable en deux séries: Parisienne et Parisienne Brougham - comprenant toutes deux des modèles coupes deux portes, sedans quatre portes et familiales quatre portes à deux ou à trois sièges.

L'équipement standard de tous les coupes et sedans Parisienne comprend un moteur V6 de 3.8 litres (231 pouces cubes) et une boîte automatique à trois vitesses

avec embrayage de convertisseur de couple réduisant la consommation de carburant. Les familiales ont un V8 standard de 4.4 litres (267 pouces cubes). Les moteurs livrables en option, suivant le modèle comprennent un V8 de 4.4 litres, un V8 de 5 litres (305 pouces cubes) et un V8 diesel de 5.7 litres (350 pouces cubes).

Grand LeMans

La Grand LeMans 1982 plaira aux propriétaires de voitures moyennes qui veulent un véhicule, petit et plus économique. Les séries Grand LeMans et Grand LeMans Brougham sont livrables en modèles sedans quatre portes et familiales quatre portes, tous avec empattement de 108 pouces et pouvant loger confortablement six per-

sonnes. Le moteur standard de tous les modèles LeMans est un V6 de 3.8 litres (231 pouces cubes). Moteurs en option: V6 de 4.1 litres (252 pouces cubes), V8 de 4.4 litres (267 pouces cubes) et V8 diesel de 5.7 litres (350 pouces cubes). Ces moteurs sont également livrables au choix dans les familiales Grand LeMans, ainsi qu'un V8 à

essence de 5 litres (305 pouces cubes).

J2000

Depuis sa présentation en mai 1981, la Pontiac J2000 a été très bien accueillie par les automobilistes canadiens en tant que voiture robuste et économique en carburant.

La J2000 avec empattement de 2,571 mm (101.2") est livrable dans la série de base en modèles coupes deux portes, sedans quatre portes, trois portes à arriere ouvrant et familiales quatre portes. La série de luxe J2000 LE comprend un coupe deux portes et un sedan quatre portes tandis que la série sport J2000 SE est constituée par un modèle trois portes à arriere ouvrant.

Le moteur standard de toutes les J2000, un quatre cylindres en ligne

GM de 1.8 litres (112 pouces cubes), est conçu pour économiser le plus possible de carburant. Sa puissance de 47.2 chevaux au litre en fait l'un des moteurs GM dont la puissance est parmi les plus élevées.

Phoenix

La Phoenix, voiture X à traction avant de Pontiac, est livrable pour 1982 en trois séries.

Phoenix, Phoenix SJ et Phoenix LJ, comprenant chacune un coupe deux portes et un sedan cinq portes à arriere ouvrant.

Son moteur standard est un quatre cylindres en ligne de 2.5 litres (151 pouces cubes). V6 de 2.8 litres (173 pouces cubes) livrable en option. Le moteur standard de la Phoenix LJ est un V6 de 2.8 litres (173 pouces cubes) à grand rendement.



La Pontiac J2000 SE est offerte en différents modèles en 1982.



L'Acadian 1982 de Pontiac est offerte avec moteur diesel.

UN SEUL ENDROIT

Pour une auto propre comme vous l'aimez

CENTRE DE DÉBOSELAGE G. et L. INC.

—Débosselage —Peinture
—Frame Master
ESTIMATION GRATUITE
3 débosseleurs pour vous servir

Marchand
membre
DU-RO
VITRES

VITRES D'AUTOS G. et L. LANGLOIS ENR.

—Installation de pare-brise sur tous genres de véhicules
—Vitre laminée pour tracteurs, camions, fourgonnettes, loaders, etc.

Georges et Léo Langlois vous invitent à venir les consulter pour tous vos problèmes de carrosserie

Cap St-Ignace Station

246-5853

GT Guy Thibault
Pontiac-Buick inc.

Route 204 Saint-Jean Port-Joli 598-3366

A tous les propriétaires de produits GM de la région de Montmagny-L'Islet, nous vous avisons que nous HONORONS les garanties GM et le service d'entretien prolongé GM

Nos représentants à Montmagny

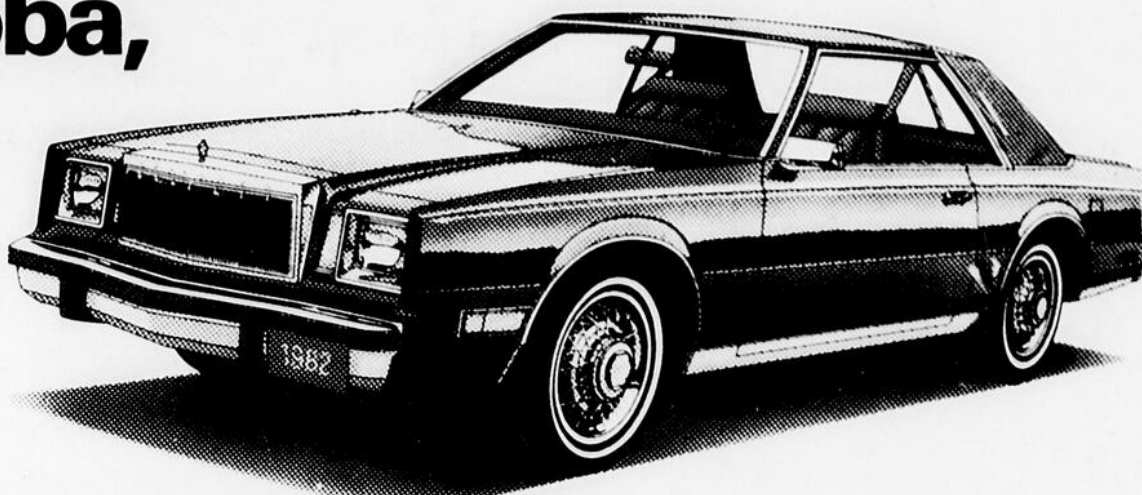
JEAN JACQUES 248-4578
PAUL AUDET 248-0761

Nos vendeurs

Claude Blanchet, St-Pamphile 356-3040
Réjean St-Pierre 598-3366
Lionel Thibault 598-3366

AUTOS '82

La Chrysler Cordoba, un reflet de votre bon goût



La Chrysler Cordoba combine de façon unique une élégance admirable et une haute technologie.

Son allure nette, dégagée et moderne ne passe pas inaperçue. Voiture qui attire tous les regards vers cette automobile. Cette première impression devient permanente grâce à la technologie et aux méthodes de fabrication Chrysler. La construction monocoque entièrement soudée est la base même de la spaciosité de la Cordoba à six passagers et c'est une protection contre les grincements et les bruits de carrosserie. Ce type de conception donne un maximum de résistance avec un minimum de poids. Le fait de supprimer le poids inutile diminue la consommation de carburant.

Qualités

La Cordoba a une autre caractéristique infaillible, la qualité de la voiture. Le silence y est tel que l'on peut se faire entendre juste en murmurant. L'élégance se retrouve dans la beauté de l'intérieur assortie à celle de l'extérieur ainsi que dans le choix des couleurs attrayantes et des tissus

de luxe.

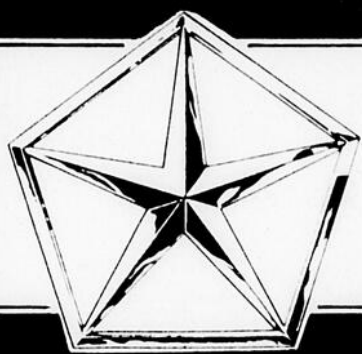
Mais il existe d'autres éléments qui satisferont ceux qui désirent une automobile bien construite. La Cordoba, est montée suivant de strictes normes de qualité. Même s'il s'agit de quelque chose d'invisible, vous apprécierez la protection accrue contre la corrosion. Ceux qui ont conçu la Cordoba ont pensé aux sels et aux produits chimiques que l'on étend sur les routes canadiennes en hiver.

Lorsqu'on ajoute à la facilité de manoeuvre et à l'excellente tenue de route de la Cordoba... l'élégance fascinante du nouveau toit de vinyle... la commodité, le confort et le luxe des nouveaux sièges 60/40 en tissu... la meilleure visibilité et la sécurité accrue offertes par les phares à iode... et le plaisir que l'on obtient des autoradios optionnelles à syntonisation électronique... on obtient une voiture que l'on peut apprécier totalement. De conception et de dimensions convenant aux besoins des automobilistes d'aujourd'hui, la Cordoba est économique à l'usage grâce à un moteur 3.7 litres "Super Six" standard à carburateur à

double corps. Il suffit d'en faire l'essai pour se convaincre que la Chrysler Cordoba 1982 possède des caractéristiques de performance sans égales.

Si vous voulez une voiture qui reflète votre bon goût, choisissez la Cordoba!

La Chrysler Cordoba est économique à l'usage avec son moteur 3.7 litres "Super Six" standard à carburateur à double corps.



Toutes les Étoiles
Dodge, Plymouth, Chrysler 82



Elles
brillent de
tous leurs
FEUX

La Dodge Colt est sensationnelle

Cette voiture économique à traction avant est avantageuse à tous points de vue. Avec son quatre-cylindres de 1.4 litre monté transversalement et sa boîte manuelle à quatre vitesses, elle est d'une économie de consommation complète.

La Colt a encore bien d'autres qualités. Cette voiture de prix très modique offre cinq places, un vaste compartiment de charge, une banquette arrière pliante et un hayon levant ainsi

que toutes sortes d'équipements standard qui augmentent l'agrément de conduite. La Colt et la Colt Deluxe hatchback ont des sièges baquets vinyle à dossier bas inclinable, des servofreins avant à disque/arrière à tambour, des butoirs de pare-chocs avant et arrière, un déclenche-capot intérieur, une porte à serrure pour le réservoir d'essence, un dégivreur électrique de lunette arrière et des glaces teintées.



Une voiture économique, à prix raisonnable: la Colt 1982.

LAPOINTE AUTOMOBILE INC.

PLUS DE 30 ANS DE LOYAUX SERVICES

Toute l'expérience Chrysler de la traction avant. Dans des voitures 5 et même 6 passagers. Une pléiade de modèles à prix économiques. Un équipement standard bien pensé. Une gamme complète d'accessoires. Des moteurs qui utilisent mieux l'essence.

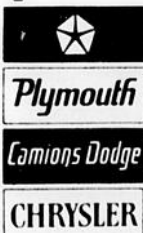


GRATUIT valeur de 335 \$
pour un temps limité à l'achat de
OMNI — HORIZON — TC3 — 024

RABAIS ADDITIONNEL sur commande
Très beau choix de voitures usagées

Gilles Lapointe, prop. — Jacques Dumont, repr. — Roland Bélanger, repr.

On a confiance en notre étoile



469-2144 — 692-0471, ligne directe

Ouvert tous les soirs jusqu'à 21 hres

LA PLACE

DE L'AUTOMOBILE VOUS OFFRE

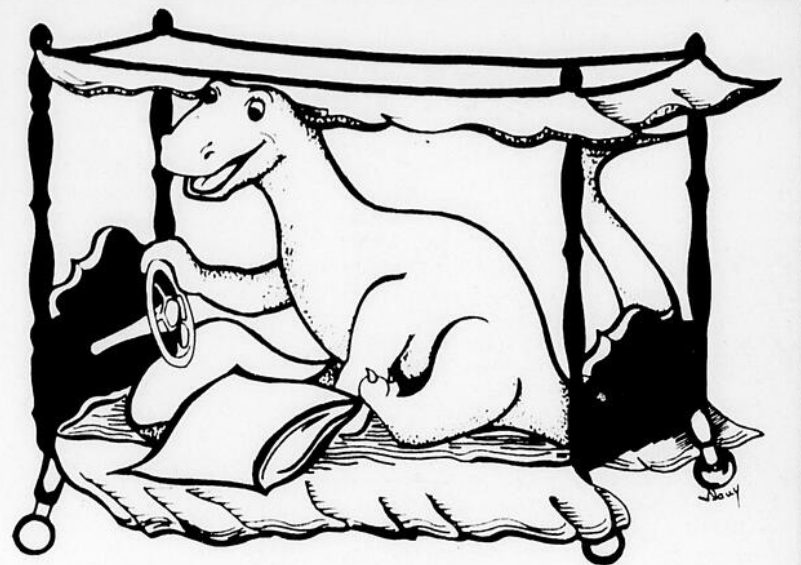
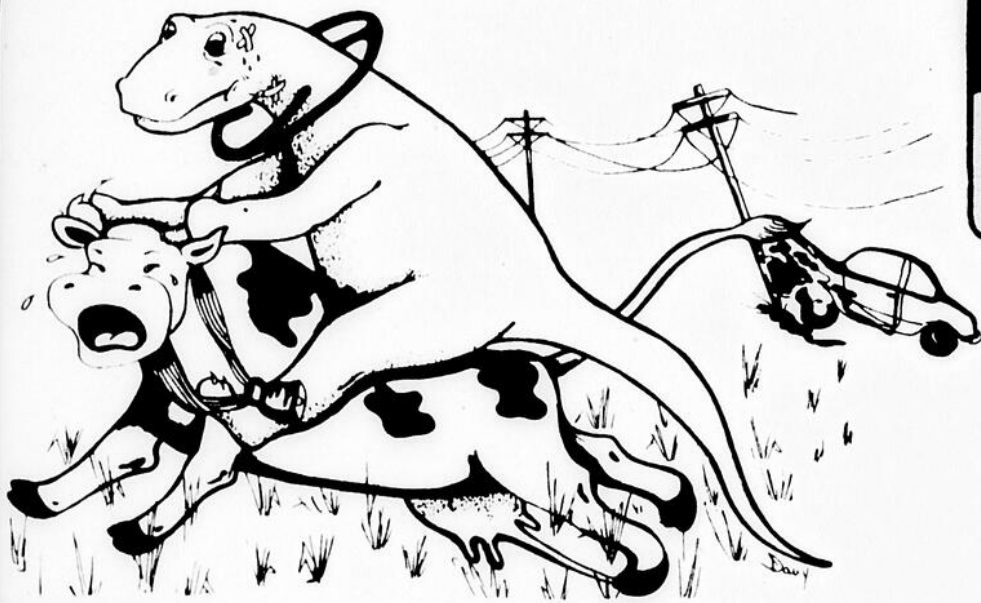
25% de rabais
SUR TOUS
LES PNEUS

jusqu'au 30 avril

(Sauf Michelin pour camions lourds)

**En pleine saison, viens
chercher les tiens,
le printemps est arrivé**

Gardez le contrôle de votre voiture



Le confort de votre lit sur la route?

OUI!
25%

de rabais sur tous les amortisseurs
Motorcraft et leur pose
jusqu'au 30 avril

Ex.: AW-69 H.D.
double action

Régulier: 27.70 \$ Spécial:

20,75 \$

Alignement **20 \$** Balancement **15 \$**
(4 roues)

Economisez encore plus **LES DEUX 30 \$**

du 14 au 23 avril

2 ans ou 40 000 km d'entretien prescrit
par Ford Canada

2 ans ou 40 000 km de garantie

GRATUIT

Plus rabais comptant de Ford Canada

sur les modèles 1982 Escort, Lynx, LN7, EXP,
Mustang, Capri, Fairmont, Zéphir, Granada
et Cougar achetés en avril



CHABOT AUTO INC.

MONTMAGNY QUE.

248-0612