

VISION

SUR LES GENS D'AFFAIRES



LA CHAMBRE
DE COMMERCE
DE SAINT-GEORGES

BÉRUBÉ
AUDIOPROTHÉSISTES
DES SOLUTIONS
QU'ON AIME
ENTENDRE

ASSURAGO
NOUVELLE SIGNATURE,
MÊME ENGAGEMENT

MARCHÉ MTG
UN SERVICE ESSENTIEL

RCM
25 ANS
D'INNOVATION

ACHAT LOCAL
MA BEUCE D'ABORD



Au bon marché Bernard

Travail . Mode . Chaussures

Miser sur une meilleure approche client

PUBLIREPORTAGE. Au Bon Marché Bernard lance une restructuration de son département de vente auprès des entreprises. L'entreprise a confié cette tâche à son nouveau représentant, Mario Grégoire.

Celui-ci est entré en poste au mois d'août, fort de plusieurs années d'expérience dans le domaine des ressources humaines. « Nous l'avons engagé pour son entregent. Il a beaucoup d'expérience au niveau des relations humaines. Cela va faciliter la relation avec nos clients », assure le propriétaire de l'entreprise, François Bernard.

Maintenant en fin de carrière, M. Grégoire cherchait un nouveau défi.

Ses expériences précédentes lui ont permis de développer une approche humaine. « Ça me fait plaisir d'aller à la rencontre des gens, de leur offrir et vendre des produits de qualité. J'adore ça », s'exclame le représentant. « Je rencontre davantage de gens, autant par téléphone qu'en personne. [...] C'est ce que je rêvais de faire en fin de carrière. C'est ce que j'aime et c'est ce que je fais maintenant », poursuit-il.

Ses tâches consistent à aller rencontrer les entreprises de la région, déjà clientes ou pas, et leur proposer les différentes gammes de vêtements de travail disponibles chez Au Bon Marché Bernard, que ce soient des chandails, des chemises, des pantalons, des bottes ou des souliers. « Tout ce qui touche la santé et la sécurité au travail. »

Pour terminer, Mario Grégoire lance une invitation à de clients potentiels. « Nous pouvons nous rencontrer en tout temps. Nos produits sont de qualité. Nous pouvons aussi discuter de beaucoup de choses en ce qui a trait à la sécurité ou les vêtements promotionnels. Nous avons tout pour répondre aux besoins des entreprises à très bon prix. Au plaisir de vous voir ! »

Venez nous voir en magasin et suivez-nous sur notre page facebook.com/abmbernard pour découvrir la marchandise qui vous convient.

Au Bon Marché Bernard
12535, 1^{re} Avenue, Saint-Georges
(Québec) G5Y 2E4

T. : 418 228-2463
abmbernard.com



VISION

SUR NOS GENS D'AFFAIRES

6 - 7

BÉRUBÉ

«À l'écoute» des besoins de votre entreprise

8 - 9

ACHAT LOCAL

14 - 15

RCM MODULAIRE

Déjà un quart de siècle

28 - 29

OP+ MÉDIC

PUBLIREPORTAGES

- 2 AU BON MARCHÉ BERNARD
- 11 CLUB VOYAGE SATRIGAN
- 12 BIJOUTERIE DU PATRIMOINE
- 17 CAUCA
- 19 ASSURAGO
- 25 ÉQUIJUSTICE
- 27 LES CONSTRUCTIONS LDM
- 33 BOUCHERIE IDÉALE

ON VOUS INFORME

- 10 ORTHÈSE PROTHÈSE DE BEAUCE
- 13 LES SERRES ST-GEORGES
- 16 BEAUCE AUTO FORD•LINCOLN
- 18 CHANTALE LÉTOURNEAU,
VENDIRECT IMMOBILIER
- 24 CENTRE DE SERVICES SCOLAIRE
DE LA BEAUCE-ETCHEMIN (CSSBE)

REPRENEURIAT

- 30 LE GOLF DU LAC-POULIN
- 31 MARCHÉ MTG



En page couverture | Hélène Méthot et Samuel Drouin



**LA CHAMBRE
DE COMMERCE
DE SAINT-GEORGES**

DES NOUVELLES DE VOTRE CHAMBRE

- 4 MOT DE LA DIRECTRICE GÉNÉRALE
- 5 MA BEAUCE D'ABORD
- 20 DES ÉVÈNEMENTS POUR CONNECTER
- 22 95 ANS DE VISION
- 23 UNE CÉLÉBRATION DE NOS TRADITIONS
- 26 NOS PRÉCIEUX PARTENAIRES

VISION

SUR NOS GENS D'AFFAIRES

Novembre 2025
Vol. 1, n°2, 246^e parution



UNE COLLABORATION PROMETTEUSE POUR VALORISER NOS ENTREPRISES LOCALES

La Chambre de commerce est fière de collaborer avec L'Éclaireur Progrès à l'élaboration du magazine **VISION sur nos gens d'affaires**. Cette publication se veut une vitrine unique pour mettre en lumière la créativité, la persévérance et le dynamisme des entrepreneurs de notre région.

Chaque page de ce magazine reflète la richesse de notre tissu économique et la passion de ceux et celles qui contribuent, jour après jour, à bâtir une Beauce forte et innovante. Derrière chaque entreprise, il y a des femmes et des hommes de vision, qui osent, qui créent et qui inspirent.

Notre objectif, à travers ce projet, est de reconnaître leur apport et de partager leur histoire avec fierté. Nous croyons que ces portraits inspireront la relève et renforceront le sentiment d'appartenance à notre belle communauté d'affaires.

VISION, c'est plus qu'un magazine : c'est un hommage à notre milieu entrepreneurial, un reflet de la vitalité et de la solidarité qui nous distinguent.

Annie Gilbert

ÉDITRICE RÉGIONALE

Caroline Gilbert

DIRECTION ARTISTIQUE

Annie Gilbert | dg@ccstgeorges.com

RÉDACTION

Sébastien Roy
Mathieu Fournier
Frédéric Desjardins
Eric Gourde
Hubert Lapointe
Annie Gilbert

CORRECTION ET RÉVISION

L'Éclaireur Progrès

CONSEILLERS EN SOLUTION MÉDIAS

Steve Godbout
Benoît Drouin
Estelle Marier

GRAPHISME

L'Éclaireur Progrès

COORDONNATRICES À LA MAQUETTE

Nathalie Leroux
Linda Dorasamy

IMPRESSION

Numérix

DISTRIBUTION

Postes Canada
Messagerie Dynamiques

DÉPÔT LÉGAL

Bibliothèque Nationale du Québec. Société canadienne des postes – Envois de publications canadiennes. Contrat de vente de produit, numéro 40 012 311. © 2025 icimedias inc.

Toute reproduction des annonces ou renseignements, en tout ou en partie de façon officielle ou déguisée, est interdite sans la permission écrite de l'éditeur.

MAGAZINE VISION SUR NOS GENS D'AFFAIRES

1480, boulevard Dionne, Suite 208
Saint-Georges (Québec) G5Y 3V8

icimedias.ca

Cette édition est distribuée à 3 500 exemplaires.

Les opinions exprimées dans les articles du **Magazine VISION sur nos gens d'affaires** relèvent uniquement de leurs auteurs.

METTRE LA BEAUCE AU CŒUR DE NOS CHOIX

Ma Beauce d'abord est bien plus qu'un slogan: c'est un mouvement qui place notre région, nos entreprises et nos gens au cœur de nos priorités. En choisissant d'acheter local, d'encourager nos commerces de proximité et de mettre en valeur le savoir-faire d'ici, nous posons un geste concret pour assurer la vitalité économique de notre milieu.

Chaque achat réalisé en Beauce, chaque service retenu auprès d'une entreprise locale, contribue à maintenir des emplois, à faire croître nos organisations et à stimuler l'innovation dans notre région. Derrière chaque produit et chaque service, il y a des entrepreneurs passionnés, des familles engagées et une communauté fière de bâtir un avenir prospère.

Ma Beauce d'abord, c'est aussi un rappel que notre force réside dans la solidarité. Ensemble, nous avons le pouvoir de faire rayonner notre économie et de créer un environnement où nos entreprises peuvent non seulement survivre, mais prospérer.

En appuyant nos gens d'affaires, nous investissons directement dans notre qualité de vie, dans l'éducation de nos jeunes et dans le dynamisme de notre collectivité.

Ma Beauce d'abord, c'est aussi un rappel que notre force réside dans la solidarité. Ensemble, nous avons le pouvoir de faire rayonner notre économie et de créer un environnement où nos entreprises peuvent non seulement survivre, mais prospérer.

En appuyant nos gens d'affaires, nous investissons directement dans notre qualité de vie, dans l'éducation de nos jeunes et dans le dynamisme de notre collectivité.

Choisir **Ma Beauce d'abord**, c'est choisir de grandir ensemble, de croire en notre potentiel et de faire de notre région un modèle de fierté et de réussite.

ma BEAUCE D'ABORD



En 2025, l'achat local demeure plus pertinent que jamais. Soutenir nos entreprises d'ici, c'est choisir de préserver notre identité régionale et de contribuer activement à la prospérité de la Beauce. Une nouvelle campagne «**Ma Beauce d'abord**» prendra d'ailleurs forme sous peu afin de raviver cet élan collectif et d'encourager encore davantage les gestes concrets d'achat local.

Abonnez-vous à notre page Facebook Ma Beauce d'abord pour ne rien manquer du lancement et des initiatives à venir!

Partenaire pour notre économie régionale.

Samuel Poulin

Député de Beauce-Sud.
Ministre délégué à l'Économie et aux Petites et Moyennes Entreprises.
Ministre responsable de la Jeunesse.



bérubé

audioprothésistes

« À l'écoute » des besoins de votre entreprise

Samuel Drouin et Hélène Méthot, en plus de former un couple, sont audioprothésistes et partenaires d'affaires. Propriétaires de Bérubé Audioprothésistes à Saint-Georges, ils proposent notamment un service personnalisé aux entreprises beauceronnes.

« Environ 40 % de notre clientèle est liée à la surdité professionnelle. Nous cherchons à sensibiliser les industries, entre autres dans le secteur manufacturier, sur les importantes répercussions de cette problématique », précise Hélène Méthot.

Parmi ses nombreux services, Bérubé Audioprothésistes offre des bouchons de protection personnalisés. Ces derniers, réalisés à partir de l'empreinte du conduit auditif externe, s'adaptent parfaitement aux oreilles des travailleurs et sont efficaces pour plusieurs années.

Conçus pour atténuer le bruit et prévenir la perte auditive, ceux-ci sont plus efficaces que les bouchons jetables, en assurant un ajustement parfait à chaque quart de travail. « Trop souvent, les bouchons à usage unique ne sont pas bien insérés par les travailleurs, réduisant la protection et augmentant le risque pour leur santé auditive », rapporte Samuel Drouin.

« On se déplace en entreprise pour réaliser les empreintes sur place. Les bouchons sont ensuite livrés directement à l'entreprise. Il nous arrive même de faire des conférences sur demande, dans l'objectif de sensibiliser et déstigmatiser la surdité auprès des employés et dirigeants. Selon nous, la prévention est la clé », mentionne M^{me} Méthot.

Une histoire de famille

Pour Samuel Drouin, l'intérêt citoyen envers la santé auditive ne représente pas un hasard. La famille Bérubé, dont il est issu, s'illustre dans ce domaine depuis plus de 30 ans via sept cliniques à Québec, Lévis et Saint-Georges.

« Ma grand-mère, Ginette, a perdu l'audition à la suite d'une méningite. Ça a incité des membres de ma famille, comme mon parrain Joël Bérubé, à se lancer dans le domaine [de l'audition]. C'est aussi mon cas. Peu importe le problème, je prends le temps de rencontrer chacun de mes patients. C'est une importante philosophie chez nous », confirme Samuel Drouin.

Avec plus de 2 000 dossiers actifs à Saint-Georges seulement, Bérubé Audioprothésistes vise un public de tous âges. « Nos tests de dépistages auditifs sont sans frais. Notre clientèle va de 2 à 105 ans. Chaque patient conserve le même audioprothésiste, afin d'assurer de meilleurs suivis personnalisés », dit M. Drouin.

Importance de la CCSG

Beauceron d'adoption, le couple est rapidement tombé sous le charme de notre région. Hélène Méthot donne du temps auprès de la Chambre de commerce de Saint-Georges (CCSG), où elle occupe actuellement le poste de secrétaire au conseil d'administration.

Samuel Drouin et Hélène Méthot auront aussi l'honneur d'être les présidents d'honneur du prochain Gala de l'entreprise beauceronne. En mai 2024, Bérubé Audioprothésistes avait d'ailleurs remporté le Jarret L'Aile Jeunesse.

« Pour nous qui changions complètement de région, nos seules connaissances à Saint-Georges étaient nos collègues. La CCSG était un excellent partenaire pour créer un réseau de contacts. Nous avons même développé de belles amitiés auprès d'autres entrepreneurs. La Beauce est une région entrepreneuriale incroyable », affirme Hélène Méthot.

Bérubé Audioprothésistes

919, 150^e Rue, Saint-Georges (Clinique familiale)
418 227-0222 | cliniquesberube.ca

bérubé
audioprothésistes

Dépistage
auditif
sans frais*



Bien entendu!
418 227-0222
cliniquesberube.ca



*offre à vie



Dépistage
auditif
sans frais*

*offre permanente.



ON L'A EN BEAUCE, ON LE PREND EN BEAUCE! SUPPORTONS LES ENTREPRISES DE CHEZ NOUS.



AUX BARNIQUES DU COIN

Aux Barniques du Coin, voir clair n'a jamais été aussi simple! Depuis sept ans, Alexandra Gilbert et Kim Proteau, opticiennes passionnées de la région, offrent des lunettes tendance, des verres de contact et un service après-vente hors pair. Leur secret? Un accueil chaleureux, de la transparence, des prix justes et des conseils sincères, sans jamais pousser à l'achat superflu. Il suffit d'apporter sa prescription pour profiter d'un service complet: taillage sur place, réparations, mesures précises, lunettes solaires et de spécialité, verres et montures de qualité ainsi que des garanties avantageuses. Chaque client repart avec le sourire... et une vision impeccable!



9190, boulevard Lacroix, Saint-Georges
418 226-4150 | auxbarniquesducoin.com



12370, 1^{er} Avenue, Saint-Georges
418 228-2472 | chaussurescameron.com

CHAUSSURES CAMERON

Les copropriétaires de Chaussures Cameron, Sara Simoneau et Odette Drouin se font un devoir d'être à l'affût des derniers styles et tendances, afin de répondre aux exigences de leur distinguée clientèle. Elles misent sur la qualité, le confort et un service personnalisé, adapté à chacun. Afin de se démarquer, Chaussures Cameron offre un vaste choix de grandes marques, autant québécoises qu'importées pour plaire à sa clientèle composée d'hommes et de femmes. Perpétuant une tradition qui a fait ses preuves depuis 1978, les propriétaires et leur équipe sont heureuses de vous servir dans une ambiance amicale au cœur du centre-ville de Saint-Georges.

HISTOIRE DE BULLES

Des produits d'ici, faits avec cœur

Histoire de Bulles est une boutique fièrement établie à Saint-Georges, qui se spécialise dans les produits québécois et canadiens. Notre entreprise se distingue par sa savonnerie artisanale, offrant des savons faits à la main, des bougies parfumées et des produits de soins corporels conçus avec des ingrédients de qualité, dans le respect de l'environnement. Nous proposons aussi une vaste sélection de cadeaux: produits gourmands, vêtements mode, bijoux et une section écoresponsable de produits ménagers en vrac. Chez Histoire de Bulles, nous croyons en l'importance de l'achat local et de la qualité. Chaque visite en boutique est une occasion de découvrir des coups de cœur, de faire plaisir à vos proches ou simplement de prendre soin de vous.



420, 107^e Rue, Saint-Georges,
418 228-1811 | www.histoiredebulles.com



420, 107^e Rue, Saint-Georges
418 228-1811, poste 3 | bijouxgenevievebilodeau.com

JOAILLERIE GENEVIÈVE BILODEAU

Que ce soit pour femmes, hommes ou enfants, Geneviève Bilodeau Joaillière propose une vaste sélection de bijoux uniques qui sauront plaire à tous les goûts. Reconnue pour ses bijoux de fantaisie tendances, sa grande variété de styles, son service de création personnalisée et ses prix abordables, la bijouterie se démarque par son savoir-faire et son souci du détail. Parmi ses incontournables, on retrouve le bar à breloques, une station créative où vous découvrirez une multitude de pendentifs. Laissez libre cours à votre imagination : combinez-les sur un collier, un bracelet, un porte-clés ou intégrez-les dans la conception d'un bijou entièrement sur mesure. Située à l'intérieur de la boutique Histoire de Bulles, Geneviève Bilodeau Joaillière est l'endroit parfait pour encourager l'achat local. En plus de soutenir une créatrice d'ici, vous découvrirez les créations de plusieurs artisans et entreprises québécoises. Passez en boutique et laissez-vous charmer par des bijoux uniques qui illumineront votre style!

CHRONOCITÉ

Améliorer sa santé par l'activité physique

Fort de son expertise depuis plus de 25 ans, Chronocité est votre référence en vélo, course à pied et ski de fond. Reconnue comme lieu de prédilection pour les achats et conseils spécialisés, la boutique encourage les gens de tous âges à pratiquer des activités physiques. Avec l'hiver à nos pas, Chronocité vous propose notamment les skis, bâtons, bottes et vêtements nécessaires afin de planifier vos futures randonnées. L'entreprise dispose également d'un service de fartage sur mesure. Pourquoi ne pas essayer le fatbike ou la course à pied hivernale? L'équipe de Chronocité vous fera tomber ou retomber en amour avec le sport!



12485, 1^{re} Avenue, Saint-Georges
418 228-1049 | chronocite.com



2515, boulevard Dionne, Saint-Georges
418 228-2285 | chauffagesg.com

CHEMINÉE CHAUFFAGE SG

Vivre confortablement en économisant

Poêles, foyers, fournaies, thermopompes, échangeurs d'air ou cheminées : tous ces éléments nous permettent de vivre dans un environnement confortable. Encore faut-il avoir les bons appareils ! Les experts de Cheminée et Chauffage SG vous guideront dans l'achat et l'installation de l'appareil répondant à vos besoins réels, que vous viviez dans une maison ou un jumelé. Chacun de nos employés est diplômé en ferblanterie ou réfrigération et possède un certificat de compétence. En plus, nous connaissons les meilleures solutions pour diminuer votre consommation d'énergie ! Venez nous rencontrer ou contactez-nous pour une soumission gratuite.

JARDIN DES SAGES

La santé au naturel

Prenez soin de votre vous grâce à une approche préventive et équilibrée. En Beauce, Le Jardin des Sages vous offre des suppléments de qualité, une vaste sélection d'aliments biologiques ainsi que plusieurs produits locaux. Vous y trouverez aussi, en vrac, la savoureuse gamme d'huiles d'olive et de vinaigres balsamiques d'Olives et Gourmandises. Naturopathe propriétaire, Alice Maheux signe une chronique mensuelle dans L'Éclaireur Progrès, où elle partage les secrets des plantes et les tendances en santé naturelle. Avec son équipe expérimentée, elle se fait un plaisir de répondre à vos questions du lundi au samedi.



10435, 1^{re} Avenue, Saint-Georges
418 228-0317



701, 107^e Rue, Saint-Georges
418 226-4444 | scores.ca

SCORES SAINT-GEORGES

Une franchise fièrement beauceronne

La pâtisserie Scores, entreprise québécoise, célèbre ses trente ans d'existence cette année. À Saint-Georges, le restaurant est implanté sur la 107^e Rue depuis plus de 18 ans. Les propriétaires sont tous de fiers Beaucerons. On retrouve à la tête de l'entreprise Raphaël Loubier, de Saint-Georges, Marie-Pyer Thibodeau, de Beauceville, et Cindy Tremblay, de Saint-Côme-Linière. C'est une jeune équipe souriante et dynamique qui permet d'offrir un excellent service et de la nourriture de qualité depuis toujours. Le bar à salade demeure un incontournable chez Scores Saint-Georges. «La qualité et la générosité de notre bar à salade ont toujours été des priorités chez nous.» On y retrouve également sur le menu plusieurs repas apprêtés de leur authentique poulet rôti et leurs délicieuses côtes levées préparées avec passion et savoir-faire. Toujours plus chez Scores!

AMIR

Une entrée réussie d'Amir à Saint-Georges

L'arrivée de la chaîne de restauration Amir à Saint-Georges était une excellente idée, confirme la propriétaire Rayan Nasser. De nombreux clients se sont déplacés pour la journée d'ouverture du 5 septembre et l'achalandage demeure à son plus fort depuis. Le restaurant est situé au 11638, 1^{re} Avenue. Amir compte plus de 70 franchises en opération à travers le Québec. La majorité des succursales se trouvent dans la région de Montréal. Il s'agit de la première franchise à s'installer en Beauce. Amir se spécialise dans la cuisine libanaise authentique, comme le shish-taouk, le shawarma, les pommes de terre à l'ail, le falafel, le fattoush, le houmous et le taboulé. On retrouve également sur le menu une gamme de salades et de soupes.



11638, 1^{re} Avenue, Saint-Georges
581 996-4886 | restoamir.com

Comment l'orthésiste-prothésiste crée-t-il les orthèses plantaires sur mesure ?

PUBLIREPORTAGE • Membre de l'Ordre des technologues professionnels du Québec, l'orthésiste-prothésiste fabrique, répare et ajuste les orthèses comme les prothèses orthopédiques. Vous avez besoin d'orthèses plantaires? Voici comment procède l'orthésiste-prothésiste pour les fabriquer!

Après avoir recueilli les informations:

Le professionnel commence par faire une évaluation biomécanique de votre posture en statique et en dynamique. Il vérifiera la mobilité des articulations de vos pieds et leurs points de pression. Visuellement, il observera la présence de callosités, cors, déformations d'orteils et vous conseillera.

Conception et fabrication

L'orthésiste-prothésiste prend les empreintes de vos pieds et, en fonction de la correction qu'il vous faut, détermine quel type d'orthèses vous aurez ainsi que leur matière (mousse, liège, cuir, thermoplastique, etc.). Il procède ensuite à la fabrication des orthèses selon la méthode qui s'applique au matériau choisi (découpage, impression en 3D, four à convection et pression sous vide).

Essai et ajustements

Une fois les orthèses terminées, le professionnel vous les fait essayer et procède à quelques ajustements au besoin. Il vous renseigne sur la manière de les porter, sur leur entretien ainsi que sur les chaussures à privilégier. Au cours des mois suivants, l'orthésiste-prothésiste s'assure que vos orthèses produisent les résultats escomptés en procédant à un suivi.



La fabrication d'une orthèse plantaire est une opération qui s'effectue avec minutie, mais aussi en adéquation avec votre état de santé. L'ensemble du processus se fait en collaboration avec votre médecin afin de vous procurer les meilleurs résultats.

Andrée-Anne Gagnon
Orthésiste
propriétaire
T.P. 20074

**LABORATOIRE
ORTHÈSE PROTHÈSE
DE BEAUCE**

**LA DOULEUR
VOUS LIMITE?**
ÉVALUATION BIOMÉCANIQUE

543, 90^e Rue, Saint-Georges (Place 90)
418 227-5333 • ortheseprothesebeauce.com

10

L'ÉCLAIREUR PROGRÈS • VISION SUR NOS GENS D'AFFAIRES • NOVEMBRE 2025

54850-1

Tanzanie

Joyau de l'Afrique aux mille merveilles

PUBLIREPORTAGE. Le voyage de rêve de plusieurs de nos précieux clients est de vivre de l'expérience des safaris africains. La destination la plus prisée par eux est sans aucun doute, la merveilleuse Tanzanie. Nichée sur la côte est de l'Afrique, bordée par l'océan Indien et couronnée par le majestueux Kilimandjaro, la Tanzanie est une terre de contrastes et de splendeurs. Ce pays offre une richesse naturelle et culturelle qui le place parmi les destinations les plus fascinantes du continent africain.

Une nature à couper le souffle

La Tanzanie est avant tout une terre de paysages grandioses. Le parc national du Serengeti, célèbre dans le monde entier, est le théâtre de la plus grande migration animale terrestre: chaque année, plus de deux millions de gnous, zèbres et gazelles traversent ses plaines en quête de pâturages, poursuivis par leurs prédateurs naturels. Ce spectacle brut et émouvant attire des milliers de visiteurs, venus observer la vie sauvage dans son état le plus pur.

À quelques heures de route, le cratère du Ngorongoro, vestige d'un ancien volcan, abrite une biodiversité exceptionnelle dans un décor presque irréel. Lions, éléphants, rhinocéros noirs, flamants roses: près de 30 000 animaux cohabitent dans cette caldeira verdoyante, protégée par des parois abruptes qui semblent les isoler du reste du monde.

Le parc national de Tarangire, joyau méconnu du nord de la Tanzanie, émerveille par sa beauté sauvage et sa tranquillité. Dominé par les majestueux baobabs et traversé par la rivière Tarangire, il attire une faune abondante, notamment des éléphants en grand nombre, des lions, des léopards, des hippotames et des zèbres. Les moments les plus savoureux Tarangire sont les couchers de soleil. Chaque crépuscule devient une peinture grandeur nature.

Mais la Tanzanie ne se limite pas à ses savanes. Le mont Kilimandjaro, toit de l'Afrique, s'élève à 5 895 mètres d'altitude. Gravier ses pentes enneigées est un défi que relèvent chaque année des milliers de randonneurs, attirés par la beauté des paysages et la fierté d'atteindre le plus haut sommet du continent.

Zanzibar: l'île aux parfums

Au large des côtes tanzaniennes, l'archipel de Zanzibar offre un tout autre visage du pays. Ici, les plages de sable blanc bordent une mer turquoise, et les palmiers dansent au rythme des alizés. Mais Zanzibar, c'est aussi une histoire riche, marquée par les échanges entre l'Afrique, le Moyen-Orient et l'Asie. C'est la destination paradisiaque parfaite pour revitaliser son corps et son esprit.

Une mosaïque humaine et culturelle

La Tanzanie est aussi un pays de peuples et de traditions. Avec plus de 120 groupes ethniques, elle offre une diversité culturelle remarquable. Les Massaïs, reconnaissables à leurs vêtements rouges et leurs bijoux colorés, vivent principalement dans le nord du pays. Leur mode

de vie rural, leurs danses guerrières et leur attachement à la terre fascinent les visiteurs.

Dans les villages côtiers, les pêcheurs swahilis perpétuent des traditions maritimes ancestrales. Leurs boutres, embarcations à voile triangulaire, glissent sur les eaux comme elles le font depuis des siècles. Les marchés locaux, animés et colorés, sont le reflet d'une vie communautaire vibrante, où l'on échange des fruits tropicaux, des tissus kitenge et surtout, des sourires.

Saveurs et hospitalité

La cuisine tanzanienne est un autre trésor à découvrir. À base de produits frais et locaux, elle marie les influences africaines, arabes et indiennes. Le pilau, riz épicé accompagné de viande ou de poisson, est un plat emblématique. Le ugali, pâte de maïs, accompagne souvent les repas, tandis que les fruits exotiques - mangues, papayes, ananas - ravissent les papilles.

Mais au-delà des saveurs, c'est l'hospitalité tanzanienne qui marque les esprits. Le mot «karibu», qui signifie «bienvenue» en swahili, est bien plus qu'une formule de politesse: c'est une philosophie de vie. Les Tanzaniens accueillent les visiteurs avec chaleur, curiosité et générosité, faisant de chaque rencontre un moment précieux et inoubliables.

Un engagement pour la préservation

Consciente de la richesse de son patrimoine naturel, la Tanzanie s'engage activement dans la conservation. De nombreux parcs nationaux et réserves sont protégés, et des initiatives locales encouragent le tourisme durable. Les safaris écoresponsables, les lodges écologiques et les projets communautaires permettent aux voyageurs de découvrir le pays tout en contribuant à sa préservation.

Une invitation au voyage

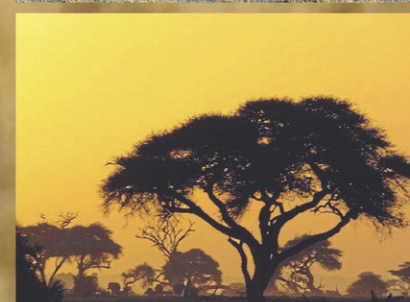
La Tanzanie est bien plus qu'une destination touristique: c'est une expérience sensorielle, humaine et spirituelle. C'est le rugissement d'un lion au lever du soleil, le rire d'un enfant dans un village masaï, le parfum du clou de girofle sur un marché de Zanzibar. C'est une terre qui touche le cœur et élève l'âme.

Pour ceux qui cherchent l'authenticité, la beauté brute et l'immersion dans une nature sauvage, la Tanzanie est une promesse. Une promesse de découverte, d'émerveillement et de souvenirs inoubliables. Laissez-nous le bonheur de réaliser votre rêve,

L'équipe de Club Voyages Sartigan

club  **voyages**
Sartigan

10500, 1^{er} Avenue, Saint-Georges
418 228-2747



25^e ANNIVERSAIRE

À la Bijouterie du Patrimoine, vous serez servi comme personne!

PUBLIREPORTAGE. Il n'y a pas que les pierres qui soient précieuses à la Bijouterie du Patrimoine. L'accueil personnalisé qu'on vous y réserve et les conseils que vous y recevrez d'un gemmologue et évaluateur certifié valent aussi leur pesant d'or.

C'est en 2000 que M. Michel Beaudry décide de transformer la maison familiale en bijouterie. L'aspect patrimonial de l'édifice, qui est situé sur la 123^e Rue à Saint-Georges, donne un cachet unique à ce commerce. C'est ce qui lui a valu de s'appeler Bijouterie du Patrimoine.

M. Beaudry tenait par ailleurs à avoir pignon sur rue, une solution moins dispendieuse que la location d'un espace dans un centre commercial. Cela lui permet notamment de vendre ses produits à des prix très raisonnables.

Accueil et des conseils

La qualité de l'accueil est l'une des caractéristiques marquantes de la Bijouterie du Patrimoine. «Nous prenons le temps de recevoir les gens et de bien cerner leurs besoins», affirme M. Beaudry, en précisant bien qu'il n'est pas question de faire de la vente sous pression à sa bijouterie. «Les gens peuvent se sentir bien à l'aise quand ils viennent nous voir», dit-il.

Ce dernier dispose de toutes les compétences nécessaires pour bien conseiller sa clientèle, grâce à ses études en gemmologie (science des pierres précieuses) et comme évaluateur. «C'est important d'être bien conseillé dans ce domaine. Il y a beaucoup de choses que les gens ne savent pas. Juste pour les perles par exemple, il y a de nombreuses qualités différentes», dit-il.

Afin de répondre aux besoins de sa clientèle, M. Beaudry tient un important inventaire de bijoux et de pierres précieuses. «Il faut que tu aies de tout

pour que les gens puissent faire un choix éclairé», commente-t-il.

Conception de bijoux

Dans certains cas, les clients veulent un bijou original ou encore faire remodeler un bijou qu'ils possèdent déjà. «Je regarde alors le profil de la personne, et je crée un bijou sur mesure», affirme le concepteur. Dans certains cas, M. Beaudry peut s'inspirer de bijoux existants et proposer des variantes au client.

Dans sa conception des bijoux, il prend en compte les désirs du client bien sûr, mais aussi les caractéristiques des pierres précieuses et le côté pratique. Par exemple, certaines pierres, comme l'opale ou l'émeraude, sont trop fragiles pour en faire des bagues ou des bracelets. Il pourra alors suggérer de les remplacer par d'autres, ou encore d'y aller avec un pendentif.

Joallerie

La Bijouterie du Patrimoine est aussi une joallerie, ce qui veut dire que les réparations et modifications sont faites sur place, par un joaillier. Il s'agit d'un avantage non négligeable pour assurer un service à la clientèle efficace.

Les compétences de M. Beaudry lui permettent aussi d'offrir un service d'évaluation des pierres précieuses. Il peut notamment délivrer des certificats d'évaluation pour des bijoux de succession ou pour les assurances.

La Bijouterie du Patrimoine fait aussi la vente de montres, ainsi que la réparation des montres et des horloges. C'est également un endroit où on peut acheter vos anciens bijoux pour leur valeur en or.

Vous voulez vous procurer un bijou original à bon prix? La Bijouterie et du Patrimoine est l'endroit tout indiqué pour vous!

Bijouterie du Patrimoine
Joallerie

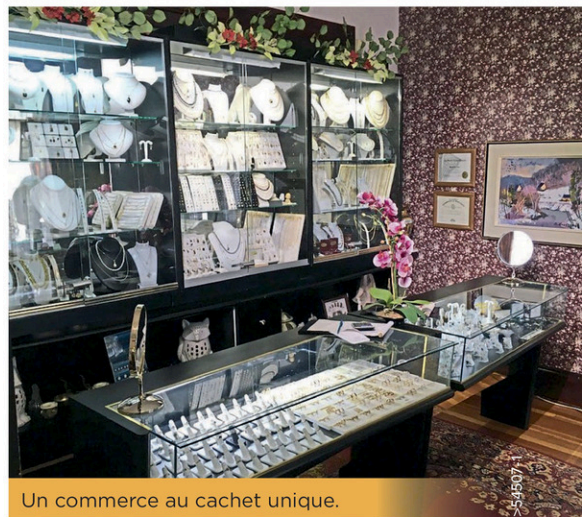
180, 123^e Rue, Saint-Georges Est
418 228-8465



M. Beaudry est gemmologue et évaluateur certifié.



La Bijouterie du Patrimoine dispose de l'équipement nécessaire pour la réparation et la modification des bijoux.



Un commerce au cachet unique.

Le premier coup d'œil l'importance de l'entretien paysager

PUBLIREPORTAGE • Dans le monde des affaires, on parle souvent d'image de marque, de service à la clientèle ou encore de performance financière. Pourtant, un détail trop souvent négligé influence directement la perception qu'ont vos clients, partenaires et même vos employés de votre entreprise: le premier coup d'œil en arrivant devant vos locaux.

L'effet «wow» dès l'entrée

La façade et les abords de votre bâtiment sont la première impression que vous laissez. Une pelouse soignée, des plates-bandes fleuries et des arbustes bien taillés transmettent instantanément un message de professionnalisme et de rigueur. À l'inverse, un terrain négligé ou des aménagements défraîchis peuvent inconsciemment donner l'impression d'un manque d'organisation ou de souci du détail.

Un investissement qui rapporte

Entretien ses plates-bandes n'est pas qu'une question d'esthétique. C'est un investissement marketing discret mais puissant. Chaque visiteur, qu'il s'agisse d'un client potentiel, d'un fournisseur ou d'un futur employé, associera la qualité de vos espaces extérieurs à la qualité de vos services. De plus, un environnement accueillant incite les passants à s'arrêter, attire le regard et valorise votre image.

Un reflet de vos valeurs

Dans un contexte où le développement durable et le respect de l'environnement prennent de plus en plus d'importance, soigner ses aménagements extérieurs démontre également



une conscience écologique. Le choix de végétaux adaptés, l'entretien régulier et l'harmonie des couleurs reflètent non seulement une entreprise dynamique, mais aussi responsable.

Quelques bonnes pratiques simples

- Planifier un nettoyage saisonnier des plates-bandes (printemps et automne).
- Miser sur des plantes vivaces et arbustes qui assurent un visuel attrayant toute l'année.
- Ajouter des touches de couleurs saisonnières (annuelles, chrysanthèmes, bulbes printaniers).
- S'assurer d'une taille régulière pour éviter un effet sauvage non désiré.
- Prévoir un contrat d'entretien horticole si le temps ou les ressources internes manquent.

En affaires comme dans la vie, on n'a qu'une seule chance de faire bonne impression. Alors pourquoi ne pas s'assurer que la première chose que l'on voit en arrivant chez vous soit à l'image de ce que vous souhaitez projeter: le professionnalisme, la vitalité et la réussite?



Découvrez l'esprit des Fêtes

**Boutique de Noël – ouverture officielle
le 1^{er} novembre 2025 dès 9 h !**

Plongez dans une ambiance féérique :

Sapins naturels et artificiels
Décorations intérieures et extérieures
Inspirations pour la maison et les entreprises

Services aux entreprises

Simplifiez vos Fêtes avec notre service
clé en main

**MARCHÉ DE NOËL
22 et 23 novembre**

- Plus de 17 exposants locaux dans nos serres
- Un rendez-vous unique pour découvrir des produits de la région et vivre la magie des Fêtes!

Pour réservation ou question **418 228-0005**

18 425, boul. Lacroix, Saint-Georges

Pour ne rien manquer
Les Serres St-Georges – Botanix



>56785-1



25 ANS D'INNOVATION

L'équipe de RCM dans l'usine, Saint-Benoît-Labre

DÉJÀ UN QUART DE SIÈCLE

« Voir ce que notre petite équipe est devenue aujourd'hui me rend extrêmement fier. »

– Gilbert Trudeau, fondateur de RCM

Cette année, le Groupe RCM franchit une étape marquante : 25 années de croissance, d'innovation et d'engagement. Depuis sa fondation, l'entreprise s'est imposée comme un chef de file dans l'univers de la construction modulaire, avec plus de 1 000 projets réalisés à travers l'Amérique du Nord.

Le premier projet (un bureau), Saint-Côme-Linière



Les 3 fondateurs, Martin Binet, Gilbert Trudeau et Christopher Bratty

Une vision née en 2000

L'histoire de RCM débute avec trois entrepreneurs, Martin Binet, Gilbert Trudeau et Christopher Bratty, convaincus du potentiel du modulaire. Les premières années sont consacrées aux maisons modulaires, produites à un rythme impressionnant d'une par jour à une certaine époque. Le tout premier projet, un bureau à Saint-Côme, devient le point de départ d'une aventure ambitieuse.



Croissance, diversification et adaptation

Très tôt, RCM élargit son offre. En 2003, la division Armoires sur mesure voit le jour pour accélérer l'approvisionnement. Puis, à partir de 2010, l'entreprise s'ouvre à de nouveaux secteurs, dont le minier et l'énergie, avec des projets phares comme Suncor Fort Hills en Alberta.

En 2019, RCM prend un nouveau virage en devenant un acteur majeur de la construction d'écoles modulaires. Déjà, plus de 43 établissements ont été livrés au Québec, répondant à des besoins urgents en infrastructures scolaires. Plus récemment, les bâtiments modulaires incombustibles en acier font aussi leur arrivée, avec des réalisations notables telles que le Holiday Inn Gatineau et une résidence pour retraités à Brooklyn, NY.

Pendant la pandémie, l'entreprise démontre également sa réactivité en concevant des hôpitaux modulaires, preuve de son agilité en contexte de crise.

Une entreprise profondément humaine

Aujourd'hui, près de 250 employés portent la mission de RCM. La loyauté de plusieurs collègues présents depuis 20 ans, et même 25 ans, témoigne de la force de cette culture d'entreprise.

L'engagement communautaire fait aussi partie de l'ADN de RCM. On pense notamment à la présidence d'honneur de Leucan assurée par Gilbert Trudeau en 2018, ou encore au soutien apporté à divers organismes comme Moisson Beauce au fil des ans.



Holiday Inn (bâtiment modulaire en acier), Gatineau

Nouvelle ère, même ADN

En 2023, une étape charnière s'amorce : le fondateur Gilbert Trudeau confie la direction à la relève. Cédric Bolduc-Cliche et Tommy Bolduc prennent la tête de l'entreprise, animés par la volonté de poursuivre l'histoire d'innovation et d'excellence.



Cédric Bolduc-Cliche, Tommy Bolduc et Gilbert Trudeau

« Nous avons comme devise d'aller toujours plus haut et toujours plus loin. »

- Cédric Bolduc-Cliche, directeur général

Une websérie pour souligner les 25 ans



Pour marquer cet anniversaire, RCM a lancé, au cours des derniers mois, une série de six capsules vidéo retraçant les grands moments de son parcours. Visionnez les capsules sur la page Facebook de RCM ou via ce code QR!



BEUCE AUTO FORD

Service Mobile Ford



Le professionnel commence par faire une évaluation
Un service adapté à vos besoins.

Le service mobile Ford est une extension du service
du concessionnaire, vous permettant d'entretenir vos
véhicules commerciaux où et quand vous le souhaitez, avec
l'expertise des techniciens Ford et des pièces d'origine.

Une équipe dédiée à vous

Notre équipe du Service Mobile Ford se fera un plaisir
de vous offrir un service de qualité, directement dans le
confort de votre entreprise!

Services-clés

- Vidanges d'huile
- Filtres
- Plaquettes de frein
- Batteries
- Rotation des pneus
- Remplacement des essuie-glaces
- Liquides
- Inspections multipoints
- Réparation des rappels
- Mises à jour de logiciels

Réservez votre Service Mobile Ford!

Appelez nous au 418 774-9801

Service commerciaux



UN DUR DE DUR* DU DÉBUT À LA FIN

Les camions F-650 et F-750 sont équipés d'un moteur
V8 à essence de 7,3 litres, en option exclusivement* dans
la catégorie, avec des PNBC pouvant atteindre 50 000 lb.
(22 679 kg) et des PNBV pouvant atteindre 37 000 lb.
(16 782 kg).

Ils sont également dotés de technologies de guidage
routier, comme le contrôle de la traction, le système d'alerte
de collision frontale en option et plus encore.

*Châssis-cabines classiques de catégorie 6-7 selon les
segmentations Ford.



LA PUISSANCE POUR FAIRE LE TRAVAIL

Les camions poids moyen Ford F-650 et F-750 vous
fournissent la puissance dont vous avez besoin.

Faites équipe avec le moteur à essence V8 de 7,3 litres ou
le moteur turbo diesel Power Stroke® V8 de 6,7 litres avec
boîte automatique à 6 vitesses Torqshift® HD de Ford et
vous serez prêt à accomplir le travail.



405, boulevard Renault, Beauceville

418 774-9801

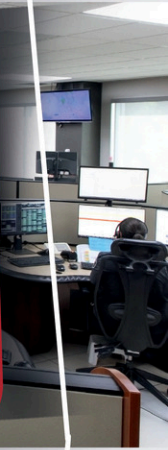
www.beuceauto.ca

CAUCA



SAVIEZ-VOUS QUE ?

Nous répondons aux demandes d'intervention d'urgence ou municipales de 593 municipalités, contribuant ainsi à la sécurité et à la tranquillité d'esprit de plus de 1,8 million de citoyens partout au Québec.



Consulte
notre section
carrières !

9-1-1 | Incendie | Santé | Municipal
Votre appel, notre priorité.

CAUCA.CA



Suis-nous
sur
Facebook !



L'ACTUALITÉ DU MARCHÉ IMMOBILIER EN BEAUCE

Vous songez à **acheter** ou **vendre** une propriété en Beauce ?

Le marché immobilier de notre région évolue rapidement, et chaque décision compte.

Pour les vendeurs

- La demande pour les propriétés en Beauce demeure soutenue, particulièrement pour les maisons unifamiliales et les propriétés avec terrain.
- Les délais de vente sont encore compétitifs, surtout pour les propriétés bien entretenues et stratégiquement situées.
- Avec une mise en marché professionnelle et adaptée à la réalité locale, vous pouvez obtenir une valeur optimale pour votre maison.

Pour les acheteurs

- Les prix se stabilisent dans plusieurs secteurs, offrant de belles occasions pour ceux qui veulent investir ou s'installer dans la région.
- Les propriétés à proximité des services, des écoles et des axes routiers sont particulièrement recherchées.

- Être bien accompagné dans le processus d'achat vous permet de réagir rapidement aux opportunités, surtout dans un marché où la qualité des maisons disponibles varie beaucoup.

Ce que nous observons en Beauce

- Un intérêt marqué pour les propriétés offrant espace et tranquillité.
- Une demande croissante pour les maisons clés en main.
- Des acheteurs de l'extérieur de la région qui découvrent la qualité de vie beauceronne et dynamisent le marché.

Que vous soyez vendeur ou acheteur, il est essentiel de **rester informé des tendances locales** afin de prendre les meilleures décisions au bon moment.

Chantale Létourneau

Courtier Immobilier Résidentiel

Pénélope Leclerc, partenaire

Designer d'intérieur

UN PARTENARIAT UNIQUE EN IMMOBILIER !

Vendirect.ca
agence immobilière

Une toute nouvelle collaboration entre *Chantale Létourneau*, courtier immobilier passionnée par la recherche de propriétés d'exception, et *Pénélope Leclerc*, designer d'intérieur spécialisée dans la création d'espaces uniques et à votre image.

Vendez ou achetez
avec *style!*

Transformez vos projets en réalité avec notre savoir-faire combiné :

- Trouver la maison de vos rêves grâce à l'expertise immobilière.
- Améliorer chaque espace pour qu'il reflète parfaitement votre style et vos besoins au moyen de nos services de design et de décoration.

Que vous cherchiez à **vendre votre propriété** en maximisant son potentiel ou à **renover votre nouvel espace** pour en faire un véritable cocon, nous sommes là pour vous accompagner à chaque étape.

CONTACTEZ-NOUS DÈS AUJOURD'HUI
pour découvrir comment nous pouvons rendre
votre projet encore plus exceptionnel.



Pénélope Leclerc,
designer d'intérieur
581 372-1661
penelope.leclerc@hotmail.com



Chantale Létourneau
Courtier immobilier résidentiel
Opérant sous Chantale Létourneau Immobilier Inc

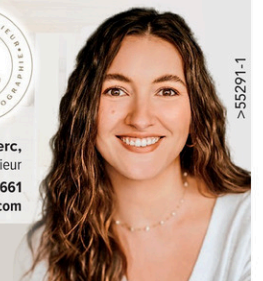
chantale@vendirect.ca

[/chantale.letourneau.immobilier](https://www.facebook.com/chantale.letourneau.immobilier)
climmobilier@hotmail.com



PROTECTION PROGRAMME

418 222-9805



>55291-1



Une partie de l'équipe beauceronne.

Une nouvelle identité commune chez ASSURAGO

PUBLIREPORTAGE. AssurExperts GAUTHIER & Associés et Assurances BJI inc. de Saint-Georges ont adopté, en mai dernier, une toute nouvelle image de marque. Les cinq filiales se regroupent sous une seule identité, simple et forte : ASSURAGO.

Ce changement s'inscrit dans une démarche de modernisation et d'unification de l'identité. « On voulait renforcer le sentiment d'appartenance et simplifier la gestion administrative. Il est désormais plus simple de nous trouver. [...] Ce sont dix mois de recherche derrière ce nouveau nom qui regroupe tout, en un seul mot, ce que l'on fait ici avec ASSURAGO. Notre nouvelle appellation est épurée au maximum », explique le président fondateur de l'entreprise, Pascal Gauthier.

CITATION MISE DE L'AVANT : « Il reste un peu plus de 300 cabinets en assurance de dommage au Québec comme le nôtre. ASSURAGO se positionne au 42e rang des cabinets à travers la province. » — Pascal Gauthier

M. Gauthier a créé, en 2011, Assurance Intégrité Charlevoix, devenu AssurExperts GAUTHIER & Associés en 2015. D'autres cabinets de courtiers se sont greffés à l'entreprise au fil des années. En Beauce, la première acquisition fut celle d'Assurances BJI inc. de Saint-Georges, en 2023, comprenant également Assurances JL Larivière de Saint-Zacharie, Assurance Bolduc et Jacques de Saint-Georges de même qu'Assurances Patrick Lehouillier de Sainte-Marie. Aujourd'hui, tous ne forment plus qu'un, sous le nom d'ASSURAGO.

Faites partie de la famille

Les valeurs d'ASSURAGO reposent sur la famille. Les régions ont également une grande importance pour l'entreprise. « On se caractérise comme étant une entreprise familiale et régionale. Nos valeurs sont d'être humain, simple et personnalisé, afin de répondre aux besoins de chacun. C'est toujours la même personne qui travaille votre dossier. On n'a pas un centre d'appels ni de réceptionnistes virtuelles. Vous n'aurez pas besoin de parler à plusieurs personnes avant d'être répondu. Chez Assurago, on vous transfère rapidement à votre courtier. Nos précieux clients de la Beauce peuvent être rassurés. Il s'agit uniquement d'un changement de nom d'entreprise », affirme M. Gauthier

Services offerts

ASSURAGO se spécialise dans l'assurance des entreprises, notamment les PME, l'agricole, le camionnage ainsi que le manufacturier. Il œuvre également dans l'assurance des particuliers, maison, auto et véhicule récréatif. ASSURAGO compte cinq succursales différentes au Québec, dont une à Saint-Georges et une autre à Saint-Zacharie. Les trois autres filiales se retrouvent à Québec, Baie-Saint-Paul et La Malbaie. Parmi nos prochains objectifs, nous visons l'ouverture d'une succursale en Gaspésie, en raison du nombre croissant de clients dans cette région. Le secteur de Rivière-du-Loup nous attire aussi énormément. Pour plus d'information sur les services offerts, rendez-vous sur leur site Internet www.assurancegauthier.com, communiquez avec eux par téléphone au 1 855 439-0777 ou par courriel à info@assurago.ca.

ASSURAGO

525, 15^e rue
SAINT-GEORGES QC
G5Y 4X2
418 227-4759

430, 5^e avenue
SAINT-ZACHARIE QC
G0M 2C0
418 593-3735

assurago.ca

**AUTO
HABITATION
ENTREPRISE**



>55979-1



Des événements pour **connecter, collaborer et s'élever**



La Chambre de commerce de Saint-Georges est fière de dévoiler sa programmation 2025-2026, composée de plusieurs activités qui contribueront au dynamisme et au rayonnement de notre milieu d'affaires. Chaque événement que nous organisons a pour objectif de créer des occasions de rencontres, d'échanges et de collaboration entre entrepreneurs, gestionnaires et professionnels de tous les secteurs.

Parmi les rendez-vous attendus, mentionnons nos formations «Quand les AFFAIRES et ChatGPT se rencontrent», «Quand les AFFAIRES et les VENTES se rencontrent» et «Quand les AFFAIRES et CANVA se rencontrent», conçues pour développer de nouvelles compétences et outiller nos membres dans leurs tâches quotidiennes. Nos activités de réseautage, comme les 5 à 7, visent à multiplier les contacts, favoriser les synergies et stimuler l'innovation dans nos entreprises.

La Foire de l'emploi Beauce-Etchemins, le Gala de l'entreprise beauceronne et la Classique de golf figurent également parmi les incontournables qui rassemblent la communauté d'affaires et célèbrent la fierté entrepreneuriale beauceronne.

AUpoint Architecture Partenaire de votre projet!

SERVICES

Bâtiments neufs · Rénovations · Mise aux normes · Et autres

BUREAU

268, rue d'Assise, suite 103
Vallée-Jonction, QC
G0S 3J0
www.aupoint.ca

CONTACT

Christelle Jacques, architecte
418 209-8619
cjacques@aupoint.ca

Multiplex · Résidentiel · Industriel · Commercial · Municipal · Agricole



AUPOINT
ARCHITECTURE + TERRITOIRE



Cette année, à l'occasion du 95^e anniversaire de la Chambre, nous vous proposons une Soirée **Hommage aux bâtisseurs d'hier, d'aujourd'hui et de demain**, ainsi qu'une **Soirée Inspiration au féminin**, spécialement conçue pour mettre en lumière les femmes d'influence de notre milieu. Ces événements phares témoigneront de la force de notre histoire et de la vitalité de la relève qui façonnent la Beauce d'aujourd'hui et de demain.

En plus de ces grands rassemblements, la Chambre poursuivra sa mission d'accompagnement auprès des entreprises en offrant des outils concrets, des formations adaptées et des occasions uniques de visibilité. Parce que chaque membre compte, nous croyons que la réussite individuelle contribue à la prospérité collective.

Pour tous les détails des événements, visitez notre site web au ccstgeorges.com.

Parce que nous croyons que la vitalité économique de la Beauce repose sur la solidarité, l'innovation et la mise en valeur de nos talents, chaque activité devient un levier concret pour bâtir un avenir prospère et durable pour toute notre région.

La Chambre de commerce... on est là pour VOUS.



la boîte. ^{10 ANS}

Une *agence* de **marketing** pluridisciplinaire **renversante**

Stratégie • Publicité • Branding • Web



agencelaboite.com

La Chambre de commerce de Saint-Georges

95 ans de vision, d'action et de fierté

En 2026, la Chambre de commerce de Saint-Georges soulignera fièrement son 95^e anniversaire. Depuis près d'un siècle, elle accompagne, soutient et fait rayonner les entrepreneurs, gestionnaires et professionnels de la Beauce. Véritable pilier du développement économique régional, la Chambre s'est toujours donnée pour mission de créer des occasions d'échanges, de collaboration et de croissance au bénéfice de toute la communauté.

Ces 95 années sont le reflet d'un parcours riche en réalisations, porté par la vision et l'audace de femmes et d'hommes qui ont bâti, avec passion et conviction, un milieu d'affaires fort et innovant.

La Soirée Hommage aux bâtisseurs d'hier, d'aujourd'hui et de demain

Pour souligner cet anniversaire marquant, la Chambre présentera le 12 février 2026, au Centre de congrès Le Georgesville, une soirée unique sous le thème «Hommage aux bâtisseurs d'hier, d'aujourd'hui et de demain».

Cet événement mettra en lumière les leaders, entrepreneurs et acteurs engagés qui, génération après génération, ont contribué au développement de la Beauce et à la vitalité de son économie.

Au programme :

- Un cocktail de bienvenue propice aux rencontres;
- Des hommages inspirants à celles et ceux qui ont façonné notre histoire;
- Un encan artistique mettant en valeur la créativité locale, au profit de la Fondation du Cégep Beauce-Appalaches;
- Une ambiance festive et chaleureuse qui rassemblera la communauté d'affaires et la population dans une même fierté collective.

Un rendez-vous rassembleur

À travers cette soirée, nous souhaitons célébrer nos racines, saluer nos pionniers et mettre en lumière les bâtisseurs d'aujourd'hui qui poursuivent l'œuvre de leurs prédécesseurs, tout en inspirant les générations de demain.

Le 95^e anniversaire de la Chambre de commerce de Saint-Georges sera l'occasion de mesurer le chemin parcouru et de se projeter ensemble vers l'avenir, avec la même volonté de collaboration et de rayonnement.



Nous invitons chaleureusement la communauté d'affaires, les anciens et actuels membres du conseil d'administration ainsi que toute la population à prendre part à cette célébration historique.



JASON GROLEAU

DÉPUTÉ DE BEAUCE



MEMBRE DU COMITÉ PERMANENT DU COMMERCE INTERNATIONAL

55384.5

Le Festival beauceron de l'érable

Une célébration de nos traditions et de notre terroir

Chaque printemps, la Beauce s'anime au rythme de son emblème le plus sucré: l'érable. Le Festival beauceron de l'érable, c'est bien plus qu'un simple rendez-vous gourmand. C'est un moment de fierté régionale, une grande fête où l'on célèbre notre patrimoine, notre créativité et notre sens de la communauté.

Le Festival met à l'honneur l'un des plus grands trésors de notre région: l'érable et tout son savoir-faire. Chaque année, petits et grands sont invités à découvrir, savourer et célébrer cette richesse locale à travers une programmation diversifiée. Au menu: dégustations de produits de l'érable, activités familiales, spectacles, concours, kiosques de producteurs, artisans et exposants qui font rayonner la culture et l'économie d'ici.

C'est un moment privilégié pour se réunir, partager de bons souvenirs et faire découvrir aux nouvelles générations l'importance de notre patrimoine acéricole. Animations, musique, ambiance festive et découvertes gourmandes vous attendent dans une atmosphère conviviale et chaleureuse, typique de la Beauce.

Un nouveau chapitre pour le Festival

Le Festival beauceron de l'érable poursuivra sa route grâce à une nouvelle équipe engagée et passionnée. Un nouveau conseil d'administration a été mis en place afin d'assurer la continuité de cet événement si cher à la population.

Le prochain Festival beauceron de l'érable se tiendra les 2, 3 et 4 octobre 2026, une édition qui s'annonce festive et rassembleuse!

À la direction générale, M^{me} Annie Gilbert prendra le relais. Reconnue pour son expérience en organisation d'événements, elle travaillera en collaboration avec une équipe enthousiaste et motivée à préparer la prochaine édition.

Le Festival beauceron de l'érable est d'abord et avant tout une histoire collective. Nous saluons et remercions chaleureusement les équipes précédentes qui, par leur travail et leur vision, ont permis à l'événement de rayonner. C'est dans cette continuité que la suite se prépare. Le nouveau conseil d'administration sera officiellement dévoilé lors de l'assemblée annuelle du 28 octobre prochain.

La mission demeure la même: célébrer l'érable, la fierté beauceronne et le savoir-faire local pour faire rayonner la Beauce. La prochaine édition proposera une programmation familiale, une ambiance festive, de l'animation entraînante, ainsi que des nouveautés et des surprises inattendues.



«C'est un honneur pour moi de prendre part à cette belle aventure, affirme Annie Gilbert. Le Festival beauceron de l'érable occupe une place spéciale dans le cœur des Beaucerons, et nous voulons en faire un moment rassembleur, festif et porteur de fierté. Avec l'appui de la communauté et de nos précieux bénévoles, nous sommes convaincus que la prochaine édition saura séduire autant les familles que les amoureux de nos traditions.»

De son côté, la directrice sortante, Amélie St-Hilaire, se réjouit de ce passage de flambeau: «C'est une grande fierté d'avoir contribué à la mise en valeur de l'érable et de notre région à travers ce festival. Je suis heureuse de voir une nouvelle équipe motivée reprendre le relais et poursuivre cette belle tradition. Je leur souhaite beaucoup de succès et je suis convaincue que le festival continuera de grandir dans les années à venir.»

Invitation à la population

Grâce à l'appui de la communauté et de ses bénévoles, le Festival beauceron de l'érable continuera de rayonner et de rassembler pour plusieurs années à venir. Nous espérons que la communauté d'affaires ainsi que la population seront au rendez-vous pour découvrir, célébrer et partager ce grand moment de fierté beauceronne.

Parce qu'ici, en Beauce, l'érable c'est plus qu'un produit... c'est une fierté!



LA RÉSIDENCE PAR

*excellence EN BEAUCE POUR
vivre et travailler !*

Le Manoir du Quartier, un chez-soi où le respect, l'humanité et le professionnalisme sont une promesse au quotidien !

Résider en résidence pour personnes âgées autonomes vous laisse la possibilité de bénéficier de multiples services ou, si vous le préférez, vivre en logement (sans service) avec tous les avantages d'un immeuble sécuritaire !

Le Petit Quartier

Unité prothétique avec accès contrôlé pour une clientèle en perte cognitive disponible.

CRÉDIT D'IMPÔT POUR MAINTIEN À DOMICILE DÈS 70 ANS !

CAROLINE QUIRION
LOCATION
418 227-8080, POSTE 1873

CLAUDIE ROBITAILE
RESSOURCES HUMAINES
418 227-8080, POSTE 1870

LOCATION
LOCATION@MANOIRDUQUARTIER.COM

RESSOURCES HUMAINES
RH@MANOIRDUQUARTIER.COM

8080, 5^e AVENUE
SAINT-GEORGES (QUÉBEC)
G5Y 0G3
(DERRIÈRE LE CARREFOUR)

MANOIRDUQUARTIER.COM

Le CSSBE au service des entreprises

PUBLIREPORTAGE • Le Centre de services scolaire de la Beauce-Etchemin (CSSBE) permet à des milliers d'étudiants du secondaire, de la formation professionnelle et de l'éducation des adultes, de quitter les bancs d'école avec un diplôme à la main chaque année.

Saviez-vous qu'il existe également un service dédié aux entreprises? Le volet Services aux entreprises (SAE) du CSSBE, offre la possibilité aux entreprises, entrepreneurs et aux travailleurs de se démarquer de la concurrence par de la formation continue et par un processus de reconnaissance des acquis et des compétences.

Des formations sur mesure pour répondre à vos besoins spécifiques

Chaque entreprise est unique, c'est pourquoi le CSSBE propose des formations sur mesure, adaptées à vos besoins spécifiques. Pour tout besoin de rehaussement de compétences, nos experts travaillent avec vous pour concevoir des programmes personnalisés qui répondent précisément à vos objectifs.

Transformez votre expérience en diplôme, c'est payant!

La reconnaissance des acquis et des compétences (RAC) de votre personnel est un service qui peut être offert:

- En collaboration avec les employeurs, sur les heures de travail, selon un horaire adapté (temps plein ou temps partiel).
- Aux individus avec un service à temps partiel hors des heures de travail, en présence dans un centre de formation professionnelle ou à distance, selon le programme d'études.

Elle vise les adultes qui ont déjà de l'expérience et des connaissances dans un métier, que ce soit au travail ou lors d'activités personnelles. Pendant la démarche, un spécialiste évalue les compétences de la personne et enseignera les compétences manquantes. À la fin du processus, la personne est plus compétente et elle obtient soit un diplôme d'études professionnelles (DEP), une attestation de spécialisation professionnelle (ASP) ou une attestation d'études professionnelles (AEP).

Comme le mentionne Alexandre Poulin, coordonnateur du service aux entreprises, «la formation continue et la RAC sont des investissements stratégiques pour toute entreprise souhaitant investir dans son capital humain.»



**Services aux entreprises
et formation continue**
Beauce et Etchemins

La formation continue permet:

- **D'améliorer les compétences de ses employés:** En offrant des formations actualisées, vous permettez à vos employés de développer de nouvelles compétences et de rester à jour avec les dernières avancées de leur domaine.
- **D'augmenter la productivité:** Des employés bien formés sont plus efficaces et peuvent contribuer à améliorer la performance globale de l'entreprise.
- **De favoriser l'innovation:** En encourageant l'apprentissage continu, vous stimulez la créativité et l'innovation au sein de votre équipe, ce qui vous permet de naviguer les grands changements.
- **De renforcer la satisfaction et la fidélité des employés:** Offrir des opportunités de développement professionnel rend votre entreprise attractive et montre à vos employés que vous investissez en eux, ce qui peut augmenter leur engagement et leur fidélité.

Propulsez votre entreprise avec la formation continue et les formations sur mesure des services aux entreprises du CSSBE!

Pour en savoir plus sur nos services et découvrir comment nous pouvons vous aider à atteindre vos objectifs, communiquez avec notre équipe: 418 386-5541, poste 60280 ou visitez notre site Web.

VOTRE PARTENAIRE STRATÉGIQUE
en formation

Formation continue
Formations sur mesure

saefp@cssbe.gouv.qc.ca
418 228-5541, poste 26110
418 386-5541, poste 26110

RAC Transforme ton expérience en **DIPLÔME!**
RECONNAISSANCE DES ACQUIS ET DES COMPÉTENCES

Centre de services scolaire de la Beauce-Etchemin
Québec

55109-2

Prendre soin de son équipe : le nouveau réflexe des leaders qui facilitent le dialogue

L'intuition d'une leader

Isabelle G., directrice des opérations dans une entreprise de services de la région, a toujours cru que son principal actif était son équipe. Une équipe soudée, engagée... jusqu'à ce projet intense qui a laissé des traces. «Personne ne se criait après, mais je sentais une lourdeur», raconte-t-elle. «Des non-dits, une collaboration moins fluide. En tant que gestionnaire, je ne pouvais pas ignorer ces signaux faibles qui minent le moral et, à terme, la motivation.»

Une démarche, pas une formation

Isabelle voulait offrir une solution qui ne soit pas perçue comme un cours de «communication 101» ou une mesure disciplinaire. Elle a parlé d'Équijustice Beauce à ses équipes afin de leur proposer une approche différente de leur problématique. «Je ne cherchais pas une formation descendante», précise-t-elle. «Je voulais initier une **démarche** qui redonne le pouvoir à mon équipe. Ce qui m'a convaincue, c'est la posture de **facilitateur du médiateur**. Leur rôle n'est pas d'apporter des réponses toutes faites, mais de **créer un cadre sécurisant** pour que l'équipe trouve ses propres solutions et retrouve le chemin du dialogue. Mon rôle, en tant que leader, était de devenir un **catalyseur**: simplement offrir un espace et faire confiance au processus.»

L'impact sur le climat de travail

Deux collègues, dont la relation s'était effritée durant le projet, ont décidé de participer à la démarche et l'une d'entre d'elle nous a contactés. Isabelle n'a jamais su la teneur de leurs échanges, confidentialité oblige. Mais elle a constaté le changement. «Leurs interactions sont redevenues plus simples, plus professionnelles. Ils ont recommencé à luncher ensemble. Ce petit changement a eu un effet domino sur tout le département», explique-t-elle. «Offrir cette **démarche** a envoyé un message fort: ici, on a le droit de trouver la communication difficile. Mais surtout, on a la capacité, ensemble, de trouver les moyens de l'améliorer.»

Un investissement dans la culture d'entreprise

Pour Isabelle, intégrer cette approche dans sa «boîte à outils» de gestion est une évidence. «On investit dans des formations sur des logiciels, des processus techniques... Mais ces outils ne sont rien sans la qualité des **interactions humaines** qui les animent. Ce que nous avons mis en place, ce n'est pas une "formation en communication". C'est un **accompagnement au dialogue**. C'est un investissement direct dans notre capacité à nous **autoréguler** et à **transformer** les tensions en innovation.» Son conseil aux autres gestionnaires? «N'attendez pas la crise. Agissez en prévention. Le dialogue, ça s'entretient.»

Ce publireportage est possible grâce au soutien financier du :



Vous souhaitez bâtir une culture d'entreprise basée sur un dialogue sain et autonome ?

Donnez à vos équipes les moyens de prendre soin de leurs relations professionnelles par un dialogue facilité.

Découvrez comment nos **démarches d'accompagnement et de facilitation** peuvent catalyser la performance de vos équipes. C'est gratuit et confidentiel.

Équijustice Beauce
418 397-6578 poste 1
mediationbeauce@equijustice.ca

équi
justice

BEAUCÉ

Membre du Réseau
de justice réparatrice
et de médiation
citoyenne



**Un grand
merci à nos
précieux
partenaires
annuels
pour leur
soutien
constant.**



**DEVENEZ PARTENAIRE
ANNUEL ET BOOSTEZ VOTRE IMPACT.**

Contactez notre équipe dès maintenant
au 418 228-7879 et afin d'explorer toutes
les opportunités de collaboration!





Des projets majeurs, en toute tranquillité d'esprit

PUBLIREPORTAGE. Depuis près de deux décennies, Les Constructions LDM s'impose comme un entrepreneur général de confiance partout au Québec. Fondée et dirigée par Dominique Lagrange, l'entreprise a bâti sa réputation grâce à un savoir-faire reconnu dans la rénovation hôtelière, la construction de multilogements, ainsi que les projets commerciaux et industriels.

Plus qu'un simple constructeur, LDM est un partenaire stratégique qui accompagne ses clients avant, pendant et après chaque chantier, afin de transformer leurs ambitions en projets concrets et durables.

«On gère chaque projet comme si l'entreprise était la nôtre. On peut tout faire et on s'adapte aux opportunités !», souligne Dominique Lagrange, président-directeur général.

Une approche humaine et stratégique

Derrière chaque réalisation de LDM se cache une philosophie simple mais puissante: la transparence et la collaboration. Pour son fondateur, le succès ne se mesure pas seulement à la qualité des bâtiments, mais aussi à la qualité des relations.

«Le secret, c'est de ne pas avancer seul. On travaille de concert avec l'équipe du client et avec nos partenaires de longue date. La confiance, elle se bâtit là», explique Dominique Lagrange.

Cette approche collaborative repose sur une équipe d'experts et un réseau de partenaires fiables: électriciens, plombiers, fournisseurs spécialisés et sous-traitants reconnus. Ensemble, ils contribuent à livrer des projets où chaque pied carré est optimisé, afin de maximiser la valeur et la rentabilité des investissements.

Un vent de croissance

De ses débuts modestes avec 7 employés il y a 19 ans, Les Constructions LDM est passée à une équipe de 25 collaborateurs permanents, épaulés par une dizaine de sous-traitants réguliers. Cette évolution illustre la croissance constante de l'entreprise et son rôle de plus en plus central dans le paysage de la construction au Québec.

«Notre chiffre d'affaires augmente d'année en année et nous avons l'ambition de continuer sur cette lancée pour les années à venir!», confie Guillaume Hantz, directeur marketing et ventes.

Pour soutenir cette expansion, LDM cherche en permanence de nouveaux talents: charpentiers-menuisiers, estimateurs, contremaître de chantier, chargés de projet... Tous ceux qui



partagent des valeurs de rigueur, de travail d'équipe et de passion pour la construction trouvent chez LDM un environnement propice à l'épanouissement.

Une vision tournée vers l'avenir

LDM ne se contente pas de bâtir des immeubles: elle investit dans l'avenir. Grâce à sa division de promotion immobilière, l'entreprise accompagne aussi les propriétaires de terrains dans la réalisation de projets ambitieux, en transformant des espaces vacants en opportunités durables et rentables.

«On ne craint pas de devoir se réinventer chaque semaine pour offrir des constructions de qualité exceptionnelle», affirme Dominique Lagrange.

Cette capacité d'adaptation et cette volonté de se réinventer témoignent de l'ADN innovant de LDM. Plus qu'un entrepreneur général, l'entreprise se positionne comme un acteur clé de l'évolution des milieux de vie au Québec, contribuant à façonner des espaces modernes, fonctionnels et durables.

CONSTRUCTIONS
LES LDM
ENTREPRENEUR GÉNÉRAL

Pour en savoir plus ou pour postuler, visitez le www.constructionsldm.com.

OP+ Médic

Orthèses + Prothèses

PUBLIREPORTAGE. OP+ Médic est un laboratoire d'orthèses et de prothèses orthopédiques situé au cœur de Saint-Georges.

Spécialisés dans la conception d'orthèses sur mesure, nous intervenons de la tête aux pieds afin de soulager, corriger ou prévenir les troubles musculo-squelettiques. Notre équipe dévouée met son expertise au service de votre mobilité, confort et bien-être avec des solutions adaptées à chaque besoin. Notre mission: améliorer la qualité de vie de nos clients en concevant et fournissant des produits orthopédiques de haute qualité, personnalisés et accessibles. Nous nous engageons à offrir un service exceptionnel, un soutien continu et à innover tout en éduquant notre clientèle sur l'importance d'une bonne santé musculo-squelettique.

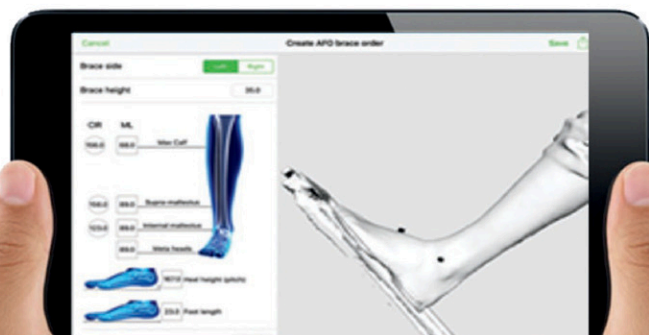


Nos services comprennent: **Orthèses plantaires**

Nos orthèses plantaires sont conçues sur mesure à partir d'une évaluation biomécanique complète incluant des moulages précis et l'utilisation de notre scanner 3D de haute technologie. Chaque orthèse est fabriquée avec des matériaux spécifiques et adaptés à la morphologie et aux besoins uniques de chaque personne. Nos orthèses s'adressent à toute personne présentant des douleurs ou un mauvais alignement au niveau des membres inférieurs.

Exemples:

- Pieds plats ou creux;
- Déviation en valgus ou varus au niveau des chevilles et/ou des genoux;
- Métatarsalgie;
- Hallux valgus (oignon);
- Névrome de Morton;
- Fasciite plantaire et/ou l'épine de Lenoir;
- Et bien plus encore!



Bas compressifs

Brisons les stéréotypes!

Les bas de compression ne sont plus ce qu'ils étaient. Ils ne sont pas tous de couleur beige, inconfortables ou réservés aux personnes âgées. Aujourd'hui, ils allient efficacité, confort et style pour tous les âges et tous les modes de vie.

Vous ressentez un ou plusieurs de ces symptômes?

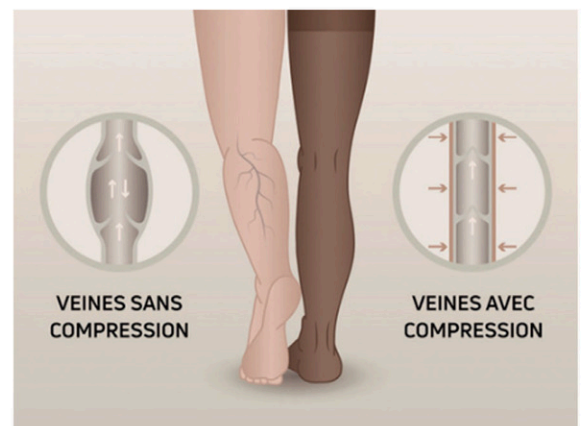
- Jambes lourdes ou fatiguées;
- Sensation de chaleur ou de picotement;
- Crampes fréquentes;
- Œdème ou enflure aux jambes ou aux chevilles



Il se pourrait que vos jambes aient besoin d'un petit coup de pouce et que les bas de compression soient la solution idéale. Grâce à une pression graduée et contrôlée, ces bas offrent de nombreux avantages pour votre santé circulatoire:

- Facilitent le retour veineux vers le cœur;
- Réduisent la stagnation du sang, limitant l'apparition de varices et varicosités;
- Favorisent le drainage veineux et lymphatique;
- Améliorent la circulation sanguine globale;
- Diminuent la fatigue prématurée des jambes;
- Réduisent l'accumulation d'acide lactique dans les muscles

Certaines contre-indications existent telles que les phlébites actives, problèmes artériels sévères et thrombose non traitée.



Service aux entreprises: Formation en milieu de travail

Chez OP+ Médic, nous offrons un service dédié aux entreprises, axé sur la prévention et le bien-être au travail.

Nos formations sont présentées directement en milieu de travail et visent à:

- Promouvoir la santé musculo-squelettique des employés;
- Prévenir les blessures liées aux mouvements répétitifs, aux mauvaises postures et mauvais alignements des membres inférieurs;
- Améliorer les conditions de travail grâce à des conseils pratiques et adaptés à votre environnement.

Parce qu'un employé bien outillé est un employé en santé, nous vous accompagnons vers un milieu de travail plus productif et durable.

Avec une évaluation personnalisée, nous nous assurons que vous profitez des bienfaits sans compromis.

NOUVEAU SERVICE

Traitement drainage lymphatique avec la machine Lympha-mat

Nous sommes ravis de vous présenter notre tout nouveau service: la thérapie de décongestion par la machine Lympha-mat!

Ce traitement innovant utilise une pression intermittente séquentielle (drainage mécanique) pour favoriser une meilleure circulation et réduire l'enflure.

Conçue spécialement pour le traitement des œdèmes lymphatiques, la machine Lympha-mat offre une solution efficace et confortable pour plusieurs conditions:

Indications:

- ✓ Œdèmes lymphatiques
- ✓ Œdèmes mixtes (enflure de diverses origines)
- ✓ Lipoedèmes
- ✓ Post-thrombose
- ✓ Récupération musculaire (idéale après l'effort)

Services disponibles:

- Séances de traitement à l'unité ou en forfait
- Possibilité d'achat de l'appareil

Note importante: Ce service ne convient pas à tout le monde. Certaines contre-indications peuvent s'appliquer. Une évaluation préalable est recommandée.



Prenez soin de votre santé circulatoire avec une approche douce et efficace!

Même sans prescription, si vous ressentez une gêne ou des douleurs, notre équipe est là pour évaluer vos besoins et vous conseiller sur la meilleure solution. Il nous fera plaisir de vous accompagner vers un meilleur confort et une meilleure mobilité au quotidien.

Chez OP+ Médic, chaque solution est pensée pour vous redonner la liberté de bouger en toute confiance.

Vente d'injections intra-articulaires

Soulagez vos douleurs articulaires grâce aux injections de viscosupplément!

Vous souffrez d'arthrose ou de douleurs articulaires? Informez-vous auprès de votre médecin si les injections de viscosupplément peuvent être une bonne option pour vous.

Voici les produits disponibles dans notre clinique:



Notre clinique vous offre une solution efficace: les injections intra-articulaires de viscosupplément.

- Avec une prescription médicale, nous offrons la vente de ces injections.
- Produits couverts par la majorité des assurances.
- Sécuritaires et approuvés, nos produits sont choisis pour leur efficacité et leur qualité.



OP+ Médic

Orthèses + Prothèses

Antonio D'Amico T.P 25034
Orthésiste-Prothésiste - Propriétaire

*Certains produits nécessitent une prescription d'un médecin. Cependant, l'évaluation ne nécessite pas de prescription.
**Certains produits/services peuvent être couverts par des organismes payeurs et/ou assurances privées.

Contactez-nous pour plus d'information ou pour planifier une consultation.

11 040, 1^{er} Avenue, Saint-Georges
518 825-0513
beauce@op-medic.com



Golf du Lac-Poulin Un repreneuriat réussi

PUBLIREPORTAGE • Lauréat du Jarret Repreneuriat lors du Gala de l'entreprise beauceronne présenté en mai dernier, le Golf du Lac-Poulin de Saint-Benoît-Labre est un bel exemple de relève d'entreprise.

Connu autrefois sous le nom de Club de golf du Moulin Laflamme et alors propriété de l'homme d'affaires Jules Laflamme, l'entité continue de grandir depuis qu'elle a changé de mains en novembre 2021, sa relève étant maintenant assurée par Stéphane Roy et Tommy Hazen qui, eux, sont appuyés par la Famille Gendreau, propriétaire de Garaga.

«L'achat s'est fait en novembre 2021, alors que la saison était terminée. M. Laflamme a 80 ans à ce moment-là et souhaite que le club demeure entre les mains de gens qui le connaissent, alors il nous faisait confiance pour assurer une transition. La famille Gendreau nous a ensuite fait une offre pour être avec nous dans cette aventure», rappelle l'un des propriétaires, Stéphane Roy.

La construction du site avait débuté en 1999 pour ouvrir officiellement à l'automne 2003. Le club, qui propose un parcours de 9 trous à une normale de 35, a fait l'objet de travaux de rénovation depuis quelques années, une chose sur laquelle les nouveaux propriétaires s'étaient engagés. «La famille Gendreau souhaitait faire un produit qui avait du sens. On s'est alors entouré de personnes qui connaissent le golf. Nous avons communiqué avec des architectes qui avaient de l'expertise et les améliorations prévues devaient l'être sur trois ans. Les exigences des golfeurs ont changé, alors un produit différent des autres clubs était louable. On souhaitait quelque chose de plus moderne», confie M. Roy.

Ce dernier indique que d'acquiescer le commerce n'a pas été complexe. Savoir s'entourer est la clé pour celles et ceux qui souhaitent réaliser un repreneuriat à succès. «Ça n'a pas été compliqué du tout. Ça dépend toujours avec qui tu fais des affaires. La chose qui a nécessité davantage d'attention a été l'environnement et les choses se sont faites rapidement. Les gens avec qui nous avons travaillé, la famille Gendreau, connaissaient déjà tout ça. Ils ont une équipe d'enfer pour évoluer là-dedans», avoue-t-il.

Une mise à jour importante

Employé au sein de l'entreprise depuis 2003, Stéphane Roy indique que lui et son partenaire, M. Hazen, se souviennent d'avoir vu le terrain naître sous leurs yeux, littéralement. «J'étais au moulin à scie de M. Laflamme et j'ai vu les deux transformations du terrain. De 1999 à 2002, j'étais déjà sur le site un peu. Pour les réparations les plus récentes aussi.»



Le Golf du Lac-Poulin a fait l'objet de travaux, réalisés au coût de 1,6M\$, au cours des dernières semaines. L'objectif avoué derrière ces rénovations était d'améliorer la fluidité de jeu, pour compléter le 9 trous en moins de deux heures, grâce à des départs espacés aux 15 minutes. Le terrain présente aussi des verts plus rapides, des allées plus larges, des fosses de sable réaménagées et des couloirs de frappe élargis.

Le nombre de membres du club est limité à 50 personnes, question de donner la chance à tout le monde d'y avoir accès. «Il reste quelques modifications de trappes de sable. Environ 85% des gens qui viennent nous voir sont des passants. Le terrain a une normale 35, sauf que deux trous peuvent avoir une normale 3 ou une normale 4. Quelqu'un qui joue un 18 trous peut adapter sa ronde en conséquence», résume M. Roy.

L'été 2025 aura été satisfaisant aux yeux de M. Roy, malgré le départ chancelant de la saison pour cette année. La réalisation des travaux en début d'été n'a pas nui aux résultats, puisque ceux-ci ont été réalisés en mai et juin, alors qu'il a plu plusieurs fins de semaine consécutives. «Nous avons été en mesure de faire les travaux la semaine et la fermeture de deux trous et la fin de semaine, il y avait peu de golfeurs en raison du mauvais temps, alors les gens n'ont pas vu ça aller. Nos travaux étaient terminés au 19 août», précise Stéphane Roy qui remarque une nouvelle clientèle au club, depuis les récents travaux.

«Nos clients sont de plus en plus chez les jeunes de 17 à 35 ans. Plusieurs viennent apprendre le golf chez nous. Notre grille de départ fonctionne avec des départs aux 15 minutes, plutôt que 8 ou 10 minutes par endroit. Cette façon de faire fait en sorte qu'on demande un temps de jeu de deux heures que l'on applique à la lettre. Ça rend plusieurs personnes contentes du produit», précise-t-il en terminant.

Le Marché MTG est ouvert depuis le 7 décembre 2023.



Marché MTG Saint-Gédéon Un service essentiel malgré les embûches

PUBLIREPORTAGE • Mylène Gilbert voulait offrir un service essentiel à la population de Saint-Gédéon. C'est ce qui l'a poussée à lancer son entreprise, le Marché MTG, le 7 décembre 2023.

Depuis 2020, elle songeait à créer une épicerie dans la municipalité. À l'époque, elle avait un associé. Un concours de circonstances a plutôt fait en sorte qu'ils ont acheté un commerce dans le quartier Limoilou à Québec. M^{me} Gilbert a par la suite vendu ses parts en 2023.

Il était important pour elle d'offrir un service essentiel à sa communauté. «Je voulais offrir quelque chose à la population et répondre à un besoin», précise celle qui a toujours travaillé au public.

Précédemment, elle a été cheffe technicienne en laboratoire dans une pharmacie de Saint-Georges. Son premier emploi a été dans la station-service de son oncle et sa tante à Saint-Gédéon, travail qu'elle a conservé pendant huit ans.

Défis à relever

La vie entrepreneuriale est parsemée de défis à relever. Lancer une épicerie de proximité n'y échappe pas. Questionnée à ce sujet, M^{me} Gilbert a nommé les délais administratifs en premier lieu. «Chaque demande pouvait prendre trois à quatre semaines avant d'avoir la réponse. Tout était long», résume-t-elle.

Sur le plan financier, il lui fallait prouver chaque dépense. «Je suis partie de rien et comme je n'avais pas de factures pour mon fonds de roulement, les institutions [financières] considéraient que je n'en avais pas. Sans fonds de roulement et avec davantage de dépenses que de revenus, j'étais considérée comme insolvable. [...] Il faut avoir un dossier financier impeccable et avoir beaucoup d'argent dans son compte pour se lancer en entreprise, et que ça fonctionne dès la première année. Il faut normalement cinq ans pour se stabiliser», explique-t-elle.

Après presque deux ans, cette dernière considère que la situation va mieux. «J'ai dû réinjecter de l'argent personnellement, mais c'est sûr que le Marché est viable», assure celle-ci. Elle doit cependant continuer de bâtir son crédit pour profiter de meilleurs taux d'intérêt.

La situation de la main-d'œuvre s'est stabilisée, mais c'était plus difficile au début. «Nous n'avions aucun historique de vente ou de clients. Comment peux-tu établir une équipe

d'employés quand tu ne connais pas encore ton entreprise? Après presque deux ans, je la connais mieux et cela se passe bien», soutient M^{me} Gilbert, qui compte sur 14 employés.

Malgré les embûches, elle demeure convaincue de la viabilité de son entreprise après presque deux ans. «Il y a beaucoup de logements en construction. De plus, ce n'est pas tout le monde qui possède une voiture, que ce soient les nouveaux arrivants ou les personnes âgées», note-t-elle.

Le Marché MTG offre d'ailleurs un service de livraison pour les aînés qui ne peuvent pas se déplacer.

Plus de soutien

Mylène Gilbert aurait aimé pouvoir compter sur une sorte de comité formé d'entrepreneurs pour soutenir les personnes qui se lancent en affaires. «Je suis allée voir plusieurs entrepreneurs pour leur poser des questions, mais ce n'est pas toujours évident quand on ne sait pas s'ils souhaitent nous aider ou non. Avec un comité de ce genre, on saurait qu'ils veulent nous aider», mentionne-t-elle.

Aujourd'hui, elle serait prête à s'impliquer elle-même dans ce type de soutien entrepreneurial.



Pour Mylène Gilbert, une épicerie est un service essentiel pour une municipalité comme Saint-Gédéon.

CHEZ

Voyage **VASCO** Toutes Saisons
& l'Univers de la Croisière

ON A CE **QU'IL VOUS FAUT**

- EUROPE
- CROISIÈRES
- GROUPE
- FORFAIT SUD

2 succursales pour vous servir!

1511, boul. Dionne Ouest
SAINT-GEORGES 418 221-7670

618, rue Saint-Alphonse N.
THETFORD-MINES 418 332-3222

Consultez notre site Web :
www.vascots.com

Offrez une carte cadeau à vos collègues, votre famille ou vos amis!

icimédias

AU CŒUR DE VOTRE MONDE

Numérique

Événement

Imprimé

Publicité numérique
et médias sociaux



Steve

Benoît

Estelle

Équipe
des ventes
Éclaireur
Progrès

Beauce
VOTRE MÉDIA D'ICI Média.ca

La Voix du Sud
VOTRE MÉDIA D'ICI .com

L'Éclaireur
VOTRE MÉDIA D'ICI Progrès.ca

DEPUIS  1989

**BOUCHERIE
IDÉALE**

Un agrandissement pour en offrir encore plus à ses clients

PUBLIREPORTAGE. Boucherie Alimentation Idéale a récemment complété ses travaux d'agrandissement, permettant l'ajout d'une superficie de 4000 pieds carrés aux 6000 déjà existants. Cela représente un investissement de 3,5M\$ pour l'entreprise géorgienne.

Le commerce dispose donc d'une plus grande surface de vente et les espaces de travail ont presque doublé, dont la cuisine et l'espace réservé à la boucherie. Cela a également permis l'embauche d'une trentaine de personnes de plus, l'équipe comptant désormais environ 110 personnes.

Ces changements permettent à Boucherie Idéale d'offrir davantage de services, dont un service de traiteur froid, idéal pour le temps des Fêtes ou toute autre célébration. Que ce soient des plats plus traditionnels comme des pains à sandwichs, des crudités, des viandes froides ou un menu Signature, composé de bouchées plus recherchées telles que des verrines à saveurs variées (avocat & crevette, fromage de chèvre & quinoa, saumon fumé, etc.)



Boucherie Idéale propose plusieurs variétés de terrines.

«On s'adresse autant aux familles et aux groupes d'amis qu'aux entreprises avec ce service», lancent les copropriétaires, Simon Giroux et Roxane Vigneault. Ceux-ci précisent qu'ils peuvent s'adapter à n'importe quelle taille de groupes. «Nous n'avons pas de limite maximale.» Tous les prix sont disponibles sur demande.

Pour se gâter, les clients peuvent opter pour un repas quatre services,

qu'ils peuvent commander à l'avance en choisissant la semaine qu'ils le veulent. Cela comprend une soupe, une entrée, un plat principal et un dessert. Il est aussi possible de commander des boîtes à lunch, un service idéal pour tous les types d'événements.

Boucherie Idéale a également développé son service de pâtisserie personnalisée, qui inclut la possibilité d'imprimer sur un glaçage comestible à partir d'une image, et offre une variété encore plus grande de plats préparés.

Le commerce est ouvert tous les lundis et mardis, de 7 h à 18 h, les mercredis et jeudis de 7 h à 21 h, les samedis de 7 h à 17 h 30 et les dimanches de 8 h à 17 h 30. Pour davantage de renseignements sur les produits, les réservations ou tout autre sujet en lien avec la Boucherie Alimentation Idéale, rejoignez-les sur leur site Internet ou par téléphone.

Boucherie Alimentation Idéale
2025, 127^e Rue, Saint-Georges
T : 418 228-2180
boucherieideale.com



Commandez vos bouchées favorites pour vos événements.

Les investissements réalisés par Simon Giroux et Roxane Vigneault leur permettent de diversifier leurs services offerts.



Les bouchées Signature sont idéales pour le temps des Fêtes.



Fais-toi voir /
avec un univers visuel

qui attire les regards

PHOTOGRAPHIE COMMERCIALE & PUBLICITAIRE
PORTRAIT D'AFFAIRES

ARIANN
— PHOTOGRAPHE —
WWW.ARIANN.CA

Une ville en constante croissance

L'expansion urbaine transforme notre territoire



+78%

Croissance de la valeur des travaux entre 2022-2024



1 051

Nouveaux logements entre 2022-2025



562 M\$

Valeur des travaux entre 2022-2025

L'avenir se construit aujourd'hui

Ensemble, nous bâtissons une ville moderne, dynamique et accueillante



VILLE DE
SAINT-GEORGES

saint-georges.ca



Centre de Véhicules Commerciaux

Le seul centre
de **VÉHICULES
COMMERCIAUX**
de la région

QUE CE SOIT POUR AUGMENTER VOTRE CAPACITÉ,
OPTIMISER VOS LIVRAISONS OU SIMPLEMENT
MODERNISER VOTRE ÉQUIPEMENT,
NOUS AVONS LE VÉHICULE QU'IL VOUS FAUT!

LIQUIDATION 2024



20 000\$
de rabais

Votre prix:
145 254\$

FORD F-750 F750

BENNE ACIER 12PI
DIESEL 6.7L
CAB SIMPLE 2024



Votre prix:
116 657\$

Ford F-650 7.3 L GAZ

BENNE ALU 13'9
CAB SIMPLE
PRET 2024



Votre prix:
116 657\$

Ford F-650 7.3L GAZ

BENNE ALU 13'9
CAB SIMPLE
PRET 2024



Votre prix:
187 646\$

Ford F-650 DIESEL

6.7L
GRUE HMF
PLATEAU 12' 2025



Votre prix:
129 995\$

Ford F-650 6.7 L DIESEL

24' FOURGON
MONTE CHARGE 3300LB
NEUF 2025



Votre prix:
145 254\$

Ford F-750 F750

BENNE ACIER 12PI
DIESEL 6.7L
CAB SIMPLE 2024



405, boulevard Renault, Beauceville

418 774-9801

www.beuceauto.ca