

LE MARCHÉ DE L'IMMEUBLE EST PROSPERE

D'après l'avis des principaux hommes d'affaires de notre ville, Québec est appelé dans un avenir très rapproché à prendre une grande extension. La propriété va subir une hausse prononcée. Les raisons invoquées pour ces perspectives de développement.

Comme les lecteurs du "Soleil" pourront s'en rendre compte, en jetant un coup d'œil sur les différents articles de nos principaux courtiers en immeubles de notre ville, Québec est appelé dans un avenir qui n'est pas de demain loin de nous, à prendre sa place parmi les villes les plus importantes dans la confédération canadienne.

Ainsi que le fait fort bien remarquer un courtier en immeuble de notre ville, la chose semble ne pas avoir encore été bien comprise par les villes rivales et les provinces voisines, et cela vient de ce que Québec, où le bon goût français domine, où on a pour ainsi dire horreur de se vanter soi-même, on n'a pas publié "urbien" et le développement constant de la vieille capitale. Nos journaux, nos hommes d'affaires n'ont pas adopté la manière américaine de bluffer sur tout et à propos de tout. Confiant dans notre force, nous attendons notre heure, bien certains que nous sommes, de voir l'avenir se charger de nous justifier aux yeux du monde et de nous laver de cette fausse réputation qui veut que nous soyons à Québec des égarés et des retardés du progrès. Si par amis du progrès, on entend, les partisans du battelage, de la réclame à coup de grosse caisse, certes notre réputation est méritée, mais si on entend des gens, qui sans faire étalage de leur savoir faire, vont sagement et sèchement, vers l'amélioration et l'embellissement de leur ville, nous avons, plus que beaucoup d'autres, droit au titre de progressistes, pris dans son sens propre.

On verra, par les interviews dont nous parlons plus haut, que tous les courtiers en immeubles, font grand état des travaux que le gouvernement de M. Borden fait exécuter et fera exécuter dans Québec en continuation des plans dressés jadis par Sir Wilfrid Laurier, travaux auxquels ils attribuent et grandement partie l'essor que prend notre ville.

C'est là des faits que nous ne négligeons pas, mais il nous appartient de faire toucher du doigt au public ainsi qu'aux hommes d'affaires, qu'il ne faut jamais en toutes choses juger des effets sans aller aux causes.

Que diriez-vous par exemple d'un monsieur, qui locataire d'une propriété depuis le mois de mai dernier, vous offrirait de vous louer un terrain, fruit de son terger en ayant la prétention, d'avoir tout le mérite de la récolte, vous diriez sans doute que comme le dindon de la fable, ce monsieur se pare de plumes du paon, et vous auriez raison, car s'il veut vous offrir ces fruits, c'est que d'autres avant lui ont planté les arbres en ont pris soin et si aujourd'hui la récolte est belle, c'est à eux seuls qu'il revient.

Or, que la population de Québec, ne perde pas de vue que le Transcontinental a été fait par l'hon. Sir Wilfrid Laurier, quand on lira que ce chemin de fer pourra transporter, fret à peu près la moitié du prix que ne peut le faire le Pacifique Canadien, qu'on se dise que c'est grâce aux projets de l'administration qui n'a pas hésité à dépenser de suite une forte somme pour construire ce chemin aussi perfectionné que possible dans un but national afin que les prix de transports puissent être réduits au minimum.

Il est certain que les mines du Transcontinental, qui de St-Malo, qui devraient employer près de trois mille ouvriers, vont faire augmenter d'un quart appréciable la population de ce quartier. Il faudra de nouvelles maisons, pour loger tous ces travailleurs, mais même la valeur des terrains à bâtir augmentera en vertu de la loi de l'offre et de la demande. Toute cette classe ouvrière donnera naissance à des commerces qui vivront d'elle, il faudra plus de boulangers, plus de bouchers, plus de marchands de chaussures, qu'il n'y en a à l'heure actuelle dans ce quartier, autre raison pour croire que les terrains de ce quartier, plus que ceux de la ville, prendront une grande plus value dans cette région. Il en sera de même, pour la canalisation de la rivière St-Charles, projet encore préparé et voté par les libéraux avant 1911.

Les chemins de fer et les voies fluviales sont en fait les deux grands artères qui viennent donner de la vie aux industries, il ne faut donc pas être très optimiste pour déclarer que lorsque le pont de Québec sera construit, que par le Transcontinental et le Grand Nord les produits de l'ouest viendront rapidement vers Québec, toute cette vallée de la rivière St-Charles se peuplera d'usines, qui feront la fortune de Québec, et qui sont à des faits tangibles sur lesquels on peut se baser pour prédire à notre ville d'ici cinq ou six ans un développement extraordinaire.

Nous disions voilà quelques instants que la loi de l'offre et de la demande était la base de toute opération commerciale, on comprendra donc aisément qu'avec un surcroît considérable de population ouvrière, surcroît qui viendra jeter chaque semaine des milliers et des milliers de dollars sur le marché, les terrains bénéficieront de cette prospérité générale, et ce que vous pouvez obtenir aujourd'hui pour une piastre, il vous faudra d'ici quelque temps le payer trois et quatre dollars sans être absolument certain de pouvoir l'avoir à la place que vous désirez et qui aujourd'hui est à votre disposition pour un prix très inférieur à celui qui est appelé à l'atteindre.

Nous croyons donc, après avoir considéré les choses, nous qui n'avons point de terrains à vendre, et que l'intérêt général occupe, que les courtiers en immeubles de Québec voient juste quand nous prédisent une grande activité dans le marché de l'immeuble, et que Québec est appelé à prendre d'ici peu la place à laquelle

INTERVIEW DE M. E. BROUSSEAU

Poursuivant notre enquête sur la situation du marché immobilier, un rédacteur du "Soleil" s'est rendu interviewer M. E. Brousseau, agent d'immeubles de notre ville. M. Brousseau connaît parfaitement l'ouest du Canada, où il voyagea pendant douze ans, aussi est-ce de cette partie du pays qu'il nous parle.

"Je vous parlerai surtout de l'ouest, nous dit M. Brousseau, parce que sur ce sujet je suis parfaitement documenté, ayant habité longtemps cette région et vous entendrez particulièrement de Regina et de son avenir."

"Quoiqu'on en dise, Regina est le cœur de l'ouest et tôt ou tard elle dépassera en importance toutes les autres villes qui lui font actuellement concurrence. La rapidité avec laquelle sa population augmente en est un sûr garant, et placé de l'argent dans des terrains au nord de cette ville est sans contredit le meilleur placement que l'on puisse faire en ce moment. Le Transcontinental n'est pas plus qu'il ne faut sur la découverte de puits de gaz naturel. Mais sachez qu'il existe déjà une société qui a un contrat avec la ville de Regina pour lui fournir du gaz pris dans la Saskatchewan et que d'après ce contrat la dite compagnie fournira le gaz aux industriels à raison de deux cents et demi le mille mètres cube, et à raison de 40 cents aux particuliers."

"Lorsque le pont de Québec sera terminé, le Cap Rouge sera entouré par une ligne de tramway électrique. Il y a un quartier sur lequel l'attention sera spécialement attirée, c'est celui du quartier Belvédère, car j'ai en lui la plus grande confiance. Il est appelé à devenir le quartier le plus fashionable de la ville, et sera d'ici peu le Westmount de Québec."

"Le Soleil" ayant entrepris de faire une sorte d'enquête sur la situation du marché de l'immeuble à Québec, et sur les avantages qu'elle peut offrir aux capitalistes, comme aux petits spéculateurs, nous avons entrepris d'aller interviewer les principaux courtiers en immeubles de notre ville, et de donner par l'entremise de notre journal l'opinion personnelle de chacun d'eux.

"Ma conviction intime, conclut M. Brousseau, est que les personnes qui achèteront des lots de terrain dans la partie nord de la ville de Regina, et principalement dans cette section appelée, le Railway Centre Park, feront, pour les raisons que je viens de vous donner, une excellente opération et verraient leur propriété doubler et même tripler dans un avenir très rapproché."

"Les personnes ayant entrepris de faire une sorte d'enquête sur la situation du marché de l'immeuble à Québec, et sur les avantages qu'elle peut offrir aux capitalistes, comme aux petits spéculateurs, nous avons entrepris d'aller interviewer les principaux courtiers en immeubles de notre ville, et de donner par l'entremise de notre journal l'opinion personnelle de chacun d'eux."

"Ma conviction intime, conclut M. Brousseau, est que les personnes qui achèteront des lots de terrain dans la partie nord de la ville de Regina, et principalement dans cette section appelée, le Railway Centre Park, feront, pour les raisons que je viens de vous donner, une excellente opération et verraient leur propriété doubler et même tripler dans un avenir très rapproché."

"Les personnes ayant entrepris de faire une sorte d'enquête sur la situation du marché de l'immeuble à Québec, et sur les avantages qu'elle peut offrir aux capitalistes, comme aux petits spéculateurs, nous avons entrepris d'aller interviewer les principaux courtiers en immeubles de notre ville, et de donner par l'entremise de notre journal l'opinion personnelle de chacun d'eux."

"Ma conviction intime, conclut M. Brousseau, est que les personnes qui achèteront des lots de terrain dans la partie nord de la ville de Regina, et principalement dans cette section appelée, le Railway Centre Park, feront, pour les raisons que je viens de vous donner, une excellente opération et verraient leur propriété doubler et même tripler dans un avenir très rapproché."

"Les personnes ayant entrepris de faire une sorte d'enquête sur la situation du marché de l'immeuble à Québec, et sur les avantages qu'elle peut offrir aux capitalistes, comme aux petits spéculateurs, nous avons entrepris d'aller interviewer les principaux courtiers en immeubles de notre ville, et de donner par l'entremise de notre journal l'opinion personnelle de chacun d'eux."

"Ma conviction intime, conclut M. Brousseau, est que les personnes qui achèteront des lots de terrain dans la partie nord de la ville de Regina, et principalement dans cette section appelée, le Railway Centre Park, feront, pour les raisons que je viens de vous donner, une excellente opération et verraient leur propriété doubler et même tripler dans un avenir très rapproché."

"Les personnes ayant entrepris de faire une sorte d'enquête sur la situation du marché de l'immeuble à Québec, et sur les avantages qu'elle peut offrir aux capitalistes, comme aux petits spéculateurs, nous avons entrepris d'aller interviewer les principaux courtiers en immeubles de notre ville, et de donner par l'entremise de notre journal l'opinion personnelle de chacun d'eux."

"Ma conviction intime, conclut M. Brousseau, est que les personnes qui achèteront des lots de terrain dans la partie nord de la ville de Regina, et principalement dans cette section appelée, le Railway Centre Park, feront, pour les raisons que je viens de vous donner, une excellente opération et verraient leur propriété doubler et même tripler dans un avenir très rapproché."

"Les personnes ayant entrepris de faire une sorte d'enquête sur la situation du marché de l'immeuble à Québec, et sur les avantages qu'elle peut offrir aux capitalistes, comme aux petits spéculateurs, nous avons entrepris d'aller interviewer les principaux courtiers en immeubles de notre ville, et de donner par l'entremise de notre journal l'opinion personnelle de chacun d'eux."

"Ma conviction intime, conclut M. Brousseau, est que les personnes qui achèteront des lots de terrain dans la partie nord de la ville de Regina, et principalement dans cette section appelée, le Railway Centre Park, feront, pour les raisons que je viens de vous donner, une excellente opération et verraient leur propriété doubler et même tripler dans un avenir très rapproché."

"Les personnes ayant entrepris de faire une sorte d'enquête sur la situation du marché de l'immeuble à Québec, et sur les avantages qu'elle peut offrir aux capitalistes, comme aux petits spéculateurs, nous avons entrepris d'aller interviewer les principaux courtiers en immeubles de notre ville, et de donner par l'entremise de notre journal l'opinion personnelle de chacun d'eux."

"Ma conviction intime, conclut M. Brousseau, est que les personnes qui achèteront des lots de terrain dans la partie nord de la ville de Regina, et principalement dans cette section appelée, le Railway Centre Park, feront, pour les raisons que je viens de vous donner, une excellente opération et verraient leur propriété doubler et même tripler dans un avenir très rapproché."

INTERVIEW DE M. J. B. POIRIER

M. J. B. Poirier, vice-président de la Queen City Realty Co., Ltd., nous a été interviewé par un rédacteur du "Soleil".

"Lorsque le pont de Québec sera terminé, le Cap Rouge sera entouré par une ligne de tramway électrique. Il y a un quartier sur lequel l'attention sera spécialement attirée, c'est celui du quartier Belvédère, car j'ai en lui la plus grande confiance. Il est appelé à devenir le quartier le plus fashionable de la ville, et sera d'ici peu le Westmount de Québec."

"Le Soleil" ayant entrepris de faire une sorte d'enquête sur la situation du marché de l'immeuble à Québec, et sur les avantages qu'elle peut offrir aux capitalistes, comme aux petits spéculateurs, nous avons entrepris d'aller interviewer les principaux courtiers en immeubles de notre ville, et de donner par l'entremise de notre journal l'opinion personnelle de chacun d'eux."

"Ma conviction intime, conclut M. Brousseau, est que les personnes qui achèteront des lots de terrain dans la partie nord de la ville de Regina, et principalement dans cette section appelée, le Railway Centre Park, feront, pour les raisons que je viens de vous donner, une excellente opération et verraient leur propriété doubler et même tripler dans un avenir très rapproché."

"Les personnes ayant entrepris de faire une sorte d'enquête sur la situation du marché de l'immeuble à Québec, et sur les avantages qu'elle peut offrir aux capitalistes, comme aux petits spéculateurs, nous avons entrepris d'aller interviewer les principaux courtiers en immeubles de notre ville, et de donner par l'entremise de notre journal l'opinion personnelle de chacun d'eux."

"Ma conviction intime, conclut M. Brousseau, est que les personnes qui achèteront des lots de terrain dans la partie nord de la ville de Regina, et principalement dans cette section appelée, le Railway Centre Park, feront, pour les raisons que je viens de vous donner, une excellente opération et verraient leur propriété doubler et même tripler dans un avenir très rapproché."

"Les personnes ayant entrepris de faire une sorte d'enquête sur la situation du marché de l'immeuble à Québec, et sur les avantages qu'elle peut offrir aux capitalistes, comme aux petits spéculateurs, nous avons entrepris d'aller interviewer les principaux courtiers en immeubles de notre ville, et de donner par l'entremise de notre journal l'opinion personnelle de chacun d'eux."

"Ma conviction intime, conclut M. Brousseau, est que les personnes qui achèteront des lots de terrain dans la partie nord de la ville de Regina, et principalement dans cette section appelée, le Railway Centre Park, feront, pour les raisons que je viens de vous donner, une excellente opération et verraient leur propriété doubler et même tripler dans un avenir très rapproché."

"Les personnes ayant entrepris de faire une sorte d'enquête sur la situation du marché de l'immeuble à Québec, et sur les avantages qu'elle peut offrir aux capitalistes, comme aux petits spéculateurs, nous avons entrepris d'aller interviewer les principaux courtiers en immeubles de notre ville, et de donner par l'entremise de notre journal l'opinion personnelle de chacun d'eux."

"Ma conviction intime, conclut M. Brousseau, est que les personnes qui achèteront des lots de terrain dans la partie nord de la ville de Regina, et principalement dans cette section appelée, le Railway Centre Park, feront, pour les raisons que je viens de vous donner, une excellente opération et verraient leur propriété doubler et même tripler dans un avenir très rapproché."

"Les personnes ayant entrepris de faire une sorte d'enquête sur la situation du marché de l'immeuble à Québec, et sur les avantages qu'elle peut offrir aux capitalistes, comme aux petits spéculateurs, nous avons entrepris d'aller interviewer les principaux courtiers en immeubles de notre ville, et de donner par l'entremise de notre journal l'opinion personnelle de chacun d'eux."

"Ma conviction intime, conclut M. Brousseau, est que les personnes qui achèteront des lots de terrain dans la partie nord de la ville de Regina, et principalement dans cette section appelée, le Railway Centre Park, feront, pour les raisons que je viens de vous donner, une excellente opération et verraient leur propriété doubler et même tripler dans un avenir très rapproché."

"Les personnes ayant entrepris de faire une sorte d'enquête sur la situation du marché de l'immeuble à Québec, et sur les avantages qu'elle peut offrir aux capitalistes, comme aux petits spéculateurs, nous avons entrepris d'aller interviewer les principaux courtiers en immeubles de notre ville, et de donner par l'entremise de notre journal l'opinion personnelle de chacun d'eux."

"Ma conviction intime, conclut M. Brousseau, est que les personnes qui achèteront des lots de terrain dans la partie nord de la ville de Regina, et principalement dans cette section appelée, le Railway Centre Park, feront, pour les raisons que je viens de vous donner, une excellente opération et verraient leur propriété doubler et même tripler dans un avenir très rapproché."

"Les personnes ayant entrepris de faire une sorte d'enquête sur la situation du marché de l'immeuble à Québec, et sur les avantages qu'elle peut offrir aux capitalistes, comme aux petits spéculateurs, nous avons entrepris d'aller interviewer les principaux courtiers en immeubles de notre ville, et de donner par l'entremise de notre journal l'opinion personnelle de chacun d'eux."

"Ma conviction intime, conclut M. Brousseau, est que les personnes qui achèteront des lots de terrain dans la partie nord de la ville de Regina, et principalement dans cette section appelée, le Railway Centre Park, feront, pour les raisons que je viens de vous donner, une excellente opération et verraient leur propriété doubler et même tripler dans un avenir très rapproché."

"Les personnes ayant entrepris de faire une sorte d'enquête sur la situation du marché de l'immeuble à Québec, et sur les avantages qu'elle peut offrir aux capitalistes, comme aux petits spéculateurs, nous avons entrepris d'aller interviewer les principaux courtiers en immeubles de notre ville, et de donner par l'entremise de notre journal l'opinion personnelle de chacun d'eux."

"Ma conviction intime, conclut M. Brousseau, est que les personnes qui achèteront des lots de terrain dans la partie nord de la ville de Regina, et principalement dans cette section appelée, le Railway Centre Park, feront, pour les raisons que je viens de vous donner, une excellente opération et verraient leur propriété doubler et même tripler dans un avenir très rapproché."

"Les personnes ayant entrepris de faire une sorte d'enquête sur la situation du marché de l'immeuble à Québec, et sur les avantages qu'elle peut offrir aux capitalistes, comme aux petits spéculateurs, nous avons entrepris d'aller interviewer les principaux courtiers en immeubles de notre ville, et de donner par l'entremise de notre journal l'opinion personnelle de chacun d'eux."



M. M. DAoust, Président de la Daoust Realty Limited.

dire un étranger à Québec, peut-être une façon de procéder surprenante, elle au premier abord, mais ceux qui traitent avec moi, peuvent être certains que j'agirai toujours avec vous d'un air de parfait honnête homme. Dans les affaires, comme en toute chose du reste, c'est l'intérêt qui guide les actions des hommes et, je crois qu'il est de mon intérêt personnel de considérer l'intérêt de mes clients comme le mien propre, car en leur donnant satisfaction, je suis certain de voir doubler mes affaires."

On a dit, vous parlerai beaucoup, ajoute M. Desmarais, des travaux qui vont se faire et qui sont même commencés, tout autour de Québec par les soins du gouvernement, bien que comme hommes d'affaires je n'ai pas à faire de politique, tout en rendant à chacun ce qui lui appartient de droit, je constate que les travaux que nous allons avoir ont été décidés depuis un assez grand nombre d'années, et que l'exécution de ces travaux ne sera que le résultat de la volonté de Lévis devant son administration précédente se faire plus promptement qu'elle ne s'est faite sous le gouvernement de M. Borden. Évidemment une fois que ne vaux pas faire de politique, mais c'est là un fait et je le constate."

"Il y a un quartier sur lequel l'attention sera spécialement attirée, c'est celui du quartier Belvédère, car j'ai en lui la plus grande confiance. Il est appelé à devenir le quartier le plus fashionable de la ville, et sera d'ici peu le Westmount de Québec."

"Le Soleil" ayant entrepris de faire une sorte d'enquête sur la situation du marché de l'immeuble à Québec, et sur les avantages qu'elle peut offrir aux capitalistes, comme aux petits spéculateurs, nous avons entrepris d'aller interviewer les principaux courtiers en immeubles de notre ville, et de donner par l'entremise de notre journal l'opinion personnelle de chacun d'eux."

"Ma conviction intime, conclut M. Brousseau, est que les personnes qui achèteront des lots de terrain dans la partie nord de la ville de Regina, et principalement dans cette section appelée, le Railway Centre Park, feront, pour les raisons que je viens de vous donner, une excellente opération et verraient leur propriété doubler et même tripler dans un avenir très rapproché."

"Les personnes ayant entrepris de faire une sorte d'enquête sur la situation du marché de l'immeuble à Québec, et sur les avantages qu'elle peut offrir aux capitalistes, comme aux petits spéculateurs, nous avons entrepris d'aller interviewer les principaux courtiers en immeubles de notre ville, et de donner par l'entremise de notre journal l'opinion personnelle de chacun d'eux."

"Ma conviction intime, conclut M. Brousseau, est que les personnes qui achèteront des lots de terrain dans la partie nord de la ville de Regina, et principalement dans cette section appelée, le Railway Centre Park, feront, pour les raisons que je viens de vous donner, une excellente opération et verraient leur propriété doubler et même tripler dans un avenir très rapproché."

"Les personnes ayant entrepris de faire une sorte d'enquête sur la situation du marché de l'immeuble à Québec, et sur les avantages qu'elle peut offrir aux capitalistes, comme aux petits spéculateurs, nous avons entrepris d'aller interviewer les principaux courtiers en immeubles de notre ville, et de donner par l'entremise de notre journal l'opinion personnelle de chacun d'eux."

"Ma conviction intime, conclut M. Brousseau, est que les personnes qui achèteront des lots de terrain dans la partie nord de la ville de Regina, et principalement dans cette section appelée, le Railway Centre Park, feront, pour les raisons que je viens de vous donner, une excellente opération et verraient leur propriété doubler et même tripler dans un avenir très rapproché."

"Les personnes ayant entrepris de faire une sorte d'enquête sur la situation du marché de l'immeuble à Québec, et sur les avantages qu'elle peut offrir aux capitalistes, comme aux petits spéculateurs, nous avons entrepris d'aller interviewer les principaux courtiers en immeubles de notre ville, et de donner par l'entremise de notre journal l'opinion personnelle de chacun d'eux."

"Ma conviction intime, conclut M. Brousseau, est que les personnes qui achèteront des lots de terrain dans la partie nord de la ville de Regina, et principalement dans cette section appelée, le Railway Centre Park, feront, pour les raisons que je viens de vous donner, une excellente opération et verraient leur propriété doubler et même tripler dans un avenir très rapproché."

"Les personnes ayant entrepris de faire une sorte d'enquête sur la situation du marché de l'immeuble à Québec, et sur les avantages qu'elle peut offrir aux capitalistes, comme aux petits spéculateurs, nous avons entrepris d'aller interviewer les principaux courtiers en immeubles de notre ville, et de donner par l'entremise de notre journal l'opinion personnelle de chacun d'eux."

"Ma conviction intime, conclut M. Brousseau, est que les personnes qui achèteront des lots de terrain dans la partie nord de la ville de Regina, et principalement dans cette section appelée, le Railway Centre Park, feront, pour les raisons que je viens de vous donner, une excellente opération et verraient leur propriété doubler et même tripler dans un avenir très rapproché."

"Les personnes ayant entrepris de faire une sorte d'enquête sur la situation du marché de l'immeuble à Québec, et sur les avantages qu'elle peut offrir aux capitalistes, comme aux petits spéculateurs, nous avons entrepris d'aller interviewer les principaux courtiers en immeubles de notre ville, et de donner par l'entremise de notre journal l'opinion personnelle de chacun d'eux."

"Ma conviction intime, conclut M. Brousseau, est que les personnes qui achèteront des lots de terrain dans la partie nord de la ville de Regina, et principalement dans cette section appelée, le Railway Centre Park, feront, pour les raisons que je viens de vous donner, une excellente opération et verraient leur propriété doubler et même tripler dans un avenir très rapproché."

"Les personnes ayant entrepris de faire une sorte d'enquête sur la situation du marché de l'immeuble à Québec, et sur les avantages qu'elle peut offrir aux capitalistes, comme aux petits spéculateurs, nous avons entrepris d'aller interviewer les principaux courtiers en immeubles de notre ville, et de donner par l'entremise de notre journal l'opinion personnelle de chacun d'eux."

INTERVIEW DE M. A. E. SIMARD

Si la situation de l'immeuble à Québec méritait une étude de nature à intéresser nos lecteurs, nous avons pensé que de leur donner une idée du développement des villes dans un district de colonisation comme l'Abitibi, pouvait également les intéresser, et nous nous sommes rendus pour prendre une interview de M. le notaire A. E. Simard, trésorier de la compagnie Amos, qui a ses terrains dans cette région. Voici ce que nous a déclaré M. Simard.

"La ville d'Amos prend des développements extraordinaires, grâce aux subsides que lui a voté le gouvernement provincial. Il y a maintenant à Amos plusieurs industries florissantes, telles que les moulins Blais, ceux de MM. Marchand et Massicotte. De plus, M. Gendron, M. P.P., possède dans cette ville d'importants moulins connus sous le nom de la Cie Lambert. Cette compagnie a acheté du gouvernement plusieurs acres de terre pour construire les moulins en question, elle possède aussi un très grand nombre de limites à bois, au sud de la rivière Harricana. Le bois de la rivière et de la manufacture d'Amos. La municipalité d'Amos, aussi obtenu des subsides pour les bonnes routes. Nous avons maintenant à Amos 4 gros marchands au détail et plusieurs petits magasins, chapellerie, un curé et une école. Deux banques sont en pourparler pour établir des succursales dans cette ville si bien que la propriété s'y élève à une plus value considérable."

"Je suis depuis quatre ans dans l'immeuble, nous dit M. Villeneuve, et depuis ce temps j'ai vu chaque année le marché de l'immeuble s'améliorer dans notre ville. Naturellement, nous avons eu comme partout ailleurs, ressentir l'année dernière les difficultés du marché monétaire, mais malgré cela, la situation s'est maintenue très bonne, et les affaires sont très actives. Les terrains situés dans les lots du Parc Mauffils sont actuellement vendus, et les travaux qui vont être exécutés dans notre ville, et ceux qui sont déjà commencés, nous occupent pour une excellente année. Nos terrains à la Pointe Rivière prennent chaque jour plus de valeur, et lorsqu'après le pont de Québec, le Transcontinental entrera dans Québec, ces terrains doubleront et même tripleront encore de prix. L'usine de St-Malo et le barrage de la rivière St-Charles vont venir faire prospérer à tout les terrains situés dans cette région une plus value extraordinaire."

"Le Soleil" ayant entrepris de faire une sorte d'enquête sur la situation du marché de l'immeuble à Québec, et sur les avantages qu'elle peut offrir aux capitalistes, comme aux petits spéculateurs, nous avons entrepris d'aller interviewer les principaux courtiers en immeubles de notre ville, et de donner par l'entremise de notre journal l'opinion personnelle de chacun d'eux."

"Ma conviction intime, conclut M. Brousseau, est que les personnes qui achèteront des lots de terrain dans la partie nord de la ville de Regina, et principalement dans cette section appelée, le Railway Centre Park, feront, pour les raisons que je viens de vous donner, une excellente opération et verraient leur propriété doubler et même tripler dans un avenir très rapproché."

"Les personnes ayant entrepris de faire une sorte d'enquête sur la situation du marché de l'immeuble à Québec, et sur les avantages qu'elle peut offrir aux capitalistes, comme aux petits spéculateurs, nous avons entrepris d'aller interviewer les principaux courtiers en immeubles de notre ville, et de donner par l'entremise de notre journal l'opinion personnelle de chacun d'eux."

"Ma conviction intime, conclut M. Brousseau, est que les personnes qui achèteront des lots de terrain dans la partie nord de la ville de Regina, et principalement dans cette section appelée, le Railway Centre Park, feront, pour les raisons que je viens de vous donner, une excellente opération et verraient leur propriété doubler et même tripler dans un avenir très rapproché."

"Les personnes ayant entrepris de faire une sorte d'enquête sur la situation du marché de l'immeuble à Québec, et sur les avantages qu'elle peut offrir aux capitalistes, comme aux petits spéculateurs, nous avons entrepris d'aller interviewer les principaux courtiers en immeubles de notre ville, et de donner par l'entremise de notre journal l'opinion personnelle de chacun d'eux."

"Ma conviction intime, conclut M. Brousseau, est que les personnes qui achèteront des lots de terrain dans la partie nord de la ville de Regina, et principalement dans cette section appelée, le Railway Centre Park, feront, pour les raisons que je viens de vous donner, une excellente opération et verraient leur propriété doubler et même tripler dans un avenir très rapproché."

"Les personnes ayant entrepris de faire une sorte d'enquête sur la situation du marché de l'immeuble à Québec, et sur les avantages qu'elle peut offrir aux capitalistes, comme aux petits spéculateurs, nous avons entrepris d'aller interviewer les principaux courtiers en immeubles de notre ville, et de donner par l'entremise de notre journal l'opinion personnelle de chacun d'eux."

"Ma conviction intime, conclut M. Brousseau, est que les personnes qui achèteront des lots de terrain dans la partie nord de la ville de Regina, et principalement dans cette section appelée, le Railway Centre Park, feront, pour les raisons que je viens de vous donner, une excellente opération et verraient leur propriété doubler et même tripler dans un avenir très rapproché."

"Les personnes ayant entrepris de faire une sorte d'enquête sur la situation du marché de l'immeuble à Québec, et sur les avantages qu'elle peut offrir aux capitalistes, comme aux petits spéculateurs, nous avons entrepris d'aller interviewer les principaux courtiers en immeubles de notre ville, et de donner par l'entremise de notre journal l'opinion personnelle de chacun d'eux."

"Ma conviction intime, conclut M. Brousseau, est que les personnes qui achèteront des lots de terrain dans la partie nord de la ville de Regina, et principalement dans cette section appelée, le Railway Centre Park, feront, pour les raisons que je viens de vous donner, une excellente opération et verraient leur propriété doubler et même tripler dans un avenir très rapproché."

"Les personnes ayant entrepris de faire une sorte d'enquête sur la situation du marché de l'immeuble à Québec, et sur les avantages qu'elle peut offrir aux capitalistes, comme aux petits spéculateurs, nous avons entrepris d'aller interviewer les principaux courtiers en immeubles de notre ville, et de donner par l'entremise de notre journal l'opinion personnelle de chacun d'eux."

"Ma conviction intime, conclut M. Brousseau, est que les personnes qui achèteront des lots de terrain dans la partie nord de la ville de Regina, et principalement dans cette section appelée, le Railway Centre Park, feront, pour les raisons que je viens de vous donner, une excellente opération et verraient leur propriété doubler et même tripler dans un avenir très rapproché."

"Les personnes ayant entrepris de faire une sorte d'enquête sur la situation du marché de l'immeuble à Québec, et sur les avantages qu'elle peut offrir aux capitalistes, comme aux petits spéculateurs, nous avons entrepris d'aller interviewer les principaux courtiers en immeubles de notre ville, et de donner par l'entremise de notre journal l'opinion personnelle de chacun d'eux."

"Ma conviction intime, conclut M. Brousseau, est que les personnes qui achèteront des lots de terrain dans la partie nord de la ville de Regina, et principalement dans cette section appelée, le Railway Centre Park, feront, pour les raisons que je viens de vous donner, une excellente opération et verraient leur propriété doubler et même tripler dans un avenir très rapproché."

"Les personnes ayant entrepris de faire une sorte d'enquête sur la situation du marché de l'immeuble à Québec, et sur les avantages qu'elle peut offrir aux capitalistes, comme aux petits spéculateurs, nous avons entrepris d'aller interviewer les principaux courtiers en immeubles de notre ville, et de donner par l'entremise de notre journal l'opinion personnelle de chacun d'eux."

"Ma conviction intime, conclut M. Brousseau, est que les personnes qui achèteront des lots de terrain dans la partie nord de la ville de Regina, et principalement dans cette section appelée, le Railway Centre Park, feront, pour les raisons que je viens de vous donner, une excellente opération et verraient leur propriété doubler et même tripler dans un avenir très rapproché."

"Les personnes ayant entrepris de faire une sorte d'enquête sur la situation du marché de l'immeuble à Québec, et sur les avantages qu'elle peut offrir aux capitalistes, comme aux petits spéculateurs, nous avons entrepris d'aller interviewer les principaux courtiers en immeubles de notre ville, et de donner par l'entremise de notre journal l'opinion personnelle de chacun d'eux."

INTERVIEW DE M. J. A. MARCOUX

Notre rédacteur s'est également rendu pour interviewer M. J. A. Marcoux, gérant de la compagnie du Parc Sève. L'opinion de M. Marcoux vient corroborer, celle de ses collègues, d'après lui, malgré la crise financière de l'hiver dernier, malgré le manque de travail pour beaucoup d'ouvriers, les conditions du marché de l'immeuble se sont maintenues d'une façon telle que les plus optimistes ne pouvaient espérer. Nous ferons nos meilleurs vœux pour que nous ne soyons pas déçus de nos espoirs, mais que nous ne perdions pas de vue que le mouvement est bien lancé."

"Le Soleil" ayant entrepris de faire une sorte d'enquête sur la situation du marché de l'immeuble à Québec, et sur les avantages qu'elle peut offrir aux capitalistes, comme aux petits spéculateurs, nous avons entrepris d'aller interviewer les principaux courtiers en immeubles de notre ville, et de donner par l'entremise de notre journal l'opinion personnelle de chacun d'eux."

"Ma conviction intime, conclut M. Brousseau, est que les personnes qui achèteront des lots de terrain dans la partie nord de la ville de Regina, et principalement dans cette section appelée, le Railway Centre Park, feront, pour les raisons que je viens de vous donner, une excellente opération et verraient leur propriété doubler et même tripler dans un avenir très rapproché."

"Les personnes ayant entrepris de faire une sorte d'enquête sur la situation du marché de l'immeuble à Québec, et sur les avantages qu'elle peut offrir aux capitalistes, comme aux petits spéculateurs, nous avons entrepris d'aller interviewer les principaux courtiers en immeubles de notre ville, et de donner par l'entremise de notre journal l'opinion personnelle de chacun d'eux."

"Ma conviction intime, conclut M. Brousseau, est que les personnes qui achèteront des lots de terrain dans la partie nord de la ville de Regina, et principalement dans cette section appelée, le Railway Centre Park, feront, pour les raisons que je viens de vous donner, une excellente opération et verraient leur propriété doubler et même tripler dans un avenir très rapproché."

"Les personnes ayant entrepris de faire une sorte d'enquête sur la situation du marché de l'immeuble à Québec, et sur les avantages qu'elle peut offrir aux capitalistes, comme aux petits spéculateurs, nous avons entrepris d'aller interviewer les principaux courtiers en immeubles de notre ville, et de donner par l'entremise de notre journal l'opinion personnelle de chacun d'eux."

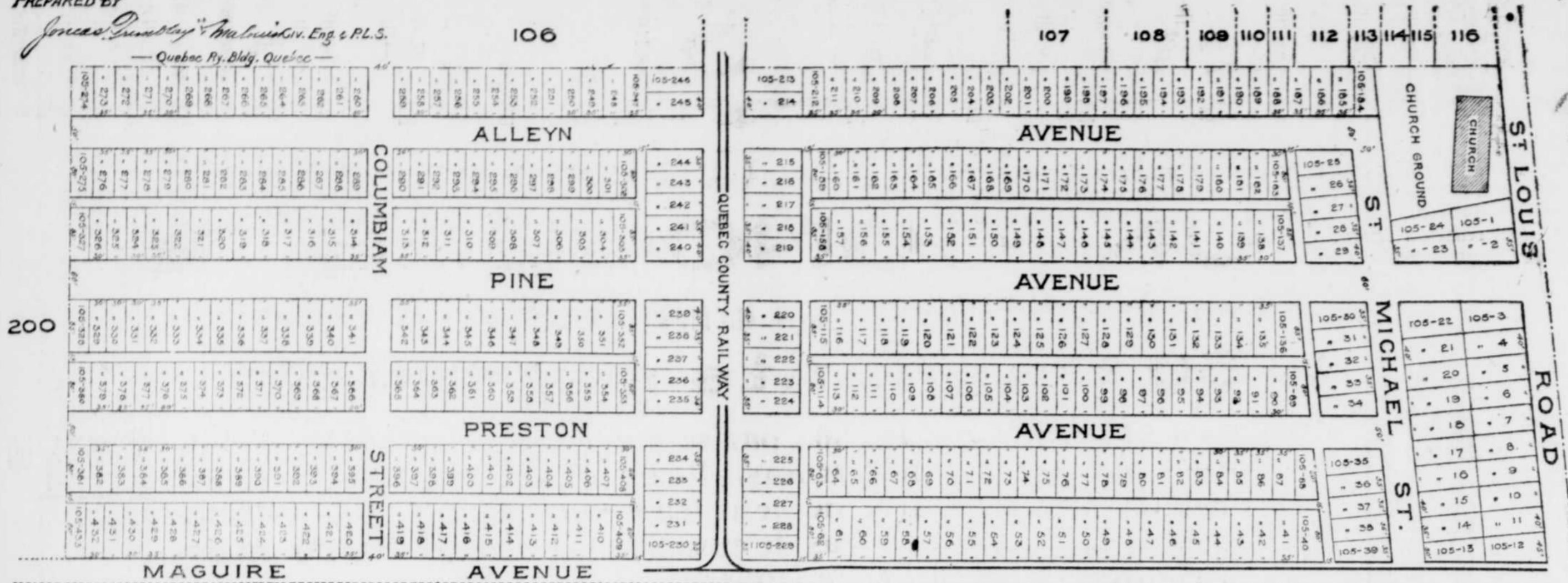
"Ma conviction intime, conclut M. Brousseau, est que les personnes qui achèteront des lots de terrain dans la partie nord de la ville de Regina, et principalement dans cette section appelée, le Railway Centre Park, feront, pour les raisons que je viens de vous donner, une excellente opération et verraient leur propriété doubler et même tripler dans un avenir très rapproché."

"Les personnes ayant entrepris de faire une sorte d'enquête sur la situation du marché de l'immeuble à Québec, et sur les avantages qu'elle peut offrir aux capitalistes, comme aux petits spéculateurs, nous avons entrepris d'aller interviewer les principaux courtiers en immeubles de notre ville, et de donner par l'entremise de notre journal l'opinion personnelle de chacun d'eux."

PRESTONWOOD PLACE

PREPARED BY

Josias Dumais & Malin, Civ. Eng. & P.L.S.
— Quebec Ry. Bldg. Quebec —



POURQUOI? DEVEZ VOUS ACHETER DES LOTS DANS PRESTONWOOD PLACE

- PARCE QUE Prestonwood Place est traversée par une double voie électrique.
- PARCE QUE à Prestonwood Place est le terminus du Quebec County Railway.
- PARCE QUE vous avez une Egise sur la subdivision.
- PARCE QUE vous avez la lumière électrique, le téléphone, etc.,
- PARCE QUE vous avez Couvent, médecins, marchands, près de Prestonwood Place.
- PARCE QUE Prestonwood Place est le point le plus élevé dans tous les environs de Québec.
- PARCE QUE à Prestonwood Place vous avez des terrains, et non des demi-terrains (Nos terrains ont jusqu'à 40 pieds de front).
- PARCE QUE nous vendons ces terrains pour la moitié de leur valeur réelle.
- PARCE QUE Prestonwood Place est l'unique propriété, dans Québec, et ses environs, où vous pouvez trouver tous les avantages énumérés.
- PARCE QUE vous pouvez acheter un de ces magnifiques terrains à des conditions de paiements exceptionnellement faciles, (\$10.00 comptant et de \$5.00 à \$10.00 par mois).
- PARCE QUE tout le terrain est propice pour la construction, (étant sur le roc).

Pour plus amples renseignements, s'adresser à

UNION REALTY CO., REG.

J. C. A. BEDARD, Gerant, Bureau, 229 rue St-Joseph
EDIFICE DU QUEBEC RAILWAY, QUEBEC.

TEL. 2441

Cu sur les lieux a Sillery.

Les Travaux des Grandes Usines Nationales du Transcontinental Progressent Rapidement à St-Malo

A mesure que les pièces métalliques forment les charpentes imposantes de cette entreprise colossale.

Nos terrains augmentent de valeur dans des proportions épatantes.

Tout le monde intéressé de près ou de loin dans les usines ou l'Arsenal du gouvernement veut avoir son lot

AU PARC STE-CLAIRE

situé exactement en face du terrain du gouvernement en ligne droite avec les grandes Usines qui donneront de l'emploi à plus de

3.000 OUVRIERS

anxieux de se loger à proximité de leur ouvrage

700 à 800 HOMMES SONT DEJA ENGAGES A CES TRAVAUX

Nos terrains s'enlèvent rapidement.

Hâtez-vous et choisissez les meilleurs qui sont encore assez nombreux.

Conditions de paiements faciles, \$10.00 comptant et \$4.00 par mois, sans intérêt.

Achetez au PARC STE CLAIRE et réalisez de beaux profits, saisissez l'opportunité pendant qu'elle passe.

S'ADRESSER A LA

Cie du Parc Maufils, Limitee

J. A. VILLENEUVE, Gérant.

124¹/₂, RUE ST-JOSEPH, = = QUEBEC.

Téléphone 1887.

LE PLATEAU ST JOSEPH

QUI EST TOUJOURS EN AVANT, VOUS OFFRE

UN CONCOURS

de Terrains sans précédent \$1275.00 en argent seront données en prix.

50 Gagnants sur 100

\$1275.00

Lots à \$125.00, payables 50c par semaine sans intérêt Pas d'obligation à bâtir--pas de rente de terrains--Beau Site--Terrain sec. Propriété voisine des terrains du Gouvernement fédéral ou l'on est à construire la cartoucherie et la Ross Rifle. Pas de fumée, ni bruit, Le Plateau St-Joseph sera la Haute-Ville de la Petite Rivière.

\$1275.00

L. C. DUMAIS, Prés.
TEL. 4505.

COUPON

Messieurs : Veuillez venir me voir au sujet de votre concours.

Nom :

Rue :

Ville :

Venez : ... Heure :

J. LOIC TRUDEL
TEL. 2467.

Le Plateau St-Joseph, Coin St-Joseph et St-Valier, QUEBEC., Telephone 1681.

TROIS VOIX ALSACIENNES

Par un Alsacien

Au moment où M. de Dalwitz prend possession, à Strasbourg, de son poste de statthalter, trois voix alsaciennes s'élèvent pour témoigner en faveur des Alsaciens et contre leurs détracteurs. Trois voix qui ont d'autant plus d'importance qu'elles sont plus différentes entre elles, et qu'elles disent les mêmes choses: les deux premières sont des voix de pasteurs protestants, la troisième est la voix de Mgr de Bulach, sous-secrétaire de l'évêque de Strasbourg. Mais comme l'évêque de Strasbourg, intelligent et avisé, ne peut pas être considéré comme un homme qui ne s'occupe que de sa paroisse, nous les avons tous trois réunis dans un même article intitulé: "Pour faire comprendre l'âme alsacienne." L'Allemagne, se demande-t-elle, finira-t-elle par

admettre que la conquête d'une terre d'antique civilisation implique non seulement des droits, mais aussi des devoirs, et que par exemple le plus pressant de ces devoirs est de comprendre ces populations conquises et de ne pas exiger d'elles qu'elles oublient purement et simplement, comme s'il n'avait jamais existé, leur passé français? L'Alsace demande qu'on ait pour elle du tact, du respect et des ménagements. Quand elle voit au contraire le chauvinisme augmenter en Allemagne et pousser à un nouveau règlement de comptes avec la France, quand elle voit qu'on pourchasse partout la langue française et même ceux qui en font usage et qu'on pratique comme une intrusion continuelle dans ses affaires de famille, il se produit tout juste dans son âme les mouvements contraires de ceux qui voudraient produire les Allemands. Ajoutez que les Alsaciens ont un esprit et un enseignement démocratique, très dissimilables de l'esprit du vainqueur, et qu'ainsi il y a bien des manières de sentir et de penser qu'ils ne peuvent accepter. C'est cela que l'Allemagne devrait avant tout comprendre, et alors ses fonctionnaires et ses militaires montreraient moins de rancœur et d'indifférence, et un intérêt plus vif pour les grands problèmes économiques, politiques et moraux du pays, moins d'entêtement à le dominer et plus de désir de le servir. Enfin la solution de la question d'Alsace-Lorraine est beaucoup moins entre les mains des Alsaciens-Lorrains qu'entre les mains de l'Allemagne. Que celle-ci

s'éclaircisse sur ce qu'elle ignore et elle verra que tout dépend, non pas de la force du poing, mais de sa force morale et spirituelle.

M. le pasteur Ménégoz, a donné, dans la même revue le *Monde chrétien*, sous ce titre: "Encore une fois pour faire comprendre l'âme alsacienne", un article qui complète celui de M. Scheer. Nous nous étendrons de la courageuse franchise de ses paroles, si nous ne savions qu'on peut sans doute reprocher à l'Alsacien, comme à tout homme, beaucoup de choses, mais jamais d'avoir peur. Pour M. Ménégoz, c'est l'école allemande qui est responsable du désarroi où se débat l'âme alsacienne. La population a un besoin absolu de la langue française pour la lutte économique et les classes cultivées pour leur culture intellectuelle. Or, ou bien on interdit l'enseignement, ou bien, si on le permet, on le dénigre. Dénigrément de la langue, qui se joint à un dénigrément de la France et de ce qu'elle a fait en Alsace. Mais qu'arrive-t-il quand l'enfant a quitté l'école ou le collège? Il se met à étudier lui-même, et une autre image de la France et de l'Alsace française se forme devant ses yeux et dans son cœur. On a su surprendre sa bonne foi: désormais il se garde.

A ces deux voix protestantes, il manquait une voix catholique. Elle n'a pas manqué de se faire entendre, et tout de suite. Pour être la dernière en date, elle n'a pas moins d'importance. Ça été la voix de Mgr François Zorn de Bulach, coadjuteur de l'évêque de Strasbourg et frère de l'ancien sous-secrétaire d'Etat au gouvernement d'Alsace-Lorraine, le petit-fils de l'ancien chambellan de Napoléon III. Les Bulach sont parmi les meilleures familles de la noblesse alsacienne, et ils se jugent si intimement liés avec la terre de leur pater patrie qu'ils ont toujours considéré comme un devoir de suivre la destinée qui lui était imposée. C'est là ce qui explique la conduite qu'ils ont tenue après la guerre.

Mgr de Bulach s'était prononcé un discours à la première chambre du Parlement d'Alsace-Lorraine, dont il est un membre. Il le publia alors en brochure, en l'intitulant: *La parole sereuse et pacifique à propos des incidents de Saverne*. Ce qu'il affirme, c'est le droit de l'Alsace à avoir et à défendre son particularisme. Il est étrange qu'on lui en fasse un grief si violent, quand elle appartient à un empire composé de vingt-cinq Etats confédérés, dont chacun a un particularisme divers, qu'il protège jalousement. Et d'ailleurs, qu'entend-on par fusion avec l'Allemagne? Est-ce adopter l'esprit badouin ou l'esprit bavarois, ou l'esprit saxon? Car, enfin, l'Allemagne, ce n'est pas un esprit unique, mais une association d'esprits. Mgr de Bulach en arrive aux mêmes conclusions que M. Scheer ou M. Ménégoz.

Pourquoi déclarer la guerre à la langue française? Pourquoi condamner ceux des Alsaciens-Lorrains qui aiment à parler français? Pourquoi aussi ne pas reconnaître que l'Alsacien n'a pas la tête féodale, que la République a passé sur lui, qu'il est fier d'égalité et qu'il a horreur de l'esprit de caste? Pourquoi, à qui s'est rendu, il est reconnaissant et attaché, dévoué et fidèle. Mais tant qu'on voudra faire de l'Alsacien, comme le demandent certains fongueux politiciens, un Prussien du nord ou de l'est, et détruit chez lui ce qui fait son originalité, la terre d'Empire sera pays conquis, mais non gagné.

On voit des vaches bien nourries et qui respirent font payer leur lait très cher, simplement parce qu'elles ne sont pas bonnes laitières. Mais même dans un troupeau ordinaire, dont toutes les bêtes semblent produire peu à peu près la même quantité de lait, on trouve, dès que l'on se met à passer régulièrement, des variations si étranges que l'on arrive vite à se convaincre que le contrôle de la production est des plus avantageux et tout à fait pratique.

Le propriétaire qui tient un registre de nourriture et de production peut facilement savoir combien son lait lui coûte. Il ne garde que dans son troupeau que des vaches réellement payantes.

Savez-vous à combien vous revient le lait de quelques-unes de vos vaches. Est-ce à 62 centimes ou 97 centimes les 100 livres? Combien gagnez-vous par vache? déduction faite du prix de la nourriture, est-ce \$10 ou \$20? Si vous ne gagnez que \$10, vous pouvez facilement doubler ce chiffre en contrôlant la production.

Envoyez au Commissaire de l'industrie laitière, à Ottawa, et il vous enverra gratuitement des feuilles d'inscription de lait et de nourriture. Contrôlez la production et votre lait vous coûtera moins cher.

C. F. W.
Ottawa.

EAUX MINERALES

Lorsque vous avez besoin d'une eau minérale, ne manquez pas de vous adresser à nous, car nous en avons le meilleur assortiment, entre autres:

Eaux Apenta, Abilena, Appolinaris, Carabana, Contrexville, Evian, Hunyadi-Janos, Pluto, Pougues, Riga, St. Leon, Vittel, Eaux de Vichy Célestins, François et Régente.

Pharmacie L. E. MARTEL No 51
rue St-Joseph
Tel. 2483

Marque de ASAYA NEURALL Fabrique
Le nouveau remède pour l'épuisement nerveux

Les médecins admettent qu'un système nerveux épuisé est essentiel au succès du traitement de la consommation "ASAYA-NEURALL", nourrit les nerfs avec la Lécithine (produit de l'œuf), l'élément réparateur des nerfs, son emploi assure un sommeil nerveux serein, redonne le courage et la confiance, alors même que tout espoir semble disparu et constitue par le fait même un aide puissant à la guérison de la maladie. \$1.00 la bouteille. Demandez-le à notre agent local.

23-27

TORTURES DE LA TABLE D'OPERATION

On ne peut ôter la Pierre de la Vessie. Les GIN PILLS (Pilules de Genièvre) la fient évacuer.

"Durant le mois d'août dernier, je me rendis à Montréal pour consulter un spécialiste car je souffrais terriblement de la pierre dans la vessie. Le médecin décida une opération après s'être consulté avec un autre médecin. Tous deux dirent que le calcul était plus gros qu'une fève et trop dur pour être écrasé, et en conséquence qu'il ne pouvait être enlevé.

Je revins chez moi très souffrant et ne sachant plus que faire. C'est alors qu'un ami me recommanda d'essayer les GIN PILLS. J'en achetai une boîte et elles me soulagèrent immédiatement. Je pris une deuxième et une troisième boîte de GIN PILLS et ensuite je retournai voir le spécialiste.

Il me dit que le calcul s'était rapetissé mais il ne put encore l'enlever après avoir travaillé pendant deux heures et demie.

Je revins chez moi et je continuai à prendre des GIN PILLS car elles apaisaient beaucoup mes douleurs, mais je ne croyais pas qu'elles me débarrasseraient de la pierre. A ma grande joie, la pierre passa le 3 octobre et maintenant je suis très bien et très heureux.

Je vous envoie cette pierre afin que vous puissiez voir par vous-même quel gros travail les GIN PILLS ont fait pour moi. Les GIN PILLS sont le meilleur remède au monde et comme elles m'ont fait immédiatement de bien, je les recommanderai à tout le monde le reste de ma vie."

J. ALBERT LESSARD



Quelles excellentes nouvelles pour ceux que la pierre dans la vessie rend presque fous? Cela signifie pour vous aisé et confort. Cela signifie du soulagement. Vous avez là un moyen certain de vous débarrasser de la pierre sans vous faire hacher par les couteaux d'un chirurgien. Les GIN PILLS dissolvent la pierre ou la gravelle dans les reins ou la vessie parce que les GIN PILLS sont le meilleur dissolvant que le monde ait jamais connu pour l'acide urique.

Si vous vous trouvez dans le même cas que M. Lessard, faites comme lui, prenez des GIN PILLS. Argent rendu si elles ne vous soulagent pas. Chez tous les marchands. 50c la boîte - 6 pour \$2.50. Echantillon gratuit si vous nous écrivez. National Drug and Chemical Co. of Canada, Limited, Toronto.

Si les intestins sont constipés et la foie indolent, prenez les National Laxative Pills, 50c la boîte.

187F

Records de vitesse de l'Overland en Californie

19 MAI, 1914.

La Cobb-Evans Auto Co. distributeurs des Automobiles Overland, à Fresno, Cal. ont eu l'honneur d'ajouter de nouveaux lauriers à leur palmarès en gagnant la course automobile de l'Overland en Californie. Le record de vitesse de l'Overland en Californie a été établi par un nouveau record mondial en 48 minutes, 34-5, secondes.

Overland est arrivé second, Ruckstell troisième et McKivly, sur un Overland, quatrième.

Dans la course de \$1,000 du comté de Kern, 25 miles, Herman Erlsson, sur un Overland, est arrivé second en 25 minutes et 21 secondes. Ruckstell est arrivé en 25 minutes, 16-3, secondes, moins que les autres.

Overland est arrivé second dans la course de 25 miles en 25 minutes et 17 secondes, moins que l'Overland qui a gagné.

COMMENT ON REDUIT LE PRIX DE REVIENT

(Communiqué officiel)

Il y a tant de laitiers qui se préoccupent de ce que la fromagerie va payer, tant de vendeurs prêts à se couper la gorge pour un seizième de cent sur le prix du fromage qu'il ne faut pas s'étonner si beaucoup de patrons se sentent qu'au prix de vente sans s'inquiéter aucunement du prix de revient.

Or, que faut-il pour produire du lait économiquement? Il faut de bonnes vaches, dont la production soit

LIVRES DE PRIX CANADIENS



Ecrits par des Auteurs Canadiens, pour des Enfants Canadiens.

Parents Canadiens, demandez que l'on donne à vos enfants des Livres de Prix Canadiens.

La collection comprend plus de cent titres différents.

Les prix des Livres Canadiens sont les mêmes que ceux des Livres de Récompense importés.

Les Livres de Prix Canadiens sont en vente chez tous les Libraires Canadiens

23-39-6-13-19

CHRONIQUE COMMERCIALE

Commerce Anglais

(Écrit pour le Soleil)

Si nous profitons de la visite des souverains anglais en France pour examiner un problème qui a fait couler des tonnes d'écus et qui a soulevé Protection et Libre-Echange. Si nous révélons cette vieille querelle, c'est c'est qu'il nous semble que la visite du roi George et de la reine Mary n'est pas simplement une formule de politesse rendue à une capitale amie, c'est un événement qui a dû soulever, après les questions d'entente et de cordiale amitié, quelques questions financières touchant les deux pays au point de vue commercial.

Mais examinons les différences faces du problème. Tous nous savons que l'idéal des ultra-protectionnistes est d'arriver à restreindre les importations et à augmenter les exportations du pays où ils habitent. Si, comme eux, ils pouvaient supprimer entièrement les importations, cela, d'après eux, n'en vaudrait que mieux. Ils oublient à vrai dire, que la civilisation a été des siècles à se constituer, et que ces siècles ne peuvent pas être refaits avec les ressources locales. Il s'agit donc de faire en sorte que le pays ne soit pas en retard sur le progrès.

Pour ces économistes, le fait qu'une nation importe plus qu'elle n'exporte serait un signe de décadence et le sur-plus des importations, toujours après une perte sèche, n'est-elle pas une portion du capital de cette nation qui disparaît. Or la France, l'Angleterre, l'Allemagne, la Suède, la Belgique, l'Italie, qui sont des pays de progrès, importent tous beaucoup plus qu'ils n'exportent, et cela depuis de nombreuses années. Il y a là un phénomène qu'il est bon d'expliquer, et nous allons le faire en ce qui regarde le plus particulièrement l'Angleterre.

Dans les transactions internationales, il y a des choses visibles qui nous sont fournies par les tableaux de douanes, et celles qui ne le sont pas. Prenons le chiffre d'une année. Nous avons pour l'Angleterre treize milliards cinq cents millions d'exportations contre neuf milliards d'importations, soit donc un excédent de quatre milliards et demi. Cet excédent qui est habituel et qui même augmente régulièrement, aurait dû, d'après les ultra-protectionnistes, légèrement réduire l'Angleterre tandis qu'il nous paraît qu'il est la preuve manifeste d'un accroissement de richesses. Expliquons-nous.

En premier lieu, les importations et les exportations d'un pays ne sont pas calculées sur les mêmes bases; la valeur des exportations est nécessairement réduite par les expéditeurs, au port d'embarquement, des facteurs qui seront ajoutés à celui du débarquement, savoir: leur profit et ceux des intermédiaires, le coût des transports, assurances de tous genres, etc. Une cargaison coûtant un million au point de départ — mettons Londres — sera majorée de nombreux milliers de francs à son arrivée à Hong-Kong ou à San-Francisco.

D'autre part, un surplus considérable d'importations atteint la métropole pour la compenser des services divers qu'elle rend aux pays étrangers, services qui lui sont payés surtout par l'envoi de marchandises.

Le plus important de ces services réside dans les transports maritimes faits sur tous les points du globe et fait se souvenir que la flotte britannique marchande représente près de la moitié du total mondial. On en estime la valeur à quinze milliards de francs. Si, déduction faite de son entretien, et de sa dépréciation, elle donne annuellement 15 p.c. comme recette brute, nous arrivons de ce chef seul à deux milliards de francs qui, sous une forme ou une autre, sont versés à la mère-patrie sans que celle-ci ait fait la moindre exportation.

celle-ci ait fait la moindre exportation. Exemple: un vapeur anglais prend du coton à la Nouvelle-Orléans, le transporte à Anvers; là il reçoit une cargaison pour Valparaiso et, de ce port, il revient à Dunkerque avec une troisième cargaison. De tous ces longs voyages, rien ne paraît dans les tableaux du commerce anglais et cependant la ont été produits et, de ce côté, sont soldés par des marchandises qui forment figurent dans les importations et de fait constituent un bénéfice net pour le pays.

Mme Massieu est une résidente de l'Asie. C'est son quatrième voyage depuis 1892. Elle a parlé de cet auguste continent avec enthousiasme en dépit qu'elle a eu raison des dangers courus. Ayant eu l'heure de faire ces voyages avec elle, les yeux sur ses beaux livres, j'attends avec confiance et espérance un cinquième broderie étincelante sur le vieux canevas "j'étais là, telle chose m'advenait".

Ce n'est pas comme Mme Massieu des souvenirs personnels que nous entre-tient Mme Lés Bello. "Entre Deux Mondes" est un roman, mais d'une belle et noble poésie qu'il vaut bien des réalités. J'ai rarement vu la Rome de l'antiquité et celle des Papes, aussi artistiquement décrite que par cette enfant de Santiago qui écrit le français comme bien peu de Français. L'histoire qu'elle nous conte est attachante. Le héros est une Anglaise, le héros, un Italien. Tous deux s'aiment. Mais le passé de la première lui interdit l'abandon définitif et le problème qui se pose à la fin d'un livre, d'une belle envolée de psychologie amoureuse, se formule ainsi: "Une femme qui n'a pas appartenu à un homme, qui n'a pas passé avec lui son sang et sa chair, n'est-elle pas condamnée à l'oubli?"

Peut-être, mais cette condamnation n'attendra pas, par ricochet, le livre où la question est posée.

Gaston JOLLIVET.

Voilà pourquoi vous devez devenir propriétaire au Parc Jacques-Cartier

et les raisons qui assurent à ces terrains un grand avenir :

Les terrains sont situés dans la ville même de Québec, quartier de Limoilou qui augmente à vue d'œil.

A proximité du Pont Drouin.

A proximité du nouveau marché, qui sera le principal de Québec.

A proximité de l'Hôpital St-François d'Assise.

Érigé canoniquement en paroisse : " St-François d'Assise."

L'église de cette nouvelle paroisse est sur notre propriété.

L'école est également sur nos terrains.

L'élargissement du Chemin de Charlesbourg.

L'extension des tramways électriques sur le chemin de Charlesbourg.

Travaux d'amélioration à la Rivière St-Charles.

Construction d'un pont qui reliera Limoilou avec Stadacona par notre Avenue du Monument.

Ils offrent toutes les commodités du cœur de la ville: eau, égouts, électricité, téléphone, police, pompiers etc...

Au delà des dix millions de piastres ont été votées pour les travaux nationaux à Québec, pour cette année, dont cette partie profitera.

Nos conditions de paiement sont des plus faciles, SANS INTERET à la portée de toutes les bourses.

HATEZ-VOUS ET PROFITEZ-EN avant que la hausse arrive.

COUPON
LE PARC JACQUES CARTIER Ltée.
81 rue St Pierre, Québec.

Pour plus amples renseignements et brochures: envoyez coupon ci-contre.

Messieurs:
Veuillez m'envoyer des renseignements au sujet de vos terrains.
Nom
Adresse

LE PARC JACQUES-CARTIER, Ltée

Tel. 3857. - 88, Rue St-Pierre, Québec.



L'essieu Porte le Char — L'Arbre Moteur Fait Seulement Tourner les Roues

Le Studebaker QUATRE est le seul char à moteur à \$1375, avec un essieu arrière entièrement flottant—muni jusqu'aux moyeux mêmes de coussinets Timken.

Ceci est d'importance vitale parce que les essieux ordinaires pressent sur l'arbre ou tournent; les coussinets absolument sans friction ne peuvent changer cette condition.

Dans notre Essieu d'Arrière Complètement Flottant, l'arbre tourne librement dans une enveloppe d'acier, transmettant aux roues la moindre parcelle de pouvoir.

Les roues, à leur tour, tournent tout aussi librement à l'extrémité des enveloppes, parce qu'elles tournent sur des coussinets Timken.

Soyez clair sur ce fait vital: De l'efficacité de votre essieu dépend l'efficacité de votre moteur.
Ce n'est pas tant une question de création de pouvoir qu'une de transmission de pouvoir.

Voilà pourquoi, par une construction scientifique, nous avons résolu le problème de la transmission du pouvoir du moteur aux roues.

Voilà pourquoi nous avons donné à la question de l'alignement—du balancement parfait—et de la lubrification le soin que leur importance considérable réclame.

Voilà pourquoi nous portons nos essais de laboratoire et notre précision des mesures à un degré jusqu'ici inconnu si ce n'est dans la pratique des meilleures boutiques.

Notre seul but est de transmettre—avec maximum de perfection—le maximum de pouvoir à l'essieu d'arrière et par le moyen de cet essieu.

Le Studebaker QUATRE atteint ce résultat comme jamais il ne l'a été dans le passé.

Vous apprécierez ce résultat en autre quand vous saurez que c'est le seul "quatre" à \$1375, muni d'un équipement Timken complet—jusqu'aux moyeux eux-mêmes.

Faites demander une Brochure d'Épreuve du Studebaker

F. O. B. Walkerville, Ont.
Quatre Char de Tourisme \$1375
Six Char de Tourisme \$1525
Six Landau-Roulier \$2350
Six Sedan \$2950

Studebaker Corporation of Canada, Limited, Walkerville, Ont.
P. T. Légaré Limitée 273-287 rue St-Paul Québec.
Achetez le Parce que c'est un Studebaker

Essai de Frein Appliqué au Chassis Complet

Nouveauté dans la Construction d'Autos par les Experts du Studebaker

L'UNIFORMITÉ EST ABSOLUE

Le Nouvel Appareil Essaye non Seulement le Moteur, Mais les Parties du Chassis

Les automobilistes ont souvent été fort intrigués du fait que, lorsque deux automobiles du même modèle, tous deux frais sortis de la fabrique, après avoir été comparés dans leur travail, l'un est presque toujours supérieur à l'autre par son pouvoir et sa capacité générale.

La structure de ces chars peut être aussi identique que la machine automatique peut le produire. Leurs parties peuvent être de la même grosseur à un millième de pouce près. Leur pesanteur peut varier de quelques onces seulement. La vieille comparaison "Aussi ressemblants que deux pois" semble usée pour un tel rapprochement. Cependant l'un des chars est meilleur que l'autre. Très souvent cette dissemblance, on l'a remarqué, disparaît après un certain usage de ces voitures. Quelquefois, cependant, elle reste en évidence des années.

Que cette différence soit due à la différence de l'ajustage, voilà l'explication que les ingénieurs ont toujours donnée à ce sinulier phénomène. C'est là seulement un autre cas de l'équation humaine. La machinerie peut faire des chars, mais la main humaine doit les ajuster.

Jusqu'à récemment cet ajustage était l'un des devoirs de l'examineur sur la route, lequel, de son siège, au volant, jugeait de chaque char. Si cet homme avait le coup d'œil juste, un ajustement parfait en résultait. Mais le procédé était pour le moins affaire de fatiguement.

On a mis fin à cette condition il y a plusieurs mois. La Studebaker Corporation, après une longue série d'expériences, a muni une nouvelle fabrique d'appareils au moyen desquels on fait subir à chaque chassis complet une épreuve sévère et parfaite sur bloc avant de passer aux mains de l'examineur sur route pour approbation finale.

Un même pour cet essai un chassis Studebaker complet muni de la carrosserie et les roues. On l'attache par son essieu d'arrière à un gros frein muni d'un indicateur de vitesse, disque de pression et autres appareils.

Le chassis part au moyen de son propre système de démarrage électrique et fonctionne sous son propre pouvoir pendant que des ouvriers expérimentés et assésés non seulement le pouvoit et la flexibilité du moteur, mais se rendent compte aussi de tous les détails d'ajustage d'embranchage et de coussinets.

La nature définitive du résultat obtenu et la facilité sans égale pour percevoir tout bruit et toute vibration rend cette méthode d'ajustage absolument précise, car chaque char doit fournir un certain record défini avant de passer sur la route et être complété.

Trente chassis peuvent simultanément être essayés de la sorte, ce qui dispense de tout autre essai sur bloc de moteur et des essieux d'arrière. L'appareil imite si parfaitement les conditions véritable de l'usage que les montées des côtes et l'effort par les chemins boueux sont appliqués à volonté au cours de l'épreuve.

HIVER BIEN EMPLOYÉ POUR UN COUPE

Au cours de l'hiver d'hiver, Henry T. Myers, Gérant de la succursale Studebaker, à Boston, a fait plus de

25,000 milles dans un coupé Studebaker "35" qui l'a conduit aussi loin au nord de son territoire que Bangor et aussi à l'ouest que Pittsfield.

CHARS DES E. U. POUR L'EXPORTATION

Un steamer du Pacifique Canadien, récemment parti de Saint-Jean, portait 214 automobiles Studebaker pour être distribués à la succursale de Londres de cette Corporation. Au cours de février les Studebaker ont expédié une moyenne journalière de 40 chars aux ports étrangers.

UN CHARDE DE 200 000 MILLES

La Cie Electrique de Galveston, Texas, parle d'un automobile Studebaker qui a été en service continu depuis quatre ans et qui a établi un record définitif de plus de 100,000 milles.

REDUCTIONS DANS LES CHAPEAUX DE DAMES

50 modèles du printemps, réduits de moitié prix. Aussi un certain nombre de Canotiers de la saison dernière, réduits à \$1.00 et 50c.

Holt, Renfrew & Co Limited.
Rue Buade, Québec

22, 23, 25.

GRANDE EXCURSION Pour Warman, Vegreville, Edmonton, Athabaska Landing, etc.

Tous les mardis de chaque semaine le chemin de fer Canadien Nord organise une excursion à prix réduit pour tous les points de l'Ouest Canadien via Chicago et Duluth ou via Port Arthur. Les billets, qui sont de seconde classe, sont valables pour 60 jours et comportent certains privilèges de prolongation. Le privilège d'arrêter en route à n'importe quelle gare à l'ouest de Winnipeg est aussi accordé. Un char touristique direct circule sur chacun des trains en rapport avec des excursions. La prochaine excursion, mardi le 26 mai, sera conduite personnellement par le Révé. J. A. Normandeau, prêtre Capucin et les personnes qui désireraient y prendre part, réserver un lit ou obtenir des renseignements supplémentaires devront s'adresser au bureau de la compagnie, 230, rue St-Jacques, Montréal, ou gare du Canadien Nord, Québec. Les brochures explicatives sur l'Ouest Canadien seront fournies sur demande.

J. B. H. GIROUX, C.M.L. 22-23 mai

AVIS

LE Dr LÉO BLAIS, médecin-chirurgien, autrefois d'Armagh, ouvrira son bureau, à Laurzon, en face de la Banque Nationale, Lundi, le 15 du courant. 7-10-11

ÉCOLE NORMALE LAVAL Examen préliminaire

Jeudi, le 11 juin prochain, à l'école normale Laval, 14 Chemin de Ste-Foy, aura lieu l'examen préliminaire des jeunes gens et jeunes personnes qui veulent être admis pour septembre prochain. L'examen sera fait sur les matières de la "sixième année" du cours préliminaire. Il commencera à 10 heures a. m. Par ordre. 22-6 fs.

L'IMMEUBLE

Est toujours un bon placement MAIS, certains terrains augmentent de valeur plus vite les uns que les autres, et offrent par la plus d'avantages aux acheteurs. Les lots que la NORTH SHORE REALTY Cy. Limited offre en vente sont appelés non seulement à prendre une valeur indiscutable, mais ont déjà triplé de valeur depuis deux ans

La propriété connue sous le nom de BEAUCE PARK, par sa situation unique près de l'Arsenal du Gouvernement, et de la grande fabrique d'armes, est un placement des plus sûrs et des plus payants. Les travaux de cette première sont commencés et poussés avec vigueur, et l'autre ne saurait retarder à se mettre à l'œuvre. Le prolongement des chars électriques n'est qu'une question de quelques mois, et nos terrains seront alors à 15 minutes du centre de la ville. LES GRANDES USINES NATIONALES DU TRANSCONTINENTAL sont déjà avancées et avoisinent nos terrains; ce qui augmente encore dans des proportions notables, la valeur de notre propriété. Et malgré tout cela, nos prix n'ont pas été augmentés et nos conditions sont les mêmes.

\$10.00 COMPTANT, ET \$5.00 PAR MOIS

TITRES CLAIRS ET A L'ABRI DE TOUTE CONTESTATION LEGALE SITUÉE DANS LES LIMITES DE LA VILLE, et les rues étant bien macadamisées, les trottoirs en asphalte, les chars traversant les terrains, lumière électrique, égouts, aqueduc, etc. ELLE SE VEND TOUTE SEULE et il ne nous reste que quelques terrains. Hâtez-vous si vous voulez avoir le vôtre. LA NORTH SHORE CO. LIMITED, ne vous fait pas de promesses fictives, et ne vous parle pas d'améliorations à l'état de projet, ce sont des faits authentiques qu'elle vous donne et rien autre chose. Venez nous voir et nous vous montrerons nos terrains avec plaisir, nous n'avons pas peur de les comparer avec les autres.

Téléphone 1561

Edifice de la Caisse d'Économie.

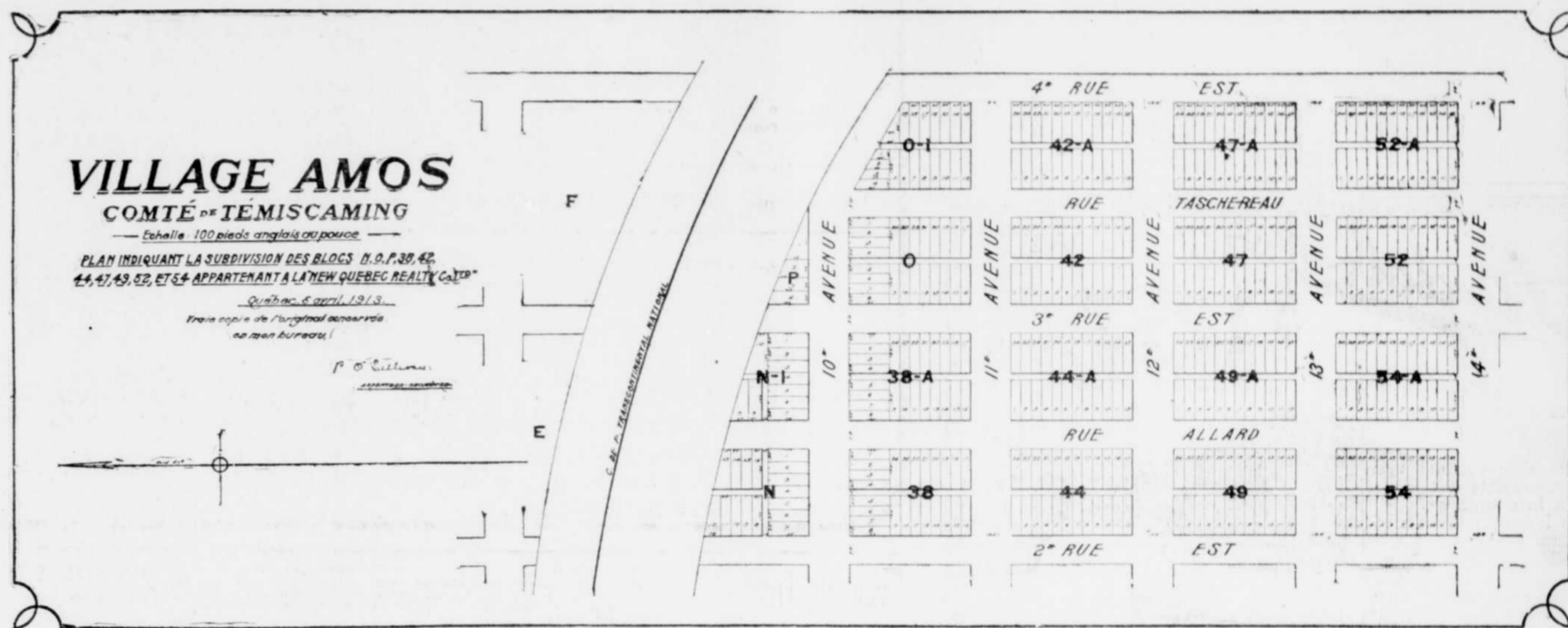
NORTH SHORE REALTY CO. Limited

J. A. BERTRAND, Gérant, Coin des Rues du Pont et St-Joseph, Québec

Le Grand Mouvement d'Immigration vers l'ABITIBI BAT MAINTENANT SON PLEIN

C'est à

AMOS



que les nouveaux colons, les industriels, et les hommes d'affaires, avec une activité presque fébrile, concentrent leurs efforts et leurs ressources pour réserver LES TERRAINS LES PLUS CENTRAUX.

L'élan est donné, et AMOS dont on vante depuis longtemps les avantages d'établissement sans pareils, sera, avec ses communications faciles, maintenant établies, le grand centre, qui émerveillera tout le Canada par son développement prodigieux.

Pour inaugurer la Saison 1914, nous offrons 192 lots à AMOS, Abitibi à \$100.00 chacun, avec conditions de paiements faciles.

Qui restera indifférent à cet offre ?

Le Gouvernement de Québec porte un intérêt tout particulier à AMOS, et la Colonisation sous la direction de M. l'abbé Ivanhoe Caron est toujours de plus en plus encourageante avec chaque excursion.

Le 27 avril dernier M. l'abbé Caron conduisait une excursion composée de de 219 personnes qui allaient s'établir à AMOS. Le convoi comprenait 33 wagons chargés de marchandises de toutes sortes et effets de ménage.

Une autre excursion deux fois plus considérable est en voie d'organisation, pour le 8 juin prochain.

Les lots à AMOS ont doublé de valeur depuis l'an dernier, et quadruplé depuis deux ans.

Nous vous donnons ci-après quelques détails quasi-incroyables de l'augmentation de la valeur des terrains à AMOS.

Une personne qui avait acheté en 1912 pour un prix moindre que \$100.00, a refusé dernièrement \$600.00 pour son terrain.

Un ingénieur autrefois de Québec, qui avait acheté la même année, deux terrains pour la somme de \$400.00 voit ses terrains évalués par la municipalité, à \$1800.00 cette année.

Un arpenteur très en vue, de Québec, qui avait acheté des emplacements à AMOS pour \$500.00 les a revendus la même année \$2,500.00.

C'est-à-dire qu'il n'y a pas d'endroit dans toute la Province de Québec où le terrain a pris autant de valeur qu'à AMOS depuis deux ans, et nous donnerons avec plaisir à ceux qui en feront la demande, les noms des personnes que nous venons de citer, comme exemple entre cent, car toutes les semaines il se fait des transactions qui démontrent que les terrains doublent et triplent de valeur dans l'espace de quelques mois seulement.

Cette hausse, nous voulons vous en faire profiter en vous offrant D'ICI A LA FIN DU MOIS, 192 lots à \$100.00, payables \$4.00 comptant et la balance \$2.00 par mois, sans intérêt, excepté les coins de rues qui sont de \$150.00, payables \$6.00 comptant et la balance \$3.00 par mois.

Choisissez un lot, ou plusieurs entre les Nos. compris dans les blocs 47A, 47, 49A, 49, 52A, et 52. sur le plan que nous publions aujourd'hui, écrivez nous et découpez le coupon ci-bas annexé, nous vous enverrons votre contrat.

Tous nos lots sont garantis appartenir au plan officiel du Gouvernement de Québec.

et tous situés dans les limites de la ville d'AMOS, dans le quartier commercial, industriel et résidentiel de la ville.

Nous avons besoin de bons agents vendeurs, et d'un homme pour prendre charge de la gérance de notre département des ventes. Un très bon salaire est garanti à un homme compétent et capable de remplir cette position.

New Quebec Realty Co., Limited,

Edifice Orkin,

64, Rue St-Joseph,

Philippe Paradis, Président,
G. H. Brunet, Vice-président,
Art. E. Simard, Sec.-Trés.

Tél. 2126.



Québec.

NEW QUEBEC REALTY COY. LTD.
Messieurs: Ci-inclus \$4.00 ou \$6.00 comme le paiement sur un terrain de \$100.00 ou \$150.00 tel que choisi sur le plan annexé, et garanti appartenir au territoire que le gouvernement de Québec a choisi pour lots à bâtir à AMOS.

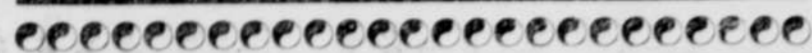
Nom

Adresse

Edifice Orkin, Québec.

REGINA

Population en 1909 - - 15,000
Population en 1914 - - 50,000



Les Speculateurs dans l'Im-
meuble font de beaux profits a

QUEBEC



LE CHATEAU QU'APPELLE

En voie de construction pour le Grand Tronc Pacifique, dont le coût sera d'environ \$2,000,000.00.

Cc n'est pas mal de placer son argent dans l'Est, mais c'est encore mieux de le placer dans l'Ouest. ET POUR CELA, IL Y A UNE RAISON.

LA VOICI: Les compagnies d'Immeubles dans l'Est demandent des prix pour leurs terrains qui ne donnent pas la chance aux petits spéculateurs de réaliser de gros profits rapidement, à cause du développement souvent tardif de certains endroits.

Dans l'Ouest, c'est différent: Les compagnies d'Immeubles sont très raisonnables, dans leurs prix, et donnent par là à ceux qui veulent faire quelque argent, l'opportunité de revendre leurs lots avec un beau bénéfice, à cause du progrès très rapide de toutes les villes de l'Ouest et dont

DETIENT FIEREMENT LA PREMIERE PLACE

REGINA Quelques faits authentiques a propos de REGINA fournis par la Chambre de Commerce, justifieront ce que nous avançons et prouveront d'une maniere a ne laisser aucun doute que c'est au NORD de la ville que le grand developpement est le PLUS SENSIBLE.



ON DEMANDE DES HOMMES

Pour agir comme nos représentants à la ville et à la campagne. Des hommes sérieux et désirant se faire UN GROS REVENU ont une chance exceptionnelle de réaliser leur désir.

LA COMMISSION PAYEE est très forte et la vente est pratiquement facile. Parce que le bureau chef à Québec vous fournit des preuves de la valeur extraordinaire des terrains à Régina qui ne se contente pas de progresser rapidement mais est encore la ville où le développement se fait le plus vite de tout le Dominion.

Demandez nos conditions de suite avant que d'autres aient pris l'arrondissement que vous désirez réserver.

Venez nous voir, écrivez ou téléphonez, nous vous donnerons tous les renseignements voulus.



ON DEMANDE DES FEMMES

Pour agir comme agents à la ville et à la campagne.

Plusieurs compagnies de l'ouest ont adopté le système de confier au beau sexe la vente de leurs terrains et les résultats obtenus ont été surprenants.

LA FEMME peut souvent conclure une vente lorsqu'un homme a échoué.

Nous payons aux femmes la même commission que nous donnons aux hommes et aidons la vente par nos conseils et par la littérature concernant Régina et ses progrès rapides.

L'argent ne nuit à personne; et le fait de s'occuper d'immeuble étant une affaire très honorable il n'y a pas une femme bien pensante qui y trouvera du mal. Le Soleil luit pour tout le monde.

Réservez votre localité de suite avant que d'autres la prennent.

Venez nous voir, écrivez ou téléphonez, nous vous donnerons tous les renseignements voulus.



REGINA—La Ville de Régina a tenu la deuxième place de toutes les villes de la Puissance du Canada en 1913, concernant les compensations dans les affaires des onze Banques qui y sont établies et qui se sont élevées à plus de \$16,000,000.00 de plus qu'en 1912. Les revenus des Douanes ont été de \$150,000.00 de plus qu'en 1912.

REGINA—Les Débitures de la ville de Régina ont été vendues au printemps de 1913, à Londres, Angleterre à \$101.00 Aucune autre ville de la Puissance n'a pu obtenir ce résultat.

CHEMIN DE FER

REGINA—Sept lignes de chemin de fer traversent Régina: le Pacifique Canadien, le Grand Tronc Pacifique, le Canadien Nord et leurs embranchements.

REGINA—Trente-trois trains passagers entrent et sortent chaque jour de Régina.

REGINA—Le Grand Tronc Pacifique est à construire un immense Hôtel du nom de "Château Qu'Appelle" qui coûtera suivant le contrat \$1,850,000.00.

REGINA—Une autre grande fabrique de Caoutchouc, la Gueta-Percha, est aussi en construction au prix de \$6,000,000.00 ainsi qu'une manufacture de chapeaux.

REGINA—Le Nord de Régina est le quartier industriel et du commerce de gros.

REGINA—Régina est la capitale de la Saskatchewan où ont été construites les bâtisses du Parlement qui ont coûté \$4,000,000.00, Régina est le siège épiscopal de Mgr Mathieu qui y a bâti sa cathédrale, son Evêché et qui doit y faire construire un collège classique et un Séminaire.

REGINA—Est le point de division du Centre de l'Ouest. Il a été décidé que Régina aura sous peu une ligne directe de chemin de fer à Chicago, qui diminuera d'au moins de moitié le trajet entre ces deux villes tout à l'avantage de Régina et des villes de l'Ouest.

REGINA—Malgré tout ce que disent les pessimistes sur les conditions monétaires dans l'Ouest Canadien, les municipalités de même que les différentes compagnies de cette partie de pays vont de l'avant sans crainte avec des entreprises dans lesquelles peut-être peu de financiers de l'Est pourraient s'engager à l'heure actuelle.

REGINA—La commission scolaire de Régina a réussi à réaliser un projet très intéressant; en effet, il s'agissait d'obtenir le passage gratuit sur les tramways pour les enfants qui vont à l'école, et la chose est maintenant décidée. La chambre de commerce de cette ville est aussi à discuter l'opportunité des abattoirs municipaux et des entrepôts où la viande et les produits de la ferme seraient vendus directement durant toute l'année; on croit que ceci contribuerait à abaisser le coût de la vie.

REGINA—L'argent est maintenant prêt au développement du Grand Ouest Canadien.

REGINA—Chicago est très intéressé dans la belle température du printemps et fait de grosses offres dans le district de Régina.

Le "Boom" étant commencé dans la Saskatchewan, vingt et une compagnies avec capital de \$1,484,500 ont été établies dans la Saskatchewan durant le mois de mars 1914, et ces nouvelles compagnies étrangères ont été enregistrées avec un approximatif de \$3,890,500. Les compagnies enregistrées de Régina sont capitalisées au-delà de \$125,000. La Review Daily Co. \$100,000.00; Motor Supplies Co. Limited \$25,000; Commercial Hotel Co. Limited, \$40,000.00 Les compagnies étrangères sont capitalisées comme suit Multigraph Sales Limited \$40,000.00 R. J. Johnson Soap Co. Limited, \$100,000.00; Glens Falls Insurance Co. \$150,000.00; La Nationale, Compagnie Anonyme contre l'incendie et les Explosions, 10,000,000 francs; Ryan Agency Limited \$50,000.00 John Stewart Co. Limited, \$40,000.00; Saskatchewan Life Insurance Co., \$1,000.00.

TOUTES CES INDUSTRIES SONT AU NORD DE REGINA

L'ACTIVITE DES CONSTRUCTIONS

REGINA—La belle température depuis les deux et trois dernières semaines donne pour résultat une forte augmentation dans la construction dans Régina et ses alentours Les contracteurs ont plusieurs projet en vue pour l'année 1914 dont plusieurs compagnies de larges constructions sont déjà en opération et la preuve est que de fortes sommes d'argent ont été souscrites pour ces dernières. The Metal Shingle and Siding Company of Canada, qui ont leurs quartiers généraux à Preston, Ont., sont à construire un grand entrepôt dans Régina, où seront employés une très grande quantité d'ouvriers et aussi plusieurs voyageurs. Cette compagnie a pour gérant W.M. McKenzie.

REGINA—En vue du fait que Régina est la capitale de la Province de la Saskatchewan, et le centre de l'Ouest, cette dernière, toujours d'après les rapports de la Chambre de Commerce aura sous peu une population de 125,000 à 150,000 âmes, ce qui veut dire que la construction sera bientôt en pleine vigueur sur les terrains de la Railway Centre Park Co. Aussi il est vrai que les affaires ont été assez tranquilles dans l'ouest pour quelque temps, mais les dernières nouvelles nous donnent aucun doute que Régina va de l'avant et très rapidement. L'immense terrain qui a été mis de nouveau à la culture cette année augmente beaucoup la progression et naturellement quand quand cette dernière augmente cela aide beaucoup au progrès de Régina.

REGINA—Les rapports de la Province de la Saskatchewan ont toujours tenu la tête dans toutes les autres Provinces. Cette première ayant la meilleure terre pour la culture; terre noire où l'on peut planter et semer ce que l'on veut récolter, et cela sans aucun engrais quelconque. Les semences sont maintenant complétées et tout fait prévoir que cette année la récolte sera des plus belles, malgré qu'il soit encore à bonne heure, le blé est déjà sorti de la terre.

REGINA—Les "prospects" de toute la Saskatchewan n'ont jamais démontré d'aussi bons rapports a si à bonne heure que l'an 1914.

AGISSEZ DE SUITE, NE LAISSEZ PAS PASSER L'OPPORTUNITE QUI VOUS SOURIT

**Elz. Brousseau, Gérant,
Railway Centre Park Co Ltd,**

Telephone 3069.

EDIFICE DOMINION.

126, RUE ST-PIERRE, QUEBEC.

Telephone 4141.

Lorsqu'on achète un terrain

C'est toujours dans le but

D'y trouver son profit

Que ce soit pour bâtir ou pour spéculer,
IL EST IMPORTANT

Que ce terrain soit situé dans un endroit qui est appelé à augmenter en valeur,

LE PARC SAVARD

répond exactement à ce qu'un homme soucieux de son avenir, peut désirer.

LES TERRAINS DU PARC SAVARD par leur position géographique, ont des chances que nuls autres terrains peuvent de doubler et de tripler de valeur dans un temps très rapproché.

CONSIDEREZ QU'ILS SONT SITUÉS DROIT EN FACE DE LA NOUVELLE CARTOUCHERIE DONT LES TRAVAUX SONT COMMENCÉS ET DE L'ARMURERIE QUI Y SERA INSTALLÉE BIENTÔT.

Le chemin public seul sépare notre propriété de ces deux grandes entreprises qui donneront de l'ouvrage à au-delà de 5,000 hommes, ce qui représente en comptant au moins 5 membres par famille, UNE POPULATION DE 25,000 âmes

Sans mettre en ligne de compte l'augmentation naturelle d'un quartier où s'implantent les entreprises aussi importantes.

Les lots sont vastes, 30 x 100, les rues sont larges et des ruelles de 15 pieds longent tous les terrains.

L'aqueduc traverse la propriété. La distance qui sépare nos lots des

Grandes Usines du Transcontinental

se couvre en 7 ou 8 minutes.

10 minutes suffisent amplement pour se rendre aux chars électriques.

LE PARC SAVARD

comme nous venons de vous le démontrer, vous offre toutes les garanties que vous êtes en droit d'exiger.

ALORS, pourquoi ne pas en profiter de suite, pourquoi remettre au lendemain l'occasion de faire fortune?

SOYEZ HOMMES D'AFFAIRES, venez de suite profiter de l'offre exceptionnelle que nous vous faisons à tous.

N'ATTENDEZ PAS QUE VOTRE VOISIN PLUS RUSE ait pris le lot qui faisait votre affaire, HATEZ VOUS, car les lots SONT LIMITÉS 50 seulement restent encore à vendre, et LES PREMIERS RENDUS SERONT LES MIEUX SERVIS. Examinez avec soin tous les avantages de notre proposition et si vous vous décidez à acheter comme nous en sommes persuadés, venez à

La Compagnie du Parc Savard, Ltée.

Edifice du Quebec Ry, au cinquième étage, où l'on vous donnera toutes les informations que vous pourrez désirer.

Si vous ne pouvez venir à nos bureaux, TELEPHONEZ au 6444 et nous vous donnerons toutes les explications que vous pourrez désirer.

Pour vous convaincre de ce que nous venons de vous dire, allez vous même examiner de près les terrains de

La Compagnie du Parc Savard, Limitée

Et venez nous voir à nos Bureaux

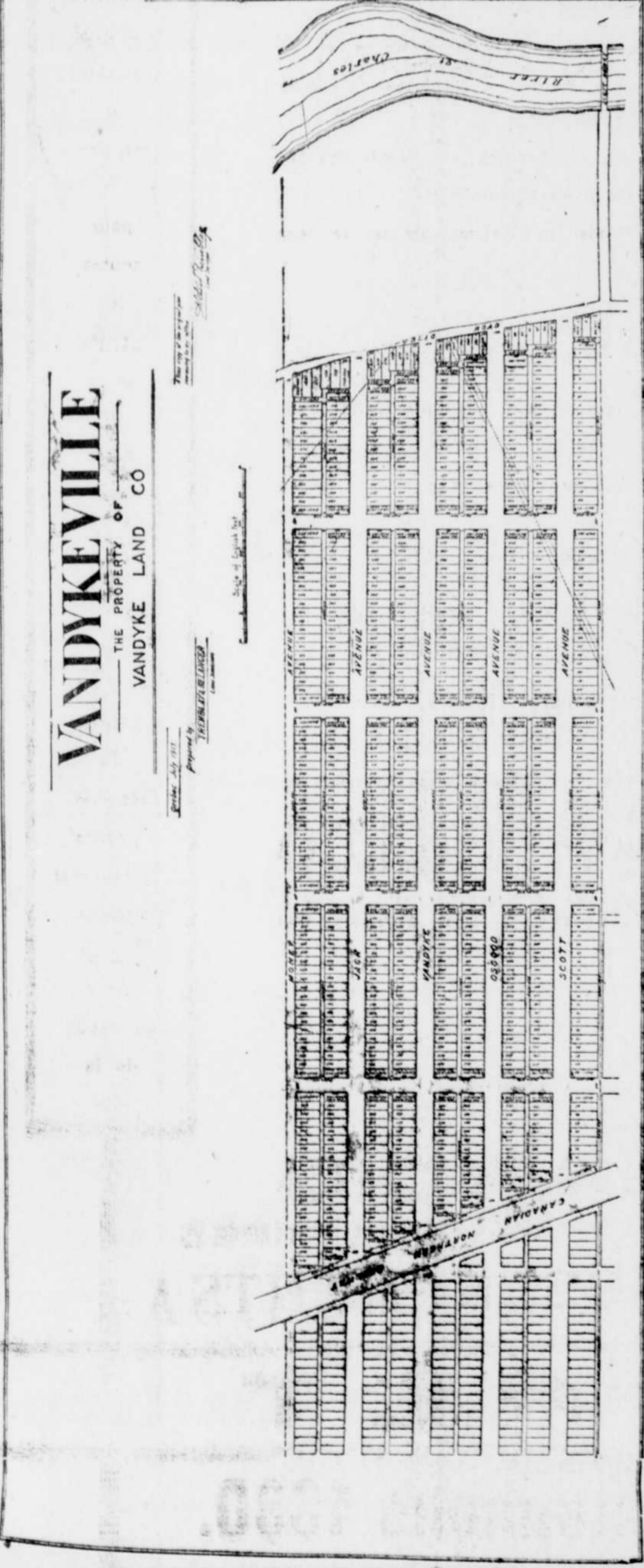
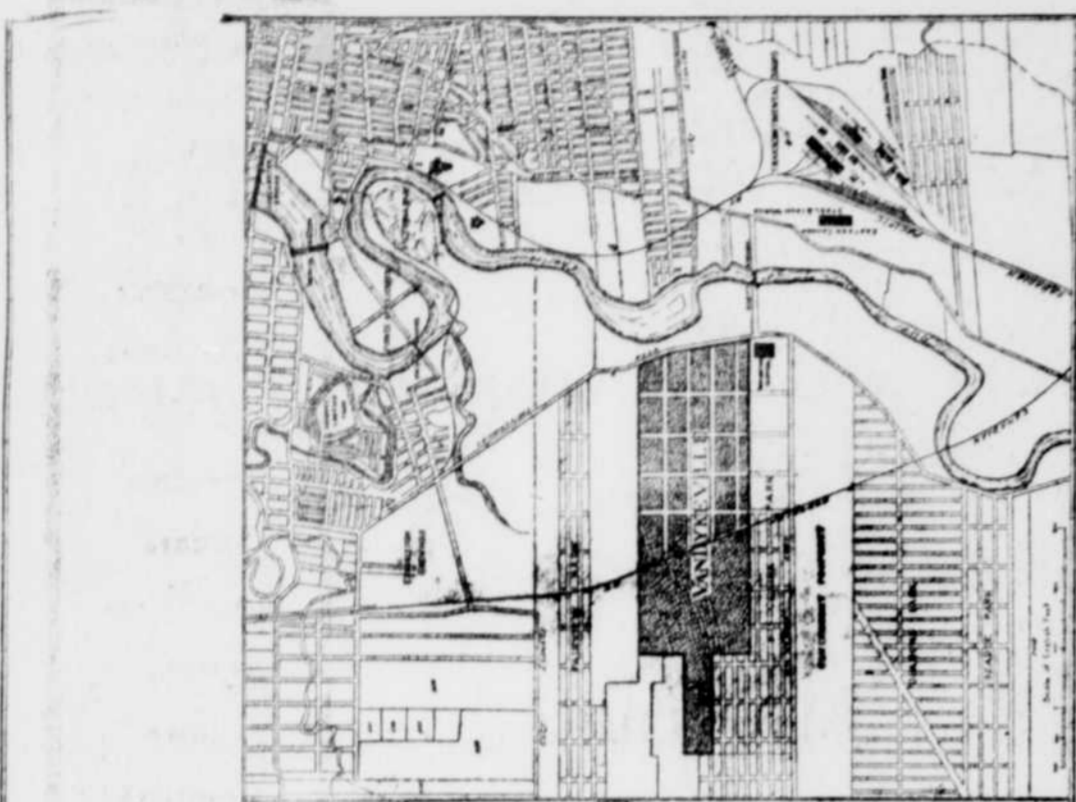
Edifice Du Quebec Railway

él. 6444

Québec.

VANDYKEVILLE

LA PREMIERE SUBDIVISION DE QUEBEC
VOYEZ LA SITUATION DE CETTE PROPRIETE



EN LIGNE DIRECTE DE L'AUTRE COTE DE LA RIVIERE ST-CHARLES, AVEC LES USINES Nationales du Transcontinental

ET VOISIN DE

L'ARSENAL DU GOUVERNEMENT

ET DE L'ARMURERIE QUI DONNERONT DE L'OUVRAGE A 3500 HOMMES. ON EVALUE QUE CECI PRODUIRA UNE AUGMENTATION DE POPULATION DE 17500 AMES.

UN MILLE CARRE DE CETTE VILLE POUR DES RESIDENCES PRIVEES SEULEMENT.

OU VONT SE LOGER CES GENS ?

LES PREMIERS 5000 DE CETTE AUGMENTATION FERONT DE VANDYKEVILLE UNE VILLE DANS LE VRAI SENS DU MOT.

Tout est Prêt pour la Construction

VANDYKEVILLE---est un Plateau eleve tres bien egoute.

VANDYKEVILLE---est l'endroit le plus propice pour un quartier residentiel de premiere classe.

VANDYKEVILLE---a des rues de 60 pieds et en plus des ruelles de 15 pieds en arriere de chaque lot.

VANDYKEVILLE---a l'eau, la lumiere electrique et le telephone installes sur la propriete.

GRANDEUR 30' X 80'

PRIX : \$380.00 à \$550.00

Conditions : \$5.00 par mois ou 20% d'escompte ARGENT COMPTANT

QUAND VOUS ACHETEZ DE CES LOTS A DES CONDITIONS FACILES, VOUS FAITES DE L'ARGENT TOUT EN L'EPARGNANT.

Pour plus amples informations,

Van Dyke Land Co.

R. M. MACAULAY, Gerant.

81, rue du Pont, - Québec.

Opinion de M. R. M. Macaulay

M. R. M. Macaulay, gerant de la "Van Dyke Land Co", nous communique son opinion au sujet de l'état du marché de l'immeuble à Québec ; c'est cette opinion que nous reproduisons intégralement :

"Considérant les transactions qui ont lieu dans l'immeuble à Québec, durant l'année 1913, et particulièrement les six derniers mois qui viennent de s'écouler, il est certain que nous avons vu les effets de la situation générale du marché monétaire. La grande quantité de travaux d'utilité publique qui depuis longtemps étaient connus comme devant se faire, commencent seulement à prendre forme, et nous en sommes à augmenter dans une large mesure, la valeur des propriétés. Le fait de voir s'exécuter les travaux des usines de St-Malo a déjà donné une très grande plus-value aux propriétés situées dans ce quartier et à "La Petite Rivière", en vertu des usines du Transcontinental, durant ces six derniers mois, la valeur des propriétés a augmenté de 25 à 50 pour cent. Dans Limoilou, qui se construit très rapidement, la plus-value sur les terrains a été de 20 à 35 pour cent durant le cours de l'année dernière. En ce qui concerne la partie de l'ancienne ville, la chose est plus difficile à apprécier, mais bien que la vente ait été plus limitée, l'augmentation des terrains a dû être d'au moins 10 à 20 pour cent. Quant à Québec proprement dit, cette ville est riche, mais la fortune n'y est pas dans la main de quelques riches, elle est bien répartie, aussi ne voyons-nous pas une vente intensive, mais un marché stable créé par des gens qui recherchent surtout l'occasion d'un bon placement, et qui attendent que les conditions du marché monétaire soient meilleures qu'elles ne le sont à l'heure actuelle. Il est très difficile de se faire une idée exacte de l'augmentation de la population qu'entraîneront forcément les travaux en cours. Les améliorations apportées au port vont en faire un des plus modernes du monde, tandis que les commodités de communications par voie ferrée vont venir en hâter encore le développement. De plus nous espérons que dans un avenir très rapproché Québec deviendra port d'hiver. La partie orientale du sud de la province de Québec, qui jusqu'ici avait été considérée comme impropre au développement des manufactures par suite de son manque de communications, va avec la construction du Port de Québec prendre la place qu'elle doit occuper dans la province, et ce point ainsi que les moyens de communication par "bateau Ferry" vont permettre l'entrée dans Québec à quatre grandes compagnies de chemin de fer, à savoir : Le Québec Central, le Grand Tronc, l'Intercolonial et le Delaware & Hudson. A lui seul le Grand Tronc est un appoint considérable pour le développement de Québec, car par cette ligne Québec va se trouver plus près de Winnipeg que ne l'est Montréal. Cela peut sembler étrange à première vue, mais il suffit de regarder la carte pour s'en rendre compte. En effet, de Québec à Winnipeg par le Grand Tronc la distance sera exactement de 1352 milles tandis que la distance de Montréal à Winnipeg par le Pacifique Canadien est de 1308, ce qui donne une différence de 44 milles en faveur de Québec. De plus, les pentes douces que l'on a ménagées dans la construction du réseau du Grand Tronc Pacifique permettront une traction qui reviendra à meilleur marché, car la même locomotive qui pourra, pour une consommation égale de charbon, traîner 1780 tonnes de fret sur le Grand Tronc ne peut en traîner que 940 sur le C. P. R. Et par là même le G. T. R. pourra avoir des taux de transport bien inférieurs à ceux du C. P. R. Le Grand Pacifique promet en un mot d'être pour Québec ce que le Pacifique Canadien a été et est encore pour Montréal; de plus le Canadien Nord promet d'ici deux ans de drainer sur Québec une grande partie du commerce de l'Ouest. Le plus grand développement local est sans contredit pour Québec le projet de faire un canal de la rivière St-Charles et la construction de quais importants sur ses bords car cela permettra le développement d'un grand nombre d'industries sur les deux rives. Ce canal sera en communication directe avec les voies ferrées et sa profondeur permettra à tous les bateaux de rivières et même à un certain nombre de navires océaniques de le remonter. Ceci indique une augmentation considérable de la classe ouvrière, car les usines du Transcontinental sont construites afin d'employer près de 3,500 ouvriers, car elle doit être l'usine centrale de réparation pour l'Est. Malgré cela, Québec a encore la réputation dans le reste du pays d'être une ville où l'on est l'ennemi du progrès et qui ne se développe pas. Cela vient de ce que Québec ne fait pas de réclame pour se faire connaître à l'extérieur. Si le quart des travaux projetés avaient été projetés dans l'Ouest, la chose eût été depuis longtemps annoncée à son de trompe et on en eût dit trois fois plus qu'il n'y en avait. Un fait qui n'est pas niable c'est que Québec a, comme tout le Canada, ressenti les effets de l'ère de progrès dans laquelle depuis une quinzaine d'années, le pays est entré, et dont les travaux qui vont se faire à Québec ne sont que la résultante inévitable.

De tous les les terrains aux environs de Québec

LE QUARTIER BELVEDERE

DETIENT LA PALME Comme Quartier Résidentiel

VOUS Y AVEZ LES COMMODITES DE LA VILLE

AVEC LES AVANTAGES DE LA CAMPAGNE

DU SOLEIL, DE L'AIR ET DE L'OMBRAGE.

PAS DE FUMEE, PAS DE POUSSIERE.

Les Terrains Que Nous Offrons en Vente Sont

»»» AUSSI BIEN SITUES QUE «««

WESTMOUNT A MONTREAL

Bornés au Nord par le Chemin Ste Foy, à l'Est par le Chemin Belvédère, à l'Ouest par de vastes champs couverts de grands arbres, et au Sud par la rue St Cyrille où passent les chars électriques.

Les constructions sont déjà nombreuses dans tout le quartier, et les résidences rivalisent en beauté dans leur architecture.

De la verdure partout et de bons trottoirs.

Un quart d'heure seulement vous sépare du centre de la ville

Québec avec toutes les grandes entreprises qui sont commencées et poussées avec la plus grande activité, marche à pleine voile vers le progrès. Les usines du Transcontinental, l'Arsenal, l'Armurerie, le barrage de la Rivière St Charles, la nouvelle Cale Sèche, le Bureau de Poste, et que d'autres grands travaux, sur le point de commencer, augmenteront la population de 25 à 30 POUR CENT.

Un Fait Qui Intéressera Ceux Qui Cherchent Un Endroit Idéal

C'EST QUE NOTRE PROPRIETE EST VOISINE DU

PARC DES CHAMPS DE BATAILLES

Qui, une fois fini, sera un des plus beaux de tout le Dominion.

Les lots S'enlèvent rapidement.

Hâtez-vous, il ne reste que 75 lots a vendre.

TOURIGNY & MAROIS

PROPRIETAIRES

S'ADRESSER POUR TOUS RENSEIGNEMENTS A

A. G. VERRET

162, RUE ST-JEAN, QUEBEC. Téléphone 1630.

Terrains
spacieux,
construction
facile.
Petits
jardins,
Rues
larges,
Ruelles
en arrière
de chaque
lot.
conditions
de
paiements
faciles
\$10.00
comptant
et
\$5.00
par
mois
sans
intérêt,
terrains
bien
égouttés,
paysages
superbes,
vue
incomparable
sur
la
vallée
St Charles.
Près
de
l'Eglise,
du Couvent
et de
l'Ecole
Normale.

Téléphone,
Aqueduc,
Egoûts,
Lumière
électrique,
Assurances
à bon
marché.
Chars
électriques
traversant
notre
propriété,
service
parfait
et
régulier.
5 CENTS
pour
toutes
les
parties
de la
ville.
Assez
près
et pas
trop
loin
des
grandes
usines
du
Transcon-
tinentale.
Tranquillité
parfaite
Pas de
bruit
ennuyeux
de la
ville.



\$50⁰⁰ A GAGNER

POUR FORMER DEUX MOTS

S T O A E R Y T
D U A L Y T

Avec ces lettres qui sont dispersées dans la fumée du paquebot géant.

A tous ceux qui d'ici à un mois nous retourneront la solution correcte de ce concours-devinette, et qui achèteront un lot de \$300.00 et plus

AU PLATEAU LAUZON

Nous accorderons

\$50.00

en prime qui seront comptées comme partie de paiements sur le prix d'achat d'un ou plusieurs de ces lots, qui sont avantageusement situés exactement

VIS-A-VIS

LA

NOUVELLE CALE-SECHE

Ce concours est organisé pour pousser la vente de nouveaux lots et encourager les personnes qui ont déjà des lots, à en acheter d'autres.

Le Tonnage des Paquebots Oceaniques

Augmente Toujours.

La construction de la nouvelle cale sèche arrive à point.

Les travaux de cette grande entreprise qui sont commencés à Lauzon depuis quelques jours, combleront non seulement

UNE LACUNE

qui existe malheureusement depuis trop longtemps; mais donneront aussi de l'ouvrage à plus de 3,000 hommes.

Les travaux couteront à peu près \$3,000,000.00.

LA LEVIS DRY DOCK REALTY CO., LIMITED

Tout en gardant les memes directeurs, est passee

SOUS UNE NOUVELLE ADMINISTRATION

LA DAOUST REALTY LIMITED

qui en'end marcher de front avec l'ère de progrès qui transformera b'entôt Québec et ses environs de tout au tout:

Les rues du PLATEAU LAUZON seront ouvertes, et les trottoirs construits immédiatement.

Toutes les améliorations modernes y seront faites incessamment.

C'est le meilleur placement de votre vie, faites le aujourd'hui.

Nous tenons a faire remarquer que la nouvelle administration n'a pas change les prix, et qu'elle marche d'apres la liste officielle publiee l'an dernier par la

LEVIS DRY DOCK REALTY CO LTD.

Il faut que ces 3000 ouvriers se logent et c'est chez nous, qu'il faudra nécessairement qu'ils achètent, s'ils tiennent à être près de leur ouvrage.

SOYEZ Les PREMIERS A REALISER Les PREMIERS BENIFICES

Nos Conditions sont des plus Faciles.

Venez, écrivez, ou téléphonez, nos agents sont à votre disposition pour vous montrer nos terrains et vous donner plus de renseignements.

COUPON

DAOUST REALTY CO.,
82 1-2 Côte de la Montagne,
Québec.
La Solution de votre Concours-devinette, que je crois correcte est
Nom
Adresse

Découpez et retournez, vous recevrez plus de renseignements

DAOUST REALTY LIMITED,

82¹, Côte de la Montagne,

QUEBEC.

BUREAUX OUVERTS LE SOIR, DE 6.30 à 9 heures., LES LUNDIS, MERCREDIS et SAMEDIS.



Ecrivez-nous, venez nous voir ou téléphonez-nous. - - Pour demande de renseignements, s'adresser à

The Queen City Realty Co.,

EDIFICE DU QUÉBEC RAILWAY,

Tél. 5421

J. B. POIRIER, Gérant,

Tél. 3197.

Ou au Syndicat d'Occasions d'Affaires de Québec, - - - 339, rue St-Joseph, Québec.

Le Eastmount Park est situé dans le nouveau quartier Belvedere, autrefois Ville-Montcalm
LE QUARTIER "CHIC" et RESIDENTIEL DE QUÉBEC, le PLUS BEAU SITE de TOUS.

LISEZ Le Nouveau quartier BELVEDERE sera résidentiel par excellence du plus grand Québec, à proximité du PARC DES CHAMPS DE BATAILLE. A dix minutes de marche des Usines du G. T. R., et à cinq minutes des Tramways, commande une vue splendide de la Vallée St Charles, et situé à côté du Couvent de Bellevue. c'est un site idéal.

La rue St-Cyrille, traverse la propriété. Aux prévoyants d'y voir de suite.
Eastmount Park est le Westmount de Québec, c'est le temps d'acheter, nous n'avons seulement que 180 lots à vendre.

Capital Autorisé \$400.000.00

Capital Souscrit et Entièrement Payé \$350.000.00

Nor-Mount Realty Co., Limited

**Le Placement le plus Certain sur la Terre est la Terre meme.
Nous avons Achete a Bonne Heure les Meilleurs Terrains.**

Venez et permettez nous de vous montrer nos propriétés. Vous reviendrez convaincus que pour une résidence ou pour un placement elles n'ont pas d'égal.

Les permis de construction ont doublé ceux de 1912 et cette année ils ont quadruplé ceux de l'an dernier.

Un marché monétaire facile verra bientôt les prix de l'immeuble prendre un nouvel essor à Québec.

L'homme prévoyant n'attendra pas que les grands travaux qui sont maintenant en construction, soient complétés, travaux qui demandent des milliers d'employés qui tous, sont obligés de se loger.

VOULEZ-VOUS VOUS EXEMPTER DES TAXES ACCABLANTES DE LA VILLE ?

Alors achetez un lot à DIAMOND PARK, endroit idéal à proximité de L'ARSENAL DU GOUVERNEMENT et des GRANDES USINES DU TRANSCONTINENTAL ou encore achetez un lot à la QUEBEC LAND an-X où vous trouverez tout le confort de la ville; aqueduc, lumière électrique, téléphone, etc., etc., VOUS VOUS DEVEZ A VOUS MEME, ET A VOTRE FAMILLE UN HOME CONFORTABLE.

NOTRE MODE DE PAIEMENTS FACILES VOUS AIDERA A L'AVOIR.

Les Loyers Augmentent chaque Année

L'immeuble a aussi une forte tendance à augmenter, vous devriez donc agir aujourd'hui.

NOR-MOUNT REALTY COMPANY, LIMITED

M. J. MOONEY, Directeur Gérant.

94 Rue St-Joseph, Québec.

On demande de bons agents actifs
pour la vente de nos terrains.

Le Role des Parents et des Maitres

Dans la lutte contre les difformités

La Lâcheté des Parents

Le mot peut paraître trop fort. Pourtant comment qualifier assez durement cette veulerie, cette coupable inertie, cette mentalité d'autruche qui enfouit sa tête dans le sable pour ne pas voir le danger? Et encore, c'est sa propre mort que l'autruche attend passivement, en sorte que l'attitude que lui prête la légende, peut être la légende peut-être attribuée à une héroïque résignation; tandis que c'est sinon la mort, du moins l'infirmité irrémédiable et le malheur de leurs enfants, que certains parents laissent venir sans s'émouvoir et en fermant les yeux.

Car il est terrible de dire que le mal une fois dépisté, signalé, reconnu par le médecin, il faut souvent, très

souvent combattre pour faire accepter et exécuter le traitement.

Il est deux préjugés funestes qui constituent le plus redoutable au surcroît de la lutte contre les difformités. Ils s'expriment par les formules suivantes, que chacun a entendu répéter:

— Cela ne se guérit pas, surtout quand c'est de naissance. Il n'y a rien à faire.

— Cela se passera tout seul, par l'effet de la croissance, quand l'enfant grandira, se fortifiera.

Tels sont les deux mauvais prétextes opposés et contradictoires, mais également déraisonnables, dont se couvrent la négligence et la lâcheté.

A ces deux erreurs, il faut opposer, avec une obstination infatigable, les deux affirmations suivantes:

Les maladies se guérissent très bien, même les infirmités de naissance. Sur tous les points du globe nous pourrions signaler et montrer des difformités, des boiteries de naissance, par exemple, guéries intégralement, et sans qu'il en reste de traces.

2o Elles ne se guérissent pas toutes seules. Jamais on a vu par exemple une luxation congénitale se remettre en place d'elle-même. Au contraire, elle ira toujours en s'accroissant. Jamais on n'a vu une scoliose guérie sans traitement. Une fois sur cent les progrès se sont arrêtés à un moment donné. Mais quatre vingt-dix-neuf fois sur cent, la scoliose, au lieu de s'arrêter, s'est aggravée.

Il faut donc lutter contre le scepticisme et le découragement, aussi bien que contre l'optimisme insouciant et exagéré. Il faut aussi dénoncer et combattre ces autres mobiles aussi détestables. C'est la vanité d'abord. Que de parents, quand le médecin parle de rachitisme et de tuberculose des os, se rengorgent comme sous une injure et refusent d'accepter son arrêt. C'est l'égoïsme ensuite ou l'intérêt qui font repousser le traitement gênant, parcequ'il demande du temps

et des soins, dérange les projets ou impose des sacrifices. C'est une sensibilité stupide qui veut éviter à l'enfant un traitement sévère et prolongé. Faut-il donc risquer de faire le malheur de toute son existence ou d'abréger celle-ci considérablement de peur de lui faire subir quelques mois de gêne ou de malaise?

C'est enfin l'impatience, autre défaut auquel nous nous heurtons et qui vient souvent tout compromettre: parce que les maladies ordinaires se guérissent en quelques semaines, on repousse avec horreur la perspective d'un traitement qui doit durer plusieurs mois et même une ou deux années.

Voilà donc les préjugés qu'il faut détruire, voilà les ennemis qu'il faut vaincre. Après avoir ouvert les yeux des parents, il faudrait agir sur eux en leur faisant peur en leur faisant honte, en s'adressant à leur cœur et à leur raison. Il s'agit d'un intérêt social de tous les plus extrême gravité et dont tous les bons patriotes ne sauraient se désintéresser.

DISPENSARE ANTI-TU-

BÈRCULEUX

13', Boulevard Langelier.

Ouvert les lundis et vendredis, à 2.30, les mercredis à 7.30

A St-François de Montmagny

Dimanche soir, fut tenue, au couvent, une séance dramatique et musicale qualifiée d'"Echos de la St-Georges"—épithète toute piquante d'à-propos et d'esprit de nos bonnes et dévouées Sœurs de la "C. N. D."

En effet, la St-Georges 23 avril, avait été comme "habitude, joliment célébrée au couvent par les élèves qui re-onaissent un vrai père en leur dévoué Pasteur: mon-sieur Georges Pelletier; aussi, combien ce dernier semble apprécier toutes les marques d'attention et de tendresse de cette communauté zélée!

Mais nos vaillantes organisatrices, infatigables quand il s'agit de créer des petits bonheurs, conservaient déjà dans leur prévoyance, une heureuse manière de fleurir u. nouvel anniver-

saire; et la date qui devait rappeler son arrivée St-François il y a quinze ans, l'attendait parée d'un de ces bouquets au parfum délicat et suave qui apais et soulage nos âmes, leur faisant un moment, oublier les tristesses de la terre.

C'était un mélange de la fleur du Souvenir, ce la Tendresse et de la Reconnaissance qui s'épanouissent si fraîches et si naturelles sous les voiles bénies d'un pensionnat de jeunes filles.

Elles lui furent présentées sous le programme suivant:

Entrée: Marche festive . . . Lack
Chant d fête . . . Riga
"C'est la faute aux grandes"
Récitation: Iphigénie. . . Delaporte
Valse coquette . . . Bachmann
Dialogue: Tristesse et Gaîté.
Chansonnette: "Le petit Grégoire".
Scène lyrique: "Le cœur des um-
bles."

Chœur: "L'hymne du Soir".
Ronde brillant . . . Asher
Homage . . .
La séance entière fut couronnée d'un succès au-delà des espérances: Dans chacun de leur rôle, brillant de naturel, les élèves en scène ont su sou-

tenir l'attention générale. Notons particulièrement les réceptions et chants des naives et toutes jeunes enfants qui furent puissantes dans leur rôle récréatif, leur réussi à force de dévouement et d'adresse de nos bonnes Sœurs.

La musique vocale et instrumentale fut agréablement goûtée de l'assistance et surtout bien senti de l'âme tendre et sympathique de notre vénéré Pasteur qui en exprima toute sa reconnaissance et ne quitta la réunion qu'après avoir prodigué ses meilleurs conseils et de quelques-unes de ses comiques farces que sa nature vous sert à propos.

Hommages d'une ancienne élève.
M. J. G.
Inst.

Les Cors mènent-ils au Cancer ?

Jusqu'ici cela n'a pas été prouvé, mais les intéressés ne trouveront rien de mieux pour les cors que l'Ex-tracteur de Cors de Putnam, 25-chez tous les marchands.

Que vous soyez intéressé dans l'immeuble ou non, vous avez toujours en vue les chances qui passent de faire de l'argent

Ou bien, si vous êtes locataire, vous caressez un peu l'idée de vous mettre un jour chez vous.

Les terrains du PARC VILLE-NEUVE sont avantageusement situés à une faible distance de Québec et en sont raccordés par un bon service de chars: Le Québec et Lac St Jean, dont les trains circulent plusieurs fois par jour.

Vous avez sur nos terrains: aqueduc, lumière électrique, téléphone, etc., etc.

En en mot toutes les commodités de la ville, sans les inconvénients,

NOTRE PROPRIETE EST ELEVEE, LE TERRAIN EST SEC, ET BIEN EGOUTTE, commande une vue incomparable sur tout Québec et le fleuve St Laurent.

Nos conditions sont faciles, \$10.00 comptant, et la balance payable \$1.00 par semaine sans intérêt.

LOTS DE 50 x 80

C'est-à-dire de l'espace en quantité pour bâtir une maison d'une bonne grandeur avec petit jardin autour.

Pour tous renseignements s'adresser à

The Quebec County Realty Company,

Tél. 3972. J. R. H. BYRNE, Gérant.

84, RUE ST-JOSEPH, QUEBEC