

MRC DE L'ERABLE
**LES EDILES ETUDIENT
 LA REPLIQUE**

PAGE 7

STE-SOPHIE ET PLESSISVILLE

PAGE 3



**UN DIMANCHE
 SANGLANT**

ÉLECTIONS MUNICIPALES
**MADELEINE
 DUSSEAUT
 À LA MAIRIE?**

PAGE 5

PROJET DE GARDE À L'ENFANCE
 PROBLÈMES ET
 SERVICES SONT
 IDENTIFIÉS

PAGE 3

Dubois FRÈRES LITÉE 2194 St Calixte PLESSISVILLE Qué 362 7377 362 7371 **GM** *Gens d'ici*
C'EST VRAIMENT LE TEMPS! 8.8%
 Taux de financement réduit offert par GMAC pour toute la durée du contrat.
 SUR MODELES NEUFS: Acadian, Firebird, Fiero, Park Avenue, Buick Skyhawk et la série des grands Pick-Up

Les Publications Appalaches, prop.
 Rédaction et administration à Plessisville
 .35 cents la copie
La Feuille d'Erable
 LES JOURNAUX SELECT DU QUÉBEC
 1 cahier - 28 pages - Vol. 40, No. 22, mardi, 20 août 1985

Francis Hamel & Marc Morin PHARMACIENS
 Les Galeries de l'Erable 1971 Bilodeau Plessisville
 (819) 362-3257
 HEURES D'AFFAIRES:
 Lun au Ven: 9:30h à 21:30h
 Samedi: 9:00h à 17:30h
 Dimanche: 11:00h à 17:00h

Garage G. Painchaud Inc.
 MECANIQUE GÉNÉRALE • SYSTÈME ÉLECTRIQUE • ALTERNATEUR
 DEMARREUR • GAZ PROPANE • DÉBOSSÉLAGE
 • PEINTURE • SOUDURE
 REMORQUAGE 24 HEURES
 1562 Av. Ste-Thérèse - Plessisville, P.Q. - G6L 2S3 - (819) 362-3793

JEUX DU QUÉBEC
**TROIS MÉDAILLES
 POUR CAROLINE**
 PAGE 19

Chez Moulage Sous Pression de Lyster

Martin, Claude et Jean ont relevé le défi d'une vraie «job» dans l'entreprise

par Jean Fontaine

LYSTER—Cet été, la firme Moulage Sous Pression de Lyster a décidé de faire confiance plus que

jamais à la jeunesse et c'est ainsi que Martin Boutet, Claude Martineau et Jean Prévost ont pu relever le défi d'avoir une vraie job dans l'entreprise.

Tous trois étudiants dans le domaine du génie, ils ont occupé, grâce au programme fédéral de subventions aux emplois d'été Défi 85 des postes qui collaient à leurs préoccupations et à leur formation universitaire.

Redessiner les plans de l'usine, mettre au point un programme d'entretien préventif de la machinerie et travailler sur l'étude des temps et mouvements dans cette entreprise, autant de dossiers que l'on a confié à ces futurs ingénieurs.

QUITTER LE BOIS

«Bucheron sur un curriculum vitae quand on veut devenir ingénieur c'est pas terrible» lance Claude Martineau, étudiant en

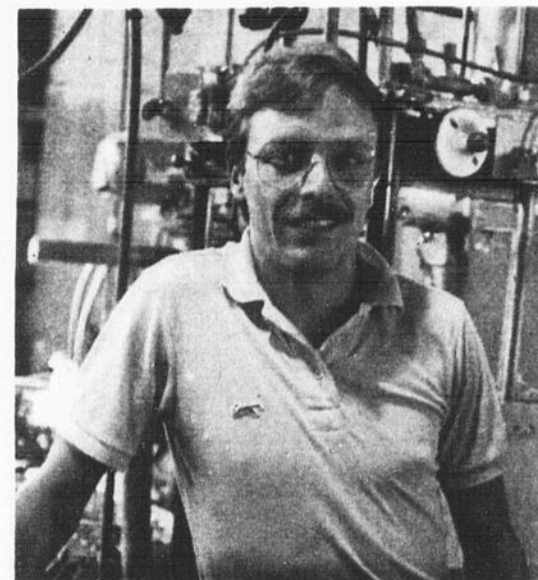
génie unifié, un jeune de Lyster qui n'a pourtant jamais eu de problème à se dénicher un emploi d'été. Avouant que le travail de bucheron était sans doute beaucoup plus lucratif que celui qu'il occupait cet été, Claude déclare toutefois que son expérience Défi 85 lui serait sûrement plus utile puisque cela consistait une sorte de stage dans l'entreprise. «L'important c'est de mettre les pieds dans l'entreprise... ça me donne une chance, j'avais jamais rentré... maintenant je sais comment ça fonctionne». Et on ne peut nier que son travail, qui consistait à dessiner les plans de l'usine, lui aura fait voir coins et recoins.

«DANS MA LIGNE»

Originaire de Thetford-Mines, Jean Prévost, un étudiant en génie industriel à l'Université du Québec de Trois-Rivières, n'a pratiquement pas eu la chance de travailler dans son domaine. L'an dernier il tondait encore des pelouses et voilà qu'on lui offre de faire des études de temps et mouvements et d'assister l'ingénieur industriel dans ses fonctions et de toucher au projet de réaménagement de l'entreprise. «C'était directement dans ma ligne. Ça touchait directement mon domaine. C'est donc une très bonne expérience que j'aurais aimé avoir avant d'aller à l'école ou pendant mes études. J'aurais compris plus vite les exemples théoriques». Jean s'est surtout dit surpris par la ressemblance entre la théorie et les situations réelles. «A l'école, on a l'impression que la théorie est loin de la pratique»



Claude Martineau



Jean Prévost



Martin Boutet

HOTEL MANOIR PLESSIS

remercie chaleureusement les nombreux commanditaires du Tournoi de Golf qui s'est déroulé mercredi le 7 août au Club de Golf de Plessisville

COMMANDITAIRES

EQUIPEMENT DE BUREAU 04, Victoriaville
DROLET ELECTRONIQUE, Plessisville
EQUIPEMENT DE BUREAU BOIS FRANCS, Victoriaville
CHARLES & BEAULIEU, Courtiers en immeubles, Victoriaville
AVIS AUTO LOCATION HEBERT, Plessisville
BRONZAGE MIAMI, Plessisville
DEPANNEUR COOP, Plessisville
STUDIO 33-45, Plessisville
BOUTIQUE NIKO, Plessisville
JEAN JACQUES BERGERON FLEURISTE, Plessisville
BOUTIQUE J. JACOB, Plessisville
ELECTROCENTRE 2000, Plessisville
VELOTECH, Plessisville
PEPSI, Bois-Francis
PLAGE DES REVES, Plessisville
PIERRE ROY SONORISATION, Plessisville
CHEZ PEPERE O NID, Plessisville
O'KEEFE, (M. et C. Legendre)
DION & FRERES CONFECTION, Plessisville
COCA COLA, Bois-Francis
CARREFOUR SPORTS EXPERTS, Plessisville
PEOPLES, Plessisville
NETTOYEUR PAUL MAURICE, Plessisville
VOYAGES EN LIBERTE, Plessisville
CORDONNERIE M. LEMIRE, Plessisville
STUDIO GOSSELIN, Plessisville
MICHEL PARIS, Assurances, Plessisville
VOYAGES MERISOL, Plessisville
LA CADOTERIE, Plessisville
GREENBERG, Plessisville
CLAUDE DEMERS, Pharmacien, Plessisville
LOUIS DAVID PARE, Mercerie, Victoriaville

BOUTIQUE JADO, Plessisville
MATERIAUX A DROLET, Plessisville
AMEUBLEMENT GAETAN DUBUC, Plessisville
BOUTIQUE MARIE ANNE, Plessisville
MANOIR DU LAC, St-Ferdinand d'Halifax
ESTHETIQUE SYLVIE GRENIER, Victoriaville
MAGASIN LAURENTIEN, Plessisville
J.O. DUBOIS, Plessisville
MATELAS PLESSIS, Plessisville
FOURNITURES PAQUET & SYLVAIN, Victoriaville
CHEZ LOUISON, Plessisville
GILLES ROBERGE, Plessisville
PHARMACIE ALAIN TANGUAY, Plessisville
PLOMBERIE MARCEL BOULE, Plessisville
JOHN JALLEO & FILS, Plessisville
JOURNAL L'UNION DES CANTONS DE L'EST Arthabaska
MAISON DU PRELART, Plessisville
LES CUISINES LAROCHELLE, Plessisville
PISCINES ET SPORTS EXCEL, Plessisville
V.BOUTIN EXPRESS, Plessisville
ALIMENTATION R. MERCIER, Plessisville
DISTILLERIES MELVILLE
PROMOTIONS DENIS DESROCHERS, Plessisville
ALAIN COTE AMUSEMENTS, St-Agapt
BANQUE NATIONALE DU CANADA, Plessisville
CLUB DE GOLF, Plessisville
STATION SERVICE APPALACHES, Plessisville
FLEURISTE PLESSIS, Plessisville
DISTRIBUTRICES VHM, Victoriaville



«J'ai l'intention de travailler ici plus tard»

—Martin Boutet

par Jean Fontaine

LYSTER—«J'ai l'intention de travailler ici plus tard». Cette affirmation, de la bouche d'un jeune étudiant, démontre beaucoup de conviction. A vrai dire, lorsqu'il parle du travail qu'il réalise chez Moulage Sous Pression de Lyster, Martin Boutet est des plus enthousiastes.

Ce qu'il est en train de réaliser l'intéresse évidemment au niveau du travail puisque c'est relié d'assez près à ses études. Mais pour ce jeune, il y a un peu plus puisqu'il est le fils de Charles Boutet, le président fondateur de cette entreprise fort prospère installée depuis 26 ans dans cette municipalité.

Evidemment, la mort de

son père, survenue il y a quelques mois a apporté bien des changements dans sa vie mais il semble démontrer certaines qualités qui pourraient bien l'amener, plus tard, à prendre la relève.

UN DEFI

Son programme de maintenance préventive, il y tient. Depuis 2 ans, il y travaille avec acharnement. «C'est un défi, je veux le terminer et je ferai de l'over pour le terminer sinon j'aurai travaillé pour rien» explique-t-il.

Lui aussi aurait pu se trouver un emploi plus payant. Il a d'ailleurs été signaleur pour le ministère des transports du Québec et même si cela était pour un groupe qui effectuait

des études techniques, il demeure que ce n'était pas dans sa branche...

Il semble en effet beaucoup plus à l'aise avec son inventaire, ses fiches techniques, ses manuels d'entretien...

Et ce n'est pas tout, conscient que les arrêts de production causés par des bris sont coûteux pour l'entreprise, il a encore beaucoup de projets, comme celui de transposer ce programme d'entretien préventif sur l'informatique.

Comme ses machines, tout semble donc baigner dans l'huile pour ce jeune qui n'a manifestement pas de misère à établir des contacts avec les membres du personnel.

Une vision d'horreur au coeur du drame de la route

par Jean Fontaine

PLESSISVILLE—Il y a à peine 20 minutes, j'étais au coeur du drame. Pour les curieux, les témoins et les journalistes, une tragédie routière prend presque toujours fin lorsque les portes de l'ambulance se referment et que le son de la sirène se perd dans le lointain.

Mais il y a 21 minutes, c'est dans la salle d'urgence de l'Hôtel Dieu d'Arthabaska que je me trouvais, dans le sombre corridor où arrivaient, les uns après les autres, les civières chargées d'innocentes victimes de la

route. Pas de sang à outrance mais sur le visage de chacun, on lisait l'angoisse, la peur et la douleur. Des bandages, des carcans et des couvertures dissimulent au regard les corps torturés.

Pas très loin, dans une autre pièce, un enfant souffre. Ses hurlements stridents sont sinistres... Passe encore la douleur des adultes, elle est dure mais supportable. Mais celle des enfants, ces êtres sans défense, touche loin au dedans de nous et bouleverse...

Dans cet environnement infernal où ambulanciers,

infirmières et médecins travaillent de concert pour sauver des vies, j'ai rencontré l'horreur puisque pour ces victimes, les tragédies routières qu'ils viennent de vivre seront leur quotidien pour les jours, les semaines et les mois à venir.

UNE «FOIRE»

Pourtant, une heure auparavant, tous ces gens étaient heureux et goûtaient pleinement cette journée ensoleillée.

Deux jeunes effectuaient une balade en moto, deux autres faisaient de même en auto et une père allait reconduire ses enfants en

camionnette... Pour eux, la vie était belle... sans doute trop.

Dans le bas du 2 de Ste-Sophie, l'automobile et la camionnette se heurtent de front. Le père est tué sur le coup, ses enfants affreusement blessés et les jeunes ne sont pas épargnés.

Dans les minutes qui suivent, à plusieurs kilomètres de là, la moto va heurter l'arrière d'une automobile à l'intersection de la route 265 et du rang 10 de Plessisville... Le conducteur est grièvement blessé et sa compagne se retrouve sur la chaussée



Les deux occupants de cette automobiles ont eu plus de chances et s'en sont tirés avec des blessures moins sérieuses.



La camionnette de M. Gallant a été lourdement endommagée dans la collision quasi frontale de dimanche dernier.

avec de nombreuses blessures...

En deux fractions de secondes, la route a réclamé un mort et laissé

5 personnes blessées sérieusement... Et parmi celles-ci, ceux qui survivront devront affronter la triste réalité de l'après-

accident, cette réalité dont on ne parle jamais et où se situe sans doute le véritable drame des tragédies routières.

Le coroner Jean Gagné conduira le dossier

STE-SOPHIE—Le coroner Jean Gagné, de Plessisville, conduira le dossier relatif à la mort de M. Marcel Gallant, 36 ans, survenue dimanche dernier à Ste-Sophie de Mégantic. La tragédie a eu lieu en face du 294 Rang 2 (Bas).

Cette violente collision frontale a également causé de graves blessures aux deux enfants de M. Gallant, Léonie âgée de 8 ans et Jean-Sébastien, 10 ans, qui accompagnaient leur père dans une camionnette légère de récent modèle. Transportés d'urgence à l'Hôtel-Dieu d'Arthabaska, ces jeunes reposaient encore aux soins intensifs.

Le conducteur de l'automobile, Clément Fillion, 20 ans de Lyster et une passagère, Raymonde Marcoux, 18 ans de Plessisville, ont également subi de sérieuses blessures dans l'impact.

Selon les informations obtenues, les deux véhicules se sont heurtés de front, vers 11.40h au

sommet d'une butte dans ce rang gravellé. Il aura fallu l'intervention de 3 ambulances et de nombreux sauveteurs pour évacuer les blessés.

MOTO VS AUTO

Un peu plus de 30 minutes plus tard, une motocyclette heurtait l'arrière d'une automobile à l'intersection de la route 265 et du rang 10 de Plessisville. Daniel Grenier de Disraeli, le conducteur de la moto, a été grièvement blessé et il a été transporté à Arthabaska avant d'être évacué vers le Centre Hospitalier Universitaire de Sherbrooke où il reposerait entre la vie et la mort souffrant de multiples fractures. Sa passagère, Nathalie Carrier, a aussi subi des blessures mais son état n'inspirait aucune crainte.

Ces deux accidents survenus à quelques minutes d'intervalle ont nécessité l'intervention des Ambulances 416 de Plessisville et de leurs confrères de Victoriaville qui en ont eu plein les bras.

CLSC de l'Erable «Projet Services de garde à l'enfance»

Les services et les problèmes sont identifiés

par Lucie Trottier

PLESSISVILLE—La première phase du projet services de garde à l'enfance est en voie de se terminer. Nous connaissons désormais les services de garde existants sur le territoire, incluant celui de Lyster récemment mis sur pied et celui à venir de Laurierville. Nous avons également une idée un peu plus précise des problèmes ou besoins, quant à la garde des enfants, que nous avons pu identifier à la lumière des quelques cent treize (113) sondages que nous avons tant bien que mal réussi à amasser. Quarante-vingt-dix-huit (98)

provenant de Plessisville et quinze (15) provenant des paroisses avoisinantes.

On y souligne entre autre le problème des changements fréquents de gardiennes, le cas des gardiennes qui quittent pour un autre emploi, probablement plus intéressant ou, du moins, offrant de meilleures conditions de travail. Le fait de ne connaître personne ou de rester à la campagne rend difficile à plusieurs la tâche de se trouver une gardienne; de plus, quelques-unes trouvent leur gardienne trop jeune ou encore ne savent trop

si elles peuvent s'y fier. A quelques reprises, on signale le manque de place à la garderie, ses heures non flexibles et le fait qu'on n'y accepte pas les moins de dix-huit (18) mois. Il faut dire que pour les poupons il n'y a pas vraiment de service s'adressant à eux. Egalement, certaines familles n'auraient besoin qu'à l'occasion ou pour un dépannage. D'autres se trouvent coincés, ayant des horaires de travail difficiles. Et le soir et les fins de semaine, il n'y a rien ou presque qui réponde à ces besoins spécifiques. N'y aurait-il pas quelque chose à faire?

AGIR COLLECTIVEMENT

Souvent les gens se croient seuls face à leurs problèmes, ils n'ont comme alternative que de changer le problème pour un autre, ou encore de s'en débarrasser temporairement. On ne pense pas généralement à AGIR COLLECTIVEMENT pour se donner des solutions durables. Aujourd'hui, c'est ce que nous vous invitons à faire.

Il serait bon d'ajouter qu'un service de garde ne s'implante pas dans l'espace d'une semaine ou d'un mois. Les budgets de l'Office de garde à l'enfance sont épuisés pour

l'année en cours. Les prochains budgets seront disponibles en avril 1986, et les premiers projets présentés seront les premiers étudiés. Alors il faudrait y songer sérieusement et décider si on se donne un nouveau service ou non.

A savoir ce qu'il serait le plus intéressant à développer comme autre service de garde, plusieurs parents nous indiquent leur préférence

pour une agence de garde en milieu familial dans une proportion de 34%. Cette forme de garde pourrait répondre à la majeure partie des problèmes exprimés et mérite d'être con-

nue davantage. On favoriserait également, dans une proportion de 29%, l'implantation d'une halte-garderie ou encore d'un jardin d'enfants. Puis vient ensuite avec un pourcentage de 18%, la garderie et finalement, la garde parascolaire dans une proportion de 15%.

LE 27 AOUT

Nous ne pouvons aucunement faire de choix pour vous. C'est DONC A CHACUNE des soixante quatre (64) familles qui se disent intéressées à une rencontre et aux quarante deux (42) familles supposément prêtes à s'impliquer dans l'implantation d'un nouveau service de

garde de venir faire CONCRETEMENT leur choix lors d'une rencontre qui aura lieu mardi le 27 août à 19h30 au local 2207 du CLSC de l'Erable. Il faut passer à l'action MAINTENANT. Cette rencontre se veut décisive, à savoir si les parents sont réellement intéressés à développer un nouveau mode de garde.

Si personne n'en ressent le besoin, notre travail s'arrête là. Il reviendra à chacun de vous de solutionner individuellement vos problèmes, à quel prix... et combien de fois...? Entre temps, n'hésitez pas à nous appeler au CLSC, Lucie ou Nicole, à 362-6301, extension 241.

Editorial

Pour des élections enrichissantes

Dans 62 jours, les citoyens de la Ville de Plessisville sauront s'ils devront aller aux urnes pour choisir leurs représentants au conseil municipal. A ce moment, les spéculations auront cessées et les candidats seront tous connus.

Mais la campagne électorale est déjà en marche et les candidats présumés sont dans une phase de réflexion. Il faut en effet y penser à deux fois avant de s'engager au service de la population pour une longue période de 4 ans. Au delà des honneurs et des petites compensations pécuniaires il y a en effet l'imposante masse de dossiers qu'ils faut étudier, les décisions qu'il faut rendre et les budgets qu'il faut administrer.

L'avenir politique de nos élus actuels n'est pas encore connu mais il est à prévoir que si certains décideront de rester il y en aura d'autres qui laisseront la place à une relève capable de relever le défi.

Mais attention, sans prévoir d'augmentation, on peut affirmer que notre prochain conseil municipal aura à «jouer» avec des budgets totalisant près de 20 millions\$. Et cela c'est sans compter les problèmes nombreux qui ne manqueront pas de surgir en cours de route.

UN DEBAT CONSTRUCTIF

Les élections s'en viennent donc rapidement et cette période en est une privilégiée pour toute une

population qui a à coeur son développement, son bien être. Les élections, c'est le moment par excellence de regarder le chemin accompli depuis 4 ans et de faire des projets pour le terme suivant. Pour qu'un débat semblable soit constructif, il faut que les meilleurs éléments de notre population puisse s'y retrouver.

La formation du prochain conseil municipal devrait tous nos préoccuper, jeunes et moins jeunes, hommes et femmes. Il nous faut des élections municipales enrichissantes et pour que cet exercice démocratique puisse nous apporter un bon point de départ pour les prochaines années, il importe que tous participent.

Jean Fontaine

Des Evénements et des Gens

CETTE SEMAINE...

BENEVOLES—PARC-ECOLE NOTRE-DAME

On demande des bénévoles afin de compléter l'installation du parc-école Notre-Dame qui se fera au cours des deux prochaines semaines. Les personnes intéressées peuvent contacter l'école au 362-2374 ou Estelle Provencher au 362-3893.

LOCAL—CLUB JOIE DE VIVRE

Le Club Joie de Vivre de Plessisville est à la recherche d'un local accessible pour les personnes handicapées. Inf.: 362-7857 ou 362-7761.

CLINIQUES DE MEDECINE PREVENTIVE

Il y aura clinique de puériculture et immunisation au CLSC de l'Erable de 13.30h à 15.30h les mardis 20 et

27 août ainsi qu'une clinique pour adultes au même endroit le mercredi 21 août de 13.00h à 16.00h.

Il y aura aussi clinique de puériculture et d'immunisation jeudi le 22 août au Bureu d'enregistrement d'Inverness de 9h30 à 10h30.

VACANCES—UNITE DOMREMY

Durant la période estivale, il y a relâche pour nos bénévoles, à l'Unité Domrémy de Plessisville. Avant de vous rendre au local, il serait préférable de téléphoner au 362-8646 pour savoir si le local est ouvert. Les membres du conseil d'administration souhaitent de saines et joyeuses vacances à tous les membres et à leurs amis.

22-25 AOUT—FESTIVAL FRATERNITE

Le premier Festival de la Fraternité se déroulera à Notre-Dame de Lourdes du 22 au 25 août. Des activités pour tous les membres de la famille sont prévues au programme. Bienvenue à tous.

23-25 AOUT—FESTIVAL DU BOEUF

Toute la population d'Inverness et des environs est invitée à venir participer aux activités qui auront lieu dans le cadre du Festival du Boeuf qui se tiendra du 22 au 25 août prochain sur les terrains de l'Association des Eleveurs de Bovins de Boucherie d'Inverness.

24 AOUT—AGE D'OR-VOYAGE

Voyage organisé au Festival du Boeuf d'Inverness, le 24 août. Départ à 12h45 de l'Hôtel de Ville, Eglise St-Calixte, Eglise Notre-Dame de Fatima et HLM. Parade, souper au boeuf braisé sont au programme. Retour en fin de soirée. Bienvenue aux membres et non-membres. Inf.: Gertrude Trudel 362-7190 ou Thérèse Poisson 362-2001.

24 AOUT—VOYAGE THEATRE

Les loisirs de Ste-Sophie organise un voyage au

théâtre l'Escale de St-Marc sur le Richelieu pour le 24 août afin d'assister à la pièce «Les mensonges de papa». Le prix est de 22\$ par personne et comprend l'autobus et l'entrée. Pour réservations, communiquez avec Mme Rosaire Pellerin à 362-7673.

LA SEMAINE PROCHAINE...

AGE D'OR—EPLUCHETTE DE BLE D'INDE

Une épiluchette de blé d'inde aura lieu la dernière semaine d'août au Centre Communautaire. La date vous sera communiquée à la radio et ligne téléphonique.

25 AOUT—LA RENCONTRE-PLEIN AIR

Une journée de plein air aura lieu le 25 août au Camping Somerset de Plessisville sous l'organisation du mouvement La Rencontre. Messe à 11.00h, pique nique et témoignage de Réal Talbot à 13.00h. A 15.00h, jeux et divertissements (fer, volley, pétanque et chants) suivi d'une épiluchette de blé d'inde. C'est une journée familiale pour tous.

27 AOUT—CAISSE D'ECONOMIE ERABLE

Mardi le 27 août, à 20.00h, assemblée annuelle de la Caisse d'Economie de l'Erable à la salle des Chevaliers de Colomb, rue Savoie. Bilan, rapports, partage des trop-perçus suivi d'un goûter.

27 AOUT—AGE-VOYAGE

Voyage à l'exposition de Québec, mardi le 27 août. Départ de l'Hôtel de Ville à 13h et retour après la soirée. Inf.: Thérèse Poisson 362-2001 ou Gertrude Trudel 362-7190.

28 AOUT-1er SEPT.—FESTIVAL VILLEROY

Du 28 août au 1er septembre, la municipalité de Villeroy sera en pleine festivité à l'occasion du Festival de la Quenouille. De nombreuses activités se dérouleront durant ces journées de même qu'au cours des weekends précédents.

29 AOUT—PENSION ET ALLOCATIONS

Le représentant de la sécurité de la vieillesse et allocations familiales sera présent au C.L.S.C. de l'Erable, le jeudi 29 août 1985 de 9h30 à 15h30. Bienvenue à tous.

10 SEPT.—AGE D'OR-VOYAGE

Voyage à St-Eustache. Départ de l'Hôtel de Ville à 7h. Visite d'une miellerie, Centre sportif où un buffet sera servi, Moulin Légaré, tour de ville, boulangerie ultra-moderne et le verger du Bûcheron. Retour en soirée. Bienvenue aux membres et non-membres. Inf.: Gertrude Trudel 362-7190, Thérèse Poisson 362-2001.

16 SEPT.—COLLECTE AMBULANCE ST-JEAN

La collecte annuelle de l'Ambulance St-Jean de Plessisville, division 340 auralieu le 16 septembre prochain. On vous invite à la générosité.

Agressions sexuelles

Amendes de 1 200 \$

ARTHABASKA (MdB)... Ghyslain Côté, un chiropraticien de Beauport, autrefois de Lyster, devra payer des amendes totalisant 1 200 \$ relativement à six agressions sexuelles pour lesquelles il a plaidé coupable lors de sa comparution en juin dernier.

Le juge Narcisse Proulx de la Cour des Sessions de la Paix, a précisé que les agressions se traduisent par des attouchements. Les gestes de l'accusé ont été portés sur une cliente, sa jeune fille de 12 ans et une amie de cette dernière, à son bureau de Lyster en 1983.

Pour chaque chef d'accusation, le chiropraticien s'est vu octroyer une amende de 200\$. En plus, Côté devra respecter une ordonnance de deux ans et rencontrer périodiquement le psychiatre qu'il a déjà consulté.

En rendant son verdict, le juge Proulx a tenu compte des désagréments qu'a subis M. Côté. Ce dernier a dû payer une amende de 500\$ de l'Ordre des Chiropraticiens, perdu temporairement le droit d'exercer et vendu son bureau de Lyster.

La Feuille d'Erable

Publié par Jean-François Tremblay
1941-1943, 1944, St-Léonard, Plessisville
Tel: 362-7814
Publié par Les Publications Appalaches Inc.
Plessisville, Québec
Propriété des ateliers de
L'IMPRIMERIE D'ARTHABASKA INC.
ARTHABASKA

LES HEBDOS RÉGIONAUX
ASSOCIATION DES ÉDITEURS
DE LA PRESSE HEBDOMADAIRE
RÉGIONALE FRANCOPHONE



Tous droits réservés. Toute réimpression sans autorisation est formellement interdite.

Toute annonce acceptée par La Feuille d'Erable n'engage pas sa responsabilité pour un montant supérieur au coût de l'annonce.

Gérante: Sylvie Tremblay
Publicitaire: Michel Bourgoin
Journalistes: Jean Fontaine, Maryse de Billy
Composition Montage: Danielle Roy, Sylvie Drolet
Comptabilité: Andrée Wright

Abonnements: Canada: 11.00\$ pour 1 an, 8.00\$ pour 6 mois. États-Unis: 13.00\$ pour 1 an

Grain de Sel

Ces pauvres jeunes

Les jeunes sont contestataires, Et n'ont que faire des «croulants», Hormis pour donner de l'argent.

Au lieu d'apprendre la syntaxe, Ils parlent un charabia, Et exigent tout de l'Etat. Attendez...qui vivra verra; Quand ils seront payeurs de taxes, Vous verrez qui contestera...

IRENE LANDRY, Plessisville, P.Q.

Août 1985

Elections municipales à Plessisville

Madeleine Dusseault serait candidate à la mairie

par Jean Fontaine

PLESSISVILLE—C'est en conférence de presse, ce matin que Mme Madeleine Dusseault devrait annoncer officiellement son in-

tention de se porter candidate au poste de maire lors des prochaines élections municipales.

Conseillère depuis le

scrutin de 1977 alors qu'elle avait défait le conseiller sortant Magella Boulanger, Mme Dusseault avait été réélue sans opposition en 1981.

Présente dans plusieurs dossiers municipaux depuis 8 ans, Mme Dusseault s'est également impliquée dans l'organisation du 150^{ème} de Plessisville à titre de vice-présidente.

ments pour tenter de convaincre l'ancien président de la Corporation de Développement Economique des Bois-Francis.

JEAN LOUIS FRADETTE

Quant au maire actuel, M. Jean-Louis Fradette, il n'a pas encore manifesté officiellement ses intentions. Plusieurs s'attendent toutefois à ce qu'il demande un renouvellement de mandat.

Elu sans opposition en 1978 pour compléter le terme du conseiller Marcel Collin, M. Fradette avait

succédé au maire Jean-Marie Fortier lorsque celui-ci avait annoncé son retrait de la scène municipale en 1981. Aucune opposition ne lui avait alors été signifiée. Sa première tentative de se faire élire au sein du conseil municipal remontait à 1973. Il avait alors été défait.

ELECTIONS

Pour être éligible, un candidat à la mairie ou à l'échevinage doit être une personne physique, majeure, citoyenne canadienne, ne doit pas être

frappée d'incapacité légale, et doit demeurer à Plessisville depuis 24 mois ou sinon être inscrit, elle ou son conjoint, comm propriétaire sur le rôle d'évaluation.

Selon le président d'élection René Turcotte qui entrera en fonction le 1^{er} septembre, la présentation des candidats aura lieu le 20 octobre de midi à 14.00h, le scrutin par anticipation le 27 octobre et le scrutin général de 3 novembre. Les postes de maire et de conseillers (6), seront alors à pourvoir.



Mme Madeleine Dusseault

Chronique Coiffure

LES CHEVEUX SECS...

Le shampoing, à l'origine produit de l'hygiène, est devenu le premier soin de beauté de la chevelure, d'autant plus que de nos jours on l'utilise pratiquement tous les jours. Cette semaine, je vous parle d'un cheveu sec. Pourquoi un cheveu sec? Premièrement, ce type de cheveu ne produit pas assez de sébum pour se rendre jusqu'à la pointe du cheveu. Parfois, il peut être cassant et mêlant, c'est pourquoi il est recommandé d'utiliser un bon shampoing approprié au type du cheveu et un conditionneur. Le conditionneur aide à la chevelure de moins s'emmêler et il adoucit les pointes. C'est particulièrement les pointes qui se dessèchent le plus rapidement car elles sont exposées au soleil, le vent, etc... Un cheveu sec peut produire des petites peaux sèches au cuir chevelu, dans ce cas, c'est que le cheveu est extrêmement sec. Donc, il est bon de bien brosser votre cheveu avant de le laver pour éliminer les cellules mortes qui y sont déposées. Il est recommandé de demander à votre coiffeuse de bons renseignements au sujet des shampoings vendus dans le salon au sujet de votre type de cheveux. Un shampoing vendu dans un institut de beauté de la coiffure est deux fois plus concentré que ceux vendus dans les supermarchés. Résultat, vous économisez et votre chevelure est en santé.

Pour plus de renseignements, venez me rencontrer.

SONIA BILODEAU
SALON 20^{ème} SIECLE



Coiffure & Esthétique
XX^e Siècle

Galerias de l'Erable
1971 Bilodeau
Plessisville,
819) 362-6329 - 6320

Louiselle Bourque
Prop.

ÉCONOMIES PRÉ-SAISON!

BLOUSONS ET MANTEAUX

AUTOMNE/HIVER POUR DAMES

Venez voir notre nouvelle collection de blousons et manteaux d'automne et d'hiver pour dames. Magasinez tôt et réalisez des économies appréciables! Choix de coton/poly, nylon froissé, meltons, mélanges de laines, et tweeds attrayants. Tailles 3 à 15 et 14½ à 24½. (Styles non tel qu'illustré).

DU VRAI STYLE AU BON PRIX!

RÉG. 49.99 à 139.99

25%

de rabais

(SUR SÉLECTION DE MARCHANDISE)

LA VENTE DÉBUTE
MERCREDI 21 AOÛT
AU SAMEDI 31 AOÛT, 1985.

PEOPLES

LES GALERIES DE L'ERABLE, PLESSISVILLE

Villages et Campagnes Fleuris à Ste-Sophie et Halifax-Nord

Aline et Aimé Bergeron au premier rang

par Maryse de Billy
STE-SOPHIE—Récipiendaires du deuxième prix l'an dernier, Aline et Aimé Bergeron sont cette année, les grands gagnants du concours Villages et Campagnes Fleuris des municipalités de Ste-Sophie et Halifax Nord.

Organisé annuellement, le concours était sous la direction de Thérèse Pellerin. Pour le comité d'embellissement de Ste-Sophie de Mégantic, les résidents sont inscrits d'office et permet ainsi de réduire les efforts de recrutement tout en incitant la population à prendre part à cette activité dont les buts sont plus que louables.

Cette année, les juges ont choisi Aline et Aimé Bergeron au premier rang, suivi de Madeleine et Adréas Vigneault au deuxième rang alors que Micheline et Armand Béliveau ont terminé troisième, tandis que Colette Marcoux et Antonio Vigneault se méritaient la quatrième place.

Les maires Marcel Nadeau de Halifax Nord et Claude Brunelle de Ste-Sophie ont remis le trophée du plus bel embellissement à Muguette et André Houle. Ce trophée est remis au meilleur de tous les gagnants du premier prix des années précédentes.

Afin d'encourager la participation des citoyens, le

comité remet des prix pour chacun des rangs des municipalités. Ce sont Georgette et René Gosselin pour le bas du 4, Gervaise et Fernand Vigneault pour le haut du 4, Mme Jeanne

Dargy pour le haut du 2, Mme Yvonne Bergeron pour le bas du 2, Johanne et Bruno Lamontagne pour La Pointe, Annette et Roland Prince pour le 13, Françoise et Roger Paradis

pour le haut du 6, Colette et Benoit Béliveau pour le bas du 6, Jeannette et Gaston Mailhot pour le haut du 8, Gisèle et Conrad Ruel pour le bas du 8, Isabelle et Aurèle Mar-

coux pour le 7^e rang, Chantal et Gabriel Bellemare pour la Petite Pointe.

Pour le village, deux prix ont été remis. Les récipiendaires sont Gilberte et Ro-

ger Gosselin de même que la Fabrique.



Les gagnants du concours «Villages et campagnes Fleuris»: Armand et Micheline Béliveau, Aimé et Aline Bergeron, Colette Marcoux et Thérèse Pellerin.



Les maires Marcel Nadeau et Claude Brunelle remettent le trophée du plus bel embellissement à Muguette Houle, en compagnie de la présidente Thérèse Pellerin.

Chronique financière

En tant qu'individus, les canadiens demeurent relativement sur leur gardes au sujet de l'achat de valeurs mobilières et il semble que cela soit plutôt une question d'attitude plutôt que de ressources.

Tout en épargnant plus de 13% de leurs revenus, la plupart des canadiens achètent des obligations ou certificats de dépôts alors que 9% des gens seulement s'orientent vers les actions de compagnies, soit la moitié moins que les américains. Pourtant, le marché boursier n'est pas particulièrement risqué. Le taux réel de rendement sur le TSE «300» sur des périodes de 10 ans, 5 ans ou 1 an prenant fin en 1983 était plus haut que les obligations d'Épargne du Canada ou les dépôts bancaires sur une même période de temps. Or, si un investisseur a un portefeuille diversifié, l'histoire suggère que le marché boursier est actuellement un meilleur pari à long terme que la plupart des autres investissements.

Beaucoup d'individus tournent le dos à l'achat d'actions et la Bourse de Toronto en a identifié deux raisons majeures: la crainte du risque et le manque d'informations. Pourtant, le Canada offre un traitement fiscal favorable à la propriété d'actions et un crédit d'impôt sur les dividendes. La Bourse de Toronto a même constaté que 28% des canadiens sont au courant d'un tel dégrèvement fiscal sur les dividendes. D'ailleurs, combien ont déjà vu une comparaison entre le revenu après impôt d'un dividende et celui d'un intérêt?

La semaine prochaine, nous comparerons justement le revenu d'intérêt au revenu de dividendes. D'ici là, je vous informe que 1000.00 de dividendes équivaut à environ 1,550\$ d'intérêts.

JACQUES DION

Lévesque Beaubien Inc.

Courtier en valeurs mobilières

LÉVESQUE BEAUBIEN INC.
 COURTIERS EN VALEURS DE PLACEMENTS
 1570 St-Louis - Plessisville - G6L 2M9
 Bur.: 362-2450 Rés.: 362-2669

**ACTIONS/OBLIGATIONS/CERTIFICATS GARANTIS
 GESTION DE PORTEFEUILLES/REER-REA-OPTIONS**

RETA	
CIMENT ST-LAURENT INC.	50%
COMMUNICATIONS	
RADIOMUTUEL INC.	100%
OBLIGATIONS MUNICIPALES	
10% - 3 ans	10 1/2% - 5 ans
SEMI-ANNUEL	
Consultez-nous!	


 Henri Paul Dion


 Jacques Dion

Unitotal

votre quincaillier conseil

du 1^{er} au 24 août 1985 Payez et emportez
 Jusqu'à épuisement des stocks



Cabinet "Trent" de Waltec
 avec réservoir anti-suintement Blanc.
89⁰⁰

la solution à vos problèmes



Scie circulaire
 185 mm (7-1/4")
 Makita #5007NB.
113⁰⁰

Makita



BLACK & DECKER
35⁹⁹
 Enlève-peinture électrique "Décapout" B & D.

MATÉRIAUX A. DROLET INC.

1975, Bélanger PLESSISVILLE
 Tél.: 362-6391 ou 362-6392

Côtes levées de porc (Spare Ribs)
 2.18 lb 4.81 kg

Saucisses lard et boeuf 1.28 lb 2.82 kg

CENTRE
 DE LA VIANDE PLESSIS

1575 Rousseau Plessisville 362-6140

Pattes de porc .48 lb 1.06 kg

Poulet pressé (Simili poulet tranché)
 1.38 lb 3.04 kg

Côtelettes de porc 1.88 lb 4.14 kg

Réseau routier régional

La MRC exigerait une rencontre pour étudier les priorités

par Jean Fontaine

STE-SOPHIE—Si aucune modification n'est apportée au document, la MRC de l'Erable envisage

era d'exiger une rencontre avec le directeur régional du ministère des Transports du Québec afin d'étudier les priorités en

matière de réseau routier sur son territoire.

Se disant s'accord pour qu'un processus de classification, de programmation

et d'intervention sur le réseau routier soit mis de l'avant afin de rendre opérationnel un tel sujet dans son schéma d'aménagement, le comité

d'aménagement propose donc de collaborer avec ce ministère.

«Un premier pas avait été amorcé en ce sens dans la proposition d'aménagement avec l'établissement d'un ordre de priorité d'intervention. Il y aurait sans doute lieu de préciser cet ordre et de négocier notre concept avec celui du ministère» opine le comité consultatif.

On sait que certains projets d'amélioration du réseau routier mentionnés à la proposition d'aménagement faisaient l'objet de demandes municipales depuis de nombreuses années mais qu'ils

n'avaient pas été retenus à la programmation déposée au printemps par ce ministère.

LA CPTA

D'autre part, le comité d'aménagement se dit d'opinion que la Commission de Protection du Territoire Agricole devrait, au même titre que les autres ministères et organismes du gouvernement, donner un avis sur les propositions d'affectation en zone agricole ainsi que sur les périmètres urbains qui sont proposés.

«Pourquoi la Commission est-elle exclue de l'obligation qui est de donner un avis sur la proposition d'aménagement?» in-

terroge-t-on.

La MRC, prévoit en effet des affectations non agricoles (récréo-touristiques, villégiature, urbanisation, etc) mais la CPTA, elle, se refuse à le faire en indiquant seulement: «Le MAPAQ ne peut faire de schéma à la place des MRC. Ce que vous désirez inclure dans votre schéma, vous le placez. Ensuite, les municipalités devront produire des demandes d'autorisation à la CPTA qui rendra des décisions en fonction de la Loi 90.»

«On a beau dire que la CPTA ne fait pas de schéma mais ses décisions influencent beaucoup les orientations et affectations

Orientations et projets gouvernementaux

La MRC de l'Erable précise sa position et pose de nouvelles questions

par Jean Fontaine

STE-SOPHIE—Même s'ils n'étaient pas tous d'accord pour commencer l'étude article par article du document contenant la position de la MRC de l'Erable sur les orientations et projets gouvernementaux, les maires en ont tout de même entrepris la lecture mercredi dernier lors de leur rencontre mensuelle.

Evidemment c'était sans la présence du premier magistrat de la Ville de Princeville, M. J. Maurice Talbot qui a quitté le centre communautaire de Ste-Sophie de façon précipitée afin de marquer son désaccord à la suite d'un vote. M. Talbot aurait en effet préféré remettre à plus tard cette étude article par article afin que les maires de la MRC aient le temps de consulter ce projet préliminaire de réponse aux différents ministères avec les autres membres des conseil municipaux.

Considérant qu'ils

n'avaient pas eu de réponses à plusieurs interrogations lors de la rencontre qu'ils ont eu avec plusieurs fonctionnaires gouvernementaux en mai à Princeville, les maires de la MRC avaient en effet confié à leur comité d'aménagement le soin de préparer une riposte contenant une réponse aux positions gouvernementales ainsi que de nouvelles interrogations sur les points restés obscurs et sur ceux qui ne recevaient pas l'accord du conseil de la MRC.

UNE MOITIE

La riposte d'une quarantaine de pages a donc été présentée et près de la moitié a pu être expliquée. Les zones de conservation classées en site agricole, les marécages, les normes de gestion des ressources sur les terres publiques, les affectations autres qu'agricoles en zone verte ainsi que le réseau routier ont pu être couverts.

Le tout se poursuivra dans un mois lors de la prochaine rencontre du conseil de la MRC.



1985
Année internationale
de la jeunesse
Québec

CAMIONS FORD

les automobiles
MAILHOT INC.

Michel Roux
conseiller des ventes

RTE 116
PRINCEVILLE, QUÉ.
C.P. 157, PLESSISVILLE

rés.: 819-362-3516
bur.: 819-364-3114

C'est

L'EXPOSITION PROVINCIALE DE QUÉBEC

du 21 août au 2 septembre

Par ici! À l'intérieur comme à l'extérieur, venez découvrir la fête dans ce qu'elle fait de mieux pour vous faire plaisir.

- 70 manèges gratuits
- 300 stands industriels ou commerciaux
- 200 animaux de ferme
- des courses sous harnais (entrée gratuite)
- des spectacles gratuits
- le Salon du Black Jack
- et pour la première fois, les légendaires personnages de Walt Disney: Mickey Mouse, Minnie et Goofy se présenteront à vous avec tambours et trompettes et participeront à des défilés quotidiens.

Entrée:

Adultes (6 à 64 ans) 6 \$
Enfants (1 à 5 ans) 4 \$
65 ans et plus 1 \$

Accès gratuit aux manèges

Walt Disney's MAGIC KINGDOM ON ICE

TOUJOURS NOUVEAU

LA PRODUCTION DE ROBERTO FELD

UN TOUR DE

SPRING GOOFY

PREMIERE MONDIALE

Profitez de votre visite à l'Exposition Provinciale de Québec pour assister, en primeur mondiale, à l'étincelante revue sur glace Walt Disney's MAGIC KINGDOM ON ICE

Dates et heures des représentations:		
MERC 21 AOUT		19h30
JEUDI 22 AOUT		19h30†
VEN 23 AOUT		19h30†
SAM 24 AOUT	14h00	19h30
DIM 25 AOUT	14h00	19h30
MAR 27 AOUT		19h30†
MERC 28 AOUT		19h30†
JEUDI 29 AOUT		19h30†
VEN 30 AOUT		19h30†
SAM 31 AOUT	13h00 17h00	21h00
DIM 1 SEPT	13h30 17h30	17h30

Entrée 4\$ pour tous

Par ici mesdames et messieurs!

2 FAÇONS D'OBTENIR VOS BILLETS

EN PERSONNE: AUX GUICHETS DU COLISÉE ET AUX GALERIES DE LA CAPITALE

PAR TÉLÉPHONE: (418) 647-1211 du lun. au ven. de 9h00 à 16h00

VISA ou MASTER CARD (Frais de service de 50c par billet par commande téléphonique)

Transport adapté

Deux solutions possibles pour la MRC de l'Erable

par Maryse de Billy

STE-SOPHIE--Lors de la dernière séance de la MRC de l'Erable tenue à Ste-Sophie, les maires des 17 municipalités ont été sensibilisés à la possibilité de doter la MRC de l'Erable d'un transport adapté aux personnes handicapées. Bien que la décision finale revient à chacun des conseils municipaux, les préposés au projet «Plessibus» de même qu'un porte-parole du ministère des Transports et M. Robert Baril du Club Joie de Vivre, ont présenté le résultat d'une enquête menée auprès des

personnes handicapées de la MRC et des coûts possibles de l'implantation du transport adapté.

Au niveau du ministère du transport, les personnes accessibles au transport adapté, sont celles possédant une déficience significative et persistante qui se traduit par des problèmes d'autonomie, de capacité et de mobilité. Dans la MRC de l'Erable, 421 personnes ont rempli le questionnaire, de ce nombre 354 sont admissibles au transport adapté. Cependant, 261 d'entre elles ont exprimé le désir d'être desservies par le

transport adapté.

Les motifs exprimés par cette clientèle potentielle sont en majorité, pour fins d'activités sociales (70.39%), les autres se distribuant de manière suivante: 17.87% pour l'obtention de soins médicaux, 6.14% pour les études, 5.58% pour se rendre au travail. La grande majorité de ces personnes utiliseraient le transport adapté sur la base de 1 à 2 fois par mois (163 sur 261), alors que 22 en bénéficieraient tous les jours, 37 feraient appel au transport adapté 2 à 4 fois par semaine, et 39 à la

fréquence de 1 fois par semaine. Ces données démontrent que le transport adapté ne serait pas employé de manière abusive par les utilisateurs et faciliteraient leur intégration sociale.

Deux hypothèses d'opération sont établies tant qu'à l'implantation du transport adapté, soit l'intégration du territoire de la MRC à Rouli-Bus (système de transport adapté dans le secteur de Victoriaville) ou la création d'une corporation autonome (Plessibus). Le calcul de la quote-part de chacune des municipalités



Gilles Cloutier du ministère des Transports, Robert Baril du Club Joie de Vivre de Plessisville, Paula Vachon et Luc Bergeron du projet «Plessibus» ont expliqué aux maires de la MRC la possibilité tant qu'à l'implantation du transport adapté sur le territoire.

se fera au prorata de leur population totale. Le coût du transport adapté est défrayé de manière suivante: 75% par le Ministère des Transports, 20% par les municipalités et 5% par les usagers.

Les maires de la MRC de

l'Erable ont semblé intéressés à faciliter l'intégration des personnes handicapées via le transport adapté. Cependant, la clientèle à desservir sur leur propre territoire fera pencher la balance tant qu'à la décision de voir leur municipalité offrir un

tel service. Chaque municipalité prendra une décision finale face au projet de l'implantation du transport adapté. Les maires ont été sensibilisés à ce projet et possèdent dorénavant un document d'information sur le transport adapté.

Assainissement des eaux à Princeville

1.1 million de plus que prévu

par Maryse de Billy

PRINCEVILLE--Le budget du projet d'assainissement des eaux usées de la Ville de Princeville augmentera de 1.1 million afin de pouvoir compléter les travaux tels que prévus. En effet, de 3 580 000 \$ qu'il était au tout début, le programme vient d'atteindre la somme de 4 700 000 \$ et ce, après une révision des plans et devis.

Par ailleurs, la construction de l'usine d'épuration des eaux a été décrochée par la firme Lemay et Vican de Victoriaville. CE contrat représente une somme de 2 977 000 \$.

La première phase du programme, soit le prolongement des intercepteurs devraient se terminer d'ici septembre prochain. La

construction des étangs d'épuration devrait débuter sous peu pour se terminer avant le 1er mars '86.

Les deux premières étapes (intercepteurs et réhabilitation) sont subventionnées à 85% par le gouvernement provincial alors que l'usine d'épuration est subventionnée dans une proportion de 95%.




N'est-il pas réconfortant de savoir que votre maison et son contenu sont bien protégés par une assurance de Jean-Louis Michaud Enr.?

Vous aussi pouvez vous mettre à l'abri dès maintenant en consultant les spécialistes de l'assurance habitation. Et la maison **JEAN-LOUIS MICHAUD ENR.** assure même les risques les moins prévisibles.

Sentez-vous réconforté dès aujourd'hui en communiquant avec nous.

"LES GENS QUI ONT BEAUCOUP D'ASSURANCE"



JEAN-LOUIS MICHAUD ENR.
COURTIERS D ASSURANCES
1578 Avenue ST-LOUIS
PLESSISVILLE 362-6348

GROUPE VERRIER



Club de Patinage Artistique de Plessisville

TIENDRA SON INSCRIPTION, JEUDI LE 22 AOÛT '85

DE 18 HEURES À 21 HEURES DANS LE MAIL DES GALERIES DE L'ÉRABLE.

Coût: PCP (Niveau écusson) \$35.00 pour la saison supervisé par un professionnel soit Dominique Carignan
PCPA (Figures, style libre, danse au choix) donné par Dominique Carignan. Coût: \$110.00

La Sûreté Municipale lance «Opération Identification»

PLESSISVILLE—Après avoir mis de l'avant des programmes comme Parents-Secours et Prévention-Commerce, la Sûreté Municipale de Plessisville a lancé, la semaine dernière, l'Opération Identification à l'intention de tous les gens d'affaires, commerçants et industriels qui veulent faire identifier leurs biens d'entreprise.

L'opération-identification est une opération de prévention du crime destinée à dissuader les voleurs et les cambrioleurs, de subtiliser les biens des entreprises qui y participent. Elle permet aussi aux gens d'affaires de réaffirmer à chaque instant, leurs droits de propriété sur le matériel utilisé dans leur entreprise.

En adhérant à ce programme, un numéro sera attribué à votre entreprise qui identifiera celle-ci à travers la province et au-delà. Des résultats positifs dans nombre d'entreprises ont d'ailleurs démontrés qu'il s'agit d'une méthode efficace de prévention.

Nous vous invitons à entrer en communication avec votre policier responsable à Plessisville en l'occurrence le constable Jean Goulet qui se fera un

plaisir de vous rencontrer et vous fournir la documentation requise.

Donc, n'hésitez pas à contacter ce policier ou encore le Directeur du

service policier M. Guy Lorrain.

Aidez-nous à vous aider vers une prévention efficace et économique.

Aux Galeries de l'Erable Cambrioleur surpris en pleine nuit

par Jean Fontaine

PLESSISVILLE—Les agents André Gingras et Raymond Gosselin de la Sûreté Municipale de Plessisville ont procédé, vers 2.30h lundi matin, à l'arrestation d'un individu de 56 ans que l'on soupçonne être l'auteur d'un cambriolage en série perpétré au centre commercial Les Galeries de l'Erable.

Six commerces, Studio 33-45, Boutique Esprit, la Tabagie du Centre, Mode Internationale, Chez Pèpère-O-Nid et la Brasserie l'Emoustille auraient en effet été visités au

cours de la nuit par le présumé malfaiteur qui avait fait main basse sur environ 2 500\$ tout en causant pour 3 000\$ de dommages dans ces établissements et sur divers appareils de divertissement. C'est un concierge venu faire le ménage dans un des établissements visé qui aurait signalé aux policiers des traces d'effraction. Une rapide enquête a finalement permis de débusquer le coupable.

Ce dernier devait comparaître, lundi après midi, en Cour des Sessions de la Paix, au Palais de Justice

d'Arthabaska. Les policiers devaient porter des accusations de vols par effraction, de méfaits et de possession d'outils de cambriolage.

Henri Labelle, 56 ans, lui-même propriétaire de la Lingerie Lotus, un autre commerce des Galeries de l'Erable devra donc faire face à la justice pour les actes qu'on lui reproche.

Cueillette de matières recyclables

Le conseil inclut le Centre de Récupération de l'Erable

par Jean Fontaine

PLESSISVILLE—Le 6 août dernier, le conseil municipal de la Ville de Plessisville avait adopté une résolution dans laquelle il s'engageait à payer la somme de 6,75\$ par famille à Récupération Bois-Francs pour la cueillette des matières recyclables sur son territoire au cours de 1986.

En séance spéciale, le 12 août, les édiles ont annulé cette résolution pour la remplacer par une autre qui contient sensiblement les mêmes termes mais étend cet engage-

ment au Centre de Récupération de l'Erable «si ce dernier est en opération».

Comme dans la première résolution, cet engagement est conditionnel à ce que la Paroisse de Plessisville s'engage à défrayer sa part concernant la cueillette effectuée sur son territoire en bordure des limites de la ville, dans les secteurs urbains.

EMPRUNT DE 170 000\$

La rue St-Nazaire n'étant pas desservie par les services d'aqueduc et d'égout

entre les rues Savoie et Ste-Marie, le conseil municipal a adopté lors de sa séance spéciale du 12 août, un règlement d'emprunt de 170 400\$ pour la réalisation de tels travaux. On sait que les édiles ont donné, récemment leur approbation pour la vente de terrains où seront construits des immeubles à logements multiples.

Les personnes désirant s'objecter à l'adoption d'un tel règlement pourront le faire cette semaine, les 21 et 22 août à l'Hotel de Ville de Plessisville.

PHILOSOPHIE DE LA VIE Enr.

de Julien Giguère, philosophe.

Venez transformer votre personnalité de l'intérieur et non seulement quelques aspects extérieurs par une série de 9 conférences



Conférencière
Nicole Provencher

MEMBRE DE: Corporation professionnelle des conférenciers de PHILOSOPHIE DE LA VIE Enr.

1. PRINCIPE DE LA VIE EN NOUS: l'esprit
2. FONCTIONNEMENT: rapports du conscient et du subconscient.
3. ENNEMI DE LA VIE: doute, suspicion, défiance
4. ENNEMI DE LA VIE: peur, crainte, anxiété, timidité.
5. ENNEMI DE LA VIE: haine, envie, ressentiment, amertume
6. COMMENT CHOISIR: la maladie ou la santé
7. COMMENT CHOISIR: l'échec ou le succès
8. APPLICATION: éducation
9. APPLICATION: relations du couple

Conférence d'ouverture gratuite

Si vous ne pouvez assister à la conférence gratuite, présentez-vous lundi le 9 septembre

SALLE DE REUNION MOTEL LE PHARE

745 St-Louis, Plessisville

Lundi le 2 septembre '85 à 19h30

TIRAGE D'UNE SERIE DE CONFERENCES

Pré-requis: aucun, avoir vécu ATTENTION: Vous n'avez pas et vouloir mieux vivre à paraître en public

Pour plus de renseignements, communiquez à:
758-6941



DUCHESSES
NATHALIE BOIS, Thetford Mines
SUZANNE BOUCHER, Lyster
BRIGITTE CADORETTE, Plessisville
MARYSE LALIBERTE, Val-Alain
CHANTALE TANGUAY, Inverness

En cas de mauvais temps, les activités auront lieu sous la grande tente.

SAMEDI, 24 août 1985.

13.30h.: Grande Parade jusqu'au terrain avec présentation de chars allégoriques et corps de musique. Prix remis aux 5 plus beaux chars allégoriques. 1er: \$75.00, 2e: \$50.00, 3e: \$25.00.

Responsable: Michel Caron (453-2522)

Invité spécial: Gilles Descoteaux, Samedi et Dimanche.

Concours de tarte au sucre.

Organisé par le Cercle des Fermières. Trophées pour cette catégorie remis vers 15h. Informations: 453-2641, 2331

16.00h.: Souper à la fesse de boeuf braisé à l'érable. Vin disponible sur place.

Responsable: Aline Labbé (453-2370)

Grande Soirée Western avec Marie-Lise et Les Country Boys.

Souper & Soirée: \$10.00

Soirée seulement: \$4.00



23-24-25 août 1985

DIMANCHE, 25 août 1985.

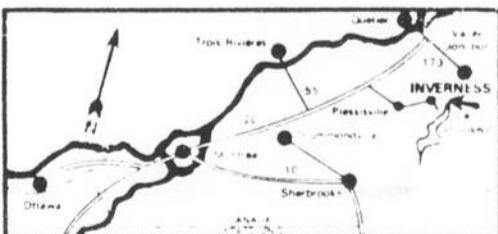
13.30h.: Gala Folklorique avec l'orchestre de Marc Huppé & sous la direction de Pierre Tardif. Adm.: 12 ans et plus \$3.00
12 ans et moins \$1.00

Animation pour les jeunes (après-midi) Les P'tits Monstres de Disraeli vous en mettront plein la vue. 16.00h.: Souper au boeuf fumé (Smoked Meat). Adm.: \$5.00

21.00h.: Soirée de Clôture Spectacle de Break Dancing avec tirage: 1 courtpointe avec coussins offerte par le Cercle des Fermières. Orchestre de Marc Huppé.

SITE DES ACTIVITES DU FESTIVAL

Terrain de l'Association des Eleveurs de Bovins de boucherie sur la route 267 à la sortie du village vers Thetford Mines.



SERVICES CONTINUELS SUR LE TERRAIN
Cantine - Comptoir artisanal et culinaire - Kiosques divers - Jeux variés - Permis de boisson

Une commandite de votre agent O'Keefe Maurice Legendre, Thetford Mines.

INFORM-ACTION

UN NOUVEAU SERVICE OFFERT À TOUTE LA POPULATION DE LA REGION DES BOIS-FRANCS

- Vous voulez retourner aux études?
- Vous ne savez pas où vous adresser pour en connaître davantage sur les services qui vous sont offerts !

INFORM-ACTION SAURA RÉPONDRE
À VOS INTERROGATIONS



POUR VOUS ACCUEILLIR:

Lynn Jacques
40 Blv Bois-Francis Nord
Victoriaville
758-1980

EN COLLABORATION AVEC:

● La Commission de Formation Professionnelle



● Les Services d'Éducation des Adultes
(Cégep)



Cégep de Victoriaville



COMMISSION SCOLAIRE DE VICTORIAVILLE

● Centre Travail-Québec



Gouvernement du Québec
Ministère de la Main-d'œuvre
et de la Sécurité du revenu

● Les groupes d'éducation populaire

La session intensive d'inscription aux cours de l'Éducation des adultes se tiendra du 26 au 30 août inclusivement.

Surveillez les journaux, la liste des cours offerts et les lieux d'inscription paraîtront dans l'édition du 27 août.

L'Association des Riverains vous invite A La Foire du Lac William

par Maryse de Billy
ST-FERDINAND—L'Association des Riverains du Lac William organise samedi prochain, le 24 août, une journée champêtre à la Salle La Diligence de St-Ferdinand. Toute la population est conviée à venir participer à La Foire du Lac William pendant laquelle des activités pour tous les membres de la famille seront organisées.

La Foire du Lac William débutera à compter de 15h alors que ce sera le temps de s'inscrire pour les tournois de pétanque et de fer à cheval. Les premiers lancés se feront dès 15h30, jeunes et adultes peuvent y prendre part. Chasse au trésor, tic tac toc, chaise musicale, autant d'activités qui meubleront l'après-midi des enfants qui assister-

ont à cette journée champêtre.

Et pour souper, l'Association des Riverains épluchera des dizaines et des dizaines de douzaines de blé d'Inde afin de rassasier tous les participants. Suivra à 19h, le couronnement du roi et de la reine de l'Association des Riverains du Lac William. On célébrera le couronnement des nouveaux élus autour d'un feu de camp, prévu pour 19h30, et l'on en profitera pour procéder à la remise des prix. Une disco mettra un terme à la Foire du Lac William, elle se déroulera à compter de 20h30 jusqu'à minuit.

A noter qu'il y aura musique et animation tout au cours de la journée, et des clowns seront également sur place afin de

divertir les enfants. La Foire du Lac William se veut une activité familiale et le coût de participation est de 5\$ par famille. Les billets sont disponibles auprès des membres de l'Association.

Festival du Boeuf d'Inverness

Une activité touristique, gastronomique et culturelle

par Maryse de Billy
INVERNESS—Trois jours d'activités marqueront la cinquième édition du Festival du Boeuf d'Inverness qui se déroulera du 23 au 25 août prochain. Un événement touristique en lui-même, le Festival du Boeuf regroupe des activités d'ordre gastronomique et culturelle. Gala folklorique, parade, boeuf braisé, concours de tartes au sucre, voilà les éléments qui assurent le succès de ce Festival.

Vendredi marquera le début de la période intensive du Festival alors que l'on connaîtra celle qui héritera du trône. Nathalie Bois de Thetford Mines, Suzanne Boucher de Lyster, Brigitte Cadorette de Plessisville, Maryse Laliberté de Val-Alain et Chantale Tanguay d'Inverness sont les aspirantes au titre de Reine du Festival.

Une grande parade animera tout le village samedi et se rendra sur le

site du Festival, soit le terrain de l'Association des Eleveurs de Bovins de Boucherie d'Inverness. Chars allégoriques, corps de musique formeront ce cortège qui se mettra en branle dès 13h30. Le Cercle des Fermières organisera un concours de tartes au sucre et, pour souper, de la fesse de boeuf braisé sera servi aux amateurs de bonne chair. Une grande soirée western viendra clore cette deuxième journée d'activités.

Un grand gala folklorique dirigé par Pierre Tardif marquera la journée de dimanche alors que les artistes seront sur scène à compter de 13h30. De l'animation pour les jeunes se déroulera également sur le terrain alors que la pièce de théâtre «Les P'tits Monstres» sera présentée. Un souper au boeuf fumé est proposé pour 16h et le tout se terminera par la soirée de clôture avec spectacle de Break Dancing.

CREATION LOUIS DAVELIN

420, rue Pratte - Princeville

Directement de l'usine

Judi 22 août de 10 h à 21 h
et
vendredi 23 août de 9 h à 21 h

Exemples:

Pantalons de jogging adultes.....	5,95 \$
Gilets ouatés adultes, légères imperfections.....	5,95 \$
Seconds.....	3,95 \$ et 2,50 \$
Gilets ouatés et pantalons pour enfants, seconds, grandeurs 12 à 16 mois.....	Quantité limitée 2,75 \$
Gilets ouatés balance de ligne, 4 à 16 ans.....	3,95 \$
Coton ouaté.....	le mètre 4 \$
Rib ou jersey.....	le mètre 2,75 \$
Ballots de tissus ouatés environ 18 lb, couleurs assorties.....	le sac 25 \$
Spéciaux sur jogging d'enfants	

* Tous ces vêtements ont de légères imperfections

Premiers arrivés ont les premiers choix

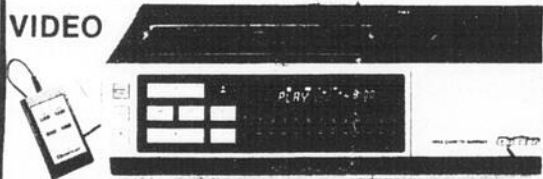
VENTE

fin des vacances

Le système

4 têtes **Quasar**

... le véritable haut de gamme



VH5041-K

- Enregistrement d'une durée de huit heures, en mode SLP, sur une seule et même cassette de 160 minutes
- Repérage à haute vitesse, arrêt sur image, ralenti et défilement image par image possibles en mode SLP
- Horloge/minuterie programmable pour l'enregistrement en différé soit d'une émission sur une période de 14 jours soit d'une même émission diffusée à la même heure jusqu'à épuisement de la cassette
- Fonction auto-enregistrement réglable sur 4 heures
- Télécommande avec fonctions de repérage dans les deux sens, pause/arrêt sur image, ralenti et défilement image par image
- Syntonisateur électronique à 12 touches pour la réception de jusqu'à 82 canaux
- Registre d'affichage multifonction

SPECIAL **389.00\$**

C.E. Baril Inc.

335, Route 116,
Plessisville 362-2888

Naissances

LUNDI 12 AOÛT

Mme Diane Croteau, Marc Anctil, Victoriaville, fille: 3 kilos 080 gr.
Mme Anne-Marie Dupuis, René Bordeleau, Victoriaville, fille: 3 kilos 710 gr.
Mme Martine Pellerin, Gilles Fortier, St-Pierre Baptiste, fille: 3 kilos 045 gr.
Mme Christine Caron, Daniel Bernier, Plessisville, garçon: 3 kilos 250 gr.
Mme Diane Rouleau, Réal

Comtois, Victoriaville, garçon: 2 kilos 850 gr.
Mme Odette Lemieux, Denis McCure, Victoriaville, fille: 3 kilos 490 gr.

MARDI 13 AOÛT

Mme Guylaine Marois, Luc Vigneault, Plessisville, garçon: 3 kilos 370 gr.
Mme Louise Desrochers, Claude Côté, Victoriaville, garçon: 3 kilos 670 gr.
Mme Diane Desrochers,

Serge Simoneau, Plessisville, garçon: 3 kilos 260 gr.

MERCREDI 4 AOÛT

Mme Line Croteau, Luc Marcotte, Princeville, garçon: 2 kilos 750 gr.
Mme Micheline Pariseau, Renald Therrien, Victoriaville, fille: 3 kilos 110 gr.
Mme Louise Gagnon, Victoriaville, garçon: 3 kilos 790 gr.
Mme Arlene Martel, Claude Trudel, St-Valère, fille: 2 kilos 500 gr.

JEUDI 15 AOÛT

Mme Noël Poisson, Ginette Garand, St-Albert, garçon: 2 kilos 805 gr.

Mme Marc Faucher, Maryse Couillard, Victoriaville, garçon: 3 kilos 415 gr.

Mme Reynald Grenon, Sylvie Houle, Kingsey Falls, garçon 3 kilos 920 gr.

Mme Georges Pelletier, Lise Brochu, Victoriaville, fille: 2 kilos 810 gr.

VENDREDI 16 AOÛT

Mme Jean-Marie Plourde, Lise Lizotte, St-Sylvestre, fille: 3 kilos 595 gr.
Mme Réal Racine, Lucie Fortier, Plessisville, garçon: 3 kilos 310 gr.
Mme Ronald Trépanier, Danielle Grondin, Norbertville, garçon: 3 kilos 580 gr.

Epluchette de blé d'Inde

DIMANCHE 25 AOÛT 1985
SALLE DE ST-JEAN BAPTISTE
VIANNEY À 1 HEURE
Jeux et activités divers



Profit: La Fabrique
BIENVENUE A TOUS!

Le P'tit Bar du Manoir est à la recherche d'un NOM

Le concours se termine le 27 SEPTEMBRE
Apportez vos réponses au Manoir
PRIX
Souper pour 2 personnes plus une bouteille de champagne
Happy Hour tous les jours de 5 à 7h
Hors d'oeuvre - Boisson à prix spécial
Cognac à prix réduit cette semaine

Hôtel Manoir Plessis

NOUVELLE ADMINISTRATION à la Salle du DOMAINE DE L'ERABLE

2300 Boul. des Sucreries Plessisville
M. Léopold Gagnon M. Raymond Isabelle
Tél.: 362 6043 Tél.: 362-8173
Salle de réception pour mariages mortalité, réunions de familles, buffet froid, etc... etc...
OUVERT A L'ANNEE
Nous vous invitons dès à présent à venir réserver et ainsi profiter des services que nous offrons amicalement.



POUR TOUT LE MOIS D'AOÛT

ORCHESTRE SCENARIO

† REMERCIEMENTS

MME CELINE BÉDARD LAROCHE et toute sa FAMILLE remercient sincèrement les parents et amis qui leur ont témoigné des marques de sympathie lors du décès de

M. ROBERT LAROCHE

survenu le 3 août 1985 à l'âge de 80 ans soit par offrandes de prières, fleurs, visites, repas ou assistance aux funérailles.
Veuillez considérer ces remerciements comme personnels.

† REMERCIEMENTS

LA FAMILLE LÉOPOLD VEILLEUX désire remercier toutes les personnes qui leur ont témoigné des marques de sympathie soit par offrandes de messes, tributs floraux, messages de condoléances, visites au salon ou assistance aux funérailles lors du décès de

M. DENIS VEILLEUX

décédé le 30 avril à l'âge de 27 ans
Veuillez considérer ces remerciements comme personnels

† REMERCIEMENTS

LES FAMILLES DASTOUS remercient bien sincèrement tous les parents et amis qui leur ont témoigné des marques de sympathie lors du décès de

M. Arthur Dastous (1210 St-Calixte) de Plessisville

survenu le 12 juillet 1985 à l'âge de 85 ans et 11 mois soit par des offrandes de messes, tributs floraux, visite ou assistance aux funérailles.

Veuillez considérer ces remerciements comme personnels

† REMERCIEMENTS

Mme Anita Fortin ainsi que M. Mme Paul Morrissette (Noela) Arthabaska, M. Mme Clément Morrissette (Emilianna), Plessisville, M. Mme Roger Paris (Chibougamau), Yolande Paris (Victoriaville), M. Mme Léo Gouin (Cécile), Princeville, Sr. Françoise Paris (Shawinigan), M. Mme Sylvio Desharnais (Mariange), Princeville, M. Mme Edgar Provencher (Eliane), Victoriaville, M. Mme Adrien Paris (Montréal), M. Mme Gaston Gosselin (Valleyfield), M. Mme Renaud Paris (Montréal), M. Mme Jean-Guy Paris (Chibougamau), M. Mme Léo Paris (Joliette), Sr. Clothilde Fortin (Fall River Mass.), Mme Marie-Anne Fortin (St-Célestin), M. André Fortin, M. Mme Gérard Fortin, Marguerite, M. Mme Noël Fortin ainsi que Roland Fortin, tous de Laurierville ainsi que plusieurs neveux, nièces, cousins, cousines et plusieurs amis désirent remercier toutes les personnes qui leur ont témoigné des marques de sympathie soit par offrandes de messes, tributs floraux, messages de condoléances, visites au salon ou assistance aux funérailles lors du décès de

M. ALDÉRIC PARIS

décédé le 20 juillet à l'âge de 64 ans
Veuillez considérer ces remerciements comme personnels

Nécrologie

DÉCÈS DE M. ROSAIRE PILOTE

A Arthabaska, le 12 août 1985, est décédé à l'âge de 88 ans et 6 mois, M. Rosaire Pilote, époux de feu Marie Anna Carrier, domicilié à Notre-Dame de Lourdes.

Les funérailles ont eu lieu jeudi le 15 août à 15 heures à l'Église de Notre-Dame de Lourdes et l'inhumation au cimetière paroissial.

Il laisse dans le deuil ses enfants M. et Mme Albert Pilote, M. et Mme Adrien Bastien (Marguerite), M. et Mme Laurent Pilote, M. et Mme Wilfrid Pilote, M. et Mme André Paradis (Cécile), M. et Mme Laurent Martineau (Jeannette), M. et Mme Armand Pilote, Mme Albert Fortier (Germaine), M. et Mme Lionel Fortier (Rose-Eva) ainsi que ses frères et soeurs, Alcide, Amédée, Anita (Mme Omer Rousseau),

Rosanna (Mme Edmond Bédard), Rosalma Pilote ainsi que son beau-frère M. Albert Carrier.

DÉCÈS DE M. HENRI TANGUAY

A St-Pierre Baptiste, le 15 août 1985, est décédé à l'âge de 75 ans, M. Henri Tanguay, époux de dame Jeanne Gingras domicilié au 1859, 2e rang à St-Pierre Baptiste.

Les funérailles ont eu lieu dimanche le 18 août à 15h à l'Église de St-Pierre Baptiste.

Il était le père de Cécile (Mme Robert Bilodeau) de Princeville, Réal de St-Pierre Baptiste et Gaétan de Victoriaville.

DÉCÈS DE DAME MARIE-ANNE MARTEL

A Plessisville, le 17 août, est décédée à l'âge de 82 ans, Dame Marie-Anne Martel, épouse de feu Patrick Mercier, domiciliée au 1425 rue St-Calixte à Plessisville.

Les funérailles ont eu lieu lundi le 19 août à 15h à l'Église St-Calixte de Plessisville.

sisville et l'inhumation à St-Pierre Baptiste.

Elle était la mère de Germaine, Cécile (Mme Fernand Nadeau), Jules, Ubald, Roger, Laurette (Mme Raymond Roy), Georgette (Mme Zoel Labrie), Lucienne (Mme James Manzorolle), Noella Parent, Laurent, Denis, Dolorès, Henri-Louis, Micheline (Mme Jean-Marie Brault) et Ginette (Mme Jim Lachance).

DÉCÈS DE M. EDOUARD HOUDE, AVOCAT

Au CLSC de l'Erable, le 16 août est décédé à l'âge de 74 ans, M. Edouard Houde, avocat, époux de dame Olivette Boulanger, domicilié au CLSC de l'Erable de Plessisville.

Les funérailles ont eu lieu samedi le 17 août à 14h30 à l'Église St-Calixte de Plessisville.

Il était le père de Louis, Marie (Mme Marcel Binette), Jean-Pierre, Christiane et de Thérèse (Mme Jean-Louis Légaré).

Activités et assemblée du «Choeur Allégo» de St-Calixte

PLESSISVILLE--Bonjour. Je prends quelques instants pour vous informer des activités qui se sont déroulées en fin d'année 1984-85 au sein de la Chorale Allégo, un peu en retard, mais mieux vaut tard que jamais.

Comme à l'habitude, nous avons notre pratique de chants à tous les mercredis soirs et nous animons la messe de 11h15 tous les dimanches jusqu'au 30 juin dernier.

Le 29 mai, au Centre d'Étude, avait lieu la pratique de chants suivie d'un succulent souper communautaire. Toutes les amies de la Chorale étaient présentes ainsi que notre dévoué curé, Clément Fecteau. Ce souper était préparé par chacune des dames de la Chorale. Il y avait de délicieux petits plats à déguster. Enfin, tout était beau et bon «MIOM MIOM». On se disait tous, à

demain régime. Tout au long du repas et la veillée, il y avait une ambiance de gaieté, de fraternité les unes envers les autres.

ASSEMBLÉE GÉNÉRALE

Sous la présidence de Mme Noella Laliberté, étaient présentes, le comité exécutif 1984-85: Mlle Simone Grégoire, secrétaire; Hélène Payeur, trésorière; Monique Champagne, relationniste; Mmes Madeleine Simoneau, Madeleine Bilodeau, Marie-Paule Daigle, Irène Lemieux, conseillères. Directrice de chants Mme Pierrette Trudelle. Hélène Boisvert, organiste.

Mme Noella Laliberté reçut un cadeau souvenir en guise de remerciements pour son dévouement et sa disponibilité. Des remerciements aussi à Mme Hélène Payeur, trésorière ainsi qu'à Hélène Bédard, conseillère.

ELECTIONS

Mme Madeleine Simoneau, présidente. Doris Vignoul, R. Aimée Vigneault, Gertrude Patoine. Félicitations aux nouvelles élues. Sr. Huguette Boulanger représentera la Chorale Allégo au Comité Liturgie de St-Calixte.

Le 23 juin dernier dans le cadre des Fêtes du 150e, la Chorale Allégo a animé la messe d'Action de Grâce de la Fête des Retrouvailles en l'Église St-Calixte. Aussi la messe du 30 juin pour les musiciens. Ce fut la dernière activité de l'année 1984-85 pour la Chorale Allégo.

A surveiller très prochainement, Mesdames, dans le journal local La Feuille d'Erable, la date de reprise des activités pour l'année 1985-86.

A très bientôt.

MONIQUE CHAMPAGNE
Relationniste du
Choeur Allégo
St-Calixte



Comité Exécutif du Choeur Allégo 1985-86. Assises de gauche à droite: Mmes Gertrude Patoine, conseillère; Monique Champagne, relationniste; Doris Vignoul, conseillère; Madeleine Simoneau, présidente; Simone Grégoire, secrétaire. Debout: Mmes Marie-Paule Daigle, Madeleine Bilodeau, conseillères. Hélène Boisvert, organiste, Pierrette Trudelle, directrice de chants, Rose-Aimée Vigneault et Irène Lemieux, conseillères.

Un avant-goût

Du Festival de la Quenouille

par Maryse de Billy
VILLEROY—Le Festival de la Quenouille de Villeroy invite toute la population à venir participer aux activités sportives et récréatives qui se dérouleront au cours des deux prochains week-end. En effet, une première tranche se tiendra les 24 et 25 août alors que la deuxième tranche aura lieu les 28-29-30 août de même que le 1er septembre.

Samedi, un tournoi de soccer est à l'honneur et le tout débutera à 10h. En soirée, on procédera à la présentation de la troisième duchesse du Festival. Les amateurs de rallye seront bien servis dimanche alors qu'à compter de 9h se déroulera le Rallye Navex ouvert à deux classes soit deux par auto ou trois et plus. Le départ se fait à la Salle Paroissiale. Pendant ce temps, de 10h à 22h, un dansethon réunira les adeptes de ce «sport» un peu spécial, toujours à la Salle Paroissiale.

Les activités se poursuivront le week-end suivant alors que tournois de cartes, soirée rétro, cyclo-cross, slalom 10 vitesses, tournois de fers simple et double mixte, couronnement, sont inscrits au programme du Festival de la Quenouille.



LES
JOURNAUX
SÉLECT
DU QUÉBEC



BUFFET-MODE OPTIMISTE
Mercredi, le 4 sept à 18h00
à la Salle St-Louis à Plessisville

Prix de présence Punch
PRIX: \$12.00
QUANTITE LIMITEE

En collaboration avec:
Boutique Niko
Boutique Jado Inc.
La Silhouette Moderne
Boutique Jeunesse Enr.
Boutique La Future Maman
John Jalléo & Fils Ltée
Coiffure & Esthétique XXe Siècle
Jeans «O»
Fourrures C. Fontaine
Chez Louison
Opti Sports Inc.
Marc-André Tremblay
J.J. Bergeron Fleuriste
Boutique L'Acces-Soir



IMPORTANT



Mario Bergeron



Gaétan Poisson

Voyez à vos intérêts... et plus!

Avec la police Intérêt PLUS de La Métropolitaine, vous obtenez:

- des primes garanties
- une prestation de décès garantie
- l'accumulation de l'argent à des taux courants
- un choix d'options de placement
- une protection pour toute la famille.

Tout cela dans une seule police d'assurance-vie. Intérêt PLUS prend bien soin de vos intérêts!

Appelez-moi dès aujourd'hui pour obtenir tous les détails.

Bureau de Victoriaville: 758-7551
Mario Bergeron: 362-2152
Gaétan Poisson: 752-4118



Compagnies d'assurances
La Métropolitaine



SECRETARIAT GÉNÉRAL
(819) 752-9456

Cours de PERFECTIONNEMENT Féminin

Permis culture personnelle 749857
Lois sur l'enseignement privé

50 HEURES (1 SOIR / SEMAINE)
23 SEMAINES

AU PROGRAMME TOUS CES SUJETS TRAITÉS PAR NOS PROFESSEURS & CONSEILLERS PROFESSIONNELS

Démarche — Maintien & Attitude — Votre personnalité & le parfum — Les Réceptions et vous — Art de la table — Etiquette et Protocole — Mode et Art vestimentaire — Garde-Robe planifiée — Votre personnalité en "COULEURS" — Hygiène / Diététique / menus minceur — Parler avec naturel & aisance — Charme & Art de bien communiquer — Bonheur & Succès — Confiance & Motivation — Découverte de soi — Connaître et servir les Vins — Les spiritueux et leurs vérités — Soins esthétiques & actualités beauté (esthétique) — Conseils & techniques de Maquillage personnalisé (visagiste) — Votre Coiffure et Vous (coiffeur styliste) — La Femme et ses droits (avocat) — La Femme et la sexologie (sexologue) — Vivre pleinement sa vie (motivologue) — Décoration intérieure (décorateur) (idées pour aménager - dissimuler - décorer) — Sécurité & bien-être, bien s'administrer (comptable) — Comment Voyager (agent touristique) — Soirées d'informations.

ATTESTATION D'ÉTUDES officielle que vous joindrez à votre curriculum vitae

VIDÉO: (Facultatif) Possibilité de vous visionner et vous analyser sur la télévision à circuit fermé.

Un cours à la portée de toutes les bourses avec des conditions faciles. Déductible d'impôt.

25 ANS D'EXPÉRIENCE dans le développement de la PERSONNALITÉ

DEFILÉ DE MODE: (Facultatif)



150 succursales dans Montréal, Laval, Rive-Sud, les Laurentides, l'Estrie, la Mauricie, l'Outaouais, la Beauce, les Bois-Francs, Saguenay-Lac St-Jean, Gaspésie, Québec et autres.

VICTORIANVILLE
MOTEL COLIBRI
Route 116
Victoriaville
Insc. MARDI 27 AOÛT 7h30
752-9456 - 758-0761



Festival de la Quenouille 1985 de Villeroy

SAMEDI 24 AOÛT:
Tournoi de soccer
Début à 10h
Insc.: \$20.00 par équipe (trophées)

SAMEDI 24 AOÛT:
Soirée «Présentation de la duchesse Johanne René»
Entrée: \$3.00
Disco: FM 93

DIMANCHE 25 AOÛT:
9h. à 13h.: Rallye Navex
Insc.: \$8.00
2 classes: 2 par auto et 3 et plus. (trophées)
Départ Salle Paroissiale.

10h.: Dansethon
Salle Paroissiale
(10h. à 22h.)

Le macaron est obligatoire pour toutes les activités

AVIS AUX INTÉRESSÉS (ES)

Un cours de 190 heures pour la formation de Technicien (ne) Médical (e) d'Urgence (T.M.U.) - (préposé(e) conducteur d'ambulance), débutera bientôt au Cap de la Madeleine. PRE-REQUIS: 18 ans et plus et un secondaire V.

Pour informations, tél.:

362-7380
DEMANDER HÉLÈNE

Hydro-Québec APPEL D'OFFRES

A.P.1. 85 00B

pour 10h30 a.m. heure de Trois-Rivières le mardi 3 septembre 1985

TERRAINS AVEC BATISSES A VENDRE

dans la ville de Plessisville



Une étendue de terrain composée d'une partie du lot 4 A 1 et du lot 4 A 1-1 du cadastre du Village de Plessisville, division d'enregistrement de Mégantic «Inverness», laquelle étendue contient une superficie de 21 773 pieds carrés (2 022,7 mètres carrés) avec bâtisses dessus érigées, et située à l'intersection de la rue St Jean et de l'avenue Rousseau.

MISE A PRIX
21 500,00\$

VENTE AU COMPTANT

Toutes les conditions du présent appel d'offres sont contenues dans le document, lequel est disponible pour examen et peut être obtenu gratuitement du lundi au vendredi inclusivement de 8.15 à 16.00 heures à l'endroit suivant:

Division Propriétés Immobilières
Hydro-Québec
340, rue Saint Maurice
Trois Rivières, Québec
G9A 5J5

Un dépôt de deux mille cent cinquante dollars (2 150.00\$), chèque officiel d'une banque à charte du Canada ou chèque visé, tiré sur une banque à charte du Canada ou sur une caisse populaire payable à Hydro-Québec, remboursable sous condition, doit accompagner l'offre.

Seuls ceux qui auront obtenu le document directement d'Hydro-Québec sont admis à soumissionner. Hydro-Québec se réserve le droit de rejeter l'une quelconque ou toutes les soumissions reçues.

Le gérant
Approvisionnement
C. Génois
Trois Rivières
Le 21 août 1985

PROVINCE DE QUÉBEC
MUNICIPALITÉ DU VILLAGE DE LAURIERVILLE

Demande de soumissions pour extension du réseau d'aqueduc et asphaltage

La Corporation du Village de Laurierville demande des soumissions pour l'installation d'une extension du réseau de l'aqueduc dans une partie de la rue Grenier ouest, soit creusage de tranchée, sable de remplissage en dessous et en dessus de la conduite, pose de tuyaux en fonte de 6 pouces de diamètre, valve, borne fontaine, raccords et entrées domestiques, remplissage et nivelage sur une longueur de 660 pieds, la municipalité fournissant elle-même les matériaux nécessaires en ce qui regarde la plomberie, soit tuyaux valves, raccords, bornes fontaine et accessoires, de plus les soumissionnaires devront prévoir la pose revêtement bitumineux pour remettre la rue en bon état jusqu'aux limites actuelles de la municipalité soit sur une longueur de 500 pieds.

Ces soumissions devront être acheminées au bureau de la municipalité au plus tard mardi le 3 septembre 1985 à six (6) heures P.M., alors qu'elles seront ouvertes lors de la séance régulière du conseil qui aura lieu à huit (8) heures P.M., la corporation du Village de Laurierville ne s'engage par la présente à accepter ni la plus basse ni la plus haute ni aucune de ces soumissions.

DONNÉ A LAURIERVILLE CE TREIZIÈME JOUR D'AOUT MIL NEUF CENT QUATRE VINGT CINQ.

G. MERCIER
Secrétaire-Trésorier
133, Dubé, Laurierville, C.P. 7,
GOS 1P0

PROVINCE DE QUÉBEC
MUNICIPALITÉ DU VILLAGE DE LAURIERVILLE

Demande de soumissions pour la cueillette des ordures ménagères

La Corporation du Village de Laurierville demande des soumissions pour la cueillette et le transport des ordures ménagères et autres déchets au site d'enfouissement sanitaire de la Ville de Plessisville.

Ces soumissions sont demandées pour un coût annuel basé sur une période de trois (3) ans à compter du 1er novembre 1985; les soumissionnaires pourront fournir soit un prix global par année ou un prix forfaitaire égal pour tous les logements, commerces ou industries (environ 308) le nombre exact étant basé sur le rôle de perception à chaque année, le contracteur ayant à s'entendre lui-même avec les propriétaires de commerces ou industries quant au surplus à charger pour un volume de déchets au-dessus de la moyenne normale; les soumissionnaires devront fournir à la municipalité les documents attestant qu'ils détiennent un permis de transport à cet effet ainsi qu'une police d'assurance responsabilité pour couvrir tout dommage ou accident qui pourrait être encouru lors de l'exécution de ce travail.

Ces soumissions devront être acheminées au bureau du secrétariat de la municipalité 133, Dubé, Laurierville, GOS 1P0, mardi le 3 septembre 1985 à six (6) heures P.M., alors qu'elles seront ouvertes lors de l'assemblée régulière du conseil qui aura lieu à cette date à huit (8) heures P.M. et acceptées à une date ultérieure pour étude plus approfondie.

La Corporation du Village de Laurierville ne s'engage à accepter ni la plus basse ni la plus haute ni aucune de ces soumissions.

DONNÉ A LAURIERVILLE, CE TREIZIÈME JOUR D'AOUT MIL NEUF CENT QUATRE VINGT CINQ.

G. MERCIER
Secrétaire-trésorier

Emploi et Immigration Canada

GARDIEN(NE) D'ENFANTS POUR PLESSISVILLE
Salaire: \$60.00/semaine
Emploi permanent. Plein temps.

Surveillance de 2 enfants soit 3 ans et 1 an. Préparation du repas du midi. 4 1/2 jours/semaine. 8h à 5h.

CONDUCTEUR DE PRESSE OFFSET POUR PLESSISVILLE
\$7.00/heure et plus pour candidat avec très bonne expérience.

Emploi permanent. 40h/semaine. Posséder 2 ans d'expérience dans l'ajustement et l'opération d'une presse.

AIDE-CUISINIÈRE POUR VILLEROY
Emploi permanent. Plein temps.

Salaire: \$4.00/heure
Horaire à déterminer avec employeur. Aura à préparer club, hot chicken, peler les patates, vaisselle, etc...

CUISINIÈRE POUR PLESSISVILLE
Emploi à Plessisville
Salaire: \$4.00/heure

Permanent. Temps partiel. 12 à 15h/semaine. Travail sur fins de semaine. Avec expérience dans la cuisine de casse-croûte.

GARDIEN(NE) D'ENFANTS POUR PLESSISVILLE
Salaire: \$60.00/semaine et plus

Emploi permanent. Plein temps. Personne mature et responsable. Surveillance d'un enfant de 10 mois. Le ménage sera payé à \$4.00/heure.

SERVEUR(EUSE) DE BAR POUR LYSER
Salaire: \$3.28/heure plus pourboires

Emploi permanent. Plein temps. 30 heures/semaine
Horaire: Vendredi, samedi soir et dimanche dans l'après-midi.

SERVEUR(EUSE) DE BAR POUR PLESSISVILLE
Permanent. Plein temps. Horaire à discuter avec

l'employeur. Expérience non nécessaire. Salaire: \$3.28/heure plus pourboires.

GARDIEN(NE) D'ENFANTS POUR STE-SOPHIE
Salaire: \$50.00/semaine
Emploi permanent. Plein temps.

L'employeur peut loger le candidat(e) si elle (il) le désire, sinon les horaires de travail seront de 6:30 à 5:00 p.m. du lundi au vendredi. Surveillance d'un enfant de 6 mois.

TECHNICIEN(NE) DENTAIRE POUR PLESSISVILLE
Salaire à discuter avec employeur.

Emploi permanent. Plein temps. 32 à 36h/semaine. Posséder un DEC en technique dentaire. Accepterais finissant(e). C.V. requis.

SERVEUR(EUSE) AU COMPTOIR POUR VILLEROY
Salaire: \$4.00/heure

Emploi permanent. Plein temps. 30h/semaine. Un an d'expérience dans le domaine.

Horaire: Jeudi, vendredi de 5:00 à 11 ou 12:00h p.m. Samedi, dimanche sur rotation.

GARDIEN(NE) D'ENFANTS POUR PLESSISVILLE
Salaire: \$55.00/semaine
Emploi permanent. Plein temps. Du lundi au vendredi.

Personne mature et responsable.

Aura la surveillance d'un enfant de 3 ans et la préparation du repas du midi. Horaire: 7:00, 8:00 ou 9:00 a.m. à 3:00, 4:00 ou

5:00 p.m., dépendant de l'horaire de l'employeur.

GARDIEN(NE) D'ENFANTS POUR PLESSISVILLE
Salaire: \$75.00/semaine
Emploi permanent. Plein temps.

Garde de 2 enfants. 2 ans et 7 mois. Préparation du repas du midi et soir. Aura à faire le ménage alors le salaire sera de \$4.00/heure pour les heures allouées au ménage. Horaire: 9:00 a.m. à 5:00 p.m.

SERVEUR(EUSE) DE BAR POUR STE-SOPHIE
Salaire: \$3.28/heure plus pourboires.

Emploi permanent. Plein temps. 40h/semaine. Expérience non nécessaire. Belle personnalité. Entretien. Horaire à discuter avec employeur.

BUCHERONS POUR PLESSISVILLE
Salaire: \$15.00/corde (pitoune) et 35.00 mille pieds dans le billot.

Emploi permanent. Plein temps. Posséder expérience comme bûcheron et fournir sa scie mécanique.

GARDIEN(NE) POUR ENFANTS POUR PLESSISVILLE

Salaire: \$10.00 par jour pour une journée plein soit 8 à 4:00p.m.

Emploi sur appel mais environ 3 à 4 jours par semaine.

Surveillance d'un enfant de 16 mois et un léger entretien de maison.

Horaire: 8:00 à 16:00 ou 16:00 à 24:00h.

À la TVCP cette semaine

PLESSISVILLE--La TVCP vous offre cette semaine la possibilité de vous familiariser un peu plus avec ce qu'on appelle maintenant communément une «chambre des naissances», un document produit en 1982 et qui rappelle qu'accoucher plus naturellement et surtout plus humainement, c'est possible à l'Hôtel-Dieu d'Arthabaska.

Mais auparavant, si vous ne savez pas encore ce que sont les M.N.T. (ou métiers non-traditionnels), il faut voir cette réalisation qui nous présente cinq femmes et le choix qu'elles ont fait d'orienter leur carrière vers des métiers qu'on dit «non-traditionnels».

Alors, si vous voulez en savoir plus long, il faut regarder le canal 3, mardi le 20 août à 18h30.

L'EQUIPE DE LA TVCP.

CAISSE D'ECONOMIE DE L'ERABLE Assemblée annuelle

1. Mardi 27 août 1985 à 20 heures.
2. Salle des Chevaliers de Colomb 1880 Savoie, Plessisville.

ORDRE DU JOUR

- a) Etude du bilan
- b) Etude des rapports des comités
- c) Tirage de 100.00 \$ en prix de présence
- d) Partage des trop-perçus
- e) Consommation et goûter servis gratuitement.

BIENVENUE À TOUS!

Le comité de Direction
par: Fernand Doyon,
Publiciste.

Finale Provinciale de Art Oratoire et Art de s'Exprimer Deux jeunes de la région y participent

PRINCEVILLE (MdB)---La grande Finale Provinciale des Concours Art de s'Exprimer et Art Oratoire se déroulera samedi prochain, le 24 août, à l'Auberge des Seigneurs à St-Hyacinthe. Deux jeunes de la région seront parmi

les participants à ce concours soit Chantal Gosselin de Plessisville qui a remporté la Finale de District de l'Art Oratoire et David Allard de Princeville qui a réalisé la même performance pour l'Art de s'Exprimer.

Le président du Club Optimiste de Princeville, Denis de Billy, soulignait la semaine dernière qu'il serait là pour encourager «son jeune» comme il l'a fait depuis les tous débuts, qui en fait de compte représente son Club.

Michel Paradis, accusé d'avoir mis le feu

Acquitté par le juge

ARTHABASKA (MdB)---Michel Paradis de Plessisville a été acquitté la semaine dernière d'une accusation d'avoir mis le feu à son garage de débosselage, situé sur la rue St-Calixte, en 1981.

Le juge de la Cour des Sessions de la Paix, Narcisse Proulx, a déclaré que la Couronne n'a pas prouvé hors de tout doute que Paradis a mis le feu à son établissement. L'accusé bénéficie donc du doute raisonnable puisque toujours selon le juge, la bâtisse était viable et qu'en mettant le feu, il se retrouvait sans emploi. «Un trou dans la preuve» pour reprendre l'expression du juge Proulx a donc permis à Michel Paradis d'être acquitté dans cette

Mouvements Scouts à Plessisville

Inscriptions 29 août

PLESSISVILLE-----Les camps d'été des unités Scoutes de Plessisville sont maintenant terminés et c'est déjà le temps des inscriptions pour la prochaine saison. L'inscription est obligatoire pour les nouveaux comme pour les anciens.

Les inscriptions auront lieu au local Scout au 1275 St-Edouard entre 17h et 19h et le coût est de 35.00\$ pour chacun des jeunes. Cette somme peut être payable en trois versements: 15.00\$ en septembre, 10.00\$ en octobre et 10.00\$ en novembre.

Ceci s'adresse aux jeunes garçons et filles de 9 à 16 ans. Les jeunes garçons seront regroupés selon les âges. Ex: Louveteaux 9 à 11 ans, Eclaireurs 12-13 et Pionniers 14 à 16. Chez les filles: Jeannette 9 à 11 ans, Guides 12 à 14 ans et Kamsock 15 et 16 ans.

Une invitation spéciale aux filles 15-16 ans qui aiment l'aventure car cette année, il y aura à Plessisville, pour une 1ère année, une cordée de Kamsock.

Bienvenue à tous les jeunes et pour informations, Monique à 362-2628.

affaire qui remonte à quelques années déjà.

DECOR 1715
NOËL POIRIER, PRES INC.

1715 ST-LOUIS, PLESSISVILLE, QUE. 362-6666
ANCIENNEMENT MAISON DU PRELART 18 ANS A VOTRE SERVICE

Mlle SYLVIE CAPISTRAN

décoratrice-ensemblière

Mlle Capistran compte 6 ans d'expérience dans le domaine de la décoration

Service professionnel gratuit avec achat **362-6666**



ASPHALTE FOSSE SEPTIQUE
GRAVIER PAVAGE

COMPACTAGE
TRAVAUX D'EXCAVATION
ESTIMATION GRATUITE

Gilles Levasseur (1984) &
PRINCEVILLE, Qué.

Ch. Omer Paquet Bruno Hémond
364-5999 364-2394

Bureau **364-2112**

LUNEAU — LUNEAU — LUNEAU

FRAMBOISES

Bien oui, il y en a encore

Fraisière LUNEAU

● Rang Desharnais Princeville

LIVRAISON GRATUITE
364-3925



LUNEAU — LUNEAU — LUNEAU

COURS DE DANSE

SESSION AUTOMNE-HIVER
DU 11 SEPTEMBRE AU 18 DECEMBRE

STUDIO VEILLEUX ENR.

PERMIS NO. 110513



INSCRIPTIONS: pour enfants et adultes

Mercredi, 28 août Entre 18h00 et 21h00 à l'Ecole St-Calixte
Pour informations, communiquez avec Mme Hamel 362-3898

COURS OFFERTS POUR ENFANTS ET ADULTES

BALLET JAZZ

TAP DANCE (Méthode américaine)

GIGUE (simple ou double)

DANSE CREATIVE

COMEDIE MUSICALE

Les cours auront lieu le mercredi à l'Ecole St-Calixte



Festival de la Fraternité

22 au 25 août

Notre-Dame de Lourdes

AU PROFIT DE LA FABRIQUE

JEUDI 22 AOUT

Partie de balle-molle Père-Fils au Terrain des Loisirs.
Tournoi de cartes (Rough-500) à la Salle Paroissiale
Feu de joie et d'artifices

VENDREDI 23 AOUT

Tournoi de fers (se poursuit samedi et dimanche).
Soirée dansante Rétro

SAMEDI 24 AOUT

Journée Jeunesse organisée

par le Club Optimiste.

Tournoi de fers

Messe de la fidélité à 19h30

Soirée des Jubilaires à la Salle de l'Ecole

DIMANCHE 25 AOUT

Finale Tournoi de fers à 13h

Bazar au Terrain des Loisirs

Souper canadien de 17h à 19h

(4\$) à la Salle Municipale

Soirée dansante, remise des

trophées.

PAROISSE DE PLESSISVILLE

AVIS PUBLIC

Prenez avis que le service d'enlèvement des ordures ménagères sera offert comme d'habitude le lundi, 2 septembre 1985, journée de la Fête du Travail.

DONNÉ A PLESSISVILLE, CE 12 AOÛT 1985.

JACQUES LECLERC
Secr. très.

MUNICIPALITÉ DE SAINT-PIERRE BAPTISTE

Demande de soumissions

La municipalité de Saint-Pierre Baptiste demande des soumissions pour la réparation de la sableuse, soit le sablage et la peinture de la cabine.

La municipalité recevra des soumissions cachetées et adressées au bureau municipal, 1051 rue Principale, Saint-Pierre Baptiste, GOP 1K0.

Les soumissions devront être reçues avant le 03 septembre 1985, 16.00 heures.

La municipalité de Saint-Pierre Baptiste ne s'engage à accepter ni la plus basse ni aucune des soumissions.

Le soumissionnaire devra posséder une carte de compétence.

Pour informations supplémentaire, appelez M. Benoit Fortier à 453-2358 ou 453-2286.

DONNE A SAINT-PIERRE BAPTISTE, CE SEPTIÈME JOUR D'AOÛT MIL NEUF CENT QUATRE VINGT CINQ.

NORMAND BLONDEAU
Secrétaire-Trésorier

PROVINCE DE QUÉBEC

MUNICIPALITÉ DU VILLAGE DE LAURIERVILLE

Demande de soumissions

pour entretien des chemins d'hiver

La Corporation du Village de Laurierville demande des soumissions pour l'entretien des chemins d'hiver dans les limites de la municipalité soit les rues Dubé, Mercier, Paquet, Gariépy, Béland, Provencher, Grenier ouest, Dufour, Roy, St-Pierre, Goulet, Normand, Demers, Place Roy et Tanguay, sauf les parties des rues Provencher, Grenier est, et Renaud actuellement entretenues par le Ministère des Transports. Ces soumissions sont demandées pour un prix annuel basé sur une période de trois (3) ans, à compter du 1er novembre 1985.

Les soumissionnaires devront mentionner qu'ils ont l'outillage et la machinerie nécessaire pour bien exécuter ce travail selon les normes et directives du ministère des Transports, soit charrires, souffleur, niveleuse et épancheuse de sable, ils devront de plus fournir les documents attestant qu'ils détiennent une police d'assurance responsabilité couvrant tout dommage ou accident qui pourraient survenir au cours de l'exécution de ces travaux.

Ces soumissions devront être acheminées au bureau du secrétariat de la municipalité à 133, Dubé, Laurierville, C.P. 7, G0S 1P0 pour mardi le 3 septembre 1985 à six (6) heures P.M. alors qu'elles seront ouvertes lors de l'assemblée régulière du conseil qui aura lieu à cette date à huit (8) heures P.M. et acceptées à une date ultérieure pour étude plus approfondie.

La Corporation du Village de Laurierville ne s'engage à accepter ni la plus basse ni la plus haute ni aucune de ces soumissions.

DONNÉ A LAURIERVILLE, CE TREIZIÈME JOUR D'août mil neuf cent quatre vingt cinq.

g. mercier
Secrétaire-Trésorier

VENTE par ENCAN SAMEDI 24 AOÛT À MIDI POUR FERDINAND MARTEL DE VICTORIAVILLE

La résidence est située au 33 rue Académie

SERA VENDU:

Un ménage de maison complet très propre tel que réfrigérateur neuf sans givre, poêle électrique, set de cuisine en érable 4 chaises et vaisselier, laveuse, sècheuse, set de salon, T.V. couleur, 2 très beaux sets de chambre, chaises droites et berçantes antiques, cadres et valise antiques, balayeuse Electrolux, humidificateur, machine à coudre, set de vaisselle 12 morceaux antique, coutellerie, beaucoup de vaisselle assortie, batterie de cuisine en stainless, vaisselle rose, grand miroir, tous les accessoires électriques, lots de couvertures de laine, catalogne et couvre-lit, draperies, escabeau, outils manuels, une foule d'articles trop long à énumérer.

CONDITION: COMPTANT

POUR INFORMATIONS S'ADRESSER À:

Jean-Paul Dubois
Encanteur

Plessisville (819) 362-7240

C'est une vente à ne pas manquer
BIENVENUE À TOUS!

A VENDRE FERME BOVINE

A SAINT-PIERRE BAPTISTE, 1ère parcelle: 300 acres dont 116 acres en culture. 2e parcelle: 122 acres dont 69 acres en culture avec bonne maison et grange-étable pour production vaches-veaux. Les superficies sont approximatives. Chaque parcelle peut être morcelée et sujette à l'acceptation de la C.P.T.A.Q.

Les offres d'achat sur formulaires officiels doivent être reçus au plus tard le 23 août 1985.

Communiquer avec **Marcel Lavoie**,
702 boul. Bois-Francs sud,
Arthabaska, G6P 5W6,
(819) 357-9294.



Société du crédit agricole
Canada

Farm Credit Corporation
Canada

CORPORATION MUNICIPALE D'IRLANDE
PROVINCE DE QUÉBEC

AVIS PUBLIC

La Corporation Municipale d'Irlande demande des soumissions pour la cueillette des vidanges, sur son territoire pour les cinq prochaines années.

Les intéressés sont invités à se procurer le cahier de charge et le formulaire de soumission au bureau du secrétaire-trésorier situé au 157 Chemin Gosford à Maple Grove, et ce, aux heures d'affaires.

Les soumissions devront parvenir dans une enveloppe cachetée et portant la mention «Soumission vidanges» avant 16h00 mardi le 3 septembre 1985.

Les soumissions seront ouvertes publiquement lors de la session régulière du Conseil Municipal du 3 septembre 1985 au lieu ci-haut mentionné.

DONNÉ A MAPLE GROVE, CE 8 AOÛT 1985.

CÉLINE ROY,
Secrétaire-trésorier.

Comité local Jeunes Volontaires

Projet renouvelé à Plessisville

par Gilles Després d'Arthabaska s'est réuni le 13 août dernier au PLESSISVILLE--Le comité local Jeunes Volontaires Centre Travail-Québec de des MRC de l'Erable et Victoriaville. Deux nou-

veaux projets ont été acceptés et deux autres ont été renouvelés.

Les projets renouvelés par le comité local pour une durée de 6 mois sont L'Express 12-18 associé à la Maison des Jeunes de Plessisville et le Relais associé au Café Chrétien de Victoriaville. Ces deux projets requièrent chacun la participation de 6 jeunes et un budget de 9 000\$.

Le Comité a aussi reçu les prometteurs d'une Ecole de boxe à Victoriaville. Associé au Conseil 04 des Aramis de Warwick, ce projet de \$12 000.00 permettra à 4 jeunes de la région et une personne ressource qualifiée de réaliser leur rêve. Le projet a été accepté pour une durée d'un an.

Envoûtement utopique, phase 2, associé au groupe «Folies Fraîches», permettra à 3 jeunes de s'initier à la production audio-visuelle, particulièrement le vidéo. Le projet d'une durée de six mois disposera d'un budget de \$4,500.00.

Le Comité Local Jeunes Volontaires permet donc ainsi à 19 autres jeunes de s'affirmer. Les sommes approuvées au cours de cette réunion totalisent \$34,500.00.

Rappelons en terminant que le Comité Local tiendra sa prochaine réunion le 17 septembre prochain, et que d'ici là, tout jeune de 16 à 24 ans, admissible au programme Jeunes Volontaires peut présenter un projet. Un agent de formation peut vous aider à monter votre projet. On le rejoint au Centre Travail-Québec à 758-8241.

LES HEBDOS RÉGIONAUX
ASSOCIATION DES ÉDITEURS
DE LA PRESSE HEBDOMADAIRE
RÉGIONALE FRANCOPHONE

TRAVAIL À DOMICILE

Une personne dans chacune des municipalités environnantes de Plessisville. Également une dans chacun des quartiers de Plessisville. Programme de publicité nationale et bientôt locale afin de promouvoir nos services. Notre bureau central dirigera les nouveaux clients vers chacun (e) de nos représentants. POUR INFORMATION: C.P. 151, Thetford Mines, Qc. G6G 5S5. No 30911

AVIS

LOI SUR LE CHANGEMENT DE NOM ET D'AUTRES QUALITÉS DE L'ÉTAT CIVIL (L.R.Q. c. C-10)

Dans l'affaire de
Georgiana Dupuis

Avis est donné que Georgiana Dupuis, ménagère domiciliée à 1039, rang St-Pierre ouest, Notre-Dame de Lourdes, comté Mégantic, district de Frontenac, s'adressera au ministre de la Justice pour obtenir un certificat changeant son prénom en celui de «Gina» Dupuis.

Cette requête en changement de nom ne bénéficiera à aucune autre personne.

SIGNE À MANSEAU, COMTE NICOLET
CE SEIZIÈME JOUR DE JUILLET 1985.

Nicole Provencher, notaire
et procureur de la requérante

Offre d'emploi

CAISSE POPULAIRE PLESSISVILLE
1658, rue St-Calixte
Plessisville, Q.C.
G6L 2Y7

POSTE: CAISSIER (E)
TEMPS PARTIEL, OCCASIONNEL

DESCRIPTIONS:

- Est responsable, sous l'autorité de son supérieur, de la tenue d'une caisse.
- Recevoir les dépôts et effectuer les retraits, perceptions, négociations de valeurs, rachat d'obligations, vente de billets divers, selon les politiques et systèmes en vigueur dans la Caisse.
- Etablit ou vérifie les pièces justificatives correspondantes et les enregistre à l'aide du terminal.
- Doit accueillir adéquatement les membres au comptoir, leur fournir les renseignements sur les services courants au comptoir ou les acheminer vers une personne pouvant répondre à leurs besoins.
- Produire divers rapports sur les opérations du guichet.

EXIGENCES: Douze années de scolarité.

CONDITIONS: - Avantages sociaux usuels et salaire selon l'échelle prévue.

Toute personne intéressée doit faire parvenir sa demande, par écrit, avant le 27 août 1985, à:

MONSIEUR ROGER RENÉ
Directeur adj. s. courant & administratif.

RECHERCHONS PARTENAIRES D'AFFAIRES

Nous avons une bâtisse industrielle d'environ 8000 pi.ca. à Princeville.

Nous serions intéressés à envisager une association avec un manufacturier qui aurait besoin d'une telle bâtisse.

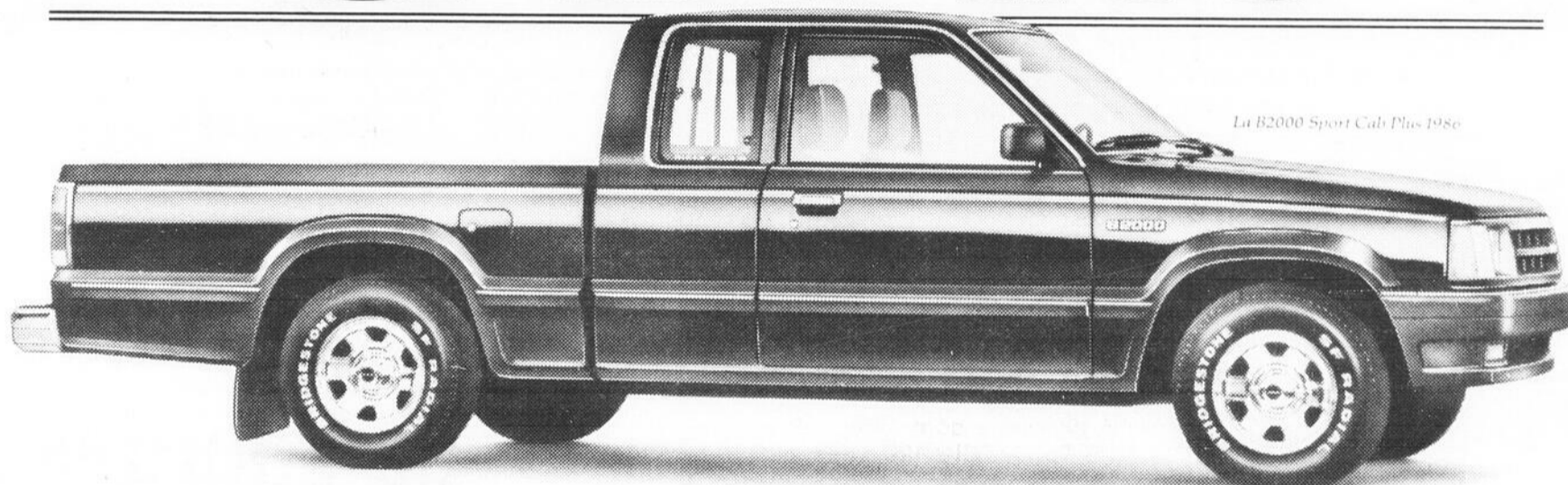
Pour informations:

PIERRE SIMARD OU JEAN-CLAUDE MERCIER
(819) 364-3222

Du nouveau pour 1986

LA MAZDA B2000

CAB PLUS



Comment obtenir plus et mieux à l'achat d'une camionnette, sans dépenser une fortune.

Tout a commencé avec la volonté de construire la meilleure camionnette à cabine allongée jamais offerte sur le marché. Les résultats marquent une véritable percée. La Mazda B2000 Cab Plus est la première camionnette à cabine allongée qui permette aux passagers arrière d'être assis face à la route, et non de côté. Elle offre en outre une tenue de route et une maniabilité jamais vues dans une camionnette à cabine allongée. Et comme elle a fière allure!

L'intérieur de la Cab Plus: plus qu'une camionnette!

Dès que vous monterez à bord de la Mazda B2000 Cab Plus, vous remarquerez quelque chose qui manque à la plupart des camionnettes: de l'espace! La carrosserie est plus large, le parebrise incliné donne une visibilité plus dégagée, et l'espace pour les passagers arrière fait 17,7 pouces de profondeur.

De plus, vous y découvrirez un confort hors pair. Bien à l'aise dans votre luxueux siège baquet,

vous contemplez un large éventail de caractéristiques standard: la radio AM/FM stéréo, la montre numérique au quartz et la télécommande du panneau d'accès au réservoir d'essence.

L'extérieur de la Cab Plus: toute une camionnette!

La toute nouvelle B2000 Cab Plus 1986 est une vraie de vraie camionnette! À l'arrière, la plate-forme de 6 pieds est munie d'une paroi double pour mieux résister aux chocs. Mais

surtout, la B2000 Cab Plus présente une charge utile de 1 400 livres! Et elle est animée par un fougueux moteur à arbre à cames en tête accouplé à une boîte de vitesses super souple à 5 rapports.

Une maniabilité sans égale.

Comme les autres camionnettes Mazda 1986 l'ont précédée, la toute nouvelle B2000 Cab Plus offre une tenue de route et une maniabilité sans égales. Avec sa voie plus large et son empattement plus long, elle se conduit comme un charme. Sa servodirection optionnelle en facilite encore davantage la conduite.

Deux modèles au choix.

En 1986, la Mazda B2000 Cab Plus vous est offerte en deux modèles: De Luxe et Sport. Chacun d'eux a été conçu pour offrir le meilleur rapport qualité/prix dans sa catégorie.

Les camionnettes Mazda B2000 Cab Plus 1986. Nouvelles. Différentes. Conçues pour vous.

mazda
MAZDA DÉFINIT LES NORMES.



Maurice Cote Automobiles Inc. - 637 rue St-Louis, 362-3735

Le Festival du Boeuf accueille «Les P'tits Monstres»

INVERNESS—Dans le cadre de sa 5e édition, LE FESTIVAL DU BOEUF D'INVERNESS présentera le dimanche 25 août 1985 à 13h30, sur le site de son festival, soit le terrain de l'Association des Eleveurs de Bovins de Boucherie du Canton d'Inverness Inc., la pièce de Paul

Vanasse sur une mise en scène de Jocelyne Laflamme et présentée par le Théâtre de la Grande Table, «LES P'TITS MONSTRES». Cette pièce a déjà été présentée dans les écoles primaires de la région de l'Amiante et également à la Polyvalente de Disraéli.

Si l'on se fie aux critiques parues dans les journaux, la pièce est un succès. Cette pièce s'adresse aux jeunes de 6 à 13 ans et aux parents et à tous ceux qui veulent se détendre et rire.

Imaginez-vous une équipe de soccer-baseball

dont les membres sont âgés de 10 à 12 ans (4 garçons et 4 filles), durant la période de réchauffement, en attendant l'équipe adverse pour la grande finale, chaque joueur revivra sa matinée, à la maison, avec ses parents. Avec leurs qualités et leurs

défauts, tout ça avec humour, musique et chansons. A voir les frimousses

sur la photo, ça promet. Donc, c'est un rendez-vous, dimanche le 25 août

à 13h30 sur le terrain du Festival du Boeuf d'Inverness à Inverness.



Les P'tits Montres. Devant: Mathieu Laflamme Côté, Caroline Cazes, Josée Beaudoin, André Gagnon, Julie Toupin (assit. mise en scène). Derrière: Nadia Chenard, Jean-Philippe Laflamme-Côté, Annie Bilodeau, Pierre Breton et Jocelyne Laflamme (metteur en scène).

SHAKLEE, c'est pour vous... Naturellement!

- pour vos besoins nutritifs: protéines, vitamines, minéraux...
- pour vos besoins personnels: santé, beauté...
- pour l'entretien ménager: biodégradable mais efficace...

GAETAN LANGEVIN



1875, rue Roy

Plessisville, Qué.

Tél.: 819)362 2293

«L'être humain et le produit en harmonie avec la nature!»

Ebénisterie Langlois Enr

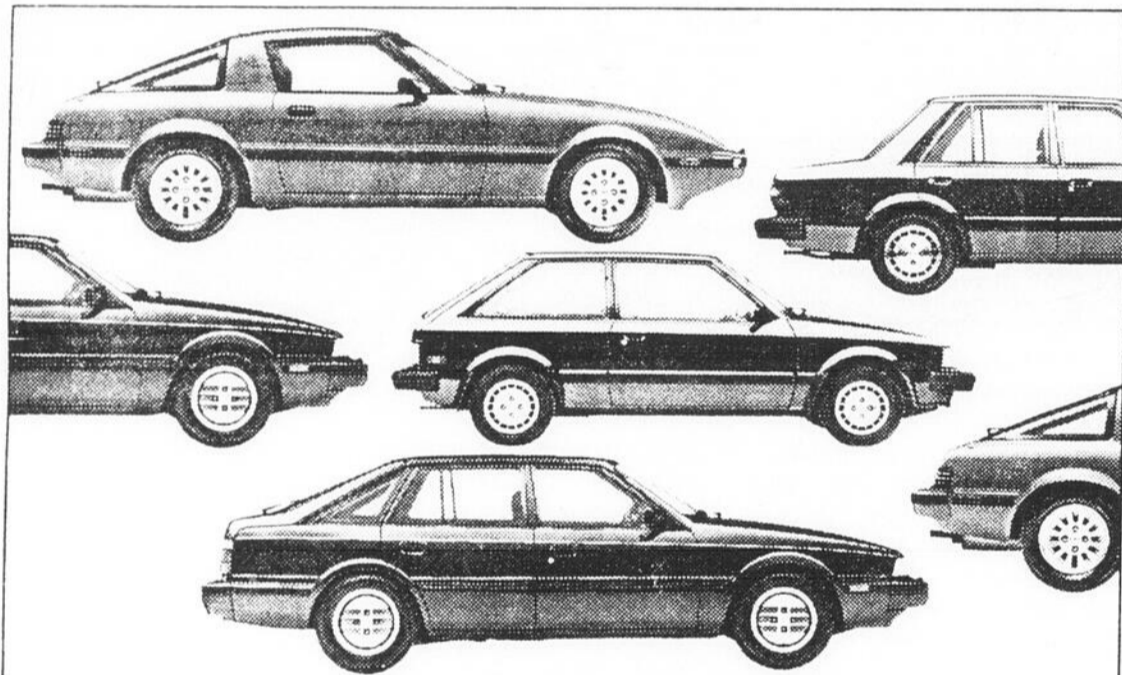
Fabrication d'armoires, bibliothèques, vanités de salle de bain, coffres en cèdre, meubles commerciaux.

Tous genres de meubles ou armoires en bois ou en mélamine fait sur commande.

REPARATIONS DE MEUBLES

1618 St-Edouard Plessisville G6L 2K5

362-2120 atelier 362-8239 résidence



Chez Mazda,
nous vous offrons plus et mieux...
dès aujourd'hui!

Nous avons plus de Mazda que jamais, et c'est à votre avantage. Dès aujourd'hui, nous sommes prêts à discuter prix sur chacune des Mazda que nous avons en stock. La super sportive RX-7.

La 626 de classe mondiale. L'économique GLC. C'est donc le temps de conclure la meilleure affaire à l'achat de votre Mazda.

Car dès aujourd'hui...



MAURICE COTE AUTOMOBILES INC.
635 RUE ST-LOUIS PLESSISVILLE 362-3735

vous offrent plus et mieux.

Du 22 au 25 août

Notre-Dame de Lourdes est en fête

par Maryse de Billy

NOTRE-DAME DE LOURDES—Du 22 au 25 août prochain, toute la municipalité de Notre-Dame de Lourdes sera en fête alors que se déroulera le premier Festival de la Fraternité sous les auspices de la Fa-

brique de l'endroit.

Une partie de balle molle Père-Fils soulignera le début de ce Festival. Jeudi soir pendant que la jeunesse affronte l'expérience au terrain des Loisirs, un tournoi de cartes, rough et 500 se déroulera à la Salle

Paroissiale. Un feu de joie et d'artifices marqueront cette première journée du Festival.

Vendredi, le tournoi de fers s'amorcera et se poursuivra au cours des deux prochains jours. Une soirée dansante rétro remémorera des souvenirs à la jeunesse d'autrefois.

Le Club Optimiste de Notre-Dame de Lourdes organisera des activités pour les jeunes en ce samedi 24 août. A 19h30, une messe de la fidélité réunira 26 couples de la paroisse qui célèbrent leur anniversaire de mariage. Suivra la soirée des Jubilaires à la Salle de l'École.

Dimanche, à compter de 13h, se déroulera la finale du tournoi de fers. Au cours de l'après-midi, le célèbre grand bazar se tiendra au Terrain des Loisirs et mise sur l'adresse, l'habileté et la patience des participants. Un souper canadien sera servi entre 17h et 19h à la Salle Municipale et le tout se terminera par la soirée de remise des trophées suivie d'une soirée dansante.

Fourigny Terrassement enr.

PAYSAGISTE enr.

2787 Route Bellevue, Plessisville,
362-2857

Vente de tourbes cultivées.
Pose et Embellissement

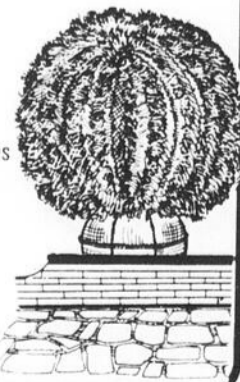
Pose de Pavé Imbriqué avec choix de modèles et de couleurs.

Trottoir, patio, entrée d'auto et contour de piscine.

Tuiles et marches de différentes dimensions.

Réparations de tous genres.

«ESTIMATION GRATUITE»



Sports Loisirs - Sports Loisirs - Sports Loisirs

Aux Jeux du Québec de Charlesbourg

Caroline Lebrun revient avec 3 médailles

par Jean Fontaine

CHARLESBOURG—Il y a deux ans, lors des Jeux du Québec de Sept-Îles, Caroline Lebrun faisait ses débuts en ski nautique. Dimanche dernier, lorsqu'elle est revenue du pays de Chabou, elle portait fièrement ses 3 médailles acquises sur les eaux du Lac St-Joseph.

Membre du Club Nautique du Lac William de St-Ferdinand cette jeune lévisienne passe une grande partie de l'été dans notre région et son en-

traîneur Guy Godbout peut se féliciter des progrès qu'elle a accompli.

Les heures et les heures de pratique ont donc porté fruit. Certes, elle n'avait que 4 adversaires dans sa catégorie mais elle a su s'imposer. Après une médaille de bronze en slalom avec une performance de 17,5 bouées elle a réussi à déclasser Marie-Claude Couture de la région de Québec pour terminer au second rang (médaille d'argent) dans les figures avec 340

points. Au combiné ces performances lui donnent 429,98 points et une troisième médaille, celle-là de bronze.

COMPÉTITION VIVE

Chez les juvéniles garçons, la compétition était tout autre et Martin Godbout a dû se contenter d'une 4^{ème} position en slalom avec 58,75 bouées. Bryan Thivierge a fini 9^{ème} avec 7,75 bouées tandis que Yannick Boulanger prenait le 10^{ème} rang avec 2,5 bouées.

En figures, Martin Godbout a fini 5^{ème} avec 770 points. Yannick Boulanger et Bryan Thivierge ont fini respectivement 8^{ème} et 9^{ème} avec 240 et 180 points.

Tous cela donnait, au combiné, une cinquième position à Martin Godbout ainsi que des 9^{èm} et 10^{ème} à Bryan Thivierge et Yannick Boulanger.

LES JUNIOR

Selon les résultats obtenus, Manon Boisvert,

une autre skieuse de St-Ferdinand, a fini 6^{ème} en figures avec 240 points et 5^{ème} en slalom.

Quant à Vincent Guillemette, il a terminé 8^{ème} en figures et 10^{ème} en slalom.

Une forte délégation de supporteurs inconditionnels, les parents, s'est déplacée au Pays de Chabou afin d'encourager l'équipe du Centre du Québec.



En athlétisme

«Ça prendrait de l'aide pour former un club»

— Martin Drolet

par Jean Fontaine

CHARLESBOURG—Il est loin le temps où nos jeunes athlètes récoltaient médailles après médailles en athlétisme aux Jeux du Québec. Les 12 jeunes de la MRC de l'Erable inscrits

dans cette discipline ont bien fait leur possible mais leurs adversaires étaient plus forts.

Cette situation déçoit quelque peu l'entraîneur Martin Drolet qui s'est

pourtant donné corps et âme depuis le début de l'été afin d'améliorer les performances de ses protégés.

«On manque d'organisation, voudrait bien partir

un club d'athlétisme mais ça prendrait de l'aide» de déplorer le jeune Drolet.

La Polyvalente de Plessisville a gracieusement fourni l'équipement nécessaire à l'entraînement de nos porte-couleurs mais la piste était dans un état pitoyable, il ne fallait pas espérer de miracle.

Construit par la Commission Scolaire et par la Ville de Plessisville voilà maintenant une dizaine d'années, cet équipement ne serait guère entretenu par les autorités. Pas d'athlètes, pas d'entretien, pas d'entretien pas d'athlètes, pourrait-on résumer.

Martin Drolet identifie aussi un manque de personnes-ressources et un manque de motivation chez les jeunes. Sur le premier aspect, il rappelle que Michèle Gaudet, un professeur d'éducation physique de la Polyvalente avait fait beaucoup depuis 15 ans et qu'elle avait maintenant quitté la région. «Les autres sont bien prêts à nous donner des conseils mais personne ne veut s'impliquer plus loin.»

«Les jeunes ne veulent plus. Il y en a qui ont le physique mais qui ne veulent pas s'entraîner» ajoute Martin qui souligne qu'il faut tout de même compter au moins 6 heures par semaine pour cela.

La prochaine Finale n'aura pas lieu avant 1987 mais si rien ne change, il se peut bien que Plessisville y soit absent.

Martin ira aux études à Ste-Foy dans deux semaines et il ne pourra plus mettre autant de temps au service des jeunes.

NICOLAS BELANGER
Longueur - 7e - 4.49 min.
80 m - 20e - 11.54 sec.
Hauteur - 17e - 1.20 m.
4x100m - 15e - 1:02:49m
YANNICK POISSON
Longueur - 21e - 4.11 m
80 m h. - 8e - 14.89 sec.
Disque - 7e - 20.68m.
SOPHIE NOEL
Longueur - 24e - 3.65 m

Poids - 14e - 8.90 m
4x100 m - 11e - N/D
200 m - N/D - N/D
CHANTAL LEMAY
250m h - 17e - 44.56 sec
80 m h - 22e - 16.27 sec
200 m - 25e - 31.44 sec
4x100 - 11e - N/D
MARTIN LABRECQUE
100 m - 30e - 13.2
Longueur - 16e - 5.05 m
Disque - N/D -
4x100 - 13e - 52.21 sec
ALAIN TOURIGNY
100m - 20e - 12.4 sec.
200 m - 18e - 25.42 sec

Longueur - 20e - 4.90 m
4x100 - 13e - 52.21
FRANCIS DROLET
250 m h - 29e - 48.24 s
3000 m marche - 14e -
20:17:94 m
Hauteur - 29e - 1.20
4x800 - 15e - 10:33:73

MICHEL LABRECQUE
4x800 - 15e - 10.33.73
YVES GINGRAS
100 m h - 26e - 26.90 s
SERGE MARCOUX
100 m h - 24e - 19.76 s
Javelot - 20e - 31.98 m



Sophie Ruel (à droite) prend le relais de Chantal Lemay dans le 4 fois 100 mètres



Alain Tourigny de Lyster se prépare à un atterrissage dans l'épreuve de saut en longueur



Martin Drolet était tout sourire mais il aimerait bien qu'un club se forme pour que les jeunes puissent aller plus loin dans leurs performances.

Patinage artistique

Une seconde inscription jeudi

PLESSISVILLE(JF)—La présidente du club de patinage artistique Les Gerris de Plessisville, Mme Suzanne Hébert Castonguay, était un peu déçue la semaine dernière puisque seulement une quarantaine de jeunes s'étaient présentés à leur séance d'inscription tenue dans le hall de l'aréna municipal.

Comme il faudrait aux environs d'une centaine de jeunes pour que tout fonctionne selon les prévisions du comité, une seconde séance d'inscription a été organisée pour jeudi le 22 août de 18.00h à 21.00 dans le mail des Galeries de l'Erable.

Pour le PCP (Niveau écusson) il en coûtera 35\$ pour la saison. Il s'agit de cours supervisés par un professionnel. Pour ce PCPA (figures, style libre ou danse), le coût est de 110\$. Il s'agit de cours donnés par la professionnelle Dominique Carignan d'Arthabaska.

CARTES COMMERCIALES ET INDUSTRIELLES

Mario Cillis

SERVICE DE LAVAGE MC

ENTRETIEN & LAVAGE GENERAL
Service commercial - Service à domicile

Region de l'Amiante (418) 335-5075 Region des Bois-Francs (819) 362-2305

Rembourrage Luxor Enr.

- Cadres
- Tableaux
- Lampes à tableaux
- Mirrors - Verre S.R.
- Matériel d'artiste. Talens et autres.
- Montage petits points
- 20% esc. sur 1 cadre de photo de noce

• Rembourrage
• Fabrication

1527 St-Jean, Plessisville
(819) 362-7858

SERVICE de LAVEUSE PLESSIS

REPARATION de laveuses, sècheuses et cuisinières de toutes marques y compris marque Inglis, après garantie. Réparation à domicile et à l'atelier.

YVON PARENT
909, ST-CALIXTE
TÉL.: 362-7984
PLESSISVILLE, PQ.

ROLAND HENRI
1232 St-Calixte
Plessisville

SERVICE EN REFRIGERATION DOMESTIQUE ET COMMERCIALE

Vente de pièces d'appareils de réfrigération et cuisinière

819-362-2409

Rouleau, Potvin Pellerin & Associés CA

Comptables agréés

117 est, Notre-Dame Case postale 36
Tel.: 758-3161
Victoriaville, Qué. G6P 6S4

Roger Rouleau, C.A.
Jacques Potvin, C.A.
Yvon Pellerin, C.A.

(819) 362-8206 (819) 362-6205
CONRAD BERNIER

PLESSIS NETTOYAGE ENR.

Lavage de tapis & meubles à partir de 30.00\$

Entretien d'édifices publics & industriels
Bureaux - Planchers - Vitres - Intérieur d'autos

1674 St-Paul Plessisville

Gilles Gosselin
ENTREPRENEUR ÉLECTRICIEN

RESIDENTIEL - COMMERCIAL - INDUSTRIEL


1900, Coop PLESSISVILLE, Qc. (819) 362-3104

Automobiles Guy Beaudoin
CHRYSLER - PLYMOUTH - CAMIONS DODGE

2655 Bécancour, Lyster

VENDEUR
PIERRE THÉRIAULT

BUR.: 389-5721



Vous pourriez peut-être vous porter mieux!

Pour savoir comment Shaklee pourrait vous aider, appelez en toute confiance

Shaklee **Georgette ou Gérard BOISVERT**
Distributeur Independent 362-2649

1695 Bélanger, Plessisville, Qué.

MARCEL GUERARD EXCAVATION ENR.

Du plus gros au plus petit travail d'excavation

- Construction
- Travaux mécanisés
- Drainage - Fossés
- Aqueduc
- Champs d'épuration

260 Rang 6 Black Lake 423-4395



Robert Fillion
Entrepreneur général en construction

Construction résidentielle et commerciale
Réparation générale


POUR INFORMATIONS: 362-7506

G.R.F. INFORMATIQUE
Paye sur ordinateur
Programmation

RICHARD ou FERNAND GUILBERT

(819) 362-7971

2043 Vallée - Plessisville - Qué.



Services de réparations DCL Enr.

Réparations et services d'appareils domestiques de toutes marques, laveuse, sècheuse, poêle, lave-vaisselle et réfrigération.

VENTE DE PIÈCES
3176, 8e RANG EST
PLESSISVILLE - G6L 2Y2
819-362-6586

Brassard Electrique enr.
ENTREPRENEUR ELECTRICIENS

ESTIMATION GRATUITE 362-2820

Specialité: CHAUFFAGE ELECTRIQUE

MICHEL BRASSARD 1876 Av. St-Alfred Plessisville, Qué. 362-2820

Résidentiel
Commercial
Industriel

Construction

Claude Lafond Inc.

- Construction • Rénovation • Commercial
- Industriel • Résidentiel

Représentant autorisé des bâtiments d'acier HONCO

1285 Vallée Plessisville
362-7962 362-6933

Réfrigération Domestique

- Congélateur et réfrigérateur
- Air climatisé automobile et résidentiel
- Appareils ménagers de toutes sortes
- Achat et vente d'appareils ménagers usagés
- Vente de pièces

745, Route 218 (Rang St-François)
ST-LOUIS DE BLANDFORD
385-4496 ou 362-6892

BUR.: 362-6322
RES.: 362-2011

Service location à long terme

CONSEILLER

Gérard Brochu

automobiles CHARTIER & BOULANGER inc. NISSAN

767 St-Louis, Plessisville




LA SAUVEGARDE COMPAGNIE D'ASSURANCE SUR LA VIE

JACQUES DOYON
ASSUREUR VIE

- ASSURANCE VIE • ASSURANCE HYPOTHECAIRE
- ASSURANCE COMMERCIALE
- EPARGNE RETRAITE • RENTES VI-GERES
- ASSURANCE COLLECTIVE
- REGIMES COLLECTIFS DE PENSIONS
- REGIMES DE PENSION POUR ACTIONNAIRES

1819 Du Collège - PLESSISVILLE, Qué. - G6L 2A3
Bur.: (819) 362-8110 Rés.: (819) 362-8738
(418) 837-8856





FRANÇOIS VIENS

bur: 362-7377
rés: 362-3546

VOYEZ NOS VENDEURS-CONSEILLERS

Dubois FRERES LTEE.
PLESSISVILLE, QC
2194 St-Calixte, Plessisville, tél.: 362-7377

Festival Podium Optimiste Jeunesse en Fête
à Victoriaville les 27 et 28 août

La pré-inscription se poursuit à Princeville et Plessisville

par Jean Fontaine

PLESSISVILLE—L'objectif du premier Festival Podium Optimiste Jeunesse en Fête est de recevoir entre 8 et 10 000 jeunes de la région des Bois-Francs afin qu'ils fraternisent et s'amusent ensemble les 27 et 28 août prochain sur le site de l'Exposition de Victoriaville.

A Plessisville et à Princeville, la pré-inscription se poursuit donc et les responsables des clubs optimistes locaux rappellent qu'ils est important

pour tous les jeunes de s'inscrire à l'avance sur tout pour que l'on puisse prévoir le transport nécessaire.

Les jeunes de 5 à 15 ans peuvent donc se présenter à la piscine inter-municipale de Princeville ou à la Caisse Populaire du Centre Ville de Plessisville pour donner leur nom et prendre un bulletin de participation.

C'EST GRATUIT

Financé par les clubs Optimistes de la région, de nombreux commanditaires

et recevant l'aide des fédérations sportives et des différents palier de gouvernement, le Festival Jeunesse en Fête est complètement gratuit pour les jeunes participants. Ceux-ci auront la chance de pouvoir s'initier à une soixantaine d'activités sportives et récréatives.

Les jeunes sont invités à apporter leur lunch dans un sac de papier brun. Ceux-ci seront identifiés et réfrigérés le matin afin d'être redistribués sur l'heure du dîner.

On peut obtenir plus

d'informations en communiquant avec Bertrand Lecours ou Gilles Soucy du Club Optimiste de Plessisville ou avec Denis De Billy des Optimistes de Princeville.

BENEVOLAT

Les bénévoles de 16 ans et plus sont fortement invités à s'impliquer. Il faut quelque 300 personnes pour assurer aux jeunes des activités amusantes en toute sécurité. Les intéressés (ées) doivent communiquer avec le Service des Loisirs de Victoriaville au 758-3122.

Le Junior de Princeville

Sérieux et discipline sont les mots clés de la prochaine saison

par Jean Fontaine

PRINCEVILLE—Après avoir recruté facilement une cinquantaine d'actionnaires à 200\$ chacun, l'organisation du Junior de Princeville s'emploie maintenant à dénicher et à préparer les meilleurs joueurs d'âge junior. Mais cette recherche ne se fait pas à n'importe quel prix puisque le sérieux et la discipline demeurent les mots clés de la nouvelle saison.

Téléphone en main, Michel Camiré s'emploie convaincre certains éléments de bien vouloir participer à une séance du camp d'entraînement pendant que l'instructeur Michel Fréchette, lui, les fait pratiquer sur la surface glacée.

Ce ne sont pas les bons joueurs qui manquent. André Lair et Charles Cloutier de Plessisville

ainsi que Sylvain Asselin et Sylvain Bauvillier de Princeville comptent parmi les meilleurs espoirs. Mais on voudrait faire mieux et Michel Camiré aimerait bien attirer chez lui des joueurs tels que Christian Bédard de Notre Dame de Lourdes. Evidemment on a laissé carte blanche à l'instructeur Fréchette et c'est lui qui décidera des effectifs mais plus le choix sera grand, moins le club sera à la merci des joueurs capricieux, sans esprit d'équipe et qui ne démontrent pas suffisamment d'intérêt.

POURPARLERS

La direction poursuit aussi des pourparlers avec des commanditaires et il est bien peu propable que le vocable «Caravelles Junior» réapparaisse cette année. On veut en effet changer l'imager. On prévoit même une fan club

pour mousser la publicité du Junior de Princeville.

L'organisation va donc bon train. Toutefois Michel Camiré aimerait bien pouvoir trouver des bénévoles tant à Plessisville qu'à Princeville, histoire de régionaliser son équipe à la grandeur de la MRC.

«Il y en a qui nous pensait mort mais ils vont avoir une surprise et elle sera pas mal plus grosse plus tard dans la saison» de conclure le président Bernard Cormier.



Ligue des Chevaliers

Le Dubois ne s'en laisse pas imposer

PLESSISVILLE(JF)—C'était la dernière partie du Jean-Paul Dubois Encanteur et en ce lundi 12 août, ces derniers ont bien démontré leur valeur comme aspirants au championnat de la saison.

Même si techniquement ils peuvent encore être rejoints par le Royaume de la Patate, le Dubois Encanteur a pris une très sérieuse option en battant leurs plus proches rivaux 8-0. Aurfe Tousignant a limité ses adversaires à seulement 3 coups sûrs et Denis Faucher a claqué, dès le départ, un solide circuit solo pour indiquer au Royaume de la Patate qu'ils étaient cuits. Jocelyn Fillion a écopé du revers et Mario Demers s'est mérité le titre du joueur du match avec 2 des 3 coups sûrs de son équipe.

Ce qui a toutefois réjoui le Dubois et attristé le Royaume, c'est un verdict nul de 3-3 contre le Boutin Express. Le Royaume est revenu de l'arrière pas il en manquait encore.

C'est 17-6 que le Ambulance 416 a ensuite battu le V. Boutin. Benoit Barthell a disposé des lanceurs Richard Boulanger, Pierre Bellemare et Jean-Pierre Bouffard

SPORT EXCEL

Avec 23 points, le Piscines et Sport Excel a réussi à s'approprier 2 gains la semaine dernière. Le Marcel Nadeau Meubles a été victime du sort à 2 reprises s'inclinant 16-6 et 7-1.

Lundi, Normand Gagné, Gaston Laliberté, Jacques Gosselin et Yves Demers ont fait produire chacun 2 points pour aider la cause de leur lanceur Jean Yves Bourque. Remi Garneau, lui, s'est fait remplacé au monticule par Réal Drolet et c'est ce dernier qui a écopé

Garneau s'est repris mercredi avec un circuit solo mais a tout de même perdu 7-1. Deux coups sûrs, 2 erreurs et 3 buts sur balles ont permis au Sport Expert de compter 5 fois en sixième.

EQUIPES	PJ	PG	PP	PN	PTS
DUBOIS ENCAN	20	13	04	03	29
ROY PATATE	18	12	05	01	25
NADEAU MEUBL	19	08	10	01	17
AMBULANC 416	18	07	10	01	15
SPORT EXCEL	18	06	09	03	15
V. BOUTIN EX	19	04	12	03	11

Nos certificats d'épargne à terme vous offrent maintenant beaucoup de souplesse dans le versement des intérêts.

10 1/2% 4 ans
Intérêts versés annuellement
Non-rachetable

10 3/4% 5 ans
Intérêts versés annuellement
Non-rachetable

A VOS CAISSES POPULAIRES

D'autres taux d'intérêt vous sont aussi offerts pour des périodes de 30 jours à 5 ans. N'hésitez pas à communiquer avec nous pour plus de renseignements.

Ces taux sont en vigueur pour les Caisse populaires affiliées à la Fédération de Québec des Caisse populaires.

Laurentide
BIÈRE ALE

VOTRE AGENT
Ben Mathieu

CARTES PROFESSIONNELLES




ASSURANCES

 Société Mutuelle d'Assurance
 Contre l'Incendie des Comtés de Lotbinière et Mégantic
 * FERME * INCENDIE RESIDENTIELLE * COMMERCIAL * RESPONSABILITE CIVILE

525 Route de l'Eglise St Pierre Baptiste
 1674 St-Louis Plessisville

418) 453 2121 JEAN ALLARD 1-819-362-7720
 453 2638 DIRECTEUR GENERAL 362-3852

MAURICE HOULE
 Assurances générales
 AUTO-INCENDIE-VOL-ETC...
 % escompte special en assurance-auto selon l'âge
 Jusqu'à 15% Age d'Or
 MULTIRISQUES DE FERMES
 Du lundi au vendredi 9h. a.m. a 9h. p.m.



1244 St Calixte Plessisville 362-2177

COMPTABLES

Guillemette, Longchamps C.A.
 COMPTABLES AGRÉÉS

Phil GUILLEMETTE, C.A. 2284 rue Coop
 Clermont LONGCHAMPS, C.A. Plessisville

Tél.: 362-3203 G6L 1X2

Tél.: (418) 335-7511

Théberge, Daigle, Grondin & Houde, C.A.
 COMPTABLES AGRÉÉS

Gaëtan Théberge, C.A., Fernand C. Daigle, C.A.
 Rénaud Grondin, C.A., Gilles Houde, C.A.
 257 Notre-Dame Sud Thetford Mines

VÉTÉRINAIRES

Tél.: 362-2728

Dr. Joseph Bélanger
 MÉDECIN VÉTÉRINAIRE

1251 St-Louis - Plessisville

Dr. Lyne Guérard
 Médecin Vétérinaire
 Consultation pour petits animaux seulement

817 Av. Forand Plessisville
 G6L 2Y2 362-8309

CHIRURGIEN-DENTISTE

Dr. Jacques Fortier
 CHIRURGIEN-DENTISTE
 1457 Avenue St-Edouard (Édifice Pelletier)
 App 2, Plessisville, P.Q.

Heures de bureau
 Lundi au vendredi 8h30 à 17h
 Lundi - Mardi - Mercredi 18h30 à 21h
 362-6553

Clinique Dentaire Bessette & Associés
 CHIRURGIENS-DENTISTES:

Dr. Mario Bessette, d.m.d. Dr. Michel Demers, d.m.d.
 Lundi, mercredi 9h. à 21h.
 Mardi, Jeudi 9h. à 18h.

SERVICE D'URGENCE
 1457 St-Edouard, bureau 3 Plessisville, Qué.
 G6L 2Y6 362-6381

CHIROPATICIENS

Clinique Chiropratique
Marcel Veilleux D.C.
 Chiropraticien

SUR RENDEZ-VOUS
Tél.: 362-6161
 2222 Coop, Plessisville

OPTOMETRISTES

EXAMEN DE LA VUE VERRES DE CONTACT

Dr Yvon Bédard, o.d.
 OPTOMÉTRISTE

1484 Av. St-Louis - Tél.: 362-3939
 PLESSISVILLE

EXAMEN DE LA VUE LUNETTES

Dr. Jean-Denis Mauger, o.d.
 OPTOMÉTRISTE

1457 Avenue St-Edouard
 Tél.: 362-2188 - Plessisville

Dr. Réal Brault, o.d.
 Optométriste
 Examen de la vue - Lunettes
 Lentilles de contact
 21 rue Notre-Dame Est
 Victoriaville 758-6234
 Voisin de la Caisse populaire
 Niveau du 1er plancher

Soccer Sénior
Le meilleur compteur:
Steeve Vachon

PLESSISVILLE(JF)—Steeve Vachon a réussi à produire 8 buts cette année dans la ligue de soccer sénior de Plessisville et cette performance n'est pas étrangère au championnat que son équipe, le Garage Marcel Roy, vient de remporter à l'issue du calendrier régulier.

On sait que c'est par seulement un point au classement que le Garage Roy a remporté ce championnat devant le Royaume de la Patate. Pierre Provencher, un autre joueur du Marcel Roy a également été d'une grande utilité avec 6 points produits. Trois joueurs ont terminé la saison avec 5 points. Il s'agit de Stéphane Bédard et Michel Comeau du Bar Socrate ainsi que de Daniel Gagnon du Royaume de la Patate.

LIGUE SOCCER SENIOR(12-08-85)

EQUIPES	PJ	PG	PP	PN	PTS
MARCEL ROY	09	06	02	01	13
ROY. PATATE	09	06	03	00	12
BAR SOCRATE	09	04	04	01	09
SPORT EXPERT	09	01	08	00	02

ARCHITECTES-URBANISTES

Belleli et Brunet
 Architectes et Urbanistes
 A votre disposition pour vos projets
 1782 St-Calixte, Plessisville
362-2267
362-2477

AVOCATS

Moisan, Bellavance, Aubert, Lemelin, Labbé, Poirier
 AVOCATS ET PROCUREURS

1457, St-Edouard, Plessisville, 362-7929 3219 3210

HEURES DE BUREAU
 Lundi au vendredi: de 9h00 a.m. à 5:00 heures p.m.
 Jeudi soir: de 7h30 p.m. à 9:00 heures p.m.
 Autres soirs: sur rendez-vous
 ARTHABASKA: Tous les jours, 9h a.m. à 5h p.m. 357-8266

MÉDECINS

Dr Christian Lévesque
 Médecine générale
 1628 rue St-Louis, Plessisville Qué.
 G6L 2M9 Tél.: 362-8112

VISITE A DOMICILE
 POUR RENDEZ VOUS
 Téléphoner entre 9h et 16h

Dr Gabriel Giguère
 SPÉCIALISTE EN CHIRURGIE GÉNÉRALE
 Certifié du Collège des Médecins et Chirurgiens de la Province de Québec et du Collège Royal du Canada

BUREAU SUR RENDEZ-VOUS SEULEMENT
 Lundi après-midi et lundi soir
 Mardi après-midi et jeudi après-midi
 Vendredi après-midi et vendredi soir
 1565 AVENUE ST EDOUARD - TEL.: 362-7777 - Plessisville

EN QUELQUES LIGNES HOCKEY

L'équipe de hockey Old Timers de Princeville est à la recherche de formations adverses pour des rencontres occasionnelles qui auraient lieu le samedi de 16h à 17h30. Les joutes débuteront le 7 septembre. Pour informations, Claude Fortier: 364-3002.

23-25 AOUT—TOURNOI BAR SOCRATE

Tournoi de balle de classe «C» organisé par l'équipe du Bar Socrate. Ce tournoi aura lieu les 23-24-25 août au stade municipal. Inf.: Benoit Thibeault 362-6527 ou Marc Couture 362-3971.

27-28 AOUT—FESTIVAL JEUNESSE OPTIMISTE

Festival Podium Jeunesse Optimiste organisé par les club Optimistes de la région des Bois-Francis au terrain de l'Exposition de Victoriaville. Inscription à la Caisse Populaire de Plessisville (Centre-Ville).

29 AOUT-1er SEPT.—TOURNOI DU CENTRAL

Le club de balle molle Bar Central de Plessisville tiendra son tournoi annuel au stade municipal du 29 août au 1er septembre. Il s'agit d'un tournoi de balle réunissant des équipes de classe C d'une part et des équipes de balle donnée, d'autre part. Il faut s'inscrire avant le 27 août. Inf. Rémi Garneau (362-3183) ou Daniel Allaire (362-2925).

30 AOUT-1er SEPT.—TOURNOI ST-PIERRE BAPTISTE

Le comité des loisirs de St-Pierre Baptiste organise un tournoi de balle donnée pour les pour la fin de semaine de la Fête du Travail, du 30 août au 1er septembre. Inf.:453-2202 Gilles Fortier.

6-8 SEPT.—TOURNOI ST-FERDINAND

Le Club Optimiste de St-Ferdinand organise un tournoi de balle donnée les 6-7-8 septembre à St-Ferdinand. Une bourse totale de 800\$ est à l'enjeu. Inscriptions: Roger Paquet (428-3769), Bruno Fortier (428-9379).

8 SEPT.—COURSE OPTIMISTE STE AGATHE

C'est le dimanche 8 septembre que le club Optimiste de Ste-Agathe de Lotbinière tiendra une course à relais pour des équipes de 6 coureurs. Quatre catégories pour les athlètes de 9 ans à vétérans. Inf.: Len Small 599-2742, Colette T. Poirier 599-2217 ou Ghyslaine Brochu 599-2700.

Balle Molle Féminine Plessisville a une chance de revanche

PLESSISVILLE(JF)—On est en fin de 7^{ème}, il n'y a qu'un seul retrait et Victoriaville menace sérieusement avec des coureurs aux second et troisième coussins. Un ballon est frappé à l'entre-champ et capté par la joueuse du premier qui tente ensuite de prendre de vitesse l'adversaire qui s'est élancé du troisième vers le marbre. Le relais sera parfaitement exécuté et ce double jeu met un terme à une situation sérieuse et permet au Plessisville, le Carrefour Sport Expert, de l'emporter 2-1 sur le Restaurant Jardin de Victoriaville et de niveller les chances 1-1 dans cette grande finale 3 de 5.

Plessisville a donc une chance de revanche contre le Victoriaville, cette formation qui les avait frustré du championnat de la saison par quelques malheureux points après avoir terminé avec des fiches identiques.

Victoriaville est donc revenu victorieux de la série demi-finale et lors de leur premier match contre Plessisville, ils les avaient battu 9-3. Plessisville résistait bien, mais une manche de 5 points du Victoriaville devait permettre à ces derniers de se sauver avec la victoire au détriment du lanceur Danielle Perreault.

Vendredi, Plessisville avait ouvert le pointage et Chantal Labrecque, l'artilleur local devait limiter ses adversaires à seulement 3 coups sûrs pour les conduire à un gain de 2-1. Brenda Laliberté, Danielle Perreault et Ginette Viens ont bien fait avec 2 en 4.

La prochaine partie aura lieu vendredi le 23 aouts au Parc des Forges de Victoriaville à compter de 21.30h. Les filles de Richard Jourdain tenteront alors de prendre l'avance dans cette seconde course au championnat.

Ligue Bécancour Notre Dame de Lourdes attend ses adversaires

PLESSISVILLE(JF)—Champions de la saison, le Manoir P.E. Ouellet de Notre Dame de Lourdes attend maintenant pour savoir qui, des deux équipes de Plessisville, sera son adversaire lors de la grande finale des éliminatoires de la ligue Bécancour (O'Keefe).

Le Manoir Plessis et le Alignement Rond Point doivent en effet s'affronter dans une série demie-finale 2 de 3 avant de pouvoir s'en prendre au P.E. Ouellet.

Premier au classement de la saison, le Notre Dame de Lourdes avait eu le privilège d'affronter le Coleraine en ronde quart de finale. Après une victoire relativement facile de 8-2, le Ouellet s'est fait voler 10 buts en 2 manches et a du s'incliner 4-1. Ils devaient toutefois revenir à leur domicile le 13 août et l'emporter 5-1 grâce à une troisième manche de 5 points. Jean-Claude Guay et André Bouchard avaient lancé les joutes victorieuses tandis que le revers allait à Yves Turgeon.

LES AUTRES

Dans les autres quarts de finale, le Manoir a évincé le Gosselin Aluminium de Laurierville en 2 parties tandis que le Alignement Rond Point en a pris trois pour éliminer le Moreau Construction de Princeville.

Rappelons que la soirée de remise de trophées de ce circuit Bécancour O'Keefe aura lieu le 7 septembre à la salle municipale de Laurierville.

Club de Golf de Plessisville Les championnats commencent samedi

PLESSISVILLE(JF)—Les diverses rondes de championnat commenceront samedi prochain au Club de golf de Plessisville. La première ronde des championnats féminin et junior seront donc jouées samedi le 24 août alors que la seconde est inscrite pour le lendemain, dimanche 25.

Les hommes auront leur championnat les samedi 31 août et dimanche 1^{ier} septembre. Le tournoi du président est prévu pour le 8 septembre alors que le tournoi de fermeture, celui qui marquera le 15^{ème} anniversaire du club sera joué le samedi 28 août.

Princeville Patinage libre

PRINCEVILLE (MdB)—Les séances de patinage libre se poursuivent à l'aréna inter-municipal de Princeville. Cette semaine, l'horaire se lit comme suit: aujourd'hui, mardi, de 19h à 20h, mercredi et jeudi de 11h à midi, vendredi 23 août de 19h à 20h, lundi le 26 août de 13h à 14h et mardi le 27 août de 19h à 20h. Et bon patinage.

NOUVEAU!
1 AN DE GARANTIE SUR MODELES
450 ET 525
Jonsered 450



SPECIAL \$339.00 ProLine

Pour vous qui n'utilisez votre tronçonneuse que de temps en temps, mais qui exigez quand même un rapport puissance/poids peu commun. Venez en faire l'essai vous-mêmes.

Eugène Fortier & Fils Princeville 364-5339
André Bizier et Fils Ltée Inverness 453-7787
Centre du Petit Moteur St-Ferdinand 428-9474
Petites Mécaniques Enr. Laurierville 365-4676

Ligue Forano Chartier Boulanger est champion de la saison

PLESSISVILLE(JF)—Les activités de la saison régulière ont pris fin le 12 août dernier dans la ligue de balle molle Forano Labatt de Plessisville et ce sont les joueurs du Chartier et Boulanger qui ont été sacrés champions. C'est avec 8 points d'avance qu'ils ont donc conclu le calendrier. Leur dernier gain a d'ailleurs été de 4-3 sur le Garage Luc Jacques.

Le Sport Excel a pris le second rang avec 20 points alors que le Ciment Taschereau et le Garage Jacques prenaient les 3^{ème} et 4^{ème} places avec, respectivement 13 et 11 points.

CHEZ LES DAMES

La équipes féminines ont eu bien du plaisir cet été encore et le Café Central a remporté la première joute des séries au pointage de 18-13 sur le Lingerie Nadeau. On sait que ces dernières avaient remporté le championnat de la saison avec 8 victoires et seulement 4 revers.

CLASSEMENT

LIGUE FORANO(FINAL-85)

EQUIPES	PJ	PG	PP	PN	PTS
HOMMES					
CHARTIER BOU	18	13	03	02	28
SPORT EXCEL	18	10	08	00	20
CIM TASCHEREAU	18	05	10	03	13
GAR L. JACQUES	18	05	12	01	11
FEMMES					
LING NADEAU	12	08	04	00	16
CAFE CENTRAL	12	04	08	00	08

Semaine du Baseball Mineur Des changements au programme

PLESSISVILLE(JF)— Cette semaine c'est la Semaine du Baseball Mineur à Plessisville. Les organisateurs, les bénévoles et les jeunes vous attendent donc nombreux au stade municipal pour leurs activités spéciales.

Certains changements ont toutefois été apportés à la programmation déjà publiée. Ainsi, hier, lundi, les équipes «étoile» Novice et Atome se sont rencontrées alors que les Pères s'en sont pris à leurs Pee-Wee.

Ce soir, mardi, à 17.00h, ce sera le tour des 2 équipes «étoile» Moustique alors que demain, mercredi, les gagnants Novice rencontreront leurs mères à 17.00h. Ce sera suivi par une partie Pères vs Moustiques Etoile à 18.30h et par une joute entre les Bantam et les bénévoles à 20.00h. Quand aux meilleurs Atomes, ils joueront jeudi à 17.00h contre les étoiles féminines des 3 équipes.

Bourse de 1,450. \$ plus trophées

Course de bazous

Organisée par le Comité d'Animation Ste-Agathe Inc.

CANTINE - RAFRAICHISSEMENT - PERMIS DE BOISSON SUR PLACE

ENTREE: 4.00\$ adultes 2.00\$ 5 ans à 12 ans

Dimanche le 25 août 1985 à 13h
EN CAS DE PLUIE, REMIS AU 1er SEPTEMBRE
Au Pic de Sable Michel Poirier
rang Bois-Francis - Ste-Agathe

COURSE PREVUE POUR LES DAMES

- Autre attraction: course du reculons
- Billets en vente pour tirage surprise

INSCRIPTIONS AVANT LE 23 AOUT
Isidore Mercier 599-2372
Marc Audet 599-2535

Le phénomène de la balle donnée

Un sport qui veut favoriser la participation de tous

par Jean Fontaine

PLESSISVILLE—Le lanceur a l'air tout aussi menaçant que sa victime. Les deux pieds sur sa plaque, il balance la balle et celle-ci décrit une gracieuse courbe. Le frappeur s'élançe à son tour sur cette «baloune» facile et fend l'air pour une troisième fois.

S'éloignant du marbre, il laisse aller un juron, peut être deux. En voilà un autre qui vient de faire connaissance avec la «balle donnée» la plus récente version de notre bonne vieille balle molle.

En fait, il n'est pas seul puisque depuis 3 ans, cette discipline prend de plus en plus d'importance

dans la région. Si l'on retrouve quelques ligues organisées ici et là, ce sont toutefois les tournois qui regroupent encore le plus de formations.

PARTICIPATION

Quoi que plusieurs joueurs de balle-molle trouvent que cette récente version présente moins d'action sur le terrain, les organisateurs de tournois, eux, s'accordent à dire que c'est un moyen très efficace d'augmenter la participation et ... les revenus. «Il y a des équipes qu'on aurait jamais eu si on avait pas mis la balle donnée» nous dit l'un d'eux.

Un des premiers tournois du genre a donc eu lieu en

fin de semaine à Plessisville mais à St-Ferdinand on s'enorgueillit déjà d'être le «berceau» de la balle donnée dans la région. S'ils ne l'ont pas inventé, les Optimistes de l'endroit l'ont tout de même popularisé et leur tournoi annuel en sera à sa 4^{ème} édition en septembre.

«On a parti ça parce qu'on cherchait des fonds pour le club et pour que tout le monde de puisse jouer. Avec la balle donnée, c'est pu des parties de lanceurs» explique Gaétan Nicol l'un des pionniers. Les gens de St-Ferdinand ne perdent d'ailleurs pas leur chance puisqu'ils organisent à eux-seuls pas moins de 14 équipes pour ce tournoi.

LA BALOUNE

On doit donc «donner» la balle. Pour ce faire, l'artilleur doit lui faire faire une courbe haute de 6 à 12 pieds qui doit redescendre dans la zone des prises qui est sensiblement la même que dans la version habituelle.

Habitué à frapper de la balle rapide, certains novices ont eu la désagréable surprise de «fesser dans le vent» à quelques reprises avant de se synchroniser.

Le terrain a aussi l'air un peu plus rempli qu'à l'ordinaire puisque le lanceur peut compter sur 10 équipiers afin de récupérer

les offrandes qui auront été retrouvées par le frappeur.

Le vol de but est interdit et, suprême raffinement dans une philosophie de participation, les clubs doivent compter au moins 2 représentantes du «sexe faible».

Et si certains joueurs confessent qu'à leur âge la venue d'une telle mode pourrait prolonger leur carrière, il s'en trouvent d'autres pour clamer haut et fort que certains lanceurs de balle molle s'entraînent déjà depuis des années à lancer de cette façon...



Wee-Pee s'adonne maintenant à la balle donnée. On dit qu'il a profité de l'été pour prendre quelques livres.

Tournoi du Bar Central

PLESSISVILLE(JF)—Le Bar Central de Plessisville ajoute la balle donnée à son tournoi de classe C (fort). Les 29-31 et 31 août ainsi que le premier septembre, les deux variantes seront donc présentes au stade municipal. Pour la balle donnée, on retrouvera donc 16 équipes qui joueront au moins 3 fois pour des bourses de 325\$ aux champions, de 175\$ au finaliste et de 100\$ aux semi-finalistes.

Dans le groupe C, on attend 12 équipes pour un tournoi à la ronde. Trois parties minimum et les bourses seront de 500\$ pour les champions, 250\$ pour les finalistes et de 100\$ pour les semi-finalistes. Chaque équipe a droit à 3 joueurs de la ligue Bécancour jusqu'à concurrence d'un lanceur et de 2 joueurs.

Les inscriptions sont attendues jusqu'au 27 août. Inf. Rémi Garneau (362-3183) ou Daniel Allaire (362-2925). La compétition est commanditée par O'Keefe.

Tournoi à St-Pierre Baptiste

ST-PIERRE BAPTISTE(JF)—Un tournoi de balle donnée a déjà eu lieu dans la municipalité de St-Pierre Baptiste et devant le succès remporté, les loisirs rééditent l'événement les 30 et 31 août ainsi que le 1^{er} septembre. Les équipes doivent compter 2 femmes et l'on obtient plus d'informations auprès de Gilles Fortier à 453-2202.

Volleyball à Princeville Inscription en septembre

PRINCEVILLE(JF)—La saison débutera le 17 septembre prochain dans la ligue de Volleyball de Princeville mais les personnes intéressées devront s'inscrire les mardis 3 et 10 septembre entre 19.00h et 21.00h en se présentant à l'école Ste-Marie. Pour informations: Yvan Pépin (364-2726), Martine Labrecque (364-2225), Benoit Daigle (364-3473) ou Louise Vachon (364-5564).

A St-Ferdinand

ST-FERDINAND(JF)—Le Club Optimiste de St-Ferdinand organise son tournoi de balle donnée pour les 6-7-8 septembre prochain. La bourse totale est de 800\$ et les inscriptions se prennent auprès de Roger Paquet (428-3769) ou de Bruno Fortier (428-9379). Il en coûte 75\$ par équipe.

Princeville Ligue de water-polo

PRINCEVILLE (MdB)—La population de Princeville a bien l'intention de profiter de leur nouvelle acquisition et de développer les sports que leur permettront d'utiliser la piscine intérieure.

Ainsi, une Ligue de water-polo en tube (chambre à air) est en voie de formation à Princeville. Les parties auraient lieu les mardis entre 18h et 19h et l'invitation est lancée tant aux hommes qu'aux femmes. Les personnes intéressées à faire partie de la Ligue de water-polo en tube et découvrir les joies de pratiquer le hand-ball nautique, peuvent contacter le responsable, Pierre Girouard, après 17h au 364-3481 ou le Service des Loisirs au 364-2920.

Enquête Service Loisirs

PRINCEVILLE (MdB)—Le Service des Loisirs de Princeville a expédié tout dernièrement 133 copies d'une enquête qu'il effectue auprès de la population princevilloise afin de déterminer les besoins, les attentes et les idées de sa clientèle vis-à-vis les activités que devraient offrir le Service des Loisirs.

Les personnes qui ont reçu le questionnaire ont été choisies au hasard sur la liste électorale et représentent 5% de la population votante. Le directeur des Loisirs, Mario St-Pierre, demande aux contribuables qui ont été sélectionnés de bien vouloir compléter le formulaire et le retourner dès cette semaine au Service des Loisirs.

Le Bar Socrate aura son tournoi

PLESSISVILLE(JF)—Seize équipes devraient être au rendez-vous lors du tournoi organisée pour le week-end prochain par le club de balle-molle Bar Central. Cette compétition prévue au stade municipal commencera vendredi le

23 pour se terminer avec la grande finale vers 17.30h dimanche le 25. Des trophées O'Keefe et des bourses de 625\$ sont à l'enjeu.

Des prix de présence seront attribués et l'on

organisera même une manche du coup de circuit chanceux avec la complicité de la brasserie

O'Keefe. Pour informations: Benoit Thibeault au 362-6527 ou Marc Couture au 362-3971.



Baseball

SUR LES ONDES DE




PLESSISVILLE

- Le 22 août 1985, Les Padres de San Diego VS Montréal à 19h20
- Le 24 août 1985, Les Dodgers de Los Angeles VS Montréal à 19h20
- Le 26 août 1985, Les Giants de San Francisco VS Montréal à 19h20
- Le 27 août 1985, Les Giants de San Francisco VS Montréal à 18h50
- Le 30 août 1985, Montréal VS Les Padres de San Diego à 1h50
- Le 2 septembre 1985, Montréal VS Les Dodgers de Los Angeles 20h20
- Le 3 septembre 1985, Montréal VS Les Dodgers de Los Angeles 22h20
- Le 4 septembre 1985, Montréal VS Les Dodgers de Los Angeles 22h20
- Le 6 septembre 1985, Montréal VS Les Giants de San Francisco 22h50
- Le 10 septembre 1985, Montréal VS Les Philies de Philadelphie 19h20
- Le 11 septembre 1985, Montréal VS Les Philies de Philadelphie 19h20
- Le 12 septembre 1985, Montréal VS Les Philies de Philadelphie 19h20
- Le 13 septembre 1985, Les Mets de New York VS Montréal à 19h20
- Le 14 septembre 1985, Les Mets de New York VS Montréal à 19h20
- Le 16 septembre 1985, Les Cubs de Chicago VS Montréal à 19h20
- Le 17 septembre 1985, Les Cubs de Chicago VS Montréal à 19h20
- Le 18 septembre 1985, Les Pirates de Pittsburgh VS Montréal 19h20
- Le 20 septembre 1985, Montréal VS Les Cards de St-Louis à 20h20
- Le 21 septembre 1985, Montréal VS Les Cards de St-Louis à 19h50
- Le 25 septembre 1985, Montréal VS Les Pirates de Pittsburgh 19h20
- Le 26 septembre 1985, Montréal VS Les Pirates de Pittsburgh 19h20
- Le 27 septembre 1985, Les Cards de St-Louis VS Montréal à 19h20
- Le 28 septembre 1985, Les Cards de St-Louis VS Montréal à 19h20
- Le 1 octobre 1985, Les Philies de Philadelphie VS Montréal à 19h20
- Le 2 octobre 1985, Les Philies de Philadelphie VS Montréal à 18h50
- Le 3 octobre 1985, Les Philies de Philadelphie VS Montréal à 19h20
- Le 4 octobre 1985, Montréal VS Les Mets de New York à 19h50
- Le 6 octobre 1985, Montréal VS Les Mets de New York à 13h20

Agriculture - Agriculture - Agriculture - Agriculture

Avec 94 sujets Holstein

Le prochain encan des Eleveurs Progressifs ne pose pas de problème.

par Jean Fontaine

THETFORD-MINES—Le

succès du 7^{ème} encan annuel d'automne des Ele-

veurs Progressifs du comté de Mégantic ne

semble pas faire de doute pour un peu que les acheteurs se montrent maintenant le bout du nez. Ceux-ci auront le choix parmi 94 sujets Holstein qui ont été présentés par 41 consignataires.

l'encan est constitué de 37 «pur sang», de 15 NIP 'A', de 25 NIP 'B', de 13 NIP 'C' et de 4 NIP 'D'. La majorité, 87, sont des bêtes de 2 ans et 62 sont fraîches vélées alors que 32 vèleront sous peu.

prometteurs, on remarque dans le catalogue d'encan Karona Lynmakck Mireille, une vache de 2 ans fraîche vélée dont la mère a une production de 11 331 kg. de lait.

montagne de Plessisville, le groupe des Eleveurs Progressifs du Comté de Mégantic compte 240 membres et vise la formation de ses sociétaires, leur publicité ainsi que les achats et ventes de sujets.

Parmi les sujets les plus

Présidé par Marcel La

Agro Revue

20 AOÛT

Remise des prix du concours «Villes et Villages Fleuris» de la Ville de Plessisville, ce soir, mardi le 20 août à la Salle Communautaire à compter de 20h.

20 AOÛT

Remise des prix du concours «Villages et Campagnes Fleuris» de Notre-Dame de Lourdes, à 18h30 à la Salle paroissiale.

21 AOÛT

Soirée d'information sur la fiscalité organisée par le Groupe de la Relève Agricole à 20.00h à la salle de la coopérative à Plessisville.

21 AOÛT-2 SEPTEMBRE

Exposition provinciale de Québec au terrain de l'Exposition.

22 AOÛT

Remise des prix du concours «Villages et Campagnes Fleuris» de St-Pierre Baptiste, jeudi 22 août à 20h à la salle paroissiale.

23 AOÛT

Remise des mentions du concours «Villages et Campagnes Fleuris» de la Paroisse de Plessisville, vendredi le 23 août à la Salle des Chevaliers de Colomb dès 20h.

23-25 AOÛT

Festival du Boeuf organisé à Inverness. Plusieurs activités culturelles, gastronomiques et touristiques.

27 AOÛT

Remise des prix du concours «Villages et Campagnes Fleuris» de Laurierville-St-Julie, mardi, le 27 août, à l'édifice municipal, à compter de 20h.

6-7 SEPTEMBRE

Voyage des Eleveurs Progressifs du comté de Mégantic dans la plaine de Montréal. Réservation et information: 362-7336.

7 SEPTEMBRE

Remise des prix du concours «Villes, villages et campagnes fleuries» du Québec à la Maison des Citoyens de Hull.

17 SEPTEMBRE

Clinique d'ajustement de charrues à la ferme de Clément Marcoux, route 265, St-Ferdinand à 10.00h.

17 SEPTEMBRE

Assemblée générale annuelle du Syndicat de base de l'U.P.A. région de Plessisville, mardi 17 septembre de 9h30 à 16h30. L'assemblée se déroulera à la Salle St-Louis et un diner sera servi sur place. Inf.: Alain Dubois

362-6417, Marcel Grenier 362-7655 ou Johanne Bergeron 362-2152.

20-21-22 SEPTEMBRE

Concours provincial de labours à la Ferme Ste-Croix à Ste-Croix de Lotbinière.

2 OCTOBRE

Encan d'automne des Eleveurs Progressifs de Mégantic au terrain de l'Exposition de Thetford Mines à 12.00h.

10 OCTOBRE

Date probable de l'encan annuel de l'Association des Eleveurs de Bovins de Boucherie du Canton d'Inverness. Les consignataires doivent communiquer avec Aline Labbé au 453-2370 le plus tôt possible.

HOMME DEMANDÉ

Pour travail sur ferme laitière, âgé de 30 à 40 ans
EXPERIENCE EXIGEE - Maison fournie.

Informations: 453-2805

Achat et Vente

Contactez Les Eleveurs Progressifs du Comté de Mégantic

Pierre Garneau (Agent d'affaires)
R.R. 1, Plessisville, G6L 2Y2

(819) 362-3312 ou 6215

«Acheter une bête de qualité, c'est assurer sa rentabilité»

VENTE et ACHAT d'animaux pur sang, croisés.

TRANSPORT

à St-Hyacinthe pour vaches laitières.

AUSSI TRANSPORT

pour le MARCHE D'ANIMAUX TALBOT DE PRINCEVILLE,

les lundis et mercredis

428-3826



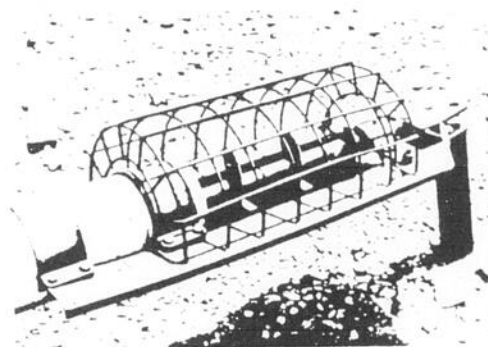
Attention

Prudence à la ferme...

La vis sans fin, pour la manipulation du grain, est souvent la cause de blessures graves aux mains et aux bras.

Il est important de placer des grillages ou des gardes appropriés.

ref: IOWA 02
M.A.P.A.Q. Plessisville



Y PENSERAS-TU?...

Vaches Vedettes

A la demande des producteurs laitiers, les surveillants des contrôles officiels nous communiquent le nom des vaches qui ont produit, en une journée, plus de 45 Kg pour les Holstein et 40 Kg pour les Ayshire et celles qui ont terminé leur lactation avec un MCR supérieur de 350 (175-175).

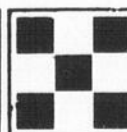
(819) 362-7336

Date du vêlage	Age au vêlage ans - mois	Nom de la vache	Race	Class	Lait Kg.	Date	Nom du propriétaire	Contrôle
85/02/15	4 - 2	Marline Minette Tempo (353 3384)	HO	B+	46,5 4e test	85/07/18	Jean Marc Marcoux St-Ferdinand	PATLO
85/06/25	5 - 7	Princerol Kinsman Sharon (340 1175)	HO	B+	56,0 2e test	85/07/25	Rolland Jutras Princeville	PATLO
85/06/17	6 - 3	Lion Floprech	HO		49,4	85/07/25	Ferme Fillion & Frères Lyster	PATLO
85/05/20	5 - 2	Duregal Danielle Tempo (344 7409)	HO	B+	46,0	85/07/11	Clément Marcoux St-Ferdinand	ROP

Si lactation terminée:

Date du vêlage	Age du vêlage ans - mois	Nom de la vache	Race	MCR	Lait	Date fin lactation	Nom du propriétaire	Contrôle
84/08/25	2 - 5	Philibayr Command Paulette	AY	239-212	7146	85/07/01	Louison Garneau St-Ferdinand	PATLO
84/08/06	9 - 7	Ben Tar Gracelle Friquette	AY	215-207	8157	85/06/11	Benoit Tardif Plessisville	PATLO

CETTE CHRONIQUE EST COMMANDITÉE PAR VOTRE DISTRIBUTEUR PURINA



MEUNERIE PLESSIS INC.

2042 St-Laurent - Plessisville - Tél: 362-3907

GILLES BOUTIN - GÉRARD DAIGLE
JACQUES BOUTIN

UNE VACHE BIEN ALIMENTÉE PRODUIT MIEUX
FÉLICITATIONS AUX PROPRIÉTAIRES DE CES VACHES

PETITES ANNONCES...

La Feuille d'Érable

DIVERS A VENDRE

Achetons, vendons, échangeons. Réfrigérateurs, cuisinières électriques, laveuses, sècheuses, congélateurs ainsi que meubles usagés et antiquités. Spécialité: Poêles à bois. AMEUBLEMENTS ST PIERRE & FILS LTEE, 189 Rte 116 Ouest, Plessisville, 362-8466 ou 364-3381. (02-07-JNO)

Hôtel à vendre. Située au 565 St Jacques Ouest, Princeville. Bar Salon et chambres. Superficie de la bâtisse 60x83, terrain 200x175. Pour informations, le jour à 758-5528. (02-07-JNO)

FERME A VENDRE A PLESSISVILLE. Ferme porcine d'environ 103 acres au total dont 50 acres en culture avec maison, grande étable, porcherie d'environnement de 2200 porcs élevage, construite en 1979. Cette ferme est située au rang 5, Kelly. Pour informations, tél.: heures de bureau (819) 357-9294. Visite des lieux sur rendez-vous. (02-07-JNO)

Terrain dézonné en campagne à 2 milles de Plessisville. Prix très intéressant. Inf. sans frais 357-8221. (04-06-JNO)

Bâtisse industrielle située sur le bord de la Transcanadienne, entre Québec et Drummondville en bordure du domaine Baril à St-Louis de Blandford. Dimensions de la bâtisse 127'x100', superficie de 12,700 pi.ca. Dimensions du terrain 225'x350', superficie de 78,750 pi.ca. Pour informations, le jour à 758-5528. (25-06-JNO)

Tracteur à vendre, 633 Inter 1978, 1400 heures, avec cabine et souffleur à neige. 362-3809 (20-08-P)

Air Climatisé, 33,000 BTU, filtre électronique, chaises chromées, chaises en bois, tables, caisse enregistreuse, charcoal steak, réfrigérateur à liqueur, bar, standing bar. 1-418-728-3007. (27-08-P)

Poêle électrique Inglis, Citation jaune 4 ans d'usage, 200.00\$, heure des repas et le soir, 362-6619 (27-08-P)

Remise 12 X 24, fini extérieur en rive pressée 1/2 pouce, isolée pour l'hiver. 453-2421 (20-08-P)

Système de son pour auto, Hitachi, avec haut parleur 100 watts 30 on. Laissez à très bas prix. 362-3418 (20-08-P)

TERRAIN A VENDRE. Dans le rang 10, St Valère, une terre d'agrandissement, sans bâtisses, d'une superficie d'environ 70 acres cultivables. Cette terre est en foin et pourra donner une récolte dès cette année. Pour informations: heures de bureau (819) 357-9294. (23-04-JNO)

TRUITES

Pêche et ensemencement de truites mouchetées et arc en ciel, ouvert 7 jours, à l'année. Inf. La Pisciculture du Lac William Inc., St Ferdinand, 418-428-9200, 428-3367, 428-9372. (10-09-C)

BRICOLEURS: Scie à ruban 16" neuve, bâti de fonte, table inclinable à 45 degrés, guide ajustable, fournie avec base de moteur et garde courroie, jour 362-3281, demandez Guy, ou 362-2766, demandez Mario (27-08-P)

Équipement de gardien de but pour le hockey, pour grandeur de 5'3", tél.: après 6h 364-3035 (20-08-P)

Tracteur 884 Inter 1982, cabine et chargeur 2250, prix à discuter. Offre raisonnable acceptée. 1-418-729-3007 (27-08-P)

30 tablettes en métal de 4 pieds de long par 12 pouces de large. \$4.00 la tablette. 362-8413. (20-08-P)

Mix Mill moteur 5 H.P. 7 têtes vis 175 pieds vis silo 19.5 pieds. Ecureur d'étable Jutras 210 pieds chaîne Houde. Epaneur paille neuf. Batteuse 7300 White. Evendeur à foin Silencieux 5HP. 819-389-5472. (20-08-P)

Patins de fantaisie, marque Daoust, peinture 1, fillette, n'ont servi qu'une saison. AUSSI robe de patins de fantaisie, bleu et blanc, grandeur 8 ans. Veston beige pour homme, grandeur 40, à l'état de neuf. 362-7208. (20-08-P)

Une ciné caméra Kodak Super 8. Un projecteur Super 8 avec écran. A prix d'aubaine. \$200.00. 362-7877. (20-08-P)

Bois de cèdre d'allumage. Livrable en petite ou grosse quantité. 362-6146. (20-08-P)

Orgue pour débutant de marque Lowrey. Prix intéressant. 362-3625. (10-09-P)

Un silo à moulée, 12 tonnes ainsi qu'une chaise haute et une poussette de bébé. 362-6424. (20-08-P)

Tracteur au gaz Ferguson 1975. Set de chaînes à anneaux. Une guitare électrique Univox de luxe. Un amplificateur Peavey. S'adresser à 362-3432 le soir. (10-09-P)

2 couchettes et un carosse pour jumelles. 362-8708. (20-08-P)

Petits animaux tels que chèvres de 1 et 2 ans, 1 poney mâle de 1 an et poulets de 2 mois. AUSSI plusieurs cages à lapin. 365-4454. (20-08-P)

Guitare «Norman» 12 cordes. Orgue 2 claviers. Venez voir et faites-moi une offre. 362-7563. (27-08-P)

Poêle à bois Box Stove avec dôme et tuyau. Prix: \$250.00. S'adresser à 362-8300. (27-08-P)

Orgue portative Yamaha, 2 claviers, pédalier avec Leslie en bon état. Très bon prix. 357-7797 ou 752-5060. (10-09-P)

Bois de chauffage. 362-3270. (27-08-P)

Briques rustiques usagées. Environ 500 à 10 cents chacune. 362-8381. (20-08-P)

MOTOS A VENDRE

Motocyclette Yamaha 80 cc, 1983, bas millage, en très bon état. Pour inf.: 362-3083 (20-08-P)

Trimoto Honda 250 SX 1985. Seulement 2 réservoirs à essence de dé-penseur. Suspension arrière et avant plus reculons. 362-2916 (20-08-P)

Moto Honda V45 Magna, 1984 avec vitre, dossier, portège-pieds et toile. Prix à discuter. Tél. après 5h à 362-7448. (27-08-P)

Moto Suzuki 850 cc, 1979, toute équipée, radio AM-FM cassette, windjammer, valises, 20,000 km, très propre, très bas prix. 362-6191. (03-09-P)

CHALET A VENDRE

3 chalets à vendre. Pour déménager. Lyster. J. Roméo Carrier. 389-5933. (27-08-P)

MEUBLES A VENDRE

FAUT VOIR! Ensemble poêle et réfrigérateur, laveuse-sècheuse, réfrigérateur et congélateur. Ça vaut le déplacement. 353-2955 St Albert ou 752-4037, extension 239. (30-07-JNO)

2 lits capitaine avec 3 tiroirs, très propres sans les matelas. Prix à discuter. 362-7977. (20-08-P)

ROULOTTES A VENDRE

Roulotte Citation, 1973, 24' avec auvent automatique, toute équipée. Prix à discuter. Tél. après 5h à 362-7448. (27-08-P)

AUTOS A VENDRE

Voulez-vous changer votre auto, la vendre ou acheter une nouvelle? Vous avez besoin de pièces neuves ou usagées, nous sommes toujours là. Meunier & Frères Inc., Princeville, 819-364-5767. Notre spécialité: Nettoyage, réparation et remise à neuf de radiateurs de toutes grandeurs, même avec réservoir en plastique. (02-07-JNO)

Ford Capri, 4 cylindres, automatique, carrosserie et moteur en bon état, prix 650.00\$. appeler de préférence après 19h 362-6059, demandez Christian. (20-08-P)

Renault 5, modèle 4 portes, 1982, 50,000 km. 362-6213 ou 428-9370. (27-08-P)

Camaro 1971, peinture neuve, très propre, jamais sorti l'hiver. 362-6991 après 5h. (27-08-P)

MAISONS A VENDRE

Maison 28x42 en briques, construction 1981. Située près du centre d'achat avec abri d'auto et entrée de cave extérieure. Armoires en chêne, four encastré avec plaque Jenn Air et planchers de bois franc. Sous-sol fini. 362-2891. (20-08-P)

A VENDRE OU A LOUER. Maison 28X44, finie pierres au Quartz, grand terrain, genre cottage Canadien, garage 16X28, grand foyer, sous-sol fini en pin, vrai domaine. En campagne, 1 minute de la ville. Prix 60,000.00\$, comptant 5,000.00\$, disponible immédiatement. 860 De La Tour, Plessisville, 362-6891. (06-08-J.N.O.)

Maison - construction de 8 ans, grandeur 30 X 40, située à Laurierville, terrain 100 X 103, 365-4251 (27-08-P)

A Lyster, maison 1 1/2 étage, rénoverée, planchers vernis, chauffage au bois et électrique, peut être libre pour le 1er septembre. Prix: \$19,500. 389-5880. (20-08-P)

Maison mobile déménageable. 60'x12', propre. Meublée au complet. Remise 8'x6'. Située à la Plage Paquet à Princeville. Prix: \$6,000.00. Pour inf: 362-6924. (10-09-P)

4 1/2 pièces, chauffé, éclairé, eau chaude et stationnement fournis. Meublé ou non, situé 1840 St-Edouard. Plessisville, 364-3991 (27-08-P)

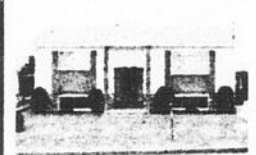
LOGEMENTS A LOUER

Logements neufs 3 1/2 pièces. Situés au centre-ville. 362-6666 ou 362-2686 le soir. (16-04-JNO)

Laurierville - Logement 3 1/2 pièces, meublé, entrée laveuse, sècheuse, chauffage électrique. Libre le 1er septembre, 362-2653 (03-09-P)

DEPANNEUR A PLESSISVILLE

Très bien situé. Excellent chiffre d'affaires. Fond de commerce seulement.



2112 Thibodeau 3 chambres. Bon secteur résidentiel. Près de la Polyvalente. Très bien décorée. Economique. Peu d'entretien.



PRIX REDUIT TRES BELLE RESIDENCE. Architecture moderne. Pièces ensoleillées. Grand terrain bien paysagé. Garage double. Piscine. Bien rénovée. FAUT VOIR.



DOMAINE SOMERSET Avec sortie sur la rte 265. Grand terrain, garage. Abri d'auto. Chauffage bois et électricité.



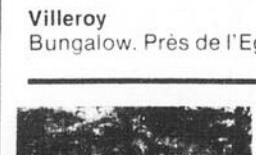
Belle maison canadienne Terrain 13,957 pi.ca. Secteur résidentiel. Près du centre d'achat. 3 chambres, salle à manger, sous-sol fini avec foyer, garage.



VILLAGE DE STE-SOPHIE 4 chambres, 28'x30'. Trn 50'x100'. Chauff. électr. Evaluation mun. \$14 300. Prix demandé \$10 000. ON PEUT SE LOGER POUR MOINS DE \$100 PAR MOIS. Comptant exigé.



2240 DES PINS. 25X42 en briques - 3 chambres. sous-sol fini, coffre en cèdre. chambre froide - abri d'auto, près d'un parc.



Villeroys Bungalow. Près de l'Eglise. \$13,000.



Chalet Domaine Somerset. 2 terrains 80'x87' ch. Bien situé. Meublé.

La Feuille d'Érable
362-7049 Plessisville

TARIF ET CONDITIONS DES ANNONCES CLASSÉES

MINIMUM 2.50\$ PAR INSERTION de 25 mots ou moins. Chaque mot supplémentaire CINQ SOUS. Toute annonce classée DOIT ETRE PAYÉE AVANT PUBLICATION. Les annonces classées devront être CANCELLEES POUR LE JEUDI MIDI AU PLUS TARD. Toutefois, les nouvelles annonces sont acceptées jusqu'au JEUDI MIDI pour parution le MARDI suivant.

362-2237
trans-action

Charles et Associé Inc.
Courtiers 2281 St Calixte Plessisville



Jacques Vallée

LOGEMENTS A LOUER

Logement à sous louer. Sous-sol, 3 1/2 pièces, meublé, entrée laveuse sècheuse, situé près de la Polyvalente, 1843 B Marcoux, libre immédiatement, 185.00 par mois, jour 362-3433 soir: 362-8781 (03-09-P)

Logement 3 1/2 pièces, meublé. Libre immédiatement, Gilles Gingras 362-7723 (20-08-P)

5 1/2 pièces, chauffé, eau chaude fournie, tapis mur à mur, salle de bain en céramique, service de laveuse sècheuse, prise extérieure pour auto avec contrôle intérieur. 362-7230. (21-05-JNO)

Logement neuf, grand 4 1/2 pièces, au Domaine Somerset, route 265 nord, Plessisville, à 2 milles de la ville. Non chauffé. Prêt pour septembre. 362-8413. (20-08-P)

4 1/2 pièces, très grandes pièces, avec luminaires exclusifs, chauffage électrique, planchers de bois franc vernis. 1966 St-Louis. 362-7230. (20-08-JNO)

Logement 2 1/2 pièces, meublé au 1510 rue Savoie. Libre immédiatement. AUSSI 3 1/2 pièces, 1496 rue Savoie. Libre le 1er septembre. 362-2300 à l'heure des repas. (27-08-P)

Logements 3 1/2 et 4 1/2 pièces, rénovés, situés rue Garneau, Plessisville. Libre immédiatement. 362-7800 ou 362-2978. (27-08-P)

PLESSISVILLE. 4 1/2 pièces, 2e étage, chauffage électrique, entrée laveuse sècheuse, espace au sous-sol à votre disposition. Grand stationnement. Libre immédiatement. 364-2678. (27-08-P)

4 1/2 et 5 1/2 pièces, conciergerie, modernes, à l'état de neuf, entrée laveuse, sècheuse et lave-vaisselle, vacuum central, tapis, intercom, stationnement. Libre immédiatement. 1 mois gratuit. 362-3828. (20-08-JNO)

Logement 3 1/2 pièces, meublé, au centre-ville, libre le 1er septembre et logement 3 1/2 pièces, meublé, chauffé, libre immédiatement, refait à neuf. Victor Langlois, 362-2120-362-8239 (20-08-P)

Logement 4 1/2 pièces, semi-meublé ou non, frais peint, libre immédiatement, aussi local commercial pour magasin, 1000 pi. carrés, au centre-ville. Victor Langlois, 362-2120-362-8239 (20-08-P)

APPART. A LOUER

2 1/2 pièces, meublés, chauffés, eau chaude fournie. AUSSI chambres à louer. 362-3163 le jour ou 362-7235 le soir. (25-06-JNO)

1 1/2 pièces, meublé, chauffé, éclairé, murs insonorisés, service de laveuse sècheuse. Libre immédiatement. 362-7230. (23-07-JNO)

3 1/2 pièces, meublés ou non, très propre. Repeint à neuf. Entrée laveuse, sècheuse, chauffés, éclairés. Stationnement. Situés centre-ville. entrée privée. Endroit tranquille. 362-3360 (20-08-P)

2 pièces, meublés, poêle, réfrigérateur, etc. Très propre, repeints à neuf. Chauffés, éclairés. Service laveuse, sècheuse. Stationnement. Situés centre-ville, Entrée privée. Endroit tranquille, 362-3360 (20-08-P)

2 1/2 pièces, meublé, chauffé, éclairé, 1665 St-Louis, libre immédiatement, 170.00 par mois, 364-5875-364-5077 (20-08-P)

CHAMBRES A LOUER

Grandes chambres, entrée privé, stationnement hiver, cuisine et salle de bain adjacentes. 1932 St-Charles, Plessisville, 362-7697-3166 (13-08-JNO)

Chambre à louer, meublée, poêle, réfrigérateur, etc. dans la chambre. Très propre. Repeint à neuf, chauffée, éclairée, service laveuse sècheuse. Stationnement. Située centre ville. Endroit tranquille, 362-3360 (20-08-P)

Chambres meublées, très propres, avec poêle et réfrigérateur. Entrée privée et stationnement. Très bien situées. Près de la Polyvalente. Au 2e étage. Informations: 362-6106. (27-08-P)

Chambre à louer, meublée, chauffée, éclairée, avec cuisine, entrée privée. Stationnement compris. 362-7815 ou 362-2340. (20-08-P)

Chambres meublées, éclairées, chauffées. Cuisine communautaire. Stationnement. Situées au centre-ville. S'adresser au 1737 St-Louis. 362-3610. (27-08-P)

DIVERS A LOUER

4 locaux de magasin. Situés au centre-ville. A louer pour le 1er juillet. 362-6666 ou 362-2686 le soir. (02-07-JNO)

DIVERS

Location de sableuse à plancher et décolleuse à tapisserie. Pour informations: 362-7712. (02-07-JNO)

FINI LES CHAUDRONS SANS POIGNEES. Polissage de chaudrons, réparations de poignées et Le Creuset. VENTE ET SERVICE de batterie de cuisine en acier inoxydable, porcelaine, poterie, verrerie, literie, etc. Trousseau de la jeune fille. Boutique Bonne Cuisine, 207 boul. Bois-Francis Nord, Victoriaville. 758-1266. (02-07-JNO)

BANQUE DE LOGEMENTS CLSC DE L'ERABLE. Les propriétaires sont invités à y inscrire leurs logements ou chambres à louer et les personnes à la recherche d'un logement ou d'une chambre à venir la consulter sur place seulement au CLSC de l'Erable, 1353 St-Calixte à Plessisville. (02-07-JNO)

Finis les problèmes de transport: meubles, animaux, etc...et ça n'importe où. N'hésitez pas à vous informer à (819) 385-4790 (Villeroy), demander Pierre. (20-08-P)

Garderais enfant à la journée ou à la semaine, chez moi. 362-7208. (27-08-P)

Remerciements à la Bienheureuse Marie-Léonie pour faveur obtenue avec promesse de publier. E.V. (20-08-P)

Remerciements au St-Esprit pour faveur obtenue. C.L. (03-09-P)

Je garderais des enfants chez moi à la journée ou à la semaine. Enfants de 2 ans et plus. Plusieurs années d'expérience. 362-3577. (27-08-P)

Remerciements au St-Esprit pour faveur obtenue. L.B. (20-08-P)

Je garderais des enfants à la journée du lundi au vendredi chez moi. 389-5422. (20-08-P)

Remerciements à la Bienheureuse Marie-Léonie pour faveur obtenue avec promesse de publier. R.B. (20-08-P)

J'offre mes services pour garder des enfants chez moi du matin au soir, à la semaine, 6 ans d'expérience. Demander Lise. 362-3431. (20-08-P)

Suis à la recherche de personnes pour servir de modèles pour convention de coiffure le 30 septembre à Plessisville. 362-7439 ou 362-3090. (27-08-P)

OFFRE D'EMPLOI

Dame ou jeune fille demandée pour l'entretien ménager d'une maison familiale. Requite une journée par deux semaines. Ste-Sophie de Mégantic. 758-0661 Guy Vanier. (03-09-P)

A SOUS-LOUER

Logement 4 1/2 pièces, situé dans un haut au 1966 St-Louis. Libre immédiatement. 362-8690 le soir ou 362-7230. (20-08-P)

MAISONS A LOUER

Maison Centenaire à louer. \$150.00 par mois. 443, rang 10, Plessisville, Qué. 1-418-842-6863. (27-08-P)

TEMPS PLEIN OU PARTIEL Distributeur indépendant pour compagnie nationale. Pas d'investissement spécifique. Revenu de \$400 à \$900. Expérience non nécessaire. Entraînement complet. Informations 1-800-361-9625

FOYER D'ACCUEIL PRIVÉ POUR PERSONNES ÂGÉES

Pension et chambre privée avec lavabo au 1er plancher, face au C.L. S.C. 362-6972

LOCAL COMMERCIAL À LOUER

16' X 42' plus sous-sol, 250.00\$ par mois. 1497 des Erables. Informations A. Béliveau 362-7934

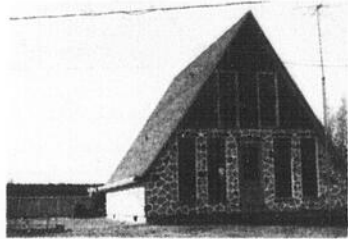
À VENDRE OU À LOUER

Bâtisse commerciale et industrielle. Grandeur 30'x60', hauteur 13 pi., intérieur, au 2119 Héon, Plessisville. CONSTRUCTION CLAUDE LAFOND INC. 362-7962

ESPACES À LOUER

Espace à bureaux à louer, complètement meublé, avec voûte. Espace industriel, surface de plancher: 7,000 pieds carrés, complet avec entrée électrique 550 volts. Adresse: 2049 Ave. Des Erables, Plessisville. POUR INFORMATIONS: 362-6266

CHALET SUISSE A VENDRE



Chalet Suisse situé dans le rang 7 de Kelly au bord de la rivière. Chalet 24' x 30', simi-fini, meublé, avec piscine hors-terre, grand terrain paysagé de 100' x 150'. 362-3727 362-3471

Planification à la ferme

Pour favoriser l'hivernement de mes légumineuses, j'applique avant la mi-septembre, la quantité de potasse en tenant compte de la prochaine culture et de l'analyse du sol.

Source: Syndicat de Gestion de Mégantic Nord Bureaux de Renseignements Agricoles de Plessisville Financement agricole, Caisse Populaire de Plessisville

Club de Golf de Plessisville Les championnats commencent samedi

PLESSISVILLE(JF)—Les diverses rondes de championnat commenceront samedi prochain au Club de golf de Plessisville. La première ronde des championnats féminin et junior seront donc jouées samedi le 24 août alors que la seconde est inscrite pour le lendemain, dimanche 25.

Les hommes auront leur championnat les samedi 31 août et dimanche 1er septembre. Le tournoi du président est prévu pour le 8 septembre alors que le tournoi de fermeture, celui qui marquera le 15ème anniversaire du club sera joué le samedi 28 août.

MANUFACTURIER
BUREAU TECHNIQUE
FOURNIER
Procureurs de Brevets
d'Invention
1440 Ste-Catherine Ouest
Chambre 705
Montreal (25)

L'information du public assurée par
LES HEBDOS RÉGIONAUX
ASSOCIATION DES ÉDITEURS
DE LA PRESSE HEBDOMADAIRE
RÉGIONALE FRANCOPHONE

A VENDRE BLE D'INDE SUCRE

GROS ET DETAIL

MARAICHER QUIRION

VENTE GROS ET DETAIL EN FACE DE

L'EBENISTERIE QUIRION
115, ROUTE 116, PRINCEVILLE
364-5873

À SOUS-LOUER

Appartement 2 1/2 pièces, semi meublé, chauffé, éclairé. Situé au centre-ville, rue St-Louis. Libre immédiatement. S'adresser à: 362-8270 le soir ou 362-2397 le jour

MAIGRISSEZ MAINTENANT

Demandez moi comment
Garantie 100%
362-6471

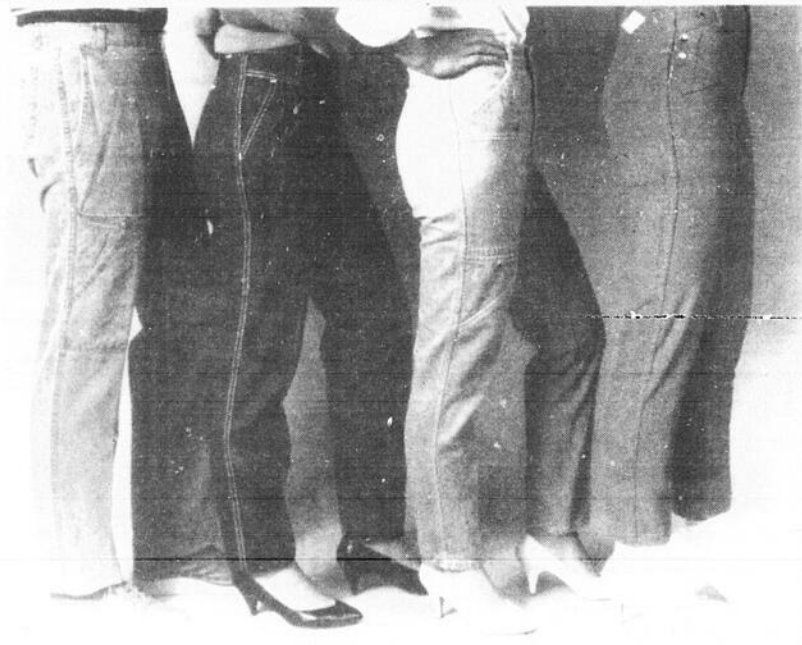
À VENDRE

Paille
389-5442 ou 389-5661

Un retour à l'école bien spécial!



Pantalons fashion
pour enfants
en denim,
corduroy,
canvas.
Rég. jusqu'à
45, \$
SPÉCIAL:
24,⁹⁵ \$



Pantalons tout aller pour elle et lui.
Canevas,
jeans,
corduroy,
Rég. jusqu'à
45, \$
SPÉCIAL:
29,⁹⁵ \$



Pantalons pour dames
Style "Marilyn"
Disponibles en
canevas, corduroy,
denim délavé.
SPÉCIAL
2/35,⁹⁵ \$

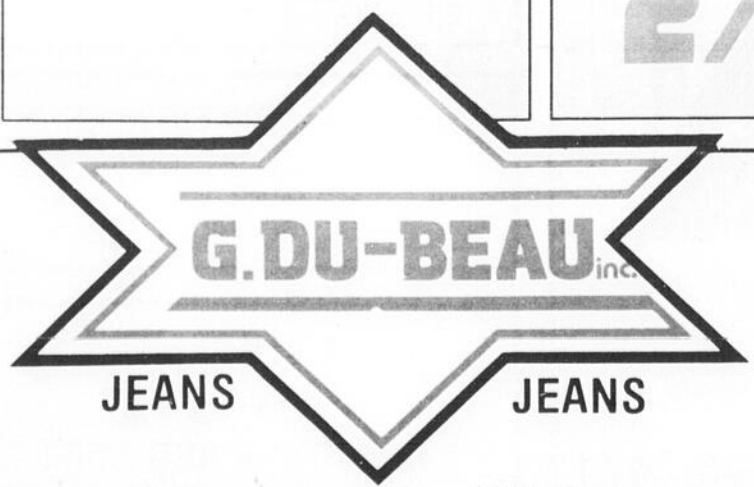
POUR GARÇONS ET FILLETES
Denim,
corduroy, canevas
SPÉCIAL:
14,⁹⁵ \$ 16,⁹⁵ \$
2 à 6 X 7 à 18 ans

JEANS LOIS
Régulier: 38,95 \$
SUPER SPÉCIAL:
24,⁹⁵ \$

POUR ELLE ET LUI:
Jeans, corduroy,
canevas,
pantalons couleur,
coupe régulière, rugby
2/35,⁹⁵ \$

POUR ELLE ET LUI
Régulier 40, \$
SPÉCIAL:
29,⁹⁵ \$
Jeans stretch

Tous les spéciaux pour enfants ne sont disponibles qu'à nos magasins d'Arthabaska et de Warwick
● *Beaucoup d'autres spéciaux en magasin!*



Arthabaska: 621 boul. Bois-Francis sud, 357-9737
(voisin du restaurant St-Hubert)
Victoriaville: Carrefour des Bois-Francis, 752-4211
Centre-ville, face à la Librairie Saint-Jean,
758-4463
Warwick: 168 Saint-Louis, 358-6690
(sous-sol de Confection Dubois)

