



NOS RÉALISATIONS,
DES RELATIONS
SOLIDES!

DEPUIS
15
ANS



SOMMAIRE

Confiance, professionnalisme, satisfaction	2
Bâtir sur du solide	3
Donner son 110 %	4-5
Réunir des talents variés	6-7
Une équipe de génie	8-9
Des jeunes en charge	10-11
Confiance. Fidélité. Intégrité	12-13
Trois champs d'activité, une seule mission	14-15
Quelques-unes de nos réalisations	16-17
Amiante et moisissures : savoir s'y prendre	18-19
Projets en cours	20-21
Une relève bien élevée	22-23
Quiz	24-25
S'engager sur tous les plans	26-27
Un avenir durable	28-29
Un 5 à 7 sous le signe de la reconnaissance	30-32

**INDUSTRIES
CAMA**
ENTREPRENEUR GÉNÉRAL

**NOS RÉALISATIONS,
DES RELATIONS
SOLIDES!**

UNE PRODUCTION DU QUOTIDIEN

leDroit

Direction de cahiers spéciaux
Sylvie Charette

Coordonnateur du contenu
Jean-Marc Dufresne

Ventes, cahiers spéciaux
Josée Tassé, Lise Landry

Rédaction
Véronique Bélinge

Conception graphique
Manon Brassard

Photographie
Samuel Laflamme

**gr St-Cyr**
Plomberie - Résidentiel & Commercial

FÉLICITATIONS INDUSTRIES CAMA!

Georges P. St-Cyr
Président

Gr St-Cyr
Plomberie - Résidentiel & Commercial

Service de réparation, chauffage radiant et gaz naturel

Tél. : 819.568.5095 | 780, ch. Vernon, local A, Gatineau | gstcy@grstcy.com

DEPUIS
15
ANS

MOT DES PROPRIÉTAIRES

Les Industries CAMA ont 15 ans !

Cette année, nous célébrons non seulement nos « **noces de cristal** » en tant que partenaires, mais aussi, le solide réseau de relations que nous sommes parvenus à bâtir au fil des ans et le parcours remarquable de toute une équipe.

Les fondations, ça nous connaît. Pour réussir et durer en construction, le secret est de jeter des assises solides. Lorsque nous avons uni nos destinées professionnelles en 2006 sous la bannière **CAMA**, nous avons un objectif précis : nous entourer d'employés qualifiés adhérant à nos valeurs et nous assurer d'en prendre bien soin. Ce dont nous sommes les plus fiers aujourd'hui, c'est d'avoir relevé ce défi. Notre équipe constitue le fondement de toutes nos réalisations.

Les pages qui suivent se veulent un témoignage de reconnaissance envers cette belle équipe ainsi qu'envers tous les intervenants qui ont contribué à notre succès.

Nous ne serions pas ici sans nos conjointes. Leur soutien moral indéfectible et leur expertise inégalée dans des spécialités complémentaires aux nôtres sont inestimables. Nous voulons aussi souligner l'apport précieux de nos enfants qui, à notre plus grande joie, manifestent déjà un intérêt marqué pour l'entreprise. En tant que pères de famille, nous nous réjouissons d'avoir pu leur transmettre notre souci de l'intégrité et du travail bien fait.

Notre réussite repose aussi sur nos clients, anciens et nouveaux. Votre satisfaction constitue notre carburant : c'est en vous rendant satisfaits que nous pouvons continuer d'avancer. Nous ne pourrions toutefois y arriver sans l'appui et la fidélité de nos collaborateurs, fournisseurs et sous-traitants de confiance. Vous jouez un rôle crucial dans l'exécution de nos projets, et nous sommes privilégiés de pouvoir compter sur les meilleurs de l'industrie.

En terminant, nous souhaitons remercier du fond du cœur chacun de nos employés. Au bureau comme sur le chantier, sur la route ou dans notre atelier, vous êtes pour nous une inspiration. Votre enthousiasme et votre professionnalisme font honneur à notre mission, et l'entreprise n'aurait pas connu une telle croissance depuis sa création sans votre dévouement. Vous êtes au cœur de nos activités, et le jalon que nous célébrons cette année est le vôtre. Nous espérons pouvoir continuer à grandir avec vous longtemps.

Alain Gervais et Gaëtan Beaudoin
Propriétaires
Industries CAMA



Confiance, professionnalisme, satisfaction

Si demeurer en affaires pendant 25 ans constitue un exploit, susciter un taux de satisfaction exceptionnel auprès de sa clientèle – et éviter conflits et litiges – pendant une aussi longue période relève presque de l'impossible. Pourtant, c'est ce que les Industries **CAMA** sont parvenues à faire... Un accomplissement que l'APCHQ a souligné en 2017.

Un service Diamant

Alain Gervais et Gaëtan Beaudoin se sont vu décerner les prestigieux titres de « Maîtres Constructeurs palme Diamant », la plus haute distinction dans la construction résidentielle. Pour les deux entrepreneurs, c'est l'ultime consécration : elle confirme que tous deux, depuis leurs débuts respectifs en affaires, maintiennent un professionnalisme et un service à la clientèle inégalés. « Nous pouvons en être très fiers », affirme M. Beaudoin. « C'est une reconnaissance très spéciale. »

Une expérience reconnue

Les titres de « Maîtres Constructeurs » de l'Association des professionnels de la construction et de l'habitation du Québec (APCHQ) est attribué aux entrepreneurs membres de l'Association et accrédités à la Garantie Construction Résidentielle (GCR) ayant enregistré en moyenne au moins deux unités résidentielles par année tout en affichant un taux de satisfaction de la clientèle supérieur à 97 %. Si **CAMA** n'est en activité que depuis 2003, ses copropriétaires œuvrent dans l'industrie de la construction depuis bien longtemps, ce qui les rendait admissibles à la distinction tant convoitée. « L'APCHQ a reconnu toute notre expérience antérieure », explique M. Beaudoin. « C'est extrêmement important pour nous que nos clients sachent qu'ils peuvent faire appel à nous en toute confiance. Ce titre est là pour en témoigner. »

Fier des entrepreneurs de chez nous!

Choisir Desjardins, c'est aussi appuyer des entreprises comme les Industries CAMA qui se distingue depuis 15 ans.

Toutes nos félicitations!



Desjardins

Bâtir sur du solide

Depuis 15 ans déjà, les **Industries CAMA** façonnent le milieu bâti de Gatineau et d'Ottawa.

L'un de leurs premiers chantiers, l'aéroport international Macdonald-Cartier, n'était qu'une étape dans la croissance vigoureuse qui allait propulser ses deux propriétaires, Alain Gervais et Gaëtan Beaudoin, au rang de chefs de file dans la région. Aujourd'hui active dans les secteurs commercial, institutionnel et résidentiel, depuis le Haut Pontiac jusqu'aux Laurentides, l'entreprise imprime son sceau d'excellence partout où elle passe.

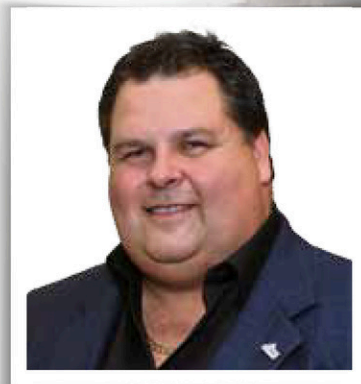
Détermination et polyvalence

Alain Gervais fait ses débuts très tôt dans le secteur de la construction. Passionné, il se familiarise rapidement avec plusieurs métiers, dont l'analyse de plans, l'excavation et la finition complète d'ouvrages de construction. Il travaille d'abord de nombreuses années comme charpentier-menuisier et contremaître pour divers établissements conçus pour la tenue d'expositions comme le Centre d'exposition du gouvernement fédéral.

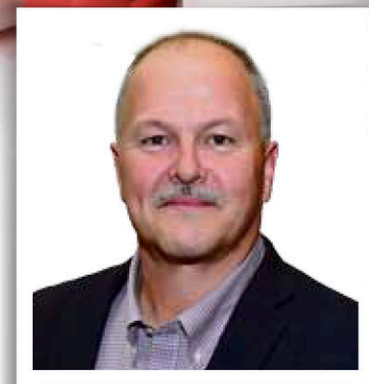
Chef de file naturel, il fonde les **Industries CAMA** en 2003 en collaboration avec Danielle Poirier, experte-comptable. Homme de terrain, il met son savoir-faire et son expérience au service de ses clients en assurant une supervision et une présence constante sur les chantiers. En 2006, son associée décide de quitter **CAMA** pour poursuivre d'autres projets avec son conjoint. L'entreprise entame un nouveau chapitre.

Un allier de choix

Gaëtan Beaudoin acquiert une bonne part de son expérience en tant que



ALAIN GERVAIS
PROPRIÉTAIRE



GAËTAN BEAUDOIN
PROPRIÉTAIRE

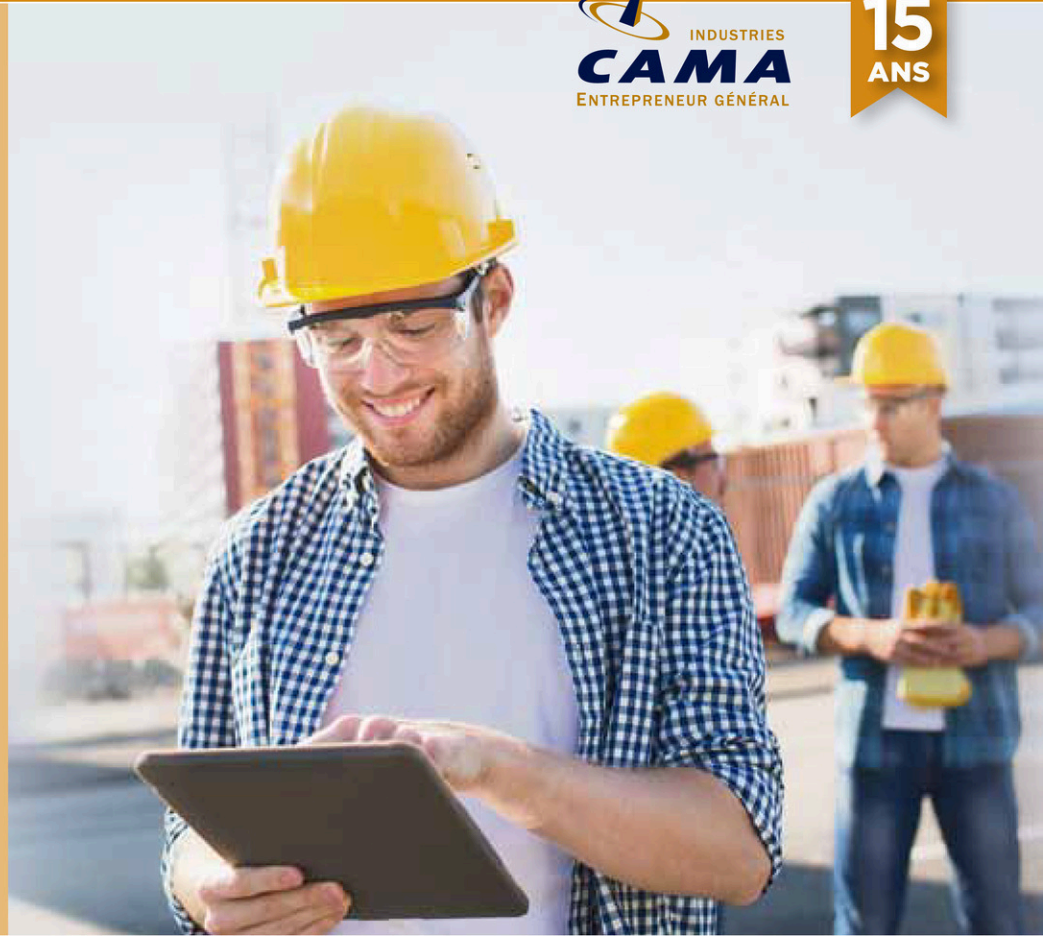
cofondateur et copropriétaire des Entreprises Beaudoin, inaugurées en 1989. Au fil des ans, il gère une multitude de projets remarquables et d'envergure variée. Désireux d'emprunter une orientation différente, il se joint à Alain Gervais en 2006 en tant que copropriétaire des **Industries CAMA**. Administrateur hors pair, M. Beaudoin a pour principale tâche de gérer l'estimation, les finances et la facturation, le personnel du bureau et le service à la clientèle. La clé de son succès : l'équilibre qu'il parvient à établir entre le suivi des projets et le développement optimal des **Industries CAMA** en fidélisant la clientèle et en assurant la satisfaction de tous les intervenants.

Une synergie gagnante

Présente exclusivement sur le marché ontarien pendant ses deux premières années d'existence, l'entreprise ne tarde pas à élargir sa clientèle et son rayon d'activité : banques, cliniques, écoles, magasins, résidences de prestige et restaurants se multiplient parmi leurs réalisations. Aujourd'hui, elle enjambe régulièrement la rivière des Outaouais pour combler les besoins d'une clientèle croissante attirée par sa solide réputation et son service hors du commun.

Donner son 110 %

Dans le milieu de la construction, la gestion du personnel, c'est du sport ! Ayant été tous deux entraîneurs de hockey, les copropriétaires des Industries CAMA s'y connaissent en la matière !




**C'EST BIEN FAIT DU
PREMIER COUP...
GRÂCE AUX
CONSEILS
D'EXPERTS!**

Félicitations pour vos 15 ans !

ON REVIENT TOUJOURS **CHEZ PILON**
GRANDE SÉLECTION DE MATÉRIAUX
ET DE QUINCAILLERIE.



VISITEZ PAL.CA
5, BOUL. MONTCLAIR, SECTEUR HULL | 819-771-5841



La Turquoise est heureuse de s'associer au succès de son fidèle client.

Nos plus sincères félicitations à toute l'équipe des Industries CAMA.

VOTRE RÉFÉRENCE POUR L'ASSURANCE DES ENTREPRENEURS ET POUR VOS CAUTIONNEMENTS

LA **TURQUOISE**
TABINET EN ASSURANCE DE DOMMAGES ET SERVICES FINANCIERS

819 243-3211
laturquoise.ca

Pour diriger une soixantaine d'employés œuvrant aussi bien au bureau que sur le terrain, il faut se donner de la profondeur, bien connaître ses joueurs et choisir ses tríos avec soin, match après match.

Repêcher les meilleurs

La qualité d'une construction est ultimement tributaire du travail accompli par chaque corps de métier. Voilà pourquoi les **Industries CAMA** misent sur des collaborateurs de confiance – et de longue date – dont ils respectent le savoir-faire.

« Nos sous-traitants et nos fournisseurs sont choisis avec soin », affirme Alain Gervais, copropriétaire. « Le client a toujours le choix, mais nous recommandons les meilleurs, car nous tenons à offrir un projet de qualité livré dans les délais prescrits », ajoute-t-il.

Déceler les talents

Au chantier comme sur la patinoire, exploiter les forces de ses joueurs constitue le secret de la victoire. Pour Gaëtan Beaudoin, copropriétaire, chaque employé possède des atouts particuliers. « Il y a du bon dans chacun », explique-t-il. « L'important, c'est d'affecter les bons ouvriers aux bons projets pour en tirer le meilleur parti possible. »

Comment maintenir ces talents en poste ? En leur offrant d'excellentes conditions de travail. « Nous mettons tout en œuvre pour que nos employés

se sentent heureux et à leur place chez nous », insiste M. Beaudoin. Chacun d'entre eux est d'ailleurs habillé gratuitement aux couleurs de l'entreprise. De quoi renforcer leur sentiment d'appartenance et leur fierté !

Des équipes gagnantes

Contrairement à ce que l'on pourrait penser, ce ne sont pas les affinités entre les membres d'une équipe qui garantissent le succès d'un projet, mais la capacité de ces personnes de se motiver les unes les autres et de se remettre en question mutuellement en cas de doute. « Mettre sur pied des équipes de travail, c'est un peu comme former des tríos au hockey », affirme M. Gervais. « La clé, c'est de créer une synergie optimale en combinant des personnalités variées. Parfois, il vaut mieux jumeler des gens qui sont moins complices, mais qui forment une combinaison plus efficace », précise-t-il. « Et ça, comme on dit au hockey, c'est le but ! »

**FÉLICITATIONS À INDUSTRIES CAMA
POUR VOS 15 ANS !**



**PAVAGE
GADBOIS**



pavagegadbois.ca

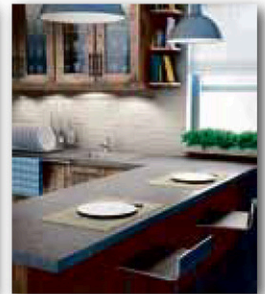
1679, rue Jean-Louis-Malette • Gatineau (Québec) J8R 0C1

819 776-5331

info@pavagegadbois.ca



SIGNATURE
BOILEAU



*Au nom de l'équipe **Signature Boileau**, nous tenons à vous féliciter pour votre **15^e anniversaire** et nous saisissons l'occasion pour vous souhaiter bon succès pour les années à venir!*

710 boulevard St-Joseph, Gatineau, J8Y 4A8
819 772-9888 • www.signatureboileau.com
facebook.com/signatureboileau

Réunir des talents variés

En qualité d'entrepreneur général, les **Industries CAMA** assume une multitude de fonctions dans la planification et l'exécution des projets. Voilà pourquoi il réunit un éventail phénoménal de compétences. Son équipe pluridisciplinaire qualifiée veille au succès de votre projet, au bureau comme sur le terrain.



CAROLINE RENAUD
Commis-comptable

Diplômée en comptabilité du Centre Administration, commerce et secrétariat de Gatineau en 2007 et voisine d'Alain Gervais depuis belle lurette, Caroline fait son entrée chez **CAMA** en 2008.

Ma plus grande force : « Mon aisance avec les chiffres, ma grande écoute et mon souci de l'efficacité. »

Mon apport particulier à l'équipe : « Une stabilité et un lien de confiance. »

Ce que j'ai trouvé chez CAMA : « Une atmosphère conviviale et familiale. L'entraide y occupe une grande place. »



DILAWRI AUTO
dilawriauto.com



Félicitations pour vos *15 ans* en affaires!



DANIEL SAUMIER
Gestionnaire des
équipements

Collaborateur d'Alain Gervais et de Gaëtan Beaudoin depuis plus de 20 ans, Daniel accompagne l'entreprise comme ouvrier et surintendant-contremaître depuis 2003 et est chargé des achats et de l'équipement depuis un an.

Ma spécialité : « Gérer notre parc de véhicules, l'approvisionnement en matériel et notre entrepôt d'outils et de machinerie. Ça exige un bon sens de la planification et une grande prévoyance. »

Mon apport particulier à l'équipe :
« Mon expérience en gestion d'entrepôts et de ressources humaines, mon entregent et mes talents de négociateur. »

Ce que j'ai trouvé chez CAMA :
« Nous avons de très bons patrons et une excellente chimie. Tout le monde se comprend. »



LYZANNE GODIN
Directrice
des Finances et de
l'Administration

Recrutée par **CAMA** en 2006 et conjointe de Gaëtan Beaudoin depuis 34 ans, Lyzanne compte près de 20 ans d'expérience en comptabilité. Elle a notamment travaillé dix ans aux Services des travaux publics de la Ville de Gatineau.

Ma plus grande force :
« Mon expérience du travail concret. La comptabilité, ça va au-delà des livres! »

Mon apport particulier à l'équipe : « La confiance, mon mari étant copropriétaire. »

Ce que j'ai trouvé chez CAMA :
« Une famille d'adoption. Les employés sont un peu comme mes enfants. »



MIREILLE BUREAU
Commis-réceptionniste

Formée en administration à l'UQO, Mireille est embauchée à temps plein comme commis-réceptionniste en 2012. Elle est la conjointe d'Alexandre Gervais, le fils d'Alain.

Ma plus grande force : « Le travail d'équipe et ma bonne humeur. »

Mon apport particulier à l'équipe :
« Mon approche, avoir de bonnes relations interpersonnelles. »

Ce que j'ai trouvé chez CAMA :
« Ce n'est pas juste une équipe, c'est une grande famille, on ne retrouve pas ça partout ailleurs. De plus, les tâches sont diversifiées. Ce n'est jamais monotone comme travail. »



ALAIN HUNEAULT
Surintendant-
contremaître

Alain œuvre dans la construction depuis plus de 30 ans et travaille à titre de surintendant-contremaître depuis 25 ans. Arrivé chez **CAMA** en 2011, il dirige de vastes équipes de travail sur une variété de projets commerciaux et institutionnels.

Ma plus grande force :
« Mon sens de l'organisation et ma capacité à motiver mes ouvriers pour qu'ils donnent le meilleur d'eux-mêmes. »

Un projet dont je suis particulièrement fier :
« Le spa médical Lunaesthétique, à Aylmer. C'était un projet très intéressant, mi-résidentiel, mi-commercial. »

Ce que j'ai trouvé chez CAMA :
« Le côté humain. Mes patrons sont des gens formidables. »



Une équipe de génie

Pour livrer le meilleur, il faut s'entourer des meilleurs. Voilà pourquoi les **Industries CAMA** réunissent des ingénieurs, des estimateurs et des surintendants-contremaîtres chevronnés qui assurent la faisabilité, la sécurité et la viabilité de chaque construction. Apprenez à connaître certains d'entre eux.



BENOÎT THIBAUT
 Ingénieur junior,
 chargé de projet

Recruté par **CAMA** en 2007, Benoît Thibault fait ses débuts sur les chantiers à 15 ans comme journalier à temps partiel. Curieux et déterminé, il obtient son baccalauréat en génie civil de l'Université d'Ottawa en 2013. Aujourd'hui ingénieur junior et chargé de projet, il a déjà à son actif des projets majeurs et une multitude de formations cruciales.

Mes atouts : « Mon expérience des chantiers. Ça fait de moi un meilleur ingénieur. »

Une réalisation dont je suis particulièrement fier : « La rénovation de l'École polyvalente Nicolas-Gatineau, un projet très technique. »

Ce qui me plaît chez CAMA : « C'est une famille pour moi. Gaëtan et Alain ont même été mes entraîneurs au hockey ! Je suis fier de travailler pour eux. »

L'ENGAGEMENT DML



RÉPONSE
 RAPIDE



LIVRAISON
 EFFICACE

*Félicitations aux Industries CAMA
 pour vos 15 ans en affaires!*



DISTRIBUTION
 MATÉRIAUX
LAVOIE



Sébastien et Gilles Lavoie

920, RUE DE VERNON, SECTEUR LE PLATEAU DE LA CAPITALE
819.485.1889 DISTRIBUTIONLAVOIE.CA



HENRI BRUCHÉSI
Ingénieur principal
et estimateur en chef

Diplômé en génie civil de l'Université d'Ottawa, Henri Bruchési est un collaborateur de longue date de Gaëtan Beaudoin. Il œuvre pour plusieurs entreprises majeures de la région avant d'intégrer l'équipe de **CAMA** en 2008. Deux ans plus tard, il est promu ingénieur principal et estimateur en chef.

Henri s'est mérité en 2008 la certification Sceau d'or de l'Association canadienne de la construction. Il agit comme mentor auprès des ingénieurs juniors.

Ma spécialité : « L'estimation. Je prépare tous les devis et les budgets des projets d'envergure. »

Mes atouts : « Ma passion pour les chiffres, ma persévérance et ma concentration. »

Ma devise : « Ne jamais abandonner... Il faut toujours regarder vers l'avant ! »

Ce qui me plaît chez CAMA :

« Ce qui me plaît chez **CAMA**, c'est l'atmosphère détendue... Nous formons une bonne combinaison de gens d'expérience et de jeunes. Nous œuvrons au succès de l'entreprise; nous sommes appréciés par nos patrons ! »



PAUL RENAUD
Surintendant-
contremaître

Devenu membre de l'équipe **CAMA** en 2009, Paul Renaud évolue dans le secteur de la construction depuis près de 30 ans ! Fils de charpentier et passionné de « bricolage », il acquiert au fil des décennies – et des projets – une solide expérience en gestion de projets et de ressources humaines.

Ma spécialité : « La direction d'équipes de travail. Il peut m'arriver de superviser jusqu'à 40 ouvriers ! »

Mes atouts : « Mon sens de l'organisation et de la planification. »

Ma passion : « Gérer un projet de A à Z, depuis la première pelletée de terre jusqu'à la remise des clés au client. »

Un projet en cours : « Le Centre d'exposition L'Imagier, à Aylmer, que nous reconstruisons en entier. »

Ce qui me plaît chez CAMA :

« Nous formons une belle équipe. Tout le monde s'entraide. »



Des jeunes en charge



JONATHAN MAINGUY
Ingénieur junior, PA LEED
BD+C, chargé de projet

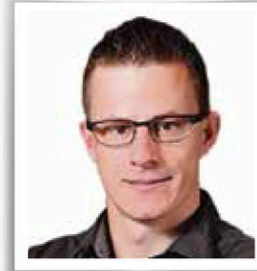
Chargé de projet chez **CAMA** depuis 2015, Jonathan est bachelier en génie de la construction de l'École de technologie supérieure de Montréal. C'est aussi un professionnel agréé LEED en nouvelle construction ou rénovation majeure. Il entend obtenir sa maîtrise en administration des affaires dans un avenir rapproché.

Mon apport aux projets :

« Mon attitude positive et ma vision d'ingénieur, qui me permettent de me concentrer sur les solutions et d'avoir une perspective d'ensemble. »

La différence CAMA :

« L'importance que chacun accorde à l'entraide »



**JEAN-FRANÇOIS
CRONIER**
TP/Chargé de projet

Diplômé en technologie du génie civil et membre de l'Ordre des technologues professionnels du Québec, Jean-François travaille comme technologue professionnel et chargé de projet auprès des Industries **CAMA** depuis 2007. Responsable des projets résidentiels, il assure notamment l'estimation, la gestion et l'accompagnement du client pour les projets de rénovation et de construction résidentielles.

Mon apport aux projets :

« Ma minutie extrême. J'aime le travail bien fait. »

La différence CAMA :

« Les rapports amicaux et respectueux entre employés. »

« **FÉLICITATIONS POUR LE
TRAVAIL ACCOMPLI**
DEPUIS LES 15 DERNIÈRES ANNÉES »

TMR^{III}
Couvreur - Ferblantier

*On prend soin
de « Toit »*

819 777-TOIT (8648)
www.tmrayment.ca

REQ. 5669-8906-01

COUVRE PLANCHER
Suprême

Félicitations
— à vous —
pour vos **15 ans!**



613, boul. Saint-Joseph, Gatineau, Qc, J8Y 4A6
819 770-9073 | couvreplanchersupreme.com



ERIC LAROCHELLE
Ingénieur junior/
Chargé de projet

Chargé de projet pour les Industries **CAMA** depuis 2016, Eric est titulaire d'un diplôme en technologie du génie civil et achève son baccalauréat en génie de la construction de l'École de technologie supérieure de Montréal. Il possède en outre une attestation en Travaux sécuritaires en présence d'amiantes et moisissures de l'Association paritaire pour la santé et la sécurité de travail du secteur de la construction.

Mon apport aux projets :

« Étant l'un des plus jeunes membres de l'équipe, je pense lui apporter une bonne dose de dynamisme. »

La différence CAMA :

« Le service à la clientèle, dont la qualité s'incarne dans chacun des employés. »



LOUIS-SERGE BOISVENU
Technologue-arpenteur

Louis-Serge Boisvenu est un tout nouveau membre de l'équipe des Industries **CAMA** (2016). Il a complété sa Technologie en Génie Civil en 2013 et travaille dans le domaine de la construction où il acquiert de l'expérience de chantier depuis. Il possède une bonne connaissance du matériel spécialisé dont station total, mire de nivellement et GPS. Voit à l'implantation des travaux de construction et des levés topométriques.

Mon apport aux projets :

« Une vision différente du travail de précision et faire valoir les avantages de travailler avec des équipements et des techniques différentes et nouvelles. »

La différence CAMA : « CAMA

est ouvert à la nouveauté et donne sa place à la relève. Permet à une technologie différente de se faire une place dans l'entreprise. »



GROUPEMAYER

*Félicitations pour vos
15 ans en affaires!*

Systeme interieur / Application Coupe-feu / Polyuréthane / Plâtre / Scan et impression 3D /
Panneaux Acoustiques / Location de mini-entrepôts / Plafonds tendus

819 775-9844 | www.groupemayer.com

Confiance. Fidélité. Intégrité.

Chez **Industries CAMA**, la satisfaction du client passe avant tout. Depuis le premier relevé de terrain jusqu'au dernier coup de pinceau, **CAMA** assure... et rassure. C'est en maintenant une approche client axée sur l'accessibilité, l'écoute et le travail d'équipe que l'entreprise s'est bâti une clientèle satisfaite qui atteste de son professionnalisme inégalé.



DEPUIS
15
ANS

Éric Charron

DIRECTEUR GÉNÉRAL, CAISSE DESJARDINS DE GATINEAU

C'est en 2015 que la Caisse Desjardins de Gatineau retient les services des Industries **CAMA** pour l'agrandissement et la rénovation de ses locaux. D'avril 2015 à août 2016, une quinzaine d'ouvriers et de sous-traitants se déploient sur le chantier pour moderniser le bâtiment. « Au cours du projet », raconte M. Charron, « nous avons constaté tout le professionnalisme et l'efficacité de l'équipe **CAMA**, qui est toujours en mode "solution". Accessible, l'équipe des Industries **CAMA** est à l'écoute des besoins et s'adapte à toute situation afin d'assurer la satisfaction de sa clientèle. »



Vous souhaitez un bon
15^e anniversaire!

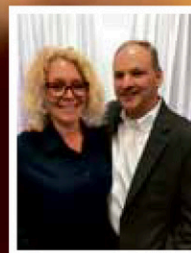
-  Aménagement paysager / Landscaping
-  Pavés unis - Muret / Interlock - Retaining wall
-  Irrigation / Irrigation*
-  Terre et tourbe / Soil and Sod
-  Plantation
-  et bien plus encore / and much more

 www.facebook.com/groupevertplus

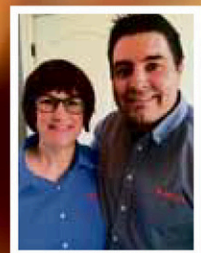
819-682-8868
groupevertplus.ca



FÉLICITATIONS À
VOUS POUR VOS
15 ANS



AYLMER ET PLATEAU
Monica Verronneau et Denis Lavallée



HULL ET WAKEFIELD
Gisèle et Alain Francis

AVANT



APRÈS

Anne-Marie Martin

PROPRIÉTAIRE

En 2017, Anne-Marie Martin et son conjoint veulent entreprendre une rénovation majeure à leur résidence. Connaissant Gaëtan Beaudoin et Lyzanne Godin depuis longtemps, ils décident de s'en remettre à l'expertise de **CAMA**. Les travaux durent 15 semaines et nécessitent en moyenne huit ouvriers de **CAMA** ainsi que plusieurs sous-traitants sur place.

Quand on lui demande si elle a ressenti de la nervosité, Mme Martin répond avec assurance : « Pas du tout. Les gens de **CAMA** sont réputés, et toute l'équipe a su me mettre en confiance du début à la fin », affirme-t-elle. « Leurs employés et leurs sous-traitants font honneur à leur réputation. Ça a été pour moi un pur bonheur de faire affaire avec eux. »

Denis Lavallée

PROPRIÉTAIRE DE CINQ TIM HORTONS
AYLMER

Collaborateur de longue date de Gaëtan Beaudoin, dont il avait été le fournisseur dans autre vie, Denis Lavallée s'est exilé plusieurs années en Haute-Savoie pour le travail avant de revenir dans son patelin pour investir dans la bannière d'origine ontarienne à compter de 2001. C'est en servant un café à son vieil ami et ancien donneur d'ouvrage dans sa première succursale que M. Lavallée entrera en contact avec **CAMA**.

« En 2005, j'ai dû faire rénover ma succursale du chemin Vanier », explique-t-il. En retenant leurs services, j'ai pour ainsi dire signifié au milieu que Tim Hortons les endossait. » On connaît la suite.

À ce jour, les Industries **CAMA** ont construit ou rénové une dizaine de restaurants Tim Hortons, y compris les cinq appartenant à M. Lavallée. « Je leur ai peut-être ouvert la porte, mais ce sont eux qui ont livré la marchandise », insiste-t-il. « Notre relation en est une de franchise et d'intégrité. **CAMA**, c'est MON premier choix. »



Trois champs d'activité, une seule mission

Chez **CAMA**, le titre d'entrepreneur général s'incarne concrètement dans l'éventail des services proposés. Qu'il s'agisse de bâtir un restaurant Saint-Hubert à Casselman, de rénover une résidence pour personnes âgées autonomes à Chapeau, dans le Pontiac, ou de rénover une école à Namur, les Industries **CAMA** adhèrent à la même mission de gérer et construire des projets de qualité sur mesure respectant budgets et échéance en tissant une relation de confiance avec sa clientèle.

Commercial : des projets d'envergure

Spécialiste de la construction de bâtiments commerciaux à grande échelle, **CAMA** met tout en œuvre pour concrétiser votre vision. Depuis les aéroports jusqu'aux concessionnaires automobiles, en passant par les bars, cafés et restaurants, les institutions financières et les spas, les Industries **CAMA** possèdent l'expérience, la main-d'œuvre et l'équipement voulus pour faire de votre projet commercial une réalité. Pas étonnant alors que tant de commerçants recourent encore et encore aux services de **CAMA** !



Félicitations pour vos 15 ans!



SIOUIPROMOTIONS.COM

Vêtements & Articles Promotionnels

BRODERIE | SÉRIGRAPHIE | GRAVURE AU LASER | IMPRESSION DIGITALE

670 Auguste-Mondoux, #2 Gatineau, Qc J9J 3K3
819-777-9494 SIOUIPROMOTIONS.COM

MP MANTHA · PHILLIPS
 avocats · barristers

*Félicitations
 pour vos
 15 ans!*



1100 Rue Saint-Louis,
 Gatineau, QC, J8T 2R7
 (819) 246-6503
 www.manthaphillips.ca



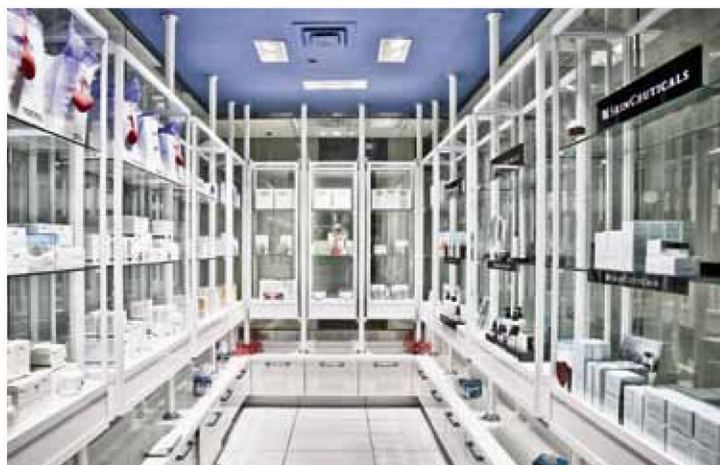
Résidentiel : une touche personnelle

Se faire bâtir une maison ou un chalet constitue un investissement important, et pas uniquement sur le plan financier. Levée topographique, conception initiale, gestion globale, opérations de chantier, finition et service après-vente : chaque étape relève d'une équipe pluridisciplinaire chevronnée soucieuse du détail, accessible en tout temps et attentive à vos besoins.

« En construction résidentielle », affirme Gaëtan Beaudoin, copropriétaire, « nous ne gérons pas que des chantiers, mais aussi les émotions de nos clients ! Les écouter, les comprendre et les rassurer fait aussi partie de notre travail. »

Institutionnel : servir les collectivités

Au fil des ans, les Industries **CAMA** ont acquis une solide réputation dans la réalisation de ses projets de construction institutionnelle. Leurs chargés de projets, contremaîtres, ingénieurs et ouvriers sont tous formés à la réglementation de sécurité en vigueur, utilisent de l'équipement spécialisé et possèdent toutes les certifications requises pour mener à bien tout projet institutionnel : immeubles gouvernementaux, centres de soins de santé et établissements d'éducation. L'objectif : contribuer à bâtir des collectivités solides, saines et sécuritaires.



NOS VALEURS

- La qualité des produits et services livrés
- L'intégrité
- Le partenariat et le travail d'équipe
- L'accessibilité
- La sécurité
- Le professionnalisme

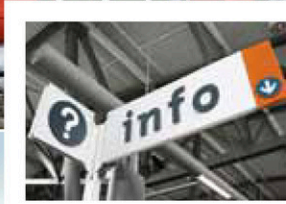
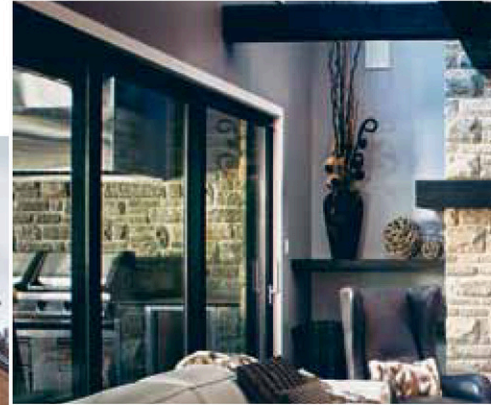
« Nous nous assurons de visiter systématiquement chaque chantier au moins une fois, voire deux fois, par semaine. Nous voulons conserver une échelle humaine pour maintenir la qualité de nos constructions et assurer la satisfaction de nos clients. »

— ALAIN GERVAIS, PROPRIÉTAIRE

Quelques-unes de nos réalisations



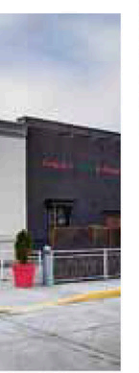
**NOS RÉALISATIONS,
DES RELATIONS
SOLIDES!**



Félicitations **INDUSTRIES**
pour vos 15 ans en affa

**GYPSE > ISOLANT > MONTANTS EN ACIER > SUSPENSION
ACOUSTIQUES > CADRES ET PORTES COMMERCIALES**

DEPUIS
15
ANS



CAMA
aires!
ET TUILES

GATINEAU
www.materiauxdl.com
760, rue de Vernon
Aylmer, Qc J9J 3K5
T - 819 770-9974
995, rue de Vernon
Aylmer, Qc J9J 3K4
T - 819 684-3191

KINGSTON
www.dlbuildingmaterials.com
765 Baker Cr.
Kingston, ON K7M 6P5
T - 613 389-4555
info@matdl.com

Amiante et moisissures : savoir s'y prendre

Ce ne sont pas tous les entrepreneurs qui sont qualifiés dans la décontamination que ce soit avec l'amiante ou la moisissure.

Plusieurs membres de l'équipe des Industries **CAMA**, autant au sein du bureau que sur les chantiers, maintiennent une attestation en travaux sécuritaires en présence d'amiante et moisissures de l'Association paritaire pour la santé et la sécurité du travail du secteur de la construction.

L'amiante

Bien que l'emploi de l'amiante en construction soit interdit depuis des années, tout travail d'amélioration ou de rénovation implique la possibilité d'entrer en contact avec ce matériau nocif pour la santé. La réalité est que l'amiante se trouve un peu partout dans la maison : faux-plafonds, joints de plâtre unissant des murs de gypse, dalles de sol, canalisation d'eau, certains revêtements de toiture...

Sachez que de manipuler un seul pied cube de matériaux contenant de l'amiante représente déjà un risque modéré. Tant qu'on n'y touche pas, l'amiante est relativement inoffensif; mais dès qu'on le coupe, l'arrache ou le manipule, d'infimes particules en suspension peuvent pénétrer le système respiratoire et causer des dommages irréversibles à la santé. C'est pourquoi il est sage de confier les travaux à des experts, comme les Industries **CAMA**, qui sauront identifier et, le cas échéant, retirer l'amiante sans danger.

Les bons outils

Les spécialistes des Industries **CAMA** disposent des protections et outils nécessaires pour effectuer le travail. En utilisant des filtres spéciaux et en scellant les meubles et autres objets



FÉLICITATIONS À
 INDUSTRIES-CAMA
 POUR VOS **15** ANS



819, boulevard Maloney E,
 Gatineau, QC J8P 1G5
 Téléphone : 819 643-9104
www.marcmarine.ca

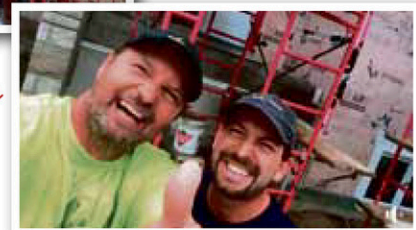
MAÇONNERIE FROMENT MIRON

(8001812 Canada inc.)



**Entrepreneur
 général
 Résidentiel et
 commercial**

*Félicitations
 pour vos
 15 ans !*



Toujours un plaisir de vous servir !

Stéphane Miron
 Cell.: 819 360-9292
stephbrick@hotmail.com



avant les travaux, ils s'assurent de ne rien laisser au hasard.

Les chargés de projets et les employés de chantiers des Industries **CAMA** ont la formation nécessaire, et utilisent de l'équipement spécialisé en décontamination qui répond à de rigoureuses exigences. Des tests d'air sont exigés quotidiennement et faits par un laboratoire indépendant tout au long et après les travaux. Tous les déchets de démolition sont placés dans des sacs à double ensachement, identifiés et ensuite placé dans des conteneurs environnementaux, pour être transporté vers un site d'enfouissement autorisé.

Et la moisissure

Sous-sol humide, réservoir d'eau près d'un mur, tuyaux qui fuient, bain ou douche à l'étanchéité douteuse...

Voilà autant de sources potentielles de moisissures dans la maison. Si l'on ne s'en occupe pas ou qu'on ne les voit pas, les moisissures s'étendront et produiront des particules irritantes pour les voies respiratoires. Il n'est pas rare de voir apparaître certains types de champignons qui présentent des dangers bien réels pour votre santé et celle de votre famille.

Il ne suffit pas de laver ou même peindre la surface atteinte. Souvent, la présence de moisissures nécessite des travaux pour retirer le gypse, les boiseries, le couvre-plancher et l'isolant. Encore là, les spécialistes des Industries **CAMA** peuvent identifier la source, corriger le problème et restaurer là où les pièces de la maison sont affectées.



Félicitations pour le

**15^e ANNIVERSAIRE
DES INDUSTRIES-CAMA!**

CONSTRUCTION

**M.oh
Mike
god**

RBO : 5672-5427-01

MIKE RODRIGUE 819-230-4595
mrodrigue@ohmikegod.ca

**FÉLICITATIONS
POUR VOS 15 ANS!**

C TEAM 
CARLE FORD

PAS BESOIN D'ATTENDRE

VOTRE FORD MAINTENANT

18-28 MAI



901 Dollard, Gatineau (près d'Ottawa)
QC J8L 3T4
Sans frais : 1-855-860-5861
www.carleford.com

Projets en cours

Au moment d'écrire ce texte, les Industries **CAMA** s'implique dans la construction ou la rénovation de plusieurs immeubles dans la région.



Centre Mechtilde

Projet communautaire de recyclage et agrandissement d'un bâtiment désuet depuis plusieurs années. Ce projet de 31 logements abordables, de transition, destinés à des femmes monoparentales et leurs enfants en situation d'itinérance et vivant des problèmes de violence familiale est réalisé en collaboration avec un organisme à but non lucratif ainsi qu'avec la Société d'Habitation du Québec.

LOU-PRO.ca

Location d'outils • Vente • Service

Merci à Industries-CAMA d'être notre partenaire depuis 15 ans !



HULL
80, boul. Saint-Raymond
819.777.8181

BUCKINGHAM
984, Rue Dollard
819.617.9191

*Félicitations à
INDUSTRIES-CAMA
pour vos 15 ans
de succès!*



200, chemin de la Savane Gatineau
819 561-2647
www.menuiserieslauriault.com

Les
Menuiseries
LAURIAULT



Centre d'exposition L'Imagier

Projet de reconstruction et d'agrandissement du Centre d'exposition d'art contemporain L'Imagier dans le secteur Aylmer.



Rénovation, école Namur Intermediate School

Rénovation majeure des fondations et de salles de classes de l'école Namur intermediate school.



OMH rue Jean Dallaire, Gatineau

Rénovation des cuisines, salles de bain et revêtement extérieur des logements de l'Office Municipal d'Habitation.



Plusieurs projets résidentiels dont rénovations de deux condos de 6 logis, construction neuve d'un semi-détaché (photo rendu) et plusieurs rénovations.

Saint-Hubert et Harvey's, Casselman

Infrastructure et construction neuve des restaurants Saint-Hubert et Harvey's à Casselman en Ontario.

Salle signature Desjardins

Rénovation / embellissement de la salle signature Desjardins.

Coop d'habitation Grande-Rivière

Remplacer portes, fenêtres, portes de garage et rénover cuisines, salles de bain et planchers.

Résidence Meilleur

Construction neuve d'une résidence de 12 logis pour personnes âgées autonomes à Chapeau.



Une relève bien élevée

Tous les entrepreneurs le savent : la relève, ça se prépare ! Chez **CAMA**, celle-ci est composée de quatre jeunes professionnels qui s'activent sur le chantier ou à distance en vue de perpétuer la tradition d'excellence instaurée par leur père respectif. Faites leur connaissance.



ALEXANDRE GERVAIS

Q : Qui êtes-vous ?

R : « Je suis le fils du copropriétaire Alain Gervais, et j'en suis bien fier. Je suis charpentier-menuisier depuis 2007 et contremaître depuis 2016. »

Q : En quoi incarnez-vous la relève ?

R : « J'ai l'intention d'apprendre graduellement tous les aspects du métier d'entrepreneur afin de succéder à mon père un jour. »

Q : Qu'est-ce qui vous distingue ?

R : « J'ai du leadership. Je suis aussi une personne perfectionniste et proactive. »

Q : Que vous a légué votre père ?

R : « Son expérience des chantiers est une excellente référence. Mon père me guide dans mon apprentissage. »

Depuis 2003, vous avez su faire briller le milieu de la construction en Outaouais grâce à votre ingéniosité, votre flair et votre passion de la construction.



Tous les membres de notre équipe vous offrent leurs plus sincères félicitations et un joyeux 15^e anniversaire !



53, boul. St-Raymond, suite 200-A
 Gatineau, Qc, J8Y 1R8
 819 595-3626
www.lrarch.ca



COSSETTE

TOITURE | ROOFING

FÉLICITATIONS POUR VOS 15 ANS!



Une équipe professionnelle à votre service!

Chez Cossette Toitures et rénovations, tous les membres de notre équipe (couvreurs, etc.) ont reçu une formation ultrasécialisés dans leur champ d'expertise.

819 777-7177



CAROLINE BEAUDOIN

Q : Qui êtes-vous ?

R : « Je suis la fille du copropriétaire Gaëtan Beaudoin. J'ai obtenu mon titre comptable de CPA, Auditrice en 2018. Je collabore continuellement avec mon père. »

Q : En quoi votre père vous a-t-il influencée ?

R : « Sans son influence, je ne serais pas devenue la femme d'affaires que je suis. »

Q : Quel rôle envisagez-vous d'assumer au sein de l'entreprise ?

R : « Dans cinq ans, j'aurai intégré l'équipe des Finances et de l'Administration. »

Q : Décrivez votre expérience chez **CAMA** en trois mots.

R : « Famille, fierté et professionnalisme. »



CATHERINE GERVAIS

Q : Qui êtes-vous ?

R : « Je suis la fille d'Alain Gervais. Je suis diplômée en technologie de l'architecture du collège La Cité et bachelière en design d'intérieur de l'Université de Montréal. Je travaille en design commercial. »

Q : Qu'est-ce qui vous passionne en construction ?

R : « L'avant-projet, la conception et la coordination nécessaires avant d'arriver chez l'entrepreneur. »

Q : Où serez-vous dans cinq ans ?

R : « En design commercial. Je veux voir ce qui se fait de bien ailleurs afin de prendre des décisions éclairées dans le futur. »

Q : Quelle contribution aimeriez-vous apporter à l'entreprise ?

R : « J'aimerais pouvoir y ajouter un volet conception/architecture/design. »



SÉBASTIEN BEAUDOIN

Q : Qui êtes-vous ?

R : « Je suis le fils de Gaëtan Beaudoin. Je travaille comme charpentier-menuisier depuis 2005. »

Q : En tant que membre de la relève, qu'apportez-vous de particulier à l'équipe ?

R : « Mon sens d'humour, mon attitude positive et mon désir d'apprendre. »

Q : Comment envisagez-vous votre avenir chez **CAMA** ?

R : « D'ici cinq ans, j'aimerais occuper une place plus importante au sein de l'entreprise et faire en sorte qu'elle devienne plus verte ! »

Q : Résumez en trois mots votre expérience au sein des Industries **CAMA**.

R : « Communication, succès et apprentissage. »



QUIZ

LE SAVIEZ-VOUS ?



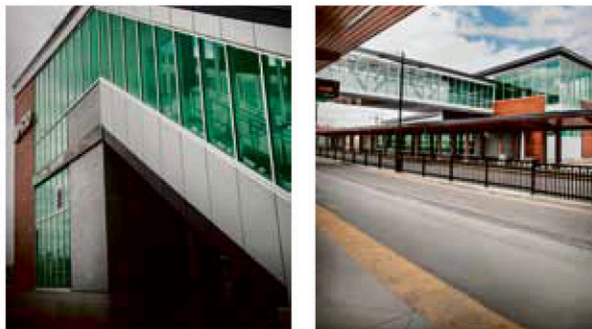
INDUSTRIES
CAMA
ENTREPRENEUR GÉNÉRAL

NOS RÉALISATIONS,
DES RELATIONS
SOLIDES!

- **Les Industries CAMA** éveillent vos matins : à ce jour, l'entreprise a bâti quatre restaurants Tim Hortons et en a réaménagé ou rénové six !
- L'entreprise compte **17 employés** de bureau, dont un ingénieur, trois ingénieurs juniors, un technologue en génie civil et du personnel responsable de l'estimation, du marketing, des finances et de l'administration, de même que six contremaîtres et **42 ouvriers** de chantier.
- Parmi les innombrables immeubles qui ont été construits, réaménagés ou rénovés par l'entreprise, notons :
 - ➊ Plusieurs boutiques hors-taxes et commerces;
 - ➋ L'Aéroport international Macdonald-Cartier (travaux d'affichage et de haute sécurité sur la piste de 2003 à 2006);
 - ➌ L'École polyvalente Nicolas-Gatineau (phase I en 2015 et phase II en 2016);
 - ➍ Le restaurant-bar Le Forum (2011);
 - ➎ L'école Namur Intermediaire (agrandissement majeur en 2001);
 - ➏ Un édifice commercial à Chelsea où opèrent la pharmacie Proxim – Isabelle Ménard et Le Centre dentaire Chelsea (2011)
 - ➐ Des magasins, dont plusieurs boutiques Sports Experts, Atmosphère, S3 et L'Aubainerie.

**VITRERIE
DE LA VALLÉE**
'Une vitrerie durable'

FÉLICITATIONS POUR VOS 15 ANS!



Votre spécialiste de verres, portes, fenêtres, miroirs et douche sur mesure!

332, chemin Industriel, Unité 3
Gatineau, Québec
J8R 3N9

819 643-2391 | vitrieriedelavallee.com

**FÉLICITATIONS
POUR VOS 15 ANS
EN AFFAIRES !**



**ENTREPÔTS
DU PLATEAU**

www.entrepotsduplateau.ca
765 Vernon à Hull, 819-771-6795

DEPUIS
15
ANS



→ L'entreprise exécute en ce moment des projets triennaux pour l'Office municipal d'habitation, dont la **rénovation de 125 logements** pour la place Alexis-Caron (2015) et de **90 logements** pour la rue Jean-Dallaire, à Gatineau. Une vingtaine d'ouvriers sont affectés à chacun de ces projets.

→ **L'équipe de CAMA** est jeune et dynamique : plus de la moitié de ses employés sont âgés de **moins de 35 ans !**

→ À ce jour, **l'entreprise a construit** plus de **35 maisons sur mesure** et **10 immeubles locatifs**.

→ Les **plus grands projets** auxquels l'entreprise ait œuvré à ce jour sont les trois concessionnaires automobiles construits par étape pour le Groupe Dilawri, et dont le budget s'élevait à **12 000 000 \$**.

→ La **Caisse Desjardins de Gatineau**, un projet qui s'est déroulé pendant 18 mois sans accident ni interruption ou ralentissement des activités de l'institution (2017).

→ **Les Industries CAMA** s'apprêtent à terminer le projet du Centre d'hébergement Mechtilde, dans le secteur Hull. Cet établissement comporte **31 logements** communautaires de transition pour les femmes en difficulté.



SILVA ET ST-PIERRE LTÉE

819-777-0347

FONDACTIONS - COFFRAGES
RÉSIDENTIEL — COMMERCIAL — INDUSTRIEL

Félicitations
à Industries Cama
pour son 15^e anniversaire!

- Coffrages (béton coulé)
- Fondations, planchers sous-sol, garages, perrons
- Crépi (parking)
- Fondations avec isolation
- Restauration de perrons
- Fourniture de béton
- Réparation de fissures
- Delta (drain mural)
- Location de grues
- Location de pompes à béton
- Location d'épandeur de roche concassée (stone slinger)

600 rue de Vernon, local B, Gatineau, QC J9J 3K5
sstp@silvastpierre.com / michels@silvastpierre.com
Cell.: 819 743-2502 / Téléc.: 819 777-1729

S'engager sur tous les plans

CAMA a à cœur de soutenir les siens. Qu'il s'agisse de cultiver un sentiment d'appartenance chez ses employés ou de remercier ses collaborateurs, d'appuyer des causes variées ou encore de jouer un rôle actif dans la communauté, Alain Gervais et Gaëtan Beaudoin se font un point d'honneur de diversifier leur engagement.

Une véritable famille

Soucieuse de forger une équipe soudée, l'entreprise tient plusieurs activités à l'intention de ses employés et de leur famille. Chaque année, plus d'une centaine de personnes se réunissent à l'occasion d'une grande fête de Noël. Un barbecue annuel a aussi lieu en été. « C'est important pour nous de créer ces rassemblements », indique M. Gervais. « Nous voulons créer une atmosphère conviviale où chacun se sent inclus. »

Les **Industries CAMA** organisent en outre une journée de formation gratuite à l'intention de tous les ouvriers et remboursent les frais d'inscription encourus auprès d'équipes sportives pour les enfants des employés.

Le don de soi

Alain Gervais et Gaëtan Beaudoin ont un grand cœur ! Au fil des ans, les **Industries CAMA** ont multiplié les commandes et dons de bienfaisance. En plus de soutenir une

FÉLICITATIONS
POUR VOS 15 ANS!

VOUS RÉNOVEZ ?

**RECYCLEZ VOS
MATÉRIAUX**

GRÂCE AU CENTRE DE TRI **RMSO**!



LOUEZ UN CONTENEUR, OU VENEZ AVEC VOTRE REMORQUE



f
www.centredetirrmso.ca



819 772-9151

815, RUE DE VERNON, SECTEUR AYLMEY (GATINEAU)

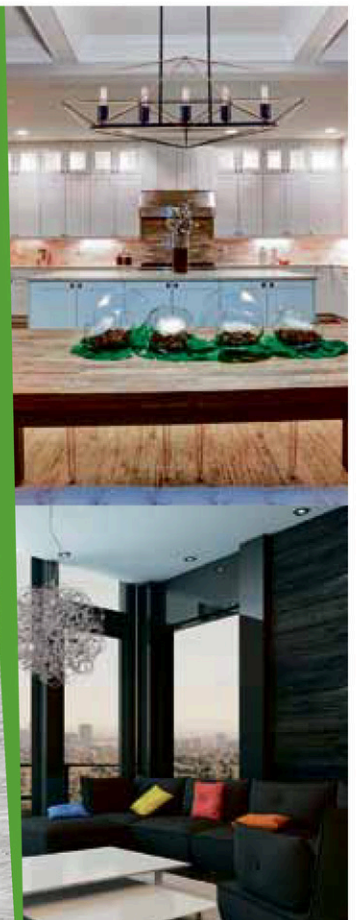
NOUS
SOMMES
TRÈS
HEUREUX DE
FAIRE PARTIE
DE VOS
PARTENAIRES.
FÉLICITATIONS
POUR VOS
15 ANS!

**MULTI
LUMINAIRE**

530 LA GAPPE, GATINEAU
819.243.3828

1940 INNES RD, OTTAWA
613.744.3302

WWW.MULTILUMINAIRE.CA



variété d'équipes sportives, l'entreprise appuie une multitude d'organismes à but non lucratif, dont le Centre alimentaire d'Aylmer, la COOP Santé d'Aylmer, CSI-Outaouais, la Maison Mathieu-Froment-Savoie et la Société Saint-Vincent-de-Paul, pour ne nommer que ceux-ci.

De plus, **CAMA** n'hésite pas à faire sa part en cas de crise. En avril 2017, les propriétaires ainsi que plusieurs employés et sous-traitants ont donné de leur temps et fourni sable, machinerie et équipements personnels pour aider les résidents sinistrés dans la foulée du débordement de la rivière Gatineau et de la rivière des Outaouais. Ils ont en outre versé un don spécial aux Broncos de Humboldt, l'équipe de hockey qui a été frappée par un accident tragique en avril dernier.

Plus qu'un chef d'entreprise

Fort d'une riche expérience, Gaëtan Beaudoin a beaucoup à offrir aux membres de l'industrie et de la communauté. C'est donc avec sérieux qu'il s'engage auprès d'organismes tels que l'Association des professionnels de la construction et de l'habitation du Québec (APCHQ).

Nommé président du conseil d'administration régional de l'Outaouais en 2015, M. Beaudoin assume actuellement les fonctions de trésorier provincial. On l'a en outre approché pour qu'il se prépare à assumer la présidence provinciale dans le futur, un honneur qu'il a reçu avec beaucoup de fierté. « Ce serait la deuxième fois dans l'histoire de l'Association qu'un représentant de l'Outaouais occuperait cette fonction », rappelle-t-il. « C'est pour moi une marque de reconnaissance très spéciale. »



Équipe Hockey Évolution



Dîner Maison Aubrey

Pendant quatre ans, M. Beaudoin a également été membre de la Commission permanente de l'habitation de Gatineau (CPH) et siège au conseil d'administration de la Fondation Ottawa Gatineau. De l'énergie à revendre !

« J'ai été très privilégié dans les dernières années de pouvoir compter sur l'aide des Industries **CAMA** pour réaliser mon projet de ligue de hockey "À Bout Soufflé." Plusieurs jeunes joueurs de la région participent chaque année et ce, grâce à l'implication de mon bon ami Alain Gervais. Pour Hockey Évolution, votre soutien a été grandement apprécié! Merci Beaucoup aux Industries **CAMA**, spécialement Alain et Gaëtan.

— Serge Lefebvre,
Directeur de l'école
Hockey Évolution Outaouais



Un avenir durable

Tout entrepreneur le sait : se lancer en affaires est une chose, assurer sa viabilité en est une autre. Pour les Industries **CAMA**, le secret de la longévité consiste à éviter les pénuries de main-d'œuvre et de travail, à adopter de nouvelles technologies et à maintenir sa vision du service à la clientèle.



GAËTAN
BEAUDOIN

Conserver ses acquis

« Le nerf de la guerre », affirme Gaëtan Beaudoin, copropriétaire, « c'est d'attirer et de maintenir en poste des ouvriers qualifiés. » Pour ce faire, **CAMA** mise sur des champs d'activité variés. « En œuvrant dans trois secteurs distincts », explique M. Beaudoin, « nous pouvons traverser les périodes creuses, surtout dans le secteur public, et garder notre main-d'œuvre occupée à l'année. » Voilà pourquoi l'entreprise affiche un faible roulement du personnel.

« Notre réputation crée un cercle vertueux », indique M. Beaudoin. « Comme nos employés restent chez nous longtemps, de jeunes professionnels nous approchent parce qu'ils cherchent un emploi stable et gratifiant. Certains reviennent même après être allés voir ailleurs ! »



**EMOND
HARNDEN**

LABOUR & EMPLOYMENT LAW
DROIT DU TRAVAIL ET DE L'EMPLOI

AU SERVICE DES EMPLOYEURS DES DEUX CÔTÉS DE LA RIVIÈRE

Comptant plus de 30 avocats, Emond Harnden est l'un des cabinets canadiens les plus importants pour représenter les intérêts du patronat. Qu'il s'agisse d'une importante convention collective ou d'une poursuite pour congédiement abusif, nous sommes là pour vous, en tout temps et en français.

EHLAW.CA
|  |  |

**AU SERVICE DES
EMPLOYEURS
FRANCOPHONES
DEPUIS 1987**

707 rue Bank St.
Ottawa, ON K1S 3V1
☎ 613 563-7660

439 av. University Ave.
Toronto, ON M5G 2N8
☎ 416 922-3773

*Fier partenaire d'affaires
depuis 15 ans!*




 AU CENTRE DU FOYER
 DE LA GUYAQUAIS
 (819) 595-5868

1193, boul. Saint-Joseph Gatineau

819 595-5868

www.aucentredufoyer.com

Savoir innover

L'innovation technologique transforme tous les secteurs, et la construction n'échappe pas à la règle ! Chez **CAMA**, celle-ci optimise la communication, la planification et l'exécution. « Les contremaîtres sont équipés de tablettes électroniques et de téléphones intelligents », explique Alain Gervais, copropriétaire. « Chaque modification est donc versée au nuage et communiquée en temps réel à tous les intervenants. » L'entreprise a en outre recruté un technologue-arpenteur et fait l'acquisition d'une station totale de topographie robotisée ». On n'arrête pas le progrès !

Demeurer fidèle

Si les Industries **CAMA** ont largement étendu leurs activités depuis leurs débuts, grandir à tout prix ne constitue pas la priorité des deux propriétaires.

« Au-delà de la croissance, notre objectif est la pérennité », affirme M. Beaudoin. Pour l'homme d'affaires et son associé, cette dernière passe la création de liens durables avec la clientèle. D'ailleurs, de nombreux clients du secteur commercial font de nouveau appel à **CAMA** au moment de faire construire leur maison ou leur chalet !

ALAIN
GERVAIS



« Nous avons à cœur de bien servir nos clients, et ce, même après la livraison du bâtiment », explique M. Gervais. Avec une telle vision, nul doute que l'entreprise sera encore en activité dans 15 ans !

LE GROUPE FORTIN CE N'EST PAS SEULEMENT DU GOLF...

C'EST AUSSI 3 CLUBS DE GOLF AVEC DES SALLES DE RÉCEPTION POUR VOS ÉVÉNEMENTS

- ÉVÉNEMENTS CORPORATIFS
- RÉUNION D'AFFAIRES
- PARTY DE NOËL
- ANNIVERSAIRE
- SHOWER
- MARIAGE
- TOURNOI DE GOLF



819 663-4460
www.golftecumseh.ca



1 800 561-4707
www.golfheritage.com



819 459-2980
www.montcascades.com

Un 5 à 7 sous Le signe de la reconnaissance

Pour souligner en grand ses **15 ans d'activité** et témoigner sa reconnaissance à ses nombreux clients, fournisseurs, sous-traitants, partenaires et employés, récents et de longue date, les Industries **CAMA** ont organisé en mai dernier une chaleureuse réception à leurs locaux de la rue de Vernon, à Gatineau. L'activité a été un franc succès : près de **200 personnes** y ont assisté ! « Nous recevons encore des mots de remerciements de la part des invités ! », s'exclame l'organisatrice de cette soirée, Johanne Bérubé, contractuelle en Services de direction et marketing.

INDUSTRIES
CAMA
ENTREPRENEUR GÉNÉRAL

DEPUIS
15
ANS



LES FAMILLES GERVAIS ET BEAUDOIN

Crédit photos : Simon Séguin-Bertrand, Sibebe Villeneuve-Lemay

**PME
INTER**
NOTAIRES

GAGNÉ ISABELLE PATRY LAFLAMME
& ASSOCIÉS, NOTAIRES s.e.n.c.r.l.

**Félicitations aux Industries-CAMA
pour vos 15 ans en affaires!**



Hull	Aylmer	Buckingham	Shawville
819 771-3231	819 684-9222	819 617-9031	819 647-6300

www.pmegatineau.ca

Les entreprises
Givesco inc.

SPÉCIALITÉS ET MATÉRIAUX POUR LA CONSTRUCTION
BUILDING MATERIALS & CONSTRUCTION SPECIALTIES

FIXOPRO
BRIQUES ET PIERRES
BRICKS AND STONES

**FÉLICITATIONS
POUR VOS 15 ANS!**

Fondée en 1979, Les entreprises Givesco inc. ont su, au cours des années, acquérir une réputation des plus enviées dans le domaine de la construction, et ce, grâce à une équipe de vente qualifiée, au souci constant d'offrir à sa clientèle un service hors pair ainsi que des produits des plus performants sur le marché.

Grâce à un réseau de 12 points de vente, au Québec et en Ontario, Givesco est en mesure de desservir sa vaste clientèle partout au Canada.



795, rue Vernon, Gatineau QC 819 770-5582
givesco.com



MARC LAUZON (CENTRE) REMET UNE PLAQUE À ALAIN GERVAIS ET GAËTAN BEAUDOIN



A4 ARCHITECTURE + DESIGN



LE DÉPUTÉ MARC CARRIÈRE, L'ANIMATEUR RADIO ROCH CHOLETTE ET MARC LAUZON DE MARC MARINE



PRESTON HARDWARE

SERVICE · SELECTION · VALUE

FÉLICITATIONS POUR VOS 15 ANS!















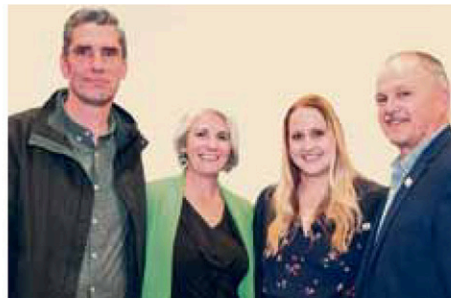


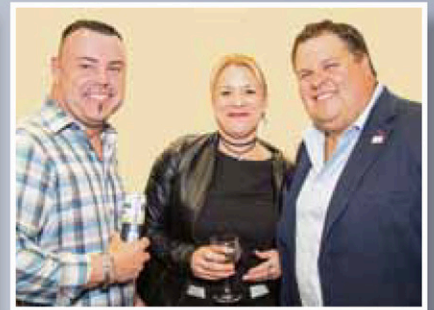
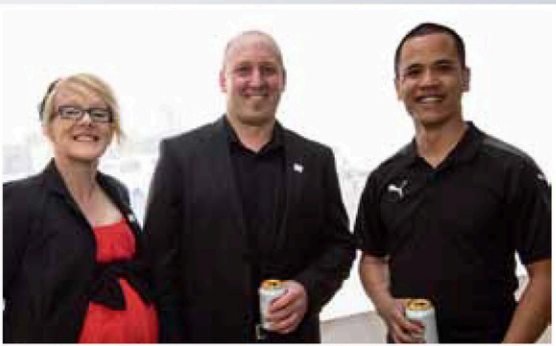


248 Preston Street • Ottawa • ON • K1R 7R4

613 230-7166
prestonhardware.com

Un 5 à 7 sous le signe de la reconnaissance





**D'EXCELLENTE RELATIONS DE TRAVAIL,
DES PRODUITS DE QUALITÉ SUPÉRIEURE...
VOILÀ CE QUI FAIT LA BONNE RÉPUTATION
DES INDUSTRIES CAMA.**



 800A, RUE DE VERNON
GATINEAU (QUÉBEC) J9J 3K5

 819 778-2828

 CAMA-INDUSTRIES.COM

PUBLIÉ PAR LE QUOTIDIEN
leDroit