



Madeleine Dabuc

## Une pause chez Serge Bruyère

■ Si la photo était en couleur, on verrait que chez Serge Bruyère, à Québec, où, au rez-de-chaussée, juste au-dessous des fameux restaurants qui ont fait la réputation du jeune chef, rue Saint-Jean, la note est au blanc, au gris, au rose cendré.

Lorsque Serge Bruyère qui, depuis quelques années, exploitait son restaurant québécois dans l'ancien édifice Livernois tout en préparant ses livres de nouvelle cuisine, décida de se porter acquéreur du premier plancher de ce vieil édifice de la Capitale des jeux de l'été 81 et d'en faire un café pour dinettes et casse-croûte, c'est à l'architecte John Semple qu'il demanda de lui créer un décor attirant, jeune, qui fasse contraste avec le côté traditionnel des étages

supérieurs. Le résultat : un bel exemple d'architecture post-moderne, colonnes inspirées de la Grèce et couleurs tamisées.

Pour séparer l'aire restaurant du couloir menant aux étages supérieurs, une série de colonnes blanches à la gréco-romaine supportant des plantes vertes et tombantes. Le bar fait le fond du café. Le plafond est gris. Les tables de fer ont des dessus de marbre et les rembourrages des chaises et des banquettes sont roses. Pour la note finale, le parquet est couvert de tuiles blanches avec petites insertions noires.

Pour l'heure de l'apéro, celle de la pause, pour l'heure du coquetel et la fin de soirée. Et pour la bonne bouffe, évidemment.

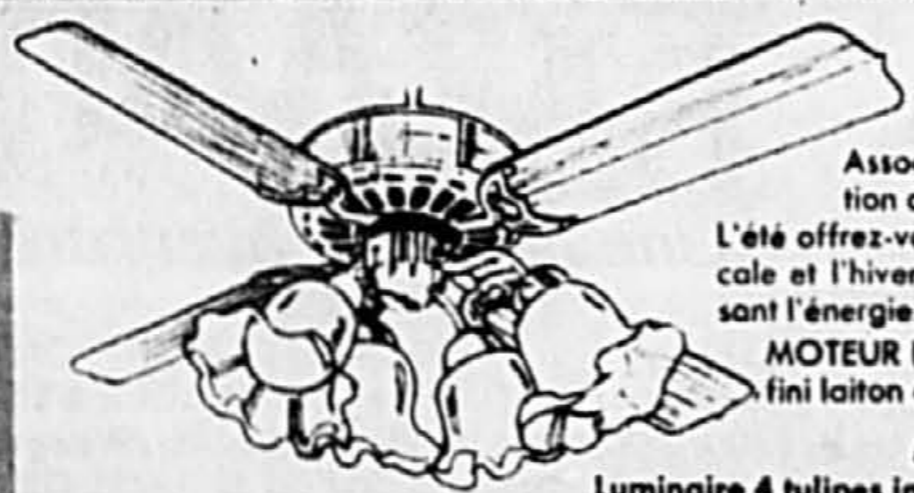
Chez Serge Bruyère, à Québec, qu'on voit sur la photo, le rez-de-chaussée du restaurant vient d'être transformé en café, sous la direction de l'architecte John Semple.



photo Robert Nadeau, LA PRESSE

Prestige

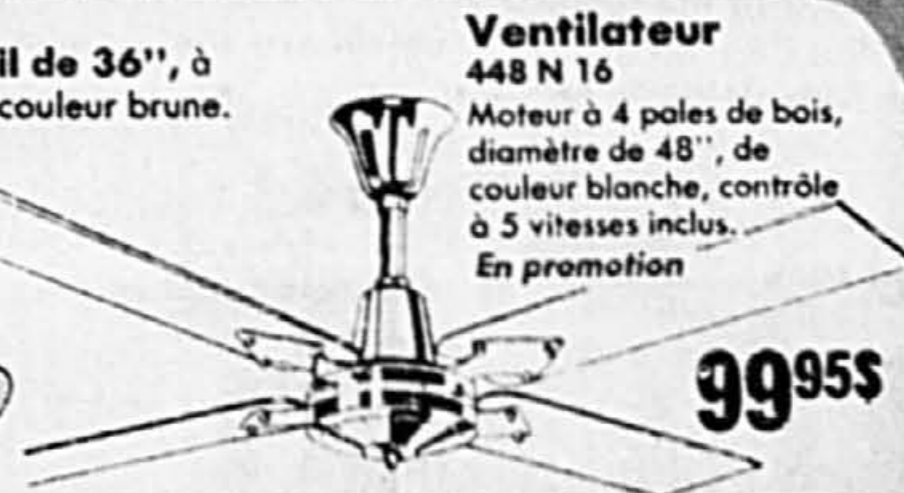
LUMINAIRE  
CLOVIS



**BANVIL**  
Associez un modèle superbe avec une conception destinée à économiser l'énergie.  
L'été offrez-vous cette sensation de fraîche brise tropicale et l'hiver, faites circuler l'air chaud, en économisant l'énergie.  
MOTEUR REVERSIBLE, diamètre de 52". Choix de fini laiton antique.  
EN PROMOTION 199\$55  
Luminaire 4 tulipes inclus.



Ventilateur Banvil de 36", à 3 pales en métal de couleur brune.  
PRIX CLOVIS  
549\$55  
Quantité limitée.  
Contrôle non inclus.



Ventilateur 448 N 16  
Moteur à 4 pales de bois, diamètre de 48", de couleur blanche, contrôle à 5 vitesses inclus.  
En promotion

999\$55

6924, rue Saint-Hubert  
276-2621  
1126 est, avenue  
du Mont-Royal  
527-1261  
5001, rue Wellington  
766-4333

# La cuisine rationnelle

■ Avez-vous déjà remarqué l'attraction qu'exerce la cuisine sur les invités à une réception? Avez-vous déjà compté les heures que vous et votre famille passez dans la cuisine, à manger, à jouer, à cuisiner, à dresser le budget ou à faire les devoirs d'école?

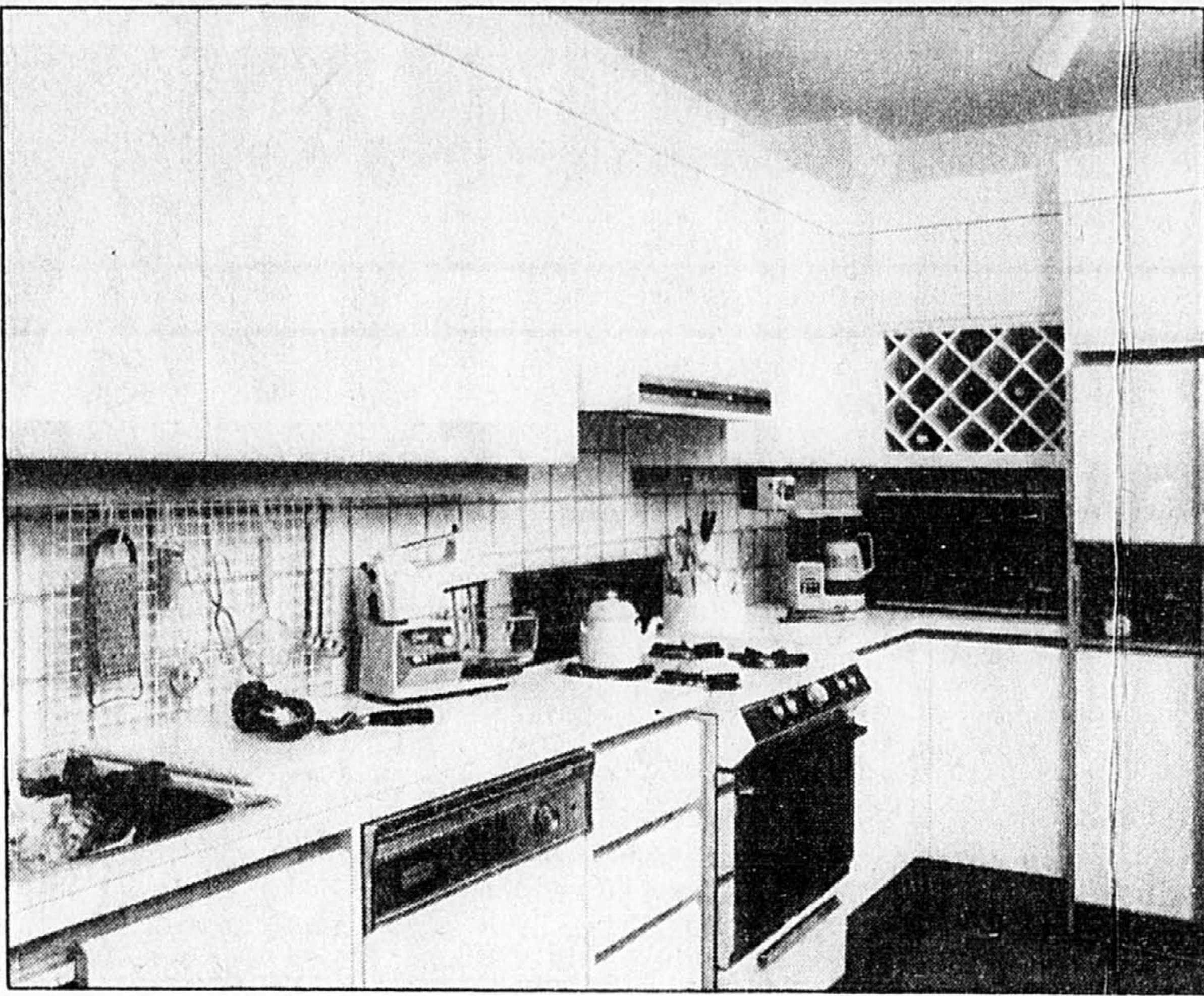
À vrai dire, la cuisine est une partie vitale du foyer. Au fait, une cuisine bien conçue fait fonction de système de soutien. Non seulement vous permet-elle d'économiser du temps, elle économise aussi votre espace, elle plait à l'œil et elle ajoute à la valeur de votre propriété.

Il faut d'abord déterminer vos besoins et étudier les options qui s'offrent à vous, pour créer ensuite un espace de travail commode et fonctionnel. En récompense, vous obtenez une cuisine qui fait le bonheur de toute la famille.

Pour transformer votre cuisine, vous devez procéder comme le ferait un designer. D'après Anne Hanson, spécialiste en sciences familiales, la première étape consiste à regarder d'un œil sévère les divers éléments de votre cuisine; plans de travail, volumes de rangement, appareils et éclairage. Étudiez la superficie de la pièce, l'ordre des travaux et les déplacements. Des moyens de rendre votre cuisine fonctionnelle se suggéreront alors d'eux-mêmes.

Quatre plans de base s'offrent pour la cuisine: en «U», en «L», en couloir et à mur unique. Anne Hanson conseille de faire un tracé de votre cuisine, en indiquant les trois principaux centres de travail; la préparation (réfrigérateur), le centre de cuisson (la cuisinière) et le centre de lavage (l'évier).

«Ces trois centres forment le triangle qui correspond à un déroulement logique du travail», dit Anne Hanson. «En restant à l'intérieur de ce périmètre, on économise des pas, du temps et des efforts. Normalement, il faut compter de quatre à sept pieds d'une pointe à l'autre du triangle. Une distance plus faible vous mettrait à l'étroit, et vous feriez la navette à la course si elle était plus longue.»



La cuisine rationnelle permet d'économiser du temps et de l'espace, tout en ayant un coup d'œil agréable.

De nouveaux appareils moderniseront votre cuisine et la rendront fonctionnelle. «Au cours des dix dernières années, le rendement-énergie de la plupart des appareils s'est amélioré de 50 pour cent et plus», dit Anne. «On peut réduire les dépenses en remplaçant les vieux appareils par des neufs qui ont une meilleure cote de rendement-énergie.»

Les gens qui ne sont pas souven- t à la maison auront avantage à choisir des appareils qui se chargent de certaines tâches de routine. Par exemple, un four autonettoyant et un réfrigérateur sans givre. De plus, plusieurs des petits appareils sont maintenant conçus pour économiser l'espace et rendre la cuisine plus fonctionnelle.

«L'aménagement choisi devra être en fonction des besoins et du train de vie», suggère Anne Hanson, «et tenir compte de l'espace disponible et de l'harmonie des couleurs.»

Les petits changements comme un parquet neuf, du papier peint ou un meilleur éclairage peuvent rajouter à une cuisine. Choisissez un couvre-plancher d'entretien facile et un papier peint qui se marie harmonieusement aux couleurs des autres accessoires de cuisine, tels que boîtes de rangement et ustensiles. Dans une petite cuisine, les tons clairs sont à préconiser pour éviter l'aspect «enfermé».

Pour l'éclairage général de la cuisine, installez des appareils en retrait dotés de diffuseurs en verre ou en plastique. L'éclairage des postes de travail est primordial et, là, le tube fluorescent est à recommander vu qu'il répand plus de lumière, son rendement-énergie est meilleur et il dure plus longtemps.

«Si votre cuisine réclame une transformation complète, il vaut mieux consulter des marchands et des entrepreneurs spéciali-

sés», conseille Anne Hanson. «Ceux-ci pourront suggérer de bons moyens d'ajouter à l'espace et aux volumes de rangement de votre cuisine. Les marchands d'appareils peuvent connaître des entreprises fiables. Informez-vous aussi auprès des amis et voisins qui ont récemment fait des rénovations.»

La gamme infinie d'appareils culinaires, de matériaux pour murs et planchers et de styles aujourd'hui à votre disposition vous permet tous les caprices dans l'aménagement de la cuisine de vos rêves.

Pour obtenir un exemplaire gratuit de la brochure du Centre d'administration culinaire Sunbeam sur le «bon fonctionnement», écrire à: Centre d'administration culinaire Sunbeam, 939 Mount Pleasant Road, Toronto, M4P 2L7. Les spécialistes du Centre se feront un plaisir de répondre à toutes vos questions portant sur l'administration culinaire.

# Savoir s'organiser

■ Là, quelque part — caché parmi la lechefrite, le bol à punch, le grille-pain four, les boîtes de conserve, les produits de nettoyage et la myriade d'autres objets qui font partie de votre milieu — il y a de l'espace neuf dans votre cuisine!

La cuisine est la pièce où l'on utilise et range le plus grand nombre d'objets; ceci est un fait bien connu. Il n'est donc pas surprenant que la plainte la plus courante au sujet de la cuisine soit le manque d'espace de travail et de rangement. Cependant, dans bien des cas, l'espace existant n'est pas utilisé le plus avantageusement possible. Résultat: la productivité et l'efficacité du travail en souffrent.

«Les cuisinières et cuisiniers d'aujourd'hui ne peuvent se permettre de gaspiller du temps et de l'énergie dans la cuisine», dit Anne Hanson, spécialiste en sciences familiales. «L'organisation est la clé du succès quand il s'agit de faire de la cuisine une place de travail fonctionnelle et confortable.»

D'après celle-ci, les trois étapes principales de l'aménagement rationnel d'une cuisine sont le désencombrement, la réorganisation de l'espace actuel et l'addition des plans de travail et des volumes de rangement qui répondent aux besoins.

«La première chose à faire pour désencombrer est d'analyser les problèmes que posent le déroulement du travail et le rangement», dit Anne Hanson. «Ouvrez tous les placards et tiroirs, et faites un inventaire. Débarrassez-vous des machins inutiles, des casseroles abîmées et des épices éventées.»

## Désencombrement

Voici quelques directives pour l'opération «désencombrement»:

— L'espace utile de la cuisine est précieux, il faut donc placer les objets «hors saison» ou peu souvent utilisés, tels que l'attirail de pique-nique et le bol à punch, en dehors de la zone de rangement stratégique après usage.

— Réunissez vos petits ustensiles dans un dispositif de rangement tournant à trois étages. Ou, procurez-vous un de ces grillages «high-tech» en plastique qui se fixent au mur pour servir de panoplies.

— Sur le comptoir, ne laissez que les petits appareils d'usage fréquent, comme la cafetière et le moulin culinaire. Rangez les autres dans les armoires situées sous les plans de travail ou dans un chariot de cuisine.

— Si vous songez à remplacer certains de vos petits appareils, optez pour les nouveaux économiseurs d'espace. Recherchez les appareils à fonctions multiples.

## Réorganisation

Pour réorganiser l'espace existant, Anne Hanson suggère de commencer par déterminer l'importance de vos articles de cuisine. «Donnez l'espace de range-

ment de premier choix aux ustensiles et appareils d'usage courant. Dressez une liste des objets que vous rangez à l'écart, pour savoir où les trouver. Avant tout, n'oubliez pas que le secret d'une réorganisation rationnelle est l'accessibilité.»

Voici quelques trucs de plus pour la réorganisation de votre cuisine:

— Transformez un placard en centre de préparation, équipé de bacs pour la farine, le sucre, le sel; rayons pour les épices; volumes de rangement adaptés au malaxeur, au mélangeur, au moulin culinaire ainsi qu'aux plats de cuisson. Fixez les râteliers à l'intérieur des portes du placard et rangez-y les épices, les essences et le cacao.

— Pour mettre ordre dans les tiroirs et les armoires, cloisonnez-les, compartimentez-les. Si vous avez des bacs amovibles de tous formats et de toutes les couleurs.

— En pensant au déroulement normal des tâches culinaires, rangez les ustensiles aussi près que possible de leur lieu d'utilisation.

## Rangement

Même après une réorganisation de l'espace de rangement existant, vous pourriez encore être à court de volumes de rangement et de surface de travail. «Tout ce qu'il faut, assure Anne, c'est un peu d'imagination.»

Voici quelques suggestions:

— Pour le rangement des petits appareils, vous pouvez enclore l'espace peu utilisé entre le dessous des armoires murales et le comptoir, à l'aide de portes coulissantes ou à battants. Rangés derrière ces portes, les appareils n'encombreront pas le plan de travail. La tablette à bascule qui rend le malaxeur escamotable est un autre accessoire de rangement.

— Les chariots de rangement surmontés d'une planche à dépecer peuvent aider à débarrasser les plans de travail. Le dessus ajoute une surface de travail et la base sert de logement pour vos livres de recettes et certains appareils.

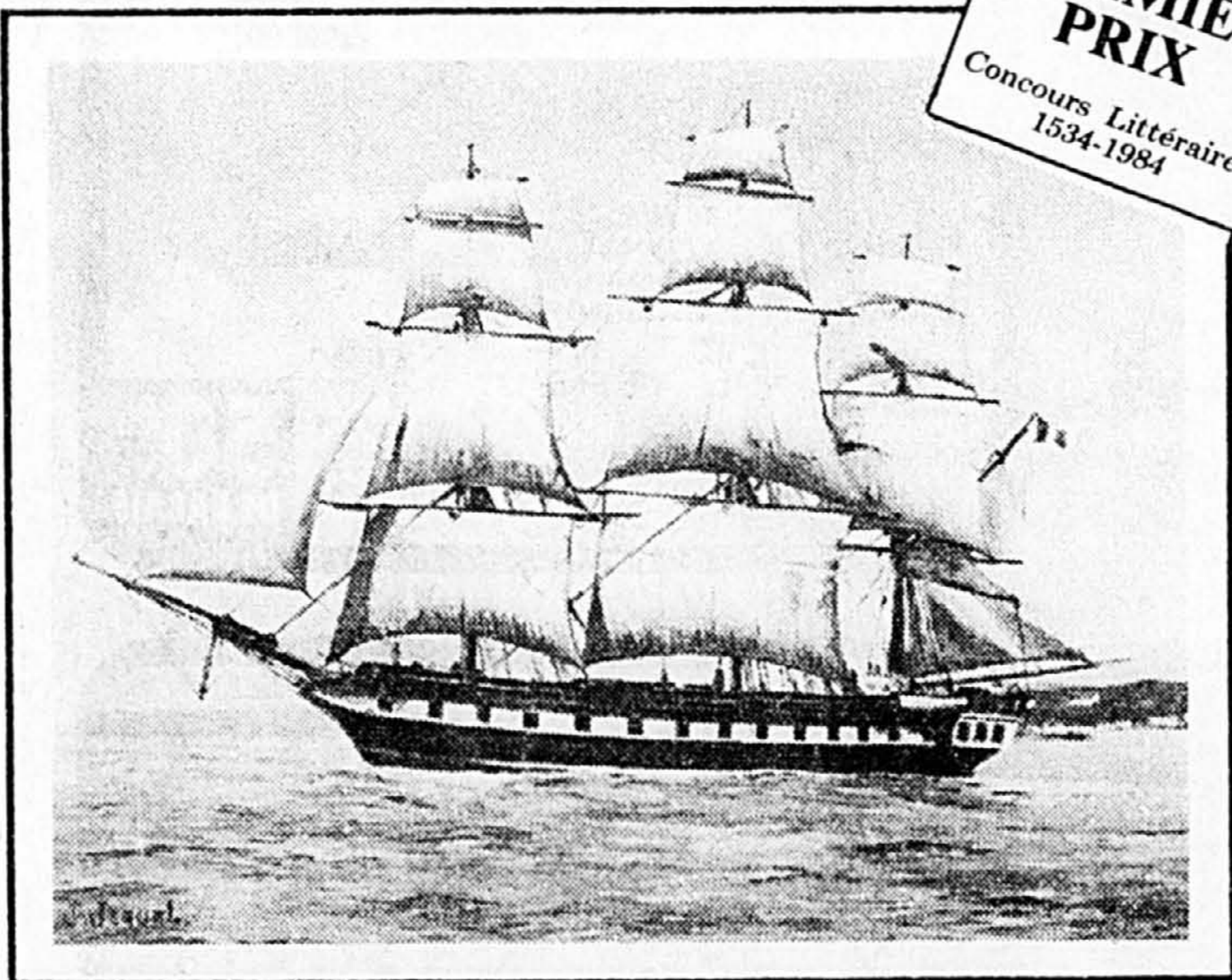
— Accrochez votre équipement. Installez au plafond un râtelier à casseroles, ou fixez des crochets au mur. Posez sur un mur un panneau troué, et vous avez là une panoplie d'ustensiles.

On peut obtenir un exemplaire gratuit de la brochure du Centre d'administration culinaire Sunbeam sur le «bon fonctionnement», en écrivant à: Centre d'administration culinaire Sunbeam, 939 Mount Pleasant Road, Toronto, M4P 2L7. Les spécialistes du Centre se feront un plaisir de répondre à toutes vos questions portant sur l'administration culinaire.

## Aux Éditions La Presse La Capricieuse

à Québec en 1855

**PREMIER PRIX**  
Concours Littéraire  
1984-1985



### Les premières retrouvailles de la France et du Canada par Eveline Bossé

Le 13 juillet 1855, un voilier battant pavillon français entre dans le port de Québec. C'est la Capricieuse. Son commandant, le capitaine Henri de Belvéze, a été chargé par Napoléon III d'une mission toute particulière: rétablir les échanges commerciaux entre la France et le Canada. Mais l'arrivée de cette corvette marquait un fait plus significatif encore: c'était le début, près de cent ans après la cession à l'Angleterre, des retrouvailles de la Nouvelle-France et de la mère patrie. Cet ouvrage est le récit de cet événement historique.

176 pages/Nombreuses illustrations

**COMMANDEZ PAR TÉLÉPHONE**  
Service rapide et efficace  
285-6984

Economisez temps et argent en commandant vos livres des Éditions La Presse par téléphone. Vous n'avez qu'à composer le numéro 285-6984, donner votre numéro de carte VISA ou MASTER CARD et le tour est joué. Ce service vous est offert du lundi au vendredi de 9 h à 16 h. Prière de noter que les échanges et les remboursements ne sont pas acceptés.

### OFFRE SPÉCIALE AUX ABONNÉ(E)S DE LA PRESSE: 20% DE RÉDUCTION

#### BON DE COMMANDE

Veillez me faire parvenir ( ) exemplaire(s) de «La Capricieuse» au prix de 9,95\$ chacun, plus 1\$ de frais de poste et de manutention.

Je suis abonné(e) à LA PRESSE. Veillez me faire parvenir ( ) exemplaire(s) de «La Capricieuse» au prix de 7,95\$ chacun, plus 1\$ de frais de poste et de manutention.

No d'abonné(e).....  
IMPORTANT: Joignez à cette commande un chèque ou mandat payable aux Éditions La Presse Ltée. Vous pouvez également utiliser votre carte de crédit comme mode de paiement.

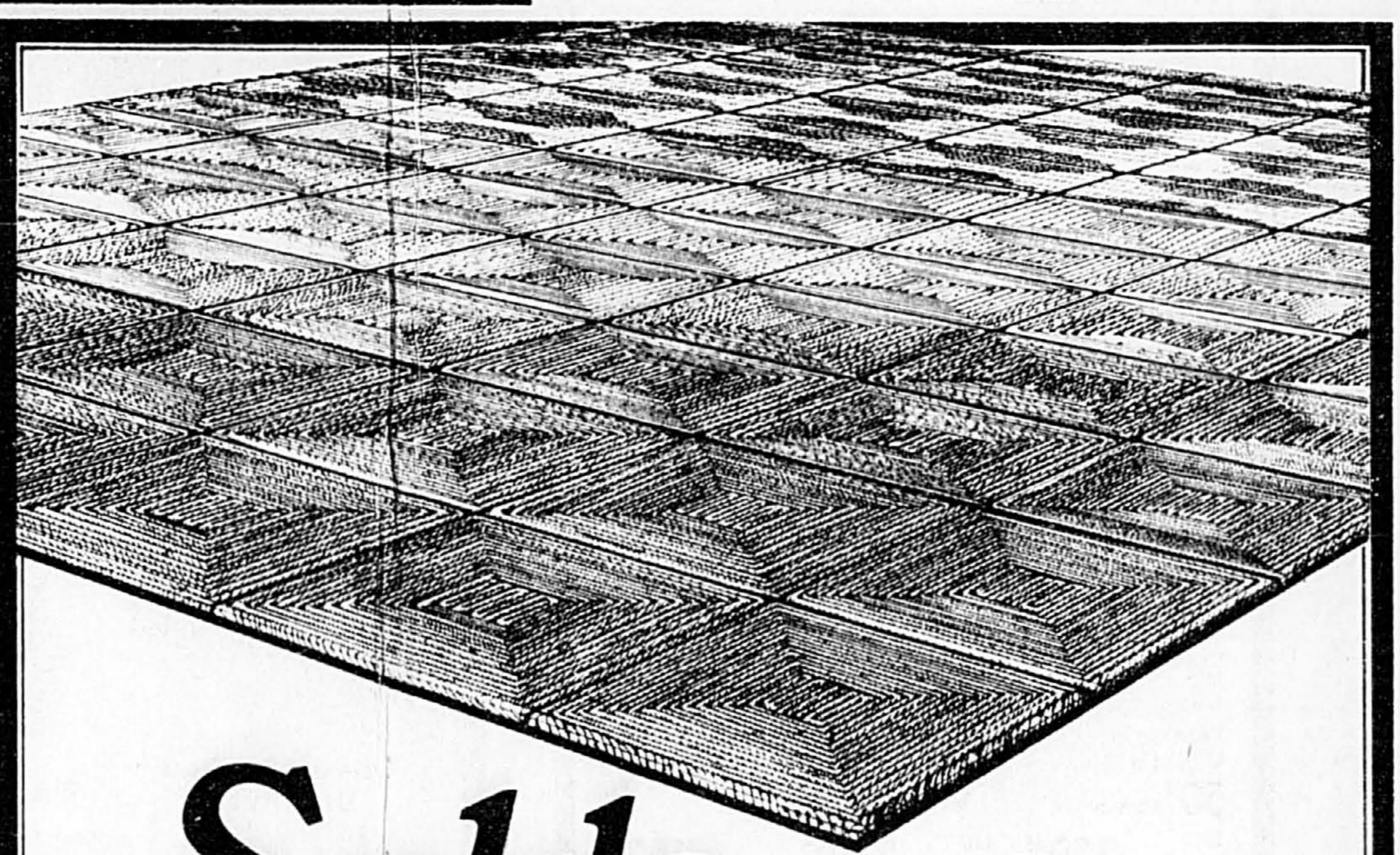
Visa  M/ Card  No.....

À retourner aux: Éditions La Presse Ltée  
7, rue St-Jacques  
Montréal, Québec, H2Y 1K9

NOM.....  
ADRESSE.....  
VILLE.....  
PROVINCE.....  
CODE POSTAL..... TEL.....

(plus 1\$ pour frais de poste et manutention) Montant ci-joint.....\$

## VOYAGES TRAVELAIDE POUR DES VACANCES RÉUSSIES



# Solde de couvre-planchers naturels.

Nos carrés de 12" de fibre tressée nous sont expédiés de Chine en ballots de 9' de largeur. Choisissez la longueur que vous voulez et nous la couperons pour vous sur place.

Nos tapis de gazon de mer, paille de riz ou maïs apportent à toute pièce une note distinctive et naturelle.

Gazon de mer ou Paille de riz, rég. 69¢/pi. carré .....**.58**  
Tapis de maïs, rég. \$1.89/pi. carré .....**1.58**

Les prix sont en vigueur jusqu'au 11 juillet.

## IMPORT BAZAAR

Une nouvelle aventure!

CENTRE-VILLE: Ste-Catherine et Peel - 256-6166 4823 RUE SHERBROOKE O.: angle Grosvenor - 931-9128  
6720 RUE ST-HUBERT: angle St-Zotique - 270-3054 LES PROMENADES ST-BRUNO: Route 116 et Route 30 - 461-0525  
PLACE ROSEMERE: boul. Labelle et Route 640 - 437-0160 POINTE-CLAIRE: Plaza K-Mart, 183F boul. Hymus et St-Jean - 695-1942  
Visitez notre nouveau magasin à ST-LAMBERT: 598 Av. Victoria, 671-3654 Lun.-Mer. 9:30-6; Jeu.-Ven. 9:30-9; Sam. 9:30-5

# SOLDE DE BLANC

## 20%-50% de rabais

### SUR TOUT ARTICLE EN MAGASIN

MAGASINEZ LÀ OÙ LA QUALITÉ ET L'ÉCONOMIE VONT DE PAIR  
 COMPAREZ NOS PRIX — VOUS SEREZ CONVAINCUS

NOTRE POLITIQUE DE PRIX GARANTIS DURANT TOUTE L'ANNÉE  
 Si vous trouvez la même marchandise ailleurs nous vous accorderons un rabais additionnel de 10%.

**60% DE RABAIS**

**EDREDON PUR DUVET**  
 Garanti à vie



Lits jumeaux	230.00	<b>SOLDE 79<sup>00</sup></b>
Lits doubles	300.00	<b>105<sup>00</sup></b>
Queen	330.00	<b>124<sup>00</sup></b>
King	400.00	<b>159<sup>00</sup></b>

**60% DE RABAIS**

**60% DE RABAIS**

**QUALLOFIL**  
 OREILLER DE LUXE

Nappé de polyester Dacron par Dupont

**OREILLERS**  
 L'oreiller luxueux nappé de polyester Dacron par Dupont



Ordinaire	26.00	<b>SOLDE 9<sup>95</sup></b>
Grand	31.00	<b>12<sup>95</sup></b>
Très grand	38.00	<b>15<sup>95</sup></b>

\*Marque déposée Dupont

**60% DE RABAIS**

**50% DE RABAIS**

**Fieldcrest**

**SERVIETTES**  
 «Island of Aran»



Format bain	25.95	<b>SOLDE 12<sup>95</sup></b>
Format toilette	15.95	<b>7<sup>95</sup></b>
Format invité	7.50	<b>3<sup>75</sup></b>

Teintes: champagne, jade, sable, rose, fumée, métallisée, alpaca.

**50% DE RABAIS**

**marimekko**

**Draps percale**

**50% DE RABAIS**



Lits jumeaux	29.95	<b>SOLDE 14<sup>95</sup></b>
Lits doubles	39.95	<b>19<sup>95</sup></b>
Queen	49.95	<b>24<sup>95</sup></b>
King	59.95	<b>29<sup>95</sup></b>
Taies ordinaires	25.95	<b>12<sup>95</sup></b>
Grandes taies	26.95	<b>13<sup>50</sup></b>

**50% DE RABAIS**

**Wamsutta**

**Draps percale «Coquille»**

**50% DE RABAIS**



Lits jumeaux	27.95	<b>SOLDE 13<sup>95</sup></b>	King	59.95	<b>SOLDE 29<sup>95</sup></b>
Lits doubles	36.95	<b>18<sup>90</sup></b>	Taies ordinaires	25.95	<b>12<sup>95</sup></b>
Queen	49.95	<b>24<sup>95</sup></b>	Grandes taies	26.95	<b>13<sup>90</sup></b>

**50% DE RABAIS**

**Ensembles douillettes**

**50% DE RABAIS**



Lits jumeaux	79.95	<b>SOLDE 39<sup>95</sup></b>	Queen	119.95	<b>SOLDE 59<sup>95</sup></b>
Lits doubles	99.95	<b>49<sup>95</sup></b>	King	149.95	<b>74<sup>95</sup></b>


**50% DE RABAIS**

**LITS LAITON PUR**

Le choix le plus vaste et le plus moderne de lits laiton pur en stock.

**Tête de lit V101B**

**50% DE RABAIS**



NOUVELLES DIMENSIONS

Lits jumeaux	219 <sup>95</sup>	Lits doubles	239 <sup>95</sup>	Queen	257 <sup>50</sup>
--------------	-------------------	--------------	-------------------	-------	-------------------

Ensemble complet (cadre compris)

Lits jumeaux	459 <sup>95</sup>	Lits doubles	489 <sup>95</sup>	Queen	529 <sup>95</sup>
--------------	-------------------	--------------	-------------------	-------	-------------------

Achetez maintenant et économisez. Plus de 50 modèles de lits laiton pur au choix offerts à rabais allant de 35% à 50%.

**35% DE RABAIS**  
**50% DE RABAIS**

**Dakotah Shou Douillette**

**50% DE RABAIS**



Lits jumeaux	380.00	<b>SOLDE 189<sup>95</sup></b>
Lits doubles	450.00	<b>224<sup>95</sup></b>
Queen	500.00	<b>249<sup>95</sup></b>
King	540.00	<b>269<sup>95</sup></b>

**50% DE RABAIS**

**DECA Ensemble complet**

Offert à **40% DE RABAIS**



Lits jumeaux	150.00	<b>SOLDE 89<sup>95</sup></b>
Lits doubles	180.00	<b>107<sup>95</sup></b>
Queen	220.00	<b>129<sup>95</sup></b>
King	300.00	<b>179<sup>95</sup></b>

**40% DE RABAIS**

**POUR LA FENÊTRE SOLDE STORES VERTICAUX**

**50% - 60% DE RABAIS**

Une douzaine de coloris, textures tissu, aluminium et PVC au choix.

**TOUTES LES TENTURES À 30% - 50% DE RABAIS**

Stores horizontaux 35% — 50% de rabais  
 Stores 35% — 50% de rabais  
 Stores ballon et plissés 35% — 50% de rabais

Plus de 1 000 coloris et textures dernier cri comprenant toutes les marques réputées au MEILLEUR PRIX GARANTI!

Nous prenons les mesures et procédons à l'installation partout à Montréal. SERVICE D'ACHATS À DOMICILE, COMPOSEZ 341-7810. ESTIMATION GRATUITE.



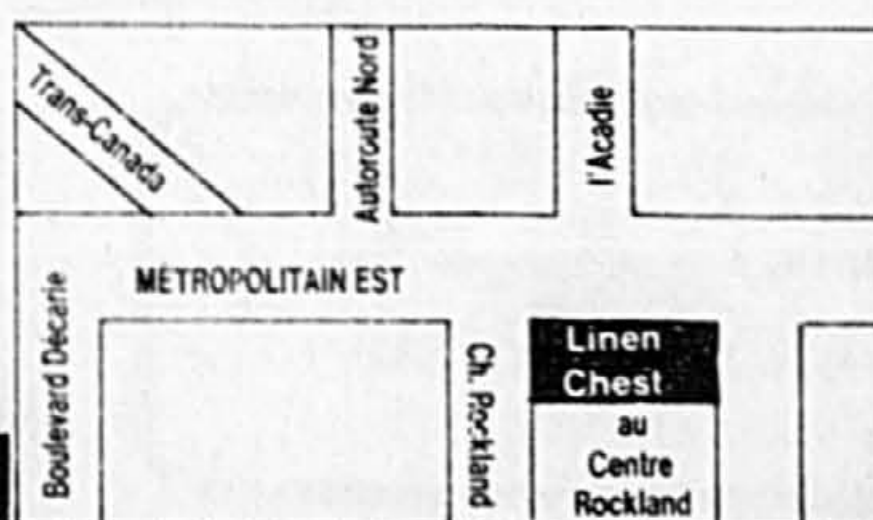
**35% DE RABAIS**  
**60% DE RABAIS**

# LINEN CHEST



Boutique & Magasin à rayons.

CENTRE ROCKLAND



341-7810



# Salle de séjour moderne par Schweiger

Grâce à la subtilité de ses détails et sa présence spectaculaire, cet ensemble pour salle de séjour se distingue par son design si représentatif du nouveau style en ame-

blement moderne. Recouvert de velours gris importé de qualité supérieure, ces meubles contemporains vous fascineront par leur confort extrême.



**Meubles  
Pascal**



Canapé **669<sup>88</sup>**

Causeuse **539<sup>88</sup>** Fauteuil **379<sup>88</sup>**

## Fauteuil pivotant, berçant et inclinable

par Vogel

Le confort s'introduit chez vous avec tout l'apanage de l'aisance. Modèle des plus recherchés parmi les créations Vogel, ce fauteuil est recouvert en velours acrylique durable. Dimensions étudiées pour un confort harmonieux, présence s'accommodant à tout décor et prix juste ce que vous avez prévu.



**659<sup>88</sup>**

## Système d'unités murales par Hooker

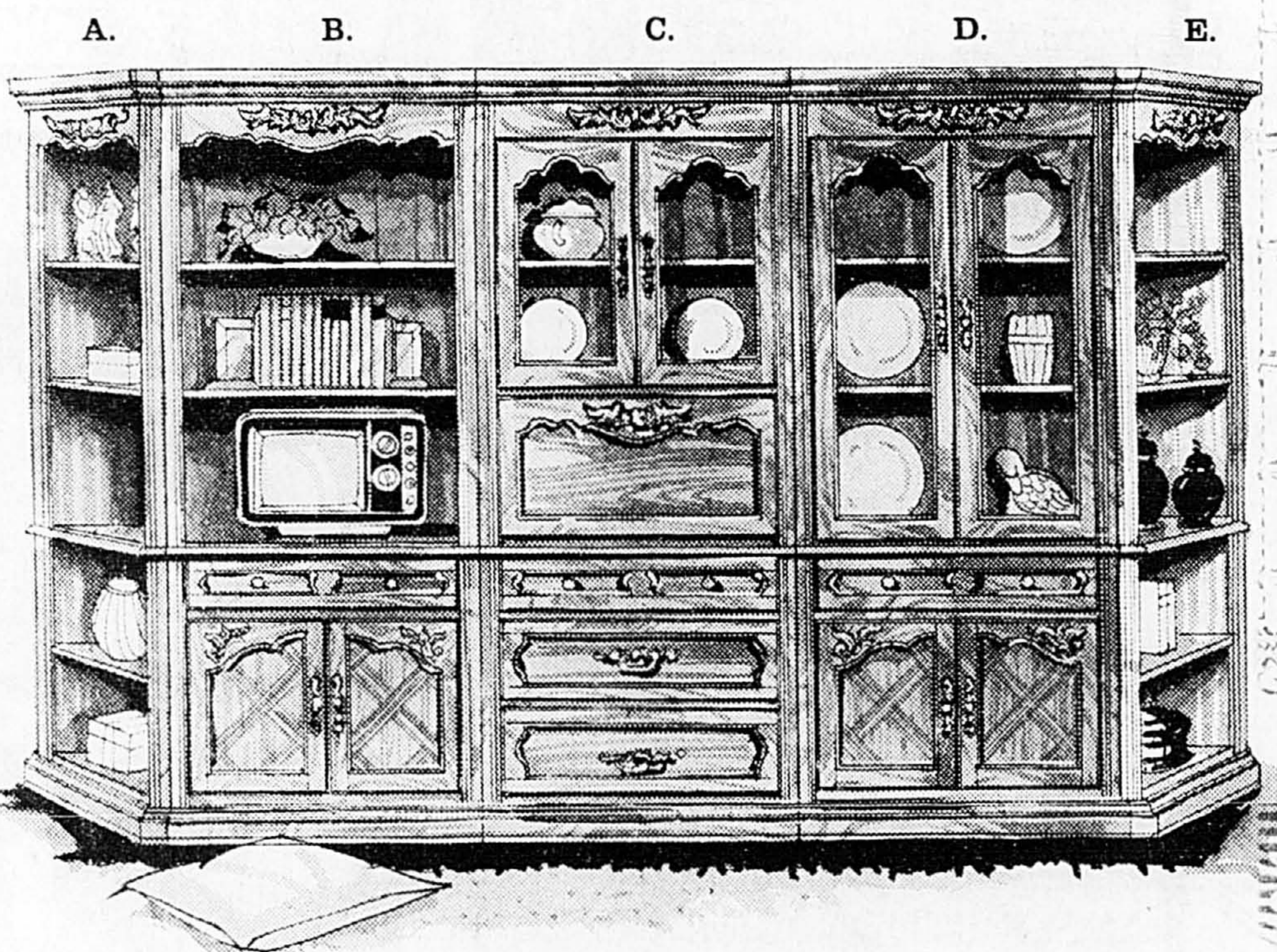
La chaleur et la beauté traditionnelle du placage et massif de chêne soigneusement sélectionné, combinées aux ferrures fines laiton constituent l'attrait irrésistible de ce système. Quant à sa fonctionnalité, «Serenity» de Hooker vous offre l'espace du rangement nécessaire dont vous aviez tant besoin pour: téléviseur, systèmes stéréo et magnéto-cassette. Idéal à tous les points de vue, «Serenity» vous offre l'apparence, l'espace et une économie appréciable!

A. et E. Unité de coin ouverte **469<sup>88</sup>**

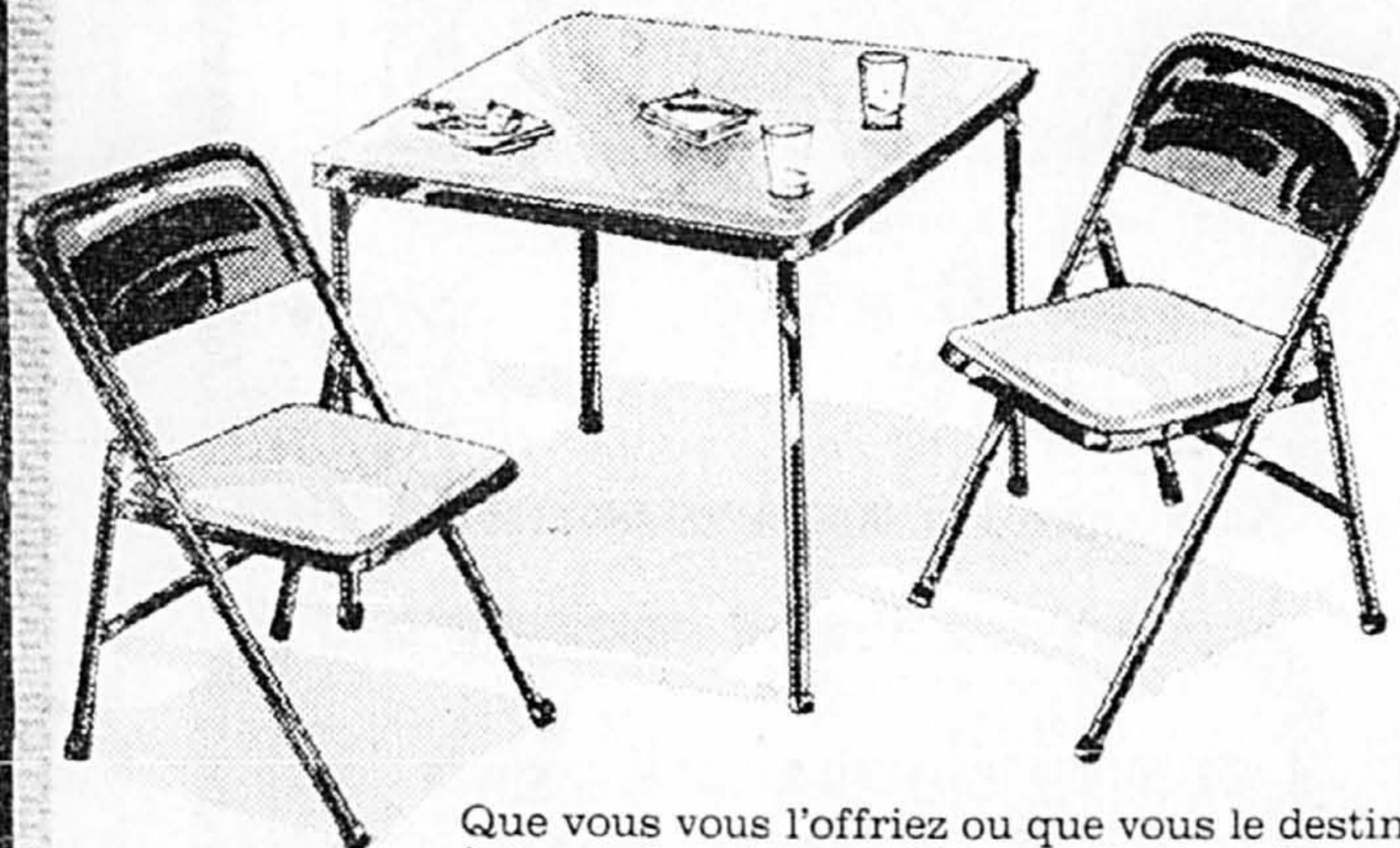
C. Élément stéréophonique **849<sup>88</sup>**

B. Unité ouverte — 2 portes **749<sup>88</sup>**

D. Unité à portes vitrées — 2 portes **849<sup>88</sup>**



## Ensemble table de jeu par Samsonite



Ensemble  
3 pièces

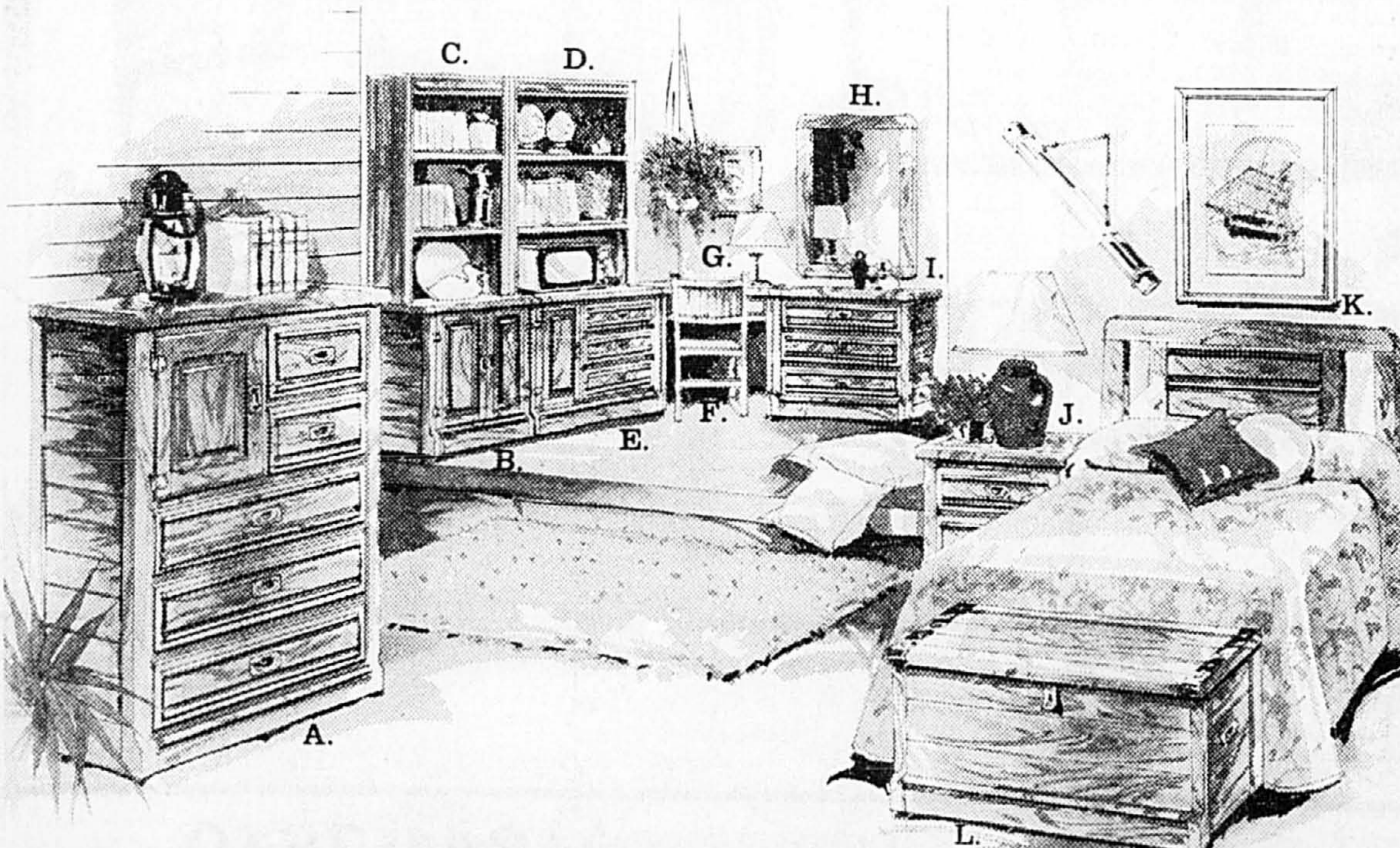
**89<sup>88</sup>**

Chaise  
supplémentaire

**25<sup>88</sup>**  
ch.

Que vous vous l'offriez ou que vous le destiniez comme cadeau à des amis, cet ensemble constitue une bonne affaire! Parce que c'est du Samsonite, vous êtes assuré de la robustesse de cet ensemble pour encore de nombreuses années.

## Ens. de chambre «Outrigger» par Young Hinkle



«Là, tout n'est qu'ordre et beauté, luxe, calme et volupté». Ces vers du poète Charles Baudelaire dans «L'invitation au voyage» pourraient bien s'appliquer à la riche texture et au charme délicieux de la collection «Outrigger» de Young Hinkle. Chêne massif vieilli assorti au placage du même bois pour créer une ambiance imposante tout en étant romantique. Ferrures en laiton poli évoquant la tradition maritime et mettant en valeur le fini foncé qui enrichit les surfaces dures d'«Outrigger». Attrayant pour l'imagination ce trésor de meubles sait allier confort et polyvalence. Vous avez le choix parmi une vaste sélection de chiffonniers, commodes, bibliothèques et même une malle... et votre savoir-faire pour les arranger selon votre goût.

A. Chiffonnier **519<sup>88</sup>**

G. Bureau de coin..... **269<sup>88</sup>**

B. Chiffonnier à portes..... **269<sup>88</sup>**

H. Miroir vertical..... **149<sup>88</sup>**

C. Petite bibliothèque **239<sup>88</sup>**

I. Commode simple..... **239<sup>88</sup>**

D. Grande bibliothèque **309<sup>88</sup>**

J. Table de nuit..... **219<sup>88</sup>**

E. Commode double..... **549<sup>88</sup>**

K. Tête de lit 39 po..... **189<sup>88</sup>**

F. Chaise.... **149<sup>88</sup>**

L. Malle..... **299<sup>88</sup>**

M. Bureau (non illustré) **329<sup>88</sup>**

Pascal Ouest

3600 Côte-Vertu - Centre d'achats Le Bazar



**Crédit offert**  
Une question de choix

Pascal Est

6800 E. Jean-Talon à l'ouest des Galeries d'Anjou

## Carole Chapados retrouve sa fille disparue depuis trois ans et demi

■ (PC) — Quelques heures avant de retrouver sa petite fille disparue il y a trois ans et demi, Carole Chapados avait une peur bleue que Julie, maintenant âgée de 11 ans, ne l'aime plus, ou encore ne se souvienne plus d'elle.

Cette crainte était si forte que la jeune lavalloise de 33 ans s'est trompée de route en se rendant à l'aéroport de Dorval pour rejoindre Julie, vendredi soir dernier.

« Je me demandais si Julie m'aimerait encore, si elle se souviendrait de moi », a-t-elle confié sur un ton ému, en conférence de presse hier.

Disparue depuis le 16 janvier 1981, Julie a été retrouvée la semaine dernière dans un temple de la secte religieuse Krishna, à Calgary, deux jours après l'arrestation de son père recherché pour le rapt de sa fille.

Marcel Servant, l'ex-concubin de Carole Chapados, avait profité d'une fin de semaine où il avait la garde légale de Julie pour l'amener aux États-Unis, puis à Calgary, dans un temple de la secte religieuse Krishna à laquelle il appartenait.

Un mandat d'arrêt avait aussitôt été émis alors que les policiers lavallois demandaient l'assistan-

ce de tous les corps policiers de l'Amérique du Nord, y compris le FBI et Interpol.

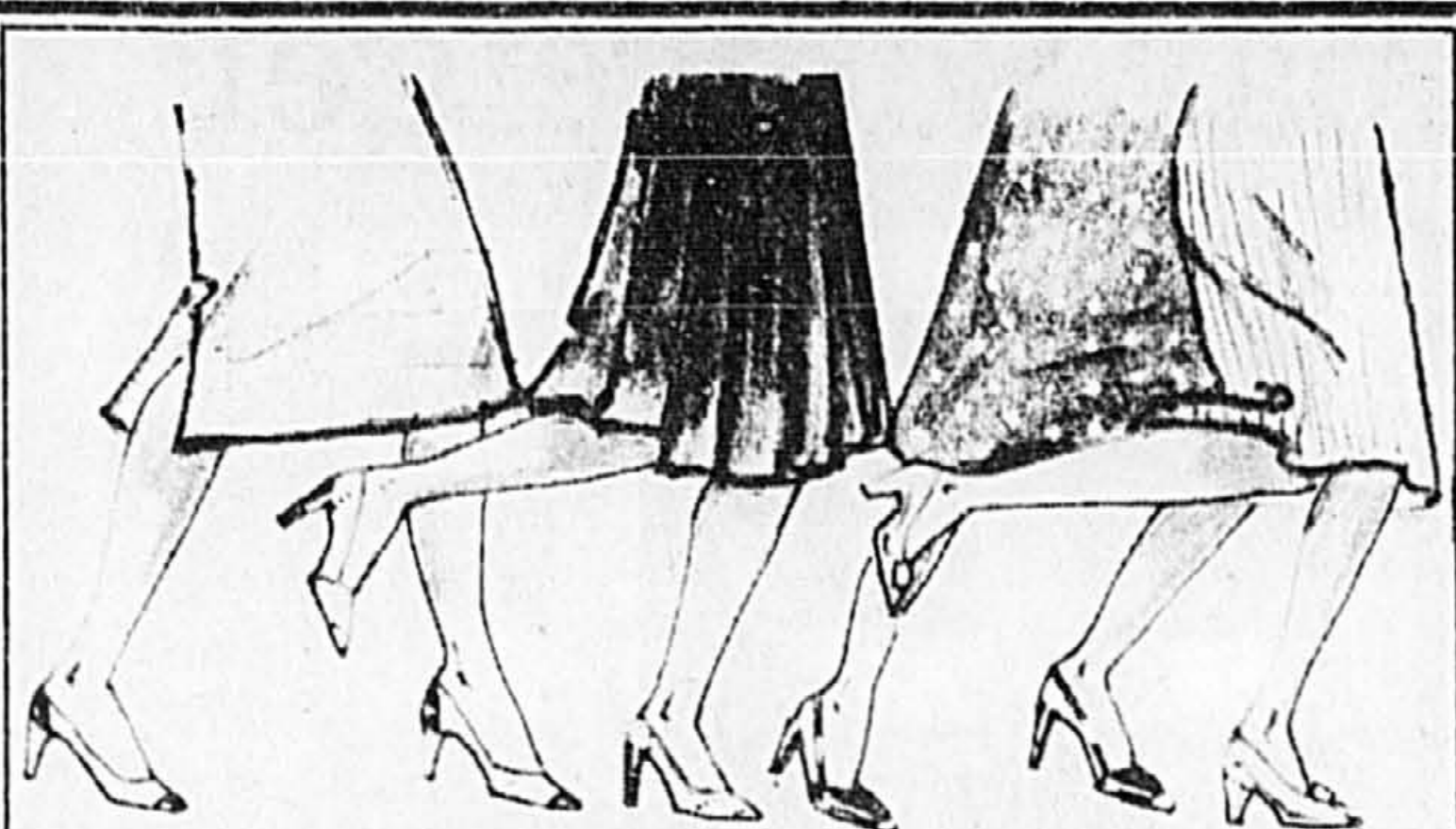
Les policiers de Laval ont conduit Marcel Servant en cellule. Il a été accusé samedi de rapt d'enfant et d'usage de faux.

Au sujet des dirigeants de la secte Hare Krishna, Mme

Chapados est convaincue que « s'ils m'avaient vraiment aidée je l'aurais trouvé plus tôt ».

Pour le moment elle se refuse à dire si les poursuites intentées contre son ex-ami et la secte Hare Krishna seront maintenues, modifiées ou tout simplement abandonnées. Carole Chapa-

dos a profité de l'occasion pour remercier les personnes qui lui ont fait parvenir des lettres d'encouragement et de l'argent. Elle a reçu \$3,000 mais a besoin de \$8,000 à \$14,000 pour payer les frais de l'avocat, surtout qu'elle ne travaille pas depuis plusieurs mois.



NE MARCHEZ PAS... COUREZ!

au

# Salon Juliette

SOLDE À



PRIX

ROBES (TOUT-ALLER ET APRÈS 5 HEURES)  
VÊTEMENTS DE SPORT, ENSEMBLES ET IMPERMÉABLES, ETC., ETC.

Centre de la mode pour tailles (12-26) (12½-24½)

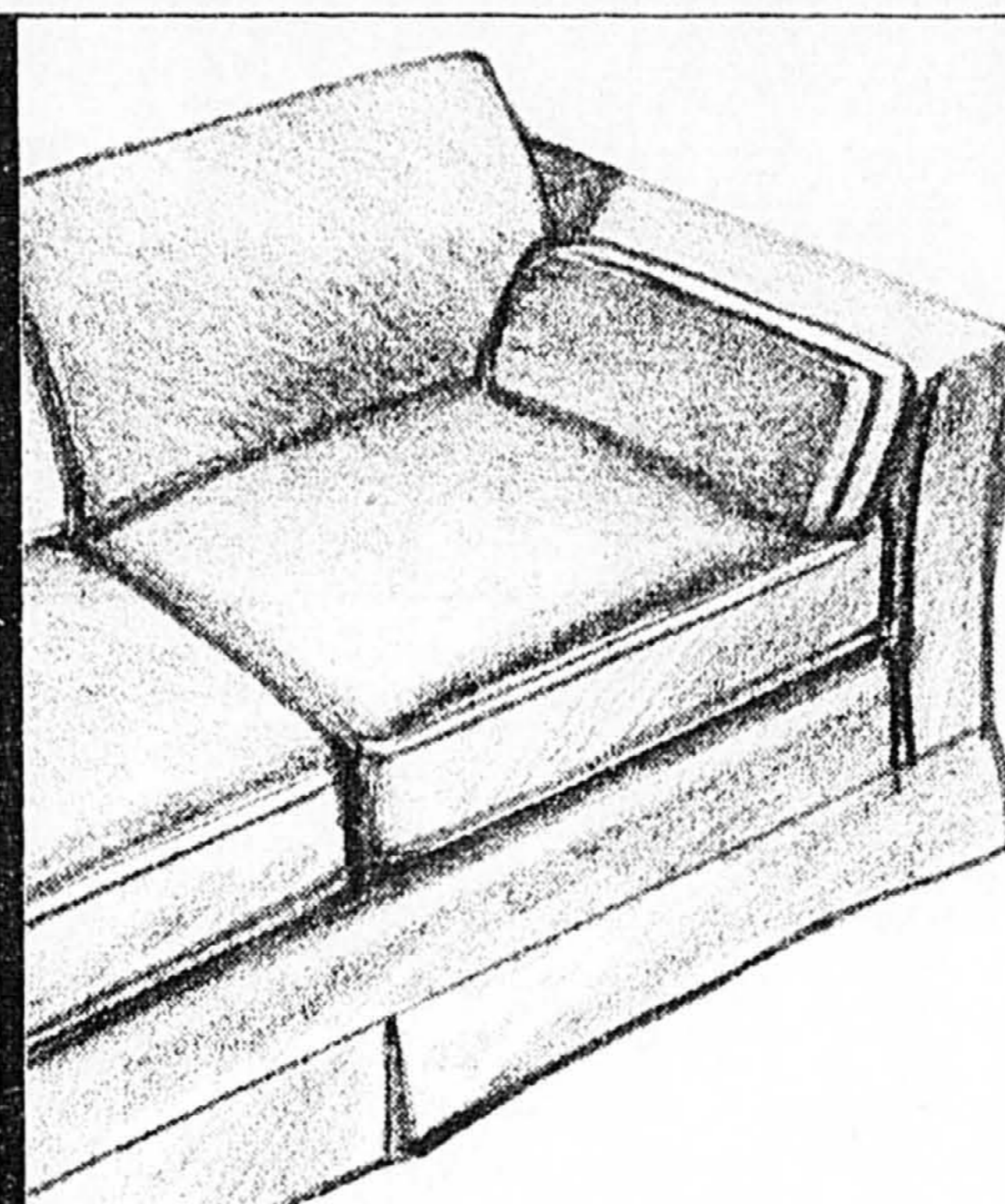
5457, CHEMIN QUEEN MARY

### VENTE DE DUVETS

Duvets d'oie	JUMEAU	115 \$
	DOUBLE	142 \$
	QUEEN	162 \$
	KING	191 \$

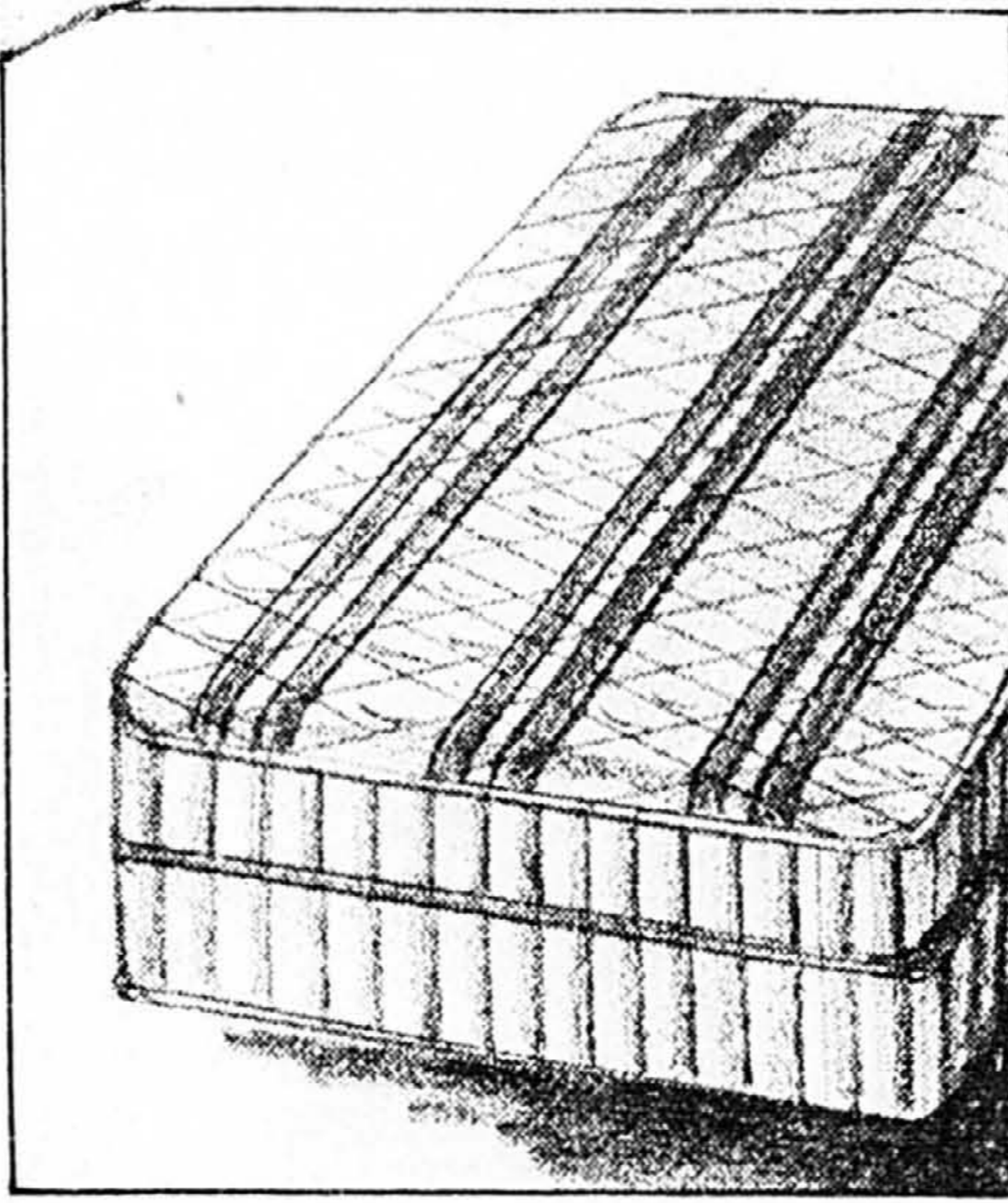
COMMANDEZ PAR TÉLÉPHONE 937-6777  
ou passez nous voir au 208, Olivier, Westmount  
(au coin de la rue Ste-Catherine 3 rues à l'ouest de la rue Alwater)

**les duvets ungava**



## 3 JOURS D'AUBAINES !

### 33 1/3% de rabais sur les classiques de Simmons



#### Canapés-lit

Simmons vous invite à l'heure de la détente avec nos ravissants canapés-lit qui allient confort et qualité à prix spéciaux. Chaque ensemble se distingue par un matelas ultra-ferme de «Slumber King» assurant un support durable. Venez choisir votre modèle préféré parmi notre ravissante collection.

#### Ensembles de lit Beautyrest

Beautyrest, une marque de confiance, le plaisir d'effectuer un investissement de choix. Profitez de nos rabais en épargnant 33 1/3% sur les prix originaux de nos luxueux ensembles de lit: «Back Care II et Back Care III». Cette vente s'applique exclusivement à l'ensemble comprenant matelas et sommier.

Achat en personne. Les lits, au cinquième. Centre-ville seulement.



CENTRE-VILLE • FAIRVIEW, POINTE-CLAIRE • LES GALERIES D'ANJOU • CARREFOUR LAVAL

## GRANDE VENTE DE RIDEAUX EN BAMBOU

ÉCAILLES DE TORTUE		ALLUMETTES	
24"	7 <sup>99</sup>	24"	6 <sup>99</sup>
30"	8 <sup>99</sup>	30"	7 <sup>99</sup>
36"	9 <sup>99</sup>	36"	8 <sup>99</sup>
42"	11 <sup>99</sup>	42"	9 <sup>99</sup>
48"	12 <sup>99</sup>	48"	10 <sup>99</sup>
54"	13 <sup>99</sup>	54"	12 <sup>99</sup>
60"	14 <sup>99</sup>	60"	13 <sup>99</sup>
66"	16 <sup>99</sup>	66"	14 <sup>99</sup>
72"	17 <sup>99</sup>	72"	15 <sup>99</sup>
84"	20 <sup>99</sup>	84"	18 <sup>99</sup>
96"	23 <sup>99</sup>	96"	21 <sup>99</sup>

Hauteur approximative 72". Crochets, vis inclus.

En vente rideaux en papier de Rizslane et en 6 couleurs et vénitienne «Pleatex» en 9 couleurs

**VANNERIE STE. CATHERINE** Inc.

CHARGEX 1182, RUE SAINTE-CATHERINE OUEST, ENTRE STANLEY ET DRUMMOND (MÉTRO PEEL)  
VISA  
**861-8589**

## ASSOCIATION LUMINAIRES INC. LIQUIDATION DE LAMPES ET FIXTURES

# 40.60% DE RABAIS SUR LE PRIX DE DÉTAIL SUGGÉRÉ

Flexibilité aux prix économiques

## TRAX

**LIGHTOLIER**

### ÉCONOMISEZ ÉGALEMENT SUR ÉCLAIRAGE DESIGN

- italien
- halogène
- pivotant
- pharmacie
- pur laiton
- mural
- céramique
- verre
- cristal

### ASSOC. LUMINAIRES INC.

7310, Mountain Sights (coin Jean-Talon)  
(une rue à l'est du boul. Décarie)  
Montréal, Québec

La plus grande sélection de luminaires à Montréal

CHARGEX VISA MasterCard

Judi 5 juillet 9h à 21h  
Samedi 7 juillet 10h à 17h  
Autres jours 9h à 17h

Vendredi 6 juillet 9h à 18h  
Dimanche 8 juillet 10h à 17h

# ACHAT Spécial

Lorsque Domicil effectue un achat spécial les clients de Domicil peuvent aussi le faire.

11900\$

16900\$

Ces magnifiques chaises de cuir véritable traité, disponibles en blanc, gris ou noir, avec ou sans accoudoir, chrome plaqué de 20 microns. Quantité limitée.

S'offrir le summum

# domicil

Laval: 1520, boulevard Labelle (près du boulevard St-Martin) 688-2270  
Rive sud: 45, boul. Taschereau, Greenfield Park (jonction route 116) 331-7680

# Caplan Duval

CADEAUX DU MONDE ENTIER

# SOLDE D'INVENTAIRE

PERSONNE DANS L'EST DU CANADA NE VEND PLUS DE CE GENRE DE MARCHANDISES PARCE QUE PERSONNE NE VEND À MEILLEURS PRIX.

**DENBY**  
VAISSELLE  
COUTELLERIE  
Épargnez  
**40-50%**

**VILLEROY & BOCH**  
Épargnez  
**40-60%**

**ARABIA**  
Épargnez  
**40-50%**

**MIDWINTER**  
JOHNSON BROS.  
du groupe Wedgwood  
Épargnez  
**40-75%**

**BLOCK & SPAL**  
Épargnez  
**50%**

**ASSIETTES DE COLLECTION**  
Valeurs jusqu'à 50'  
Plusieurs au choix à partir de  
**\$7.95**

**NORITAKE**  
Épargnez  
**40-75%**

**FITZ & FLOYD**  
Épargnez  
**40-50%**

**SOLDE DE VAISSELLE EN PORCELAINE COUVERTS 40 PIÈCES**

MIDWINTER	MIDWINTER	Prix Caplan-Duval	Prix de détail	WEDGWOOD	Prix Caplan-Duval	Prix de détail
Wild Oats	\$320.00	\$160.00	Focus White	175.00	87.50	350.00
Natural	410.00	205.00	Blue Nordic	199.00	99.50	390.00
Provence	470.00	235.00	Hearts & Flowers	210.00	105.00	420.00
Invitation	370.00	185.00	Petite Fleur	199.00	99.50	399.00
Stonehenge	190.00	95.00	Burgundy	199.00	99.50	399.00
White	320.00	160.00	Petite Fleur	199.00	99.50	399.00
Conetti	320.00	160.00	Blue	199.00	99.50	399.00
Calypso	320.00	160.00	Midnight	700.00	350.00	700.00
Crystal	370.00	185.00	Greystone	590.00	295.00	590.00
Style Whyte	190.00	95.00	Twilight	660.00	330.00	660.00
Sun	370.00	185.00				
Creation	270.00	135.00				

**JOHNSON BROS.**  
Vogue 290.00 145.00  
Celebrity 290.00 145.00  
Blue Ice 272.00 136.00  
Early Dawn 272.00 136.00

**DANSK**  
Christianhagen 496.00 248.00  
Frederiksbury 496.00 248.00  
Blue 496.00 248.00

Plus de 100 motifs au choix. Les couverts de 40 pièces comprenant 8 assiettes à pain, 8 bols à soupe, 8 tasses et 8 soucoupes.  
\*Certains couverts de 40 pièces comprenant des assiettes à salade au lieu de bols à soupe.

**CRISTAL D'ARQUES**  
Longchamps  
Plusieurs  
grands  
**266\$**  
pièce  
Autres motifs à  
prix spéciaux

**CRISTAL ROSENTHAL**  
CRISTAL WATERFORD  
Echantillons seulement  
Épargnez **40%**

PETITS APPAREILS MÉNAGERS ÉLECTRIQUES  
MULTIPRAC TIC  
CAFETIÈRE  
ROBOT MÉNAGER  
MOULIN À CAFÉ  
EXTRACTEUR À JUS  
**BRAUN**  
MEILLEURS PRIX EN VILLE

**ROYAL DOULTON et ROYAL ALBERT**

un grand choix de modèles dépareillés

Assiette pain-beurre	\$2.00
Assiette à salade	\$5.00
Bol à soupe	\$5.00
Tasse et soucoupe	\$9.00
Assiette plate	\$9.00

**ARTICLES-CADEAUX EN PORCELAINE ANGLAISE**

Mobilier miniature	\$2.95
Plats	\$6.95
Tasses et soucoupes	\$4.95
Plat à bonbons	\$4.95
Porte-carte	\$2.95

**VAISSELLE ASSORTIE**

dépareillée, surplus de stock, fin de série

Tasse et soucoupe	\$1.29
Assiette pain-beurre	75¢
Bol à soupe	\$1.00
Plat à fruit	75¢
Assiette plate	\$1.29
Bol à légumes	\$3.99
Assiette	\$3.99

et bien d'autres encore

**PORCELAINE**  
Service 96 pièces pour 12

Plusieurs motifs  
Prix Caplan-Duval **\$200.00**

Service 45 pièces pour 8 **\$49.95**

**CRISTAUX ÉTINCELANTS**

ATLANTIS	ÉPARGNEZ	50%
BELFOUR	ÉPARGNEZ	30-40%
DAUM	ÉPARGNEZ	50%
KOSTABODA	ÉPARGNEZ	30-50%
MOSER	ÉPARGNEZ	50%
ORREFORS	ÉPARGNEZ	40-50%
ROSENTHAL	ÉPARGNEZ	30-40%
ROYAL DOULTON	ÉPARGNEZ	40%
STUART	ÉPARGNEZ	40%
WALDONIA	ÉPARGNEZ	30-50%
WATERFORD	ÉPARGNEZ	30-50%
ZWIESEL	ÉPARGNEZ	40%

**RAYON LINGE DE MAISON**

Napperons vinyle	99¢
Napperons tissu	\$2.99
Nappes TISSUS ET DIMENSIONS ASSORTIS	Économisez 50%
DOUILLETTE	Économisez 50%
Accessoires McGregor (fin de série) POUR LA SALLE DE BAINS	Économisez 50%
SERVIETTES MARTEX	Économisez 30-50%

**MEUBLES D'APPOINT**

**MEUBLES DE DÉMONSTRATION**



Économisez jusqu'à **50%**

NOUS PRÉFÉRONS VENDRE NOS ARTICLES MOINS CHER PLUTÔT QUE D'AVOIR À LES CALCULER DANS L'INVENTAIRE. ALORS, ACHETEZ SANS TARDER ET ÉCONOMISEZ.

**HUTSCHENREUTHER SALZBERG WHITE R.O.K.**

**60% DE RABAIS**

Couvert 5 pièces valeur \$49.50  
Prix Caplan-Duval **\$19.80**

**COUTELLERIE PLAQUÉ ARGENT**

ROGERS BROS. 1847 et COMMUNITY  
Plusieurs motifs au choix  
Couvert 5 pièces **\$24.95**

**BATTAT 2 MOTIFS**

Plaqué argent  
Couvert 5 pièces **\$9.95**

**POT POURRI \$2.99**

**COULOIR DE LA COUTELLERIE**

ENSEMBLE 5 PIÈCES, ACIER INOXYDABLE

Marque	Prix de détail	Prix Caplan-Duval
ATLANTIC	18.95	\$9.50
WOOD ACENT	60.00	40.00
ELNSHORE	37.50	30.00
KIMBERLY	60.00	30.00
COPPELIA	30.00	15.00
ACTION	15.95	9.60
SUFFOLK	34.95	17.50
BRASLIA	29.95	17.95
EDINBURGH	44.95	22.95
OLSON	32.50	21.70
DELTA	60.00	36.00
MANHATTAN	75.00	40.00
NOBLESSE	36.00	21.60
ORPUS	40.00	24.00
BAMBOO	65.00	32.00
SILVER FROST	48.00	28.80
GLOBUS	48.00	28.80
WESTMINSTER	63.00	31.50
COUNTRY CLASSIC	63.00	31.50
LOTUS	59.00	29.50
WEATHERLY	59.00	29.50

**BATTAT 18/8 ACIER INOXYDABLE** Ensemble 20 pièces pour quatre divers motifs **29.95**

**ROBOT CUISINART**  
MEILLEUR PRIX EN VILLE

**APPAREIL À CRÈME GLACÉE**  
SIMAC  
MEILLEUR PRIX EN VILLE

**AUBAINES INCROYABLES**

ASSIETTE À BISCUIT PLAQUÉ ARGENT	\$4.95
TREPÉRIÉ PLAQUE ARGENT 2 MODÈLES AU CHOIX CAFETIÈRE OU THÉIÈRE	\$6.95
DESSOUS DE BOUTEILLE PLAQUÉ ARGENT	ENSEMBLE DE 4 \$4.95
SERVICE À TARTE PLAQUÉ ARGENT	\$2.95
ENSEMBLE À CONDIMENT PLAQUÉ ARGENT	\$14.95
PINCES À SALADE PLAQUÉ ARGENT	\$3.99
PLAT À SECTIONS EN VERRE	\$3.99
TASSES EN CÉRAMIQUE	99¢
BOUILLOIRE 2 LITRES EMAIL OU ACIER INOXYDABLE	\$11.99
TASSES JENA	99¢
PORTE-REVUES	\$2.99
CORBILLE EN PLASTIQUE	\$2.99
VERRES BALLON LUMINARC	\$5.50
ENSEMBLE DE 4	
VERRES À BIÈRE	\$4.99
ENSEMBLE DE 4	

**BAGAGES**

**STRADELLINA BUMPERS**

- Actuel • Résistant • Nylon
- Hideaways
- Attaché case à compter de 25\$

**Économisez 50%**

**LA BOUTIQUE DU BÉBÉ**

ÉTES-VOUS VENUS DERNIÈREMENT?  
Notre choix est plus grand que jamais

- BERCEAUX •COMMODES
- TABLES POUR CHANGER LES COUCHES

**RABAIS TRÈS INTÉRESSANTS**

ARTICLES DE DÉMONSTRATION

**WEDGWOOD COALPORT**  
Épargnez **40-60%**

**AYNSLEY**  
Épargnez **40-60%**

**ROYAL DOULTON MINTON**  
Épargnez **40-60%**

**ROYAL CROWN DERBY**  
Épargnez **40-50%**

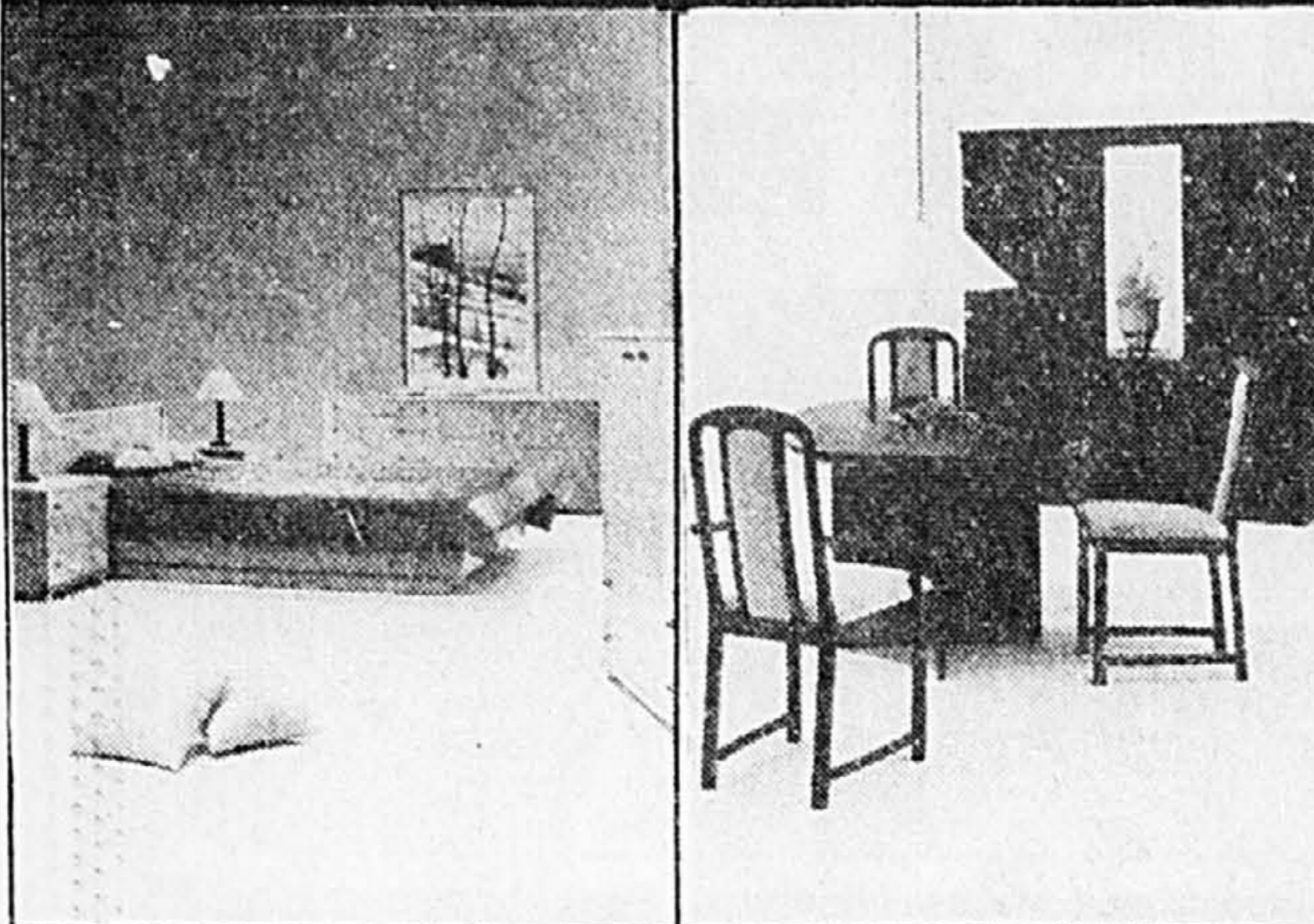
**HUTSCHENREUTHER**  
Épargnez **40-60%**

**ROSENTHAL**  
MOTIFS DISCONTINUÉS  
Épargnez **50%**

**SPODE ROYAL WORCESTER**  
Épargnez **50%**

**ROYAL ALBERT PARAGON**  
Épargnez **40-50%**

# mobilia



# mobilia

meubles modernes et contemporains

## Vente de modèles de plancher RÉDUCTIONS jusqu'à 60% sur

meubles de cuir d'Italie, meubles de chambre, de salle à dîner, systèmes muraux en laque, chêne, cerisier, acajou

**POINTE-CLAIRE, 183-A BOUL. HYMUS 695-2701**

SALONS	PRIX RÉDUITS
sofa & causeuse, beige	VENDU 1499
ensemble 3 mcx, velours façonné	1699
sofa & causeuse, toile parachute noire	899
sofa & causeuse, coton beige & bourgogne	999
causeuse, coton, bourgogne & beige	399
sofa & fauteuil, velours beige	799

CHAMBRES	PRIX RÉDUITS
ensemble 6 mcx modulaire, chêne naturel	999
ensemble 6 mcx modulaire, acajou	1699
ensemble 5 mcx, laque amande et laiton	2599

SALLES À DINER	PRIX RÉDUITS
table avec allonge & 4 chaises, chêne teint	829
table rectangulaire avec allonge, chêne naturel	359
table avec allonge & 6 chaises, chêne naturel	1299
table ovale avec allonge & 4 chaises, cerisier	999
buffet & huches 4 mcx, cerisier	999

CUIRS ITALIENS	PRIX RÉDUITS
sofa 3-places, crème	VENDU 999
causeuse, bourgogne	VENDU 849
2 causeuses & 1 fauteuil, taupe	VENDU 2499
sofa & fauteuil, brun	1969
sofa, causeuse, fauteuil, charcoal & table cuir & travertin	3175
sofa & causeuse, taupe	1959

**WESTMOUNT, 1 SQUARE WESTMOUNT 932-2101**

SALONS	PRIX RÉDUITS
sofa & causeuse, velours	1399
ensemble 3 mcx, style oriental, noir	VENDU 2599

SALLES À DINER	PRIX RÉDUITS
table ovale avec allonge, 4 chaises sans bras & 2 avec bras, acajou	1449
table, laque beige	799

CUIRS ITALIENS	PRIX RÉDUITS
ensemble 3 mcx, taupe	2789
ensemble de 2 causeuses, bourgogne	1799
ensemble 3 mcx, gris	2695
ensemble 3 mcx, blanc	3295
sofa & causeuse, beige	2885

**ANJOU, 7815, LES GALERIES D'ANJOU 353-5710**

SALONS	PRIX RÉDUITS
ensemble 3 mcx, style oriental	VENDU 2399
ensemble 3 mcx, velours façonné	1999
ensemble de 2 sofas d'appartement, rose	1199
ensemble 3 mcx, style modulaire, rose	1549
sofa & causeuse, coton marine & beige	1099

CHAMBRES	PRIX RÉDUITS
ensemble 5 mcx, cerisier	1499
ensemble modulaire 7 mcx, vetrolac noir	1899
ensemble 6 mcx, chêne teint noir ou gris	1599
ensemble 5 mcx, chêne naturel	1789

SALLES À DINER	PRIX RÉDUITS
table avec allonge, 4 chaises sans bras & 2 avec bras, acajou	1449
table, vetrolac noir	399
buffet et huche, vetrolac noir	1673
buffet, noir	899
table & 6 chaises, chêne teint noir & rose	VENDU 1799
buffet & huches modulaires 5 mcx, cerisier	1599

CUIRS ITALIENS	PRIX RÉDUITS
sofa & causeuse, blanc et rouge	2899
ensemble 3 mcx, miel	VENDU 4199
ensemble 3 mcx, aqua	3299
sofa & causeuse, taupe	1999
ensemble 3 mcx, crème	2599
sectionnel 3 mcx, crème	2449
ensemble 3 mcx, moka	2699
sofa & fauteuil, brun	1799
sofa & causeuse, suède brun	1699
sofa & 2 fauteuils, gris	1999
causeuse, gris	VENDU 1799

**LAVAL, 3035 BOUL. LE CARREFOUR 687-1447**

SALONS	PRIX RÉDUITS
causeuse, moka	399
sofa & causeuse, velours rose	1899
ensemble de 2 sofas d'appartement, rose	999

CHAMBRES	PRIX RÉDUITS
ensemble 7 mcx, vetrolac noir	1899
ensemble modulaire 6 mcx, chêne teint noir	1599
ensemble 4 mcx, laque beige	VENDU 1849

SALLES À DINER	PRIX RÉDUITS
table, verre	949
table ronde, plateau verre, base laiton	299
table avec allonge, 4 chaises sans bras, 2 avec bras, acajou	1449
ensemble style oriental, table, 4 chaises sans bras & 2 avec bras	1859

CUIRS ITALIENS	PRIX RÉDUITS
sofa & causeuse, taupe	1999
sofa-lit, crème	1399
3-places & 2-places, brun	2599
sofa 3-places, miel	VENDU 899
ensemble 3 mcx, moka	2799
sectionnel 3 mcx, crème	2299
sectionnel 3 mcx, brun	1999
sofa & causeuse, brun	2199

**ST-BRUNO, 277, BOUL. DES PROMENADES 461-0031**

SALONS	PRIX RÉDUITS
sofa & causeuse, velours rose	1399

CHAMBRES	PRIX RÉDUITS
ensemble 7 mcx, vetrolac noir	1899
ensemble modulaire 7 mcx, chêne naturel	1199

SALLES À DINER	PRIX RÉDUITS
table, verre	949
ensemble style oriental, table, 4 chaises sans bras & 2 avec bras	1859

CUIRS ITALIENS	PRIX RÉDUITS
sectionnel 3 mcx, crème	2449
sofa & causeuse, taupe	VENDU 1999
sofa-lit, crème	1325
sectionnel 3 mcx, crème	2599
ensemble 3 mcx, bleu	2725
ensemble 3 mcx, gris-vert	2999
sofa & causeuse, gris & marine	2459
ensemble 3 mcx, beige	2599

# mobilia

**• PAPIER PEINT •**

**LIQUIDATION**  
**99¢ 300\$ 500\$**

ROULEAU DOUBLE OU BOLT  
GRAND CHOIX  
20000 ROULEAUX EN MAGASIN

<p>Latex mat <b>777\$</b> 4L</p>	<p>Super LATEX Ord. 25,00\$ Spécial 1488\$</p>	<p>Super email porcelaine <b>1088\$</b> 4L</p>
<p>Latex extérieur <b>888\$</b> 4L</p>	<p>Latex semi-lustre <b>977\$</b> 4L</p>	

**À votre service depuis 1925**  
La quincaillerie de **RENOM**  
**G. DAMECOUR INC.**  
407, rue Bélanger est (angle St-Denis, métro Jean-Talon) **271-4737**

## Policier ébranlé après avoir abattu un suspect

« Mon compagnon a crié : « Attention ! Il est armé ! » En courant après le suspect, je lui ai crié : « Police ! Arrête ! » Il s'est retourné et j'ai vu son arme ; j'ai dégainé et j'ai tiré. Il est tombé

### RAYMOND GERVAIS

au sol, mais s'est relevé aussitôt pour reprendre sa course. Tout en courant derrière lui, j'ai crié de nouveau : « Police ! Arrête ! » Il a continué sa course. Soudain, l'arme à la main, il a esquissé un geste pour se retourner vers moi. Je me suis penché et j'ai tiré un deuxième coup de feu en sa direction. Il s'est écroulé. »

C'est en ces termes que l'agent Serge Gauthier, de la police

de la Communauté urbaine de Montréal, a raconté hier au coroner Maurice Laniel les circonstances de la chasse à l'homme qui s'est soldée par le décès de Gaëtan Cyr, 23 ans, le 27 mai dernier, à Montréal.

Dès le début du témoignage de l'agent Gauthier, le coroner Laniel a dû suspendre l'audience durant quelques minutes pour permettre au policier de retrouver son calme. Depuis l'événement, celui-ci est dans un état de nervosité qu'il ne parvient pas à surmonter. Il n'arrive pas à oublier qu'il a tué un homme.

Pourtant, l'individu abattu était connu des policiers de la section des fraudes et des stupéfiants. Quelques minutes avant sa mort, il avait menacé avec son arme au

moins deux personnes à l'intérieur du Café Bourbon, au 2015 de la rue Bourbonnière, dans l'Est de la ville.

Cyr, qui avait passé une bonne partie de la soirée au bar en compagnie d'une dénommée Diane Desco-teaux, aurait mal accepté l'arrivée de l'ami de cette dernière, Richard Theriault. Ayant suivi Cyr des yeux à l'extérieur du club et l'ayant vu prendre une arme sous la banquette de sa voiture, le gérant avait demandé à la serveuse d'actionner l'alarme de hold-up. Quelques minutes après la chasse à l'homme, M. Éthier s'est approché du corps qui gisait par terre et a dit aux agents : « C'est lui qui a voulu nous tirer. »

Le coroner Laniel a

rendu un verdict de mort violente sans responsabilité criminelle.

Commentant l'état dans lequel se trouve l'agent Gauthier depuis le drame, un enquêteur de la section des homicides de la police de la CUM a déclaré à LA PRESSE qu'une telle réaction était en somme normale, mais qu'il fallait maintenant au jeune policier tourner la page et oublier.

« Nous nous sommes entraînés pour faire face à ce genre d'événements, a-t-il dit, mais jusqu'au moment où cela nous arrive à nous, nous ne pouvons prévoir notre réaction. » L'agent Serge Gauthier, âgé de 35 ans et compte 15 années de service au sein de la police de la CUM.

## 21 arrestations dans une maison de débauche de la rue Saint-Denis

Pas moins de 21 personnes ont été arrêtées mardi soir, au cours d'une razzia policière dans une maison de débauche, située au 1043 rue Saint-Denis à Montréal.

Huit hommes et 13 femmes, ont ainsi comparus hier après-midi en cour municipale. Quarante-quatre chefs d'accusations

ont été portés contre ces personnes. Deux hommes ont été accusés d'avoir tenu une maison de débauche, tandis que les femmes ont été accusées d'avoir vécu des fruits de la prostitution. Les autres hommes ont été accusés d'avoir été trouvés dans une maison de débauche. Des accusations d'avoir vendu illégalement de la

boisson ont également été portées.

La descente a été effectuée par les policiers Pierre Vinéent et Bertrand Morin sous les ordres du sergent Richard Fréchette du groupe d'intervention régionale au Centre de la police de la Communauté urbaine de Montréal, à l'issue d'une surveillance de plusieurs semaines.

**Le lait reste frais plus longtemps quand il coule d'un carton**

Le lait est l'aliment le plus nourrissant offert par la nature. Ces éléments nutritifs, vous voulez les protéger, ainsi que la saveur incomparable du lait.

Plus de 50 études menées au Canada et aux États-Unis ont démontré que les cartons protègent la saveur du lait et certaines vitamines contre les effets nuisibles de la lumière plus longtemps que les récipients translucides comme, par exemple, les sacs. La saveur du lait emballé dans des sacs translucides peut se perdre en trois heures, sous l'action de la lumière.

Encore un mot. L'équipement utilisé quotidiennement pour faire l'emballage des produits laitiers est soumis plus que jamais à des contrôles sanitaires. Le lait gardera la saveur que vous appréciez d'autant plus longtemps que les mesures de sanitation sont rigoureuses.

Ni vous ni votre famille ne pouvez vous passer de la valeur nutritive du lait. Il en va de même pour la saveur. Demandez du lait en carton.

Pour recevoir notre brochure gratuite. Le lait est bon pour vous: remplissez ce coupon et envoyez-le à Ex-Cell-O Corporation, 820 Denison St., Unit 3, Markham, Ontario, Canada, L3R 3K5.

Le lait

Le carton

Nom \_\_\_\_\_

Adresse \_\_\_\_\_

Ville \_\_\_\_\_

Province \_\_\_\_\_ Code Postal \_\_\_\_\_

**ROPER EASTERN**

Cascade

**STORES PLISSÉS PRÊTS À INSTALLER**

**25% de rabais**

Superbes stores en toile plissée pour relever la décoration de vos fenêtres.

**25% de rabais! Maintenant vous pouvez économiser sur l'image parfaite de ROPER Mini Stores**

Toutes nos montures décoratives et en bois sont maintenant à 25% de rabais!

VISITEZ L'UNE DE NOS 14 BOUTIQUES DANS VOTRE LOCALITÉ. **270-5201**

**Harrison**  
Pour embellir votre intérieur

*1320 rue Beaubien sera fermé tous les samedis durant le mois de juillet... et les jeudis à 18h.*

**293-1771**

1320, RUE BEAUBIEN  
1480 OUEST, RUE SHERBROOKE  
1 SQUARE WESTMOUNT  
CENTRE ROCKLAND

**Certificats de placement garantis par la BANQUE DE COMMERCE\*\***

**13%**  
PÉRIODE DE 2 ANS

**13 3/4%**  
PÉRIODE DE 5 ANS

\*Intérêts versés annuellement. Non encaissables mais transférables avant terme.

Dépôt minimum de 1000\$. Renseignez-vous. Taux avantageux pour d'autres durées de placement et d'autres modes de paiement d'intérêt. Les taux peuvent être modifiés sans préavis.

\*\*Émis par la Société d'Hypothèques CIBC et garantis par la Banque de Commerce.

**BANQUE DE COMMERCE CANADIENNE IMPÉRIALE**

LE PROJET CADILLAC-FAIRVIEW

**Le GIUM: «protéger les corridors visuels et les vues panoramiques»**

Pour Christophe Caron, président et porte-parole du Groupe d'intervention urbaine de Montréal (GIUM), «la protection des vues et des panoramas est fondamentale dans l'aménagement du milieu urbain. En fait, ce sont des points de repère qui

pas de politique à ce chapitre-là. Bien plus, l'administration de Montréal ne s'y est jamais intéressée. C'est le vide absolu, si l'on excepte quelques règlements de zonage régissant le développement du flanc sud du Mont-Royal.

**CONRAD BERNIER**

identifient et distinguent chaque ville que l'on cherche à protéger. Et, dans les circonstances, personne ne peut déceimment contester que le Mont-Royal et le fleuve sont des éléments d'identification du paysage aussi déterminants pour Montréal qu'est la baie pour San Francisco et le pont de Brooklyn pour New York».

Le GIUM présentera aujourd'hui au cours d'une audience publique sur le projet Cadillac-Fairview un volumineux document portant sur «les mécanismes de protection des perspectives visuelles dans les villes». Les auteurs de ce document sont Christophe Caron, Dominique Lachance, Marthe St-Louis et Lucie Chamberland.

Ceux-ci rappellent d'abord que de nombreuses villes nord-américaines ont adopté des mesures rigoureuses tenant compte de cette dimension de l'aménagement urbain. Ils sont toutefois forcés de constater que Montréal n'a pas

Pourtant, soutiennent-ils, la protection des perspectives visuelles n'est pas d'une grande complexité et ne comporte pour l'essentiel que quatre étapes: inventier les perspectives visuelles importantes — corridors visuels, vues panoramiques, sites et districts spéciaux —; définir les critères de design; adapter les règlements de zonage et assurer un contrôle rigoureux du design des projets.

Le GIUM recommande notamment la classification du Mont-Royal comme «arrondissement naturel», la mise sur pied d'un inventaire des perspectives visuelles de la Montagne à partir de plusieurs points, la mise à jour des règlements de zonage de façon à limiter la densité permise au centre-ville. Il recommande aussi que la ville de Montréal entreprenne au plus tôt «des études plus globales sur l'ensemble du centre-ville afin d'identifier et de protéger les corridors et cônes visuels, les plans visuels, les plans de dégagement et les sites spéciaux».



Photo Robert Nadon, LA PRESSE

En moins de quatre jours, près de 15 000 Montréalais ont signé une pétition visant à persuader toutes les parties impliquées dans le projet Cadillac-Fairview de surseoir à la réalisation de l'actuelle salle de concert sur la rue McGill.

L'AUBAINE

sur costumes, blazers, jupes, chemisiers, etc., etc., etc.

**ARMAND BOUDRIAS**

LES TERRASSES NIVEAU ROUGE ENTREE MAISONNEUVE    PLACE DONAVENTURE 875-2013    6818, RUE ST-HUBERT 273-2851    PROMENADES ST-BRUNO 653-9422    PLACE QUEBEC 524-5263

**HÂTEZ-VOUS! QUANTITÉ LIMITÉE**

# SOLDE RCA AUTORISÉ PAR LE FABRICANT

**DES PRIX SI BAS QU'ON NE PEUT LES ANNONCER**

**RÉDUCTIONS INCROYABLES SUR LES XL-100 ET COLORTRAK RCA 1984 FIN DE SÉRIE**

RCA

Les marchands RCA ont acheté un lot de téléviseurs à des prix exceptionnels... et vous font profiter directement des économies! Des télécouleurs RCA de haute qualité tout neufs... bon nombre encore dans les boîtes du fabricant... certains uniques... tous entièrement garantis par RCA. Un choix de portatifs, de modèles de table et de téléviseurs-meubles — avec télécommande... mais hâtez-vous pour profiter de ces aubaines extraordinaires... si vous attendez trop, il sera trop tard!

**ÉCONOMISEZ GROS DURANT LE SOLDE RCA AUTORISÉ PAR LE FABRICANT... MAINTENANT CHEZ LES MARCHANDS PARTICIPANTS RCA!**

Le degré de participation à cette promotion est laissé à la discrétion de chaque marchand participant. © Marque déposée de RCA Inc.

# Les témoins de Jéhovah : en français et en italien

Le colloque des Témoins de Jéhovah qui débute aujourd'hui au Palais des congrès de Montréal se déroulera simultanément en français et en italien.

## JULES BÉLIVEAU

Selon les organisateurs de l'événement, auquel sont attendues plus de 10 000 personnes, ce colloque s'adresse tout particulièrement aux Témoins de Jéhovah

des régions de Montréal, de l'Abitibi, des Laurentides, de l'Ouataouais, des Cantons de l'Est ainsi que de l'Ontario. C'est de la région de Montréal que viennent surtout les membres italiophones du mouvement.

On sait que les Témoins de Jéhovah célèbrent aujourd'hui le 100e anniversaire de la naissance juridique de leur mouvement. Bien que le petit cercle d'étude biblique des débuts réuni autour de

Charles Taze Russell s'est formé en 1870, à Pittsburg, dans l'État américain de la Pennsylvanie, ce n'est en effet qu'en 1884 qu'il est devenu une association déclarée, la « Watch Tower Bible and Tract Society ».

Les Témoins de Jéhovah, qui étaient connus jusqu'en 1931 sous le nom de « Étudiants internationaux de la Bible », comptent aujourd'hui 2 600 000 membres répartis dans 205 pays. En 1938, à

la veille de la Seconde Guerre mondiale, ils étaient 60 000, comparativement à 141 606 en 1945.

Pendant cette période du grand conflit en Europe, une poignée de Témoins de Jéhovah ont oeuvré et connu la persécution en Italie, sous le régime fasciste de Mussolini. Moins de 40 ans plus tard, ils sont le groupement religieux non catholique le plus important du pays, totalisant quelque 110 000 membres.

# \$40 000 d'amende à un faux médecin

Le juge Luc Trudel, de la Cour criminelle, a imposé, hier, des amendes totalisant \$40 000 à Richard Riverin, directeur d'une clinique de la rue Sherbrooke est, pour pratique illégale de la médecine.

C'est l'une des plus fortes pénalités jamais imposées à un faux médecin, en circonstances comparables, au Québec.

La semaine précédente, le prévenu, qui se disait spécialiste de la biothérapie, avait été déclaré coupable de 37 accusations différentes. Hier, il a reconnu sa culpabilité à 63 autres inculpations semblables, cependant que la

Corporation des médecins et chirurgiens abandonnaient les poursuites dans soixante-neuf autres cas.

Pour les cent accusations prouvées ou avouées, le juge Trudel a donc imposé autant d'amendes de \$400, en soulignant que Riverin, déjà condamné il y a deux ans, notamment pour fausse publicité, n'en avait pas moins continué à exploiter la crédulité populaire à l'aide tout à la fois d'appareils de diagnostic supposément sophistiqués et de « traitements » supposés valables pour à peu près toutes les maladies.

# Neveux et hopitaux peuvent respirer...

Une bonne douzaine de neveux et presque autant d'institutions hospitalières et d'organisations juives peuvent respirer plus à l'aise. Dans une décision rendue hier, la Cour supérieure déclare valides deux testaments paraphés il y a quelques années par un vénérable personnage de la communauté israéliite, M. Jacob Caplan.

Si l'on en juge par le nombre de personnes et d'institutions intéressées à sa succession, ainsi que par les huit prestigieuses études d'avocats qui ont participé au débat sur ses dernières volontés, devant le juge

Maurice E. Lagacé, M. Caplan a laissé des biens considérables.

La faction qui voulait obtenir la radiation des deux testaments soutenait que le défunt était, au moment de les signer, dans un état d'incapacité mentale ou de démence sénile qui le rendait incapable de comprendre et de mesurer la portée de ses gestes.

L'autre faction, tout en reconnaissant que l'âge avait physiquement ralenti l'oncle riche, a décrit le testateur comme un homme auto-suffisant, vivant même seul, subvenant à ses besoins, pouvant se

déplacer régulièrement et assez lucide pour s'intéresser à ses placements ainsi qu'aux événements marquant la vie de ses nombreux neveux et nièces.

Le juge Lagacé, en refusant la demande d'annulation, qui aurait évidemment tout chambardé le train établi des dons et des legs, soumet que ce n'est pas sur la santé physique du testateur qu'il doit s'appuyer, pour décider, mais bien sur la preuve, telle que faite, qu'il était bel et bien *comp mentis* pour tester comme il l'a fait, au moment où il l'a fait.

## VIOLENCE CONTRE LES CHAUFFEURS

### La Fraternité réclame l'intervention de Hanigan

La Fraternité des chauffeurs d'autobus, opérateurs de métro et employés des services connexes vient de demander au directeur de la Commission de transport de la Communauté urbaine de Montréal, M. Lawrence Hanigan, de trouver une solution aux actes de violence dont sont fréquemment victimes ses membres.

Selon la Fraternité, il est plus que temps de mettre un frein à cette agressivité croissante des usagers de la CTCUM, agressivité qui se transforme de plus en plus en actes d'agression envers les chauffeurs et changeurs.

Toujours d'après la Fraternité, la situation tient en partie du fait que la CTCUM ne dispose d'aucun mécanisme qui supporte ou protège le chauffeur ou le changeur lorsque ce dernier veut s'assurer que l'usager verse le bon montant, présente la bonne carte ou la bonne correspondance.

Une voiture un prix une **VOLVO** AUTO AVO INC. 2077, Ste-Catherine ouest Tél.: 931-8244

LA SOCIÉTÉ MUTUELLE D'ASSURANCE CONTRE L'INCENDIE D'ARGENTÉUIL  
AVIS D'UNE ASSEMBLÉE GÉNÉRALE SPÉCIALE DES MEMBRES  
Avis est, par les présentes, donné que les membres de la Société Mutuelle d'Assurance contre l'Incendie d'Argenteuil sont convoqués à une assemblée générale spéciale, le 17 juillet 1984 à 20:00 heures, à la salle de la Légion situé au 634 rue Lafleur à Lachute.  
1. Approbation d'une convention de fusion entre la Société d'Assurance Mutuelle contre l'Incendie d'Argenteuil et Les Clairvoyants, mutuelle d'assurance contre l'incendie.  
par ordre du conseil d'administration,  
G. Kilgour Hardie,  
directeur général et secrétaire  
Lachute, Québec, le 26 juin 1984.

c'est mieux, c'est clair!

Distillée au Canada par Schenley, Canada Inc.

CARIOCA SUR LA PLAGE. Etendez-vous, détendez-vous sur la serviette de plage Carioca. (147 cm x 74 cm) Procurez-vous cette serviette de qualité au prix de 9.98\$ seulement. La vente est réservée aux 18 ans et plus. Faites parvenir un chèque ou un mandat-poste à Carioca sur la plage 550 rue Sherbrooke Ouest Suite 800 Montréal, Québec H3A 1B9. Quantité limitée. Délai de livraison de 2 à 4 semaines.

# JEUDI VENDREDI SAMEDI LA SUPER VENTE DE PLANCHES À VOILE À DES PRIX RÉDUITS EN S'IL-VOUS-PLAÎT

**mistral**  
Bermuda 84  
**1460\$**  
Super light 84  
**1795\$**

**399\$**  
flotteur équipé  
- flotteur fun  
- polyéthylène  
- longueur 2.80 m  
- «Fact-Straps» et ailerons inclus

**1795\$**  
**599\$**  
planche complète  
- planche polyvalente allround  
- flotteur polyéthylène  
- longueur 3.6 m  
- voile édition spéciale Rainbow 5.9 m<sup>2</sup>

**799\$**  
SAINVAL  
planche complète  
- Sainval 81  
- flotteur ABS  
- voile Neil Pryde 5.95 m<sup>2</sup>  
- planche de récréation

**1,099\$**  
EON  
planche complète  
- EON Magic Blue  
- planche allround fun  
- voile verticale en LDS  
- Footstraps inclus

**999\$**  
OCÉANITE  
planche complète  
- Océanite Gulf  
- flotteur ABS  
- voile édition spéciale 5.95 m<sup>2</sup>  
- planche de récréation

**129\$**  
vêtement isothermique  
- vêtement Camaro  
- nylon 2.5 mm  
- pour la planche à voile  
- Toutes les grandeurs en stock

**1595\$**  
sailboard  
Master Class  
planche complète  
- planche allround fun

LES BOUTIQUES  
**VOILE AU VENT**  
MONTRÉAL 1602 EST, FLEURY 389-5991  
BROSSARD 7525, BOUL. TASCHEREAU 676-2304  
DORVAL 212, AVENUE DORVAL 631-7485

sailboard m FANATIC BIC fz

**VITE, DÉPÊCHEZ-VOUS! QUANTITÉS LIMITÉES LA SUPER VENTE SE TERMINE SAMEDI À 17H**

# INTER®

Heureusement que j'ai mon Inter!

# TIRAGE VENDREDI PROCHAIN

Pour 2\$ seulement, un gros lot de **250 000 \$**. Et beaucoup de façons différentes de gagner.

loto-québec