

TOUR D'HORIZON

BUFFET ALBERT ENR. TRAITIEUR
Funérailles: spécial \$3.95. Tél.: 821-0004, Sherb.
BUFFET PELLETIER
1715 DUNANT. Tél.: 562-2223.
KARATE DAME-ENFANT 4 ANS ET +
S.-DÉFENSE. A. Coulombe, 564-2001, 437 Well. S.
BOUTIQUE CASTILLE, 473 CONSEIL
AUCUNE TAXE sur les nouveautés. 563-2470.

1 PROPRIÉTÉS BUNGALOWS

201 JEAN TALON 3 c.c., s. sol fin, comb. linte. Échange accepté. Tél.: 565-4866.
29.500\$ Constr. 87, 2 c.c., sur terrain 50 x 100, loué 63\$/M. Finition intérieure en gypse. Foyer absolu.

1 PROPRIÉTÉS BUNGALOWS

PAR PROPRIÉTAIRE
Cause décès, beau terrain boisé, 29.000 m.c., façade en pierres d'ardoises, asp. central, appareils ménagers encastrés, sous-sol fini sur céramique, foyer, bar, brique, garage 2 c.c., 2 s. de bains, garage double chauffés. Agent s'absentent. 569-3109.

A VENDRE OU LOUER

201 JEAN TALON 3 c.c., s. sol fin, comb. linte. Échange accepté. Tél.: 565-4866.
29.500\$ Constr. 87, 2 c.c., sur terrain 50 x 100, loué 63\$/M. Finition intérieure en gypse. Foyer absolu.

A VENDRE OU LOUER

201 JEAN TALON 3 c.c., s. sol fin, comb. linte. Échange accepté. Tél.: 565-4866.
29.500\$ Constr. 87, 2 c.c., sur terrain 50 x 100, loué 63\$/M. Finition intérieure en gypse. Foyer absolu.

A VENDRE OU LOUER

201 JEAN TALON 3 c.c., s. sol fin, comb. linte. Échange accepté. Tél.: 565-4866.
29.500\$ Constr. 87, 2 c.c., sur terrain 50 x 100, loué 63\$/M. Finition intérieure en gypse. Foyer absolu.

A VENDRE OU LOUER

201 JEAN TALON 3 c.c., s. sol fin, comb. linte. Échange accepté. Tél.: 565-4866.
29.500\$ Constr. 87, 2 c.c., sur terrain 50 x 100, loué 63\$/M. Finition intérieure en gypse. Foyer absolu.

A VENDRE OU LOUER

201 JEAN TALON 3 c.c., s. sol fin, comb. linte. Échange accepté. Tél.: 565-4866.
29.500\$ Constr. 87, 2 c.c., sur terrain 50 x 100, loué 63\$/M. Finition intérieure en gypse. Foyer absolu.

A VENDRE OU LOUER

201 JEAN TALON 3 c.c., s. sol fin, comb. linte. Échange accepté. Tél.: 565-4866.
29.500\$ Constr. 87, 2 c.c., sur terrain 50 x 100, loué 63\$/M. Finition intérieure en gypse. Foyer absolu.

2 PROPRIÉTÉS À REVENUS À VENDRE

SECTEUR UNIVERSITAIRE
beau 4 log., solide, propre et rénové en majorité, toujours loués à 515\$/semaine.
CENTRE & EST, maison de chambres, dans secteur de location. A prix très très raisonnable.
GASTON LEMIEUX 563-3000
Le Permanent courtier.

3 MAISONS OUVERTES

EST, NOUVEAU DÉVELOPPEMENT
Visites samedi et dimanche, de 13 h à 16 h, rue Hamelin, maison en construction, 3 c.c., Terrains disponibles.
LES CONSTRUCTIONS GUY LANGLOIS INC. 564-0748

OUVERT AUX VISITEURS MAISON DE VILLE NEUVE

Dimanche 13h à 16h sur rendez-vous. FLEURIMONT, rue Véronique, secteur CHUS, Sur 3 étages, avec garage. Construction Jean-Guy Poulin 346-1030, 565-4914

MAISON OUVERTE

Samedi le 24 avril de 13 h à 17 h dimanche de 10 h à 17 h
Terrain boisé, 100x125, situé sur la rue Lessor, à Otterville. Évaluation municipale: 6050\$. Tél.: 819-845-5783

4 BORD DE L'EAU

GR. LAC ST-FRANÇOIS
Terrain boisé, 100x250 avec aqueduc. 819-864-6412.
ROCK FOREST Résidence 5 pces, sous-sol de 7 p., garage, 4500\$. Tél.: 819-845-5783

6 MAISONS MOBILES - ROULOTTES À VENDRE

14X67 PI. ch., élect., à 1 m de Coaticook, poss. location de tour et dépanneur. Tél.: 849-2474, 849-6204.
BENDIX CORSAIR 1977, cité sur Camping Ruisseau Château sur le Memphr. Intérieur rénové. Prix à discuter. S'adresser au 514-774-8313.

JEAN-NIL JEAN ENR. UNITE MOBILE

Pièces et entretien de v.r. Spécialisé en réparation d'appareils au gaz. 61, chemin Dion, St-Élie d'Orford. Tél.: (819) 569-5062

ROYAL LEPAGE courtier

J.-P. GAGNON AGENT IMMOBILIER 563-9834
2 PROPRIÉTÉS À REVENUS À VENDRE
5 LOGEMENTS tous loués près de Youville, en briques, planchers bois franc. 864-9000.

7 CHALETS À VENDRE

2666, CHEMIN VACHON Wee-don, bord de l'eau, 1/4 mille de Wendon vers Gould, habitable 21 années, 877-2833 (Wee-don) au jour, 877-3502 soir.
363 BERNARD Rte Lac Magog, 2 c.c., accès au lac, piscine. Échange accepté. 565-4866.

14 BÂTIMENTS COMMERCIALES

BATISSE COMMERCIALE, près de Drummondville. Inf.: 819-693-9256, après 20h.
BATTISE COMMERCIALE à louer, 3000 pi.ca. Rue Conestable. Secteur acheminé. Pour info demandez Serge ou Renaud 564-2611.

33 CHAMBRES ET PENSION - 3e ÂGE

RESIDENCE GORDON
TÉL.: 564-1200
1105 rue Gordon
STUDIO, 3 1/2, 4 1/2 PCES
Tout spécialement pour vous, personnes retraitées, pré-retraitées ou seules.
A vous de nous découvrir.

15 PROPRIÉTÉS HORS-SHERBROOKE

EST, RUE KING, Bâti-ssse commerciale comprenant 1x5/2, 1x4 1/2 pces et un local commercial avec entrées, réfrigérateur de 20x40.
ROCK FOREST, CANTINE bien située, bon stationnement. Le prix de vente comprend: terrain 100x100, bâtisse, équipement, ameublement, etc. PRIX RÉVISÉ.

15 PROPRIÉTÉS HORS-SHERBROOKE

150 CANDIAC
NORD, près Carrefour, 3 1/2, 4 1/2, très propres, ensoleillées, ch., eau ch., serv. autobus. Promotion spéciale. 823-1537.
1520 ÉVANGÉLINE
3 1/2, 4 1/2, 5 1/2 très grands. Tout compris, vue sur la ville, entrées lav.-séch. Meubles si désiré. 346-8978, 563-4809.

18 CONDOMINIUMS À VENDRE

CONDO 1300 PI. CA, const. 92, moderne, près du Carrefour de l'Estrie, 2 stat., 2 c.c. Prix à discuter. Demandez Marilyn: 825-0706 ou 820-1010.
CONDO PETIT LAC MAGOG 3 c.c., 2 s.b., 1584 pi.ca, construction 88, briques, vue sur le lac et la piscine. Prix: 109 600\$. Tél.: 864-7319.

1 MOIS GRATUIT

1 BEAU LOGEMENT
Grand 4 1/2, chauffé, eau chaude, d'av. par Alexandre. Possibilité d'avoir la conciergerie. Pour info, appelez sans frais au 566-5161.
1 LOGEMENT RUE FABRE
GRANDS 4 1/2, 5 1/2
Endroit tranquille, avec ou sans services. Pour info, 565-5161.

1 MOIS GRATUIT

1 MOIS GRATUIT
NORD, 4 1/2, peinture, tapis neuf, propre, tranquille, libre mai, juillet et septembre. 16h: 565-0862, 825-5338.
1 MOIS GRATUIT!
Nord, 4 1/2, peinture, tapis neuf, propre, tranquille, libre mai, juillet et septembre. 16h: 565-0862, 825-5338.

21 HYPOTHÈQUES

PRETONS 1ère et 2e hyp. Ache-ter, vendre, louer, plus de 20 ans d'expérience. ARGENT de particuliers, AVONS PEUT-ÊTRE LA SOLUTION À VOS PROBLÈMES D'ARGENT. BADAUD & FILS courtier 564-1454

22 ARGENT À PRÊTER

GOUVERNEMENT, subventions et prêts, pour petites entreprises, nouvelles ou existantes. 514-699-1359 ext. 108.
25 OCCASIONS D'AFFAIRES
GOUVERNEMENT, subventions et prêts, pour petites entreprises, nouvelles ou existantes. 514-699-1359 ext. 108.

41 APPARTEMENTS ET LOGEMENTS À LOUER

1175-1195 J. FLEURIS EST-INCOMPARABLE
3 1/2, 4 1/2, grands, voisin école, parc. PISCINE services. Meubles si désiré. 569-2149, 820-9306, 563-4359, 829-1244.
1193 VÉRONIQUE
EST 4 1/2 style condo, Auis 3 et 4 pces ch. au 200, 15e Ave Nord. OUEST, 4 pces chauffé 563-9618, 820-4582.

41 APPARTEMENTS ET LOGEMENTS À LOUER

1240 LAROCQUE
OUEST, 3 1/2, 4 1/2, très grands, meubles si désiré. Près tous services, autobus, dépanneur, etc. 564-2196, 563-4809.
142 WELLINGTON SUD 2 1/2, 4 1/2, meubles, chauffés, eau ch., élect. fournie. 566-0988, 821-0830.

41 APPARTEMENTS ET LOGEMENTS À LOUER

215 MURRAY
3 1/2, 4 1/2 PCES
TRES BEAUX LOGEMENTS
voisin hôpital St Vincent, as-censeur. 566-2680, 846-4826, 562-6884, 564-6426.
2600 KING OUEST
1 1/2, 3 1/2 pces. Libres imméd. 569-1636, 864-6426.

41 APPARTEMENTS ET LOGEMENTS À LOUER

1505 LAROCQUE
3 1/2, 4 1/2, 5 1/2 très grands. Tout compris, vue sur la ville, entrées lav.-séch. Meubles si désiré. 346-8978, 563-4809.
1540 BIENVILLE
1 mois gratuit, min. 6 log., 4 1/2 pces, 346-6868, 569-4642.
1070 PAPIERIE, 1 mois gratuit, ch., eau ch., à partir de 335\$. 820-7616, 569-4642.

41 APPARTEMENTS ET LOGEMENTS À LOUER

1615 ÉVANGÉLINE
3 1/2, 4 1/2 OUEST
Énergie incluse, armoirs mé-langes, rangement, entrées nouvelles. Prix avantageux. 829-1095, 563-4809.
1616 LAROCQUE
4 1/2 pces, chauffés, eau chaude, 380\$. Libres imméd. Tél.: 569-1636, 864-6925.

41 APPARTEMENTS ET LOGEMENTS À LOUER

1640 BD ALEXANDRE
4 1/2 pces, dans 6 log., tous services. Pour info, 565-5161.
346-7064, 569-3072.
1645 LAROCQUE grands 5 1/2, 3 1/2, chauffés, eau ch., entrées lav.-séch., 465\$ & 320\$. Libres. 346-0385, 563-2916.

41 APPARTEMENTS ET LOGEMENTS À LOUER

1615 GOYETTE
4 1/2 pces chauffés, eau chaude, 821-4280, 569-4190.
190 WILSON
4 1/2 pces avec foyer, libre 1er juillet, 569-1636, 864-6925.
1905 GOYETTE 3 1/2, meuble, semi-meuble, chauffé, eau ch., élect. Libre imm. Tél.: 563-0997.

41 APPARTEMENTS ET LOGEMENTS À LOUER

1940 CHAGNON coin Richard calme, arrêt d'autobus, excellent pour étudiant, personnes âgées. A PARTIR 290\$ (3 1/2), 320\$ (4 1/2), 360\$ (5 1/2). Tél.: 564-0035 ou 563-0871.
1 PCE & 3 PCES dans bloc ré-cent, près du Cégep. Inf.: 569-6318.
1 PCE meuble, 10 min. Univ., stat., très propre, libre mai, poss. bail 4 mois. 563-8205.

41 APPARTEMENTS ET LOGEMENTS À LOUER

1 PCE, EST, près cégep, semi meuble, éclairé, chauffé, eau ch., entrée tranquille. Tél.: 884-5407 ou 820-8806.
1 PCE meuble, eau ch., four-nue, non chauffé, piscine, 230\$/mois. Bail 3 mois et plus. APP. JEAN, 630 J. Carter Nord. 562-5320, 562-2181.

NOS VOISINS
La Corporation des Jeux Pan-Am a presque épuisé son budget
Une chance qu'on ne les a pas eus

BERNARD BOULIANE COURTIER INC.
POUR ACHETER OU VENDRE VOTRE PROPRIÉTÉ
1089 Conseil, Sherbrooke
UN SEUL NUMERO 822-3393

41 APPARTEMENTS ET LOGEMENTS À LOUER

2 1/2 PRES UNIVERSITÉ avec ou sans bail, refait à neuf, entrée-lav.-séch. poss. semi-meuble ou meuble. 564-2420 ou 846-6219.
2 1/2, 1053 KING OUEST, semi meuble, chauffé, écl., propre, près des services. 565-0301.
2 1/2, 3 1/2, 4 1/2, 5 1/2 EST
Chauffés, eau chaude, meubles si désiré. Rue sans issue, 975 LACOMBE. 564-6960, 829-1244.

41 APPARTEMENTS ET LOGEMENTS À LOUER

PLACE TERRILL
EST, près CEGEP, voisin parc, chauffés, eau ch., meubles si désiré. 563-9548, 829-1244, 564-1006.
RUE LATERRIERE, ch. eau ch., meuble, bail 4 mois ou plus, 280\$. 514-655-0348.
2 1/2-3-4 1/2.
OUEST Rénovés à neuf, chauffés, eau ch., Meubles non. 346-9410, 565-8735.

41 APPARTEMENTS ET LOGEMENTS À LOUER

3 PCES, moderne, meuble, in-cluant lav. séch., ch., eau ch., asp. mural, stat. avec prise, terr. piscine. 565-9636.
3 min. CEGEP
3 1/2 avec poêle et réfrigérateur inclus. 346-1030, 565-4914.
3 PCES, moderne, meuble, in-cluant lav. séch., ch., eau ch., asp. mural, stat. avec prise, terr. piscine. 565-9636.

MOTS CROISÉS

Grid for crossword puzzle with numbers 1-12.

HORIZONTALEMENT

- 1 - Jeune fille qui fréquente une école. - Principe de dieu.
2 - Dieu de la guerre. - Conduire en menant.
3 - Du verbe avoir. - Tragédie de Voltaire.
4 - Inf. - Nous. - Bison d'Europe.
5 - Peintre italien. - Annoncera d'avance.
6 - Enlèvera. - Deux voyelles.
7 - Partie du corps humain. - Situation. - Moi.
8 - En les. - Espace de terre (pl.). - Marque la preuve.
9 - Sa Sainteté. - Apre au goût. - Inscription sur la croix.
10 - Otions à quelqu'un ce qu'il possède. - Inf.
11 - Volonté, désir, ambition.
12 - Milieu. - Rends service. - Du verbe seoir.

VERTICALEMENT

- 1 - Jus concentré dans les sucriers. - Telement.
2 - Cela. - Tranches de pain grillé. - De l'alphabet grec.
3 - Sale, vilain, hideux. - Ch. - l. de c. (Orne). - Dans province.
4 - Préf. masc. - Dieu de la guerre.
5 - Déesse des Égyptiens. - Copié.
6 - Placer plus haut.
7 - Nom du soleil chez les Égyptiens. - Cédrons pour un temps.
8 - Rémi moins une lettre. - Unique en son genre. - Deux consonnes.
9 - Qui a beaucoup d'érudition. - Convenu. - Mère d'Horus.
10 - Grande ignorance. - Abrév. de Canadien National. - Fille d'Inachos (inverse).
11 - Conduire en menant. - Qui appartient à la mer.
12 - Époque. - Se dit d'un hydravion qui se pose à la surface de l'eau.

VENTE ET INSTALLATION Location grue
RODRIQUE TREMBLAY pres
Portes - Fenêtres - Gouttières
Revêtement aluminium, vinyle, acier industriel
Murs Rideaux - Entrées commerciales - Serres - Solarium
2540, rue Roy Sherbrooke, 346-4527

EPHÉMÉRIDES

Vendredi 23 avril.
Fêtes à souhaiter: Georges (martyr en Palestine au IV^{ème} siècle), Georgette, Georgine, Youri, Fortunat.

Anniversaires historiques:
1990 — A Toronto, le joueur d'échecs Alexandre Lesiege, âgé de 14 ans, bat le maître soviétique Vladimir Toukmakov.
1988 — Attentat à la voiture piégée à Tripoli, au Liban: 69 morts et 111 blessés.
1987 — Dans le Connecticut, 28 ouvriers perdent la vie à Bridgeport dans l'effondrement d'un édifice à logements.
1986 — Le gouvernement sud-africain annonce son intention d'abroger un certain nombre de textes restreignant les déplacements des Noirs.
1985 — Tchebrikov, Ligatchev et Rysjkov, qui passent pour être des proches de Mikhaïl Gorbatchev, sont nommés au Bureau politique du Parti communiste soviétique.
1984 — Les chercheurs britanniques Bob Edwards et Patrick Steptoe annoncent avoir réalisé la première fertilisation in vitro.
1975 — Le président Ford déclare que la guerre du Vietnam est terminée; le gouvernement de Saigon démissionne.
1972 — Les astronautes John Young et Charles Duke quittent la surface de la Lune pour reprendre place dans le module de commandement d'Apollo 16 avant de regagner la Terre.
1965 — Le général de Gaulle souligne son opposition à la politique asiatique des Etats-Unis en retirant les unités françaises de manoeuvres navales qui devaient avoir lieu dans le cadre de l'Organisation du Traitée du Sud-Est asiatique (OTASE).
1949 — Les communistes chinois occupent Nankin.
1945 — Les armées américaine et soviétique font leur jonction en Allemagne, sur l'Elbe; à Torgau; en Italie, les Alliés atteignent le Pô.
1940 — Plus de 200 morts dans l'incendie d'une salle de bal à Natchez, au Mississippi.
1935 — Adoption de la Constitution polonaise après neuf ans de discussions.
1928 — La Cour suprême du Canada juge que les femmes ne sont pas des personnes, au sens de l'Acte de l'Amérique du Nord britannique.
1916 — Insurrection des Pâques sanglantes en Irlande.
1851 — Parution du premier timbre poste canadien.
1838 — Début des traversées régulières de l'Atlantique en vapeurs avec l'arrivée à New York du Sirius et du Great Western qui viennent d'Angleterre.

Ils sont nés un 23 avril:
William Shakespeare (1564-1616)
Le compositeur Serge Prokofiev (1891-1953)
L'écrivain Maurice Druon (1918)
L'ex-vedette enfant et diplomate américaine Shirley Temple-Black (1928)
L'acteur Lee Majors (1940)
L'actrice Sandra Dee (1942)
L'ancien premier ministre canadien Lester B. Pearson (1897-1972)

Ils nous ont quitté un 23 avril:
1989 — Diori Hamani, président du Niger de 1960 à 1974
1850 — Le poète William Wordsworth (1770)
1616 — William Shakespeare (1564)
PENSÉE DU JOUR:
«Il ne faut pas craindre d'être grand. Certains naissent grands, d'autres le deviennent et d'autres encore se voient imposée leur grandeur.»
(William Shakespeare)

41 APPARTEMENTS ET LOGEMENTS À LOUER

3 PCES IMPECCABLE 1^{er} étage, dans 8 log., chauffé, eau ch., asp. mural, meublé, coin Kington et Montagne, 1^{er} mai, 325\$/mois, 563-6215, 849-2676.

3 PCES IMPECCABLE coin Kington et Montagne, chauffé, eau ch., meublé, buanderie, 4^e micro-ondes + autres extra, 1^{er} juillet, 335\$/mois, 563-6215, 849-2676.

3 PCES AUBAINE
chauffé, eau ch., élect. Près tous serv. 325, 13^e Ave. LE MANOIR, A voir, 820-7529.

3, 3 1/2, 4, 4 1/2 - EST
CHAUFFÉS-EAU CH.
Prix exceptionnel. Libre immédiatement. Frais peu. 1321 PLACE QUINTAL, 829-1244, 564-1006.

305, 13^e AVE NORD
2 1/2-3 1/2-4 1/2-5 1/2 GRANDS
EST, PRES CEGEP
hôpitaux. Meublé si désiré. T. compris. Près services 829-1244, 566-1889, 564-1006.

32 BOWEN NORD, 1 1/2 chauffé, meublé, asp. mural, stat., 2655, 564-7889, soir: 569-5456.

320 DES JONQUILLES
3 1/2, 4 1/2 PCES - EST
RÉNOVÉS A NEUF
Chauffés, eau ch., meublés si désiré. 822-1952, 829-1244.

326 MURRAY, 1 1/2 PCE
Meublé, chauffé, eau ch., stat. Près hôpitaux, église, autobus. Peinture fraîche. Libre en juillet. Tél.: 821-2889.

365^e EAU CH. FOURNIE, ouest, grand 4 1/2, centre d'achat Durand. Tél: 563-1124 ou 346-5640.

3 1/2 à s.-louer, ch., eau ch., près Cégep et centres d'achat, 2805, 566-2629, 822-2821.

3 1/2 - 1 1/2 APP. CAPRI très propres, 1755 Prospect. Tél: 569-1802, 845-2697.

41 APPARTEMENTS ET LOGEMENTS À LOUER

3 1/2 - 4 1/2, secteur Cégep, ch., écl., eau ch., fournie, meublés ou non. 820-2518, 820-8622

3 1/2 ALEXANDRE ch., tranquille, semi meublé. Libre Jour: 569-9725. Soir: 563-5251

3 1/2 DANS TRIPLEX à St-Elie, entrée lav.-séch., piscine, endroit idéal pour tranquillité, baignade, soleil, ski de fond, 400\$/mois. Libre 1^{er} juillet. 346-9751, répondeur.

3 1/2 EST dans triplex, tout refait à neuf, 2 galeries, remise ext. 1^{er} mai, 2655, 820-0306.

3 1/2 PCES Ascot Corner, 2505 mois. Tél.: 346-7391.

3 1/2 PCES centre-ville, rénovation, bois franc, entrée lav.-séch., libre imméd., stat. 821-9232, 346-2083.

3 1/2 PCES chauffé, eau ch., const. béton, 3009 mois. Tél.: 829-9284, 565-7826.

3 1/2 PCES, coin King et Be N, eau ch., près de tous les services. Libre mai, juil. 562-4389.

3 1/2 PCES, EST dans duplex, chauffé, éclairé, eau ch., libre 1^{er} mai, 2709/mois, 203 rue Morikill, 569-6485.

3 1/2 PCES, GRAND OUEST dans sous-sol, chauffé, eau chaude, élect. fournie, 1539 St-Louis, app. 1. Tél: 346-8231

3 1/2 PCES, libre imméd. 5 1/2 PCES libre 1^{er} juil. Coin Short-Fédéral, 566-6544.

3 1/2 PCES, OUEST près université, semi meublé, armoires neuves, 2855 /m, 346-4374 ou 514-293-7837 (frs virés).

3 1/2 PCES, rénové, tranquille, conciergerie, buanderie, 3105 ch., eau chaude, 563-0526, 820-4539.

3 1/2 PCES, SUPER grand, moderne, avec piscine. Entrée lav.-séch. 346-9881

3 1/2 PCES, semi meublé, chauffé, eau chaude, Sur King ouest. Tél: le jour: 564-2494.

3 1/2 PCES
Vue superbe. Bien divisé. Entrée lav.-vaiss. 820-4190

3 1/2, 412 11^e AVENUE SUD, meublé, ch., eau ch. fournie, 820-9906, après 16h30.

41 APPARTEMENTS ET LOGEMENTS À LOUER

3 1/2, 4 1/2, 5 1/2, CHAUFFÉS RÉNOVÉS A NEUF
CUL-DE-SAC, EST, 215, 18^e Ave N. 562-2098, 829-1244

3 1/2, 4 1/2, CHAUFFÉS 980 DES PAYSANS
Eau chaude fournie, armoires mélamine, meublés si désiré. Près Quatre-Saisons et CHUS. 822-8994, 829-1244.

3 1/2, 4 1/2 GRANDS
Vue panoramique, rue sans issue, entrée lav.-séch. Meublés si désiré. Tout compris. 1560 Évangéline. Tél.: 564-1398, 563-4809.

3 1/2, 4 1/2 GRANDS
NORD-685 MCGREGOR LOG. RÉNOVÉS A NEUF
Eau chaude fournie. Meublés si désiré. 563-6632, 564-1006.

3 1/2, 4 1/2 PCES chauffés, eau chaude, éclairés, rue Galt. Tél. 563-0290.

3 1/2, 4 1/2, 5 1/2 NORD
CHAUFFÉS-EAU CH.
PRIX EXCELLENT
Négocié sur place. Chauffés, eau chaude, meublés si désiré, stat. supplémentaire disponible. 640 MCGREGOR, 820-0935, 564-1006.

3 1/2, 4 1/2, 5 1/2 PCES AUBAINE
Ouest, 3208, 3605, 4105. Place Bergamini, rues Goyette & Ledoux. Libre imm. et juil. 1. A voir sur place. Chauffé, eau ch. 566-1480, 563-0871, 569-6623.

3 1/2, 4 1/2, 5 1/2 GRANDS
Chauffé, eau ch. Fourne. Près des services. 820-7451.

3 1/2, 4 1/2, 5 1/2 NORD
RÉNOVÉS A NEUF
Eau chaude, meublés si désiré. Voisin parc Viger. PISCINE. 745 McGregor, 820-0448, 564-1006

3 1/2, 4 1/2, 5 1/2 OUEST
LOGEMENTS RÉNOVÉS
1555-1580 DORVAL
Ouest, tout compris, meublés si désiré. Pour inf.: 823-0012, 563-4809.

41 APPARTEMENTS ET LOGEMENTS À LOUER

3 1/2, 4 1/2, 5 1/2, CHAUFFÉS RÉNOVÉS A NEUF
Promotion spéciale. Meublés si désiré. 910 DES BLÉS, 565-7201, 829-1244

3 1/2, 4 1/2, PISCINE-EST TRES MODERNES
Meublés si désiré. Voisin école autobus, parc J. Fleury, 1205-1225 Jardins Fleury, 829-1244, 564-7095, 563-4359, 564-1006.

3 1/2, 4 1/2, près centre ville. Meublés ou semi-meublés, ch., eau ch., tous les serv. 820-8199.

3 1/2, CENTRE,
meublé, ch., sans bail, libre, 3153, 406 Bowen sud, 563-1005, 565-1806.

4 PCES dans duplex, très tranquille, rue Pacifique, libre 1^{er} mai, 562-4884 après 15h.

4 PCES, 1550 ST-LOUIS
chauffé, eau ch. 565-8501.

4 PCES, 2 s. bains, 1003 Kingstons, 3609/mois. Tél.: 822-3393.

**400 MCREA
FACE AU CARREFOUR
6 LOGEMENTS**
3 1/2, 5 1/2, modernes. 562-2592, 564-1006.

425 7^e AVE NORD 1 1/2 pces, s.-meublé, élect. fournie, 3 PCES s.-meublé, près Cégep. Libre 1^{er} juillet. 878-3848

445-475 LAVIGERIE, Est, 3 1/2-4 1/2, endroit tranquille, clientèle de choix, 1^{er} mai, 1^{er} juillet, 566-8301, 820-0978, 564-7906

4842 MAILLOIRE
Libres imm. et juillet. 3 1/2, 4 1/2, imm. récent et tranquille, entrées lav.-séch. et lav.-vaisselle inclus. 3555 à 4255/mois. Chauffage locataires. Stores compris. Service conciergerie. 829-9754, 822-0932.

4 1/2 - 13^{ème} AVENUE NORD
près 4-Saisons, ch., eau ch. fournie, libre imm. Jour: 569-7387, ap. 17h: 346-9636.

4 1/2 A LOUER secteur universitaire, idéal pour étudiant, non-chauffé, 1^{er} étage, 2 galeries, entrée lav.-séch., pl. bois franc, ensoleillé. Libre 1^{er} juillet. Près services. 562-1467.

41 APPARTEMENTS ET LOGEMENTS À LOUER

4 1/2 CENTRE VILLE, 44 rue Windsor, porte jatio, 3909, Tél.: 564-7889, soir: 569-5456.

4 1/2 CH., EAU CH. prix intéressant pour bonnes réf., libres mai, juil. 562-4389-563-3753

4 1/2 CHAUFFÉ, eau ch. fournie, 2^e étage, pl. bois franc, entrée lav.-séch., coin tranquille. Inf.: 846-4439, après 18h.

4 1/2 EST - 7 1/2 NORD
1 à 2 s. bains, 2 balcons, petit immeuble. 823-9618.

4 1/2 GR. PCES, ensoleillé, ch., eau ch., entrée lav.-séch., stat. avec prise, atelier bricoleur, jardin, rue sans issue, tranquille. Libre 1^{er} juillet. 565-9636.

4 1/2 MODERNE dans un 6 logements, vers le CHUS, près de tous les services. 565-7317.

4 1/2 PCES NORD, duplex ancien rénové, grand stat., 2 grands balcons, grande terrasse, chauffé, eau ch. par loc., 3859/mois, 1757 boul. Queen nord. Tél.: 564-4455.

4 1/2 PCES bord de l'eau, villégiature, balcon, spécial 3305. Tél.: 563-3097.

4 1/2 PCES ch., eau ch. fournie, pl. bois franc, stat., 4139/mois, 563-8205.

4 1/2 PCES chauffé, eau ch., const. béton, 3508/mois. Tél.: 829-9284, 565-7826.

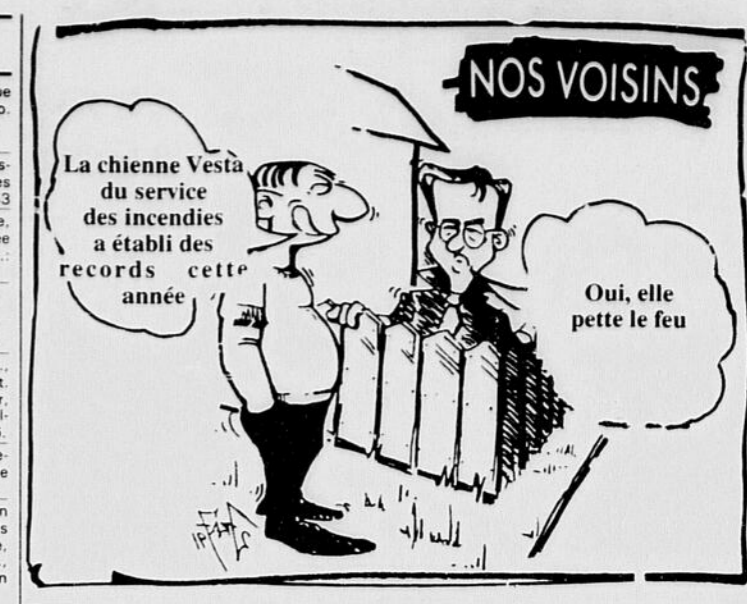
4 1/2 PCES CHAUFFÉ,
eau ch., pl. bois franc, endroit tranquille, rue St-Louis, Ap. 17h: 566-1728.

4 1/2 PCES DANS QUADRIPLUX
RECENT, asp. central, remis, près C.H.U.S. et Quatre-Saisons. Libre juillet. Tél.: 564-0648, 562-5787.

4 1/2 PCES style condo, 2 planchers, dans quadruplex neuf, 2 s. bains. 183 Avenue. Tél.: 562-8109, 564-6484.

4 1/2 PCES vieux nord, bois franc, rénové. Libre 1^{er} juillet. 821-9232, 346-2083.

4 1/2 PCES, chauffé, eau chaude, au 470 10^e Ave nord. Pour inf.: 564-1712.



41 APPARTEMENTS ET LOGEMENTS À LOUER

4 1/2 PCES, chauffé, eau chaude, Rue Beaudry, quartier nord. Tél.: 562-5344.

4 1/2 PCES, dans duplex, secteur ouest, 4509/mois non chauffé. Libre 1^{er} juillet. Pour inf.: 822-2928 ou 563-5433.

4 1/2 PCES, imm., récent, moderne, tous les confort, espace de rangement. 2955. Tél.: 563-1150.

4 1/2 PCES, OUEST, rue l'Habitat, avec piscine, meublé ou non, prix spécial. Réndez-vous au 2065 Belvédère Sud. Heure d'ouverture pour location, lundi au vendredi, de 9h à 20h, dimanche de midi à 16h. Tél.: 569-4977.

4 1/2 PCES, OUEST, rue BACON, Super grand, moderne. Près tous services, autobus à la porte. Venez profiter de NOTRE SPECIAL. 346-9881

4 1/2 PCES, OUEST, rue GAUTHIER, Libre imméd. Près de tous services. Avec piscine. 569-4977.

4 1/2 PCES, quartier Univ., rue Bonin, Chauffé, eau chaude fournie. 564-1200

4 1/2 PCES, sur chemin Ste-Catherine, Libre tous services. 7 km de l'Université. 2855/mois. Après 16h: 864-6354.

4 1/2 PCES, situé 1821 St-André, eau chaude fournie. Libre 1^{er} juillet. 300\$/mois. 562-9502.

12^e AVE NORD
Grand 4 1/2 moderne, dans un 8 logements. Près des services. Aspirateur central, chauffé ou non.
823-8968
563-0268

Le Madrid
ROCK FOREST
3 1/2 4 1/2 5 1/2
chauffés, eau chaude, piscine, service de conciergerie.
823-8310, 823-0678 sous la garde 564-0562, 822-2448 Sentinel

Gagnez des milles (AIR MILES) avec location
80 - 100 DON BOSCO (voisin McDonald King ouest)
1 1/2, 3 1/2, 4 1/2, 5 1/2 Pour occupation immédiate
821-2060
822-1156

PROMOTION SPÉCIALE
ou 1040 Lacombe chauffés, eau ch. fournie frais peint.
secteur est de Sherb. 3 pces: 305\$/mois
3 1/2 pces: 319\$/mois
4 pces: 379\$/mois
4 1/2 pces: 389\$/mois
823-1210

3 à 6 pces Secteur Bowen & Galt

Très grands appartements ensoleillés, confortables et élégants dans vaste parc domiciliaire privé avec piscine extérieure, à 4 km du centre-ville. Fenêtres panoramiques, insonorisation, cuisinière et four encastrés, nombreux espaces de rangement, jusqu'à 2 s. bains, eau chaude et chauffage thermostatique fournis, stationnement et prise chauffe-moteur. Concierge résident.

569-8236

RESIDENCES CHAUDHAIN

NORD
SECTEUR GOLF
4 1/2 - 5 1/2 - 6 1/2 - 7 1/2
1 ou 2 étages
1 ou 2 salles de bains
Unité avec garage

EST
SECTEUR 20^e AVENUE
4 1/2 - 5 1/2
1 ou 2 étages
— Sites exceptionnelles
— Tous les services
821-0603/
820-4206

EST 5 1/2 - 6 1/2
Modernes, avec garage aussi 4 1/2 libre imméd.

1 mois gratuit

562-9037 563-0268

Les Faubourgs du Nord

PRÈS DU CARREFOUR
3 1/2 - 4 1/2 - 6 1/2
Ouvert dimanche de 13 h à 16 h
— Piscine extérieure
— A proximité des services d'affaires

Contactez: Société Immobilière Le Châtel Inc. 300 Des Érables #105 564-6061

Le «bacc» enr.
2285 Bachand Studios 1 1/2, meublés à 2 pas U. de S. Endroit tranquille pour l'étudiant qui veut réussir. 300\$/mois et +. Poss. sous-loc. mai à sept. Réservez tôt pour sept.
823-1403

NORD
Secteur Carrefour de l'Estrie
4 1/2 5 1/2 chauffage, eau ch. inclus.
À partir de 350\$
822-3000

NOUVELLE ADMINISTRATION

DES APPARTEMENTS
OUEST ----- 230 et 250 Darche, ----- OUEST
EST ----- et du 915 des Blés ----- EST

VEZ VOIR NOS CONDITIONS!
3 1/2 ou 4 1/2, services ou non, meublés ou non

SUPER PROMOTION!
Si vous signez un bail à un des trois immeubles ci-haut, vous êtes éligibles pour le tirage d'un voyage pour 2 personnes pour 1 semaine à ACAPULCO! Avion et hôtel inclus; ou l'équivalent en argent comptant. Probabilité de gagner: dépendant des participants (Maximum 1 sur 89)

POUR INFORMATION
EST: 915 Des Blés: Daniel ou Nancy 563-0729
OUEST: 230 Darche: Stéphane Labrecque 569-9932
OUEST: 250 Darche: M. ou Mme Levard 562-7491

NOUVELLE ADMINISTRATION

le Rivier

LUXUEUX
2 1/2, 3 1/2, 4 1/2, 5 1/2 pces meublés ou non

Nouveauté:
3 1/2 superficie d'un 4 1/2

Piscine intérieure, toit terrasse, 2 ascenseurs Entièrement béton.

1625 McManamy 822-1106 ou 565-5306

400\$ POUR VOS FRAIS DE DÉMÉNAGEMENT
1397 Magellan, Rock Forest
3 1/2 - 4 1/2
chauffés, eau chaude, piscine, impeccables et à prix imbattable.
564-7021

12^e AVE NORD
Grand 4 1/2 moderne, dans un 8 logements. Près des services. Aspirateur central, chauffé ou non.
823-8968
563-0268

Le Madrid
ROCK FOREST
3 1/2 4 1/2 5 1/2
chauffés, eau chaude, piscine, service de conciergerie.
823-8310, 823-0678 sous la garde 564-0562, 822-2448 Sentinel

Gagnez des milles (AIR MILES) avec location
80 - 100 DON BOSCO (voisin McDonald King ouest)
1 1/2, 3 1/2, 4 1/2, 5 1/2 Pour occupation immédiate
821-2060
822-1156

PROMOTION SPÉCIALE
ou 1040 Lacombe chauffés, eau ch. fournie frais peint.
secteur est de Sherb. 3 pces: 305\$/mois
3 1/2 pces: 319\$/mois
4 pces: 379\$/mois
4 1/2 pces: 389\$/mois
823-1210

400\$ POUR VOS FRAIS DE DÉMÉNAGEMENT
1397 Magellan, Rock Forest
3 1/2 - 4 1/2
chauffés, eau chaude, piscine, impeccables et à prix imbattable.
564-7021

sement. Damien l'embrassa en vitesse pendant cette brève accalmie et serra la main de Charles; celui-ci le regarda fraternellement et lui déclama à son tour une phrase trop bien tournée pour être spontanée.

— Je suis entré dans ta famille; à c't'heure, c'est à toi d'entrer dans la mienne. Bienvenue chez les Mansau! plaisanta-t-il, étonné d'être si ému.

Le lendemain des noces, les jeunes mariés partirent pour l'Ouest. Les petits de Charles, amaigris et pâles, se sortirent lentement de trois mois de coqueluche. Mathilde, exténuée, traîna un rhume plusieurs semaines. Charles commença à faire abattre les arbres de la coupe de bois qu'il avait achetée durant l'été. En décembre, ils reçurent enfin une lettre de Mélanie. La jeune femme aimait beaucoup les plaines. «L'espace est tellement grand, écrivait-elle, qu'on se croirait dans un autre monde.» Ils étaient finalement allés plus loin vers le nord, dans un autre village de Canadiens français. Et le plus important, dévoilé discrètement, c'était qu'elle était enceinte, sans beaucoup de nausées, et que les futurs parents étaient très heureux.

Émérentienne, déjà accablée par une grossesse souffrante et compliquée, accoucha à la mi-décembre dans des douleurs interminables. Boudrias, complètement bouleversé de la voir souffrir autant pendant trente heures, fit un vœu secret.

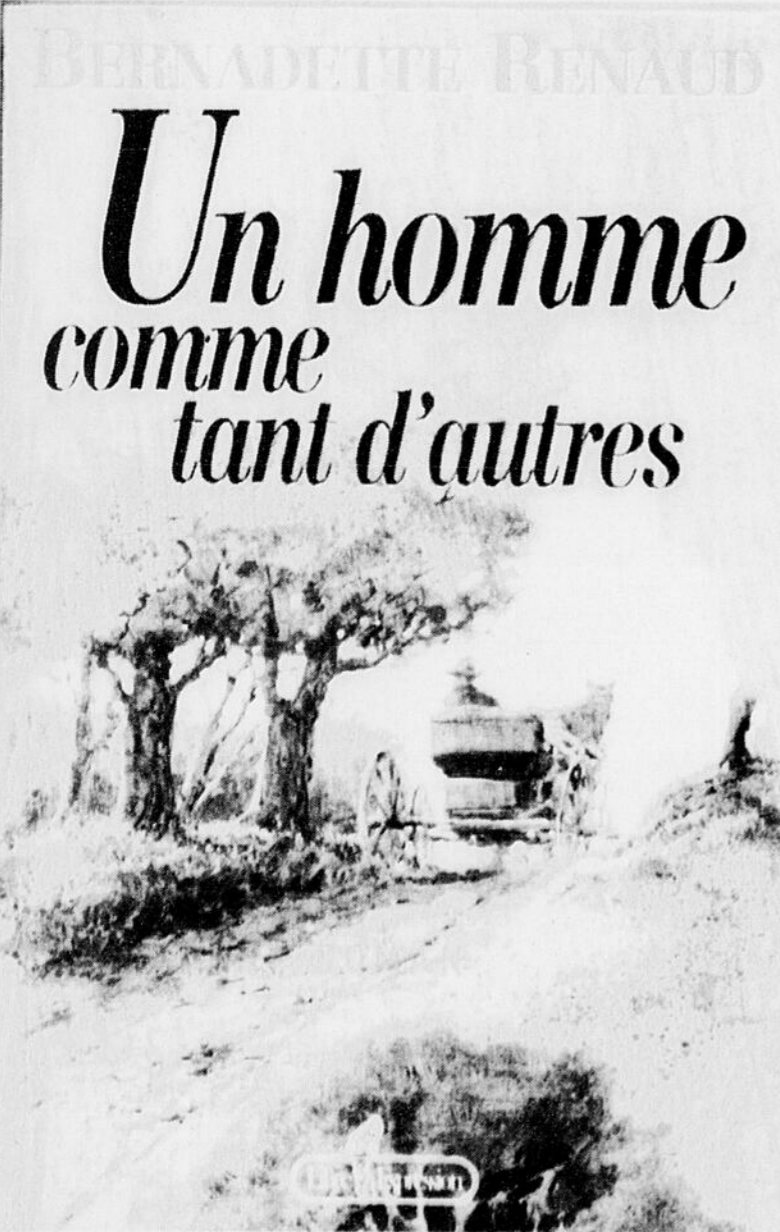
— Bonne sainte Anne, vous êtes passée par là vous aussi, vous savez ce qu'elle endure. Bonne sainte Anne, si ça se passe bien, je prendrai plus une goutte de ma vie... Je vous le jure!

Hantée par la crainte d'accoucher d'un enfant infirme, mort-né, ou bien de mourir en couches, M^{me} Boudrias sombrait par moments dans la panique. Mathilde et Amanda se relayaient à son chevet pour l'empêcher de retomber dans ses peurs et de rendre son travail encore plus difficile. Même le docteur

Gaudreau s'inquiéta à cause de l'âge et de l'affolement de la future mère. Boudrias, livide et muet, assista enfin à la naissance d'un garçon, un beau garçon, avec ses dix doigts, ses dix orteils, des cheveux noirs comme le poêle et raides comme les poils d'une brosse, et une voix qui ne risquait pas d'être déficiente. L'enfant était en parfaite santé et la mère aussi, même si elle était à bout de forces, presque sous le choc d'être encore en vie. Émérentienne avait décidé de l'appeler Noël à cause des fêtes toutes proches. Maurice Boudrias s'approcha du petit, du petit venu de lui, de son petit à lui, et annonça, d'une voix blanche qui saisit tout le monde:

— C'est un cadeau du bon Dieu. Il va porter son nom. Dieudonné, il va s'appeler Dieudonné.

Le vœu d'abstinence était un secret entre lui et sainte Anne. Ce que tout le monde constata aux fêtes, c'est que Boudrias buvait autant que d'habitude, mais du thé. Rien que du thé. Maurice Boudrias commençait à vivre à cinquante-neuf ans.



Un homme comme tant d'autres

41 APPARTEMENTS ET LOGEMENTS À LOUER

5% PAGES, REZ-DE-CHAUSSEE de Buckingham, 1200 pi. ca., 3 ch. à l'ap. bois franc, climatisé, abri auto 565-2215 ou 823-4826.

41 APPARTEMENTS ET LOGEMENTS À LOUER

APP. LENNOXVILLE 3%, 4%, 5% PISCINE Meubles ou non. Grands logements passagers, tranquille. 103 OXFORD CR. 822-0763

41 APPARTEMENTS ET LOGEMENTS À LOUER

EST 235-44 BOULEVARD 4% ch., eau, ch. air, très calme, cour arrière. 569-0017.

41 APPARTEMENTS ET LOGEMENTS À LOUER

NORD, CONST. 90 Grand 5% b. am. tour. à part. centre, abri auto, climatisé, espace de rangement, cabanon arrière. 514-358-9476

41 APPARTEMENTS ET LOGEMENTS À LOUER

POURQUOI PAYER PLUS CHER? Ouest 3%, 4%, 5% chauffés, meubles ou non, modernes, à partir de 310\$. avec 1 conciergerie au rez-de-chaussée, clients, près église, école, parc, épicerie, autobus, gens tranquilles, seulement 822-823-0126

41 APPARTEMENTS ET LOGEMENTS À LOUER

TRIPLEX grand 5% quest, rue tranquille, 1025 Perry. Tel: 569-7260, 566-0118

41 APPARTEMENTS ET LOGEMENTS À LOUER

UN BEAU LOGEMENT! Ouest grand 4%, très bien éclairé, rénové, chauffé. Tel: 563-9618, 820-4582

47 LOCAUX À LOUER

EDIFICE 815 KING OUEST, 236 ou 707 pi. ca. toutes commodités. Pour visiter, 564-4019

60 SANTÉ ET RELAXATION

MASSAGE CALIFORNIEN Jacqueline 563-0837

68 PISCINES

PISCINE HORS-TERRE 16x32 pi. avec deck bois traité tout le tour, comme neuf, valeur 7 000\$. Pour 3 100\$. Neg. Bruno, apr. 20 h. 888-2471

75 FRASER

4% chauffé, eau chaude, 425\$, à partir du 1er mai 569-5338, 569-1636

860 DESORMEAUX

4% Chauffés, eau chaude, balcon 12 pi. conciergerie. Près services, tranquilles. Autobus, écoles, commerces demandés. 820-0626, 846-3233

865 WALSH

Est, 4% pces, chauffés, eau chaude. Libres imméd. 823-2170, 346-7584, 564-3051

945 et 915 QUATRE SAISONS

VOISIN GALERIES QUATRE SAISONS, 3%, 4%, ch., eau ch., meublés si désiré. 562-4522, 566-1623, 829-1244

A LOUER, 4% DANS L'OUEST

non chauffé, non éclairé, au 1340 St-Louis, 3505 mos. Tel: 569-1545

A QUI LA CHANCE?

2%, 3%, 5%, meublés, chauffés, eau chaude, fournie, près de tous les services. Service de buanderie. Quartier Est. Tel: 822-2949

A QUI LA CHANCE? LIBRES IMMÉDIAT

875 TESSIER CHAUFFÉS, EAUX CHAUDES 4% 355\$ 4% 355\$ 5% 385\$ Pour info: 566-5161

A SOUS-LOUER, AUBAINE

EST, 3%, 4% pces de disponible. Jour: 822-3839. Soir et fin de sem: 566-5152

A SOUS-LOUER 3%

Tout compris, très grand, tranquille, pour mai et juin. Au 944 Ch. Thibault. Prix: 275\$/mos. Ap. 17h. 823-8917

A VOIR! STUDIOS

Meubles, énergie, inclus, air meublés récent, inclus parc et CEGEP. 867 GUILLET 821-4074, 829-1244

A WINDSOR

3%, 4% très grands logements 1577 ou 1450 845-7807, 566-0016

ALEXANDRE RUELE, CANTON

4% et 6 pces, eau chaude fournie. Tel: 846-6064

APP. CHRISTIAN 3 C P C E S T

Près CHUS, ch. eau, bien situés, 1303 Pl. Quantal. Service personnalisé. Tél: 346-7064 ou 566-7210

APP. DU PLATEAU

FACE AU NOUVEAU PALAIS DE JUSTICE 1% 2% P C E S meublés, chauffés, éclairés 821-0603

APP. GALT

3%, 4%, 5% pces, eau ch. fournie, meublés, site idéal. 2725 et 2705 Galt Ouest. 563-1348, 563-5997

APP. LE CONCORDE A PARTIR DE 300\$

3%, 4%, 5% pces ultra-modernes, site idéal. Libres immédiatement. OUEST 890 Juges 820-1562. 608 Terrill 562-3424. 714-136 Ave. 820-1034. 40 St-François 566-1986. 709 King E. Studio 21, 3 375 Terrill 569-0417. 1210 Daniel 569-6228. Gérant: 565-2630

ASCOT CORNER, 4%

5 b. cuis. et cuisiné à neuf, eau ch. fournie. 3005-562-6152

AVANTAGEUX 3%, 4%, 5%, OUEST

Grandes pièces, beaucoup d'espace de rangement. Vue sur la ville. Rue sans issue. Meubles si désiré. Tout compris. 500 EVANGELINE 563-4809, 566-1006

1. BEAU LOGEMENT RENOVÉ

3%, 4%, 5% dans l'est, dis. ponibles pour le 1er juillet. Près de tous les services. Inf.: 823-0566

BEAU 3 P C E S, rue Bryant, près King J. Carter

355\$ mos, meuble, chauffe. Bien ensoleillé. 865-9437, 889-2790

BESON CONCIERGEES

Devra habiter sur les lieux, soit: 1670 Chagnon 1775 Chagnon 1165 Fabre 1670 Ledoux 3%, 4%, 5%, chauffés, eau chaude. Pour info: 566-5161

Bord de l'eau

Beau 3% semi-meublé, tout compris, 5 min. centre-ville, 2 car. à l'arrière. Tous les services. Tranquille. 823-0991

BROMPTONVILLE 4%

3% P C E S, 320\$, 4%, 360\$, 5%, 400\$, 940\$. Pour info: 846-3609, 566-0684

BROMPTONVILLE duplex

5% pces. Libre pour juillet. Vous serez les seuls occupants. Tel: 846-4124

BROMPTONVILLE 3% grandes pces

très bien éclairées, chauffés, eau ch. fournie, 325\$, apr. 17h. 563-9494

CARREFOUR DE L'ESTRIE, 5%

très grand, luxueux et récent, bain tourbillon, douche séparée, 2 balcons, entrée privée, 2 car. à l'arrière, système d'alarme, foyer. Non chauffé, non éclairé. Inf.: 846-4723, 820-4757

CENTRE EST-OUEST

3%, 4%, 5% COIN VICTORIA et Prospect, 4% pces, ch., eau ch., entrées lav. séch., 805-563-4900

COMPTON 3% P C E S

meublé avec foyer, pour mai ou juin, 250\$ mos, aussi cuisiné, 2 car. à l'arrière. 835-5559 avant 7h30 am ou après 20h

COOP. D'HAB. DANS L'EST

3%, 4% chauffés, eau ch. fournie, rénovés, près tous services. 564-2625, 564-7036

COOPERATIVE D'HABITATION DES CANTONS DE L'EST

Nord 4% pces, 762 Argyle, ch. eau ch. 390\$, 820-2283, 3%, 1267 Prospect, ch. eau ch. élect., 360\$, 565-3520, 3%, 433 Vimy N., ch. eau ch. élect., 350\$, 563-4325, 4%, 824 Malouin, ch. eau ch. élect., 398\$, 829-0086, 5%, 2 C. 338, 0086, ch. eau ch. élect., 450\$, 822-1922, CENTRE 1%, 403 Lauer, ch. eau ch. élect., poêle, frigo, 202\$, 563-2520, 3%, 219 Lauer, ch. eau ch. élect., 316\$, 563-1365, 5%, 206 Lauer, 386\$, 569-3063, OUEST 4%, 1725 Dunant, ch. eau ch. élect., 420\$, 566-5828, 4%, 950 Perry, ch. eau ch. élect., 415\$, 565-3483, EST 4%, 395-405 St-Michel, ch. eau ch. 330\$, 821-2679, 3%, 405 St-Jacques, tout confort, service personnalisé. Pour info: 563-7006, 822-5844

COOP. D'HAB. DANS L'EST

3%, 4% chauffés, eau ch. fournie, rénovés, près tous services. 564-2625, 564-7036

COOPERATIVE D'HABITATION DES CANTONS DE L'EST

Nord 4% pces, 762 Argyle, ch. eau ch. 390\$, 820-2283, 3%, 1267 Prospect, ch. eau ch. élect., 360\$, 565-3520, 3%, 433 Vimy N., ch. eau ch. élect., 350\$, 563-4325, 4%, 824 Malouin, ch. eau ch. élect., 398\$, 829-0086, 5%, 2 C. 338, 0086, ch. eau ch. élect., 450\$, 822-1922, CENTRE 1%, 403 Lauer, ch. eau ch. élect., poêle, frigo, 202\$, 563-2520, 3%, 219 Lauer, ch. eau ch. élect., 316\$, 563-1365, 5%, 206 Lauer, 386\$, 569-3063, OUEST 4%, 1725 Dunant, ch. eau ch. élect., 420\$, 566-5828, 4%, 950 Perry, ch. eau ch. élect., 415\$, 565-3483, EST 4%, 395-405 St-Michel, ch. eau ch. 330\$, 821-2679, 3%, 405 St-Jacques, tout confort, service personnalisé. Pour info: 563-7006, 822-5844

COOP. D'HAB. DANS L'EST

3%, 4% chauffés, eau ch. fournie, rénovés, près tous services. 564-2625, 564-7036

COOPERATIVE D'HABITATION DES CANTONS DE L'EST

Nord 4% pces, 762 Argyle, ch. eau ch. 390\$, 820-2283, 3%, 1267 Prospect, ch. eau ch. élect., 360\$, 565-3520, 3%, 433 Vimy N., ch. eau ch. élect., 350\$, 563-4325, 4%, 824 Malouin, ch. eau ch. élect., 398\$, 829-0086, 5%, 2 C. 338, 0086, ch. eau ch. élect., 450\$, 822-1922, CENTRE 1%, 403 Lauer, ch. eau ch. élect., poêle, frigo, 202\$, 563-2520, 3%, 219 Lauer, ch. eau ch. élect., 316\$, 563-1365, 5%, 206 Lauer, 386\$, 569-3063, OUEST 4%, 1725 Dunant, ch. eau ch. élect., 420\$, 566-5828, 4%, 950 Perry, ch. eau ch. élect., 415\$, 565-3483, EST 4%, 395-405 St-Michel, ch. eau ch. 330\$, 821-2679, 3%, 405 St-Jacques, tout confort, service personnalisé. Pour info: 563-7006, 822-5844

COOP. D'HAB. DANS L'EST

3%, 4% chauffés, eau ch. fournie, rénovés, près tous services. 564-2625, 564-7036

COOPERATIVE D'HABITATION DES CANTONS DE L'EST

Nord 4% pces, 762 Argyle, ch. eau ch. 390\$, 820-2283, 3%, 1267 Prospect, ch. eau ch. élect., 360\$, 565-3520, 3%, 433 Vimy N., ch. eau ch. élect., 350\$, 563-4325, 4%, 824 Malouin, ch. eau ch. élect., 398\$, 829-0086, 5%, 2 C. 338, 0086, ch. eau ch. élect., 450\$, 822-1922, CENTRE 1%, 403 Lauer, ch. eau ch. élect., poêle, frigo, 202\$, 563-2520, 3%, 219 Lauer, ch. eau ch. élect., 316\$, 563-1365, 5%, 206 Lauer, 386\$, 569-3063, OUEST 4%, 1725 Dunant, ch. eau ch. élect., 420\$, 566-5828, 4%, 950 Perry, ch. eau ch. élect., 415\$, 565-3483, EST 4%, 395-405 St-Michel, ch. eau ch. 330\$, 821-2679, 3%, 405 St-Jacques, tout confort, service personnalisé. Pour info: 563-7006, 822-5844

COOP. D'HAB. DANS L'EST

3%, 4% chauffés, eau ch. fournie, rénovés, près tous services. 564-2625, 564-7036

COOPERATIVE D'HABITATION DES CANTONS DE L'EST

Nord 4% pces, 762 Argyle, ch. eau ch. 390\$, 820-2283, 3%, 1267 Prospect, ch. eau ch. élect., 360\$, 565-3520, 3%, 433 Vimy N., ch. eau ch. élect., 350\$, 563-4325, 4%, 824 Malouin, ch. eau ch. élect., 398\$, 829-0086, 5%, 2 C. 338, 0086, ch. eau ch. élect., 450\$, 822-1922, CENTRE 1%, 403 Lauer, ch. eau ch. élect., poêle, frigo, 202\$, 563-2520, 3%, 219 Lauer, ch. eau ch. élect., 316\$, 563-1365, 5%, 206 Lauer, 386\$, 569-3063, OUEST 4%, 1725 Dunant, ch. eau ch. élect., 420\$, 566-5828, 4%, 950 Perry, ch. eau ch. élect., 415\$, 565-3483, EST 4%, 395-405 St-Michel, ch. eau ch. 330\$, 821-2679, 3%, 405 St-Jacques, tout confort, service personnalisé. Pour info: 563-7006, 822-5844

COOP. D'HAB. DANS L'EST

3%, 4% chauffés, eau ch. fournie, rénovés, près tous services. 564-2625, 564-7036

COOPERATIVE D'HABITATION DES CANTONS DE L'EST

Nord 4% pces, 762 Argyle, ch. eau ch. 390\$, 820-2283, 3%, 1267 Prospect, ch. eau ch. élect., 360\$, 565-3520, 3%, 433 Vimy N., ch. eau ch. élect., 350\$, 563-4325, 4%, 824 Malouin, ch. eau ch. élect., 398\$, 829-0086, 5%, 2 C. 338, 0086, ch. eau ch. élect., 450\$, 822-1922, CENTRE 1%, 403 Lauer, ch. eau ch. élect., poêle, frigo, 202\$, 563-2520, 3%, 219 Lauer, ch. eau ch. élect., 316\$, 563-1365, 5%, 206 Lauer, 386\$, 569-3063, OUEST 4%, 1725 Dunant, ch. eau ch. élect., 420\$, 566-5828, 4%, 950 Perry, ch. eau ch. élect., 415\$, 565-3483, EST 4%, 395-405 St-Michel, ch. eau ch. 330\$, 821-2679, 3%, 405 St-Jacques, tout confort, service personnalisé. Pour info: 563-7006, 822-5844

COOP. D'HAB. DANS L'EST

3%, 4% chauffés, eau ch. fournie, rénovés, près tous services. 564-2625, 564-7036

COOPERATIVE D'HABITATION DES CANTONS DE L'EST

Nord 4% pces, 762 Argyle, ch. eau ch. 390\$, 820-2283, 3%, 1267 Prospect, ch. eau ch. élect., 360\$, 565-3520, 3%, 433 Vimy N., ch. eau ch. élect., 350\$, 563-4325, 4%, 824 Malouin, ch. eau ch. élect., 398\$, 829-0086, 5%, 2 C. 338, 0086, ch. eau ch. élect., 450\$, 822-1922, CENTRE 1%, 403 Lauer, ch. eau ch. élect., poêle, frigo, 202\$, 563-2520, 3%, 219 Lauer, ch. eau ch. élect., 316\$, 563-1365, 5%, 206 Lauer, 386\$, 569-3063, OUEST 4%, 1725 Dunant, ch. eau ch. élect., 420\$, 566-5828, 4%, 950 Perry, ch. eau ch. élect., 415\$, 565-3483, EST 4%, 395-405 St-Michel, ch. eau ch. 330\$, 821-2679, 3%, 405 St-Jacques, tout confort, service personnalisé. Pour info: 563-7006, 822-5844

COOP. D'HAB. DANS L'EST

3%, 4% chauffés, eau ch. fournie, rénovés, près tous services. 564-2625, 564-7036

COOPERATIVE D'HABITATION DES CANTONS DE L'EST

Nord 4% pces, 762 Argyle, ch. eau ch. 390\$, 820-2283, 3%, 1267 Prospect, ch. eau ch. élect., 360\$, 565-3520, 3%, 433 Vimy N., ch. eau ch. élect., 350\$, 563-4325, 4%, 824 Malouin, ch. eau ch. élect., 398\$, 829-0086, 5%, 2 C. 338, 0086, ch. eau ch. élect., 450\$, 822-1922, CENTRE 1%, 403 Lauer, ch. eau ch. élect., poêle, frigo, 202\$, 563-2520, 3%, 219 Lauer, ch. eau ch. élect., 316\$, 563-1365, 5%, 206 Lauer, 386\$, 569-3063, OUEST 4%, 1725 Dunant, ch. eau ch. élect., 420\$, 566-5828, 4%, 950 Perry, ch. eau ch. élect., 415\$, 565-3483, EST 4%, 395-405 St-Michel, ch. eau ch. 330\$, 821-2679, 3%, 405 St-Jacques, tout confort, service personnalisé. Pour info: 563-7006, 822-5844

COOP. D'HAB. DANS L'EST

3%, 4% chauffés, eau ch. fournie, rénovés, près tous services. 564-2625, 564-7036

COOPERATIVE D'HABITATION DES CANTONS DE L'EST

Nord 4% pces, 762 Argyle, ch. eau ch. 390\$, 820-2283, 3%, 1267 Prospect, ch. eau ch. élect., 360\$, 565-3520, 3%, 433 Vimy N., ch. eau ch. élect., 350\$, 563-4325, 4%, 824 Malouin, ch. eau ch. élect., 398\$, 829-0086, 5%, 2 C. 338, 0086, ch. eau ch. élect., 450\$, 822-1922, CENTRE 1%, 403 Lauer, ch. eau ch. élect., poêle, frigo, 202\$, 563-2520, 3%, 219 Lauer, ch. eau ch. élect., 316\$, 563-1365, 5%, 206 Lauer, 386\$, 569-3063, OUEST 4%, 1725 Dunant, ch. eau ch. élect., 420\$, 566-5828, 4%, 950 Perry, ch. eau ch. élect., 415\$, 565-3483, EST 4%, 395-405 St-Michel, ch. eau ch. 330\$, 821-2679, 3%, 405 St-Jacques, tout confort, service personnalisé. Pour info: 563-7006, 822-5844

COOP. D'HAB. DANS L'EST

3%, 4% chauffés, eau ch. fournie, rénovés, près tous services. 564-2625, 564-7036

COOPERATIVE D'HABITATION DES CANTONS DE L'EST

Nord 4% pces, 762 Argyle, ch. eau ch. 390\$, 820-2283, 3%, 1267 Prospect, ch. eau ch. élect., 360\$, 565-3520, 3%, 433 Vimy N., ch. eau ch. élect., 350\$, 563-4325, 4%, 824 Malouin, ch. eau ch. élect., 398\$, 829-0086, 5%, 2 C. 338, 0086, ch. eau ch. élect., 450\$, 822-1922, CENTRE 1%, 403 Lauer, ch. eau ch. élect., poêle, frigo, 202\$, 563-2520, 3%, 219 Lauer, ch. eau ch. élect., 316\$, 563-1365, 5%, 206 Lauer, 386\$, 569-3063, OUEST 4%, 1725 Dunant, ch. eau ch. élect., 420\$, 566-5828, 4%, 950 Perry, ch. eau ch. élect., 415\$, 565-3483, EST 4%, 395-405 St-Michel, ch. eau ch. 330\$, 821-2679, 3%, 405 St-Jacques, tout confort, service personnalisé. Pour info: 563-7006, 822-5844

COOP. D'HAB. DANS L'EST

3%, 4% chauffés, eau ch. fournie, rénovés, près tous services. 564-2625, 564-7036

COOPERATIVE D'HABITATION DES CANTONS DE L'EST

Nord 4% pces, 762 Argyle, ch. eau ch. 390\$, 820-2283, 3%, 1267 Prospect, ch. eau ch. élect., 360\$, 565-3520, 3%, 433 Vimy N., ch. eau ch. élect., 350\$, 563-4325, 4%, 824 Malouin, ch. eau ch. élect., 398\$, 829-0086, 5%, 2 C. 338, 0086, ch. eau ch. élect., 450\$, 822-1922, CENTRE 1%, 403 Lauer, ch. eau ch. élect., poêle, frigo, 202\$, 563-2520, 3%, 219 Lauer, ch. eau ch. élect., 316\$, 563-1365, 5%, 206 Lauer, 386\$, 569-3063, OUEST 4%, 1725 Dunant, ch. eau ch. élect., 420\$, 566-5828, 4%, 950 Perry, ch. eau ch. élect., 415\$, 565-3483, EST 4%, 395-405 St-Michel, ch. eau ch. 330\$, 821-2679, 3%, 405 St-Jacques, tout confort, service personnalisé. Pour info: 563-7006, 822-5844

COOP. D'HAB. DANS L'EST

3%, 4% chauffés, eau ch. fournie, rénovés, près tous services. 564-2625, 564-7036

COOPERATIVE D'HABITATION DES CANTONS DE L'EST

Nord 4% pces, 762 Argyle, ch. eau ch. 390\$, 820-2283, 3%, 1267 Prospect, ch. eau ch. élect., 360\$, 565-3520, 3%, 433 Vimy N., ch. eau ch. élect., 350\$, 563-4325, 4%, 824 Malouin, ch. eau ch. élect., 398\$, 829-0086, 5%, 2 C. 338, 0086, ch. eau ch. élect., 450\$, 822-1922, CENTRE 1%, 403 Lauer, ch. eau ch. élect., poêle, frigo, 202\$, 563-2520, 3%, 219 Lauer, ch. eau ch. élect., 316\$, 563-1365, 5%, 206 Lauer, 386\$, 569-3063, OUEST 4%, 1725 Dunant, ch. eau ch. élect., 420\$, 566-5828, 4%, 950 Perry, ch. eau ch. élect., 415\$, 565-3483, EST 4%, 395-405 St-Michel, ch. eau ch. 330\$, 821-2679, 3%, 405 St-Jacques, tout confort, service personnalisé. Pour info: 56

71 DIVERS A VENDRE
337 ALEXANDRE
Comptoir Manon Brousseau,
60 rue de vêtements, meubles,
vaisselle, etc. Mercier 346-0178

71 DIVERS A VENDRE
LOT DE 15 MORCEAUX de bois,
6 m x 10 p x 19 p, 2 1/2 pi.
linéaire. En bloc. Tél.: 843-4240

71 DIVERS A VENDRE
VAISSELLE
COMMERCIALE SCHMIDT
72 couverts. Rens.: 566-6371

76 VENTE DE GARAGE
VENTE DE GARAGE sam.-dim.
24 & 25 avril, beau terrain,
et mauvais temps. Réfrig., meub.

101 PERSONNEL DEMANDE
BARMAID 20 heures semaine en
alternance, jeudi-samedi et
vendredi-dimanche, pour servir

102 TRAVAIL DEMANDE
CHAUFFEUR 34 ANS célibataire,
6 ans exp. recherche ouvrier
pour semi-trailer local, Québec

143 SERVICES DIVERS
GRAND MENAGE.
ferait peinture, pose papier
peint, lavage murs-vitrines, net-

148 PAYSAGISTES
POSE DE CEDRES
Estimation gratuite.
846-3850.

165 MOTOCYCLETTES
SCOOTERS
YAMAHA VENTURE ROYAL
62 000 km, 1983, très pro-

170 AUTOS A VENDRE
68 CAPRICE SS 427 425 h.p.,
4 vit., cuir, pour vendre.
837-2100 après 18h.

71 DIVERS A VENDRE
MEUBLES CONSEIL
poêle, réfrigérateur, lav. séch.,
1000/mx et 346-7169

71 DIVERS A VENDRE
MEUBLES STORES à vendre,
cause déménagement.
2000, 846-2959

72 MEUBLES ET ELECTROMENAGERS
1000
sofa beige 3 places, propre,
complet neuf. Tél.: 566-1812

81 MACHINES A COUDRE
1er pour LE SERVICE RAPIDE
ET GARANT. VENTE DE PRIN-

82 VETEMENTS A VENDRE
LINGE DE FILLE de 0 à 2 ans,
très propre. Après 18h:
845-4985

83 OEUVRES D'ART ET ANTIQUITES
MOB. SALLE A DINER 8 mxc, vitres
planch, orme, mod. 19e et 20e

86 DEMANDE A ACHETER
ACHETERAIS jack à transmis-
sion, pour camion poids
lourds. Tél.: 846-1366

87 MACHINERIE A VENDRE
CHARIOT ELEVATEUR (lift), capa-
cité 8000 lb, mod. 1982, 2000

88 INSTRUMENTS DE MUSIQUE
2 ORGUES YAMAHA, très pro-
pres, un avec 2 claviers + 1 cla-

ATTENTION CONTRACTEURS ET RENOVATEURS
Armoires cuisine et de bain.
Aucun système de pose, dis-
cussion. Tél.: 866-8196

ATTENTION CONTRACTEURS ET RENOVATEURS
Armoires cuisine et de bain.
Aucun système de pose, dis-
cussion. Tél.: 866-8196

ATTENTION CONTRACTEURS ET RENOVATEURS
Armoires cuisine et de bain.
Aucun système de pose, dis-
cussion. Tél.: 866-8196

ATTENTION CONTRACTEURS ET RENOVATEURS
Armoires cuisine et de bain.
Aucun système de pose, dis-
cussion. Tél.: 866-8196

ATTENTION CONTRACTEURS ET RENOVATEURS
Armoires cuisine et de bain.
Aucun système de pose, dis-
cussion. Tél.: 866-8196

ATTENTION CONTRACTEURS ET RENOVATEURS
Armoires cuisine et de bain.
Aucun système de pose, dis-
cussion. Tél.: 866-8196

ATTENTION CONTRACTEURS ET RENOVATEURS
Armoires cuisine et de bain.
Aucun système de pose, dis-
cussion. Tél.: 866-8196

ATTENTION CONTRACTEURS ET RENOVATEURS
Armoires cuisine et de bain.
Aucun système de pose, dis-
cussion. Tél.: 866-8196

ATTENTION CONTRACTEURS ET RENOVATEURS
Armoires cuisine et de bain.
Aucun système de pose, dis-
cussion. Tél.: 866-8196

ATTENTION CONTRACTEURS ET RENOVATEURS
Armoires cuisine et de bain.
Aucun système de pose, dis-
cussion. Tél.: 866-8196

BALANCOIRES
Sur-billes ou sur roues entres-
sable en cadre, aussi dispo-
nible causeries ou chaises sur

BALANCOIRES
Sur-billes ou sur roues entres-
sable en cadre, aussi dispo-
nible causeries ou chaises sur

BALANCOIRES
Sur-billes ou sur roues entres-
sable en cadre, aussi dispo-
nible causeries ou chaises sur

BALANCOIRES
Sur-billes ou sur roues entres-
sable en cadre, aussi dispo-
nible causeries ou chaises sur

BALANCOIRES
Sur-billes ou sur roues entres-
sable en cadre, aussi dispo-
nible causeries ou chaises sur

BALANCOIRES
Sur-billes ou sur roues entres-
sable en cadre, aussi dispo-
nible causeries ou chaises sur

BALANCOIRES
Sur-billes ou sur roues entres-
sable en cadre, aussi dispo-
nible causeries ou chaises sur

BALANCOIRES
Sur-billes ou sur roues entres-
sable en cadre, aussi dispo-
nible causeries ou chaises sur

BALANCOIRES
Sur-billes ou sur roues entres-
sable en cadre, aussi dispo-
nible causeries ou chaises sur

BALANCOIRES
Sur-billes ou sur roues entres-
sable en cadre, aussi dispo-
nible causeries ou chaises sur

BATTERIES
Démarrateurs & alternateurs de
tous genres. Réparations, achat,
vente - échange. Achetons

BATTERIES
Démarrateurs & alternateurs de
tous genres. Réparations, achat,
vente - échange. Achetons

BATTERIES
Démarrateurs & alternateurs de
tous genres. Réparations, achat,
vente - échange. Achetons

BATTERIES
Démarrateurs & alternateurs de
tous genres. Réparations, achat,
vente - échange. Achetons

BATTERIES
Démarrateurs & alternateurs de
tous genres. Réparations, achat,
vente - échange. Achetons

BATTERIES
Démarrateurs & alternateurs de
tous genres. Réparations, achat,
vente - échange. Achetons

BATTERIES
Démarrateurs & alternateurs de
tous genres. Réparations, achat,
vente - échange. Achetons

BATTERIES
Démarrateurs & alternateurs de
tous genres. Réparations, achat,
vente - échange. Achetons

BATTERIES
Démarrateurs & alternateurs de
tous genres. Réparations, achat,
vente - échange. Achetons

BATTERIES
Démarrateurs & alternateurs de
tous genres. Réparations, achat,
vente - échange. Achetons

BI-ENERGIE NOUVELLE
Par entrepreneurs agréés,
pour "Hydro Québec".
Bertrand Fortier Électrique
TÉL.: 819-823-9080

BI-ENERGIE NOUVELLE
Par entrepreneurs agréés,
pour "Hydro Québec".
Bertrand Fortier Électrique
TÉL.: 819-823-9080

BI-ENERGIE NOUVELLE
Par entrepreneurs agréés,
pour "Hydro Québec".
Bertrand Fortier Électrique
TÉL.: 819-823-9080

BI-ENERGIE NOUVELLE
Par entrepreneurs agréés,
pour "Hydro Québec".
Bertrand Fortier Électrique
TÉL.: 819-823-9080

BI-ENERGIE NOUVELLE
Par entrepreneurs agréés,
pour "Hydro Québec".
Bertrand Fortier Électrique
TÉL.: 819-823-9080

BI-ENERGIE NOUVELLE
Par entrepreneurs agréés,
pour "Hydro Québec".
Bertrand Fortier Électrique
TÉL.: 819-823-9080

BI-ENERGIE NOUVELLE
Par entrepreneurs agréés,
pour "Hydro Québec".
Bertrand Fortier Électrique
TÉL.: 819-823-9080

BI-ENERGIE NOUVELLE
Par entrepreneurs agréés,
pour "Hydro Québec".
Bertrand Fortier Électrique
TÉL.: 819-823-9080

BI-ENERGIE NOUVELLE
Par entrepreneurs agréés,
pour "Hydro Québec".
Bertrand Fortier Électrique
TÉL.: 819-823-9080

BI-ENERGIE NOUVELLE
Par entrepreneurs agréés,
pour "Hydro Québec".
Bertrand Fortier Électrique
TÉL.: 819-823-9080

BOIS A PLANCHER, merisier, érable,
chêne, frêne, cerisier, etc.
Estimation gratuite. 564-0212

BOIS A PLANCHER, merisier, érable,
chêne, frêne, cerisier, etc.
Estimation gratuite. 564-0212

BOIS A PLANCHER, merisier, érable,
chêne, frêne, cerisier, etc.
Estimation gratuite. 564-0212

BOIS A PLANCHER, merisier, érable,
chêne, frêne, cerisier, etc.
Estimation gratuite. 564-0212

BOIS A PLANCHER, merisier, érable,
chêne, frêne, cerisier, etc.
Estimation gratuite. 564-0212

BOIS A PLANCHER, merisier, érable,
chêne, frêne, cerisier, etc.
Estimation gratuite. 564-0212

BOIS A PLANCHER, merisier, érable,
chêne, frêne, cerisier, etc.
Estimation gratuite. 564-0212

BOIS A PLANCHER, merisier, érable,
chêne, frêne, cerisier, etc.
Estimation gratuite. 564-0212

BOIS A PLANCHER, merisier, érable,
chêne, frêne, cerisier, etc.
Estimation gratuite. 564-0212

BOIS A PLANCHER, merisier, érable,
chêne, frêne, cerisier, etc.
Estimation gratuite. 564-0212

BOIS A PLANCHER, merisier, érable,
chêne, frêne, cerisier, etc.
Estimation gratuite. 564-0212

BOIS A PLANCHER, merisier, érable,
chêne, frêne, cerisier, etc.
Estimation gratuite. 564-0212

BOIS A PLANCHER, merisier, érable,
chêne, frêne, cerisier, etc.
Estimation gratuite. 564-0212

BOIS A PLANCHER, merisier, érable,
chêne, frêne, cerisier, etc.
Estimation gratuite. 564-0212

BOIS A PLANCHER, merisier, érable,
chêne, frêne, cerisier, etc.
Estimation gratuite. 564-0212

BOIS A PLANCHER, merisier, érable,
chêne, frêne, cerisier, etc.
Estimation gratuite. 564-0212

BOIS A PLANCHER, merisier, érable,
chêne, frêne, cerisier, etc.
Estimation gratuite. 564-0212

BOIS A PLANCHER, merisier, érable,
chêne, frêne, cerisier, etc.
Estimation gratuite. 564-0212

BOIS A PLANCHER, merisier, érable,
chêne, frêne, cerisier, etc.
Estimation gratuite. 564-0212

BOIS A PLANCHER, merisier, érable,
chêne, frêne, cerisier, etc.
Estimation gratuite. 564-0212

BOIS A PLANCHER, merisier, érable,
chêne, frêne, cerisier, etc.
Estimation gratuite. 564-0212

BOIS A PLANCHER, merisier, érable,
chêne, frêne, cerisier, etc.
Estimation gratuite. 564-0212

BOIS A PLANCHER, merisier, érable,
chêne, frêne, cerisier, etc.
Estimation gratuite. 564-0212

BOIS A PLANCHER, merisier, érable,
chêne, frêne, cerisier, etc.
Estimation gratuite. 564-0212

BOIS A PLANCHER, merisier, érable,
chêne, frêne, cerisier, etc.
Estimation gratuite. 564-0212

BOIS A PLANCHER, merisier, érable,
chêne, frêne, cerisier, etc.
Estimation gratuite. 564-0212

BOIS A PLANCHER, merisier, érable,
chêne, frêne, cerisier, etc.
Estimation gratuite. 564-0212

BOIS A PLANCHER, merisier, érable,
chêne, frêne, cerisier, etc.
Estimation gratuite. 564-0212

BOIS A PLANCHER, merisier, érable,
chêne, frêne, cerisier, etc.
Estimation gratuite. 564-0212

BOIS A PLANCHER, merisier, érable,
chêne, frêne, cerisier, etc.
Estimation gratuite. 564-0212

BOIS A PLANCHER, merisier, érable,
chêne, frêne, cerisier, etc.
Estimation gratuite. 564-0212

BOIS A PLANCHER, merisier, érable,
chêne, frêne, cerisier, etc.
Estimation gratuite. 564-0212

BOIS A PLANCHER, merisier, érable,
chêne, frêne, cerisier, etc.
Estimation gratuite. 564-0212

BOIS A PLANCHER, merisier, érable,
chêne, frêne, cerisier, etc.
Estimation gratuite. 564-0212

BOIS A PLANCHER, merisier, érable,
chêne, frêne, cerisier, etc.
Estimation gratuite. 564-0212

BOIS A PLANCHER, merisier, érable,
chêne, frêne, cerisier, etc.
Estimation gratuite. 564-0212

BOIS A PLANCHER, merisier, érable,
chêne, frêne, cerisier, etc.
Estimation gratuite. 564-0212

BOIS A PLANCHER, merisier, érable,
chêne, frêne, cerisier, etc.
Estimation gratuite. 564-0212

BOIS A PLANCHER, merisier, érable,
chêne, frêne, cerisier, etc.
Estimation gratuite. 564-0212

BOIS A PLANCHER, merisier, érable,
chêne, frêne, cerisier, etc.
Estimation gratuite. 564-0212

BOIS A PLANCHER, merisier, érable,
chêne, frêne, cerisier, etc.
Estimation gratuite. 564-0212

BOIS A PLANCHER, merisier, érable,
chêne, frêne, cerisier, etc.
Estimation gratuite. 564-0212

BOIS A PLANCHER, merisier, érable,
chêne, frêne, cerisier, etc.
Estimation gratuite. 564-0212

BOIS A PLANCHER, merisier, érable,
chêne, frêne, cerisier, etc.
Estimation gratuite. 564-0212

BOIS A PLANCHER, merisier, érable,
chêne, frêne, cerisier, etc.
Estimation gratuite. 564-0212

BOIS A PLANCHER, merisier, érable,
chêne, frêne, cerisier, etc.
Estimation gratuite. 564-0212

BOIS A PLANCHER, merisier, érable,
chêne, frêne, cerisier, etc.
Estimation gratuite. 564-0212

BOIS A PLANCHER, merisier, érable,
chêne, frêne, cerisier, etc.
Estimation gratuite. 564-0212

BOIS A PLANCHER, merisier, érable,
chêne, frêne, cerisier, etc.
Estimation gratuite. 564-0212

BOIS A PLANCHER, merisier, érable,
chêne, frêne, cerisier, etc.
Estimation gratuite. 564-0212

BOIS A PLANCHER, merisier, érable,
chêne, frêne, cerisier, etc.
Estimation gratuite. 564-0212

BOIS A PLANCHER, merisier, érable,
chêne, frêne, cerisier, etc.
Estimation gratuite. 564-0212

BOIS A PLANCHER, merisier, érable,
chêne, frêne, cerisier, etc.
Estimation gratuite. 564-0212

BOIS A PLANCHER, merisier, érable,
chêne, frêne, cerisier, etc.
Estimation gratuite. 564-0212

BOIS A PLANCHER, merisier, érable,
chêne, frêne, cerisier, etc.
Estimation gratuite. 564-0212

BOIS A PLANCHER, merisier, érable,
chêne, frêne, cerisier, etc.
Estimation gratuite. 564-0212

BOIS A PLANCHER, merisier, érable,
chêne, frêne, cerisier, etc.
Estimation gratuite. 564-0212

BOIS A PLANCHER, merisier, érable,
chêne, frêne, cerisier, etc.
Estimation gratuite. 564-0212

BOIS A PLANCHER, merisier, érable,
chêne, frêne, cerisier, etc.
Estimation gratuite. 564-0212

BOIS A PLANCHER, merisier, érable,
chêne, frêne, cerisier, etc.
Estimation gratuite. 564-0212

170 AUTOS À VENDRE
FORD 1988 BEAUMONT 68: CITROEN 69, MERCEDES 74. Tél: 562-4424.
FORD A 1930, en bon état. PRIX: 6000\$. Tél: 839-2818, 839-3017.
FORD CUSTUM 1965, 4 p., V-8, autom., très bonne cond., 15000\$ disc. Accepterai 3-4 roues en échange partiel. Tél: 889-2444.
FORD ESCORT LX 91, aut., 4 cyl., 3 p., 46.500 km. Balance garantie FORD. MARCHAND Demandez Oni D'Amours, 847-2800.
FORD TAURUS 91 8 cyl., aut., s.f.s.d., air, cruise, radio AM-FM, 62.500 km. Bal. gar. 4 ans, 80.000 km. Condition excellente. 562-1257.
GOLF 1992, 4 portes, diesel, 14 000 km. Cause: départ. Tél: 829-9249.
GOUVERNEMENT saist Ford, Chev., camions, motos, bateau à partir de 100\$. Informations: 514-851-0077.
HONDA ACCORD LX 1987, 5 vit., 4 p., 110.000 km, 8 pneus et autres, exc. cond. PRIX à disc. 345-1321.
HONDA ACCORD LX 1988, 5 vit., grise, bonne condition, 5 p., 5000\$ nég. 566-5760.
HONDA CIVIC DX 1990, radiocass., protégé calendrier, essuie-glace arr., empiloyeurs de roues, 2 pneus neufs, bonne cond., bal. de garantie, prix à disc. Apr 18 h: 849-7284.
HONDA CIVIC DX 1989, blanche, très propre, système anti-bleu, tout ouvrant, 65 000 km, 7000\$ nég. Tél: 820-2674.
HONDA CIVIC CX 1991, 28 000 km, très propre. Tél: 565-1101.
HONDA CIVIC DX 1989, 5 vit., très propre, méc., 115 000 km, 7000\$ nég. Tél: 820-2674.
HONDA CIVIC CX 1991, 28 000 km, très propre. Tél: 565-1101.
HYUNDAI EXCEL 1986, 4 p., 94 000 km, bonne cond., 1200\$. Apr. 18h: 823-1082.
HYUNDAI EXCEL 1989, radio AM/FM, cass., auto., tout ouvrant, 30 000 km, à l'état neuf! PRIX: 4 500\$. Tél: 562-2218.
HYUNDAI PONY 1987, grise, 5 vit., 4 p., 1.700\$. 821-2488.
JETTA 1991, autom., 36.000 km, reste 1 an de gar., comme neuve, 10.000\$, 514-532-7183 ou 514-532-1344.
LE BARON GT 1986, turbo, 11, 4 cyl., 4 porte, air clim., 81.929-9820.
MAZDA 626 LX 1991, auto., air, tout ouvrant, 53 000 km. Excellente condition. PRIX: 12 900\$. Sour: 562-0634.
MAZDA 626 1984, 131 000 km, 1 500\$. 562-5144 ap. 18h.
MERCURY LYNX 1984, bonne cond., 1200\$. 821-2488.
MERCURY COUGAR 1986, autom., 2 p., bleu, équipé.
TRES PROPRE
2 900\$ nég. 823-1443.
MUSTANG GT 1988, 5 vit., 37 000 km., jamais sortie l'air, 78 800\$. 821-2488.
1989 NISSAN EXCIMA 80 000 km, gar. Nissan 1600 cc, 8 pneus, gar. 3 ans, PRIX: 7 900\$. Apr. 17h: 822-5444.
NISSAN SENTRA XE (sport), 1987, 180 000 km, 5 vit., man., tout ouvrant, AM/FM, cas., stéréo, air, bon corde. PRIX: 2 500\$. Tél: 843-4488.
NISSAN STANZA XE 90, tout équipée, 50 000 km, 10 500\$. Apr. 16h: 563-0328.
OUI METTE AUTOMOBILES INC
ACHETONS véhicules '87 à '93. Nous payons les meilleurs prix. 5475 Bd. Bourque, R. Forest. 864-6811, 864-6812.
PARISIENNE BROUHAUD 1979, 110 000 km, aucun offre raisonnable refusée. Sour: 864-6390.
PASSAT GL 1992, 1-équippée, 130 000 km., à l'état neuf, PRIX: 17500\$. 564-0634.
PETITES VOITURES AUSSI PETITS CAMIONS ACHAT - VENTE - ECHANGE. Tél: 564-1021.
PLYM. VOYAGER SE 88, V6, aut., air, 105 000 km. Excellente ligne 150 85, 6 m., 114 000 km. Tracker GEO 91 convert, 8400 mi, 2161 King Est. 562-4030, 568-7387 marchand.
PLYMOUTH RELIANT K LE 1987, 4 p., auto., gar. 30 000 km., très propre, 3.900\$. 564-2982, 822-2363.
PLYMOUTH VOYAGER SE 1989, 83 000 km, grand route, 7 places, air, cruise, contrôle. 569-1695.
PONTIAC 6000 1985, V-6, aut., freins, batterie, pneus neufs, 3.990\$. Méc. A-1. Tél: 864-3830.
PONTIAC 6000 STE 1985, en bonne condition, 2600\$. Tél: 565-4368.
PONTIAC GRAND PRIX LE 1987
PAS DE T.P.S. Bleu foncé, très belle équipée, en très très bonne condition, auto de particulier. Inf.: 569-7666.
RENAULT 5 GTL 1985, bonne condition, 600\$. Tél: 562-8701.
TEMPO 1987, auto, 4 portes, 82 000 km. Tél: 562-9882.
TERCEL 1988, autom., peinture d'origine. Excellent état. 4700\$. Tél: 820-5565.
THUNDERBIRD 1984 très propre, 53 000 km., 3.000\$. Tél: 864-9838.
TOYOTA CAMRY LE 89, 70 000 km, condition A-1. Vente rapide! 563-8041.
TOYOTA CAMRY 90, aut., 4 cyl., 67 000 km. Balance garantie Toyota. MARCHAND Demandez Oni D'Amours, 847-2800.
TOYOTA COROLLA SR5 1991, rouge, coupé, 2 p., aut., air, cassette, aircon, 43 500 km, par. 100 000 km/mars 1996. 10500\$ pas de TPS 569-7071.
TOYOTA CRESSIDA 1989, équipée au complet, tout ouvrant, 95 000 km. En parfaite condition. MARCHAND Demandez Oni D'Amours, 847-2800.
TOYOTA FORD RUNNER 1988, 95 600 km, 2 p., man., 4 cyl. PRIX: 8 200\$. 879-4419.
TOYOTA STARLET 1982 2509, Tél: 566-5234.
TOYOTA TERCEL 89, 53 000 km., 4.500\$ nég. Sylvain, 562-5864, 864-6464.
VENEZ VOIR LA GUERRE DE PRIX chez DION Chevrolet Oldsmobile Inc.
2200, rue Sherbrooke MAGOG, QUEBEC. Tél: 843-6571.
Ouvert le samedi 10 h à 16 h.

170 AUTOS À VENDRE
TRANS AM 1979 autom., très très propre, 5.500\$. 346-9703.
TRANSFERT D'AUTO 7 jours/7, 8h à 20h, pas de T.P.S. Autos, camions, motos, "Sk-Doo", voitures, remorques, etc. Les Autos S.I. 842-4435, 823-4839.
TRIUMPH TR-6 1971 prix de 6500\$. Après 18h: 846-3155.
VAN TOYOTA 1987, V4, 7 passagers, régulateur de vit., propre et en bon état. Une abai-mat! 829-3842 (au souper).
VOLVO 1980 2 portes, manuelle, 5500\$. En état de marche. Tél: 562-2684.
VOLKS JETTA 1985, noire, 2 p., excellente condition, mag. antenne 16v, tout ouvrant, 122 000 km., 3.500\$. Tél: 823-2427.
VOLKSWAGEN BEETLE 1976, noire, vitres teintées, peinture neuve, 4 pneus neufs, en très bonne condition. Prix à discuter. Tél: 819-848-2215.
VOLVO 740, 1990, 4 p., noire, aut., jettelle auto, excellente cond. NORMAND RAYMOND 1001, 11336 Bienville, Sherb. 823-2366.

AVIS PUBLIC
Règlement no 3469
À tous les intéressés, AVIS PUBLIC est donné par le soussigné, greffier de la Ville de Sherbrooke, que lors d'une séance spéciale tenue le 15 février 1993, le Conseil municipal de la Ville de Sherbrooke a adopté le règlement no 3469, décrétant un emprunt au montant de 2 888 000,00\$ et décrétant, pour un montant de 2 674 000,00\$, les travaux suivants:
- pulvérisation et recouvrement sur les rues 7e Avenue, Armitage Crescent, Bégin, Dagenais, Dollier, Goyette, Lédoux et McManamy,
- pulvérisation et stabilisation et recouvrement sur les rues Aubry, Chevrier, Farwell et Queen,
- planage à froid et recouvrement sur les rues King Ouest, McManamy, Parc et Prospect;
- reconstruction des rues Bowen, Carmen, King Ouest, Dagenais, Craig, King Est et Elisabeth,
que ledit règlement a reçu l'approbation des personnes habiles à voter lors de la procédure d'enregistrement tenue à cette fin conformément aux articles 532 et suivants de la Loi sur les élections et les référendums dans les municipalités, les 23 et 24 février 1993, que le règlement no 3469 a été approuvé par le ministre des Affaires municipales, le 7 avril 1993, que l'original dudit règlement est conservé dans les archives municipales, au bureau du greffier, 191, rue Palais, où il peut être consulté en tout temps; que le règlement no 3469 entre en vigueur immédiatement.
DONNÉ À SHERBROOKE, ce 23e jour d'avril 1993.
53167-23 avril Me Pierre Huard greffier.

PROVINCE DE QUÉBEC
FLEURIMONT
Municipalité
AVIS PUBLIC
AUX PERSONNES HABILÉES À VOTER DE LA
SUSDITE MUNICIPALITÉ
AVIS
Municipalité de Fleurimont
Conformément aux articles 124 et suivants de la Loi sur l'Aménagement et l'Urbanisme, lors d'une séance tenue le 19 avril 1993, le conseil de la Ville de Fleurimont a adopté, par résolution le projet de règlement numéro 614 intitulé: «Règlement modifiant le règlement de zonage numéro 532 et cas amendement afin de modifier les usages et les normes d'implantation sur les lots 19 A partie Rang IV et 19 E partie Rang Rn, au nord-est de la municipalité et de créer le nouveau secteur de zone Ra-115».
Le tout tel que montré au plan joint en annexe du présent règlement.
Ce règlement prévoit et aura pour effet:
- abroger le secteur de zone Car-8 et créer le secteur de zone Ra-115
- modifier le règlement de zonage numéro 532 et cas amendement afin de modifier les usages et les normes d'implantation sur les lots 19 A partie Rang IV et 19 E partie Rang Rn, au nord-est de la municipalité et de créer le nouveau secteur de zone Ra-115.
Le tout tel que montré au plan joint en annexe du présent règlement.
Avis vous est par la présente donné de la tenue d'une assemblée publique de consultation le 17 mai 1993 à 15 h 45 à l'hôtel de ville situé au 1735, chemin Galvin à Fleurimont.
Au cours de cette assemblée, Monsieur le Maire expliquera le projet de règlement et les conséquences de son adoption et entendra les personnes et organismes qui désirent s'exprimer.
Le projet de règlement affecte une partie du territoire de la municipalité, soit le secteur de zone Car-8, lequel est plus amplement décrit comme suit:
- Car-8, borné au nord-est par les secteurs de zone Ra-107 et Ra-118, au sud-est par le chemin Biron, au sud-ouest par le chemin Galvin et au nord-ouest par le secteur de zone Ra-115.
Le tout tel qu'il apparaît du croquis joint au présent avis.
Le projet de règlement est disponible pour consultation au bureau de la municipalité et copie pourra être délivrée moyennant paiement des droits exigibles.
DONNÉ À Fleurimont ce vingt-troisième jour de avril mil neuf cent quatre-vingt-treize.
Roger Caron, Secrétaire-Trésorier, 53165-23 avril.

MEMORIAM
ASSELIN (M. Benoit), Sherbrooke
BISHOP (M. Reginald Lewis) North Hatley
BOURASSA-AUGER (M. Michel), Richmond
CORRIVEAU (M. Alfred) East Angus
DALLAIRE (Mme Ismérie), Sherbrooke
FONTAINE (M. Paul), Fleurimont
FORTIER (M. Yvon), St-Julien
FOURNIER (M. Georges), Bishopton
GOUIN (Mme Marie-Thérèse), Sherbrooke
LAFLAMME (Mme Claudette), Sherbrooke
LAGUEUX (Mme Joan), East Angus
LALLIER (M. Joséphat), East Angus
LAMBERT (Mme Alexandrine), Magog
MCCONNEY (Mme Bernadette), Coaticook
MESSIER (Antonia), Victoriaville
MICHAUD (Mme Adrienne), Sherbrooke
PARKER (M. George Edwin), Martinville
RODRIGUE (M. Marius), Malartic Abitibi
SIMONEAU (M. Moïse), Sherbrooke
VALLEE (M. Jean-Charles) Sherbrooke

LAFLAMME Claudette (Beaulieu)
À Sherbrooke, le 21 avril 1993, est décédée madame Claudette Beaulieu, à l'âge de 58 ans, épouse de Léonard (Tom) Laflamme, demeurant à Sherbrooke. La défunte repose à la:
Résidence Funéraire Steve L. Elkas Inc. 601 rue Conseil Sherbrooke, Québec. Téléphone: 565-1155 Steve Elkas, président Clément Cartier, directeur
Heures de visite: VENDREDI de 19 h à 22 h. Jour des funérailles, de 12 h jusqu'au départ du salon à 13 h 45. Funérailles le samedi 24 avril 1993, à 14 h, en l'église Coeur Immaculé de Marie. Par la suite, il y aura incinération. Outre son époux, Mme Laflamme laisse dans le deuil sa fille, Josée (Michel Waite), son petits-fils: Mickael; son père: M. Valmore Beaulieu (Cécile Gagnon); ses beaux-frères et ses belles-sœurs: M. Mme Richard Laflamme (Micheline), M. Mme Gérard Léger (Lorraine Laflamme); Mme Thérèse Laflamme-Côté; elle laisse également plusieurs neveux, nièces, autres parents et amis.

VILLE DE Bromptonville
À VENDRE TRAITEMENT DE TEXTES WANG, Office Assistant, à vendre. Achetez neuf en 1987 et en bonne condition. L'équipement comprend: 1 ordinateur et 1 écran de modèle PM 004-1B, 2 lecteurs de disquettes et 1 imprimante. Le logiciel, livre d'instructions et quelques fournitures seront remises avec l'équipement. Toute offre raisonnable sera considérée. Pour plus d'information, contactez:
M. Michel Dupont Directeur général et Secrétaire-Trésorier Ville de Bromptonville Tél: (819) 846-2757

LA COMMISSION SCOLAIRE MORILAC
APPEL D'OFFRES
PROJET: Remplacement de la fenestration PARTIE ÉCOLE ST-PHILIPPE, WINDSOR, QUÉBEC
PROPRIÉTAIRE: La Commission scolaire Morilac, 65, 1re Avenue Windsor (Québec) J1S 2A4 (819) 845-2761
ARCHITECTES: Jubinville et Mailhot, architectes 30, rue Rioux, bureau 201 Sherbrooke (Québec) J1J 2W7 (819) 566-2232

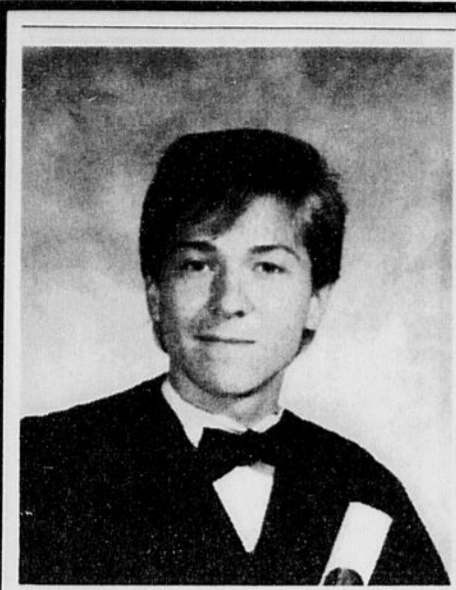
AVIS PUBLIC
Règlement numéro 3274-1
Conformément à l'article 565 de la Loi sur les cités et villes
À TOUS LES INTÉRESSÉS, AVIS PUBLIC est par les présentes donné, que lors d'une séance spéciale tenue le 19 avril 1993, le Conseil municipal de la Ville de Sherbrooke a adopté le règlement municipal numéro 3274-1 dont extrait est reproduit au long dans le présent avis.
Quiconque désire s'opposer à l'approbation dudit règlement, doit en informer le ministre des Affaires municipales du Québec par écrit au cours des trente (30) jours de la publication du présent avis.
Le règlement numéro 3274-1, qui a pour objet:
MODIFIANT LE RÈGLEMENT NUMÉRO 3274 DÉCRÉTANT DES TRAVAUX D'AQUÉDUC, D'ÉGOUT D'OUVERTURE DE RUE ET DE VOIRIE POUR UN MONTANT DE 774 000,00\$ ET UN EMPRUNT AU MONTANT DE 836 000,00\$
CONSIDÉRANT que la Ville de Sherbrooke a adopté le règlement numéro 3274 décrétant des travaux d'aqueduc, d'égout, d'ouverture de rue et de voirie;
CONSIDÉRANT que les travaux ont été exécutés;
CONSIDÉRANT que des obligations ont été remises;
CONSIDÉRANT qu'il y a lieu de recodifier la taxe spéciale imposée aux propriétés riveraines;
IL EST ORDONNÉ ET DÉCRÉTÉ PAR LE RÈGLEMENT NUMÉRO 3274-1, ce qui suit:
Article 1.- L'article 13 des règlements numéro 3274, décrétant des travaux d'aqueduc, d'égout, d'ouverture de rue et de voirie pour un montant de 774 000,00\$ et un emprunt au montant de 836 000,00\$, est abrogé et remplacé par les articles suivants:
«Article 13.- Après que les travaux d'aqueduc, d'égouts et d'ouverture de rue prévus aux articles 5 à 8 inclusivement du présent règlement auront été terminés et l'emprunt négocié, il est imposé et il sera prélevé chaque année pour pourvoir au paiement en capital et intérêts, des échéances annuelles conformément au tableau décrit à l'article 19, une taxe spéciale selon la longueur en front de tous les biens-fonds imposables situés de chaque côté des rues ou des travaux auront été effectués. Cette longueur en front sera mesurée dans la ligne de construction tel que défini plus amplement au chapitre IX du règlement numéro 2900.
Cette taxe spéciale s'établit comme suit:
9.80\$ le mètre linéaire en front, s'il s'agit de travaux d'aqueduc seulement;
13.10\$ le mètre linéaire en front, s'il s'agit de travaux d'égouts seulement;
22.90\$ le mètre linéaire en front, s'il s'agit de travaux d'aqueduc et d'égouts exécutés ensemble;
16.40\$ le mètre linéaire en front, s'il s'agit de travaux d'ouverture de rue.
Article 13.1.- Après que les travaux d'aqueduc, d'égouts et d'ouverture de rue prévus aux articles 5 à 8 inclusivement du présent règlement auront été terminés et l'emprunt négocié, il est imposé et il sera prélevé chaque année pour pourvoir au paiement en capital et intérêts, des échéances annuelles conformément au tableau décrit à l'article 19, une taxe spéciale selon la longueur en front de tous les biens-fonds imposables situés de chaque côté des rues ou des travaux auront été effectués. Cette longueur en front sera mesurée dans la ligne de construction tel que défini plus amplement au chapitre IX du règlement numéro 2900.
Cette taxe spéciale s'établit comme suit:
1.48\$ le mètre linéaire en front, s'il s'agit de travaux d'aqueduc seulement;
2.13\$ le mètre linéaire en front, s'il s'agit de travaux d'égouts seulement;
3.61\$ le mètre linéaire en front, s'il s'agit de travaux d'aqueduc et d'égouts exécutés ensemble;
2.46\$ le mètre linéaire en front, s'il s'agit de travaux d'ouverture de rue.»
Article 2.- Le présent règlement entrera en vigueur conformément à la loi.
FAIT ET PASSÉ À SHERBROOKE, ce 19e jour d'avril 1993.
Le maire de Sherbrooke, Paul Gervais
Le greffier, Me Pierre Huard
DONNÉ À SHERBROOKE, ce 23e jour d'avril 1993.
53167-23 avril Me Pierre Huard greffier.

AVIS PUBLIC
Règlement numéro 3270-1
Conformément à l'article 565 de la Loi sur les cités et villes
À TOUS LES INTÉRESSÉS, AVIS PUBLIC est par les présentes donné, que lors d'une séance spéciale tenue le 19 avril 1993, le Conseil municipal de la Ville de Sherbrooke a adopté le règlement municipal numéro 3270-1 dont extrait est reproduit au long dans le présent avis.
Quiconque désire s'opposer à l'approbation dudit règlement, doit en informer le ministre des Affaires municipales du Québec par écrit au cours des trente (30) jours de la publication du présent avis.
Le règlement municipal numéro 3270-1, qui a pour objet:
MODIFIANT LE RÈGLEMENT NUMÉRO 3270 DÉCRÉTANT DES TRAVAUX D'AQUÉDUC, D'ÉGOUT ET D'OUVERTURE DE RUE POUR UN MONTANT DE 221 000,00\$ ET UN EMPRUNT AU MONTANT DE 239 000,00\$
CONSIDÉRANT que la Ville de Sherbrooke a adopté le règlement numéro 3270 décrétant des travaux d'aqueduc, d'égout et d'ouverture de rue pour un montant de 221 000,00\$ et un emprunt au montant de 239 000,00\$, et décrétant, pour un montant de 239 000,00\$, les travaux suivants:
- pulvérisation et recouvrement sur les rues 7e Avenue, Armitage Crescent, Bégin, Dagenais, Dollier, Goyette, Lédoux et McManamy,
- pulvérisation et stabilisation et recouvrement sur les rues Aubry, Chevrier, Farwell et Queen,
- planage à froid et recouvrement sur les rues King Ouest, McManamy, Parc et Prospect;
- reconstruction des rues Bowen, Carmen, King Ouest, Dagenais, Craig, King Est et Elisabeth,
que ledit règlement a reçu l'approbation des personnes habiles à voter lors de la procédure d'enregistrement tenue à cette fin conformément aux articles 532 et suivants de la Loi sur les élections et les référendums dans les municipalités, les 23 et 24 février 1993, que le règlement no 3469 a été approuvé par le ministre des Affaires municipales, le 7 avril 1993, que l'original dudit règlement est conservé dans les archives municipales, au bureau du greffier, 191, rue Palais, où il peut être consulté en tout temps; que le règlement no 3469 entre en vigueur immédiatement.
DONNÉ À SHERBROOKE, ce 23e jour d'avril 1993.
53167-23 avril Me Pierre Huard greffier.

ENCAN
Rue Mlle L.W. Bladon, 2335, Route 143, village de Massawippi, Québec, le samedi 24 avril 1993 à 10 h 30. Seront vendus: meubles et antiquités comprenant: mobilier de salle à manger, 9 mcs; tabouret tapis crochés; lampes; étagerie en noyer avec porte vitrée; petite table chinoise à panneaux; belle table Dunbar; bureau antique en chêne avec miroir; table à panneau ant. en bois; paire de lits jumeaux; orfèvrerie sterling; quelques autres et autres, peintures, de Ferrigard, dimens. 36 po x 30 po, très rare, «highlights of Montreal», 9 p x 14 p, ex-celleinte condition; Peinture G.H. Durie no 186, Currier & Ives, 1850, 1860, 1870, 1880, 1890, 1900, 1910, 1920, 1930, 1940, 1950, 1960, 1970, 1980, 1990, 2000, 2010, 2020, 2030, 2040, 2050, 2060, 2070, 2080, 2090, 2100, 2110, 2120, 2130, 2140, 2150, 2160, 2170, 2180, 2190, 2200, 2210, 2220, 2230, 2240, 2250, 2260, 2270, 2280, 2290, 2300, 2310, 2320, 2330, 2340, 2350, 2360, 2370, 2380, 2390, 2400, 2410, 2420, 2430, 2440, 2450, 2460, 2470, 2480, 2490, 2500, 2510, 2520, 2530, 2540, 2550, 2560, 2570, 2580, 2590, 2600, 2610, 2620, 2630, 2640, 2650, 2660, 2670, 2680, 2690, 2700, 2710, 2720, 2730, 2740, 2750, 2760, 2770, 2780, 2790, 2800, 2810, 2820, 2830, 2840, 2850, 2860, 2870, 2880, 2890, 2900, 2910, 2920, 2930, 2940, 2950, 2960, 2970, 2980, 2990, 3000, 3010, 3020, 3030, 3040, 3050, 3060, 3070, 3080, 3090, 3100, 3110, 3120, 3130, 3140, 3150, 3160, 3170, 3180, 3190, 3200, 3210, 3220, 3230, 3240, 3250, 3260, 3270, 3280, 3290, 3300, 3310, 3320, 3330, 3340, 3350, 3360, 3370, 3380, 3390, 3400, 3410, 3420, 3430, 3440, 3450, 3460, 3470, 3480, 3490, 3500, 3510, 3520, 3530, 3540, 3550, 3560, 3570, 3580, 3590, 3600, 3610, 3620, 3630, 3640, 3650, 3660, 3670, 3680, 3690, 3700, 3710, 3720, 3730, 3740, 3750, 3760, 3770, 3780, 3790, 3800, 3810, 3820, 3830, 3840, 3850, 3860, 3870, 3880, 3890, 3900, 3910, 3920, 3930, 3940, 3950, 3960, 3970, 3980, 3990, 4000, 4010, 4020, 4030, 4040, 4050, 4060, 4070, 4080, 4090, 4100, 4110, 4120, 4130, 4140, 4150, 4160, 4170, 4180, 4190, 4200, 4210, 4220, 4230, 4240, 4250, 4260, 4270, 4280, 4290, 4300, 4310, 4320, 4330, 4340, 4350, 4360, 4370, 4380, 4390, 4400, 4410, 4420, 4430, 4440, 4450, 4460, 4470, 4480, 4490, 4500, 4510, 4520, 4530, 4540, 4550, 4560, 4570, 4580, 4590, 4600, 4610, 4620, 4630, 4640, 4650, 4660, 4670, 4680, 4690, 4700, 4710, 4720, 4730, 4740, 4750, 4760, 4770, 4780, 4790, 4800, 4810, 4820, 4830, 4840, 4850, 4860, 4870, 4880, 4890, 4900, 4910, 4920, 4930, 4940, 4950, 4960, 4970, 4980, 4990, 5000, 5010, 5020, 5030, 5040, 5050, 5060, 5070, 5080, 5090, 5100, 5110, 5120, 5130, 5140, 5150, 5160, 5170, 5180, 5190, 5200, 5210, 5220, 5230, 5240, 5250, 5260, 5270, 5280, 5290, 5300, 5310, 5320, 5330, 5340, 5350, 5360, 5370, 5380, 5390, 5400, 5410, 5420, 5430, 5440, 5450, 5460, 5470, 5480, 5490, 5500, 5510, 5520, 5530, 5540, 5550, 5560, 5570, 5580, 5590, 5600, 5610, 5620, 5630, 5640, 5650, 5660, 5670, 5680, 5690, 5700, 5710, 5720, 5730, 5740, 5750, 5760, 5770, 5780, 5790, 5800, 5810, 5820, 5830, 5840, 5850, 5860, 5870, 5880, 5890, 5900, 5910, 5920, 5930, 5940, 5950, 5960, 5970, 5980, 5990, 6000, 6010, 6020, 6030, 6040, 6050, 6060, 6070, 6080, 6090, 6100, 6110, 6120, 6130, 6140, 6150, 6160, 6170, 6180, 6190, 6200, 6210, 6220, 6230, 6240, 6250, 6260, 6270, 6280, 6290, 6300, 6310, 6320, 6330, 6340, 6350, 6360, 6370, 6380, 6390, 6400, 6410, 6420, 6430, 6440, 6450, 6460, 6470, 6480, 6490, 6500, 6510, 6520, 6530, 6540, 6550, 6560, 6570, 6580, 6590, 6600, 6610, 6620, 6630, 6640, 6650, 6660, 6670, 6680, 6690, 6700, 6710, 6720, 6730, 6740, 6750, 6760, 6770, 6780, 6790, 6800, 6810, 6820, 6830, 6840, 6850, 6860, 6870, 6880, 6890, 6900, 6910, 6920, 6930, 6940, 6950, 6960, 6970, 6980, 6990, 7000, 7010, 7020, 7030, 7040, 7050, 7060, 7070, 7080, 7090, 7100, 7110, 7120, 7130, 7140, 7150, 7160, 7170, 7180, 7190, 7200, 7210, 7220, 7230, 7240, 7250, 7260, 7270, 7280, 7290, 7300, 7310, 7320, 7330, 7340, 7350, 7360, 7370, 7380, 7390, 7400, 7410, 7420, 7430, 7440, 7450, 7460, 7470, 7480, 7490, 7500, 7510, 7520, 7530, 7540, 7550, 7560, 7570, 7580, 7590, 7600, 7610, 7620, 7630, 7640, 7650, 7660, 7670, 7680, 7690, 7700, 7710, 7720, 7730, 7740, 7750, 7760, 7770, 7780, 7790, 7800, 7810, 7820, 7830, 7840, 7850, 7860, 7870, 7880, 7890, 7900, 7910, 7920, 7930, 7940, 7950, 7960, 7970, 7980, 7990, 8000, 8010, 8020, 8030, 8040, 8050, 8060, 8070, 8080, 8090, 8100, 8110, 8120, 8130, 8140, 8150, 8160, 8170, 8180, 8190, 8200, 8210, 8220, 8230, 8240, 8250, 8260, 8270, 8280, 8290, 8300, 8310, 8320, 8330, 8340, 8350, 8360, 8370, 8380, 8390, 8400, 8410, 8420, 8430, 8440, 8450, 8460, 8470, 8480, 8490, 8500, 8510, 8520, 8530, 8540, 8550, 8560, 8570, 8580, 8590, 8600, 8610, 8620, 8630, 8640, 8650, 8660, 8670, 8680, 8690, 8700, 8710, 8720, 8730, 8740, 8750, 8760, 8770, 8780, 8790, 8800, 8810, 8820, 8830, 8840, 8850, 8860, 8870, 8880, 8890, 8900, 8910, 8920, 8930, 8940, 8950, 8960, 8970, 8980, 8990, 9000, 9010, 9020, 9030, 9040, 9050, 9060, 9070, 9080, 9090, 9100, 9110, 9120, 9130, 9140, 9150, 9160, 9170, 9180, 9190, 9200, 9210, 9220, 9230, 9240, 9250, 9260, 9270, 9280, 9290, 9300, 9310, 9320, 9330, 9340, 9350, 9360, 9370, 9380, 9390, 9400, 9410, 9420, 9430, 9440, 9450, 9460, 9470, 9480, 9490, 9500, 9510, 9520, 9530, 9540, 9550, 9560, 9570, 9580, 9590, 9600, 9610, 9620, 9630, 9640, 9650, 9660, 9670, 9680, 9690, 9700, 9710, 9720, 9730, 9740, 9750, 9760, 9770, 9780, 9790, 9800, 9810, 9820, 9830, 9840, 9850, 9860, 9870, 9880, 9890, 9900, 9910, 9920, 9930, 9940, 9950, 9960, 9970, 9980, 9990, 10000.
ART BÉNÉDICT ET ROSS BÉNÉDICT
Encanteurs bilingues
Sawyerville, Québec
869-2272 ou 889-2840
53206-216-23 avril

COOPÉRATIVE FUNÉRAIRE DE L'ESTRIE
530, rue Prospect Sherbrooke

Décès, Avis, Remerciements



ASSELIN Benoit
 — A Sherbrooke, le 26 mars dernier, est décédé à l'âge de 19 ans, Benoit Asselin, fils bien aimé de Ronald Asselin et de Nicole Clément, demeurant à Sherbrooke. Afin de respecter les dernières volontés du défunt, il n'y a pas eu d'exposition et l'incinération de son corps fut faite à la Coopérative Funéraire de l'Estrie, 530 rue Prospect, Sherbrooke. Tél. 565-7646. M. Alain Leclerc, dir. gén.
 Les funérailles auront lieu ce samedi 24 avril à 14h, en l'église St-Charles Garnier, 3710 rue Hamel, Sh. (face au Carrefour de l'Estrie). La famille et ses proches seront présents à l'entrée de l'église trois quarts d'heure avant la cérémonie, pour vous accueillir et recevoir vos condoléances. Si, en guise de sympathie, vous désirez faire un don, nous apprécierions vivement qu'il soit adressé à l'organisme humanitaire Carrefour Intervention Suicide, C.P. 71, Sherbrooke QC, J1H 5H5.
 Outre ses parents, Benoit laisse dans le deuil sa sœur Isabelle; son frère Marco; son amie Nathalie Fillion; ses grands-parents: M. et Mme Alfred Asselin; M. et Mme Raymond Clément; ses oncles et tantes: Joseph Asselin (Nicole); Royal Asselin (Suzanne); Jean-Paul Asselin; Marie-Pauline Dufréne (André); Robert Clément (Monique); Huguette Faucher (Jean); Claire Haffard (Lise); Lise Droissard (Raphaël); Céline Clément; ainsi que de plusieurs autres cousins, cousines, parents et amis.



RODRIGUE Marius
 — Au Centre Hospitalier Hôtel-Dieu de Sherbrooke, le 20 avril 1993, est décédé monsieur Marius Rodrigue, à l'âge de 60 ans, fils de Léonidas Rodrigue et de Cécile Lemieux, demeurant à Malartic, Abitibi. Le défunt repose au salon de la Coopérative Funéraire de l'Estrie 1011 Galt Ouest (coin Pacifique) Sherbrooke, Québec. Téléphone: 565-7646. Alain Leclerc, dir. gén.
 Heures de visite: JEUDI de 19 h à 22 h. Jour des funérailles, de 10 h jusqu'au départ du salon à 13 h 50. Funérailles le vendredi 23 avril 1993, à 14 h, en l'église Ste-Jeanne D'Arc. Les cendres seront déposées au cimetière St-Michel de Sherbrooke à une date ultérieure. Monsieur Rodrigue laisse dans le deuil son fils: Daniel (Élisabeth Labrie), Malartic, Abitibi; Louise Bélanger (mère de Daniel); sa mère: Mme Cécile Lemieux Rodrigue, Rock Forest; ses frères, sœurs: Emilienne (Léo Beaudoin), Lac Drolet; Mariette (Victor Grenon), Ville de la Baie; Jean-Paul, Sherbrooke; Rollande (Raymond Beaudoin), Rouyn Noranda; Ida (Laurent Waite), Sherbrooke; Léo (Sherbrooke); Marielle (Jean-Marc Lacroix), Rock Forest; sa belle-sœur: Olive Rodrigue (Springdale), Terre-Neuve. Il laisse également plusieurs oncles, tantes, neveux, nièces, cousins, cousines, autres parents et amis. La famille aimerait remercier le personnel du C.L.S.C. pour les attentions portées envers M. Marius Rodrigue lors de sa maladie.
 Les cendres seront déposées au cimetière d'East Angus. M. Corriveau laisse dans le deuil ses enfants: Roger (Carole-Anne Clifford), Renald (Elizabeth Kulini); André (Diane Guyon); Françoise; ses petits-enfants: Paul, Pierre, Steve, Dave, Céline, Christian, Jolaine-Ann, Bastien; son arrière-petite-fille: Sarah; ses frères et ses sœurs: Adélaïde Corriveau; Emilien Corriveau (Marie-Ange); Laurent Corriveau (Gisèle); Sr Augustine Corriveau; Blanche Corriveau; Flore Corriveau; Alice (Sylvio Lapré); ainsi que plusieurs neveux, nièces, autres parents et amis. Un merci particulier à Rita et à Emmanuel Dugal.



SIMONEAU Moïse
 — Au Sherbrooke Hospital, le 20 avril 1993, est décédé monsieur Moïse Simoneau, à l'âge de 75 ans, époux de Lucette Verrette, demeurant à Sherbrooke. Le défunt repose aux:
JARDINS DU SOUVENIR DE L'ESTRIE INC
 Arthur Bélière Entr.
 505 rue Short, Sherbrooke, Qc
 Tél: 564-6455, Louise Alix, dir.
 Heures de visite: JEUDI de 19 h à 22 h; VENDREDI de 14 h à 16 h et de 19 h à 22 h. Jour des funérailles de 9 h jusqu'au départ du salon à 9 h 40. Funérailles, le samedi 24 avril 1993, à 10 h, en l'église St-Jean Brébeuf. Après les funérailles, il y aura incinération et les cendres seront déposées aux Jardins du Souvenir de l'Estrie Inc. Outre son épouse: Lucette Verrette, monsieur Simoneau laisse dans le deuil ses enfants: Richard Simoneau (Hélène Vincent); Renald Simoneau; Mario Simoneau; Alain Simoneau; Carole Simoneau (Yves Côté); Louise Simoneau (Jean Roy); ses petits-enfants: Ann-Claude Simoneau; Pier-Lessard Simoneau; José Simoneau; Mélanie Simoneau; Éliane Simoneau; Sacha Simoneau Roy; Maxime Simoneau Roy; ses frères, sœurs: Étienne Boisvert (feu Alay-sius), St-Bruno; Soeur Anne-Marie Simoneau, St-Jérôme; Soeur Dorothee Simoneau, St-Jérôme; Léo Simoneau (Pauline), Windsor; Armand Simoneau (Alexina), Sherbrooke; Frère François Simoneau, Bromontville; Angèle Shields, Sherbrooke; Dora Simoneau (feu Albert), Sherbrooke; Blaise Thérèse (Émile), Sherbrooke; sa belle-sœur: Wilfrid Brindley (Rollande), Windsor. Il laisse également plusieurs neveux, nièces, autres parents et amis.
 Le samedi 24 avril 1993, à 10 h, en l'église Coeur Immaculée de Marie. Inhumation au cimetière St-Michel. Outre son épouse: Lucette Verrette, monsieur Simoneau laisse dans le deuil ses enfants: Normand (Lise Bernard); Réjean (Manon Plante); Fernand Béliveau (Francine); Gabriel (Francine Houle); Jean-Luc (Carole Gentes); Jacques-Raymond (Sylvie); ainsi que 11 petits-enfants; ses sœurs, beaux-frères et belles-sœurs: M. Joseph Lacroix (feu Marie-Thérèse); Jean-Luc (Jeanne Duperron (feu Paul)); M. M. Rosario Plante (Victorie); M. Henri Paul Plante (feu Thérèse); Mme Marie Fournier (feu Rosaire L'Heureux); Mme Laurette Fournier (feu Rosario Fournier); sa belle-mère: Mme Zéphyrine Bolduc; M. M. Lionel Poulin; M. M. Ronald Boucher (Jeanine); M. M. Fernand Plante; M. Henriette Boucher (M. Gérard); ainsi que plusieurs neveux, nièces, autres parents et amis.

ses enfants: Thérèse (Gilles Ducharme), Victoriaville; Gérard (Nicole Nault), St-Vallée; Armand (Yolande Houle), Victoriaville; Jean-Noël (Carmen Trudel), Charlesbourg; Huguette (André Chabot), Victoriaville; Claude (Lise St-Louis), Arthabaska; Rémi (Pauline Deshaies), Victoriaville; Monique (Bruno Potvin), Asbestos; Nicole (Jacques Boulanger), Victoriaville; Jocelyn (Michelle Laroche), Arthabaska; Réjean (Jacinthe Hébert), Victoriaville; Diane (Raymond Francoeur), Fleurimont. Elle laisse également dans le deuil plusieurs petits-enfants et arrière-petits-enfants; ses trois frères; ainsi que plusieurs beaux-frères et belles-sœurs; neveux et nièces et autres parents et amis.

ex-époux: Roland Leduc; ses frères, sœurs: Stéphanette (feu Côme Rouillard); Gabrielle; Jean-Gilles (Marie-Paule Elie); Jeannette; Alexandre et son épouse; sa belle-mère: Mme Adèle Morin Leduc. Elle laisse également ses beaux-frères, belles-sœurs, neveux, nièces, autres parents et amis. En guise de sympathie des dons à la **FONDATION CANADIENNE REVES D'ENFANTS**, 4220 Boul St-Laurent, Montréal, Qc, H2W 2R2 ou à la **FONDATION DES MALADIES DU COEUR DU QUÉBEC**, 1358 King Ouest, suite 103, Sherbrooke Qc, J1J 1K4, seraient grandement appréciés.

aura incinération sous la direction des:
JARDINS DU SOUVENIR DE L'ESTRIE INC.
 Brien et Montfette Inc.
 56 rue Laurier
 East Angus Qc
 Tél: 819-832-2323
 Louise Alix, dir.
 M. Mme Bourque, resp.



BOURASSA-AUGER Michel
 — A Cornwall, le 21 avril 1993, est décédé subitement Michel Bourassa Auger, à l'âge de 43 ans, époux de Irène Frappier, demeurant à Richmond. Le défunt repose au salon:
A. Boisvert & Fils Inc.
 64 3e avenue
 Windsor, QC
 Tél: 845-3001
B. Boisvert, dir.
 H.P. Grondin, prés.
 Heures de visite: VENDREDI de 14 h à 16 h et de 19 h à 22 h. Jour des funérailles, de 8 h 30 jusqu'au départ du salon à 19 h 40. Funérailles le samedi 24 avril 1993, à 11 h, en l'église St-Praxède de Brompton. Inhumation au cimetière du même endroit. Outre son épouse, M. Bourassa Auger laisse dans le deuil ses enfants: Frédéric, Christian et Anne-Marie; ses parents: Raymond Auger (Germaine Morissette); ses frères et ses sœurs: Monique (Rosaire Paré); Thérèse (Richard Nault); Lucie (Marco Rabanalis); Clément (Madeleine Mercier); Lise (Richard Morrissette); Nathalie Lebel; ses beaux-parents: Roger Frappier (Fernande Clément); ses beaux-frères et ses belles-sœurs: Jacques (Solange Dubreuil); Richard (Carol Carate);

Jocelyne (Roch Beaudette); Daniel (Kathleen Kelly); Réal (Françoise Brulotte); Alain (Monique Cassista); Nathalie (Alain Girard); ainsi que de nombreux neveux, nièces, autres parents et amis. En guise de sympathie des dons à la **FONDATION DES MALADIES DU COEUR DU QUÉBEC**, 1358 King O., Suite 103, Sherbrooke, QC, J1J 1K4, seraient grandement appréciés de la famille.



CORRIVEAU Alfred
 — A sa résidence, le 19 avril 1993, est décédé monsieur Alfred Corriveau, à l'âge de 77 ans, époux de feu Gisèle Dugal, demeurant à East Angus. Il n'y aura pas d'exposition, il y a eu l'incinération. Les cendres reposent aux:
JARDINS DU SOUVENIR DE L'ESTRIE INC.
 Salon Funéraire Brien et Montfette Inc.
 56 rue Laurier
 East Angus, QC
 Tél: 832-2323
 M. Mme Bourque, resp.
 Louise Alix, dir.
 Heures de visite: DIMANCHE de 14 h à 16 h et de 19 h à 22 h. Jour des funérailles, de 8 h 30 jusqu'au départ du salon à 9 h 15. Funérailles le lundi 26 avril 1993, à 11 h, en l'église St-Louis de France.

rielle (Bernard Lorrain); ses petits-enfants et arrière-petits-enfants; ainsi que ses neveux, nièces, autres parents et amis. La famille désire remercier sincèrement le personnel de la Résidence de l'Estrie pour les bons soins prodigués à leur mère. Des dons à la **FONDATION DE LA RÉSIDENCE DE L'ESTRIE INC.**, 500 rue Murray, Sherbrooke, Qc, J1G 2K6 seraient appréciés.

DALLAIRE Ismérie (Rodrigue)
 — A la Résidence de l'Estrie, le 10 mars 1993, est décédée madame Ismérie Rodrigue Dallaire, à l'âge de 96 ans, épouse de feu Ernest Dallaire, demeurant à Sherbrooke. Afin de respecter les volontés de Mme Dallaire, la crémation a eu lieu à la:
Coopérative Funéraire de l'Estrie
 530 rue Prospect
 Sherbrooke, QC
 Tél: 565-7646
 Alain Leclerc, dir. gén.
 Un service religieux en présence des cendres aura lieu le samedi 24 avril 1993, à 11 h, en l'église Notre-Dame du Perpétuel Secours. Les cendres seront déposées au cimetière de East Angus. Mme Dallaire laisse dans le deuil ses enfants: Jacqueline (Élie Auclair); Madeleine (feu Gérard Lemieux); Laval (Rachel Leclerc); Léonce (Madeleine Couture); Ga-

deuil ses enfants: Jeanine (Réal Lamontagne), Pompano Beach; Jean-Claude (Pauline Lessard), Sherbrooke; Louise (Pierre Simard), Fleurimont; Jean-Paul (Ghyslaine Dupont), Sherbrooke; Gaëtan (Nicole Labrie), Fleurimont; ses petits-enfants: Michel et Linda Lamontagne; André et Manon Fontaine; Steve Leblanc; Johane, Daniel et Karine Fontaine; sa sœur: Irène L'Heureux; son beau-frère: Gilbert Godbout; ainsi que plusieurs neveux, nièces, autres parents et amis.



FONTAINE Paul
 — A Sherbrooke, le 21 avril 1993, est décédé monsieur Paul Fontaine, à l'âge de 79 ans, époux de Virginie Béchar, demeurant à Fleurimont. Le défunt repose à la:
Maison Funéraire Audet Limitée
 457 Ave. J.-Cartier
 Disraëli, QC
 Tél: (418) 449-2500
 Bertrand Audet, dir.
 La famille sera en l'église à compter de 10 h pour recevoir les condoléances de parents et amis. Funérailles le samedi 24 avril 1993, à 11 h, en l'église St-Julien. Inhumation au cimetière St-Désiré de Black Lake. M. Fontaine laisse dans le deuil son amie: Lucette Daigle Lemay; les enfants de la famille: Lucette; ses frères et ses sœurs: Marcelin (Réjeane Blanchette); Marie-Ange Savoie; Marie-Laure (Philippe Fortier); Yvonne Fortier; Litovskii; Lucille Fortier; Jeanne (Émile Caron); Georgette (Gérard Daigle); ses beaux-frères et ses belles-sœurs; ses neveux, nièces, autres parents et amis.

FORTIER Yvon
 — Au Centre Hospitalier de la Région de l'Amiante, le 18 avril 1993, est décédé monsieur Yvon Fortier, à l'âge de 77 ans, époux de Virginie Béchar, demeurant à St-Julien. Selon la volonté du défunt, il y aura incinération. La direction des funérailles a été confiée à la:
Maison Funéraire Audet Limitée
 457 Ave. J.-Cartier
 Disraëli, QC
 Tél: (418) 449-2500
 Bertrand Audet, dir.
 La famille sera en l'église à compter de 10 h pour recevoir les condoléances de parents et amis. Funérailles le samedi 24 avril 1993, à 11 h, en l'église St-Julien. Inhumation au cimetière St-Désiré de Black Lake. M. Fortier laisse dans le deuil son amie: Lucette Daigle Lemay; les enfants de la famille: Lucette; ses frères et ses sœurs: Marcelin (Réjeane Blanchette); Marie-Ange Savoie; Marie-Laure (Philippe Fortier); Yvonne Fortier; Litovskii; Lucille Fortier; Jeanne (Émile Caron); Georgette (Gérard Daigle); ses beaux-frères et ses belles-sœurs; ses neveux, nièces, autres parents et amis.

MESSIER Antonia (Potvin)
 — A l'Hôtel-Dieu d'Arthabaska, le 21 avril 1993, est décédée madame Antonia Messier Potvin, à l'âge de 82 ans, épouse de monsieur Joseph Potvin, demeurant à Victoriaville. La défunte repose au salon de la:
Maison Funéraire Maroux & Dion Inc.
 121 Bl. Bois-Francis S.
 Victoriaville, QC
 Heures de visite: JEUDI de 19 h à 22 h. VENDREDI de 14 h à 16 h et de 19 h à 22 h. Jour des funérailles, de 9 h 30 jusqu'au départ du salon à 10 h 45. Funérailles le samedi 24 avril 1993, à 11 h, en l'église Sts-Martyrs, Victoriaville. Inhumation au cimetière St-Joseph, Victoriaville. Outre son époux, Mme Messier laisse dans le deuil

ses enfants: Thérèse (Gilles Ducharme), Victoriaville; Gérard (Nicole Nault), St-Vallée; Armand (Yolande Houle), Victoriaville; Jean-Noël (Carmen Trudel), Charlesbourg; Huguette (André Chabot), Victoriaville; Claude (Lise St-Louis), Arthabaska; Rémi (Pauline Deshaies), Victoriaville; Monique (Bruno Potvin), Asbestos; Nicole (Jacques Boulanger), Victoriaville; Jocelyn (Michelle Laroche), Arthabaska; Réjean (Jacinthe Hébert), Victoriaville; Diane (Raymond Francoeur), Fleurimont. Elle laisse également dans le deuil plusieurs petits-enfants et arrière-petits-enfants; ses trois frères; ainsi que plusieurs beaux-frères et belles-sœurs; neveux et nièces et autres parents et amis.

ses enfants: Thérèse (Gilles Ducharme), Victoriaville; Gérard (Nicole Nault), St-Vallée; Armand (Yolande Houle), Victoriaville; Jean-Noël (Carmen Trudel), Charlesbourg; Huguette (André Chabot), Victoriaville; Claude (Lise St-Louis), Arthabaska; Rémi (Pauline Deshaies), Victoriaville; Monique (Bruno Potvin), Asbestos; Nicole (Jacques Boulanger), Victoriaville; Jocelyn (Michelle Laroche), Arthabaska; Réjean (Jacinthe Hébert), Victoriaville; Diane (Raymond Francoeur), Fleurimont. Elle laisse également dans le deuil plusieurs petits-enfants et arrière-petits-enfants; ses trois frères; ainsi que plusieurs beaux-frères et belles-sœurs; neveux et nièces et autres parents et amis.

ses enfants: Thérèse (Gilles Ducharme), Victoriaville; Gérard (Nicole Nault), St-Vallée; Armand (Yolande Houle), Victoriaville; Jean-Noël (Carmen Trudel), Charlesbourg; Huguette (André Chabot), Victoriaville; Claude (Lise St-Louis), Arthabaska; Rémi (Pauline Deshaies), Victoriaville; Monique (Bruno Potvin), Asbestos; Nicole (Jacques Boulanger), Victoriaville; Jocelyn (Michelle Laroche), Arthabaska; Réjean (Jacinthe Hébert), Victoriaville; Diane (Raymond Francoeur), Fleurimont. Elle laisse également dans le deuil plusieurs petits-enfants et arrière-petits-enfants; ses trois frères; ainsi que plusieurs beaux-frères et belles-sœurs; neveux et nièces et autres parents et amis.

ses enfants: Thérèse (Gilles Ducharme), Victoriaville; Gérard (Nicole Nault), St-Vallée; Armand (Yolande Houle), Victoriaville; Jean-Noël (Carmen Trudel), Charlesbourg; Huguette (André Chabot), Victoriaville; Claude (Lise St-Louis), Arthabaska; Rémi (Pauline Deshaies), Victoriaville; Monique (Bruno Potvin), Asbestos; Nicole (Jacques Boulanger), Victoriaville; Jocelyn (Michelle Laroche), Arthabaska; Réjean (Jacinthe Hébert), Victoriaville; Diane (Raymond Francoeur), Fleurimont. Elle laisse également dans le deuil plusieurs petits-enfants et arrière-petits-enfants; ses trois frères; ainsi que plusieurs beaux-frères et belles-sœurs; neveux et nièces et autres parents et amis.

ses enfants: Thérèse (Gilles Ducharme), Victoriaville; Gérard (Nicole Nault), St-Vallée; Armand (Yolande Houle), Victoriaville; Jean-Noël (Carmen Trudel), Charlesbourg; Huguette (André Chabot), Victoriaville; Claude (Lise St-Louis), Arthabaska; Rémi (Pauline Deshaies), Victoriaville; Monique (Bruno Potvin), Asbestos; Nicole (Jacques Boulanger), Victoriaville; Jocelyn (Michelle Laroche), Arthabaska; Réjean (Jacinthe Hébert), Victoriaville; Diane (Raymond Francoeur), Fleurimont. Elle laisse également dans le deuil plusieurs petits-enfants et arrière-petits-enfants; ses trois frères; ainsi que plusieurs beaux-frères et belles-sœurs; neveux et nièces et autres parents et amis.

GOIN Marie-Thérèse
 — A Sherbrooke, le 19 avril 1993, est décédée madame Marie-Thérèse Gouin, fille de feu Rosario Gouin et de feu Berthe Lemire, demeurant à Sherbrooke. Afin de respecter les volontés de Mme Gouin, il n'y aura pas d'exposition. La crémation aura lieu à la:
Coopérative Funéraire de l'Estrie
 530 rue Prospect
 Sherbrooke, QC
 Tél: 565-7646
 Alain Leclerc, dir. gén.
 Un service religieux sera célébré le samedi 24 avril 1993, à 11 h, en la Cathédrale St-Michel. La famille sera en l'église, une demi-heure avant la cérémonie afin de recevoir les condoléances de parents et amis. Madame Gouin laisse dans le deuil ses enfants: Jean-Pierre (Claude Quirion); France-André (Luce Marthe Lamy); sa petite-fille: Annie; son

MICHAUD Adrienne (Joncas)
 — A la Résidence de l'Estrie, le 15 avril 1993, est décédée madame Adrienne Joncas-Michaud, à l'âge de 92 ans, épouse de feu Alphonse Michaud, demeurant à Sherbrooke. Afin de respecter les volontés de Mme Michaud, il n'y aura

MESSE 1er ANNIVERSAIRE
 A la douce mémoire de
M. LÉO-PIERRE DESRUSSIEUX
 décédé le 23 avril 1992
 Un an déjà que nous sommes séparés de toi. Le temps poura s'enlir, mais il n'effacera jamais de nos cœurs ce que tu as été pour nous tous. Nous pensons souvent à toi et fréquemment ton nom revient sur nos lèvres.
 Une messe sera célébrée le 24 avril 1993 à 19 h en l'église de la Résurrection, rue Grégoire, Rock Forest. Son épouse: Agathe.
 Parents et amis sont invités à y assister. 20114

ERRATUM
 Dans l'annonce de Boulevard Honda, parue le 20 avril dernier, dans notre journal, la garantie 400 000 km ou 10 ans de Quaker State s'applique au moteur seulement. Nous nous excusons de ce contretemps.
 La direction de Boulevard Honda

Waco: des cadavres troués de balles
 New York (Reuter)
 Les cadavres d'au moins trois enfants morts lundi dernier dans l'incendie du ranch de la secte des Davidiens à Waco (Texas) portent des blessures par balles, a rapporté hier la chaîne de télévision CNN, citant des sources proches du gouvernement américain.
 Citant les mêmes sources, la télévision ajoute que la disposition des corps semble indiquer que plusieurs personnes étaient déjà mortes avant l'incendie.
 La plupart des adeptes de la secte de David Koresh ayant des blessures par balles sont touchés à la tête.
 Un responsable du FBI a déclaré à Washington que les enquêteurs tentaient de déterminer si la mort de David Koresh et de 85 de ses adeptes était le résultat d'un meurtre collectif plutôt que d'un suicide collectif.
 L'incendie, qui a ravagé très rapidement l'ensemble des bâtiments

BOURASSA-AUGER Michel
 — A Cornwall, le 21 avril 1993, est décédé subitement Michel Bourassa Auger, à l'âge de 43 ans, époux de Irène Frappier, demeurant à Richmond. Le défunt repose au salon:
A. Boisvert & Fils Inc.
 64 3e avenue
 Windsor, QC
 Tél: 845-3001
B. Boisvert, dir.
 H.P. Grondin, prés.
 Heures de visite: VENDREDI de 14 h à 16 h et de 19 h à 22 h. Jour des funérailles, de 8 h 30 jusqu'au départ du salon à 19 h 40. Funérailles le samedi 24 avril 1993, à 11 h, en l'église St-Praxède de Brompton. Inhumation au cimetière du même endroit. Outre son épouse, M. Bourassa Auger laisse dans le deuil ses enfants: Frédéric, Christian et Anne-Marie; ses parents: Raymond Auger (Germaine Morissette); ses frères et ses sœurs: Monique (Rosaire Paré); Thérèse (Richard Nault); Lucie (Marco Rabanalis); Clément (Madeleine Mercier); Lise (Richard Morrissette); Nathalie Lebel; ses beaux-parents: Roger Frappier (Fernande Clément); ses beaux-frères et ses belles-sœurs: Jacques (Solange Dubreuil); Richard (Carol Carate);

BOURASSA-AUGER Michel
 — A Cornwall, le 21 avril 1993, est décédé subitement Michel Bourassa Auger, à l'âge de 43 ans, époux de Irène Frappier, demeurant à Richmond. Le défunt repose au salon:
A. Boisvert & Fils Inc.
 64 3e avenue
 Windsor, QC
 Tél: 845-3001
B. Boisvert, dir.
 H.P. Grondin, prés.
 Heures de visite: VENDREDI de 14 h à 16 h et de 19 h à 22 h. Jour des funérailles, de 8 h 30 jusqu'au départ du salon à 19 h 40. Funérailles le samedi 24 avril 1993, à 11 h, en l'église St-Praxède de Brompton. Inhumation au cimetière du même endroit. Outre son épouse, M. Bourassa Auger laisse dans le deuil ses enfants: Frédéric, Christian et Anne-Marie; ses parents: Raymond Auger (Germaine Morissette); ses frères et ses sœurs: Monique (Rosaire Paré); Thérèse (Richard Nault); Lucie (Marco Rabanalis); Clément (Madeleine Mercier); Lise (Richard Morrissette); Nathalie Lebel; ses beaux-parents: Roger Frappier (Fernande Clément); ses beaux-frères et ses belles-sœurs: Jacques (Solange Dubreuil); Richard (Carol Carate);

BOURASSA-AUGER Michel
 — A Cornwall, le 21 avril 1993, est décédé subitement Michel Bourassa Auger, à l'âge de 43 ans, époux de Irène Frappier, demeurant à Richmond. Le défunt repose au salon:
A. Boisvert & Fils Inc.
 64 3e avenue
 Windsor, QC
 Tél: 845-3001
B. Boisvert, dir.
 H.P. Grondin, prés.
 Heures de visite: VENDREDI de 14 h à 16 h et de 19 h à 22 h. Jour des funérailles, de 8 h 30 jusqu'au départ du salon à 19 h 40. Funérailles le samedi 24 avril 1993, à 11 h, en l'église St-Praxède de Brompton. Inhumation au cimetière du même endroit. Outre son épouse, M. Bourassa Auger laisse dans le deuil ses enfants: Frédéric, Christian et Anne-Marie; ses parents: Raymond Auger (Germaine Morissette); ses frères et ses sœurs: Monique (Rosaire Paré); Thérèse (Richard Nault); Lucie (Marco Rabanalis); Clément (Madeleine Mercier); Lise (Richard Morrissette); Nathalie Lebel; ses beaux-parents: Roger Frappier (Fernande Clément); ses beaux-frères et ses belles-sœurs: Jacques (Solange Dubreuil); Richard (Carol Carate);

BOURASSA-AUGER Michel
 — A Cornwall, le 21 avril 1993, est décédé subitement Michel Bourassa Auger, à l'âge de 43 ans, époux de Irène Frappier, demeurant à Richmond. Le défunt repose au salon:
A. Boisvert & Fils Inc.
 64 3e avenue
 Windsor, QC
 Tél: 845-3001
B. Boisvert, dir.
 H.P. Grondin, prés.
 Heures de visite: VENDREDI de 14 h à 16 h et de 19 h à 22 h. Jour des funérailles, de 8 h 30 jusqu'au départ du salon à 19 h 40. Funérailles le samedi 24 avril 1993, à 11 h, en l'église St-Praxède de Brompton. Inhumation au cimetière du même endroit. Outre son épouse, M. Bourassa Auger laisse dans le deuil ses enfants: Frédéric, Christian et Anne-Marie; ses parents: Raymond Auger (Germaine Morissette); ses frères et ses sœurs: Monique (Rosaire Paré); Thérèse (Richard Nault); Lucie (Marco Rabanalis); Clément (Madeleine Mercier); Lise (Richard Morrissette); Nathalie Lebel; ses beaux-parents: Roger Frappier (Fernande Clément); ses beaux-frères et ses belles-sœurs: Jacques (Solange Dubreuil); Richard (Carol Carate);

BOURASSA-AUGER Michel
 — A Cornwall, le 21 avril 1993, est décédé subitement Michel Bourassa Auger, à l'âge de 43 ans, époux de Irène Frappier, demeurant à Richmond. Le défunt repose au salon:
A. Boisvert & Fils Inc.
 64 3e avenue
 Windsor, QC
 Tél: 845-3001
B. Boisvert, dir.
 H.P. Grondin, prés.
 Heures de visite: VENDREDI de 14 h à 16 h et de 19 h à 22 h. Jour des funérailles, de 8 h 30 jusqu'au départ du salon à 19 h 40. Funérailles le samedi 24 avril 1993, à 11 h, en l'église St-Praxède de Brompton. Inhumation au cimetière du même endroit. Outre son épouse, M. Bourassa Auger laisse dans le deuil ses enfants: Frédéric, Christian et Anne-Marie; ses parents: Raymond Auger (Germaine Morissette); ses frères et ses sœurs: Monique (Rosaire Paré); Thérèse (Richard Nault); Lucie (Marco Rabanalis); Clément (Madeleine Mercier); Lise (Richard Morrissette); Nathalie Lebel; ses beaux-parents: Roger Frappier (Fernande Clément); ses beaux-frères et ses belles-sœurs: Jacques (Solange Dubreuil); Richard (Carol Carate);

BOURASSA-AUGER Michel
 — A Cornwall, le 21 avril 1993, est décédé subitement Michel Bourassa Auger, à l'âge de 43 ans, époux de Irène Frappier, demeurant à Richmond. Le défunt repose au salon:
A. Boisvert & Fils Inc.
 64 3e avenue
 Windsor, QC
 Tél: 845-3001
B. Boisvert, dir.
 H.P. Grondin, prés.
 Heures de visite: VENDREDI de 14 h à 16 h et de 19 h à 22 h. Jour des funérailles, de 8 h 30 jusqu'au départ du salon à 19 h 40. Funérailles le samedi 24 avril 1993, à 11 h, en l'église St-Praxède de Brompton. Inhumation au cimetière du même endroit. Outre son épouse, M. Bourassa Auger laisse dans le deuil ses enfants: Frédéric, Christian et Anne-Marie; ses parents: Raymond Auger (Germaine Morissette); ses frères et ses sœurs: Monique (Rosaire Paré); Thérèse (Richard Nault); Lucie (Marco Rabanalis); Clément (Madeleine Mercier); Lise (Richard Morrissette); Nathalie Lebel; ses beaux-parents: Roger Frappier (Fernande Clément); ses beaux-frères et ses belles-sœurs: Jacques (Solange Dubreuil); Richard (Carol Carate);

ERRATUM
 Dans l'annonce de Boulevard Honda, parue le 20 avril dernier, dans notre journal, la garantie 400 000 km ou 10 ans de Quaker State s'applique au moteur seulement. Nous nous excusons de ce contretemps.
 La direction de Boulevard Honda

Boulevard HONDA

CRTC
 Avis public
 Canada

ERRATUM
 Dans l'annonce de Boulevard Honda, parue le 20 avril dernier, dans notre journal, la garantie 400 000 km ou 10 ans de Quaker State s'applique au moteur seulement. Nous nous excusons de ce contretemps.
 La direction de Boulevard Honda

ERRATUM
 Dans l'annonce de Boulevard Honda, parue le 20 avril dernier, dans notre journal, la garantie 400 000 km ou 10 ans de Quaker State s'applique au moteur seulement. Nous nous excusons de ce contretemps.
 La direction de Boulevard Honda

ERRATUM
 Dans l'annonce de Boulevard Honda, parue le 20 avril dernier, dans notre journal, la garantie 400 000 km ou 10 ans de Quaker State s'applique au moteur seulement. Nous nous excusons de ce contretemps.
 La direction de Boulevard Honda

ERRATUM
 Dans l'annonce de Boulevard Honda, parue le 20 avril dernier, dans notre journal, la garantie 400 000 km ou 10 ans de Quaker State s'applique au moteur seulement. Nous nous excusons de ce contretemps.
 La direction de Boulevard Honda

ERRATUM
 Dans l'annonce de Boulevard Honda, parue le 20 avril dernier, dans notre journal, la garantie 400 000 km ou 10 ans de Quaker State s'applique au moteur seulement. Nous nous excusons de ce contretemps.
 La direction de Boulevard Honda

ERRATUM
 Dans l'annonce de Boulevard Honda, parue le 20 avril dernier, dans notre journal, la garantie 400 000 km ou 10 ans de Quaker State s'applique au moteur seulement. Nous nous excusons de ce contretemps.
 La direction de Boulevard Honda

ERRATUM
 Dans l'annonce de Boulevard Honda, parue le 20 avril dernier, dans notre journal, la garantie 400 000 km ou 10 ans de Quaker State s'applique au moteur seulement. Nous nous excusons de ce contretemps.
 La direction de Boulevard Honda

ERRATUM
 Dans l'annonce de Boulevard Honda, parue le 20 avril dernier, dans notre journal, la garantie 400 000 km ou 10 ans de Quaker State s'applique au moteur seulement. Nous nous excusons de ce contretemps.
 La direction de Boulevard Honda

CRTC
 Avis public
 Canada

CRTC
 Avis public
 Canada

CRTC
 Avis public
 Canada

CRTC
 Avis public
 Canada

CRTC
 Avis public
 Canada

CRTC
 Avis public
 Canada

CRTC
 Avis public
 Canada

CRTC
 Avis public
 Canada

CRTC
 Avis public
 Canada

CRTC
 Avis public
 Canada

CRTC
 Avis public
 Canada

CRTC
 Avis public
 Canada

CRTC
 Avis public
 Canada

CRTC
 Avis public
 Canada

CRTC
 Avis public
 Canada