

Richardson décide de partir

WINNIPEG (d'après CP) — L'ancien ministre libéral James Richardson n'a pas l'intention de briguer un quatrième mandat aux Communes.

M. Richardson, qui est âgé de 57 ans, a déclaré hier qu'il désirait consacrer plus de temps au mouvement «Canadiens pour un Canada uni», qu'il a fondé en 1977, persuadé qu'en agissant ainsi, il pourrait apporter une plus grande contribution à l'unité canadienne.

Devenu ministre sans portefeuille en 1968, M. Richardson servit en qualité de ministre des Approvisionnement et Services de 1969 à 1972, puis comme ministre de la Défense jusqu'à sa démission, en 1976, suscitée par son désaccord avec le projet de réforme constitutionnelle du premier ministre Trudeau. En juin 1978, il abandonna les libéraux pour siéger comme indépendant au sein de l'opposition.

Le parti Rhinocéros revient

par Pierre MASSUE

Pour les prochaines élections fédérales, le parti Rhinocéros actuellement en grande campagne de financement et de recrutement présentera pour la première fois des candidats officiels, non seulement au Québec, mais aussi dans les autres provinces.

«Depuis le temps qu'on parle d'élections et vu quel écoeurement est généralisé, le Rhinocéros est déjà réveillé depuis un an», a déclaré M. Robert Millet, l'un des principaux organisateurs de ce parti, qui nous a été référé par l'Éminence de la Grande Corne en personne.

«Au fédéral, un Québécois ne peut pas être autre chose que rhinocéros et schizophrène. Certains en sont conscients; ce sont ceux qui s'identifient comme tels. Ceux du French Power ne le sont pas encore, mais nous pensons que ça viendra peut-être à l'occasion des prochaines élections», a-t-il poursuivi.

«Nous craignons surtout qu'en vue du référendum, certains fédéralistes mal intentionnés ne mettent la main sur la formule du ryanodol et ne s'en servent pour régénérer l'abbé Riant, un rhinocéros déchainé que seule la main de Dieu peut encore retenir. Ce qui serait évidemment une calamité pour le Québec», a-t-il ajouté.

Le Rhinocéros qui se définit comme la Croix-Rouge de la politique «Canadian», dispose pour la première fois d'une caisse électorale qui, paraît-il, serait abondamment pourvue.

M. Millet s'est cependant refusé à toute précision sur le contenu de cette mystérieuse caisse.

Assez curieusement, ce parti qui s'identifie volontiers à une gravure de Dürer, datée de 1515, fête cette année son 15e anniversaire...

Le comité dirigeant de ce parti s'abrite derrière les mystérieuses initiales de G.R.C. Il ne faut cependant y voir aucune allusion à une autre organisme fédéral. Il s'agit simplement du Grand Rhinocéros Central.

Scrutin fédéral

La participation péquiste pourrait être déterminante

par Gérald LEBLANC

QUEBEC — Comté par comté, avec prudence et variété, la machine électorale du Parti québécois s'apprête à apporter une contribution qui pourrait être déterminante lors du scrutin fédéral du 22 mai.

Même le chef du parti, M. René Lévesque, pourrait se départir de la «souveraine indifférence» qu'il manifeste devant les élections fédérales depuis le fiasco de son mot d'ordre d'abstention aux élections de 1972.

Le langage officiel du chef et de ses lieutenants refléteront en effet, selon des informations obtenues de leurs proches collaborateurs, une sorte de philosophie de «non ingérence et de non indifférence», à l'endroit de certains adversaires des libéraux, en particulier des créditistes de Fabien Roy.

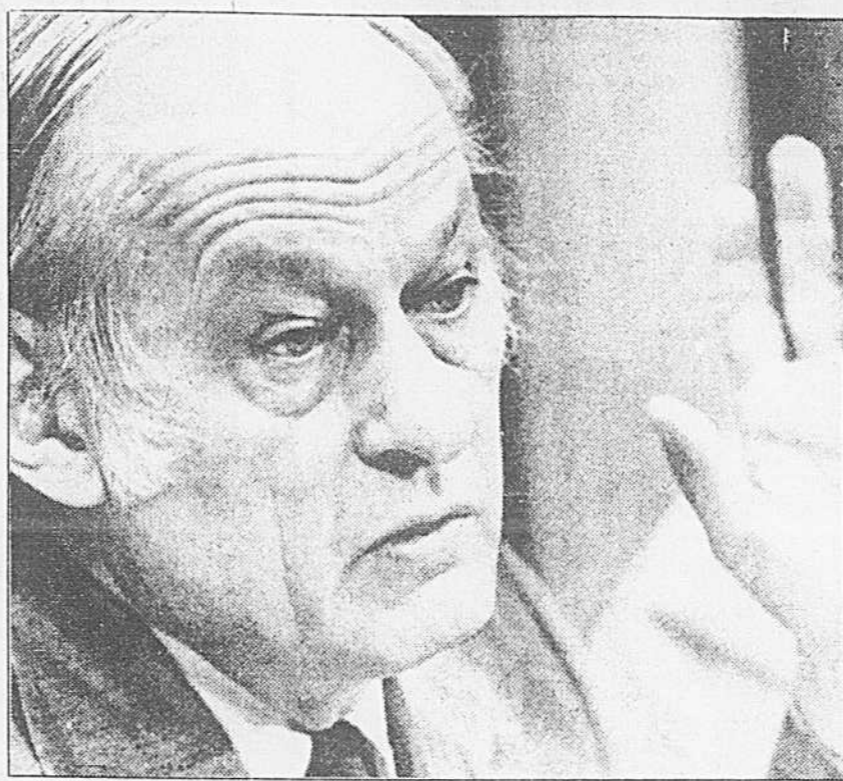
Les organisateurs péquistes n'ont jamais été totalement absents des élections fédérales, mais leur présence se limitait à quelques comtés. Ils ont permis au créditiste Boisvert de défaire Jean-Luc Pépin dans Drummondville en 1972; ils ont assuré les réélections de Roch Lasalle dans Joliette; ils n'ont jamais nui au libéral Serge Joyal dans Maisonneuve.

Comté par comté

La participation péquiste à la campagne fédérale de 1979 sera plus étendue et plus intensive. Il ne faut cependant pas attendre un mot d'ordre officiel et national, visant à placer de façon monolithique la machine péquiste derrière un seul camp, fut-il celui de leur ami Fabien Roy.

«Il faudra regarder cela comté par comté», dira le ministre des Transports, M. Lucien Lessard, un des rares péquistes à n'avoir jamais perdu d'élections. Sur la Côte-Nord, quelques coups de téléphone de M. Lessard, un ancien créditiste d'ailleurs, peuvent faire une grande différence, voire la différence entre le gain ou la défaite du libéral sortant.

Lui aussi issu de la famille créditiste, M. Gilles Grégoire, retrou-



René Lévesque: «Non-ingérence et non-indifférence» devant Fabien Roy.

vera sans doute le sens de la parenté dans Frontenac, un comté que Fabien Roy pourrait bien reprendre au fédéral.

Un député comme Adrien Ouellet de Beauce-Nord ne devrait pas éprouver trop de difficulté à dire publiquement que Fabien Roy est un ami personnel en qui il a la plus grande confiance. Parce que c'est vrai, selon lui, mais aussi parce qu'il en va de son intérêt de voir le libéral fédéral disparaître de la partie de son comté comprise dans la circonscription fédérale de Beauce.

Mais les choses ne seront pas aussi limpides partout. «Pas de mot d'ordre et pas d'appui officiels du député, mais feu vert à l'organisation dans tous les comtés où Fabien a des chances de l'emporter», dira un député représentant justement ce genre de comté.

Il semble d'ailleurs que cet appui souterrain pourrait même

devenu depuis belle lurette une coalition d'indépendantistes et d'autonomistes, de socialistes et de capitalistes, d'idéologues et d'arrivistes de tout acabit.

Dans Sainte-Marie par exemple, bon nombre de péquistes travaillent avec le conservateur André Payette depuis plusieurs mois. L'arrivée de Jean-Claude Malépart, comme candidat libéral, pourrait cependant diviser l'organisation péquiste. D'une part, Malépart est très populaire dans le comté, et d'autre part, l'on aime mieux le voir au fédéral que comme adversaire lors des prochaines élections provinciales.

A Trois-Rivières, les créditistes tentent actuellement de déboucher un «gros candidat», qui pourrait entraîner l'adhésion d'un nombre important de péquistes.

Jonquière représente une terre de choix pour les créditistes mais le député Claude Vaillancourt serait mal venu de heurter de front les néo-démocrates, qui forment le cœur de son organisation provinciale.

On verrait mal le président de l'Assemblée nationale, M. Clément Richard, prendre des positions par trop partisans. Cette abstention d'office n'empêchera cependant pas son organisation de travailler avec le créditiste, d'autant plus que Fabien Roy pourrait fort bien reprendre ce comté.

Les autres campagnes

Si la participation péquiste est acquise, sa manifestation concrète est difficile à circonscrire. Dans plusieurs cas, il ne faudra pas seulement parler de «comté par comté» mais également de «clan par clan» au sein de l'organisation péquiste.

Il ne faut enfin pas oublier la nécessité vitale pour le PQ de maintenir, au sein de sa propre organisation, la fragile unité, acquise avec la prise du pouvoir et conservée grâce aux compromis divers et multiples.

La campagne fédérale coïncidera en effet, pour une bonne part, avec deux élections complémentaires au provincial et avec la 11e campagne de financement du Parti québécois.

aller jusqu'à dénicher le candidat créditiste. Ce serait le cas dans le comté de Hull, notamment.

Les conflits d'intérêts

Quatre bonnes raisons militent en faveur d'un appui péquiste aux créditistes: Fabien Roy est devenu un de leurs amis; il peut nuire à l'ennemi «no 1» Pierre Trudeau; il peut reléguer dans l'ombre l'ennemi «no 2» l'Union populaire de Henri Laberge; il représentera une oreille sympathique à Ottawa, advenant un oui au référendum.

(Les péquistes ne cachent pas leur aversion pour le parti fédéral indépendantiste de Henri Laberge. Convaincus de l'échec assuré de cette formation, ils ne veulent pas en subir les éclaboussures.)

C'est donc par intérêt et non pour les beaux yeux de Beauceron que les troupes de René Lévesque pourraient donner un coup de main aux créditistes.

Mais les intérêts sont souvent divergents au Parti québécois.

25 nominations à Ottawa

Boulanger et Langlois quittent la politique

OTTAWA (PC) — Le gouvernement a annoncé, hier à Ottawa, pas moins de 25 nominations à divers postes au sein d'organismes fédéraux, dont la nomination de trois députés libéraux qui ne seront pas candidats aux prochaines élections fédérales.

En effet, après les nominations au Sénat mercredi et la nomination du député libéral de Bonaventure-Iles-de-la-Madeleine, M. Albert Béchard en tant que consul général à la Nouvelle-Orléans jeudi, il a été annoncé que les députés libéraux de Gatineau, M. Gaston Clermont et de Mercier, M. Prosper Boulanger feraient désormais partie de la Commission nationale des libérations conditionnelles.

Le député libéral de Chicoutimi, M. Paul Langlois, a été nommé membre de la Commission canadienne des transports.

Par ailleurs, le député libéral de Kitchener, M. Joseph Flynn a été nommé au poste de commissaire de la Commission canadienne des pensions du ministère des Anciens combattants.

M. Gaston Clermont a été nommé commissaire à plein temps auprès de la section d'Ottawa pour une période de cinq ans, alors que M. Prosper Boulanger, M. Roméo Beauré, directeur du pénitencier de la Macaza, et M. Michel LeCorre, directeur pour la région du Québec au Service correctionnel du Canada seront rattachés à la région du Québec de la commission. Leur mandat est également de cinq ans.

Report du congrès péquiste: 1er juin?

Le conseil exécutif national du Parti québécois a décidé de recommander au Conseil national de reporter la date du congrès national, qui doit en principe se dérouler du 18 au 21 mai à Québec. En annonçant sa décision, hier, le conseil exécutif a souligné qu'il avait toujours tenu à établir une nette distinction entre les questions électorales et l'option de la souveraineté-association. On sait que le premier ministre Trudeau a choisi le 22 mai comme date des élections fédérales.

Le premier ministre Lévesque avait lui-même déclaré, un peu plus tôt, qu'il était «légèrement inquiet» de ce que les élections fussent se dérouler au lendemain même du congrès péquiste. Il avait évoqué la possibilité d'actes de provocation de nature à semer la panique et à influencer sur le vote.

La nouvelle date suggérée par le Conseil exécutif s'établit aux 1er, 2 et 3 juin, toujours à Québec, et le président, M. Pierre Renaud, doit annoncer d'ici quelques jours la tenue d'un conseil national spécial qui prendra la décision finale quant au report et aux modifications possibles de l'horaire du congrès.

Margaret s'abstiendra d'apparitions publiques

(PC) — L'épouse séparée du premier ministre Trudeau, Margaret, a fait savoir hier qu'elle n'a pas l'intention de faire la publicité de son livre, en public, au Canada, dans un proche avenir.

Selon un porte-parole, elle a affirmé qu'elle a «pris cette décision sans contrainte de la part d'aucune personne ou d'aucun parti, par souci de ne pas détourner des événements prochains l'attention des media et des électeurs.»

Selon elle, son livre «A Coeur ouvert», est le reflet véridique de son histoire. «J'ai été honnête et sincère et je crois que cette histoire n'a pas besoin de commentaires.»

Le prince Charles

Par ailleurs, à Londres, un troisième journal s'est emparé des confidences de Mme Trudeau pour faire ses manchettes.

Après les reportages publiés par les quotidiens The Mirror et The Express, c'est maintenant au tour de The Sun de profiter des confidences de Mme Trudeau.

Dans un article publié vendredi matin et rédigé par un journaliste de New York, Mme Trudeau confie qu'elle avait rencontré le prince Charles à Ottawa et qu'elle comprit «qu'il était intéressé...»

«Il a délibérément regardé à l'intérieur de ma blouse. Comme je porte rarement un soutien-gorge et que ma blouse était échantonnée, il m'a affirmé que j'étais assez belle pour être actrice.»

Selon elle, le futur souverain britannique n'a semblé aucunement gêné. Selon l'article, Margaret aurait immédiatement laissé tomber deux amants pour s'envoler vers Paris et téléphoner au prince Charles, par le biais de sa ligne privée.

Elle s'était toutefois enregistrée à l'hôtel sous son nom de fille. Selon elle, Charles aurait convenu de la rencontrer secrètement à Paris dans les 48 heures suivant son appel. Malheureusement, l'opératrice téléphonique de l'hôtel informa le prince qu'il n'y avait pas de Margaret Trudeau à cet endroit... Le prince se rendit alors en Écosse.

Selon le journal, cet échec ne désespéra pas Margaret qui eut plus de chance avec le roi Hussein de Jordanie. «Il fut un des nombreux admirateurs qui succombèrent à son charme: un mélange de regards angéliques et de sex-appeal», écrit le journal. Cette aventure se déroula à New York.

Et ce n'est pas tout. Le Sun annonce de nombreuses autres révélations dans son édition de lundi.



Margaret Trudeau n'a pas l'intention de détourner l'attention des électeurs canadiens.

Selon un ex-collaborateur de Nixon

Washington doit être discret sur la question de l'unité canadienne

par Pierre SAINT-GERMAIN

Refusant lui-même de prendre position sur la souveraineté-association, un éminent journaliste américain, M. William Saphire, qui collabora à la rédaction des discours de l'ex-président Richard Nixon, a soutenu hier, à Montréal que le gouvernement des États-Unis ne doit pas se prononcer (publiquement) sur la question de l'unité canadienne, estimant qu'une telle attitude serait négative (counter-productive).

Généralement qualifié de conservateur, le chroniqueur du «New York Times», âgé de 49 ans, également connu comme historien et romancier, donnait une conférence, intitulée «Nationalism — good or bad?», devant quelque 500 personnes réunies sous les auspices de la section montréalaise des associés canadiens de l'Université Ben-Gourion, dans le Néguev, en Israël.

M. Saphire s'est toutefois dit en faveur de prises de position indivi-

duelles de la part des Américains en ce qui concerne les problèmes auxquels fait face le Canada.

Partisan avoué d'un laïcs multiethnique, M. Saphire, qui devait rencontrer ce matin le premier ministre René Lévesque, a indiqué qu'il était insuffisamment renseigné sur le mouvement indépendantiste. Il a refusé de commenter une déclaration faite l'été dernier à Toronto, par le rabbin W. Gunther Plaut, président du Congrès juif canadien, qui avait

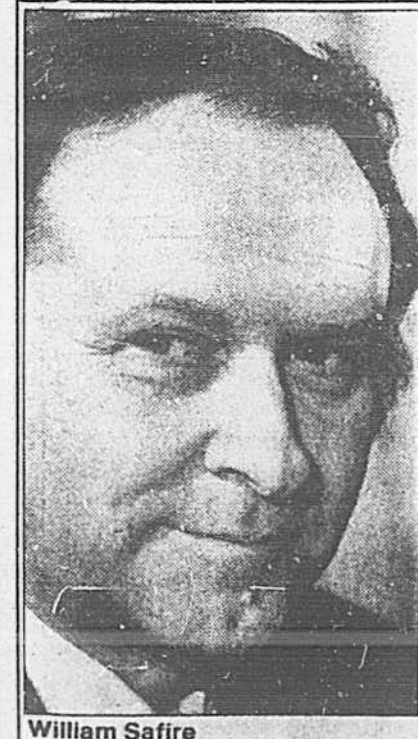
alors comparé les nationalistes québécois aux sionistes.

Parlant des divers pays où se manifestent des mouvements indépendantistes ou autonomistes, M. Saphire a expliqué que les forces centrifuges résultent du développement de l'État-providence, de la montée du socialisme dans le Tiers monde ainsi que de la rapidité et de la pénétration accrues des communications.

A la suite de la redistribution des ressources par les gouverne-

ments, a-t-il fait observer, des groupes de pression se sont formés, notamment des groupes ethniques, pour avoir leur part du gâteau. Ce phénomène a favorisé l'action de démagogues ethniques qui ont exploité les différences entre les différents groupes.

M. Robert Bell, doyen et vice-chancelier de l'université McGill, présidait la soirée et animait la période de questions. Cette conférence était la première d'une série intitulée «conférences commémoratives Ben-Gourion».



William Saphire

Voici l'occasion de visiter de belles maisons et de comparer caractéristiques, modèles et prix.

VISITEURS BIENVENUS

Vous pouvez visiter ces maisons cette fin de semaine-ci. Communiquez avec les courtiers mentionnés ci-après si vous désirez de plus amples renseignements.

100 Immeubles 100 Immeubles 100 Immeubles 100 Immeubles 100 Immeubles 100 Immeubles 100 Immeubles 100 Immeubles

DES ROSIERS Le Maître Courtier

VISITEZ SUR PLACE DIMANCHE LE 1er AVRIL 1979 2 p.m. à 4 p.m.

- 5590 QUEEN MARY, HAMPSTEAD: Cottage brique, 8 pièces, foyer, maison en parfait condition... 2690 PLACE COOPER, ST-HUBERT: Ce coquet bungalow avec foyer naturel, superbe terrain... 4163 KINGSTON, N.D.G.: Nouveau, cottage détaché en pierre des champs, 7 pièces...

NOUVELLES SUCCURSALES La direction de Des Rosiers est heureuse d'annoncer l'ouverture de trois nouvelles succursales, service résidentiel.

- AHUNTSIC: Rue Prieur, Beau Triplex, 1x5, 2x3 pièces, non chauffé, garage, sous-sol... 5800 WILLOWDALE, ADJ. OUTREMONT: Près de l'U. de M., duplex en pierre (6-7-11)...

- 5800 WILLOWDALE, ADJ. OUTREMONT: Près de l'U. de M., duplex en pierre (6-7-11)...

- 5800 WILLOWDALE, ADJ. OUTREMONT: Près de l'U. de M., duplex en pierre (6-7-11)...

- 5800 WILLOWDALE, ADJ. OUTREMONT: Près de l'U. de M., duplex en pierre (6-7-11)...

- 5800 WILLOWDALE, ADJ. OUTREMONT: Près de l'U. de M., duplex en pierre (6-7-11)...

- 5800 WILLOWDALE, ADJ. OUTREMONT: Près de l'U. de M., duplex en pierre (6-7-11)...

- 5800 WILLOWDALE, ADJ. OUTREMONT: Près de l'U. de M., duplex en pierre (6-7-11)...

- 5800 WILLOWDALE, ADJ. OUTREMONT: Près de l'U. de M., duplex en pierre (6-7-11)...

- 5800 WILLOWDALE, ADJ. OUTREMONT: Près de l'U. de M., duplex en pierre (6-7-11)...

- 5800 WILLOWDALE, ADJ. OUTREMONT: Près de l'U. de M., duplex en pierre (6-7-11)...

- 5800 WILLOWDALE, ADJ. OUTREMONT: Près de l'U. de M., duplex en pierre (6-7-11)...

- 5800 WILLOWDALE, ADJ. OUTREMONT: Près de l'U. de M., duplex en pierre (6-7-11)...

- 5800 WILLOWDALE, ADJ. OUTREMONT: Près de l'U. de M., duplex en pierre (6-7-11)...

- 5800 WILLOWDALE, ADJ. OUTREMONT: Près de l'U. de M., duplex en pierre (6-7-11)...

- 5800 WILLOWDALE, ADJ. OUTREMONT: Près de l'U. de M., duplex en pierre (6-7-11)...

- 5800 WILLOWDALE, ADJ. OUTREMONT: Près de l'U. de M., duplex en pierre (6-7-11)...

FRANK NORMAN & CO. LTD. Courtier licencié

OUVERT AUX VISITEURS VILLE MONT-ROYAL Dimanche, 2-4.00 p.m.

- 209 NORMANDY — SPLIT LEVEL, 4 chambres à coucher. En excellent état. «Den» avec foyer naturel au rez-de-chaussée... 365 GENEVA CRESCENT — NOUVELLE EXCLUSIVITÉ. Cottage détaché en pierre et aluminium...

- 325 MONMOUTH — Résidence de 4 chambres à coucher complètement renouée et modernisée... 60 RUSSELL — IMPECCABLE «SPLIT LEVEL» DETACHE avec «den» au rez-de-chaussée...

- 141 CHEMIN TOURNELLE, PONT-VAIU: Joli split-level, 6 pièces, 3 chambres, sous-sol fini, garage, magnifique coin de rue... 119 WICKSTEED — Charmante résidence avec boiserie naturelle, foyer au salon, grande salle à manger...

- 31 SIMCOE — NOUVELLE EXCLUSIVITÉ. Cottage de 3 chambres à coucher + «den»... 7485 MULBERRY — FACE AU PARC. Cottage jumelé de 3 chambres à coucher...

- ADJACENT A VILLE MONT-ROYAL Dimanche, 2-4.00 p.m. 7485 MULBERRY — FACE AU PARC. Cottage jumelé de 3 chambres à coucher...

- WESTMOUNT Dimanche, 2-4.00 p.m. 321 MELVILLE — OUVERTE AUX VISITEURS POUR 1ère Fois! Impeccable maison de ville de 3 chambres à coucher...

- 111 SUNNYSIDE — NOUVELLE EXCLUSIVITÉ. Cottage jumelé en brique de style Tudor. Belle entrée, salon avec foyer, salle à manger, «den» au rez-de-chaussée...

- 621 CARLETON — INSCRIPTION NOUVELLE. Cottage détaché «Den» au rez-de-chaussée avec foyer naturel... 44 KELVIN — Résidence unique en son genre. Superbes salles de réception dans le style Deco...

- ROXBOROUGH — Cottage en brique construit selon un plan individuel. Grand jardin d'environ 10,000 pi. ca. Vaste hall d'entrée, den lambrissé avec foyer naturel...

- 44 KELVIN — Résidence unique en son genre. Superbes salles de réception dans le style Deco, salle familiale confortable, bureau au-dessus du garage double...

- ST-HENRI: Prestigieux cottage victorien, 10 pièces, complètement renoué, spacieux salon et salle à dîner... STE-JULIE: Bungalow brique et aluminium, 3 chambres, garage, moins de \$35,000...

- ST-HUBERT: Joli bungalow, 3 chambres, ensolleillé, très propre, situé dans nouveau secteur... STE-JULIE: Bungalow brique et aluminium, 3 chambres, garage, moins de \$35,000...

- ST-HUBERT: Joli bungalow, 3 chambres, ensolleillé, très propre, situé dans nouveau secteur... STE-JULIE: Bungalow brique et aluminium, 3 chambres, garage, moins de \$35,000...

- ST-HUBERT: Joli bungalow, 3 chambres, ensolleillé, très propre, situé dans nouveau secteur... STE-JULIE: Bungalow brique et aluminium, 3 chambres, garage, moins de \$35,000...

- ST-HUBERT: Joli bungalow, 3 chambres, ensolleillé, très propre, situé dans nouveau secteur... STE-JULIE: Bungalow brique et aluminium, 3 chambres, garage, moins de \$35,000...

- ST-HUBERT: Joli bungalow, 3 chambres, ensolleillé, très propre, situé dans nouveau secteur... STE-JULIE: Bungalow brique et aluminium, 3 chambres, garage, moins de \$35,000...

- ST-HUBERT: Joli bungalow, 3 chambres, ensolleillé, très propre, situé dans nouveau secteur... STE-JULIE: Bungalow brique et aluminium, 3 chambres, garage, moins de \$35,000...

- ST-HUBERT: Joli bungalow, 3 chambres, ensolleillé, très propre, situé dans nouveau secteur... STE-JULIE: Bungalow brique et aluminium, 3 chambres, garage, moins de \$35,000...

- ST-HUBERT: Joli bungalow, 3 chambres, ensolleillé, très propre, situé dans nouveau secteur... STE-JULIE: Bungalow brique et aluminium, 3 chambres, garage, moins de \$35,000...

Fiducie du Québec Courtier

MONTRÉAL BANLIEUE EST

- A PROXIMITÉ DE TOUTES COMMODITÉS: Duplex très propre sur Henri-Julien près Guizot, Francine Savignac, 382-8000, 382-7195. A PROXIMITÉ DE TOUTES COMMODITÉS: Joli duplex, fenêtres aluminium, No le manquez pas, Mariette Turcotte, 382-8000, 382-2581.

- BOIS DES FILLIONS: Domaine Du Coteau près 640, bungalow ranch colonial, chauffage électrique, foyer, décoration superbe... BORD DE L'EAU: Bungalow de très grand luxe, piscine, 20 mètres du centre-ville...

- NDG: Cottage S0 avec beaucoup de charme, foyer naturel, boiserie, parquets de chêne, garage, J. Laplante, 735-6381, 672-1576. NDG: Cold flat, trois triplex attachés à vendre en bloc séparés... PRÈS ST-ZOTIQUE: 2 x 5, construction 1966, lumineux, cuisine, fenêtres aluminium, etc...

- VOUS CHERCHEZ DEPUIS LONGTEMPS? Duplex impeccable, bien aménagé, N'hésitez pas, Mariette Turcotte, 382-8000, 738-2581.

- ILE BIZARD: Bungalow 4 c. Grand foyer pierre au sous-sol, Jaccé, arbres fruitiers, A voir! J.G. Navarre, 363-4000, 620-0277. ILE BIZARD: Bungalow 73, 9 pcs, avec garage adjacent 23 x 40 pouvant servir mécanique, entrepôt, D. Cloutier, 363-4000, 695-9483.

- LAVAL-EST: Bungalow avec bachelors, entrée laveuse-sécheuse, vente rapide, Accepte balance de vente, L. Boutet, 382-8000, 627-0345. LORRAINE: Site enchanteur, split-level, brique & céder, foyer naturel, sous-sol fini, Bien payé, Simone Gosselin, C121-2624, 337-4641.

- STE-ANNE-DES-PLAINES: Bungalow, 3, salle à dîner, garage, taxes basses, Marie Vaillancourt, 337-4641. TERREBONNE: Superbe cottage 11 pces, 5 chambres, 178 pi. sur lac, grand terrain paysager, belle disposition des pièces, 2 salles de bain, Réjane Payette, 866-6229.

- ESTEREL: Lac du nord, grand chalet suisse, 5 chambres, 178 pi. sur lac, grand terrain paysager, belle disposition des pièces, 2 salles de bain, Réjane Payette, 866-6229.

- BOUCHERVILLE: nouvelle inscription, split-level tout brique, aluminium, 8 pièces, bain décoré, garage, terrain paysagé, \$44,500, Exclusif, Suzanne Prévost, 671-3365.

- ESTMAY: attrayant bungalow, construction supérieure, 7 pièces, 4 chambres à coucher, salle familiale avec foyer en pierre, Vaste terrain, Garage, \$41,000, M.L.S. Constante Laporte, 671-3429.

- VARENNES: bungalow 8 chambres, 3 au sous-sol, 2 salles de bain, garage, coin de rue, \$58,000, M.L.S. Victor Dupuis, 277-3343.

- MONTRÉAL: centre est, 5 logements, non chauffés, 1 x 6, 4 x 4, revenu \$5,000, hypothèque 5 1/2%, échéance 1985 Taxes \$861, M.L.S. \$34,500, Victor Dupuis, 277-3343.

- ST-LAMBERT: cottage en brique, 4 chambres à coucher, salon double avec foyer, salle à dîner séparée, cuisine renouée, \$62,500, Exclusif, Suzanne Prévost, 671-3365.

- ST-LAMBERT: parc Alexandra, cottage semi-détaché, 6 pièces plus salle familiale, Très propre, hypothèque intéressante, \$49,000, Exclusif, Constante Laporte, 671-3429.

- ST-HILAIRE: Sous garantie PROGRAMME DE CERTIFICATION DES MAISONS Compétence et solvabilité! 101 Propriétés à vendre 101 Propriétés à vendre

- 101 Propriétés à vendre 101 Propriétés à vendre

- 101 Propriétés à vendre 101 Propriétés à vendre

- 101 Propriétés à vendre 101 Propriétés à vendre

- 101 Propriétés à vendre 101 Propriétés à vendre

RIVE SUD

- BELOEIL: Secteur Maria-Goretti, split-level, 7 pièces, foyer, Garage, Salle à dîner, avec porte française ouvrant sur patio. Très grand terrain, Excl. Diane Fortier, 467-1881, 467-1211. BOUCHERVILLE: Bungalow 69 x 32, idéal pour professionnel, entrée privée bureau, 4 chambres, secteur recherché, M. Tourangeau, 655-6477, 679-1110. BROSSARD: Cottage 7 pces. Maison en exc. état. On demande: \$35,000. Faites votre offre! P. Bélie, 363-4000, 769-6894.

- ST-HUBERT: Nont bungalow 7 pièces, impeccable avec garage, foyer, piscine et nombreux autres extra pour moins de \$50,000. Faut absolument voir! M.L.S. Yolande Dubois, 653-2794, 467-1211.

- STE-JULIE: Campagne, vaste bungalow 3 chambres, foyer, piscine, taxes \$22,930 c., vue sur rivière, Mme Paquette, 353-9942, 581-2628. DUVERNAY: Magnifique bungalow 7 pces, 4 chambres, garage, foyer naturel, salle familiale, plusieurs extras, Simone Gosselin, 621-2624.

- FABREVILLE: Bungalow détaché aluminium 5 pièces, sous-sol fini, grand terrain paysagé, clôture, G. Billard, 667-3225. FABREVILLE: Bungalow pierre & brique 8 pces., 2 salles de bain, chauffage électrique, terrain clôturé, gazonné, arbres fruitiers, N. Galipeau, 622-8475.

- LAVAL-EST: Bungalow avec bachelors, entrée laveuse-sécheuse, vente rapide, Accepte balance de vente, L. Boutet, 382-8000, 627-0345. LORRAINE: Site enchanteur, split-level, brique & céder, foyer naturel, sous-sol fini, Bien payé, Simone Gosselin, C121-2624, 337-4641.

- STE-ANNE-DES-PLAINES: Bungalow, 3, salle à dîner, garage, taxes basses, Marie Vaillancourt, 337-4641. TERREBONNE: Superbe cottage 11 pces, 5 chambres, 178 pi. sur lac, grand terrain paysager, belle disposition des pièces, 2 salles de bain, Réjane Payette, 866-6229.

- ESTEREL: Lac du nord, grand chalet suisse, 5 chambres, 178 pi. sur lac, grand terrain paysager, belle disposition des pièces, 2 salles de bain, Réjane Payette, 866-6229.

- BOUCHERVILLE: nouvelle inscription, split-level tout brique, aluminium, 8 pièces, bain décoré, garage, terrain paysagé, \$44,500, Exclusif, Suzanne Prévost, 671-3365.

- ESTMAY: attrayant bungalow, construction supérieure, 7 pièces, 4 chambres à coucher, salle familiale avec foyer en pierre, Vaste terrain, Garage, \$41,000, M.L.S. Constante Laporte, 671-3429.

- VARENNES: bungalow 8 chambres, 3 au sous-sol, 2 salles de bain, garage, coin de rue, \$58,000, M.L.S. Victor Dupuis, 277-3343.

- MONTRÉAL: centre est, 5 logements, non chauffés, 1 x 6, 4 x 4, revenu \$5,000, hypothèque 5 1/2%, échéance 1985 Taxes \$861, M.L.S. \$34,500, Victor Dupuis, 277-3343.

- ST-LAMBERT: cottage en brique, 4 chambres à coucher, salon double avec foyer, salle à dîner séparée, cuisine renouée, \$62,500, Exclusif, Suzanne Prévost, 671-3365.

- ST-LAMBERT: parc Alexandra, cottage semi-détaché, 6 pièces plus salle familiale, Très propre, hypothèque intéressante, \$49,000, Exclusif, Constante Laporte, 671-3429.

- ST-HILAIRE: Sous garantie PROGRAMME DE CERTIFICATION DES MAISONS Compétence et solvabilité! 101 Propriétés à vendre 101 Propriétés à vendre

- 101 Propriétés à vendre 101 Propriétés à vendre

- 101 Propriétés à vendre 101 Propriétés à vendre

- 101 Propriétés à vendre 101 Propriétés à vendre

- 101 Propriétés à vendre 101 Propriétés à vendre

- 101 Propriétés à vendre 101 Propriétés à vendre

de FIDUCIE NORD-AMERIQUE

- 101 Propriétés à vendre ANJOU: luxueux grand triplex, plus bachelors, plusieurs extras, très bon prix, tout vendre, Jacques Lacierre courtiers 522-3109, soir: 668-1859.

- ANJOU: duplex luxueux et impeccable pour professionnel, avec bachelors, chauffage électrique individuel, immense jardin paysager, propriétaire démissionnaire, 2 appartements, \$119,000, 351-1458, 351-7244, après 9 h.m., 351-7244.

- ANJOU, split-level semi-détaché et impeccable, pas d'opénts, 354-1982.

- ANJOU, split-level semi-détaché et impeccable, pas d'opénts, 354-1982.

Okill STUART & CIE LEE COURTIER

- ST-LAMBERT: cottage en brique, 4 chambres à coucher, salon double avec foyer, salle à dîner séparée, cuisine renouée, \$62,500, Exclusif, Suzanne Prévost, 671-3365.

- ST-LAMBERT: parc Alexandra, cottage semi-détaché, 6 pièces plus salle familiale, Très propre, hypothèque intéressante, \$49,000, Exclusif, Constante Laporte, 671-3429.

- ST-HILAIRE: Sous garantie PROGRAMME DE CERTIFICATION DES MAISONS Compétence et solvabilité! 101 Propriétés à vendre 101 Propriétés à vendre

- 101 Propriétés à vendre 101 Propriétés à vendre

Première au Québec Heureuse innovation dans le domaine de l'habitation élégante et économique. Les Champs du Papillon sont fiers de vous présenter un nouveau concept unique dans le domaine de maisons unifamiliales détachées conçues en fonction de votre confort et économie. Nous désignons ce nouveau concept: "ligne latérale zéro". Chaque maison est construite sur une de ses lignes marginales, offrant ainsi d'un côté une cour latérale spacieuse, idéale pour un jardin, un endroit de récréation ou tout simplement un patio. Il est à noter que tout cela s'additionne à la vaste cour arrière d'une superficie allant de 1,700 à 2,000 pieds carrés. Avec ce nouveau concept "ligne latérale zéro", la largeur du terrain est plus étroite afin de diminuer le coût d'achat ainsi que les coûts municipaux annuels, sans pour autant en négliger l'intimité, l'espace et l'environnement. L'habitation "ligne latérale zéro" est une manière attrayante et économique d'offrir à votre famille l'espace nécessaire dont elle a besoin pour s'épanouir et cela, à l'air pur et frais de Boucherville. Venez vous en rendre compte par vous-même! "ligne latérale zéro" - une heureuse innovation dans le domaine de l'habitation élégante et économique - présentée fièrement au Québec par Les Champs du Papillon. Maisons avec 3 chambres à coucher à partir de \$41,950.00. Les Aménagements Revcon Limitée.

13 MODÈLES À VOTRE CHOIX!



L'OUTAOUAIS III
PRIX: \$34,500
 COMPTANT: \$1,800



LE CORBUSIER
PRIX: \$34,500
 COMPTANT: \$1,800



LE MILLE ÎLES
PRIX: \$47,500
 COMPTANT: \$4,500

VIVRE À LAVAL

L'ART DE VIVRE COMMENCE PAR UNE... MAISON-DENAULT

BUREAU-CHEF/688-1800 Par les habitations DENCO INC.

carrefour
RESIDENTIEL
st-martin

ENTRÉE PAR LE BOUL. LABELLE
 2.000 PIEDS AU NORD DU BOUL. ST-MARTIN
 *34,500 à *78,900/688-1802

À STE-ROSE
hampileury
LAVAL

RUE DE LA VOLIÈRE
 TÉL.: 625-3888
 *34,500 à *78,900

boise
ste.
dorothee

RUE SYLVIE, COIN BOUL. SAMSON
 *34,500 à *78,900
 TÉL.: 689-5939



5 ans de garantie
 PROGRAMME DE CERTIFICATION DES MAISONS NEUVES DE L'A.P.C.H.Q.

Voici une assurance qualité sur votre prochaine maison neuve.

La certification de l'A.P.C.H.Q. vous assure que:

- votre dépôt est protégé jusqu'à \$20,000;
- votre maison neuve est protégée contre tout vice caché pendant 1 an;
- votre maison neuve est protégée contre tout défaut majeur pendant 5 ans;
- votre maison neuve est bâtie par un constructeur compétent et solvable.

Ce programme est reconnu par les organismes gouvernementaux et les institutions financières.

Seuls les constructeurs dûment accrédités auprès du Programme vous offrent cette protection.



Association provinciale des constructeurs d'habitations du Québec

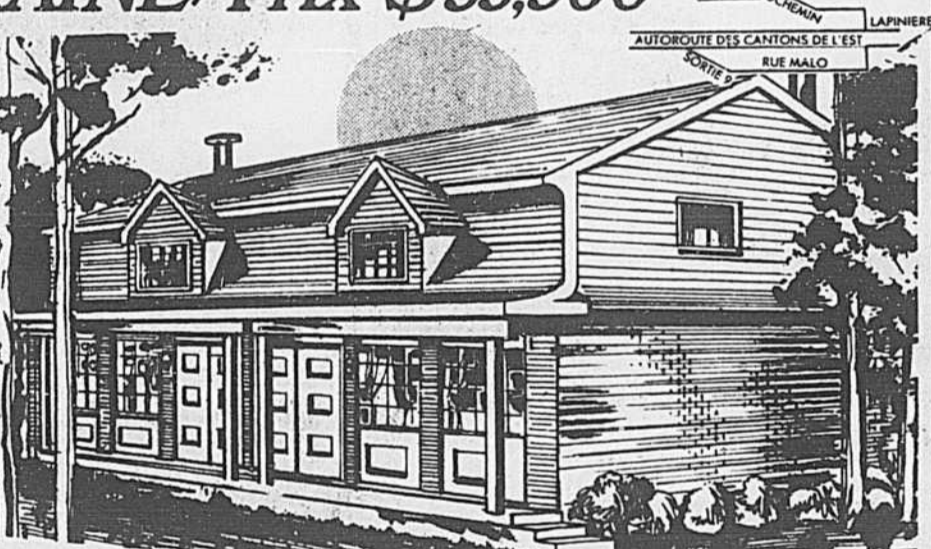
(514) 871-8281 ou téléphonez sans frais à 1-800-361-5300

DERNIERE CHANCE de vous procurer un de nos cottages

à BROSSARD prix à partir de \$35,500 et LORRAINE/Prix \$33,500

Foyer (à Lorraine)
 Tapis mur à mur
 Tuile céramique à l'entrée
 Chambres des maîtres spéciales
 Terrain gazonné avec clôture (Brossard)
 Terrain 3,500 pi. ca.
 1 1/2 salle de bain
 Rabais fédéral
 Grande cuisine

Ne manquez pas cette opportunité unique de devenir propriétaire avec un comptant minimal de \$1,700. Faites votre réservation pour le 1er mai 1979 avec un dépôt minime de \$500.



LORRAINE: Tél.: 621-6950
 Direction: Sortie 20 de l'autoroute des Laurentides route 640 est jusqu'à la sortie boul. de Gaulle, tourner à gauche jusqu'au boul. Vignory.

BROSSARD: Tél.: 678-9506
 Direction: Sortie 9 de l'autoroute Cantons de l'Est rue Malo jusqu'à la rue Lapinière, jusqu'à la rue Beauchemin, tourner à droite à la rue Benfice (8190).

Heures d'ouverture: Lundi à jeudi 1h à 9h p.m. Sam et dim. 1h à 5h p.m. Vendredi fermé.

Le Groupe Immobilier G.H. Ltée

« Le coût de l'habitation monte en flèche » C'EST LE MOMENT D'ACHETER!



Venez conclure une bonne affaire! Choix limité de maisons, pour occupation immédiate ou durant l'été, toujours aux prix de l'an passé!

Les prix s'échelonnent de: \$47,950 - \$89,950

Kirkland: Sortie 50 de la Transcanadienne, 1/2 mille en direction Nord sur le boul. St-Charles. 695-2322695-1200

Brossard: Traversez le Pont Champlain jusqu'à Taschereau ouest. Tournez à droite au 2e feu de la circulation sur le boul. Rome. 672-1232672-5212

Fins de semaine: 10h - 18h
En semaine: 13h - 21h

Profitez de L'OFFRE CONDITIONNELLE de SARATOGA

Nous acceptons votre offre d'achat d'une maison neuve Saratoga à la condition que vous puissiez vendre votre maison actuelle dans les 60 jours. Si vous ne parvenez pas à le vendre, nous vous remboursons la totalité de votre dépôt. Nous vous facilitons cette offre pour vous faciliter l'achat d'une meilleure demeure. Passez visiter les détails. Il y a plusieurs bonnes raisons pour acheter maintenant!



Venez maintenant conclure la bonne affaire!

Siège social:
 Saratoga Construction Ltd.
 Piłaza Saratoga,
 2880 boul. St-Charles,
 695-1200

DOMAINE CHATEAUNEUF



Grande ouverture

ST-HUBERT



L'endroit où l'on peut réellement vivre pleinement; paisible, calme, sans pollution et près du centre-ville de Montréal, à un prix très abordable.

Cottages semi-détachés
 Prix à partir de **\$33,500**
 Comptant **\$1,675**

ITINÉRAIRE: Chemin Chambly jusqu'à la ville de St-Hubert, et tout droit jusqu'à la rue Mauriat; (coin 5880 chemin Chambly), puis suivez les enseignes jusqu'aux maisons modèles.

Heures d'ouverture: Lundi au jeudi: 13h à 21h. Vendredi fermé. Samedi et dimanche 13h à 18h.



CONSTRUCTION INC.
 Tél. 676-4001
 465-1390




SEMI-DETACHE
\$42,250
Complant \$2,095

MAISONS SEMI-DÉTACHÉES ET DE RANGÉE offertes à nos deux projets

SEMI DETACHE
\$34,500
Complant \$1,800



LA MISAINE
\$52,900



MAISONS EN RANGÉE
\$32,700 — \$33,500



LA FREGATE
Unifamiliale à partir de \$47,900



LE CHRYSANTHEME
\$62,900



LE LILAS \$58,700
Unifamiliales à partir de \$41,550

campeau LAVAL

HEURES D'OUVERTURE:
LUNDI AU JEUDI DE 13H. à 21H.
SAMEDI ET DIMANCHE DE 11H. à 18H.

Pour un habitat plus humain



PORT ST-RAPHAEL
ILE BIZARD

CHAMPFLEURY

DIRECTION:
PORT ST-RAPHAEL: (40 ouest) Transcanadienne sortie St-Jean nord, raler jusqu'au boul. Gouin, tourner à gauche sur le boul. Gouin et à droite sur le boul. Jacques-Bizard passer le pont, à droite jusqu'au bureau des ventes (30 minutes du centre ville).

CHAMPFLEURY:
Autoroute des Laurentides, sortie 13 direction nord sur le boulevard Cure-Labelle (117 et à droite au 1er feu de circulation).

HEURES D'OUVERTURE:
LUNDI AU JEUDI DE 13H. à 21H.
SAMEDI ET DIMANCHE DE 11H. à 18H.

Pour un habitat plus humain



PORT ST-RAPHAEL
CHAMPFLEURY, LAVAL
CHAMPFLEURY, LAVAL
(NOUVELLE PHASE)

TEL. 620-1550
TEL. 622-1250
TEL. 622-2720

Laval-des-Rapides

Modèle exclusif

Le suisse



AVANTAGES:

- Chauffage électrique
- Salle de bain avec accessoires de couleur
- Tuiles céramique dans la cuisine et salle de bain
- Tapis mur à mur partout
- Foyer
- Fenêtres aluminium
- Portes patio arrière

La canadienne





668-1183

Itinéraire: Autoroute des Laurentides (15) sortie boul. St-Martin est roulez jusqu'au boul. Laval à droite sur Carillon, à droite jusqu'à Bon Pasteur.



CONFORBEL inc.

DEVENEZ PROPRIETAIRE, FAITES PROFITER VOTRE CAPITAL, SANS PROBLEME D'ENTRETIEN



VOUS PAYEZ UN LOYER TOUS LES MOIS?

ALORS...

Devenez propriétaire de votre appartement dans un condominium du Domaine de l'Île Paton.

LE DOMAINE DE L'ÎLE PATON

A PARTIR DE \$29,500.


- Terrasse sur le toit • Salle de jeux • Bain sauna • Bain tourbillon • Salle de réception • Piscine • Promenade en bordure de la rivière • Terrain de jeux • Marina.

CARACTERISTIQUES:
Un choix d'une, deux ou trois chambres à coucher. Pièces spacieuses. Salle de bain luxueuse. Armoires et comptoirs de cuisine «dernier cri». Grandes fenêtres. Portes patio. Balcon individuel, chauffage électrique. Tapis mur à mur et système de câble disponible.
ITINÉRAIRE: Pont Lachapelle, boul. Lévesque, direction Ouest jusqu'à «Promenade des Îles» direction Sud. Et suivez nos enseignes.

RENSEIGNEMENTS: M. Gerry Lefebvre 681-2902
4580 Promenade Île Paton, Chomedey, Laval

de delvsta

TON TOIT T'ATTEND



LES ENTREPRISES
Gilles André INC.

CHOIX DE 50 MODELES DIFFERENTS

ST-BASILE
AU PIED DU MONT ST-BRUNO
314, rue Mongeau
St-Basile-le-Grand
653-5161

MARIEVILLE
867, Claude-Ramesay
Marieville
658-3843

Parc Victoria, route 116 jusqu'à St-Basile, chemin des Viegs, tourner à gauche et suivez les enseignes.

Autoroute des Cantons de l'Est sortie 37 Marieville, tourner à droite et suivez les enseignes.

HEURES DE VISITE:
Lundi au jeudi 13.30 à 17.30 — 18.30 à 21.00
Samedi et dimanche 13.30 à 17.30

NOUS CONSTRUONS AUSSI À ST-HUBERT

BOISCHATEL



Si vous rêvez à deux...

- Un ensemble résidentiel de haute qualité signé Mario Grilli
- Armoires de chêne massif
- Bungalows détachés
- Terrains 6,000 pi. car. et plus
- Situé à 1/2 mille du boul. Métropolitain

PRIX A PARTIR DE: \$36,900

Direction: Boischatel, Métropolitain vers l'ouest jusqu'à sortie 50 boul. St-Charles vers le nord jusqu'à Oakwood. À droite sur Oakwood jusqu'à Acorn.

626-1240
620-0993

Mario Grilli
RPM, Fortin inc.



Pour le meilleur et pour la vie

les residences

Météor

ST-HUBERT



COTTAGE SEMI-DETACHE AVEC ABRI D'AUTO

Hypothèque de 8% \$288 par mois
(Si éligible au rabais fédéral maximum)

678-2131

5 ans de garantie
PROGRAMME DE CERTIFICATION DES MAISONS NEUVES DE L'A.P.C.H.Q.
Compétence et solvabilité!

PHASE III



ST-LAMBERT
MAISONS DE PRESTIGE

PARC PREVILLE

Cottage 4-5 chambres à coucher, 2 1/2 salles de bains, salle de séjour, salle à manger, cuisine avec coin repas, salle familiale, foyer, garage, terrain aménagé, entrée de voiture asphaltée, chauffage électrique, solives et poutres en acier.

672-1175 671-5916

DIRECTION:
Fort Champlain, sortie Sorel, virage à droite. Puis route de service (boul. Marie-Victoria) jusqu'aux feux de circulation, virage à droite sur le boulevard Smead et à Pas-de-Calais.

HEURES D'OUVERTURE:
Lundi à jeudi: 1 à 5, 6:30 à 9 h.
Samedi et dimanche: 12:30 à 6 h.

Groupe **bonavista**



Les petits châteaux

LE CHANTOVENT



LE MINERVOIS



LE CASTILLO



BUNGALOWS ET COTTAGES AUSSI DISPONIBLES

Direction: rendez-vous à Longueuil, prenez chemin Chambly, tournez vers l'est sur le boul. Jacques-Cartier, jusqu'à la rue Béliveau, suivez les enseignes L.P.A. CONSTRUCTION INC.

modèle au
2756 rue Béliveau
Longueuil

INFORMATION:
A. Painchaud
526-4141 468-2014

Heures d'ouverture:
Lundi au jeudi:
1:30 P.M. à 4:00 P.M.
6:00 P.M. à 9:00 P.M.
Vendredi
Appointments seulement
Samedi et dimanche
12:30 P.M. à 6:00 P.M.



5 ans de garantie
PROGRAMME DE CERTIFICATION DES MAISONS NEUVES DE L'A.P.C.H.Q.

L.P.A. Construction Inc.

101 Propriétés à vendre 101 Propriétés à vendre 101 Propriétés à vendre 101 Propriétés à vendre 101 Propriétés à vendre 101 Propriétés à vendre 101 Propriétés à vendre 101 Propriétés à vendre 101 Propriétés à vendre

S.F.G. CONSTRUCTION LTEE
vous présente
ses 2 PROJETS



DOMAINE McMASTERVILLE
modèles 79
Prix à partir de **\$34,650**
Pris écoles et centres d'achats
A 5 minutes des Galeries St-Bruno
HEURES D'OUVERTURE: Samedi et dimanche 13h00 à 16h00
Lundi au jeudi 18h00 à 21h00
DIRECTION: route 116 (9) jusqu'à McMasterville, tournez à gauche à la rue Tétreault, ensuite à droite boul. Constance, à gauche sur Mon Loisir et à gauche sur Beauvoir.
Maison modèle 467-3850 409 Beauvoir 678-5065



ST-HUBERT
Bungalows et cottages semi-détachés
Pris écoles et centres d'achats.
Prix à partir de **\$33,500**
Hypothèque à paiements progressifs à partir de \$229.34
DIRECTION: Prenez le boul. Taschereau vers le sud, tournez à gauche sur la rue Nelson (Boulevard), jusqu'à Grande-Allée à droite, jusqu'au boul. Champlain à gauche, jusqu'au boul. Payer à droite jusqu'à la maison modèle: 5396 Terrasse Beaudry.
HEURES D'OUVERTURE: Samedi et dimanche 13h00 à 18h00
Lundi au jeudi 18h00 à 21h00
653-8149 et 678-5065
DOMAINE DU BOULEVARD CHAMPLAIN
52915

PRÉSQU'ÎLE ASSELIN c'est le projet pour VOUS...

"SITE DE DEVELOPPEMENT"

LAC ST-LOUIS



PRÉSQU'ÎLE ASSELIN (Anciennement Pointe-Ross)
692-8933 OUVERT TOUS LES JOURS DE 13h 00 à 18h 00

AUTRES MODÈLES SUR PLACE TOUS EXCLUSIFS

- Choix de terrains de 12,000 pieds carrés et plus incluant services
- Plan de financement disponible
- Prix défiant toute compétition
- Taxes deux fois moins élevées

LA CANADIENNE



\$96,400 Services et terrains, terrassement, trottoirs, et entrée de garage pavée.

LA NORMANDE



\$97,300 Services et terrains, terrassement, trottoirs et entrée de garage pavée.

LA FRANÇAISE



VENDU

Du pont Mercier jusqu'à Châteauguay, tournez à droite sur le boul. d'Anjou (132) jusqu'à ville de Lery et tout droit pour arriver à l'arche d'entrée «Presqu'île Asselin».

MARCEL AYOTTE inc.
2 PROJETS A VOTRE DISPOSITION
Nous nous occupons de tout pour vous

INCLUS DANS NOS PRIX (Projet)

- Frais de notaire
- Localisation
- Assurance feu 1 an
- Arpentage
- Assurance 1% de l'hypothèque
- Terrain nivelé
- Armoires en chêne
- Comptoir arborite moulu-couleur au choix
- Tapis ou marquetier au choix
- Salle de bains-couleur au choix
- Peinture lavable
- Choix de céramique mur et plancher salle de bains
- Entrée laveuse et sècheuse
- Fixtures électriques incluses
- Prises électriques à tous les 12' au sous-sol
- Entrée électrique 150 ampères à disjoncteur
- Chauffage électrique
- Sous-sol fini gyproc
- 3 peintures à chaque porte intérieure
- 2 portes isolées façade
- Aluminium extérieur-couleur au choix
- Brique façade au choix selon modèle
- 5 ans de garantie
- Entrée d'auto en concasse
- 1 sortie d'eau extérieure
- Cascade 40
- Moustiquaires

14 MODELES DE BUNGALOWS DIFFERENTS

MARCEL AYOTTE INC.

LE RICHELIEU \$37,900

MODELE PRINCE \$33,500

POUVONS CONSTRUIRE DANS NOS PROJETS OU SUR VOTRE PROPRE TERRAIN. VENEZ NOUS VISITER

758 BOUL. LABELLE, BLAINVILLE 430-3321
211 GIROUARD, ST-EUSTACHE 472-0755

ECONOMISEZ JUSQU'À \$2,000.00 SUR NOS MODELES EN INVENTAIRE **\$31,990** ET PLUS **5% COMPTANT**

DELSON



5 ans de garantie PROGRAMME DE CERTIFICATION DES MAISONS NEUVES DE LA FICHQ
Compétence et solvabilité.



à partir de **\$335** par mois, capital, intérêt, taxes **3 chambres à coucher à l'étage**

DELSON DOMAINE ROYAL 632-4601
Maisons modèles: 94 rue Roy
Direction: Pont Champlain, direction N.Y. State Laprairie, sortie 42 (Pont Mercier, Valleyfield) passer 1ère lumière à gauche, Pont Mercier, direction Laprairie, passer 2e lumière à droite.

DELSON 632-4045
Maisons modèles: 5, Bellefleur
Direction: Pont Champlain, direction N.Y. State, Laprairie sortie 42, (Pont Mercier, Valleyfield) 1ère lumière (rue Principale) à droite, Pont Mercier, direction Laprairie, à la 3e lumière, tourner à gauche (rue Principale).

MAIDEL INCORPORÉE

Les Entreprises Dolmen Inc.
UN CHEZ-VOUS RÊVÉ



Dans le projet Cité de la Santé

Vous êtes aussi près des centres commerciaux que de votre téléphone. Je serai heureux de vous présenter de nombreux modèles exclusifs.
Construits spécialement pour vous... Incluant: • Porte-patio • moustiquaires • chauffage électrique • Fixtures • 1 1/2 salle de bain.
Heures d'ouverture: samedi et dimanche 13h à 16h30 * Sur semaine, sur rendez-vous seulement.

CONSTRUISSONS SELON VOS SPECIFICATIONS

20, de PIEDMONT, VIGNON, LAVAL
683-9288 • 687-8637

Illustration: Pont Vign, boul. des Laurentides jusqu'à St-Etienne, tournez à gauche et 2e rue, traverse les allées, Autoroute des Laurentides, sortie 10 via 440 est. Deuxième stop à gauche jusqu'à St-Etienne à droite et votre office.

Avec un cottage DOLMEN réduisez vos taxes d'environ **25%**

LAVAL-des-RAPIDES
A SEULEMENT 2 MILLES DU METRO



MAINTENANT OUVERT AU PUBLIC. ENCORE DU NOUVEAU.

Le Rustique
Cottage • Split-level • Semi-détaché

CARACTERISTIQUES EXTERIEURES

- Fourniture de la fourbe. Prise de courant à l'épreuve des intempéries à l'avant et à l'arrière.
- Porte patio ouvrant sur le jardin.

CARACTERISTIQUES INTERIEURES

- Tapis mur à mur. Mur du sous-sol recouvert de gypse.
- Système de chauffage électrique avec contrôle indépendant dans chaque pièce.
- Panneaux de distribution à 150 ampères avec interrupteurs de circuits.
- Evier double en acier inoxydable dans la cuisine.
- Armoire et vanité en chêne.
- De dimensions plus grandes que la moyenne.
- Tuiles en céramique dans la salle de bain se prolongeant jusqu'au plafond au-dessus du bain et de la douche.
- Base de foyer incluse.
- Hall d'entrée, salle de lavage, salle de bain, cuisine et dinette; plancher en céramique.
- Garage.

LES CONSTRUCTIONS CLAUDE LAROCHE LTEE
MAISON MODELE SITUÉE AU 496, RUE DE GUYENNE, LAVAL-DES-RAPIDES

DIRECTION: Boul. de la Concorde à l'ouest, rue de Clunay, rue Noirmoutier à l'ouest, coin de Guyenne et Noirmoutier.

Ouvert aux visiteurs Du lun. au vend. 19h à 21h Sam. et dim. de 13h à 17h

Sur rendez-vous composez: **Bur.: 687-4435 Ré.: 685-6776**

CHOMEDEY Construction Manioc inc.

à seulement 2 milles du métro
UNE OFFRE A NE PAS MANQUER CETTE SEMAINE



5 ans de garantie PROGRAMME DE CERTIFICATION DES MAISONS NEUVES DE LA FICHQ
Compétence et solvabilité.

LA FUTURISTE

- Aucuns frais de notaire sur l'achat d'une maison.
- Cascade 60 gratuit

MAINTENANT OUVERT AU PUBLIC
Soyez propriétaire dans l'emplacement le plus riche de ville de Laval entouré d'autoroutes et de centres d'achats.

POUR SEULEMENT \$235 par mois capital et intérêt inclus.

Ouvert aux visiteurs: du lun. au ven. 19h à 21h. Sam. et dim. de 13h à 17.

Sur rendez-vous, composez BUREAU DES VENTES 681-6686
2005 avenue Damoucheil, Chomeydey, Laval

LES TOURNESOLS

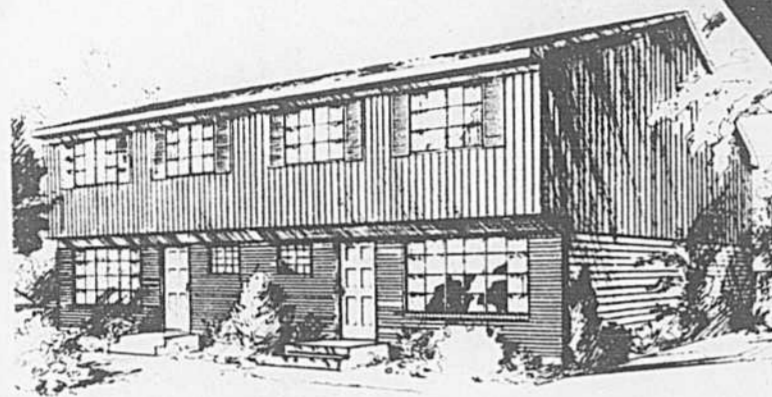
DEUX-MONTAGNES
ST-EUSTACHE

Maisons
semi-détachées
Maisons de ville

CHOIX DE MODELES
Prix à partir de **\$31,800**

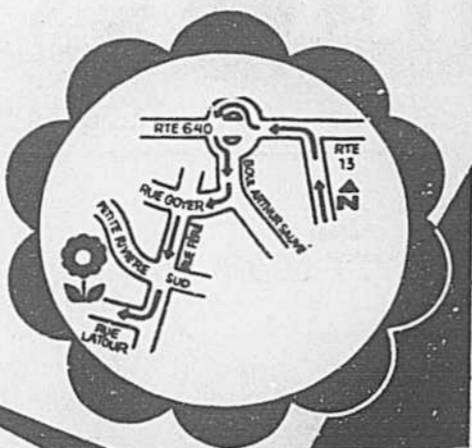
C.I.T. à partir de \$240 par mois

Comptant incroyablement bas



Pour de plus amples renseignements téléphoner à: **472-1488**

Maison à parement de brique et d'aluminium, comprenant choix d'une salle à manger ou une grande cuisine, une grande salle de séjour, 3 chambres à coucher, un sous-sol partiellement aménagé, une belle salle de bain et un cabinet, une allée de garage pour voiture.



ITINÉRAIRE:

1) Venant de l'autoroute 13 (Mimibe) au 15 (Laurimède), emprunter la RTE 640 vers l'ouest (Direction St-Eustache). 2) Quitter la 640 à St-Eustache et prendre la direction sud sur la boul. Arthur Sauvé. 3) Tourner à droite sur la rue Goyer. (En face du centre d'achats) puis à gauche sur la rue Féré. 4) Continuer sur la rue Féré jusqu'à la rue Latour. (Après avoir passé le pont et la rue Petite Rivière). 5) Tourner à droite sur la rue Latour puis à gauche sur Latour pour nos maisons modèles.

BUREAU DE VENTE:
475, 2e Avenue

HEURES D'OUVERTURE
Lundi à jeudi,
de 15 à 20h
Samedi et
dimanche, de
10 à 18h

SCHL

Société centrale
d'hypothèques et de logement

Place Richmond PIERREFONDS

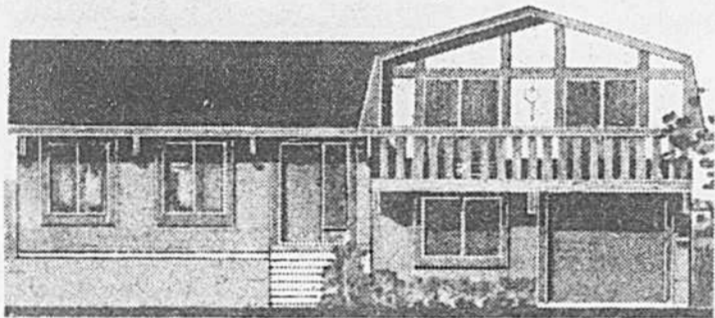
DEVENEZ PROPRIÉTAIRE POUR MOINS DE **\$2,500**
OCCUPATION IMMÉDIATE.

Ensemble de maisons splitlevel de 3 et 4 chambres à coucher, foyer intérieur, garage simple ou double.

Disponibilité de 7 modèles pour tous les goûts variant entre
\$39,800 à \$49,500.

Situé près du boulevard Pierrefonds et des services environnants tels école, arena, centre d'achats. Le site offre le confort, la sérénité et la tranquillité.

Venez visiter nos 3 maisons modèles au 4842, 4846 et 4850, Richmond Circle, route transcanadienne vers l'ouest, sortie Montée St-Jean nord, boulevard Pierrefonds, direction est.



**INFORMATIONS: 620-4942
728-9219**

AUTEUIL, bungalow pierre et briques, 1967, 3 chambres plus 1 ou sous-sol, foyer, 60x100 paysager, tapis mur à mur, pas d'agent. \$47,500. 622-4504. 635-7586.

AUTEUIL, cottage détaché, chauffage électrique, foyer naturel, terrain 12,000 pi. car. M. Vaillancourt. 332-1311, 1-227-8001.

TRUST GENERAL, COURTIER

AUTEUIL, magnifique bungalow en brique avec 6 belles pièces, cuisine de rêve complètement renouée avec armoires de chêne, grand terrain paysager, faut voir pour apprécier. \$40,900. Guy Laine St-Jean 661-5220, 326-5764, Michel Laine 661-5220, 326-6574.

LE PERMANENT, COURTIER

AUTEUIL, rue Prince-Rupert, bungalow cottage, style canadien, à modèle, tous avec foyer, pierre des champs et autres, constructeur. 666-1285, 622-3170 bureau.

BAÏE MISSISSOUI, bord de l'eau, mur de béton, grand terrain, résidence hiver été. 429-3216, 244-5286.

BEACONSFIELD, joli cottage style Cap Cod, 3-4 chambres, salon, salle à dîner en "L", foyer pierre naturelle, panneau pin naturel, fenêtre fenêtre baie, cuisine ensoleillée, salle familiale sous-sol, fenêtre aluminium, terrain paysager, holly lilas, quelques minutes du train, près des écoles. 697-4186, pas d'agents S.V.P.

BEAU TRIPLEX, métro St-Jacques, 6 libre, cave, 220, semi détaché, garage, commercial, 738-7065

BEAU COTTAGE semi-détaché, chauffage électrique, \$40,000, 11503 Auclair, Montréal-Nord, Turgeon courtier 384-4610

BEAU TRIPLEX, très luxueux pour professionnel avec bachelier. 5879 St-Zotique, 259-9922.

BELOEIL, directement du propriétaire, près de la 20, école, québécoise, 41x25, sous-sol prêt à finir, base foyer, armoires chêne, construction supérieure, Hypothèque 10%, \$43,000. Doit vendre rapidement. 467-2668

BELOEIL (REGION), bungalow, grand terrain, taxes basses, toutes facilités. \$37,500 à discuter. 678-5730.

BELOEIL
CANADIENNE 7 1/2 PIÈCES, FOYER, PISCINE, CREUSEE, CHAUFFEE, TERRAIN PAYSAGER, PAS D'AGENT. \$68,000. 464-0916 OU 659-4387.

BELOEIL OCCASION
Magnifique bungalow détaché, 3 chambres, grand terrain, faux 10 1/4%, 467-7601.

BELOEIL, bungalow de choix avec piscine creusée, 6 1/2 pièces, patio, près école et transport, Gisèle et Claude. 467-5292, 467-4323.

IMM. PAGE COURTIER

BELOEIL, bungalow brique, taxes basses. \$37,000, particulier. 464-4542.

BELOEIL, bungalow moderne 6 pièces, spacieux, bien situé. Après 4h: 467-8640.

BELOEIL, bungalow 5 pièces, 1 sous-sol, avec garage, terrain 80x110. Offre! Jocelyne Turcotte, 866-9411 poste 397, 453-8021(r).

TRUST GENERAL, COURTIER

BELOEIL, maison uni-familiale, type bungalow, 30x45, 7 pièces, cheminée, revenu de 2 bachelier au sous-sol \$330 par mois, quartier résidentiel, 5 minutes centre d'achats et école, terrain 85x110, départ pour changement d'emploi \$59,500, agents s'abstenir. 464-2431 soir.

BELOEIL: bungalow brique, sous-sol, foyer, construction supérieure de 17,000 pi. terrain. A 2 pas du Richelieu. Réelle valeur. M.L.S. D. Bienvenue. 467-2692, 467-1211, Fiducie du Québec, courtier

BELOEIL: grand split level près des services. 4 chambres. Très éclairé. Patio, palomar, paysager. A voir. M.L.S. Diane Fortier, 467-1881, 467-1211. Fiducie du Québec, courtier

BELOEIL: secteur résidentiel, bungalow, foyer, 4 chambres, sous-sol entièrement fini. Faut voir. Monique Lussier. 467-2156, 464-0652. IMM. SELECT. COURTIER

BELOEIL: split, 4 poiliers, foyer, 4 chambres, décoration professionnelle. Monique Lussier. 467-2156, 464-0652. IMM. SELECT. COURTIER

BERTHERVILLE exclusif. Bungalow 77 (28X44) construit par propriétaire. Toit cathédrale. Grand terrain (135X250) borne car rivière. Taxes minimes. D. Blanchette. 1-836-2126.

BLAINVILLE bungalow aluminium, 28x40, 9 1/2 pièces, sous-sol fini, garage, terrain 10,000 pi. très paysager. Victor Cormier inc. courtier. 430-6850, 435-0426.

BLAINVILLE, maison pierre, 8 pièces, foyer, sous-sol fini, faut voir. 435-1058.

BLAINVILLE, cottage semi détaché en pierre et brique de 12 pièces, 3 foyers, armoires chêne, quartier résidentiel, prix \$47,500. A qui la chance? Jacques Charbonneau 472-5474 ou 322-1311.

TRUST GENERAL, COURTIER

BOIS-DES-FILON
Rue Rose, magnifique bungalow 6 1/2 pièces, foyer, sous-sol fini, aspirateur central. Nicole Grignon 621-2548, 488-7212. Marcel Poilement, courtier

BOISBRIAND bungalow neuf, 5 1/2 pièces, terrain 6919 pi. car. taxes d'intérêt sur hypothèque 10%. Pour informations: 467-2263.

BOISBRIAND bungalow, 26x42, près G.M. 1974, chauffage électrique, 7 1/2 pièces, garage détaché, robinet clôture, 6643 pi. car.: \$39,990. 435-5118.

BOISBRIAND superbe, St-Eustache. Bungalow et semi-détaché, directement du constructeur à partir de \$32,500, 5 ans de garantie, rabais fédéral disponible. Faites vite avant l'augmentation. 473-6070; 430-7629; 430-1792.

BOISBRIAND, maison coloniale, entrée split, baie window, 6 pièces, 3 chambres, terrain paysager, près sentier boisé. \$40,000. 430-6966.

ferrinel

bâti dans un secteur où les taxes demeurent encore très abordables.
à LORRAINE
vous offre un subsidie: \$100 par mois sur vos mensualités.



\$76,900



\$64,900



\$67,900



\$71,900

Les maisons Ferrinel sont synonymes de qualité. Nous vous proposons 7 modèles ayant chacun un caractère distinctif ou la possibilité de construire une maison d'après vos spécifications. Parcelles boisées allant de 7,000 à 13,000 pi. car. avec 2,200 ou 3,100 pi. car. d'espace vital.

Nos maisons finies comportent toutes leur cheminée, 2 ou 3 salles de bains, salle de séjour terminée, boîtes et planchers de chêne dans toute la maison. Et toutes les caractéristiques qui rendront votre vie plus agréable.

Membre de l'association provinciale des constructeurs d'habitations du Québec. «Maître-Bâtit-seur».

Heures de visite:
Lundi au jeudi
12h30 à 21h
Samedi et dimanche
de 13h à 18h

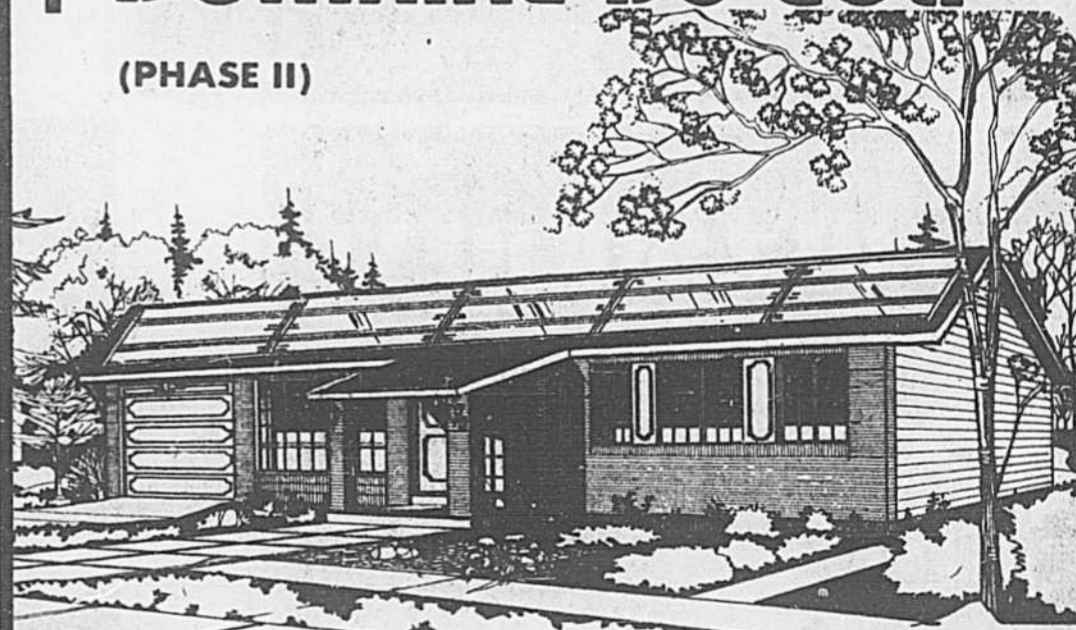
BUREAU DES VENTES
30, boul. VAL D'AJOL, Ville de Lorraine
621-8560 Siège social 384-3111

ITINÉRAIRE: Autoroute des Laurentides 15 Nord, sortie 20. Prenez ensuite la route 640 (vers Repentigny) jusqu'au boul. de Gaulle à Lorraine et suivez nos indications.

DEUX-MONTAGNES

DOMAINE DU GOLF

(PHASE II)



BRAMALEA

NE MANQUEZ PAS DE VENIR VISITER
NOTRE TOUT NOUVEAU MODELE A
ENERGIE SOLAIRE

- 6 autres modèles en exposition
- Nos maisons sont montées avec des poteaux de charpentes de 2" x 6"
- Nos maisons sont aussi pourvu d'une ISOLATION SUPERIEURE, donc vous économiserez sur votre chauffage.
- Nos murs sont munis de 6" d'isolant
- Prix à partir de **\$37,995**



ITINÉRAIRE: Autoroute Mirabel (13) sortie Oka, roulez vers l'ouest sur la 640 sortie 8 et par la suite suivez nos enseignes.

Les entreprises Lanrak ltée

472-2772

DIRECTION: Boul. Métropolitain ouest jusqu'à sortie Des Sources, prendre Des Sources nord jusqu'à Gouin. Tournez à gauche sur Gouin, circulez environ 1.2 mille sur Gouin. A la 4e rue (Beamish) après le Centre d'achats Pierrefonds tournez à droite et suivez nos enseignes.

PIERREFONDS

13296, DESJARDINS — PIERREFONDS



710, DE TONTY — ILE BIZARD

ILE BIZARD

TERRAINS
AU BORD
DE L'EAU
DISPONIBLES
A
PIERREFONDS

DIRECTION: sur boul. Métropolitain ouest jusqu'au boul. St-Jean, prendre St-Jean nord jusqu'à Gouin, tournez à gauche sur Gouin jusqu'au pont de L'ILE BIZARD et suivez nos enseignes.

89 DAUDELIN
KIRKLAND

DEMEUREZ A LA CAMPAGNE
A 10 MILES DE MONTRÉAL
A PARTIR DE **\$34,500**

Construction
Baillarge LTD

Le constructeur le plus réputé de West Island

626-4136
626-9510

Heures de visite: sam. et dim. 1h à 6h, lun., mar., mer. 1h à 9h, en dehors de ces heures sur rendez-vous

101 Propriétés à vendre 101 Propriétés à vendre 101 Propriétés à vendre 101 Propriétés à vendre 101 Propriétés à vendre 101 Propriétés à vendre 101 Propriétés à vendre 101 Propriétés à vendre 101 Propriétés à vendre

VIVRE à sa mesure à CANDIAC



PARC LAURIER DES MAISONS À PARTIR DE \$48,700

VOUS POUVEZ AMÉNAGER LE 1^{ER} JUILLET 1979

10 MODÈLES DISPONIBLES PRÉSENTEMENT EN CHANTIER LES MODÈLES "LA CANADIENNE" ET "KENTUCKY II"

HEURES D'OUVERTURE LUNDI AU JEUDI 19h à 21h • SAMEDI ET DIMANCHE 13h à 18h

les habitations p.r. inc.
33 RUE JEAN LEMAN TÉL.: 659-1542

Secteur boisé de

Ste-Anne des Plaines

Les Projets M. ANDRY Inc. À PARTIR DE \$33,500



CE PRIX INCLUT

- armoires modulaires (chêne massif)
- rampes en chêne
- chauffage électrique
- fenêtres et porte entièrement en métal
- céramique
- peinture semi-lustrée

Si vous avez votre propre terrain, nous avons une équipe qui pourra construire votre maison selon vos plans ou les nôtres.

DIRECTION: La montée Gagnon jusqu'à la 6e Avenue tournez à droite jusqu'à la rue Antonio et de là jusqu'au bout de la rue.

Tél.: 478-2464 — 478-1155

13 NOUVEAUX MODÈLES À VOTRE CHOIX

L'OUTAOUAIS II



carrefour RESIDENTIEL st-eustache

PRIX \$33,500 COMPTANT \$1700.

ITINÉRAIRE: Prenez vers le nord l'autoroute des Laurentides ou l'autoroute 13. Prenez la sortie St-Eustache. Maisons modèles, rue Milan nord du pont St-Laurent, entre les parcelles 25, 26, 27, 28, 29, 30, 31, 32, 33, 34, 35, 36, 37, 38, 39, 40, 41, 42, 43, 44, 45, 46, 47, 48, 49, 50, 51, 52, 53, 54, 55, 56, 57, 58, 59, 60, 61, 62, 63, 64, 65, 66, 67, 68, 69, 70, 71, 72, 73, 74, 75, 76, 77, 78, 79, 80, 81, 82, 83, 84, 85, 86, 87, 88, 89, 90, 91, 92, 93, 94, 95, 96, 97, 98, 99, 100.

BUREAU DES VENTES • 627-3112
MAISONS-DENAULT
BUREAU CHEF, 688-1800
Par les habitations DENCO INC.

ICI, ANDRE ROBERT de CKLM, Je serai sur place dimanche et je vous conseille fortement de venir voir les maisons que Rochelle Construction vous offre à St-Eustache.

Rochelle construction A SAINT-EUSTACHE

CHOIX DE 14 RAVISSANTS MODÈLES

\$273 TAXES INCLUSES PAR MOIS si éligible au rabais fédéral MAXIMUM

BUNGALOW DÉTACHÉ à partir de \$33,169

Avec 3 chambres et terrain de 6,000 pi. ca.

Déménagez maintenant et payez votre premier versement seulement le 1^{er} juillet 1979

4 modèles au choix

Choix de 3 ou 4 chambres. Toutes avec salle à manger et salle de maquillage.

COTTAGE UNI STYLE SEMI-DÉTACHÉ Comptant à partir de \$1,690

Une visite vous donne droit au tirage d'un téléviseur-couleur et beaucoup plus.

MAISONS MODÈLES 347 JULIE Tel. 472-0464

Heures d'ouverture: lundi au jeudi 11h à 9h p.m. samedi et dimanche 10h30 à 5h30 p.m.

POUR S'Y RENDRE de l'autoroute des Laurentides (route 13) prendre la sortie 19 l'autoroute Mirabel (13) prendre la sortie 20 Continuer sur Grande-Côte ouest (route 344) jusqu'à la 33e Avenue et jusqu'aux maisons modèles au 347, Julie.

N'oubliez pas! Personne ne vend moins cher que ROCHELLE.

les jardins ST-CONSTANT **les jardins MERCIER**

GRANDE OUVERTURE A VILLE MERCIER

Ici Yves Sauvé de CHRS 1090 MA. Je vous invite à venir me rencontrer dimanche à Ville Mercier. On vous propose des maisons construites sur place à des prix plus que compétitifs.

SPECIAL 1979 Avez-vous payé (Capital et intérêt) avant le 1^{er} juin 1979 pour occupation immédiate.

5 ans de garantie PROGRAMME DE CERTIFICATION DES MAÎSTRIS-NOUVEAUX DE L'APC INC. Compétence et solvabilité!

LES TAXES LES PLUS BASSES DE LA RÉGION

MAINTENANT 2 GRANDS PROJETS

15 RAVISSANTS MODÈLES Bungalows avec 3 chambres à coucher. Maisons complètement détachées, sur un terrain de 6,000 pieds carrés. Aussi cottages semi-détachés.

BUNGALOWS DÉTACHÉS \$31,990

Prix à partir de

Dépôt initial \$500 Comptant total \$1,640

OUVERT: lundi au jeudi 11h p.m. Samedi-dimanche 10h30 a.m. à 5h30 p.m.

JARDINS ST-CONSTANT: Traverser le pont Mercier. Prenez la route 132 vers Laprairie jusqu'au feu de circulation (station Shell), tournez à droite, prenez la route 209 pour 1 mille en suivant les enseignes. Maisons modèles au 148 Berger (face hôtel de ville).

JARDINS MERCIER: Traverser le Pont Mercier. Suivez la route 138 en direction de Mercier jusqu'à la Montée Marleau maisons modèles.

148 BERGER, SAINT-CONSTANT 632-6240 **54 M^{TEE} MARLEAU, MERCIER 691-7711**

TON TOIT T'ATTEND

verfab INC.

4, RUE ABEL LAPRAIRIE 659-9005 1584, CHEMIN DU FER A CHEVAL STE-JULIE 861-1911 — 649-1531

CHOIX DE 50 MODÈLES DIFFÉRENTS

SUPER SPECIAL \$1,500 de rabais sur 20 modèles différents (DEJA EN COMMANDE)

HEURES DE VISITES Lundi au jeudi 12.30 à 17.30 à 17.30 — 18.30 à 21.00 Samedi et dimanche 12.30 à 17.30

DIRECTION LAPRAIRIE Point Champlain, boul. Taschereau à droite, chemin St-Jean à gauche jusqu'à Abel «Face marché des jardiniers»

DIRECTION STE-JULIE Tunnel Hippolyte-Lafontaine, autoroute 20, sortie 102, à gauche suivre enseigne «Usine Delvista».

Une maison personnalisée

Jardins Mont-Beloeil

DANS UN SITE ENCHANTEUR



verfab INC.

954 Beauport Beloeil 861-1911 649-1531 Local 50

HEURES DE VISITES Lundi au jeudi 12.30 à 17.30; 18.30 à 21.00 Samedi et dimanche 12.30 à 17.30

DIRECTION BELOEIL: Tunnel Hippolyte-Lafontaine, autoroute 20, sortie 109 (Beloeil route centrale), à gauche suivez les enseignes «Verfab Inc.»

BOISBRIAND: bungalow pierre et brique, bien situé, rue Cournoyer, grand terrain paysagé avec patio, remise, arbutus, garde-robes et armoires en cadre. Sous-sol fini. Denise Gervais, 254-7636, 253-1720.

FIDUCIAIRES, COURTIER TRUST BANQUE D'EPARGNE

BOISBRIAND: bungalow semi-détaché, aluminium, sous-sol fini, cabri d'auto, en grand soleil \$31,500. Victor Cormier Inc. courtier, 430-8850, 435-0426.

BORD DE L'EAU, Duvernay, 7 pièces, 661-8018.

BORD DE L'EAU L. D. R. maison québécoise, 8 pièces, prix \$129,000 659-8601.

BORDEAUX cottage, 6 pièces, sous-sol fini, excellente condition, pas d'agents, tel. 337-9483.

BOUCHERVILLE: bungalow 7 pièces, foyer, bar. Prix \$59,800. M.L.S. Jean Lauzon, 655-3066, 679-8262.

PROBITEC, COURTIER

BOISBRIAND: cottage semi-détaché, construit 77, 2 foyers, murs de brique, sous-sol fini, bar, 425-8380.

BOISBRIAND: magnifique bungalow situé à proximité de l'autoroute du nord, garage, 2 salles de bain, base de foyer très bien payagée. M.L.S. L. Prosper, 653-2371, 663-0209. TRUST NATIONAL, COURTIER

BOUCHERVILLE: cottage semi-détaché, 6 pièces avec foyer, sous-sol fini, piscine creusée, prix plus qu'avantageux. Pas d'agents, tel. 337-9483.

BOUCHERVILLE: bungalow 9 pièces, chauffage, électrique, comptant \$9,000, 655-4942. IMM. LEPINE COURTIER

BOUCHERVILLE: Intéressé 9 1/4%, bungalow 9 pièces, chauffage, électrique, comptant \$9,000, 655-4942. IMM. LEPINE COURTIER

BOUCHERVILLE: maison pour professionnel, bureau, foyer, piscine, verdure abondante, \$69,000. IMM. LEPINE COURTIER

BOUCHERVILLE: superbe split level, 4 chambres, salle à diner, garage. Grand terrain: M.L.S. Ginette Brunelle, 665-3066, 655-7284.

PROBITEC, COURTIER

BOUL GOUIN EST, Mt-Nord, bord de l'eau, split level 60x24', 10 pièces, sous-sol fini, garage, terrain 10,000' carrés, piscine creusée, idéal pour professionnel, possibilité de financement, prix \$165,000, pas d'agents, 525-0555.

BOUL MAURICE DUPLESSIS, luxueux triplex avec logement de 3 pièces ou sous-sol. Construction 1975, salle de jeu, foyer, deux garages, chauffage électrique. Gilles Bergeron, 254-4546 ou 253-3005. TRUST GENERAL, COURTIER

BOURGEOIS 4 logements, plus terrain 75x90, prix \$18,500. Imm. Conseil 631-6178

SUITE des petites annonces à la page G 3

Deux fois plus d'hommes que de femmes occupent des postes de direction au niveau des diocèses

par Jules BELIVEAU

Il y a au moins deux fois plus d'hommes que de femmes qui occupent des fonctions de directeur au niveau des diocèses catholiques canadiens. Si l'on retourne la question, comme certains pourraient préférer le faire, cela signifie que près d'une personne sur trois remplissant la fonction de directeur d'un organisme de l'Eglise dans les diocèses du Canada est une femme.

C'est ce que révèle notamment un sondage sur la participation des femmes dans le travail pastoral officiel de l'Eglise catholique au Canada que vient de publier la Conférence des évêques catholiques du Canada (CECC).

L'ordination des femmes

On sait que la question de l'ordination des femmes au sacerdoce a été, particulièrement depuis deux ans, l'objet de controverses dans l'Eglise catholique. Le Saint-Siège a d'une part fait savoir que, dans l'état actuel des choses, l'Eglise ne pouvait accepter l'ordination sacerdotale des femmes. Il a cependant insisté pour que celles-ci prennent de plus en plus conscience «de la grandeur et de l'importance de leur mission dans l'Eglise».

A partir de 1971, les évêques canadiens ont été très impliqués dans une étude sur le rôle des femmes dans l'Eglise et dans la société en général. C'est dans le cadre

de cette recherche qu'ils ont demandé, il y a un peu plus de trois ans, que soit effectué un sondage sur la participation des femmes dans le travail pastoral officiel de l'Eglise catholique du Canada.

S'il y a deux fois plus d'hommes que de femmes qui occupent des fonctions de directeur au niveau des diocèses canadiens (72,7 p. cent contre 27,3 p. cent), comme le révèle ce sondage, près des deux tiers (64,3 p. cent) de ces directeurs sont des prêtres. La répartition entre les divers autres «status» se fait comme suit: religieuses: 19,2 p. cent; femmes laïques: 8,1 p. cent; hommes laïques: 8,4 p. cent.

Quant aux fonctions de directeur adjoint, elles sont occupées dans une proportion de 60,2 p. cent par des femmes (religieuses et laïques), de directeur adjoint aux tuelles qu'administratives.

En combinant les catégories de directeurs et de directeurs adjoints au niveau diocésain, on constate que les hommes occupent ces fonctions dans une proportion de 63,6 p. cent par rapport à 37,4 p. cent pour les femmes.

Education religieuse

Quant les femmes sont à la direction d'un office diocésain, comme le montre le sondage commandé par la CECC, c'est la plupart du temps dans le domaine de l'éducation religieuse. En second lieu, elles travail-

lent dans le domaine de l'action sociale. Et troisièmement, elles oeuvrent au niveau des services familiaux catholiques.

La participation des hommes est plus grande que celle des femmes au niveau de presque toutes les commissions diocésaines, qu'elles soient permanentes ou «ad hoc». Les femmes, semble-t-il, participent aux commissions traitant des affaires plutôt spirituelles qu'administratives.

Leur absence est beaucoup plus remarquable dans le domaine des finances et au niveau du travail dans les chancelleries diocésaines.

Les hommes et les femmes, par ailleurs, font partie des conseils diocésains de pastorale dans une proportion respective de 64 p. cent et

de 36 p. cent. Cette proportion s'applique aussi pour les conseils paroissiaux, à l'exception du Québec, qui compte pour sa part 42,8 p. cent d'hommes et 57,2 p. cent de femmes.

Les femmes qui occupent un poste officiel au sein d'un conseil diocésain de pastorale remplissent le plus souvent la fonction de secrétaire. Cependant, une femme sur cinq est présidente de ces conseils.

Le sondage montre une faible représentation féminine dans le secteur des finances. Par ailleurs les femmes occupent presque la plupart des postes pour ce qui a trait aux ministères non ordonnés: catéchètes, ministres de la musique sacrée, assistantes de prêtres en milieu paroissial, hospitalier, pénitentiaire et

universitaire, et travail dans les tribunaux matrimoniaux.

Deux tiers d'hommes et un tiers de femmes sont impliqués dans les services de l'Eglise diocésaine. Cette proportion, note-t-on, ressemble étrangement à celle des hommes et des femmes travaillant au sein d'institutions séculières comme la fonction publique du gouvernement canadien.

Le conseil d'administration de la Conférence des évêques catholiques du Canada, qui a pris connaissance des résultats du sondage il y a déjà plusieurs mois, a recommandé qu'ils soient portés à l'attention de tous les évêques pour ensuite être rendus publics. Il a aussi recommandé aux évêques d'insister sur le rôle de la femme dans l'Eglise

dans le cadre, entre autres, de la formation des prêtres et des séminaristes.

L'action pastorale

Le président de la CECC, Mgr Gilles Ouellet, archevêque de Rimouski, a de son côté demandé que les efforts déjà fournis dans l'Eglise canadienne pour favoriser l'engagement des laïcs, hommes et femmes, au niveau de l'action pastorale soient poursuivis.

Se référant à une déclaration des évêques canadiens faite à l'occasion de l'année internationale de la femme, Mgr Ouellet a incité, en outre, les gens à contribuer au changement des personnes et des structures «qui permettront à l'Eglise et à la société de refléter plus fidèlement l'image des femmes et



Mgr Gilles OUELLET Archevêque de Rimouski et président de la SECC

des hommes associés à la mission du Christ. Il a terminé en ajoutant que «les évêques conti-

nent à appuyer fortement cette évolution à tous les niveaux de l'Eglise».

IMPORTATION D'ELECTRONIQUE M.T.L. Inc. **M.T.L. Inc.** Escompte 20 à 60% **LE VRAI PRIX DU GROS**

EN GROS-ESCOMPTE 20 à 60% **Le meilleur endroit à Montréal pour l'achat de votre système de son** - Avant d'acheter, vérifiez nos prix.

<p>Sansui</p> <p>Recepteur G2000 AM FM stéréo 32 watts RMS total</p> <p>2 Haut-parleurs 2 voies 5 à 25 watts RMS</p> <p>Table tournante automatique, entraînement à courroie</p> <p>Rég: \$749⁹⁵ Spécial \$429⁰⁰</p>	<p>PIONEER Spéciaux en mars</p> <p>Radio d'auto: KPX-9000</p> <p>KP500 Super-spécial</p> <p>CT-F1000</p> <p>TX8500 11</p> <p>SANS500 11</p>	<p>KENWOOD</p> <p>KAT100 120 watts RMS total</p> <p>KT7500 K03070</p> <p>Rég: \$2039⁹⁵ Spécial \$1229⁵⁰</p>	<p>AKAI</p> <p>4000DS 4000DB 6X4000 Spécial</p> <p>Technics</p> <p>CS702D</p> <p>SL1900 entraînement direct avec car-touche AT 11E \$219⁹⁵</p>
<p>2335 BÉLANGER coin Des Écores 721-1106</p>	<p>916 est, MONT-ROYAL Métro Mt-Royal 527-9511</p>	<p>NOTRE DEVISE • SERVICE • QUALITE</p>	<p>A.P. STÉRÉO 4026B Ste-Catherine O. Face Alexis-Nihon</p>
			<p>6952 SHERBROOKE est Métro Radisson 255-2893 BUREAU CHEF</p>

Congrès charismatique francophone à Montréal!

Mgr Helder Camara prononcera l'homélie

Mgr Helder Camara, archevêque de Recife, au Brésil, participera au Congrès francophone du Renouveau charismatique catholique qui se tiendra au stade Olympique les 1, 2, 3, juin prochain.

Il prononcera l'homélie à la messe solennelle de clôture du dimanche. Mgr Camara est une personnalité ecclésiastique de réputation internationale. On l'a surnommé «L'évêque rouge», à cause de ses rigoureuses positions, ses discours à saveur des classes de son pays et du tiers-monde. Au fond, il ne fait que contester les abus de notre société d'abondance, de consommation effrénée qui sacrifie trop souvent les droits fondamentaux de la personne humaine aux intérêts politiques et financiers des puissants de ce monde.

Il reprend avec une hardiesse toute prophétique les thèmes développés par le pape Jean-Paul II lors de son voyage au Mexique.

Pour économiser temps et argent... confiez au

service d'impôt sur le revenu

Simpsons

le soin de préparer votre déclaration d'impôt

Simpsons

Vous pouvez utiliser votre compte Simpsons

En ville: 842-3241, poste 326
Fairview: 697-4870, poste 276
Anjou: 353-3300, poste 246
Laval: 687-1540, poste 266
St-Bruno: 461-2211, poste 266

CORRECTIONS

Dans notre cahier publicitaire d'aujourd'hui des erreurs se sont glissées:

P. 3: Le «Jean» pour homme à \$8.99 n'est pas vendu dans la taille 42.

P. 5: (Montréal seulement) La chaussure pour garçon à \$13.88 n'est pas vendue au Mail Champlain

P. 9: Le siège de plastique à \$4.33 n'inclut pas le coussin. Celui-ci se vend séparément à \$4.99

B) Les prix pour la literie de lit d'enfant devraient se lire \$1.66 à \$7.99

P. 10: Le tapis de comptoir cuisinière ne sera pas vendu.

P. 11: Les motifs de la coutellerie peuvent être différents que ceux illustrés.

Nous nous excusons des incon vénients que ces erreurs auront pu vous causer.

MIRACLE MART

Boul. Taschereau Greenfield Park 3, Place Longueuil Longueuil

© 1979 Avis Transport of Canada Ltd. Tous droits réservés.

Si vous en avez assez de courir pour louer une voiture, rendez-vous au comptoir Avis.

On vous attend.

Lors de vos voyages d'affaires, vous devez tout faire à la hâte; alors, s'il y a une chose dont vous pouvez vous dispenser, c'est bien de courir pour dénicher une voiture de location!

Chez Avis, on s'arrange pour que vous n'ayez pas à vous dépêcher ou à vous énerver pour une voiture. C'est bien simple, on vous attend: avec une voiture General Motors propre, en ordre et inspectée par Avis. Si vous réservez à l'avance, nous vous attendrons avec la voiture que vous désirez. Nous avons des prix spéciaux pour les sociétés, des tarifs de fin de semaine et bien d'autres arrangements économiques.

Mais surtout, vous êtes attendu par notre personnel amical et efficace, pour qui il est primordial que vous vous rendiez à destination le plus rapidement et le plus simplement possible.

A l'avenir, cessez donc de courir. Même si ça presse, rendez-vous tranquillement au comptoir Avis. On vous attend.

AVIS
On y met du coeur!

Laylok

Avis loue des voitures et des camions GM.

*Marque déposée de Avis Rent-A-Car System Inc.