



Le peintre Basque présente... Un portrait de la région

Pour un
livre
passionnant
Librairie
Comptoirs Horizon
214 Cathédrale, Rimouski



"Nos montagnes et nos rivières." Voilà le sujet auquel s'est attaqué, au cours des douze derniers mois, le peintre Léonard Parent, mieux connu sous le pseudonyme Basque. Ce dernier en a d'ailleurs fait le thème central de son exposition.

En effet, l'exposition qu'il tient présentement à la Galerie Basque se concentre principalement sur la région. Près d'une quarantaine de ses tableaux couvrent les murs de la galerie d'arts.

Basque n'en est pas à ses premières armes en cette discipline puisqu'il y a maintenant 30 ans qu'il s'y adonne. Il en a fait son hobby pendant plusieurs années et aujourd'hui, il s'y consacre à plein temps.

Pour réaliser la présente

exposition, il a fallu qu'il parcourt le territoire en entier et passe au peigne fin tous les coins et les recoins de la région comprise entre Rivière-du-Loup et Gaspé. C'est d'ailleurs lors d'excursions dans la nature que le peintre Basque puise son inspiration. Il voit, dès lors, à prendre sur place des ébauches des sujets qui l'intéressent et qui feront l'objet, plus tard, de son travail en atelier.

La saison de l'hiver est, pour lui, le temps le plus propice à son inspiration et à sa production. Les saisons estivale et automnale, quant à elles, lui sont, dit-il, favorables à la prospection et à la recherche.

Contrairement à bien d'autres peintres, Basque ne peint pas durant la

saison d'été, car, dit-il, les couleurs sont pratiquement toujours les mêmes.

Par ailleurs, le produit que présente le peintre Basque à la Galerie Basque est le fruit d'une année de travail et de recherche. Cette collection récente a trait principalement à la nature et met à jour d'autres aspects de ce que peut représenter notre coin de pays.

Basque utilise des techniques propres à lui, il va sans dire, dans la réalisation de ses tableaux. Antérieurement, Basque se traduisait comme un peintre abstrait. Aujourd'hui, son produit, si l'on s'en tient à la présente exposition, est beaucoup plus réaliste. La raison pour laquelle il a passé de l'abstrait au réalisme, évoque le peintre, c'est

qu'il lui devenait de plus en plus difficile de peindre l'abstrait. On est beaucoup moins limité, poursuit-il, en peignant les choses réalistes que celles abstraites.

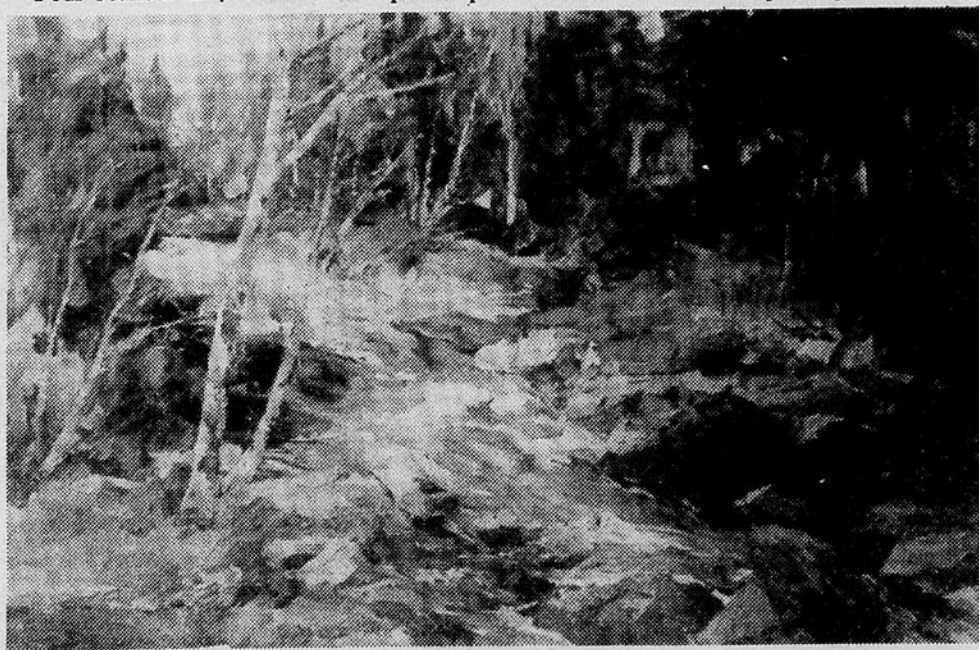
Dans la réalisation de ses toiles à l'huile, l'outil dont se sert le plus Basque est la spatule. En cette matière, Basque définit son travail comme une organisation de taches qui donnent lieu, une fois le travail parachevé, à

une évocation plutôt qu'à une description. La peinture à l'huile, indique-t-il, est beaucoup moins précise et subtile que le produit qu'il réalise à l'encre de Chine. Ces dernières se veulent beaucoup plus intimes à comparer à ce qui est présenté sur celles réalisées à l'huile, a de plus fait part Basque: "L'encre est, selon lui, un complément à l'huile."

Parallèlement à l'exposition des huiles, une collection d'œuvres réalisées à l'encre de Chine du peintre Basque est en montre à la Galerie Basque.

Cette exposition de Basque, rappelons-le, se poursuivra jusqu'au 12 avril. Vous en aurez donc plein les yeux, en allant voir cette superbe exposition de ce peintre de réputation.

Claude Pineault



**Nous vous invitons
à dîner
à la façon Wandlyn**



**VENEZ FESTOYER
CHEZ NOUS
À PAQUES**

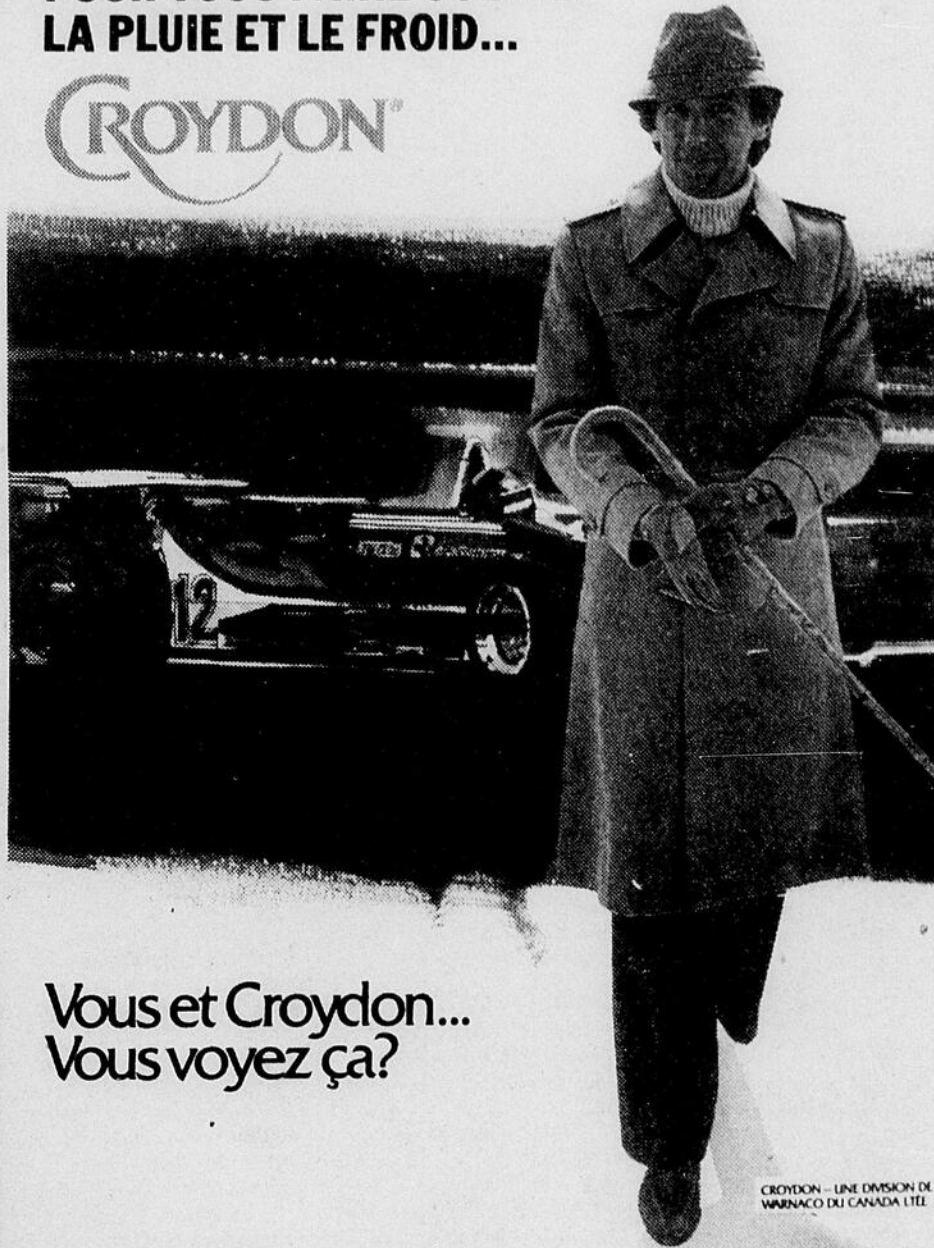
Surveillez notre menu spécial pour cette occasion la semaine prochaine.



130, St-Barnabé
Rimouski - G5L 7C3
724-6944

**POUR VOUS FAIRE OUBLIER
LA PLUIE ET LE FROID...**

CROYDON



CROYDON - UNE DIVISION DE
WARRENCO DU CANADA LITE

**Vous et Croydon...
Vous voyez ça?**

Un nom qui vous fait oublier la pluie et le froid

IMPERMÉABLE POUR HOMMES

Grandeur 36 à 46

PRIX VARIANT DE

\$70.00 à \$195.00

le Syndicat

DE RIMOUSKI INC.

**ENTRÉE RUE ST-GERMAIN EST
ET BOUL. RENÉ-LEPAGE.**

Inspecteur chef au régional de la Commission de la santé et de la sécurité au travail

Monsieur Dominique Landry, directeur du bureau régional Bas St-Laurent-Gaspésie de la Commission de la santé et de la sécurité du travail, a le plaisir d'informer la population que monsieur Gérard Moisan, agit au sein de l'organisme à titre d'inspecteur chef régional.

Originaire de Rimouski, monsieur Moisan est détenteur d'un baccalauréat en Sciences appliquées, avec spécialisation en génie métallurgique, obtenu de l'Université Laval. Membre de la Corporation des ingénieurs du Québec, il a antérieurement travaillé pour le groupe minier Noranda. En fonction depuis le 5 janvier dernier, monsieur Moisan assume la responsabilité du Service régional d'inspection. Conformément aux dispositions de la Loi sur la santé et la sécurité du travail, ce service est maintenant le seul ayant autorité pour tout inspection de conformité ou pour le traitement de toute plainte relative au domaine de la santé et de la sécurité en milieu de travail.

Il est possible de rejoindre le Service régional d'inspection de la Commission de la santé et de la

sécurité du travail, en composant le numéro de téléphone suivant: 418-722-3850.



Campagne 1981 de l'Oeuf de Pâques Un oeuf... un don pour la jeunesse

Déjà une dixième année que le Club Optimiste de Rimouski sollicite votre support financier dans le cadre de sa campagne annuelle de "l'Oeuf de Pâques". Cette année, la campagne se déroulera le dimanche 12 avril de 17h00 à 19h00.

Cette campagne de financement nous aide à atteindre l'objectif du Club Optimiste: L'Aide à la Jeunesse.

Toutes les sommes recueillies durant la campagne de "l'Oeuf de Pâques" sont redistribuées intégralement pour aider nos jeunes.

Que ce soit pour la Semaine de l'appréciation de

la Jeunesse, pour le concours d'art oratoire, pour la Ligue Navale et combien d'autres activités pour les jeunes, les Optimistes, aidés de vos dons peuvent rendre ces activités plus plaisantes et plus motivantes pour les jeunes.

Nous demandons la participation de toute la population du Grand Rimouski, ainsi que Rimouski-Est et Pointe-au-Père afin de bien accueillir nos bénévoles, et dans un élan de générosité pour nos jeunes, de préparer un deux dollars pour l'achat d'un oeuf de Pâques.

Un oeuf... un don pour la jeunesse.

Ouvrez-nous ta porte dimanche le 12 avril de 17h00 à 19h00.

MESSE ANNIVERSAIRE



En l'église de St-Pie X, dimanche le 19 avril 1981, à 10h00, sera chantée une messe anniversaire pour le repos de l'âme de Mme Fernand Roussel, née Alice Lavoie. Les familles Lavoie et Roussel invitent parents et amis à y assister.



Pour un député fort,

JE VOTE

GEORGES FAFARD



Message retenu et payé par Denis Bergeron, 888 des Frères, Rimouski, agent officiel du parti Libéral dans le comté de Rimouski.

GENS D'AFFAIRES

QUELS SONT VOS PROJETS D'AVENIR?

- Si vous opérez déjà un commerce ou désirez déménager ailleurs
- Nous avons peut-être la solution qui répondra à vos désirs
- Pourquoi ne pas venir vous établir dans la région de Québec?

Notre petit Centre d'Achat est situé dans une petite localité de 5.000 habitants

Pont Rouge, comté de Portneuf est à environ 25 milles de Québec sur la rive-nord, dans un secteur en développement et prometteur où la verdure, les lacs et la vie en plein air ont une grande importance. Vous êtes également «près» des services gouvernementaux, hôpitaux, université et collèges, et également «au coeur» de la province

Venez développer votre potentiel!



- Ca vaudrait peut-être le coup de nous mieux connaître... Pensez-y... communiquez avec nous la semaine prochaine.



LES IMMEUBLES L'EVENTAIL INC.
173 rue du Collège
Case Postale 999
PONT-ROUGE Cte Portneuf, Que
G0A 2X0

Tel: Bur. 873-4125
Res. 873-4811

Demander
Reginald Breton

CENTRE D'ACHAT L'EVENTAIL



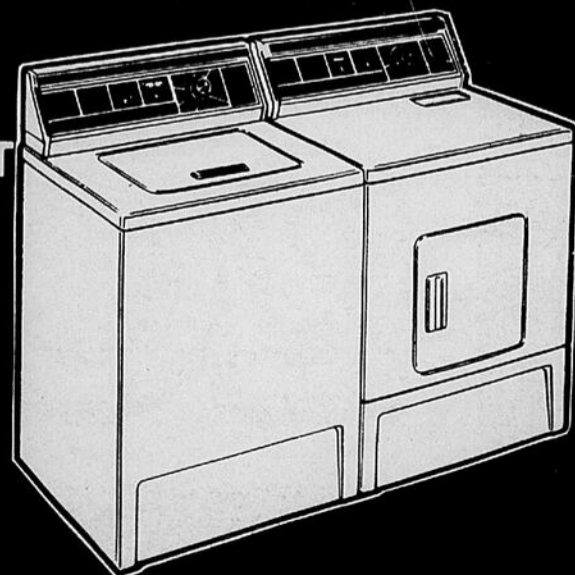
Meubles
**Enchères
Cherrier** 1976 Ltée

183 ouest, rue St-Germain
Rimouski 723-7373

VOTRE
REPRÉSENTANT

Inqlis

DE LA
RÉGION



VENTE DE FERMETURE

DERNIÈRE CHANCE !

SE TERMINE LE 18 AVRIL 1981.
FAITES VITES DURANT QUE LE CHOIX EST VASTE
IL FAUDRAIT TOUT LIQUIDER AVANT PÂQUES !

600 %

D'ESCOMPTE

SUR NOS PRIX RÉGULIERS OU
LES PRIX SUGGÉRÉS PAR LES
COMPAGNIES.

SUR TOUTE LA MARCHANDISE
EN MAGASIN, SANS
EXCEPTION.

• BIJOUX EN OR • CHÂINES • BRELOQUES • BRACELETS • BAGUES • ALLIANCES • BOUCLES
D'OREILLES • MONTRES PARMIS LES MARQUES LES PLUS RÉPUTÉES • HORLOGES • PORCELAINE.

BIJOUTERIE

2001

148, St-Germain Est,
Rimouski

Voisin de la Société des Alcools.
ENR.



Assemblée générale de fondation de la Maison des Femmes de la région de Rimouski

40 femmes ont participé à l'assemblée générale de fondation de La Maison des Femmes de la région de Rimouski Inc. (autrefois du Bas St-Laurent) samedi le 28 mars. Elles ont décidé des buts et objectifs de l'organisme, voté des règlements généraux et élu un conseil d'administration formé de neuf administratrices.

La maison des Femmes se définit donc comme un lieu:

- d'écoute, de rencontre et

d'échange de services pour toutes les femmes,

- de lutte contre toutes formes de domination, discrimination, préjugés et violence faite aux femmes,

- d'information, de sensibilisation et de conscientisation,

- d'action qui démontre notre volonté de transformer la réalité sociale actuelle qui maintient les femmes en état d'infériorité dans notre société,

- où l'on travaille à l'amélioration de nos conditions

de vie et de travail en particulier des plus défavorisées,

- Où l'on fait des pressions et des revendications sur les gouvernements et organismes concernés pour lutter contre l'exploitation et l'oppression des femmes,

- où se crée une solidarité entre toutes les femmes.

Elle a deux sortes de membres:

- les membres régulières qui sont des femmes et qui peuvent participer aux co-

mités permanents de la Maison

- les membres sympathisants (hommes et femmes) qui peuvent s'impliquer dans des comités ad hoc ou utiliser les services qu'offre La Maison des Femmes.

La Maison des Femmes a

adhéré officiellement au Regroupement des Organismes communautaires et Culturels de Rimouski (ROCCR) et à la Coordination nationale pour l'avortement libre sur demande et gratuit en tant que groupe sympathisant.

À LOUER
immédiatement dans immeuble à l'épreuve du feu avec ascenseur, dépanneur, chapelle, etc.
2 1/2, 3 1/2, 4 1/2 pièces
Tél.: 723-0611

Du nouveau pour les amateurs de métiers d'art

C'est à Rimouski que ça se passe. Quatre femmes ont décidé qu'il était temps que la population de Rimouski et des environs puissent rouver à l'année longue des produits de nos artisans québécois. Le projet était attendu depuis un bon moment mais chacun semblait penser que le voisin le réaliserait. Donc quatre artisanes se sont fixées comme but la mise sur pied d'une boutique de métiers d'art "La Masarde" digne

d'une grande ville et des gens qui l'habitent.

Ces quatre artisanes sont Françoise Lemay, tisserande de Rimouski, Nicole E. Lavoie, céramiste de Rimouski, Roseline J. Caissy, qui fait des tableaux avec des os de poissons de Rimouski et Félicienne B. Thibault, artisane du cuir de New Carlisle.

Le but premier des propriétaires est de se donner un point de vente pour leurs produits et en même

temps offrir aux artisans de la région cette même possibilité. Et pour que le choix des disciplines soit le plus complet possible on comble avec la production d'artisans de tous les coins de la province. Depuis l'ouverture officielle le 6 avril dernier on peut y apprécier les oeuvres d'une cinquantaine d'artisans.

L'amateur de la "belle ouvrage" faite à la main pourra y trouver: bijoux d'argent, broches et pendants variés, vêtements pour hommes, femmes ou enfants, cuir, poterie, porcelaine, jouets de tissus et de bois, nappes brodées et tissées, napperons, etc... En fait le choix est des plus variés.

On peut donc conclure que dorénavant les Rimouskois seront aussi bien servis que dans n'importe quelle grande ville québécoise en ce qui a trait aux métiers d'arts. Et soulignons le encore, grâce à quatre femmes courageuses qui n'ont pas eu peur de se lancer en affaires. Souhaitons leur bonne chance et longue vie.

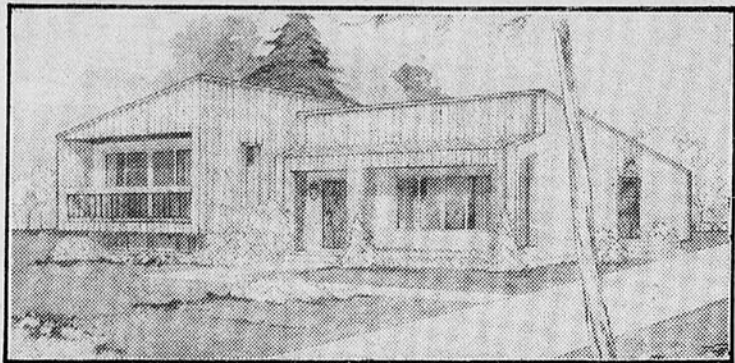


Erika Mathésius
votre cosméticienne conseillère,
vous invite à son comptoir de spécialités au magasin La Baie.

- ESTEE LAUDER
- LISE WATIER
- LANCÔME
- FRAGRANCES CHANEL
- MADAME ROCHAS
- REVLON
- CHARLIE
- COVER GIRL
- NINA RICCI
- PRODUITS POUR HOMMES:
- PACO
- RABANNE
- YVES
- ST-LAURENT
- PIERRE
- CARDIN.

la **Baie**
CARREFOUR RIMOUSKI

"TON TOIT T'ATTEND"



**Tu ne veux pas être locataire toute ta vie !
Tu projettes d'acquérir ta maison en 1981 ?
Nos 22 ans d'expérience sont à ton service pour te conseiller.**

Nouveaux modèles 1981 de styles modernes, conventionnels, 1 1/2 étage et 2 étages.

Terrains disponibles:

- Terrasse Arthur-Buies (rues des Passereaux et des Alouettes)
- Ste-Odile (rues des Perdrix et des Hérons)
- Lausanne (rue Marquis de Vaudreuil)

4 MAISONS PRÊTES À HABITER À DES TAUX AUSSI BAS QUE 11 1/2% LA PREMIÈRE ANNÉE DE REMBOURSEMENT.

• Prêts consentis, assurés par la SCHL. - Garantie 5 ans.

Pour rendez-vous ou visite de nos maisons modèles,

composez
aujourd'hui-même: **723-6826**

La Construction du Golfe Ltée
360, rue Asselin, Rimouski.

CERTIFICAT DÉPÔT À TERME

14%
5 ans

14%
3 ans

14 1/4%
1 an

Aucun frais - Intérêts payés annuellement

Institution inscrite à la Régie de l'Assurance-dépôts du Québec.



POUR RENSEIGNEMENTS, TÉLÉPHONEZ À: 723-2327

Caisse d'entraide économique de Rimouski

125 ouest, rue de l'Évêché, Rimouski, Qué. - G5L 4H4

Ensemble pour bâtir son milieu

C'est le thème qui a été choisi pour la semaine du scoutisme et du guidisme du mois de mars. Nous continuons sur ce même thème pour notre campagne publicitaire du mouvement scout et guide de Sacré-Coeur et Nazareth.

Cette campagne publicitaire veut sensibiliser notre milieu sur le mouvement. Il est vivant, il veut vivre dans son milieu et il sera toujours le reflet de l'intérêt que lui porte les citoyens de nos paroisses.

Nous avons des objectifs précis dans cette campagne et ils sont expliqués par une lettre circulaire qui a été distribuée dans tous les foyers de Sacré-Coeur et de Nazareth, le 11 avril. Il faut la lire avec attention, car elle est le noyau de notre campagne.

Qu'est-ce que le mouvement scout et guide?

Le scoutisme veut permettre à des jeunes, garçons et filles de 9 à 18 ans de vivre pleinement chacune des étapes de vie propre à leur âge. Loin de vouloir

imposer au jeune une échelle de valeurs tracée à l'avance, le scoutisme a au contraire pour but d'amener celui-ci à découvrir et déterminer lui-même les valeurs qui orienteront toute sa vie d'adulte.

Les objectifs du scoutisme et du guidisme sont:

- Le développement de la personnalité, ou leadership
- L'apprentissage au sens des responsabilités
- Le sens du service
- La recherche de Dieu
- L'acquisition de compétence, d'initiative

Le scoutisme privilégie trois moyens particuliers d'éducation. Ce sont de fait

trois moyens essentiels au scoutisme:

- Le jeu
- L'équipe
- La nature

Si vous croyez que le mouvement scout que nous décrivons brièvement est utile pour les jeunes et pour notre milieu, il faut participer aux objectifs de la campagne publicitaire afin de faire progresser ensemble, un mouvement de notre milieu.

Pour renseignements, appelez Michel à 722-6138 ou Françoise à 724-4820.

20e groupe scout guide de Sacré-Coeur-Nazareth

Bas St-Laurent, Gaspésie

Dépenses électorales

Le Directeur général du financement des partis politiques, Me Pierre-Olivier Boucher, révèle les montants d'argent qui pourront être dépensés par les candidats de la région lors de la campagne électorale.

Dans la circonscription de Bonaventure, avec 26 994 électeurs inscrits sur les listes, chaque candidat pourra dépenser un montant maximum de 13 797,60\$ et le remboursement maximum prévu par la loi sera de 8 398,80\$.

Dans Gaspé, avec 31 425 électeurs, le montant maximum dépensé par candidat sera de 15 570\$ avec un remboursement maximum de 9 285\$.

Dans Matane, avec 30 294 électeurs, un candidat pourra dépenser 15 117,60\$ de dépenses électorales et recevoir, conformément à la loi, un remboursement maximum de 9 058,80\$.

Dans Matapédia, avec 25 098 électeurs, le montant permis par candidat sera de 13 039,20\$ avec un remboursement de 8 019,60\$.

Et dans Rimouski, avec 38 056 électeurs, le montant maximum des dépenses électorales est fixé à 18 222,40\$ par candidat et le remboursement maximum pour chacun des candidats est de 10 611,20\$.

Dans une circonscription, un candidat peut dépenser 60 cents par électeur pour les 10 000 premiers inscrits sur les listes électorales, 50 cents par électeur pour les 10 000 suivants et 40 cents par électeur si le nombre de ceux-ci dépasse 20 000.

En outre, la Loi régissant le financement des partis politiques prévoit que le maximum fixé est augmenté de 0,10\$ par électeur dans certaines circonscriptions. Ceci s'applique dans le cas des Îles-de-la-Madeleine, où avec 9 292 électeurs, le montant permis par candidat sera de 6 504,40\$ avec un remboursement maximum prévu par la loi de 4 646\$.

Enfin, un parti politique peut dépenser 25 cents par électeur en plus des montants autorisés pour ses candidats.

A LOUER
50% environ du plancher de la

BIJOUTERIE
Rimouski
PLACE COOPRIX I



LA SOLUTION: NOTRE VOÛTE

VOUS ASSURE UNE PROTECTION MAXIMUM CONTRE LES VOLEURS, LA CHALEUR ET LES MITES.

SPÉCIALITÉS:

- Nettoyage
- Lustrage
- Remodelage
- Modifications

Ce que vous achetez, c'est important; ou l'entreposer, ça compte autant! Venez visiter notre voûte...

Confiez vos fourrures aux experts de la maison



Place St-Germain, Rimouski 723-6591

COURS "PROBLÈMES DE SANTÉ EN MILIEU DE TRAVAIL 1"

En mai et juin 1981, l'Université du Québec à Rimouski offrira à Rimouski le cours "Problèmes de santé en milieu de travail 1".

Ce cours s'adresse aux personnes intéressées au secteur de la santé et qui remplissent les conditions d'admission suivantes: être détenteur d'un diplôme d'études collégiales (DEC) ou l'équivalent ou être âgé d'au moins 22 ans, posséder des connaissances appropriées et une expérience jugée pertinente.

Le calendrier de cours sera le suivant:

2-3 mai 23-24 mai 13-14 juin


La date limite pour s'inscrire à ce cours est fixée au 21 avril 1981.

Pour toute information ou pour s'inscrire, s'adresser à:

Bureau du registraire
UNIVERSITÉ DU QUÉBEC À RIMOUSKI
300, avenue des Ursulines
Rimouski, Qué. G5L 3A1
Tél.: 724-1433



Université du Québec à Rimouski



...rain...
...era...
...ment...
...sont d'un goût...
...né, les tons sont...
...couleurs de l'homme...
...qui a un faible...
...pour l'élégance...
...confortable...
...Homme d'affaires...
...ou sportif, au bureau...
...ou en pleine détente...
...tur marié ou célibataire...
...endurci, il aime...
...boutique sur mesures...
...pour vous à Rimouski.

françois Ricard Inc.

Place St-Germain
Rimouski
Tél.: 724-4820

Semaine canadienne de la monnaie

Du 6 au 11 avril, c'est la Semaine Canadienne de la Monnaie. Cette semaine qui est dédiée officiellement à la monnaie canadienne a pour but d'informer le public en général et de promouvoir la collection de la monnaie de chez-nous. A cette occasion, LE CLUB DE NUMISMATES DU BAS ST-LAURENT organise une exposition de monnaie, le 12 avril, de 12:00 à 18:00 heures, à l'Auberge Wandlyn de Rimouski. En plus de la Gendarmerie Royale du Canada et de la Monnaie Royale Canadienne, plusieurs exhibits seront en montre. L'entrée est gratuite.

Pour la majorité d'entre nous, le mot "monnaie" signifie les pièces de métal ou les bouts de papier que nous avons dans nos poches et qui représentent une valeur d'échange ou d'achat. Cette définition est vraie mais incomplète. La monnaie c'est aussi tout ce qui peut servir de valeur d'échange. Au début de la colonie, les fourrures de même que beaucoup d'autres articles servaient de monnaie.

Pour beaucoup de gens, les pièces de monnaie anciennes revêtent un certain mystère. Plusieurs croient que le fait qu'une pièce date de plusieurs années lui

confère une "grande valeur", ce qui n'est pas toujours le cas. Comme c'est le cas de plusieurs objets, la valeur d'une pièce de monnaie est en relation avec le principe de l'offre et de la demande. Outre ce principe, divers facteurs tels la rareté de la pièce et sa condition de conservation contribuent directement à lui accorder une "valeur marchande".

Le nom sophistiqué du collectionneur de monnaie, est NUMISMATE. Ce mot vient du latin "numisma", variante de "nomisma" qui signifie: "Connaissance, science de médailles et monnaies anciennes comme témoins des civilisations". Collectionner la monnaie, c'est donc conserver une partie de son patrimoine, car plusieurs faits historiques et événements d'importance sont rapportés par ces pièces. Egalement, certains jetons régionaux et certaines médailles nous font souvenir d'un mode de vie d'une époque encore récente. On peut apprendre entre autre:

- Que la monnaie décimale que nous connaissons aujourd'hui a été adoptée en 1858.
- Que plusieurs jetons servaient au transport des gens ou à l'acquisition de marchandises.
- Que récemment on utilisait encore des "bons de pain" et des "bons de lait" dans la majorité des municipalités du Québec.
- Les dollars en argent nous apprennent également beaucoup de choses: Visite Royale (1939), Entrée de Terre-Neuve dans la confédération (1949), Centenaire de différentes provinces, etc.

La question que le profane se pose le plus souvent est la suivante: "Est-il possible de commencer à collectionner en 1981, et est-ce dispendieux?".

Oui il est possible de commencer à collectionner en 1981, comme il sera possible de commencer en l'an 2000. Pour ce qui est du coût, chacun peut y aller selon ses moyens financiers. Il est relativement facile pour n'importe qui de commencer aujourd'hui une collection de monnaie, sans autre déboursé que la valeur faciale des pièces. Je m'explique. Tous peuvent facilement aligner toutes les pièces de .01, .05, .10 et de .25 de 1968 à date. Pour les \$.01 et les \$.05 il est très facile de remonter à 1953 et avec un peu d'effort

à 1937. Et cela simplement en vérifiant les pièces de monnaie qui nous passent dans les mains, tous les jours. Cela s'avère également intéressant, car il faudra "chercher" certaines pièces plus intensément que les autres, entre autres, les \$.05 et les \$.10 datés de 1980 qui sont plus rares, mais trouvables. La raison pour laquelle il est difficile d'obtenir des \$.10 et \$.25 d'avant 1968, est que ces pièces étaient en argent (maintenant elles sont en nickel) et que plusieurs ont été fondues pour la valeur du métal. Il demeure tout de même possible de trouver quelques pièces dans des "fonds de tiroirs".

Pourquoi collectionner la monnaie? Plusieurs raisons sont invoquées: plaisir de l'art, investissement, une manie, pour les enfants, etc... Toutes ces raisons sont bonnes, LA VOTRE est la meilleure. Profitez de la Semaine de la Monnaie pour commencer

vos collection et n'oubliez pas que "Collectionner la monnaie, c'est un passe-temps pour toutes les saisons".

Pour plus d'informations contactez votre club local ou encore LE CLUB DE NUMISMATES DU BAS ST-LAURENT, C.P. 283 POINTE AU PERE P.Q. G0K 1G0.

Yvon Marquis, Président CNBSL

Soyez plus rentable pour vous-même et votre patron. Jouez au Racquetball.



CORDALL MARINE ENR.

EXPERT MARITIMES — MARINE CONSULTANTS

B.P. 219, Chemin des Pointes Ste-Odile sur Rimouski Rimouski, P.Q. G5L 7B5

Maurice Cordon (418) 722-6702 Raynald Dallaire (418) 723-9533

Nous acceptons les dons EN MEMOIRE

Société Canadienne du Cancer Edifice du Bureau de Poste C.P. 996, Rimouski G5L 7E1 Tél.: 723-5116

Il ne faut pas céder face au cancer IL FAUT S'AIDER.

BIJOUX - MONTRES - BIJOUX - MONTRES - BIJOUX

— ÉPARGNEZ —

Bijouterie Fournier Enr.

et

Le Centre de la Montre Enr.

156 Avenue de la Cathédrale Rimouski, Qué.

PROFITEZ D'UN ESCOMPTE SPÉCIAL SUR UN LOT DE MARCHANDISES EN MAGASIN ET FAITES VOS MISES DE CÔTÉ EN PRÉVISION DE PÂQUES ET DE LA FÊTES DES MÈRES.

"TOUJOURS DEUX COMMERCE SPÉCIALISÉS SOUS UN MÊME TOIT".

BIJOUX - MONTRES - BIJOUX - MONTRES - BIJOUX

Un bon conseil



Adoptez un régime alimentaire sain

La Fondation canadienne des maladies du cœur

POUR FONDATIONS DE TOUS GENRES

CONSULTEZ

DUMONT & ROY ENR.

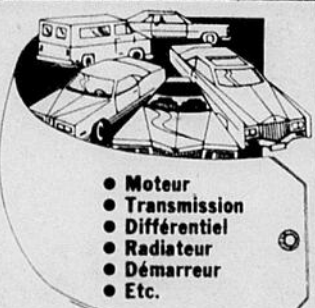
Estimation gratuite

Jean-Claude Collin, 724-2765
Jeannot Roy, 862-5049

Garage Ross et Frères Enr.

Achat, vente et pose pièces d'autos usagées garantie de 30 jours.

R.R. No 1, Ste-Angèle-de-Mérici GOL 2H0 - 775-3100 Harold Ross, prop.



AVEC RÉMAS RIMOUSKI CONSTRUCTION INC.

VOUS RETROUVerez LA SOLIDITÉ ET LA CONSTRUCTION D'AUTREFOIS...

STANDARD DANS TOUS NOS MODÈLES:

- Plancher en poutrelle
- Plancher en bois franc
- Isolation R-20 sur mur extérieur
- Isolation R-40 au plafond
- Mur extérieur 2"x6"
- Déshumidificateur contrôlé
- Entrée de sous-sol indépendante
- Sous-sol isolé

"RÉMAS RIMOUSKI" UNE MARQUE DE CONFIANCE !

Membre de l'Association de la Construction du Bas St-Laurent



MAISON OUVERTE AUX VISITEURS:

à compter du 11 avril 1981 au 771 des Pruches, Sacré-Coeur.



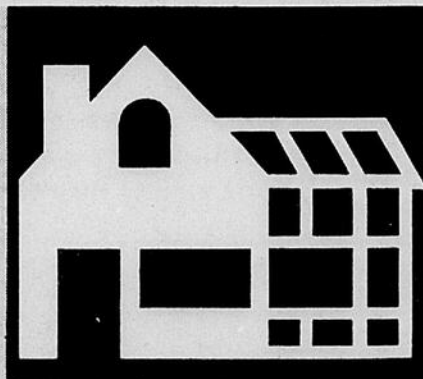
Rémas Rimouski construction inc

385, des Fauvettes, Rimouski — 723-4006

Dépositaire exclusif dans la région des

revêtements extérieurs "ALUMI-BOIS".

ENTREPRENEUR GÉNÉRAL



● CONSTRUCTION RÉSIDENNELLE ET COMMERCIALE
● RÉNOVATION

NOTRE DEVISE EST LA SATISFACTION DE NOTRE CLIENTÈLE.

NOUS SOMMES
FIERS DE VOUS
PRÉSENTER
NOTRE ÉQUIPE
D'EXPÉRIENCE
POUR LE SERVICE
APRÈS-VENTE.

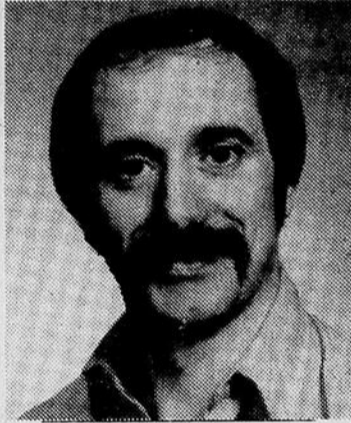
POUR UNE MISE
AU POINT...
À POINT !

LE DÉPARTEMENT DE PIÈCES
CHRYSLER
LE PLUS COMPLET DE LA RÉGION.

DÉPARTEMENT
DE PIÈCES



AURÉLIEN FOURNIER
Gérant pièces



JACQUES LAVOIE
Commis pièces

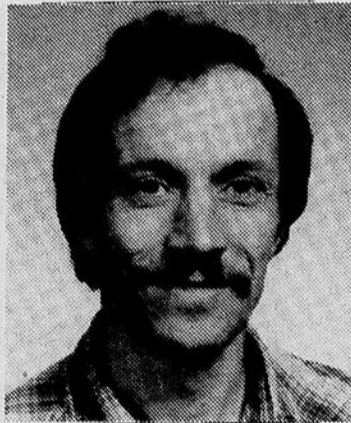


YVON DUBÉ
Commis pièces

DÉPARTEMENT
DE SERVICE



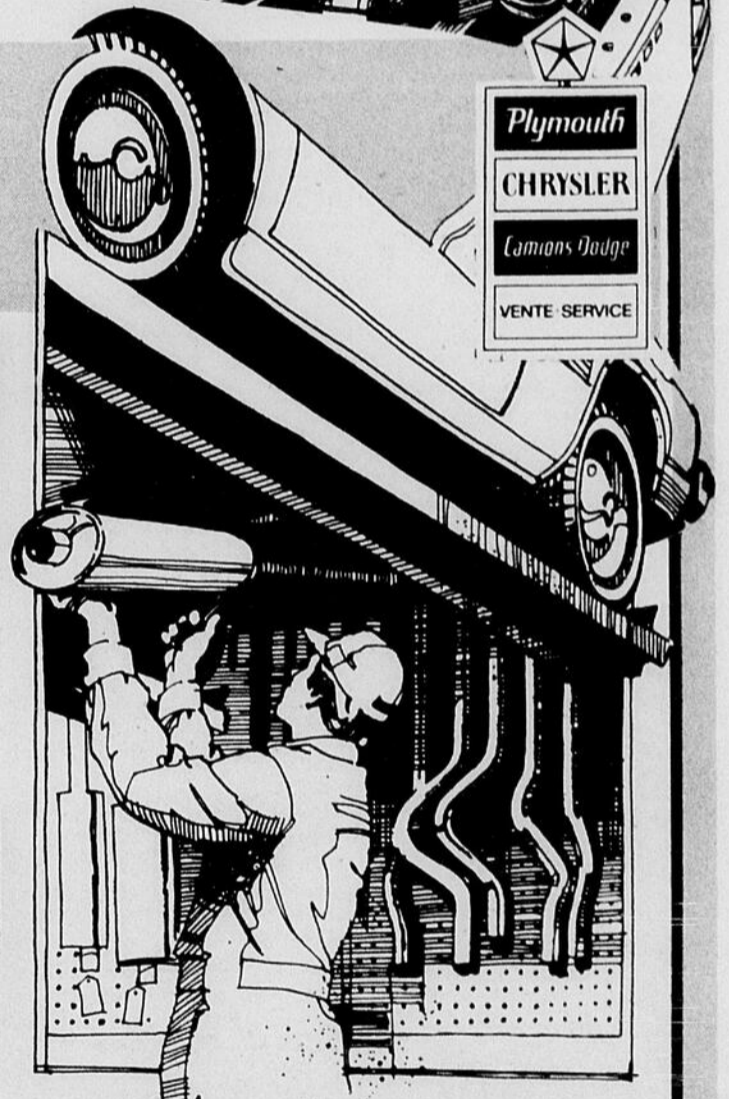
MARIUS MORIN
Relations à la clientèle



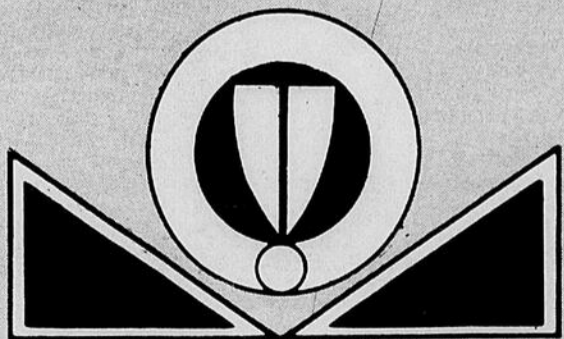
ANDRÉ DESROSIERS
Contremaître



RAYNALD GENDRON
Préposé aux réclamations



NOTRE ÉQUIPE
À VOTRE SERVICE



ICHAUD

automobiles inc.

180 Evêché ouest - Rimouski - 723-2236

Chronique de la SERN

La décentralisation de la technique

Avril 1979 fut vraiment une date importante dans la décentralisation de la Technique aux mains des Sociétés et Groupements. Il va sans dire que cette transac-

tion ne s'est pas effectuée sans problème. La plupart des Sociétés et Groupements n'étaient pas prêts à prendre la Technique en main. Différentes raisons expliquent

ce problème: soit que les Sociétés ou Groupements n'étaient pas prêts à engager le personnel en place, soit qu'ils ne possédaient pas de place dans leurs locaux.

Face à cette décentralisation, le personnel technique s'est vu grandement diminué. Beaucoup de craintes subsistaient au niveau de l'équipe technique d'aller travailler pour les Sociétés ou Groupements. Pour nommer quelques unes de ces craintes: l'équipe technique sera obligée de répondre aux ordres des Sociétés ou Groupements, l'équipe technique doutait de l'efficacité des directeurs des Sociétés ou Groupements, l'équipe technique ne posséderait plus de recours pour faire valoir ses points de vue sur l'aménagement de la forêt, au détriment des profits que les Sociétés ou Groupements doivent réaliser.

L'engagement du personnel par les Sociétés ou Groupements s'est fait, et les opérations ont repris au sein des Sociétés ou Groupements. Il y avait de nombreux avantages pour les Sociétés ou Groupements d'acquérir l'équipe technique. Pour en énumérer quelques uns: la fusion de la technique à l'exécution c'est-à-dire que le nombre de personnes qui était affecté au contrôle des prescriptions pouvait contrôler en même temps la qualité de l'exécution. De là, résulte une diminution des coûts techniques. Les relations entre les contremaîtres et l'équipe technique étaient plus cordiales puisque les deux individus travaillaient pour le même employeur.

Certaines Sociétés ou Groupements ont enregistré une nette amélioration dans leur fonctionnement après la première année d'opération. Cela s'est traduit par des profits plus ou moins importants dépendant du volume d'opérations faites par les Sociétés

ou Groupements.

Une participation plus importante de la part de la Technique s'est faite sentir: soit par l'amélioration de nouvelles techniques sylvicoles, soit par une prise de conscience plus importante des individus qui oeuvrent au sein de la Société ou Groupement.

Quant je parle d'amélioration de la Technique sylvicole, je pense surtout au travail prescrit par les technologistes ou techniciens. En 1980, nous avons visé à revaloriser le travail fait par les sylviculteurs en enlevant le marquage des arbres, en expliquant aux contremaîtres et ouvriers sylvicoles le type de travail à effectuer dans la prescription.

Aussi en 1980, il y avait une gamme très diversifiée de travaux sylvicoles qui pouvaient être exécutés mais ceux-ci n'étaient pas tous subventionnés. Les principaux travaux effectués sont: reboisement, des coupes d'éclaircie, des coupes de reconversion de peuplement, des coupes à blanc et de nombreux autres travaux.

En 1980, nous avons sa-

crifié nos premiers acres pour faire du reboisement au printemps 1981. Pour l'opération 1981, nous entrevoyons la possibilité de scarifier d'autres terrains pour le reboisement et nous

voulons expérimenter d'autres techniques de scarification.

Jeannot Gosselin, tech. for. Société d'Exploitation des Ressources de la Neigette Inc. Trinité-des-Monts



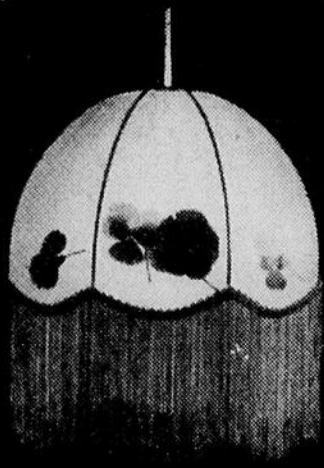
Futurs mariés
Escompte de 10% sur faire-part, cartes invitation, remerciements, etc., très grande variété de modèles.

L'Imprimerie Gilbert Ltée
6 est, Evêché, Rimouski

LAMPES EN PAPIER DE RIZ SAVIEZ-VOUS QUE

BOZAR

VOUS OFFRE LE PLUS GRAND CHOIX DE PAPIER DE RIZ ET DES FRANGES DE TOUTES LES COULEURS ET LONGUEURS À DES PRIX PLUS QUE COMPÉTITIFS.



BOZAR

4, St-Germain E. Rimouski

724-6515

BOZAR. LES EXPERTS DEPUIS PLUS D'UN AN.

FACE AU CANCER, IL NE FAUT PAS CÉDER

IL FAUT S'AIDER

DONNEZ GÉNÉREUSEMENT

Société Canadienne du Cancer

Que s'est-il passé sous votre voiture cet hiver? Vous le saurez gratuitement!

Venez à l'Atelier du Silencieux demander un examen gratuit de votre système d'échappement et vous saurez si l'hiver a endommagé votre silencieux.

Actuellement, c'est la saison de savoir si votre silencieux est toujours en bon état de façon à pouvoir conduire cet été sans aucun problème.

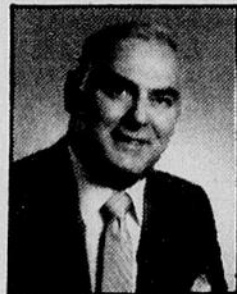
Si vous avez besoin de réparations, pensez à l'Atelier du Silencieux. L'endroit où le travail est bien fait. Vous y trouverez des spécialistes des systèmes d'échappement qui ont sous la main les bonnes pièces en magasin pour la plupart



l'atelier du Silencieux

des automobiles importées ou nord-américaines, ainsi que celles pour les camionnettes. À l'Atelier du Silencieux, nous pouvons réparer rapidement et de main experte votre système d'échappement. De plus, toutes nos pièces sortent des usines Walker, le plus grand fabricant de pièces pour systèmes d'échappement, ce qui est un gage de la meilleure qualité.

Connaissez ce que votre système d'échappement a subi cet hiver? Allez à l'Atelier du Silencieux et demandez un examen de votre système d'échappement. C'est gratuit et sans aucune obligation!



Pour un homme d'expérience,

JE VOTE

GEORGES FAFARD



Message retenu et payé par Denis Bergeron, 888 des Frères, Rimouski, agent officiel du parti Libéral dans le comté de Rimouski.

ALIGNEMENT CHALIFOUR

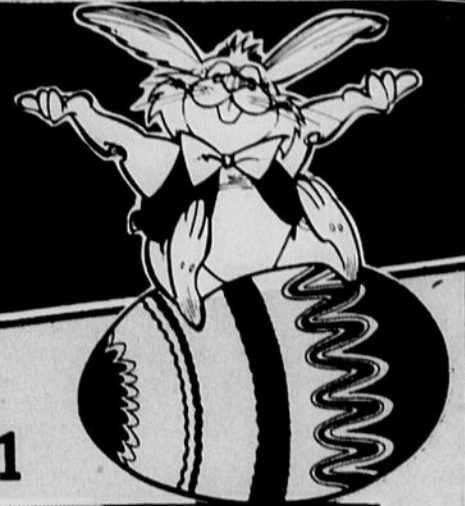
"CENTRE DU PNEU ET DE L'AUTO"

401 est, St-Jean-Baptiste, Rimouski

723-9828

Kmart

SPÉCIAUX AVANT PÂQUES



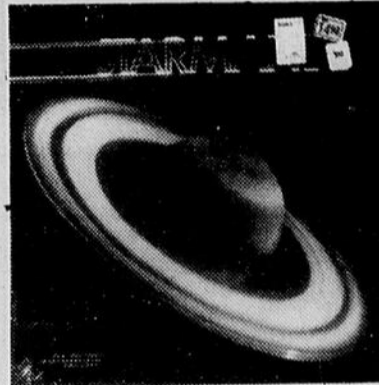
PRIX EN VIGUEUR DU 7 AU 11 AVRIL 1981



MANEIGE
Montréal 6:00 A.M.
Rég. 8.98 Spéc. **6.47**



MICHÈLE TORR
Chanson inédite
Rég. 8.98 Spéc. **6.77**



STARMANIA
Made in Québec
Rég. 14.98 Spéc. **11.77**



MATHALIE SIMARD
Rég. 9.98 Spéc. **6.77**



MIREILLE MATHIEU
Une femme amoureuse
Rég. 10.49 Spéc. **7.47**



DIANE TELL
Entre nous
Rég. 8.98 Spéc. **7.47**



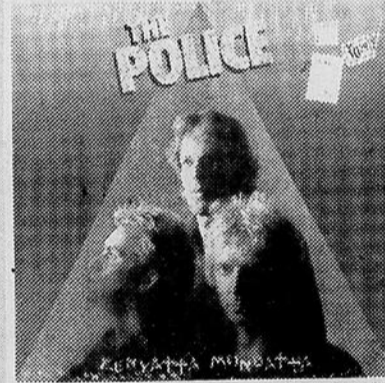
DIANE TELL
En flèche
Rég. 10.49 Spéc. **7.47**



FRANK MILLS
Frank Mills Album
Rég. 10.49 Spéc. **7.47**



ROBERTO DELGADO
Dancing Under Tropical
Rég. 10.49 Spéc. **7.47**



THE POLICE
Zenyatta Mondatta
Rég. 10.29 Spéc. **7.47**



STYX
Paradise theatre
Rég. 10.29 Spéc. **7.47**



SUPER TRAMP
Live in Paris
Rég. 15.49 Spéc. **9.97**



PASSE-PARTOUT
Vol. 1
Rég. 8.98 Spéc. **6.47**

A U S S I

- LONG-JEUX: \$1.99, \$2.99, \$3.99
- CASSETTES: \$1.99, \$2.99, \$3.99
4 pistes
- CASSETTES: \$1.99, \$2.99, \$3.99
8 pistes



LE CARREFOUR RIMOUSKI
419 Boulevard Jessop,
RIMOUSKI

OUVERT Lundi à mercredi 9h à 18h
Jeudi et vendredi 9h à 21h. *Sam 9h à 17h

Règles concernant les soldes

Nous visons avant tout à combler toutes les demandes d'articles en solde dans nos magasins. Si pour des raisons indépendantes de notre volonté l'article demandé n'était pas disponible, Kmart vous remettra sur demande un bon d'achat spécial vous permettant d'acheter ultérieurement le même article au prix de solde annoncé, si non vous pourrez acheter un article de qualité comparable en profitant d'un prix réduit équivalent. Notre but premier est de donner tous jours satisfaction à notre clientèle.

Kmart Canada Limitée



La vocation... un tabou des années '80

Quand on parle de tabous, on pense toujours que ce sont des réalités du passé qui ont existé au temps d'une mentalité étroite et janséniste. Et pourtant il y a de nouveaux tabous! La vocation semble être l'un d'eux. Les jeunes, souvent, n'en ont jamais entendu parler et ne savent même pas ce que signifie ce mot.

Cependant, parler de la vocation à des étudiants, ça se fait encore de nos jours, au diocèse de Rimouski, en tout cas. Nous avons voulu (Marie-Alma Dubé, Soeur du Saint-Rosaire, et Richard Jacques, Frère du Sacré-Coeur), dans une catéchèse offerte à chacun des groupes de Secondaire IV et Secondaire V de la Polyvalente de Mont-Joli, sensibiliser et interpeller les étudiants en regard des appels qui leur sont faits aujourd'hui.

Les amis de la Nature

Notre voyage aux Iles de Mingan, la Côte-Nord, la Beauce et Charlevoix, du 4 au 18 juillet 1981

Les Amis de la Nature (C.J.N.) en collaboration avec l'Agence de Vacances-Familles Inc. du Québec, organisent depuis plus de 4 ans des voyages au cours de l'été.

La découverte du Québec, son patrimoine et notamment les sites naturels intéressent généralement nos voyageurs. Après le Lac Saint-Jean, la Gaspésie, les Maritimes et les Iles de la Madeleine, nous séjournerons cet été aux Iles Mingan au nord de l'île d'Anticosti, carrefour de la civilisation amérindienne pour redécouvrir la Flore du Frère Marie-Victorin en compagnie de notre guide, le Frère Ernest Rocheleau. La géologie de ces îles est remarquable. Soulignons aussi la beauté de la faune qui s'y trouve. Mentionnons qu'un interprète de la nature sera à notre disposition durant nos quatre jours de séjours dans ces îles.

Au cours de ce voyage, nous visiterons les sites écologiques de la Beauce et de Charlevoix ainsi que ceux de la Côte-Nord et de la région de Matane. Nous visiterons notamment le Parc Grand Métis, l'observatoire du Mont Mégantic, la Station forestière d'East Angus, le Domaine des Fleurs de Courcelles, la Station de biologie de Matamek, le musée forestier de Baie-Comeau, les Barrages de Manic 5, le Parc Miscoutine de Saint-Agnès le camp de Port-au-Saumon, les Moulins, des Eboulements et de Baie Saint-Paul et quantité d'autres merveilleux sites du Québec. Nous séjournerons deux

En secondaire IV, nous avons centré notre thématique sur l'appel à rencontrer Jésus-Christ d'une façon personnelle. En secondaire V, nous avons voulu réfléchir avec les jeunes sur l'appel à s'engager dans l'Eglise de Jésus-Christ. Nous leur avons rappelé la place importante et irremplaçable qu'ils occupent dans l'Eglise. De plus, nous offrons aux jeunes qui le désirent de vivre une expérience de rencontre de Jésus-Christ dans un minicamp de fin de semaine.

Expérience d'éveil vocationnel

Cette expérience d'éveil vocationnel, vécue dans le cadre d'une activité pastorale scolaire, s'est avérée très positive.

Les jeunes ont soif de connaître Jésus-Christ et ils ont besoin d'entendre des adultes qui croient en leur

engagement chrétien dans quelque vocation que ce soit.

L'esprit dans lequel nous travaillons en est un de collaboration avec les animateurs de pastorale et les catéchèses. A Mont-Joli, cette collaboration a été des plus intéressantes. Ce fut très stimulant pour nous de rencontrer autant d'intérêt pour cette dimension de la pastorale, même des enseignants.

Pas un travail de recrutement

Mais non! Ce travail fut une initiative des Frères du Sacré-Coeur et des Soeurs du Saint-Rosaire (Rimouski). Nous croyons dans la jeunesse et nous trouvons essentiel de l'interpeller en rapport aux appels que Jésus leur fait aujourd'hui. Il est important de préciser qu'il ne s'agit pas d'un travail de recrutement mais véritablement d'une pastorale des vocations. Il s'agit d'éveiller le jeune au sens de l'appel que Jésus fait dans sa vie de tous les jours, dès maintenant, et auquel, comme chrétien, il doit chercher à correspondre pour se réaliser pleinement et être heureux.

Pour cela, nous avons conçu des instruments catéchétiques destinés à servir aux professeurs ou animateurs de pastorale intéressés. Pour ceux qui veulent aller plus loin, nous animons des mini-camps dans divers milieux au diocèse. Sur demande, nous organisons des rencontres spéciales pour les jeunes des diverses écoles.

Voilà pour notre travail. J'espère que ces propos rejoindront les parents de tous ces jeunes qui sont dans les écoles.

Crise vocationnelle des parents?

On constate, à l'évidence, une énorme crise vocationnelle dans l'Eglise d'aujourd'hui. Crise au niveau de la vie religieuse ou du sacerdoce mais aussi à tous les autres niveaux de vocation: les jeunes se marient de moins en moins; ils n'osent plus s'engager; ils cherchent une place que, très souvent, ils ne trouvent pas.

Et pourquoi donc? Pour ma part, je suis convaincu qu'un des causes profondes vient du vide religieux des familles d'aujourd'hui. Que fait-on, en famille, pour vivre sa foi? Prie-t-on en famille? On a laissé tomber les formules d'autrefois mais on n'a pas su les remplacer. Qu'attendons-

nous pour nous réveiller? C'est dans la famille qu'est le premier germe de vocation.

Une question m'apparaît essentielle pour le devenir de l'Eglise: face aux immenses besoins d'annoncer Jésus-Christ et d'aider le monde à marcher vers sa Lumière, comment réagiriez-vous, parents, si votre enfant osait vous dire qu'il se sent appelé à une vocation sacerdotale, religieuse ou missionnaire?

Je crois vraiment qu'une des causes de la crise actuelle des vocations c'est d'abord la crise de vocation des parents chrétiens. Que fait-on de sa responsabilité de conduire ses enfants à Jésus-Christ?

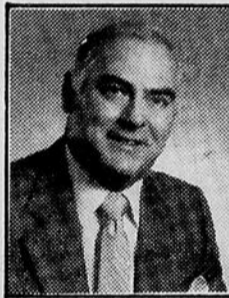
Richard Jacques, s.c.

CLINIQUE DE LENTILLES CORNÉENNES

OPÉRÉE PAR DES OPHTALMOLOGISTES.

Drs Jean-Paul Leblanc et Bruno Dumas.

161 rue Rouleau,
Centre Médical, suite 104
Rimouski 723-0488



Pour un administrateur compétent,

JE VOTE

GEORGES FAFARD



Message retenu et payé par Denis Bergeron, 888 des Frères, Rimouski, agent officiel du parti Libéral dans le comté de Rimouski.

VENTE

DE CADEAUX POUR PÂQUES

CETTE SEMAINE À LA BIJOUTERIE DE RIMOUSKI.

33^{1/3}% de rabais accordé sur

- Les bibelots • Poterie • Verrierie • Horloges Grand-Père
- Coffrets à bijoux • Porcelaine
- Coutellerie • Cuivre, etc.



BIJOUTERIE



333, boul. René Lepage
Cooprix I

Rimouski inc.

BOUTIQUE Autour du feu inc.

VENTE ET INSTALLATION

167, St-Germain Est
Rimouski
724-6438

75A, Hôtel de Ville
Rivière-du-Loup
862-9637

Coupon-réponse à maller à:
Monsieur Gilles Simard
10650, rue Laverdure,
Montréal, Q.C. H3L 2L7.

Je désire recevoir l'itinéraire et autres conditions de ce voyage
Nom:
adresse:
No. de Tél.:
Signature:

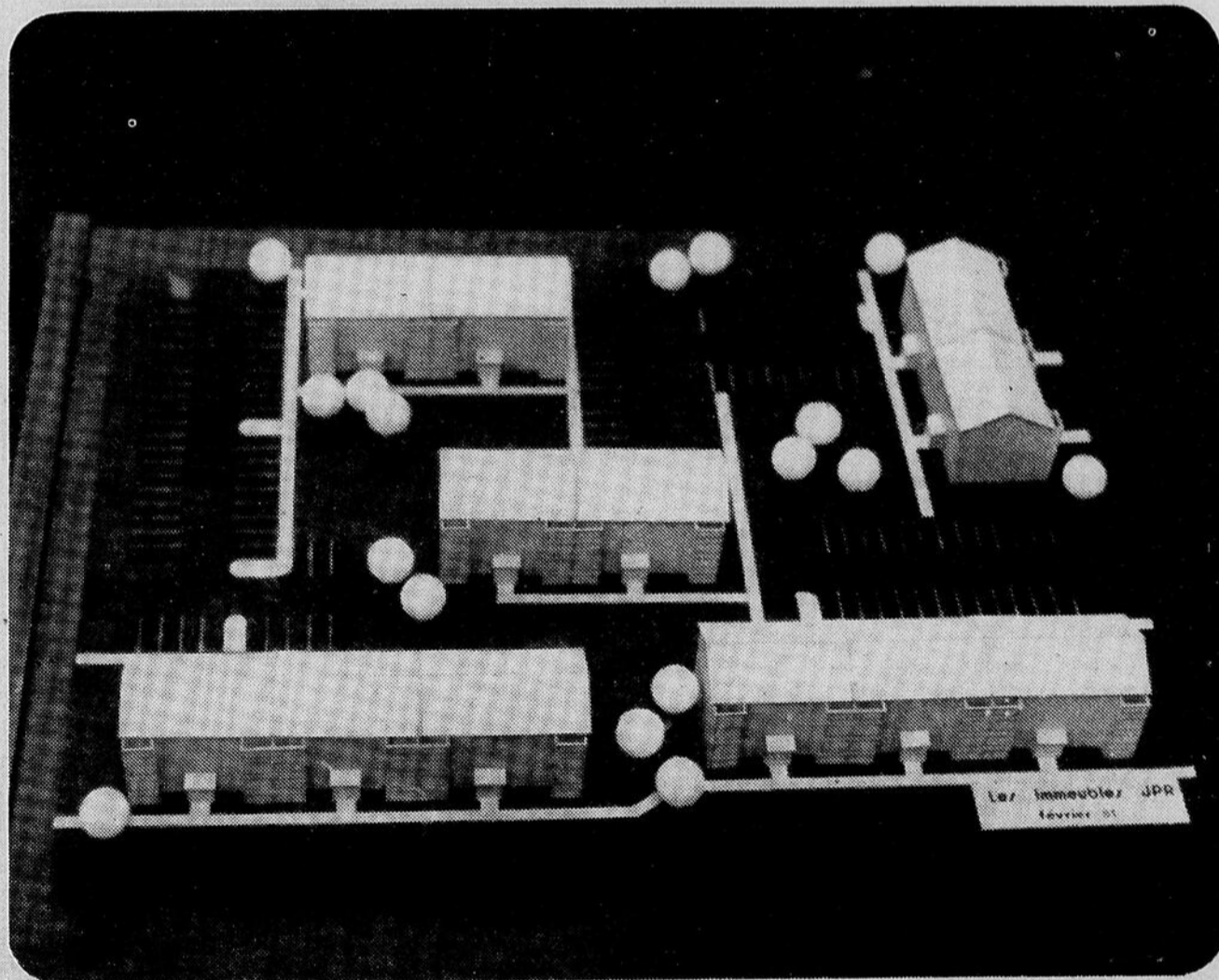


Résidences ARTHUR-BUIES

1ère PHASE

Angles des rues Ross, des Passereaux et Arthur-Buies.

56 logements très luxueux.



3 1/2 pièces \$300.
Non meublé

4 1/2 pièces \$350.
Non meublé

4 1/2 pièces \$375.
Non meublé

5 1/2 pièces \$400.
Non meublé

CES PRIX INCLUENT L'ÉCLAIRAGE, LE CHAUFFAGE, LES TAXES ET TOUS LES AVANTAGES SUIVANTS:

- système d'intercommunication
- canalisation pour TV
- service de conciergerie
- chauffage électrique
- insonorisation supérieure
- service de déblaiement de neige
- stationnement avec prise
- 2e stationnement optionnel
- tapis mur à mur, salon, passage et salle à manger
- couvre-plancher coussiné: cuisine,
- céramique: plancher de salle de bain
- porte avant et arrière de chaque logement
- plus porte-fenêtre donnant sur balcon
- balcon ou patio individuel
- remises individuelles et communes
- paliers desservant 2 logements seulement
- cuisine/salle à dîner distincte
- installation pour laveuse et sècheuse dans 3 1/2, 4 1/2, et 5 1/2 pièces.

**DISPONIBLES IMMÉDIATEMENT
RÉSERVEZ MAI-JUIN-JUILLET 1981.**

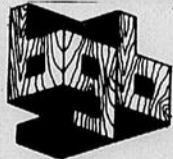
**POUR
RÉSERVATIONS
CONSULTEZ:**

**SOCIÉTÉ GÉNÉRALE D'ADMINISTRATION
DE RIMOUSKI (S.G.D.) INC.**

106 ST-GERMAIN EST, SUITE 101

TÉLÉPHONE: 723-4378

PRINCIPAL FOURNISSEUR DE MATÉRIAUX



Matériaux B.G.B.

166 Evêché O., Rimouski - 722-7744
296, Léonidas, Rimouski - 723-7622

Gros et détail - Marcel Gagné, prés.

LACROIX QUÉBEC INC.

- Quincaillerie
- Plomberie
- Chauffage
- Électricité

261, de la Cathédrale, Rimouski - 723-6515

UNE RÉALISATION DE

CONSTRUCTION JPR
(1978) INC

106 St-Germain est, suite 101 - 724-4650
EN COLLABORATION AVEC



CHINIC INC.

Spécialités:

- Quincaillerie
- Plomberie
- Chauffage

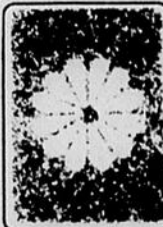
59 St-Germain Est, Rimouski - 723-6535

CHARLES ROSS

ARCHITECTE

Spécialité: conservation de l'énergie et énergie solaire

304, St-Germain Est, Rimouski
G5L 1B9 - Tél. 722-7655



Marcel Dionne Inc.

ENTREPRENEURS PAYSAGISTES

896, Lausanne, Rimouski - 723-1692

Pierre Labelle à Rimouski 16 ans plus tard...



Pierre Labelle et Jean Brisson se sont retrouvés... 16 ans après... La photo de gauche date en effet de juin 1966, alors que Jean Brisson de CJBR avait reçu le très populaire groupe d'alors "Les Baronnets", dont faisait partie Pierre Labelle que l'on reconnaît aux côtés de Jean Brisson.

16 ans après, Pierre Labelle retrouvait, la semaine dernière, Jean Brisson et Rimouski, alors que le populaire



comique donnait un spectacle à guichets fermés au Centre Civique.

Labelle a bien rigolé en voyant la photo. Il a même accusé Brisson de lui faire un coup bas... Comme on le voit, les années laissent des traces, quelquefois heureuses.

A remarquer la grosseur du micro que tient Jean Brisson...

Robin Arguin

la Caisse CARREFOUR RIMOUSKI

ERRATUM

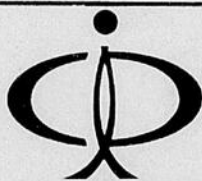


Rabais sur blouson!

En nylon, doublé en flanelle de coton. Choix de 3 modèles pour garçon et 3 pour fille. Éventail de couleurs. 12-24 mois. **6⁹⁹** K221/1. Prix ord. 7.98 ch.

Chers clients,

Prenez note que l'article illustré ici n'est pas disponible contrairement à l'annonce de notre cahier publicitaire intitulé "**Le festival des aubaines**", le fournisseur étant dans l'impossibilité d'expédier.



LA CAISSE POPULAIRE DE RIMOUSKI FAIT LE POINT APRÈS NEUF (9) SEMAINES DE GRÈVE

Après neuf (9) semaines de conflit à la Caisse, les administrateurs de la Caisse populaire de Rimouski désirent faire le point sur la situation et informer, les sociétaires à regret, qu'il ne semble pas qu'un règlement puisse être envisagé à brève échéance.

La convention collective est expirée depuis le 31 décembre 1980. Le droit de grève fut acquis le 13 janvier 1981 et dès le 3 février, les employés débrayaient pour une durée indéterminée. Les parties se sont rencontrées à onze (11) occasions (seize (16) jours), soit en négociation ou en conciliation et malgré tous les efforts et concessions de la partie patronale, le conflit se prolonge. Le syndicat maintient ses positions depuis le début des négociations tandis que la Caisse est la seule à faire des concessions, entre autres, pour ne mentionner que les plus importantes:

- Instauration d'une liste de rappel des employés temporaires qui bénéficient de meilleures conditions de travail et d'une priorité d'engagement;
- Absence pour activités syndicales: cinquante (50) jours par année au lieu de trente (30) jours;
- Vacances: trois (3) semaines après un (1) an et quatre (4) semaines après cinq (5) ans;
- Treize (13) jours fériés par année (dont un (1) mobile);
- Mariage: trois (3) jours payés;
- Maternité: deux (2) semaines de carence payées et dix (10) semaines pendant lesquelles la Caisse populaire paie la différence entre le salaire et la prestation d'assurance-chômage. Possibilité d'un congé jusqu'à douze (12) mois;
- Sécurité d'emploi: résolution du Conseil d'Administration garantissant l'emploi des salariés de douze (12) mois et plus d'ancienneté pour la durée de la convention, en cas de changements techniques et technologiques;

Salaires:

- À la signature : 16,5%
- 1er janvier 1982: 9,0% garanti ou le coût de la vie
- 1er mars 1982 : 4,5% (un échelon)
- 1er janvier 1983: 8,0% garanti ou le coût de la vie
- 1er mars 1983 : 4,5% (un échelon)

42,5% d'augmentation de salaire.

Salaire moyen actuel: 11 820\$. En 1983: **17 702\$**

Le Conseil d'Administration après une analyse approfondie de tous ces avantages, en arrive à la conclusion que la Caisse ne peut en faire plus, sans mettre en péril sa position dans un milieu aussi concurrentiel que le marché financier.

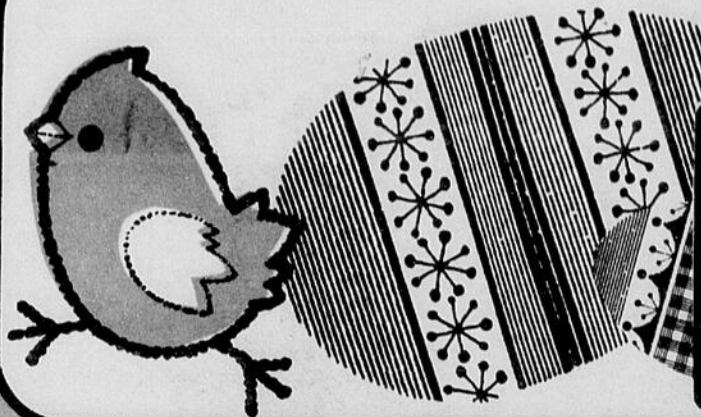
Certains de ces avantages constituent des précédents et pris ensemble se traduisent en un coût moyen brut annuel de 20 000\$ par employé de sorte que la Caisse de Rimouski se situe à cet égard bien au delà des autres institutions financières de notre région.

Le Conseil d'Administration conscient de ses responsabilités vis-à-vis les sociétaires qui l'ont élu ainsi qu'à l'égard de ses employés syndiqués croit avoir agi jusqu'ici dans les meilleurs intérêts des sociétaires de la Caisse, tout en améliorant de façon très substantielle les conditions de travail de ses employés.

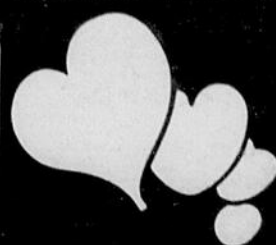
La Caisse populaire comprend que les membres ont à subir les désagréments qui résultent de la présente grève et espère que ce conflit se terminera dans les meilleurs délais.

1981.04.06

C'est Pâques!



PHARM-ÉCOMPTES®
JEAN COUTU



on trouve de tout ... même un ami

POUR PÂQUES, NOUS SOMMES LÀ POUR VOS PETITES GÂTERIES.

UN IMMENSE CHOIX DE CHOCOLATS ASSORTIS



SMILES 'n CHUCKLES
Le monde merveilleux de Disney
100 g
Avec ce coupon

1.79

Limite 3 par client — Expiration 12 avril 1981



SMILES 'n CHUCKLES
Le monde merveilleux de Disney
200 g
Avec ce coupon

2.79

Limite 3 par client — Expiration 12 avril 1981



SMILES 'n CHUCKLES
Oeufs avec fruits et noix
198 g
Avec ce coupon

1.89

Limite 3 par client — Expiration 12 avril 1981



SMILES 'n CHUCKLES
1/2 oeuf fruits et noix
113 g
Avec ce coupon

1.09

Limite 3 par client — Expiration 12 avril 1981



SMILES 'n CHUCKLES
Oeuf
198 g
Avec ce coupon

1.89

Limite 3 par client — Expiration 12 avril 1981



SMILES 'n CHUCKLES
1/2 oeuf fruits et noix
113 g
Avec ce coupon

1.09

Limite 3 par client — Expiration 12 avril 1981



LAURA SECORD
Oeuf de Pâques Laura Secord
200 g
Avec ce coupon

3.00

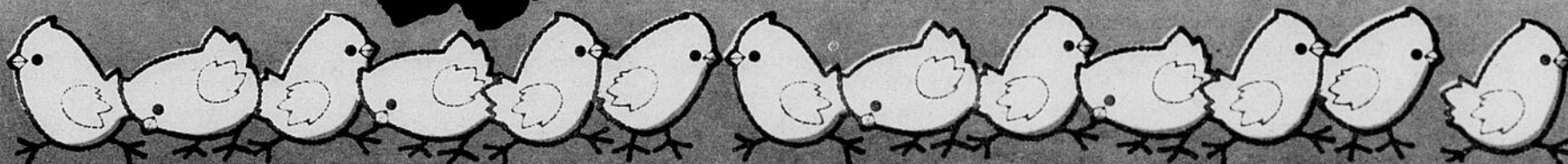
Limite 3 par client — Expiration 12 avril 1981



LAURA SECORD
Oeuf de Pâques
supérieur
100 g
Avec ce coupon

1.75

Limite 3 par client — Expiration 12 avril 1981



PAMPERS



De jour
Bte 30's
Super
absorbantes
Bte 24's

Avec ce coupon

2.99

Limite 3 par client - Expiration 12 avril 1981.

PROGRESS



Bain de mer
Bouteille de 32 oz
Avec ce coupon

.69

Limite 3 par client - Expiration 12 avril 1981.

CLOSE-UP



Pâte dentifrice
Format 50 ml

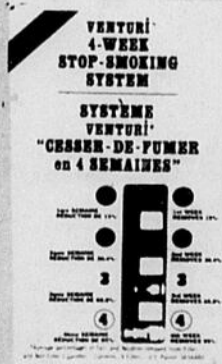
Avec ce coupon

.69

Limite 3 par client - Expiration 12 avril 1981.

TAR-GUARD

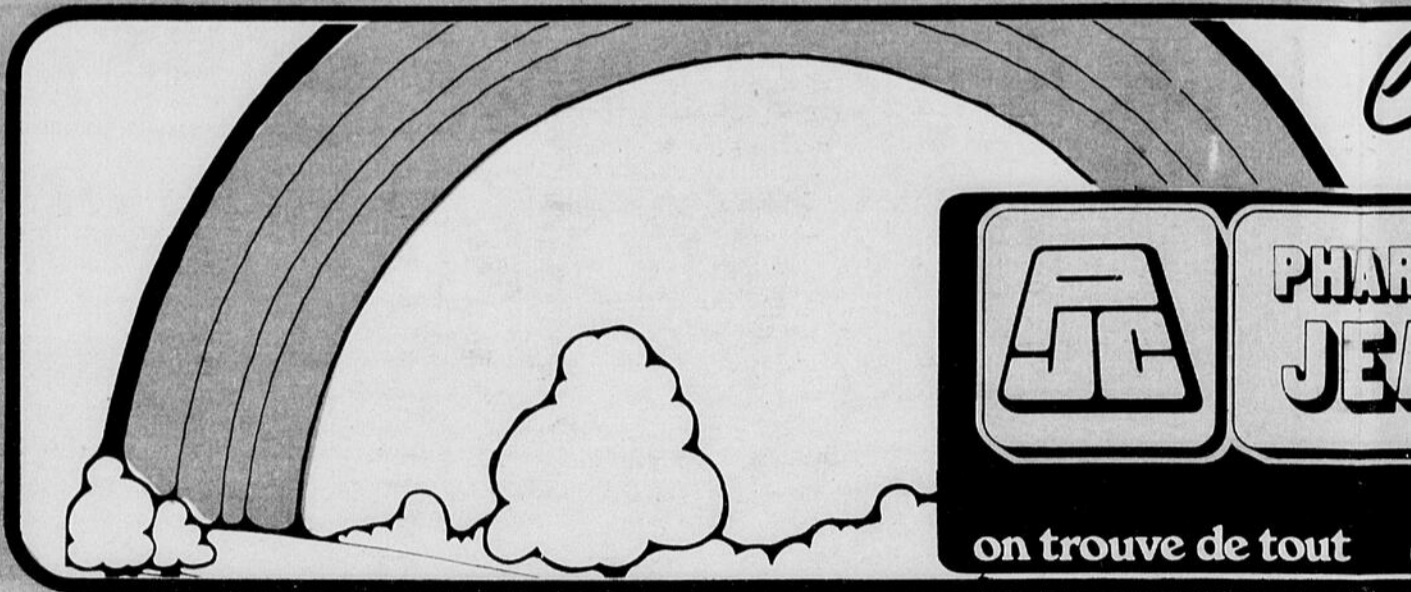
Cesser de fumer en 4 semaines
Prix régulier \$62.30
Avec ce coupon



SPÉCIAL

9.89

Limite 3 par client - Expiration 12 avril 1981.



PHAR
JEV

on trouve de tout



Application facile telle qu'illustrée.

“ LA PETITE CIRE EN OR ”

DERNIÈRE CHANCE FAIRE ÉPILER GRATUITEMENT

PAR L'ÉQUIPE DE MIREILLE
ELLES SONT CHEZ NOUS
LE 11 AVRIL INCLUSEMENT

QUIVA est la réalisation la plus perfectionnée d'une très ancienne méthode issue de l'ère de Cléopâtre. Au cours des années, on a innové maints produits épilatoires, cire chaude, mousse, crème, etc., pour remplacer l'antique cire égyptienne, mais sans résultat vraiment satisfaisant.

QUIVA propose donc un retour aux sources et vous assure la douceur de la peau.

Une repousse moins drue et moins rapide des poils.

Efficacité et rapidité du traitement qui, avouons-le constituent des qualités essentielles en cette vie moderne active. La beauté de vos jambes... à la grâce de QUIVA.

MISE EN GARDE

L'utilisation d'un quelconque produit épilatoire (RASOIR, CIRE, ou CRÈME) sur un FIN DUVET, INCITERA une REPOUSSE PLUS DRUE et TRANSFORMERA du DUVET en POILS. N'utilisez pas QUIVA là où il y a blessure, retirez plutôt les poils de cette région à l'aide d'une pince à épiler et attendez que la plaie soit totalement guérie avant d'épiler la surface avec QUIVA. En cas de réaction cutanée, cessez l'usage. Ne pas employer après coup de soleil.



Après une épilation bien faite, la repousse sera plus souple. Les poils devraient s'éclaircir après une épilation mais les régions qui ont été rasées pendant des années demanderont un minimum de deux ou trois traitements.

Lisez attentivement les instructions avant de procéder au traitement. Vous avez sans doute déjà utilisé rasoir mousse ou crème dépilatoire et ainsi fortifié vos poils, il est donc préférable, pour le premier traitement que vos poils aient atteint une longueur minimum de 1/4" ou 1/2 cm. Lors des prochains traitements, vous remarquerez une pilosité moins drue et cette mesure ne sera alors plus nécessaire. QUIVA épilera tous les poils, courts ou longs, sans distinction.

QUIVA adhère mieux sur une PEAU SÈCHE (pas de crème) TOUJOURS frottez avec de la poudre de talc les parties à épiler AVANT l'épilation.

Évitez la chaleur et la transpiration.

Les résultats de l'épilation à la cire froide dureront de 3 à 4 semaines. La nouvelle croissance sera un duvet doux et souple au lieu de gros poils.

N.B. Plus la cire est froide, plus il y a du poil sur la cire, plus elle est efficace.

Les jambes doivent être sèches et propres.

MODE D'EMPLOI



Sur le côté texturé de la bandelette, appliquez environ une cuillerée à thé de cire QUIVA. Repliez la même bandelette et étendez la cire également avec la paume des mains. (fig. 1 et fig. 4). Avec QUIVA, jambes satinées.

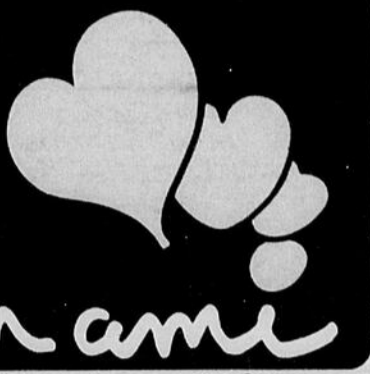


**OUVERT 7 JOURS PAR SEMAINE.
DATE D'EXPIRATION 12 AVRIL 1981.**



C'est le printemps!

**HARM-ESCOMPTE.[®]
JEAN COUTU**



...même un ami

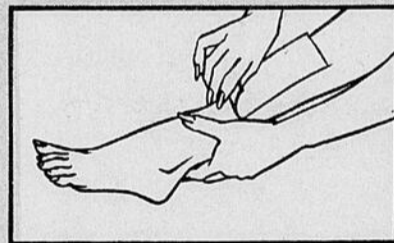
QUIVA SI BIEN.[™]
CHANCE DE VOUS
GRATUITEMENT
MIRIEILLE ROY ET 3 INFIRMIÈRES
NOUS JUSQU'À SAMEDI
INCLUSIVEMENT.



Mireille Roy, infirmière diplômée.



Placez la bandelette sur la surface à épiler, puis pressez sur la jambe en étirant bien la bandelette. La chaleur de votre main réchauffe la cire qui adhère alors plus également. (fig. 2)



Appuyez une main sur la jambe au bas de la bandelette de façon à tendre la peau légèrement et, de l'autre main tenez fermement le bas de la bandelette. (fig. 3) Retirez la bandelette d'un GESTE RAPIDE, en tirant vers le haut, et toujours PARALLELEMENT à la jambe. (fig. 3)

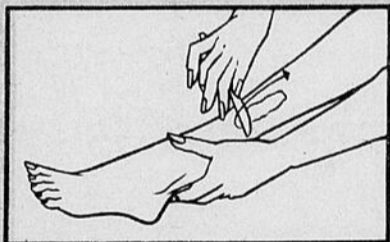


POUR LES AISSELLES
Frottez de la poudre de talc. Épilez une petite surface la première fois.

À cause de l'humidité causée par la transpiration, asséchez la peau à l'aide de talc sur la partie à épiler, avant et pendant le traitement, si nécessaire.

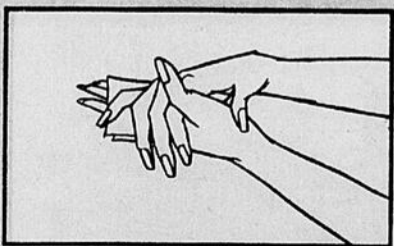
(Les bandelettes sont lavables et utilisables pour d'autres traitements. Vos éviers ne seront pas obstrués).

Technique Égyptienne
Sans besoin d'attendre, d'une main tendez la peau vers le bas. Passez fermement la spatule de l'autre main de haut en bas sur la cire, de manière à la laisser coller à l'extrémité du bas. TIREZ d'un geste rapide vers le haut afin que la cire se détache d'un seul coup, comme vous feriez d'un adhésif dans le sens OPPOSÉ à la pousse des poils. (voir flèches).



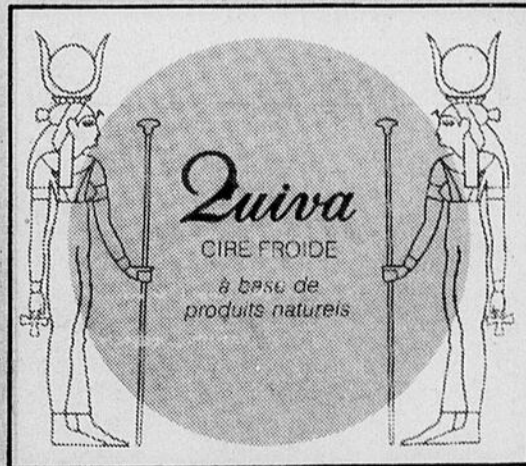
Certaines personnes étant allergiques même aux produits naturels, faites un essai sur une petite surface de la jambe.

N.B. Il est possible que la température de la cire s'élève selon la température ambiante de la pièce. Il suffit alors d'étendre la cire sur la bandelette et de la déposer au réfrigérateur quelques minutes. Vous éviterez ainsi que la cire n'adhère à votre peau lors du traitement.



Repliez la bandelette et pétrissez entre vos mains afin de bien homogénéiser la cire. Répétez alors le traitement, ainsi de suite. Lorsque le traitement est terminé, nettoyez la jambe à l'eau claire et prenez soin de bien l'assécher. Appliquez ensuite un talc. (fig. 4).

SPECIAL INTRODUCTION



8.95
Format 4 oz

12.95
Format 8 oz

CIGARETTES

Régulier

8.59 Le carton

King size

8.69 Le carton

Limite 3 par client - Expiration 12 avril 1981.

NUTRI-DIÈTE

Régime d'amaigrissement



Avec ce coupon

7.98

Limite 3 par client - Expiration 12 avril 1981.

OROBRONZE

Pour bronzer sans soleil
Bte 80's
Avec ce coupon



10.97

Limite 3 par client - Expiration 12 avril 1981.

BRIQUET BIC

Avec ce coupon



2/1.29

Limite 3 par client - Expiration 12 avril 1981.

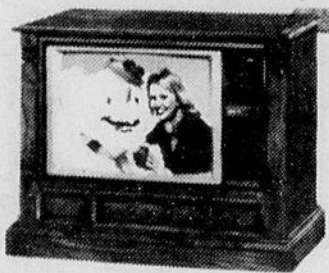
723-2459 ou 723-3338

SPÉCIAUX DE LA SEMAINE

MOBILIER DE CUISINE EN FRÊNE **\$1,024.⁹⁵**
 "Dubois" - Avec vaisselier - Prix de détail: \$2,049.95 **MOINS 50% SPÉCIAL**

ENSEMBLE DÎNETTE AVEC CHROME **\$294.⁹⁵**
 5 morceaux - Prix de détail \$589.95 **MOINS 50% SPÉCIAL**

MOBILIER DE SALON EN CHÊNE SOLIDE **\$1,099.⁹⁵**
 "Ancêtre" Incluant: - Fauteuil - Divant - Table de bout - Table de centre Prix de détail \$2,199.95 **MOINS 50% SPÉCIAL**



TÉLÉCOULEUR 26" RCA
 Colortrack

Le Kent • GER708. Un style traditionnel sobre dans un meuble compact. Fini pacanier. Classique sur bois pressé et panneaux choisis de bois dur massif; garnitures similibois. Roulettes dissimulées. Mêmes caractéristiques de rendement que le Nichols. H-30 3/4" (78,1 cm); L-38 1/4" (97,2 cm); P-23 3/4" (60,3 cm).
Prix coûtant \$854.⁹⁵

Sommier-caisse et matelas 54" **\$259.⁹⁵**
 600 ressorts - 20 ans de garantie

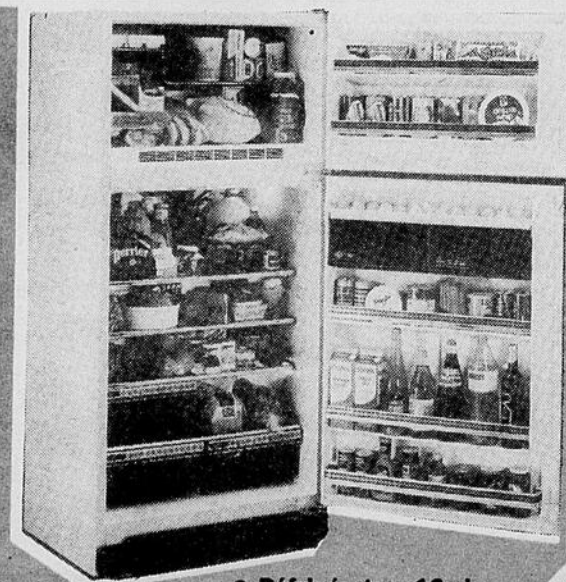
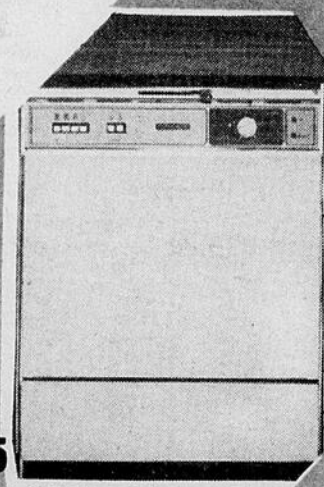
Télécouleur 26" "RCA" **\$629.⁹⁵**
 XL100-Modèle GD-626 **PRIX COÛTANT**

MOBILIER DE CHAMBRE ÉRABLE MASSIF **\$699.⁹⁵**
 Prix de détail \$1,269.95 **SPÉCIAL**

CHAISE À ROULEMENT SUR BILLES **\$119.⁹⁵**
SPÉCIAL

Votre dépositaire régional des fameux appareils "McClary" vous présente les nouveaux modèles 1981.

• Lave-vaisselle
 Prix à partir de **\$389.⁹⁵**

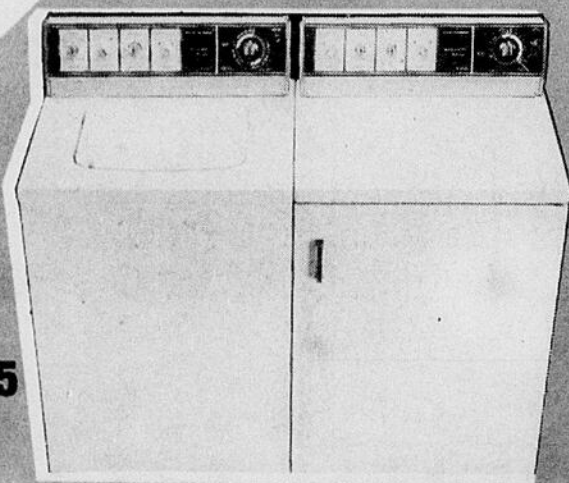


• Réfrigérateur 16 pi. cu.
 Prix à partir de **\$569.⁹⁵**

• Cuisinière
 Prix à partir de **\$449.⁹⁵**



• Laveuse et sècheuse
 Prix à partir de **\$779.⁹⁵**



**MISE DE CÔTÉ — ENTREPOSAGE GRATUIT
 PLAN DE FINANCEMENT
 DISPONIBLE.**

MMC
MEUBLES
MARC CÔTÉ

245 Michaud, Rimouski 723-0166
 (Ancien local Romuald Turgeon) **Sur rendez-vous**
 Marc Côté - Rés.: 723-4259

12 avril 15h00 et 20h00, 13 avril 20h00

Sauve qui peut (la vie)

De Jean-Luc Godard, France, 1980, avec Jacques Dutronc, Nathalie Baye, Isabelle Huppert. (18 ans).

Le film parle des hommes, des femmes, de la prostitution comme aboutissement logique de la consommation éfrénée du monde occidental. Un film moderne, unique et provocant "composé" par Jean-Luc Godard.

Trois personnages: Paul Gogard (Jacques Dutronc) ne vit plus avec sa femme

et sa fille et a peur de perdre Denise (Nathalie Baye) qui veut mener sa vie comme elle l'entend; Isabelle (Isabelle Huppert) a quitté la campagne et se prostitue dans les villes. Le film nous parle des hommes, des femmes, de la prostitution comme aboutissement logique d'un monde de consommation et de commerce. Un film moderne, unique et provocant "composé" par Jean-Luc Godard, avec des interprètes talentueux.



Nos nouveautés:

- | | |
|---|----------------------|
| John Lennon 1940-1980 | Ed Naha |
| L'érotisme au quotidien | Jean-Yves Desjardins |
| Les princes | Jacques Benoit |
| Code civil du Québec, 1980-81 | Huguette Couffignal |
| Mille et un trucs de cuisine | Pol Bruno |
| La saga des Giscard | Odile Dhavernas |
| Petite soeur née... prépare suicide | Jean Daunais |
| Le rose et le noir | Hervé de Fontenay |
| Le certitude d'être mâle? | H. Berjar |
| Dans la gueule du loup | A. Avtorkhanov |
| Staline assassiné | Dr. Léonard Pearson |
| Le régime du psychologue | Ferhat Abbas |
| Autopsie d'une guerre | Jean-Yves Soucy |
| L'étranger au ballon rouge | Roger Duhamel |
| Témoins de leur temps | Lucien Auger |
| Penser heureux | Anne-Mariel |
| Le seul amour du Président | Grisha Dertens |
| Les roses ont la vie dure à Budapest | Michel Chaillou |
| La petite vertu | William E. Edwards |
| 10 jours vers une vie nouvelle | Harold Finkler |
| Les Inuit et l'administration de la justice | Françoise Estienne |
| Plaisir et langage | Khalil Gibran |
| Les secrets du coeur | Jean-Marc Asensio |
| Les Anti-aventures de Coquimbo | Hélène-Andrée Bizier |
| La petite histoire du crime au Québec | |

Référence seulement

- | | |
|--|---------------------|
| George Frederic Haendel | Jean-François Labie |
| Dictionnaire de la publicité et du marketing | Sylvain Glomot |
| Beethoven | Marianna Basile |
| Vatican, portes ouvertes | Jean Neuvécelle |

Pour les jeunes:

- | | |
|---|-------------------|
| Le petit chat | Frédéric Maury |
| Le sac à disparaître | Rosemary Wells |
| Snoopy super champion | Schulz |
| Roussel le petit âne | M. Cécil |
| Rodolphe et les oubliés de la Saint-Nicholas | Jan Prochazka |
| Maya l'abeille sauve la ruche | Frank Baum |
| Le magicien d'Oz | Colin Douglas |
| Animaux de la préhistoire | Fran Hunia |
| Les trois petits cochons | Schulz |
| Le grand livre des questions et réponses de Charlie Brown | Walt Disney |
| Mickey dans l'île mystérieuse | Roger Leloup |
| Aventures électroniques | Albert Weinberg |
| L'escadrille des jaguars | Charlier |
| Prisonniers du large | A.P. Duchateau |
| Les spectres de la nuit | A.P. Duchateau |
| Les compagnons du diable | Comtesse de Ségur |
| L'auberge de l'ange gardien | Goldorak |
| Alcorak se déchaine | Claire Bretécher |
| Les gnanngnan | A.P. Duchateau |
| K.O. en 9 rounds (Spécial Ric Hochet) | |

A noter: Ces livres seront disponibles à compter du mercredi, 8 avril 1981.

Horaires de la bibliothèque: Du lundi au vendredi 13:00 à 16:30, 19:00 à 21:00. Le samedi: 9:00 à 11:30, 13:00 à 16:00.

L'heure du conte terminera ses activités samedi le 11 avril 1981.

Tous nos services sont entièrement gratuits.

Les Nouveautés du Printemps 81'

par

Jocardi



Style No. 6124

Veston à revers arrondis et double surpiqué à l'avant, jupe largement fendue à l'avant. 100% laine de 5 à 15 \$195.00

Style No. 6107

Veston sans revers, boutonnière originale et jupe à pli plat à l'arrière. 100% laine de 5 à 15 \$195.00



PURE LAINE VERGE

PASSEZ VOIR TOUTE NOTRE COLLECTION PRINTEMPS-ÉTÉ DE TAILLEURS, ROBES, JUPES, PANTALONS DANS UNE GAMME DE COULEURS AUSSI VARIÉES QUE JOLIES.

le Syndicat DE RIMOUSKI INC
ENTRÉE RUE ST-GERMAIN EST ET BOUL. RENÉ-LEPAGE.

Semaine provinciale des assistés sociaux

En cette semaine des assistés sociaux, nous aimerions donner à la population quelques informations sur la situation de l'assisté (e) social (e).

Plusieurs d'entre nous ont déjà travaillé, produit pour la société soit sur le marché du travail, soit à élever des enfants. C'est souvent le fait de se retrouver seuls (es) avec ses enfants, la recherche infructueuse d'emploi ou l'in-

capacité physique, mentale ou psycho-sociale de travailler qui sont les causes de notre réalité d'assisté (e) social (e).

L'assisté (e) social (e) n'a donc pas choisi sa situation et la société se doit d'assumer sa responsabilité en le considérant en être humain, citoyen (ne) à part entière.

Savez-vous que l'assisté (e) social (e), victime plutôt que responsable de sa situation, est encore plus pauvre en 1981 qu'en 1980?

L'inflation étant de 11.5% comment arriver avec une indexation de 9.9%?

\$85.00 par mois pour payer le loyer, est-ce réaliste?

Savez-vous que dans une famille de 4 enfants, il n'est alloué que \$2,00 par mois pour le 4ième enfant: ça paie quoi au juste?

Que faire des imprévus (bris de machine à laver, coût de chauffage d'hivers trop rudes, augmentation

du loyer, etc...)?

Et maintenant, si nous parlions de nos enfants qui après tout ont les mêmes besoins que les autres enfants (patins, bicyclettes, ballades en autos, sorties para-scolaires, etc...). Comment justifier notre incapacité d'y répondre?

A tout cela s'ajoute l'anxiété de vivre les fins de mois, entretenue par le harcèlement de la part du bureau d'aide social (B.E.S.) les coupures de chèques toujours menaçantes et l'endettement quasiment inévitable. Ajoutez les préjugés et les pressions sociales dont nous sommes victimes.

Vraiment, nous ne l'avons pas choisi. Avez-vous déjà pensé que ça pourrait vous arriver?

Nous, on a décidé de se regrouper pour d'abord se connaître, partager nos besoins et exiger l'amélioration de nos conditions de vie.

Il est bien fini le temps de la majorité silencieuse. On est décidé à aller de l'avant pour exiger ce qui nous revient comme citoyen (ne) à part entière.

Vous entendrez encore parler de nous.

Union des Assistés Sociaux de Rimouski

Au Comité de l'A.M.I.E.

Lettre du Dr Marcel Charles Roy

Très chers amis,

Votre lettre, les divers documents, ainsi que la photo souvenir de votre belle équipe me reconforte beaucoup.

Priez pour nous autres, missionnaires chez les gentils, mission de plus en plus difficile, car malgré nos secours alimentaires et médicaux, les pauvres Cambodgiens tombent comme des mouches sous les balles des communistes qui occupent le Cambodge. Heureusement que des centaines de Cambodgiens sont évacués actuellement aux Philippines...

Des milliers d'enfants cambodgiens sont retenus en

Thaïlande à cause de la situation politique qui favorise les décisions des Nations-Unies qui ne sont pas dans les intérêts de la survie des enfants. Hélas! Je sais que les forces du mal s'emparent de notre monde en détresse. Nous travaillons 16 heures par jour dans la nuit la plus noire.

Seul notre Dieu nous donne la force pour vivre malgré les haines du communisme et la déchéance de plusieurs peuples occidentaux qui se laissent vivre...

Je vous encourage donc à continuer votre beau travail en faveur des enfants qui souffrent. En toute amitié.

Marcel Roy".

Les membres du Comité de l'A.M.I.E. sont unanimes à savoir que ce S.O.S. du Dr. Roy n'a pas besoin de plus de commentaires.

Si le Docteur Roy travaille ainsi joyeusement et bénévolement sous un ciel si obscur, son courage mystérieux nous pousse à la seconder dans sa grande mais difficile mission.

Nous remercions à l'avance tous ceux et celles qui voudront bien nous aider à aider le Dr. Roy en faveur du Tiers-Monde.

Fraternellement vôtre,

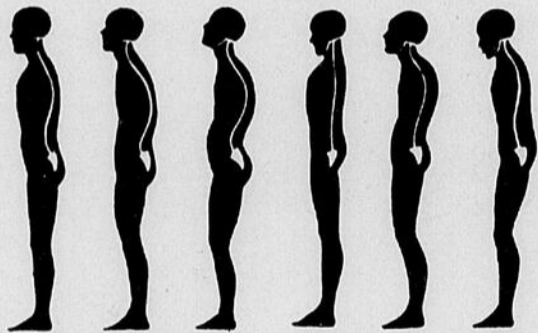
Le Comité de l'A.M.I.E. Canada

Irma Bernatchez

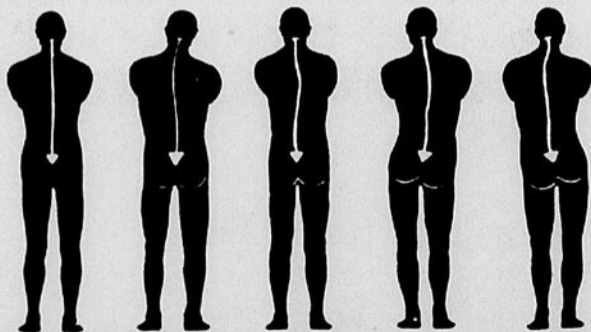
VOTRE CLINIQUE CHIROPATRIQUE VOUS INFORME...

Des déviations de la colonne vertébrale, telle une exagération de l'ensellure lombaire, prédisposent à des maux de dos, à une dégénérescence précoce des disques et des tissus de soutien, à la lombalgie et à la névrite sciatique.

Une distorsion cervicale (au cou) importante peut engendrer des maux de tête, des problèmes d'équilibre ainsi que des syndromes aux épaules et aux bras.



Les déplacements prolongés des vertèbres peuvent déranger cette fonction et devenir une cause immédiate de maladie. Prévenir la maladie, c'est donc en premier lieu prévenir les subluxations vertébrales et veiller à les corriger aussitôt qu'elles apparaissent.



CLINIQUE CHIROPATRIQUE FAMILIALE
95 ROULEAU, RIMOUSKI, G5L 5S4
LASZLO SZÖKE, D.C. 722-8081

la Baie CARREFOUR RIMOUSKI

ERRATUM



Rabais sur blouson!

En nylon, doublé en flanelle de coton. Choix de 3 modèles pour garçon et 3 pour fille. Éventail de couleurs. 12-24 mois. **6⁹⁹** K221/1. Prix ord. 7.98 ch.

Chers clients,

Prenez note que l'article illustré ici n'est pas disponible contrairement à l'annonce de notre cahier publicitaire intitulé "Le festival des aubaines", le fournisseur étant dans l'impossibilité d'expédier.

POUR UN SERVICE PROFESSIONNEL ET DES PRIX COMPÉTITIFS

Pour un décès, préarrangements funéraires ou même pour incinération,

CONTACTEZ-NOUS

JACQUES BELZILE ENR.

DIRECTEUR DE FUNÉRAILLES
240 ouest, St-Jean-Baptiste, Rimouski
Tél. 723-9764



M. Jacques Belzile Propriétaire



NOTRE EXPÉRIENCE EST VOTRE MEILLEURE GARANTIE.

Besoins d'équipements communautaires à Sacré-Coeur

Lors de la réunion du mercredi 25 mars 1981, les différents organismes de Sacré-Coeur ont défini leurs besoins de la façon suivante:

- Un gymnase dont la superficie sera supérieure à celle prévue par les normes du M.E.Q. afin qu'il puisse également servir à la population adulte pour ses rencontres sportives.

- Une salle communautaire polyvalente avec un vestiaire, des toilettes et une cuisine attenante. Cette salle devra pouvoir accueillir jusqu'à trois cents (300) personnes et devra aussi pouvoir se diviser en espaces individuels suffisants pour recevoir cent (100) personnes. La cuisine devra être équipée d'armoires fer-

mant à clé pour l'utilisation personnelle de chaque organisme.

- Des locaux permanents pour les organismes qui en ont besoin compte tenu du nombre de leurs membres, de la fréquence de leurs réunions et de l'équipement essentiel à leurs activités. La répartition est la suivante:

Coopérative d'artisanat: Une salle d'environ cinq cents (500) pieds carrés au minimum pour pouvoir y laisser un métier en permanence, et des armoires.

AFEAS: Une salle de cinq cents (500) pieds carrés au minimum avec une cuisinette attenante et des armoires, pour leurs réunions et ateliers.

Age d'Or: Une salle de cinq cents (500) pieds car-

rés au minimum pour leurs activités quotidiennes.

Guides et Jeannettes: Une salle de réunion d'environ cinq cents (500) pieds carrés avec armoires.

Jeunes Naturalistes: Une salle de réunion d'environ cinq cents (500) pieds carrés, avec armoires, bibliothèque et classeurs.

4H: Une salle de réunion d'environ cinq cents (500) pieds carrés avec armoires.

Quelques bureaux pouvant servir de secrétariat permanent pour divers organismes ayant accès à la salle communautaire.

Ces locaux permettront aux différents organismes de se réunir lorsqu'ils le désirent, sans attendre la disponibilité de l'espace communautaire et sans être obligés de déménager matériel, équipements et meubles à chaque fois, comme ils doivent le faire à l'heure actuelle.

Il ne s'agit là que d'une simple énumération des besoins les plus pressants. Il va de soi que le Comité du Centre Communautaire est disposé à préciser davantage ses demandes lorsqu'il sera question d'établir des plans et devis.

Ont participé à la prépa-

ration de ce document: Simard Guy, Président du C.C.C., Comité des Citoyens Président du Comité d'école Annonciation-Dominique Savio: 723-3840. Hilling, Carol, secrétaire du C.C.C.; Comité d'école d'Auteil-Notre-Dame, 722-7582, Gagnon, Noëlla, Société Saint-Jean-Baptiste, 723-3253, Patry, Léopold, Age d'or, 723-3958, Lemieux, Zénon, Age d'or, 723-4591. Duchesne, Denis Cercle des Jeunes Naturalistes, 723-5106. Lévesque, Véronique, Coopérative d'artisanat, 723-7032. Michaud, Blandine, Coopérative d'artisanat, 723-9372, Carrier, Denis, Loisirs et sports 724-4855. Roy, Françoise, Guides, 724-4820, Vaillancourt, Alexandra,

Chorale, 723-6112, Dionne-Briand, Angèle, A.F.E.A.S. 724-7638. Pelletier, Réal, curé 723-2853.

Pour le Comité du Centre Communautaire à Sacré-Coeur.

Guy Simard Président
Carol Hilling, Secrétaire

A LOUER
Si vous êtes tannés de vous ennuyer, allez vivre à la **Résidence Toussaint Cartier**
280 rue Beizle, Rimouski!

OFFRE DE SERVICE

- Relations publiques
- Communiqués de presse
- Dossiers de presse
- Préparation pour conférence de presse
- Information culturelle
- Mise en page et montage de publication
- Publicité informative

Laurent Leblond, 722-6880

Décès de dame Joseph Rousseau

A l'hôpital de Mont-Joli le 15 mars est décédée de 83 ans et 5 mois, dame Eugénie Déry épouse de feu Joseph Rousseau autrefois de Ste-Agnès de Rimouski. Elle laisse dans le deuil ses enfants, 8 filles et 4 garçons:

Mme Albert Duchesne (Gertrude) de Chicoutimi, Mme Joseph Lepage (Thérèse) de Montréal, Mme Paul Eugène Ferland (Madeleine) de Rimouski, Mme Françoise Gaudet de Mont-Joli; Mme Raymond Janelle (Margo) de Rimouski, Mme Jacqueline Caron de Rimouski, Mme Gilbert Raymond (Pauline) de Drummondville, Mme Clément Albert (Josette) de Rimouski.

Ses fils, M. Charles Rousseau (Germaine Caron), M. Ls-Georges Rousseau (Rita St-Pierre), M. Claude Rousseau (Solange Morin), M. Yves Rousseau (Huguette Lavoie).

Sa soeur Dame Alfred Lavoie (Alice Déry), de Pointe-au-Père, un frère Ludger Déry de Montréal.

Ses beaux frères et belles soeurs, M et Mme Iréné Rousseau, M et Mme André Albert Rousseau, M. et Mme Aurèle Côté, Mme Cécile Lepage, Soeur Elizabeth Rousseau des Soeurs de Charité de Lévis, Mme Berta Rousseau Duchesne de Montréal et Mme Léopold Rousseau.

Elle laisse plusieurs neveux et nièces ainsi que 52 petits enfants et 46 arrière-petits enfants.

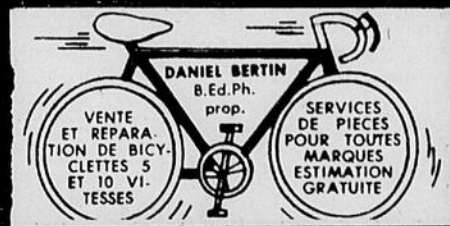
Le service fut chanté en la

cathédrale de Rimouski, le 18 mars par l'abbé Hermelle Lahaie assisté des abbés Simard, Caron et le Père Lebrun de Mont-Joli. La direction des funérailles a été confiée à la maison Bissonnette et Frères.

RÉPARATION

RÉPARONS TOUS GENRES DE BICYCLETTES

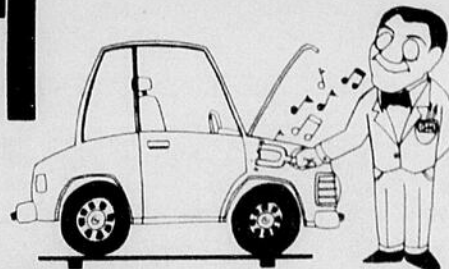
LA MAISON AUX 1000 BICYCLETTES



CYCLES BERTIN ENR

150, St-Germain est, Rimouski, 722-6171

ENTRETIEN GARANTI PRIX GARANTI PIÈCES GM GARANTIES



OFFRE SPÉCIALE: MISE AU POINT DE PRINTEMPS

32⁹⁵ 4 cylindres **39⁹⁵** 6 cylindres **49⁹⁵** 8 cylindres

La mise au point comprend:

- Remplacement du filtre à carburant
- Remplacement des bougies.
- Remplacement des éléments du filtre de recyclage des gaz de carter.
- Remplacement de la soupape de recyclage des gaz de carter.
- Remplacement du filtre du système de contrôle de l'évaporation.
- Vérification de l'épurateur d'air à commande thermostatique.
- Vérification de l'étrangleur et des canalisations du carburateur.
- Réglage du ralenti.
- Vérification du système de vaporisation forcée de l'essence.
- Vérification du couple de la fixation du carburateur.
- Vérification de l'avance automatique à dépression et des tuyaux flexibles.
- Vérification des câbles des bougies.
- Vérification du solénoïde d'arrêt du ralenti et ou servo anti-calage.

La plupart des voitures et camions poids léger

Offre valable jusqu'au 24 avril 1981.



115 St-Germain ouest, Rimouski
tél.: 724-4401

Service de tonte professionnelle

CONSULTEZ

Chenil

La Toutounière
Route 232, Ste-Odile

724-7147

Jusqu'au 12 avril, la Grande Ourse présente André Maheux, photographe

"Le travail photographique que j'effectue depuis deux ans se veut un simple constat de divers aspects de la ville, plus précisément en quartier défavorisé où tout prend une forme plus humaine et démente.

Dans un premier temps,

je me suis penché sur l'espace à deux dimensions de la ville, c'est-à-dire, les murs. Ce travail fait énormément référence à la peinture gestuelle et formaliste américaine. Je n'avais pas conscience au début de ce travail, qu'il s'approchait

beaucoup de travaux d'autres photographes (je pense ici à Milkenko Horvat, Charles Gagnon ou aux travaux récents de Sol le Witt) se préoccupant de questions parallèles aux miennes, sinon du côté formel de la photographie.

Dans un deuxième temps, j'ai axé mon travail sur différents facteurs de pollution et de détérioration en milieu urbain. Cette série photographique traite plus du rapport nature-culture que la série des murs et transpire plus par son côté social.

Le choix de cadrage précis à la prise de vue accuse volontairement d'un certain esthétisme, non pas pour adoucir les choses que je montre, mais pour renforcer un point: la dialectique esthétique-détérioration".

Le choix d'un chien

L'espace dont nous disposons et notre rythme de vie irrégulier font souvent que l'achat d'un chien est à déconseiller. Le chien n'a pas seulement besoin d'un propriétaire, il a besoin

d'un ami. Il est donc sage et élémentaire de se poser certaines questions, avant d'acheter un chien.

L'endroit où l'on habite

Suis-je locataire ou pro-

priétaire? De quel espace puis-je disposer? On voit mal un chien de grande taille ou qui a besoin de beaucoup d'exercice, vivre dans un appartement.

Le coût d'entretien

En plus du coût d'achat, il faut pour certaines races, penser à l'entretien qu'il nécessite. Un caniche coûte beaucoup plus cher qu'un berger allemand, par exemple, du fait qu'il requiert beaucoup plus de soins.

Il faut aussi penser à la nourriture. Il faudra compter au moins \$4.00-semaine pour nourrir convenablement un doberman. Les restes de tables ne suffisent pas. Au contraire, ils sont même nuisibles à la santé de l'animal.

L'usage qu'on veut en faire

Il est dans la nature de tous les bergers de regrouper, de ramasser, de rapporter. La chose est innée chez eux. D'autres races sont réputées pour leur agressivité, d'autres pour leur flair, d'autres pour leur calme. Sachez découvrir celui qui vous convient, à vous et aux membres de votre famille.

Mâle ou femelle

En réalité, le choix d'un mâle ou d'une femelle n'a pas une grande importance. La femelle sera en général plus attachée à son maître, elle sera plus affectueuse et acceptera plus facilement de se faire cajoler. Le mâle par contre est d'ordinaire plus conscient et plus indépendant.

Cependant, en achetant une femelle, vous aurez à supporter, deux fois par année, les ennuis de la période des "chaleurs". Le mâle pour sa part, aura tendance à courir un peu partout, même s'il est castré. Il aura quant même des érections, mais ne pourra pas reproduire.

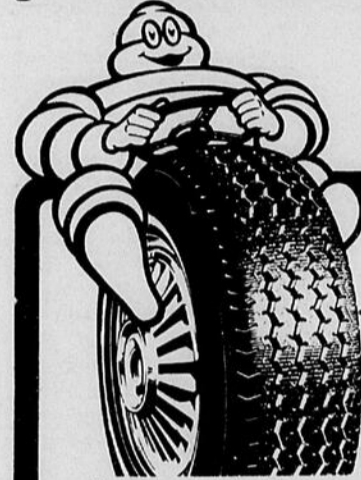
Club Canin Bas St-Laurent
C.P. 314 Rimouski

André Maheux 1981

La Galerie est située au 167 St-Louis, 5e étage, dans l'édifice du regroupement des organismes communau-

taires et culturels (ROCCR) et ouverte de 9h00 à 17h00 du lundi au vendredi ainsi que de 19h00 à 22h00 les mercredi et jeudi. Bienvenue à tous.

MICHELIN je te confie ma voiture



...parce que
je tiens à ma
sécurité.

- tenue de route exceptionnelle
- freinage sûr
- grande durabilité
- douceur de roulement
- économie à l'usage

Roulez
MICHELIN

Alignement Chalifour
401 St-Jean-Baptiste Est
Rimouski — 723-9828

À LOUER

Beaux logements
semi-meublés à la
Résidence
Toussaint Cartier
280 rue Belzile, Rimouski

Laurent Lévesque

Assureur-vie



Bic
736-4717

Assureur-vie
Assurance-groupe
Régime de retraite



Lavoie & Patry Inc.
33 est, Boul. Arthur-Buies, Rimouski
724-5990

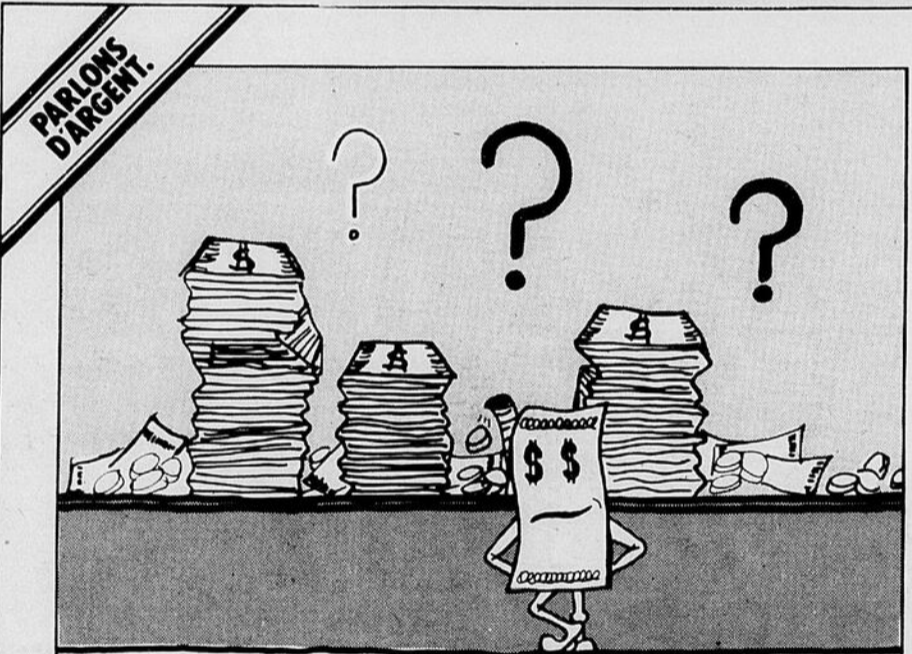
EN SPÉCIAL
PORTE DE SERVICE
double avec cadre
\$ 150.00



**DÉBOSSÉLAGE
ET PEINTURE**
"TRAITEMENT ANTI-ROUILLE À L'HUILE".

**Garage
Claude
Desrosiers Enr.**

"Station Irving"
Rue de la Gare - St-Anaclet
Tél.: 722-8663



RENSEIGNEZ-VOUS SUR NOS DÉPÔTS
À TERMES.

14 1/2 %

*Taux sujet à
changement
sans préavis.

A la Caisse populaire de Rimouski,
il y a des conseillers dans les trois points
de service qui vous informeront
sur diverses solutions possibles.

Clarence et son équipe au 23 Evêché Ouest
Maurice à la succursale Cooprix
Marcel-Guy à la succursale St-Pie X

Un seul numéro de téléphone: 723-3368



LA CAISSE POPULAIRE DE RIMOUSKI

la maisonnerie
de Rimouski - Place St-Germain

TOUT POUR LA DÉCORATION DE VOTRE INTÉRIEUR
de la salle de bain à la chambre à coucher

Papier peint, céramique, stores verticaux et
horizontaux.

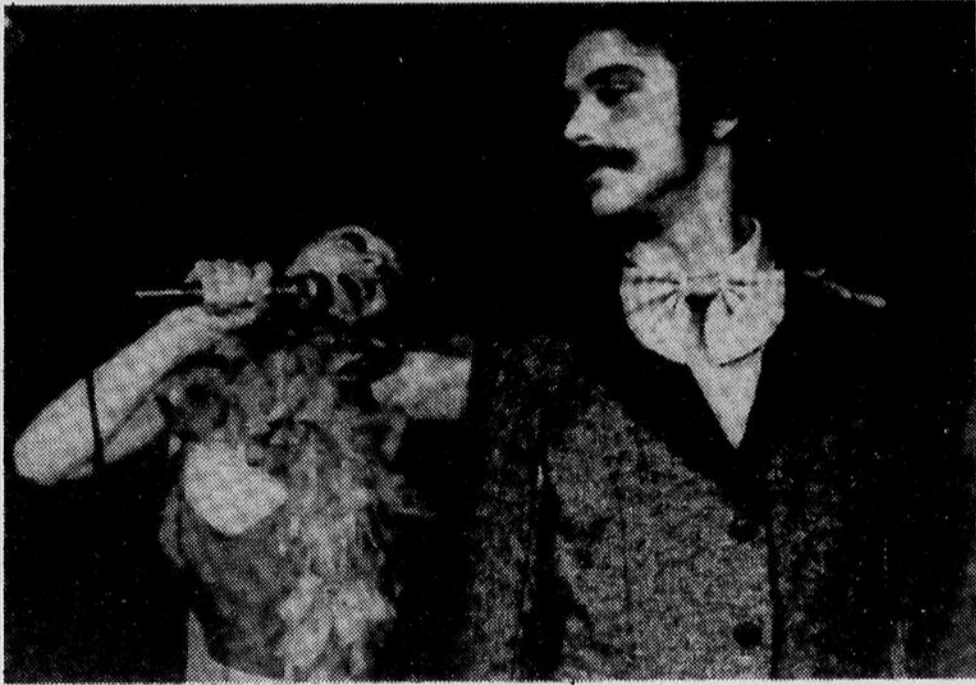
Choix de cadeaux pour toutes occasions

Service à domicile gratuit

724-7024

40, RUE SAINT-GERMAIN EST

L'amour à prix très original au "Marché J'aime"



Le théâtre des Gens d'En-Bas présente à la Salle Georges-Beaulieu, mardi 14 avril à 20h30, dans le cadre du Passeport-théâtre "Le Marché J'aime", création collective [la date de présentation a dû être retardé du 13 au 14 en raison des élections provinciales].

Du théâtre? Beaucoup plus! Une réflexion profonde et humoristique sur les relations affectives: l'amour, l'amitié. Bien sûr, chacun a sa petite idée là-dessus. La télévision, les journaux, la publicité, les gens, la société nous proposent chaque jour leurs valeurs, leurs façons de voir les choses. Où est le rêve? Où est la réalité?

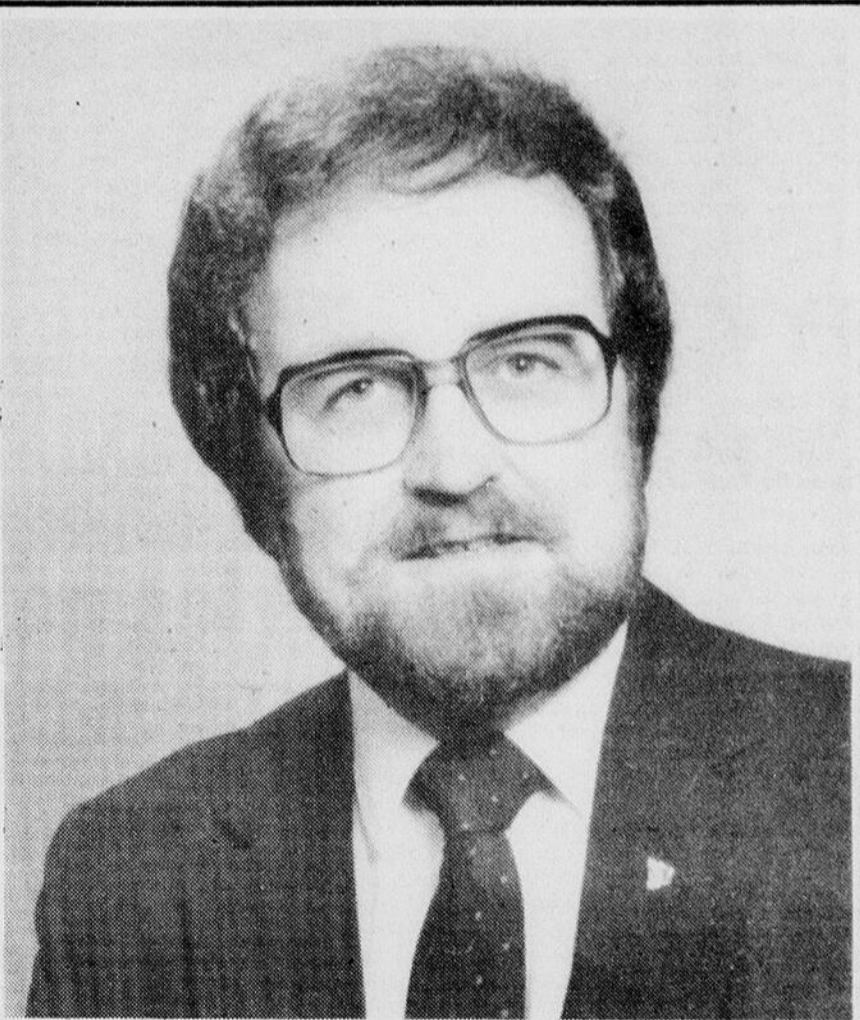
Dans le MARCHE J'AIME, pas de recette de bonheur à proposer. La réflexion porte sur le commerce quotidien de l'amour. Celui qu'on vend avec le bonheur, le plaisir. Mais à quelles conditions? Comment vivre un équilibre satisfaisant dans une société qui cautionne le viol, la pronographie et la répression sexuelle.

Le MARCHE J'AIME l'histoire d'une amitié entre l'homme et la femme. Lui qui tente de reconnaître sa sensibilité en-dehors des rôles qu'on lui a toujours fait jouer, elle qui connaît bien des désillusions mais qui sera libre malgré tout!

Les Gens d'En-Bas nous parlent et jouent dans un décor d'humour, d'émotion et de satire sur une trame musicale d'une grande beauté.

Un spectacle de théâtre qui dépasse les bornes de "l'amateurisme" et qu'il faut voir à tout prix...

A la salle Georges Beaulieu, mardi le 14 avril à 20h30



LE 13 AVRIL 1981, JE VOTE

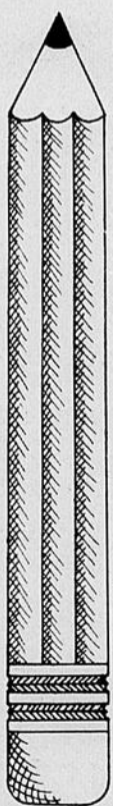
MAURICE BOUILLON



Cette annonce a été retenue et payée par Réjean Lebel, 411 Vanier, agent officiel du Parti Union Nationale dans le comté de Rimouski.

VIENT DE PARAÎTRE. . .

Robert Maltais



Journal d'un journaliste en grève

La Maison de la page qui tourne

... disponible chez votre libraire.

Aller travailler à pied, c'est se servir de sa tête.



VENEZ DÉCOUVRIR NOTRE COLLECTION MODE PRINTEMPS-ÉTÉ!

- CHOIX À SON MEILLEUR
- COULEURS ESTIVALES
- TISSUS LÉGERS ET CONFORTABLES

PLAN MISE DE CÔTÉ
EMBALLAGE CADEAU GRATUIT

LA MAISON DES INDES



"AU PLAISIR DE VOUS SERVIR !"

132 ouest, St-Germain, Rimouski
Cartes Master Charge et Visa acceptées.

A la Salle Georges-Beaulieu, ardeur et rythme de: L'Orchestre Sympathique

L'O.S. ensemble instrumental-jazz composé de cinq musiciens, présenté dans le cadre du passeport jazz et rock, à la salle Georges Beaulieu mercredi le 22 avril 81 à 20h30.

L.O.S. c'est Jean Vanasse (vibraphone, marimba et percussion), François Richard (flûte traversière, pianos acoustique et électrique), Mathieu Léger (batterie) et Jacques Laurin (basse électrique).

L'O.S. c'est l'originalité des compositions de chacun des musiciens du groupe ainsi que la virtuosité et l'énergie de leur interprétation.

L'O.S. c'est aussi une musique joyeuse et rythmée qui incite à la détente, au rêve et à la gaieté. Une musique énergique mais non agressive dans laquelle on reconnaît autant les influences du classicisme que de la musique contemporaine qu'elle soit sud-américaine, orientale, européenne ou américaine. Tout ça composé et interprété par des Québécois qui y ajoutent leur culture, leur entrain, leur enthousiasme et leur



simplicité sympathique.

L'ORCHESTRE SYMPATHIQUE c'est un nom à retenir, probablement le son d'un jazz-québécois-universel en voie de se créer.

A la salle Georges Beaulieu, mercredi le 22 avril à 20h30.

Pourquoi toutes les femmes sont belles au Racquetball?

Racquetball
de Rimouski Inc.

SERVICE DE
DÉBOSELAGE ET PEINTURE
ESTIMATION GRATUITE
GARAGE L. CASTONGUAY ENR.
ROUTE 232, STE-BLANDINE
735-2244 OU 735-5382

Fournier & Frère Enr.

Entrepreneur général
Construction et réparation de tous genres

SPÉCIALITÉ:
Recouvrement de
toitures d'asphalte
et gravier.
Travail garanti.

Gonzague
345 Dollard, Rimouski

Tél. bureau: 723-7098



Résidence Hervé
300 St-Joseph O., Rimouski
723-3209

L'Art et les personnes handicapées au Musée

Le regroupement de la région de Rimouski, "Les Assoiffés de vivre" qui défend principalement les droits des personnes handicapées, exposera ses créations du 8 au 23 avril 1981 et par ses activités d'animation soulignera davantage une sensibilisation à l'histoire d'un organisme qui n'hésite pas à passer à l'action.

Dans le cadre de leurs activités créatrices, des mu-

rales, des tapisseries, céramiques, poèmes et bien d'autres objets ont été réalisés et le musée dévoilera les qualités potentielles de ces personnes.

Un programme d'activité d'animation composé de matériel audio-visuel favorisera une participation de la population.

Il y aura SOIREE-RENCONTRE* le jeudi 9 avril à 20 heures, avec Monsieur Roger Michaud, président du regroupement qui nous entretiendra sur l'histoire et les objectifs poursuivis depuis la formation de l'organisme.

Du 10 au 12 avril et du 17 au 21 avril, il y aura projection continue de vidéos de l'Office des personnes handicapées du Québec, entre autres, "En roulant ma chaise roulant".

Les 15 et 16 avril, à 19h30, des films seront présentés au musée, "Handicap sans handicap" et "Un fonctionnaire S.V.P. II". Des discussions avec M. Michel Gilles Paradis, permanent du regroupement suivront ces activités. Un diaporama intitulé: "Travailler comme du monde ordinaire" accompagnera l'exposition.

Enfin, toutes ces activités qui soulignent aussi 1981, l'année internationale des personnes handicapées incitera davantage le public à s'interroger sur des valeurs humaines fondamentales, "égalité, respect et pleine participation".

France Lévesque
Animatrice

Jours et heures d'ouverture: du mercredi au dimanche inclusivement de 13h30 à 21h30.

Cartes Visa et Master Charge acceptées à la
BUOUTERIE
Rimouski
PLACE COOPRIX

Au Magasin
ROBERT ST-PIERRE

316 ave Michaud - 723-7549

NOUS AVONS EN MAIN:

- Tricolette de nylon en lisières, choix varié,
- Draps imprimés à la livre
- Peinture Sherwin William
- Bottes de travail

A.A.

A.A.

Le savais-tu?
L'alcoolisme est une maladie.
Tu veux boire? C'est ton affaire.
Tu veux arrêter? On va t'aider.

Alcooliques Anonymes
Tél.: 723-6224

A.A.

A.A.

IC
IMPRIMERIE
DU GOLFE

162, rue Dumais

Attention : Futurs mariés

Un escompte de 10% sera accordé sur achats de papeterie de mariage.

Les Estampes du Golfe Enr.

Le seul manufacturier d'estampes en caoutchouc à Rimouski.

Tél. 723-5220 - Rimouski - G5L 3A5

Midnight Show!

2 FILMS ROCK INÉDITS

IN CONCERT 3 heures de musique live

LED-ZEPPELIN

THE SONG REMAINS THE SAME



comme deuxième film

PINK FLOYD, SANTANA



JEFFERSON AIRPLANE
DOCTOR JOHN
AL STEWART
THE BYRDS
T-REX
THE HOLLAND FESTIVAL OF MUSIC

SAMEDI 11 AVRIL
MINUIT

CINEMA

CARTIER

RIMOUSKI 723-2791

ADMISSION

\$3.75

la Baie **CARREFOUR RIMOUSKI**

VENTE DE PÂQUES...



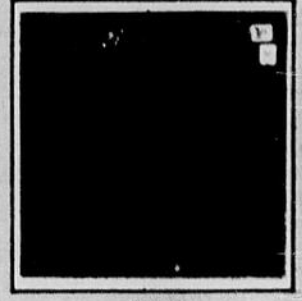
Boney M, Golden Hits



Queen, The Game



Abba, Super Trouper



AC/DC



Yes, Drama



John Lennon, Yoko Ono Double Fantasy



The Doobie Brothers One Step Closer



Donna Summer The Wanderer



The B-52's Wild Planet



The Rolling Stones Emotional Rescue

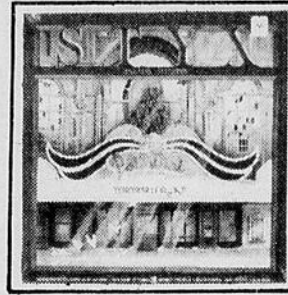
DU 7 AU 11 AVRIL



Mireille Mathieu Une femme amoureuse
Prix rég. \$10.29 **Spécial \$6.99**



Diane Tell En flèche
Prix rég. \$10.29 **SPÉCIAL \$6.99**



STYX Paradise Theater
Prix rég. \$10.29 **SPÉCIAL \$6.99**



The Police Zenyatta Mondatta
Prix rég. \$10.29 **SPÉCIAL \$6.99**



Nazareth The Fool Circle
Prix rég. \$10.29 **SPÉCIAL \$6.99**

ALAIN MORISOD DANS:

- Lac de Come
- Percé
- Bélinda
- Le petit garçon au piano

SPECIAL

6.99

GAROLOU

- Romancero
- Danse de la limonade
- Paris

PAUL PICHÉ

- L'escalier
- La rame
- Un sourire
- Avec l'amour

Prix rég. \$8.65

SPÉCIAL

6.99

SPÉCIAL

6.99

FABIENNE THIBAUT

- Projet
- Les uns contre les autres
- Le monde est stone
- Les gens de mon pays
- Chez nous, etc.

Prix rég. \$8.69

SPÉCIAL

6.99

la Baie



DEMANDEZ-NOUS N'IMPORTE QUOI... OU PRESQUE.

21 avril au 10 mai

Les Fêtes culturelles au Cegep

Les Fêtes culturelles, ce sera l'occasion pour toute la population collégiale, de diffuser le produit de son travail de l'année 1980-81. Par population collégiale, j'englobe tous les étudiants et les groupes d'étudiants, ainsi que le personnel. Ainsi, les Fêtes culturelles du Collège pourront être à la mesure des imaginations en présence.

Tous les individus ou groupes peuvent présenter des projets. Parmi les activités confirmées, notons que nous aurons l'occasion de participer à une fête des bénévoles étudiants, à une conférence de presse du club de bandes dessinées qui fera alors le lancement officiel d'un recueil, à des journées thématiques organisées par d'autres groupes, tout ceci en n'oubliant pas les différents spectacles déjà à la programmation.

Un événement à surveiller sera l'exposition au Musée régional de Rimouski, du 29 avril au 3 mai. Participeront à cette présentation, le département des Arts plastiques, des étudiants des ateliers de photographie, batik, travail sur cuir, vitrail et d'autres personnes possédant des collections personnelles.

C'est donc dire que l'éventail des activités peut être très vaste. Pourquoi ne pas faire la reprise d'une soirée d'amateurs, présenter votre travail de tel ou tel cours dans le cadre des Fêtes culturelles, etc.?

Pour avoir davantage d'information ou pour faire inclure votre projet à l'intérieur de la programmation des Fêtes, passez me voir au service d'animation (B-211).

Les Fêtes Culturelles au Cegep (21 avril au 10 mai).
Marc-André St-Laurent

L'arbre aux souvenirs

(de James Mc Conkey)

Le narrateur, Peter Warden, journaliste, a cinquante ans. Un tournant de la vie... d'autant que la mort de sa mère a suscité en lui une sorte d'illumination qui le conduit à se poser la question fondamentale du sens de son existence. Warden décide alors de se retirer à la campagne, l'es-

pace d'un été, dans la cabane que, de nombreuses années auparavant, il avait construite dans les arbres du jardin pour son fils Tommy, mort depuis dans un accident.

Deux disparitions, double délice de la mémoire: Warden entreprend de raconter sa vie, de faire un bilan à l'adresse de Ann, sa seconde femme. S'élève alors une voix d'homme chargée de nostalgie et de tendresse qui font de ce roman l'un des plus émouvants qui soit.

Grâce à un style d'une grandeur et d'une perfection exceptionnelle dans la littérature américaine d'aujourd'hui, l'Arbre aux souvenirs a remporté en 1979 "L'Academy Award of Literature", l'un des grands prix littéraires américains. C'est le troisième roman de James Mc Conkey, qui a publié également de nombreuses nouvelles et enseigne la littérature à la Cornell University de New York.

Editeur: Presses de la Renaissance, un volume de 154 x 240 mm. 256 pages.

Toussaint Cartier
est l'endroit indiqué pour personnes seules ou accompagnées.
Vie de société organisée dans un climat d'amitié.
280 rue Belzile, Rimouski

QUELLET SERVICES COMPTABLES ENR.

Services professionnels en tenues de livres, états financiers mensuels, semestriels et annuels, déclarations d'impôt, analyse financière, rapports administratifs pour la petite et moyenne entreprise.
448 Mgr Langis, Rimouski
Local 7, entrée 13e rue.

722-4372

Vente d'électroménagers en très grand spécial !

Modèles 1980

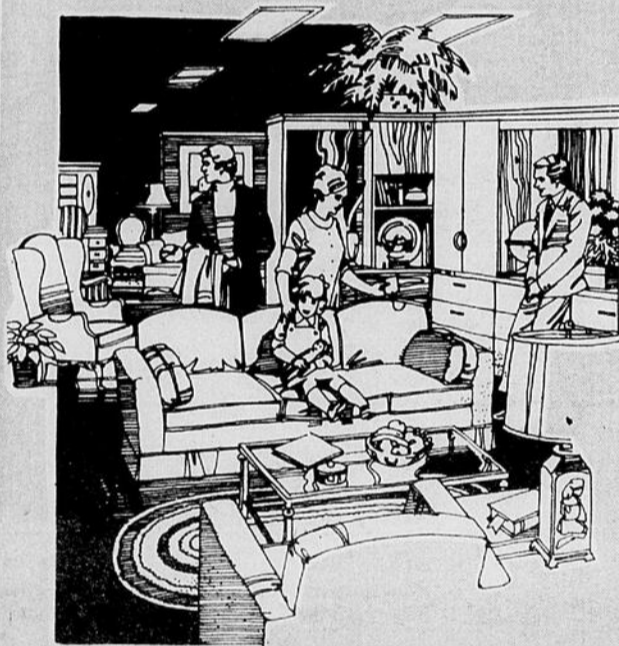
Pour faire place aux modèles 1981.

LAVE-VAISSELLE

Encastré De luxe
Val. \$539.00

\$429.

SPÉCIAL (Quantité limitée)



NOMBREUX SPÉCIAUX EN MAGASIN

MOBILIERS DE SALON

- MODULAIRE - FUTURISTE
- COLONIAL - ETC...
EN TRÈS GRAND SPÉCIAL

FAUTEUIL BERÇANT

Inclinable

À PARTIR DE **\$169.**

TÉLÉCOULEURS

14 pouces

À PARTIR DE **\$399.**

MATELAS

"Kiro" - 54"

(Quantité limitée)

\$219.

meubles
Florent Ltée
St-Pierre
303, St-Jean-Baptiste ouest,
Rimouski tel: 723-6814

ESTIMATION GRATUITE
Venez visiter notre salle de montre au 33 est, Boul. Arthur-Buies, Rimouski



Lavoie & Patry Inc.

Bureau: 724-5990
Résidence: 723-8840

Heures d'ouverture:

Du lundi au vendredi de 8h00 à 23h00
Samedi de 8h00 à 17h00

A MONT-JOLI

**AU GARAGE
EUGENE BELISLE
& FILS AUTO LTEE
C'EST UNE
GRANDE VENTE
DE LIQUIDATION**

DE VOITURES NEUVES ET USEES



**A DES PRIX
INCROYABLES**

Oui, vous avez bien lu! Chez Eugène Bélisle on vous offre un choix de voitures de 1973 à 1979 à des prix que jamais aucun autre garage n'osera vous consentir.

Toutes ces voitures sont en parfaites conditions.

**VENEZ FAIRE
VOTRE CHOIX
DES MAINTENANT!**



**EN TRES GRAND SPECIAL
Campers Royal Sportman
1978**

Equipement au complet, transmission automatique, toit sur-élevé
Prix régulier \$8,000.00
**Pour seulement...
croyez-le ou non**

\$6,900.



**EN TRES GRAND SPECIAL
Camion Dodge 1980**

MODELE D-300
Moteur 318, 4 vitesses au plancher, doubles roues, (boîte comprise)
Prix régulier: \$12,800.00
**Pour seulement...
croyez-le ou non**

\$9,000.



**TRES BELLE
REMORQUE
7 tonnes** En parfaite condition

**A VENDRE
A PRIX TRES
TRES SPECIAL**

(telle que vous la voyez sur la photo)

**UNE OFFRE
RAISONNABLE
SERA CONSIDEREE**



**A VENDRE
BATISSE EN ACIER
DEMONTABLE**

75 pieds de longueur x 55 pieds de largeur, très facile à transporter dans un endroit approprié.

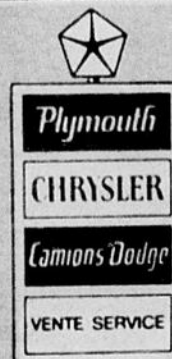
UN GROS MERCI A NOTRE DISTINGUEE CLIENTELE POUR L'ENCOURAGEMENT REÇU JUSQU'A CE JOUR ET NOUS PROFITONS DE L'OCCASION POUR VOUS INFORMER QUE **NOUS SOMMES TOUJOURS A VOTRE DISPOSITION POUR LA VENTE ET L'ENTRETIEN DE TOUS VEHICULES.**

**Un grand nom
dans la vente et
l'entretien de
l'automobile**

**GARAGE
EUGENE BELISLE & FILS AUTO LTEE**

1321 boul. Jacques-Cartier, Mont-Joli

DE RIMOUSKI SANS FRAIS D'APPEL 739-4816
POUR MONT-JOLI ET LA REGION 775-4332



La musique funambule se ballade sans filet

Ginette Bellavance sur scène

Ginette Bellavance, auteur-compositeur, interprète, accompagnée par huit musiciens à la harpe, contrebasse, violon, saxophone, piano, harmonium, flûtes et percussions. Dans le cadre du Passeport culturel JMC, à la Salle Georges-Beaulieu samedi le 11 avril à 20h30.

La Femme-orchestre. Du physique, on croirait voir apparaître une Juliette Greco, tout de noir enveloppée,

cheveux jais, silhouette frêle le pourtant inspirée d'énergie, avec des angles au visage qui augurent le caractère. Puis quand l'occasion lui est donnée de parler, la voici tout à fait ouverte, rigoleuse, jaccaseuse, très sympathique.

Son curriculum vitae pourrait être normal si elle avait les cheveux gris. Pourtant, elle vient à peine de franchir le cap de la

trentaine! La conclusion simple à tirer de tout cela? Ginette Bellavance travaille fort dans un milieu qu'elle aime depuis toujours.

Vous dire qu'elle est pianiste, compositeur, auteur, interprète, arrangeur, animatrice à CBF-FM, ne vous aiderait guère plus à situer la jeune femme. Et pour cause, jusqu'à tout récemment, son travail était à l'ombre. A son actif, quel-

ques cinquante productions théâtrales pour lesquelles elle avait signé des musiques originales. Et puis, lasse de n'être lasse que la musique de conservatoire boude la chanson et vice-versa, elle s'est envolée avec une idée de casse-cou derrière la tête. La fusion de ces deux mondes en chicane!

Le SPECTACLE. Avec sept amis musiciens, mem-

bres de divers orchestres symphoniques et tout un lot de textes frais sur des musiques étranges, mariés par elle, Ginette Bellavance a fait le grand saut. Casse-cou, casse-gueule, la voilà trapéziste sur le mince fil du show-business. Le show Bellavance c'est quoi? Un spectacle à personnages qui se meurent dans le climat d'un cirque imaginaire. En dix-huit numéros, les chansons raconteront l'histoire

complète d'un personnage. Par exemple.. "la femme qui regarde son copain funambule faire son numéro et espère, qu'il tombe car ça serait la seule façon de l'avoir dans ses bras... Dans le fond, le cirque, c'est l'amour, la passion, la tristesse aussi... Et Bellavance, c'est tout simplement un moment extraordinaire auquel vous êtes invités à la Salle Georges-Beaulieu, samedi le 11 avril à 20h30

La vie d'artiste

Les arts visuels et l'économie régionale

L'étude intitulée "La vie d'artiste" et publiée par le Conseil de la Culture de l'Est du Québec présente un portrait d'ensemble de la situation économique des producteurs et productrices en arts visuels de notre

région. En somme, cette étude se fonde sur des données précises et quantifiées permettant de saisir, d'une part, la situation économique en arts visuels, et d'autre part, la spécificité de la production dans ce secteur de l'activité économique culturelle régionale. Voici donc le plan sommaire de l'étude:

Problématique d'analyse (contradiction production artisanale-production industrielle, pistes quant à une analyse socio-économique de la production en arts

visuels, spécificités de cette production.

Chapitre II: Méthodologie (population cible, questionnaire, cueillette des données).

Chapitre III: Le profil socio-économique des producteurs et productrices en arts visuels dans l'Est du Québec.

Chapitre IV: Le profil professionnel des producteurs et des productrices en arts visuels.

Chapitre V: La situation économique de la production en arts visuels dans l'Est du Québec.

Chapitre VI: Conclusion: "Les enjeux d'une production culturelle en arts visuels dans notre société.


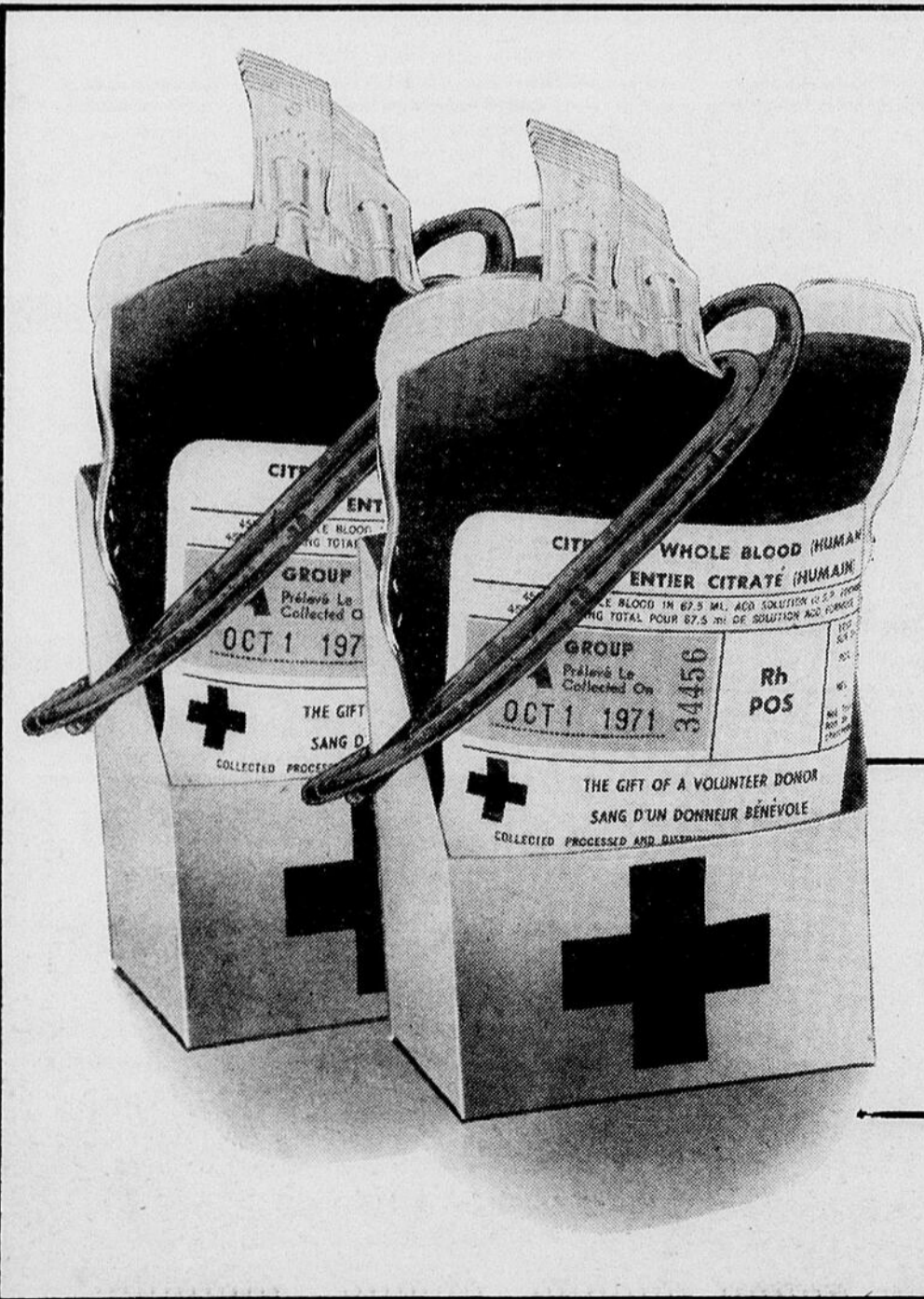
Toute personne désireuse d'obtenir un exemplaire de "La vie d'artiste" n'a qu'à entrer en communication avec le Conseil de la Culture, lequel se fera un plaisir de faire parvenir les exemplaires demandés moyennant la modique somme de \$3 la copie. Veuillez vous adresser au: Conseil de la Culture de l'Est du Québec, Case postale 873, Rimouski (Québec). G5L 7C9.

La plus grande marque d'amour, une bague à diamants. Voyez des spécialistes

BIJOUTERIE
2001

NOUVEAU **ATELIER DE COUTURE DE RIMOUSKI** **NOUVEAU**
148 - 152 St-Barnabé, local 204
Tél.: 723-5991
Confection et réparation de tous genres
SERVICE RAPIDE

LES COOPÉRANTS
assurance-vie
assurance générale
Mario Roy, A.V.A.
284 rue Potvin, Rimouski
Tél. bur. 723-6408 - rés. 723-4771
Assurance-vie, incendie, vol, auto, commerce et multirisque agricole

Facile à donner
précieux à recevoir



CLINIQUE DE SANG MANÈGE MILITAIRE DE RIMOUSKI

MARDI, 7 AVRIL: 14h30 à 17h00 - 19h00 à 21h00
MERCREDI, 8 AVRIL: 13h30 à 17h00 - 19h00 à 21h00
JEUDI, 9 AVRIL: 14h00 à 17h00 - 19h00 à 21h00



SUPER AUBAINES AVANT PÂQUES. NOS PRIX SONT ENCORE P'TITS EN TITI !



COUPON OBLIGATOIRE POUR BÉNÉFICIER DE CES BAS PRIX.

Avec ce coupon seulement

ROYALE DE FACELLE
Mouchoirs de papier
Bte de 60
4 pour
\$1.
Limite 4 par client + coupon

Avec ce coupon seulement

ROYALE DE FACELLE
Essuie-tout - Pqt de 2
.99
Limite 1 par client + coupon

Avec ce coupon seulement

MIR
Liquide à vaisselle
Emb. de 2
1.25
Limite 1 emb. par client + coupon

Avec ce coupon seulement

BABY'S OWN
Pqt de 3 barres de savon
.50
Limite 1 pqt par client + coupon

Robes de ratine
Pour dames
\$9.

Paniers remplis de friandises de Pâques
1.99
24 seulement

Camions remplis de friandises de Pâques
2.88
24 seulement

NOUVEAUTÉ ! SUPER LOT DE PANTALONS
Pour dames
Très chics
\$10.

Cadeaux de jouets et de bonbons
Prix rég. \$1.29
.88

Nous avons en magasin une sélection de paniers pour fabriquer vous-mêmes vos ornements, de
.87 à **\$1.23**

TENUE DE PÂQUES, 2 PIÈCES
Blouson et pantalon
Garçons ou filles 12 à 24 mois
Prix rég. \$10.99
\$8.

NAPPES EN VINYLE
Avec ou sans flanelle à l'endos
Prix rég. \$4.97
\$3.

CHANDAILS EN COTON OUATÉ
Pour garçons - 8 à 16 ans
\$6.

SOULIERS DE COURSE
Pour enfants - "Battlestarr Galactica"
\$5.

VESTES POUR HOMMES
Nouveauté printanière
Prix rég. \$29.88
\$23.

SABOTS POUR FILLETES
Pointures 13 à 4
\$8.

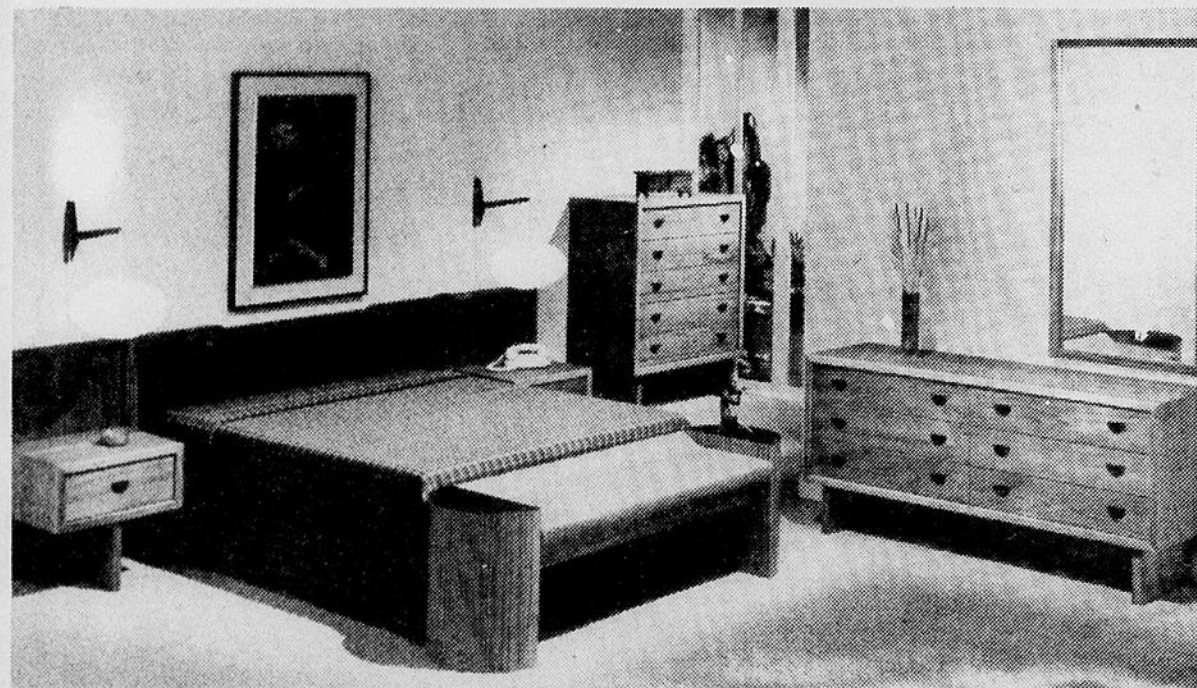
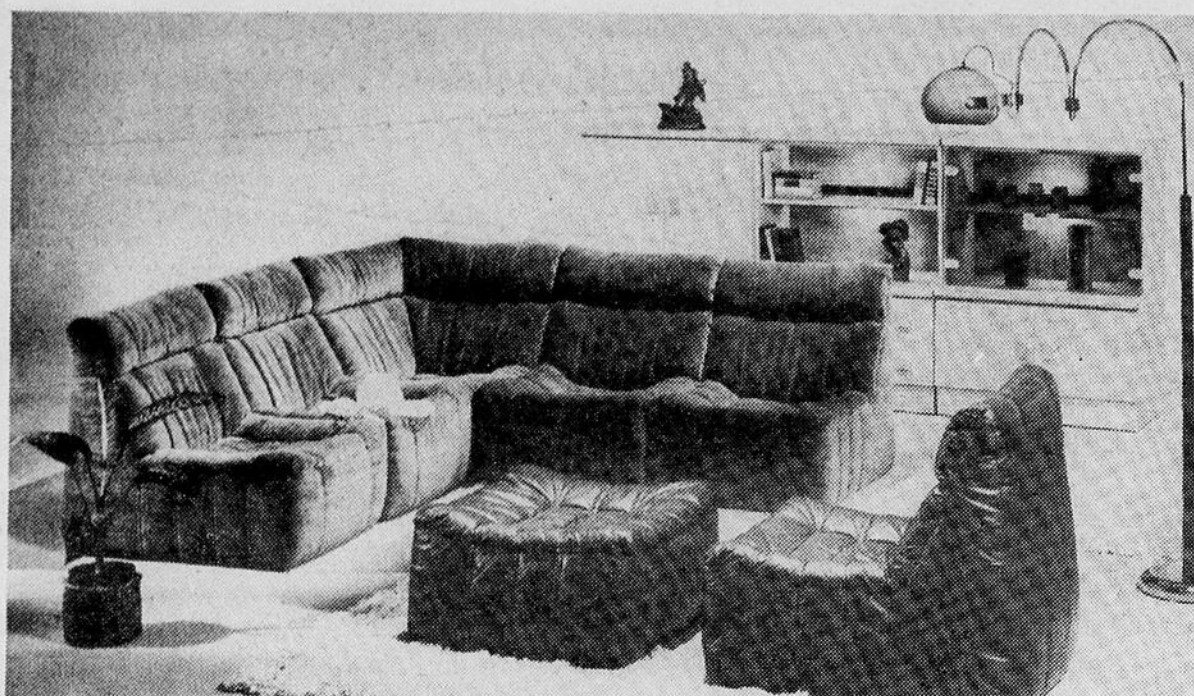
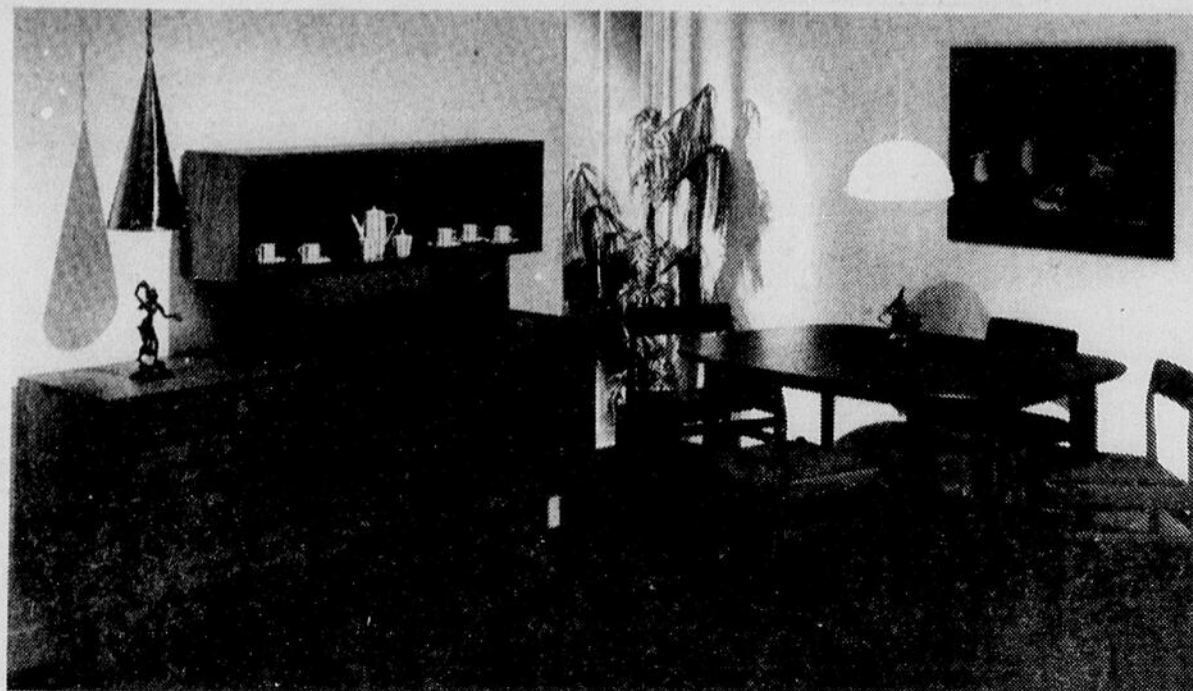
CHEMISES POUR HOMMES
Manches courtes
Blanc, bleu ou beige
\$4.

SANDALES "POPSICLE"
Pour dames
\$2.96

Nous nous réservons le droit de limiter les quantités. Toutes les descriptions de produits utilisés dans cette annonce sont basées sur les représentations des manufacturiers. Avis important au sujet des prix de liste: les prix de liste utilisés dans cette annonce sont fournis par le manufacturier ou l'importateur et sont publiés dans le catalogue d'un concurrent. Les Tiger Tigre Géant et le symbole du Tigre Géant sont des marques de propriété de Canada de Giant Tiger Stores.

CENTRE-VILLE

88, St-Germain ouest,
Rimouski.
Utilisez votre plan Chargex
ou mise de côté.



MAINTENANT À RIMOUSKI LES MEUBLES



- Ensemble de salle à manger "SKOMAND"

- La table ovale Skomand
- Buffet Laurier
- Le vaisselier Laurier 48"

- Mobilier de salon "LE BARON"

Une exclusivité R.S. pour l'Amérique du Nord (dessin enregistré). Avec ses lignes sobres mais raffinées et ses sièges au cadre en mousse moulée, **LE BARON** vous invite à vous prélasser dans une ambiance distinctive et dans un confort absolu. Ce système modulaire comprend 3 unités, soit un siège, une section de coin et un tabouret, disponibles dans votre choix de tissu ou de cuir véritable. Illustré avec le système **MONTEREY**.

- Ensemble de chambre à coucher "NORDIC"

- Le bureau double
- Commode 5 tiroirs
- Tête de lit 54"
- Tables de chevet avec panneaux
- Miroir 48" x 24"

Disponible en teck seulement.



**LES MEUBLES
R.S. INC.**

La plus grande
selection de meubles
de teck et de meubles
rembourrés.

AFFILIE A

SERVIMEUBLES

POUR VOUS OFFRIR
DE MEILLEURS PRIX.



LES Mike Gallichan - Rés.: 723-8264 724-7399
MEUBLES DE RIMOUSKI inc.

• 470 Est St-Germain, Rimouski-Est • Entreposage gratuit