

THÉÂTRE DE LA  
ZONE GRIS E



# LUCIDITÉ HISTOIRES HUMAINES

# PASSAGÈRE

DE MARTIN THIBAudeau MISE EN SCÈNE PATRICE COQUEREAU

EMMANUEL BILODEAU ♡ GENEVIÈVE BROUILLETTE ♡ NICO GAGNON  
VINCENT LECLERC ♡ MAXIME MORIN ♡ MARTIN THIBAudeau  
CATHERINE-ANNE TOUPIN ♡ MARIE TURGEON ♡ CO-AUTEUR **Georges Spiridakis** :: SCÉNOGRAPHIE

**Julie Deslauriers** :: COSTUMES **Marilyne Garceau** :: ÉCLAIRAGES **Julie-Anne Parenteau-Comfort** :: MUSIQUE ORIGINALE **Julien Knafo** :: ASSISTANCE À LA MISE EN SCÈNE ET RÉGIE

**Marie-Andrée Lemire** :: DIRECTION DE PRODUCTION **Élyse Vézina** :: PEINTURE SCÉNIQUE **Josée Dumas** :: COORDINATION DE PRODUCTION **Marilou Legault** :: RELATIONS DE PRESSE

**Valérie Grig** :: GRAPHISME **David Bombardier** ET **JP Cyr** :: PHOTO **Dominique Lafond** :: COMPTABILITÉ **Danielle Gervais** :: QUESTIONS LÉGALES **Me Nancy Dubuc (Heenan Blaikie)**

CONSTRUCTION DU DÉCOR :: **Sébastien Chartrand et l'atelier Bois conception**

♣

**Mathieu**

Emmanuel Bilodeau

**Dr. Roxanne Ménard**

Geneviève Brouillette

**Dany et Antoine**

Nico Gagnon

**Alex**

Vincent Leclerc

♣

**Véronique**

Maxime Morin

**Rémi**

Martin Thibault

**Vicky**

Catherine-Anne Toupin

**Maggie**

Marie Turgeon

LE SPECTACLE EST D'UNE DURÉE D'ENVIRON 1H20 SANS ENTRACTE.

# MOT DU METTEUR EN SCÈNE

**CHER PUBLIC,**

MERCI D'ÊTRE LÀ. SANS VOUS, PAS DE THÉÂTRE. PAS DE CRÉATION. PAS DE MOUVEMENT ARTISTIQUE. PAS DE VIE ARTISTIQUE.

Vous allez voir ce soir une nouvelle mouture de *Lucidité* passagère, créée l'an dernier. Cette fois-ci, les histoires s'enchevêtrent, les acteurs sont plus nombreux, le propos est épuré et d'autant plus percutant.

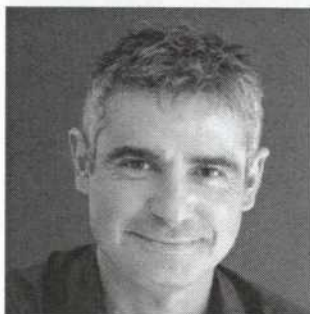
J'ai adoré travailler avec tous ces gens. Généreux, ludiques, inspirés.

Vous allez assister à de petites tranches de vie de personnages en quête de sens, des êtres bousculés par des événements divers mais ô combien signifiants pour eux. Tous vont vivre une transformation, petite ou grande. C'est ce qui m'a touché; ce dénominateur commun qu'expérimente l'être humain : le changement. Tôt ou tard, pour toutes sortes de raisons, nous y sommes tous confrontés.

**Merci** Martin et Marie de me faire à nouveau confiance. **Merci** Marie-Andrée pour ton support et ta présence. **Merci** aussi à tous les acteurs-actrices et concepteurs-conceptrices pour votre générosité et votre talent.

Bonne soirée,

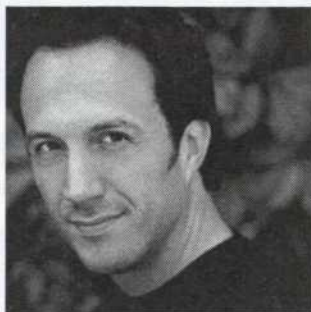
**:: PATRICE COQUEREAU ::**



.....  
**PATRICE COQUEREAU**  
.....

# MISE EN SCÈNE

Depuis sa sortie de l'École nationale de théâtre en 1986, Patrice Coquereau a joué dans plus de cinquante productions théâtrales, dont de nombreuses créations québécoises. Co-fondateur des Éternels pigistes, il est de plus en plus sollicité par le petit écran : **RUMEURS, LE CŒUR A SES RAISONS, LES BOUGON, VICE CACHÉ, UN GARS, UNE FILLE**. Chroniqueur pendant deux ans à **L'ÉTÉ C'EST PÉCHÉ**, Patrice a également joué trois saisons à la **L.N.I.** Le cinéma commence à lui ouvrir les portes, notamment dans **L'ODYSSÉE D'ALICE TREMBLAY, DANS UNE GALAXIE PRÈS DE CHEZ VOUS, SANS ELLE, IDOLE INSTANTANÉE** et **CHEECH**. Des projets d'écriture sont également en chantier.



.....  
**MARTIN THIBAULT**  
.....

# AUTEUR-COMÉDIEN

Originaire d'Orléans en Outaouais, Martin a fait ses premiers pas dans l'arène d'impro. C'est à l'âge de 17 ans, après qu'il eut remporté le titre de joueur étoile de la ligue, que la télé vient le recruter pour ses premiers rôles à l'écran. Passionné par la scène et le jeu, Martin co-fonde la troupe Les 4-Alogues avec laquelle il s'établit à Montréal et joue dans une tournée de plus d'une centaine de représentations à travers le Canada et la France. Le jeune acteur part ensuite pour New York y parfaire sa formation d'acteur à la réputée Neighborhood Playhouse School of the Theatre, fondée par Sanford Meisner du Group Theatre. De retour à Montréal, Martin joue dans plusieurs films (**BON COP BAD COP, LE DERNIER TUNNEL, CRUISING BAR 2**) et séries télé (**LES BOUGON, FORTIER, ÉTOILES FILANTES**). Il co-fonde le Théâtre de la zone grise au sein duquel il joue dans plusieurs pièces (**JE RIS... MOI NON PLUS, URBANITÉS, NÉVROSE À LA CARTE**).

Martin est également auteur pour la télé, le théâtre et le cinéma.





.....  
**EMMANUEL BILODEAU**  
.....

# COMÉDIEN

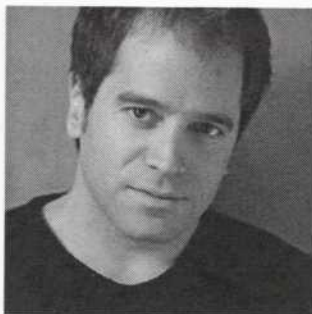
Études secondaires au Collège des Jésuites de Québec, Bachelier Université de Montréal en Droit, membre du Barreau du Québec puis gradué de l'École nationale de théâtre, Emmanuel a fait partie de la distribution de **DEMAIN MATIN, MONTRÉAL M'ATTEND** mis en scène par Denise Filiatrault. Il a incarné **HAMLET** au Rideau vert dans une mise en scène de Guillermo de Andrea. Plus récemment, il a conquis le public avec ses interprétations de plusieurs personnages dans la pièce **DES ROCHES DANS SES POCHEs** mis en scène par Yves Desgagnés. Il est apparu au cinéma, **UN CRABE DANS LA TÊTE** d'André Turpin, **LE NÈG** de Robert Morin, **GAZ BAR BLUES** de Louis Bélanger, **CAMPING SAUVAGE** de Guy A. Lepage et Sylvain Roy et **LES AIMANTS** d'Yves Pelletier. À la télévision, il a participé à **GRANDE OURSE, CAUCHEMAR D'AMOUR** et **LES POUPÉES RUSSES**. Il fait également partie de l'émission délirante **LE SKETCH SHOW**. Emmanuel est récipiendaire du prix Gémeau du meilleur acteur 2007 pour son rôle titre dans la série **RENÉ LÉVESQUE**.



.....  
**GENEVIÈVE BROUILLETTE**  
.....

# COMÉDIENNE

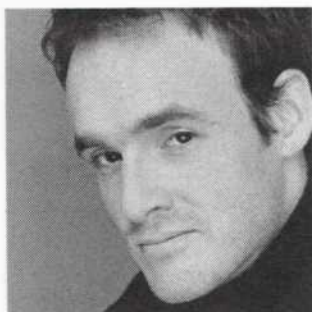
Après des études en théâtre au Cégep de Saint-Hyacinthe, Geneviève Brouillette ne perd pas de temps avant de se faire connaître du grand public. Rapidement, on peut ressentir son talent dans plusieurs rôles qu'elle incarne au cinéma et au petit écran, dont celui du mannequin Clara dans la télésérie **DIVA** et celui de Geneviève dans **UN GARS, UNE FILLE**, un personnage très libertin que Sylvie aimait tant haïr. Au cinéma, le rôle de la prostituée, Gabrielle Angers, dans le thriller québécois **LISTE NOIRE** de Jean-Marc Vallée, marque la carrière de Geneviève. Et que dire de Florence dans **NUIT DE NOCES**, cette comédie d'Émile Gaudreault et succès au box-office de l'été 2000 dans lequel elle formait avec François Morency un couple de jeunes mariés. On l'a vue récemment aux côtés de Philippe Noiret dans le film **PÈRE ET FILS** signé Michel Boujenah, dans **LA COMTESSE DE BÂTON-ROUGE** d'André Forcier, puis dans le rôle de Madame la Consul dans le bouleversant **UN DIMANCHE À KIGALI**. Geneviève est récipiendaire de plusieurs prix Gémeaux et Artis pour son interprétation du rôle d'Hélène dans le téléroman **RUMEURS** qu'elle tient depuis maintenant 6 ans.



.....  
**Nico GAGNON**  
.....

# COMÉDIEN

Finissant en interprétation, Nico Gagnon est issu de la cuvée 1998 de l'Option-Théâtre du Collège Lionel-Groulx. Sur scène, on a pu le voir notamment dans le rôle-titre d'**ARLECCHINO**, serviteur de deux maîtres présenté par le Théâtre Longue Vue et au Théâtre Denise-Pelletier, dans **L'HONNÊTE FILLE** de Goldoni et dans **LES FRIDOLINADES** de Gratien Gélinas, mis en scène par Jean-Guy Legault. À l'écran, on l'a vu entre autres, dans **MINUIT LE SOIR, C.A.** et **MÉMOIRES AFFECTIVES**. Acteur polyvalent, il se consacre parallèlement à l'écriture de différents textes, nouvelles et courts-métrages. En tant qu'auteur, Nico Gagnon collabore régulièrement avec le Théâtre Parminou ainsi que le Petit Théâtre du Nord (PTDN). Il est l'un des co-auteurs de **SEMI-DÉTACHÉ** (2007), **LES ENVAHISSEURS** (2005) et **L'ESPACE ENTRE NOUS** créé en 2003, avec la participation de Julie Deslauriers, en nomination pour le meilleur texte original et récipiendaire du Masque de la production «Région» au Gala des masques 2004.



.....  
**VINCENT LECLERC**  
.....

# COMÉDIEN

Études à Ottawa, puis à Paris, Vincent Leclerc fait tranquillement son chemin à Montréal depuis maintenant 9 ans. Il conserve cependant des liens étroits avec Ottawa et la communauté théâtrale franco-ontarienne. Depuis quelques années, il a en effet foulé les planches des théâtres du Trillium, La Catapulte et du Nouvel-Ontario. Il a parallèlement réussi à se tailler une place de choix sur les scènes montréalaises dans des productions comme **LOUISIANE NORD** du PàP, **ORESTE À TRAVERS LE TEMPS** de l'Opsis, **JOULIKS** tournée-2007 du Théâtre d'Aujourd'hui et **TRUE WEST** avec Octo productions, compagnie bilingue dont il est le co-fondateur. Vincent Leclerc a aussi la chance de travailler à la télévision, au cinéma, autant en français qu'en anglais. Ainsi, on a récemment pu le voir dans **MA TANTE ALINE, TOUT SUR MOI, BON VOYAGE** et bientôt dans **AFFINITY**. Il a également reçu une mise en nomination aux Géméaux 2003 pour son travail dans **SCIENCES POINT.COM**.



.....  
**MAXIME MORIN**  
.....

# COMÉDIENNE

À la télévision, on peut voir Maxime dans la série **PROVIDENCE** à Radio-Canada, ainsi que le **NÉGOCIATEUR** à TVA. Elle a aussi joué dans les séries, **L'AUBERGE DU CHIEN NOIR**, **FRANÇOIS EN SÉRIE** et **TRIBU.COM**. À titre d'animatrice, on a pu la voir dans la série jeunesse, **C'EST DE MES AFFAIRES** à TFO. Lors de ses débuts, à l'âge de 18 ans, Maxime a eu la chance d'interpréter pendant 3 ans le rôle d'Isabelle Prud'homme dans la série pour enfants **SCIENCE.COM** à Radio-Canada. Au cinéma, on l'a vue dans le rôle de Candice dans le premier film de Dany Laferrière, **COMMENT CONQUÉRIR L'AMÉRIQUE EN UNE NUIT** et elle a participé au film **STEAK** des humoristes français Eric et Ramzy. Côté radio, Maxime prête sa voix à de nombreux commerciaux et travaille comme animatrice à l'émission **BANDE À PART** de Radio-Canada. Au théâtre, on a pu la voir, entre autres, dans **À LA RECHERCHE D'ELVIS**, qui fut nominée pour le Masque du public, dans **POUR FEMME SEULEMENT**, dans **LA FUITE COMME UN VOYAGE** de Stefan Psenak et dans **URBANITÉS** du Théâtre de la zone grise.



.....  
**CATHERINE-ANNE TOUPIN**  
.....

# COMÉDIENNE

Diplômée du Conservatoire d'art dramatique de Montréal (1999), Catherine-Anne est comédienne et auteur. Comme actrice au théâtre, elle a entre autres joué dans : **LE PÉRIMÈTRE**, **APPELEZ-MOI STÉPHANE**, **L'ENVIE, POUR FAIRE UNE HISTOIRE COURTE...**, **C'ÉTAIT HIER** et **HISTOIRE ANCIENNE**. Elle interprète le rôle de Mélissa Briant dans la télésérie **LES HAUTS ET LES BAS DE SOPHIE PAQUIN**. On a aussi pu la voir au cinéma et à la télévision dans plusieurs productions dont **MÉCHANT PARTY**, **QUÉBEC-MONTRÉAL** et **LES INVINCIBLES**. Comme auteur de théâtre, son premier texte, **L'ENVIE**, a été produit à la Salle Jean-Claude Germain du Théâtre d'Aujourd'hui en 2004. Sa deuxième pièce, **À PRÉSENT**, qui sera produite au Théâtre La Licorne en janvier 2008, a remporté le Prix Spécial du Jury Françoise-Berd, décerné par le Centre des auteurs dramatiques. Catherine-Anne est aussi scénariste et travaille actuellement à divers projets pour la télévision.



---

MARIE TURGEON

---

# COMÉDIENNE

Marie a débuté sa carrière de comédienne au théâtre après des études en théâtre et en communication à l'Université d'Ottawa. Elle a joué, entre autres, dans **LA CITÉ INTERDITE, LA POUPÉE DE PÉLOPIA, LES MUSES ORPHELINES, MACBETH, LA TEMPÊTE, CORIOLAN, URBANITÉS, JE RIS MOI NON PLUS** et **LES CASCADEURS DE L'AMOUR**, pièce qui a remporté le masque de la meilleure pièce franco-canadienne. Au petit écran, elle incarne pour une 6e année le rôle de Sandra McLaren dans le téléroman **RUMEURS**, rôle qui lui a valu une nomination aux prix Gémeaux deux années de suite. On peut également la voir dans les émissions **CA II, VIRGINIE XII**, et bientôt dans **KIKI TRONIC**. Au grand écran, elle est de la distribution de **TOUT EST PARFAIT** de Yves Christian Fournier et auparavant, elle a pris part, entre autres, aux séries **AU NOM DE LA LOI, 11 SOMERSET, CATHERINE, DEUX FRÈRES, LE DERNIER CHAPITRE**. C'est avec un immense plaisir qu'elle reprend ici le rôle de Maggie qu'elle a créé en avril 2006.

## GEORGE SPIRIDAKIS

### CO-AUTEUR

Faisant partie du noyau de vétérans de la Zone grise depuis sa participation comme comédien dans les pièces **URBANITÉS** et **JE RIS... MOI NON PLUS**, George est un créateur errant et multidisciplinaire qui en est à sa première collaboration d'écriture pour le théâtre. Il a également joué avec la compagnie Tighrope Theatre dans les pièces **ENVELOPE PLAYS**, **GLENGARRY GLENN ROSS** ainsi que dans la pièce lauréate d'un Mecca Award 2005, **JESUS HOPPED THE A TRAIN**. Tout récemment, il a joué dans le long-métrage **IMITATION** de Federico Hidalgo.



## JULIE DESLAURIERS

### SCÉNOGRAPHE

Bachelière en scénographie de l'École supérieure de théâtre de l'UQÀM, Julie Deslauriers a près d'une quinzaine de productions à son actif. À sa formation s'ajoutent vingt ans d'expérience comme comédienne qui lui servent à mieux exercer le métier de conceptrice de décors. Elle a oeuvré dans plusieurs espaces théâtraux plus intimes de la métropole, citons la Balustrade du Monument national, la deuxième salle du Théâtre Prospero, l'Espace Libre, l'Espace Geordie, la Petite Licorne. Elle a également réalisé deux conceptions pour le Petit théâtre du Nord, dont la création **L'ESPACE ENTRE NOUS**, où elle a parallèlement collaboré à l'écriture, et qui s'est valu le **MASQUE DE LA MEILLEURE PRODUCTION RÉGION 2003**. Elle a travaillé à deux spectacles du Théâtre Parminou et la pièce **TRAINS FANTÔMES**, traduite par Jean-Marc Dalpé et mise en scène par André Perrier se promène actuellement en tournée au Québec et en Ontario. Elle accompagne le scénographe Raymond Marius Boucher en tant qu'accès-soiriste pour **DR JEKYLL ET MR. HYDE**, adapté et dirigé par Jean-Guy Legault et présenté au Théâtre Denise-Pelletier au printemps 2008.



## MARILYNE GARCEAU

### CONCEPTRICE DES COSTUMES

Forte de son Bac en scénographie de l'École supérieure de théâtre et de son DEC en design de mode avec spécialisation en costumes, Marilyne a oeuvré comme costumière à l'émission **CIAO BELLA** de Radio-Canada, pour le compte de la compagnie Alie et co., ainsi qu'avec la compagnie de marionnettes géantes Allégorie.



## JULIE-ANNE PARENTEAU-COMFORT

### CONCEPTRICE DES ÉCLAIRAGES

Diplômée de l'École supérieure de théâtre de l'UQAM, profil scénographie, Julie-Anne a conçu les éclairages et fait la régie de **TRAINS FANTÔMES** (Triangle Vital) et **LUCIDITÉ PASSAGÈRE** (Zone grise). Elle a également conçu les éclairages de plusieurs productions dont **L'ÉCUME DES JOURS** du Collectif Ikaria au théâtre Prospero et de **ENLÈVEMENT, SÉQUESTRATION ET MISE À MORT D'UN HUMORISTE** du théâtre Orbite gauche. Cette créatrice «touche-à-tout» a aussi créé les bandes sonores de quelques spectacles tels **L'OMBRE INCONGRUE DE F.** au théâtre La chapelle et travaille à titre de technicienne dans plusieurs théâtres.

## JULIEN KNAFO

### COMPOSITEUR MUSICAL

Julien Knafo a étudié à l'Université Concordia en production cinématographique. Parallèlement, il développe sa carrière de compositeur en travaillant à la musique de ses propres réalisations et à celle des films de ses collègues. C'est ainsi qu'il signe la musique d'une vingtaine de courts et de longs métrages tels **LE MARAIS** de Kim Nguyen et **TRUFFE**, également de Nguyen, qui sortira sur les écrans au début de 2008. Julien a aussi travaillé avec Robert Lepage (Exposition « Métissages »), avec des réalisateurs établis du domaine de la publicité dont Emanuel Hoss-Desmarais et il a composé la bande musicale pour le Pavillon du Canada à l'Exposition Universelle de Aichi au Japon en 2004. Menant de front ses deux passions que sont la musique et le cinéma, Julien se passionne du lien intime qui unit l'image et le son. Comme réalisateur, il vient tout juste de remporter au gala de l'ADISQ le prix du meilleur vidéoclip pour la chanson **QU'EN EST-IL DE LA CHANCE? DE PIERRE LAPORTE**. Il tournera son premier long-métrage **Y SONT OÙ NOS BATEAUX?** au printemps 2008, une adaptation pour le grand écran de la pièce de ce soir **LUCIDITÉ PASSAGÈRE**, pour laquelle il avait également signé la musique en 2006, à sa première édition. Il co-réaliserà ce film avec Fabrice Barrilliet, Nicolas Bolduc et Marie Hélène Panisset et en signera également la trame sonore.

## JOSÉE DUMAS

### PEINTRE SCÉNIQUE

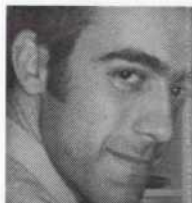
Josée Dumas a étudié en arts plastiques avant de se tourner vers le monde du décor en 1996. Elle a fait de la peinture scénique pour le théâtre, la télévision, le cinéma, les musées, le cirque et bien d'autres événements. Au cours des années, elle a aussi fait quelques expositions de ses œuvres personnelles. Professionnellement, elle œuvre maintenant davantage dans le milieu résidentiel haut de gamme. Son attachement à la troupe du Théâtre de la zone grise étant plus fort que tout, c'est avec plaisir qu'elle se joint à elle pour une 4<sup>ième</sup> fois. [www.josée-dumas.com](http://www.josée-dumas.com)



## SÉBASTIEN CHARTRAND

### CONSTRUCTEUR DES DÉCORS

Après l'obtention d'un diplôme en design industriel à l'Université de Montréal et des études en ébénisterie, Sébastien Chartrand fonde **ATELIER BOIS CONCEPTION** avec deux associés, en 2006. La compagnie se spécialise dans l'ébénisterie architecturale et le mobilier haut de gamme. C'est sa deuxième collaboration avec Julie Deslauriers, ayant précédemment construit les décors de **LUCIDITÉ PASSAGÈRE**, à la Balustrade du Monument national. Il a également travaillé sur des productions télévisuelles en tant que fabricant d'accessoires fixes (mobilier), notamment pour la série **LES HAUTS ET LES BAS DE SOPHIE PAQUIN**. [www.atelierboisconception.com](http://www.atelierboisconception.com)



## MARIE-ANDRÉE LEMIRE


### ASSISTANTE METTEUR EN SCÈNE ET RÉGIE

Marie-Andrée Lemire a terminé sa formation à l'École de Théâtre du Cégep de Saint-Hyacinthe en mai 2004. Depuis, elle a notamment travaillé avec le Théâtre l'Opsis (**ORESTE À TRAVERS LE TEMPS, UNDER CONSTRUCTION, NAGER EN SURFACE**), Le Théâtre Longue Vue 2 la suite... (**LA SOURICIERÈRE**), le Collectif Maât (**FIL DE FÉES**) et le Théâtre Incliné (**CARGO**). Elle œuvre dans le milieu du théâtre, mais aussi dans celui de la marionnette, du conte et du cirque. Assumant principalement les rôles d'assistante à la mise en scène et régisseuse, elle travaille aussi comme conceptrice lumière, directrice technique et directrice de production. C'est sa première collaboration avec le Théâtre de la zone grise.



## ÉLYSE VÉZINA


### DIRECTRICE DE PRODUCTION



Diplômée du programme de Théâtre-Production du Cégep de Saint-Hyacinthe en 2004, Élyse Vézina est, depuis sept ans, régisseuse de plateau principale pour la production, **LES LÉGENDES FANTASTIQUES** de Drummondville. De plus, elle a travaillé à deux reprises avec le **THÉÂTRE DE L'OPIS**. Sa passion pour le processus de création, la production et l'administration l'a menée au sein de la nouvelle compagnie Théâtre Sans Borne (**PARLONS CHASSE ET PÊCHE**) où elle occupe le poste de directrice de production. Elle a assisté Geneviève L. Blais pour la production **LES CHÂTEAUX DE LA COLÈRE** du Théâtre à corps perdus, présentée à la salle Fred-Barry, en plus d'assurer la direction de production et la régie. Elle occupe également le poste de direction de production et de régisseuse lors de la production **OUTRAGE AU PUBLIC** présentée par le **GROUPE AUDUBON**. Elle assiste à nouveau Geneviève L. Blais pour la production **BLANC** présentée à la salle Fred-Barry en janvier 2008.

## MARILOU LEGAULT

### COORDONATRICE DE PRODUCTION



Marilou a terminé un baccalauréat en Stratégies de production culturelle et médiatique à l'Université du Québec à Montréal. L'aventure **LUCIDITÉ PASSAGÈRE** marque son premier contact avec le théâtre professionnel. Elle y accomplira diverses tâches en tant qu'assistante à la direction de production et coordonnatrice de production. En plus du théâtre, Marilou œuvre également dans le domaine du documentaire et du doublage.

## DOMINIQUE LAFOND

### PHOTOGRAPHE



Diplômée en études cinématographiques et en technique de la photographie, elle complète présentement un baccalauréat en design graphique. Fidèle collaboratrice à plusieurs magazines dont Urbania, elle partage son emploi du temps entre la photographie de plateau, la photo éditoriale et le reportage. [www.dominiquelafond.com](http://www.dominiquelafond.com)

## VALÉRIE GRIG

### ATTACHÉE DE PRESSE

Finissante en Études littéraires à l'UQAM, Valérie Grig débute sa carrière comme responsable du développement de public au Théâtre d'Aujourd'hui. Elle travaille ensuite comme adjointe en relations de presse auprès de compagnies qui œuvrent autant dans le milieu théâtral que musical. Puis elle ouvre sa propre boîte de communications avec laquelle elle travaille en tant qu'attachée de presse dans les domaines du théâtre et de la musique.



## DAVID BOMBARDIER / TALKIEWALKIE

### GRAPHISTE

Après avoir travaillé trois ans dans une boîte de communication graphique, David finit présentement sa formation en design graphique à l'Université du Québec à Montréal et fonde une boîte de design avec son associée Rachel Monnier. [www.talkiewalkie.ca](http://www.talkiewalkie.ca)



---

# LE THÉÂTRE DE LA ZONE GRISE

---

Le Théâtre de la zone grise est une compagnie de théâtre née d'un collectif d'acteurs qui, depuis 2002, produit du théâtre contemporain et réaliste (Névrose à la carte, Urbanités, Je ris... moi non plus). La compagnie privilégie les créations de textes québécois et canadiens ainsi que les adaptations de textes occidentaux qu'elle juge pertinents, des textes aux enjeux actuels, des histoires poignantes et touchantes par leur vérité et leur sensibilité. Ses mises en scènes dégagent une certaine simplicité et misent sur la vérité des échanges et la spontanéité du moment. C'est un théâtre qui veut toucher le spectateur, accrocher son intérêt, le faire rire, le faire pleurer, le faire réfléchir avec des histoires captivantes. La Zone grise veut rejoindre, séduire et ramener au théâtre le spectateur intelligent et exigeant.

La compagnie est constamment à la recherche de financement, d'idées, de textes, de ressources et de gens passionnés. Si vous pensez pouvoir contribuer de quelque façon, pour faire un don, pour toute question ou commentaire, n'hésitez pas à communiquer avec nous à **TheatreDeLaZoneGrise@hotmail.com**.

Le théâtre de la zone grise est enregistré à titre d'organisme de bienfaisance.

#### **Conseil d'administration**

Marie Turgeon :: comédienne

Martin Thibaudeau :: comédien et auteur

Me Nancy Dubuc (Heenan Blaikie) :: avocate

Danielle Gervais :: comptable



# LA ZONE GRISE

« IL N'Y A PAS DE VÉRITÉ, IL N'Y A QUE DES POINTS DE VUE. » QUAND LE BIEN ET LE MAL SE CONFONDENT DANS DES LIMBES ÉQUIVOQUES. QUI A RAISON? QUI A TORT? LE DILEMME ÉTHIQUE. LA PREUVE DU DRAME EST DANS L'INCERTITUDE. FINI LE TEMPS DES HÉROS ET DES MÉCHANTS. DE SON POINT DE VUE, CHACUN A RAISON. ON AIMERAIT BIEN, PARFOIS, QUE TOUT SOIT PRÉCIS, QUE LES RÉPONSES SOIENT CLAIRES.

**2+2=4.** MAIS IL N'EN EST PAS AINSI. NOUS VIVONS DANS UN MONDE DE PARADOXES MENÉ PAR LA LOI DE L'INCERTITUDE. RIEN N'EST NOIR, RIEN N'EST BLANC. LE THÉÂTRE DE LA ZONE GRISE, PAR SES HISTOIRES ET SON THÉÂTRE, SE VEUT UNE CÉLÉBRATION DE CES AMBIGUÏTÉS QUI NOUS RENDENT SI HUMAINS. ET QUI FONT DE SI BONNES HISTOIRES.

# REMERCIEMENTS

---

## L'ÉQUIPE DE LA ZONE GRISE AIMERAIT REMERCIER CEUX ET CELLES QUI ONT PRÉCIEUSEMENT COLLABORÉ À CE SPECTACLE :

---

ME NANCY DUBUC ET LE CABINET D'AVOCATS HEENAN BLAIKIE \_ DANIELLE GERVAIS COMPTABLE \_ KEN SCOTT POUR SES CONSEILS AUX TEXTES \_ PIERRE BERNARD POUR SA GÉNÉROSITÉ ET SES CONSEILS JÉRÉMIE THIBAudeau \_ KARINE PERRON \_ PIERRE-ALEXANDRE FORTIN \_ DAVID ET JACQUELINE MCCLINTOCK \_ GAVIN DRUMMOND \_ LOUIS BÉLANGER \_ LOUIS CHOQUETTE \_ STÉPHANE LAPOINTE CLAUDE POISSANT \_ ROBERT FAVREAU \_ BENOÎT VERMEULEN \_ MÉLANIE CARBONNEAU \_ GENEVIÈVE BOYER ET JEAN FOURNIER \_ FABRICE BARILLET \_ NICOLAS BOLDUC \_ MARIE-HÉLÈNE PANISSET ET LES VERBOMATRICES \_ SIMON-OLIVIER FECTEAU \_ NICHOLAS VACHON \_ JEAN-PIERRE PLANTE \_ CHARLES BERTRAND \_ DANIE AMYOTTE \_ GENEVIÈVE LAVOIE \_ NICOLAS GENDRON \_ ÈVE CHAMPAGNE \_ AMÉLIE BOURBONNAIS \_ BRIGITTE WILKINSON \_ PIERRE MAINVILLE \_ ANNE PLAMONDON \_ PHILIPPE RICHARD-GAUTHIER \_ ROGER ET PIERRETTE THIBAudeau

JEAN-JACQUES DESJARDINS AGENT \_ CAROLE LUSSIER ET MAXIME VANASSE AGENCE \_ AGENCE DUCHESNE NICOLE CHOQUET ET L'AGENCE PAYER & CHOQUET \_ OLIVIER CORBEIL AGENT \_ MARIE-THÉRÈSE FORTIN JACQUES VÉZINA \_ PHILIPPE DRAGO ET TOUTE L'ÉQUIPE DU THÉÂTRE D'AUJOURD'HUI \_ GUY CÔTÉ \_ ANNE-MARIE BONIN AINSI QUE TOUTE L'ÉQUIPE DU MONUMENT NATIONAL \_ JEAN-DENIS LEDUC ET L'ÉQUIPE DE LA LICORNE \_ NATHALIE GOULET À L'UNION DES ARTISTES \_ ANDRÉ BÉRAUD ET L'ÉQUIPE DE CIRRUS LE CENTRE D'ESSAI DES AUTEURS DRAMATIQUES \_ L'ÉCOLE SUPÉRIEURE DE THÉÂTRE DE L'UQAM LE CONSEIL DES ARTS DU CANADA AINSI QUE LA FONDATION DU GRAND MONTRÉAL

MARCEL AUBUT DE HEENAN BLAIKIE \_ ISABELLE JALBERT CHEZ PUBLICITÉ SAUVAGE \_ FEDERICO RIVAS CHEZ BAPTISTE \_ GUY LEMIEUX ET LE BAR LES PAS SAGES \_ LOUIS-PHILIPPE HÉBERT CHEZ DUPLICA ST-DENIS \_ DR HENRI DUSSAULT DU CENTRE DENTAIRE DE HAUTE TECHNOLOGIE DU QUÉBEC PATRICK DU NETTOYEUR DAoust SAINT-DENIS \_ CARLOS A. \_ GODOY L. \_ GERRY SKLAVOUNOS DÉPUTÉ LAURIER DORION \_ VINCENT AUCLAIR DÉPUTÉ DE VIMONT \_ LOUISE HAREL DÉPUTÉ DE HOCHELAGA-MAISONNEUVE \_ NICOLAS GIRARD \_ NADYNE DESCHENES ET JEAN FRANCOIS LACHANCE À L'ATELIER L'ÉTABLI \_ VINCENT TEASDALE \_ CÉDRIC MARTINEAU \_ PATRICE PRIMEAU ET SYLVIE PRIMEAU DE L'IMPRIMERIE SERVAL \_ DR. MAURICE LAPIERRE DE LA CLINIQUE D'OPTOMÉTRIE FABREVILLE



AINSI QUE NOS PARENTS, ENFANTS, AMI-E-S ET AMOUREUX POUR LEUR PRÉSENCE EN CETTE SALLE ET TOUT AU LONG DE LA CRÉATION.

Des sorties au théâtre  
à un coût moyen de 10 \$,  
ça vous dit?

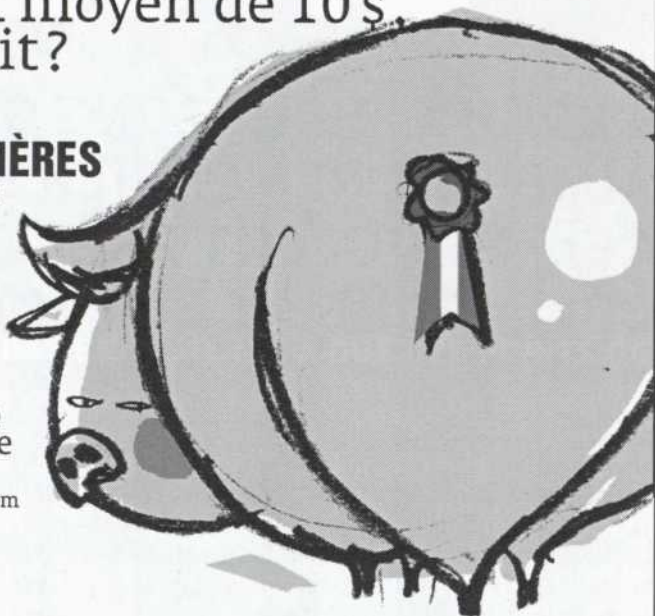
**CARTE PREMIÈRES**

**l'abonnement  
théâtral  
hors circuit**  
38 spectacles  
2 festivals  
18 lieux



composez votre  
saison théâtrale  
pièce par pièce

[www.cartepremieres.com](http://www.cartepremieres.com)



CENTRE DENTAIRE  
DE  
HAUTE TECHNOLOGIE  
DU QUÉBEC

CHD

CHIRURGIENS  
DENTISTES

Soins dentaires d'avant-garde  
Un sourire en santé....pour la vie

Dr Henri Dussault   Dre Joëlle Marcil   Dr Nicholas Poirier  
Chirurgien Dentiste   Chirurgien Dentiste   Chirurgien Dentiste

**514-524-6848**

1823, rue Sherbrooke Est, Montréal (Québec)

Télé: 514-524-0567

[clindent@total.net](mailto:clindent@total.net)



Conseil des Arts  
du Canada

Canada Council  
for the Arts



Fondation du Grand Montréal  
*Foundation of Greater Montreal*

COMMUNICATIONS

**VALÉRIE GRIG**

514.272.9905 // [valeriegrig@videotron.ca](mailto:valeriegrig@videotron.ca)



Gestion de projet dans le domaine culturel  
Relations de presse  
Communications  
Promotion

PROTHEAUJ 2007.11.28x