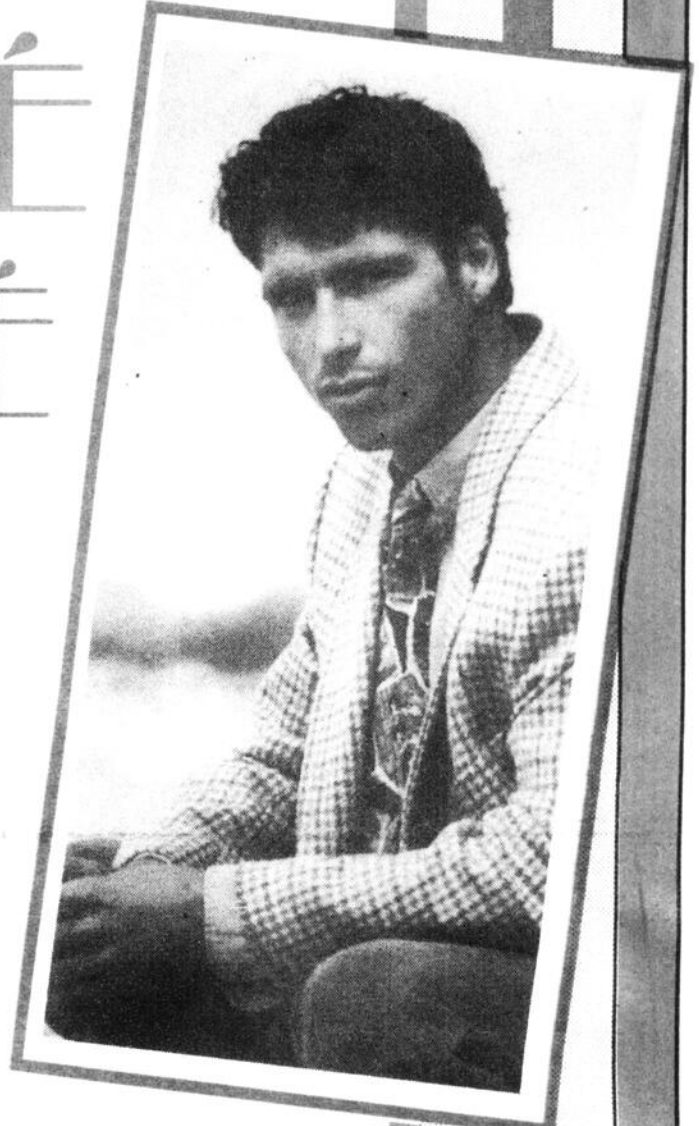


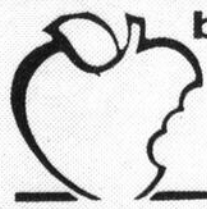
MODE

SANTÉ

BEAUTÉ



L'ÉCLAIREUR-PROGRÈS  
BEAUCE NOUVELLE



boutique

*Passion*

*La passion  
du style...*

Vêtements pour dames  
Carrefour St-Georges - 228-9506

# GRANDE VENTE

## APRÈS INNONDATION

# Au Moulin Blanc

484 - 26ième Avenue Est

La Guadeloupe  
Tél 418-459-3438

### Débutant

### le 21 septembre 92

# 20-30-50-80%

# d'escompte



## Les modèles de bottes mode

Les modèles de bottes mode sont en cuir très beau et très doux. Seul le noir est véritablement envisagé comme couleur de botte pour la mode automne-hiver. Il y a cependant beaucoup d'appliqués et d'ornements.

La hauteur du talon est d'environ un pouce et demi ou deux pouces. La femme moderne recherche des bottes très confortables, mais aussi très esthétiques.

La tendance la plus remarquée cette année, c'est le plateau sur le dessus de la botte. La botte adopte donc une nouvelle forme avec le bout rond, mais agrémentée d'un plateau qui lui confère un aspect mode la rajeunissant énormément.

### La botte cavalière et son nouveau look

Quoique la hauteur de la botte standard de toilette demeure dans les environs de douze à quatorze pouces, c'est la botte cavalière de quinze pouces de haut qui prend la vedette encore cette année. Elle offre cependant un look différent, plus moderne et plus éclatant.

Toujours aussi populaire, la botte cavalière adopte dorénavant un talon d'un pouce et demi au lieu du talon plat auquel elle s'associait invariablement auparavant.

La nouvelle botte cavalière suit la tendance des appliqués et se présente, dans toute la hauteur de ses quinze pouces, dans un cuir glacé avec des appliqués en bébé python métallique et en suède. La tendance se dirige résolument vers ce genre de bottes très appréciées.

### Des bottes plus petites

Notons aussi la petite botte cocktail de toilette qui demeure dans des hauteurs de six à huit pouces. Connaissant une popularité croissante, elle se présente soit lacée ou avec une fermeture éclair.

La tendance pour les petits bottillons nous les présente avec des attaches agrémentées de grosses boucles. Même les modèles lacés sont enjolivés avec de grosses boucles et des ornements, sans oublier les très populaires appliqués.



La botte cavalière se porte avec des talons un peu plus hauts cette année.

## Salon d'Esthétique Lynda

138 - 1 ère Avenue, Saint-Martin - 382-5170



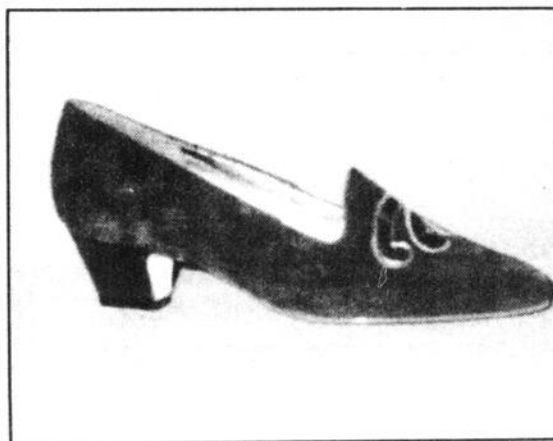
Lynda Labrecque, prop.

**NOUVEAU et UNIQUE  
EN BEAUCE**  
**«ÉLECTROCOAGULATION»**  
Traitement couperose  
ESSAI GRATUIT

- MAQUILLAGE
- ÉPILATION
- TRAITEMENT ANTI-RIDES

- MANUCURE
- ÉLECTROLYSE
- ÉLECTROCOAGULATION

# NINE WEST



Soulier de suède très enveloppant au talon mode et aux appliqués délicats



## CLINIQUE D'AMAIGRISSEMENT

Mario Carrier, m.d.  
Naturopathe

Un PROGRAMME PERSONNALISÉ de correction d'habitudes alimentaires, d'amaigrissement et de contrôle du poids

- Perdre définitivement un excès de poids est rendu possible sans compter les calories tout en mangeant à sa faim.
- Au moyen de questionnaires, votre métabolisme et votre état de santé sont évalués: vos habitudes alimentaires sont analysées: un programme personnalisé est alors établi.

Prenez rendez-vous...  
**ÉVALUATION «GRATUITE»**  
Place 90 (220) St-Georges 227-5757  
Place Napert (302) Ste-Marie 387-1830

Chaussures

**igi**



Carrefour St-Georges - 228-6801  
Carrefour Frontenac, Thetford Mines

## Perruques, postiches et toupets

### 1—Les pièces de faux cheveux

#### Notes historiques

L'usage de faux cheveux est très ancien. De tous temps, même dans la plus haute antiquité, les hommes ont porté de faux cheveux. À cette époque, les perruques étaient très rudimentaires et grossières. De nos jours, elles sont tout à fait naturelles, raffinées et peuvent s'adapter aux tendances de la mode. Leur fabrication est devenue une industrie et une spécialisation de la profession.

#### Les catégories de faux cheveux

Les pièces de faux cheveux appartiennent à l'une des trois (3) catégories suivantes:

1—La perruque: C'est une coiffure entière de faux cheveux. Elle a pour but de:

- camoufler une alopécie temporaire ou permanente;
- dépanner le sujet en lui procurant rapidement une coiffure;
- permettre un changement de couleur ou de style.

2—Le postiche:

C'est une pièce de faux cheveux qu'on ajoute aux cheveux naturels pour varier la coiffure. Le postiche sert à augmenter la densité de la chevelure naturelle à l'occasion d'une coiffure spéciale.

3—Le toupet:

C'est une pièce de faux cheveux qui recouvre le dessus de la tête soit en partie, par exemple le vertex, soit en entier, du front au vertex ainsi que les tempes.

Ordinairement porté par les hommes, le toupet s'emploie pour camoufler une alopécie permanente dans la plupart des cas.

#### Les critères de choix des pièces de faux cheveux

Le choix d'une pièce de faux cheveux s'effectue en fonction des éléments suivants:

- le volume de la tête,
- la forme et les caractéristiques morphologiques du visage,
- la carnation du visage,
- la couleur des cheveux naturels,
- l'utilisation qu'on veut en faire.

Dans le cas des toupets, le choix dépend aussi de la localisation et de l'importance de l'alopécie.

#### La description des pièces de faux cheveux

Les perruques, postiches ou toupets sont fabriqués avec des cheveux naturels ou des fibres synthétiques noués à un filet de nylon, de soie ou à une base transparente de couleur chair. L'implantation des cheveux sur la base se fait à la machine ou à la main.

Ces caractéristiques varient avec la qualité des cheveux utilisés dans la fabrication.

#### La qualité des pièces de faux cheveux

La qualité des pièces de faux cheveux tient aux caractéristiques de la base et des cheveux. Les pièces sont de bonne qualité quand elles présentent les caractéristiques suivantes:

- caractéristiques de la base:
- solide
- légère
- résistante à la chaleur
- aérée afin de ne pas emmagasiner la sueur du cuir chevelu, ce qui dégagerait un odeur désagréable
- d'aspect naturel
- imitant la couleur de la peau

- souple
- caractéristiques des cheveux
- couleur et reflet adaptés au sujet
- faciles à coiffer
- résistants à la chaleur
- montés de façon à délimiter une ligne de contour naturelle.

#### La durabilité de faux cheveux

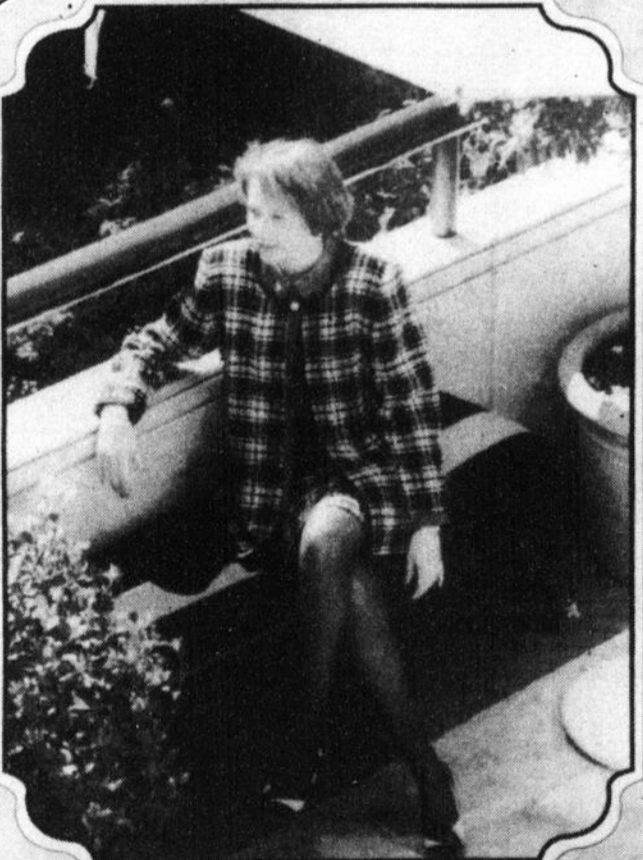
Une perruque, un postiche et un toupet durent généralement cinq (5) ans mais cette durée dépend de la qualité de la pièce et de la fréquence de son utilisation. La plupart des pièces de faux cheveux sont accompagnées d'une garantie du fabricant.

#### Tableau des avantages et des inconvénients des différents fibres

Fibres utilisées	Avantages	Inconvénients
Fibres synthétiques	Entretien facile grâce à la durabilité de la mise en plis.	Impossibilité de les permanenter. Inflammabilité. Utilisation de la chaleur souvent impossible. Mise en plis moins durable. Prix plus élevé que celui des fibres synthétiques.
Cheveux naturels	Souplesse des cheveux. Aspect moins cartonné. Possibilité de les permanenter.	


*Signé*  
**NOIR et BLANC INC.**

*Exclusivité*



AUTOMNE 92

**Boutique Madeleine**  
Carrefour St-Joseph  
**397-4714**



**DU NOUVEAU**  
chez  
**Coiffure Bruno**

Bruno vous offre maintenant des **PROTHÈSES CAPILLAIRES (perruques)** si faciles à coiffer qu'elles ont l'allure de vrais cheveux...



**VENEZ NOUS RENCONTRER!**



*Coiffure Bruno*

605, 33e Rue Ouest, Saint-Georges  
**228-9495**

Coiffure pour toute la famille  
Vente et entretien de prothèses capillaires

**NOUVEAU SERVICE**



Tout le bien-être de vos pieds

**PÉDICURE et SOINS DES PIEDS**

**SPÉCIAL DE LANCEMENT**

**26<sup>95</sup>\$** TRAITEMENT COMPLET

**15% de RABAIS sur tous les PRODUITS GEHWOL® D'ENTRETIEN À LA MAISON**

*Institut Rodrigue*

COIFFURE - ESTHÉTIQUE - TRAITEMENT CAPILLAIRE

2290, 6e Avenue, St-Georges Ouest

**228-2985**



# Plus féminine que jamais

La femme se fait féminine plus que jamais cette année. Toujours en demeurant très décontractée, elle sait faire valoir ses charmes et la beauté de sa silhouette.

## Les jupes à la mode

Les tendances actuelles qui influencent la mode des jupes nous proposent des modèles de base avec une petite touche de design qui apporte une finition plus soignée. C'est cette petite touche qui rend le vêtement plus intéressant et qui le différencie

des années passées.

La jupe aux genoux est celle qui retient l'attention cette année. Comme détail intéressant, on retrouve un modèle de jupe classique assez ajusté qui descend au niveau mignou, se terminant avec des panneaux au bas de la jupe.

On remarque aussi sur certains modèles de jupes, la broderie tellement populaire cette année. Les jupes ainsi parées pourront mieux s'agencer avec les hauts à la mode. Les mêmes couleurs mode

se retrouvent dans les différentes broderies pour faciliter la coordination des vêtements.

Pour répondre à une tendance marquée pour le godant, plusieurs modèles de jupes adoptent cette année un design plutôt godant. La jupe godante se porte particulièrement bien avec un pull assez simple.

## La robe

Poursuivant sa recherche de féminité, la femme revient vers des modèles de robes très doux et très coquets.

La taille se cinte quelque peu et la base s'élargit en accord avec la tendance au godant.

On retrouve un très joli modèle de robe avec une attache au dos pouvant servir à cintrer la taille. Cette robe se termine en godant dans le bas.

Le détail de la ganse que l'on retrouve au dos de la robe est particulièrement apprécié des femmes car ces ganses permettent d'ajuster la taille si on le désire, contribuant ainsi à féminiser le vêtement.

## Des chandails pour la femme

Le chandail connaît une très grande popularité cette année. La saison froide laisse une place extrêmement importante à tous les chandails. On en retrouve donc de nombreux modèles, tous plus jolis les uns que les autres.

Le chandail se porte très bien avec le fuseau, avec la jupe ou encore avec le legging de lainage.

## Les modèles

Très ample, le chandail se porte presque toujours plutôt long. Il y a aussi quelques modèles à la taille, mais ils sont toujours très amples. Les modèles demeurent très classiques, mais exigent une petite touche de distinction.

Il faut qu'il y ait un détail qui apporte une petite touche finale pour

que le chandail soit véritablement dans le ton. Que ce soit de la broderie, une finition en dentelle, des torsades ou même un contraste de couleurs. Par exemple, on pourra retrouver un contraste de couleur au niveau du col et des boutons.

## Broderies et torsades

La broderie, qui fait un malheur actuellement, occupe aussi au niveau du chandail une place de première importance. Les chandails unis avec un détail de broderie de style tyrolien feront donc fureur cette année. On appréciera particulièrement les chandails avec broderies de fleurs. On trouvera aussi des gilets en jersey avec broderies.

Les torsades sont très populaires cette année. On en retrouve de tou-

tes les sortes: il y a des chandails avec de grosses torsades, de petites torsades, avec une seule torsade ou avec plusieurs torsades. On peut même trouver des chandails entièrement en torsades.

Pour répondre aux diverses exigences de la mode, on trouve des chandails avec torsades comportant une finition de dentelle.

## Le jacquard et le Chanel

Les chandails avec motifs jacquards sont en grande vogue. Le jacquard revient en force et conquiert une large part du marché. Ses couleurs reprennent les teintes mode afin de se coordonner avec les vêtements à la mode.

Connaissant une grande popularité, le cardigan adopte cette

année le style Chanel. Cette association fonctionne particulièrement bien et répond à une demande réelle.

## Des matières chaleureuses

Parmi les chaleureuses matières que le chandail a eu l'heureuse idée d'adopter cette année, on remarque un magnifique traitement de tricot qui s'apparente à l'angora. On retrouve cette matière sur un modèle de chandail classique avec patte boutonnage et col régulier.

Le pull en chenille est très populaire cette année. On le retrouve soit dans des motifs de torsade ou encore uni. Très chaud, le pull en chenille se porte bien avec le fuseau. On note que les jerseys sont plus épais et plus moelleux pour l'hiver.

### Grande Vente de Jackets de cuir

- Plus de 100 JACKETS de cuir À LIQUIDER au prix du manufacturier
- Nous finançons nous-même à 5.\$ par semaine

#### TROUSSEAU EN GÉNÉRAL EN RÉSERVATION

- Tel que BATTERIE DE CUISINE 5 plis 23 morceaux, véritable cuisson sans eau
- Tel que LINGERIE Tex-Made 189 morceaux



- Tel que ASPIRATEUR domestique et mural
- Tel que MACHINE À COUDRE domestique
- Et CADEAUX de tout genre



maison du trousseau

15400, Boul. Lacroix  
Saint-Georges, Bce (Qc)  
(Face à la Brasserie Labatt 50)

**(418) 228-4786**

Vendeurs et vendeuses demandés(es) avec ou sans expérience, temps plein ou partiel, peuvent gagner facilement 400.\$ et plus par semaine.

## SPÉCIAL D'AUTOMNE

10%

de RABAIS  
sur présentation de ce coupon  
pour BRONZAGE  
de 10-15-20 séances



Le Bronzage parfait du corps  
*Clair de Lune Euvr.*  
Evans Lachance

1190, boul. Dionne, Saint-Georges Ouest - (418) 228-6544  
Apportez vos petits, salle d'amusement

## Boutique Élégance

173, 1re Ave, Saint-Martin      Tél.: 382-5748

où la distinction...



*Yarell*

COLLECTION 3 92

fait toute la différence!

## De la broderie un peu partout

Il est fascinant de constater qu'une mode peut s'étendre rapidement sans que l'on ne puisse juger des causes de son efficacité.

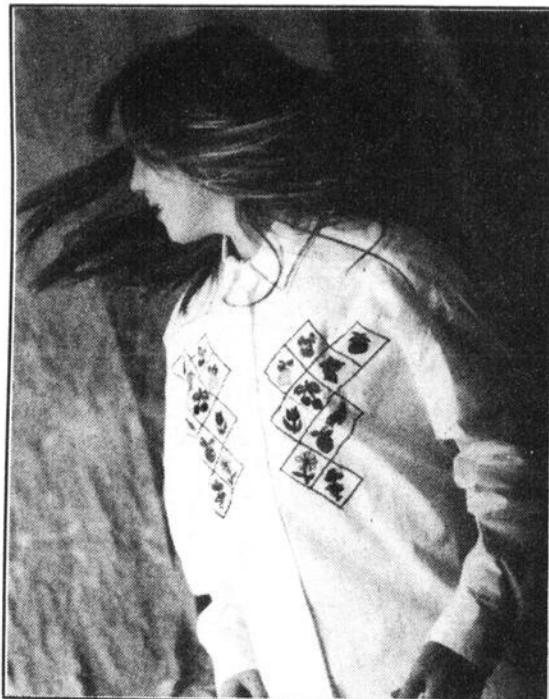
### La broderie populaire

On assiste présentement à un envahissement incontrôlable des vêtements par la broderie. On la retrouve partout et rien ne semble vouloir arrêter sa progression.

Délicate et esthétique, la broderie s'adapte fa-

cilement à tout genre de vêtements. On la retrouve surtout sur les blouses et les chandails, mais aussi sur les pantalons, les jupes, les robes, les jeans, les jersey, les vestons, les manteaux, etc.

Ces broderies se dessinent habituellement en fleurs, mais on en trouve aussi représentant d'autres motifs très attrayants. Elles peuvent être de couleurs ou encore se fondre au vêtement en adoptant la même teinte.



# BIO THERM CHEZ SEARS



AVEC TOUT ACHAT DE 18\$ DE PRODUITS  
BIO THERM, RECEVEZ UNE PRIME

Votre prime 5 pièces comprend  
Démaquillant crème pour les yeux  
15 mL, Lait corporel antidesséchant  
30 mL, Déodorant douceur 15 mL,  
Soin total contour des yeux 2 mL,

le tout dans une pochette.  
Limite de 1 prime par client, dans la limite des  
stocks disponibles  
La prime doit accompagner tout retour de  
marchandise

Offre en vigueur jusqu'au samedi 3 octobre 1992, sauf avis contraire, dans la limite des stocks disponibles

## SEARS

vous en avez pour votre argent... et plus

SATISFACTION OU  
REMBOURSEMENT

SERVICE APRES-VENTE ASSURE  
DANS TOUT LE CANADA

LA CARTE DE CREDIT NO 1 DES  
MAGASINS A RAYONS AU CANADA

LE MAGASIN DES MARQUES KENMORE  
DIEHARD, CRAFTSMAN

Les mentions 'Ord' ou 'Etat' de Sears Canada Inc. se rapportent à des prix Sears. **Région de Montréal:** Anjou: 353-7770, Brossard: 465-1000, La Salle: 364-7310, Laval: 682-1200, Repentigny: 582-5532, Ville St-Laurent: 335-7770. **Région de Québec:** Québec: 529-9861, Lévis: 833-4711, Ste-Foy: 658-2121. **En province:** Alma: 662-2222, Arthabaska: 357-4000, Chicoutimi: 549-8240, Drummondville: 478-1381, Granby: 375-5770, Rouyn-Noranda: 797-2321, St-Jean: 349-2651, St-Jérôme: 432-2110, Sherbrooke: 563-9440, Sorel: 746-2508, Trois-Rivières: 379-5444, St-Georges de Beauce: 228-2222. Copyright Canada, 1992, Sears Canada Inc.

Tous les articles de cette page n'ont pas été offerts dans tous les magasins Sears

## LA SANTÉ DE VOS PIEDS

# ROLAND FAUCHER

Orthésiste-prothésiste du pied



Sous 2e, 3e, 4e têtes métatarsiennes. Sous 1re et 5e têtes métatarsiennes.

**CALLOSITÉ**  
**SOUS-AVANT-PIED**  
(clovus)  
**NÉVROME PLANTAIRE,**  
**SYNDROME DE MORTON,**  
**MÉTATARSALGIE.**



Éversée Inversée

**FOULURE**  
**FRÉQUENTE**  
**INVERSION OU**  
**ÉVERSION,**  
**CHEVILLE FAIBLE.**



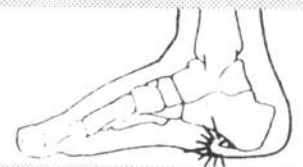
**MEMBRES**  
**INFÉRIEURS**  
**INÉGAUX**



Sans charge Avec charge

**AVANT-PIED VARUS**  
(Faux pied plat)

Sans charge: Calcaneum perpendiculaire. Avant-pied très inversé. Avec charge: Scaphoïde affaissé et calcaneum en pronation souvent avec présence d'une épine de Lenoir.



**ÉPINE DE LENOIR**  
**TALALGIE**



Scaphoïde affaissée

**PIED PLAT**  
(Pes planus)

**PIED VALGUS**



**PIED CREUX**  
(Pes cavus)

Pied très arqué, souvent affecté de callosités sous les têtes métatarsiennes ou d'orteils en grippe.

## EXAMEN GRATUIT

Pour rendez-vous:

# ROLAND FAUCHER O.P.S.C.P.

Clinique médicale Chaudière

102, coin 18e Rue et 1ere Avenue  
Saint-Georges Ouest - 228-6820

# GALERIE ESTHÉTIQUE

maintenant déménagée au **12711 prom. Chaudière**  
dans une ambiance nouvelle (stationnement à la porte)

Pour mieux vous servir **227-4994**



JACQUELINE TURCOTTE  
esthéticienne électrologue



SYLVIE BIZIER  
esthéticienne

**Promotion d'automne**  
3 soins (facial) **65,00\$**  
**+ un gratuit**

avec les produits **France  
Lauré**

Pour préparer votre peau pour l'hiver

**Réservez dès maintenant**

**227-4994**

Cette promotion prend fin le 30 novembre 1992

- Soins du visage
- Épilation à la cire
- Électrolyse
- Maquillage
- Manucure
- Cours de maquillage en groupe ou individuel
- Certificat de la mariée
- Certificat-cadeau
- Accessoires cadeaux



**France  
Lauré**

Complice de votre  
beauté

...depuis toujours

Produits de soins

*Le service personnalisé et la qualité de notre travail  
seront toujours un souci pour Galerie Esthétique.*

**12711, prom. Chaudière (2e étage)**  
**Entrée face à la rivière Chaudière**  
**(voisin de Cordonnerie Paquet & Filles)**

Téléphone:

**227-4994**

## Le livre vert de la beauté

### Produits et soins de la peau aux plantes

La peau n'a pas les mêmes besoins à 20 ans qu'à 40 ans. Les produits utilisés doivent être adaptés aux besoins spécifiques de votre épiderme. Être mal dans sa peau, ce n'est pas seulement une façon de parler. Notre épiderme se protège normalement tout seul grâce à un film naturel formé par le sébum. Cette protection délicate demande à être renforcée compte tenu de nos conditions de vie actuelles. La crème de jour protège et hydrate tout en régularisant les sécrétions sébacées et en accélérant le renouvellement des jeunes cellules. Les masques aux huiles essentielles redonnent aux peaux à problèmes leur pureté et leur équilibre grâce aux propriétés des plantes cent pour cent naturelles qu'ils rassemblent.

### Un geste moderne: brosse et mousse nettoyante

Dynamiques et stimulantes, leur action élimine toutes les impuretés et traces de maquillage. La brosse est conçue pour l'épiderme délicat du visage et renforce l'action nettoyante tout en permettant un massage actif, doux et stimulant, tandis que la mousse nettoyante entraîne avec elle toutes les impuretés,

excès de sébum et cellules mortes qui asphyxient les peaux grasses. Les peelings végétaux effectuent un gommage qui affine la couche cornée et redonne à votre peau éclat et pureté.

### Beauté au naturel: éclat du maquillage

Textures souples, légères, confortables. Tantôt transparence, tantôt velours, la palette des nuances s'enrichit. Elles se font intenses ou si raffinées qu'elles deviennent lumière. On joue les camaïeux, les dégradés, les contrastés, les mosaïques. Veloutez vos cils, approfondissez votre regard, éclairez vos paupières. Animez vos joues et laissez éclater sur vos lèvres une couleur vibrante ou laissez-les naturelles, juste brillantes. Les fonds de teint apportent à votre peau l'éclat du naturel, unifié, magnifié, recherché. Les fards à joues modèlent en douceur votre visage et lui donnent relief et gaieté. Des nuances irisées, satinées ou mates s'estompent, se superposent ou se juxtaposent permettant d'inventer vos harmonies.

### Élégance, charme et séduction d'une bouche

Les rouges à lèvres crème comportent un anti-déshydratant assurant à votre bouche sou-



plisse et confort. Le fixateur de rouge à lèvres laisse un léger film lisse, invisible, qui sert de base au maquillage. Le rouge glisse plus facilement sur les lèvres, ne file pas et tient plus longtemps. La mise en beauté de la bouche passe pas des soins très simples. Vos lèvres affronteront bientôt les rigueurs de la saison froide. Geste clé: passez un baume pour les protéger de la déshydratation.



RAYMONDE T. NADEAU  
Esthéticienne-électrolyste  
diplômée

228-2889

SPÉCIAL jusqu'au 16 octobre 1992

• 10% sur les produits «MATIS» et sur «FACIAL»

**NOUVEAUTÉ: SOINS MULTIPHASE 10% rabais**  
Crème de jour et de nuit pour le raffermisssement du visage

Tel qu'annoncé à la télé

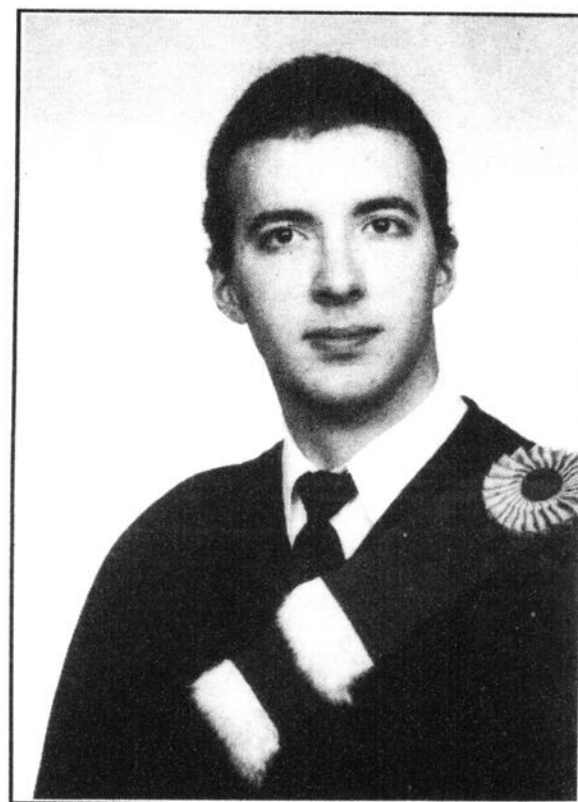
Salon d'Esthétique  
Raymonde Enr.

6975 - 175e Rue, St-Georges

**MATIS**  
PARIS

# NOUVEAU DENTISTE

# Dr Denis Gozzi



-Le Dr Gozzi désire annoncer l'ouverture de sa nouvelle clinique dentaire située au 11260, 1ère Avenue, Saint-Georges Est, Suite 400.

-Le Dr Gozzi est diplômé de L'UNIVERSITÉ DE MONTRÉAL en 87. Depuis sa promotion, le Dr Gozzi a exercé en milieu privé et universitaire.

-Il se dirige vers une pratique familiale et offre une gamme de services diversifiés.

-La clinique sera ouverte le jour, SOIR et SAMEDI

Bureau:  
**228-6650**

**Urgence  
acceptée**

## «NOUVEAU» Centre la Rive-Vie-Air

### COURS DÉBUTANT BIENTÔT

- INITIATION À LA RÉFLEXOLOGIE  
Série I, 15h00: DÉBUT OCTOBRE
- CROISSANCE PERSONNELLE (Vivre en harmonie)  
Série I, 30h00: DÉBUT 6 OCTOBRE

### SERVICES OFFERTS

- BALANCEMENT D'ÉNERGIE (spiralogie)
- MASSAGE DU PIED (Réflexologie)  
Sur rendez-vous seulement

### BIENVENUE À TOUS!

Pour plus d'informations contactez-moi:  
13020, 46e Avenue, St-Georges Est  
G5Y 5B9

Ces cours seront donnés par:



**Noëlla Larivière**  
Tél.: 227-0976  
227-2834

Réflexologue et enseignante diplômée de l'association canadienne de la Réflexologie (L.A.C.R.)

Ces cours seront donnés dans votre localité avec un minimum de personnes

## Le style tyrolien à l'honneur

On délaisse graduellement les nombreux motifs pour se tourner vers des vêtements unis qui connaîtront une grande popularité cette année. On abandonne donc les fleurs, mais pas complètement, puisque les broderies qui se retrouvent abondamment sur les vêtements unis représentent de délicates petites fleurs.

### Les broderies

On adopte donc l'uni agrémenté de broderies qui est la grande vogue de l'automne. En réalité, on retrouve surtout le style tyrolien qui fait actuellement fureur avec ses broderies.

Trouvant une place de choix dans la garde-robe féminine, le look tyrolien, avec ses légers motifs où les broderies représentent surtout des fleurs, gagnera les cœurs de toutes les consommatrices. Ce style de motifs s'adapte bien à tout genre de vêtements, leur permet-

tant ainsi de s'implanter pour longtemps.

Les broderies peuvent être ton sur ton ou de couleur. On retrouve soit du noir ou encore une ou plusieurs des teintes actuellement à la mode. Ces modèles sont très classiques, permettant une utilisation plus vaste des vêtements. Pour résumer, aussitôt que l'on voit une broderie sur quelque vêtement que ce soit, on est assuré de son succès.

### Certains modèles

Parmi les nombreux vêtements qui adopteront le style tyrolien cette année, on trouvera des gilets en jersey avec broderies. La broderie occupe aussi une place de première importance au niveau des chandails. Les chandails unis avec un détail de broderie de style tyrolien feront donc fureur cette année.

Toutes les chemises sont agrémentées de

broderies soit ton sur ton, noir ou de couleur mode. On retrouve également le pantalon dans des couleurs unies, mais naturellement, avec un détail de bro-

derie ton sur ton pour suivre la tendance actuelle. Même certains modèles de manteaux adoptent le style tyrolien.



La broderie qui couvre les chemises, telles que cette superbe blouse chambray, nous propose un style tyrolien très intéressant



Diplômée de Paris, Versailles, Canada, à votre service depuis 26 ans à Saint-Georges.

### • PROMOTION •

MAQUILLAGE  $\frac{1}{2}$  PRIX

(en tout temps en 1992) avec facial (reçu en septembre ou octobre)

OU

1-15 minutes d'électrolyse GRATUIT

Forfaits «beauté» disponibles

institut  
de beauté  
Denyse

Institut de Beauté  
Denyse

Établi depuis 1966

15709, 1re Avenue Est, Ville Saint-Georges, (Jersey Mills)

(Près du Ciné-Parc) 228-2100

STATIONNEMENT GRATUIT ET FACILE (à la porte)

# POUR AVOIR DU CHOIX AU PRIX DU MANUFACTURIER

## LA CHEMISE LAPOINTE, INC.

2050, 127e Rue, Saint-Georges Est - 228-8986

# ON PAIE LA TAXE DE VENTE POUR VOUS

Heures d'affaires de la boutique: Mer. - Jeu. - Ven.: 12h30 à 21h00 • Samedi: 9h00 à 17h00

## Les fibres nouvelles

Le twill brossé est un tissu qui a fait récemment son entrée dans le monde de la mode. Il est grandement utilisé pour les pantalons et les bermudas. Le twill brossé est un nouveau tissu au doux fini de pêche particulièrement intéressant que l'on verra beaucoup cette année.

### Des styles jersey

On trouve un nouveau tissu sur le marché de la mode automnale. C'est un tricot fait d'un tissu extensible avec du lycra. Plus épais qu'un simple jersey, ce nouveau tissu est utilisé autant dans la fabrication de vestons, de robes et autres vêtements.

Pour ce qui est du véritable jersey lui-même, il se présente sous une

apparence plus moelleuse et il est plus épais qu'auparavant. On trouve principalement des gilets confectionnés dans ce chaleureux jersey.

### La microfibre

La microfibre est une fibre très intéressante, c'est la fibre de l'avenir. Composée de 100% polyester, la microfibre est un tissu imperméable, d'un tissage très fin, avec un toucher de soie.

La microfibre possède à peu près les mêmes caractéristiques que la soie. Aussi léger que la soie, ce tissu est très agréable au toucher et se porte très bien. Facile d'entretien, la microfibre se lave facilement. C'est vraiment une très bonne fibre que tout le monde apprécie.

La microfibre se travaille très bien. Il est ainsi facile de confectionner divers genres de vêtements avec la microfibre. On peut faire des pantalons, des blouses, des manteaux, etc. De plus, on peut obtenir les couleurs que l'on désire.

### Le polar d'intérieur

Une nouvelle fibre a fait son apparition dans la mode vestimentaire féminine. C'est une forme de polar, mais qui s'adapte aux vêtements d'intérieur.

C'est une fibre qui est moins chaude et qui moutonne moins que le gros polar. On retrouve le polar d'intérieur principalement au niveau du pantalon, du chandail et du cardigan.

### Laine et cachemire

Une nouvelle fibre de lainage composée de laine et de cachemire fait une apparition fulgurante dans la mode hivernale féminine. On utilise ce magnifique lainage particulièrement dans la confection d'un petit manteau de style tyrolien.

### Le chambray

Sans être véritablement une nouvelle fibre, le chambray, qui n'est autre qu'un jean plus mince, retrouve une place plus importante pour l'automne.

Le chambray est un tissu classique qui revient régulièrement à la mode et qui sera encore plus fort cette année. Le tissu chambray est présent au niveau de la chemise et de divers autres vêtements.

**LA POLARITÉ**  
MÉDECINE DOUCE

Danyelle Douville



**THÉRAPEUTE EN POLARITÉ**

12110, 1ère Av., St-Georges Est - 227-1923

- Remet en mouvement l'énergie vitale
- Procure un mieux-être physique, émotif, spirituel
- Favorise le calme intérieur afin de combattre le stress et ses effets
- Approche holistique pour découvrir les causes de nos maux et les moyens d'y remédier

Boutique **Dany Lie**

de Saint-Benoît présente son

**DÉFILÉ DE MODE AUTOMNE-HIVER '92**

**Samedi le 26 sept. à 20h00 à l'hôtel Binet de St-Benoît**

**En spectacle: «Les 2 Grébiches»**

*Venez vous amuser tout en découvrant la mode automne-hiver.*

Nombreux prix à gagner - Valeur totale: 500\$

Billets en pré-vente: 5,00\$

—À la Boutique Dany Lie

—Dépanneur Kit-A-Tout de St-Benoît

À l'entrée: 6,00\$

**Vos billets vous donnent droit à 15% de réduction du 28 sept. au 3 oct.**



# Relance



*Relance, par son concept de mode à domicile, vous permet de gérer votre temps de magasinage de façon efficace et vous offre le plaisir d'une soirée entre amies.*

*Avec Relance, vous bénéficierez aussi d'une consultation mode personnalisée et recevrez en tant qu'hôtesse de 10 à 12% des ventes de vos invités en vêtements.*

*Relance, une force de vente de plus de 200 conseillères en mode réparties au Québec, en Ontario, au Nouveau-Brunswick et en Colombie-Britannique.*

- Pour être l'hôtesse d'un défilé Relance
- Pour vous procurer des vêtements de la collection Relance
- Pour des renseignements sur la carrière de conseillère en mode

*Présentation de la collection Relance sur le câble 9:*

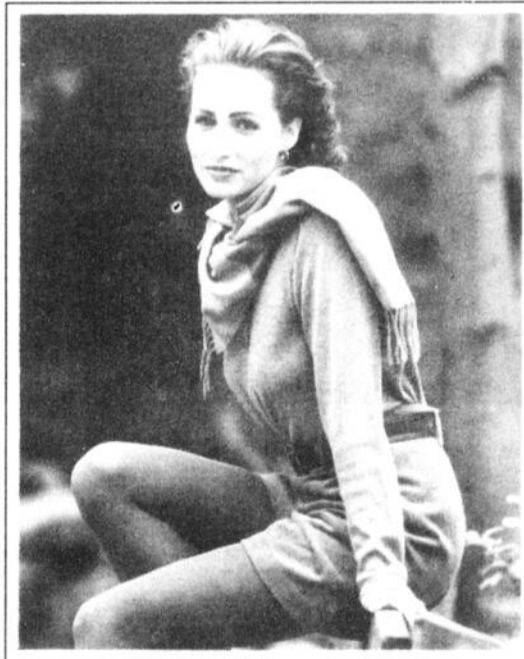
*Le lundi 21 septembre à 17h30 et 18h45*

*Le mardi 22 septembre à 20h00*

*Le mercredi 23 septembre à 19h00*

*Le vendredi 25 septembre à 21h00*

*Le dimanche 27 septembre à 18h30*



**• 228-8986 (La Chemise Lapointe)**  
**1-800-463-1624 (sans frais)**

## L'homéopathie et la loi de similitude

**Par Francine Tremblay**

Parmi les médecines douces qui connaissent une popularité croissante, l'homéopathie est la seule qui utilise des remèdes dans le soulagement de certains maux. Mais, attention, ces remèdes sont dilués de façon à n'être utilisés qu'à doses infinitésimales.

**Ses principes**

Le fondateur de l'homéopathie, M. Samuel Hahnemann a établi la loi de similitude qui se présente ainsi: le médicament qui, en agissant sur des hom-

mes bien portants, a pu produire le plus de symptômes semblables à la maladie dont on se propose le traitement, possède réellement aussi, lorsqu'on emploie à des doses suffisamment atténuées, la faculté de détruire, d'une manière prompte, radicale et durable, l'universalité des symptômes de la maladie présente, toute entière.

Les grands principes qui régissent l'homéopathie sont, outre la loi de similitude, l'individualisation du malade, l'individualisation du remède, la matière médicale et

les pathogénésies, l'atténuation de la substance médicamenteuse.

**Le produit homéopathique**

La plupart des substances utilisées par l'homéopathie le sont aussi par la médecine classique. Elles peuvent être d'origine végétale, minérale ou animale; mais ce n'est pas tant la nature du produit qui importe que son mode de fabrication et la façon de l'utiliser.

La substance de base doit être diluée, dynamisée et imprégnée pour obtenir la plus petite

quantité de médicament conservant une action thérapeutique, tout en diminuant les effets nocifs des substances toxiques.

L'homme est un tout et la maladie, qui semble parfois n'affecter qu'une zone partielle du malade, reflète cependant un trouble concernant l'homme dans sa globalité. L'homéopathie traite la personne et recommande parfois un produit différent pour une même maladie, puisque chaque être humain réagit différemment.

## Les massages du Nouvel Age

**Par Francine Tremblay**

Les massages connaissent un regain de popularité. Ils ne sont plus réservés à certains sportifs ou pour détendre la musculature.

Avec l'avènement du Nouvel Age et de son cortège de thérapies naturelles, de démarches de connaissance de soi et d'harmonisation des énergies, le massage explore de nouvelles avenues.

Les différentes formes de massages se subdivisent en plusieurs styles. Il est toujours préférable de bien s'informer du

genre de massage qui est offert afin de s'assurer qu'il réponde adéquatement à nos besoins.

**Les différents types de massage**

Certains massages ont uniquement pour but une action sur le corps physique. D'autres formes de massages utilisent les manipulations physiques pour agir sur les émotions. Le massage énergétique, pour sa part, vise à influencer le corps d'énergie. On peut aussi trouver des massothérapeutes dont l'action porte sur tous

les aspects de l'être humain.

Le massage californien est doux et basé sur l'harmonisation et la détente, le massage suédois est vigoureux et agit sur le corps physique, le shiatsu est un massage très complet et très complexe qui agit à divers niveaux, l'acupression s'apparente à l'acupuncture sans aiguilles, la réflexologie agit sur les extrémités pour rétablir la santé physique, le rolfing restitue le corps en agissant aussi au niveau émotionnel.

**OUVERT LE SOIR**

**Vous avez un problème de poils superflus? J'AI LA SOLUTION...  
L'ÉLECTROLYSE au Salon Discretion commencez dès maintenant**

**LIT SOLAIRE**  
à votre disposition ainsi que tous les soins esthétiques

**Spécial 15 min. d'essai gratuit + aiguille personnalisée**

Venez en toute confiance chez une professionnelle membre de l'Association des Electrolystes du Québec depuis 6 ans



**MANON GIROUX**  
Esthéticienne électrolyste

**AU SALON D'ESTHÉTIQUE DISCRETION**  
8175, 6e Av., St-Georges Est (Arr. du Carrefour) 227-0033



*À l'occasion du mois de la fourrure... jusqu'au 14 octobre nous payons, pour vous, les deux taxes sur nos fourrures en magasin!*

**12 mois sans intérêt**

*L'élégance est au rendez-vous avec...*

**R. Dallaire**  
INC

12099, 1ère avenue, Ville de Saint-Georges  
228-2641



PLAN MISE DE CÔTÉ



## Clinique Santé Corps Enr

1500 - 7e avenue St-Georges Ouest  
Pour rendez-vous: **227-6077**

Josée Paquet



Thérapeute en douleurs musculaires et vertébrales, est heureuse de vous offrir de nouveaux services:

### Esthétique

Mlle. Josée Quirion  
Esthéticienne diplômée de l'institut Edith Serei

•SPÉCIAUX JUSQU'AU 30 SEPT•

Épilation jambes, cuisse,..... 15.00\$  
Facial.....21.00\$  
Electrolyse (15 min.).....5.50\$

### Homéopathie

M. Pierre Lessard  
de Québec

Thérapeute, naturopathe, phytothérapeute et homéopathe vous offre ses services professionnels

### Lit Solaire

à votre disposition

*Afin de mieux vous servir  
Bien à vous*

*Josée*

## Un look décontracté pour la jeune fille moderne

À mi-chemin entre le style de toilette et le look sport, la mode actuelle pour la jeune fille propose une allure décontractée et une silhouette bien dessinée.

Outre le chandail qui se porte très ample et très long, les vêtements de la garde-robe de la jeune fille lui collent plutôt à la peau tout en demeurant extrêmement confortables.

### Quelques éléments

On compte par exemple le fuseau très étroit qui se continue sous le pied par une bande élastique et qui moule



la jeune fille tout en la laissant respirer. La jupe, confectionnée dans le même tissu que le fuseau, détache la silhouette de la jeune fille de façon exquise.

Le bermuda est l'autre élément de base qui constitue la tenue vestimentaire de la jeune fille. Très populaire cette année, le bermuda se porte avec le collant pour garder les jambes au chaud l'hiver, tout en conférant une apparence mignonne.

### Beaucoup de pied-de-poule

Le pied-de-poule est probablement le motif qui a conquis le plus parfaitement son droit d'entrée dans la garde-robe de la jeune fille. Il se marie bien à tous les vêtements modernes et les colore de façon attrayante.

Les autres motifs qui connaissent une grande popularité sont les broderies qui couvrent de nombreux vêtements et particulièrement les blouses, les carreaux que l'on retrouve surtout dans les teintes de gris mix et de rouge ainsi que le jacquard très apprécié sur les chandails et les cardigans.



**Vous manquez d'énergie**  
...le stress vous accable...  
Nous avons pour vous:



Prop. Paulette Roy Thérberge



Siège

### CE SIÈGE RÉVOLUTIONNAIRE AVEC AIMANT

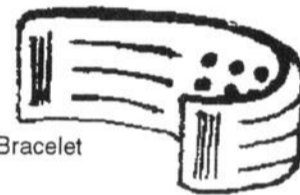
Le siège thérapeutique peut s'utiliser n'importe où. Bénéficiez de ces bienfaits durant toute la journée en le plaçant dans votre fauteuil, sur le siège de votre auto ou tout aussi bien sous vos draps de lit pour un sommeil réparateur, etc.

### MAGIPERLE, le collier et bracelet avec aimant

Il est fabriqué d'une quarantaine de cylindres de FERRITE est utilisé pour relaxer le corps humain; il est spécialement destiné aux personnes vivant dans un climat de tension, il soulage de la fatigue, du torticolis, des muscles endoloris, etc....



Collier



Bracelet

### Ceinture aimantée

...des aimants qui stimulent votre énergie... des instruments de massage...  
...de la documentation... ...des livres...  
...disques... ...et des cassettes Nouvelle Âge...



Une gamme variée de pierres précieuses...

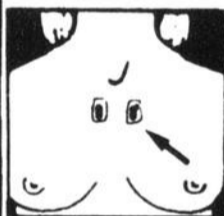


Si vous souffrez d'eczéma, psoriasis, offrez-vous le **SAVON DO-HY**



**POUR MOINS DE 8<sup>50</sup> \$**

Vous pouvez réutiliser les mêmes aimants environ 4 jours



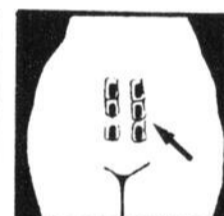
RHUMES



MIGRAINES



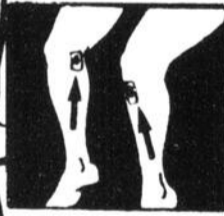
ÉPAULES ET COU



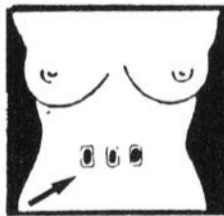
MENSTRUATIONS



BRAS ET COUDES



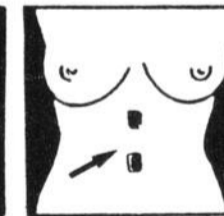
ARTICULATIONS



CONSTIPATION



INSOMNIE



MAIGRIR

Ne pas utiliser si vous portez un régulateur cardiaque, si vous souffrez d'eczéma ou si vous présentez des plaies purulentes.



PYRAMIDE



Bonne variété de cristaux: quartz, améthyste, tourmaline, etc. Grande sélection de pierres barattées et colliers. Choix de produits en agate couleur naturelle ou bleue, tranches minces ou épaisses.

Les aimants auto-collants soulagent rapidement douleurs et malaises causés par d'innombrables maux qui apparaissent sans raisons apparentes tous les jours. — Ce nouveau traitement anti-douleur est devenu un article de premiers soins indispensable; c'est par millions que les consommateurs ont adopté les **aimants auto-collants** pour soulagement sûr et sans médicament. THÉ CALLI ET HUILE, ETC.....

ACHAT - VENTE - ÉCHANGE de livres et disques... ET BEAUCOUP D'AUTRES NOUVEAUX PRODUITS non illustrés

**Santé et Énergie**

12169, av. de la Chaudière, Saint-Georges, Beauce

Tél.: 228-6392

## L'exercice en groupe

À peu près 90% de la population se lève un bon matin et décide de faire de l'exercice. Pour être plus en forme, pour perdre ce petit «bedon» indésirable, pour raffermir à certains endroits, pour être moins essoufflé dans notre quotidien. Enfin on entend dans la publicité qu'il faut faire de l'exercice pour être en forme. Ce n'est pas aussi facile pour le faire que pour le dire. D'abord très peu de gens vont faire de l'exercice en solitaire. La plupart ont besoin de motivation. On connaît des sports de groupe ou à tout le moins il y a deux partenaires (tennis, squash, racquetball) et certains sports de solitaire comme la natation.

Mais il n'existe main-

tenant tellement de centres de conditionnement physique que vous pourrez même vous y faire des amis et ainsi vous rendre aux mêmes heures. Tout en jasant vous pourrez être installé côte à côte et travailler votre corps au moyen de différents appareils et autres formes d'exercices. Vous n'avez donc plus de raison de refuser de faire de l'exercice.

Certains nous diront aussi que dû à leur poids excessif ils ne veulent pas fréquenter ces centres de conditionnement sous peur de faire rire d'eux. Dites-vous bien une chose: la personne que vous rencontrerez fréquente peut-être ce centre depuis déjà 10 à 12 mois et elle était dans le

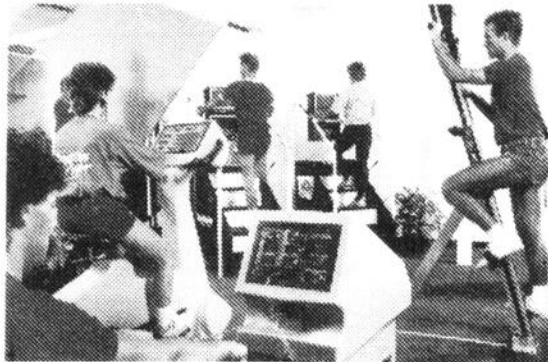


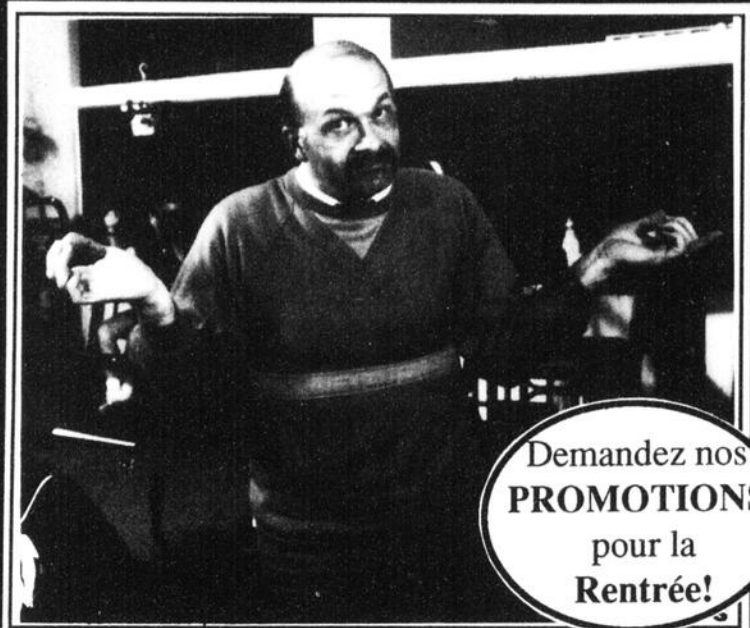
Photo: gracieuseté de Nautilus

même état que vous au début. Plein de gens vous encourageront à manger des fruits et à boire beaucoup d'eau car votre surplus de graisse ne vous donnera certainement pas «froid». Si vous commencez trop rapidement, au bout de trois jours vous voudrez tout lâcher car vous serez tout courbaturé. Il faut y

aller lentement avec chaque exercice. Si votre moniteur vous dit trois fois de chaque côté et que vous trouvez cela facile vous serez tentée d'en faire cinq. Ce sera là votre erreur.

Le conditionnement physique en groupe est beaucoup plus facile et beaucoup plus amusant!

## Pourquoi est-il plus efficace, agréable et motivant de faire vos exercices au «Nautilus»?



**Demandez nos PROMOTIONS pour la Rentrée!**

Oui bien sûr, nous avons les meilleurs équipements et installations afin de vous permettre d'améliorer votre forme et votre santé...

Par contre, notre but premier est qu'à chacune de vos visites:

- vous ayez hâte d'arriver au «Nautilus»...
- vous ayez du plaisir lors de votre entraînement...
- et que vous ayez hâte de revenir!

Que demander de plus? D'excellents résultats, tout en profitant d'une ambiance motivante et stimulante!

Notre système en 5 étapes:

### 1. Notre équipe d'instructeurs...

(Christian, Claude, Maryse, Isabelle, Hélène, Lorraine et Gilbert)

- discutera avec vous afin de connaître vos goûts et besoins;
- vous fera une évaluation informatisée de votre condition physique (gratuite avec votre abonnement)
- vous préparera un programme d'entraînement personnalisé;
- sera à votre disposition pour répondre à toutes vos questions;
- en plus de vous motiver à chacune de vos séances, etc.



### 2. Le Programme d'Activités

**Supervisé...** (gratuit pour nos membres)

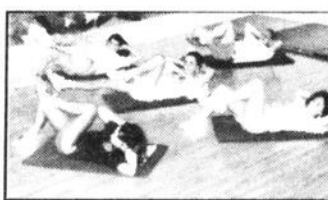
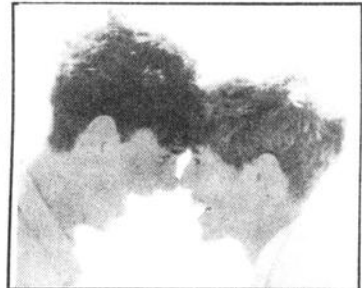
Débuter un nouveau programme d'exercices à un nouvel endroit, avec de nouvelles personnes est souvent intimidant et insécurisant.

Ce programme a été conçu afin de vous faciliter et de vous rendre plus agréables les premières semaines ou mois de votre abonnement tout en vous faisant rencontrer des gens comme vous aux mêmes heures que vous.

L'un de nos instructeurs est spécialement cédulé à différents moments de la semaine et s'occupe exclusivement des "p'tits-nouveaux".

Chacun y retrouve son compte:

- des détails sur le "Nautilus": "Il est où le Bain Sauna?"... "Ça ouvre à quelle heure le dimanche?"...
- sur les exercices: "Combien de fois déjà je dois la lever la jambe?"...
- sur l'équipement: "Y sert à quoi le bouton là?"...
- le côté humain: "On se donne rendez-vous mercredi pour s'entraîner ensemble?"...
- et une foule d'autres aspects: "Tu me conseilles quoi comme espadrilles?"... "J'ai un problème avec mon genou droit"...



### 3. L'Hyper-forme...

(gratuit pour nos membres)

Des séances d'exercice en groupe (5 à 15 personnes), animées par l'un de nos motivants instructeurs, qui ont lieu à plusieurs reprises pendant la semaine. Chaque séance est composée de plusieurs types d'exercices: appareils au sol, type Workout, etc.

### 4. Aussi "inclus" dans votre abonnement...

- accès gratuit aux 19 autres centres du Réseau Nautilus Max
- local bien décoré, bains saunas et tourbillons...
- ouverture 7 jours par semaine...
- casse-croûte...
- stationnement vaste et gratuit...
- et beaucoup plus...

### 5. Aussi disponibles...

- bilans alimentaires et prescription nutritionnelle informatisée...
- évaluation informatisée de votre posture (maux de dos et autres)...
- bronzage, etc...



Membre du réseau  
**Nautilus Max**

**NAUTILUS FORME**  
CENTRE PHYSI-FORME  
10945, 2e Avenue Est  
Ville de Saint-Georges  
227-3737

## Au tour du chapeau!

La chapellerie est un art. Celui par lequel les modistes confectionnent des têtes mirobolantes. De formes multiples, les chapeaux se parent de couleurs d'épices, de sable de bourgogne.

d'olive et de violet. Simplicité, élégance ou fantaisie: tous les ingrédients pour faire tourner les têtes et vous inciter à renouer avec cet accessoire plus indispensable que jamais. Cette saison,

le modernisme classique du bérêt de feutre se rehausse de fourrure de renard, de castor et de vison. La fantaisie vous monte à la tête? Le bandeau de fourrure serti du cache-oreille promet ori-

ginalité et reflète un style recherché. Les audacieuses préféreront le couvre-chef qui se porte haut la tête. Le motif aztèque décore quelques modèles. Un «must» cette saison: le bérêt de fourrure.



les tissus Pascal et accessoires

Avec ses multiples formes, son originalité grandissante, le port quotidien du chapeau réapparaît en force sur la rue.

Pour une confection originale et exclusive...

**TISSUS CHEZ HUGUETTE ENR.**  
11900, 1re Av., St-Georges Est — 228-3290

Pour une coiffure qui vous distingue...

**Matrix**

**Salon Dany**  
HAUTE COIFFURE ENR.  
Lise Thibaudeau, prop. "15 ans exp."  
**20% de rabais le jour de votre fête**  
12045, 1re Av., Saint-Georges Est — 228-2728

# CARTES PROFESSIONNELLES



## Acupuncture et MTC

**"T'as raison de choisir!"**  
**CLINIQUE D'ACUPUNCTURE YANG-KEO**  
 390, 6e Av. Nord,  
 St-Georges Ouest, Beauce **228-2424**

Médecine traditionnelle chinoise  
*Giroux Marcel, D. MTC*  
 Membre actif du Syndicat Professionnel  
 des Acupuncteurs(trices) du Québec (SFAAQ)

## Avocats

**THIBAudeau, BERGERON**  
 AVOCATS

BERNARD THIBAudeau, B.A., L.L.L.  
 ROBERT A. BERGERON, LL.B.

12045, 1re Avenue Saint-Georges de Beauce G5Y 2E2 (418) 228-2074

365, Marquette Sherbrooke J1H 1M5 (819) 564-2254

## Comptables agréés

**RENAUD & JACOB**  
 Comptables agréés

Raymond Renaud, C.A.  
 Monique Jacob Renaud, C.A.

11289, 1re Avenue, Saint-Georges, Beauce (Québec) G5Y 2C2 (418) 228-3308 (418) 228-1393 Fax

25 ans au service de la Beauce

## Comptables généraux licenciés

**PIERRE THIBODEAU, C.G.A.**  
 Comptable général licencié

590-B, 1re av. Renault  
 BEAUCEVILLE  
 Bur.: (418) 774-9062  
 Rés.: (418) 774-9065  
 Fax: (418) 774-9880

## Administration

**Létourneau et Associés**  
 CONSULTANTS INC.  
 COMPTABLES AGRÉÉS ET  
 CONSEILLERS EN GESTION

Lawrence Létourneau, c.a.  
 Raymond Fortin, c.a.  
 Maurice Bouchard, C.G.A., C.M.A.  
 Jean-Guy Deblois, C.G.A.

Florent Boutin, C.G.A.  
 Jean-Claude Veilleux, C.G.A.  
 Gaétane Gosselin, C.G.A.  
 Julien Bolduc, C.G.A.  
 Normand Rodrigue, C.G.A., C.M.A.  
 Claude Arguin, BAC. ADM.  
 Denis Drouin, BAC. ADM., G.I.S.  
 Luc Rodrigue, TECH. ADM.  
 Claude Tessier, C.A.  
 Mario Roy, c.a.

11165, 2e Av., St-Georges, Bce (Qc) G5Y 1V9  
 Tél.: 418-228-9761 - Fax: 418-228-3762

- Comptabilité et tenue de livres
- Fiscalité, taxe de vente et TPS
- Spécialiste en informatique et en implantation de systèmes d'information
- Gestion financière
- Recrutement de personnel
- Planification stratégique
- Redressement d'entreprises

«Installateur autorisé des logiciels Fortune 1000»

**Lebel & Poirier**  
 AVOCATS

Guy Lebel et Jérôme Poirier

11720, 1re Av., Saint-Georges, Beauce, G5Y 2C8 Bur.: 228-3123

**Raymond Lessard**  
 B.A., L.L.L.  
 AVOCAT

12285, 1re Avenue, Saint-Georges Est  
 Tél.: (418) 228-8864

**AVOCATS**

Gérard Parent, b.a.l.l.l.  
 Roger Doyon, b.a.l.l.l.  
 J.-Denys Rancourt, d.e.c.i.l.l.b.  
 Étienne Parent, d.e.c.i.l.l.b.  
 M.-Josée Parent, d.e.c.i.l.l.b.

Parent Doyon Rancourt & Ass.

11660, 1re Av., Saint-Georges Est, Beauce  
 Tél.: (418) 228-8881 ou 228-1773  
 Aide juridique acceptée

Beauceville, Tél.: (418) 774-9841  
 Fax: (418) 774-5442

**CLICHE, SYLVAIN et BOLDUC** avocats

ME DANIEL CLICHE  
 ME MARIO SYLVAIN  
 ME CHRISTIAN BOLDUC

Aide juridique acceptée

638, boulevard Renault  
 Centre commercial, Beauceville Est  
 Beauce, G0S 1A0

**LOUIS-CLÉMENT FERLAND**  
 AVOCAT et PROCUREUR

150 sud, Notre-Dame,  
 Sainte-Marie, Beauce, G6E 3B9  
 Tél.: (418) 387-6628

## Chiropraticiens

**Dr Guy Rodrigue**  
 Chiropraticien

487, 90e Rue Est  
 Ville de Saint-Georges,  
 G5Y 3L1  
 (418) 228-3281

Consulter les cartes professionnelles de L'Éclaireur-Progress / Beauce Nouvelle, c'est savoir opter pour de bons services

**Delisle Quesnel Veilleux Paquet Pelchat**

COMPTABLES AGRÉÉS

ROBERT DELISLE, C.A.  
 MARIO QUESNEL, C.A.  
 PAUL VEILLEUX, C.A.  
 MICHEL PAQUET, C.A.  
 HENRI-PAUL PELCHAT, C.A.  
 MARIO VALLÉE, C.A.  
 DANIEL GAGNON, C.A.

305, 107e Rue, suite 203, Saint-Georges, Beauce, Qc, G5Y 3J8 - Fax: (418) 228-4231  
 Tél.: (418) 228-0024 - 228-8906

**RAYMOND, CHABOT, MARTIN, PARÉ**  
 Comptables agréés

Raymond Poulin, C.A.  
 Raymond Fortin, C.A.  
 Lucie Laflamme, C.A.  
 Nicole De Roy, C.A.

Claude Cliche, C.A.  
 Guy Gilbert, C.A.  
 Rémy Grondin, C.A.  
 Bertrand Jacques, C.A.

11505, 1re Av., bureau 300 Ville de Saint-Georges G5Y 7X3 (418) 228-8969

638, boul. Renault Beauceville G0S 1A0 (418) 774-9833

Saint-Joseph (418) 397-5217

Sainte-Marie (418) 387-3310

## LA FORCE DU CONSEIL

**Rodrigue & Boucher**  
 COMPTABLES AGRÉÉS

Claude Rodrigue, C.A.  
 Anne Boucher, C.A.

83, BOUL. STE-FAMILLE  
 SAINT-EPHREM - 484-5690

388, 14e AVENUE,  
 LA GUADELOUPE - 459-3110

COURCELLES - 483-5353

**Samson Bélair Deloitte & Touche**  
 Comptables agréés

Jean-Guy Jacques, f.c.a.  
 Wilbrod Poulin, c.a.  
 Gilbert Plante, c.a.  
 Normand Gagné, c.a.  
 André Thibaudeau, c.a.  
 Jean-Eudes Ruest, c.a.  
 Michel Daigle, c.a.  
 Nicole Garant, c.a.  
 Nathalie Noël, c.a.

11400, 1re Avenue, suite 111 Saint-Georges, G5Y 5S4 - (418) 228-6676  
 269, 3e Av., Lac Etchemin G0R 1S0 - (418) 625-5921  
 135, rue Principale Sainte-Justine, G0R 1Y0 - (418) 383-3094

40 places d'affaires au Québec, 80 au Canada

## Dentistes

**Dr Luis Frez**  
 Chirurgien dentiste  
 Clinique médicale  
 Tél.: 485-6847 Saint-Honoré

**Dr EMMANUEL MORIN**  
 CHIRURGIEN-DENTISTE - B.A., L.C.D., D.D.S.  
 1930, 1re AV., VILLE SAINT-GEORGES OUEST  
 Tél.: 228-3572

**Dr Bruno Bédard**  
 CHIRURGIEN DENTISTE  
 Tél.: (418) 459-6431  
 741, 14e Ave, La Guadeloupe, Bce-Sud, G0M 1G0

**Dr HENRI GAMACHE**  
 B.A., L.C.D., D.D.S.  
 CHIRURGIEN-DENTISTE  
 Bureau tous les jours au Centre Médical  
 140, 123e Rue, Saint-Georges, Beauce  
 Tél.: 228-3221

**DR YVAN COURCHESNE**  
 CHIRURGIEN-DENTISTE  
 228-8856  
 URGENCES ACCEPTÉES EN TOUT TEMPS  
 11895, 1ère Av., St-Georges, G5Y 2C9

**Dr Sylvie Dallaire**  
 Chirurgien-Dentiste  
 11505, 1re Avenue, suite 130  
 Saint-Georges Est, Beauce, P.Q.  
 G5Y 7X3  
 Tél.: (418) 228-1926  
 Bureau ouvert du lundi au vendredi ainsi que jeudi soir

**CLINIQUE DENTAIRE**

**Dr Christian Fortin, D.M.D.**  
**Dr Robert Beauregard, D.M.D.**  
**Dr Luc Veilleux, D.M.D.**  
 12455, 2e Av., Saint-Georges Est, G5Y 1Y1  
**228-0004**

Bureau: Lundi, jeudi, vendredi .....8h00 à 18h00  
 Mardi, mercredi .....8h00 à 21h00  
 Samedi .....8h00 à 13h00

## Indices de problèmes oculaires et visuels

### 1. Apparence des yeux

Un oeil (ou les yeux) louche tourne vers l'intérieur ou l'extérieur

Les yeux et/ou paupières sont rouges

Les yeux sont larmoyants

Les paupières sont recouvertes de croûtes

Orgelets fréquents

Plaintes associées à la sollicitation visuelle

Maux de tête frontaux et temporaux

Les yeux brûlent et/ou piquent

Nausées, étourdissements

Vision double de près

Embrouillement de près

Embrouillement de loin

3. Comportements indiquant des troubles visuels possibles:

- a) mouvements oculaires
- b) coordination binoculaire
- c) coordination oeil main
- d) perception visuelle
- e) défaut de vue

L'enfant lit ou examine les objets de très près, tourne ou penche la tête en lisant, utilise son doigt ou un signet pour suivre le texte. Il mêle ou saute des lettres ou des mots à la lecture; sa lecture est lente et il relit souvent.

On observera s'il tourne souvent sa feuille en écrivant; cligne, se ferme ou se cache un oeil; se frotte les yeux; plisse les yeux; inverse les lettres ou les mots en écrivant; murmure les mots en lisant.

Il peut éprouver des difficultés à distinguer des mots similaires, à distinguer les lettres et les formes identiques; avoir de la difficulté à se rappeler ou à comprendre ce qui a été lu ou à identifier et à reproduire les formes géométriques.

Le parent a tout intérêt à consulter le spécialiste de la vision si son enfant fait preuve d'une maladresse inhabituelle au jeu ou autrement, désire éviter un travail sollicitant la vision de près; s'il a un comportement tendu, nerveux, irritable ou agité après un travail; confond la droite de la gauche ou regarde la télévision de très près. On considère comme un autre indice le mauvais alignement des chiffres tant horizontal que vertical.

## Centre d'optique



**LUNETTES 2 POUR 1**  
incluant VERRES DE CONTACT\*  
toutes combinaisons possibles

\* 2 paires de lunettes (verres et montures). Vous ne payez que la plus chère des deux.

\* Pour vous... ou pour un ami



**OU CHOISISSEZ**

**UNE SEULE PAIRE DE LUNETTES**  
parmi notre sélection Sélection\*\* : Platinum, Charmant, Pascale, Alfred Sung et obtenez

**20%** de rabais sur les lentilles

### EXAMEN DE LA VUE

**RABAIS 25\$**  
Pour les 18 à 40 ans.  
À l'achat de lunettes ou de verres de contact.

L'assurance-maladie paie toujours les examens de la vue pour les personnes de:

- 17 ans et moins.
- 41 ans et plus.

Examen de la vue sur place  
OU  
apportez votre prescription et profitez du même rabais.

CARTE DE CRÉDIT SEARS ACCEPTÉE  
ACCUMULEZ DES POINTS

**CLUB SEARS**  
c'est tout à votre avantage

\* Verres de contact sphériques simple vision à prix ordinaire à l'achat d'un plan de service.

\*\* Les montures de la collection Sélection ne font pas partie de l'offre 2 pour 1. Pour un temps limité. Voir les détails de cette offre en magasin.

**22 CLINIQUES DANS TOUT LE QUÉBEC POUR MIEUX VOUS SERVIR...**

Région de Québec: Québec: 529-9861, Lévis: 833-4711, Sainte-Foy: 658-2121, Saint-Georges de Beauce: 228-2222.

Copyright Canada, 1992. Sears Canada Inc.

## CARTES PROFESSIONNELLES

**Dr JEAN-FRANÇOIS CARETTE**  
Chirurgien dentiste

**228-6622**

Centre Médical Chaudière  
102, 18e Rue,  
Saint-Georges Ouest  
G5Y 4T9

**Dr Majella Gosselin**

CHIRURGIEN-DENTISTE  
à la Polyclinique de Beauce



375, 126e Rue  
Saint-Georges Est  
(coin boul. Lacroix)

Tél.: **228-3368**  
**(228-DENT)**

Bureau ouvert de 8h00 à 18h00  
+ lundi et mercredi soirs

**Pierre Gilbert D.D.**

SAINT-GEORGES:  
11720, 1re Av. Est - 228-7718  
(haut du Restaurant Mikes)

SAINT-PROSPER:  
3581, 20e Av. - 594-5085

**CAROL VOYER, D.D.**

OUVERT du LUN. au VEND.  
de 9h00 à 5h00  
ET TOUS LES SOIRS

720, 145e Rue, St-Georges Est  
Tél.: (418) 228-4122

### Optométristes

**CLINIQUE D'OPTOMETRIE**  
12650, 1re Av., Saint-Georges

Dr Viateur Pomerleau, o.d.  
Dr Robert Thibaudeau, o.d.

DOCTEUR EN OPTOMETRIE  
OPTOMETRISTES

Membres des services optométriques et  
dépositaires des dossiers du Dr Jacques Hébert, o.d.

### —SOINS VISUELS COMPLETS—

- Examen de la vue
- Verres de contact
- Dépistage visuel par ordinateur
- Rééducation visuelle (orthoptique)
- Prévention oculo-visuelle
- Prescriptions remplies à notre laboratoire 2 techniciens en service
- Montures: plus de 1000 au choix

**VERRES DE CONTACT JETABLES**

Tél.: **228-4699**

Consulter les cartes  
professionnelles de  
**L'ÉCLAIREUR-PROGRÈS/  
BEAUCE NOUVELLE,**  
c'est savoir opter pour de  
**«BONS SERVICES»**

**CLINIQUE D'OPTOMETRIE**  
Saint-Joseph: 829 av. du Palais  
Beauceville: 575, boul. Renault

**Dr JEROME BEGIN**  
DOCTEUR EN OPTOMETRIE

- Montures: plus de 900 au choix
- Verres de contact: plus de 1600 en stock
- Assortiment complet au bureau pour: myopes (10 sortes), hypermétropes (5 sortes), permanents (5 sortes), double foyers (3 sortes), astigmates (2 sortes)

• Verres de contact jetables disponibles

Téls: 774-6897 - 397-6344

**CENTRE DE VISION**

12006, 1ere Av., Saint-Georges  
(Face à la Banque Royale)

**Dr MARIE-C. BEGIN**  
Docteur en Optométrie

**EXAMEN VISUEL APPROFONDI  
INSTRUMENTS DIAGNOSTIQUES  
À LA FINE POINTE DE LA TECHNOLOGIE.**

- 1000 montures en inventaire
- 1000 verres de contact pour tout défaut de réfraction

**VERRES DE CONTACT JETABLES DISPONIBLES**

TÉL.: **227-4800**

### Vétérinaires

**CLINIQUE VÉTÉRINAIRE de St-Georges**

555, 130e Rue, St-Georges Est, G5Y 2T4 Fax 418-227-5496

**URGENCE en tout temps - 418-228-3761**

**Secteur Bovin Services**  
Dr J.-Yves Bélanger, M.V. Alimentation  
Dr Michel Donnelly, M.V. Transfert d'embryon  
Dr Bruno Pépin, M.V. Médecine curative  
Dr Sylvain Tardif, M.V. Médecine préventive  
Dr Jean-François Grenier, M.V. Mammite  
Informatique  
Laboratoire diagnostique  
Fibroscopie  
Radiographie  
Homéopathie

**Secteur Équin**  
Dr Claude Bonenfant, M.V.

**Secteur Petits Animaux**

**URGENCE EN TOUT TEMPS**  
Dr Josée Dionne  
BUREAU: **228-3761**

Lundi au vendredi: 8h00 à 17h00  
Tous les soirs: 19h00 à 21h00  
Samedi: 9h00 à 12h00

**Clinique Vétérinaire Beauce-Appalaches**

**PETITS ANIMAUX**  
Dr Marie-Claude Gagné, M.V. **URGENCE EN TOUT TEMPS**  
**GRANDS ANIMAUX**  
Dr Marion Boudreau, M.V.  
Dr Gilles Kirouac, M.V.

200, 124e Rue, Saint-Georges, G5Y 2Y8  
Tél.: **(418) 227-3006**

**HEURES D'OUVERTURE**  
Tous les jours de la semaine: 8h00 à 17h00  
Lundi, mercredi et vendredi soirs: 19h00 à 20h30  
Samedi: 9h00 à 12h00

### Denturologistes

**NIKOL LA ROCHELLE, D.D.**  
1520, 126e Rue,  
St-Georges Est, Beauce  
418-228-6807 - 594-8404  
188, 2e Av., St-Gédéon  
Clinique Médicale: 582-3317

**JEAN-ROCK THIBAudeau**  
13535, 10e Av. Est  
Saint-Georges  
Tél.: (418) 228-7341  
506, 14e Av.  
La Guadeloupe  
Tél.: (418) 459-6224

**Richard Bureau d.d.**  
11925, 1re Av., St-Georges  
(haut de la Pap. St-Georges)  
Tél.: (418) 228-7043

**Rock Pomerleau, d.d.**  
Denturologiste  
1680, 1re Ave.  
St-Georges Ouest 227-0091  
83, Ste-Famille, St-Ephrem  
Concept 2000 484-5762

# Le plus grand choix de toute la région

Boutique  
**L'as-tu vu!**  
12424, 1re Avenue Est, Saint-Georges  
À côté de Mercerie J.P.L. - Tél.: **228-3426**

**Mercerie**  
**J.P.L. Inc.** Le Roi des Habits  
12390, 1re Avenue Est, Saint-Georges  
Jean-Paul Lapointe, prop. - Tél.: **228-3426**

Grandeurs 36 à 60

Gilets jusqu'à 4 X-L



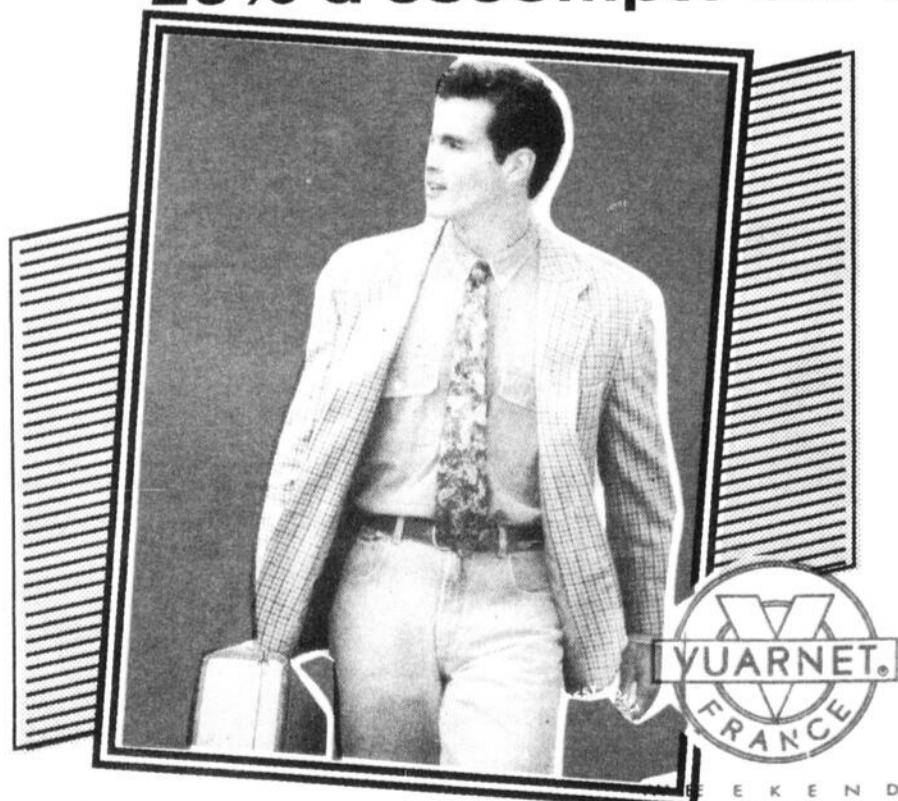
## SPÉCIAL AUTOMNAL

Lot de pantalons automne hiver \$15.00 et \$25.00

Lot de gilets Cooper **spécial \$29.00**

Ensembles de coton et de jeans **DEMI-PRIX**

**20% d'escompte** sur tous nos jackets de cuir.



WEEKEND  
LANCÔT

## Nouvelle collection