

« *La recherche
de l'excellence* »

ADMISSION:

générale	3,00\$
3e âge (65 ans & plus)	2,00\$
6 à 18 ans	1,00\$
0 à 5 ans	gratuit

**OFFRE
EXCEPTIONNELLE**

Cassettes vidéo ou long-jeux
aux **150 PREMIERS** visiteurs
vendredi

en douceur!

O'Keefe



La brasserie O'Keefe s'implique pour les trois prochaines années

Pour un nouveau venu dans le domaine de la bière, l'acquisition pour les trois prochaines années de l'Exposition Régionale Industrielle et Commerciale de Baie-Comeau se veut un coup de force des plus intéressants. S'accaparer de l'événement majeur de la région, regroupant des hommes et des femmes d'affaires du Grand Baie-Comeau et des environs n'a pas de prix aux yeux des dirigeants de la Brasserie O'Keefe Ltée.

Pour nous, l'Exposition Régionale Industrielle et Commerciale de Baie-Comeau devient une autre importante branche à un arbre déjà bien garni, si l'on pense à Travsky, les tournois AYOYE et RALLYE Bottines O'Keefe, les nageotons des célébrités et la Coupe Radio-Canada pour ne nommer que ceux-là.

En acceptant de devenir Commanditaire Officiel en 1988, 1989 et 1990, la Brasserie O'Keefe démontre à quel point elle se veut présente dans tous les secteurs de notre région, que ce soit sportif, culturel ou commercial. L'image de notre entreprise se voit rehaussée de prestige en étant le plus gros associé d'un tel événement.

En terminant, je m'en voudrais de ne pas féliciter et remercier les principaux bénévoles qui oeuvrent dans cette juste cause depuis déjà plusieurs mois et pour certains depuis plusieurs années.

Enfin, tout comme l'Expo, nous aussi, à la Brasserie O'Keefe, dans nos implications présentes et futures, sommes à la Recherche de l'excellence.

Alain Langlois
gérant

Toute la population est invitée à venir visiter notre kiosque B4, B5 à l'expo industrielle et commerciale de Baie-Comeau les 28, 29, 30 avril et 1^{er} mai au Centre récréatif de Baie-Comeau

La qualité passe par la connaissance

La Compagnie de papier Québec et Ontario Ltée



Vos 2 magasins

sports experts

seront présents à l'expo!

Venez voir nos nouvelles lignes de

- camping
- accessoires de pêche
- bicyclettes exclusives
- Nakamara
- McKinley (Tour du Québec)
- vêtements Louis Garneau

et plein de conseils d'experts!

Machine à tresser les raquettes de tennis et de badminton
SLAZENGER

Parades de mode:
Vendredi 20 h 30;
samedi 15 h et 19 h 30;
dimanche 14 h.

275, boul. Lasalle
296-9501
et
Centre régional Manicouagan
589-9021

L'Exposition régionale, industrielle et commerciale de Baie-Comeau, édition 1988...

C'est le thème choisi cette année par le Comité organisateur pour faire suite à la performance accomplie l'an dernier lors de la 6e édition de cette exposition d'envergure. La performance est toujours primordiale aux yeux des organisateurs de cet événement annuel, mais il ne faut pas oublier que le souci de l'excellence donne à toute activité cette dernière petite touche.

À chaque année, l'Exposition offre quelque chose de nouveau. Nous devons aller de l'avant pour satisfaire les besoins de tous. La population nord-côtière a soif de nouveautés, tout comme celle des grands centres.

Pour combler ce désir des gens de la région, le Comité organisateur a encouragé l'expansion du tourisme. La population de la région aime voyager surtout en saison estivale et l'Exposition sera en mesure de fournir des renseignements ici même, au Centre récréatif, grâce à la venue de différents exposants à vocation touristique, comme le Parc de la Minganie, l'île d'Anticosti, et notre premier exposant venant de l'extérieur du Québec, la Corporation touristique du Labrador ouest dont le siège social est à Wabush, au Labrador. De-

puis l'ouverture de la route 389, nos amis du Nord sont prêts à nous accueillir et seront sur place à l'Expo 88 pour nous inviter.

Les accompagnant, nous retrouverons également le Département des mines du gouvernement de Terre-Neuve. Avis est donc donné à nos entreprises locales. Ces gens seront certainement intéressés à voir ce que les secteurs industriel et commercial de la région ont à offrir.

C'est là que nous réalisons qu'une exposition comme la nôtre est la plus belle forme de marketing qu'un organisme, un commerçant ou un industriel puisse utiliser pour promouvoir d'une façon professionnelle son entreprise. Il s'agit tout simplement de retirer au maximum tous les avantages que l'Exposition met à sa disposition.

Même si un des buts de l'Expo est d'offrir des nouveautés, le Comité organisateur ne perd jamais de vue les objectifs qui sont l'âme et la raison d'être de l'Exposition, l'activité primordiale de la région de Baie-Comeau.

Nous insistons énormément sur l'achat local. Sensibiliser la population

à encourager tous les commerces de la région est notre premier but. Les commerçants et les industriels ont un grand rôle à jouer dans ce sens pour inciter leurs clients à les encourager.

Notre Exposition est une source de financement pour la Chambre de Commerce et d'Industrie de Baie-Comeau. Avec ces recettes, les gens peuvent avoir une chambre de commerce forte pouvant fonctionner avec dynamisme et professionnalisme.

Cette foire commerciale et industrielle est le rendez-vous de tous les commerçants, industriels et consommateurs de la région de Baie-Comeau. Tous en ressortent avec des idées qui apportent la création de nouveaux programmes pour faire fructifier leur entreprise pour l'année à venir au profit de chacun des gens de chez-nous.

C'est à voir! L'Exposition régionale, industrielle et commerciale de Baie-Comeau est unique sur la Côte-Nord.

Le Comité organisateur

La mode sera de la partie



Il y aura encore cette année, durant la fin de semaine de l'Expo, trois parades de mode, ce qui ne manquera certainement pas d'égayer notre printemps qui se veut plutôt terre. Tous sont invités à découvrir pour eux-mêmes ce que sera la mode estivale 1988.

JVC

Spectronisez-vous!

199⁹⁵

PC-37

- Tube image teinté de 51 cm
- Compatible au réseau câblé
- Télécommande toute fonction avec ajustement couleur, teinte, brillance, etc.
- Style moniteur rebata de 350 \$

C1917

- Radio FM/AM/OC1/OC2
- Dispositif d'inversion automatique U-Turn
- Égalisateur graphique S.E.A. à 5 éléments
- Enceintes acoustiques détachables avec woofers de 10-cm et haut-parleurs des fréquences élevées de 1,5-cm
- Compatibilité à la bande métal
- Arrêt entièrement automatique
- ALC (Commande de niveau d'enregistrement automatique) avec contrôle variable
- Commutateur coupe-batteries
- Indicateur stéréo FM
- Prises de microphone, d'entrée auxiliaire, casque, haut-parleurs externes, d'entrée CA
- Puissance de sortie: 16 watts (8 W + 8 W) max.

CHOISISSEZ L'ORIGINAL EN VIDÉO

499⁹⁵

D227

- 4 têtes vidéo
- Télécommande
- Recherche digital (index)
- 4 programmes/14 jours
- Alignement électronique circuit HQ

499⁹⁵

OFFRE IMBATTABLE

699⁹⁵

D360

- 4 têtes vidéo
- Télécommande
- Progr. à l'écran
- Décodeur MTS-SAP pour émission stéréo
- 4 progr./14 jours
- Accès direct à 121 canaux
- Index syst. recherche digital circuit HQ

699⁹⁵

COMPAREZ

999⁹⁵

D530

- 4 têtes vidéo double azimuth
- 2 têtes audio HI-FI
- Décodeur MTS-SAP
- 8 programmes/14 jours
- Programmation à écran
- Télécommande toutes fonctions
- Arrêt sur image et ralenti parfait
- Dynamique de plus de 90 db
- Circuit HQ

999⁹⁵

RAPPORT QUALITÉ/PRIX IMBATTABLE

SPECTRONIC

PRODUIT AUDIO ET VIDÉO DE QUALITÉ

2712, boul. Lafleche, Baie-Comeau 589-7689

Salon Industrie et Commerce 1988-3

LES DISTRIBUTIONS FOURNIER

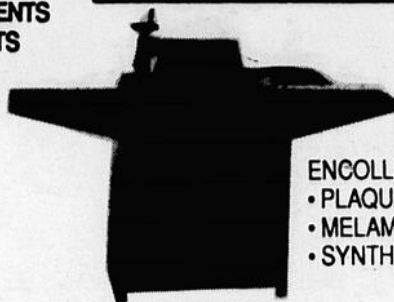
Au service
de l'industrie de la construction



Delta
SCIES CIRCULAIRES
SCIES A MELAMINE
MACHINERIES
INDUSTRIELLES
POUR LE BOIS

DEPOSITAIRES
DES
EXCELLENTS
PRODUITS

Maschinen-Bau-Hebrock



ENCOLLEUSES
• PLAQUAGE
• MELAMINE
• SYNTHETIQUE

MACHINERIE
INDUSTRIELLE
POUR LE BOIS

POITRAS

DÉPOUSSIÉREUR
Kraemer



VIS DE TOUS GENRES
BOULONS DE TOUTES
DIMENSIONS
PERCEUSES
ANCRAGES
MACHINERIES A BOIS
ENCOLLEUSES
COMPRESSEURS
CLOUEUSES
CRAMPEUSES
OUTILLAGE
VENTE ET LOCATION

2303, boul. Saint-Paul
CHICOUTIMI - G7K 1E5

549-7153
sans frais: 1-800-463-9889
Fax: 549-1790

La recherche de l'excellence



Venez nous rencontrer à la
7e Exposition industrielle
et commerciale

sur place

- Laboratoire d'optique
- Gestion et suivi des dossiers sur informatique
- Mesure de la pression des yeux
- Montures ophtalmique dernière mode
- Gestion et service de dossier par ordinateur
- Verres de contact teintés et port prolongé
- Collection de verres solaires (sport, loisirs)

Entreprise de l'année sur
la Côte-Nord
Gala de l'entreprise Sept-Îles



Service exclusif
1 à 3 jours:

- Lunettes
- Verres de contact
- Fabrication
- Réparation



Dr. Guy Grenier, O.D.
Dr. A.A. Turcotte, O.D.
Dr. Sandra Bernard, O.D.

Beaulieu Crespin et ass.

63, boul LaSalle, Baie-Comeau 296-3989



**Clinique
d'optométrie
de Hauterive Inc.**

Plaza des Rives

589-2050

Dr. Marc Chouinard, O.D.
Dr. Sandra Bernard, O.D.

Région de Baie-Comeau

*un potentiel
à développer*

Le Commissariat industriel
régional de Baie-Comeau
sera présent à
**l'exposition industrielle
et commerciale**, avec un
kiosque aménagé sur la
glace «A».

Votre commissaire,
Christian Savard, et son
équipe vous y attendent.



COMMISSARIAT
INDUSTRIEL
REGIONAL
DE BAIE-COMEAU

625, boul Lalleche
Baie-Comeau, Quebec
Canada G5C 1C5
(418) 589-6497
Fax (418) 589-6407



**Nouveauté
à l'expo**

*« L'été 7
mois
par
année »*

Publi reportage

Que diriez-vous de devancer ou de prolonger votre été afin qu'il dure plus longtemps? Le California Soleil est un appareil qui sert précisément à réchauffer les surfaces extérieures. Plus nécessaire d'attendre le mois de juillet pour souper sur le patio, terminés les frissons en sortant de la piscine ou en prenant un café à votre terrasse préférée. Le California Soleil est une première au Canada et il est importé et distribué sur la Côte-Nord par Gestion L.B. Inc.. Déjà largement utilisé sur la côte ouest des États-Unis, le California Soleil sera doublement apprécié au Québec puisqu'il permet de vivre à l'extérieur 7 mois sur 12. Les propriétaires de restaurants et de cafés peuvent en équiper leurs terrasses et voir ainsi s'accroître leur clientèle. En revanche, pour le particulier, c'est une bonne façon de rentabiliser ses installations de plein air. Le California Soleil, alimenté au gaz ou au propane, dégage des rayons infrarouges orientés par un dôme. Il génère 50 000 Btu à l'heure et produit un rayonnement de chaleur de 6 m carrés à 10 m carrés selon l'absence ou la présence des vents. Approuvé par le CGA (Canadian Gas Association), il est sans odeur et sans aucun danger. Les consommateurs de Baie-Comeau pourront voir cette nouveauté au kiosque du «Domaine de l'Horticulture Côte-Nord» sur la surface «B» du Centre récréatif de Baie-Comeau pendant l'exposition commerciale et industrielle de Baie-Comeau.

Les services
d'**Entretien**
C.D.J.

1943, boul. Lafliche,
Baie-Comeau - 589-8860

vous présentera
sur la glace «A»
la gamme complète
des produits



gardien de votre santé



Méthodes et produits chimiques de nettoyage
'SANI-MARC INC.

«Tout pour l'entretien ménager, autant
pour la maison que commercial
et industriel.

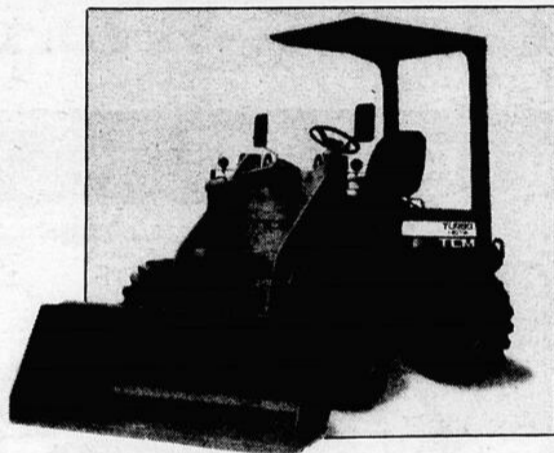
Et notre nouvelle ligne



- Aspirateur eau et poussière
- Polisseuse tout usage
- Laveuse à tapis par extraction
- Machine à pression

REDISTRIBUTION B.D.L. INC.

vous invite à venir visiter leur kiosque à
l'EXPO COMMERCIALE ET INDUSTRIELLE
DE BAIE-COMEAU



**DISTRIBUTEUR POUR
LA CÔTE-NORD**

- Chariots élévateurs
T.C.M.
- Chargeurs T.C.M.
- Rétrocaveuses
Takevchi

Venez rencontrer nos spécialistes sur place.

REDISTRIBUTION B.D.L. INC.

CHARIOTS ÉLEVATEURS T.C.M.
296-5519



Distributeur
pour la Côte-Nord

AUTO-PRIX



Nous y serons à l'exposition industrielle
et commerciale de Baie-Comeau

La recherche de l'excellence,
ça nous concerne

3 ans déjà

l'équipe de «Pro»
1200 boul. Blanche 589-7877

- A-Service personnalisé**
- B-Prix compétitifs**
- C-Personnel compétant**
- D-Produits de qualité**



AUTO-PRIX

d
dismat

LA CIE INDUSTRIELLE LTÉE

CENTRE DE LA RÉNOVATION

2005 boul. Lafèche, Baie-Comeau

(418) 589-2035

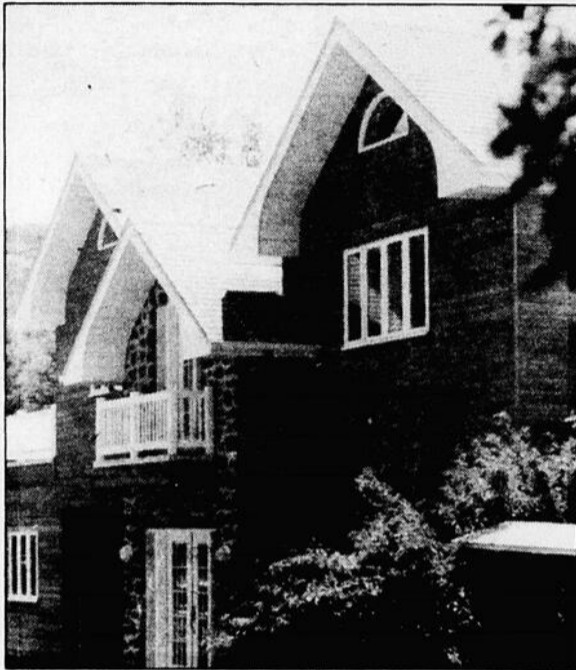
1-800-463-8555

Fax: 1-589-5629

Venez à l'Expo
voir la maison
miniature
de
revêtement.



Bois
sans entretien.



Venez défier
l'ordinateur Sico
Nombreux
exemples
d'agencement
de couleurs
à notre kiosque.
La plus récente
technologie.



La plus récente
technologie
au service de
votre clientèle

En plus de tous nos conseils sur place, consultez notre catalogue avec ses nombreux spéciaux.
Je dismat, tu dismat, il dismat...

BOIS • MATÉRIAUX • QUINCAILLERIE

FERRO ELECTRONIQUE
11, avenue William Dobel Baie-Comeau 296-2280

- Antennes paraboliques
- Système alarme - feu - vol
Surveillance 24 h/jour
- Caméra circuit-fermé
- Radio communication privée
VHF - UHF - FM



SPÉCIAL EXPOSITION

Système complet #KRX-FN102U
Comprend: Soucoupe 4' fixe
Récepteur SRX-102R G.I.
Contrôle à distance
LNB, STS, Stay Rods.
LNB G.I. (reconstruit)

789⁹⁵\$

7, rue Brûlé 296-6125



Benoît Lapierre Entrepreneur général

Spécialisé en menuiserie
d'intérieur enr.

vous invite à venir le rencontre à son kiosque pour vous informer sur les fameux comptoirs «Corian», armoires, vanités, fenêtres, revêtements extérieur, verrières et patios.



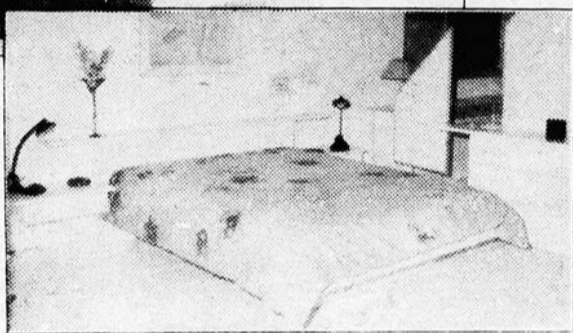
On voit ici Maître Roger Levasseur qui présente à M. Marc Archambault, président de l'Exposition 1988, une plaque-souvenir de l'enregistrement du sigle de l'Expo à Ottawa.

Nous sommes présents à
**l'expo commerciale et industrielle
 de Baie-Comeau**
 les 28, 29 avril et 1^{er} mai

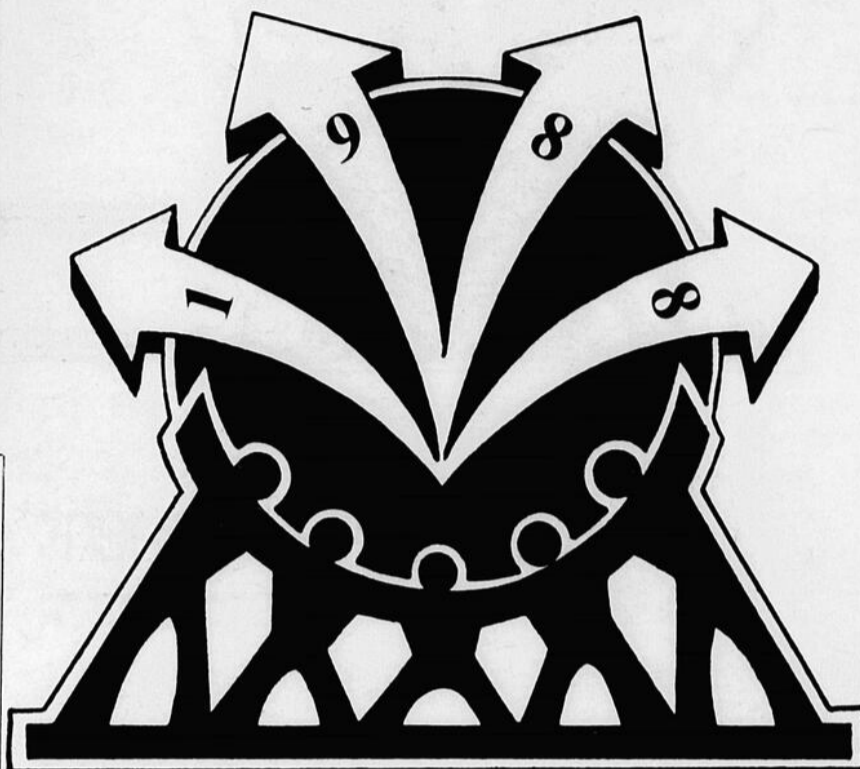


Sur place, le concept **ZIP** à notre portée, meubles en kit, meubles en mélamine, fauteuils en cuir véritable importés d'Italie.

*Mettez-vous-en
 plein la vue !*



321, boul. Lasalle,
 Baie-Comeau
 296-1614



Le sigle de l'EXPO

Le symbole visuel de l'Expo, maintenant bien connu de tous, a été enregistré à Ottawa grâce au notaire Roger Levasseur. Ce sigle, oeuvre de M. Yves Gendron est donc entièrement à nous, et nous vous en donnons la description.

La base:
 Silhouette de personnages unifiant leurs efforts pour soutenir le «rond bleu».

Les personnages sont différents par leur taille pour représenter la petite, la moyenne et la grande entreprise.

Coopération, union, travail, regroupement.

Couleur verte signifiant l'espoir et la vitalité et se rattachant à nos forêts avoisinantes.

Le haut:
 Un rond bleu d'où s'échappent quatre flèches directionnelles.

Cette sphère bleue symbolise la perfection, la tonalité et l'accomplissement d'une action (exposition).

Les flèches vont porter aux quatre coins les composantes de l'exposition d'où une action de communication et de diffusion vers le public.

Perfection, complet, communication, diffusion.

Couleur bleue inspirant la noblesse et la sérénité et représentant le fleuve et les nombreux lacs de la région.



centre de
 communication
 électronique (1986) inc.

Venez nous rencontrer...

Spécialistes en télécommunications
 Vente, location, installation, pièces & entretien

167, PÈRE DIVET
 SEPT-ÎLES, QC G4R 3P8
 TÉL.: (418) 962-6568
 (418) 962-9306

Services offerts

Systèmes d'interconects, accès téléphonique (sous peu)
 Systèmes de téléavertisseurs (paging)
 Systèmes de tours de communication
 Systèmes de répéteurs communautaires et privées
 Systèmes d'équipements marins (radar, sondeuse, VHS, SSB, etc...)

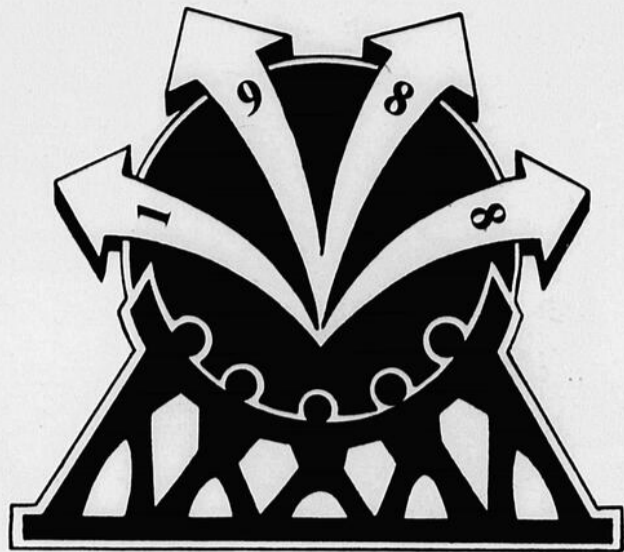
Systèmes de télécommunications complets
 Systèmes d'alarme pour vol et incendie
 Systèmes de surveillance par caméras
 Systèmes d'intercoms
 Systèmes d'antennes paraboliques
 Pièces industrielles & commerciales

Agents autorisés

Motorola Si-Tex
 Spilsbury Furuno
 Potter & Brumfield
 Entrelec Tylon
 Amphenol Midland
 Brunelle Instr.
 Pomona Sur-Gard
 ECG Wagner
 Televox
 Hitachi (caméras)

et autres...

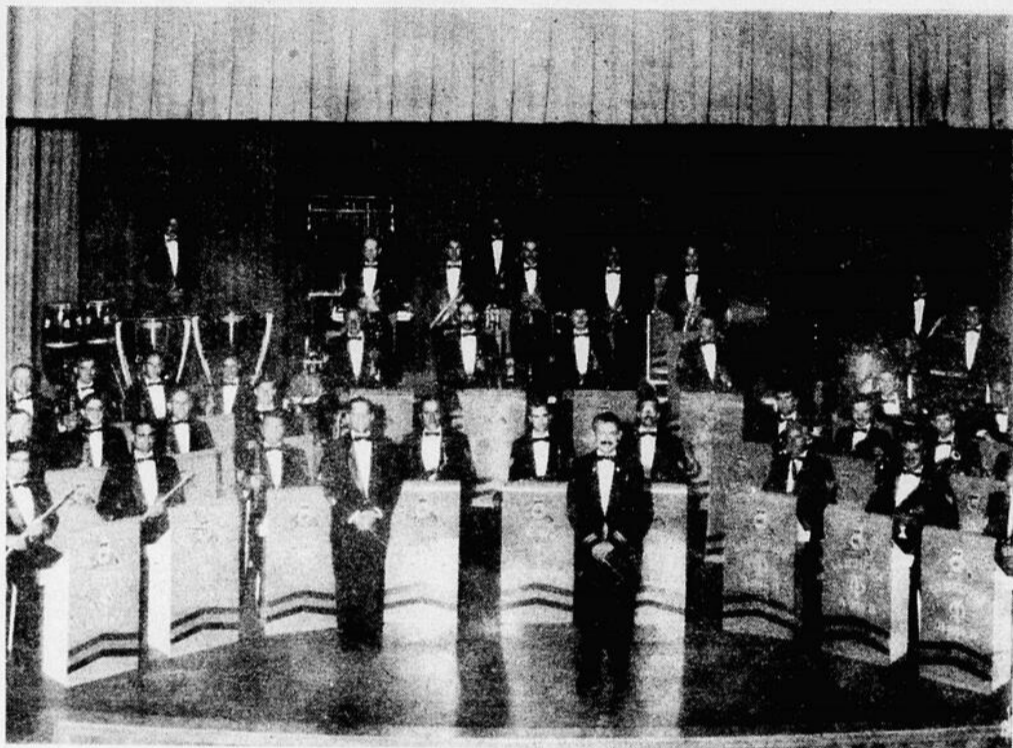
Nous serons heureux de vous renseigner à notre kiosque!



EXPOSITION RÉGIONALE INDUSTRIELLE ET
 les 28, 29, 30 av
UN SPECTACLE

« La recherche a

Royal 22^e Régiment

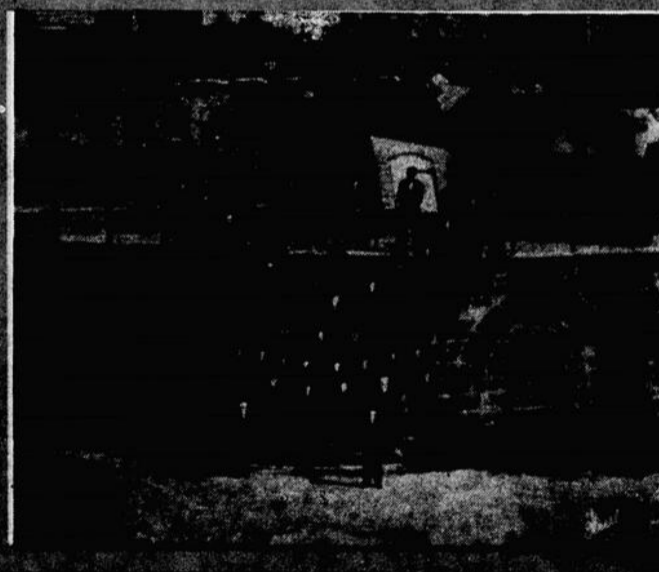


Vendredi 29 avril

- 13 h 00 Après-midi du Troisième Âge
- 15 h 00 Visite Industrielle
- 18 h 30 La Santé



- 20 h 30 Parade de mode
- 21 h 30 Royal 22^e Régiment



Heures d'ouverture

- Vendredi: 13 h 00 à 23 h 00
- Samedi: 13 h 00 à 23 h 00
- Dimanche: 13 h 00 à 21 h 00

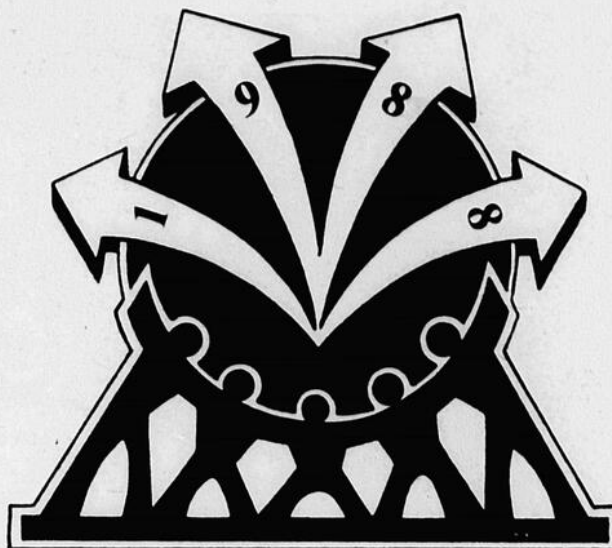
en douceur! **O**

E ET COMMERCIALE DE BAIE-COMEAU

avril et 1^{er} mai

LE GRANDIOSE

de l'excellence»



Dimanche 28 avril

13 h 15 - Claire Pimpare

14 h 05 - Cachalot



Cachalot

15 h 00 - Parade de mode

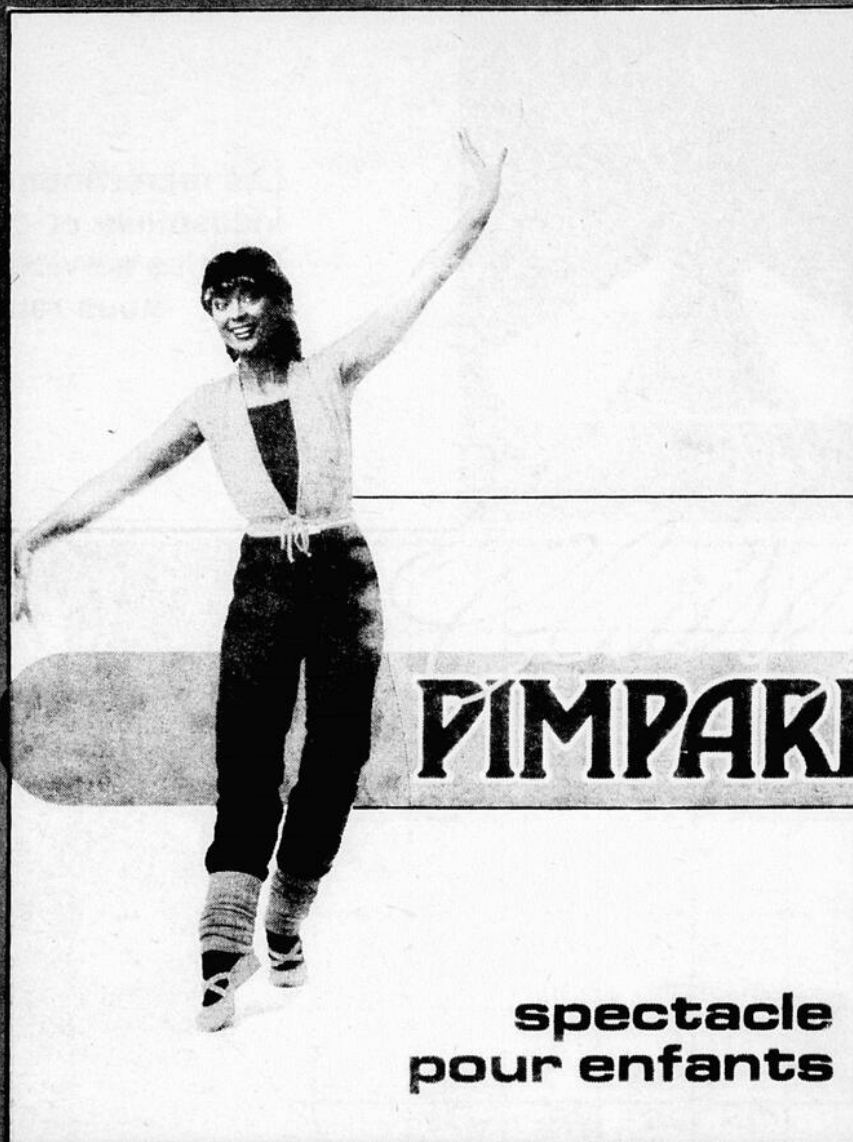
16 h 30 - Cachalot

18 h 00 - Cachalot

20 h 00 - Cachalot

Dimanche 29 avril

13 h 15 - Claire Pimpare



spectacle
pour enfants

15 h 00 - Parade de mode

16 h 30 - Cachalot

18 h 00 - Cachalot de fermeture

20 h 00 - Cachalot

O'Keefe

EN COLLABORATION
AVEC:

Alain Langlois et
Bobby Gagné
Brasserie O'Keefe Ltée -
commanditaire officiel



La RECHERCHE DE L'EXCELLENCE

Canadian Tire...plus que jamais, c'est le meilleur choix

550, boul. Lafèche
589-9924
Centre régional Manicouagan

Heures d'ouverture
Lundi au mercredi: 9 h à 17 h 30
Jeudi, vendredi: 9 h à 21 h
Samedi: 9 h à 17 h



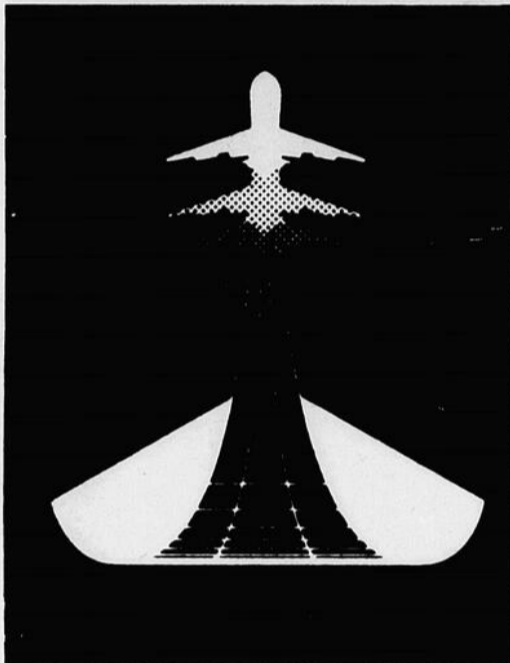
CREDIT
ACCEPTÉ



Lors de l'exposition,
clinique sur l'alignement et
le balancement avec 2 spécialistes
de F.M.C.

Pour dame seulement,
clinique sur l'automobile.

Vente de permis de chasse et de pêche



Transports Canada
Groupe de Gestion des Aéroports
Aéroport de Baie-Comeau

Transport Canada
Airports Authority Group
Baie-Comeau Airport

Les représentants de votre aéroport vous invitent à l'Exposition industrielle et commerciale. Savez-vous comment s'organisent tous les services à l'aéroport? Pour en savoir plus long, venez nous rencontrer à notre kiosque sur la glace «A»

TÉLÉ CENTRE



DES TÉLÉPHONES POUR TOUS LES GOÛTS!

Au Télécentre, vous avez aussi accès à plusieurs services et produits: réparation, paiement des comptes de téléphone, achat du matériel supplémentaire de conversion et un service complet d'information.

TÉLÉCENTRE DE BAIE-COMEAU 78, PLACE LASALLE

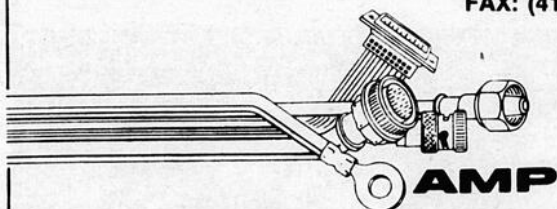
La recherche
de l'excellence

Distribution Industrielle Côte-Nord Inc.



700, boul. Laure, suite 178
Sept-Îles P.Q. G4R 1Y1
Tél.: 962-1543
Télex: 051-8-4152
FAX: (418) 962-7964

3, Place LaSalle, suite 10
Baie-Comeau, P.Q. G4Z 1J8
Tél.: 296-8881
Télex: 051-8-6326
FAX: (418) 296-8822



Nous vous
y attendons!

Nous vous invitons à visiter
notre kiosque. Nous sommes
localisés sur la **glace «A»**,
kiosque 76.

**Messieurs Daniel Genest
et Roger Létourneau
seront accompagnés de
Monsieur Robert Frappier,**
représentant de la
compagnie **AMP**,
spécialiste en connecteurs
qualité industrielle.
Variété infinie.

Une
invitation

à l'Exposition industrielle et commerciale
les 28, 29, 30 et 1er mai

La performance d'une entreprise
est à l'image de l'excellence
de sa main-d'oeuvre.



Commission de
Formation
Professionnelle
de la main-d'oeuvre
région Côte-Nord

FONDS

DE SOLIDARITÉ
DES TRAVAILLEURS
DU QUÉBEC (FTQ)



«Le fond créateur d'emploi»

Actif: 180 millions
Investissements: 41
Nombre d'adhérent: 65 276
Emplois créés et maintenus:
11 500

**80% de retour
d'emploi:
un excellent
abri fiscal!**

Venez rencontrer nos
responsables locaux à
**l'Exposition industrielle et
commerciale sur
la glace «A»**

Pour information:
Zenith 1-800-361-7111
ou fond de solidarité au **589-9175**



Menuiserie Côte-Nord Inc.

- Matériaux de construction
- Marteau à air avec compresseur
- Fenêtre de serre
- Puits de lumière
- Menuiserie générale
- Portes et fenêtres thermos
- Portes patio - portes de garage
- Portes de pin intérieures
- Chevrons de toit (truss)

«*La recherche de l'excellence*»

Venez rencontrer nos experts à la 7e Exposition industrielle et commerciale de Baie-Comeau

60, avenue William Dobel

Bur.: 296-2184

Centre industriel, Baie-Comeau

Rés.: 296-5386

Nous invitons toute la population à venir visiter notre kiosque à l'exposition commerciale et industrielle de Baie-Comeau les 28, 29, 30 avril et 1er mai.

Tous les jeunes sont spécialement invités à assister au spectacle de **Claire Pimparé** samedi et dimanche après-midi.



La Société canadienne de métaux Reynolds, Limitée

Le groupe «Cachalot»



Le groupe Cachalot existe depuis six (6) ans et chaque spectacle qu'il a donné depuis s'est toujours soldé par un succès.

Lorsque le groupe donne un spectacle, un seul objectif le guide: jouer la comédie en musique et c'est génial. Ces cinq hommes deviennent des clowns archisympathiques pour qui les heures de travail constituent un numéro de rires et de gaieté continuel.

La base du spectacle du groupe est tout ce qu'il y a d'organisé et de structuré. Mais ce n'est rien de rigide et une large place est réservée à la participation du public, à l'animation et à l'improvisation maîtrisée.

Les musiciens du groupe «Cachalot» peuvent jouer de tout pour tous les genres et les styles.

Venez vous divertir, samedi, le 30 avril à 14 h et 21 h, ainsi que dimanche le 1er mai à 15 h et 20 h.

Pare-brise Côte-Nord Inc.

- SPÉCIALITÉS:**
- pare-brise
 - réparation de pare-brise
 - toits ouvrants
 - radios d'auto
 - couvre-sièges
 - rembourrage
 - toits de vinyle
 - shampooing intérieur
 - traitement à peinture
 - traitement anti-taches
 - cire
 - lavage à la main
 - articles sport pour autos et camionnettes
 - stripes (décalques)



SUR PLACE Tirage
d'un toit ouvrant
d'une valeur de
259\$
pose incluse

Les 28, 29, 30 avril et 1^{er} mai:
l'expo industrielle et commercial

Nous serons heureux de vous rencontrer afin de répondre à vos questions

La recherche de l'excellence

1133, BOUL. LAFLÈCHE, BAIE-COMEAU (589-8873)

90, ROUTE 138, FORESTVILLE (587-2784)

ARTICLES SPORTS

- marche-pied
- Roll bar
- Push Guard
- déflecteur
- pare-soleil (calotte)
- brassière (Carmask)
- phare à brume
- roues mag



cabano

**Vous êtes invités à venir visiter
notre kiosque à l'exposition commerciale
et industrielle de Baie-Comeau.**

«La recherche de l'excellence»



Une compagnie
du groupe

EXPÉDITEX

Sept-Îles
962-2501

Baie-Comeau
296-4971

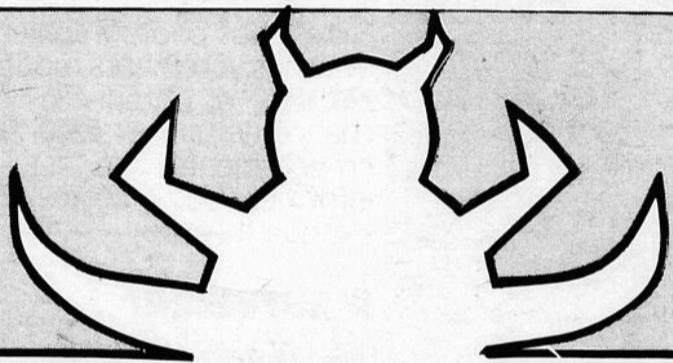
Forestville
587-4606



M. Réal Savoie, de Transport Cartier, est heureux de revenir à l'expo après une année d'absence.



Coucou! M. Imbeault de CVN Trans-Action, hissant son drapeau.



NORD EXTERMINATION INC.

Spécialités:

**Extermination de rongeurs
et d'insectes de toutes sortes.**

20 ans d'expérience dans le domaine.

**Nous serons à l'Exposition
industrielle et commerciale
afin de vous fournir toute
l'information nécessaire pour
ce malencontreux problème.**

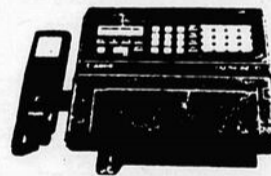
275, boul. LaSalle, Baie-Comeau - 296-6504

L'équipe Canon vous attend

**lors de l'Exposition industrielle
et commerciale de Baie-Comeau
les 28, 29, 30 avril et 1er mai
sur place**



Ordinateur
imprimante au laser
copieur personnel
Canon



Télécopieur **Canon**
Transmission de vos
documents en 17 sec.

également toute la documentation sur
«votre comptabilité sur informatique»

pour **26 \$/semaine**



Les avantages
Les logiciel
Le système

Équipement de bureau Baie-Comeau Inc.

955, boul. Lafleche - 589-4276

1. Prix Exposition 1988

Décerné pour souligner:

- la qualité technique de l'exécution
- L'esthétique de la présentation (propreté & décoration)
- La clarté, l'impact, le message
- L'investissement en temps & argent
- L'effet de promotion et l'intérêt suscité
- L'accueil, l'animation
- L'efficacité, marketing
- La richesse de l'expression personnelle de son stand (kiosque)

Ce prix est décerné pour l'ensemble du kiosque.

Un prix Exposition 1988 est décerné dans chacune des catégories suivantes:

- Aux entreprises du secteur manufacturier et commercial
- Aux entreprises de secteur services
- Aux organismes du secteur public et para-public

2. Prix originalité

Décerné pour souligner:

- La créativité, l'innovation
- La recherche
- Stand très personnalisé
- L'esthétique
- L'emploi d'éléments non-standardisés (pré)fab

Ce prix est décerné pour toutes les catégories.

REMISE DES PRIX

La remise des prix se fera, le samedi 30 avril à 20 h 30, au Centre récréatif.

Chaque récipiendaire reçoit:

- Une plaque souvenir indiquant le prix, la catégorie, son nom.

PUBLICITÉ

Tous les **récipiendaires** des prix auront une entrevue dans l'un ou l'autre des médias (CHLC - Plein Jour - Télévision) et pourront afficher leur plaque souvenir.

La liste des récipiendaires sera publiée dans tous les médias.

LE JURY

Le jury est sous la responsabilité du Comité organisateur de l'Exposition régionale, industrielle et commerciale de Baie-Comeau. Il est accompagné dans sa démarche par un(e) représentant(e) du Comité organisateur.

Le jury est composé de trois (3) personnes mandatées par le Conseil d'administration de la Chambre de Commerce de Baie-Comeau dont:

- une personne du secteur privé
- une personne du secteur public et para-public
- une personne représentant les industries et les commerces

Le jury se rencontre avant l'exposition pour prendre connaissance des critères de la grille et des procédures utilisées par le jury.

Le jury est seul juge de ses choix. Cependant, une (1) personne du Comité organisateur de l'exposition agit comme personne-ressource et secrétaire pour le jury, sans intervenir dans les délibérations.

Le jury procède pour les deux (2) catégories, de la manière suivante:

Prix Exposition 1988:

- tournée des kiosques
- tournée d'évaluation personnelle
- conciliation

Prix originalité:

- tournée des kiosques
- tournée d'évaluation personnelle
- conciliation

Les prix aux exposants

Les thèmes de l'Exposition régionale, industrielle et commerciale

C'est en 1982 qu'avait lieu la 1ère édition de l'Expo sous le thème «c'est à voir». En 1983, le Comité organisateur avait choisi le thème «c'est à revoir»,

suivi en 1984 par «on y sera». Dès 1985, le souci de l'excellence était une priorité pour les organisateurs de l'Expo qui ont alors choisi le thème «pour re-

lever le défi de l'excellence». En relevant ce défi avec succès, l'Expo 85 a été suivie par celle de 1986 où l'esprit d'équipe a permis à l'Exposition de

progresser avec le thème «ensemble développons notre avenir». Pour accomplir ce mot d'ordre, la performance des années passées conjointement à celle de 1987 a remporté un vif succès avec la 6e édition sous le thème «options pour la performance». En 1988, la performance est toujours importante, mais il ne faut jamais perdre de vue l'excellence dans tous ses détails.

Venez visiter notre kiosque à l'expo et

MEXXEZ-VOUS

MEN

au concours
Photo Mode
250\$
en vêtements
à gagner



Faites-vous photographe avec nos vêtements mode **MEXX** et obtenez la chance de gagner **250 \$** en vêtements. Informez-vous à notre kiosque à l'expo.

À surveiller

nos parades de mode
vendredi, samedi et dimanche

Mercerie Guy Bélanger

Place LaSalle, Baie-Comeau



LES INJECTIONS MANIC INC.

867, boul. Lafleche
Baie-Comeau
418-589-7366

SURVEILLANCE
PRÉVENTION
ENTRETIEN
RÉPARATION
INSTRUMENTATION
INSPECTION AVEC CAMÉRA
ET MINI SOUS-MARIN

DES
STRUCTURES
EN BÉTON

La direction
et le personnel
vous invitent
à venir les rencontrer
lors de l'exposition,
les 28, 29, 30 avril
et 1er mai.

Plus de 25 ans d'expérience dans le domaine.

Venez visiter notre kiosque à l'expo commerciale et industrielle de Baie-Comeau et dégustez nos fameux produits

FISTA et APPALACHES

(Venez vérifier la qualité de nos produits sur place)

Distributions F.R.B. Inc.

Eau de source Appalaches
Location et vente de machines

46, avenue William Dubel Baie-Comeau, G4Z 1T7 Tél.: 296-8024

- **FISTA**
Plus de 12 saveurs

- Eau de source
APPALACHES
Vente et location de
distributrices (refroidisseurs)



Sears

La direction et le personnel
vous invitent
à venir les rencontrer
lors de **l'exposition
commerciale et industrielle**
du **28 avril au 1^{er} mai.**

Sur place:
ensemble de patio,
appareils électroménagers
et autres.

Sears

225, boul. Lasalle
296-6771

Sears

Centre régional
Manicouagan
589-9991

Les Macintosh d'Apple. 
Une famille d'ordinateurs pour l'entreprise.

A voir à l'Exposition industrielle et commerciale


MICRO CONTACT

■ 700, boul. Laure, bureau 164, ■ Sept-Îles
■ [Québec] G4R 1Y1
■ **(418) 962-2255**

*La nouvelle génération
en informatique individuelle*

Le système personnel 2 IBM®

À voir à l'Exposition industrielle et commerciale


MICRO CONTACT

■ 700, boul. Laure, bureau 164, ■ Sept-Îles
■ [Québec] G4R-1Y1
■ **(418) 962-2255**

Le

PLEIN-JOUR sur la Manicouagan

promo-services Le Nord

**UNE PRÉSENCE DANS
LE MILIEU**

Offre exceptionnelle

GRATUIT

VENDREDI

Film vidéo cassette ou microsillon
aux 150 premiers visiteurs

Salon Industrie et Commerce 1988



Louis Ange Santerre

Venez rencontrer
M. Louis Ange Santerre, auteur
du roman «**Après ce soir ...
ce ne sera plus pareil**»
le vendredi 29 avril
et le samedi 30 avril

