

Courrier

Frontenac

tc • MEDIA

LE MERCREDI 5 OCTOBRE 2016
Vol. 40, no 31 - 40 pages
www.courrierfrontenac.qc.ca

«EST-CE
QU'IL FAUT
ATTENDRE
D'ÊTRE MORT
POUR Y
AVOIR
DROIT?»

- Carl Dallaire



Alors qu'il multiplie les efforts pour se reprendre en main, Carl Dallaire, un citoyen de Thetford Mines aux prises avec un problème de toxicomanie, lance un cri du cœur et décrit les délais requis pour accéder à la méthadone, le seul médicament qui pourrait, selon lui, l'amener à se relever de sa terrible dépendance.

PAGE 3



Laurent Lessard
se défend

PAGE 5



Trop forts les
Blue Sox

PAGE 24

Résidence & Habitation
La Tourelle

Téléphone :
418 335-6418

6498581

techno **PIEUX**
LE LEADER MONDIAL EN FONDATIONS VISSÉES

Code National du Bâtiment
APPROUVÉ
CCMC 13059-R

6599762

Éric Lavallée | 418 333-4218
info.thetford@technopieux.com | www.technopieux.com

ON FAIT
TOUT POUR
VOS **BEAUX YEUX**

optométrie Gravel

418.338.5505

Dr Jules Plante Dr Robert Vachon
Dre Marie-Ève Magnan Dre Guylaine Gravel

6959707

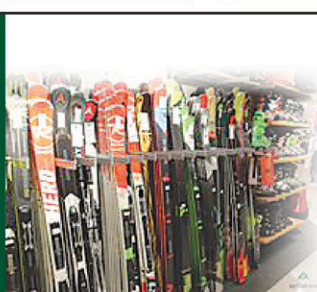
VENTE et LOCATION

LOCATION D'OUTILS THETFORD

6851312

418 335-5245

setlakwe
MODE & STYLE DE VIE



EMPLOI

Nous sommes à la recherche d'une personne passionnée de ski pour un poste à temps plein. Vente de vêtements et équipements de ski ainsi que faire les ajustements requis.

Envoyez-nous votre CV à
info@setlakwemode.com

Centre-Ville de Thetford Mines
418 335-9121

setlakwemode.com

6778008

Mahindra ouvre officiellement à Adstock

CLAUDIA FORTIER
claudia.fortier@tc.tc

ÉCONOMIE. La compagnie Mahindra a procédé, le mardi 27 septembre, à l'ouverture officielle de son centre de distribution à Adstock.

En partenariat avec l'entreprise Bercomac, qui fournit déjà des accessoires pour les tracteurs et véhicules utilitaires Mahindra, la nouvelle infrastructure pourra approvisionner le réseau canadien de la compagnie. Notons

qu'il s'agit du sixième centre de distribution de Mahindra à voir le jour en Amérique du Nord.

«Nous sommes impliqués dans l'expansion de la présence de l'entreprise sur le marché canadien et nous sommes déterminés pour livrer les ressources nécessaires au succès de nos détaillants. La popularité grandissante de la marque Mahindra de tracteur, ainsi que des véhicules utilitaires, a créé le besoin pour cet établissement consacré au marché Canadien. Ces installations sauront accroître la capacité afin de conserver la cadence pour répondre à notre réseau de marchands», a souligné Mani Iyer, président et directeur général de Mahindra États-Unis.

Le centre de distribution de 22 000 pieds carrés situé sur un terrain de 4,5 acres apporte ainsi de nouveaux emplois à Adstock. Enfin, il sera aussi le centre d'entraînement pour la vente et le service en offrant les cours requis pour assurer le succès aux marchands.



Alain Acteau et Sylvie Vachon de Mahindra Canada-Est, Kenneth Steig et Brian Ehricke de Mahindra Amérique du Nord, Guillaume Labbé et Sébastien Acteau de Mahindra Canada-Est, Cleo Franklin, vice-présidente et à la planification stratégique, et Pascal Binet, maire d'Adstock. (Photo gracieuseté)

Mahindra
Garantie de 7 ans

6916214

Ressorts Robert TRACTION
PIÈCES - VÉHICULES LOURDS

2528, rue Laval • Lac-Mégantic (Québec) • G6B 1A1
Téléphones : 819 583.3131 ou 819 583.6698
Télécopieur : 819 583.3733
sylvain.tractionmegantic@axion.ca

ZONAGE AGRICOLE

- Demandes d'autorisation à la CPTAQ :
- Usages non-agricoles : résidences, commerces, industries...
- Morcellement de ferme
- Changement d'usage, d'exclusion, etc.
- Déclarations de privilèges
- Droits acquis
- Recours en appel devant le tribunal administratif

Jean-Guy Provencher
Avocat
Ex-commissaire de la CPTAQ et du tribunal d'appel

Plus de 20 ans d'expérience à vous offrir!

Tél. : 418 623-4141 1170, boul. Lebourgneuf
Télec. : 418 623-5115 bureau 300, Québec G2K 2E3
Sans frais : 1-877-623-4141 jeanguyprovencher@jgpavocat.ca

LIQUIDATION
LIQUIDATION

des 2016

Nous PAYONS VOTRE LOCATION jusqu'en 2017.

PAYEZ 45 MOIS pour votre location de 48 mois!

BUICK ENCORE 2016
à la location
65\$/sem
Moteur turbo, transmission automatique, air climatisé, groupe électrique incluant siège électrique, régulateur de vitesse, Buick IntelliLink, caméra de recul, roues en alliage. #8J16423

CHEVROLET CRUZE L 2016
à la location
35\$/sem
groupe électrique, Android auto et Apple CarPlay, moteur turbo, meilleure consommation 5.6 L sur route, 7.8 L en ville, 10 coussins de sécurité, transmission manuelle 6 vitesses. #1B16419

Sujet à l'approbation de crédit GM Finance. 20 000 km / année.
Voyez un représentant pour les détails du programme.

Vous préférez acheter, OBTENEZ UN RABAIS DE 6 500\$!

Bisson 2257, Notre-Dame Est, Thetford Mines
bissonchevrolet.com
418 335-7571

BUICK GMC

PRIME GM POUR ÉTUDIANTS 500\$ en rabais

Rivard Charles André Jonathan Marlène

PLACE 309



DES PROFESSIONNELS DE L'IMMOBILIER RÉUNIS SOUS UN MÊME TOIT!

- **RE/MAX accès** 418 338-2760
agence immobilière
- Maheux Hains Arpenteurs 418 332-3636
- NOTAIRE MARTEL 418 338-3222

6957916

NOUVEAU

Immobec INC.

Louis-Philippe
Munoz ÉVALUATEUR AGRÉÉ



309, boul. Frontenac Ouest, Thetford Mines
Tél.: (418) 473-5481 • Téléc.: (418) 977-9054 • lpmunoz@immobec.ca

Le cri du cœur d'un toxicomane



JEAN-HUGO SAVARD
jean-hugo.savard@tc.tc

THETFORD. Carl Dallaire, un résident de Thetford Mines, dénonce les délais requis pour obtenir un traitement à la méthadone.

L'homme de 37 ans est toxicomane. Il s'injecte depuis plus de deux ans de la morphine sur une base quotidienne et tente maintenant de reprendre sa vie et sa santé en main. Il souhaite adhérer à un traitement à la méthadone, mais aucun médecin ne serait en mesure de lui prescrire ce médicament dans la MRC des Appalaches. Le plus près exercerait dans la Beauce.

Aux prises avec d'intenses douleurs, le Thetfordois d'adoption, qui ne possède pas de véhicule pour se déplacer, est parvenu à se présenter à trois reprises à l'hôpital dans le but d'obtenir de l'aide. «La première fois que nous sommes allés à l'urgence, le 18 septembre, nous avons expliqué la situation et le médecin lui a prescrit du Dilaudid (analgésique narcotique) et du Rivotril (servant à traiter les troubles convulsifs). Carl a obtenu des comprimés de morphine de 1 mg, alors qu'il s'en injectait environ 25 mg par jour. Donc, le médicament ne lui fait rien», a mentionné sa conjointe qui préfère conserver l'anonymat.

Au moment d'écrire ces lignes, l'ancien Victoriavillois était en sevrage depuis quatre

jours. «Je souffre. J'ai plein de symptômes physiques. J'ai de la difficulté à parler et à marcher. Ce n'est pas normal que ça prenne autant de temps pour avoir droit à un traitement. Un toxicomane a le temps de mourir», a-t-il dit.

M. Dallaire a tenu à préciser qu'il ne blâme pas l'hôpital de Thetford Mines. «Le médecin m'a écouté et m'a prescrit ce qu'il pensait être le mieux pour moi, mais pour obtenir un traitement à la méthadone, est-ce qu'il faut attendre d'être mort avant d'y avoir droit? Ils veulent m'envoyer en thérapie, mais je ne veux pas y aller. Je veux quelque chose qui va me donner mon "buzz" sans que je sois obligé de m'injecter. La situation actuelle me porte vers la rechute», a indiqué M. Dallaire.

Pour contrôler les effets du sevrage, celui-ci ingurgite des centaines de comprimés de narcotiques qui lui sont donnés par tout un chacun. Lors de notre visite au domicile du couple, le vendredi 30 septembre, nous avons compté 125 cachets. «Si vous revenez lundi après-midi, il n'y en aura plus. Il y en a entre autres pour calmer ses crises d'angoisse, pour dormir et pour soulager ses douleurs musculaires. Quand il prend cela, il donne l'impression d'un gars saoul. Nous ne le laissons pas sortir seul par peur qu'il se fasse frapper», a confié la conjointe de Carl Dallaire.

Le couple déplore le fait qu'aucun médecin de Thetford Mines ne puisse



Le CISSS-CA a expliqué que toute personne qui formule une demande au programme dépendance doit se soumettre à un processus d'évaluations spécialisées.

(Photo TC Media - Jean-Hugo Savard)



« Quand tu veux un traitement à la méthadone, c'est parce que tu es décidé à t'en sortir. On dirait qu'ils font tout pour retarder le processus. »

- Carl Dallaire

Un permis «spécial» est nécessaire pour un médecin qui désire prescrire un traitement de substitution. (Photo Deposit)

actuellement le prendre en charge et lui prescrire de la méthadone. «Quand un toxicomane veut s'en sortir, l'aide n'est pas disponible dans la région. Sans qu'il y ait un médecin spécialiste à l'hôpital 24 h sur 24, tous les jours, il pourrait y en avoir au moins un sur appel de disponible lorsqu'il y a des cas comme celui-là.»

Carl Dallaire ne croit pas être en mesure de continuer bien longtemps son sevrage si rien ne bouge rapidement. «Plus ça va aller, plus les effets seront pires. Dans trois semaines, il sera trop tard. Si je n'obtiens pas de méthadone, je vais retourner dans la rue me "shooter". Je ne m'en sortirai jamais seul. J'ai besoin d'aide», a-t-il expliqué.

LE CISSS-CA INTERPELLÉ

Contacté à ce sujet, le Centre intégré de santé et de services sociaux de Chaudière-Appalaches (CISSS-CA) a fait savoir que l'offre de services du programme dépendance de son organisation comporte un volet pour aider les personnes ayant une dépendance aux opioïdes (morphine, fentanyl héroïne, etc.).

La personne qui formule une demande au programme doit se soumettre à un processus

d'évaluations spécialisées, tel que précisé dans les lignes directrices du Collège des médecins du Québec. Une telle démarche vise à statuer sur l'indication de la mise en place d'un traitement de substitution, la présence ou non d'autres problèmes de santé et un plan de traitement adapté à la personne.

Toujours selon le CISSS-CA, les médicaments de substitution utilisés sont très contrôlés et peuvent être très dangereux si utilisés inadéquatement par un usager, mélangés avec d'autres médicaments ou si administrés à autrui. La notion de sécurité est primordiale.

De plus, un permis «spécial» est nécessaire pour le médecin qui désire prescrire un traitement de substitution. Ce n'est donc pas tous les médecins qui peuvent le faire. Trois médecins sont habilités et autorisés à suivre cette clientèle pour la région de Chaudière-Appalaches. Celle-ci est donc parfois amenée à devoir se déplacer dans le cadre du suivi médical au programme.

La région serait l'une des plus rapides en termes d'accessibilité à ces services. Plus d'une cinquantaine d'usagers bénéficient actuellement du programme sur le territoire.

Dr Luc Breton



DR LUC BRETON
CLINIQUE DENTAIRE

593, boul. Frontenac Est, Thetford Mines 418 338-2125

Dr Marc Beaumier



Implants dentaires

Une deuxième phase pour la résidence Le Renaissance

« Nous utilisons environ 200 000 pieds carrés de superficie et nous en avons autant à développer. Nous sommes ouverts aux propositions des gens locaux pour y offrir des services connexes. »

Vincent Fauteux



JEAN-HUGO SAVARD
jean-hugo.savard@tc.tc

THETFORD. Les promoteurs de la résidence pour retraités Le Renaissance de Thetford Mines ont annoncé la réalisation de la deuxième phase du complexe immobilier.

Les travaux, évalués à six millions \$, prévoient la construction de 51 nouvelles unités de logement.

De ce nombre, dix appartements se trouveront dans la nouvelle aile santé qui offrira des soins aux résidents plus vulnérables. Les services seront assumés par du personnel infirmier et des préposés aux bénéficiaires.

Le chantier se mettra en branle à compter du

mois de novembre pour une ouverture en mai ou en juin. L'un des promoteurs, Vincent Fauteux, s'est dit agréablement surpris par la réponse des citoyens.

« Nous sommes complets à 95 % et nous avons déjà près de 20 % de réservations pour la deuxième phase. Nous avons le vent dans les voiles. Nous saisissons l'occasion de procéder à la prochaine étape et d'avoir une offre complète avec l'aile santé », a-t-il mentionné.

Notons qu'une troisième phase est également dans les plans, mais à

très long terme. « L'offre est présentement grande à Thetford Mines considérant que deux projets de résidences ont vu le jour cette année. C'est d'ailleurs pour cela que nous avons devancé la construction de cette nouvelle aile », a conclu M. Fauteux.



La résidence Le Renaissance comptera d'ici les prochains mois 150 unités de logement pour retraités. (Photo TC Media - Jean-Hugo Savard)



De nombreux dignitaires et locataires ont assisté à l'inauguration officielle de la résidence Le Renaissance, le lundi 3 octobre. (Photo TC Media - Jean-Hugo Savard)

Complexe santé Kingsville : livraison prévue au printemps 2017

CLAUDIA FORTIER
claudia.fortier@tc.tc

THETFORD. Les promoteurs du futur Complexe santé Kingsville ont dévoilé les plans et procédé à la première pelletée de terre de ce projet dont l'ouverture est prévue au printemps 2017.

Ayant nécessité des

investissements privés de 12 millions \$, le bâtiment, qui sera situé au 1351, rue Notre-Dame Est, sera érigé sur trois étages et affichera une superficie totale de 50 000 pieds carrés. Rappelons qu'il avait déjà été confirmé il y a quelques mois que le Complexe accueillera la GMF de Thetford, regroupant dix médecins représentés par Dre Sylvie Giguère, ainsi que la Clinique podiatrice des Appalaches, dirigée par Dre Audrey Lessard.

Jusqu'à maintenant, environ 50 % du bâtiment a été réservé. Le promoteur David Duperron se réjouit d'ailleurs de la réponse au projet. « La clinique c'est le moteur.

Nous n'avons pas eu le temps de faire beaucoup de publicité parce que

nous nous sommes concentrés à démarrer le chantier. Nous savons déjà que ça répond bien. On parle d'ergothérapeutes, de physiothérapeutes, de dentistes, d'une lunetterie, ainsi que de la compagnie AlliancePharma qui vient s'installer chez nous. Il nous reste de la place pour un notaire, une compagnie d'assurance et une firme d'avocats qui voudraient

bien se joindre à notre projet », a-t-il soutenu.

Enfin, mentionnons que ce n'est qu'un début pour ce secteur qui sera désormais connu comme le Campus Santé en raison de l'hôpital se trouvant à proximité. En effet, d'autres projets sont à venir pour parer au développement du secteur de la santé à Thetford Mines.



Le Complexe santé Kingsville abritera des professionnels de différents domaines, tant dans le secteur public que privé. (Photo gracieuseté)



La première pelletée de terre a eu lieu le lundi 3 octobre.

(Photo TC Media - Claudia Fortier)

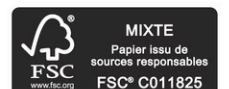
Courrier
Frontenac
POUR NOUS JOINDRE
Rédaction : redaction.thetford@tc.tc
Publicités : courrier.frontenac@tc.tc
541, boul. Frontenac Est, Thetford Mines (Québec) G6G 1N5
Tél. : 418 338-5181 Fax : 418 338-5482
Annonces classées : 1-866-637-5236
www.courrierfrontenac.qc.ca

RÉSEAU SÉLECT

Directeur général des ventes : Laurent Raby
Chef des nouvelles : Lise Tremblay
Journalistes : Jean-Hugo Savard, Claudia Fortier
Conseillers en publicité solutions médias : Christian Grenier, Geneviève Bégin, Caroline Bibeau

Coordonnatrices aux ventes : Michelle Lemay, Cynthia Guérard
Directeur stratégique des ventes multiplateformes : André Girard
Distribution : TC Media, Publi-Sac
Publié par : TC Media
Directeur général : Jean-Marc Bourque

Directeur régional du contenu : René Houle
Contrôleur Régional : Mario Parent
Vice-président ventes : Jules Roux
Vice-présidente principale : Julia Kamula
Impression : Imprimeries Transcontinental 2005 s.e.n.c., division Transcontinental Transmag
www.tc.tc



tc • MEDIA Veuillez recycler ce journal

23 201 EXEMPLAIRES • TIRAGE : 23 201 EXEMPLAIRES IMPRIMÉS

Dépôt légal : Bibliothèque Nationale du Québec. Société canadienne des postes - Envois de publications canadiennes. Contrat de vente de produit no 40065513. © 2005 Médias Transcontinental S.E.N.C. Toute reproduction des annonces ou informations, en tout ou partie de façon officielle ou déguisée est interdite sans la permission écrite de l'éditeur. Le Journal COURRIER FRONTENAC ne se tient pas responsable des erreurs typographiques pouvant survenir dans les textes publicitaires mais il s'engage à reproduire uniquement la partie du texte ou se trouve l'erreur. La responsabilité du journal et ou de l'éditeur ne dépassera en aucun cas le montant de l'annonce. Les articles publiés dans Le Journal COURRIER FRONTENAC sont sous la seule responsabilité des auteurs et la direction ne partage pas nécessairement les opinions émises.

Laurent Lessard estime qu'il subit «une exécution sans procès»

CLAUDIA FORTIER
claudia.fortier@tc.tc

POLITIQUE. Laurent Lessard se pose des questions quant à la raison pour laquelle plusieurs histoires le concernant ont récemment fait les manchettes et ont été mentionnées à l'Assemblée nationale. Il croit que cela pourrait avoir un lien avec son nouveau rôle de ministre des Transports.

Rappelons que le député de Lotbinière-Frontenac est l'objet de plusieurs allégations concernant de possibles conflits d'intérêts dans l'attribution de subventions à des projets dans sa circonscription, ainsi que l'implication dans ces dossiers de son ex-conseiller politique Yvon Nadeau, de la conjointe de celui-ci, Stéphanie Donato, et de l'épouse de M. Lessard, Johanne Binette. Il fait d'ailleurs l'objet de griefs auprès du Commissaire à l'éthique et tous les partis d'opposition ont appelé à sa démission. Le premier ministre du Québec et chef du Parti libéral, Philippe Couillard, a toutefois continué de le soutenir depuis le début.

«**Ils ont pensé frapper sur mon travail personnel, mais ils ont en même temps exposé et essayé d'assassiner le travail de toute une collectivité.**»

Laurent Lessard

De passage à Thetford Mines, lundi, afin d'assister à différentes conférences de presse pour des projets privés locaux, Laurent Lessard est revenu sur ses propos tenus la semaine dernière voulant qu'il soit l'objet d'une exécution sans procès en raison de ses tâches comme ministre des Transports, notamment celle de revoir le processus d'attribution des contrats.

«Je me suis dit, est-ce que c'est ce que j'ai à changer qui pose problème? Qu'est-ce qu'il y a dans mon mandat qui inquiète certaines personnes? Je suis en train de fouiller et je vais sûrement trouver quelque chose», a-t-il raconté.

LE TRAVAIL D'UN DÉPUTÉ

Laurent Lessard a également soutenu qu'il n'a jamais voulu nuire au gouvernement. «Le travail de base d'un député est de représenter sa population. On m'a même reproché d'être allé à la Société d'habitation du Québec, mais il y a des choses qui avaient été faites dans ce dossier par le député qui m'a précédé», a-t-il affirmé.

De son point de vue, ce n'est pas seulement lui qui a été touché par les allégations, mais aussi toute la région qu'il représente. «Ici, tu ne peux pas travailler seul, il faut le faire en groupe. Tous les dossiers sont à portée collective. Ils ont pensé frapper sur un individu, mais ils ont frappé sur une collectivité.»

Quant au fait que sa conjointe a aussi été le sujet d'un reportage dans un quotidien, Laurent Lessard a dénoncé le travail journalistique. «Ils ne peuvent pas inventer des besoins pour faire travailler ma conjointe. Si les besoins n'existent

pas, il n'y en a pas de projet. Ce sont des groupes communautaires qui montaient des projets depuis six ou sept ans. Il manquait de travail là-dedans (dans le reportage).»

CONFIANT

Pour ce qui est des plaintes faites au Commissaire à l'éthique, le ministre des Transports ne sait pas quand le rapport sera rendu public. Bien qu'il aimerait que ce soit le plus rapidement possible, il préfère que le Commissaire prenne son temps pour bien faire son travail.

«Quand tu le rencontres, tu as presque le goût de lui demander. Est-ce que ça va prendre une semaine, deux semaines, trois semaines? Moi je lui ai dit, faites ça le mieux possible. Ce n'est pas tant la vitesse, comme la qualité qui me préoccupe», a observé Laurent Lessard.

Ce dernier reste toutefois sûr que le résultat de l'enquête lui donnera raison. «Ils ont le droit de porter des griefs, mais c'est le Commissaire à l'éthique qui va rendre sa décision et non pas le Parti québécois ou les autres oppositions officielles. On vivra avec sa décision, mais je suis confiant», a-t-il conclu.



Laurent Lessard a mentionné qu'il avait reçu beaucoup de messages de solidarité de la part des citoyens de sa circonscription et même de gens de l'extérieur. (Photo PC)



Les maux de dos, une vraie épidémie!

Que diriez-vous de faire examiner votre dos **SANS FRAIS ?** (valeur de 50\$) jusqu'au 5 janvier 2017.

Examen vertébral
Des nerfs pincés peuvent détériorer votre santé !

N'ignorez pas ces signaux d'alarme :

- Hernie discale et arthrose
- Maux de tête, migraines
- Douleurs au cou, bras, épaules
- Points entre les omoplates
- Engourdissements des pieds et mains
- Douleurs lombaires et sciatiques
- Nervosité, insomnie, fatigue
- Difficultés respiratoires
- Maux d'oreille



Clinique Chiropratique TM
chiropraticienthetfordmines.com

Dre Marie-Eve Beaudoin
CHIROPATICIENNE DE FAMILLE
81, boul. Frontenac Ouest, Thetford Mines
418 338-5500



Boutique Belle chaleur inc.
Depuis 1991



actions multi flammes



marquis COLLECTION by Kingsman







HEAT & GLO
green gas

25% de rabais

SUR TOUS NOS POÊLES ET FOYERS AUX GAZ

- PROPRE
- EFFICACE
- SANS ENTRETIEN
- CRÉÉZ UNE AMBIANCE CHALEULEUSE
- NE NÉCESSITE PAS D'ÉLECTRICITÉ

Cet automne, on vous donne de l'énergie!
100 L de gaz gratuits aux 10 premiers clients

ENCORE QUELQUES DÉMOS À 50%

Poêles • Foyers • Fournaises • Cheminées • Bois • Granules • Gaz

418.335.9166
1079, Notre-Dame Est, Thetford Mines, QC
www.boutiquebellechaleur.ca

«C't'année on fait

CLAUDIA FORTIER
claudia.fortier@tc.tc

THETFORD. Au moment d'écrire ces lignes, le Thetfordois David Poulin vient d'amorcer une autre journée dans le cadre de l'activité «C't'année on fait le tour», une marche de 256 kilomètres autour du Lac-St-Jean organisée par la Fondation Dédé Fortin et visant à recueillir des fonds au profit de la prévention du suicide et de la santé mentale.

Avec deux amis, Jérémie Bergeron et Kim Beauvoyer, David Poulin a décidé de participer pour la première fois à cet événement pour une cause qui lui tient à cœur. Le Courrier Frontenac l'a rencontré juste avant son départ pour le Lac-St-Jean.

«Jérémie l'a fait avec d'autres personnes l'an dernier et quand ils m'ont raconté leur expérience, je me suis tout de suite dit que je voulais le faire. Je suis déjà un marcheur >>>



Kim, David et Jérémie à la fin de leur quatrième journée de marche, lundi.

(Photo gracieuseté)

André «Dédé» Fortin

Auteur, compositeur, chanteur, multi-instrumentiste et cinéaste né en 1962 au Saguenay-Lac-Saint-Jean, André Fortin, mieux connu sous le surnom de Dédé, a été le membre fondateur et le meneur du groupe Les Colocs avant de s'enlever la vie en 2000. Souverainiste convaincu, Dédé était reconnu pour son engagement social, dans sa vie comme dans son œuvre. Au sein des Colocs, il a signé plusieurs chansons qui sont devenues des classiques, dont *Julie*, *Passe-moi la puck*, *La rue principale* et *Tassez-vous de d'là*.

Source: fondationdedefortin.com

6945561

PRIX PLAFOND
74.9\$/litre
N'HÉSITEZ PAS À NOUS CONTACTER
POUR TOUTES INFORMATIONS
CONCERNANT NOTRE
PROMOTION SUR LE MAZOUT #2
POUR L'HIVER 2016-2017

De droite à gauche :
Pascale Coulombe, Adjointe-administrative,
Julien Talbot, Directeur des opérations,
Gérald Fortin, Directeur des ventes,
Francis Bédard, Représentant-livreur,
Roger Boulanger, Représentant-livreur.

Un service de qualité!

Les Pétroles R. Turmel inc. est une entreprise spécialisée dans la distribution des produits pétroliers ESSO depuis plus de 35 ans. Elle est fière de posséder une équipe dynamique et expérimentée qui a conquis la faveur de sa clientèle grâce à un service courtois, personnalisé et hautement professionnel.

Pour tous vos besoins en mazout domestique, diésel ou essence, ou pour tout autre renseignement concernant votre système de chauffage, vous pouvez vous fier à l'équipe des Pétroles Turmel de Thetford Mines!

Les Pétroles R. Turmel inc.
908, boulevard Ouellet, Thetford Mines • 418-338-8562
www.turmel.ca

<p>Espadrilles Hommes et femmes rég.: 49⁹⁹\$</p> <p>SPÉCIAL 25\$</p>	<p>Chemises de flanelle couleurs assorties pour adultes</p> <p>SPÉCIAL 12⁹⁹\$</p>	<p>Bottes en véritable suède Couleur : beige. Adultes Rég. : 59⁹⁹\$</p> <p>SPÉCIAL 39⁹⁹\$</p>	<p>OUVERT même le dimanche de 11 h à 16 h</p> <p>Les photos peuvent différer légèrement du produit.</p>
<p>Couvre-tout Polyester / coton</p> <p>SPÉCIAL 32⁹⁹\$</p>	<p>Imperméable ensemble 3 pièces capuchon, jacket, pantalon jaune rég.: 29⁹⁹\$</p> <p>SPÉCIAL 19⁹⁹\$</p>	<p>Manteaux de marque «Caterpillar»</p> <p>119⁹⁹\$</p>	<p>Ensembles de travail polyester et coton couleur : marine</p> <p>CHEMISE : 23⁹⁹\$ PANTALON : 23⁹⁹\$</p>
<p>Botte de caoutchouc Femme • Aussi en noir rég.: 69⁹⁹\$</p> <p>SPÉCIAL 29⁹⁹\$</p>	<p>Ensemble CAT - casquette - 6 paires de bas</p> <p>29⁹⁹\$</p>	<p>Souliers en cuir véritable Homme - Noir ou Brun rég.: 99⁹⁹\$</p> <p>SPÉCIAL 69⁹⁹\$</p>	<p>Pour votre SÉCURITÉ bout et semelle intercalaire en acier, adultes Rég. : 109⁹⁹\$</p> <p>SPÉCIAL 79⁹⁹\$</p>
<p>Bas de laine</p> <p>2 PAIRES 13⁹⁹\$</p>	<p>Vestes bien doublées pour adultes</p> <p>SPÉCIAL 29⁹⁹\$</p>	<p>Bottes avec feutre amovible Rég. : 71⁹⁹\$ 100 % imperméable, de marque Baffin Hommes, femmes et enfants</p> <p>SPÉCIAL 39⁹⁹\$</p>	<p>Manteaux bien isolé Rég. : 99⁹⁹\$</p> <p>SPÉCIAL 69⁹⁹\$</p>
<p>Chemises doublées Doublure matelassée polyester et coton Tailles : P à TTG</p> <p>SPÉCIAL 34⁹⁹\$</p>	<p>T-Shirt de marque «Caterpillar» rég.: 29⁹⁹\$</p> <p>SPÉCIAL 19⁹⁹\$</p> <p>Beau choix en inventaire</p>	<p>Jeans Lois</p> <p>À PARTIR DE 49⁹⁹\$</p>	<p>Cotons ouatés avec ou sans fermeture éclair Rég. : 79⁹⁹\$</p> <p>SPÉCIAL 49⁹⁹\$</p>

6 - LE MERCREDI 5 OCTOBRE 2016 - COURRIERFRONTENAC.QC.CA

LABRECQUE

Valide du jeudi 6 au mercredi 12 octobre 2016
368, rue Labbé, Thetford Mines
Ouvert le samedi jusqu'à 17 h Tél. : 418 335-9591
vetementslabrecque.com



6652086

L'tour» avec Jérémie, Kim et David



Gilles Desmeules (fondateur de la marche), David, Ghislain Desmeules (autre fondateur), Natasha Tremblay (marraine), Hélène Fortin (membre du comité organisateur et sœur de Dédé), Jérémie et Kim. (Photo gracieuseté)

►►► continu et je trouve que c'est une belle cause. Je suis aussi un fan des Colocs et de Dédé Fortin», a-t-il expliqué.

Depuis le 30 septembre et jusqu'au 9 octobre, quelques dizaines de marcheurs effectuent le périple au tour du lac en marchant environ 25 kilomètres par jour, de 9 h à 17 h, afin de sensibiliser les gens à la cause de la prévention du suicide et de la santé mentale.

«Je le fais parce que ça me touche personnellement. J'ai 34 ans et comme plein de gens j'ai eu des passes plus sombres dans ma vie. Je comprends la nécessité d'en parler et de faire quelque chose pour aider. Notre but est de conscientiser le plus de gens possible à parler de leurs difficultés. Ce n'est pas parce qu'il y a des ressources qu'il faut arrêter d'en parler», a souligné David Poulin.

Selon lui, la détresse est très présente dans la société. «On voit de plus en plus de jeunes qui sortent du primaire en dépression parce qu'ils ne sont pas capable de jongler avec ça. Ils se font intimider et tabasser dessus, puis ils arrivent au secondaire et ils sont déjà à terre.»

Il a notamment précisé que la forte popularité de Facebook a un lien avec ce malheur grandissant. «Avec Facebook, tu peux

rejoindre le plus de gens possible, mais en même temps ce réseau social crée de plus en plus de détresse psychologique. Dans les années 1950, si tu voulais intimider quelqu'un à distance, c'était beaucoup plus compliqué!»

L'EXPÉRIENCE

Outre l'expérience de partager avec les gens là-bas et sensibiliser son entourage, David Poulin souhaite avant tout que cela lui serve de modèle afin d'organiser une activité semblable dans la région de Thetford.

«C'est sûr que j'ai l'intention de m'enrichir de cet événement pour en organiser un ici. Peut-être pas pendant dix jours, mais trois ou quatre jours pour aussi découvrir nos beaux paysages tout en participant à une bonne cause, cela pourrait fonctionner à mon avis.»

En plus de la sensibilisation, son événement servirait aussi à amasser des fonds pour les organismes de la région. «La Fondation Dédé Fortin remet tout l'argent à des causes locales au Lac-St-Jean et je nous verrais bien faire la même chose ici. Je sais qu'il y a de nombreuses ressources qui ont de plus en plus besoin de financement et qui n'en ont de moins en moins.

Je me suis rendu compte qu'en m'impliquant, il y a plusieurs personnes prêtes à donner ce qu'elles pouvaient donner. Les gens trouvent ça vraiment bien que je le fasse et ils sont prêts à m'aider. Je me dis que ce pourrait être le cas

pour tous les participants si on avait une marche ici», a conclu David Poulin.

Pour suivre les trois amis pendant leur périple, visitez la page Facebook : C't'année on fait l'tour avec Jérémie, Kim et David.

Promotion **1^{ER} TRAITEMENT**

Gratuit

épilation aisselles au **Laser** ou **IPL**



Venez découvrir en quoi consiste une épilation laser.

Avec plus de 15 ans d'expertise en technique laser, Mme Sheink saura vous rassurer par son professionnalisme.

Prenez rendez-vous sans tarder.

Durée limitée.



INSTITUT DE BEAUTÉ *Céline Sheink*

55, 1^{ère} Rue, Thetford Mines | 418 338-0853 • 418 338-6898
www.institutcelinesheink.com

FORMATION PRIORITÉ 1

Formation en entreprise et à domicile

- Premiers soins
- RCR (réanimation)
- DEA (défibrillateur)
- Cardio secours



FONDATION^{MC}
DES MALADIES
DU CŒUR
ET DE L'AVC

Tarification de groupe avantageuse
Région Chaudière-Appalaches

Roxanne Fortier,
infirmière / instructrice/ certifiée FMCQ

www.formationpriorite1.com
418-338-4280





Achetez-en 1 à prix régulier et obtenez le 2^e à 50% de rabais*

*L'item à 50% de rabais doit être de valeur égale ou moindre.

Valide jusqu'au 16 octobre 2016

setlakwe
MODE & STYLE DE VIE

Centre-ville de Thetford Mines
188, Notre-Dame Ouest, Thetford Mines (Qc)
G6G 1J6 418 335-9121

Sainte-Marie
28, Notre-Dame Nord, Ste-Marie (Qc)
G6E 3Z5 418 387-5448

Disraeli
600, Champlain, Disraeli (Qc)
G0N 1E0 418 449-2602

www.setlakwemode.com

Campagne de financement 2016-2017
au profit de



FONDATION
du Centre de réadaptation
en déficience physique
Chaudière-Appalaches inc.



Une ÉPICERIE qui fait du bien !

En collaboration avec **metro**



Sophie Lacroix
Thetford Mines
Tumeur de la moelle épinière

Jean-Nicolas Lévesque
Thetford Mines
Dysphasie / dyspraxie

Benoît Proulx
Thetford Mines
Polytraumatisé /
accident vasculaire cérébral-AVC

Depuis 10 ans, plus de **40 000** personnes
de la Chaudière-Appalaches ont reçu des services
de réadaptation en déficience physique.

Déficience motrice, auditive, visuelle et du langage

**VOTRE DON PEUT FAIRE
UNE DIFFÉRENCE !**



0.50\$ sera versé à la Fondation du CRDP-CA

en soutien au Centre de réadaptation en
déficience physique Chaudière-Appalaches
Beauceville • Lévis • Thetford Mines • Montmagny

Centre intégré
de santé et de services
sociaux de Chaudière-
Appalaches
Québec

Merci à nos collaborateurs !



SEMAINE POLICIÈRE

Un homme arrêté pour

**JEAN-HUGO SAVARD
ET CLAUDIA FORTIER**

jean-hugo.savard@tc.tc et claudia.fortier@tc.tc

FAITS DIVERS. Les policiers de la Sûreté municipale sont intervenus pour une histoire de rage au volant, le vendredi 30 septembre, vers 17 h, dans le secteur Pontbriand à Thetford Mines.

Un automobiliste dans la quarantaine en est venu aux coups envers un autre âgé dans la trentaine. L'événement s'est produit lorsque les deux hommes se sont immobilisés sur le bord de la chaussée. Le plus âgé n'aurait pas aimé le comportement routier de l'autre. Il est sorti de son véhicule pour aller le frapper au visage. Il a été arrêté, puis libéré sous promesse de comparaître.

**CELLULAIRE AU VOLANT :
UNE TRENTAINE DE CONDUCTEURS
PRIS EN DÉFAUT**

La Sûreté municipale de Thetford a participé, entre le 26 septembre et le 2 octobre, à une opération nationale concertée visant la prévention

et la répression de l'utilisation du téléphone cellulaire et des textos au volant.

Des opérations de surveillance effectuées sur une période de sept jours ont permis l'interception de 35 conducteurs pris en défaut en vertu de l'article 439.1 du Code de la sécurité routière du Québec. Fait particulier, le même chauffeur a été intercepté à deux reprises durant la semaine.

À Thetford Mines seulement, 33 conducteurs avaient déjà reçu une contravention en pareille matière depuis le début de l'année. D'autres opérations locales du même genre seront effectuées par les différentes équipes de patrouille durant le reste de l'année.

**ARRESTATION DE CINQ SUSPECTS
D'ÂGE MINEUR**

Une enquête pour vol sur la rue Smith au centre-ville de Thetford Mines a mené à l'arrestation de cinq jeunes d'âge mineur. Le lundi 26 septembre, un citoyen a surpris un groupe de jeunes en flagrant délit de vol et a composé le 911. Sur les lieux, les patrouilleurs de la Sûreté municipale ont poursuivi à

Avis à notre clientèle

Dès janvier, l'information régionale ça se passe dans nos nouveaux locaux au **337, boulevard Frontenac Ouest**, à Thetford Mines. La date reste toutefois à préciser.

Nous sommes convaincus
que vous allez grandement
apprécier.

L'Équipe du
Courrier Frontenac

Courrier
Frontenac



SERVICES SPÉCIALISÉS
(5 jours/semaine)

- CHAUSSURES ET APPAREILS ORTHOPÉDIQUES
- AIDE À LA VIE QUOTIDIENNE - BAS DE CONTENTION



Marie-Charlyne Breton,
T.P. Orthésiste-prothésiste

RECONNU AUX
ORGANISMES :
CSST - RAMQ - SAAQ
- TRAVAIL-QUÉBEC
ET ASSURANCES
PRIVÉES, ETC.



CLINIQUE & LABORATOIRE
ORTHOPÉDIQUES
des Appalachians



58, rue Notre-Dame Ouest Thetford Mines • **418.335.3118**
cliniqueorthoappalaches.ca

rage au volant à Thetford



Une enquête pour vol sur la rue Smith au centre-ville de Thetford Mines a mené à l'arrestation de cinq jeunes d'âge mineur.

(Photo TC Media - Archives)

►► pied les suspects, permettant l'arrestation de deux d'entre eux, dont l'un a résisté à son arrestation. L'enquête menée sur deux jours a permis de procéder à l'arrestation des trois autres suspects pour des vols dans des véhicules et dans une caravane.

Des accusations de complot, tentative d'introduction par effraction, introduction par effraction, vol et bris de promesse ont été portés au palais de justice de Thetford Mines, pour un total de 15 chefs d'accusation. Quatre des cinq mineurs arrêtés ont été détenus au Centre jeunesse de Lévis et devaient revenir devant le juge.

Fait à noter, l'un des jeunes arrêtés en premier lieu avait été remis en liberté sous promesse de comparaître. Il a toutefois été arrêté une seconde fois, car il contrevenait à l'une de ses conditions de remise en liberté, soit de ne

pas se trouver en contact avec les présumés complices.

UN VÉHICULE PREND FEU SUR LE BOULEVARD FRONTENAC EST

Un véhicule a été la proie des flammes aux alentours de 22 h 30, le mardi 27 septembre, sur le boulevard Frontenac Est dans le secteur Robertsonville à Thetford Mines.

L'équipe de garde, composée de deux pompiers, a été dépêchée sur place. L'intervention a pris fin peu après 23 h. Au moment d'écrire ces lignes, le chef aux opérations du Service de sécurité incendie, Léon Bisson, n'était pas en mesure d'en préciser la cause. Personne n'aurait été blessé. Le véhicule est visiblement une perte totale.

Dermaveda
CLINIQUE MÉDICO-ESTHÉTIQUE

- VARICES ET VARICOSITÉS
- COMBLEMENT DE RIDES
- BOTOX
- HYPERHIDROSE
- INJECTION DE PLASMA RICHE EN PLAQUETTES (PRP)



CAROLINE GUAY

INFIRMIÈRE SPÉCIALISÉE
EN SOINS MÉDICO-ESTHÉTIQUE
MEMBRE OIIQ DEPUIS 12 ANS

754, rue Notre-Dame Est
Thetford Mines, local 102
418 333-1929

6909244



**Centre auditif
des Appalaches inc.**

Amélie Smith, audioprothésiste

«Le plaisir d'une oreille attentive !»

Services:

- Appareillage et réajustements de prothèse auditive
- Évaluation audiométrique (test d'audition)
- Suivi, entretien et réparations d'aide auditive
- Piles et accessoires pour aide auditive
- Bouchons sur mesure (bruit, baignade, musiciens)



* Une évaluation par un audioprothésiste est requise afin de déterminer si la prothèse auditive convient aux besoins du patient.



Amélie Smith
Audioprothésiste

Lorraine Talbot
Audioprothésiste

France

Martine

6947052

AUX GALERIES APPALACHES (FACE AU CÉGEP)
520, BOUL. FRONTENAC OUEST, THETFORD MINES

581.333.2318

— VOYEZ —
TRIPLE

**VERRE TRIPLE
GRATUIT**

Obtenez en plus

20%
en crédit d'impôt
RÉNOVERT¹

¹ Remboursable lors du remplacement de vos portes et fenêtres, vos dépenses doivent excéder 2 500 \$, crédit maximal: 10 000 \$.
² Certaines conditions s'appliquent, informez-vous auprès d'un conseiller.

Isothermic
Fenêtrier d'expérience

418 338-4628
isothermic.ca

370, chemin Mont-Granit O.
Thetford Mines

ESTIMATION GRATUITE!

RBQ: 8102-0000-00

6909367

COMMENT AMÉLIORER LA QUALITÉ DE VOTRE SOMMEIL

CONSEILS D'AMI



Un mouton, deux moutons, trois moutons... Ne vous découragez pas, vous êtes loin d'être seul à éprouver des difficultés avec votre sommeil. On estime que l'insomnie chronique atteint jusqu'à 10% des adultes et jusqu'à 20% des personnes âgées. Les problèmes d'insomnie sont multiples: alors que certains se plaindront d'éveils matinaux précoces ou d'éveils nocturnes, d'autres mettent un temps fou à s'endormir.

Le rôle de la mélatonine

La mélatonine est une hormone que le corps produit de façon naturelle. Elle est sécrétée par une glande du cerveau appelée glande pinéale. Le rôle de la mélatonine est d'informer votre cerveau que la nuit est venue et qu'il est temps de dormir. La sécrétion de la mélatonine est stimulée quand il fait sombre et elle est inhibée par la lumière. Également, la quantité de mélatonine produite varie d'une personne à l'autre et tend à diminuer avec l'âge, ce qui peut expliquer la diminution de la qualité de votre sommeil avec le temps.

La bonne hygiène de sommeil: une première étape

Il faut bien l'admettre, nos vies sont mouvementées et le stress est omniprésent, ce qui compromet souvent les bonnes habitudes de sommeil. Pourtant, elles sont primordiales et incontournables dans le traitement de l'insomnie. Puisque la lumière diminue la production de mélatonine, il est préférable d'éviter les lumières fortes émanant des écrans, tels que la télévision, le cellulaire ou les jeux vidéo avant de vous coucher. Le maintien d'horaires réguliers de sommeil, même la fin de semaine, et la pratique d'exercices physiques faciliteront votre sommeil. Évitez les longues siestes le jour, particulièrement en fin d'après-midi, et allez au lit seulement lorsque vous vous sentez somnolent. Si vous ne dormez pas en 15 ou 20 minutes, levez-vous, allez dans une autre pièce et retournez vous coucher seulement lorsque vous vous sentirez de nouveau somnolent. Finalement, évitez la nicotine, la caféine, l'alcool et les repas copieux avant de vous coucher.

La mélatonine: est-ce un bon choix de traitement?

En sachant que la mélatonine stimule le sommeil et est parfois déficiente avec l'avancement en âge, il plaît à l'esprit de penser que d'en consommer pourrait régler votre problème. Effectivement, la mélatonine est un produit de santé naturelle qui a été étudié en ce sens. Elle est surtout indiquée pour diminuer les symptômes liés au décalage horaire, mais peut également être prise pour aider à induire le sommeil et le maintenir. Votre pharmacien peut vous aider à choisir un produit et vous conseillera sur la dose nécessaire.

La mélatonine se vend sous diverses formes. Certains produits sont «à libération immédiate», faisant en sorte que la mélatonine prise agira immédiatement. Cette forme de mélatonine est plus intéressante pour les gens ayant de la difficulté à s'endormir. Autrement, une personne ayant plutôt de la difficulté à rester endormie bénéficiera davantage d'un produit qui permettra à la mélatonine d'agir plus tardivement dans la nuit. Bien que la mélatonine ne soit pas contre-indiquée chez les enfants et puisse être sécuritaire à partir de 6 ans, la consultation d'un médecin est préférable, car l'insomnie est plutôt anormale chez un enfant et il faut s'assurer qu'aucune cause sous-jacente plus grave ne pourrait l'expliquer.

Quelles sont les autres options?

En vente libre, plusieurs produits sont vendus pour contrer l'insomnie. La plupart contiennent des médicaments de la famille des antihistaminiques, comme par exemple la diphenhydramine, soit le BénédrilMD. Ces médicaments, conçus pour contrôler les symptômes allergiques, ont pour principal effet secondaire la somnolence, ce qui explique pourquoi ils sont vendus pour contrer l'insomnie. Par contre, une tolérance s'installe rapidement à ces produits, ce qui signifie que votre corps s'y habitue. Après aussi peu que trois semaines, ils deviennent souvent inefficaces, ce qui en fait un mauvais choix de traitement à long terme, d'autant plus que plusieurs effets secondaires y sont rattachés, particulièrement chez la personne âgée. La valériane, un autre produit naturel, peut être essayé. Si la valériane ou la mélatonine, en plus des bonnes habitudes de sommeil, ne parviennent pas à vous aider, la consultation d'un médecin s'avère appropriée afin d'essayer des médicaments requérant une ordonnance médicale.

Camille Tougas
Stagiaire en pharmacie chez Jean Coutu

Pour plus d'informations, n'hésitez pas à nous consulter.



Pharmaciennes affiliées au groupe



Jean Coutu

926, rue Labbé, Thetford Mines - 418 335-2903

718, boul. Frontenac Est - 418 335-2901

171, rue Notre-Dame Ouest - 418 338-8513

Jean Soulard de passage à Thetford Mines



La Bibliothèque collégiale et municipale de Thetford Mines présentera, le mercredi 5 octobre, à 19 h, la conférence de Jean Soulard qui traitera de son amour du sport et de la bonne nourriture. Le chef cuisinier abordera ainsi l'importance du sport à l'intérieur de sa carrière de chef au Château Frontenac et sa philosophie du sport dans le quotidien. Il démystifiera aussi certains énoncés sur le sel, le gras, le sucre et le gluten. (Photo gracieuseté)

DES IDÉES POUR L'HALLOWEEN!

La vie à petit prix...
Venez nous visiter et créez votre costume

Vaste choix de t-shirts, chemises, pantalons, robes, jupes, souliers, bottes et plus encore

COMPTOIR FAMILIAL
DE THETFORD MINES INC.
418-338-8835

Nous avons toujours besoin de nouvelle marchandise afin de rendre service aux familles dans le besoin!

17, Rue de la Fabrique,
Thetford Mines
418 338-8835



MANOIR

Studios, suites ou jumelés

HABITATIONS

Grands appartements
[3 1/2 et 4 1/2]

Stationnements intérieurs

*Les résidents
sont des amis
que l'on
reconnait !!!*



**Pour une visite agréable, n'hésitez pas à nous contacter !
Il nous fera plaisir de vous recevoir !**



1700, rue Notre-Dame Est, Thetford Mines • 418 334-1111
info@manoirfrontenac.com

FAUCHER

Reconnaissance officielle du vibrationnisme en France

De 1983 à 1988, l'artiste peintre François Faucher crée un style unique qu'il nomme «vibrationnisme». Ayant décelé le grand potentiel que possède ce style, l'artiste délaisse sa profession d'architecte pour consacrer sa vie à le faire connaître. Il veut être reconnu internationalement de son vivant.

Depuis 30 ans, François Faucher se déplace à l'étranger afin de présenter le vibrationnisme. Et voilà qu'il rencontre une dame de Versailles, Solange Rilos Letourneur, présidente de l'OME qui signifie «Organisation de la Musique en Entreprise». Cette dernière a pour but de permettre à toutes les personnes de pratiquer de la musique au sein de son entreprise.

Madame Rilos Letourneur a découvert le travail de l'artiste ici même, à Thetford Mines, grâce à Monsieur Charles Faucher de Précicom. N'eut été d'un contretemps dû à son état de santé, elle aurait accepté d'assumer la présidence d'honneur lors du vernissage de l'artiste à la Station des arts. Mais elle a tenu à écrire quelques lignes percutantes visant à préciser la position de cette organisation face au vibrationnisme de François Faucher. En voici quelques extraits:

«Nous choisissons François Faucher comme « peintre officiel » de l'OME. L'OME est la première organisation à reconnaître le vibrationnisme comme style dominant et devant marquer le 21^e siècle, tout comme l'impressionnisme, le cubisme et l'expressionnisme ont pu marquer d'autres siècles.

L'OME se donne ainsi la capacité de faire reconnaître le vibrationnisme de François Faucher aux entreprises, et plus particulièrement aux personnes les plus importantes de France et d'autres pays francophones. J'ai choisi l'œuvre de François Faucher parce que l'OME

recherche un certain type de vibration, une énergie à diffuser par la musique en « harmonique » avec la peinture...»

Il est possible d'en connaître plus sur l'OME et de voir François Faucher sur le site au www.ome-musique.com.

Personnalités internationales

Certaines personnalités célèbres comme Elton John et Billy Joel, possèdent une œuvre de François Faucher. Le mannequin Gabriel Aubry, ex-conjoint de l'actrice américaine Halle Berry, le pianiste de Peter Gabriel ainsi que le chanteur d'ACDC, Brian Johnson, ont déjà montré leur intérêt face à ses œuvres.



François Faucher, artiste vibrationniste



Billy Joel



Brian Johnson, chanteur d'ACDC



Elton John

Réalisations à l'international

En 1993, un critique d'art reconnaît officiellement le vibrationnisme lors de la première exposition solo de l'artiste à New York. Il paraît alors en page couverture de la revue internationale Artspeak. En 40 années de carrière, François Faucher a présenté 57 expositions solos et collectives dans six pays, soit en Suisse, en France, aux Pays-Bas, en Allemagne, aux États-Unis et au Mexique. Il a aussi participé à 25 salons d'art en France et aux États-Unis.

C'est à la Station des arts que François Faucher clôture l'année qui célèbre ses 40 années de métier en vous présentant l'exposition «François Faucher, 40 ans de carrière». L'artiste sera présent tous les samedis et dimanches, de 14 h à 16 h, jusqu'au 30 octobre prochain. C'est avec plaisir qu'il vous invite à venir le rencontrer.

6952987

Thetford Mines adhère au programme Biblio-aidants

SERVICE. Pour pallier au manque de ressources entourant les proches aidants, la Ville de Thetford Mines a récemment adhéré au service d'information Biblio-aidants.

Ce dernier met à la disposition des individus venant en aide à un parent ou un enfant des cahiers thématiques, ainsi qu'une liste d'organismes afin de les renseigner sur les maladies et les sujets auxquels ils sont confrontés au quotidien.

Coordonné par l'Association des bibliothèques publiques (ABPQ), le service d'information Biblio-aidants est actuellement implanté

dans plus de 250 bibliothèques à travers le Québec. La collection prend la forme de 15 cahiers thématiques et d'une série de conférences qui explorent des sujets variés.

Les cahiers sont offerts gratuitement auprès des bibliothèques L'Hiboucou et L'Amitié, ainsi qu'auprès de la bibliothèque du Cégep de Thetford. Par ailleurs, la prochaine conférence portant sur les pairs aidants de personnes en deuil aura lieu le jeudi 6 octobre à 19 h à la bibliothèque de l'Amitié, située au 5785, boulevard Frontenac Est à Thetford Mines, secteur Robertsonville. (CF)

CENTRE HISTORIQUE DE LA MINE KING

Près de 3000 personnes ont participé à la visite



Le Centre historique de la mine King a accueilli 2825 visiteurs dans le cadre des Journées citoyennes de la MRC des Appalaches, les 24 et 25 septembre. Ces derniers ont pu bénéficier de la présence d'anciens mineurs qui ont profité de l'occasion pour partager leur expérience de travail. «Nous savions que la population avait un grand intérêt pour le Centre historique de la mine King, mais nous avons été agréablement surpris de la réponse des gens aux journées citoyennes. Le nombre de visiteurs a dépassé nos attentes», de dire Yvan Faucher, président du Musée minéralogique et minier. Il est possible de visiter le site tous les jours, entre 13 h et 17 h, et ce, jusqu'au 10 octobre. (Photo gracieuseté)

D^r Roger Fortier

CHIROPRACTICIEN

- Hernie discale et arthrose
- Douleurs lombaires et sciatiques
- Maux de tête, migraine
- Douleurs au cou, bras, épaules
- Points entre les omoplates
- Engourdissements des pieds et des mains



CONSULTATION GRATUITE
informez-vous

418 338-1515
Centre d'affaires de L'Amiante
733, boul. Frontenac Ouest – suite 100 porte 4
Thetford Mines

COUREZ LA CHANCE DE GAGNER

25 000\$*



7 finalistes remporteront 1 000 \$

1^{RE} FINALISTE : MME NICOLE RÉMILLARD
2^E FINALISTE : MME HENRIETTE GONTHIER
3^E FINALISTE : MME GILBERTE GROLEAU
PROCHAIN TIRAGE : 6 OCTOBRE

Courez la chance de gagner 25000\$ en crédit-bail.
*Concours offert à tous les futurs résidents du Château Bellevue de Thetford Mines. Certaines conditions s'appliquent, détails au bureau de location.

Arbre de Noël Denis Fortier



9121-2399 Québec inc.

Achetons branches

DE SAPIN, ÉPINETTE DE NORVÈGE, JAUNE OU NOIR

(paquets de 50 lb)

Branches de sapin livrées: 10\$
Branches d'épinette de Norvège, jaune ou noir livrées: 7\$
(payable sur livraison, 314 route Vianney, St-Ferdinand, G0N 1N0)

Vente en gros d'arbres de Noël

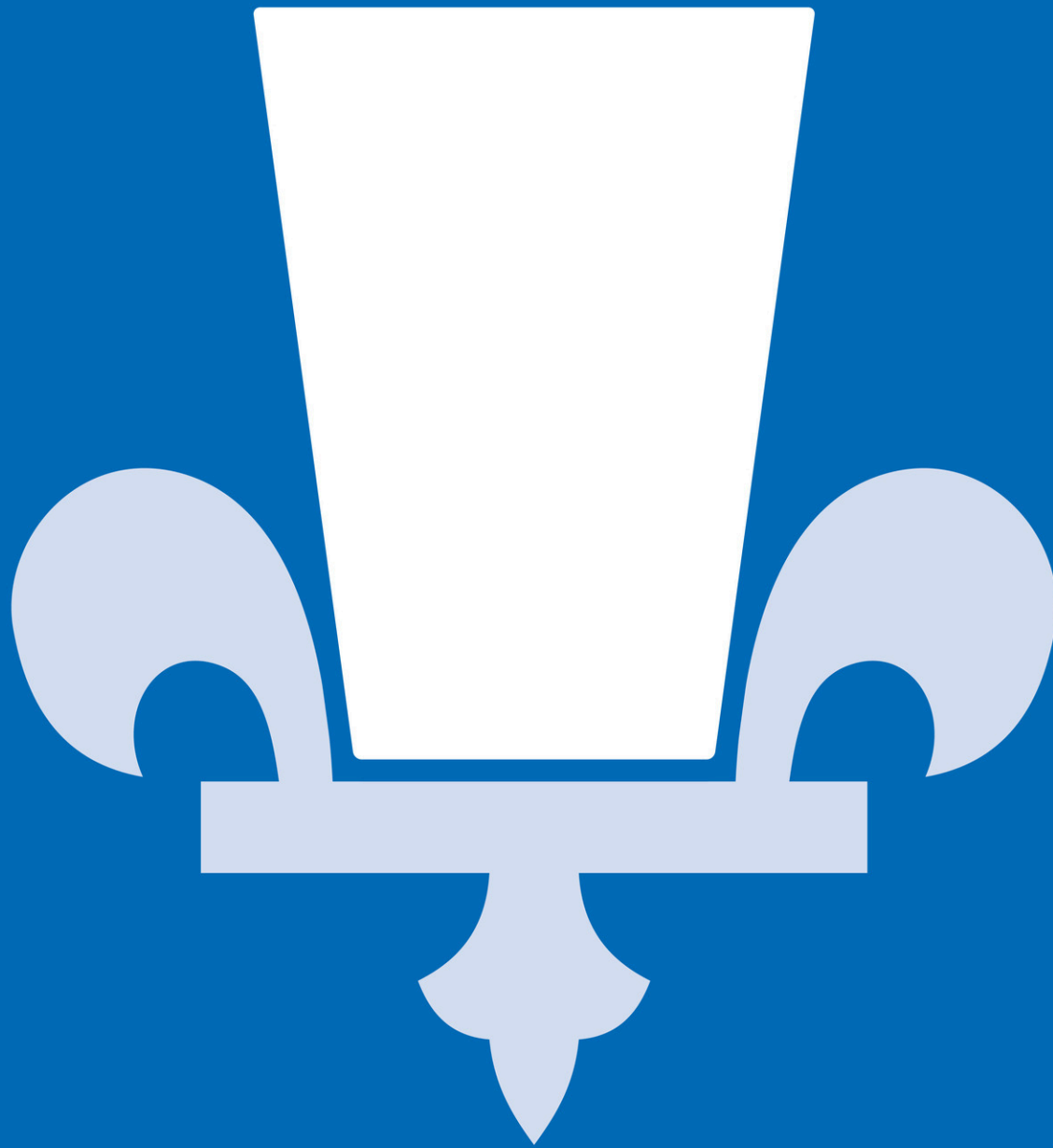
418-428-4169 / 418-334-1595
www.arbredenoelfortier.com
info@arbredenoelfortier.com



CHÂTEAU BELLEVUE

COMPLEXE POUR RETRAITÉS *actifs*

418 332-4623 | chateaubellevue.ca



Levons notre verre
aux producteurs d'ici.



Solide liquide.

Des achats alimentaires qui aideront à la réadaptation physique



Stéphane Shaink, directeur adjoint du programme DI-TSA-DP au CISSS de Chaudière-Appalaches, Stéphane Gosselin, Metro Black Lake, Guy Turcotte, directeur Opérations Metro, Michel Janvier, Parmalat-Lactancia, Michel Lapointe, président de la Fondation du CRDP-CA, Yves Nadeau, administrateur au CA de la Fondation du CRDP-CA, Donald Jean, Produits Ludo (Photo gracieuseté)

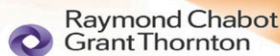
RÉGIONAL. La Fondation du Centre de réadaptation en déficience physique Chaudière-Appalaches (CRDP-CA) a procédé au lancement d'une importante campagne de financement qui se déroule dans les dix épiceries Metro de Chaudière-Appalaches en collaboration avec cinq marques alimentaires. L'objectif est d'amasser 25 000 \$.

La Fondation du CRDP-CA contribue à l'amélioration des services offerts à la clientèle en déficience physique. Ils sont dispensés par le Centre intégré de santé et de services sociaux (CISSS) de Chaudière-Appalaches à Lévis, Montmagny, Beauceville et Thetford Mines aux personnes, enfants, adultes et aînées, ayant une

déficience motricité, du langage, de la vision ou de l'audition.

La campagne «Une épicerie qui fait du bien!» s'échelonne sur douze semaines, six semaines à compter du 22 septembre et six semaines à partir du 19 janvier dans toutes les épiceries Metro de Chaudière-Appalaches.

Il s'agit d'une première pour la Fondation du CRDP-CA puisque cette campagne de financement sollicite directement la générosité de la population qui sera invitée à acheter dans les épiceries Metro des produits sélectionnés des partenaires alimentaires associés qui ont accepté de verser à la Fondation 0,50 \$ sur chaque item vendu. (JHS)



La Corporation de développement communautaire des Appalaches (CDC-A), après avoir réalisé son bilan et évalué l'activité Dégustation Vins et Fromages, édition 2016, désire souligner le soutien et la collaboration de ses fidèles partenaires, commanditaires, et collaborateurs pour la réussite de cette 11^e édition s'étant tenue le 26 mai dernier.

Un merci spécial à son président d'honneur, Monsieur Paul Vachon, préfet de la MRC des Appalaches et maire de la municipalité de Kinross Mills, monsieur Patrice Machecourt, sommelier-conseil, Mlle Noémy Pontbriand, interprète ainsi qu'au Trio Kingsville Jazz Ensemble. Cette activité de financement annuelle de la CDC-A où plus de 160 personnes ont participé permettra à notre organisation de poursuivre sa mission auprès des organisations communautaires de la MRC des Appalaches.

MERCI À VOUS:

- Les Producteurs le lait du Québec
- Promutuel assurances
- Caisses Desjardins de la région de Thetford
- TV Cogeco
- Raymond, Chabot, Grant, Thornton
- IGA Extra St-Pierre et Fils
- Comptoir familial de Thetford Mines
- Comptoir familial de Black-Lake
- Réception G2L
- Ville de Thetford Mines
- Alsco
- Malin Plaisir
- Golf Adstock
- Club de Golf et Curling de Thetford Mines
- Cinéma du Lac
- Rita Fleuriste
- Spect'Art
- Musée minéralogique et minier de Thetford Mines
- La Croisée des pains
- Comité culturel de Disraeli
- Imprimerie Gingras
- Daniel Lapointe, pilote
- Le Gîte Ambrelane
- Auberge Mi-Chemin
- Jardinerie du Canton

UN MERCI SPÉCIAL AUX 36 BÉNÉVOLES QUI ONT DONNÉ DE LEUR TEMPS DANS TOUTE CETTE ORGANISATION.

6951692



Spéciaux valides du 6 au 12 octobre

Boucher sur place 7 jours sur 7 pour vos coupes spéciales



418 338-6116



L'ÉQUIPE DES HALLES VOUS ATTEND 7 JOURS SUR 7 À PARTIR DE 7H!

MACREUSE DE BOEUF BRAISÉE À LA BIÈRE NOIRE, CUISSON SOUS-VIDE
33.05\$/kg

14.99\$ lb

CUISSE DE CANARD CONFIT



5.69\$ ch.

BIFTECK CHATEAUBRIAND
17.61\$/kg



7.99\$ lb

ORANGE NUVEL
gr. 105



29¢ ch.

BANANES DOLE



59¢ lb

viandes

MINI COQ AU PORC
15.41\$/kg



6.99\$ lb

SAUCISSES PORC ET BOEUF MAISON
11.00\$/kg



4.99\$ lb

CRETON DE PORC DES HALLES
11.00\$/kg



4.99\$ ch.

fruits & légumes

LAITUE ROMAINE



89¢ ch.

PATATES ROUGES OU BLANCHES
10 lb



2.99\$ ch.

**RECEVEZ UNE
TROUSSE WOOD-PRO^{MC}
GRATUITEMENT**

À l'achat d'une scie à chaîne
STIHL sélectionnée.^{YY}

**Une valeur
de 85\$!**

- Coffre Woodsman^{MD}
- Chaîne en longueur
OILOMATIC^{MD}
- Casquette STIHL



^{YY} Ne manquez pas votre chance de recevoir la trousse Wood-Pro^{MC}. Achetez simplement une des scies à chaîne sélectionnées d'ici le 2 décembre 2016 et vous recevrez GRATUITEMENT une trousse STIHL Wood-Pro^{MC}. Cette trousse comprend un coffre Woodsman^{MC}, une casquette STIHL et une chaîne de remplacement OILOMATIC^{MC}; le tout d'une valeur de 85\$! Le modèle de casquette peut varier. Cette offre est en vigueur jusqu'au 2 décembre 2016 ou jusqu'à épuisement des stocks. Modèles admissibles: MS 150 C-E, MS 170, MS 171, MS 180 C-BE, MS 181 C-BE, MS 193 C-E, MS 211, MS 231, MS 241 C-M, MS 250, MS 251, MS 251 C-BE, MS 271, MS 291 C-BE, MS 311 et MS 391.

STIHL[®]

Numéro 1 dans le monde!

POUR LE PARTICULIER

Parfaites pour tailler et couper les arbres à la maison ou au chalet.



Scie à chaîne
à essence
MS 170

30,1 cm³/1,3 kW/3,9 kg (8,6 lb)¹

269⁹⁵ \$

PDSM 279,95 \$
avec guide-chaîne
de 16 po



Scie à chaîne
à essence
MS 180 C-BE

349⁹⁵ \$

Avec guide-chaîne
de 16 po

31,8 cm³/1,5 kW/4,2 kg (9,3 lb)¹



Scie à chaîne
à essence
MS 250

45,4 cm³/2,3 kW/4,6 kg (10,1 lb)¹

449⁹⁵ \$

Avec guide-chaîne
de 16 po

¹Moteur seulement.

LES BRICOLEURS DU DIMANCHE

Plus de puissance et de confort pour un usage sur de grandes propriétés et sur la ferme, et pour couper du bois de chauffage.



Scie à chaîne à essence
MS 271

549⁹⁵ \$

PDSM 559,95 \$
avec guide-chaîne
de 16 po

50,2 cm³/2,6 kW/5,6 kg (12,3 lb)¹



Scie à chaîne à essence
MS 261 C
ancienne version

**PRIX DE
LIQUIDATION**

50,2 cm³/2,9 kW/5,2 kg (11,5 lb)

LES SPÉCIALISTES DE LA TERRE À BOIS



Scie à chaîne à essence
MS 291

499⁹⁵ \$

55,5 cm³/2,8 kW/5,6 kg (12,3 lb)

ACCESSOIRES

SPÉCIAL

Chaîne 16 pcs 14⁵⁰\$ ch.	Huile à mix 28\$ ch. (la caisse de 16) 200 ml	Bar 16" 34⁰⁰\$ ch.	Limes rondes 13⁰⁰\$ la douzaine	Limes plates 37⁵\$ ch.	Gants de sécurité 28\$ et plus	Pantalon sécurité 69\$ et plus
Huile à chaîne 26⁷⁵\$ (à la caisse) 26\$ 5 caisses et plus)	Crochet à pulpe 19⁹⁵\$ ch. avec pointe changeable	Crochet à pulpe régulier 16⁹⁵\$ ch.	Pointe de crochet 5⁹⁵\$ la douzaine	Ruban à mesurer Forestier 50 pieds 49\$	Chapeau sécurité complet 39⁹⁵\$ et plus	Bottes de sécurité 115\$ et plus

**ARMAND
LAPOINTE
ÉQUIPEMENT**

#1 au
Québec

561, rang
Ste-Caroline,
Saint-Victor
418 588-3567

www.armandlapointequipement.com



Michel Louvain de passage dans sa ville natale

SPECTACLE. Le Comité de spectacles de Thetford Mines (Spect-Art) recevra le chanteur Michel Louvain, le samedi 22 octobre, à 20 h, à la salle Dussault.

Deux anniversaires importants marqueront 2017 pour Michel Louvain puisque c'est l'année soulignant ses 60 ans de carrière. Il était bien loin de se douter qu'il marquerait près de six décennies de son empreinte lorsque, en 1957, il enregistra Buenas noches mi amor. De plus, il célébrera rien de moins que son 80e anniversaire de naissance.

Ayant toujours la passion de la scène et le feu sacré, il confie être toujours ému et fébrile à l'idée de chanter devant le public thetfordois, qui lui réserve toujours un accueil unique.

Il ne reste que quelques billets pour ce spectacle intitulé «60 ans avec vous, 60 ans de bonheur». (JHS)

Le chanteur Michel Louvain célèbre ses 60 ans de carrière.

(Photo gracieuseté)



UNIQUE À THETFORD MINES!

Services spécialisés pour les gens en perte d'autonomie

PLUS QUE QUELQUES UNITÉS DE DISPONIBLES

TOUT INCLUS...

Unité de soins aussi!



LA VIE DE CHÂTEAU, UN RÊVE ACCESSIBLE

Service santé personnalisé, professionnel et adapté 24h / 7 jours

Personnel compétent et humain pour vous servir

Milieu de vie familial, chaleureux et sécuritaire digne de vous accueillir



CHÂTEAU BELLEVUE

COMPLEXE POUR RETRAITÉS *actifs*

1350, rue Labbé, Thetford Mines
Bureau de location sur place
418 332-4623 | chateaubellevue.ca

1^{er} octobre 2016
au 4 janvier 2017

LES MONDES DE LA
NUI

Découvrez ce qui se passe en vous et à l'extérieur, alors que le soleil est couché.

Production **MUSÉE nature sciences SHERBROOKE**

Contribution **Canada**

Culture et Communications **Québec**



711, boul. Frontenac Ouest, Thetford Mines
(418) 335-2123

www.museemineralogique.com
Facebook.com/museemineralogique

6950157

Un roman jeunesse sur l'histoire de Thetford Mines



CLAUDIA FORTIER
claudia.fortier@t.c.tc

THETFORD. La Société de généalogie et d'histoire de la région de Thetford a récemment procédé au lancement de son roman jeunesse «Pierrot découvre l'histoire de Thetford Mines».

Le roman de 36 pages relate les aventures du jeune Pierrot qui s'endort et se retrouve à différents moments marquants de l'histoire de la

ville. Rédigé par l'historien Stéphan Garneau et illustré par Thérèse Racine, ce bouquin a été imaginé par les administrateurs de la Société après qu'un sondage organisé l'an passé ait démontré que les jeunes connaissent peu leur histoire locale.

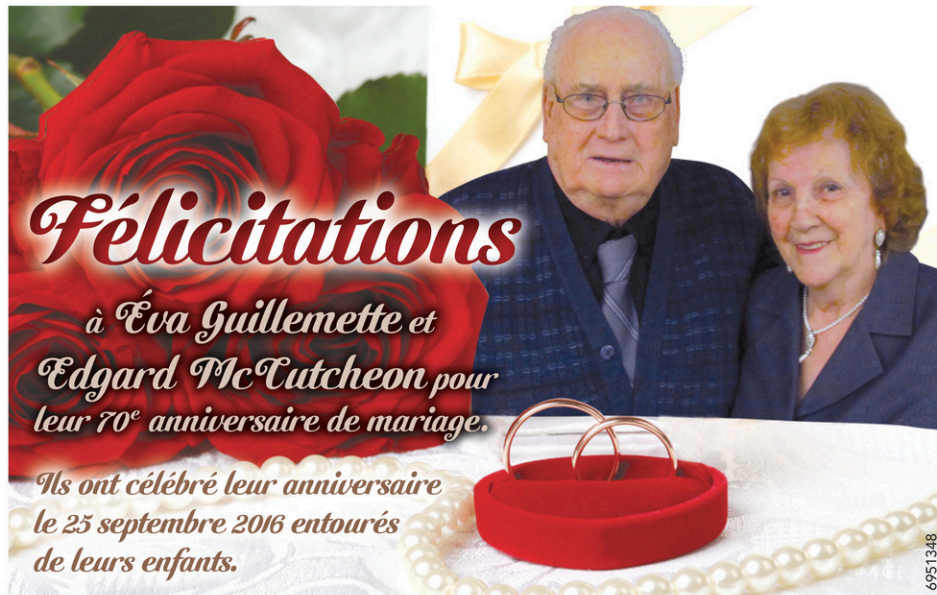
Ainsi, grâce à ce roman, les responsables souhaitent augmenter l'intérêt et améliorer la connaissance des jeunes Thetfordois envers le passé de leur ville. S'adressant aux 8 à 12 ans, le bouquin sera distribué à raison de deux copies dans toutes les écoles primaires du territoire de

Thetford Mines, ainsi qu'à la bibliothèque municipale.

«Le livre n'est pas trop pédagogique alors les jeunes vont pouvoir le lire en ayant du plaisir tout en apprenant l'histoire de la ville. Nous avons touché à toutes les facettes de l'histoire locale. Nous avons dû couper quelques dates importantes, mais sommes toutes, l'essentiel y est», a souligné l'auteur

Stéphan Garneau.

Les gens désirant se procurer le roman au coût de 8 \$ peuvent le faire en se déplaçant au local de la Société situé au Cégep de Thetford.



Félicitations

à *Éva Guillemette et Edgard McCutcheon* pour leur 70^e anniversaire de mariage.

Ils ont célébré leur anniversaire le 25 septembre 2016 entourés de leurs enfants.

6951348



Thérèse Racine, illustratrice, et Stéphan Garneau, auteur. (Photo gracieuseté)

Payeur
L'évolution vers l'excellence

VOTRE TRACTEUR COMPACT
PEUT LE FAIRE



PRIX DE LANCEMENT
CHARGEUR À BOIS **10 995\$**

Grappin de 44 pouces d'ouverture et crémaillère double de 370 degrés



PRESSE À BALLE RONDE
pour tracteur compact

PROMOTION
POUR UN TEMPS LIMITE **8 995\$**



complétez votre équipement avec une faucheuse à disques et un râtelier à foin pour un total de 14 995⁰⁰⁵ (pour les 3 items).

LA NOUVELLE GÉNÉRATION
DE TRACTEURS KIOTI ÉQUIPÉS DE MOTEUR TIER IV
EST ARRIVÉE



VENEZ ESSAYER
NOS NOUVEAUX MODÈLES

* Détails en magasin.

BRAS DÉPORTÉ
3 MODÈLES DISPONIBLES



RX7320 avec cabine et
CHARGEUR FRONTAL
GRATUIT



TONDEUSE VENTRALE
DISPONIBLE
pour les modèles CS2410 et CK2510



MEILLEUR VENDEUR
KIOTI AU CANADA



Siège social

Ascot Corner
5379 route 112
Ascot Corner (Qc)
Tél. : 819 821-2015

Télé. : 819 820-0490
Sans frais : 1 888 821-2015
Courriel : info@payeur.com

Succursales

La Guadeloupe
617, 14^e avenue (route 108)
La Guadeloupe (Qc)
Tél. : 418 459-3358

Laurier-Station
148, rue de la Seigneurie
Laurier-Station (Qc)
Tél. : 418 728-3293

1 888 821-2015
PAYEUR.COM

François Faucher expose à la Station des arts

ART VISUEL. La saison automnale de la Station des arts a débuté le 29 septembre avec une exposition haute en couleur de l'artiste-peintre François Faucher.

C'est sous le thème «François Faucher, 40 ans de carrière» que les visiteurs peuvent y admirer plus d'une cinquantaine de tableaux, et ce, jusqu'au 30 octobre. Né à Thetford Mines en 1959, François Faucher peint et expose régulièrement depuis l'âge de 16 ans.

Architecte de profession, il a décidé de délaisser cette carrière en 1989 afin de se consacrer exclusivement à la peinture. Après plusieurs années de travail et de recherche, il présente un style unique qu'il nomme «vibrationnisme». Développée en 1983, cette forme d'art consiste

à donner à l'observateur l'impression que le tableau qu'il regarde vibre.

Lorsqu'il entreprend cette démarche, les paysages sont sa principale source d'inspiration. À mesure que le style se précise, l'artiste éprouve le besoin de créer ses propres sujets en atelier. Divers thèmes tels que les sports, les scènes de rue et de la vie quotidienne, ainsi que la musique apparaissent sur ses toiles. Ayant reçu une formation musicale dans sa jeunesse, ce thème prend presque toute la place dans sa production.

La Station des arts est ouverte au public le jeudi et le vendredi de 18 h à 21 h, ainsi que le samedi et le dimanche de 13 h à 16 h. L'artiste sera sur place les fins de semaine jusqu'au 30 octobre pour accueillir et rencontrer les visiteurs. (JHS)



L'artiste-peintre François Faucher

(Photo gracieuseté)

418 755-0171
SPÉCIAUX!!
mar. et jeu.,
sam. et dim. pm

Cinéma
PIGALLE
167, NOTRE-DAME EST, THETFORD MINES

DÈS VENDREDI **PRÉSENTEMENT**

TOM HANKS
L'HISTOIRE INÉDITE DERRIÈRE LE MIRACLE SUR L'Hudson

SULLY

CRISE À HORIZON
DEEPWATER HORIZON

Vendredi..... 19h-21h
Samedi..... 13h-19h-21h
Dimanche..... 13h-19h
Lundi au Jeudi..... 19h

MUSIQUE

L'Orchestre symphonique de Québec sera de passage

L'Orchestre symphonique de Québec (OSQ) sera de passage à la salle Dussault, le samedi 15 octobre à 20 h, pour le concert intitulé «Tout en symphonies». C'est sous la direction de Nicolas Ellis, nouveau chef assistant en résidence à l'OSQ, que le public aura la chance d'entendre un concert dédié entièrement aux symphonies de différents compositeurs. Beethoven, Prokofiev, Saint-Saëns et Sarasate seront à l'honneur en cette soirée de virtuosité. La soliste Marjorie Bourque sera aussi du concert. (CF)



(Photo gracieuseté)



DE GRANDS
APPARTEMENTS
- ÇA INSPIRE ! -

RÉSERVEZ DÈS
MAINTENANT

418.335.3999

101
Monfette Est
Thetford Mines
418.335.3999

- lerennaissance.ca -



LE RENAISSANCE
RÉSIDENCES POUR RETRAITÉS

NOUS RECRUTONS !



SUIVEZ-NOUS

Les Cabotins
50-1-49 ans
- les théâtres, de passion et d'émotions ! -

John Patrick Shanley

Route

Texte français
Dominique Hollier

MISE EN SCÈNE:
Denis Langlois

14, 15, 21, 22, 28, 29 octobre 20 h
23 octobre 14 h

Studio-Théâtre Paul Hébert
(800, St-Alphonse Sud, Thetford Mines)

AVEC:
Myriam Breton, Chantal Giguère,
Annick Lamontagne & Louis-Étienne Nadeau

35 ans et plus : 25 \$
35 ans et moins (et groupe de 15 personnes et plus): 20 \$
Réservation recommandée
(418) 338-1255

PROMUTUEL ASSURANCE
APPALACHES - ST-FRANÇOIS

Ville de Thetford Mines

Culture et Communications
Québec

www.cabotins.ca

6916264

cahier maison

Octobre 2016

TENDANCES
dēco

tc • MEDIA

La famille s'agrandit !



Ghislain Roy se joint à nous à titre de directeur résidentiel.

Il vient ajouter un bagage d'expérience et une expertise reconnue.

Nous vous invitons à le contacter directement pour tous vos besoins en construction.

6951782

conception : latenthighstudio.net // 418 335-6803

MAXIMA
Construction™
ENTREPRENEUR GÉNÉRAL



418 334.6097
g.roy@centretm.com

**DU SOLIDE
bien conçu,
bien bâti**



*Réalisez votre rêve
grâce aux professionnels!*

CONSTRUCTION
Lehoux & Bergeron

Licence RBQ: 8333-055557

COMMERCIAL | RÉSIDENTIEL | INDUSTRIEL

RÉNOVATION | POSE DE FENÊTRES
REVÊTEMENT EXTÉRIEUR



Marcel
418 814-2874



Francis
418 814-2496

512, rue Carette, Thetford Mines

6619940

LE STYLE INDUSTRIEL : UN CHOIX INSPIRANT

Depuis plusieurs années déjà, le style industriel prend d'assaut les boutiques de décoration, les salles de montre et les commerces de mobilier. Chose certaine, il apporte une touche d'originalité aux pièces de votre résidence!

QU'EST-CE QUE C'EST?

Le style industriel s'inspire des matières d'une autre époque, dans un esprit de récupération perpétuelle. On y trouve des meubles industriels, de vieilles enseignes peintes à la main, des fauteuils usés et des murs de briques. Le décor s'orne de métal ferreux, voire de rouille. Les matériaux bruts sont exposés, les verrières sont immenses, les carreaux de ciment couvrent le sol comme les murs, les fils électriques sont apparents... On ne cache rien; la réalité est crue.

LIEUX DE PRÉDILECTION

Avant tout, le style industriel s'invite dans le salon et la cuisine. Des fauteuils au cuir



Le style industriel expose les matières brutes, la tuyauterie et le filage électrique.

éliminé, des étagères en fer aux lignes sobres, de vieux éléments décoratifs dignes d'un brocanteur; de hauts tabourets métalliques autour du comptoir, des luminaires aux fils qui pendent, des baies vitrées à perte de vue. Rien ne vous empêche d'étendre l'influence aux autres pièces :

une tuyauterie apparente et des murs de briques dans la salle de bain; des poutres de soutènement visibles et des objets décoratifs en fer dans la chambre.

LES VEDETTES DU STYLE INDUSTRIEL

Privilégiez les matières nobles : le bois, dont le grain est exposé; les métaux, comme le fer, le zinc et le cuivre; la brique et le ciment à l'état brut. La luminosité doit être une priorité : optez pour de grandes fenêtres qui laissent entrer la lumière naturelle et des luminaires éclectiques à l'éclairage diffus.

6536836

26 ans d'expérience

Josée Poulin
tech.arch.

- Service de dessin de bâtiments Résidentiel & Commercial
- Construction neuve et rénovation
- Service de dessin 3D

T 418 755-1727 joseepoulin@dessinsjp.com

VITRERIE
LEUR DE LYS INC.
à la solution pour vous.

- Miroirs et vanités de salles de bains
- Verres clairs et givrés
- Vitres de tables pour protéger vos meubles
- Tablettes de verre
- Remplacement de thermos pour tous types de fenêtres
- Réparation de moustiquaires
- Plexiglas
- Douches vitrées sur mesure
- Systèmes de portes automatiques

À votre service depuis 43 ans

750, St-Alphonse Nord, Thetford Mines
Tél.: **418 335-9164**

6642323

CONSTRUCTION **ARS** ENTREPRENEUR GÉNÉRAL ET SPÉCIALISÉ R.B.Q. 8321741403

Il est grand temps de planifier vos projets

- Rénovation de tous genres
- Agrandissement
- Aluminium
- Portes et fenêtres
- Finition intérieure et extérieure
- Revêtement de pierres SURETOUCH
- Distributeur des rampes d'aluminium GARDEX

418-338-0282 • constructionars.com

Contactez-moi
Normand Arsenault
(président)

6673573

DESIGN ARCHITECTURAL

- Planifiez vos projets de construction neuve ou de rénovation intérieure/extérieure
- Analyse budgétaire du coût de construction
- Dessin 3D
- Dessin assisté par ordinateur

Eric St-Laurent
418 335-3546
sans frais : 1 888 335-3546 • dessinseric@hotmail.com

81835999

COURRIERFRONTENAC.Q.C.C.A. - LE MERCREDI 5 OCTOBRE 2016 - 21



www.unicanvas.com

ABRIS DE TOUS GENRES

VÉRANDA • GAZEBO • AUVENT



GARAGE ET CORRIDOR



ABRI D'AUTO FERMÉ



APPENTIS



CORRIDOR



AUVENT TERRASSE



MUR SUR ROULEAU RÉTRACTABLE

VENTE ABRIS D'AUTO

à partir de **249⁹⁹\$**

LOCATION à partir de **330\$**


Fabriqué
au Québec

Unicanvas

3262, boul. Frontenac Ouest
Thetford Mines G6H 2C2

418 423-7558

LES AVANTAGES D'UN ENTRETIEN PROFESSIONNEL DE VOTRE SYSTÈME DE CHAUFFAGE



L'arrivée imminente de l'automne vous invite à amorcer le processus d'hiverisation de votre domicile. Votre système de chauffage est l'élément central de votre confort tout au long de la saison froide ; mieux vaut s'assurer qu'il ne vous laissera pas tomber en plein blizzard !

UN ENTRETIEN ANNUEL RECOMMANDÉ

Que votre système de chauffage soit à eau chaude ou à air pulsé, et que sa source d'énergie soit l'électricité, le gaz naturel ou le mazout, il doit faire l'objet d'une mise au point chaque année pour conserver un rendement optimal, limiter les pertes d'énergie, prévenir les bris de pièces et assurer votre sécurité.

CE QUI SERA EXAMINÉ...

Un professionnel en entretien de systèmes de chauffage vérifiera plusieurs points essentiels, notamment :

- L'approvisionnement en air de l'appareil à combustion ;
- L'aspect de la cheminée d'évacuation ;
- L'état de l'échangeur de chaleur de l'appareil (propreté, imperméabilité) ;
- Les différentes pièces de l'appareil et du système de distribution.

Si votre système de chauffage est alimenté au gaz naturel ou au mazout, quelques vérifications supplémentaires pourraient s'avérer nécessaires.

CE QUE CELA VOUS RAPPORTE...

Vous retirerez de nombreux avantages d'un système de chauffage bien entretenu. S'il est négligé, il devra fonctionner à double régime pour fournir un rendement optimal, ce qui vous coûtera beaucoup plus cher, sans compter qu'une surproductivité pourrait causer des bris irréparables et modifier la température intérieure de votre résidence.

En terminant, si vous jumelez un détecteur de monoxyde de carbone à votre système de chauffage, vous serez averti de toute infiltration de gaz dans votre environnement.

LES CONSTRUCTIONS
Rejean Pomerleau
 R.B.Q. 2743-5387-97

Résidentiel et Commercial

Construction et rénovation de tout genre
 intérieur et extérieur
 - finition intérieure toutes pièces
 - revêtement extérieur, patio, portes et fenêtres
 - agrandissement, etc.

Membre APCHA Admissible SOCIÉTÉ D'HABITATION DU QUÉBEC
 Programme RÉNORÉGION Informez-vous >

TÉL./FAX : 418 338.6659
 CELL. : 418 332.7033 Thetford Mines

Routhier Électricien

SERVICE URGENCE 24

L'équipe **Routhier Électricien** est là pour tous vos travaux!

RÉSIDENTIELS
 COMMERCIAUX
 INDUSTRIELS
 INSTITUTIONNELS

www.routhierelectricien.com
 418 338-3111 4996, Boulevard Frontenac, Thetford Mines

GAZ NATUREL

EXCLUSIF EN RÉGION

GazMétro
 PARTENAIRE CERTIFIÉ

C'est le temps de regarder pour votre système de chauffage pour l'hiver.

Appellez-nous pour informations

Plomberie, chauffage, gaz naturel, entretien, réparation

PLOMBERIE TURCOTTE & PÈRE INC.

Bur.: 418 755-0987
 Cell.: 418 814-9847
 pc@plomberieturcotte.com

908, BOUL. OUELLET, THETFORD MINES (QC) G6G 7W3

Constructions ML MarcoLachance Inc.

RBQ: 82903550-48

APCHA

GARANTIE

ENTREPRENEUR GÉNÉRAL
 Résidentiel - commercial - industriel - Agricole

Système intérieur • Rénovation • Rénovation d'après sinistre • Toiture • Gypse

Sainte-Clotilde Beauce
 Tél.: 418 427-5341 | Cell.: 418 332-0595

www.constructionsmil.com

LES FORAGES NELSON GAGNÉ

POMPES ET FILTRATION™

PUITS ARTÉSIEN
 PETITE FOREUSE SUR CHENILLES

NOUVEAU
 Inspection par caméra

VENTE SERVICE RÉPARATION

POMPES À EAU, D'ÉGOUT ET À PRESSION

TRAITEMENT D'EAU

418 427-2296
 4482, Route 112 East Broughton

418 335-9348 1 800 335-9348
 221, rue Jalbert Ouest Thetford Mines

RBQ : 8002-8855-96 www.foragesnelsongagne.com RBQ : 3098-0882-17

PHOTO: GRACIEUSETÉ

6620012

6686959

0162999

0115716

COURRIERFRONTENAC.QC.CA - LE MERCREDI 5 OCTOBRE 2016 - 23

Les Blue Sox cinq fois champions

PIERRE NADEAU

redaction.thetford@tc.tc

BASEBALL. Après leur gain de 6-4 samedi contre les Pirates de St-Jean-sur-Richelieu et l'excellent François Lafrenière, les Blue Sox de Thetford Mines ont remporté une victoire de 6-3 dimanche pour signer un cinquième championnat de suite dans la Ligue de baseball majeur du Québec devant plus de 600 spectateurs.

Un cinquième titre spécial pour l'entraîneur Dominic Bolduc pour qui c'est peut-être un dernier. «Ma conjointe est enceinte de notre quatrième enfant et c'est possible que l'an prochain, je ne sois plus là. Pour moi, il a une saveur spéciale celui-là.» L'arrivée des jeunes joueurs a eu un effet surprenant. «Les jeunes qui sont arrivés ont donné une bouffée d'air frais incroyable. Ça s'est étouffé en saison parce qu'il y avait beaucoup d'absences, mais dans les séries, je savais que ça reviendrait et qu'on allait faire un bon bout de chemin», a ajouté l'entraîneur.

Ces recrues sont Alexandre Morinville, Manuel Bouffard, Jimmy Montambault, Jonathan Paquet et Brian Bardis, à qui on avait confié la mission d'affronter les Pirates. «C'est énorme pour moi et pour l'équipe. Comme première année, je ne pouvais demander mieux. On en a arraché pendant la saison, mais le but ultime demeure les séries», de confier l'artilleur vainqueur.

Parmi les vétérans qui ont participé aux cinq



Les Blue Sox lors de leur victoire en série finale face aux Pirates. (Photo TC Media - Jean-Hugo Savard)

conquêtes, Michel Simard en fait partie. «Ça toujours une saveur différente parce que le cheminement pour s'y rendre n'est jamais le même. Il y a dix jours, on se cassait la tête pour savoir si on passerait au travers la septième manche contre Sherbrooke et aujourd'hui (dimanche), on lève le trophée.»

Marc-André Charbonneau est un autre habitué. «La raison pour laquelle on joue, c'est de gagner le dernier match de l'année. On croit en nous quand on arrive en séries parce qu'on sait qu'on est capable de faire le travail. Présentement, je dois dire que la meilleure

équipe a gagné, même si sur papier, les Pirates semblent plus fort que nous», a mentionné celui qui a remporté dans le passé un championnat avec Rivière-du-Loup et Victoriaville.

Pour Jonathan Martel, c'est une affaire d'expérience. «On a perdu la première partie 13-8 contre Lafrenière (François) et dans notre tête, c'était une victoire morale. On a jassé du match après et il n'y avait aucune nervosité dans le groupe, parce qu'on savait qu'on pouvait réussir.»

Même s'il a joué blessé, le frappeur désigné Renaud Desjardins a conservé une moyenne

de .460 et a fait produire 19 points. Il a été un atout pour l'attaque des Sox. «Je ne devrais pas jouer au baseball, mais je joue quand même. Je ne suis plus le frappeur d'avant avec de la puissance. J'ai dû modifier ma façon de faire, mais je frappe quand même bien», de mentionner celui qui a réussi trois simples avec trois points produits dans la dernière victoire.

«Ça représente une dynastie et un gang de gars qui sont des gagnants.»

Renaud Desjardins

Jean-Michel Bédard a dédié ce cinquième sacre à son grand-père décédé récemment. «C'est pour lui que je voulais gagner. C'est lui qui m'a appris à jouer au baseball quand je marchais à peine et il m'a suivi pendant toute ma carrière jusqu'à l'an dernier parce qu'il n'était plus capable de le faire.»

Le propriétaire François Lécuyer n'était pas inquiet. «Cette équipe-là fait des miracles en séries. Est-ce que je suis surpris? Pas du tout. C'est incroyable ce que ces gars-là peuvent accomplir.» Mentionnons que le titre de joueur par excellence des séries a été décerné à Dany Deschamps des Pirates et Stéphane Pouliot des Blue Sox. Ce dernier, qui a conservé une moyenne offensive de .464 en 16 matchs avec cinq circuits et 23 points produits, recevait cet honneur pour une deuxième année de suite.

CONSULTATIONS PUBLIQUES SUR LA RÉUSSITE ÉDUCATIVE

L'ÉDUCATION
PARLONS D'AVENIR

Du 16 septembre au
10 novembre 2016

VOTRE AVIS
COMPTE!

education.gouv.qc.ca

ENSEMBLE
on fait avancer le Québec

Québec

DIMANCHE 16 octobre



BRUNCH ET ASSEMBLÉE GÉNÉRALE DU CLUB QUAD AMIANTE

Brunch : 9 h Au Centre de réception du Mont-Granit
Assemblée : 11 h 912, du Mont Granit Ouest
Adulte : 13 \$ Thetford Mines
Enfant de 3 à 10 ans : 6⁵⁰\$ (accessible par les sentiers)

Prévente des droits d'accès

- Valide : 1^{er} novembre 2016 au 31 octobre 2017
- Prix de vente régulier : 250 \$ + 50 \$ (Assurance responsabilités)
À partir du 7 novembre 2016
Prévente : 210 \$ + 50 \$ (Assurance responsabilité)
Vendu à ce prix uniquement entre le 15 octobre et le 6 novembre 2016
Prix de vente régulier : 250 \$
À partir du 7 novembre 2016

Disponible lors de l'assemblée et aux endroits habituels

Achetez votre carte chez nous, l'argent sera investi dans vos sentiers.

POSTES EN ÉLECTION

- Président
- Trésorier
- Directeur des agents de surveillance de sentiers
- Directeur de la signalisation
- Directeur Thetford Mines
- Directeur Disraeli

Suivez-nous

Bienvenue à tous, quadistes ou non!

www.quadamiante.com



L'IMMOBILIER À votre portée!

L'IMMOBILIER et vos courtiers!



Un espace dédié au jeu et à la détente

SECTEUR BLACK LAKE



89 200\$, négociable

Maison 2 logements:
6 1/2, 1^{er} étage et sous-sol 4 1/2,
entièrement rénové, secteur tranquille.

À qui la chance? 418 423-5824 ou 418 281-0330

Qu'elle soit pensée pour les petits ou les grands enfants, la salle de jeux est un refuge au caractère ludique et pratique. Les petits y vont pour profiter de leurs jouets, se créer des personnages imaginaires ou encore concevoir des bricolages colorés; les plus grands s'y retrouvent pour profiter d'un écran géant et d'une console de jeux, ou encore d'une table de billard. Peu importe qui en bénéficiera : certains critères importants doivent être pris en compte lors de la création de votre salle de jeux, dont son emplacement. Le sous-sol est l'endroit tout désigné!

LUMINOSITÉ ET ESPACE

Pour une luminosité optimale, la présence d'une fenêtre dans la salle de jeux est idéale. Si aucune fenestration ne se trouve dans cette partie du sous-sol, plusieurs autres options s'offrent à vous. Privilégiez un éclairage direct avec des spots au plafond et un gradateur de luminosité. Côté peinture, choisissez des teintes claires pour intensifier l'effet de lumière et l'impression de grandeur. Et évitez les meubles massifs de couleur foncée, qui briseront la linéarité de l'espace.



LES FINIS ET L'AMEUBLEMENT

Pourquoi ne pas diviser l'espace selon les différentes activités? Un coin « salon » pour l'écran de télévision et les jeux vidéo; un repère festif pour les jouets et les déguisements; une table et des chaises pour la section des travaux manuels, etc. Toute activité a droit à son petit coin privilégié. Bien sûr, on adapte les matériaux de chaque division : des revêtements lavables pour les lieux de création, des surfaces moelleuses pour les jeux plus physiques et des meubles confortables pour la farniente.



VISIONNAIRES EN IMMOBILIER!



Manoir du Golf

Condo 5 1/2 luxueux situé à l'étage
Situé en bordure du golf



À vendre ou à louer

1322, boulevard Duellat, Thetford Mines
Rénovée en 2014 • 4 chambres à coucher



RÉSIDENTIEL

Magnifique jumelé

Chemin des Bois-Francis Est



RÉSIDENTIEL

Village Liberté

Condos locatifs pour personnes
âgées avec services



RÉSIDENTIEL

Domaine des Élans

Condos 3 1/2 et 4 1/2 • Achat / location



COMMERCIAL

Édifce Appalaches

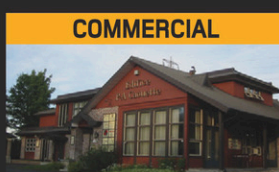
4 étages • Bonne visibilité



COMMERCIAL

Galeries Appalaches

Près de tous les services



COMMERCIAL

Édifce P.-A. Caouette

Au centre-ville de Thetford Mines



VILLÉGIATURE

Chalet des Sablons 2-3

Grand Lac St-François
Location court et long terme



VILLÉGIATURE

À vendre ou à louer

Grand Lac St-François



TERRAIN

Boisé du Golf

Idéal pour les jeunes familles

QUELQUES UNITÉS EN LOCATION COURT TERME

418 334-1629 / MAXIMAIMMOBILIER.COM



L'OMHTM recherche des logements

L'Office municipal d'habitation de Thetford Mines (OMHTM) est à la recherche de logement(s) situé(s) sur son territoire, afin de loger adéquatement une clientèle composée de personnes seules à faible revenu inscrites sur sa liste d'attente.

Ces logements bénéficieront du programme Supplément au loyer. Les propriétaires seront donc assurés de recevoir la partie du loyer qui dépasse 25% du revenu du locataire.

Les logements devront être de bonne qualité et feront l'objet d'une inspection. Seuls seront considérés les logements dont le coût ne dépassera pas le loyer médian des logements comparables en location dans le secteur tel que déterminé.

La sélection des logements sera basée principalement sur les critères suivants: le coût du loyer, la qualité physique du logement et la proximité des services.

Une fois le(s) logement(s) sélectionné(s), l'OMHTM et le propriétaire signeront une entente pour une période maximale de cinq (5) ans renouvelables en fonction des programmes gouvernementaux.

Si vous désirez soumettre un de vos logements, vous pouvez téléphoner au : 418 338-3556 ou vous pouvez également vous rendre aux bureaux de l'OMHTM situé au 615, rue Monfette Est à Thetford Mines (en face de l'école Le Tremplin).

Quel matelas est fait pour vous?



Vos nuits sont troublées, mais vous ne savez pas pourquoi? Peut-être ne dormez-vous pas sur le bon matelas! Selon vos habitudes de sommeil et la position dans laquelle vous dormez, vos besoins en matière de matelas ne sont spécifiques qu'à vous. Donc, il est important de bien identifier vos préférences quant au choix d'un nouveau lit. Voici cinq critères à prendre en considération.

1. CONFORT

L'essayer, c'est l'adopter! N'hésitez pas à vous allonger sur les différents modèles de matelas en démonstration, dans la position que vous adoptez pour dormir, et ce, aussi longtemps que nécessaire pour tester l'effet du matelas sur votre corps.

2. SOUTIEN

Votre nouveau matelas doit épouser les formes de votre corps tout en maintenant votre colonne vertébrale dans une position naturelle. Cela s'obtient de façon différente si vous dormez sur le dos, sur le ventre ou sur le côté. Pensez-y!

3. DURABILITÉ

La nouvelle génération de matelas n'est pas nécessairement compatible avec votre vieux sommier. En effet, les modèles récents sont plus lourds et plus épais que leurs ancêtres, et pourraient ne pas convenir au degré de soutien qu'offre votre base de lit.

4. PRIX

Il est question ici de miser sur votre santé. En effet, une bonne nuit de sommeil aura un effet bénéfique sur votre vitalité; mieux vaut investir dans un produit de qualité à un prix un peu plus élevé pour vous garantir un confort et un repos optimaux.

5. TAILLE

« Ce n'est pas la taille qui compte... » Parfois, c'est faux! Un modèle plus grand vous laisse tout l'espace nécessaire pour bouger sans entrave et pour éviter de déranger la personne qui partage votre lit, s'il y a lieu.

ROYAL LEPAGE

Pro
AGENCE IMMOBILIÈRE
Franchisée indépendante et autonome

royallepage.ca
418 338-4220

PARCE QUE VOUS MÉRITEZ UN SERVICE À LA HAUTEUR DE VOS ATTENTES!



Mélissa Roussin
Courtier immobilier
14 ans d'expérience



Dalma Roussin
Courtier immobilier
24 ans d'expérience



Daniel Bisson
Courtier immobilier résidentiel
2 ans d'expérience



Linda Côté
Adj. administrative

NOUVEAU Pour une visite 418 338-4220

LAC ROND



2481 - Superbe résidence haut de gamme en pierre, 3 c. à c., 2 salles de bain, foyer 2 faces, toit semi-cathédrale, garage double, remise, situation magnifique sur le lac, impeccable! **DALMA**

ST-JULIEN



2323 - Très belle propriété de campagne avec un très beau et grand terrain boisé, garage, piscine, abri d'auto, étang, rivière sur le terrain et plus! **DALMA**

GRAND LAC ST-FRANÇOIS



1861 - Propriété habitable à l'année, directement au bord de l'eau. **MÉLISSA**

VENDU



Propriété située au 87, rue Hébert, Thetford
Vendu par Mélissa et Daniel

VENDU



Propriété située au 395, rue Fecteau, Thetford Mines
Vendu par Dalma



2391 - Superbe résidence avec garage double, verrière, foyer au salon, en plus un local 20' x 90' pour votre commerce! **DALMA**

NOUVEAU Pour une visite 418 338-4220



2482 - Propriété à paliers, 4 côtés brique, abri d'auto et remise, cour arrière intime, 3 chambres, vaste séjour avec foyer, plusieurs rénovations effectuées, entretenue d'une façon exemplaire, libre rapidement. **MÉLISSA**



2397 - Cottage, piscine creusée et spa, sous-sol aménagé avec entrée indépendante. **MÉLISSA**



2357 - RÉNOVÉ AU COMPLET, DE TOUTE BEAUTÉ, IMPECCABLE! **DALMA**



2392 - Bungalow avec abri d'auto et garage, fièrement entretenu, secteur tranquille. **MÉLISSA**



2363 - Bungalow avec abri d'auto, garage, atelier, 5 c. à c., 2 salles de bain, impeccable! **DALMA**



2287 - Petit budget, près d'une école primaire, libre immédiatement. **MÉLISSA**

GRAND LAC ST-FRANÇOIS



2356 - Vaste propriété haut de gamme, patio et piscine donnant sur le lac. **MÉLISSA**



2386 - 4 côtés brique avec abri d'auto, 3 c. à c., belles divisions, très bon prix! **DALMA**

BAISSE DE PRIX



LAC-À-LA-TRUITE
2387 - Propriété habitable à l'année, cachet chaleureux, directement au bord de l'eau + terrain avec garage en deuxième rangée. **MÉLISSA**



2401 - Propriété 4 côtés brique, abri d'auto, garage et plusieurs bâtiments, grand terrain, la campagne en ville! **DALMA**



2431 - Charmante propriété avec garage, 4 chambres, offrant beaucoup de cachet. **MÉLISSA**



2456 - Bungalow avec garage, bois franc, sortie de cave extérieure, belle cour arrière, fièrement entretenu! **DALMA**



2405 - Bungalow avec garage, sortie de cave extérieure, 3 c. à c., 2 s. d. b., aires ouvertes, impeccable! **DALMA**

QUARTIER ROUSSEAU



2407 - Propriété 4 c. à c., 2 s. d. b., foyer salle familiale. Beaucoup de rénos effectuées, terrain intime! **DALMA**

LAC ROND



2224 - Toit cathédrale et foyer, à quelques minutes du club de golf du Mont Adstock. **MÉLISSA ET DALMA**



2460 - Condo situé sur la 3^e Rue, foyer au salon, remise, excellente condition! **DALMA**

BOULEVARD FRONTENAC



2385 - Bel édifice commercial et résidentiel toujours loué, en plein cœur de l'action commerciale! **DALMA**

3035569

La Face de bœuf/Toiture Lajoie champion des séries



Votre courtier
viacapitalethetford.com

418 333-2861
418 338-0340

75, Notre-Dame Ouest,
Thetford Mines G6G 1J4

www.rockmercier.com



6955070

BIEN VENDRE SA MAISON,
C'EST CAPITALE!

Rock Mercier
courtier immobilier



Nouveau
6711 - Bungalow clé en main, secteur recherché, près des écoles. Une visite s'impose.



VENDU
en une seule visite
6631 - 16, rue Notre-Dame Nord, Adstock



Nouveau
6712 - Reprise de finance, en bas de l'évaluation, plusieurs rénovations effectuées.



Récent
6702 - Fermette à 5 min de la ville sur terrain d'environ 7,2 acres, cabane à sucre, grange, terrain boisé, à la campagne.



Nouveau-prix
6454 - Immeuble à revenus très bien situé. Un 4 ½ et un 5 ½, tous loués, VENDEUR MOTIVÉ!



COMMERCIAL
6642 - Édifice commercial avec grand terrain de plus de 62 000 pi², bordé par la rivière, plusieurs possibilités.



Nouveau-prix
6205 - Extérieur et les fenêtres sont refaits à neuf. Faut voir!



REVENUS
6672 - Triplex, tous loués, près des écoles. À VOIR!



REVENUS
6584 - Immeuble à revenus avec possibilité d'un commerce, situé près des écoles et services.



REVENUS
6470 - Immeuble à revenus, s'autofinance, tous loués. Un 5 ½, un 4 ½ et un 3 ½. Rapporte 10 020\$/année.



1 ÉTAGE ½
6637 - Maison 1 étage ½ près des écoles et des services, très propre, clé en main.



VENDEUR MOTIVÉ
6620 - 4 côtés brique, très bien entretenue avec garage attaché, près des services.



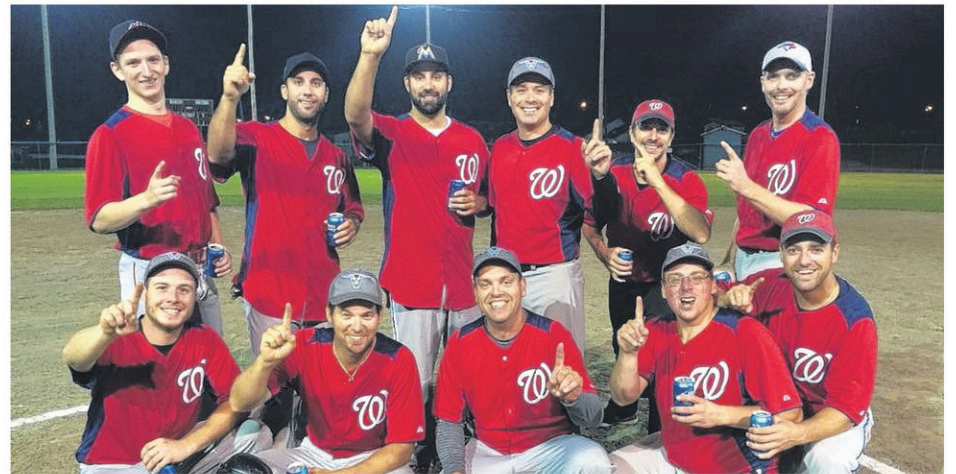
1 ÉTAGE ½
6655 - Maison 1 étage ½ presque entièrement rénovée à l'intérieur, au goût du jour et près de tous les services.

SOFTBALL. Après avoir remporté les matchs un et trois face à l'Animalerie Roufi, l'équipe La Face de bœuf/Toiture Lajoie a fait résonner ses bâtons dès la première manche du match numéro cinq, le mardi 20 septembre, avec un total de cinq points.

La formation adverse a répliqué avec deux points en fin de première manche. Le tournant de la partie est survenu en début de quatrième manche, alors qu'il y avait deux

hommes sur les buts pour La Face de bœuf. Alexandre Canuel a frappé un coup de circuit de trois points pour mettre le pointage 8 à 2, ce qui a chassé l'as lanceur de l'Animalerie Roufi, Donald Côté.

La Face de bœuf/Toiture Lajoie n'a plus regardé en arrière filant vers le championnat des séries en l'emportant 15 à 4. André Perron et Martin Vachon ont bien fait pendant les deux dernières manches. (JHS)



Les joueurs de l'équipe La Face de bœuf/Toiture Lajoie (Photo gracieuseté)

LSSM Intersport

La Boucherie Poulin remporte le championnat

CLAUDIA FORTIER
claudia.fortier@tc.ca

SOCCER. La Boucherie Poulin a mis la main sur le championnat de la saison 2016 dans la Ligue de soccer senior en remportant la finale par la marque de 4-2 contre la Pâtisserie St-Noël. Avec cette victoire, la Boucherie Poulin remporte son troisième titre en six ans et par le fait même, devient le commanditaire le plus titré de l'histoire de la ligue.

On pouvait s'attendre à du jeu musclé et intense pour la finale. Lors de la dernière rencontre de la saison régulière, les esprits s'étaient passablement échauffés entre les deux équipes. La demi-finale avait laissé des traces chez la Pâtisserie St-Noël puisque certains joueurs n'ont même pas été en mesure

de participer à la finale. Faisant fi de cette situation, l'équipe a connu un excellent début de match. Les joueurs ont su imposer leur rythme tout en muselant l'offensive adverse. La Pâtisserie St-Noël s'est même payé le luxe de prendre les devants 2-0. Par contre, la Boucherie Poulin n'avait pas dit son dernier mot. La formation a su conserver son calme tout au long du match et a réussi à remonter la pente pour ainsi remporter le match.

Mentionnons que lors des demi-finales, la Boucherie Poulin avait pris la mesure de l'Intersport par la marque de 9 à 0, alors que la Pâtisserie St-Noël a obtenu une victoire de 3 à 2 contre l'Airmac.

Pour tout savoir sur la LSSM Intersport, consultez la page Facebook de la ligue ou le site Internet au www.liguesoccerthetford.com.



Luc Maclure
Courtier immobilier



418 333 4100
luc.maclure@gmail.com



28179534
5755, Rte 112, Beaulac. Superbe maison avec son garage, piscine et entrepôt. Site stratégique pour votre projet commercial ou résidentiel.



12515094
259, ch du 10^e Rang, Coleraine. Terrain de 6 acres à proximité du petit Lac St-François en bordure de la rivière À VOIR!



21359352
1739, Rte Raymond, Thetford Mines. Maison rénovée, garage, piscine et son garage entrepôt grand terrain intime situé à Pont Briand.



24635198
36, rue St-Jacques, Beaulac. La vue sur la lac Aylmer entretenue avec soins IMPECCABLE! Prenez le temps de visiter!

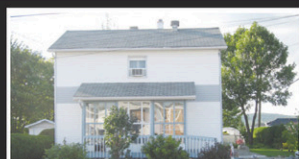
À PARTIR DE **2%** VENDRE SOI-MÊME... OU AVEC UN COURTIER? POURQUOI PAS LES DEUX!



13925622
29, rue Principale O., Adstock. Grande maison facilement convertible en 2 logements, grand terrain, remise.



19022347
525, 10e Rue Nord, Thetford Mines. Maison 4 chambres cour intime, accueillant seulement 78 000\$



19185967
1135, rue Labbé, Thetford Mines. Pour le prix d'un loyer! Maison de qualité sur un grand terrain et atelier. À VOIR!



20968478
219, rue Notre-Dame Est, Thetford Mines. Résidentiel, commercial, vous avez la possibilité de recevoir votre clientèle avec votre entrée privée. Beaucoup d'espace pour votre famille, piscine, garage, construction 1920 de prestige.



24527651
785, 6^e Rang, Disraeli. À VOIR! Possibilité de bigénération, garage, entrepôt, grand terrain, bien rénovée et entretenue! À proximité des lacs et à 5 minutes des service.



28080698
225, Av Proulx, Coleraine. Maison très bien entretenue, terrain intime, solarium, gazébo, etc. Rapport Qualité prix exceptionnel, pour le prix d'un loyer.

Les Filons s'inclinent devant les Volontaires de Sherbrooke

FOOTBALL. Visiblement plus affamés que leurs adversaires, les Volontaires du Cégep de Sherbrooke ont infligé un revers de 40-26 aux Filons, vendredi soir, sur le terrain multisports du Cégep de Thetford.

«Dès le début du match, on a vite compris que ce serait difficile», de reconnaître l'entraîneur-chef des Filons, Diego Ratelle, ne cachant pas sa déception. Effectivement, un touché de sûreté, un touché sur le retour du botté de reprise et une transformation faisaient en sorte que, dès les deux premières minutes de jeu, les Volontaires menaient 9-0. Tout laissait croire que le sort des locaux était joué.

Un placement des Volontaires en fin de premier quart les portait en avance 12-0.

«Les joueurs des Volontaires avaient compris plus que les nôtres l'importance de ce match. Je ne suis pas convaincu que nos joueurs l'avaient aussi bien compris», de poursuivre l'entraîneur.

À la demie, les Sherbrookoïses menaient 26-9, ayant ajouté deux majeurs à leur production offensive. Pour leur part, les Filons se mettaient en marche offensivement avec un touché de sûreté et un touché transformé.

Au troisième quart, les deux formations s'échangeaient un placement et les Volontaires ajoutaient un autre touché à leur avance portée à 37-12.

Au dernier engagement, les Filons grignotaient lentement l'avance des visiteurs, mais c'était trop peu trop tard. Deux touchés transformés des Filons contre un placement pour la formation sherbrookoïse n'allaient pas suffire.



La jeune équipe des Filons a connu une soirée difficile contre Sherbrooke.

(Photo gracieuseté - Claire Dubreuil)

«J'ai l'impression que nous avons commencé à jouer trop tard. Nous n'avons pas d'excuse. Les blessures n'expliquent pas tout. Nous avons des blessures, oui, mais nous avons aussi des joueurs pour prendre la relève. Nous avons été intimidés physiquement», d'analyser Diego Ratelle.

Les Volontaires auront effectivement choisi de saper le travail de la ligne défensive des Filons durement éprouvée par les blessures. Les visiteurs se sont contentés de 65 verges par la voie des airs. Toutefois, Jean-Simon Gouin

Verrette a porté le ballon à 38 reprises pour 268 verges de gains et William Fabi s'est vu remettre le ballon 19 fois pour des gains de 148 verges. Les quatre autres porteurs sherbrookoïses utilisés ont couvert deux verges au total.

Une victoire contre les Volontaires aurait assuré les locaux d'une place dans les séries. «Maintenant, il nous faut viser deux victoires en trois matchs. Il n'y aura plus de parties faciles. On va devoir lutter pour notre survie», a souligné l'entraîneur des Filons.

DES CHIFFRES...

Antoine Marcoux a complété 15 des 30 passes qu'il a tentées pour des gains aériens de 202 verges et deux touchés. Justin Côté a lancé trois passes pour des gains de 53 verges. Il a marqué un touché sur une course de deux verges. Alan Penverne y est allé d'une passe de 31 verges.

« Nous sommes jeunes comme équipe. Une année d'expérience combinée à un hiver d'entraînement va faire de nous une meilleure formation la saison prochaine.»

Diego Ratelle

Samuel Roussin et Tristan Péloquin ont inscrit des gains aériens respectifs de 82 et 113 verges et marqué un touché chacun.

Dann Plante a été le meilleur au sol avec 72 verges de gains en 14 courses.

Les Filons revendiquent des gains de 286 verges par la voie des airs et de 124 au sol.

Défensivement, Mathieu Lambert a fait de l'excellent travail avec 12 plaqués solo et cinq plaqués assistés, dont deux entraînant des pertes.

Alan Penverne y est allé de trois convertis en autant de tentatives et d'un placement. Il a effectué quatre bottés de dégagement totalisant 151 verges et de cinq bottés d'envoi pour 176 verges.

GRUPE **Sutton** **NOUVELLE** **DEMEURE**
AGENCE IMMOBILIÈRE

www.immothetford.com

418 332-6526
643, rue Simoneau Thetford Mines



6957435

Courtiers immobiliers résidentiel et commercial : Audrey Bergeron Manon Pomerleau Jimmy Simoneau Luz Guillermina Aguilar

<p>NOUVEAU</p> <p>84, ave St-Patrick Coleraine</p>	<p>VENDU</p> <p>1529, rue Bellerive Audrey et Luz</p>	<p>VENDU interagence</p> <p>213, rue Alfred Luz</p>	<p>486, rue Ste-Julie Audrey et Jimmy</p>	<p>86, rue Dubé Audrey et Jimmy</p>
<p>114, 7^e Rang, St-Adrien-d'Irlande Audrey et Jimmy</p>	<p>165, rue de l'Église Audrey et Jimmy</p>	<p>3887, rue St-Denis Audrey et Jimmy</p>	<p>822, rue Picard, Thetford Mines Luz</p>	<p>368, chemin du Barrage Luz</p>

L'exclusion de la garantie légale de qualité

La garantie légale peut être augmentée, diminuée ou même exclue selon la volonté des parties à la transaction. Sauf pour de rares exceptions, il n'est jamais recommandé d'exclure la garantie du droit de propriété (garantie de titres). Il est plus fréquent, cependant, de voir une exclusion de la garantie de qualité, notamment en matière de vente d'un immeuble par une succession ou à la suite d'une reprise de possession. Dans certaines circonstances, il peut même être indiqué de recommander à un vendeur de vendre sans garantie de qualité. Ce pourrait être le cas lors de la vente de l'immeuble d'une personne âgée ne voulant pas avoir le souci d'un éventuel recours en vice caché de la part de l'acheteur, recours qui pourrait être exercé contre sa succession. L'exclusion de la garantie de qualité peut porter sur l'ensemble de l'immeuble ou uniquement sur certaines composantes, tels la piscine ou les électroménagers inclus dans la vente. S'il y a exclusion de la garantie de qualité sur l'ensemble de l'immeuble, la clause suivante devra être inscrite à la promesse d'achat :

« La présente vente est faite sans garantie légale de qualité, aux risques et périls de l'acheteur. »

COMMUNAUTÉ

JEUDI 6 OCTOBRE

- Les Œuvres communautaires (Comptoir familial) de St-Méthode organisent leur vente sac vert de 9 h 30 à 20 h.
- Les dirigeants de FADOQ – Thetford seront présents dans le mail du Carrefour Frontenac de 13 h à 19 h 30 pour vendre des billets pour la Journée «Vive-la-Vie» du 25 octobre et pour le renouvellement des cartes.

VENREDI 7 OCTOBRE

- La prochaine activité du club d'astronomie des Sentiers pédestres des 3 Monts se tiendra à 19h au pavillon d'accueil de Coleraine. En plus du ciel du mois (Lune et planètes observables, ainsi que les principales constellations), le sujet principal de la rencontre portera sur la mission d'exploration de Mars par l'Agence Spatiale européenne.

SAMEDI 8 OCTOBRE

- Réunion Alcoolique Anonyme à 20 h au sous-sol de l'école Saint-Noël.
- Danse en ligne à la salle Le Marquis de Black Lake à 20 h avec Francine Royer et Olivier Tardif.
- Soirée de danse au Club de l'âge d'or de St-Adrien-d'Irlande à 20 h.
- Vous êtes conviés dès 15 h en l'église de Sacré-Cœur-de-Marie pour la messe avec chants grégoriens accompagnés des grandes orgues par Nil Auclair. Immédiatement après la célébration, une vente par encan de produits du potager et le tirage de billets se feront sur

place. Souper chaud à 18 h au centre intergénérationnel. Orchestre en soirée.
- Soirée de danse continue au lac Elgin à 20 h avec l'orchestre Pulsion Mix.
- Il y aura de la danse à la salle du Club de l'âge d'or St-Alphonse à compter de 20 h avec l'orchestre Marcel Vachon.
- Le Club l'Envol (Âge d'or St-Noël) vous invite à sa soirée mensuelle de danse de 20 h à 23 h. Venez vous amuser avec nous sur la musique de l'orchestre MUSIQ : ML.

DIMANCHE 9 OCTOBRE

- Le Cercle des fermières Notre-Dame invite la population à son brunch annuel tenu au Centre Émilienne-Gourdes entre 9 h 15 et 12 h 15.
- Les Chevalier de Colomb de St-Méthode organisent leur bingo aux poulets à la salle municipale. Les portes ouvriront à partir de 18 h.
- Après-midi de danse à la salle paroissiale de St-Alphonse à 13 h 30 avec Francine Royer et Olivier Tardif.
- Le Club FADOQ La Gaieté St-Jacques-de-Leeds vous invite à un après-midi dansant à compter de 13 h 30 au Centre culturel (École). Orchestre au programme, prix de présence et goûter à 16 h 30.

LUNDI 10 OCTOBRE

- Danses sociales et en ligne au 979, rue St-Joseph Est, à Disraeli, avec Normand Leblanc et Jeannot Boucher.
- L'Âge d'Or St-Alphonse vous invite à l'as-

semblée annuelle à 19 h 30.

MARDI 11 OCTOBRE

- Réunion mensuelle de l'Afées d'East Broughton à 19 h 30. Deux intervenantes en santé, une infirmière et une massothérapeute nous renseigneront sur le projet rassembleur de l'année «Une journée en santé». Elles nous parleront aussi des services offerts chez nous. Soirée très intéressante.
- Le Cercle des Fermières Amiante tiendra sa réunion mensuelle au local 125 de la Maison de la culture à 19 h.
- Le Cercle de Fermières de Sacré-Cœur-de-Marie tiendra sa prochaine rencontre mensuelle à 19 h à la salle Viateur-Routhier. Au programme: Une invitée madame Vertefeuille (Catherine Jodoin) conférence et dégustation. Régie interne, Marché de Noël. Concours de pantoufles. Prix de présence.
- Le Cercle de Fermières Ste-Marthe vous invite à sa réunion mensuelle dans la salle des dîneurs de l'École l'Étincelle à 19 h.
- Réunion des Filles d'Isabelle de Black Lake au local de l'Édifice St-Jean. Nous fêterons l'Halloween.

MERCREDI 12 OCTOBRE

- Le Comité des bénévoles de St-Méthode recommence ses activités et vous invite à la salle municipale, toujours le deuxième mercredi de chaque mois, pour votre après-midi de jeux. Un léger goûter sera servi.

Les Petits Frères de Thetford Mines ont dix ans



Béatrice Picard, comédienne et marraine provinciale, Louise Toupin, présidente bénévole des Petits Frères de Thetford Mines et Marc-Alexandre Brousseau, maire de Thetford Mines. (Photo gracieuseté)

THETFORD. Depuis 2006, les Petits Frères de Thetford Mines accueillent et accompagnent des personnes seules du grand âge afin de contrer leur isolement en créant autour d'elles une famille engagée et fidèle jusqu'à la fin de leur vie.

L'organisme veille présentement sur 34 vieux amis et peut compter sur l'implication de 30 bénévoles. Toute l'action de l'organisme est tributaire des donateurs, dont la générosité leur fournit les moyens de briser l'isolement des aînés et des bénévoles qui donnent corps à leur mission.

Cet hommage s'est déroulé en présence de Béatrice Picard, comédienne et marraine provinciale. L'événement a de plus été l'occasion d'inaugurer un beau partenariat avec la résidence Le Renaissance, qui a reçu l'équipe dans ses luxueux locaux et annoncé le début d'une longue collaboration. (JHS)

VOTRE RÉGION EN PHOTOS

Faites-nous parvenir vos photos à redaction.thetford@tc.tc



Succès Ford et les Filons
Un montant de 6000 \$ a été remis aux équipes sportives collégiales des Filons du Cégep de Thetford par le concessionnaire automobile Succès Ford. Cette somme découle de l'événement «Allez plus loin avec Ford» qui en était à sa troisième édition. (Photo gracieuseté)



Portes ouvertes du Maître Constructeur St-Jacques
Merci aux 2000 personnes qui se sont déplacées de l'Ontario, du Bas-St-Laurent, de la Montérégie, de Lanaudière, de la Capitale-Nationale, de Chaudière-Mauricie, de la Saguenay-Lac-Saint-Jean, du Centre-du-Québec, de l'Estrie ainsi que des grandes régions de Montréal et Laval pour l'événement portes ouvertes du Maître Constructeur St-Jacques dans le cadre du Chemin des artisans les 17, 18, 24 et 25 septembre. (Photo gracieuseté)



La Bibliothèque collégiale et municipale fait une gagnante
La Bibliothèque collégiale et municipale de Thetford Mines a procédé dernièrement à son tirage saisonnier. L'heureuse gagnante est Shayna DeBlois qui a remporté le livre «La science, les grands concepts expliqués». Sur la photo : Shayna DeBlois, gagnante, et Marie-Josée Poirier, technicienne en documentation. (Photo gracieuseté)

VILLE DE THETFORD MINES LA PAGE MUNICIPALE

6957582



Vous voulez écrire au maire de Thetford Mines pour lui faire part de vos commentaires ? Faites-le à l'adresse suivante : 144, rue Notre-Dame Ouest, C.P. 489, Thetford Mines (Qc) G6G 5T3 ou encore par courriel à maire@ville.thetfordmines.qc.ca

CABINET DE LA MAIRIE

ENCORE DES PERTES D'EMPLOIS DANS LE MILIEU DE LA SANTÉ

Le gouvernement québécois vient d'annoncer qu'il va de l'avant avec son projet de centralisation des services de laboratoire dans les grands centres. Alors que la levée de boucliers contre le projet Optilab se généralise, le ministre de la Santé fonce la tête baissée en diminuant la qualité de services dans nos hôpitaux régionaux et en ajoutant la perte d'emplois dans nos laboratoires à ceux déjà perdus dans le cadre de cette réforme centralisatrice. Juste pour cette fois-ci, on parle de 19 emplois perdus.

Pourtant, il n'y a rien de plus normal qu'un système de santé décentralisé, car on a des services à offrir aux gens où qu'ils soient.

Pourtant, les citoyens en région ne sont pas des citoyens de seconde zone et méritent des services aussi accessibles et de même qualité.

Pourtant, le gouvernement fait le choix davantage risqué et coûteux de transporter les prélèvements à plus de 100 kilomètres au lieu de les analyser sur place avec du personnel compétent.

Pourtant, le gouvernement renie son rôle économique dans les régions et élimine des emplois de qualité, ce qui mettra en péril l'attachement de nombreuses familles à notre région.

Pourtant, cette réforme maudite ne fait qu'accumuler les mauvaises nouvelles pour nos établissements de santé en région sous le couvert de nécessité de regroupement alors que nous ne faisons aucun gain.

Tout ça pour quoi ? Pour sauver 75 millions sur un budget de 38,4 milliards. Et bien on n'y croit même pas à cette économie, vous allez la dépenser en agrandissant des stationnements dans les grandes villes et en payant des indemnités de départ à nos jeunes qui vont perdre leurs emplois. Et non, on ne s'oppose pas seulement parce qu'on est réfractaires au changement, un bon changement c'est bon, mais un mauvais changement, c'est mauvais. Tout ça est pathétique.

Marc-Alexandre Brousseau, maire



INFO-TRAVAUX

TRAVAUX DE RÉHABILITATION DU PUIITS ALIMENTANT EN EAU LE SECTEUR BLACK LAKE

La Ville désire aviser les citoyens que des travaux de réhabilitation du puits alimentant en eau les résidents du secteur Black Lake ont débuté le lundi 3 octobre, lesquels devraient s'effectuer sur une période d'environ une semaine. La collaboration des citoyens concernés est souhaitée afin qu'ils diminuent, le plus possible, leur consommation en eau durant les travaux en évitant d'effectuer divers travaux d'entretien, tels que l'arrosage de leur pelouse ou le lavage des voitures.



LOISIRS ET CULTURE

TOUT SAVOIR SUR LES ACTIVITÉS CULTURELLES!



Spectacles, expositions, concerts, conférences... pour tout savoir sur les activités culturelles à Thetford Mines, consultez l'Agenda culturel via le site Web de la Ville ou directement à agenda.ville.thetfordmines.qc.ca.

FRANÇOIS FAUCHER EXPOSE À LA STATION DES ARTS



La saison automnale de la Station des arts débute le 29 septembre avec une exposition haute en couleur de l'artiste peintre François Faucher dans le cadre de ses 40 ans de carrière artistique. C'est sous le thème «François Faucher, 40 ans de carrière» que les visiteurs pourront y admirer plus d'une cinquantaine de tableaux, et ce, jusqu'au 30 octobre. La Station des arts est ouverte au public le jeudi et le vendredi de 18 h à 21 h ainsi que le samedi et le dimanche de 13 h à 16 h. L'artiste sera sur place les fins de semaine jusqu'au 30 octobre pour accueillir et rencontrer les visiteurs.

CONFÉRENCE POUR PAIRS AIDANT DE PERSONNE EN DEUIL

Le 6 octobre prochain, la Bibliothèque de l'Amitié présente une conférence du programme Biblio-Aidants au sujet des pairs aidants de personnes en deuil. Vous êtes invités au 5785, Boulevard Frontenac Est, local 3 dès 19h le 6 octobre prochain pour cette soirée.



TRAVAUX PUBLICS,
DU GÉNIE ET DE L'ENVIRONNEMENT

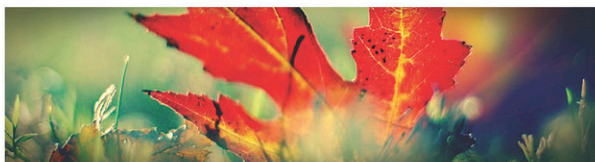
JOURNÉE PORTES OUVERTES DE RÉCUPÉRATION FRONTENAC



Dans le cadre de la *Semaine québécoise de réduction des déchets*, qui aura lieu du 15 au 23 octobre 2016, la Ville, en partenariat avec *Récupération Frontenac inc.*, invite la population à une journée portes ouvertes de l'usine de récupération, située au 217, rue Monfette Ouest, le samedi 15 octobre prochain de 8 h 30 à 15 h 45. Une occasion unique de visiter l'un des centres de tri les plus performants au Québec et d'obtenir d'excellents trucs pour mieux recycler.

Plus d'information en consultant le site Web de la Ville sous l'onglet *Événements* ou en composant le 418 335-2981, poste 397.

COLLECTE DES FEUILLES MORTES



À inscrire à votre calendrier... la collecte spéciale des feuilles mortes et des branches sèches aura lieu le jour habituel de votre collecte lors des semaines du **17 au 21 octobre 2016 et du 31 octobre au 4 novembre 2016**. Assurez-vous de mettre les feuilles mortes dans un sac transparent afin que le tout soit bien visible.

Il est également possible d'aller porter vos sacs de feuilles mortes directement à l'*Écocentre Thetford*, situé au 251, rue Caouette Ouest, du lundi au samedi jusqu'au 31 octobre prochain. Pour plus de détails, consultez le site Web de la Ville ou composez le 418 335-2981, poste 397.



AVIS PUBLICS

AVIS EST DONNÉ QUE le Conseil municipal, à sa séance du 15 août 2016, a adopté les règlements suivants :

Règlement n° 581 intitulé « **Règlement pour amender le Règlement de zonage n° 148 dans le but de créer l'usage « station de compostage» dans la zone 5021M (projet n° 2016-111-Z)** ».

Règlement n° 582 intitulé « **Règlement pour amender le Règlement de zonage n° 148 dans le but de créer une nouvelle**

zone commerciale en bordure du boulevard Frontenac Ouest, dans le secteur Black Lake (projet n° 2016-112-Z) ».

Règlement n° 583 intitulé « **Règlement pour amender le Règlement de zonage n° 148 dans le but de modifier le nombre maximal de logements par bâtiment dans la zone 1002C (projet n° 2016-113-Z)** ».

Règlement n° 584 intitulé « **Règlement pour amender le Règlement de zonage n° 148 dans le but d'agrandir la zone 2932R (projet 2016-114-Z)** ».

Règlement n° 587 intitulé « **Règlement pour amender le Règlement de zonage n° 148 dans le but d'autoriser les enseignes publicitaires sur les propriétés de la Ville de Thetford Mines (projet n° 2016-119-Z)** ».

Ces règlements ont reçu l'approbation requise par la Loi, soit celle de la MRC des Appalaches le 15 septembre 2016 et sont en vigueur depuis cette date.

Les règlements numéro 581, 582, 583, 584 et 587 peuvent être consultés au bureau de la greffière, à l'hôtel de ville. Donné à Thetford Mines, ce 27^e jour de septembre 2016.

Assemblée publique de consultation sur le projet de résolution autorisant un projet particulier

AVIS EST DONNÉ QUE Le Conseil municipal, à sa séance du 19 septembre 2016, a adopté le « premier projet » de résolution intitulé « **Résolution autorisant un projet particulier afin de permettre l'entreposage extérieur en vrac compartimenté de matière première sans incidence sur le milieu environnant pour la propriété située au 1169, boulevard Frontenac Ouest** » pour faire suite à la demande numéro 2016-08-PPCMOI.

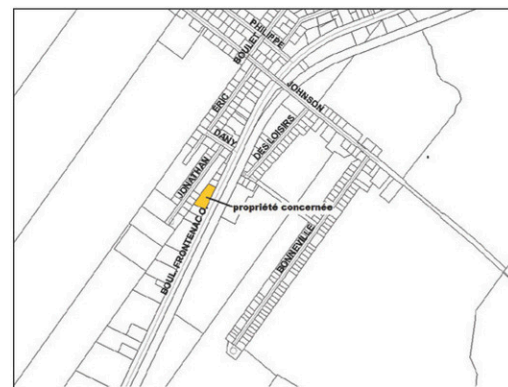
Le Conseil tiendra une assemblée publique de consultation, le **jeudi 13 octobre 2016, à 9 h**, à la salle du Conseil située à l'hôtel de ville, 144 rue Notre-Dame Ouest, Thetford Mines. Au cours de cette assemblée, le maire expliquera le projet de résolution et entendra les personnes et organismes qui désirent s'exprimer.

Ce projet a pour objet de permettre l'entreposage extérieur en vrac compartimenté pour la propriété située au 1169, boulevard Frontenac Ouest portant le numéro 2016-08-PPCMOI soit adopté aux conditions suivantes :

1. Les matériaux doivent être entreposés le plus loin possible du boulevard, en cour arrière, le plus près possible de la ligne de lot arrière;
2. Un écran visuel doit être aménagé afin que les matériaux ne soient pas visibles du boulevard Frontenac;
3. Les matériaux doivent être constitués de matière première sans incidence sur le milieu environnant;
4. La hauteur maximale du vrac est de 2 mètres;
5. Les moyens nécessaires doivent être utilisés pour conserver les matériaux à l'intérieur des emplacements compartimentés;
6. L'exploitant doit s'assurer de la propreté de la voie de circulation publique à proximité des emplacements compartimentés;
7. Les enclos doivent être constitués de blocs de béton.

Ce projet de résolution est susceptible d'approbation référendaire. La description et les illustrations des zones visées et des zones contiguës ainsi que le projet de résolution sont disponibles pour consultation au Service d'urbanisme, 2093 rue Notre-Dame Est, et au Service du greffe, à l'hôtel de ville, 144 rue Notre-Dame Ouest, Thetford Mines, du lundi au vendredi, de 8 h 30 à 12 h et de 13 h à 16 h 30.

DONNÉ À THETFORD MINES, ce 28^e jour de septembre 2016.



À la recherche de bénévoles pour les proches aidants

THETFORD. Dans le but de bonifier son service de support pour les proches aidants, l'Association de l'action volontaire Appalaches (AAVA) est à la recherche de ressources bénévoles résidant dans la municipalité de Thetford Mines.

Ce service se traduit par du soutien à ces personnes, qui donnent tout sans compter à leurs proches, mais aussi par diverses formules de répit. Les ressources bénévoles permettent

de donner une pause, un répit et ainsi favoriser le maintien des personnes aidées à domicile afin de prévenir l'épuisement des proches aidants.

En faisant partie de l'organisme, la personne peut également bénéficier de formations, d'activités reconnaissance et d'un milieu d'appartenance dynamisant. Tout bénévole qui s'engage à l'AAVA peut le faire selon ses disponibilités et le temps qu'il désire offrir à l'organisation. (CF)



L'AAVA est un organisme à but non lucratif, qui a pour mission d'offrir des services de soutien à des personnes âgées en perte d'autonomie liée au vieillissement et/ou démunies, pour favoriser leur maintien à domicile et ainsi améliorer leur qualité de vie.

(Photo @depoitphotos.com)

Le combat des chefs c'est dans la cuisine que ça se passe!



Semaine de la prévention des incendies
9 au 15 octobre 2016

securitepublique.gouv.qc.ca/spi

ENSEMBLE  **on fait avancer le Québec**

Québec 

Une nouvelle étude confirme l'efficacité de la crème Celadrin sur l'ostéoarthrite du genou

La nouvelle crème de marque Celadrin est un produit entièrement naturel, breveté et testé cliniquement pour son pouvoir d'atténuer l'inflammation et la douleur, tout en favorisant la souplesse et la mobilité des articulations.

Quarante patients avec une ostéoarthrite de l'un ou des deux genoux ont été répartis en deux groupes de façon aléatoire et ont été traités avec une crème contenant des acides gras cétylés ou avec une crème placebo. Des tests ont été réalisés au début de l'étude, 30 minutes après l'application de la crème et après 30 jours de traitement. Dans cette étude, 100 % des sujets utilisant la crème de Celadrin® ont montré des effets bénéfiques significatifs comparativement à ceux sous placebo. Le plus étonnant est que les patients ont ressenti une amélioration importante de tous les aspects testés 30 minutes seulement après l'application de la crème, avec des bénéfices cumulatifs qui sont intervenus après 30 jours de traitement³. Une étude complémentaire est venue renforcer ces résultats ; elle a montré une amélioration dans la mobilité de l'épaule, du poignet et du genou ainsi qu'une réduction significative de la douleur.

Disponible chez :



Crème pour articulations, format 40 g
Valide du 6 au 12 octobre 2016

Ce produit peut ne pas vous convenir.
Toujours lire l'étiquette et suivre le mode d'emploi.



Cette publicité a été payée par WW Pharmaceuticals, Inc.

AVIS EST DONNE, conformément à l'article 28 de la *Loi sur les cités et villes*, que la Ville de Thetford Mines a vendu à la Corporation d'initiative et de développement économique de Thetford Mines le terrain situé au 1781, rue Setlakwe (lot n° 5 907 380 du cadastre du Québec), au prix de 71 100 \$, taxes applicables en sus.

DONNÉ À THETFORD MINES, ce 28^e jour de septembre 2016.

AVIS PUBLIC

AVIS PUBLIC EST, par la présente, donné que, lors d'une séance ordinaire que tiendra le Conseil le **lundi 7 novembre 2016 à 20 h** dans la salle des délibérations du Conseil située à l'hôtel de ville de Thetford Mines, 144, rue Notre-Dame Ouest, il statuera sur les demandes de dérogations mineures concernant :

- 1) La propriété située au 4689, boulevard Frontenac Est. La demande consiste à réduire la largeur d'un terrain à 16,03 mètres lorsque prescrite à 30 mètres, à régulariser l'empiètement de 1,09 mètre dans la marge avant lorsque prescrite à 10 mètres et à régulariser un empiètement de 0,57 mètre à 1,71 mètre dans la marge latérale droite lorsque prescrite à 4 mètres, le tout afin de permettre la subdivision du lot n° 4 602 494 en deux lots.
- 2) La propriété située au 795, boulevard Ouellet. La demande consiste à réduire à 2,8 mètres la marge de recul latérale lorsque prescrite à 4 mètres, le tout afin de permettre la construction d'une nouvelle habitation multifamiliale.
- 3) La propriété située au 384, rue Cyr Nord. La demande consiste à régulariser la distance de l'abri-auto de 0,6 mètre de la

ligne latérale droite lorsque prescrite à 1 mètre, le tout afin de régulariser l'implantation des bâtiments.

Lors de cette séance, le Conseil entendra les personnes intéressées par ces demandes de dérogations mineures.

DONNÉ À THETFORD MINES, ce 27^e jour de septembre 2016.

Me Edith Girard, OMA, greffière de la Ville

Profitez également de la parution GRATUITE
de votre annonce sur **VosClassées.ca.**

Heure de tombée: vendredi 16h

Heures d'affaires du service téléphonique: lundi au vendredi 8h30 à 16h30

Mode de paiement:

À NOS ANNONCEURS: Assurez-vous que le texte de votre annonce est exact dès sa parution, sinon il faut nous en aviser immédiatement. En cas d'erreur, notre responsabilité se limite uniquement au montant de l'achat de la première semaine de parution de votre annonce. Toute discrimination est illégale.

**POUR TOUT ACHETER
ET TOUT VENDRE,
près de chez vous**

Un seul numéro 1-866-637-5236

6740037

IMMOBILIER 100 à 299 | MARCHANDISE 300 à 399 | SERVICES 400 à 599 | EMPLOI ET FORMATION 600 à 799 | ÉVÈNEMENTS SPÉCIAUX 800 à 899 | VÉHICULES 900 à 999

<p>105 Propriétés à vendre</p> <p>BUNGALOW: 781 St-Alphonse sud, chauffage électrique, 2 c.a.c., +1 sous-sol, 95,000\$. 418-338-0681 (semaine)</p>	<p>135 Propriétés commerciales à vendre</p> <p>BÂTISSE COMMERCIALE (garage), 40'x80', 2 portes de garage 16', planchers chauffants, 2 bureaux, mezzanine et plus. Terrain 3,000 mètres carrés. St-Jacques de Leeds, 175,000\$. 418-424-3025</p>	<p>205 Logements/ appartements à louer</p> <p>!! 3-1/2, demi sous-sol, salle de lagage, s.d.b. avec tourbillon, salle, d'eau (douche) cuisine attenante salon, situé au centre-ville Thetford Mines, 418-334-2438</p>	<p>205 Logements/ appartements à louer</p> <p>* * Thetford Mines: centre-ville, 3-1/2, chauffé, éclairé, meublé, bien insonorisé, conciergerie, service de buanderie, aspirateur central, intercom. Très sécuritaire, stationnement/ déneigement inclus. Libre immédiatement. 418-331-0558, 418-387-4993</p>	<p>205 Logements/ appartements à louer</p> <p>2x4-1/2, 827 Marquette 455\$, Thetford, près services, libres, 418-423-7558</p>	<p>205 Logements/ appartements à louer</p> <p>4-1/2, demi sous-sol, plan-fonds 10', ensoleillé, entrée privée. 825\$/ chauffé, éclairé internet, téléphone, stationnement déneigé, semi meublé ou non. Thetford ouest. Loué sans bail. Idéal semi-retraités, retraités. Références obligatoires. 5 8 1 - 6 7 9 - 4 6 1 1, 418-334-8125</p>	<p>205 Logements/ appartements à louer</p> <p>GRAND 4-1/2, 546 rue Jacques, Thetford Mines, pas d'animaux. Kevin: 418-332-7175</p> <p>GRAND 4-1/2, chauffé, éclairé, rénové, à St-Noël. Libre immédiatement, 525\$/ mois. Références exigées. 418-338-4333, 418-334-4333</p>	<p>210 Logements/ appartements chauffés à louer</p> <p>187, 9e rue Nord, Thetford Mines, 4-1/2, rénové à neuf, 1er étage, chauffé, éclairé, déneigé, buanderie, libre immédiatement, 490\$/ mois. 4 1 8 - 3 3 3 - 2 3 1 3, 418-386-2611</p>
<p>ST-HÉNÉDINE: 30 min. des ponts, maison, 2 garages, grand terrain, 340X540. Possibilité ferme, paysagé, rivière. Prix révisé. 280,000\$. 418-683-8211, 418-426-1857</p>	<p>140 Commerces à vendre</p> <p>RÉSIDENCES personnes âgées, magnifique 40 unités, impeccable, excellent vendeur et rentable. Aussi 55 unités + projets différents secteurs, ma spécialité. 1-888-772-2666/ danielcote.ca</p>	<p>!! 3-1/2, moderne, chauffé, meublé; 5-1/2, 1er étage. Stationnement, libres, paroisse Notre-Dame, Thetford. 418-338-4440, soir</p>	<p>1-1/2, 2-1/2, 3-1/2 Chauffés/ éclairés. Libres immédiatement. Pas de chien. Références demandées. Pour visiter: 418-332-6060 logementsstthetford.com</p>	<p>2X5-1/2, (demi sous-sol et 1er étage), libres immédiatement, frais peint, 2 entrées intérieures, 2 stationnements déneigés. 849, rue Jolliet, Thetford Mines. 450\$/ mois. 418-331-2410, 418-338-3460</p>	<p>4-1/2, rénové, rue Rousseau, Thetford, rangement intérieur, stationnement déneigé, 410\$. 418-332-5229</p>	<p>GRAND logement, 5-1/2, frais peinturé, secteur Black Lake près école St-Louis, descente pour handicapé, cuisine, salle de lavage, aire ouverte, ensoleillé. 1er mois gratuit, 418-338-9589</p>	<p>4-1/2, semi-meublé (4 électros), chauffé, éclairé, stationnement déneigé, centre-ville Thetford Mines. Libre immédiatement 418-335-6798, 418-334-1951</p>
<p>THETFORD Mines: maison 5 logements, très bien située, près des services. Prix réduit pour vente rapide. 514-886-0379</p>	<p>150 Chalets/ Maisons de campagne</p> <p>CHALET 4 saisons, 8056, Chemin du Lac de l'Est, près de Coleraine. Grand terrain 28,000 pi.ca., 99' de façade sur le lac. NOUVEAU PRIX! 418-338-1078</p>	<p>!! 4-1/2, très propre, 1er étage, entrées laveuse, sècheuse, balcon, libre, rue Maurice Thetford Mines 418-334-2438</p>	<p>1-1/2, 255\$, centre-ville Thetford, propre. Comprant meubles, eau chaude, taxes. Stationnement. Libre, 418-335-3741</p>	<p>3-1/2, Black Lake, grand demi sous-sol. Bien éclairé. Chauffé, non éclairé, 385\$. Près services. Libre immédiatement. 418-423-7297</p>	<p>4-1/2, rue Bolduc, Thetford Mines, 370\$, rien d'inclus. 1 mois gratuit! 418-324-4470, 418-333-4828</p>	<p>JUMELÉ sur 2 étages, grand 4-1/2, 2 c.a.c., 1 sdb, cuisine, salon, grand patio arrière, cabanon, 3 places stationnements, prix à discuter, libre immédiatement. 769 Bolduc, Ste-Marie, G6E-1T7, 418-209-9108</p>	<p>FACE À L'HÔPITAL THETFORD 2-1/2, chauffés, éclairés, bail mensuel, références exigées. 418-338-8096</p>
<p>THETFORD Mines: maison meublée avec logement, possibilité garage 5 places chauffé, libre immédiatement, 150,000\$. 418-338-2969</p>	<p>CHALET au grand lac St-François, 410 rue des Sapins, St-Joseph-de-Coleraine. 2 chambres, foyer en pierre de champs, puit artésien. Meublé. Libre immédiatement. 229,900\$. 418-332-5595 François</p>	<p>! FACE À L'HÔPITAL THETFORD 2-1/2, 3-1/2, 4-1/2. Buanderie, conciergerie, balcon, près de la piste cyclable. 418-338-8096</p>	<p>1 MOIS GRATUIT! 1-1/2 (225\$) 3-1/2 (360\$) Thetford Mines INCLUS: Chauffés, Meublés, Eau Chaude, Stationnement. 418-335-3969, 418-230-2841</p>	<p>3-1/2, centre-ville Thetford Mines, 300\$/ mois, non chauffé, non éclairé, stationnement. Endroit tranquille. 418-484-2441</p>	<p>4-1/2, Thetford, planchers bois franc, armoires de chêne, porte-patio, balcon, accès piscine, aucun chien, 650\$/ mois. Libre 1er novembre. 418-335-6215</p>	<p>ST-CHARLES: 4-1/2 parfaitement neuf, ensoleillé. Entrée personnelle, stationnements. 749\$ non chauffé, non éclairé. 418-882-3539 Nancy</p>	<p>215 Logements/ appartements chauffés/ meublés à louer</p> <p>2-1/2, 400\$; 3-1/2, 400\$-450\$. Secteur Black Lake. Tout compris. Internet, câble. Sans bail. Libres. 418-332-5996</p>
<p>110 Prop. à revenus à vendre</p> <p>1586 Des Chalets, St-Pierre-Baptiste au lac Joseph, triplex (2-1/2, 4-1/2 et 5-1/2), à 300' bord de l'eau, accès. M. Lévesque, propriétaire. Affiché Re/Max. 418-453-2240</p>	<p>205 Logements/ appartements à louer</p> <p>! QUALITÉ SUPÉRIEURE face au palais de justice rue Bédard Thetford 4-1/2, nqn chauffé, non éclairé. Echangeur d'air, balayeuse centrale. Libre. 418-338-8096</p>	<p>! Faut voir! 4-1/2 rénové, très bien situé, 4e Rue, Thetford Mines, 395\$/ mois. (possibilité meublé) Libre, 418-389-9864</p>	<p>1 mois gratuit 3-1/2 dans 4-plex, planchers flottants, grande pièce fermée pour laveuse/ sècheuse, grande cour, 2 stationnements, petit chien accepté. 380\$. Ville: St-Jacques-de-Leeds, 450-922-0952</p>	<p>3-1/2, meublé, propre, armoires chêne, prélat, fenêtres neuves, près des services. Immeuble tranquille. Libre immédiatement, 370\$/ mois. Boul. Ste-Marthe, Thetford. 418-331-2111, 418-338-2205</p>	<p>4-1/2 Thetford, planchers bois franc, armoires de chêne, porte-patio, balcon, accès piscine, aucun chien, 650\$/ mois. Libre 1er novembre. 418-335-6215</p>	<p>THETFORD-MINES Grand 3-1/2, semi-meublé, beaucoup de rangement, 350\$, 817 Joliette. Libre immédiatement. Aucun chien 418-338-0722</p>	<p>2-1/2, meublé, chauffé, éclairé, buanderie, tranquille, pas d'animaux. Libre immédiatement. 418-338-8885</p>
<p>3 logis (3 bons locataires, toujours loués) à vendre, centre-ville Thetford Mines, rapporte 12,000\$. Évaluation 92,000\$. Prix vente rapide, 75,000\$. 418-334-2126</p>		<p>(2) 3-1/2, immédiatement, er et 2e étage. Propres, stationnement déneigé. Non-fumeur, pas d'animaux. Quartier Notre-Dame 418-338-6013</p>	<p>2-1/2, 3-1/2, 4-1/2, 5-1/2, libres immédiatement, propres, déneigement compris, 418-335-9238</p>	<p>3-1/2, rénové, St-Noël, près école l'Escale, meublé, chauffé, éclairé, 340\$/ mois. Libre immédiatement. Références exigées. 418-338-4333</p>	<p>4-1/2, Thetford Mines, tout rénové, entrées laveuse/ sècheuse, remise, stationnement déneigé. 418-423-2850</p>	<p>THETFORD Mines, grand 3-1/2, rez-de-chaussée, chauffé, rénové, stationnement déneigé, pas d'animaux. Libre immédiatement, idéal pour personne seule, 425\$/ mois. 418-335-9400</p>	<p>225 Propriétés à louer</p> <p>GRAND 5-1/2, 2e étage, 10e Rue, Thetford, libre immédiatement, 418-334-6725</p>

GRATUIT

vos annonces classées sur Internet.
Quand vous achetez une petite annonce au Courrier Frontenac, elle se retrouve automatiquement sur le net, GRATUITEMENT.
Plus de visibilité, plus de possibilités.

Courrier Frontenac

541, boul. Frontenac Est, Thetford Mines | 1-866-637-5236

245 Chambre à louer

RECHERCHE personne responsable pour partager maison, Robertsonville. Daniel 4 1 8 - 3 3 8 - 5 6 3 2, 418-814-9018

270 Bureaux / locaux à louer

LOCAL commercial, 1,200 pi.ca. Aussi, entrepôt avec porte de garage, 3,000 pi.ca. Thetford. Stationnement, enseigne, etc. Livres. 418-334-1655

LOCAL commercial à louer, 24x30, bien situé 756 St-Désiré, Black Lake, 418-423-5985

SUPERBE local, 800 pi.ca. comprenant 2 bureaux, réception et cuisine. 450\$/mois, tout inclus, au Centre d'Affaires de l'Amiante, 733 Frontenac, Thetford 418-335-2229, 418-334-6842

280 Entrepôts à louer

À EAST BROUGHTON ET ST-JULIEN Entreposage auto 200\$ pour été ou hiver. Porte de garage (10'x20') accès à l'année, 60\$/mois. "Lockers" (6'x12"), 30\$/mois. 418-333-3123

MINI entrepôts 10'x15', 221, Jalbert, Thetford Mines. 418-331-0374

285 Garages / stationnements à louer

ESPACE chauffé pour remisage d'auto pour l'hiver, région Thetford, 4 1 8 - 3 3 8 - 2 9 8 8, 418-333-4298

GARAGE, 30x60 avec 3 "lifts" pour auto. Situé au 975 Frontenac ouest, Thetford. 418-335-2229, 418-334-6842

310 Divers à vendre

2 haches viandes "Butcher Boy" (3/4hp) et "Hobart" (1hp); fournaise à l'huile "Detson" (140,000btu); réservoir à l'huile (200 gallons). 418-428-3212

FIFTH WHEEL Salem 24RLS, 2011, remisé, 22,000\$. Tour à bois, comme neuf, 225\$. Coffre avec couteaux à bois, 45\$. Meule artisanale, 50\$. Table bois 4 chaises + chaise capitaine style ancien, 75\$. 418-449-2169

PLATEFORME 39 pouces, état neuf, 70\$. 418-335-5917 (après 17h00)

Remerciements pour faveurs obtenues à l'Abbé Nelson Roberge. G.L. 6955625

310 Divers à vendre

LA BROCANTE À FRANCE: objets de curiosité et antiquités. Jusqu'à la fin octobre: vendredi, samedi, dimanche: 10h-17h et sur appel. 1796, chemin Dublin, Inverness. Prix réduits pour fin de saison. 418-453-3028

SCIERIES MOBILES à partir de 4,397\$ Coupez bois de toutes dimensions avec vote propre scierie à ruban portative. Info & DVD gratuits, www.ScieriesNorwood.ca/400qn 1-800-408-9995, poste: 400QN.

320 Animaux

PENSION de chevaux, box à louer, 10' x 10', avec douche, sentier hiver/été, ring extérieur. 4 1 8 - 3 3 5 - 6 9 8 4, 418-335-7994

324 Articles de chasse et pêche

MOULÉE à chevreuils Très efficace 18 kg. 10\$ chaque, mais rond, mais chestnut, mais soja, mais betterave, le tout 18 kg chaque, pour 8\$ chaque, mélasse. 0.75\$ la livre, prix avec carte-rabais Ser-ber. Informations: 418-449-1558

POUR chevreuils, originaux: carottes Poche jumbo 4\$/chaque Honoré la poche 3\$/chaque La poche facile 2\$/chaque Bucket, petit 15\$/chaque Bucket moyen 30\$/chaque Bucket jumbo 50\$/chaque Pommes tombées: la poche 4\$/chaque grosse boîte 75\$/chaque belles pommes cueillies: la poche 5\$/chaque grosse boîte 110\$/chaque prix avec carte-rabais Ser-Ber. Prix sujets à changement sans préavis. 418-449-1558

URINE DE: Juments en chaleur, 250 ml, 5\$/chaque. 1 litre/15\$/chaque. Information: Prix avec carte rabais Ser-Ber, 418-449-1558.

365 Poêle / fournaise / bois de foyer

BOIS d'allumage et chauffage, bois mou 4\$/la poche. Bois franc, 6\$/la poche. Livraison disponible. 418-333-1955

BOIS de chauffage, 16" et plus, 75\$/corde sur place, aussi bois de première qualité et bois de 2e qualité, 80\$/livré. 418-443-2771 Martin Côté, Stratford

365 Poêle / fournaise / bois de foyer

BOIS de chauffage, merisier. 75\$/corde. À Ste-Clotilde. 418-313-6200, 418-814-0161

BOIS de chauffage, principalement, érable, tremble, bouleau... en 4 pieds, 4'x8'x4'. aubaine 150\$, vous pouvez faire 3 cordes. Bois mou, 4'x8'x4' aubaine 100\$. Grand lac St-François, 418-422-2405

ÉRABLE, hêtre, merisier, 90\$/corde, bois d'allumage, livraison disponible, 418-334-7930

415 Massothérapie / Soins thérapeutiques

MASSAGE suédois et californien, 7/7, de 10h à 22h. 418-427-2939

424 Astrologie/occultisme

ANA Médium pure, 40 ans d'expérience, ne pose aucune question, réponses précises et datées, confidentielles. Tél.: 514-613-0179 (Avec ou sans Visa/ Mastercard)

440 Déménagement / Transport / Entreposage

DÉMÉNAGEMENT ET TRANSPORT, camion avec remorque fermée, couvertures et équipement complet pour votre déménagement. Assurances. 418-335-9000

442 Constructions / Rénovations / Réparations

OFFRE MES SERVICES PEINTURE, RÉPARATIONS DE JOINTS. Entretien de terrain, pelouse, feuilles et tout autre service. Alain: 418-334-6725

474 Terrassement/paysagiste

ÉMONDAGE ARBRES TAILLAGE CÈDRES Nous sommes spécialisés dans le taillage d'arbres et haies de cèdre. Normand Gagné, Thetford Mines: 418-335-2830

484 Services divers

SAAQ - SAAQ - SAAQ Victime d'un accident automobile? Vous avez des blessures? Contactez-nous. Consultation gratuite. M. Dion Avocats, tél: 1-855-282-2022 www.sossaqa.com

483 Compagne/compagnon

HOMME célibataire, recherche femme 35 à 65 ans pour relation sérieuse. 418-234-5872

485 Agence de rencontre avec permis

CONTACTS directs et rencontres sur le service #1 au Québec! Conversations, rencontres inattendues, des aventures inoubliables vous attendent. Goûtez la différence. Appelez le 1-877-661-2626 pour les écouter ou bien, pour leur parler, depuis votre cellulaire, faites le # (carré) 6910 (des frais peuvent s'appliquer). L'aventure est au bout de la ligne.

ENTREPOSAGE plus d'espace pour autos, roulettes ou bateaux, secteur Black Lake, St-Ferdinand, 418-837-8414

485 Agence de rencontre avec permis

SERVICE RENCONTRE. Relations Long-terme, ESSAYEZ GRATUITEMENT!!! 1-888-451-7661. Appelez # 7878 ou 1-866-634-8995. Adulte 1 à 1 en direct appelez: 1-877-347-9242. ou #5015. Rencontrez des femmes célibataires de votre région. 1-888-571-5763 (18+)

555 Argent à prêter

310-PRÊT: Prêt de 500\$ à 1,000\$. Aucune enquête de crédit. Approbation en 5 minutes. Ouvert 7 jours de 8h à 20h. Compose sans frais: 310-PRET

courtageexpress.com PRÊT 500\$ à 1,000\$ 7 jours sur 7, 8h-20h 1-888-994-4054

EMPRUNTEZ Jusqu'à 750\$ en 1h! Simple, Rapide et Sécuritaire. Aucun Crédit Refusé! Appelez 1-888-906-1863 Ou ArgentDirect.com

PRÊTEUR hypothécaire privé de premier et deuxième niveau. Financement rapide peu importe votre région. Service professionnel. Nos taux sont compétitifs et nos conditions de financement flexibles. Financement Brison. 1-866-566-7081

585 Services financiers divers

À bout de souffle, trop de dettes? harcelé par vos créanciers? Un seul versement par mois. 0% d'intérêt. 34 centres pour vous servir. MNP Ltée Syndic de faillite accrédité par le gouvernement 418-425-1127

605 Emplois divers

COMPAGNIE recherche femmes pour travail au téléphone à domicile. Heures de votre choix. Rémunération hebdomadaire garantie. Débutantes bienvenues. 1-866-503-0834

710 Formation Professionnelle

COURS privé de guitare ou de batterie. 418-338-4460; Yohan

845 Prières/remerciements

Prière à Notre-Dame du Perpétuel-Secours

Ô Marie, notre mère, pour nous inspirer une grande confiance, tu as voulu te faire appeler Notre-Dame du Perpétuel-Secours. Je te supplie de venir à mon aide, en tout temps, en tout lieu, dans les heures difficiles et surtout au moment de la mort. Donne-moi la pensée et l'habitude de te prier chaque jour. Si je suis fidèle à te prier, je suis sûr que tu seras fidèle à venir me secourir. Accorde-moi la grâce de te prier toujours avec confiance, viens à mon aide maintenant et à l'heure de ma mort. Amen. Remerciements pour faveurs obtenues. L.F.

905 Entreposage

À louer, espace d'entreposage pour véhicule, secteur Thetford. Info Sylvain, 418-571-6064

DES PRIX À FAIRE ROUGIR!

financement à partir de 0,9% sur les modèles admissibles seulement.




CHEVROLET MALIBU LS 2016
12 914 km
1G16099
SPÉCIAL DÉMO
18 986\$



BUICK REGAL 2015
turbo intérieur de cuir, sièges chauffants, caméra de recul, Bluetooth, 30 450 km
2413A
SPÉCIAL
21 500\$



CHEVROLET CRUZE LT 2015
turbo, automatique, caméra de recul, groupe électrique, Bluetooth, 22 478 km.
2458A
SPÉCIAL
13 995\$



CHEVROLET ORLANDO 2012
7 passagers, groupe électrique, 34 142 km.
8L15229A
SPÉCIAL
13 450\$



BUICK LACROSSE CXL 2014
toit ouvrant, intérieur cuir, sièges chauffants, toit ouvrant panoramique, caméra de recul, mags et bien plus, 32 394 km
2373A
SPÉCIAL
26 995\$



CHEVROLET SILVERADO LT 2015 4X4
5.3 L, cabine double, groupe électrique, siège électrique, air conditionné, groupe remorquage, 19 092 km.
2487A
SPÉCIAL
35 995\$

Inspection en 150 points | Balance de Garantie du manufacturier | Rapport CarProof fourni

LES AVANTAGES :

- Inspection en 150 points et plus
- Garantie du manufacturier
- Assistance routière 24 heures
- Privilège d'échange 30 jours ou 2 500 km

VÉHICULES D'OCCASION CERTIFIÉS



Parc Auto
Bisson
410, boul. Frontenac Ouest, Thetford Mines
418 335-7997

418 335-7996
Déneigement M.C.
Déneigement de cours résidentielles et commerciales avec gros et petit tracteur, dans Thetford Mines, secteurs Thetford Mines et Robertsonville seulement. Aussi offre service de déneigement de galeries et trottoirs à la pelle ou petite souffleuse.

Offrez-vous des extras
 ✓ Encadré Couleur ✓ Titre centré
 ✓ Caractères gras
 Informez-vous auprès
 de votre téléconseiller



PETITES ANNONCES CLASSÉES

Profitez également de la parution GRATUITE
 de votre annonce sur VosClassées.ca.

Heure de tombée: vendredi 16h00
 Heures d'affaires du service téléphonique: lundi au vendredi 8h30 à 17h00
 Mode de paiement:

À NOS ANNONCEURS: Assurez-vous que le texte de votre annonce est exact dès sa parution, sinon il faut nous en aviser immédiatement. En cas d'erreur, notre responsabilité se limite uniquement au montant de l'achat de la première semaine de parution de votre annonce. Toute discrimination est illégale.

POUR TOUT ACHETER
 ET TOUT VENDRE,
 près de chez vous

Un seul numéro 1-866-637-5236

IMMOBILIER
100 à 299

MARCHANDISE
300 à 399

SERVICES
400 à 599

EMPLOI ET FORMATION
600 à 799

ÉVÈNEMENTS SPÉCIAUX
800 à 899

VÉHICULES
900 à 999

910 Motos à vendre / Accessoires

MOTO, 4 roues, tout-terrain, Yamaha, de couleur bleu, avec cabine et vitesses rapides et lentes (350cc). Très bonne condition. Faites une offre à partir de 800\$ et plus
418-449-1202

950 Ferraille

!!! Achat d'autos et ferraille. Va chercher. Paie comptant.
418-335-1530

955 Pièces/accessoires

300 pneus d'été et hiver, 13" à 22" auto et camion. 418-334-2353

955 Pièces/accessoires

PNEUS d'hiver:
235/60R18,
235/65R17,
215/55R16 Toyo, roues (VW),
205/55R16, pneus et roues (Mazda).

Aussi pneus d'été:
P265/70R17 200\$,
P235/70R16 100\$,
P195/55R15, (neufs) 100\$, 418-281-4303

985 Autos à vendre

À voir auto, camion, 4x4. Financement maison aucun cas refusé. Voitures 2010 à 2016, léger dépôt, aucun endosseur. 1-866-566-7081
financementbrisson.com

TOUT VENDRE
TOUT ACHETER
24h/7j



Trouvez-en encore plus sur vosclassées.ca

915 Véhicules de loisir

\$\$\$\$\$\$ Achat et vente de VTT, 4 roues, 2x4, 4x4, sport. Payons les meilleurs prix comptants. Allons chercher. Michaël 819-364-2132

935 Motoneiges / Accessoires

TRACTEUR, souffleur "Gravelly" 32", 750\$. Faut voir!
581-714-0171

4 roues de Toyota 15x6, 5 trous 100\$ l'ensemble. Cireuse roulement à bille, 10", 2 poignées, applique cire et poli 45\$.
418-332-9901

945 Achat d'autos

ACHAT d'autos/ ferraille. Recyclage d'autos, en fonction ou non.
418-338-4460

Trouvez-en encore plus sur vosclassées.ca

FAITES UN DON OU DEVEZ BÉNÉVOLE

WWW.CROIXROUGE.CA

CAMELOTS

THETFORD MINES

Tu as besoin de sous?
 Tu es dynamique et en forme?
 Tu aimes travailler en équipe?

**Ceci est pour toi!
 Appelle-nous!**

418 332-5526
418 338-9216

6923890

L'Équipe Du Beau TOYOTA
 Thetford Mines

911, rue Pie XI,
 Thetford Mines

418 338-6868
1 888 283-1247

Le 86 2017 est arrivé, venez en faire l'essai

LIQUIDATION FIN SAISON pour faire place au Nouvel Arrivage 2017

2012 TOYOTA CAMRY LE, argent, 76 226 km, tout équipée, très beau. T16-184a

46\$/sem.
 SPÉCIAL
13 650\$

2009 NISSAN VERSA, 46 976 km, automatique, air, tout équipé, 4 portes sedan. T16-364A

35\$/sem.
 SPÉCIAL
7 895\$

2015 HYUNDAI SONATA LIMITED, 16 378 km, argent, cuir, toit panoramique, sièges chauffants & refroidissants, GPS, angle mort, T16-472A

79\$/sem.
 SPÉCIAL
23 495\$

2012 TOYOTA RAV4, V6 AWD, 124 019 km, blanc, automatique, air climatisé, tout équipé, T4242

58\$/sem.
 SPÉCIAL
15 495\$

2012 TOYOTA MATRIX, 61 178 km, rouge, automatique, tout équipée, à voir, très rare! T4234

43\$/sem.
 SPÉCIAL
11 495\$

2012 TOYOTA YARIS LE 5 PORTES, bleu, 39 556 km, automatique, air climatisé, T4098

47\$/sem.
 SPÉCIAL
12 450\$

2011 CHEVROLET CRUZE LT, rouge, 102 013 km, beau comme un neuf, très économique. T16-180B

36\$/sem.
 SPÉCIAL
8 495\$

2011 TOYOTA COROLLA CE, 97 702 km, blanc, manuelle, air climatisé, barres électriques, miroirs électriques. T4235

37\$/sem.
 SPÉCIAL
8 495\$

SURVEILLER NOTRE INVENTAIRE SUR LE SITE INTERNET DE DUBEAU TOYOTA
 Nous offrons des TAUX TRÈS AVANTAGEUX à partir de 1.9 % d'intérêt sur véhicules certifiés
 1^{re}, 2^e et 3^e chance au crédit, 99% d'acceptation | 418 338-6868



NORGATE
Nous donnons **VIE** à l'acier

ESTIMATEUR (TRICE)

Début d'emploi : Dès que possible

Norgate Métal est une entreprise dynamique fondée par des experts de la construction de structures métalliques. Travailler chez **Norgate Métal**, c'est faire partie d'une équipe dynamique et fonceuse ! Vous y découvrirez des gens compétents et expérimentés, animés par un excellent esprit d'équipe.

Sous la supervision du chef estimateur, vous aurez à analyser les plans et devis. Déterminer et obtenir les informations manquantes pour développer la proposition. Faire les demandes de prix pour les produits et services externes, effectuer un relevé de quantité et préparer les documents de soumissions.

Profil recherché :

- > **Aucune expérience requise. Formation dispensée par l'employeur.**
- > Formation dans un domaine technique ou professionnel pertinent ou expérience équivalente sera considéré comme un atout
- > Posséder un esprit d'analyse critique
- > Capacité de travailler avec une concentration accrue durant une longue période
- > Anglais parlé et écrit fonctionnel, considéré comme un atout

Conditions d'emploi :

- > Poste à temps plein du lundi au vendredi (40 heures)
- > Salaire très compétitif
- > Nombreux avantages sociaux (assurance collective, REER, RPDB, congé maladie)

Pour postuler ou pour obtenir plus d'information :

Martin Bordeleau (Chef estimateur)
791, 8^e Rue Est, La Guadeloupe, Qc G0M 1G0
m.bordeleau@norgatemetall.com
T: 418-459-6988 - F: 418-459-3493
www.norgatemetall.com

NORGATEMETAL.COM

**DEVENEZ
VOTRE PROPRE
PATRON !!!**



Nous recherchons
COIFFEUR(SE)

pour location de chaise
dans un beau local bien
décoré ou tout est prêt et dispo
pour accueillir votre clientèle.
Emplacement stratégique.

**Dépêchez-vous,
I place de disponible!**
Guy ou Johanne : 418-338-2037

-6952548

APPEL D'OFFRES

Début : 1^{er} janvier 2017

La paroisse St-Alexandre de Thetford Mines demande trois soumissions différentes.

- 1- Tonte de la pelouse dans les cimetières St-Alphonse et St-Maurice.
 - 2- Creusage de fosses, déneigement et sablage au besoin dans ces deux cimetières.
 - 3- Fabrication et installation des bases de monuments.
- Documents de soumissions disponibles.
Informations : France : 418-335-9141

Ouverture des soumissions :

Les soumissions devront être déposées sous scellé pour le 20 octobre 2016 à 15h30 au 34, Notre-Dame O, Thetford Mines, Qc G6G 1J2

La paroisse St-Alexandre de Thetford Mines ne s'engage à accepter ni la plus basse, ni aucune des soumissions et se réserve le droit de les accepter en tout ou en partie.

Renaud Nolet, marguillier

-6951732

CENTRE DE FORMATION PRIVÉ EN VÉHICULES LOURDS



Reconnu pour sa qualité!!!

COURS :

Classe 1-2-3 - Loi 430
Embrayage progressif
Matières dangereuses CPR
Perfectionnement
Offert aux particuliers et entreprises

Aide au placement
Recyclage (LOG BOOK)
Camion pour examen SAAQ
Deductible d'impôt à 100%
Agréé par CPMT

**DÉBUT DES COURS
17 OCTOBRE 2016**

Depuis 38 ans
la sécurité avant tout

Un métier d'avenir
pour hommes
et femmes

38 ans
Une réussite!

Plusieurs postes disponibles
pour les étudiants
qualifiés.
819 362-2523

Roubec Camion École, Pierre Tourigny (1989) inc.



6950143

Fondée en 1947, la Boulangerie St-Méthode est le leader en pain santé au Québec et est reconnue au Canada parmi les 50 sociétés les mieux gérées. Afin de parvenir à ses résultats, Boulangerie St-Méthode est fière de recruter des candidats qui savent se démarquer.



Conditions d'emploi que vous y trouverez :

- Emploi stable avec de l'avancement de carrière
- Une ambiance de travail chaleureuse avec un bel esprit d'équipe, plusieurs comités en place; Un environnement de travail sécuritaire
- Des avantages sociaux et conditions de travail intéressants; Augmentation de salaire rapide : salaire avantageux avec prime de soir et prime de nuit
- Programme de boni corporatif

**NOUS SOMMES ACTUELLEMENT À LA RECHERCHE DE
CANDIDATS AFIN D'OCCUPER LES FONCTIONS DE :**

JOURNALIER DE PRODUCTION

Doit approvisionner la chaîne de production en fonction du secteur (fabrication, cuisson, emballage).

EXIGENCES

- Expérience en usine (1 à 6 mois)
- Capacité à travailler sur une chaîne de production exigeant une force physique importante et une bonne rapidité d'exécution
- Respectueux des personnes, du matériel et des procédures
- Aptitudes à travailler en équipe

PRÉPOSÉ EXPÉDITION

Il doit préparer les commandes (suit le bon de livraison), effectuer la rotation des produits dans la boulangerie avant la préparation des commandes.

EXIGENCES

- Doit être familier avec les procédures de travail écrites
- Bonne dextérité manuelle
- Facilité au calcul mental
- Souci de l'ordre et de la propreté
- Bonne condition physique, apte à soulever de la marchandise lourde de façon continue

MÉCANICIEN INDUSTRIEL

Il est responsable des activités reliées à la réparation, à l'entretien et au fonctionnement optimal des équipements de production. Il veille à l'entretien prédictif et préventif et participe à des projets d'amélioration et d'installation de nouveaux équipements.

EXIGENCES

- Détenir un diplôme reconnu (DEP ou DEC) en mécanique industrielle
- Connaissance en pneumatique, hydraulique, soudure et électricité
- Responsable, bonne forme physique, disponible
- Capacité à travailler sous pression en production



Venez nous voir ! Un CV = un pain gratuit

Si ces défis vous motivent et que vous souhaitez contribuer au succès de notre entreprise, veuillez rapidement nous faire parvenir, votre curriculum vitae, en personne, en toute confidentialité à l'adresse suivante ou par télécopieur :

SERVICE DES RESSOURCES HUMAINES
BOULANGERIE ST-MÉTHODE
14, rue Principale Est / Adstock (Québec) G0N 1S0
Courriel : rh@bstm.ca / Télécopieur : 418 422-2264

Seuls les candidats retenus seront contactés / Le masculin inclus le féminin de façon à alléger le texte.

-6957040



Bois Franc-Nord
DIVISION DE POULIN

SCIERIE ST-JACQUES DE LEEDS

Nous
**embauchons
et nous formons**

**EMPLOIS PERMANENTS À L'ANNÉE
DE JOUR ET DE NUIT :
EMPILEUR – SCIEUR – CLASSEUR**

**SALAIRE COMPÉTITIF ET AVANTAGE SOCIAUX
Soupe chaude fournie aux pauses et repas**

**CONTACT : Martin Dumas
COURRIEL : martindumas@boispoulin.ca**

Tél. : 418 424-0096

Fax : 418 424-0606

6943366



Municipalité de Sainte-Clotilde-de-Beauce

APPEL D'OFFRES

CUEILLETTE ET TRANSPORT DES DÉCHETS ET DES MATIÈRES RÉCUPÉRABLES

La municipalité de Sainte-Clotilde-de-Beauce demande des soumissions pour la cueillette et le transport des déchets et des matières récupérables pour un contrat de trois (3) ans débutant le 1^{er} janvier 2017.

L'appel d'offres est publié sur le site électronique d'appels d'offres au www.seao.ca et toutes les conditions du présent appel d'offres sont contenues dans le cahier des charges présentement disponible sur ce même site.

Les soumissions devront parvenir au bureau municipal, dans des enveloppes cachetées portant la mention «Soumission pour la cueillette et le transport des déchets et des matières récupérables» avant 11h00, heure locale, jeudi le 27 octobre 2016. Celles-ci seront ouvertes publiquement à 11h05, le même jour et au même endroit.

Il faut noter que le dépôt dans un bureau de poste ou le fait que la soumission soit reçue dans le casier postal de la municipalité avant l'heure du dépôt des soumissions, n'est pas suffisant pour que la soumission soit reçue à temps. La soumission doit, de fait, être bel et bien reçue au bureau de la municipalité avant l'ouverture des soumissions.

Aucune soumission transmise par télécopieur ou par courrier électronique ne sera acceptée.

La Municipalité de Sainte-Clotilde-de-Beauce ne s'engage à accepter, ni la plus basse, ni aucune des soumissions présentées, ni de motiver l'acceptation ou le rejet de toute soumission et ce, sans obligation d'aucune sorte envers le(s) soumissionnaire(s).

Donnée à Sainte-Clotilde-de-Beauce, ce 4 novembre 2016.

Brigitte Blais, CPA, CA
Directrice générale

6954712

AVIS DE CLÔTURE D'INVENTAIRE

Avis est donné qu'à la suite du décès de Fernande St-Pierre survenu le 1^{er} février 2016, de son vivant domiciliée au 793, rue Simoneau à Thetford Mines, Qc, G6G 1V3, un inventaire des biens de celle-ci a été dressé par les liquidateurs de sa succession, Marquis Drouin et Gérald Drouin, le 23 septembre 2016. Cet inventaire peut être consulté au 21, rue Notre-Dame est à Thetford Mines jusqu'au 23 mars 2017 par les intéressés y ayant droit. Donné ce 27 septembre 2016 par Marquis Drouin et Gérald Drouin, liquidateurs.

6951730



Vous souhaitez rejoindre une équipe gagnante ?

Nous sommes un concessionnaire
de réputation et en pleine
expansion.

Ruby Auto recherche
**CONSEILLER(ÈRE)
AUX VENTES**

dynamique qui aime travailler en
équipe, axé(e) sur les résultats
et la satisfaction de la clientèle,
possédant de bonnes habiletés
en informatique. Expérience ou
formation un atout.

**Veillez soumettre votre
candidature en personne
2272 rue Notre-Dame Est,
Thetford Mines**

Votre maison de confiance

Demandez Luc Beaulac
Par courriel:
lbeaulac@hyundairubyauto.ca

6957063

CESSION DE GREFFE de Me MARC-ANDRÉ DEBLOIS, NOTAIRE

PRENEZ AVIS QUE Me Étienne Deblois, notaire au 85 Notre-Dame est, Thetford Mines, Province de Québec, G6G 2J6, est en possession du greffe et des dossiers de Me MARC-ANDRÉ DEBLOIS autrefois notaire à Thetford Mines, Province de Québec, à titre de cessionnaire avec la permission du Comité exécutif de la Chambre des Notaires du Québec, tel qu'il appert d'une résolution en date du vingt-deux (22) septembre deux mille seize (2016).

Me Étienne Deblois, notaire
85 Notre-Dame est, C.P. 908
Thetford Mines, Qc. G6G 5V3
(418) 338-2121

Heures de bureau :
9.00 heures à 12.00 heures
13.30 heures à 17.00 heures

6951852

AVIS DE CLÔTURE D'INVENTAIRE

AVIS est par les présentes, donné qu'un inventaire des biens de feu Gérard Simoneau en son vivant résidant au Centre d'hébergement St-Alexandre au 1717, Notre-Dame est, en la Ville de Thetford Mines, Province de Québec, G6G 2V4 et décédé le 13 avril 2016 a été fait sous seing privé par le liquidateur de la succession Gérard Simoneau en date du 23 septembre 2016 et peut être consulté par toute personne intéressée auprès de Monsieur Réal Simoneau au 54 rue Saint-Hubert en la Ville de Thetford Mines, Province de Québec, G6H 1R8 sur rendez-vous.

Thetford Mines, ce 28 septembre 2016.
Me Étienne Deblois, notaire

6956389

Pneus et Freins 112

Poseurs de pneus
Temps plein et temps partiel

Faire parvenir votre curriculum vitae au
1699, boul. Frontenac Est, Thetford Mines,
G6G 6P6

Inf. : Gilles 418 338-8844,
info@pneusfreins112.com

6953201



Le talent a sa place.

Vous êtes âgés de 55 ans et + Sans emploi ?

Vous aimeriez de l'aide
professionnelle pour trouver un emploi ?

Le projet « **Parcours 55** » est là pour vous aider.

DÉBUT : 3 octobre 2016 · DURÉE : 11 semaines



* Aide financière disponible

En collaboration avec :



**Places
toujours
disponibles!**

Pour information ou inscription :

418 338-5503

695367

Une importante entreprise oeuvrant dans le domaine des structures d'acier est à la recherche d'une personne dynamique pour combler le poste suivant :

COMMIS À L'INVENTAIRE (Remplacement environ 1 an)

Fonctions principales :

- Responsable du maintien à jour informatique de l'inventaire des fournitures
- Obtenir toutes les soumissions requises pour les achats à court terme
- Préparer et valider des bons de commandes
- Compléter les réquisitions d'achat et les faire parvenir aux fournisseurs
- Réceptionner et identifier les produits en collaboration avec les différents départements
- Effectuer l'entreposage des produits et des matériaux reçus
- Toutes autres tâches connexes

Exigences :

- DEP en comptabilité constitue un atout
- Expérience dans un domaine administratif
- Bonne maîtrise de l'environnement Windows
- Esprit d'analyse et bon jugement
- Capacité de travailler en équipe
- La maîtrise de la langue anglaise constitue un atout

La rémunération et les autres conditions de travail sont définies par les politiques en vigueur dans l'entreprise.

Les personnes désireuses de postuler sur ce poste sont invitées à faire parvenir leur curriculum vitae en toute confidentialité **avant le 16 octobre 2016** à l'adresse suivante:

Industries Canatal inc., Direction des ressources humaines
2885, boul. Frontenac Est, Thetford Mines, Québec G6G 6P6

Courriel: emplois@canatal.net • Site Internet: www.canatal.net

Nous ne communiquerons qu'avec les personnes dont la candidature aura été retenue.

6957861

FABRICANT DE STRUCTURE D'ACIER

CANATAL
INGÉNIEUX ET PERFORMANT

Nécrologie

L'équipe du Courrier Frontenac offre, aux familles éprouvées, ses plus sincères condoléances.

6602788



**Raymond
MÉTIVIER**

À l'hôpital de Thetford Mines, le 26 septembre 2016, est décédé à l'âge de 75 ans et 3 mois, M. Raymond Métivier

époux de Mme Michelle Bellavance, domicilié à Thetford Mines (secteur Black Lake). Il était le fils de feu Angénard Métivier et de feu Anny Gardner. Il était le père de Maryse (Guy Côté), François (Sandra Fradette) et Marie-Claude (Dave Godbout). Le grand-père d'Anthony et Marie-Pier Côté, Alexandre, Audrey et Antoine Métivier, Sandrine et Angélique Vocino. Il était également le frère de Daniel et Bertrand (Jeannine Métivier). De la famille Bellavance, il était le beau-frère d'André (Denise Caouette), Diane (André Deblois), Lucille (Jacques Voyer), Pierre (Diane Toupin), Anne (Laurent Larose), Jean-Marc (Marjolaine Nault), Martin (Josée Dupont) et de feu Benoit Bellavance. Il laisse également dans le deuil plusieurs neveux, nièces et autres parents et amis. Le service religieux a été célébré le samedi 1er octobre en l'église St-Désiré-du-Lac-Noir. Un remerciement spécial à Mme Annie Jacques pour son accompagnement auprès de M. Raymond Métivier ainsi que tous les membres du personnel hospitalier qui l'ont côtoyé dans ses derniers moments de vie. Votre sympathie à la famille peut se traduire par un don à Groupe d'entraide Cancer et Vie, 37, Notre-Dame Ouest, Local 106, Thetford Mines (Québec) G6G 1J1.

Maison
J.A. Savoie

6954808



**Thérèse
BOULANGER**

Au Centre de santé de la région de Thetford, le 30 septembre 2016, est décédée à l'âge de 93 ans et 7 mois, Mme Thérèse

Boulanger épouse de feu Gérard Croteau, domiciliée à Thetford Mines (secteur Black Lake). Elle était la fille de feu Cléophas Boulanger et de feu Rose-Aimée Gagnon. Elle laisse dans le deuil ses enfants: Denis (Huguette Daigle), Francine (Henri-Luc Roberge), Lina (Jeannot Ouellette), feu Gilberte (Jean-Marc Dusseault), Louis (Gaétane Guay), Pierre (Lynda Taschereau), Brigitte (André Bergeron), Jean (Danielle Daigle) et Julie. Elle laisse également dans le deuil ses 17 petits-enfants, ses 10 arrière-petits-enfants ainsi que ses neveux et nièces et tous les membres des familles Boulanger et Croteau. La famille recevra les condoléances le vendredi 7 octobre de 19h à 22h ainsi que samedi jour des funérailles à compter de 9h à la Résidence funéraire Guy Ferland de la Maison J. A. Savoie et Fils, 831, rue St-Louis Thetford Mines (secteur Black Lake). Une liturgie de la parole sera célébrée le samedi 8 octobre à midi à la Résidence funéraire. Votre sympathie à la famille peut se traduire par un don à une fondation de votre choix.

Maison
J.A. Savoie

6959033



**Thérèse
TURGEON**

À l'Hôpital de la région de Thetford, le 2 octobre 2016, est décédée à l'âge de 89 ans et 2 mois, Mme Thérèse Turgeon, épouse de

feu M. Hilaire Goulet, domicilié à Thetford Mines. Elle laisse dans le deuil son fils Jean-Marc (Shellie Goulet), ses petits-enfants: Sarah, Olivier (Melissa Fortin), Antoine (Noémy Pontbriand) et Alexander Goulet, ses arrière-petits-enfants: Emely Boyer Goulet, Gabriel Boyer Goulet et Jérémy Goulet. De la famille Turgeon, elle était la soeur de feu Donat (feu Annette Dostie), feu Irène (feu Maurice McCreau), feu Jeanne-D'Arc (feu Léopold Girard), Marie-Blanche (feu Alphée Fortier), feu Laval (Aurélia Beaulieu), feu Lauréat (feu Simone Dodier), feu Jean-Claude (Cécile Dubuc), Maurice (feu Géralda Cliche, ami de Constance Sylvain) et feu Wilfrid (Claudette Roy). Elle était également la belle-soeur de feu Euchariste Goulet (feu Noëlla Côté), feu Jeanne (feu Roland Laterreur), feu Alphonse (feu Florence Gobeil), feu Rita (feu Jean-Paul Talbot), Marie Reine (feu Gérard Jacques), Monique (feu Georges-Edouard Turgeon), feu Thérèse (feu Honorius Lachance), Candide, Anne-Marie, Germain et de Rachel (feu Léo Sévigny). Elle laisse également dans le deuil ses neveux et nièces et de nombreux autres parents et amis(es). La famille accueillera les condoléances le jeudi 6 octobre à compter de midi au Centre funéraire Gamache & Nadeau, 590, rue St-Alphonse Sud Thetford Mines. Parents et amis sont invités à se joindre à la famille pour une liturgie de la parole qui aura lieu le jeudi 6 octobre à 15h à la Chapelle du Centre funéraire Gamache & Nadeau. La famille remercie sincèrement Mmes Claudette Roy et Cécile Dubuc pour les nombreuses visites, les attentions et les bons soins prodigués à Mme Turgeon.

Maison
**Gamache
& Nadeau**

6959047



**Julien
LAMBERT**

À l'Hôpital de la région de Thetford, le 1er octobre 2016, est décédé à l'âge de 66 ans et 4 mois, M. Julien Lambert époux de Mme Jacinthe

Langlois, domicilié à St-Adrien d'Irlande. Il laisse dans le deuil son épouse Jacinthe, ses filles: Annie (Alain Labranche) et Véronique (Hélie Fortier); ses petits-enfants: Rébecca et Marycia Labranche et Samuel et Mérédith Delisle. De la famille Lambert, il était le fils de feu Lucien Lambert et de feu Eva Laflamme, le frère de feu Raymond, Armandine (Lorenzo Jacques), Rita (Aimé Côté), Soeur Agathe Lambert, Rose (Denis Gagné), Yvette (feu Maurice Jacques), Léandre (feu Monique Boisvert), Irène (Armand Côté), feu Jean-Claude (Denise Turgeon), feu Anne-Marie (Albert Turgeon), Huguette (feu Pierre Labranche), Juliette (feu Rock Dion), Lucien et feu René (Monique Lemay). De la famille Langlois, il était le gendre de Mme Gabrielle Barlow Langlois et de feu Hervé Langlois, le beau-frère d'Orès (Rita Breton), Monique (Camille Fréchette), Victor (Nicole Provencher), Noëlla (feu Donald Marcoux), Thérèse (Normand Blondeau), Mariette (feu André McMahon), Gertrude (Martin Lachance), Pierrette (Mario Lemay) et feu Sylvie. Il laisse également dans le deuil ses neveux et nièces ainsi que de nombreux autres parents et amis. La famille accueillera les condoléances le vendredi 7 octobre de 14h à 16h30 et de 19h à 22h ainsi que samedi à compter de 14h au Centre funéraire Gamache & Nadeau, 590, St-Alphonse Sud, Thetford Mines. Parents et amis sont invités à se joindre à la famille pour une liturgie qui sera célébrée le samedi 8 octobre à 16h à la Chapelle du Centre funéraire Gamache & Nadeau. M. Lambert fut maire de St-Adrien d'Irlande de 1993 à 2003. La famille désire remercier le personnel de l'Hôpital de la région de Thetford pour les bons soins prodigués à M. Lambert. Votre sympathie à la famille peut se traduire par un don à la Société de recherche sur le cancer.

Maison
**Gamache
& Nadeau**

6959034

Programmation du 3 au 9 octobre 2016
www.tvcra.com

Tvcra 40
Toujours présent,
40 ans d'information!

Sur le Canal 9 et canal HD 555 / Cogeco câble & Vidéotron

ZOOM APPALACHES

- Contrat de gestion de l'aéroport de la région de Thetford.
- Annonce d'une contribution fédérale au fonds Capital expansion région Thetford suite à l'Initiative canadienne de diversification économique des collectivités tributaires du chrysotile.

08h30 : samedi
20h30 : mardi
22h30 : jeudi

LE TOUCHE-À-TOU

- La soupe de la solidarité ; Carole Roy ; organisatrice communautaire au CISSS-CA.
- Suzanne Lacombe ; directrice générale de la Chambre de commerce et d'industrie de Thetford.

08h00 : mardi au vendredi
09h00 : samedi
12h00 : vendredi
20h00 : mercredi
22h00 : lundi, vendredi, & samedi

HISTOIRE À DORMIR DEBOUT

- L'ampoule électrique.
- La croix de Victoria.

10h00 : samedi
12h00 : mercredi
19h30 : mardi, jeudi
22 h30 : vendredi

FORESTERIE CONSEIL

Chasse et faune en forêt privée.

9h30 : samedi
19h00 : jeudi
22h30 : lundi, samedi

BINGO+SALON

Pour les abonnés de Câble seulement. Cogeco et Vidéotron.
Pour information :
418 338-8444 ou tvcra@cogocable.ca

Tous les lundis 18 heures.
Visionnez nos émissions
sur www.tvcra.com
et suivez-nous sur Facebook

6574369

INMEMORIAM.CA
À JAMAIS DANS NOS COEURS

**Vous pouvez consulter
les avis de décès sur
inmemoriam.ca**

Messe 1^{er} anniversaire
Aujourd'hui, le 11 octobre,
il y a un an que

Victor Gouin

fermait doucement les yeux. Malgré notre déchirement notre douleur s'est alors faite discrète, comme tu le souhaitais. Seule la pensée de la fin de tes souffrances nous a aidés à surmonter ce vide laissé par ton départ. Pourtant, tu nous manques encore tellement. Que de fois, nous aimerions te faire part de nos joies, de nos projets... mais malgré tout, nous sommes persuadés que tu jettes toujours un coup d'oeil! Continue d'être notre ange gardien. Avec toute notre tendresse et pour toujours.

Tes enfants et ton amie de cœur Claire-Hélène

Une messe sera célébrée le samedi 8 octobre à 19h, en l'église de St-Julien.

Remerciements

Sincères remerciements aux parents et amis qui sont venus rendre un dernier hommage à

Gilberte Pomerleau
décédée le
18 septembre

soit par leur présence, offrandes de messes, fleurs, visites ou assistance aux funérailles ou toute autre marque de sympathie. Nous regrettons de n'avoir pu partager davantage avec chacun de vous, mais soyez assurés de notre plus profonde reconnaissance pour votre support. Prière de considérer ces remerciements comme vous étant personnellement adressés.

La famille

6951346

6942478



Gérard FORTIER

À l'Hôpital de Thetford Mines, le 29 septembre 2016, est décédé à l'âge de 94 ans et 4 mois, M. Gérard Fortier, fils de feu

Isaac Fortier et de feu Claudia Jacques, époux de feu Cécile Lapointe, domicilié à Thetford Mines. Il laisse dans le deuil ses enfants : Claudia-Lise, Nicole (Pierre Gravel), Roch (Patrick Guay), France (René Joubert) et Chantal (Michel Martineau); ses 8 petits-enfants; ses 4 arrière-petits-enfants; ses belles-sœurs : Denise Lapointe, Berthe Cloutier et Monique Drapeau ainsi que la famille de son amie : feu Hélène Audet. Il laisse également dans le deuil ses neveux, nièces ainsi que plusieurs autres parents et amis. La famille recevra les condoléances vendredi (7 octobre) à compter de 13h à la Maison Funéraire de L'Amiante (653, rue Pie XI, Thetford Mines). Les funérailles auront lieu vendredi, le 7 octobre 2016, à 15h, en l'église St-Alphonse de Thetford Mines. L'inhumation suivra au cimetière St-Alphonse de Thetford Mines. La famille désire remercier le Dr Louis Pomerleau ainsi que tout le personnel de l'Hôpital de Thetford Mines pour les bons soins prodigués à M. Gérard Fortier. Vos témoignages de sympathie peuvent se traduire par un don à la Fondation de l'Hôpital de la région de Thetford (1717, rue Notre-Dame Est, Thetford Mines, G6G 2V4; www.fondationhopitalregionthetford.ca). La direction des funérailles a été confiée à la Maison Funéraire de L'Amiante (mouvement coopératif, membre de la Fédération des coopératives funéraires du Québec).



MAISON FUNÉRAIRE DE L'AMIANTE (mouvement coopératif)

6959050



Paul E. LAVOIE

À l'hôpital de Thetford Mines, le 31 août 2016, est décédé M. Paul E. Lavoie à l'âge de 80 ans, époux de feu Esther Dussault,

demeurant au Camp Comfort à Beaulac-Garthy. La famille recevra amis et famille pour une célébration de la vie de Paul, au complexe funéraire Urgel Bourgie, 1255, Avenue Beaumont, Ville Mont-Royal, le 14 octobre, de 12h à 15h. Une cérémonie aura lieu à 15h. M. Paul E. Lavoie laisse dans le deuil ses 2 fils : Marc (Julie Lessard) et Éric (Marylea Telfer) tous deux de Montréal; ses 3 petites-filles : Andrée-Ann (Marc-Étienne Ouimette), Dominique et Leah-Kathleen; son arrière-petit-fils, Henri Ouimette. Il laisse également dans le deuil sa sœur : Theresa (feu Jean Dionne); sa belle-sœur : Suzanne Dussault Champagne et ses neveux, nièces, cousins, cousines et autres parents et amis(es). La famille remercie sincèrement tout le personnel du C.H.U.S. et celui de l'hôpital de Thetford pour l'attention et les très bons soins personnalisés donnés à M. Paul E. Lavoie. Les arrangements funéraires ont été confiés à La maison Funéraire Audet de Disraeli.



6953164



Marie-Thérèse BLONDEAU

À la Résidence Denis-Marcotte, le 25 septembre 2016, est décédée à l'âge de 84 ans et 2 mois, Dame Marie-Thérèse

Blondeau, domiciliée à Thetford Mines. Elle laisse dans le deuil ceux et celles qu'elle a côtoyée durant sa vie. Une période de sympathie a eu lieu lundi le 3 octobre au Centre Funéraire Gamache & Nadeau Ltée, 590, rue St-Alphonse Sud, Thetford Mines. Parents et amis ont été invités à se recueillir lors d'une liturgie de la parole qui a été célébrée lundi le 3 octobre à la Chapelle du Centre Funéraire Gamache & Nadeau Ltée.



6953167

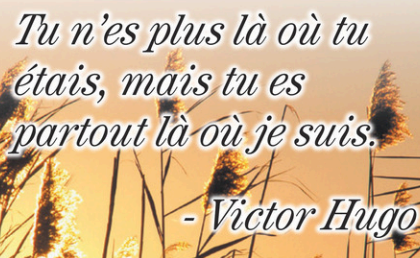


Nul ne peut atteindre l'aube sans passer par le chemin de la nuit

- Khalil Gibran



6572814



- Victor Hugo



La Fondation de la Résidence Denis-Marcotte travaille sans relâche pour améliorer la qualité de vie des résidents hébergés dans cet établissement consacré aux personnes âgées en sévère perte d'autonomie.

FONDATION RÉSIDENCE DENIS-MARCOTTE 56, 9^e Rue Sud Thetford Mines G6G 5H6

La Fondation sollicite vos DONS afin de continuer cette oeuvre humanitaire et vous remercie à l'avance.

6572817

Messe 1^{er} anniversaire

Pamphile PÉPIN



Il y a un an notre vie a été bouleversée. Accepter de te perdre est une épreuve difficile. Seule la pensée de la fin de tes souffrances nous aide à surmonter ce vide laissé par ton départ. Nos souvenirs si précieux sont dans nos esprits, car tu es là... Toujours... Veille sur chacun de nous comme tu le fais déjà.

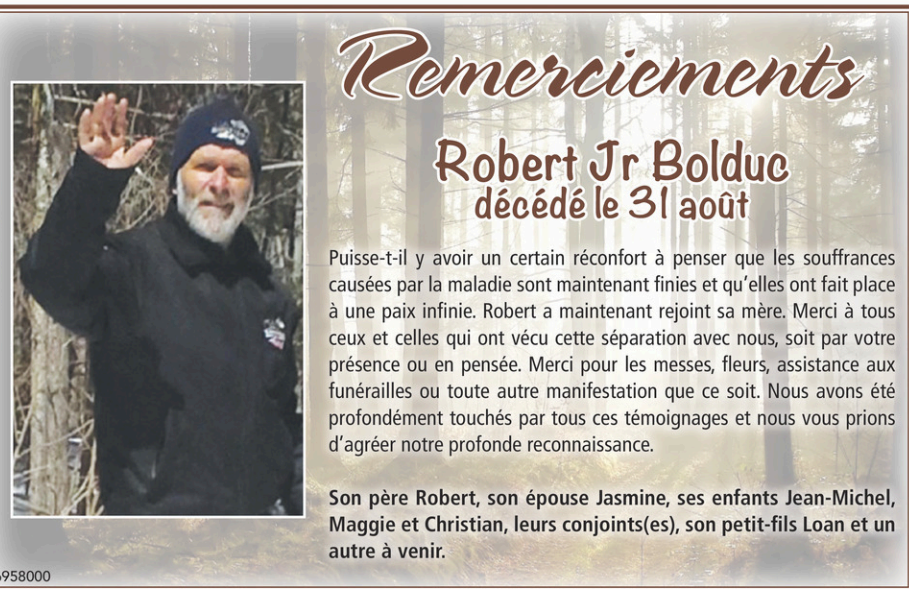
Ton épouse Jeanne D'Arc, tes enfants et petits-enfants

Une messe anniversaire sera célébrée le 9 octobre 2016 en l'église de St-Méthode à 8h45.

6942480



6955403



6958000



6951349

FINANCEMENT À **0%** JUSQU'À **84** MOIS

SUR MODÈLES †
SÉLECTIONNÉS

LA LIQUIDATION

**NE PERDEZ
PAS DE TEMPS!**

0%



JUSQU'À **30%** DE RABAIS SUR
GRAND CARAVAN 2016 SÉLECTIONNÉES



**2016 JEEP CHEROKEE
SPORT 4X2**



**2016
DODGE JOURNEY SE**



**2016
CHRYSLER 200 LX**



GAGNER

**LE REMBOURSEMENT
DE L'ACHAT DE VOS
PNEUS D'HIVER
YOKOHAMA!**

Le remboursement concerne les pneus seulement
et non les frais de main-d'oeuvre.
L'achat doit avoir eu lieu au plus tard le 15 décembre 2016
et la pose ainsi le balancement exécutés
chez Thetford Chrysler. La personne chanceuse
sera désignée le 19 décembre 2016.

Thetford

CHRYSLER | JEEP | DODGE | RAM | PROMASTER

**435, FRONTENAC EST
418 335-2945**

**2^e chance
au crédit**

4.99%