

TOUTE LA RIVE-SUD EN PARLE...

par Raymonde Bellerive

Suite à l'article paru dans le Courrier du Sud la semaine dernière où il était question de l'Ancre, une garderie pour débiles profonds et multihandicapés. M. René

Daoust m'a mentionné qu'il avait reçu quelques appels de parents qui ont été choqués par le terme "légumes" que j'ai employé pour qualifier ces handicapés.

Ce terme ne serait pas exact, selon M. Daoust, puisque les légumes n'ont aucune autonomie alors que la clientèle de l'Ancre a une "autonomie restreinte".

Il mentionnait également que les noms de deux membres du Conseil d'administration ont été omis, soit celui de M. Michel Denis de l'Atelier Flèche de Fer et celui de Mme Monique Théberge parent d'un éventuel usager.

Voilà! J'espère que René Daoust et tous ces gens à la susceptibilité à fleur de peau sont maintenant satisfaits.

Décidément la semaine dernière j'ai vraiment réussi à mécontenter bien du

monde. Une amie d'une amie a mentionné qu'à l'Office municipal d'habitation on n'avait pas particulièrement apprécié le reportage dans lequel je disais que les retraités de Longueuil demandent une enquête publique sur l'administration des HLM. La politique n'aurait, paraît-il, rien à voir dans les critères d'admission; j'aurais tout inventé ça. Sachez donc, chère

madame, que cette enquête publique a été réclamée par les 150 participants au colloque du 1er avril, colloque qui s'est tenu au CLSC Longueuil Ouest. Il est donc assez facile de vérifier la

source de cette information.

Alors que je discutais avec cette même amie, Marthe, des "comeback" de mes reportages, je lui ai précisé que ces "comeback" ne m'empêchaient pas de dormir.

Marthe qui est la fille d'un homme politique bien connu, Camilien Houde, qui avait la réputation de ne pas lui non plus se soucier des répercussions de déclarations qu'il savait bien fondées, m'a rappelé le commentaire de son père dans ces occasions là: "Comme je n'ai rien à me reprocher, je peux me permettre de "varger dans l'as!" Sans vouloir me comparer à un homme aussi illustre, je fais quand même mienne cette expression savoureuse.

"Jeans Partout" c'est le nom de la nouvelle boutique de Pla-

ce Longueuil qui lance les jeans "Femme Fit".

Enfin on a découvert que... les femmes c'est pas pareil et on fabrique des jeans qui tiennent compte de la différence (non c'est pas ce que vous pensez, en général les femmes ont la taille plus fine que les hommes et les jeans "Femme Fit" sont faits en conséquence).

Colette Picard publiciste au Courrier du Sud a terminé sa saison de ski de façon spectaculaire en se fracturant une jambe.

Ses clients ne doivent donc pas s'étonner de son absence qui n'est que temporaire cependant, Colette se promettant bien de leur rendre visite le plus tôt possible afin de donner à chacun de ses clients l'opportunité d'autographier son plâtre.

Il n'y a rien comme d'avoir besoin d'un

service pour juger de la qualité du dit service. Samedi soir dernier, j'ai dû me rendre à l'urgence à Charles LeMoine avec mon fils qui s'était blessé en jouant au hockey. Même avec l'achalandage du samedi soir, l'attente à l'urgence a été réduite au minimum et tout s'est terminé pour le mieux dans le meilleur des mondes puisque les radiographies n'ont révélé aucune fracture.

Il est vrai que tous les patients qui attendaient ont eu de quoi se distraire. Une bonne femme qui était dans la section psychiatrie à l'urgence engueulait son ami (un militaire) dans un langage plus qu'ordurier et sa voix portait si bien que personne ne pouvait manquer de l'entendre.

Au fond ce n'était pas si drôle, mais comme tout le monde est un peu nerveux à l'urgence, cette diversion était presque

bienvenue. De toutes façons, je tenais à souligner le bon fonctionnement de ce service qu'on a souvent critiqué mais qu'on oublie de féliciter quand on en est satisfait.

(suite à la page E7)



Le journalisme mène à tout... à condition qu'on en sorte! Certains le font brillamment. Claude Ryan comme nouveau chef du PLQ et le premier ministre René Lévesque en ont fait la preuve. Les prochains mois devraient apporter, avec leur confrontation, de quoi faire des manchettes sensationnelles pour les journalistes qui en sont encore à décrire l'événement plutôt qu'à le provoquer. (Photo Bernard Brault).

Woolco

MISE AU POINT

Dans notre cahier SEMAINE PLEIN AIR ET BRICOLAGE, nous avons annoncé en page 9 l'aérosol Diazinon pour jardin et arbre fruitier alors qu'il s'agit de l'insecticide liquide Diazinon pour vaporisateur de jardin et arbre fruitier. Toutes nos excuses pour ce contretemps.



Le nouveau magasin "Jeans Partout" de la Place Longueuil. (Photo: Bernard Brault)

Sears

EN VIGUEUR JUSQU'AU 22 AVRIL OU JUSQU'À ÉPUISEMENT DE LA MARCHANDISE.

Economisez \$7 - \$10

Manteau de lainage... tenue idéale pour la saison printanière

EN ACRYLIQUE ACRILAN A MOTIF JACQUARD.
CARDIGAN. Col châle, revers aux manches, poche plaquée et ceinture lien. Environ 32" long. Laver à la main. Beige bleu poudre ou gris. Tailles: P, M, G. 17R 000 431.

MANTEAU AVEC CAPUCHON.
A plusieurs piqûres, bords côtelés, ceinture lien. Environ 44" long. Laver à la machine. Naturel bleu, café. Tailles: P, M, G. 17R 000 356.

GLISSIÈRE DEVANT. Col chemisier et 2 poches. Environ 32" long. Laver à la main. Bleu poudre, beige, gris. Tailles: P, M, G. 17R 000 432.

POINTS ZIG ZAG. Bûchettes devant, col chemisier, 2 poches plaquées. Environ 44" long. Laver à la machine. Blanc, beige, bleu poudre, gris. Tailles: P, M, G. 17R 000 430.

REG: \$27.
19⁹⁹ ch.

REG: \$40.
29⁹⁹ ch.

A noter que tous les modèles ne sont pas offerts dans toutes les couleurs et toutes les tailles.
MAGASINAGE EN PERSONNE SEULEMENT.
Sears-Manteaux pour dames, Rayon 17.

PLACE DE LA MODE

Sears

Simpsons-Sears Ltée

PLUS QU'UNE SEMAINE POUR EN PROFITER!

LA VENTE SURBOUM SINGER

"UNE TENTATION IRRÉSISTIBLE!"

\$109

La pratique zig-zag Fashion Mate* fait les boutonnières, coud les boutons, surjette et reprise. Elle fait les points droit et zig-zag, possède la fameuse canette à l'avant Singer et toutes les caractéristiques de qualité Singer. Et son prix est une tentation irrésistible! (Meuble ou mallette en supplément.)

\$229

La Stylist* à bras libre c'est la fin des problèmes pour coudre cols, poignets et emmanchures! La Stylist possède à même les points extensibles (3), zig-zag, de surjet oblique, invisible et de fantaisie. Venez essayer la Stylist. Elle est irrésistible! (Meuble ou mallette en supplément.)

\$100 DE RABAIS

La machine à coudre électronique Athena* 2000 c'est la couture de l'avenir dès maintenant. Au bout de votre doigt, vous obtenez tous les points dont vous aurez besoin. Il y a même un dispositif pour boutonnière en une seule étape. L'Athena, une tentation irrésistible! Ord. \$ 979.95* (Meuble ou mallette en supplément.)

\$50 DE RABAIS ET DE BEAUX TRICOTS!

La tricoteuse Memo-Matic* vous permet de tricoter beaucoup plus rapidement qu'à la main! Vous pouvez choisir parmi des centaines de motifs. C'est facile comme bonjour! Passez au Centre de couture Singer près de chez vous et demandez-nous de vous faire une démonstration. Vous verrez, la tricoteuse Singer, c'est irrésistible! Ord. \$479.95*

SINGER

Centres de couture et concessionnaires autorisés participants

*Le prix peut varier. Facilités de paiement.

*Marque de commerce de La Compagnie Singer du Canada Ltée

A vos centres de couture: **PLACE LONGUEUIL, LONGUEUIL 679-4870**
MAIL CHAMPLAIN, BROSSARD 672-1434

MAGASINAGE EN PERSONNE SEULEMENT

REGULIER* ou "ETAIT" REFERE AUX PRIX Simpsons-Sears Ltée

PLACE VERTU VILLE ST-LAURENT
MAIL CHAMPLAIN VILLE BROSSARD
LES GALERIES D'ANJOU VILLE D'ANJOU
CARREFOUR DU NORD VILLE ST-JEROME

AUTOS A VENDRE

TOYOTA COROLLA 1600, 1972, excellent, bonne mécanique, 5200, S'adresseur au 744 Domville, N.D. Sacre-Coeur, Brossard. Soir: 674-8790.

CAMARO 73, V-8, 350, bonne condition, freins neufs, radio AM-FM stéréo, \$2,200.00. Tél: 674-5742.

TOYOTA "CORONA" 1973, manuelle, peinture neuve, \$11,500. Très bon état. 670-4815.

PICK-UP 1975, G.M.C. bas mileage, manuel, \$2,650. S'adresser au 1253 ouest Curé Poirier, Longueuil.

PONTIAC "ASTRE" 1974, propre, 7000. Moteur Datsun, avec transmission 4 vitesses. \$1500, 464-2688.

STATION WAGON, Ford, 1971, bonne condition. Aubaine \$1500, 663-6096. Après 4 P.M.

DART "SPORT", 1975, 318, 29000 miles, automatique, Rally Wheels, propre. Particulier 656-8824 après 5:30 P.M.

FORD 1974, "ECONOLINE" E-350, automatique, \$2,500. 674-3435.

RABBIT VOLKSWAGON Cx de la 78 - 2 portes. Automatique, radio AM/FM. 16,000 miles, \$3,350. Tél: 649-3833.

OLDSMOBILE 88, Royale, toit rigide, 4 portes, 1976, très propre, équipée, 26,000, \$4,500. Particulier jour: 360-5004. Créte après 6 h: 653-5044.

FIAT 124, coupé sport, 1974, 43,000 miles, \$1300, 679-2574.

TOYOTA COROLLA 1972, mécanique & carrosserie en très bon état, dégivreur arrière, radio AM, 8 roues \$525. après 5 P.M. 466-1068.

MAVERICK 1972, 302, manuels baquets, très propre. A-1, 1970, 679-1032. Après 1 P.M.

RABBIT 1976, De Luxe, 2 portes, radio AM/FM, 16,000 miles, bas mileage 463-3692.

BOITE D'EMPEUSE acier avec cylindres 15x24. Très bonne condition 659-8453.

MONTE CARLO "Landau" 1977, moteur 305, radio, radials 11,000 miles, \$5,800 à discuter. 678-3040.

FIREBIRD 1975, automatique, servo-freins / direction, pneus Européens, très bonne condition, 34,000 miles \$3,700. 632-0681.

ROAD RUNNER 1974, 40,000 miles, pneus neufs radiaux, pas de rouille, 318 p.c. manuel. Demandez André: Jour: 463-2072. Soir: 651-0344.

MUSTANG 1971, moteur 302, console au plancher, automatique, sièges baquets. Prix \$600. Après 5 P.M. 677-0832.

TORONADO 1972, très propre \$600. Aussi Gremlin 1970, 3 vitesses, \$400. Tél: 679-9337.

COROLLA, 1977, complètement équipé, AM/FM, stéréo, 11,000 miles, \$3,200. Air climatisé, prix très bas. A discuter. Raison: Auto fournie. Après 6 p.m. 467-2719.

BOITE EN ALUMINIUM pour 30x6, 28 po. de haut, 8 pieds 3/4 long, intérieur en pré-fini, 3 vitesses, \$400. Tél: 678-1863.

METEOIR 68 - Très propre \$400. Tél: 677-7065.

PLYMOUTH Station Wagon 1973 "Gold" très propre, très bonne condition, 5 roues complètes supplémentaires, \$1,500, ou meilleur offre. Bons pneus. Vente auto fournie, 463-2255.

VOLVO SPORT, 1800 S, 1966, \$800. 674-7001.

CHRYSLER 300, 1969, excellente condition. 672-0865.

CHEVELLE SS, 1969, très propre, modifiée. Prix à discuter. 670-9966.

3/4 TONNE DODGE, 1972, 40,000 miles pelle à neige hydraulique. Lumières jaunes. Bons pneus. Meilleur offre prise de \$2,500. 676-7751.

DATSUN 510, 1973, manuelle, moteur 1600, excellent état. Prix: \$800.00. Tél: 465-1153 après 6h. p.m.

RENAULT 12, 1972, automatique, 50,000 miles, très propre, voiture de dame. Jamais servi l'hiver. 5600, ou à discuter. 651-3041.

AUTOS A VENDRE

NOUVEAU NOUVEAU! Local 777, tout une corvette 1978, à court terme. Fin de semaine \$100. par jour. Semaine: \$75. par jour. Voir Informations 656-7313 entre 6 P.M. & 9 P.M.

RENAULT 71, 4 vitesses, 4 portes, propre, bon fonctionnement. Spéc. \$225. Tél: 674-9748.

PLYMOUTH SATELLITE sport 1968, 2 portes, hard-top, moteur 318, bon état, roues "Magis" bon pneu, quelques réparations mineures nécessaires. Prix \$150. Tél: 677-2572 ou 677-9995 après 5h.

VEGA 1975, automatique, très bonne condition 674-9330.

PARTICULIER TRANSMISSION automatique neuve, différentes auto neuves, Vauxhall "Viva" 1968, 671-6528.

TORONADO 1972, bonne condition. 1-466-3740.

NOVA 1976 tout équipé avec air climatisé 677-7430.

FORD LTD, "BROUGHAM" 4 portes, 1973, radio AM/FM, en "bonne" condition, 61,000 miles. 678-2638.

CHEVROLET VEGA Sedan, 1974, 48,200 miles, standard, très bonne condition, jour: 524-7511 soir: 651-6626, 8550.00.

DATSUN 510, 1972, mécanique A-1, 58,000 miles, pneus Michelin neufs, radio AM-FM \$500. Tél: 679-2424.

PLYMOUTH SCAMP 1976, 6 cylindres, 2 portes, \$3,200, ou meilleure offre 678-6179.

1973 VOLKSWAGEN "Beetle" vrai bijou. 674-8169 vendeur.

1973 DATSUN 1800, automatique, radio AM-FM. Faut voir 674-8169 Marchand.

PONTIAC 1967, 2 portes. Faut voir \$150. Tél: Soir seulement 656-7977.

NOVA 1974, 350, V8, automatique, 58,000 miles, radio AM-FM, cassette 651-8297.

LAVAGE INTERIEURE D'AUTOS COMPOUND SIMONIZ 674-8169

NOUVEAU NOUVEAU! LDCOVETTE 78

Louez une CORVETTE 78 à court terme. Fin de semaine \$100.00 par jour. Semaine \$75.00 par jour. INF: 656-7313 entre 6h & 9h. p.m.

AUTOS DEMANDEES

ACHETONS AUTOS pour scrap. Garantissions \$15.00 et plus. Remorques \$7.00 et plus par semaine. 466-1358.

ACHETONS AUTOS CAMIONS pour scrap. Pairs 200 à \$100. 671-2965.

ACHETONS AUTOS

Pour la scrap. Aussi autos accidentées. Remorques-gratuit. 676-8407 678-5897

GRATUIT nous ramassons toutes vieilles autos pour la scrap

ACHETONS AUTOS USAGES PAYSAN COMPAGNY 674-9169

NOUS PAYSAN JUSQU'A \$100.

SCRAP METAL 632-1741

ACHETONS AUTOS ACCIDENTEES 1967-1977 Pour scrap et pièces 363-4664

ACHETONS VIEILLES AUTOS

POUR FERRAILLE Difficultés à vous débarrasser de carcasses d'autos peu importe l'état? Appelez 672-8397

BATEAUX MOTEURS YACHTS

BATEAU "LARSON" 1974, 22 pieds avec remorque. H.D. campeur, fibre de verre, toit camper, toilette, poêle, doussole, etc. couple 6, parfaite condition. Moteur "Mercury" 165 H.P. Inboard - outboard, valeur \$15000.00. Vendraire \$10,000.00. Soir: 679-7317.

CHALOUPE 16 pieds avec moteur Mercury, 4 forces, tout équipé 671-6046.

MOTEUR hors bord, 3 1/2 h.p., bonne condition, prix: \$150. 656-3624.

SET DE SALON avec tables et lampes style Colonial, set de cuisine, mini laveuse-sécheuse, 1 an d'usage, 677-9909.

VOILIER 16 pieds, "Ferro Clemen" mat 20 pieds, support pour moteur 670-3092.

ANTIQUITES

ENSEMBLE DE SALLE A D'INER antique, datant de 1875, refait à neuf. Très bas prix. MOBILIER DE SALON 3 morceaux. Tél: 671-5728, 671-9141.

2 BELLES COMMODES, en acajou, avec grand miroir, style Victorian, très bien conservées \$400. 656-3757.

POELE A BOIS magnifique. Année 1909 St-Ours 785-3342.

BAHUT ANTIQUE, horloge folklorique murale en cuivre, divers bibelots. Particulier 670-3817 ou 677-0244 après 19h.

ANTIQUITES

Lit en "brass" Bibliothèque genre vitellier bahut en chêne doré cadres antiques tables et chaises.

FOURNAISE A AIR CHAUD, avec humidificateur et réservoir 200 gallons. En bon état. Et il brûle neuf. \$350. 678-5932.

BASSINETTE AVEC METALES \$45.00. Très propre, peinture rouge. Siège d'auto, \$15.00 propre. Chauffe-biberon \$20.00 670-4401.

MACHINE A COUDRE "Singer" pour gros travaux; toiles de camion, de tentes, courroies épaisses, etc., table en acier. Moteur fermé 1/3 H.P. Prix à discuter 655-0291.

BUREAU et commode avec miroir, bureau enfant blanc, Dodge 68. Set salon 75, lave-vaisselle comptoir, chaises anciennes vieux fauteuil, argent, polisseuse Sunbeam, fauteuil de bureau, porte intérieur 678-3480.

FUSIL 12 PERMEX "High Standard" 310. Serpente Olympia complète (28 pièces) \$350. 679-0386.

POMPE A L'EAU "Heavy duty" 1/3 forces, \$75. Ventilateur commercial \$50. 5 litres en bois assemblé \$15. 4 coffres en bois grosseur assorties \$25. Tél: 468-4063.

BICYCLETTE FILLE C.C.M. 3 vitesses, 20". Bicyclette, homme, gr. 28". 674-6679.

BOIS DE FOYER abrite et chauffe, \$30 corde livrée. 271-9137 ou 678-0789.

LAMPES, TABOURETS, bibelots, cadres, couvre-lit, tentures, plusieurs autres articles. 1200, Sherbrooke, St-Hubert, aussi miroir, jardinière.

2 LAMPES avec chaînes pour suspendre (Espagnol). Rideaux plein jour, 130x95 \$35. Pare étincelle pour foyer \$32.66 pce 110. 672-5884.

ROBE DE MARIÉE, 7-8 avec voile et accessoires. 285-1500 jour. Soir 671-6210.

BALAYEUSE "ELECTROLUX" avec balai électrique. 671-4378.

TRAILER DOMESTIQUE \$130. Glissage 8 pieds 10. Table & chaises d'extérieur \$7. Chaises berçante enfant neuve 68. 670-5459.

REMORQUE DOMESTIQUE 4 pi. x 7 pieds, monture d'acier, roues 12 pouces, \$200. Tél: 679-7106.

24 SIÈGES D'AUTOBUS scolaire, finis cuir, très propre. Peut servir au chaise longue. Appareil \$12. chacun 468-3725.

EQUIPEMENT DE RESTAURANT, seconde main, solide et en bon état. Tables, chaises, frigidaire, vaisselle, etc. St-Ours 785-3342.

MACHINE A CREME GLACEE melle "Taylor" modèle de commerce. Prix à discuter. Aucune offre raisonnable refusée. A voir sur rendez-vous 653-2661.

SOFA LIT et fauteuil colonial \$300. Congélateur vertical "Goldspot" \$150. Bureau et chaise \$25. Buffet antique \$250. Souffleuse "Toro" 5 forces, \$350. Matelas sommier, 39". \$35. Fauteuil inclinable en cuir noir. \$75. Lit pliant \$25. 651-2555.

COMMERCIAL INDUSTRIEL

PORT DE MER
101 Charles Lemoyne, suite 202 (Station du Métro) Longueuil, P.Q.

Espaces à bureau Occupation immédiate Accès direct au Métro Longueuil Stationnement Ces espaces incluent: Air climatisé - chauffage - éclairage - Entretien

FIDINAM CANADA LTEE 679-6010

À LOUER PLACE FORTIER
3400 Losch, St-Hubert. Parc industriel Pilon

Occupation immédiate ou prochaine
Idéal pour entrepôts ou industries secondaires • Bureau salon besoins • 18' hauteur libre • Glisseurs automatiques • 110-220-550 Volt • Près aéroport et grandes routes.

ROGER FORTIER 678-2110
Courtiers entièrement protégés

ST. LAMBERT LOCAL COMMERCIAL A LOUER.
2100 pi. ca. peut-être subdivisé, \$8.00 P.C.

Gilles Girard: 842-5011
LEPAGE WESTMOUNT COURTIER.

OCCASION-LONGUEUIL
Lot 11, 400 sq. ft. Architectural plan approved for 11 unit apartments 410 - 515 Excavation, footing, screening, french drains. Reasonable price. Must leave for Vancouver. After 5:00 p.m. 279-1462

PLACE PORTOBELO MAGASINS ET BUREAUX A LOUER
pour Pet Shop, Boutique pour dames, Boutique de Matériel, Librairie, Boutique Unisexe, etc.

RENSEIGNEMENTS V. COSENTINO 672-5090

LOCAL COMMERCIAL A LOUER
65 X 15 Rue Victoria ST-LAMBERT 671-7621

SOUS-SOL A LOUER
1200 pi. prix à discuter. 670-2439

ESPACE COMMERCIAUX Comm. Space To Let
LOCAL pour salon de coiffure: Bureau, etc... 674-0220.

GENERATEUR de courant 1750 Watts, aussi pointe 210. automatique, 468-0336.

2 EQUIPEMENTS DE PLONGEE sous-marine, "Aqualung", \$650. après 3h., 656-4535.

LONGUEUIL, Fatima. Rue Limoge & Guimond, près du Parc Industriel 24 x 20, sous-sol complet. Idéal pour bureau ou boutique. Libre 1er mai. \$225. Tél. 463-0449.

ESPACE pour bureaux de professionnels, médecin, avocat, notaire etc. Bien situé, rue Ste-Hélène près Desautels, 677-4523 ou 679-2283.

CHAT ANGORA "HYMALAYEN" seal point, mâle, 15 mois, enregistré, vacciné, dégriffé. Prix à discuter. Après 6 p.m. 677-4679.

SI-HUBERT - garage à louer. Libre le 1er juillet, fin hiverné & été. Tél: 632-2585 Après 4 hrs.

ST-LAMBERT - Espace pour entrepôt ou industrie, 2,800 pi. ca., coin St W. Laurier & Victoria. 678-0327.

LOCAL A LOUER, 875 pieds carrés, pour bureau ou autre, entre 9 et 5 p.m. au 500 Victoria 655-2610.

GREENFIELD PARK - Local à louer, pour salon coiffure, dépanneur, bureau ou autres, entre 9 et 5 p.m. au 500 Victoria 671-6644.

LOCAL A LOUER, fraîchement rénové, 2 toilettes pour hommes et 2 pour femmes, pour bureau avocat, médecin, comptable, chiro. S'adresseur au 495 St-Charles ouest Longueuil.

ESPACE COMMERCIAL A LOUER NOUVELLE BATISSE
51 Chemin du lac Boucherville 655-2717

2,500 p.c. 2,000 p.c. - 1,750 p.c. - 3,750 p.c.

occupation immédiate ou prochaine

BUREAUX A LOUER
Climatisés, chauffés, endroit commercial, stationnement 465-3131

COMMERC A VENDRE
Désirerait vendre ou à échanger une compagnie de toiture bien installée à Longueuil. 679-5469

BUREAUX A LOUER BROSSARD
Tapis, draperies, chauffé, air climatisé. 300 pi. ca. à 2,000 6955, Boulevard Taschereau 678-9821 LIBRES IMMEDIATEMENT

VENTE CAUSE MALADIE COMMERC DE LIQUIDATION A VENDRE
(équipement de bureau, restaurant, etc... usage) PICK-UP FORD 4x4 EMPOURTE TOUT

INFORMATIONS: 467-6420

ESPACE COMMERCIAL
Bureaux, 64,000 pi. ca. 55 magasins etc... Bien situés. Grand stationnement. Informations: 676-0245

RIVE-SUD
Local commercial, 4,000 pi. avec stationnement. 652-9809

LOCAL COMMERCIAL A LOUER
Local 15x60 bien situé dans St-Hubert. 676-6261

SERVICE AT THE SOUTH SHORE COURIER
It's Class All The Way. 674-6251 674-1556

COMMERCES A VENDRE
ST-HUBERT - Dépanneur illicite avec logement de 515'. Très bien situé. Chiffre d'affaires selon les heures. Inventaire compris. Faites une offre. M.L.S. Conrad Tardif, 656-7770. Trust National, Courtière.

DEPANNEUR A VENDRE. Bonne condition d'achat. Pour information: 325-3312.

DEPANNEUR avec bâtisse située à Boucherville, dans excellent secteur. M.L.S. Oviette Dumais 655-3060 ou 655-3050. Probitec, Courtier.

EQUIPEMENT DE SALON DE COIFFURE - 3 fauteuils de coiffeurs, 6 sièges, etc. Incluant balance de produits. Très bas prix. Tél: 671-5728, 861-9141.

SALON DE COIFFURE à vendre, bien situé dans Longueuil. Clientèle établie. Après 6h. p.m. 672-2918.

RAPPORTS D'IMPOT
RAPPORTS D'IMPOTS. Particulier \$7.00. Cherchers et livrons à domicile \$10. Spécialité: Chauffeur de taxi. R. Landry, 656-8365.

RAPPORTS D'IMPOTS
RAPPORTS D'IMPOTS. Particulier \$8.00. prix fixe. Propriété à vendre \$15.00. prix fixe. Travail garanti. Livraison comprise. 676-2065

INDIVIDUALS ANNUAL TAX RETURNS
préparés par professionnels. Call 656-4389 (after 6:00 p.m. on weekdays). Atcar (Consultation) Inc. 676-4435

ABILITY COUNTS
MEUBLES A VENDRE Furniture for Sale

MOBILIER DE SALON moderne, très propre, fauteuil d'espace prix à discuter. 677-1885.

LUXUEUX sofa de velours or et rouge avec draperies et tapis 9 X 12. très propre, le tout \$300. 674-8950.

MOBILIER de chambre d'enfant, moderne, bleu et blanc, 5 morceaux, neuf, \$500. Tél: 656-7292.

MOBILIER pour bébé, bassinets, ciel de lit, 2 bureaux, bain, \$250, et lit simple, matelas, 2 bureaux \$50. Tél: 656-7292.

MEUBLES A VENDRE: Lit double, réfrigérateur, laveuse, 3485 Windsor ave. 6 St-Hubert. 656-6029.

MOBILIER DE SALON, provincial français, 3 tables assorties dessus en marbre. 658-4820.

LIT 39 po. très propre avec matelas, sommier et tête. Après 6h: 674-3196.

MOBILIER DE CUISINE, en fer forgé, bahut, 4 bancs de comptoir, bureau avec miroir. Vaiselleur 670-7326.

MOBILIER DE CUISINE, MODERNE, base blanche avec chaises moulées, rouge. Très propre, \$200, ou à discuter 656-7313.

AVIS AUX JEUNES MAMIES. Aménagement complet style Colonial avec literie, vaisselle, accessoires électriques, air conditionné, etc. 672-2826.

AUBAINÉ "FANAS" TIGUE aménagement 3 pièces, salon 2 mcs, avec tables dinette 5 mcs. Futuriste chambre 5 mcs, avec lampe, poêle et réfrigérateur usagés inclus \$585. Informations: 651-8666 de 9 a.m. à 10 p.m.

MOBILIER chambre acajou rouge, 4 morceaux, modèle contemporain, valeur \$2,000 pour \$600. Poêle et réfrigérateur, marque Frigidaire \$225. pour les deux. 678-6687.

MOBILIER salon non réclamé 2 mcs, vert uni pour \$675, valeur \$1,000, 678-3528.

CAUSE démantèlement, ensemble salle à dîner 8 mcs, bois forcé \$60. Ensemble complet chambre à coucher \$750. Stéréo modèle \$125. Mobilier salon 1950's - 3 mcs. 671-1891 le soir.

MACHINE à laver à tordeur, marque Locomotive 3 bureaux, 2 lits simples continentaux, 1 chaise (lazy boy), avec autres meubles à vendre, raisonnable. 672-4405.

MOBILIER de cuisine, 5 mcs, 1 an d'usage, prix: \$375. après 6 P.M. 655-8485.

DIVAN LIT en tweed beige, 849-8234.

SET DE SALON 2 morceaux, 1 sofa refait à neuf, 678-0778.

APPAREILS MENAGERS
CONGELATEUR 18 pieds cubes "Marquette Bleu Ribbon" garantie de 7 ans \$350. Debut 670-7974.

LAVEUSE & SECHEUSE "McClary" modèle de luxe, 1 an d'usage comme neuve, blanc, \$425. 651-7244 ou 674-1882 ou à l'adresseur: 2509 Lavallée, Longueuil.

MOBILIER CHAMPLAIN, 19 pieds, 1970, très propre, toute équipée avec bureau neuf sur billes, 678-8507.

ROULOTTE APALACHE 1974, 19 pds, De Luxe, 672-1032.

ROULOTTE "CHAMPLAIN" 28 pieds, 1975, très propre. Avec avant, pierres patio, remise, tondeuse, réfrigérateur et tout l'équipement pour voyager. Très bon prix. 463-0293.

CAMPER "WANNEBAGO" BRAVE

Pour devenir directeur à Dieppe

Le sergent Jean-Pierre Benoit quitte la Sûreté de Brossard

Après treize années de loyaux services, Jean-Pierre Benoit quitte la sûreté municipale de Brossard pour rejoindre les rangs de la sûreté municipale de Dieppe au Nouveau-Brunswick à titre de directeur de la police.

Judi dernier, il a remis son revolver à ses supérieurs et la cérémonie s'est déroulée dans une atmosphère triste. Au poste, du simple agent au directeur Marcel Renaud, on est fier de

Paul-Emile Blain et le directeur Marcel Renaud, je profite également de l'occasion qui m'est offerte pour saluer tous mes nombreux amis de la Rive Sud et si, jamais, ils viennent faire un tour au Nouveau-Brunswick, ils n'ont qu'à arrêter à Dieppe où ils seront bien reçus.

Benoit souligne que les treize dernières années ont passé très rapidement mais qu'en chaque policier, il y a un directeur qui sommeille. "Je vais tenter d'appliquer à Dieppe ce que j'ai reçu de mes supérieurs. Je mettrai l'accent sur le travail avec mes dix policiers et nous tenterons d'aider le plus grand nombre de jeunes possibles. J'entre en fonction le premier mai prochain où je remplacerai l'ancien chef, Blaise Noiles qui a démissionné en décembre 1977".

Benoit souligne que les treize dernières années ont passé très rapidement mais qu'en chaque policier, il y a un directeur qui sommeille. "Je vais tenter d'appliquer à Dieppe ce que j'ai reçu de mes supérieurs. Je mettrai l'accent sur le travail avec mes dix policiers et nous tenterons d'aider le plus grand nombre de jeunes possibles. J'entre en fonction le premier mai prochain où je remplacerai l'ancien chef, Blaise Noiles qui a démissionné en décembre 1977".



Les sergents Pierre Morasse et Jean-Guy Leclerc ainsi que le capitaine Onil Bousquetont souhaité bonne chance à leur ancien confrère, le sergent Jean-Pierre Benoit, nouveau chef de police de Dieppe au Nouveau-Brunswick. Photo Bernard Brault

Pierre Leduc

voir un des confrères atteindre les plus hauts sommets mais malgré tout, on regrette son départ. Benoit est entré au service de la sûreté municipale de Brossard en juin 1965, et, cinq ans plus tard, il était nommé sergent. De 1967 à 1975, il s'est occupé à l'Aide à la Jeunesse à titre de policier-éducateur et est l'un des policiers les plus connus et appréciés au niveau des étudiants. Benoit a remis sa démission le

14 avril dernier après avoir obtenu une réponse affirmative à sa demande. Dieppe est une municipalité sise à quelques milles de Moncton, la capitale du Nouveau-Brunswick. Agé de 32 ans seulement, le nouveau directeur a épousé Lauriel Poirier, native de Baie Sainte-Anne au Nouveau-Brunswick. Le couple a trois enfants, soit Brigitte, 10 ans, et les jumeaux Carl et Caroline, âgés de 7 ans.

Grand merci

"Je remercie tous les agents, sergents, le capitaine Onil Bousquet, l'inspecteur

BOUTIQUE VISAGISTE
HUGUETTE TURCOTTE
* SOINS DU VISAGE
* SOINS DU CORPS
* MAQUILLAGE
* EPILATION
-cire- (profil)
-électrolyse
sans douleur par ondes haute fréquence
310 de Gentilly ouest No 3 Longueuil
674-3421



Emu

Dieppe est composée de 85% de francophones et de 15%

St-Hubert présente son rapport financier

La dette per capita est de \$1,199. en '78

par J.-G. Plante

Le rapport financier de l'année 1977 présenté au conseil par les comptables Malette, Benoit & Associés nous révèle en effet que la dette par tête d'habitant est de \$1,199 en 1977 comparativement à \$1,188 en 1976. C'est donc une augmentation de \$11.00 par tête soit moins de 1%. Ce \$11.00 contraste avec les \$247 ajoutés à chaque habitant à la fin de 1975, soit 26% d'augmentation. Cette hausse minime est due en partie à l'absence de projets nouveaux à St-Hubert. Le maire Bernard Racicot rappelait dernièrement sur les ondes d'un poste de radio locale que la ville n'avait emprunté que \$474,000 en 1977 contrairement à \$5,800,000 en 1976. Ces montants doivent probablement exclure les refinancements d'échéance car quelques millions d'obligations ont été émises cette année. La dette totale de la ville s'élève à \$61,872,248 pour une population officielle de 51,600 selon les registres de la ville au 31 décembre 1977. L'évaluation totale des biens fonds de la ville s'élève à \$340,383,614 soit une augmentation de 28 millions sur l'année précédente. Cette augmentation d'évaluation foncière sans augmentation d'emprunt correspondant, permet de diminuer graduellement le rapport dette/évaluation. (62 millions/340 millions). Ce rapport est légèrement descendu à 18.2% comparativement à 18.4% en 76 et à 24.4% en 75. On sait que la société financière Moody suggérerait à l'automne dernier de ne pas emprunter plus de 10% de l'évaluation foncière municipale. Au même moment, le ministère des affaires municipales suggérerait un 15% après avoir permis un 20% l'année précédente. Pour l'exercice fi-

(suite à la page E6)



Ca Coute Si Peu Pour Epargner Un Sourire...

Une photo professionnelle 8 X 10 en couleur pour seulement .88

- * Choisissez parmi notre sélection comme plan de fond, nos 8 scènes en couleur.
- * Choisissez des photos additionnelles et épargnez 1/3 de prix à comparer celles de 1975.
- * Voyez notre "Portrait Décorateur".
- * Votre satisfaction est garantie ou votre argent est remboursé sans questions.

AUCUNE OBLIGATION D'ACHETER DES PORTRAITS ADDITIONNELS.

Une séance par personne - \$1.00 la personne pour chaque addition dans le portrait groupe ou individuel de la même famille. Personnes moins de 18 ans doivent être accompagnés par parent ou gardien.

Avril
Mar. Mer. Jeu. Ven. Sam.
25 26 27 28 29
Mar. Mer 10-5 Jeu. Ven. 10-8 Sam 10-4

Zellers

2877 Chemin Chambly Longueuil

LE NOUVEAU ASTRO-VAC
ASPIREZ LA POUSSIÈRE ET LES ODEURS VERS L'EXTÉRIEUR DE VOTRE FOYER!
S'installe dans les maisons déjà existantes

- L'aspirateur central ASTRO-VAC vous fera épargner du temps et de l'argent
- Aucun sac à nettoyer.
- Commandes à distance.
- Rien à tirer.
- Silencieux
- Prolonge la durée de vos tapis.
- Aucune corde électrique
- Sorties décoratives
- Augmente la valeur de votre foyer
- Boyau de 30 pieds.
- Recommandé par les allergistes
- Purifie l'air en nettoyant tapis, meubles, tentures et vêtements
- Appelez maintenant!

La plus en demande au Québec

PRIX COMPÉTITIF

Visitez notre nouveau centre
Astro-Vac
3912, boul. SAMSON (Québec) ENRG. REGD.
CHOMEDEY, LAVAL H7W 2E9
681-1146 MONTREAL 331-2953

BOUCHERVILLE-655-5561

chez BEATRICE
Magasin à rayons pour enfants
Grandeurs - naissance à 16 ans
PLACE LONGUEUIL
Longueuil 679-3470

VENTE SURPRISE
TOUT EST REDUIT
DES REDUCTIONS ALLANT JUSQU'À
50%
chez **BEATRICE**
Magasin à rayons pour enfants
Grandeurs-naissance à 16 ans

4 JOURS SEULEMENT
MERCREDI 19 avril
JEUDI 20 avril
VENDREDI 21 avril
SAMEDI 22 avril

Grande ouverture
Jeans partout
UNE NOUVELLE BOUTIQUE TOUT A FAIT NOUVEAU GENRE
L'ELEGANCE DU "JEANS & TOPS"
PLACE LONGUEUIL
CENTRE DU MAIL
674-6150
PRESENTANT **FEMME FIT**
Les jeans faits pour la femme taille ajustée pour une apparence plus féminine
VOYEZ NOTRE COLLECTION EXCLUSIVE DE JEANS "UNISEXE" DE BLOUSES ET DE CHEMISES D'ALLURE ELEGANTE.

Des aubaines toute la



LONGE DE PORC FRAIS
BOUT DU FILET
ENVIRON 3 LB
LA LB

\$1.05

LONGE DE PORC FRAIS
BOUT DES CÔTES
ENVIRON 3 LB
LA LB

95¢

JAMBON MIGNON
DESOSSE, HYGRADE
LA LB

\$2.09

SIMILI POULET
EN TRANCHES, HYGRADE
VIANDE & OLIVES
PIMENTS & CORNICHONS
PQT DE 6 OZ

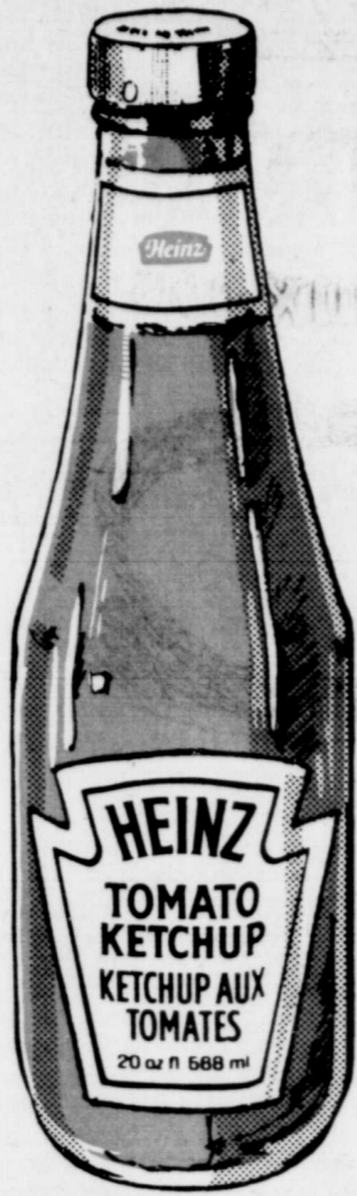
59¢

SAUCISSON DE BOLOGNE
AU MORCEAU ORDINAIRE OU CIRE
HYGRADE

LA LB **78¢**

JAMBON CUIT
TRÈS MAIGRE, HYGRADE
(PRODUIT DISPONIBLE SEULEMENT
DANS LES MAGASINS AVEC
COMPTOIR DE CHARCUTERIE)

LA LB **\$2.49**



KETCHUP HEINZ
BOUT. DE 20 OZ LIQ.

83¢



COCKTAIL DE FRUITS
DE FANTAISIE
ORCHARD KING
BTE DE 28 OZ LIQ.

69¢

LONGE DE PORC FRAIS
COUPE DU CENTRE
(CÔTELETTES)
LA LB

\$1.85

BACON
EN TRANCHES
SANS COUENNE,
MAPLE LEAF
PQT DE 1 LB

\$1.59

ACHETEZ UNE
PIZZA
TOUTE GARNIE
SURGELÉE, GUSTO
PQT DE 24 OZ À

\$2.85

ET OBTENEZ DEUX
PEPSI-COLA
EN BOUT. CONSIGNÉES DE 750 ml

POMMES DE TERRE Frites
SURGELÉES, SOMERDALE
COUPE JULIENNE
SAC DE 5 LB

69¢

SAUCISSES FUMÉES
SANS PEAU, HYGRADE
PQT DE 1 LB

\$1.16

TRANCHES DE FROMAGE
EMPAQUETÉES
INDIVIDUELLEMENT
KRAFT
PQT DE 2 LB

\$3.03

PAIN DE VIANDE
BOVRIL
BTE DE 12 OZ

\$1.09

MAÏS EN CRÈME
ORCHARD KING
CANADA DE CHOIX
BTE DE 19 OZ LIQ.

46¢

BOULANGERIE

TOUS NOS PRODUITS DE
BOULANGERIE SONT FAITS
DE PUR GRAS VÉGÉTAL

TARTE AUX POMMES
AVEC OU SANS CANNELLE
STEINBERG

8" - 20 OZ **69¢**

CROISSANTS
PILLSBURY
PQT DE 8 OZ

53¢

CORNICHONS HEINZ
SUCRÉS
EN TRANCHES
PQT DE 24 OZ LIQ.

\$1.04

JAVELLISANT JAVEX
POUR
NON-JAVELLISABLES
BTE DE 44 OZ

\$2.29

GÂTEAU A L'ANCIENNE
STEINBERG
16 OZ

69¢

JAMBON MIGNON
DESOSSE, HYGRADE
LA LB

\$2.09

JUS D'ORANGE
PUR, STEINBERG
PQT DE 64 OZ LIQ.

\$1.21

RAVIOLI À LA VIANDE
CATELLI
BTE DE 15 OZ LIQ.

49¢

NETTOYANT À VITRES
WINDEX
AVEC JET AÉROSOL
BOUT. DE 20 OZ LIQ.

\$1.19

SIMILI POULET
EN TRANCHES, HYGRADE
VIANDE & OLIVES
PIMENTS & CORNICHONS
PQT DE 6 OZ

59¢

MARGARINE
BLUE BONNET
EN 8 QUARTS
PQT DE 2 LB

\$1.52

LASAGNE
STEINBERG
BTE DE 1 LB

49¢

NETTOYANT SPIC & SPAN
BTE DE 2 LITRES

\$2.59

BRIOCHES AUX FRUITS
SUCRÉES, STEINBERG
PQT DE 8

59¢

SAUCISSON DE BOLOGNE
AU MORCEAU ORDINAIRE OU CIRE
HYGRADE

LA LB **78¢**

YOGOURT YOPLAIT
SAVEURS DE FRUITS
AU CHOIX
CONT. DE 500 g

79¢

SAUCE AUX TOMATES
STEINBERG
BTE DE 14 OZ LIQ.

35¢

NETTOYANT À FOUR
EASY OFF
BTE DE 7 OZ

\$1.05

BEIGNES STEINBERG
GLACÉS AU MIEL
PQT DE 12

79¢

JAMBON CUIT
TRÈS MAIGRE, HYGRADE
(PRODUIT DISPONIBLE SEULEMENT
DANS LES MAGASINS AVEC
COMPTOIR DE CHARCUTERIE)

LA LB **\$2.49**

THON BLANC
EN FLOCONS
CLOVER LEAF
BTE DE 8 1/2 OZ LIQ.

\$1.39

CROUSTILLES FRITO
STYLE MAISON
200 g

79¢

PURIFICATEUR D'AIR
EN BLOC, GLADE
PQT DE 6 OZ

79¢

ROULÉ AU CITRON
STEINBERG
10 OZ

69¢

MÉTRECAL LIQUIDE
SAVEURS AU CHOIX
BTE DE 8 OZ

73¢

BISCUITS STEINBERG
AUX BRISURES
DE CHOCOLAT
SAC DE 2 LB

\$1.39

COUCHES RÉGULIÈRES
BABY SCOTT
PQT DE 30

\$2.47

GÂTEAU AUX DATTES
STEINBERG
14 OZ

59¢

CROQUE-NATURE
CÉRÉALE DE QUAKER
BTE DE 850 g.

\$1.89

FRIANDISES CHOCOLATÉES
NEILSON
SAC FAMILIAL DE 4

89¢

ESSUIE-TOUT FACELLE
AU CHOIX
PQT DE 2 ROUL

\$1.23

MACARONS À LA NOIX DE COCO
PETITE FLEUR
PQT DE 12

79¢

semaine! Chez Steinberg!

19



FRAISES
DE CALIFORNIE
CANADA NO 1
PANIER DE 1 CHOP.

59¢



Habitant
SAVEUR MAISON
soupe aux pois

SOUPE HABITANT
AUX POIS
OU AUX LÉGUMES
BTE DE 28 OZ LIQ.

49¢

PAPIER HYGIÉNIQUE
DELSEY
PQT DE 4 ROUL.

\$1¹⁵

PRÉPARATION INSTANTANÉE
POUR BOISSON
AU CHOCOLAT
STEINBERG
BTE DE 2 LB

\$1⁹⁹

BEURRE D'ARACHIDES
CRÉMEUX, STEINBERG
POT DE 2 LB

\$1⁴⁹

HARICOTS ORCHARD KING
JAUNES OU VERTS
COUPÉS
CANADA DE CHOIX
BTE DE 19 OZ LIQ.

29¢

CRAQUELINS OU CRAQUELINS DE FANTAISIE
STEINBERG
PQT DE 8 OZ

49¢

JUS DE POMME
ORCHARD KING
CANADA DE CHOIX
BTE DE 48 OZ LIQ.

59¢

BOISSONS AUX FRUITS
STEINBERG, AU CHOIX
BTE DE 48 OZ LIQ.

49¢

19

PRODUITS SURGELÉS

GÂTEAUX Mc CAIN
AU CHOCOLAT
OU À LA VANILLE
18 OZ

\$1³⁹

DÎNERS À LA CHINOISE
WONG WING
AU CHOIX
POT DE 12 OZ

\$1¹⁷

ÉCLAIRS AU CHOCOLAT
RICH'S
POT DE 8.5 OZ

95¢

LÉGUMES MÉLANGÉS
STEINBERG
STYLE CALIFORNIE
SAC DE 2 LB

\$1⁵⁴

COURGETTES PANÉES
STEINBERG
POT DE 283 g

\$1⁰⁹

RONDELLES D'OIGNONS
STEINBERG
POT DE 16 OZ

99¢

AIGLEFIN ET FRITES
BLUE WATER
POT DE 10 OZ

98¢

BEAUTÉ & HYGIÈNE

PÂTE DENTIFRICE
COLGATE AVEC M.F.P.
TUBE DE 100 ml

97¢

SHAMPOOING
BRIGHT SIDE
BOUT. DE 450 ml

\$1⁵⁹

RINCE-BOUCHE
COLGATE 100
BOUT. DE 250 ml

79¢

RAPID SHAVE
DE PALMOLIVE
BTE DE 11 OZ

\$1³⁹

COMPRIMÉS ANACIN
BOUT. DE 100

\$1⁴⁶

LOTION JERGENS
POUR PEAU SÈCHE
BOUT. DE 300 ml

\$1⁴¹

NON ALIMENTAIRES

SACS À ORDURES
BLANCS, POUR LA CUISINE
STEINBERG, 20"x22"

PQT DE 15

49¢

ENSEMBLE POUR LE NETTOYAGE
(PELLE À POUSSIÈRE ET BROSSA À ÉPOUSSETER)
L'ENSEMBLE

\$1¹⁹

BALAI À BOUT DUVETÉ
PIÈCE

\$2⁴⁹

VADROUILLE-ÉPONGE
STEINBERG
PIÈCE

\$3²⁹

BALAI À POUSSIÈRE
STEINBERG
PIÈCE

\$3⁹⁹

POUBELLE DE PLASTIQUE
D'UNE CAPACITÉ DE 20 GALLONS

\$3⁹⁹

SAC POUR ÉPINGLES À LINGE
PIÈCE

\$1⁰⁹

FRUITS ET LÉGUMES



PLANTES TROPICALES
CULTIVÉES EN SERRE
AU CHOIX

POT DE 6"

\$2⁹⁸

GERMES DE HARICOTS
DU QUÉBEC
1 LB

29¢

CANTALOUPS
DU MEXIQUE
GROSSEUR 45
CHACUN

69¢

LAITUE ROMAINE
DE FLORIDE, CANADA NO 1
LA LB

45¢

CAROTTES
EN BOTTE, CANADA NO 1
DE CALIFORNIE
LA BOTTE

49¢

Les prix indiqués dans ces pages sont valables, dans la région métropolitaine, jusqu'à la fermeture des magasins mardi prochain 18 hrs.
Nous nous réservons le droit de limiter les quantités. Pas de vente aux marchands. Si un article en réclame cette semaine venait à manquer en rayon, demandez un bon de garantie de prix au comptoir d'information.
Les produits comestibles annoncés dans ces pages sont également en vente à votre BEAUCOUP du CARREFOUR LAVAL.



Oui, Steinberg est de votre côté.
Plus d'un million de Québécoises économisent chaque semaine chez Steinberg.

19

Campagne de recrutement à la SPRS: on espère atteindre 400 membres avant la fin de l'année

Dans le but de renforcer ses rangs et de regrouper un plus grand nombre de personnes intéressées par le développement de

la Rive-Sud, la Société Pour le Progrès de la Rive Sud entreprend dès cette semaine une campagne de recrutement visant à aug-

menter le nombre de ses membres à 400, d'ici la fin de l'année. Bien qu'elle ait at-

Gilles Pilon

teint le nombre de 300 membres dès le début de cette année et que la plupart d'entre eux soient actifs dans l'un ou l'autre de ses comi-

tés, la SPRS estime qu'il faut absolument aller chercher d'autres personnes qui ont à cœur le développement de leur région.

Pour ce faire, la campagne de recrutement qui se tient sous la direction de M. Claude Demers entend aller chercher des membres dans toutes les villes de la région

afin d'avoir un meilleur échantillonnage de la Rive Sud au niveau de la SPRS. Ainsi on déploiera des efforts tout particuliers du côté de Beloeil, Mont Saint-Hilaire et même du côté de Chambly afin que ces sous-régions soient enfin représentées lorsque la SPRS se penche sur certains problèmes.

La campagne de recrutement de la SPRS ne se fera toutefois qu'après des gens sérieux qui ont l'intention de s'engager vraiment dans le développement de la Rive Sud. Au conseil d'administration on estime d'ailleurs qu'il vaut mieux avoir moins de membres

pourvu que ceux que l'on a soient très actifs.

Avec l'arrivée de nouveaux membres, on espère pouvoir créer de nouveaux comités qui pourront se pencher et réfléchir sur les problèmes majeurs de la Rive Sud. On sait que la SPRS a déjà, par ses comités, joué un grand rôle au niveau du transport dans la région, de l'aménagement du territoire, de l'eau potable sur la Rive Sud ainsi qu'à plusieurs autres niveaux.

Avec son nouveau statut d'interlocuteur privilégié auprès du gouvernement du Québec et l'octroi de subventions du même gouvernement pour



M. Claude Demers, qui dirige la campagne de recrutement de la SPRS s'est fixé un objectif de 400 membres avant la fin de l'année.

devenir un genre de Conseil Régional de Développement, il faut maintenant que la SPRS se dote d'une quantité suffisante de cerveaux compétents

dans lesquels elle pourra puiser toutes idées ou solutions susceptibles d'améliorer la qualité de vie sur la Rive Sud.

Les amateurs de sport Yvon Pedneault
18:15 — 19:15
CKAC 73

DÉCORATION

A l'occasion de notre 20ième anniversaire, notre bureau profite de l'occasion pour vous remercier de la confiance que vous nous avez témoignée. La décoration fort agréable à première vue n'est pas aussi simple qu'on pourrait le laisser croire, il faut savoir respecter les goûts de chacun tout en conservant l'harmonie et l'esthétique dans un budget donné. Pour bien réaliser une décoration il faut savoir harmoniser et contrôler les éléments de couleur, lignes, styles, textures, ameublements pour un agencement pratique. La décoration a ses secrets et ses techniques qu'un profane ne peut posséder. Afin de continuer à vous aider n'hésitez pas à communiquer avec nous pour l'aménagement et la décoration soit de votre commerce ou votre résidence.

MARCEL RIOUX S.L.R.
DECORATEUR CONSEIL — DESIGNER
346 Radisson, Suite 10
Mont St-Hilaire, Que. J3H 4N2
Tél.: 464-3069

La dette...

boursement / intérêts, soit 1/4 au remboursement et 3/4 aux intérêts semble la même que celle où l'on retrouve dans la plupart des organismes gouvernementaux.

Au domaine des refinancements, on devra refinancer au même moment, durant les années 78 à 82, 28 millions qui arrive à échéance. On rappelle, encore une fois, que ceci ne constitue pas une nouvelle dette de 28 millions mais limite singulièrement le pouvoir d'emprunt de la ville. M. Racicot nous a rappelé que c'est le taux d'intérêt du nouvel emprunt qui est très contraignant pour le budget municipal. Un emprunt fait autrefois à 5 ou 6% d'intérêt est refinancé maintenant à

10 ou 11%. Les sommes déboursées pour les intérêts doublent en même temps que le dollar se dévalue. Ainsi en 1978, on devra refinancer un montant de \$175,000 sur un emprunt de \$426,000 fait en 1963 à un taux que l'on qualifie maintenant de privilégiés, soit 5 1/2%. Le montant de 175,000 emprunté à ce taux de 5 1/2%, sera emprunté au taux actuel, soit autour de 10 ou 11%. La liste suivante, tirée du rapport des vérificateurs, nous révèle l'année de refinancement, les montants à refinancer et les taux payés lors des premiers emprunts.

1978 \$1,751,000 emprunté en partie à 5 1/2% en 1963 emprunté en partie à 7 1/2% en 1968
1979 \$10,853,000 à 5-3/4% en 1964, à 7 en 1967 à 7-3/4%, 8, 8 1/2, 9 1/2, 10 1/2 en 1969.
1980 \$2,955,000 à 9 1/2 en 1970, à 10 1/4 en 1975
1981 \$1,238,000 à 7 1/2 et à 8 en 1971
1982 \$12,191,500 à 7 1/2 en 1972 et à 10 1/4 en 1976.

Suite à cette liste, un examen des sommes impliquées dans d'autres règlements révèle qu'il pourrait être nécessaire en 1983 de refinancer un autre somme majeure de 10 millions.

La réunion d'information sur les taxes organisée par le maire Bernard Racicot en février dernier nous apprenait que la demande fondamentale des citoyens était de "limiter le budget et de le compresser le plus possible". Les paiements des intérêts, des remboursements, les refinancements nécessaires pour les années futures constituent la toile de fond que le conseil examine avant d'acquiescer à tout nouveau projet. On se rappellera que, pour 1978, le slogan du conseil municipal, à la suite des propositions du maire, demeure l'examen des contraintes budgétaires de tout nouveau projet. Ainsi on procède par priorité budgétaire. On choisit parmi les projets en préparation ceux qui sont les plus importants et les plus nécessaires. Il semble que ce soit la politique du conseil pour cette année et pour les prochaines années. On se rappellera que le conseil avertissait les citoyens que, pour l'année 1979, il serait nécessaire de hausser les taxes d'environ 10%, et ce, même en l'absence de tout nouveau projet.

Plantation d'arbres dans Longueuil

Le conseil municipal de Longueuil a autorisé des travaux de plantation d'arbres à divers endroits de la ville.

Ce programme comporte, outre la plantation d'arbres par la Ville, la distribution d'arbres variés aux citoyens de Longueuil; comme l'an dernier, des arbres seront en effet donnés aux Longueillois samedi le 20 mai, dans le cadre de la journée de l'environnement au Colisée Jean Béliveau.

Danse et musique

Vendredi le 21 avril au Cegep Edouard-Montpetit se tiendra un spectacle de danse et musique d'Amérique du Sud, donné par le groupe Waskis et par la troupe Los Incas, ce au profit des Louveteaux de LaPrairie. Pour réservation appelez Carmen Gouin à 678-7108

\$1 million...

En effet les statistiques nous apprennent qu'on a dénombré près de 20,000 infractions en 1977 comparativement à un peu plus de 13,000 en 1976. La plus grosse augmentation concerne les infractions au stationnement qui passent de 5,248 à 2,661 soit une augmentation voisine de 100%. Les infractions au code de la route proprement dit, grimpe de 8,531 à plus de 12,000. Une vingtaine de personnes ont refusé de souffler dans la "baloune", 74 autres ont été pris en flagrant délit de conduite avec des facultés affaiblies et on a retiré un permis de conduire. Enfin la dernière augmentation d'importance pour ce secteur concerné les délits de fuire: 308 en 77 contrairement à 269 en 76.



LA VENTE DE VOITURES USAGÉES AVEC GARANTIE

Toutes nos voitures portent une garantie

- 1977: Volaré Station Wagon, trans., 4 vitesses, S.D., S.F., radio AM, cassettes, **\$3,895.00**
- 1976: Volaré, 2 portes, V8, aut. S.D., état de neuf **\$3,725.00**
- 1976: Fury, 2 portes, V8, aut., S.D., S.F., radio **\$3,595.00**
- 1975: Chrysler, 2 portes, V8, aut., S.D., S.F., radio **\$3,275.00**
- 1975: Fury, 2 portes, V8, aut., S.D., S.F., radio, **\$2,495.00**
- 1974: Chevrolet Blazer, 4x4, V8, aut., S.D., S.F., radio AM-FM, cassettes **\$4,675.00**
- 1974: Volvo, 4 portes, 4 cylindres, aut., radio **AUBAINE**
- 1974: Plymouth Satellite, 2 portes, V8, aut., S.D., S.F., radio **\$2,195.00**
- 1974: Chrysler, 2 portes, V8, aut., S.D., S.F., radio AM-FM stéréo, air conditionné, **\$3,225.00**
- 1973: Pontiac Lemans, 2 portes, V8, aut., S.D., S.F., radio, console, sièges baquets, **\$2,075.00**

Spécial pour bricoleur sans garantie

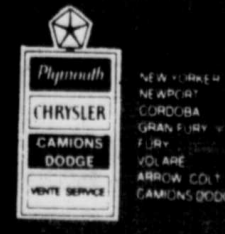
- 1971: Dodge Démon
- 1972: Ford, 4 portes
- 1972: Charger
- 1970: Chevelle
- 1971: Buick
- 1972: Renault

Grand choix d'autres modèles disponibles. Avec Thibert on fait du chemin.

Termes et échanges si désirés. Nouveaux taux bancaires réduits.

Vendeurs: Paul Comeau, Lucien Bernard

THIBERT
AUTOMOBILE LTÉE
171 ST-PIERRE ST-CONSTANT
363-5423 632-0260



LOCATION LONG ET COURT TERME

McDonald's utilise le gaz naturel.

Et vous alors?

Vos besoins au foyer ne sont sûrement pas ceux des 30 restaurants McDonald's de Montréal et des environs qui utilisent le gaz naturel.

Mais ce combustible propre et toujours accessible en toute saison, pourrait alimenter votre système de chauffage central ou mural, votre chauffe-eau, votre cuisinière.

Le centre **FLAMME BLEUE** de votre voisinage vous offre un étalage complet de tous ces appareils ménagers, modernes et efficaces, propres et sûrs. Songez-y, ce qui est avantageux pour McDonald's peut l'être aussi pour vous.

Gaz Métropolitain, inc.,
un associé du Québec depuis plus de 20 ans.

CENTRES FLAMME BLEUE

André Audy, Inc. 3475 Ste-Catherine est Montréal 524-9778/524-3224	Bernard Paradis, Ltée 1650 Marie-Anne est Montréal 527-1568	Les Entreprises Claude Picard, Inc. 4965 Sir Wilfrid Laurier St-Hubert 678-3668/676-1662	Joey Services 12,320 O. boul. Gouin Pierrefonds 684-3211
Plomberie Régina, Ltée 3650 Verdun Verdun 768-2161	Plomberie St-Michel Plumbing (1964) Inc. 1937 Centre Montréal 931-5851	Daigneault & Dandurand Eng. 7594 St-Hubert Montréal 276-7757	Lewis Conway Ltée., 5719 Monkland Montréal 481-1216

Lundi dirigants de populaire S procédaient quement à tion de la

tige, serva ture à la sera dotée succursale, chainement fin mai, à

pour pour

Directrice: M Brochures: Accrédité par l'

JUSQU RAIS

NOU

Nous cou vous éco argent.

Aucun de Jusqu'en plan de d

Installation une gara la vie.

HEURES DOU 9h à 18h Jeur 9h à 21h Sam

17 entrepôts Métro Toronto Stoney Creek London, Sud

La Caisse Populaire St-François de Longueuil aura sa voûte

Lundi dernier les dirigeants de la Caisse populaire St-François procédaient symboliquement à l'installation de la première

rues Fréchette et Boul. Thérien.

Cette voûte constitue un nouveau service notamment, pour le bénéfice des gens

S.I.C. (service informatique ou caisses électroniques) un dépôt de nuit, épargne, crédit, etc.

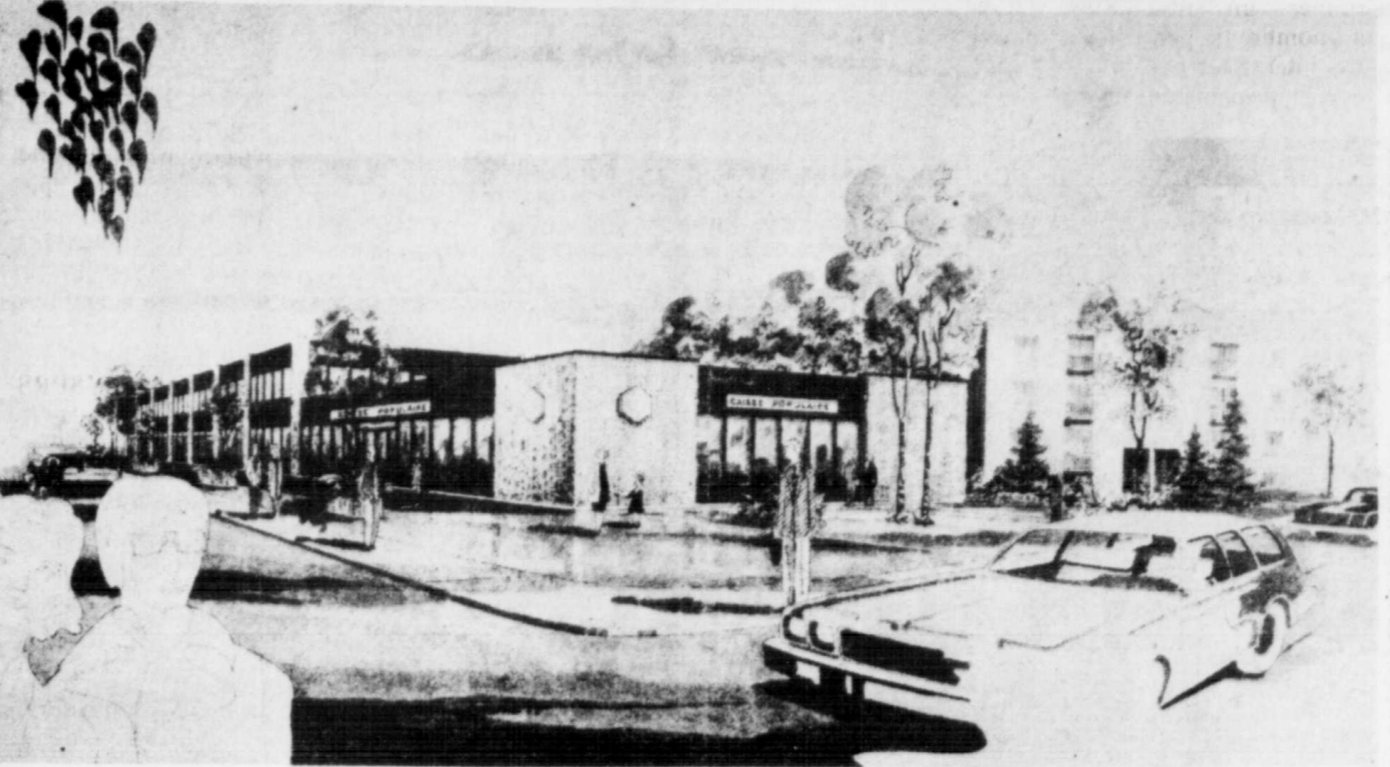
Depuis quelques années, les membres avaient manifesté le désir de voir leur

caisse populaire occuper un local plus fonctionnel.

En outre, de mentionner le président de la Caisse populaire

St-François, M. Bertrand Neron, la caisse populaire se sentait un peu à l'étroit. L'aspect physique, le manque d'espace, l'impossibilité de prendre de l'expansion et d'atteindre un seuil de rentabilité ont été les principales raisons qui ont amené les dirigeants à entreprendre les démarches nécessaires afin que la caisse puisse occuper un nouveau local.

La nouvelle caisse occupera une superficie de 5,500 pi² et aura une capacité de 12 à 14 guichets comparativement à une superficie de 1,200 pi² et une capacité de 5 guichets qu'elle possède actuellement.



Voici l'ensemble du personnel de la Caisse populaire St-François de Longueuil: de charmants sourires n'est-ce pas? (Photo Bernard Brault)



Voici le nouvel emplacement de la Caisse populaire St-François de Longueuil, sise prochainement à l'angle des rues Fréchette et Boul. Thérien. (Photo Bernard Brault)

MarieJosée Emard
tège, servant d'armature à la voûte dont sera dotée la nouvelle succursale, sise prochainement, soit à la fin mai, à l'angle des

qui utilisent les coffres de sûreté. En fait de nouveauté, cette succursale offrira également un service d'inter-caisses, le

YWCA
CAMP OOLAHWAN

dans les Laurentides pour jeunes filles de 7 à 15 ans \$45.00 par semaine

OUTPOST
pour jeunes filles de 13 à 15 ans nouvelle expérience en camping sauvage Prix sur demande

Directrice: Marjorie Booth - 866-9941 poste 78 -
Brochures: YWCA - 1355, Boul. Dorchester O. Montréal
Accrédité par l'Association des camps du Québec et du Canada

Le Grand Solde Canadien de Tapis

POUVOIR DE PRIX DE LA FACTORERIE
JUSQU'À **50%** DE RABAIS SUR PRIX RAISONNABLE COURANT*

*Sur la liste de prix suggérés par le fabricant, ou moins; cela dépend où vous magasinez.

MAINTENANT IMMENSE POUVOIR D'ECONOMIES
SUR LES SPECIAUX DE LA FACTORERIE DE TAPIS **10-30% DE RABAIS**
SUR LE PRIX POUVOIR DE LA FACTORERIE

Plus de **10,000 rouleaux** en montre dans tous nos entrepôts

NOUS FAISONS TOUT POUR VOUS PLAIRE

FACTORERIE DE TAPIS

Nous coupons sur place pour vous économiser temps et argent.

Aucun dépôt ni paiement jusqu'en juillet grâce à notre plan de crédit différé.

Installation immédiate avec une garantie de service pour la vie.

Livraison immédiate partout au Québec.

Entière satisfaction garantie-échange gratuit ou remboursement dans les 15 jours sur toutes les carpettes.

Estimés à la maison, sur demande, sans aucune obligation.

Nous faisons tout sauf la fabrication

7205 BOUL. TASCHEREAU OUEST
BROSSARD
QUEST DU PONT CHAMPLAIN
656-8440

MONTREAL METROPOLITAIN:
St-Léonard... 8679 rue Jean-Talon Est
St-Laurent... 3450 Côte Vertu
Laval... 1710 Boul. Des Laurentides
Ottawa... 1560 Chemin Marivale

17 entrepôts géants situés au Canada, Métro Toronto, Whitby-Oshawa, Hamilton, Stoney Creek, St. Catharines, Kitchener, London, Sudbury, Calgary.

Toute la...

M. Paul Maurice, directeur de la succursale de Brossard de Armand Des Rosiers Inc., "Le Maître Courtier", nous revient d'un séminaire d'une semaine à Salt Lake City, Utah, U.S.A.

Une centaine de courtiers américains et canadiens participaient à ce colloque où le thème discuté était un service accru et sensibilisé aux besoins et désirs des propriétaires vendeurs.

Une fois de plus nous voyons là le souci constant du "Maître Courtier" de bien servir sa clientèle et ceci en s'assurant de la haute compétence de son personnel.

Et pour terminer cette chronique de la même façon que je l'ai commencée, en parlant de critique! "Bien se tirer d'affaire, c'est être capable de se construire une base solide avec les pierres que les autres vous jettent."

Travaux d'aménagement dans les parcs municipaux de Longueuil

Divers travaux d'aménagement seront effectués sous peu dans quelques parcs de Longueuil. Les parcs Gentilly, Adrien Gamache, de l'Eglise et Laflamme feront en effet l'objet des travaux suivants:

Parc Gentilly: jeu de balle, chemin de service et piétonnier.

Parc Adrien Gamache: terrain et manèges pour enfants.

Parc de l'Eglise: jeu de balle

Parc Laflamme: éclairage du terrain de soccer.

LES TISSUS LAFAYETTE

Vous mentionnent que les tissus pour le printemps et l'été sont arrivés

LES SPECIAUX SONT VA-LIDES JUSQU'AU 22 AVRIL

Venez visiter la promenade du dollar

TRÈS GRAND CHOIX DE TISSUS \$1.00 la verge

45" et 60" VALEUR JUSQU'À \$4.00

COTON "PERMANENT PRESS" "Broadcloth" 1.19 la verge

notre prix 1.69 vaste choix de couleur

COTON INDIEN notre prix 1.89 \$1.00 la verge

Vaste choix de couleur

POLYESTER 100% 60" Uni ou imprimé

notre prix 2.99 \$1.99 la verge

Vaste choix de couleur

UN FOULARD LAFAYETTE GRATUIT avec chaque achat de \$10.00 ou plus

UN PATRON GRATUIT de marque Simplicity ou Style avec chaque achat de \$15.00 ou plus

BEAUCOUP D'AUTRES SPECIAUX NON-MENTIONNES EN MAGASIN

LES TISSUS LAFAYETTE
7205 BOULEVARD TASCHEREAU (Plaza Plein Air) BROSSARD 676-1617

Six étudiants stagiaires à la Sûreté municipale de Brossard

Au cours de la prochaine saison estivale, six étudiants ou étudiantes, recrutés par le

sable de la prévention du crime et de l'agent Philippe Lavolette, responsable de la Sec-

tion de l'Aide à la Jeunesse à Brossard. Au Québec, 144 étudiants dans 16 pro-

puis deux ans et a été en fonction le premier mai afin de planifier le stage avec

les deux responsables Philippe Lavolette. Lors d'une première rencontre vendredi

dernier, le directeur Marcel Renaud a formulé l'espoir que les

six stagiaires profiteront entièrement de ces dix semaines sur la

prévention de la criminalité. Boucher a révélé que les étu-

dians ou étudiantes de la Rive Sud avaient la préférence dans ce

projet subventionné par le gouvernement fédéral.

Pierre Leduc

Centre de la Main d'Oeuvre, agiront comme stagiaires à la sûreté municipale de

tion de l'Aide à la Jeunesse à Brossard. Au Québec, 144 étudiants dans 16 pro-

puis deux ans et a été en fonction le premier mai afin de planifier le stage avec



Le directeur Laurier L. Boucher explique à Mlle Louise Côté de la maison des jeunes "l'escalier mon temps" et à l'agent Philippe Lavolette de l'Aide à la Jeunesse de Brossard, les grandes lignes du projet de la "Compagnie des Travailleurs d'Été". Photo Bernard Braut.

Brossard dans le cadre du projet "Compagnie des Travailleurs d'Été", patronné par le ministère de la Main

jets différents travailleront à un projet de prévention de la criminalité. Sur la rive sud, Valleyfield et

ponsable n'a pas encore été engagé mais le sera d'ici la fin d'avril. Les autres étudiants, au nombre de



Le sergent Guy Provost, responsable de la prévention du crime à la sûreté municipale de Brossard explique les modalités du stage à Christiane Ouellette de l'école de criminologie de Montréal et à Micheline Thibodeau, étudiante en travail social au CEGEP du Vieux Montréal. Photo Bernard Braut.

d'Oeuvre et de l'Emploi du Canada.

Les stagiaires, qui auront un directeur ou une directrice en charge de leur projet, travailleront à la prévention de la criminalité avec la direction de la police de Brossard mais tout spécialement avec le sergent Guy Provost, respon-

Brossard ont été choisis.

Monsieur Laurier L. Boucher, conseiller régional au centre de consultation du solliciteur-général du Canada, a bien voulu faire l'historique de ce projet réservé strictement aux étudiants.

Prévention "Le projet existe de-

cinq, qui travailleront sur ce projet, seront choisis par le Centre de Main d'Oeuvre du Canada".

Boucher souligne que le projet débutera le 22 mai pour s'échelonner sur une période de dix semaines. Le ou la responsable devrait



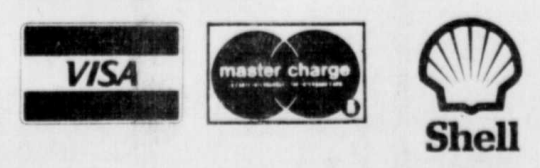
MICHELIN



- le plus vaste choix de pneus toutes grandeurs
- vente et installation d'amortisseurs
- mise au point de suspensions

- équilibrage et parallélisme des roues
- personnel spécialisé
- service rapide et courtois

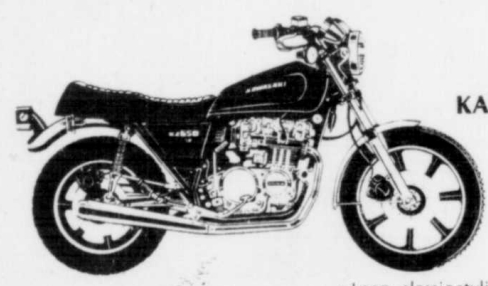
CARTES DE CREDIT
ACCEPTÉES



LES PNEUS
BERNARD LTÉE LTD.
TIRE SHOP

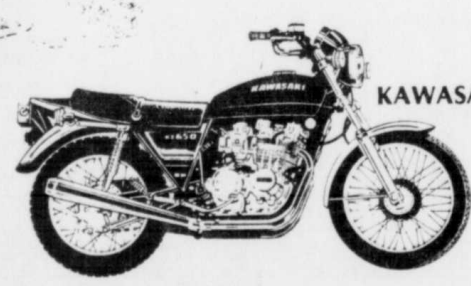
St-Hilaire: sortie 70 Transcanadienne, route 116 467-3688 • 467-3235 St-Hyacinthe: route 116

Ride High Performance Roulez en toute confiance



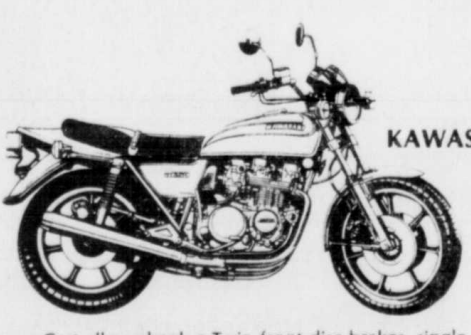
KAWASAKI 650 SR
SPECIAL
\$2995.
Rég. \$3299

• Lean, classic styling • Low down seating for superb cornering • Sintered 4-into-2 exhaust • Cast alloy wheels



KAWASAKI 650 Standard
• Tuned for extra-wide powerband
• 5th gear overdrive
• Front hydraulic disc brake
• Designed for low vibration, quiet operation

SPECIAL
\$2450.
Rég. \$2799



KAWASAKI 650 Custom
• Cast alloy wheels • Twin front disc brakes, single rear disc brake • Super-plush saddle • Custom paint with pinstriping

SPECIAL
\$2695.
Rég. \$2999

**MOTOS
BERNARD INC.**

337 Saint-Jacques, Saint-Jean 346-5150
311 boul. Churchill (Coin Taschereau) Greenfield Park 672-1026 672-2390

