

Jacques Baril souhaite une couche d'usure sur la 116

Page 2

Tournoi Bantam

Les Caravelles se placent les patins

Page 18

Une équipe de rêve pour Rêves d'Enfants

Page 10



La Feuille d'Érable

PLESSISVILLE - M.R.C. DEL'ERABLE

.35¢ la copie

1 cahier - 32 pages - Vol. 45, No. 41, mardi, 23 janvier 1990

VÉHICULES VOLÉS OU ACCIDENTÉS



LES CONCESSIONNAIRES RÉAGISSENT

PAGE 3

Retombée du Sommet Économique Vivre avec Coeur se prépare...

Page 5

QUILLETHON SAMEDI À PRINCEVILLE

PAGE 17



IMMEUBLES

J.R. **Paris** & CIE INC

Lina Martin

Conseillère vente et achat de propriétés, etc...

Voir page 31

362-2695

Plessisville



CAMIONS FORD

les automobiles
MAILHOT INC.

50, Route 116, Princeville

364-3114

Escort et Festiva

6.9% - 7.9% - 8.9%

Tempo - Topaz
Aérostair et Ranger

9.9% - 10.9% - 11.9%

En attendant les travaux majeurs

Jacques Baril demande une couche d'usure pour la 116

par Jean Fontaine

VICTORIAVILLE - Bien conscient des problèmes de la route 116, puisqu'il en est un riverain, le député Jacques Baril a indiqué qu'il avait demandé au ministère des Transports d'apposer une couche d'usure entre Plessisville et Princeville afin d'atténuer, à tout le moins, les «irrégularités» de ce chemin public en attendant des travaux majeurs.

Faisant le bilan de ses 3 premiers mois comme député d'Arthabaska et membre de l'Opposition officielle, M. Baril a indiqué qu'il avait toujours ce dossier à coeur. On se doute

toutefois que les coupures du gouvernement dans ses budgets de voirie risquent bien de compliquer les choses.

SURPRISES

Mais tout en continuant aussi le dossier du pont Baril à Arthabaska, le nouveau député n'a pas manqué de signaler à la presse qu'il a découvert une petite surprise, une sorte d'héritage laissé par son prédécesseur, de 850,000\$ en travaux réalisés mais non payés. M. Baril devra donc tenir compte de ce solde impayé qui hypothéquera, on le devine, le budget de construction de la prochaine année.

Notons que le député a demandé aux conseils municipaux de sa circonscription de faire connaître leurs priorités quant aux travaux à effectuer dans les différentes routes et rangs du comté.

TRAVAIL QUEBEC

Tout en soulignant son implication dans divers dossiers communautaires, comme celui d'Espérance Bois-Francs qui veut obtenir reconnaissance et financement, M. Baril ne manque pas d'indiquer son intervention pour éviter la fermeture du bureau du ministère du Travail à Victoriaville.

«J'ai aussi reçu à

mon bureau de nombreuses personnes qui subissent les effets de la réforme de l'aide sociale. Au lieu de les aider à s'en sortir, le gouvernement libéral a choisi de leur faire goûter à la lourdeur bureaucratique, aux boubou macoutes et à des programmes qui ne correspondent pas à leurs besoins.

AGRICULTURE

Et à titre de porte parole de l'opposition en matière d'agriculture et d'alimentation, M. Baril est intervenu pour dénoncer la nouvelle loi sur l'Office du Crédit Agricole et demander au ministre d'apporter des modifications, pour

favoriser la vente de Saputo à des intérêts québécois, pour empêcher le gouvernement de voter une loi permettant l'établissement de salles de paris, un projet de loi qui obligerait, selon M. Baril, les éleveurs et les propriétaires à détenir une licence. «Aucune étude



n'avait été effectuée mais le projet de loi a été reporté».

Un rêve que les membres veulent partager

La Troupe Akkor apprivoisera une scène de Québec

PLESSISVILLE--- Depuis quelques années, les membres de la Troupe Akkor rêvent de se produire sur une scène extérieure. En mars prochain, leur rêve se réalisera alors que la troupe a décidé d'unir le talent de ses membres à la cause du comité de finissants du B.E.P.P. (Bach en enseignement préscolaire et primaire) de l'Université Laval.

En effet, le samedi 3 mars prochain, le spectacle «A quoi tu sers?» sera présenté au profit de cette association. Les 60


membres de la troupe auront alors l'occasion d'exploiter la scène du Cégep de Limoilou et de vivre une expérience enrichissante.


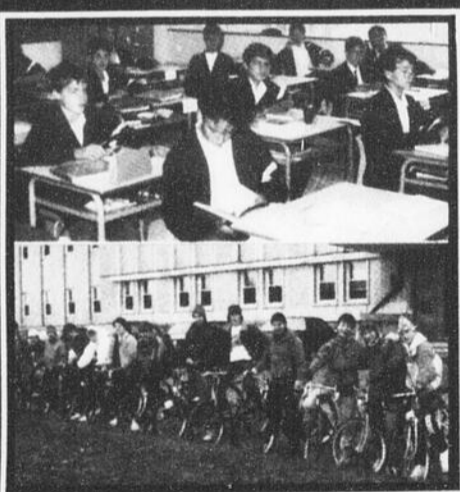
On se souviendra que la troupe Akkor a présenté à Plessisville en juin dernier, leur toute dernière production «A quoi tu sers?». Environ 2,000 personnes ont assisté aux 5 représentations de ce spectacle dont l'idée de base est inspirée d'un film.

Le 3 mars sera donc un tout nouveau défi pour la Troupe Akkor qui

tentera de séduire un nouveau public. Les membres de la Troupe souhaitent que leurs amis et supporteurs de ces dernières années prennent part à l'événement. Ceux et celles qui voudraient revoir le spectacle «A quoi tu sers?» et venir encourager la Troupe peuvent se procurer des billets, au coût de 11\$, auprès de Stéphan Drolet (362-3538) ou Maryse Bélanger (362-3880). De plus, un transport a été organisé et les gens pourront bénéficier pour 2\$.

L'École secondaire Mont-Bénilde



un choix...
SÛR!

L'ÉCOLE SECONDAIRE MONT-BENILDE
PENSIONNAT à la semaine et externat pour garçons.
 Cours secondaire régulier complet.
 Dirigé par les Frères des Écoles Chrétiennes
Examens d'admission: 3 février, 9 heures
 Renseignements ou inscriptions aux examens d'admission: (819) 222-5601
 École secondaire Mont-Bénilde, 1325, Avenue des Pensées,
 Ste-Angèle-de-Laval (Ville de Bécancour), Québec, G0X 2H0

REÉR

PARLONS-EN!



Jean-Louis Michaud



Pour en connaître davantage sur les REÉR, communiquez avec moi.

5360 Route Domaine du Lac
 St-Ferdinand, G0N 1N0
 423-9362

Front commun des 19 concessionnaires d'automobiles neuves des Bois-Francs

Une campagne pour contrer l'écoulement de véhicules illicites

par Jean Fontaine

VICTORIAVILLE - L'écoulement de nombreuses voitures volées de même que la remise sur route d'automobiles gravement accidentées puis rafistolées semble faire mal aux vendeurs d'automobiles neuves de la région et c'est pourquoi les 19 concessionnaires des Bois-Francs ont décidé de faire front commun pour lancer une campagne d'information afin de contrer l'écoulement de véhicules illicites.

Ce geste de sensibilisation s'adresse d'abord et avant tout aux consommateurs et vise à les prévenir des dangers que représentent l'achat d'un véhicule d'occasion volé ou ayant été déclaré «perte totale» puis réparé. «Notre région est grandement affectée par le

phénomène... il ne se passe pas une semaine sans qu'un de nos membres soit confronté à un client qui voudrait profiter de la garantie du manufacturier mais à qui on ne peut que répondre que les numéros de série ne correspondent pas ou que l'auto a déjà subi un accident grave au point d'invalider la garantie.

Les concessionnaires ne s'en prennent évidemment pas à tous les vendeurs de véhicules d'occasion puisqu'il en existe, selon eux, de très honnêtes et qui possèdent une excellente réputation. «Nous n'en avons pas contre ces commerçants qui sont aussi nos clients... nous en avons contre ceux qui bernent leur clientèle...» déclare à ce sujet le porte-parole de la coalition, M. Jean Lecours.

POURQUOI ICI?



Les concessionnaires de la région sont conscients du problème et réclament également, au niveau provincial des actions de la part du gouvernement.

Tout en expliquant que le nombre d'autos volées chaque année demeurerait relativement stable, aux environs de 80,000 pour le Canada et de 23,000 pour le Québec, M. Lecours n'a pas manqué de signaler que le nombre de véhicules qui n'étaient pas retrouvés augmen-

taient sans cesse et que le Québec détenait à la fois le monopole des voitures volées et celui des voitures non retrouvées.

Chez nous, dans les Bois-Francs, les vols de véhicules sont peu nombreux mais il semble que le secteur, à mi-chemin entre Québec et Montréal, soit

géographiquement et économiquement propice au recel.

Les concessionnaires s'en prennent aussi au laxisme des lois régissant le commerce, la réparation, l'assurance et l'immatriculation. «Ce sont d'immenses passoires qui permettent toutes sortes d'abus et la justice traite ce

crime comme un crime mineur»

En fait, M. Lecours va plus loin en qualifiant le Québec de «dépotoir nord américain de l'automobile». «Les carcasses mises au rebut aux Etats Unis, en Ontario et dans les Maritimes entrent à pleine porte au Québec. Les numéros de séries se retrouvent sur des automobiles volées et quand c'est moins d'un garage de fond de cour se charge de la réparer et de la vendre à un consommateur non averti.»

DES MESURES

Mais en attendant des mesures plus énergiques réclamées au niveau provincial, des mesures qui mettraient de l'ordre dans ce dossier, les concessionnaires des Bois-Francs prennent l'initiative de sensibiliser les acheteurs par

des annonces et des affiches qui les inviteront à rechercher des identifications spéciales, des collants indiquant «OK», qui garantiront leur légitimité.

On insistera aussi sur la prudence, toujours pour les consommateurs, devant des prix nettement trop bas pour des modèles récents. «Il y eu une époque où les gens sans scrupules vendaient trop cher des voitures accidentées réparées; maintenant ils vendent des voitures volées à des prix trop bas en disant qu'elles ont été accidentées».

Et comme la publicité bien ordonnée commence par soi-même, les concessionnaires invitent évidemment les consommateurs à faire affaire avec eux indiquant que «c'est là la meilleure garantie».

La Maison des Jeunes et les promotions commerciales

«Nous prêtons notre nom à une vente tout à fait légale»

— Denis Daigle

par Lise Breton et Jean Fontaine

PLESSISVILLE - Si les gens sollicités au cours des dernières semaines pour l'achat de «livrets d'épargne» donnant droit à des économies sur des biens et services, ont pu avoir certains doutes quant à la réelle participation de la Maison des Jeunes de Plessisville à cette opération publicitaire, M. Denis Daigle, porte-parole de cet organisme a pris bien soin de confirmer, la semaine dernière, la véracité de ces informations.

«Cette vente de livrets d'épargne est légale et nous avons fait affaires avec la firme Promo Xtra qui travaille exclusivement avec des commerçants de Plessisville» explique M. Daigle qui précise toutefois que ce n'est pas la Maison

des Jeunes, ni même les jeunes, qui sont responsables de cette campagne qui offre aux consommateurs, moyennant 49.50\$, des livrets d'épargne qui peuvent leur faire réaliser des économies sur des biens et services.

Tout en admettant que la Maison des Jeunes n'avait fait que prêter son nom, M. Daigle explique cependant que la compagnie verse effectivement un montant de 4\$ pour chacun des livrets vendus.

Les ventes sont faites par des personnes travaillant pour la firme Promo Xtra et les gens de la Maison des Jeunes insistent sur le fait que ce ne sont pas les jeunes qui font ce travail.

Denis Daigle en profite aussi pour

faire une distinction entre leur association avec Promo Xtra et la vente d'un autre «livret d'épargne», Passeport épargne des Bois-Francs, qui est administré par une

autre entreprise commerciale spécialisée dans ce genre

de vente.

La Maison des Jeunes invite d'ail-

leurs les gens voulant obtenir davantage d'informations

à communiquer avec eux au 362-8532.

L'ACEF invite à la prudence

par Lise Breton et Jean Fontaine

PLESSISVILLE - Chien de garde dans le domaine de la consommation, l'Association coopérative d'économie familiale, l'ACEF, de la région des Bois-Francs faisait savoir, en début de semaine, qu'elle avait reçu de nombreux appels relativement aux fameux «livrets d'épargne» proposés par des entreprises concurrentes, Promo Xtra et Promotion Cobelli.

Sans se prononcer sur la légalité de ces opérations,

l'ACEF invite néanmoins les consommateurs à une grande prudence. Quels que soient les produits ou services offerts, l'ACEF recommande toujours aux gens de bien identifier leurs besoins et de vérifier si l'offre est avantageuse. «D'ici l'expiration du passeport, aviez-vous prévu utiliser un ou plusieurs des services offerts?» est une question fondamentale.

Selon Mme Lise Duquette, de l'ACEF, il est également important que les gens lisent les

offres et qu'ils prennent le temps de compter.

L'ACEF, prône également la vigilance puisque que si la formule du «livret d'épargne» permet à des commerçants de se faire connaître, il n'est pas impossible que certains en profitent pour vous solliciter à consommer plus que le passeport n'offre. «N'oubliez pas qu'un «livret d'épargne», c'est pour... épargner».

Notons que si l'ACEF avait des reproches à formuler, c'est cependant au niveau des

méthodes de vente qu'elle le ferait. «On dit aux gens qu'ils ont été choisis mais il s'avère que certaines personnes ont été choisies à plusieurs reprises... On leur énumère aussi une liste de participants, de rabais et de services à une vitesse digne d'une médaille olympique»

Enfin, on invite les gens pouvant se sentir lésés à communiquer avec l'ACEF au 752-5855 ou avec l'Office de Protection du Consommateur au 374-2424 à frais virés.



Des réalisations mais aussi des projets

par Lise Breton

PLESSISVILLE — L'année 89 ne s'est pas terminée en queue de poisson pour l'Association Chasse et Pêche de Plessisville. C'est ce qu'on a démontré sans aucun doute lors de l'assemblée annuelle tenue ce 21 janvier dernier, lorsqu'on a fait le bilan des réalisations pour l'année 1989.

L'ACPP a créé huit emplois dans le cadre de ses projets «Défi 89» et «Article 25». Deux de ces

Trois emplois étaient reliés à l'entretien du camping pour une durée de 24 semaines. Alors que trois autres ont servi aux réaménagements de la salle de tir et du local de l'ACPP, qui ont pris huit semaines.

REALISATIONS EN 89

Mais ce ne sont pas là les seules réalisations de l'ACPP en 89. L'association a créé une nouvelle loterie, couronnée d'une soirée

En étroite collaboration avec le ministère, l'ACPP a ensemencé au printemps et à l'automne 89. Et afin de permettre une distinction avec l'agriculture, lorsqu'on ensemence en pisciculture, on veut parler des truites que l'on remet à la rivière pour permettre la fertilisation et la reproduction de celles-ci, afin de compenser pour celles qui ont mordu à l'hameçon... «Un succès et une expérience enrichis-

l'ACPP avait adressé une lettre à l'intention des M.L.C.P. et ministres afin de dénoncer, après une étude on ne peu plus exhaustive, que les objectifs de la Corporation de Gestion des Rivières Bois-Francs allaient à l'encontre de ceux de l'ACPP. Et on préconisait, en définitive, des aménagements peut-être plus restreints, mais plus accessibles, et l'éducation des pêcheurs plutôt que la «privatisation» au



Les installations actuelles pourraient bien céder le pas à une relocalisation.



emplois d'une durée de 20 semaines, ont donné l'occasion à des étudiants de pratiquer dans les domaines de la pisciculture, la cynégétique et halieutique.

parainée par un nouveau comité (champ de tir), et elle a vu défiler en 89, 15.000 personnes au salon du printemps qu'elle a une fois de plus organisé.

sante» souligne l'ACPP.

Tout en travaillant pour l'amélioration des conditions de chasse et pêche, l'ACPP voit à promouvoir la conservation des ressources forestières, halieutiques et fauniques, à défendre les intérêts des chasseurs et pêcheurs en général, de même qu'à développer un esprit sportif, notamment dans la pratique de la chasse et de la pêche.

C'est du moins sur ces objectifs corporatifs que l'association s'est basée pour s'opposer au projet de la Corporation de Gestion des rivières Bois-Francs. «Projet qui voulait restreindre et limiter l'accès à nos meilleures rivières de la région.» L'ACPP estimait que les forfaits proposés étaient exagérés et que la corporation ne tenait aucunement compte des objectifs visés par l'ACPP.

En mai dernier,

profit d'une catégorie limitée...

Une rencontre avait été organisée afin d'informer tous les membres du conseil d'administration de la M.R.C. de l'Erable. Et, à l'heure actuelle ce dossier est toujours en cours et l'ACPP continue dans ce sens.

L'ACPP a obtenu gain de cause suite à son opposition vigoureuse face au projet de loi préconisant la chasse à la carabine dans notre région 07.

D'autre part, on a tenu à féliciter Gilles Pelletier pour son excellent travail, de même que la Corporation, pour la mise sur pied du projet de la dépollution de la Bécancour, projet parrainé par l'ACPP.

Enfin, plusieurs étapes ont été franchies en collaboration avec la ville de Plessisville et différents ministères; en ce qui a trait au grand projet de la Bourbon, option nature. La prochaine étape consiste à l'analyse

de l'eau dans son ensemble.

On a également procédé à la réélection des membres au sein du conseil d'administration. C'est ainsi qu'on devra souligner les changements apportés; comme publiciste on verra dorénavant Bernard Beaulieu. Alors que Benoît Thibeault prendra la relève des concours et Richard Vachon a été assigné à la pisciculture, en collaboration avec Donald Roy.

Les vices-présidents assumeront de plus, les projets «Défi» et «Article 25», reliés au gouvernement fédéral. Et le domaine de l'écologie sera maintenant sous l'aile de Nelson Grondin.

Les Président, vice-président et autres ont été réélus, quoi qu'on ignore toujours en ce qui concerne José Morin qui était absent.

PROJETS POUR 90

On a déjà commencé à prévoir la

soirée annuelle du chasseur, qui aura lieu, non pas en novembre 90, mais plutôt en février 91. Et lors de cette soirée, le chasseur de l'année se verra remettre le trophée présenté à l'occasion de la soirée annuelle de novembre dernier. On devrait au cours de l'année qui suit, voir au réaménagement du champ de tir, souligne Jean-Claude Morissette responsable du comité. On a aussi fait la demande pour amener les compétiteurs de tir à l'arc

AFEAS Plessisville

Mes biens! Tes biens! Lesquels au fait!

Depuis le 1er juillet '89, le Code Civil du Québec a été modifié en instituant un «patrimoine familial».

Cette loi a pour objectif de favoriser l'égalité économique des époux et de mettre un terme à certaines iniquités dont était parfois victime le conjoint, économiquement

à participer au tournoi provincial. Les concours organisés dans le cadre de la chasse aux petits gibiers et pêche referont également surface.

UN PROJET DE 3,440,744\$

Le projet de la Rivière Bourbon en collaboration avec la Ville de Plessisville et les différents ministères concernés se verra poursuivre son cours, puisqu'après les ébauches et les plans, on est maintenant à l'analyse de l'eau. Un projet qui veut la relocalisation de Chasse et Pêche sur des terrains mis à la disposition par la Ville de Plessisville. Un projet qui pourrait totaliser 3,440,744\$.

On tentera, par l'intermédiaire d'un article 25, d'aménager à la pisciculture un toit, pour protéger les poissons des oiseaux qui usurpent à eux seuls, au moins 1,000 poissons par année. Dans le cadre du même article, la construction d'un autre toit abriterait les tireurs lors des cours PESCOF.

faible. Lors d'un divorce ou d'une séparation de corps ou lors du décès de son conjoint...

Une personne ressource du Conseil du Statut de la Femme viendra expliquer tout sur cette loi mardi le 6 février à 19h30 au Centre Communautaire. **Pierrette Vigneault**

La Feuille d'Érable

LES PUBLICATIONS APPALACHES LTÉE

Fondée en 1945 par Jean-Paul Houde
1646 Av. St-Laurent — C.P. 160
Plessisville, G6L 2Y7 - 819-362-7049

Publiée par Les Publications Appalaches Ltée
Plessisville, Qué.

Imprimée aux ateliers de
L'Imprimerie d'Arthabaska Inc.
Arthabaska

Andrée Wright
Sylvie Tremblay

362-3677-Editeur
362-7049-Gérante

Directeur de publicité
Conseiller publicitaire

Michel Bourgoin
Jean Fontaine - Directeur de l'information

Montage-Composition
Sylvie Drolet



Courrier de la deuxième classe
Enregistrement No. 0592

Les textes qui sont adressés au journal deviennent la propriété de La Feuille d'Érable. Présence sera accordée aux textes courts et dactylographiés.

Toute reproduction d'annonces, de textes ou de photos est strictement interdite sans l'autorisation de la direction.

La Feuille d'Érable ne se tient pas responsable des erreurs pouvant survenir dans les textes publicitaires, mais s'engage à reproduire la partie du texte où se trouve l'erreur.

Abonnements: Canada 12.00\$ pour 1 an
9.00\$ pour 6 mois - États-Unis: 14.00\$

La 12ième édition du Carnaval Yogi de Ste-Julie de Laurierville

Présentation des Duchesses

par Lise Breton

LAURIERVILLE — Après avoir vendu près de 2,500 billets de tirage pour la soirée du couronnement, les trois jeunes femmes n'avaient sans doute plus besoin de présentation...

Mais tradition oblige et c'est samedi soir dernier, que l'on a pu rencontrer et surtout mieux connaître ces trois représentantes du Carnaval Yogi de Ste-Julie de Laurierville.

Le maître de cérémonie, Mme Raymond Comtois a présenté les trois volontaires en des termes souvent humoristiques.

LYNE VACHON

En parlant de Lyne Vachon, duchesse des loisirs, elle l'a dit «petite» mais

«toute là». Agée de 18 ans, cette candidate aime son travail à la manufacture Confection Labrie inc. Pendant ses temps libres elle joue aux quilles, au golf et s'adonne au hockey bottines. La saison chaude venue, elle aime bien jouer et annoncer au baseball. Vous constaterez qu'elle est très active... Mais elle aime bien manger, son met préféré étant la lasagne, sans champignon, ni oignon.... Elle ne déteste pas, non plus les croustilles.

Lyne aime beaucoup rendre service au monde qui l'entoure. Elle a bon caractère, même si elle se fâche de temps à autre. Et Lyne me confiait ne pas être nerveuse, quoi qu'elle expérimente

son premier contact face au public.

MARYLENE NADEAU

Marylène Nadeau, des Optimistes, avait le goût d'accumuler une expérience de plus avec le public. Au cours de quelques confidences, elle a souligné le niveau de relation qui doit se développer au sein de l'équipe qu'elle forme avec les autres duchesses. Elles apprennent à se connaître beaucoup plus et une certaine complicité s'installe. C'est une fille fort sympathique, possédant un cercle d'amis très étendu. Et elle est une amie fidèle, qui vous aidera volontier à porter vos lourds fardeaux, quoi qu'elle ne vous encouragera pas à

vous apitoyer sur votre sort, mais vous aidera plutôt à trouver une bonne solution à ce problème. Elle n'aime pas être contrariée, car elle accorde beaucoup d'importance à son opinion. Très jeune, elle faisait déjà valoir son point de vue et elle savait se faire écouter de ses proches. De par ses activités passées et présentes, elle démontre être une fille énergique. Pendant 2 ans elle faisait partie du club 4H, a présidé le club opti-jeunesse de Laurierville un autre 2 ans et y oeuvre maintenant comme secrétaire. Plus souvent qu'autrement elle s'intégrait au conseil de niveau de la polyvalente, et fait présentement partie du comité organisateur du bal des finissants de son école. Et maintenant la voici qui se présente duchesse du Carnaval Yogi... A travers toutes ses activités, Marylène sauve quand même du temps pour ses études et son copain. L'année prochaine elle entreprendra le cours de technique de bureau au Cégep de Thetford Mines. Elle espère bien se tailler une place sur le marché du travail dans ce domaine. Et pour terminer, un sourire est toujours accroché à ses lèvres et elle aime passionnément la vie.

Josée Labrie, reine du Carnaval pour 89, termine son règne bientôt. Heureuse de son année et anxieuse de savoir qui sera à la relève, elle livre «Je leur souhaite autant d'émotions que j'ai vécu, car c'est une belle expérience...».

Le Carnaval Yogi poursuit sa série d'activité les 26-27-28 janvier à l'occasion d'un tournoi de hockey bottines à la patinoire du collège. Pour vous inscrire, veuillez

contacter l'un des organisateurs M. François Brière, 364-4259 ou M. Réjean Gingras, 364-4839, avant le 24 janvier.

Fermières, participe à ce Carnaval car pour elle s'est une façon de s'impliquer dans sa localité. Et elle a déjà quelques expériences de défilés de mode à son actif. Agée de 19 ans, Nancy travaille présentement à deux endroits. A temps plein elle est l'employée de l'arpenteur-géomètre Michel Benjamin de Plessisville. De soir, du mercredi au dimanche, une fin de semaine sur deux, elle a été embauchée comme secrétaire au C.L.S.C. de l'Erable. Le travail mis à part, elle aime bien se détendre tout en faisant de la céramique, en lisant un bon livre ou tout simplement en prenant une marche. Si vous cherchez Nancy un samedi soir, c'est pas compliqué, où elle travaille au C.L.S.C. ou elle est au Philray à Laurier Station. Alors si vous désirez rencontrer Nancy, peut-être serait-il préférable de lui demander un rendez-vous.

Le Carnaval Yogi poursuit sa série d'activité les 26-27-28 janvier à l'occasion d'un tournoi de hockey bottines à la patinoire du collège. Pour vous inscrire, veuillez

contacter l'un des organisateurs M. François Brière, 364-4259 ou M. Réjean Gingras, 364-4839, avant le 24 janvier.

Le couronnement, aura lieu le samedi 10 février à l'édifice municipal, où un souper sera servi de 18h30 à 19h30. Lors de cette soirée, vous assisterez au couronnement de la reine pour la prochaine année, et aux nombreux tirage de prix en argent, découlant de la vente de billets. Un premier prix de 300\$ (350\$ si présent), un 2ième prix de 200\$ (250\$ si présent), 3ième prix de 100\$ (125\$ si présent), et un dernier prix d'une valeur de 50\$ ou (75\$ si présent lors de la soirée.). Les billets seront en vente jusqu'au 10 février auprès des duchesses et membres du comité.

La soirée Yoginess donnera l'occasion à plusieurs de mesurer leur adresse, vendredi le 2 février à l'édifice municipal, où des prix de présence seront remis. Un rallye à pied dans les rues du village se déroulera le vendredi 9 février à compter de 19h. Pour vous inscrire, communiquez avec Mme Monique Côté, et des bourses seront remises aux gagnants.

Enfin, la grande soirée du

Le couronnement, aura lieu le samedi 10 février à l'édifice municipal, où un souper sera servi de 18h30 à 19h30. Lors de cette soirée, vous assisterez au couronnement de la reine pour la prochaine année, et aux nombreux tirage de prix en argent, découlant de la vente de billets. Un premier prix de 300\$ (350\$ si présent), un 2ième prix de 200\$ (250\$ si présent), 3ième prix de 100\$ (125\$ si présent), et un dernier prix d'une valeur de 50\$ ou (75\$ si présent lors de la soirée.). Les billets seront en vente jusqu'au 10 février auprès des duchesses et membres du comité.

Nouveautés

UNCLE BUCK

Version française - Comédie - 1989

Avec John Candy

Quand sa belle-soeur doit quitter la ville pour aller au chevet de son père malade, Buck Russell accepte de prendre la charge de la maison et des enfants de son frère. Corpulent, jovial et plutôt fruste, Buck est allergique au travail et aux responsabilités. Il prend pourtant au sérieux son rôle temporaire de chef de famille. Il surveille les fréquentations de sa nièce adolescente Tia et celle-ci le prend mal; elle se venge en provoquant une mésentente entre Buck et sa fiancée Chance. L'oncle Buck s'entend mieux avec les plus jeunes, Miles et Maisy, qui apprécient ses manières excentriques. Il finit par se réconcilier avec Tia et par reconquérir Chance.

KARATE KID 3

Version française - Action 1989

Terry Silver, un spéculateur qui s'intéresse aux arts martiaux, a décidé de venger l'humiliation subie par son ami Kreese, un instructeur dont le meilleur élève a été vaincu dans un tournoi par un adolescent timide, Daniel LaRuso. Celui-ci vit momentanément avec son mentor, M. Miyagi, un Oriental rompu aux subtilités du karaté. Silver recrute un jeune gladiateur sans scrupules, Mike Barnes, qu'il veut opposer à Daniel dans un prochain tournoi. Malgré les préventions de Miyagi, Daniel s'inscrit pour défendre son titre de champion. Mais Miyagi refuse de contribuer à son entraînement et Silver s'offre hypocritement à le remplacer. Daniel finit par découvrir la duplicité de son nouvel entraîneur mais persiste quand même à concourir.

KICKBOXER

Version française - Action - 1989

Après «Bloodsport» et «Cyborg»...

Venu en Thaïlande pour accompagner son frère Eric, champion de boxe chinoise, Kurt Sloane assiste à la défaite du pugiliste par un adversaire cruel, Tong Po. A la suite d'un coup déloyal, Eric se retrouve même paralysé. Kurt jure vengeance et se soumet aux leçons d'un maître thaïlandais, Xian Chow, pour apprendre les secrets du kickboxing. Chow insiste sur l'importance de la concentration dans l'exercice de cet art martial. Pour désarçonner Kurt, Tong Po viole la nièce du gourou dont le jeune homme s'est épris puis fait enlever Eric le soir même du combat. Kurt vient tout de même à bout de garder son contrôle et affronte avec succès son implacable ennemi.

Ces films sont disponibles ou bientôt disponibles

VIDÉO-R

1506 St-Louis Plessisville,

362-6852

NINTENDO



Les duchesses Lyne, Marilène et Nancy en compagnie de leurs intendants.

Je peux vous aider.

La réalisation de vos objectifs financiers exige une bonne planification financière. Je peux vous aider grâce à:

- ▶ des fonds communs de placement
- ▶ des certificats de placement garanti
- ▶ un régime enregistré d'épargne retraite
- ▶ un régime enregistré d'épargne-études
- ▶ une assurance-vie et une assurance invalidité
- ▶ des rentes

APPELEZ

Denis Bergeron
Laurier-Station 418-728-4494
pour en apprendre davantage.



IG Groupe Investors

Bâtisseurs d'avenirs depuis 1940.

Personne demandée pour travailler dans un foyer pour personnes âgées, une fin de semaine sur deux, de soirée ou de nuit (vendredi, samedi et dimanche)

362-6681
362-2766

CUBES DE POULET pour brochette ou fondue **5.78 lb 12.74 kg**
SAUMON ROSE du Pacifique, surgelé, 1/2 ou complet **2.48 lb 5.47 kg**
FOIE DE VEAU frais tranché **3.78 lb 8.33 kg**

BOEUF POUR CONGELATEUR

CENTRE DE LA VIANDE PLESSIS

1575 Rousseau Plessisville 362-6140

SAUCISSON DE BOLOGNE tranché, cello **1.48 lb 3.26 kg**
ROTI DE VEAU désossé dans la fesse, surgelé **4.48 lb 9.88 kg**
CROQUETTES DE POULET **.20 ch**
Aussi 6 autres spéciaux en magasin

Il offre loisirs et compétition procure santé et bien-être

C'est parti, la semaine Nationale du Ski

par Lise Breton

PLESSISVILLE — Au moment d'écrire ces lignes, certains centres de ski travaillent toujours à retaper les pistes afin de vous faire profiter pleinement de la semaine Nationale du Ski.

Quoique certains étudiants aient pu profiter d'un congé pédagogique la semaine dernière, dame nature ne leur permettait pas de chausser les skis.

Sur notre territoire comme résultat de ce dégel, certains monts ont dû attendre à nouveau qu'un manteau de neige suffisamment épais les recouvre pour éviter tout danger. Ce qui a occasionné la fermeture temporaire de certains Centres de Ski.

Toutefois, une feuille de donnée relatives à l'Industrie du ski au Canada et produite par les Conseil canadien du ski identifie 685 clubs de ski au Canada, plus de 300 stations de ski alpin, 702 sites de ski nordique enregistrés et balisés. Les Canadiens peuvent choisir parmi 1.000 endroits pour pratiquer le ski.

Le Conseil canadien du ski a compilé des données sur la croissance incroyable du ski et des installations connexes au Canada. Les émissions de

fonds pour améliorer les remontes-pentes, l'équipement de neige artificielle et d'entretien des pentes, les installations, et les établissements sont énormes. Les Canadiens et les visiteurs répondent au choix accru et aux meilleurs valeurs disponibles.

La recherche du Conseil canadien de ski démontre qu'environ 29.950.000 billets de remontes-pentes ont été vendus durant l'hiver 1988-1989.

La catégorie de skieurs canadiens qui accuse la plus grande croissance depuis 1983 est l'adulte d'âge mûr. Dans la catégorie d'âge des 35 à 49 ans, le taux de croissance a été de 49 entre 1983 et 1987. Les plus de 50 ans accusent un taux de croissance phénoménal de 55.

Une nouvelle étude effectuée aux Etats-Unis démontre qu'un nombre record d'adultes apprennent à skier. Cette même étude précise que 22 de tous les skieurs adultes entre 36 et 54 ans avaient appris à skier une fois âgés de plus de 36 ans.

Un skieur de longue date, Anthony Firh, donne certains conseils aux personnes âgées de 50 ans et plus qui pensent commencer à

skier. «En tout premier lieu, jetez tout le vieil équipement qui traîne, pour des questions de sécurité et pourquoi vous priver des avancées en technologie de l'équipement qui, au cours des dernières années ont rendu le

ski plus sûr et plus facile à apprendre.» «Si vous achetez l'équipement et les vêtements, assurez vous qu'ils soient confortables avant tout. Prenez quelques leçons et partez skier. Sans Problème. Il est parfaitement accepta-

ble d'être un débutant à tout âge.» Il souligne aussi la façon d'enseigner de Nancy Greene Raine, façon qui ne requiert pas plus d'énergie que la marche une fois que la personne est détendue.

Un exercice ou un

sport qui, d'une part fait travailler tout le système cardiovasculaire, les membres inférieurs, le bassin et la partie basse de la colonne lombaire. De plus, soulignons l'exercice en plein air et le plaisir de rencontrer des gens heureux...

Au Mont St-Sauveur l'an dernier, M. Dufour a vu le nombre de skieurs de 60 ans et plus doubler. Il n'est pas surprenant qu'un nombre croissant d'ânés choisissent le ski. Ils bénéficient



VENTE

JANVIER



Jusqu'à 70%

de réduction sur

Vêtements de ski alpin et de fond



Jusqu'à 50%

skis alpin et
bottes de ski alpin




SUPER SPECIAL

Patins et
équipement
de hockey

VENTE 10 JOURS
Débutant le 25 janvier
Quantité limitée

PISCINES & SPORTS

EXCEL

EXCELLENCE



1200 St-Edouard
Plessisville
362-6464



d'offres spéciales, tant au point de vue des passes économiques que des leçons gratuites pour débutants dans certains sites de ski. Bien des raisons pourraient être énumérées ici, pour décrire pourquoi on choisit le ski. Cependant, le message est clair, les Canadiens aiment le ski... ou ils y reviennent ou le découvrent pour une première fois.

Le meilleur moyen de commencer à skier est de téléphoner à un club de ski et de prendre des renseignements. Le club de ski donne accès aux programmes compétitifs et récréatifs éla-

borés et gérés par Alpine Canada Alpin ou Ski de fond Canada.

Le meilleur, sinon le seul moyen de se lancer en ski est de prendre des leçons. Au Canada, il y a plus de 14,000 moniteurs de ski certifiés qui conseilleront les skieurs, des débutants jusqu'aux experts, quant au meilleur moyen de bénéficier plus du ski en étant plus compétent.

D'autre part, on suggère aux débutants de louer l'équipement pour commencer et ce, jusqu'à ce qu'ils découvrent leurs besoins en ski. Les moniteurs fourniront

beaucoup de renseignements quant au meilleur équipement à acheter pour chaque niveau de compétence.

Quant aux leçons, elles présenteront les fondements du ski aux débutants: le chasse-neige pour les arrêts, les virages et le contrôle de la vitesse. Quelques bons conseils afin de passer plusieurs bonnes heures de ski en toute sécurité... Des anecdotes de ski, les skieurs en ont tous quelques uns en mémoire...

Mais une fois les fondements du ski appris, vous pourrez relever le défi des pistes et pentes des

stations de ski en toute confiance en votre compétence afin de jouir de la beauté de nos hivers. Et pour rendre la semaine Nationale du ski plus agréable, environ 5,500 membres de la Patrouille canadienne de ski seront sur les pentes pour assurer que tous les points de sécurité sont respectés et pour offrir des services de secours en cas de besoin.

C'est samedi le 27 janvier prochain que les bénévoles de l'Organisation de la patrouille canadienne de ski, zone Plessisville-Victoriaville tiendront leur journée



annuelle aux stations du Mont Apic de Plessisville et au Mont Gleason de Warwick, sous le thème «pyjama

party». A cette occasion, plusieurs activités seront présentées ainsi que de l'animation et ce autant durant la journée qu'au cours de la soirée. Les skieurs sont invités à se déguiser en revêtant un pyjama pour l'occasion. Des prix seront remis aux personnes costumées le plus originalement.

On vous rappelle les activités qui prendront place au Mont Apic les 10-11 février prochains, dans le cadre de «La Grande Tournée d'activité»:

EN AVANT MIDI

Compétition pour les jeunes et concours de costumes.

L'APRES MIDI

Les pentes permettront d'une part aux participants de résoudre les mystères d'un rallye et d'autre part d'assister aux compétitions de

catégorie seniors et maîtres.

«LA GRANDE BOUFFE»

Un souper communautaire vous donnera l'opportunité de partager vos préparations avec tous ceux qui auront, pour l'occasion, apprêté quelques mets...

EN SOIREE

20h30: descente aux flambeaux avec éclairage spécial. Ensuite suivra la remise des trophées et médailles pour cette journée.

LE 11 FEVRIER

Compétition des Jeux du Québec pour la région complète, dans toutes les catégories, des tous petits aux seniors-maîtres.

Bonne semaine Nationale du ski, et soyez prudent, car un skieur prudent skie toujours plus longtemps...

sports experts experts sports experts sports experts sports experts sports experts sports experts sports experts



VENTE SE CONTINUE D'HIVER

• VÊTEMENTS DE SKI

- SKI ALPIN
- SKI DE FOND
- PATINS

Nouveaux modèles Joff
30%

Neveca
30%

Pedigree
50%

Sunalp
40%

Ditrani
30%

OUATÉ
30%

Etirel
50%

VETEMENTS JUNIOR
30%

VETEMENTS SKI FOND
30%

- Skis • Patins • Hockey
- Skis de fond

10% à 50%

PREMIERS ARRIVES, PREMIERS SERVIS

sports experts sports experts sports experts sports experts sports experts sports experts sports experts sports experts

sports experts

Nous sommes heureux de souligner la
Semaine Nationale du Ski
qui se tient jusqu'au 28 janvier
BONNE SAISON À TOUS LES SKIEURS!

1571 St-Louis centre-ville Plessisville 362-3525

sports experts sports experts sports experts sports experts sports experts sports experts sports experts sports experts



Association des non-fumeurs des B-F Des rencontres pour cesser de fumer

par Jean Fontaine

PLESSISVILLE — Diane Larcher voulait cesser de fumer et c'est avec l'Association des non-fumeurs de Plessisville qu'elle a réussi à se débarrasser de cette vilaine habitude. Cette victoire sur le tabac, elle l'entretient maintenant en effectuant du bénévolat pour cette organisation qui est devenue, en octobre dernier, l'Association des non-fumeurs des Bois-Francis.

Il faut évidemment beaucoup de volonté et de détermination pour relever ce défi et accepter certaines rechutes mais pour Diane Larcher, la formule proposée par l'association régionale est efficace et surtout très accessible à tous.

CLINIQUE

Retenant les services d'un animateur invité, M. Jean Guy Tremblay de Repentigny, l'organisation offrira des cliniques du 18 au 22 février prochain au CLSC Suzor Côté de Victoriaville.

Comme l'explique Mme Larcher, porte-parole du groupe, cette clinique comprend 5 rencontres de 2 heures et aborde non seulement la motivation mais aussi d'autres aspects de la vie des nouveaux non-fumeurs, entre autres l'alimentation.

Le coût est de 40\$ et l'inscription doit se faire avant le 11 février en communiquant avec Suzanne Carignan au CLSC de l'Erable (362-6301) ou avec Thérèse Desrochers au CLSC Suzor Côté (758-7281). Un minimum de 30 personnes est requis.

Lorsqu'elle parle d'accessibilité, Diane Larcher, rappelle que si ce service est offert à seulement 40\$ c'est grâce au bénévolat et à la présence de cette association sans but lucratif.

A cette période intensive, s'ajoute aussi un suivi dans les semaines qui suivent et ce pour aider les participants.

Les représentants de l'Association des non-fumeurs des Bois-Francis seront présents aux Galeries de l'Erable les jeudi 25 et vendredi 26 janvier prochain afin de souligner la Semaine des non-fumeurs. L'association régionale est présidée par M. Paul Emile Boucher qui est secondé par Jeannine Thibodeau, Suzanne Rouleau, Diane Duval, Bruno Gosselin et Diane Larcher.

A Ste-Agathe le 3 février

Anciens drogués et durs à cuire offrent un spectacle impressionnant

STE-AGATHE--En tournée dans la région, l'Ensemble Vocal de Défi Jeunesse se fera entendre le 3 février à 14h au Centre Municipal de Ste-Agathe.

Depuis plus de deux ans, l'Ensemble Vocal de Défi Jeunesse composé d'anciens toxicomanes, réhabilités au centre Défi Jeunesse, offre un spectacle de prévention dans les écoles, les milieux carcéraux et les salles publiques à travers la province.

Cette année, selon le responsable de l'Ensemble Vocal, M. Daniel Julien, ils donneront plus de 100 représentations en province.

Le spectacle est rehaussé de mimes, chants, sketches humoristiques et témoignages mettant en relief les dangers

de la drogue tout en offrant aux spectateurs un espoir renouvelé pour la cause de la toxicomanie.

Défi Jeunesse «Teen Challenge» est un programme de réhabilitation international fondé à New York en 1959. Cette organisation compte actuellement plus de 150 centres à travers le monde. Le taux de réussite de ce programme est de 86%. Ces conclusions proviennent d'une étude menée en 1975 par le gouvernement Américain, dirigé à l'époque par le réputé Dr C. Hess. Le Dr Hess travaille depuis 1960 dans le domaine de la toxicomanie comme directrice de la clinique de Méthadone de l'Hôpital de New York ainsi que pour le National Institute of Drug Abuse.

Le Club Optimiste de Ste-Agathe invite la population à venir

participer à cette soirée. L'entrée sera libre.

Par l'ACEF Des cours sur le budget

VICTORIAVILLE-- Il paraît que les achats du temps des Fêtes ont atteint des records sans précédent pour l'année qui vient de s'écouler.

Beaucoup de consommateurs et de consommatrices se sont fait prendre, lors de cette période euphorique.

On le regrette un peu, même si la plupart des achats réalisés n'étaient pas mauvais. On a acheté plus que ses moyens et on se gratte la tête pour ne pas répéter ces achats impulsifs.

A l'ACEF, nous n'avons pas la solution pour éviter de

faire des achats, pour lesquels notre portefeuille ne peut répondre. Qui peut prétendre l'avoir?

Mais nous avons un moyen qui peut favoriser ses choix de consommation: les cours sur le budget. Ceux-ci peuvent vous permettre de faire une planification annuelle de ses dépenses à partir d'une bonne réflexion sur ses moyens et ses besoins.

La prochaine série commencera le 20 février pour une durée de quatre semaines. Vous pouvez vous inscrire dès maintenant en appelant Suzanne à l'ACEF à 752-5855.

Fumer à 15 ans

par Chantal Camiré

PLESSISVILLE--- «Une cigarette ou deux pour le fun, pour essayer, pour voir ce que ça donne, y a rien là». Une petite phrase banale mais qui coûte chère à bien des gens, tant sur le plan monétaire que sur le plan santé.

Saviez-vous que l'âge moyen, où l'on commence à fumer régulièrement est 15 ans, soit deux ans après l'expérience de la première

cigarette? Ce qui pousse les gens à fumer semble la curiosité, le désir de voir ce que cela fait.

Saviez-vous également que 90% des personnes atteintes du cancer du poumon ont fumé ou fumaient encore en apprenant le diagnostic? Que les femmes qui prennent la pilule et fument ont six fois plus de risques de mourir que celles qui prennent la pilule sans fumer? Que la

dépendance physique et psychologique apparaît quand l'usage quotidien dépasse dix (10) cigarettes? Que ça prend dix (10) ans à un poumon de fumeur à redevenir rosé comme avant?

Alors, pendant cette semaine de non-fumeur, calculez pour le fun, pour essayer, pour voir ce que ça donne, \$3.75 le paquet x 365 jours ... \$1,368.75!!! Y'a rien là???

LUNDI OUVERT - LUNDI OUVERT - LUNDI OUVERT - LUNDI OUV

**Centre de Beauté
Yvan Dion**

1332 St-Calixte, Plessisville

Essayez de trouver de
meilleurs prix dans ces lignes

Vavoum
Dr Renaud
Infussium 23
Modeling

Venez voir sur place tous les produits disponibles
pour se coiffer à la maison avec conseils d'expert

362-3295

OUVERT - LUNDI OUVERT - LUNDI OUVERT - LUNDI OUV

**Vente de Janvier
DERNIÈRE SEMAINE**

10% à 50%

sur tous les tissus
en magasin!

20%
DE RABAIS SUR
PATRONS BUTTERICK
AVEC ACHAT
DE TISSUS

M.A. Letendre
1714 St-Calixte, Plessisville,
362-7568
Lise Vigneault, prop.

Elle sera à Victoriaville le 24 février

Une équipe de rêve pour la Fondation Rêves d'Enfants

par Jean Fontaine

ARTHABASKA — Yvan Ponton, l'ex entraîneur Jacques Mercier du National de Québec, de la série Lance et Compte, dirigera une formation de rêve le samedi 24 février prochain afin de venir en aide à la section régionale de la Fondation Rêves d'enfants.

De passage au Collisée des Bois-Francs, ce club affrontera alors l'équipe des Essoufflés de Victoriaville. Gilbert Perreault, parrain de

l'organisation Rêves d'Enfant dans les Bois-Francs, espère que la population répondra en grand nombre à l'invitation puisque tous les profits de cette activité serviront à la réalisation de rêves pour des enfants de la région.

Cette partie sera évidemment à l'enseigne de l'humour puisque les spectateurs pourront voir à l'oeuvre divers personnages dont Batman et son inséparable adversaire, le Joker. Les frères jumeaux de Ding et

Dong agiront à titre d'annonceurs et d'animateurs de cette rencontre et ces jeunes comédiens se promettent bien d'amuser les plus difficiles non seulement durant le match mais aussi lors des pauses.

Cette visite à Victoriaville fait partie d'une tournée provinciale et les joueurs, s'ils ne sont pas nécessairement de grandes vedettes sont tous d'habiles patineurs et manieurs de bâton qui ont évolué dans les circuits junior et collégiaux. Ce sont

des bénévoles qui ont à coeur cette cause et offrent un spectacle et du jeu de qualité avec plein

de trucs de cascades et de comédie.

LES BILLETS
Les billets sont disponibles au Co-

llisée des Bois-Francs ainsi qu'auprès de la responsable de la Fondation Rêve d'Enf-

ants pour les Bois-Francs, Mme Gabrielle Laventure Rouillard au 357-7077.

«Une cause autrement des autres»

— Gilbert Perreault

par Jean Fontaine

ARTHABASKA — Ex porte couleurs des Sabres de Buffalo et ex entraîneur des Tigres de Victoriaville, Gilbert Perreault estime que Rêves d'Enfants est une cause autrement des autres, différente, et que c'est pour cette raison qu'il a accepté de s'y impliquer à

l'invitation de la responsable, Mme Gabrielle Laventure Rouillard.

S'intéressant particulièrement à la dimension régionale des efforts de Mme Rouillard et des autres bénévoles de Rêve d'Enfants, Gilbert Perreault, lui-même père de 2 enfants, ne cache pas qu'il est important de réaliser les rêves

de ceux et celles qui partiront avant les autres.

«On rend la monnaie de ce qu'on a eu dans notre vie.» commente cette vedette de la ligue Nationale de Hockey qui racontait aux journalistes qu'il a souvent visité de jeunes malades, dans les hopitaux de Buffalo et que c'était là, chaque

fois, une expérience émouvante.

Jusqu'ici, au cours des 8 premiers mois d'existence de la fondation dans les Bois-Francs, 12 rêves d'enfants de la région ont été réalisés. Le financement a été rendu possible grâce à des contributions du milieu qui totalisent 54,000\$.



Offres d'emploi

Lamineur de fibre de verre. Homme ou femme

Salaire à discuter selon expérience. Permanent. Plein temps. Avec expérience dans le laminage et capable de «shopper». Contacter

Fibres Prestige, 103 Roy, Lyster, 389-5802 demander Diane ou Patrice.

Ouvriers(ères) au concasseur. 2 postes de disponibles

Salaire à discuter selon l'expérience. Pour Plessisville et

région. Permanent. Plein temps. Travail pour débiter dans 1 mois. Avec expérience obligatoire sur un casse-pierres et savoir conduire un «loader». Personne consciencieuse et responsable.

Opérer un casse-pierres et loader dans une carrière. Carte non obligatoire. Contacter L. Jam Inc., 579, Route 265 Nord, Plessisville, 362-7540 André Jam.

Bravo! d'avoir choisi

 **La Feuille d'Érable**



Faites comme nos nombreux abonnés, optez pour un hebdo de qualité!

DECOUPEZ CE COUPON ET FAITES-NOUS LE PARVENIR AVEC UN CHEQUE OU MANDAT-POSTE A:

JOURNAL LA FEUILLE D'ERABLE
1646 ST-LAURENT, C.P. 160
PLESSISVILLE, G6L 2Y7

NOM.....
ADRESSE.....
CODE POSTAL.....



Pour la modique somme de

\$12.00 (PAR AN)

SOYEZ BIEN INFORMES

Une année moyenne avec 4,1 millions \$

par Jean Fontaine

PLESSISVILLE — Avec des investissements totaux de 4,119,147\$, '89 aura finalement été une année relativement moyenne dans le secteur de la construction à Plessisville.

Cette somme, qui ressemble à celle obtenue en '84, '85, '86 et '87, est évidemment bien moindre que le total record de 6,497,350\$ obtenu en '88.

Selon les statistiques compilées par

M. Jocelyn Beaulieu, responsable du dossier des permis de construction à la Ville de Plessisville, il appert que ce sont le secteur commercial qui a le plus attiré les investisseurs en '89 puis que l'on a assisté à la mise en chantier de 8 nouvelles constructions d'une valeur globale de 916,000\$ et à 33 réparations ou modifications qui ont totalisé 464,950\$.

Le secteur résidentiel a également été actif avec 10

nouvelles résidences unifamiliales d'une valeur de 617,000\$, une maison bi familiale de 54,000\$ et 8 édifices à vocation multifamiliale estimés à 844,000\$. Les réparations et modifications ont été, également, nombreuses avec 205 permis évalués à

658,712\$. Le développement de l'industrie devait, normalement, en 89, être très important, du moins on l'espérait. Mais les chiffres montrent que ce sont 5 nouvelles constructions qui ont été autorisées pour une valeur de 317,000\$ et que les

3 seules réparations ainsi classées n'avaient qu'une valeur de 19,500\$.

Les activités culturelles et récréatives, elles, ont généré 137,725\$ d'investissement alors que l'institutionnel ne dépassait pas le cap du 100,000\$,

s'arrêtant à 91,260\$.

En nombre de logements, l'année '89 est également moyenne avec 10 nouvelles maisons unifamiliales et 32 unités de logement dans le multifamilial. Ce total se compare à '85 (41) mais se situe loin de '87 (94), de '88 (76), et

de '86 (55).

Notons que la mise en chantier de Place Bourque, la réalisation de la salle de quilles ainsi que la poursuite du projet domiciliaire sur le site de l'ancienne tannerie Fournier comptent parmi les principales réalisations en '89.

Souper-conférence de la Chambre de Commerce des Bois-Francs Hommage à M. André René

VICTORIAVILLE— Le mercredi 7 février prochain, la Chambre de Commerce des Bois-Francs rendra un hommage particulier à M. André René, ex-directeur de la Caisse populaire de Victoriaville, promu en 1989, président de

la Fédération des Caisses populaires Desjardins du Centre du Québec, à l'occasion de son 3e grand souper-conférence annuel, qui aura lieu au Motel Colibri de Victoriaville.

Lors de ce même événement, nous

aurons le privilège et le plaisir d'accueillir M. Claude Béland, président de la Confédération des caisses populaires et d'économie Desjardins du Québec. Ce dernier a accepté la présidence d'honneur de l'activité et nous entretiendra au

cours d'une conférence sur deux sujets particuliers: 1) Les parts permanentes Desjardins 2) Sa vision des moyens à notre disposition pour atteindre le plein emploi au Québec. Mentionnons que M. Béland assume depuis 1988 la

présidence du comité de parrainage du Forum sur l'emploi, une importante démarche de réflexion en vue d'ébaucher des solutions au problème de l'emploi au Québec.

Pour réservation, appeler au (819) 758-6371.

Chronique sur le Patrimoine

LA RESIDENCE DU DR. JOSEPH BETTEZ 1565, St-Edouard

Réf: Le Patrimoine architectural dans les Bois-Francs.

Cette maison tout en bois de type vernaculaire et bâtie selon un plan en L aux environs de 1895 soit après le grand incendie du 16 mai de la même année, pour le premier docteur du village, Joseph Bettez, est unique en son genre à Plessisville.



En 1941 Joseph Bettez, dont les ancêtres étaient suisses, vient faire profiter les colons de Somerset de ses services médicaux. Quatre ans plus tard, à l'âge de 29 ans, il épouse Julie Mailhot. Premier maire de la municipalité du canton de Somerset en 1855, le docteur Bettez sera, de plus, juge de paix conjointement avec Abraham-Alfred Roy (maire du village en 1877-78), marchand général et agent d'assurance dans la rue Saint-Louis. Son unique fille, Jessie, sera l'épouse de Louis-Joseph Gravel, médecin-fondateur de l'Hôtel-Dieu d'Arthabaska. En 1903, le docteur Bettez vend la maison à son petit-fils, l'abbé Louis-Pierre Gravel, fondateur de Gravelbourg en Saskatchewan.

On a dit de Joseph Bettez, à l'époque de sa mort en 1907, qu'il était le plus vieux médecin du Canada. Le Dr Joseph Bettez était le premier médecin des Bois-Francs et l'un des derniers survivants, sinon le dernier, de cette phalange de braves qui vinrent s'établir les premiers dans les Cantons de l'Est.

Sur le plan architectural, cette résidence, influencée par l'époque victorienne, est remarquable par sa tour postée en façade d'accent néo Queen Anne. D'autres éléments architecturaux méritent d'être mentionnés. Un larmier en bardeau à motif d'écaille de poisson sépare, entre les deux étages, le groupement des fenêtres en baie surmontées d'un bandeau mouluré. Les galeries de chaque côté de la tour, quoique modifiées, ont conservé leur garde-corps en bois ainsi que leurs piliers soutenus par des socles à panneaux.

Maintenant, la résidence appartient à Mlle Gizèle Kelly, qui en habite l'arrière, laissant l'avant de la maison au Dr. Gabriel Giguère pour son cabinet de médecin.

RUES PRINCIPALES,
COMITÉ CULTUREL, 362-3453

Cette chronique a été rendue possible grâce à:

MONIQUE BRUNET
ARCHITECTE

O.A.Q. A.A.P.P.Q.

1782, rue St-Calixte, Plessisville

Bur.: (819) 362-2267

Rés: (819) 362-2477

SUPER VENTE DE MATELAS

jusqu'au 3 février 1990

KIRO-TEX

MATELAS ET SOMMIER-CAISSE 54" po.

Matelas 510 ressorts

PRIX INCROYABLE
\$369.00



SUPPORT DE LIT À ROULETTES

RÉDUIT À
\$28.00



OREILLER THERAPEUTIQUE
\$19.00 ch.

NOUVEAU

EVITEZ LES INTERMEDIAIRES... ACHETEZ DU MANUFACTURIER

VARIÉTÉ de 6 qualités différentes de matelas
Tous à prix de vente incroyables

COUVRE-MATELAS PIQUE
Toutes grandeurs

SUPER SPECIAL
\$19.95



Les bases de métal ne sont pas incluses dans ces prix.

C'EST BIEN SIMPLE... NOUS FABRIQUONS LE MATELAS QUI VOUS CONVIENT!



Matelas Plessis Inc.

1488 ST-JEAN — PLESSISVILLE — 362-7575

Un refuge sûr, des soins attentionnés

Vingt ans d'amour au Foyer des Bois-Francis

par Lise Breton

PLESSISVILLE — Parce que survient un âge, une période de la vie où l'on n'est plus autonome, aussi difficile à imaginer que cela puisse être pour nous tous qui sommes en santé... entre 55 et 65 ans on se rapproche déjà des services qu'offre la ville. On s'achète une plus petite maison, on loue un appartement qui ne demande pas trop d'entretien, on pense à ses vieux jours...

Certains choisissent les HLM où chacun a son propre appartement, sa cuisine et des salles communautaires sont mises à la disposition de tous pour favoriser la vie sociale.

Pour nos personnes âgées qui nécessitent certains soins, mais qui sont à 70 indépendants, c'est-à-dire qu'ils fonctionnent de leur

propre chef même s'ils ont besoin de certains soins médicaux, le maintien à domicile peut leur convenir. Une infirmière les visitera régulièrement pour s'assurer de leur état de santé s'ils en demandent le service au CLSC de l'Erable.

Certains sexagénaires et septuagénaires préféreront les résidences pour personnes retraitées. Habituellement on y offre les services de cafétéria, buanderie et conciergerie. Cependant, comme la santé ne permet pas à tous, à tout âge de subvenir à ses propres besoins. Un centre d'accueil se verra nécessaire pour offrir les soins médicaux appropriés.

Le Foyer des Bois-Francis oeuvre dans ce sens depuis déjà quelques années. A premier abord le Foyer se voulait un

centre d'accueil pour personnes retraitées. Cependant, vu la demande grandissante de soins plus approfondis et permanents des personnes qui se trouvaient déjà sur les lieux, le Foyer des Bois-Francis a réorienté sa mission. Afin d'entourer d'amour ceux-là qui en avaient le plus besoin... en plus de soins, de sécurité et d'assistance.

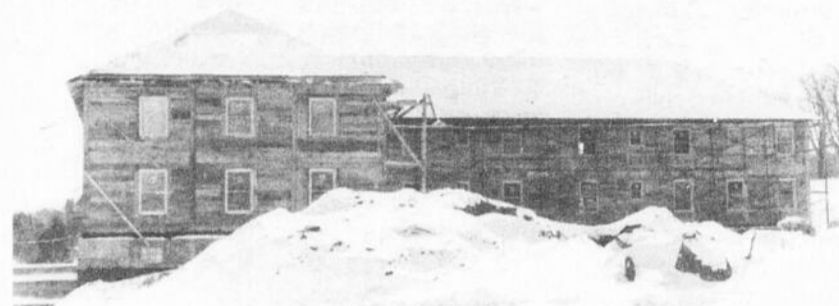
Les pionniers et promoteurs du centre d'hébergement, M. Delphis Michaud, M. Alphonse Olivier et M. Ludger Boulanger se sont dévoués pendant six longues années avant d'obtenir le O.K. du ministre d'alors, M. Lafrance, pour procéder à l'édification du bâtiment en 1968.

En février dernier on s'en souviendra, le Foyer des Bois-Francis célébrait son

20ième anniversaire d'existence et de services aux bénéficiaires. Et parmi les bénéficiaires des tous débuts, on retrouve encore aujourd'hui Mlle Alice Gamache, Mme Alberta Boulanger, Mme Rhéa Bergeron, Mlle Aurore Cloutier et Mme Thérèse Dickner.

«La maison a d'abord été occupée par trois religieuses et deux pensionnaires, mais la famille n'a pas tardé à grandir. Deux autres religieuses sont venues s'ajouter aux trois premières. Une chapelle s'est aménagée, et tout l'aménagement et les accessoires qu'on y retrouve présentement sont dûs en bonne partie à de généreux donateurs.»

Les premières années furent une période de dévouement et de sacrifices aussi pour les bonnes soeurs. La première Supérieure directrice Sr. Blanche Vadeboncoeur fut rappelé après trois ans de service. Pour lui succéder, Soeur Marie-Rose Sheink, toute bourdonnante de vigueur qui ne savait quoi inventer de plus, pour rendre la maison joyeuse et accueillante, parties de cartes, pique-nique, voyages, fête du 10ième de la Maison, noces d'Or... Celle qui a été l'âme de la maison et dont tous regrettent aujourd'hui l'absence.



Le Foyer des Bois-Francis lors de sa construction.

L'aumônier était à ce moment là l'Abbé Landry, missionnaire revenant d'Haiti. Le Père Bourget, O.M.T., le Père Boisvert, Dominicain, l'Abbé Bécharde lui ont succédé. Maintenant, celui qui depuis sept ans distribue largement spiritualité et humour, le Père Olivier Patenaude de la communauté de Ste-Croix.

Le personnel d'aujourd'hui est sous la direction de M. Jean Gauthier, qui assure le bon fonctionnement de la maison avec beaucoup d'habileté. Et pour le second un conseil d'administration de 13 membres. M. Gauthier avait été auparavant 4 ans comme assistant-directeur de Sr. Sheink.

On a aussi vu à la présidence du conseil, des hommes tels que Messieurs Dupont et Dubois

qui ont apporté l'expérience et le support dont le foyer naissant avait grandement besoin. M. Maurice Brasseur, Hervé Prince et le président actuel, M. Paul-André Laliberté ont également fait preuve de dévouement et de compétence pour acheminer le travail déjà amorcé par leurs prédécesseurs.

Avec le besoin de la région immédiate on vise à agrandir. Une demande de subvention a été déposée auprès du ministre, afin de construire 40 nouvelles unités pour accueillir les gens qui nécessitent un hébergement de longue durée...

Une conscience professionnelle remarquable règne au sein du Foyer. Tous s'acquittent de leur travail avec patience et sollicitude. Le personnel du Foyer offre le meilleur de lui-même à notre vieillesse.

On ne pourrait tourner la page sans parler des bénévoles qui visitent les résidents et distribuent amour et espoir... D'ailleurs, 35 d'entre eux se sont mérités les prix d'excellence dans la région 04.

Le directeur général, M. Jean Gauthier nous laisse sur cette note, «Ce sont 20 ans d'amour porté à la cause des personnes âgées, au service des plus démunis...»



Les pionniers de cet audacieux projet d'une résidence pour personnes âgées à Plessisville.

LA VIOLENCE CONJUGALE
C'est inacceptable!

Nouveau
SHAMPOOING ET SAVON
BIO-DÉGRADABLES
ST-VALENTIN

Vaste choix de cartes, de cadeaux de toutes sortes ainsi que chocolats



LA CARTE PLUS



Obtenez **10%** de rabais sur présentation de cette carte

Reservée aux 59 ans et plus



Votre Boutique
ESSAIM

Claude Demers
Josée Demers

1555 St-Calixte, Plessisville
362-7321



jusqu'au
3 février 90

C'EST BIEN SIMPLE... NOUS FABRIQUONS LE MATELAS QUI VOUS CONVIENT!



Matelas Plessis Inc.

1488 ST-JEAN — PLESSISVILLE — 362-7575

 **L'Age d'Or**

**Plessisville
L'âge d'or et le folklore**

par Jean Fontaine

PLESSISVILLE — S'il est souvent difficile d'organiser des activités pour tous les goûts, l'Age d'Or de Plessisville s'en est fort bien tiré en

décembre dernier en organisant un après midi de folklore en collaboration avec la troupe Folklore entre nous. Pierre Tardif et Françoise Du-

bois étaient parmi ces artistes invités qui ont su faire vibrer une salle remplie. S'il n'en tient qu'au président du

club de l'Age d'Or local, M. Hervé Prince ce n'est pas la dernière fois qu'on verra ce type d'activités.



Noces d'Or



Rita et Emile Landry ont célébré leur 50e Anniversaire de mariage le 8 juillet dernier entourés de leurs dix enfants, vingt-deux petits-enfants et trois arrières petits-enfants, parents et amis. Félicitations.

50e Anniversaire de Mariage



Le 3 septembre 1989, M. Mme Alcide Pilote de Notre-Dame de Lourdes ont célébré leur 50e Anniversaire de mariage en compagnie de leurs 6 enfants et 8 petits-enfants. Félicitations et longue vie.



VOUS PLANIFIEZ VOTRE RETRAITE?

VENEZ LE «FERR» AVEC VOTRE CAISSE POPULAIRE

(FONDS ENREGISTRÉ DE REVENU DE RETRAITE)

Constatez les nombreux avantages du FERR en rencontrant les conseillers de votre Caisse populaire à Plessisville. C'est SIMPLE, SOUPLE et SÉCURE...

*C'est pour vous!
Venez nous voir!*

Caisse Populaire (Siège social)
1658 St-Calixte
Comptoir des Galeries de l'Erable
1973 Bilodeau 362-3236



Naissances

Lundi, 15 janvier
 Mme Philippe Pin, Nicole Laroche, St-Valère, garçon: 3 kilos 385 gr.
 Mme Denis Boucher, Odette Gosselin, Warwick, fille: 2 kilos 070 gr.

Mme Jacques Lavertu, Nathalie Ouellet, Warwick, fille: 2 kilos 070 gr.
 Mme Guy Boisclair, Lorraine Ouellet, Arthabaska, fille: 3 kilos 020 gr.
 Mme Pierre Girouard, Johanne Beaulieu, Victoriaville, garçon: 3 kilos 090 gr.
 Mme Jocelyn Paris, Esther Charette, Plessisville, garçon: 3 kilos 085 gr.
 Mme Yves Pellerin, Céline Gagnon, Princeville, garçon: 2 kilos 835 gr.

Mardi, 16 janvier
 Mme Alain Coderre, Nathalie Courtois, Kingsey Falls, garçon: 3 kilos 500 gr.
 Mercredi, 17 janvier

Mme Jacques Demers, Line Laroche, Victoriaville, fille: 3 kilos 330 gr.
 Mme Carl Côté, Nathalie Jacques, Victoriaville, fille: 3 kilos 890 gr.

Jeudi, 18 janvier
 Mme Diane Dupéré, Michel Larivière, Victoriaville, garçon: 3 kilos 710 gr.
 Mme Lise Guillemette, Alain Arseneault, St-Jacques Le Major, fille: 3 kilos 590 gr.
 Mme Nicole Labbé, André Laramée, Victoriaville, garçon: 3 kilos 230 gr.
 Mme Manon Cayer, Marien Sévigny, Princeville, garçon: 3 kilos 470 gr.
 Mme Sylvie Lafleur, Guy Lupien, Princeville, garçon: 3 kilos 630 gr.

Vendredi, 19 janvier
 Mme Martine Girard, René Fréchet, Arthabaska, garçon: 3 kilos 330 gr.



Necrologie

Décès de M. Louis-Philippe Simoneau

A l'Hôpital Laval de Québec, le 18 janvier, est décédé à l'âge de 76 ans, M. Louis-Philippe Simoneau, époux de feu dame Emilia Vachon, domicilié au 2230 Bécancour, Lyster. Les funérailles ont eu lieu samedi le 20 janvier à 14h à l'Eglise Ste-Anastasie de Lyster.

Il était le père de Roger (époux de Julie Daigle), Rémi (époux de Pauline Leclerc), Jean-Marc (époux de Huguette Gingras) et Constance (Mme Nelson Lachance).

Décès de M. Ernest

Caron

A Plessisville, le 19 janvier, est décédé à l'âge de 63 ans, M. Ernest Caron, époux de dame Rita Talbot, domicilié au 1907 St-Edouard à Plessisville. Les funérailles ont eu lieu lundi le 22 janvier à 14h à l'Eglise Notre-Dame de Fatima.

Il laisse dans le deuil outre son épouse, ses frères et sœurs: Armand (époux de Laurette Bergeron), Laurianne (Mme Maurice Jolicoeur), Rolande (Mme Hervé Poisson), Germaine, Thérèse, Fernande (Mme Roger Trépanier), Réal et Roger (époux de Gisèle Racine).

Chronique Colombienne

Tournoi de whist
 Vendredi le 26 janvier '90, vous êtes invités au local pour un tournoi de whist. Avant le tournoi, vous pourrez déguster un souper aux beans. Le coût est de \$6.00, souper compris. Pour informations: M. Lucien Vaillancourt à 362-7272 et M. Marcel Lemay à 362-3468.

Tournoi de dards
 Un retour au local le 10 février '90 d'un grand tournoi de dards. C'est pour hommes et femmes. Les équipes doivent comprendre 3 joueurs. L'inscription est de \$20.00 par équipe et se fera de 11h30 à 12h30. Le responsable est nul autre que Delphis Gagné.

A venir
 13 février: Assemblée régulière.
 18: Déjeuner-dîner de la famille.

Saviez-vous...
 Qu'en 1986, après 104 ans d'existence, il y avait 1.4 million de membres et seulement au Québec 108,000. En 1985, les Chevaliers de Colomb de l'Amérique ont donné en oeuvres, la somme de \$66 319 344 et au Québec \$3 856 696.

Daniel Moisan



MAINTENANT
à
PLESSISVILLE

Banquet
Baillargeon

SERVICE DE TRAITEUR PROFESSIONNEL

1457 St-Louis

364-2572
362-8758

POUR RESERVATION DE
Tartes - Gâteaux - Tourtières
Mets assortis
BUFFETS CHAUD & FROID

Dans le cadre du
15e Carnaval du Canard
**Soirée de la duchesse
ISABELLE OUELLET**

Parrainée par Les Loisirs
Samedi, 27 janvier à la
Salle Paroissiale de
Notre-Dame de Lourdes
Orchestre: Plein Soleil Adm.: \$3.00
Bienvenue à tous!

LA BRASSERIE
O'KEEFE
LIMITÉE

**Bingo
Paroissial**
Au profit de l'Eglise
Vendredi, 26 janvier '90
à 20h à l'Ecole Jean XXIII
à Inverness
Bienvenue à tous!
NOMBREUX PRIX
À GAGNER

Dominique
vous invite à

**L'Auberge
St-Fortunat**

POUR TOUT LE MOIS DE JANVIER

**Laval Maltais
L'homme-orchestre**

Aussi SOUPE AUX POIS et
FEVES AU LARD tous les samedis
et dimanches après-midi \$1.00

INVESTISSEZ
DEVENEZ SOURCE DE VIE



N'OUBLIEZ PAS LA
CLINIQUE DE SANG

Organisée par le Club Optimiste
de St-Pierre Baptiste, pour la zone 20

Lundi, 29 janvier '90 de 14h à 17h
et de 19h à 21h à la
Salle Paroissiale

**Relais autoneiges
HÔTEL LAURIER**

LAURIERVILLE

Dimanche, 28 janvier '90

Brunch
DE 10h À 14h



PRIX: \$6.00/pers.
Bienvenue à tous!

**ROBERT
ET GISELE**

LAURIERVILLE

**Art de s'Exprimer
et Art Oratoire**

Le Club Optimiste de Laurierville présentera

**DIMANCHE 28 JANVIER '90
A 13h30 A L'EDIFICE MUNICIPAL**

les concours d'Art de s'Exprimer pour
les jeunes de l'élémentaire et d'Art
Oratoire pour les étudiants de moins de
16 ans.

Viens, on t'attend!



POUR LE
MOIS DE
JANVIER

ORCHESTRE

Wild Cats

L'orchestre jouera les jeudis,
vendredis, samedis et dimanches

† Remerciements

M. ANTONI BERGERON ET LA FAMILLE désirent remercier toutes les personnes qui leur ont témoigné des marques de sympathie soit par offrandes de messes, tributs floraux, messages de condoléances, visites au salon ou assistance aux funérailles lors du décès de
Mme M-Louise Gignac-Bergeron
décédée le 29 novembre '89 à l'âge de 81 ans et 6 mois.

Veuillez considérer ces remerciements comme personnels

† Remerciements

MME LÉDA CARON ET SES ENFANTS JEAN-CLAUDE, JOCELYN ET MICHELINE (Francine, Juliette et Andréa) désirent remercier toutes les personnes qui leur ont témoigné des marques de sympathie soit par offrandes de messes, tributs floraux, messages de condoléances, visites au salon ou assistance aux funérailles lors du décès de

**M. ANDRÉA
CARON**

décédé le 15 décembre '89 à l'âge de 72 ans

Veuillez considérer ces remerciements comme personnels



LES PARTS PERMANENTES DESJARDINS

DES AVANTAGES FISCAUX INDÉNIABLES

UNE GRANDE NOUVEAUTÉ.
Les caisses Desjardins procèdent à une émission de 150 millions de dollars de parts permanentes. C'est un tout nouveau véhicule de placement qui vous permet de réaliser des économies d'impôt tout en investissant dans le capital coopératif de votre caisse.

Minimum d'achat: 100 \$

Maximum d'achat: 1 000 \$

par année

Les parts permanentes sont admissibles au Régime d'épargne parts permanentes des caisses (REPPC). Aussi, vous pouvez déduire 100 % de leur coût d'achat (maximum 1000 \$) de votre revenu imposable provincial. Les parts acquises entre

LES PARTS
PERMANENTES
DESJARDINS

Déduction de

100 %

au provincial
+100 %
à titre de REER

le 4 janvier et le 1^{er} mars 1990 inclusivement peuvent donner droit à une déduction pour l'année d'imposition 1989 ou 1990, à votre choix.

De plus, vous pouvez inclure vos parts permanentes dans votre REER ou dans celui de votre conjoint et bénéficier de déductions provinciale et fédérale pouvant atteindre 100 %, à titre de cotisation à un REER.

Une occasion à ne pas manquer. Informez-vous auprès du représentant du courtier, les Services d'investissement Trustco Desjardins inc., à votre caisse*.

* Dans les caisses participantes seulement.

UN PLACEMENT À PART

Les Services d'investissement Trustco Desjardins inc.

 Desjardins

Cette annonce ne constitue pas une offre publique de titres. Vous obtiendrez toutes les informations requises dans le prospectus que vous trouverez dans les caisses participantes.

CENTRE D'ACCUEIL NOR-VAL



APPEL D'OFFRES

Vente d'un immeuble sis à 1525, des Erables à Plessisville.

Le Centre d'accueil Nor-Val désire vendre sans garantie quant aux vices cachés un immeuble sis au 1525, des Erables à Plessisville, connu et désigné comme étant les lots 58-1, 58-2, 59-1 et 68-A-29 ptie du cadastre officiel "amendé" du village de Plessisville et contenant en superficie 14 500 pieds carrés approximativement.

La bâtisse dessus érigée est d'une superficie totale de 13 440 pieds carrés approximativement, répartis sur trois (3) étages ainsi qu'une remise de 128 pieds carrés (16' x 8').

Date de clôture et validité des soumissions:

1- Pour être valable, les propositions devront:

a) être d'au moins deux cent vingt-neuf mille neuf cent cinquante dollars (229 950\$) et être accompagnées d'un chèque visé, tiré sur une banque à charte canadienne ou sur une caisse populaire, d'un montant équivalent à 10% de la soumission déposée, fait à l'ordre du Centre d'accueil Nor-Val. Le solde devenant dû en un seul versement à la signature de l'acte de vente.

b) parvenir sous pli fermé au bureau du Centre d'accueil Nor-Val, 26 rue St-Jean-Baptiste, Victoriaville (Québec) G6P 4C7, avant le vendredi 23 février 1990 à 16h00.

2- La soumission retenue devra être valide pour cent quatre-vingts (180) jours à partir de l'heure et du jour de clôture de l'appel d'offres et son soumissionnaire devra s'engager à signer l'acte de vente dans les cinq (5) jours de l'avis que lui sera donné par le Centre d'accueil Nor-Val suite à l'obtention de l'autorisation du Conseil du trésor (re: article 72, L.R.Q. Chap. S-5).

3- Le Centre d'accueil Nor-Val ne s'engage à accepter ni la plus haute, ni toute autre soumission et le cas échéant, la réalisation de la soumission retenue est conditionnelle à l'obtention de l'autorisation du Conseil du trésor.

4- Les baux actuels des locataires de la bâtisse devront être respectés. Le soumissionnaire pourra discuter avec les locataires, dont le Centre d'accueil Nor-Val sur leur intention et les conditions pour continuer la location des espaces qu'ils occupent présentement. Pour plus d'informations se référer au document disponible à la direction des services administratifs.

5- Les conditions du présent appel d'offres sont stipulées dans un document qui peut être obtenu gratuitement du lundi au vendredi de 8h00 à 12h00 et de 13h00 à 16h00 à l'endroit suivant:

CENTRE D'ACCUEIL NOR-VAL

26, rue St-Jean-Baptiste

Victoriaville (Québec)

G6P 4C7

TÉLÉPHONE: (819) 758-6272

TÉLÉCOPIEUR: (819) 758-4448

A l'attention de M. Paul Milot

Directeur des services administratifs

Seules les personnes ayant obtenu le document faisant état des conditions exigées pour la présente vente sont admises à déposer une offre et à visiter la bâtisse, après avoir obtenu un rendez-vous, aux jours et aux heures ci-après mentionnées:

lundi, le 12 février, de 8h00 à 17h00

mardi, le 13 février, de 8h00 à 17h00

Il sera également possible de visiter la bâtisse en dehors des journées prévues en prenant rendez-vous.

OUVERTURE DES SOUMISSIONS

Tous les soumissionnaires sont invités à assister, au bureau du Centre d'accueil Nor-Val, à l'ouverture des soumissions le lundi 26 février 1990 à 11h00.



Municipalité Régionale
de Comté de l'Érable

AVIS PUBLIC

Avis est donné à la population de la municipalité de Villeroy par la soussignée Victoire Renaud, secrétaire-trésorière de la M.R.C. de l'Érable, qu'un certificat de conformité a été délivré à l'égard du plan d'urbanisme de la municipalité de Villeroy (règlement no 89-CM-18) le 17 janvier 1990.

La délivrance de ce certificat de conformité marque en vertu de l'article 44 de la Loi sur l'aménagement et l'urbanisme, l'entrée en vigueur de ce plan.

DONNE A PLESSISVILLE
LE 18 JANVIER 1990.

VICTOIRE RENAUD,
Secrétaire-trésorière



Municipalité Régionale
de Comté de l'Érable

AVIS PUBLIC

Avis est donné à la population de la municipalité de Villeroy par la soussigné Victoire Renaud, secrétaire-trésorière de la M.R.C. de l'Érable, qu'un certificat de conformité a été délivré à l'égard de la réglementation d'urbanisme de la municipalité de Villeroy (règlements nos 89-CM-19, 89-CM-20) prévue à l'article 102 de la Loi sur l'aménagement et l'urbanisme, et ce, le 17 janvier 1990.

La délivrance de ce certificat de conformité met un terme aux mesures de contrôle intérimaire sur le territoire de cette municipalité en vertu de l'article 75 de cette même loi.

DONNE A PLESSISVILLE,
LE 18 JANVIER 1990.

VICTOIRE RENAUD,
Secrétaire-trésorière



Municipalité Régionale
de Comté de l'Érable

AVIS PUBLIC

Est donné par la soussignée, secrétaire-trésorière de la M.R.C. de l'Érable, que le Conseil de la M.R.C. adoptera à sa session régulière du 14 février 1990 qui aura lieu au centre administratif de la Commission scolaire Jean-Rivard, 1783, avenue St-Edouard à Plessisville, sera présenté pour adoption à 20h00, un règlement amendant le règlement no 143 établissant la rémunération et les dépenses des élus, membres du Conseil de la M.R.C. de l'Érable.

VU l'avis de motion donné le 22 novembre 1989;

EN CONSÉQUENCE, il est proposé par appuyé par que le présent règlement amendant le règlement no 143 établissant la rémunération et les dépenses des élus est adopté en ajoutant à l'article 2 après «La rémunération est fixée à 100 \$ pour chaque Conseiller de la M.R.C. et 150 \$ pour le Préfet» ce qui suit: «et peut-être indexée annuellement par résolution du Conseil de la M.R.C. de l'Érable».

Le présent règlement entrera en vigueur après que toutes les formalités prescrites par la loi auront été dûment remplies.

DONNÉ A PLESSISVILLE,
LE 19 JANVIER 1990.

VICTOIRE RENAUD,
Secrétaire-trésorière



Offres d'emploi

Programmeur au réglage numérique des machines outils.

Homme ou femme

Entre \$500. à \$600./sem. Plessisville. Permanent. Plein temps.

35h/sem. DEC et/ou expérience de 2 à 3 ans dans le domaine. Fonctions: Programmer les tours et fraiseuses à contrôle numérique.

Secrétaire. Homme ou femme

Salaire à discuter selon expérience et compétence. Laurierville. Permanent. Plein temps. Cours en secrétariat. La

personne devra être BILINGUE à 80% c'est-à-dire être capable de faire de la collection des comptes recevables en anglais. Personne diplomate. Curriculum vitae requis.

Ouvrier(e) de ferme en général

Selon le programme provincial pour prestataire d'aide sociale. Permanent. Plein temps. 1 fin de semaine sur 2. Horaire à déterminer avec l'employeur. L'employeur recherche un(e) travailleur(euse) pour projet en agricultu-

re. Etre bénéficiaire d'aide sociale depuis moins d'un an. Contacter M. Gaston Fortier, 321 rang 10 Sud, St-Pierre Baptiste, 453-2145.

Commis d'entrepôt. Homme ou femme

\$5.75/h pour les 3 premiers mois par la suite \$5.95/h et augmentation annuelle. Permanent. Plein temps. 33.5h/sem. Secondaire V obligatoire. Personne dynamique et responsable. A l'aise avec le public. Entregent. Propre. Avec ou sans expérience. Possibilité d'avancement. Contacter Peoples Stores, Galeries de l'Érable, 1971 Bilo-

deau, Plessisville, 362-2832 M. Marcel Marois.

Commis de bureau. Homme ou femme

\$6.00/h. Permanent. Plein temps. 39h/sem. Connaissance minime sur un ordinateur. Faire des entrées des données sur l'ordinateur soit des commandes. Contacter Acryli Plastique, 118 St-Pierre, Lyster, 389-5818 Julie Daigle.

Serveur(euse) de tables

\$5.00/h si expérience. Plein temps. 28 à 30h/sem. Mercredi de 14h à 20h. Jeudi et vendredi de 14h à 23h et dimanche de 16h à 20h. Contacter Restaurant Au Bon Menu, 1698 St-Paul, Plessisville, 362-7638 demander Francine Ram-

say.

Coiffeur(euse) pour dames et hommes

Salaire à être discuté avec l'employeur. Permanent. Plein temps. Avec cours de coiffure et posséder 1 an d'expérience dans le domaine. Contacter Yvan Dion Coiffure, 1332 St-Calixte, Plessisville, 362-3295.

Coiffeur(euse) pour hommes

Salaire selon compétence. Permanent. Plein temps. Posséder au moins 1 an d'expérience dans un salon de coiffure pour hommes. Contacter Salon Coiff-Mod, 1971 Bilo-

deau, Plessisville, 362-6005 demander André ou Marcel.

N'oubliez pas le 362-8225. Service ouvert 24 heures sur 24.

ASSEMBLEE GENERALE ANNUELLE

de la Corporation du Carrefour Culturel et Touristique de l'Érable
MARDI, 30 JANVIER '90
A 19h30 A LA SALLE LA GALERIE
AU CARREFOUR CULTUREL
Bienvenue à tous!

Téléphonistes \$\$\$

Travaillez à temps partiel et faites des salaires de temps plein.

Jusqu'à \$15.00/heure.

Du lundi au vendredi de 9h à 13h ou de 16h30 à 21h et samedi de 10h à 14h.

Téléphonez maintenant

362-8033

REPRÉSENTANTS(ES) DEMANDÉS(ES)

Pour Plessisville et la région de Lotbinière. Une expérience de la vente serait un atout.

EXIGENCES:

- Posséder une automobile
- De l'ambition
- Aimer rencontrer les gens.

Si vous croyez être qualifiés, NOUS VOUS OFFRONS

- Une carrière intéressante
- Une possibilité de revenus élevés
- Un programme de formation à nos frais
- Des avantages sociaux
- Une possibilité de promotion rapide
- Un congrès de vente.

Pour entrevue, communiquer à Plessisville au numéro (819) 362-2724, le LUNDI APRES-MIDI entre 1h00 et 4h00 ou écrire à:

M. Raymond Turcotte
1704 Ave. St-Louis
Plessisville
G6L 2M9

(Inscrire votre numéro de téléphone)

Au profit de l'Association de
Paralysie Cérébrale du Québec Inc.,
Chapitre Mauricie

Quillethon 1990

PRINCEVILLE-----
Pour une troisième
année consécutive,
la Salle de Quilles de
Princeville, située au
9, rue St-Jacques
Ouest, à Princeville,
organise un Quille-
thon au profit de
l'Association de
Paralysie Cérébrale
du Québec Inc.
Chapitre Mauricie.

Cette activité,
d'une durée de 24
heures, se tiendra
les 27 et 28 janvier
prochains, de 17h le
samedi à 17h le di-
manche.

Quelques quille-
urs joueront du-
rant ces 24 heures
et amasseront, par
le biais des feuilles
de parrainage, des
fonds, qui seront
remis à l'A.P.C.Q.I.

L'organisateur de
ce Quillethon, M.
Jean-Louis Des-
haies, invite la popu-

lation à venir encou-
rager les quilleurs en
se rendant à la Salle
de Quilles de Prince-
ville, en jouant aux
quilles 1,25\$ de la
partie tout en parti-
cipant aux différen-
tes activités organi-

Ordre des Optométristes du Québec

Les jeux vidéos et leur effet sur la vision

Les jeux vidéos
s'installent dans un
nombre croissant de
foyers au Québec,
particulièrement de-
puis la période des
Fêtes. Mais saviez-
vous qu'en plus de
divertir, les jeux
vidéos exigent un ef-
fort important des
yeux qui peut entraî-
ner chez certains
une fatigue oculaire.

Différents symp-
tômes tels embrouil-
lement, vision dou-
ble, maux de tête,
yeux rouges, qui

sées durant les 24
heures.

Notons égale-
ment, la présence de
M. Rodger Brulotte,
commentateur au
réseau radiophoni-
que des Expos de
Montréal qui, à titre

chauffent, piquent
ou pleurent, yeux
secs, qui clignent ou
plissent, doivent
alerter l'utilisateur.

L'usage des jeux
vidéos, tout comme
le travail sur ordina-
teur, requiert certain-
es habilités visuel-
les qui, si elles sont
déficientes, peuvent
accélérer l'appari-
tion des symptômes
de fatigue. L'opto-
métriste est en me-
sure d'évaluer les
différentes fon-
ctions du système

de Président d'Hon-
neur Régional du
Quillethon 1990,
viendra rencontrer
la population, di-
manche le 28 jan-
vier, lors de la tour-
née de Salles de
Quilles.

oculo-visuel et
d'améliorer par di-
vers moyens la per-
formance et le con-
fort visuel. De plus,
une bonne posture,
un éclairage
adéquat et un repos
de dix minutes par
période d'une demi-
heure de jeux vous
aideront à apprécier
sainement votre
nouveau passe-
temps.

Mais ne tri-
chez pas! Regarder
le jeu de son compa-
gnon est tout aussi
fatigant!

Du 27 janvier au 24 février à Lyster

Une touche exotique au carnaval Lysneige

par Jean Fontaine

LYSTER — C'est
une touche d'exoti-
sme que les gens du
carnaval d'hiver de
Lyster veulent don-
ner à leurs festivités
qui se dérouleront
du 27 janvier au 24
février.

«On invite toute la
population de Lyster
et des environs à
participer à nos acti-
vités carnavales-
ques. Chacune sera
des plus intéres-
santes et dans un
décor particulier» de
lancer la présidente,
Mme Céline Paradis.

Trois jeunes et jol-
ies jeunes filles sont
en lice pour le titre
de reine et c'est
dans un décor exoti-
que, aux allures du
Sud qu'elles seront
présentées samedi
prochain, le 27 jan-
vier. Ces jeunes sont
Marie Andrée Four-
nier, Nathalie Gos-
selin et Line Pélo-
quin.

Le 3 février, c'est
dans le monde des

casinos que les or-
ganisateurs invitent
la population puis-
que la salle de récep-
tion du bar Le Jaseur
sera transformée en
casino avec tables
de Black Jack et rou-
lettes. La tenue de
ville sera obligatoire
et les participants,
un maximum de
150, pourront deve-
nir «millionnaires»
au gré de leur habi-
leté et de leur...
chance.

Trois activités
viendront ensuite
s'inscrire dans la fin
de semaine du 10
février. Il y aura
d'abord le tournoi de
hockey bottines fa-
miliaire qui débutera le
vendredi pour se ter-
miner le dimanche.
On retrouvera égale-
ment la visite du
foyer de Lyster en
après midi ainsi que
la messe carna-
lesque à 19.30h et le
bingo le samedi.

La soirée
masquée du Mardi
Gras avec concours

de chapeaux, le sa-
medi 17 février, de
même que le cour-
onnement de la reine
le samedi 24 février
viendront compléter
la programmation.

Le comité organi-
sateur est formé de
la présidente Céline
Paradis, du
secrétaire trésorier
Clément Boucher,
du secrétaire Gérard
Poulin, de la décora-
trice Cécile Labrec-
que, de la dame de
compagnie Sylvie
Gagné, du responsa-
ble de la mascotte
Normand Paradis,
du photographe
Bruno Laflamme, de
la camérawoman
Jocelyne Fillion Bro-
chu et du maître de
cérémonie Patrice
Boissonneault.

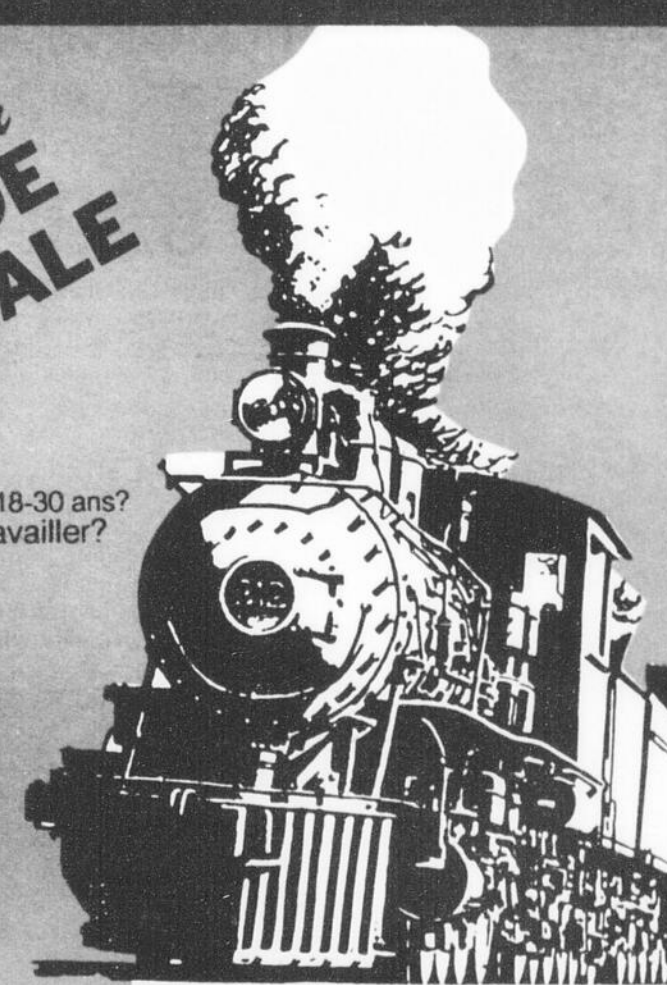
Les Filles d'Isa-
belle ainsi que les
Chevaliers de Co-
lomb de la localité
appuient cet événe-
ment tout comme de
nombreux
bénévoles et com-
manditaires.

LUNDI OUVERT - LUNDI OUVERT - LUNDI OUVERT - LUNDI OUV
OUVERT - LUNDI OUVERT - LUNDI OUVERT - LUNDI OUV
LUNDI - LUNDI Samedi p.m.
LUNDI - LUNDI Samedi p.m.
LUNDI - LUNDI Samedi p.m.
LUNDI - LUNDI Samedi p.m.
LUNDI - LUNDI Samedi p.m.
OUVERT CHEZ YVAN DION COIFFURE
 OUVERT FERMÉ
362-3295
OUVERT - LUNDI OUVERT - LUNDI OUVERT - LUNDI OUV

Voici la liste des gagnants
de la «Promotion de Noël»
du centre-ville
LE TIRAGE A EU LIEU LE 23 DECEMBRE
A L'HOTEL DE VILLE
Luc Bouchard Nintendo
Mme L. Champagne Soirée de rêve
Lison Lemire Nintendo
Mélanie Brisson Vidéo
Tous ces gagnants sont de Plessisville
Félicitations à tous!

T'es sur
l'AIDE
SOCIALE

Tu as entre 18-30 ans?
Tu veux travailler?



EMBARQUE AVEC NOUS
NOTRE FORMATION PEUT T'AIDER!
Départ de la session: 12 février 1990
Salaire: 5.00\$/ heure
SERVICE TRAVAIL JEUNESSE
49, Rue de Courval
Victoriaville
FAIS VITE!
TÉLÉPHONE ET INSCRIS TOI : 758-2964



Tournoi Provincial Bantam de Princeville

Les Caravelles de l'Erable sur la bonne voie

par Lise Breton
et Jean Fontaine

PRINCEVILLE — Les Caravelles de l'Erable ont fait très bonne figure lors du premier week end du 14^{ème} tournoi provincial Bantam de Princeville en remportant 2 victoires dans la classe Invitation.

«Nos gardiens Jérôme Jr Lecours et Jonathan Therrien nous ont fait de

très belles performances» commente le gérant de l'équipe, M. Réal Couture, en parlant de ces gains de 6-3 sur les Aigles d'Asbestos Warwick puis de 6-2 sur le Ste-Colette.

Vendredi, les Caravelles ont fait preuve de régularité avec des buts dans chaque période. Eric Therrien et Steeve Lemieux ont marqué en première, Pierre

Montreuil en deuxième après seulement 9 secondes de jeu, Sylvain Crochetière, Steeve Lemieux (son deuxième) et Yannick Trudel en troisième. L'entraîneur Yves Vaudreuil soulignait aussi le travail de Tony Martineau qui a été crédité de 3 mentions d'aide dans cette joute.

Dimanche, lors d'un match disputé

à vive allure, le Plessisville Princeville s'est imposé par de bonnes mises en échec et par un très beau jeu de passes. Yannick Trudel, Yannick St-Pierre, Steeve Lemieux, Tony Martineau, Sylvain Crochetière et Steeve Fréchette ont successivement marqué pour procurer aux Caravelles une seconde victoire, de 6-2, en autant de départs.

L'équipe CC de la région de l'Erable jouera à nouveau jeudi soir, le 25 janvier contre le National de La Baie, à 21.00h, puis vendredi soir, le 26 janvier, également à 21.00h, contre les Canotiers de Montmagny.

CLASSE B

Dans la classe B, les jeux sont déjà faits. Pointe Lévy a été éliminé et les demi finales opposeront Anjou et Granby à compter de 17.30h jeudi le 25 janvier ainsi que le Neufchatel et St-Robert à 16.00h vendredi le 26. St-Robert et Granby



Les Caravelles de l'Erable se félicitent de cette seconde victoire dans la classe Invitation.

ont gagné deux matchs préliminaires, Anjou un laissant les revers à Neufchatel et Pointe Lévy.

CLASSE AA ET CC

Dans la AA, un seul match a été disputé et les Cascades des Bois-Francis l'ont emporté 6-2 sur le Collège Français de Longueuil.

Dans la CC, les verdicts ont été partagés. Dans la section A, Anjou, Ambassadeur CLL et Alouettes et St-Jérôme ont eu

chacun une victoire et un revers. Anjou et CLL demeurent cependant en lice pour les demi finales puisque St-Jérôme a été éliminé. Pour la section B, La Tuque a battu St-Eustache 2-1.

CLASSE C

Huit des 10 matchs préliminaires ont été joués et parmi ceux-ci, un seul concernait une équipe de la MRC de l'Erable, celui remporté 6-2 par les Kings de Plessisville sur les Nordiques de Victoriaville. Les autres formations

de la région, le Matériaux Drolet de Plessisville et le Ben Coulombe de Princeville ainsi que les Kings, ont cependant joué hier lundi.

JUSQU'À DIMANCHE
Le tournoi se poursuit jusqu'à dimanche prochain, le 28 janvier. Les finales seront jouées à compter de 14.00h.

Notons que le principe de gratuité est toujours en vigueur avec les passes disponibles chez les commanditaires participants.



Le public accorde un support indéfectible aux équipes qui participent à cette compétition.

Badminton

Trois équipes gagnent à Victoriaville

par Jean Fontaine

VICTORIAVILLE — Joel Bourque et Pierre Beaudoin, Geneviève Noel et Marie Eve Levasseur ainsi que France Jacquot et Guillaume Brisson ont fait honneur à la Polyvalente La Samare et à leurs instructeurs Richard Jour

dain et Jacques Patoin en remportant des victoires lors des finales du tournoi de badminton tenu à Victoriaville samedi dernier, le 13 janvier, dans le cadre du circuit régional scolaire de l'Estrie.

Chez les juvéniles, Geneviève et Marie

Eve ont disposé de Milles Boucher et Roger de Victoriaville 15-6 et 15-11 lors de l'ultime rencontre.

Plus tôt dans la journée, ces porte couleurs de Plessisville avaient battu des équipes de Sorel, St-Léonard et Drummondville afin

d'atteindre la ronde finale.

Du côté des cadets, Joel Bourque et Pierre Beaudoin ont du jouer, et gagner 5 joutes afin d'accéder à la finale qu'ils ont finalement gagné 15-8 et 15-5 devant le duo Cordeau Lincourt de Tracy. Leurs autres

victimes avaient été des représentants de Victoriaville et Drummondville.

En double mixte cadet, France Jacquot et Guillaume Brisson ont récolté la première place en des Joyal et Durant de Drummondville 15-5 et 15-10 en finale. Dans les

matchs précédents, ils avait éliminé successivement les porte couleurs de St-Léonard, Tracy, Drummondville et Victoriaville (2), accumulant ainsi de précieuses victoires à leur fiche.

Six autres jeunes de la Polyvalente La Samare étaient

également présents à cette compétition en équipe. Il y avait Sébastien Noel et Daniel Caron qui ont perdu leurs deux matchs. Sandra Poulin et Jessica Caouette qui ont pu accumuler de l'expérience tout comme Pascal René et Jean François Martineau.



Marie Eve Levasseur, Guillaume Brisson, Richard Jourdain, France Jacquot, Pierre Beaudoin et Joel Bourque.

Pétanque

Trente équipes dans une lutte amicale

par Jean Fontaine

PLESSISVILLE — Trente équipes de pétanque de la région ont pris part au tournoi du 14 janvier dernier et ce sont Yvon Coulombe et Monique Coulombe de Princeville ainsi que Jean Louis Ouellet de Warwick qui l'ont

emporté dans la ronde de championnat.

Lors de ce tournoi commandité par Décoration Provencher et Soulière, ce sont Réal Bergeron de Plessisville, Etienne Proulx d'Arthabaska et Réjeanne Charest de Victoriaville qui ont pris la seconde place

devant Gérard Bergeron de Princeville, Andrée Houde et Maurice Tousignant de Plessisville. Gérald Hinse de Warwick, Cécile Michel d'Arthabaska et Charlotte Paradis de Ste-Sophie ont terminé, eux, au 4^{ème} rang, toujours dans la ronde de championnat.

Le prochain tournoi d'importance sera celui du dimanche 11 février qui sera ouvert aux équipes formées d'un capitaine et de 2 joueurs choisis à la pige. Les inscriptions seront prises de 10.00h à 11.00h.

Plessisville et Princeville éliminés à bonne heure dans le CC

Le Bar Chez Terry triomphe au tournoi intermédiaire

par Lise Breton et Jean Fontaine

PLESSISVILLE — Un but de Dany Gosselin, son troisième de la rencontre, marqué à 5.46 minutes du dernier tier, avec l'aide de Richard Bolduc et de Stéphane Fillion, aura finalement permis au Bar Chez Terry de l'emporter

6-5 lors de la grande finale C du tournoi intermédiaire disputé le week end dernier à l'aréna municipal de Plessisville.

Cette ultime rencontre a été des plus enlevantes puisque l'équipe de Laurierville désirait tout autant mettre la main sur le titre.

Après un premier but du Terry, celui de Pierre Cloutier, le Laurierville avait pris les devants 2-1 à l'issue du premier tier avec deux buts d'Yves Fortin. Dany Gosselin et Martin Labrecque avaient renversé la situation 3-2 en fin de deuxième et c'est en troisième que le sprint s'est engagé

avec 3 buts de part et d'autres.

Après des buts de Stéphane Fillion du Terry, de Richard Dubois du Laurierville et un second de Dany Gosselin du Terry, les Lauriervillois Claude Bédard et Gilles Marcoux ont nivelé les chances à 5-5. C'est là que Dany Gosselin a mis un point finale.

Le Terry avait pourtant perdu son match initial contre Daveluyville 3-4. Ils avaient ensuite éliminé Windsor 5-0, St-Hyacinthe 8-1 et la Vitrierie Smith 3-0 avant d'accéder à la finale. Laurierville avait également perdu le premier match 1-3 devant Windsor mais se sont repris 5-1 sur Daveluyville, 4-1 sur Ste-Anne des Plaines et 3-2 sur le Salon André.

Parmi les 16 équipes inscrites, notons que le Garage Bédard de Notre



Le Bar Chez Terry de Plessisville a remporté les honneurs de la classe C en disposant du Laurierville.

Dame de Lourdes a perdu en quart de finale contre le Salon André et que le Dépanneur Coop (Marcel Bergeron) a été éliminé 3-1 par le Vitrierie Smith de Drummondville.

CLASSE CC

La compétition a également été très vive dans le CC mais les équipes de Plessisville et Princeville

ont été rapidement éliminées. La finale a cependant été chaudement disputée et c'est un but d'André Boulanger, après 2.23 minutes de temps supplémentaire qui a permis au Bar 525 d'Asbestos de l'emporter 3-2 sur le Pelletier Transit.

Le Boutin Express Corinthos avait justement perdu son

match initial devant les Asbestos, 3-6, et a finalement été évincé 4-1 par le Princeville, commandité par le Phare et Ultramar. Ces derniers avaient battu les Frère Bleus du Cap de la Madeleine 6-2. Après avoir battu Plessisville 4-1 ils ont été éliminés 1-2 par le Pelletier Transit en demi finale.



Une très forte équipe d'Asbestos s'est imposée dans le CC mais la lutte a été très chaude.

Vous l'avez choisie pour la garder ?

Avant d'acheter une voiture d'occasion

PARLEZ-EN SURTOUT À VOTRE CONCESSIONNAIRE...

AVANT D'ACHETER UNE VOITURE D'OCCASION, POSEZ-VOUS CES QUESTIONS:

- Votre vendeur sera-t-il là demain?
- Dans quelle mesure la voiture a-t-elle été accidentée?
- Serait-ce une voiture volée ?

AVANT D'ACHETER:

- Vérifiez l'identité des propriétaires précédents. Au besoin remontez la filière jusqu'au propriétaire d'origine.
- Si la voiture a été accidentée, faites vérifier l'étendue des dommages par un concessionnaire.
- Assurez-vous auprès du concessionnaire de la validité de la garantie et d'avoir les documents originaux de garantie.

DE PRÉFÉRENCE...

Achetez d'un concessionnaire; c'est votre meilleure assurance

Message publié par l'ASSOCIATION DES CONCESSIONNAIRES D'AUTOMOBILES NEUVES DES BOIS-FRANCS.

ACHETEZ UNE VOITURE D'OCCASION ARBORANT CE SYMBOLE



Les voleurs achetaient des voitures classées comme pertes totales en Ontario et en voilaient des semblables ici.

LA SQ DÉMANTÈLE un important réseau de voleurs d'automobiles

La Sûreté du Québec vient de démanteler un important réseau de voleurs d'automobiles qui opérait depuis quelques mois dans la région de Saint-Hyacinthe et de Sorel.

Michel Benoit

Martin Lussier, un Maskoutain de 24 ans, est soupçonné d'en être la tête dirigeante.

La police espère l'inculper sous dix-neuf chefs d'accusation de vols et de recel de dix-neuf automobiles évaluées à 402 000\$.

Lussier fut pris sur le fait, en septembre dernier, alors qu'il volait une auto flamboyante neuve sur laquelle il avait apposé la plaque d'immatriculation d'un véhicule voué à la ferraille en Ontario.

Les agents de la Sûreté du Québec semblent avoir pu déterminer que Lussier opérait, sous le nom de Kam Auto, dans une grange louée, loin des regards indiscrets, à La Présentation, près de Saint-Hyacinthe.

Cette semaine, les agents se sont présentés au domicile de dix-neuf citoyens innocents pour saisir chez chacun d'eux le véhicule qu'ils avaient acheté de bonne foi sans savoir qu'il s'agissait de biens volés.

Pour la SQ, l'enquête est loin d'être terminée.

Les automobiles saisies ont toutes été volées le mois dernier, mais on soupçonne que soixante autres voitures de modèle récent ont été volées depuis quelques mois.

Il s'agirait donc d'un réseau dont les activités se sont chiffrées à plus d'un million et demi de dollars. Kam Auto vendait ses autos volées à des garagistes, également de bonne foi.

Ces véhicules constituaient une aubaine puisqu'on les présentait comme «ayant été accidentés».

Texte tiré du Journal de Montréal, édition du 11 novembre 89

Résultats de Quilles

LIGUE LAURIERVILLE Grosses quilles

Rencontres du 18 janvier
Plus haut simple (homme)
 Roland Gendron (Retardataires) 211
Plus haut simple (femme)
 Anita Gendron (Surprenants) 145
Plus haut triple (homme)
 Jocelyn Bergeron (Réservistes) 504
Plus haut triple (femme)
 Anita Gendron (Surprenants) 396
Les rencontres
 Surprenants 6 VS Imprévisibles 2
 Réservistes 2 VS Retardataires 6

LIGUE JEUDI P.M. Grosses quilles

Rencontres du 18 janvier
Plus haut simple (homme)
 Jean-Marie Bégin (Motos R.B.) 204
Plus haut simple (femme)
 Lise Dubois (Les Bibites) 177
Plus haut triple (homme)
 Jean-Marie Bégin (Motos R.B.) 556
Plus haut triple (femme)
 Jacqueline St-Pierre (Lynx) 429
Les rencontres
 Bibites 6 VS Motos R.B. 2
 Avanti 8 VS Lynx 0

LIGUE CLUB LIONS Petites quilles 9h

Rencontres du 17 janvier
Plus haut simple (homme)
 Maurice Jacques (Pas d'Allure) 207
Plus haut simple (femme)
 Micheline Girard (Pas d'Allure) 154
Plus haut triple (homme)
 François Neault (Pierres A Feu) 452
Plus haut triple (femme)
 Micheline Girard (Pas d'Allure) 401
Les rencontres
 Ferrari 4 VS Ghostbusters 4
 Pierres A Feu 8 VS Pas d'Allure 0
 L. Audet 0 VS Roadrunners 8

LIGUE COUCHE TARD Grosses quilles

9h. Rencontres du 17 janvier
Plus haut simple (homme)
 Maurice Châteauneuf (Mario Ruel) 213
Plus haut simple (femme)
 Lorraine Bécotte (Débutants) 185
Plus haut triple (homme)
 Maurice Châteauneuf (Mario Ruel) 536
Plus haut triple (femme)
 Denise Levasseur (Ep. Levasseur) 436
Les rencontres
 Mario Ruel 8 VS Matério Pl. 0
 Ep. Levasseur 4 VS Sanofi Inc. 4
 Débutants 3 VS Autos Mailhot 5

LIGUE PAS D'ALLURE Petites quilles

6h30. Rencontres 17 janvier
Plus haut simple (homme)
 Denis Rousseau (Rescapés) 163
Plus haut simple (femme)
 Claudette Lemay (Rescapés) 137
Plus haut triple (homme)
 Denis Rousseau (Rescapés) 407
Plus haut triple (femme)
 Marthe Vigneault (Ricaneuses) 332

Les rencontres

C. du Fun 2 VS Ricaneuses 6
 Rescapés 0 VS Nor-Qui 8
 L'Oriental 6 VS A. Bizier & Fils 2

LIGUE COMMERCIALE LABATT 50

Grosses quilles. Rencontres 17 janvier
Plus haut simple (homme)
 Normand Cyr (Maison Prélart) 226
Plus haut triple (homme)
 Gaston Fréchette (Houde & Ass.) 625
Les rencontres
 Plomb. 1750 4 VS Carbotech 4
 Taxi Réal 2 VS Neuchatel 6
 Mach. BV 2 VS Houde & Ass. 6
 M. Prélart 2 VS Larochelle 6

LIGUE VIEUX Grosses quilles

Rencontres du 16 janvier
Plus haut simple (homme)
 Benoit Godbout (Vibrotech) 211
Plus haut triple (homme)
 Benoit Godbout (Vibrotech) 557
Les rencontres
 Vibrotech 6 VS Boutin Exp. 2
 L'Oriental 2 VS Princecraft 6

LIGUE COOP Grosses quilles

Rencontres du 16 janvier
Plus haut simple (homme)
 Michel Lehoux (Les Agressifs) 197
Plus haut simple (femme)
 Diane Caouette (Pierres A Feu) 164
Plus haut triple (homme)
 Jack Blanchette (Agressifs) 499
Plus haut triple (femme)
 Diane Caouette (Pierres A Feu) 417
Les rencontres
 Flinstones 0 VS Pierres A Feu 8
 Les Lazars 2 VS Agressifs 6

LIGUE PATRIARCHES Petites quilles

Rencontres du 16 janvier
Plus haut simple (homme)
 Denis Cormier (J.O. Dubois) 194
Plus haut simple (femme)
 Céline Bergeron (Ti-Mousse) 147
Plus haut triple (homme)
 Denis Cormier (J.O. Dubois) 498
Plus haut triple (femme)
 Céline Bergeron (Ti-Mousse) 394
Les rencontres
 Chez Louison 2 VS J.O. Dubois 6
 Pédro Canada 4 VS Ti-Mousse 4
 Dép. Coop 2 VS Boutik Miqui 6

LIGUE BONNE ENTENTE LABATT 50

Grosses quilles. Rencontres 14 janvier
Plus haut simple (homme)
 Maurice Jacques (Corinthos) 195
Plus haut simple (femme)
 Linda Henri (Gar. A.J. Hébert) 177
Plus haut triple (homme)
 Réjean Lavoie (Gouttières Dubois) 524
Plus haut triple (femme)
 Lucie Paradis (Le Phare) 428
Les rencontres
 Mais. Prélart 2 VS Le Phare 2
 DCLD. Guay 2 VS Bar Central 6
 Gar. Hébert 6 VS Gout. Dubois 2
 Corinthos 3 VS Gar. Nadeau 5

LIGUE DIMANCHE 6h30 Petites quilles

Rencontres du 14 janvier
Plus haut simple (homme)
 Marcel Morissette (Petits Amis) 171
Plus haut simple (femme)
 Ghislaine Beauchesne (Copains) 171
Plus haut triple (homme)
 Marcel Morissette (Petits Amis) 414
Plus haut triple (femme)
 Nicole Jam (Chevaliers Colomb) 361
Les rencontres
 Mario Ruel 4 VS Petits Amis 4
 Stanhome 0 VS Tr. Grégoire 8
 Copains 2 VS Ch. Colomb 6

LIGUE COUCHE TARD Grosses quilles

Rencontres du 12 janvier
Plus haut simple (homme)
 Marcel Morissette (Démons Bleus) 204
Plus haut simple (femme)
 Lyse Corriveau (Remb. Plessis) 190
Plus haut triple (homme)
 Marcel Morissette (Démons Bleus) 544
Plus haut triple (femme)
 Lyse Corriveau (Remb. Plessis) 492
Les rencontres
 Remb. Plessis 8 VS Princesse 0
 Démons Bleus 6 VS Pét. Irving 2

LIGUE PRODUCTEURS DE SUCRE

Petites quilles. Rencontres 12 janvier
Plus haut simple (homme)
 Léopold Lafond (Laborieux) 193
Plus haut simple (femme)
 Lisette Ruel (Expéditifs) 118
Plus haut triple (homme)
 Léopold Lafond (Laborieux) 436
Plus haut triple (femme)
 Lisette Ruel (Expéditifs) 309
Les rencontres
 Laborieux 6 VS Expéditifs 2

LIGUE MACHINERIE BV

Grosses quilles. Rencontres 12 janvier
Plus haut simple (homme)
 Benoit Boulanger (St-Flanelle) 232
Plus haut simple (femme)
 Lise Fréchette (Pierres A Feu) 158
Plus haut triple (homme)
 Guy Houde (St-Flanelle) 545
Plus haut triple (femme)
 Lise Fréchette (Pierres A Feu) 400
Les rencontres
 St-Flanelle 6 VS Pierres A Feu 2
 100 Watts 8 VS Fous Brac 0

LIGUE MACHINERIE BV Petites quilles

Rencontres du 12 janvier
Plus haut simple (femme)
 Josée Fréchette (Dames de Coeur) 142
Plus haut triple (femme)
 Josée Fréchette (Dames de Coeur) 364
Les rencontres
 D. de Coeur 0 VS As de Pique 8

LIGUE PAS D'ALLURE Petites quilles

Rencontres du 12 janvier
Plus haut simple (homme)
 Jean-Noël Dupont (As de Pique) 133
Plus haut simple (femme)
 Gaétane Gagné (Pas d'Allure) 114

Plus haut triple (homme)

Jean-Noël Dupont (As de Pique) 339
Plus haut triple (femme)
 Gaétane Gagné (Pas d'Allure) 314
Les rencontres
 Pas d'Allure 8 VS As de Pique 0
 Naufragés 0 VS Pokers 8

LIGUE LES DEBUTANTS Grosses quilles

Rencontres du 15 janvier
Plus haut simple (homme)
 André Racine (André Racine) 193
Plus haut simple (femme)
 Jocelyne Fortier (Acériculteurs) 212
Plus haut triple (homme)
 André Racine (André Racine) 549
Plus haut triple (femme)
 Jocelyne Fortier (Acériculteurs) 479
Les rencontres
 Acériculteurs 6 VS Bar Central 2
 André Racine 2 VS Tab. Erable 6
 St-Pierre Auto 8 VS Mutuelle 0
 Bar St-Pierre 2 VS Ep. Levasseur 6

LIGUE PETITES QUILLES 9h

Rencontres du 15 janvier
Plus haut simple (homme)
 SYlvain Labrie (B-Quilles) 178
Plus haut simple (femme)
 Victorieuse Labrie (Jonquilles) 143
Plus haut triple (homme)
 Laurent Côté (Rouleuses) 410
Plus haut triple (femme)
 Maryse Bélanger (B-Quilles) 402
Les rencontres
 Jonquilles 6 VS B-Quilles 2
 Copains 2 VS Inconnus 6
 Rouleuses 4 VS Abeilles 4

LIGUE DES BONS AMIS Grosses quilles

Rencontres du 15 janvier
Plus haut simple (homme)
 Noël Bourque (Fab. du Meuble) 212
Plus haut simple (femme)
 Danielle Perreault (Salon Odace) 190
Plus haut triple (homme)
 Réal Blouin (Produits Erable) 548
Plus haut triple (femme)
 Danielle Perreault (Salon Odace) 475
Les rencontres
 Fab. Meuble 4 VS Grégoire & Fils 4
 B. Gagnon 4 VS Côté M. Point 4
 Salon Odace 8 VS Ubaldo Gagné 0
 Prod. Erable 8 VS V. Rachel 0

LIGUE C.S.J.R. Petites quilles

Rencontres du 15 janvier
Plus haut simple (homme)
 Pierre Roy (Pierre Roy) 154
Plus haut simple (femme)
 Nicole Côté (Pierre Roy) 146
 Lucienne Jacques (Jacques René) 146
Plus haut triple (homme)
 Pierre Roy (Pierre Roy) 397
Plus haut triple (femme)
 Céline Guillemette (B. Bédard) 366
Les rencontres
 Pierre Roy 3 VS A. Denoncourt 5
 Marcel Guay 6 VS B. Bédard 2
 Jacques René 6 VS N. Levasseur 2

HEURES LIBRES

Lundi 13h à 18h
Mardi 13h à 18h
Mercredi 13h à 18h
Jeudi 13h à 18h
Vendredi 13h à 21h
Samedi 9h à 24h
Dimanche 9h à 18h
 21h à 24h



Salon de Quilles de l'Érable

221 | ST-LOUIS, PLESSISVILLE

362-8438

CLAIR DE LUNE

Vendredi et samedi de
 Minuit à 2h30 a.m.

Les Archers de l'Association Chasse et Pêche

Déjà 10 ans et les projets ne manquent pas

par Roland Hanser
PLESSISVILLE---
Les projets ne manquent pas. Ainsi en '90, les membres du CA travaillent à un plan d'action visant à améliorer la rotation des cibles papier et étafoam, le sentier sera amélioré et l'on y retrouvera entre autre une nouvelle plateforme pour la pratique avec des postes de chasse.

Plusieurs activités pour 1990 sont déjà cédulées. 4 février: tournoi de dards à l'arc. 18 février: F.I.T.A. 18 mètres. 18 mars: tournoi de chasse intérieur. 29 avril: finale de la flèche lumineuse. 6 mai: marmotte à l'arc. 27 mai: tournoi de chasse en parcours. D'atours activités sont également à venir.

Ouf! Toute une année à venir. Tu désires te joindre à nous? Tu as besoin d'informations sur le tir à l'arc? N'hésite pas. Appelle un membre du CA en soirée ou le jour au 362-8383.

DIX ANS

Les Archers de l'Association de Chasse et Pêche de Plessisville ont 10 ans et s'en portent très bien.

Le Club est composé de 155 membres qui profitent d'une salle de tir intérieur et d'un parcours de tir extérieur doté de 30 cibles dont 10 grandeur nature en étafoam. Le parcours de chasse de Plessisville est d'ailleurs reconnu comme un des plus beaux en province.

Une foule d'activités, telles les dards à l'arc, golf à l'arc, parties de pêche, chasse, tournois en canot, F.I.T.A., etc... constituent le « menu » annuel de ces émules de Robin des Bois.

Le club de Plessisville est membre de la Fédération de tir à l'arc du Québec et participe ainsi à ses activités ainsi qu'au développement de

cette discipline.

Bien sûr, tout cela est rendu possible grâce à la participation des membres et à l'implication du Conseil d'administration des Archers ainsi qu'à l'étroite collaboration qui existe avec le CA de l'Association Chasse et Pêche de Plessisville.

L'équipe de 1990 est constituée du président Jean-François Mercier, du vice-président Gilles Bellemare, du secrétaire Sylvain Guillette, de la trésorière Jeanne Goyette, des directeurs Pierre Quirion (salle de tir); Ronald Blier, Gabriel Blier, Alain Pelletier et Bruno Côté (parcours extérieur), des directeurs Normand Nadeau (éducation, recrutement) et Martin Bédard (tournois) du conseiller Yves

Bouffard et du publiciste Roland Hanser.

Les archers peuvent également compter sur les bons conseils d'entraîneurs qualifiés formés par la Fédération de tir à l'arc du Québec en la personne de Jeanne Goyette, Normand Nadeau, Yves Bouffard, Alain Bédard et Christian Laliberté.

Nous vous rappelons que la salle de

tir est ouverte les mardi et jeudi de 19h à 21h30 et le dimanche de 9h30 à 12h. La flèche lumineuse (un tournoi F.I.T.A. hebdomadaire amical) aura lieu cette année tous les mardi soir à 20h et le dimanche matin à 10h30. Autre nouveauté, un jeudi sur deux, des cibles de jeux telles dards, billard, golf, etc... seront disponibles pour votre plaisir.

Ligue Commerciale

Le Sports Excel impose sa loi

par Jean Fontaine

PLESSISVILLE — L'équipe Sports Excel a imposé sa loi mardi soir dernier, le 16 janvier, dans la ligue Commerciale de hockey en disposant des meneurs, au classement général, le Buanterie Paul Maurice au compte final de 6-3.

Le Excel a dominé tout au cours de la rencontre. Luc Raymond, Stéphane Fillion et Ghislain Houle ont marqué en première sur des passes de Jacques Lamontagne. Fillion a ajouté un autre but à sa fiche lors de la période médiane puis Claude Comtois est venu compléter avec 2 autres filets.

Gaëtan Houle, Jean Pierre Therrien et Guy Fontaine ont répliqué pour le Baul Maurice qui se retrouvait ainsi à seulement 3 points de ses plus proches

rivaux, le Excel.

Dans l'autre rencontre, un second but de Sylvain Beaudoin et un autre de Mario Allaire ont permis au V. Boutin Express de niveler les chances 4-4 avec le Bar Chez Terry. Le tout est survenu en troisième période. Les deux équipes avaient fait match nul 2-2 en première après les buts de Serge Marcoux et Michel Lehoux du Terry et ceux de Daniel St Pierre et Sylvain Beaudoin. Le Terry avait toutefois pris les devants 4-2 au second tier avec

les buts de Johnny Gianopoulos et Jean Provencher.

Les 4 équipes ont fait une pause pour le tournoi intermédiaire du week end dernier et doivent cependant se retrouver dès ce soir, mardi le 23 janvier. Notons que les équipes Paul Maurice et Sports Excel se retrouveront à nouveau mardi prochain, le 30 janvier, à 21.00h. Il reste actuellement 9 programmes avant le début des éliminatoires prévues à compter du 6 mars prochain.

CLASSEMENT

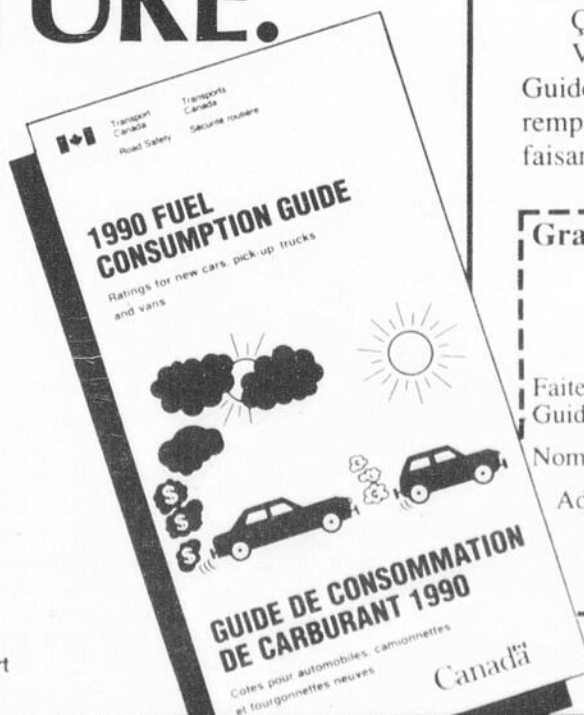
LIGUE COMMERCIALE (16-01-90)					
EQUIPES	PJ	PG	PP	PN	PTS
BUAND PAUL MAURICE	27	18	09	00	36
SPORTSEXCEL	27	16	10	01	33
V. BOUTIN EXPRESS	27	09	15	03	21
BARCHEZ TERRY	27	07	16	04	18

Aidez-nous à régler le casse-tête de la fibrose kystique



Les dons peuvent être acheminés directement à L'Association québécoise de la fibrose kystique 407 McGill, bureau 109, Montréal (Québec) H2Y 2G3, ou déposés dans une des 25 000 tirelires réparties dans divers commerces à travers le Québec.

QUI VEUT VOYAGER LOIN DOIT MÉNAGER SA MONTURE.



Vous prévoyez l'achat d'une 4 roues motrices et vous recherchez un rendement énergétique maximal? Vous vous demandez quelle voiture à moteur diesel consomme le moins de carburant? Un petit effort de votre part... et ce guide d'information est à vous.

Le guide de consommation de carburant 1990 répondra à toutes vos questions en vous fournissant des cotes établies à la suite d'essais et de calculs effectués par les fabricants de véhicules sur les modèles 1990 vendus au Canada.

Grâce à ces données, vous pourrez faire un choix judicieux d'une nouvelle voiture qui consomme moins de carburant et du même coup faire des économies, réduire le taux de pollution et ménager nos ressources naturelles.

Ça nous mènera loin!

Vous pouvez vous procurer SANS FRAIS le Guide de consommation de carburant 1990 en remplissant la partie détachable et en nous la faisant parvenir.

Gratuit Le guide de consommation de carburant 1990
Transports Canada
Ottawa (Ontario)
K1A 0N5

Faites-moi parvenir au plus tôt un exemplaire du Guide de consommation de carburant 1990

Nom _____
Adresse _____
Ville _____
Province _____ Code postal _____



Transports Canada

Transport Canada





AVIS AUX UTILISATEURS DE CETTE CHRONIQUE

Cette chronique s'adresse **UNIQUEMENT AUX ORGANISMES COMMUNAUTAIRES OU ASSOCIATIONS A BUT NON LUCRATIF** qui doivent être **BIEN IDENTIFIÉS**. Les textes doivent parvenir à nos bureaux **PAR ÉCRIT** avant le **VENDREDI MIDI (AUCUN MESSAGE NE SERA PRIS PAR TÉLÉPHONE)**. Un maximum de **DEUX SEMAINES** de parution est accordé.

CLINIQUES DE MÉDECINE PREVENTIVE

Il y aura clinique de puériculture et immunisation au CLSC de l'Érable de 13h à 16h, le mardi 23 et le jeudi 25 janvier. Cette même clinique aura également lieu à Princeville le mardi 6 février de 9h à 10h30. Les gens de Laurierville pourront bénéficier de ce service le jeudi 1 février entre 9h30 et 10h30 et ceux de Lyster entre 13h30 et 14h30. La même clinique, pour Villeroy, sera le 27 février.

Il y aura aussi clinique de vaccination pour adultes et voyageurs le mercredi 24 janvier au CLSC de l'Érable de 13.00h à 16.00h.

N'oubliez pas de prendre rendez-vous avec Lise Vachon (362-6301), les mardis et jeudis.

VEILLEZ ET PRIEZ

Le Comité Marial vous invite à une soirée de prières tous les jeudis à l'église St-Calixte à 19h. Chapelet médité, eucharistie, adoration. Thème du 25 janvier «L'évangélisé, il écoute la Parole de Dieu et il répond à Dieu». Bienvenue à tous.

CENTRE D'ACTION BENEVOLE

Les gens du Centre d'Action Bénévole de l'Érable désirent aviser la population que leurs bureaux sont maintenant ouverts depuis le lundi 8 janvier.

PENSIONS ET ALLOCATIONS

Le représentant de la sécurité de la vieillesse et des allocations familiales sera présent au CLSC de l'Érable le 23 janvier de 9.30h à 15.30h. Il faut cependant prendre rendez-vous en communiquant au 1-800-567-0970 pour bénéficier de cette aide.

23 JANV - PARTICIPATION FEMMES PLESSISVILLE

Participation Femmes vous invite au Centre d'Études à 13:30 heures, mardi le 23 janvier. L'invitée, Suzanne Bédard traitera de trucs amusants et enrichissants. Se sera suivi des cours de danse à 15 heures. Bienvenue à toutes.

25 JANV - AGED'OR PRINCEVILLE

Tous les membres de l'âge d'or de Princeville sont invités à emporter leur souper pour participer à un souper communautaire, où une soupe sera fournie, le jeudi 25 janvier à 17:30. Ce souper sera suivi d'une soirée de parties de cartes à 19:30 avec prix à chaque table.

26 JANV - DANSE LAURIERVILLE

Le 26 janvier, à l'édifice municipal de Laurierville, il y aura un vendredi de danses sociales en ligne organisé par le Club Optimiste de l'endroit. L'orchestre Serge et Pauline Marcotte sera là.

26 JANV - BINGO INVERNESS

Bingo paroissial, vendredi le 26 janvier à 20 heures, à l'École Jean XXIII d'Inverness au profit de l'Église. Nombreux prix à gagner. Bienvenue à tous.

27 JANV - SOIREE AGE D'OR ST-FERDINAND

La soirée mensuelle du Club de l'âge d'or de St-Ferdinand se tiendra le samedi 27 janvier à 20:30h à la salle communautaire de l'endroit.

27 JANV - COURONNEMENT REINE PRINCEVILLE

Le comité de l'aréna de Princeville tiendra son couronnement de la reine des Sports le samedi 27 janvier à la salle Dupré.

27-28 JANV - QUILLETHON LIONS PRINCEVILLE

Le club Lions de Princeville tiendra son quillethon annuel les 27 et 28 janvier prochain à la salle de quilles de Princeville. Les profits seront versés au théléthon de la Paralyse Cérébrale, les 3 et 4 février.

27 JANV - SOIREE AGE D'OR

On vous attend au Centre communautaire de Plessisville jeunes et moins jeunes, vous êtes assurés de passer une agréable soirée en compagnie de l'orchestre «Rythmiques», le 27 janvier prochain.

28 JANV - FILLES D'ISABELLE PLESSISVILLE

La partie de cartes annuelle du Cercle des Filles d'Isabelle se tiendra à la salle des Chevaliers de Colomb, dimanche le 28 janvier prochain, à 20h. Il y aura de nombreux prix à gagner. Vous êtes invités à participer en grand nombre.

28 JANV - PATINAGE LIBRE

Offert par la Ville et les Chevaliers de Colomb de Plessisville, patinage libre «gratuit», dimanche le 28 janvier de 14 à 15 heures.

L'ART DE S'EXPRIMER ET L'ART ORATOIRE

Cette belle activité jeunesse aura lieu dimanche, le 28 janvier à 13:30 à la salle de l'Édifice de Laurierville. Les jeunes du primaire auront à s'exprimer sur le thème «mon environnement et moi» et ceux du secondaire sur «c'est mon rêve». Jean Yves et Francine Nadeau, responsables s'espèrent vous voir nombreux pour encourager et applaudir nos jeunes.

28 JANV - FABRIQUE STE-SOPHIE

La Fabrique de la paroisse Ste-Sophie vous invite à un brunch

bénéfice qui aura lieu le dimanche 28 janvier prochain, après la messe de 11.00h au centre communautaire de l'endroit. Apportez vos jeux de cartes, vos boules de pétanque ou autres jeux.

VOYAGE AGE D'OR

Le Club de l'Age d'Or de Plessisville organise un voyage au Carnaval de Chicoutimi les 9-10 et 11 février. Pour information et réservation: 362-7256.

BUREAU AGE D'OR

N'oubliez pas que le bureau de l'Age d'Or sera ouvert le mercredi et jeudi de 13h30 à 16h jusqu'à la fin janvier et ce, pour recevoir vos cotisations 1990. Inf: 362-2005.

RESEAU SUICID'AIDE

Tu penses à te suicider... Tu peux m'en parler... Le Réseau Suicid'Aide, 362-6301.

LA BONNE SEMENCE

Message biblique différent à tous les jours. Composez le 362-6144.

BIBLIOTHEQUE INVERNESS

La Bibliothèque d'Inverness est en période de réaménagement. Pour ce faire, les heures d'ouverture pour janvier seront le vendredi soir de 19h à 20h30. A compter du 1er février, elle sera ouverte les jeudis et vendredis de 19h à 20h30. A noter que la Bibliothèque est maintenant située à l'édifice municipal «Banque Royale».

BIBLIOTHEQUE PLESSISVILLE

Les heures d'ouverture pour le prêt de volumes à la Bibliothèque Inter-Municipale de Plessisville sont le mardi et le jeudi de 14h à 20h30 pour tous, le mercredi de 13.30h à 16.30h pour les adultes seulement, de même que le vendredi soir de 18h à 20h30 pour tous.

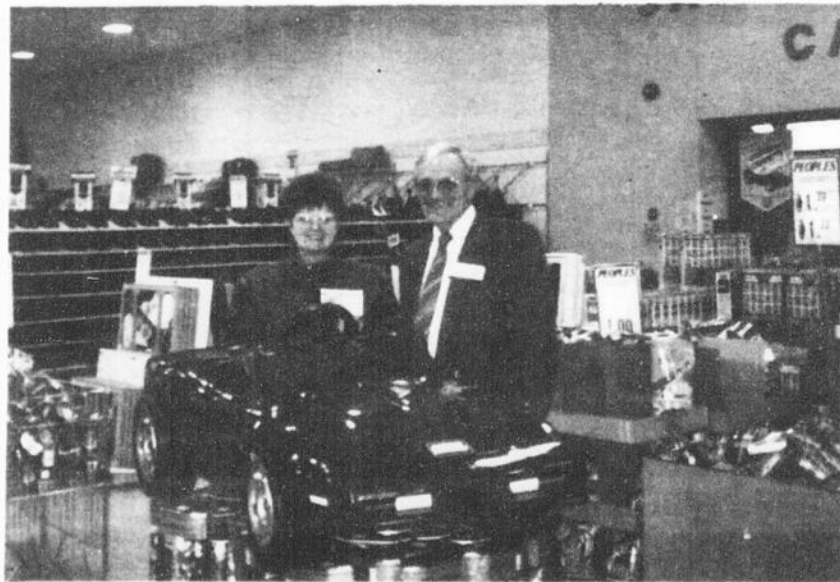
HALTE BOIS-FRANCS

Les hommes aux réactions violentes qui ont besoin d'aide peuvent appeler au 758-3857 et laisser leur numéro de téléphone. Un intervenant retournera l'appel dans les douze heures suivantes.

BIBLIOTHEQUE Lyster

Les abonnés de la Bibliothèque Graziella Ouellet de Lyster peuvent se procurer des volumes tous les mardis et vendredis de 19h à 20h30 ainsi que les jeudis de 15h à 16h30.

Le magasin Peoples fait une heureuse!



Lors du tirage du 23 décembre au Magasin Peoples des Galeries de l'Érable, Mme Suzanne Bédard de Notre-Dame de Lourdes s'est mérité la mini corvette. Félicitations.



Capricorne

du 22 déc. au 20 janv.

La fortune ne vient pas en dormant. Vous vous ensoleillez plus haut. Pas de vantardise. Vous dominez une situation. Rien comme la franchise. Il faut sortir de votre routine. Message équivoque. Inquiétude de courte durée.

Verseau

du 21 janv. au 19 fév.

On vous fait une promesse. Votre succès ne dépend que de vous. Des événements sont inexplicables. Vous favorisez certaines personnes. Il ne faut pas juger d'après les apparences. L'autre sexe a d'étranges caprices. Votre intérêt se ravive.

Poisson

du 20 fév. au 20 mars

Il vous arrive une drôle de chose. La camaraderie n'a rien d'égal. Un ami sincère vous conseille. Ne mordez pas trop à l'hameçon. Vous êtes en quête d'appréciation. Sortez du mauvais chemin. Restez aux écoutes.

Bélier

du 21 mars au 20 avril

Une illusion vous déçoit. Vous vous lancez dans une grande entreprise. Tentez votre chance. Rencontre fortuite. Vous marchez d'un pas hésitant. Il y a de l'émulation autour de vous. Vous trouvez remède à tout. L'autre sexe fait mouche subitement.

Taureau

du 21 avril au 20 mai

Un incident se termine bien. On vous confirme une vérité. Des échos ne tardent pas à vous arriver. On vous rappelle d'agréables souvenirs. Ne vous brûlez pas les doigts. Les potins vont leur train. On vous fait une suggestion utile.

Gémeaux

du 21 mai au 21 juin

La concentration est devenue nécessaire. Vous profitez d'une possibilité inouïe. Maintenez l'allure. Votre pensée trouve des échos enchanteurs. Désappointement passager. Vous exercez une heureuse influence.

Cancer

du 22 juin au 22 juillet

Le cœur vous suggère un mouvement rationnel. On vous monte un bateau. Ne donnez à personne le change de votre ingratitude. Votre optimisme est de bon aloi. Ne vous perdez pas dans des considérations douteuses.

Lion

du 23 juillet au 23 août

Une visite est anormale. Ne perdez pas votre objectif de vue. Une conversation vous ravit. Vous exprimez bien votre pensée. Ne flanchez pas. Vous trouvez la solution désirée. Un être se montre trop impulsif.

Vierge

du 24 août au 22 sept.

Vous agissez avec finesse et tact. L'autre sexe devient trop sensible. Les circonstances changent vite en face des événements. Votre attitude est admirable. On vous impose une responsabilité. Il faut croire à l'amour.

Balance

du 23 sept. au 23 oct.

Un endroit a beaucoup d'attraits. Vous vous perdez dans des rêveries. Vous donnez une excellente directive. L'autre sexe tient compte de tout. Frappez le fer tandis qu'il est chaud. Votre vigilance vous honore.

Scorpion

du 24 oct. au 22 nov.

Vous donnez suite à un projet. Un regard est fulgurant. Votre philosophie est merveilleuse. Le succès passionné. Votre intuition se fait remarquer. Vos souvenirs sont exacts.

Sagittaire

du 23 nov. au 21 déc.

Inutile de vous en faire. Vous faites valoir vos arguments. Un geste est très significatif pour vous. Une résolution est chancelante. Vous avez une mémoire fidèle. Ne soyez pas irréductible. Les sensations se succèdent.

TEL.: (819) 362-2717

BOUTIQUE

J. O. Dubois

CONFECTION POUR HOMMES

1582 av. St-Louis
PLESSISVILLE

Viens faire ton tour!

Coupe de zone Estrie

Stéphane Bélanger continue d'éblouir

par Jean Fontaine

ORFORD — La partie est sans doute plus serrée que l'an dernier mais le jeune Stéphane Bélanger n'en continue pas moins d'éblouir sur le circuit de ski alpin régional.

Dimanche dernier, au Mont Orford, lors de la première épreuve des 10 ans et moins, Stéphane Bélanger y est allé d'une première place dans la première descente d'un slalom géant et s'est ensuite classé 3^{ème}, à moins de 4 centièmes de seconde du meilleur temps, dans la deuxième épreuve.

Cette performance fait évidemment sourire l'instructeur Sébastien Labrie qui se disait, également, très satisfait des performances des 3 autres coureurs du Mont Apic inscrits dans cette catégorie.

A leur première expérience, Jean Philippe Veilleux Boulanger a pris le 5^{ème} rang laissant le 13^{ème} à Pierrot

Gagnon et le 14^{ème} à Nicolas Denis. En après midi, lors de la deuxième descente, Pierrot Gagnon a terminé 9^{ème}, Jean Philippe Veilleux Boulanger 18^{ème} malgré une chute et Nicolat Denis 20^{ème}.

«Un tracé très glacé» commente l'instructeur Labrie qui a maintenant hâte à la seconde compétition des 10

ans et moins, celle qui aura lieu le 4 février prochain à Owl's Head. On sait qu'après cette journée, la Coupe de zone Estrie reviendra dans la région pour les 24 et 25 février au Mont Adstock.

Les prochaines épreuves de la Coupe de zone Estrie seront les 15 ans et plus le dimanche 28 janvier à Jay Peak au Vermont.

Le 10 février

Tournoi de volley ball mixte

PLESSISVILLE---Le tournoi aura lieu le samedi 10 février à la Polyvalente La Samare de Plessisville. C'est la troisième édition du tournoi annuel de la Ligue de Ballon Volant de l'Erable et les organisateurs s'attendent à une compétition regroupant une douzaine d'équipes de la région.

Chaque équipe doit être formée d'un minimum de 4 hommes et 2 femmes, de classe «C». Des bourses et trophées seront remis aux finalistes.

La date limite d'inscription est le 3 février. On peut communiquer avec les responsables Jean-Noël Bergeron, 362-3874, Richard Jourdain, 362-3532 ou Sylvain Laganière 362-8918 pour des informations ou inscriptions.

Ballon volant de l'Erable Faut pas se fier aux premiers matchs

par Jean Fontaine

PLESSISVILLE — La grande révélation de la semaine, dans la ligue de ballon volant de l'Erable, c'est qu'il ne faut pas se fier aux premiers matchs de la soirée.

Pour les Smasheurs, ce fut aussi l'occasion d'apprendre que les semaines peuvent se suivre mais ne pas se ressembler. A preuve, après leurs 4 victoires de la semaine précédente, ils ont connu une débâcle mercredi dernier laissant la chance, cette fois, à leurs adversaires, de gagner 4 joutes.

Les Smasheurs avaient pourtant bien débuté la soirée avec un gain de 15-6 sur les Doubles Touches mais ce fut, ensuite, l'effondrement total avec des défaites successives de 14-16, 7-15, 9-15 et de 9-15. On doit cependant à la vérité de dire que les Smasheurs jouent toujours sans leur capitaine Sylvain qui est absent depuis déjà 2 semaines. «On lui

souhaite un prompt rétablissement» disent les gens de la ligue.

Dans l'autre joute, ce sont les Bloqueurs qui ont débuté en lion disposant de leurs adversaires 15-8. Mais les Ballons Collés ont ensuite répliqué avec des victoires de 15-10, 15-6, 15-11 et de 12-8.

Selon nos informateurs, il paraît que les Bloqueurs songeraient à changer de nom pour celui de «Blagueurs» en l'honneur de leur capitaine Jean Noel. Les mauvaises langues disent qu'il lui serait impossible de tenir sa résolution de la nouvelle année. Jean Noel aurait, en effet, promis d'être plus sérieux.

On parle de zizanie au sein des Bloqueurs blagueurs. Sébastien avait de la difficulté avec son synchronisme, saut-

ant à quelques occasions, sur le dos de ses partenaires ou...

dans les jambes de ses adversaires.

CLASSEMENT

VOLLEY BALL DE L'ERABLE (17-01-90)						
EQUIPES	PJ	VI	DE	PP	PC	PTS
DOUBLES TOUCHES	70	41	29	912	847	41
BALLONS COLLES	70	37	33	848	880	37
BLOQUEURS	70	31	39	870	869	31
SMASHEURS	70	31	39	864	880	31

L'Association de Chasse et Pêche de Plessisville — présente —
Soirée de Pêche
Cybèle-Water Queen
LE 25 JANVIER 1990
A 19h30 A LA SALLE ST-LOUIS

Les films présentés sont des documents inédits produits par Pierre-Roland Mercier. Il nous fera pénétrer de plein fouet dans les techniques de pêche des années 2000.

— L'entrée sera gratuite —

Une commandite de **sports experts**

Taux offerts par vos Caisses populaires de la région

Épargne à terme
Placement: 30 jours à 5 ans
Taux variant entre **9% à 11 1/2% ***
Taux spécial pour un dépôt de \$25,000 et plus

Prêt personnel
Taux variant entre **13 3/4% à 16 3/4% ***
Remboursement sans pénalité
Taux moindre avec garantie d'épargne

Prêt hypothécaire
Taux variant entre **12% à 13 1/4% ***
Terme de l'emprunt de 1 à 5 ans
Hypothèque ouverte ou fermée

DE L'EXPERTISE EN
CONSEILS
FINANCIERS
DU PERSONNEL
DISPONIBLE,
ET DES TAUX
D'INTERETS
CONCURRENTIELS...

C'est
Desjardins!

* Taux sujet à changement sans préavis. Caisses populaires participantes affiliées à la Fédération des Caisses populaires Desjardins de Québec.

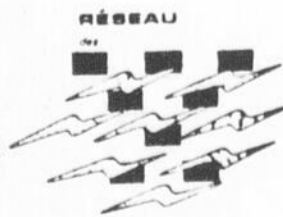


La caisse populaire Desjardins



Les Beaux Coeurs

Pour participer à notre concours «Les Beaux Coeurs», appelez-nous du lundi au vendredi (entre 9h et 17h) et nommez trois endroits où vous aurez vu une affiche «Les Beaux Coeurs»... Nous garderons vos noms pour le grand tirage du 14 février prochain...



CKTL 1420
Câble MF 106,5

Appalaches La Radio qui a du coeur...

CARTES COMMERCIALES ET INDUSTRIELLES

SERVICE DE NETTOYAGE

Marlo Cillis
Service de lavage MC
 ENTRETIEN & LAVAGE GENERAL
 SERVICE COMMERCIAL SERVICE A DOMICILE
 C.P. 212, Plessisville, Qué.
 (819) 362-2305

TEL.: (819) 362-6847

 1989 Inc.

PRODUITS POUR GARAGES ET INDUSTRIES
 ENTRETIEN RESIDENTIEL ET COMMERCIAL
 1570 AV. FORAND
 PLESSISVILLE, QUE. G1L 1X7
 Pierre Thibault
 Propriétaire
 Derrière Terminus Plessis

EBENISTES

Ebénisterie Normand Bélanger enr.
 Fabrication de meubles sur mesure:
Résidentiel et commercial
Armoires de cuisine bois et mélamine
 841, Av. des Chardonnerets
 Plessisville, Qué. G6L 2Y2
Estimation gratuite
 (819) 362-6110

(819) 362-7263 Noël Bourque
 Rés.: 362-6640
La Fabrique du Meuble Enr.
 - Fabrication d'armoires de cuisine STRATIFIE en mélamine et bois
 • Meubles sur mesure
 • Meubles commerciaux
 • Vernissage - Peinture - Laque
ESTIMATION GRATUITE
 3191, 8e rang Est, C.P. 182
 Plessisville, Qué., G6L 2Y7

ELECTRICIENS - PLOMBIERS


Brassard Electrique inc
 RESIDENTIEL
 COMMERCIAL
 INDUSTRIEL
 ENTREPRENEUR ELECTRICIENS
 Spécialité CHAUFFAGE ELECTRIQUE
 MICHEL BRASSARD 1876 AV. ST-ALFRED
 362-2820 Plessisville, Que.


Marius Marcoux Inc
 ENTREPRENEUR ELECTRICIEN
 Résidentiel - Commercial - Industriel
 Spécialiste en chauffage électrique
 229, Route 265, N.D. de Lourdes
385-4806
 Estimation gratuite

COMPTABLES


Roy, Tardif, Desrochers, Dumont
 COMPTABLES AGRÉÉS
 François Fortier, c.a.

450, Boul. Bois-Francs Nord
 Victoriaville
 (Québec) G6P 1H3
 Tél. (819) 758-1544
 Télécopieur (819) 758-6467

1561, av. St-Louis
 Plessisville
 (Québec) G6L 2N1
 Tél. (819) 362-8821
 Télécopieur (819) 362-6569

DIVERS

Matério Plessis Isolation
 Laine isolante en fibre de verre soufflée à la machine
VEUILLEZ VOUS RENSEIGNER
MATÉRIO PLESSIS
 2071 St-Calixte, Plessisville
819-362-6333

Tél.: (819) 758-0397

ROGER LAUZIÈRE
 SABLAGE ET VERNISSAGE
 DE PLANCHER DE BOIS FRANC
 15, rang Courtois - St-Valère (Québec)
 GOP 1M0


Que manque-t-il à votre régime alimentaire ?

Shaklee
naturellement!
362-2649
 Georgette Boisvert


 SERVICE et PIÈCES
SERVICE DE REPARATION DCL ENR.
 Poêles - Laveuses - Sécheuses - Lave-vaisselle
 Accessoires électriques
 Broyeurs de déchets ISE
 REFRIGERATION
 1331 St-Jean
 Plessisville, Que. DENIS GUAY, prop.
 (819) 362-6586

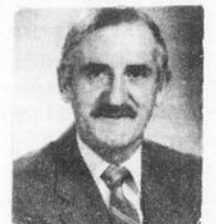
Gilles Gosselin (819) 758-7247
 Président Rés. (819) 365-4441
FENÊXPERT.
G. GOSSELIN PORTES, FENÊTRES
 Aluminium inc.
 Place du Campus, 600 Boul. Jutras Est, Local 30
 Victoriaville, G6P 6S2
1235, Rte 116, Laurierville, G0S 1P0

COURTIERS



LÉVESQUE BEAUBIEN GEOFFRION
 2095 Paradis
 Plessisville
 Bur.: (819) 362-8168
 362-8943
 Fonds de croissance McKenzie depuis 22 ans
 Rendement composé de 17.2% annuel
 Obligations municipales - Semi annuel 3 ans - 11%
PENSEZ A VOTRE REGIME D'ÉPARGNE RETRAITE
 Rendement de 11 1/2% et plus




CAMILLE COUTURE
 Rés.: (819) 362-6692



JEAN-LOUIS ROYER
 Rés.: (819) 362-6176


H.P. DION
 Représentant en Fiducies
CERTIFICAT DE DEPOT
11 1/2% - 15 mois
 1177 St-Calixte
 Plessisville
819-362-2669

DIVERS


PIERRE THERIAULT
 REPRESENTANT
 DES VENTES
 BUR.: (819) 362-3213
 1500 Forand
 Plessisville

Ceci est pour votre publicité

DESSINS TECHNIQUES
Julie Faucher Enr.
 Dessin mécanique 280, Rte 265 Sud
 Dessin en mécanique du bâtiment Plessisville
 Dessins exécutés à mon bureau G6L 2Y2
 ou au bureau du client **819-362-7581**


Orthothérapeute
Jacques Boucher
 362-8139
 Sur rendez-vous
 Faubourg Jean-Rivard
 (2e étage)
 1624, St-Calixte,
 Plessisville
 Massage de relaxation
 Douleurs musculaires
 Raideurs articulaires

DIVERS

COMPLÉTEZ VOS BESOINS NUTRITIFS

Protéines
Vitamines
Minéraux

Shaklee
naturellement
362-2293

GAETAN LANGEVIN



Residentiel - Commercial

Construction
Raymond Tardif
ENTREPRENEUR GENERAL

1276 Av. St-Edouard
Plessisville, Qué.
G6L 2J9 (819) 362-6190

Plomberie 1750 Enr

Résidentiel - Commercial - Industriel
Vente d'accessoires
ESTIMATION GRATUITE

1750 Des Marguerites
Plessisville 362-3956
Jacques (Welly) Guay, prop.

LA SAUVEGARDE
COMPAGNIE D'ASSURANCE SUR LA VIE

CLUB DU PRESIDENT

441, rue Provencher
Laurierville (Québec) G0S 1P0
Tél.: (819) 365-4227
Cellulaire: (418) 654-6123
Fax: (819) 365-4802

Pierre Dubé
Assureur-vie
Membre du Club du Président 1988

THIBODEAU PONTIAC BUICK

Gérard Brochu
conseiller
(819) 758-6448
Rés.: (819) 362-2011

387 Notre-Dame Est, C.P. 97S,
Victoriaville, G6P 8Y1

Alarme Plessis
ent.

Yvon Beaudet
Propriétaire

Vente et réparation de système d'alarme, feu, vol, surveillance par caméra, intercom, lumières d'urgence

VENTE-SERVICE
Équipement contre Incendie

Résidence - Commerce - Industrie

1240 Beaudette
Plessisville, Qué.
G6L 3C8
(819) 362-8303

Volleyball de Plessisville Le Service de Chauffage fait monter la pression

par Jean Fontaine
PLESSISVILLE — Avec deux victoires depuis le début de la nouvelle année, le Service de Chauffage Marcel Houle fait monter la pression dans le circuit de volleyball de Plessisville.

Sports Experts au second rang du classement général et ce avec une fiche identique de 8 victoires mais, cependant, une fiche de 40 parties gagnées, 7 de mieux que leurs rivaux.

depuis le début de janvier ce qui les plaçait à égalité avec le Sports Excel dans le bas du classement.

Pour en revenir aux joutes du 8 janvier, le Alimentation Mario Ruel y avait blanchi le Piscines et Sports Excel 5-0 tandis que le Service de Chauffage Houle avait disposé du

Sports Expert 4-1. Le Pièces d'autos Bellevue avait finalement écrasé le Bar Terry 5-0.

Le 15 janvier, le Bellevue l'emportait 4-1 sur le Excel, le

Mario Ruel s'inclinait 1-4 devant le Marcel Houle et le Terry se faisait démolir une autre fois 0-5 par le Sports Experts.

CLASSEMENT

VOLLEYBALL PLESS(15-01-90)

EQUIPES	PJ	PG	PP	TOT	PTS
ALIMARIO RUEL	12	10	02	037	10
SPORTS EXPERTS	12	08	04	033	08
SERVI CHAUFFAGE	12	08	04	040	08
BARCHEZ TERRY	12	04	08	024	04
SPORTS EXCEL	12	03	09	022	03
PIECES BELLEVUE	12	03	09	024	03

Depuis lundi le 15 janvier, ils ont, en effet, rejoint le

Le Pièces d'autos Bellevue vont également bien avec, eux aussi, deux victoires

Ligue Old Timers Le Pépin devra surmonter l'attaque

par Jean Fontaine
PLESSISVILLE — Le Sports Expert s'est approché à seulement un point du Assurances Pépin mercredi soir

dernier et c'est la semaine prochaine qu'on pourrait bien assister à une excellente rencontre puisque ces deux équipes s'affronter-

ont dans un match décisif pour le premier rang.

Malgré une victoire de 4-1 du Pépin sur le Corinthos, le 17 janvier, le Sports Expert a pu rogner un point à leur avance grâce à un gain de 11-3 sur le Matériaux Drolet.

Dans cette dernière rencontre, le Sports Experts a commencé par remonter à 4-2 un déficit de 0-2. Après cette performance initiée dans les 6 dernières minutes du premier tier, les aspirants ont continué avec des compte de 3-1 puis de 4-0 pour finalement gagner et empocher les 3 points de classement.

Le Pépin a cependant eu la tâche plus difficile. Le premier engagement a été nul 0-0 puis ils ont gagné 1-0 et 3-1 pour prendre, eux, 2 points de classement.

La semaine prochaine, le Matériaux Drolet rencontre le Corinthos à 19.30h tandis que la partie très attendue, entre le Pépin et les Experts débutera à 21.00h.

CLASSEMENT

LIGUE OLD TIMERS(17-01-90)

EQUIPES	PJ	PG	PP	PN	PTS
ASSRICHARD PEPIN	03	03	00	00	06
SPORTS EXPERTS	03	02	01	00	05
MATERIAUX DROLET	03	01	02	00	01
REST CORINTHOS	03	00	03	00	00

Tournoi de Warwick Acton Vale élimine les Caravelles

par Jean Fontaine

WARWICK — Les Caravelles de l'Érable ont été éliminées mardi soir, le 16 janvier, au tournoi Atome de Warwick. L'équipe de l'entraîneur Eloi Robichaud a été évincée par le Acton Vale qui leur a servi une défaite de 2-3.

Après un premier but de leurs adversaires au premier engagement, les Caravelles CC avaient répliqué avec 2 buts de Ghislain Robichaud mais le Acton Vale a rebondi en troisième avec 2 autres filets.

Ironie du sort, leur prochain match du calendrier régulier aura lieu le 28 janvier prochain, à Plessisville contre... Acton Vale. On sait que le programme CC du 3 février a été devancé au 28 janvier, dimanche prochain, avec la partie Pee-Wee à 12.30h, la partie Atome à 15.00h et la partie Midget à 16.30h. Les Bantam, eux, joueront cette joute le 11 février à 15.00h.

N. BLAIS ENR.

ENTREPRENEUR ELECTRICIEN
RESIDENTIEL-COMMERCIAL
INDUSTRIEL

2100 Coop
Plessisville
G6L 1X1 362-6574

Votre cuisine planifiée et dessinée par ordinateur

BOLDUCO INC

VAL-ALAIN, QUÉ. G0S 3H0
TÉL.: (418) 744-3344



loto-québec Résultats

Provincial 90-01-19

3	4
151522	209
281572	278
84572	531
1572	815
572	198
72	902

la Mini 90-01-19

171109	1	12	16	26	28
1109	30	31	36	37	40
109	19	50	51	54	55
09	59	62	66	69	70

Banco 90-01-19

5/5 - 0	2 132 715 005
5/5 - 10	91 902 501
5/5 - 237	2 965 105
4/5 - 16 230	83 205
3/5 - 299 941	18 005

15-24-36-41-42-46
8

le réseau des tirages de Loto-Québec

Ultramar **Dépanneur COOP** **BONI-SOIR**

Libre Service • Boni-Soir

- Location vidéo et cassette.
- Service au comptoir nettoyage de vêtements (10% esc.)
- Loto-Québec Validation Banco
- Bière froide & Vin
- Embouteillage d'eau
- Machines à tapis Easy Off

LUNDI, MARDI, MERCREDI, JEUDI ET DIMANCHE
6h00 a.m. à 24h00 p.m.

VENDREDI ET SAMEDI
6h00 a.m. à 2h00 a.m.

Christian Mercure, prop.

1969, Bilodeau, Plessisville, Qué. G6L 3N7
GALERIES DE L'ÉRABLE
(819) 362-7588

CARTES PROFESSIONNELLES



OPTOMETRISTES

Examen de la vue
Lunettes - Verres de contact



Yvon Bédard, o.d.

OPTOMETRISTE

1484 Av St-Louis - Tél.: 362-3939
PLESSISVILLE



Louise Gagnon, o.d.
Optométriste
Pour mieux voir la vie...

(819) 362-8787

1843, ST-CALIXTE
PLESSISVILLE (QUÉBEC)
G6L 1R7

CHIRURGIENS-DENTISTES

Dr. Jacques Fortier
D.D.S.

CHIRURGIEN-DENTISTE

1457 St-Edouard

(Edifice Pelletier) app. 2

Plessisville

362-6553

Clinique Dentaire

Bessette & Associés

CHIRURGIENS DENTISTES

Service d'urgence

HEURES DOUVERTURE

Lundi au vendredi de 9h à 21h

1457 Av. St-Edouard, suite 3

Plessisville, Qué.

Samedi

de 9h à 13h

362-6381

DENTUROLOGISTES

Clinique de denturologie



André Côté, d.d.
denturologiste

(819) 362-7837

(Fabrication de prothèses
complètes et partielles)

1580 rue St-Louis, Plessisville.

**MICHELE
PERREAULT**

DENTUROLOGISTE

FABRICATION ET REPARATION
DE PROTHESES DENTAIRES

1628 ST-LOUIS
PLESSISVILLE, QUE.
G6L 2M9

(819) 362-6494

AVOCATS

Moisan, Bellavance

Aubert, Gagné

AVOCATS ET PROCUREURS

702 boul. Bois-Francs Sud, Arthabaska

HEURES DE BUREAU

Tous les jours de 9h à 5h p.m.

357-8266

COMPTABLES

Guillemette, Longchamps, Pellerin, c.a.

COMPTABLES AGRÉÉS



Phil Guillemette, C.A.

Clermont Longchamps, C.A.

Jean Pellerin, C.A.

2284, rue de la Coopérative Tél. Bur.: (819) 362-3203
Plessisville (Québec) Télécopieur: (819) 362-3456
G6L 1X2



Théberge Daigle

Comptables agréés

257, rue Notre-Dame Sud
C.P. 67, Theford Mines (Québec)
G6G 5R9 (418) 335-7511

Fernand Daigle, c.a. Ronald Grondin, c.a.
Gilles Houde, c.a. Michel Jacques, c.a.
Richard W. Grenier, c.a. Gaëtan Théberge, c.a. conseiller

Avec un C.A. vous êtes en affaires

Ruel Giroux C.A.

Comptables agréés

1677 St-Louis, Plessisville, G6L 2N1
Tél.: (819) 362-3555

79 Notre-Dame Est, Victoriaville
Tél.: (819) 758-6236



Bur.: 362-8585

Rés.: 362-6767

Jean Gosselin C.G.A.

comptable general licencié

802 St-Louis, Plessisville,

G6L 2M1



**LE GROUPE
LOGESTIC**

● Traitement de données comptable
(Tenue de livres)

- Compte à recevoir
- Paye (dépôt direct)
- Production
- Grand livre
- Traitement de texte
- Compte à payer
- Inventaire
- Facturation
- Travaux en cours (professionnel)

● Impôt des particuliers, de compagnies

● Gestion complète ou partielle
d'entreprise

802, St-Louis, Plessisville, G6L 2M1

Bur.: 362-8585

Rouleau, Potvin
Pellerin & Associé, CA

Comptables agréés

117, Est, Notre-Dame

Case Postale 36

Tél.: 758-3161

Victoriaville, Qué., G6P 6S4

Roger Rouleau, C.A.

Jacques Potvin, C.A.

Yvon Pellerin, C.A.

VETERINAIRES

362-2728

**JOSEPH BELANGER
PIERRE BELANGER**

Médecins vétérinaires

Grands et petits animaux

1251 St-Louis, Plessisville

Dr Lyne Guérard

Médecin Vétérinaire

Consultation pour

petits animaux seulement

817 Av. Forand

G6L 2Y2

Plessisville

362-8309

CHIROPRACTIENS



Clinique Chiropratique

Marcel Veilleux, DC

Johanne Malenfant, DC

Sur rendez-vous

(819) 362-6161

2222, rue de la Coopérative

Plessisville, Qué., G6L 1X2

MEDECINS

Dr Gabriel Giguère

SPECIALISTE EN CHIRURGIE GENERALE

Certifié du Collège des Médecins et Chirurgiens de la
Province de Québec et du Collège Royal du Canada

BUREAU SUR RENDEZ-VOUS SEULEMENT

Lundi après-midi

Mardi après-midi et jeudi après-midi

vendredi après-midi

1565, Av. St-Edouard, Plessisville, 362-7777

CLINIQUE DE MEDECINE FAMILIALE

Dr Pierre Belle-Isle

Dr Jeannot Breton

Dr Charles Lévesque

Dr Robert Piuze

Dr Pierre Fournier

Dr Réal Racine et Dr Monique Nitka

1971 Bilodeau

Plessisville

362-6337



Finale régionale Agri Génie

«On mise sur la formation agricole»

— Suzanne Valois

par Jean Fontaine
PLESSISVILLE —
La finale régionale
du tournoi Agri
Génie aura lieu sa-
medi prochain, le 27

janvier à Thetford
Mines, et s'il faut en
croire l'instructeur
de l'équipe locale,
Mme Suzanne Va-
lois, c'est sur la for-

mation agricole des
participants qu'on
misera pour accéder
à la finale provinci-
ale.

L'équipe de la

région de Mégantic
Nord, l'une des 7
inscrites à cette
compétition, est
composée des re-
crues Guylaine
Tanguay d'Inver-
ness et Yvon Jr Fiset
de Lyster ainsi que
des vétérans Ri-
chard Bergeron de
Ste-Sophie, Ray-
mond Labrecque de
Lyster et Gilbert
Beaudoin de Ste-
Sophie.

Ce dernier en sera
d'ailleurs à sa 3^{ème}
participation. L'an
dernier, le trio Beau-
doin, Bergeron et La-
brecque avaient tri-
omphé dans la
région Beauce Appa-
laches et avaient
atteint la finale pro-
vinciale tenue à Vic-
torieville.

Selon l'agronome
Jean François Du-
quette, le concours
Agri Génie s'inspire
du célèbre jeu
«Génie en herbe».

Les participants doi-
vent cependant
posséder une excel-
lente connaissance
des différentes fa-
cettes de l'agricul-
ture québécoise
ainsi que la présence
d'esprit nécessaire
pour signaler rapide-
ment leur volonté de
répondre.

L'objectif pour-
suivi par cette
compétition est, on
le devine facile-
ment, de promou-
voir la formation
professionnelle en
agriculture. On s'at-
tend d'ailleurs à la
présence, sur place,
à la Polyvalente de
Thetford Mines,
561 St-Patrick, à la
présence des
représentants de
certaines institu-
tions d'enseigne-
ment comme le po-
lyvalente de St-
Anselme, le CEGEP
Lévis Lauzone et
l'Institut de Techno-



logie Agricole (ITA)
de St-Hyacinthe qui
feront valoir leurs
programmes de for-
mation agricole.

Ceux et celles qui
se rendront sur
place pour encoura-

ger les participants
et participants aur-
ont donc l'occasion
de se renseigner.

Le tout commen-
cera à 9.30h le ma-
tin et prendra fin
vers les 16.00h.

Agro-Revue

25 JANV — COLLOQUE ERABLE

Un colloque sur l'érable aura lieu le jeudi 25 janvier prochain au Colibri de Victoriaville (8.30). Pour informations, bureau du MAPAQ de Victoriaville au 758-1591. Il faut s'inscrire avant le 17 janvier.

26 JANV — COLLOQUE GESTION

«La Gestion, un outil d'adaptation à l'incertitude» sera le thème d'un colloque organisé pour le 26 janvier, un vendredi, au Loews Le Concorde de Québec. L'inscription est à 8.30h.

28 JANV — BRUNCH

Brunch organisé par les Syndicats de Gestion de Princeville et Plessisville dimanche le 28 janvier à la salle St-Louis de Plessisville. Conférencier, M. Yvon Proulx qui traitera de l'agriculture à notre mesure.

1er FEV — AGROPUR

L'assemblée annuelle des délégués de la coopérative Agropur aura lieu le jeudi 1er février à Granby.

3 FEV — CLUB HOLSTEIN

Le club Holstein des Bois-Francis organisée une journée porte ouverte dans la région de Wotton pour le samedi 3 février. Inf. Jean Noël Pépin (358-2446) ou auprès des directeurs.

7 FEV — SECURITE

Journée d'information sur la sécurité routière et l'agriculture organisée par les syndicats de base de l'UPA Lac William, Plessisville, Thetford Mines et Centre Bécancour. Le tout a lieu à compter de 9.30h à la salle La Diligence de St-Ferdinand.

7 FEV — UPA PRINCEVILLE

Assemblée annuelle de l'UPA de Princeville le 7 février à compter de 10.00h à la salle Dupré.

7-8-9 FEV — JOURNEES AGRICOLES 04

Les journées agricoles 04 auront lieu les 7, 8 et 9 février au

centre culturel de Drummondville. Il y sera question du défi des entreprises pprcines, des nouvelles techniques à la ferme ainsi que de la compréhension des besoins.

8 FEV — ACERICULTURE

Journée d'information sur l'acériculture organisée par le ministère de l'Agriculture, des Pêcheries et de l'Alimentation au motel Balmoral de Robertsonville le jeudi 8 février.

11-12 FEV — L'EAU

Un colloque sur la conservation de l'eau en milieu agricole est prévu pour les 12 et 13 février au Loews Le Concorde de Québec. Inscription à 8.&&h.

12 FEV — AGROPUR

Assemblée régionale Agropur à Plessisville.

14 FEV — SCA APPALACHES

La Société Coopérative Agricole des Appalaches tiendra son assemblée générale annuelle le mercredi 14 février à la salle St-Louis de Plessisville. Bienvenue à tous les membres.

14 FEV — CLUB HOLSTEIN

Visite de fermes dans la Beauce organisées par le Club Holstein des Bois-Francis le mercredi 14 février.

JUSQU'AU 17 FEV — MERITE AGRICOLE DU QUEBEC

Le musée de la Civilisation (Québec) tiend une exposition sur l'Ordre du Mérite Agricole jusqu'au samedi 17 février.

21 FEV — C.A.B. PLESSISVILLE

Il y aura assemblée générale annuelle du Cercle d'Amélioration du Bétail de Plessisville le mercredi 21 février, 20.00h, à la salle du Domaine de l'Erable de Plessisville (boulevard des Sucreries).

22 FEV — S.G.A. Mégantic Nord

L'assemblée générale annuelle du Syndicat de Gestion Agricole de Mégantic Nord aura lieu le jeudi 22 février.

Vaches vedettes

Cette chronique est rendue possible avec la collaboration du personnel du PATLO.

Normes exigées pour publication:

50 kg pour les Holstein, 40 kg pour les Ayrshire.

Lactation terminée avec un MCR supérieur de 550 (lait-gras-protéines).

Date du vêlage	Age au vêlage Ans Mois	Nom de la vache	Race	Clas.	Lait kg	Date	Nom du propriétaire
89/10/23	8-10	Rocfran Dina Vibration (064 34 44B)	HO	B+	50,0	88/11/17	Roch & Francine Turcotte St Adrien d'Irlande
89/10/03	6-6	Flèche D'Or Enhancer Gina (098 36 34A)	HO	T.B.	51,5 3e test	89/12/07	Luc & Annie Boisvert Princeville
89/11/02	4-8	Deslacs Elevation Solange (415 4821)	HO	B+	50,2 2e test	89/12/14	J.M. & A. Beaudoin Princeville
87/10/16	6-9	Bergelan Azur Make Rite	HO	B	52,3	90/01/05	Bernard Couture Lyster

Si lactation terminée: Avoir photocopie du MCR							
Date du vêlage	Age au vêlage Ans Mois	Nom de la vache	Race	Clas.	MCR	Date fin lact	Propriétaire
88/08/29	7-6	Fleuritale Gugusse	HO	B+	577	89/08/07	Ferme Fleuritale Inc. Princeville
88/11/02	6-0	Marjean Cady Cutlass	HO	T.B.	619	89/11/28	Jean Marie Girouard Princeville
88/11/11	3-4	Aules Belle Starbuck	HO	B	564	89/11/28	Maurice & Jules Fillion Lyster
88/12/01	2-9	Marineau Dial Conformation	HO	B	619	89/11/29	Ferme Marineau & Fils Ste Agathe
88/12/06	4-10	Pic Rouge Boy Houp	AY	B	565	89/12/11	Ferme Pic Rouge Enr Lyster
88/11/26	4-2	Malirou Luce Matt	HO	T.B.	636	89/11/02	Ferme Mybel (Yvon Marcoux) Plessisville
88/02/10	12-1	Chartreuse Champion Nicole	HO	B	783	89/11/28	S. Chartrand & L. Michaud St-Louis Blandford

COMMANDITE
LES ELEVEURS PROGRESSIFS
ACHAT ET VENTE
DE BETAIL
PIERRE GARNEAU (819) 362-3312
«Acheter une bête de qualité,
c'est assurer sa rentabilité»

CETTE CHRONIQUE EST COMMANDITEE PAR VOTRE DISTRIBUTEUR PURINA

MEUNERIE PLESSIS INC.
2042 St-Laurent - Plessisville - Tél.: 362-3907
GILLES BOUTIN & FILS

UNE VACHE BIEN ALIMENTEE PRODUIT MIEUX
FELICITATIONS AUX PROPRIETAIRES DE CES VACHES

Devant les Eleveurs Progressifs de Mégantic

Guy Beauregard suggère de laisser vieillir les vaches

par Jean Fontaine
PLESSISVILLE —
Même si certains
producteurs laitiers
de la région ont déjà,
pour leurs trou-

peaux, des moy-
ennes d'âge
supérieures à la
réalité provinciale,
l'agronome Guy
Beauregard a tout de

même suggéré, la
semaine dernière,
aux Eleveurs Pro-
gressifs de Mégan-
tic de laisser vieillir
leurs vaches afin

d'améliorer l'écono-
mie dans la produc-
tion de lait.

«Changer de
vache, ça coûte
quelque chose» de
dire M. Beauregard
tout en signalant que
le budget de produc-
tion d'une nouvelle
vache, de la nais-
sance à 29 mois, pou-
vait atteindre
1145\$, 1740\$ et
même 1900\$ selon
les frais qu'on vou-
lait bien retenir. «Si
on compte tout,
c'est assez dispen-
dieux... si on
compte pas tout,
c'est moins cher»

Retenant tout de
même un coût de
production moyen
de 1469\$, le
conférencier devait
rappeler qu'en
déduisant le prix ob-
tenu pour une vache
réformée, environ
740\$ on obtenait un
coût de rempla-
cement moyen de
727\$.

Pour lui, il importe
donc de laisser vieil-
lir les vaches et de
leur faire faire une
lactation addition-
nelle. «Au Québec,
on produit du lait
avec des vaches im-
matures» devait-il
lancer tout en
rappelant que la
moyenne d'âge était
de 4 ans et 4 mois et
qu'une récente

étude, menée sur
108 sujets d'un âge
moyen de 4 ans, ,
dans 3 entreprises
de la région de Nico-
let, démontrait que
85 pour cent de ces
vaches en étaient à
leur première, leur
seconde ou leur
troisième lactation.

Citant des éle-
veurs bien connus,
M. Beauregard rap-

pellait qu'on con-
sidérait qu'une
vache devenait pay-
ante à 3 lactations et
que c'est justement
la longévité qui était
payante.

M. Beauregard
avait aussi d'autres
chiffres pour,
comme il l'a maintes
fois répété, faire
penser les agricul-
teurs présents mer-
credi dernier lors de
son passage devant
les Eleveurs Pro-
gressifs de Mégan-
tic.

Tenant justement
compte du coût de
remplacement et du
fait que l'on ne ven-
dait pas de sujet

d'élevage, M.
Beauregard s'est in-
terrogé sur la moy-
enne de production
la plus payante et
s'est finalement
arrêté pour une pro-
duction oscillant en-
tre 6,000 et 7,000\$
litres par vache et
par année. Pour-
quoi? Parce qu'il
juge que les coûts
d'alimentation,
même supérieurs,
se font équilibrer, et
dépenser par des re-
venus de vente
d'animaux plus im-
portant, à cause du
nombre, que dans
un troupeau de plus
haute moyenne et,
donc, moins nom-
breux.



Daniel Fortier, Donald Daigle, Raymond Lachance, Rémi Raby, Michel Couture, Antonio Vigneault, Yvon Lavoie et Claude Martel.

Un nouveau président, Antonio Vigneault

par Jean Fontaine

PLESSISVILLE —
Les membres des
Eleveurs Progressifs
de Mégantic se sont
donnés un nouveau
président mercredi
dernier lors de leur
assemblée annuelle
tenue à la salle St-
Louis de Plessisville.

Ils ont, en effet,
désigné M. Antonio
Vigneault de Ste-
Sophie qui succède
à M. Marcel Lamon-
tagne de Plessis-
ville.

M. Lamontagne
quittera également
le conseil d'admini-
stration de l'organ-
isme et sera rem-
placé, à ce titre,
par M. Yvon Lavoie,
un autre éleveur du



Le nouveau président Antonio Vigneault avec le conférencier Guy Beauregard et l'ex-président Marcel Lamontagne

rang 11 de Plessis-
ville.

Le président sort-
ant estime avoir fait
du bon travail au
cours des dernières
années avec la par-
ticipation des autres
administrateurs et
des membres mais
estime que c'était le
temps de céder la
place à d'autres
pour perpétuer,
justement, la tradi-
tion «progressiste»
de l'organisme.

Ce ne sera
cependant pas le
seul changement
puisque M. Claude
Martel

remplacera
M. Yves St-Pierre de
Laurierville. M. Da-
niel Fortier de St-
Pierre Baptiste a
cependant été réélu.
Les autres admini-
strateurs demeurent
Raymond Lachance
de Plessisville et
Rémi Raby de Lys-
ter et Michel Couture
de Thetford Mines qui
est vice-président

Si ces dirigeants
se disent satisfaits,
en général, de

l'année écoulée, ils
notent cependant
que '90 devrait se
démarrer par des
changements pour
améliorer l'encan
annuel. On voudrait,
par exemple,
augmenter le
nombre de consi-
gnataires. Un déficit
de quelques cen-
taines de dollars,
pour cette activité a,
en quelque sorte,
sonné l'alarme au
cours de la dernière
année.

Notons que '89
aura été marqué par
des investissements
dans la promotion et
que cette opération
a nécessité l'utili-
sation d'un montant
de 2,374\$ prove-
nant de la réserve
générale

Parmi les activités
de '90, on prévoit
l'encan annuel, la
promotion, des voy-
ages et des visites
de ferme. Les pro-
chaines auront lieu à
St-Sophie chez les
fermes Ary (Ber-
geron) et Hervé Bé-
liveau.

Economies sur
l'entretien
présaison

SOYEZ PRÊT POUR LE PRINTEMPS

VÉRIFICATION «PERFORMANCE PLUS» ET RABAIS SUR LES RÉPARATIONS

ÉPARGNEZ

10% sur les pièces
sur le travail effectué
à notre centre d'entretien

et ÉPARGNEZ

10% de plus
sur la main-d'oeuvre

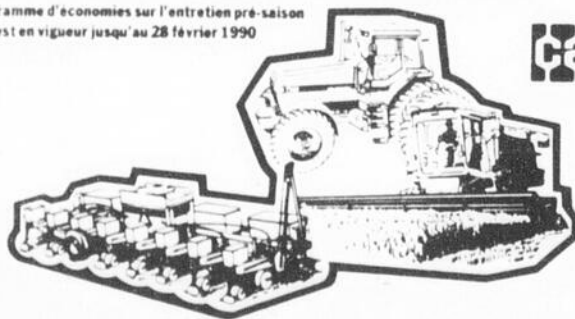
Préparez-vous dès maintenant pour une
saison sans problèmes et profitez des
économies réalisées grâce aux soldes
pré-saison.

Profitez de notre programme de vérifi-
cation «Performance Plus» conçu spé-
cialement pour l'inspection détaillée de
votre matériel Case, IH ou Case Interna-
tional.

Profitez dès maintenant de notre offre
et soyez prêt pour la prochaine saison.

N'hésitez pas à communiquer avec nous
pour un rendez-vous.

Le programme d'économies sur l'entretien pré-saison
est en vigueur jusqu'au 28 février 1990



Case IH

Garage E. Boissonneault Inc.

Machineries industrielles et de ferme

3375 RUE KING, LYS-
TER
819-389-5793

Vendeur: Aldé Paradis
1377, St-Charles
Plessisville, G6L 3G7
Tél.: (819) 362-6264

Case IH

AIDE-FERMIER DISPONIBLE

Je veux travail sur ferme laitière. (3-4 jrs/sem).
Frais virés acceptés.

Claude 418-832-8629



819-365-4844



**Garage
Alfred Charest Inc.**

Vente et Réparation de Machineries Agricoles

LAURIERVILLE,

Sans frais: 1 800-567-7582

**Service de Fiscalité Agricole
U.P.A. Région de Québec**

Services offerts:

- Déclaration d'impôt de particulier
et compagnie

- Formation de société, compagnie
transfert de ferme

- Service de comptabilité informatisée

Endroit:

Pour la période d'impôt, aux bureaux
du M.A.P.A.Q., 1800, rue St-Laurent,
Plessisville

S.V.P. prendre rendez-vous 1-418-872-0770



La Fondation désire rendre hommage
à la mémoire de tous ceux et celles qui
lui ont laissé à leur décès des sommes
destinées à poursuivre la lutte
engagée contre les maladies cardio-
vasculaires.



DIVERS A VENDRE

Machinerie d'atelier: 6 machines en une: Tour à bois, banc de scie, press-drill vertical et horizontal, disque à sabler + scie à ruban. Aussi 2 sièges de bébé, très propres, 2 montées pour auto. Heure du souper 362-6190. (30-01-P)

Photocopieur 3M, modèle compact, 4 rouleaux de papier et autres fournitures. Bottillon Plessis, 362-2029. (30-01-C)

Aquarium 100 gal. U.S., tout équipé environ 6 pi. x 2 pi. Prix à discuter. Information 365-4767 après 18 heures. (23-01-P)

Ensemble de lumières pour cuisine. Cet ensemble comprend 8 lumières en parfaite condition. 365-4674. (23-01-P)

Robe de mariée, été '89 avec ou sans crinoline. Grandeur 7-9 ans, hauteur 5'5". Inf: 418-428-9424. (23-01-P)

Foin et paille. S'adresser à Léo Bédard, 385-4370. (23-01-P)

Champion S18 Small en parfaite condition. 362-7496. (06-02-P)

Manteau mouton de perse noir, grandeur 14 ans. Support à skis. 362-2092. (23-01-P)

Chargeuse à bois sur trailer tandem. Aussi chenille Musky Bombardier. Chenille J5 forestière. Accepterait animaux à bœuf en échange. 385-4344. (30-01-P)

Eclats de cèdre attachés en ballots pour allumer. 362-8788. (06-03-P)

Bois de chauffage et bois d'allumage. 362-3014. (30-01-P)

Robe de mariée, blanche, grandeur 7-9 ans, très bon prix. Après 18h à 362-2823. (23-01-P)

Trimoto Suzuki 185 (1986), 3800 km avec reculons et trailer, état de neuf \$900. Tracteur International 434 (1972) diesel, pelle double-action, peinture neuve avec souffleur à neige, grader Lessard, trailer à pitoune, chaînes à anneaux, charrue, herse. Prix \$6,300. nég. ou vente séparé. Tracteur à gazon White 12 HP (1989) jamais utilisé avec tondeuse 38 pces, modèle 14 vitesses. Spécial \$2000. Scie à chaîne Homelite \$225. (819) 364-7490 le matin avant 10h. (06-02-P)

Transformateur 600 volts réduit le courant à 110-220 volts. Main switch 600 volts. 465 pieds de fil triplex. 362-7118. (30-01-P)

Skis alpins pointure 8 pour dames de marque Rossignol. 453-2397. (30-01-P)

Petit trailer pour moto 3 ou 4 roues, neuf. Bon prix. 453-2250. (30-01-P)

MOTOS A VENDRE

Quatre roues Blaster 1989, 200cc, 6 vitesses à clutch, 2 temps injection. 3 mois d'usure. 362-7495. (23-01-P)

MOTONEIGES A VENDRE

Motoneige Skiroule 1976, 440. 17 pces de laye. 389-2147. (30-01-P)

Motoneige Panthère 340 Fan Cold, 1971, en bonne condition. Après 18h à 362-2823. (23-01-P)

Motoneige Ski Doo Formule A SP 1985. En très bonne condition. 428-3895. (30-01-P)

AUTOS A VENDRE

Plymouth Horizon 1985, moteur 2.2, manuelle 5 vitesses, 117 000 km, repeint à neuf. Cause de vente: Plus besoin d'auto. 362-2436 le soir et 362-3526 le jour. (30-01-P)

Pontiac Sunbird 1985, turbo, 76 000 km, équipée au complet (air climatisé), très propre. 389-5430 (Eric). (30-01-P)

Chrysler Laser 1985, 43,500 km, en bon état. Cause de vente: Auto fournie par la compagnie. 365-4360. (06-02-P)

Plymouth Horizon 1988, 31,000 km, 4 portes, comme neuf. Bon prix pour vente rapide. 3 ans de garantie transférable. 362-6648 demander Guylaine. (06-02-P)

Dodge Colt 1987, très propre. 362-3981 le soir après 20h. (13-02-P)

Toyota Supra 1984, tout équipé. Prix à discuter. Renseignements: 819-292-3310 ou 362-8965. (23-01-P)

Plymouth Reliant LE Familiale 1987, 2.2 litres automatique, 57 000 km, radio AM-FM. Très propre. Prix: \$6,200. 365-4324. (30-01-P)

Pontiac Sunbird 2000, 1984, manuelle 5 vitesses. Aussi Pick Up GMC 1984, peinture neuve, très propre. Prix à discuter. 453-2415 le soir. (13-02-P)

Pontiac Sunbird 2000, 1984, manuelle 5 vitesses. Aussi Pick Up GMC 1984, peinture neuve, très propre. Prix à discuter. 453-2415 le soir. (13-02-P)

MEUBLES A VENDRE

Réfrigérateur 15 pds cu. sans givre, blanc, très propre. Après 18h à 362-2823. (23-01-P)

MAISONS A VENDRE

Si vous êtes intéressé à devenir propriétaire à bon marché, maison de 22x36 avec un solage, terrain de 54,000 pi. Accès à la rivière Bécancour. Située Rang Grosse Ile. Prix demandé: \$35,000. négociable. Pour information, contactez M. Dominique Ouellet au 385-4402 ou M. Richard Laforest à 1-418-843-8672. (23-01-P)

Maison située Route 265, près de la route St-Pierre Baptiste avec grand terrain, sucrerie 60 érables. Aussi maison mobile A LOUER. Prête immédiatement. 418-453-2576. (30-01-P)

Maison mobile avec solage, 14x68, sans passage, avec 3 chambres, chauffage électrique et au bois. Année 1976. Terrain 126x150. Prix à discuter. Inf: 364-3838. (30-01-P)

Maison en briques 24x38, abri d'auto, terrain 72x100 paysagé. Remise 12x16. Située rue St-Idore (taxes de paroisse). 362-2184. (13-02-P)

Maison située à 5 minutes du centre-ville. Taxes de campagne. Très grand terrain 100x100. Rénovée. Armoires en chêne. Patio. Offre raisonnable acceptée. 362-8584. (13-02-P)

Maison 25.6x44. Directement du propriétaire. Briquelée sur 4 côtés, remise et abri d'auto. Sous-sol entièrement fini. 2 salles de bain. Entrée pavé imbriqué. Terrain paysagé. Secteur calme. Visite sur rendez-vous. Acheteur sérieux seulement. Agent s'abstenir. Prix négociable. Pour plus d'informations, appelez sur l'heure des repas à 362-3309. (30-01-P)

Maison 2 étages, très propre, garage et hangar, près du lac et du golf. Grand terrain. Bien située à 10 minutes de Plessisville. Prix: \$30,000 discutables. 362-3503. (30-01-P)

COMMERCES A VENDRE

Décoration dans les Bois-Francs. Voici le moment venu pour vous lancer en décoration. Prix avantageux. Votre nom, téléphone: au Z.Z., C.P. 504, Victoriaville, Qc, G6P6T3. (30-01-P)

Foyer pour personnes âgées, possibilité de 8 à 10 pensionnaires. Revenus très satisfaisants. Pour inf: Huguette Thivierge, Re/Max bois-francs, courtier, 362-6362. (23-01-C)

TERRES A VENDRE

Terre et bâtiments, 97.7 acres de terrain cultivable, très peu de boisé. Située au 342, Rang 11, Plessisville. Inf: Huguette Thivierge, Re/Max bois-francs, courtier, 362-6362. (23-01-C)

RECHERCHE

Recherche un lot de tôle usagée mais en bon état. 362-8973. (23-01-P)

Recherche maison mobile 14x68, dans la rue Rousseau (parc) à Plessisville, à prix raisonnable. Pour le 1er juillet. Après 17h à 362-8326 Sylvie. (06-02-P)

LOGEMENTS A LOUER

4 1/2 pièces, conciergerie, moderne, à l'état de neuf, entrée laveuse et lave-vaisselle, vacuum central, tapis, intercom, stationnement. \$285./mois. Aussi 5 1/2 pièces. \$320./mois. 362-6405. (24-10-JNO)

4 1/2 pièces meublé ou non, chauffé, éclairé. Aussi 2 1/2 et 3 1/2 pièces meublé, chauffé, éclairé et tous rénovés. Libres immédiatement. Au 1840 St-Edouard. 362-2107 le soir seulement ou 364-2902. (12-09-JNO)

3 1/2 pièces, centre-ville, semi chauffé, meublé si désiré, stationnement. 362-8660 ou 362-2264. (05-12-JNO)

2 logements 3 1/2 et 4 1/2 pièces à Place du Centre, non chauffés, non éclairés. Libres immédiatement. 362-8821 le jour ou 362-8619 le soir. (10-10-JNO)

Beau grand 3 1/2 pièces, plus sous-sol, stationnement, chauffage huile/électricité, entrée laveuse sècheuse. Bien situé. Très propre. Bien fini. 362-6612. (30-01-P)

1 1/2, 2 1/2, 3 1/2, 4 1/2 pièces, rénovés, chauffés, eau chaude fournie, murs insonorisés blocs ciment 8", le seul isolé de cette façon en ville. Service de laveuse sècheuse. Stationnement avec prise électrique. Déneigement inclus. 362-7230. (30-01-P)

1 MOIS GRATUIT. A Plessisville, grand 4 1/2 pièces, remis à neuf, milieu sécuritaire et paisible. Entrée contrôlée, service de conciergerie, balayuse centrale, entrée laveuse sècheuse. 357-7813. (26-06-P)

Grand 3 1/2 pièces, près du centre-ville, entrée laveuse sècheuse, grand stationnement. Après 5h à 362-8648. (06-02-P)

PRIX COMPETITIFS. 4 1/2 et 3 1/2, chauffés, éclairés, eau chaude fournie, meublée ou non. Idéal pour personne seule, personne âgée ou jeune couple aimant la tranquillité. Libres immédiatement. Situés face à l'Eglise St-Calixte. Services extras. Cafétéria 5 jours/semaine, du lundi au vendredi. S'adresser à M. B. Caouette 362-6841 ou 362-8488 et 752-6644. (26-06-P)

4 1/2 pièces, stationnement, libre 1er février. Situé au 1819 St-Edouard, coin Savoie. \$195./mois. Inf: Mario 758-5050. (23-01-JNO)

APPART. A LOUER

2 1/2 pièces meublé, chauffé, éclairé, stationnement, entrée laveuse sècheuse, libre immédiatement. Aussi 3 1/2 pièces meublé, entrée laveuse sècheuse, stationnement. 362-3430. (06-02-P)

2 1/2 pièces meublé, chauffé, 1er étage, centre-ville. Prix: \$200./mois. 362-6136. (30-01-P)

CHAMBRES A LOUER

Chambre meublée, chauffée, éclairée, avec cuisine et entrée privée. Stationnement. Aux repas 362-7815 ou 362-8833 le jour. (30-01-P)

Chambre et pension pour personne retraitée. Service personnalisé. Informations: Louise 362-2011. (23-01-JNO)

Chambre à louer meublée, chauffée, éclairée, eau chaude fournie, cuisine communautaire, stationnement, chambre de bain, laveuse, vidanges, entrée privée, draps fournis si nécessaire. Près de l'Ecole des Métiers, du Parc Industriel et du Tricot Bélanger. Au 2019 Fortier. 362-6551. (23-01-P)

A louer au mois - Chambre privée, endroit tranquille, donnant accès sur un grand passage, entrée sécuritaire, commodité, laveuse sècheuse, commercial. 362-7230. (30-01-P)

Locaux commerciaux à Place du Centre, centre-ville, 700 pi.ca. et autre 900 pi.ca. Libres immédiatement. François Fortier, 362-8821 le jour ou 362-8619 le soir. (10-10-JNO)

Carré St-Louis (Ancienement Plomberie A. Gagnon). A LOUER: Locaux commerciaux. Superficie de 600 à 2000 pi.ca. NOUVEAU COMPLEXE COMMERCIAL. Situé au centre-ville. Idéal pour personne ambitieuse et dynamique désireuse de se lancer en affaires ou prendre de l'expansion. 362-3807 ou 362-3301. (09-01-JNO)

Chambre meublée, chauffée, éclairée, avec cuisine et entrée privée. Stationnement. Aux repas 362-7815 ou 362-8833 le jour. (30-01-P)

Chambre et pension pour personne retraitée. Service personnalisé. Informations: Louise 362-2011. (23-01-JNO)

Chambre à louer meublée, chauffée, éclairée, eau chaude fournie, cuisine communautaire, stationnement, chambre de bain, laveuse, vidanges, entrée privée, draps fournis si nécessaire. Près de l'Ecole des Métiers, du Parc Industriel et du Tricot Bélanger. Au 2019 Fortier. 362-6551. (23-01-P)

A louer au mois - Chambre privée, endroit tranquille, donnant accès sur un grand passage, entrée sécuritaire, commodité, laveuse sècheuse, commercial. 362-7230. (30-01-P)

DIVERS A LOUER

Locaux commerciaux à Place du Centre, centre-ville, 700 pi.ca. et autre 900 pi.ca. Libres immédiatement. François Fortier, 362-8821 le jour ou 362-8619 le soir. (10-10-JNO)

Carré St-Louis (Ancienement Plomberie A. Gagnon). A LOUER: Locaux commerciaux. Superficie de 600 à 2000 pi.ca. NOUVEAU COMPLEXE COMMERCIAL. Situé au centre-ville. Idéal pour personne ambitieuse et dynamique désireuse de se lancer en affaires ou prendre de l'expansion. 362-3807 ou 362-3301. (09-01-JNO)

Entrepôt à Lyster, 14,000 pi.ca. en tout ou en partie. (418) 744-3344. (24-10-JNO)

Entrepôt à Lyster, 14,000 pi.ca. en tout ou en partie. (418) 744-3344. (24-10-JNO)

DIVERS

Aiguillage de scie ronde, égoïne, ciseaux, couteaux, mèches bois et fer, coupe-haies, débroussaillouse, hache, etc... S'adresser à Y. René Rodrigue, 1147 Gosselin, Plessisville. (30-01-P)

Si vous voulez rejoindre d'autres régions que celles desservies par "La Feuille d'Érable", nous vous offrons ce service. Communiquez au 1646 Av. St-Laurent, C.P. 160, Plessisville, G6L 2Y7. 362-7049. (24-10-JNO)

PIANOS - LOCATION. Neufs ou usagés. Option achat. La Cave à Piano. 418-338-4765. (24-10-JNO)

AMOUREUX DU NORD. album de photos avec liste de noms, descriptions, téléphones, hommes, femmes. Inscription gratuite aux dames. 6620-5 Cachée, St-Damien, JOK 2E0. (514) 835-3820. (30-11-90-P)

FINI LES CHAUDRONS SANS POIGNEES. Polissage de chaudrons, réparations de poignées et Le Creuset. VENTE ET SERVICE de batterie de cuisine en acier inoxydable, porcelaine, poterie, verrerie, literie, etc. Troussseau de la jeune fille. Boutique Bonne Cuisine, 207 boul. Bois-Francs Nord, Victoriaville, 758-1266. (24-10-JNO)

Confection de vêtements en coton ouaté et tricot. Faites confectionner vos pantalons et gilets avec vos couleurs. Service d'imprimerie et de broderie. Vente en gros et détail. Linbou enr. 3145 rue Bécancour, Lyster, 389-2196. (23-01-P)

l'achète le vieux fer, fonte, cuivre, aluminium, vieilles autos pour scrap. 362-7134. (30-01-P)

La Feuille d'Érable
362-7049, Plessisville
TARIF ET CONDITIONS DES ANNONCES CLASSEES
MINIMUM \$3.00 PAR INSERTION de 25 mots ou moins. Chaque mot supplémentaire CINQ SOUS. Toute annonce classée DOIT ETRE PAYEE AVANT PUBLICATION. Les annonces classées devront être CANCELLEES POUR LE JEUDI MIDI AU PLUS TARD. Toutefois, les nouvelles annonces sont acceptées jusqu'au JEUDI MIDI pour parution le MARDI suivant.

La Feuille d'Érable
Les petites annonces
Demande pour une annonce classée
\$3.00 PAR SEMAINE - 25 MOTS OU MOINS
(0.05C par mot supplémentaire)
TOUTE ANNONCE CLASSEE DOIT ETRE PAYEE AVANT PUBLICATION.

NOMBRE DE SEMAINES

CHEQUE MANDAT-POSTE COMPTANT

RETOURNEZ LE TOUT PAR RETOUR DU COURRIER A:
LA FEUILLE D'ERABLE, C.P. 160, PLESSISVILLE, G6L 2Y7

OFFRE D'EMPLOI

\$\$\$ Occasion d'être en affaires \$\$\$ Temps plein ou partiel. Possibilité de 3755 à 11255/semaine. Recherchons personnes ambitieuses dans votre région. 25 ans et plus. Donnons formation. 1-800-361-5096 ou (514) 328-7116.

(25-09-90-P)

Esthéticienne demandée, pour une période d'environ 2 mois. Demandez Suzanne ou laissez le message sur le répondeur. 365-4788.

(23-01-P)

Recherche gardienne chez moi pour garder 2 enfants du lundi au vendredi de 8h à 4h30. Devra se voyager. 362-8474.

(06-02-P)



Très beau logement à louer

Au 1435 Av. St-Edouard, 3 1/2 pièces, chauffé, endroit tranquille, avec une belle vue sur la rivière et du Centre Culturel et près du centre ville. Face au poste de pompiers, stationnement, entrée laveuse sècheuse.

362-7109 après 18h00

A VENDRE OU A LOUER

IMMEUBLE COMMERCIAL

(Terminus d'autobus) au 1025 ST-Calixte à Plessisville, 5 000 pieds carrés.

362-2336

MAISON A 4 LOGEMENTS

Rénovée, chauffage électrique. Située au 1800 Vaillancourt, Plessisville.

362-6640 ou 362-7263

IMPOTS-IMPOTS-IMPOTS

Je ferai vos rapports d'impôts (pour particuliers seulement). Service rapide et confidentiel. Expérience.

Mme Laurent Filion 362-6127

Entrepôt à louer

A Lyster, 14 000 p.c. en tout ou en partie

(418)744-3344

À VENDRE

PLESSISVILLE. DIRECTEMENT DU PROPRIÉTAIRE. Bungalow const. 1975, 3 chambres, planchers bois franc, poêle à bois, remise, patio 2 paliers en bois traité (neuf), etc... Terrain 70x100. Situé av. Beaudette, endroit paisible. PRIX RAISONNABLE

362-3997 (repas & soir)

3 1/2 pièces à louer

Meublé ou semi-meublé, frais peint, Stationnement déneigé, à partir de \$220./mois

362-3656 soir ou 362-8758 jour

À VENDRE

Beam 8x9 carré, 29 pds de long \$125.00. Chaises en chêne empilables \$6.00 la chaise.

819-362-6828

À LOUER

Beau 4 1/2 pièces, entrée laveuse sècheuse, chauffage électrique, armoires mélamine, remise, prise extérieure pour auto, service de vidanges et déneigement. Près du centre d'achat. \$280./mois.

362-2120

La Villa Du Bel Age

1691 Av. Ste-Thérèse, Plessisville

Grandes chambres doubles ou simples. Prix abordable, meublées ou non. Tous les soins et services. Hommes, femmes et couples. Aussi je suis disponible pour les vacances et les sorties de l'hôpital. Johanne Lampron, Louis Côté, propriétaires.

362-3922

MAISON A VENDRE



Maison de style exceptionnel, située au centre-ville de Plessisville. Bureau adjacent pour professionnel. 2 salles de bain, solarium avec patio moderne, garage, grand terrain, piscine hors-terre.

362-2336

Évaporateurs Small Inc.

Pour achat ou vente d'évaporateurs neufs ou usagés, et accessoires d'érablières. Système de concentration de sève par Osmose Inverse. Aussi à vendre, finisseur à sirop 2 x 6 et barils de sirop neufs \$66.00.

CONSULTEZ VOTRE AGENT

Raoul Beaudoin

1936 Vaillancourt Plessisville 362-3031

Place Deguise (1715)

LOGEMENTS A LOUER

4 1/2 pièces

Libres

immédiatement

362-2033

Place Riviera 3

LOGEMENTS A LOUER

4 1/2 pièces

1755 St-Nazaire

362-3716

GERMAIN & associés courtiers inc. **Irenée Fiset** (819)389-5611

LE IMMEUBLE CA NOUS CONNAIT

CLUB DU MILLION

4 logements, Plessisville. Rentable. Moins de \$50,000.

2495 Des Bouleaux Lyster En très bon ordre

127 Isabelle, Lyster Grande maison, 5 chambres

6 logements Laurierville. \$75,000. Très rentable.

Restaurant avec permis d'alcool 42 places. Dans la région

Bar 144 places Bâtiment très propre. Dans la région



1457 ST-EDOUARD PLESSISVILLE



Florent Grenier



Huguette Thivierge



3306, 8e rang est 1 mille de la ville



Elle vous plaira sûrement! 1225 Trudelle



2041 St-Edouard



Partez votre propre commerce! 1294 St-Calixte



1602 St-Laurent Commercial



Bungalow 29,500\$



2 logements 1702 St-Jean



1897 St-Louis



2 logements 1636 Ste-Thérèse



2 logements 2168 St-Edouard



Domaine boisé 41.2 acres 10 milles de la ville



2 ans de construction 1345 Trudelle

POUR UN RESULTAT MAXIMUM 362-6362 PLESSISVILLE

L'UPA et la sécurité routière

C'est le 7 février à St-Ferdinand

par Jean Fontaine

ST-FERDINAND - C'est bel et bien le mercredi 7 février prochain, et non le mercredi 31 janvier, que sera les 4 syndicats de base de l'UPA du comté de Mégantic tiendront leur journée d'information sur la sécurité routière et

les machineries agricoles.

On sait que cette journée aura lieu à compter de 9.30h à la salle La Diligence située au sud de la localité de St-Ferdinand, en bordure de la route 265. Les principaux responsables ont obtenu l'appui, dans

leur démarche de la section Lotbinière Mégantic des Coopérants ainsi que la collaboration de la Sûreté du Québec ainsi que le la Régie de l'Assurance Automobile du Québec.

En plus des interventions de ces partenaires, il y aura également des périodes de questions, des documents vidéo sur la sécurité ainsi qu'un diner.

Les syndicats de base Lac William, Centre Bécancour, Plessisville et Thetford Mines font front commun dans

cette démarche et aimeraient bien que leurs membres, de même que tous les autres intéressés puissent acheter leurs cartes le plus tôt possible. Plus de mille personnes devraient être intéressées à participer à cette manifestation mais les responsables ont tout de même fixé leur objectif de réussite à environ 300 personnes.

Notons que les sujets abordés lors de cette journée toucheront surtout la circulation sur les routes avec des

véhicules agricoles autant au niveau de la loi qu'au niveau de la sécurité. On sait que les agriculteurs se plaignent souvent de ne pas avoir la chance d'être informés sur les lois régissant leurs déplacements sur la voie publique. De l'avis des organisat-

eurs, cette journée pourra éviter à plusieurs de recevoir des billets d'infractions.



A VENDRE

Voilier Westerlx 25 pds, biquille très stable, très solide. Fabriqué en Angleterre. Très bien équipé (7 voiles moteurs, instruments navigation, etc...).

\$15,000.00
INFORMATIONS
Jean Fontaine
362-3453

Cercle d'amélioration du Bétail Jusqu'au 2 février pour les concours

par Jean Fontaine

PLESSISVILLE - Le Cercle d'Amélioration du Bétail de Plessisville rappelle que les membres ont jusqu'au vendredi 2 février pour s'inscrire aux différents concours dont les résultats seront dévoilés lors de l'assemblée générale annuelle du 21 février.

Ces concours sont celui de la plus grande augmentation de la MRC du troupeau (variation 87-88) pour lequel il faut envoyer l'original des résumés annuels; celui de la plus grande augmentation de la MCR de troupeau des 4 dernières années (variation 85-88) où il faut envoyer l'original des résumés annuels 85 et 88; la plus grande augmentation de la moyenne du troupeau (contrôle régulier) pour une période de 12 mois du 1^{er} janvier au 31 décembre 89 avec la formule 1 du rapport de décembre; le plus grande augmentation de la moyenne de troupeau pour une période de 4 ans (1^{er} janvier 86 au 31 décembre 89) avec la formule 1 des rapports des janvier 86 et décembre 89; et la plus haute MCR d'une fille de taureau sur programme d'épreuve, à sa première lactation pour lequel il faut fournir le certificat de production pour les sujets taris entre le 1^{er} août 88 et le 31 juillet 89.

Ces documents doivent être envoyés au secrétariat du cercle, au 842 Forand à Plessisville (G6L 2Y2) Inf.: 362-2490.

MAISON A REVENUS A VENDRE

Directement du propriétaire

6 1/2 pièces, planchers de bois franc. Foyer au salon. Patio. Abri d'auto. Lave-vaisselle. Four. Plaque chauffante. Grand terrain. Entrée double. Remise.

REVENU AU SOUS-SOL

4 chambres meublées, louées à la semaine. Grand salon. Cuisine communautaire. Poêle. Réfrigérateur. Micro-ondes. Laveuse sècheuse. LIBRE IMMÉDIATEMENT.

362-2006

«Le Quatre Saisons»

RESIDENCE POUR PERSONNES AGEES AUTONOMES

Située au 1495 St-Calixte, Plessisville

A 2 pas de l'Eglise - Près du centre-ville et de tous les services - Chambres doubles ou simples - Meublées ou non - Service de garde 24 heures et de nombreux autres services - Deux salons.

Mme Nicole Marcoux Massicotte

362-6681 - 2766

PRIÈRE AUST-ESPRIT

ST-ESPRIT qui m'éclaircis tout, qui illumines tous les chemins pour que je puisse atteindre mon idéal. Toi qui me donnes le don divin de pardonner et d'oublier le mal qu'on me fait et qui, d'ans tous les instants de ma vie, es avec moi, je veux pendant ce court dialogue Te remercier pour tout et confirmer encore une fois que je ne veux pas me séparer de Toi à jamais, même et malgré n'importe quelle illusion matérielle. Je désire être avec Toi dans la gloire éternelle. Merci de Ta miséricorde envers moi et les miens (La personne devra dire cette prière pendant trois jours de suite. Après les trois jours, la grâce demandée sera obtenue même si elle pouvait paraître difficile). Faire publier aussitôt la grâce obtenue sans dire la demande, au bas mettre les initiales de la personne exaucée. C.G.

Logements neufs à louer

4 1/2 pièces et 3 1/2 pièces
RUE DUPONT, PLESSISVILLE
Disponibles immédiatement

PLACE DUPONT Plus d'information G.CARRIER 362-2033



Inf: 362-2033 G. Carrier

GRATUIT Evaluation de votre propriété!

IMMEUBLES

J.R. **Paris** & CIE INC.

1183, rue Savoie, Plessisville
Bureau: 758-3145

Plessisville
362-2695



LINA MARTIN
conseillère en immobilier



Pour clore notre vente extraordinaire de janvier

Le BOTTILLON PLESSIS OUVRE GRAND SON SOUS-SOL DES ECONOMIES
avec des arrivages nouveaux en provenance du R.C.


LA VENTE DU SOUS-SOL DES ECONOMIES
EST UNE VENTE FORMIDABLE DE

60% et 70%

Stock limité et toute vente finale

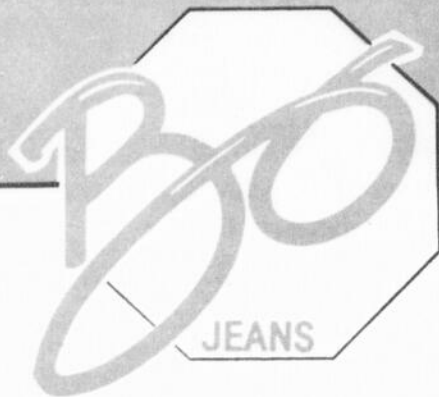
AU BOTTILLON PLESSIS...
1597 Av. St-Louis, Plessisville, 362-2029





**confection
DUBOIS**

MODE pour Elle et Lui



Jeans

Hommes et femmes
Rég.: \$40.00
SPECIAL

\$19.95
2/\$35.00

Jeans avec cuir

Hommes et femmes
Rég.: \$64.95
SPECIAL

\$29.95
\$39.95

Pantalons de coton


rég.: \$45.00
SPECIAL

2/\$45.00

Lot de vêtements

SPECIAL SPECIAL

\$4.95 \$9.95

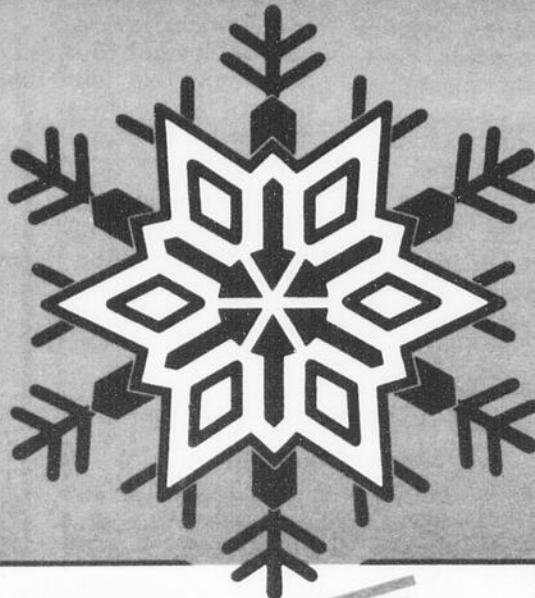


**confection
DUBOIS**

MODE pour Elle et Lui

**La Vente Finale
avant Inventaire**

PLESSISVILLE



POUR ELLE

Robe

Rég.: \$110.00
SPECIAL

\$29.95
2/\$50.00

Manteau long

Rég.: \$160.00
SPECIAL

\$75.00 et plus

Jupe

Rég.: \$95.00
SPECIAL

\$34.95

Manteau de cuir

Rég.: \$400.00
SPECIAL

\$299.95

POUR LUI

Veston

Rég.: \$80.00
SPECIAL

\$20.00
Rég.: \$200.00
SPECIAL

\$75.00

Pantalons

Rég.: \$60.00
SPECIAL

\$10.00
Rég.: \$100.00
SPECIAL

\$39.95

**Chaussures
pour hommes**

Rég.: \$40.00
SPECIAL

\$10.00
Rég.: \$90.00
SPECIAL

\$34.95

Jackets courts

et 3/4

A partir de

\$45.00