

FERME NAUVANT STE-BRIGITTE-DES-SAULTS

ÉLEVEUR ÉMÉRITE 1982



YVAN ET LISE NAULT, PROPRIÉTAIRES DE LA FERME NAUVANT, ONT REMPORTÉ LE CONCOURS "ÉLEVEUR ÉMÉRITE '82" DU CLUB HOLSTEIN NICOLET-YAMASKA.

UN REPORTAGE
DU **COURRIER SUD**

EN COLLABORATION AVEC
**LE CLUB HOLSTEIN
NICOLET-YAMASKA**

PHOTOS:

JOCELYN BRISSON
DU STUDIO WIBAUT

Merci à tous pour la belle soirée!

Félicitations à tous les autres participants
au concours de l'Éleveur Émérite

LISE ET YVAN NAULT

Ferme Nauvant
Éleveurs Holstein

STE-BRIGITTE-DES-SAULTS

La direction du Club Holstein Nicolet-Yamaska félicite

LISE ET YVAN NAULT
ÉLEVEURS ÉMÉRITES 1982

Félicitations à tous les gagnants!
Merci à tous les participants!

CLUB HOLSTEIN NICOLET-YAMASKA

Louis Bouvet, président

Claude Proulx, sec.-trés.

"Une Holstein contrôlée et classifiée, c'est une valeur sûre"

**MEILLEURE M.C.R.
CLASSE 2 ANS**



M. Germain Lefebvre, commanditaire du trophée Albert Lefebvre, remet ce trophée pour la meilleure M.C.R. classe 2 ans à Mathieu Lemire, de la Ferme Micheret de St-Zéphirin.

**MEILLEURE M.C.R.
CLASSE 3 ANS**



Pour la meilleure M.C.R. classe 3 ans, Pascal Lemire de la Ferme Micheret reçoit le trophée Robert Élie des mains du donateur.

Félicitations à tous les participants!

**La première place où vous commencez à faire de l'argent
est quand vous choisissez d'acheter un tracteur SAME
ACHETEZ MAINTENANT SANS INTÉRÊT**



Cabine insonorisée, air climatisé, tableau de bord et commande facile d'accès et d'une bonne visibilité et facile d'accès pour opération de n'importe lesquels instruments rattachés au tracteur.

**PRENONS
ÉCHANGE**

Le premier tracteur au monde à être construit 4 roues motrices. Spécial sur modèle de 70 à 160 forces version 2 ou 4 roues motrices. Pour vous convaincre de la supériorité des tracteurs Same, demandez une démonstration à votre ferme.

**Nous avons bâti
notre réputation
sur notre
service**



SERVICE D'ENTRETIEN
SERVICE DE PIÈCES
SERVICE A LA FERME

819-334-2922

VENDEUR
DES TRACTEURS

SAME Zetor

**BERTRAND
BENOIT INC.**

Ste-Brigitte des Saulls
Cté Nicolet.



Bertrand Benoit

**MEILLEURE M.C.R.
CLASSE 4 ANS**



Le trophée Ovilla Duval, commandité par Simon et Jean-Jacques Duval, est présenté par Jean-Jacques Duval à Mathieu Lemire, de la Ferme Micheret, pour la meilleure M.C.R. classe 4 ans.

**MEILLEURE M.C.R.
CLASSE 5 ANS ET PLUS**



Louis Bouvet, commanditaire et président du Club Holstein Nicolet-Yamaska remet le trophée du même nom à Gérard Hardy, de St-Sylvere, pour la meilleure M.C.R. classe 5 ans et plus.

**Félicitations à tous les participants
et à l'Éleveur Émérite 1982**

Profitez des programmes



Attention, nous sommes spécialiste
dans la réparation
de tracteurs et machineries



Venez voir nos mécaniciens
spécialisés

De plus, profitez de
spéciaux à chaque mois sur pièces



Depuis plus de 1/4 siècle à votre service

Machinerie Faucher inc.

Ste-Brigitte

334-2929

Félicitations à tous
les participants
et aux gagnants!

EXPERTS AGRICOLES DE 45 à 85 HP

EXPLOREZ

JOHN DEERE

LA PERFORMANCE



Laissez un Expert en Efficacité John Deere
vous aider à accroître votre productivité
avec une nouvelle puissance, de nouvelles
caractéristiques et de nouvelles options.

John Deere offre 5 nouveaux tracteurs qui peuvent
vous aider à travailler plus efficacement - les
modèles 2150 de 45 HP, 2350 de 55 HP, 2550 de 65
HP, 2750 de 75 HP et 2950 de 85 HP (à la PDF).

Ces tracteurs sont équipés pour faire le travail
rapidement. Boîte de vitesses synchronisée, PDF
indépendante, système hydraulique à centre
fermé et contrôle de charge et de profondeur sont
autant de caractéristiques standard.

Les options vous permettent d'adapter parfaite-
ment à vos besoins un Expert en Efficacité. Le
nouveau pont avant mécanique Caster/Action[®] et
la carrosserie Sound-Gard[®] sont livrables pour les
modèles de 55 à 85 HP à la PDF.



Machinerie Benoit & Fils

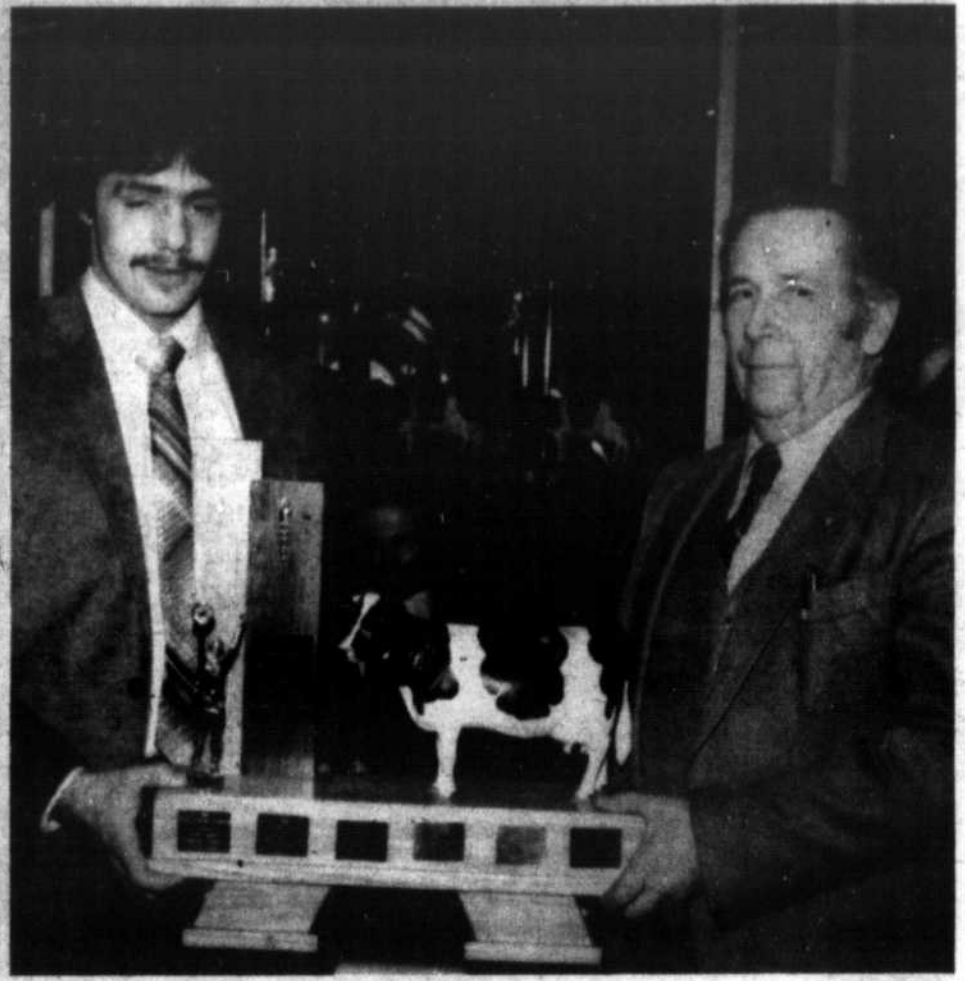
Notre-Dame-du-Bon-Conseil

Cité Drummond



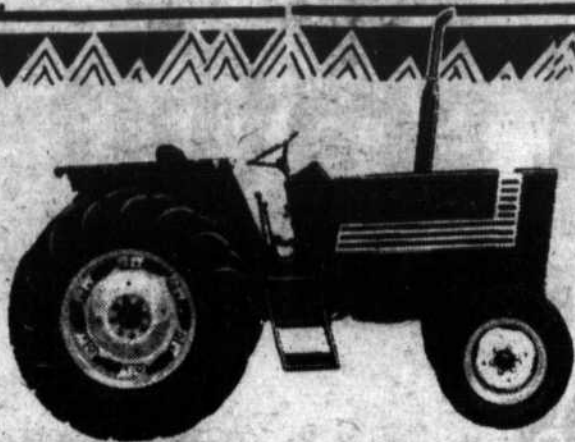
CLASSE N.I.P.

MEILLEURE PRODUCTION
À VIE



Pour la classe N.I.P., ce sont Mme et M. Claude Lanoie, de St-Guillaume, qui reçoivent le trophée E.F. Reeb des mains du donateur, M. E.F. Reeb.

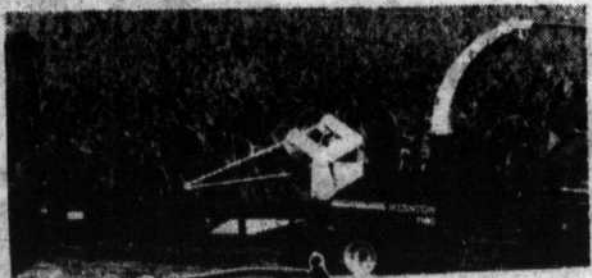
Le trophée Ferme Micheret pour la meilleure production à vie est remis par Mathieu Lemire à Gérard Hardy.



**ACHETEZ UN TRACTEUR WHITE OU FIAT
D'ICI LE 1er JUIN 1983**

ET OBTENEZ

25% à 35%
DE RABAIS



PROFITEZ DE CETTE
OFFRE EXTRAORDINAIRE

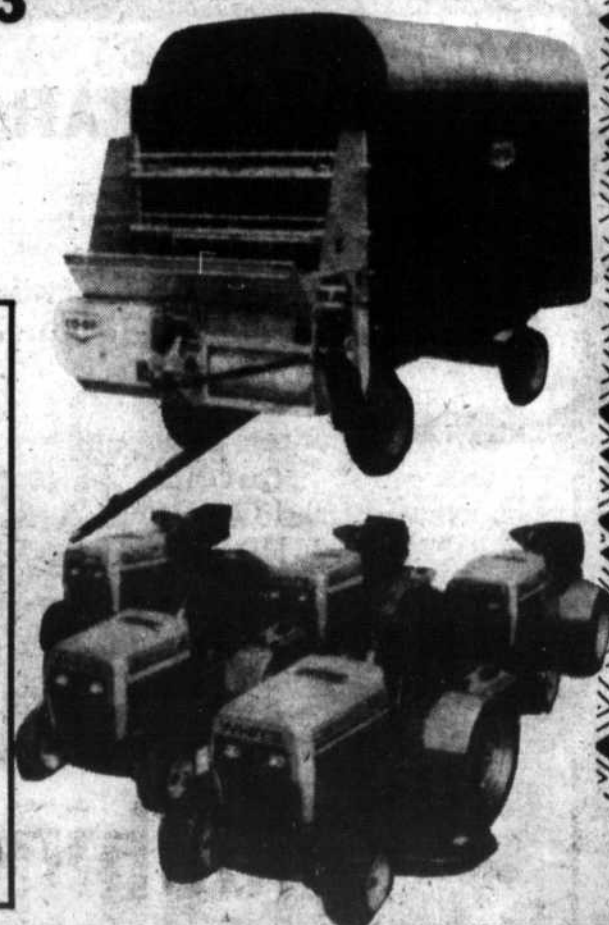
d'ici le 1er juin 1983 et obtenez un

RABAIS de

25% à 35%

selon le modèle et l'équipement
du tracteur White ou Fiat de votre choix!

Venez nous rencontrer!



LES ÉQUIPEMENTS RÉAL LEBLANC inc.

230 MARQUIS, ST-CÉLESTIN, CTÉ NICOLET (819) 229-3587

MEILLEURE AUGMENTATION



M. Hervé Therrien reçoit le trophée Ferme Rhétaise, pour la meilleure augmentation, des mains de Jean Rousseau, de la Ferme Rhétaise.

MEILLEURE M.C.R. DE TROUPEAU



M. Richard Castonguay (au centre), du Centre Agricole Coop du Lac St-Pierre, remet le trophée Coop Lac St-Pierre pour la meilleure M.C.R. de troupeau à Pascal Lemire (à gauche) et Mathieu Lemire de la Ferme Micheret.

Félicitations à l'Éleveur Émérite et à tous les participants!

TRACTEUR NEUF

Financement gratuit

jusqu'au 2 janvier 1984 et 12 3/4% par la suite

**TRACTEUR USAGÉ
FINANCEMENT GRATUIT**

jusqu'au
1er septembre 1983
PROGRAMME
EN VIGUEUR
JUSQU'AU
30 JUIN

REMARQUABLE FACILITÉ D'ENTRETIEN

**GROS
TRAVAIL,
GRAND
CONFORT**



**C. LAFOND
& FILS inc.**
ST-CÉLESTIN
229-3664



LE PLUS VASTE CHOIX

DANS LA RÉGION

SUPER PROGRAMMES INTER

SANS INTÉRÊT JUSQU'AU 1er MARS 1984

À L'ACHAT DE TOUT TRACTEUR AGRICOLE INTERNATIONAL

OU 2^e OPTION: FINANCEMENT **9,9%** JUSQU'À 60 MOIS

OU 3^e OPTION: RISTOURNE REMISE À L'ACHETEUR

VENEZ CHEZ-NOUS, VOUS VERREZ
QUE LE SERVICE EST NOTRE FORCE

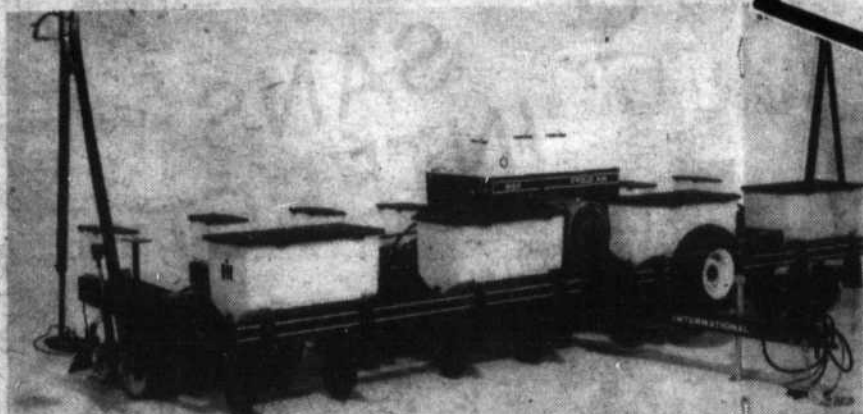


SANS INTÉRÊT
jusqu'au 1er mars 1984

PLANTEURS À MAIS

800 International

SANS INTÉRÊT
jusqu'au 1er novembre 1983
SEMOIR À GRAIN
International 5,100 ou 6,200



Ces programmes sont valides sur tout achat effectué
avant le 31 mai 1983



CLAUDE JOYAL INC.

VOTRE DÉPOSITAIRE INTERNATIONAL HARVESTER — ACCRÉDITATION NO: 0023

(819) 396-2161, 396-2262, 396-2333, ST-GUILLAUME

CLAUDE JOYAL: rés.: (819) 396-2811 — MARCEL JOYAL: rés.: (819) 396-5405



Claude Joyal
Président

FÉLICITATIONS

À TOUS LES PARTICIPANTS ET À L'ÉLEVEUR ÉMÉRITE

SUPER PROGRAMMES INTER

SANS INTÉRÊTS JUSQU'AU 1er MARS 1984
À L'ACHAT DE TOUT TRACTEUR AGRICOLE INTERNATIONAL

OU 2^{ème} OPTION:

FINANCEMENT

9,90%

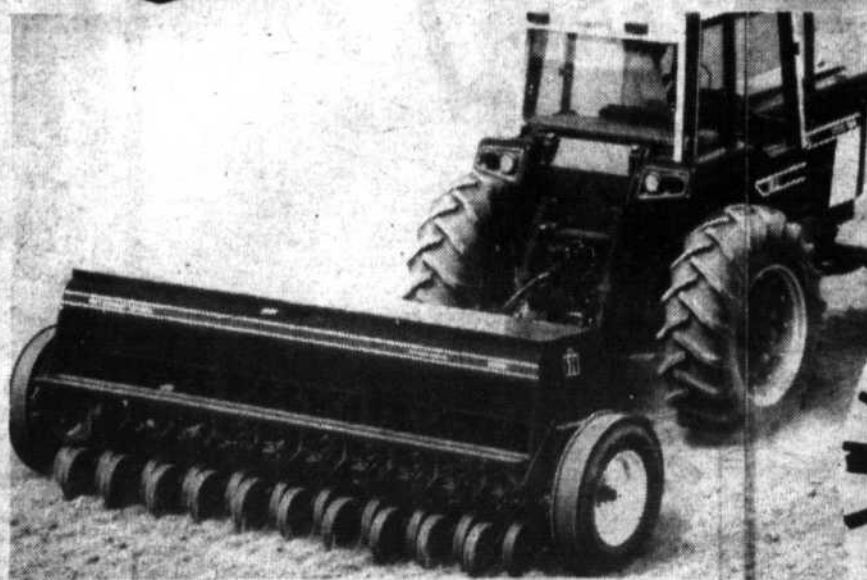
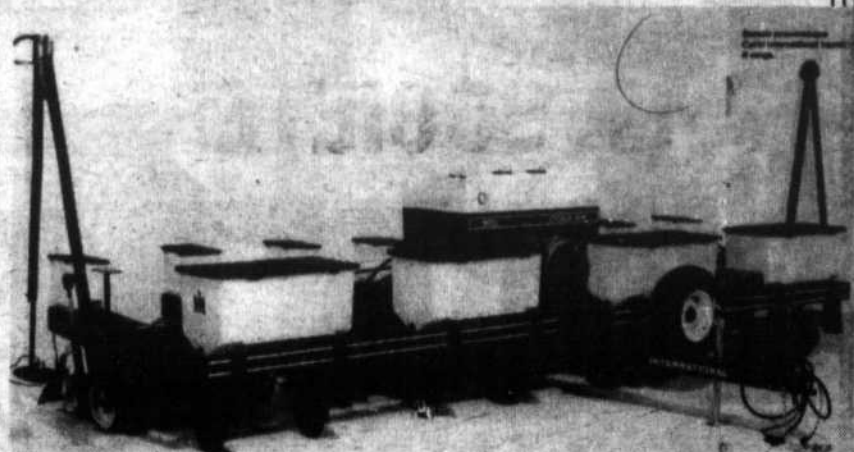
JUSQU'À 72 MOIS

OU 3 OPTION: RISTOURNE REMISE À L'ACHETEUR



SANS INTÉRÊT
JUSQU'AU 1er MARS 1984
**PLANTEURS
À MAIS**
800 INTER

SANS INTÉRÊT
JUSQU'AU 1er NOV. 1983
**SEMOIR
À GRAIN**
INTERNATIONAL
5,100 OU 6,200



CES PROGRAMMES SONT VALIDES SUR TOUT ACHAT EFFECTUÉ
AVANT LE 31 MAI 1983



Centre agricole Nicolet-Yamaska

Route les 40

293-4441

Nicolet



M. J.-Paul Rheault Près

PLAQUE-SOUVENIR



M. Denis Vallée, président du Club Holstein Nicolet-Yamaska l'an dernier reçoit une plaque-souvenir du nouveau président, M. Louis

ÉLEVEUR ÉMÉRITE 1982



Yvan et Lise Nault, de Ste-Brigitte, Éleveurs Émérites 1982, reçoivent leur trophée des mains du président provincial du Club Holstein, M. Léo Jacob. La ferme Nauvant s'est classée première avec un total impressionnant de 657,05 points.

Félicitations à tous les participants et gagnants!

LA SOCIÉTÉ COOPÉRATIVE AGRICOLE DE PARISVILLE

CO-OP



- Quincaillerie
- Produits pétroliers
- Garage
- Centre de grain
- Moulées
- Tracteurs et machineries agricoles

292-2303
PARISVILLE

298-2191
3050, Ave des Hirondelles
GENTILLY

Félicitations à Lise et Yvan Nault
Éleveurs Émérites 1982

FERME CLAIRBOIS INC.

Ste-Clothilde de Horton
Famille Bertrand Boisclair, prop.

Félicitations aux gagnants et participants

FERME PAVO

146 Rg St-Joseph
La Visitation
Pierre-Paul Vouligny prop.

Félicitations à Lise et Yvan Nault,
Éleveurs Émérite 1982
et à tous les participants

FERME JANI

André Rousseau et Fils, propriétaires
ÉLEVEURS HOLSTEIN PUR-SANG

863, rang St-Joseph, Ste-Monique



FERME MAURALIC NICOLET-SUD 293-4135

Troupeau Holstein pur-sang
Classifié - listé - P.A.T.L.Q.

Félicitations à Yvan Nault
Éleveur Émérite 1982
et à tous les gagnants et participants
aux différents concours

André Proulx
Nicolet-Sud
293-4669

Claude Proulx
Nicolet-Sud
293-5791

HOMMAGE

à tous
les gagnants
et
participants
du

Club Holstein
Nicolet-Yamaska

Nutribec



DORAIS ET DIONNE LTÉE
86, Fleury, St-Léonard d'Aston
399-2180
Raymond Gouin, Denis Boudreau

POUR VOS APPROVISIONNEMENTS
EN SEMENCES CERTIFIÉES

Avoine: Manic, Scott
Orges: Bedford, Bruce
Blé: Glenlea, Ankra

RDR PROULX (819)
NICOLET 293-5272

Félicitations à Lise et Yvan Nault
Éleveurs Émérite 1982
et à tous les gagnants

FERME LÉVRARD

163, rang Ste-Cécile,
Ste-Cécile de Lévrard
Bernard Demers, prop.



LE CENTRE AGRICOLE COOP DU LAC ST-PIERRE REND HOMMAGE



À LA FERME NAUVANT

ÉLEVEUR ÉMÉRITE 1982



C'est en novembre 1973, qu'Yvan et Lise décident qu'il est temps de s'acheter une ferme. Située à Ste-Brigitte-des-Saults, celle-ci a une superficie de 210 acres. À l'achat de la ferme, il y avait 47 têtes d'animaux croisés dont 35 vaches avec une moyenne de 8,000 livres de lait par vache.

En 1975, le M.C.R. est **103-100**
 1980 **137-130**
 1982 **152-147**
 Projection mars 1983 **167-153**

Aujourd'hui le troupeau Nauvant se compose de 65 têtes pur-sang dont 6 T.B., 22 B.P., 2 B.

OBJECTIFS À MOYEN TERME

- Construction d'une maternité pour les sujets de remplacements
- Installation d'un 3e séchoir
- Amélioration du troupeau en conformation et production mais pas plus de 18,000 lb de lait

OBJECTIFS À LONG TERME

- Drainage complet de la terre
- Une vache classifiée excellente avec le préfixe Nauvant
- Devenir juge d'expositions

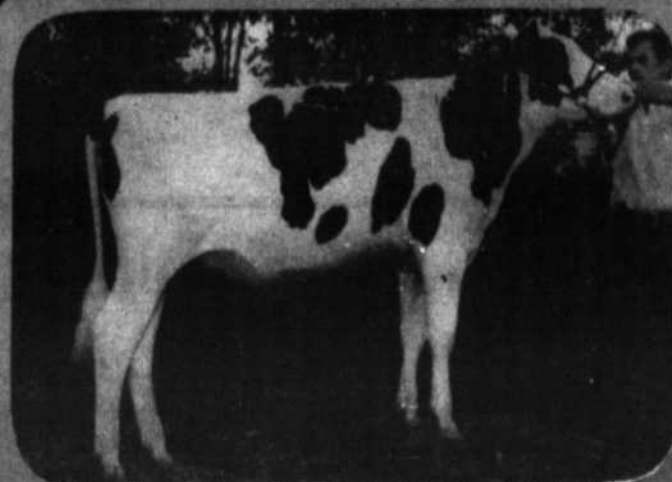
DEUX VACHES SOUCHES DU TROUPEAU

ROCKDOR SANDY T.B.

4 filles dans le troupeau
 Production 1982
 15.160 kg 269-220

CLAIRBOIS CARMEL CHIEFTAIN B.P.

5 filles dans le troupeau
 Grand-mère de
 "Camie Admiral"



NAUVANT CAMIE ADMIRAL

SUCCÈS DE CAMIE AUX EXPOS EN 1982, CLASSE INTERMÉDIAIRE

- 1er Expo Drummondville
 Grande championne junior
- 4e Expo Holstein printemps
- 2e Expo Trois-Rivières
- 5e Expo Québec

MENTION SPÉCIALE AUX ÉLEVEURS SUIVANTS

FERME MICHERET

Michel Lemire, St-Zéphirin
 1ère position classe 2 ans
 1ère position classe 3 ans
 1ère - 2e position classe 4 ans
 2e-3e-4e position classe 5 ans
 3e position meilleure production à vie
 Meilleure M.C.R. de troupeau

FERME LA BAILLARDE

Réal et Jean Gaillardetz, St-Grégoire
 2e position classe 3 ans

FERME MAURALIC

André et Claude Proulx, Nicolet
 4e position classe 3 ans

FERME PROULADE

Yvon Proulx, Baieville
 3e position classe 3 ans
 4e position classe 4 ans
 2e position meilleure production à vie
 2e meilleure M.C.R. de troupeau

FERME LA COULÉE

Denis Vallée, Nicolet
 5e position classe 2 ans
 5e position Éleveur Émérite 1982

FERME KANETHER

Marcel Therrien, Ste-Brigitte
 3e position Meilleure augmentation
 3e position Éleveur Émérite 1982

Daniel Allie, Ste-Perdée
 Donatien Courchesne, Baieville
 Michel Proulx, Baieville
 Yves Vouligny, St-Grégoire

Plus de 70% des vaches qui se sont classées parmi les cinq premières dans chacune des classes sont alimentées avec les moulées Coop
 C'est tout un succès!

**UNE ORGANISATION SUPÉRIEURE, PARCE QUE VOUS ÊTES SUPÉRIEURS
 AVEC UN SERVICE TECHNIQUE PROFESSIONNEL POUR DES PROFESSIONNELS**

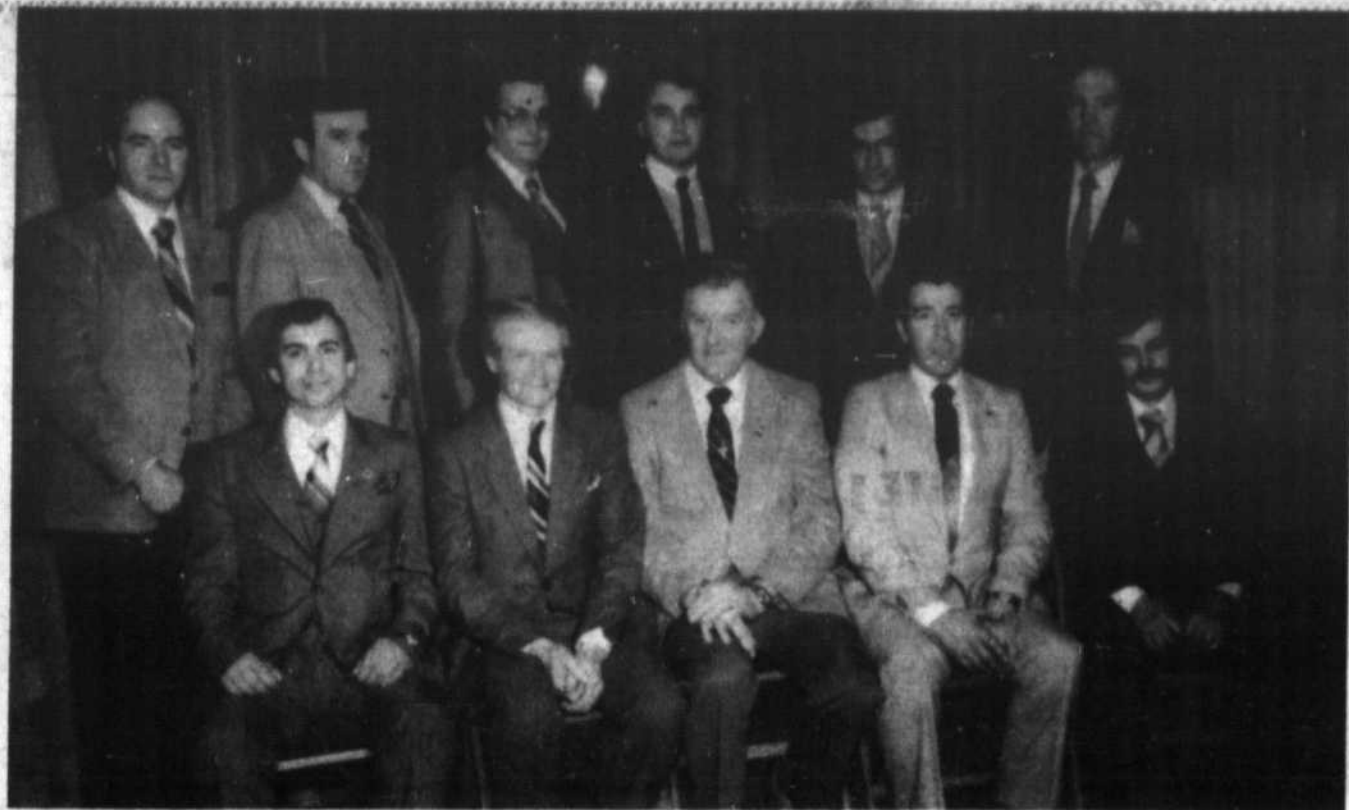


Centre Agricole Coop du Lac St-Pierre



Meunerie (514) 783-6491

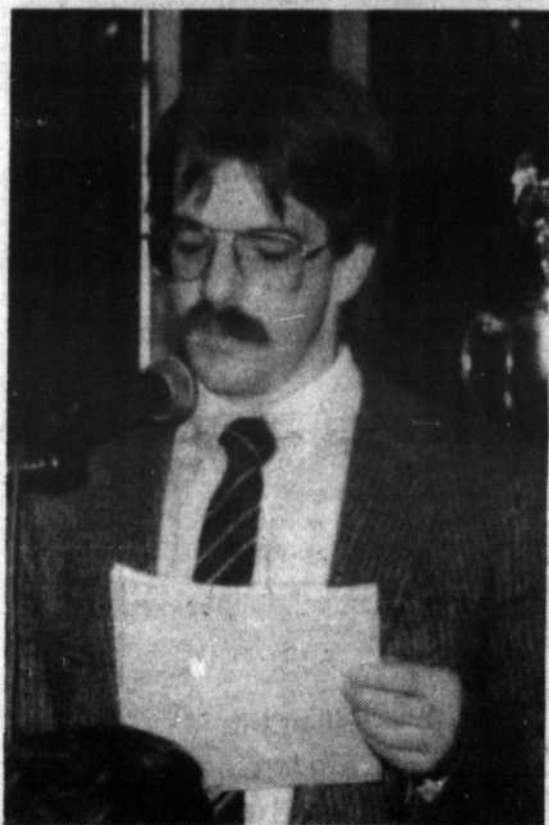
Engrais chimique (819) 293-6297



BUREAU de DIRECTION du CLUB HOLSTEIN NICOLET-YAMASKA ANNÉE 1983

Le bureau de direction du Club Holstein Nicolet-Yamaska pour l'année 1983 se compose de: assis: Yvan Nault, directeur; Louis Bouvet, président; Léo Jacobs, président provincial; Claude Robert, vice-président; François Blanchette, directeur. Debout: Claude Proulx, secrétaire-trésorier; Léandre Champagne, représentant régional; Denis Vallée, directeur; Claude Lemay, directeur; Yvon Proulx et Pierre-Paul Vouligny, directeurs. M. Michel Lemire, directeur, n'apparaît pas sur la photo.

HISTORIQUE

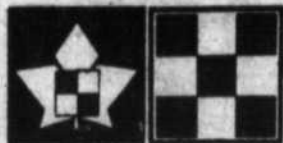


M. Alain Therrien, un ami de la famille Lise et Yvan Nault, a lu un intéressant historique de la jeune et dynamique Ferme Nautant.

MEILLEURE M.C.R. CLASSE 2 ANS

TROPHÉE ALBERT LEFEBVRE
commandité par Germain Lefebvre

	% M.C.R. lait gras moy.
1. MICHERET JUDITH PYRAMIDE Michel Lemire	— (177 216) 196.5
2. MICHERET HELEN SKAGWAY Michel Lemire	— (188 189) 188.5
3. BOUVELT ADMIRAL BIONIQUE Louis Bouvet.	— (188 186) 187
4. TOWNSHIP MASTER DALE Gérard Hardy.	— (183 189) 186
5. BOUVELT BERTHA KENNEDY Denis Vallée	— (200 170) 185



Félicitations aux participants

Félicitations à nos clients gagnants

M. Gérard Hardy de la ferme Township de St-Sylvere
récipiendaire

du trophée Ferme Micheret (meilleure production à vie)
du trophée Club Holstein Nicolet-Yamaska (classe 5 ans et plus)
du trophée Meunerie Roger Ouellet (meilleure M.C.R. classe 2 ans)
du trophée Société Coop du Lac St-Pierre (meilleure M.C.R. classe 5 ans)
du trophée Richard Massé (meilleure M.C.R. troupeau)

M. Jean-Lorrain Lafond de la ferme Fondale de St-Pierre les Becquets
récipiendaire

du trophée de la Meunerie Laval (meilleure augmentation de M.C.R.)
du trophée S.C.A. de St-Sylvere (meilleure M.C.R. fille issue d'un taureau en voie d'épreuve)

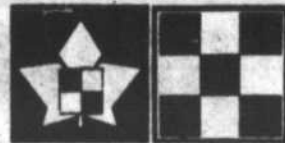
M. René Blanchet de la ferme Blanchet de St-Pierre les Becquets
récipiendaire

du trophée S.C.A. de Parisville (meilleure M.C.R. classe 4 ans)

MEUNERIE ROGER OUELLET inc.

DISTRIBUTEUR DES PRODUITS PURINA
MOULÉE - SEMENCE - ENGRAIS - PRODUITS POUR LA FERME
Nous balançons vos grains sur demande

Ste-Grtrude, bur..... (819) 297-2675
Ste-Eulalie, meunerie..... (819) 225-4418
Ste-Eulalie, gérant..... (819) 225-4616



**MEILLEURE M.C.R.
CLASSE 3 ANS**

**MEILLEURE M.C.R.
CLASSE 4 ANS**

**MEILLEURE M.C.R.
CLASSE 5 ANS ET PLUS**

TROPHÉE ROBERT ÉLIE

	% M.C.R. lait gras moy.	
1. MICHERET LILA CHIEFTAIN Michel Lemire	(189 241)	215
2. GAILLARDE YUKON BONNIE Ferme La Gaillarde	(193 207)	200
3. PROULADE LINE EXCELLENCE Yvon Proulx	(198 196)	197
4. MAURALIC TANIKA DOORCO André & Claude Proulx.	(215 172)	193.5
5. GAILLARDE MASTER STARLET Ferme La Gaillarde.	(194 192)	193

TROPHÉE OVILA DUVAL
commandité par Simon et Jean-Jacques Duval

	% M.C.R. lait gras moy.	
1. A RICHLAW WILLOW SPOOK Michel Lemire.	(207 248)	227.5
2. DEROSE GAYLORD BELLE Michel Lemire	(184 190)	187
3. SOUTH SHADE EDITH ANN René Blanchette.	(191 174)	182.5
4. PROULADE LOUISON MASTER Yvon Proulx.	(184 176)	180
5. PLOURDOISE ALBERTA Jean-Marie Plourde.	(162 194)	178

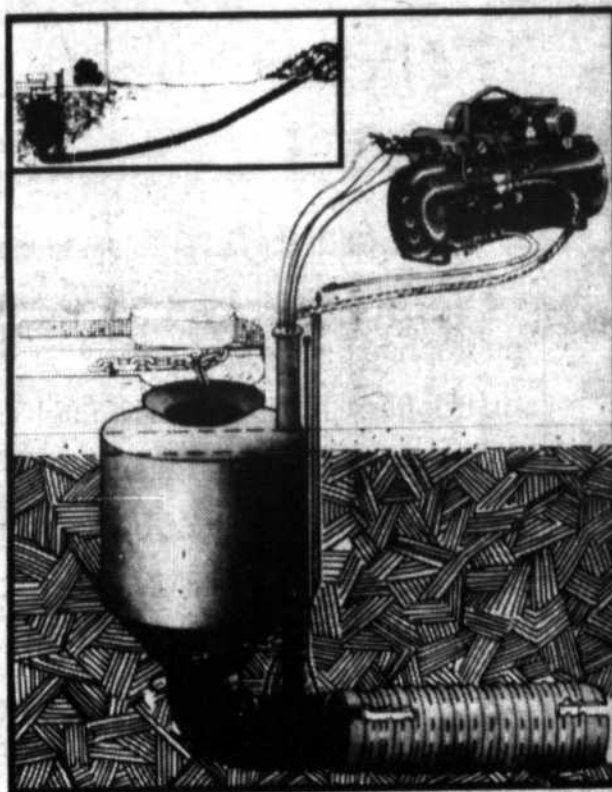
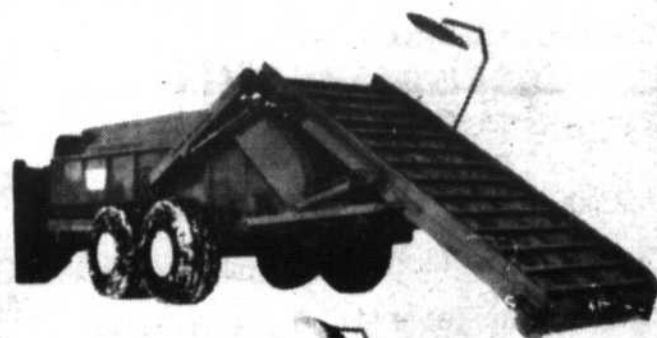
**TROPHÉE
CLUB HOLSTEIN
NICOLET-YAMASKA**

commandité par
Louis Bouvet

	% M.C.R. lait gras moy.	
1. DES FRENES MASTER CLAIRE Gérard Hardy.	(255 283)	269
2. MICHERET FANNY PERSEUS Michel Lemire.	(217 224)	220.5
3. MICHERET ELSIE S TELSTAR Michel Lemire.	(191 226)	208.5
4. DUREGAL VALE AMOS Michel Lemire.	(202 208)	205
4. MICHERET JEMIMA PRINCE C. Michel Lemire.	(199 211)	205
5. DUVALIER SOPHIE STALWART Simon Duval	(197 199)	198

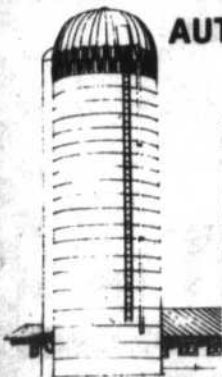
SYSTEME AIR

15 lb de pression
Boyau 24"
Évacuation rapide
Peut recevoir
plusieurs nettoyeurs



ÉPANDÉUR À FUMIER

AUTO-CHARGEUR



« HONORABLE SALES »

Hervé Lacharité & Fils
permet de vous offrir à un prix économique une ligne complète de
silos en DOUVES DE BÉTON de 12' à 24' de diamètre.

Principaux avantages de nos silos:

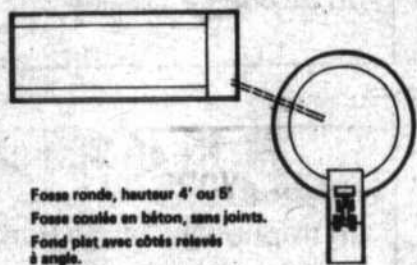
- Douves de nouveau concept
- Toit en fibre de verre disponible
- Gamme d'accessoires au choix
- Équipement spécial pour maïs-épi humide

Pour renseignements, contactez-nous à (819) 293-5203

MACHINERIE AGRICOLE

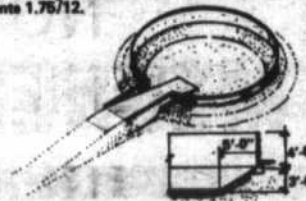
Boy fancy

PLATEFORME A ENTONNOIR



Fosse ronde, hauteur 4' ou 5'
Fosse coulée en béton, sans joints.
Fond plat avec côtés relevés
à angle.

Entrée de 15' de large
avec une pente 1.75/12.



**MEILLEURE
PRODUCTION À VIE**

TROPHÉE FERME MICHERET

1. BADEAU LIZA MAPLE 8 lact. 83600 kg	(Gérard Hardy)
2. PROULADE VAILLANTE VICTOR 11 lact. 82561 kg	(Yvon Proulx)
3. MICHERET PAULE MAGISTRATE 10 lact. 79713 kg	(Michel Lemire)
4. ROCKMAN LINE 9 lact. 79158 kg	(André Rousseau)
5. REEBROOK MIRA 10 lact. 74891 kg	(E.F. Reobs)

Félicitations
à la famille
Yvan Nault

La municipalité
**Ste-Brigitte-
des-Saults**

Martin Cardinal,
maire

Félicitations
à tous les agriculteurs
du Club Holstein
Nicolet-Yamaska

YVES BEAUMIER
député
Comité de Nicolet



HERVÉ LACHARITÉ & FILS

293-5203

1680, R.R. NO 1, NICOLET

CLASSE N.I.P.

TROPHÉE E.F. REEBS

	% M.C.R.	
	lait gras	moy.
1. JILUE LINE THOR Claude Lanoie.	— (208 230)	219

MEILLEURE AUGMENTATION

TROPHÉE FERME RHÉTAISE

1. HERVÉ THERRIEN	24.5%
2. JACQUES BERGERON	21%
3. MARCEL THERRIEN	15%
4. SIMON DUVAL	14%
5. NORMAND ALLARD	13.5%
5. J.-CLAUDE PASQUIER	13.5%

LISTE DES PARTICIPANTS

1. DANIEL ALIE	Ste-Perpétue
2. FRANÇOIS BLANCHETTE	Lemieux
3. RENÉ BLANCHETTE	St-Pierre les Becquets
4. LOUIS BOUVET	St-Grégoire
5. CLAUDE BROUSSEAU	St-Pie de Guire
6. DONATIEN COURCHESNE	Baleville
7. SIMON DUVAL	Nicolet
8. FERME LA COULÉE	Nicolet
9. FERME LA GAILLARDE	St-Grégoire
10. FERME PROFILEP	Nicolet
11. FERME RAYLUC	Ste-Perpétue
12. GÉRARD HARDY	St-Sylvere
13. ANGE-ALBERT JUTRAS	Ste-Perpétue
14. CLAUDE LANOIE	St-Guillaume
15. MICHEL LEMIRE	St-Zéphirin
16. YVAN NAULT	Ste-Brigitte des Sautes
17. CLAUDE PELLERIN	St-Grégoire
18. J.-MARIE PLOURDE	St-Sylvere
19. ANDRÉ & CLAUDE PROULX	Nicolet
20. MICHEL PROULX	Baleville
21. YVAN PROULX	Baleville
22. E.F. REEBS	St-Grégoire
23. CLAUDE ROBERT	St-Bonaventure
24. ANDRÉ ROUSSEAU	Ste-Monique
25. YVES VOULIGNY	St-Grégoire

ÉLEVEUR ÉMÉRITE 1982

1. LISE & YVAN NAULT	657,05 pts
2. J.-LORAIN LAFOND	589,5 pts
3. MARCEL THERRIEN	530,25 pts
4. FRANÇOIS BLANCHETTE	486,61 pts
5. NOELLA & DENIS VALLÉE	442,41 pts
6. JOSÉE & CLAUDE PELLERIN	426,18 pts
7. CAROLE & DANIEL GAUTHIER	306,86 pts

MEILLEURE M.C.R. DE TROUPEAU

TROPHÉE COOP LAC ST-PIERRE commandité par le Centre Agricole Coop Lac St-Pierre

	% M.C.R.	
	lait gras	moy.
1. MICHEL LEMIRE 43 records	(159 176)	167.5
2. YVAN PROULX 33 records	(160 160)	160
3. LOUIS BOUVET 24 records	(153 153)	153
4. GÉRARD HARDY 49 records	(150 156)	152.5
5. JEAN-MARIE PLOURDE 31 records	(150 153)	151.5

NOUVEAU

Afin d'offrir un
un meilleur service aux
AGRICULTEURS DE LA RÉGION

Maintenant
nous avons
les filtres
pour les tracteurs

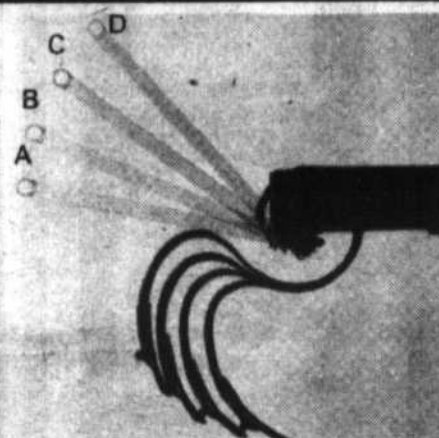


Le service on connaît ça

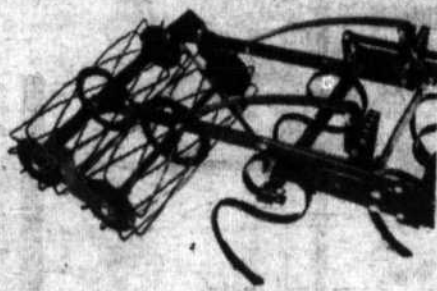
CLAUDE JOYAL INC.

(819) 396-2161, 396-2262, 396-2333, St-Guillaume
Claude Joyal: rés.: (819) 396-2811
Marcel Joyal: rés. (819) 396-5405

SPÉCIAL



Le seul vibroculteur
à dents
ajustables



Le vibroculteur Sandenum Futura
est disponible avec rouleaux doubles
et planche niveleuse.

LIVRABLE EN LARGEUR DE:
9' - 12' - 15'

Nous avons en inventaire un important choix de vibroculteur
À DES PRIX TRÈS BAS
NOS PRIX PRINTEMPS '83
DÉFIENT TOUTE COMPÉTITION

MACHINERIE SIMARD INC.

R.R. NO 4, DRUMMONDVILLE, J2B 6V4
DÉPOSITAIRE: FORD — NEW HOLLAND — PATZ

TÉL. 472-3224 — 472-2507



**UN PROPRIO
MILLE FOIS
PLUS PRÉSENT.**

provibec 

PRIX EN VIGUEUR JUSQU'AU
SAMEDI 23 AVRIL 1983.
NOUS NOUS RÉSERVONS LE DROIT DE LIMITER LES QUANTITÉS.

JAMBON DANS LA FESSE **2,60\$** kg
Prêt à manger
Un bout ou l'autre
PROVIGO **1,18\$** lb

SAUMON du Pacifique **4,59\$** kg
Surgelé, coupé
Emballé **2,08\$** lb

CÔTES LEVÉES DE PORC **4,14\$** kg
Fraîches ou décongelées **1,88\$** lb



POULET FRAIS
Canada Catégorie A
Moins de 2 kg
1,94\$ kg
0,88¢ lb

JARRETS DE PORC **1,50\$** kg
Frais ou dégelés **0,68¢** lb

SAUCISSES FUMÉES BUDGET **1,08\$**
emb. de 454 g

SOC DE PORC FUMÉ MAPLE LEAF **5,91\$** kg
2,68\$ lb

VIANDES CUITES tranchées (Poulet - Bologne ord. ou ail - Olives) MAPLE LEAF emb. de 175 g

1,08\$

JAMBON CUIT TRANCHE TOUR EIFFEL

5,47\$ kg **2,48\$** lb

SAUCISSES pur porc ROYAL

3,48\$ kg **1,58\$** lb

PÂTE DE FOIE ordinaire ou à l'ail TOUR EIFFEL

4,14\$ kg **1,88\$** lb

BOLOGNE ordinaire ou ciré TAILLEFER

2,60\$ kg **1,18\$** lb

CRETONS en vrac TAILLEFER

5,03\$ kg **2,28\$** lb

BÂTONNETS assortis MAPLE LEAF bâtonnet de 250 g

1,88\$

CAFÉ MOULU régulier, cafetière filtre, filtre matique MAXWELL HOUSE emb. vac pak de 369 g

2,49\$



MOUTARDE PRÉPARÉE FRENCH'S bocal de 500 ml

0,69¢

CRÈME GLACÉE vanille ou chocolat AXEP cont. plastique de 2 litres

1,99\$

MÉLANGE À GÂTEAU saveurs variées DUNCAN HINES bte de 520 g

0,99¢



TOMATES ROSES Importées de l'Ontario Canada no 1

3,06\$ kg
1,39\$ lb

<p>DETERSIF À LESSIVE OXYDOL OU BOLD III bte de 2,4 kg</p> <p>4,09\$</p>	<p>EAU DE JAVEL LA PARISIENNE cont. de 3,6 litres</p> <p>1,09\$</p>	<p>JUS D'ORANGE SURGELÉ MINUTE MAID cont. de 6 1/4 oz</p> <p>0,59¢</p>	<p>CHAMPIGNONS en morceaux HÉRITAGE bte de 10 oz</p> <p>0,59¢</p>	<p>CONCOMBRES DE SERRE (sans pépins), de l'Ontario Canada no 1, gr. moyen chacun</p> <p>0,99¢</p>	<p>RAISINS ROUGES Empereur Importés du Chili Canada no 1</p> <p>1,96\$^{kg} 0,89¢^{lb}</p>	<p>COEUR DE CÉLÉRI Produit des E.U. Canada no 1 gr. 12, chacun</p> <p>0,99¢</p>			
<p>JUS DE TOMATES de fantaisie AYLMER btes de 19 oz</p> <p>2/0,89¢</p>	<p>PÂTE DE TOMATES HUNT bte de 13 oz</p> <p>0,79¢</p>	<p>SOUPE poulet et nouilles LOWEY'S emb. poly bag de 6 x 60 g</p> <p>1,74\$</p>	<p>YOGOURT nature ou aux fruits YOPLAIT cont. de 175 g</p> <p>2/0,99¢</p>	<p>POMMES GRANNY SMITH Importées du Chili Canada de fantaisie Grosneur 125</p> <p>1,52\$^{kg} 0,69¢^{lb}</p>					
<p>VIANDES À TARTINER foie, porc-bœuf-veau, sandwich, veau- porc-poulet PARIS PÂTE btes de 3 oz</p> <p>2/0,89¢</p>	<p>BOISSON GAZEUSE KIK COLA bouteils cons. de 750 ml (pour Mtl seul.)</p> <p>6/2,59\$</p>	<p>JUS PUR non sucré, orange ou pomme PURFRUIT cont. de 1 litre</p> <p>0,85¢</p>	<p>OIGNONS JAUNES Produit du Québec Canada no 1 Sac de 5 lb</p> <p>0,79¢</p>						
<p>JUS D'ORANGE reconstitué ORANGE MAISON cont. de 1,83 litre</p> <p>1,69\$</p>	<p>DETERSIF pour lave-vaisselle ALL bte de 1,4 kg</p> <p>3,49\$</p>	<p>CHOCOLAT CHAUD instantané CADBURY bte de 10 x 30 g</p> <p>1,39\$</p>	<p>TABLETTES DE CHOCOLAT LOWNEY'S emb. multi pack de 4 + 1</p> <p>1,09\$</p>	<p>CRAQUELINS À TARTINER CROUSTIPAIN bte de 200 g</p> <p>1,19\$</p>	<p>BROSSES À DENTS ORAL B chacune</p> <p>1,29\$</p>	<p>FILETS DE SOLE surgelés HIGH LINER bte de 454 g</p> <p>3,49\$</p>	<p>CÉRÉALES au miel et aux noix CHEERIOS bte de 400 g</p> <p>1,79\$</p>	<p>NOURRITURE POUR CHATS PAMPER btes de 6 1/2 oz</p> <p>2/0,59¢</p>	<p>BISCUITS "Breaktyme" DARE bte de 400 g</p> <p>1,09\$</p>
<p>MOUCHOIRS DE PAPIER blanc pétale ou bois de santal SCOTTIES bte de 200 db</p> <p>0,89¢</p>	<p>BISCUITS Feuille d'érable, Princesse, Guimauve DAVID emb. de 400 g ou 450 g</p> <p>1,79\$</p>	<p>AMPOULES ÉLECTRIQUES 40, 60 ou 100 watts WESTINGHOUSE emb. de 2</p> <p>1,09\$</p>	<p>BISCUITS à la guimauve - Boules de neige, Marguerite, Choconut LIDO emb. de 350 g</p> <p>1,29\$</p>	<p>CAFÉ INSTANTANÉ à la chicorée ENCORE bocal de 8 oz</p> <p>4,79\$</p>	<p>TARTE À LA CRÈME surgelée (8") FARM HOUSE bte de 340 g</p> <p>1,49\$</p>	<p>SHAMPOOING pour bébés JOHNSON bouteil de 225 ml</p> <p>2,19\$</p>	<p>COMPRIMÉS À DENTIER POLIDENT bte de 48</p> <p>1,59\$</p>	<p>CRÈME POUR LA PEAU NOXZEMA bocal de 120 ml</p> <p>1,99\$</p>	<p>NETTOYEUR LIQUIDE FANTASTIK bouteil de 700 ml</p> <p>1,99\$</p>

LES PHOTOS DE CETTE ANNONCE NE SERVENT QU'À IDENTIFIER LA MARQUE DE COMMERCE DES PRODUITS ANNONCÉS. LE TEXTE PRÉVAUT EN TOUTES OCCASIONS.
LA RÉGULARITÉ DANS LES APPROVISIONNEMENTS EN FRUITS ET LÉGUMES EST À LA MERCI DES CONDITIONS MÉTÉOROLOGIQUES. SOYEZ TOUTEFOIS ASSURÉS, CHERS CLIENTS QUE LES ÉPICIERS PROVINC NE MÈNAGENT AUCUN EFFORT POUR VOUS OFFRIR VARIÉTÉ ET QUALITÉ À BON PRIX TOUT AU LONG DES SAISONS.

BÉCANCOUR
JEAN-PAUL CARRIER
2675, avenue Nicolas Perrot
294-2583

DAVELUYVILLE
MARCHÉ LÉTOURNEAU ENR.
449, rue Principale
367-2303

NICOLET
ÉPICERIE C. LAFOND ENR.
293, rue Notre-Dame
293-4751

ST-CÉLESTIN (Annville)
MARCHÉ LEBLANC ENR.
501, rue Marquis
229-3632

STE-GERTRUDE, NICOLET
MARCHÉ DU PARC ENR.
8155, boul. Parc Industriel
297-2330

ST-GRÉGOIRE
MARCHÉ GAILLARDEZ
4905, boul. Port-Royal
233-2331

ST-LÉONARD D'ASTON
MARCHÉ J.M. DOUCET
301, rue Principale
399-2192

STE-ANGÈLE DE LAVAL
MARCHÉ RICHARD & FILS
14025, boul. Bécancour
222-5451



LE MONDE DU SPORT

— PAR MARIO PARADIS

MIDGET ET BANTAM BATTUS

Le Midget de Nicolet dirigé par Alain Gravel a subi son 1er revers de la saison. A sa dernière rencontre et ce face à l'équipe composée des instructeurs du hockey mineur, qui ont démontré que l'expérience peut avoir raison de la jeunesse. L'équipe bantam a également subi le même sort. Pour l'occasion, André "Dauphin" Fréchette était à la barre du bantam, ceci clôtura donc une excellente saison pour les deux équipes.

PREMIER TOURNOI A NICOLET

Le premier tournoi de balle donnée sur le nouveau terrain de balle de Nicolet aura lieu les 17, 18 et 19 juin prochains. Celui-ci est organisé par les Go et Lents de Nicolet et plus d'informations devraient être divulguées d'ici quelques semaines. C'est donc à surveiller dans cette chronique.

RECTIFICATION

Lors d'un article paru il y a environ un mois, il

était écrit que lors de la dernière joute de la semi-finale opposant le Nova de Nicolet au Namasak de Gentilly certains joueurs de Namasak avaient eu l'air de bouffons, nous aurions dû lire plutôt que certains joueurs à cause peut-être de la frustration face à l'élimination ont posé des gestes hors de l'ordinaire.

HOCKEY MINEUR

L'assemblée générale annuelle des ligues de hockey mineur de la Rive-Sud aura lieu le 25 avril à 19:15 heures au Centre culturel de St-Grégoire.

LES ELANS DE LA MAURICIE

Un groupe de la région Mauricie convoque tous les présidents de hockey mineur ainsi que les présidents de zone à l'Hôtel Le Baron le 26 avril à 19:15 heures pour une consultation en vue de relancer les Elans de la Mauricie, midget AAA.

SOIREE DISCO

Les Expos du Grand St-

Esprit de la ligue de balle donnée de l'endroit organise une super soirée disco à la salle Fleur de Lys de Ste-Perpétue, le vendredi 22 avril prochain. Pour la circonstance Haïti disco fera les frais de la musique et on en profitera pour célébrer le 7è anniversaire de la Disco de Fred Dorlet. Le coût d'admission est de 3\$ et ça promet.

TOURNOI A ST-LEONARD

Un tournoi de balle donnée aura lieu à St-Léonard les 2, 3, 4 et 5 juin prochains. Vingt-quatre équipes seront acceptées. Ce tournoi en est un régional; la bourse est de 1.200\$ et le coût d'inscription 80\$. Pour information: Yves Lemire 399-9903.

TOURNEE DES GRANDS DUCS

Lors de notre dernière édition, il était inscrit dans nos pages que la population de Nicolet était invitée à venir faire la tournée des Grands Ducs avec les joueurs du Nova, champions des séries de fin de saison dans la L.H.I.R.S. pour le

samedi 23 avril. Cette tournée aura lieu non pas le 23 mais plutôt le vendredi 22 avril. Pour les détails voir les joueurs ou dirigeants.

PETANQUE

Samedi le 9 avril dernier avait lieu au boulo-drome de St-Cyrille un tournoi de pétanque où plus de 111 pétanqueurs étaient inscrits. Les gagnants, Rachel Beaulieu, Léo Paul Beaulieu et Raymond Talbot. Le prochain tournoi aura lieu dimanche le 24 avril prochain au même endroit.

ASSEMBLEE GENERALE DE PARENTS

L'Association du Baseball mineur de Nicolet désire par ces quelques lignes inviter tous les parents et les gens impliqués à la cause du baseball mineur à Nicolet à une assemblée générale d'information qui se tiendra lundi le 25 avril prochain. Le tout se déroulera à l'aréna de Nicolet à compter de 19:30 heures. Il sera question de la prochaine saison de baseball mineur. Donc bienvenue à tous.

BALLE DONNEE GRAND ST-ESPRIT

La commission des Loisirs du Grand St-Esprit prépare sa prochaine saison de balle donnée. Tous ceux qui désirent faire partie d'une équipe doivent s'inscrire au plus tard le 24 avril en communiquant avec Raymond Leblanc au numéro 289-2152.

SOCCER INTERIEUR

Le club de soccer Les Bisons de Manseau invite toute la population à venir assister à la première édition de la coupe de soccer intérieur régional qui se tiendra le dimanche 24 avril à l'aréna de Bécancour. Des équipes telles que St-Léonard, St-Wenceslas, T.R.O., Drummondville, St-Antoine de Tilly et plusieurs autres batailleront pour la coupe. La compétition débute à 8:30 heures pour se terminer vers 19:30 heures. Le responsable de cet événement est Réal Martel et l'entrée est gratuite.

ARBITRE BASEBALL MINEUR

Toutes les personnes qui seraient intéressées à oeuvrer comme arbitre au baseball mineur sont priées de contacter Luc St-Cyr au numéro 293-2749.

STAGE D'ARBITRE

Les stages d'arbitres de balle rapide, balle molle et balle lente auront lieu au Colisée des Bois-

Francs de Victoriaville le 16 avril, à la salle des Chevaliers de Colomb de Plessisville le 23 avril, au Cégep de Drummondville le 30 avril et à l'école Curé Brassard de Nicolet le 7 mai. Tous les stages débutent à 9:00 heures a.m. et le coût d'affiliation est 25\$ pour le niveau 1 et 2, et de 35\$ pour le niveau 3. Pour information, Luc St-Cyr à Nicolet 293-2749 et Denis Cormier à Plessisville 362-6275.

TOURNOI DE SOCCER SIXTE A ST-LEONARD

Le 14 mai prochain, sur les terrains de la polyvalente St-Léonard, aura lieu le premier tournoi pré-saison de soccer sixte organisé par les "Kamikazés du Sud". Un maximum de 16 équipes se feront la lutte dans un tournoi de type gagnant-perdant. Des médailles et des trophées seront à l'enjeu. Le coût de l'inscription a été fixé à 40.00\$. Le soccer sixte se joue sur un terrain aux dimensions réduites, avec cinq joueurs, plus un gardien de but de chaque côté. Pour informations ou inscriptions, contactez Benoît Painchaud, 224-7628, ou Jean-Pierre Girard 393-2657.

CAMPING SYLVAIN 3 à 0

Par Mario Paradis

A l'aréna de Daveluyville la semaine dernière le Camping Sylvain grâce à deux victoires a pris les devants 3 victoires contre aucune pour le Aro. La deuxième rencontre s'est terminée 6 à 3 grâce à deux buts chacun pour Pierre Béliveau et Jean-Guy Lambert du Camping. Claude Rheault faisant de même pour Aro. Dans la troisième joute, autre victoire du Camping 6 à 4 Ghislain Pellerin et Michel Therrien y allant de 3 buts chacun. On vous rappelle que cette série en est une 4 de 7.

Les Kamikazés du Sud

Une nouvelle organisation voit le jour dans la région: "Les Kamikazés du Sud". Axée sur la promotion du soccer, de même que sur la participation compétitive d'un peu plus de 45 joueurs au sein de la ligue Mauricienne de Soccer, l'organisation entend s'impliquer de bien des façons dans le milieu. Ainsi, sous la férule dynamique de Pierre Ellyson, secondé à la vice-présidence par Benoît Painchaud de même que par un comité de 5 autres personnes, nous verrons naître dans les prochaines semaines 3 équipes sénior compétitives affiliées au grand circuit trifluvien, en même temps que 4 équipes de catégorie bantam, parrainées elles aussi par l'organisation des Kamikazés. Il est bon de rappeler que l'équipe sénior A masculine a remporté les grands honneurs des séries de fin de saison l'an dernier, dans la ligue Mauricienne de Soccer. Outre le retour bien évident de cette formation, qui défendra son titre de Champions Mauriciens, une équipe sénior B masculine et une équipe sénior féminine adhéreront au circuit. A ce jour, aucune organisation sportive n'avait couvert un si grand territoire dans la région. Un conseil: suivez bien la marche des "Kamikazés du Sud"... Nous en parlerons...

Cliniques pour le baseball mineur Rive Sud

La ligue de baseball mineur de la Rive Sud entreprendra une 6è saison au mois de mai prochain. Ainsi comme à toutes les années, la ligue organise avec l'aide de Baseball Québec des cliniques pour tous les officiers qui s'intéressent au baseball. Les coûts pour ces cliniques sont de 3\$ pour les marqueurs, 7\$ pour les entraîneurs et 13\$ pour les arbitres. Pour ce qui est des entraîneurs, une tenue sportive avec un gant de baseball est exigée. Voici donc la liste des cliniques pour la saison 1983:

Samedi 23 avril: Clinique des entraîneurs et marqueurs, au Centre culturel de St-Grégoire, de 9:00 à 16:00 heures.

Samedi 30 avril: Clinique arbitre, au chalet des sports Ste-Sophie, de 9:00 à 16:00 heures.

Dimanche 1er mai: Clinique entraîneurs à la Polyvalente St-Léonard, de 9:00 à 16:00 heures.

Samedi 7 mai: Clinique arbitres, au Centre culturel St-Grégoire, de 9:00 à 16:00 heures.

VU LE SUCCÈS REMPORTÉ

LA SUPER VENTE EXPOSITION

DU PRO CLAUDE BIBEAU

se poursuit jusqu'au 1er mai

AU PRO-SHOP

du lundi au vendredi de 13 h à 21 h

les samedi et dimanche de 12 h à 17 h



COURS DE GOLF

CATÉGORIE DÉBUTANT, INTERMÉDIAIRE, AVANCÉE

GRUPE 5 À 10 PERSONNES

DURÉE 6 SEMAINES, 1 HEURE PAR SEMAINE

DÉBUTANT LE 1ER MAI: CHOIX DE LA JOURNÉE ET DE L'HEURE

PRIX 45\$ MATÉRIEL FOURNI SUR PLACE

Pour information et inscription: Claude Bibeau 233-2699, 293-2257

N.B. Ces cours se donneront sur le terrain de pratique

CLUB DE GOLF GODEFROY

17500, boul. Bécancour St-Grégoire

RADIO FM CASSETTES

Modèle JSC 17
Rég. 169,95

SPÉCIAL 75\$

Les modèles en vente peuvent différer de l'illustration

Corbin
CB RADIO inc.
581, CHEMIN STE-MARGUERITE
POINTE DU LAC, 377-3504

CHAMPIONS 1982-83

Ils nous ont fait honneur, Honorons-les royalement!

VENDREDI 22 AVRIL

TOURNÉE DES GRANDS DUCS

Départ à 19 h au Domaine des Acadiens

INVITATION À TOUS D'ACCOMPAGNER LES JOUEURS

Atome St-Célestin: une première

(R.P.) Voilà, la saison de hockey est terminée. Cette formation très disciplinée et avec un esprit d'équipe à toute épreuve se doit d'être fière de sa

saison. Ayant gardé espoir jusqu'à la dernière partie terminer la saison au premier rang, les parents et les spectateurs présents se souviennent qu'ils n'ont rien à se reprocher, très déçus mais fiers de leur rendement.

Dans les séries de fin de saison, ce fut de très belles rencontres et on était près de la coupe! Bravo. Mais le point culminant de leur saison fut les tournois. Les ayant inscrits à Shawinigan je leur dis tout comme la mascotte Atomas nous voilà c'est le nôtre et rien ne les a détourné de cet objectif.

Après des victoires de 7 à 0 contre Nordique du Cap, 6 à 1 contre Lynx de Ste-Marthe, 5 à 3 sur les Aigles de Shawinigan ensuite 6 à 2 sur les Dauphins de Mont Carmel, ce fut la finale contre les Frappeurs de Ste-Thècle, les champions de l'an passé.

Ce fut une superbe partie disputée à vive allure le pointage final 5 à 3 pour St-Célestin. Ce fut le délire enfin le premier trophée était dans les mains du capitaine.

A Louiseville nous nous sommes tout de même rendus en semi-finale s'inclinant 5 à 4 contre St-Grégoire, trop grande

confiance peut-être.

Comme entraîneur, mais surtout comme votre ami je tiens à vous remercier pour cette belle saison vécue avec vous autres et la grande famille qu'avec les parents nous formions.

Avec la restructuration du hockey, je veux vous dire que peu importe pour qui et avec qui vous allez jouer, amusez-vous d'abord, mais n'oubliez jamais que rien ne fait plus plaisir que lorsque l'on sait qu'on a donné le meilleur de soi-même pour son équipe. A l'an prochain...

LE SÉMINAIRE STE-MARIE ET STE-GENEVIÈVE Champions au volleyball

Les Cactus du Séminaire Ste-Marie de Shawinigan, dirigés par Suzanne Beaudoin, se sont mérités les honneurs du championnat scolaire régional de volleyball en disposant des équipes des Sudistes de Jean-Nicolet (15-7, 15-4, 15-1) et des Lasers de la polyvalente Ste-Genève par le pointage de 15-8 et 15-3. Dans l'autre joute juvénile fille, Ste-Genève avait disposé des Sudistes par 15-12, 15-9 et 16-14.

méritées la victoire en finale en disposant des Sudistes au compte de 15-6 et 15-13. Cette finale a été rendu nécessaire puisque les Sudistes de Jean Nicolet et les Lasers de Ste-Genève se retrouvaient sur un pied d'égalité avec quatre victoires chacune à la fin de la ronde éliminatoire.

Suite à ce championnat, les deux équipes juvéniles du Séminaire Ste-Marie se rendront au championnat scolaire provincial qui aura lieu à Amos les 22, 23 et 24 avril prochain.

Dans la catégorie cadette, les protégées de Jacques Carignan se sont



Les Marquis Atome de St-Célestin, champion du tournoi de Shawinigan.

L'étoile Dodge Omni 83 vient d'arriver chez

J.-L. Nadeau

Là où on réalise de véritables économies

La traction avant qui va loin pour pas cher!

Aussi loin que 62 ml/gal
ESSENCE ORDINAIRE AU PLOMB



Aujourd'hui, ça prend une Chrysler.

20 CARACTÉRISTIQUES DE PLUS QUE L'AN DERNIER EN ÉQUIPEMENT STANDARD

20 NOUVELLES CARACTÉRISTIQUES STANDARD

- | | | |
|-----------------------------------------------------------|----------------------------------------------|---------------------------------------------------------------|
| 1 Sièges "premium" inclinables. | 8 Batterie sans entretien. | 16 Moulure noire de flanc de carrosserie. |
| 2 Accoudoirs en forme de bâton de hockey. | 9 Servo-trains | 17 Encadrement noir au haut des portes. |
| 3 Volant sport. | 10 Horloge et totaliseur partiel | 18 Lanières de frottement aux pare-chocs avant et arrière. |
| 4 Panneau pliant pour dissimuler le compartiment bagages. | 11 Garnitures noires aux poignées de portes. | 19 Roues de 13 po avec anneau décoratif et enjoliveur chromé. |
| 5 Appoints aux pare-chocs avant et arrière. | 12 Dégivreur arrière électrique. | 20 Essuie-glaces à action intermittente. |
| 6 Lampe de compartiment-bagages. | 13 Phares à iode. | |
| 7 Bouchon attaché au tuyau du réservoir d'essence. | 14 Miroir de vanité de pare-feu/droite. | |
| | 15 Moulure noire de ceinture de caisse. | |

Vous voulez des pièces d'automobiles Dodge, Chrysler, camions Dodge?

C'est chez
J.L. NADEAU AUTOMOBILES
qu'il faut aller!

vendeur autorisé — Chrysler, Dodge
74-76, Maurault, Pierreville, 568-3512
À 15 minutes de Nicolet
Un besoin urgent d'autos usagées!



XR 500R

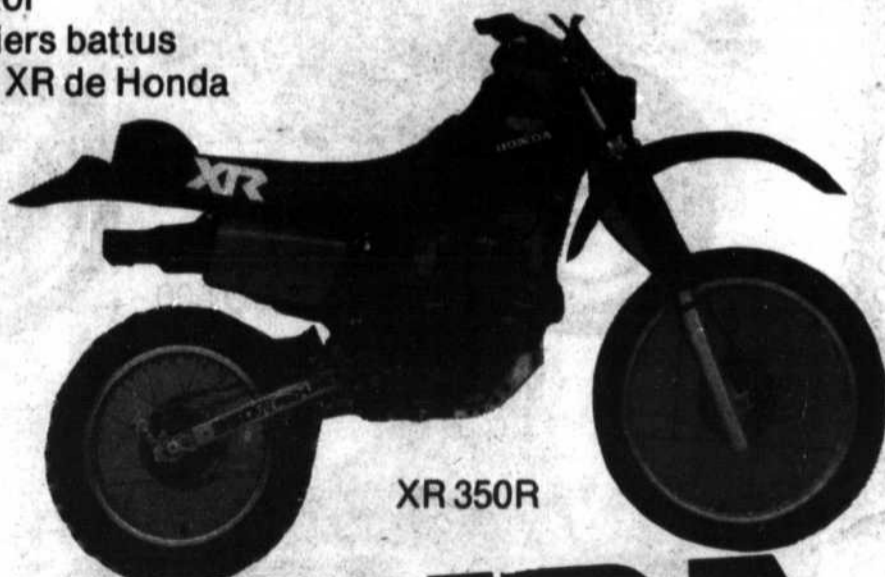
Honda le no 1 dans

les motos de compétition

Éloigne-toi des sentiers battus avec une XR de Honda



XR 200R



XR 350R

HONDA

MOTO SPORT JUTRAS INC.

155, STE-THERÈSE, LA VISITATION, CTÉ YAMASKA, TÉL.: (514) 564-5432

STATISTIQUES

LIGUE DE HOCKEY "HAROLD CYR" INTERMÉDIAIRE C

FINALE 3 DE 5
Terrasse: 5 - Château: 0
Terrasse: 5 - Château: 6 supplémentaire
La série est égale 1 à 1

COMPTEURS DES SÉRIES

EQUIPES	NOMS	B	A	PTS
Terrasse	Edward Jacques	6	8	14
Terrasse	Mario Bouvette	5	7	12
Terrasse	Gilles Rousseau	5	5	10
Terrasse	Roger Langlois	5	5	10
Terrasse	Francis Provencher	3	6	9

GAGNEZ DES BILLETS

POUR ASSISTER AU

SOUPER de la PERCHAUDE



Samedi 7 mai 1983
entre 18 h et 21 h

à la polyvalente Jean Nicolet

au profit du



Club Optimiste
de Nicolet

Adm.: 7,00\$ par personne
PERMIS S.A.Q.

Pour réservation de table (groupes de 8 et plus): 293-2329

NOM: _____

ADRESSE: _____

TÉL: _____

Faites parvenir à
TIRAGE SOUPER DE LA PERCHAUDE
C.P. 1300

NICOLET, JOG 1E0

1 paire de billets, valeur de 14\$ à tirer chaque semaine.
Les gagnants seront avisés par téléphone.

Projet de régionalisation du hockey mineur Secteur de Nicolet

Pour le bien du hockey mineur nous l'espérons, des changements majeurs seront apportés dès l'automne prochain.

Nous formerons un pool de joueurs avec tous les joueurs des paroisses. Le secteur Bécancour et Daveluyville a adopté la même politique.

A noter que les jeunes ne joueront plus pour une paroisse mais pour une équipe dans une ligue à l'aréna de Nicolet. Tout sera fait pour avoir des équipes équilibrées. Les joueurs pour équipe Métro seront choisis, ensuite les autres joueurs seront divisés et formeront les é-

quipes maison.

En classant les joueurs, on s'assurera que deux frères ne seront pas séparés et que chaque équipe contient quelques joueurs environ trois de chaque paroisse pour faciliter le transport.

Cette formule propose ainsi que les paroisses mettent leur équipement en commun selon des modalités qui reste à négocier ainsi que pour l'école de hockey.

Nous aurons sûrement besoin de bénévoles pour s'occuper de l'équipement ou pour représenter Nicolet à la zone de la Rive-Sud.

Il y a présentement un conseil de former avec deux représentants de chaque paroisse et un conseil d'administration composé de sept membres. Vous serez tenus

au courant des développements durant l'été dans les journaux. La réunion annuelle aura lieu à la polyvalente le 27 avril (mercredi) à 19:30 heures.

Le Nova chez les Optimistes

Par Mario Paradis

Afin de souligner la récente victoire du Nova de Nicolet dans la ligue Intermédiaire de Nicolet, le club Optimiste de l'endroit a reçu le Nova à son souper hebdomadaire. Il va sans dire que tous les joueurs étaient enchantés de cette expérience. Comme on le sait,

le club Optimiste précède l'aide à la jeunesse et que tous les joueurs présents ont reçu un jour ou l'autre par le passé l'aide des Optimistes. Je me ferai donc le porte-parole du Nova et je profite de cette occasion pour remercier du fond du cœur le club Optimiste de Nicolet.

Patinage artistique

Par Mario Paradis

Si la compétition de patinage artistique de Bécancour a connu un franc succès, celle de Nicolet sans être un échec, loin de là, a connu moins de succès. La responsable, Mme Lorraine Levesque me confiait que 453 personnes étaient présentes samedi soir comparativement à 647 la saison dernière. De plus, le jour même avaient lieu plusieurs autres activités dont la soirée de la ligue intermédiaire, l'exposition de Copers et une

exhibition de danse qui a rempli le Centre catholique. Il serait donc bon de penser à un système qui pourrait éviter de se couper l'herbe sous le pied, celui-ci pourrait être un cahier mensuel où toutes les activités pourraient être annoncées. Quoi qu'il en soit, M. et Mme Robert Levesque prendront une décision pour à leur avenir dans cette organisation et nous en aurons des nouvelles un peu plus tard. Donc félicitations aux organisateurs et à l'an prochain.

Par Mario Paradis

Voici la liste des joueurs s'étant mérités les médailles Esso dans les différentes catégories de hockey à Nicolet. Celles-ci étaient remises au joueur le plus sportif, le plus amélioré et le plus utile.

Chez le midget dans l'ordre, Denis Frenette, Luc Rousseau et Pierre Quévin; chez le bantam Pierre Guévin, Francis Bouvette et Stéphane Thibeault; chez le pee-wee (Panthère) Chris-

tian Lemire, Nicolas Langlais et Gilles Provencher; chez le pee-wee (Tigre) Sylvain Houle, Michel Charland et Georges Antikessé. Pour les atomes (Panthère) Daniel Derépentigny, Martin Proulx et Louis Roy et enfin pour les atomes (Tigre) Eric Chicouane, Patrick Raymond et Sylvain Lachapelle. Félicitations à tous ces jeunes hommes et à leurs instructeurs.

Hockey mineur Nicolet



VIRAGO 500



MAXIM 750



TRI-MOTO 200E

YAMAHA

la haute technologie
à votre service

EUGÈNE FORTIER

100, BOUL. BARIL, PRINCEVILLE,

364-5339

Concessionnaire
YAMAHA

VENTE

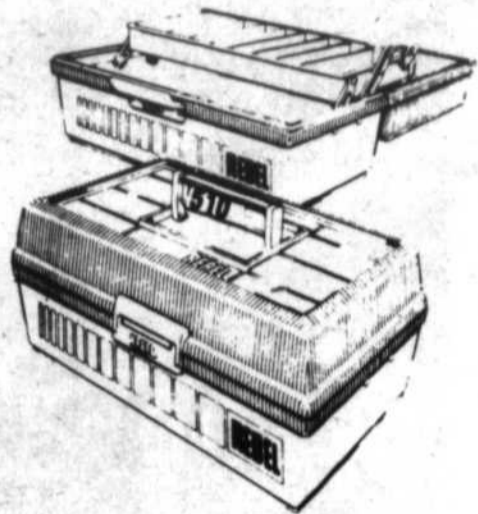
RENOVATION

Toute notre nouvelle marchandise est arrivée
C'EST LE TEMPS PLUS QUE JAMAIS DE RÉALISER DE

AUX
AMATEURS
DE
PÊCHE

VRAIES ÉCONOMIES

REBEL
REBEL



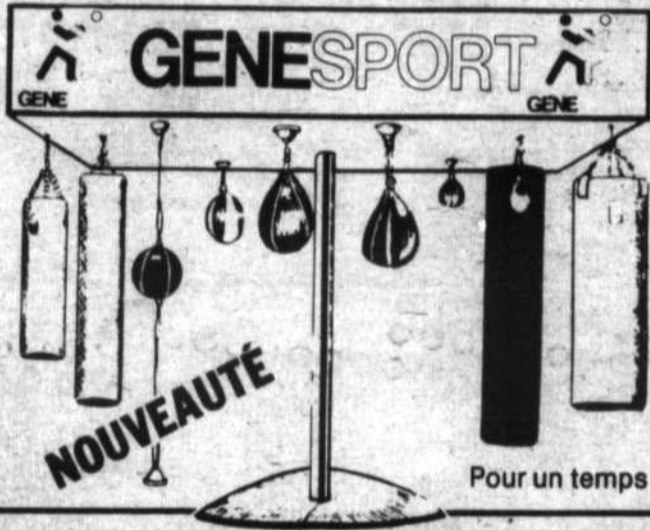
COFFRE À PÊCHE
"Rebel"
510

SPÉCIAL **10⁵⁰**

"GENESPORT"

BOXE - KARATÉ - KICH BOXING

RÉDUCTION **20%**



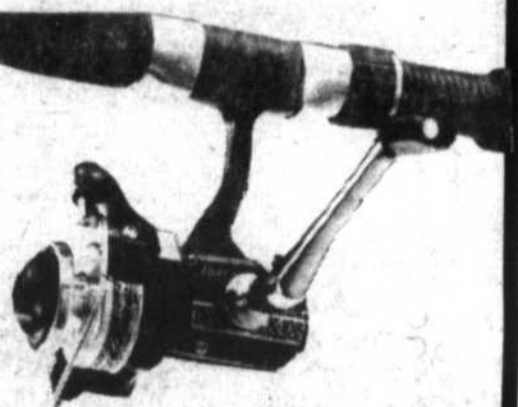
NOUVEAUTÉ

Pour un temps limité



MOULINET

Ensemble "Shimano",
modèle "X25"
avec canne Sigma SP1600



SPÉCIAL **59⁹⁵** l'ensemble

ESCOMPTE SPÉCIAL
AUX ÉQUIPES DE BALLE ET SOCCER

Soulier de balle
et soccer "Puma"
Modèle "Barcellona"

SPÉCIAL

27⁹⁵



CORDE
À POISSON
en nylon

SPÉCIAL **3⁷⁵**

VELTIC
rouge et blanc
no 6

SPÉCIAL
245
/ch.

OASIS
à poisson
SPÉCIAL

9⁹⁵

STREN
rouleau 200 mètres
"Nouveauté"
RABAIS

10%

27⁰⁰
la douzaine

VOBLEX
SPÉCIAL

2⁰⁰

Ferplus

SPORT



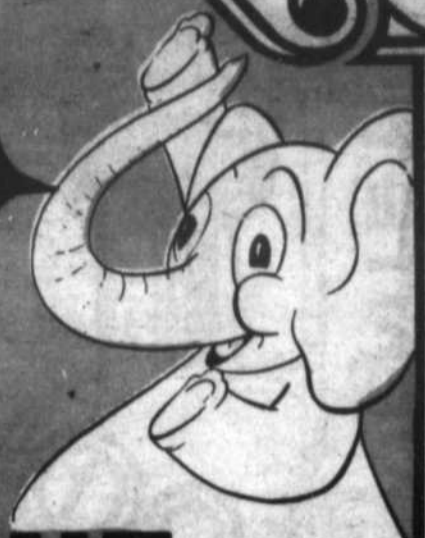
NICOLET SPORTS ENR.

293-2156

231, Léon XIII

Nicolet

**VOICI LE TOUT NOUVEAU-NÉ
DES 4 FRÈRES BOISVERT**



LES FAMEUX
PRODUITS

MOFFAT

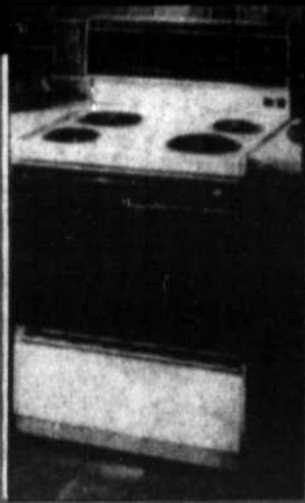
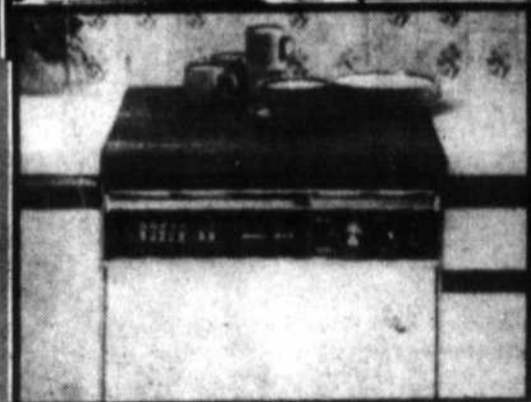
Appareils ménagers de qualité depuis plus de 100 ans
sont maintenant en montre juste à temps pour

L'ÉLÉPHANTESQUE

Voici notre super spécial
de rentrée

**ÉCONOMISEZ
120\$**

à l'achat de l'un ou l'autre
des appareils ci-dessous



Voyez ce magnifique ameublement

ST-BARTHÉLEMY

de 13 morceaux incluant:
cuisinière 30" et réfrigérateur 17' cube
de Luxe Kelvinator.

**À UN PRIX
ÉLÉPHANTESQUE**

**GRAND SPÉCIAL
3,770\$**



L'ÉLÉPHANTESQUE

c'est des
RÉDUCTIONS
Jusqu'à

50%

sur certains items et des
centaines de spéciaux
en magasin.



4 FRÈRES BOISVERT

CLEMENT

550, Whitehead
Trois-Rivières

NAPOLEON

560, Broadway
Shawinigan

JEAN-PAUL

542, St-Antoine
La Tuque

GILLES

231 ouest, rue King
Sherbrooke