

# Ministère des Terres et Forêts

HONORABLE MAURICE DUPLESSIS. C.R.

PREMIER MINISTRE

T4C3

A13\V54-

1938

OFF

MINISTRE DES TERRES ET FORÊTS

AVILA BÉDARD. I.F.

SOUS MINISTRE



LISTE  
DES

VILLES, VILLAGES, PAROISSES ET CANTONS CADASTRÉS

DE LA

PROVINCE DE QUÉBEC

*Bureau d'enregistrement.*

Compilée par: A.J. DUCHESNAY

DIRECTEUR DU SERVICE DU CADASTRE

QUÉBEC

1938



Bibliothèque Nationale du Québec

MINISTÈRE DES TERRES ET FORÊTS

Monsieur MAURICE DUPLESSIS, O.M.

PREMIER MINISTRE

MINISTÈRE DES TERRES ET FORÊTS

AYLA BÉGIN, O.M.

SOUS-MINISTRE



LISTE

DES VILLES, VILLAGES, PAROISSES ET CANTONS CADASTRÉS

ET LA

PROVINCE DE QUÉBEC

Compilée par A. J. DUBREUIL

Directeur du Service du Cadastre

QUÉBEC

1938

1858

QUÉBEC

DIRECTEUR DU BUREAU DE LA STATISTIQUE

COMPTES ANNUELS

PROVINCE DE QUÉBEC

1858

LES VILLAGES, PAROISSES ET CANTONS CADASTRES

1858

1858



QUÉBEC

IMPRIMERIE DE LA PROVINCE

1858

1858

QUÉBEC

1858

# Ministère des Terres et Forêts

HONORABLE MAURICE DUPLESSIS. C.R.

PREMIER MINISTRE

MINISTRE DES TERRES ET FORÊTS

AVILA BÉDARD. I.F.

SOUS MINISTRE



LISTE  
DES

VILLES, VILLAGES, PAROISSES ET CANTONS CADASTRÉS

DE LA

PROVINCE DE QUÉBEC

---

Compilée par: A.J. DUCHESNAY

DIRECTEUR DU SERVICE DU CADASTRE

QUÉBEC

1938

---



LISTE DES VILLES, VILLAGES, PAROISSES ET CANTONS CADASTRES  
JUSQU'AU 1er JANVIER, 1938.

VILLE, VILLAGE, PAROISSE, CANTON	COMTE	DATE des Proclamations officielles.
Acton Vale.. . . . .	Village.. . . . .	Bagot.. . . . . 5 octobre, 1882
Adèle d'Abercrombie..	Paroisse Ste .. . .	Terrebonne .. . . 3 juin, 1884
Adolphe.. . . . .	Paroisse St. . . . .	Montmorency.. . . 8 août, 1879
Addington .. . . . .	Canton .. . . . .	Papineau..... .. 18 avril, 1917
Adstock.. . . . .	Canton (Div. de Beauce).	Frontenac. . . . . 2 septembre, 1898
Agapit .. . . . .	Paroisse St. . . . .	Lotbinière .. . . 24 juillet, 1879
Agathe .. . . . .	Paroisse Ste (par- tie)	Lotbinière .. . . 24 juillet, 1879
Agathe des Monts.. . .	Paroisse Ste .. . .	Terrebonne .. . . 3 juin, 1884
Agnès. . . . .	Paroisse Ste .. . .	Charlevoix .. . . 6 juillet, 1882
Agnès. . . . .	Village Ste (par- tie).	Frontenac. . . . . 20 janvier, 1897
Aimé.. . . . .	Paroisse St..... ..	Richelieu. . . . . 30 juin, 1880
Alban d'Alton.. . . . .	Paroisse St..... ..	Portneuf.. . . . . 14 février, 1879
Albanel.. . . . .	Canton.. . . . .	Roberval.. . . . . 6 septembre, 1906
Albert .. . . . .	Canton.. . . . .	Saguenay.. . . . . 26 novembre, 1897
Aldfield. . . . .	Canton (lère Divi- sion)	Pontiac .. . . . . 20 mars, 1908
Alexandre .. . . . .	Paroisse St..... ..	Iberville. . . . . 19 juillet, 1881
Alexandre (partie) ..	Paroisse St..... ..	Missisquoi .. . .
Alexandre .. . . . .	Paroisse St..... ..	Kamouraska .. . . 27 mars, 1882
Alexis. .... .	Paroisse St..... ..	Chicoutimi .. . . 5 octobre, 1883
Alexis des Monts (Cad renouvelé)..	Village St.. . . . .	Maskinongé .. . . 12 avril, 1928

LISTE DES VILLES, VILLAGES, PAROISSES ET CANTONS CADASTRES  
JUSQU'AU 1er JANVIER, 1938 - Suite.

VILLE, VILLAGE, PAROISSE, CANTON	COMTE	DATE des Proclamations officielles
Alleyn... ..	Canton... ..	Pontiac .. .. 22 février, 1934
Alphonse de Rodriguez	Paroisse St.. ..	Joliette.. .. 6 novembre, 1885
Ambroise de Kildare..	Paroisse St.. ..	Joliette.. .. 30 juin, 1880
Amos.. .. .	Village.. .. .	Témiscaming.. .. 22 novembre, 1916
Alexis .. .. .	Paroisse St. .. .	Montcalm.. .. . 5 août, 1890
Alphonse. .. .. .	Paroisse St. .. .	Chicoutimi (No 1) 5 octobre, 1883
Ambroise de la Jeune Lorette.. ..	Paroisse St. .. .	Québec. .. .. 23 mars, 1874
Amherst.. .. .	Canton (partie) ..	Terrebonne .. .. 7 novembre, 1916
Amherst.. .. .	Canton (partie) ..	Papineau.. .. . 7 novembre, 1916
Anaclet.. .. .	Paroisse St. .. .	Rimouski.. .. . 12 juillet, 1881
Ancienne Lorette.. ..	Paroisse N. Dame de 1'	Québec. .. .. 23 mars, 1874
André. .. .. .	Paroisse St. .. .	Kamouraska .. .. 27 mars, 1882
André Avelin .. .. .	Paroisse St. (La- belle) ..	Papineau.. .. . 28 septembre, 1882
André d'Acton.. .. .	Paroisse St. .. .	Bagot.. .. . 5 octobre, 1882
Andrews.. .. .	Paroisse St. .. .	Argenteuil .. .. 8 septembre, 1880
Angèle .. .. .	Paroisse Ste .. .	Rouville.. .. . 3 juin, 1879
Angèle de Laval .. ..	Paroisse Ste .. .	Nicolet .. .. . 18 juin, 1873
Angèle de Mérici.. ..	Paroisse Ste .. .	Rimouski.. .. . 12 juillet, 1881
Angélique .. .. .	Paroisse Ste (Div. Labelle).	Papineau.. .. . 28 septembre, 1882
Anne.. .. .	Paroisse Ste... ..	Montmorency.. .. 8 août, 1879
Anne de Beaupré (Cad. renouvelé)..	Village Ste.. .. .	Montmorency.. .. 24 septembre, 1931
Anne.. .. .	Paroisse Ste. ....	Jacques-Cartier. 16 octobre, 1877

LISTE DES VILLES, VILLAGES, PAROISSES ET CANTONS CADASTRES  
JUSQU'AU 1er JANVIER, 1938 - Suite.

VILLE, VILLAGE, PAROISSE, CANTON	COMTE	DATE des Proclamations officielles
Anne... ..	Quartier Ste (Montréal O.)..	Montréal-St-Anne. 3 novembre, 1869
Anne de Chicoutimi ..	Village Ste. ...	Chicoutimi .. 27 juin, 1900
Anne de la Pépède. ..	Paroisse Ste... ..	Champlain. ... 24 juillet, 1879
Anne de la Pécarière. Paroisse Ste... ..	Kamouraska .. ..	27 mars, 1882
Anne de Sorel... ..	Paroisse Ste... ..	Richelieu. ... 27 mai, 1878
Anne des Plaines... ..	Paroisse Ste... ..	Terrebonne .. .. 18 octobre, 1877
Anne des Moros, N-D., (Ste)...	(Fief) .. ..	Gaspé... .. 30 mai, 1921
Anne d'Yamachiche. ..	Paroisse Ste... ..	St. Maurice... .. 8 juillet, 1878
Annonciation .. ..	Village... ..	Labelle .. .. 2 mai, 1918
Annonciation .. ..	Paroisse de l'Isle ..	Deux-Montagnes.. 9 mai, 1882
Anselme... ..	Paroisse St. ... ..	Dorchester .. .. 15 juin, 1881
Antoine... ..	Paroisse St. ... ..	Lotbinière .. .. 24 juillet, 1879
Antoine (St-Georges). Quartier St. (Montréal O.)..	Montréal-St-Georges.	21 juin, 1870
Antoine-Abbé .. ..	Paroisse St. ... ..	Chateauguay... .. 4 janvier, 1882
Antoine de la Baie du Febvre..	Paroisse St. ... ..	Yamaska .. .. 27 juin, 1881
Antoine de l'Isle aux Grues..	Paroisse St. ... ..	Montmagny. ... 7 août, 1877
Antoine de Longueuil. Paroisse St. ... ..	Chambly .. ..	14 janvier, 1869
Antoine de la Riv. du Loup...	Paroisse St. ... ..	Maskinongé .. .. 27 mars, 1882
Antoine de la Valtrie Paroisse St. ... ..	Berthier... ..	5 octobre, 1882
Antoine de Verchères. Paroisse St. ... ..	Verchères. ... ..	18 novembre, 1878
Antonin... ..	Paroisse St. ... ..	Témiscouata... .. 6 juillet, 1882

LISTE DES VILLES, VILLAGES, PAROISSES ET CANTONS CADASTRES  
JUSQU'AU 1er JANVIER, 1938 - Suite.

VILLE, VILLAGE, PAROISSE, CANTON	COMTE	DATE des Proclamations officielles
Appollinaire .. .. .	Paroisse St. .. ..	Lotbinière .. .. 24 juillet, 1879
Arago .. .. .	Canton .. .. .	L'Islet .. .. . 28 mars, 1895
Archambault. .. .. .	Canton (Partie S.O.)	Terrebonne. .. .
Armand.. .. .	Canton (Partie) ..	Témiscouata.. .. 12 décembre, 1893
Armand-Est. .... .	Paroisse St. ....	Missisquoi .. .. 26 décembre, 1884
Armand-Ouest .. .. .	Paroisse St. ....	Missisquoi .. .. 26 décembre, 1884
Arsène.. .. .	Paroisse St. ....	Témiscouata.. .. 6 juillet, 1882
Arthabaska (et Victo- riaville).. .. .	Canton .. .. .	Arthabaska .. .. 1 avril, 1884
Arthabaskaville .. ..	Village.. .. .	Arthabaska .. .. 1 avril, 1884
Arundel. .... .	Canton .. .. .	Argenteuil .. .. 28 mars, 1895
Arvida.. .. .	Cité.. .. .	Chicoutimi .. .. 28 avril, 1930
Arvida.. .. .	Cité.. .. .	Chicoutimi .. .. 16 octobre, 1930
Asbestos .. .. .	Village.. .. .	Richmond.. .. . 28 septembre, 1905
Ascot .. .. .	Canton .. .. .	Sherbrooke .. .. 27 janvier, 1915
Ashburton.. .. .	Canton .. .. .	Montmagny. .... 7 août, 1877
Ashford.. .. .	Canton .. .. .	L'Islet... .. . 22 mars, 1881
Ashuapmouchouan .. ..	Canton .. .. .	Roberval.. .. . 21 avril, 1897
Athanase. .... .	Paroisse St. ....	Iberville. .... 19 juillet, 1881
Aubert .. .. .	Paroisse St (partie)	L'Islet. .... 22 mars, 1881
Auckland. .... .	Canton .. .. .	Compton .. .. . 2 février, 1892
Auclair.. .. .	Canton .. .. .	Témiscouata.. .. 18 février, 1935
Augustin. .... .	Paroisse St. ....	Portneuf.. .. . 14 février, 1879
Augustin. .... .	Paroisse St. ....	Deux-Montagnes.. 9 mai, 1882

LISTE DES VILLES, VILLAGES, PAROISSES ET CANTONS CADASTRES  
JUSQU'AU 1er JANVIER, 1938 - Suite.

VILLE, VILLAGE, PAROISSE, CANTON	COMTE	DATE des Proclamations officielles
Aumond.. . . . .	Canton .. . . .	Gatineau.. . . . 14 juin, 1920
Aylmer.. . . . .	Canton (Div de Beauce) ..	Frontenac. . . . . 28 janvier, 1888
Aylmer.. . . . .	Ville (Div. Wright)	Gatineau.. . . . 28 septembre, 1882
Aylwin.. . . . .	Canton (Div. Wright).	Gatineau.. . . . 12 juin, 1889
Awantjish.. . . . .	Canton (Div. No 2).	Matapédia .. . . . 1 août, 1895
Awantjish (Augm). . . .	Canton (Div. No 2).	Matapédia .. . . . 25 mai, 1923
Awantjish (partie)..	Canton (Div. No 2)	Matapédia.. . . . 16 février, 1934
Baby.. . . . .	Canton .. . . .	Témiscaming .. . . 19 novembre, 1928
Bagot. . . . .	Canton .. . . .	Chicoutimi.. . . . 4 juillet, 1895
Bagotville.. . . . .	Village de.. . . .	Chicoutimi.. . . . 5 octobre, 1883
Baie de Gaspé Nord. .	Canton .. . . .	Gaspé.. . . . . 9 mars, 1898
Baie St.-Paul.. . . . .	Paroisse de la 2e Division..	Charlevoix.. . . . 6 juillet, 1882
Barford.. . . . .	Canton (Div. de Coaticook)..	Stanstead.. . . . 31 décembre, 1898
Barnabé.. . . . .	Paroisse St. . . . .	St-Hyacinthe. . . . 18 février, 1881
Barnabé.. . . . .	Paroisse St. . . . .	St-Maurice .. . . . 8 juillet, 1878
Barnston. . . . .	Canton (Div. de Coaticook)..	Stanstead. . . . . 21 juin, 1899
Barnston. . . . .	Canton (Partie)..	Stanstead. . . . . 17 mai, 1899
Barraute. . . . .	Canton .. . . .	Abitibi... . . . . 5 novembre, 1927
Barthélsmy.. . . . .	Paroisse St. . . . .	Berthier.. . . . . 5 octobre, 1882
Baskatong .. . . . .	Canton .. . . .	Gatineau.. . . . . 3 janvier, 1934
Bassin de Chambly. . .	Village du.. . . .	Chambly .. . . . 14 janvier, 1869
Batiscan. . . . .	Partie de la Seigneurie..	Champlain. . . . . 18 janvier, 1926

LISTE DES VILLES, VILLAGES, PAROISSES ET CANTONS CADASTRES  
JUSQU'AU 1er JANVIER, 1938 - Suite;

VILLE, VILLAGE, PAROISSE, CANTON	COMTE	DATE des Proclamations officielles
Bazile.. . . . .	Paroisse St. . . . .	Portneuf.. . . . 14 février, 1879
Béatrice .. . . .	Paroisse Ste .. . . .	Joliette.. . . . 6 novembre, 1885
Beaubien .. . . .	Canton .. . . . . .	L'Islet .. . . . 1 décembre, 1913
Beauchastel .. . . .	Canton (Partie) .. . .	Témiscamingue .. 11 juin, 1935
Beauchastel .. . . .	Canton (Partie) .. . .	Témiscamingue ..
Beauharnois .. . . .	Ville de .. . . . . .	Beauharnois.. . . 26 août, 1878
Beaulac.. . . . .	Village de. . . . .	Wolfe.. . . . . 24 janvier, 1899
Beauport. . . . .	Paroisse de (2 plans)	Québec. . . . . 23 mars, 1874
Bédard.. . . . .	Canton .. . . . . .	Rimouski.. . . .
Bedford. . . . .	Ville de. . . . . . .	Missisquoi .. . . 26 décembre, 1884
Beebe Plain .. . . .	Village de.. . . . .	Stanstead. . . . 17 février, 1898
Bégin.. . . . .	Canton .. . . . . .	Chicoutimi .. . . 29 décembre, 1924
Bégon.. . . . .	Canton .. . . . . .	Témiscouata.. . . 22 août, 1890
Bellechasse .. . . .	Canton .. . . . . .	Bellechasse.. . . 8 septembre, 1880
Bellecombe. . . . .	Canton .. . . . . .	Témiscamingue ..
Beloeil.. . . . .	Paroisse St-Mathieu de.	Verchères.. . . 18 novembre, 1878
Benoit.. . . . .	Paroisse St. . . . .	Deux-Montagnes.. 9 mai, 1882
Benoit Joseph Labre.	Paroisse St. (Partie) Div. No 2....	Matane.. . . . . 2 mai, 1906
Bergeronnes .. . . .	Canton .. . . . . .	Saguenay .. . . . 26 novembre, 1897
Bernard .. . . . .	Paroisse St. . . . .	Dorchester. . . . 15 juin, 1881
Berthier.. . . . .	Paroisse de. . . . .	Berthier... . . . 5 octobre, 1882
Berthier.. . . . .	Ville de .. . . . . .	Berthier... . . . 5 octobre, 1882
Betsiamites .. . . .	Canton (Partie).. . . .	Saguenay.. . . . 22 juillet, 1936

LISTE DES VILLES, VILLAGES, PAROISSES ET CANTONS CADASTRES  
JUSQU'AU 1er JANVIER, 1938 - Suite.

VILLE, VILLAGE, PAROISSE, CANTON	COMTE	DATE des Proclamations officielles	
Berthier... ..	Paroisse de. . . . .	Montmagny. . . . .	7 août, 1877
Biencourt... ..	Canton . . . . .	Rimouski... ..	2 octobre, 1934
Bienville... ..	Village incorporé de.	Lévis... ..	24 juillet, 1879
Bigelow. . . . .	Canton . . . . .	Labelle . . . . .	30 avril, 1934
Blais . . . . .	Canton . . . . .	Matapédia. . . . .	21 juin, 1932
Blake . . . . .	Canton (partie) . . . . .	Labelle . . . . .	25 mai, 1934
Blake . . . . .	Canton (partie) . . . . .	Gatineau... ..	5 avril, 1934
Blandford... ..	Canton (partie) (St-Louis)..	Arthabaska . . . . .	21 octobre, 1885
Blandford... ..	Canton (partie) . . . . .	Nicolet . . . . .	18 juin, 1873
Bois... ..	Canton . . . . .	Portneuf... ..	2 septembre, 1900
Bolton . . . . .	Canton . . . . .	Brome... ..	23 mars, 1887
Bonaventure d'Upton.	Paroisse St. . . . .	Yamaska . . . . .	27 juin, 1881
Boniface. . . . .	Paroisse St. . . . .	St. Maurice... ..	8 juillet, 1878
Botsford. . . . .	Canton . . . . .	Témiscouata... ..	25 mars, 1919
Boucher... ..	Canton . . . . .	Champlain... ..	6 octobre, 1899
Boucherville . . . . .	Village... ..	Chambly... ..	14 janvier, 1869
Bouchette . . . . .	Canton . . . . .	Gatineau. . . . .	21 mars, 1912
Bourdages . . . . .	Canton (partie) . . . . .	L'Islet... ..	7 janvier, 1921
Bourdages . . . . .	Canton (partie-rgs. 1,11,111)	L'Islet... ..	31 août, 1920
Bourdages . . . . .	Canton (partie)... ..	Montmagny . . . . .	7 août, 1877
Bourgeois . . . . .	Canton (partie)... ..	Laviolette... ..	
Bourget... ..	Canton . . . . .	Chicoutimi... ..	20 janvier, 1896

LISTE DES VILLES, VILLAGES, PAROISSES ET CANTONS CADASTRES  
JUSQU'AU 1er JANVIER, 1938 - Suite

VILLE, VILLAGE, PAROISSE, CANTON	COMTE	DATE des Proclamations officielles
Bourlamaque.. . . .	Canton (Partie).. . .	Abitibi.. . . . 9 octobre, 1935
Bourlamaque. . . . .	Canton (Partie).. . .	Abitibi.. . . . 30 septembre, 1937
Bourlamaque.. . . .	Ville (Partie)... . .	Abitibi.. . . . 12 juin, 1934
Bourlamaque.. . . .	Ville (Partie)... . .	Abitibi.. . . . 4 avril, 1936
Bourlamaque.. . . .	Ville (Partie)... . .	Abitibi.. . . . 3 juin, 1936
Bourlamaque.. . . .	Ville (Partie)... . .	Abitibi.. . . . 30 septembre, 1937
Bouthillier.. . . . .	Canton . . . . .	Labelle.. . . . 12 juillet, 1924
Bowman.. . . . .	Canton . . . . .	Papineau. . . . . 27 mai, 1932
Brassard . . . . .	Canton . . . . .	Berthier. . . . . 17 juillet, 1914
Brigide de Monnoir..	Paroisse Ste. . . . .	Iberville . . . . . 19 juillet, 1881
Boyer.. . . . .	Canton . . . . .	Labelle . . . . . 29 août, 1930
Brigitte.. . . . .	Paroisse Ste . . . . .	Nicolet.. . . . . 18 juin, 1873
Brigitte de Laval.. .	Paroisse Ste . . . . .	Montmorency. . . . 8 août, 1879
Bristol . . . . .	Canton (1ere Division)	Pontiac.. . . . 20 mars, 1908
Brodeur . . . . .	Canton . . . . .	Témiscamingue . .
Brome.. . . . .	Canton.. . . . .	Brome.. . . . . 23 mars, 1887
Brompton.. . . . .	Canton . . . . .	Richmond.. . . . 22 janvier, 1902
Broughton. . . . .	Canton . . . . .	Beauce. . . . . 28 janvier, 1888
Bruno.. . . . .	Paroisse St. . . . .	Chambly . . . . . 14 janvier, 1869
Bryson. . . . .	Village (1ere Divis.)	Pontiac . . . . . 20 mars, 1908
Bryson. . . . .	Canton . . . . .	Pontiac . . . . . 22 février, 1934
Buckingham . . . . .	Canton (Div. Labelle)	Papineau.. . . . 28 septembre, 1882
Buckingham . . . . .	Village (Div. Labelle)	Papineau.. . . . 28 septembre, 1882
Buckland.. . . . .	Canton . . . . .	Bellechasse.. . . 8 septembre, 1880

LISTE DES VILLES, VILLAGES, PAROISSES ET CANTONS CADASTRES  
JUSQU'AU 1er JANVIER, 1938 - Suite.

VILLE, VILLAGE, PAROISSE, CANTON	COMTE	DATE des Proclamations officielles
Buckland.. . . . .	Canton (partie 6e rang)	Dorchester.. . 16 mai, 1892
Bulstrode. . . . .	Canton (partie).. . . .	Arthabaska.. . 5 juin, 1886
Bulstrode. . . . .	Augmentation (partie)..	Arthabaska.. . 5 juin, 1886
Bungay.. . . . .	Canton .. . . . . . . .	Kamouraska.. . 21 mai, 1901
Bury.. . . . .	Canton .. . . . . . . .	Compton .. . . 30 juillet, 1897
Cabano .. . . . .	Canton (partie) .. . . .	Témiscouata .. 12 décembre, 1893
Cabot.. . . . .	Canton (partie: St-Oct. de Métis) 2e Division..	Matane.. . . . 22 décembre, 1881
Cabot.. . . . .	Canton (partie) 2e Div.)	Matapédia. . . 1 août, 1895
Cadillac. . . . .	Canton (partie).. . . .	Abitibi.. . . . 13 juillet, 1935
Cajetan d'Armagh ..	Paroisse St. . . . . . .	Bellechasse .. 8 septembre, 1880
Callières . . . . .	Canton (partie) . . . . .	Charlevoix. . . 22 novembre, 1929
Cameron.. . . . .	Canton.. . . . . . . . .	Gatineau .. . . 16 octobre, 1913
Camille.. . . . .	Canton.. . . . . . . . .	Wolfe.. . . . . 12 décembre, 1899
Campbell. . . . .	Canton.. . . . . . . . .	Labelle .. . . . 27 septembre, 1915
Campbell's Bay.. ..	Village (1ere Division)	Pontiac .. . . . 20 mars, 1908
Canrobert . . . . .	Village. . . . . . . . . .	Rouville... . . 3 juin, 1879
Canton Chambly.. ..	Village. . . . . . . . . .	Chambly.... . . 14 janvier, 1869
Canut.. . . . .	Paroisse St .. . . . . . .	Deux-Montagnes 9 mai, 1882
Cap Chat.. . . . .	Canton.. . . . . . . . .	Gaspé.. . . . . 30 mai, 1921
Cap de la Madeleine	Paroisse du .. . . . . . .	Champlain.. . . 24 juillet, 1879
Cap Rosier .. . . .	Canton du.. . . . . . . .	Gaspé.. . . . . 9 mars, 1898
Cap Santé. . . . .	Paroisse (Ste.Famille du)...	Portneuf .. . . 14 février, 1879
Cap St-Ignace .. . .	Paroisse du .. . . . . . .	Montmagny.. . . 7 août, 1877

LISTE DES VILLES, VILLAGES, PAROISSES ET CANTONS CADASTRES  
JUSQU'AU 1er JANVIER, 1938 - Suite.

VILLE, VILLAGE, PAROISSE, CANTON	COMTE	DATE des Proclamations officielles
Carignan.. . . . .	Canton (partie).. . . .	Champlain.. . . . 13 décembre, 1899
Carignan.. . . . .	Canton (partie).. . . .	Champlain.. . . . 3 mars, 1928
Carleton.. . . . .	Canton (2e Division).. .	Bonaventure .. . 1 août, 1892
Caron .. . . . .	Canton .. . . . .	Lac St.Jean .. . 21 avril, 1897
Casault .. . . . .	Canton .. . . . .	Matapédia .. . .
Casgrain .. . . . .	Canton .. . . . .	L'Islet.. . . . . 5 janvier, 1894
Casimir. . . . .	Paroisse St. . . . .	Portneuf. . . . . 14 février, 1879
Casupscull. . . . .	Canton (2e Division).. .	Matane.. . . . . 7 janvier, 1899
Cathcart .. . . . .	Canton (partie) .. . .	Joliette .. . . . 6 octobre, 1899
Catherine.. . . . .	Paroisse Ste .. . . .	Portneuf .. . . . 14 février, 1879
Cawood.. . . . .	Canton .. . . . .	Pontiac. . . . . 3 janvier, 1934
Cécile.. . . . .	Paroisse Ste .. . . .	Beauharnois .. . 26 août, 1878
Cécile de Milton. . .	Paroisse Ste .. . . .	Shefford .. . . . 31 août, 1881
Cécile du Bic. . . .	Paroisse Ste .. . . .	Rimouski .. . . . 12 juillet, 1881
Célestin .. . . . .	Paroisse St. . . . .	Nicolet. . . . . 18 juin, 1873
Centre.. . . . .	Quartier (Div. Montréal O)..	Montréal-St.Laurent. 21 juin, 1870
Césaire. . . . .	Paroisse St. . . . .	Rouville .. . . . 3 juin, 1879
Césaire. . . . .	Village de . . . . .	Rouville .. . . . 3 juin, 1879
Champlain.. . . . .	Quartier (Cité de Québec) ..	Québec Ouest.... 1 août, 1871
Chapeau.. . . . .	Village (1ere Division)	Pontiac.. . . . . 20 mars, 1908
Charles.. . . . .	Paroisse St. . . . .	Bellechasse .. . 8 septembre, 1880
Charles.. . . . .	Paroisse St. . . . .	St. Hyacinthe... 18 février, 1881
Charles Borromée. . .	Paroisse St. . . . .	Joliette.. . . . 18 décembre, 1876

LISTE DES VILLES, VILLAGES, PAROISSES ET CANTONS CADASTRES  
JUSQU'AU 1er JANVIER, 1938 - Suite.

VILLE, VILLAGE, PAROISSE, CANTON	COMTE	DATE des Proclamations officielles
Charlesbourg.. . . .	Paroisse de.. . . .	Québec.. . . . 23 mars, 1874
Charles de Stambridge.	Paroisse de St.. . .	Missisquoi.. . . 26 décembre, 1884
Charles de Lachenaie..	Paroisse St.. . . .	L'Assomption.. . 16 mai, 1882
Charlevoix.. . . .	Canton .. . . .	Roberval.. . . . 2 février, 1892
Charrette .. . . .	Paroisse (partie N-D. des Neiges)..	St. Maurice.. . . 9 février, 1918
Château-Richer. . . .	Paroisse du. . . . .	Montmorency.. . . 8 août, 1879
Chatham.. . . . .	Canton.. . . . .	Argenteuil .. . . 20 novembre, 1883
Chavigny. . . . .	Canton (partie).. . . .	Portneuf.. . . . 20 mars, 1908
Chénier.. . . . .	Canton.. . . . .	Rimouski.. . . . 22 janvier, 1934
Chertsey. . . . .	Canton.. . . . .	Montcalm.. . . . 2 janvier, 1895
Cherbourg .. . . .	Canton (partie).. . . .	Matane.... . . .
Chesham.. . . . .	Canton (Div. Mégantic)	Frontenac. . . . 2 février, 1892
Chesham.. . . . .	Canton (partie) (Div. Compton)..	Frontenac. . . . 2 février, 1892
Chester.. . . . .	Canton.. . . . .	Arthabaska .. . . 1 avril, 1884
Chichester.. . . .	Canton (lère Div) . . . .	Pontiac... . . . 14 juin, 1897
Chicoutimi.. . . .	Canton (partie).. . . .	Chicoutimi .. . . 4 juillet, 1895
Chicoutimi.. . . .	Paroisse de.. . . . .	Chicoutimi... . . 5 octobre, 1883
Chicoutimi.. . . .	Ville de.. . . . .	Chicoutimi... . . 5 octobre, 1883
Christie. . . . .	Canton.. . . . .	Gaspé.. . . . . 11 décembre, 1914
Church .. . . . .	Canton.. . . . .	Pontiac .. . . . 30 avril, 1934
Christophe.. . . .	Paroisse St (partie)..	Arthabaska... . . 1 avril, 1884
Clapham.. . . . .	Canton.. . . . .	Pontiac .. . . . 15 décembre, 1933

LISTE DES VILLES, VILLAGES, PAROISSES ET CANTONS CADASTRES  
JUSQU'AU 1er JANVIER, 1938 - Suite.

VILLE, VILLAGE, PAROISSE, CANTON	COMTE	DATE des Proclamations officielles	
Claire.. . . . .	Paroisse Ste. . . . .	Dorchester . . . . .	15 juin, 1881
Clarenceville. . . . .	Village (non-incorporé)	Missisquoi.. . . .	26 décembre, 1884
Clarendon.. . . . .	Canton (lère Division)	Pontiac.. . . . .	20 mars, 1908
Clément. . . . .	Paroisse St.. . . . .	Beauharnois.. . . .	26 août, 1878
Cléricy. . . . .	Canton.. . . . .	Abitibi.. . . . .	19 octobre, 1929
Clet. . . . .	Paroisse St.. . . . .	Soulanges. . . . .	9 juillet, 1879
Clermont . . . . .	Canton.. . . . .	Abitibi . . . . .	15 août, 1930
Cleveland.. . . . .	Canton. . . . .	Richmond.. . . . .	28 septembre, 1905
Clifton. . . . .	Canton (partie Est) ..	Compton . . . . .	2 février, 1892
Clifton. . . . .	Canton (partie Ouest) Div. Coaticook. . . . .	Compton . . . . .	2 février, 1892
Clinton. . . . .	Canton. . . . .	Frontenac. . . . .	18 juin, 1897
Cloridorme. . . . .	Canton. . . . .	Gaspé.. . . . .	9 mars, 1898
Clyde... . . . .	Canton. . . . .	Labelle . . . . .	5 novembre, 1927
Coaticook.. . . . .	Village de (Div. Coa- ticook).. . . . .	Stanstead. . . . .	31 mai, 1880
Colbert.. . . . .	Canton (partie). . . . .	Portneuf.. . . . .	2 septembre, 1900
Coleraine . . . . .	Canton. . . . .	Mégantic.. . . . .	10 octobre, 1922
Colomban. . . . .	Paroisse de.. . . . .	Deux-Montagnes.. . .	9 mai, 1882
Colomban de Sillery.	Paroisse St.. . . . .	Québec.. . . . .	23 mars, 1874
Como.. . . . .	Village.. . . . .	Vaudreuil. . . . .	12 octobre, 1882
Compton.. . . . .	Canton (Div. Sherbroo- ke).. . . . .	Compton... . . . .	12 septembre, 1895
Compton.. . . . .	Village (Div. Sher- brooke).... . . . .	Compton... . . . .	20 janvier, 1897
Constant. . . . .	Paroisse St.. . . . .	Laprairie. . . . .	28 juin, 1867

LISTE DES VILLES, VILLAGES, PAROISSES ET CANTONS CADASTRES  
JUSQU'AU 1er JANVIER, 1938 - Suite.

VILLE, VILLAGE, PAROISSE, CANTON	COMTE	DATE DES Proclamations officielles
Contrecoeur. . . . .	Paroisse de. . . . .	Verchères . . . . . 18 novembre, 1878
Côteau du Lac. . . . .	Paroisse (St-Ignace de)	Soulanges. . . . . 9 juillet, 1879
Côteau Landing . . . . .	Village incorporé. . . . .	Soulanges . . . . . 9 juillet, 1879
Côte de la Visitation	Village de la Rose- mount (Div. Hoch & J.C. Maisonneuve..	8 octobre, 1872
Côte des Neiges. . . . .	Village incorporé. . . . .	Westmount . . . . . 8 octobre, 1872
Côte St-Louis. . . . .	Village de la (Div. Hochelaga et J.-C.)..	Montréal Laurier 8 octobre, 1872 Montréal Dorion
Courville. . . . .	Canton. . . . .	Abitibi. . . . . 19 novembre, 1928
Cowansville . . . . .	Village incorporé de .	Missisquoi. . . . . 26 décembre, 1884
Cox. . . . .	Canton (1ère Division)	Bonaventure. . . . . 16 octobre, 1900
Crambourne. . . . .	Canton. . . . .	Dorchester. . . . . 9 mars, 1893
Crespieul. . . . .	Canton. . . . .	Roberval. . . . . 22 novembre, 1929
Croix (300) . . . . .	Paroisse Ste. . . . .	Lotbinière . . . . . 24 juillet, 1879
Cuthbert . . . . .	Paroisse St. . . . .	Berthier. . . . . 5 octobre, 1882
Cyprien. . . . .	Paroisse St. . . . .	Napierville. . . . . 30 juin, 1880
Cyrille. . . . .	Paroisse St. . . . .	L'Islet . . . . . 22 mars, 1881
Cookshire. . . . .	Ville de . . . . .	Compton . . . . . 2 février, 1892
Dablon. . . . .	Canton. . . . .	Roberval. . . . . 21 décembre, 1911
Dalibaire. . . . .	Canton (1ère Div.). . . . .	Matane. . . . . 5 juillet, 1898
Dalmas. . . . .	Canton. . . . .	Roberval. . . . . 6 septembre, 1906
Dalquier . . . . .	Canton. . . . .	Abitibi . . . . . 25 février, 1927
Damase. . . . .	Paroisse St. . . . .	St-Hyacinthe . . . . . 18 février, 1881
Damien de Brandon . . . . .	Paroisse St. . . . .	Berthier. . . . . 5 octobre, 1882

LISTE DES VILLES, VILLAGES, PAROISSES ET CANTONS CADASTRES  
JUSQU'AU 1er JANVIER, 1938 - Suite

VILLE, VILLAGE, PAROISSE, CANTON	COMTE	DATE des Proclamations officielles
Danville .. . . .	Village .. . . .	Richmond .. . . . 28 septembre, 1905
Dasserat .. . . .	Canton .. . . .	Abitibi .. . . .
David .. . . .	Paroisse St. .. . . .	Yamaska .. . . . 27 juin, 1881
David de l'Aube Ri- vière .. . . .	Paroisse St. .. . . .	Lévis .. . . . 24 juillet, 1879
Decalannes. . . . .	Canton. . . . .	Maskinongé. . . . . 6 novembre, 1835
Delisle.. . . . .	Canton.. . . . .	Lac St-Jean .. . . . 16 juillet, 1894
Décarie. . . . .	Canton .. . . . .	Labelle. . . . . 27 mai, 1932
Demers.. . . . .	Canton .. . . . .	Témiscouata .. . . . 15 mai, 1893
Denholm. . . . .	Canton .. . . . .	Gatineau .. . . . 30 octobre, 1933
Denis .. . . . .	Paroisse St. .. . . .	Kamouraska. . . . . 27 mars, 1882
Denis .. . . . .	Paroisse St. .. . . .	St. Hyacinthe. . . . . 18 février, 1881
Denonville. . . . .	Canton .. . . . .	Témiscouata .. . . . 22 août, 1890
Desmeloizes .. . . .	Canton .. . . . .	Abitibi.. . . . . 15 août, 1925
De Noue. . . . .	Canton .. . . . .	Gaspé.. . . . . 9 mars, 1898
Dequen.. . . . .	Canton .. . . . .	Roberval .. . . . 4 novembre, 1913
De Sales .. . . . .	Canton (1ère Division)	Charlevoix .. . . . 6 juillet, 1882
De Salaberry.. . . .	Canton .. . . . .	Terrebonne. . . . . 1 mai, 1902
Desandrouin .. . . .	Canton .. . . . .	Témiscamingue. . . . .
Deschambault.. . . .	Paroisse (St-Joseph de) .. . . .	Portneuf .. . . . 14 février, 1879
Desmeulles. . . . .	Canton .. . . . .	Roberval .. . . . 21 avril, 1897
Des Rivières Mills..	Village.. . . . .	Missisquoi. . . . . 26 décembre, 1884
Destor.. . . . .	Canton .. . . . .	Témiscamingue. . . . .
Didace.. . . . .	Paroisse St. .. . . .	Maskinongé. . . . . 27 mars, 1882
Dionne.. . . . .	Canton .. . . . .	L'Islet. . . . . 5 janvier, 1894

LISTE DES VILLES, VILLAGES, PAROISSES ET CANTONS CADASTRES  
JUSQU'AU 1er JANVIER, 1938 - Suite.

VILLE, VILLAGE, PAROISSE, CANTON	COMTE	DATE des Proclamations officielles
Ditchfield. . . . .	Canton. . . . .	Frontenac. . . . . 28 mars, 1895
Ditton. . . . .	Canton. . . . .	Compton . . . . . 3 septembre, 1898
Dixville . . . . .	Village (Div. Coati- cook).	Stanstead. . . . . 21 juin, 1899
Dolbeau. . . . .	Canton. . . . .	Roberval. . . . . 6 septembre, 1906
Dominique. . . . .	Paroisse St. . . . .	Bagot. . . . . 5 octobre, 1882
Dominique du Lac. . . . .	Paroisse St. . . . .	Témiscamingue . . . . .
Donat . . . . .	Paroisse St. . . . .	Rimouski. . . . . 12 juillet, 1881
Doncaster. . . . .	Canton (partie). . . . .	Terrebonne . . . . . 19 juillet, 1897
Dorion. . . . .	Canton. . . . .	Pontiac . . . . . 7 novembre, 1933
Dorothée . . . . .	Paroisse Ste. . . . .	Laval. . . . . 21 mars, 1877
Dorset. . . . .	Canton. . . . .	Frontenac. . . . . 28 mars, 1895
Doucet (canton Crus- son).	Village projeté. . . . .	Abitibi. . . . . 8 janvier, 1931
Douglas. . . . .	Canton. . . . .	Gaspé. . . . . 18 novembre, 1908
Drummondville. . . . .	Ville (4 quartiers) . . . . .	Drummond. . . . . 17 août, 1891
Dubuisson. . . . .	Canton. . . . .	Abitibi . . . . . 26 août, 1935
Duchesnay. . . . .	Canton. . . . .	Gaspé. . . . . 11 décembre, 1914
Dudley. . . . .	Canton. . . . .	Labelle . . . . .
Dudswell . . . . .	Canton. . . . .	Wolfe. . . . . 29 mai, 1896
Dufferin . . . . .	Canton. . . . .	Roberval. . . . . 21 avril, 1915
Duhamel. . . . .	Canton. . . . .	Témiscamingue . . . . . 31 octobre, 1911
Dumas . . . . .	Canton. . . . .	Chicoutimi. . . . . 11 novembre, 1922
Dundee. . . . .	Canton. . . . .	Huntingdon. . . . . 6 septembre, 1888
Dunham. . . . .	Canton. . . . .	Missisquoi. . . . . 26 décembre, 1884

LISTE DES VILLES, VILLAGES, PAROISSES ET CANTONS CADASTRES  
JUSQU'AU 1er JANVIER, 1938 - Suite

VILLE, VILLAGE, PAROISSE, CANTON	COMTE	DATE des Proclamations officielles
Dunham. . . . .	Village incorporé . . . .	Missisquoi. . . . 26 décembre, 1884
Dunstan du Lac de Beauport. . . . .	Paroisse St. . . . .	Québec . . . . . 23 mars, 1874
Duparquet. . . . .	Ville. . . . .	Abitibi. . . . . 20 juin, 1933
Duparquet. . . . .	Canton. . . . .	Abitibi. . . . .
Dupuy. . . . .	Village . . . . .	Abitibi. . . . . 25 février, 1927
Duquesne. . . . .	Canton. . . . .	Rimouski. . . . . 19 septembre, 1898
Durham. . . . .	Canton. . . . .	Drummond. . . . . 28 mars, 1895
Eardley . . . . .	Canton (Div. Wright) . . .	Gatineau. . . . . 28 septembre, 1882
East Stanbridge. . . . .	Village. . . . .	Missisquoi. . . . . 26 décembre, 1884
Eaton. . . . .	Canton. . . . .	Compton. . . . . 2 février, 1892
Eboulements. . . . .	Paroisse des (2e Div.). . .	Charlevoix. . . . . 6 juillet, 1882
Ecureuils. . . . .	Paroisse St. Jean-Bte des	Portneuf. . . . . 14 février, 1879
Edmond de Stoneham. . . . .	Paroisse St. . . . .	Québec . . . . . 23 mars, 1874
Edouard . . . . .	Paroisse St. . . . .	Lotbinière. . . . . 24 juillet, 1879
Edouard . . . . .	Paroisse St. . . . .	Napierville. . . . . 30 juin, 1880
Edouard de Frampton. . . . .	Paroisse St. . . . .	Dorchester. . . . . 16 mai, 1892
Edouard de Gentilly. . . . .	Paroisse. . . . .	Nicolet. . . . . 18 juin, 1873
Egan. . . . .	Canton. . . . .	Gatineau. . . . . 23 décembre, 1901
Elgin. . . . .	Canton. . . . .	Huntingdon. . . . . 6 septembre, 1888
Elie. . . . .	Paroisse St. . . . .	St. Maurice. . . . . 8 juillet, 1878
Elizabeth. . . . .	Paroisse Ste. . . . .	Joliette . . . . . 7 décembre, 1880
Eloi. . . . .	Paroisse St. . . . .	Témiscouata. . . . . 6 juillet, 1882
Ely . . . . .	Canton. . . . .	Shefford. . . . . 10 décembre, 1888

LISTE DES VILLES, VILLAGES, PAROISSES ET CANTONS CADASTRES  
JUSQU'AU 1er JANVIER, 1938 -Suite.

VILLE, VILLAGE, PAROISSE, CANTON	COMTE	DATE des Proclamations officielles
Elzéar.. . . . .	Paroisse St. . . . .	Beauce. . . . . 28 janvier, 1888
Emberton . . . . .	Canton . . . . .	Compton . . . . . 2 février, 1892
Emmélie. . . . .	Paroisse Ste . . . . .	Lotbinière . . . . . 24 juillet, 1879
Emmelie de l'Energie	Paroisse Ste (partie)	Joliette.. . . . 6 novembre, 1885
Ephrem.. . . . .	Paroisse St. . . . .	Beauce. . . . . 28 janvier, 1888
Ephrem d'Upton . . . .	Paroisse St. . . . .	Bagot.. . . . . 5 octobre, 1882
Ephrem d'Upton . . . .	Village St.. . . . .	Bagot.. . . . . 5 octobre, 1882
Escoumains. . . . .	Canton. . . . .	Saguenay.. . . . 26 novembre, 1897
Esprit.. . . . .	Paroisse St. . . . .	Montcalm.. . . . 5 août, 1890
Est.. . . . .	Quartier (Montréal Est) . . . . .	Montréal St-Jacques 15 nov., 1870
Estcourt . . . . .	Canton . . . . .	Témiscouata.. . . 30 mai, 1916
Etienne. . . . .	Paroisse St. . . . .	Beauharnois.. . . 26 août, 1878
Etienne. . . . .	Paroisse St. . . . .	St. Maurice.. . . 8 juillet, 1878
Etienne de Beaumont.	Paroisse St. . . . .	Bellechasse.. . . 8 septembre, 1880
Etienne de la Mal- baie... . . . .	Paroisse St. (1e Div)	Charlevoix . . . . 6 juillet, 1882
Etienne de Lauzon . . .	Paroisse St. . . . .	Lévis.. . . . . 24 juillet, 1879
Eugène.. . . . .	Paroisse St (partie).	L'Islet . . . . . 22 mars, 1881
Eulalie. . . . .	Paroisse Ste . . . . .	Nicolet . . . . . 18 juin, 1873
Eustache . . . . .	Paroisse St. . . . .	Deux-Montagnes.. 9 mai, 1882
Eustache . . . . .	Village St.. . . . .	Deux-Montagnes.. 9 mai, 1882
Fabien.. . . . .	Paroisse St. . . . .	Rimouski.. . . . 12 juillet, 1881
Fâbre . . . . .	Canton (2e Div. Pontiac). . . . .	Témiscaming.. . . 31 octobre, 1911

LISTE DES VILLES, VILLAGES, PAROISSES ET CANTONS CADASTRES  
JUSQU'AU 1er JANVIER, 1938 - Suite.

VILLE, VILLAGE, PAROISSE, CANTON	COMTE	DATE des Proclamations officielles
Falardeau.. . . .	Canton (partie).. . .	Chicoutimi.. . . 20 mars, 1928
Famille.. . . .	Paroisse Ste (Div I.O).	Montmorency .. 29 mai, 1879
Famille de Boucher-ville.	Paroisse Ste.. . . .	Chambly.. . . . 14 janvier, 1869
Farnham.. . . .	Ville de .. . . .	Missisquoi.... 19 juillet, 1886
Farnham.. . . .	Canton (East Farnham)..	Brôme. . . . . 23 mars, 1887
Félicité, Canton Sherbourg et St.-Denis..	Paroisse Ste (lère Div)	Matane.. . . . 5 octobre, 1882
Félix de Valois.. .	Paroisse St .. . . .	Joliette .. . . 7 décembre, 1880
Félix du Cap Rouge..	Paroisse St. . . . .	Québec.. . . . 23 mars, 1874
Ferme Neuve.. . . .	Village.. . . . .	Labelle. . . . . 2 octobre, 1918
Fermont.. . . . .	Village incorporé de ..	Champlain.. . . 24 juillet, 1879
Ferréol.. . . . .	Paroisse St .. . . .	Montmorency .. 8 août, 1879
Fidèle.. . . . .	Paroisse St (lère Div).	Charlevoix. . . 6 juillet, 1882
Fiedmont .. . . .	Canton .. . . . .	Abitibi. . . . . 5 novembre, 1927
Figury.. . . . .	Canton. . . . .	Abitibi. . . . . 25 février, 1927
Flavie.. . . . .	Paroisse Ste .. . . .	Rimouski .. . . 12 juillet, 1881
Flavien.. . . . .	Paroisse St. . . . .	Lotbinière. . . 24 juillet, 1879
Fleuriau .. . . .	Canton.. . . . .	Rimouski .. . . 19 juillet, 1895
Flynn .. . . . .	Canton.. . . . .	Rimouski .. . . 22 janvier, 1934
Flore .. . . . .	Paroisse Ste (partie)..	Champlain .... 24 juillet, 1879
Forsyth.. . . . .	Canton (Div. Beauce) ..	Frontenac.. . . 28 janvier, 1888
Fort-Coulonges .. .	Village. . . . .	Pontiac. . . . . 20 mars, 1924
Fournier .. . . .	Canton.. . . . .	L'Islet. . . . . 22 mars, 1881
Fournière.. . . .	Canton (partie).. . . .	Abitibi. . . . .
Fox.. . . . .	Canton.. . . . .	Gaspé .. . . . 23 mars, 1874

LISTE DES VILLES, VILLAGES, PAROISSES ET CANTONS CADASTRES  
JUSQU'AU 1er JANVIER, 1938 - Suite.

VILLE, VILLAGE, PAROISSE, CANTON	COMTE	DATE des Proclamations officielles
Foye. . . . .	Paroisse Ste. . . . .	Québec. . . . . 23 mars, 1874
François . . . . .	Paroisse St. . . . .	Beauce. . . . . 28 janvier, 1888
François . . . . .	Paroisse St (Div.I.O.)	Montmorency.. . . 29 mai, 1879
François de Sales . .	Paroisse St. . . . .	Laval.. . . . 21 mars, 1877
François du Lac.. . .	Paroisse St. . . . .	Yamaska . . . . . 27 juin, 1881
Françoise.. . . . .	Paroisse Ste. . . . .	Témiscouata.. . . 6 juillet, 1882
François Rivière du Sud. . . . .	Paroisse Ste. . . . .	Montmagny.... . . 7 août, 1877
François-Xavier.. . .	Paroisse St. . . . .	Charlevoix... . . 6 juillet, 1882
François-Xavier de Batiscan . . . . .	Paroisse St (2e Div.)	Champlain. . . . . 24 juillet, 1879
Franklin.. . . . .	Canton.. . . . .	Huntingdon . . . . 6 septembre, 1888
Fraserville.. . . . .	Ville... . . . .	Témiscouata.. . . 6 juillet, 1882
Frédéric.. . . . .	Paroisse St . . . . .	Beauce. . . . . 28 janvier, 1888
Freleightsburg . . . .	Village incorporé . . .	Missisquoi . . . . 26 décembre, 1884
Fulgence de Durham..	Paroisse St. . . . .	Bagot.. . . . . 5 octobre, 1882
Gabriel de Brandon..	Paroisse St . . . . .	Berthier.. . . . . 5 octobre, 1882
(Cad. renouvelé)...		
Gabriel de Brandon..	Village St . . . . .	Berthier.. . . . . 5 avril, 1929
Gabriel de Valcartier.	Paroisse St . . . . .	Québec. . . . . 23 mars, 1874
Garneau . . . . .	Canton. . . . .	L'Islet . . . . . 5 janvier, 1894
Garnier . . . . .	Canton (retiré). . . . .	Lac St-Jean.. . . 29 août, 1930
Garthby . . . . .	Canton.. . . . .	Wolfe.. . . . . 30 octobre, 1897
Gaspé.. . . . .	Village. . . . .	Gaspé.. . . . . 2 août, 1910
Gaspé Baie Sud.. . . .	Canton.. . . . .	Gaspé.. . . . . 2 août, 1910
Gayhurst.. . . . .	Canton (Div.Mégantic).	Frontenac. . . . . 16 mars, 1891
Gayhurst.. . . . .	Canton (Div. Beauce)	Frontenac. . . . . 16 mars, 1891

LISTE DES VILLES, VILLAGES, PAROISSES ET CANTONS CADASTRES  
JUSQU'AU 1er JANVIER, 1938 - Suite.

VILLE, VILLAGE, PAROISSE, CANTON	COMTE	DATE des Proclamations officielles
Geneviève. . . . .	Paroisse Ste. . . . .	Jacques-Cartier. 16 octobre, 1877
Geneviève. . . . .	Village incorporé de Ste . . . . .	Jacques-Cartier. 16 octobre, 1877
Geneviève de Batiscan	Paroisse Ste. . . . .	Champlain. . . . . 24 juillet, 1879
George. . . . .	Paroisse St. . . . .	Beauce. . . . . 28 janvier, 1888
George de Cacouna. . . . .	Paroisse St. . . . .	Témiscouata. . . . . 6 juillet, 1882
George de Cacouna. . . . .	Village St. . . . .	Témiscouata. . . . . 6 juillet, 1882
George de Clarence- ville. . . . .	Paroisse St. . . . .	Missisquoi . . . . . 26 décembre, 1884
George d'Henriville. . . . .	Paroisse St . . . . .	Iberville. . . . . 19 juillet, 1881
Germain de Rimouski. . . . .	Paroisse St . . . . .	Rimouski. . . . . 12 juillet, 1881
Germain de Rimouski. . . . .	Ville de . . . . .	Rimouski. . . . . 12 juillet, 1881
Germaine. . . . .	Canton Ste (partie) . . . . .	Chicoutimi . . . . . 20 mars, 1928
Gertrude. . . . .	Paroisse Ste. . . . .	Nicolet . . . . . 18 juin, 1873
Gervais . . . . .	Paroisse St. . . . .	Bellechasse. . . . . 8 septembre, 1880
Gilles. . . . .	Paroisse St. . . . .	Lotbinière . . . . . 24 juillet, 1879
Girard. . . . .	Canton. . . . .	Roberval. . . . . 9 décembre, 1922
Godmanchester . . . . .	Canton. . . . .	Huntingdon . . . . . 6 septembre, 1888
Gore . . . . .	Canton. . . . .	Argenteuil . . . . . 31 juillet, 1897
Gracefield . . . . .	Village . . . . .	Gatineau. . . . . 20 mars, 1908
Granby. . . . .	Canton. . . . .	Shefford. . . . . 10 décembre, 1888
Grand Calumet . . . . .	Canton (1ère Div.). . . . .	Pontiac . . . . . 20 mars, 1908
Granby. . . . .	Village incorporé. . . . .	Shefford. . . . . 31 août, 1881
Grande Baie. . . . .	Village non incorporé. . . . .	Chicoutimi . . . . . 5 octobre, 1883
Grandison. . . . .	Canton. . . . .	Terrebonne . . . . . 1 mai, 1902

LISTE DES VILLES, VILLAGES, PAROISSES ET CANTONS CADASTRES  
JUSQU'AU 1er JANVIER, 1938 - Suite.

VILLE, VILLAGE, PAROISSE, CANTON	COMTE	DATE des Proclamations officielles
Grande Rivière .. ..	Municipalité de la. ..	Gaspé. .. .. 9 mars, 1898
Grande Vallée des Monts ..	N. D. Seigneurie .. ..	Gaspé. .. .. 20 juin, 1925
Grantham .. .. .	Canton .. .. .	Drummond. .. .. 28 octobre, 1892
Gravel.. .. .	Canton .. .. .	Labelle.. .. . 2 octobre, 1918
Grégoire .. .. .	Paroisse St. .. .. .	Iberville .. .. 19 juillet, 1881
Grégoire le Grand ..	Paroisse St. .. .. .	Nicolet.. .. . 18 juin, 1873
Grenville.. .. .	Augmentation. .. .. .	Argenteuil.. .. 2 avril, 1886
Grenville.. .. .	Canton. .. .. .	Argenteuil.. .. 2 avril, 1886
Grenville.. .. .	Village .. .. .	Argenteuil.. .. 2 avril, 1886
Grondines.. .. .	Paroisse St-Charles des	Portneuf.. .. 14 février, 1879
Grosse Ile. .. .. .	Ile (Div. Iles de la Madel.) ..	Iles de la Mad. 22 août, 1890
Guerin.. .. .	Canton. .. .. .	Témiscaming. .. 25 février, 1927
Guigues. .. .. .	Canton (2e Div. Pontiac)	Témiscaming .. 31 octobre, 1911
Guillaume d'Upton ..	Paroisse St. .. .. .	Yamaska.. .. . 29 décembre, 1885
Hackett. .. .. .	Canton. .. .. .	Champlain .. .. 21 mai, 1901
Hackett. .. .. .	Canton supplément.. ..	Champlain .. .. 13 janvier, 1930
Halifax. .. .. .	Canton (par St-Ferdi- nand et Ste-Sophie)..	Mégantic. .. .. 25 avril, 1883
Halifax. .. .. .	Canton (partie dans la Paroisse St-Norbert.)	Arthabaska.. .. 1 avril, 1884
Ham.. .. .	Canton. .. .. .	Wolfe.. .. . 6 mars, 1893
Ham Sud. .. .. .	Canton. .. .. .	Wolfe.. .. . 12 décembre, 1899
Hamilton .. .. .	Canton (1ère Div.) ..	Bonaventure. .. 24 mars, 1899
Hampden.. .. .	Canton. .. .. .	Compton.. .. . 14 mai, 1895

LISTE DES VILLES, VILLAGES, PAROISSES ET CANTONS CADASTRES  
JUSQU'AU 1er JANVIER, 1938 - Suite.

VILLE, VILLAGE, PAROISSE, CANTON	COMTE	DATE des Proclamations officielles
Harrington. . . . .	Canton. . . . .	Argenteuil.. . . 2 avril, 1886
Hartwell . . . . .	Canton. . . . .	Papineau. . . . . 18 juin, 1897
Harvey.. . . . .	Canton. . . . .	Chicoutimi.. . . 20 janvier, 1896
Hatley.. . . . .	Canton. . . . .	Stanstead . . . . 14 juin, 1892
Havelock . . . . .	Canton. . . . .	Huntingdon.. . . 6 septembre, 1888
Havre St. Pierre. . .	Municip. de Canton. . .	Saguenay. . . . . 1 octobre, 1935
Hébécourt.. . . . .	Canton. . . . .	Abitibi.. . . . .
Hébertville . . . . .	Village . . . . .	Lac St-Jean. . . . 28 juin, 1889
Hélène.. . . . .	Paroisse Ste (voir Canton Chester).. . .	Arthabaska.. . . 1 avril, 1884
Hélène.. . . . .	Paroisse Ste. . . . .	Bagot. . . . . 5 octobre, 1882
Hélène.. . . . .	Paroisse Ste. . . . .	Kamouraska.. . . 27 mars, 1882
Hemmingford . . . . .	Canton. . . . .	Huntingdon.. . . 6 septembre, 1888
Hemmingford . . . . .	Village . . . . .	Huntingdon.. . . 6 septembre, 1888
Hénédine . . . . .	Paroisse Ste. . . . .	Dorchester.. . . 15 juin, 1831
Henri de Lauzon.. . .	Paroisse St.. . . . .	Lévis.. . . . . 24 juillet, 1879
Henri de Mascouche..	Paroisse St.. . . . .	L'Assomption . . 16 mai, 1832
Hereford.. . . . .	Canton (Div. Coaticook)	Compton.. . . . . 2 février, 1892
Hermas. . . . .	Paroisse St.. . . . .	Deux-Montagnes. 9 mai, 1882
Hilaire . . . . .	Paroisse St.. . . . .	Rouville. . . . . 8 novembre, 1882
Hilarion.. . . . .	Paroisse St (2e Div.).	Charlevoix.. . . 6 juillet, 1882
Hinchinbrooke . . . .	Canton. . . . .	Huntingdon.. . . 6 septembre, 1888
Hinks.. . . . .	Canton. . . . .	Gatineau. . . . . 23 décembre, 1901
Hippolyte. . . . .	Paroisse St.. . . . .	Terrebonne.. . . 26 septembre, 1887

LISTE DES VILLES, VILLAGES, PAROISSES ET CANTONS CADASTRES  
JUSQU'AU 1er JANVIER, 1938 - Suite.

VILLE, VILLAGE, PAROISSE, CANTON	COMTE	DATE des Proclamations officielles
Hochelaga.. . . . .	Village (Div. Hoche- laga & Jacques-Cartier) Maisonneuve ..	8 octobre, 1872
Hocquart .. . . . .	Canton.. . . . .	Témiscouata. . . . . 15 mai, 1893
Hope.. . . . .	Canton (1ère Div.).. . . .	Bonaventure. . . . . 2 juillet, 1897
Horton.. . . . .	Canton (partie).. . . . .	Arthabaska.. . . . . 5 juin, 1886
Howard.. . . . .	Canton.. . . . .	Argenteuil.. . . . . 28 mars, 1895
Hubert.. . . . .	Paroisse St .. . . . .	Chambly.. . . . . 14 janvier, 1869
Hugues.. . . . .	Paroisse St .. . . . .	Bagot. . . . . 5 octobre, 1882
Hull. . . . .	Canton (Div. Wright) ..	Gatineau: . . . . . 28 septembre, 1882
Hull. . . . .	Ville de (Div. Wright).	Hull.. . . . . 28 septembre, 1882
Huddersfield.. . . . .	Canton.. . . . .	Pontiac.. . . . . 27 juin, 1934
Humqui.. . . . .	Canton (2e Div.).. . . .	Matane .. . . . . 1 août, 1895
Humqui.. . . . .	Canton (partie) Rangs VII et VIII.. . . . .	Matapédia .. . . . . 29 décembre, 1924
Hunterstown .. . . . .	Canton.. . . . .	Maskinongé.. . . . . 3 juillet, 1884
Huntingdon. . . . .	Village. . . . .	Huntingdon.. . . . . 6 septembre, 1888
Hyacinthe.. . . . .	Ville de St .. . . . .	St-Hyacinthe .. . . . . 18 février, 1881
Hyacinthe le Confes- seur.. . . . .	Paroisse St .. . . . .	St-Hyacinthe .. . . . . 18 février, 1881
Hyacinthe Ouest.. . . . .	Village non incorporé..	St-Hyacinthe .. . . . . 18 février, 1881
Iberville.. . . . .	Ville d' .. . . . .	Iberville .. . . . . 19 juillet, 1881
Iberville.. . . . .	Canton.. . . . .	Saguenay. . . . . 26 novembre, 1897
Ile Allright.. . . . .	Partie de Havre aux Maisons. . . . .	Iles de la Made- leine. . . . . 22 août, 1890
Ile aux Allumettes..	Canton (1ère Division).	Pontiac.. . . . . 20 mars, 1908

LISTE DES VILLES, VILLAGES, PAROISSES ET CANTONS CADASTRES  
JUSQU'AU 1er JANVIER, 1938 - Suite.

VILLE, VILLAGE, PAROISSE, CANTON	COMTE	DATE des Proclamations officielles
Ile aux Lièvres.. ..	Partie de St-André. ..	Kamouraska.. .. 16 décembre, 1887
Ile Amherst (Ile le Corps Mort).. ..	Havre Aubert. . . . .	Iles de la Mad. 12 juin, 1889
Ile Bizard.. .. .	Paroisse (St-Raphael de)	Jacques Cartier. 16 octobre, 1877
Ile Bonaventure.. ..	Comprise dans la Mu- nicip Percé. . . . .	Caspé. . . . . 9 mars, 1898
Ile Brion . . . . .	Munic. de Havre aux Maisons ..	Iles de la Mad. 22 août, 1890
Ile Coffin.. . . .	Munic. de Havre aux Maisons ..	Iles de la Mad. 22 août, 1890
Ile d'Entrée . . . .	Munic. de Havre Aubert	Iles de la Mad. 12 juin, 1889
Ile du Cap aux Meules..	Munic. de Havre aux Maisons ..	Iles de la Mad. 22 août, 1890
Ile Rocher aux Oi- seaux ..	Munic. de Havre aux Maisons ..	Iles de la Mad. 22 août, 1890
Ile Verte . . . . .	Paroisse de St.Jean- B. de l'. . . . .	Témiscouata ... 6 juillet, 1882
Ile Wolfe . . . . .	Munic. du Havre aux Maisons ..	Iles de la Mad. 22 août, 1890
Inverness . . . . .	Canton.. . . . .	Mégantic. . . . 25 avril, 1883
Irlande.. . . . .	Canton.. . . . .	Mégantic. . . . 25 avril, 1883
Irénée . . . . .	Paroisse St (lère Div)	Charlevoix.. .. 6 juillet, 1882
Isidore.. . . . .	Paroisse St . . . . .	Dorchester.. .. 15 juin, 1881
Isidore.. . . . .	Paroisse St . . . . .	Laprairie . . . . 28 juin, 1867
Ixworth.. . . . .	Canton (partie).. . . .	Kamouraska.. .. 21 mai, 1901
Jacques.. . . . .	Quartier St. (Div. Montréal-Est) .. .	Montréal St. Jacques. 23 février, 1872

LISTE DES VILLES, VILLAGES, PAROISSES ET CANTONS CADASTRES  
JUSQU'AU 1er JANVIER, 1938 - Suite.

VILLE, VILLAGE, PAROISSE, CANTON	COMTE	DATE des Proclamations officielles	
Jacques-Cartier.. ..	Quartier.. .. .	Québec-Est .. .	15 novembre, 1870
Jacques de l'Achigan	Paroisse St.. .. .	Montcalm.. .. .	1 août, 1892
Jacques le Mineur ..	Paroisse St.. .. .	Laprairie.. .. .	28 juin, 1867
Jacques des Piles ..	Paroisse St (partie de la Seigneurie de Batiscan.)	Champlain.. .. .	23 avril, 1900
Janvier .. .. .	Paroisse St.. .. .	Terrebonne. ....	18 octobre, 1877
Jean.. .. .	Canton St. ....	Chicoutimi. ....	26 juin, 1894
Jean.. .. .	Paroisse St (I.O.).. ..	Montmorency .. .	29 mai, 1879
Jean.. .. .	Quartier St.. .. .	Québec-Centre..	20 avril, 1872
Jean.. .. .	Village St .. .. .	St-Jean. ....	21 mars, 1877
Jean.. .. .	Paroisse St.. .. .	St-Jean. ....	21 mars, 1877
Jean-Baptiste .. ..	Village St (Div. Ho- chelaga).. .. .	Montréal Laurier Montréal Dorion	8 octobre, 1872
Jean-Baptiste .. ..	Paroisse St.. .. .	Rouville .. .. .	8 novembre, 1882
Jean-Baptiste de l'Ile Verte .. .. .	Paroisse St.. .. .	Témiscouata.. ..	6 juillet, 1882
Jean-Baptiste de Nicolet .. .. .	Paroisse St.. .. .	Nicolet .. .. .	18 juin, 1873
Jean Chrysostôme. ..	Paroisse St.. .. .	Châteauguay.. ..	4 janvier, 1882
Jean Chrysostôme. ..	Paroisse St.. .. .	Lévis.. .. .	24 juillet, 1879
Jean des Piles .. ..	(Voir plan Ste-Flore).	Champlain. ....	24 juillet, 1879
Jean de Matha. ....	Paroisse St.. .. .	Joliette.. .. .	6 novembre, 1885
Jean Deschailions ..	Paroisse St.. .. .	Lotbinière .. ..	24 juillet, 1879
Jeanne de l'Ile Per- rot .. .. .	Paroisse Ste. ....	Vaudreuil. ....	12 octobre, 1882
Jeanne de Neuville..	Paroisse Ste. ....	Portneuf.. .. .	14 février, 1879

LISTE DES VILLES, VILLAGES, PAROISSES ET CANTONS CADASTRES  
JUSQU'AU 1er JANVIER, 1938 - Suite.

VILLE, VILLAGE, PAROISSE, CANTON	COMTE	DATE des Proclamations officielles
Jean-Port-Joli .. ..	Paroisse St. .. ..	L'Islet .. .. 22 mars, 1881
Jérôme.. .. .	Paroisse St (partie)	Deux-Montagnes.. 9 mai, 1882
Jérôme.. .. .	Paroisse St (Mille Iles)	Argenteuil .. .. 2 avril, 1886
Jérôme.. .. .	Paroisse St. .. ..	Terrebonne .. .. 18 octobre, 1877
Jérôme.. .. .	Village incorporé St.	Terrebonne .. .. 18 octobre, 1877
Jérôme de Matane. ..	Paroisse (lère Div.)	Matane. .. .. 9 février, 1881
Jersey.. .. .	Canton.. .. .	Beauce. .. .. 17 mai, 1899
Jérusalem.. .. .	Paroisse St .. ..	Argenteuil .. .. 8 septembre, 1880
Jetté .. .. .	Canton .. .. .	Matapédia. .. .. 22 janvier, 1934
Joachim. .. .. .	Paroisse St. .. ..	Châteauguay.. .. 4 janvier, 1882
Joachim. .. .. .	Paroisse St. .. ..	Montmorency.. .. 8 août, 1879
Joannes. .. .. .	Canton .. .. .	Abitibi .. .. .
Joliette .. .. .	Canton .. .. .	Joliette.. .. . 22 décembre, 1916
Joliette .. .. .	Ville (5 feuillets)..	Joliette.. .. . 24 février, 1876
Joly.. .. .	Canton .. .. .	Labelle .. .. . 19 novembre, 1928
Jonquière.. .. .	Canton .. .. .	Chicoutimi .. .. 7 mars, 1894
Joseph.. .. .	Paroisse St. .. ..	Beauce. .. .. 28 janvier, 1888
Joseph.. .. .	Paroisse St. .. ..	Lévis.. .. . 24 juillet, 1879
Joseph.. .. .	Paroisse St. .. ..	Richelieu. .. .. 28 juin, 1881
Joseph de Chambly ..	Paroisse St. .. ..	Chambly .. .. . 14 janvier, 1869
Joseph de Lanoraie..	Paroisse St. .. ..	Berthier.. .. . 5 octobre, 1882
Joseph de Lepage. ..	Paroisse St. .. ..	Rimouski.. .. . 12 juillet, 1881
Joseph de Maskinongé	Paroisse St. .. ..	Maskinongé .. .. 27 mars, 1882

LISTE DES VILLES, VILLAGES, PAROISSES ET CANTONS CADASTRES  
JUSQU'AU 1er JANVIER, 1938 - Suite.

VILLE, VILLAGE, PAROISSE, CANTON	COMTE	DATE des Proclamations officielles
Joseph du Lac Deux- Montagnes. . . . .	Paroisse St. . . . .	Deux-Montagnes.. 9 mai, 1882
Joseph de Soulanges.	Paroisse St. . . . .	Soulanges. . . . . 9 juillet, 1879
Jude. . . . .	Paroisse St. . . . .	St-Hyacinthe. . . 18 février, 1881
Julie. . . . .	Paroisse Ste . . . . .	Verchères. . . . . 18 novembre, 1878
Julienne. . . . .	Paroisse Ste . . . . .	Montcalm.. . . . 5 août, 1890
Justin . . . . .	Paroisse St. . . . .	Maskinongé . . . . 27 mars, 1882
Justine de Newton. .	Paroisse Ste . . . . .	Vaudreuil. . . . . 3 mars, 1881
Kamouraska.. . . .	Village.. . . . .	Kamouraska . . . . 27 mars, 1882
Kénogami. . . . .	Canton . . . . .	Chicoutimi . . . . 27 juin, 1900
Kensington.. . . .	Canton . . . . .	Gatineau.. . . . 14 juin, 1920
Kilkenny. . . . .	Canton (partie) . . . .	Montcalm.. . . . 2 janvier, 1895
Kiamika.. . . . .	Canton . . . . .	Labelle . . . . . 12 juillet, 1924
Kingsbury . . . . .	Village.. . . . .	Richmond.. . . . 28 septembre, 1905
Kingsey.. . . . .	Canton . . . . .	Drummond.. . . . 14 février, 1902
Kingsville.. . . .	Village.. . . . .	Mégantic.. . . . . 12 janvier, 1899
Labarre.. . . . .	Canton.. . . . .	Lac St-Jean.. . . 21 avril, 1897
Labelle.. . . . .	Village.. . . . .	Labelle . . . . . 27 septembre, 1915
Lachine.. . . . .	Ville de. . . . .	Jacques-Cartier. 16 octobre, 1877
Labrecque . . . . .	Canton . . . . .	Chicoutimi . . . . 9 décembre, 1922
Lachine.. . . . .	Paroisse St-Michel de	Jacques-Cartier. 16 octobre, 1877
Lacolle.. . . . .	Paroisse St-Bernard de...	St-Jean . . . . . 7 août, 1877
Lac Weedon.. . . .	Village.. . . . .	Wolfe.. . . . . 2 janvier, 1895
Laflèche. . . . .	Canton . . . . .	Saguenay.. . . . .

LISTE DES VILLES, VILLAGES, PAROISSES ET CANTONS CADASTRES  
JUSQU'AU 1er JANVIER, 1938 - Suite.

VILLE, VILLAGE, PAROISSE, CANTON	COMTE	DATE des Proclamations officielles
Lafontaine.. . . . . Canton. . . . .	L'Islet .. . . .	5 janvier, 1894
Lambert.. . . . . Paroisse St.. . . . .	Lévis.. . . . .	24 juillet, 1879
Lambton.. . . . . Canton .. . . . .	Frontenac. . . . .	28 janvier, 1888
La Minerve.. . . . . Canton .. . . . .	Labelle .. . . .	19 novembre, 1928
Lamorandière .. . . . Canton .. . . . .	Abitibi .. . . .	15 décembre, 1933
La Motte. . . . . Canton .. . . . .	Abitibi .. . . .	19 novembre, 1928
Lamy. . . . . Canton (partie). . . . .	Laviolette .. . . .	
L'Ange-Gardien. . . . . Paroisse de. . . . .	Montmorency.. . . .	8 août, 1879
Landrienne.. . . . . Canton .. . . . .	Abitibi .. . . .	19 novembre, 1928
Languedoc .. . . . Canton. . . . .	Abitibi .. . . .	30 octobre, 1933
L'Ange-Gardien. . . . . Paroisse de.. . . . .	Rouville.. . . . .	3 juin, 1879
Langelier... . . . . Canton. . . . .	Champlain. . . . .	6 octobre, 1899
Langevin. . . . . Canton. . . . .	Dorchester .. . . .	16 mai, 1892
Langis... . . . . Canton. . . . .	Matapédia. . . . .	21 juin, 1932
Laprairie .. . . . Paroisse de.. . . . .	Laprairie. . . . .	28 juin, 1867
Laprairie .. . . . Village de .. . . . .	Laprairie. . . . .	28 juin, 1867
La Providence.. . . . Village de .. . . . .	St-Hyacinthe. . . . .	18 février, 1881
La Reine. . . . . Canton. . . . .	Abitibi .. . . .	15 août, 1925
La Reine. . . . . Village .. . . . .	Abitibi .. . . .	25 février, 1927
Larochelle.. . . . Village de .. . . . .	Nicolet .. . . .	18 juin, 1873
L'Assomption .. . . . Paroisse de.. . . . .	L'Assomption. . . . .	16 mai, 1882
L'Assomption .. . . . Village de .. . . . .	L'Assomption. . . . .	16 mai, 1882
La Trappe .. . . . Canton. . . . .	Roberval.. . . . .	22 novembre, 1929
Laterrière.. . . . Canton. . . . .	Chicoutimi .. . . .	9 mars, 1898

LISTE DES VILLES, VILLAGES, PAROISSES ET CANTONS CADASTRES  
JUSQU'AU 1er JANVIER, 1938 - Suite.

VILLE, VILLAGE, PAROISSE, CANTON	COMTE	DATE des Proclamations officielles
Latour.. . . . .	Canton (partie).. . . . .	Saguenay.. . . . . 16 mars, 1936
Latulipe .. . . . .	Canton. . . . .	Témiscaming.. . . . . 5 novembre, 1927
Launay.. . . . .	Canton. . . . .	Abitibi .. . . . . 19 novembre, 1928
Laurent. . . . .	Paroisse St (Div. I.O.)	Montmorency. . . . . 29 mai, 1879
Laurent. . . . .	Paroisse St (Div. Hochelaga J.-C.)	Jacques-Cartier. 16 octobre, 1877
Laurent. . . . .	Quartier St (Div. Montréal-Est)...	Montréal-St-Laurent.. 21 juin, 1870
Laurier. . . . .	Canton. . . . .	Champlain.. . . . . 23 avril, 1900
Lauzon.. . . . .	Village incorporé de..	Lévis.. . . . . 24 juillet, 1879
Laval .. . . . .	Canton (partie).. . . . .	Saguenay.. . . . . 16 mars, 1936
Laverlochère.. . . . .	Canton. . . . .	Témiscaming.. . . . . 18 avril, 1917
La Visitation de Champlain. . . . .	Paroisse de.. . . . .	Champlain. . . . . 24 juillet, 1879
Laviolette. . . . .	Canton. . . . .	Maskinongé .. . . . . 8 août, 1929
Lazare.. . . . .	Paroisse St.. . . . .	Bellechasse.. . . . . 8 septembre, 1880
Lazare.. . . . .	Paroisse St.. . . . .	Vaudreuil. . . . . 12 octobre, 1882
Leclercville.. . . . .	Village incorporé de..	Lotbinière .. . . . . 24 juillet, 1879
Leeds .. . . . .	Canton. . . . .	Mégantic.. . . . . 25 avril, 1883
Lejeune. . . . .	Canton. . . . .	Champlain. . . . . 6 octobre, 1899
Lennoxville .. . . . .	Village incorporé de..	Sherbrooke .. . . . . 26 août, 1878
Léonard. . . . .	Paroisse St.. . . . .	Nicolet .. . . . . 13 juin, 1873
Léon le Grand. . . . .	Paroisse St.. . . . .	Maskinongé .. . . . . 3 juillet, 1884
Lepage.. . . . .	Canton (2e Div-partie)	Matapédia. . . . . 1 août, 1895
Lepage.. . . . .	Canton (partie).. . . . .	Matapédia. . . . .

LISTE DES VILLES, VILLAGES, PAROISSES ET CANTONS CADASTRES  
JUSQU'AU 1er JANVIER, 1938 - Suite.

VILLE, VILLAGE, PAROISSE, CANTON	COMTE	DATE des Proclamations officielles
L'Epiphanie . . . . .	Paroisse de . . . . .	L'Assomption. . . 16 mai, 1882
Leslie . . . . .	Canton (lère Div.) . . . . .	Pontiac. . . . . 14 juin, 1897
Lessard . . . . .	Canton (partie). . . . .	L'Islet . . . . . 1 décembre, 1913
Letellier . . . . .	Canton. . . . .	Saguenay . . . . . 16 mars, 1936
Leverrier . . . . .	Canton. . . . .	L'Islet . . . . . 16 septembre, 1913
Lévis . . . . .	Ville de (3 quartiers)	Lévis . . . . . 24 juillet, 1879
Liboire . . . . .	Paroisse St . . . . .	Bagot . . . . . 5 octobre, 1882
Liguori . . . . .	Paroisse St . . . . .	Montcalm . . . . . 5 août, 1890
Lin . . . . .	Paroisse St . . . . .	L'Assomption. . . 16 mai, 1882
Lingwick . . . . .	Canton. . . . .	Compton . . . . . 27 octobre, 1894
Linière . . . . .	Canton. . . . .	Beauce. . . . . 17 mai, 1899
L'Islet . . . . .	Paroisse de . . . . .	L'Islet . . . . . 22 mars, 1881
Litchfield . . . . .	Canton (lère Div.) . . . . .	Pontiac . . . . . 20 mars, 1908
Lochaber . . . . .	Canton (Div. Labelle). . . . .	Papineau . . . . . 12 juin, 1889
Longueuil . . . . .	Village de . . . . .	Chambly . . . . . 14 janvier, 1869
Longue Pointe . . . . .	Paroisse de . . . . .	Laval . . . . . 30 mars, 1874
Loranger . . . . .	Canton. . . . .	Labelle . . . . . 2 mai, 1918
Louis . . . . .	Quartier St (Div. Mon- tréal Est) . . . . .	Montréal-St.Louis 1 août, 1871
Louis . . . . .	Quartier St . . . . .	Québec-Ouest. . . 20 avril, 1872
Louis de Bonsecours . . . . .	Paroisse St . . . . .	Richelieu. . . . . 30 juin, 1880
Louis de Gonzague . . . . .	Paroisse St . . . . .	Beauharnois . . . 26 août, 1878
Louis de Kamouraska . . . . .	Paroisse St . . . . .	Kamouraska . . . 27 mars, 1882
Louis de l'Ile aux Coudres . . . . .	Paroisse St (2e Div.) . . . . .	Charlevoix . . . . 6 juillet, 1882

LISTE DES VILLES, VILLAGES, PAROISSES ET CANTONS CADASTRES  
JUSQU'AU 1er JANVIER, 1938 - Suite.

VILLE, VILLAGE, PAROISSE, CANTON	COMTE	DATE des Proclamations officielles
Louis de Lotbinière. Paroisse St.. . . . .	Lotbinière .. . . .	24 juillet, 1879
Louis de Terrebonne. Paroisse St.. . . . .	Terrebonne .. . . .	18 octobre, 1877
Louis du Ha! Ha!.... Paroisse St.. . . . .	Témiscouata.. . . .	6 juillet, 1882 —
Louise.. . . . . Canton. . . . .	Frontenac. ....	18 juin, 1897
Louise.. . . . . Paroisse Ste. . . . .	L'Islet .. . . .	22 mars, 1881
Louiseville .. . . . Ville.. . . . .	Maskinongé .. . . .	27 mars, 1882
Low.. . . . . Canton. . . . .	Gatineau.. . . .	23 décembre, 1901
Luc.. . . . . Paroisse St.. . . . .	Champlain. . . . .	24 juillet, 1879
Luc.. . . . . Paroisse St.. . . . .	St-Jean .. . . .	7 août, 1877
Luce. . . . . Paroisse Ste. . . . .	Rimouski.. . . .	12 juillet, 1881
Lytton.. . . . . Canton. . . . .	Gatineau.. . . .	30 juillet, 1935
Lussier. . . . . Canton. . . . .	Montcalm.. . . .	8 octobre, 1929
Macpès.. . . . . Canton. . . . .	Rimouski.. . . .	31 octobre, 1895
Macamic. . . . . Village .. . . . .	Abitibi .. . . .	15 août, 1925
Maddington. . . . . Canton (partie dans St-Louis)..	Arthabaska .. . . .	21 octobre, 1885
Madeleine.. . . . . Paroisse Ste. . . . .	St. Hyacinthe .. . . .	18 février, 1881
Madeleine.. . . . . Seig. de la Riv.(Partie)	Caspé.. . . .	11 décembre, 1914
Madeleine de Rigaud. Paroisse Ste. . . . .	Vaudreuil. . . . .	12 octobre, 1882
Magog .. . . . . Canton. . . . .	Stanstead. . . . .	3 novembre, 1894
Magog .. . . . . Ville de.. . . . .	Stanstead. . . . .	3 novembre, 1894
Mailloux .. . . . . Canton. . . . .	Bellechasse.. . . .	8 septembre, 1880
Malachie .. . . . . Paroisse St (partie)..	Dorchester .. . . .	15 juin, 1881
Malachie d'Ormstown. Paroisse St.. . . . .	Châteauguay.. . . .	4 janvier, 1882

LISTE DES VILLES, VILLAGES, PAROISSES ET CANTONS CADASTRES  
JUSQU'AU 1er JANVIER, 1933 - Suite.

VILLE, VILLAGE, PAROISSE, CANTON	COMTE	DATE des Proclamations officielles
Malartic .. . . . Canton. . . . .	Abitibi .. . . .	
Malartic .. . . . Ville . . . . .	Abitibi .. . . .	
Malbaie. . . . . Canton. . . . .	Gaspé.. . . .	28 septembre, 1905
Mailhot. . . . . Canton. . . . .	Champlain. . . .	13 décembre, 1899
Maniwaki .. . . . Canton. . . . .	Gatineau.. . . .	19 avril, 1920
Mann.. . . . . Canton (2e Div.) .. .	Bonaventure.. . .	1 août, 1892
Mansfield.. . . . Canton. . . . .	Pontiac .. . . .	20 mars, 1924
Marbleton.. . . . Village de .. . . .	Wolfe.. . . .	30 novembre, 1896
Marc. . . . . Paroisse St.. . . .	Verchères. . . .	18 novembre, 1878
Marcel.. . . . . Paroisse St.. . . .	Richelieu. . . .	30 juin, 1880
Marchand .. . . . Canton. . . . .	Labelle .. . . .	2 mai, 1918
Marguerite. . . . . Paroisse Ste. . . . .	Dorchester .. . .	15 juin, 1881
Marguerite de Blair- findie (Munic. de l'Acadie) Paroisse Ste. . . . .	St-Jean .. . . .	7 août, 1877
Marguerite de Wexford Paroisse Ste.. . . .	Terrebonne .. . .	3 juin, 1884
Maria .. . . . . Canton (2e Div.) .. .	Bonaventure.. . .	1 août, 1892
Marie .. . . . . Paroisse Ste. . . . .	Beauce. . . . .	28 janvier, 1888
Marie .. . . . . Quartier Ste (Div. Montréal-Est). ..	Montréal-Ste-Ma- rie..	28 février, 1872
Marie de Blandford.. Paroisse Ste. . . . .	Micolet .. . . .	18 juin, 1873
Marie de Monnoir. . . Paroisse Ste. . . . .	Rouville.. . . .	8 novembre, 1882
Marie de Sayabec. . . Paroisse Ste (2e Div.)	Matane. . . . .	2 mai, 1906
Marie Salomé.. . . . Paroisse Ste. . . . .	Montcalm.. . . .	1 août, 1892
Marieville .. . . . Village de... . . . .	Rouville.. . . .	8 novembre, 1882

LISTE DES VILLES, VILLAGES, PAROISSES ET CANTONS CADASTRES  
JUSQU'AU 1er JANVIER, 1938 - Suite.

VILLE, VILLAGE, PAROISSE, CANTON	COMTE	DATE des Proclamations officielles
Marlow . . . . .	Canton (partie). . . .	Frontenac. . . . 28 mars, 1895
Marston. . . . .	Canton. . . . .	Frontenac. . . . 2 février, 1892
Marthe. . . . .	Paroisse Ste. . . . .	Vaudreuil. . . . 12 octobre, 1882
Martin. . . . .	Paroisse St. . . . .	Laval. . . . . 21 mars, 1877
Martine. . . . .	Paroisse Ste. . . . .	Châteauguay. . . 4 janvier, 1882
Masham. . . . .	Canton. . . . .	Gatineau. . . . 28 septembre, 1882
Massé (partie) . . . .	Canton. . . . .	Rimouski. . . . 13 décembre, 1921
Massé (partie) . . . .	Canton. . . . .	Rimouski. . . . 14 novembre, 1933
Massé (partie) . . . .	Canton. . . . .	Matapédia. . . . 27 septembre, 1937
Masson ( . . . . .	Canton. . . . .	Maskinongé . . . 8 août, 1929
Matane. . . . .	Canton (partie) (lère Div). . . . .	Matane. . . . . 1 août, 1895
Matalik. . . . .	Canton. . . . .	Matapédia. . . . 25 mai, 1923
Matapédia. . . . .	Canton. . . . .	Bonaventure. . . 25 juin, 1920
Mathias. . . . .	Paroisse St. . . . .	Rouville. . . . . 8 novembre, 1882
Mathieu. . . . .	Paroisse St. . . . .	Rimouski. . . . 12 juillet, 1881
Mathieu. . . . .	Paroisse St. . . . .	St-Maurice . . . 8 juillet, 1878
Maurice. . . . .	Paroisse St. . . . .	Champlain. . . . 24 juillet, 1879
Mazenod. . . . .	Canton. . . . .	Témiscamingue . .
Maxime. . . . .	Par. St. de Mont-Louis	Gaspé. . . . . 11 décembre, 1914
McGill. . . . .	Canton. . . . .	Labelle . . . . . 27 juin, 1934
McNider. . . . .	Canton (partie). . . .	Matane. . . . . 1 août, 1895
McMasterville. . . . .	Village . . . . .	Verchères. . . . 17 octobre, 1935
Mégantic . . . . .	Ville de. . . . .	Frontenac. . . . 2 février, 1892

LISTE DES VILLES, VILLAGES, PAROISSES ET CANTONS CADASTRES  
JUSQU'AU 1er JANVIER, 1938 - Suite.

VILLE, VILLAGE, PAROISSE, CANTON	COMTE	DATE des Proclamations officielles
Mékinac. . . . .	Canton. . . . .	Champlain. . . . . 6 octobre, 1899
Mélanie. . . . .	Paroisse Ste. . . . .	Joliette. . . . . 7 décembre, 1880
Melbourne. . . . .	Canton. . . . .	Richmond. . . . . 28 septembre, 1905
Melbourne. . . . .	Village de . . . . .	Richmond. . . . . 28 septembre, 1905
Mercier. . . . .	Ville. . . . .	Témiscaming. . . . . 31 octobre, 1927
Mésy. . . . .	Canton. . . . .	Lac St-Jean. . . . . 6 septembre, 1906
Métabetchouan. . . . .	Canton (partie-Est) . . . . .	Lac St-Jean. . . . . 6 février, 1894
Métabetchouan. . . . .	Canton (partie-Ouest). . . . .	Roberval. . . . . 5 janvier, 1894
Metgermette Nord. . . . .	Canton. . . . .	Dorchester . . . . . 2 septembre, 1898
Michel. . . . .	Paroisse St. . . . .	Bellechasse. . . . . 8 septembre, 1880
Michel. . . . .	Paroisse St. . . . .	Yamaska . . . . . 27 juin, 1881
Michel Archange. . . . .	Paroisse St. . . . .	Napierville. . . . . 30 juin, 1880
Michel de Rougemont. . . . .	Paroisse St. . . . .	Rouville. . . . . 8 novembre, 1882
Michel de Vaudreuil. . . . .	Paroisse St. . . . .	Vaudreuil. . . . . 12 octobre, 1882
Michel de Vaudreuil. . . . .	Village St . . . . .	Vaudreuil. . . . . 12 octobre, 1882
Michel d'Yamaska. . . . .	Village St . . . . .	Yamaska . . . . . 27 juin, 1881
Modeste. . . . .	Paroisse St. . . . .	Témiscouata. . . . . 31 mai, 1886
Monique. . . . .	Paroisse Ste. . . . .	Deux-Montagnes. . . . . 9 mai, 1882
Monique. . . . .	Paroisse Ste. . . . .	Nicolet . . . . . 18 juin, 1873
Montauban. . . . .	Canton (partie). . . . .	Portneuf. . . . . 20 mars, 1908
Montcalm . . . . .	Canton. . . . .	Argenteuil . . . . . 28 mars, 1895
Montcàlm . . . . .	Quartier (Cité de Québec)	Québec Ouest. . . . . 8 juillet, 1878
Montmagny. . . . .	Village incorporé. . . . .	Montmagny. . . . . 7 août, 1877

LISTE DES VILLES, VILLAGES, PAROISSES ET CANTONS CADASTRES  
JUSQU'AU 1er JANVIER, 1938 - Suite.

VILLE, VILLAGE, PAROISSE, CANTON	COMTE	DATE des Proclamations officielles
Montminy .. . . .	Canton (municipalité).	Montmagny. . . . 7 août, 1877
Montigny .. . . .	Canton. . . . .	Labelle .. . . . 29 août, 1930
Montbeillard.. . . .	Canton. . . . .	Témiscamingue...
Mousseau .. . . .	Canton. . . . .	Labelle .. . . . 29 août, 1930
Mont Louis. . . . .	Seigneurie .. . . .	Caspé .. . . . 11 décembre, 1914
Montréal .. . . .	Paroisse de (Div. Hoch et J.C.)	Hochelaga. . . . 18 juin, 1873
Mont Laurier.. . . .	Village .. . . .	Labelle .. . . . 29 mars, 1916
Morin .. . . . .	Canton (partie). . . . .	Argenteuil .. . . 28 mars, 1895
Moreau.. . . . .	Canton. . . . .	Labelle .. . . . 2 octobre, 1918
Mulgrave .. . . .	Canton. . . . .	Papineau.. . . . 9 mai, 1922
Mystic.. . . . .	Village de .. . . .	Missisquoi .. . . 26 décembre, 1884
Nédelec. . . . .	Canton. . . . .	Témiscaming.. . . 25 septembre, 1918
Napierville .. . . .	Village de .. . . .	Napierville.. . . 30 juin, 1880
Narcisse .. . . .	Paroisse St.. . . . .	Champlain. . . . 24 juillet, 1879
Narcisse .. . . .	Paroisse St.. . . . .	Lotbinière .. . . 24 juillet, 1879
Natashquan. . . . .	Canton. . . . .	Saguenay.. . . .
Neigette... . . . .	Canton (partie). . . . .	Rimouski.. . . . 19 juillet, 1895
Nelson.. . . . .	Canton. . . . .	Mégantic.. . . . 25 avril, 1883
Nemtayé. . . . .	Canton. . . . .	Matapédia. . . . 29 décembre, 1924
New Glasgow .. . . .	Village incorporé de..	Terrebonne .. . . 18 octobre, 1877
Newport. . . . .	Canton. . . . .	Compton .. . . . 2 février, 1892
Newport. . . . .	Canton. . . . .	Gaspé.. . . . . 28 septembre, 1905
New Richmond.. . . .	Canton (lère Div.). . .	Bonaventure.. . . 17 mai, 1899

LISTE DES VILLES, VILLAGES, PAROISSES ET CANTONS CADASTRES  
JUSQU'AU 1er JANVIER, 1938 - Suite.

VILLE, VILLAGE, PAROISSE, CANTON	COMTE	DATE des Proclamations officielles
New Rockland.. . . .	Village de .. . . .	Richmond.. . . . 28 septembre, 1905
Nicolas. . . . .	Paroisse St.. . . . .	Lévis.. . . . . 24 juillet, 1879
Nominingue. . . . .	Village .. . . . .	Labelle .. . . . 2 mai, 1918
Noranda. . . . .	Ville de (partie).. . .	Témiscamingue .. 25 février, 1927
Noranda. . . . .	Ville de (partie).. . .	Témiscamingue .. 31 octobre, 1927
Noranda. . . . .	Ville de (partie).. . .	Témiscamingue .. 28 septembre, 1937
Norbert. . . . .	Paroisse St (partie)..	Arthabaska .. . . 1 avril, 1884
Norbert. . . . .	Paroisse St.. . . . .	Berthier.. . . . 5 octobre, 1882
Normandin.. . . . .	Canton. . . . .	Roberval.. . . . 9 mars, 1898
Normandin.. . . . .	Village .. . . . .	Lac St-Jean.. . . 3 mai, 1927
North Branch.. . . .	Village .. . . . .	Missisquoi .. . . 26 décembre, 1884
Northfield. . . . .	Canton. . . . .	Gatineau.. . . . 23 décembre, 1901
Notre-Dame de Bon- secours..	Paroisse (Div. Labelle)	Papineau. . . . . 28 septembre, 1882
Notre-Dame de la Na- tivité de Bécancour.	Paroisse .. . . . .	Nicolet .. . . . 18 juin, 1873
Notre-Dame de L'As- sompction.. . . .	Paroisse (de McNider (2ème Division)).	Matane. . . . . 9 février, 1881
Notre-Dame de la Vic- toire..	Paroisse. . . . .	Lévis.. . . . . 24 juillet, 1879
Notre-Dame de Port- neuf..	Paroisse.. . . . .	Portneuf.. . . . 14 février, 1879
Notre-Dame de Québec.	Paroisse. . . . .	Québec. . . . . 23 mars, 1874
Notre-Dame des Anges.	Paroisse (de Stan- bridge)..	Missisquoi .. . . 26 décembre, 1884
Notre-Dame des Anges.	Paroisse.. . . . .	Portneuf.. . . . 14 février, 1879

LISTE DES VILLES, VILLAGES, PAROISSES ET CANTONS CADASTRES  
JUSQU'AU 1er JANVIER, 1938 - Suite.

VILLE, VILLAGE, PAROISSE, CANTON	COMTE	DATE des Proclamations officielles
Notre-Dame des Anges	Paroisse.. . . . . Québec. . . . .	23 mars, 1874
Notre-Dame des Neiges des Trois-Pistoles. . .	Paroisse.. . . . . Témiscouata.. . .	6 juillet, 1882
Notre-Dame des Sept Douleurs..	Paroisse.. . . . . Témiscouata.. . .	6 juillet, 1882
Notre-Dame de St-Hyacinthe..	Paroisse.. . . . . St-Hyacinthe. . .	18 février, 1881
Notre-Dame du Bon Secours..	Paroisse.. . . . . Rouville.. . . .	8 novembre, 1882
Notre-Dame du Lac Témiscouata.. . .	Paroisse.. . . . . Témiscouata.. . .	6 juillet, 1882
Notre-Dame du Mont-Carmel..	Paroisse.. . . . . Champlain. . . .	24 juillet, 1879
Notre-Dame du Mont-Carmel..	Paroisse.. . . . . Kamouraska . . . .	27 mars, 1882
Notre-Dame du Portage	Paroisse. . . . . Kamouraska . . . .	27 mars, 1882
Notre-Dame du Portage	Paroisse (partie). . . Témiscouata.. . .	6 juillet, 1882
Notre-Dame du Sacré-Coeur..	Paroisse.. . . . . Rimouski.. . . .	12 juillet, 1881
Nouvelle et Shoolbred.. . .	Canton et Seigneurie (2ème Div.). . . Bonaventure.. . .	1 août, 1892
Octave de Métis.. . .	Paroisse St (partie) (1ère Div.). . . Matane. . . . .	5 février, 1881
Octave de Métis.. . .	Paroisse St (Partie).. Rimouski.. . . .	12 juillet, 1881
Onésime d'Ixworth . . . . .	Paroisse St.. . . . . Kamouraska . . . .	27 mars, 1882
Otis.. . . . .	Canton. . . . . Chicoutimi . . . .	13 décembre, 1921
Quimet . . . . .	Canton. . . . . Rimouski.. . . .	13 décembre, 1921
Onslow . . . . .	Canton. . . . . Pontiac . . . . .	2 mai, 1893

LISTE DES VILLES, VILLAGES, PAROISSES ET CANTONS CADASTRES  
JUSQU'AU 1er JANVIER, 1938 - Suite.

VILLE, VILLAGE, PAROISSE, CANTON	COMTE	DATE des Proclamations officielles
Ouest . . . . .	Quartier (Div. Montréal-Ouest. Montréal St. Georges..	21 juin, 1870
Ouiatchouan . . . . .	Canton. . . . .	Roberval. . . . . 9 mai, 1922
Orford.. . . . .	Canton. . . . .	Sherbrooke.. . . . 15 juillet, 1913
Orford.. . . . .	Canton (partie). . . . .	Sherbrooke.. . . . 6 septembre, 1930
Pabos . . . . .	Municipalité de. . . . .	Gaspé. . . . . 28 septembre, 1905
Packington. . . . .	Canton. . . . .	Témiscouata. . . . 25 mars, 1919
Pacôme.. . . . .	Paroisse St.. . . . .	Kamouraska.. . . . 27 mars, 1882
Painchaud.. . . . .	Canton. . . . .	Kamouraska.. . . . 21 mai, 1901
Palais.. . . . .	Quartier du.. . . . .	Québec Centre.. . . 20 avril, 1872
Palmarolle. . . . .	Canton. . . . .	Abitibi.. . . . . 19 novembre, 1928
Panet . . . . .	Canton. . . . .	Montmagny . . . . . 21 mai, 1901
Parent.. . . . .	Village . . . . .	Laviolette.. . . . . 29 novembre, 1930
Parent.. . . . .	Canton. . . . .	Roberval. . . . . 20 janvier, 1896
Pascalis . . . . .	Canton. . . . .	Témiscamingue.. . .
Pascal . . . . .	Paroisse St.. . . . .	Kamouraska.. . . . 27 mars, 1882
Patrice de Beau- vage.. . . . .	Paroisse St.. . . . .	Lotbinière.. . . . . 24 juillet, 1879
Patrice de la Ri- vière du Loup ..	Paroisse St.. . . . .	Témiscouata. . . . . 6 juillet, 1882
Patrice de Sherring- ton. . . . .	Paroisse St.. . . . .	Napierville. . . . . 30 juin, 1880
Patton.. . . . .	Canton. . . . .	Montmagny . . . . . 27 octobre, 1893
Paul. . . . .	Paroisse St.. . . . .	Arthabaska.. . . . 17 juin, 1899
Paul. . . . .	Paroisse St.. . . . .	Joliette. . . . . 7 décembre, 1880

LISTE DES VILLES, VILLAGES, PAROISSES ET CANTONS CADASTRES  
JUSQU'AU 1er JANVIER, 1938 - Suite.

VILLE, VILLAGE, PAROISSE, CANTON	COMTE	DATE des Proclamations officielles
Paul d'Abbottsford..	Paroisse St.. . . . .	Rouville.. . . . 3 juin, 1879
Paulin.. . . . .	Paroisse St.. . . . .	Maskinongé .. . 3 juillet, 1884
Paul l'Ermite. . . .	Paroisse St.. . . . .	L'Assomption, .. 16 mai, 1882
Pelletier.. . . . .	Canton. . . . .	Roberval.. . . . 6 septembre, 1906
Percé .. . . . .	Canton. . . . .	Gaspé.. . . . . 9 mars, 1898
Perpétue .. . . . .	Paroisse Ste. . . . .	Nicolet .. . . . 18 juin, 1873
Pétronille. . . . .	Paroisse Ste (Div.I.O.)	Montmorency. . . 29 mai, 1879
Philippe .. . . . .	Paroisse St.. . . . .	Laprairie. . . . 28 juin, 1867
Philippe de Néri. . .	Paroisse St.. . . . .	Kamouraska .. . 27 mars, 1882
Philipsburg .. . . .	Village incorporé de..	Missisquoi .. . . 26 décembre, 1884
Philomène.. . . . .	Paroisse Ste. . . . .	Châteauguay.. . . 4 janvier, 1882
Pie.. . . . .	Paroisse St.. . . . .	Bagot.. . . . . 5 octobre, 1882
Pie de Guire.. . . .	Paroisse St.. . . . .	Yamaska .. . . . 27 juin, 1881
Pierre.. . . . .	Paroisse St (Div.I.O.)	Montmorency.. . . 29 mai, 1879
Pierre.. . . . .	Quartier St.. . . . .	Québec Ouest. . . 19 décembre, 1870
Pierre de Sorel.. . .	Paroisse St.. . . . .	Richelieu.. . . . 27 mai, 1878
Pierre du Lac. . . .	Paroisse St (2e Div.)	Matane.. . . . . 2 mai, 1906
Pierre les Becquets.	Paroisse St.. . . . .	Nicolet .. . . . 18 juin, 1873
Pierre Rivière du Sud	Paroisse St .. . . .	Montmagny. . . . 7 août, 1877
Pineault .. . . . .	Canton. . . . .	Matane. . . . . 9 avril, 1914
Placide. . . . .	Paroisse St.. . . . .	Deux-Montagnes.. 9 mai, 1882
Plessisville.. . . . (plan amendé).. . .	Village de .. . . .	Mégantic.. . . . 30 septembre, 1937
Pohénégamook.. . . .	Canton. . . . .	Kamouraska .. . 14 novembre, 1895

LISTE DES VILLES, VILLAGES, PAROISSES ET CANTONS CADASTRES  
JUSQU'AU 1er JANVIER, 1938 - Suite.

VILLE, VILLAGE, PAROISSE, CANTON	COMTE	DATE des Proclamations officielles
Pointe à Gatineau ..	Village (Div. Wright) Hull .. . . .	28 septembre, 1882
Pointe au Pic. . . .	Village de la (le Div) Charlevoix .. . .	6 juillet, 1882
Pointe aux Trembles.	Paroisse de la (Div. Hoch. et J.C.). Laval.. . . .	30 mars, 1874
Pointe aux Trembles.	Paroisse.. . . .	Portneuf.. . . . 14 février, 1879
Pointe Claire.. . . .	Paroisse St-Joachim de la.. Jacques-Cartier.	16 octobre, 1877
Pointe Claire.. . . .	Village de la .. . . .	Jacques-Cartier. 16 octobre, 1877
Pointe du Lac.. . . .	Paroisse la Visitation de la. .. St-Maurice .. . .	8 juillet, 1873
Pointe Fortune. . . .	Village de la .. . . .	Vaudreuil. . . . 12 octobre, 1882
Polette.. . . . .	Canton. . . . .	Champlain. . . . 6 octobre, 1899
Polycarpe .. . . .	Paroisse St.. . . . .	Soulanges. . . . 9 juillet, 1879
Ponsonby. . . . .	Canton. . . . .	Papineau.. . . . 21 octobre, 1913
Pontefract.. . . .	Canton. . . . .	Pontiac .. . . . 25 mai, 1934
Pope.. . . . .	Canton. . . . .	Labelle .. . . . 2 octobre, 1918
Portage du Fort .. .	Village du (1re Div.).	Pontiac .. . . . 20 mars, 1908
Port Daniel. . . . .	Canton (1ère Div.). .	Bonaventure.. . . 24 mars, 1899
Portneuf N.-D.. . . .	Paroisse.. . . . .	Portneuf.. . . . 14 février, 1879
Portland. . . . .	Canton (Div. Labelle).	Papineau.. . . . 27 octobre, 1893
Potton (East and West) .	Canton. . . . .	Brôme.. . . . . 23 mars, 1887
Présentation .. . . .	Paroisse de la.. . . .	St-Hyacinthe. . . 18 février, 1881
Price. . . . .	Canton. . . . .	Frontenac. . . . 23 mars, 1895
Princeville. . . . .	Village (Stanford).. .	Arthabaska .. . . 1 avril, 1884
Privat .. . . . .	Canton. . . . .	Abitibi.. . . . . 18 janvier, 1926

LISTE DES VILLES, VILLAGES, PAROISSES ET CANTONS CADASTRES  
JUSQU'AU 1er JANVIER, 1938 - Suite.

VILLE, VILLAGE, PAROISSE, CANTON	COMTE	DATE des Proclamations officielles
Privat.. . . . .	Village .. . . . .	Abitibi. . . . . 25 février, 1927
Prosper. . . . .	Paroisse St.. . . . .	Champlain.. . . . 24 juillet, 1879
Proulx.. . . . .	Canton. . . . .	Roberval .. . . . 22 novembre, 1929
Provost. . . . .	Canton. . . . .	Berthier .. . . . 17 juillet, 1914
Poulares.. . . . .	Canton. . . . .	Abitibi. . . . . 14 novembre, 1929
Pudentienne .. . . .	Paroisse Ste. . . . .	Shefford .. . . . 10 décembre, 1888
Pudentienne .. . . .	Village incorporé de..	Shefford .. . . . 10 décembre, 1888
Quyón .. . . . .	Village .. . . . .	Pontiac. . . . . 2 mai, 1893
Racine.. . . . .	Canton. . . . .	Roberval .. . . . 29 août, 1930
Radnor.. . . . .	Canton (partie). . . .	Champlain.. . . . 2 octobre, 1893
Radnor.. . . . .	Canton (2e partie). . .	Champlain.. . . . 25 avril, 1927
Ragueneau.. . . . .	Canton. . . . .	Saguenay .. . . . 1 août, 1936
Raphael. . . . .	Paroisse St.. . . . .	Bellechasse... . . 8 septembre, 1880
Raudot.. . . . .	Canton. . . . .	Témiscouata .. . . 27 février, 1894
Raymond. . . . .	Paroisse St.. . . . .	Portneuf... . . . 14 février, 1879
Rawdon.. . . . .	Canton (partie). . . .	Montcalm .. . . . 2 janvier, 1895
Rémi. . . . .	Paroisse St (partie)..	Portneuf .. . . . 20 mars, 1908
Rémi. . . . .	Paroisse St.. . . . .	Napierville .. . . 30 juin, 1880
Rémi. . . . .	Village St .. . . . .	Napierville .. . . 30 juin, 1880
Rémigny. . . . .	Canton. . . . .	Témiscamingue. . .
Repentigny. . . . .	Paroisse de.. . . . .	L'Assomption.. . . 16 mai, 1882
Riceburg .. . . . .	Village .. . . . .	Missisquoi. . . . . 26 décembre, 1884
Richelieu.. . . . .	Village de .. . . . .	Rouville .. . . . 8 novembre, 1882

LISTE DES VILLES, VILLAGES, PAROISSES ET CANTONS CADASTRES  
JUSQU'AU 1er JANVIER, 1938 - Suite.

VILLE, VILLAGE, PAROISSE, CANTON	COMTE	DATE des Proclamations officielles
Richmond .. . . .	Ville de .. . . .	Richmond .. . . . 28 septembre, 1905
Rigaud .. . . .	Village de .. . . .	Vaudreuil .. . . . 12 octobre, 1882
Ripon .. . . .	Canton. . . . .	Papineau .. . . . 27 octobre, 1893
Risborough. . . . .	Canton. . . . .	Frontenac .. . . . 28 mars, 1895
Restigouche .. . . .	Canton (2ème Div.). . . . .	Bonaventure .. . . . 1 août, 1892
Rivière des Prairies	Paroisse de la . . . . .	Hochelaga .. . . . 30 mars, 1874
Rivière au Tonnerre.	Municipalité de. . . . .	Saguenay .. . . . 30 septembre, 1937
Rivière Ouelle .. . . .	Paroisse de la .. . . .	Kamouraska. . . . . 27 mars, 1882
Robert .. . . .	Paroisse St. . . . .	Richelieu .. . . . 30 juin, 1880
Robertson .. . . .	Canton. . . . .	Labelle. . . . . 27 septembre, 1915
Roberval .. . . .	Canton. . . . .	Roberval .. . . . 2 février, 1892
Roberval .. . . .	Village .. . . .	Roberval .. . . . 2 février, 1892
Robinson .. . . .	Canton. . . . .	Témiscouata .. . . . 25 mars, 1919
Robitaille. . . . .	Canton. . . . .	Témiscouata .. . . . 23 janvier, 1935
Roch .. . . .	Quartier St. . . . .	Québec-Est. . . . . 23 août, 1870
Roch (Nord) .. . . .	Paroisse St. . . . .	Québec-Est. . . . . 23 mars, 1874
Roch. . . . .	Paroisse St. . . . .	Richelieu .. . . . 28 juin, 1881
Roch de l'Achigan .. . . .	Paroisse St. . . . .	L'Assomption .. . . . 16 mai, 1882
Roch des Aulnaies .. . . .	Paroisse St. . . . .	L'Islet. . . . . 22 mars, 1881
Roch Island .. . . .	Village de .. . . .	Stanstead .. . . . 17 mai, 1899
Rolette. . . . .	Canton. . . . .	Montmagny .. . . . 21 mai, 1901
Romieu .. . . .	Canton (partie) (1re Div) .. . . .	Matane .. . . . 5 juillet, 1898
Romieu .. . . .	Canton (partie). . . . .	Gaspé .. . . . 11 décembre, 1914

LISTE DES VILLES, VILLAGES, PAROISSES ET CANTONS CADASTRES  
JUSQU'AU 1er JANVIER, 1938 - Suite.

VILLE, VILLAGE, PAROISSE, CANTON	COMTE	DATE des Proclamations officielles
Romuald de Farnham..	Paroisse St.. . . . .	Missisquoi .. . . . 26 décembre, 1884
Romuald d'Etchemin..	Paroisse St.. . . . .	Lévis.. . . . . 24 juillet, 1879
Roquemaure. . . . .	Canton. . . . .	Abitibi .. . . .
Rosalie. . . . .	Paroisse Ste. . . . .	Bagot.. . . . . 5 octobre, 1882
Rose. . . . .	Paroisse Ste. . . . .	Laval.. . . . . 21 mars, 1877
Rose. . . . .	Village Ste.. . . . .	Laval.. . . . . 21 mars, 1877
Rose du Déglé . . . .	Paroisse Ste. . . . .	Témiscouata.. . . 6 juillet, 1882
Rouillard.. . . . .	Canton. . . . .	Témiscouata.. . . 13 avril, 1935
Roux. . . . .	Canton. . . . .	Bellechasse.. . . 8 septembre, 1880
Rouyn .. . . . .	Ville.. . . . .	Témiscamingue .. 25 avril, 1927
Rouyn .. . . . .	Ville.. . . . .	Témiscamingue .. 5 mai, 1927
Rouyn .. . . . .	Ville.. . . . .	Témiscamingue .. 31 octobre, 1927
Rouyn .. . . . .	Ville.. . . . .	Témiscamingue .. 13 décembre, 1927
Rouyn .. . . . .	Canton. . . . .	Témiscamingue .. 5 novembre, 1928
Roxton.,. . . . .	Canton. . . . .	Shefford.. . . . 10 décembre, 1888
Roxton Falls.. . . .	Village incorporé de ..	Shefford.. . . . 31 août, 1881
Royal Roussillon. . .	Canton. . . . .	Abitibi .. . . . 18 janvier, 1926
Saguenay .. . . . .	Canton. . . . .	Saguenay.. . . . 26 novembre, 1897
Sabine.. . . . .	Paroisse Ste. . . . .	Missisquoi .. . . 10 novembre, 1921
Saint-Ours. . . . .	Paroisse St.. . . . .	Richelieu. . . . 30 juin, 1880
Saindon. . . . .	Village (partie) .. . .	Matapédia. . . . 29 juillet, 1929
Saint-Ours. . . . .	Ville de.. . . . .	Richelieu. . . . 30 juin, 1880
Salaberry de Valley- field	Ville de.. . . . .	Beauharnois.. . . 26 août, 1878

LISTE DES VILLES, VILLAGES, PAROISSES ET CANTONS CADASTRES  
JUSQU'AU 1er JANVIER, 1938 - Suite.

VILLE, VILLAGE, PAROISSE, CANTON	COMTE	DATE des Proclamations officielles	
Sarre de la... .. Canton. . . . .	Abitibi.. . . .	15 août, 1925	
Sarre de la... .. Village . . . . .	Abitibi.. . . .	15 août, 1925	
Sault-au-Récollet... Paroisse du.. . . .	Hochelaga . . . .	30 mars, 1874	
Sault St-Louis.. . . .	Domaine Seigneurial du Laprairie . . . .	28 juin, 1867	
Sauveur . . . . .	Paroisse St (part. Can- ton Aberc). Terrebonne. . . .	26 septembre, 1887	
Sauveur . . . . .	Paroisse St (Québec)... Québec . . . .	5 décembre, 1873	
Sauveur . . . . .	Paroisse St (partie).. Terrebonne.. . . .	3 juin, 1884	
Scholastique. . . . .	Paroisse St.. . . .	Deux-Montagnes. . .	9 mai, 1882
Scholastique. . . . .	Village St . . . . .	Deux-Montagnes. . .	9 mai, 1882
Scotstown. . . . .	Ville de.. . . .	Compton. . . . .	31 décembre, 1894
Sébastien. . . . .	Paroisse St.. . . .	Iberville.. . . .	19 juillet, 1881
Senneterre . . . . .	Canton. . . . .	Abitibi. . . . .	5 novembre, 1927
Senneville . . . . .	Canton. . . . .	Abitibi. . . . .	
Senneterre . . . . .	Village . . . . .	Abitibi. . . . .	5 novembre, 1927
Sévère. . . . .	Paroisse St.. . . .	St-Maurice. . . . .	8 juillet, 1878
Sévère. . . . .	Paroisse (partie).. . .	Maskinongé. . . . .	8 juillet, 1878
Sévérin . . . . .	Paroisse St.. . . .	Beauce.. . . .	28 janvier, 1888
Shawville. . . . .	Village de . . . . .	Pontiac. . . . .	20 mars, 1908
Sheen.. . . . .	Canton. . . . .	Pontiac. . . . .	14 juin, 1897
Shefford.. . . . .	Canton (partie). . . .	Shefford . . . . .	10 décembre, 1888
Shenly. . . . .	Canton (ptie dans le Cté Frontenac)... (ptie dans le Cté Beauce).. . . .		28 janvier, 1888
Sherbrooke... . . . .	Ville de (4 quartiers)	Sherbrooke. . . . .	26 août, 1878
Shoolbred. . . . .	Munic. de (2e Div.)... .	Bonaventure . . . .	1 août, 1892

LISTE DES VILLES, VILLAGES, PAROISSES ET CANTONS CADASTRES  
JUSQU'AU 1er JANVIER, 1938 - Suite.

VILLE, VILLAGE, PAROISSE, CANTON	COMTE	DATE des Proclamations officielles
Simon .. . . .	Paroisse St.. . . .	Rimouski.. . . . 12 juillet, 1881
Shipton. . . . .	Canton. . . . .	Richmond.. . . . 23 septembre, 1905
Spaulding.. . . .	Canton. . . . .	Frontenac. . . . . 20 janvier, 1897
Sicotte. . . . .	Canton. . . . .	Gatineau.. . . . 2 octobre, 1934
Signai.. . . . .	Canton. . . . .	Lac St-Jean.. . . . 16 juillet, 1894
Simard.. . . . .	Canton. . . . .	Chicoutimi . . . . . 26 juin, 1894
Siméon.. . . . .	Paroisse St.. . . .	Charlevoix . . . . . 6 juillet, 1882
Simpson. . . . .	Canton. . . . .	Arthabaska . . . . . 30 mars, 1893
Simpson. . . . .	Canton (partie). . . .	Drummond.. . . . 30 mars, 1893
Simon .. . . . .	Paroisse St.. . . .	Bagot.. . . . . 5 octobre, 1882
Standon. . . . .	Canton. . . . .	Dorchester . . . . . 16 mai, 1892
Stoke .. . . . .	Canton. . . . .	Richmond.. . . . 16 janvier, 1900
Stanstead.. . . .	Canton. . . . .	Stanstead. . . . . 21 avril, 1897
Stanbridge. . . . .	Canton. . . . .	Missisquoi . . . . . 26 décembre, 1884
Stratford.. . . .	Canton.... . . . .	Wolfe.. . . . . 30 octobre, 1897
Stanfold .. . . .	Canton (partie). . . .	Arthabaska . . . . . 1 avril, 1884
Stanfold .. . . .	Canton. . . . .	Arthabaska . . . . . 21 octobre, 1885
Stukely. . . . .	Canton. . . . .	Shefford.. . . . 25 juin, 1890
Stanislas.. . . .	Paroisse St.. . . .	Champlain. . . . . 24 juillet, 1879
Stanislas de Kostka.	Paroisse St.. . . .	Beauharnois.. . . . 26 août, 1878
Soulanges.. . . .	Village (incorporé)...	Soulanges. . . . . 9 juillet, 1879
Stanstead Plain.. .	Village . . . . .	Stanstead. . . . . 17 février, 1898
Sophie de Lacorne ..	Paroisse Ste. . . . .	Terrebonne . . . . . 18 octobre, 1877
Sorel.. . . . .	Ville.. . . . .	Richelieu. . . . . 27 mai, 1878

LISTE DES VILLES, VILLAGES, PAROISSES ET CANTONS CADASTRES  
JUSQU'AU 1er JANVIER, 1938 - Suite.

VILLE, VILLAGE, PAROISSE, CANTON		COMTE	DATE des Proclamations officielles
Suffolk. . . . .	Canton. . . . .	Papineau . . . . .	8 octobre, 1897
Sulpice. . . . .	Paroisse St. . . . .	L'Assomption. . . . .	16 mai, 1882
Sutton. . . . .	Canton. . . . .	Brôme . . . . .	23 mars, 1887
Sweetsburg. . . . .	Village incorporé. . . . .	Missisquoi. . . . .	26 décembre, 1884
Sydenham . . . . .	Canton. . . . .	Caspé . . . . .	9 mars, 1898
Sylvestre. . . . .	Paroisse St. . . . .	Mégantic . . . . .	25 avril, 1883
Somerset (Sud) . . . . .	Canton. . . . .	Mégantic . . . . .	25 avril, 1883
Somerset (Augmenté). . . . .	Canton. . . . .	Mégantic . . . . .	25 avril, 1883
Somerset (Nord). . . . .	Canton. . . . .	Mégantic . . . . .	25 avril, 1883
Taché . . . . .	Canton (partie). . . . .	Chicoutimi. . . . .	20 janvier, 1896
Taché . . . . .	Canton (partie). . . . .	Chicoutimi. . . . .	13 décembre, 1921
Tadoussac. . . . .	Canton. . . . .	Saguenay . . . . .	26 novembre, 1897
Taillon. . . . .	Canton. . . . .	Lac St-Jean . . . . .	16 août, 1910
Talon. . . . .	Canton. . . . .	Montmagny. . . . .	3 août, 1920
Taschereau. . . . .	Canton. . . . .	Gaspé . . . . .	11 décembre, 1914
Télesphore. . . . .	Paroisse St. . . . .	Lévis . . . . .	24 juillet, 1879
Télesphore. . . . .	Paroisse St. . . . .	Soulanges. . . . .	9 juillet, 1879
Templeton. . . . .	Canton. . . . .	Papineau . . . . .	28 septembre, 1882
Terra-Firma de Min- guan. . . . .	Seig'rie (partie). . . . .	Saguenay . . . . .	
Terrebonne. . . . .	Ville de. . . . .	Terrebonne. . . . .	18 octobre, 1877
Tessier. . . . .	Canton. . . . .	Matane. . . . .	1 août, 1895
Thècle. . . . .	Paroisse Ste. . . . .	Champlain. . . . .	24 juillet, 1879
Théodore d'Acton. . . . .	Paroisse St. . . . .	Bagot . . . . .	5 octobre, 1882

LISTE DES VILLES, VILLAGES, PAROISSES ET CANTONS CADASTRES  
JUSQU'AU 1er JANVIER, 1938 - Suite.

VILLE, VILLAGE, PAROISSE, CANTON	COMTE	DATE des Proclamations officielles
Thérèse . . . . .	Village Ste (incorporé) Terrebonne. . . . .	18 octobre, 1877
Thérèse de Blainville	Paroisse Ste . . . . . Terrebonne. . . . .	18 octobre, 1877
Thetford . . . . .	Canton. . . . . Mégantic . . . . .	22 août, 1905
Timothée . . . . .	Paroisse St. . . . . Beauharnois . . . . .	26 août, 1878
Thomas . . . . .	Paroisse St. . . . . Joliette . . . . .	18 décembre, 1876
Thomas (de Foucault)	Paroisse St. . . . . Missisquoi. . . . .	26 décembre, 1884
Thomas de Montmagny.	Paroisse St. . . . . Montmagny. . . . .	7 août, 1877
Thomas de Pierreville	Paroisse St. . . . . Yamaska. . . . .	27 juin, 1881
Thorne . . . . .	Canton. . . . . Pontiac. . . . .	20 mars, 1908
Thurso . . . . .	Village de . . . . . Papineau . . . . .	12 juin, 1889
Tingwick . . . . .	Canton. . . . . Arthabaska. . . . .	1 avril, 1884
Tite . . . . .	Paroisse St. . . . . Champlain. . . . .	24 juillet, 1879
Tite des Caps. . . . .	Paroisse St. . . . . Montmorency . . . . .	8 août, 1879
Tourelle . . . . .	Canton. . . . . Gaspé . . . . .	11 décembre, 1914
Tremblay . . . . .	Canton. . . . . Chicoutimi. . . . .	20 janvier, 1896
Trécesson . . . . .	Canton. . . . . Abitibi. . . . .	5 novembre, 1927
Très Saint Rédemp- teur . . . . .	Paroisse du. . . . . Vaudreuil . . . . .	12 octobre, 1882
Trois-Rivières . . . .	Ville de (4 quartiers) Trois-Rivières . . . . .	11 août, 1874
Trois-Rivières . . . .	Paroisse de. . . . . St-Maurice. . . . .	8 juillet, 1878
Turcotte . . . . .	Canton. . . . . Champlain. . . . .	13 décembre, 1899
Turgeon . . . . .	Canton. . . . . Labelle. . . . .	
Ubalde . . . . .	Paroisse St. . . . . Portneuf . . . . .	14 février, 1879
Ulric . . . . .	Paroisse St. . . . . Matane. . . . .	28 juin, 1881

LISTE DES VILLES, VILLAGES, PAROISSES ET CANTONS CADASTRES  
JUSQU'AU 1er JANVIER, 1938 - Suite.

VILLE, VILLAGE, PAROISSE, CANTON	COMTE	DATE des Proclamations officielles
Upton .. . . .	Canton (partie).. . . .	Drummond. . . . 29 juin, 1899
Urbain.. . . .	Paroisse St (2e Div.)..	Charlevoix .. . . 6 juillet, 1882
Urbain Premier .. . .	Paroisse St.. . . . .	Châteauguay.. . . 4 janvier, 1882
Ursule.. . . . .	Paroisse Ste.. . . . .	Maskinongé .. . . 27 mars, 1882
Val-Barrette.. . . .	Village. . . . .	Labelle .. . . . 19 mai, 1916
Valentin .. . . . .	Paroisse St .. . . . .	St-Jean .. . . . 7 août, 1877
Valérien de Milton..	Paroisse St .. . . . .	Shefford.. . . . 10 décembre, 1888
Valier.. . . . .	Paroisse St .. . . . .	Bellechasse.. . . 8 septembre, 1880
Vallière .. . . . .	Canton. . . . .	Champlain. . . . 6 octobre, 1899
Varenes .. . . . .	Paroisse de .. . . . .	Verchères. . . . 18 novembre, 1878
Varenes .. . . . .	Village de (incorporé).	Verchères. . . . 18 novembre, 1878
Vassan.. . . . .	Canton.. . . . .	Abitibi .. . . .
Verchères.. . . . .	Paroisse de .. . . . .	Verchères. . . . 18 novembre, 1878
Victoire .. . . . .	Paroisse St .. . . . .	Richelieu. . . . 30 juin, 1880
Victor de Tring.. . .	Paroisse St .. . . . .	Beauce. . . . . 28 janvier, 1888
Viger .. . . . .	Canton (partie).. . . .	Témiscouata.. . . 22 août, 1890
Villars. . . . .	Canton.. . . . .	Témiscamingue ..
Ville Marie .. . . .	Village de. . . . .	Témiscamingue .. 31 octobre, 1911
Villemontel .. . . .	Canton.. . . . .	Abitibi .. . . . 15 août, 1930
Villeneuve. . . . .	Canton.. . . . .	Labelle .. . . . 27 juillet, 1933
Vincent de Paul.. . .	Paroisse St .. . . . .	Laval.. . . . . 21 mars, 1877
Visitation. . . . .	Paroisse de la (Ile du Pads).	Berthier.. . . . 5 octobre, 1882
Wabasse .. . . . .	Canton.. . . . .	Labelle .. . . .

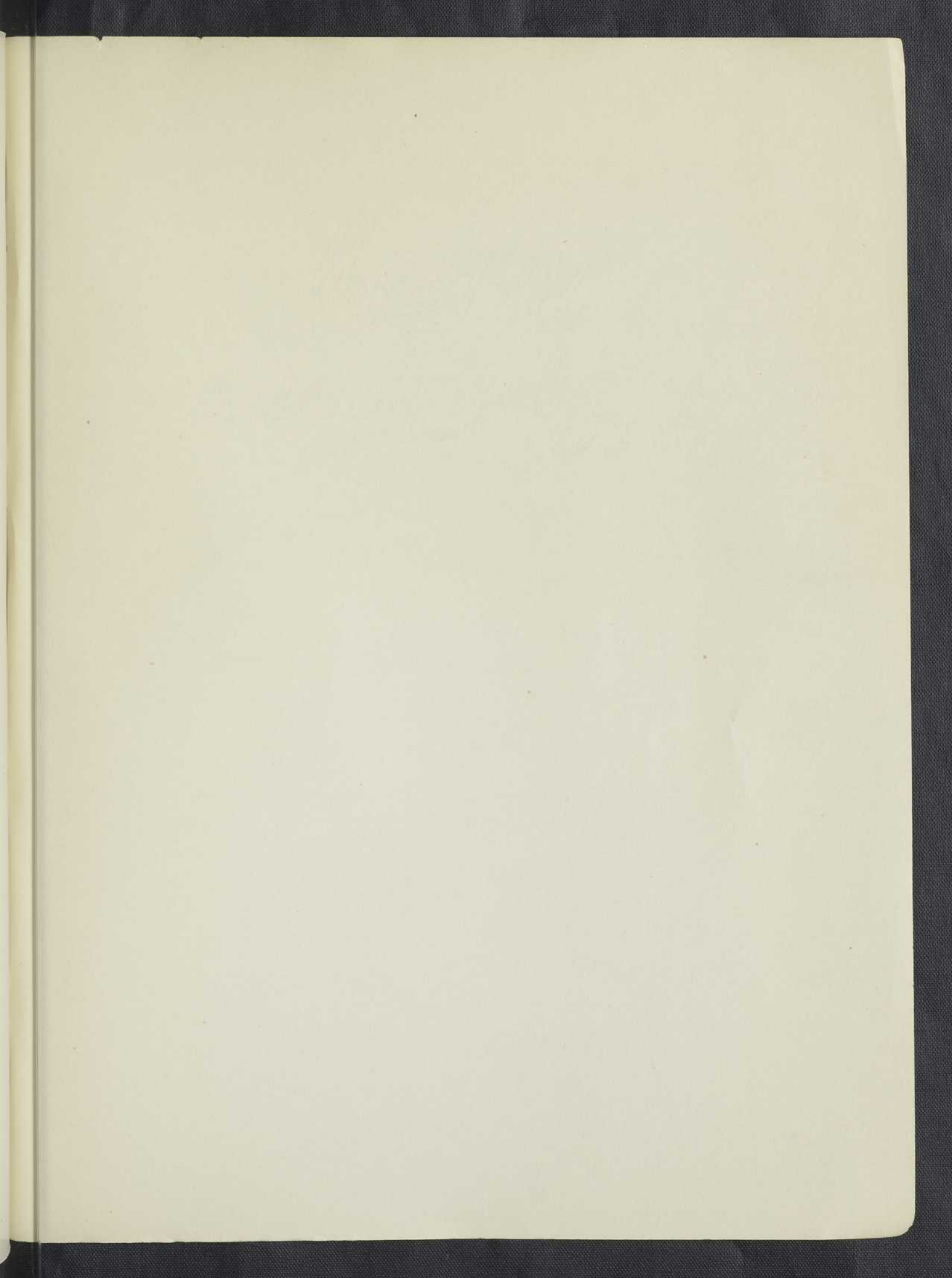
LISTE DES VILLES, VILLAGES, PAROISSES ET CANTONS CADASTRES  
JUSQU'AU 1er JANVIER, 1938 - Suite.

VILLE, VILLAGE, PAROISSE, CANTON	COMTE	DATE des Proclamations officielles
Wakefield.. . . .	Canton. . . . .	Gatineau .. . . . 28 septembre, 1882
Waltham. . . . .	Canton. . . . .	Pontiac. . . . . 30 juin, 1897
Ware. . . . .	Canton. . . . .	Dorchester. . . . . 16 mai, 1892
Warwick. . . . .	Canton et Village de..	Arthabaska. . . . . 21 octobre, 1885
Waterloo .. . . .	Village (incorporé) ..	Shefford .. . . . 31 août, 1881
Waterville. . . . .	Village (incorporé) ..	Sherbrooke. . . . . 29 mai, 1893
Watford. . . . .	Canton. . . . .	Dorchester. . . . . 16 mai, 1892
Wenceslas.. . . .	Village .. . . .	Nicolet. . . . . 18 juin, 1873
Weedon.. . . .	Canton. . . . .	Wolfe .. . . . 2 janvier, 1895
Weedon Centre. . . . .	Village .. . . .	Wolfe .. . . . 2 janvier, 1895
Wells .. . . .	Canton. . . . .	Papineau .. . . . 24 juin, 1921
Wendover .. . . .	Canton (partie). . . . .	Drummond .. . . . 30 mars, 1893
Wendover .. . . .	Canton (partie). . . . .	Nicolet. . . . . 23 août, 1893
Wentworth.. . . .	Canton. . . . .	Argenteuil. . . . . 31 juillet, 1897
Westbury .. . . .	Canton. . . . .	Compton. . . . . 13 décembre, 1900
Wexford. . . . .	Canton (partie). . . . .	Montcalm .. . . . 2 janvier, 1895
Whitton. . . . .	Canton (partie-sud) ..	Frontenac.. . . . 25 août, 1903
Whitton. . . . .	Canton (partie-nord)..	Frontenac.. . . . 5 octobre, 1903
Whitworth.. . . .	Canton (partie). . . . .	Témiscouata .. . . . 12 décembre, 1893
Wickham. . . . .	Canton. . . . .	Drummond.. . . . 26 juin, 1894
Windsor. . . . .	Canton. . . . .	Richmond.. . . . 27 février, 1894
Windsor Mills. . . . .	Village de .. . . .	Richmond.. . . . 27 février, 1894
Winslow. . . . .	Canton (partie). . . . .	Frontenac. . . . . 28 septembre, 1905

LISTE DES VILLES, VILLAGES, PAROISSES ET CANTONS CADASTRES  
JUSQU'AU 1er JANVIER, 1938 - Suite.

VILLE, VILLAGE, PAROISSE, CANTON	COMTE	DATE des Proclamations officielles	
Winslow. . . . .	Canton. . . . .	Frontenac. . . . .	28 septembre, 1905
Woburn. . . . .	Canton. . . . .	Frontenac. . . . .	17 mai, 1899
Wolfe . . . . .	Canton. . . . .	Terrebonne . . . . .	1 mai, 1902
Wolfestown. . . . .	Canton. . . . .	Wolfe. . . . .	19 mars, 1900
Woodbridge. . . . .	Canton. . . . .	Kamouraska . . . . .	27 mars, 1882
Wotton. . . . .	Canton. . . . .	Wolfe. . . . .	24 janvier, 1899
Wright. . . . .	Canton. . . . .	Gatineau. . . . .	20 mars, 1908
Wurtele. . . . .	Canton. . . . .	Labelle . . . . .	2 octobre, 1918
York. . . . .	Canton. . . . .	Caspé. . . . .	18 novembre, 1908
Zéphirin de Courval.	Paroisse St. . . . .	Yamaska . . . . .	27 juin, 1881
Zotique. . . . .	Paroisse St. . . . .	Soulanges. . . . .	9 juillet, 1879







BNQ



000 486 350

LIBRARY  
UNIVERSITY OF TORONTO