

Une présentation

LA
PRESSE+



**Peter
et Alice**

de John Logan

mise en scène de Hugo Bélanger

DUCEPPE
DES ÉMOTIONS EN TEMPS RÉEL

DU 10 SEPTEMBRE AU 18 OCTOBRE

BIENTÔT À L'AFFICHE

Août – Un repas à la campagne

de **Jean Marc Dalpé**
mise en scène de **Martine Beaulne**

Chantal Baril
Frédéric Blanchette
Kim Despatis
Michel Dumont

Monique Mercure
Gilles Renaud
Pierrette Robitaille
Isabelle Roy

DU 29 OCTOBRE
AU 6 DÉCEMBRE

Réservations : 514 842-2112 / placedesarts.com

Les Causeries

* ACTIVITÉ GRATUITE *

Venez discuter avec les comédiens Béatrice Picard, Marie-Ève Milot, Éric Paulhus et le metteur en scène Hugo Bélanger, lors d'une rencontre animée par Michel Dumont.

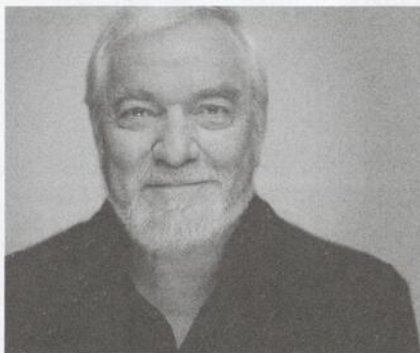


Le 18 septembre

17 h à 17 h 45

Espace culturel

Georges-Émile-Lapalme



Chers abonnés,
Michel Dumont vous invite à une visite exclusive du Théâtre Jean-Duceppe en sa compagnie le jeudi 27 novembre, de 17 h à 18 h 15.

Pour retenir votre place, veuillez réserver de vive voix par téléphone, à compter de 10 h seulement, le 18 novembre 514 842-8194. (50 places disponibles)

À LA RECHERCHE D'UNE JEUNESSE PERDUE

En 1930, dans une librairie de Londres, une dame âgée et un jeune homme se rencontrent. Jusqu'ici rien de bien original, me direz-vous... sauf si l'on sait que la dame a été durant son enfance l'inspiration qui a donné naissance au personnage d'Alice au pays des merveilles, alors que le jeune homme, lui, a été le modèle du célèbre Peter Pan!

Saint-Exupéry disait que « nous sommes de notre enfance comme d'un pays ». Mais que se passe-t-il dans notre vie quand cette enfance nous a été littéralement volée?

En imaginant cette rencontre extraordinaire, John Logan explore avec délicatesse le sort de ces enfants qui ont dû vivre toute leur vie d'adulte dans l'ombre de personnages qui sont devenus mythiques.

Non, le passé n'est pas toujours garant de l'avenir. Que faire alors? Vivre malgré tout? Assumer? S'en délivrer? Mais comment?

Ce soir, en compagnie d'Hugo Bélanger et des interprètes, vous allez entreprendre une traversée du miroir vertigineuse à la recherche d'une jeunesse perdue.

Bon théâtre.

« Dans cent ans, plus personne ne se souviendra d'Alice Hargreaves. Mais personne n'oubliera jamais Alice au pays des merveilles... Maintenant, dites-moi, laquelle est la plus réelle? »

Peter et Alice

Peter Llewelyn Davies et Alice Liddell Hargreaves n'ont rien fait qui fut réellement extraordinaire.

Ils n'ont pas écrit de grands romans.
Ils n'ont pas révolutionné la science.
Ils ne se sont pas lancés en politique.
Ils ont simplement vécu.
Comme vous et moi.

Mais ces deux personnes « ordinaires » ont eu la chance et la malchance d'avoir côtoyé des auteurs de grand talent qui se sont inspirés d'eux pour créer des personnages mythiques.

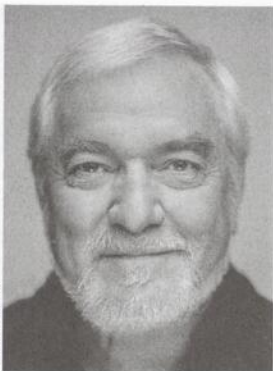
Ils sont devenus célèbres malgré eux, sans l'avoir demandé ou rêvé, et ont dû subir les désavantages de cette « célébrité » sans vraiment en récolter les bénéfices. Toute leur vie a été parasitée par la plume et la présence de ces deux auteurs qui avaient, tous deux, une relation plutôt trouble avec l'enfance.

Comment affronter la vie lorsque notre enfance a été détournée et idéalisée par une œuvre artistique? Comment vivre lorsque l'on se sent moins réel qu'un personnage de fiction?

Et comme l'a si bien écrit Michel Tremblay dans *Le vrai monde* ? : de quel droit, les auteurs s'emparent-ils de la vie des autres? Et, au bout du compte, qui des personnages ou des personnes sont « le vrai monde »?

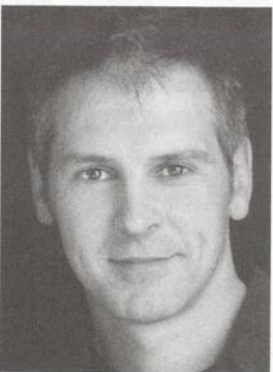
Je voudrais remercier l'équipe de DUCEPPE de m'avoir accueilli dans leur famille théâtrale. Mes parents sont abonnés chez DUCEPPE depuis plus de 35 ans. Plusieurs de mes premières grandes expériences théâtrales ont eu lieu ici. C'est un grand honneur pour moi d'ouvrir cette 42^e saison.

Bon spectacle.



Daphné Caron

Michel Dumont



Marc-Antoine Duhaime

Hugo Bélanger



Télé-Québec
L'AUTRE TÉLÉ

succomber !

LA PASSION
DU THÉÂTRE

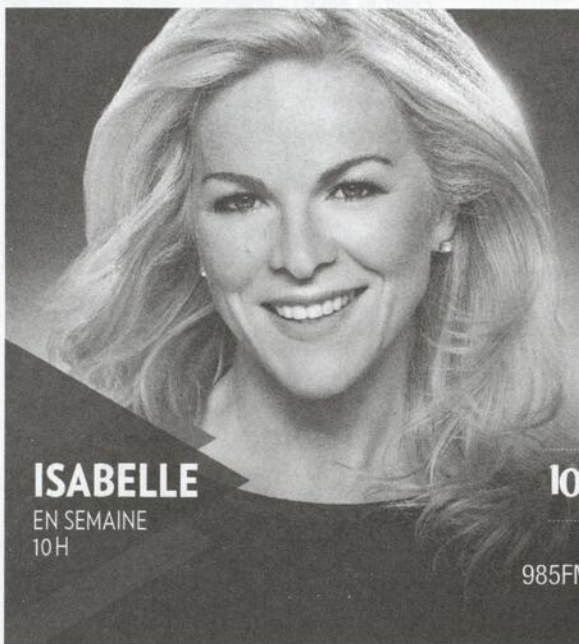
telequebec.tv



FIÈRE PARTENAIRE DE VOTRE
DIVERTISSEMENT !

L'ART
DE VOUS
DIVERTIR

ARCHAMBAULT



ISABELLE

EN SEMAINE
10H

98,5 fm

VOUS LE SAVEZ
MAINTENANT !

opinion • actualité • sport

Également diffusée au :

106,9 fm
MAURICE

104,7 fm
OUTAOUAIS

107,7 fm
ESTRIE

985FM.CA

Des stations  **COGECO**
Diffusion



L'AUTEUR : JOHN LOGAN

John Logan a été récipiendaire des prix Tony, Drama Desk, Outer Critic Circle et Drama League pour sa pièce *Red*. Sous la direction de Michael Grandage, la pièce a été créée au Donmar Warehouse à Londres puis au Golden Theatre à Broadway. Depuis, *Red* a fait l'objet de plus de 200 productions aux États-Unis et a été présentée dans plus de 30 pays. Il a écrit au-delà d'une douzaine de pièces dont *Never the Sinner* et *Hauptmann*. En 2013, *Peter et Alice* était créée à Londres et *I'll Eat You Last : A Chat with Sue Mengers* à Broadway. Cet automne, il signera le livret de la comédie musicale *The Last Ship* dont la musique sera composée par Sting. Le spectacle sera mis en scène par Joe Mantello et présenté à Broadway. En tant que scénariste, John Logan a été mis en nomination à trois occasions aux Oscars et il a remporté les prix Golden Globe, BAFTA, et WGA. Apparaissent

à son impressionnante filmographie : *Skyfall*, *Hugo*, *The Aviator*, *Gladiator*, *Rango*, *Coriolanus*, *Sweeney Todd*, *The Last Samurai*, *Any Given Sunday* et *RKO 281*. Il travaille actuellement à la deuxième saison de *Penny Dreadful*, une téléserie diffusée sur Showtime.



LE METTEUR EN SCÈNE : HUGO BÉLANGER

Directeur artistique et metteur en scène du théâtre Tout à Trac, c'est avec *L'Oiseau vert, commedia dell'arte* que l'on découvre le travail d'Hugo Bélanger et celui de sa compagnie. En 2006, il adapte et met en scène *La Princesse Turandot* au Théâtre Denise-Pelletier. Il propose ensuite une relecture d'*Alice au pays des merveilles* qui a été présentée plus de 350 fois au Canada, aux États-Unis et en Asie. Il a également mis en scène trois spectacles pour le théâtre de La Roulotte qui ont tous battu des records d'assistance! Enseignant dans les grandes écoles de théâtre, il donne aussi des formations de jeu masqué aux acteurs et aux cirassiens professionnels. À la demande du Cirque du Soleil, il signe la mise en scène du spectacle d'ouverture du pavillon du Canada lors de l'Exposition universelle de Shanghai. L'année suivante, il crée *MÜNCHHAUSEN, les machineries de*

l'imaginaire au Théâtre Denise-Pelletier. En 2012, Hugo Bélanger présente le spectacle jeune public *Pinocchio*. Il signe également la mise en scène de *Beethoven habite à l'étage* de l'OSM. L'année 2014 marque ses débuts à l'Opéra de Montréal avec la mise en scène de *Hansel et Gretel* et sa toute première collaboration chez DUCEPPE avec *Peter et Alice*. Il fera également sa première mise en scène au Théâtre du Nouveau Monde en 2015 avec *Le Tour du monde en 80 jours*, dont il fera également l'adaptation, une création du théâtre Tout à Trac en collaboration avec le TNM.

LES COMÉDIENS

Félix Beaulieu-Duchesneau

Théâtre : *As is (tel quel)*; *MÜNCHHAUSEN, les machineries de l'imaginaire*; *Le nid*; *Coma Unplugged*; *Le Traitement*

Télévision : *Ces gars-là*; *Rêves d'acteurs*; *Légendes urbaines*

Cinéma : *Synthétiseur*

Prochainement : Professeur de création (Conservatoire d'art dramatique); *Tout ce qui n'est pas sec* (Théâtre de Quat'Sous)

Première présence chez DUCEPPE

Marie-Ève Milot

Théâtre : *Thérèse et Pierrette à l'école des Saints-Anges*; *La Princesse Turandot*; *Ce samedi il pleuvait*; *Pinocchio*; *Contes urbains*; *Scratch*

Écriture : *Cour à scrap*; *Walk-in ou Se marcher dedans*

Télévision : *Mirador*; *Ces gars-là*; *Mémoires vives*

Websérie : *Disparus*

Cinéma : *Le vrai du faux*; *Cabotins*; *Toutes des connes*; *Shower/Douche*

Prochainement : *Le berceau des anges* (Séries+)

Dernière présence chez DUCEPPE : *Sunderland*





*Belles
Sœurs*

THE MUSICAL

UNE HISTOIRE QUÉBÉCOISE
RÉIMAGINÉE POUR LA SCÈNE INTERNATIONALE.
EN PREMIÈRE MONDIALE EN ANGLAIS !

D'APRÈS LA PIÈCE *LES BELLES-SŒURS* DE MICHEL TREMBLAY
LIVRET, PAROLES ET MISE EN SCÈNE DE RENÉ RICHARD CYR
MUSIQUE DE DANIEL BÉLANGER

ADAPTATION ANGLAISE DU LIVRET BRIAN HILL, ADAPTATION ANGLAISE DES PAROLES NEIL BARTRAM, ADAPTATION DE LA MUSIQUE ET MUSIQUE
ADDITIONNELLE NEIL BARTRAM, ORCHESTRATIONS ET DIRECTION MUSICALE CHRIS BABILLARD

UNE PRODUCTION DE COPA DE ORO PRÉSENTÉE PAR LE CENTRE SEGAL

2014
19 > 09
OCT NOV



BILLETS EN VENTE !
514.739.7944 - CENTRESEGAL.ORG



COMMANDITAIRE
DE SPECTACLE



VÉZINA

Vézina assurances inc. /
Vézina & associés inc.
Cabinet de services financiers

4374, avenue Pierre-De Coubertin * Montréal (Québec) * H1V 1A6

T 514 253-5221 * 1 877 253-5221 * F 514 253-4453 * www.vezinainc.com

30 PIASTRES LA PIÈCE
POUR LES 30 ANS ET MOINS
CHAQUE SAMEDI À 20 h 30

DUCEPPE
DES ÉMOTIONS EN TEMPS RÉEL

ÇA COMMENCE
BIEN LE PARTY

OFFREZ DES
CHÈQUES-CADEAUX
514 842-8194



Éric Paulhus

Théâtre : *Cabaret; Les Mutants; La Cage aux folles; Le Blues d'la métropole; Frères de sang; L'Asile de pureté*
Télévision : *Les Argonautes; Une grenade avec ça?; October; Virginie*
Cinéma : *Émilie; Quitter Montréal; Les invasions barbares*
Prochainement : *La déprime (Théâtre du Rideau Vert); Damnatio memoriae (Théâtre d'Aujourd'hui)*
Dernière présence chez DUCEPPE : *La Leçon d'histoire*



Béatrice Picard

Théâtre : *S'embrasent; La persistance du sable; Huit Femmes; Les Reines; Billy l'éclaté; La mort d'un commis voyageur; Gin Game*
Télévision : *Les Jeunes Loups; Rock et Rolland; Casino; Virginie; Un gars une fille*
Cinéma : *Ma tante Aline; Le nèg'*
Prochainement : *Les Chroniques de Saint-Léonard (DUCEPPE); Le Scaphandrier (cinéma)*
Dernière présence chez DUCEPPE : *Très chère Mathilde*



Carl Poliquin

Théâtre : *Le Cid; MÜNCHHAUSEN, les machineries de l'imaginaire; Le Blues d'la métropole; Les Misérables; Billy l'éclaté*
Télévision : *Tout sur moi; L'Auberge du chien noir*
Cinéma : *Le Collectionneur*
Prochainement : *Le Barbier de Séville (Théâtre Denise-Pelletier); Le Tour du monde en 80 jours (TNM)*
Dernière présence chez DUCEPPE : *La Leçon d'histoire*



Sébastien René

Théâtre : *Eden Motel; Autopsie d'une napkin; Double vie; Le Dindon; Les ours dorment enfin; La robe de Gulnara; Le bruit des os qui craquent; Contes urbains*
Télévision : *Les Beaux Malaises; Série noire; 1, 2, 3... Géant; Apparences; Il était une fois dans le trouble; Trauma*
Cinéma : *Delivery Man; Starbuck; Les doigts croches; Le grand départ; Next Floor; L'Âge des ténèbres*
Prochainement : *Le bruit des os qui craquent (Le Carrousel)*
Première présence chez DUCEPPE



Jean-Guy Viau

Théâtre : *Les Grosses Geishas; Il Campiello; Les Fourberies de Scapin; Autour de ma pierre, il ne fera pas nuit; Salvador; Scrooge; Le Système Ribadier; Les Oiseaux de proie; La Grande Magia*
Télévision : *Pendant ce temps, devant la télé; Radio enfer; Le cœur découvert*
Enseignement : *Interprétation théâtrale au Collège Lionel-Groulx*
Dernière présence chez DUCEPPE : *Le vent et la tempête*

Peter et Alice

de John Logan

mise en scène d'Hugo Bélanger

traduction de Maryse Warda

DISTRIBUTION

Béatrice Picard	Alice Liddell Hargreaves
Carl Poliquin	Peter Llewelyn Davies
Félix Beaulieu-Duchesneau	Lewis Carroll
Marie-Ève Milot	Alice au pays des merveilles
Éric Paulhus	Arthur Davies
	Reginald Hargreaves
	Michael Davies
Sébastien René	Peter Pan
Jean-Guy Viau	James Barrie

Décor

Geneviève Lizotte

Costumes

Patrice Charbonneau-Brunelle

Éclairages

Luc Prairie

Musique

Patrice d'Aragon

Accessoires

Normand Blais

ASSISTANCE À LA MISE EN SCÈNE
ET DIRECTION DE PLATEAU

Guillaume Cyr

L'action de la pièce se déroule le 26 juin 1932, dans l'arrière-boutique de la Librairie Bumpus située au 350 Oxford Street, à Londres. La création de la pièce par la Michael Grandage Company a eu lieu le 9 mars 2013 au Noël Coward Theatre. Il n'y aura pas d'entracte. Durée approximative du spectacle : 1 h 50. Une soirée-rencontre suivra la représentation du jeudi 9 octobre.

Une présentation

LA
PRESSE +

DUCEPPE REMERCIE SES PARTENAIRES



DUCEPPE EST SUBVENTIONNÉE PAR :

Conseil des arts
et des lettres
Québec



Conseil des Arts
du Canada

Canada Council
for the Arts

CONSEIL DES ARTS
DE MONTRÉAL



Patrimoine
canadien

Canadian
Heritage

ÉQUIPE DE PRODUCTION

DÉCOR
chargé de projet
menuiserie
Productions Yves Nicol inc.
Yves-René Morin
Laurent Rivard
Korantin Le Dosseur
Denis Guillemette

soudure
René Ross
Yannick Héroux Lavallée
Tyson Ritchie Ross

PEINTURE DU DÉCOR
chargé de projet
Longue-Vue, Peinture scénique
Gilles Rochon

COSTUMES
assistante de
Patrice Charbonneau-
Brunelle
coupe
couture
Geneviève Bouchard
Gilles-François Therrien
Gilles-François Therrien
Priscillia Collin

patine
chapeau
accessoire de cuir
Mélanie Turcotte
Lucie Grégoire
Marie Muiard

MAQUILLAGES
François Cyr

PERRUQUES
assistée de
Rachel Tremblay
Ève Turcotte

ASSISTANT AU MONTAGE
Frédéric Maher

TRANSPORT
Distribution VC inc.

AFFICHE
Locomotive

PHOTO DE L'AFFICHE
François Brunelle

ÉQUIPE TECHNIQUE:
Les services techniques
sont assumés par

**GESTION
SCENIQUE**

Chef machiniste
Jean-Pierre Deguire
Éclairagiste
Éric Duval
Sonorisateur
Dave Lapierre
Machiniste
Albert Jomphe

HABILLEUSE
Silvana Fernández

Nous remercions de leur collaboration:
Marilène Bastien, Maude Desrosiers, Martin Gagné,
Audrey Lamontagne, Louise Lesage, Roger Parent,
Michel Tremblay, Centre Segal, Théâtre Ink,
le théâtre Tout à Trac



Les personnes malentendantes peuvent
apporter leur baladeur et le régler sur la
fréquence Place des Arts 107,9 MF.

ÉQUIPE DE DUCEPPE

DIRECTEUR ARTISTIQUE

Michel Dumont

DIRECTRICE GÉNÉRALE

Louise Duceppe

DIRECTRICE ADMINISTRATIVE

Louise Fugère, c.a.

DIRECTEUR DE PRODUCTION

Harold Bergeron

DIRECTRICE DES COMMUNICATIONS ET DU FINANCEMENT PRIVÉ

Johanne Brunet

RESPONSABLE DU COMITÉ DE LECTURE

Monique Duceppe

DIRECTEUR TECHNIQUE

Vincent Rousselle

RELATIONS DE PRESSE

Jean-Sébastien Rousseau

COORDONNATRICE DU FINANCEMENT PRIVÉ

Émilie Delvoye

**RESPONSABLE DE LA BILLETTERIE, DES ABONNEMENTS
ET DES GROUPES**

Monique Brunelle

PRODUCTION

Normand Blais

COORDONNATRICE DES COMMUNICATIONS

Ginette Leroux

CHARGÉE DE PROJETS COMMUNICATIONS

Marie-Claude Hamel

ADJOINTE AUX COMMUNICATIONS ET RÉSEAUX SOCIAUX

Magali Doré

COMPTABILITÉ

Josée Prairie

Francine Robillard

RÉCEPTIONNISTE

Nicole Trépanier

DUCEPPE
DES ÉMOTIONS EN TEMPS RÉEL



1400, rue Saint-Urbain
Montréal (Québec) H2X 2M5
Téléphone : 514 842-8194
Télécopieur : 514 842-1548
duceppe.com
info@duceppe.com

DUCEPPE
est membre de



RÉDACTION

: Isabelle Desautniers

PUBLICITÉ

: Ginette Leroux
514 842-8194

Peter

L'œuvre

« **T**ous les enfants, hormis un seul, grandissent. » Ainsi débute *Peter Pan ou le garçon qui ne voulait pas grandir*, l'œuvre la plus célèbre de J. M. Barrie. Cette pièce de théâtre, créée en 1904, sera suivie du roman *Peter et Wendy*, édité pour la première fois en 1911.

L'histoire de ce petit garçon frondeur qui refuse de grandir marque depuis sa création des générations d'enfants et de plus grands. Beaucoup ont fait la connaissance de ce fameux Peter Pan qui, un jour, rend visite à Wendy Darling au cœur de Londres et l'entraîne, en compagnie de ses frères, dans le pays imaginaire de *Neverland*. C'est là-bas qu'ils retrouvent la fée Clochette, les enfants perdus et l'ennemi juré de Peter : le capitaine Crochet!

En 1953, le film d'animation de Walt Disney a fixé dans l'imaginaire collectif l'image d'un gamin espiègle, coiffé d'un chapeau à plume et vêtu de vert, occultant ainsi le personnage – beaucoup plus sombre – créé par Barrie en 1902, qui apparaît pour la première fois dans le livre *The Little White Bird*.

L'histoire de *Peter Pan* n'est pas seulement un récit fantaisiste; la mort, la souffrance et l'abandon sont des thèmes-clés dans l'univers de cet inoubliable petit garçon.

Son créateur

Écrivain et dramaturge, James Matthew Barrie est né en 1860 en Écosse. Après des études à l'Université d'Édimbourg, il travaille comme journaliste et publie son premier roman, *Better Dead*, en 1887. Barrie connaîtra un certain succès avec la fiction et écrira ensuite pour le théâtre.

À la fin des années 1890, voilà une rencontre décisive : celle des cinq frères Llewelyn Davies, petits garçons qui allaient lui inspirer *Peter Pan*. Barrie n'eut pas d'enfants, mais deviendra en 1910, après la mort de leurs parents, le tuteur des cinq fils Llewelyn Davies, alors

âgés de 7 à 17 ans. Cette période de la vie de l'auteur est d'ailleurs retracée dans le film de 2004, *Neverland*.

Après *Peter Pan*, Barrie continue à écrire plusieurs œuvres, parfois sombres, destinées aux adultes dont *The Twelve-Pound Look* (1910) et *Half an Hour* (1913). Sa dernière pièce majeure, *Mary Rose*, a été produite en 1920.

En 1929, il lègue tous les droits d'auteur de *Peter Pan* au Great Ormond Street Hospital, un hôpital pour enfants londonien. J. M. Barrie est décédé d'une pneumonie le 19 juin 1937.

L'inspiration

Peter Llewelyn Davies est né le 25 février 1897. Il était le troisième des cinq fils d'Arthur et Sylvia Llewelyn Davies. Malgré lui, Peter est identifié publiquement par l'auteur J. M. Barrie comme étant la source du nom du personnage-titre de *Peter Pan ou le garçon qui ne voulait pas grandir*. Il a vécu sans jamais pouvoir échapper au célèbre personnage et à son histoire qu'il a tristement nommée « that terrible masterpiece », cet horrible chef-d'œuvre.

Son père, Arthur Llewelyn Davies, mourut d'un cancer en 1907; sa mère, Sylvia, le rejoignit en 1910. J. M. Barrie devint alors le tuteur des cinq enfants. Il traitera Peter et ses quatre frères, George, Jack, Michael et Nicholas, comme ses fils, pourvoyant largement aux besoins de subsistance et d'éducation des garçons avec, entre autres, les revenus de sa pièce *Peter Pan*.

Trois des fils Llewelyn Davies connurent un destin tragique. George fut tué en 1915 pendant la Première Guerre mondiale et Michael se noya en 1921. Quant à Peter, devenu éditeur (Peter Davies Publishing), il se suicida à la suite d'une grave dépression nerveuse, se jetant sous la rame du métro de la station Sloane Square à Londres, le 5 avril 1960. Il était âgé de 63 ans. Les journaux firent les grands titres de « la mort de Peter Pan »...

... et Alice

L'œuvre

Depuis sa parution en 1865, *Les Aventures d'Alice au pays des merveilles* de Lewis Carroll fait l'objet d'innombrables adaptations; du classique d'animation de Walt Disney en 1951 au récent film du réalisateur Tim Burton en 2010. Ce récit fabuleux, prenant le parti de l'enfance et de la folie, est un véritable pied de nez à la rationalité ou à la logique.

Qui ne se souvient pas du fameux « Je suis en retard, en retard, en retard! » du *Lapin blanc* que la petite Alice suivra dans son terrier. Elle sera alors parachutée dans un monde étrange et onirique, aux antipodes du sien. Le bizarre y est norme, l'absurde y est maître. Le *Chapelier fou*, le *Chat du Cheshire*, la *Reine de cœur* et bien d'autres personnages mémorables peuplent cet univers incomparable, à la fois poétique, fantastique et comique.

Son créateur

Lewis Carroll (de son vrai nom Charles Lutwidge Dodgson) est un écrivain, photographe et mathématicien britannique. Il est né en 1832 au sein d'une famille de onze enfants dont deux seulement se marieront. Tous sont gauchers, comme lui, et sept d'entre eux bégaièrent, Charles y compris!

Diplômé en mathématiques de l'Université d'Oxford, il enseigne au Christ Church College à Oxford, dont le doyen est Henry Liddell. Au printemps 1856, il se rend dans le jardin du doyen pour photographier la cathédrale. Il y trouve trois fillettes Liddell, dont Alice, sa future inspiratrice. Elles seront ses modèles et, rapidement, il devient un photographe réputé.

Les Aventures d'Alice au pays des merveilles (1865) est né des histoires qu'il racontait à la petite Alice Liddell et à ses deux sœurs. La suite, intitulée *De l'autre côté du miroir*, paraît en 1872. Parmi ces autres œuvres qui connurent le succès, nommons le poème satirique

La Chasse au Snark (1876) et *Sylvie et Bruno* (en deux parties, 1889 et 1893), troisième et dernier roman de Carroll.

Lewis Carroll est mort le 14 janvier 1898.

La muse

Jusqu'à sa mort en 1934 à l'âge de 82 ans, Alice Liddell Hargreaves a dû vivre avec le fardeau d'être connue dans le monde entier comme *Alice au pays des merveilles*. Quatrième de dix enfants, elle est née à Westminster le 4 mai 1852. Alice et ses deux sœurs furent une véritable fascination pour Charles Dodgson, ami de la famille, connu sous son nom de plume comme Lewis Carroll. Elles écoutent régulièrement ses captivants récits et, lors d'un voyage en bateau sur la Tamise à l'été 1862, Carroll commence l'histoire d'Alice et de ses aventures de l'autre côté du miroir. Cette fois, la fillette se retrouve au centre du conte et Alice Liddell se souviendrait toute sa vie de cet après-midi.

Le 30 juin 1863, sa famille part vivre à Llandudno et sa relation d'amitié avec Carroll cessera. La jeune femme devient une artiste d'une grande sensibilité, épaulée par le fameux John Ruskin. On lui prêtera une liaison avec le prince Leopold, fils de la reine Victoria, mais, le 15 septembre 1880, c'est Reginald Hargreaves qu'elle épouse à l'abbaye de Westminster. Ils ont trois fils : Alan Knvyeton, Leopold Reginald (tous deux décédés tragiquement lors de la Première Guerre mondiale) et Caryl.

En 1928, faisant face à des difficultés financières, elle doit se résoudre à mettre aux enchères l'exemplaire que Carroll lui a offert d'*Alice's Adventures under Ground*. Il sera acheté chez Sotheby's pour la somme – record pour l'époque – de 15 400 livres sterling.

Peu avant sa mort, en décembre 1933, Alice Liddell Hargreaves assistera à la projection du film *Alice in Wonderland* réalisé par la Paramount Pictures.



LA FONDATION
JEAN DUCEPPE

Saison 2013-2014

Les directeurs de la Compagnie et de la Fondation Jean Duceppe remercient toutes les personnes et entreprises qui ont collaboré au succès de la saison 2013-2014 ou qui ont souscrit à nos différentes campagnes de financement.

PARTENAIRES DE PRODUCTION

HYDRO-QUÉBEC

LA PRESSE

TÉLÉ-QUÉBEC

PARTENAIRES DE LA TOURNÉE *LES PEINTRES DU CHARBON*

FONDS DE SOLIDARITÉ FTQ

MOLSON CANADA 2005

DONATEUR MAJEUR

BANQUE NATIONALE GROUPE FINANCIER

PARTENAIRE DES CAUSERIES

FÉDÉRATION DES PRODUCTEURS DE LAIT DU QUÉBEC

PARTENAIRE – MATINÉES SCOLAIRES GRATUITES

GAZ MÉTRO

PARTENAIRE – SOIRÉES SINGULIÈRES

LAROCHELLE GROUPE CONSEIL INC.

Soirée-bénéfice du 27 mai 2014

PARTENAIRES OR

R3D CONSEIL INC.

POWER CORPORATION DU CANADA

PARTENAIRES ARGENT

BCF AVOCATS D'AFFAIRES

CAISSE DE DÉPÔT ET PLACEMENT DU QUÉBEC

DESJARDINS ASSURANCES

PARTENAIRES BRONZE

ADDENDA CAPITAL

CEGERTEC WORLEYPARSONS

COURTAGE DIRECT BANQUE NATIONALE

FOURNITURES DE BUREAU DENIS

GROUPE CGI INC.

LAROCHELLE GROUPE CONSEIL INC.

LAVERY

RAYMOND CHABOT GRANT THORNTON

SOCIÉTÉ DES CASINOS DU QUÉBEC

PATRONS D'HONNEUR

MME CAROLE BRIARD
 CIBC WOOD GUNDY/GROUPE DANISI BÉLAND
 COSIME INC.
 DESTINATION CENTRE-VILLE
 ERNST & YOUNG
 ÉTHANOL GREENFIELD QUÉBEC INC.
 FONDATION DE LA FAMILLE ALVIN SEGAL

GPH INC.
 KRUGER
 PRODUCTIONS NOÉMIE INC. (LES)
 QUÉBECOR INC.
 RBC BANQUE ROYALE
 RICHARDSON
 TACT INTELLIGENCE-CONSEIL

DONATEURS MAJEURS

BMO MARCHÉS DE CAPITAUX - QUÉBEC
 CAISSE DE DÉPÔT ET PLACEMENT DU QUÉBEC

JEAN-FRANÇOIS LISÉE, DÉPUTÉ DE ROSEMONT
 M^r BERNARD LAROCQUE

COMMANDITAIRE DES VINS

SOCIÉTÉ DES ALCOOLS DU QUÉBEC

PARRAIN DE LA SOIRÉE

CONSEIL DU PATRONAT DU QUÉBEC

Les donateurs

Claude	Accolas	Raymond	Brunelle	Thérèse	Doyon
France	Arbour	Louis	Campeau	Jean	Dubé
Paul	Aubé	Maryse	Cantin	Lorraine	Dubois
François	Barbeau	Nicole	Cardinal	René	Dubord
Viviane	Barbot Lymburner	Nicole	Carrier	Andrée	Dubuc
Johanne	Beauchamp	Diane	Caya	GINETTE	Dubuc
Michel	Beauchemin	Manon	Chabot	René	Dubuc
Mireille	Beauchemin	Pierre	Chamberland	Gilles	Duceppe
Lucien	Bellemarre	Murielle	Chaput	Hélène	Duceppe
Raymond	Bellemarre	Louise	Charbonneau	Louise	Duceppe
Marc	Bellier	Normand	Charbonneau	Yves	Dufour
Germain	Benoît	Philippe	Chiasson	Roger	Dufresne
Michel	Bernier	Elisabeth	Chouvalidzé	Suzanne	Dumont
Françoise	Bertrand	Denyse	Clermont	Louise	Faubert
Janette	Bertrand	Lise	Clermont	Françoise	Faucher
Suzanne	Boisvert	David	Conti	Micheline	Fecteau
Lucien	Bouchard	Claude	Corbo	Gisèle	Filion
Raymonde	Boucher	Danielle	Cordeau	Lucien	Forget
Lucie	Boudreau	Roland	Côté	Monique	Fortier
Micheline	Bouliane	Richard	Coulombe	France	Fortin
Luc	Bourgeois	Émilie	Delvoe	Lisette	Fortin
Elizabeth	Bourget	Johanne	Deneau	Micheline	Fortin
Andréanne	Bournival	Yvon	Deschamps	Benoît	Girard
Ginette	Bradley	Louise	DesChâtelets	Lucie	Girard
Pierre-Felix	Breton	Alain	Deschênes	Anita	Gour
Carole	Briard	Josée	Deschênes	André	Goyette
Hélène	Bronsard	José	Descombes	Richard	Gratton
Pierre	Bruneau	Micheline	Desjardins	Guyline	Guévin
Monique	Brunelle	Clément	Desrosiers	Robert	Hamelin
		Lise	Dion	Louise	Harel
		Rita	Dionne-Marsolais	Geneviève	Hébert

Monique	Hoffman	Julien David	Pelletier	E3 Services conseils
Monique	Hotte-Duceppe	Béatrice	Picard	Entreprise C. Fay inc.
Gilles	Hurtubise	Luc	Pilon	Facilité informatique
Alain	Jean	Bruno	Pilote	Fédération des caisses
Monique	Jérôme-Forget	Michel	Plamondon	Desjardins du Québec
Nicolas	Jodoin	Remo B.	Pompeo	Festival International des Films
Céline	Joly	William James	Prickett	Fantasia
Robert	Labelle	Louise	Rémy	Fondaction CSN
Pierre	Labonté	Line	Renaud	Gaz Métro
Yvon	Lachance	Claire	Richard	Gestion Juste pour rire inc.
Lorraine	Lagacé	Clément	Richard	Gestion Yves Charbonneau inc.
Constance	Lalonde	Paulette	Richet Le Flaguais	GIFFELS WestPro
Hélène	Lalonde	Pierre-Alain	Rodrigue	Groupe Créacor
Réjeanne	Lamarche	Fabien	Rolin	Groupe TGC
Bernard	Landry	Lucie	Rousseau	Hatch Mott Macdonald
Gérald	Langlois	Jean	Rousselle	HIMAGIA
Laurent	Lapierre	Gilles	Roy	Hôtel Château Laurier
Bernard	Larocque	Pierre-Paul	Roy	La Coop Fédérée
Gérald	Larose	Nadine	Saumure	Le Cabinet de relations
Jeannine	Laurin	Fernand	Sauvageau	publiques NATIONAL
Carole	Lavallée	Francette	Sorignet	Le Groupe Vidal
Renée	Lavoie	Marjolaine	Tanguay	Leméac Éditeur Inc.
Gilles	Leduc	François	Tassé	Les Productions
Chantal	Lefebvre	Christian	Thomas	Antoine Durand inc.
Claude	Legault	Réjean	Thomas	Les Productions Piro Inc.
Marc	Legault	Hélène	Trépanier	LVM inc.
Viola	Léger	Yvon	Trudel	Magazine Entreprendre
Jacqueline	Lemay	Carmen	Turcotte	Manigances
Sabrina	Lemeltier	Michel	Turgeon	Matricis Informatique Inc.
Renée	Lemieux	Jean	Vachon	McCarthy Tétrault
Danielle	Lépine	Catherine	Vanek	Miller Thomson Pouliot
Ninon	Lévesque	Lise	Venne	Octane Stratégies inc.
Normand	Lévesque	Nelson	Vignola	Pétroles Crevier inc.
Robert	Lévesque	Paquerette	Villeneuve	PricewaterhouseCoopers LLP
Denise	Limoges	Joanne	Watkins	Producteurs laitiers du Québec
Pierre	Lortie			Québecor Média
Antonine	Maillet	Agence François Legault		Rinoval inc.
Lucie	Malenfant	Agence Goodwin inc.		Rio Tinto Alcan
André	Malo	Assurance collective MT inc.		ScotiaMcLeod
Diane	Malo	Avison Young Quebec inc.		SNC-Lavalin inc.
Nicole	Malo	Banque Scotia Gestion Privée		SOJECCI II LTÉE
Christian	Martineau	BMO Marchés des capitaux - Québec		Sologlobe Logistique inc.
Marc	Messier	Construction Kiewit Cie		Sphère Communication
Simone	Métellus	Consultation EmRaude Inc.		Stratégique
Monique	Miller	Corporation Fiera Capital		Vézina assurances inc.
Sylvain	Monarque	CROISSENS		Via Conseil inc.
Réjean	Mondou	Dale Parizeau Morris Mackenzie inc.		Vincent Pastena Mode et Scène Inc.
Pierre	Moreau	Delarosbil Chaput CA SENC		Woods s.e.n.c.r.l.
Louise	Païement	DEMIX CONSTRUCTION division		WSP Canada inc.
Aubert	Pallascio	de Holcimi		
Lucile	Papineau	Desjardins Dessau inc.		
Lisa	Paquet	Dyade		
Marie-France	Paquette			Merci également aux donateurs anonymes
Raymond	Paquin			

CONSEIL D'ADMINISTRATION

LA COMPAGNIE JEAN DUCEPPE LA FONDATION JEAN DUCEPPE

COMITÉ DE DIRECTION

Président	Gilles Duceppe	<i>Communicateur</i>	
Vice-présidente	Louise Duceppe	<i>Directrice générale</i>	DUCEPPE
Vice-président	Eric Larochelle	<i>Président</i>	LAROCHELLE GROUPE CONSEIL INC.
Secrétaire	Louise Fugère, CPA, CA	<i>Directrice administrative</i>	DUCEPPE
Trésorier	Paul Béland	<i>Conseiller en placement</i>	GROUPE DANISI BÉLAND CIBC WOOD GUNDY
Administratrice	Monique Duceppe	<i>Responsable du comité de lecture</i>	DUCEPPE
Administrateur	Michel Dumont	<i>Directeur artistique</i>	DUCEPPE

ADMINISTRATEURS

Ginette Boivin	<i>Directrice du développement - Affaires SM INTERNATIONAL</i>
Sarah-Émilie Bouchard	<i>Conseillère principale, Communications avec les médias et relations publiques CAISSE DE DÉPÔT ET PLACEMENT DU QUÉBEC</i>
Benoît Durocher	<i>Vice-président exécutif et chef stratège économique ADDENDA CAPITAL</i>
France Fortin	<i>Avocate</i>
Francine La Haye	<i>Vice-présidente principale NATIONAL</i>
Danielle Lépine	<i>Comédienne</i>
Nancy Paquet	<i>Présidente COURTAGE DIRECT BANQUE NATIONALE</i>
Béatrice Picard	<i>Comédienne</i>
Claude Poisson	<i>Président des opérations SOCIÉTÉ DES CASINOS DU QUÉBEC</i>
Lyne Raby	<i>Conseillère de placement et vice-présidente FINANCIÈRE BANQUE NATIONALE, GESTION DE PATRIMOINE</i>
Clément Richard	<i>Avocat</i>
Jean Roberge	<i>Directeur général ÉTHANOL GREENFIELD QUÉBEC INC.</i>

DUCEPPE JOUIT DU SOUTIEN FINANCIER DE LA FONDATION JEAN DUCEPPE ET DES ENTREPRISES SUIVANTES :

TÉLÉ-QUÉBEC, LA PRESSE

partenaires de la saison, ainsi que

98,5 FM

MÉTROMÉDIA

VERIZON

VÉZINA ASSURANCES INC.

LA FONDATION JEAN DUCEPPE REMERCIE LES ENTREPRISES SUIVANTES DE LEUR GÉNÉREUSE CONTRIBUTION À LA SAISON 2014-2015 :

BANQUE NATIONALE GROUPE FINANCIER

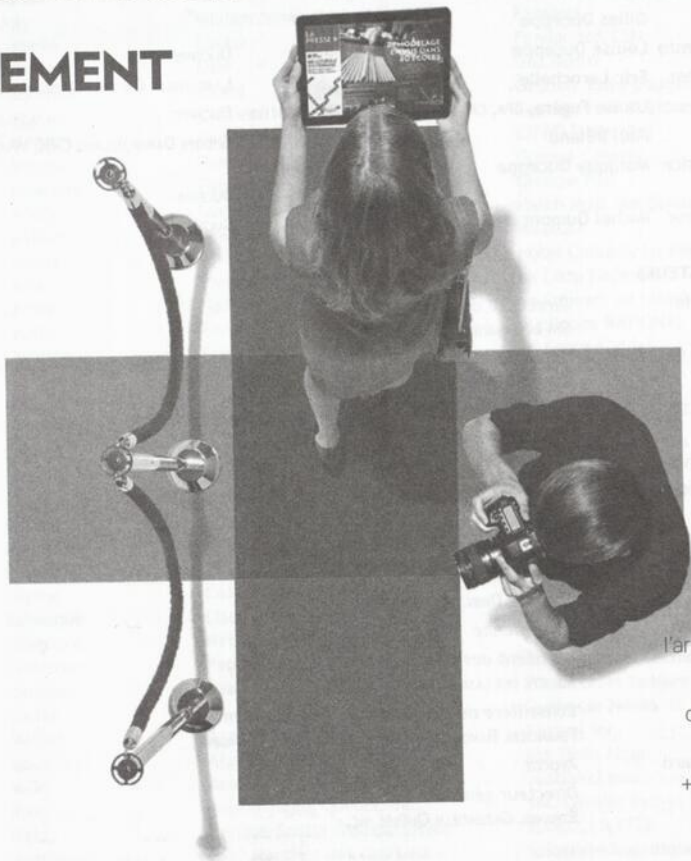
FONDATION CSN

FONDS DE SOLIDARITÉ FTQ

HYDRO-QUÉBEC

MOLSON COORS

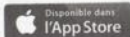
LES ARTISTES, LA SCÈNE, LES COULISSSES ET TELLEMENT +



Sortir du
quotidien,
découvrir
l'arrière-scène,
faire de
nouvelles
découvertes
artistiques
en ayant
+ de choix et
+ de coups
de cœur.

MA
PRESSE
ET
TELLEMENT
+

LA
PRESSE +



App Store est une marque de
service d'Apple Inc.



Google Play est une marque
déposée de Google Inc.

LaPressePlus.ca

PRO DUCEPP 2014.05.10 X