

Centre de recherche sur le dépérissement des érables

«Pas nécessairement à Plessisville...» — Pagé

Page 3



La Feuille d'Érable

PLESSISVILLE · M.R.C. DE L'ERABLE

.35¢ la copie

1 cahier- 28 pages- Vol. 42, No. 16, mardi 5 août 1986

**La Paroisse
dit oui au
Commissariat
Industriel**

Page 7

Princeville

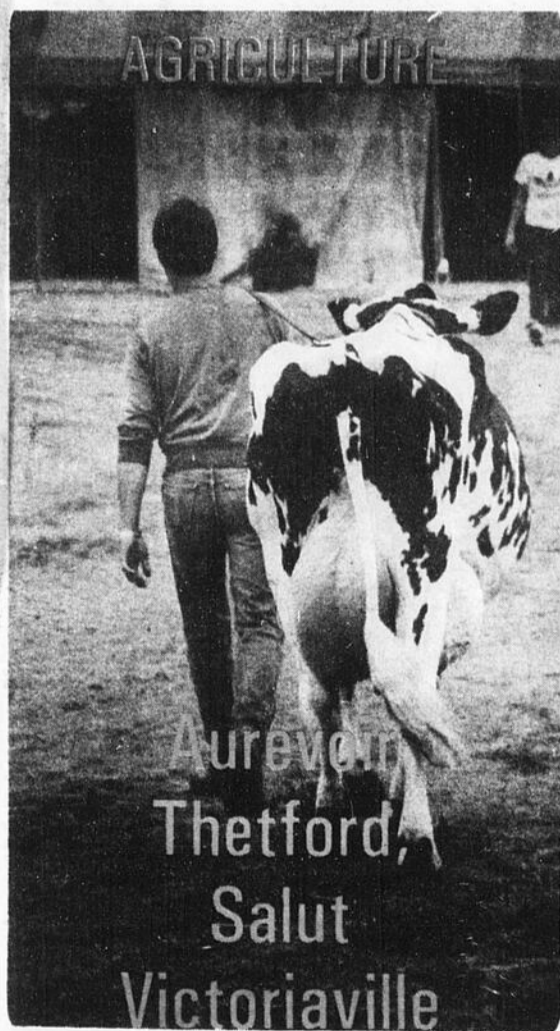
- Lot 13 C:
La Ville
achète

Page 6

- Collecte
de sang,
le 11 août

Page 8

Baseball Mineur



**Jean
Marcoux
promu**

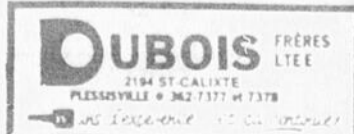
Page 2

PROGRAMME DE FINANCEMENT

ACADIAN '86

Garantie 3 ans/60,000 km

6.8%
36 MOIS



des
gens d'ici



Francis Hamel & Marc Morin

Les Galeries de l'Érable
1971 Bilodeau
Plessisville

PHARMACIENS

(819) 362-3257

HEURES D'AFFAIRES
Lun au Ven 9:30h à 21:30h
Samedi 9:00h à 17:30h
19:00h à 21:30h
Dimanche 11:00h à 17:00h

Le conseil confie la direction générale à Jean Marcoux

par Jean Fontaine

PLESSISVILLE—Le conseil municipal de la Ville de Plessisville a décidé de confier le poste de directeur général à M. Jean Marcoux.

En prenant cette décision, les élus ont, en quelque sorte, donné le coup d'envoi à une nouvelle vision de l'administration municipale qui s'orientera vers une responsabilisation accrue des chefs de départements et des employés. En clair, on veut tirer de chacun l'excellence et leur permettre de faire preuve d'une plus grande créativité et d'une plus grande créativité.

Dans ces conditions, les édiles s'astreindront aussi à une plus grande présence et à une plus grande participation.

GESTIONNAIRE NE

Interrogée sur le choix de son conseil, Mme Madeleine Dusseault a soutenu que M. Jean Marcoux avait la compétence nécessaire pour assurer cette nouvelle fonction. «// y a des gens qui vont à l'école longtemps pour apprendre à gérer mais Jean Marcoux a des talents

d'administrateur, c'est un gestionnaire né» constate-t-elle en insistant bien plus sur la capacité de jugement et sur les aptitudes naturelles que possède le nouveau directeur général pour aborder le processus de solution d'un problème.

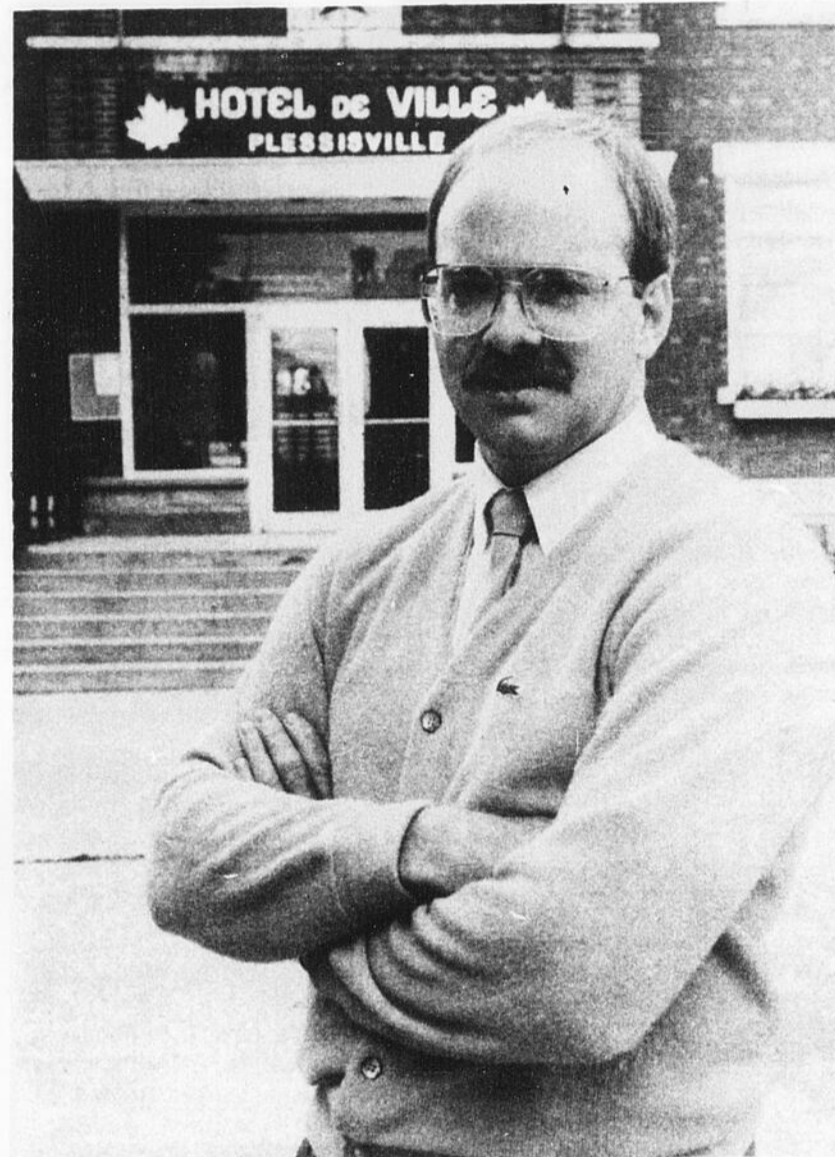
Originaire de Plessisville et diplômé en technique de loisirs du CEGEP de Rivière du Loup, Jean Marcoux a été tour à tour responsable des Jeux du Québec,

directeur général du Festival de l'Érable et secrétaire gérant de l'Association Chasse et Pêche de Plessisville avant d'aboutir à la Ville de Plessisville, le 10 mai 82, en tant que directeur adjoint du service des loisirs.

Il devait s'y distinguer, entre autre, par ses travaux sur la rentabilité de l'aréna et l'économie d'énergie dans ce même édifice. Muté directeur général adjoint le 4 février

85 par le conseil du maire Jean-Louis Fradette, Jean Marcoux est maintenant, à 26 ans, l'un des plus jeunes au Québec.

Rappelons que le directeur général doit assumer la planification générale des services municipaux tout en projetant la vision du conseil et en veillant à une administration rigoureuse et sereine. Il se devra aussi, selon Mme la Maire, de rendre les services municipaux opérationnels et efficace.



A 26 ans, Jean Marcoux entreprend un défi de taille.

AUX VAINQUEURS - DES AMPUTÉS DE GUERRE

Nombre de Canadiens se fient aux plaques porte-clés confidentielles des Amputés de guerre qui permettent la récupération des clés en cas de perte. L'an passé, nous avons retourné plus de 30.000 trousseaux de clés perdus à leurs propriétaires.



Le Chef des services administratifs des Amputés de guerre, H. Clifford Chadderton et le Vainqueur Louis Leduc.

QUEL RAPPORT Y A-T-IL ENTRE LES PLAQUES PORTE-CLÉS ET LES ENFANTS ?

Les dons remis au Service des plaques porte-clés sont versés au Programme pour enfants amputés. Ce programme offre des prothèses myoélectriques et récréatives permettant aux enfants de mener une vie plus active.

ET L'AVENIR ? Lorsqu'il n'y aura plus d'amputés de guerre, nous deviendrons la Fondation canadienne des amputés. Grâce à votre appui, notre objectif d'aider les amputés se perpétuera.



Vous désirez nous téléphoner ? Signalez sans frais 1 800 268 8917. Résidents de Montréal : (514) 731 3795. L'Association des Amputés de guerre du Canada forme un organisme à caractère charitable, dûment enregistré, à but non lucratif et entièrement géré par ses propres membres. L'Association ne touche aucun octroi du gouvernement. Numéro d'enregistrement de notre institution de charité : 0286831 09 10.

Les Amputés de guerre du Canada Service des plaques porte-clés 5340, rue Ferrier Montréal (Québec) H4P 2P6

Page 2, La Feuille d'Érable, mardi 5 août 1986

Nouveaux

Fabrique du Meuble Enr.
1795 Vaillancourt Plessisville
362-7263

FABRIQUE DE MEUBLES SUR MESURE ET INSTALLATION

- Armoires de cuisine
- Comptoir de cuisine et commercial
- Mobilier de chambre
- Bibliothèque

MELAMINE ET TOUTES LES ESSENCES DE BOIS

Noël Bourque et Normand Quirion, propriétaires
(15 ans d'expérience)

Estimation gratuite

simple comme **BONJOUR!**

Faites développer **2 films** aux Studios Gosselin payez le deuxième **À MOITIÉ PRIX**

ou mieux encore faites-en développer **3** payez-en **2** seulement

On développe toutes les marques de films

▼ Procédé C-41

LES STUDIOS GOSSELIN
Galerias de l'Érable 362-6441

satisfaction **Garantie** ou reprise sans frais

LEVIS • QUEBEC • SAINTE-FOY • CHARLESBOURG • SHERBROOKE • TROIS RIVIÈRES • SOREL • JOLIETTE • JONQUIÈRE • ALMA • THETFORD • PLESSISVILLE • SAINT-GEORGES • SAINTE-MARIE • MONTMAGNY • RIMOULSKI • MONTRÉAL

q
L
C
p
par
Vil
juille
seil
visan
merc
routi
publi
la G
entre
fin du
Cet
ernem
pour
cantin
lottes
les pré
légume
routière
Mario
voyageu
Le dé
M
m
par Jean
PLESSI
vais
représent
l'honorable
Gardner,
amener c
la région
que pas p
centre de
localisé à
Ces pro
de l'Agricu
Page, son
maine de
peu de t
promesses
ment par le
Gardner à
sisville ser

Québec veut interdire les cantines mobiles dans ses haltes routières

Les commercants se réjouissent mais les cantiniers se disent prêts à défendre leurs droits...

par Jean Fontaine

VILLEROY—Adopté le 9 juillet dernier par le Conseil Exécutif, un décret visant à interdire le commerce dans les haltes routières devrait être publié cette semaine dans la Gazette officielle et entrer en vigueur d'ici la fin du mois d'août.

Cette mesure du gouvernement québécois aura pour effet de chasser les cantines mobiles, les roulettes à patates frites et les présentoirs de fruits et légumes des haltes routières. Il sera en effet

interdit d'annoncer, d'étaler, d'offrir, de vendre et d'échanger des biens de consommation ou des services aux abords d'une aire de contrôle, d'une halte routière ou d'une zone d'arrêts située le long d'un chemin public.

La nouvelle a évidemment réjoui bon nombre de commercants riverains qui luttent depuis quelques années contre cette compétition qu'ils qualifiaient de déloyale. L'un d'eux, M. Martial Demers de Villeroiy, précisait que ces cantines allaient chercher entre 2 et 4 pour

cent du marché ce qui influait directement sur la marge de profit. Commentant la décision, M. Demers a indiqué que «le gouvernement avait compris qu'il perdait de l'argent et des emplois avec ce type de commerce». Egalement maire de Villeroiy, M. Demers avait obtenu l'appui de ses collègues de la MRC de l'Érable dans ses démarches.

UNE PETITION

Mais cette décision ne fait pas que des heureux et à la halte routière située à Villeroiy, M. Mario Côté a indiqué que l'Association

des Propriétaires de Cantines Mobiles de l'Est du Québec allait entreprendre les démarches juridiques nécessaires pour faire respecter les droits acquis des cantiniers qui sont établis là depuis des années.

Des permis avaient alors été émis via le ministère qui s'occupait de l'hôtellerie mais par la suite la responsabilité avait été transmise aux Transports qui n'avait aucun règlement, ni pour, ni contre...

Ils se font forts d'une pétition de 10,000 noms qu'ils ont accumulés au cours de l'été et dans laquelle les gens se disaient en faveur du maintien d'une cantine mobile froide par halte routière sur l'autoroute 20. Ces gens qualifiaient d'ailleurs ce service d'indispensable.

«Si ces gens se sont donnés la peine de prendre le temps de remplir la pétition au complet, avec leurs noms, adresse, téléphone et signature, c'est qu'ils étaient sérieux» opine M. Côté qui affirme qu'il a aussi l'appui de certains «habités» des haltes, les camionneurs.

UNE SEULE CANTINE

Ces cantiniers qui doivent jouer du coude depuis quelques années pour



Ce que les propriétaires de cantines mobiles souhaitent, c'est qu'un seul permis de cantine «froide» soit émis pour chaque halte. Par cantine «froide», on entend ici ce type de cantine.

maintenir leur place espèrent que le gouvernement reviendra sur sa décision et accordera un seul permis de cantine froide par halte pour donner un service adéquat et mettre un terme à la compétition vorace qui a cours.

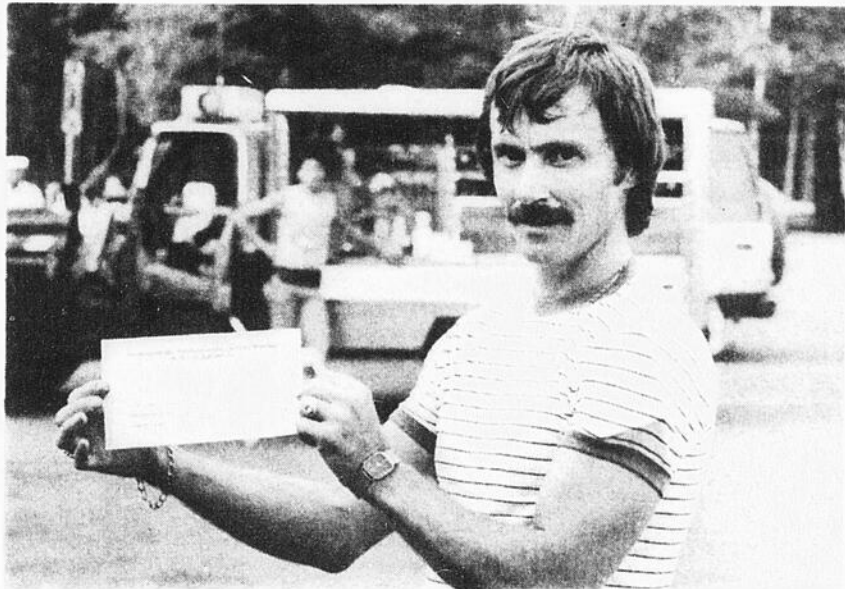
Interrogé sur l'esthétique de certaines installations, Mario Côté explique qu'au début il n'avait qu'une petite cantine sur camion à la halte de Villeroiy mais que pour garder sa place il avait du

installer une cabane à patates frites et un autre comptoir. Pointant du doigt son stand à patate il avouait d'ailleurs «Mais aussi j'aimerais mieux voir ça dans le fond de ma cour mais je ne peux pas faire autrement».

NOUVELLE VOCATION

L'esthétisme, l'environnement et l'équité envers les commercants riverains auraient motivé le gouvernement à adopter le décret du 9 juillet qui vise principalement les 90

haltes de l'autoroute 20, mais ce même gouvernement serait présentement à revoir toutes la vocation des haltes routières. Un comité d'étude devrait d'ailleurs déposer un rapport complet ainsi que des recommandations d'ici la fin d'octobre. On se rappellera que certaines haltes secondaires du ministère des Transports (telles celles de Laurierville et d'Inverness) ont été offertes aux conseils municipaux.



Mario Côté, un cantinier, exhibe ici l'un des formulaires de pétition qui a été remis aux voyageurs qui faisaient halte à Villeroiy.

Le député Laurier Gardner a promis le centre de recherche sur le dépérissement à Plessisville mais...

Michel Pagé précise: «dans les Bois-Francs mais pas nécessairement à Plessisville...»

par Jean Fontaine

PLESSISVILLE—«Je vais considérer les représentations faites par l'honorable député, M. Gardner, qui a réussi à amener ce centre-là dans la région mais ça n'implique pas pour autant que le centre de recherche sera localisé à Plessisville».

Ces propos du ministre de l'Agriculture, M. Michel Pagé, sont venus, la semaine dernière jeter un peu de tiédeur sur les promesses faites récemment par le député Laurier Gardner à l'effet que Plessisville serait le site du

centre de recherche sur le dépérissement.

«A la lumière des objectifs que nous poursuivons, des représentations faites par la région et des représentations véhiculées par M. Gardner, le centre sera dans les Bois-Francs», d'indiquer M. Pagé qui précisait toutefois que «le choix du site se fera à partir des paramètres techniques qui permettront d'en arriver à une meilleure rentabilisation des argents investis».

Pour lui, l'objectif à atteindre est simple: que la recherche puisse être con-

cluante pour qu'on puisse lutter contre ce fléau.

D'ailleurs, le choix de la région des Bois-Francs n'est pas seulement attribuable aux représentations «très claires et très précises» du député d'Arthabaska. La concentration d'érablière, la diversification des états de dépérissement et la situation géographique y seraient en effet pour beaucoup dans la décision.

JUSQU'AU 8 AOÛT

Le ministère continue donc sa recherche d'une érablière dans les Bois-Francs, une érablière qui



répondre à certains critères précis, jusqu'au 8 août. Selon M. Pagé, il faudra ensuite 4 ou 5 semaines pour analyser les différentes offres et l'on s'attend à une décision finale au début d'octobre.

Rappelons que ce centre fait partie des mesures annoncées le 8 mai dernier à Québec par les ministres de l'Agriculture Michel Pagé et des Ressources Albert Côté pour contrer le problème majeur. Un million \$ devait ainsi être affectés au dépérissement.

Interrogé sur les délais,

M. Pagé a indiqué que personne ne pouvait critiquer son gouvernement de s'être trainé les pieds dans ce dossier surtout que rien n'avait été fait par l'ancien gouvernement.

«Nous nous sommes engagés, comme équipe politique, à faire plus au niveau de l'étude et de l'analyse des effets du dépérissement puisque c'est un phénomène qui nous fait mal de lancer M. Pagé qui déploierait qu'il n'y ait pas eu suffisamment d'argent investi et d'efforts consentis dans le passé.»

Vacances dans la MRC (suite et fin)

par Jean Fontaine

Elle est bien belle notre MRC de l'Erable mais l'idée d'y passer des vacances reposantes, quand on est journaliste, c'est tout simplement illusoire. Tôt ou tard ont fini par se faire accrocher par quelqu'un qui nous fait regretter de ne pas être parti plus loin.

Mais les vacances passées dans la MRC de l'Erable n'auront finalement pas été si dramatiques même si les grands espoirs du départ ont malheureusement rencontré de petites désillusions.

La descente de la rivière Bécancour, à partir de St-Ferdinand a été une très belle expérience. Mon fils, Daniel, a bien apprécié le camping sauvage mais je dois à la vérité de dire que la prolifération des

algues n'avait rien de ragoutant et que les traces du dépérissement des érables ont eu un effet plutôt déprimant.

Ces reliques de la pollution étaient encore présentes à Lyster lorsque nous avons décidé d'un commun accord ne mettre un terme à notre périple.

De nomade j'ai donc décidé de devenir sédentaire et de m'installer au chalet. Pensez-y, avec le BBQ au propane et la piscine, je me croyais au paradis... jusqu'à ce que la pompe de la piscine se mette à réclamer bruyamment de l'aide. Non pas question de jouer là dedans. Un réparateur est appelé, diagnostique un joint fissuré et prescrit le remplacement dudit joint. Et me voilà bombardé chef mécanicien. Sauf

qu'après le joint, il a fallu changer la turbine, d'autres bidules et, enfin, la moitié de la pompe...

Et comme Dame Nature n'avait guère envie de participer à mes vacances, j'ai fini à capituler. J'ai quitté le coin et j'ai été me réfugier à l'Île au Coudres. Pas longtemps, même pas 24 heures, mais juste assez pour attrapper... la grippe. Et dire que le pharmacien de St-Ferdinand m'avait prévenu...

Décidément, 1986 n'aura pas une bonne année pour les vacances. Espérons seulement que ce sera une bonne année pour le vin...

PS.: Réal met une bouteille de côté pour la prochaine...

Opinions du Lecteur

Les bandits du 1er...

Françoise aime bien Mme Dumas. Depuis 2 1/2 ans qu'elle vient faire le ménage à toutes les semaines, Françoise a appris à mieux connaître cette femme qui a quitté son mari avec ses 2 enfants. Mme Dumas est une femme de ménage attachante et respectable.

Les allées du supermarché sont larges. Larges et généreuses. Dans de telles allées, on évite de penser au Biafra. On a la tête à autre chose, et Françoise qui déambule devant les tablettes, liste à la main, a

la tête complètement ailleurs. On est vendredi, le 1er du mois et les allées sont bondées d'autres femmes qui déambulent, liste à la main, la tête à leurs affaires... Depuis toujours, Françoise lit les journaux, écoute les informations, se fait elle-même ses opinions. Ni meilleures, ni moins bonnes, ses idées sont modérées. L'Éthiopie l'a bouleversée, l'augmentation des budgets militaires pour la guerre la met en colère, les conflits d'intérêts des dirigeants politiques ne l'étonnent

pas, la prolifération du SIDA l'inquiète. Par toutes ces choses, elles se sent concernées, c'est son monde, mais elle sent aussi qu'elle n'a pas de prise... Voici que depuis quelques semaines, l'actualité est rentrée directement dans sa maison, dans son café le matin, dans son armoire à balai, sur le plancher de sa salle de bain, dans ses sacs à poubelles. LE SCANDALE DE L'AIDE SOCIALE! Depuis 2 1/2 ans, Mme Dumas, une femme «seule» avec 2 enfants, qu'il faut loger, nourrir, habiller, instruire, gâter; Mme Dumas, femme de ménage, attachante, respectable, naïve comme tout le monde, qui s'en s'est sortie, s'en sort tous les jours; Mme Dumas qui reçoit de l'Aide Sociale depuis son divorce il y a 4 ans, qui fait des jobines de

ménage, qui va se chercher un \$80.00 de plus par semaine; Mme Dumas est devenue une FRAUDEUSE! Une BANDIT, une RENEGATE!!! Dans la tête de la moitié de la population de sa ville, Mme Dumas fait partie d'une race galeuse qui mérite d'être sévèrement punie... Françoise a toujours su que Mme Dumas était sur le B.S.. Elle l'a même trouvée courageuse: 2 enfants, dépendante d'un petit chèque du gouvernement, faire le ménage du désordre des autres. Françoise imagine Mme Dumas dans sa propre maison, faisant sa propre épicerie, ses propres comptes, payant son propre chauffage l'hiver, projetant ses propres vacances l'été. Aujourd'hui, le 1er, Françoise regarde toutes ces autres femmes dans le supermarché. Combien de fraudeuses? Elle regarde le supermarché, avec ses allées, ses 40 sortes de soupes, ses 60 sortes de fromages, le prix du savon à linge, des

serviettes sanitaires, des kiwis et des choux-fleurs... Françoise a tout à coup une folle envie de voler. Voler un poulet, une boîte de saumon, un pain aux raisins, n'importe quoi. Pourquoi?

Françoise qui engage Mme Dumas depuis 2 1/2 ans, à toutes les semaines, en toute connaissance de cause; Françoise est elle aussi, une fraudeuse de l'aide sociale! De ça, les journaux n'en parleront

pas. Non. Françoise et son mari ne dépendent pas d'un chèque du gouvernement, alors... Les journaux vont parler des méchantes Mme Dumas et des méchants M. Dumas, qui à tous les mois font des jobines pour pouvoir les payer, les poulets, les pains aux raisins, les choux-fleurs, les T.V. Hebdo, le câble, les cigarettes, les cadeaux de Noël, la coiffeuse, le chauffage...

poireau caché dans son parapluie, regarde toutes ses clientes du 1er...

Françoise n'a qu'une envie: sortie du supermarché. Elle filera à la maison sans trainer. Elle ne fera qu'un seul arrêt.

Françoise, en finissant de faire son épicerie, ira acheter des fleurs à la femme qui fait son ménage...

Françoise, à la caisse, un

ISABELLE VOYER

Remerciements

Sincères remerciements à la population de Plessisville et des environs pour la magnifique contribution à la Fondation Fibrose Kystique au montant de 3380.00\$.
ROGER COURCHESNE, Org.

Un spectacle à oublier?



PLESSISVILLE(JF)—J'avais préféré oublier l'expérience désastreuse que le Carrefour Culturel avait connu avec Juste pour rire, juste pour ne pas passer pour un triste sire. Mais comme on insiste, voilà que je résume: ce qui devait être une activité de financement a finalement été un «flop» plutôt humide avec une participation d'à peine quelques dizaines de spectateurs.

Ces gens avaient envie de rire puisque le dicton affirme qu'il vaut mieux en rire qu'en pleurer mais ce qu'on nous présentait comme la relève de l'humour a pris du temps à dominer la pluie. Le seul qui m'ait vraiment impressionné c'est Wow qui m'a replongé dans mes années de Polyvalente. Les autres? J'ai pas pu m'empêcher de penser qu'ils étaient là... juste pour rire.

Emettre votre opinion c'est facile

Nos lecteurs sont invités à émettre leur opinion sur la vie régionale en nous faisant parvenir des textes d'une longueur d'au plus 25 LIGNES (dactylographes). La signature, le nom, l'adresse et le numéro de téléphone devront apparaître sur le document. Toutefois seuls les noms et endroit d'origine seront publiés.

Deux principes guident notre philosophie relative à la diffusion des opinions de nos lecteurs. Premièrement «Nul n'a accès de plein droit aux pages d'un journal mais nous nous faisons un devoir d'en favoriser l'accès au public et d'encourager ainsi la libre circulation des idées et l'expression du plus grand nombre possible» et, deuxièmement, «les lettres des lecteurs ne doivent pas véhiculer des propos outranciers ou insultants qui peuvent être préjudiciables à des personnes ou à des groupes. Notre journal veut éviter que l'opinion du lecteur ne devienne une tribune de diatribes (critiques amères et violentes) qui n'ont d'autres effets que de porter atteinte à la réputation des personnes sans apporter de véritable opinion».

JEAN FONTAINE

HEBDOMADAIRE

La Feuille d'Erable
LES PUBLICATIONS APPALACHES L.T.E.E.

Fondée en 1945 par Jean Paul Houde
1646 Av. St Laurent C.P. 160
Plessisville, G6L 2Y7 Tel. (819) 362-7049
Publiée par Les Publications Appalaches Ltée - Plessisville, Que.
Imprimée aux ateliers de L'Imprimerie d'Arthabaska Inc. - Arthabaska

André Wright 362-3677-Administration
Sylvie Tremblay Gérante
Michel Bourgoin Directeur des Ventes

Rédaction (Journalistes)
Jean Fontaine
Maryse de Billy

Montage/Composition:
Sylvie Drolet
Danielle Roy
Plessisville: 364-3494

Courrier de la deuxième classe
Enregistrement No. 0592

Les textes qui sont adressés au journal deviennent la propriété de La Feuille d'Erable. Présence sera accordée aux textes courts et dactylographes.

Toute reproduction d'annonces, de textes ou de photos est strictement interdite sans l'autorisation écrite de la direction.

La Feuille d'Erable ne se tient pas responsable des erreurs pouvant survenir dans les textes publicitaires, mais s'engage à reproduire la partie du texte où se trouve l'erreur.

Abonnements: Canada 11.00\$ pour 1 an
8.00\$ pour 6 mois - Etats-Unis: 13.00\$

L'Exposition Régionale de Victoriaville commence aujourd'hui

par Jean Fontaine

VICTORIAVILLE—La 109^{ème} exposition régionale de Victoriaville est en marche depuis ce matin et se poursuivra jusqu'à dimanche prochain avec une kyrielle d'activités agricoles et de spectacles populaires.

LES ENFANTS

Tout au cours de cette manifestation grandiose qui a attiré 88, 926 visiteurs l'an dernier, un accueil particulier sera réservé aux jeunes. Toutefois, la journée d'aujourd'hui, mardi le 5 août, leur est particulièrement consacrée avec une heure de manège gratuit (entre 11.00h et midi), un spectacle gratuit avec

Claire Pimparée (à 14.00h) et l'ouverture d'une vaste exposition de dessins réalisés par des milliers de jeunes des Bois-Francs. Signalons qu'en tout temps, leur entrée est gratuite sur le terrain s'ils sont accompagnés de leurs parents.

L'AGRICULTURE

Motif principal de cette grande organisation, l'agriculture y aura évidemment une place prépondérante. Légumes, produits de l'éra-

ble, miel, lapins, volailles et foin ont donc défilé devant les juges ce matin (mardi). Ils seront suivis par le beurre, le fromage, les bovins de boucherie et les poneys mercredi, les laitières Holstein jeudi, les laitières Ayrshires et les fleurs vendredi, les jeunes ruraux samedis et la démonstration canine dimanche.

Les visiteurs pourront aussi jeter un coup d'oeil sur les petits animaux en

plus de visiter les étables.

L'importance de cette «fenêtre» que l'agriculture se donne sera d'ailleurs confirmée par la présence du ministre de l'Agriculture, M. Michel Pagé qui sera de passage à Victoriaville vendredi vers le milieu de l'après midi.

LES SPECTACLES

Les spectacles disputent cependant la vedette de cette exposition à l'agriculture. Il faut dire que les organisateurs ne ména-

gent habituellement rien: aujourd'hui (mardi), ce seront Claire Pimparée (14.00h) et Marie Michèle Desrosiers (21.00h), mercredi Martine Chevrier (21.00h), jeudi Nicole Martin (21.00h), vendredi Michel Louvain (21.00h), samedi le groupe Show (21.00h) et dimanche la grande soirée folklorique (20.00h) avec Denis Côté, Charlie Landry, les danseurs des Cantons, etc.

LES PRIX

Et comme si cela n'était

pas assez pour attirer les visiteurs, les organisateurs feront tirer des prix de présence bien de circonstance: un porc et un veau vivants mardi, un boeuf mercredi, d'autres porc et veau vivants jeudi, un porc et un boeuf vendredi, un veau, un porc et un clavier portatif samedi ainsi qu'un voyage dimanche. Rappelons que les billets sont remis gratuitement à l'entrée, qu'il faut être présent au tirage (23.00h) et avoir sur soi une pièce d'identité.

«Ensemble nous avons grandi» à la Caisse populaire de St-Ferdinand d'Halifax

ST-FERDINAND D'HALIFAX—La Caisse populaire de St-Ferdinand d'Halifax célèbre cette année son 50^e anniversaire et convie toute la population à participer aux activités qui entoureront l'événement.

Sous le thème «Ensemble nous avons grandi», la Caisse a élaboré un programme d'activités qui saura plaire à tous.

Les festivités débiteront par une journée sportive qui se tiendra le 17 août au terrain municipal en face de l'Eglise. Amateurs de pétanque, fer, planche à voile, bicyclette, canot, etc. compétitionneront pour décrocher les honneurs de la journée. Les propriétaires de voiliers et planches à voile sont invités à s'inscrire à la Caisse populaire pour prendre part au défilé des voiles. Pour bien clôturer l'événement, il y aura tirage d'une planche à voile.

Le 22 août, la population de St-Ferdinand sera invitée à une soirée populaire au Centre des loisirs Gaston Roy.

Pour leur part, les élèves du primaire pourront participer à un concours de dessins qui sera lancé dès la rentrée scolaire.

Le 14 septembre, toutes les familles auront la possibilité de s'inscrire à un rallye.

Pendant la Semaine Desjardins, la journée du 15 octobre sera consacrée aux gens de l'Age d'Or avec tournoi de cartes, goûter et soirée dansante.

Finalement, le 18 octobre, les anciens et nouveaux dirigeants et employés de la Caisse se rencontreront pour se remémorer ces 50 dernières années.

De plus, un recueil historique sera publié et distribué dans chacun des foyers.

Les employés et dirigeants de la Caisse populaire de St-Ferdinand d'Halifax souhaitent célébrer avec tous les membres le 50^e anniversaire d'une entreprise qui se veut agent de développement économique et social dans son milieu.

PISCINES & SPORTS

EXCEL

INC.

Coin St-Edouard et
Route 116, Plessisville
362-6464

PECHE
**20%
à 50%**

ENSEMBLES
OUATES
20%

CHASSE
**10%
à 50%**

HOCHEY
**10%
à 30%**

Ski
et vêtements
**20%
à 50%**

Maillots de bain
**20%
à 50%**

Shorts et
chandails
50%

GOLF
**20% à
50%**

Bicyclette
10 vitesses
20%

ESPADRILLES
**20% à
60%**

OHE

les enfants

venez

chercher

votre ballon

GRATUIT



De passage à Thetford Mines pour l'Exposition Agricole...

«Il ne faut pas sacrifier l'agriculture à l'autel du libre-échange»

—Michel Pagé

par Jean Fontaine

THETFORD MINES—Le ministre de l'Agriculture du Québec, M. Michel Pagé, a profité de son passage à l'Exposition de Thetford Mines, jeudi dernier, pour réaffirmer sa position sur les négociations devant conduire à une libéralisation des échanges commerciaux entre le Canada et les États-Unis.

«On a déjà exprimé notre opposition à ce que l'agriculture fasse partie de la négociation sur le libre-échange», de dire M. Pagé

qui indiquait qu'il allait travailler de concert avec d'autres gouvernements provinciaux pour que l'agriculture canadienne ne soit pas sacrifiée à l'autel du libre-échange.

Selon lui, le libre-échange pourrait être intéressant pour certains secteurs de l'économie canadienne. «Mais on ne peut pas se permettre, comme société, de sacrifier un élément aussi important, en terme économique, que l'agricultureM» s'est-il empressé d'ajouter.

BONIFIER LES ECHANGES

Au lieu de lever les barrières tarifaires qui pourraient causer de graves préjudices à l'agriculture, M. Pagé se dit en faveur d'une bonification et d'une amélioration des conditions de rapport commerciaux des 2 pays sur les produits agricoles.

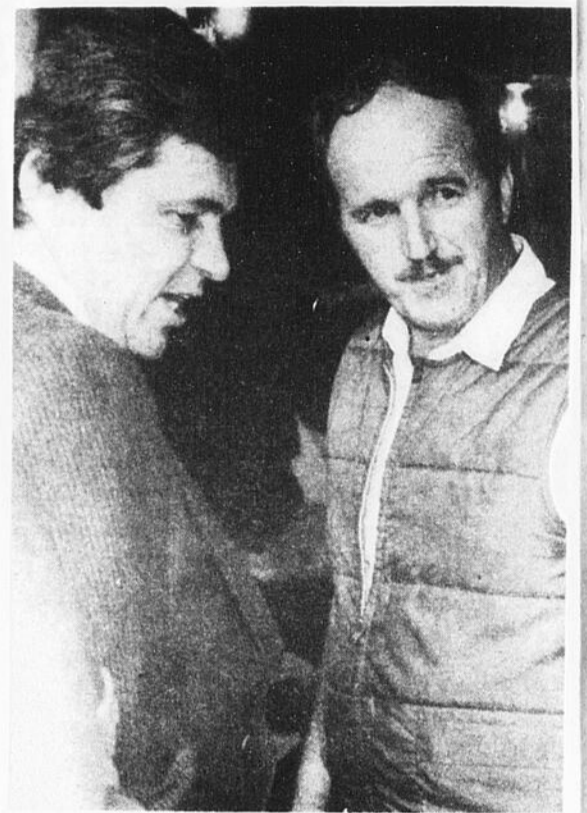
La perte de milliers d'emplois, la disparition des contingents, la quasi impossibilité, pour les provinces de maintenir les programmes de soutien à l'agriculture, la remise

en cause de l'ensemble des programmes de stabilisation et la mise de côté de la discipline que les producteurs se sont eux-mêmes imposés comptent parmi les principales craintes du ministre qui a profité de l'occasion pour inviter les producteurs et productrices à être vigilants et à sensibiliser leurs députés fédéraux...

Mais le libre-échange n'est qu'un des éléments qui, aux dires de M. Pagé, fait en sorte que le défi qui attend l'agriculture est au-

dacieux. Le resserrement des marchés à l'échelle mondiale et le protectionnisme de certains pays seraient en effet d'autres facteurs qui influeront.

M. Pagé a toutefois voulu se faire rassurant en affirmant avec vigueur que son gouvernement considèrerait que le développement économique de Québec passait principalement et notamment par un secteur agricole et agro-alimentaire encore plus fort et vigoureux.



Lot 13-C de Princeville

Le conseil débloque 60,000\$ pour s'en porter acquéreur

par Jean Fontaine

PRINCEVILLE—C'est à la faveur de deux séances spéciales, tenues les 22 et 23 juillet dernier, que le conseil municipal de la Ville de Princeville a pris les dispositions nécessaires pour l'achat du lot 13-C.

Une première séance avait été nécessaire pour adopter un avis de présentation tandis que le lende-

main, les membres acceptaient le règlement en question.

Se prévalant du fonds industriel constitué en 1965 et en 1983, les autorités ont donc décidé d'utiliser une somme de 60,000\$ pour l'achat du terrain, d'une superficie de 152,593.9 mètres carrés, ainsi qu'un montant ne dépassant pas 1,000\$

pour les frais du contrat qui sera conclue avec le propriétaire actuel, M. Jean-Marie Girouard.

Le fonds industriel permet à la municipalité d'utiliser un montant pouvant atteindre 150,000\$ pour l'achat d'immeubles à des fins industrielles, montant que la municipalité peut obtenir par emprunt, taxation,

appropriation, etc. Cette fois, le conseil du maire J. Maurice Talbot a décidé de prendre la somme de 61,000\$ directement dans le fonds général comme s'il s'agissait d'une dépense courante.

DES PROJETS???

Avec les délais légaux nécessaires, l'achat du terrain devrait se concrétiser d'ici deux semaines, estime le secrétaire Fernand Poiré.

On sait que l'annexion récente de ce fameux lot 13-C donne l'espoir au maire J. Maurice Talbot de

pouvoir aller de l'avant avec de nombreux projets industriels. Une nouvelle usine doit en effet s'y implanter tandis que plusieurs firmes riveraines ont manifesté le vœu de prendre de l'expansion.

Restera cependant à la municipalité à obtenir le dézouage des terrains auprès de la Commission de Protection du Territoire Agricole du Québec.

On semble croire que des annonces seront faites d'ici un mois dans ce dossier. «De bonnes nouvelles» nous a-t-on dit.

Les étudiants offrent des arachides

PLESSISVILLE—Un étudiant de Plessisville, Mario Fortier, organise en collaboration avec le Centre d'Emploi du Canada pour Etudiants, une vente d'arachides. Le contenant de 170 g. rempli de bonnes arachides se vendra

2.00\$.

Il est important de souligner que cette vente se fait pour permettre à de jeunes étudiants de vivre, pour la plupart, une première expérience de travail.



De plus, les profits réalisés permettront à ces étudiants de se faire un revenu d'appoint.

Donc, des étudiants passeront à vos portes entre le 11 et le 17 août pour vendre leurs arachides. Tous comptent sur votre appui.

Pour de plus amples renseignements, téléphonez au 362-6661.

LÉVESQUE, BEAUBIEN INC
COURTIERS EN VALEURS DE PLACEMENTS
1570 St-Louis - Plessisville - G6L 2M9

ACTIONS/OBLIGATIONS/CERTIFICATS GARANTIS
GESTION DE PORTEFEUILLES/REER-REA

	OBLIGATIONS 5 ans 9 1/2% Semi-annuel CERTIFICATS DE DEPOT 5 ans 9 3/4% Annuel Consultez-nous!	
---	---	--

Henri-Paul Dion 362-2450 B
362-2669 R

Jacques Dion 362-8141 B
362-7107 R

NOUVEAU!
* Service de conférence sur demande *

Emploi et Immigration Canada / Employment and Immigration Canada

CENTRE D'EMPLOI POUR ETUDIANTS
1800 St-Calixte, Plessisville, 362-6661
66 St-Jean Baptiste, Victoriaville, 758-5296

Embauchez des étudiants

Canada

Côtes levées de porc (Spare Ribs) 2.23 lb 4.92 kg	CENTRE DE LA VIANDE PLESSIS 1575 Rousseau Plessisville 362-6140	Lard haché 1.48 lb 3.26 kg
Saucisson de bologne tranchée, cello 1.23 lb 2.71 kg		Tournedos Châteaubriand 4.98 lb 10.98 kg
Bacon tranché sur plateau 2.52 lb 5.56 kg		AUSSI 5 AUTRES SPECIAUX EN MAGASIN

Page 6, La Feuille d'Erable, mardi 5 août 1986

La Paroisse accepte de devenir partenaire

par Jean Fontaine

PLESSISVILLE—C'est sans surprise mais avec beaucoup de satisfaction que les milieux d'affaire de Plessisville ont appris que le conseil municipal de la Paroisse de Plessisville

avait unanimement accepté de joindre le Commissariat Industriel de l'Erable.

Réagissant à l'offre qui leur avait été faite et à l'étude de cette proposition, les conseillers présents lundi le 21 juillet

dernier ont cependant indiqué que cette acceptation de principe sera sujette à ratification lors de la signature d'une convention qui précisera certains termes et condition de participation.

On sait que la participation de la Paroisse nécessitera un déboursé d'un peu plus de 15,000\$ par année. La présence de nombreuses PME dans le secteur de la Paroisse de Plessisville aurait fortement influencé les

membres du conseil qui ont d'ailleurs délégué l'un des leurs, M. Robert Bernard pour les représenter. M. Bernard joindra le conseil d'administration qui compte déjà 2 ou 3 industriels ayant des actifs dans la Paroisse.

VISION GLOBALE

La présidente du Commissariat Industriel de l'Erable, Mme Madeleine Dusseault s'est dite contente de la décision prise par le conseil de la Paroisse, décision qui vient accentuer le concept de vision globale dans le développement de Plessisville.

On sait que la venue de ce premier partenaire enlève un peu se suspens dans ce dossier puisque la Ville de Plessisville, seule, ne pouvait guère espérer obtenir une subvention de l'ordre de 50,000\$ de la part du gouvernement québécois.

Mme Dusseault estime aussi que la venue de la Paroisse de Plessisville pourra diversifier l'intervention du commissariat industriel. On songe ici entre autre à l'agriculture et à l'agro alimentaire qui constituent une large part de l'économie du secteur

rural de Plessisville.
PRINCEVILLE

Mais le Commissariat Industriel de l'Erable n'entend pas se limiter à Plessisville puisque l'offre a aussi été faite à la Paroisse et à la Ville de Princeville. Dans ce dernier dossier, rien n'a encore transpiré de la réflexion que s'impose le conseil du maire J. Maurice Talbot.

A Victoriaville, on s'inquiète du fait que la Ville de Princeville puisse quitter la Corporation de Développement Economique des Bois Fancs.

Vous n'êtes pas d'accord avec l'impôt?

OTTAWA--Bien que la plupart des contribuables en arrivent, dans le calcul de leur cotisation, aux mêmes résultats que les ordinateurs du ministère du Revenu, à l'occasion, un contribuable diffère d'opinion et désire contester l'avis qu'il a reçu.

Le contribuable dispose d'une période de 90 jours suivant la date d'envoi par la poste de son avis de cotisation pour déposer un «avis d'opposition» au Ministère.

Cependant, avant qu'une dispute ne parvienne devant les tribunaux, différentes démarches peuvent être entreprises permettant ainsi dans bien des cas d'épargner, et au contribuable et au Ministère, les pertes de temps et les efforts.

En premier lieu, le contribuable devrait communiquer avec son bureau de district d'impôt pour obtenir une explication. Comme la plupart des litiges naissent d'une divergence d'interprétation sur les faits, le contribuable a généralement intérêt à voir un agent du Ministère pour clarifier la situation. Le plus souvent, les différends sont alors résolus, soit par les éclaircissements présentés par le contribuable, soit par les explications que lui apporte l'agent de l'impôt.

Si le désaccord persiste, le contribuable peut ensuite remplir un formulaire d'avis d'opposition officiel fourni par le bureau de district. Tout avis d'opposition doit être envoyé en double exemplaire, par courrier recommandé, au Sous-ministre de Revenu Canada, Impôt, dans les 90 jours suivant la date d'envoi par la poste de l'avis de cotisation. Environ 85 pour cent des cas d'opposition sont réglés par le bureau de district à la satisfaction du contribuable.

Si le contribuable n'est toujours pas convaincu, ou qu'aucune réponse ne lui est parvenue dans les 90 jours suivant la présentation de l'avis d'opposition, il peut interjeter appel devant la Cour canadienne de l'impôt, organisme indépendant siégeant dans plusieurs villes du pays. Le contribuable peut aussi choisir d'interjeter appel directement devant la Division de première instance de la Cour fédérale du Canada.

L'an dernier, sur 16 millions de contribuables (particuliers et corporations), quelque 33 000 avis d'opposition ont été présentés parmi lesquels près de 31 000 ont pu être réglés sans le recours des tribunaux.

J. O. Dubois
1582 St-Louis, Plessisville
362-2717



*vous lance
une
invitation
spéciale
pour 5 jours
débutant mardi le
5 août au 9 août*

50%

SUR TOUTE LA MARCHANDISE D'ETE

Vous avez besoin de pantalons légers, chemises à manches courtes, gilets, coupe-vent ensembles sport

Le tout vous est offert à 1/2 prix

NOMREUX ARTICLES A \$5.00
C'est un rendez-vous, dès mardi le 5 août



On est plein d'énergie



Culturel - Culturel - Culturel - Culturel - Culturel

Les théâtres d'été

Trois comédies à l'affiche

Par Maryse de Billy

PLESSISVILLE—Trois théâtres d'été sont en opération pour cette saison qui tire déjà à sa fin. Un bref tour d'horizon s'impose afin de vous rappeler ce qu'on vous propose.

La Chèvrerie de St-Fortunat offre une comédie de Marie-Thérèse Quinton, «Le Porte-Monnaie». Aubert Pallasio, Jean-Guy Viau, France Arbour, Marise Isabelle et

Jean-Claude Sapre animent la scène de la Chèvrerie qui en est à sa septième année. Cette comédie relate l'histoire d'un fermier, devenu riche, qui engage un détective afin de mener une enquête sur sa future mort. Vous pouvez vous rendre à St-Fortunat du mardi au samedi, et ce jusqu'au 30 août. Pour réservation: 428-3796 ou 1-344-2402.

A Victoriaville, le théâtre



«L'Enlèvement», une comédie de Francis Veber au Perce Rêve.

Le mot du Curateur public du Québec (37)



Administration des biens (V)

Nous allons terminer «l'administration des biens» par le Curateur public en expliquant l'influence du régime matrimonial sur cette administration.

Dans le cas d'un contrat de mariage en «Séparation de biens» ou en «Société d'acquêts», le Curateur public administre **seulement les biens du conjoint déclaré incapable.**

Dans le cas de régime de «Communauté de biens», la Loi précise que l'administration des biens appartient au mari. Si c'est celui-ci qui est déclaré incapable, le Curateur public est tenu d'administrer **l'ensemble des biens de la communauté (plus les biens propres du mari).**

L'épouse conservera **entière administration de ses biens propres (ex.: héritage) de même que ses biens réservés (ex.: produit de son travail et économies qui en proviennent).**

Si c'est l'épouse qui est déclarée incapable, le Curateur public administre, en principe, **seulement les biens propres et biens réservés appartenant à l'épouse.** La communauté reste administrée par le mari.

Le Curateur public invite le lecteur à lui écrire au «Mot du Curateur public», le Curateur public, case postale 710, Montréal (Québec) H4Z 1J9 pour tout renseignement complémentaire.

DEPUIS
40 ANS
AU SERVICE
DE LA
COMMUNAUTÉ



«Le Porte-monnaie» de Marie-Thérèse Quinton à la Chèvrerie

Boîte à chansons

Marie et André chantent

PLESSISVILLE(MDB)—Après un soir de relâche, la boîte à chansons du Carrefour Culturel et Touristique de l'Érable est de nouveau à l'affiche des activités du carrefour. Vendredi le 8 août dès 20h30h, la café terrasse ouvre ses portes et durant la soirée on pourra voir deux artistes de Plessisville.

Marie Doyon a déjà occupé la scène de la boîte à chansons en tant que monologiste mais cette fois-ci, elle nous revient en tant que chanteuse. Marie joue du piano depuis son tout jeune âge et a participé à de nombreux spectacles amateurs dont Lunik. Le plaisir de la scène, le goût de rire et de faire rire, le besoin de partager avec les gens font le charme de cette jeune

artiste qui prépare un spectacle de chorégraphies.

Un vieux routier du spectacle amateur sera également de la soirée et il s'agit de André Proulx. Professeur conseiller durant plusieurs années à Lunik, il s'est impliqué dans plusieurs domaines du culturel: Chorale Rythmix (fondateur et directeur), Chorale de la Bonne Humeur, Théâtre de l'Éveil et troupe Akkor. Ses talents de compositeur, il les met en application en écrivant des chansons à répondre et des textes de circonstance. Ses chanteurs préférés sont: Jean Lapointe, Gilbert Bécaud, Tex Lucard et Félix Leclerc, sûrement qu'il interprétera les chansons de ces artistes vendredi prochain.

du Perce-Rêve propose «L'Enlèvement», une comédie de Francis Veber. Présentée par la troupe du Doux Délire, ses membres nous font vivre l'histoire de l'enlèvement de la femme d'un riche industriel, et celui d'un astronaute tout en démontrant «l'habileté» des ravisseurs. Les représentations au lieu

du jeudi au dimanche, jusqu'au 31 août, pour réservation 758-5070.

Bien installée au petit auditorium du Cegep de Victoriaville, la Troupe à Wilfrid interprète jusqu'au 31 août, «Un cadavre à l'entracte». Comédie policière de Pierre-Yves Le-

mieux, cette pièce présente quatre personnages sympathiques qui se retrouvent aux prises avec un assassin qui sème la terreur à Victoriaville. Ces derniers viendront-ils à bout de ce maniaque ou y laisseront-ils des plumes? Pour en savoir plus, composez le 758-5535.

Relève au Coeur du Québec

En action de jeudi à samedi

ARTHABASKA(MDB)—La Relève au Coeur du Québec présente cette semaine dans les Jardins du Musée Laurier, deux spectacles bien différents.

Jeudi et vendredi, le 7 et 8 août, place à la musique classique alors que Réal Ayotte (pianiste) évoluera sur la scène ces deux soirs dès 21h. Accompagné de Dorothy Vallé (voix), Chantal St-Cyr (harpe) et Bruno

Lemieux (flûte), ils interpréteront des pièces de Back, Bizet, Liszt, Debussy, Mozart, Shubert et peut-être un concert pour harpe et flûte.

Samedi le 9 août, sera au tour de Richard Desjardins à s'exécuter. Leader compositeur du groupe Abbittibi de '75 à 82, il se lance des les «one man show» en 84,

en plus de participer à plus de 6 productions cinématographiques en tant que scénariste, réalisateur, compositeur musical et chercheur. Ses textes hyper-réaliste sont enrobés de musique oscillant entre le blues et le country.

Pour plus d'information sur ces spectacles ou réservations: 357-9894 ou 357-8655.

Animation au Carrefour

Découvrir l'aquarelle

PLESSISVILLE(MDB)—L'animation des artistes se poursuit au Carrefour Culturel et Touristique de l'Érable. Dimanche le 10 août de 13h à 17h, se sera au tour de Sylvie Pépin à faire découvrir le médium qu'elle utilise en peinture: l'aquarelle (cou-

leurs à l'eau). Originaire de Warwick, Sylvie a fréquenté le Centre d'Art de Victoriaville en dessins et aquarelles. Elle s'est familiarisée avec les techniques d'aquarelles avec Yves Laurendeau et Olivier Toupin, deux artistes-peintres, re-

spectivement de Plessisville et Québec. Sylvie a de plus, participé aux ateliers pratiques avec «Les aquarelles», un groupe d'étudiantes de Plessisville. Elle sera au Carrefour dimanche et se fera un plaisir de répondre à vos questions.

Mercredi le 13 août au parc Gérin-Lajoie

Le Théâtre 1000 tours et ses marionnettes géantes

par Maryse de Billy

PLESSISVILLE—Le Carrefour Culturel et Touristique de l'Érable a invité le Théâtre «1000 tours» de Drummondville, à venir présenter son spectacle «Question de rire».

Décrit comme étant une aventure imprévisible de l'improvisation collective, les membres du Théâtre «1000 tours» font en effet, appel à une participation volontaire du public. Ce tour de main sera réalisé avec l'aide des marionnettes géantes: Mimi la chenille et sa copine, le Roi et la Reine, le Dragon, les masques et les autres personnages que les cinq comédiens-animateurs feront vivre.

Porter l'imagination au

pouvoir a été le mandat de cette mise en scène ou le décor, le temps et l'espace de jeu sont illimités. Tout se fait pour le plaisir et la joie de retrouver la spontanéité de l'enfance.

Bien qu'organisé par le

Carrefour, le Théâtre du «1000 tours» s'exécutera au parc Gérin Lajoie, le mercredi 13 août prochain, à compter de 14h. L'admission sera de 1.50\$ et en cas de pluie, le tout se déroulera à l'aréna.

Lundi 11 août

Clinique de sang

PRINCEVILLE(MDB)—Lundi prochain, le 11 août, le Club Optimiste de Princeville tiendra sa clinique de sang annuelle.

Le tout aura lieu à la Salle municipale de Princeville et les membres Optimistes vous attendront entre 14.00h et 17.00h de même qu'entre

19.00h et 21.00h. L'an dernier, les Optimistes avaient accueilli 187 donateurs et cette année, ils espèrent atteindre le nombre de 200 donateurs.

Aurèle Croteau agit à titre de président de la collecte alors que Normand Daneau en est le vice-président.

BOUTIQUE DU CARREFOUR CULTUREL

HEURES D'OUVERTURE

JEUDI ET VENDREDI 18HRS à 22HRS

SAMEDI 13HRS à 22HRS

DIMANCHE 10HRS à 22HRS

1280 Trudelle - Plessisville

Le taux de criminalité baisse de 11% pour les six premiers mois

par Maryse de Billy

PLESSISVILLE—Le directeur de la Sûreté Municipale de Plessisville, M. Guy Lorrain, a présenté un bilan positif des activités du service policier pour les six premiers mois de l'année. Le taux de crim-

alité a en effet, connu une baisse de 11 pour cent de janvier à juin '86 comparativement à la même période l'an dernier.

Au chapitre des crimes considérés comme graves, ces infractions ont diminué de 62 pour cent passant de 2 à 0 pour les vols

qualifiés et de 6 à 3 pour les introductions par effraction. A cet effet, M. Lorrain souligne «la continuité dans la baisse des introductions par effraction, baisse amorcée en 1983 vers une pente très intéressante».

C'est pourtant au niveau

des vols de plus de 1000\$ que la baisse se fait le plus sentir passant de 20 à 2 au cours de la présente année pour une diminution de 90 pour cent.

Cependant certains actes criminels ont été plus populaires. C'est le

cas pour les vols de véhicules qui ont connu une hausse de 150 pour cent passant de 2 à 5, les vols de moins de 1000\$ ont augmentés de 28 à 35 (25 pour cent), les fraudes ont doublé (7 à 14, soit 100 pour cent), de même que les vols de fait (3 à 6). Cependant, les autres infractions criminelles ont régressé de 36 pour cent soit un nombre de 36 pour les six premiers mois de '85 comparativement à 23 pour la même période cette année.

Le directeur ne peut passer sous silence l'excellent taux de solution de tous ces crimes. «En effet, en 1985, après 6 mois d'activités, 46 de ceux-ci étaient éclaircis sur 127

pour un taux de solution de 36.2 pour cent ce qui est manifestement très bien. Mais que dire des 57 éclaircis en 1986 sur un total de 112 pour l'excellent taux de 50.8 pour cent et ce, sans aucun enquêteur à plein temps» de mentionner M. Lorrain.

Les infractions majeures de la circulation ont légèrement augmenté passant de 23 à 24 pour un taux de 4 pour cent. Cependant des baisses sont aussi constatées: aucun accident mortel n'a été enregistré, contre un en '85; 8 accidents avec blessés contre 15 l'an passé, et un grand total d'accidents de 128 contre 144, soit une baisse de 16 (11 pour cent) durant

6 mois. De ces accidents, 11 personnes ont été blessées comparativement à 19 l'an dernier. En ce qui concerne les contraventions, un total de 623 a été émis contre 478 dans les six premiers mois de 85 (augmentation 30 pour cent).

Le directeur Lorrain est visiblement fier du bilan qu'il a déposé récemment: «Devant l'atteinte de tels résultats, je me dois de souligner le travail d'équipe de tout notre personnel qui se veut de plus en plus professionnel. Ces résultats sont aussi le bilan des nombreuses actions de prévention mise en place, grâce à l'appui constant de nombreux collaborateurs».

Hydro-Québec est au service des industries québécoises

Hydro-Québec met à la disposition des petites, des moyennes et des grandes entreprises les vastes ressources techniques et financières qu'elle possède.

Elles effectuent, à ses frais, sur demande, des études technico-économiques sur l'électrification de procédés industriels.

A VOTRE SERVICE

Les spécialistes d'Hydro-Québec peuvent aider nombre de compagnies à choisir des équipements ou des systèmes électriques qui réduisent les coûts de production, augmentent la productivité, améliorent la qualité des produits et les conditions de travail des employés.

A la recherche des applications les plus appropriées à une industrie, ces spécialistes peuvent compter sur l'assistance du personnel technique de la so-

ciété et sur les chercheurs de l'IREQ. Face à un problème complexe, Hydro-Québec n'hésite même pas à faire appel à des compétences extérieures pour réaliser les études requises ou acquérir le savoir-faire qui existe en un autre pays.

En outre, pour rendre les progrès techniques accessibles, Hydro-Québec a mis sur pied des programmes commerciaux à l'intérieur desquels elle peut contribuer aux investissements nécessaires à l'électrification d'un procédé.

DES APPLICATIONS MULTIPLES

Les applications de l'électricité aux besoins industriels sont diversifiées. Elles sont efficaces dans la production et la transformation des produits de consommation. Elles remplacent avantageusement le mazout ou le gaz pour le chauffage, le séchage, les

traitements thermiques et la fusion des métaux.

Au Québec, le chauffage par résistances électriques peut être augmenté dans la cuisson des céramiques, des verres, des émaux, des produits alimentaires, des peintures, des vernis, etc.

Les techniques de l'induction peuvent être utilisées davantage dans la fusion des métaux ferreux et non ferreux. Le chauffage par infrarouge dont l'efficacité énergétique est élevée peut profiter à plus d'entreprises. La pompe à chaleur qui récupère l'énergie dans les rejets thermiques peut, entre autres usages, servir davantage dans le séchage du papier, du bois, des tuiles, des briques, des cuirs, etc. La recompression mécanique de la vapeur peut réaliser des économies importantes d'énergie, particulièrement dans les industries agro-alimentaires, les pâtes et

papier, le textile et la chimie.

Il ne faut pas non plus négliger le potentiel et les avantages de certaines applications de l'électricité découlant des machines à plasma, du chauffage par arc électrique ou par micro-ondes, de la conduction, du rayonnement ultraviolet, de l'osmose et du laser.

OU S'ADRESSER?

Toute entreprise québécoise peut obtenir l'aide technique d'Hydro-Québec pour étudier les applications possibles de l'électricité à des besoins industriels. Elle peut s'adresser au Service à la Clientèle dont l'adresse et le numéro de téléphone apparaissent sur la facture d'électricité. Les spécialistes d'Hydro-Québec en électrotechnologies sont disponibles pour résoudre des problèmes et aider les industriels.



La Chambre de Commerce de Plessisville

Action Chez Nous

Femme d'affaires épouse et mère...

Michèle Turcotte aime les défis, le travail et le public. Il faut dire que ses occupations de femme d'affaire, d'épouse et de mère lui en donnent l'occasion chaque jour.



Lorsqu'on lui a offert d'ouvrir un casse croute au centre commercial Les Galeries de l'Érable elle a bien évalué la situation et s'est trouvé un nom original. Ses filles Vanessa et Mélanie l'ont inspiré et dès l'ouverture du complexe commercial, Casse Croute Pâtisserie Vannie s'appropriait une bonne part de la clientèle.

Quelques années après, le commerce de 48 places offre tout un choix de mets traditionnels et se permet même une incursion dans les nouvelles tendances. Les Salades, les croissants, les pains

pita garnis et la cuisine végétarienne viennent en effet satisfaire une clientèle qui a ses exigences.

Le secret de ce commerce ne serait pas complet sans la pâtisserie fabriquées par les Cuisines Laroche et le café qui fait partie de la renommée de Vannie.

Michèle est aussi action-

naire de Les Cuisines Laroche avec son époux Jean Guy. Leur travail acharné a pour porteur maintenant ses fruits.

Membre de la Chambre de Commerce depuis plusieurs années, Michèle y a été directrice pendant quelques années et s'est entre autre préoccupée de l'industrie touristique.

Action Chez Nous

en collaboration avec le journal

La Feuille d'Érable

Alimentation G. Garneau Inc.



GERARD GARNEAU, PROP.
943 et 969 Principale
St-Ferdinand



428-3202 428-3713

HEURES DU MAGASIN

Lundi, mardi, mercredi
de 8h30 à 18h
Jeudi, vendredi
de 8h30 à 21h
Samedi de 8h30 à 17h

HEURES DU QUAI ESSENCE

Lundi, mardi, mercredi,
jeudi, vendredi
De 8h à 20h
Samedi de 8h à 18h
Dimanche de 10h à 18h

Votre chauffe-eau électrique est-il vraiment économique?

OÙ AVIEZ-VOUS LA TÊTE?



Sur les routes, le respect de la signalisation de chantier est capital.

À vous d'y voir!

Transports Québec

Québec

Le chauffage de l'eau se situe au deuxième rang des dépenses d'énergie d'un foyer, immédiatement après le chauffage de la maison. Avez-vous contracté des habitudes qui vous permettent de consommer l'eau chaude nécessaire à tous vos besoins, sans gaspillage?

LA CONSOMMATION D'EAU CHAUDE

Il n'est pas à conseiller de faire la lessive et le lavage de la vaisselle et de prendre en même temps votre bain ou votre douche. Le réservoir ne peut répondre efficacement à autant de besoins à la fois. Hydro-Québec vous conseille d'étaler votre consommation sur quelques heures, afin de ne pas épuiser votre réservoir

d'eau chaude.

N'oubliez pas non plus que votre machine à laver consomme beaucoup d'eau chaude. Elle possède des cycles recommandés pour chaque type de lessive qui permettent de grandes économies d'énergie. Il n'est pas interdit d'utiliser l'eau froide de temps en temps. L'usage des cycles «court» du lave-vaisselle est aussi approprié. Il permet d'économiser quelques litres d'eau chaude par lavage. Il est également conseillé d'accumuler une charge complète avant de mettre l'appareil en marche.

L'INSTALLATION

L'installation d'un chauffe-eau doit être effectuée par un spécialiste qui res-

pecte les codes en vigueur. Il est préférable de l'installer près des points où la consommation est la plus forte, afin de réduire le parcours des conduits d'eau chaude. Il ne faut surtout pas le placer en un endroit peu ou mal chauffé. Il est en outre recommandé d'en isoler les canalisations en posant des gaines ou du ruban.

LE ROBINET GASPILLE

Assurez-vous toujours de bien fermer les robinets. Une goutte d'eau par seconde qui s'échappe représente une perte d'eau chaude d'environ 795 litres ou de 175 gallons par mois. Si le robinet n'est pas étanche, posez des rondelles de caoutchouc neuves pour économiser autant d'eau chaude.

EVITEZ LES BRULURES

En vue de réduire les risques de brûlures, l'ACNOR a modifié ses normes pour le réglage des thermostats des chauffe-eau néanmoins, Hydro-Québec vous incite à la prudence. Par exemple, avant de prendre un bain ou une douche, assurez-vous que l'eau n'est pas trop chaude.

L'ACQUISITION D'UN CHAUFFE-EAU ELECTRIQUE

Avant d'acheter un chauffe-eau électrique, déterminez vos besoins d'eau chaude. Le chauffe-eau Cascade 40 ou son équivalent suffit au ménage de quatre personnes qui n'utilisent pas d'appareils à forte consommation d'eau.

LE PORTE-MONNAIE

La comédie la plus folle de Marie-Thérèse Quinton



J. CLAUDE SAPRE



FRANCE ARBOUR



MARISE ISABELLE



AUBERT PALLASCIO



JEAN-GUY VIAU

Mardi, mercredi, jeudi, vendredi: 20h30

Samedi: 19h00 et 22h00



St-Fortunat, cté Richmond, tél. 819-344-2402

RESERVATION: 819-344-2402

LIGNE DIRECTE: 428-3797 MIDI A 21H00

BILLETS EN VENTE

PLESSISVILLE A LA TABAGIE DU CENTRE: 362-6436
ST-FERDINAND: PHARMACIE ROLAND QUINTON

Festival des Aînés

Un événement qui attire l'attention

par Maryse de Billy

MONTREAL—Les 26 et 27 juillet dernier, s'est tenu au Collège Marie-Victorin à Montréal, la première édition de Festival des Aînés qui regroupait une foule d'activités à caractère récréatif, touristique, culturel, sportif et

éducatif.

Parrainé par la Fédération de l'Age d'Or du Québec, le Festival des Aînés coïncide avec les 15 ans d'existence de l'organisme. La FADOQ désire ainsi mettre en valeur et promouvoir l'autonomie des aînés et par le fait

même, révéler leur dynamisme à travers cet événement qui pourrait devenir annuel. En plus, l'activité se veut un lieu de rencontre et un moment de fraterniser.

Une première ou près de 600 personnes de l'Age d'Or ont pris part aux

nombreuses activités. Pour la région Centre du Québec, trois personnes ont été à l'honneur lors des olympiades. Parmi ces dernières, on retrouve M. Arthur Hart, responsable du secteur de Plessisville, qui s'est mérité une médaille de bronze en tennis.

Le respect de la signalisation de chantier Des travaux: ralentissez

QUEBEC—Chaque année, de nombreux accidents surviennent sur les routes du Québec, impliquant des usagers et des travailleurs.

Ces accidents sont généralement attribuables à la vitesse excessive de certains véhicules à l'appro-

che des travaux sur la route et au non-respect de la signalisation de chantier (cônes, balises, etc.).

Afin d'assurer votre propre sécurité et celle des travailleurs, vous devez respecter la signalisation en vigueur, réduire la vitesse de votre véhicule

à l'approche de travaux sur les routes et obéir aux indications du signaleur.

Transports Québec compte sur votre collaboration pour réaliser, en toute sécurité, les travaux nécessaires au maintien d'un réseau routier en bon état. A vous d'y voir!

Camping de l'Association Chasse et Pêche de Plessisville

Mesdames, vous êtes invitées à votre tournoi de fers qui se tiendra ce samedi 9 août. Venez en grand nombre. Et tout de suite le lendemain, c'est notre rallye à pied qui continuera le bal. Donc, c'est une fin de semaine à ne pas manquer qui promet d'être des plus intéressantes. Bonne semaine à tous!

Imaginez

Une professionnelle de la

décoration à votre service

Vous pouvez la rejoindre aux:

DECOR 1715 INC

1715 St-Louis Plessisville 362-6666

MEUBLES DESHARNAIS

1715 St-Louis Plessisville 362-7144

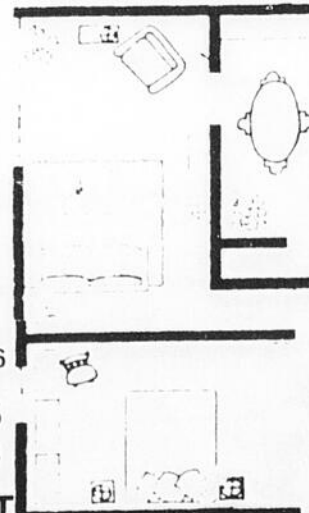
LA MAISON DU PRELART

894 St-Louis Plessisville - 362-7712



ANDREE GAMACHE

decoratrice-ensembliere
10 ans d'experience



— Fontaine, je ne boirai pas de ton eau! —



Que la lumière soit!

Ce que je vais dire peut être très controversé mais je crois avoir raison à cause de la Parole de Dieu.

Je veux vous montrer la différence que Dieu fait entre un «ivrogne» et un «alcoolique»...

L'ivrognerie est un péché qui damnera votre âme si vous ne vous repentez et vous détournez de ce péché. En effet, il est écrit: «...les ivrognes n'hériteront pas le royaume de Dieu...» (1 Cor. 6:10)

«L'alcoolisme» est une captivité...elle peut être le résultat de l'ivrognerie ou elle peut être le résultat de diverses pressions de la vie. L'ivrogne boit pour le plaisir, et il ressemble à une bête devant Dieu; mais ce n'est pas toujours le cas pour l'alcoolique.

J'ai une bonne nouvelle à annoncer aujourd'hui: Jésus a la puissance de vous libérer! Il a dit lui-même: «L'Esprit du Seigneur est sur moi, parce qu'il m'a oint pour annoncer une bonne nouvelle aux pauvres, il m'a envoyé pour guérir ceux qui ont le cœur brisé, pour proclamer aux captifs la délivrance...» etc...

Dites-Lui: Jésus, je veux être sauvé, je veux te plaire en tout, je reçois ta grâce dans mon cœur. Le Jésus qui habitera en vous sera plus fort que l'alcoolisme! Ne vous inquiétez

pas de la manière de vous en sortir, Dieu ne vous demande pas de le faire par vos propres forces de toute façon...Il est le Libérateur. L'Eternel est la force de son peuple! Quand vous aurez remis votre problème dans les mains de Jésus, reposez-vous sur lui, vous trouverez alors la force de dire NON. Résistez au diable et il fuira loin de vous! Résistez-lui par la foi et non par la force. Si vous échouez les premières fois, recommencez, la victoire est à vous en Christ.

«Que la Lumière soit!»
C.P. 183
Victoriaville

La qualité de vie?
C'est choisir le meilleur

- Assurance vie individuelle
- Assurance hypothécaire
- Assurance accidents pour étudiants et autres
- Programme de sécurité financière
- Régime de rente individuel et collectif
- Régimes enregistrés d'épargne retraite
- Police universelle

NOUS AVONS CE QUE VOUS CHERCHEZ
APPELÉZ-MOI
428-9840



GERARD BOUCHER
ASSUREUR VIE

Alliance
mutuelle vie
680 Principale - St-Ferdinand

DÉJÀ 1 AN

ça se fête



Merci à tous mes clients
et amis
pour leur encouragement

1735 St-Calixte Plessisville 362-8422

Vendredi le 8 août '86

20%

sur toute la marchandise
d'automne en magasin

réimpression
agrandissement
photo
couleur
à bons
prix

LES STUDIOS
GOSSELIN
Galeries de l'Erable
362-6441

Des Evénements et des Gens

CLINIQUES DE MEDECINE PREVENTIVE

Il y aura clinique de puériculture et immunisation au CLSC de l'Erable de 13.30h à 15.30h, les mardis 5 et 12 août.

Cette même clinique se déroulera également le 5 août, à la Salle paroissiale de Princeville de 9h à 11h; au Collège Ste-Julie de Laurierville le jeudi 7 août de 9.30h à 10.30h; et à la salle des Chevaliers de Colomb de Lyster de 13.30h à 14.30h.

Il y aura aussi clinique pour adultes les mercredis 6 et 13 août au CLSC de l'Erable de 13.30h à 16.00h.

AU CARREFOUR CULTUREL

La boîte à chansons du Carrefour Culturel et Touristique de l'Erable recevra ce vendredi 8 août, Marie Doyon et André Proulx. Le café terrasse sera ouvert dès 20h. L'admission est gratuite.

MAISON DES JEUNES

L'horaire de la Maison des Jeunes L'Express 12-18 pour la saison estivale est le suivant: de 13h à 16h et de 18h à 23h et ce, 7 jours par semaine.

6-8 AOUT—VESTIAIRE ST-EUSEBE

Le vestiaire St-Eusèbe de Princeville (situé au sous-sol de l'Eglise) tiendra une grande vente de vêtements d'été les 6-7 et 8 août prochain. Les heures d'ouverture sont: mercredi de 13h à 16h, jeudi et vendredi de 13h à 21h. Pour information: 364-5465.

7 AOUT—BOULES O-DROME

Le Club de pétanque Les Boules O-Drome de Plessisville Inc. tiendra une assemblée spéciale, générale et publique, jeudi le 7 août à 19.30h précise, au Centre Communautaire (1745 Fournier, Plessisville), salle voisine de la salle des Blés d'Or. La direction souhaite la bienvenue à tous.

9 AOUT—FESTIVAL QUENOUILLE

Soirée de présentation de la duchesse des loisirs, Josée Beaudoin dans le cadre du Festival de la Quenouille de Villeroy, samedi le 9 août à 20h.

11 AOUT—CLINIQUE SANG

Le Club Optimiste de Princeville tiendra sa clinique de sang ce lundi 11 août à la salle municipale de l'endroit. Les heures d'ouverture sont de 14h à 17h et de 19h à 21h.

12 AOUT—GALA AQUATIQUE

Le club de natation les Piranha présente leur gala de nage synchronisée mardi le 12 août. Deux représentations auront lieu soient à 14h

et à 20h. Les billets sont disponibles auprès des nageuses et à la piscine.

14 AOUT—JOURNEE AGE D'OR

Le club de l'Age d'Or de Plessisville invite tous les clubs du secteur de Plessisville à la journée des clubs de l'Age d'Or qui aura lieu le jeudi 14 août au Carrefour Culturel et Touristique. Le tout débute à 14h pour se terminer par une soirée de danse au centre communautaire. A noter qu'une cantine sera sur les lieux pour le souper.

21-24 AOUT—FESTIVAL FRATERNITE

La Fabrique de Notre-Dame de Lourdes tiendra son Festival de la Fraternité du 21 au 24 août prochain, tous sont invités à y participer aux activités.

29-31 AOUT—FESTIVAL BOEUF

La prochaine édition du Festival du boeuf d'Inverness se tiendra du 29 au 31 août, les organisateurs seront heureux de vous accueillir aux activités.

6 AOUT—VOYAGE FERMIERES N.D. LOURDES

Le Cercle de Fermières de Notre-Dame de Lourdes organise pour le 6 août, un voyage à Sorel au pays du Survenant. Croisière des Îles de Sorel, repas et pièce de théâtre. Bienvenue aux membres et non-membres. Pour information s'adresser à Germaine Blier 385-4880 ou Monique Bradette 385-4436.

6 AOUT—VOYAGE AGE D'OR

Le Club de l'Age d'Or de Plessisville organise un voyage à Sherbrooke le 6 août. Départ du Centre Communautaire à 7.30h, retour après le souper. Bienvenue aux membres et non-membres. Inf: Thérèse Poisson 362-2001 ou Gertrude Trudel 362-7190.

6-14 AOUT—VOYAGE AGE D'OR LAURIERVILLE

Voyage aux Îles-de-la-Madeleine du 6 au 14 août, visitant une partie des provinces maritimes dont les villes de Frédéricton, Charlottown, les Îles (2 jours), Moncton, Bathurst, Caraquet, Campbellton, etc... Membres et non-membres sont invités. Réponse avant le 10 juillet, inf.: Mme et M. Roberge 365-4623 et Thomas Gingras 365-4508.

11 AOUT—VOYAGE AGE D'OR

Voyage de 7 jours sur la Côte Nord. Visite à Charlesvoix, Baie St-Paul, Sept-Îles, Havres St-Pierre, Baie Comeau. Départ le 11 août. Bienvenue aux membres et non-membres. Thérèse Poisson 362-2001 ou Gertrude Trudel 362-7190. Réservez le plutôt possible.

12 AOUT—VOYAGE AGE D'OR

Voyage organisé pour Montebello le 12 août. Départ au Centre communautaire à 8.45h, avec autobus de luxe. Arrêt à Notre-Dame de Lourdes Rigaud pour le spectacle de son et lumières. Retour fin de soirée. Inf.: Thérèse Poisson 362-2001 ou Gertrude Trudel 362-7190. Bienvenue aux membres et aux non-membres. Réservez le plus tôt possible.

22-24 AOUT—REGION SHERBROOKE

Un voyage est organisé les 22-23-24 août à Coaticook, Sherbrooke, Magog, avec croisière et visites. Départ à 9.30h de l'Hôtel de Ville, le retour vers 20h le 24. Réservez tôt: nombre de places limitées. Inf.: Rita Fournier 362-2802.

26 AOUT—VOYAGE AGE D'OR

Voyage à l'exposition de Québec le 26 août. Départ du Centre Communautaire à 13h, retour après le spectacle. Bienvenue aux membres et non-membres. Inf: Thérèse Poisson (362-2001) Gertrude Trudel (362-7190). Réservez le plus tôt possible.

27 AOUT—VOYAGE ST-HYACINTHE

Voyage à St-Hyacinthe mercredi le 27 août. Départ à 8h de l'Hôtel de Ville, retour en soirée. Ce voyage comprend visites, tour de ville, cadeaux, surprises. Bienvenue à tous. Réservez le plus tôt possible. Inf.: Rita Fournier 362-2802.

AVIS DE RECHERCHE AFEAS

Anciennes de l'AFEAS, communiquez avec nous le plus tôt possible pour une Amicale qui aura lieu en septembre 86, pour fêter nos 20 ans. Tél: 362-7025, 362-8278, 362-8211.

FAMILLES OUELLET-TE

Toutes les familles Ouellet-te, par descendance ou alliance, sont cordialement invités au 20e ralliement annuel de l'Association des Familles Ouellet-te Inc, qui aura lieu le 31 août prochain à La Pocatière (monument de l'ancêtre René Houallet). Inf.: 758-6010, (819)-378-6757.

FAMILLES TREPANIER

Tous les Trépanier d'Amérique sont conviés à un rassemblement le 31 août prochain, au gymnase de l'École, près de l'Eglise de Château Richer, à l'occasion du 330e anniversaire de l'arrivée de Romain D'Estrepagny, ancêtre de tous les Trépanier. Inf.: (418)-653-2137.

FAMILLES GAUDREAU, GOUDREAU,...

La réunion annuelle de l'Association des Familles Gautreau Inc. (Gautreau(It), Gaudreau(It), Godreau, Goudreau(It)) se tiendra le 1er septembre à la Salle municipale de Cap-St-Ignace. Inf.: Joseph ou Françoise Gaudreau, C.P. 283, La Pocatière, GOR 120, (418) 856-1926.

FAMILLES BRISSON

L'Association des familles Brisson Inc a besoin de tous les Brisson d'Amérique afin de rédiger le dictionnaire généalogique des Brisson et ce, en fournissant les noms, endroits et dates de mariage de vos parents, grands-parents, arrière-grands-parents, etc... Association des familles Brisson C.P. 6700, Sillery, G1T 2W2.

COMPTOIR ST-VINCENT DE PAUL

Le comptoir de la St-Vincent de Paul, a de nouveau ouvert ses portes lundi dernier, le 4 août. Invitation à tous ceux qui veulent se procurer des vêtements à prix minime. Et pour les habiles couturières, un lot de sacs de «famille». A bientôt.

30-31 AOUT - LES NADEAU

L'Association des Familles Nadeau Inc. de Québec organise pour la 5e fois un Rassemblement Provincial à St-Georges de Beauce les 30-31 août. Tous les descendants sont invités à participer aux activités. Il suffit aux personnes intéressées de communiquer avec les personnes concernées afin de réserver le plus tôt possible. Tout un programme les attend pour ces 2 journées de retrouvailles. Inscriptions: 25.00\$ par personne (incluant les repas, la soirée, la visite touristique et les activités). Pour inf: Mme Gilberte Nadeau au 418-228-5122 le plus vite possible.

UNITE DOMREMY

Prenez note que l'Unité Domrémy de Plessisville fait relâche pour la période estivale. Pour éviter des déceptions, il est préférable de téléphoner au 362-8646 avant de s'y présenter.

L'AFAM

Tu es enceinte et tu veux allaiter, tu veux avoir plus d'information sur l'allaitement, alors contacte-moi pour une rencontre de cuisine. Brigitte Provencher 362-6741.

BIBLIOTHEQUE DE PLESSISVILLE

L'horaire des prêts de volumes à la Bibliothèque inter-municipale de Plessisville est le suivant: les mardis et jeudis de 14h à 20h30 pour les adultes et les enfants, et les mercredis de 13h30 à 16h30 pour les adultes seulement. A noter que la bibliothèque est fermée du 14 au 25 juillet.

CECE

Le Centre d'Emploi du Canada pour Etudiants est ouvert de 8.30h à 16.30h tous les jours de la semaine, et l'on peut rejoindre les responsables au 362-6661.



Kino-Quebec, un programme du ministère Loisir, Chasse et Pêche

VOTRE HOROSCOPE

Capricorne

du 22 déc. au 20 janv.

Du romantisme, de la loyauté et beaucoup de mouvement dans votre vie sentimentale. La personne qui vous aime sera un peu fantasque, pleine d'imprévus. Les promesses qui vous seront faites seront tenues.

Verseau

du 21 janv. au 19 fév.

Il est temps de démontrer que vous avez un peu de maturité. Essayez de vous renouveler, et ceci ne veut pas dire de changer de partenaire. Vous vous faites des illusions sur la sincérité d'une personne un peu trop flatteuse.

Poisson

du 20 fév. au 20 mars

Les comparaisons sont toujours boiteuses. Ne confiez pas votre secret. Vous prouvez votre gratitude. On ne frappe pas un adversaire renversé. N'imitiez pas la girouette. Une personne tente de vous supplanter.

Bélier

du 21 mars au 20 avril

On admire votre caractère. Une affaire vous obsède. Quittez les sentiers battus et innovez. vous vous perfectionnez. Une nouvelle vous renverse. Il faut rendre une visite.

Taureau

du 21 avril au 20 mai

Le décor change subitement. Vous vous étonnez de plus en plus. Croyez ce que l'on vous dit. Chaque mot a sa signification. On se tait quand on n'est pas au courant. Ne désobligez personne. Evitez tout excès impulsif.

Gémeaux

du 21 mai au 21 juin

Vous faites un heureux détour. Un tourbillon vous accapare. Vous vous illusionnez sur un point. Soyez à l'écoute. Il n'est jamais trop tard pour agir. Prenez l'avis qu'on vous donne. Un ami vous appelle.

Cancer

du 22 juin au 22 juillet

Climat agréable pour vous et pour ceux qui vous entourent. Une circonstance vous permettra de prendre des contacts intéressants. Vous en tirerez profit, même pécuniairement.

Lion

du 23 juillet au 23 août

L'amour vous promet des joies profondes, une belle entente, une exaltation et une complicité heureuse. Vous serez heureux et vous le devrez sans doute à une personne.

Vierge

du 24 août au 22 sept.

Vos proches risquent d'être envahissants; ne vous croyez pas obligé de faire leurs quatre volontés. Une personne âgée essaiera de vous imposer des idées dépassées. ayez la sagesse.

Balance

du 23 sept. au 23 oct.

Mettez de la bonne volonté pour trouver un terrain d'entente avec l'être qui vous aime car les influences astrales ne seront guère favorables à tout ce qui touche les sentiments.

Scorpion

du 24 oct. au 22 nov.

Vous changerez d'avis un peu trop souvent au gré de la personne qui vous aime. Cela vous empêchera de réaliser certains projets. Les contacts amicaux vous apporteront de bons résultats.

Sagittaire

du 23 nov. au 21 déc.

On aura recours à votre caractère inventif et original pour régler certains problèmes sentimentaux. Vous agirez avec une étonnante rapidité. La personne qui vous aime admirera votre intelligence et votre bonne volonté.



1488 ST-JEAN
PLESSISVILLE

**Matelas
Plessis** INC.

362-7575

Un coup d'oeil indiscret



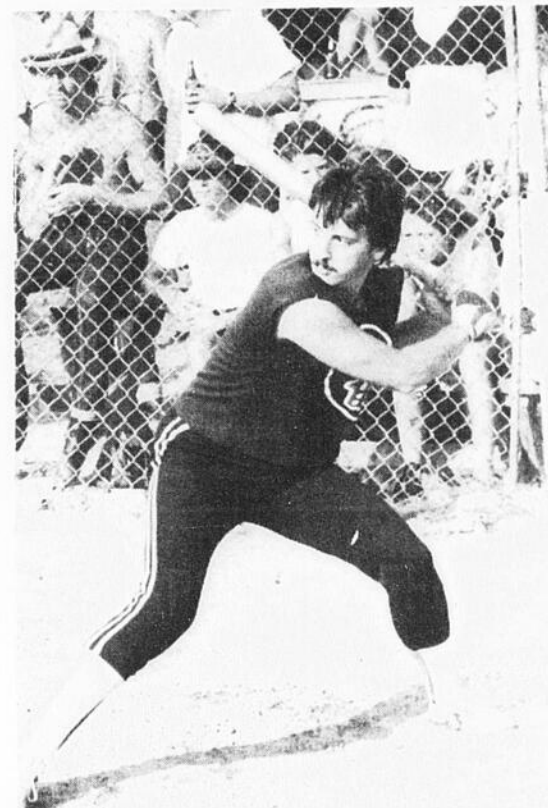
L'oeil rivé sur son adversaire



Dans l'esprit des Jeux du Québec



L'instructeur Yvon Demers y va d'un dernier mot avant la victoire.



Notre-Dame de Lourdes a aussi connu une fin de semaine fort occupée

Nicole Coiffure



1018 Des Cèdres
Plessisville 362-7976

Le mois d'août est arrivé, il faut préparer la rentrée, un coupe courte ou des cheveux légèrement permanentés vous libéreront d'un souci. C'est le temps d'y penser.

Permanentés **\$25. \$30.**

CHEZ NICOLE COIFFURE,
vous obtenez le meilleur service au meilleur prix

Résultats

Quintessence		La Mini		INTER	
Semaine du 26-07-86		Tirage du 01-08-86		Tirage du 01-08-86	
3	4	996108	50000\$	988331	250000\$
935	2012	96108	5000\$	88331	2500\$
383	5326	6108	250\$	8331	250\$
945	2869	108	25\$	331	50\$
026	1006	08	5\$	331	50\$
994	1138	99610	1000\$	31105	2500\$
384	3894	9961	100\$	70356	2080
		996	10\$	2080	223
				2500\$	250\$
				2500\$	50\$

Les modalités d'encaissement des billets gagnants paraissent au verso des billets. En cas de disparité entre cette liste de numéros gagnants et la liste officielle, cette dernière a priorité

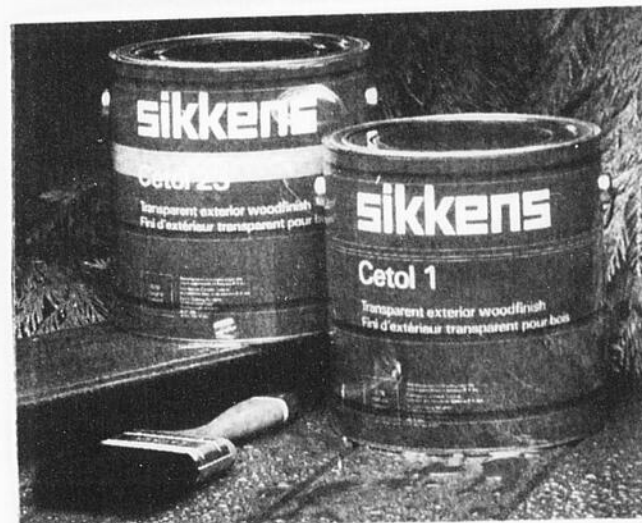
L'ORIENTAL
DÉPANNÉUR LICENCIÉ
Centre de validation
Nous taillons les clefs
2017 St-Louis, Plessisville
362-6766

Nouveau



Animaux de peluche de qualité

Performance insurpassable



Le revêtement transparent sikkens

Il rehausse la beauté

Certaines personnes croient qu'à l'achat de teintures dites semi-transparentes, ils obtiendront une teinture entièrement transparente. Il seront fortement déçus quand après avoir dépensé une somme considérable à l'achat du bois, ils s'apercevront qu'ils en ont masqué la beauté naturelle avec leur revêtement semi-transparent. Cetol 1 et Cetol 23, contrairement aux revêtements semi-transparentes, laissent voir tout le grain et la beauté naturelle du bois même si vous avez appliqué une couleur assortie à votre bois. En d'autres mots, le système Cetol rehausse la pigmentation protectrice du bois tout en gardant une transparence complète.

Performance insurpassable

Les chercheurs de Sikkens ont créé un nouveau standard de qualité dans le revêtement transparent pour le bois, très

reconnu en Europe depuis plus de 10 ans. Nous avons maintenant adopté ces produits aux conditions prévalentes en Amérique du Nord. Le prix du cèdre, du séquoia, du pin et des autres bois de belle apparence que nous utilisons dans la construction, est en hausse constante et il est bien normal et sensé de vouloir exhiber et protéger leur beauté avec la meilleure protection disponible - Cetol 1 et Cetol 23.

La combinaison championne

Même si chacun des revêtements ont leurs caractéristiques individuelles et qu'ils sont recommandés pour des usages différents, Cetol 1 et Cetol 23 ont été conçus et formulés pour travailler conjointement tout en combinant leurs caractéristiques afin d'obtenir un recouvrement extérieur pour le bois, quasi-parfait. Cetol 1 pénètre davantage et doit être utilisé comme couche de fond, surtout sur des surfaces lisses. Cetol 23 est alors utilisé comme deuxième et troisième couches protectrices.

BMR
Matério Plessis Inc.
2014 St-Calixte Plessisville - 362-6333

Naissances

Festival de la Quenouille '86 Villeroy

vous invite à la soirée de présentation de

JOSEE BEAUDOIN

Duchesse des Loisirs

Samedi le 9 août à 20h

Orch: Arc-en-ciel

Entrée: 3.00\$



Pour tout le mois d'août

ORCHESTRE

Illusion

NOUVEAU: JEUDI VENDREDI ET SAMEDI

Souper Bénéfice

SOUPER MIXTE

'Salon de la Femme'

10 SEPTEMBRE 1986

au Centre Communautaire

Cocktail à 18 hres suivi d'un souper

Conférencière:

Adm :

Louise Brissette

\$12.00

Procurez vous vos cartes

362-6685

auprès des responsables

362-3587

Hot Dog Party

Pour le 4e anniversaire du Bar Central, nous offrons un spécial à tous nos clients qui nous ont encouragés depuis quatre ans

.25¢ le hot dog

Achetez vos billets à l'avance

Avec un 6 à 8 (Deux pour un)

Produits Labatt seulement

Samedi le 9 août

Dans l'après-midi

Tournoi de fers

Pour débutants

Inscriptions de 12h à 13h

Bienvenue à tous!

MARDI 29 JUILLET

Mme Yoland Cloutier, Lise Cloutier, Danville, fille: 4 kilos 070 gr.

Mme Gaétan Beaudoin, Manon St-Pierre, Laurierville, fille: 3 kilos 590 gr.
Mme Yvan Bolduc, Diane Côté, Victoriaville, fille: 3 kilos 690 gr.

MERCREDI 30 JUILLET

Mme Yves Allaire, Chantal Lacharité, St-Wenceslas, garçon: 2 kilos 720 gr.
Mme François Allaire, Linda Lantagne, Arthabaska, garçon: 4 kilos 070 gr.

JEUDI 31 JUILLET

Mme Michel Simard, Chantal Cayer, Plessisville, fille: 3 kilos 180 gr.

VENDREDI 1 AOÛT

Mme Alain Provencher, Marie-Claude Théberge,

Victoriaville, fille: 3 kilos 200 gr.

Mme Jacques Richer, Nancy Roy, Victoriaville, fille: 3 kilos 330 gr.

Mme Yvan Cayer, Linda Houle, Victoriaville, garçon: 3 kilos 650 gr.

Mme Gilles Samson, Carole Fouquette, Victoriaville, garçon: 3 kilos 340 gr.

Mme Richard Garneau, Jeanne-Mance Boislard, St-Fortunat, fille: 3 kilos 410 gr.

Mme Richard Thibeault, Linda Allard, Drummondville, garçon: 3 kilos 180 gr.

Mme Jacques Vachon, Josée Guay, Plessisville, garçon: 3 kilos 560 gr.

Mme Jean-Pierre Belisle, Guylaine Larochelle, Victoriaville, fille: 3 kilos 680 gr.

Nécrologie

DECES DE M. JEAN-MARIE PELLETIER

A Inverness, le 27 juillet 1986, est décédé à l'âge de 63 ans, M. Jean-Marie Pelletier, époux de dame Alice Paquet, domicilié au 1851 rue Dublin à Inverness.

Les funérailles ont eu lieu mercredi le 30 juillet à 15h à l'Eglise d'Inverness.

DECES DE M. PAUL EMILE TARDIF

A la Villa Provencher de Laurierville, le 24 juillet 1986, est décédé à l'âge

de 89 ans et 7 mois, M. Paul-Emile Tardif, époux de feu Dame Alphonsine Trépanier, domicilié à Laurierville.

Les funérailles ont eu lieu samedi le 26 juillet à 15h à l'Eglise Ste-Julie de Laurierville.

Il laisse dans le deuil ses enfants: Gisèle Tardif, Marie-Paule (Mme Marcel Fortier), Gertrude (Mme Paul Lamontagne), Lucienne (Mme Réal Demers), Marie-Claude (Mme Roger Mercier) ainsi qu'une belle-fille Mme Eliane Tardif.

Chez Ciment Tachereau

Investissement majeur pour améliorer la productivité

par Jean Fontaine

PLESSISVILLE—Le firme Ciment Taschereau Inc. de Plessisville poursuit toujours son programme d'investissement de 200,000\$ qui devrait lui permettre d'accroître la compétitivité de ses produits.

Et alors que les travaux vont bon train, la Société de Développement Industriel du Québec vient d'annoncer une aide financière de 20,000\$ dans le cadre de son programme d'aide à l'investissement aux entreprises dynamiques.

Une plus grande automatisation et l'informatisation de l'usine devraient donc permettre à Ciments Taschereau d'augmenter sa capacité de production et d'améliorer la qualité des produits ce qui devrait constituer une étape majeure dans son plan de développement et permettre la création de 6 emplois.

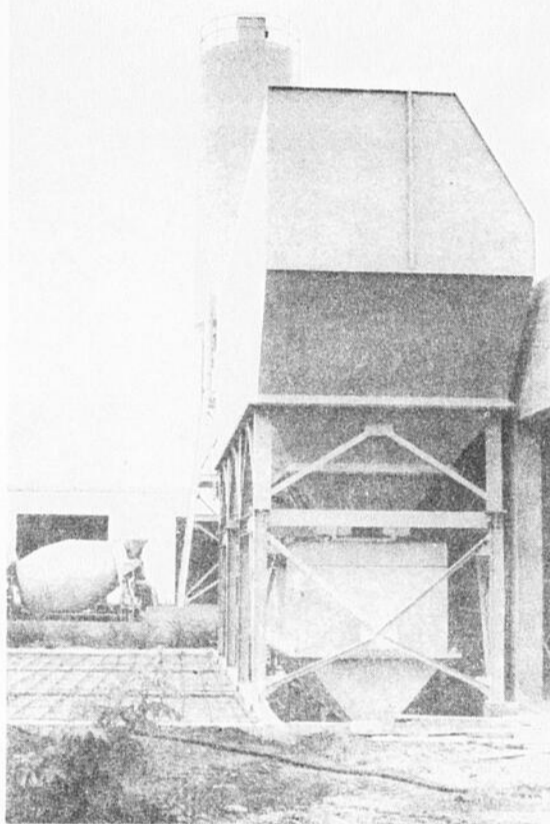
DEPUIS 1956

Installée depuis 1956 sur la rue St-Luc, la firme s'est récemment prévalué d'un droit acquis pour pouvoir y demeurer et y pro-

ndre de l'expansion malgré les représentations faites par la Ville de Plessisville à l'effet d'aller s'installer dans le parc industriel.

Outre le béton préparé, la firme Ciment Taschereau fabrique des tuyaux,

des tuiles et des fosses septiques. Ses clients sont majoritairement de la région et se recrutent chez les particuliers, les contracteurs, les municipalités et le ministère des Transports.



Une partie des installations de la firme Ciment Taschereau.

Messe Anniversaire

Pour le repos de l'âme de

MARIE-ELISE VACHON

Dimanche le 10 août à 10h

à l'Eglise Ste-Julie de Laurierville

Parents et amis sont invités à y assister

De ses enfants

REMERCIEMENTS



M. ALCIDE GARNEAU ET SES ENFANTS désirent remercier toutes les personnes qui leur ont témoigné des messages de sympathies à l'occasion du décès de



MME IRENE BERTHIAUME survenu le 5 avril à l'âge de 69 ans et 3 mois, à Plessisville

Veuillez considérer ces remerciements comme personnels

Bar Ste-Julie

Laurierville

Orchestre pour le mois d'août

VENDREDI ET SAMEDI

Mystic Eyes

GRUPE ROCK

Remerciements



M. et Mme Clément Paris et leurs enfants désirent remercier toutes les personnes qui leur ont témoigné des marques de sympathie soit par offrandes de messes, tributs floraux, messages de condoléances, visites au salon ou assistance aux funérailles, lors du décès de



BENOIT PARIS SURVENU LE 19 juin 86 à l'âge de 22 ans à Plessisville.

Veuillez considérer ces remerciements comme personnels.

LES HEBDOS RÉGIONAUX

VIBRANT APPEL À L'UNITÉ

Il faut que tous les membres des Hebdomas régionaux participent activement aux efforts entrepris par leur association pour empêcher les gouvernants de leur imposer des mesures qui risquent de leur nuire considérablement.

C'est ce qu'a déclaré sans détours le président de cet organisme, Jacques Dion de Montréal, lors du congrès annuel des éditeurs de la presse hebdomadaire régionale tenu à Rivière-du-Loup.

Monsieur Dion estime qu'il est capital que les membres des Hebdomas régionaux agissent rapidement pour renforcer sans délai leur image et démontrer au pouvoir politique leur ferme volonté d'être traités avec équité par les gouvernements et d'obtenir leur part en revenus publicitaires fédéraux et provinciaux.

Le Président a exhorté ses éditeurs d'hebdomadaires à agir concrètement pour consolider

l'image de force qu'ils projettent déjà avec leur réseau de journaux tirant à quelque 2 millions d'exemplaires.

Jacques Dion, qui a été réélu pour un second mandat, soutient que toutes les conditions sont présentement réunies pour que les représentations faites tant auprès des gouvernements que du monde de la publicité, résultent en des retombées de millions de dollars depuis longtemps attendues.



Le regroupement des entités commerciales, la mise sur pied d'un « guichet » unique, qui serait représenté physiquement par la Maison de la presse régionale, et l'établissement d'une structure permanente de financement de la Fondation des éditeurs sont, à son point de vue, des objectifs à atteindre.

Au sujet dudit financement, monsieur Dion insiste sur l'originalité et l'efficacité que semble avoir la formule récem-

ment mise en application en ce qui a trait aux annonces classées de type « national ».

Avec son nouveau conseil d'administration, Jacques Dion compte franchir d'autres étapes majeures, tant au chapitre des revendications présentées aux gouvernements qu'à celui des mécanismes à mettre en place pour s'assurer d'une visibilité rentable.

60e anniversaire de mariage



M. et Mme Emile Côté ont fêté leur anniversaire de mariage le 19 juillet. Une petite fête a été organisée pour l'occasion par son fils Roland. La famille Côté y était au complet soit Roland (fils) et Agathe et petits-enfants, Jocelyne et Bruno, Hélène et Marcel, Pierre et Nicole, Thérèse et Jocelyn avec ses arrière-petits-enfants Caroline et Patrick.

VOUS POURRIEZ MIEUX VOUS SENTIR...

COMPLETEZ VOS BESOINS NUTRITIFS

Shaklee
Distributeur Indépendant

Protéines
Vitamines
Minéraux

GAETAN LANGEVIN
1875, rue Roy
Plessisville, Qué.
Tél.: (819) 362-2293

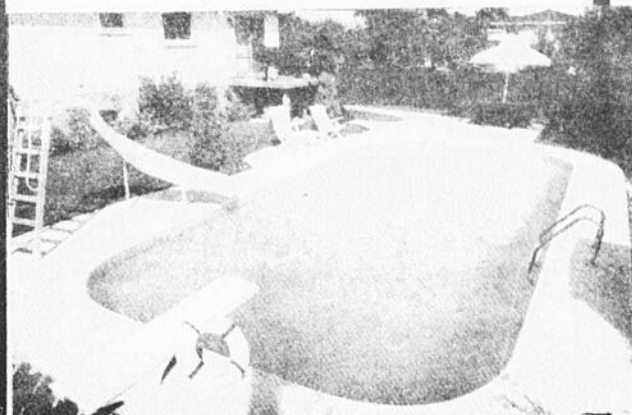
Pour dactylographier:
vos lettres, rapports, curriculum vitae
ou travaux de tous genres

PAULINE FILION
diplôme d'études commerciales et expérience
Travail à domicile **362-6805**

Super Vente Anniversaire

PISCINES & SPORTS
EXCEL INC.

Coin St-Edouard et Route 116,
Plessisville, 362-6464

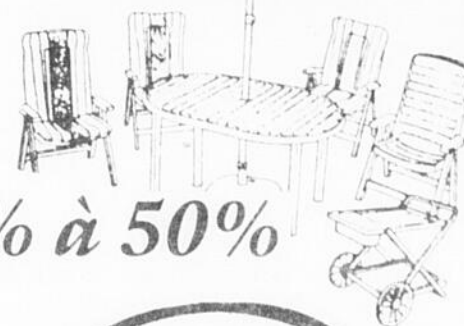
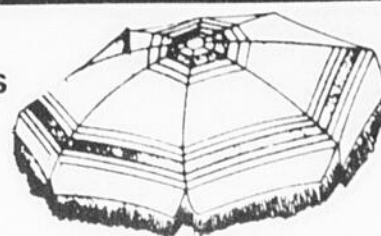


Piscine creusée
A PARTIR DE **4,500\$**
équipée et installée

PISCINE HORS TERRE



Choix d'ensembles de patio résine de synthèse



20% à 50%

Ballons rabais

BBQ
\$100.

CHLORE HTH
11.4 KG
10\$

TOILES SOLAIRES SPECIAL

BROMINATEUR
100\$

KREEPY KRAWLY
100\$

ALGICIDE
2/14.95\$

Emploi et Immigration Canada

VENDEURS EXTINCTEURS HOMMES OU FEMMES

Région: Plessisville (Bois-Francis)
Salaire: 25% de la vente d'un extincteur
Heures: Dépendant de la disponibilité
Fonctions: Vente d'extincteurs. Faire sollicitation auprès d'employeurs et/ou de particuliers
Exigences: Personne mature et responsable. Posséder auto (Serait un atout).

REPRESENTANT(E) ASSURANCE & SERVICES FINANCIERS

Région: Plessisville
Salaire: Environ 20,000\$. Après 3 ans, fait son propre salaire.
Fonctions: S'occuper de clientèle déjà établie. Développer la clientèle potentielle.
Exigences: Sec. V minimum. Personne dynamique et ayant initiative. Préférable une personne du milieu.

COURTIERS D'ASSURANCE-VIE (HOMME OU FEMME)

Région: Bois-Francis
Salaire: 30,000\$/an première année
Fonctions: Assurer le service à la clientèle et offrir nos produits à de nouveaux clients.
Exigences: Posséder D.E.S. (Secondaire V). Agé(e) d'au moins 21 ans. Dynamique, responsable, autonome.

VENDEUR(EUSE) DE VEHICULES MOTEURS

Région: Val-Alain
Salaire: 100\$/sem. de base plus % des ventes entre 5% et 10%
Heures: Permanent.
Fonctions: Vendre toutes sortes de machineries de construction - forestière ou autres USAGEES
Exigences: Candidat(e) qui a le sens de la vente en général. Connaissance de la mécanique et de la machinerie lourde.

AIDE CUISINIER(ERE)

Région: Plessisville

Salaire: 4.00\$/heure
Heures: Permanent. Temps partiel. 20h/sem. et plus
Fonctions: Préparer les assiettes avant d'être servis aux clients. Personne assez rapide et avec connaissance de la cuisine.
HORAIRE: Mercredi 5 à 7h (heures du souper). Vendredi et samedi: 17h à 2h du matin. Dimanche: 5h à 7h (Heures du souper)

SERVEUR(EUSE) DE BAR

Région: Val-Alain
Salaire: 3.28\$/h plus pourboires
Heures: Permanent. Plein temps et fin de semaine (25 à 26h/sem.)
Fonctions: Service au bar
Exigences: Expérience dans le domaine. Belle apparence et aimer travailler avec le public.

SERVEUR(EUSE) DE BAR

Région: Plessisville
Salaire: 3.28\$/h plus pourboires
Heures: Permanent. Temps plein. 40h/sem.
Horaire à déterminer avec

l'employeur.

Fonctions: Servir au bar, aux tables (sur semaine)
Exigences: Avec ou sans expérience. Belle présentation.

AIDE-FAMILIALE

Région: Plessisville
Salaire: 20.00\$/jour
Heures: Permanent. 4 à 5 jours/semaine
Fonctions: Surveiller 2 enfants (8 ans et 1 1/2 ans).
Horaire: 8h30 à 16h30 du lundi au vendredi. Début: Fin août.
Exigences: Personne mature et responsable. Expérience avec les enfants. Client(e) doit se voyager.

FEMME DE MENAGE

Région: Inverness
Salaire: 5.00\$/h
Heures: Permanent. Temps partiel. 1 journée/sem. soit jeudi ou vendredi.
Fonctions: Faire l'entretien ménager de la maison.
Exigences: Personne travaillante et débrouillarde.

BUCHERON (HOMME OU FEMME)

Région: Seigneurie de Joly
Salaire: Billots: 37.50\$ - 12 pieds, \$40.00 - 16 pieds, \$16.75 la corde de pitoune, 8 pieds bois franc \$23.00 du /mil - Poste jusqu'en décembre 1986.
Fonctions: Bucher.
Exigences: Posséder 1 an d'expérience comme bucheron. Posséder équipement de sécurité plus scie mécanique.

Congrès de la Commission Jeunesse du Parti Libéral

Le vieillissement inquiète les jeunes

par Maryse de Billy

PLESSISVILLE—La Commission Jeunesse du Parti Libéral du Québec tiendra son congrès annuel ce weekend, les 8-9 et 10 août, au Collège Bourget à Rigaud, sous le thème «L'enjeu d'une génération». Trois sujets seront débattus lors du congrès: le vieillissement de la population, l'exercice de la démocratie et l'enseignement supérieur.

Les efforts de la jeunesse libérale seront principalement concentrés sur le thème du vieillissement de la population québécoise, ses conséquences et les moyens pour y pallier. Par le fait même, on abordera le problème de la démographie et les propositions suggérées afin de stabiliser la population du Québec.

Le non-remplacement des générations sera le point d'intérêt de cette rencontre alors que les jeunes s'interrogeront sur le devenir des avantages délégués aux personnes

agées alors que la population active se fait de moins en moins nombreuse.

Deux axes d'intervention seront étudiés: la promotion de la natalité et l'immigration. Dans un premier temps, quatre propositions traitent spécifiquement des garderies, l'une des congés de paternité, de la libéralisation des heures d'affaires et des horaires flexibles alors que l'on voit dans l'immigration un moyen de combler la cassure démographique au Québec.

DEMOCRATIE

La Commission Jeunesse touchera également à l'actuel mode de scrutin qui selon eux, n'assure pas une représentation à l'Assemblée nationale, suffisamment fidèle aux vœux des électeurs. Des proposi-

tions seront soumises dans ce sens.

ENSEIGNEMENT

L'enseignement collégial et universitaire fera aussi parti des débats du congrès. L'on abordera la permanence des professeurs, le contingentement des secteurs, les frais de scolarité de plus en plus élevés,...

CONGRES

Les organisateurs du congrès attendaient 500 jeunes mais c'est plus de 800 inscriptions qui ont été enregistrées pour participer à l'événement. Une quinzaine de jeunes d'Arthabaska feront parti des participants alors que les jeunes de d'autres organismes ou les personnes de plus de 25 ans peuvent bénéficier d'un statut d'observateur et assister aux débats.

Lave-auto étudiant

PLESSISVILLE—Le lave-auto étudiant devant avoir lieu le 31 juillet et 1er août dans l'aire de stationnement du Dépanneur Coop sera reporté au jeudi 7 août et vendredi 8 août prochain.

Les personnes s'étant

déjà prévalu d'un billet pourront, à ces dates, se rendre sans problèmes à l'aire de stationnement mentionnée pour faire laver leurs véhicules.

Pour informations: 362-6661.

SECRETAIRES BILINGUES

LES ASSOCIES LEONARD ET PARISIEN INC., cabinet conseil en ressources humaines, recherche pour un de ses clients de la Région de Trois-Rivières des candidats pour combler des postes de secrétariat temporaires à différents secteurs de cette compagnie.

Les postes: secrétaires bilingues sur une base temporaire pour un important employeur de la Région de Trois-Rivières.

Les qualifications:

- DEC en secrétariat et 3 ans d'expérience comme secrétaire
- Ou diplôme d'un institut de secrétariat reconnu après le secondaire V et 5 ans d'expérience comme secrétaire
- Ou un secondaire V commercial complété et 7 ans d'expérience comme secrétaire.

Les dates d'embauche: Automne 86

La durée des mandats: De 1 mois à 1 an

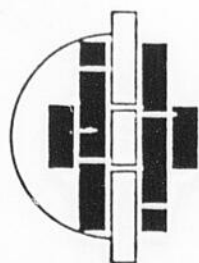
Le salaire: Dépendant de l'expérience et de la nature des responsabilités entre 10.00\$ à 14.00\$ / l'heure.

La date de la fin du concours: Vendredi le 22 août (tous les documents doivent être reçus à cette date.)

- Votre curriculum vitae à jour.
- Vos attestations d'études (diplômes, relevés)
- Des attestations d'emploi ou lettres de référence couvrant la période d'expérience exigée par le poste jusqu'à concurrence de cinq ans. (Il n'est pas tenu de produire des documents en regard de votre emploi actuel).

Les entrevues: A Trois-Rivières, sur convocation à partir du lundi 4 août 1986.

Si vous êtes intéressé(e) par un de ces postes et que vous possédez les qualifications demandées, présentez votre dossier de mise en candidature au plus tard le 25 JUILLET 1986 et postez les documents complets à: Louise Léonard.



LES ASSOCIÉS
LÉONARD ET PARISIEN INC.

1010 ouest, rue Ste-Catherine, bureau 911,
Montréal, Québec H3B 3R7

875-0545

PAROISSE DE PLESSISVILLE

APPEL D'OFFRES

PROJET:

Terrassement, structure de chaussée, égout pluvial et revêtement bitumineux sur une section du chemin du 9e rang (Boulevard des Sucreries) dans la Municipalité de la Paroisse de Plessisville, M.R.C. de l'Erable, circonscription électorale d'Arthabaska, longueur de 0,87 km.

Sont admis à soumissionner les entrepreneurs qui ont leur principale place d'affaires au Québec, qui possèdent la licence de la Régie des Entrepreneurs de Construction du Québec dans la ou les catégories pertinentes, lorsque requise, et qui auront réquisitionné les plans et devis en leur nom.

DOCUMENTS:

On peut obtenir les renseignements et/ou les documents nécessaires en s'adressant au bureau de la Corporation Municipale, au 1810, av. St-Laurent, C.P. 245, Plessisville, G6L 2Y7, (819) 362-2712

DEPOT:

Un dépôt de \$25.00, non remboursable, pour ensemble de documents, par mandat-poste, chèque ou argent comptant.

GARANTIE DE SOUMISSION EXIGEE:

Cautionnement de soumission: \$34,000.00

ou

Chèque visé: \$17,000.00

CLOTURE DE LA RECEPTION DES SOUMISSIONS:

15 heures, le mercredi, 20 août 1986.

OUVERTURE DES SOUMISSIONS:

15 heures, le mercredi, 20 août 1986, au bureau de la corporation.

La Corporation municipale ne s'engage à accepter ni la plus basse, ni aucune des soumissions reçues pour ledit projet.

LE SECRETAIRE-TRESORIER
Jacques Leclerc

RECHERCHE

Un commis avec expérience dans la vente de matériaux de construction.

Si intéressé, envoyez votre curriculum vitae à:

MATERIO PLESSIS INC.
2014 St-Calixte, Plessisville G6L 1R9
a/s M. Ronald Dion

PAROISSE DE PLESSISVILLE

Avis public

aux contribuables de la susdite municipalité

Prenez avis que la susdite municipalité tiendra une assemblée de consultation relativement à un projet de règlement ayant pour but d'amender son règlement sur le déménagement de bâtiments dans la municipalité.

Cette assemblée de consultation sera tenue le 25 août 1986, à la salle municipale, 1810 St-Laurent, à 20 heures.

Donné à Plessisville, ce 29 juillet 1986.

LE SECRETAIRE-TRESORIER
Jacques Leclerc

Sports Loisirs - Sports Loisirs - Sports Loisirs

L'Association du Baseball Mineur de Plessisville institue un trophée à la mémoire de Jean Guy Montreuil

«Tout semblait important à ses yeux, il ne disait jamais non»

—Robert Lemay

par Jean Fontaine
PLESSISVILLE—Pour bon nombre de bénévoles et pour plusieurs joueurs

évoluant au sein de l'organisation du baseball mineur de Plessisville, le nom de Jean-Guy Montreuil de-

meurera synonyme de dévouement, de combativité et de courage.

Pour cette raison, un trophée a été institué en sa mémoire et sera remis annuellement aux champions du tournoi Pee-Wee. Les porte couleurs du Assurances Pépin en ont donc été les premiers récipiendaires lors d'une cérémonie qui s'est tenue au stade municipal dimanche dernier.

Pour Robert Lemay, un de ceux qui a souvent cotoyé Jean Guy Montreuil, ce dernier était d'une grande disponibilité. «Il a cumulé plusieurs postes, comme responsable des instructeurs, du matériel, de la charte... tout semblait important à ses yeux et il ne disait jamais non».

D'abord entraîneur pendant fort longtemps, Jean Guy Montreuil s'est avéré très exigeant mais aussi profondément humain. «Il

dépannait dès qu'il y avait une absence. Il était donc très souvent sur le terrain et beaucoup de jeunes ont eu à le croiser sur les sentiers. Il était aimé et respecté de chacun et il faisait sortir, par sa volonté tout ce qu'un jeune possédait» se rappelle M. Lemay.

Sa grande disponibilité devait d'ailleurs le conduire à un poste de «dépanneur officiel» du groupe. Ainsi, il assistait aux assemblées en remplacement du président, jouait au taxi pour les courses pressantes ou pour conduire les jeunes et ne rebutait pas à travailler sur le terrain durant les fins de semaine de tournois tout en s'occupant du matériel.

Mais pour tous les bénévoles qui ont travaillé avec lui, le point marquant de sa personnalité était sa constante jovialité. «C'était un bout en train



Le président Mario Leclerc et le jeune Rémy Laurendeau présente ici le trophée Jean-Guy Montreuil qui se veut le symbole de l'implication, de la disponibilité, du courage, de la jovialité et de la détermination que les jeunes, ainsi que les bénévoles du baseball mineur appréciaient et qu'on espère maintenant voir se propager.

continuel, il ne cessait de nous faire rire et de tourner en farce ce qui, sur le coup, pouvait nous sembler plus dramatique» de dire l'ancien président qui

concluait en soulignant que l'enthousiasme de Jean Guy faisait de lui une source de désir et de volonté pour tout son entourage.

Son nom, et son souvenir, resteront longtemps gravé dans la mémoire des sportifs même si la maladie, elle, a eu raison de lui...



Le baseball mineur a perdu un grand bénévole le 16 mai dernier et c'est maintenant à d'autres de continuer.

Jeux du Québec

Les jeunes de Plessisville décrochent plusieurs médailles en baseball et au soccer

par Jean Fontaine

PLESSISVILLE—Les finales régionales des Jeux du Québec sont en marche et les jeunes athlètes de Plessisville ont profité du premier week end pour s'approprier une bonne moisson de médailles.

Ainsi, à Plessisville, au Stade Municipal, les finales Moustique et Pee-Wee avaient une couleur toute locale puisque les participants étaient tous d'ici. Ils avaient en effet disposé de leurs adversaires de Drummondville et Victoriaville en matchs préliminaires.

Plessisville s'est donc affirmé comme une ville de baseball. Parler de suprématie serait peut être pompeux dans ce cas là mais à en juger par les résultats on doit quand même avouer que les

jeunes d'ici ont du talent.

Avec une victoire de 4-2 en finale Pee-Wee, le Assurances Pépin a donc mis la main sur la médaille d'or laissant ainsi l'argent au Piscines et Sports Excel.

Dans le groupe Moustique, le Garage Guy Painchaud a largement dominé ses adversaires, le V. Boutin Express, en finale en l'emportant 11-4.

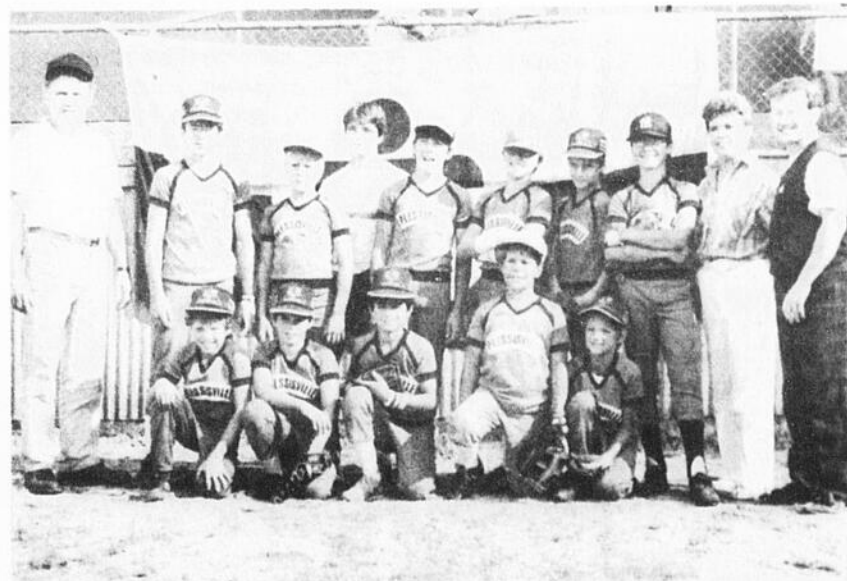
La présence de Plessisville s'était aussi fait sentir en demi finale. Les deux équipes de l'extérieur à atteindre ce palier ont été éliminées tout comme deux autres clubs de Plessisville.

Chez les Moustique, le Garage Painchaud avait battu les Orioles de Victo 11-8 tandis que le V. Boutin battait le Matério Plessis 4-2. En classe Pee-

Wee, le St-Nicéphore a baissé Pavillon 1-6 devant le Pépin tandis que le

Sport Excel éclipsait le Machinerie André Godbout 2-1.

SOCCER ATOME
A Victoriaville, dans le groupe Atome B, l'équipe



Les joueurs du Assurances Pépin ont mis la main sur l'or dans le Pee-Wee en plus de trophées «Jean Guy Montreuil». Les médailles ont été remises par la Maire Madeleine Dusseault et le responsable des Jeux du Québec, Alain Lambert.

de Plessisville a remporté les grands honneurs, et la médaille d'or, en disposant des Etoiles Filantes de Drummondville.

Les Aigles d'Or de Drummondville devait l'emporter dans la finale A un battant les Lynx de Drummondville.

SOCCER MOUSTIQUE

Sur le terrain du Collège St Bernard de Drummondville, les équipes Moustique de Plessisville sont aller chercher 2 séries de médailles.

D'abord, dans la section B, les Cuisines Larochelles battu Wickham 4-2 dans la grande finale pour ainsi

résolter l'or. Sylvain Gosselin et Wesley Breton ont marqué pour Plessisville.

En groupe A, l'équipe de l'instructeur Michel Vigneault a blanchi les Cougars de Drummondville 3-0 dans une partie qui déterminait la médaille de bronze. David Ruel, Luce Jolin et Isabelle Soucy ont marqué chacun (e) un filet.

PARACHUTISME

Quant au parachutisme, présenté à l'aéroport de Victoriaville, une première partie a pu être présentée mais le plafond trop bas a obligé le report du travail relatif à la fin de semaine prochaine.

VOIR AUTRES
PHOTOS PAGE 18

Plessisville recevra le soccer Bantam

«On va avoir une grosse fin de semaine»

—Alain Lambert

par Jean Fontaine

DRUMMONDVILLE—Le responsable régional des Jeux du Québec, M. Alain Lambert semblait bien satisfait du déroulement des premières compétitions des finales régionales des Jeux du Québec mais il qualifiait le prochain week end de «grosse fin de semaine» puisque 9 compétitions y auront lieu.

Le tout débutera mercredi avec la compétition de soccer midget masculin qui se tiendra au collège St-

Bernard de Drummondville. Toujours en soccer, il y aura la finale midget féminine au CEGEP et à la Polyvalente de Victoriaville samedi le 9 août ainsi que les finales Pee-Wee (à Ste-Christine) et Bantam à la Polyvalente La Samare de Plessisville dimanche le 10 août.

On retrouvera aussi la natation au centre culturel de Drummondville, la softball aux parc Lajoie et Ste-Famille de Victoriaville et le water polo au parc Lajoie de Victoriaville sa-

medi le 9 août de même que la première tranche de la compétition de voile les 9 et 10 août à Drummondville ainsi que le cyclisme le 10 août également à Drummondville.

AGE D'OR

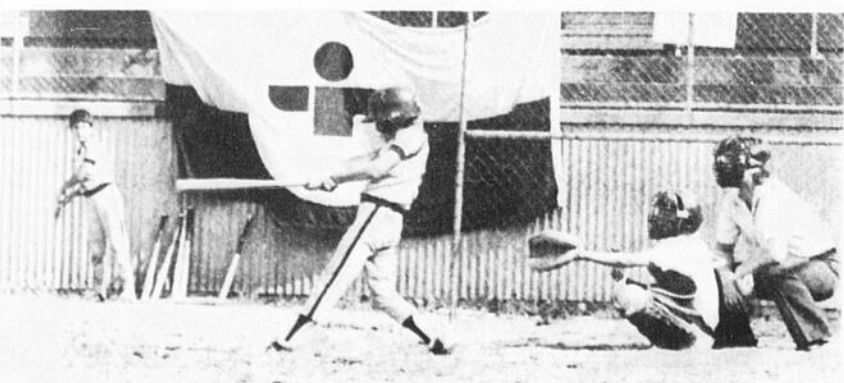
Au volet participatif, Alain Lambert rappelle le pique nique régional des aînés jeudi le 7 août de 10.00h à 16.30h au parc Woodyatt de Drummondville. Il y aura des jeux et des activités diverses. Pour inf.: 752-7976.



Le conseiller Florent Fillion et Alain Lambert ont remis les médailles d'or aux joueurs du Garage Guy Painchaud dans la classe Moustique.



L'autre coureur aura-t-il un chance? Celui-ci semble avoir terminé sa course...



Laurierville place deux équipes en finales au tournoi de Notre Dame de Lourdes

La victoire des filles et la déception des garçons

par Jean Fontaine

N.-D. DE LOURDES—Les lauriervillois avaient le cœur partagé dimanche dernier à l'issue du tournoi de balle molle de Notre Dame de Lourdes. Chez les filles c'était la joie puisqu'elles avaient remporté la victoire tandis que les garçons affichaient une déception évidente.

Tir à l'arc Tournoi provincial à Plessisville

PLESSISVILLE—Dimanche le 10 août se tiendra au parc de tir à l'arc de Plessisville, un tournoi provincial de chasse à l'arc type Topo.

Cette compétition se déroulera sur 15 cibles, soit une ronde le matin et une deuxième l'après-midi. Les inscriptions se prendront sur place entre 8h et 9h a.m.

Au total, 700.00 en prix de participation, n'est-ce pas formidable. Un service de cantine vous accommodera.

Pour de plus amples informations, le numéro à

Ce n'est pas tant la défaite qui leur faisait mal mais plutôt le fait qu'ils aient été battu par une équipe qu'ils jugent de calibre bien supérieur. «Tu pourras écrire qu'on est les finalistes C et qu'eux autres ce sont les finalistes B» de lancer un des lauriervillois qui indiquait que ces champions avaient

compter le jour est 362-2167 on demande Rolland et le soir après 5h on demande Dany à 362-7913.

Les Archers de l'Association Chasse et Pêche de Plessisville vous souhaitent la bienvenue.

«Même si vous ne gagnez pas le tournoi, vous n'en ressortirez certainement pas perdant car vous aurez pratiqué et c'est bien important avant la saison de chasse, aussi vous ferez sans doute de nouvelles connaissances tout en vous amusant» de dire les organisateurs.

décliné l'invitation d'aller à Laurierville, en fin de semaine prochaine pour jouer dans le groupe B puisqu'ils seront à Notre Dame du Bon Conseil.

«Eux autres», c'est le Mercerie Raoul Saucier de Victoriaville, une équipe que les organisateurs de Notre Dame de Lourdes avaient invité pour compléter les effectifs de la compétition. Dans leur première rencontre, ils avaient blanchi le Laliberté de Notre Dame de Lourdes 5-8 avant d'éliminer Laurier Station 11-3. Profitant d'un bail, ils avaient ensuite évincé Villeroy 10-5 avant de passer en finale et de battre Laurierville 6-2.

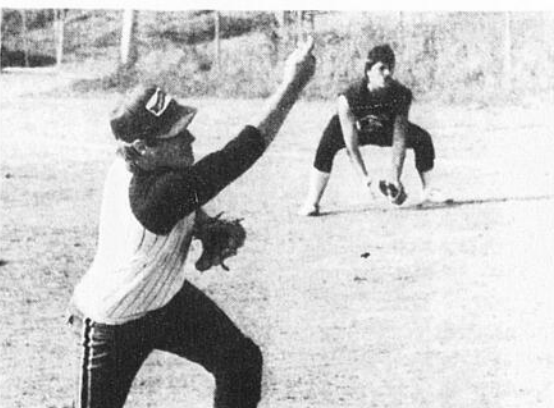
Laurierville avait battu successivement Laurier Station 8-0, le Laliberté de Notre Dame de Lourdes 8-2, le Bar 30-30 de Princeville 6-4 et le Claude Breton 5-2 avant de passer en finale.



Les filles de Laurierville et «leur trophée»



Le Laurierville a atteint la finale mais s'est incliné devant le Raoul Saucier de Victoriaville.



LES FILLES

Du côté féminin, il y avait 4 équipes. Après avoir perdu 14-10 devant les Junkies de Notre Dame de Lourdes, Laurierville s'est ressaisie et a battu le Manoir 8-2 ainsi que le Paule Nadeau de Plessisville 7-1 pour finalement retrouver ces dernières en grande finale.

Lison Allaire et Andrée Pellerin ont été les premières à croiser le marbre dans ce qui allait être une victoire facile de 4-0 du Laurierville sur le Nadeau de Plessisville.

Dans leur cheminement, le Nadeau avait battu Notre Dame de Lourdes 9-5 et le Manoir 7-2 avant de butter sur Laurierville 8-1 et 4-0 en finale.

A LAURIERVILLE

La prochaine compétition de balle molle sera celle de Laurierville, en fin de semaine prochaine.

Pétanqueurs Indépendants

TOURNOI MOLSON
PRINCEVILLE 3 AOUT
43 EQUIPES

CHAMPIONNAT
PREMIERE POSITION
Réjean Champagne, Art.,
Monique Champagne, Art.,
Benoit Daviau, Daveluy.
2e POSITION
Alain Fradette, Plessis.,
Jeannette Boulé, Plessis.,
Lucien Hébert, Ste Clot.

CONSOLANTE
PREMIERE POSITION
Joseph Poyet, Art., Solange Croteau, Arth., Hélène Fradette, Plessis.

2e POSITION
Fernand Vigneault, Ste-So.,
France Verville, Art.,
Laurette Boissonneault, Prince.

DESOLANTE
PREMIERE POSITION
Claude Godbout, Princ.,
Carmelle Boisvert, Princ.,
Jeanne Hamel, N.D. Lourdes.

2e POSITION
Benoit Houde, Plessis.,

Réjeanne Charest, Art.,
Omer Bergeron, Princ.
RECONCILIANTE
PREMIERE POSITION
Réal Bergeron, Ste-Clo.,
Lilianne Bergeron, Plessis.,
Pierre Roy, Ste-Clo.
2e POSITION
Fernand Pellerin, Ste-So.,
Laurette Fillion, Plessis.,
Paul Hardy, Princ.

Les Boules-O

Drome de Plessisville

MINI TOURNOI

2 AOUT, 8 EQUIPES
Henri Platz, Plessis.,
Brigitte Bastien, Plessis.,
Paul Goyette, Pless.

35 points
Fernand Pellerin, Ste-So.,
Corine Morissette,
Plessis., Wilfrid Gagné,
Pless. 33 points
Benoit Houde, Plessis.,
Andrée Houde, Plessis.,
Huguette Binette, Pless.
32 points

Baseball Mineur

Classement 26 mai au 11 juillet

NOVICE	PJ	G	P	N	PTS
Pinsons du					
Dépanneur Turgeon	7	3	2	2	8
Moineaux	6	3	2	1	7
Hirondelles	7	2	4	1	5
ATOME					
Corinthos	9	7	2	0	14
J.O. Dubois	10	6	4	0	12
John Jalléo	8	3	5	0	6
F.G. Meubles	9	2	7	0	4
MOUSTIQUE					
Gar. G. Painchaud	7	5	1	1	11
Matério Plessis	7	5	2		10
V. Boutin Express	8	4	4		8
Buanderie P. M.	7	3	3	1	7
Club Richelieu	7	0	7		0
PEE WEE					
Ass. Richard Pépin	8	4	3	1	9
Opti Sport	8	4	3	1	9
Mach. A. Godbout	8	3	5		6
Pépinière Marcel	7	4	3		8
Club Optimiste	7	3	4		6

Ligue Participation

Le Dépanneur Coop quitte le dernier rang

PLESSISVILLE(JF)—La ligue de balle molle Participation (O'Keefe) de Plessisville a également repris ses activités la semaine dernière.

Mardi le 29 juillet, les Expos ont battu le Dépanneur Coop 3-2 après que Marcel Morissette ait fait produire 2 points et que le lanceur gagnant Claude Labbé ait mis un terme à la rencontre avec un beau jeu défensif.

Ce même soir, les Dodgers ont bouffé les Mets 9-2. Marc Couture et Eric Lemay ont brillé pour les gagnants.

Enfin, un circuit du lanceur perdant Eric Fortier n'a pas été suffisant pour empêcher les Yankees de battre les Pirates 7-3. Normand Bécotte a bien figuré au monticule des Yankees.

JEUDI SOIR

Jeudi, malgré le froid,

Sylvain Laganière a lancé un très bon match et a conduit les Mets à une victoire de 12-4 sur les Yankees. Cette fois, c'est Normand Bécotte qui eu le revers. Robert Montambeault et Kevin Savage ont été les meilleurs à l'attaque pour les Mets.

Le Dépanneur Coop, lui, s'est permis un gain de 7-3 sur les Pirates. Gilles Lemieux a lancé cette victoire aux dépens de Mario Fortier. Marc Provencher et Robert Fontaine ont frappé pour 2 en 3.

Et c'est par le même score que les Expos ont disposé des Dodgers dans la troisième rencontre de la soirée. Reno Langevin a lancé pour les vainqueurs aidé à l'offensive par Marcel Morissette et Marc Jean. Réal Fortier et le lanceur Marc Couture ont frappé 2 fois chacun en lieux sûts.

LIGUE PARTICIPATION(01-08-86)

EQUIPES	PJ	PG	PP	PN	MOY
METS	20	13	06	01	0.675
YANKEES	20	11	08	01	0.575
PIRATES	20	10	09	01	0.525
DEPAN. COOP	20	09	11	00	0.450
EXPOS	20	08	12	00	0.400
DEPAN. COOP	20	07	12	01	0.375

CLASSEMENT DES FRAPPEURS

JOUEURS	AB	CS	CC	MOY.
M. Morissette, Exp	55	27	0	.0491
Eric Fortier, Pir	47	22	1	0.468
Guy Pilote, Yan	52	24	0	0.462
André Tardif, Yan	51	21	0	0.412
Roland Samson, Dod	52	20	0	0.385
Mario Fortier, Pir	47	18	1	0.383
Marc Couture, Dod	42	16	0	0.381
Dan Latulippe, Exp	53	20	0	0.377
A. Bouchard, Pir	54	20	0	0.370
Kevin Savage, Mets	54	20	1	0.370

Coupe régionale de tennis

Troisième tranche à Plessisville

PLESSISVILLE—La 3e tranche de la Coupe Régionale de Tennis Centre du Québec pour Junior aura lieu les 7, 8 et 9 août prochain à Plessisville.

Rappelons que les 2 premières rencontres avaient eu lieu à Victoriaville en juin et Drummondville en juillet. Plessisville y

a délégué en chaque occasion une dizaine de participants. Les meilleurs résultats furent enregistrés à Drummondville où Stéphane Hébert et Marie Gilbert ont atteint respectivement la semi-finale chez les garçons 15-16 ans et la finale chez les filles 17-18 ans. Donc, tous les jeunes

(garçons et filles) qui désirent y participer n'ont qu'à contacter Pierre Gilbert au no. 362-7059 avant mercredi le 6 août. Le coût d'inscription est de 3\$ et les catégories sont les suivantes: garçons et filles 11-12 ans, 13-14 ans, 15-16 ans et 17-18 ans.

Ligue des Chevaliers

Le V. Boutin était bien reposé: 15-5

PLESSISVILLE(JF)—Le V. Boutin Express était frais et dispo mercredi dernier pour son retour dans la ligue de balle molle des Chevaliers de Colomb (O'Keefe). Ils ont en effet remporté une victoire convaincante de 15-5 sur le Ambulances 416.

On croit toutefois que les perdants ont quelque peu aidé leurs adversaires surtout lorsque l'artilleur Aurèle Tousignant a accordé 6 buts sur balle au 9 premiers frappeurs du Boutin et qu'on leur ait ensuite fait cadeau de 7 erreurs.

André Côté a remporté ce gain facile au monticule mais s'est vu frapper un circuit par son vis à vis Tousignant.

Ce même 30 juillet, le Sport Excell avait signé une autre victoire expressive de 11-1 sur le Marcel Nadeau Meubles. Dix sept coups sûrs ont été frappés aux dépens du lanceur

perdant Benoit Barthell alors qu'on en comptait seulement 4 à la fiche d'Yves Turgeon. Jean Guy Perron et Réal Couture ont frappé chacun 4 coups sûrs. Couture devait toutefois en tirer 4 points produits.

LE 28 JUILLET

Le vrai retour avait pourtant eu lieu lundi le 28 juillet alors que le Sports Excel avait battu le Jean Paul Dubois Encanteur 10-7 et que le Roy-aume de la Patate avait

disposé du Marcel Nadeau Meubles 6-1.

Le Dubois avait bien démarré avec 6 points dans le début de la joute mais le Sport Excel s'était ensuite repris sans réplique, ou presque. Yves Turgeon a bien défendu sa cause avec 3 coups sûrs en autant de tentatives.

Dans l'autre joute Normand Gingras et François Drolet avaient fait produire chacun 2 points pour aider leur lanceur Jocelyn Beaudoin.

CLASSEMENT

LIGUE DES CHEVALIERS(31-07-86)

EQUIPES	PJ	PG	PP	PN	PTS
SPORTS EXCEL	15	08	04	03	19
V. BOUTIN EX.	15	09	06	00	18
ROY. PATATE	14	08	05	01	17
AMBULANCES 416	16	06	07	03	15
J.P. DUBOIS	17	05	09	03	13
MARCEL NADEAU	17	05	10	02	12

Club de Pétaque Les Boules O Drome Assemblée Spéciale jeudi soir

PLESSISVILLE(JF)—C'est pour régler des problèmes de régie interne que le club de pétaque Les Boules O Drome de Plessisville tiendra une assemblée générale spéciale publique jeudi le 7 août au centre communautaire du 1745 Fournier. Cette re-

contre qui aura lieu dans le local voisin de la salle des Blé d'Or débutera à 19.30h précise. La présidente de l'organisme, Mme Cécile Breton s'est refusée à tout commentaire avant l'assemblée se contentant d'inviter les membres à y participer.

Ligue Industrielle

Les séries sont en marche

PRINCEVILLE(JF)—Les séries sont en marche dans la ligue de balle molle Industrielle (Molson) de Princeville.

Dans ce tournoi à la ronde, les champions de la saison ont plutôt mal commencé avec un revers serré de 8-9 devant les Coopérants. Les lanceurs ont été Benoit Guillemette et Alain Tremblay pour les perdants. Christian Dion a été consacré «étoile de la rencontre».

Mardi, Le Gaz Vic a

défait les Coopérants 7-3. Michel Paris a été le lanceur gagnant et Benoit Guillemette le perdant. Mario Quirion a été l'étoile de la joute.

Enfin, les Gourmets ont fini par avaler les Warriors 19. Un circuit solo de René Prince aurait pu aider les Warriors mais s'est avéré insuffisant. Les lanceurs: Yves Vézina pour les gagnants, Clément Pariseau pour les perdants et Julien Boutin a été le joueur par excellence.

TOURNOI DE BALLE DONNEE Labatt

organisé par le Club Optimiste d'Inverness
LES 15-16-17 AOUT 1986

INSCRIPTION \$80.00

Jean-Guy Pommerleau
453-2875

Marcel Méthot
453-2554

UNE QUATRE-ROUES QUI AVALE LES OBSTACLES.

Il n'existe guère d'obstacles insurmontables quand vous disposez de la stabilité, de l'agilité, de la souplesse de suspension et de la puissance extraordinaires de la Moto 4 de Yamaha.

Son monocylindre à quatre temps lui donne un couple largement suffisant et une puissance uniforme. Sa transmission par arbre évite l'entretien fastidieux et salissant de la chaîne. Sa marche arrière à enclenchement rapide, pratique pour le transport, vous tire des situations les plus difficiles.

La Moto 4 doit sa maniabilité à son rayon de braquage réduit. Grâce aux tambours à l'avant et aux disques à l'arrière, son efficacité de freinage est impressionnante.

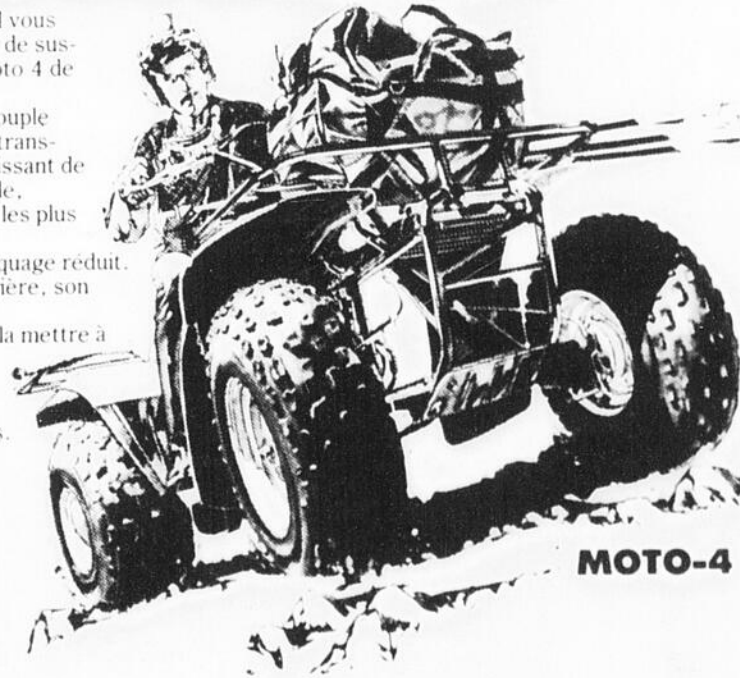
La Moto 4 possède déjà tout le nécessaire pour la mettre à l'oeuvre: un attelage de remorque standard et de grands porte-bagages à l'avant et à l'arrière.

Venez donc essayer la Moto 4. Vous verrez que c'est en quittant la route qu'elle révèle ses qualités.

YAMAHA TRI-MOTO

Eugène Fortier et Fils Inc.

100 Boul. Baril, Princeville 364-5339



MOTO-4

CARTES COMMERCIALES ET INDUSTRIELLES

MARIO CILLIS



SERVICE DE LAVAGE MC

ENTRETIEN & LAVAGE GENERAL
SERVICE COMMERCIAL - SERVICE A DOMICILE

Région de l'Amiante Région des Bois-Francis
(418) 335-5075 (819) 362-2305

Maurice Côté Automobiles inc.
637, Av. St-Louis - PLESSISVILLE, Qué., G6L 2L9
Bur.: (819) 362-3735 (819) 362-6233
Rés.: (819) 362-3498

YVES PERRON
CONSEILLER

SERVICE de LAVEUSE PLESSIS

YVON PARENT
909 St-Calixte
Tél.: 362-7984
PLESSISVILLE, P.Q.

REPARATION de laveuses, sècheuses et cuisinières de toutes marques y compris la marque -Inglis- après garantie. Réparation à domicile et à l'atelier.

Rouleau, Potvin Pellerin & Associé CA

Comptables agréés

117, est, Notre-Dame Roger Rouleau, C.A.
Case postale 36 Jacques Potvin, C.A.
Tél.: 758-3161 Yvon Pellerin, C.A.
Victoriaville, Qué., G6P 6S4

Vos besoins nutritifs sont-ils satisfaits?

Pour savoir comment Shaklee pourrait vous aider, appelez en toute confiance

Shaklee
Distributeur Independent

Georgette ou Gerard BOISVERT
362-2649

1695 Bélanger, Plessisville, Qué.



AUVENT M.J.

Division
LES TOILES INDUSTRIELLES DU QUEBEC

Auvents de fenêtres, patio, roulotte
VENTE, FABRICATION, REPARATION, POSE ET SERVICE
Aussi fabrication et réparations de
TOILES COMMERCIALES
1341 Mailhot, Plessisville
362-3356

Maurice Côté Automobiles inc.
637 Av. St-Louis - PLESSISVILLE, Qué. - G6L 2L9
Bur.: (819) 362-3735 (819) 362-6233
Rés.: (819) 362-2011

GERARD BROCHU

Démolition Plessis
démolition de tout genre

ROLAND DEBIGARE
1462 St-Joseph, Plessisville
362-2730

Marius Marcoux Inc

Entrepreneur Electricien
Résidentiel - Commercial - Industriel
Specialiste en chauffage électrique

229, Route 265, N.D. de Lourdes
385-4806
Estimation gratuite


Réfrigération Domestique


Congélateur et réfrigérateur
Air climatisé automobile et résidentiel
Appareils ménagers de toutes sortes
Achat et vente d'appareils ménagers usagés
VENTE DE PIECES
ACHAT ET VENTE
D'APPAREILS MENAGERS

745, Route 218 Jacques Morissette, prop.
St-Louis de Blandford Tél.: 385-4496
(Près de N.D. de Lourdes) Tél.: 362-6892

Automobiles Guy Beaudoin
CHRYSLER - PLYMOUTH - CAMIONS DODGE

2655 Bécancour, Lyster

 Vendeur
Réal Alain



Bur.: (819) 389-5721

SERVICE DE RÉPARATION DCL ENR.

Service et pièces
Poêles - Laveuses - Sècheuses - Lave-vaisselle
Accessoires électriques
Broyeurs de déchets ISE
REFRIGERATION

1331, St-Jean DENIS GUAY, prop.
Plessisville, Qué. (819) 362-6586

RÉJEAN DUBOIS
RÉS.: 362-3610
BUR.: 362-7377

Réjean Dubois

Brassard Electric enr

ENTREPRENEUR ELECTRICIENS
Specialite. CHAUFFAGE ELECTRIQUE

MICHEL BRASSARD 1876 AV. ST-ALFRED
362-2020 Plessisville, Qué.

Gilles Gosselin

ENTREPRENEUR ELECTRICIEN
RESIDENTIEL - COMMERCIAL - INDUSTRIEL


1900, Coop
PLESSISVILLE, QC (819) 362-3104

VOYEZ NOS VENDEURS-CONSEILLERS

Dubois FRERES LTEE.
PLESSISVILLE, QC
2194 St-Calixte, Plessisville, tél.: 362-7377


Vente et Location

BUR.: 362-6322
RES.: 362-3516



Michel Roux

automobiles **CHARTIER & BOULANGER inc**
935 St-Louis, Plessisville



LA SAUVEGARDE COMPAGNIE

D'ASSURANCE SUR LA VIE
JACQUES DOYON ASSUREUR-VIE

ASSURANCE VIE • ASSURANCE HYPOTHECAIRE
ASSURANCE COMMERCIALE
EPARGNE RETRAITE • RENTES VIAGERES
ASSURANCE COLLECTIVE
REGIMES COLLECTIFS DE PENSIONS
REGIMES DE PENSION POUR ACTIONNAIRES

1819 Du Collège - PLESSISVILLE, Qué. - G6L 2A3
Bur.: (819) 362-8110 Rés.: (819) 362-8738

ASPHALTE FOSSE SEPTIQUE
PAVAGE
GRAVIER

Gilles Levasseur (1984)
PRINCEVILLE, Qué.

COMPACTAGE
TRAVAUX D'EXCAVATION
ESTIMATION GRATUITE

Ch. Omer Paquet Bruno Hémond
364-5999 364-2394

Bureau **364-2112**

Yvon Rouleau

Représentant en monuments funéraires. Préposé à l'entretien du cimetière
VENTE - SERVICE
LETTRE



Pour Plessisville et la région

362-7194



Mr. Rasoir

VENTE ET RÉPARATION DE TOUTES MARQUES APPAREILS ÉLECTRIQUES - RASOIRS ASPIRATEURS DOMESTIQUES ET CENTRAL VENTE ET AIGUISAGE DE COUTEAUX ET CISEAUX

2065, St-Louis • Plessisville
362-3197

Ebénisterie Langlois Enr

Fabrication d'armoires, bibliothèques, vanités de salle de bain, coffres en cèdre, meubles commerciaux. Tous genres de meubles ou armoires en bois ou en mélamine fait sur commande.
RÉPARATIONS DE MEUBLES

1618 St-Edouard Plessisville G6L 2K5
362-2120 atelier 362-8239 résidence

N. BLAIS enr.

ENTREPRENEUR ÉLECTRICIEN
RÉSIDENTIEL - COMMERCIAL
INDUSTRIEL

2100 Coop Plessisville G6L 1X1
362-6574



Tél.: (819) 364-3662

BELLE-HERBE

Fertilisation liquide
Herbicides - Insecticides
Pelouse - Arbustes - Arbres
Estimation gratuite

60, Hébert Princeville, GOP 1E0 DANIEL LABBE, agr.

A.R.P. Sports

Concessionnaire
Bombardier

- dépositaire des tondeuses Toro
- Réparation de moteurs 2 et 4 temps
- Vente et réparation sur garantie des moteurs Briggs Stratton et Tecumseh

BIENVENUE!

466 St-Calixte, Plessisville
1-819-362-2926

Paul Goudreault, prop.

Ligue féminine Inter

Le Carrefour SE divise avec le Victoriaville RJ

PLESSISVILLE(JF)—Le Restaurant Jardins de Victoriaville et le Carrefour Sports Expert de Plessisville ont divisé les deux rencontres du week end dernier dans la ligue de balle molle féminine Inter (Molson).

Vendredi, à Victoriaville, Plessisville a brisé une égalité de 1-1 en début de 7^{ème} manche (et dernière) manche et a bien résisté dans la dernière demie pour finalement l'emporter 3-2 sur leurs adversaires.

Avec une avance de 3-1, Plessisville avait vu le Victoriaville marquer un point et se faire menaçant avec des coureuses aux 2^{ème} et 3^{ème} manches alors qu'il n'y avait qu'un retrait. Un retrait au bâton

par Chantal Labrecque et une chandelle au premier but ont mis un terme au suspens. Lucie Goudreault avait 2 points produits à son actif.

DIMANCHE

Dimanche soir, à Plessisville, le Carrefour avait le vent dans les voiles avec 5 points en 2^{ème} manche. Cette manche fermée devait toutefois briser le rythme et en 7^{ème} manche Victoriaville a marqué 6 fois sans réplique pour l'emporter 7-5. Victoriaville a capitalisé sur les erreurs (5) puisque

CLASSEMENT
FEMININE INTER(03-08-86)
EQUIPES
BARIL VICTO
JARDIN VICTO
PLESSISVILLE
ST ROSAIRE

Chantal Labrecque n'avait accordé que 10 coups surs. Brenda Laliberté et Paule Nadeau se sont signalées avec des 3 en 4 qui ont fait produire chacun 2 points pour le Carrefour.

LA PROCHAINE

La prochaine rencontre aura lieu vendredi le 8 août à 19.30 à Plessisville alors que les menueuses, le Petit Baril de Victoriaville sera au terrain St-Edouard pour y affronter le Carrefour Sport Expert.

Ligue Forano

Une victoire pour le Chartier Boulanger

PLESSISVILLE(JF)—Le Chartier et Bulanger a profité du retour de vacance pour inscrire une première victoire depuis bien longtemps.

Marcel Morissette a frappé un circuit intérieur, Jean Pierre Provencher a claqué 3 coups sûrs en 4 tentatives et Gérard Tremblay a aidé sa cause avec une soirée parfaite de 3 coups sûrs dans leur victoire de 11-10 sur le Piscines et Sports Excel. Marc Doucet et Serge Faucher avaient bien cogné pour les perdants.

Le Piscines et Sports Excel devaient toutefois se reprendre mercredi le 30 juillet en battant de jus-

tesse le Ciment Taschereau 5-4. Cette fois c'est Georges Mailhot qui a eu le crédit de la victoire. Mailhot et René Gosselin ont d'ailleurs connu une soirée de 2 en 3.

Toujours chez les hommes, les Garage Luc Jacqués a battu le Ciment Taschereau lundi le 28 juillet. Gaétan Carrier LIGUE FORANO(30-07-86)

EQUIPES
HOMMES
LUC JACQUES
SPORTS EXCEL
CIM. TASCHEREAU
CHARTIER BOUL.
FEMMES
FUTURE MAMAN
LINGERIE NADEAU
CAFE CENTRAL
(parties du 9 juillet non comprises Chartier vs Sport Excel et Future Maman vs CAFE Central.)

était au monticule pour les vainqueurs.

LES DAMES

Chez les dames, le Café Central a disposé du Lingerie Nadeau 9-7. Lucie Demers a remporté la victoire sur Pierrette Girouard. Avec Brigitte Cadorette, Lucie Demers a drappé pour 2 en 3.

PJ	PG	PP	PN	PTS
16	10	05	01	21
13	07	05	01	15
13	06	06	01	13
14	03	10	01	07
13	06	06	01	13
11	06	05	00	12
10	04	05	01	09

Pétanqueurs Indépendants

TOURNOI DU 27 JUILLET A NOTRE-DAME-DE-LOURDES. 46 équipes. Bourse 408 \$.

CHAMPIONNAT PREMIERE POSI-

TION
Denis Pouzet, Ste Clothilde
Cécile Breton, Plessisville
Hélène Fradette, Plessisville
2 IEME POSITION
Jacques Bastien, Plessisville

Réjeanne Charest, Arthabaska
Lionel Bédard, N.-D. Lourdes
CONSOLANTE PREMIERE POSI-
TION
Gérard Lecomte, Princeville
Lise Gagné, Princeville
Paul Héon, Notre Dame Lourdes

2 IEME POSITION
Diane Desharnais, Plessisville
Jocelyne Pouzet, Ste Clothilde
Gilles Vigneault, Ste Sophie

DESOLANTE PREMIERE POSI-
TION
Gérard Bergeron, Princeville
Rollande Champagne, Arthabaska
Paul Côté, Notre Dame Lourdes

2 IEME POSITION
Luc Morissette, Plessisville
Danielle Morissette, Plessisville

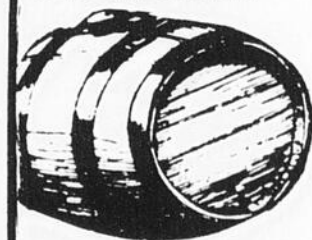
Pierre Blier, Notre Dame Lourdes
RECONCILIANTE PREMIERE PO-
SITION
Henri Platz, Plessisville

Jeannine Beaudoin, Plessisville
Eddy Boironneault, Arthabaska

2 IEME POSITION
Benoit Daigle, N. D. Lourdes
Yolande Ouellet, N. D. Lourdes

Lucille Tourigny, Arthabaska

Fabriquez vous-même
votre Vin et Bière



G. Labrecque
et Fils Ltée
362-7226

2206 St Louis
Plessisville

Matériel complet
pour fabriquer
vins et bière

10%

sur tous
les
produits



EN QUELQUES LIGNES

7 AOUT—BOULES O-DROME

Le club de pétanque Les Boules O-Drome de Plessisville Inc. tiendra une assemblée spéciale, générale et publique, jeudi le 7 août à 19.30h précise au Centre Communautaire (1745 Fournier), salle voisine de la salle des Blés d'Or. La direction vous souhaite la bienvenue.

7-9 AOUT—TENNIS

La 3^e tranche de la Coupe Régionale de Tennis Centre du Québec pour junior aura lieu les 7-8-9 août prochain à Plessisville. Les jeunes intéressés à participer peuvent contacter Pierre Gilbert (362-7059) avant le mercredi 6 août.

8 AOUT—MARIO GOSSELIN

Le tournoi de golf dédié à Mario Gosselin aura lieu le vendredi 8 août au club de golf de Thetford Mines.

8-10 AOUT—TOURNOI ST-FERDINAND

Le Club Optimiste de St-Ferdinand tiendra son tournoi local (travail ou réside à Halifax Sud, Bernierville, Vianney) de balle donnée les 8-9 et 10 août prochain. Inf: Bruno Fortier 428-9379, Roger Paquet 428-3769 et Gaétan Nicol 428-9128.

8-10 AOUT—TOURNOI LAURIEVILLE

Tournoi de balle à Laurierville les 8-9-10 août pour les classes B et C. Inf: François Brière 365-4259 ou Guy Brière 365-4301.

10 AOUT—SOCCER-JEUX DU QUEBEC

La finale régionale du soccer bantam se déroulera le 10 août sur le terrain de la Polyvalente La Samare de Plessisville.

12 AOUT—GALA AQUATIQUE

Le club de natation les Piranha présente leur gala de nage synchronisée ce mardi 12 août. Deux présentations ont lieu soient à 14h et 20h. Les billets sont disponibles auprès des nageuses et à la piscine.

14-17 AOUT—TOURNOI PLESSISVILLE

La ligue Forano de Plessisville tiendra son tournoi de balle donnée les 14-15-16-17 août prochain. 16 équipes masculines et 4 féminines seront acceptées. Inf.: Gaétan Bergeron 362-3119. Inscrivez-vous le plus tôt possible.

15-17 AOUT—TOURNOI INVERNESS

Le Club Optimiste d'Inverness organise un tournoi de balle donnée les 15-16-17 août prochain. Inscription: 80\$. 20 équipes maximum. 750\$ en bourse plus trophées. Inf.: Jean-Guy Pomerleau 453-2875 ou Marcel Méthot 453-2554.

15-17 AOUT—TOURNOI LYSER

Tournoi de balle molle à Lyster les 15-16 et 17 août. 1,000\$ en bourse. Inf: Dominique Germain (389-5969), Eric Martineau (389-5811).

21-24 AOUT—TOURNOI WARWICK

Le 8^{ème} Festival Inter Provincial de Ballon sur Glace et de Hockey Bottine aura lieu du 21 au 24 août à l'aréna de Warwick. Il y a des bourses, prix et trophées pour une valeur totale de 4,000\$. Les classes sont «compétition hommes», «participation hommes» et «participation femmes». On attend 64 équipes. Pour inf.: Bruno Nadeau au 358-5420 ou au 358-5039.

29-31 AOUT—TOURNOI ST-FERDINAND

Le club Optimiste de St-Ferdinand tiendra un autre tournoi de balle donnée, celui-là ouvert à toutes les équipes de la région, les 29-30-31 août. La bourse totale est de 1,200\$ et seules les 20 premières équipes seront acceptées. Un minimum de 2 parties par chacune. Inf.: Roger Paquet (428-3769) ou Gaétan Nicol (428-9128).

31 AOUT—PETANQUE

La Coupe du Président de l'Association des Pétanqueurs Indépendants sera jouée dimanche le 31 août au club de pétanque «Des Montagnes» de Ste Sophie de Mégantic. La bourse sera d'un total de 600\$ et cela s'adresse aux joueurs ayant déjà participé à au moins six tournois cet été. Un tournoi satellite sera aussi présenté pour les autres pétanqueurs ainsi qu'une compétition pour les juniors.

PLAGE DE L'ERABLE

En fin de semaine, au camping Plage de l'Erable: partie de balle pour les jeunes, 4^{ème} tournoi de fer et tournoi mixte de volleyball samedi ainsi que le 5^{ème} tournoi de pétanque dimanche.

CENTRE AQUATIQUE PRINCEVILLE

L'horaire des bains publics familiaux est le suivant: du lundi au vendredi de 13.30h à 16.30h et de 20h à 22h, de même que les samedis et dimanches de 13.30h à 16.30h.

CARTES PROFESSIONNELLES



Page 22, La Feuille d'Érable, mardi 5 août 1986

**CECI EST
POUR VOTRE
PUBLICITE**

AVOCATS

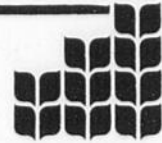
**Moisan, Bellavance,
Aubert, Gagné & Guévin**
AVOCATS ET PROCUREURS

1457 St-Edouard Plessisville 362-2929 3719 3210

HEURES DE BUREAU

Lundi au vendredi de 9:00 a.m. à 5:00 heures p.m.
Jeudi soir SUR RENDEZ-VOUS SEULES p.m.
Autres Soirs sur rendez-vous
ARTHABASKA Tous les jours 9h a.m. à 5h p.m. 357-8286

ASSURANCES



Société mutuelle
d'assurance générale
des comtés de
Lotbinière et Mégantic

PROMUTUEL

Michel Bernier A.I.A.C. et Marc Roberge, représentants
● AUTOMOBILE ● FERME ● INCENDIE ● COMMERCIAL
● RESPONSABILITE CIVILE

525 Route de l'Eglise 1674 St-Louis
St-Pierre Baptiste Plessisville
(418) 453-2121 453-2638 (819) 362-3852 362-7720

CHIROPRACTIENS

Clinique Chiropratique
Marcel Veilleux D.C.



Chiropraticien

SUR RENDEZ-VOUS

Tél.: 362-6161

2222 Coop, Plessisville

CHIRURGIEN-DENTISTE

Dr. Jacques Fortier
CHIRURGIEN-DENTISTE

1457 Avenue St-Edouard (Edifice Pelletier)

App. 2, Plessisville, P.Q.

HEURES DE BUREAU
Lundi au vendredi
9h à 12h - 13h30 à 17h
Lundi et mardi soir
7h à 9h
362-6553

MAURICE HOULE

Assurances générales

AUTO INCENDIE VOL ETC...

% escompte spécial

en assurance auto selon l'âge

Jusqu'à 15% Age d'Or

MULTIRISQUES DE FERMES

Du lundi au vendredi 9h a.m. à 9h p.m.

1244 St-Calixte Plessisville 362-2177



COMPTABLES

Guillemette, Longchamps C.A.
COMPTABLES AGREES

Phil GUILLEMETTE, C.A. 2284 rue Coop
Clermont LONGCHAMPS, C.A. Plessisville

Tél.: 362-3203 G6L 1X2

Clinique Dentaire
Bessette & Associés

CHIRURGIENS-DENTISTES:

Dr Mario Bessette, d.m.d.

Dr Ghislain Lévesque, d.m.d.

SERVICE D'URGENCE

1457, Av. St-Edouard, suite 3

Plessisville, Qc.

362-6381



J.L.

FRADETTE LTEE

COURTIERS D'ASSURANCE

Automobile - Résidentiel

Commercial - Vie

Bureau

362-7353

1265 St-Calixte, Plessisville



HELENE BOULE
C.D'A.ASS.

OPTOMETRISTES

EXAMEN DE LA VUE VERRES DE CONTACT

Dr Yvon Bédard, o.d.

OPTOMETRISTE

1484 Av. St-Louis - Tél.: 362-3939

PLESSISVILLE

MEDECINS

Dr Gabriel Giguère

SPECIALISTE EN CHIRURGIE GENERALE

Certifié du Collège des Médecins et Chirurgiens de la Province
de Québec et du Collège Royal du Canada

BUREAU SUR RENDEZ VOUS SEULEMENT

Lundi après-midi

Mardi après-midi et jeudi après-midi

Vendredi après-midi

1565 AVENUE ST EDOUARD TEL: 362-7777 Plessisville

VETERINAIRES

Tel: 362-2728

Dr. Joseph Bélanger

MEDECIN VETERINAIRE

1251 St-Louis Plessisville

EXAMEN DE LA VUE
LUNETTES

Dr. Jean-Denis Mauger, o.d.

OPTOMETRISTE

1457 Avenue St-Edouard

Tel: 362-2188 Plessisville

Clinique de Médecine Familiale

Dr Pierre Belle-Isle

Dr Jeannot Breton

Dr Charles Lévesque

Dr Robert Piuze

Dr Pierre Fournier

et Dr Monique Nitko

1971 Bilodeau

Plessisville

362-6337

Dr. Lyne Guérard

Médecin Vétérinaire

Consultation pour
petits animaux seulement

817 Av. Forand Plessisville
G6L 2Y2 362-8309

Dr. Réal Brault, o.d.

Optométriste

Examen de la vue - Lunettes

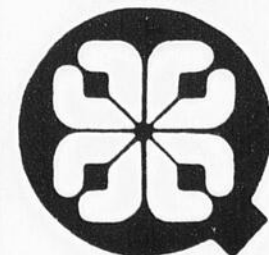
Lentilles de contact

21 rue Notre-Dame Est

Victoriaville 758-6234

Voisin de la Caisse populaire

Niveau du 1er plancher



LES
JOURNAUX
SÉLECT
DU QUÉBEC

Agriculture - Agriculture - Agriculture - Agriculture

Une réforme dans les programmes et le financement agricoles pour cet automne?

Le ministre en évoque la possibilité

par Jean Fontaine

THETFORD MINES— Une série de mesures législatives devraient être présentée au cours de l'automne afin d'apporter des changements dans les programmes et dans le financement agricoles.

Le ministre Michel Pagé a en effet profité de sa visite à l'exposition agricole de Thetford Mines pour indiquer que ces

réformes aux programmes auront pour objectif de leur permettre de servir davantage à rentabiliser l'agriculture et d'être plus personnalisés. Du côté du financement agricole, on voudrait qu'il colle mieux à la réalité d'aujourd'hui.

LA RELEVÉ

Tout cela devrait aider à régler un épineux problème, celui de la relève agricole qui est, aux dires

du ministre, la principale préoccupation de 60 pour cent de producteurs et productrices qu'il a rencontré cet été.

Soulignant le travail du personnel de son ministère en région, le ministre a confié à son auditoire que de plus en plus les agronomes allaient être sur le terrain. «C'est plus important qu'ils soient là que de les voir remplir de la

paperasse».

On sait que M. Pagé profite de l'été pour visiter les expositions agricoles afin d'entrer en contact direct avec ceux et celles qui font vibrer l'agriculture.

Il en a déjà une douzaine à son actif et on devrait même le retrouver à Victoriaville vendredi.

LE 5000\$

Interrogé par les producteurs au sujet d'une demande de 5,000\$ présentée en juin pour aider au financement des prix attribués à un nombre accru d'exposants, M. Pagé a expliqué que la réponse était négative.

Il a toutefois invité les gens de la Société d'Agriculture à poursuivre leur

projet de souscription populaire quitte à y participer si les résultats n'atteignaient pas les objectifs.

BOVINS DE BOUCHERIE

Deux producteurs d'Inverness se sont partagés les honneurs, mercredi, lors du jugement Shorthorn. Il s'agit d'Everett Learmonth et de Raymond Dempsey qui se sont partagés, respectivement, les bannières d'éleveur et d'exposant. Raymond Dempsey a vu ses tauraux Marc V 32T et Cedar Grove Sam 1T remporter les titres de grand champion et de champion de réserve tandis que sa génisse Cinn Linda 13T enlevait les titres de championne de réserve et de championne junior.

Dempsey est aussi allé chercher la première place dans la classe de groupe.

Dans les Simmental, Roger Fortier de St-Pierre Baptiste en était à sa

première expérience mais il a tout de même placé sa Fortier Miss 60T en première place chez les femelles nées en 85 en plus de terminer second dans la classe de groupe.



Le député de Frontenac Roger Lefebvre, le président Lucien Pomerleau et le ministre Pagé ont rencontré les agriculteurs.

Agro Revue

12 AOUT-FEMMES AGRICULTURE

Toutes les agricultrices de Mégantic sont invitées à une soirée qui leur est entièrement consacrée, mardi le 12 août à 20h à la Salle de la Coopérative (1810 St-Laurent), entrée par la porte arrière. Bienvenue aux agriculteurs.

4-10 AOUT-EXPO VICTO

6-10 AOUT-EXPO ST-AGAPIT

8-17 AOUT-EXPO SHERBROOKE

20 AOUT-1 SEPT-EXPO QUEBEC

29-31 AOUT-FESTIVAL DU BOEUF

Les Festival du Boeuf d'Inverness aura lieu du 29 au 31 août. Les activités: couronnement de la reine le vendredi, parade animation, concours de tarte, souper au boeuf braisé et soirée western le samedi ainsi que bunch, retrouvailles

folkloriques, souper au smoked meat et soirée avec la Bastringue le dimanche. Notons que la présentation des duchesses se fera le 15 août.

9 SEPT-CLINIQUE CHARRUE

Une clinique d'ajustement de charrues aura lieu chez Auguste Rodrigue, chemin du rang 10 de St-Jean de Brébeuf le 9 septembre à 10.00h.

10 SEPT-RELEVÉ AGRICOLE

L'assemblée générale annuelle du groupe Relève Agricole de Mégantic Nord aura lieu le mercredi 10 septembre à la salle Cool de Plessisville à 20.00h.

1 OCT-ELEVEURS PROGRESSIFS

L'encan annuel des Eleveurs Progressifs du comté de Mégantic aura lieu mercredi le 1 octobre sur le terrain de l'exposition de Thetford Mines (rue Bédard) à compter de midi.

Vaches Vedettes

À la demande des producteurs laitiers, les surveillants des contrôles officiels nous communiquent le nom des vaches qui ont produit, en une journée, plus de 45 Kg pour les Holstein et 40 Kg pour les Ayrshire et celles qui ont terminé leur lactation avec un MCR supérieur de 350 (175 (819) 362 7336

Date du Vêlage	Age au Vêlage ans - mois	Nom de la vache	Race	Class.	Lait Kg	Date	Nom du propriétaire	Contrôle
86/02/13	5-8	Jani Barby (348 5788)	HO	B+	45,4 5e test	86/07/08	Ferme Mybel Enr. Plessisville	PATLO
86/03/27	5-6	Princrol Tempo Perle (350 8224)	HO	B+	45,0 2e test	86/07/11	André Jutras Princeville	PATLO
86/04/21	12-0	Marineau Acadie (095 07 6811)	HO		46,8	86/05/27	Denis Martineau Ste Agathe	PATLO
86/05/20	3-9	Ribot Perle (381 1399)	HO	B	47,1 2e test	86/07/10	Alain & France Légaré Princeville	PATLO
86/10/18	9-1	Deslacs Klondike Julia (307 1749)	HO	T.B.	52,6	86/07/10	Pierre Caron Plessisville	ROP
86/02/16	4-3	Ruelys Ritude Royal (364 9200)	HO	B	49,1 5e test	86/07/10	Conrad Ruel Ste Sophie	PATLO
86/04/25	4-2	Chartreuse Topper Caprice (366 9015)	HO		48,8 2e test	86/06/15	S. Chartrand & L. Michaud St-Louis de Blandford	PATLO
86/05/07	7-4	Chartreuse Deano Carabine (042 57 87A)	HO	B+	47,8 2e test	86/06/18	S. Chartrand & L. Michaud St-Louis de Blandford	PATLO
86/05/12	3-11	Aules Eva Gaylord (096 50 14C)	HO		53,5	86/06/20	Maurice & Jules Fillion Lyster	PATLO
86/04/20	5-2	Marline Perline Doorco (356 4243)	HO	B+	47,2 2e test	86/06/24	Jean Marc Marcoux St-Ferdinand	PATLO
86/05/07	9-4	Rodard Bonne Green (043 05 08C)	HO	B+	45,2	86/07/04	Ferme Rodard Enr. Plessisville	PATLO
86/03/26	9-9	Ranchel Nice (035 77 29A)	HO	B+	45,0 2e test	86/06/24	Nicole & Raymond Larochelle Lyster	PATLO

LACTATION TERMINEE

Date du vêlage	Age au vêlage ans - mois	Nom de la vache	Race	Classe MCR	Lait	Date fin lactation	Nom du propriétaire	Contrôle	
85/07/12	3-8	Karona Marilyn Mack	HO	T.B.	215 225	9824	86/05/28	Pierre Caron Plessisville	ROP
84/09/14	3-4	Arpenverts Elevator Noli	HO	B+	209 190	9600	85/09/27	Antonio Vigneault Ste Sophie	PATLO



**COMMANDITE
LES ELEVEURS
PROGRESSIFS
ACHAT ET VENTE
DE BETAIL**

PIERRE GARNEAU (819 362-3312)

«Acheter une bête de qualité,
c'est assurer sa rentabilité»

CETTE CHRONIQUE EST COMMANDITÉE PAR VOTRE DISTRIBUTEUR PURINA





MEUNERIE PLESSIS INC.
2042 St-Laurent - Plessisville - Tel: 362-3907

GILLES BOUTIN & FILS

**UNE VACHE BIEN ALIMENTÉE PRODUIT MIEUX
FÉLICITATIONS AUX PROPRIÉTAIRES DE CES VACHES**

Près de 100 Holsteins à l'Expo de Thetford Mines

Nette domination des éleveurs de la MRC de l'Erable

par Jean Fontaine

THETFORD MINES—A l'exception du titre de grande championne, les éleveurs Holstein de la MRC de l'Erable auront tout rattrapé lors du jugement de jeudi dernier. A vrai dire, au nombre de sujets qu'ils avaient conduit là, c'est plutôt le contraire qui aurait été étonnant.

On a même été jusqu'à décerner la bannière d'exposant à deux entreprises agricoles, Lamontagne et Frère de Plessisville et Clément Marcoux de St-Ferdinand qui avaient accumulé autant de points.

Peter Eugster de Lyster et ses Bonvach auront aussi bien figuré avec la bannière d'éleveur et le

second rang à la bannière des exposants.

Conrad Ruel de Ste-Sophie a, lui, été chercher la première place de la classe de groupe, là aussi juste au nez des Bonvach de Peter Eugster.

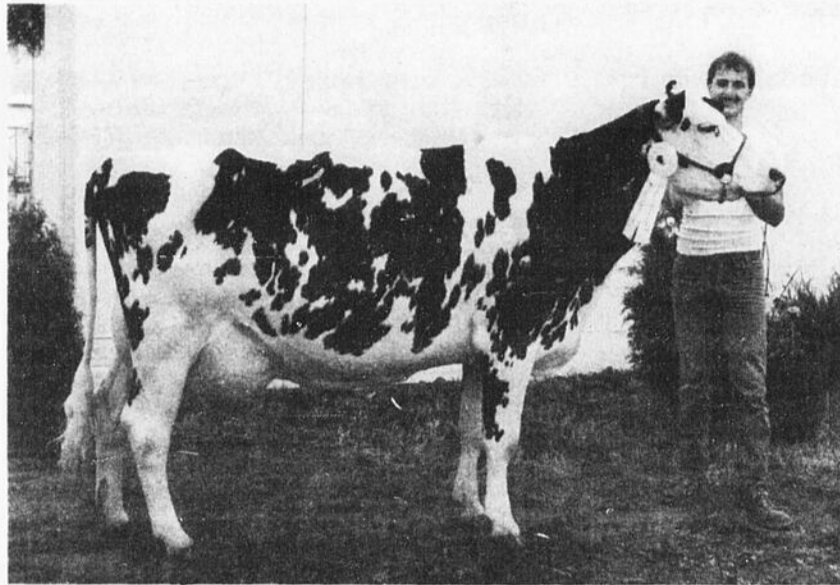
Mais Comptoise Charmeuse Admiral de la ferme Ferosa de St-Sébastien se sera imposé comme étant

«le» choix de la journée de la part du juge Louis Desaulniers. Cette grande championne en était à sa première visite et déjà, le matin, on chuchottait qu'elle avait de bonnes chances.

Le championnat de réserve est allé, lui, à Romarc Linas Persistant propriété de Ronald et Marcel Lamontagne de Plessisville, la meilleure 3 ans. Pour ce qui est du concours «beauté utilité» il a été remporté par Ruelys Eniette Lynmack de Conrad Ruel de Ste-Sophie. Ce sujet avait terminé au second rang dans les 5 ans, juste derrière la grande championne.

BONVACH

Des premières positions, il y en aura donc eu pour plusieurs fermes: Bonvach Matinée Senia de Peter Eugster dans les 2 ans, Richriver Dora de Gaspard Vigneault dans les 4 ans, Nelcan Rickman Cheery de



Beauté et étilité, Ruelys Eniette Lynmack de la ferme Conrad Ruel de Ste-Sophie de Mégantic.

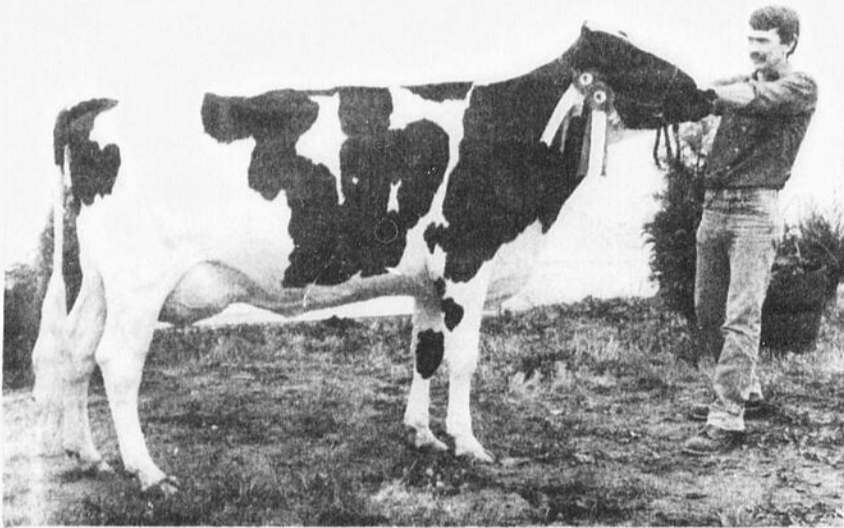
Clément Marcoux dans les adultes, Romarc Sara Matinée de Lamontagne et frère dans les génisses sénior ainsi que Vignolait Starbuck Lux (réserve junior) dans les génisses junior et Vignolait Starbuck Glabel (championne junior) dans les femelles

veaux.

On se devrait aussi de signaler les secondes positions remportées par Marline Turelou Premier de Jean Marc Marcoux dans les 4 ans et par Despointes Warden Jenifer

d'Aline Brunelle dans les femelles veaux.

Notons qu'en plus d'un grand nombre de sujets, les éleveurs Holstein se félicitaient aussi d'un nombre intéressant de nouveaux exposants.



La championne Holstein de réserve, Romarc Linas Persistant de la ferme Lamontagne et Frère de Plessisville.

Pendant que Jean-Marie Roy continue à s'imposer chez les Ayrshire

Marcel Vigneault décroche la bannière d'éleveur

par Jean Fontaine

THETFORD MINES—Avec la grande championne Roy Flower Carla 26N, la championne de réserve Roi M. Boy Douce et la bannière d'exposant, Jean Marie Roy s'est une fois de plus imposé lors du jugement Ayrshire de l'Exposition Agricole de Thetford Mines.

Mais les Vigno élevées par Marcel Vigneault de Plessisville lui auront également permis de faire sa marque lors de cette compétition tenue vendredi dernier. Quatre sujets lui ont en effet donné la première position dans la classe de groupe tandis que la qualité de son exhibit lui aura valu la bannière d'éleveur.

Ses meilleures performances auront été obtenues par Vigno Star Nomade 13N qui a terminé 2^{ème} dans la classe de 4 ans, par Vigno Star Noisette 1N qui a également terminé 2^{ème} dans les 5 ans et par Vigno Jade Sornette qui a été placée 2^{ème} chez les génisses

sénior par le juge Bernard Prévost.

Vigno Olympique Persila 1P (3^{ème} 4 ans), Vigno Captain Tina (3^{ème} junior), Vigno Tourine ET (5^{ème} junior), Vigno Kelvine 6K (4^{ème} adulte) et Vigno Kellog Riki (5^{ème} 2 ans) auront aussi fait leur marque.

Parmi les 58 sujets Ayrshire présents sur la piste vendredi dernier, il y avait aussi La Cedrière Telma de M. Gaston Marcoux de Plessisville qui a été la championne junior. D'autres La Cedrière ont aussi fait leur marque. Il s'agit de Prunelle (1^{ère} 3 ans), Brunette (4^{ème} Sénior), Loulou (4^{ème} 3 ans) et Belle (6^{ème} 4 ans).

Quant à Clément Vigneault, un autre éleveur de Plessisville, il a terminé second dans la classe de groupe et pour la bannière d'éleveur avec ses Coteau Vert: Romance 21 R (2^{ème} 2 ans), Satinette 55S (3^{ème} génisse sénior), Merveille 27 M (3^{ème} 5 ans), Tirette 4T (4^{ème}

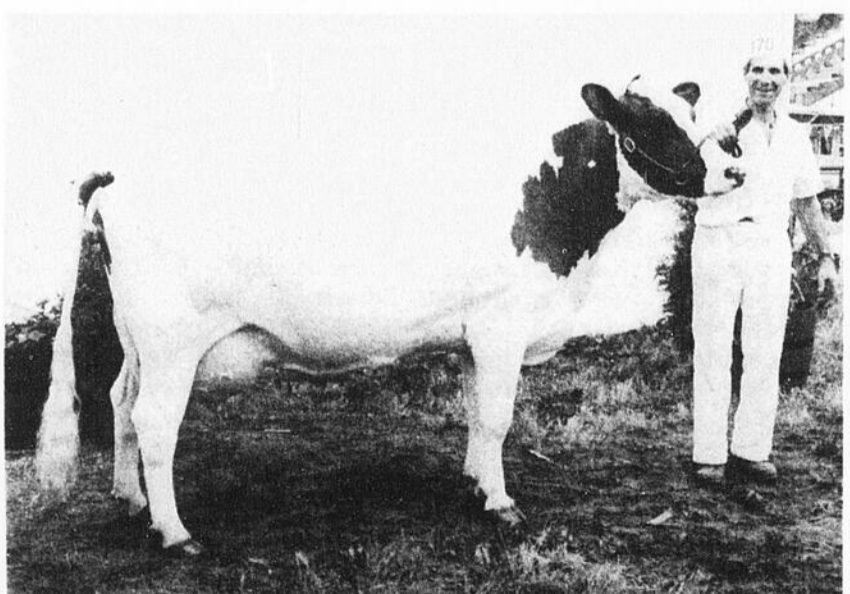
junior), Neuilly 39N (5^{ème} 5 ans) et Mélodie 44M (6^{ème} adulte).

D'autres Ayrshire de la MRC de l'Erable se sont également bien classées. Il s'agit de Des Vignolas

Taree 10T (2^{ème} femelle veau) et de Des Vignolas Tantie 17T (2^{ème} junior)

de Benoit Vigneault, de Ben Tar Gracelle Ténor d'Alain Tardif (4^{ème} femelle veau), de La Barilée

Tulipe de Michel Garneau (6^{ème} femelle veau), de De L'Orme Star Rafle (2^{ème} 3 ans) et de De l'Orme Cavalier Lulu (5^{ème} adulte) d'Yvon Marcoux.



Marcel Vigneault était fier de sa Vigno Star Nomade, une habituée de ces concours.

VENTE par ENCAN
SAMEDI LE 9 AOÛT A 13 HEURES
CHEZ

DANIEL MAGHER

La ferme est située dans le rang 3 à ST-Odilon,
Cté Beauce

IL Y A VENDU:

Un bon troupeau Holsteins de 26 bêtes dont: 15 vaches vailant au printemps, 7 génisses de 1 an et plus, 3 jeunes veaux. La laiterie comprend: Bulk tank De Laval 300 gallons, trayeuse Surge 3 chaudières avec compresseur Surge, clipper à vache. La machinerie comprend: tracteur Nuffield no 465, seulement 3759 heures d'ouvrage. Tracteur Massey Ferguson, no 35, diesel avec pelle. Presse à foin New Holland no 268. Faucheuse conditionneuse Hesston PT 10 comme neuve. Rateau New Holland no 56 avec dents de caoutchouc. Faneuse à foin 4 toupies Kuhn, mangeoire à foin de 20 pieds en acier. Wagon Normand avec plateforme. Monte-balles de 44 pieds, convoyeur de 40 pieds. Epandeur à fumier New Holland 210 minots. Epandeur à fumier New Holland 130 minots. Epandeur à engrais chimiques Bezecchi, herse de 28 disques M. Ferguson hydraulique. Semoir 11 disques M. Harrys, rouleau à terrain en acier, banc de scie. Semoir à blé d'inde 2 rangs John Deere, un nez à blé d'inde 1 rang New Holland hydraulique, abreuvoirs, 1000 balles de foin.

Prenez note qu'il n'y a pas de hangar et que je débiterai l'encan à 13 heures par la machinerie.

CONDITION COMPTANT
CANTINE SUR LES LIEUX

ALBERT BRETON ET FILS INC.

ENCANTEUR LICENCIÉ BILINGUE
À VOTRE DISPOSITION POUR TOUTS GENRES D'ENCANS
TOUJOURS ACHETEUR DE TERRE ET DE
ROULANT DE FERME AU COMPLET

(418) 453-2681

INVERNESS

PETITES ANNONCES...

La Feuille d'Érable

DIVERS A VENDRE

Achetons, vendons, échangeons «Réfrigérateurs, cuisinières électriques, laveuses, sècheuses, congélateurs» ainsi que meubles usagés et antiquités. Spécialité: Poêles à bois. **AMEUBLEMENTS ST-PIERRE & FILS LTEE**, 189 Rte 116 Ouest, Plessisville. 362-8466 ou 364-3381. (03-06-JNO)

Eclats de cèdre attachés en ballot. Pour allumer. 362-8788. (12-08-P)

Camper, intérieur refait à neuf, ainsi que l'extérieur. Peut coucher 5 personnes. Extérieur fini clapboard aluminium, prix 2,000.00\$ idéal pour chasse ou pêche. 362-6828 (05-08-P)

Bois de chauffage, érable sec, 16 pouces, livré si désiré immédiatement. 362-2486 (12-08-P)

Jeu Coleco Vision, cassette inclus. 362-3173 (05-08-P)

Bois franc sec, 16 pouces. 428-2532 (19-08-P)

Un terrain situé près du centre d'achat, grandeur 65' x 100', les trottoirs sont faits. Ainsi qu'un terrain au Domaine Somerset, pouvant avoir l'eau à l'année 83' x 80', près de la sortie. 362-3548 (05-08-P)

Chaloupe en aluminium 16 pieds. 362-8223 (12-08-P)

Balayeuse Electrolux, 2 ans d'usage à l'état de neuf. 362-2519 (12-08-C)

Tricycle pour adulte, n'a servi que 2 saisons, prix à discuter. Après 17h: 362-3652. (12-08-P)

Tente familiale 15 x 15, 2 chambres séparées, grande cuisinette, bonne condition. Après 17h: 362-2187 (05-08-P)

MOTOS A VENDRE

Semi-trail XL 350, Honda 1975, embrayage et spocket avant neuf, batterie neuve, mécanique A-1. Le tout en parfaite condition. Prix: 300\$. Canot fibre de verre 100\$. Demandez Germain. 362-8158. (12-08-P)

Moto Yamaha Venture, 1200 cc, 1984, 8 900 km. Parfaite condition et à l'état de neuf. Le soir à 385-4705. Prix: \$4,200. (05-08-P)

Honda 750 Four 1976, couleur bleu, avec 4 dans 1 gardine, mécanique en parfaite condition. Prix: \$700.00. 362-6865. Demander Richard. (05-08-P)

Yamaha DT-125, 125 cc, 1983, acheté en 1985, 7,000 km, en parfaite condition. Prix à discuter. 362-3913 demandé Jean-François. (05-08-P)

Honda 550, Nighthawk, 1984, 10,500 km, en excellente condition. Après 17h. 362-2464 (12-08-P)

MEUBLES A VENDRE

Stores verticaux de 2" pour porte-patio de 6' à l'état de neuf, couleur amande à moitié prix. Aussi mobilier de salon, sofa 3 places et 2 fauteuils, style contemporain en très bon état. 362-6733 - 362-7620 (05-08-P)

Mobilier de cuisine, table et 5 chaises, vaisselier, buffet. Ensemble de patio, table et bancs en bois rond. Machine à coudre Singer. Douche et toilette. En parfait état. 362-7813 (05-08-P)

Poêles, réfrigérateurs, mini-laveuse, laveuse-sècheuse, mobilier de cuisine, en très bonne condition. Garantis. Situé au 1505 ancienne route 5, Princeville (1/2 mille du pont De Billy). 364-2287 (05-08-P)

Cuisinière électrique 30 pces, blanche, très propre et en bonne condition. Système de son Lloyd's, Table de cuisine. Air climatisé (unité pour maison). Aussi meubles antiques tels que chiffonier, chaises, fauteuil de chambre et plusieurs autres articles 362-8267 (05-08-P)

Mobilier de chambre, mobilier de cuisine et salon, poêle et réfrigérateur, sècheuse et lit 48 pces. En bon état. 362-3759 après 17h (12-08-P)

CHALET A VENDRE

Chalet 28 X 32, meublé, chauffage électrique et au bois, beau terrain boisé 240 X 100, situé au 350 rang 1 St-Louis de Blandford. Appeler aux heures des repas. 364-3439. (05-08-P)

Chalet meublé 18' x 22', avec remise 9' x 16', situé sur les bords de la rivière Bécancour et chaloupe. Prix seulement 10,000\$. Gagnant d'un trophée au concours chalets fleuris. Situé au 6516 rang St-Louis à Notre-Dame de Lourdes 362-2157 385-4326 (05-08-P)

T ROULOTTES A VENDRE

Tente roulotte Extra Bonair, 1981, 6 pièces, en très bon état. 385-4224. (12-08-P)

MAISONS A VENDRE

Superbe maison, extérieur en brique et pierre. Terrain paysagé 145' de façade X 185' de profond, 2 salles de bain, sous-sol fini, foyer, garage, piscine creusée, au 1165 des Pensées, Plessisville. 362-7972 (05-08-P)

Maison près du Carrefour Culturel. Très beau site. Clapboard d'aluminium. 2 logements de 4 1/2 pièces. Sous-sol fini. Terrain 60x120. Garage 24x30. Informations ou visite en tout temps, 1647 Dupuis, Plessisville. 819-362-6138. (05-08-P)

Maison en briques, 27x43, abri d'auto, sous-sol avec foyer, garde-robe cèdre, chambre froide, comptoir, tapis, sortie extérieure, grand terrain 100x190. Au 739 St-Calixte (Campagne). 362-6541 après 17h. (05-08-P)

Maison située au 1870 St-Charles à Plessisville, 3 chambres à coucher, sous-sol demi-fini, terrain 60' x 120', bien aménagé, piscine creusée, secteur résidentiel, près de la Polyvalente. Vente à cause de départ. Gaston Carignan 418-534-3119 ou 362-7949. (12-08-NC)

A vendre ou à louer, maison 1 1/2 étage avec 3 chambres, situé au 2030 Tardif. Chauffage bois, huile et électrique. Grand Terrain, coin tranquille. 362-6025. (09-09-P)

POUR VENTE RAPIDE. Maison 1 1/2 étage, très propre, située à Plessisville, cuisinette, chambre de lavage, 5 chambres. A bon prix. 362-6991 midi ou soir. (19-08-P)

Maison mobile Blon-Roul, 1972, grandeur 12x62. Située au 199 Av. des Roulettes, St-Ferdinand. Avec ou sans poêle, réfrigérateur. 428-9327. (05-08-P)

A louer ou a vendre, maison jumelée 4 1/2 pièces située au 1636 ave du Parc, Plessisville. Libre immédiatement 362-3407. (19-08-P)

Construction 1979, 26 x 42, sous-sol fini, plancher bois francs, taxes campagne, terrain 100 x 200, quartier résidentiel. 362-6030. (12-08-P)

AUTOS A VENDRE

Dodge Van 1980, B-100, 6 cylindres, automatique, en très bonne condition, 108,000 km. 362-3548. (05-08-P)

Camaro 1976, 350 4 barils, automatique, 80,000 milles, Prix à discuter. 389-5359 (19-08-P)

Pick-up Chevrolet 1979, transmission au plancher, propre et en bon ordre. Prix à discuter. (819)-364-5955. (12-08-P)

BATISSES A VENDRE

A VENDRE OU A LOUER. Bâtisse commerciale et industrielle, environ 2700 pi. car., située au 1249 Savoie, Plessisville. 362-7972 (05-08-P)

Cantine grandeur 20 X 20, fini pour l'hiver, avec ou sans équipement, peut se vendre séparément. La bâtisse peut faire chalet, se déménage facilement, très propre, bâtie en 1979. Prix pour le tout \$12,000. 428-3758.

Bâtisse seule à discuter 362-8454 (05-08-P)

A SOUS-LOUER

4 1/2 pièces, grand et bien éclairé, dans immeuble moderne, intercom, porte patio, conciergerie, prise pour auto contrôlé à l'intérieur. 2090 Fortier, Place Amiro. Libre le 1er septembre. 362-8785 (05-08-P)

A sous-louer 4 1/2 pièces, très propre, entrée laveuse-sècheuse, tapis mur à mur, chauffage électrique, stationnement, stores verticaux fournis. Libre immédiatement. Prix 250.00\$/mois, 362-6510 ou 357-7614 (05-08-P)

Logement 4 1/2 pièces, situé au 1274 St-Louis, stationnement avec prise pour auto. Prix: 300\$/mois. Heures des repas 362-2494. (19-08-P)

Logement 6 1/2 pièces, chauffé, non-éclairé, au 1435 St-Edouard. Libre immédiatement. 362-8536 ou 362-2795. (12-08-P)

LOGEMENTS A LOUER

4 1/2 pièces, chauffé avec thermostat individuel, eau chaude fournie par le propriétaire, murs insonorisés, stationnement auto avec prise contrôlée à l'intérieur du loyer, salle de bain et douche, entrée laveuse-sècheuse, système intercom, luminaires exclusifs, porte capitonnée. 362-7230. (01-07-JNO)

3 1/2 pièces à louer, chauffé, éclairé, eau chaude fournie, meublé ou pas, face à l'église St-Calixte. Idéal pour personne âgée. S'adresser après 5h. 362-2065, demandez M. Prince (13-01-87-P)

4 1/2 pièces, conciergerie, moderne, à l'état de neuf, entrée laveuse sècheuse et lave vaisselle, vacuum central, tapis, intercom, stationnement. 362-6405. (10-06-JNO)

4 1/2 pièces, très propre, dans un haut, situé près du centre-ville, 1777 Savoie. Libre le 1er décembre. Entrée laveuse-sècheuse, chauffage électrique. 362-2723 (05-08-P)

Logement 5 1/2 pièces, chauffage électrique, entrée laveuse, sècheuse, frais peint et rénové, situé rue St Laurent, 2e plancher. Libre le 1 août. 362-6135 (05-08-P)

4 1/2 pièces au 1310 Av St-Louis, libre le 1er août 86 362-7620 (05-08-P)

Grand 4 1/2 pièces, dans un duplex, situé au 1779 Rousseau, chauffage électrique, stationnement privé, porte patio, peint à neuf. Libre le 1er septembre. 362-7726. (05-08-P)

Spacieux 5 1/2 pièces dans immeuble moderne et sécuritaire. Intercom, porte patio, prise extérieure pour auto, conciergerie, Libre immédiatement. 2090 rue Fortier, Place Amiro. 362-7570. (08-07-JNO)

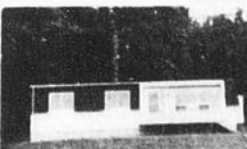
4 1/2 pièces, meublé, chauffé, éclairé, eau chaude fournie, stationnement. Situé au 1840 St-Edouard, Plessisville. Prix: \$270.00/mois. Libre le 1er août. 364-5133 (05-08-P)

MAISON 12 APTS. 2209 ST-EDOUARD



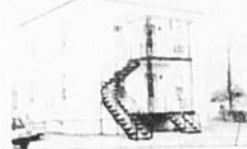
Pourrait être transformée en 2 logements ou pour foyer d'accueil - Pres de l'Eglise ND de Fatima. Grand terrain

RANG 8 UN MILLE DE LA VILLE



5 1/2 - sous-sol fini - entrée de sous-sol ext. - Grand terrain - Erablière 100 entailles - libre

121 et 123 Grenier LAURIERVILLE



2 log. 4 1/2. Bien entretenue. Toiture neuve Clapb. alum.

PRIX REDUIT



1724 St-Louis, Plessis. Maison unifamiliale, 30x30. Entrepôt commercial 30x80. Garage 10x20 (Centre-ville).

Belle d'autrefois 1233 St-Calixte



2 log. en briques - Propre et en bon état. Pres du C.I.S.C. et de l'Eglise. Terrain 25,800. Garage 2 étages.

UN PLACEMENT LAURIERVILLE. Rue



Tanguay. 3 logements. Etage non fini, pourrait faire un 6logements.

COMMERCE Vente et réparation



Tondeuses, scies mécaniques, 3 roues etc... Excellent chiffre d'affaire Bien situé - immeuble inclu Pour acheteurs sérieux seulement

trans-action

Charles et Associés Inc.

Courtiers 2281 St-Calixte Plessisville



JACQUES VALLEE

La Feuille d'Érable
362-7049 Plessisville

TARIF ET CONDITIONS DES
ANNONCES CLASSÉES

MINIMUM 2.75\$ PAR INSERTION de 25 mots ou moins. Chaque mot supplémentaire CINO SOUS. Toute annonce classée DOIT ETRE PAYÉE AVANT PUBLICATION. Les annonces classées devront être CANCELLEES POUR LE JEUDI MIDI AU PLUS TARD. Toutefois, les nouvelles annonces sont acceptées jusqu'au JEUDI MIDI pour parution le MARDI suivant.

LOGEMENTS A LOUER

5 1/2 pièces au 1535 St-Joseph coin St-Calixte, 2e étage. Libre immédiatement. Appelez après 18 heures. 364-5236 (05-08-P)

Logements neufs 4 1/2 pièces à Laurierville, stationnement déneigé avec prise d'auto, porte-patio, excellente insonorisation. Prix: 260\$/mois. 365-4545. (12-08-P)

Logement 5 1/2 pièces, très propre, chauffage électrique, grand stationnement. Libre immédiatement. Mme Henri Busières, 2180 des Erables, Plessisville, 362-6738. (12-08-P)

4 1/2 pièces, chauffage électrique, situé au 1677 Ste Thérèse, Plessisville, grand stationnement. Libre immédiatement. 362-3501. (05-08-P)

Logement 4 1/2 pièces, meublé ou non, situé au 195 St-Jacques Ouest Princeville. Eau chaude fournie, libre immédiatement. Prix: 250\$/mois. Heures des repas: 362-2494. (19-08-P)

3 1/2 pièces, refait à neuf, planchers bois-francs, 2e étage. Aussi 4 1/2 pièces, meublée, dans un bas, libres immédiatement. 362-7973 Jacques Beaudoin. (05-08-P)

Logement 4 1/2 pièces, chauffé, éclairé, près du centre-ville, au 1425 rue St-Louis App. B. Libre le 1er septembre. 362-6953. (19-08-P)

4 1/2 pièces, au 1498 Panchaud, entrée privée, avec moitié du sous-sol, dans un bas. Libre le 1er septembre. 362-3759 après 17h. (12-08-P)

3 1/2 pièces, chauffé, eau chaude fournie, grande cuisine, plancher de bois-francs, frais peinturé, 2e étage, stationnement, situé au centre-ville, s'adresser au 1737 St-Louis. 362-3610. (12-08-P)

APPART. A LOUER

Grand 3 1/2 pièces, chauffé avec thermostat individuel et eau chaude fournie par le propriétaire, murs insonorisés, stationnement auto avec prise contrôlée à l'intérieur du loyer, salle de bain et douche. Entrée laveuse sècheuse. Libre immédiatement. 362-7230. (01-07-JNO)

1 1/2 pièces, meublé, chauffé, eau chaude fournie, éclairé, comprenant salle de toilette et douche, poêle, réfrigérateur, disponible immédiatement. 362-7230. (29-04-JNO)

2 1/2 pièces, meublé ou non. Très propre. Situé centre-ville. Chauffé. Eclairé. Vidanges incluses. Stationnement. Libre 1er juillet. 362-3360 après 5h. (06-05-JNO)

2 1/2, 3 1/2 pièces, meublés, situés centre-ville. Libres immédiatement. 362-7230. (01-07-JNO)

3 1/2 pièces, meublé, chauffé, éclairé, eau chaude fournie. AUSSI chambre meublée. AUSSI grand 2 1/2 pièces, meublé, chauffé. 362-7245 le jour ou 362-3163 le soir. (17-06-JNO)

2 1/2 pièces, meublé, chauffé, éclairé avec service gratuit de laveuse sècheuse et stationnement. Libre immédiatement. 362-3224 ou 362-7714. (01-07-JNO)

2 1/2 pièces, meublé, chauffé, éclairé. Libre 1er août. S'adresser à 362-6666 le jour ou 362-2686 le soir. (08-07-JNO)

2 1/2 pièces, meublé, chauffé, éclairé. Prix: \$200./mois. Situé rue St-Calixte, au-dessus d'Alimentation Robert. 362-8622, 362-7972 ou 362-3894. (05-08-P)

2 1/2 pièces, meublé, chauffé, éclairé, eau chaude fournie, stationnement. Situé au 1840 St-Edouard, Plessisville. Prix: \$180.00/mois. Libre immédiatement. 364-5133 (05-08-P)

3 1/2 pièces, meublé, chauffé, prise auto extérieure. Libre le 1er septembre. Victor Langlois. 362-2120 (05-08-P)

Appartements 1 1/2 et 2 1/2 pièces, meublés, non-chauffés ni éclairés, rue St-Calixte face à la Caisse Populaire. Libres immédiatement. 362-6010. (12-08-P)

Très grand 2 1/2 pièces avec sous-sol, meublé, chauffé, très bien situé, au 1er plancher. Libre immédiatement, situé rue des Erables, Plessisville. 385-4307. (12-08-P)

Appartement 3 1/2 pièces, meublé, chauffé, éclairé, stationnement, dans un bas, situé au 1688 St-Jean. Prix: 230\$/mois. Libre immédiatement. 362-7970 soir, 362-8396 soir. (12-08-P)

CHAMBRES A LOUER

Chambre à louer. Entrée privée. Réfrigérateur, salle de bain et cuisine communautaire. 1932 St-Charles. 362-7697. (01-07-JNO)

Chambre avec cuisinette, salle de bain commune. 364-5875-364-5077 (12-08-P)

Chambre meublée, chauffée, éclairée, stationnement, située au centre-ville. S'adresser au 1737 St-Louis. 362-3610. (12-08-P)

DIVERS A LOUER

Local commercial à sous-louer. Situé au 1272 St-Louis. 2,000 pi.ca. S'adresser à 362-6666 le jour ou 362-2686 le soir. (08-07-JNO)

Bâtisse industrielle à louer. Superficie 18 000 p.c. Structures en acier. Très facile d'accès avec camion. 1533 Savoie, Plessisville. 362-2223, 362-6266 ou 362-3455. (03-06-JNO)

Futurs locaux commerciaux situés à la Place du Centre, 1571 Av. St-Louis, Plessisville. Rez-de-chaussée 2400 pi.ca. Au 2e étage 8800 pi.ca. Grandeur à déterminer selon besoins. Aussi logements 3 1/2 et 4 1/2 pièces, prêts pour la mi-septembre '86. Sur semaine: 758-6070 ou fin de semaine à 357-9445. (24-06-JNO)

Espaces pour bureau ou commerce à louer. 30x50, peut être loué. 32 St-Calixte, Plessisville. Disponibles le 1er septembre. 362-2896. (08-07-JNO)

Bureaux ayant 2 appartements avec voûte à l'épreuve du feu. 362-7813 (05-08-P)

DIVERS

FINI LES CHAUDRONS SANS POIGNEES. Polissage de chaudrons, réparations de poignées et Le Creuset. VENTE ET SERVICE de batterie de cuisine en acier inoxydable, porcelaine, poterie, verrerie, literie, etc. Trousseau de la jeune fille. Boutique Bonne Cuisine, 207 boul. Bois-Francs Nord, Victoriaville. 758-1266. (03-06-JNO)

TRUITES. Pêche et enseignement de truites mouchetées et arc-en-ciel. Ouvert 7 jours à l'année. Inf: La Pisciculture du Lac William Inc., St-Ferdinand, Cté Mégantic. (418) 428-9200, 9372 ou 3367. (28-10-C)

J'offre mes services pour faire des travaux de peinture, intérieur ou extérieur, de tous genres. Demander Denis. 362-2232. (12-08-P)

Blancoire 4 places avec table au milieu pour installer un parasol, fonctionne sur billes. 362-7101 après 17h. (05-08-P)

Amoureux du Nord, Liste de 100 noms, Hommes, Femmes, Gais, Lesbiennes ou Couples, 10\$. Inscription gratuite aux dames. 6620-5, Caché, Saint-Damien de Brandon, JOK 2E0, (514) 835-3820. (26-08-P)

Nouveau à Ste-Sophie. Auriez-vous besoin d'armoires de cuisine, vanités et meubles sur commande? Escalier? Estimation gratuite. Téléphonez à 362-7493 Ebénisterie M. Raymond Enr. (29-04-JNO)

Remerciements au St-Esprit pour faveur obtenue, avec promesse de publier. C.G.C. (05-08-P)

J'achèterais jeune chienne, croisée berger allemand et colley, environ de 3 mois, serrée. 365-4613. (12-08-P)

J'offre mes services pour garder des enfants chez-moi durant la semaine. 362-3039. (19-08-P)

OFFRE D'EMPLOI

Gardiennage demandé pour garder 2 enfants (2 1/2 ans et 6 mois) à la maison ou chez-elle. Je demeure sur la rue Tardif Sud. 362-6049. (12-08-P)

500-700-900

en une semaine pour personne travaillante

La National Safety Ass. recherche distributeurs à temps plein ou partiel. Expérience non nécessaire. Entraînement disponible. Four. Tél: 1-800-361-9625 Mtl. 341-7196

BUREAU TECHNIQUE FOURNIER
Procureurs de Brevets d'Invention
1440 Ste-Catherine Ouest
Chambre 705
Montréal (25)

A VENDRE

Bâtisse pour déménager, située à Laurierville, 45' x 50', sans poteau, lambrissée et recouverte en toile, pouvant servir d'abri à machinerie ou à foin. 362-7674 le soir

A VENDRE

Belle résidence, grand terrain, 10 pièces. possibilité d'un logement au sous-sol. Bon prix. A visiter absolument. 362-2896
Mme Dusseault

TAXI REAL 362-3470

Du dimanche au mercredi de 7h30 a.m. à minuit
Du jeudi au samedi de 8h00 a.m. à 4h00 du matin

MAISON A VENDRE

Située au 1870 St-Charles à Plessisville, 3 chambres à coucher, sous-sol demi-fini. Terrain 60 x 120, bien aménagé, piscine creusée, secteur résidentiel, près de la Polyvalente. Vente: cause de départ.
TEL GASTON CARIGNAN 362-7949 Plessisville

PIECES D'AUTO USAGEES M.B.

Achat et vente de pièces d'autos usagées de tous genres.
654 ST-CALIXTE-PLESSISVILLE
362-8440

CHAMBRES ET PENSION

Pour personnes retraitées autonomes
LUCETTE BIBEALT
1457 st-Joseph - Plessisville
362-8774

SUPERVISEURS DEMANDES

Etre sérieux, avoir de l'ambition, aimer les gens. Pas de porte à porte. Devenez votre propre patron. Aucun investissement, bonne opportunité d'affaire. Temps plein ou partiel.
pour entrevue
(418)338-8981 ou (418)335-7001

FRAMBOISES A VENDRE 362-3358

ARTICLES DIVERS A VENDRE

Table de billard et tennis sur table combinée, fauteuil de salon, chaise flottante (piscine), chariots de golf, valise, boules de peranque, glissade de piscine, rouleau pour toile de piscine, hitch de roulotte, lit 48", carrosse, piano.
Tél.: 362-7949

4 1/2 pièces à louer

Chauffé avec thermostat individuel, eau chaude fournie, entrée laveuse sècheuse, stationnement, murs insonorisés, libre immédiatement. Air climatisé disponible.
Tél.: 362-7230

Grand 4 1/2 pièces à louer

Entrée laveuse sècheuse, stationnement, espace pour jardin. Libre le 1er septembre. 2018 St-Edouard.
Claude Lafond - 362-7962

Grand 3 1/2 pièces à louer

Chauffé avec thermostat individuel, eau chaude fournie, entrée laveuse sècheuse, stationnement, murs insonorisés, libre immédiatement. Air climatisé disponible.
Tél.: 362-7230

LOGEMENT 4 1/2 PIECES

Entrée laveuse sècheuse, stationnement, possibilité de garage. Libre immédiatement.
362-6975
362-6774

ASPIR-BEC

Dist. San flo

LE NO 1 DE L'ASPIRATEUR CENTRAL

Sans sac et sans filtre, peut même aspirer l'eau
DEMONSTRATION ET ESTIMATION GRATUITE
VENTE - INSTALLATION ET SERVICE
Plessisville: 362-6691 Black Lake: 423-4323

A VENDRE

- 1983 Chevrolet Celebrity, V-6 automatique, 65,000 km, rouge.
- 1982 Nissan Maxima, V-6 automatique, 60,000 km, blanc.
- 1982 Ford Escort L familiale, 4 vitesses, 80,000 km, bleu.
- 1982 Mazda RX 7, 5 vitesses, toit ouvrant, air climatisé, 78,000 km, gris.
- 1980 Camion Chevrolet 1/2 tonne, automatique, V-8, brun.

Automobiles
Chartier & Boulanger Inc
935 St-Louis, Plessisville
362-6322 758-0524

«Les éleveurs manquent d'information»

—Marie-Claude Cosette

par Maryse de Billy
PLESSISVILLE—L'Association Ayrshire du Québec effectue présentement une étude sur l'évolution des fermes Ayrshire, les besoins des éleveurs et profite de cette tournée pour rencontrer les éleveurs non-membres de l'association, et donner de l'information aux producteurs rencontrés.

Trois étudiantes ont été engagées pour réaliser cette étude. Marie-Claude Cosette, étudiante en Technique agricole à Ste-Hyacinthe a rencontré la semaine dernière, tout

près de 30 éleveurs de la région de Mégantic Nord et poursuivra sa tournée cette semaine.

Au Québec, 80 pour cent des troupeaux sont de races Holstein et les Ayrshire représente 15 pour cent.

Le problème que doit affronter les éleveurs Ayrshire est le trop grand nombre de sujets de remplacement et le manque de marché d'exportation ce qui les amènent à vendre les bêtes pour pas grans chose. «Les exportateurs profitent de ce

surplus, il est temps que les éleveurs fassent de la sélection» de souligner Jean-Guy Fournier du bureau de renseignements agricole de Plessisville.

Mais l'élément le plus frappant de toute cette étude est le peu d'information qui possède la majorité des éleveurs «Ils manquent d'information c'est effrayant... Ceux qui ont l'information font du contrôle et cela se fait que dans 50 pour cent des fermes» de s'exclamer Marie-Claude Cosette qui rechérit «Il y a des culti-

vateurs qui n'ont jamais touché à la génétique». Marie-Claude se fait un devoir de renseigner les éleveurs et se souvient d'avoir expliqué les éléments d'un catalogue de vente à l'un d'eux.

Les éleveurs doivent suivre «Si l'éleveur n'évolue pas avec le temps, il va baisser» de mentionner Marie-Claude alors que M.Fournier soutient «S'il a de la relève, l'éleveur est motivé. Ceux qui veulent demeurer dans la race Ayrshire, il se dirige vers le pur sang».



Marie-Claude Cosette et Jean-Guy Fournier.

Creusage de cours d'eau

INVERNESS(JF)—Des travaux de drainage seront effectués d'ici peu dans le cours d'eau Bullard Brook qui traverse une partie des municipalités d'Inverness Canton et de St-Jean de Brébeuf. D'un coût de 4,500\$ ce projet devrait, selon le ministère de l'Agriculture, des Pêcheries et de l'Alimentation, améliorer une superficie de 10 hectares.

Le stress envahit le milieu agricole

Par Jean-Pierre Belisle
Un article paru le 29 mai dans «The western producer» indique qu'une étude effectuée par trois chercheurs de l'Université de Brandon au Manitoba démontre une augmentation substantielle du stress chez les agriculteurs de l'Ouest canadien.

En fait, une consultation effectuée auprès de 1,000 producteurs du Manitoba, de la Saskatchewan et de l'Alberta a permis d'observer que pour plusieurs agriculteurs, vivre sur une ferme aujourd'hui, c'est comme être dans un autocuiseur (cotte-minute) et le couvercle peut sauter à tout moment!

Selon les données fournies par les agriculteurs, ce stress qui était déjà excessif, a augmenté substantiellement au cours des dernières années à cause de la chute des prix des produits agricoles et les hauts coûts d'opération des exploitations. Ce phénomène provoque incidemment une augmentation des comportements suicidaires et un nombre croissant d'actes de violence contre les femmes et les enfants.

Le stress en milieu agricole constitue un problème majeur, non seulement dans l'Ouest canadien, mais fort probablement partout en Amérique du Nord. Malheureusement, cette «maladies des temps modernes» est difficilement mesurable,

d'autant plus que les agriculteurs et leur famille vivent généralement en vase clos. Ainsi, les écarts d'agressivité sont masqués par le respect de la loi du silence qui prévaut souvent au sein du noyau familial des entreprises agricoles.

Afin de pallier à ce fléau, il apparait évident que les gouvernements devraient accroître la marge de sécurité des entreprises en appliquant des politiques compatibles avec l'exercice de cette profession. Soulignons notamment que la politique de crédit agricole, maintenue depuis des décennies par le gouvernement fédéral, devrait tenir compte de la réalité du commerce agricole et non du taux d'intérêts de la Banque du Cana-

da. Par ailleurs, aucun gouvernement ne devrait laisser les agriculteurs pa-taucher dans un système du marché libre car la concurrence affectera la stabilité financière des exploitations agricoles. Par ailleurs, lorsqu'on laisse planer des idées aussi saugrenues que le libre-échange Canada-Etats-Unis ou l'abolition des agences nationales de commercialisation, nos producteurs agricoles, du moins les plus fragiles financièrement, sont davantage anxieux. Or, ces épées de Damoclès provoquent inévitablement un métabolisme qui, tôt ou tard, se reflètera sur le comportement de l'individu.

Somme toute, l'image

des fermiers paisibles et indéfectibles peut-être pas. Après tout,

ce sont des êtres humains et non des machines à produire!

Planification à la ferme

Pour profiter de la prochaine ronde de classification du bétail laitier, je m'inscris dès aujourd'hui au Ministère de l'Agriculture, 362-7336.

Source: Syndicat de Gestion de Mégantic-Nord
Bureaux de Renseignements agricoles de Plessisville
Financement agricole, Caisse Populaire de Plessisville

ATTENTION

Prudence à la ferme

Si vous possédez une piscine ou un étang aux abords de votre ferme, il est nécessaire et même obligatoire d'avoir près de la main: une bouée de sauvetage, un bâton ou une serviette qui pourra être tendu à la personne en difficulté.

Y PENSERAS-TU?

REF: NY 02
M.A.P.A.Q. Plessisville

G. Gosselin Aluminium Inc.
1235 - Rte 116 - Laurierville - Qué.

Tél.: (819) 365-4441

Portes, fenestres, portes patio
Gros et Detail

Vente et Installation

LES PORTES DE GARAGE

«INNOVATION R-14.5»

En acier pré-peint blanc et en aluminium Reynolds
Bois de plancher vernis

Nos certificats d'épargne a terme vous offrent maintenant beaucoup de souplesse dans le versement des interets.

9 1/2 %

4 ans
Interets verses
annuellement.
Non-rachetable.

10 %

5 ans
Interets verses
annuellement.
Non-rachetable.

A VOS CAISSES POPULAIRES

D'autres taux d'interet vous sont aussi offerts pour des periodes de 30 jours a 5 ans. N'hésitez pas a communiquer avec nous pour plus de renseignements.

Ces taux sont en vigueur pour les Caissees populaires affiliees a la Federation de Quebec des Caissees populaires.

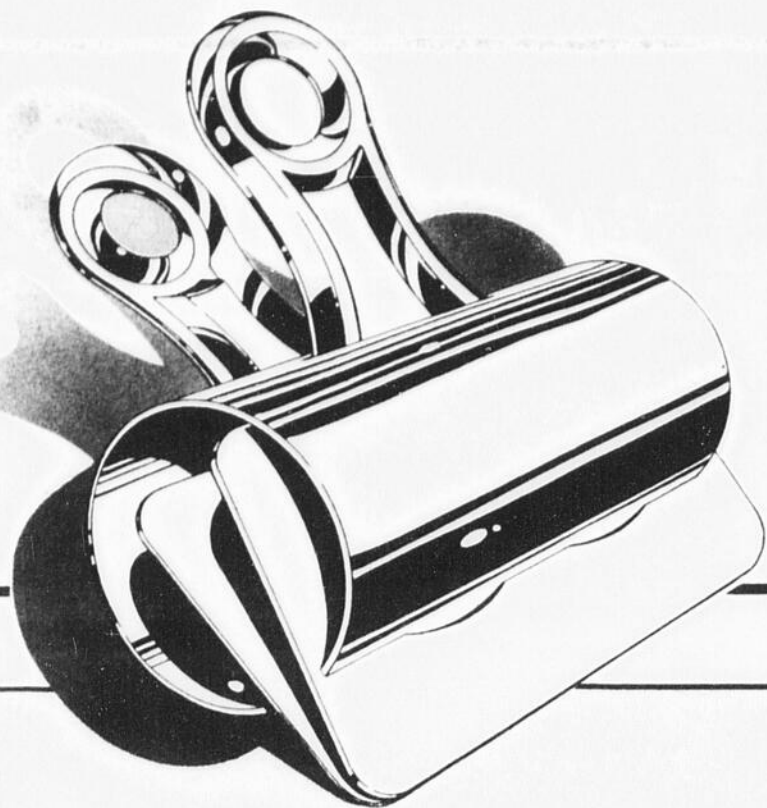
L'ALCOOL AU VOLANT

C'est criminel

QU'ON SE LE DISE

Un appel de votre journal à la campagne de la

Regie de l'assurance automobile du Québec



Saviez-vous que...

*Notre hebdomadaire
vous offre:*

- *Une section pour annonces classées qui coûtent peu et qui rapportent beaucoup.*
- *Des abonnements à \$11.00 par année*
- *Des cahiers spéciaux qui vous aideront lors de vos prochains achats ou projets.*
- *Et enfin, des publicistes qui sauront vous conseiller dans votre publicité.*



La Feuille d'Érable

*le journal qui a le souci de
bien vous conseiller et vous informer.*