

la tribune

Festival International du cerf-volant au Québec? (p. 2)

Vivre en 1982

Arts et divertissements Informations générales

La solitude: le mal de cette fin de siècle

par Charlotte Rix

AFP — Il ne faut pas croire que c'est toujours l'isolement qui nous fait souffrir de la solitude, car c'est souvent au milieu de la foule qu'on se sent le plus esseulé.

On trouve des solitaires dans tous les groupes d'âge et dans tous les milieux sociaux. Ce mal de notre siècle sévit partout et on n'a pas en-

core découvert un remède réellement efficace. **La timidité empêche de communiquer.** Beaucoup de jeunes restent dans leur coin, parce qu'ils sont trop timides pour chercher de la compagnie. Ils attendent qu'on vienne à eux mais, même alors, ils sont généralement incapables de dialoguer.

A la longue, ils deviennent insociables et amers, se croyant exclus sans vraiment essayer de savoir pourquoi. **Les handicapés, victimes de la solitude.** Ils ne veulent pas qu'on s'occupe d'eux par pitié et, petit à petit, ils se referment sur eux, dédaignant tout geste amical.

Naturellement, les vieillards fournissent le plus grand contingent d'esseulés. Souvent, leurs amis sont malades ou morts, et à leur âge ils croient impossible de se faire de nouvelles relations.

Parfois, ils sont isolés par une infirmité. Quand on n'entend plus, ou qu'on voit mal, on n'arrive plus à communiquer; si l'on marche avec difficulté, on ne peut faire que de rares visites.

La solitude au sein du couple. Elle existe plus souvent qu'on le croit. Chacun des époux déplore de n'avoir aucun contact réel avec l'autre. On vit côte à côte, mais non ensemble. Finalement, mari et femme deviennent des étrangers et ne peuvent plus avoir de conversation enrichissante ou d'échange.

Les femmes mariées,

depuis un certain temps, déplorent souvent leur isolement. Elles fournissent le plus grand contingent des télé-spectatrices et auditrices de radio qui téléphonent pour trouver une oreille attentive. Jadis, elles bavardaient avec les commerçants de leur quartier, avec leur concierge ou avec une voisine, esseulée elle-même.

Avec les grands ensembles où l'on ne connaît même pas les gens qui habitent à côté de soi, c'est le silence forcé, la solitude. **Dans les maisons de retraite.** La solitude y fait des ravages car elle se double d'ennui. Comment meubler des loisirs qui durent toute la journée? Sympathiser avec autrui serait naturellement la meilleure solution, mais chacun parle de ses propres maladies, de sa famille ou de ses difficultés. Finalement, c'est un éternel monologue qui n'intéresse que son auteur.

Une solution pour chaque groupe d'âge. Si l'on veut échapper à la solitude lorsqu'on est âgé, il ne faut pas viser trop haut, ne pas rêver de trouver le genre d'amis ou d'amies qu'on avait dans sa jeunesse. On doit se contenter de contacts amicaux, d'une présence...

Quand on est jeune, on peut s'inscrire dans un club pour pratiquer le sport de son choix. On se liera peu à peu avec ses partenaires. A n'importe quel âge, on peut s'inscrire dans une troupe de comédiens amateurs ou dans une chorale. C'est un excellent moyen de lutter contre la solitude.

L'art de se faire des

amis. Il s'apprend. Il faut d'abord se demander pourquoi on est

esseulé. Lorsqu'on en aura trouvé la raison, on s'efforcera de sur-

monter les obstacles qu'on a généralement dressés soi-même et

qu'on n'a jamais cherché à surmonter pour se rapprocher d'autrui.

Le monde du travail

SHERBROOKE (GF) — Les données sur la construction ne manquent pas par les temps qui courent. Toutefois, certaines sont ignorées même si elles contribuent à se faire une meilleure idée de ce qui se fait... ou se défait au pays. Ainsi, on parle habituellement beaucoup moins des logements qui sont rayés de la carte canadienne que de ceux qui se rajoutent à la liste. Statistique Canada compile, toutefois, des chiffres en ce qui concerne la démolition de logements. Ainsi, on apprend qu'en 1980, 11,153 logements ont été démolis au Canada dont 2,676 au Québec. En 1981, c'est 4,344 logements qui ont disparus dont 1,913 au Québec, près du quart.

Statistique Canada ne livre pas ces données pour toutes les villes du Québec mais procède plutôt à l'éventail des données selon les grands centres métropolitains. Sherbrooke est ignoré. Toutefois, on apprend que 3,499 des 4,344 logements disparus au Canada proviennent de ces régions métropolitaines. Au Québec, on tient compte de Chicoutimi-Jonquière (12), de Hull (35), de Montréal (1,271), de Québec (90) et de Trois-Rivières (54)...

La CSN, du moins son comité de la condition féminine, s'inquiète du peu de place qu'occupent les femmes à l'intérieur de leur organisation syndicale. Un rapport soumis au 51e congrès et intitulé "Les femmes à la CSN n'ont pas les moyens de reculer" démontre que les femmes forment 44 pour cent de la clientèle de la CSN mais ne sont représentées qu'à 18 pour cent au Conseil confédéral et à 33 pour cent au Congrès. Estimant que l'heure est venue de pousser plus loin la réflexion sur les conditions des femmes, le comité demande: "Est-ce qu'une organisation syndicale peut se passer de la collaboration active de 44 pour cent de ses membres?"

D'ici le 1er décembre 1982, les employeurs de plus de 50 salariés devront avoir soumis au ministre leurs commentaires sur l'embauchage de personnes handicapées. Puis, en vertu d'un projet de règlement sur l'embauchage de personnes handicapées, ces entreprises devront soumettre, dans un délai de neuf mois, leur plan d'embauchage à l'Office des personnes handicapées du Québec (OPHQ). Ces plans devront tenir compte des actions que l'entreprise entend poser pour le recrutement, la sélection, l'intégration en emploi, la réintégration à l'emploi de salarié devenu handicapé sans égard à la nature du handicap...

Faut-il favoriser la participation des employés au financement de la libre entreprise? Cette question est de plus en plus d'actualité alors que l'entreprise rencontre des difficultés lorsqu'il est question de financement alors qu'à cause de raisons souvent non remises en question, on lève le nez sur les ressources que sont les travailleurs. Cette question sera aussi au centre des débats d'un colloque sur l'avenir de la libre entreprise du Québec qui se déroulera le vendredi 22 octobre, à Montréal, à l'Auberge des gouverneurs. Ce colloque est organisé par M. André Trudel du Centre des dirigeants d'entreprise...

C'est cette semaine, le jeudi 14 octobre, qu'aura lieu, à Montréal, le Colloque Habitation '82. Ce colloque organisé conjointement par le Revue Actualité immobilière de l'UQAM et l'INRS-Urbanisation, permettra aux participants de s'interroger sur les problèmes généraux de l'habitation, sur l'impact des coûts de financement et d'opération, sur les interventions gouvernementales, sur les contraintes structurelles et environnementales ainsi que sur l'habitat futur...

CHANDAILS TOUT LAINE

Prestigieuse collection. Vêtements classiques pour dames. Découvrez THE WOOL SHOP La boutique par excellence 159, rue Queen Lennoxville, 567-4344

UNE VOITURE QUI DURE, ÇA NE S'IMPROVISE PAS DU JOUR AU LENDEMAIN!



Nos concurrents ne savent plus où donner de la tête. Imaginez: le client exige maintenant une voiture qui dure.

C'est pourtant logique: une voiture longue à user est une voiture longue à fabriquer.

Les ingénieurs de Volvo savent ça depuis longtemps. Et s'y appliquent. Avec un certain succès, quand même.

En Suède, par exemple, une Volvo dure 19,3 ans, en moyenne.* Mais tout le monde sait ça. Ce n'est

pas d'hier, en effet, que les Volvos sont réputées pour leur durabilité, leur rendement, leur manoeuvrabilité, leur sécurité et leur confort.

Si donc vous recherchez une voiture qui restera jeune longtemps, essayez une Volvo.

Après tout, qu'est-ce qui peut mieux assurer l'avenir d'une auto que son passé?



VOLVO
La voiture qui mérite votre confiance.

*Les conditions d'utilisation peuvent être différentes au Canada. Il se peut donc que votre Volvo dure moins longtemps. Ou plus longtemps. ©1982 Volvo Canada Ltée.

Centre de l'Auto Sport Sherbrooke Inc.
2059 ouest, rue King, Sherbrooke. Tél.: 569-9227

Rabais aux Consommateurs

DU 4 AU 16 OCTOBRE
DES RABAIS, DES RABAIS ET ENCORE DES RABAIS...

Durant la vente **RABAIS AUX CONSOMMATEURS**, dans toutes les catégories de produits, il y a un modèle ou même plusieurs offerts à rabais. Il y a des cuisinières, des réfrigérateurs, des lave-vaisselle, des mobiliers de salon, de chambre, de cuisine, des tapis, des lampes, des téléviseurs, des systèmes de son, des ensembles de matelas... et encore beaucoup d'autres articles à rabais.

PROFITEZ-EN DE NOTRE VENTE **RABAIS AUX CONSOMMATEURS**

la Collection Roxton

RABAIS DE 50\$

RABAIS DE 75\$

RABAIS DE 20\$

Cette ravissante salle à manger, compacte et pratique, est toute indiquée pour l'espace limité des appartements d'aujourd'hui. Elle comprend une table ronde, d'un diamètre de 42", munie de deux rallonges, ainsi que quatre chaises à fuseaux. Fabriquées en bois d'érable de choix, toutes ces pièces portent la finition Roxton, impeccable et robuste. Vous pouvez ensuite ajouter des pièces neutres assorties, le moment venu.

BUREAU & BUREAU... LES MEUBLES DIFFERENTS... & abordables

SHERBROOKE: 600, Galt ouest ASBESTOS: 566, 1^{ère} Avenue

SOLDE DE 4 JOURS ÉPARGNEZ



20% À 33% DE RABAIS SUR TOUS NOS VÊTEMENTS D'HIVER:

MANTEAUX, ENSEMBLES DE SKI ET DE NEIGE, ANORAK, ETC... POUR BÉBÉS GARÇONS & FILLES de 6 mois à 14 ans RABAIS sur toute cette marchandise à Prix Régulier

*La vente se termine samedi le 16 octobre 1982

PETITS AL COIN DES CARREFOUR DE L'ESTRIE

Un festival international du cerf-volant au Québec?

QUÉBEC (PC) — Objet aux possibilités multiples, le cerf-volant exerce la même fascination chez l'homme depuis son origine datant d'environ 2,000 ans. Si la pratique de cette activité est peu connue au Québec, où elle est toujours considérée comme un jeu réservé exclusivement aux enfants, la situation pourrait changer d'ici peu.

La Fédération québécoise du cerf-volant, un organisme dont la création a été annoncée officiellement hier, a en effet fait savoir que des démarches avaient été entreprises en vue de l'organisation, en 1985, d'un festival international du cerf-volant dont les principales manifestations se tiendraient à Québec et à Montréal.

"On veut regrouper au Québec le plus grand nombre de cerf-volants et de cerf-volistes des cinq continents.

Ce sera un événement haut en couleurs, aussi bien culturel que sportif, qui fera appel à de nombreuses disciplines", a indiqué en conférence de presse le président de l'exécutif pro-

visoire de la nouvelle fédération, M. Denis Trudel.

Au nombre des différentes activités qui se dérouleront dans le cadre de ce festival, M. Trudel a fait état de l'utilisation de cerf-volants pour propulser de grands voiliers, des expositions relatant l'histoire, l'aspect culturel et les utilisations scientifiques du cerf-

volant, de même qu'une symphonie pour cerf-volants, sorte de chorégraphie aérienne accompagnée d'une musique qui sera spécialement créée pour l'occasion.

Spectacle aérien

Les organisateurs envisagent en outre de présenter un immense spectacle aérien qui regrouperait non seulement des cerf-volants, mais aussi des dirigeables, des montgolfières, des deltaplanes et des parachutistes.

Pour assurer le financement de son projet, le comité organisateur se propose de faire appel à différents programmes gouvernementaux, à l'entreprise privée et de mettre sur le marché des illustrations graphiques qui seront produites à partir des dix grands thèmes de l'événement.

Quant à la Fédération québécoise du cerf-volant elle s'est fixé comme objectif de regrouper les adeptes du cerf-volant, de favoriser la création d'associations locales ou régionales et de démystifier la pratique de cette activité.

La recette du jour

Confiture et tarte à la citrouille

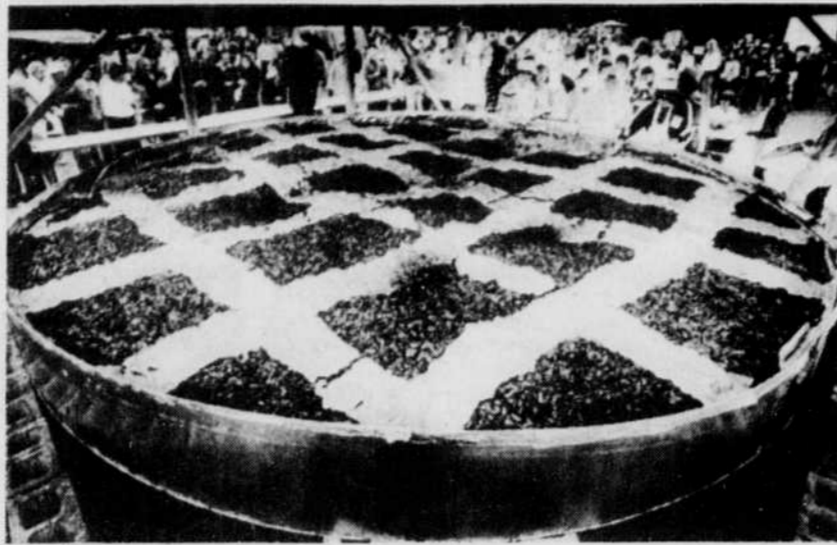
Confiture
2,8 L de citrouille pelée, coupée en cubes de 1,5 cm (environ 2,2 kg)
1,5 L de sucre
1 citron en tranches minces
125 mL d'eau

Continuer à mélanger et écumer pendant 5 min. Verser dans des bocaux stérilisés et sceller. Quantité: environ 1,5 L. Peut se conserver jusqu'à 1 an.

Tarte
175 mL de cassonade
2 mL de sel
5 mL de cannelle
1 boîte (398 mL) de citrouille
2 oeufs battus
375 mL de lait chaud
1 croûte à tarte non cuite de 1 L (23 cm)

Placer la citrouille et le sucre en couches alternées dans une casserole. Laisser reposer 30 min. Couper les tranches de citron en quatre. Ajouter l'eau et laisser mijoter jusqu'à ce que les morceaux de fruits soient tendres (environ 15 min). Egoutter. Laisser mijoter la citrouille sur feu doux jusqu'à dissolution du sucre (environ 8 min). Amener à ébullition. Faire bouillir jusqu'à ce que les fruits soient transparents et le sirop épais (environ 10 min). Retirer du feu et ajouter le citron tout en mélangeant.

Mélanger sucre, sel et cannelle. Ajouter citrouille et oeufs; battre jusqu'à consistance lisse et ajouter le lait chaud. Verser dans la croûte à tarte. Cuire 10 min. à 180°C et continuer la cuisson jusqu'à ce que la garniture soit ferme (35 à 40 min). Laisser refroidir. 6 portions.



Grande tarte

C'est au Festival de la Pomme de Hilton, dans l'Etat de New York, qu'a été exposée la plus grosse tarte aux pommes du monde, pesant 10 tonnes et mesurant 18 pieds de diamètre, soit un de plus que le record précédent qui appartenait au Club 4-H de Orleans County. Il aura fallu y mettre 440 boisseaux de pommes et attendre 24 heures pour la cuisson. (Laserphoto AP)

Pour aider les gens atteints du "mal de vivre"

SHERBROOKE — Pour aider les gens atteints du "mal de vivre" qui produit une foule de symptômes psychiques et psychologiques, "P.A.S.-C.O.", après avoir fait ses preuves dans la ville de Québec et la région, fait son apparition à Sherbrooke.

Sa méthode est simple, naturelle et efficace. Elle s'adresse à toutes les personnes qui désirent progresser dans les voies de la santé, la paix, l'amour et l'abondance.

Pensée positive

Chacun a pu constater dans sa vie que l'émotion suit la pensée. Quand

une personne pense positivement, l'émotion ressentie est agréable et cela crée l'harmonie dans la personne. Si au contraire, quelqu'un se laisse baloter par les événements, cette personne risque fort de se retrouver submergée par des pensées négatives qui créent une discordance mentale et physique ou même une maladie psychosomatique.

Le fondateur de "P.A.S.C.O.", M. Ronaldo Benoit, a voulu transmettre à d'autres le résultat de ses recherches et enseigner ce que lui-même a pratiqué alors que sa vie était menacée par le cancer de l'intestin.

Les conférences seront données par Mme Monique Côté.

AUBAINES EATON CANADA

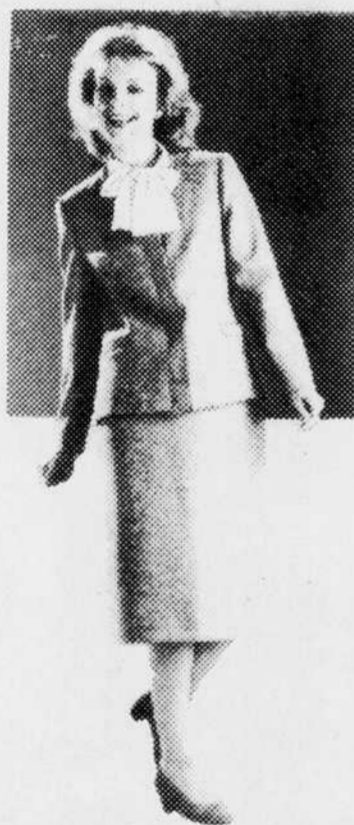
29.99 la paire

Élégance, confort et prix avantageux!

Ces 2 modèles "Air Step" ont plus

d'une raison de vous plaire!

Voyez-les chez Eaton



Il n'y a pas que l'esthétique qui compte, il y a aussi le confort. Or, les chaussures "Air Step" vous offrent ces deux caractéristiques à la fois. Elles sont soigneusement fabriquées par des gens qui ont acquis un grand savoir-faire. pas étonnant alors qu'elles soient recherchées par plus d'une femme.

De plus, grâce à son grand pouvoir d'achat Eaton vous les offre à un prix fort abordable. Venez les voir de près. Si vous êtes une admiratrice de longue date des chaussures "Air Step", vous ne serez pas déçue. Si vous ne les connais-

sez pas encore, vous serez enchantée. Les 2 modèles que nous vous proposons ont une empeigne en cuir et une semelle synthétique. largeur AA, B ou C.

1. "Jan" Pour une allure sport, escarpins avec talon moyen en bois laminé. Bordure du haut élastique, doublure en tricot. Choix de suède porcin, tons gris ou écorce, ou cuir souple, ton noir. Pointures avec demies: 7 à 10, largeur AA; 6 à 10, largeur B; 7 à 9, largeur C.

Prix Eaton 29⁹⁹ la paire

2. "Diane". Sandales en cuir souple noir ou gris avec talon mince de hauteur moyenne. Pointures avec demies: 7 à 9, largeur AA; 5 1/2 à 10, largeur B; 7 à 9, largeur C.

Prix Eaton 29⁹⁹ la paire

Eaton au Carrefour de l'Estrie. Rayon 288. Venez ou téléphonez 563-9555.



UN JUSTE PRIX EATON D'UN OcéAN À L'Autre

Notre standard téléphonique ouvre à 9 h 10 en semaine à 8 h 40 le samedi

Composez 563-9555 pour connaître nos heures d'ouverture ou pour tout autre renseignement.

Le carte AMERICAN EXPRESS® est acceptée dans les magasins Eaton hors d'achat en personne seulement

EATON

WEIGHT WATCHERS C'EST EFFICACE!



L'approche des Weight Watchers est fantastique...

J'aime les tout nouveaux régimes, j'aime les petits à-côtés, comme le vin et les gâteries du même genre. Et ça marche! Maintenant, quand je vais au magasin, il y a tellement de vêtements à ma taille et tous me vont bien. J'adore ma nouvelle image!

— Carole Alberici (Elle a perdu 74 lb)

C'EST EFFICACE

Ça marchera pour vous. Nous pouvons vous montrer comment bien manger, vous donner nos fameux régimes qui vous permettent de manger ce que vous aimez, et vous prouver combien c'est facile de perdre du poids quand on n'est pas seul. Weight Watchers, ça marche! Inscrivez-vous dès maintenant et faites comme les millions de personnes qui ont perdu du poids grâce à Weight Watchers.

WEIGHT WATCHERS

a aidé plus de gens à perdre plus de poids que tout autre programme d'amaigrissement.

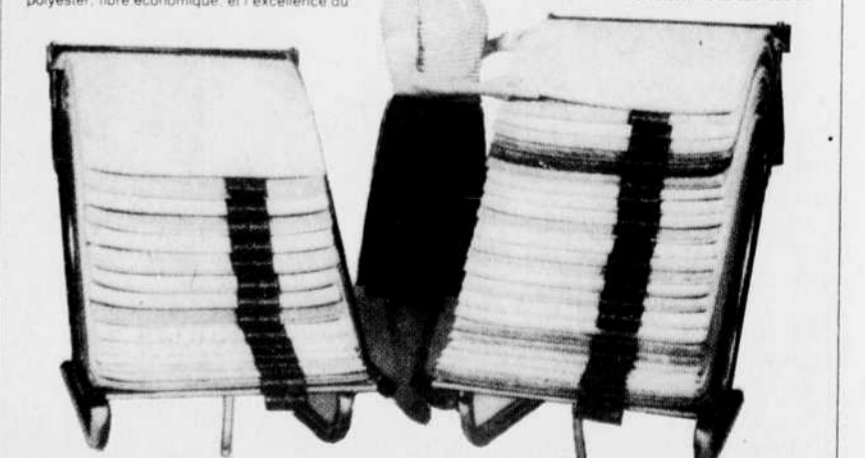
Pour Sherbrooke: 563-6197

• inscription 10 \$
• classes hebdomadaires 5 \$
• Terc classe: total 15 \$

TAPIS V.N. INC.

FAIT PART DE LA NOUVELLE OFFRE RÉVOLUTIONNAIRE DE CROSSLEY KARASTAN

Polyester Celesta® de Canadian Celanese.
Combien d'industries peuvent s'enorgueillir d'avoir pu introduire une toute nouvelle fibre comme celle conçue par Canadian Celanese? Crossley Karastan, le fabricant de tapis de qualité par excellence au Canada, a ce privilège et a fabriqué 2 nouveaux tapis qui défient toute description. Des tapis incroyables, des tapis où il vous faut absolument voir et toucher. Ordinairement un tapis avec un tel fini et un tel moelleux se vendrait beaucoup plus cher. Cependant, l'utilisation du polyester fibre économique, et l'excellence du travail des artisans de Crossley Karastan, ont permis de réaliser un tapis de luxe élégant, de qualité supérieure, d'une valeur inégale. Je vous garantis que vous en serez étonné.



Bond Street ECONOMISEZ 5,00\$ PAR MÈTRE CARRÉ
Biarritz ECONOMISEZ 6,00\$ PAR MÈTRE CARRÉ

Des tapis luxueux à la portée de toutes les bourses.

Bond Street Allie le toucher soyeux de Celesta® au lustre perlé pour vous offrir un tapis de luxe, d'une valeur sans précédent. 21 couleurs splendides au choix. **30⁹⁵\$** PAR MÈTRE CARRÉ
Biarritz Le summum en matière de luxe, à n'importe quel prix. Son extraordinaire densité et sa souplesse en font un tapis d'une qualité que l'on ne peut ignorer. Offert en 25 couleurs décoratives à vous "couper le souffle". **39⁹⁵\$** PAR MÈTRE CARRÉ

Offre durée limitée! **TAPIS V.N. INC.** "TOUT UN PHÉNOMÈNE" 1495, King est. Sherbrooke **563-4736**

la tribune — arts et divertissements

Menu artistique

Actuellement et jusqu'au 7 novembre prochain, à la galerie du Centre culturel de l'Université de Sherbrooke, exposition des oeuvres de Claude Lafleur présentée sous le thème "Claude Lafleur, 808182". Cette exposition est la première exposition solo que fait l'artiste estrien depuis 1977 et montre le cheminement qui l'amène à ses images et à sa technique actuelles.

— 0 —

Actuellement et jusqu'au 31 octobre prochain, la Galerie Arts Lennoxville (du 192 Queen à Lennoxville) présente une exposition de Denis Palmer et Gil Ross ayant pour thème "Peuple et La Terre".

— 0 —

Actuellement et jusqu'au 31 octobre prochain, le Centre culturel Yvonne L. Bombardier présente l'exposition Les Icônes de Rosette Mociornitza. D'origine roumaine, l'artiste a travaillé pendant 25 ans à la restauration des extraordinaires fresques des monastères de son pays et a appris l'art des icônes d'un vieux moine.

— 0 —

Ce soir, à 19 h 30 et 21 h 30, Kinéart présente à la salle Maurice-O'Bready le film d'Alain Cavalier Un étrange voyage avec Jean Rochefort et Camille de Casablanca.

— 0 —

Ce soir et demain soir, mercredi, à 19 h 30, à la salle Alfred-Desrochers du pavillon 3 du Collège de Sherbrooke, le Service socio-culturel du Cégep de Sherbrooke présente, dans le cadre de la semaine internationale du prisonnier d'opinion, le film de Costa-Gavras Missing (Porté disparu) avec Jack Lemmon et Sissy Spacek. Amnesty Internationale profitera de l'occasion pour informer l'assistance sur ce mouvement après la projection.

— 0 —

Ce soir, à 20 h 30, au Centre culturel de Drummondville, les productions Réjean Lefrançois présentent la comédie La bonne Anna avec Rose Ouellette (la Poutine), Réjean Lefrançois, Gisèle Trépanier et Marc Hébert.

PRIX DELLUC

JEAN ROCHEFORT dans un film de ALAIN CAVALIER

UN ÉTRANGE VOYAGE

Le 12 octobre — 19h30 et 21h30

KINÉART

Echos du monde artistique

Par Pierrette Roy
Une partie remise

Ceux qui attendaient impatiemment le 21 octobre prochain pour aller applaudir les Productions Bebelles dans leur toute nouvelle création devront réprimer encore un peu leur enthousiasme puisque les représentations prévues à la petite salle du pavillon central de l'Université ont été remises à une date ultérieure pour cause de maladie de l'un des comédiens.

Cette production, intitulée **Silences à voix hautes**, écrite par François Camirand avec la collaboration des deux comédiens Pierre Aubin et Guy Ouellet mettra en scène deux amis, Marc et François, qui se parlent de leur vie, de leurs amours,

de leur sexualité. A la Bebelles, une décision sera prise au cours des prochains jours quant à la présentation de cette production.

22 emplois créés

Dans le cadre du programme de création d'emplois du ministère des Affaires culturelles, on annonce que 325 emplois seront créés à travers le Québec pour une somme totale de 1,252,000 \$. En Estrie, 22 nouveaux emplois seront créés pour un montant total de 82,394 \$.

Lancé à l'été, ce programme a reçu une réponse dépassant toutes les attentes puisque les bureaux du ministère en région ont reçu un total de 774 projets différents visant la création de 1766 emplois.

Dans la région des Cantons de l'Est, quelque 51 projets ont été présentés.

Parmi les organismes estriens qui ont vu leur projet recevoir une réponse favorable, on retrouve notamment le Théâtre du Sang Neuf, le Salon du livre de l'Estrie, l'Association des auteurs, la Bibliothèque centrale de prêts, la Société d'histoire des Cantons de l'Est, le Théâtre de la Poursuite, le Syndicat de la musique du Québec région Estrie, la Bebelles, le Conseil de la culture, la Coopérative des Métiers d'art des Cantons

de l'Est, le Pigeonnier et les Concerts symphoniques de Sherbrooke.

On souligne que 130 des emplois créés au Québec, soit 40 pour cent, seront créés par

des organismes de la région de Montréal, 10 pour cent par des organismes de la région de Québec et enfin la moitié par l'ensemble des autres régions.

Une invitation au vernissage des expositions

CLAUDE LAFLEUR 80/81/82

et DEUX PERSONNALITÉS: PHOTOGRAPHIES DE GEORGE STEEVES ET DE NORMAND GREGOIRE une exposition de l'Office national du film

le mardi 12 octobre 1982 de 20h à 22h

CENTRE CULTUREL UNIVERSITÉ DE SHERBROOKE

82244

2e semaine

Devoirs de vacances

18 ANS Adultes

SCANDALE

cinéma de paris

372 rue King, SHERBROOKE 569-2626

Salle Maurice O'Bready

Tél.: 565-5430

CENTRE CULTUREL

Université de Sherbrooke

10e SAISON

L'UNIVERSITÉ POPULAIRE présente

LES GRANDS EXPLORATEURS

VOLCANS D'AFRIQUE

LE PLUS BEAU FILM RÉALISÉ SUR LES VOLCANS ACTIFS avec KATIA KRAFFT première femme volcanologue au monde

SAMEDI-DIMANCHE 23, 24 octobre - 20 h 30

Aussi à Drummondville le 24 oct. à 14h.30

BELVEDERE 1 7H

Tél: 562-3969 14 ANS

LA MAISON DU LAC 9H05

UN AMOUR INFINI 7H

BELVEDERE 2 7H30

SUPER PROGRAMME ÉROTIQUE

"RENDEZ-VOUS WITH AN"

"SENSUAL ENCOUNTER" 18 ANS

Un dans l'autre

2e film: "Les folles étreintes de Jennifer"

HORAIRE: 7.00 - 8.05 - 9.10

Cinéma CAPRI

637 rue KING Ouest 566-0330

Jamais un film n'aura suscité autant d'émotions et d'admiration!

E.T.

THE EXTRA-TERRESTRIAL

11e semaine à la demande générale

version anglaise

Cinéma CAPITOL 59 King est 565-0711

Horaire: 7h. - 9h.30

CINEMAS CARREFOUR DE L'ESTRIE

Boul. Portland, Sherbrooke 565-0366

Piaf

L'histoire et les chansons des années qui créèrent la légende

6h50 — 8h45 **CINÉMA 1**

"Story and screen play by Steven Spielberg" 14 YEARS

POLTERGEIST

It knows what scares you.

7h05 — 9h15 **CINÉMA 2**

L'inoubliable **ROMY SCHNEIDER**

LA PASSANTE DUSANS-SOUCI

6h45 — 9h00 **CINÉMA 3**

Plus de 28,000 abonnés au Québec, 1,000 abonnés en Estrie

LES GRANDS EXPLORATEURS

Nouvelle série de représentations en abonnement en vente dès lundi 4 octobre à 12h: 565-5430

supplémentaire

Mardi 26 octobre

LES GRANDS EXPLORATEURS:

Les Mers polaires à la voile

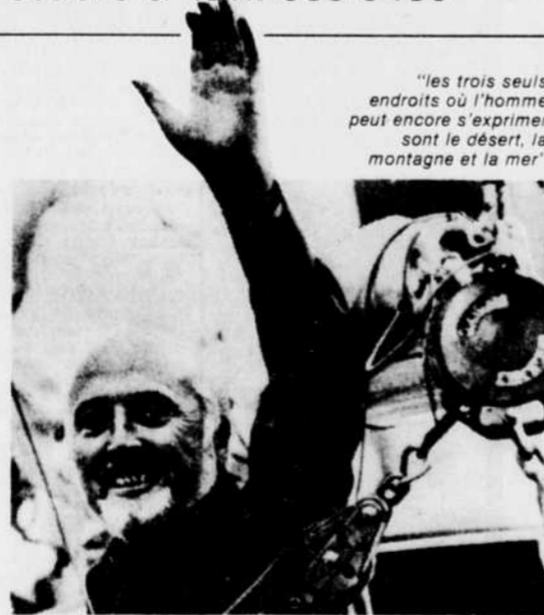
Willy de Roos est de ces marins forgés d'acier, menant l'étrave de son navire à travers les glaces des pôles et sur les mers démontées. Philosophe, Willy de Roos se raconte sur la scène des Grands Explorateurs et présente son film relatant son tour des Amériques à travers les glaces de l'Arctique et de l'Antarctique. Tout simplement, comme il est, avec un caractère à briser les plus gros icebergs.

Capable de vivre seul pendant des mois sous des conditions climatiques effroyables, menant son navire tel l'alpiniste sa cordée, pour un voyage passant par les sommets glacés de la terre et dont l'aboutissement ne sera que la conquête de lui-même.

En cette époque où la croisière en voilier constitue pour beaucoup le rêve de fiots calmes sur les côtes d'îles enchanteresses et d'horizons tropicaux, Willy de Roos choisit, lui, de cingler vers le Grand Nord pour contourner l'Amérique en se frayant un chemin à travers les glaces.

Plus qu'un exploit, cette navigation renouvelle le périple qu'effectua en 1906 l'explorateur norvégien Roald Amundsen.

Willy de Roos longe ensuite la côte ouest des deux Amériques fonçant vers le pôle sud pour là, dans l'Antarctique, refaire l'expédition de la Belgica (1896-1898) et ramener un document direct de lieux parcourus voici près d'un siècle par des marins de chez nous.



"Les trois seuls endroits où l'homme peut encore s'exprimer sont le désert, la montagne et la mer."



VOLCANS D'AFRIQUE

LE PLUS BEAU FILM RÉALISÉ SUR LES VOLCANS ACTIFS avec KATIA KRAFFT première femme volcanologue au monde

23 et 24 octobre 20 h 30 (Drummondville, 24 oct. - 14H30)

10e SAISON

calendrier de la série supplémentaire

Volcans d'Afrique: 24 octobre

Les Mers polaires à la voile: 26 octobre

Aventures au Kenya: 9 janvier

Les Cinq Soleils du Mexique: 2 avril

Horizons tibétains: 24 avril

Du Sinaï à la Mer morte: 15 mai

Recevez une carte ACCÈS avec chaque abonnement.

Salle Maurice O'Bready Tél.: 565-5430

CENTRE CULTUREL Université de Sherbrooke



DANS LE CADRE DU

Salon du Livre de l'Estrie

présenté au Disco-Roule, 2144, rue King ouest à Sherbrooke du 13 au 17 octobre 1982.

4 JOURNÉES TRÈS SPÉCIALES!

Le jeudi 14 octobre 1982: Journée des auteurs estriens.

Signature du livre d'or par les auteurs estriens midi	Présent: Mario de Sabatto, Les Prophéties jusqu'à la fin du siècle	19 h 00 - 20 h 00
Heure du conte, animatrice Johanne Robert 13 h 30	Présente: Lise Blouin auteur de Miroir à deux visages	12 h 30 - 13 h 00
Pièce de théâtre pour enfants La belette bouquineuse 12 h 30 - 13 h 30	Présent: Robert Yergeau auteur de L'Oralité de l'émeute	14 h 00 - 14 h 30
Conférence de Claude Saint-Jean auteur de Aussi vrai qu'il y a du soleil derrière les nuages. 14 h 30 - 15 h 00	Présente: Louise Davis auteur de La Maternité à bras ouverts	15 h 00 - 15 h 30
Remise des prix Alfred DesRochers et Gaston Gouin 19h.30	Panel de discussion "A quel point les bourses et les prix stimulent-ils les écrivains?"	21 h 00 - 22 h 00
Lancement de Vivre son mourir de Isabelle Déglise-Lapierre. De la relation d'aide aux soins palliatifs. 20 h 30 - 21 h 00		
Sera présent Jean-Jacques Bégin, auteur de Sans bon sang. après-midi		

Le vendredi 15 octobre 1982: Journée Clémence DesRochers.

Théâtre de marionnettes Florence et ses amis par Claudette Picard-Caron. 17 h 00 - 17 h 45	Lancement du Premier livre de l'enfant et Le Retour de l'oiseau bleu par André Dion d'Auto-Correct-Art. 20 h 30
Remise des prix littéraires de Journal de Montréal 20 h 00	Charlotte Boisjoli, auteur de La Chatte blanche sera présente 20 h 00
Signature du livre d'or par Clémence DesRochers 19 h 30	Rencontre de Clémence DesRochers avec le grand public au plateau: Séance de signature. 19 h 30
Présentation de la pièce de théâtre pour enfants La belette bouquineuse 12h.30 - 20h.30	
Lancement collectif des Editions Naaman 18 h 00 - 20 h 00	

Le samedi 16 octobre 1982: Journée Alice Parizeau.

Signature du livre d'or du Salon par Alice Parizeau midi	Lancement de Aussi vrai qu'il y a du soleil derrière les nuages par Claude Saint-Jean 13 h 00
Présentation de la pièce de théâtre La belette bouquineuse 12 h 30 - 18 h 30	Sera présente Claire Dé, auteur de La Louve-garou 13 h 30 et permanence 16 h 00
Animation par les clowns du théâtre de la Savate après-midi	Sera présente Louise Lancôt, auteur de Une Sorcière comme les autres 16 h 00
Conférence de Madame Alice Parizeau auteur de Les lilas fleurissent à Varsovie. Lecture d'extraits et rencontre avec le public. 19 h 30	Sera présente: Jeannine Guindon, auteur de Vers l'autonomie psychique 16 h 30 - 17 h 30

Le dimanche 17 octobre 1982: Journée Louis Caron.

Signature du livre d'or du Salon par Louis Caron midi	Animation: Le Retour de l'oiseau bleu avec danse costumée de l'oiseau bleu et Lobélia Cardinal 13h.15 - 15h.00
Théâtre de marionnettes animé par Claudette Picard 12 h 15	Lancement de Le Mangeur d'étoiles par Serge Gaborry 13 h 00 - 14 h 00
Pièce de théâtre pour enfants La belette bouquineuse 14 h 00	Seront présents Pierre Roy, André Bernier et Gaston J. Stratford, auteurs ayant publié chez les Ed. Naaman 13h.00 - 15h.00
Tirage de 1000\$ de livres 15 h 00	
Conférence de Louis Caron, auteur de Le Canard de bois. Lecture d'extraits et rencontre avec le public. 17 h 00 - 18 h 00	
Séance de signature.	

Prix d'entrée: 0,50\$ par enfant, 1,00\$ par adulte (avec coupons de rabais sur l'achat d'un livre de 5,00\$ et plus).

Le Livre, Une Rencontre...

VENEZ AU SALON RENCONTRER DE VRAIS AMIS

83047

1 PROPRIÉTÉS À VENDRE

Immeubles Plineault & Ass. Ltée 2630 ouest, rue King, suite 110, Sherbrooke.

REPRISES S.C.H.L.

- 3789, RUE POULLIN, Rock Forest, bungalow style québécois...

Exemple d'une propriété présentée en vente 819 FLAMAND, ROCK FOREST

SARTO RODRIGUE 569-6717 J. DENIS MOREAU 562-8467 YVON LACHANCE 566-2753

bur.: 565-7474

9 FERMES À VENDRE FERME DE PLAISANCE, 15 acres, 4 miles de l'université de Sherbrooke...

10 COMMERCES À VENDRE CENTRE VILLE, Salon quilles, casse-croûtes, table billard...

10 COMMERCES À VENDRE A VENDRE: restaurant, équipement inclus, rue Alexandre...

A VENDRE Hôtel 14 chambres, avec bar salon et salle à manger...

12 MAISONS DE CAMPAGNE STE-HELENE DE CHESTER, 52 acres de terre, 50% en bois...

13 HOTEL ET MOTELS MOTEL (19 unités) avec Bar-Salon, salle de réception...

15 PROPRIÉTÉS HORS-SHERBROOKE COATICOUK, résidence centrale de 5 logements...

23 ARGENT DEMANDE EMPRUNTERAIS un particulier, sur tère hypothèque 878-3659

25 OCCASIONS D'AFFAIRES ATTENTION! \$1,800, à \$4,000, PAR MOIS.

41 APPARTEMENTS À LOUER 1324 PLACE QUINTAL 3-3 1/2 - 4 - 4 1/2 - 5 PIÈCES

PLACE MCGREGOR 725-745 McGregor, Sherb.

AVIS: Ces patrons ne sont disponibles qu'en anglais...

APPRES CHRISTIAN 1303 Place Quintal Est 3, 3 1/2, 4, 4 1/2 pces.

les appartements BERGAMIN 3 1/2, 4 1/2, 5 1/2 pces

EST Le PANORAMA 900 Place Désormeaux 4 1/2, 5 1/2 pces.

EST, PRES QUATRE SAISONS Vers C.H.U., 3 pces meubles, semi-meubles...

COIN KING-JACQUES CARTIER Domaine 14 acres boisées

APPRES CHRISTIAN 1303 Place Quintal Est 3, 3 1/2, 4, 4 1/2 pces.

APPRES CHRISTIAN 1303 Place Quintal Est 3, 3 1/2, 4, 4 1/2 pces.

41 APPARTEMENTS À LOUER

1 MOIS GRATUIT Libre imméd. situé à 2 km. du C.H.U. 5 pces \$265/mois...

1 MOIS GRATUIT APPS ST-ELIE 1065, route 230, St-Elie

1045 LACOMBE EST 4 1/2 pces, neuf, Chauffage, eau chaude, taxes, air climatisé...

121, 46 AVE CEGEP ET HOPITALUX 2 1/2 pces chauffé, eau chaude, taxes, taxes payées...

150 CATE 1 1/2 pces, chauffés, 3 pces, chauffés, piscine ext. Prés Centre d'achats King et Église...

1965 CHAGNON 3 1/2, 4 1/2 pces, chauffés, eau chaude, taxes payées...

1 1/2 MEUBLE 1800 ROCK FOREST, Edifice moderne, Chauffage, Eau chaude...

2065 BELVEDERE SUD 3 1/2, 4 1/2 pces, chauffés, eau chaude, taxes payées...

2600 KING OUEST 1 1/2, 3 pces, meubles, chauffés, cuisine, conciergerie...

2 1/2 PIÈCES à louer, Chauffage, éclairé et meublé, \$220/mois

30 SUD WELLINGTON: 4 pces, chauffés, eau chaude, ascenseur, poêle, réfrigérateur...

3 1/2 PIÈCES, meublé ou non, dans l'Ouest, rue Tessier

4 1/2 PIÈCES, cuisinière, salle à diner, Libre imméd. nov. déc. janv.

5 1/2 PIÈCES, grand, moderne, chauffage, eau chaude, piscine, 1 nov. Tél: 562-3207

980 LONGSAULT (coin 15e Ave Nord) 3 pces, meublé, toutes commodités

2400, mois, Prés Cégep, S'adresser app. 4, 41-19398

DOMAINE RUSTIQUE Vous cherchez des prix réduits pour votre piscine...

Le BEAU GITE 655 McGregor Grands 3 et 4 1/2 pces, poêle et réfrigérateur disponibles

JARDIN MI-VALLON Luxueux 3 1/2, 4 1/2, 5 1/2 pces, taxes, état, avec piscine, chauffage, piscine, service de conciergerie...

APPRES LE ST-FRANÇOIS 5 1/2, 4 1/2 pces à louer pour octobre, novembre, décembre

Vous êtes à la recherche d'un appartement qui saura vous plaire, meublé ou non...

PLACE MCGREGOR 725-745 McGregor, Sherb.

COIN KING-JACQUES CARTIER Domaine 14 acres boisées

APPRES CHRISTIAN 1303 Place Quintal Est 3, 3 1/2, 4, 4 1/2 pces.

les appartements BERGAMIN 3 1/2, 4 1/2, 5 1/2 pces

EST Le PANORAMA 900 Place Désormeaux 4 1/2, 5 1/2 pces.

EST, PRES QUATRE SAISONS Vers C.H.U., 3 pces meubles, semi-meubles...

COIN KING-JACQUES CARTIER Domaine 14 acres boisées

APPRES CHRISTIAN 1303 Place Quintal Est 3, 3 1/2, 4, 4 1/2 pces.

41 APPARTEMENTS À LOUER

LEMITAGE, 1120, JOGUES, Vieux site de ski - les plus beaux appartements à Sherbrooke

3 PIÈCES meublé, chauffe, éclairé, Ouest, Service d'autobus à la porte...

3 1/2 PIÈCES non-chauffé, libre nov. poêle et réfrigérateur

4 PIÈCES non-chauffé, poêle à bois, Pour 2 personnes ou personne seule

4206, CHAUVEAU 1 1/2, 3 1/2 et 5 1/2 pces, chauffés, cuisine, conciergerie sur place

451 GALT OUEST, Grand 5 pces, non-chauffé, ch. élect., eau chaude fournie

502 PAVILLON, 3 1/2, 4 1/2 pces, meublé, libre immédiatement

640 MCGREGOR NORD 3 1/2, 4 1/2 pces, chauffés, semi-meubles à désirer

685 MCGREGOR NORD 3 1/2 pces, semi-meublé à désirer

690, 13 AVE NORD, 4 1/2 pces, chauffés, eau chaude, poêle à bois

720 PAVILLON, 1 x 4 pces et 1 x 4 1/2 pces, entrée lav.-sac, libre imméd.

750-770 BUCK, 4 pces, non meublé, toutes commodités

816 LAROCQUE, 4 pces, très propre, très plancher, entrée lav.-sac

870 BERTRAND OUEST, 4 pces, libre, semi-meublé à désirer

910 DES BLES EST, 3 1/2, 4, 4 1/2 pces, meublé, chauffage, piscine

915 DES BLES EST, 3 1/2, 4, 4 1/2 pces, chauffés, meublé à désirer

945-953 MONTELLIER EST, très C.H.U., par la 13e rue, chauffage, meublé à désirer

980 DES PAYSANS EST, 3 1/2, 4, 4 1/2 pces, meublé à désirer

A SOUS-LOUER, grand 5 pces, \$175/mois chauffage non-compris

A SOUS-LOUER, 4 1/2 pces, poêle à bois, libre imméd.

A SOUS-LOUER, 4 pces, poêle à bois, libre imméd.

A SOUS-LOUER, grand 5 pces, poêle à bois, libre imméd.

A SOUS-LOUER, Grand 4 1/2 pces, chauffés, eau chaude, piscine

A SOUS-LOUER, Est, Grand 4 pces, poêle à bois, libre imméd.

A SOUS-LOUER, Grand 4 1/2 pces, chauffés, eau chaude, piscine

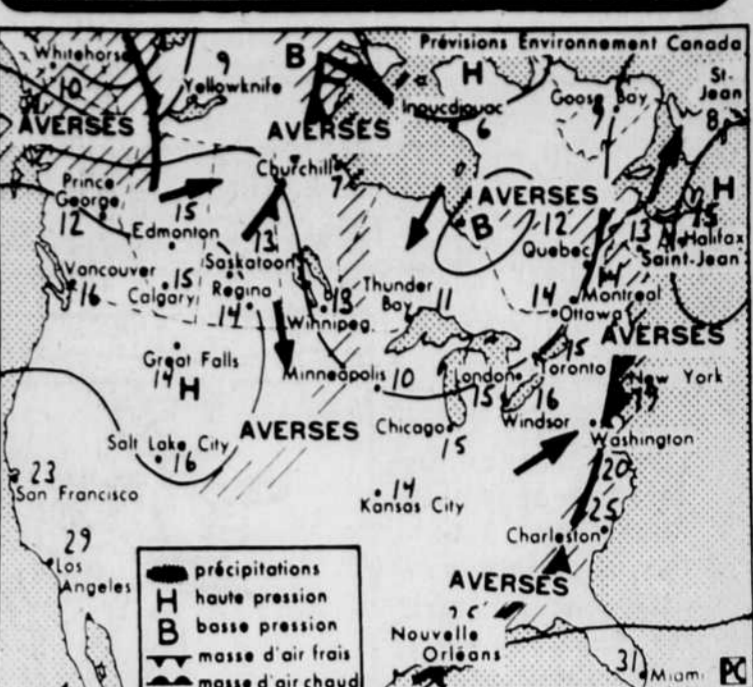
A SOUS-LOUER, Grand 4 1/2 pces, chauffés, eau chaude, piscine

A SOUS-LOUER, Grand 4 1/2 pces, chauffés, eau chaude, piscine

A SOUS-LOUER, Grand 4 1/2 pces, chauffés, eau chaude, piscine

A SOUS-LOUER, Grand 4 1/2 pces, chauffés, eau chaude, piscine

La météo



MONTREAL (PC) - Voici les prévisions météorologiques pour la province de Québec et la vallée de l'Outaouais émises par Environnement Canada...

44 LOGEMENTS À LOUER NORD, grand 4 1/2 pces, chauffé, eau chaude fournie, très tranquille

47 LOCAUX À LOUER VOUS RECHERCHER UN LOCAL COMMERCIAL DISPONIBLE A PARTIR DE \$5.50 DU P.I.C.A.

51 CHAMBRES À LOUER BELLE GRANDE chambre à louer, limites de Sherbrooke et Rock Forest

52 CHAMBRES ET PENSION BIEN SUIVI Vous un nom approprié au nouveau foyer pour gens âgés

LE ROYAUME Foyer pour personnes âgées 1700 rue Portland, 567-9914

47 LOCAUX À LOUER 2800 P.I. CA. situé rue Martin, près boulevard Bourque

983 GALT OUEST Local pour commerce de détail ou bureau

47 LOCAUX À LOUER 2800 P.I. CA. situé rue Martin, près boulevard Bourque

APPRES CHRISTIAN 1303 Place Quintal Est 3, 3 1/2, 4, 4 1/2 pces.

les appartements BERGAMIN 3 1/2, 4 1/2, 5 1/2 pces

EST Le PANORAMA 900 Place Désormeaux 4 1/2, 5 1/2 pces.

EST, PRES QUATRE SAISONS Vers C.H.U., 3 pces meubles, semi-meubles...

COIN KING-JACQUES CARTIER Domaine 14 acres boisées

APPRES CHRISTIAN 1303 Place Quintal Est 3, 3 1/2, 4, 4 1/2 pces.

APPRES CHRISTIAN 1303 Place Quintal Est 3, 3 1/2, 4, 4 1/2 pces.

Les mots croisés

1 2 3 4 5 6 7 8 9 10 11 12

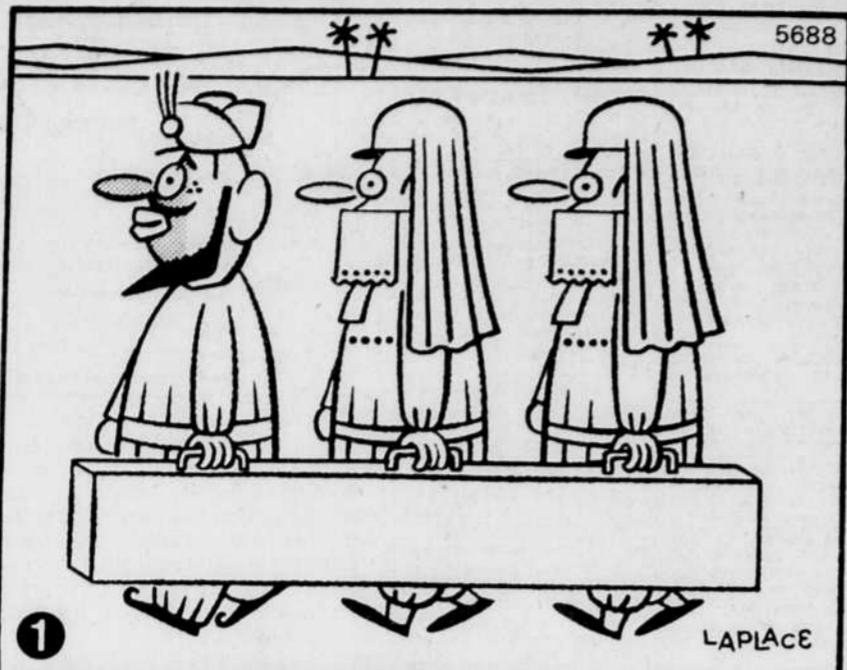
- 1 - Carbonate naturel de zinc. 2 - Troubler dans son fonctionnement. - Usages. 3 - Mesure d'une surface limitée. - Couronne papale.

Solution du problème précédent

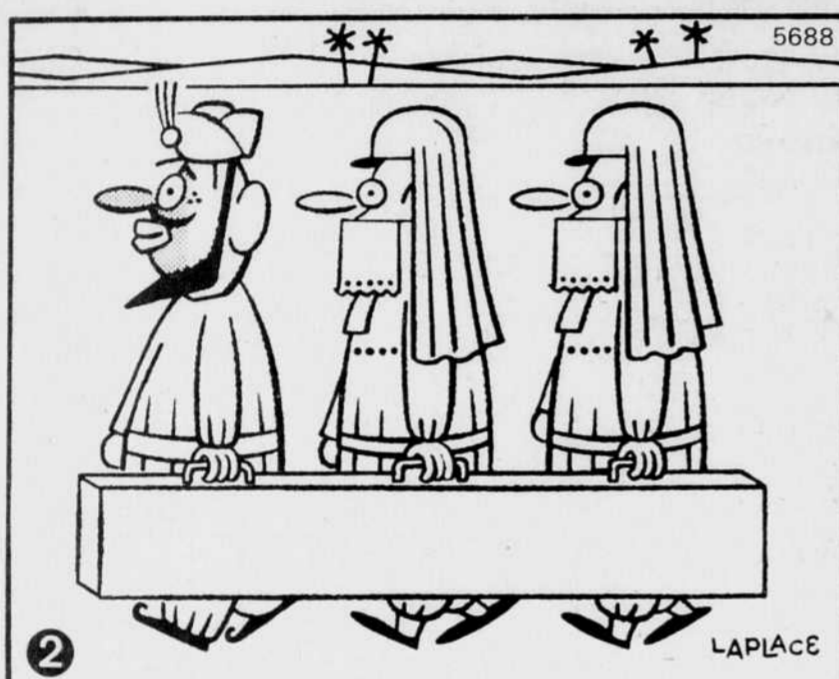
1 P R I N C I A L M A 2 R A V I N O R S 3 T E R R A I R E 4 W E W O I R U 5 F A R E F W E V E R 6 U F U H O U V R 7 R I S S O L E R T D 8 R I S S O L E R T D 9 E M P A N E A R C 10 R I S S O L E R T D 11 R A T I E R S 12 P I T E E S S E

Place à la détente

LES 8 ERREURS ETES-VOUS OBSERVATEURS



Ces deux dessins sont en apparence identiques. Toutefois, il existe huit différences entre les deux. Si vous êtes observateur, tentez de les trouver. La solution est publiée à droite du dessin ci-après.



Solution

1. Haut de la barbe du Cheik.
2. Bras droit du Cheik.
3. Haut de la première femme.
4. Son bras droit plus long.
5. Son talon droit.
6. Bas de la poignée de la valise.
7. Bas de la poignée de la deuxième femme.
8. L'un des palmiers de droite déplacé.

BLONDINETTE



M. ABERNATY



LA FAMILLE FLOP



MICKEY



DONALD DUCK



52 CHAMBRES ET PENSION

RESIDENCE DE LUXE pour personnes âgées. Suites pour couples ou 2 personnes et chambres seules, avec tous services. Site enchanteur avec vue splendide. Arbres fruitiers à l'arrière-cour, vaste terrain paysagé. Composés: 567-9678.

54 ENTREPÔTS, GARAGES À LOUER

ENTREPOSAGE Entrepôts rouillotes, tentes-rouillotes, bureaux, autos pour l'hiver. Réservez dès maintenant. Nil Gilbert, Compton, 835-5460.

ENTREPOSAGE AUTOS, bureaux, rouillotes etc. Chauffage au non. Magnos. Soir 843-3569.

GARAGE CHAUFFÉ ou non, pour l'hiver ou à l'année. En plus garage en toile d'acier à vendre. Très propre. 566-0300.

J'AI UN COIN pour toi! Ta maison, ton bateau, tes meubles, ta motoneige. Aussi 'lockers' (peut local) louer. Jour: 569-0194. Soir: 846-4761.

57 DEMANDE À LOUER

LOUERAIS GARAGE, 1.000 pi. car. (approximatif), porte 12' bureau. Sherbrooke. 849-6770.

MAISON, DANS QUARTIER NORD, 3 ch. à coucher, avec garage. Tél: 565-1052.

62 PERSONNEL

AGENCE DE RENCONTRES. Pourquoi rester seul? Célibataires, veufs, divorcés, séparés. Consultez Mme Jeanne Morin, 117 rue Léger, Sherb. 564-2690.

AVIS DE RECHERCHE 50\$ DE RECOMPENSE pour personne pouvant fournir renseignements sur Denise et Gérard Perron ayant demeuré au 333 Alexandre, Sherb. 566-2375.

65 ANIMAUX À VENDRE

A VENDRE EN BLOC: Serres chanteuses mâles et femelles et tout l'équipement qui comprend l'élevage d'oiseaux. Prix spécial. Cause déménagement. Tél: 563-1469 après 4h pm.

BERGER ALLEMAND, enregistré, C.C.C. chiot adultes, garantie écrite. Tél: 567-5320.

BUGGY de horse show, 4 roues à vendre. Tél: 562-9543.

CHEVAUX À VENDRE, 1 Pinto 4 ans, 1 demi-cheval noir, 1 poney gris brun, 1 an. Tél: 563-2022, 845-4604.

JUMENT APALLOOSA très bien compléte, âgée de 10 ans, avec papiers. Prix: 800\$. Cause déménagement en ville. Tél: 875-3131. Après 4h: 875-3287.

PETERBROUGH, 16 ans, modèle Ambassador, 1980, avec Mercury 115 f. 1981, remorque, peu d'usage. Prix à discuter. Jour: 564-8874, soir: 566-6290.

69 BATEAUX

BATEAU SILVERLINE à vendre, 17', 165 HP. Tél: 563-2022, 845-4604.

GROSSE CHALOUPE ESPADON, 12 pieds, moteur Honda, 2000 forces, réservoir 5 gal., rames, 2 gilets sauvetage et remorque. \$1000. 567-5083, 563-2213.

PETERBROUGH, 16 ans, modèle Ambassador, 1980, avec Mercury 115 f. 1981, remorque, peu d'usage. Prix à discuter. Jour: 564-8874, soir: 566-6290.

71 DIVERS À VENDRE

175 NOUVEAUX MANTEAUX CUIR & SUEDE PEAU MOUTON LIQUIDATION 50% RÉDUCTION

Au prix du manufacturier, très qualité très souple, modèles 82-83. FEMME: coupe: 85\$ à 175\$, long: 89\$ à 205\$. Peau de mouton reversées: 325\$ et plus. HOMME: coupe: 125\$ à 225\$, long: 135\$ à 295\$. Peaux de mouton 350\$ et plus.

TEL: 563-7410 après 5h30 et samedi

60% DE RABAIS. Poupées drapées, lampes papier de riz, perles indiennes, transfert d'images, masques etc... Laines et broches à tricoter à notre prix coûtant: 622, route 143 (entre Windsor et Brompton). Tél: 845-7055.

80% ERABLE fendu, 32\$ livre. Bouleau, 22\$ livre. Tél: 566-0234.

VEAUX DE GRAINS à vendre pour congélation. 878-3564. 71-20069x

PIECES D'AUTOS D.B.L. INC. ACHETONS AUTOS USAGES ET TOUS GENRES DE FERRAILLE, ETC. Meilleurs prix en ville. Fleurimont 567-8878. 71-19430

FOYER POUR PERSONNES Familles défavorisées. Loges seules, bonne nourriture. Entretien tranquille. Paroisse Ste-Famille. Tél: 567-2919.

LIT ROND très bonne condition. 566-0300.

ACHETERAIS VOITURES HORS D'ETAT, USAGES OU "SCRAP" RECUPERATION D'AUTOS ST-DENIS INC. Vente de pièces 846-3044. 71-19395

AUBAINES "B" enr. Achats et ventes - Meubles usagés - Spécialité: Ménages complets - Payons comptant 880 King est, 563-0022, 569-1281 4364 Ste-Bernadette, Rock Forest

"ENERGITECH" Economisez jusqu'à 30% d'huile à chauffage Avec le récupérateur de chaleur "Energithech". Energitech s'adapte à tous genres de fournaises ou chauffe-eau. Ex.: huile, gaz, bois. Pour inf.: 819-845-4771 Brevet Canada approbation du Québec 71-20132

71 DIVERS À VENDRE

ACHETEZ PNEUS D'HIVER neufs, son marché. Usages: 108 et plus. GRATUIT. Garantie nasard de route sur pneus d'hiver. PNEUS ST-ELIE, 1681 rang 6 nord, St-Elie. 569-4044, 569-4344.

ACHETONS, VENDONS: 476 Galt O. meubles et articles de tous genres, ex. bureaux, mob. chambre, poêle, réfrig., bibelots, porcelaines etc. De la cave au grenier. Alons chercher domicile. 566-5002 ou 566-5470.

ACHETONS-VENDONS meubles et articles ménagers, usagés de tout genre. Bons prix. 567-3733.

AMEUBLEMENT DE BUREAU ACHAT-VENTE-ECHANGE 161, Alexandre. 563-4805.

ANNEXE à l'huile, avec baril, 3' lais, propre, bonne condition. Couleur blanche. 569-8647.

ANTI-ROUILLE, Spécial, applique chaud 335. Combattez l'humidité, l'humidité, la rouille. À 15\$ l'heure. Garage A. Bolduc. 567-5544.

ANTI-ROUILLE à l'huile neuve fine, (sac à chaîne pour auto) Ouvrage propre. Soir et fin de semaine. Rosaire. 565-9362 ou 566-5103.

ANTI-ROUILLE à l'huile neuve collante, cire chaude, bon marché. Ouvrage propre. 843-7783.

ANTI-ROUILLE à l'huile neuve et brillante appliquée à chaud. Bas prix! Ouvrage propre. 567-5949.

ARTICLES D'ARTISANAT à vendre: peinture Tri-Chen avec tables, coussins, catalogue, articles crochets. Quelques morceaux de linges. Tél: 564-8915.

ASPIRATEUR USAGE avec balais à tapis, comme neuf. Informations, Stoke. 878-3844.

BATISSE 16x12 isolée et chauffée, idéale pour petit chalet ou bureau. 567-6981.

Bois d'allumage De chêne, érable, sec. Sac plastique, sans bris scié. 563-6471.

BOIS DE CHAUFFAGE, 4' et 16', 75% d'érable. Tél: 899-2811.

BOIS DE CHAUFFAGE, 12' ou 16', 80% érable, livrés à domicile. 567-8473.

BOIS DE CHAUFFAGE, 85% érable sec, 16 pi. SPECIAL! 333 03 de corce livrés à domicile, rapide. Pour informations, tél: 566-7752, 899-3188.

BOIS DE CHAUFFAGE, 16', 100% érable, 32\$, la corde de livré à Sherbrooke et environs. 8 cordes et plus, 25\$, la corde chargée sur les lieux. Tél: 569-4056.

Bois de chauffage, 16' et 14', tél: 872-3346.

BOIS DE CHAUFFAGE à vendre, 99% érable, coupé en 16" et fendu, transport disponible. Tél: 567-7781.

BOIS DE CHAUFFAGE sec, 12 à 16 pi., 80% érable, livrés à domicile. 875-3431.

BOIS DE CHAUFFAGE 16', 32\$ la corde livrée. Tél: 567-8473.

BOIS DE CHAUFFAGE, 12' et 16', 80% érable. Tél: 846-4444.

BOIS DE CHAUFFAGE 25\$, la corde, livrés. Tél: 832-2275, 562-4339.

BOIS DE POELE, 32\$ la corde de 16 pi. - 26\$ la corde de 12 pi. Fendu, transport disponible. 835-8275.

BOIS FRANC 12 ou 16 pi. \$30 non livrés, \$36 livrés, (à 10 mi. à la ronde). 567-2066, 565-0771.

BOIS FRANC sec 16', 75% érable à sel ou sauté. \$35, la corde livrés. Paul Bernard, tél: 566-1742.

BOIS FRANC de chauffage, fendu, sec, livrés. 345 Alexandre. Tél: 563-8419.

BOIS SEC érable pour combustion lente. Aussi bois d'allumage.

BUREAUX USAGES: bureaux, chaises, pupitres, classeurs, tables de travail, mobilier cuisine moderne. Jour: 846-6263, soir: 567-2669.

COMBUSTION LENTE "Kresno", 3 mois d'usage. Cause déménagement. 1937, Orchestre Trio Holonolu, réceptions tous genres. Conservatoire de musique Holonolu, 201 King E. 562-7840.

CHARRUES à neige et épandeur à sel ou sable. Tenco Arctic, pour tous genres de camionneurs usages. Tracteur avec backhoe usage. Rofax Hydraulique Lite, Magag, 843-5988.

MORTAISEUSE 1 1/2 H.P., 220 volts, comme neuve. 563-4108, 563-1557.

81 MACHINES À COUDRE MACHINES À COUDRE INDUSTRIELLES, toutes sortes, à vendre, ou à louer, à partir de \$20. Pièces et réparation. Vente de fil (gros bobines). 1358 Lindberg, Sherbrooke-Est. Tél: 567-8115.

REPARATION À DOMICILE. Vente machines à coudre. CLAUDE DOYON, 1704 Galt Est. 562-8316.

71 DIVERS À VENDRE

MEUBLES STEREO, lit gr-père, bob. radio (plusieurs bandes), mob. chambre, \$100. Remarque: petites roues. 562-5222.

MOBILIER DE CHAMBRE à coucher, avec matelas, très propre. Divan avec chaise de salon. Manteau mouton de Perse, gris, 12'3" ans, avec collier et chapeau vison. Manteau peau de porc avec collet de loup, gr. 78 ans. Etote de vison, gr. 78 ans. Le tout très propre. Décoration extérieure (fontaine), neuve. Tél: 567-1387.

PETITE BATISSE transportable. Pourrait servir de bureau, camp ou maisonnette. 12' x 20', isolée, chauff. électr. Secteur Spring Road. Prix d'aubaine. 562-8727.

PLANNEUR, scie à ruban, perceuse, divers outils de menuisier. 562-8703.

PNEUS USAGÉS et neufs à vendre. Tél: 564-2211.

POMMES À VENDRE Cueilites ou à cueillir, 4 1/2 milles de Lennoxville, route 108. LA GÈNEREUSE à Sand Hill, 875-5156.

PORTES DE GARAGE usagées à panures. PAINS pi 8 et GANTS neufs pr hockey. HIDE-A-BED Cigarette \$300, 563-2730.

PORTES DE FOYER, sur mesure par artisan, fer forgé martelé, 1656 Galt Est, Sherb. 566-8343, 563-1116, 563-7341.

REMOQUE 20 x 7, "Goose neck" (5ème roue), tandem. Beaucoup d'extras. Aussi alternance. 826-9843, après 7h: 563-1116, 563-7341.

SABLEUSE DE PLANCHER Clark 8. PETITE SABLEUSE Clark 5. Inf: 819-339-2711.

SHAKLEE, produits naturels et nutritifs pour mieux vous porter. En vente en 15 litres. M. Roy. 563-4562, après 16h00 ou D. Pichette. 843-9218.

SPECIAL Chêne rouge, sèche au four, au pi. du distributeur. Pour petite ou grosse quantité. 562-9843.

T.V. COULEURS usagées, 20" à 26", plusieurs portatives, différents modèles (garantie). Prix spécial. 567-4074, 567-4889.

TABLE À PANNEAUX en pin, \$200, bureau avec miroir, \$195 (antiquités); 2 chaises berçantes, \$100. TABLE PROVINCIAL FRANCAIS, \$175. Tél: 846-4054.

TABLE de salon et table de té. À vendre à vendre. 567-2004.

TOILE D'HIVER pour piscine. 100' x 100'. 567-9711.

TOMATES DE CONSERVE, \$2.50 pour boîte 20 lbs. Directement de la ferme. 562-8727.

VENEUR 34 second, formes, 20 toises de toile, toiles 12x50. PAPER RODS, 5 et 8". Inf: (819) 359-2794.

VENTE D'ANTIQUITES, dimanche 17 oct., 1h pm, 200 items. 4444 St-Jean, 2000 pieds. Vente CHU. Inf: 567-7781.

VENTE DE DEMENAGEMENT, tout doit être vendu. 564-1248.

VEUX POELE incluant réchaud et fourneau. Pour acheter sérieux. Vente heures des repas seulement. 264 Murray.

73 MACHINERIE À VENDRE 1 BULL' modèle D-11.1. génératrice de 16 kw pour usage de ferme, 1 monte-charge 15 tonnes. Tél: 563-8275.

CHARGEUSE à bois, à vendre à 3.200\$. Pour renseignements: 877-2430, entre 8h et 7h pm.

CHARRUES à neige et épandeur à sel ou sable. Tenco Arctic, pour tous genres de camionneurs usages. Tracteur avec backhoe usage. Rofax Hydraulique Lite, Magag, 843-5988.

MORTAISEUSE 1 1/2 H.P., 220 volts, comme neuve. 563-4108, 563-1557.

81 MACHINES À COUDRE MACHINES À COUDRE INDUSTRIELLES, toutes sortes, à vendre, ou à louer, à partir de \$20. Pièces et réparation. Vente de fil (gros bobines). 1358 Lindberg, Sherbrooke-Est. Tél: 567-8115.

REPARATION À DOMICILE. Vente machines à coudre. CLAUDE DOYON, 1704 Galt Est. 562-8316.

82 VÊTEMENTS À VENDRE

MANTEAU d'hiver gris à vendre, gr. 18 ans, pour garçon. Moins de 5\$. Tél: 566-7011, après 5h, demandez Denise.

84 TERRE DE JARDINAGE CONCASSE et "PEAT MOSS", terre à terrasse, gravier, remplissage. Ouvrage avec bill ou backhoe. 565-9601.

GRAVIER, sable, pierres concassées, terre à terrasse. 569-5837.

TERRE À JARDIN avec fumier, à pelouse, sable, gravier, concassé, travaux backhoe. 562-1719.

85 TERRE POUR PÉLOUSE GÉRARD THIBAUD TERRASSEMENT. Très belles terres de champs, livres, posées. Patio, mur de soutien. Service rapide. 569-8156.

TERRASSEMENT DEMERSIN Tourbe et cédrès. Taille de haies et d'arbres. Mur de soutien. 565-8102, 567-5532.

GRAVIERE JOHNVILLE INC. Sable à mortier ou piscine, gravier, concassé de 0" à 4", concassé de 0" à 2". Charges, livraison sur place ou livraison. Tél: 837-2869. 85-19383

86 DEMANDE À ACHETER ACHETERAIS meubles usagés, en bonne condition. Payons comptant. Tél: 562-7174.

ACHETERAIS poêle, réfrigérateur, laveuse, sècheuse, congélateur. Tél: 565-1441.

ACHETERAIS AMEUBLEMENTS de bureau usagés, de tous genres. Tél: 563-8005.

DEMANDE À ACHETER tour à outils à bois, aussi rouleur à terrasse. Tél: 563-8460.

NOUS ACHETONS prêtement des billets de frère pour une période de temps limitée. Denis Blanchette, Corporation Sherwood. Drolet Ltée: 563-2202.

88 INSTRUMENTS DE MUSIQUE ACHAT D'INSTRUMENTS de musique usagés. Payons bon prix, comptant. Tél: 565-0875.

MINI PIANO à QUELQUE électrique, Yamaha CP 70, valeur 6.500\$ vendrais 3.300\$. 514-532-2039.

PIANO USAGE très propre, à vendre, grandeur moyen. Payé 400\$, laisserais à 300\$. Besoin d'être accordé. Tél: 878-2151, 8 à 4h: 878-2238, après 4h: 878-2238.

PIANO WURLITZER électrique, 3000. Tél: 565-0772.

PIANOS USAGÉS en très bon état, à compter de 445\$. BOITE à MUSIQUE LEVIS, centre de chats King. Tél: 569-5357.

Vente, Echange, Réparation, Service et Entretien de tous les instruments. Cours privés. Formation musicale complète. Tous nos instruments portent une garantie écrite. Carte Visa, MasterCard acceptées. Plan de mise de cote. Établi à Sherb. depuis 1937. Orchestre Trio Holonolu, réceptions tous genres. Conservatoire de musique Holonolu, 201 King E. 562-7840.

90 EQUIPEMENT DE BUREAU CHAISE ET TABLE DE TRAVAIL, style moderne, lampe articulée, 3 classeurs de table. \$235 le tout. 562-3207.

101 PERSONNEL DEMANDE ACCEDER À L'EMPLOI recherché avec un bon Curriculum vitae et le répertoire. Pour inf.: REPÉRIEUX, C.P. 9063, Ste-Foy, G1V 4A8.

AVON GENS DU TROISIEME AGE DEMANDES: Rencontres intéressantes. Horaire variable. Bons revenus. Composés 566-4549, Liliane Maccarrini.

POMPISTE DEMANDE avec expérience et références. De soir et la fin de semaine. 564-9014.

101 PERSONNEL DEMANDE COURS PRIVÉS Formation musicale complète. Enseigne tous les instruments. Établi à Sherbrooke depuis 1937. Conservatoire de musique Holonolu, 201 King E. 562-7840.

TRAITEMENT DE TEXTE, familiarisez-vous avec cette nouvelle méthode sur micro-produts. LOCATION BESSAC, 566-2375.

142 GARDERIES GARDIENNES JEUNE MAMAN garderait enfant chez elle, du lundi au vendredi, ou à temps partiel, à Rock-Forest. Tél: 864-9517.

101 PERSONNEL DEMANDE

DEMANDE JOLIES DANSEUSES pour toute la province de Québec et extérieur. \$460 à \$1.000 par semaine. Doit avoir 18 ans ou plus. Miami Canada. 819-566-2224.

ENCHANTEE LTEE Recherchons présentement de 5 à 10 personnes, sérieuses, capables de s'auto-diriger, dans le but d'établir ce qui sera la plus grande forme de mise en marche en Amérique du Nord. For the commission offerte. Écrire à: Gérard Poirier, 5042 Laurier, Lac Mégantic, QEB 1Z5.

ENTRETIEN DE LOGEMENTS. Doit demeurer sur les lieux. Centre-ville, 3 1/2 pces, temps partiel, rémunéré à l'heure. Tél: 567-1842, 566-8325.

JEUNE FILLE demandée comme aide à la cuisine. Travail permanent. Doit demeurer sur les lieux. S'adresser en personne au Parthenon, 175 Marquette.

LIVREUR DEMANDE avec auto, pour travail à temps partiel. Restaurant St-Hubert, 2325 King Ouest. Tél: 563-5111.

MACHINISTE Expérience 10 ans en réparation générale, connaissances en hydraulique, soudure sur les machines. Bon salaire, très bonnes conditions. Tél: 864-4287, après 4h: 85-19383.

PREPOSE(E) au service de banque. Faire parvenir votre nom, adresse, numéro de téléphone, âge, expérience et photo à: Casse, 16, La Tribune, 1950 Roy, Sherbrooke. J1K 2X8.

QUE FERIEZ-VOUS avec 500\$ de plus par mois? temps libre pour de l'argent. Travail avec des gens. 564-2680.

REPRESENTANTS(S) pour faire vente de nos produits. Aucun investissement. Doit posséder automobile. Voir belle personnalité. Nous donnons un bon entraînement. Candidatures sélectives. Tél: 565-1528.

142 GARDIENNES (GARDIENNES)
GARDERIE DUNANT INC. Garderie sans but lucratif, accueille enfants de 1 1/2 à 6 ans. Programme d'aide financière aux parents. Personnel compétent. Activités éducatives. Grand terrain de jeu. Ouverture à 7h am. Tél. 567-9243.

142 GARDIENNES (GARDIENNES)
HALTE-GARDERIE Il reste encore quelques places pour vos bambins, temps plein ou partiel. Rue Dorval, près hôpital d'Youville. Tél. 565-8128. Caresse.
QUARTIER NORD, BEAUCOUP D'EXPERIENCE. Garderies enfants chez-moi à la journée ou à temps partiel. 565-7228.

143 SERVICES DIVERS
COUTURIERE. Confection sur mesure, tailles fortes. Réparation de vêtements pour elle et lui. Aussi cuir et fourrure. Tél. 566-1850.
DECAPAGE de meubles! Rembourrage. Estimation gratuite. Bas prix. 566-9039.
HALLE SERVICE REPARATION de réfrigérateur, cong., lav.-sech., poêles. Service garanti. 566-5272.
PEINTRE COMPETENT fera tout ouvrage, prix défiant toute compétition. Tél. 567-9749.
PEINTRE-PLATRIER, offre ses services: peinture, tapiserie, joints, stucco décoratif. Inf. D. GAIGNE. 564-0948, 569-5891.

168 CAMIONS
PICK-UP GMC 1975, 1 tonne. Moteur neuf 6.000 milles. Radiateur et réservoir à essence neufs. Carrosserie et peinture retuite. Tél. 543-5596.
170 AUTOS A VENDRE
1978 CHEVROLET IMPALA, station wagon, moteur 350, tout équipé sauf air climatisé. Prix à discuter. Jour: 564-8874, soir: 566-6290.
ACHETONS toutes sortes d'autos accidentées pour pièces ou pour pièces d'auto. Vendeurs: 569-0733.
ATTENTION CHASSEURS: FORD CLUB CAB V-8, 76, 34 tonne, avec boîte alum. (\$250). Pick-up \$550. 849-4046.
BELMONT AUTOS
 80 GMC Diesel aut.
 80 PONTIAC Gr. Lemans
 80 GMC Step Van 14
 79 DATSUN 210 aut.
 79 HONDA Civic man.
 78 DODGE Arrow GT, 2 port.
 77 CHEVROLET Belair, 2 vit.
 77 MONTE CARLO tout équipé
 76 PONTIAC Acadian 4 cyl. man.
 76 MATADOR 2 port.
 74 FORD Econoline, int. fin.
 930 WELINGTON SUD, 563-6844, 849-2581.
CADILLAC SEDAN DE VILLE, 80, tout équipé. A l'état de neuf. Fait voir A. prix d'automne! Tél. 569-4225 (jour); 563-5603 (soir). demandez Michel.
CHRYSLER NEWPORT 1979, coffre arrière élect., régulateur de vit. 25 mi/gal. 1 seul prop. 54.000 mi. \$3800. 849-4046.
CONCORD DL 1979, 2 portes, 6 cyl. Voiture économique. Mileage original 34.000 km. Propre comme neuve. 565-7028.
CORVETTE 1976, 350, 4 vitesses, bas mileage. Après 8h: 567-0082.
DATSUN B-210, 1976, peinture neuve, pneus radiaux neufs. PLYMOUTH FURY SPORT, 1977, 2 portes, 6000 milles, 4 Michelin neufs, plus 4 pneus d'hiver sur roues, radio AM-FM, vitres électriques. Les 2 en très bon état. Tél. 562-1888.
FORD 76, Très propre. Prix à discuter. Tél. 567-1387.
HONDA 81, accidenté, Pontiac Ventura 76, Datsun 76, Plymouth Arrow, 76, Toyota, 76, Rabbit, 76, Charger, 74, Van 79, int. et ext. inox, Chevrolet 69, montée drag. Voir au 1278 route 220, St-Elie. 566-7707.
HONDA ACCORD 1979, sedan, 4 portes, trans. 5 vitesses, en parfaite condition. Inf. 565-7028.
HONDA CIVIC, '81, 2 p., 1 an d'usage. Tél. 569-5515, après 8h: 864-9095.

170 AUTOS A VENDRE
HONDA CIVIC, '75, A vendre pour pièces. Michel. Tél. 569-5030 (après 5h).
HORIZON 1978, 4 portes, automatique, propre, 30 mile/gallon. Echangeurs contre Van. Tél. 567-7781.
HORNE '73, \$575, discutable. Cause de vente maladie. Tél. 864-9887.
MERCURY MARQUIS 1981, 27.000 km, radio AM-FM-stéréo, vitres électr. Tél. 567-4129.
NOVA 1974, Prix \$750, ou à discuter. Après 8h: 564-0106, demandez François.
OLDSMOBILE DELTA ROYAL 1978, sedan, 4 portes, équipée au complet et en parfait état. Inf. 565-7028.
PHOENIX '81 édition L.J., V-6, automatique, air, 4 portes. Bal de garantie complète 7 mois, 13.000 km. Auto de dame. Prix demande \$5.500. 843-8315.
PLYMOUTH VALIANT 1973, 318, très propre, mécanique parfaite condition. \$1500. 843-4254.
PONTIAC GRAND PRIX L7 76, 1976, très bonne condition. 562-9974 après 5h.
PONTIAC LEMANS 1975, très bon état, peinture neuve, noir, stéréo-radio. Prix 1500\$ ou fera échange contre petite auto fiable 675-3131.
PONTIAC PARIISIENNE Brognam, 1980, 2 portes, toute équipée, 30.000 km. 567-6981.
PONTIAC VENTURA 1973, monte sport. Prix à discuter. 214 Gillespie, app. 1, entre 4h 30 et 6h 30.
RABBIT 1979, moteur à essence, injection électronique, 2 portes, automatique, radio AM-FM-cassettes, pneus d'hiver en surplus. Un seul propriétaire. 60.000 milles. Tél. 562-7753.
RENAULT 12 Station Wagon, 1976, très bonne condition. 562-9974 après 5h.
SPECIALI
 Achetons autos, pick-up, vans en bon état. Payons comptant. Tél. 563-5582.
SPECIAL
DODGE OMNI 1979, 4 vit., radio, pneus Michelin. A vendre ou céderais contre location à long terme sans frais. 562-0562 (après 5h p.m. sur semaine).

170 AUTOS A VENDRE
SPIRIT 1980, DL, 4 cyl., manuel. Tél. 562-4854.
TOYOTA CELICA, 1982, Modèle coupé sport GT, 37.000 km, garantie 60.000 km transférable. Transm. auto, overdrive, moteur 2.400cc., radio AM-FM stéréo. Tél. 845-7787.
TOYOTA CELICA lift back 1977, 5 vitesses, très propre, 68.000 milles. Prix de liste \$4.400. Laisserai à \$3.500. Acheur sérieux. 845-2444, Windsor.
VOLKS SUPER BUG '73, \$550.
VOLKS BEETLE '73, bonne condition. \$1.200. 842-2036.

LA COMMISSION SCOLAIRE REGIONALE DE L'ESTRIE
 2955 Boul. Université, Sherbrooke, Qué.
AVIS PUBLIC

Avis public est par la présente donné aux membres du Conseil des commissaires de la Commission scolaire régionale de l'Estrie qu'il se tiendra une assemblée, lundi le 25 octobre 1982 à 20 heures, à l'école Le Troiset, 2965 Boul. Université, Sherbrooke, pour la présentation du rapport des vérificateurs, concernant les états financiers de l'année 1981-1982, résumés ci-dessous:

FONDS D'OPERATIONS COURANTES
BILAN AU 30 JUIN 1982
ACTIF

Comptes à recevoir	985 026\$
Subventions à recevoir du Gouvernement du Québec	17 250 119\$
Stocks de fournitures	187 090\$
Frais imputables au prochain exercice	53 613\$
	18 475 848\$

PASSIF

Decouvert de banque	1 674 029\$
Emprunt de banque	7 503 444\$
Comptes à payer et autres crédateurs	5 836 908\$
De au fonds d'immobilisations	2 587 619\$
	17 572 000\$
	903 848\$
	18 475 848\$

FONDS D'IMMOBILISATIONS
BILAN AU 30 JUIN 1982
ACTIF

A COURT TERME - Avances au fonds d'opérations courantes	2 587 619\$
ACTIFS IMMOBILISES, au coût	
Terrains et aménagements extérieurs	4 597 584\$
Bâtiments	74 009 812\$
Améliorations locales	112 690\$
Equipement et ameublement	15 242 355\$
	93 962 441\$
ESCOMPTES ET FRAIS D'EMISSIION D'OBLIGATIONS	1 140 688\$
	97 690 748\$

PASSIF

A COURT TERME	22 654\$
Decouvert de banque	26 459 566\$
Emprunt de banque	271 833\$
Comptes à payer	26 754 043\$
	40 082 000\$
Dettes obligataires	347 070\$
Dettes assumées	40 429 070\$
	30 507 635\$
	97 690 748\$

Donné à Sherbrooke, ce 8 octobre 1982 **Gérard Tousignant**
 Directeur général

Votre horoscope

Capricorne du 22 déc. au 20 janv.
 Votre cœur sera blessé par l'indifférence d'une personne que vous idéalisez trop. Vous aurez tendance à vous réfugier dans le rêve; réagissez donc sainement, faites appel à l'amitié. Vous serez plus renfermé.

Verseau du 21 janv. au 19 fév.
 Ne laissez pas votre imagination prendre le pas sur vos qualités positives. L'intérêt se mêlera aux questions sentimentales. Vous faites un peu trop d'illusions sur une personne séduisante.

Poisson du 20 fév. au 20 mars
 Vous connaîtrez un moment de lassitude et vous ressentirez le désir de tout lâcher. La personne qui vous aime vous aidera à surmonter cet état d'esprit. Vous aurez une conversation à cœur ouvert et tout rentrera dans l'ordre.

Belieu du 21 mars au 20 avril
 Essayez d'être vous-même totalement et sans problème. Vous avez besoin d'indépendance, de liberté, d'un amour généreux et constant. Un être qui a aussi un idéal très élevé s'intéressera à vous. Essayez de voir clair.

Taurus du 21 avril au 20 mai
 Mettez autant d'intelligence dans vos échanges de point de vue sur le plan sentimental que vous en mettez dans votre travail et vous serez plus heureux. Des amitiés solides qu'il ne faudrait pas gâcher par une trop grande nervosité.

Gémeaux du 21 mai au 21 juin
 Climat de surmenage et de discussions; ménagez la susceptibilité de la personne que vous aimez. Évitez de vous monter la tête et ne vous faites pas de fausses idées. Vous attacherez moins d'importance aux questions d'argent.

Cancer du 22 juin au 22 juillet
 Des satisfactions sur le plan du cœur vous feront oublier les soucis de l'existence. Vous serez enjoué et vous ferez partager votre gaieté à un être cher. Un témoignage d'amitié vous touchera profondément.

Lion du 23 juillet au 23 août
 Vous tenterez de combattre vos complexes en vous montrant trop généreux et ce ne sera pas la bonne solution. La personne qui vous aime prendra avec philosophie les petits problèmes auxquels les amoureux ne peuvent échapper.

Vierge du 24 août au 22 sept.
 Sur le plan familial, certaines choses peuvent dépasser votre entendement; ayez le courage d'aborder les problèmes. Ne vous laissez pas décourager par les critiques. Évitez la grande générosité, on en abuserait.

Balance du 23 sept. au 23 oct.
 Sur le plan du cœur, votre vie sera dans un tourbillon heureux et il faudrait en profiter au maximum. Ne vous croyez pas le centre de l'univers et méfiez-vous de vos impulsions qui peuvent entraîner des discussions oiseuses.

Scorpion du 24 oct. au 22 nov.
 Vous serez préoccupé par d'autres intérêts et l'amour restera un peu dans l'ombre. On se plaindra d'être un peu délaissé. Distrayez-vous de vos activités pour entourer la personne qui vous aime de petites attentions charmantes.

Sagittaire du 23 nov. au 21 déc.
 Sur le plan du cœur, vous ne serez pas très fixé. Vous ne désirez apporter aucun changement. On vous poursuivra et il y aura beaucoup de gens intéressants à divers titres. Création de belles amitiés.

148 PAYSAGISTES
 CEDRES, 2' à 4', \$1.00; 5' à 8', \$1.75. Engrais spécial pour cédrars. Estimation gratuite. Tél. 843-3642.

161 BICYCLETTES A VENDRE
 BICYCLETTE 10 VITESSES, à vendre 150\$. Bon état. 567-5117.

162 TRACTEURS
TRACTEUR FORD Super 4 1973, avec Backhoe Ford 755, 15, comme neuf, loader avec buckets à graminet et cabine. Tél. 819-828-2083.
165 MOTOCYCLETTES SCOOTERS
HARLEY DAVIDSON, 1975, 1.000 c.c., très propre, en très bon état. Prix à discuter. Tél. 562-2287.

166 REMORQUES
REMORQUE 45 pieds, 4 essieux avec air lin. Très bon prix. Tél. 569-3835.

168 CAMIONS
 1976 GMC 6 cylindres, 44 000 milles. Tél. 875-3967.
 4X4, 1982 SUZUKI, 7.500 km. Etat de neuf. Tél. 564-2444.
ATTENTION PROPRIETAIRES DE CAMIONS MACK! Pièces autorisées et service pont-tout disponibles chez **WHITE MOUNTAIN MACK, INC.**, 19, Bridge Street, Lancaster, N.H. 03584. Tél. 603-788-2504. A seulement 93 milles de Sherbrooke.
FORD EXPRESS VAN, 1979, boîte de 14 pi., 351 po. cu., propre. Tél. 846-2566 ou 879-7005.
PICK-UP FORD, 1974, 75.000 milles, bon état. \$1.200 ferme. Tél. 566-7652.

VENTE DE DEMENAGEMENT
 Les 12-13-14-15 OCTOBRE 1982
 15% à 50% de REDUCTION sur tout en magasin
 N.B. Huile Valvoline 10w 20w 40
 4 litres pour le prix de 3 litres
G.C. MOTO SPORT LTEE
 1385 BORLASE, Coin des Sables
 Sherbrooke, Qué. 566-1331

VENTE PNEUS D'HIVER
 • Pirelli
 • Uniroyal
 • Général
 directement de l'entrepôt.
PNEUS LABONTE
 569-6460

GRANDE VENTE DE BLANC

Toutes les voitures blanches en stock
A PRIX SUPER REDUIT.

Pick-up Diesel	Corolla SR-5
Pick-up 4x4	Célica GTS-Coupé
Igloo 4x4	Célica Supra
Corolla	Tous de couleur blanche
Wagonnette	

RELAIS 2059 rue King Ouest Sherbrooke
Toyota inc. 563-6622

AVIS DE LA DEMANDE DE DISSOLUTION
 Prenez avis que la corporation L'ARTISANERIE QUEBECOISE INC (incorporation sans but lucratif) demeurant au ministère des institutions financières et Coopératives la permission de se dissoudre.
 M^{re} ANDRÉE GILLES BRODEUR (procureur de la corporation) 83215-12 oct.

VILLE DE COOKSHIRE COMTE MEGANTIC-COMPTON
VENTE DE TERRAINS PAR SOUMISSIONS
 Avis public est donné que la Corporation de la Ville de Cookshire met en vente les terrains ci-après énumérés:
 Bloc 1. Les 20 pieds nord du lot 12A-31, le lot 12A-32 et les 30 pieds sud du lot 12A-33 (superficie 15.600 pieds carrés).
 Bloc 2. Les 50 pieds nord du lot 12A-33 et le lot 12A-34 (superficie 15.600 pieds carrés).
 Le rang VIII du cadastre officiel du canton Easton (Ville de Cookshire).

Conditions de vente
 1. Soumission minimum de \$1.000,00 par bloc.
 2. Les soumissions doivent être accompagnées d'un chèque visé pour 100% de l'offre qui sera retourné si la soumission n'est pas acceptée.
 3. Une maison unifamiliale ou un duplex devra être bâti avant le 1^{er} mai 1983 sinon la Corporation de la Ville de Cookshire reprendra la propriété. S'il est retourné si la soumission n'est pas acceptée.
 4. Un permis de construction devra être accordé par le conseil de la Ville de Cookshire.

Ouverture des soumissions
 Les soumissions seront reçues jusqu'au 13 octobre 1982 à 17 heures et seront étudiées lors d'une assemblée spéciale du conseil le 13 octobre 1982 à 19 heures.
 La Ville de Cookshire ne s'engage à accepter ni les soumissions ni aucune des soumissions reçues.
 André Croisetière, secrétaire-trésorier
 83215-12 oct.

ENCAN
 Pour M^{me} Bertin Aubert, situé dans le 7^e rang de Compton, sur la route de Moos River, samedi le 16 octobre à 1h p.m. précise.
SERA VENDU
 Lot très intéressant d'antiquités et de meubles comprenant: mobilier de chambre, 4 morceaux en noyer solide avec dessus en marbre en excellente condition; vous devez voir pour apprécier; 1 mobilier de chambre à coucher antique en tôle; 4 pièces avec commode à dessus mobile; 1 porte-bijou de corin; gramophone antique; 15 2 enfants; antiquités genre baroque; 1 rouet; 1 métier à tisser; ens de causeuses; 5 morceaux; antique lit en feron; radio modèle sur pied; machine à coudre; 1 armoire; 1 baratte à beurre antique; table ronde et plusieurs autres tables; berçante à dossier presse et autres chaises; machine à coudre Singer; plusieurs lits complets; quelques uns en bois; antiquités; bureaux; vases et chiffonniers; Chesterfield avec chaise; lot de tapis; 2 lampes à demi; style provincial français; avec bases en feron; mobilier de salle à diner; 9 morceaux; en acajou; excellent état; camion Pick Up Chevrolet 1979, 4 portes, très bonne condition. Plusieurs autres articles non énumérés. Veuillez noter qu'il y a également un grand lot intéressant et que tout doit être vendu sans réserve.
 Contente sur les lieux
 Condition compléti
 ART BENNETT
 encanteur bilingue
 Sawyerville Que.
 869-2272
 83169-8-12-15 oct.



Handicapée, moi?

Il m'annonce que je n'ai plus que dix jours à passer à l'hôpital. Je suis follement impatiente de retrouver les miens. La maison que je verrai mieux qu'auparavant, mes amis qui m'ont soutenue. Tous viennent constater le "miracle" et je peux voir combien ils sont heureux pour moi.
 Jamais ma vision n'a été aussi nette, aussi claire, quoique j'aie été opérée seulement pour un oeil. Il y a là quelque chose d'enivrant et ma tête se remplit de projets que moi, la personne voyante, je vais m'empresse de réaliser, dès mon retour à la liberté.
 Mais le docteur Henry jette un peu d'ombre sur ma joie. Je devrai me montrer très prudente, éviter les mouvements brusques, éviter de me pencher, éviter... éviter... presque éviter de vivre.
 Mon retour à la maison est l'occasion d'une fête et la grande malade que je suis a droit à tous les égards. On m'a installé une chaise longue sur la galerie. Enveloppée dans une couverture, je m'imprègne du beau soleil d'avril. Je regarde, je vois, j'accumule des images de mon entourage, de sa vie quotidienne, des allées et venues de tout le monde, je prends des bouchées doubles. Mais il y a un hic: pour protéger mes yeux, je dois porter d'horribles lunettes noires et épaisses. Mon oncle Midas m'en a apporté plusieurs paires parce qu'il sait bien que je ne manquerai pas de les briser.
 Plus les jours passent, plus je me rends compte que je ne suis pas heureuse. J'ai follement envie de bouger, d'être active. L'ennui s'installe en moi, l'immobilité m'exaspère. Je suis faite pour bouger, pour travailler et voilà que je suis devenue un être malade qui doit craindre mille incidents.
 Une idée germe, qui grandit progressivement jusqu'au jour où je me risque à dire à ma mère:
 - Maman, je ne veux plus porter ces lunettes. À quoi bon voir si je ne peux pas me servir de mes yeux?
 - Pense à ce que t'a dit le docteur.
 - C'est fini. Je ne suis plus capable de continuer comme ça. Je vais aller le voir.

Elle s'incline, consciente que je n'en peux plus de cette vie au ralenti. Puis elle m'accompagne chez le docteur Henry que je veux prévenir de mes intentions. Il est catégorique:
 - Pauline, ou ce sont vos lunettes ou c'est la cécité.
 Mais ma décision est irrévocable.
 - C'est fini, docteur. Je veux vivre comme avant.
 Devant mon entêtement qui doit lui paraître enfantin, il insiste puis, à bout de patience, m'examine de nouveau en définissant scientifiquement ma maladie... Mais rien n'y fait, je ne reviendrai pas sur ma décision.
 De retour à la maison, j'abandonne mes lunettes noires et reprends mes anciennes activités. Arrive alors ce qui devait arriver: je perds la vue rapidement. À vingt-neuf ans, je me retrouve aveugle par choix. Certaines personnes n'ont jamais compris. Moi, je sais que je ne le regrette pas et que j'ai pris la meilleure décision.
 Le retour de ma cécité n'empêche pas mes amis de me rester fidèles, sauf une qui deviendra elle-même aveugle par la suite. Elle habitait avec une de ses tantes qui lui a dit:
 - T'es pas pour la trainer...
 Influencable, elle a cédé.
 Louise et Cécile sont mes meilleures amies. Elles me permettent de continuer mes activités. Renée nous accompagne souvent en promenade et s'amuse à me décrire les vitrines. Il ne m'en faut pas plus pour être heureuse et goûter pleinement la vie, de nouveau.
 Un jour, au cours d'une de nos sorties, nous allons voir un film, *The Sound of Music*. Une phrase me frappe particulièrement: "Quand le Seigneur nous ferme une porte, dit la supérieure à Maria, une jeune novice, Il nous laisse toujours une fenêtre ouverte..." Dès cet instant, cette phrase devient ma devise.

Chapitre 2
UNE ENFANCE COMME TANT D'AUTRES

Goëdike est un nom d'origine allemande que bien peu de gens savent prononcer. Nous avons eu beaucoup de difficultés à le faire accepter dans notre enfance et nous nous sommes faits à l'idée de le voir continuellement masqué. Il faudrait prononcer "Geudike".
 J'ai vu le jour le 12 novembre 1923, à Montréal, rue Saint-Augustin dans le quartier Saint-Henri. Ma mère était Alma Plouffe; elle venait de Sainte-Émilie-de-l'Énergie et mon père, Frédéric Goëdike, était de Saint-Henri. Maman avait déjà quatre enfants quand je suis arrivée. Comme c'était presque la règle à l'époque, elle a eu de nombreuses grossesses (onze), mais seulement six enfants ont survécu. Dès mes premiers jours, je me suis révélée une enfant à problèmes. J'ai souffert de rhumatisme et de bronchite chronique.
 Je ne me souviens pas du fait, mais on me l'a raconté: il paraît que j'ai pleuré presque sans arrêt jusqu'à l'âge de deux ans et que je n'ai commencé à marcher qu'à trois ans. J'en ai presque honte. Et sans l'aide de mon petit frère Maurice qui avait cinq ans, je me demandais qui me l'aurait appris. À force de tant pleurer, je devais vraiment avoir l'air pathétique puisque, quand maman se présentait à *La Goutte de lait*, elle passait tout de suite. Les autres mamans lui cédaient leur place. Je devais à la fois les dé-

A SUIVRE

Ephémérides

C'est aujourd'hui mardi 12 octobre, 285ème jour de 1982, il reste 80 jours dans l'année.

Fêtes à souhaiter: Séraphin, Wilfrid.
Principaux anniversaires historiques:

1980 — La Croix-Rouge algérienne publie le premier bilan officiel du tremblement de terre d'El Asnam, qui fait état de 1,500 morts.

1978 — Les négociations de paix entre Israël et l'Égypte s'ouvrent à Washington sous les auspices des États-Unis.

1976 — Le premier ministre chinois Hua Guo-feng succède à Mao Tsé-toung à la présidence du Parti communiste.

1975 — L'archevêque irlandais Oliver Plunkett, exécuté par les Anglais en 1681, est canonisé.

1968 — Le président Arnulfo Arias est renversé par un coup d'État militaire au Panama.

1960 — Nikita Khrouchtchev fait sensation à l'Assemblée générale de l'ONU en se déchaussant et en frappant sur son pupitre avec son soulier.

1957 — Lester B. Pearson obtenait le prix Nobel de la paix.

1945 — Le conseil de contrôle allié en Allemagne ordonne la dissolution du Parti national-socialiste.

1934 — Pierre II monte sur le trône de Yougoslavie après l'assassinat de son père le roi Alexandre Ier.

1914 — Les troupes allemandes occupent Gand et Lille.

1492 — Christophe Colomb découvre l'Amérique.

322 avant Jésus-Christ — Mort de Démétrios, homme politique et orateur athénien.

Ils sont nés un 12 octobre:

— Le roi d'Angleterre Edouard VI (1537-1553).

— Le compositeur britannique Ralph Vaughan Williams (1872-1958).

— Le ministre délégué aux Relations avec les citoyens, Denis Lazure, à 57 ans.

— Le ténor italien Luciano Pavarotti à 47 ans.

A l'agenda

Mardi

De 14h à 15h30 - Au sous-sol de l'église de Compton - Clinique du département de santé communautaire.

A 19h30 - Au Centre paroissial Ste-Jeanne d'Arc, local 16 - AFEAS Ste-Jeanne d'Arc - Assemblée - Sujet: autonomie financière de la femme au foyer - Inv. Denise Gagnon, agent d'épargne et de crédit - Bienvenue aux dames.

A 9h - A la salle de la Cathédrale - Congrès du Mouvement des Femmes Chrétiennes - Inscription à 9h - Bienvenue aux membres et non-membres.

COMMISSION SCOLAIRE REGIONALE EASTERN TOWNSHIPS LENOXVILLE, QUEBEC

AVIS PUBLIC

Le public est, par la présente, avisé que les états financiers de la Commission scolaire régionale Eastern Townships sont maintenant complétés pour l'année scolaire 1981-82 et qu'ils sont déposés par le conseil des commissaires à la réunion mensuelle qui sera tenue le 27 octobre 1982 à 20:00 heures au bureau de la Commission scolaire, 257, rue Queen, Lennoxville, Québec. Donne à Lennoxville, ce 12ème jour d'octobre 1982.

W.J. Sparres Directeur général

83196-12 oct.

FACE A L'ALCOOLIQUE

AL-ANON

Te Tend La Main 567-2164

58734

FLUORIMONT

MUNICIPALITE DE FLEURIMONT

La Municipalité de Fleurimont demande des soumissions pour la vente de terrains situés dans différents secteurs de la municipalité. Une copie du plan de subdivision de ces terrains ainsi que les formations de soumissions sont disponibles au bureau municipal. Seules les soumissions présentées sur ces formulaires seront considérées. Un chèque visé ou un montant d'argent représentant 10% de la valeur de la soumission doit accompagner celle-ci. Les soumissions seront reçues au bureau municipal, 1735 Chemin Galvin, jusqu'à 16h (4h p.m.) mercredi le 20 octobre 1982. La municipalité ne s'engage pas à accepter ni la plus haute ni aucune des soumissions présentées.

Roger Caron, Secrétaire-trésorier

83206

On signale... 569-9501 et quelqu'un s'occupe de vous rédiger une belle petite annonce... qui vous rapportera des \$...\$...

Pour la femme qui vit des situations difficiles: Viens discuter avec nous. Viens t'informer. Viens y réfléchir...

L'ESCALE

Afin de mieux choisir, l'Escale t'attend maison d'hébergement 569-3611

Ouvert 24 heures par jour, 7 jours par semaine

83207

Vies Artistiques Remerciements

In memoriam

CLOUTIER, (M. Paul-Emile), 66 ans, Drummondville, décédé le 10 octobre.

DANIELS, (M. William Gerald), 59 ans, Montréal, décédé le 10 octobre.

FRADETTE, (Mme Emile), 74 ans, Québec, décédée le 9 octobre.

JOYAL, (M. Hector), 73 ans, Drummondville, décédé le 11 octobre.

MELANSON, (Mme Berthe Brochu), 87 ans, Sherbrooke, décédée le 9 octobre.

METIVIER, (Mme Annette), 78 ans, Sherbrooke, décédée le 9 octobre.

NADEAU, (Mlle Johanne), 28 ans, Drummondville, décédée le 10 octobre.

NOEL, (M. Fernand), 70 ans, Sherbrooke, décédé le 10 octobre.

PINARD, (Mme Andrée), 36 ans, Ste-Clotilde, décédée le 9 octobre.

SMITH, (M. Albert), 92 ans, St-Guillaume, décédé le 10 octobre.

(Sharon, M. et Mme Bruce Orr (Susan), Mlle Cindy Daniels et ses petits-enfants: Kim et Sherri. Le convoi funéraire partira à 9h50 du salon funéraire:

R.L. Bishop et Fils 300, boul. Queen Nord Sherbrooke

Les heures de visite sont de 14h00 à 16h00 et de 19h00 à 21h00, mardi de 19h00 à 21h00. Les funérailles auront lieu le jeudi 14 octobre à 10h00 en l'église St-Patrick de Sherbrooke. L'inhumation aura lieu au cimetière St-Michel.

FRADETTE (Mme Emile)

Au CHUL de Québec, le 9 octobre, est décédée Mme Emile Fradette née Jessie Tardif, à l'âge de 74 ans. Elle était l'épouse de Emile Fradette demeurant au 276, rue Roberge à Coleraine. Le convoi funéraire partira à 13h30 du salon funéraire: Aude Ltée 496, ave Jacques-Cartier Disraeli

Les heures de visite sont de 14h00 à 17h00 et de 19h00 à 22h00. Les funérailles auront lieu le mardi 12 octobre à 15h00, en l'église St-Joseph de Drummondville. L'inhumation aura lieu au cimetière St-Michel.

METIVIER (Annette)

Au Centre Hospitalier Universitaire de Sherbrooke, le 9 octobre 1982, est décédée Annette Métivier, à l'âge de 78 ans. Elle était l'épouse de Philippe Métivier. Exposé aux salons:

Coopérative Funéraire de l'Estrie 530, rue Prospect Sherbrooke Tél.: 565-7646

REMERCIEMENTS au ST-ESPRIT pour faveur obtenue.

20133 L.L.

REMERCIEMENTS au ST-ESPRIT pour faveur obtenue.

20128 R.T.

PRIERE au ST-ESPRIT St-Esprit toi qui mélanges tout, qui illumines tous les chemins pour que je puisse atteindre mon idéal, toi qui me donnes le don divin de pardonner et oublier le mal qu'on me fait et qui es avec moi dans tous les instants de ma vie, je veux pendant ce court dialogue te remercier une fois que je ne veux pas me séparer de toi à jamais, même et malgré n'importe quelle injustice matérielle. Je désire être avec toi dans la gloire éternelle. Merci de la miséricorde envers moi et les miens. (La personne devra dire cette prière pendant trois jours de suite. Après les 3 jours, la grâce demandée sera obtenue même si elle pourrait paraître difficile. Faire publier aussitôt que la grâce a été obtenue sans dire la demande, au bas mettre les initiales de la personne exaucée).

NOEL (Fernand)

Au C.H.U. de Sherbrooke, est décédé M. Fernand Noël, à l'âge de 70 ans. Il était l'époux en 1ère noce de feu Marie Laure Boissonneault et en 2ème noce de Lilliane Caron. Outre son épouse Lilliane Cantin, il laisse dans le deuil ses enfants: M. et Mme Jean-Pierre Noël, Mlle Lina Noël et M. et Mme Denis Doe (Michelle), ses petits-enfants: Nancy, Isabelle et Patricia de même que ses frères et sœurs: Mme Vve Ovide Thibeault (Julienne), M. et Mme Robert Noël, M. et Mme Germain Noël, ainsi que plusieurs autres parents et amis. Exposé aux salons:

Antonio Boisvert et Fils Ltée 64, 3ième Avenue Windsor, Qué. Tél.: 845-9004

Les heures de visite sont de 14.00 à 17.00 hres et de 19.00 à 22.00 hres. Les funérailles auront lieu le mercredi 13 octobre 1982 à 10.00 hres en l'église St-Philippe de Windsor. L'inhumation aura lieu au même endroit. Prière de ne pas envoyer de fleurs, faire don à la maladie du rein.

MME NAPOLEON MORIN (née Lucie Bélanger) survenue le 15 septembre 1982

et vous prie d'accepter ce témoignage de leur gratitude. Veuillez considérer ces remerciements comme personnels.

20126

VOUS SENTEZ LE BESOIN DE PARLER A QUELQU'UN? QUELQU'UN VOUS ECOUTE

SECOURS AMITIE

563-5511

A TOUTE HEURE DU JOUR ET DE LA NUIT

11342

Les heures de visite sont de 14h00 à 17h00 et de 19h00 à 22h00. Les funérailles auront lieu le mardi 12 octobre à 14h00 en l'église St-Joseph de Coleraine. L'inhumation aura lieu au cimetière du même endroit.

LOPES CLARA (Antonio)

Au Portugal, le 7 octobre 1982, est décédé M. Antonio Lopes Clara. Il laisse dans le deuil ses enfants: Albertine Mendes de Coimbra et Antonio Lopes de Sherbrooke ainsi que sa bru Monique Gendron-Lopes et ses petits-enfants: Alice, Ermindo, Isabelle et Sarah.

MELANSON (Mme Berthe)

A l'Hôpital Hôtel-Dieu de Sherbrooke, le 9 octobre 1982, est décédée Mme Berthe Brochu Melanson, à l'âge de 87 ans. Elle était l'épouse de feu Dr Jacques Melanson demeurant anciennement à Windsor. Exposée aux salons:

Antonio Boisvert et Fils Ltée, 64, 3ième Avenue Windsor, Qué. Tél.: 845-9004

Les heures de visite sont de 14.00 à 17.00 hres et de 19.00 à 22.00 hres. Les funérailles auront lieu le mardi 12 octobre à 14.00 hres en l'église St-Philippe de Windsor. L'inhumation aura lieu au cimetière du même endroit. Prière de ne pas envoyer de fleurs. Envoyez vos dons au CHU.

METIVIER (Annette)

Au Centre Hospitalier Universitaire de Sherbrooke, le 9 octobre 1982, est décédée Annette Métivier, à l'âge de 78 ans. Elle était l'épouse de Philippe Métivier. Exposé aux salons:

Coopérative Funéraire de l'Estrie 530, rue Prospect Sherbrooke Tél.: 565-7646

Les heures de visite sont de 14h00 à 17h00 et 19h00 à 22h00. Les funérailles auront lieu le mardi 12 octobre à 10h00 en l'église Coeur Immaculé de Marie, rue Conseil. Inhumation au cimetière St-Michel.

Les heures de visite sont de 14h00 à 17h00 et 19h00 à 22h00. Les funérailles auront lieu le mardi 12 octobre à 10h00 en l'église Coeur Immaculé de Marie, rue Conseil. Inhumation au cimetière St-Michel.

Les heures de visite sont de 14h00 à 17h00 et 19h00 à 22h00. Les funérailles auront lieu le mardi 12 octobre à 10h00 en l'église Coeur Immaculé de Marie, rue Conseil. Inhumation au cimetière St-Michel.

Les heures de visite sont de 14h00 à 17h00 et 19h00 à 22h00. Les funérailles auront lieu le mardi 12 octobre à 10h00 en l'église Coeur Immaculé de Marie, rue Conseil. Inhumation au cimetière St-Michel.

Les heures de visite sont de 14h00 à 17h00 et 19h00 à 22h00. Les funérailles auront lieu le mardi 12 octobre à 10h00 en l'église Coeur Immaculé de Marie, rue Conseil. Inhumation au cimetière St-Michel.

Les heures de visite sont de 14h00 à 17h00 et 19h00 à 22h00. Les funérailles auront lieu le mardi 12 octobre à 10h00 en l'église Coeur Immaculé de Marie, rue Conseil. Inhumation au cimetière St-Michel.

Les heures de visite sont de 14h00 à 17h00 et 19h00 à 22h00. Les funérailles auront lieu le mardi 12 octobre à 10h00 en l'église Coeur Immaculé de Marie, rue Conseil. Inhumation au cimetière St-Michel.

Les heures de visite sont de 14h00 à 17h00 et 19h00 à 22h00. Les funérailles auront lieu le mardi 12 octobre à 10h00 en l'église Coeur Immaculé de Marie, rue Conseil. Inhumation au cimetière St-Michel.

Les heures de visite sont de 14h00 à 17h00 et 19h00 à 22h00. Les funérailles auront lieu le mardi 12 octobre à 10h00 en l'église Coeur Immaculé de Marie, rue Conseil. Inhumation au cimetière St-Michel.

Les heures de visite sont de 14h00 à 17h00 et 19h00 à 22h00. Les funérailles auront lieu le mardi 12 octobre à 10h00 en l'église Coeur Immaculé de Marie, rue Conseil. Inhumation au cimetière St-Michel.

Les heures de visite sont de 14h00 à 17h00 et 19h00 à 22h00. Les funérailles auront lieu le mardi 12 octobre à 10h00 en l'église Coeur Immaculé de Marie, rue Conseil. Inhumation au cimetière St-Michel.

Les heures de visite sont de 14h00 à 17h00 et 19h00 à 22h00. Les funérailles auront lieu le mardi 12 octobre à 10h00 en l'église Coeur Immaculé de Marie, rue Conseil. Inhumation au cimetière St-Michel.

Les heures de visite sont de 14h00 à 17h00 et 19h00 à 22h00. Les funérailles auront lieu le mardi 12 octobre à 10h00 en l'église Coeur Immaculé de Marie, rue Conseil. Inhumation au cimetière St-Michel.

Les heures de visite sont de 14h00 à 17h00 et 19h00 à 22h00. Les funérailles auront lieu le mardi 12 octobre à 10h00 en l'église Coeur Immaculé de Marie, rue Conseil. Inhumation au cimetière St-Michel.

Les heures de visite sont de 14h00 à 17h00 et 19h00 à 22h00. Les funérailles auront lieu le mardi 12 octobre à 10h00 en l'église Coeur Immaculé de Marie, rue Conseil. Inhumation au cimetière St-Michel.

Les heures de visite sont de 14h00 à 17h00 et 19h00 à 22h00. Les funérailles auront lieu le mardi 12 octobre à 10h00 en l'église Coeur Immaculé de Marie, rue Conseil. Inhumation au cimetière St-Michel.

Les heures de visite sont de 14h00 à 17h00 et 19h00 à 22h00. Les funérailles auront lieu le mardi 12 octobre à 10h00 en l'église Coeur Immaculé de Marie, rue Conseil. Inhumation au cimetière St-Michel.

Les heures de visite sont de 14h00 à 17h00 et 19h00 à 22h00. Les funérailles auront lieu le mardi 12 octobre à 10h00 en l'église Coeur Immaculé de Marie, rue Conseil. Inhumation au cimetière St-Michel.

Les heures de visite sont de 14h00 à 17h00 et 19h00 à 22h00. Les funérailles auront lieu le mardi 12 octobre à 10h00 en l'église Coeur Immaculé de Marie, rue Conseil. Inhumation au cimetière St-Michel.

Les heures de visite sont de 14h00 à 17h00 et 19h00 à 22h00. Les funérailles auront lieu le mardi 12 octobre à 10h00 en l'église Coeur Immaculé de Marie, rue Conseil. Inhumation au cimetière St-Michel.

Les heures de visite sont de 14h00 à 17h00 et 19h00 à 22h00. Les funérailles auront lieu le mardi 12 octobre à 10h00 en l'église Coeur Immaculé de Marie, rue Conseil. Inhumation au cimetière St-Michel.

Les heures de visite sont de 14h00 à 17h00 et 19h00 à 22h00. Les funérailles auront lieu le mardi 12 octobre à 10h00 en l'église Coeur Immaculé de Marie, rue Conseil. Inhumation au cimetière St-Michel.

Les heures de visite sont de 14h00 à 17h00 et 19h00 à 22h00. Les funérailles auront lieu le mardi 12 octobre à 10h00 en l'église Coeur Immaculé de Marie, rue Conseil. Inhumation au cimetière St-Michel.

Les heures de visite sont de 14h00 à 17h00 et 19h00 à 22h00. Les funérailles auront lieu le mardi 12 octobre à 10h00 en l'église Coeur Immaculé de Marie, rue Conseil. Inhumation au cimetière St-Michel.

Les heures de visite sont de 14h00 à 17h00 et 19h00 à 22h00. Les funérailles auront lieu le mardi 12 octobre à 10h00 en l'église Coeur Immaculé de Marie, rue Conseil. Inhumation au cimetière St-Michel.

Les heures de visite sont de 14h00 à 17h00 et 19h00 à 22h00. Les funérailles auront lieu le mardi 12 octobre à 10h00 en l'église Coeur Immaculé de Marie, rue Conseil. Inhumation au cimetière St-Michel.

Les heures de visite sont de 14h00 à 17h00 et 19h00 à 22h00. Les funérailles auront lieu le mardi 12 octobre à 10h00 en l'église Coeur Immaculé de Marie, rue Conseil. Inhumation au cimetière St-Michel.

Les heures de visite sont de 14h00 à 17h00 et 19h00 à 22h00. Les funérailles auront lieu le mardi 12 octobre à 10h00 en l'église Coeur Immaculé de Marie, rue Conseil. Inhumation au cimetière St-Michel.

Les heures de visite sont de 14h00 à 17h00 et 19h00 à 22h00. Les funérailles auront lieu le mardi 12 octobre à 10h00 en l'église Coeur Immaculé de Marie, rue Conseil. Inhumation au cimetière St-Michel.

Les heures de visite sont de 14h00 à 17h00 et 19h00 à 22h00. Les funérailles auront lieu le mardi 12 octobre à 10h00 en l'église Coeur Immaculé de Marie, rue Conseil. Inhumation au cimetière St-Michel.

Les heures de visite sont de 14h00 à 17h00 et 19h00 à 22h00. Les funérailles auront lieu le mardi 12 octobre à 10h00 en l'église Coeur Immaculé de Marie, rue Conseil. Inhumation au cimetière St-Michel.

Les heures de visite sont de 14h00 à 17h00 et 19h00 à 22h00. Les funérailles auront lieu le mardi 12 octobre à 10h00 en l'église Coeur Immaculé de Marie, rue Conseil. Inhumation au cimetière St-Michel.

Les heures de visite sont de 14h00 à 17h00 et 19h00 à 22h00. Les funérailles auront lieu le mardi 12 octobre à 10h00 en l'église Coeur Immaculé de Marie, rue Conseil. Inhumation au cimetière St-Michel.

Les heures de visite sont de 14h00 à 17h00 et 19h00 à 22h00. Les funérailles auront lieu le mardi 12 octobre à 10h00 en l'église Coeur Immaculé de Marie, rue Conseil. Inhumation au cimetière St-Michel.

Les heures de visite sont de 14h00 à 17h00 et 19h00 à 22h00. Les funérailles auront lieu le mardi 12 octobre à 10h00 en l'église Coeur Immaculé de Marie, rue Conseil. Inhumation au cimetière St-Michel.

Les heures de visite sont de 14h00 à 17h00 et 19h00 à 22h00. Les funérailles auront lieu le mardi 12 octobre à 10h00 en l'église Coeur Immaculé de Marie, rue Conseil. Inhumation au cimetière St-Michel.

Les heures de visite sont de 14h00 à 17h00 et 19h00 à 22h00. Les funérailles auront lieu le mardi 12 octobre à 10h00 en l'église Coeur Immaculé de Marie, rue Conseil. Inhumation au cimetière St-Michel.

Les heures de visite sont de 14h00 à 17h00 et 19h00 à 22h00. Les funérailles auront lieu le mardi 12 octobre à 10h00 en l'église Coeur Immaculé de Marie, rue Conseil. Inhumation au cimetière St-Michel.

Les heures de visite sont de 14h00 à 17h00 et 19h00 à 22h00. Les funérailles auront lieu le mardi 12 octobre à 10h00 en l'église Coeur Immaculé de Marie, rue Conseil. Inhumation au cimetière St-Michel.

Les heures de visite sont de 14h00 à 17h00 et 19h00 à 22h00. Les funérailles auront lieu le mardi 12 octobre à 10h00 en l'église Coeur Immaculé de Marie, rue Conseil. Inhumation au cimetière St-Michel.

Les heures de visite sont de 14h00 à 17h00 et 19h00 à 22h00. Les funérailles auront lieu le mardi 12 octobre à 10h00 en l'église Coeur Immaculé de Marie, rue Conseil. Inhumation au cimetière St-Michel.

Les heures de visite sont de 14h00 à 17h00 et 19h00 à 22h00. Les funérailles auront lieu le mardi 12 octobre à 10h00 en l'église Coeur Immaculé de Marie, rue Conseil. Inhumation au cimetière St-Michel.

Les heures de visite sont de 14h00 à 17h00 et 19h00 à 22h00. Les funérailles auront lieu le mardi 12 octobre à 10h00 en l'église Coeur Immaculé de Marie, rue Conseil. Inhumation au cimetière St-Michel.

Les heures de visite sont de 14h00 à 17h00 et 19h00 à 22h00. Les funérailles auront lieu le mardi 12 octobre à 10h00 en l'église Coeur Immaculé de Marie, rue Conseil. Inhumation au cimetière St-Michel.

Les heures de visite sont de 14h00 à 17h00 et 19h00 à 22h00. Les funérailles auront lieu le mardi 12 octobre à 10h00 en l'église Coeur Immaculé de Marie, rue Conseil. Inhumation au cimetière St-Michel.

Les heures de visite sont de 14h00 à 17h00 et 19h00 à 22h00. Les funérailles auront lieu le mardi 12 octobre à 10h00 en l'église Coeur Immaculé de Marie, rue Conseil. Inhumation au cimetière St-Michel.

Les heures de visite sont de 14h00 à 17h00 et 19h00 à 22h00. Les funérailles auront lieu le mardi 12 octobre à 10h00 en l'église Coeur Immaculé de Marie, rue Conseil. Inhumation au cimetière St-Michel.

Les heures de visite sont de 14h00 à 17h00 et 19h00 à 22h00. Les funérailles auront lieu le mardi 12 octobre à 10h00 en l'église Coeur Immaculé de Marie, rue Conseil. Inhumation au cimetière St-Michel.

Les heures de visite sont de 14h00 à 17h00 et 19h00 à 22h00. Les funérailles auront lieu le mardi 12 octobre à 10h00 en l'église Coeur Immaculé de Marie, rue Conseil. Inhumation au cimetière St-Michel.

Les heures de visite sont de 14h00 à 17h00 et 19h00 à 22h00. Les funérailles auront lieu le mardi 12 octobre à 10h00 en l'église Coeur Immaculé de Marie, rue Conseil. Inhumation au cimetière St-Michel.

Les heures de visite sont de 14h00 à 17h00 et 19h00 à 22h00. Les funérailles auront lieu le mardi 12 octobre à 10h00 en l'église Coeur Immaculé de Marie, rue Conseil. Inhumation au cimetière St-Michel.

Les heures de visite sont de 14h00 à 17h00 et 19h00 à 22h00. Les funérailles auront lieu le mardi 12 octobre à 10h00 en l'église Coeur Immaculé de Marie, rue Conseil. Inhumation au cimetière St-Michel.

Les heures de visite sont de 14h00 à 17h00 et 19h00 à 22h00. Les funérailles auront lieu le mardi 12 octobre à 10h00 en l'église Coeur Immaculé de Marie, rue Conseil. Inhumation au cimetière St-Michel.

Les heures de visite sont de 14h00 à 17h00 et 19h00 à 22h00. Les funérailles auront lieu le mardi 12 octobre à 10h00 en l'église Coeur Immaculé de Marie, rue Conseil. Inhumation au cimetière St-Michel.

Les heures de visite sont de 14h00 à 17h00 et 19h00 à 22h00. Les funérailles auront lieu le mardi 12 octobre à 10h00 en l'église Coeur Immaculé de Marie, rue Conseil. Inhumation au cimetière St-Michel.

Les heures de visite sont de 14h00 à 17h00 et 19h00 à 22h00. Les funérailles auront lieu le mardi 12 octobre à 10h00 en l'église Coeur Immaculé de Marie,