



dans
les

POÉSIE CARNIVORE

charbons

quatsous
.com

Idée originale et direction artistique : **LOUI MAUFFETTE**
Assistance à la direction artistique : **FRANCIS DUCHARME**
Amicale collaboration : **DOMINIC CHAMPAGNE**

27 avril au 24 mai 2009


Une coproduction du Théâtre de Quai'Sous
et du Théâtre Il va sans dire, en collaboration
avec Attitude Locomotive

Environnement scénique : **Jean Bard**
Lumières : **Gabriel Pontbriand/Moment Factory**
Musique : **Clara Furey et Michel Smith**
Coordination des costumes : **Carole Castonguay**
Assistance à la mise en scène
et régie : **Geneviève Lagacé**

Passeurs de poésie : **NATHALIE BREUER,**
PATRICE COQUEREAU, SHAWN COTTON,
FRANCIS DUCHARME, FRANÇOIS-XAVIER DUFOUR,
CLARA FUREY, KATHLEEN FORTIN, EMILIE GILBERT,
ANDRÉE LACHAPELLE, ANTOINE L'ÉCUYER,
ROGER LA RUE, EMILE PROULX-CLOUTIER,
ADÈLE REINHARDT et ISABELLE VINCENT

THÉÂTRE
IL VA SANS DIRE
www.ivsd.org

ATTITUDE LOCOMOTIVE



Je voulais un lieu ouvert, accueillant, transparent. Je voulais être dans le présent, en gardant un œil sur le passé pour rendre hommage à l'avenir.

Journal d'un itinérant bien heureux de rentrer à la maison

Avril 2009, quelques semaines avant aujourd'hui

Quand je suis arrivé à la barre du Quat'Sous en août 2004, je ne pouvais mesurer la place que prendrait dans mon esprit et mon agenda le projet de reconstruction. La concrétisation de ce projet m'a fait perdre complètement les repères que j'étais en train de me donner, m'a fait revoir presque en totalité ma façon de faire. Le quotidien s'est mis à changer, les priorités aussi. En même temps que de bien mener à terme cet énorme projet, deux défis supplémentaires se présentaient à nous : préserver la santé financière de la compagnie et ne pas égratigner son identité malgré une période d'itinérance. Grâce au travail et à l'acharnement de la petite équipe du Quat'Sous, ces deux défis ont été relevés avec brio.

Mais ce dont je ne pouvais me douter c'est à quel point cette période d'itinérance se prolongerait. La saison 08/09, conçue

pour être la saison d'ouverture de notre nouveau lieu, est devenue la saison des imprévus et des ajustements majeurs. À l'automne dernier, alors que la construction se passait relativement bien et que nous arrivions à respecter le calendrier prévu, un arrêt de chantier survient. À quelques semaines d'avis, le spectacle *Opium_37* qui avait été programmé et pensé pour ouvrir le théâtre ne peut plus se faire dans le nouveau Quat'Sous. Il a donc été présenté dans la deuxième salle d'Espace Go. Et *Mort de peine*, le deuxième spectacle de la saison, a du être déplacé dans le calendrier.

Dans les charbons, orchestration poétique de Loui Mauffette, se retrouve donc à être le spectacle d'ouverture de notre nouvel espace.

Appuyé par son principal acolyte Francis Ducharme, Loui Mauffette est en pleine création. Recherche de textes, écoute de chansons, construction de banque d'images, les méninges et le photocopieur se font aller. Toute l'équipe de créateurs met la main à la pâte pour concevoir

un magnifique délire poétique qui inaugurera notre nouveau théâtre. Quatorze acteurs et actrices sur scène, poésie chantée, murmurée, déclamée, poésie bougée sont au menu de ce rendez-vous historique.



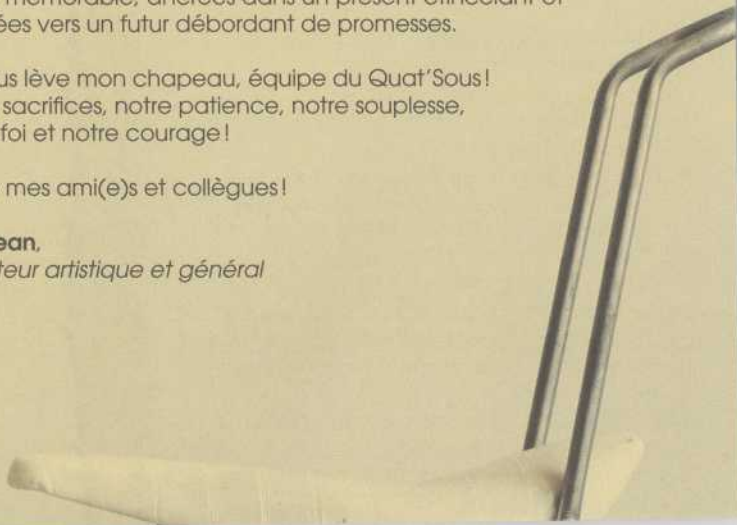
Pendant ce bouillonnement créatif, l'équipe du Quat'Sous est là, dans les boîtes et la poussière, le bruit et le va-et-vient, dans l'attente de la finalisation des installations mais surtout, dans l'espoir d'avoir enfin les outils adéquats pour inventer, des outils pour FAIRE DU THÉÂTRE.

C'est à cette petite grande équipe que j'ai envie de rendre hommage aujourd'hui. Grâce à ceux et celles qui en font partie, nous sommes tous là, vous et nous, rassemblés, dans ce nouveau lieu dont les assises sont constituées d'un passé mémorable, ancrées dans un présent étincelant et tournées vers un futur débordant de promesses.

Je vous lève mon chapeau, équipe du Quat'Sous!
À nos sacrifices, notre patience, notre souplesse,
notre foi et notre courage!

Bravo mes ami(e)s et collègues!

Eric Jean,
Directeur artistique et général



« On peut pas tout avoir mais on peut tout donner »

— Geneviève Desrosiers

Ces deux petites phrases me guident pour
« ré »apprivoiser mon enfance, pour traverser la
forêt, pour parler avec les loups, jouer dans le
jardin funky des mots et espérer apercevoir les
Perséides.


Maudite solitude ! Éternel combat de la vie sur le
petit radeau des tourments !!

Merci aux poètes vivants ou disparus, sans vous,
il n'y a plus de réverbère.

Merci à tous les artistes, passeurs de poésie,
Francis, Clara, Shawn, Geneviève Lagacé et
tous les créateurs de ma famille artistique qui
charbonnent : Danièle Desnoyers et Frédéric
Gravel, immense gratitude pour leur apport
chorégraphique, l'équipe du Quat'Sous, Eric Jean
pour sa confiance extraordinaire qui me terrifie !
Pensée et douce accolade à Paulo Buissonneau.

Merci, merci, merci Dominic Champagne pour
ta chaleureuse collaboration. Merci au *Théâtre*
Il va sans dire pour son appui financier. Dominic





est un ami depuis *Donut*, un des premiers spectacles de *Il va sans dire*. La vie nous a parfois éloignés, mais on s'est retrouvés à travers d'extraordinaires créations. Un des seuls amis qui n'a pas peur de mes emportements intempestifs, ne me juge jamais, me donne des ailes et m'encourage à être une meilleure personne. Sans lui, nous aurions beaucoup de difficulté à accoucher de ce rendez-vous; rendez-vous tout simple, sans artifice et avec, je l'espère, juste assez de *oumf* !

Recevez quelques charbons pour faire brûler le petit peu d'amour qu'il nous reste sur Terre !

Je dédie cette rêverie poétique à ma mère Louise.

Loui Mauffette

X



Équipe de production

Décor : **PRISME 3** ♣ Équipe technique : **Marc-André Bouchard, Anthony Cantara, Eric Le Brec'h, Martha Rodriguez, Marc-André Roy** ♣ Chef électricienne : **Marie-Ève Turcotte** ♣ Accessoires : **Ghislain Gagnon** ♣ Maquillages : **Jacques Lee Pelletier** ♣ Chorégraphies : **Frédéric Gravel, Francis Ducharme** et **Danièle Desnoyers** ♣ Régie son : **Stéphane Richard** ♣ Perruques : **Rachel Tremblay, Cybèle Perruques** ♣ Coupe et couture : **Julio Mejia** ♣ Tapisserie : **Alain Carabinier**

Programme : Coordination et rédaction : **Sophie de Lamirande** ♣ Collaboration à la rédaction : **Nathalie Kessler** ♣ Révision : **France Villeneuve** ♣ Graphisme : **bungalobungalo** ♣ Photos : **Dominique Lafond**, photo de Loui Mauffette et Francis Ducharme : **Francis Ducharme**

Nous tenons à remercier chaleureusement **Céline Brodeur** et l'équipe de la Librairie Gallimard, les artistes et artisans des spectacles **Opium 37** et **Mort de peine**, pour leur compréhension et leur souplesse, **Isabelle Jalbert** et **Beaudoin Wartz** de Publicité Sauvage, **Elise Guillbault**, **Christian Leduc** ainsi que **Louis Landry** et **Caroline Paquin** du Réseau Admision, **Francine Labrosse** du Musée de Pointe-à-Callière, **Patrick Olafson**, **Rachel Tremblay**, **Cybèle Perruques**, **Lina Sicuro** de À l'affiche.

MERCI SPÉCIAL DE LOUI MAUFFETTE

À **Lou Arteau**, **Pascale Montpetit**, **Michelle Corbeil (FIL)**, **François Forge** et **Julie Laferrrière**, fidèles complices. ♣ **Nathalie Breuer** pour les toujours très bons spaghettis. ♣ Mes amis, **André Ducharme**, **André Gagnon**, **Pierre Bernard**, **Lorraine Pintal**, **Olivier Chassé**, **Pascale Desgagnés** et toute l'équipe du **Théâtre du Nouveau Monde**. ♣ **René Richard Cyr**, **Nathalie** et **Camille Goodwin**, **Michel Tremblay**, **Jean Chapdelaine**, sans vous il n'y aurait pas eu de loyer en mars et avril! ♣ **Le Conseil des Arts du Canada** pour son appui.



LE **NOUVEAU QUAT'SOUS** EST
UN CARREFOUR CULTUREL QUI
VOUS FERA VIVRE DES **AVENTURES**
THÉÂTRALES INÉDITES EN PERPÉTUANT
CETTE PRÉCIEUSE **TRADITION DU**
RISQUE. PARCE QUE DU CHAOS NAÎT
PARFOIS UN MOMENT SUBLIME DE
PERFECTION.

LE QUAT'SOUS EST AUSSI UNE SALLE
DE SPECTACLE CONFORTABLE ET
ENTIÈREMENT REPENSÉE POUR FAVO-
RISER LA **QUALITÉ ARTISTIQUE**
DES ŒUVRES ET LE CONFORT DES
SPECTATEURS. UN VASTE LIEU DE
RENCONTRES ET D'ÉCHANGES
QUI VOUS ACCUEILLE À
BRAS OUVERTS.

ACTIVITÉS PARALLÈLES

NOCTAMBULES

La soirée des Noctambules se veut un moment d'échanges et de complicité entre les artistes et les spectateurs. Aussi, pour poursuivre la réflexion, un libraire de chez Gallimard suggère des lectures en lien avec les thèmes abordés dans le spectacle.

Discussion animée par **Marie-Louise Arsenault**,
après la représentation *♣ Le 7 mai 2009*

HEURE DU CONTE

La façon Quat'Sous de permettre l'épanouissement de la vie culturelle des familles! Le dimanche après-midi, pendant que parents ou grands-parents sont à la représentation dans la grande salle, les enfants assistent à un spectacle de contes dans la salle de répétition. Un beau moment de partage et d'échanges qui ralliera toutes les générations. À partir de 5 ans.

Réservation requise : 514 845-7277
Le 10 mai 2009, 15h avec : Valérie Blais

EN FAMILLE AVEC OTARIE

Otarie est un groupe douteux. Sexe, malpropreté, sottises, calypso, rock n' roll... Comme si ce n'était pas déjà assez, Canine Sutto, l'organe mâle du duo, ne cesse de se reproduire pour fonder d'autres bands improbables : Les Frœurs, Incontinental, etc. Découvrez avec un plaisir coupable ces groupes aux mots gras et aux rythmes salaces.

Le 8 mai 2009, dans le café.

AUDITIONS GÉNÉRALES - nouvelle formule

Les *Auditions générales* sont devenues un rendez-vous incontournable pour les professionnels du milieu culturel. Elles permettent à de jeunes artistes émergents, finissants des écoles de théâtre ou comédiens indépendants, de se faire connaître dans un environnement accueillant et structurant. Une nouveauté cette année ; on mettra à l'avant-plan les autres disciplines comme l'écriture, la scénographie, l'éclairage et la conception sonore.

30, 31 mai et 1^{er} juin 2009

DOULEUR EXQUISE

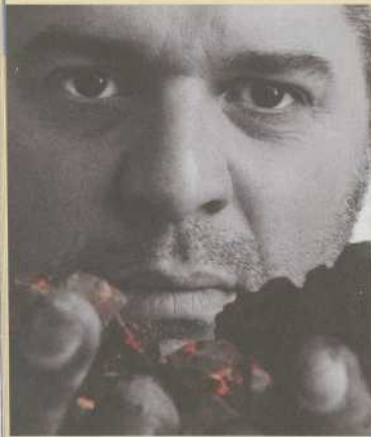
Une création du Théâtre de Quat'Sous et de Sibyllines en coproduction avec le Festival TransAmériques

D'après un texte de **Sophie Calle**

Adaptation et mise en scène : **Brigitte Haentjens**

Avec : **ANNE-MARIE CADIEUX** et **Paule Baillargeon, Pierre-Antoine Lasnier, Gaetan Nadeau, Paul Savoie**

1^{er} au 5 juin 2009 www.fta.qc.ca/douleur-exquise



MORT DE PEINE

Une coproduction du Théâtre
de Quat'Sous et de Urbi et Orbi

Texte : **Yvan Bienvenue**

Mise en scène : **Louis Bélanger**

Avec **LOUIS CHAMPAGNE** et
MICHAEL JEROME BROWNE

*Au Théâtre de Quat'Sous
du 24 août au 6 septembre
et 15 au 26 septembre 2009*

CAMPAGNE DE FINANCEMENT

LE MUR PORTEUR

Faites graver votre nom ou celui d'une personne que vous aimez sur le mur extérieur du Théâtre de Quat'Sous. Participez, vous aussi, à l'histoire de ce petit grand théâtre en laissant cette marque sur un morceau d'éternité. **Donnez. Soutenez. Gravez un nom pour l'éternité.**

200\$ (reçu pour fins d'impôts)

Maximum 25 caractères - Nom et prénom d'une personne par inscription.

LOCATION

Une nouvelle silhouette de verre et de pierre vous attend sur l'avenue des Pins. Que ce soit pour répéter, célébrer, tenir une réunion ou un événement prestigieux, le Quat'Sous possède dorénavant tous les atouts pour vous accueillir. **SALLE DE RÉPÉTITION, CAFÉ ET SALLE DE SPECTACLE.**

Pour plus de détails sur les disponibilités et les tarifs :
Marilou Castonguay ou France Villeneuve 514 845-6928.



FESTIVAL OFF.T.A.

THÉÂTRE / DANSE / PERFORMANCE / VIDÉO

DU 21 MAI AU 5 JUIN 2009

WWW.OFFTA.COM



L'équipe du Quat'Sous

Directeur artistique et général : **Eric Jean** ✎ Directeur administratif : **Fabien L'Heureux**
✎ Directrice de projet, construction du nouveau lieu : **Maryse Beauchesne** ✎ Adjointe
à la direction : **France Villeneuve** ✎ Directrice de production : **Marliou Castonguay** ✎
Directeur technique : **Alexandre Brunet** ✎ Responsable des communications : **Sophie
de Lamirande** ✎ Stagiaire aux communications : **Nathalie Kessler** ✎ Responsable des
relations avec le public : **Louissette Charland** ✎ Relations de presse : **Bérubé & Geoffroy
Communications** ✎ Responsable de la billetterie : **Benoît Hénault** ✎ Responsable de
l'entretien : **Antoine DeVillers** ✎ Gérance de salle : **Julie Rivard** ✎ Accueil : **Catherine
Fortin, Julie Lafrenière, Manuel Tana-Lalande, Christian Rangel**

Conseil d'administration ✎ Afin de contribuer au rayonnement du nouveau Théâtre
de Quat'Sous, quatre nouveaux membres* se sont joints à la précieuse équipe du
conseil d'administration. ✎ Président : **Roger Michaud**, Directeur, *Centre financier
aux entreprises Desjardins du Bas-Saint-Laurent* ✎ Vice-Président : **Benoît Jodoin**,
Producteur, *Trois producteurs associés* ✎ Secrétaire : **Yvan Biron**, Avocat, *Lavery, de
Billy, S.E.N.C.R.L./L.L.P.* ✎ Trésorier : **Sébastien Bellemare**, CA, CPA, associé, *Raymond
Chabot Grant Thornton* ✎ Administrateurs : ***Anne-Marie Cadieux**, Comédienne
✎ ***Marie-Christine Dufour**, Première vice-présidente, *Image In Media* ✎ ***Claude
Godon**, Vice-président, *HR STRATÉGIES Inc.* ✎ **Denise Guilbault**, Directrice, section
française, *École nationale de Théâtre du Canada* ✎ **Eric Jean**, Directeur artistique et
général, *Théâtre de Quat'Sous* ✎ ***Nathalie Larue**, Vice-présidente Développement,
Mouvement Desjardins, Fédération des caisses du Québec ✎ **Michel Ouellet**, Vice-
président, *Morin Relations Publiques*

Comité de lecture : **Eric Jean, Julie Laferrière, Bernard Lavoie, Marika Lhoumeau,
Marc-Alain Robitaille, France Villeneuve**

Comité des Auditions générales : **Pierre Bernard, Louissette Charland, Céline Hallée,
Eric Jean, Murielle La Ferrière, Suzanne Léveillé, André Melançon, Daniel Poisson,
Patrice Sauvé**

Comité d'honneur de la campagne de financement **▲** Présidente d'honneur : **Elise Guilbault** **▲** **Patrice Altanasio** : Consultant en communication **▲** **André Desjardins** : Directeur artistique **▲** **Marie-Christine Dufour** : Première vice-présidente, *Image In Media* **▲** **Claude A. Garneau** : Coprésident Communications, *CGCOM* **▲** **Audrey Murray** : Directrice du développement et des projets spéciaux, *Commission de la construction du Québec* **▲** **Michel Ouellet** : Vice-président, *Morin Relations Publiques* **▲** **Serge Provençal** : Avocat et médiateur accrédité, *Étude légale Serge Provençal Inc.*

Le Théâtre de Quat'Sous reconnaît l'aide financière du *Conseil des arts et des lettres du Québec*, du *Conseil des Arts du Canada* et du *Conseil des arts de Montréal*.

Le Théâtre de Quat'Sous est membre de Théâtre Associés Inc.

Merci à nos partenaires du projet de reconstruction

Les Architectes FABG **▲** **Tecslut/Aecom** **▲** **Trizart Alliance** **▲** **AECOM**
et tous les sous-traitants

Le projet de reconstruction a été rendu possible grâce à la participation du *Ministère de la Culture, des Communications et de la Condition féminine* du Québec (MCCCFQ) ainsi que du *Ministère du Patrimoine canadien*. Le projet a reçu l'appui du Forum des équipements culturels, une instance qui réunit le MCCCFQ et la Ville de Montréal.

Québec 

- Ministère de la Culture, des Communications et de la Condition féminine
- Conseil des arts et des lettres



Patrimoine
canadien

Canadian
Heritage



Conseil des Arts
du Canada

Canada Council
for the Arts

CONSEIL DES ARTS
DE MONTRÉAL



PUBLICITE

vous souhaitez bon spectacle
... depuis près de 25 ans

SAUVAGE

CAVANAGH HOTTE ARCHAMBAULT  INC

COMPTABLES
AGRÉÉS

6360, RUE JEAN-TALON EST, BUREAU 203
MONTRÉAL, QC H1S 1M8

TEL. 514-253-8884

FAX. 514-253-4599

pha@paquincha.ca

**Fiers partenaires de l'inauguration
officielle du Théâtre de Quat'Sous**

**caisse de
la culture**

 Desjardins



ME SERGE PROVENÇAL

AVOCAT
CONSEILLER JURIDIQUE

PARCE QUE L'ART A AUSSI SES DROITS !

TÉL. ET TÉLÉC. : (514) 847-0808
SPROVENCAL@SPROVENCAL.COM



Libérez-vous des idées reçues

LE DEVOIR .com

de feuilles en fleurs
bouquets créatifs

livraison
514.522.6555

1893, av. du Mont-Royal est





ET ACTION !

Nous sommes fiers de soutenir les arts de la scène et les créateurs d'ici afin qu'ils nous éblouissent encore et encore. Aussi, sommes-nous heureux d'appuyer le Théâtre de Quat'Sous.

150 ANS
DEPUIS 1818



**BANQUE
NATIONALE**
GROUPE FINANCIER

33

JAN 25 2014

Pour tout savoir sur
la saison 2009-2010,
visitez le quatsous.com
dès la mi-mai.



Théâtre de Quat'Sous

100, avenue des Pins Est, Montréal H2W 1N7

514 845-7277

PRO THEQUS 2009.04.27x