

Sentiers

Suite de la Une

Rondeau.
Pas question, chez Renaud, de ne garder que des échantillons, « puis placer les commandes auprès des fournisseurs et laisser « poireauter » les

clients pendant quelques semaines. »
Les Rondeau ont déjà été sollicités par les dirigeants de centres commerciaux qui voulaient les y installer. Le refus a été catégorique. Car l'espace y aurait été insuffisant pour contenir les stocks nécessaires pour servir les clients sans délai.

REGISTRÉS

Mme Rondeau convient que l'établissement aurait besoin qu'on lui fasse un petit brin de toilette. Chaque chose en son temps, cependant. Il a fallu dernièrement procéder à la réfection du toit, entre autres. Il ne faut pas hâter les dépenses. La qualité des produits, leur présentation recherchée, le service « très personnalisé » compensent l'ordinaire des lieux.

généralement « que le magasin est néanmoins enveloppant, qu'ils y sont bien reçus, que les marchandises sont attrayantes, de qualité et de tous prix ».

« Nous sommes en affaires pour aider. Les futurs mariés constituent une part appréciable de notre marché. Nous tenons, pour eux, des registres de cadeaux. Chaque couple a sa table, sur le plancher, et les articles qu'il aimerait recevoir y sont disposés. Dans un centre commercial, ils nous seraient impossibles de faire de la sorte. »

À ne pas en disconvenir toutefois, l'immeuble a une « âme ». Les clients l'admettent aussi, disant

2 000 000 \$ pour nos clients

Grâce aux agents de La Capitale, des milliers de clients ont reçu près de deux millions de dollars depuis la création du programme «Garantie APEC», en 1991.



La garantie APEC est offerte gratuitement, pendant un an, à tous ceux qui acquièrent directement leur propriété par l'entremise d'un agent de La Capitale. Elle couvre les éléments suivants:

- A ppareils inclus dans la vente
- P lomberie
- E lectricité
- C hauffage

Quoi de plus convaincant que des témoignages éloquentes?

APEC... EAU SECOURS!
"Quant à la réparation de la pompe et au remboursement des réparations (450 \$), ça n'a vraiment pas été long. Je suis très satisfaite d'avoir pu profiter, de surcroît, d'un service efficace et courtois."
Client: Sylvie et Marcel Chauvette

APEC LUI RÉSERVE UNE AGRÉABLE SURPRISE
"Grâce à APEC, j'ai non seulement profité d'un service excellent, mais également bénéficié d'un remboursement rapide suite au remplacement de mon réservoir à mazout."
Client: Nicole Lord Buis et André Buis

APEC RÉPOND À L'APPEL "SUBITO PRESTO"
"L'agent de La Capitale a été efficace. Il a immédiatement répondu à l'appel, ce qui nous a valu un remboursement rapide (712 \$). Les lendemains d'acquisition étant ce qu'ils sont, une garantie efficace en vaut vraiment la peine."
Client: Louise Beaupré et Sylvain Roy

APEC FAIT DES HEUREUX
"Il nous a fallu effectuer de nombreuses réparations, cette année. Voilà pourquoi nous avons dépensé beaucoup plus d'argent que prévu. Quand d'importants problèmes de plomberie sont survenus, nous nous sommes considérés comme très chanceux de recevoir un chèque de remboursement d'APEC."
Client: Monique Lamson

Quelle que soit la pancarte qu'affiche la maison de vos rêves, appelez d'abord l'agent de La Capitale, car lui seul vous offrira

gratuitement les garanties APEC* et de versements hypothécaires* en cas de perte d'emploi.



Pour tout renseignement :
522-1450
1-800-663-1759

Michel Verville veut remettre ça

GILLES ANGERS
Le Soleil

MONTRÉAL — La faillite de Les Constructions Verville, au printemps de 1994, a entraîné une ponction de 366 187 \$ de la caisse du Programme de garantie des maisons neuves de l'Association provinciale des constructeurs d'habitations du Québec (APCHQ).

Ce montant comprend 44 068 \$ en remboursement de dépôts pour maisons non livrées; 215 587 \$ pour malfaçons cachées et apparentes, 106 532 \$ pour travaux de parachèvement.

« Les déboursés pour malfaçons sont généralement de 1000 \$, 2000 \$ voire 5000 \$. Parfois, mais rarement, 20 000 \$ », note le directeur général du programme de garantie de l'APCHQ, Bruno Nantel, à l'occasion d'une interview avec LE SOLEIL.

me des assurances. La majorité paie pour une minorité « d'accidentés ou de sinistrés ».

Tout en recevant bien le dépit « de certains entrepreneurs, l'APCHQ se demande comment appréhender les catastrophes financières qui peuvent frapper les entreprises qui adhèrent à son programme. Et comment établir la probabilité que tel constructeur viendra ou non téléscoper le programme.

« Verville est arrivé avec une formule gagnante. Il a été hélas! victime de son succès », commente M. Nantel.

MÉCONTENTES

Trois entrepreneurs en construction de la région de Québec, qui souscrivent, depuis nombre d'années, au programme « en pure perte », disent-ils, puisque n'ayant jamais été eux-mêmes — ou si peu — compromis dans des réclamations, ne le prennent pas. Ils sont carrément mécontents.

« Nous payons pour les mauvais constructeurs », disent-ils tout en demandant que leur nom soit tu. Mais, les programmes de garantie de l'APCHQ aussi bien que le l'Association de la construction du Québec sont fondés sur le principe mé-

Devrions-nous, ajoute-t-il, plafonner à 50 le nombre d'habitations admissibles par entrepreneur afin de réduire les risques et de sauvegarder la « caisse » ? Non, pense-t-il. « Car la 51e unité ne serait plus couverte et cela serait tout à fait inéquitable pour l'acheteur et suivants »

VERVILLE

LE SOLEIL a pu joindre Michel Verville, l'ancien pdg de Construction Verville, entreprise dont la faillite a été sanctionnée en mai de 1994.

« Dans le temps, j'ai déplacé de l'air. Certains concurrents en ont été jaloux. Le climat économique sévère a emporté mon entreprise. D'autres, dont au moins une d'importance, ont aussi sombré. Je sors grand de mon échec, cependant », déclare-t-il.

M. Verville n'a encore que 31 ans. Il est consultant en mise en marché d'habitations et prétend encadrer une quarantaine de vendeurs de différentes entreprises de construction dont l'une au moins, estime-t-on, dans la Vieille Capitale.

« Plusieurs fabricants et distributeurs font appel à moi, comme quoi une faillite ne constitue pas un déni de compétence », déclare-t-il.

Il dit regretter que plusieurs de ses anciens clients ont été lésés consécutivement à la faillite de Construction Verville. « Généralement, par contre, les acheteurs de mes maisons ont été satisfaits. D'autant, quoiqu'on en dise, que nous construisions des immeubles de qualité. Demandez à la Société canadienne d'hypothèques et de logement. »

Pour moi, conclut-il, l'argent compte peu. Le succès, oui. « On entendra encore parler de moi. »

« L'argent compte peu, le succès oui »

On n'a pas seulement la vue sur le fleuve On a les pieds dans le fleuve

UNITÉS: maisons en rangées, jumelés, condominiums

UNITÉ MODÈLE À VISITER PRÉSENTEMENT EN CONSTRUCTION LE DÉVELOPPEMENT DE LA RÉGION DE QUÉBEC

HEURES D'OUVERTURE

JOURS: Lundi-mardi-mercredi jeudi-samedi-dimanche 13h à 17h

SOIRS: Lundi-mardi-mercredi 18h30 à 21h

DOMAINE BARIBEAU

CONDO à partir de **69 500\$**

STATIONNEMENT INTÉRIEUR INCLUS

775, rue St-Laurent, Lévis 839-0831

Comme le prouvent ces témoignages, devenez agent immobilier de La Capitale et offrez à votre clientèle le service par excellence.

<p>À LIQUIDER - Rive-Sud: Jumelé récent, 3 chambres, secteur paisible. - Rive-Sud: Jumelé 8 pièces, 1 an, grand terrain. Micheline Bernier 839-9748, 653-1236</p>	<p>ANULÉRIEN, belle propriété idéale pour amateurs de la nature, terrain de 15 000 pi ca, entrée asphaltée, grand garage double avec porte électrique, prix réduit! Bruno Forcadi 843-4343.</p>	<p>LEBOURGNEUF, superbe 2 logements, comme neuf, vue sur Québec. 1x11/2, local 620\$mois, 1x11/2 local 680\$mois, 119 000\$. Jean-Claude Tremblay 849-4756, 653-1236.</p>	<p>STE-FOY, Faubourg du Cap, près parc; 3 chambres + boulot redécoré, salle de bain, douche, grande cuisine, foyer, superbe terrain bois, entrée double, entrée inspectée, à voir Patricia Turman 659-6250, 652-9776.</p>	<p>SILLERY, av. Chamour, Cottage américain 32x58, garage double, 2 foyers, 19 ans, 4 cc, étage-foyer, piscine, creusée 20x45, paysagement ex-ceptionnel. Denise Deguara 652-9336, 653-1236.</p>
<p>LEVIS, vue imprenable fleuve, 17 250 pi ca, piscine, déesse d'architecture, étage parents/étage ado, 4 cc, obligation de vendre. Urgent! Denise R. Deguara 652-9336, 653-1236.</p>	<p>CAP-ROUGE, imite porte Ste-Foy, jumelé bien conservé, 3 chambres, sous-sol isolé, 3 portes-patio, occupation souple. 109 000\$. Jacques Cusson 652-1199, 653-1236.</p>	<p>NEUFCHÂTEL, Moins de 85 000\$. Jolie moderne aménagée sur 2 niveaux, orientation de choix, près écoles & centre commercial.</p>	<p>SAINTÉ-FOY, - Faubourg du Cap, à paliers, superbe 4 cc, toi cath, la moins chère du secteur, offrez-vous une visite! - Exceptionnelle pour ouvrir bureau chez-soi, grandes pièces encastrées, ouvertures sur immense terrain paysager.</p>	<p>SILLERY, Petite et jolie canadienne 11/2 étage, 3 chambres, salon et salle à manger 25x19, beaux planchers lattes. Terrain 6600 pi ca, beaucoup arbres et arbustes, orientation sud-ouest!, garage, près université.</p>
<p>LEVIS, plain-pied de pierre et brique. Qualité supérieure, pièces très spéciales, salle à manger, foyer, 5 cc, 3 salles bain, garage, piscine creusée et encore plus. 179 500\$. Pascale Desjardins 836-4894, 653-1236.</p>	<p>CHARLESBOURG-OUEST, rue sans issue, très central, terrain 145x200, garage 30x100, tout à été refait, 2 logs 1800 pi ca chacun, super vue vis. Danielle Berry 656-1845, 653-1236.</p>	<p>NEUVILLE, ancestrale entièrement restaurée avec goût tout en respectant un cachet d'antan. Vue panoramique fleuve. Érablière 100 entailles. Berndt Caron 285-3027, 653-1236.</p>	<p>QUÉBEC, 7 logements semi-meublés, 1x5 1/2, 2x4 1/2, 3x3 1/2, 1x11 1/2. Revenus: 43 920\$. près de Centre.</p>	<p>STONEHAM, le printemps est là! Du ski pourqu'on paye, joli condo aux pieds des pentes, entièrement meublé, foyer, sous-sol aménagé avec 2 chambres, prix réduit Bruno Forcadi 843-4343.</p>
<p>ANDRÉ CARON 837-3188, 833-8939 176, CHEMIN DES FORTS Nouveau prix, 129 500\$. Luxueux style ancestral normand, construction récente et supérieure, finition spéciale.</p>	<p>LAC-BEAUPORT, Résidence autrichienne, 3 salles de bain, cuisine rénovée, grand hall d'entrée, magnifique piscine intérieure 16x32, à voir, 199 000\$ négociable.</p>	<p>STE-BRIGITTE-DE-LAVAL, 3 chambres, salle de lavage au sous-sol, patio 16x14, terrain de 36 100 pi ca, urgent, ibes, endroit paisible. Ghislaine Auger 627-3333, 845-1743.</p>	<p>SILLERY, Université à pied. Qualité supérieure, cottage rénové, spacieux, fonctionnel, 12 pièces, foyer, bois franc, latte. Possibilité bureau ou revenu.</p>	<p>ST-JEAN-BAPTISTE, 3000 pi ca, commercial avec 3 logements et garage, excellent état, idéal pharmacie, resto, bureau, etc.</p>
<p>STE-BRIGITTE-DE-LAVAL, Via Valmont, secteur Charlebois, reprise financière, 16 500\$ négociable, 20 000 pi ca, 10, des Pruches, boisé montagneux.</p>	<p>CLAIRE SAVARD 849-3696, 653-1236</p>	<p>ST-ALBERT-LE-GRAND, Beau 7 logements, 4 côtes, brique, 7 stationnements, toujours loués, rénovés, près tous services à pied, bonne rentabilité.</p>	<p>CLAIRE TREMBLAY 849-4678, 653-1236</p>	
VISITES LIBRES de dimanche de 14 h à 16 h				
<p>CHARLESBOURG, Bienvenue au 360, 51e Rue Ouest, joli bungalow chaleureux, 4 chambres, aires ouvertes, foyer au salon, près de tous les services.</p>	<p>CHARLESBOURG, bienvenue au 990 du Tillet, secteur Guillaume-Mathieu, cuisine rénovée, parquetiers, tout à été refait, prix révisé Odette D. Braton 627-3333, 653-1236.</p>	<p>LAC-BEZ-PORT, 21 de la Corniche, Pres Mont Tourbillon, vue lac, droit de plage, magnifique terrain, foyer, 3 cc, 2 s. b., revenu 2500\$ mois. Jean-Claude Tremblay 849-4756, 653-1236.</p>	<p>STE-FOY, 865, Rougemont Veste, 5 chambres, rénovation importante, patio, nouveau cuisine, terrain 12 200 pi ca, location possible, urgent Jacques Cusson 652-1199, 653-1236.</p>	

La vie de château au
Domaine Bonne Entente

Majestueux condominiums entourés d'arbres centenaires

de 65 900\$ à 162 500\$

Choix de condos:

- Condos avec entrées privées et terrains privés
- Condos sur 2 étages avec grands balcons
- Condos avec mezzanines et terrasses privées

tous avec structure d'acier et béton

3646, chemin Ste-Foy (à 2 pas du Campanile)
650-6666

L'îlot Saint-Réal offre tout un panorama

GILLES ANGERS
Le Soleil

■ QUÉBEC — L'îlot Saint-Réal, un autre intéressant « projet » immobilier à logements locatifs et en copropriété (condominiums) qui « court » à la revitalisation du centre-ville de la Vieille Capitale.

Mais la cherté des taxes, qui exaspère marchands et contribuables, peut, dit-on, comprimer la dynamique des programmes d'accession à la propriété dans le secteur.

En fait, l'îlot Saint-Réal joint le pare d'immeubles neufs ou restaurés comprenant des logis en copropriété et « bien faits » à prix modiques.

En cela, il emboîte le pas au Fief des Artistes, rue Saint-Joseph, au Samare des Érables, Chemin Sainte-Foy, à La Maison Pétry, rue Couillard, aux Quartiers de l'Académie, près du Vieux-Port.

L'îlot est situé en surplomb de la rue Saint-Vallier. En perspective, les Lau-

rentides et la plupart des villes de la Communauté urbaine de Québec. Le complexe, sis dans Saint-Jean-Baptiste, est borné par les rues Laviguer, Sainte-Claire et Saint-Réal.

Côté Laviguer, une kyrielle de logis seront remis à neuf, avec l'appui de l'administration de la capitale et de la Société d'habitation du Québec. Des studios, tantôt. Des logis de plusieurs chambres, par ailleurs. Prix de location mensuel, fixe pendant cinq ans, de 350 \$ à 580 \$. Au deuxième niveau, par derrière, la vue sera panoramique, promet-on.

Ensuite, coin Sainte-Claire et Saint-Réal, un pavillon tout neuf, sera érigé.

Les travaux d'excavation ont eu lieu en début de semaine. Il comprendra six logements en copropriété, avec baies vitrées parfois, tout à la mesure du tissu architectural du quartier.

Les fenêtres, donnant sur les horizons de la capitale, seront imposantes. Les salles de bain, remarquables.

Puis attenant, sur Saint-Réal, une de ces charmantes maisons, relevée d'une corniche à gorge et d'un escalier d'esprit monumental, est rénovee de sorte de faire place à trois autres condos.

M.B.A.

Le projet est conduit par Les Habitations M.B.A. dont le siège social est situé rue Saint-Jean. Charles Marceau en est directeur administratif et copropriétaire.

L'entreprise, dit-il, ne fait des mises en chantier que dans les centres-ville « en vue de leur revitalisation ».

Les infrastructures d'aqueduc et

d'égout sont déjà en place, constate-t-il; sans compter les services tels magasins, boutiques, restaurants, cinémas et parc à proximité; et les rues environnantes qui sont, selon lui, assez paisibles tout compte fait.

Au Québec, note-t-il, la chambre de bain « fait vendre », aussi bien que le panorama, la proximité des services et des espaces fleuris.

L'îlot Saint-Réal sera, dit-on, « livré » début juillet. La superficie des condos varie de 682 à 1035 pieds carrés. Ils comportent de 3,5 à 5,5 pièces. Leurs prix, en deçà même de l'évaluation municipale, de 65 187 \$ à 111 982 \$, taxes et stationnement intérieur compris. Sans compter un crédit de taxes foncières pendant trois ans.

« Il faut préserver le bâti du centre-ville, y ramener les gens. Plus nous y serons nombreux, moins il en coûtera cher de taxes », croit M. Marceau.

«CORPO JEUNESSE»

M.B.A. est une corporation « jeunesse » et lettrée. Les deux associés sont l'un, comptable agréé, l'autre, bachelier en administration. Elle a été fondée à la fin de 1992.

Et elle s'enorgueillit déjà de quelques « fleurons » dans le champ de l'immobilier. L'Alexandrin, un immeuble en copropriété dans la 12e Rue, a été perçu, en 1994, par les autorités publiques comme une réalisation distinctive. Tandis que l'entreprise a été proclamée finaliste dans le cadre du concours « Maître Émérite 1994 » de l'Association de la construction du Québec.

Il faut aussi rappeler que c'est M.B.A. qui a « retapé » l'immeuble situé coin Saint-Jean et Saint-Augustin à Québec, lequel avait été ravagé par les flammes en janvier 1994. Elle y a implanté huit condominiums résidentiels, deux commerciaux. Un n'a pas encore trouvé preneur.

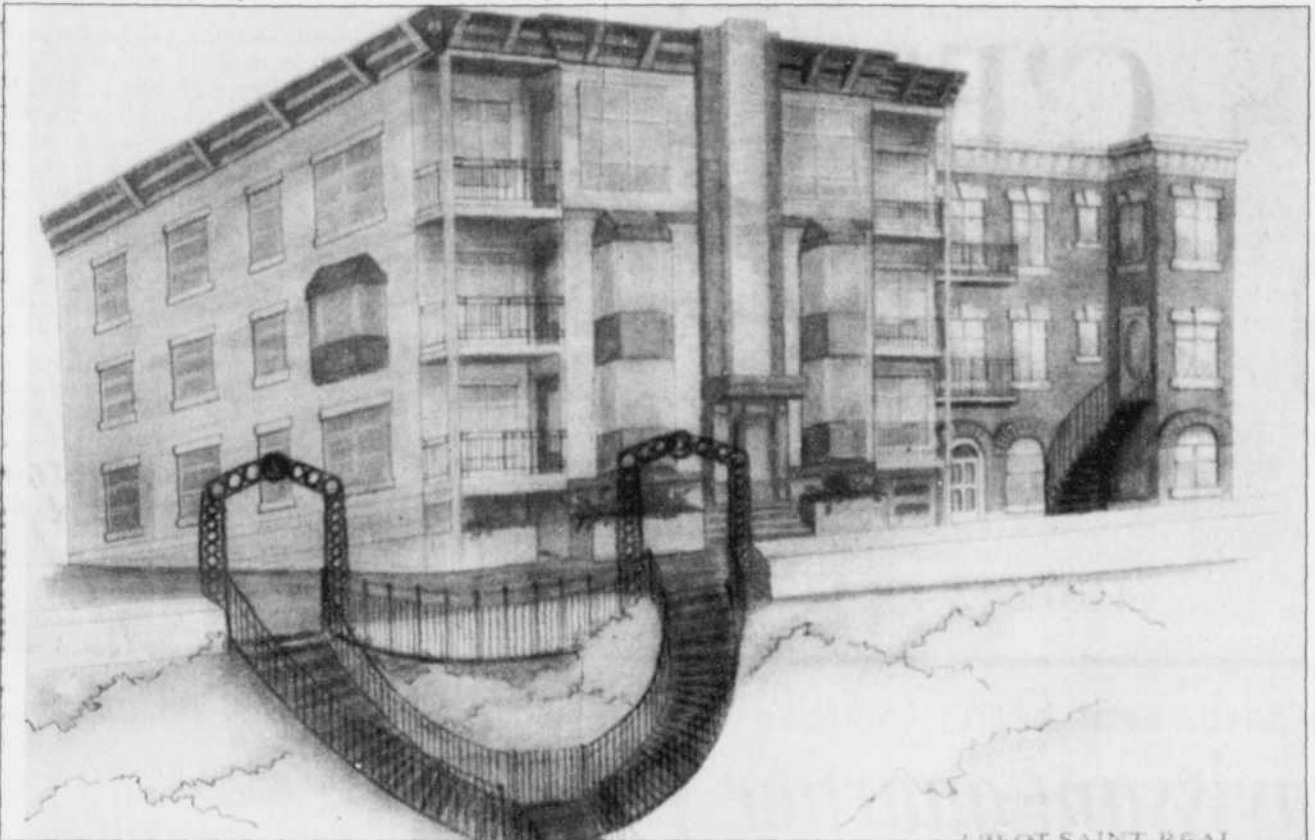
Des minutes éprouvantes

QUÉBEC — Les premières minutes du premier entretien entre un constructeur et l'acheteur d'une résidence neuve sont éprouvantes depuis quelques années, semble-t-il. L'entrepreneur subit une rafale de questions. L'acheteur « tire à boulets rouges », parfois. L'interrogatoire est serré. L'entrepreneur doit se hâter d'établir sa crédibilité, doit faire la démonstration de son honnêteté et de la qualité de son bâti. Jamais le consommateur n'a été plus méfiant. Il redoute les mauvais constructeurs qui vont, viennent et disparaissent. Ils sont peu nombreux pourtant, mais assez pour flétrir la réputation de l'industrie, déclare M. Charles Marceau, copropriétaire et directeur administratif de Les Habitations M.B.A. de Québec.

L'intégrité des bons est hélas! mise en doute. « En revanche, ils restent, dit-il. Car ils savent bien que la qualité est le fondement même de leur survie. »

Lors de sa première visite, le consommateur est « monté sur ses grands chevaux », poursuit l'homme d'affaires. Il vous mitraille de questions, vous enjoint de déballer votre produit, de lui parler de vos réalisations. Bref, il est soupçonneux.

Enthousiasmé, surpris même, que LE SOLEIL acceptât de lui accorder une interview, M. Marceau écrit préalablement au quotidien de la capitale: « Nous sommes une compagnie très sérieuse, qui réalise seulement des petits projets, afin d'offrir à nos clients un produit et un service dignes d'un investissement aussi important que l'acquisition d'une résidence. Nous considérons que la meilleure publicité ne peut venir que d'un client satisfait. » Un engagement, oui. Une promesse, certainement. Un serment, sans doute. G. A.



L'îlot Saint-Réal tel qu'il devrait être, en juillet.

Domaine Le Chemin du Roy

par André Rousseau construction

Le charme de la tradition. 63 résidences champêtres d'inspiration Nouvelle-Angleterre. Les boisés tecchio promoteur MAISON-TÉMOIN À VISITER Angle Jean-Gauvin et rue Auclair Sainte-Foy, entre Hamel et Charest

872-9449 627-3803

LA SAMARE DES ÉRABLES

Coin avenue des Érables et chemin Ste-Foy

AU COEUR DU QUARTIER MONTCALM

54 condominiums personnalisés Studios, 1, 2, ou 3 chambres

De 59,000 \$ à 150,000 \$

VOTRE CONDOMINIUM SUR MESURE

À La Samare des Érables, vous habitez le condominium dont vous rêvez: votre condominium sur mesure. Oui. C'est possible! Vous pourrez, à l'aide de nos conseils judicieux, apporter aux plans initiaux des ajouts ou des modifications afin de concevoir un intérieur qui répond parfaitement à vos goûts et à votre personnalité. Voilà l'approche unique que vous découvrirez à La Samare des Érables.

LA SAMARE DES ÉRABLES, C'EST EN PLUS:

- une fenestration plus que généreuse
- des stationnements intérieur et extérieur
- un vaste aménagement paysager
- de grands balcons et une insonorisation supérieure
- mille et un services à proximité

Bureau des ventes • 335, chemin Ste-Foy, Québec
au coeur du quartier MONTCALM, 688-0772

CAP-ROUGE - TOUT EST INCLUS

Phase III Maisons de ville haut de gamme **104 000\$** taxes incluses

- terrain
- garage
- frais de notaire
- fenêtre 100% PVC
- foyer et bain tourbillon
- échangeur d'air
- portes embossées
- façade en brique
- patio
- asphalte et gazon

À proximité

- piste cyclable
- piste de ski de fond

AUSSI DISPONIBLE À CAP-ROUGE

- COTTAGE 4 CHAMBRES
- MAISONS À REVENU
- JUMELÉS AVEC GARAGE
- TERRAINS

ADRIEN QUIRION inc.

MAISON MODÈLE AU 1239, ONÉSIME-VOYER

837-1192 656-4283

ROYAL LEPAGE

RIVE-SUD

- ST-MICHEL-DE-BELLECHASSE, borné fleuve, 163 000 pc, victorienne rénovée
- BEAUMONT, 154, du Domaine, vue fleuve, 50 000 pc, 159 000\$
- LAUZON, 745, Pelicans, vue fleuve, cottage anglais, abri auto, 106 000\$
- LAUZON, 756, Pelicans, moderne, parqueterie chêne, 106 000\$
- ST-ÉTIENNE, 342, Ch. St-André, proximité St-Lambert, 28 000 pc
- ST-NICOLAS, 1380, St-Laurent, splendide vue fleuve, cottage moderne, 15 000 pc

DENISE BOIVIN
831-4450, 653-0488

- ans), 3 cc, garage, site recherché, 179 500\$ négociable.
- ST-SACREMENT, grand cottage 4 cc, foyer, garage, secteur en demande, en bas évaluation et négociable.
- ST-JEAN-BAPTISTE, immeuble 6 logis, très bon état, tous loués, près Cartier. A qui la chance?
- STE-FOY, bungalow à pied cent-commerciaux, 3 cc, garage, foyer.
- STE-FOY, bungalow 3 cc, s-sol intéressant, beau terrain, près tout, 99 000\$.
- STE-FOY, bungalow tout brique, 4 cc, garage, pois, revenu s-sol, 139 500\$ négociable.

HUGUETTE MARTEL
681-1935, 653-0488

ROSAIRE ROY
843-1151

MONTCHATEL, 4425, Pair-Kane, Éclair et réfrig. 3 cc, hall d'entrée sculpté, foyer thermopompe, garage double, secteur recherché. À faire révoir! 182 500\$

MONTCHATEL, 4428, Beaujeu, Magnifique cottage énoxié, 3 cc, foyer, thermopompe, garage double, secteur recherché. À faire révoir! 182 500\$

LORETTEVILLE, 376, Cloufer, Charmant cottage, grandes pièces ensoleillées, 4 cc, planchers lattes et céram, asp. central, s-sol fin, impeccable.

NEUFCHÂTEL, 9580, Bequet, Cottage de luxe impeccable, bois franc, 3 cc, ensoleillé, grandes pièces aérées, sans voisin arrière, entrée double intérieure.

LEBOURGNEUF, 9475, Jourdain, Superbe canadienne rénovée, aires ou, am. strat, 3cc, pac, creusée, cour à l'ouest, sans voisin art.

SILLERY, 1155, Lantagnac, Spacieux cottage énoxié dans secteur recherché, 4 cc, am. meublé, hall, mezzanine, pac, creusée, entrée intérieur. Faut voir!

BEAUPORT, 169, de la Chocorre, Cottage anglais de rêve, hall d'entrée, 3 cc, p. salles meublé & céram, fen. à l'argon PVC, garage, 19x20, porte électr. À voir!

STONEHAM, 19, Montée du Boas, Dans les verts, luxueux condo fin 3 étages, 2 grandes chambres, foyer, salle à manger, ventiler au salon, vue sur pentes, 109 900\$.

LAC-ST-CHARLES, Plusieurs terrains à vendre pour maisons mobiles ou multifamiliales.

MONTCHATEL, rue Duhamel, Très beau terrain prêt à construire, vue sur Mont-Blair et autres. Dernier grand terrain du coin.

EN BREF

Plates-bandes
à part

Conférence, mercredi soir 5 avril à l'école Morissette de Loretteville. Sujet: la préparation des plates-bandes, le choix et l'agencement des fleurs. Ce rendez-vous, résultant de l'initiative du Comité d'embellissement de la ville, aura lieu à compter de 19h30. L'école Morissette est située au 46 rue Saint-Louis. Droit d'entrée: 5\$. Renseignements: (418) 842-1921.

Dimanche «vivace»

Les pâmés de jardinage ont les fourmis dans les jambes. On rêve déjà légumes, fleurs, plates-bandes, rocailles, buissons. À Saint-Apollinaire, charmante localité, on a décidé de prendre, dès demain, le taureau par les cornes. Le Comité d'environnement de la bibliothèque de l'endroit

convie «la population» à une conférence, qui a lieu demain à 13h30 à la salle communautaire (65 rue Boucher), qui porte sur les plantes vivaces. Conférencier: Larry Hodgson, chroniqueur horticole dans les pages du SOLEIL et éditorialiste dans le magazine Fleurs, Plantes et Jardins. L'entrée est libre. En fait, comme on l'indique dans un communiqué transmis dernièrement, il répondra à toutes les questions concernant les vivaces d'ombre, de lumière et celles qui n'en finissent pas de fleurir, en quelque sorte.

Fougères et prêles

Le public en général et les membres de la Société d'horticulture de Sainte-Foy sont invités à une conférence sur «les fougères, prêles, lycopes et mousses». Venez apprendre, entre autres, à les reconnaître. Centre artistique de Sainte-Foy, 936 Place de Ville. À ne pas manquer donc, le mardi, 4 avril à 19h30.

Les femmes s'intéressent de plus en plus à des domaines traditionnellement réservés aux hommes comme la mécanique automobile ou les travaux de bricolage nécessaires à l'entretien d'un appartement ou d'une maison. Jeudi, le YWCA de Québec, en collaboration avec le futur Ro-Na L'entrepôt organisaient une journée «Femmes et bricolage». Les participantes (environ un millier) ont profité de conseils sur la façon de concilier le travail professionnel et les mille et un petits bricolages domestiques. Mais elles ont aussi eu droit, comme Denise Martel, à des renseignements pratiques sur l'utilisation de divers outils, de la part d'expertes qui ont démontré que les femmes savent très bien quoi faire avec un marteau, une scie ou un tournevis.

Femmes et bricolage



LE SOLEIL - JEAN-MARIE VILLENEUVE

UNE FOIS,
C'EST
ASSEZ!

CONSULTEZ L'EXPERT-CONSEIL
EN BÂTIMENT RÉSIDENTIEL ET COMMERCIAL
COEBA
CONSEILLERS EN BÂTIMENT INC.

FRANÇOIS S. LEDUC
ARCHITECTE - MAINS SALES -
(418) 622-4975

PEINTURE
Blanc titane, «Blanc Ultime»

La société Laurentides Inc. de Québec, qui fabrique la peinture National, annonce la mise en marché d'une peinture au latex «blanc de blanc» ou blanc parfait, Mieux, «Blanc Ultime». En fait, selon Josette Buisson, vice-présidente marketing et directrice artistique de Peinture National, «ce sont les consommateurs qui ont réclamé un blanc parfait». Les échantillons qui leur ont été initialement soumis, ils les jugeaient «pas mal blanc, blanc gris ou blanc bleu». Hélas! nul blanc ultime. National, ne reculant devant rien, en fit un. Mais, contrairement à ce qu'il ne paraît à première vue, ce ne fut pas tâche facile.

Afin d'y arriver, il a fallu employer des pigments parfaits aussi bien que des équipements d'une propreté irréprochable. Les consommateurs, consultés par le fabricant, voulaient, en utilisant cette peinture seule, «obtenir une réelle impression de pureté, sans nuances». Aussi bien que pour la marier «magnifiquement» à d'autres tons. National, rappelle-t-on, offre une palette de 1660 couleurs. Subtiles ou romantiques telles «ardoise», «fleur de pommier», «cassonade», «matin d'hiver», «le vert», «vert billard», «bleu du Saguenay», «peau d'ange», «plume de paon», «brume de la Malbaie», «plage sous la pluie», «voile de mystère», «chausson de ballet» ou «rouge tango». Si vous comptez peindre une pièce en trois couleurs, précise National, consacrer 60% de l'espace à la couleur dominante, 30% à la couleur intermédiaire, 10% à la couleur d'appoint. Société Laurentides Inc., rappelle-t-on, exploite des fabriques de peinture dans la Vieille Capitale, à Shawinigan-Sud et Montréal. Une au Nouveau-Brunswick, une dernière en Ontario.

Les Villas du Plateau: une fontaine, un parc, neuf petits Châteaux

Le plus ravissant quartier
au coeur de Ste-Foy

Encore
quelques modèles en
inventaire avec des réductions de
prix spectaculaires.

Découvrez maintenant la
5^{ème}
phase

de l'arrondissement
avec son architecture
merveilleusement articulée,
sa structure de béton.

et... ses prix qui
séduisent les
investisseurs les plus
sélectifs.

HONORÉ L'AN DERNIER
POUR TOUT L'EST DU QUÉBEC
DE LA PLUS HAUTE DISTINCTION:
PROJET DOMICILIAIRE
DE L'ANNÉE

2685, Brôme, Sainte-Foy • Tél.: 657-1993

(par Quatre-Bourgeois) entre Du Vallon et route de l'Église

Un projet exclusif de résidences en condominium, à compter de 74,000 \$ jusqu'à 250,000 \$. (TPS et TVQ incluses).

LES VILLAS DU
PLATEAU

DOMÉ

DÉCO DÉCO

RELIEF FINI ANTIQUE ET DORURE

CHOIX DE FINIS À LA LIMITE DE VOTRE IMAGINATION

APPLIQUÉS MURAUX AU POCHOIR

En 75 ans, nous ne sommes pas seulement devenus spécialistes en peinture mais également en finition de bois (décapants, teintures, vernis, huiles...) et en effets décoratifs (platine, simili marbre, glaci, pochoirs, simili bois...). Nous maîtrisons également les techniques de dorures (dutch, cuivre, argent, aluminium, poudre métallique...) pour lesquelles nous dispensons des cours.

Notre sélection d'outils et de techniques importés d'Europe, une abondante littérature et nos judicieux conseils vous permettront de réaliser, chez-vous des chefs-d'oeuvre décoratifs dont vous serez fiers. Pour un intérieur DÉCO qui se distingue, contactez-nous.

524-2502
1-800-440-2502

SERVICE DE LIVRAISON **JUNEAU & FRÈRE** 550, 3^e Avenue
au sud de la Canadière

LES BOISÉS
DU PONT

PHASE IV
à 5 minutes de Ste-Foy
Jumelés 2 ou 3 chambres
• Plancher de bois franc
à la grandeur
• Escalier bois franc
• Insonorisation
supérieure



Maison à visiter:
246, Chèvrefeuille, St-Nicolas

A partir de
85 000\$
tout inclus

Seulement quelques unités
encore disponibles
pour juillet.

Jour:
832-6124
Soir et fin
de semaine:
653-0955

DROU
CONSTRUCTION!
24 ANNÉES D'EXCELLENCE

RIVE-NORD CONDOS

Prix à partir de
52 900\$

VUE SUR QUÉBEC
ET LA RIVIÈRE

Accès direct à la piste cyclable

- Immeuble en béton
- Rabais de taxes, 3 ans
- Accès direct à la rivière
- Ascenseur
- Fenêtres à triple verre
- Stationnement
- Espace vert
- Choix de 2 1/2 3 1/2 et 4 1/2
- Bureau des ventes sur place

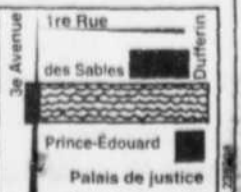
GARANTIE DE 5 ANS

370, des Sables

Limoulu

522-4091

HEURES D'OUVERTURE:
du lundi au jeudi, de 13h à 18h;
le vendredi, fermé;
les samedis et dimanches,
de 13h à 17h



Rafraîchir une chambre de bain, quel beau projet !

NICOLE ROBERGE
collaboration spéciale

Rénover une pièce dans une maison ancienne est toujours une aventure passionnante, mais souvent coûteuse. La transformation devrait donc se faire en respectant l'architecture et le cachet de la maison afin d'éviter qu'à la fin de cette intervention le décor ait une allure surfaite ou « artificielle ».

Le style de vie et les besoins des propriétaires ainsi que la fonction de la pièce déterminent l'aménagement et influencent la sélection des matériaux.

AMÉNAGEMENT ET CONCEPT

S'il s'agit d'une pièce fonctionnelle et utilitaire, comme la salle de bain, l'accent portera sur le concept sensé de la répartition des plans d'utilisation et l'implantation de mobilier et d'espaces de rangement adéquats.

On doit essentiellement ajouter au côté esthétique des matériaux la faci-

lité d'entretien et la résistance à l'humidité. Côté technique: une excellente ventilation et un chauffage approprié sont indispensables.

On doit prévoir un éclairage dirigé pour le plan des lavabos, miroirs et rangements afin d'obtenir un maximum d'efficacité (halogènes, incandescents ou fluorescents encastrés) selon les exigences du concept.

Un autre éclairage doté d'un régulateur d'intensité peut être utilisé pour l'ensemble de la pièce ou le coin baignoire, celui-ci permettant une am-

bianche plus relaxante.

Le choix de la coloration suit, en premier lieu, la préférence des utilisateurs. L'orientation de la pièce ainsi que l'ambiance que l'on veut y retrouver définiront davantage ce choix.

La céramique, dans toute sa polyvalence, est le matériau privilégié dans la salle de bains. Les matières plus nobles, dont le marbre ou le granit, sont parfois utilisés si le décor le soutient. Le « corian », avec sa douceur d'albâtre et sa résistance aux assauts du temps, présente aussi une excellente solution, car il s'adapte à plusieurs genres.

Pour le mobilier (comptoirs, armoires de rangement, etc.), toutes les possibilités sont susceptibles d'être envisagées; particulièrement dans le cas des maisons anciennes, les éléments. Les stratifiés,

les bois laqués ou les essences de bois teintés sont autant de suggestions à assortir au goût et au budget des propriétaires.

Les recouvrements muraux et les habillages de fenêtres sont ici accessoires et viennent soutenir le style donné à la pièce. Ils doivent toutefois rencontrer les critères qu'exigent cette pièce d'eau (entretien facile, résistance, imperméabilité, etc.).

Pour cette pièce importante de la maison, de plus en plus appréciée des



L'accent portera sur la répartition des plans d'utilisation et l'implantation d'espaces de rangement adéquats.

gens pour son côté régénérateur, on se doit, pour réussir un ensemble harmonieux et confortable, de respecter la notion d'équilibre et d'éviter la surcharge, comme dans toutes démarches d'aménagement intérieur.

Les condominiums de luxe de style victorien

Le Chateaubourg du Mesnil

LIVRAISON PRINTEMPS 95
Bureau des ventes 621-9025 1075, rue du Massif (à droite sur la rue Le Mesnil)
Des condominiums luxueux de style victorien. Meilleur choix à Québec. Faites vite!

SPÉCIAL TAUX GARANTI 8 1/2 % - 2 ans
valable jusqu'à la fin avril 95

LE MESNIL
Lundi au vendredi: 9h à 21h
Samedi et dimanche: 9h à 17h

une réalisation de:
Constroborg Inc.

VILLAS DE LA CHAUDIÈRE

MAISON-CONDO 2 ÉTAGES

1 OU 2 CHAMBRES

PRÉVENTE À PARTIR DE 73 500 \$*
COURANT
FINANCEMENT SUR PLACE

- GARAGE INTÉRIEUR
- PISCINE EXTÉRIEURE
- SITE UNIQUE EN BORDURE DE LA RIVIÈRE CHAUDIÈRE
- À 2 MINUTES DES PONTS

***Nouveau projet**

1101, Route de la Rive, Charny
Aut. 73 Sud, sortie 128 **832-0053**

PJARDINS PRÉ-VERT

Construction en acier et béton **Déjà 18 unités vendues sur 36**

NOUVEAU PROJET DE CONDOMINIUMS AU MESNIL
incluant:
• garage intérieur • piscine
• ascenseurs • pavillon sportif

livraison juillet 1995

Financement sur place
Rencontrez nos conseillers pour de plus amples renseignements.
Bureau des ventes
(1200, boul. St-Joseph, Québec)
622-3929

4 1/2 935 pi ca 68 900\$
4 1/2 1050 pi ca 72 900\$
5 1/2 1090 pi ca 78 900\$
Stationnement intérieur inclus
Autres modèles disponibles

Avenue Chauveau
Les Pré-Vert Bureau des ventes
Boul. de la Capitale

LE SOLEIL

Capital comme quotidien

ABONNEMENT 686-3344

LE MISTRAL CONDOMINIUMS

CONDOMINIUMS À PARTIR DE 72 900\$
TPS et TVQ inexistantes*
*Construction réalisée avant l'entrée en vigueur des dites taxes.

Les condominiums Le Mistral
3315, France Prime, Ste-Foy, Québec
Ouvert aux visiteurs
Lundi au jeudi:
13h00 à 17h00, 19h00 à 21h00
Vendredi, samedi et dimanche:
13h00 à 17h00

(418) 654-0885
1, 2, 3 et 4 chambres à coucher
Vendu par Pironi & Ass. Le Mistral Inc. Condo Québec inc. 607-3663

UNE VUE EXCEPTIONNELLE!

Réductions de prix incroyables de fin d'inventaire sur certaines unités de grandeurs.

Demeurez au cœur de votre monde!
Le Mistral vous offre un environnement de qualité à proximité de tout: centres commerciaux, grands axes routiers, services ...

*Quantités limitées, pour un temps limité.

100% NATURE

PROJET DE L'ANNÉE 7 1/2% GARANTI 2 ANS

Chaque loft est un espace de vie chaleureux, sécuritaire, solide et parfaitement insonorisé grâce à sa structure de béton. Le soin apporté aux moindres détails témoigne de la qualité supérieure de construction. Le projet est assuré par la SCHL et est gagnant au concours Maître Émérite de l'Association de la construction du Québec.

- Superbe penthouse à partir de 69 900 \$.
- Vue sur les montagnes.
- Terrasse privée.
- Livraison immédiate.
- Penthouse meublé à visiter.

Devenez propriétaire à partir de 582 \$/mois
TPS, TVQ, frais communs et taxes municipales. Pas de surprise, tout est inclus.

Les Lofts-sur-le-Golf
1360, avenue du Golf
Val-Bélair
Tél.: 845-5638

Soyez un jardinier paresseux !

QUÉBEC — Un de mes amis m'a dit regarder venir la saison de jardinage avec inquiétude. « Ce n'est pas que je n'aime pas jardiner, m'a-t-il dit, mais ça prend tout mon temps ! Du début du printemps à la fin de l'automne, je suis toujours dans le jardin. J'aimerais donc avoir un jardin sans devoir y investir tout mon temps ! Le conseil que je lui ai donné ? De regarder son aménagement d'un autre oeil, de voir ce qu'il pouvait faire pour réduire le travail inhérent à son entretien... et d'accepter d'être ce qu'il est déjà, sans doute, dans l'âme, soit : un « jardinier paresseux » !

Je n'ai pas honte d'admettre que je suis moi-même un jardinier paresseux. Depuis que je suis devenu journaliste horticole à temps plein, il y a plus de 10 ans maintenant, je n'ai jamais eu aussi peu de temps pour jardiner ! Mon métier

même, avec ses dates de tombée s'emplantant les unes sur les autres, ses semaines de 70 heures et plus et son voyage à travers le monde pour donner des conférences et guider des amateurs de beaux jardins, m'éloigne

de mon jardin. J'essaie de consacrer malgré tout au moins deux heures par semaine au jardinage... et j'ai découvert quelque chose de surprenant : celui qui veut faire un beau jardin presque sans efforts peut y parvenir. Être un jardinier paresseux, c'est apprendre à planifier et entretenir son aménagement de façon à ce qu'il soit toujours attrayant, mais sans toutefois exiger beaucoup de temps et d'efforts, c'est admettre que, même si on aime ou adore le jardinage, on n'a qu'un temps limité pour pratiquer son passe-temps préféré. C'est aussi voir son jardin d'un oeil tout à fait neuf.

Devenir un jardinier paresseux ne se fait pas du jour au lendemain, car il faut souvent refaire une bonne partie de son terrain en conséquence, mais graduellement, changeant peu à peu les plantations et installations pour les rendre plus faciles d'entretien, moins énergivores. Il faut aussi accepter de changer d'attitude vis-à-vis son image du « terrain parfait ». Si vous voulez être un jardinier paresseux, oubliez le jardin à la française avec ses plates-bandes rectilignes et ses plantes symétriques, bien taillées, chacune parfaitement à sa place. Il vous faudra apprendre à accepter la beauté d'un jardin beaucoup moins « contrôlé », plus détendu, où les plantes débordent de leurs emplacements pour se mêler joyeusement avec leurs voisines. On pourrait d'ailleurs décrire le « jardin du paresseux » comme un « beau fouillis »... en mettant l'accent, bien entendu, sur le mot beau !

LES 10 PRINCIPES DE BASE

Voici les dix principes de base d'un jardinier paresseux. Mettez-les en pratique (graduellement, bien sûr : après tout, c'est la marque même du jardinier paresseux !) et vous pouvez être certain que votre terrain demandera

beaucoup moins d'entretien tout en restant des plus attrayants.

1. Éliminer les végétaux d'entretien difficile. Un jardin de paresseux ne peut se permettre de contenir des plantes de culture difficile qui exigent des traitements et tailles constantes pour rester attrayantes ou productives. Les rosiers hybrides de thé, par exemple, sont pour les jardiniers méticuleux, par pour les paresseux. Et si, malgré plusieurs tentatives, vous n'avez pas de succès avec une plante quelconque, n'en plantez plus !

2. Remplacer les plantes temporaires par des plantes permanentes : ce n'est pas tellement que les annuelles soient d'entretien difficile qui les rend peu appropriées pour un jardin de paresseux, mais le fait qu'il faut constamment les remplacer... et que chaque fois que vous retournez le sol, les mauvaises herbes en profitent pour s'installer. Plantez plutôt des arbres, des arbustes et des vivaces... et couvrez tout de suite le sol d'un paillis organique pour couper le souffle aux mauvaises herbes.

3. Rechercher des plantes « sans entretien » : ce principe découle du premier mais va encore plus loin. Il existe bon nombre de plantes qui sont tellement solides, tellement fortes, tellement dominantes, qu'elles sont essentiellement sans entretien, n'exigeant ni tailles régulières, ni divisions, ni même engrais. Beaucoup d'arbres et d'arbustes — la potentille arbustive, l'épinière bleue, le tilleul, etc. — entrent dans cette catégorie et plusieurs vivaces aussi.

4. Placer les végétaux aux endroits



Larry Hodgson
collaboration spéciale

qui leur conviennent. Même la plante la plus facile au monde vous donnera beaucoup de fil à retordre si vous la placez dans un endroit qui ne lui convient pas. Sachez qu'il y a des plantes qui aiment un sol sec et d'autres qui préfèrent de l'humidité ; des plantes de plein soleil et d'autres de mi-ombre ; des plantes qui tolèrent le sel des rues et les

vents froids et d'autres qui exigent une protection contre les éléments, etc. Analysez la situation de votre cour et faites vos choix de plantes, non seulement en fonction de ce qui paraît beau au centre du jardin, mais de ce qui peut s'adapter à vos conditions.

5. Réduire l'espace consacré à la pelouse. Si tondre votre pelouse exige plus d'une demi-heure de votre temps par semaine, vous en avez trop. Réduisez sa surface avec des plantations exigeant moins d'entretien : arbres, arbustes, plates-bandes à l'anglaise, etc.

6. Apprendre à accepter certaines imperfections. Si vous exigez que tout votre jardin soit parfaitement impeccable en tout temps, vous n'aurez jamais un moment de paix. Apprenez plutôt à apprécier votre terrain pour son « effet d'ensemble ». Il est surprenant de voir que quelques feuilles jaunies ou des mauvaises herbes dans le fin fond du jardin ou même des fleurs mâchouillées par des insectes comptent si peu quand on prend du recul.

7. Apprendre à voir de la beauté dans l'imperfection. En poussant le principe précédent un peu plus loin, vous découvrirez que votre clôture un peu tordue ou le cabanon à la peinture écaillée sont tout à fait charmants, surtout lorsque à demi cachés par des végétaux. N'oubliez pas qu'un bon saï, considéré par plusieurs comme le summum de la beauté végétale, n'est, dans le fond, qu'une plante qui pousse toute croche. Et c'est surprenant comme quelques-unes de nos « mauvaises herbes » peuvent être jolies ! Personnellement, je ne trouve rien de plus beau qu'une pelouse décorée de jolis pissenlits jaunes... mais il a fallu que je travaille un peu sur mon point de vue avant d'y arriver !

8. Accepter le fait que son terrain changera avec le temps : inutile de vous battre pour essayer de garder le statu quo sur le terrain : c'est impossible, car il est composé en bonne partie d'être vivants, et tout ce qui est vivant change nécessairement avec le temps, et les plantes de plein soleil qui, autrefois, réussissaient à merveille exigeraient de plus en plus de soins pour rester envies. Laissez-les aller, les remplaçant avec des plantes qui conviennent mieux aux nouvelles conditions. Après tout, ce n'est pas le choix de plantes pour les lieux mi-ombragés qui manque !

9. Réduire les « espaces dénudés ». Oh s'imagine parfois qu'un espace sans plantes — une grande terrasse en pavés, une rivière sèche ou une vaste bordure en pierres décoratives, par exemple — exigera moins d'entretien qu'une plantation... mais c'est vrai seulement les premières années. Éventuellement, peu importe ce que vous ferez pour les prévenir, les mauvaises herbes s'y installeront et les feuillés mortes s'accumuleront... et, à travers les matériaux inertes, non seulement deviendront-elles impensables à éliminer, mais prédominantes. Pourtant, les feuilles mortes disparaissent entièrement dans une plate-bande d'arbustes ou de vivaces (vous n'avez même pas à les ramasser !) et quant aux mauvaises herbes... eh bien, consultez le principe suivant.

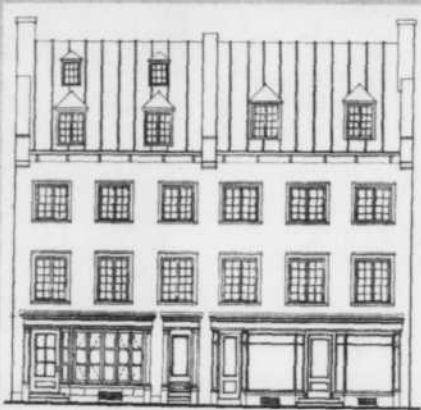
10. Planter densément tout en respectant la taille éventuelle des plantes : en couvrant entièrement vos plates-bandes de végétaux, comment voulez-vous que les mauvaises herbes y poussent ? Elles n'auront pas la moindre chance ! C'est ainsi que dans un jardin bien établi et composé de plantes permanentes, il n'y a essentiellement plus de mauvaises herbes. Il faut tout de même prévoir que les végétaux désirables — et surtout les arbres et arbustes — prendront de l'expansion avec le temps, à la fois en hauteur et en largeur. Laissez-les donc, dès la plantation, assez d'espace pour atteindre leur plein potentiel, mais en attendant, remplissez vite les espaces vides avec des plantes de vie plus courte — annuelles et vivaces, par exemple, — pour empêcher les mauvaises herbes de s'y installer à demeure.

Et voilà ! Dix bonnes façons ou raisons de devenir un jardinier paresseux. J'espère que vous trouverez autant de plaisir dans votre « dés-évolution personnelle » que j'en ai éprouvé !

UNE INVITATION

En terminant cette première « Chronique du jardinier paresseux », je vous invite à me joindre lors de mes prochains voyages horticoles à Toronto et Niagara du 14 au 17 juillet et l'Ouest canadien du 7 au 21 août. Pour obtenir un dépliant à ce sujet, veuillez contacter Incursion-Voyages spécialisés au (418) 687-2400 ou au 1 800 667-2400.

La Maison Pétry CONDOS NEUFS au cachet exceptionnel



...au
coeur du
Vieux-Québec

Foyers
Planchers de béton
Insonorisation supérieure
Terrasses 250 pi ca
Murs de pierre
Livraison mai 1995

52, rue Couillard
Pour informations: 692-0614, 694-0537

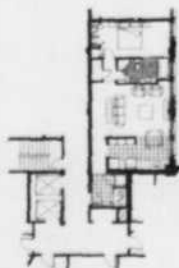
Aussi disponible Maison Vallerand
31, rue des Remparts. Unités de 1 à 3 chambres.

COMPAREZ

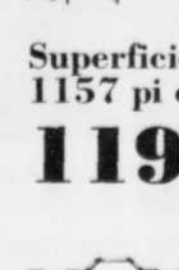


Pas de TPS
ni de TVQ
Bâtiment existant

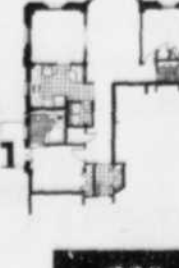
LE CLARIDGE CONDOMINIUMS
vous offre des appartements prestigieux au coeur de la capitale, entièrement rénovés, à un coût par pied carré qui défie toute compétition. Venez visiter nos appartements-témoins et comparez :



Superficie de
871 pi ca
115\$* / pi ca



Superficie de
1157 pi ca
119\$* / pi ca



Superficie de
1463 pi ca
119\$* / pi ca

220, Grande Allée Est, Québec
529-5458

LES LUCARNES SAINTE-FOY



Gondo modèle à visiter

Personne au-dessus, personne en-dessous...
Pas tout à fait condo, pas tout à fait maison de ville,
mais tout à fait dans l'mille!

Avec une mezzanine, une ou deux chambres
à coucher, un stationnement intérieur inclus,
un très vaste salon d'accueil commun et des prix à partir de
73 000 \$ Bureau des ventes



Les condos qui n'en ont pas l'air!
872-7337



DES MAISONS CHALEUREUSES
à la charpente
* APPARENTE

Vous recherchez un style de construction différent des autres. Nous pouvons répondre à vos exigences.

Le plus important manufacturier en Amérique du Nord, vous offre sa technologie de pointe en matière de maisons, chalets, poteaux, poutres et panneaux

Plus de 40 modèles dans trois styles de charpentes:
— Poteaux et poutres
— Poutres et panneaux
— Panneaux plus

Excellence R. 2000
Montage avec aide technique et plus encore.



S.V.P. FAIRE PARVENIR - Brochures et plans.
Paiement par chèque - inclus 90\$
NOM _____
ADRESSE _____
VILLE _____ CODE POSTAL _____
TÉL.: RÉS.: _____ BUR.: _____

* CONSTRUIRE AVEC NORMERICA, c'est opter pour un concept architectural et un style de vie unique.

POUR INFORMATION: M. NÉRON

CONSTRUCTION
HARLEVOIX

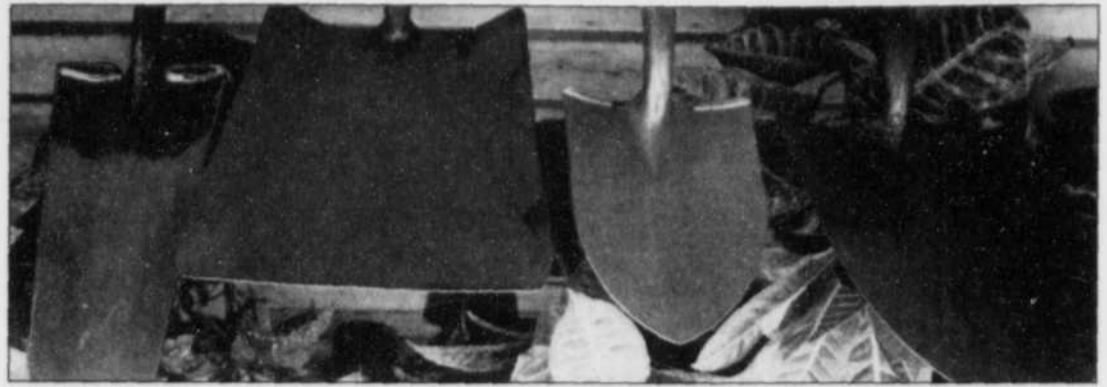
35, Montée Tourlognon, R.R. 1, C.P. 5
Baie-St-Paul, (Qué.) G0A 1B0 Tél. 1-418-435-5487 Fax 1-418-435-6908

REPRÉSENTANT EXCLUSIF - Autorisé par
Les Développements Ronald S. Hill inc.

Pour un beau jardin, de bons outils

(CANATEXTE, LE SOLEIL) — Enfin, le printemps. Encore un peu de temps et le potager prendra forme, les plates-bandes éclateront de fleurs. Et comme le proclame Clémence dans une de ses chansons: «Bientôt, je ferai un jardin.»

marché à 80\$ pour le modèle robuste en caoutchouc. Ici, il faut chercher la qualité. Autrement, le tuyau peut vite fendiller et fuir. Et pourquoi pas un arrosoir rotatif qui, lui, ne sera pas de nature à endommager les plantes, de même un bout de tuyau perforé dont le jet est efficace sans être violent.



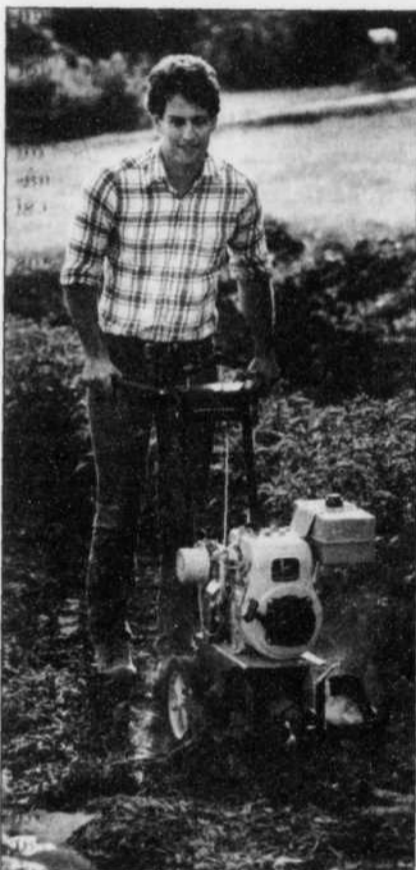
Pour bien travailler, de bons outils.

Bien sûr, les jardiniers chevronnés sont impatients de voir le printemps s'installer. Tandis que d'autres qui s'y connaissent à peine révent des «inimitiés horticoles».

Ce sont les débutants qui doivent cependant s'armer de patience car la récolte et la beauté dépendent de leurs soins constants et de l'emploi de bons outils.

Quincailliers, centres-jardin en vendent d'excellents. Leur conformation ergonomique, leur résistance aussi bien que leur efficacité ont leur prix. Mais, il faut disposer d'un bon bouquin et des conseils d'un vendeur qui s'y connaît pour les utiliser efficacement.

Mais la grande variété d'accessoires offerts dans les centres spécialisés et l'écart qui existe entre les prix laissent le profane perplexe.



Une fois que le sol est retourné, on aura bien besoin d'un «cultivateur» rotatif, qui pour ameublir qui pour aplanir. Et pour y ajouter l'engrais.

En fait, le jardinier qui commence n'a besoin que de quelques outils de base pour entreprendre l'aménagement d'un jardin d'agrément ou d'un potager, par exemple.

D'abord, une bêche, pour creuser et retourner la terre. Un outil robuste et bien fait vaut au bas mot 10 à 15\$.

Pour un jardin de petite taille un «cultivateur» manuel est suffisant, tandis que les jardiniers d'expérience, qui cultivent sur de grandes surfaces, préféreront peut-être un motoculteur électrique qu'on peut, au reste, louer.

Mais l'outil manuel présente l'avantage de manœuvres efficaces dans des espaces restreints. Il suffit d'en retirer une ou deux roues. Et comme il est généralement muni d'un long manche amovible, on peut aussi le tenir de la main.

ET ENFIN ...

Les autres outils dont le débutant aura besoin sont une binette, une truelle et un tire-racines, souvent vendus ensemble.

Il pourra les acheter séparément à moins de 2,50\$ pour des modèles chromés; à 4,50\$ et plus s'ils sont en aluminium; plus cher encore s'ils sont faits en acier inoxydable.

Habituellement, plus l'outil est lourd, plus il coûte cher. Et il remue mieux la terre, selon des connaisseurs.

Par ailleurs, il n'est pas recommandé aux jardiniers amateurs de se procurer des outils de catégorie «haut de gamme». Ceux qui sont à prix intermédiaires sont déjà très efficaces.

UTILISÉS?

Les outils suivants ne sont pas indispensables, mais sont utiles souvent.

- le coupe-bordure, utile pour tailler les bordures d'un jardin d'agrément. Coût: environ 10\$. Plus éventuellement;

- le sécateur, pour tailler les fleurs et les arbustes. On en vend à partir de 10\$. Ici, il vaut mieux payer plus afin de disposer d'un instrument aussi efficace que résistant;

- la pelle et la binette à long manche;
- le râteau, sur mesure pour le potager;

- l'arrosoir;
- le tuyau d'arrosage. Les prix varient de 12\$ pour un modèle bon

CONCOURS j'achète Québec!

Un cadeau de 20 000 \$ pour payer votre nouveau condo ou votre nouvelle maison, qu'en dites-vous? Vous pourriez recevoir ce montant en participant au concours «J'achète Québec»

20 000\$
APPLICABLES À L'ACHAT DE VOTRE NOUVELLE DEMEURE

Pour gagner, choisissez la ville de Québec! Lors d'une visite à l'un des projets identifiés sur cette page, vous recevrez un coupon de participation. Faites vite, vous avez jusqu'au 17 avril 1995 pour effectuer votre visite. Tirage le 20 avril 1995. Règlements disponibles chez les promoteurs participants.

On gagne toujours à choisir Québec!



les Jardins MÉRICI

7, Jardins de Mérici
Bureau 106
688-1630



LES QUARTIERS DE L'ACADÉMIE

125, rue Dalhousie
(coin St-André)
694-4424

TÉLÉ 4 **CITF** **LE SOLEIL**



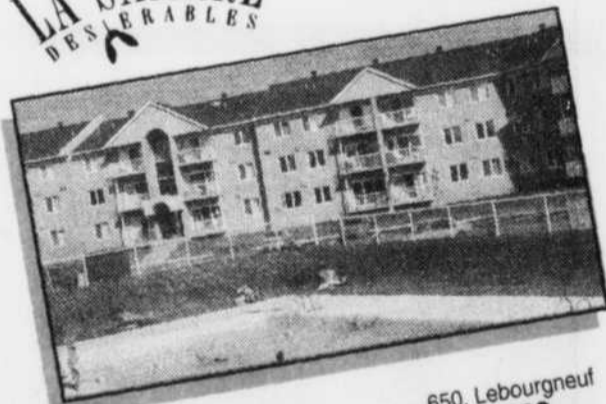
CONDOMINIUMS LA SAMARE DES ERABLES

335, chemin Ste-Foy
(coin des Erables)
688-0772



Le Chateaubourg du Mesnil

1075, du Massif
(Lebourgneuf)
621-9025



LES TERRASSES LEBOURGNEUF

650, Lebourgneuf
623-5988



TERRASSES LOUVIÈRE

2652, rue des Cassis
(Dubergen)
686-1157



MEUNIER ASSOCIÉS INC. CONSTRUCTEURS

7247, rue des Hauteurs
623-8525



VILLE DE Québec Québec, près de la vie!



Sico tourne le regard vers l'an 2000

Si vous faites une halte chez Juneau et frères, 3^e Av à Québec, les patrons, les Fortin, vous montreront avec fierté la nouvelle palette de couleurs Sico. LE SOLEIL en sait quelque chose. Il s'est rendu y faire un reportage, dernièrement, sur la « valeur ajoutée » de l'endroit: les dorures, badigeons, pochoirs, faux et autres fantaisies délicieuses et créatives. Chez Sico, la fierté est bien plus grande encore.

Normal. L'entreprise, qui exploite une usine dans la capitale, annonce son « système 4000 » ou 1680 teintes vives et rabattues d'avenir. Elles sont réparties en quatre groupes: « Les fraîches du jardin », les verts et fruités; « Les ethniques », coloris racés intercontinentaux; « Les valeurs sûres », sur lesquelles ni les modes ni les époques n'ont d'emprise; et « Les naturelles », les neutres subtils de la nature.

UN SITE EXCEPTIONNEL À SAINTE-FOY
CONDOMINIUMS



OCCUPATION IMMÉDIATE OU JUILLET

VOISIN PLACE LAURIER et du CHUL

choix de spacieux 4 1/2
stationnement intérieur et extérieur

CONSTRUCTION HAUT DE GAMME

Réalisation: JAPRICON LTÉE 871-4131
Bureau des ventes: 2805, rue SASSEVILLE Sainte-Foy 656-6665 655-8841

LE HAVRE SASSEVILLE

Respirez... Vivez... dans un quartier tout neuf!

Les Boisés SAINT-ROMUALD



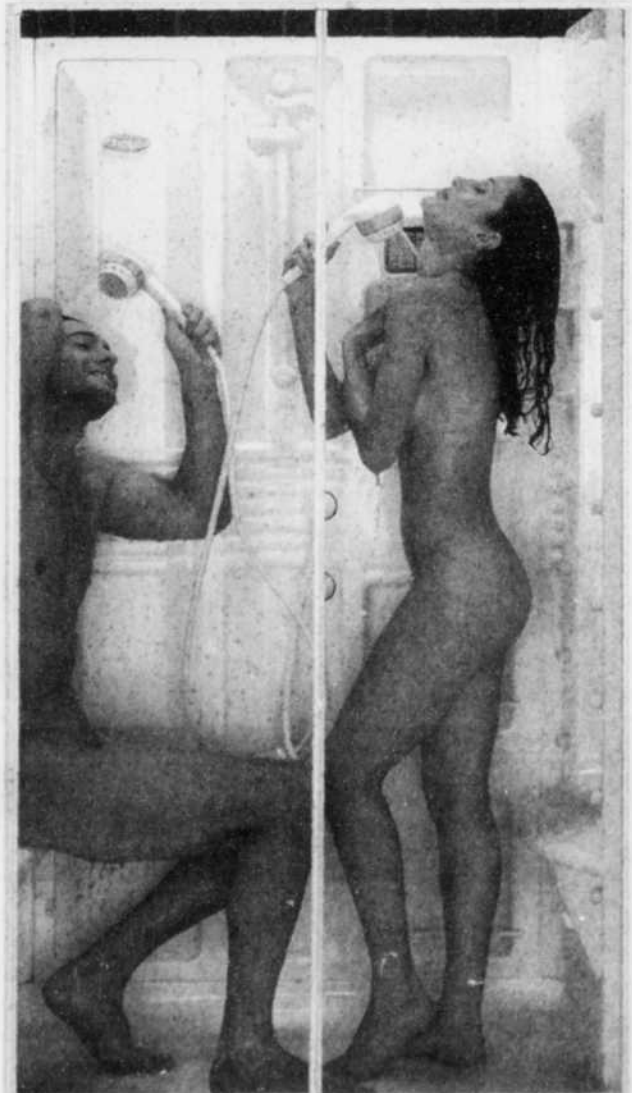
CONDOMINIUMS • 41/2 • 51/2 Ascenseur Entrées privées	NOBILIS 1995 Vaste 41/2 Entrées privées	LE CONTEMPORAIN	NOBILIS 1994	CONDOS de PRESTIGE Entrées privées Luxeux 3 1/2 Rez-de-chaussée 7 1/2 Mezzanine 5 1/2 • 2 étages • 2 salles de bains
--	--	------------------------	---------------------	---

Réalisation: GERMAIN PELLETIER LTÉE
AUCUNS FRAS DE COURTAGE

BUREAU DES VENTES:
1361, des Tourterelles
Saint-Romuald

834-4143

Douces douches



Douches de coin à partir de 599\$
Vaste choix de modèles.

ATLAS Bains & Céramiques Inc.

1385, de la Pointe-aux-Lièvres, Québec
Tél.: 648-1755 Fax: 648-0997



Les nouvelles housses sont gaies et leurs motifs sont variés.

VOTRE TOITURE DE TÔLE COULE, ROUILLE... NE LA REMPLACEZ PAS, RENOVEZ-LA

Pour information
SCELTEK
2000 INC.
(418) 564-TOIT (8648)

La plupart des toits existants peuvent être réparés qu'ils soient en ACIER, en ASPHALTE ou en URÉTHANE, grâce à un nouveau procédé. Pour construction: INDUSTRIELLE, COMMERCIALE, AGRICOLE, RESIDENTIELLE, MAISON MOBILE, ETC. Expertise de 15 ans sur toiture métallique. CHOIX DE COULEURS ET GARANTIES DISPONIBLES

Le Parc des Compagnons de Cartier

La campagne en ville... en plein coeur de la Pointe Sainte-Foy!

- À deux pas du Campanile
- Construction en béton de très haute qualité
- 3 ascenseurs • Chute à déchets
- Prise de possession en juillet 1995

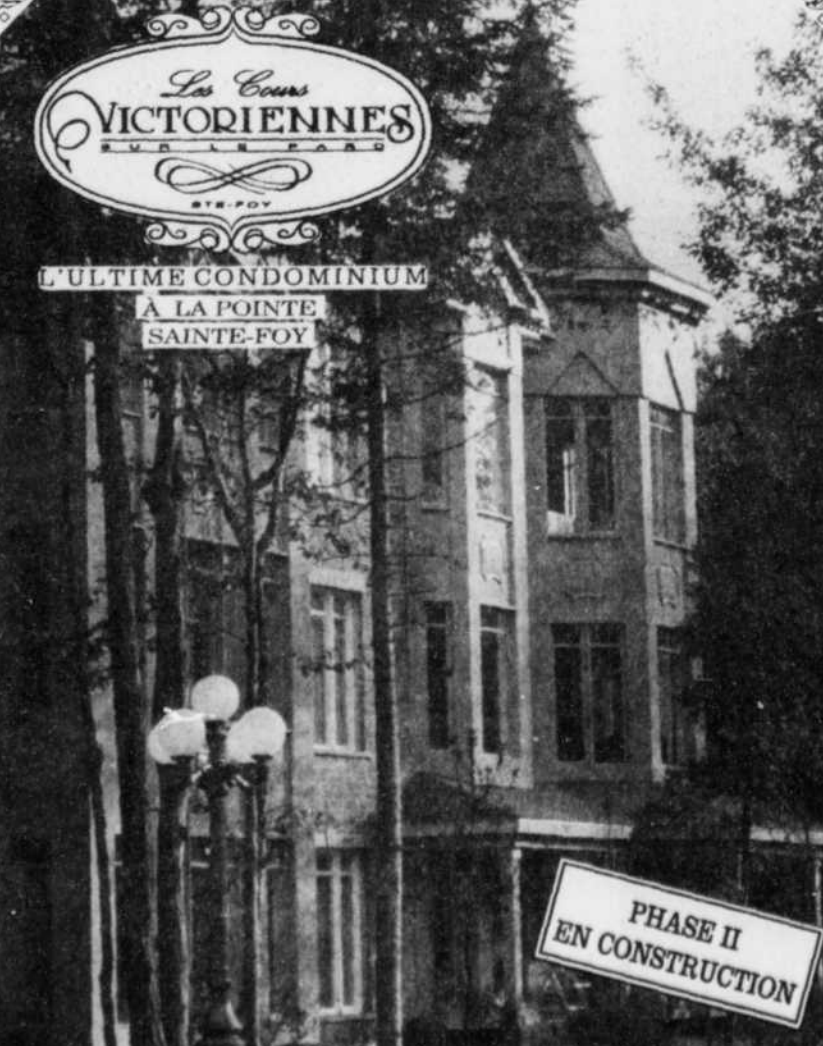


À PARTIR DE 91 900\$
2 chambres à coucher, stationnement intérieur inclus.

HYPOTHÈQUE, TAUX GARANTI DE 8%, 1 AN
INFORMEZ-VOUS : 650-2830
3699, rue des Compagnons, Sainte-Foy

Les Cours VICTORIENNES

L'ULTIME CONDOMINIUM À LA POINTE SAINTE-FOY



PHASE II EN CONSTRUCTION

Là où la vie quotidienne est rythmée sur la beauté, la détente, l'ambiance feutrée des goûts raffinés ainsi que sur l'opulence des jardins de fleurs et du boisé majestueux.

Condo modèle à visiter
3717, chemin des Quatre-Bourgeois (entre Pie-XII et l'édifice du Revenu) de 10h30 à 21h30 tous les jours.

659-9999

Retour des housses de meubles

Les housses de meuble reviennent à la mode. Mais elles ne sont plus quelconques comme autrefois. En fait, elles sont gaies, varient de forme, de motifs et couleurs.

Dans le temps, elles étaient carrément employées pour la protection des meubles. En somme, elles étaient bêtement utilitaires.

Les nouvelles housses sont fabriquées dans des tissus faciles d'entretien et offertes dans une grande variété de modèles. Elles peuvent être simplement déposées sur un meuble ou ajustées, selon qu'elles doivent donner une impression de confort ou d'élégance.

La nouvelle popularité des housses tient à plusieurs raisons.

Comme les consommateurs des années 90 restent plus souvent à la maison, ils utilisent beaucoup plus les meubles de leur salle de séjour. Par conséquent, les ceux-ci doivent être nettoyés plus souvent et risquent d'être plus rapidement défraîchi.

Enfin, il coûte moins cher de laver une housse que de faire nettoyer un canapé ou un fauteuil. Vous possédez un canapé qui paraît déjà défraîchi? Vous n'avez qu'à le recouvrir d'une housse temporaire.

Les housses constituent un moyen peu coûteux de suivre la mode. Et il est possible d'éviter la monotonie en les faisant alterner.

Certaines personnes remplacent les housses de leurs meubles au gré des saisons. Une housse en denim pour le printemps peut ainsi faire place à une housse de teinte plus chaude — vert émeraude, par exemple — à l'automne.

DEUX TYPES

Il existe deux types de housses: la housse temporaire et celle qui s'intègre au plan de décoration d'une pièce. On peut aussi combiner les deux en recouvrant d'une housse temporaire un meuble déjà recouvert d'une autre permanente afin d'en modifier l'aspect ou de lui ajouter une protection supplémentaire.

Sur un canapé recouvert d'une housse ajustée, on peut ainsi placer une housse d'aspect chiffonné pour ajouter une note romantique à la pièce.

Les canapés et les fauteuils offerts sur le marché sont souvent recouverts de housses permanentes tenues en place à l'aide de fermetures à glissière. Il est possible d'acheter une housse supplémentaire pour à peu près la moitié du prix d'un canapé.

Règle générale, une housse devrait être fabriquée dans un tissu moyennement lourd — chintz lustré ou non lustré, toile unie ou imprimée, taffetas uni ou rayé, satin, satinette, soie ou coton.

Parmi les autres tissus souvent utilisés, on trouve le mohair, la popeline unie et rayée et le guingan. Les tissus à motifs sont offerts dans une grande variété de modèles pouvant convenir à des pièces d'époque ou modernes. (Canatexte)

EN BREF

Assemblée de fondation

Le mercredi, 12 avril, aura lieu l'assemblée de fondation de la Société d'horticulture et d'écologie de Saint-Apollinaire. Toute personne de la municipalité ou d'ailleurs, désireuse d'en faire partie, peut y assister. Rendez-vous au centre municipal, 90 rue Principale, à 19 h 30.

Apporte ta pelle!

Saint-Apollinaire, encore. Bientôt une corvée admirable. En fait, il y a quelques centaines d'arbres à planter. Pour le seul plaisir d'embellir la localité. Ça se passe le samedi 5 mai. Il suffit de se présenter au chalet des loisirs, rue Terry-Foy, au cours de la journée. « Apporte ta pelle, tes gants, ton enthousiasme. » Puis, amène ton monde. Un enfant qui plante un arbre avec son père, sa mère, son grand-père ou sa grand-mère, rien de plus beau. Que voilà une façon extraordinaire, pour eux, de se « fabriquer » un souvenir impérissable.

Un matelas d'air pour plus de confort

YVES THERRIEN
Le Soleil

■ QUÉBEC — Même si le concept du matelas d'air existe depuis une dizaine d'années, M. Jean Carrier, propriétaire de Futon Etc., a mis au point un futon d'air qui allie les avantages du futon et les qualités du matelas d'air.

« Contrairement au matelas conventionnel à ressorts, précise M. Carrier, le matelas d'air ne provoque aucun point de pression sur le corps de sorte que le confort est impeccable. La combinaison air et coton donne des résultats merveilleux. La housse peut aussi être en laine. »

Pour le lit simple, le matelas est composé d'une seule chambre à air alors qu'il y en a deux pour le lit double. Ainsi, chaque côté du lit pourra avoir une

fermeté différente en ajustant simplement la pression d'air.

Le matelas se gonfle avec n'importe quelle pompe bien qu'une pompe électrique puisse être ajoutée en option et permettre le contrôle de la pression d'air et de la fermeté du matelas par une simple pression du bout des doigts.

Futon Etc., situé sur la rue Saint-Jean, à Québec, est le seul à Québec à vendre le futon d'air. Outre le confort, M. Carrier mentionne la légèreté et la facilité de transport du matelas. Il suffit de le dégonfler et de le plier pour le déménager.



M. Carrier montre les différentes parties du futon d'air.

Mise en garde contre les cordons de rallonge électrique

■ MONTRÉAL — Jamais une rallonge de fil électrique, communément appelé cordon d'extension, ne doit être employé « en permanence ». Il est conçu pour utilisation temporaire.

C'est du moins la mise en garde que fait la Corporation des maîtres électriciens dans un communiqué transmis dernièrement au SOLEIL.

Le Code de l'électricité du Québec, rappelle la Corporation, comprend des « restriction » quant à l'emploi de rallonges.

Un exemple : ne les passer jamais à travers portes, fenêtres, ni sous un tapis ou une plinthe chauffante.

Par ailleurs, tous les fils électriques aussi bien que des rallonges dégagent de la chaleur lorsqu'en fonction.

Aussi, doit-on les dérouler complètement de sorte que la gaine isolante ne puisse être pas endommagée.

Un cordon est altéré ou détérioré présente des risques d'électrocution.

Bien entendu, les rallonges qu'on emploie dehors ou encore dans des milieux humides doivent être de type « très résistant » (SJOW OU SJTW) ou hyper-résistant » (SOOW, SOW ou STW).

Pour les travaux d'entretien paysager, vaut mieux employer une rallonge dont la couleur ne se confonde au milieu.

Il faut, en effet, que celle-ci soit de couleur contrastante. Autrement, on s'expose à le couper par mégarde avec l'appareil électrique même dont on se sert. Une tondeuse, par exemple.

RHÉOSTAT

Le rhéostat est cet interrupteur qui permet de varier l'intensité lumineuse d'une ampoule.

Il est tout indiqué pour la salle à manger, notamment.

Il est de nature à rendre les repas en tête-à-tête, en famille ou entre amis plus enveloppants.

Possible, afin de leur donner du relief, d'éclairer le vaisselier et les tableaux.

Pour ce faire, il faut se procurer les câbles, interrupteurs et ampoules qui conviennent.

Consultez votre marchand. Assurez-vous qu'il s'y connaisse bien. Mieux, parlez à un électricien.

Enfin, la Corporation estime que le courant électrique passe par de bons équipements et accessoires, qu'un emploi et une installation corrects sont de nature à réduire les risques d'incidents.

Du coeur de la pierre naissent la créativité, la beauté, la métamorphose
...EN COMPTOIRS ET SOLS DE CUISINES MAGNIFIQUES

A quelques minutes du centre-ville, découvrez une salle de montre peu commune.

Les spécialistes GRANI-MARBRE font plus que la simple fabrication, ils sont designers de pierre d'ornementation. À Québec, ils sont les seuls à vous offrir meubles de qualité à juste prix.

ATELIER GRANI-MARBRE INC.

130, de Rotterdam, Saint-Augustin (Québec) Parc Industriel
tél. 878-2321 • fax. 878-5360

Bien des extras sont standards...

Des boiseries exceptionnelles? C'est inclus!

Renaissance LES COPROPRIÉTÉS

CONDOS-MODÈLES PHASE II en construction

BOISÉ ST-EXUPÉRY

Pointe Sainte-Foy
secteur résidentiel de choix

- Construction haut de gamme
- Adapté aux besoins modernes
- Espace, calme, sécurité
- Le souci du détail
- Une réalisation impeccable

MAISONS DE VILLE OU EN RANGÉE

JAPRICON LTÉE
3800, boul. Neilson
651-1317
655-8841

LE CITADIN
un placement sûr
7 1/2% pour 2 ans

Au coin de la rue **Cartier**, plus qu'un investissement, un choix de vie!

CONDOMINIUM DE PRESTIGE

de **64 900\$ à 159 900\$**

ma vie de « cartier »
Bureau des ventes :
160, chemin Sainte-Foy
Peter David 648-0734

Vous êtes différent...

Alors venez découvrir l'exclusivité et la qualité de nos condos-maisons, au coeur de boisés enchanteurs!

UNIQUE!
Tous les murs sont en béton
Aménagement intérieur selon vos besoins (2, 3 ou 4 chambres)
Garage intérieur semi-privé

...et aimez le confort ?

Vous découvrirez aussi la chaleur et le confort d'un véritable foyer!

DEPUIS MAINTENANT 30 ANS
Groupe Constructeur **JACQUES**
SOLIDITÉ FIABILITÉ STABILITÉ
LA TRADITION SE CONTINUE!

LES BOISÉS
St-Exupéry

Condos modèles:
3705, Gabrielle-Vallée, Sainte-Foy.
Entre les boulevards des Quatre-Bourgeois et Neilson, près du ministère du revenu par la rue Valentin.
651-6372

7630, LAFRAICHEUR, LEBOURGNEUF
Pour une construction sans tracas
Venez nous rencontrer

Choix de terrains au Domaine des Nobles à l'orée du Mesnil ainsi qu'aux Méandres. Également, construction sur votre terrain dans la région de Québec.

- CONSTRUCTION DE QUALITÉ SUPÉRIEURE
- CONCEPTION ET SERVICE PERSONNALISÉS
- RENOVATION EN TOUTE TRANQUILLITÉ

TRUELLE & BEDARD INC.
ENTREPRENEUR GÉNÉRAL
CONSTRUCTION ET RENOVATION

NOUS CONSTRUISONS ET RENOVONS POUR VOUS DEPUIS 1961
628-0599

La chaise, rien de plus important

Autant pour ceux dont le bureau est à la maison

YVES THERRIEN
Le Soleil

■ QUÉBEC — Avec l'avènement de la télématique, de plus en plus de professionnels installent leur bureau à résidence. Ils mettent parfois beaucoup de temps à choisir le classeur, la table de travail, mais pour la chaise, ils ne mettent pas toujours le prix.

«Le plan de travail peut être constitué d'une table en marbre, d'un pupitre de style moderne ou classique, voire d'une feuille de contre-plaqué. Son rôle est d'abord de supporter du matériel, explique M. Claude Bélisle, président du Pavillon du Bureau de Sainte-Foy. La chaise supporte la personne qui doit travailler et être productive. Une mauvaise chaise causera plus de torts que de bien.»

Dans l'aménagement du bureau à domicile, il est plus important de s'assurer que les appareils sont placés adéquatement que de choisir le revêtement du pupitre. Cependant, la recherche de la bonne chaise doit demander plus d'effort que de sortir une chaise pliante du placard.

Pour M. Bélisle, à la maison ou au bureau, le choix d'une chaise appropriée réduira la fatigue, augmentera la productivité et diminuera même l'absentéisme causé par les maux de dos. «Ce sera d'autant plus vrai, dit-il, lorsque le choix se porte sur une chaise anthropométrique.

Il s'agit d'une chaise dessinée pour répondre aux besoins de n'importe quel utilisateur parce qu'elle permet des ajustements multiples. Par exemple, le support lombaire ne sera pas situé au même endroit pour une personne de 5 pieds 8 pouces que pour l'autre de 6 pieds et 2 pouces.»

La chaise Aeron, présentée pour la première fois lors du Salon national de l'habitation de Québec, de la compagnie Herman Miller est un exemple de fauteuils permettant toutes les possi-



La chaise Aeron de la compagnie Herman Miller est un exemple haut de gamme de la chaise anthropométrique.

bilités d'ajustements en hauteur, de support lombaire, d'inclinaison du siège, de hauteur des accoudoirs. Ainsi, qu'il s'agisse d'un travail clérical, de saisie de données, de lecture, d'entrevue ou de repos, le fauteuil permettra des ajustements pour que l'utilisateur soit à l'aise à tout moment.

M. Bélisle invite les consommateurs à être attentifs lors de leur magasinage pour une bonne chaise de travail. «Le confort, précise-t-il, ne s'évalue pas de la même manière que pour un

sofa. Une chaise molle à l'air confortable au début, mais au contraire, il faut la choisir très ferme pour qu'elle puisse supporter l'utilisateur pendant deux ou trois heures. Le siège doit avoir des formes arrondies pour ne pas couper la circulation sanguine dans les cuisses.»

Somme toute, l'aménagement du bureau à la maison ne doit pas être pris à la légère, sinon, souligne M. Bélisle, le travail, la santé et le confort en souffriront.

CONSTRUCTIONS BEAUBOIS INC.

QUALITÉ ET PRIX IMBATTABLES

ANCIENNE-LORETTE 1767, rue du Fleuret 877-5373	SAINTE-FOY 1509, Gauderville 871-6199
VAL-BÉLAIR 1299, Candélabre 842-9764	BEAUPORT 584, Veillon 664-1310

87 105\$

les Cours de CharlesBourg
CONDOMINIUMS

Groupe Constructeur JACQUES

RABAIS DE TAXES 3 ANS

VENEZ VISITER NOTRE CONDO TYPE

- Insonorisation supérieure
- Béton 8"
- Piscine
- Salle communautaire
- Salle d'exercice
- Stationnements int. et ext.
- Près de tous les services
- Ascenseurs
- Paysagement exceptionnel
- 3 1/2, 4 1/2, 5 1/2
- Grand hall d'entrée
- Système alarme (R.D.C.)

Prix à partir de **65 400\$**
en pré-construction
624-6674

L'ÎLOT SAINT-RÉAL
(Haute-Ville)

Grands condos à petits prix
4 1/2 et 5 1/2, de 1035 pi ca à 1116 pi ca
de **79 900\$*** à **89 900\$***
* Taxes et stationnement en sus

- Subventions de 13 000 \$
- Crédit de taxes pour 3 ans
- Salle de bains luxueuse
- Balcons
- Stationnement intérieur

En construction

Une réalisation de: **LES HABITATIONS MBA Inc.**
Constructeur émérite

Venez nous voir!
499, rue St-Réal
522-0101

LE SOLEIL

Capital comme quotidien

ABONNEMENT **686-3344**

NOVA construction

Vous propose ses modèles disponibles. Pour livraison immédiate

SECTEUR SAINTE-FOY 212 000\$ Le Faubourg 3801, Louise-Fiset 877-9650	SECTEUR LE MESNIL 179 000\$ Le Mesnil 7715, Thérèse-Casgrain 628-1294
SECTEUR SAINTE-FOY 114 000\$ Royauté 3836, François-Borel 877-0151	SECTEUR SAINT-AUGUSTIN 177 000\$ Le Caméléon 104, William-Chapman 877-8504

Terrain et taxes en sus

Chacune de ces maisons a été nouvellement redécouverte.

Les constructeurs de NOVA n'acceptent aucun compromis. Quel que soit leur prix, leurs maisons sont fabriquées à partir des meilleurs matériaux et avec une préoccupation constante du travail bien fait. Une qualité supérieure qui au même prix défie toute compétition.

Visitez une maison NOVA dès aujourd'hui et vous verrez que la qualité n'est pas la seule chose... qu'il vous fera plaisir de voir.

Une adresse de marque

Sainte-Foy 3801, Louise-Fiset Téléphone: 877-9650 3836, François-Borel Téléphone: 877-0151	Saint-Augustin 104, William-Chapman Téléphone: 877-8504	Le Mesnil 7715, Thérèse-Casgrain Téléphone: 628-1294	Beauport 488, Montpellier Téléphone: 660-2973
---	--	---	--

Collection 95

NOBILIS 1995

FINALISTE
Construction résidentielle moins de 120 000\$

FINALISTE
Construction résidentielle entre 120 000\$ et 174 999\$

FINALISTE
Construction résidentielle plus de 175 000\$

Maurice Bilodeau

Une griffe de prestige

Deux secteurs pour maisons intermédiaires et haut de gamme sur la rive-sud du Saint-Laurent.

BUREAU DES VENTES
428, rue des Colibris (De la 1re Avenue, tournez sur de la Chaudière, puis à la 19e Rue)

HEURES D'OUVERTURE
Lundi, mardi et mercredi de 13 h à 17 h et 19 h à 21 h
Samedi et dimanche de 13 h à 17 h

LES BOISÉS DE SAINT-RÉDEMPTEUR

LE DOMAINE DES CHÂTELETS DE SAINT-ÉTIENNE

NOUVEAU SECTEUR

836-4268

Maurice Bilodeau
23 ANS D'EXCELLENCE!

LA CLINIQUE D'ARCHITECTURE DE QUÉBEC inc.

Anne Côté
architecte

Mario Lafond
architecte

DES EXPERTS-CONSEILS EN RÉNOVATION

694-9393

LE MONTE CARLO
CONDOMINIUMS

Studios 3 1/2 • 4 1/2 • 5 1/2

Insonorisation ultra supérieure*
À partir de **322\$ / mois c.i.**

* Test acoustique effectué par Laboratoire Acoustique Architectural 3D le 5 août 94.

CONDO MODÈLE
Phase B Maintien en vente
Phase A Belle unité offerte

PROGRAMME RAP - PROGRAMME PREMIER TOIT
Renseignez-vous

Bureau des ventes
5 500, Henri-Bourassa
Bureau 112

Charlesbourg
624-1506

- Vue exceptionnelle
- Chute à déchets
- Piscine
- Stationnement intérieur

LES ANNONCES CLASSÉES

686-3311

INDEX DES RUBRIQUES

	IMMEUBLES 099 À 349 Visites libres 099	Stoneham / Lac-Beauport 163 Saint-Sauveur 164 Sainte-Foy 166 Sillery 168 Val-Bélair 169 Vanier 170 Vieux-Port / Champlain 171 Vieux-Québec / Haute-ville 172 Banlieue et autres secteurs 173 Résidences personnes retraitées 185 À partager: maison ou logement 287 RECHERCHE 188	Sainte-Foy 266 Sillery 268 Val-Bélair 269 Vanier 270 Vieux-Port / Champlain 271 Vieux-Québec / Haute-ville 272 Banlieue et autres secteurs 273 Maisons à louer 282 Résidences personnes retraitées 285 À partager: maison ou logement 287 RECHERCHE 288	ventilation 372 Décoration intérieure 374 Dénouement 376 Entretien / réparation 378 Extinction 380 Matériaux 382 Systèmes d'alarme 386	Transport demandé 454 Troc 455 Ventes de garage 456 Vêtements 457 Véhicules 458 RECHERCHE 459
	À VENDRE MAISONS SEULES 100 à 149	AUTRES PROPRIÉTÉS 200 à 229 Chalets 200 Fermes 202 Maisons de campagne 204 Maisons mobiles 206 Terrains 208 Terres 210 Villégiature hors Québec 212 RECHERCHE 214	À LOUER CHAMBRES 300 à 349 Ancienne-Lorette 300 Beauport 301 Cap-Rouge / St-Augustin 302 Centre-ville 303 Charlesbourg / Charlesbourg-Ouest 304 Côte-de-Beaupré / Île d'Orléans 306 Dubouvier / Les Saules 307 Lebourgneuf 308 Limoulois 309 Loretteville / Neufchâtel 310 Montcalm / St-Jean Baptiste 311 Rive-Sud 312 St-Émile / Lac-St-Charles / Stoneham / Lac-Beauport 313 Saint-Sauveur 314 Sainte-Foy 316 Sillery 318 Val-Bélair 319 Vanier 320 Vieux-Port / Champlain 321 Vieux-Québec / Haute-ville 322 Banlieue et autres secteurs 323 Résidences personnes retraitées 335 Chambres et pensions 336 RECHERCHE 338		MARCHANDISES et SERVICES 390 à 459 Accessoires de parterre 395 Alimentation / Aliments naturels 397 Ameublement 399 Animaux 400 Antiquités 403 Jeux / jouets 405 Livres / timbres / monnaie 407 Musique 409 Bois de foyer 410 Cellulaire 411 Comptabilité / tenue de livre 412 Cours 415 Covoiturage 416 Déménagement / transport 418 Équipement de bureau, commerce et restaurant 420 Entreposage 421 Généralistes 423 Machines à coudre 425 Marchandises diverses 427 Marchés aux puces 428 Mariages/receptions 430 Médecines douces 432 Noël 433 Ordinateurs 440 Outillage 442 Piscines 443 Photographie 444 Remboursement 445 Santé-Esthétique 447 Souffleuses-tondeuses 448 Systèmes de son-télévision 449 Tableaux-encadrements 450 Tapis-carrelages 452
	À VENDRE MAISONS À REVENUS 150 à 199	PROPRIÉTÉS COMMERCIALES ET INDUSTRIELLES 230 à 249 Bureaux 230 Bureaux à frais partagés 232 Commerces 234 Entrepôts 236 Locaux 238 Propriétés commerciales 240 RECHERCHE 242	À LOUER LOGEMENTS 250 à 299 Ancienne-Lorette 250 Beauport 251 Cap-Rouge / St-Augustin 252 Centre-ville 253 Charlesbourg / Charlesbourg-Ouest 254 Condominiums 255 Côte-de-Beaupré / Île d'Orléans 256 Dubouvier / Les Saules 257 Lebourgneuf 258 Limoulois 259 Loretteville / Neufchâtel 260 Montcalm / St-Jean Baptiste 261 Rive-Sud 262 St-Émile / Lac-St-Charles / Stoneham / Lac-Beauport 263 Saint-Sauveur 264		LOISIRS 460 à 479 Articles de sport 461 Bicyclettes 463 Camping 465 Chasse/pêche 467 Collectionneur 468 Conditionnement physique 470 Jeux/jouets 472 Livres/timbres/monnaie 474 Musique 475 Planches à voile 476 Vacances/voyages 477 RECHERCHE 479
	À VENDRE MAISONS À REVENUS 200 à 249	RECHERCHE 250 à 299 Ancienne-Lorette 250 Beauport 251 Cap-Rouge / St-Augustin 252 Centre-ville 253 Charlesbourg / Charlesbourg-Ouest 254 Condominiums 255 Côte-de-Beaupré / Île d'Orléans 256 Dubouvier / Les Saules 257 Lebourgneuf 258 Limoulois 259 Loretteville / Neufchâtel 260 Montcalm / St-Jean Baptiste 261 Rive-Sud 262 St-Émile / Lac-St-Charles / Stoneham / Lac-Beauport 263 Saint-Sauveur 264		EMPLOIS 480 à 489 Offres d'emplois 481 Placement étudiant 483 Service à l'emploi 485 Services domestiques et garderie 486 Services spécialisés 487 RECHERCHE 489	
	À VENDRE MAISONS À REVENUS 250 à 299	RECHERCHE 300 à 349 Ancienne-Lorette 300 Beauport 301 Cap-Rouge / St-Augustin 302 Centre-ville 303 Charlesbourg / Charlesbourg-Ouest 304 Côte-de-Beaupré / Île d'Orléans 306 Dubouvier / Les Saules 307 Lebourgneuf 308 Limoulois 309 Loretteville / Neufchâtel 310 Montcalm / St-Jean Baptiste 311 Rive-Sud 312 St-Émile / Lac-St-Charles / Stoneham / Lac-Beauport 313 Saint-Sauveur 314 Sainte-Foy 316 Sillery 318 Val-Bélair 319 Vanier 320 Vieux-Port / Champlain 321 Vieux-Québec / Haute-ville 322 Banlieue et autres secteurs 323 Résidences personnes retraitées 335 Chambres et pensions 336 RECHERCHE 338		FINANCE 490 à 499 Argent à prêter 491 Occasions d'affaires 493 Prêts hypothécaires 495 RECHERCHE 497	
	À VENDRE MAISONS À REVENUS 300 à 349	RECHERCHE 350 à 399 Ancienne-Lorette 350 Beauport 351 Cap-Rouge / St-Augustin 352 Centre-ville 353 Charlesbourg / Charlesbourg-Ouest 354 Condominiums 355 Côte-de-Beaupré / Île d'Orléans 356 Dubouvier / Les Saules 357 Lebourgneuf 358 Limoulois 359 Loretteville / Neufchâtel 360 Montcalm / St-Jean Baptiste 361 Rive-Sud 362 St-Émile / Lac-St-Charles / Stoneham / Lac-Beauport 363 Saint-Sauveur 364		AVIS 600 à 629 Activités diverses 603 Agences de rencontre 607 Avis de naissance 611 Avis divers et légaux 615 Carnet mondain 617 Clubs sociaux 619 Encans/Ventes 621 Messages personnels 623 Perdu-trouvé 625 Sciences occultes 626 Souhaits 627	

686-3311

C'est facile de placer votre annonce classée!

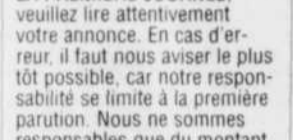
Télécopieur: 686-3322 Interurbain gratuit 1-800-463-2116

SUR PLACE OU PAR LA POSTE
Au quotidien LE SOLEIL 925, Chemin St-Louis C.P. 1547 succursale terminus Québec G1K 7J6
Bureau ouvert du lundi au jeudi, de 8 h 30 à 17 h, vendredi jusqu'à 16 h 30.

DELAI REQUIS DE PARUTION
Annonces classées ordinaires: avant 17 h 30 du lundi au jeudi; avant 13 h le vendredi pour publication du samedi.
Annonces classées grands formats: avant 16 h 30 (deux jours ouvrables avant la date de publication). Ajouter une journée de plus si une épreuve est nécessaire.

Corrections, annulations: une journée (ouvrable) avant publication.
Annonce incomplète ? DÈS LA PREMIÈRE JOURNÉE, veuillez lire attentivement votre annonce. En cas d'erreur, il faut nous aviser le plus tôt possible, car notre responsabilité se limite à la première parution. Nous ne sommes responsables que du montant facturé pour la période précitée.

LE SOLEIL se réserve le droit d'accepter, de refuser ou d'annuler la publication de toute annonce pour toute raison jugée valable par la direction.





VISITES LIBRES



BEAUPORT RE/MAX FLEUR DE LYS (1990) INC. Courtier immobilier Bienvenue dimanche de 14h à 16h au 147, BOURGUIGNON Joli bungalow, 2 cc, grand patio, piscine, thermopompes, terrain paysager, 87 500\$. Reprise financée. RICHARD SEVIGNY 683-9300	BEAUPORT RE/MAX REFERENCE INC. Courtier immobilier Je vous attends au 3430, Alphonse-Dupuis pour visiter cette belle propriété, style canadienne, sur grand terrain. JEAN-GUY HÉBERT 861-5703 686-5050	BEAUPORT RE/MAX FLEUR DE LYS (1990) INC. Courtier immobilier Dimanche de 14h à 16h Bienvenue au 530, DE GOMERY. Très joli cottage de 3 chambres, bon franc, cuisine très fonctionnelle, sous-sol semi fini, portes françaises, fenêtres PVC, patio, piscine. Très bel intérieur. Vosre hôte: FRANCHINE DESCOTEAUX 683-9300	BEAUPORT RE/MAX PRESTIGE INC. Courtier immobilier VOUS L'AVEZ RATÉ!! Alors bienvenue au 112, TARDIF Joli bungalow 3 ans, impeccable, très embellie, salon à palier, marqueté, 3 chambres, cour sud-ouest, secteur jeune, seulement 89 800\$. ALORS ENTREZ ET COMPAREZ! JEAN-LOUIS ROCHON 626-4297, 687-3212	BEAUPORT TRANS-ACTION MAX-COUMMEUR immobilier Dimanche, 2 avril, entre 14h et 16h, bienvenue au 147, JOLIVET, 4 chambres, 2 salles de bain, planchers bois, faut vendre! Faites une offre! LUCETTE VILLENEUVE 681-4455	BEAUPORT Nord-Sud courtier immobilier inc. 165, Place Rainville, bungalow moderne, impeccable, 3 cc, armoires stratifié, grand terrain. Venez me rencontrer, dimanche de 14h à 16h. JEAN-CLAUDE LEBEL 627-4678	BOURG-ROYAL, GIFFARD BIENVENUE AU 2854, ANNA-AUDET Beauport, maison modèle à visiter et vendre, dimanche de 13h à 16h. (Boul. La Capitale sortie Bourg-Royal par rue Rhéaume 2e à gauche). Les Constructions Joseph Inc. 829-5114	ST-AUGUSTIN SUZANNE DIONNE COURTIER IMMOBILIER AGRIÈRE 4148, François-Boulet par de la Rivière Dim. 2 avril de 14h à 16h Juneté moderne, adossé rivière, 3 chambres à l'étage, porte-patio chauffé principale avec balcon. En bas prix évalué. SUZANNE DIONNE, 683-0427	CHARLESBOURG RE/MAX FORTIN DELAGE Y.D. COURTIER IMMOBILIER BIENVENUE DIMANCHE 2 AVRIL de 14h à 16h aux résidences suivantes 587, rue Estelle 1522, rue Méric YVAN DROUIN 653-6620	CHARLESBOURG RE/MAX REFERENCE INC. COURTIER IMMOBILIER BIENVENUE AU 298, GABRIEL, joli cottage, tout briques, 28x34, 13 ans, armoires ébène pâle, planchers bois, foyer au salon, 4 chambres. JOCELYNE PARÉ 686-5050
DUBERGER RE/MAX FLEUR DE LYS (1990) COURTIER IMMOBILIER Bienvenue dimanche de 14h à 16h au 2800, RUE LEMUEUX. Maison de ville, 3 cc à l'étage, arm. mélamine, vehmar, grand patio, terrain paysager, reprise financée. LOUISE BEAUDOIN 683-9300	ÎLE D'ORLÉANS RE/MAX FLEUR DE LYS (1990) INC. COURTIER IMMOBILIER "EN CARAVANE, ALLONS À LA CABANE" Entre 14h et 16h. Profitez de l'occasion pour vous sucrer le bec et visiter cette ferme. Vite imprenable sur le fleuve, Mont Ste-Anne et Cap-Tourmente, grande résidence ancestrale, super propre, revenu 5 1/2, garage, garage, cabane à sucre authentique, accueil 200 pers., domaine de rêve pour chercheur de ferme au 1128, ROUTE D'ARQUENAY, ÎLE D'ORLÉANS. Laissez-vous guider par les ballons rouges. VOTRE HÔTESSE MONIQUE LAROCHE, 683-9300	LAC-BEAUPORT RE/MAX CAPITALE 1993 INC. COURTIER IMMOBILIER AU 82, CHEMIN DES MÉLÈZES, dimanche entre 14h et 16h, belles et grandes divisions, plancher bois franc, construction de qualité, spacieux garage. À voir. BENOIT POULIN 661-7838, 627-3120	LAC-ST-AUGUSTIN NORD CASTEL-PRO COURTIER IMMOBILIER Bienvenue dim. 14h à 16h au 2045, 80e Av. (sortie ch. du Lac) Cottage 3 chambres, 2 salles bains, foyer, mezzanine, terrain 13 000 pi. ca. prix 74 500\$. Je vous y attends. Claude Lavoie 529-8419	LAC-ST-CHARLES Ouverte de 14h à 16h, 296, Trait Carré. Venez la voir, elle est superbe, elle a tout pour plaire, elle vaut le déplacement. JACQUES LESSARD 842-7721 839-1018	LE MESNIL RE/MAX FORTIN DELAGE Y.D. COURTIER IMMOBILIER BIENVENUE DIMANCHE 2 AVRIL de 14h à 16h aux résidences suivantes 1515, rue Monfort LAC BEAUPORT 19, ch. des Grillons YVAN DROUIN 653-6620	NEUFCHÂTEL CASTEL-PRO COURTIER IMMOBILIER Dimanche de 14h à 16h Bungalow impeccable. Une visite vous convaincra 3630, rue Siocotte Votre hôte, Jules Tardif agent immobilier agréé 659-5221	NEUVILLE RE/MAX FLEUR DE LYS (1990) INC. COURTIER IMMOBILIER VISITE LIBRE, dimanche 2 avril de 14h à 16h au 137, DES SOURCES, PLACE DES ESTES, par la Rue 138. Vous pourrez admirer le fleuve de cette propriété et vous y rendre à 2 pas. Cause transfert. PIERRE A LÉVY 683-9300	QUÉBEC A 79 500\$ UN FIED-À-TERRER EN VILLE 1108, St-Vallier St. app. 801 Venez découvrir ce joli condo à 1/2 pièces, très éclairé, avec foyer et stationnement intérieur. Je vous attends, dimanche de 14h à 16h. Josiane Garm 658-1904 Gestion Immobilière Première Classe inc. Courtier.	
ST-AUGUSTIN RE/MAX LE CARREFOUR INC. COURTIER IMMOBILIER CENTRE-VILLE Bienvenue de 14h à 16h, au 133, LAVANDIÈRE Grand bungalow, 4 chambres, 2 salles de bain, garage. JEAN-MARIE MALBOEUR 180, du MIL Bungalow très propre, entrée asphaltée, quartier paisible. YVON BEAULÉ 843-0846, 878-2911	ST-AUGUSTIN 4703 de la Perdrix-Grise le 2 avril de 14h à 16h 10 pièces, 5 chambres, latine de chêne, 4 salles d'eau, grand sous-sol, garage, foyer, rangements copieux, nombreuses inclusions. Bernard Francke 522-4677	SAINTE-FOY RODART COURTIER IMMOBILIER Entrepreneur Directement de l'entrepreneur Directe 120 000\$ (120 000\$) 195 000\$ (195 000\$) Nouveau, Exclusif Victorieuse à faire rêver. Venez nous rencontrer au 1197-A, Charles-Albanel. Samedi et dimanche de 13h30 à 16h30. / 563-6420 877-8725 / 563-6420 877-8725 /	SAINTE-FOY RODART COURTIER IMMOBILIER Domaine des Sources, 1197, Charles-Albanel, magnifique victorieuse, neuve, 3 chambres, foyer, salle familiale. Venez nous rencontrer samedi et dimanche de 13h30 à 16h30. LOUIS BOUCHARD 834-1094, 832-1001	ST-JEAN-CHRYSOSTOME RE/MAX AVANTAGE L.B. COURTIER IMMOBILIER Ouvert samedi et dimanche de 13h à 16h AU 1028, des Rives Neuf Victorieuse 32x37, entre split, 2 chambres, p-patio dans la salle à manger, grand bal d'entrée, finition coloniale, échangeur d'air, éclairage à merveille. LOUIS BOUCHARD 834-1094, 832-1001	ST-JEAN-CHRYSOSTOME RE/MAX DUPLESSIS INC. COURTIER IMMOBILIER Ouvert dimanche de 14h à 16h, 890, chemin Vanier, St-Jean-Chrysostome, 79 900\$. Au goût du jour, 4 chambres, 2 salles de bain. Un bijou! DIANE BLOUIN 652-0060	SAINTE-NICOLAS Ouvert sam. et dim. de 13h à 16h Au 225 des Orchidées, 5 minutes Ste-Foy. Boisés du Pont-Neuf! Géniale, originale, ensoleillée, 25 X 45, 4 chambres, foyer, latine d'ébène, garage, rangement. Brochu Const. Inc. Depuis 24 ans 832-6123 653-0955	ST-NICOLAS RE/MAX FORTIN DELAGE INC. COURTIER IMMOBILIER VUE ET ACCÈS FLEUVE Dimanche de 14h à 16h Au 2276, chemin des Aiguillettes, Amants de la nature, cottage 4 chambres, terrain 33 000 pi. ca. accès au fleuve, prix 139 900\$. ANDRÉ DION 653-6620	ST-SACREMENT Inter-Québec courtier immobilier agréé 865, Adolphe-Routhier, je vous attends, dimanche de 14h à 16h. Vous serez séduit! DANIELLE LAPOINTE 622-7537, 681-9977	SAINTE-FOY RE/MAX DUPLESSIS C.G. COURTIER IMMOBILIER Dimanche de 14h à 16h 759, BAROLET (par Chèvremont), 2 pas école, parc St-Jean-Baptiste. La Salle, prés égéop. Familiale avec possibilités de revenus, foyer, salle à manger, sous-sol intéressant. CLAIRE GELLY 872-0502, 652-0060
STE-FOY RE/MAX DUPLESSIS INC. COURTIER IMMOBILIER Maison ouverte, le dimanche 2 avril de 14h à 16h au 3411, rue Hébel. Entièrement rénovée avec magnifique sauzière cette propriété se voit pour satisfaire les acheteurs exigeants. YVONNE MICHAUD 682-0060	STE-FOY Aubaine, 309 Emile-Boiteau, Fabourg du Cap, meilleur qualité/prix, impeccable, 4 cotés briques, éclairé, bois franc. Une visite vous séduira. A.J. Rouleau courtier 877-5904	SAINTE-FOY CASTEL PROMOTION 659-6221 Dimanche de 14h à 16h Bungalow, très belle occasion, toiture sera refaite à neuf à la vente, aires ouvertes, 3 cc garage, à voir. 1450, rue Ri-chard-Champigny, Ste-Foy Guy Latulippe 656-9705	SAINTE-FOY Nord-Sud courtier immobilier inc. 1151, Charles-Albanel dimanche de 14h à 16h Spacieux cottage 3 chambres, bon franc, foyer, portes françaises, impeccable. SUZANNE DESCARREAU 656-8158	SILLERY Nord-Sud courtier immobilier inc. 1093, Maguire Superbe maison de ville, finie sur 3 étages, bois franc, cour au sud, 139 500\$, près université. Esther Patry Michaud 658-4847 240389	SILLERY RE/MAX DUPLESSIS INC. COURTIER IMMOBILIER 1411, Parc Champoux avec revenu adjacent pour gouvernante ou affaires Succession, négociable DINAH CAVANAGH 527-0405 652-0060	SILLERY RE/MAX FLEUR DE LYS (1990) INC. COURTIER IMMOBILIER Bienvenue dimanche de 14h à 16h au 1842, ROUSSEAU. Cottage à 2 pas de Maguire, 145 000\$. Votre hôte: NICOLE CARPENTIER 683-9300	SILLERY RE/MAX FORTIN DELAGE INC. COURTIER IMMOBILIER Au 1285, E-Leblanc, Grand bungalow 10 pièces, belles divisions, foyer, superbe suite de bain avec jacuzzi, sous-sol aménagé. À voir absolument dim. de 14h à 16h. YOLANDE MATTE 653-6620	SILLERY Courtier Sillery Québec Métro 1017, RODOLPHE-FORGET (via René-Lévesque) Cottage triplex très éclairé, excellent état, beau 7 pièces à visiter, idéal pour l'occupant, 2 1/2 et 4 1/2, revenus présents 24 000\$. MONIQUE LESSARD Courtier immobilier 688-7000	SUITE DE LA RUBRIQUE 099 (Visites libres) À LA PAGE SUIVANTE

A vendre maisons seules 100 à 149

● JOLI duplex, stationnement, cour 5 1/2 x 4, autoroute 150/200, 141/2, 202/1, peu de comptant, 262/1, rénovation, stationnement, Marcel Dumas, Tarnat & Associés, 554-4441

123 BANLIEUE ET AUTRES SECTEURS

● 119, 5ème Avenue, ferme, 4 chambres, 2 salles de bain, 113 St-Sacrement, domaine 8 ans, vue exceptionnelle, négociable, Lucie Dubois

138 RECHERCHE

ECHANGERAIS luxueux cottage avec garage, contenance 3000, St-Augustin, vue sur fleuve, valeur 175 000 \$ contre tout immeuble résidentiel, 874-8777 Sybilan

A vendre maisons à revenus 150 à 199

IDEAL proprio occupant, au rez-de-chaussée, avec 2 revenus, dans rue résidentielle, garage, 130 000 \$, 527-5558 ext. 500-2567

150 ANCIENNE-LORETTE

IDEAL proprio occupant, au rez-de-chaussée, avec 2 revenus, dans rue résidentielle, garage, 130 000 \$, 527-5558 ext. 500-2567

NOUVEAU 151 BEAUPORT

BUNGALOW à revenus, 20 000 \$ annuels, du proprio, 822-2116

152 CAP-ROUGE ST-AUGUSTIN

CAP-ROUGE: 99 000 \$, 3 logements, vue sur fleuve, 5 1/2 p, pour proprio, + revenus de 6655/mois, Carole Marceau, courtier immobilier 663-1945, 527-5558 ext. 500-2567

153 CENTRE-VILLE

AUBAINE, 1 local, 1 entrepôt, 2 logements, 4 stationnements, évaluation 17 800 \$, nouveau, 90 000 \$, SUBVENTION, Conrad Dussault, RE/MAX Équinox courtier immobilier 522-0967

154 CHARLESBOURG OUEST

AMANTS d'un nature, belle 35 1/2 ac, vue sur lac, tranquille, rivière, boisé, près école, revenu intéressant, 168 000 \$, 522-4274

32 LOGEMENTS

30 à 41, 2 à 3 1/2, très impeccable, revenu 190 000 \$, excellent rendement, 23 logements, 1200 p.c., vue sur lac, 144 500 \$, 522-4412

RE/MAX

À VOIR, 3 logements, 5 1/2 pièces avec petit lac, à disposition à l'acheteur, Martin Thibault 622-0541, RE/MAX Fort, Desjardins Inc. courtier immobilier 663-9392

156 CÔTE-DU-ROULEAU

À St-Anne, 3 à grands 3 1/2, 1 libre pour proprio 78 500 \$, 829-8543

158 LEBOURNEUF

SUPÉRIEURE duplex moderne, 5 ans, 34 1/2, évalué à 174 000 \$, prix de marché, 178 000 \$, Jeanne 524-3036, courtier immobilier 628-9289

169 VAL BELAIR

DIRECT du proprio, 45 1/2, 6 ans, pour vendre, 300 000 \$, 545-1989

Bernard Le Belle

POUR PROPRIO OCCUPANT ● 4 LOGEMENTS avec grand 5 1/2 pièces sur parking

171 VIEUX-PORT/CHAPELAIN

ALBAINE, RUE ST-PAUL, Rénové et beau, local commercial disponible, 850 p.c. + 600 p.c. sous-sol + 3 logs, 27 000 \$ net, prix 215 000 \$, 934-2170

172 VIEUX-QUEBEC/HAUTE-VILLE

LOGEMENT VACANT ● Possibilité d'achat, très beau site, secteur tranquille, très propre, Claudette Fecteau, Chabot courtier immobilier agréé 662-4113

173 BANLIEUE ET AUTRES SECTEURS

À ST-SIMÉON, Charlevoix, maison à revenu intéressant, quelques réparations, 1418-8585-5345

4 FOIS LES REVENUS

2 à 10 logements, 1 à 32 logements, peuvent être vendus séparément, construction 1980, 4 1/2 à 5 1/2 site exceptionnel à Shawingon, Prop 1180(481)-3770 François Larocque

Autres propriétés 200 à 229

200 CHALETS ● 20 MINUTES QUÉBEC ● 200 CHALETS

BORD DU FLEUVE

SUBDIVISION PROJET HORIZON, année, foyer, beau bungalow, garage, tout vendu unifié 112 000 \$, 965-3333

Bord Lac Sept-Îles

RESIDENCE 1975, meuble, foyer, 3 chambres, sous-sol, garage, 2 à 3, 1500 \$, 527-1746, 975-1529

172 VIEUX-QUEBEC/HAUTE-VILLE

LOGEMENT VACANT ● Possibilité d'achat, très beau site, secteur tranquille, très propre, Claudette Fecteau, Chabot courtier immobilier agréé 662-4113

173 BANLIEUE ET AUTRES SECTEURS

À ST-SIMÉON, Charlevoix, maison à revenu intéressant, quelques réparations, 1418-8585-5345

4 FOIS LES REVENUS

2 à 10 logements, 1 à 32 logements, peuvent être vendus séparément, construction 1980, 4 1/2 à 5 1/2 site exceptionnel à Shawingon, Prop 1180(481)-3770 François Larocque

Autres propriétés 200 à 229

200 CHALETS ● 20 MINUTES QUÉBEC ● 200 CHALETS

BORD DU FLEUVE

SUBDIVISION PROJET HORIZON, année, foyer, beau bungalow, garage, tout vendu unifié 112 000 \$, 965-3333

Bord Lac Sept-Îles

RESIDENCE 1975, meuble, foyer, 3 chambres, sous-sol, garage, 2 à 3, 1500 \$, 527-1746, 975-1529

172 VIEUX-QUEBEC/HAUTE-VILLE

LOGEMENT VACANT ● Possibilité d'achat, très beau site, secteur tranquille, très propre, Claudette Fecteau, Chabot courtier immobilier agréé 662-4113

173 BANLIEUE ET AUTRES SECTEURS

À ST-SIMÉON, Charlevoix, maison à revenu intéressant, quelques réparations, 1418-8585-5345

4 FOIS LES REVENUS

2 à 10 logements, 1 à 32 logements, peuvent être vendus séparément, construction 1980, 4 1/2 à 5 1/2 site exceptionnel à Shawingon, Prop 1180(481)-3770 François Larocque

Autres propriétés 200 à 229

200 CHALETS ● 20 MINUTES QUÉBEC ● 200 CHALETS

BORD DU FLEUVE

SUBDIVISION PROJET HORIZON, année, foyer, beau bungalow, garage, tout vendu unifié 112 000 \$, 965-3333

Bord Lac Sept-Îles

RESIDENCE 1975, meuble, foyer, 3 chambres, sous-sol, garage, 2 à 3, 1500 \$, 527-1746, 975-1529

172 VIEUX-QUEBEC/HAUTE-VILLE

LOGEMENT VACANT ● Possibilité d'achat, très beau site, secteur tranquille, très propre, Claudette Fecteau, Chabot courtier immobilier agréé 662-4113

173 BANLIEUE ET AUTRES SECTEURS

À ST-SIMÉON, Charlevoix, maison à revenu intéressant, quelques réparations, 1418-8585-5345

4 FOIS LES REVENUS

2 à 10 logements, 1 à 32 logements, peuvent être vendus séparément, construction 1980, 4 1/2 à 5 1/2 site exceptionnel à Shawingon, Prop 1180(481)-3770 François Larocque

Autres propriétés 200 à 229

200 CHALETS ● 20 MINUTES QUÉBEC ● 200 CHALETS

BORD DU FLEUVE

SUBDIVISION PROJET HORIZON, année, foyer, beau bungalow, garage, tout vendu unifié 112 000 \$, 965-3333

Bord Lac Sept-Îles

RESIDENCE 1975, meuble, foyer, 3 chambres, sous-sol, garage, 2 à 3, 1500 \$, 527-1746, 975-1529

172 VIEUX-QUEBEC/HAUTE-VILLE

LOGEMENT VACANT ● Possibilité d'achat, très beau site, secteur tranquille, très propre, Claudette Fecteau, Chabot courtier immobilier agréé 662-4113

173 BANLIEUE ET AUTRES SECTEURS

À ST-SIMÉON, Charlevoix, maison à revenu intéressant, quelques réparations, 1418-8585-5345

4 FOIS LES REVENUS

2 à 10 logements, 1 à 32 logements, peuvent être vendus séparément, construction 1980, 4 1/2 à 5 1/2 site exceptionnel à Shawingon, Prop 1180(481)-3770 François Larocque

Autres propriétés 200 à 229

200 CHALETS ● 20 MINUTES QUÉBEC ● 200 CHALETS

BORD DU FLEUVE

SUBDIVISION PROJET HORIZON, année, foyer, beau bungalow, garage, tout vendu unifié 112 000 \$, 965-3333

Bord Lac Sept-Îles

RESIDENCE 1975, meuble, foyer, 3 chambres, sous-sol, garage, 2 à 3, 1500 \$, 527-1746, 975-1529

172 VIEUX-QUEBEC/HAUTE-VILLE

LOGEMENT VACANT ● Possibilité d'achat, très beau site, secteur tranquille, très propre, Claudette Fecteau, Chabot courtier immobilier agréé 662-4113

173 BANLIEUE ET AUTRES SECTEURS

À ST-SIMÉON, Charlevoix, maison à revenu intéressant, quelques réparations, 1418-8585-5345

4 FOIS LES REVENUS

2 à 10 logements, 1 à 32 logements, peuvent être vendus séparément, construction 1980, 4 1/2 à 5 1/2 site exceptionnel à Shawingon, Prop 1180(481)-3770 François Larocque

Autres propriétés 200 à 229

200 CHALETS ● 20 MINUTES QUÉBEC ● 200 CHALETS

BORD DU FLEUVE

SUBDIVISION PROJET HORIZON, année, foyer, beau bungalow, garage, tout vendu unifié 112 000 \$, 965-3333

Bord Lac Sept-Îles

RESIDENCE 1975, meuble, foyer, 3 chambres, sous-sol, garage, 2 à 3, 1500 \$, 527-1746, 975-1529

172 VIEUX-QUEBEC/HAUTE-VILLE

LOGEMENT VACANT ● Possibilité d'achat, très beau site, secteur tranquille, très propre, Claudette Fecteau, Chabot courtier immobilier agréé 662-4113

173 BANLIEUE ET AUTRES SECTEURS

À ST-SIMÉON, Charlevoix, maison à revenu intéressant, quelques réparations, 1418-8585-5345

4 FOIS LES REVENUS

2 à 10 logements, 1 à 32 logements, peuvent être vendus séparément, construction 1980, 4 1/2 à 5 1/2 site exceptionnel à Shawingon, Prop 1180(481)-3770 François Larocque

Autres propriétés 200 à 229

200 CHALETS ● 20 MINUTES QUÉBEC ● 200 CHALETS

BORD DU FLEUVE

SUBDIVISION PROJET HORIZON, année, foyer, beau bungalow, garage, tout vendu unifié 112 000 \$, 965-3333

Bord Lac Sept-Îles

RESIDENCE 1975, meuble, foyer, 3 chambres, sous-sol, garage, 2 à 3, 1500 \$, 527-1746, 975-1529

172 VIEUX-QUEBEC/HAUTE-VILLE

LOGEMENT VACANT ● Possibilité d'achat, très beau site, secteur tranquille, très propre, Claudette Fecteau, Chabot courtier immobilier agréé 662-4113

173 BANLIEUE ET AUTRES SECTEURS

À ST-SIMÉON, Charlevoix, maison à revenu intéressant, quelques réparations, 1418-8585-5345

4 FOIS LES REVENUS

2 à 10 logements, 1 à 32 logements, peuvent être vendus séparément, construction 1980, 4 1/2 à 5 1/2 site exceptionnel à Shawingon, Prop 1180(481)-3770 François Larocque

Autres propriétés 200 à 229

200 CHALETS ● 20 MINUTES QUÉBEC ● 200 CHALETS

BORD DU FLEUVE

SUBDIVISION PROJET HORIZON, année, foyer, beau bungalow, garage, tout vendu unifié 112 000 \$, 965-3333

Bord Lac Sept-Îles

RESIDENCE 1975, meuble, foyer, 3 chambres, sous-sol, garage, 2 à 3, 1500 \$, 527-1746, 975-1529

172 VIEUX-QUEBEC/HAUTE-VILLE

LOGEMENT VACANT ● Possibilité d'achat, très beau site, secteur tranquille, très propre, Claudette Fecteau, Chabot courtier immobilier agréé 662-4113

173 BANLIEUE ET AUTRES SECTEURS

À ST-SIMÉON, Charlevoix, maison à revenu intéressant, quelques réparations, 1418-8585-5345

4 FOIS LES REVENUS

2 à 10 logements, 1 à 32 logements, peuvent être vendus séparément, construction 1980, 4 1/2 à 5 1/2 site exceptionnel à Shawingon, Prop 1180(481)-3770 François Larocque

Autres propriétés 200 à 229

200 CHALETS ● 20 MINUTES QUÉBEC ● 200 CHALETS

BORD DU FLEUVE

SUBDIVISION PROJET HORIZON, année, foyer, beau bungalow, garage, tout vendu unifié 112 000 \$, 965-3333

Bord Lac Sept-Îles

RESIDENCE 1975, meuble, foyer, 3 chambres, sous-sol, garage, 2 à 3, 1500 \$, 527-1746, 975-1529

172 VIEUX-QUEBEC/HAUTE-VILLE

LOGEMENT VACANT ● Possibilité d'achat, très beau site, secteur tranquille, très propre, Claudette Fecteau, Chabot courtier immobilier agréé 662-4113

173 BANLIEUE ET AUTRES SECTEURS

À ST-SIMÉON, Charlevoix, maison à revenu intéressant, quelques réparations, 1418-8585-5345

4 FOIS LES REVENUS

2 à 10 logements, 1 à 32 logements, peuvent être vendus séparément, construction 1980, 4 1/2 à 5 1/2 site exceptionnel à Shawingon, Prop 1180(481)-3770 François Larocque

Autres propriétés 200 à 229

200 CHALETS ● 20 MINUTES QUÉBEC ● 200 CHALETS

Simon Dubois inc. CONTRACTEUR 831-0267

SAINT-FOY LES SOURCES 877-4949

ST-REDEMPTEUR 877-4949

THETFORD MINES 877-4949

202 FERMES 877-4949

AGATHE GARNEAU 877-4949

BOISÉ ST-DUNSTAN 849-9829

BOISÉ ST-DUNSTAN 849-9829

BOISÉ ST-DUNSTAN 849-9829

BOISÉ ST-DUNSTAN 849-9829

BOISÉ ST-DUNSTAN 849-9829

DES PINS EST 877-4949

JUMELÉ AVEC GARAGE 103 900\$ 877-4949

TRIPLEX MÉNIS 877-4949

159 LIMOULOU 877-4949

BOISÉ ST-DUNSTAN 849-9829

BOISÉ ST-DUNSTAN 849-9829

BOISÉ ST-DUNSTAN 849-9829

BOISÉ ST-DUNSTAN 849-9829

BOISÉ ST-DUNSTAN 849-9829

BOISÉ ST-DUNSTAN 849-9829

BOISÉ ST-DUNSTAN 849-9829

Boisé St-Dunstan 849-9829

Propriétés commerciales et industrielles 230 à 249

234 COMMERCES

BAR country, 82 008, néerlandaise...
DEPANNEUR avec 315, sur feu...
BOUTIQUE cadeaux, Beauport...

1720 CANADIENNE

Quelques vignes, petit château 22...
RESTAURANT, 11 chambres, idéal ne...
RESTAURANT, 11 chambres, idéal ne...

RESTAURANT A LOUER

Centre-ville de Beauport, idéal...
RESTAURANT, 11 chambres, idéal ne...

MAISON D'HÉBERGEMENT

pour 30 personnes serv. très...
RESTAURANT, 11 chambres, idéal ne...

RESTAURANT A LOUER

Centre-ville de Beauport, idéal...
RESTAURANT, 11 chambres, idéal ne...

RESTAURANT A LOUER

Centre-ville de Beauport, idéal...
RESTAURANT, 11 chambres, idéal ne...

RESTAURANT A LOUER

Centre-ville de Beauport, idéal...
RESTAURANT, 11 chambres, idéal ne...

RESTAURANT A LOUER

Centre-ville de Beauport, idéal...
RESTAURANT, 11 chambres, idéal ne...

RESTAURANT A LOUER

Centre-ville de Beauport, idéal...
RESTAURANT, 11 chambres, idéal ne...

RECOM COURTIER

1- Cas placement employé...
2- Cas placement employé...
3- Cas placement employé...

238 LOCAUX

A 2 PAS du Centre des Congrès...
ACHAUX-ALBA STE-FOY...
ACHAUX-ALBA STE-FOY...

A LOUER

2000 p.c. bureau, entièrement rénové...
2000 p.c. entresol 13 haut...

A PLACE BESHO

Chemin Ste-Foy, angle Duplessis...
2200 p.c. bureaux, locaux divers...

A PL. DUBERGER

2200 p.c. bureaux, locaux divers...
ARCHITECTE designer et profession...

CAP-ROUGE

Soul, Chaudière, face Centre d'Art...
RECOM COURTIER

STATION SERVICE

3 Portes, bouc. Harnet, terrain 2300...
FABRIQUE d'armes de cuisine...

STUDIO DE GRAPHISTE A VENDRE

440 à 2000 p.c., bureaux et entrepôts...
CHEMIN STE-FOY

ENTRÉE

400 à 5000 p.c., idéal pour magasins...
LOCAL COMMERCIAL A PARTAGER

ENTRÉE

400 à 5000 p.c., idéal pour magasins...
LOCAL COMMERCIAL A PARTAGER

ENTRÉE

400 à 5000 p.c., idéal pour magasins...
LOCAL COMMERCIAL A PARTAGER

ENTRÉE

400 à 5000 p.c., idéal pour magasins...
LOCAL COMMERCIAL A PARTAGER

ENTRÉE

400 à 5000 p.c., idéal pour magasins...
LOCAL COMMERCIAL A PARTAGER

240 PROPRIÉTÉS COMMERCIALES

A 126 CHÉMIN O. propriété commerciale...
A 126 CHÉMIN O. propriété commerciale...

APPARTEMENT DE RÉVE

Grand 4 1/2, aires ouvertes, beaucoup...
A 626-1847, 658-5252...

APP. ELITE

1er juillet, qualité de vie supérieure...
A 558-1234, 658-1234...

AVANT-TOUR

Grand 4 1/2 avec terrasse, solc. parking...
A 558-1234, 658-1234...

APPARTEMENTS DU PARC

Près Parc Victoria...
A 558-1234, 658-1234...

PLACE DE LA RIVIÈRE

Condos à 550 \$...
A 558-1234, 658-1234...

PLACE EVANGÉLINE

1 1/2 3 1/2 4 1/2 5 1/2...
A 558-1234, 658-1234...

PLACE CHARLES-BOURASSA

254 CHARLES-BOURASSA...
A 558-1234, 658-1234...

PLACE VALADE

Près Carrefour Charlesbourg...
A 558-1234, 658-1234...

PLACE VALADE

Près Carrefour Charlesbourg...
A 558-1234, 658-1234...

PLACE VALADE

Près Carrefour Charlesbourg...
A 558-1234, 658-1234...

PLACE VALADE

Près Carrefour Charlesbourg...
A 558-1234, 658-1234...

PLACE VALADE

Près Carrefour Charlesbourg...
A 558-1234, 658-1234...

A 622-4544

3 1/2, 4 1/2, 5 1/2...
A 622-4544, 658-5252...

A 622-9824

Grand 4 1/2, impeccable, eau chaude...
A 622-9824, 658-5252...

A 1035 DE L'OISE

A 1200 p.c. aménagement grand 3 1/2...
A 1035 DE L'OISE, 658-5252...

A 626-4948, BETON

3 1/2, chaufferie, stationnement...
A 626-4948, 658-5252...

A 626-8076

Super promotion - 4 1/2 neuve...
A 626-8076, 658-5252...

A 626-8076

Super promotion - 4 1/2 neuve...
A 626-8076, 658-5252...

A 626-8076

Super promotion - 4 1/2 neuve...
A 626-8076, 658-5252...

A 626-8076

Super promotion - 4 1/2 neuve...
A 626-8076, 658-5252...

A 626-8076

Super promotion - 4 1/2 neuve...
A 626-8076, 658-5252...

A 626-8076

Super promotion - 4 1/2 neuve...
A 626-8076, 658-5252...

A 626-8076

Super promotion - 4 1/2 neuve...
A 626-8076, 658-5252...

A 626-8076

Super promotion - 4 1/2 neuve...
A 626-8076, 658-5252...

A 626-8076

Super promotion - 4 1/2 neuve...
A 626-8076, 658-5252...

A 624-2882 2 MOIS GRATUITS

6 1/2 5 1/2 rénové, chauf. élec. sur feu...
A 624-2882, 658-5252...

A 622-9824

Grand 4 1/2, impeccable, eau chaude...
A 622-9824, 658-5252...

A 1035 DE L'OISE

A 1200 p.c. aménagement grand 3 1/2...
A 1035 DE L'OISE, 658-5252...

A 626-4948, BETON

3 1/2, chaufferie, stationnement...
A 626-4948, 658-5252...

A 626-8076

Super promotion - 4 1/2 neuve...
A 626-8076, 658-5252...

A 626-8076

Super promotion - 4 1/2 neuve...
A 626-8076, 658-5252...

A 626-8076

Super promotion - 4 1/2 neuve...
A 626-8076, 658-5252...

A 626-8076

Super promotion - 4 1/2 neuve...
A 626-8076, 658-5252...

A 626-8076

Super promotion - 4 1/2 neuve...
A 626-8076, 658-5252...

A 626-8076

Super promotion - 4 1/2 neuve...
A 626-8076, 658-5252...

A 626-8076

Super promotion - 4 1/2 neuve...
A 626-8076, 658-5252...

A 626-8076

Super promotion - 4 1/2 neuve...
A 626-8076, 658-5252...

A 626-8076

Super promotion - 4 1/2 neuve...
A 626-8076, 658-5252...

AGREABLE MEUBLE

Vue-Port, 312 suite équipée...
AGREABLE MEUBLE, 658-5252...

AVEC SPÉCIAL

4 1/2 AVEC SPÉCIAL, 658-5252...
AVEC SPÉCIAL, 658-5252...

CHARLES-BOURASSA

Superbes 3 1/2 à 4 1/2, 628-7222...
CHARLES-BOURASSA, 658-5252...

DANS MAISON

DANS MAISON, 4 1/2 chauf. élec...
DANS MAISON, 658-5252...

A 480 LE MONÉLIER

Charlesbourg, grand 4 1/2 à louer...
A 480 LE MONÉLIER, 658-5252...

A vendre ou louer

A vendre ou louer, 4 1/2 secteur de prestige...
A vendre ou louer, 658-5252...

BEAU GRAND 4 1/2

BEAU GRAND 4 1/2, 2 balcons, 2 porcs...
BEAU GRAND 4 1/2, 658-5252...

BEAU GRAND 4 1/2

BEAU GRAND 4 1/2, 2 balcons, 2 porcs...
BEAU GRAND 4 1/2, 658-5252...

BEAU GRAND 4 1/2

BEAU GRAND 4 1/2, 2 balcons, 2 porcs...
BEAU GRAND 4 1/2, 658-5252...

BEAU GRAND 4 1/2

BEAU GRAND 4 1/2, 2 balcons, 2 porcs...
BEAU GRAND 4 1/2, 658-5252...

BEAU GRAND 4 1/2

BEAU GRAND 4 1/2, 2 balcons, 2 porcs...
BEAU GRAND 4 1/2, 658-5252...

BEAU GRAND 4 1/2

BEAU GRAND 4 1/2, 2 balcons, 2 porcs...
BEAU GRAND 4 1/2, 658-5252...

BEAU GRAND 4 1/2

BEAU GRAND 4 1/2, 2 balcons, 2 porcs...
BEAU GRAND 4 1/2, 658-5252...

Distinction (A voir avant décision)

LOGEMENTS MODERNES (Prix avantageux)
• Amorceurs électriques, led central
• Parqueterie • Placards
• Ascenseur • Piscine intérieure

628-5998 628-5517
DUPLEX, beau grand 4 1/2, entrep. privé, grand espace de rangement, sols, 5208, 628-5517

628-5998 628-5517
DUPLEX, beau grand 4 1/2, entrep. privé, grand espace de rangement, sols, 5208, 628-5517

628-5998 628-5517
DUPLEX, beau grand 4 1/2, entrep. privé, grand espace de rangement, sols, 5208, 628-5517

628-5998 628-5517
DUPLEX, beau grand 4 1/2, entrep. privé, grand espace de rangement, sols, 5208, 628-5517

628-5998 628-5517
DUPLEX, beau grand 4 1/2, entrep. privé, grand espace de rangement, sols, 5208, 628-5517

628-5998 628-5517
DUPLEX, beau grand 4 1/2, entrep. privé, grand espace de rangement, sols, 5208, 628-5517

628-5998 628-5517
DUPLEX, beau grand 4 1/2, entrep. privé, grand espace de rangement, sols, 5208, 628-5517

628-5998 628-5517
DUPLEX, beau grand 4 1/2, entrep. privé, grand espace de rangement, sols, 5208, 628-5517

628-5998 628-5517
DUPLEX, beau grand 4 1/2, entrep. privé, grand espace de rangement, sols, 5208, 628-5517

628-5998 628-5517
DUPLEX, beau grand 4 1/2, entrep. privé, grand espace de rangement, sols, 5208, 628-5517

628-5998 628-5517
DUPLEX, beau grand 4 1/2, entrep. privé, grand espace de rangement, sols, 5208, 628-5517

628-5998 628-5517
DUPLEX, beau grand 4 1/2, entrep. privé, grand espace de rangement, sols, 5208, 628-5517

628-5998 628-5517
DUPLEX, beau grand 4 1/2, entrep. privé, grand espace de rangement, sols, 5208, 628-5517

628-5998 628-5517
DUPLEX, beau grand 4 1/2, entrep. privé, grand espace de rangement, sols, 5208, 628-5517

628-5998 628-5517
DUPLEX, beau grand 4 1/2, entrep. privé, grand espace de rangement, sols, 5208, 628-5517



SAFARI SOLEIL
Jeunes femmes Assiqués, Noires, Orientales, etc. désirent se rencontrer avec hommes, femmes ou couples. La Boite Postale 59 (St-Sauveur) JOR 190 av. Fax (514) 227-7148

AVIS 600 à 629
603 ACTIVITES DIVERSES

CLUB RENCONTRE
Correspondance Union 94
Soirée dansante à tous les samedis soirs à 11h00 Place Universel, Ste-Foy. Début 20h. Prochaine activité populaire le 8 avril, cabane à sucre. Bienvenue à tous. Rencontres et plaisir assurés. Pour réservations ou informations: 659-2509

L'ANTRE-AMIS
"Un havre d'amitié"
LIGNE INFO:
653-5096

NOUVEAU, pour de belles rencontres, soirées dansantes tous les samedis soir, Centre Du Vanier, 1100 Gallibois, Vanier. Info: 833-1370

PARLER POUR PARLER invite les gens seuls à souper tous les samedis soirs à 19h à la Brasserie L'Olympique Place Laurier (côté Sears). Repas à partir de 7\$. Musique, danse. Info: Gary 522-4749

PARLER POUR PARTIR invite les gens seuls tous les dimanches au déjeuner 9h30 à 12h30. Repas de 3\$. Place de la Cité (côté Marché) restaurant Fish Cafe. But: amitié. Info: Gary 522-4749

PIZZA ROYALE LEVIS SOUPER-RENCONTRE
30-50 ans, samedi 1er avril à 19h. Activité-surprise. Réserver: Claudette 833-3088
• Branch tous les dimanches 11h à 14h.

VOUS DESIREZ DES AMIS? SOUPER AMICAL
Gens libres regroupés selon l'âge. Animation, possibilité danse après. Réception: Michel-Angel, 628-2892. Cabaret à sucre le 1er avril.

PARLER POUR PARLER
avec Nicole Jacob
Tous les dimanches à compter de 10 heures. Rencontre de gens seuls qui désirent créer de nouvelles relations et partager des idées, rêves, besoins.

BISTRO - RESTAURANT - PUB
2780 BOUL. LAURIER, SAINTE-FOY (Québec)
ANCESTRAL COUSIN GERMAN
TELEPHONE: 658-1001

607 AGENCES DE RENCONTRE
ACCUEIL: 390, 25ème Rue POURQUOI RESTER SEULE?
Consultez Mme Achen Langlois 629-7466, tél: 529-5547

AGENCE MATRIMONIALE MME HAMEL INC. LJC
2092 Chapdelaine, Ste-Foy
But stabilité affective

Depuis 23 ans, 681-0169
CONVERSATIONS adultes, 5 \$ pour 15 minutes, 514-990-0527

Courrier Rencontre
L'AMOUR, club de correspondance à l'intérieur duquel vous pouvez connaître quelqu'un ayant les mêmes goûts, les mêmes affinités, les mêmes aspirations.

Amour Enr C.P. 232
Champlain, Qc G0X 1C0

GAS QUEBECOIS
1-900-451-3443, poste 678, 2.99\$/min
18 ans et plus V.E.I. Inc.

LIGNE de rencontres québécoises
1-900-451-3443 poste 378
Laissez message gratuit
1-800-803-5565
2.99\$ la minute, 18 ans et plus
D.A.M. Inc.

LIGNE-RENCONTRE GAI
10\$ = 40 min., 1-418-976-6635
Enregistrement gratuit 626-0422

LIGNE-RENCONTRE
10\$ = 40 min., 1-418-976-6635
Message gratuit file: 626-9830

POUR toute relation sérieuse à partir de lettres ou photos. C'est l'Enveloppe Rose, 527-3268

615 AVIS DIVERS ET LEGAUX
Censures et Interdit dans 9 Pays
Autre carte de crédit. Fax à Ottawa 1-877-



1-800-370-3864
C'est un appel Gratuit!
Appelez nous sur 10 ans et plus
De France à nos producteurs, C'est 100%

621 ENCANS/VENTES
ENCAN

Tous les mardis du mois d'avril, à 11h, 945 Route La-gueux, St-Etienne de Lauson, salle 305, autoroute 20. Inventaires à vendre: articles de cuisine, cadeaux, plastique, vêtements, porcelaine, fleurs, jouets, livres etc. Conditions complètes, tél: 418-636-4293, 836-3129

623 MESSAGES PERSONNELS

ET si on aimait ça? Enseignant autonome 40 ans, 5'6", non fumeur, peu sportif et surtout pas parfait. Beau genre, doux, sensible, ouvert et bon vivant recherche jolies professionnelle, autonome, à l'esprit ouvert, aimant les plaisirs de la vie pour amitié et peut-être plus. Photo et téléphone appréciées. Ecrire C.P. 56,021, 2200, Place Lasalle, Québec, G1P 4P7

FEMININ 52 ans, autonome, jeune de coeur et d'esprit, dynamique, valeurs profondes, sensible, libre, sens de l'humour, non fumeuse, délicate aimant danse et activités variées, veut partager joie de vivre avec masculin, 40-50, mêmes affinités, compréhension, délicat, distingué, sobre, pour sorties agréables. Support mutuel, complicité et qui sait? Aventuriers s'abstenir. C.P. 52045, La Pêrade, Ste-Foy, G1W 4Z2

FEMME origine belge dans la soixantaine désire rencontrer homme même âge non fumeur, aime musique, bon caractère, 686-7862

HOMME professionnel, célibataire, 38 ans, très grand, d'apparence très jeune, moyennement sportif, bon sens de l'humour, aimant le dialogue, les sorties romantiques, n'aimant pas les belles vocales, aime rencontrer grande femme libre, sérieuse, sensible, non fumeuse, âgée de 28 à 38 ans, de poids normal à légèrement grasse, pour une relation stable. Ecrire à: C.P. 31121, Ste-Foy, G1V 6W6

HOMME professionnel, marié, dans la quarantaine, recherche femme pour partager tendresse et affection, photo appréciée. Ecrire C.P. 262, 105 rue St-Pierre, Québec, G1K 7A6

JEUNE homme 27 ans, aimerait rencontrer jeune femme dans la vingtaine ou début trentaine, pour relation sérieuse. Ecrire à C.P. 37 111, Québec, G1R 9P5

Si tu es seule et disponible pour investir dans relation durable: homme honnête, sensible, fidèle, ancien, fiable, pas riche, mature, 37 ans, 5'10", érudit. J'espère rencontrer femme honnête, équilibrée, saine, fidèle, autonome, affectueuse, sérieuse, pas compliquée, non fumeuse. Affinités et goût pour musique, technologie, bonne bouffe et ne court pas les bars. S'il-vous-plait, écrit-moi lettre ayant du contenu avec description, nom, M. Ceci n'est pas un concours ni magasine. S'abstenir si pour aventure. Fax: 624-9687

VELVE autonome, dans la soixantaine, désire rencontrer homme libre, aimant les randonnées, les cartes, danser et rire, qui sait la suite... G.L.D., C.P. 30003, 2750 Chemin Ste-Foy, Ste-Foy, G1V 4W8

626 SCIENCES OCCULTES
AFFAIRES, amour, élixir et autres, science 34 ans expérience 842-1880

ANDRA, médaille d'honneur pour avoir prédit des événements futurs voyante, tarot, main, 628-0758

TAROT psychologique, 10 ans d'expérience, prix à votre discrétion. Lise 849-5815

BIEN EN VUE! Voulez-vous vendre votre voiture? Que diriez-vous si 300 000 personnes pouvaient lire votre annonce aujourd'hui? Téléphoner sans tarder aux annonces classées du SOLEIL, le moyen le plus efficace de faire une bonne affaire. 696-3311

Les p'tits matins décontractés de la fin de semaine...

Abonnez-vous:

(418) 686-3344

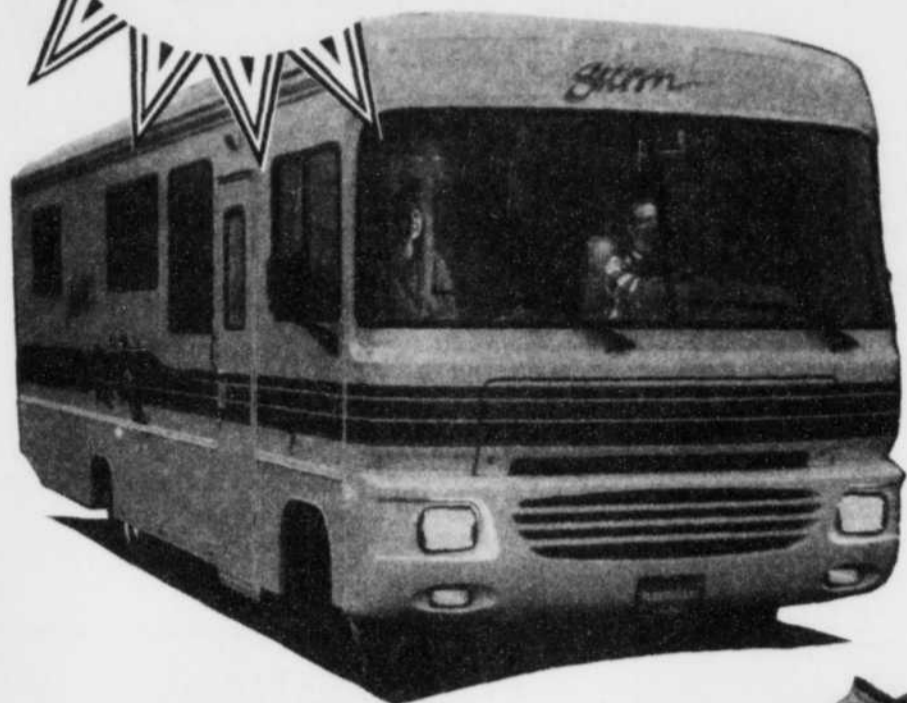
(Québec)

ou au 1-800-463-2362 (régions)

LE SOLEIL

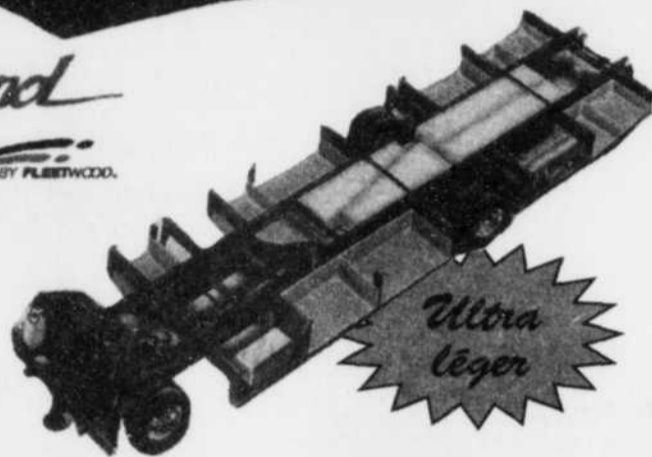
LES NOUVEAUTÉS 95

Liberté et confort

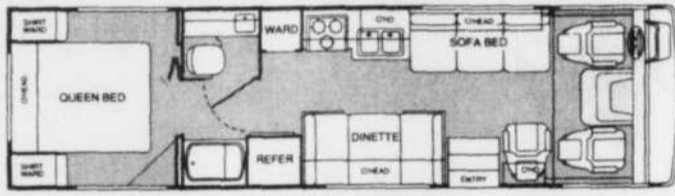


Southwind
Storm
BY FLEETWOOD

- 102 po de largeur
- de 27 à 31 pi
- Nouveau style de construction
- Structure d'aluminium
- Emplacement de rangement en polyéthylène



Ex.: 27 pi: 4500 kg



modèle 30H



Le tout nouveau
Southwind 95
redessiné
ULTRA LÉGER
• 30 à 37 pi • 102 po de largeur



Seulement 4 unités

PETIT MOTORISÉ TRÈS ÉCONOMIQUE

SPÉCIAL sur modèle 1994 - neuf
Cuisinière, réfrigérateur, toilette à l'eau avec réservoir, chauffage, climatiseur au moteur, régulateur de vitesse, volant ajustable, vitres à commande électrique.

38 900\$
Prix détail 45 900 \$



GOLDEN FALCON

Fifthwheel
25 à 33 pi

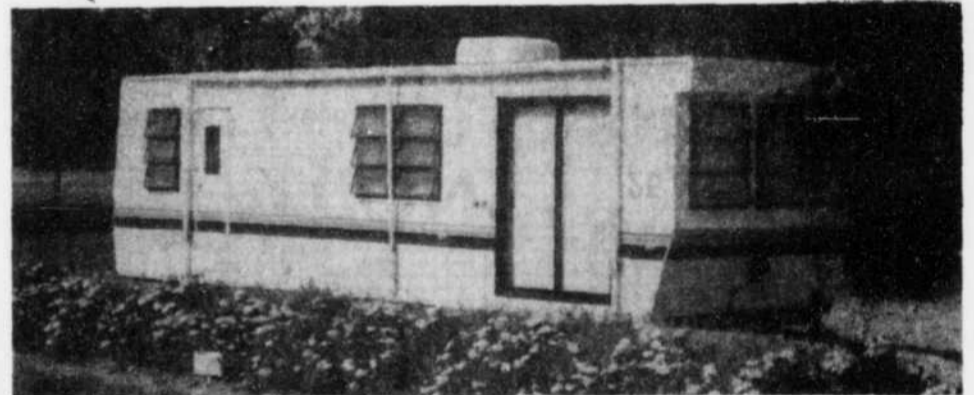


- Entièrement en fibre de verre
- Structure en aluminium
- Section coulissante hydraulique de 13 pi



GOLDEN FALCON

Roulottes de Parc
32 à 39 pi



- Avec section coulissante
- Modèle de parc très luxueux
- Venez voir notre Park Avenue
- Charpente en 2 x 3



Fifthwheel



- Ultra léger
- 19 à 23 pi

À partir de **12 900\$**

Venez nous rencontrer au Salon des Véhicules Récréatifs, du 30 mars au 2 avril au Parc de l'Exposition



Tente-roulotte
6 à 8 places



SPÉCIAL AU SALON... Venez nous voir



VASTE SALLE D'EXPOSITION INTÉRIEURE

En affaires depuis 27 ans

ROULOTTES

Rive-Sud

La maison de confiance

**AUTOROUTE 20, LÉVIS,
SORTIE 325 SUD
833-8814**