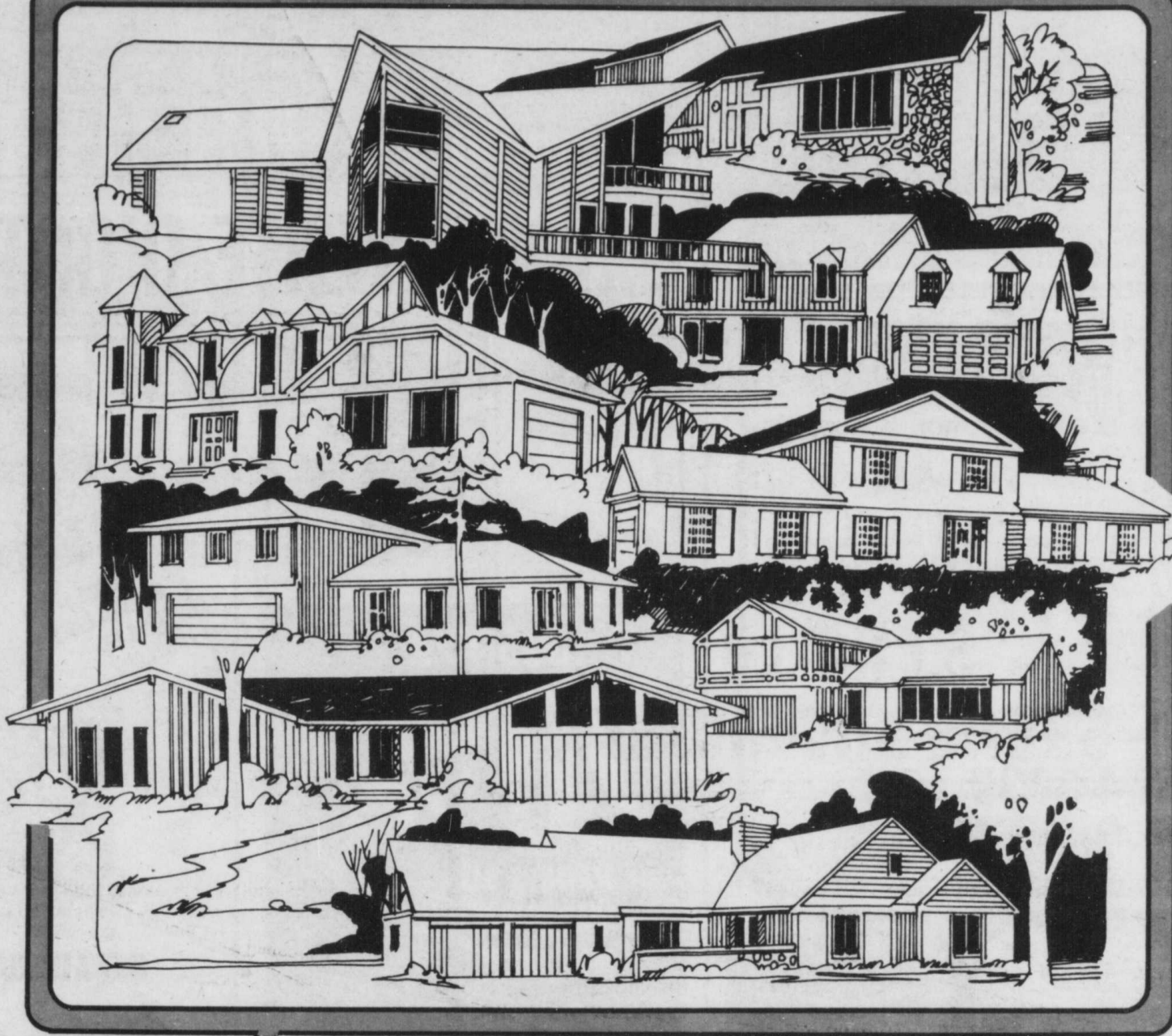


Supplément  
Publicitaire du  
Courrier du Sud  
30 septembre 1981

# SUPPLÉMENT HABITATION



# RÉNOVATION, DÉCORATION.

# DU TAPIS PARTOUT? ET POURQUOI PAS!

(S.O.P.) Plusieurs personnes se demandent s'il est d'usage d'installer du tapis partout. Nous croyons que oui et voici nos conseils. Nous avons transformé notre salon en salle de séjour et, de ce fait, il nous faut un tapis à

la fois joli et pratique. Que devrions-nous choisir?

Vous avez le choix entre un tapis en gros "tweed" ou un bon tapis à poils ciselés irréguliers ou façon "twist"... un tapis conçu pour un

va-et-vient relativement dense. Dans ce cas, la qualité inférieure s'écrase et s'utilisera rapidement pour prendre un aspect lamentable.

Est-ce une bonne idée de mettre du tapis

dans les escaliers?

Oui, bien sûr. Tout d'abord, le tapis étouffe les bruits de pas dans les escaliers. Personne n'ignore combien les enfants aiment descendre les escaliers bruyamment. Le tapis est fait exprès et y fait doublement merveille car un escalier nu appauvrit le décor d'une pièce. Il est donc essentiel d'habiller les marches d'escalier au même titre que le sol. De plus, un escalier recouvert de tapis est plus sûr, car le tapis empêche de glisser et amortit les chutes. Pour prévenir l'usure excessive sur le rebord des marches, vous devriez coussiner de lisières supplémen-

taires de thibaude. Du tapis dans une salle de bain, est-ce vraiment pratique pour une famille?

Pour les matins glacés d'hiver, il n'y a rien de plus agréable que de poser les pieds nus sur un tapis chaud et moelleux. Choisissez un tapis de fibre synthétique si vous craignez les éclaboussures. Toutefois, un tapis "shag" ou une toison peluchée rehausseront le décor de votre salle de bain, si l'aménagement vous permet d'avoir de la céramique ou un autre revêtement de plancher autour de la toilette.

J'aimerais bien avoir

du tapis dans la cuisine, mais est-ce pratique?

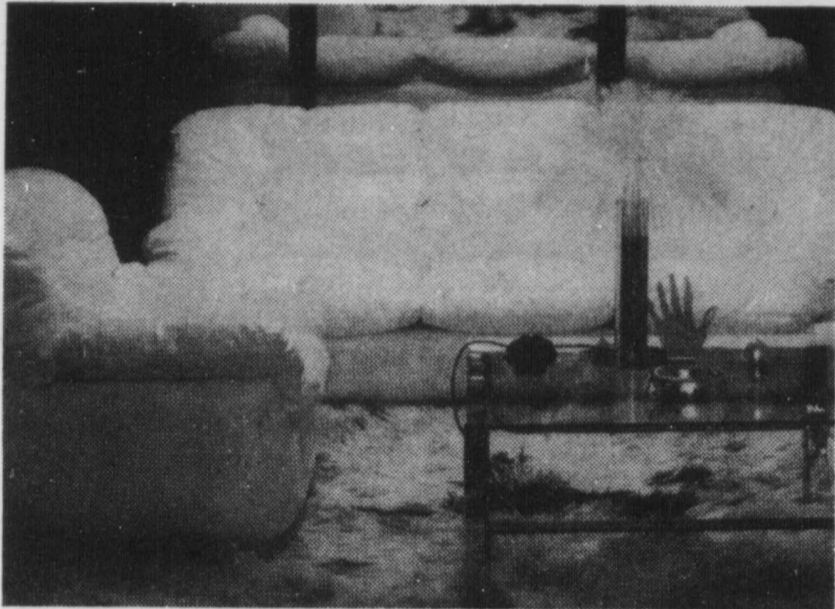
Autrefois, ça ne l'était pas vraiment. Mais aujourd'hui, avec tous les appareils ménagers dont on dispose, le tapis de cuisine risque beaucoup moins d'être malmené. Notre nouvelle maison a une affreuse terrasse en béton. Ne pourrait-on pas l'agrémenter d'un extérieur-intérieur?

Oui, cela la rendra beaucoup plus confortable. Certains tapis résistent aux intempéries et vous pouvez les nettoyer à l'aspirateur et les débarrasser de la boue avec un jet d'eau. Quand il fait mauvais,

les enfants jouent au sous-sol, quel genre de tapis puis-je poser à cet endroit, sans risquer qu'il moisisse?

N'importe quel tapis synthétique fera l'affaire. Comme ces tapis n'absorbent pas l'humidité, la moisissure ne les atteint pas. Toutefois, assurez-vous que l'endos du tapis soit également synthétique.

Bref, il y a du tapis pour tous les besoins et toutes les pièces, il suffit avant d'acheter de bien connaître le produit, sa composition, ses faiblesses et la garantie. Puis, le reste est une affaire de goût car les tons et les motifs sont nombreux et variés.



## JOSEPH TAPP ENR.

ENTREPRENEUR GÉNÉRAL EN RENOVATION  
LICENCIÉ DE LA RÉGIE DE CONSTRUCTION DU QUÉBEC

Pour "BIEN VIVRE" dans votre propriété certaines rénovations s'imposent afin de répondre à vos besoins et goûts.

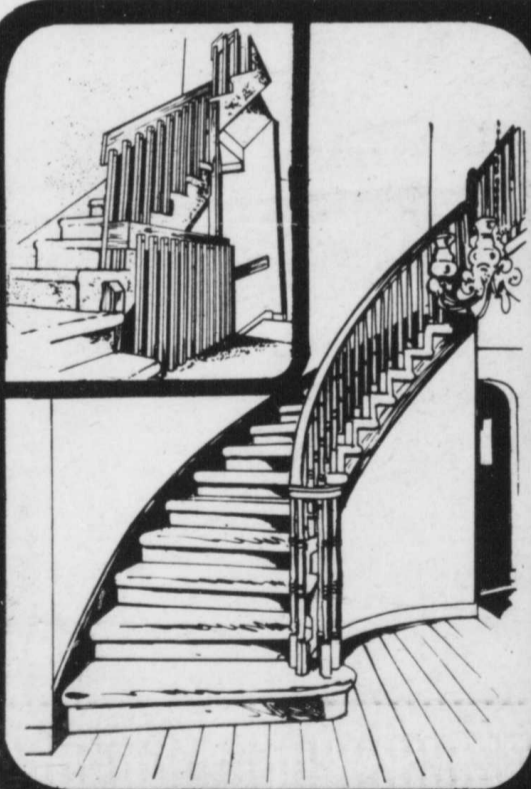
Avec nos 25 ans d'expérience et notre préoccupation constante pour un travail bien fait, nous sommes en mesure de vous GARANTIR:

- LA PLANIFICATION adéquate de vos nouveaux besoins et goûts.
- L'EXECUTION de tous nos travaux selon les règles de l'art.
- LA SATISFACTION d'avoir vraiment revalorisé votre propriété.

Nous pouvons agrandir, rénover, récupérer des espaces si précieux perdus; pour une estimation n'hésitez pas, téléphonez au:

**674-3339**

86, rue Pasteur, Longueuil. Que. J4L 1E8



AVEZ-VOUS PENSÉ  
REPLACER VOTRE  
RAMPE D'ESCALIER EN  
FER PAR UNE RAMPE  
DE PIN, DE MERISIER  
OU DE CHÈNE?

STYLE COLONIAL —  
CANADIEN —  
MODERNE

Nous sommes spécialistes dans la fabrication et l'installation d'escaliers de bois massif.

Pour une estimation gratuite  
658-6492  
658-0302



Les Escaliers L'Aubier Inc.

La fierté d'un escalier bien installé!

SALLE DE MONTRE  
1015, boul. Richelieu  
Richelieu, Québec

## GRANDE VENTE D'OCTOBRE

TAPIS POUR  
L'AUTO

6'x6'

**\$39.<sup>95</sup>**

JUSQU'À

**20%**

DE RABAIS SUR  
LA MARCHANDISE  
EN MAGASIN

PRÉLART  
COUSSINÉ

6' de  
largeur

**\$3.<sup>57</sup>**  
le mètre  
carré



RABAIS JUSQU'À

**60%**



Tous ces spéciaux sont disponibles  
jusqu'à l'épuisement de la marchandise



**COUVRE-PLANCHER JACQUES-CARTIER**

1155 Curé-Poirier, ouest

Longueuil

670-2151

## LA LUMIERE, UN ÉLÉMENT ESSENTIEL

(S.O.P.) Les effets de la lumière sont essentiels dans la décoration. Beaucoup de gens le sentent intuitivement mais se posent des tas de questions sur l'éclairage: à quelle hauteur fixer une suspension? comment créer une atmosphère de détente? quelle lampe employer pour lire, manger ou regarder la télévision?

Tout d'abord, la hauteur des appareils d'éclairage est essentielle ainsi que la forme de l'abat-jour qui peut éviter l'éblouissement. Cela doit en principe être déterminé par la gran-

deur des personnes qui vivent dans une maison et par l'usage précis que l'on se propose d'en faire. Ainsi, dans une salle-à-manger, la suspension peut être placée au-dessus de la table mais cela procure un éclairage tamisé, il faut donc prévoir d'autres sources d'éclairage. Pour éliminer une partie de ces problèmes, il serait pratique d'équiper chaque pièce d'un rhéostat, c'est-à-dire, un système commutateur qui permet d'augmenter ou de diminuer l'intensité de la lumière. Au fur et à mesure

que la journée avance, l'intensité doit être baissée pour créer une atmosphère de détente.

L'éclairage doit être surtout adapté à l'usage, une lampe peut être placée sur une commode ou un bureau, pour favoriser la lecture. De plus, l'abat-jour est un élément de décoration mais a aussi son utilité. Un abat-jour cylindrique peut créer les pires situations car l'éclairage sort par le haut ou le bas et les côtés restent dans l'ombre. Un abat-jour est plaisant à l'oeil s'il n'offre pas de con-

traste, il doit se fondre avec la décoration d'une pièce.

Dans la cuisine, la salle de bain, les recoins ou les placards les tubes fluorescents pourront être disposés là où ils doivent éclairer. Dans une chambre, l'éclairage doit être tamisé, pour permettre la lecture sans incommoder un conjoint par exemple. Bref, il faut d'abord étudier une pièce et les usages que l'on en fera avant d'installer un système électrique.



## LE MEUBLE QUÉBÉCOIS VU PAR LA FRANCE

(S.O.P.) Jean Massin, fils du directeur de la revue française Art et Décoration en a profité lors d'un récent séjour pour venir commenter le meuble québécois et son importance. Selon lui, il était normal d'écrire sur le mobilier régional québécois car les premiers colons qui vinrent s'établir au Canada ont du créer des meubles en adoptant le climat de notre pays. Ils ont réinventé en quelque sorte le mobilier régional

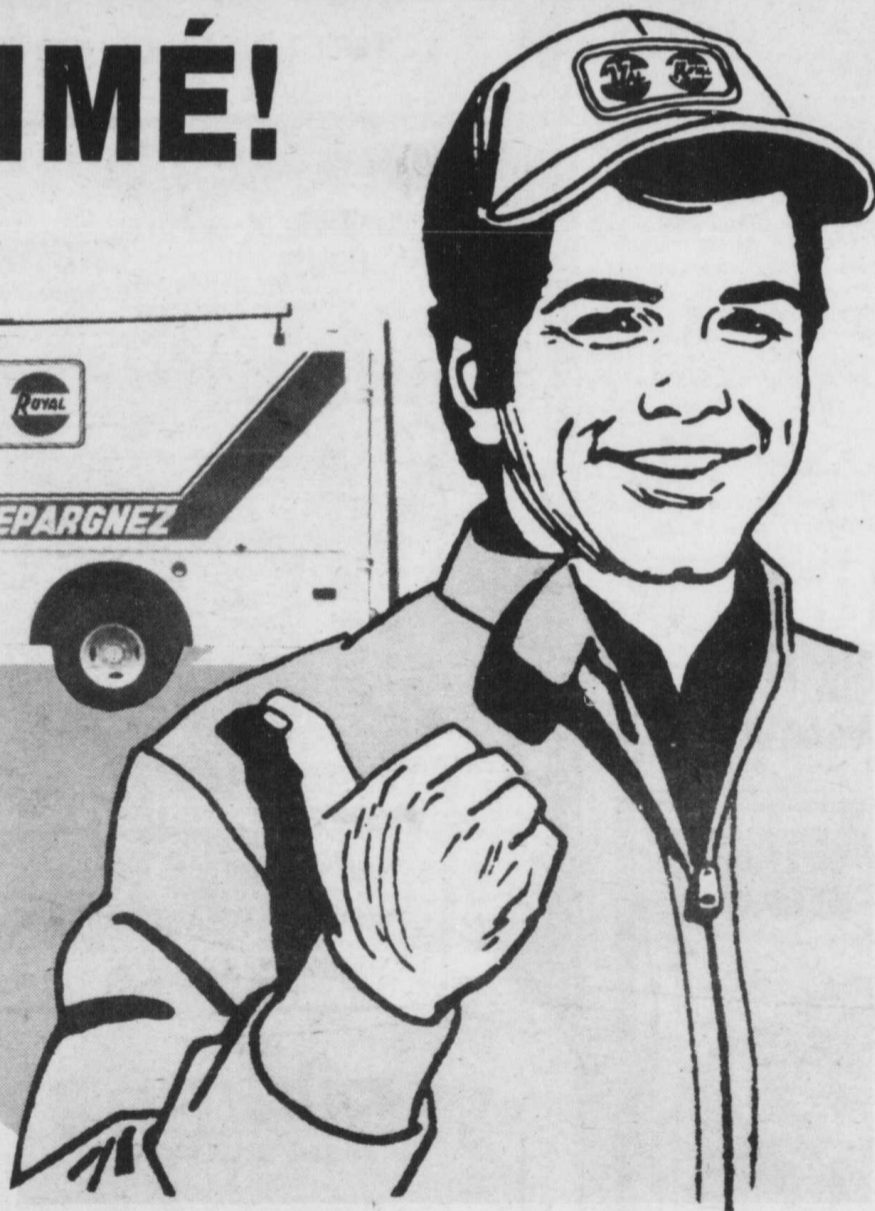
français en mieux, en lui donnant une chaleur et une dimension humaine que certains autres meubles français ne possèdent pas.

Pour lui, il s'agit d'un meuble chargé d'histoire et de culture, reflétant notre tempérament et notre mode de vie il ne peut pas se démoder. Finalement, il n'y a pas de règles à suivre en décoration intérieure. Il faut avant tout se sentir bien chez soi, c'est la simplicité qui fait le charme.



# Isolation Val Royal Inc.

## DEMANDEZ-NOUS UN ESTIMÉ!



### RE-ISOLEZ ET ÉPARGNEZ

Profitez des subventions gouvernementales et isolez votre maison dès maintenant!

Pour estimation gratuite composez:

# 270-8111

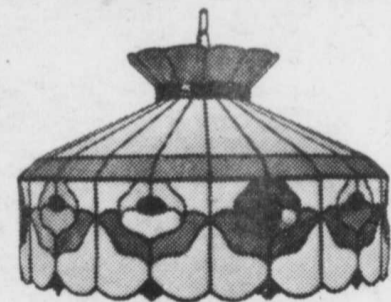
**PROTÉGEZ VOTRE MAISON CONTRE LE VOL**



**FACILE À INSTALLER**

Installez ce grillage en fer forgé devant vos fenêtres et votre porte-fenêtre

**B.B. ORNEMENTAL 468-0402**  
**ENRG Soudure générale 676-0522**



**CRÉATIONS EXCLUSIVES**  
FAITES À VOTRE GOÛT  
ET SELON VOTRE INTÉRIEUR



**LOUISE DI GIROLAMO**

Lampes Tiffanys,  
Terranium, Vitrail etc.

Tél.: 676-5909

# RETOUR AU ROMANTISME

(S.O.P.) Le retour au romantisme, telle est la "direction 79" proposée par le salon du meuble de Montréal. Les meubles de tous les genres, le rustique, le tra-

curvés, plus riches et recherchés. Surtout dans le moderne, l'interprétation artistique a pris le pas sur le souci du fonctionnel. Quand au meuble classique, on

sont satisfaits car on retrouve beaucoup de meubles d'appoint et des ensembles muraux bien adaptés à la mobilité des ménages. Il n'y a plus de



ditionnel et le contemporain entrent dans une nouvelle période d'élégance et de distinction. Un peu comme la mode féminine, où les tissus ajourés ont succédé au coton brut, les ameublements fonctionnels laisseront la place à des meubles plus élaborés.

Les meubles modernes ou contemporains retrouvent les lignes in-

lui connaît une nouvelle vigueur. Le vrai rustique ou copie fidèle, adaptation contemporaine ou inspiration discrète dont le bois lui donne son principal caractère suscite un nouvel intérêt pour la jeune génération qui est passionnée par son patrimoine.

Dans tous les styles, les besoins actuels d'espace de rangement

frontières dans les textiles, les tissus sont utilisés dans toutes les pièces sans discernement et les motifs de structures géométrique ou même les délicats imprimés envahissent les murs, les fenêtres, les coussins dans une profusion de couleur et de texture. Il y en a pour tout les goûts du plus simple au plus délirant!

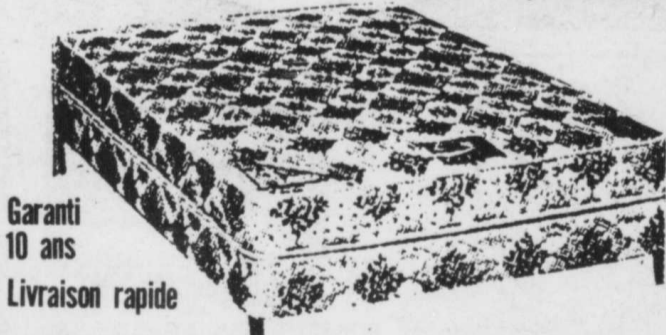
## VOUS AVEZ MAL DORMI?...

CHANGER DE LIT... AIDERA PROBABLEMENT?  
ET TANT QU'A CHANGER

PRENEZ UN BON "PRINCESS III"

Prix spécial pour l'ensemble

Double	\$229.00
Queen	\$289.00



Garanti  
10 ans  
Livraison rapide

MATELAS BON REVE  
1445 VICTORIA ST-LAMBERT  
465-3045

## céramique

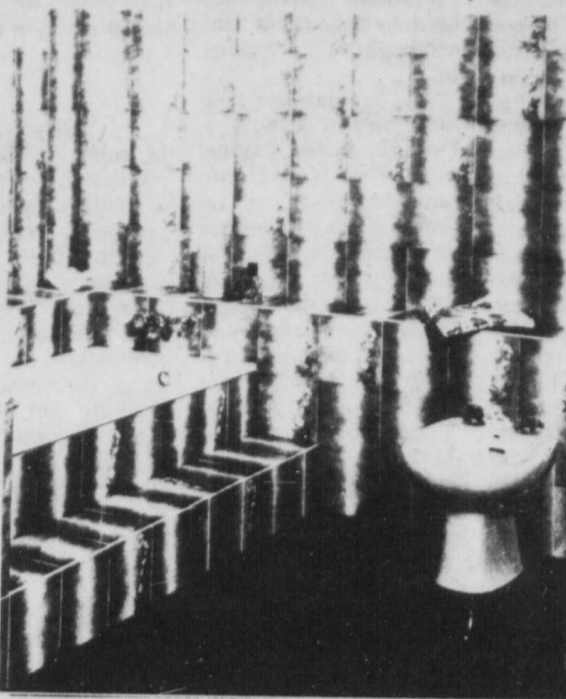
679-4511

679-4514

G. L'ÉCUYER INC.

3128 CHEMIN CHAMBLY, LONGUEUIL

(VOISIN DE LÉON  
ET LES MORAIS)



Voulez vous  
rénover  
votre salle  
de bain?...  
votre cuisine...  
en  
démonstration,  
2,500  
modèles  
différents  
de céramique

### SPÉCIAL

Tour de baignoire, jusqu'au plafond et 30 pieds c. de plancher, jolle céramique installée par nos professionnels (en option, nous pouvons enlever la vieille) et

\$399.95

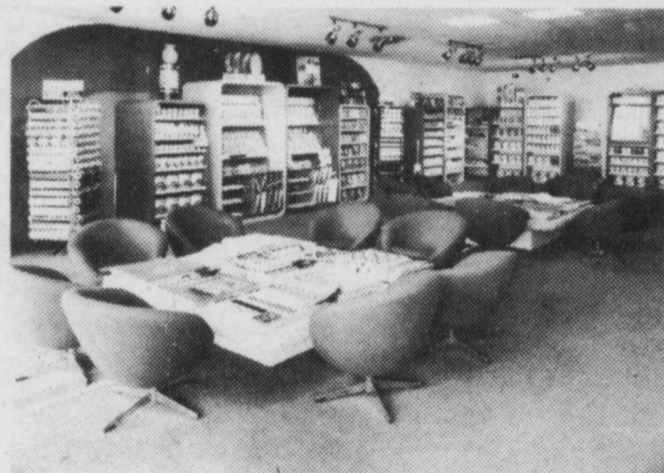
SPÉCIALISTE DANS LA POSE AU CIMENT, ÉPOXY, OU COLLE  
INSTALLATION ARDOISE

VENTE ET INSTALLATION PAR DES PROFESSIONNELS  
ESTIMÉ GRATUIT

CHEZ  
NOUS!

CHOISISSEZ PAISIBLEMENT

Espace d'amusement pour enfants



TAPISSERIE  
JUSQU'À

60%

DE RÉDUCTION  
SUR ROULEAUX  
EN MAGASIN

- NOUS VOUS OFFRONS NOTRE ASSISTANCE
- SERVICE DÉCORATION À DOMICILE GRATUIT
- SERVICE PERSONNALISÉ

676-0329

sikkens  
TEINTURES VERNIES

(30 teintes)  
Le fini fongicide et hydrofuge  
pour toutes les boiseries extérieures  
et intérieures

DÉPOSITAIRE  
DES PEINTURES

Château



Multi Décor INC.

(ENTRE RÉGENT ET CHARLES)

Dépositaire des peintures Château

3663  
Boul. TASCHEREAU  
ST-HUBERT  
676-0329

Conseiller  
en décoration à  
votre disposition  
Grand choix de lampes, tableaux,  
horloges pour compléter votre décoration

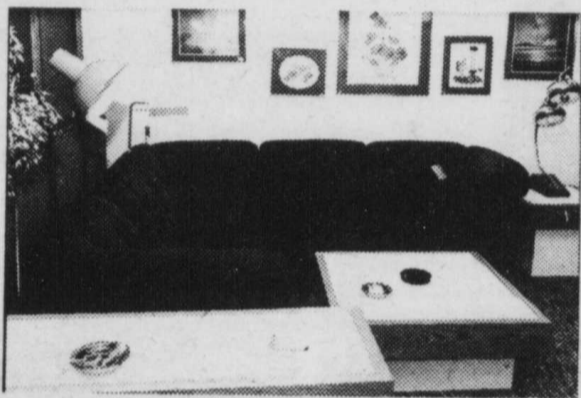
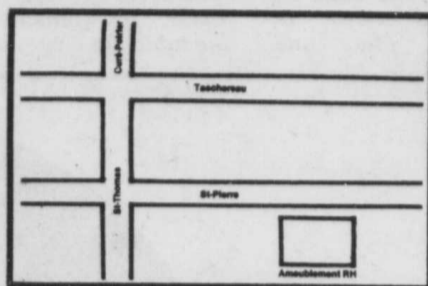
# POUR UN DÉCOR À MEILLEUR MARCHÉ

Nous continuons  
notre vente d'ouverture

## R.H. AMEUBLEMENT

1907 St-Pierre, Ville Lemoyne

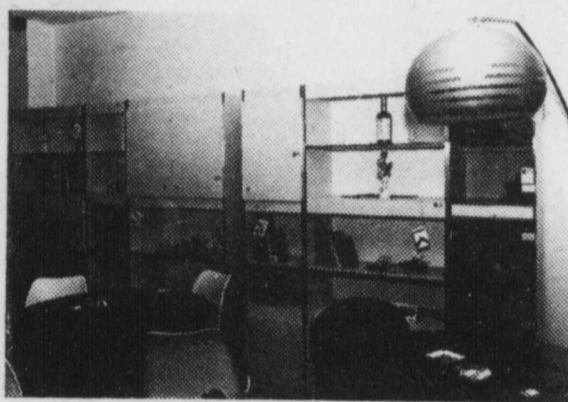
671-5935



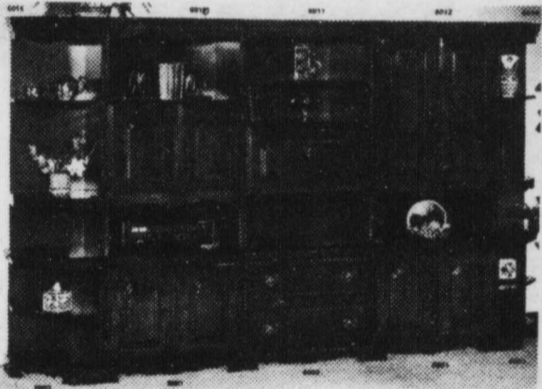
Ensemble de salon modulaire 5 mcx  
Rég. \$1,499 Prix d'ouverture **\$1099.**



Ensemble de salle à diner colonial en érable solide



Choix d'ensembles de cuisine et d'étagères murales modernes



Etagère murale en érable solide



Ensemble de salon colonial  
Idéal pour le sous-sol



Ensemble de style canadien de grande qualité

Plusieurs ensembles de salon et salle à diner colonial à prix réduit



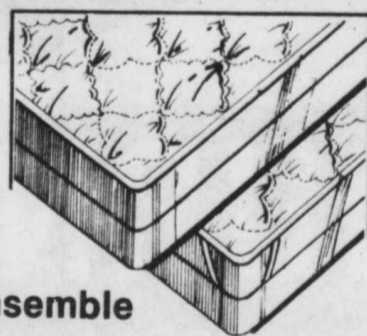
TV COULEUR  
PHILCO 20"  
**\$479.**



Système de son

Combiné comprenant ampli-tuner AM/FM stéréo, lecteur/enregistreur de cassettes, lecteur de cartouche 8 pistes et tourne-disques semi-automatique. Enceintes acoustiques toute gamme à évent accordé. Le modèle M2657 dans le meuble J11 avec les enceintes acoustiques S30.

Rég. \$399.00  
Spécial d'ouverture  
**\$239.00**



Ensemble  
matelas et sommier

Chiro repos 54",  
840 ressorts  
garantie 25 ans  
Rég. \$399.00  
Spécial d'ouverture **\$199.00** ENS.



TV SYLVANIA  
Noir et blanc 12"

**\$99.**

# FAIRE SON ENTRÉE

[S.O.P.] Vous sonnez. On vous ouvre. Et vous voici dans la pièce qui n'a pas d'équivalent dans la maison, l'entrée. Votre regard en a vite fait le tour, car en général elle n'est pas grande. Mais aussitôt un réflexe vous conditionne; vous pouvez vous y sentir à l'aise, décontracté, intimidé. Cette petite pièce a de l'expression. Elle vous dicte en quelques secondes ce qu'est l'humeur de la maison.

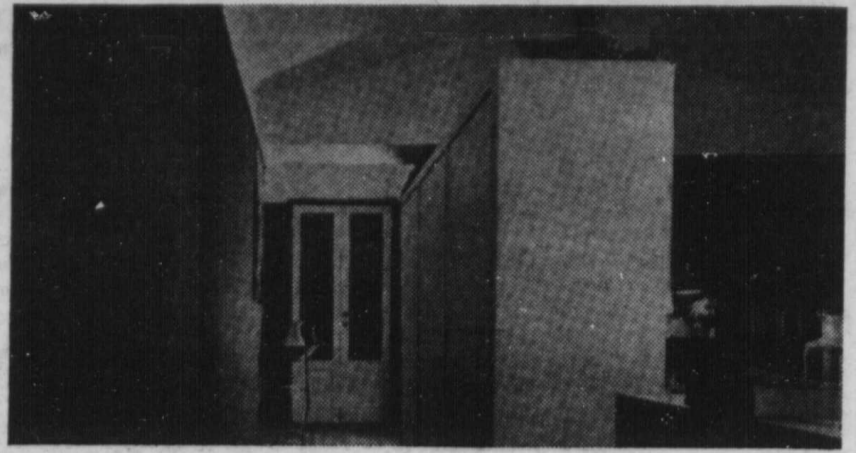
On s'y présente, on y attend, on se débarrasse de certains vêtements ou parapluie. C'est bien souvent l'endroit où on reçoit, la première pièce par laquelle les invités entreront. C'est un endroit privé et en même temps officiel.

On ne peut pas lui demander d'avoir le même esprit qu'un salon ou une salle de séjour ni même le décorum. Mais une

organisation chaleureuse s'impose car l'entrée ce n'est pas seulement des murs. Les maisons ou les appartements n'ont pas toujours une entrée proprement dite, pourtant c'est entre bien quelque part. Souvent elle communique directement avec la salle de séjour. Dans ce cas vous pouvez faire en sorte de créer une distinction entre l'entrée et la salle de séjour. Un paravent, une table, un siège, un

coffre surmonté d'un panneau décoratif ou d'un miroir feront la différence.

Il ne faut pas surcharger inutilement l'espace de meuble. D'ailleurs, ces derniers devront être proportionnés à son volume et choisis en fonction de la place disponible. Pour les plus grandes, de belles armoires et pour les plus petites, une banquette. Au sol les matériaux seront jolis et facile d'entre-



tien: le carrelage de terre cuite, le grès émaillé, le linoléum peut-être l'ardoise ou le marbre tout dépend de vos moyens.

Si possible,

l'éclairage doit être naturel. Pour mettre la lumière du jour en évidence il est préférable d'avoir des portes en glace de verre ou des portes vitrées. Le soir, des

lanternes et des appliques feront rayonner la lumière.

La sobriété est à rechercher, pour votre bonne réputation, ne ratez pas votre entrée!



LONGUEUIL

# Tout est là!

LE CENTRE DE

RÉNOVATION POUR TOUS LES BRICOLEURS

## C.LETOURNEAU INC. CENTRE DE RÉNOVATION

AU SERVICE DE LA RIVE-SUD DEPUIS PLUS DE 30 ANS

70 LÉVIS (face au 400 Chemin Chambly) LONGUEUIL

651-3500



# La conservation de l'énergie

[S.O.P.] D'ici quelques années, nous pourrions peut-être voir surgir une réelle crise de l'énergie. Faisons chacun notre petite part, en plus de

rendre service à la collectivité, nous pourrions économiser dans certains cas jusqu'à \$200.00 par année. Le propriétaire d'une maison peut ré-

duire sa consommation d'énergie de plusieurs façons. En isolant et en calfeutrant adéquatement votre maison, en entreprenant la fournaise, vous

pouvez réduire vos dépenses annuelles dans une proportion de 30 à 40 pour cent. La saison d'hiver arrive, c'est le moment d'y penser. Regardons bien nos factures

d'huile à chauffage, cela nous incitera à réfléchir. Voici des moyens pour augmenter les économies. Régler le thermostat à 13 degrés

Celsius quand vous quittez la maison pendant un jour ou deux. Tirer les rideaux pour réduire la perte de chauffage à travers les vitres. Remplacez les

filtres à air du système de chauffage à air chaud au moins une fois par mois. Évitez la surchauffe de la fournaise. Ne changez pas sans arrêt la température du thermostat; réglez-le une fois pour toute la journée.


Une tube fluorescent de 40 watts donne un éclairage plus fort qu'une ampoule à incandescence de 100 watts et il dure 10 fois plus longtemps.

Un feu de bois dans une cheminée peut éliminer 20 pour cent de la chaleur dans le reste de la maison si celle-ci fonctionne mal. Quand elle n'est pas utilisée, fermez le registre et assurez-vous qu'il est bien clos.

Installez des portes et des contre-fenêtres.

Vérifiez l'état du calfeutrage autour des portes et des fenêtres.

N'ouvrez pas la porte de la cuisinière car la température baisse à chaque fois d'environ 25 degrés.



**CERAMIQUE**

**CENTRE D'ESCOMPTE DE TAPIS ST-HUBERT**  
1931 Boul. Edouard 671-2672

**MODERNISEZ VOS ARMOIRES DE CUISINE EN NE CHANGEANT QUE LES PORTES**

PORTES D'ARMOIRES RÉGULIÈRE & IRRÉGULIÈRE ET ENCADREMENTS EN BOIS MASSIF DEVANTS DE TIROIR

**les Portes samare**

**OUVERT AU PUBLIC**

- CHÊNE
- FRÈNE
- ÉRABLE
- MERISIER
- PIN
- CERISIER



lundi au vend. 9h. a.m. à 5h. p.m. samedi 9h. a.m. à midi

**656-0822**  
4435 RUE THIBAUT LOCAL 7  
PARC INDUSTRIEL PILON ST-HUBERT

# LE SALON DU TAPIS enr. GRANDE VENTE D'OUVERTURE

100,000 verges carrés de tapis et prélaris offerts avec **RABAIS** jusqu'à **60%**

Nous avons un choix de coloris le plus complet sur la Rive-Sud Du blanc...jusqu'au noir



<p><b>Tapis fini velours.</b> Haute densité pour usage intensif. Pour toutes les pièces de la maison. Prix Régulier \$19.95 V.C. <b>PRIX SUPER VENTE \$11.95</b> v.c.</p>	<p><b>"SPLUSH" luxueux.</b> Les nouveaux coloris Prix rég.: \$19.95 v.c. <b>PRIX SUPER VENTE \$15.95</b> v.c. Pose et sous-tapis inclus.</p>	<p><b>Tapis de cuisine</b> envers caoutchouté Ultrabac 1ère qualité Prix rég.: \$15.95 <b>\$9.95</b> v.c.</p>	<p><b>Prélaris sans cirage</b> 12' de large 1ère qualité <b>\$3.95</b> v.c. et plus</p>
---	--	---	---

Venez voir notre vaste choix de balance de rouleaux et économisez encore plus 2 magasins pour mieux vous servir

Beaucoup d'autres SPECIAUX non énumérés



## LE SALON DU TAPIS enr.

880 Chemin Chambly Longueuil  
677-4414

2350 Bélanger Montréal  
725-9161

au service de la population depuis 1958.

# LE MOBILIER POUR LES JEUNES

[S.O.P.] A la maison, l'univers de l'enfant, c'est sa chambre. Il y joue, il y rêve et y travaille. L'enfant a besoin d'un endroit dans la maison où il peut être libre et s'organiser au milieu de ses livres, ses disques et ses jouets sans pour autant déranger les activités de ses parents.

Dans cet endroit, où le jeune enfant peut se retirer pour faire ce qu'il aime, il lui faut du mobilier qui soit vraiment adapté et conçu pour offrir un maximum de rangement dans un minimum de place.

Lorsque vous cherchez du mobilier de chambre pour votre fils ou votre fille, choisissez le style en fonction de la personnalité de votre enfant et de son âge. Pensez à adapter son mobilier à ses besoins principaux: dormir, ranger, travailler, jouer et rêver.

Pour un enfant comme pour un adolescent, décorer donne l'occasion de prendre possession de son entourage. Une tendance se dessine en faveur des chambres peu encombrées. L'attention se concentre sur le lit et la table de travail, les placards sont intégrés, les vastes tiroirs se trouvent sous le lit comme des coffres, les étagères meublent les murs. Ce qui complète le mieux la décoration est la couleur. Des peintures laquées, des tons vifs, des revêtements imprimés et lavables créent une ambiance chaleureuse et dynamique.

PISCINES **ROBERT ROBERT** inc.

VENTE ET INSTALLATION: PISCINES CREUSEES.

MEILLEUR PRIX

VASTE CHOIX DE GRANDEURS

1e QUALITE

VASTE CHOIX DE MODELES

SERVICE IMBATTABLE

P.S. Si vous avez des réparations de piscines

CONSULTEZ des EXPERTS qui ont fait leurs preuves

Nous faisons également les FERMETURES D'AUTOMNE

348-4316

R. Simard St-Luc

ESTIMATION GRATUITE

346-7928

R. Courville L'Acadie

## UNE PERSONNE HEUREUSE ET... SATISFAITE!



Mme Légaré de St-Hubert



Depuis un certain temps, nous pensions sérieusement à rénover notre cuisine. Des amis nous ont référés à la Boutique de l'Armoire R.L. Boul. Auteuil, à Brossard.

Nous avons été agréablement surpris du service de cet établissement. Un spécialiste en planification, a su employer l'espace restreint pour dessiner une cuisine très fonctionnelle tout en gardant un cachet chaleureux; se mariant au décor existant de notre demeure.

Le coût total, incluant l'installation s'avéra inférieur au budget que nous avons prévu pour ce projet.

Le propriétaire lui-même était sur place pour surveiller les travaux, ce qui prouve le sérieux de cet établissement.

Donc, pour la planification, le coût, la qualité, le choix de modèles et le service, nous recommandons fortement et sans hésitation la Boutique de l'Armoire R.L. rue Auteuil à Brossard.

*M. Légaré*

GRAND SPÉCIAL  
D'AUTOMNE  
PROFITEZ-EN!

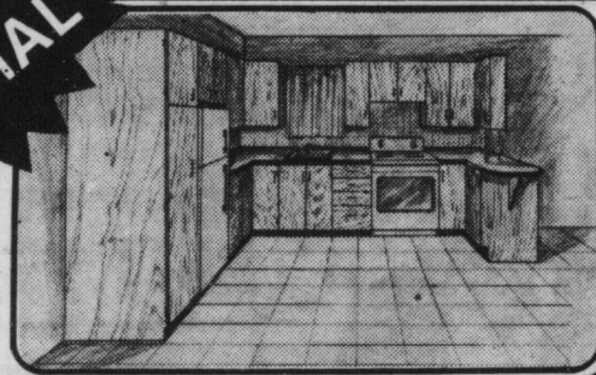
35%  
DE RABAIS

sur armoires de cuisine en chêne massif (différents motifs disponibles).  
Planification par des experts à domicile ou visitez notre salle de montre.



SUPER SPÉCIAL

TRÈS JOLIS MODÈLES ÉCONOMIQUES, modulaires. Armoires finies mélamine, simili chêne pâle, noyer, châtaignier. Intérieur complètement fini vinyle blanc.



TRÈS GRAND SPÉCIAL  
POUR 24' D'ARMOIRE  
comptoir MOULÉ et  
INSTALLATION INCLUSE  
**\$1,495.00**  
complet

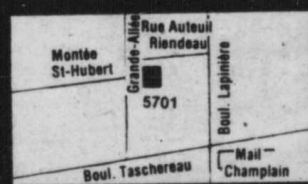
ESTIMATION GRATUITE:  
À DOMICILE!  
FAITE PAR NOS EXPERTS

UNE SEULE ADRESSE

RL inc.

La Boutique de l'Armoire  
5701 rue Auteuil BROSSARD  
VENEZ VISITER NOTRE SALLE DE MONTRE 462-3673

HEURES D'AFFAIRES:  
LUNDI AU MERCREDI:  
8H30 À 5H P.M.  
JEUDI & VENDREDI:  
8H30 À 9H P.M.  
SAMEDI: 8H30 A.M. À 4H P.M.

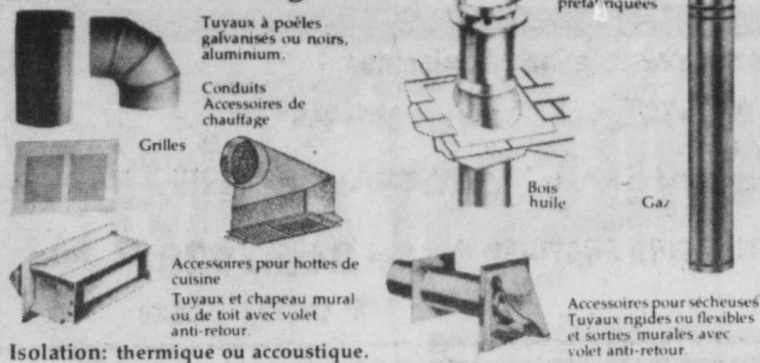




**Rends-toi à la "tôlerie" chez Fortier & Frères Ltée, à St-Hubert.**

Nous fabriquons selon vos besoins tous genres de tuyaux, produits ou accessoires, tels: chapeaux de cheminée, solins, à partir de métal en feuilles (Acier: galvanisé — satiné — noir, Aluminium, Cuivre, etc.). Fer angles, Soudure (électrique, par points ou à l'étain), Peinture métallique appliquée au fusil, Hottes de cuisine spéciales.

**En stock à notre magasin:**



Isolation: thermique ou acoustique.

**En vedette à notre magasin cette semaine**

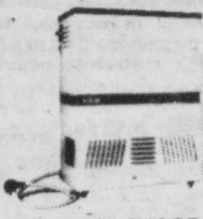
**Une énergie propre! Propre! Propre!**

Convertissez-vous aux électrons.

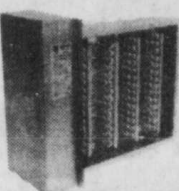
Nous voulons dire de convertir votre système de chauffage à l'huile à l'électricité. L'énergie propre, propre, propre!



**Fournaise électrique LENNOX**



**Fournaise KALOR**  
Idéal pour logement chalet, etc.



**Serpentin électrique**  
S'installe dans le bonnet de votre fournaise à l'huile. Se raccorde à votre entrée électrique 100 ampères existante.

Autres marques et modèles disponibles.

**Bref aperçu de nos produits**

**Appareils de refroidissement**  
Système central, climatiseurs de fenêtre.

**Appareils de chauffage au bois**  
Les foyers "Trolec" récupèrent toute la chaleur et fonctionnent comme une vraie fournaise à air chaud. Modèle de plancher ou encastré, se branchent aussi sur le système central. Serpentin à eau chaude domestique, contrôles automatiques. Autres marques de foyer disponibles.

Poêles à bois, marques disponibles: Kresno — Klondike — Conestogo — Frontier — Le Campagnar — Le Maison.

**Purification d'air**  
Filtres d'air pour fournaises, Climatiseurs, Purificateurs d'air électroniques portatifs ou pour système central.

**Appareils d'humidification**  
Humidificateurs portatifs ou pour système central, Déshumidificateurs.

**Contrôles**  
Thermostats, Thermostats-horloge, Humidistats, Détecteurs de fumée. Tous genres d'instruments, tels: Hygromètres, Baromètres, etc.

**Contrôles de zones**  
Contrôles de température pour zones, Volets motorisés, Panneau de contrôles, etc.

**Appareils et accessoires de ventilation**  
Turbines, Ventilateurs à gravité, Ventilateurs motorisés, Hottes de cuisine, etc.

**Chambres préfabriquées**  
Sauna: Chambre de cèdre séché, bancs, livrée en panneaux isolés, se monte facilement. Plusieurs dimensions disponibles. Le poêle et les accessoires peuvent être vendus séparément.

**Cellier:** Chambre réfrigérée, isolation, livrée en panneaux, se monte facilement. Plusieurs dimensions disponibles. L'appareil de réfrigération et les supports à bouteilles peuvent se vendre séparément.

**Et nos autres services!**

**Division: Contrats & Installation**  
Résidentiel — Commercial — Industriel  
Conception, Dessin, Estimation  
Climatisation et chauffage (gaz — huile — électricité — bois — solaire),  
Ventilation, Humidification,  
Récupération d'énergie, Réfrigération,  
Automatisation (contrôles), Travaux en électricité, Estimation sans obligation.

**HEURES D'OUVERTURES**  
Lundi au mercredi de 9h. à 18h.  
Jeudi, Vendredi de 9h. à 21h.  
Samedi de 9h. à 17h.

**Service — Entretien**  
Entretien préventif (visites programmées) sur système (résidentiel et commercial) par nos experts en réfrigération, électricité et automatisation. Résultats: Un meilleur rendement, économie d'énergie et d'argent.

Nous sommes ici, prêts à vous servir.



Nos conseillers en technique et en économie d'énergie sont toujours à votre disposition pour vous aider de leurs conseils dans le choix des appareils, de l'énergie et le genre d'installation.

**Climatisation Fortier & Frères Ltée**  
4575, boul. Laurier, Ville St-Hubert, Qué. J3Y 3X3 678-2110

Votre confort à l'intérieur... c'est notre affaire!  
Toute une équipe au service de la Rive-Sud depuis 25 ans.

**AVEZ VOUS DEJA REVE D'AVOIR UNE CUISINE A VOTRE GOUT...**



**Cuisine Artisanale enrg.**

**3128 ch. Chambly  
Longueuil  
679-0690**

**ESTIMATION ET PLANIFICATION GRATUITES A DOMICILE.**

**VISITEZ NOTRE TOUTE NOUVELLE SALLE DE MONTRE**

Voyez nos vanités sur mesures à des prix qui conviennent à tous les budgets.



**MATELAS de la RIVE-SUD**

5 ans déjà à votre service

Offrez-vous un confort supérieur!  
Tout nouveau sur le marché

**SPECIAL sur lit ajustable en démonstration au magasin**



Ensemble ferme	Ensemble de Grand Luxe	Ensemble très ferme
<b>FERMO-MEDIC</b>	<b>CHIRO EXTRA</b>	<b>ORTHO-CHIRO</b>
10 ans de garantie	20 ans Garantie Extra ferme	15 ans de garantie
39" 2 mcx <b>\$149.</b>	39" 2 mcx rég.: \$329. <b>\$229.</b>	39" 2 mcx <b>\$184.</b>
54" 2 mcx <b>\$189.</b>	48" et 54" 2 mcx rég.: \$389. <b>\$279.</b>	54" 2 mcx <b>\$224.</b>
60" 2 mcx <b>\$219.</b>	60" 2 mcx rég.: \$449. <b>\$335.</b>	60" 2 mcx <b>\$274.</b>
	Disponible King Size	

**CADRE** (base en métal)  
Ajustable: 36" à 60"  
Roulettes: 2 pouces  
seulement **\$18.99**

**PLUSIEURS AUTRES SPÉCIAUX EN MAGASIN AINSI QUE MEUBLES NON-PEINTS**



Plan mise de côté à votre disposition



Livraison gratuite

**4210 Chemin Chambly, Saint-Hubert**  
Face à l'hôtel Aviation **676-4955**

# La conception et l'ameublement

(S.O.P.) Voici un certain nombre de thèmes pour la conception d'ameublement.

## LE THÈME TRADITIONNEL

Le passé nous apporte un héritage de l'antiquité, agréables et charmantes reproductions qui s'adaptent très bien à la plupart des intérieurs actuels. Les motifs et les couleurs devraient être choisis pour s'adapter au style traditionnel. Il s'agit habituellement de teintes assorties dans les tissus qui sont généralement de soie, de brocart, de velours, de toile, de taffetas et de chintz. Les panneaux de bois et les papiers peints sont fréquemment choisis pour accentuer certains murs. Le bleu, le vert, le rouge foncé, le rose ou l'or sont des choix de couleurs excellents car les tons de bois sont riches par eux-mêmes.

## LE THÈME COLONIAL

Souvent les tons de bois des ameublements canadiens d'autre fois sont une indication de la couleur de l'ensemble. La toile, le cuir, le chintz, le coton, le damas sont des tissus qui correspondent au style colonial. Les motifs rappellent très souvent les dessins du passé et res-

semblent à des toiles tissées à la main, à des scènes pastorales ou à des imprimés campagnards. Les couvre-planchers rappellent aussi un thème historique et peuvent être tressés ou crochetés.

Le choix des couleurs les plus populaires pour ce décor colonial est le rouille, le vert olive, l'orangé, l'or et le bleu mat.

## LE THÈME PROVINCIAL

Ce style a été très populaire dans les maisons modernes et les lignes sont plus nettes et plus simples. La mousseline, le brocart, la toile et le damas sont les tissus de ce style tandis que la texture est souvent fournie par le bambou.

Les murs de papier peint sont aussi recouverts de tissus. Presque toutes les couleurs peuvent être utilisées car les tons de bois d'un brun moyen ou noyer s'harmonisent bien avec n'importe quel ton.

## LE THÈME CONTEMPORAIN

Pour ce qui est du thème contemporain, le noyer, le teck, le bois d'arbres fruitiers composent ce style moderne, ornementé de fer forgé ou de métal poli.

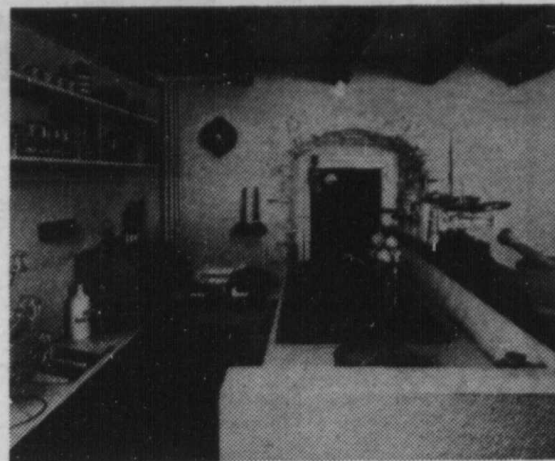
Il s'agit d'un plan de décoration des plus simples et très souvent la surface des murs utilise le cuir, le bois, le verre, les miroirs et le papier peint à texture. Les tissus accessoires sont le coton, la toile, la soie, la laine et les nylons. C'est souvent un endroit où les meubles sont choisis pour de larges surfaces et les contrastes des couleurs sont des rouges vifs, de bleus et des verts. Les tapis tissés à la main sont fréquemment choisis avec des motifs où

prédominent des figures géométriques modernes.

## LE THÈME MÉDITERRANÉEN

Voici l'ameublement qui a connu voilà un certain temps, une grande vogue. Il s'agit habituellement d'un style plus massif que les autres. Etant donné que ce style nous vient d'Espagne, d'Italie et de Grèce, les couleurs chaudes et les motifs très colorés foisonnent, dans le rouge, le noir

et l'or. On recommande de faire attention à l'espace dans ce genre de style et à moins d'avoir à aménager un espace très vaste, il faut prendre des précautions lors du choix des meubles.



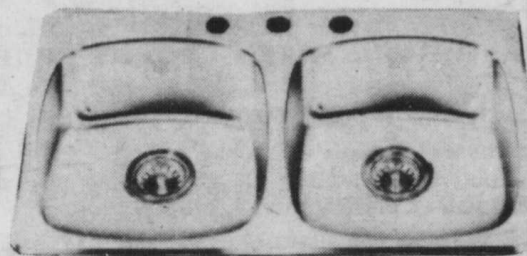
# M. TOPHILE EST ARRIVÉ

AVEC SES 1001 ARTICLES

le chef de file, c'est M. TOPHILE

## ÉVIER À REBORD

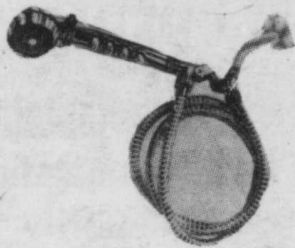
acier inoxydable avec 3 ou 4 trous  
Grandeur 20 1/2" x 31"  
Prix sugg. \$137.33



SPECIAL: **\$82<sup>40</sup>**  
crêpines incluses

## DOUCHE À MAIN

À pulsation, à bouton poussoir, plaque chromée.  
Prix sugg. \$49.36



SPECIAL: **\$30<sup>95</sup>**

## ROBINET

pour évier de cuisine

DELTA

Modèle no. 100  
Prix sugg. \$56.42

SPECIAL: **\$34<sup>10</sup>**



## CABINET D'AISANCE

CRANE avec isolant blanc seulement

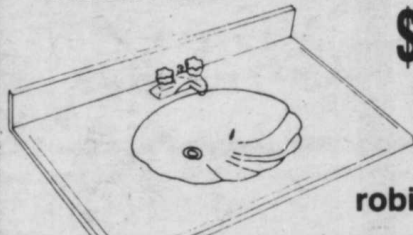


Prix sugg. \$140.69  
SPECIAL: **\$84<sup>38</sup>**

SIÈGE EN SUS

## DESSUS DE COIFFEUSE

En simili marbre  
Grandeur: 19" x 17"



SPECIAL: **\$23<sup>95</sup>**

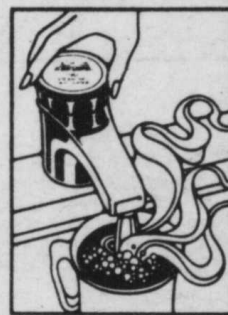
robinet en sus

QUALITÉ - SERVICE - BAS PRIX

HEURES D'OUVERTURE:

LUN. - MAR. - MERC.: 9h à 18h.; JEU. - VEN.: 9h à 21h;  
SAMEDI: 9h à 16h30.

## DISPENSATEUR D'EAU CHAUDE



ISE  
Modèle H 770  
Prix sugg. \$222.23

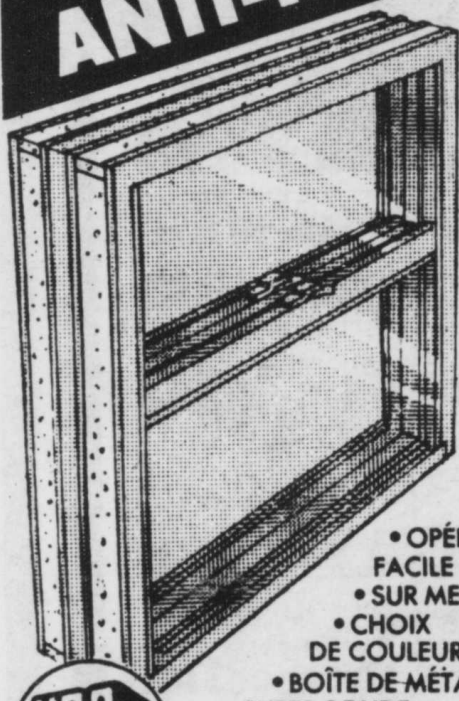
SPECIAL: **\$126<sup>95</sup>**

LIVRAISON GRATUITE  
AVEC ACHAT MIN. \$25.00



DEHORS LE FROID  
COUPEZ LES COÛTS  
AVEC

# ANTI-HIVER



- OPÉRATION FACILE
- SUR MESURES
- CHOIX DE COULEURS
- BOÎTE DE MÉTAL SUPER SOLIDE
- DOUBLE COUPE-FROID
- AMÉLIOREZ L'ISOLATION
- PRODUIT ET INSTALLATION GARANTIS



SPÉCIALITÉS DE MAISON INC.

2015 BOUL. THIMENS, ST-LAURENT, QUEBEC

DEPUIS 30 ANS, LE NOM  
DANS LA RÉNOVATION

APPELEZ 337-1000

POUR ESTIMATION GRATUITE, TERMES FACILES

chez THEOPHILE

LE PLOMBIER BRICOLEUR LTÉE

6479, rue Beaubien

1648 Chemin Chambly

1153 MONT-ROYAL EST

près de LANGELIER

LONGUEUIL

(coin de LAROCHE)

259-6988

651-2350

522-2171

# LAISSEZ ALLER VOTRE IMAGINATION...

(S.O.P.) Pendant des années, la chambre à coucher était la parente pauvre de la décoration. Les pièces qui recevaient les visiteurs: salle de séjour, salle à manger, salle de jeu étaient par contre, l'objet de soins de plus

en plus attentifs, en matière de décoration.

Mais la tendance s'est élargie et aujourd'hui, les chambres à coucher deviennent non seulement élégantes mais aussi franchement luxueu-

ses. Pas à la mode de grand-mère quand la chambre principale comportait des armoires énormes, des corniches épaisses et des chaises débordantes de rembourrage.

On utilise maintenant, des teintes vi-

ves, des contours nets et des motifs floraux qu'on ne trouvait pas dans les salons. On assortit le papier mural au couvre-lit, soit pour harmoniser, soit pour trancher.

Mais ici comme

ailleurs, la décoration est une question de goût, d'imagination et d'argent. Notons toutefois, que les sommes disponibles comptent moins que l'imagination. Cette dernière permet de faire des

miracles pour un coût raisonnable!

Consultez différentes brochures ou magazines de décoration, ils sont là pour cela. Cette petite dépense pourra vous rap-

porter beaucoup quand viendra le temps de décider de l'aménagement et de la décoration de votre chambre à coucher.

GROS et DÉTAIL

## Bétonel

toujours  
le  
meilleur  
achat



- PEINTURE ● VERNIS
- URÉTHANE ● CIMENT-JOINT
- MULTI-STUCCO ● DÉCAPANT
- TUILE ● TAPIS
- MIRROIRS DÉCORATIFS
- TAPISSERIE ● ETC...

PRIX COMPÉTITIFS

SERVICE DE COULEUR

QUALITÉ  
RÉSIDENTIEL  
COMMERCIAL

NOUS SOMMES MAINTENANT  
DÉMÉNAGÉ AU

**3845 Mont-Royal**  
**Ville St-Hubert**

(ENTRÉ LA RUE RÉGENT ET RAYMOND)

**445-3036**

LIVRAISON RAPIDE

VENEZ NOUS VOIR

**RAOUL CHAREST** À VOTRE SERVICE

SERVICE D'UN DÉCORATEUR EXPERT  
À VOTRE DOMICILE "GRATUITEMENT"

LE SEUL DÉPOSITAIRE SUR LA RIVE-SUD



- Bulbes d'automne importées de Hollande
- Engrais d'automne
- Cones à rosiers
- Protectors d'arbustes
- Jute à la verge
- Clôtures à neige
- Grains pour oiseaux sauvages
- Pots à fleurs décoratifs
- Terreaux de première qualité

Venez nous voir sans tarder

À VOTRE SERVICE DEPUIS 1915

**J. Labonté & fils**

SEMENCES EN GROS

"Semez le bien et vous récolterez le bonheur"

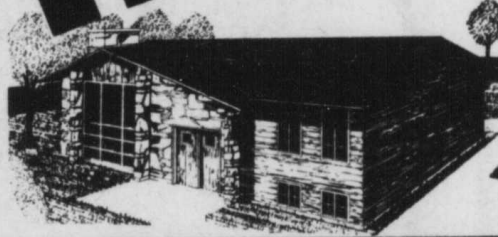
560 Chemin Chambly, Longueuil

641-1050

Rendez-vous à St-Luc  
12 min. Pont Champlain

# Parade de l'Habitation

LE GROS LOT  
**12,000.00\$**  
AMEUBLEMENT COMPLET



Visitez nos maisons modèles demandez nos coupons de participation... Tirage du

"GROS LOT"  
4 octobre 1981  
15:00 heures

C'est le premier toit qui compte...



le domaine de  
**Fontenoy**

Rte. Cantons de l'Est... Rte 35... Suivez indications

Information  
(514) 348-0433  
Direction St-Jean  
rue La Sarre  
St-Luc

# DES TISSUS POUR LES RIDEAUX

(S.O.P.) Pour choisir un style de voilage adéquat, il est indispensable de tenir compte du mobilier qui compose la pièce. Il convient de faire la différence entre certains styles de voilage. Pour accompagner des meubles rustiques ou des meubles massifs, le voilage doit être composé de lourds rideaux. Fronçage et cantonnières seront du meilleur effet décoratif sur de tels ensembles. Le voilage devra être d'abord léger pour les rideaux simples et plus massifs et épais pour les doubles rideaux.

Les mêmes procédés de décoration sont à employer pour les meubles de style, à condition toutefois de diminuer l'élément massif que sont les doubles rideaux et de les remplacer par des tissus plus sobres et ou des imprimés légers.

Pour accommoder les meubles modernes, qui actuellement sont

de couleurs vives et laquées, il est conseillé d'utiliser des voilages tergal présentant en transparence des pastels. A ce voilage, des doubles rideaux en toile de lin ou en coton léger, ou écossais donneront encore plus d'ampleur à la pièce. Il suffira ensuite d'associer à l'ensemble des éclairages indirects légèrement nuancés au moyen d'appareils éclairant aux formes modernes et futuristes.

L'autre facteur important pour les rideaux réside dans la forme même de la fenêtre. Plus la surface vitrée sera grande et plus le voilage devra être luxueux. Dans cette mesure la fenêtre deviendra un "véritable meuble" aussi important que les autres.

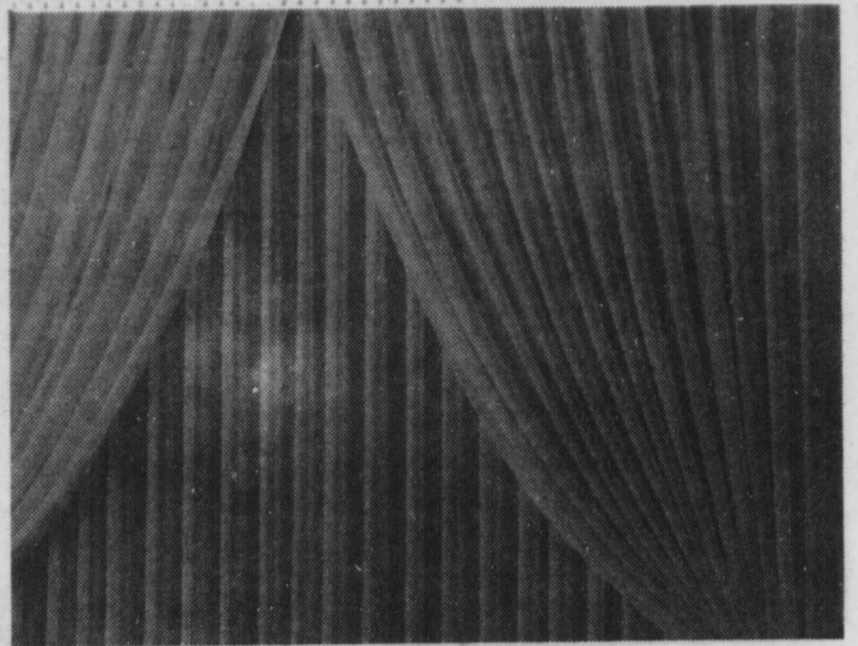
Quand aux surfaces vitrées plus réduites, le voilage n'a pour objet que d'habiller. Des rideaux courts avec ou

sans embrasses sont dans ce cas précis, du plus bel effet, ils font partie du décor sans pour autant attirer l'oeil du visiteur.

Lorsque la fenêtre possède un encadrement intérieur, il n'est pas conseillé de plaquer des rideaux sur les vitres mais au contraire, de l'agencer en stores, ce qui permettra un meilleur effet d'optique. Autre cas, celui des petites

fenêtres et des lucarnes, le voilage doit y être discret. Les rideaux à carreaux dits normands, de même que les voiles blancs en tissu tergal ou coton sont généralement les plus employés.

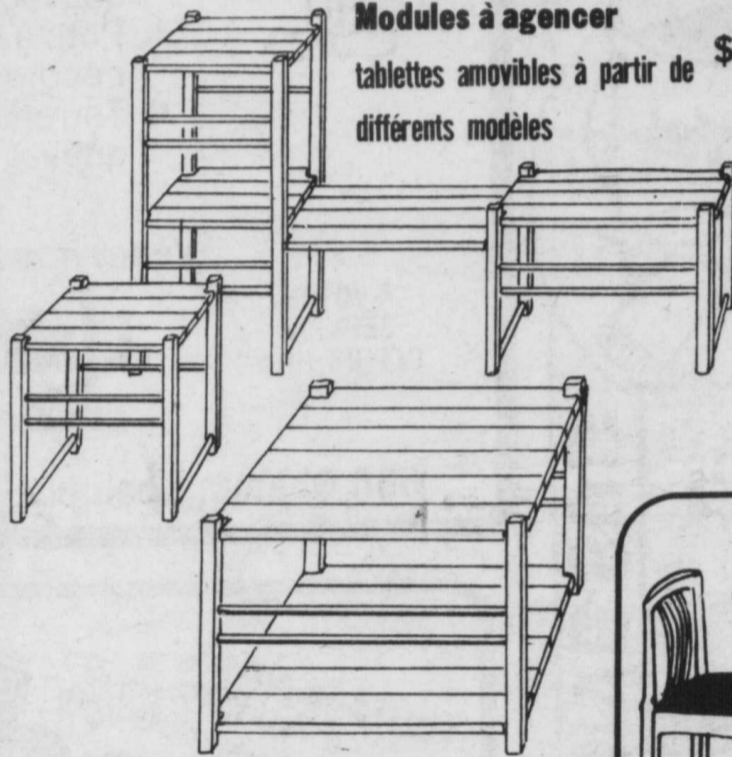
Couronnant le tout, il convient de citer le store vénitien en tergal plein jour comme du plus bel effet décoratif, surtout lorsqu'il accompagne un mobilier et un intérieur de style.



## HABITAT 811 INC.

1670 boul. Provencher, Brossard = 671-3047  
(PRES DU MAIL CHAMPLAIN)

Modules à agencer  
tablettes amovibles à partir de \$20.  
différents modèles



EN VEDETTE  
POUR CET AUTOMNE

### CANAPÉS

structure en érable

Causeuse ----- \$260.  
Fauteuil ----- \$165.  
3 places ----- \$360.

CHOIX DE TISSUS

Bibliothèque  
75" x 72" x 15"  
3 sections en mélamine  
blanche, noire, amande,  
éclairage inclus

**\$650.**

**LES INSTALLATIONS ELECTRIQUES PHARAND INC.**

FOURNAISES ELECTRIQUES

**INSTALLATION & RÉPARATION**

CHAUFFAGE ÉLECTRIQUE

Estimation gratuite  
2142 MARIE-VICTORIN E  
**651-6680**  
LONGUEUIL

INDUSTRIEL COMMERCIAL

**LIQUIDATION**

65,000 pieds carrés  
**TUILES CERAMIQUE MONOCUISSON**

- 4" x 8" (10 x 20 cm), extrêmement résistantes.
- Pour résidentiel et commercial.
- Plusieurs belles couleurs populaires: IVOIRE, CUIOIO (cuir), MARMO (marbré), BRUN FLAMME, BLEU "Nuit d'Hawaï", CAMEL, etc.
- PRIX DE LIQUIDATION \$1.95 à \$1.65 le pi. ca. suivant quantités achetées.
- Propriétaires, constructeurs, rénovateurs, réservez tout de suite à ces prix exceptionnels les quantités que vous comptez utiliser prochainement.
- Marchandises disponibles en entrepôts.

AUSSI GRANDE VENTE SUR STOCK RÉGULIER  
comprenant plus de 1,000 modèles de

**TUILES CERAMIQUE ET MOSAIQUES**  
nouveautés importées d'Italie (escomptes 15 à 50%)

avec

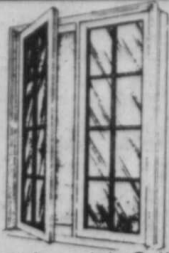
- Adhésifs pour tuiles céramique, époxy
- Coulis pour joints blanc et 14 couleurs.
- Accessoires en céramique (porte-savon, porte-papier, etc.) pour agencer toutes les nouvelles couleurs Crane, American Standard, Kohler.
- Outils, seuils de marbre, etc.

**CONSEILS GRATUITS D'INSTALLATION**

**CERDEC**  
Grand Centre de Ceramique Inc.  
6400 Beaubien est  
(entre Lacordaire et Langelier)  
Tél.: 253-3032

Heures: 9:00 à 18:00 h Jeu. et ven. jusqu'à 21h  
Samedi toute la journée  
**AMPLE STATIONNEMENT**

**ÉPARGNEZ  
DE  
L'ÉNERGIE**



**Nouvelles fenêtres à battant  
"Marchand"**

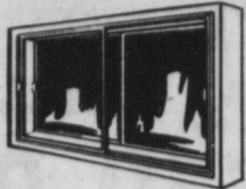


- Cadre fabriqué en redwood de Californie, traité contre l'humidité, la décomposition et les termites.
- Disponible seulement en épaisseur de 5 1/2" avec boiserie extérieure.

- Double coupe-froid en vinyle flexible en modèles fixes ou ouvrants.
- Toutes les fenêtres sont livrées avec vitrage double scellé, installé en usine

Disponible avec recouvrement extérieur éliminant l'entretien  
Nous fabriquons aussi les fenêtres non-standard

**LA NOUVELLE FENÊTRE DE L'AVENIR  
CONÇUE POUR LE CLIMAT DU QUÉBEC  
TRIPLE VITRAGE**



Nous avons trouvé pour vous la réponse scientifique et pratique.

1. 3 vitres vous offrent le maximum de conservation d'énergie;
2. 2 sets de volets vous offrent le minimum d'entretien;

3. Le set de coulissant thermo extérieur 3 mm 1/2 3 pces et celui intérieur en vitre 24 onces;
4. Le vitrage est encastré dans du vinyle;
5. Coupe-froid de mohair Fine-seal;

**PORTES EN ACIER**

**STANLEY**



- Cadre en pin 7-1/4" traité au préservatif clair.
- Porte acier 1" 3/4 isolée à l'uréthane.
- Coupe froid ajustable au souil.
- Seuil fabriqué en aluminium et vinyle combinant durabilité et facteur d'isolation.
- Coupe froid magnétique aux jambages et à la tête.
- Complètement pré-peindues en usine.
- Porte de service disponible avec volets coulissants thermos.

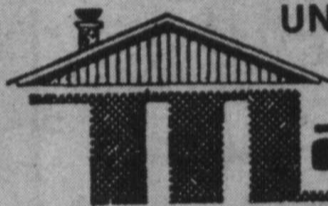
- Quincaillerie: serrures et poignées non incluses.
- 20 modèles au choix.

**ESTIMATION GRATUITE**

Portes-patio, portes de garage, fenêtres coulissantes et triples vitrages, portes et fenêtres, etc...

Directement du Manufacturier  
**UN NOM À RETENIR**

les entreprises



**Marchand** LTEE

165, AVENUE LAMARCHE, CÔTE STE-CATHERINE  
**632-1694 365-2905**

si occupé  
**364-5206**

• INSTALLATION SUR DEMANDE • ESTIMATION GRATUITE.

**Un lit de rêve  
à un prix  
rêvé**



On peut maintenant se procurer un lit ajustable qui se conforme au contour du corps et au moindre désir de son occupant. En variant l'angle du matelas, vous bénéficierez d'un choix de positions confortables pour lire, regarder la télévision, déjeuner au lit ou simplement relaxer. Un élément facultatif de massage peut procurer jusqu'à 60 minutes de massage relaxant. Venez voir ce lit de rêve "Adjust-A-Sleep" chez votre marchand Matelas de la Rive-Sud, situé au 4210 Chemin Chambly à Saint-Hubert; la qualité du produit et le prix vous surprendront agréablement...

**LES  
TIFFANY**

(S.O.P.) Grâce à la persévérance de certains artisans du Québec, le secret de la fabrication des Tiffany a été remis à jour. Ces lampes sont créées à partir d'un assemblage de plomb, de vitres de lanternes et de vitraux. Certaines même sont faites de bois tourné et travaillé. L'assemblage fait à la main, permet des milliers de combinaisons et de motifs.

Les prix de ces véritables oeuvres d'art sont relativement abordables et à la portée de toutes les bourses. Vous pouvez facilement choisir une création exclusive ou même apporter votre propre modèle à l'atelier. Eclairez-vous en beauté et créer un nouvel éclat dans votre chez vous!



**Centre de Préservation Énergétique  
Rive Sud Enrg.**

3602 Grande-Allée, St-Hubert Magasin: 656-5510 Service: 935-2403, Local 354.

OPÉRÉ PAR: ANDRÉ LEMAY CHAUFFAGE ENRG. ET LES ENTREPRISES D.R. GAUTHIER INC. ©

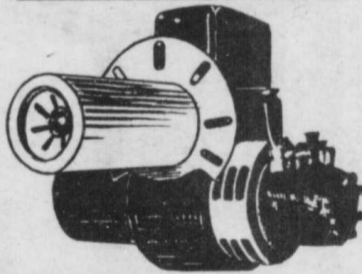
**SI  
VOUS  
ÊTES  
PRÊT À  
ÉCONOMISER  
L'ÉNERGIE...**

**NOUS SOMMES  
DES SPECIALISTES  
DE PLUS DE  
15 ANNEES  
D'EXPERIENCE.**

**A L'HUILE**

Faites une **EVALUATION COMPLETE**  
de votre système à l'huile actuel

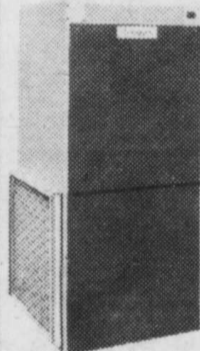
**TEST D'EFFICACITE**



nous sommes accrédité pour le  
**RETROFIT** installation de brûleur

**ECONOMISEUR D'ÉNERGIE**

**A L'ÉLECTRICITÉ**



Faites **VÉRIFIER** si tous les **ÉLÉMENTS** fonctionnent ou si les **ACCESSOIRES** de fonctionnement sont en **BON ÉTAT.**

**UNE INSPECTION TOTALE**

vous donnera un  
**RENDEMENT MAXIMUM**  
de votre fournaise.

**AU BOIS**

Poêles en magasin

**DEFIANT TOUTE COMPÉTITION**

CHALEUREUX · BARRON · PAYSANT · CONES-TOGO · KINGSMAN · KLANDAKE · SUPRA · KRESNO · CHÂTELAINE · ENCASTRABLE · POÊLE CONTRY STYLE · CONTRY SIDE.



**SPECIAL PRE-SAISON**  
à l'achat d'une  
**CHEMINÉE de 15'x7" ou 8"**

**GRATUIT** une brosse de ramonage.

**LE SEUL ENDROIT SUR LA RIVE-SUD OU NOUS VOUS OFFRONS UN SERVICE TOTAL**

FOURNAISES ÉLECTRIQUES  
FILTRÉS ÉLECTRONIQUES  
HUMIDIFICATEURS

AIR CLIMATISÉ  
POMPES À CHALEUR  
FOURNAISE À L'HUILE

THERMOSTAT  
ÉCONOMISEURS

BRÛLEURS  
ÉCONOMISEUR, etc...

**INSTALLATION**  
2 ans de garantie sur  
fournaise électrique.

**SERVICE**  
24 heures

**VENTE**  
en magasin avec conseils  
d'experts.

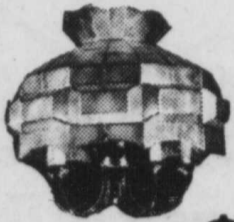


**M  
D  
E**

**ACCESSOIRES ÉLECTRIQUES LTÉE**  
ELECTRICAL SUPPLIES LTD.

**869 OUEST, CURÉ-POIRIER**  
LONGUEUIL  
**674-3148** **674-3613**

**CAPIZ SHELL**

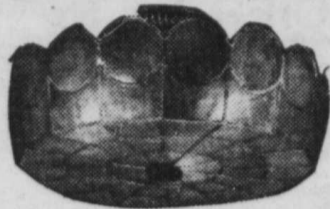


5 lumières  
blanc & or

**SPÉCIAL**

**\$69.95**

**PLAFONNIER**



Blanc & or

**SPÉCIAL**

**\$25.95**

**FIXTURE DOUBLE**



Blanc & rose

**SPÉCIAL**

**\$59.95**

**FIXTURE LAITON**



4 lumières 60w  
(non inclus)  
globe ambre

**SPÉCIAL**

**\$69.95**

**PLAFONNIER  
3 LUMIÈRES**



60w (non inclus)  
globe blanc

**SPÉCIAL**

**\$24.75**

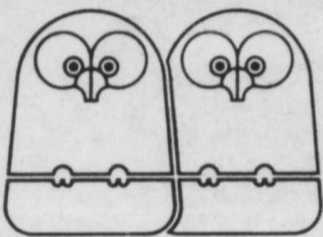
**LAMPE DE  
BUREAU**



Gris & noir

**SPÉCIAL**

**\$9.95**



**Les chouettes**

Boutique de décoration inc.,  
270, rue Saint-Jean,  
Longueuil,

679-6440

679-4460

*La décoration d'un intérieur n'est ni un luxe,  
ni un caprice, mais l'occasion de créer un cadre  
où chacun se sente bien et à l'aise.*

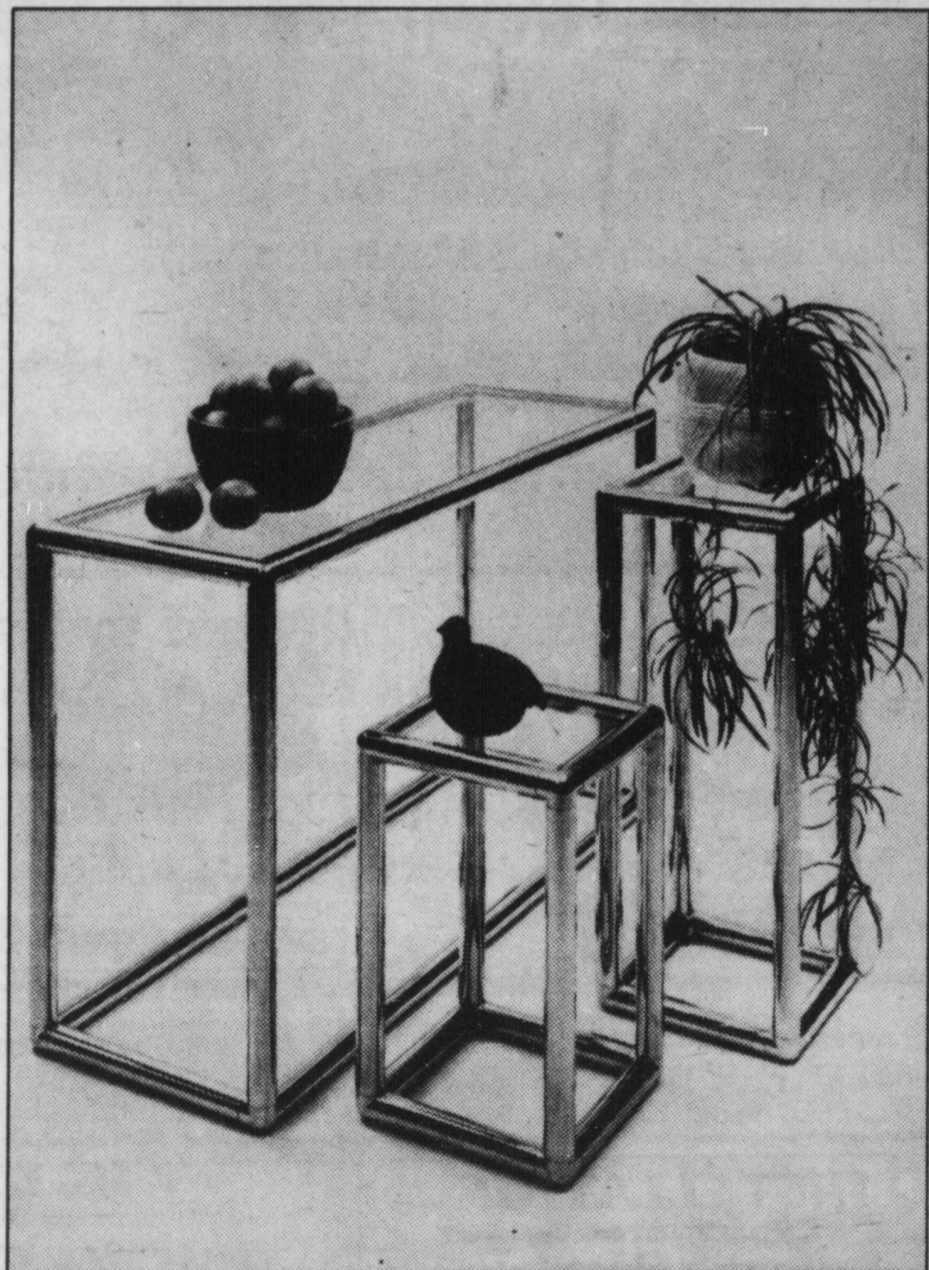
*Si tel est votre souhait, nous transformerons  
votre maison.*

*Nous choisirons les matériaux, les meubles,  
les lampes, les objets, les tentures, couvre-lits,  
coussins fabriqués ou spécialement conçus pour vous  
qui donneront à votre intérieur charme et raffinement.*

*Tel est notre métier, fait de recherches, d'imagination  
et de compétence.*

*Voilà qui ne s'improvise pas...*

*Suzanne L. Cocher*



# Les marchands **DECO**

vous offrent

## de la PEINTURE

**D527** Peinture au latex semi-lustré, super blanc, une seule couche suffit. De toute première qualité, à faible odeur, elle sèche en 30 minutes.

**D328** Peinture à l'alkyde semi-lustré. Une seule couche de super blanc suffit. Toujours de première qualité et sa faible odeur ne vous incommodera pas longtemps.

TEINTES PASTEL SANS FRAIS SUPPLÉMENTAIRE

**\$16<sup>99</sup>**  
le gallon

Un choix de qualité à des prix DÉCO

**D160** Peinture à l'alkyde d'intérieur. Email mat 100% lavable. Faible odeur. **\$16<sup>99</sup>**

**D553** Peinture au latex, email mat d'intérieur, une seule couche suffit. Faible odeur. **\$13<sup>99</sup>**

**D515** Peinture au latex, email mat d'intérieur, 100% lavable. **\$16<sup>99</sup>**

**DECO**

**DECO**

**D323** Peinture à l'alkyde d'intérieur, fini perle, à faible odeur. **\$16<sup>99</sup>**

**D254** Apprêt à l'alkyde, usage intérieur et extérieur, Super cachant. **\$14<sup>99</sup>**

**D299** Apprêt au latex, usage intérieur et extérieur, Super cachant. **\$12<sup>99</sup>**

**Un nouveau produit pour combattre l'inflation!**

Une peinture de qualité vendue par des spécialistes!

Ces produits de qualité DÉCO vous sont offerts grâce au regroupement LES MARCHANDS DÉCO INC.

Les membres sont des spécialistes en décoration qui peuvent vous offrir des conseils et des produits de qualité

Les prix mentionnés dans cette circulaire seront en vigueur jusqu'au 31 octobre 1981 ou jusqu'à épuisement de la marchandise

Cette liste vous aidera à ne rien oublier. Apportez-la!

Avez-vous besoin de:

- |   |   |
|---|---|
| <input type="checkbox"/> papier peint               | <input type="checkbox"/> polythène        |
| <input type="checkbox"/> apprêt à papier peint      | <input type="checkbox"/> plâtre à réparer |
| <input type="checkbox"/> applicateur à papier peint | <input type="checkbox"/> mastic           |
| <input type="checkbox"/> décapant à papier peint    | <input type="checkbox"/> papier cablé     |
| <input type="checkbox"/> couteau à papier peint     | <input type="checkbox"/> décapant         |
| <input type="checkbox"/> colle à papier peint       | <input type="checkbox"/> grattoir         |
| <input type="checkbox"/> peinture                   | <input type="checkbox"/> ruban à masquer  |

**DECO**

**LE GÉANT DE LA TAPISSERIE**  
2864, CHEMIN CHAMBLY, LONGUEUIL  
674-4444

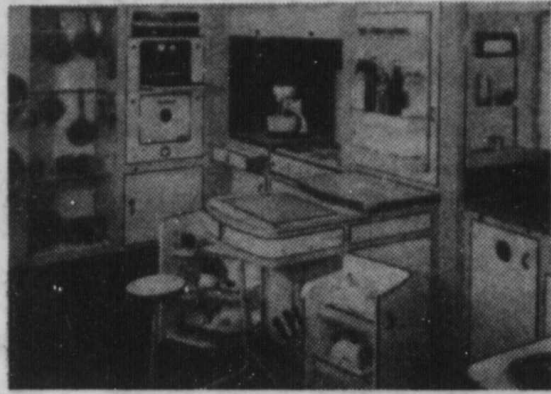
# 6 CONSEILS POUR L'AMENAGEMENT ET L'ACHAT D'UNE CUISINE

[S.O.P.] Puisque vous vivrez de nombreuses années dans votre cuisine:

- 1) Comparez soigneusement les prix dans les magasins spécialisés et les catalogues.
- 2) Exigez une qualité irréprochable qui répond à vos attentes, une finition impeccable est une des qualités d'une cuisine qui saura vous durer longtemps.
- 3) Rendez-vous la vie plus facile et ayez soin de choisir un nombre suffisant de placards, de bons appareils ménagers et des revêtements pratiques.
- 4) Calculez votre installation au centimètre près afin de ne perdre aucun espace vital et finalement

d'économiser sur les coûts; surtout, ayez bien en tête ce que vous désirez obtenir.

- 5) Prenez votre temps pour décider des matières et des couleurs faites l'inventaire de tout ce que l'on vous propose [ coloris, panneaux de bois, surfaces de plancher ] car il ne faut pas acheter à la légère ou dans l'ignorance.
- 6) Faites un achat avantageux dont le rapport entre la qualité et le prix soit le meilleur et exigez une garantie des matériaux et des appareils.



Construction  
Claude Daigle  
ENR

RENOVATION  
AMELIORATION  
MAISON NEUVE  
SUR DEMANDE  
VENTE ET INSTALLATION  
PORTES ET FENETRES

679-0630

## le Permanent

#LESEIGNE DU QUEBEC



Denise & G.H. Guimond

Pour une opinion de la valeur marchande de votre propriété, sans obligation de votre part, composez ce numéro et demandez Denise & G.H. Guimond, membres chambres d'immeubles.

VENTE OU ACHAT DE PROPRIÉTÉS.  
6 années d'expérience.  
Plusieurs millions d'affaires annuellement.

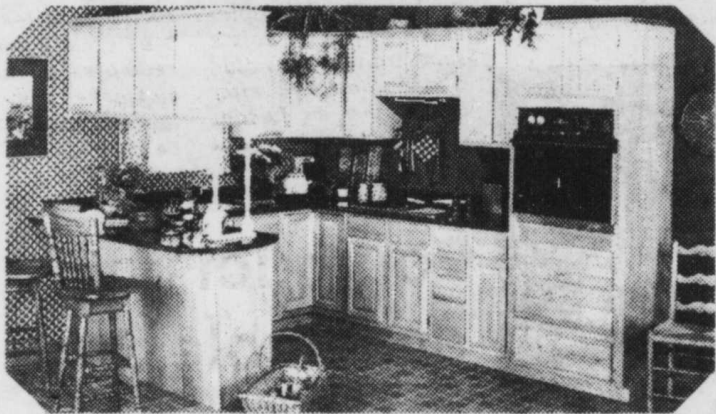
468-1000

LE PERMANENT

1999 Roland Therrien  
Longueuil.

L'automne est le temps pour vous de rénover votre cuisine avant la venue des fêtes de Noël. Vous qui recherchez les spéciaux, la qualité et le service d'expert à un bon prix.

Nous vous offrons un spécial de rénovation

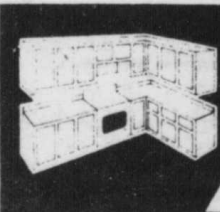


HEURES D'AFFAIRES:  
Lundi au mercredi 8h00 a.m. à 5h00 p.m.  
Jeudi et vendredi 8h00 a.m. à 5h00 p.m.  
Samedi 9h30 a.m. à 4h00 p.m.

# 40%

DE RÉDUCTION  
SUR CE MODÈLE "OPALE"

Dic. ributeur de  
C.A. Cayouette.

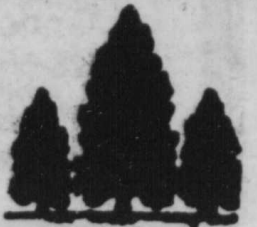


Armoires  
de Cuisine  
RIVE-SUD Ltée

1640 C Boul. Provencher, Brossard 465-1512-3



# PÉPINIÈRE BROSSARD



# ATTENTION

EN POTS

RABAIS de

# 40%

- ARBRES
- ARBUSTES
- CONIFÈRES
- ARBRES FRUITIERS



- ARBRES
  - CONIFÈRES
- EN MOTTES  
RABAIS de

# 25%



VOUS TROUVEREZ AUSSI:

- \* JUTE
- \* CONES À ROSIERS
- \* POISON À RAT ET À MULOT
- \* CLOTURE À NEIGE
- \* ENGRAIS POUR L'AUTOMNE
- \* ETC...

## NOS BULBES SONT ARRIVEES

VENEZ LES CHOISIR: Le plus vaste choix sur la Rive-Sud rive-sud



- CROCUS
- JONQUILLES
- JACINTHE
- MUSCARI
- TULIPES

8280 Boul. Taschereau  
Brossard • 659-2997

Ouvert 7 jours par semaine toute l'année

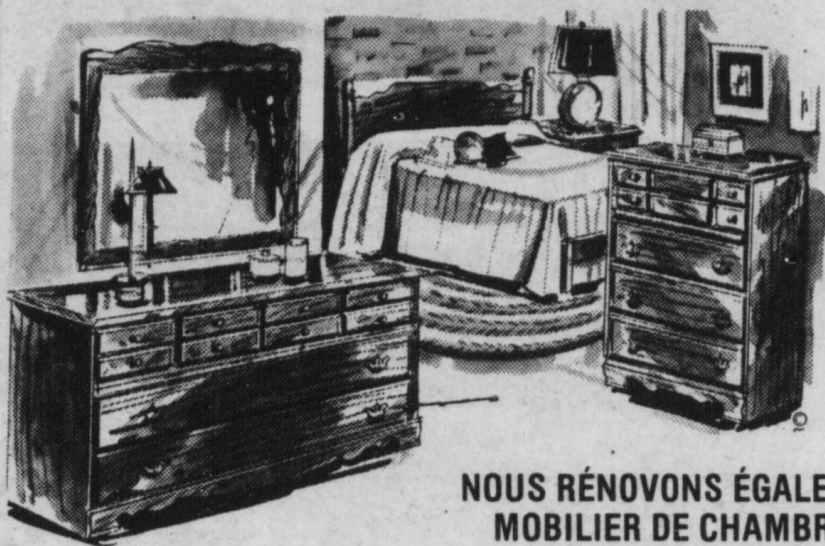
NOUS AVONS:  
-Terre mélangée  
-tamisée  
-Dormants  
-Plantes vivaces  
-Plantes intérieures  
-Aménagement paysager

# Les Électro-Peintres du Québec Inc

**CONFIEZ-NOUS  
VOS  
APPAREILS  
MÉNAGERS**

Nous transformons leur apparence en changeant leur couleur telles que amande, jaune moisson, etc.

**EXEMPLE: Lave-vaisselle, cuisinière, réfrigérateur, laveuse, sècheuse.**



REMBOURRAGE DE TOUS GENRES

**NOUS RÉNOVONS ÉGALEMENT VOTRE MOBILIER DE CHAMBRE EN BOIS, MOBILIER DE CUISINE OU SALLE À DÎNER, ETC.**

Pour plus de renseignements, composez: **655-3774**

# Le papier peint fait des merveilles!

[S.O.P.] Dans la décoration d'une maison, le papier peint est le plus populaire et à la mode. Bien entendu, il faut savoir choisir et savoir agencer le tout. Comment le choisir, il faut se fier à son goût personnel. Pour la pose, il est bon d'en discuter avec le vendeur car beaucoup de gens aiment le faire eux-mêmes.

Les salles de bains, les cuisines, les chambres d'enfants et toutes les pièces de circulation dense doivent être recouvertes de papiers solides, lavables et lessivables.

Si l'achat d'un graphisme vous tente, attention à la répétition de lignes et de couleurs trop contrastantes qui peuvent fatiguer la vue. Il est nécessaire de regarder le motif avec un certain éloignement et aussi indispensable que le motif final doive être homogène dans son dessin et dans ses couleurs. Dans ce cas, les graphismes verticaux hausseront les murs tandis que les horizontaux abaisseront un plafond trop élevé.

Les grands murs se prêtent bien aux larges motifs qui sont à bannir des petites pièces. L'échelle du motif est une

chose très importante surtout si vous utilisez le papier peint dans un cadrage restreint comme une porte; il serait ridicule de ne voir que quelques pétales d'une grosse fleur ou deux ou trois rayures d'un motif qui en contient huit.

Les petits motifs denses et de teinte claire agrandissent une pièce, dissimulent les défauts des murs et cachent avantageusement les placards et les cheminées.

Pour séparer deux coins d'une même pièce, il est astucieux d'employer des papiers différents mais dépendants l'un de l'autre, tel le rayé et le fleuri de même ton, l'uni et le fleuri de même couleur.

Pour entretenir le papier peint, il existe quelques trucs simples pour les tâches habituelles. Si vous avez posé par mégarde de la colle sur le papier, épongez celui-ci avec une éponge imbibée d'eau et essuyez ensuite le surplus avec un chiffon doux.

La poussière est nettoyée avec l'aspirateur dans le sens de la pose du papier et les traces de doigts sont traitées à l'aide d'une gomme à effacer propre en faisant un mouvement du

haut en bas. De la même façon, le mie de pain peut être aussi efficace. Les taches de graisse demeurent les plus difficiles à enlever. Selon les papiers, l'essence et de la pâte de magnésie peuvent donner des résultats. Après que le tout soit sec, broser avec un petit balai très doux. A remarquer que tous les papiers peints n'acceptent pas ce procédé.

Les papiers lavables sont nettoyés avec une eau savonneuse. Évitez cependant de trop mouiller le papier, ce qui pourrait avoir comme effet de le décoller légèrement. Le papier lessivable est nettoyé avec une eau de javel ajoutée à l'eau savonneuse; ne couvrez que de petites surfaces de papier à la fois.

Un matériau à recouvrement dans le même esprit que le papier peint et quand même différent au niveau de la pose et des possibilités est le tissu. Ce genre de recouvrement nous semble prendre toute son efficacité dans les chambres et les salons. Procédé presque méconnu au Québec, son utilisation a débuté en Europe.

# Pourquoi un ensemble de salon modulaire?

Plusieurs raisons font que les gens changent du conventionnel (sofa trois places et chaise) pour un sectionnel de cinq ou six morceaux. La première serait peut-être la flexibilité que ce genre d'ensemble peut apporter à votre décor.

Certains d'entre vous voyez ces ensembles immenses, surtout quand on les voit dans un magasin côte-à-côte. Et pourtant, ce n'est pas le cas. Il est possible de décorer un très petit salon là où un sofa trois places ne pourrait pas être installé, soit en groupant les modules deux par deux ou encore en les commandant en plus petit nombre de quatre ou trois.

Dans un salon de

grandeur normale, plusieurs le placeront en forme de L ou en coin; ce qui donne l'effet et le confort d'un sofa ordinaire et peut permettre de s'étendre avec la sensation d'être étendu sur des coussins.

Il est avantageux de choisir vos modules recouverts en entier de tissu qui vous permettra un plus grand choix d'accessoires de styles et de matériaux différents.

Il nous serait très agréable de pouvoir vous conseiller au moment où vous songerez à redécorer votre maison. N'hésitez pas à nous contacter chez AMEUBLEMENT R H GILLES PAGE Conseiller en décoration

**Vitrierie Centrale**

**DEPOSITAIRE DE FENETRES MAGNETIQUE**

**MAGNETITE**  
Première fenêtre de sa classe. Obtenir les meilleurs degrés.

- Réduit les pertes de chaleur et/ou gain de 90%.
- Réduit l'infiltration d'air froid jusqu'à 99%.
- Jusqu'à 40 fois plus efficace pour empêcher l'infiltration d'air comparativement aux fenêtres conventionnelles en aluminium.
- Réduit les frais de climatisation de 40%.
- Facile à enlever et à installer.
- Réduit de beaucoup le bruit extérieur.
- Se marie bien au décor et est facile d'entretien.

## Les double-fenêtres magnétiques qui aident à économiser l'énergie

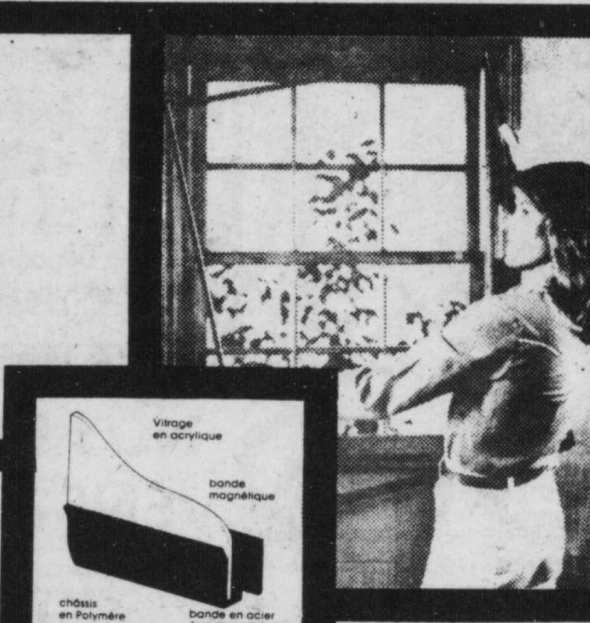
La fenêtre MAGNETITE est une double-fenêtre intérieure magnétique de type révolutionnaire qui repousse le froid et l'empêche de pénétrer dans votre maison grâce à un système magnétique qui fonctionne de la même façon que la porte de votre réfrigérateur qui garde le froid à l'intérieur de celui-ci. Ces fenêtres isolantes intérieures dépassent de loin l'efficacité la contre-fenêtre traditionnelle. Elles aident aussi à économiser l'argent en doublant le facteur de résistance aux pertes de chaleur par conduction et en éliminant aussi l'infiltration de l'air froid du dehors.

MAGNETITE est deux fois plus efficace que la contre-fenêtre traditionnelle; c'est-à-dire que MAGNETITE vous fait économiser deux fois plus d'argent chaque année. Le système MAGNETITE est attrayant, durable et s'installe facilement sur n'importe quel genre de fenêtre et s'agence à merveille à tous les styles de décorations intérieures. MAGNETITE s'adapte aussi parfaitement au triple-vitrage.

Le concept du joint magnétique fut mis au point par le plus grand fabricant au monde de joints magnétiques pour réfrigérateurs. Cette technique fut ensuite perfectionnée grâce au développement des nouveaux matériaux de l'ère spatiale par un physicien en collaboration avec le "Massachusetts Institute of Technology Innovation Center". Ensemble ils ont créé le système MAGNETITE. Ce système de scellage magnétique fonctionne tout comme la porte d'un réfrigérateur. Il réduit de façon considérable les pertes d'énergie qui sont occasionnées par vos fenêtres.

## Matériau qui a fait ses preuves

Les fenêtres MAGNETITE sont construites à partir de produits de qualité qui ont fait leurs preuves durant des années dans le domaine résidentiel et commercial. Le vitrage en acrylique est transparent comme du cristal de plus il ne jaunit pas. Sa résistance aux chocs est 18 fois plus grande que celle du verre d'une épaisseur équivalente. Vous profiterez pendant longtemps de ce vitrage durable qui ne requiert que des soins et un entretien minimaux. Toutes ces caractéristiques vous permettent donc d'obtenir une fenêtre transparente et de faire des économies importantes sur vos dépenses en énergie.



**DEUX FOIS PLUS EFFICACE QUE LA CONTRE-FENETRE A CHASSIS D'ALUMINIUM!....**

**Voici comment elle fonctionne**

La fenêtre MAGNETITE s'installe facilement sur toute fenêtre en bois, en acier ou en aluminium!

MAGNETITE utilise une bande magnétique flexible continue de Polymère ABS pour fixer un vitrage d'acrylique au châssis de la fenêtre déjà en place. La bande magnétisée est attirée par une bande d'acier adhésive fixée au châssis de votre fenêtre. Ce système réduit non seulement la perte de chaleur par conduction mais empêche aussi l'air froid d'entrer en créant un joint hermétique entre la vitre MAGNETITE et le châssis de la fenêtre.

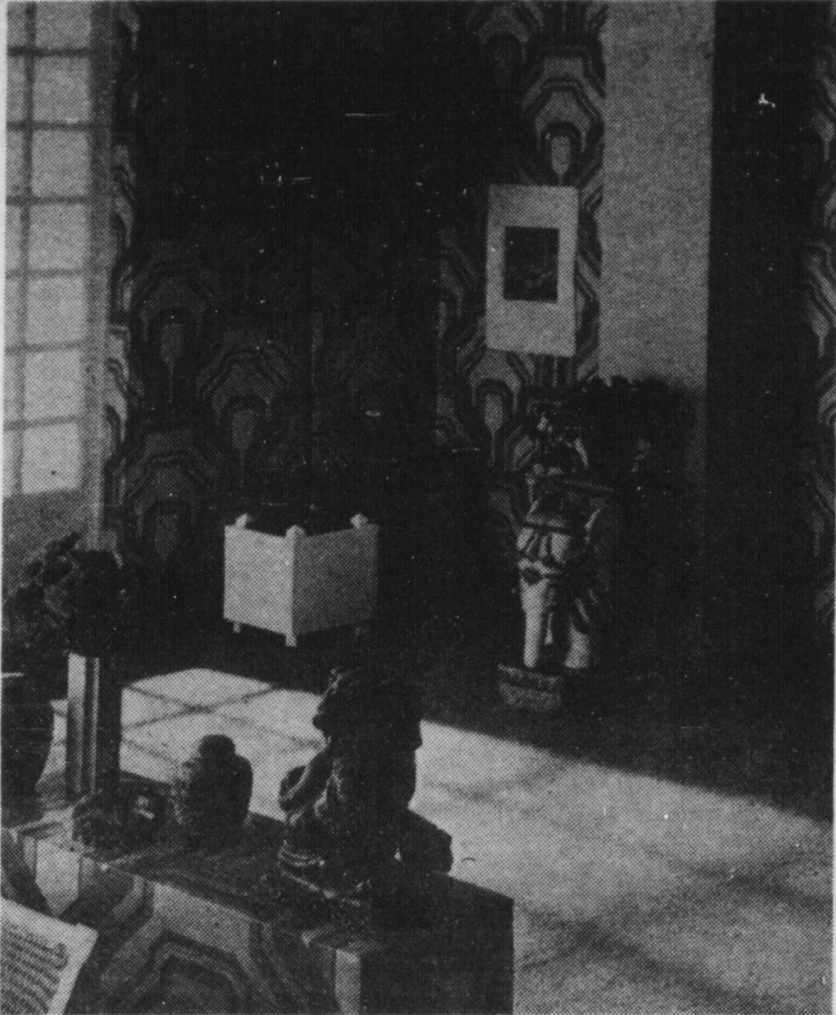
3737, Grande-Allée  
Saint-Hubert 678-4410

## LA COULEUR UN CHOIX IMPORTANT A FAIRE

(S.O.P.) Dans l'ameublement et la décoration, rien n'est plus important et rien ne réclame plus de précautions que le choix des couleurs. L'heu-

faire porter le regard plus loin, les murs semblent s'éloigner. Les couleurs tendres reflètent la lumière au lieu de l'absorber, si bien qu'il est facile de

progressifs tout dépendant des goûts et des couleurs déjà utilisées. Savoir concevoir l'harmonie des couleurs est une chose importante.



reuse harmonie des tons est très importante dans la vie quotidienne. Au XVIème siècle, les Chinois accordaient tous leurs soins au choix des couleurs. Ils prétendaient qu'elles avaient une influence extraordinaire et directe sur les caractères.

Dans les pièces baignées par le soleil et la lumière, on doit employer des couleurs froides comme l'azur, le vert glauque, le gris perle, le gris cendré. Dans les endroits moins clairs, sombres ou sans soleil, on accordera la préférence aux tons chauds où le jaune or et le cerise dominent ainsi que toutes les gammes des orangés et le rose.

A un moment, le blanc cru était très en vogue, mais il fatigue la vue à la longue. Il est préférable de peindre les murs dans des tons clairs: les nuances coquille d'oeuf, champagne rosé, coeur de lis, coquille de nacre sont bien préférables au blanc cru qui est trop dur.

La spaciosité est aussi un élément essentiel dans le choix des couleurs. Lorsque l'on utilise des couleurs pâles et tendres qui ont tendance à

profiter d'un éclairage naturel.

Ainsi pour une sensation de plus grande spaciosité les tons pâles sont utilisés car ils sont aérés. De plus, les couleurs pâles permettent de mettre en relief et en valeur certains motifs et textures. Pour mettre du contraste dans une pièce, ou donner une impression de profondeur, il faut utiliser des combinaisons de couleurs contrastantes. Un mélange de couleurs progressives convient parfaitement à ceux qui sont d'humeur joyale et amicale.

Les tons du bois peuvent aussi donner de la couleur dans une pièce. En effet, une grande partie des couleurs que l'on retrouve dans une maison, sont dues au fini du bois. Les teintes du bois devraient donc être choisies avec la même attention que pour les murs d'une pièce. Souvent, le bois lui-même peut inspirer un choix de couleurs, son rôle est très important.

Il y va de même avec les tapis qui donnent la touche finale à la décoration. Encore là, les tons peuvent être nuancés, unis ou

VENEZ VISITER LE PLUS GRAND CENTRE  
DE PIERRES ET BRIQUES DE LA RIVE SUD

# A. ZINZONE INC.



A notre centre du foyer vous trouverez un vaste choix de foyers ainsi que plusieurs modèles de portes de foyer et tous les accessoires.

VARIETES DE 50 SORTES  
DE BRIQUE ET DE 13 SORTES DE PIERRE

3170 rue Harvey St-Hubert 656-5110

## Prix, qualité, expérience, pensez-y!



CLAUDE PARE  
23 ANS EXP.  
EN INSTALLATION



Le revêtement qui isole

Climatic  
R Plus

Dépositaire autorisé  
Hunter Douglas

ESTIMATION GRATUITE



GERARD SAMSON  
27 ANS EXP.  
CONST. TECH.

RENE STE-MARIE  
15 ANS EXP.  
EN CONTRÔLE



- Revêtement d'aluminium
- Corniches,
- Plafond métallique
- Portes (18 couleurs)
- Fenêtres (18 couleurs)
- Fenêtres panoramiques
- Portes-patio

TRIPLE VITRAGE



GEORGES TOUTEN  
représentant



Permis construction 18925891

Permis Consommation 110-222

# Olympia Aluminium

(division de 108631 Canada inc.)

777 Père Le Jeune Boucherville 655-4427

# UN PIANO CHEZ SOI

(S.O.P.) Un piano dans une maison, c'est comme un bijou dans un écrin et les foyers qui en possèdent peuvent s'enorgueillir. Un piano apporte une dimension dédétente et de culture et demeure toujours

l'instrument de base pour la musique. La piano est très répandu dans nos villes et villages de la province. Il faut accorder beaucoup d'attention à son entretien. Tout d'abord, il devrait être

accordé environ une à deux fois par année. En plus des multiples réparations que peut nécessiter un piano. Un grand nettoyage s'impose au moins tous les huit ou dix ans, de même qu'une vérification précise et

attentive du réglage de la mécanique. Un piano bien entretenu, voit ses chances de durée augmenter en rapport direct avec son état. Ainsi, tous les feutres qu'il contient se trouvent protégés de

vite déçues après la visite de l'accordeur. D'autres hésitent et cherchent parfois très longtemps avant de s'en acheter un. Pourtant dans chaque région de la province, il existe de nombreux marchands de

pianos neufs ou reconditionnés. Mais comment s'assurer de la bonne qualité d'un piano? La meilleure solution est d'en référer aux conseils d'un accordeur ou d'un technicien. Certaines

personnes préfèrent acheter un piano moderne et d'autres optent plutôt pour l'acquisition d'un piano reconditionné. Ceci est une affaire de goût et de prix. Pour un piano usagé, il ne faut pas toujours considérer la marque ou l'âge de l'instrument mais bien la sonorité et la qualité de sa fabrication. Souvent, ce dernier pourra se comparer avantageusement à un autre d'une marque plus connue. la poussière ou des mites qui peuvent s'infiltrer dans la claviers ou la mécanique.

Une trop grande humidité en saison estivale peut nuire au bon fonctionnement de l'instrument. Si celui-ci se trouve trop près d'une fenêtre ouverte, la vapeur qui peut entrer dans la pièce risque de faire gonfler les feutres de la mécanique et du clavier. L'humidité peut également endommager le fini du meuble. Il convient aussi de ne pas l'installer trop près d'un mur. Si l'on ne peut agir autrement, il est préférable de laisser un espace d'environ 3 pouces entre le mur et le piano afin de permettre une bonne circulation d'air autour du meuble ce qui l'aide à donner une meilleure sonorité.

Si l'humidité peut endommager votre piano, un excès de sécheresse peut lui être tout aussi néfaste. En effet, un piano dans une pièce surchauffée peut se désaccorder très vite. Il faudrait constamment contrôler la température d'une maison à l'aide d'un thermomètre. La température idéale pour garder un piano est de 21 degrés centigrades avec une humidité relative de 45 pour cent.

Donc, si la chaleur de la pièce est trop intense, le bois de la table d'harmonie peut se décoller ou se fissurer et le vernis craqueler. Toujours dans le but de protéger un piano, il est suggéré de l'éloigner des bouches de chaleur, des courants d'air frais ou d'une fenêtre. Et si on désire acheter un piano, il est préférable de le laisser s'habituer à la pièce avant de le faire accorder pendant 2 à 3 semaines. Sinon, l'accord ne tiendrait pas longtemps.



## Le Colori Maître

Synonyme de "CHOIX MULTIPLE"

"QUALITE SUPERIEURE"

"PRIX COMPETITIF"

à ces prix-là

"on peut peindre" sans trop de peine

Le solde géant annuel des peintures d'intérieur Sherwin-Williams.

**DES RABAIS HAUTS EN COULEUR!**

Rajustez votre intérieur tout en profitant des formidables rabais consentis sur les peintures de qualité KEM.

Jusqu'à 10\$ de moins! Achetez un gallon de chacune des marques illustrées ici... et vous épargnez 28\$

Voyez votre marchand Sherwin-Williams dès maintenant et profitez au maximum du solde géant annuel. Ça c'est de l'économie!

Cette offre prend fin le 24 octobre 1981



<p><b>Kem-Glo</b> ÉMAIL SEMI-BRILLANT À L'ALKYDE POUR INTÉRIEUR BLANC</p> <p>RÉG. 29<sup>99</sup> GAL. NOU! 19<sup>99</sup> GAL. ÉPARGNEZ 10<sup>00</sup> GAL.</p>	<p><b>Kem Latex mat</b> PEINTURE INTERIEURE POUR INTÉRIEUR BLANC</p> <p>RÉG. 21<sup>99</sup> GAL. NOU! 13<sup>99</sup> GAL. ÉPARGNEZ 8<sup>00</sup> GAL.</p>	<p><b>Kem-Velours</b> ÉMAIL MAT À L'ALKYDE POUR INTÉRIEUR BLANC</p> <p>RÉG. 29<sup>99</sup> GAL. NOU! 19<sup>99</sup> GAL. ÉPARGNEZ 10<sup>00</sup> GAL.</p>
--	--	--

**LE GROUPE CROWN DIAMOND**

DE RETOUR À L'AFFICHE

ET SES PLUS RÉCENTS SUCCÈS.

<p>LATEX SEMI-LUSTRE D'INTÉRIEUR, BLANC CROWN DIAMOND 01-109 PAS PLUS DE 18,95\$ LE GALLON*</p>	<p>ÉMAIL SEMI-LUSTRE D'INTÉRIEUR À L'ALKYDE, BLANC CROWN CRAFT 05-305 PAS PLUS DE 13,95\$ LE GALLON*</p>	<p>LATEX MAT D'INTÉRIEUR, BLANC CROWN DIAMOND 01-009 PAS PLUS DE 15,45\$ LE GALLON*</p>	<p>SOUS-COUCHE D'INTÉRIEUR AU LATEX POUR ÉMAIL, BLANC CROWN DIAMOND 01-195 PAS PLUS DE 18,45\$ LE GALLON*</p>
---	--	---	---

Ces prix sont en vigueur jusqu'au 30 octobre '81

**CHAPEAU CHÂTEAU**

<p><b>EMAIL MAT</b> No: 38-088 Super Latex, ultra blanc \$18.90 le gal.</p>	<p>Émail semi lustre alkyde, ultra blanc N°: 70-050 \$18.90 le gal</p>	<p>Apprêt obturateur alkyde, intérieur blanc N°: 50-050 \$15.99 le gal</p>
---	--	--

Ces prix sont en vigueur jusqu'au 10 octobre '81

**LE COLORI MAÎTRE INC.**

CHARGEX VISA

master charge

<p>CLAUDE GUÉRARD</p>	<p>FRANCINE GUÉRARD</p>	<p>DANIEL McNAUGHTON</p>
-----------------------	-------------------------	--------------------------

<p><b>BROSSARD:</b> 1875 rue Panama (angle Taschereau) 465-2086</p>	<p><b>ST-HUBERT:</b> 5245 boul. Cousineau (Entrée boul. Cousineau) 676-4344</p>
---	---

**20% DE RABAIS**

sur tout achat de draperies, tapisseries, stores horizontaux et verticaux.

Applicable si le client achète en personne à l'un de nos deux magasins sur la Rive-Sud  
Confection et installation en sus.

Les plus beaux tapis, le plus grand choix, les meilleurs prix... et du service!

**COUVRE-PLANCHER RIVERSIDE ENR.**

1138 Victoria, Saint-Lambert, 671-7289

**SERVICE COMPLET DE DÉCORATION INTÉRIEURE**

## ACHETER DES MEUBLES, UNE AFFAIRE DE GOÛT ET DE BUDGET



(S.O.P.) C'est amusant de décorer. Il y a des femmes pour qui c'est une manie. Certains hommes aussi. Mais ces derniers ont souvent moins d'imagination pratique et ne voient pas l'intérêt par exemple, d'une meilleure utilisation de l'espace.

C'est après avoir bien habité une maison, un appartement, qu'on peut réaliser quelles sont les lacunes de rangement, les déficiences au point de vue lumière, les embarras d'une pièce mal utilisée. S'il est vrai que le printemps est la saison par excellence pour effectuer des changements, la rentrée d'automne est aussi idéale quand on songe à la venue de l'hiver, saison pendant laquelle on vit vraiment dans son intérieur.

On dit aussi qu'au printemps, les magasins d'ameublement et de décoration offrent de véritables aubaines. Mais il est courant de voir des annonces tout au long de l'année présenter des ventes d'entrepôt ou de lignes. Personne n'y croit vraiment, mais c'est le temps de profiter de réelles économies si l'on a besoin de meubles.

Il est important de réfléchir longtemps d'avance à ce que l'on veut acheter. Si on se laisse séduire par une vente de meubles dont on n'a vraiment pas besoin, cela devient de la folie. La maison se retrouve encombrée de meubles hétéroclites qui ne vont pas nécessairement avec le décor général ou, ce qui est plus grave, avec les goûts à la longue.

Il est cependant tout aussi imprudent de changer complètement le mobilier d'un seul coup. L'imagination s'égare, surtout si on manque d'expérience et on risque de commettre quelques erreurs coûteuses.

Pièce par pièce, morceau par morceau. C'est souvent moins risqué et c'est la façon de procéder la moins coûteuse. D'autant plus que changer les meubles de place, c'est souvent suffisant pour donner un air de jeunesse à une pièce.

Au lieu de faire la dépense onéreuse d'un nouvel ameublement de salon, le simple fait de le recouvrir au moyen de housse par exemple, peut changer l'allure d'une pièce.

La question du budget est certes primordiale dans la planification. Un jeune couple qui aménage dans un appartement avec peu de moyen devra faire preuve d'imagination beaucoup plus que d'autres qui peuvent se permettre du crédit. Un étudiant ou une étudiante qui vit dans une toute petite pièce devra penser à l'aspect temporaire de son aménagement et courir les aubaines chez les brocanteurs, les marchands d'antiquités ou les cours de démolition. Dans ces derniers endroits, en particulier, on obtient à peu près tout pour rien. On peut très souvent faire des découvertes intéressantes qui ne demandent qu'un peu d'habileté manuelle pour les rendre confortables.

# BOIS St-LAMBERT

Condominium  
Type maisons de ville

Bureau des ventes  
Angle Simard et Plamondon

**671-3361**

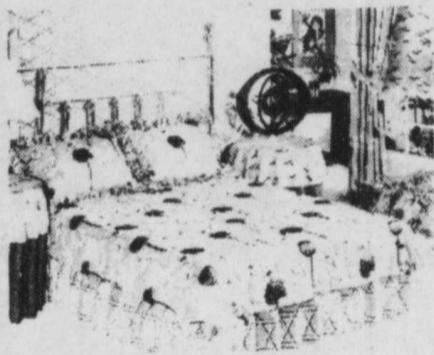
Rendez-vous sur appel

Heures d'affaires:  
13h. à 20 heures semaine  
13h. à 17h. fin de semaine  
Ventes: Lucille Dupuis, Milie Kelly

## VENTE 2<sup>e</sup> ANNIVERSAIRE

Les peintures **Château** n°1 de la qualité.

La Boutique du mieux-vivre



- TAPIS
- SERVICE À DOMICILE

- NOUS FAISONS DES PLANS DE DÉCORATION

**20%**

SUR  
• COUVRE-LIT  
• DRAPERIE  
Service de confection

**10% à 30%**

SUR  
PAPIER PEINT  
Environ 300 catalogues de modèles

**Boutique de décor**

**à** tapisserie  
à domicile inc.

5625 Grande Allée  
678-7902

Centre d'achat  
ELVYESSE

Économisez

**20%**



Stores verticaux Vertiflex

Choix de plastique (P.V.C.) de tissus et d'autres matériaux qui feront un endroit éclairé et de bon goût.

Store plissé

VEROSOL: s'incorpore à tous les intérieurs, anti-statique, l'entretien se limite au nettoyage avec une brosse douce.

Vénitiens en bois

Bois véritable, la chaleur du bois se prête à tous les décors.

Stores vénitiens Bali



draco

Installation facile. Regard sur le monde intimé sauvegardée à votre gré. Vous pouvez combiner les couleurs que vous aimez afin d'obtenir un store vraiment décoratif.



- TAPIS
- PEINTURE
- SERVICE À DOMICILE

- NOUS FAISONS DES PLANS DE DÉCORATION

# LE BESOIN D'UNE CUISINE FONCTIONNELLE

(S.O.P.) Quoi que nous en pensions, la cuisine tient une place importante dans notre vie familiale. La cuisine en plus d'être une pièce "à faire la cuisine" est aussi une pièce à vivre, celle de la cellule familiale. La cuisine est un centre chaleureux qui a dans bien des cas remplacé la salle à manger. C'est également une pièce qui bien aménagée permet à la

femme de gagner du temps dans le rôle de maîtresse de maison et de se consacrer à d'autres activités.

La plupart des gens y prennent tous leurs repas. La femme peut faire également tout un tas d'autre chose dans cette cuisine: le repassage, la couture, un peu de bricolage, repoter une plante, soigner les animaux. Bref, une fem-

me passe environ 40 pour cent de son temps à la cuisine.

La cuisine doit naturellement être adaptée à notre personnalité, nous aimons et adoptons un type de cuisine, nous nous y reconnaissons et nous y sommes à l'aise.

Une cuisine doit être bien planifiée avec l'équipement nécessaire et l'espace de rangement appro-

prié. Il faut éviter aux femmes de courir dans la cuisine et de chercher. Cette pièce doit être pratique, fonctionnelle et agréable, où chaque chose soit à sa place. Cela n'empêche pas qu'elle puisse être esthétique, bien au contraire!

Tout doit y être prévu: le coin office, le coin préparation, le coin rapassage, le coin repas.

# CETTE ANNONCE VAUT 28\$ (OU PLUS)

Le solde géant annuel des peintures d'intérieur Sherwin-Williams.

## DES RABAIS HAUTS EN COULEUR!

Rajeunissez votre intérieur tout en profitant des formidables rabais consentis sur les peintures de qualité KEM.

Jusqu'à 10\$ de moins! Achetez un gallon de chacune des marques illustrées ici... et vous épargnez 28\$

Voyez votre marchand Sherwin-Williams dès maintenant et profitez au maximum du solde géant annuel. Ça c'est de l'économie!

Cette offre prend fin le 24 octobre 1981.

**SHERWIN WILLIAMS**

 <p><b>Kem-Glo</b> EMAIL SEMI-BRILLANT A L'ALKYDE POUR INTERIEUR BLANC</p> <p>RÉG. 29<sup>99</sup> GAL INOUI 19<sup>99</sup> GAL ÉPARGNEZ <b>10<sup>00</sup></b> GAL.</p>	 <p><b>Latex mat</b> PEINTURE INTERIEURE POUR MURS BLANC</p> <p>RÉG. 21<sup>99</sup> GAL INOUI 13<sup>99</sup> GAL ÉPARGNEZ <b>8<sup>00</sup></b> GAL.</p>	 <p><b>Kem-Velours</b> EMAIL MAT A L'ALKYDE POUR INTERIEUR BLANC</p> <p>RÉG. 29<sup>99</sup> GAL INOUI 19<sup>99</sup> GAL ÉPARGNEZ <b>10<sup>00</sup></b> GAL.</p>
--	---	---

<p><b>PAUL BERTRAND INC.</b> 1155 Joliette, Longueuil, 674-8236</p>	<p><b>LE COLORI-MAÎTRE INC.</b> Brossard: 1875 Panama, (voisin de Croteau) 465-2086 St-Hubert: 5245 boul. Cousineau (entrée par le boul. Cousineau) 676-4344</p>	<p><b>DÉCORATION B.M. ENR.</b> 5257 Grande Allée, Brossard 678-1648</p>
---	--	---

**K-MART** 2665 Chemin Chambly, Longueuil 677-2848

CETTE OFFRE EST VALABLE CHEZ LES MARCHANDS PARTICIPANTS SEULEMENT

**SHERWIN WILLIAMS** 428 Victoria, St-Lambert, 671-1916

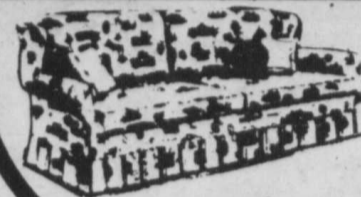
**BONIMART** PLACE DESORMEAUX, 2877 Chemin Chambly, Longueuil, GREENFIELD PARK,  
**GREENFIELD PARK,** 840 BOUL. TASCHEREAU

## COUVEUR Lajoie ENR

COUVERTURE BARDEAUX ASPHALTE  
BARDEAUX CÈDRE  
FERBLANTIER  
ESTIMATION GRATUITE

8175 NIAGARA **656-9540** BROSSARD

## LES REMBOURREURS ASSOCIÉS DE LA RIVE-SUD ENR.



ESTIMATION GRATUITE À DOMICILE

RÉSIDENTIEL COMMERCIAL

MEUBLES NEUFS SUR COMMANDE TOUS LES STYLES

677-0973 RÉ. 670-8651

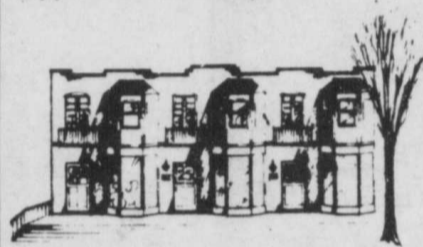
2700 PAPINEAU, LONGUEUIL

"Décoration Jean Meunier" pour un intérieur de qualité.

Les décorateurs de "Décoration Jean Meunier" sauront apprivoiser votre espace.

Ils ont l'intelligence du détail qui apportera chez vous la vie facile.

De votre bureau ou commerce, ils créeront un lieu aimable où le travail n'est plus-ennui.



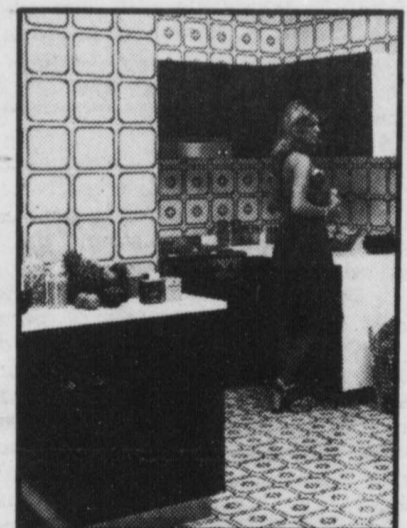
**Jean Meunier Inc.**  
25, rue Webster, St-Lambert  
672-2708/09



## céramique ARCO INC.

Un choix de plus de 1,000 échantillons de tuiles céramiques pour murs et planchers, à des prix défiant toute compétition.

IL NOUS FERA PLAISIR DE VOUS CONSEILLER DANS LE CHOIX ET LA TECHNIQUE D'INSTALLATION DE VOS TUILES DÉCORATIVES



"FAITES-LE VOUS-MEMES, C'EST SI FACILE. #1 L'INTERIEUR DE VOTRE MAISON BRILLERA DE MILLE FEUX"

**céramique ARCO INC**

6300 boul. Pelletier BROSSARD

671-1333



# SALLE DE BAIN

(S.O.P.) Depuis l'antiquité, notre civilisation connaît l'usage de la salle de bain. Mais depuis le Moyen-Age, le bain a cessé d'être une pratique de courtoisie pour être essentiellement thérapeutique. Au XVIII<sup>ème</sup> siècle, dans les maisons bourgeoises on apportait une baignoire mobile à l'heure de bain dans la meilleure pièce de la maison.

Depuis, les baignoires ont pris les formes les plus fantaisistes allant d'un simple bac à la forme de la chaise longue. C'est pourtant au milieu du XIX<sup>ème</sup> siècle que l'on sembla gommer pudiquement la salle de bain. Aussi, quand pour la première fois, une maîtresse de maison osa ouvrir la porte de sa salle de bain et la faire admirer, ce fut une révolution.

Il est vrai qu'une salle de bain doit être harmonieusement composée. Les appareils ont des formes variées et des teintes très nombreuses. La robinetterie peut être en acier, en bronze, dorée, argentée de différents styles, ancien ou moderne. Les carrelages au sol ou sur les murs sont innombrables et présentent un large éventail de teintes et de style. Bref, une salle de bain c'est le mieux vivre.

Finalement, ce sont les accessoires toujours plus nombreux qui la complètent au goût de chacun car tout le monde n'a pas la chance de faire leur salle de bain. Beaucoup de ces ac-

cessoires sont ingénieux et peu coûteux.

Sous le plan de toilette en dessous du lavabo, vous pouvez prévoir un espace de rangement sous la forme d'un tiroir auquel on peut en adjoindre encore deux autres. Une idée pratique pour toute la famille, une douche à la hauteur! Cette douche peut varier de son point le plus haut à son point le plus bas de 66 centimètres. La pomme de douche aimantée vient adhérer sur une barre d'acier inoxydable qui se colle sur les carrelages ou se fixe dans le mur. Elle permet instantanément de placer la douche pour un adulte ou un enfant.

Pour la plus grande joie de madame, vous pouvez fixer sur un plan de toilette ou un mur, un miroir double qui éclaire. Le support peut alors être placé horizontalement et parallèlement au mur ou verticalement ou perpendiculairement. Le miroir est pivotant et possède un côté grossissant et l'autre normal.

Pour un plus grand confort dans le bain, un plateau de baignoire peut être mis sur la baignoire pendant que monsieur ou madame prend son bain. Des objets utiles peuvent y être déposés, tels des sels de bain, une éponge, un coupe-ongle ou différentes lotions pour le traitement de la peau. Un des plus grands raffinements est sûrement d'installer un radiateur infra-rouge si

votre salle de bain vous semble froide. Il se peut que votre maison soit mal isolée ou que la salle de bain se trouve dans le coin le plus froid de la maison.

De toute façon, c'est à vous de juger ce qui vous plaira le plus dans votre salle de bain pour faire de cette pièce pas seulement un coin d'utilité personnelle mais un petit coin douillet.



*Vous êtes à la bonne porte!*  
14 ANS D'EXPÉRIENCE



## CONSTRUCTION ET RÉNOVATION

(estimation gratuite)

• Résidentielle • Commerciale • Industrielle

5385, chemin Chambly, St-Hubert (Québec) J3Y 3N9

**445-1811 — 656-3010**

# 'TOUT A COMMENCÉ PAR UNE GOUTTE D'EAU!'

“Une simple petite fuite d'eau... et voilà que je dois changer la plomberie de ma maison!”

Le prêt hypothécaire de la caisse populaire peut vous aider à financer l'achat, la construction ou l'amélioration de votre propriété.

En plus d'un taux d'intérêt avantageux, votre caisse populaire peut adapter les remboursements mensuels à la mesure de vos moyens.

Vous pouvez également rembourser votre emprunt avant terme, sans pénalité dans la plupart des caisses populaires.

Le prêt hypothécaire de la caisse populaire, voilà l'outil qu'il vous manquait! Venez et parlons-en!

### PARLONS D'ARGENT.

#### Caisse populaire de Brossard

comptoir:  
ventura  
c. p. 299, 7535 boul. Taschereau  
ville de Brossard, Québec  
J4Z 3J2  
(514) 678-4390

#### siège social:

c. p. 299, Provencher  
ville de Brossard, Québec  
J4Z 3J2  
(514) 672-3060  
(514) 672-9420

#### Caisse populaire de Saint-Hubert

2000 rue Coderre  
Saint-Hubert,  
Qué. 676-0218

#### Succursale:

4990 rue Redmond  
Saint-Hubert, Qué.  
676-7758

#### Caisse populaire St-Maxime

194 rue Charron  
Ville Lemoyne, Qué.  
672-9434

#### Caisse populaire de Saint-Lambert

477 rue Victoria  
Saint-Lambert, Qué.  
671-5559



### Pompes de toutes sortes

- COMMERCIAL
- RESIDENTIEL
- INDUSTRIEL
- MUNICIPAL

Pompes à haute pression

**VENTE - REPARATION**

1275 Newton suite 14

514-655-9372

Boucherville (Québec) J4B 5H2

Les Caisses Populaires



DESJARDINS

# LE MEUBLE MODERNE ET LA QUALITÉ

[S.O.P.] Le design moderne prend de l'ampleur à chaque saison, il est de plus en plus en demande. Nous devons être de notre temps et vivre dans un décor d'aujourd'hui. Aussi, il est bon de s'entourer des dernières créations en matière de meuble tout comme nous le faisons pour les automobiles et de nombreux autres objets comme les vêtements par exemple.

Le dessinateur de meubles modernes

est conditionné par l'essence même de la forme et par l'économie, de même que par les techniques de notre temps qui exigent des produits offrant le maximum d'avantages pour un prix minimum. C'est donc dire que l'on obtient plus de confort et de commodités et utilisant moins de matériaux.

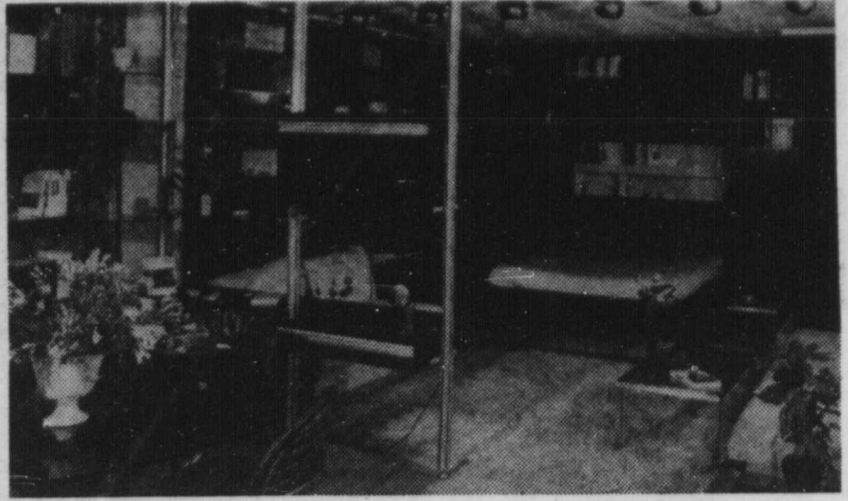
La qualité est très importante dans les meubles modernes. Tous les meubles en métal et en plasti-

que donnent l'impression de toujours être facilement remplaçables parce qu'ils font partie des biens de consommation de notre système industriel. Ils sont en fait, des objets brillants, étincelants, neufs et gais mais de réparation dispendieuse dès qu'ils commencent à se détériorer par des craquelures, des bosses. Il est donc très important de choisir des articles de première qualité.

Même dans no-

tre ere de modernisme, les meubles en bois ont toujours leur place. Ils sont à la page et donnent une idée de permanence. Le moderne est beaucoup plus léger et plus aéré également. Il est donc très important de procéder à une étude sérieuse et approfondie de vos besoins avant de vous décider à acheter.

Les pays scandinaves ont contribué de façon notable au développement du de-



sign du mobilier moderne. Ceci a eu pour effet, de stimuler nos artisans québécois car, disons-le, le manufac-tureur n'a pas commencé à s'adapter à nos temps modernes et elle a commencé à produire de vrai design de concurrence. Dans le moderne, il faut y mettre le prix car il est nécessaire d'acheter de la qualité, pas seulement de l'apparence...

## REDONNER LA JEUNESSE À VOS CUIVRES

(S.O.P.) Souvent, s'ils sont anciens, le objets en cuivre ont besoin d'un nettoyage sérieux pour retrouver tout leur brillant. Frottez-les avec un mélange de jus de citron et de sel, puis avec une poudre pour cuivre. Vous verrez, le jus de citron fera des merveilles pour enlever cette espèce de couche terne qui a recouvert le cuivre.

Pour éviter ensuite des asticages fréquents, passez une légère couche d'encoustique de cire pure et faites briller après séchage complet ou mieux encore, utilisez un enduit transparent protecteur à séchage instantané, résistant à la poussière, aux vapeurs plus ou moins acides ou sulfureuses et aux intempéries.

## CENTRE DE RENOVATION LE PLUS COMPLET DE LA RIVE-SUD

### TAPIS - TUILES - PRÉLARD



- ESTIMATION
- VENTE
- INSTALLATION

TAPIS LEMONDE INC.



641-0001

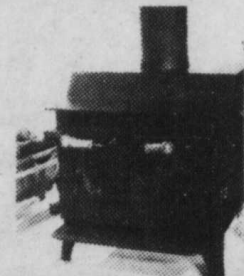
### ÉCONOMIE D'ÉNERGIE

Poêles à bois

Vendus par des spécialistes

Installés par des experts

655-1340



La Bûche qui flambe



### CÉRAMIQUE LES TUILERIES

Représentant

655-1340



### ARMOIRES DE CUISINE

L'Armoirerie

655-1340

## CHOIX COMPLET DE BOIS ET MATÉRIAUX DE CONSTRUCTION DANS UN

MAGASIN 10,000 p.c.



ENTREPÔT FERMÉ 17,000 p.c.



des Seigneurs

## CARREFOUR LA SEIGNEURIE

280 FORT ST-LOUIS BOUCHERVILLE Rte 132 Est Sortie 18 Montarville

Residentiel Commercial Industriel

Les Évaluations

**Pierre St-Arnault INC.**

VALEUR MARCHANDE FINIS.

PRÊTS HYPOTHÉCAIRES VENTES & ACQUISITIONS

TRANSFERT ASSURANCES

Pierre St-Arnault ÉVALUATEUR AGRÉÉ

6185 boul. Taschereau Suite 259 Brossard

MONTRÉAL 656-9693 878-9443

