

**CLAUDE JOYAL INC.**  
Spécial du mois



Semoir Inter 6200, 28x6 plain,  
disque double, St-Guillaume. PSD

**CASE**

©1994 CASE CORPORATION  
Case IH is a registered trademark of Case Corporation

Vol. 4 No 3  
AVRIL 1996

# L'USAGÉ

Supplément de La Terre de chez nous



JD 6300, 2R, cab air 95



Fiat 85-90, 4x4, cab 93



L'ENTREPÔT  
**LAGUÉ**

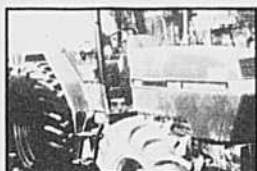
Équipements Usagés Résidentiel - Commercial - Agricole  
Autoroute 20 • Sortie 138 • Ste-Rosalie  
**1-800-267-USAGÉ**



Maxxum 5130, 1992, 2400 hres. Très propre. **St-Maurice. P.S.D.**



MF 285, 2 RM, cabine de compagnie, 3 000 hres. PSD **ST-Maurice**



Maxxum 5140, 1992, 2400 hres. Très propre. **St-Maurice. P.S.D.**



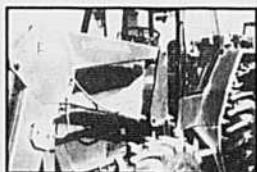
IH 986, 2wd, 105 H.P., bonne condition, **ST-Maurice**



Moissonneuse-batteuse N-H TR 85 2wd, 2 tables. PSD. **ST-Maurice**



Andaineuse IH 5000, 2 vitesses sur l'hydro. 12' de faux, un bijou. **NICOLET**



Maxxum 5120, 4X4, pelle 1991, 2200 hres. **Nicolet. P.S.D.**



Inter 884 2wd pelle 2250 cab. bonne cond. P.S.D. **NICOLET**



Case IH 9260 roues doubles 700 hres P.S.D. **NICOLET**



John Deere 4250, 4X4. Quad Range. Très propre. **Nicolet. P.S.D.**



Case IH 685, 4X4, cabine, 2200 hres, 1988, PSD. **Nicolet**



Magnum 7120, 4X4, 1500 hres, PSD. **Nicolet**



Case IH 1640, 4x4, 930 heures. PSD. **NICOLET**



Case IH 5250, 4X4, pelle 510. 1994, 2400 hres, avec neutre. **Nicolet. P.S.D.**



Case IH 5230, 4X4 1993, 1400 hres. **Nicolet P.S.D.**



Maxxum 5140 4X4, 1992, 2000 hres. **Nicolet P.S.D.**



Magnum 7110, 4 RM, cab, très propre, 1991. PSD **ST-Maurice**



Inter 3088, 2WD, pelle 1984, 2700 hres. **St-Maurice. P.S.D.**



Case IH 1140, 4X4, hydro 27 HP, 1991, 1100 hres. **Nicolet P.S.D.**



Semoir Case IH 8500, 45'. Comme neuf, **Nicolet. P.S.D.**



Case 2290, 2 WD "powershift", propre, prix: 20 000 \$ **ST-Maurice**



Inter 5288, 4x4, 4 500 heures, très propre. PSD. **NICOLET**



Planteur Case IH, modèle 800, 8 rangs, tout équipé. **Nicolet P.S.D.**



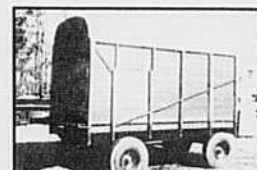
New Holland auto chargeur, modèle 1034, 105- balles, **Nicolet. P.S.D.**



Tracteur 5230 Case IH Maxxum, état neuf, 4 WD, cab. "power shift", 1993, 700 hres. **ST-Maurice**



Presse Case IH 8545. Comme neuf, **St-Maurice. P.S.D.**



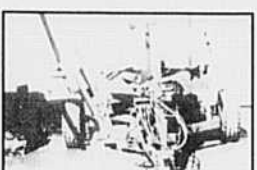
-Boîte Dion 16', avec toit, **Nicolet. P.S.D.**



Case IH 2294, 4X4, 1986, 2800 hres, PSD. **Nicolet**



Combine Case IH 1660, 4 RM. PSD



Enrobeuse Tamco automatique, ramasse balles, **St-Maurice. P.S.D.**

## CENTRE AGRICOLE NICOLET-YAMASKA

2025, boul. Louis-Fréchette,  
C. P. 280, Nicolet, Qc JOG 1E0  
**(819) 293-4441**

## ROLLAND CLÉMENT & FILS

2311, rue St-Jean  
St-Maurice Qc  
**(819) 376-3877**

## Éditeur

La Terre de chez nous  
Union des producteurs agricoles  
555 Roland-Therrien Longueuil  
(Québec) J4H 3Y9

## Directeur

Hugues Belzile

## Responsable de la production et de la mise en page

Carole Lalancette

## Infographie

Karyne Bradley  
Cécilienne Chartier

## Montage

La Terre de chez nous

## Pelliculage et impression

Interweb Inc.

## Directeur de la publicité

Réal Loiseau

## Représentants publicitaires

### Bureau de Longueuil

Christian Guinard, Robert Bissonnette,  
Sylvain Joubert  
Tél.: (514) 679-0530  
Fax: (514) 670-4788

### Bureau de Toronto

Jacques Long  
Tél.: (905) 335-5700  
Fax: (905) 335-5001

## Administration

Jocelyne Gareau



## Tirage et abonnements

Micheline Courchesne

## Dépôt légal

Bibliothèque nationale du Québec  
Bibliothèque nationale du Canada  
ISSN 0040-3830

Le magazine L'USAGÉ  
publié 8 fois par année,  
encarté dans  
La Terre de chez nous.

## Prochaine parution

6 juin 1996

Réservation d'espace publicitaire

2 mai 1996

Matériel publicitaire

9 mai 1996

## Liste des annonceurs

.....Pages	.....Pages
Agricotec.....15	Entreprise Michel Girouard.....26
Alcide Ouellet & fils .....25	Faucher & Faucher .....30
Atelier Mobile enr. ....11	Garage Bonin .....8
Bodco inc. ....18	Garage E. Comtois inc. ....6
Centre agricole Nicolet-Yamaska.....2	Garage Maurice Leblanc .....27
Centre agricole J.L.D.....12	Garage Conrad Lord .....9
Claude Joyal inc.....1-32	J.G. & Denis Bolduc inc.....4
Entrepôt (L') Laguë.....1-5	J. M. Chagnon inc.....19
Entreprises Sud-Ouest .....9	Machinerie Benoit & frères .13-22
Equip. Adrien Phaneuf.....7	Motokov .....31
Equip. Francoeur inc.....10	Napierville .....28-29
Equip. G. Gagnon inc. (Joliette) .....24	Société Crédit Agricole.....21
Equip. Lazure Riendeau ....16-17	SCA Côte Sud.....6
Equip. Multivex inc. ....11	SCA St-Casimir.....9
Equip. R. Marsan (Les) .....20	Silo J.M. Lambert .....22
	Service Agro-Mécanique .....23

## Quoi de neuf

.....Pages
Les équipement Inotrac.....4
Les équip. G.Gagnon se distingue .....12
Moissonneuses-batteuses et satellite.....18
Pour récolter des balles de fourrage.....30

## Chroniques

.....Pages
Association du patrimoine.....10
BP-194 exauce des vœux.12-13
Double anniversaire pour machinerie Idéale et Wic .....14-15

## Les Équipements INOTRAC ouvrent leurs portes

Le 14 mars dernier, plus de 450 agriculteurs se sont déplacés pour assister à la journée «Portes ouvertes» d'Équipements INOTRAC, une journée couronnée de succès, selon les organisateurs. M. Luc Morissette, représentant de la compagnie New Holland, y a présenté, en primeur avant le SIMA, les nouveaux tracteurs des séries 35 et 60, ainsi que la nouvelle faucheuse à disques 1411.



Tracteur MF 290 avec chargeur Hardy, état neuf. PSD



Tracteur Zetor 7245, cabine, chargeur, 1986, très propre. PSD



Tracteur MF 275, cabine, 1980, très propre. PSD



Presse à balles rondes Gehl 1310, neuve. Tout équipée. À prix très spécial.



Faucheuse rotative Falazet 275 C. État de neuf. P.S.D.



Tracteur MF 1155, moteur Perkins V8. Très propre. P.S.D.



Tracteur MF 1080, 2 roues, cabine. Bonne mécanique. P.S.D.



Tracteur 585, 4 roues, "power shift", 1 200 hrs. Comme neuf. P.S.D.



Tracteur 385 avec renverse à l'huile. Vrai bijou. P.S.D.



Tracteur Case 1070 6 cylindres power shift P.S.D.



Tracteur Ford 8000, cabine, bonne mécanique, pneus 20.8x38. PSD



Tracteur Universal 453, diesel, cabine, chargeur, année 1994. Vrai bijou. P.S.D.



De gauche à droite: Luc Morissette, représentant New Holland, Charlene Gallant, du bureau de New Holland à Sainte-Rosalie, Michel Robert, président des Équipements INOTRAC, MM. Roland Beaudoin et André Côté, représentants.

M. Michel Robert, président des équipements INOTRAC, a profité de l'occasion pour annoncer officiellement que la compagnie avait fait l'acquisition du garage où se déroulent les activités de cette concession New Holland, qui continue de prendre de l'expansion depuis son arrivée à Saint-Hyacinthe.

Pour une troisième année consécutive, les Équipements INOTRAC se sont mérités la plus haute distinction qu'un concessionnaire New Holland puisse recevoir : la plaque «Médaille d'or», pour le concessionnaire ayant vendu pour plus de 3 millions de dollars en tracteurs et en machinerie New Holland au cours d'une année.

**JEAN-GUY & DENIS  
BOLDUC inc.**

23, rue Olivier Morel,  
La Durantaye  
Cté Bellechasse Qc G0R 1W0  
**(418) 884-2841/2842**



JD 4955, 4x4, 1989



# L'ENTREPÔT LAGUË

Équipements Usagés Résidentiel - Commercial - Agricole  
Autoroute 20 • Sortie 138 • Ste-Rosalie

**De la machinerie  
de toute confiance.  
Pas de surprises!**



Ford TW 35 4 X 4 cab 89



Ford TW25, 4x4, 1988



JD 8300 4 X 4 95 212 hres



JD 2755 4 X 4 cab chargeur JD 245



White 2-135 cab 78



JD 2155, 2 R, 1987, pneus gazon



Case 1594, 4x4, cab 84



JD 7200 4 X 4 cab 94 chargeur JD 740



Ford TW35, 4x4, 1983, 20.8x38 riz



Fiat 80-90, 2R, cabine, 1989



JD 6400, 4X4, 93, chargeur JD 640



JD 2350 2r. 84



AC 185, 2 R, cabine, 1979, chargeur



JD 2355, 2R, 1987



JD 7200 6 rgs 1993 VAC

JD 8400, 4x4, 1995; JD 8300, 4x4, 1995; JD 8200, 4x4, 1995



Inter IH 620 24 X 7



JD 1360 92 Fleaux



JD 385 94 4 X 4



Oliver 1900 2r. cab souffleur



MF 822, balle 4'x4'



White 6600 8 rgs moniteur



NH 1495, cab, air, barre 12'



Grand choix de vibro toutes sortes



AC M2 2r. 81



JD 4420 2r. 83 air

Case 1680, 4x4, 1986, nez 8 rangs, table 23 pieds



JD 8820 4 X 4 Dual 89



Laverda 3790 2r. 91



AC R 62, 4x4, 1994, 292 heures, 2 tables

1 • 5 1 4 • 7 9 9 • 3 5 5 3 3  
1 • 8 0 0 • 2 6 7 • 5 0 5 5  
8724



Tracteur Magnum 7210, presque neuf, 500 hres. PSD



Tracteur Maxxum 5120, 4x4, pelle "power shift", 1750 hres, propre. PSD



Tracteur Maxxum 5130, 4x4, synchro "creeper", très propre, PSD



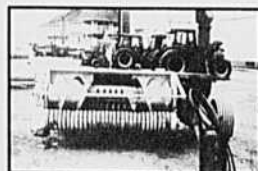
Tracteur Magnum 7120, 4x4, très propre, 2200 hres, PSD



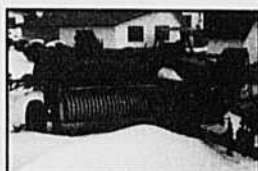
Tracteur John Deere 3140, cab, propre. PSD



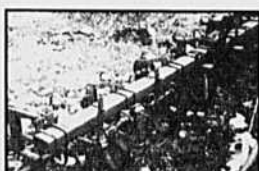
Épandeur Case Inter 595, panneau hydr. et pan, très propre A1, 360 minots. PSD



Fourragère NH 892, pick-up à foin et nez à maïs 3 rangs. PSD



Presse N.H. 315, lance-balles, tension hydraulique, très propre. PSD



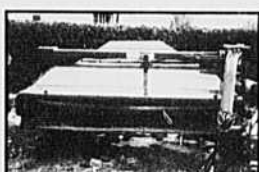
Sarcléur à maïs, 6 rangs. PSD



Faucheuse rotative Vicon KM 281. PSD



Faucheuse rotative 8' Vicon KM 241. PSD



Faucheuse conditionneuse rotative Case Inter 3309. PSD



Fiat 140-90 DT 1990, 1800 hres, 4rm. cab. air powershift, p.s.d.

Tracteur 70-90, 2 RM, 1990, cab/air, pneus AV 7.50X16, AR 15.5X38, 1 020 hres. PSD. Tag A1238



Tracteur industriel J.D. 510 (loader, back-hoe), moteur neuf. PSD. Tag 15023



Tracteur à pelouse Husqvarna LTH 140, 14 HP, 42" de tondeuse. PSD. Tag A0694



Boîte auto chargeuse Taarup 1015. PSD. Tag A0731



Râteau fileur N.H. #258. PSD. Tag A0743-1

Fiat 130-90, 2rm. 3000 hres 1990, cab. air climatisé, p.s.d.



Presse à balles rondes Deutz, modèle GP230, 4X4. PSD. Tag A0742



Presse à balles rondes N.H. modèle 847. PSD. Tag A0723



Herse White 48 disques, extension mécanique. PSD. Tag A1113



Retourneur d'andain Dion RA 6096. PSD. Tag 15212



Enrobeuse Zambelli. PSD. Tag 15273

**GARAGE  
E. COMTOIS  
inc.**  
461, rue Gosselin, Wotton, Québec  
**(819) 828-2662**



**COOPÉRATIVE  
AGRICOLE  
de la  
CÔTE Sud.**

St-Jean-port Joli  
**(418) 598-3015 (418) 492-6343**

© 1994 CASE CORPORATION  
Case IH is a registered trademark of Case Corporation.





Tracteur Case Inter 5140, cabine air, 4 RM, ailes avant, transmission "powershift", 1 500 hres, 1991



Tracteur Case Inter 5130 cabine air transmission power shift 18,4 x 38 - 1000-16 (1992) 1 028 hres



Case 580 Super K, cabine, 4 RM, rétrocaveuse extensible, 1 215 hres, 1993, comme neuf



Tracteurs Case Inter 7140, 4 WD, cab air, 1989.



Tracteur Case 2670, attelage 3pts, moteur refait, 1976



Fiat 140-90 cab, 4 roues, transmission power shift creeper, pneus 20.8x38, 16.9x28 (1990)



Tracteur Fiat 180-90, cabine, air, 4 roues motrices, transmission power shift (1991), 1900 heures



Inter 784, 8 vitesses, pneus 18.4x34-1000-16, chargeur quick-att, godet quick-att (1982)



Tracteur antique Case modèle D, 1944. Excellente condition. Repeint original.



Tracteur Deutz Allis modèle 7085, cabine, 4 roues motrices, chargeur Hardy 105



1 tracteur Ford 6610, cabine, 4RM, chargeur Hardy 100 (1985), 1950 heures



Mini-chargeurs: 1 Thomas modèle 83 diesel; 1 Thomas 1700 gaz 4 cylindres 37 HP



Monte-charge Lansing électrique, avec chargeur à batterie



Case Inter 1494, 4 RM, transmission 2x4 PS, 1985, pneus 18.4x34 - 12.4x24



Case 1070, cabine, 2 sorties d'huile, vérifié complet, pneus 20.8X38 - 1000 - 16 (1975)



Spécial sur moissonneuses-batteuses; Case Inter 1660, 4 RM; Inter 1440, 4 RM, 2 RM, 1460; J. Deere 4400, 6600; Gleaner N6 roues doubles, Gleaner R60, New Holland 975 gaz, moteur refait, table à grain, ramasseur d'andain. Toutes nos machines sont vérifiées et en excellente condition



Tracteur Universal 640 DTC, 4 RM, cabine, 1 sortie d'huile, excellente condition



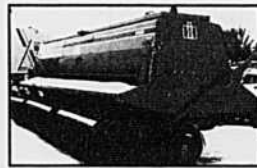
Épandeur New-Idea modèle 3632, porte hydraulique, 2 batteurs, 320 minots, roues tandem



Case Inter Maxxum 5120, 4WD, cab air, transmission "powershift", shuttle avec neutre, chargeur Hardy 85 auto-nivelant, 700 heures, 1991



Ford 7700 cabine, pneus 18,4 x 38 - 1000-16 transmission 16 vitesses (1979) excellent



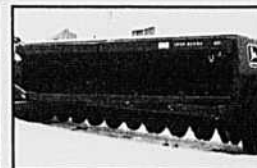
Semoir 620, 24 disques 7" espace-ment, 510, 18 disques 7" boîte à graminée, 2 semoirs 5100 (1) 18x7 plain, 21x7 plain, roues tasseuses, boîte à graminées



Tracteur Case Inter 1594 cabine air, transmission power shift 2 642 hres (1988)



Tracteur Inter 784, cabine, chargeur 2250, sortie d'huile (1980)



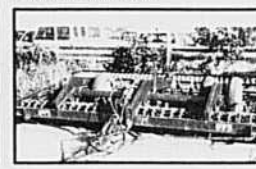
Semoir à grain John Deere modèle 8300, boîte à graminée, 21 disques doubles



Tracteur Ford industriel 545, cabine, chargeur (1983), 1850 heures.



Choix de vis à grain 1 vis allied 7'x41' pto 1 vis allied 8'x41'.



Rouleau rayonneur Case Inter 415, herse centrale 16', relevage hydraulique



Récolteuse à fèves Chisholm Ryder, 3 rangs, modèle 104, moteur diesel, transmission hydro-statique



Planteur Inter 400, 6 rangs, engrais granulaire, unités de semis à germination rapide, roues de profondeur ajustables.

Kuhn-Normand - Laveuse MS - Cub Cadet - Arroseuse Hardi - Souffleur Roberge - Charrue Overum - Kongsilde - Séchoir GT - Unverferth

Maison établie au service des agriculteurs depuis 1946

# LES ÉQUIPEMENTS ADRIEN PHANEUF INC.

292 rue PRINCIPALE  
UPTON, QUÉBEC, J0H 2E0

Tél.: (514) 549-5811

Fax : (514) 549-5377

Sortie 147 autoroute 20

Depuis 1946



982 rue DENISON EST  
GRANBY, QUÉBEC, J2G 8C7

Tél.: (514) 372-7217

Fax: (514) 372-7944

Sortie 74 autoroute 10

© 1994 CASE CORPORATION  
Case IH is a registered trademark of Case Corporation.



**MF 6100 MF 8100**

# LES GRANDS GAGNANTS

**CONSTRUIT ET CONÇU  
POUR  
LA PERFORMANCE**

**Venez voir les  
nouveaux modèles  
8100 et 6100**

**Renseignez-vous sur  
le plan «DEMO»  
printanier**



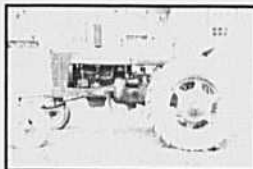
**La force du  
plus gros!**



**MASSEY FERGUSON**

**Filiale en propriété  
exclusive de AGCO Corp.  
Duluth, GA**

**«Financement  
disponible à 7,5%  
sur toutes  
les machines  
illustrées,  
sur approbation  
de crédit»**



Farmhall M, ultra propre



Massey Ferguson 2745. Cabine A/C, 2490 hres, transmission 24 vitesses, refait à neuf. Pneus 20.8 X 38 et roues doubles de compagnie. Prix: 17,500,00



Universal DT 530, avec chargeur, cabine et bucket; 1200 hres. Très propre: 14,900,00\$



Tracteur White 1370-4. Cabine et chargeur P.S.D



Vibro-Shank Hiniker, série 3300, 17 pi large, Herse Pictoe, pneus neufs, cylindre et boyaux 8,500,00\$



Râteau à roche Rock Master 14 pi., hydraulique. Kit de ransport 7,500,00\$



Tracteur Deutz Allis 7120, 4RM, cabine, air climatisé, pesées avant, pneus 20.8X38 radial, très propre. Prix: 36 500,00 \$



Vibro Vicon FC 1500, 11 pi. Large, rouleaux doubles et planche avant. Prix: 3,000,00\$



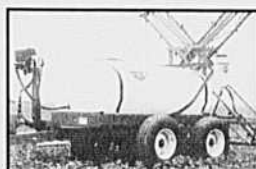
Vis à engrais chimique en acier, hydraulique avec trémis et winch. 1,100,00\$



Fork-lift Hyster, capacité de 6 000 lbs, mat. de moteur Perkins diesel. Très bon état. Prix: 8 500,00 \$



Presse à foin Gehl 3250, avec lance balles, hydraulique neuf. Prix: 16 500,00\$



Pulvérisateur Hardy, rampe 50 pi., manuel; 1 set Jet, tandem, contrôle électrique., réservoir à eau. Propre 8,500,00\$.



Faucheuse John Deere 1209. Prix: 1,500,00\$



Tracteur articulé MF 1805, 4 RM, 2 800 hres, très propre, ca, air climatisé, hydraulique 3 pts.

Tracteur Universal DT 530, avec chargeur et bucket 12,000,00\$ Set de roues doubles 15.5 X 38. Prix: 950,00\$



Vibro Kingskilde PGB 15, 16 pds large, planche niveleuse et rouleaux doubles. Prix: 12 000,00 \$



Vibro Dent en "C", Hiniker, série 3300, (22' pi.6"po) avec tandem au centre et sur les ailes. Herse Pictoe, 8 pneus neufs, cylindre et boyaux. Prix: 11 900,00 \$



Picoteuse Yetter, 15 pi. Largeur, modèle Notill. Prix: 4 000,00 \$



Auto-guide Sukup, idéal pour cultivateur lourd. Prix: 3 500,00 \$



Faneur Vicon 16' pi.6"po., travail entraîné. Prix: 4 850,00 \$



## GARAGE BONIN Itée

576, Chemin des Patriotes, St-Denis-sur-Richelieu, Qc, J0H 1K0

**(514) 787-2812**

Direct de Mtl 875-3906



JD 2955, cab, 4 RM 2700 hres,  
JD 2950, cab., 4RM 3700 hres,  
JD 2750 cab, 4RM 3400 hres,  
chargeurs disponibles



MF 184-4 cab. 4 RM. chargeur  
12 800  
IH 633 cab. chargeur 4 RM.



Ford 7710 série II cab 4 RM  
2 700 hres  
Ford 7700 1984 cab a/c 4 RM  
2 400 hres



MF 30 gaz industriel avec  
chargeur



Ford TW 35 4 RM cab air 2 700  
hres



David Brown 885 3 500 hres  
propre  
David Brown 990 chargeur



Ford 6600 cab. de compagnie  
très propre  
Ford 8000 moteur et p.t.o. neuf  
6 900 \$



Universal 640 DTC 1989 1 600  
hres cab. 4 RM chargeur pompe  
auxiliaire  
Universal 640 DTC 4 RM.  
chargeur



Fiat 80.90 cab. a/c très propre  
2 300 hres 18.4.34



Pépène JD 410, 1981, très pro-  
pre, un Ford 3500 et un Ford  
4500. À partir de 6,900,00\$



IH 844-S 4 000 hres très propre  
IH 724-624 chargeur disponible



Planteur JD 7000 4,6,8,  
rang  
sarcler 6 rangs,  
roulettes White 252, 56  
et 48 roulettes,  
semoir MF 33,  
cultivateur JD 1010  
18 pieds



Fourragère 720 avec pick-up,  
ramasseur et nez à blé-d'inde.  
Très bonne condition



Tracteur MF 390T, 4X4, cab,  
air climatisé, transmission  
12/12, 251 hres.



Ramasseuse à roches Schulte  
très bonne condition



Chopper no. 10 International,  
très bonne condition



Vibro Bervac, 20 pieds, avec  
planche avant hydraulique et  
rouleau double arrière. Prix  
Spécial.

Andaineuse  
International 230,  
très bonne  
condition



Tracteur Universel 453 avec  
cabine. Démonstrateur. Très  
bon prix.



John Deere 2955, avec  
chargeur, 30 hres. Neuf P.S.D.



Tracteur MF 2705, 120 hp,  
P.T.O., 4000 hres. Très bonne  
condition.



Tracteur MF 360 avec  
chargeur Hardy 55 DL. P.S.D.



Tracteur MF 3090, 3200 hres.  
Très bon état



Planteur à maïs, 4 rangs,  
International



ZETOR

Entreprise  
**SUD-OUEST inc.**

437, Ste-Catherine St-Polycarpe  
TEL.: (514) 265-3755  
FAX.: (514) 265-4000

ACHATS ET VENTES DE TRACTEURS USAGÉS ET NEUFS  
PAYONS COMPTANT \$\$\$

**Garage  
CONRAD  
LORD INC.**

15, 5e Avenue L'Isletville,  
Clé l'Islet, Qué. G0R 2C0  
Tél.: (418) 247-3924



©1994 CASE CORPORATION  
Case IH is a registered trademark of Case Corporation



MASSEY FERGUSON

Société coopérative  
agricole régionale  
**SAINT-CASIMIR**

655, boul. La Montagne  
Saint-Casimir  
GOA 3L0  
TÉL.: (418) 339-2012  
Fax: (418) 339-2298



*Association Provinciale du Patrimoine Agricole (Québec)  
Groupeement de collectionneurs et d'amateurs d'antiquités agricoles  
Fondée en 1992*

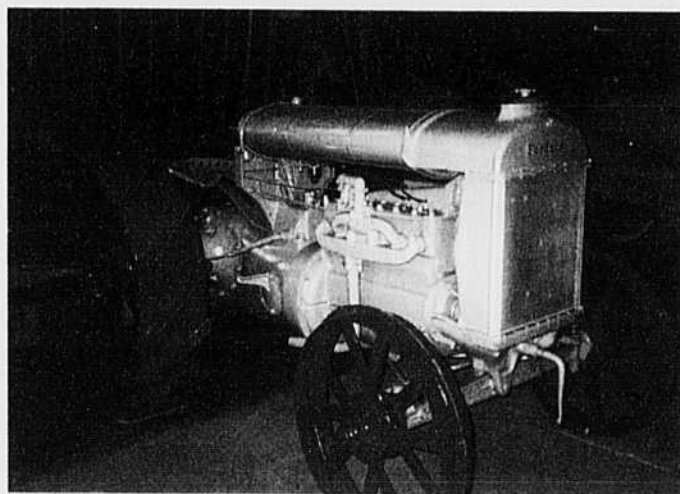
## La petite histoire des tracteurs Ford

Ford est la seule compagnie qui a inventé et fabriqué ses tracteurs sans jamais copier ou vendre d'autres marques sous son nom. Son premier modèle expérimental fut fabriqué en 1907; perfectionné par la suite, il n'a jamais été mis en vente. Le premier tracteur Ford sur le marché fut le Fordson, modèle F, fabriqué en série de 1917 à 1928 aux États-Unis à environ 750 000 unités. On devra cesser la production américaine en raison d'une guerre commerciale avec International Harvester. La fabrication se poursuivra cependant en Angleterre jusqu'en 1946.

En 1923, un tracteur Fordson F se vendait 395\$. En 1939, on reprend l'assemblage aux États-Unis du modèle 9N muni du sys-

tème trois points de Ferguson, une grande invention pour l'époque. Ce dernier modèle se vendait alors 585\$ l'unité. En 1942, la compagnie lance le modèle 2N. L'inventeur de génie,

En 1947, le lancement du tracteur Ford 8N ne fait plus mention du système Ferguson. Apparaît alors la couleur rouge sur l'ensemble des modèles, en remplacement du gris.



L'année 1953 marque la sortie du fameux modèle NAA Jubilee qui sera fabriqué jusqu'en 1955. Cette même année, on voit arriver les modèles des séries 600 et 800. En 1958, Ford lance sur le marché les séries 601 et 901.

Cette grande marque de tracteurs connaîtra par la suite de nombreux changements, mieux connus

de ceux qui sont restés fidèles à Ford. Henry Ford, meurt le 7 avril 1947 à l'âge de 83 ans après avoir produit et mis en marché tout au long de sa vie au-delà de 1,7 millions de tracteurs.

de ceux qui sont restés fidèles à Ford.

**Léon Guertin, ing. agr.**

### ÉQUIPEMENT FRANCOEUR INC.

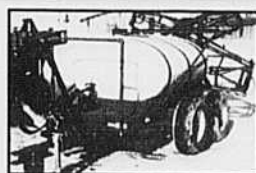
C.P. 37 Proulxville, Qué. G0X 2B0

Possibilité livraison partout au Québec

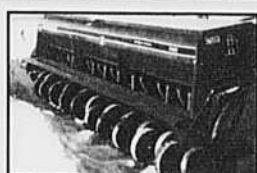
Tél.: Jour: (418) 365-7113 / Soir: (418) 365-5302



Tracteur Case 5140, 4x4, 1990, 3200 hres, très propre, 3 prises d'huile



Arroseuse 500 gallons, rampe 42', balancier



Semoir Case 5100, 21x7, roues plombeuses; aussi 510, 24x6, 21x7



Tracteur John Deere 7400, 4x4, P. Quad, 20.8x38, 322 hres, bien équipé



Planteur John Deere 7000, 6 rgs, moniteur



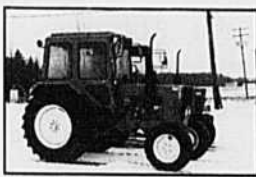
Bélarus 102 1991, "power shift", 1340 hres



Bélarus 420 1980, 2800 hres



Bélarus 400 1981, 1800 hres



Bélarus 825 1993, 968 hres



Bélarus 800 1988, 1600 hres



Case 1390 1981, 2136 hres



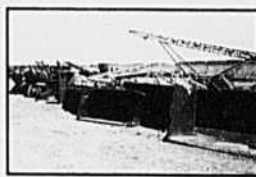
Tracteur Belarus démo, 6100, 100 hres, 37 000



Faucheuses rotatives neuves 2,4 m



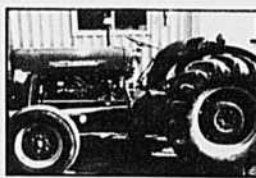
Lots de semoirs à maïs et à céréales



Lot de buckets de différentes largeurs + 25 fourches à fumier



Moteurs stationnaires de 12 h.p. à 150 h.p. neufs et usagés



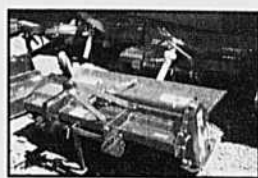
MF 35, plusieurs pièces neuves et usagées



Tracteur MF 1155, 2rm. avec cab., 5900 hres, air climatisé et peinture neuve



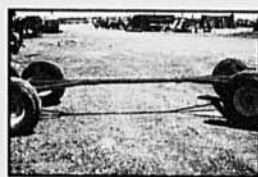
Lot cabines usagées



Rotoculteurs neufs et usagés de différentes largeurs



Plusieurs lift de cours, MF, Case, 6500 lbs cap.



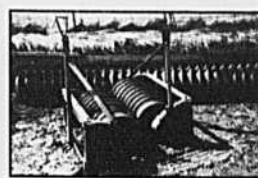
Walgon Walco 4 roues et 6 roues 8 à 18 tonnes



Tondeuses de finition neuves et usagées



Tracteur Belarus 825, 2100 hres, très bonne condition



Plusieurs rouleaux Brillou de toutes grandeurs



Plusieurs roues doubles en stock



Différentes herse à disques de toutes grandeurs



Débroussailleuse 4' x 20'



Lot de chargeurs neufs et usagés pour différents tracteurs



Rateau faneur, rateau, Faneur Stoll neuf



(2) tracteurs 820, très bon état



Lot de grattes, 3' à 8'



Epandeur à fumier 350, 500 minots aussi en stock épandeurs usagés



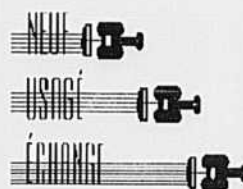
Plusieurs cultivateurs en stock



Sous-soleuses 3 à 9 pattes déclenchables

Pour trouver ce qu'il vous faut contacter Normand ou Pascal

Dépositaire  
**BELARUS**  
**WALCO**  
**CONCORD**



**Équipements Multivex inc.**

Achat - Vente - Réparations  
Machinerie agricoles et industrielles

Tél.: (514) 796-5544

(514) 796-5404

Fax: (514) 796-2991

338, Grand Rang, La Présentation Qc J0H 1B0 sortie 123, autoroute 20



**Atelier  
Mobile**

200, Che. Lamartine Est,  
St-Eugène, L'Islet, Qué.  
GOR 1X0

TÉL. et FAX.: (418) 247-3600

# BP-194 exauce des vœux!



**Je prends soin  
de ma terre...**

par: Anne-Marie Christen, agronome, DREPA

Cette chronique est une initiative de l'UFA et est rendue possible grâce à l'entente auxiliaire Canada-Québec pour un environnement durable en agriculture. Elle porte sur des projets réalisés dans le cadre de cette même entente.

Ramasseurs de pierres, rendez grâce au ciel car vos vœux ont été exaucés! Fini les corvées, fini les travaux, voilà que le broyeur de pierres "Bugnot/Belin", de type BP-194, est arrivé sur nos terres. Son passage laisse derrière lui une multitude de pierres concassées améliorant l'aération du sol et diminuant l'érosion. Le broyage de la pierre provoque une augmentation du pH et de certains minéraux ayant comme effets de rehausser la richesse du sol et de diminuer ainsi les coûts rattachés aux amendements minéraux.

De plus, le concassage des pierres facilite la

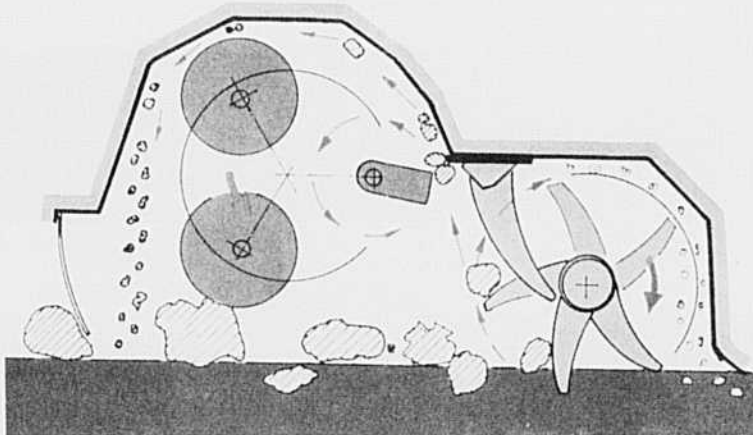
mécanisation des opérations culturales dans la pomme de terre sans en affecter la qualité. Toutefois, les coûts d'utilisation d'un broyeur peuvent varier considérablement en fonction du type, de la dureté et de la quantité de pierres à broyer.

## Aussi une culture de pommes de terre...

Comme l'épierrement conventionnel provoque une certaine compaction des sols au printemps et donc, un réchauffement plus lent, le broyage des

pierres s'avèrerait-il une méthode économique, avantageuse et environnementale? Pour en faire la preuve, le broyage de la pierre, le ramassage manuel et le témoin se partagent un terrain de près de deux hectares contenant des pierres composées de 60 % de shale (mou), 35 % de grès Feldspathique (dur) et de 5% de conglomérat Quartz - Feldspath (très dur). Ce mélange de pierres permet un broyage de 2,9 ha à l'heure.

Dans ce projet environnemental, on a choisi comme comparaison le ramassage manuel au détriment du ramassage conventionnel mécanique à cause de la compaction créée par ce dernier procédé. Finalement, très important, le terrain contient aussi une culture de pommes de terre...



## CENTRE AGRICOLE J.L.D. INC.

12535 Route 148, St-Augustin, Mirabel J0N 1J0 Tél.: (514) 476-1342 / 258-2492



Cultivateur Wil-Rich 24', pointe de 7", flexible 1992, dent en C



2 JD 2350, 55 h.p., 4 RM, cab, a/c, possibilité de loader JD 245, creeper, environ 4 000 hres



MF 290, très propre, 18.4x30, bien chaussé, 2 700 hres, 1 sortie d'huile, P.S.D.



Ford 4630, très propre, 4WD, cab 16.9-30 transmission 16-16, shuttle shift, 612 heures, P.S.D.



Batteuse Gleaner R5, 1650 heures, nez à maïs 8 rangs, table à grain 16 pds.



Tracteur JD 2550, très propre, 4 000 hres, possibilité loader, 65 h.p. PSD



Rotopresse GEHL, 4x4 à rouleau, roues convergentes, modèle 1310, année 1993



Cultivateur Deutz-Allis 22' pi, espacement au 9 pouces, tandem, flexible, P.S.D.

Planteur JD 7000, 4 rgs, impeccable. Vibro Sanderum 13', porté. Vibro Case 13' porté, très propre. Herse à disques JD 620, 36 roulettes, très propre

Batteuse White 8700, 1980, diesel, nez à maïs 4 rgs. Table à grain 13', hydrostatique, air climatisé, environ 4 500 hres, PSD. Tracteur Inter 724, cabine, 2 RM, 15.5x38, pneus neufs, 2 800 hres, PSD. Planteur White 5400, 4 rgs, moniteur population. Tracteur JD 2555, 4 RM, cab, loader JD 245, 3 400 hres, 18.4x34 super traction, PSD.

\* Financement pour tracteur et batteuse usagés à bas taux disponible

### Oui, c'est économique mais...

Travaillant sur une largeur de 194 cm, le broyeur jumelé d'un râteau de mise en andains s'avère plus économique que le ramassage manuel dans la culture de la pomme de terre. Toutefois, l'inverse est vrai si la quantité de pierres est élevée et que celles-ci sont de dures à très dures.

Cependant, le broyage de la pierre libère des minéraux, surtout du potassium, du calcium et du magnésium et rehausse le pH du sol créant une économie sur la quantité d'engrais minéraux nécessaire. Autre petite note économique pouvant interférer avec l'exaucement de vos vœux, un broyeur coûte environ 30 000,00 \$ et un ensemble de 12 marteaux, 880,00 \$.

### Oui, c'est avantageux

Pour la structure du sol car la profondeur des radicelles prouve le sol est bien aéré. Avantageux également pour la machinerie agricole puisque le broyeur laisse des pierres dont 75 % sont d'un diamètre variant entre 0 et 5 cm; 24 %, entre 5 et 10 cm et finalement, 1 % sont de plus de 10 cm. Quant à la parcelle témoin, les évaluations étaient de 38 %, 45 % et 17 % pour les mêmes catégories.

### Oui, c'est environnemental

Car les pertes de sol sont moins élevées dans la parcelle du broyeur. Les brisures de pierres laissées ici et là au champ retiennent davantage les particules de terre qu'un sol sans obstacle. De plus, une meilleure aération permet une meilleure infiltration de l'eau dans le sol.

Ce projet a été réalisé dans le cadre de l'entente auxiliaire Canada-Québec pour un environnement durable en agriculture. Pour recevoir plus d'infor-

mation sur le projet, vous pouvez contacter M. Jean-Marie Gilbert, de Productions J.M.D. Inc., au numéro (418) 855-2133.



# BUSH HOG®

La débroussailleuse **BUSH HOG SM60** a été développée pour faucher les endroits difficiles d'accès comme les bords de route. Avec une largeur de coupe de 5' jusqu'à 12' du centre du tracteur et un angle de 85°. Elle vous rendra de nombreux services.

## BUSH HOG les débroussailleuses robustes et durables À PRIX AVANTAGEUX

Pour de plus amples informations, contactez votre vendeur le plus près ou:

**MACHINERIE BENOIT & FRÈRE INC.**

1723, route 122, NOTRE-DAME DU BON-CONSEIL (Qc) J0C 1A0

Tél.: (819) 336-2130 • Fax: (819) 336-2233

# Double anniversaire pour MACHINERIE IDÉALE et WIC

## Hubert Brochard, agr

Les firmes québécoises Machinerie Idéale et Wic fêtent cette année leur 50<sup>e</sup> et 25<sup>e</sup> anniversaires, respectivement. Il s'agit en fait d'un double anniversaire, puisque le Groupe Machinerie Idéale avait fait l'acquisition de la compagnie Wic, il y a trois ans.

## Maille par maille...

C'est en 1946 que commence l'histoire de Machinerie Idéale, la plus vieille compagnie québécoise dans le domaine des Équipements agricoles. Dans sa petite forge de Saint-Césaire, Adrien Racicot fabriqua à ce moment, maille par maille, la chaîne du premier évacuateur de fumier au Canada.

Le succès fut assez rapide. Déjà, au cours des années 1950, Machinerie Idéale installait déjà plus de 500 écuriers par année. La petite compagnie ajoute ensuite à ses produits une ligne de stalles et d'enclos, et s'agrandit.

## Restructuration forcée... et nouvel essor

Au début des années soixante, suite au départ de plusieurs cadres, l'entreprise doit se restructurer. Machinerie Idéale réagit en élargissant à nouveau sa gamme de produits et poursuit l'agrandissement des installations. En 1976, alors que la compagnie est sur une nouvelle lancée, elle est achetée par les propriétaires actuels, Jean-Guy Gagné, prési-

dent-directeur général, Paul-Abel Larose, vice-président, Jacques Nadeau, second vice-président et Daniel Coderre, secrétaire du conseil d'administration.

## On grandit toujours...

Au cours des années 1980, Machinerie Idéale s'attaque au secteur industriel et signe d'importants contrats d'exportation avec des pays d'Afrique tels que la Côte d'Ivoire et la Zambie.

En 1986, on fonde Les Engrais Soluco Inc., et, trois ans plus tard, on signe une entente avec Les Équipements Agricoles Côté, pour la commercialisation des évacuateurs de fumier souterrains EVA-CUAIR.

## Un nouveau membre dans la famille

Machinerie Idéale poursuit son expansion dans les années 1990 avec la fabrication de structures d'acier pour bâtiments agricoles et commerciaux, vendues sous la marque IDEAL STRUCTURE.

L'année 1993 fut marquante, car la compagnie lança une ligne complète de bâtiments d'entreposage des produits dangereux, sous la marque IDEAL ENVIRONNEMENT. Mais surtout, on fit l'ac-

quisition de la compagnie WIC, un fabricant québécois d'équipement d'alimentation animale, de gestion des fumiers et de matériel agricole utilitaire. Suite à cette dernière acquisition, les marques Ideal, Wic, Ideal Structure, Ideal Environnement, Évacuaire et Soluco sont regroupées sous le nom de Groupe Machinerie Idéale.

## Aujourd'hui...

Le Groupe Machinerie Idéale commercialise maintenant ses produits à travers un réseau de plus de 400 concessionnaires au Canada et aux États-Unis. De plus, il effectue régulièrement des transactions avec des pays d'Europe et d'Asie: l'Angleterre, la Suisse, la Suède, le Japon, Taiwan, la Corée...

Le Groupe Machinerie Idéale a également collaboré avec le Centre de recherche industrielle du Québec (CRIQ) pour le développement de certains équipements spécialisés, par exemple l'épandeur à fumier semi-liquide. L'acquisition de la compagnie WIC n'a fait que concrétiser l'accent mis sur la recherche par Machinerie Idéale.

## GRUPE MACHINERIE IDÉALE



## Tout commence à Wickham...

C'est en 1971 que monsieur Gratien Houle, un citoyen de Wickham, fonda la compagnie WIC. Le premier appareil qu'il fabriqua avec ses associés fut une désileuse (videur de silo-tour). Cet appareil, réalisé en prévision du Salon international de la machine agricole (SIMA), y remporta un vif succès. Forts de cette réussite, les associés diversifient peu à peu leur production. On met au point des distributeurs d'ensilage motorisés, puis, en 1976, le premier hache-litière en Amérique du Nord. Ce «hache-paille», très populaire, amène WIC sur le marché international.

## Un robot médaille d'or

En 1978, WIC se lance dans la fabrication d'épandeurs de lisier liquide. Apparaissent ensuite des appareils pour la fabrication de la moulée et pour la manutention du grain à la ferme.

En 1986, la compagnie est achetée par messieurs Claude Rivard et André Morin. L'année suivante, WIC met au point le premier dérouleur de balles rondes. Voient ensuite le jour des robots-distributeurs de moulée: au SIMA de 1988, le distributeur informatisé WIC-100 décroche la médaille d'or de l'Association des

fabricants de machinerie agricole du Québec (AFMAQ)! À la fin des années quatre-vingt, WIC connaît également un grand succès aux États-Unis, où les ventes montent en flèche...

## Alliances, acquisitions et diversification

Au début des années 1990, WIC procède à diverses transactions: transfert de 75 % des actions à un groupement français de distributeurs de matériel agricole, acquisition des firmes SIGA Informatique et Machinerie DM, ainsi que de la distribution d'équipements de fenaison importés d'Italie.

WIC développe pendant ce temps divers produits, comme la rampe ÉcoloWIC, pour l'épandage des lisiers en postlevée des cultures. Cette innovation mérite d'ailleurs à WIC une seconde médaille d'or de l'AFMAQ, au SIMA de 1992!

À la fin de cette année-là, toutefois, la conjoncture économique est difficile pour le fabricant québécois. Le 10 juin 1993, Machinerie Idéale rachète les actifs de la compagnie, qui devient WIC (1993) inc. Avec la nouvelle direction, on laissera partir SIGA Informatique et la distribution d'outils de fenaison.

## La croissance se poursuit

Depuis son intégration au sein de Machinerie Idéale, WIC a produit une moyenne de 3 à 4 nouveaux produits chaque année. Des modèles améliorés de pompes à fumier, de mélangeurs de RTM et de nourrisseurs motorisés ont été commercialisés. Par exemple, le distributeur de moulée motorisé QWICFEEDMD, qui gagna le concours «Innovations agricoles 1995», au Salon de l'Agriculteur (catégorie «Machinerie et équipement»), ou sa version automatique sur rail, qui s'est mérité une mention dans la catégorie «Innovation» au SIMA 1994 à Montréal.

WIC est également sollicitée pour fabriquer, en sous-traitance, des machines d'entretien de terrains de golf qui sont exportées vers d'autres pays.

L'avenir de WIC est donc entre bonnes mains. La preuve, les pays d'outremer sont déjà conquis par des produits WIC disponibles depuis quelques mois seulement...

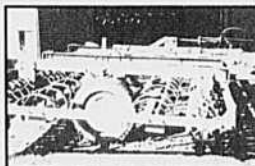


À vingt minutes de Montréal

**AGRICOTECH INC.**  
748 Rg du Coteau, St-Jacques-Le-Mineur, Qc JoJ 1Z0, Tél.: (514 245-3624)



Tracteur Deutz 9190, 200 H.P. Cabine, 4 roues motrices, 1750 hres. Excellente condition



Rouleau émotteur, 15 pieds, très propre. Rouleaux heavy duty avant et arrière



Tracteur MF 2640, 2 roues, cabine, 90 HP, très propre, 3200 hres. (Aussi disponible MF #2705, #1085)



Tracteur John Deere 8650, roues doubles 20.8X38, 3 points hitch, différentiel lock, P.T.O., 3500 heures, condition A-1

Tracteur John Deere 3150, 4 roues, cabine, high-low, 18.4X38, 16.9X24. Très bonne condition + semoir à grains 10 pieds John Deere et 14 pieds Inter



Batteuse IH 1460, 4x4, avec nez à maïs IH 963, série 2. PSD. Tag 3998-9



Semoir Case IH 6200, 28X6, avec coffre à mil. P.S.D. Tag 4110



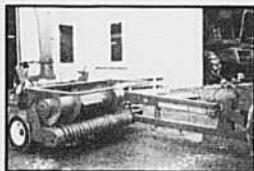
\* Presse à balles rondes NH 848, 4x4, 1 an d'usage. PSD. Tag 3946



Tracteur IH "3388", 2+2, très belle unité. P.S.D. Tag 4155



Tracteur CH 4694, 4x4, avec roues doubles, très bonne condition. PSD. Tag 4027



Fourragère Hesston 7145, état neuf. PSD, tag 3980



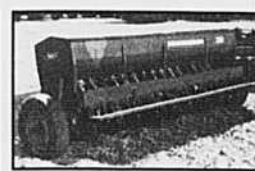
Herse à disques Case IH 780, 28 disques de 32", très bonne état. PSD. Tag 4122



Tracteur Case IH "5140", 4 X 4 cab, power shift, peu d'heures, chargeur Case IH "510", P.S.D. Tag 4159



Batteuse IH-1440, 4X4, impeccable environ 2 000 hres.P.S.D. Tag 3131



Semoir MF "33", press drill, simple, plain, P.S.D. Tag 4095



Tracteur Case IH 5130, 4X4 "power shift" impeccable. P.S.D. Tag 4113



Chargeur CH 710, pour tracteur Case IH Magnum. PSD. Tag 3925



\*Batteuse CH 1640, très peu d'heures, état neuf. PSD. Tag 3747



Tracteur Ford 4630, 300 heures avec souffleur et lame avant pour trottoirs, PSD, tag 3827



\*Batteuse IH 1420, air climatisé, très peu d'heures. PSD. Tag 3816



Chargeur Case W36, 31/2 verges, 1985, mécanique A1. PSD, tag 3299



Tracteur Case 4890, 300 h.p. 4x4, avec roues doubles. PSD. Tag 4026



Tracteur Case IH 7120, très peu d'heures, état de neuf. P.S.D. Tag 4102



Herse à disques CH 3900, 82 disques, "spring cushion", état neuf. PSD, tag 3904



Batteuse CH 1620, 2 RM, très peu d'heures, nez à maïs et table à grain, état neuf. PSD. Tag 4038.



Batteuse Case IH 1660, 4X4, moteur Cummins, très peu d'heures, avec nez à maïs. PSD. Tag 4094



Planteur White 5400, 4 rangs. PSD. Tag 3625



Tracteur International 1086, air climatisé, pneus: 20X38. P.S.D. Tag 4083



Planteur Deutz Allis, 6 rangs, vis à engrais, gros moniteur, état de neuf. PSD. Tag 3842



Batteuse MF "550", diésel, cab, air, hydro. PSD. Tag 3335



Chargeur double action pour tracteur MF 165 & 175, avec pompe avant. PSD. Tag 2756



Chargeur Lemay avec pompe indépendante, valve, sans bucket, pour tracteur Ford TW. PSD. Tag 2775



Chargeur Case W20B, bon ordre. PSD, Tag 3302



\*Batteuse White 8700 avec table à grain et nez à maïs, spécial payer et emporter: 20 000 \$. PSD. Tag 3325



Cultiplanteur UM, 6 rangs, neuf pour un planteur ou un semoir. PSD. Tag 3190

- VENTE
- ACHAT
- LOCATION

LES ÉQUIPEMENTS  
**AZURE ET RENDAU INC.**

\*Possibilité de financement à taux réduit.

30 rue St-Joseph, Ste-Martine, (Québec)  
 (514) 427-3612 — (514) 377-2546

240 Principale St-Clet, (Québec)  
 100 Rte 202, Huntingdon (Québec)



Cultivateur Kongskilde Triplek, 24', dents fines, avec rouleaux arrières. PSD. Tag 3896



Tracteur W.H. 2-85, moteur refait à neuf, "clutch" neuve, "over under" neuf. PSD, tag 3629



Tracteur David Brown "1410", 2RM, cabine P.S.D. Tag 4132



Tracteur MF 3525, 4X4, cabine, air climatisé, très belle unité. P.S.D. Tag 4082



Cultivateur Vicon 20', dents fines à haut dégagement, avec rouleaux doubles. PSD. Tag 3926



Lame à terre avec cylindre pour mini tracteur. PSD. Tag 3316



Tracteur Inter, "5288", 4X4, mécanique A-1. PSD, tag 3830



Tracteur JD 6400, 4X4, tout équipé, peu d'heures. PSD. Tag 4148



Fauçonneuse Case IH 3309, état de neuf. P.S.D. Tag 4126



Tracteur Case IH 5130, 4X4, avec chargeur, excellente unité. PSD. Tag 4145



Tracteur JD 6300, 2RM, "power-shift", état de neuf. PSD. Tag 4108



Tracteur CH 7110, 4x4, très belle machine. PSD. Tag 4048



Batteuse NH TR85, 4x4, avec table à grain et nez à maïs 6 rgs. PSD. Tag 4064



Tracteur Case IH 5130, 2RM, cabine, air climatisé, "power-shift", très peu d'heures. P.S.D. Tag 4109



Tracteur White 2-135, 2 RM, air, état neuf. PSD. Tag 4037



Tracteur Case "2290", 2wd, cabine, état neuf PSD Tag 3924



Batteuse CH 1680, 4x4, état neuf. PSD. Tag 4067



Tracteur Case IH "1896", 2wd, power shift, belle unité PSD Tag 3870



Sarcléur Kongskilde "2 rgs", état de neuf, P.S.D. Tag 4139



Motorisé Rallye, 26', 1988, 30 000 km, moteur: Ford 460 PC prix : 25 000 \$



Tracteur John Deere 2555, 4X4, avec loader et 2 buckets, très bonne machine. P.S.D. Tag 4123



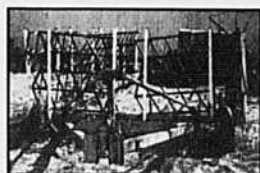
Tracteur Hydro 84, cabine, unité impeccable. PSD. Tag 4116



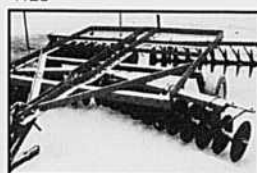
Rotoculteur 12', repliage hydraulique PSD Tag 3933



Tracteur Fiat 180-90, "power-shift", impeccable. PSD, tag 3781



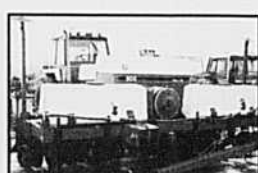
Herse Allied 50', modèle remorqué, payez et emportez : 2 500 \$ Tag 3401



Herse à disques IH 370, 44 disques. PSD. Tag 3692



Cultivateur Case IH 4500, 14 1/2', planches arrières, état de neuf. PSD. Tag 3973



Planteur Case IH 900, gros moniteur, kit à engrais liquide, état neuf. PSD. Tag 4157



Semoir Case IH 6300, 28X6, avec marqueur et boîte à mil. PSD. Tag 4158

- **VENTE**
- **ACHAT**
- **LOCATION**

LES ÉQUIPEMENTS  
**AZURE ET RENDEAU INC.**

\* Possibilité de financement à taux réduit.

30 rue St-Joseph, Ste-Martine, (Québec)  
(514) 427-3612 — (514) 377-2546

240 Principale St-Clet, (Québec)  
100 Rte 202, Huntingdon (Québec)

À VOIR  
AU  
SIMA

CONCEPT  
RÉVOLUTIONNAIRE!  
ÉPANDÉUR À PURIN,  
6 ROUES ARTICULÉES  
MÉCANIQUEMENT

ÉCUREUR



B-8500

CHARIOT MOTORISÉ



ROULEUSE



Financement  
à partir de  
2,9% / 1 AN  
... ou jusqu'à  
60 mois

STRUCTURE D'ACIER

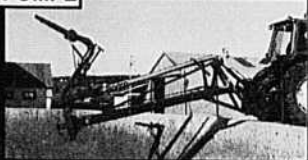


AUCUN  
COMPTANT  
REQUIS!

LOGI-TANK



LOGI-POMPE



HACHE PAILLE



Tél.: 819.  
845.7824  
Fax: 819.  
845.5758

EQUIPEMENTS DE FERME  
**Bodco**  
FARM EQUIPMENT  
INC.  
C'est tout ça et  
PLUS ENCORE

# Quoi de neuf

## Les moissonneuses-batteuses de Case surveillées par satellite!

Dès le mois d'avril, la compagnie Case Corporation lance à travers l'Amérique du Nord ses nouvelles moissonneuses-batteuses à batteur axial équipées d'un système de cartographie des rendements, utilisant le positionnement planétaire par satellite.

Ce «Système d'agriculture de pointe» comprend un moniteur de rendement, une antenne différentielle, un poste récepteur différentiel, un capteur d'humidité, un capteur de débit des grains, des cartes de données et un logiciel de cartographie.

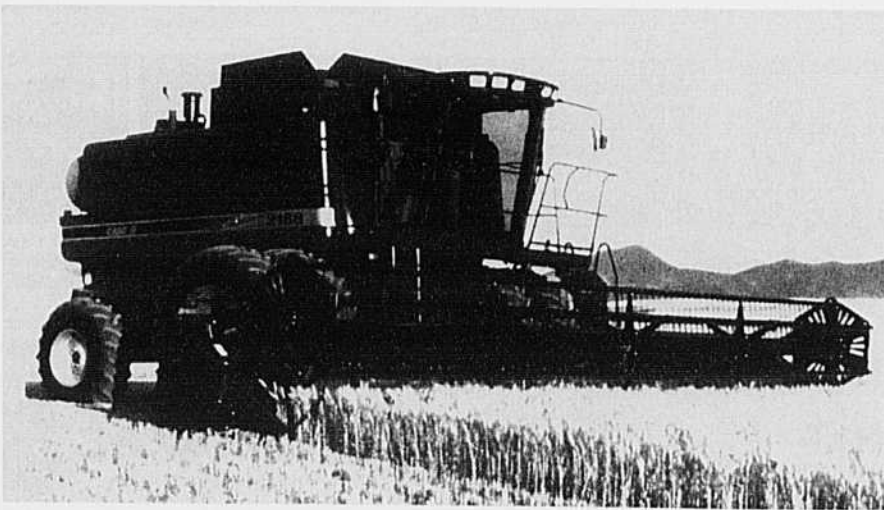
### Plus en détail

L'antenne de la moissonneuse-batteuse reçoit à la fois des signaux du satellite de positionnement et des signaux de correction différentielle, qui permettent au récepteur de faire le débrouillage des signaux, tout en enregistrant les positions de la moissonneuse-bat-

teuse à mesure qu'elle avance. (Les cartes obtenues peuvent être lues et adaptées sur l'ordinateur de la maison.)

Le capteur d'humidité - installé sous la cuve de la vis à grains propres - mesure l'humidité et la température du grain en mouvement. Le volume de grains est mesuré par le capteur de débit alors que les grains transitent dans l'élevateur à grains et frappent une plaque en acier inoxydable fixée au capteur de charge.

On pourra commander les moissonneuses-batteuses «de pointe» chez tous les concessionnaires Case IH des États-Unis et du Canada. Le système complet peut également être installé sur les modèles Case IH 1600 ou 2100. On peut se contenter d'acheter le moniteur de rendements, qui lit l'humidité et le rendement des grains.



Disponibles dès le mois d'avril, les moissonneuses-batteuses à batteur axial de Case IH seront dotées d'un système de cartographie des rendements, utilisant le positionnement planétaire par satellite (GPS).



Tracteur 7230 4 RM démo. PSD



Tracteur Maxxum 5230 4 RM, chargeur 520, peu d'heures, très propre. PSD



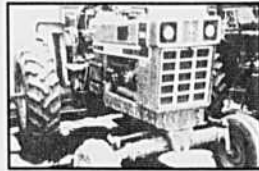
Tracteur Maxxum 5250, 4 RM, «powershift», très propre. PSD



Tracteur Maxxum 5120, 4 RM, rops, chargeur 510. PSD



Tracteur Maxxum 5230 2 RM, cabine, comme neuf, 1240 heures, PSD



Tracteur IH 766, 3RM, rops, très propre. PSD



2 tracteurs 76 IH 766 RM canopy, propre. PSD



Tracteur CIH 685 4 RM, cab XL, chargeur. PSD



Tracteur CIH 5130 2 RM, rops, «powershift», très propre, PSD



Tracteur IH 684 2 RM, cabine, propre. PSD



Tracteur CIH 595 4 RM, «shuttle shift», chargeur 2255, très propre. PSD



Tracteur 895, 2 RM, cab, T/A, propre. PSD



CIH 895, 4 RM, «shuttle shift», très propre. PSD



Tracteurs CIH 685 et 885 2 RM, rops. PSD



Tracteur IH 5088, 2 RM, propre. PSD



Tracteur JD 2550, 2 RM, chargeur. PSD



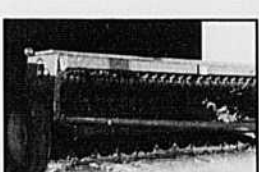
Tracteur JD 2355, 2 RM, rops, comme neuf. PSD



Chenil Bombardier J5 avec porteur, 2 «winch», suspension H.D. PSD



Semoirs 5100, 2 disponibles, 21X7. PSD



Semoir 450 J.D., boîte à grain 24X6, neuve. PSD



Tracteur Universel 550, 2 RM, rops. PSD



Râteau à roche Degelman 14' mécanique excellente. PSD



Presse à balles carrées CIH 8540. PSD



Épandeurs CIH 575, tandem (4). PSD



Faugesuses Vicon 321, propre, 281 plusieurs disponibles. PSD



Enrobeuse Kverneland avec bras chargement, très bonne condition. PSD



Uni-loader Case 1845. PSD



2 Herses à disques IH 350, 32 disques. PSD

Tracteur MF 399,  
4 RM, rops,  
chargeur 846.  
PSD

Tracteur Hesston  
160-90,  
4 RM, cab,  
3 500 hres.  
PSD

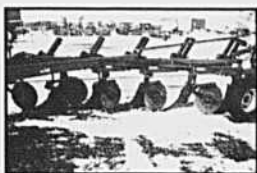
# J.M. CHAGNON inc.

103 Main O. Coaticook, J1A 1P3

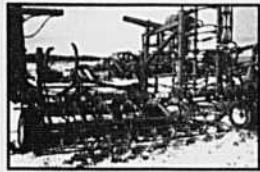
(819) 849-2663/6836/6711



Tracteur Magnum 7120 en parfaite condition, 1 700 hres. PSD Balance de garantie



Charrue Case Inter 720, tout automatique, en très bonne condition. PSD



Vibroculteur, modèle 600 Bervac, 24 pieds avec rouleaux. PSD



JD modèle 3140 cab. Hiner transmission Hi-Lo en très bonne condition



Cultivateur White modèle 226, tandem, 26'. PSD



Tracteur MF 398, 4 roues, cab, loader, modèle 846, 1 900 hres, bonne condition



Grain car JD 500, capacité de 14 tonnes



Fauçonneuse Ford 15' (débrus-sailleuse), en bonne condition. PSD



Fauçonneuse rotative PZ modèle 275C, 9', bonne condition. PSD



Planteur à maïs 6 rangs White avec vis de chargement engrais. PSD



Fauçonneuse rotative Case 3309, excellente condition: 10 300,00 \$



Girofaneur Fahr, 17', en bonne condition

**LES ÉQUIPEMENTS**  
**R. MARSAN inc.**  
164, Riv. Nord, St-Esprit  
Cté Montcalm Qc  
(514) 839-6782

1994 CASE CORPORATION  
Case IH is a registered trademark of Case Corporation

**CASE IH**

**La Terre de chez nous avec 39 738**  
**abonnements vendus certifiés par ABC fait**  
**de la revue l'Usagé, le magazine spécialisé dans**  
**l'équipement usagé rejoignant le plus grand**  
**nombre de producteurs agricoles au Québec**

Source: ABC  
Audit Bureau Circulation  
Juin 1995

Supplément de

**L'USAGÉ**

**LA TERRE**  
DE CHEZ NOUS

## La confiance de nos annonceurs repose sur la crédibilité de nos publications

**E**t si les annonceurs ne l'appréciaient pas, ils ne dépenseraient pas leur argent pour y annoncer leurs ventes, leurs produits et leurs services.

Les annonceurs insistent pour obtenir une diffusion vérifiée. Ils veulent être certains que les messages placés dans notre publication atteignent leurs clients. C'est pourquoi nous soumettons nos dossiers de diffusion à une vérification indépendante par le plus important et le plus ancien organisme de vérification du monde: l'Audit Bureau of Circulations.

En fait, de milliers de journaux, de revues et de publications commerciales et agricoles publiés en Amérique du Nord

choisissent ABC pour la vérification de leurs dossiers de diffusion. Et des centaines d'annonceurs et d'agences de publicité se fient aux vérifications d'ABC pour planifier leur publicité dans les médias imprimés.

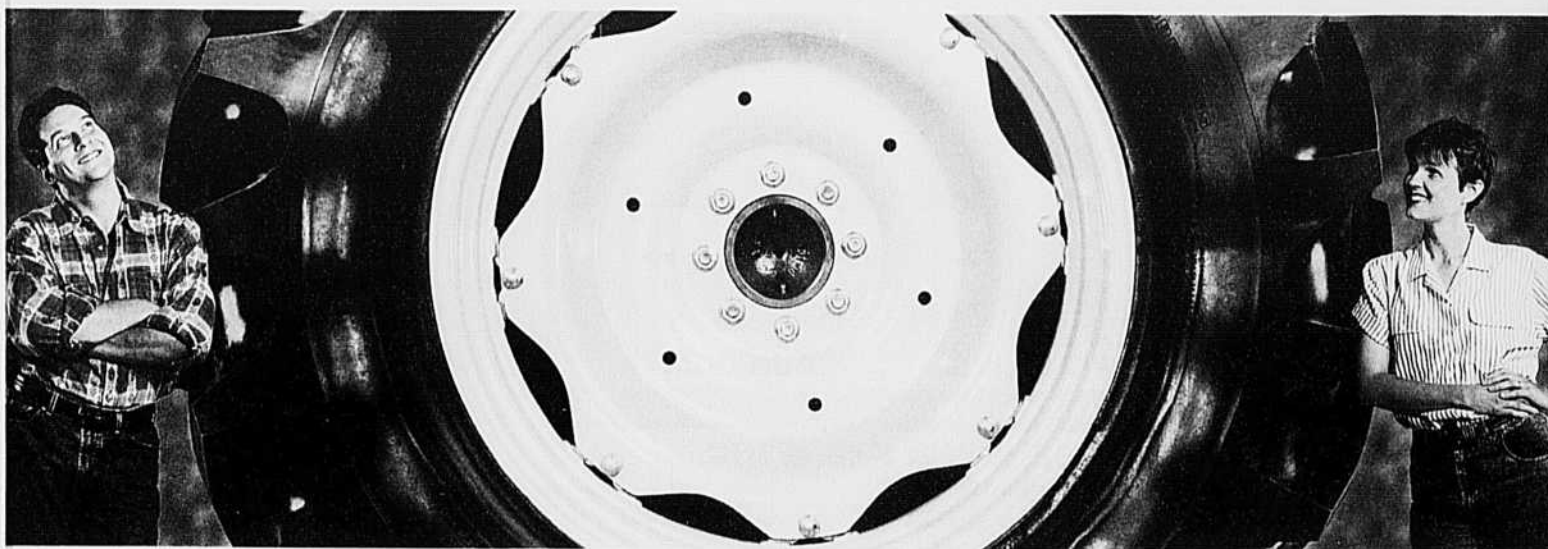
Les annonceurs peuvent faire confiance à notre publication. Notre vérification de la diffusion en est la preuve.



Membre

de l'Audit Bureau  
of Circulations

## Besoin d'un «p'tit tracteur»?



Pour tirer le maximum de votre entreprise agricole, il vous faut de l'équipement qui soit «à la hauteur».

À la Société du crédit agricole, nous comprenons l'importance d'investir dans de l'équipement qui réponde à vos besoins et d'obtenir un financement rapide. De plus, nous vous proposons des plans de financement souples qui ne requièrent aucune garantie immobilière.

Demandez à un de nos conseillers de vous renseigner sur nos options de financement d'équipement ou composez le

1 800 387-3232.

**SCA**  **FCC**  
Société du crédit agricole   Farm Credit Corporation

Canada

# HERSES UNIVERSELLES *Degelman*



## CARACTÉRISTIQUES:

- Ces herse s'attachent facilement aux charrues, cultivateurs, herse à disques et autres machines.
- Une herse formée de trois rangées de dents fabriquée en deux largeurs: 4 1/2' et 6' peut être soulevée et placée en position d'arrêt lorsqu'elle n'est pas utilisée au champ. Le ressort de tension situé sous le bras de contrôle permet à la herse de rouler sur de gros obstacles sans subir de dommage. La pression constante qu'exerce ce ressort améliore le rendement de la herse.

**QUALITÉ . FIABILITÉ . DURABILITÉ**

*Pour de plus amples informations, contactez votre vendeur le plus près ou:*

## **MACHINERIE BENOIT & FRÈRE INC.**

1723, route 122, NOTRE-DAME DU BON-CONSEIL (Qc) JOC 1A0

**Tél.: (819) 336-2130 . Fax: (819) 336-2233**

**Prochaine  
revue**

**L'USAGÉ**

**juin  
1996**

**NOUVEAU**

## **FOIN SEC HACHÉ DANS MÉLANGEUR**



**Mélangeur  
Neuf  
à partir de  
9 000\$  
150pi. 4 vis**

- La compétition en rêve, nous on le fait avec facilité.
- Maintenant stationnaire, fonctionnement électrique, construction ultra robuste, hache le foin sec avec facilité.

## **JAY • LOR**

### **MÉLANGEUR VERTICAL POUR BALLES ROND**



**STATIONNAIRE  
OU MOBILE**

*Plusieurs modèles  
disponibles*



*Le chef de file, l'original*

## **VOLUM**

Si nous n'étions pas les meilleurs, la compétition ne nous utiliserait pas comme point de comparaison.

**Le meilleur videur  
de silo s'est  
encore amélioré**



**SILO  
Jean-Marc Lambert Inc**

**Nous vendons le  
meilleur et nous  
réparons les autres**

**NOUVEAU**

## **SILO HARVESTORE USAGÉ**

remonté,  
hermétiquement ou  
conventionnel, avec  
videur conventionnel  
ou à vider par le  
dessous.

***Aussi disponible  
avec portes et chûtes***

- Silo en douve de béton neuf pressé à 400 tonnes, force uniforme, fini intérieur unique.
- Silos en douve usagés.
- Pièces neuves et usagées pour toutes marques de videurs.
- Videurs neufs et usagés.
- Réparation de toutes marques de silos et videurs.

## **SILO JEAN-MARC LAMBERT Inc.**

**Spécialités :**

Silo - Videur à silo Butler - Convoyeur  
Réparation et entretien

4250, rue Vachon, Drummondville,  
(Québec) J2B 6V4

**Tél.: (819) 474-6989**

**Fax: (819) 474-6990**

# Quoi de neuf

## Les équipements G. Gagnon Inc se distinguent

En effet, cette entreprise de St-Thomas-de-Joliette spécialisée dans la vente de tracteurs et d'équipements agricoles, s'est vue décerner le titre du meilleur concessionnaire Gehl au Québec pour ses performances de ventes obtenues en 1995. La compagnie Gehl se spécialise dans les équipements à foin telles que fourragères,



**Nous reconnaissons sur la photo M. Georges Lajoie, gérant des ventes pour le Québec de la compagnie Gehl remettant une plaque soulignant ce succès, à M. René Gagnon de Equipement G. Gagnon inc.**

boîtes à fourrage, souffleuses à fourrage, faucheuses- conditionneuses à disques, presses à balles rondes; nous les retrouvons aussi dans les épandeurs à fumier conventionnels et latéraux.

Les Equipements G. Gagnon inc. en opération depuis plus de 22 ans et au service des producteurs agricoles, emploient huit personnes et sont bien impliqués dans leur milieu.



M.F. 3680, 1990, 2 400 hres, un bijou. PSD



MF 294 4 roues, cabine, 1985, loader, 4000 hres, PSD



Herse à disques Pittsburg 32 PSD



M.F. 383, 2 roues, cab, 1988, 1 650 hres. PSD



Ford 8210, 4X4, série II, 1989, 2400 hres, loader, cabine. P.S.D.



Vibra Shink Inter 4500m 15 1/2 pds, avec rouleau émotteur PSD



White 2-105, 2 RM, 1978, 3 900 hres. PSD



Souffleur ensilage 1660, neuf, 1995. Spécial



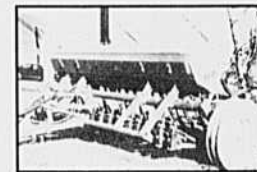
Herse à disques Inter 350, 36 disques PSD



Souffleur ensilage N.H. 28. PSD



Case Inter 685, 4x4, 1991, T/A, 800 hres, comme neuf. PSD



Semoir MF 424, 1990, 18x7, boîte à graines PSD



Discbine N.H. 411, comme neuve. PSD



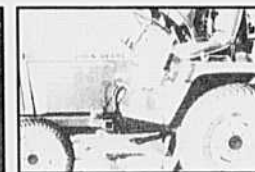
Faucheuse disques Case Inter 3309, 3 saisons de travail. PSD



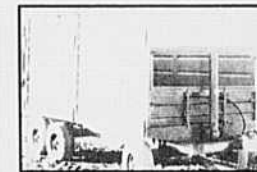
Souffleur ensilage 600 Case Inter PSD



Case 1690, 2R, ROPS, power shift, 1981, 1950 hres PSD



JD 755, 4x4, hydro, 600 hres, tondeuse, power-steering PSD



Boîte dompeuse Normand, N-148 complète avec toit et wagon 6 roues. PSD

**Service  
Agro  
Mécanique inc.**  
St-Clément, Tél.: (418) 963-2177  
St-Pascal Tél: (418) 492-5855

© 1994 CASE CORPORATION  
Case IH is a registered trademark of Case Corporation

**CASE IH**



## équipe des représentants d'abonnements de la terre de chez nous



**Maurice Tremblay**  
Saguenay / Lac St-Jean



**Yolande Rouillard**  
Nicolet / Lotbinière /  
Mégantic



**Gérald Cotnoir**  
Abitibi-Témiscamingue /  
Ontario



**Michel Bonhomme**  
St-Jean Valleyfield.



**Marcel Gingras**  
Lévis / Bellechase / Rive Nord /  
Gaspésie/Nouveau-Brunswick



**Raymond Marceau**  
Côte sud / Bas St-Laurent



**Marcel Thibodeau**  
Laurentides



**Guy Desrochers**  
Lanaudière / La Mauricie



**Céline Turcotte**  
Beauce / Sherbrooke



**Émilien Dion**  
St-Hyacinthe

**Voici les représentants autorisés pour la vente d'abonnement  
à La Terre de chez nous. Nous espérons qu'ils recevront un accueil  
favorable et que vous profiterez de leur passage pour vous abonner ou renouveler votre  
abonnement à La Terre de chez nous.**



**MASSEY FERGUSON**  
agricole et industriel



GEHL UNIVERSAL KONGSKILDE Kverneland

### ÉQUIPEMENTS G. GAGNON INC.

2080, Rg St-Albert, St-Thomas, Clé Joliette, J0K 3L0  
Tél.: (514) 756-2479/6565, Fax: (514) 759-1881



Batteuse Inter 715, nez 4 rangs,  
table 12', diesel, gros moteur



Faucheuse conditionneuse John  
Deere 1209



Faucheuse à disques MF 164.  
Très propre



Chopper New Holland 38. Très  
peu d'usure



Presse Gehl 1310, démo, super  
spécial



Tracteur MF 3070-4, 85 forces,  
32 vitesses, 2 000 hres, très  
propre



«Lift» TCM, 6 000 lb, pneus  
neufs, moteur neuf



Vibro Shank Case Inter 4500 21  
pieds



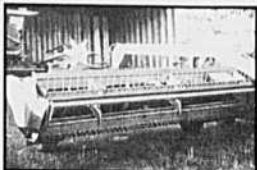
New Holland, épandeur de coté  
#307. Très propre.



MF 3650, 2 roues, cab. air, 1900  
hres. Très propre.



Herse rotatives, Frangitec 2.5 & 3M; Moshio 2.5 & 3.5M. Prix: 8,500 \$ et 10,500,00\$



Faucheuses-conditionneuses 9 et 12 pieds, hydro ou P.T.O. Prix: 1,200,00 \$ et 6,500,00\$



Tracteur John Deere 4020, power shift, (renverse): 404-100 HP, moteur refait, avec ou sans cabine. Prix tracteur 13,500,00\$



Fourragères, souffleurs ensilage John Deere - Hesston ou New Holland. Prix: 1,000,00\$ et plus.



Convoyeur Little Giant, 40 pieds long, 21 po. large, avec ou sans chariot. Prix: Convoyeur 1,200,00\$; chariot 500,00\$



Andaineuse Hesston 12 pieds, céréales et foin. Prix avant saison: 8,500,00\$



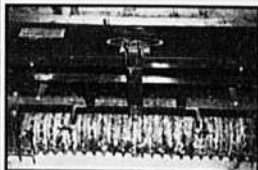
Tracteur MF 390, 4 RM, 1,400 hres, loader MF, année 1992. P.S.D.



Tracteur Ford Major, cab, loader, "power steering". Peinture neuve. P.S.D.



Grader Champion, moteur 471 GM 400 hres "full-hydro". Prix: 10,000,00 \$



Semoir, 5 pi. Brillion. Prix: 1,750,00 \$



Trailer dompeur métal Plessis 5X10 hydraulique



Agri Chopper 5500 hres, pour balles de 4' et 5'. P.S.D.



Tracteur MF 375, 2 RM, 2,400 hres, loader AH, rapide. P.S.D.



Tracteur JD 214 gaz, tondeuse bêcheuse, chaîne. P.S.D.



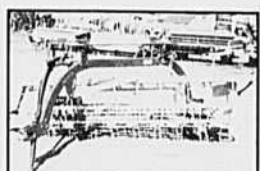
Presse carré NH 315, lance-balles. P.S.D.



Faucheuse Disc Vicon 281. P.S.D.



Presse à foin Gehl # 3250. P.S.D.



Râteau NH 256. Très propre. P.S.D.



Tracteur Landini 6860, 4 RM, 1300 hres, cab. P.S.D.



Presse Fort, 4X4. Filet foin sec, ensilage. P.S.D.



Faucheuse MF 31, 7 pieds faux. P.S.D.



Treuil: Norse # 40 0, Norse # 5500 P.S.D.



Grappin, 3 fourches, cylindre 2po. Allied. Prix: 850,00 \$



Camion Ford 9000. Moteur Cummins, peinture neuve. Prix: 8,500,00\$



Tracteur Case David 995, 2 RM, cab, année 1976. Prix: 7,800,00\$



Tracteur MF 35, diesel, 6 vitesses. P.S.D.



Épandeur Gehl 315, pneus 19.5LX16, 2 ans d'usage. P.S.D.



Auto-chargeuse Pronovost P-6812 (dém)



Herse à disques MF #52; Herse à disques White. P.S.D.



Débusqueuse MF 220. Prix: 16,600,00 \$



Équipement  
**LAPLANTE**  
inc.

Sortie 485, route 20  
Saint-Pascal  
TÉL.: (418) 492-3068  
FAX.: (418) 492-1051



Alcide  
**Ouellet et Fils**  
inc.

160, rue Principale, Saint-Cyprien,  
Cté Rivière-du-Loup  
TÉL.: (418) 963-2647

FAX.: (418) 963-3822



Zétor 5340, inverseur, 1994, 62 HP, P.T.O., 300 hres. PSD



Landini 14500, 4WD, 130 HP, P.T.O., 1100 hres, 1993, très propre

Tracteur Agco Allis 9630  
4rm. cab. air 1995  
600 hres  
trans. powert shift



Landini 6860, 58 HP, 4WD, inverseur P.T.O., 900 hres, 1993. PSD



Zétor 7711, 2WD, 1300 hres, 1991. PSD



Presse Inter Axial, très propre



Landini 6880, 200 hres, 4WD, cabine. PSD



Zétor 14145, 130 HP, P.T.O., 4WD, cabine, air climatisé 1900 hres. PSD



Zétor 6340, 50 hres avec inverseur, loader. PSD



Agco Allis 8610, 4X4, 1994

Tracteur John Deere 1830 avec pelle



Case Inter 1594, 2WD, 1800 hres, 1986. PSD

Tracteur Fiat modèle 7294 4X4 cab. air 1994



White 2-60, 4WD, cabine Laurin, pelle "Quick-Attach", 4000 hres. PSD



Zétor 7245 4WD, cabine, très propre. PSD



Épandeur New Holland 679. PSD et épandeur New Holland 791 tandem



White 700, cabine, 2WD, 70 HP, P.T.O. PSD

Tracteur MF 1145, 4rm. 25 forces pelle cab. souffleur à neige 1992 1 500 hres



White 1470, 2WD, 70HP, P.T.O. PSD



Râteau à roche Degelman, très propre. PSD



Ford 4000, 4WD, cabine, 55HP, P.T.O. PSD



Pelle Marchand Quick pour Landini 10 000 - 12 000 ou MF

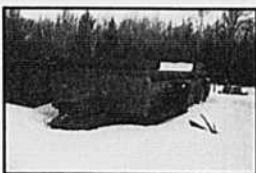
Tracteur Landini 9880 cab. pelle Hardy 2140 hres 1990 95 hp.

Tracteur Landini 9880 1991 1742 hres 4 rm. 95 forces, cab. air, très propre

Tracteur SAME 2 rm. cab. 80 forces 1981



Bulldozer 6830



Épandeur 680, très propre



Pick-up Bronco, avec lame. PSD

Tracteur Deutz Allis 7085 4rm. cab. air pelle 2800 hres 85 forces

Presse à balles rondes MF 4X4 aussi presse à balles rondes Deutz Allis GP 250

## Les entreprises Michel Girouard inc.

339 Grande Ligne, Victoriaville (Qc) G6P 6R9  
Tél.: (819) 758-9566 Fax: (819) 758-9043 Cel.: (819) 357-0567  
176 La Seigneurie, Laurier Station (Qc) GOA 1N0  
Tél.: (418) 728-4534 Fax (418) 728-4535

SISU Valmet



GEHL



Roues doubles 20X38, 18X34



1 tracteur Case IH, 7220 Magnum, 1994, 2200 hres.



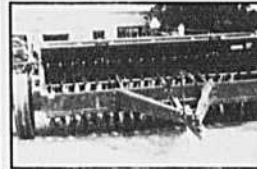
Tracteur Case IH 1594 4X4, 1987, peinture neuve, 3 500 hres



Renault 651-4, chargeur KWH



Tracteur Renault 651-4, 4x4, 3 650 hres



Semoir MF 26x6



Combo Case IH, (2) modèle 4215, 15 pieds; modèle 4212, 12 pieds



David Brown 995



Tracteur Case International 7120 Magnum, rouess doubles, sur hub 1991



Herse Ford, 40 disques



White 1976, 2-105, 2 400 heures, P.S.D.



Charrue Kongsilde 5500, 5 versoirs variables, comme neuve



Kronevateur 12'



Semoir Case IH 20x6



Tracteur Case IH 885 XL, 1987, 2 950 hres



1 tracteur Case IH 7110, 1993, 4x4, 1 250 hres



3X7210, 4x4, 1994, 1200 hres

ALLIS  
CHALMER  
6080, 4X4,  
cab, pelle

## GARAGE MAURICE LEBLANC inc.

951, rue Notre-Dame Est, Victoriaville (Québec) G6P 4B8

(819) 752-2594



Batteuse Case Inter 1680, roues doubles, 4 RM, moteur Cummins



Tracteur Versatile 875, 4 RM, roues doubles, moteur Cummins



Tracteur Case IH 7250, 640 hres, 225 HP, cab, air, 4WD TR, 18 vitesses, power shift, PTO, 1000, 4 sorties d'huile, roues doubles, air axle, pneus 20.8 X 42 RAD 16.9 x 30



Tracteur Case IH Magnum 7140, 4 RM, châssé pneus arrière 20X42



Batteuse Case IH 1660, 4 RM

## TRACTEURS

I.H. 1086  
Case 4890, 1980  
I.H. 4586, 1981  
I.H. 4366, roues doubles, 1978  
I.H. 1486, roues doubles, PTO 1000 tours seulement  
White 2-85, 1976  
I.H. 4186  
I.H. 1466, 1976  
M.F. 1135, roues doubles, 1975  
I.H. 986, 1977  
Case 1570, 1977  
I.H. 784, 1980  
Case 2670, MFD, 1976  
M.F. 1085, cab, 1974  
I.H. 786, 4X4  
Case 4490, roues doubles, 4X4  
White 2-70, 4X4, cab  
Case 2590, 2 roues, 1980  
Versatile 875, MFD, roues doubles  
MF 231, diesel, 1993  
I.H. 886, loader 2250, cab  
White 2-105, 4 roues motrices, cab  
Ford 7000  
I.H. 4586  
MF 1085, 2 roues, cab, roues doubles  
I.H. 766, 2 roues, cab  
Case I.H. 7130, MFD  
White 4-210, roues doubles  
Case 2290  
Case I.H. 7140 MFD  
Case I.H. 7250 MFD  
I.H. hydro 656, cab, loader 2000, 1970  
White 700 4X4, loader  
Loader Case I.H. 2255  
Case I.H. 3394 4X4, cab, air, roues doubles, 1988  
Fiat 80-90 4X4, cab, PTO 500 & 1000  
I.H. 884, cab, (1) set de montant de pelle 2250  
White 100 4X4, loader, cab, air, 1500 hres  
Ford TW20 2R, 1979, cab, pesée  
I.H. 684 4X4, avec loader 2250  
Case 430 gaz avec loader  
J.D. 710  
Allis CH. 6080 4WD, cab, air, chargeur  
Ford 8000  
I.H. 3588 4X4, roues doubles  
I.H. hydro 86, cab, rim pour roues doubles  
Case I.H. 5230 4X4 rops  
I.H. 5088, cab, 4X4, roues doubles  
MF 3090, MFD, cab, air  
IH, 684, 2 RM  
JD 3130  
David Brown 990  
Oliver 1465  
Oliver 1650  
MF 2640, MFD, cab, air, PTO 1000  
Same Buffalo 130, 4X4, cab, roues doubles

## BATTEUSES

I.H. 715, SER: 2657, tête 743, 1974  
N.H. 985G, SER: 98232, table à grain, tête, 4 roues  
M.F. 760 hydro, 4X4  
Table 1163, 6 roues  
Table à soya 15', modèle F33  
Table I.H. 810, 16.5'  
Tête à maïs 843, 4 roues  
Tête à maïs 863, 6 roues  
J.D. 45  
Tête à maïs 863  
M.F. 760  
Tête à maïs 63, 6 roues  
Table à grain 20'  
Tête à maïs 863  
Pick-up à grain & attache  
I.H. 915  
Case I.H. 1460  
Table I.H. 810, 15'  
Table 810, 15'  
N.H. 985G, nez à maïs, 4 roues

## Rims à batteuse (2)

J.D. 7720, hache-coton  
Tête à maïs 643 avec couteau  
Tête à maïs 1143  
I.H. 1460, 4X4  
Tête à maïs 863  
I.H. 915  
Tête à maïs 863  
Table à grain 810  
I.H. 1460, 4X4  
SET de ponts pour combine New Holland  
Table I.H. 810  
Set de ponts pour combine I.H. 1620  
Tête à maïs I.H. 863  
I.H. 1440  
Tête à maïs I.H. 863  
Tête à maïs I.H. 1063  
I.H. table 810, 15'  
I.H. tête à maïs 863  
J.D. 4400  
Table à grain 10'  
Tête à maïs 443  
M.F. table à maïs 1163  
I.H. 1460, 4X4, moteur 114471, 1980  
M.F. 300, table avec pick-up  
I.H. tête à maïs 1063  
I.H. tête à maïs 1063  
I.H. 1440, 4X4  
I.H. tête à maïs 843, 4 roues  
I.H. table 810, 13'  
I.H. 1460, 4X4  
I.H. 1660  
I.H. tête à maïs 1063  
I.H. 715  
I.H. table 810, 13' ou 15'  
I.H. tête à maïs 843  
I.H. tête à maïs 963  
I.H. table 810, 15'  
I.H. table 810, 13'  
Reel 20'  
N.H. 85 TR, 1981  
Table à maïs 6 roues  
Table à grain 15'  
Table à soya 973, 15'  
I.H. 815 Hydro  
Table I.H. 843  
Table I.H. 810  
I.H. 1440, 4X4  
Case I.H. 1680, 4X4  
Table Case I.H. 1020, soya 17'  
Tête à maïs Case I.H. 1063, 6 rangs  
Case I.H. 1680, MFD, roues doubles  
I.H. 715, hydro, diesel, cab, pneus à riz  
Table à maïs I.H. 1063, 4 rangs 30'  
Table à grain I.H. 13'  
Case I.H. 1680  
Table à maïs 1063  
Table 1020, 17.5'  
Case I.H. 1660 4X4  
Table à maïs IH 843  
Table à grain IH 13 pi.

## DIVERS

Faucheuse-conditionneuse I.H. 1190  
Faucheuse-conditionneuse J.D. 1209  
Faucheuse Agri 72, 3 pts  
Faucheuse N.H. 479  
Faucheuse à disques Vicon 321  
Faucheuse N.H. 488  
Faucheuse I.H. C28, 3 pts (pour pièces)  
Presse N.H. 268  
Presse I.H. 440  
Presse N.H. 315, broche  
Presse M.F. 124 corde  
Charrue Case 4S semi-portée  
Charrue White 5S semi-portée  
Charrue I.H. 770, 6S trainante  
Charrue 720 Tog, 4S semi-portée  
Charrue I.H. 541 4S, 3 pts  
Charrue Allis Chalmers 4S  
Charrue I.H. 720 6S  
Charrue I.H. 720 5S Tog.  
Charrue I.H. 700 7S  
Charrue Kuhn CR250  
Charrue M.F. 345 aut. 3 pts  
Mulcher  
Mulcher 6', 3 rangs  
Cult. Allied, 10', 3 pts  
Cult. Ber-Vac, 8 rangs, "Folding" 3 pts  
Cult. White 18' semi-portée  
Cult. Glencoe, 8 rangs  
Cult. I.H. 21' semi-portée  
Cult. Case I.H. 365, 25'  
Cult. M.F. 259, 24', planche  
Cult. Allied 12'  
Cult. I.H. 45, 25' avec rouleaux  
Cult. I.H. 4500, 18' avec cylindre  
Cult. Bervac 22', avec planche et rouleaux  
Rouleaux pour cult. Vicon  
Fourragère I.H. 830, pick-up 6'  
Fourragère Fox 900, pick-up, faux, nez à maïs 2 rangs  
Fourragère N.H. 880, pick-up, nez à maïs  
Fourragère IH 550, pick-up à foin tête à maïs, 2 rangs  
Herse M.F. 52, semi-portée, 62 disques  
Herse semi-portée 24'  
Herse Kewanee, modèle 2000, 15 pi  
Herse à disques MF 52, 44 disques  
Planteur Buffalo 8000, 6 rangs  
Planteur J.D. 7000, 6 rangs  
Rotary Hoe, 15', 3 pts, modèle 1815  
Souffleur N.H. 25  
Souffleur I.H. 56  
Souffleur N.H. modèle 27  
Souffleur N.H. 40  
Souffleur N.H. 27  
Souffleur N.H. 28  
Semoirs I.H. 620  
Semoir I.H. 10  
Semoir I.H. 510, 13X7, semi-portée  
Semoir I.H. 10, 16X7  
Semoir #10 IH, semi-portée  
Semoir Brillon, 10 pi  
Semoir #10 IH, boîte à grain  
Semoir IH, 16x6, avec boîte à grain  
Râteau soleil Vicon  
Râteau fileur modèle 256  
Râteau Massey  
Lance-balles pour presse I.H. 445W  
Chargeur à balles rondes N.H. 85  
4 roues D., tracteur Case 4890 avec crochets  
Roues doubles  
Top pour tracteur série 5100  
(2) Ailes de tracteur 685 + (1) Roolguard  
Rack + 10 pesées pour tracteur 86  
Windrower I.H. 210  
Case I.H. 8840  
Auger Header  
Barrières (10)  
Alimentateur à minéraux  
Décapeuse (Ridgell) Buffalo  
Pompe à eau, moteur électrique modèle R124R  
Trailer  
Voiture avec rack  
Voiture avec 3 moteurs électriques 1580 (E Z Trail)  
R.P.M. avec "frame" de séchoir  
Vibro 23'  
(4) Pneus  
Ensileuse J.D. 3800  
Sarcler 4 rangs, 3 pts  
Séchoir Allied GT-580, chargeur, PTO  
Epandeur à fumier N.H. 518  
Ripper 3 pts  
Wagon avec rack  
Moulange IH-1150  
Loader Case IH 2250 POUR #784  
12 Bucket  
Arroseuse Spray-Motor  
Faneur Kuhn, GRS

# NAPIERVILLE AUTOMOTIVE inc

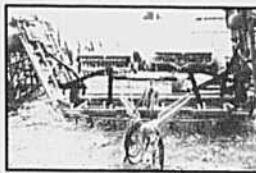
682, Route 219, Napierville, (Québec) JOJ 1L0

RENÉ PÉPIN, PRÉSIDENT.

(514) 245-3565 / 7747 Fax: (514) 245-0255



Tracteur IH 5088, MFD, cab, air; 2 sorties d'huile, 136 HP, roues doubles 20.8X38



Cultivateur IH 21" semi-portée



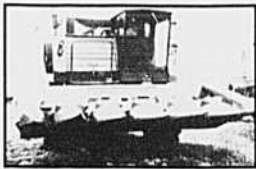
Semoir IH 620, 14 pieds, 2 de 7 pieds



Planteur Buffalo 8000, 6 rangs



Charrue IH 720, 4 sillons neufs



Batteuse John-Deere 7720, hache coton, cab, air, modèle Titan 6 cylindres, pneus 24.5 X 32 R2; 11.2 X 24, table à grain 17 pieds, nez 6 rangs



Batteuse John-Deere 4400, 100 HP 6 cylindres, modèle 359, trans. Belt; pneus 23.1 X 26 R2, 7.50 X 20, table grain 12 pieds, nez à maïs, 4 rangs



Batteuse IH 715, cab, 2 roues motrices, pneus 23.1 X 26, (30%), 6 cylindres



Batteuse IH 915, 4 X 4, 6 cylindres, pneus 28 L X 26, R2 (50%); 13.5 X 16 (50%)



Batteuse Case IH 1460, 4X4, 170 HP, cab, air, Trans Hst; 30.5L X 32 R2, 6 cylindres; 6 en inventaire



Batteuse Case IH 1440, 4X4, 135 HP, cab, 6 cylindres, pneus 23.1 X 34 R2, (30%); 18.4 X 26 (50%)



Batteuse NH, 85TR, roues doubles, 168 HP., table à maïs, 6 rangs, table à grain 15 pi., table à soya 973, 15 pieds

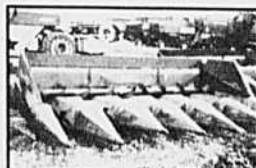


Table à maïs, Case IH 1063, 6 rangs, 6 en inventaire



Table à maïs IH 863, 6 rangs. Plusieurs en inventaire



Table à grain NH 970, 165 pieds



Table à soya, Case IH 1020, 17 pieds



Planteur John Deere 7000, 6 rangs



Épandeur à fumier New Holland 518



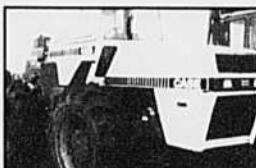
Tracteur White 2-105, MFD, cab, 105 HP



Tracteur IH 1086, 130 HP, 2 WD, 2 remote valve, pneus 20.8 X 38, 1100-16 (50%)



Tracteur Case 4890, 253 HP, cab, pneus 23.1 X 34 (50%)



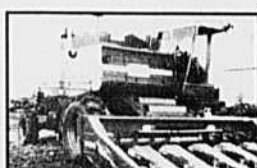
Tracteur Case 4490, MFD, 175 HP compl. Refait nouveau moteur, roues doubles 20 X 34 R2, power shift, quick attach



Tracteur White 4-210, cab, air, TR STD, H-low, 4WD, 4 sorties d'huile, 3PT, PTO 1000 HO, roues doubles 18 X 38, pneus 18.4 X 38 R2 (50%)



Tracteur MF 1085, 85 HP, cab Laurin, 2WD, Trans STD, multi power, 2 remote valve, pneus 18.4 X 38, 1100-16 (50%)



Batteuse MF 760, Hydro 4 X 4, 164 HP, cab, air, pneus 24.5 X 32, table soya 15' table à maïs, 6 rangs



Tracteur Case IH 7120, MFD, roues doubles, 150 HP



Tracteur Case IH 7130, 175 HP, cab, air 4WD, TR, 18 vitesses, power shift, 3 sorties d'huile, PTO 1000, roues doubles, pneus 20.8 X 42 St, radial 16.9 X 30 st (10%)



Tracteur Ford TW 20, 2 roues, cab, air, 110 HP, 2 sorties d'huile TR-power shift, pneus 20.8X38, 1100X16



Tracteur IH 684, 4WD, PTO 540, 2 sorties d'huile, loader 2250 quick attach, mat. Bucket 72", pneus 18.4 X 30, 11.2 X 24



Tracteur J. Deere 3130, Trans Std, H-Low, 2 remote valve, Bar Axle bumper

Aucune offre raisonnable ne sera refusée

## NAPIERVILLE AUTOMOTIVE inc

682, Route 219, Napierville, (Québec) JOJ 1L0

RENÉ PÉPIN, PRÉSIDENT.

(514) 245-3565 / 7747 Fax: (514) 245-0255

# Quoi de neuf

## Pour récolter des balles de fourrage lourd et humide

La nouvelle ramasseuse-presse Case IH 8575 peut s'attaquer au ramassage des balles de fourrage humide et de grosseur moyenne.

Les organes d'alimentation et de tassement de la 8575 sont plus gros et plus robustes. Cette ramasseuse-presse est offerte avec un éjecteur hydraulique et une rampe de descente à rouleaux en option. Toutes ces caractéristiques rendent la presse 8575 idéale pour le ramassage de fourrage humide et lourd, et d'autant plus efficace

pour le ramassage de foin sec en conditions normales.

Bien que plusieurs de ses pièces soient de la même grosseur que celles de la robuste 8580, la presse 8575 confectionne des balles parallélépipédiques («rectangulaires») de même taille que celles de la populaire 8570, c'est-à-dire d'une section de 31,5 po X 34,4 po, et d'une longueur allant jusqu'à 98 po.

L'éjecteur hydraulique optionnel permet à l'opérateur de sortir les dernières balles du canal de pression avant de passer au champ suivant. On le commande au moyen d'un bouton à levier relié au système électro-hydraulique de la presse. Il est composé d'une série de dents rétractables qui s'engagent dans la balle et l'expulsent à l'extérieur, après que la pression de tassement ait été relâchée.

La rampe à rouleaux, de longueur réglable, facilite la sortie des balles courtes d'ensilage qui peuvent peser jusqu'à 1 000 lb.



La ramasseuse-presse Case IH 8575 peut s'attaquer au ramassage des balles lourdes de fourrage humide



Cabine Laurin pour MF 298, très propre 2 800 \$



Épandeur usagé Gehl 315, pneus ballons peu usé



MF 390-4, cabine Laurin, chargeur MF 838, transmission 12 vit. avant et 4 marche arrière. Très bons pneus



Faucheuse à disques New Idea, modèle 5209



MF 690, 2 roues motrices, 1985, 2900 hres, pneus 18.4 X 30 ou 16.9 X 34



Faneurs usagés : Kuhn 17pds #452, NH 17pds #162

Abonnez-vous

# LA TERRE DE CHEZ NOUS

Le seul hebdomadaire agricole d'expression française d'Amérique. Au service de l'agriculteur québécois depuis plus d'un demi-siècle. Publié le jeudi de chaque semaine.

## L'USAGÉ

Il vous suffit de remplir le coupon et d'y joindre un chèque ou mandat de poste à l'ordre de:  
La Terre de chez nous  
Maison de l'UPA  
555, boul. Roland-Therrien  
Longueuil (Québec)  
J4H 3Y9

Je désire m'abonner à *La Terre de chez nous* pour:

Québec 1 an: 29,63\$ - 2 ans: 51,28\$ - 3 ans: 70,10\$

Hors Canada - 1 an: 100,00\$

Taxe incluse

NOM \_\_\_\_\_

ADRESSE \_\_\_\_\_

Code postal \_\_\_\_\_ No. membre UPA \_\_\_\_\_

Ci-joint la somme de: \_\_\_\_\_ \$

Signature \_\_\_\_\_

No TPS: R 121851323

No. TVQ: 1006112605



MASSEY FERGUSON

**Faucher & Faucher Inc.**

1429, rue Notre-Dame Sud  
Ste-Marie, Beauce  
G6P 2H8  
TÉL.: (418) 387-2377

# ZETOR

Une division de Motokov Canada Inc.

## MODÈLE 7340

2/4 roues motrices  
75 HP au PTO

"L'automne dernier nous avons fait l'acquisition de deux tracteurs ZETOR chez Picken Waterloo. Ces tracteurs nous font réaliser de grosses économies de carburant tout en étant très performant. En plus de l'excellente maniabilité, la cabine offre un très grand confort. Pour le déneigement, ce sont des tracteurs très manoeuvrables."

*Un excellent service.*

*Une machine à prix abordable.*

**Nous n'hésitons pas à recommander l'achat d'un ZETOR."**



**2 ANS**  
pièces et  
main d'oeuvre



**Marcel et Christian Boulay**

de St-Damase

Ferme porcine & Contracteur en déneigement



**Vous avez des questions. Ils ont les réponses !**

**ALMA**  
J.B. Maltais Ltée  
(418) 668-5254

**AMOS**  
Agritibi R.H. inc.  
(819) 732-6296

**BARNSTON**  
Picken's Farm  
Equipements inc.  
(819) 849-2534

**BLACK-LAKE**  
G. Guillemette & Frères inc.  
(418) 423-5500

**CAP SANTÉ**  
Les Entreprises  
Michel Girouard inc.  
(418) 285-2147

**CHAMPLAIN**  
Garage Champoux & Frères  
inc.  
(819) 295-3225

**COURCELLES**  
Benoit Rouillard inc.  
(418) 483-5321

**DUNHAM**  
Equip. Gilles Boucher inc.  
(514) 295-2636

**Laurier-Station**  
Les Entreprises  
Michel Girouard inc.  
(418) 728-4534

**LORRAINVILLE**  
Garage J. G. Neveu inc.  
(819) 625-2290

**LOUISEVILLE**  
Machineries Patrice Ltée  
(819) 228-9494  
(819) 228-9495

**MONTMAGNY**  
Bossé Machinerie engr.  
(418) 248-0955

**NAPIERVILLE**  
Service routier J.C.L. engr.  
(514) 245-7284

**STE-HÉLÈNE-DE-BAGOT**  
Les Equip. Ste-Hélène inc.  
(514) 791-2435

**STE-MARGUERITE**  
Dorchester Equipements inc.  
(418) 935-3336

**STE-ROSE DE POULARIES**  
Machineries horticoles  
d'Abitibi inc.  
(819) 782-5604

**ST-ANICET**  
J.R. Caza & Frères inc.  
(514) 264-2300

**ST-JACQUES**  
Les Equip. Bruno Roy inc.  
(514) 839-7244

**ST-JANVIER**  
Garage Julien Demers inc.  
(514) 435-1357

**ST-POULCARPE**  
Entreprises Sud-Ouest engr.  
(514) 265-3755

**THURSO**  
Hector Labelle  
Equipements engr.  
(819) 986-7783

**TROIS-PISTOLES**  
Equipements Bel-Morin Itée  
(418) 851-3456

**VICTORIAVILLE**  
Les Entreprises  
Michel Girouard inc.  
(819) 758-9566

**WATERLOO**  
Picken's Farm Equip. inc.  
(514) 539-1114



Tracteur Case IH 5230, MFD, 1993, a/c, loader 520, comme neuf. St-Guillaume. PSD



Tracteur Case 2390, 1978, 3120 hres, très propre. St-Guillaume. PSD



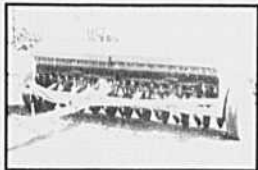
Arroseuse Alloway R1915, 500 gals, rampe 50'. St-Guillaume. PSD



Vibro Ber vac 600, 21', herse à finition. St-Guillaume. PSD



Semoir Inter 10, 16x7, combiné. St-Guillaume. PSD



Semoir John Deere 8350, 21x7, combiné. St-Guillaume. PSD



Tracteur MF 275, 1980, 3 545 hres. St-Guillaume. PSD



Tracteur Inter 3088, 2 roues, 1985, 2 825 hres, cabine Laurin. Stanbridge. PSD



Tracteur Case IH, hydro 100, 1974, 3 points, «bumper». St-Guillaume. PSD

Tracteur Kubota 7950 MFD, 1985, loader 796. St-Denis. PSD



Tracteur MF 2705, 2WD, cab, 6 cylindres. S-Guillaume. PSD



Tracteur Case. IH 5130, MFD, 1991, 2315 hres p.s., flange. St-Denis. PSD

Tracteur Kubota 6950 DT, 1650 hres, loader 796. Stanbridge. PSD



Tracteur Case IH 5140, MFD, 1992, 3 sorties. St-Denis. PSD



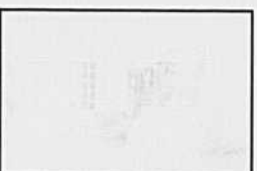
Tracteur Versatile 895, 4 sorties, a/c. St-Guillaume. PSD



Tracteur White 4-150, MFD, 1975, 2 sorties. St-Guillaume. PSD



Tracteur MF industriel 3165, loader 200. St-Guillaume. PSD



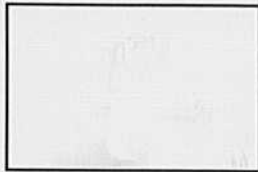
Tracteur Inter 684, «bumper», T/A. St-Guillaume. PSD



Tracteur John Deere 4040, MFD, 1979, moteur neuf. Stanbridge. PSD



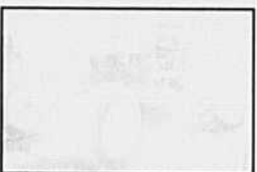
Tracteur Ford 7840, MFD, 1992, loader. St-Guillaume. PSD



Tracteur Inter 784, 1984, 2 775 hres, «bumper». St-Guillaume. PSD



Tracteur Case 1370, 1977, moteur refait. Stanbridge. PSD



Tracteur Fiat 80-66, 1987, 2 545 hres. St-Guillaume. PSD

Planteur Cyclo 400, 6 rangs, petit moniteur. St-Denis. PSD. Planteur Deutz-Allis, 4 rangs, kit engrais. St-Denis. PSD.

Semoirs (2) Inter 620, 24x7, plain, disque double. St-Denis. PSD

# CLAUDE JOYAL inc.

En progression constante depuis 1962

1, rue Principale, St-Guillaume (Québec)  
JOC 1L0  
Tél.: (819) 396-2161 Fax: (819) 396-2602

560, chemin des Patriotes St-Denis  
(Québec) JOH 1K0  
Tél.: (514) 787-2105 Fax: (514) 787-2748

1654, rang St-Henri Stanbridge Station  
(Québec) JOJ 2J0  
Tél.: (514) 296-8201 Fax: (514) 296-8220

©1994 CASE CORPORATION  
Case IH is a registered trademark of Case Corporation

**CASE IH**