

Le congrès de l'O.D.R.E.

"Il faut poursuivre le dialogue"

"Dans le but de bien renseigner toute la population de la région et en vue de faciliter la mise en oeuvre de solutions à nos problèmes, il est nécessaire de poursuivre le dialogue que nous avons entrepris aujourd'hui; il faudra faire d'autres

assemblées semblables au niveau de la région, au niveau des paroisses et même s'il le faut, au niveau du rang, afin que tous aient la chance de prendre connaissance du contenu des

rapports." Tel est le voeu qu'a émis au terme du congrès de l'Office de Développement Régional de l'Etchemin tenu dimanche le 26 novembre dernier, monsieur Gérard Vachon, maire de St-Edouard de Frampton,

voeu que tous les congressistes ont adopté unanimement.

On pourrait donc s'attendre à ce que l'ODRE s'engage prochainement dans une période d'information qui permette à la population non seulement de prendre connaissance du contenu des rapports de l'enquête, mais aussi de déboucher finalement sur la mise en oeuvre de solutions à ses divers problèmes. Le congrès de dimanche 26 novembre était, en fait, une amorce à cette période d'information, une tentative, un essai, visant à livrer à la population bien superficiellement, on en est conscient, le contenu des rapports, le résultat de l'enquête conduite dans l'Etchemin au cours des deux dernières années.

Pour y parvenir, on avait mis au point la méthode suivante. Des comités avaient reçu pour tâche d'analyser chacun des rapports de l'enquête, d'en dégager un certain nombre de questions que des groupes d'études analyseraient au cours du congrès, les rapports de ces analyses en comité devant par la suite être livrés à l'assemblée plénière du congrès pour discussion.

Le dialogue qui s'est amorcé au cours du congrès autour des principales questions soulevées dans les rapports de l'enquête, a permis de faire ressortir certaines opinions en ce qui a trait aux problèmes qui confrontent l'Etchemin.

Ainsi on a convenu facilement que l'avenir de l'Etchemin est relié à celui de tout le Québec et très étroitement à celui du Québec Métropolitain. Dans cette optique, on s'est préoccupé largement du fait que la région de l'Etchemin soit "fermée" à

ses deux extrémités; d'une part par la frontière du Maine, d'autre part par le fleuve St-Laurent. On a parlé de cul-de-sac. Et on s'est entendu sur l'importance primordiale pour la région d'obtenir dans les plus brefs délais possibles de bonnes communications, les plus rapides possible, avec le Québec métropolitain afin de faciliter les échanges et aussi poursuivre les efforts pour obtenir la construction d'une route reliant le Québec et les Maritimes en passant par l'Etchemin. Ce serait le meilleur moyen "d'ouvrir" la région et d'assurer son développement.

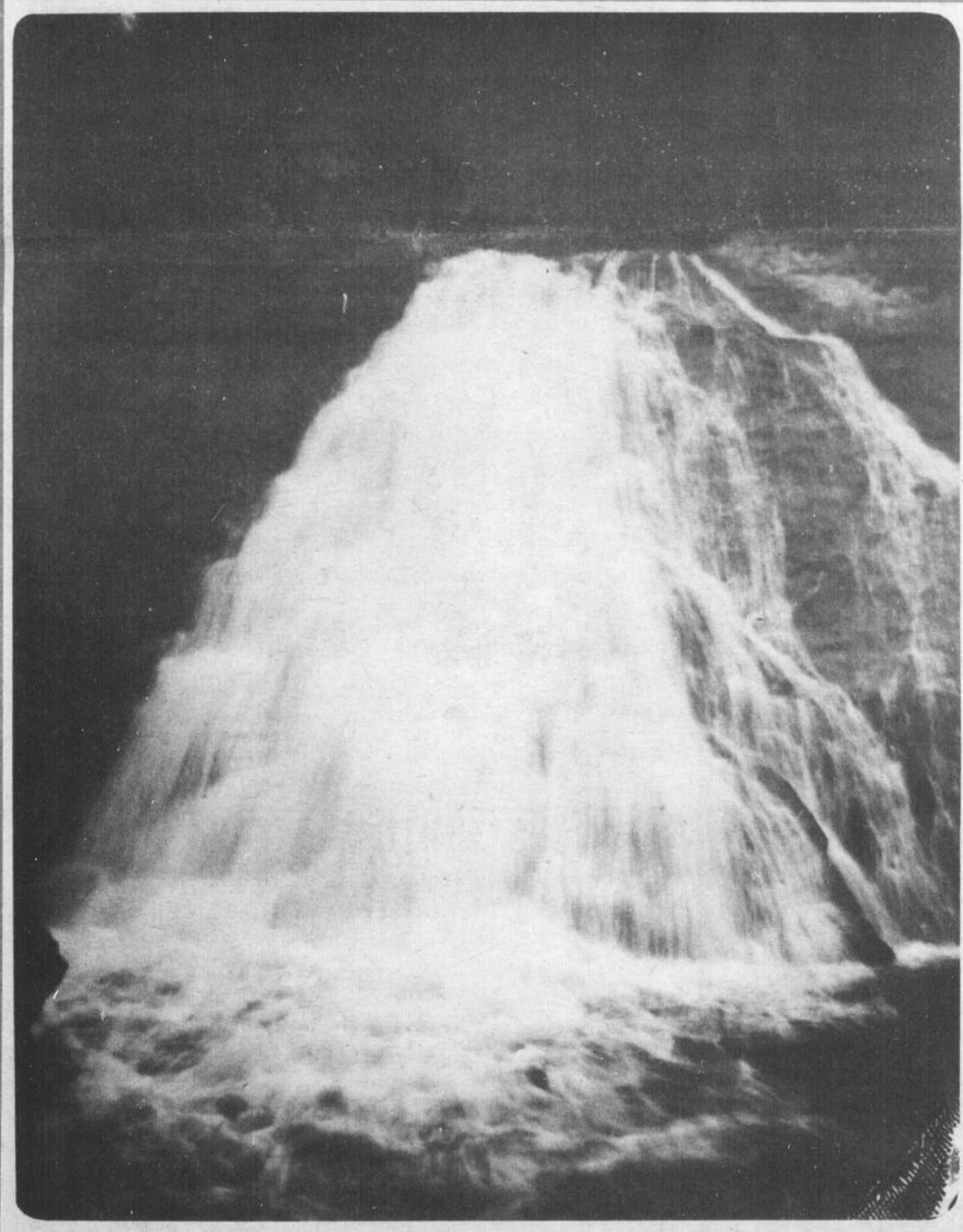
Par ailleurs, sans nier les problèmes du haut de l'Etchemin, de la partie sud de la région, on ne serait pas tellement pessimiste sur son avenir, du moins pas autant que ne l'ont été les experts, au dire de quelques représentants. Même si le centre et le sud de l'Etchemin fournissent le plus grand nombre d'émigrants, on a dit qu'il y avait tout de même place pour une croissance économique et démographique.

On a aussi déploré la multiplicité des corporations municipales ce qui constitue au dire de tous, un mécanisme de freinage.

Cependant, on est d'accord pour procéder par étapes, le premier regroupement devant être celui de municipalités se divisant le territoire d'une même paroisse.

On a aussi constaté l'anarchie qui se produit dans le développement des localités. Surtout dans le "bas du comté", il y a urgence de fabriquer des plans d'urbanisme locaux pour corri-

(suite à la page 2)



"LES AMENAGEMENTS TOURISTIQUES TEL UN PARC PROVINCIAL DE RECREATION SONT SUSCEPTIBLES D'ETRE REALISES A COURT TERME."

(Les chutes du ruisseau à l'eau chaude à St-Nazaire).

(suite de la page 1)

ger cette situation. Un concensus s'est facilement établi sur la nécessité de regrouper certains services municipaux à l'échelle de zones.

Quant au développement industriel, il est apparu qu'on était pas du tout sûr que la création de zones d'expansion des centres industriels existant était la formule à adopter. On a sug-

géré d'étudier l'idée d'implantation de certains types d'industries. On est allé largement plus loin et on a suggéré que l'Etat aille jusqu'à fournir une aide directe aux industries qui s'établissent dans les régions périphériques, comme l'Etchemin, de telle sorte que, non seulement on y maintienne un minimum de population mais

aussi que celle-ci se développe. On a même parlé de maintenir un différentiel de salaires équivalant au différentiel dans le coût de la vie.

On a beaucoup parlé des problèmes d'investissements qui sont ceux-là même qui agissent le plus sur la croissance de la région. Problèmes d'investissements agricoles en premier lieu. Et là, on a particulièrement souligné certaines améliorations à apporter à l'Office du

Crédit Agricole.

Investissements qui sont vitaux pour rendre l'agriculture rentable. On a suggéré en premier lieu que l'Office du Crédit Agricole provincial adopte les méthodes du Crédit Agricole du Gouvernement fédéral. On a suggéré que le Crédit Agricole soit disponible pour les fermes forestières et, au sujet de ces dernières, on s'est dit convaincu qu'elles seraient tout aussi rentables que n'importe quelle autre ferme et qu'elles se développeraient si on en donnait la chance aux véritables forestiers.

On a suggéré que l'Office du Crédit Agricole prenne des risques, lui aussi, et investisse un peu plus sur la valeur morale des individus.

Dans le domaine industriel aussi, on a remarqué que la majeure partie des problèmes se situent au niveau du financement et des investissements qu'il serait nécessaire de faire pour améliorer la situation des entreprises. On a placé beaucoup d'espoir dans le nouveau Crédit industriel provincial.

Par ailleurs, on s'est accordé dans les nombreux comités agricoles sur le peu de rentabilité de la ferme à l'heure actuelle. Et ce bas niveau de rentabilité serait attribuable, en partie au moins, aux difficultés qu'on éprouve à investir, en particulier dans la mécanisation, dans l'agrandissement du cheptel, etc...

Les longues heures qu'on doit travailler, et "trimmer d'ur" n'incitent pas les jeunes à s'intéresser au domaine agricole. Par ailleurs les difficultés de la partie sud de la région sont attribuables à des coûts trop élevés.

On s'est montré sceptique sur la possibilité de l'élevage du boeuf dans le haut de l'Etchemin; le pâturage fait le boeuf, a-t-on dit. On a souligné l'absence de sécurité dans l'élevage de la volaille. On a par ailleurs, beaucoup insisté sur les coûts de transport de moules, d'engrais chimiques etc, etc...

Un certain comité a beaucoup insisté sur la vocation forestière du haut de l'Etchemin, de coupes à blanc qui y ont été pratiquées, de la possibilité de créer des fermes forestières, des revenus qu'on peut tirer de la coupe d'arbres de Noël, pourvu qu'on la pratique avec méthode, de ceux qu'on peut tirer des érablières, bien qu'on accepte difficilement la possibilité d'évaluateurs communautaires.

Les délégués se sont accordés pour dire que "les subventions de toutes sortes ne sont pas la solution réelle aux problèmes agricoles. Ce qu'il faut, c'est de rendre les fermes rentables par elles-mêmes."

On s'est par ailleurs préoccupé assez largement de l'instruction requise pour réussir dans l'agriculture, de la formation de main-d'oeuvre efficace pour l'industrie, de la préparation de personnel compétent au niveau de l'administration de l'entreprise, etc... etc.

Une heureuse suggestion a été faite à un comité agricole. C'est qu'il n'est peut-être pas bon de parler du nombre de vaches nécessaire pour rendre une ferme rentable, mais plutôt parler du nombre de livres de lait nécessaire.

Le comité touristique pour sa part verrait avec énormément de plaisir se réaliser l'amélioration (suite à la page 4)

ROY & FRERES (St-Prosper)

Inc

EN QUANTITE
 LIMITEE SURPLUS
 DE MARCHANDISES
 EN PROVENANCE
 D'EXPO'67

SECRETAIRES

EN BOIS

Une rangee de tiroirs

SOMMIERS
 A LAMES DE 4' X 6'
 avec pattes et
 matelas a ressorts

SPECIAL



Aussi peu que \$19.95

POUR
 SEULEMENT

\$19.95

LITS JUVENILES 36" LARGEUR



TETES, PATTES,
 MATELAS CAISSE
 COMPRIS

POUR SEULEMENT \$29.95

Nous avons également reçu une quantité de CONGELATEURS NEUFS de marque BELANGER et autres de 8 à 30 pieds cubes ayant été légèrement égratignés.

UNITE SANITAIRE

Cliniques d'immunisation et de puériculture.

Mardi-12	St-Léon, 10.30 à 11.30 hres a.m.
	Ville Lac Etchemin, 1.30 à 3 hres p.m.
Mardi-19	Ste-Claire, 1.30 à 3 hres p.m.
Mercredi-20	Ste-Justine, 1.30 à 3 hres p.m.
Mercredi-27	St-Prosper, 1.30 à 3 hres p.m.
Jeudi-28	St-Zacharie, 1.30 à 3 hres p.m.

LE FAVORI DE TOUS

SNOJET

MOTEUR:

15 C.V. à 5000 R.P.M.
 17½ C.V. à 5500 R.P.M.
 20 C.V. à 372 cc.
 30 C.V. à 600 cc.



VENTE et SERVICE D'ENTRETIEN par:

MORISSETTE ET FILS ENR.

St-Léon de Standon - Tél.: 226-5587 - 226-5210

LA VOIX DU SUD

Journal bi-mensuel desservant toutes les familles de Dorchester, entièrement dévoué aux intérêts du comté. Tirage 10,000 copies.

Le Ministère des Postes à Ottawa, a autorisé l'affranchissement en numéraire et l'envoi comme objet de 2ième classe de la présente publication.

L.R. MORENCY, EDITEUR

Imprimé aux Ateliers

"LES PRESSES LITHOGRAPHIQUES (1965) INC."

Lac Etchemin, Cté Dorchester, P.Q.

C.P. 338 - Tél: 2-6311

"LA VOIX DU SUD" EST DISTRIBUE GRATUITEMENT A TOUTES LES FAMILLES DU COMTE DE DORCHESTER.

Editorial

Mme l'HÔTESSE?...

"Sachez, messieurs, qu'il y a quantité de femmes, aujourd'hui, qui remplissent un rôle admirable comme épouse et mère, au foyer, mais qui pourraient faire bien autre chose que de la soupe, de bonnes tartes, du ménage et de la lessive.

Plusieurs, si elles en avaient l'opportunité, pourraient rendre témoignage et rayonner, dans le bon sens, aussi bien que les femmes de professions et les vedettes.

Nous ne regrettons pas l'option rurale que nous avons prise; et en considération de la paix qu'elle nous procure et du voisinage de la Providence où elle nous tient, nous acceptons volontiers la solitude et l'oubli où elle nous plonge.

Nous aimerions, toutefois, que vous reconnaissiez que nous sommes un peu plus que des femmes de vadrouille et de rouleau-à-pâte; spécialement quand les statisticiens, et même vous, nos maris, vous avez à déterminer notre occupation.

Nous vous suggérons donc de remplacer le mot "ménagère" qui qualifie mal la femme rurale d'aujourd'hui, par celui "hôtesse du foyer."

C'était la conclusion du rapport d'une commission qui, dans le cadre du congrès de l'Office du Développement Régional d'Etchemin, avait étudié le problème du travail de la femme, en dehors du foyer: Rapport très bien fait et que toutes les jeunes épouses du milieu rural devraient pouvoir lire. Tous les hommes présents ont approuvé par de longs applaudissements. (Une hôtesse est une jeune femme qui veille au confort et à la sécurité d'un groupe déterminé de personnes.

HOTESSE!.....Ma Soeur

Je pensais à toi, femme de cultivateur, qui travailles plus fort, aujourd'hui, que nos mères, il y a 60 ans... et qui accomplis des besognes moins intéressantes; qui as à coeur d'aider ton mari, parce que tu sais qu'il n'arrivera pas... et que, pour vivre la vie familiale, il faut que le père soit là, de temps en temps... et que le nez ne lui tombe pas dans sa soupe.

Pour toi, le problème n'est pas de trouver de l'ouvrage en dehors du foyer; c'est d'en diminuer les heures... et les conditions pénibles; de rendre ton travail plus humain.

En cela, la première responsabilité te revient, mon frère.

Ne t'embarque jamais dans des exploitations comportant de grands risques, sans réfléchir... consulter longuement la Providence, puis un conseiller technique désintéressé et compétent; celui-ci verra mieux que toi les avantages ou les dangers du bateau.

Prends garde de ne considérer que le point de vue économique; le physique et le moral lui sont bien supérieur, quand il s'agit de la paix et du bonheur du foyer.

Et, il y a nos pauvres politiques agricoles qu'on hésite à refondre, pour les adapter aux exigences d'aujourd'hui.

Quand le Ministre de l'Education se lève pour avertir le Cabinet que la priorité, aujourd'hui, doit aller à l'instruction, le Ministre de l'Agriculture devrait retorque, qu'en milieu rural, il faut commencer par voter aux cultivateurs les législations qu'ils demandent depuis 20 ans; qui rendraient l'agriculture rentable, capable de payer ses employés comme toute autre industrie, capable, au moins, de garder le cultivateur sur sa ferme; qu'il ne soit pas obligé de travailler à salaire pour faire vivre sa terre, pendant que sa femme se fait mourir à manoeuvrer des bidons... et des cochons.

Je vous admire toujours, femmes de cultivateurs; surtout, quand je constate que vous êtes encore les plus vivantes et les plus enthousiastes.

HOTESSES, prenez votre rôle au sérieux; et donnez, de temps en temps, cet ordre, que l'hôtesse de l'avion donne aux passagers: "Reste en place, mon mari, mets ta ceinture,... prends ton chapelet;... on descend!... ça peut être dangereux!..."

Et, faites-vous écouter.

Ernest ARSENAULT, ptr.

L'assurance vous rembourse toutes vos pertes

Voyez

J.S. POULIOT

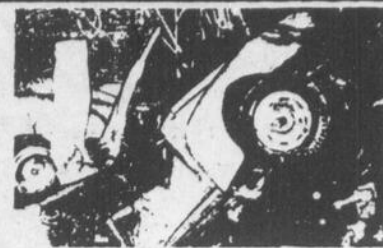
Courtier d'assurances agréé

Automobile - Feu - Vol - Accident

Responsabilité - Cautonnement, etc...

Lac Etchemin, Dorchester, P.Q.

Tél.: 3-7611



MEMBRE DE L'ASSOCIATION DES COURTIER D'ASSURANCES DE LA PROVINCE DE QUEBEC

Philippe Bernard courtier d'ass. A.

Lac Etchemin Dorch. tel.2-5612



Lucien Gagnon

Plomberie et chauffage

Lac Etchemin Tél.: 3-8311

SERVICE DE CHAUFFAGE

NETTOYEUR Moderne INC

SERVICE DE LAVAGE DE CHEMISES
ENTREPOSAGE DE FOURRURES

Lac Etchemin,

Tél.: 3-8211



LUCIEN BERNARD

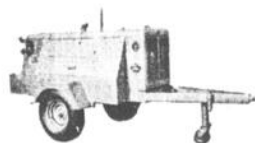
Transport général

Déménagement de Lac Etchemin à n'importe quel endroit.

Service prompt et courtois

Lac Etchemin, Tél.: 2-5911

ENTREPOT CENTRAL, QUEBEC Tél.: 525-7111



TRAVAUX de FORAGE & DYNAMITAGE à l'heure - au contrat - ou location - 2 compresseurs 150 p.c. Rotascrew '66 - Equipement complet, plus jack-paving, tapis de sécurité, etc... - Dynamiteur licencié; 5 ans d'expérience - Soudure électrique - Dégel d'aqueduc.

ORAM DION & FILS

St-Benjamin - Tél.: 1-S-11 - Cté Dorchester, P.Q.



Débossage-Peinture

Réparations générales de carrosseries

Remorquage jour et nuit

STE-CLAIRE, Co. Dorch.

Tél: 645-3381

Vente Avant NOËL

10% d'escompte sur tous les cadeaux

COMME TOUJOURS NOUS VOUS OFFRONS LE PLUS VASTE CHOIX DE CADEAUX, JOUETS, DECORATIONS, AINSI QUE TOUS LES APPAREILS ELECTRO-MENAGERS.

MAINTENANT QUE L'AGRANDISSEMENT DE NOTRE MAGASIN DE MORISSETTE STATION EST TERMINE NOTRE CHOIX EST ENCORE PLUS VASTE QUE JAMAIS.

VENEZ LE CONSTATER PAR VOUS MEMES.

CARLTON ELECTRIC Inc.,

Entrepreneur-Electricien

Licencié en Chauffage

Tél.: 11 Morissette Station, Dorch. Qué.

Tél.: 7-4391 Succ.: Ste-Justine, Dorch. Qué.

IL FAUT POURSUIVRE...

(suite de la page 2)

nagement d'un parc de récréation dans les Apalaches, parc qui comprendrait un centre de ski, et autres sports. On a aussi parlé d'une réserve de chasse et de pêche entre St-Luc et St-Magloire, d'ensemencement des lacs et rivières de la région. On serait favorable à l'élimination des hors-bord sur les lacs ensemencés et à l'aménagement de la rivière Etchemin de façon que des compétitions de canots puissent être organisées de St-Luc à l'embouchure.

Un comité a aussi étudié le travail de la femme mariée à l'extérieur du foyer. Ce comité a souligné que l'apport financier constitue la principale motivation du travail de la femme mariée à l'extérieur de son foyer mais que pour éviter des conflits, on devrait remettre tous les gains dans le porte-monnaie commun. Ce comité a aussi souhaité que pour revaloriser le rôle de la femme au foyer, on désigne celle-ci sous le terme "hôtesse du foyer".

Enfin un comité qui réunissait un certain nombre d'enquêteurs ont conclu que l'enquête était apparu au plus grand nombre comme une dernière planche de salut pour l'Etchemin, qu'elle va aider la population à prendre ses responsabilités, à se montrer peut-être moins dépendante de l'Etat et à demander des solutions véritables à leurs problèmes plutôt que des cataplasmes.

On a aussi souligné que si les gens de façon générale ont bien répondu aux questions, c'était parce qu'ils avaient confiance en des gens qu'ils connaissaient alors qu'ils ont une peur instinctive des "spécialistes".

CENTRE DE MAIN D'OEUVRE DU CANADA

BONJOUR

Cette chronique sur les occasions d'emploi est un message d'intérêt public présenté par votre journal La Voix du Sud en coopération avec le Centre de Main-d'oeuvre de Ville St-Georges.

OPPORTUNITES D'EMPLOIS DANS LA REGION

FEMMES:

f-306 Aides familiales compétentes pour emploi dans St-Georges et Beauceville.

f-311 Serveuses de tables avec expérience pour hôtels et restaurants.

HOMMES:

h-252 Jeunes gens sérieux, âgés d'au moins 20 ans et possédant une 12e année, bilingues, pour une importante Institution Financière. Grandeur minimum: 5'8". Il est question également de l'extérieur du territoire.

h-293 Solliciteur pour quelques paroisses du comté de Dorchester. Age: 24 à 30 ans. Posséder son permis de chauffeur et ex-

périence de la vente.

LISTE PARTIELLE D'EMPLOIS SIGNALES A L'EXTERIEUR DU TERRITOIRE

HOMMES:

h-160 Une industrie très prospère de THETFORD-MINES requiert les services d'un comptable, d'un directeur des achats, d'un directeur du personnel. Diplômés d'Université de préférence. Traitement selon expérience et qualifications.

h-250 Agent d'assurances générales et assurance-vie. Age: 20 à 30 ans et ayant une 11e année de scolarité. Un entraînement lui sera donné pour l'obtention d'un diplôme de courtier.

ESQUISSES DU CANADA FRANÇAIS



Fides lançait il y a quelque temps un volume rédigé en collaboration et traitant des divers aspects du Canada français. Publié par les soins de l'Association canadienne des éducateurs de langue française (l'ACELF) le livre est distribué en exclusivité par Fides et est accessible en version française: Esquisses du Canada français et en version anglaise: Facets of French Canada. On voit sur la photo, de gauche à droite: M. Léopold Garant, président de l'ACELF, Mgr Albert Vachon, recteur de l'Université Laval, M. Léon Lortie, secrétaire général de l'Université de Montréal, M. Roland Vinette, directeur de la publication, le R.P. Clément Cormier, C.S.C. recteur de l'Université de Moncton et le R.P. Paul-A. Martin, C.S.C. directeur général des Editions Fides.

SUN-N-SNOW



• 110% de l'efficacité du pneu d'hiver sur la glace, 92% dans la neige profonde, et 63% plus de milge.

B.F. Goodrich

PROCUREZ-VOUS VOS PNEUS D'HIVER DES MAINTENANT

NOS PRIX SONT LES PLUS BAS DANS LA REGION

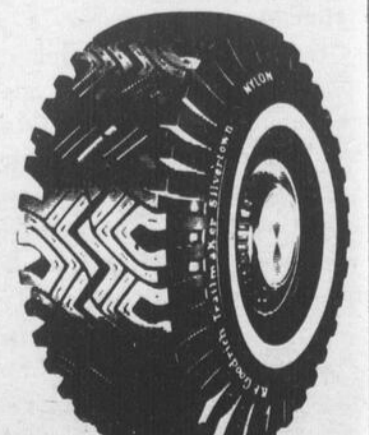


GARAGE FLORENT BEGIN INC

Ville de Lac-Etchemin

tél: 23511

TRAILMAKER



• Surpasse tous les autres pneus d'hiver aux dépars, aux arrêts et pour la performance.

SPECIALITE: ALIGNEMENT BALANCEMENT DE ROUES

A M. YVES MICHAUD, DEPUTE PARTI EN CHASSE CONTRE LES CAVALIERS DE L'APOCALYPSE DANS LA REVUE "SEPT JOURS" (12 novembre 1967, page 13)

Mon cher député,
Vous lisez La Presse. J'espère bien que ce n'est pas votre principale source de culture, ou pas votre seule, en tout cas!

Et, inspiré de cette lecture, vous écrivez dans "Sept jours", amplifiant, commentant et éteignant au besoin. Vous êtes un

haut-parleur. Mais, avez-vous réfléchi sérieusement sur le crime que vous reprochez au curé Doyon de St-Joseph? (Crime qu'il n'a définitivement pas commis d'ailleurs. Deux avocats et un juge se trouvaient à la messe ce jour là et peuvent en témoigner, alors que La Presse n'y avait

PHOTO COPIE DE LA REVUE SEPT JOURS

LES CAVALIERS DE L'APOCALYPSE



YVES MICHAUD

Saint-Joseph de Beauce. Québec. Une petite ville comme les autres: son maire, ses conseillers municipaux, ses notables et son curé. C'est de ce dernier dont il sera question. Il s'appelle Monsieur le curé Doyon. Et il a, un tout récent dimanche, devant ses ouailles réunies, dénoncé les quatre démons qui conspirent contre le bonheur des hommes.

La dépêche, publiée dans le journal La Presse (6-11-1967) se lit comme suit:

"Au cours de son sermon dominical, hier, le curé Doyon a fustigé les quatre principaux agents du mal qui s'acharnent à saboter l'ordre établi à travers le monde. Selon lui, il s'agit des communistes, des grévistes de chez nous, des gangsters et des Noirs américains. Le pasteur s'est demandé pourquoi Dieu n'anéantissait pas ces gens qui troublent ouvertement la paix sociale."

Et nous, on se demande pourquoi le Bon Dieu ou l'évêque du coin ne trouvent pas les moyens de faire taire le curé Doyon. Un saint homme, sans doute, généreux et charitable, élevé dans le respect des traditions et l'amour du prochain, mais dont l'énorme épaisseur de jugement constitue à notre époque un anachronisme malsain.

Tous dans le même sac, les suppôts de Satan: les communistes, les grévistes, les gangsters et les Noirs américains. Les voilà les quatre Cavaliers de l'Apocalypse: Vladimir Ilich Oulianov, dit Lénine, Marcel Pepin, Al Capone, Martin Luther King et leurs semblables, responsables de "troubler la paix sociale", de déranger l'Ordre établi, d'enle-

ver à ce beau nom porté à la majuscule sa puissance d'oppression et son pouvoir de soumission.

Monsieur le curé Doyon a raison sur un point. Les communistes, les grévistes, les gangsters et les Noirs américains, accusent tous à leur façon un type de société fondée sur le pouvoir de l'argent, l'injustice sociale, le crime impuni et la discrimination raciale. Une société habillée d'opulence mais qui tolère, quand elle ne l'encourage pas, le scandaleux compagnonnage du luxe insultant et de la misère criarde. Une société qui se gargarise de liberté et d'égalité, mais qui maintient au rang de parias des millions d'individus coupables du crime horrible d'être nés la peau noire. Un appareil judiciaire mal foutu, un régime de réhabilitation tragiquement inefficace, des conditions sociales incroyables qui multiplient les foyers d'incubation de la délinquance juvénile, oh! que vous avez de la chance, monsieur le curé, de ne pas voir tout ça.

Votre façon à vous de régler les problèmes, c'est d'intercéder auprès des puissances divines pour "anéantir ces gens qui troublent ouvertement la paix sociale". Bien sûr, c'est une façon de voir les choses. Aux grands maux, les grands remèdes. La situation est grave. Elle appelle des solutions énergiques, brutales et efficaces.

Mais j'ai l'impression que vous demandez au Bon Dieu un travail au-dessus de ses forces. Anéantir les communistes, les grévistes, les gangsters et les Noirs américains, cela fait beaucoup de monde en même temps. En fait, un peu plus de la moitié de l'humanité. Je comprends que vous soyez en parfaite intelligence avec le Bon Dieu mais de là à Le forcer à choisir entre Saint-Joseph de Beauce et la moitié du genre humain, admettez que les proportions sont légèrement inégales.

Et les Chinois de la Sainte-Enfance, qu'est-ce que vous en faites?

Je vous devine, malgré tout, un brave homme. Vous avez dit des énormités parce que vous ne vous sentez plus à l'aise dans un monde qui vous échappe. Un monde qui cherche désespérément la justice en dehors des dogmes et des orthodoxies. Ce monde-là est rendu jusqu'à vous, à Saint-Joseph de Beauce.

Prenez-en note et pour l'amour du Ciel, arrêtez de faire l'Ange exterminateur. Ce n'est même pas scandaleux. C'est bête! ●

pas de représentants.)

Peut-être aurait-il facilement associé des gens de bien avec les malotrus. Comme ceux qui penseraient que tous les députés ont leur Gerda, que tous les journalistes sont payés pour manipuler l'opinion, etc.

Vous n'êtes pas pressé. Vous avez du temps à perdre. Vous cherchez de l'ouvrage au Bon Dieu, cher député; c'est gentil, ça.

Vous cherchez aussi de l'ouvrage à l'Evêque du coin. Pas mal.

Dites-moi, en outre des paroles ou des écrits, avez-vous fait quelque chose, quelque chose de concret, pour vos frères les nègres? Avez-vous fait quelque chose de concret, pour ceux qui pourrissent

"La Voix du Sud", le 7 décembre 1967/Page 5

ou crèvent pas loin de chez vous? Si oui, empressez-vous de nous le dire sur la prochaine tribune ou vous pourrez accéder. Ce bon exemple nous est nécessaire, cher député, pour que nous désirions vous imiter et faire le bien nous aussi.

Vous êtes préoccupé par les dimensions du jugement du curé de St-Joseph, au même titre que je me préoccupe des dimensions du vôtre, et pas moins. C'est notre droit à tous deux, n'est-ce pas. Mais une chose est sûre, c'est que l'opinion du curé Doyon, même ses attitudes, ne sont pas nécessairement celles de tous les catholiques de la Beauce. Pourquoi alors essayer d'en faire un séditionnaire, ou

un "bêta"? Quant au curé Doyon lui-même je ne le connais pas plus que vous, mais je pense qu'un mot d'un type comme vous l'aurait sûrement ému et peut être incité à plus de mesure.

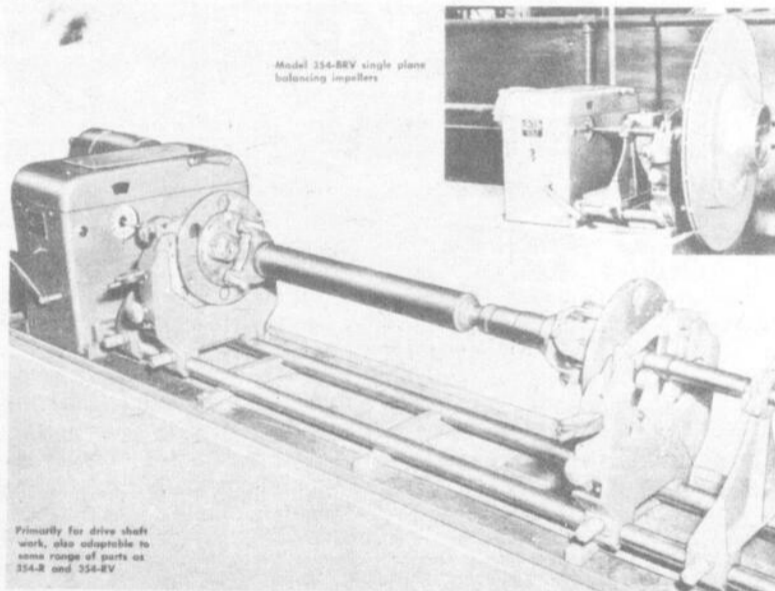
Tel un nécrophore, vous cherchez je pense des cadavres à dévorer. Enfin, vous aviez cru en trouver un dans La Presse du 1er novembre. Quelle aubaine!

Allons, M. le député, videz vous de vous-même dont vous êtes rempli et pensez à toutes les idées constructives que vous pouvez semer, avec votre belle prestance, vos talents et vos facilités.

Laurent Caron,
St-Anselme,
Cté Dorchester.

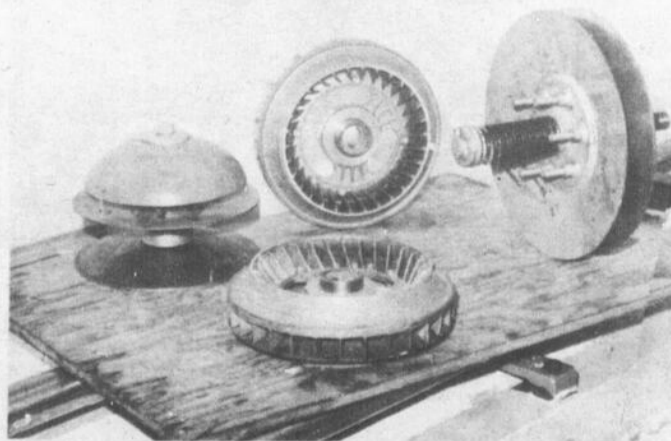
GARAGISTES

Contracteurs, Spécialistes en réparation d'autos-neige, etc... Ce nouvel appareil que nous venons de nous procurer, permet de balancer avec la plus grande précision: les poulies d'automobiles, camions, tracteurs, les poulies d'autos-neige, vilbrequins (crankshafts), arbres de couche (drivingshaft), volant d'embrayage (flywheel), etc.



MODEL 354 B & RV Standard BEAR Dy-Namic BALANCER

Appareil de grande précision pour le balancement de diverses pièces d'automobiles, camions, tracteurs, autos-neige, etc.



Diverses roues et poulies pouvant être balancées sur l'appareil ci-haut.

Marc Giguère Ltée

271, 2ième Avenue, VILLE ST-GEORGES, BEAUCE
Beauceville : 227-6528

Téléphone: 228-2491
Ste-Aurèle : 2-2911

SUCCES DE LA SOIREE COLOMBIENNE A STE-GERMAINE

SYLVIO BÉDARD, c.i.u.
Alliance
 Compagnie mutuelle d'assurance-vie
 C.P. 176, S.T.E.-GERMAINE (DORCHESTER)
 Tél.: 21411

Le 11 novembre a eu lieu au club nautique de Ste-Germaine la soirée Colombienne; cette soirée fut rehaussée de la présence des trois prêtres de Ste-Germaine de même que la visite du Député d'Etat et du Secrétaire d'Etat soit l'Hon. Juge Alexandre

Bastien et M. Benoit Levasseur. Dans son exposé le Juge Bastien invita les Chevaliers de Colomb à être des chrétiens modèles afin que l'Eglise puisse compter sur eux, ceci afin que le peuple puisse s'adapter aux techniques modernes et au renouveau du Con-

cile. M. Levasseur, un ami de M. le Curé, s'adressa à l'assemblée en incitant les Chevaliers de Colomb à continuer la vente des billets afin que Ste-Germaine puisse avoir sa juste part lorsque viendra la souscription pour le foyer des vieillards.

ait sa juste part parce qu'ils auront atteint l'objectif fixé par le Conseil D'Etat.

Il y a maintenant un nouveau Député de District pour les conseils de Ste-Germaine, St-Justine et St-Damien; il s'agit de M. Roland Chabot de Ste-Justine. Ceci fut souligné et des félicitations furent adressées au nouveau Député de District.

Nous avons aussi la visite du Grand Chevalier de Ste-Marie de Beauce, M. Gérard Chassé de même que le Député de District de Beauce M. Gérard Côté de St-Georges.

Après le tirage des billets qui fut présidé par le Député de District M. Roland Chabot, l'orchestre fut invité à remplir son rôle



Puissance, souplesse, beauté: c'est SKI-DOO 68, le boute-en-train!

Cette année Bombardier prend une autre avance de plusieurs années sur la concurrence.

Nouvelle puissance: SKI-DOO vous offre de superbes nouveaux moteurs Rotax, refroidis à l'air et dans certains cas, munis d'un démarreur électrique: depuis le 250 cc, sûr et pratique, jusqu'au puissant 370 cc. Plus que jamais, le SKI-DOO est le champion des côtes, de la neige profonde et de la vitesse.

Nouvelle souplesse: Le SKI-DOO 68 exerce en moyenne une pression de moins de 5 onces au pouce carré! De plus grâce à sa suspension et à sa chenille brevetée, il épouse la forme du terrain et répond aux commandes avec une souplesse extraordinaire.



Nouvelle beauté: la ligne du SKI-DOO 68 est entièrement renouvelée. Nouveau pare-chocs avant chromé fixé à même le châssis d'acier. Nouveau pare-chocs chromé à l'arrière. Nouveau siège de vinyle. Nouveau tableau de bord en simili-bois.

Le SKI-DOO 68 est la première auto-neige qui offre une *garantie d'un an* sur les pièces et le service. De plus, l'entretien est réduit à sa plus simple expression. Tout ça pour aussi peu que \$695, avec facilités de paiements.

Rendez-vous chez un dépositaire Bombardier et choisissez celui des 6 modèles qui vous convient le mieux. Cet hiver sera pour vous une saison de gaieté, grâce au SKI-DOO 68, le boute-en-train!

ski-doo
 Bombardier
 l'auto-neige par excellence

*Marque de commerce.

Nous avons tous les modèles en mains pour démonstration.

GUY LEHOUX

Vente et service

Loc Etchemin,

Tél.: 3-0811



M. BENOIT LEVASSEUR
 Trésorier d'Etat

Le grand Chevalier, Fernand Rodrigue remercia les deux orateurs en disant que le Député d'Etat était certainement un Apôtre laïque convaincu, que les Chevaliers en suivant l'exemple du Député d'Etat, seront sûrement des chrétiens qui feront honneur à toute la société. A M. Levasseur, il lui rappela que lorsque viendra la souscription du foyer, il lui répéterait les paroles qu'il avait dites afin que Ste-Germaine



M. le juge
 ALEXANDRE BASTIEN
 Député d'Etat

et la soirée se passa agréablement. Le tout fut terminé par un magnifique goûter préparé par Claude Deblois. Des félicitations à celui qui a préparé cette veillée, l'Intendant M. Denis Brochu.

STATION DE SERVICE



D. Rancourt, prop.

LAC ETCHEMIN Tél.: jour 2-2611 - nuit 3-7212

Nous avons en main le fameux pneu

**SENTINEL
 D'HIVER**

\$14.00

NOUS AVONS AUSSI
 LES PNEUS AVEC
 CLOUS



Nous faisons le nettoyage intérieur et extérieur des automobiles.

Posons aussi l'anti-rouille TACTYL

LETTRE OUVERTE

Allo, allo, ici la bourgade

La bourgade! Ouais! Ca vous secoue un peu les "plumes"; mais quand ça vient de supposés bons voisins qui ont cassé leur "calumet" plusieurs fois, et qui en sont encore au même point dans un projet d'Aréna, vos "esprits" se tranquillisent bien vite, et vos complexes vous quittent pour "quelques lunes".

Et puis, en y songeant bien, s'il n'y avait pas de ces bourgades qui vont alimenter une certaine petite ville "embourgeoisée", peut-être cette petite ville ne serait pas ce qu'elle est. Peut-être serait-elle seulement une bourgade un peu plus grosse que les autres.

C'est incroyable comme dans la bourgade dont parlait votre correspondant d'il y a 15 jours, il y a de l'entente, de la collaboration, de l'audace, et de la débrouillardise. Tous les

sujets fidèles savent mettre l'épaule à la roue, et

faire "flèche" de tout bois. Il y a de grands "chefs" qui ne reculent devant rien et mettent toutes leurs énergies au service de la "tribu", et ça produit des résultats vraiment surprenants. On en parle partout.

Les Abénaquis seront donc heureux de recevoir sous leur "grande tente" tous les hockeyers de St-Georges et de la Beauce



En marge du festival de la ligue de balle-molle régionale, Gigi Lingerie Enr., a remis à chacune des duchesses une garde-robe de vêtements de base "Daisy Fresh". Sur la photo, on reconnaît Mlle Huguette Carrier, gérante de "Gigi Lingerie Enr.", ainsi que les duchesses accompagnées de Mme Nolin.

"La Voix du Sud", le 7 décembre 1967/Page 7 en général et soyez rassurés: vous n'y laisserez pas votre "scalp". Vous pourrez y fumer le "calumet en paix", et pour notre part, nous demanderons à notre tabagiste de glisser dans votre tabac un "anti-dépit" qui devrait vous guérir.

Le grand Chef vous salue ainsi que sa "squaw"; Hugh! A la prochaine, "pied lourd et tête légère".

ROY & FRERES (St-Prosper) Inc.

Vendeurs d'Automobiles Neuves et Usagées

Toute la ligne des autos et pick-up neufs 1968
MERCURY - METEOR

EN SPECIAL

A DES PRIX EXCEPTIONNELS
DEMONSTRATEURS 1967

GALAXIE 500 H.T. 4 PORTES TOUT EQUIPE
PLYMOUTH FURY III H.T. 4 PORTES TOUT-EQUIPE
FALCON SEDAN 4 PORTES AUTOMATIQUE TOUT EQUIPE
CHEVROLET CAPRICE H.T. 2 PORTES TOUT EQUIPE

AUSSI

1966 Chevrolet Impala
1965 Chevrolet Impala V8 automatique
1965 Pontiac Parisienne H.T. 2 portes
1965 Buick Riviera H.T. 2 portes tout équipé tout ce qu'un riviera peut avoir même vitres électriques.
1963 2 Chevy II sedan.

1958 Pick-up G.M.C. 1/2 tonne
1966 Fairlane convertible, 15,000 milles
1966 Chevrolet sedan
1965 Chevrolet 6 sedan automatique
1965 Chrysler tout équipé
1963 Chevrolet V8
1962 Mercury station wagon
1963 Dodge Hard Top bucket seats
1962 Chevrolet 2 portes Hard Top
1963 Rambler 4 portes bas prix parfaite condition
1964 Meteor sedan
1962 Oldsmobile Hard Top très propre 4 portes
1962 Imperial sedan
1962 Continental convertible
1965 (2) Stations Chevy II
1962 Station Chevy II
1961 Meteor convertible
1960 Ford coach V8 automatique
1961 Zephyr sedan
1960 Pontiac sedan
1963 Anglia coach
1962 Ford convertible
1963 Buick Wildcat, bucket seats, Hard-Top, vitesse au plancher, bas millage.
GRAND SPECIAL

PICK-UP INTERNATIONAL 1/2 TONNE -
2 DIFFERENTIELS -
POUVOIR AUX 4 ROUES -

1961 Camion Chevrolet 1 tonne
G.M.C. 1963 3/4 tonne
1963 Fargo, 1/2 tonne
1961 Chevrolet 1/2 tonne
1959 Camion G.M.C. 3 tonnes en parfait ordre
1961 G.M.C. (2), 1/2 tonne
1962 International (1), 1/2 tonne

BIENVENUE AU

THEATRE ST-PROSPER

ST. PROSPER, CO. DORCH., P.Q.

Horaires

SUR SEMAINE .
A 8.00 HRES.

DIMANCHE: 2.00 h.
et 7.30 hrs. p.m.

DEC. 7-9-10 JEUDI SAMEDI DIMANCHE DEC. 14-16-17 JEU. SAM. DIM.

BECKET
EN FRANCAIS

TECHNICOLOR*
FANAVISION* AVEC

RICHARD
BURTON
PETER
O'TOOLE

**La VIERGE de
NUREMBERG**

ROSSANA PODESTA GEORGE RIVIERE
en COULEURS

AUSSI

**REBELLES DU
MISSOURI**

avec
WENDELL COREY
HELEN DREW
EN COULEURS

AUSSI

JEAN SOREL
ELEANORA ROSSI DRAGO
dans
HYPNOSE

L'INAUGURATION DE CENTRE D'ART ET DE CULTURE DE LAC ETCHEMIN, LE 17 DECEMBRE PROCHAIN

NOMINATIONS CHEZ VACHON INC.



P. Vachon

B. Vachon

Le conseil d'administration de la compagnie Vachon Inc. annonce la nomination à la présidence de M. Paul Vachon et de M. Benoit Vachon au poste de vice-président et directeur général. Ces deux directeurs ont à leur crédit de nombreuses années dans l'industrie de la boulangerie. Les installations de la maison Vachon située à Ste-Marie de Beauce, Que. en font la pâtisserie la plus moderne au Canada.

**LINGERIE
CHEZ ANDREE
VILLE LAC ETCHEMIN
TEL.: 5721 - 3-9511**

**CAGOULES
de ski**
DOUBLURE
SIMILI-FOURRURE
\$10.50

TRENCH 100% orlon
Doublure détachable
simili-fourrure
\$22.00

Au cours de l'assemblée régulière du mois de décembre, tenue lundi dernier, le maire de ville Lac Etchemin, l'honorable J.D. Bégin a annoncé que l'inauguration du Centre d'Art et de Culture de la ville de Lac Etchemin aura lieu, dimanche le 17 décembre prochain, vers 2 heures et trente. A cette occasion, le maire et les échevins de la ville de Lac Etchemin et la population recevront la visite d'un groupe de dignitaires des gouvernements Fédéral et Provincial. Le curé de la paroisse de Ste-Germaine procédera à la bénédiction.

**Avez-vous trouvé le moyen
d'assurer à vos enfants des
études universitaires?**
**Consultez
la Mutual Life du Canada**

PAUL-EMILE VEZINA
Sainte-Rose, (Dorchester) Quebec. Ph: 5-2312

**DIRECTEMENT
de la manufacture**

**HABITS
VENETIANS**

VALEUR
DE \$80.00 A
\$95.00 POUR

\$45.00

**SPECIAL
CHEMISES
DE TRAVAIL**

100% COTON - KAKI ET GRIS

Tant qu'il y en aura **\$2.00**

Joyeuses fetes a tous

**INVITATION
DU
SALON MARIE-FRANCE**

St-Anselme et Ste-Claire

Mesdames, mesdemoiselles,
Une invitation de votre salon de coiffure Marie-France, pour vous rappeler, à l'approche des fêtes, que nous sommes anxieuses de vous revoir, pour vous faire profiter des spéciaux de fin d'année, dans toute sa quantité de permanentes professionnelles que nous avons.
Nous vous offrons aussi un très beau choix de perruques et postiches, au prix que vous désirez payer. Venez choisir la vôtre à l'avance.
Clinique d'esthétique et de visagisme à compter de vendredi le 15 décembre. Prenez rendez-vous à l'avance s.v.p.

**ST-ANSELME NO 11
STE-CLAIRE 883-3964**
A partir du 17 décembre, numéro de tél.: 885-9901

**A notre nombreuse clientèle,
Nous offrons nos
Meilleurs Souhaits de Joyeux Noël.**

VILLE DE LAC ETCHEMIN

Soutien du prix des oeufs

OTTAWA - Le prix moyen national payé aux producteurs pour les oeufs de la catégorie A gros a été de 36.7 cents la douzaine durant l'année de soutien 1966-67 qui a pris fin le 30

septembre, a révélé aujourd'hui un porte-parole de l'Office de stabilisation des prix agricoles.

On ne fera donc aucun paiement d'appoint aux producteurs

en vertu du programme de 1966-67, qui garantissait un prix d'au moins 34 cents la douzaine pour un minimum de 1,000 douzaines et un maximum de 10,000 douzaines par producteur de A extra gros, de A gros et de A moyens.

Pendant le premier trimestre de l'année de soutien, soit d'octobre à décembre 1966, le prix des oeufs s'est maintenu à

"La Voix du Sud", le 7 décembre 1967/Page 9 son niveau élevé de l'année précédente. Toutefois, par suite du volume considérable des ventes qui s'en est suivi, les oeufs ont accusé une baisse de prix. La fin de l'année de soutien 1966-67 a marqué un certain raffermissement du marché.

En juillet, le gouvernement a autorisé l'Office des produits agricoles à mettre en oeuvre un programme d'achats dans le but de stabiliser le prix des oeufs. Cette mesure eut pour

effet immédiat de renforcer le marché des oeufs et de relever d'environ huit cents la douzaine le niveau des prix. L'abondance des livraisons se poursuit de sorte que l'Office continue d'intervenir pour effectuer des achats de temps à autre en différentes régions du pays.

On s'attend que le niveau élevé des ventes d'oeufs se prolonge au moins jusqu'au début de l'été 1968.

CASTILLY
Cosmétiques naturelles. Demande représentantes.
Ecrivez à:
C.P. 458,
Lac Etchemin.

A VENDRE
Fournaise à air chaud de marque "ATLAS", 140,000 BTU.
S'adresser à:
C.P. 400,
Lac Etchemin.
ou
Tél.: 4-8011

SUCRERIE A VENDRE
Située dans le Maine à 2 milles de St-Cyprien. Plus de 5,000 chaudières.
M. Wencellas Bégin,
TEL.: 5107.

A VENDRE
Ford Galaxie 500 V8 1964 servo-freins, servo-direction, automatique, radio, propre.
S'adresser le jour: 5221
le soir: 4-8611

HOMME DEMANDE

Homme de 40 ans et plus demandé pour de courtes visites dans les environs de Lac Etchemin. L'homme que nous désirons est susceptible de tirer un revenu de \$14,000 et en plus des bonis réguliers. Ecrivez par malle aérienne à: Dickerson, président, Southwestern, Petroleum Corporation, 534 N. Main St., Fort Worth, Texas 76101.

POLYDORÉ CLOUTIER
Représentant Electrolux
Vente & Service
Réparations
Tél.: 3-9411
Ville Lac Etchemin

Mesdames du comté de Dorchester.
NOUS AVONS BESOIN de cinq (5) dames dans la région de Dorchester qui désirent gagner de l'argent. Bons revenus. Travail à temps partiel. Ecrivez à:

La Gérante Avon,
C.P. 174,
Sillery, Québec 6.

LOCATION DE TRACTEURS A CHENILLES
D-7, CATERPILLAR

Pour tous vos travaux: Lacs, chemins d'hiver ou autre.
A votre service: PRIX SPECIAUX
SNIDRA INC.
St-Malachie, Dorchester - Tél.: 642-2813

DIAMANTS DE QUALITE
Bijouterie
Montres Suisses de grande renommée
BIJOUX EXCLUSIFS
HAMBERLAND
VENTE - REPARATION
Aussi nouvelle ligne à prix populaire
C.P. 86 Ste-Claire, Dorchester Tel.: 883-3356

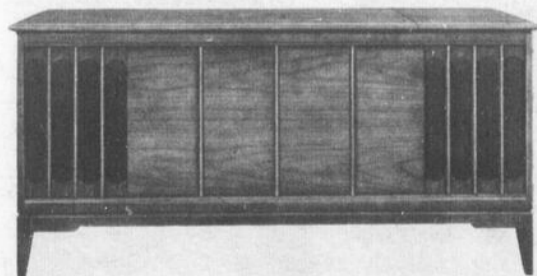
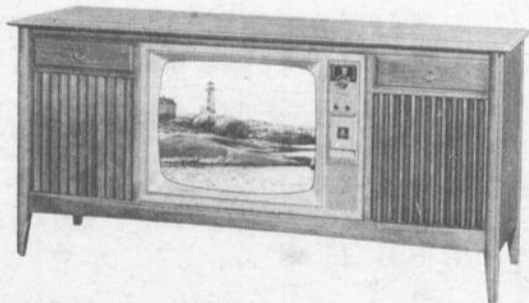
NOTEZ BIEN LA PHARMACIE PERRON

LAC ETCHEMIN

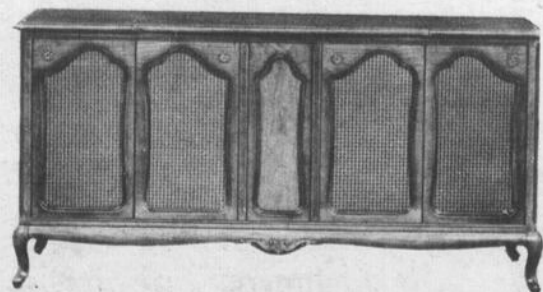
NOS HEURES D'AFFAIRES

Lundi,	2 heures p.m.	à	6 heures p.m.
Mardi, mercredi	9½ heures a.m.	à	1½ heure p.m.
Jeudi	2½ heures p.m.	à	6½ heures p.m.
Vendredi	9½ heures a.m.	à	1½ heure p.m.
	2½ heures p.m.	à	8½ heures p.m.
Samedi	9½ heures a.m.	à	5 heures p.m.
Dimanche	PHARMACIE FERMEE		

EMERSON



Très beau choix de lampes Sicotte en verre soufflé.

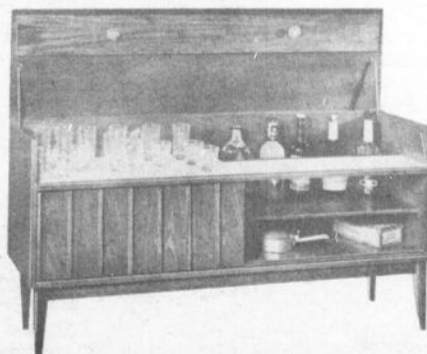


Je tiens à témoigner toute ma reconnaissance à la population de Lac Etchemin et des environs pour l'encouragement qu'elle m'a donné depuis l'ouverture de mon magasin, il y a près d'un an maintenant. Les résultats dépassent tout ce qu'on avait pu imaginer au départ.



Bar tournant

Bahut Bar



AMEUBLEMENTS ETCHEMIN ENR.,
(René Bernard)

Lac Etchemin

Tel.: 5991

POTINS PRE-HOCKEY A LAC ETCHEMIN

Bonne Nouvelle! Le hockey junior semble revivre à Lac Etchemin. En effet, quelques citoyens bien connus pour leur soutien constant à la cause des loisirs ont décidé de remettre sur pied l'équipe junior des "Ramblers" de la Cie Ferland et Bégin. Cette équipe évoluera comme l'an dernier dans le circuit Labatt-Etchemin et sera formée d'un groupe de joueurs dont l'âge moyen ne dépassera pas les 17 ans. Il est à espérer que ces jeunes disposeront d'heures suffisantes d'entraînement et qu'ils feront tout en leur possible pour représenter dignement Ville Lac-Etchemin dans ce circuit dont le président est M. Raymond Jacques de Lac Etchemin.

"La soirée Cocktail" de présentation des candidates au titre de "Miss Hockey" à Lac Etchemin a connu un succès inespéré. En effet, plus de 250 personnes

se sont rendues à l'hôtel "Le Manoir" de Ville Lac Etchemin afin d'assister à cette soirée. L'instructeur de l'équipe B. Dupont Auto, Roch Giguère désire remercier sincèrement toute la population pour son chaleureux soutien et espère que ses joueurs feront honneur à la confiance qu'elle porte à la cause du hockey dans notre ville.

A souligner l'excellent travail déployé par MM. Roch Giguère et Pierre Dallaire dans l'organisation de cette soirée. A souligner également, la très belle contribution des trois candidates, Diane Poulin, Francine Deblois et Marthe St-Hilaire à la vente des cartes d'admission à cette soirée.

La direction de l'équipe B. Dupont Auto désire également remercier M. Rosario Jolin de l'hôtel "Le Manoir" pour sa généreuse collaboration dans l'orga-

nisation de cette soirée.

Trois autres précieux collaborateurs de l'équipe B. Dupont Auto que l'on oublie trop souvent de mentionner: M. Marc Nadeau, propriétaire de l'épicerie GEM qui fournit les oranges durant la saison à nos joueurs, M. Robert Laflamme, propriétaire de l'entreprise Laflamme Electric qui effectue beaucoup de travail bénévole en ce qui concerne l'aménagement et le bon maintien de l'appareillage électrique à la patinoire de l'O. T. J., et le Nettoyeur Moderne Inc., qui depuis plusieurs années nettoie sans aucune charge, les gilets, bas et culottes du club de hockey, donc à ces trois précieux supports: "Nos plus sincères remerciements".

Nos trois charmantes duchesses ont déjà entrepris la vente des billets qui donneront droit au ti-

rage de trois magnifiques prix en argent à l'issue de la soirée du couronnement de notre "Miss Hockey" le 17 décembre prochain. Nous espérons que la population répondra généreusement à l'invitation des trois candidates tout comme elle a su le faire en plusieurs autres occasions précédemment.

En plus de pratiquer régulièrement à la patinoire de l'O. T. J. nos porte-couleurs s'astreignent aux épuisants exercices de gymnastique 5 BX. A part quelques exceptions, tous semblent en excellente condition physique. Une belle saison en perspective...!

Le vétéran Maurice Giguère a été le premier à signer son contrat cette année avec l'équipe locale. Il a démontré à tout le monde au cours des pratiques que ses talents de pointeur n'avaient pas diminué et sans doute rêve-t-il de les utiliser dans une rencontre régulière...!

Le jeune Alain Gagnon a également signé son contrat. Il a beaucoup surpris l'instructeur Roch Giguère par sa tenacité et son ardeur au jeu, et son excellent coup de patin en fera sûrement un excellent joueur défensif et même offensif en acquérant un peu plus de fini autour du filet.

Avec le duo Bernard Audet et Serge Bernard à la pointe, l'équipe locale dispose fort probablement de la plus belle combinaison de lancers frappés de toute la région, Beauce comprise; et cela, depuis plusieurs années même.

Cyril Hamel est un véritable poison près du filet. Il complète à merveille un trio qui fera parler de lui cet hiver.... La précision de son lancer est déconcertante... Du hockey à la Camille Henry! Avec Maurice Giguère et Pierre Dallaire, on peut envisager une belle production de buts pour ce jeune joueur.

L'important c'est le backchecking et le jeu de position les gars! Voilà une parole que l'on retrouve souvent sur les lèvres du coach Roch Giguère. Si seulement, nos joueurs pouvaient cet hiver la faire dans l'application pratique, les résultats seraient surprenants...!

Amateurs de hockey, le B. Dupont Auto Inc. disputera probablement quelques parties hors-concours avant l'ouverture de la saison officielle de la ligue le 10 décembre.

Vos rendez-vous? ST-Prosper le 10 décembre! Lac Etchemin vs Ste-Marie. Vendredi le 15 décembre Beauceville vs Lac Etchemin et dimanche après-midi le 17, Lac Etchemin vs Beauceville.

La Beauce nous attendrait de pied sur ferme selon certains dires! A nous de répondre avec tout notre fougue et notre dynamisme! Dorchester ne dégonflera sûrement pas devant la Beauce! Donc, amateurs de hockey un seul mot d'ordre: Tout le monde à la patinoire pour se divertir et encourager notre équipe locale!

Rambler

BEAU CHOIX
DE VOITURES
USAGÉES



La toute nouvelle "JAVELIN"



UN PRODUIT AMERICAN MOTORS

VOITURES USAGÉES

Rambler Classic	V8 automatique, power brakes, power steering, radio	1966
Meteor Rideau	Automatique, 6 cylindres	1966
Ford Fairlane	V8 Station Wagon	1964
Chevrolet	6 cylindres, automatique, radio	1963

TRACTEURS USAGES

Tracteur John Deere 10 x 10 winch blade

TRES BEAU CHOIX DE VOITURES RAMBLER 1967 EN MONTRE

LA CIE FERLAND & BÉGIN LTÉE

Machines aratoires - Tracteurs- Camions International -
Automobiles "Rambler"

STE-GERMAINE DU LAC ETCHEMIN TEL.: 4-6611, 2-4411, 2-3611

THEATRE DORCHESTER LAC ETCHEMIN

POUR ENFANTS, DIMANCHE A 2 HEURES, LE
10 DECEMBRE, LE FILM "MARY POPPINS".
ENTREE: \$0.25.

JEU SAM. DIM. 7-9-10 DECEMBRE
GRAND SPECIAL

JULIE ANDREWS
DICK VAN DYKE
en Français

ETINCELANT
GAI
MAGIQUE
SOMPTUEUX
SUPERBE
FASCINANT
RAVISSANT
ENCHANTEUR
GRANDIOSE
EBLOUSSANT
INCOMPARABLE
FABULEUX
FEERIQUE
UNIQUE

PROGRAMME DOUBLE
Un Champion

JEU SAM. DIM. 14-16-17
PROGRAMME DE CHOIX

PAS DE LAURIER POUR
LES TUEURS
PAUL NEWMAN

Programme double
LA VENGEANCE DES MUTINS

James Mason Dorothy Dandridge

Le père Noël adore les gâteries!

Pauvre Bonhomme Noël qui n'en finit plus de monter et de descendre les cheminées! Pour le raviver, les économistes ménagères de la Section des consommateurs du ministère de l'Agriculture du Canada

suggèrent aux enfants sages de laisser tout près des bas de Noël quelques tranches de pain aux cerises et un grand verre de lait. Après tout, le Père Noël mérite bien un réveillon lui aussi.



DELICES A LA MODE DE NOEL

Pâtisserie veut dire fantaisie surtout à Noël: l'occasion rêvée de donner libre cours à l'originalité. Ne limitez surtout pas votre imagination et vos talents à l'arbre de Noël ou à la couronne de la porte d'entrée, mais parez votre menu à la mode de Noël!

Que diriez-vous de pains artistiquement décorés, aux couleurs de Noël? Ils sont tout aussi délectables à l'œil qu'au palais. Autre avantage loin d'être négligeable: ils se préparent à l'avance et se piquent d'être là quand l'occasion se présente.

Grands et petits rêvent de gâteries tendres et riches à la fois. Rien de plus simple que d'accéder à leurs désirs. Bien sûr, saveur et parfum seront assurés grâce à votre bonne renommée mais l'emploi d'ingrédients de première qualité

tels oeufs, beurre canneberges etc... n'est pas à négliger non plus.

A votre intention, Madame, les économistes ménagères de la Section des consommateurs du ministère de l'Agriculture du Canada vous présentent 2 recettes de pains de Noël: Pain aux cerises, pain aux noix et aux canneberges. Vos gourmands n'auront que l'embarras du choix!

PAIN AUX CERISES

1 bocal (6 onces de cerises au marasquin, en demies)
 $\frac{3}{4}$ tasse de lait
 $\frac{1}{2}$ tasse de noix hachées
 2 tasses de farine tout usage tamisée
 2 c. à thé de poudre à pâte
 $\frac{1}{8}$ c. à thé de sel
 1 oeuf
 $\frac{3}{4}$ tasse de sucre
 2 c. à table de beurre fondu.
 Egoutter les cerises et a-

jouter suffisamment de lait au jus pour obtenir 1 tasse. Enrober cerises et noix de $\frac{1}{4}$ tasse de farine, poudre à pâte et sel. Battre oeufs et sucre jusqu'à consistance épaisse et mousseuse; y incorporer les ingrédients secs en alternant avec le liquide et ajouté le beurre. Incorporer cerises et noix. Verser dans un moule graissé de 9 pouces x 4 et cuire à 325°F, environ 60 minutes. Trancher et tartiner de beurre.

Note: Si désiré, cuire dans 3

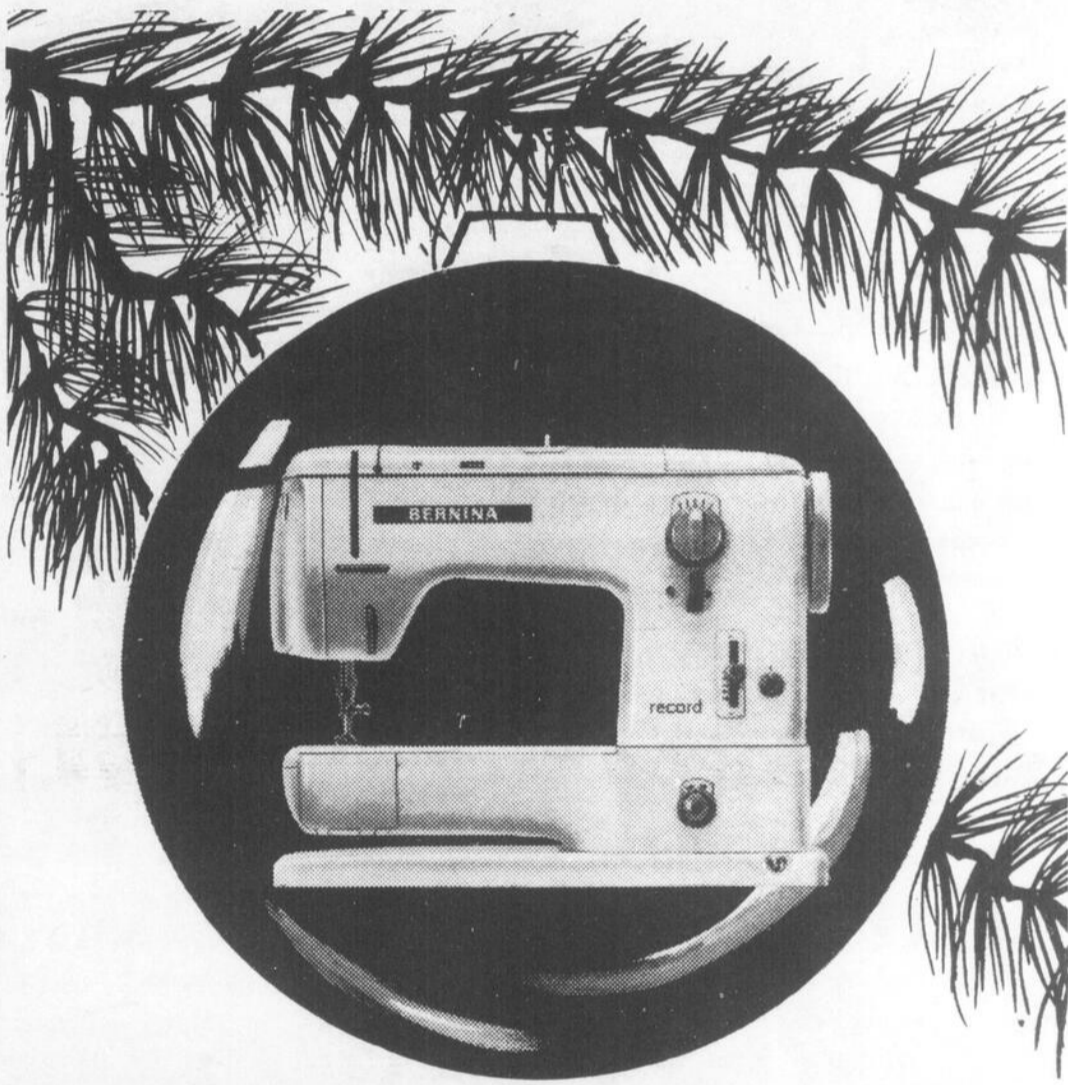
boîtes à poudre à pâte de 5 pouces de hauteur à 325°F, 35 à 45 minutes.

PAIN AUX NOIX ET AUX CANNEBERGES

1 tasse de canneberges, en demies
 $\frac{1}{4}$ tasse de sucre
 3 tasses de farine tout usage tamisée
 4 c. à thé de poudre à pâte
 1 c. à thé de sel
 $\frac{3}{4}$ tasse de sucre
 1 c. à table de zeste d'orange râpé
 $\frac{1}{2}$ tasse de noix hachées

1 oeuf battu
 $\frac{3}{4}$ tasse de lait
 $\frac{1}{4}$ tasse de jus d'orange
 $\frac{1}{4}$ tasse de beurre fondu

Mêler canneberges et $\frac{1}{4}$ tasse de sucre. Tamiser les ingrédients secs et $\frac{3}{4}$ tasse de sucre; incorporer zeste et noix. Mêler oeuf, lait, jus et beurre, ajouter aux ingrédients secs et brasser pour humecter puis incorporer les canneberges. Verser dans un moule de 9 pouces x 5 et cuire à 350°F, 65 à 70 minutes. Trancher et tartiner de beurre.



BERNINA LA MACHINE À COUDRE LA PLUS DOUÉE

Pour Noël, faites-lui cadeau de "Dix doigts de Fée" grâce à la merveilleuse BERNINA '68.

Qu'importe que ses goûts soient simples ou tendent vers la haute couture, la BERNINA à précision suisse fera tout le travail pour elle... automatiquement. Du faufilage, aux points droits ou en zig-zag, boutonniers, pose de boutons, appliqués, même la broderie... à 2 ou 3 aiguilles—jusqu'à l'ourlet à points invisibles.

Pas de cames à changer... pas de cadran à tourner... pas de chartes à déchiffrer... même la tension s'ajuste automatiquement!
 Elle sera d'accord que BERNINA '68 est la machine à coudre la plus douée.

Prix à compter de \$109.
 Garantie à vie
 Grand choix de cabinets

Pour brochure descriptive gratuite, avec 50 illustrations en couleurs, écrivez à Bernina Corp., 3445 Avenue du Parc, Montréal, P.Q.

GRAND SPECIAL DES FETES

Meuble secrétaire valeur de \$95.00 pour 10.00 seulement avec l'achat d'une machine à coudre Bernina. Premiers arrivés, premier servis. Pour plus d'informations, demandez une démonstration gratuite, qui vous donne droit au tirage d'un magnifique panier à ouvrage valeur de \$15.00.

Au centre de couture Bernina, vous aurez un service de premier ordre et les pièces pour toutes sortes de machine à coudre.

Des cours vous sont donnés avec l'achat de votre machine à coudre. Pour satisfaction garantie, consulter:

MME CLEMENT CAYOUILLE

Ste-Justine, Tél.: 7-2761

COURONNEMENT DE MISS HOCKEY A LAC ETCHEMIN, LE 17 DECEMBRE



DIANE POULIN

C'est dimanche le 17 décembre que se tiendra la soirée de couronnement de "Miss Hockey" à Lac Etchemin. Nos trois charman-tes candidates Diane Poulin, Francine Deblois et Marthe St-Hilaire se pré-

parent fébrilement pour cette soirée en essayant de vendre le plus de billets possible afin de s'assurer



MARTHE ST-HILAIRE

un maximum de chances lors du tirage des capsules. L'endroit où sera présentée cette soirée n'a pas

été fixé mais une attraction spéciale égayera le programme. Nous avons espéré que la population de Lac Etchemin assistera en grand nombre à cette soirée tout comme elle l'a fait lors de la soirée de présentation des candidates.



FRANCINE DEBLOIS

Potins PRE-HOCKEY

"Le B. Dupont Auto Inc. compte un nouveau joueur dans ses rangs. Il s'agit de Roch Gagnon, un solide gaillard de 220 livres qui évolue à la défense. Roch possède un lancer très puissant et l'instructeur Roch Giguère s'est dit enchanté de ses aptitudes à effectuer de très belles feintes à la ligne bleue et de pratiques en pratiques, nous constatons une nette amélioration de son jeu d'ensemble."

"Si l'on s'attarde mathématiquement parlant à notre ligne bleue, la pesanté moyenne de nos arrières-gardes excédera les 200 livres. Ce fait n'est pas sans rassu-

rer quelques uns de nos attaquants qui pourront évoluer à toute vitesse en zone ennemie malgré leur poids réduit".

"Certains classent le Lac Etchemin en 5ième et dernière position cette année. Chacun à droit à son opinion mais que ces messieurs se tiennent sur leur garde, l'équipe locale possède beaucoup plus d'aplomb que celle de l'an dernier et nos joueurs sont animés d'un ardent désir de vaincre ce qui faisait défaut au cours de la dernière saison.

Ouverture de la saison de hockey dimanche prochain, le 10 décembre.

Comme le dit le Père Noël: "LE PLUS BEAU CHOIX POUR LES FETES, C'EST AU MAGASIN LEO GIGUERE"

Pour votre paletot d'automne-hiver, voyez le magnifique choix de tissus dans les teintes les plus nouvelles. Portez un paletot qui vous va bien, un paletot qui vous tiendra au chaud. Voyez dès maintenant le bel assortiment en magasin. **Prix: A PARTIR DE \$29.50**



CHEMISE BLANCHE

Chemise blanche en coton sanforisé pour homme. Lavable à la machine.
Pt.: 14 à 17

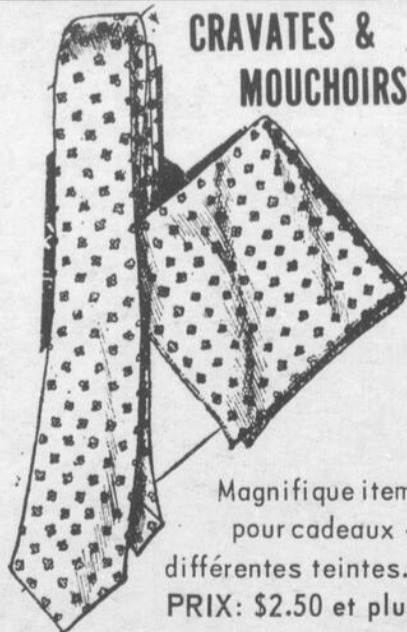
SPECIAL: \$2.95



PANTALON SKI

Pantalon ski fuselé, tissu extensible. Couleur: noir - bleu - marine - brun.

PRIX: \$9.75 ET PLUS



CRAVATES & MOUCHOIRS

Magnifique item pour cadeaux - différentes teintes.
PRIX: \$2.50 et plus

Aussi ensemble de bas et cravate - cravate et foulard - boîte présentation pour les fêtes.

PRIX: \$1.95 ET PLUS



PYJAMAS

Pyjamas pour hommes, en coton sanforisé, tissus à motif ou uni.
Couleur: bleu - beige - gris - vert.

Pt.: A - B - C - D - E

PRIX: \$4.95

**FAITES DE MEILLEURS ACHATS POUR NOEL AU MAGASIN LEO GIGUERE
LAC ETCHEMIN, CTE DORCHESTER TEL.: 3-5411**

VILLE DE LAC ETCHEMIN

OUVERTURE OFFICIELLE DIMANCHE LE 10 DECEMBRE A

L'ARENA DE SAINT-PROSPER

1 hre 30: Manoir Chaudière vs Saint-Prosper

3 hre 15: Sainte-Marie vs Lac Etchemin

Un programme double marquera le début des activités du circuit régional de hockey "Labatt Beauce-Dorchester", à l'aréna de Saint-Prosper, de Dorchester, dimanche le 10 décembre prochain.

La mise au jeu officielle sera faite par le commanditaire M. Nelson Jalbert, de Ville St-Georges, de Beauce. Il sera accompagné de MM. Jacques Beaudoin, président; le notaire Louis Ferland, président suppléant; Emile Dulac, maire de Saint-Prosper, puis des directeurs de chacune des équipes de ce circuit.

A 1 hre 30 les équipiers du Manoir Chaudière de Saint-Georges rendront visite aux cham-

pions de l'an dernier le Saint-Prosper, et cette rencontre sera suivie d'une joute entre le Sainte-Marie et le B. Dupont Auto Inc., de Ville Lac Etchemin.

Pour ce qui est de ce circuit, afin de permettre aux sportifs des régions de Beauce et Dorchester, de se familiariser avec l'aréna de Saint-Prosper, il avait été décidé au tout début de la réorganisation de ce circuit, que les rencontres du 10 au 15 décembre inclusivement se joueraient à l'aréna de St-Prosper.

Le secrétaire-statisticien M. Eloi Poulin nous a communiqué la cédule pour la saison 1967-68 qui sera la suivante:

CEDULE DE LA LIGUE DE HOCKEY "BEAUCE-DORCHESTER LABATT" 1967-68

10 déc. dimanche	Manoir Chaudière	vs	St-Prosper	1.30 hre
10 déc. dimanche	Ste-Marie (aréna St-Prosper)	vs	Lac Etchemin	3.00 hres
12 déc. mardi	Ste-Marie	vs	Manoir Chaudière	7.30 hres
12 déc. mardi	St-Prosper (aréna St-Prosper)	vs	P.H. Bernard	9.00 hres
15 déc. vendredi	P.H. Bernard	vs	Lac Etchemin	7.30 hres
15 déc. vendredi	Ste-Marie (aréna St-Prosper)	vs	St-Prosper	9.00 hres
17 déc. dimanche	St-Prosper	vs	Manoir Chaudière	8.30 hres
17 déc. dimanche	Lac Etchemin	vs	P.H. Bernard	2.00 hres
19 déc. mardi	P.H. Bernard	vs	Manoir Chaudière	8.30 hres
19 déc. mardi	Lac Etchemin	vs	Ste-Marie	
21 déc. jeudi	As Jr (Québec)	vs	St-Prosper	8.30 hres
24 déc. dimanche	St-Prosper	vs	Lac Etchemin	2.00 hres
24 déc. dimanche	Ste-Marie	vs	P.H. Bernard	
28 déc. jeudi	Manoir Chaudière	vs	Ste-Marie	8.30 hres
29 déc. vendredi	St-Prosper	vs	Ste-Marie	8.30 hres
29 déc. vendredi	P.H. Bernard	vs	Lac Etchemin	
31 déc. dimanche	Lac Etchemin	vs	Manoir Chaudière	8.30 hres
31 déc. dimanche	P.H. Bernard	vs	St-Prosper	
2 jan. mardi	Manoir Chaudière	vs	P.H. Bernard	8.30 hres
2 jan. mardi	Ste-Marie	vs	St-Prosper	
5 jan. vendredi	St-Prosper	vs	Manoir Chaudière	8.30 hres
5 jan. vendredi	Ste-Marie	vs	Lac Etchemin	
7 jan. dimanche	Manoir Chaudière	vs	Ste-Marie	2.00 hres
7 jan. dimanche	St-Prosper	vs	P.H. Bernard	
9 jan. mardi	P.H. Bernard	vs	Manoir Chaudière	8.30 hres
9 jan. mardi	Lac Etchemin	vs	Ste-Marie	
12 jan. vendredi	Manoir Chaudière	vs	P.H. Bernard	8.30 hres
12 jan. vendredi	St-Prosper	vs	Lac Etchemin	
14 jan. dimanche	Lac Etchemin	vs	Manoir Chaudière	2.30 hres
14 jan. dimanche	P.H. Bernard	vs	Ste-Marie	
16 jan. mardi	P.H. Bernard	vs	St-Prosper	8.30 hres
16 jan. mardi	Manoir Chaudière	vs	Lac Etchemin	8.30 hres
18 jan. jeudi	Ste-Marie	vs	Manoir Chaudière	
19 jan. vendredi	St-Prosper	vs	Ste-Marie	8.30 hres
19 jan. vendredi	Lac Etchemin	vs	P.H. Bernard	
21 jan. dimanche	Ste-Marie	vs	P.H. Bernard	2.00 hres
21 jan. dimanche	Lac Etchemin	vs	St-Prosper	
23 jan. mardi	Manoir Chaudière	vs	St-Prosper	8.30 hres
25 jan. jeudi	Manoir Chaudière	vs	Lac Etchemin	8.30 hres
28 jan. dimanche	P.H. Bernard	vs	Ste-Marie	2.00 hres
28 jan. dimanche	Lac Etchemin	vs	St-Prosper	

Chaque intéressé devra scruter avec modération cette cédule et avant de voir à faire modifications, il faudra y songer sérieusement puisque cette ébauche est le fruit de quatre autres brouillons. Bien vouloir faire vos consultations et me téléphoner vos recommandations, au numéro de tél.: 228-2384 ou 228-2450 à St-Georges.

ELOI POULIN, secrétaire

DR ALAIN LANGIS O.D.

OPTOMETRISTE

Lac Etchemin, Dorchester
Tél.: 4-9811

Bureau: Dr Latonaire
Mercredi: 10 A.M. à 10 P.M.

Examen de la vue Ste-Claire



MARCEL FORTIER, M.H.B.

Horloger - Bijoutier

Cadeaux de tous genres

Montres Gladstone et Guide

Bagues et diamants D O R I A

Ste-Claire, Cté Dorchester,

Tél.: 645-3338



LE TEMPS DES FETES EST ARRIVE

LE TEMPS DES FETES EST ARRIVE. TOUS MES AMIS MON DIT VA CHERCHER TES CADEAUX DES FETES AU MAGASIN DORCHESTER-REFRIGERATION, STE-CLAIRE DORCHESTER, DU CHOIX, IL Y EN A DE TOUTE SORTE POUR LES PETITS COMME POUR LES GRANDS; GARCONS ET FILLES; PAPA ET MAMAN, ENFIN TOUTE LA FAMILLE. AH OUI! TOUS LES MEUBLES ET ACCESSOIRES ELECTRIQUES SONT REDUITS POUR LE TEMPS DES FETES. PROFITEZ DE CES AUBAINES POUR FAIRE VOTRE CADEAU DE NOEL A VOTRE FEMME ET VOS ENFANTS. ALLEZ-Y CELA EN VAUT LA PEINE.

GRAND TIRAGE LE 23 DECEMBRE A 10 HEURES DU SOIR.

**N'OUBLIEZ PAS DE VISITER LE ROYAUME DES JOUETS
CELA EN VAUT LA PEINE**



depositaire

WESTINGHOUSE

DORCHESTER - REFRIGERATION

St-Claire, Dorchester

L.G. Lacasse, prop.

883-3383

L'une de ces candidates aspire au titre de "Miss Hockey 1967-68"

SCOTT-JONCTION - La présentation officielle des candidates au titre de "Miss Hockey 1967-68" du circuit régional "Labatt Dorchester-Bellechasse-Lévis", que dirige M. Paul-Henri Drouin, de Ville Sainte-Marie, de Beauce, a eu lieu, en fin de semaine, à la salle Casino Bellevue de Scott-Jonction, devant plus de 750 personnes.

Ces gentilles demoiselles qui se feront une lutte amicale pendant une période de deux mois, pour le titre tant convoité sont: Mlles Diane Chabot, de Saint-Isidore; Lise Boutin, de Saint-Malachie; Ginette Plante, de Pintendre, Edna Breton, de Scott-

Jonction; Ginette Fradette, de Saint-Lazare; Christine Audet, de Sainte-Claire; Lauréanne Vallières, de Honfleur; et Normande Bégin de Sainte-Marguerite.

Pour la circonstance, les candidates furent présentées au grand public par le maître de cérémonie M. Guy Thivierge, de la Télévision du Canal 4 de Québec.

On a pu se rendre compte que la population des comtés de Dorchester, Bellechasse et Lévis, ainsi que des municipalités environnantes se préparent depuis déjà quelques semaines, à célébrer dignement chacun des

événements dont les revenus sont versés aux équipes de hockey représentées dans ce circuit inter-comtés, dont le commanditaire est M. Nelson Jalbert de Ville Saint-Georges de Beauce.

Le clou de ces manifestations qui se dérouleront dans chacune

des localités où il y a une candidate, sera la soirée de couronnement qui aura lieu, à la salle du Casino Bellevue de Scott-Jonction, samedi le 27 janvier 1968.

Le choix de la reine sera fait par tirage au hasard avec cap-

sules. Chaque montant de \$50 permettra à une candidate d'obtenir une capsule. Le soir du couronnement, on procédera de plus au tirage d'une magnifique laveuse et sècheuse automatique de marque McClary Easy (de Luxe) d'une valeur de \$700, une gracieuseté de Gagnon Electric Enr. de Sainte-Marguerite de Dorchester, dont le propriétaire est M. Maurice Gagnon.

Le responsable de cette organisation est M. Paul-Henri Drouin, de Ville Sainte-Marie, de Beauce, assisté dans son travail par M. Richard Jacques, secrétaire, de Ville Sainte-Marie; ainsi que par les directeurs des équipes soient MM. Gaston Rancourt, de Scott Jonction; René Fecteau, de Saint-Isidore; Alex Audet, de Sainte-Claire; Paul Chabot, de Saint-Malachie; Maurice Gagnon, de Sainte-Marguerite; Jos Marceau, de Honfleur, Raymond Aubin, de Saint-Lazare et Jacquelin Gilbert, de Pintendre.



ELLES SE FERONT UNE LUTTE AMICALE - Ces sept gentilles demoiselles se feront une lutte amicale pendant deux mois, pour le titre de "Miss Hockey" du circuit régional "Labatt Dorchester-Bellechasse-Lévis". Assis à l'avant, de gauche à droite, Mlle Diane Chabot, M. Nelson Jalbert, commanditaire et Mlle Lise Boutin. Debout, dans le même ordre, Mlles Edna Breton, Ginette Fradette, Christine Audet, Lauréanne Vallières et Normande Bégin. N'apparaît pas sur la vignette, Mlle Ginette Plante, de Pintendre.

T.V. EN COULEUR

Admiral

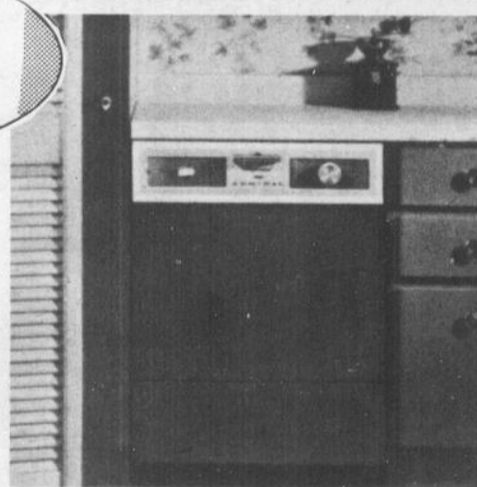


Ecran
rectangulaire
19"
TV en couleur
de qualité

SPECIAL
\$499.95

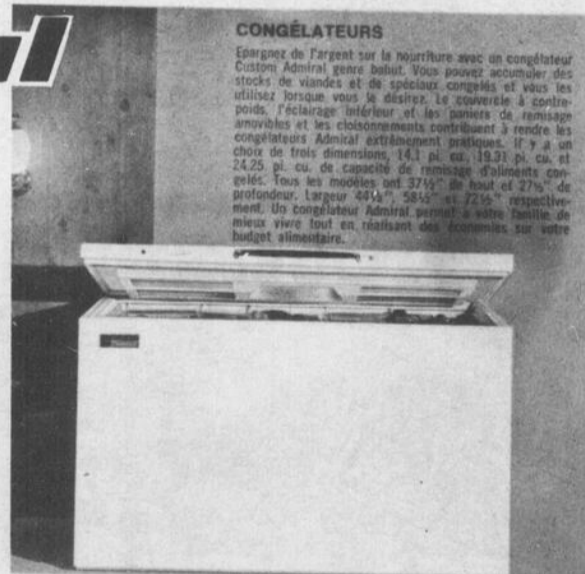
Le YORK, Modèle TN2921 - Téléviseur en couleur rectangulaire de 19" modèle de table avec meuble métallique à grain noyer. Le châssis "Q-26" perfectionné pour la couleur fournit 26,000 volts de puissance d'image. Le circuit d'arrêt automatique de la couleur élimine les apparitions gênantes des taches de couleur dans les spectacles en noir et blanc. Le bloc rotacteur "Super Scope" est doté d'une finesse d'image pré-réglée. Haut-parleur avant de 5" x 3". Support tubulaire en laiton et grain noyer avec roulette à bille (facultatif, avec supplément) H. 17 1/4", L. 23 1/4", Pr. 177/8", (sans support). Aussi Modèle TN2916 avec fini étoile.

Admiral



CONGÉLATEURS

Épargnez de l'argent sur la nourriture avec un congélateur Custom Admiral genre buffet. Vous pouvez accumuler des stocks de viandes et de poissons congelés et vous les utilisez lorsque vous le désirez. Le couvercle à contre-poids, l'éclairage intérieur et les paniers de rangement amovibles et les cloisonnements contribuent à rendre les congélateurs Admiral extrêmement pratiques. Il y a un choix de trois dimensions, 14 1/2 pi. ca., 18 1/2 pi. ca. et 24 1/2 pi. ca. de capacité de rangement d'aliments congelés. Tous les modèles ont 37 1/2" de haut et 27 1/2" de profondeur. Largeur 24 1/2", 28 1/2" et 32 1/2" respectivement. Un congélateur Admiral permet à votre famille de mieux vivre tout en réalisant des économies sur votre budget alimentaire.



JOS MORIN ENR.,

Ste-Claire, Dorchester, P.Q.

"LABATT DORCHESTER - BELLECHASSE":

Guy Nadeau réussit

4 buts contre Saint-Damien

Le circuit régional de hockey "Labatt Dorchester-Bellechasse" a procédé, en fin de semaine, à l'ouverture officielle de ses activités pour la saison 1967-68 par la présentation de deux programmes doubles à l'aréna de Saint-Damien, de Bellechasse.

La mise au jeu officielle a été faite, dimanche après-midi, par le commanditaire de ce circuit M. Nelson Jalbert, de Ville Saint-Georges, de Beauce. Il était accompagné de MM. Richard Jacques, secrétaire, de Ville Sainte-Marie; Fernand Labrecque, représentant de Dulac Inc., de Ville Sainte-Marie; Paul-Henri Labbé, directeur, de Sainte-Hénédine; et Raymond Audet, propriétaire de Audet Amusements, de Saint-Léon de Standon.

Dans la première rencontre Guy Nadeau a réussi 4 buts pour conduire le Saint-Gervais à un gain de 6-5 sur les équipiers du Studio Gil-Met, de Saint-Damien. Au second engagement de dimanche dernier, le Audet Amusements de Saint-Léon de Standon a disposé des équipiers de l'hôtel Labbé de Sainte-Hénédine, par le pointage de 4-1.

Vendredi soir dernier, lors d'un programme double, les As de Frampton ont vaincu ceux de Saint-Gervais par le compte de 5-1 puis le Saint-Anselme et le Studio Gil-Met de Saint-Damien ont annulé par le pointage de 5-5. **GUY NADEAU SE SIGNALE:**

Dans un gain de 6-5 sur le Saint-Damien, le jeune Guy Nadeau s'est signalé pour le Saint-Gervais en réussissant 4 buts. Les autres compteurs du St-Gervais ont été Jacques Nadeau et Marcel Bolduc. Les buts du Saint-Damien ont été réussis par Carol Pinel (2), Gilles Guillemet-

te, Guy Pinel et Yvon Ruel. **STANDON VAINQUEUR:**

Une magnifique performance du gardien de buts Gilbert Genest a permis au Saint-Léon de Standon de vaincre le Sainte-Hénédine au compte de 4-1. Les buts des vainqueurs ont été réussis par Pierre Lafontaine, Gilles Rouillard, Germain Roy et Yves Rouillard. Le blanchissage a été évité par le Sainte-Hénédine sur un but de Gilles Sylvain.

FRAMPTON L'A EMPORTE:

Le vétéran Michel Deblois a réussi deux buts pour conduire les As de Frampton à un gain de 5-1 sur le Saint-Gervais. Pour les vainqueurs le pointage a été complété sur des buts de Serge Audet, Rosaire et André Deblois. Le Saint-Gervais a évité le blanchissage sur un but de Guy Nadeau. L'une des étoiles de la rencontre a été le gardien de buts Arthur Moore, de Frampton.

JOUTE NULLE:

Dans la première rencontre d'un programme double, vendredi soir, le Saint-Anselme et le Studio Gil-Met de Saint-Damien ont annulé au compte de 5-5. Les compteurs du Saint-Anselme furent Yvon Morneau (2), Bernard Royer, Denis Allen et Paul A. Lacroix. Ceux du Saint-Damien furent enregistrés par Jacques Aubin, Réal Mercier, Gilles Guillemette, Onil Asselin, et Carol Pinel.

PROCHAINES JOUTES:

Le prochain programme double de ce circuit aura lieu, vendredi soir le 8 décembre prochain, à l'aréna de Saint-Damien, et la cédule sera la suivante: 7h.30 Saint-Damien vs Sainte-Hénédine; puis à 9h.15 Saint-Anselme vs Standon.

SAISON 1967-68

Cédule du circuit

"Labatt Dorchester - Bellechasse - Lévis"

Le circuit régional de hockey "Labatt Dorchester-Bellechasse-Lévis" fera son ouverture officielle, dimanche le 10 décembre prochain, dans les municipalités de Sainte-Claire, Saint-Malachie, Honfleur et Scott-Jonction.

Comme par les années passées, ce circuit est dirigé par M. Paul-Henri Drouin, de ville Sainte-Marie de Beauce et le commanditaire est le grand sportif très bien connu M. Nelson Jalbert, de ville Saint-Georges de Beauce.

Ce circuit de hockey est formé de huit équipes et il est complété avec les municipalités de Saint-Lazare, Sainte-Marguerite, Pintendre et Saint-Isidore.

Le secrétaire-statisticien est M. Richard Jacques, de ville Sainte-Marie de Beauce.

Voici la cédule complète pour la saison 1967-68:

Dimanche 10 décembre:

St-Lazare vs Ste-Claire.
Ste-Marguerite vs St-Malachie.
Pintendre vs Honfleur.
St-Isidore vs Scott.

Vendredi 15 décembre:

Ste-Claire vs St-Malachie.
Ste-Marguerite vs St-Lazare.
Honfleur vs Scott.
St-Isidore vs Pintendre.

Dimanche 17 décembre:

Ste-Claire vs Ste-Marguerite.
St-Malachie vs St-Lazare.
Honfleur vs St-Isidore.
Scott vs Pintendre.

Vendredi 22 décembre:

St-Malachie vs Ste-Claire.
St-Lazare vs Ste-Marguerite.
Scott vs Honfleur.
Pintendre vs St-Isidore.

Dimanche 24 décembre:

Ste-Marguerite vs Ste-Claire.
St-Lazare vs St-Malachie.
St-Isidore vs Honfleur.
Pintendre vs Scott.

Mercredi 27 décembre:

Ste-Claire vs Honfleur.
Ste-Marguerite vs St-Isidore.
St-Malachie vs Pintendre.
St-Lazare vs Scott.

Vendredi 29 décembre:

Honfleur vs Ste-Claire.
St-Isidore vs Ste-Marguerite.
Pintendre vs St-Malachie.
Scott vs St-Lazare.

Dimanche 31 décembre:

Ste-Claire vs St-Lazare.

St-Malachie vs Ste-Marguerite.

Honfleur vs Pintendre.
Scott vs St-Isidore.

Mercredi 3 janvier:

St-Isidore vs Ste-Claire.
Honfleur vs Ste-Marguerite.
Scott vs St-Malachie.
Pintendre vs St-Lazare.

Vendredi 5 janvier:

St-Malachie vs Honfleur.
Pintendre vs Ste-Claire.
Ste-Marguerite vs Scott.
St-Lazare vs St-Isidore.

Dimanche 7 janvier:

Ste-Claire vs Scott.
Ste-Marguerite vs Pintendre.
St-Malachie vs St-Isidore.
St-Lazare vs Honfleur.

Vendredi 12 janvier:

Scott vs Ste-Claire.
Pintendre vs Ste-Marguerite.
St-Isidore vs St-Malachie.
Honfleur vs St-Lazare.

Dimanche 14 janvier:

Honfleur vs St-Malachie.
Ste-Claire vs Pintendre.
Scott vs Ste-Marguerite.
St-Isidore vs St-Lazare.

Vendredi 19 janvier:

Ste-Claire vs St-Isidore.
Ste-Marguerite vs Honfleur.
St-Malachie vs Scott.
St-Lazare vs Pintendre.



SAINT-LUC SE PREPARE - Comme par les années passées, l'Hôtel Jolin, de Saint-Luc, de Dorchester, sera très bien représenté cet hiver, dans le circuit régional de Hockey "Etchemin Labatt" que dirige M. Raymond Jacques, de Ville Lac Etchemin. L'instructeur Raymond Fortin comptera sur un alignement complet et il sera assisté dans son travail par le propriétaire de cette équipe M. Rosario Jolin, de Saint-Luc. A une réunion des joueurs de Saint-Luc, il a été décidé que M. Marc Gourde, de Lac Etchemin, sera le représentant des joueurs auprès du bureau de direction de cette équipe qui l'an dernier a terminé au second rang du classement général. Sur la vignette, de gauche à droite, MM. Rosario Jolin, Raymond Fortin et Marc Gourde.

DYNAMITAGE ET FORAGE
Ciment - Roc - Pavage - Portes de caves - Fossés.
OUTILLAGE COMPLET
Compresseur Ingersoll Rand 125 pi. cu.
Marteaux et accessoires.
RUSSELL VACHON
Ste-Germaine Tél: 5272 - 2-4411

La draft* à Labatt...

du baril à la bouteille sans perdre une goutte de saveur!

*Véritable bière en fût, telle que vendue en baril. Brassée au Québec par la Brasserie Labatt Limitée.

SAISON 1967-68

CEDULE DU CIRCUIT "LABATT DORCHESTER - BELLECHASSE"

Afin de renseigner la population des comtés de Dorchester, Bellechasse et Lévis, sur les activités du circuit "Labatt - Dorchester-Bellechasse" pour la saison 1967-68, la cédule est la suivante:

Vendredi 1er décembre:
St-Damien (5) vs St-Anselme (5)
Frampton (5) vs St-Gervais (1)

Dimanche 3 décembre:
Ste-Hénédine (1) vs Standon (4)
St-Gervais (6) vs St-Damien (5)

Vendredi 8 décembre:
St-Damien vs Ste-Hénédine,
St-Anselme vs Standon.

Dimanche 10 décembre:
St-Gervais vs Frampton.
St-Anselme vs St-Damien.

Mercredi 13 décembre:
Ste-Hénédine vs Standon.
St-Damien vs Frampton.

Vendredi 15 décembre:
St-Gervais vs Frampton.
Standon vs St-Anselme.

Dimanche 17 décembre:
St-Gervais vs Standon.
Ste-Hénédine vs St-Anselme.
Frampton vs St-Damien (8 hres)

Mercredi 20 décembre:
St-Damien vs St-Gervais.
St-Anselme vs Ste-Hénédine.
Standon vs Frampton.

Vendredi 22 décembre:
St-Anselme vs St-Damien.
Frampton vs Ste-Hénédine.
Standon vs St-Gervais.

Dimanche 24 décembre:
St-Anselme vs St-Gervais.
Standon vs Ste-Hénédine.
St-Damien vs Frampton.

Mardi 26 décembre:
Standon vs Ste-Hénédine.

Mercredi 27 décembre:
St-Anselme vs Standon.
Frampton vs St-Gervais.
Ste-Hénédine vs St-Damien.

Vendredi 29 décembre:
St-Gervais vs Standon.
Ste-Hénédine vs St-Damien.
St-Anselme vs Frampton.

Dimanche 31 décembre:
Ste-Hénédine vs Frampton.
St-Gervais vs St-Anselme.
St-Damien vs Standon.

Mercredi 3 janvier:
St-Gervais vs Ste-Hénédine.
St-Anselme vs Frampton.
Standon vs St-Damien.

Vendredi 5 janvier:
Frampton vs Standon.
St-Anselme vs St-Gervais.
St-Damien vs Ste-Hénédine.

Dimanche 7 janvier:
St-Anselme vs Ste-Hénédine,
St-Damien vs St-Gervais.
Standon vs Frampton.

Vendredi 12 janvier:
Frampton vs St-Damien.
Standon vs St-Anselme.
St-Gervais vs Ste-Hénédine.

Dimanche 14 janvier:
Frampton vs Standon.
St-Gervais vs St-Damien.
Ste-Hénédine vs St-Anselme.

Vendredi 19 janvier:
Ste-Hénédine vs St-Gervais.
St-Damien vs Standon.
Frampton vs St-Anselme.

Dimanche 21 janvier:
Standon vs St-Gervais.
Frampton vs Ste-Hénédine.
St-Anselme vs St-Damien.

Vendredi 26 janvier:
Frampton vs St-Anselme.
Ste-Hénédine vs St-Gervais.

Dimanche 28 janvier:
St-Gervais vs St-Anselme.
Ste-Hénédine vs Frampton.
Standon vs St-Damien.

Normand Parent
COUPONS EN GROS ET DETAIL
ST. ZACHARIE, QUÉ. CTE DORCHESTER.

HUILE A CHAUFFAGE



LES PETROLES ETCHEMIN ENR.

Y. Bisson, prop.
Lac Etchemin - Tél.: 4-1611

Téléphone local 254

LES

**INDUSTRIES
FORTIER LTÉE**



Manufacturiers de tuyaux et de blocs de béton
Joint "o" ring volumétrique

**Fabriquons maintenant le bloc de béton.
Livraison Québec et St-Henri**

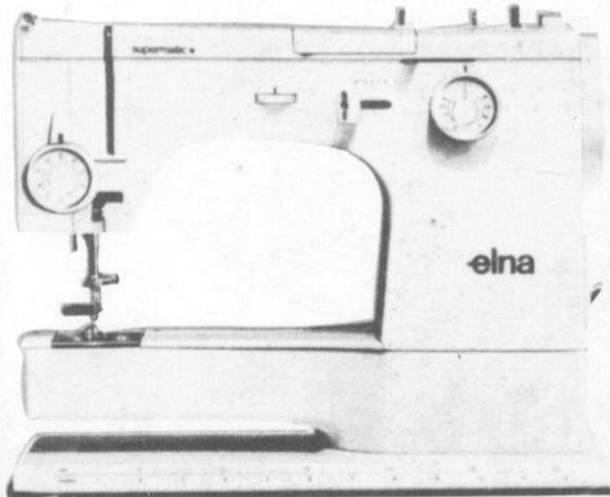
Siège Social
St-Henri, Cté Lévis, Qué.
Tél.: 692-0152

Division Valère Côté
90 sud, Dorchester, Québec
Tél.: 525-4745

VENTE DES FETES

REDUCTION SUR TOUT L'AMEUBLEMENT EN MAGASIN

elna supermatic*



LA MACHINE LA PLUS COMPLETE ET LA PLUS PARFAITE SUR LE MARCHÉ. SES EXCLUSIVITES: COUTURE POUR TISSUS EXTENSIBLES, SURJET, GENRE OVERLOCK.

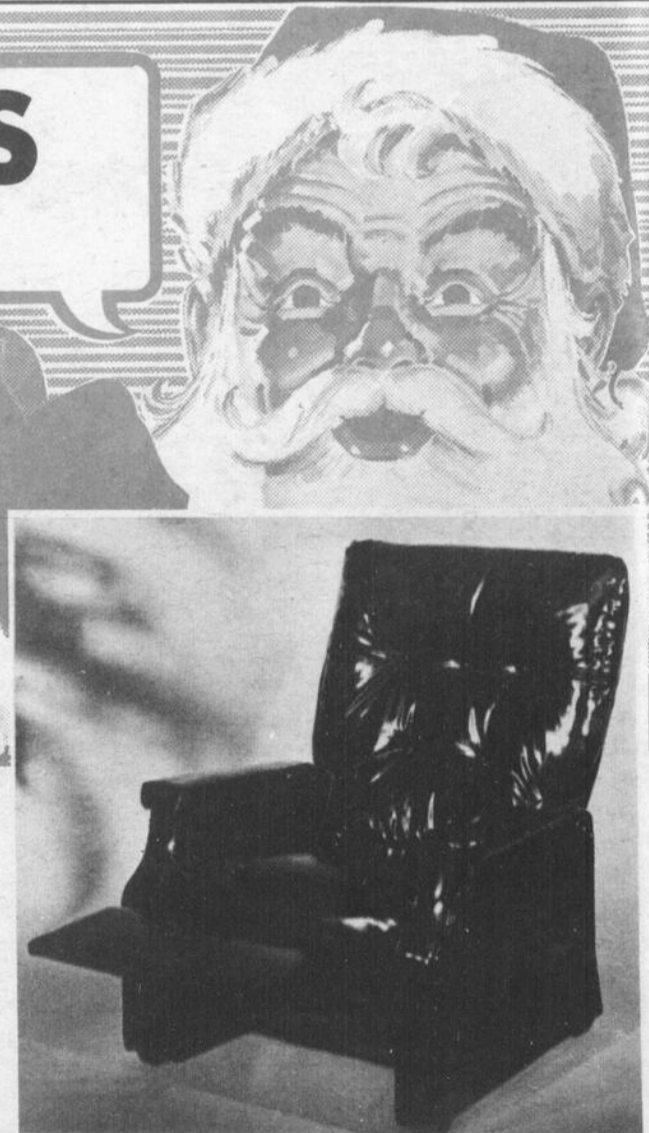
PROFITEZ DE NOS
SPECIAUX
DES FETES

(LA MACHINE COUD ET SURJETTE EN MEME TEMPS).
CHOIX DE 95 DISQUES DOUBLES INTERCHANGEABLES POUR LA BRODERIE, EXCLUSIF A ELNA.
UNE DEMONSTRATION POURRA MIEUX VOUS CONVAINCRE.

J. AMEDEC LABBE

ST-ODILON, DORCHESTER

TEL.: 8-2421



TRES BEAU CHOIX DE FAUTEUILS dans les modèles berçants - inclinables - berçants inclinables - berçants rotatifs etc., etc. Nous avons un si grand choix que nous pourrons certainement vous satisfaire.

VILLE DE LAC ETCHEMIN