



Ligue Intermédiaire Labatt 50 des Bois-Francis

LE BOUTIN EXPRESS AVAIT OUBLIE DE LANCER

Par Pierre Nadeau

PLESSISVILLE...Com- ment peut-on espérer gagner un match lorsqu'on ne lance qu'à peine dix fois sur le gardien adverse et que l'adversaire lui-même compte 15 buts. C'est un peu le scénario qui s'est produit dimanche dernier le 29 octobre alors que les Aigles de Daveluyville ont écrasé le Boutin Express de Plessisville au compte de 15 à 4. Un fait intéressant à souligner dans cette partie, c'est que les Aigles ont compté plus de buts dans cette joute que l'équipe locale dans ses 6 parties cette saison. Plessisville avec la joute de dimanche n'a déjoué les gardiens adverses qu'à 13 reprises. Si on regarde la partie en elle-même, la première période s'est soldée par un compte de 2 à 1. La tenue spectaculaire de Jacques Houde devant le filet du Plessisville a gardé son équipe dans la lutte. Les vainqueurs ont ajouté 4 buts en période médiane et 9 autres à la troisième pendant que le Boutin Express parvenait à prendre en défaut François Poirier à son premier match de l'année une fois en deuxième et 2 fois en troisième.

Poirier n'a jamais été vraiment menacé puisque la défensive a bien fait principalement Robert

Bergeron qui s'est également distingué à l'attaque avec 9 aides. Martin Nadeau a remplacé à mi-chemin en troisième le portier Jacques Houde qui n'a rien à se reprocher malgré qu'il ait accordé 10 filets. Il a repoussé entre autre 4 échappées dont 2 en première aux dépens de Michel Plante et Réjean Lupien et 2 autres en deuxième contre Camille Boisclair et Luc Label qui sortait du banc des pénalités.

Parlant de pénalités, c'est un des gros bobos du Boutin Express qui domine ce domaine dans la ligue. L'équipe locale a été punie à 12 reprises dimanche et en 5 occasions, Daveluyville a compté.

Terminons maintenant avec les filets dans cette joute, Pierre Lemaire en a 4 en plus de 2 aides, Michel Plante (3-1), Denis Dupéré (2-4), Camille Boisclair (2-0), Marcel Dubé (1-2), Luc Label, Denis Boucher et Jean Lebrun ont complété avec chacun un. Réjean Lupien et André Letendre ont récolté respectivement 4 et 2 passes. Pour les perdants, les nouveaux venus Renald Delage et Marcel Bélanger ont compté chacun un but, les autres sont allés à Claude Bédard et Richard Lemelin. Daveluyville a mis un terme à trois joutes consécutives

sans victoire et le dernier gain remontait au 13 octobre dernier contre Victoriaville.

PRINCEVILLE BAT VICTORIARVILLE UNE PREMIERE FOIS

En soirée à Princeville devant la plus grosse foule de l'année soit 883 spectateurs, le Manoir de Princeville a passé outre le Tabou Bar de Victoriaville au pointage de 6 à 5.

Claude Fortier a été sans contredit la vedette offensive de la partie avec 3 filets et 2 aides. Ce même Fortier a d'ailleurs inscrit l'unique but de la période initiale.

En début de deuxième, Victoriaville n'a pas tardé à s'inscrire alors que Paul Gosselin a trompé la vigilance de Michel Charest à 26 secondes. Normand St-Pierre a redonné la priorité d'un but en désavantage numérique et par la suite Victoriaville a créé l'égalité 2 à 2 et 3 à 3 avant que Jérôme Lecours porte le compte 4 à 3 moins de 3 minutes avant la fin de la deuxième. En début de troisième, en une minute et 33 secondes, Princeville a enfilé 2 buts rapides et le compte est devenu 6 à 3. Les visiteurs sont revenus avec 2 filets contre le cerbère Gilles Durand qui a pris la place de Michel Charest en

deuxième mais il a réalisé quelques arrêts clés dans les 2 dernières minutes de la rencontre pour permettre à son équipe d'inscrire 2 points au classement et s'approcher à un seul point du Victoriaville avec 3 parties en mains.

Du côté offensif, René Prince a été l'autre pointeur du Princeville alors que pour Victoriaville, outre Gosselin, Jacques Nadeau, Jacques Michel, Jacques Messier et Daniel Bégin ont complété. Sur le plan de la rudesse, la partie a été disputée à vive allure. Princeville a été banni à 11 reprises contre seulement 4 pour le Tabou Bar. Paul Gosselin a visité le cachot pour toutes les occasions.

DEUXIEME ECHEC POUR DAVALUYVILLE

Vendredi dernier le 27 octobre, le Tabou Bar de Victoriaville a compté 5 buts sans réplique en première période et a infligé une deuxième défaite de suite aux Aigles de Daveluyville par un pointage de 8 à 5. Le gardien numéro un des Aigles Martin Poirier ne l'avait tout simplement pas dans cette rencontre puisqu'il a été faible sur 5 des 8 filets.

Avec un score de 5 à 0 en début de deuxième, les perdants ont inscrit 3 buts contre un pour porter le

compte 6 à 3 et il y a eu 2 buts de chaque côté en troisième.

Richard Thibodeau et Serge Dion ont inscrit un doublé chacun pour les vainqueurs, Jean Boulanger, Jacques Michel, Jacques Messier, Serge Dion et Daniel Pépin ont réussi les autres. Ce dernier a récolté en plus 2 aides tout comme Jacques Nadeau et Paul Gosselin.

Pour les perdants, Marcel Dubé et Réjean Lupien ont compté 2 buts chacun et obtenu autant de passes. Pierre Lemaire a été complice de ces 4 filets et Luc Label a complété.

Selon les dires, il y a un malaise qui règne au sein du Daveluyville. Avec le gain contre Plessisville, peut-être que l'entente reviendra mais de toute façon, ceci a permis à Victoriaville et Princeville de se rapprocher de la tête.

ZONE NEUTRE

Au cours du dernier week end, la ligue a attiré sa plus grosse foule pour 3 parties soit 1815 spectateurs dont 883 dans la joute entre Princeville et Victoriaville. Ceci porte à 7630 en 15 joutes l'assistance globale pour la saison en cours pour une moyenne de 509 par

programme.

L'aréna intermunicipal de Princeville a fait l'acquisition de nouveaux filets. Le gérant Michel Camiré nous a confié qu'ils étaient identiques à ceux du Forum.

Le joueur Claude Fortier du Manoir de Princeville a mis à profit sa nouvelle paire de patins puisqu'il a compté 3 buts et récolté 5 points dans la joute de dimanche dernier.

Le publiciste de la ligue Clément Lamontagne n'a toujours pas réglé sa facture de fromage au montant de \$7.00 au gérant de l'aréna de Princeville Michel Camiré et ce dernier parle de poursuite.....

CLASSEMENT

Table with 6 columns: PJ, V, D, N, PTS. Rows for Daveluyville, Victoriaville, Princeville, Plessisville.

COMPTEURS

Table with 4 columns: B, A, PTS. Rows for Denis Dupéré, Pierre Lemaire, Robert Bergeron, Michel Plante, Marcel Dubé, Camille Boisclair, Jacques Michel, Luc Label, Denis Fortier, Jacques Nadeau, Daniel Pépin.

Ligue Juvénile A de l'Estrie

PREMIER REVERS DU PLESSISVILLE

Par Pierre Nadeau

PLESSISVILLE...Le Carrefour Sports Experts de Plessisville a subi une première défaite depuis la mise à feu de la saison et ce en trois parties quand il a baissé pavillon 3 à 1 devant Windsor dimanche dernier le 29 octobre. Jean Provencher a été l'unique pointeur du Plessisville. Il a reçu l'aide de Sylvain Faucher et Serge Marcoux.

Pour les gagnants, Bruno Fortin, Marc Richard et Stewart Mc Intosh ont trompé la vigilance du cerbère Perreault.

Cette partie a été disputée à vive allure mais Windsor a gâché l'ouverture officielle de la saison locale qui a été faite avant la rencontre avec différentes personnalités. Même si l'offensive n'a pas

fonctionné comme dans les 2 rencontres précédentes, la défensive a été plus stable.

Vendredi dernier le 27 octobre, à Rock Island, le Carrefour Sports Experts de Plessisville a vaincu la formation de Border 7 à 2. Les gagnants ont ouvert le pointage après seulement 1.19 et ont ajouté un second but à 12.15. Border a brisé la glace à 11 secondes de la fin de la première pour porter le compte 2 à 1.

Il y a eu 3 buts sans réplique en deuxième dont 2 de Mario Allaire et à 30 secondes au début du dernier engagement, Border a réduit la marge à 3 filets mais 1.05 plus tard, Mario Allaire a complété son truc du chapeau et Sylvain Faucher a scellé l'issue de la partie à 7.47. Mario Allaire

a été complice de ce but. André Boutin pour sa part a amassé 4 aides et l'auteur du dernier but des plessisvillois a récolté 2 passes. Sylvain Beaudoin, Jean Provencher et Michel Breton ont complété pour Plessisville alors que Guy Ouellet et André Roy ont compté pour les perdants. C'est le gardien Gilles Tremblay qui était d'office lors de cette rencontre. En tout, 19 punitions mineures dans cette partie dont 11 aux locaux.

La prochaine partie du Plessisville aura lieu vendredi le 3 novembre à East Angus à compter de 19 heures et dimanche le 5 novembre. Plessisville recevra la visite du Magog à 19 heures à l'aréna municipal.

Ligue Intercité A des Cantons de l'Est

2 VICTOIRES POUR LES ATOMES DE PLESSISVILLE

Par Pierre Nadeau

PLESSISVILLE...Les formations de Plessisville connaissent des difficultés par les temps qui courent et à preuve, il n'y a que les Atomes qui ont remporté 2 gains au cours de la fin de semaine alors que les autres catégories ont subi 2 revers en ligne.

A Plessisville samedi dernier le 28 octobre, Acton Vale était le club visiteur et les Atomes du Café Central ont remporté une victoire écrasante de 10 à 1. Daniel Marois a été la vedette individuelle à l'attaque avec 6 buts et 2 passes. André Doyle y est allé de 2 et il a récolté 3 aides alors que Steve Fréchette et Eric Tardif ont complété. Bruno Mercure a récolté une passe.

Les Pee Wee du Garage Painchaud ont été blanchi au pointage de 10 à 0. C'était un sixième revers en ligne.

Les Bantam RDL ont baissé pavillon 5 à 1. Justin Bouffard a réussi l'unique filet des plessisvillois sur des d'Yves Bélanger et Gaétan Demers. 17 punitions mineures dans cette partie dont 9 pour les visiteurs.

Finalement, les Midgets du Hervé Nadeau et Fils se sont inclinés 7 à 6 avec 6 secondes à faire dans la partie. Renaud Langevin a été le meilleur des perdants avec 3 buts et une aide,

Richard Mercier, Denis Demers et Pierre Provencher ont récolté les autres.

Les Caravelles de Princeville pour leur part étaient de passage à Waterloo et ils ont remporté 3 victoires sur 4.

Les Atomes du Léo Laroche ont eu gain de cause par le compte de 2 à 1, victoire de 5 à 2 des Pee Wee du Princeville Furniture, les Bantam du Bernard Laroche ont décroché un gain de 4 à 1 et finalement la seule défaite de la journée celle des Midgets du Jacques Construction au compte de 6 à 5.

DIMANCHE 29 OCTOBRE

Le même scénario s'est reproduit pour les équipes de Plessisville alors que les Atomes du Café Central ont vaincu Valcourt 10 à 2. Daniel Marois a marqué 7 buts, Steve Fréchette, Frédéric Levasseur et Eric Tardif ont réussi les autres.

Les Pee Wee du Garage Guy Painchaud ont perdu 5 à 2. Marc Grenier et Martin Normand ont compté pour Plessisville alors que Richard Rivest a été le meilleur des gagnants avec 3 filets.

Les Bantam RDL ont subi un revers de 6 à 1 et les Midgets du Hervé Nadeau et Fils se sont inclinés 4 à 1. Pierre Provencher a été l'unique marqueur du Plessisville.

A Princeville, les Caravelles reçoivent la visite du Magog. Les Atomes du Léo Laroche ont fait match nul 1 à 1. Dany Gervais a compté pour Princeville et François Couture pour Magog.

Les Pee Wee du Princeville Furniture ont baissé pavillon 3 à 2. Sylvain Beauvillier a marqué les 2 buts du Princeville alors que Daniel Stében, Benoit Dion et Yves Cardin ont été les auteurs des filets des gagnants.

Les Bantam du Bernard Laroche ont blanchi Magog 2 à 0. Ghislain Provencher et René Breton ont enfilé les buts des vainqueurs.

Finalement, les Midgets du Jacques Construction ont eu gain de cause 6 à 2. Rock Hunter et Guy Caouette ont marqué chacun 2 filets. Hunter a de plus obtenu 3 aides. Normand Moreau et Gilles Breton ont inscrit les autres. Ce dernier a de plus amassé 3 passes. Martin Bélanger et Robert Lacasse ont donné la réplique pour les perdants.

En fin de semaine prochaine, Plessisville recevra la visite de Magog samedi le 4 novembre et Princeville se, rendra à Warwick à compter de midi. Le lendemain dimanche, Plessisville sera de passage à Richmond à compter de 13h15 et Princeville recevra Acton Vale.



Magamé Madeleine Dusseault conseillère municipale a effectué la mise au jeu officielle lors de la partie Juvénile entre Plessisville et Windsor. (Photo La Feuille d'Erable - Nadeau)

Tournoi Bantam de Princeville

UNE TROISIEME EDITION QUI PROMET

FAITES VOTRE MISE AU PNEU DÈS MAINTENANT

Il est grand temps de penser à l'hiver. Vous ne passeriez pas l'hiver sans mise au point... alors pourquoi ne pas penser également à faire une mise au pneu d'hiver Michelin... une mise au pneu ça se fait chez un spécialiste... un spécialiste Michelin.



L'hiver est dur, les Michelin passent!

Roulez

MICHELIN

LES PNEUS

P.R. LTEE

1068 ST-CALIXTE

PLESSISVILLE

Tél.: 362-6319 ou 362-2275

Par Pierre Nadeau

PRINCEVILLE--La troisième édition du tournoi provincial Bantam de Princeville se déroulera à

total de 10 équipes qui joueront comme l'hiver dernier un tournoi rotation. Il y aura la classe A avec 24 clubs, la classe B avec 12



M. J. Maurice Talbot
Président honoraire du
3e Tournoi provincial
Bantam de Princeville

l'aréna intermunicipal de l'endroit du 16 au 25 février prochain et accueillera au delà de 60 équipes. L'organisateur de ce tournoi Michel Camiré nous a confirmé que l'ex-maire de Princeville M. J. Maurice Talbot agira à titre de président honoraire.

DU NOUVEAU

Lors de la prochaine édition, il y aura une nouvelle classe. Il s'agit de la classe Invitation A qui regroupera 6 équipes dont Princeville, la ville hôte, Plessisville, St-Marc des Carrières, Montréal Est avec une possibilité de retenir les clubs de St-Romuald et Amos. Chaque formation se livrera à un tournoi de type rotation où les clubs en liste s'affronteront à une reprise.

AUTRES CLASSES

Lors de ce tournoi, on retrouvera les 4 autres classes soit le AA avec un

formations et la classe C avec 8 clubs dont Plessisville et Princeville feront partie.

Pour ce qui est de la AA, les 5 formations de la dernière édition ont déjà confirmé leur participation soit St-Eustache, Boucherville, Laval, Victoriaville et Grand-Mère ainsi que Shawinigan qui en sera à une première présence à Princeville. Dans le A, St-Constant et Laval ont également confirmé leur participation. Dans le B, une autre équipe de St-Constant sera présente avec à date St-Jean Vianney, Rosemont et Waterloo.

OBJECTIF

Michel Camiré le grand manitou de cette manifestation annuelle depuis maintenant 3 ans à Princeville vise pour les 10 jours de compétition une foule de 20,000 spectateurs ce qui serait supérieur de 4,000 supérieures à l'édition de 78.

Ligue Intermédiaire Labatt 50 Bois-Francs

6 JOUTES POUR RACINE SEVIGNY

Par Pierre Nadeau

VICTORIOVILLE--C'est le 18 octobre dernier que le Comité de Discipline de ce circuit a délibéré sur le cas de Racine Sévigny du Manoir de Princeville. Ce dernier s'est vu imposer une suspension de 6 joutes pour avoir molesté l'arbitre en

chef Roland Gingras lors de la rencontre du 8 octobre dernier entre Victoriaville et Princeville. Sa sentence prendra fin le 10 novembre prochain et il pourra être de retour au jeu le 12 novembre alors que Princeville affrontera Victoriaville.

Nos certificats d'épargne à terme de 5 ans vous offrent maintenant beaucoup de souplesse dans le versement des intérêts.

11%

Intérêts versés à l'échéance

9 3/4%

Intérêts versés annuellement

9 1/2%

Intérêts versés semi-annuellement

A VOS CAISSES POPULAIRES

D'autres taux d'intérêts vous sont aussi offerts pour des périodes de 30 jours à 5 ans. N'hésitez pas à communiquer avec nous pour plus de renseignements.

Ces taux sont en vigueur pour les Caisses Populaires affiliées à l'Union Régionale de Québec des Caisses Populaires.



LES ASSURANCES RICHARD PEPIN INC.

Assurance-vie
Assurance-maladie
(salaire)

RICHARD PEPIN Agent
TEL.: 362-3069

2151 St-Louis
Plessisville

Football Niveau Secondaire Région Centre du Québec

CUISANT REVERS MAIS PEU DE JOUEURS

Par Pierre Nadeau

PLESSISVILLE—Dans cette ligue de football dimanche dernier le 22 octobre, le Cowansville a écrasé la Polyvalente de Plessisville 47 à 0. Cette partie qui avait été annulée en premier lieu a par la suite été remise au dimanche puisqu'elle était au calendrier pour le samedi. Les joueurs du Cowansville qui en plus devaient se rendre ici à Plessisville ont eu un léger retard suite à une crevaison à un pneu de l'autobus.

Le match prévu pour 13 heures a débuté avec du retard mais ça n'a pas empêché Cowansville de tailler en pièce la défense du Plessisville. L'équipe locale n'avait que 18 joueurs pour la rencontre soit le minimum requis pour pouvoir disputer une joute.

Malgré cette dégelée, Martin Neault, Jean Provencher et Paul Boissonneault ont bien fait tant à l'attaque qu'à la défense. La majorité des joueurs ont dû jouer à plusieurs postes et ceci a eu pour effet d'épuiser les membres du Plessisville.



Jocelyn Ouellet
Bloqueur



Clermont Paquet
Flanqueur



Jean-Noël Bergeron
Ailier offensif



Serge Fortin
Secondaire extérieur



Paul Boissonneault
Centre offensif



Jean Provencher
Garde

TOURNOI PROVINCIAL BALLON SUR GLACE

Par Pierre Nadeau

PRINCEVILLE—Un tournoi provincial de ballon sur glace Molson hommes et femmes se déroulera à l'aréna Intermunicipal de Princeville les 4, 10, 11 et 12 novembre prochains. Ce tournoi regroupera un total de 64 équipes de classe A et B.

Le 4 novembre sera réservé aux femmes et les

10, 11 et 12 novembre aux hommes. Il y aura des parties jour et nuit. \$1525. en bourse en plus des trophées.

Pour plus d'informations, communiquez avec le responsable Claude St-Cyr à 364-5938. Ce dernier sera secondé dans son travail par Jérôme Lecours, Fernand Carrier et Eugène Gagnon.

Ligue des Chevaliers Molson

DUBOIS ET FRERES PREND SEUL LA DEUXIEME PLACE

Par Pierre Nadeau

PLESSISVILLE—Le Dubois et Frères qui partageait le second rang avec le Autobus Bois-Francis et le Drolet et Fils a pris possession seul de cette position quand les 2 autres formations ont subi des revers dans les rencontres disputées mardi dernier le 24 octobre.

Dans la première joute, Gaby Michaud, Laurent Labrecque et Simon Vigneault ont trouvé le fond du filet à une reprise chacun pour permettre au Machinerie BV les détenteurs de la première place de vaincre le Autobus Bois-Francis au pointage de 3 à 2. Jacques Fortin a été le meilleur des perdants avec un but. Il a de plus récolté une aide sur le filet de Jean-Denis Poisson.

Dans la seconde partie, 4 buts de Noël Blais ont pavé

le chemin d'un gain de 7 à 4 du Dubois et Frères sur le Drolet et Fils. Marcel Gilbert, Jacques Rouiller et Jean-Guy Fleury ont complété alors que les 2 premiers ont obtenu 2 aides contre une seule pour Fleury. Yvon Landry et Yvon Provencher ont participé au pointage avec respectivement 2 et 3 passes.

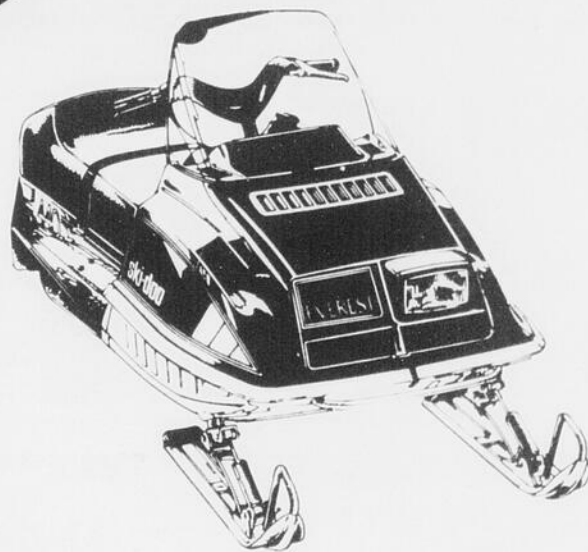
Pour les perdants, Denis Beaudoin a déjoué le portier Conrad Desjardins à 3 reprises et Gaby Savoie a inscrit l'autre en plus d'être complice d'un second. Marcel Huot a contribué au score avec 3 mentions d'aide.

CLASSEMENT

	P	J	V	D	N	PTS
Machinerie BV	6	5	1	0	10	
Dubois et Frères	6	3	3	0	6	
Drolet et Fils	6	2	4	0	4	
Autobus Bois-Francis	6	2	4	0	4	



EVEREST[®] de ski-doo[®]



Everest...
la motoneige
de grande classe

Everest 440, la plus populaire et Everest 340, très élégante et à prix moindre, ont un moteur refroidi par air forcé.

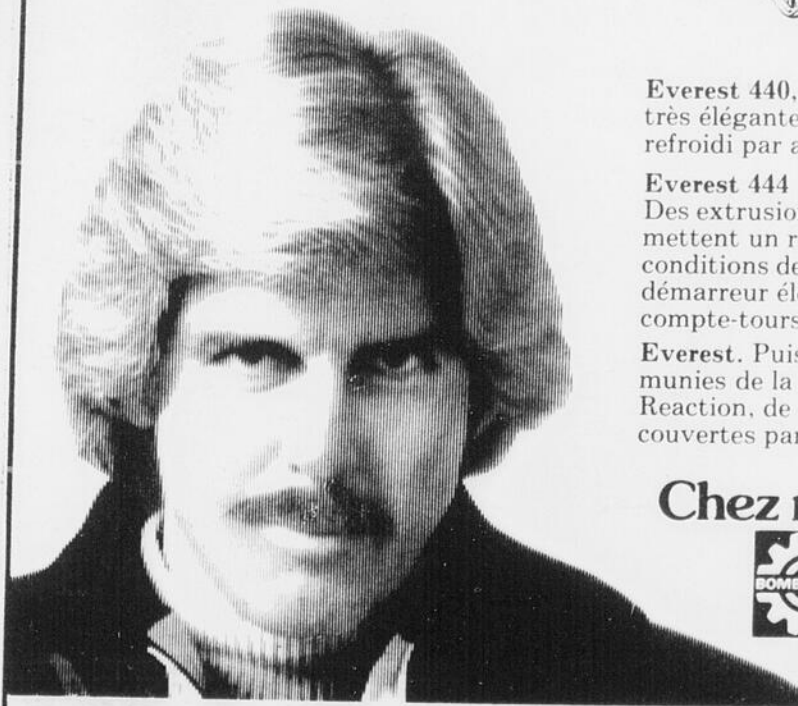
Everest 444 L/C à moteur refroidi par liquide. Des extrusions dans le tunnel de la chenille permettent un refroidissement continu dans toutes conditions de neige. Avec, en équipement standard, démarreur électrique, poignées chauffantes, compte-tours, indicateur de vitesse.

Everest. Puissance, luxe, confort. Toutes trois munies de la suspension à glissières Torque Reaction, de la transmission Instant Torque, et couvertes par la garantie 2 saisons de Ski-Doo.

Chez nous c'est Ski-Doo.



** Marques de commerce de Bombardier Limitée. Tous droits réservés Bombardier Limitée, juin 1978.



MOTO SPORT G.P. INC.

1431 AVENUE FORAND

PLESSISVILLE, QUE.

TEL.: 819-362-3549

Ligue Bonne Entente Molson

EPICERIE LAURENT THIBEAULT A RAISON DU

L. DROLET ET FILS

Par Pierre Nadeau
PLESSISVILLE---Le L. Drolet et Fils qui avait remporté 5 victoires en autant de parties depuis le début de la saison a finalement subi un revers samedi dernier le 21 octobre aux mains du Epicerie Laurent Thibeault qui après une victoire en début de campagne avait à son

dossier 4 défaites consécutives.
 Un but de François Goulet son deuxième de la partie à 1.08 de la période finale a brisé l'égalité de 3 à 3 pour donner un gain de 4 à 3 au Epicerie Laurent Thibeault. C'est Réjean Bourque qui a ouvert le compte pour les vainqueurs à 9.50 de la période initiale.

Un peu de 2 minutes plus tard, Yves Lamontagne a créé l'égalité. Il y a eu 2 buts pour chaque formation en deuxième alors que les perdants ont pris les devants à 2.01 suite au filet de Réjean Bellemare mais 15 secondes après, Normand Langlois celui là même qui a été complice du filet gagnant a nivelé les

chances 2 à 2 et François Goulet a donné l'avance 3 à 2 avant qu'Yves Lamontagne avec son deuxième du match permette au L. Drolet et Fils de se retirer dans leur vestiaire avec compte nul de 3 à 3.
 Cette victoire a permis à l'Epicerie Laurent Thibeault de rejoindre le Garage Guy Painchaud en troisième position avec 4 points. Ces derniers ont encaissé un échec de 5 à 3 aux mains du CH Moteur Houle Muffler.
 Jacques Tremblay a été de loin le meilleur des vainqueurs avec 4 buts et

une aide. Il a compté les 2 filets de la première période et il a porté le score 3 à 0 en début de période médiane avant que Noël Bourque brise la glace pour les perdants à 4.47 de ce même engagement. L'étoile de la partie Jacques Tremblay a annulé ce but avec son quatrième de la joute à 6.18 et puis Daniel Michaud a scellé l'issue de la deuxième reprise à 10 secondes de la fin avec l'aide de Pierre Garneau et Jean-Yves Bourque.
 Finalement, à l'engagement final, il y a eu un but de chaque côté. Yves

Fréchette a inscrit à 2.53 le cinquième et dernier but des gagnants et 13 secondes plus tard, Daniel Michaud avec son deuxième du match a complété le pointage. Ce gain permet au CH Moteur Houle Muffler de s'approcher à 4 points de la tête détenue par le L. Drolet et Fils.

CLASSEMENT

	PJ	V	D	N	PTS
L. Drolet et Fils	6	5	1	0	10
CH Moteur Houle Muffler	6	3	3	0	6
Epicerie Laurent Thibeault	6	2	4	0	4
Garage Guy Painchaud	6	2	4	0	4

FAITES VOTRE MISE AU PNEU DÈS MAINTENANT

Il est grand temps de penser à l'hiver. Vous ne passeriez pas l'hiver sans mise au point... alors pourquoi ne pas penser également à faire une mise au pneu d'hiver Michelin... une mise au pneu ça se fait chez un spécialiste... un spécialiste Michelin.



L'hiver est dur, les Michelin passent!

Roulez MICHELIN



rousseau
tire
shop

1951
 St-Laurent
 Plessisville
 Tél: 362-7349

Plastmo. La gouttière robuste en vinyle qui dure et qui dure.
 Aucune fuite.
 Aucune rouille.
 Aucun écaillage.
 Aucune peinture.
 Aucun tracas.



En vente chez:
VOTRE CENTRE BMR
MATERIO PLESSIS INC.
 362-6333 - 4-5-6

LIGUE AMICALE OLD TIMERS

Par Pierre Nadeau
PLESSISVILLE---Le Bijouterie Marcel-Construcction Claude Lafond a facilement vaincu samedi dernier le 21 octobre le Guay Sports au pointage de 7 à 0. Jacques Labrie a fait scintiller la lumière rouge en 2 occasions pour les vainqueurs. Roger Charland, Michel Bazin, Gaby Michaud et Réjean

Il y a eu 6 pénalités Poirier ont compté chacun un but et obtenu une passe. Claude Vignoul a été l'autre pointeur.
 mineures de décernées dans cette rencontre soit 3

de chaque côté. Eddy Ruel a mérité le blanchissage. Le Bijouterie Marcel-Construcction Claude Lafond affrontera le Pépito Bar de Victoriaville samedi le 4 novembre prochain.

Ligue des Bons Vivants

GAIN DU LAURIERVILLE

Par Pierre Nadeau
PLESSISVILLE---Le Perfecta 6/36 a été surpris samedi dernier le 21 octobre au pointage de 8 à 5 par une formation de Laurierville. André Jacques s'est distingué à l'offensive pour les vainqueurs avec 3 buts tout en étant complice de 2 autres. Guy Gagné et Claude Bédard ont également bien fait avec chacun 2 buts alors que Pierre Beaudoin a complété.
 Du côté des perdants, Jacques Guay a été le meilleur avec 2 filets, les

autres sont allés à Jean-Guy Perron, Benoit Michaud et Denis Beaudoin. Perron a récolté 2 aides tandis que Michaud et Beaudoin une chacun.
 Dans la deuxième rencontre, le Claude Pinette et Fils a remporté une belle victoire de 6 à 3 aux dépens d'une équipe de Beauport. L'ailier gauche Clément Bourque s'est distingué pour les locaux avec 3 buts. Les autres ont été réussis par André Bourque, Jean-Pierre Gobeil et Jean-Guy Daigle.

MATERIAUX DE DEMOLLITION A VENDRE

A l'ancien Hôpital Sacré-Coeur de Plessisville. Portes, fenêtres, toilettes, lavabos, vieilles briques, bois de toutes longueurs.
 Veuillez vous rendre à l'Hôpital Sacré-Coeur de Plessisville de 8 à 17 hres et demandez M. Bouchard.

André Côté, d.d. DENTUROLOGISTE

Fabrication et Réparation de prothèses dentaires

1580., Suite A
 Av. St-Louis
 Plessisville
 Tél: 362-7837

Heures de bureau:
 9h.00 a.m. à midi
 1h.30 à 17h.00
 Sauf mercredi p.m.

Possibilité de rendez-vous le soir

Pourquoi payer plus cher?

Mobiliers de salon, fauteuils de tous genres, directement du manufacturier.

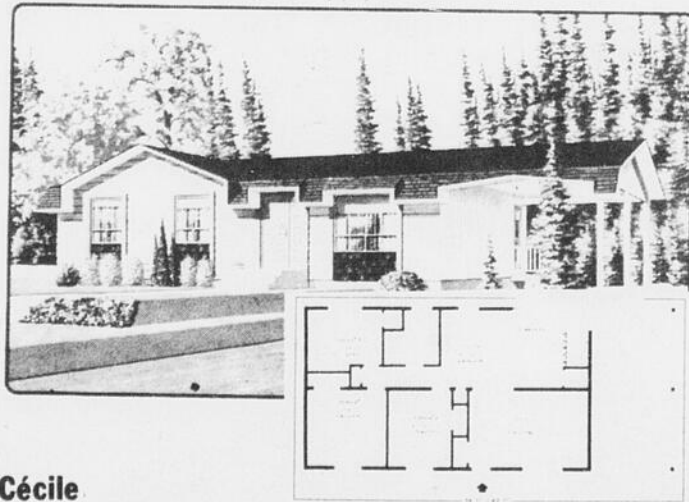
Les Fauteuils Lax

DE QUALITE GARANTIE

Rue des Palmiers
 Plessisville
 Tél.: 362-6969

P.E. BONNEVILLE LE ROI DES BAS PRIX

15 ans d'expérience dans la fabrication de maisons mobiles et préfabriquées.
ÇA C'EST DU SOLIDE!



Modèle Cécile

Par la qualité de nos maisons, nous prouvons qu'il y a encore des valeurs sûres!



P.E. BONNEVILLE inc.

1064 JOHNSON OUEST THETFORD-MINES
 TEL.: (418) 338-4622

Ligue Forano Labatt 50

**BUANDERIE PAUL MAURICE
SEUL EN TETE**

Par Pierre Nadeau

PLESSISVILLE--Le Buanderie Paul Maurice a inscrit 4 buts sans réplique au cours des 3 périodes et il a remporté un gain de 4 à 1 contre le Désiré Sévigny. Ce match de 4 points permet au Buanderie Paul Maurice de devancer par 2 points en première position le Désiré Sévigny qui était ex aequo avant cette rencontre de vendredi dernier le 20 octobre.

Maurice Boissonneault a ouvert le pointage à l'engagement initial et Léo Campbell a donné une priorité de 2 buts avant la fin de cette période. Maurice

Boissonneault a compté l'unique filet de la deuxième soit son second de la partie. Puis en début de troisième, Jean-Guy Ruel a porté le compte 4 à 0 avant que Réal Garneau ne brise la glace pour les perdants et du même coup scelle l'issue du match.

Dans la deuxième joute, le Garage Moderne Maurice Côté qui est toujours en quête d'une première victoire cette saison a subi un revers de 7 à 4 aux mains du Dion et Frères. C'est Michel Bazin des perdants qui a entrepris le bal offensif en première période avec d'ailleurs le

seul but de cet engagement. A la deuxième, Laval Bolduc a créé l'égalité mais Michel Bazin et Jean-Claude

Gagnon ont donné une priorité éphémère d'un but dans cette période médiane.

A la troisième, le toit est tombé sur la tête des perdants alors que le Dion et Frères a enfilé 6 buts contre un seul pour les adversaires. Réal Couture y est allé d'un truc du chapeau et Jacques Simoneau d'un doublé. Denis Beaudoin a compté l'autre alors que Serge Tardif a marqué le seul du

Désiré Sévigny dans cet engagement final.

CLASSEMENT

	PJ	V	D	N	PTS
Buanderie Paul Maurice	6	5	1	0	10
Désiré Sévigny	6	4	2	0	8
Dion et Frères	6	2	3	1	5
Garage Moderne Maurice Côté	6	0	5	1	1

**Ligue de Ballon Balai Industrielle Molson de Plessisville
Section Masculine**

**SOMERSET AU
QUATRIEME RANG**

Par Pierre Nadeau

PLESSISVILLE--Avant les rencontres de dimanche dernier le 22 octobre, il y avait une triple égalité en tête. Suite aux gains du Boiserie Plessis et du Ste-Sophie, il y a maintenant une double égalité qui persiste en première position entre ces deux équipes.

Dans la première joute dimanche, le Gaston Nadeau de Ste-Sophie a vaincu de justesse le Caisse Pop de St-Ferdinand 3 à 2. Cette défaite refoule les perdants au second rang avec 8 points contre 10 pour les 2 détenteurs de la

première place. Léo Perreault, Réjean Gingras et Alain Vigneault ont compté les buts des vainqueurs. André Marcoux pour sa part a fait briller la lumière rouge dans les 2 occasions pour les vaincus.

Dans la deuxième partie, le Tricot Somerset qui avait entrepris la saison avec 4 défaites en ligne a remporté une seconde victoire de suite en défaisant le RDL 2 à 1 et du même coup passer au quatrième rang devant le RDL et Lourdes. François Thomassin et André Martel ont inscrit les buts du Somerset et pour le RDL, Claude Paradis a été

l'auteur de l'unique filet.

Finalement, dans la troisième et dernière partie, le Boiserie Plessis a eu raison des Anodes de Lourdes par 3 à 1 en vertu d'un doublé de Michel Labbé. Marcel Ouellet a marqué l'autre. Bertrams Ouellet a évité l'humiliation d'un blanchissage à son équipe.

CLASSEMENT

	PJ	V	D	N	PTS
Ste-Sophie	6	5	1	0	10
Boiserie Plessis	6	5	1	0	10
St-Ferdinand	6	4	2	0	8
Somerset	6	2	4	0	4
RDL	6	1	4	1	3
Lourdes	6	0	5	1	1

ATTENTION ! ATTENTION !
Nouveau à Plessisville

LES DENEIGEMENTS

ROUSSEAU ENRG.

TEL.: 362-3429

Equipement neuf et expérience.

Service pour cour privée et commerciale.

Propriétaire: M. Roger Rousseau

MS 35

superadhérent

Le roi de la neige

Les pneus d'hiver de votre voiture ne devraient jamais être inférieurs à vos pneus d'été. Bien au contraire. Les pneus d'hiver à carcasse radiale ceinturée d'acier Pirelli MS 35 vous offrent toute la qualité, la technologie avancée et la garantie qui ont fait la réputation de Pirelli à travers le monde.

PIRELLI
Certificat de bonne conduite

ROUSSEAU TIRE SHOP

1851 St-Laurent Plessisville

TEL: 362-7349

Escompte additionnel si payé comptant.

OFFRE PRE-SAISON

**\$100.00 DE
RABAIS**

**SUR LES DENEIGEUSES
MODELES**

● 524 ● 824 ● 826
● 1132

**Cette offre prendra fin
le 30 novembre 1978**

Les TORO

**conçues pour résister
aux plus rudes hivers
canadiens**



* Sur le prix de détail suggéré par le fabricant chez tous les dépositaires TORO participant à cette promotion

GILLES ROBERGE

VENTE et SERVICE

2067 ST-CALIXTE
PLESSISVILLE

/ 362-7164

**Veston, veste
coupe dernier
cri.**



**Habillez-vous
élégamment à
bas prix**

**Nous avons les
plus nouveaux
modèles dans
les tissus
mode!
Les
meilleurs
choix vous**

attendent ici.

AU COIN DE L'HABIT

PLESSISVILLE 1548 ST-LOUIS 362-6111
LAURIERVILLE 515 PROVENCHER 365-4336

Ligue Industrielle Molson de Princeville

2 BLANCHISSAGES

Par Pierre Nadeau

PRINCEVILLE—Dans les 5 parties disputées dans ce circuit au cours de la dernière semaine, 2 joutes ont pris fin par blanchissage, soit une dans la classe A et l'autre dans la classe B.

Pour la classe A mardi dernier le 24 octobre, Gilles Garneau a enfilé 4 buts et il a été le principal responsable de la première défaite de la saison du Meubles de l'Estrie quand le Princeville Furniture a remporté une belle victoire de 7 à 0. Michel Charest qui a été très solide devant son filet a inscrit le jeu blanc à sa fiche. Luc Bernier, Pierre Lefebvre et Guy Charest ont complété le score des vainqueurs avec chacun un filet. Charest a de plus récolté 2 aides.

Dans l'autre rencontre, Normand St-Pierre a participé aux 5 buts de son équipe avec 3 buts et 2 aides mais les Chevaliers de Colomb ont dû se contenter d'un match nul de 5 à 5 contre les Salon de la Viande René Sévigny. Les Chevaliers de Colomb sont toujours en quête d'un premier gain cette saison. Michel Breton a compté les 2 autres buts des Chevaliers alors qu'Alain Rivard a récolté 2 passes. Pour le René Sévigny, Jérôme Lecours a été le meilleur avec un doublé et une aide, Jacques Gauvreau, Bertrand Bouffard et Patrice Caouette ont également fait bouger les cordages.

CLASSE B

Suite à la victoire du Brasserie Campagnard et à celle du Legrade, il y a toujours une double égalité en tête. Dans la première joute, le Brasserie Campagnard a blanchi le Michel Transport au pointage de 5 à 0 grâce à des filets d'Alain Michel avec 2, Gilles St-Pierre, Daniel Baillargeon et Jean-Yves Laroche. St-Pierre a de plus amassé 2 passes en plus de son but. Jean-Marc Bazin a signé le blanchissage.

Les perdants sont toujours à la recherche d'une première victoire en 78-79.

Dans la deuxième rencontre, le Legrade a su résister à une poussée du St-Norbert et a remporté un gain de 6 à 4. Gaétan Cloutier a dirigé l'offensive des vainqueurs avec 2 buts et une passe. Marcel Boisvert a lui aussi bien fait avec un filet et 2 aides alors que Daniel Grondin, Yves Pellerin et Alain Gagnon ont complété.

Pour les perdants, Yves Caouette a trouvé le fond du filet à 2 reprises, François Lemieux et Jules Roy ont inscrit les autres.

Finalement dans la troisième et dernière partie, le Eusébe Allard a vaincu le Prince Fib au compte de 4 à 3 et ce avec une formation comprenant moins de 10 joueurs. Pour les gagnants, 4 compteurs différents, Simon Daigle, Jean-Pierre Perreault, Jean-Claude Mc

Mahon et Yvan Bernier. Denis Bazin y est allé de 2 pour les vaincus, Fernand Gagné a réussi l'autre. André Fréchette a récolté 2 aides.

CLASSEMENT CLASSE A

	PJ	V	D	N	PTS
Meubles de l'Estrie	4	3	1	0	6
René Sévigny	4	2	1	1	5
Princeville					

Ligue Bonne Entente Molson de Princeville

PREMIER GAIN DU SPEED QUEEN

Par Pierre Nadeau

PRINCEVILLE—Suite à la victoire du Speed Queen lundi dernier le 23 octobre, les 4 formations de ce circuit ont maintenant remporté au moins une victoire. Seul le Résidence Prince est invaincu à date.

Dans la première joute lundi dernier, le Speed Queen a pris la mesure du Menuiserie Desharnais par 4 à 2. Pour les vainqueurs, c'était une première victoire cette saison et les perdants ont encaissé un premier revers. 4 compteurs différents ont inscrit les filets des gagnants, il s'agit de Réal Lavigne, Yvon Brochu, Jean-Guy Fortier et Gaétan Fréchette. Pour les perdants, Marcel Imbeault

Furniture	4	2	2	0	2
Chevaliers de Colomb	4	0	3	1	1

CLASSEMENT CLASSE B

	PJ	V	D	N	PTS
Brasserie Campagnard	4	3	0	1	7
Legrade	4	3	0	1	7
Eusébe Allard	4	3	1	0	6
Prince Fib	4	1	2	1	3
St-Norbert	4	0	3	1	1
Michel Transport	4	0	4	0	0

et Roger Labbé ont compté à une reprise chacun.

Dans la deuxième rencontre, Yvon Desharnais, Jean-Paul Gosselin et Clément Fortier ont compté chacun un but pour donner un gain de 3 à 1 du Résidence Prince sur le Paquet T.V. Grâce à ce gain, les gagnants ont pris 2 points d'avance au classement devant le Menuiserie Desharnais. Jean-Guy Fortin a évité le blanchissage à son équipe.

CLASSEMENT

	PJ	V	D	N	PTS
Résidence Prince	3	2	0	1	5
Menuiserie Desharnais	3	1	1	1	3
Speed Queen	3	1	2	0	2
Paquet TV	3	1	2	0	2

ECHOS DU TOURNOI INTERMEDIAIRE (1-2 et 3 décembre '78)

Saviez-vous que Willie Martin, ancien joueur des Braves de Plessisville au baseball jouera pour l'équipe de Claude Mouton Sport de Montréal dans la classe Old Timers...

Gilles Marotte agit comme président honoraire du Tournoi, en plus d'évoluer avec les Essouffés de Victoriaville dans la classe Old Timers... Orléans Ontario semble être l'équipe à battre dans le «AA» cette année...

Le club de Christian Auto de Montréal qui évolue dans la fameuse classe «AA» est la même équipe qui avait battu le Daveluyville 8-0 au début de la saison. D'après l'instructeur Gilles Haché, l'équipe sera renforcée de plusieurs professionnels...

Léo Fournier sera de retour dans la classe «B» avec la Prudentielle de Sorel...

Le géant de 6'7" de 310 lb, qui était spectateur l'année dernière, évoluera pour une des quatre équipes de la région de Sorel cette année...

Bruce Cline, ancienne vedette de la ligue américaine qui joue avec les Old Timers de Drummondville, n'est pas le seul nom connu dans cette équipe. André Lagueux et Jacques Chiasson sont des noms à retenir...

La conférence de Presse du tournoi aura lieu à la Salle des Chevaliers de Colomb, le 24 novembre à 7.00 pm. Plusieurs anciennes vedettes du hockey professionnel seront là...

Le Playboy de Thetford s'est inscrit dans la classe «B» cette année; il aura perdu les services de plusieurs bons joueurs...

Il est certain qu'il y aura plus de 24 équipes enregistrées cette année au Tournoi...

Gaétan Boilard, un gars très bien connu à Plessisville, jouera avec le Disraëli dans le Tournoi...

Cette année, le club de Daniel Pilule Côté a changé de commanditaire: son équipe portera le nom de Carrefour Sport Expert de Plessisville et évoluera dans la classe «A» Contact. Il semble qu'il aurait engagé tout un «boeuf» en la personne de Gilles Berger de Rivière-du-Loup. Un ami, soit dit en passant, de Gaétan Rodrigue...

Michel Mercier, qui est en voyage en Europe actuellement, espère revenir à temps pour jouer avec l'équipe Carrefour Sport Expert dans la classe «A»...

Marcel Huot espère que son équipe retrouvera son aplomb et son jeu de passes avant le Tournoi...

Serge Tardif est l'un des gars à surveiller dans cette équipe, puisque le lancer frappé est de mise dans la classe «B»...

Côme Gagné de Laurierville m'a dit qu'il choisirait des joueurs plus rapides et moins lourds cette année, puisque dans la classe «B» ou il évolue, le contact n'est pas de rigueur...

Jacques Paradis, policier très bien connu à Plessisville, sera responsable du personnel lors du Tournoi...



Mise au point Pré-hiver

Pour votre auto:

- Mise au point complète du moteur
- Vérification:
 - Batterie
 - Bougies
 - Antigel
 - Courroies
 - Essuie-glace
 - Lumières
 - Pneus
 - Etc...



Pour votre machinerie agricole:

Vérification et mise au point complète, faite par des experts.

- Pneus d'hiver Huskie Coop
- Pneus d'hiver Huskie radial acier
- Pneus de camion «Highway routier»
- Pneus de camion Top Track

**MECANICIENS COMPETENTS
A VOTRE SERVICE**

Pneus pour tracteurs

CO-OP[®] AGRI-RADIAL



GARAGE COOPERATIVE AGRICOLE DE PLESSISVILLE

362-3266

1800 ST-LAURENT

Ligue Ballon Balai Industrielle Molson de Plessisville Section Féminine

GAIN FACILE DU BOUTIQUE ENFANTIN

Par Pierre Nadeau

PLESSISVILLE---Le Boutique Enfantin qui partageait la première position avec Lyster avant la partie de mardi dernier le 24 octobre a pris seul la tête en défaisant facilement cette formation de Lyster au pointage de 5 à 1 grâce au trois filets de Ginette Doyon.

L'héroïne de la rencontre a donné une avance de 2 à 0 à son équipe dans la période initiale soit à 4.45 avec la complicité de Line Trépanier et à 8.57 avec l'aide de Louise Boisvert. Entre ces 2 filets, le gardien du Lyster Florence Gaudreault a contré les efforts des vainqueurs lors d'une échappée. Cette

dernière malgré qu'elle a été déjouée à 5 reprises à très bien fait.

Les perdants ont inscrit leur unique but à la période médiane alors que Danielle Bourgeois a trouvé le fond du filet sur une passe de Carole Perron pour réduire la marge à un seul but.

Finalement à l'engagement final, les vainqueurs y sont allés de 3 buts sans réplique. Louise Boisvert a marqué à 6.31 sur un jeu fabriqué par Danielle

Demers. Ginette Doyon a complété son truc du chapeau à 12.22 grâce à une passe parfaite de Louise Boisvert et Dany Roy a scellé l'issue du match à 14.24. Line Trépanier a mérité une deuxième passe sur ce jeu.

CLASSEMENT

	P	J	V	D	N	PTS
Boutique	5	4	1	0	8	
Enfantin	5	3	2	0	6	
Lyster	4	0	4	0	0	
Tricot LaSalle	4	0	4	0	0	

CONCOURS DE DESSINS

Par Pierre Nadeau

PLESSISVILLE---Le concours de dessins dans le but de trouver une mascotte pour le tournoi Pee Wee de Plessisville se poursuit toujours. La population est invitée à participer en grand nombre.

On vous prie de remettre vos dessins à Johanne Fortin au 2227 de la rue Bilodeau à Plessisville

avant le 17 novembre prochain ou les faire parvenir par la poste à la même adresse. Une personne s'occupera de recueillir les dessins dans les écoles.

il y a un prix de \$25.00 de rattacher à ce concours en plus de 5 laisser-passer pour la durée du tournoi qui seront attribués au hasard parmi tous les participants.

CROSS COUNTRY REGIONAL



Ce coureur s'est contenté de la troisième place chez les cadets, il s'agit de Pierre Leblanc qui a parcouru son trajet en 12 minutes et 59 secondes.

(Photo La Feuille d'Erable - Nadeau)

Par Pierre Nadeau

PLESSISVILLE---Un Cross Country Régional s'est tenu mercredi dernier le 18 octobre sur la piste aménagée à cette fin à l'arrière de la Polyvalente de Plessisville. Il y avait au programme 3 catégories soit Benjamins, Cadets et Juvéniles tant chez les garçons que les filles. Il y avait un total de 100 participants pour cette compétition. Voici d'ailleurs les résultats.

Benjamins

Sonia Bédard, Plessisville	9'02"
Cécile Langlois	9'04"
Louise Poisson, Plessisville	9'46"
Suzanne Fillion	
Chantal Boutin	
Manon Bilodeau	
Nancy Jean, Plessisville	

Benjamins

Dany Côté	12'42"
Marc Demers	12'43"
Philippe Richard, Plessisville	12'46"
Luc Verville, Plessisville	
Sylvain Houde	
André Poisson	
Yves Bernard, Plessisville	

Cadettes

Sonia Doucet, Plessisville	13'31"
Claudette Neault, Plessisville	14'21"
Suzanne Martel	14'27"
Lucie Blier, Plessisville	
Dominique Lord	
Véronique Payeur	
Christine Bolduc	

Cadets

Marc Lamothe	12'23"
Jean Lahaie	12'24"
Pierre Leblanc	12'59"
Mario Charland	
Jean-Michel Rivard	
Yvon Provencher	
Robin St-Pierre, Plessisville	

Juvéniles Filles

Sophie Mayrand	17'41"
Christine Blais	17'43"

Juvéniles Hommes

Jean Pouliot	18'08"
Jean Labbé	18'52"
Sylvain Mercier, Plessisville	22'14"
François Dusseault, Plessisville	24'11"

Hors concours

Laurent Roux	18'28"
Laurent Robitaille	18'51"
Céline Giguère	22'16"

Les 7 premiers de chaque catégorie se sont rendus à Magog samedi dernier le 21 octobre où se déroulait l'Inter Régional.

VOTRE DEPOSITAIRE



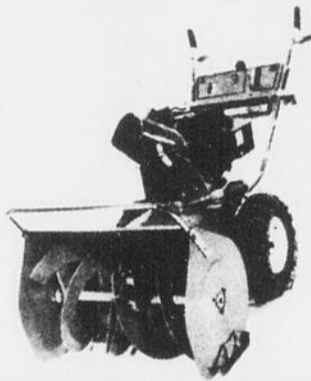
DU COEUR
AU MOTEUR

QUAND LA TEMPETE GRONDE LES CHASSE-NEIGE GRONDENT AUSSI

SUR TOUS CES MODELES DEUX PHASES:

DEMARREUR ELECTRIQUE STANDARD — CHAINES STANDARD

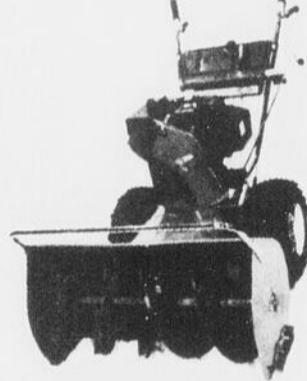
* Modèle 861-9-8-CV-26"



* Modèle 861-9-10-CV-26"



* Modèle 961-9-10-CV-33"



EUGENE FORTIER

100 BOULEVARD BARIL

PRINCEVILLE

NOUVEAU NOUVEAU

NETTOYAGE PAR EXTRACTION

TAPIS AVEC TRAITEMENT (ANTI-GERME, ANTI-STATIQUE)

SET SALON - FAUTEUILS - CHAISES - MATELAS

INTERIEUR D'AUTOMOBILE (TOUS GENRES DE TISSUS)

DECAPAGE - CIRAGE - PLANCHERS (Tuile - vinyle etc.)

ENTRETIEN MENAGER AU COMPLET SUR DEMANDE

Nous avons en main: Papier, produits de nettoyage, désinfectant, produits pour garage, etc...

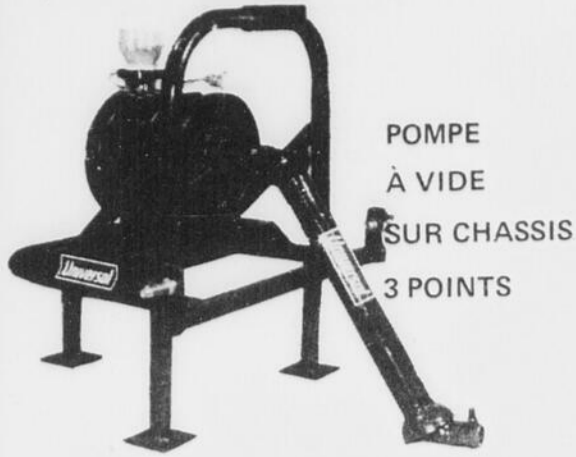
Du 15 octobre 78 au 15 novembre 78 10% sur toute marchandise

LES POUR INFORMATIONS

NETTOYAGES
Janad INC

1570 av. Forand - Plessisville, Qué. - G6L 1X7

Tél. (819) 362-6847

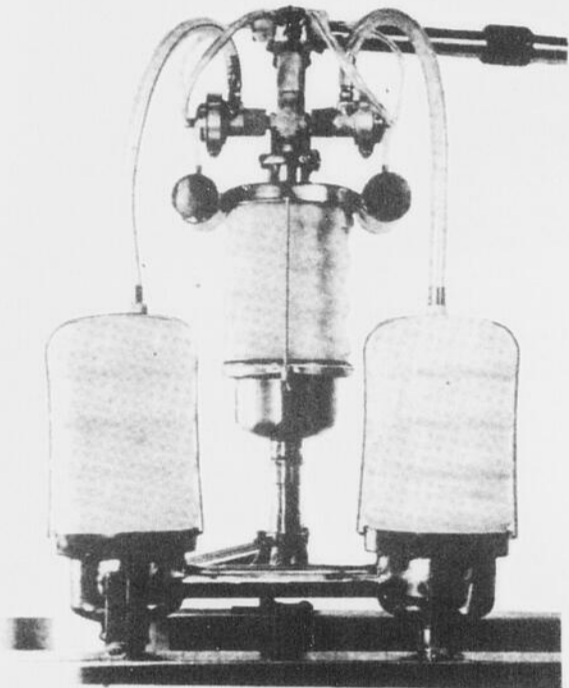


POMPE
À VIDE
SUR CHASSIS
3 POINTS

La
CHAUDIÈRE
est
maintenant...

... chose du passé
avec le nouvel ...

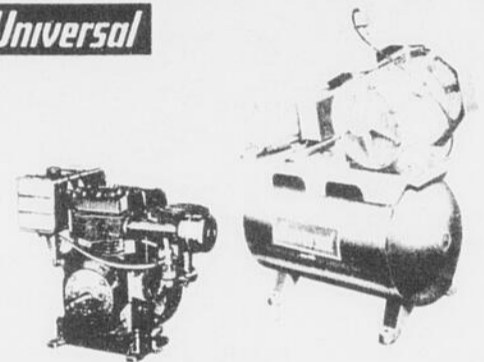
EXTRACTEUR DE SÈVE D'ÉRABLE



Profitez des octrois gouvernementaux pour l'achat d'équipement d'érablière (Ex: pompe à vide ou à eau d'érable, extracteur de sève etc.)

- 1.- Peut extraire la sève de trois-mille (3,000) entailles;
- 2.- Débit de 840 gallons par heure;
- 3.- Peut fonctionner avec ou sans électricité;
- 4.- Facile d'entretien et de réparations;
- 5.- Tuyauterie en acier inoxydable d'un pouce et demi;
- 6.- Support 52 pouces pour montage sur bassin de réserve;
- 7.- Poids total de l'extracteur: 35 livres.

POMPES A VIDE



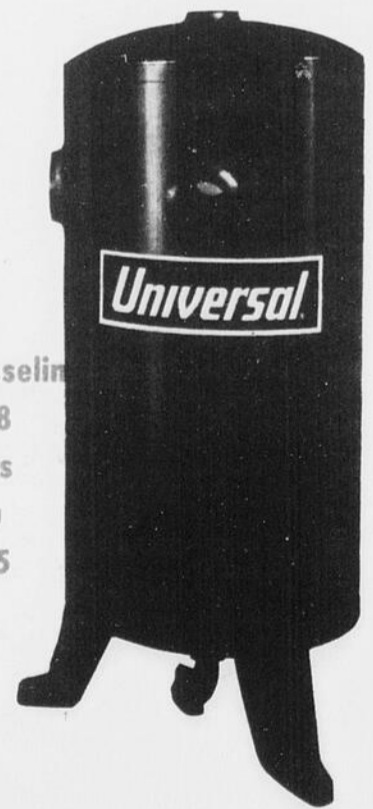
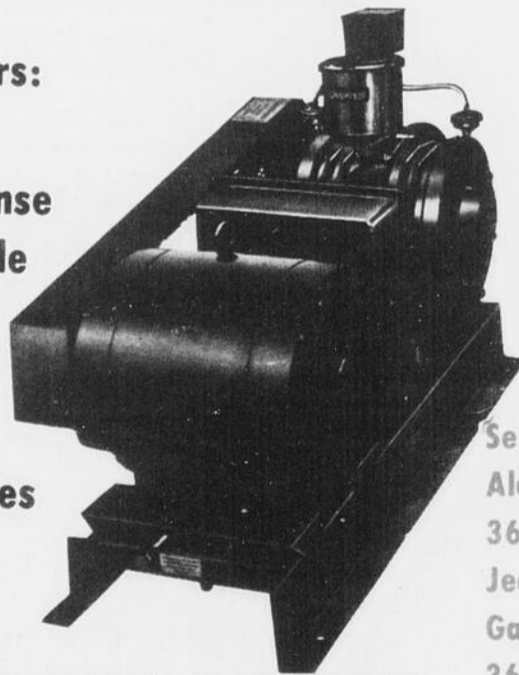
Renseignez-vous à votre CO-OP auprès de Roland Demers à 362-7636 ou à 362-3266.



Pompes à vide
3 H.P. - 5 H.P. - 7.5 H.P.

Producteurs laitiers:

Universal a la réponse aux besoins de vide qu'exigent des exploitations laitières de plus en plus considérables et d'érablières



Service:
Aldéi Gosselin
362-3298
Jean-Yves
Gaudreau
362-3885

SPECIFICATIONS:

Pompe à vide Modèle No.	Mécanique de la pompe	Moteur (H.P.)	TPM	Capacité donnée au niveau de la mer.					
				10"	11"	12"	13"	14"	15"
306045	M3 406281	3	1185	50	47	44	40	37	35
306041	M5 406245	5	1055	90.2	82.5	76.3	70.1	62.8	57.6
306040	M75 406246	7.5	1070	134.7	120.0	112.0	100.0	91.0	83.0

SOCIETE COOPERATIVE AGRICOLE
1800 ST-LAURENT PLESSISVILLE 362-3266



PARTOUT, POUR VOUS, L'AGRICULTURE EST LA!

Par Claude Forand

PLESSISVILLE—Avec l'arrivée de l'automne, on assiste dans le domaine agricole, à une multitude d'activités de groupes, tant réunion qu'assemblée annuelle ou visite de groupes.

Depuis quelques semaines, le programme est fort chargé, et nous vous laissons le soin de voir vous-même de quelle façon ces activités vous conviennent.

2 NOVEMBRE: SOIREE D'INFORMATIONS SUR LA POLITIQUE DU BOEUF ET L'ASRA

Organisée conjointement par l'UPA et l'Association des Eleveurs de Bovins de Boucherie du Canton d'Inverness Inc. cette soirée d'informations sur la politique du boeuf permettra aux intéressés de s'informer, davantage sur l'Assurance Stabilisation des Revenus Agricoles (ASRA) organisme québécois. On sait que les 3 dernières années ont été mauvaises

association est l'encan d'Inverness le 19 octobre dernier, qui s'avère l'un des plus profitables, sur tout le circuit provincial, à l'heure actuelle. On profitera de l'occasion pour remettre des trophées aux meilleurs groupes de veaux consignés à cet encan. Car certains éleveurs ont amené à la foire un pourcentage de veaux de qualité plus élevé que la moyenne, et on veut ainsi les favoriser. Cette manifestation se déroulera à la Salle de l'Erablière de St-Pierre Baptiste, à 20h.

4 NOVEMBRE ASSOCIATION DES ELEVEURS «SHORTHORN» DU QUEBEC, TIENT SON ASSEMBLEE ANNUELLE.

Regroupant près de 100 éleveurs de cette race bovine dans tout le Québec, les noms de réputés éleveurs Shorthorn qui nous sont connus sont ceux de Learmont, Nugent, d'Inverness. L'assemblée annuelle à la Salle Thetford Réception à 10h en avant-midi permettra de déposer

le rapport financier annuel devant les membres, de procéder à l'élection du nouveau bureau de direction 1978-79, d'accueillir certains invités de marque etc...C'est là une occasion annuelle pour tous les éleveurs Shorthorn du Québec à ne pas manquer!

7 NOVEMBRE ASSEMBLEE ANNUELLE DU CLUB HOLSTEIN DES BOIS-FRANCS.

Ce sera là l'occasion également, outre de se rencontrer, de présenter les états financiers annuels, pour les membres du Club Holstein des Bois-Francis, dont le nombre au niveau du Québec se chiffre à près de 650. On y discutera aussi des orientations à prendre pour la prochaine année. A ne pas manquer, au Pavillon du Centenaire du Terrain de l'Exposition à Victoriaville dès 10h en avant-midi.

8 NOVEMBRE REUNION DU CERCLE DES FERMIERES

Il paraît que le Cercle des

Fermières a été mis sur pied par un agronome, il y a quelques dizaines d'années. Quoi qu'il en soit, ces «fermières qui n'en sont plus», pour un grand nombre, se réuniront à la Salle de l'Ecole Jean XXIII d'Inverness, le 8 novembre prochain à 20h. Au programme: L'achat chez nous, l'achat équilibré, le rôle du consommateur, etc...

9 AU 18 NOVEMBRE A TORONTO FOIRE ROYALE D'HIVER

Cette manifestation

annuelle d'envergure est un peu le «summum» auquel aspire tout éleveur sérieux. La Foire Royale d'Hiver de Toronto accueille les grands gagnants des diverses expositions tenues un peu partout au pays, dont celle de Québec, à la fin du mois d'août. Plusieurs éleveurs de la région ont eu l'occasion d'y participer par les années passées, et ne devraient pas faire exception cette année, démontrant le caractère fortement laitier de la région des Bois-Francis.

D'ailleurs, un voyage

organisé pour s'y rendre à partir de Victoriaville invite tous les intéressés à communiquer avec M. Rémi Hébert au numéro de téléphone 362-2578.

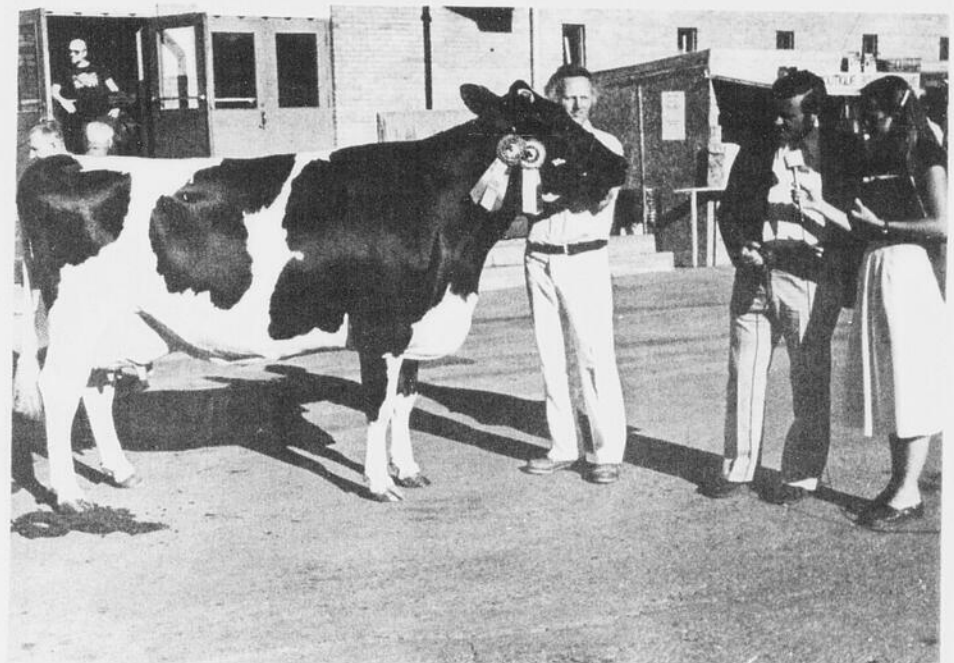
16 NOVEMBRE RENCONTRE AVEC LES EPOUSES DES AGRICULTEURS

Dans le cadre de cette rencontre avec les épouses des agriculteurs, M. Rémi Dutil parlera de la Relève Agricole, et de la formation. M. Dutil est un technologiste

Suite à la page B-11



Le tissage est à l'honneur chez les Fermières, mais celui-ci est d'un type particulier. (Photo Denis Rémillard)



Des scènes comme celle-ci l'été dernier à l'Expo de Victoriaville démontrent le calibre de notre région quant à la production laitière. Il en sera question à l'assemblée annuelle Ayrshire. (Photo La Feuille d'Erable - Forand)

en général, mais que l'on espère une amélioration, pour les différentes productions. Ce programme s'avère important quant à certains secteurs pour lesquels on note des prix portés à fluctuer sur le marché (fraises, porc, etc...).

On y discutera des veaux d'embouche...C'est à 20h, à l'Ecole d'Inverness.

3 NOVEMBRE: SOIREE SOCIALE DU CLUB AYRSHIRE DES BOIS-FRANCS.

Cette soirée sociale regroupant les éleveurs de bovins laitiers de race Ayrshire de la région des Bois-Francis permettra de couronner, comme à chaque année, les plus méritants d'entre eux. D'ailleurs, tous les présidents des clubs Ayrshire de la province de même que l'Association Provinciale, ont été invités à participer à cette soirée qui se tiendra à la Salle Victoria de la Plage Hamel, à 19h30.

4 NOVEMBRE: SOIREE SOCIALE DES ELEVEURS DE BOVINS DE BOUCHERIE DU CANTON D'INVERNESS INC.

La dernière manifestation d'envergure à survenir et à laquelle on associe cette

A VENDRE: LES ELEVEURS PROGRESSIFS

30 taures et vaches pur-sang et NIP, Ayrshire & Holstein, vélant prochainement et en janvier et février.

A ACHETER: Vaches ou taures à boeuf saillies.

Georges Jutras - agent d'affaires,
R.R. 1, Plessisville (819) 362-3312

SOIREE

Organisée par les
ELEVEURS DE BOVINS DE BOUCHERIE DU CANTON D'INVERNESS INC.
A LA SALLE DE L'ERABLIERE DE ST-PIERRE BAPTISTE

SAMEDI LE 4 NOVEMBRE 1978

Orchestre: «Acadiens»

Adm: \$2.00

ATTENTION!

Il y aura vente par encan
SAMEDI LE 4 NOVEMBRE 1978
A 13 hres chez LUCIEN PROVENCHER

dans le 2e rang de St-Jean Baptiste Vianney
(Près du village)

Sera vendu: Ménage de maison, antiquités et autres articles divers.

VENTE par ENCAN

SUR LA FERME DE
GUY GODMAIRE D'ISSOUDUN,
CTE LOTBINIERE

SAMEDI 4 NOVEMBRE A 12.00 HRES

LA FERME EST SITUE AU 127, 5ième RANG OUEST

SERA VENDU:

Un magnifique troupeau Holstein de 42 bêtes dont 40 vaches vélant en tout temps de l'année, une taure de 3 ans vélant en décembre, un jeune veau, un bon cheval blond de 11 ans pesant 1700 livres. Ce troupeau est clair

Un magnifique troupeau Holstein de 42 bêtes dont 40 vaches vélant en tout temps de l'année, une taure de 3 ans vélant en décembre, un jeune veau, un bon cheval blond de 11 ans pesant 1700 livres. Ce troupeau a subi avec succès le test fédéral.

LA LAITERIE COMPREND:

Un bulk tank De Laval de 400 gallons avec chaudière sauve-pos, une trayeuse De Laval à 3 chaudières, magnétique, un séparateur, 2 clipper à vache.

LA MACHINERIE COMPREND:

Un tracteur Massey Ferguson 35, diésel, avec pelle, un tracteur Farhmall no. 200, un tracteur poney Massey-Harris, une faucheuse-conditionneuse «Hydroswing» no. 1110 Hesston, une presse à foin Massey-Ferguson no. 10 avec lance-balles, 2 râtaux-fleur, une faucheuse de 7 pieds Massey Ferguson, un traineau à balles, 3 wagons sur pneus avec plate-forme 8'x16' avec côtés pour lance-balles, une faneuse à foin Lely, un convoyeur de 55' et un monte-balles de 55' tous les deux moteurs silés, un épandeur Belarus de 200 minots comme neuf, un épandeur New Idea, une charrue à 3 versoirs International, une charrue à 2 versoirs International, une herse à disques, une herse à finir, un rouleau en acier, une arroseuse à herbicides de 100 gallons, comme neuve, un semoir à grain, un trailer, un épandeur à engrais chimiques, un grader, un souffleur à neige, un silo à grain de 8 tonnes Victoria, un camion Chevrolet 1970 avec boîte à animaux et dompeuse, un peu d'outils d'hangar et plusieurs autres articles trop long à énumérer.

CONDITION: COMPTANT

UNE CANTINE SERA SUR LES LIEUX

ARRIVEZ A BONNE HEURE, C'EST UNE VENTE A NE PAS MANQUER

POUR INFORMATIONS, S'ADRESSER A:

ALBERT BRETON

ENCANTEUR LICENCIE BILINGUE

INVERNESS, QUE. TEL.: 418-453-2681

ACHETEUR DE TERRES ET DE ROULANTS DE FERMES AU COMPLET A VOTRE DISPOSITION POUR TOUS GENRES D'ENCANS.

CARTES PROFESSIONNELLES

MEDECINS

Dr. GABRIEL GIGUERE

SPECIALISTE EN CHIRURGIE GENERALE
 Certifié du Collège des Médecins et Chirurgiens de la Province de Québec et du Collège Royal du Canada.
BUREAU SUR RENDEZ-VOUS SEULEMENT
 LUNDI après-midi et LUNDI soir
 MARDI après-midi et JEUDI après-midi
 VENDREDI après-midi et VENDREDI soir.
 1565 Avenue St-Edouard - Tél.: 362-7777 - Plessisville, P.Q.

Tél. 362-2127

Dr Raymond Charron

Médecin - Chirurgien
 1836 ST-CALIXTE
 Plessisville
BUREAU lundi - mardi - jeudi - vendredi
 7 hre à 4 hres et 7 hres à 9 hres.
 Vaccin d'isopne dès maintenant.

Dr BERTHOLD HARVEY

Médecine Générale - Obstétrique
 Clinique Notre-Dame Inc.
 147 Notre-Dame Est
 Victoriaville
HEURES BUREAU
 Jour: mardi au vendredi: 2 à 5 hres
 Soir: mardi - vendredi: 7 à 10 hres
Tél: 758-3165

CLINIQUE DE MEDECINE FAMILIALE

Dr Pierre Belle-Isle
 Dr Jeannot Breton
 Dr Charles Levesque
TEL: URGENCE ET RENDEZ-VOUS
362-6337
 1578 ST-EDOUARD PLESSISVILLE

OPTOMETRISTES

EXAMEN DE LA VUE
 LUNETTES

Dr Jean-Denis Mauger, o.d.

OPTOMETRISTE
 1457, Avenue St-Edouard
 Tél. 362-2188 PLESSISVILLE

EXAMEN DE LA VUE - VERRES DE CONTACT

Dr Yvon Bédard, o.d.

OPTOMETRISTE
 1484 Ave. St-Louis Tél. 362-3939
 PLESSISVILLE

CHIROPRACTIENS

PAUL ALLY
 CHIROPRACTICIEN

HEURES DES VISITES
 Ouverture de notre bureau
 le JEUDI seulement, de 2 à 9 heures p.m.

1508 St-Louis, PLESSISVILLE, Tél. 362-7894

Ligue Commerciale de Ballon Balai Molson de Princeville

HOTEL BON AIR PREND LA TETE

Par Pierre Nadeau
PRINCEVILLE---Le Hôtel Bon Air a vaincu le Princeville Furniture 1 à 0 mercredi dernier le 25 octobre et ceci lui a permis de prendre seul le premier rang de la section féminine 2 points devant les Artisans qui toutefois ont une partie de plus à disputer. Pour le Princeville Furniture qui est toujours en quête d'une première victoire cette saison, c'était un troisième revers d'affilée.

HOMMES

Ligue Balle Molle Industrielle Molson de Princeville

CLOTURE DE LA SAISON 78

Par Pierre Nadeau
PRINCEVILLE---Cette ligue a tenu sa soirée de clôture samedi dernier le 7 octobre en la salle des Chevaliers de Colomb de Princeville. On a profité de l'occasion pour honorer les différents récipiendaires de même que les équipes championnes. A souligner que pour l'occasion, le représentant de la Brasserie Molson Ben Mathieu était sur place.

Aux honneurs individuels, 3 joueurs se sont partagés le titre de meilleur frappeur, il s'agit de Jean-Claude Labbé du Michel Transport, Réjean Houde des Toros de René Sévigny et François Lemieux du Princeville Furniture. Le meilleur lanceur a été Serge Vézina

Le Weyerhaeuser et les Chevaliers de Colomb ont fait match nul 4 à 4 ce qui laisse à 3 points l'écart entre la première position détenue par le Weyerhaeuser et la deuxième par les Chevaliers de Colomb.

Le Charles Martin Sports pour sa part a remporté un premier gain cette saison en défaisant le Eugène Fortier 4 à 1 et il est passé en troisième place un point devant l'équipe perdante. Pour le Eugène Fortier, il

s'agissait d'une troisième défaite en ligne.

Sports	4	1	2	1	3
Eugène Fortier	4	1	3	0	2

CLASSEMENT HOMMES

	PJ	V	D	N	PTS
Weyerhaeuser	4	3	0	1	7
Chevaliers de Colomb	4	1	1	2	4
Charles Martin					

CLASSEMENT FEMMES

	PJ	V	D	N	PTS
Hôtel Bon Air	3	2	0	1	5
Artisans	3	1	0	1	3
Princeville Furniture	3	0	3	0	0

CARTES PROFESSIONNELLES

CHIRURGIEN-DENTISTE

Dr Jacques Fortier

CHIRURGIEN - DENTISTE

1457 Avenue St-Edouard (Edifice Pelletier)
 Apt 2 Plessisville P.Q.

Heures de bureau:

Jour: Lundi au vendredi, de 8:30 à 5:00h.

362-6553

VETERINAIRES

TEL.: 362-2728 - 389-5551

Clinique Vétérinaire Bélanger Boutin et Associés

Docteur Docteur
JOSEPH BELANGER REAL BOUTIN
 Docteur
RENALD BRETON

Médecins vétérinaires
 1253, AVENUE ST-LOUIS, PLESSISVILLE, P.Q.

362-2621

CLINIQUE VETERINAIRE DE PLESSISVILLE

Docteur
Jacques Baron
 MEDECIN - VETERINAIRE
 1820 ST-CALIXTE PLESSISVILLE P.Q.

COMPTABLES

Roy, Desrochers, Dumont & Pellerin

Comptables Agrées
 4 rue de l'Exposition Tél. 758-1544
VICTORIAVILLE

Jean Roy, syndic, c.a. Donald Dumont, c.a.
 René Desrochers, c.a. René Pellerin, c.a.

Tél. (418) 335-7511

THERBERGE, DAIGLE LESSARD & GRONDIN

COMPTABLES AGRES
 Gaétan Thérberge, C.A., Fernand C. Daigle, C.A.
 Jean-Pierre Lessard, C.A., Rénaud Grondin, C.A.
 257, Notre-Dame Sud **THETFORD MINES**



Sur cette photo, en avant, les trois meilleurs frappeur du circuit soit: Luc Bernier du Michel Transport qui a cueilli le trophée de son coéquipier François Lemieux, Réjean Houde des Toros de René Sévigny et Réal Fréchette du Princeville Furniture qui a reçu le trophée à la place de Jean-Claude Labbé. A l'arrière, Rosaire Bergeron, Jean-Claude Beauvillier et Roland Bergeron 3 représentants des Artisans ainsi que Mario Sévigny président de la ligue.

Une mine d'or les aubaines des petites annonces



De La Feuille d'Erable

Guillemette, Longchamps et Associés

COMPTABLES AGRES
 Phil GUILLEMETTE, C.A. 2284, rue Coop
 Clermont LONGCHAMPS, C.A. Plessisville
 G6L 1X2
 Tél.: 362-2837

ICI ET LA DANS LE MONDE AGRICOLE

Par Claude Forand
UN MANQUE D'ORGANISATION?

PLESSISVILLE...S'il a remporté deux premiers prix dans le Sirop d'érable, au Salon International de l'Agriculture et de l'Alimentation de Montréal qui se tenait jusqu'au 29 octobre, M. Gaspard Vigneault en avait long à dire sur l'organisation...Il raconte que les femmes des participants à ce concours n'ont pas eu droit à des sièges pour voir le jugement et qu'elles ont dû demeurer complètement à l'arrière. C'est une très grosse organisation, le Salon...devait dire M. Vigneault.

VICTORIAVILLE... (Propos enregistrés lors du récent encan annuel du Club Ayrshire à Victoriaville)

L'encan tire à sa fin, z'allez manquer vot' coup les gars...il me reste 4 vaches. Qui me donne 925, \$925. pour cette belle p'tite taure-là...Qui lève la main le premier? 925, là-bas! Qui me donne \$950...950! Oui ou non, les amis, Oui, là-bas! \$1,000. une belle taure comme ça...\$1,000 rond. - Toi, t'auras pas de taure après-midi, pis tu vas m'appeler à soir pour en avoir. Ou vous dormez, les gars, ou vous suivez pas le pedigree. \$1,000...là-bas, TOC! vendu! A s'en va à \$1,000! (Georges Goggin, encanteur).

LES PRODUCTIONS VEGETALES EN VEDETTE AU SALON INTERNATIONAL.

MONTREAL...Et parlant du Salon International de l'Agriculture et de l'Alimentation, les visiteurs auront l'occasion de constater, que les productions végétales constituent une préoccupation importante au ministère de l'Agriculture du Québec.

Quatre stands d'exposition démontreront qu'il existe au Québec des productions de haute qualité. Les pommes de terre, les semences de céréales certifiées, les produits de l'érable et le miel représentent en effet quatre genres de production qui seront mises en évidence au cours du salon, chacune occupant un espace choisi.

FAMILLE TERRIENNE 1978

QUEBEC...La famille d'Anne-Marie Couture et de Maurice Boulet, de Saint-François de Montmagny, vient d'être proclamée «Famille terrienne de l'année». Depuis 22 ans déjà, la Fondation de la famille terrienne organise une enquête-concours dans le but d'honorer une famille québécoise dont le rayonnement dans son milieu témoigne de la réussite économique et sociale de chacun de ses membres.

Huit générations de Boulet se sont succédées sur le bien ancestral. M. et Mme Boulet et leurs dix enfants continuent la relève de leurs ancêtres; quatre des fils Boulet demeurent dans le même rang à Saint-François de Montmagny et exploitent les plus belles fermes de la paroisse.

M. Boulet est un agriculteur professionnel qui a fait des études classiques au collège de Sainte-Anne-de-La-Pocatière et qui a

consacré sa culture et sa science à exploiter et à faire évoluer la ferme de ses parents en y appliquant les techniques agricoles les plus modernes. Toute sa

vie, il fut secondé par son épouse Anne-Marie, une éducatrice à l'hospitalité chaleureuse qui fait partie des Cercles de fermières depuis 25 ans.

Relève Agricole 7e article

LES CONCOURS

Afin d'inciter le plus grand nombre possible de futurs agriculteurs à réaliser des activités pouvant être utiles dans leur future carrière d'agriculteur, le Ministère de l'Agriculture propose deux concours très intéressants:

1- Concours «Mon dossier d'établissement».

Qui peut participer: Garçons et filles.

Façon de participer: - Concours individuel qui s'adresse à celui ou celle en voie d'établissement.

Thème:

Présentation de l'exploitation sur laquelle le jeune s'établit et les projections qu'il en fait pour l'avenir.

But:

Amener le jeune à affronter les problèmes d'une exploitation.

Prix:

1er prix: voyage de 3 semaines en France. Les autres: \$100.00. (Le premier participe au niveau provincial).

2e Concours «Etude en groupe d'une ferme».

Qui peut participer: Garçons et filles.

Façon de participer: Former un groupe de 5 jeunes et plus, prévoyant s'établir d'ici 3 ans ou plus.

Age:

16 à 25 ans environ.

Thème:

Présenter une exploitation agricole réelle et faire des projections pour l'avenir.

But:

Se préparer à affronter les problèmes de la future exploitation.

Prix:

\$200.00; \$150.00; \$100.00. (Le premier participe au niveau provincial).

Si tu es intéressé, informe-toi auprès de ton bureau des renseignements agricoles, qui sera heureux de te répondre.

* Semaine prochaine: Dernier article.

REMI DUTIL, Tech. Agr. Conseiller en Relève Agricole Région 03

Au Salon International de l'Agriculture et de l'Alimentation:

CONCOURS INTERNATIONAL DE SIROP D'ERABLE: GASPARD VIGNEAULT DE PLESSISVILLE RAFLE DEUX 1er PRIX!

Par Claude Forand

PLESSISVILLE...La région des Bois-Francs vient encore une fois de faire sa marque, dans une exposition de niveau international plus précisément au Salon International de l'Agriculture et de l'Alimentation qui se tient actuellement à Montréal, alors que M. Gaspard Vigneault de Plessisville a remporté deux premiers prix dans la catégorie -Sirop d'érable.

Alors que 8 exposants, dont 3 des Bois-Francs, ont tenté de râfler les honneurs devant plus de 7,000 personnes au vélodrome Olympique de Montréal mardi soir dernier, M. Vigneault devait se classer

de brillante façon dans la catégorie Sirop léger et médium. La plaquette du vainqueur a été remise par M. Marcel Mailloux, vice-président de l'U.P.A.

Il faut mentionner que M. Onésime Napierre de St-Sylvestre s'est pour sa part classé 1er, et que M. Lionel Brassard, de Plessisville a fait lui aussi bonne figure. Pour le beurre d'érable, c'est M. Robert Laroche, d'Arthabaska qui devait remporter le 1er prix de ce concours international.

Ajoutons que M. Gaspard Vigneault a été ROI de l'Erable, en 1977...comme quoi tout roi...reçoit un jour ou l'autre...sa couronne.

Partout...

Suite de la page B-10

te qui jusqu'à récemment était conseiller régional auprès des Jeunes Ruraux. Il a d'ailleurs fait paraître une série d'articles sur le sujet, au cours des dernières semaines, dans «LA FEUILLE D'ERABLE». Pourquoi inviter les épouses? C'est que les responsables organisateurs croient que la formation des jeunes se fait encore par la mère, qui continue à jouer son rôle d'éducateur auprès des enfants. Ce genre de rencontre existe depuis 2 ans, et se tient au sous-sol du bureau de la Société Coopérative Agricole de Plessisville.

23 NOVEMBRE APRES-MIDI D'ETABLE CHEZ ANDRE PARE

Ce genre d'activités remporte toujours un franc succès, car les organisateurs, appliquent une formule simple: visiter différents agriculteurs, pour intéresser divers groupes de personnes. La visite atteint parfois un grand nombre de gens. L'après-midi est organisé chez M. André Paré, du rang VII de Leeds, à 13h, par les Eleveurs Progressifs. Il y aura aussi des invités spéciaux.

30 NOVEMBRE ASSEMBLEE ANNUELLE DU CLUB AYRSHIRE DES BOIS-FRANCS

Sous la présidence du dynamique Jean-Marie Roy, l'assemblée générale annuelle du Club Ayrshire des Bois-Francs, se tiendra

le 30 novembre prochain, dès 10h en avant-midi, à l'Expo-Victo, Pavillon du Centenaire. On y déposera le rapport annuel, et les grandes orientations pour la prochaine année, en plus de former le nouvel exécutif. On peut d'ores et déjà dire que le club s'est fort bien fait connaître cette année, tant par ses nombreuses activités, que par les succès remportés par plusieurs de ses membres en exposition.

6 DECEMBRE ASSEMBLEE GENERALE ANNUELLE DE LA SOCIETE D'AGRICULTURE DU COMTE DE MEGANTIC.

On procédera à l'évaluation du programme, et des décisions à prendre. A ne pas manquer à la Salle Thetford Réception de Thetford-Mines, à 10h en avant-midi.



Adhérence sûre et impeccable pour campeuses, pick-up et camionnettes



RADIAL FLEXSTEEL XG

Adhérence supérieure sur la glace et dans la neige

Le radial ceinturé d'acier en tête de file de la gamme Goodyear—conçu et fabriqué de façon à offrir adhérence supérieure au train arrière. Les ceintures d'acier insérées sous la semelle offrent une base solide pour cette dernière, la gardant en plein contact avec la chaussée pour une adhérence et une stabilité impeccables.

DIM	PRIX	DIM	PRIX
800R16.5	\$120.90	950R16.5	\$141.90
874R16.5	130.40	*750R16	102.20

*Type à chambre à air

CUSTOM XTRA GRIP WIDE TREAD

Un pneu d'adhérence haute performance

Des crampons larges assurent une traction impeccable grâce aux angles mordants et aux encoches d'adhérence qui assurent une adhérence impeccable sur les routes glacées et enneigées de l'hiver. La carcasse est en câble de nylon renforcé afin d'assurer robustesse, résistance aux chocs et durabilité.

DIM	PLIS	PRIX	DIM	PLIS	PRIX
800-16.5	6C	\$77.70	875-16.5	8D	\$89.05
800-16.5	8D	81.75	875-16.5	10E	98.15
800-16.5	10E	88.95	950-16.5	8D	102.40
875-16.5	6C	84.40	950-16.5	10E	112.95

TRACTION SURE GRIP

Adhérence fiable à prix populaire

Voici un pneu d'hiver favori pour rouler dans la neige, dans la boue et dans la gadoue. Le motif de la semelle comporte plus de 500 rainures en Z qui s'agrippent à la chaussée pour des freinages sûrs et prompts sur chaussée mouillée. Carcasse en nylon robuste fabriquée pour résister aux chocs.

DIM	PLIS	PRIX	DIM	PLIS	PRIX
*670-15	6C	\$55.70	600-16	6C	\$51.45
*700-15	6C	67.55	650-16	6C	55.60
670-15	—	—	750-16	6C	69.30
700-15	6C	58.75	750-16	8D	73.80

*Sans chambre à air

LES PNEUS P.R. LTEE

1068 ST-CALIXTE PLESSISVILLE

TEL.: 362-6319 ou 362-2275

CARTES PROFESSIONNELLES

AVOCATS

Me Gabriel Michaud, d.e.c. ll.l.

AVOCAT - PROCUREUR

Heures de bureau:

Tous les jours: de 9 h. a.m. à 12 h. - 2 h. à 5 h. p.m.

Vendredi soir, de 7 à 9 heures: sans rendez-vous

Les autres soirs: sur rendez-vous seulement

1457 St-Edouard

Tél. (819) 362-6577

PLESSISVILLE, Qué.

Rés.: 362-7019

Moisan Bellavance Aubert Lemelin

Labbé Poirier

AVOCATS ET PROCUREURS

1628, Ave St-Louis - 362-7929 - Plessisville

HEURES DE BUREAU

A PLESSISVILLE (sans rendez-vous)

Vendredi p.m.: 2 h. à 5 h. et le soir, de 7:30 à 9:00

AUTRES JOURS SUR RENDEZ-VOUS SEULEMENT

ARTHABASKA: tous les jours, 9 h. a.m. à 5 h. p.m.

Provencher, Provencher & Neault

AVOCATS - PROCUREURS

Me Jean-Guy Provencher, B.A., LL.L.

1661 St-Calixte, Plessisville

HEURES DE BUREAU:

PLESSISVILLE:

Sur rendez-vous seulement

Tél. (819) 362-2091

VICTORIAVILLE:

TOUS LES JOURS

sans rendez-vous

42, Boul. Carignan - Tél. (819) 758-0529

NOTAIRES

CHARTIER, CHARTIER & GAGNE

Notaires et Conseillers juridiques

Benoit Chartier, B.A., LL.L. Pierre Chartier, B.A., LL.L.

Jean Gagné, D.E.C., LL.L., D.D.N.

Concessionnaires
des greffes
des notaires

L.R. GUILBAULT (1900-1933)
C.E. GOSSELIN (1894-1945)
CHS-EUG. GOSSELIN (1933-1954)

1578, Ave St-Edouard - Plessisville, P.Q. - 362-3224

TETREAU & LAUZON

NOTAIRES,

CONSEILLERS JURIDIQUES

Tél.: (819) 362-7314

Me Jean Tétrault,
B.A., LL.D.

Me Yves Lauzon,
DEC., LL.L., D.D.M.

BUREAU A: Inverness, St-Jacques de Leeds,
St-Ferdinand, St-Pierre de Broughton

ASSURANCES



MAURICE HOULE

Assurances générales
commerciales et résidentielles

REP.:

LE GROUPE LA LAURENTIENNE
VIE, FEU, VOL, AUTOS, ETC.

Du lundi au vendredi de 9 h. a.m. à 1 h. p.m.

Tous les soirs

1244, St-Calixte - Tél.: 362-2177 - Plessisville



LA SOCIETE MUTUELLE D'ASSURANCE

CONTRE L'INCENDIE

des comtés de Lotbinière et Mégantic

(St-Pierre Baptiste)

Tél.: (418) 453-2638

ASSURANCE:

FEU
FOUDRE
VENT
COLLISION

MAISON PRIVEE
RISQUE DE FERME
RESPONSABILITE
ANIMAUX
INSTRUMENTS

FLORENT LESSARD, gérant 453-2638

Trois nouveaux agronomes à Plessisville

**TOUT L'HONNEUR EST
POUR NOUS...**

Par Claude Forand

PLESSISVILLE--Le début de l'été a amené en nos murs 3 spécialistes de l'agriculture. Récemment reçus au sein de l'Ordre des Agronomes, tous trois travaillent dans la région de Plessisville, dont Arthabaska. Il s'agit de M. Laurent Bergeron et de Louis Deshaies, tous deux à l'emploi de la Société Coopérative Agricole de Plessisville comme agronome-représentant, et que Robert Faucher travaille à la Société du Crédit Agricole d'Arthabaska.

Les trois compères demeurent ensemble, et il semble que les discussions «agronomiques» soient à la mode lorsqu'ils se retrouvent après les heures de travail.

Laurent, Louis et Robert sont diplômés en Sciences agronomiques de l'Université Laval, à Québec, depuis avril dernier.

Ils contribueront sûrement à assurer le



Quoi de mieux qu'une réunion autour de la table pour vous faire connaître ces trois jeunes agronomes: Laurent Bergeron et Louis Deshaies, tous deux à l'emploi de la Société Coopérative Agricole de Plessisville, et Robert Faucher, à la Société du Crédit Agricole d'Arthabaska. (Photo La Feuille d'Erable - Forand)

dynamisme agricole à notre région... Bonne chance les gars!

La Feuille d'Erable

A titre de membre de l'Audit Bureau of Circulations, notre tirage peut être vérifié et il est assujéti à l'examen des vérificateurs, de même qu'aux règlements et normes établis par l'ABC.



4 camions
pour vous
servir



Service de
livraison
automatique

Les Pétroles Irving Inc.

Plessisville P. Q.

SERVICE DE NETTOYAGE DE BRULEURS
GRATUIT POUR TOUS LES CLIENTS

LAUREAT BILODEAU
Gérant

Bur. 362-2325
Rés. 362-7995

**Le CENTRE de
la voiture de**

USAGEE

362-3944

C.H. / MOTEUR INC.

Route 49
PLESSISVILLE



GERARD HOULE

Jacques Construction

1977 Inc.

60 St-Pierre Princeville

Tel.: 364-2397

362-3580 le soir

Construction domiciliaire ou

commerciale

Terrains disponibles



CARTES PROFESSIONNELLES

Evaluations immobilières

Bossut, Laporte, Lessard & Associés Inc.

210, rue Lee, Suite 275, Québec, Qué. G1K 2K6 - 529-0707

EVALUATIONS IMMOBILIERES

EXPERTISES EN EXPROPRIATION

EXPERTISES AGRICOLES

LOUIS V. BOSSUT, E.A.
CAPT. J. LAPORTE, E.D.

DENYS LESSARD, T.P., E.A., E.A.E.
GAETAN GAGNE, E.A., E.A.E., A.A.C.I.

ARPENTEUR-GEOMETRE

Tél. 362-3633, Plessisville

Michel BENJAMIN

ARPENTEUR - GEOMETRE

Cessionnaire du greffe de Jean-Marie LAIR, a.g.

1945, avenue Painchaud - C.P. 40 - Plessisville

PIERRE ARTISANALE STUCO

maconnerie inc.

(819) 362-2719

Réjean Nadeau
Gaétan Coulombe
Martin Nadeau

1682 Av. ST-LAURENT,
PLESSISVILLE, QUE.

**Fleuriste
Plessis**

UBALD
PELLERIN,
propriétaire

1735 rue St-Calixte
Plessisville, P.Q.

Tél. 362-7567



Fleurs naturelles et
artificielles présentées
avec art et bon goût

Fleurs artificielles
dans le monde entier
Prix raisonnables

A votre service depuis
1957. Venez nous voir
ou consultez-nous.

Avons à notre disposition pour
MIEUX vous servir TROIS ARTIS-
TES DIPLOMES de l'Ecole Mader-
ne d'Art Floral

PETITES ANNONCES...

La Feuille d'Erable

A VENDRE

A VENDRE-DIVERS-Pianos neufs «Lesage & Willis», ménages neufs, usagés, secrétaires de bureaux. Robert Bourque, 1435 St-Edouard et 1510 St-Louis. Tél: 362-2781, 362-2031, 428-3829 Plessisville. (25-05-JNO)

A VENDRE-Princeville Ameublements usagés, à vendre, nous achetons, échangeons meubles, ameublements de chambre, de salon, de cuisine, poêles et réfrigérateurs, stéréo, chaises de toutes sortes, matelas, bicyclettes et T.V. en couleur, noir et blanc, escaliers de fer, humidificateurs, ameublements d'enfants et lits superposés, caisse électrique, compresseur 1 1/2 force, 22 volts. Tél: 364-5374 ou 364-5315. (17-11-JNO)

A VENDRE-Volaré Custom 1978, moteur 318 p.c. servo-frein, servodirection, dégivreur électrique. Le tout avec balance de garantie. Tél: 362-7600. (10-08-JNO)

A VENDRE-Terrain rue Des Lilas, 100x82, pas de remplissage à faire, paysagement fait. 357-9933. (02-11-P)

A VENDRE-Patins pour fillette de marque BAUER, peinture 11, à l'état neuf. Aussi bois de grange. Sièges d'autobus scolaires très propres, plusieurs autobus scolaires avec ou sans mécanique, idéal pour hangar, chalet. Tél: 362-6813. (12-10-JNO)

A VENDRE-Maison 5 1/2 pièces, puits, cour asphaltée, située 1089 Des Sucreries, Plessisville, avec grand terrain. 362-6813. (12-10-JNO)

A VENDRE-Evaporateur de marque «SMALL», 4x12, 5 ans d'usage seulement. S'adresser à 362-2003. (03-11-P)

A VENDRE-Maison 7 1/2 pièces, terrain 118'x148', 377 Gosford, Inverness. Inf: 308 Gosford Inverness 453-2814. (09-11-P)

A VENDRE-1 pipeline Universel pour 53 vaches et 2 po. de ligne, bulk-tank 600 gallons, Zéro automatique, aussi wagon tandem, trailer, dompeur, fendeuse à bois. Tél: 369-9640. (02-11-P)

A VENDRE-Maison, Plessisville 1331 Mailhot 5 1/2 pièces, sous-sol fini, foyer, bar. Cause: Départ. C'est une aubaine. Tél: 1-293-4544 ou 364-2336. (02-01-P)

A VENDRE-AUTO Marque Pontiac Grand Prix 1972, avec 4 pneus neufs Radials 4 saisons, vitres électriques, dégivreur arrière électrique, radio AM-FM. Prix à discuter. Tél: 365-4767 après 16 hres. (09-11-P)

A VENDRE-Duster 340, 1971, 4 vitesses, 68,000 milles, très bon état. Prix à discuter. Si intéressé appeler à 453-2237. (09-11-P)

A VENDRE-2 terres de 150 et 60 acres, situées à St-Ferdinand, chemin Craig. Tél: 362-3972. (16-11-P)

A VENDRE-Terrain 530'x600', situé à Ste-Sophie, siège de Buick Wildcat 66, avec moteur 465, 4 barils. S'adresser à 362-3963 après 6 heures. (02-11-P)

A VENDRE-One Way (charrue) pour chemins d'hiver, 7 pieds de largeur, à l'état de neuf. Tél: 453-2270. (02-11-P)

A VENDRE-Bois de chauffage. Pour informations, s'adresser à M. Edmond Vigneault à 362-3270 ou 362-2192. (02-11-P)

A VENDRE-Voiture Chevrolet Malibu 1973, 2 portes, 8 cylindres, pneus radiaux, très propre, en très bonne condition, toujours été remise en hiver (demoiselle). Prix à discuter. S.V.P. Communiquer au tél.: 362-7255 entre midi et 1 hre ou à compter de 9 hres le soir. (02-11-P)

A VENDRE-MAISON 25'x44', plus carport, toute en briques, chauffage électrique, sous-sol demi-fini, piscine. Tél: 362-2891. (02-11-P)

A VENDRE-Toyota Corolla 1200 cc 70, bonne mécanique, équipée pour l'hiver, \$200.00. ainsi qu'une motoneige SNOW JET 55, 28 forces, 1972, avec dossier \$175.00. 362-2419. (02-11-P)

A VENDRE OU A LOUER-Maison à revenus avec logement, libre immédiatement. Conditions faciles. 2030 St-Laurent 362-2242. (09-11-P)

A VENDRE-Maison 3 logements, située au 2016 St-Edouard, voisin de l'église Fatima et près de Forano. Cause: Départ à l'extérieur. Tél: 389-5871. (16-11-P)

A VENDRE-Chevrolet Nova 1978, 9000 milles, 2 portes. 362-7667. (09-11-P)

A VENDRE-Jeep Toyota 1972, peinture neuve, tout équipé, très propre. 48,000 milles, aussi moto Honda 350cc, 1973, bas millage. Tél: 428-3487 St-Ferdinand. (02-11-P)

A VENDRE-Annexe à l'huile, 1671 St-Laurent. 362-6150 après 5 hres. (09-11-P)

A VENDRE-Evaporateur de marque Poisson, 4x16, en bonne condition, 2500 chalumeaux en aluminium, 400 chaudières 2 gallons en aluminium. 362-2395. (09-11-P)

A VENDRE-Auto Chevelle 1971, 4 portes, en bonne condition. 362-2848. (23-11-P)

A VENDRE-Camp habitable été comme hiver, comprenant chauffage à l'huile, eau courante et terrain boisé de 300x300. S'adresser à Roland Côté 362-7627. (02-11-P)

A VENDRE-Fournaise à air chaud, 112,000 B.T.U., registre, humidificateur, réservoir 250 gallons. Tél: 362-3123. (09-11-P)

A VENDRE-5 cordes de bois sec de 15 pouces, aussi 4 cordes de bois, érable 20 pouces. Inf: 362-7448. (02-11-P)

A VENDRE-Volaré Sedan 1976, 4 portes, tout équipé, moteur 318 p.c., 35,000 milles, premier propriétaire. S'adresser à 362-2376. (09-11-P)

A VENDRE-Deux pneus à neige Michelin Radial, usagés avec clous, 2.15x14, complets avec roues pour voiture Mercury. Tél: 362-3418. (02-11-P)

A LOUER

LOGEMENT NEUF-4 1/2 pièces, entrée laveuse-sécheuse, électricité, eau chaude fournie. S'adresser à Jacques Mercier 1398 St-Louis. Tél: 362-3360. (31-08-JNO)

APPARTEMENT-4 1/2 pièces, non meublé, entrée laveuse-sécheuse. Informations: Café Central 1732 St-Calixte 362-7207 ou 362-3158. Libre immédiatement. (11-05-JNO)

CHAMBRES-Avec cuisine et salle de bain adjacente, entrée privée et téléphone. Au 1932 St-Charles. Tél: 362-7697. (09-12-JNO)

LOGIS-Rue Ste-Thérèse à Plessisville, meublé, chauffé, eau chaude fournie. S'adresser à 362-2197 ou 362-3279. (21-09-JNO)

CHAMBRE-Avec poêle et frigidaire, tapis mur à mur. S'adresser à Jacques Mercier, 1398 St-Louis. Tél: 362-3360. (31-08-JNO)

LOGEMENT-5 pièces, meublé, chauffé, eau chaude fournie. Au sous-sol. Libre immédiatement. Tél: 362-2488. (02-11-P)

LOGEMENT-3 1/2 pièces, situé au 2016 St-Edouard dans un haut. Libre immédiatement. Tél: 389-5871. (16-11-P)

LOGEMENT-Beau logement 6 1/2 pièces, chauffé. Situé 1588 Marcoux. Libre immédiatement. Tél: 362-6158. (26-10-P)

2 LOGEMENTS-5 1/2 pièces chacun, remis à neuf. 2180 Des Erables à Plessisville. 362-6738. (02-11-P)

MAISON-4 1/2 pièces, au 2606 St-Germain à Plessisville. Tél: 453-7760. (02-11-P)

A LOUER-Pour personne seule, couple sans enfants, ou personnes âgées, maison sur la rue Principale dans le village de Notre-Dame-de-Lourdes, libre le 1er octobre 1978. Pour inf. appeler à 385-4306. (02-11-P)

2 LOGEMENTS-2 1/2 pièces, meublés, tapis mur à mur. S'adresser à 362-7712. (19-10-JNO)

2 LOGEMENTS-Un 4 1/2 pièces au 1648 Des Erables, l'autre 5 1/2 pièces au 1650 Des Erables. Entrée laveuse-sécheuse, chauffage électrique. Libres immédiatement. Appelez à 362-3396. (09-11-P)

APPARTEMENT-2 1/2 pièces, meublé, chauffé, éclairé, refait à neuf, situé au centre-ville. Tél: 362-6692. (26-10-JNO)

APPARTEMENT-2 1/2 pièces, meublé, chauffé, éclairé, refait à neuf, situé au centre-ville. Tél: 362-2837. (26-10-JNO)

LOGIS-Chauffé, 4 1/2 pièces, meublé ou non meublé, libre le 1er novembre 1978. S'adresser à Jacques Rousseau 1915 St-Laurent Plessisville 362-7456. (02-11-P)

LOGEMENTS-De 4 1/2 pièces, bail d'un an: un mois gratuit, bail de deux ans: deux mois gratuits. Offre valable jusqu'au 30 novembre 1978. Tapis, vacuum central, intercom, entrée laveuse-sécheuse. Tél: 362-3902. (30-11-P)

LOGEMENT-5 1/2 pièces à Lyster. Libre immédiatement. Tél: 389-5571. (09-11-P)

LOGEMENT-2103 rue St-Louis, 4 1/2 pièces, meublé, chauffé, éclairé, rénové. S'adresser à Léopold Poirier St-Pierre Baptiste 453-2852. (09-11-P)

LOGEMENT-6 1/2 pièces, chauffé, situé 1676 Ste-Thérèse. \$150.00 par mois. Libre le 1er décembre 78. Tél: 362-2197. (02-11-JNO)

LOGEMENT-De 7 1/2 pièces, dans un bas, situé 2046 St-Laurent. Tél: 362-3907. (09-11-P)

LOGEMENT-4 1/2 pièces, entrée laveuse-sécheuse, chauffage électrique, eau chaude fournie, cour et garage libres. Libre immédiatement. Situé 1698 St-Edouard. Tél: 362-3659. (02-11-P)

LOGEMENT-2 1/2 pièces, chauffé, éclairé. Libre immédiatement. Situé au centre-ville. Tél: 362-2031. (02-11-P)

LOGEMENT-2 1/2 pièces, aussi à vendre fournaise à l'huile à air chaud, usagée. Tél: 362-6972 1825 St-Louis, Plessisville. (09-11-P)



227 Notre-Dame Est Victoriaville
BUR: 758-3145

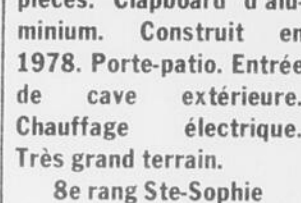
Edifice commercial, Terrain 20,000 p.c. Sup. bâtisse 8000 p.c. Accès sur 3 rues. Partie très bien isolée. Espaces pour bureaux.



2014 St-Calixte Plessisville

Dépanneur, pâtisserie et biscuiterie avec four électrique. Bâtisse 30x90. Maison 30x35 de 8 1/2 pièces. Aussi salle d'amusement. Très bien situé. Aucun détail au téléphone.
PLESSISVILLE

Bungalow 24x42 de 5 1/2 pièces. Clapboard d'aluminium. Construit en 1978. Porte-patio. Entrée de cave extérieure. Chauffage électrique. Très grand terrain. 8e rang Ste-Sophie



1707-09-11 rue Savoie Plessisville

Beau 3 logements en briques au centre-ville. (6 1/2, 5 1/2, 4 1/2 pces). Garage double. Bon chauffage. Secteur commercial.



1707-09-11 rue Savoie Plessisville

4 logements (un de 5 1/2 libre) aussi garage isolé 2 portes (on peut y faire de la mécanique), cour asphaltée.



2029 St-Louis Plessisville

Clapboard d'aluminium 6 1/2 pièces. 40.4x27. Entrée pavée. 2 terrains 92x100 et 99x100. Libre le 1er octobre 1978.



2752 St-Calixte Plessisville

Suite à la page B-15

A VENDRE

Camion Chevrolet 1973 dix roues, avec permis région 05, aussi loader Hougha 1969.

Cause de la vente: DECES
S'adresser à

Lise Tremblay 362-2579 ou
Claude Létourneau 369-9230

A VENDRE OU A LOUER

Les bâtisses et terrain de la manufacture et commerce de L. DROLET ET FILS INC.
1975 BELANGER PLESSISVILLE

Site industriel et commercial

Plus plus de renseignements s'adresser à
L. DROLET ET FILS TEL.: 362-7331

N.B.: Oui, bientôt L. Drolet et Fils Inc. sera situé
1245 Forand Plessisville pour mieux vous servir.

MAISON A VENDRE



8e rang Plessisville Bâtie en 1976 **28'40' Abri d'auto 16'**

182' façade x 100' TERRAIN BOISE

TEL.: 362-2453

URGENT BESOIN DE BUNGALOWS DANS PLESSISVILLE ET LES ENVIRONS

ROLLAND FILLION



AGENT IMMOBILIER REPRESENTANT POUR PLESSISVILLE ET LES ENVIRONS

RES: 362-6630

1924 DIONNE

PLESSISVILLE

OXFAM

"La Feuille d'Erable"

Tél. 362-7049 - Plessisville

TARIF ET CONDITIONS DES ANNONCES CLASSEES:
Minimum \$2.00 par insertion de 25 mots ou moins
Chaque mot supplémentaire: CINQ SOUS. Toute annonce classée doit être payée avant publication.

Les annonces classées devront être annulées pour le jeudi midi au plus tard. Toutefois, les nouvelles annonces sont acceptées jusqu'au JEUUDI midi pour parution le jeudi suivant.

Le Coin des Quilles

Par Pierre Nadeau

TOURNOI DE GROSSES QUILLES MOLSON

PLESSISVILLE...Ce tournoi se poursuit jusqu'au 2 décembre prochain et voici d'ailleurs le classement après les parties disputées vendredi dernier le 20 octobre.	Michel Brisson	711	André Levasseur	674
	Gaston Gariépy	649	Denis Morissette	640
	Rock Lafrance	637		
2 plus hautes parties				
Michel Brisson	757	Guy Houde	277	
Guy Houde	753	Gilbert Bélanger	221	
Gilbert Bélanger	734	Gilbert Brisson	221	

LIGUE POPEY'S

PLESSISVILLE...3 autres parties ont été disputées dans cette ligue de grosses quilles mardi dernier le 24 octobre alors que le Garage Guy Beaudoin a eu le meilleur sur le Taxi Plessis au compte de 3 à 1. Le Fleuriste Plessis a défait par un score identique le Bijouterie Bellemare et, finalement le Pharmacie

Tanguay a blanchi l'Hôtel des Bois-Francis.	Réjean Samson	175	Mario Demers	173
Plus hauts simples	Luc Fréchette	168	Marcel Morissette	165
Henri Lafond	232			
Réjean Samson	223			
Mario Demers	221			

Plus hauts triples	Pharmacie Tanguay	14	Fleuriste Plessis	11
Mario Demers	624	Bijouterie Bellemare	10	
Réjean Samson	600	Garage Guy Beaudoin	9	
Marcel Morissette	584	Hôtel des Bois-Francis	8	
Plus hautes moyennes	Taxi Plessis	8		

LIGUE DES PLANETES

PLESSISVILLE...Les 3 parties disputées jeudi dernier le 19 octobre se sont soldées par des pointages identiques de 4 à 1. Pluton a vaincu Mars, Jupiter a eu le meilleur sur Saturne et Vénus a passé outre Mercure.	Plus hauts triples masculins	Denis René	471	Camil René	399
Plus hauts triples féminins	Cécile Dubuc	386	Francine Roberge	371	
Plus hautes moyennes masculines	Camil René	132	Denis René	123	
Plus hautes moyennes féminines	Cécile Dubuc	146	Christiane Mathieu	126	
Cécile Dubuc	146	Colette Bolduc	145	Cécile Dubuc	121

La plus petite partie de la soirée a été roulée par Nicole Labrie avec 53.	Saturne	12	Jupiter	12
	Vénus	7	Mercurie	6
	Mars	5		

CLASSEMENT LIGUE DES CONDO

PLESSISVILLE...Dans cette ligue mardi dernier le 24 octobre, les 3 parties au programme ont pris fin avec des pointages identiques de 3 à 1 alors que le Marché Yvon Levasseur, le Désiré Sévigny et le Métropolitain ont remporté des victoires contre respectivement le Bijouterie Labrecque, le Pharmacie Demers et le Savoie Pizza.	Yvon Levasseur a été le meilleur sur le plan individuel chez les hommes avec le plus haut simple avec 194 et le plus haut triple avec 522. Denise Levasseur a râflé les mêmes honneurs chez les femmes avec respectivement 152 et 394.	5 plus hautes moyennes masculines	Joséphat Bédard	164	Yvon Levasseur	158	André Beauchesne	157
5 plus hautes moyennes féminines	Denise Levasseur	138	Nicole Michel	136	Blanche Gélinas	130	Hélène Fradette	127
Plus haut simple d'équipe	La Métropolitaine	641						
Plus haut triple d'équipe	Marché Yvon Levasseur	1724						
Le plus simple actuel	Joséphat Bédard	221	Denise Levasseur	175				

CLASSEMENT	La Métropolitaine	16	Marché Yvon Levasseur	12
	Savoie Pizza	11	Pharmacie Demers	8
	Bijouterie Labrecque	7	Désiré Sévigny	6

LIGUE COMMERCIALE DE GROSSES QUILLES

PLESSISVILLE...Dans cette ligue mercredi dernier le 25 octobre, dans une première partie, le Marché de l'Ouest a vaincu le T. Poulin et Fils au compte de 3 à 1. Par un même pointage, le Albert Houde a eu raison du Bijouterie Huot et finalement dans la dernière rencontre, victoire par blanchissage du Citadelle sur le Forano Inc.	ainsi que le plus haut triple individuel avec 599.	3 plus hautes moyennes	Léonil Beaudoin	187	Gaston Fréchette	182	André Levasseur	178
Léonil Beaudoin a décroché le plus haut simple individuel avec 243		CLASSEMENT	Marché de l'Ouest	16	Citadelle	13	Albert Houde	10
			Bijouterie Huot	8	T. Poulin et Fils	7	Forano	6

**SERVICE de
LAVEUSE PLESSIS**

REPARATION de laveuses, sècheuses et cuisinières de toutes marques y compris marque «Inglis» après garantie. Réparation à domicile et à l'atelier.

YVON PARENT
909, ST-CALIXTE
TEL.: 362-7984
PLESSISVILLE, P.Q.

**Bijouterie
Labrecque**

Spécialités:
Vente et Réparation

1704, ave St-Louis
Face au Cinéma Plessis
Plessisville
362-3778

Jean-Jacques BERGERON

Diplômé de l'École Moderne d'Art Floral

Fleuriste
R.R. No 2
Tél. 365-4643
Laurierville
P.Q.

Fleurs coupées pour toutes occasions
Plantes, couronnes
Arrangements floraux

Ouvert de 9 a.m. à 9 p.m.
Livraison à domicile
Plessisville, Laurierville, Lyster, Ste-Julie, Inverness, Ste-Anastasia, Princeville, Ste-Sophie, St-Ferdinand, Lourdes, St-Pierre-Baptiste.

**CENTRE DE COUTURE
SINGER**

VENTE ET SERVICE
MACHINE A COUDRE
ET ASPIRATEUR SINGER
REPARATION DE TOUTES MARQUES

P.E. TOURIGNY
TEL. 362-7574

2000 ST-CALIXTE
PLESSISVILLE

Studio Boulanger Enrg.

Jean-Charles Boulanger, prop.

Spécialités
BANQUETS • MARIAGES • ANNIVERSAIRES

Caméras • Ciné-Caméras • Ecrans
Projecteurs • Encadrements

1527 ave St-Joseph, Plessisville, P.Q.
Tél: 362-7441

METAL PLESSIS INC.

2000 rue HEON
PLESSISVILLE TEL. 362-2221

SPECIALITES

- Machinage général
- Découpeuse automatique
- Coupeuse hydraulique
- Roulage de «plate» (métal en feuille)
- Soudure de tous genres
- Aluminium Stainless
- Fabrication de machines industrielles et agricoles

**LES DENEIGEMENTS
PLESSIS**

Réservez dès maintenant
362-3018 ou 362-3391

pour le déneigement de vos cours privées ou commerciales.

**SERVICES SUR APPELS ou SERVICE
AUTOMATIQUE SUR ENGAGEMENT
SAISONNIER.**

**Maisons Sectionnelles
avec fondation si désirée**

Avec ou sans fondation
Plusieurs modèles différents avec ou sans abri - Plans approuvés par la SCHL s'adresser à

ROBERT FILLION
REPARATIONS de tous genres
Plessisville - Tél. 362-7506

delvista
CONSTRUCTION INC.

"Les Forges du Lac Enr"

Fer ornemental et structures d'acier

SPECIALITES:
* AUVENTS... * RAMPES...
* ESCALIERS... * BALCONS...

ESTIMATION GRATUITE

M. NOEL PARENT, PROPRIETAIRE
Tél.: 428-3505 St-Ferdinand, P.Q.

Mariage, 25ième Anniversaire
Faire-parts de mariage
Développement
Poster

Studio de Photographie

A. DUSSAULT, prop.
1750 Des Erables Plessisville
Tél: 362-3602

LA CHIROPRATIQUE A VOTRE SERVICE

QUAND FAIRE EXAMINER SA COLONNE VERTEBRALE

- Par mesure préventive, il est important de faire examiner sa colonne vertébrale au moins deux fois par année, même si l'on ne ressent aucun malaise.
- Dans toute affection douloureuse du cou, du dos ou de la région lombaire. Ces signes sont souvent dus à des déplacements vertébraux de courte ou de longue durée.
- Chaque fois que le fonctionnement d'un membre devient défectueux ou douloureux.
- A la suite d'une chute ou d'un accident.
- Après un accouchement, pour les mères et aussi pour le bébé car sa colonne vertébrale a pu être affectée à l'accouchement, surtout s'il a été un peu difficile.
- Les enfants qui se «tiennent toujours mal» éprouvent probablement des difficultés de croissance; on devrait faire examiner leur colonne vertébrale au plus tôt.
- Chaque fois qu'on est malade. La chiropratique est une méthode différente de soigner la maladie. Elle accomplit souvent des merveilles là où d'autres méthodes ont échoué.

VOYEZ VOTRE CHIROPRAATICIEN REGULIEREMENT

Roger Charland, d.c.

DOCTEUR EN CHIROPRATIQUE
HEURES DE BUREAU
Lundi - Mercredi - Vendredi
de 14 heures à 17 heures et de 18:30 à 20:30 h.

1457 Ave. St-Edouard, Plessisville
TEL. 362-6161

Annonces classées

Suite de la page B-13

A LOUER

LOGEMENT-3 1/2 pièces, meublé, libre immédiatement. S'adresser à 1454 St-Joseph Plessisville. 362-2675. (02-11-P)

LOGEMENT-4 1/2 pièces dans un bas, chauffage électrique, entrée laveuse-sècheuse. 362-2487. (02-11-P)

LOGEMENT-3 1/2 pièces, non meublé, avec entrée laveuse-sècheuse, chauffage central. Libre immédiatement. Aussi à vendre T.V. couleur 20", Electrohome avec table, tapis fait au crochet 36x70 en laine, caméra Polaroid automatique. 362-7850. (09-11-P)

LOGEMENTS NEUFS A LOUER-4 1/2 pièces, prêts à être habités immédiatement 1977, balcon, portepatio, tapis, aspirateur mural, intercom, rangement, prise extérieure pour auto. Prix: \$205.00 par mois, chauffé, éclairé. Ça c'est pas cher. Situé au coin Savoie et Vallée. Pour informations: 362-3651, 362-2974. (16-03-JNO)

DIVERS

DIVERS-MAGASIN WESTERN: Vente de harnais, selles, bourrures, boucles, rivets, médicaments, vermifuges, vitamines, etc. S'adresser à Raymond Luneau Rte Norbertville 369-9640. (02-11-P)

DIVERS-Couple demandé pour travail commercial à la maison. Pour rendez-vous seulement 362-7942 entre 4 et 6 hres p.m. Les Agences GFB Demandez Française. (09-11-P)

DIVERS-Désirerais louer chalet pour automne-hiver, lac William, St-Ferdinand. Tél: lundi à jeudi inclus après 18 hres 418-831-5285. (05-10-JNO)

BANQUE DE LOGEMENTS CLSC DE L'ERABLE-Les propriétaires sont invités à y inscrire leurs logements ou chambres à louer et les personnes à la recherche d'un logement ou d'une chambre à venir la consulter sur place seulement, au CLSC de l'Erable, 1353 St-Colixte, à Plessisville. (22-09-JNO)

«CHAINES»-Fabrication et vente de chaînes de tous modèles et de toutes grandeurs pour camions, tracteurs, débusqueuses. Aussi chaînes brutes, anneaux, crochets, clés, etc. à la pièce. Inf: BEAUCE CHAINE ENR. 1-(418) 774-6881. (04-01-P)

DIVERS-ON DEMANDE hommes, femmes, jeunes filles, vous désirez un revenu supplémentaire, la Cie des Produits Familex Régine de France vous offre cette opportunité. Venez dans votre localité, votre quartier, aux heures qui vous conviennent, ces produits réputés à travers le Canada. Aucun investissement n'est requis pour devenir représentant (e) Familex, Régine de France, territoire entre Plessisville et Princeville. Pour renseignements tél à 362-6931 entre 17 et 19 hres. (17-08-JNO)

DIVERS-VANDA BEAUTY COUNSELOR. Demande étudiante ou dame pour la présentation de produits de beauté qui sont garantis. Temps plein ou partiel, commission plus boni. Rendez-vous, tél: Aline Bergeron à 362-2434. (23-11-P)

JEAN-GUY ROUSSEAU

Aiguillage de Lames de tondeuses d'animaux

11e rang Est
PRINCEVILLE, Qué.

Tél.: 819-364-5896

A VENDRE

Maison en briques, située à la sortie ouest de Plessisville, en face de la Ferme Barilée. Grandeur 30x72, avec garage à 2 portes électriques, terrain grandeur de 56,000 pieds carrés avec arbustes et chemin d'asphalte autour de la maison.

Prix très avantageux.

Pour informations:

GEORGES GOGGIN

418-428-3875

MAISON A VENDRE

SITUEE A 1944 ST-LAURENT

PLESSISVILLE

MAISON 4 LOGEMENTS

S'adresser à

362-6157

OU

362-3303



IL FAUT VENDRE !

BATISSE COMMERCIALE

SITUEE AU CENTRE VILLE

108x50 P.C. 2 ETAGES

GRAND STATIONNEMENT

\$10,000 COMPTANT

Directement du propriétaire

AUSSI A LOUER: Appartement 2 1/2 meublé, chauffé, éclairé, refait à neuf, situé au centre-ville. **362-2323**

CANNONBALL

Une course automobile des plus acharnée... Un derby de démolition excluant toutes mesures...



Voyez l'empilade du siècle!

ELOIGNEZ-VOUS Butch et Sundance ...voici Candy, Ellie Jo et Slim.

14 ANS



Ils voleront votre coeur et dévaliseront votre banque

«LES DYNAMITEUSES»

CINEMA PLESSIS PLESSISVILLE 362-3112

3-4-5-9 NOV.



Votre journal La Feuille d'Erable

MEMBRE A-B-C

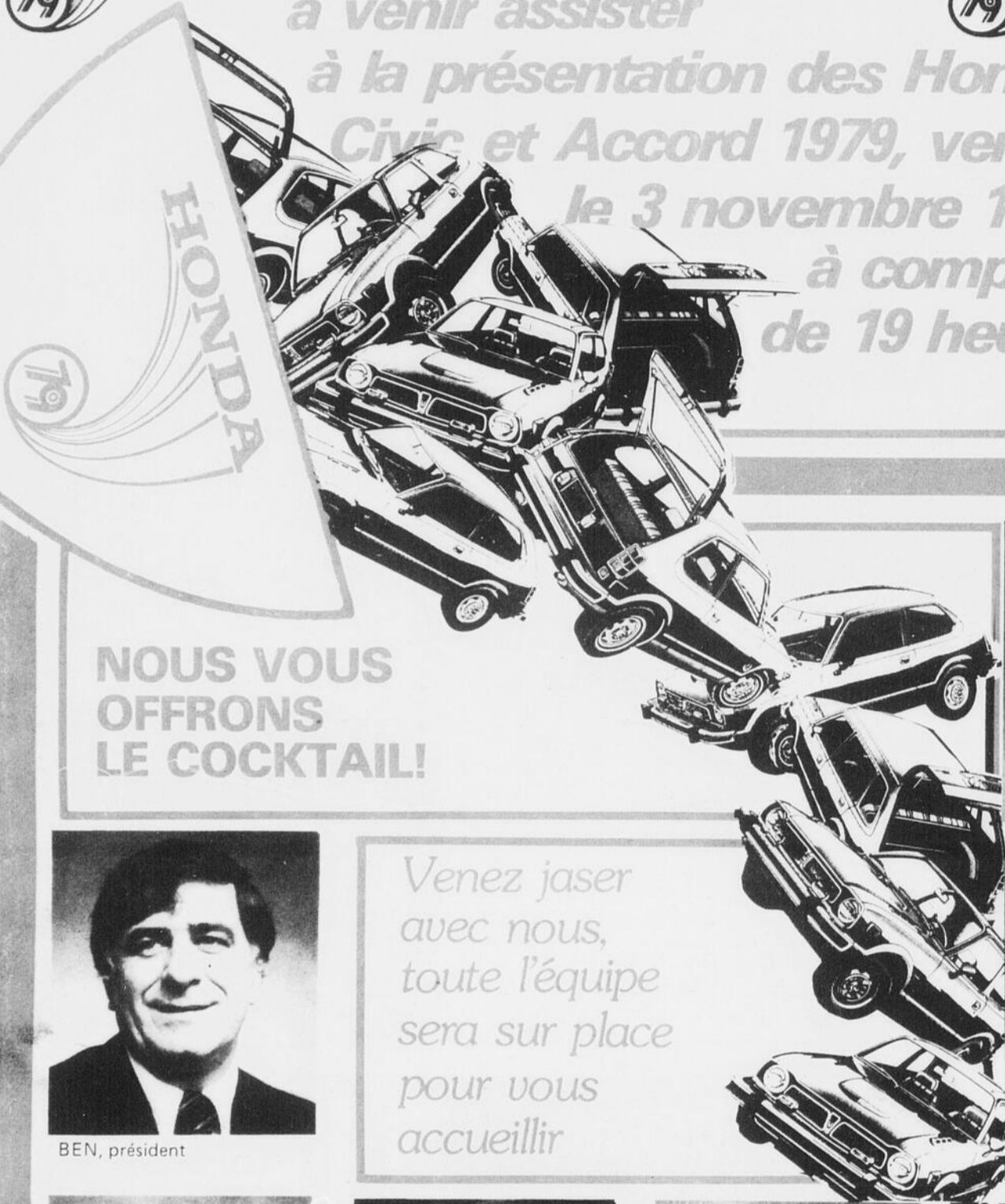
HONDA

INVITATION SPECIALE

HONDA



à venir assister
à la présentation des Honda
Civic et Accord 1979, vendredi
le 3 novembre 1979
à compter
de 19 heures



BERTHE, secrétaire

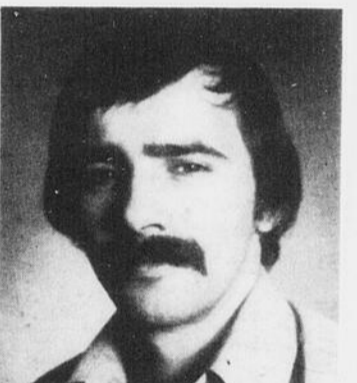


JEAN-DENIS, mécanicien



BEN, président

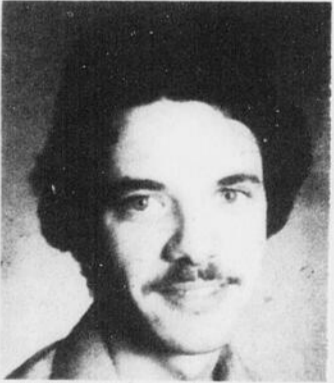
*Venez jaser
avec nous,
toute l'équipe
sera sur place
pour vous
accueillir*



NORMAND, magasinier



CLAUDE, mécanicien



PIERRE, magasinier



BEN, gérant des ventes



MONIQUE, comptable



NORMAND, gérant de service



MICHEL, inspection



RENAUD, mécanicien



REJEAN, rep. des ventes



VIC AUTORAMA INC.

ROUTE NATIONALE 116, VICTORIAVILLE, 758-1588