



La Gatineau www.lagatineau.com

STÉPHANIE VALLÉE LANCE SA CAMPAGNE

PAGE 12



AUSSI DANS NOTRE PAGE SPÉCIALE, LES AUTRES CANDIDATS

MICHAEL HALLORAN

MAUDE TRAMBLAY



CAQ

PQ



PAGE 10

Nouvelle mairie à Aumond
La municipalité a enfin déménagé



PAGE 25

Initiation au Centre du doré jaune
Attention pêcheurs en culottes courtes

Un tournoi de golf au profit de la CCIM

PAGE 27

0%
d'intérêt
POUR
12 mois

Anatole Gagnon & Fils inc
Depuis 1972
Tél.: 449-4000
Heures d'ouverture :
Du lundi au vendredi
de 8h à 17h30
Ouvert le samedi de 9h à 12h
pour la saison estivale
364, boul. Desjardins, Maniwaki

AUBERGE du DRAVEUR

Bars
Vidéo Poker
Terrasses
Resto-Pub
Chansonnier

Pour réserver :
Restaurant : 819-441-2690
Auberge : 819-449-7022
85, rue Principale Nord,
Maniwaki J9E 3C9

449-SHOP (7467)
Interac
MasterCard
VISA
La Shop
toujours plus...
206 Notre-Dame

McAfee AntiVirus Plus 2012
21\$
MCAFEE 2012

EMACHINES
AMD Dual Core
360, 500G0
Graveur dvd
WIN 7
20"
489\$

RESTO-BAR

Maniwaki PIZZA

304, boul. Desjardins, Maniwaki 819-449-5999

T'en veux une "frette"?
8 SORTES DE BIÈRES EN FÛT
 Bières locales et importées

NOTRE TERRASSE
 peut recevoir 70 personnes
SPACIEUSE, À L'ÉPREUVE DES INTEMPÉRIES
 Réchaud pour soirées fraîches, Téléviseur

- Pichet bière avec 8 ailes gratuites
- Sceau de 4 bières sur glace
- Pichet «Sangria» (vin rouge, rhum blanc)
- Pichet «Sunshine» (vin blanc, peachnapp)
- Pichet «triple dosé» (peachnapp, curaçao, rhum blanc)

LIVRAISON
MENU À LA CARTE
TABLE D'HÔTE

**CHANTEUR &
 ANIMATEUR
 LOCAL**
 Musique
 d'ambiance

**ailes de
 poulet 25¢**



Ouvert du dimanche au jeudi, de 6h le matin à 1h a.m., vendredi et samedi, 6h à 2h a.m.

Imagine-toi... en formation professionnelle !

PLACES DISPONIBLES | ANNÉE SCOLAIRE 2012-2013

Centre Administration, commerce et secrétariat de Gatineau / 819 643-4640

Comptabilité	28 août 2012
Secrétariat	Entrée périodique
Double DEP – Adjoint administratif	
Réception en hôtellerie	28 août 2012
Vente-conseil	

CFP Compétences Outaouais / 819 643-2000

Décoration intérieure et présentation visuelle	28 août 2012
Coiffure	12 novembre 2012
Dessin de bâtiment	
Entretien général d'immeubles	28 août 2012
Esthétique	Admission sur liste d'attente
Procédés infographiques	
Lancement d'une entreprise (ASP)	Entrée périodique

CFP de l'Outaouais / 819 771-0863 poste 862703

Carrosserie	28 août 2012
Techniques d'usinage	

CFP Pontiac / 819 683-1419 poste 18121

Comptabilité	28 août 2012
Secrétariat	Entrée périodique
Mécanique de véhicules légers	17 septembre 2012 (NOUVEAU)

CFP Vallée-de-la-Gatineau / 819 449-7922 poste 19265

Mécanique de véhicules légers	29 août 2012
Mécanique automobile	
Comptabilité	29 août 2012
Secrétariat	Entrée périodique
Assistance à la personne en établissement de santé	28 août 2012

CFP Vision-Avenir / 819 771-7620 poste 860710

Assistance à la personne à domicile	28 août 2012
Assistance à la personne en établissement de santé	28 août 2012
Fleuristerie	27 septembre 2012
Assistance dentaire	8 janvier 2013
Comptabilité	
Secrétariat	4 septembre 2012
Double DEP – Adjoint administratif	Entrée périodique
Santé, assistance et soins infirmiers	8 janvier 2013
	3 avril 2013

CFP Relais de la Lièvre-Seigneurie Pavillon Relais de la Lièvre / 819 986-8514 poste 4000

Boucherie de détail	29 août 2012
Comptabilité	
Secrétariat	29 août 2012
Double DEP – Adjoint administratif	Entrée périodique
Cuisine	19 novembre 2012
Cuisine du marché (ASP)	À déterminer
Ébénisterie	1 ^{er} octobre 2012
Mécanique industrielle de construction et d'entretien	29 août 2012
Réalisation d'aménagements paysagers	Admission sur liste d'attente
Service de la restauration	1 ^{er} octobre 2012
Pâtisserie de restaurant (ASP)	17 septembre 2012
Sommellerie (ASP)	7 janvier 2013 (NOUVEAU)
	7 janvier 2013 (NOUVEAU)

CFP Relais de la Lièvre-Seigneurie Pavillon Seigneurie / 819 427-6258 poste 4500

Comptabilité	
Secrétariat	29 août 2012
Double DEP – Adjoint administratif	Entrée périodique
Horticulture et jardinerie	1 ^{er} octobre 2012
Mécanique automobile	29 août 2012
Production animale	29 août 2012 (NOUVEAU)
Production horticole	À déterminer
Briquetage-maçonnerie	14 janvier 2013
Assistance à la personne en établissement de santé	28 août 2012
	Admission sur liste d'attente



**INSCRIS-TOI
 MAINTENANT !**

L'ÉVÉNEMENT **POLE POSITION** DODGE



Dodge
Ram 1500
2012

Le camion avec la plus grosse progression de vente au pays

à partir de

24 995\$



Dodge
Caravan
2012

La mini-fourgonnette la plus vendue au pays

à partir de

19 995\$



Dodge Journey
2012

à partir de

19 995\$

Le multi-segments le plus vendu au pays



Jeep
Compass
2012

Le 4x4 le plus économique au pays

à partir de

17 995\$



Jeep
Patriot
2012

Le 4x4 le plus abordable au pays

à partir de

16 995\$

« Le champion #1 du service ! »



Brian Rail
Dir. commercial



Michel Marinier
Représentant



Manon Fortin
Représentante



Nyx Pilon
Représentant

Venez rencontrer nos champions vendeurs!



259, boul. Desjardins,
(819) 449-1611

HEURES D'AFFAIRES:
Lundi au vendredi: 7h30 à 17h30

PLUS DE PUISSANCE. MOINS D'ESSENCE. UNE VALEUR SÛRE.

MODÈLES QUI CONSOMMENT 8,1 L / 100 KM (35 MPG) OU MOINS.



Le Rassem'Bleu, un café où il fait bon vivre

SYLVIE DEJOUY

BLUE SEA – Le nom était tout de suite trouvé. Un endroit pour rassembler les gens, à Blue Sea, ça a donné Le Rassem'Bleu. Claudine Lahaie a ouvert son café, il y a quelques semaines, dans l'ancien presbytère. «Jusqu'ici, cela a bien fonctionné avec les touristes, explique-t-elle. Mon conjoint Christian était là pour m'aider. Nous avons vécu des moments extraordinaires. Maintenant j'aimerais attirer plus de locaux.»

L'ancien presbytère a été racheté par la municipalité. Après de gros travaux, un repère culturel, sous la responsabilité de Sylvie Grégoire, a été aménagé, ainsi qu'une salle consacrée à l'information touristique et une autre avec accès à des ordinateurs et Internet gratuitement. Le conseil municipal a proposé à Claudine Lahaie d'y ouvrir un



Les clients peuvent venir relaxer autour d'un bon repas, dans un décor des plus charmants.

commerce, dont elle est propriétaire, sans payer de loyer pendant un an. «C'est une opportunité en or, commente-t-elle. J'ai beaucoup investi dans mon commerce. La mairie m'a fourni du matériel, comme les chaises et les tables, que je rachèterai éventuellement. Dans un an, je commencerai à payer un loyer.»

Claudine Lahaie, originaire de Gatineau, est installée à Blue Sea depuis une dizaine d'années, «c'est rendu mon chez moi». Comme une poignée de personnes, elle s'est retroussée les manches afin de redonner de la vitalité au village. «J'ai décidé de faire partie de la solution en apportant un nouveau service à Blue Sea, explique-t-elle. Il faut être visionnaire et un peu fou mais j'y crois et d'autres aussi.»

Cuisine novatrice

Le Rassem'Bleu est ouvert durant la saison estivale du mercredi au dimanche, de 10h30 à 18h30. À partir de l'automne, les horaires seront réajustés. Si vous vous demandez

pourquoi Claudine ne sert pas de déjeuners, c'est parce que de 6h à 10h elle enfiler son tablier pour préparer ses repas.

Les clients peuvent venir relaxer autour d'un bon repas, dans un décor des plus charmants. Des œuvres d'art tapissent les murs. Les plus chanceux qui arriveront à prendre la place près de la fenêtre auront droit à une très belle vue qui invite à rêvasser.

Au menu, «de bons produits de qualité, que je mets du temps à trouver, pour des recettes faites maison». La carte du Rassem'Bleu propose une cuisine novatrice et simple à la fois. Côté boissons, il y a le bon café colombien, des bouteilles d'eau et un thé glacé fait maison avec des feuilles de thé japonais.

Claudine propose des paninis, dont la recette change au gré de son humeur. Il y a par exemple celui au brie, épinards, sans oublier la gelée pimantée à la mangue qui vient de Jamaïque et qu'elle utilise pour tous ses sandwichs. Il y a aussi le panini aux pacanes laquées, sirop d'érable, fromage à la crème et épinards. Grillé, c'est croustillant à souhait.

La partie dessert propose notamment une tarte au sucre et bacon, «très populaire», assure le chef. Le gâteau au fromage, chocolat, avec épices marocaines. La tarte aux œufs et dattes. Ou encore une invention de la maison, les muffignons, moitié muffin moitié beigne.



Claudine Lahaie est la propriétaire du Rassem'Bleu, un café installé dans l'ancien presbytère.

«C'est la plus merveilleuse expérience de ma vie, conclut Claudine Lahaie. Le Rassem'Bleu nourrit le ventre et le cœur. Je veux offrir du positif et du petit bonheur aux gens.»

Le Rassembleu, 819-463-4600, page Facebook «Café le Rassem'Bleu».

OPINIONS

À toute la population de la Haute-Gatineau.

Je quitte la direction du journal La Gatineau, après tout près de 4 ans aux commandes.

Le journal a véritablement été ma vie et ma passion pendant toutes ces années. Je lui ai donné le meilleur de moi-même. J'ai été soutenue toutes ces années par une équipe dont le dévouement n'avait d'égal

que la générosité, le pouvoir de création et l'enthousiasme. C'est cela qui nous a permis de faire du journal une entreprise profitable, capable de viser loin et d'atteindre de nouveaux sommets. Les prix que nous avons reçus au Gala PME nous ont fait chaud au cœur, en consacrant ces années de travail acharné.

J'ai apprécié travailler avec et pour la population de la région, j'ai tenté dans toute la mesure de mes moyens de répondre aux demandes, et de servir la Haute-Gatineau au meilleur de mes capacités. Mon but était que le journal soit un élément rassembleur dans le milieu, je souhaite avoir atteint au moins en partie

cet objectif.

Je vous remercie tous de votre collaboration, et je souhaite que la vie vous soit favorable.

Merci encore du fond du cœur.

Denise Carrière

Article sur les droits d'accès quotidiens : réaction

Réponse à la lettre de monsieur Nelson Crytes parue dans vos pages le 2 août et réclamant les droits d'accès quotidiens dans la réserve faunique La Vérendrye.

Des modifications concernant la pêche à la journée dans le secteur Outaouais de la réserve faunique La Vérendrye ont été publiées en mai dernier. Il s'agissait de consacrer une partie des prises autorisées sur certains plans d'eau à l'activité de pêche à la journée.

En ce qui a trait au secteur Joncas, la réserve faunique y exploite maintenant un site d'hébergement, l'ancienne pourvoirie Joncas, où des pêcheurs se rendent, en plan européen,

pour des séjours de pêche réservés depuis l'automne 2011. Pour accommoder cette clientèle, plusieurs travaux ont été réalisés, notamment la réfection de la route. Les tarifs ont été ramenés dans une fourchette de prix très abordables pour la qualité de pêche et de services offerts. Toutes ces actions ont porté leurs fruits et font en sorte que le secteur Joncas connaît cette année un succès sans précédent. Quelques lacs du secteur ont même dû être fermés plus tôt qu'à l'habitude justement en raison de cette grande popularité.

Certains lacs de ce secteur ont tout de même fait l'objet d'un partage de quota entre

pêcheurs en forfait et pêcheurs à la journée. Ce sont les suivants : Antiquois, des Baies, Campbell, à la Croix, Hawkesbury, Lalonde, Mohr, Munro et Original. Pour pêcher sur ces lacs, l'enregistrement des droits d'accès s'effectue au poste d'accueil Joncas seulement. Cette décision a été prise pour la protection de la faune. C'est en effet la seule façon dont dispose actuellement la réserve faunique pour contrôler la pêche sur ces lacs. De plus, étant donné la mixité de la clientèle (quotidienne et en séjour) et le partage des quotas qui a été établi entre les deux, la réserve tient à assurer un suivi rigoureux des prises.

Notons que toutes les personnes qui se rendent pêcher dans ce secteur passent obligatoirement devant le poste d'accueil où sont enregistrés les droits d'accès du secteur. Il ne s'agit donc pas d'un détour. Pour s'assurer que des droits sont encore disponibles, les pêcheurs à la journée peuvent téléphoner à l'accueil Joncas (819 435-2112) avant de partir. Dans ces conditions, il n'y a donc pas lieu de cultiver quelque crainte que ce soit quant à la disponibilité des droits d'accès.

Frédéric Lussier, Directeur - Réserve faunique La Vérendrye, secteur Outaouais

La Gatineau

Heures d'ouverture estivales : Lundi au vendredi de 8h à 16h.

819-449-1725

Courriel publicité : publicite@lagatineau.com

Courriel rédaction : redaction@lagatineau.com

Courriel direction : direction@lagatineau.com

135-B, route 105, Maniwaki
Maniwaki (Québec) J9E 3A9
Tél.: 819-449-1725
Télé.: 819-449-5108
Abonnement :
Canada 60\$ +tx, extérieur 95\$ +taxes

Votre journal local est la propriété d'un groupe d'actionnaires de la région. Il est produit par une équipe de professionnels qui mettent tout en oeuvre pour vous servir adéquatement.

- **À la réception :** Jannick Larivière
- **À la publicité :** Daniel Moreau, publicité et marketing
- **À la rédaction :** Sylvie Dejoux, journalistes et Rodrigue Lafrenière, pigiste
- **À l'infographie et au graphisme :** Martin Aubin, Stéfane Bogé
- **À la comptabilité :** Denise Lacourcière
- **Sous la direction de Pierre Vallée**
Collaboration spéciale de Destinée DeCottret

Publié le jeudi, et monté dans nos ateliers par Les Éditions La Gatineau Ltée, 135-B, route 105, Maniwaki
Imprimé à l'Imprimerie Qualimax 130, Adrien-Robert Gatineau (Québec)
Courrier de deuxième classe, enregistrement No. 0535.
Dépôt légal : Bibliothèque Nationale du Québec.
Tirage : 12 500 copies.

Représentation nationale :
Montréal : 514-866-3131
Toronto : 416-362-4488



Conseil d'administration : André Lapointe, président, Pierre Piché, vice-président, Denis Gendron, secrétaire-trésorier, Sonny Constantineau, Yves Cousineau, Denis Moreau, André Benoit, dir.

Les textes d'opinions sont le fait de leurs seuls auteurs et ne représentent en aucun cas l'opinion des propriétaires ou de l'équipe de production.

Les meilleurs véhicules d'occasion

On les a tous



2007 Chevrolet Optra
 8 995\$ plus tx. 2203AU 84 000 km



2008 Pontiac Montana
 11 995\$ plus tx. 4606 104 000 km

7 passagers



2010 Jeep Patriot
 Spécial 11 995\$ plus tx. 4583 40 800 km

4x2



2003 Toyota Camry
 6 995\$ plus tx. 2208AU 132 000 km



2009 Mazda
 14 995\$ plus tx. 2702CU 71 500 km

4x4



2008 EDGE Limited
 20 995\$ plus tx. 4626 82 300 km

4x4



2010 Ford F150 Lariat
 28 995\$ plus tx. 2688CU 109 000 km

4x4



2010 GMC Sierra 1500
 23 995\$ plus tx. 2748CU 65 100 km

4x4



2002 Suzuki Grand Vitara
 3 995\$ plus tx. 2720CU 203 000 km

4x4



2011 Fusion SEL AWD
 21 995\$ plus tx. 2096 20 000 km



2007 Ford Focus
 7 995\$ plus tx. 2093 32 800 km



2011 Ford Taurus SEL
 20 995\$ plus tx. 2092 63 500 km

AWD



2010 Ford F150
 Harley Davidson 37 995\$ plus tx. 2716CU 38 600 km

4x4



2010 Ranger
 15 995\$ plus tx. 2706CU 40 500 km

4x4



2010 Toyota Yaris LE
 11 995\$ plus tx. 2205AU 24 500 km



2008 Fusion SE
 10 995\$ plus tx. 2073 84 000 km



2010 Dodge Journey
 18 995\$ plus tx. 2698CU 40 300 km



2008 Ford Taurus X
 11 995\$ plus tx. 8001AN 109 619 km



2010 Volkswagen Jetta
 21 995\$ plus tx. 2095 42 500 km



2009 Hyundai Santa fe
 12 995\$ plus tx. 4594 101 000 km

GAGNEZ
 votre achat
 jusqu'à 50 000\$



GARANTIE ÉTENDUE 3 mois ou 5000 km
 Plus! **2 ENTRETIENS GRATUITS**
 sur véhicule admissible - détails chez le concessionnaire



Rep. des ventes
 Stéphane Séguin



Rep. des ventes
 Robert Grondin



Dir. des usagés
 Viateur Roy



Dir. des ventes
 Robert Robitaille



Maniwaki: 819 449-2266
 Fax: 819 449-6217
 Mont-Laurier: 819 440-2266
 Fax: 819 440-2074

www.hubertauto.com

Fête annuelle du Réseau Petits Pas

MANIWAKI – Encore une fois cette année, l'équipe du Réseau Petits Pas, en collaboration avec Québec en forme, organise sa fête annuelle pour tous les enfants, parents et éducatrices qui fréquentent les services de garde en milieu familial et en installation.

La fête aura lieu le vendredi 10 août de 10h à 13h30 à l'intérieur du Centre des loisirs de Maniwaki. Le programme

d'activités comprend des jeux gonflables, maquillage, animations, animaux, musique et un cadeau pour chaque enfant.

Le menu pour le dîner comprend des sandwichs au jambon, porc ou poulet, jus de légumes, yogourt, biscuits et breuvages.

Pour plus d'informations, veuillez contacter Mme Julie Côté au 819-449-7659, poste 22, du lundi au vendredi de 8h30 à 16h30.

Dépannage alimentaire

MONTCEF-LYTTON – Le service de dépannage alimentaire Ste Philomène sera ouvert aux familles de Grand-Remous et de Montcerf-Lytton, lundi 13 août, de 9 h à 17 h, au sous-sol de l'église Ste-Philomène, au 102, rue Principale Sud, à Montcerf Lytton.

Toute famille de Grand-Remous ou de Montcerf-Lytton bénéficiaire du bien-être

social ou en attente d'assurance-emploi peut bénéficier du service sur présentation de leur carte ou relevé d'emploi confirmant ce statut. Le service est gratuit et confidentiel. Il consiste à recevoir un panier de provisions «de dépannage» préparé par le centre à raison de un panier par mois.

Pour de plus amples renseignements, composer le (819) 449-1593.



Century 21
CENTURY 21 Multi-Services Inc.
Agence immobilière

Alban Cousineau,
courtier immobilier



Bureau de Maniwaki
348, boul. Desjardins, Maniwaki (Québec) J9E 2G1
Cellulaire : (819) 441-5071
a.cousineau@picanoc.ca

Chaque franchisé est indépendant et autonome de Century 21 Québec

<p>PRIX RÉVISÉ</p>  <p>26, Ch. Charbonneau - Bouchette</p>	<p>Chalet de 3 chambres avec garage double détaché, belle véranda pour admirer le Lac Roddick le tout à 10min. de Bouchette. SIA:8735601</p>	 <p>264, ch. Marks - Gracefield</p>	<p>Maison de 3 chambres, s.-sol totalement aménagé. Garage, remise et abri pour chevaux avec installation pour l'eau à l'année. Terrain de 14 acres subdivisible avec zonage résidentiel commercial et blanche. Secteur très privé à 5 min. de la route 105. SIA:10890974</p>
 <p>68, ch. de la Ferme - Messines</p>	<p>Maison de 4 chambres, 2 salles de bains, s.-sol totalement aménagé, garage double détaché, située dans un cul-de-sac et bordée par le Lac Blue Sea à 2 min. du village de Messines. SIA 8742786</p>	 <p>201, Rue Champagne - Maniwaki</p>	<p>Belle maison de 4 chambres clé en main, 2 salles de bain, sauna intérieur, cour arrière privée avec piscine de 18', située sur un coin de rue. SIA:8733806</p>
 <p>13, Ch. du Lac Claude - Cayamant</p>	<p>Maison de 2 chambres avec appartement de une chambre au s.sol, véranda de 6x20 et un garage simple détaché située à environ 5 min. du village. SIA8621721</p>	 <p>68, ch. du Lac Bois-Franc, Cayamant</p>	<p>Construction 2006, bungalow 3 c.c., garage de 16'24', 70 acres de terrain, zonage forestier à 12 kms de Gracefield et à 1 heure de Gatineau/Ottawa. SIA:8554476</p>
<p>PRIX RÉVISÉ</p>  <p>37, Ch. du Lac Lytton - Montcerf-Lytton</p>	<p>Maison-chalet située à 10 minutes du centre du village de Montcerf avec beaucoup de rénovations effectuées ces dernières années. Endroit très privé près du zec de eal, pour pêche + chasse, VTT. SIA:8616981</p>	<p>PRIX RÉVISÉ</p>  <p>11, Maxime - Cayamant</p>	<p>Belle grande maison bordée par le lac Lacroix, s.sol fini, plancher bois et céramique. Un havre de paix à 10 min. du village de Cayamant. - SIA8660637</p>
 <p>443, Ch. de Lytton - Montcerf Lytton</p>	<p>Maison clé en main de 4 chambres sous-sol totalement aménagé avec garage séparé de 24' X 30' à 20 minutes de Maniwaki. SIA 8566017</p>	 <p>7, Ch. du Lac-à-Larche - Cayamant</p>	<p>Maison 4 chambres avec plusieurs bâtiments dont un garage de 20X30 un atelier de 14X16 et une remise. Située à quelques min. de l'accès public. Faut voir. SIA:10086684</p>
<p>PRIX RÉVISÉ</p>  <p>187, Ch. Montcerf - Montcerf Lytton</p>	<p>Maison de 3 chambres très bien entretenue située à deux minutes du village de Montcerf. Parfait pour première maison. - SIA8657831</p>	 <p>215, Ch. Ste-Thérèse-de-la-Gatineau</p>	<p>Maison de 4 chambres sur 11.5 acres de terrain boisé située à 5min. du village de Ste-Thérèse et 15 min. de Maniwaki. SIA 8702009</p>
 <p>1, Ile Chantigny - Gracefield</p>	<p>Beau petit chalet rustique de 2 chambres sur une Ile au lac Pemishangan. Installation au gaz. La traversée prend 8 min. en chaloupe. Un havre de paix. SIA:8752910</p>	 <p>503, Rue de la Montagne - Maniwaki</p>	<p>Maison à un étage et demi, 3 chambres avec garage simple de 14X20. Rénovations fenêtres et toit en 1998. Idéale pour petite famille ou couple. SIA:10220811</p>
 <p>8, ch. Guérette - Aumond</p>	<p>Maison-Chalet 4 saisons avec garage à 10 min. de Maniwaki grand deck avec une vue superbe sur le Lac Écarté, beau grand escalier pour accéder au lac. SIA:8739880</p>	 <p>440-442, Rue de la Montagne Maniwaki</p>	<p>Duplex avec un logis de 2 chambres et un de 3 chambres situé près d'une école primaire et du centre ville moins cher que l'évaluation municipale. SIA:8733875</p>
<p>PRIX RÉVISÉ</p>  <p>192, Ch. Monette - Cayamant</p>	<p>Maison Bonneville Année 1999, 2 chambres, salle de bain avec baignoire à remous et douche séparées. Droit de passage enregistré pour le Lac Cayamant avec possibilité d'y aménager un quai. SIA:8734749</p>	 <p>27, Ch. du Lac-à-Larche - Cayamant</p>	<p>Maison de 2 chambres avec garage détaché beaucoup de rénovations faites dans les dernières années il n'y manque que vous. SIA:8732230</p>

Des pompiers visitent le Centre d'interprétation

MANIWAKI – Le Centre d'interprétation de la protection de la forêt contre le feu recevait il y a quelques jours la visite de deux groupes de pompiers forestiers de l'extérieur, venus en aide aux équipes de la région pour combattre des feux de forêts sur notre territoire.

Tous voulaient gravir la tour d'observation érigée à proximité du bâtiment patrimonial après avoir profité de la visite du centre avec Joel Labrecque et Émile Proulx, les deux étudiants guides du musée qui font



L'un des deux groupes de pompiers forestiers qui ont visité le Centre d'interprétation de la protection de la forêt contre le feu.

partie de l'équipe depuis maintenant trois saisons.

Les pompiers(ères) provenaient de diverses régions du Québec, notamment Gaspé, Roberval, Baie-Comeau, Bonaventure, Havre St-Pierre, Cap Chat, Mont St-Grégoire, Laval, Princeville, Val Morin, Québec et Albanel.

Un premier groupe de 16 combattants a visité le 21 juillet et le deuxième groupe de 8 personnes le 1er août. Tous étaient très ravis de leur visite, de la qualité de l'accueil et de la diversité des différentes salles du musée. Le film de 20 minutes projeté sur écran géant, qui décrit tous les aspects du travail des employés de la SOPFEU à travers le Québec, a capté l'attention de tous.

L'équipe du Centre d'interprétation de la protection de la forêt contre le feu invite tous les gens de la région et les visiteurs à venir leur rendre visite du mardi au dimanche de 10h à 17h. «Respectons les consignes émises par la SOPFEU, éteignons bien nos feux de camps et prudence dans nos déplacements en forêt, c'est une ressource à protéger.»



239, ch. Principal
Ste-Thérèse-de-la-Gatineau
(Québec) JOX 2X0

Tél. : (819) 449-4541

Fax : (819) 449-7829

Courriel : n.s.morin@ireseau.com

Site web : www.scierie-msg.com

3^e anniversaire du Rabaska

Resto-Pub LE RABASKA

Du 13 au 19 août

Jeux gonflables, menu mexicain et buffet chinois

lundi et mardi soir : (13-14 août)

un enfant de moins de 10 ans accompagné d'un adulte mange gratuitement
soirée spaghetti à 4.99 \$

mercredi soir : (15 août)

5 à 7 toonies (bière en fût bud 12 onces 2.00 \$)
menu mexicain et ambiance mexicaine

jeudi soir : (16 août)

vendredi : (17 août) 18h00 :

party avec le chansonnier Danny Richard bien connu au shack à St-Jérôme

samedi 18 août:

journée familiale, ambiance country tout le long de la journée, mettez votre chapeau de cowboy et courrez la chance de gagner des prix de présence.

11h30-17h00

jeux gonflables (gratuits) commandités par cloutier et fils et les galeries de maniwaki

15h00 :

taureau mécanique ouvert au public (à partir de 2 ans) (\$) concours de taureau mécanique (équipe de 4, 10 \$ par personne) inscription limitée 819-441-0035 demander Sonia

16h00-19h00 :

spectacle Andy Dewashe

à partir de 18h00

dimanche soir : (19 août)

buffet chinois de 17h00-20h00
adultes : 14.95 \$ et enfants – 10 ans : 6.95 \$

tirage d'un réfrigérateur budweiser ainsi que plusieurs prix de présence vendredi soir !!

* Menu enfant gratuit pour un enfant de 10 ans et moins accompagné d'un adulte qui commande un plat principal à prix régulier.



Réservation
819-441-0035

CHRONIQUE SANTÉ

Les infections à streptocoques

Elles provoquent des infections cutanées comme l'impétigo, des infections à la gorge, la scarlatine, des abcès, des pneumonies, des méningites. Mais qui sont donc ces streptocoques?

Vous avez certainement déjà souffert d'une infection à la gorge, aussi connue sous le terme angine (à ne pas confondre avec l'angine de poitrine), ou encore entendu parler de la « bactérie mangeuse de chair »? Ce sont différentes espèces de streptocoques qui sont en cause. Ces bactéries sont omniprésentes dans notre monde, et souvent aussi sur nous! On les retrouve en effet sur la peau de 20 % de la population et dans la gorge de 10 % des enfants, sans qu'ils développent pour autant une infection. Bien qu'elles ne provoquent pas de symptômes chez toutes les personnes qu'elles infectent, elles n'en demeurent pas moins contagieuses.

L'infection à streptocoque la plus connue est certainement l'angine. Dans ce cas, le streptocoque infecte la gorge et la maladie se manifeste principalement par un mal de gorge. La bactérie serait responsable de 15 % de tous les maux de gorge diagnostiqués.

La plupart des angines se résorbent d'elles-mêmes, sans traitement. Il existe cependant des traitements antibiotiques qui peuvent aider à traiter l'infection. Par contre, si votre mal de gorge s'accompagne de toux, d'éternuements ou d'une extinction de voix, il s'agit fort probablement d'un rhume ou d'une autre infection virale pour laquelle les antibiotiques n'auront aucun effet.

Même si les infections à streptocoques sont généralement bénignes, la prévention demeure le meilleur traitement! Lavez vos mains régulièrement pour vous prémunir contre ce genre de bactéries!

Venez nous rencontrer pour de plus amples informations.

CETTE CHRONIQUE
EST UNE GRACIEuseté DE



MARTIN ROY
PHARMACIEN

JEAN COUTU

50, RUE PRINCIPALE SUD, MANIWAKI (819) 449-1360



2^e édition CENTRE DES LOISIRS DE MANIWAKI
17 août - 16h à 21h 18 août - 10h à 15h 2012

VENEZ DÉCOUVRIR DE NOMBREUX KIOSQUES ET LES ACTIVITÉS DISPONIBLES DANS VOTRE RÉGION !

- Clubs sportifs (informations et inscriptions)
- Plein air
- Équipements sportifs à vendre donner ou échanger
- Cours d'art
- Ateliers et démonstrations
- Animation

POUR TOUS
LES ÂGES !

Pour plus d'informations:

Jennifer Nolan
Coordonnatrice en loisir
jnolan@mrcvg.qc.ca
819 449-3242 #222

PLUSIEURS PRIX
À GAGNER !



2 000 personnes attendues au Festival country

BOIS-FRANC – «Après 9 ans, nous avons une bonne vitesse de croisière, environ 2 000 personnes viennent chaque année.» Le maire de Bois-Franc, Armand Hubert, a présenté le 9e festival country, qui aura lieu du 15 au 19 août. Des artistes connus au Québec et en Ontario, ainsi que des artistes locaux, agrémenteront la programmation.

Ce festival est préparé par le comité des loisirs et la municipalité. «Pour une petite communauté comme la nôtre, c'est un événement bien organisé, insiste Armand Hubert. L'année dernière, près de 100 véhicules récréatifs étaient regroupés.»

Programme

«Nous avons adopté le même type de programmation que les autres années», précise le maire. Les amateurs de country ont rendez-vous au Centre communautaire et culturel Donat Hubert.

Mercredi 15 août, fête communautaire St-Boniface avec Gérard Cusson à 16h et un bingo le soir.

Jeudi : soirée folklorique, à partir de 19h30, avec les Campagnards. Artiste invité : Denis Côté.

Vendredi : après-midi des campeurs de 13h à 17h animé par Darquise Caron, Gisèle Thibeault

à 19h, Gaétane Beaubien à 20h, Normand Grenier à 21h, Raymond Lavoie et André Water à 22h, André Brazeau à 23h.

Samedi, soit la plus grosse journée : Yvon Labelle à 13h, Darquise Caron à 14h, Denise et Réjean Jetté à 15h, Mathieu Langevin à 16h, souper à 17h, Marc Morin à 19h, Patricia Caron et Steve Doyon à 20h, Régis Gagné à 21h, Sylvie Carrière à 22h, Viateur Caron à 23h.

Dimanche : Suzanne et Claude à 13h, Dusty à 14h, Mario Mercier à 15h, Hector Brazeau à 16h, souper à 17h, Steeve Desmarais à 19h, Olivia Landry à 20h.

Il y aura des activités familiales samedi et

dimanche. L'orchestre sera sous la direction de Yannick Gravel, le son et l'éclairage de Garry Davis, l'animation de Normand Grenier qui est très connu dans le milieu et se charge aussi de réserver les artistes.

Ce festival est supporté par Patrimoine Canada ainsi qu'une foule de partenaires corporatifs et privés. Les organisateurs tiennent à remercier les bénévoles et les citoyens qui prêtent leurs terrains autour du centre.

Pour tous les détails, des pamphlets ont été mis en circulation. Informations auprès d'Armand Hubert et Claudette Potvin, 819-449-4049 ou 819-449-4107 ; comité des loisirs, 819-449-2252.

Le tri de 3 500 diapos sur la CIP inc. a commencé

SYLVIE DEJOUY

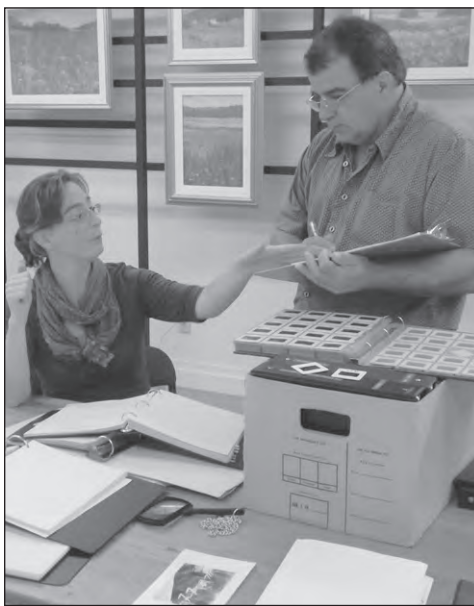
MANIWAKI – Un travail d'orfèvre attend Daniel Daoust, au Centre d'interprétation de l'histoire de la protection de la forêt contre le feu. Il est le maître-d'œuvre du projet concernant les archives de la CIP inc, qui dorment dans des cartons au sous-sol du centre depuis plusieurs années. Daniel Daoust vient de commencer la première phase : trier et identifier 3 500 diaporamas qui retracent l'histoire de l'entreprise des années 60 à 90. Soit trente ans d'histoire de l'industrie forestière sur une multitude de sujets.

«Quand le bureau de la CIP inc. a fermé à Maniwaki, le Centre d'interprétation a acquis toutes sortes d'objets, explique le directeur François Ledoux. Des outils de travail, cartes topographiques, diaporamas, photos en noir et blanc. Nous les avons gardés dans notre local pour utilisation future. Afin de perpétuer la mémoire, nous ne voulions pas que ça soit perdu.»

Une aide de 5 030 dollars a été accordée par Bibliothèque et archives nationales du Québec, afin de classer ces fonds pour les mettre à disposition du public. Cette aide s'inscrit dans le programme «Soutien au traitement des archives», dont le but est de préserver tous les documents d'archives, vieux livres, écrits, cartes topographiques, photos, diaporamas, etc, pour les générations futures. A cela s'ajoutent 1 000 dollars du Centre d'interprétation.

«Nathalie Gélinas est venue dernièrement nous donner une formation d'une journée à Daniel et moi, explique François Ledoux. Elle est archiviste responsable du Centre régional d'archives de l'Outaouais. Nathalie nous a montré comment faire le travail selon les critères des archives, afin que ça soit identique à tous les autres projets.»

Daniel Daoust a jusqu'à la fermeture du centre, fin septembre, pour finir. Le but est



Daniel Daoust, maître-d'œuvre du projet concernant les archives de la CIP inc, avec Nathalie Gélinas, archiviste responsable du Centre régional d'archives de l'Outaouais.

de trier les diaporamas, les identifier, afin qu'ils soient référencés dans une banque informatique gouvernementale. Ainsi, ces archives seront inscrites sur tous les sites Internet de Bibliothèque et archives nationales du Québec.

A terme, ces archives seront mises à disposition des chercheurs, étudiants et du public. Il faudra alors les conserver dans un local qui résisterait à l'épreuve du feu, à humidité et température contrôlées.

Prochaine étape : l'année prochaine il faudra faire le même travail pour les photos, négatifs et cartes. «Nous allons faire une nouvelle demande d'aide», précise François Ledoux.

A noter que le Centre d'interprétation de l'histoire de la protection de la forêt contre le feu est soutenu par le ministère de la Culture, des Communications et de la Condition féminine. Toute personne peut lui confier ses documents historiques sur la région.

Mani-Jeunes fait gagner un vélo

MANIWAKI – La maison de jeunes Mani-Jeunes organise en mars 2013 un voyage humanitaire à Cuba. Dix jeunes, âgés de 12 à 17 ans, participent à ce projet. Une belle opportunité qui leur permettra de vivre une belle expérience.

C'est aussi l'occasion pour ces jeunes de prendre confiance en eux. Tout au long de l'année, des activités de financement seront organisées afin d'amasser les fonds nécessaires. Parmi elles, des billets ont été

mis en vente avec un tirage durant le mois de juillet.

Pierre Thibault a gagné un vélo, offert par Home Hardware de Maniwaki. Mani-Jeunes remercie le propriétaire du magasin, Mike Côté, pour sa générosité.

La maison de jeunes est située sur la rue Roy à Maniwaki. Elle est ouverte pour la période estivale du lundi au jeudi de 14h à 21h, le vendredi de 14h à 22h et le samedi de 17h à 22h. C'est un lieu de rencontre animé où les jeunes de 12 à 18 ans, au contact d'adultes représentatifs, pourront devenir des citoyens actifs, critiques et responsables.

Lisette Lafrance
Courtier immobilier

(819) 441-0777
(866) 441-0777
(sans frais)

Liste complète sur : www.lafrance.com



PETIT LAC DES CÈDRES 119 000\$
71, ch. Bélair, Messines
BORD DE L'EAU - Chalet rustique avec grande véranda - 135 pieds de bord d'eau sablonneux - Terrain de 30 480 p.c. - Face au sud - Venez vous amuser!!



BOIS-FRANC 119 000\$
489, route 105
Coquette maison de campagne construite en 2009 - 2 chambres - Garage isolé de 16' x 20' - Arbres fruitiers - Rien à faire, tout est impeccable - Elle vous charmera!



EGAN-SUD 115 000\$
159, route 105
Joli bungalow de 2 chambres, très propre et bien entretenu - Armoires, portes et fenêtres et couvre-planchers récents - Garage isolé - Terrain de 24255 p.c. - À 4 minutes de Maniwaki!



MANIWAKI 138 000\$
86, rue de Gatineau
FACE À LA RIVIÈRE GATINEAU - Très chaleureux bungalow - 3 chambres - Très grande chambre des maîtres - Sous-sol aménagé - Terrain clôturé de 15 070 p.c. avec garage - PARFAIT POUR VOTRE FAMILLE!



MANIWAKI 189 000\$
228, rue Besner
CHRIST-ROI - Superbe bungalow de 2+2 chambres - 2 salles de bains - Grande salle familiale au sous-sol avec foyer - Terrain 100' x 120' - Près des écoles et de l'hôpital - FAIT POUR VOUS!



MANIWAKI 229 000\$
135-139, Laurier
BÂTIMENT COMMERCIAL (excluant le fonds de commerce) - 2 logis et grande salle de montre - Superficie totale 3838 p.c. + sous-sol - Possibilité de séparer les maisons facilement - POUR INVESTISSEURS, PLEIN DE POTENTIELS!



MANIWAKI 139 000\$
121, Comeau
COMEUVILLE (face à l'école Pie XII) - Bungalow de 1470 p.c. rénové (superbe cuisine et salle de bain) - 6 chambres - 2 salles de bain - Salon avec foyer au bois - Possibilité d'un 2e logis - VENEZ LA VOIR!



MANIWAKI 119 000\$
86, McConnelly
SECTEUR CHRIST-ROI - 3 chambres - Salon de 25' x 15' - Terrain aménagé + de 10 000 p.c. - Abri d'auto - Près des écoles et de l'hôpital - Toute la famille s'y plaira!



MANIWAKI 145 000\$
430, St-Lionel - COMEUVILLE - 6 chambres (3 r-c et 3 s-s) - Rénovations majeures en 2008 (fenêtres, cuisine, couvre-planchers, etc.) - Foyer (3 faces) au propane - Garage - Superbe terrain aménagé 13881 p.c. - À 2 pas de l'école primaire!



AUMOND 105 000 \$
112, ch. Major
ACCÈS LAC ST-JOSEPH - Joli bungalow 90' - 2 chambres - Terrain 13 700 p.c. +



MANIWAKI 165 000\$
160-162, Princ. N.
DUPLEX - 2 logis de 2 chambres - Extérieur et fenêtres refaits et beaucoup de rénovations à l'intérieur du 160 - Grande salle 22' x 26' attachée à une remise/atelier - ZONAGE RÉSIDENTIEL ET COMMERCIAL!



BOIS-FRANC 149 000\$
708, route 105
RIVIÈRE GATINEAU (+ de 1000' de bord d'eau) - Maison construite à 250 pieds de la route 105 - 2 + 1 chambres - Aire ouverte - Sous-sol aménagé - Terrain de 9.84 acres (privé) - Vue superbe sur la rivière - VOUS AIMEREZ!

Aumond est fière d'inaugurer sa nouvelle mairie

SYLVIE DEJOUY

AUMOND – Citoyens, élus, le préfet de la MRC Pierre Rondeau, la députée Stéphanie Vallée. Près de 300 personnes sont venues visiter la nouvelle mairie d'Aumond, vendredi 3 août. Une fête était organisée, de 15h à plus de 19h, pour inaugurer les locaux flamboyants neufs de la municipalité, situés désormais dans l'ancienne école.

Le déménagement était plus que nécessaire. L'ancienne mairie, occupée depuis près de 40 ans, manquait de place, ce qui posait en particulier des problèmes pour la confidentialité. «C'était inacceptable de travailler dans ces conditions, plaide le maire Denis Charron. Désormais, les employés vont pouvoir travailler à l'aise, sans se déranger.»

L'aménagement a coûté 220 000 dollars, payés comptant, sans emprunt ni augmentation de taxes. Le Centre local de développement a accordé une aide de 51 830 dollars, dans le cadre du Pacte rural. Le reste provient d'un fonds de réserve de la municipalité.

La nouvelle mairie comprend cinq bureaux, une cuisine et une salle. «Celle-ci pourra être louée pour des activités diverses, par exemple des cours d'auto-école ou des petites fêtes, précise Denis Charron. Elle peut recevoir une cinquantaine de personnes.»

En dehors de la partie réservée à la municipalité, une salle a été aménagée pour le club de l'âge d'or. Une autre devrait l'être pour accueillir une bibliothèque avec des ordinateurs. «Nous avons fait une demande de subvention, ajoute le maire. Nous espérons que ce projet voit le jour l'année prochaine.»

Projet initial

La volonté d'aménager l'ancienne école en centre municipal et culturel était dans les cartons depuis 2002. Plus ambitieux, le projet initial était évalué à 652 000 dollars, ce qui aurait nécessité un règlement d'emprunt de 450 000 dollars. Mais des citoyens s'y sont opposés, craignant une forte augmentation de taxes.

Le conseil a donc dû revoir son budget à la baisse. «Nous avons réalisé 45 à 50 % du projet initial, selon Denis Charron. Pour le



Le maire d'Aumond entouré de son équipe, de membres du conseil municipal, d'élus de la région.

reste, nous allons procéder graduellement, avec l'aide de subventions. Mais je ne suis pas déçu, nous n'avons eu que des commentaires positifs.»

Denis Charron tient à remercier le Club de l'âge d'or d'Aumond qui a préparé le repas pour l'inauguration ainsi que le personnel qui a travaillé fort pour organiser la fête.



La députée Stéphanie Vallée a assisté à l'inauguration.

Le maire Denis Charron dans son nouveau bureau.

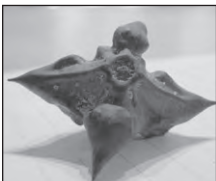
Connaissez-vous ce coquillage ?

LA GATINEAU – L'une de nos lectrices, Diane Clément, nous a envoyé la photo de ce coquillage. Il a été trouvé par sa fille, en juillet 2011, dans la rivière des Outaouais du côté de l'Ontario à la hauteur des Chutes à Blondeau, plus précisément sur la plage du Camping du parc voyageur.

«Dans l'eau, il y en avait plusieurs, une vingtaine, dont la majorité avait un coin de la carapace brisé ce qui nous a laissé présager que la

bibitte était sortie de sa carapace, explique Diane Clément. Par contre, la nôtre est intacte. Le patrouilleur du parc nous a dit que cette «thing» venait probablement d'Asie par le courant et/ou bateaux.»

Si vous connaissez son nom ou avez des infos à ce sujet, vous pouvez écrire à redaction@lagatineau.com



ABONNEZ-VOUS et courez la chance de **GAGNER VOTRE iPad**

CONCOURS EN VIGUEUR DU 1^{er} JUIN AU 30 SEPTEMBRE 2012

Adhérez à un forfait d'internet haute vitesse et devenez automatiquement éligible à ce concours.

Date du tirage: 1^{er} octobre 2012

P Réseau Picanoc.net

1 877 770-0040 > www.picanoc.net

Mugnette Céré
Courtier Immobilier Agréé
(819) 441-8171
(819) 449-1244
Site Web : www.immo-outaouais.com
Courriel : muguettecere@videotron.ca

Immo Outaouais
Agence immobilière

Le seul courtier agréé en Haute-Gatineau !

<p>160 000\$ SIA: 9874767</p> <p>Près de Maniwaki, jolie propriété, finie en briques, intérieur très bien fini, beaucoup de boiseries, 3 ch. à coucher, plusieurs rénovations, garage et entrée asphaltée. Venez visiter.</p> <p>467, Route 105 - Bois Franc</p>	<p>PRIX RÉVISÉ 63 500\$ SIA: 8746018</p> <p>Investisseurs soyez à l'écoute: Plusieurs possibilités d'investir s'offrent à vous. Au centre du village de Montcerf ANCIEN DÉPANNEUR de très grande surface et loyer au 2^e étage de 2 ch. à coucher, pour le prix de l'évaluation municipale. Venez visiter.</p> <p>1, Rue Principale N. - Montcerf-Lytton</p>
<p>79 500\$ SIA: 10948503</p> <p>Jolie propriété située à 2 pas de Blue Sea, dans un secteur tranquille, 2 ch. à coucher possibilité dans faire une 3^e, très bien entretenue. Soyez le premier à visiter.</p> <p>75, Ch. Lac Long - Blue Sea</p>	<p>249 900\$ SIA: 9331055</p> <p>Maison de haute gamme située à deux minutes du centre-ville de Maniwaki à Délage, 2ch. à coucher + bureau ou une autre chambre à coucher, aménagée avec goût, plusieurs rénovations, piscine creusée et clôturée, très grand terrain, garage avec 200 ampères, remise et gazebo. Venez visiter.</p> <p>50, Rue Jean - Délage</p>
<p>120 000\$ SIA: 9078015</p> <p>Investisseurs qui recherchent soit location de chambres ou résidence pour personnes âgées, plusieurs possibilités s'offrent à vous (9 CHAMBRES À COUCHER) à deux pas de la route 105. Soyez le premier à visiter.</p> <p>4, chemin Industriel - Bois Franc</p>	<p>110 000\$ SIA: 8638689</p> <p>Situé à Maniwaki, dans le parc industriel, 2 portes de 16 pieds de hauteur, plancher en ciment, partie de bureau sur 2 étages, terrain de plus de 2 acres dont 1 acre clôturée et asphaltée. Vous êtes à la recherche d'un garage, venez voir.</p> <p>100, rue L'Allier - Maniwaki</p>
<p>54 100\$ SIA: 8716131</p> <p>Jolie propriété au centre du village de Montcerf, 2 ch. à c., garage et grand salon, beaucoup d'aménagements. Venez visiter.</p> <p>33, Rue Principale N. - Montcerf-Lytton</p>	<p>60 000\$ SIA: 8621913</p> <p>Venez contempler le majestueux Lac 31 milles. Terrain très recherché situé au Lac Trente et un milles, plus de 2 acres, boisé et zoné villégiature, vos projets, ne seront plus un rêve mais seront réalité. Téléphonnez pour de plus amples informations.</p> <p>20, Ch. St-Amour - Ste-Thérèse</p>

Choisissez la qualité, choisissez Mugnette Céré !



Enfin arrivée

Venez la voir

VOLT 2013

La voiture du futur aujourd'hui

CRÉDIT D'IMPÔT DE 7 884,50\$

**«C'est le véhicule le plus important
et le plus perfectionné en circulation
à l'heure actuelle.»** - MAGAZINE AUTOMOBILE, JANVIER 2011



Venez nous rendre visite!
www.garagemcconnery.com

Jean-Guy Séguin Représentant
 Luc Morin Représentant
 Fred Joanis Représentant
 Pierre Séguin Directeur
 France Pageau Directrice commerciale

819-449-1632
Sans frais: 1 888 449-1632

1^{ère} 2^e 3^e chances
au crédit : appeler
pour obtenir une
pré-approbation



Canada 105 boul. Desjardins, Maniwaki

McCONNERY

DEPUIS 1927



Stéphanie Vallée lance sa campagne

SYLVIE DEJOUY

MANIWAKI – «C'est avec beaucoup de fierté que je me présente pour un troisième mandat dans le comté de Gatineau.» Stéphanie Vallée a officiellement lancé sa campagne mardi 7 août à Maniwaki. Famille, amis, élus, citoyens qui la soutiennent, ont assisté à l'inauguration de son bureau de campagne, situé au 185 du boulevard Desjardins.

En fait, Stéphanie Vallée s'est lancée dans la campagne dès le lendemain de l'annonce des élections générales, qui auront lieu le 4 septembre. Jeudi matin, des pancartes électorales avaient déjà été installées.

Stéphanie Vallée assure être la «meilleure candidate» pour représenter la Vallée-de-la-Gatineau à Québec : «Je demande aux gens de renouveler leur confiance. J'ai un attachement particulier pour la Vallée-de-la-Gatineau. Quand je suis arrivée, j'avais de grands souliers à chausser. Finalement, je pense sincèrement

que j'ai été pas pire. J'aime ce que je fais, malgré les sacrifices que cela implique.»

Si elle affirme porter fièrement les couleurs libérales, la députée sortante appelle les électeurs indécis à voter pour Stéphanie Vallée : «J'ai été capable de montrer qu'au-delà de la politique partisane, ce que j'ai à cœur c'est la région. Il n'y a pas mieux qu'une fille de la région pour la représenter.»

Qui est-elle ?

Stéphanie Vallée est députée de Gatineau depuis mars 2007. Elle est aussi adjointe parlementaire au premier ministre depuis janvier 2009 et, entre autres, vice-présidente de la Commission des institutions depuis février 2011.

Avocate de formation, elle a été, avant d'être élue à l'Assemblée nationale, négociatrice fédérale en chef au ministère des Affaires indiennes et du Nord canadien.

Entre 1995 et 2006, elle a aussi oeuvré dans divers organismes, dont la Chambre de commerce, la Maison de la culture de la Vallée-de-la-Gatineau et la radio communautaire CHGA.

«Fière de mon bilan»

A la question d'un journaliste qui lui demandait quelle note elle donnerait à son mandat, Stéphanie Vallée a répondu 9 sur 10. «Au cours des quatre dernières années, aucun effort n'a été ménagé pour assurer le développement de la circonscription de Gatineau», assure-t-elle.

Parmi les projets réalisés ou en cours, la députée libérale cite notamment une nouvelle urgence à l'hôpital de Gatineau et un service d'hémodialyse à l'hôpital de Maniwaki ; un investissement de 71 millions \$ du réseau routier au cours de la présente année financière, dont le prolongement de l'autoroute 5 jusqu'à Wakefield ; la sauvegarde du service du Petit train à vapeur ; un soutien important à l'industrie forestière ; un engagement pour une nouvelle salle de spectacle à Maniwaki ; la réalisation d'un centre de curling multifonctionnel à Maniwaki ; investissements dans les aéroports de Gatineau et de Maniwaki, pour la promotion touristique de la région et la véloroute des Draveurs.

«Je ne dévoile pas mes engagements



De gauche à droite : Réjean Major, président de l'Association libérale ; Réjean Lafrenière, ancien député ; Stéphanie Vallée ; le maire de Bois-Franc Armand Hubert ; Nicolas Malette, représentant étudiant.

aujourd'hui, a-t-elle ajouté. Car je veux rester présente dans la campagne. Je ne ferai pas de promesses pour avoir des votes, à part celle de me donner à 200 %. J'espère que le 5 septembre je pourrai dire, je suis toujours votre députée.»

Maude Tremblay candidate pour le PQ

MANIWAKI – Maude Tremblay, qui avait fait campagne pour le Bloc Québécois lors de l'élection fédérale du 2 mai 2011 dans le comté de Pontiac, revient sur la scène politique régionale alors que sa candidature a été confirmée à titre de représentante du Parti Québécois dans le comté de Gatineau.

Carol Cloutier, président du conseil exécutif du Parti Québécois de Gatineau, a confirmé la nouvelle par communiqué le 26 juillet : «Le Québec est à un moment crucial de son histoire et si l'Outaouais veut être au diapason de l'ensemble du Québec, ses électeurs doivent pouvoir compter sur des représentants qui réaliseront les changements nécessaires. Dans Gatineau, Maude est la candidate toute désignée pour relever ce défi avec honneur.»

À 22 ans, Maude Tremblay a une feuille de route qui fait foi selon elle de son dynamisme et de son engagement. Si elle est encore aux études, elle affirme n'avoir pas cessé de travailler depuis l'adolescence. «La politique affecte nos vies à tous, explique-t-elle. J'ai la conviction que nous pouvons avoir mieux et que je peux faire la différence pour mes concitoyens de Gatineau.»

«Sceptique»

Maude Tremblay est déjà rentrée dans la bataille électorale. En réponse à la question d'un journaliste sur la note que Stéphanie Vallée donnerait à son bilan, celle-ci a répondu 9 sur 10.

La réaction de la candidate du PQ ne s'est pas faite attendre : «Il est à se



Maude Tremblay portera les couleurs du Parti Québécois dans Gatineau lors de l'élection générale.

demande si la candidate libérale utilise la même échelle de valeurs qu'utilise son chef Jean Charest. Lorsque le chef libéral s'attribue une note de 8 sur 10 en matière de lutte contre la corruption, l'ex-directeur de l'unité anticollusion voit plutôt un 2 sur 10. S'inscrivant dans la même logique, le 9 sur 10 de Stéphanie Vallée devrait donc nécessairement être révisé à la baisse.»

Selon Maude Tremblay, «le gouvernement libéral de Jean Charest est usé et corrompu et cela se répercute à l'échelle du Québec. L'usure est d'autant plus grande dans la circonscription de Gatineau trop souvent prise pour acquis et négligée. Voilà donc toute l'importance de l'élection du 4 septembre prochain. Nous avons le choix d'élire un gouvernement du Parti Québécois honnête et intègre pour redonner aux Québécois confiance en leurs institutions.»

Michael Halloran candidat de la CAQ

LA GATINEAU – Le chef de la Coalition Avenir Québec (CAQ), François Legault, a confirmé la candidature de Michael Halloran dans la circonscription de Gatineau.

«Je suis très fier et très heureux de sa candidature au sein de l'équipe de la CAQ, a souligné François Legault. Cet homme de passion et de conviction représente un atout tant pour la circonscription de Gatineau, l'Outaouais que notre parti.»

Michael Halloran s'est dit enthousiasmé de porter les couleurs de la CAQ : «Alors que les temps d'attente dans les hôpitaux de Hull et Gatineau sont parmi les plus élevés au Québec, respectivement de 25h42 et 27h12 minutes, et cela malgré les promesses faites en 2003 par les libéraux de Jean Charest de mettre fin à l'attente en santé, les défis sont immenses pour notre région. Avec les autres candidats de la CAQ dans la région, j'entends m'assurer que les priorités régionales seront au coeur de la campagne électorale et des engagements de la formation politique dirigée par François Legault.»

Qui est-il ?

Fils de parents ontariens qui ont décidé d'élever leur famille au Québec, Michael Halloran a passé les 20 dernières années dans le secteur de l'alimentation à titre de gestionnaire dans les opérations, les ventes et le service à la clientèle, tant à l'échelle locale, régionale que nationale pour plusieurs



Michael Halloran, candidat de la Coalition Avenir Québec (CAQ) dans le comté de Gatineau.

grandes bannières du secteur.

Titulaire d'un baccalauréat en Administration obtenu en 2005 de l'Université du Québec et d'un Diplôme d'études collégiales obtenu en 2000 au Cégep de l'Outaouais, ce père de trois enfants s'implique en politique «pour s'assurer que la région et ses familles disposent d'une voix forte et distincte à Québec. La CAQ est le seul parti qui propose un véritable plan de relance pour le Québec. Je suis emballé de représenter le parti dirigé par François Legault dans Gatineau. Je crois que le Québec doit faire mieux, tant au plan de l'éducation, de la santé que de l'économie. Mais pour cela, il faut arrêter de diviser les Québécois et offrir une véritable alternative à l'immobilisme du Parti libéral et à l'obsession référendaire des péquistes de Pauline Marois. Et là-dessus, un gouvernement Legault est un incontournable pour relancer le Québec, ensemble et maintenant.»

Francis Da Silva serait le candidat de Québec solidaire

LA GATINEAU – Selon le site Internet de Québec solidaire, Francis Da Silva-Casimiro serait le candidat de ce parti dans la circonscription de Gatineau. Cependant, nous n'avons pu le joindre avant le bouclage et l'information n'a pas été confirmée par la Direction générale des élections.

Étudiant au baccalauréat en enseignement du français au secondaire, Francis Da Silva-Casimiro a milité contre la hausse des frais de scolarité à l'Université du Québec en Outaouais. Il a longtemps servi sa communauté en tant qu'entraîneur de soccer et en épaulant des organismes comme la Soupière de l'amitié.

Aujourd'hui, Francis Da Silva-Casimiro souhaite «emmener un vent de renouveau en politique en changeant les paradigmes de l'éducation et en améliorant la gestion des ressources naturelles au Québec, notamment dans le domaine de la foresterie, un secteur très important pour la circonscription de Gatineau.»

Il désire «apporter les valeurs humanistes de Québec solidaire au sein de la circonscription de Gatineau en combattant la pauvreté» et croit qu'avec «tous les événements qui se sont produits ce printemps, il est temps pour le Québec d'opter pour le changement que propose Québec solidaire.»

Vous partez en vacances!

Passez chez Gendron Chrysler Jeep Dodge pour obtenir la

TRANQUILLITÉ D'ESPRIT

INSPECTION
EN 60 POINTS
6995\$*

+ taxes
POUR PETITS VÉHICULES

10\$ DE PLUS POUR CAMION

CHANGEMENT
D'HUILE INCLUS!

COMPREND 5 LITRES D'HUILE NE S'APPLIQUE
PAS AUX MOTEURS DIESEL ET AUX HUILES SYNTHÉTIQUES

+ + + + +

DE PLUS NOUS REMETTRONS
UN NETTOYANT À VITRES
TOUT A FAIT GRATUIT



NOS TECHNICIENS
D'EXPÉRIENCE,
FORMÉS,
S'OCCUPERONT
DE VOTRE VÉHICULE.



Anthony Lacaille, Dave Kenney, Dave Lannigan,
Jérôme Ringuette, Michel St-Jacques et Bruce Turpin



Le #1
DU SERVICE



Annie Rivest
Gérante
du service



Benoit Major
Conseiller
technique



259, boul. Desjardins, Maniwaki 449-1611

Heures d'affaires:
lundi au vendredi de 8h à 17h



POUR le Québec

DANS QUEL QUÉBEC VOULONS-NOUS VIVRE ?

DANS UNE SOCIÉTÉ OÙ RÈGNENT LE RESPECT, LA PAIX ET LA DÉMOCRATIE.

Nous avons su faire des choix responsables, car le véritable leadership, c'est celui que l'on exerce dans l'intérêt de tous. Il faut maintenant garder le cap.

DANS UNE ÉCONOMIE FORTE, qui soutient efficacement les soins de santé, l'éducation, l'aide aux familles et aux aînés. Nous avons mieux traversé la crise mondiale qu'ailleurs, il faut poursuivre notre élan et atteindre le plein-emploi.

DANS UN QUÉBEC FINANCIÈREMENT RESPONSABLE.

Notre rigueur budgétaire est saluée par les plus grandes agences de notation et nous allons atteindre l'équilibre budgétaire dès l'an prochain. Il faut poursuivre nos efforts pour réduire le fardeau de la dette.

DANS UN TERRITOIRE AU FORT POTENTIEL économique, énergétique et environnemental, lequel est consacré, grâce au Plan Nord, au bénéfice de tous les Québécois. Les retombées de cet immense projet sont considérables dans toutes les régions, elles le seront pour des générations.

LE CHOIX EST CLAIR :

- POUR** une économie forte
- POUR** un leadership responsable
- POUR** créer des emplois
- POUR** la stabilité
- POUR** le Plan Nord
- POUR LE QUÉBEC**

Approuvé par François Langevin, agent officiel de Stéphanie Vallée

C'est avec énormément de fierté, d'enthousiasme et de détermination que je sollicite un nouveau mandat.

Stéphanie

Députée de Gatineau
depuis le 26 mars 2007



STÉPHANIE
VALLÉE
GATINEAU



L'expérience a un nom!

Dans'Action est une école de danse établie dans la région depuis 1974. Réputée pour ses 38 ans d'expérience, l'école offre plusieurs styles de danse pour divers niveaux.

INSCRIPTIONS

Les 15, 16, 22 et 23 août de 17h à 19h
à nos studios au 119, route 105, Egan Sud
(en face de BMR Martel et fils)
places limitées

Cours pour tous
les âges, débutant
à avancé

- ❖ Ballet classique
- ❖ Jazz
- ❖ Irish step danse/
Claquettes
- ❖ Hip Hop
- ❖ Moderne
- ❖ Créativité



Directrice : Éleine Lapointe

CONSTRUCTION - RÉNOVATION - PENSEZ :

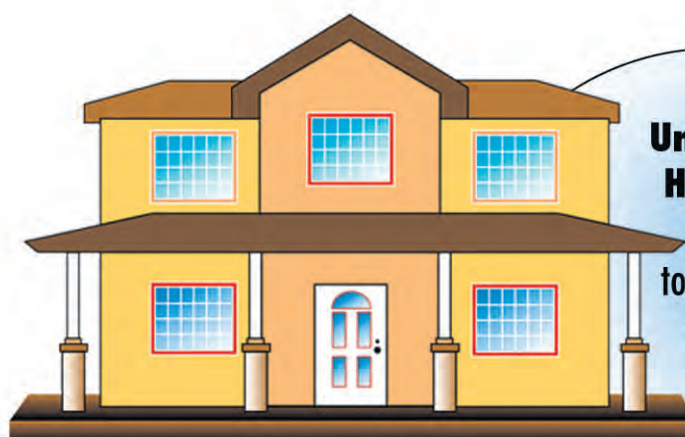
BONHOMME

462, rue Saint-Patrice, Maniwaki

819-449-3840

TOUT CE
QU'IL VOUS
FAUT pour

- votre aménagement paysager
- vos projets de rénovation
- vos projets de construction
- SERVICE DE LIVRAISON lundi au samedi
- VOYEZ NOS CIRCULAIRES dans le Publi-Sac



Un personnel
**HAUTEMENT
QUALIFIÉ**
toujours prêt à
vous servir

Inscription Association Hockey Mineur de Maniwaki

pour la saison 2012-2013



Cette année, nous avons joint Le salon des loisirs. Vous pouvez donc apporter vos équipements usagés pour profiter de l'occasion de les vendre ou de les échanger.

Prenez note que des frais de 75\$ seront facturés pour les inscriptions après le 18 août 2012

17 août 2012 de 16 à 21 heures et 18 août 2012 de 10 à 15 heures

Si vous désirez vous impliquer au sein de l'AHMM comme bénévole, nous avons besoin d'un responsable de l'équipement et d'un cédulaire. Pour plus d'information, consulter notre site internet: www.ahmmaniwaki.com



Marc-Antoine Moreau : un des rares jeunes luthiers de son époque

MANIWAKI – Le jeune Marc-Antoine Moreau a la musique dans le sang et dans les mains. Il est luthier. Un fabricant de guitares. Il en a déjà cinq dans sa réserve et plusieurs autres se rajouteront au fil des ans. Et quel beau



À 25 ans, Marc-Antoine Moreau est très certainement un des plus jeunes luthiers du Québec.

deux ans. Là aussi, mon implication me rapprochait davantage de la musique. J'ai donc grandi entouré de notes et de sons si bien que je me suis décidé à étudier la lutherie.»

Il s'est donc inscrit au Centre de formation continue en métiers d'arts du Québec, affilié au Cégep de Limoilou. «Pour l'instant, la lutherie est un merveilleux hobby mais j'aimerais bien, un jour, gagner ma vie en ne faisant que ça.»

Il a finalement décroché un diplôme d'études collégiales (DEC) en lutherie en 2007. Il a orienté sa formation vers deux spécialisations : le violon et la guitare. Il a fait partie de la première cohorte en guitare du Centre de formation continue en métiers d'arts du Québec. Il connaît tout de l'instrument et au fur et à mesure qu'il pratique sa profession, il développe

une technique qu'il améliore sans cesse au fil des ans. Il a fondé sa propre entreprise «à propriétaire unique» (il y tenait), Lutherie Moreau.

Les essences

Ses guitares sont fabriquées d'acajou, de palissande indien et d'ébène, un bois dense et dur qui garde la forme précise de l'instrument. Il produit ses caisses de résonance en cèdre rouge de l'Ouest.

«Le choix des essences est primordial. J'ai mon propre atelier à la maison et je m'y évade souvent dans la création», lui qui est directeur de services dans un centre d'hébergement en soins de longue durée privé à St-Augustin, tout près de Cap-Santé où il habite en banlieue de Québec.

Matériel standard

Il ne fabrique pas les frettes ni les clés. «Il y a tellement de choix sur le marché actuellement. Il serait inutile de les créer soi-même.»

Il est venu à La Gatineau avec une de ses cinq guitares, une classique, à la touche tendre et au son sourd que le journaliste a embrassé des doigts. Cette guitare vaut 2 400 \$ (voir photo). Et le son est limpide. Un bel instrument et il est unique. Fabriqué par un jeune luthier d'ici.

Tout souriant, au style attachant, le jeune luthier de 25 ans est le fils de Christine Labelle et François Moreau qui habitent Egan-Sud. Il est le petit-fils de Jean-Marie Labelle et Florentine Beaulieu et René-Guy Moreau et Françoise Gravelle.

son !

«Ma famille maternelle (Labelle) est musicienne. J'étais tout jeune et j'avais la musique dans le sang. Mon directeur d'école primaire, M. Edgar Lévesque, est en partie responsable de mon intérêt pour la lutherie. Il est venu à quelques reprises nous présenter ses guitares et violons. Cela m'a donné le goût. J'ai également fait partie de l'Harmonie Richelieu pendant

La SQ va jouer au golf

MANIWAKI – La Sûreté du Québec de la MRC de la Vallée-de-la-Gatineau tiendra son 11e tournoi annuel de golf, sous la présidence d'honneur du lieutenant Alain Langevin, le vendredi 24 août prochain au club de golf Mont Sainte-Marie.

Un seul départ est prévu, sous la formule quatre écossais, dès midi. Un brunch sera servi de 9h30 à 11h30. Le coût du billet est de 130 \$ par personne, incluant le brunch, le golf la voiturette et le souper. Le coût du billet pour le souper seulement est de 50 \$ par personne.

Le comité organisateur, composé de Denis Lemieux, Danielle Dénommé, Denis Nault, Charlotte Thibault, Alain Chalifoux, Stéphane Genest, Frédéric Fortier, Miriam Marin, Érika Vachon, Josée Patry et Caroline Montreuil, sollicite également votre participation pour une commandite d'activité ou une publicité sur le terrain.

Cette année, les fonds amassés par le tournoi seront versés à l'Association de sauvetage de l'Outaouais (ASO). Le nombre de participants étant limité, les organisateurs vous invitent à réserver vos billets le plus tôt possible en retournant le formulaire d'inscription qu'ils vous ont fait parvenir tout dernièrement.

Pour toute information sur le tournoi, adressez-vous au responsable du tournoi de golf, le sergent Denis Lemieux, au 819-449-4335.

LES OFFRES D'ÉTÉ CHEVROLET

NOUVEAUX PRIX À L'ACHAT RÉDUITS
SUR MODÈLES LE SÉLECTIONNÉS

OU LOUEZ À 0% JUSQU'À 48 MOIS

UN MODÈLE LT OU LTZ SÉLECTIONNÉ

OU ACHETEZ À 0% JUSQU'À 84 MOIS

UN MODÈLE LT OU LTZ SÉLECTIONNÉ

Modèle 5 portes LTZ illustré

• Bluetooth^{MD} de série avec commande au volant

SONIC LS berline

<p>PRIX À L'ACHAT AVANT</p> <p>15 499 \$</p> <p>PRIX À L'ACHAT MAINTENANT</p> <p>13 999 \$</p>	OU	<p>ACHETEZ À</p> <p>0%</p> <p>JUSQU'À 84 MOIS*</p> <p>UN MODÈLE LT OU LTZ</p>
--	----	--

Modèle LTZ illustré

• Consommation d'essence de 4,6 L/100 km sur route (Cruze Eco)⁴

CRUZE LS

<p>PRIX À L'ACHAT AVANT</p> <p>16 924 \$</p> <p>PRIX À L'ACHAT MAINTENANT</p> <p>14 999 \$</p>	OU	<p>ACHETEZ À</p> <p>0%</p> <p>JUSQU'À 84 MOIS*</p> <p>UN MODÈLE LT OU LTZ</p>
--	----	--

Modèle LTZ illustré

• Garantie 5 ans/160 000 km (60 000 km de plus que Ford et Dodge)⁵

SILVERADO cabine allongée/multiplace

<p>ACHETEZ À</p> <p>0%</p> <p>JUSQU'À 72 MOIS*</p>	+	<p>7 500 \$</p> <p>DE RABAIS*</p>
---	---	--

LA MEILLEURE PROTECTION AU PAYS **5 ANS** GARANTIE LIMITÉE SUR LES COMPOSANTS DU CHÂSSIS, DU MOTEUR, DE LA TRANSMISSION, DE L'ASSISTANCE ROUTIÈRE ET DU TRANSPORT DE CARRIÈRE
500 \$ DE PRIME GM POUR ÉTUDIANTS
CHEVROLET, ET FIER DE L'ÊTRE. offreschevrolet.ca

L'Association des concessionnaires Chevrolet du Québec suggère aux consommateurs de lire ce qui suit. Offres d'une durée limitée, réservées aux particuliers et s'appliquant aux modèles 2012 neufs suivants: Sonic (1JU69/1SA), Cruze (1PJ69/1SA) et Silverado à cabine allongée et à cabine multiplace. Les modèles illustrés peuvent comprendre certaines caractéristiques offertes en option à un coût additionnel. Transport (1 495 \$) et taxe de climatisation (100 \$, le cas échéant) inclus. Immatriculation, assurance, frais liés à l'inscription au RDPRM, droits et taxes en sus. 1. Prix à l'achat de 13 999 \$ pour Sonic et de 14 999 \$ pour Cruze. Comprend un rabais à la livraison de 1 500 \$ offert sur les modèles LS seulement, le transport (1 495 \$) et la taxe de climatisation (100 \$, le cas échéant). Immatriculation, assurance, frais liés à l'inscription au RDPRM, droits et taxes en sus. 2. Offres en vigueur au Canada jusqu'au 31 août 2012. Taux à la location de 0% offert jusqu'à 48 mois sur un véhicule Chevrolet Sonic ou Cruze 2012 (à l'exception des modèles LS) neuf ou de démonstration. Sur approbation de crédit de la Financière GM. L'offre s'adresse uniquement aux particuliers admissibles du Canada. Limite annuelle de 24 000 km; 0,16 \$ par kilomètre excédentaire. Un versement initial, un échange et/ou un dépôt de sécurité peuvent être requis. Les versements mensuels peuvent varier selon la valeur du versement initial ou du véhicule d'échange. Certaines conditions s'appliquent. 3. Offres en vigueur au Canada jusqu'au 31 août 2012: les institutions financières participantes peuvent changer. Taux de financement de 0% offert sur approbation de crédit des Services de financement auto TD, de la Banque Scotia^{MD} ou d'Ally Credit pendant 84 mois sur un véhicule 2012 neuf ou de démonstration Chevrolet Cruze et Sonic (à l'exception des modèles LS) et Silverado poids léger 2012. Les taux des autres institutions financières varient. Un versement initial, un échange ou un dépôt de sécurité peuvent être requis. Les mensualités et le coût d'emprunt varient selon la somme empruntée et la valeur du versement initial ou du véhicule d'échange. Exemple: basé sur un financement de 13 999 \$ à un taux annuel de 0%, le versement mensuel s'élève à 166,65 \$ pour 84 mois. Le coût d'emprunt est de 0\$, et l'obligation totale est de 13 999 \$. L'offre ne comporte aucun paiement d'intérêts. L'offre s'adresse uniquement aux particuliers admissibles. Certaines conditions s'appliquent. 4. Cotes de consommation de carburant de la Cruze Eco 2012 équipé d'un moteur turbo de 1,4 L et d'une boîte manuelle 6 vitesses spécifique à ECO avec surmultipliée à trois cônes. Selon le Guide de consommation de carburant 2012 de Ressources naturelles Canada dans la catégorie des voitures intermédiaires. À l'exception des modèles hybrides et diesel. Votre consommation réelle de carburant peut varier. 5. Selon la première éventualité. Certaines conditions s'appliquent. Détails chez votre concessionnaire. Selon données les plus récentes sur la concurrence. 6. Le rabais de 7 500 \$ est un crédit de livraison applicable à l'achat d'un Silverado à cabine allongée et multiplace, offert au concessionnaire par le fabricant. L'offre s'adresse uniquement aux particuliers. * Les étudiants ou les diplômés récents sont admissibles à un rabais de 500 \$ (taxes incluses) applicable à l'achat ou à la location d'un véhicule Sonic ou Cruze 2012 neuf admissible livré entre le 4 janvier 2012 et le 3 janvier 2013. Le véhicule doit être immatriculé uniquement au nom du demandeur (mais les contrats peuvent être cosignés) pendant un minimum de 6 mois et 12 000 km. Détails du programme chez votre concessionnaire, y compris l'admissibilité des demandeurs et des véhicules. Ces offres sont exclusives aux concessionnaires du RMAQ Québec (excluant la région de Gatineau - Hull) et ne peuvent être combinées avec aucune autre offre ni aucun autre programme incitatif d'achat, à l'exception des programmes de La Carte GM, de prime pour étudiants et de GM Mobilité. La GMCL se réserve le droit de modifier, de prolonger ou de supprimer ces offres pour quelque raison que ce soit, en tout ou en partie, à tout moment et sans préavis. Le concessionnaire peut vendre ou louer à un prix moindre. Une commande ou un échange entre concessionnaires peut être requis. Pour de plus amples renseignements, passez chez votre concessionnaire, composez le 1 800 463-7483 ou visitez gm.ca.

URÉTHANE DU NORD

URÉTHANE GICLÉ

Résidentiel - Commercial - Industriel
9259-6923 QUÉBEC INC.

www.urethane-du-nord.com

Prop.: Daniel Courchesne 819 334-1966 RBQ: 5645-6098-01

ISOLATION

DEPUIS 1927

McCONNERY

819-449-1632
Sans frais: 1 888 449-1632

105 boul. Desjardins, Maniwaki
www.garagemconnery.com

Journées de la culture du 28 au 30 septembre

LA GATINEAU – Les Journées de la culture se dérouleront les 28, 29 et 30 septembre. Trois jours d'activités interactives, de découverte, d'appréciation des arts et de la culture, offertes gratuitement à la population partout au Québec.

Les organismes à but non lucratif, commissions scolaires, écoles, bibliothèques et municipalités, auront la possibilité de soumettre un projet culturel, artistique ou patrimonial, dans le cadre de l'appel de projets «Journées de la culture 2012» et de recevoir une aide financière pour la réalisation de ce projet.

Voici quelques exemples d'activités pouvant être admissibles : mettre sur pied une activité s'adressant au milieu scolaire dans le cadre du programme offert aux enseignants «Sortez pour la rentrée !» le vendredi 28 septembre ; ouvrir gratuitement les portes d'un musée, d'un atelier, d'un lieu culturel, au public et y faire des visites guidées ; démonstrations artistiques en plein air ; inviter un artiste à partager sa passion auprès des citoyens de votre municipalité (cette activité peut prendre plusieurs formes) ; organiser un événement festif regroupant plusieurs artistes ; présenter une pièce de théâtre, un film, etc, aux citoyens de votre municipalité ou région ; organiser une conférence ou un café-ren-

contre en présence d'un auteur.

Conditions d'admissibilité

Il faut être un organisme à but non lucratif, une école, une commission scolaire ou une municipalité se situant dans la MRC de La Vallée-de-la-Gatineau. Les entreprises privées ne sont pas admissibles mais peuvent vérifier la possibilité de s'associer à un OBNL ou à une municipalité. Dans ce cas, la demande devra être déposée par l'organisme ou la municipalité en question.

L'activité doit être offerte gratuitement et ouverte au grand public. Elle doit susciter l'interaction avec le public, être originale et spécialement conçue pour les Journées de la culture.

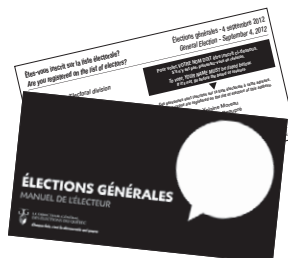
L'activité doit obligatoirement se tenir durant les Journées de la culture, soit les 28, 29 et 30 septembre 2012.

Les dossiers doivent être soumis au plus tard le jeudi 30 août à 16 heures. Toute demande reçue après cette date sera automatiquement refusée.

Pour vérifier l'admissibilité de votre projet dans le cadre des Journées de la culture 2012, veuillez communiquer avec Marie-Ève Patry, agente de développement culturel, mpatry@cldvg.qc.ca, 819-449-764 poste 29.

ÉLECTIONS GÉNÉRALES

4 SEPTEMBRE 2012



ÊTES-VOUS BIEN INSCRIT SUR LA LISTE ÉLECTORALE ?

Pour voter, vous devez être bien inscrit sur la liste électorale. Vérifiez votre inscription en consultant l'avis que vous recevrez ou visitez notre site Web.

RÉVISION DE LA LISTE ÉLECTORALE :
13 au 21 août 2012

LE QUÉBEC A UNE NOUVELLE CARTE ÉLECTORALE

Pour savoir si vous êtes touché par les changements apportés à la carte électorale, vérifiez sur l'avis le nom de la circonscription à laquelle vous appartenez et rendez-vous sur notre site Web.

Pour en savoir davantage...

• electionsquebec.qc.ca

Toutes les informations sur la nouvelle carte électorale y sont présentées. De plus, à partir de votre code postal, vous y trouverez une mine de renseignements dont l'adresse de vos bureaux de révision.

• info@electionsquebec.qc.ca

• 1 888 ÉLECTION (1 888 353-2846)

Tous les locaux où siègent les commissions de révision sont accessibles aux personnes handicapées.
 Les personnes sourdes ou malentendantes peuvent composer sans frais le 1 800 537-0644.



LE DIRECTEUR GÉNÉRAL
DES ÉLECTIONS DU QUÉBEC

Chaque fois, c'est la démocratie qui gagne



Maniwaki Adult Education Centre
265 Hill Street, Maniwaki, Quebec



Are you interested in...?

- High School Diploma (DES)
- CEGEP prerequisites
- Prerequisites for vocational programs
- Pre-secondary and high school preparation
- French Second Language

New and returning students are invited to call the center for registration appointments.

We are here to help you achieve your goals with individualized programming and one-to-one tutoring in a small, friendly classroom setting.

REGISTRATION WILL OCCUR AT THE CENTRE AUGUST 28, 29, 30, & 31 BY APPOINTMENT ONLY. Please bring your long form birth certificate and a most recent school transcript or report card, if possible.

We have continuous registration all year long, but why wait? Call now to join us on September 5th!

CALL 819-449-1731

Le restaurant **HUILE D'OLIVE** vous accueillera sous réservation seulement.

villagemajopial.ca

un plaisir culinaire à découvrir

EN COLLABORATION AVEC

Présentent le souper-bénéfice pour Marie-Claude Lemieux

Le vendredi 17 août 2012 à 18h30 au club de golf Algonquin de Messines

Surf and Turf

Les profits serviront pour l'achat d'équipements médicaux spécialisés dont Marie-Claude a besoin.

Vous pouvez vous procurer les billets aux endroits suivants :

Meubles Branchaud, Club de Golf Algonquin, Assurance Kelly & Associés, Radio CHGA et Journal La Gatineau.



Billet: 75\$

Un reçu aux fins d'impôt vous sera remis / Tenue sport

Un don de 15 000 \$ pour la danse et la jeunesse

LA GATINEAU - Les membres du comité organisateur du tournoi de golf «Un élan pour l'avenir», de la Financière Sun Life, ont remis 15 000 \$ à deux organismes importants de Gatineau, intervenant auprès des jeunes : l'Académie de danse de l'Outaouais et la Fondation des centres jeunesse de l'Outaouais.

Tenu le 7 juin au Club de golf Mont Ste-Marie, ce tournoi, qui fêtait son 15^e anniversaire, «a encore une fois été grandement apprécié pour sa qualité, son bon prix et surtout la diversité de ses joueurs», assurent les organisateurs. Depuis sa création en 1997, un total de 275 000 \$ ont été récoltés et distribués.

Les fonds amassés permettront entre autres «de soutenir les jeunes et les familles qui reçoivent les services des Centres jeunesse de l'Outaouais et de l'Académie de danse de l'Outaouais, à assurer l'accessibilité, à développer l'intérêt et



De gauche à droite : Claude Benoit, président du comité organisateur du tournoi ; André Laprise, directeur de l'Académie de danse de l'Outaouais ; Germain Belley, directeur de la Financière Sun Life.

la motivation chez les jeunes, en contribuant à l'éducation, l'éveil et l'épanouissement culturel d'un plus grand nombre».

Les membres du comité organisateur et

les organismes bénéficiaires profitent de l'occasion pour «remercier sincèrement tous les commanditaires et bénévoles qui se sont joints à cette grande aventure. Sans leur

grande générosité, un tel succès n'aurait jamais été possible, parce que plus nous serons à donner un élan, plus l'avenir de nos jeunes sera meilleur».



De gauche à droite : Claude Benoit, président du comité organisateur du tournoi de golf ; Luc Cadieux, directeur général des Centres jeunesse Outaouais ; Germain Belley, directeur de la Financière Sun Life.

Yves Lafrance abat un monstre

DÉLÉAGE – La patience, l'entêtement et la persévérance ont rapporté

aperçu sur mon site de chasse à 30 mètres de ma cache. Mais il se gardait bien de se découvrir. Il pateageait dans un étang me laissant très peu de chance d'intervenir.»

Il ne venait que le matin. Yves Lafrance a donc concentré son guet en matinée y consacrant plusieurs heures pendant toute une fin de semaine, même

en soirée. C'était, en quelque sorte, une expérience qu'il tentait dans le but de le surprendre. Mais il était malin le «vieux». Il arrive sur son site de chasse le vendredi 15 juin dans l'espoir de le voir. Mais il n'a rien vu le matin, ni le soir, ni le samedi, ni le dimanche. Niet ! Il l'a chassé intensivement pendant trois jours, tant le matin que le soir. Mais le «vieux» ne se montrait pas le bout du nez. Il est reparti chez lui mais il est revenu. Il n'était pas question d'abandonner.

L'espoir

Puis un matin, alors qu'il ne s'en attendait pas du tout, il entend un bruit près de son stand. Il croit en la présence d'un raton-laveur. Il vient tout juste d'arriver. Finalement, le voilà !

«Un monstre mes amis. Il est sorti

à environ 18 mètres de moi, sans faire le moindre bruit. Il marchait très doucement dans mes pistes. Il renflait le sol. Il cherchait quelque chose. Et bien, il a trouvé. J'ai laissé partir la flèche qui l'a atteint mortellement au coeur. J'étais aux oiseaux. Finalement, j'avais eu raison de lui. J'étais vraiment fier de ma capture. La morale de mon histoire de chasse à l'ours, si je peux me permettre d'insister auprès de mes amis chasseurs sportifs, est qu'une bonne analyse du territoire de chasse, la patience, l'entêtement et la persévérance font toute la différence. Je souhaite à tous mes amis chasseurs, une capture aussi imposante. Une belle aventure pour moi et je sais que dorénavant, je devrai agir de la même façon. Ne jamais abandonner. Car on ne sait jamais quand l'ours se découvrira pour vous défier. Toute une sensation !»



Yves Lafrance et son monstre.

gros au chasseur d'ours Yves Lafrance en juin dernier. Il a finalement eu raison, à force de l'attendre, de comprendre ses petits caprices, d'un monstre d'ours qui pesait 448 livres une fois éviscéré.

«Il n'était plus qu'à 10 mètres de moi. J'ai enclenché mon arc, je me suis étiré, j'ai visé et... tic ! J'ai fait mouche. La flèche l'a atteint en plein au coeur. Il a fait à peine 10 pieds et il s'est écroulé. Il a lâché un dernier cri à me faire dresser les poils sur les bras. Ma chasse était finie et j'étais finalement venu à bout de cet ours qui s'était fiché de moi pendant quelques jours. Il ne faut jamais désespérer, même si après quelques jours, je commençais à douter de ma stratégie.»

La patience

Yves Lafrance savait pertinemment qu'un beau spécimen se promenait sur son territoire de chasse. Il avait placé quelques bons appâts un peu partout tout près de sa cache. Il n'arrivait pas à le photographier sur son «Spypoint». «Je l'ai finalement



**Municipalité
d'Aumond**

Aumond en fête !



Méga tournoi de fer à cheval

Inscription le 18 août à 11h au terrain de camping d'Aumond

PRIX :
1^{re} équipe gagnante : 200\$ / Équipe finaliste : 100\$

Plusieurs tirages de prix de participation pour les participants.
Le tournoi débute à 12h pour prendre fin vers 17h/18h.

Nouveauté cette année!
Tournoi du «Washer» Inscription sur place avant 13h30
Personne responsable: Robert & Marjolaine Piché
Nombreux prix en argent et cadeaux à gagner
Inscription: 2\$ par participant(e)

**Pour toute info, M. Gaétan Rivest au 819-449-1794
ou à la Municipalité d'Aumond au 819-449-4006**

CARNET SOCIAL



Aumond **Le mercredi :**
 • La ligue de sacs de sable
 Moulin des Pères à Aumond, le mercredi à 19h30 à la salle communautaire à Aumond, Infos: Norbert au 441-0699 ou 449-6247

Blue Sea **Le lundi:**
 • Bel âge: Vie active, 13h30, salle municipale, infos au 463-2485

• À 19h30, soirée de sacs de sable, centre récréatif du lac Long, infos: 463-4324

Le mardi :
 • Bel âge, Wist militaire, 19h, salle municipale. Infos: 463-4967

Le mercredi :
 • Bel âge, pétanque, 19h, salle municipale, infos: 463-2485 ou 463-4967

• Club de l'âge d'or, sacs de sable, 19h, salle municipale, infos: 463-4967

Le vendredi :
 • Soirée de dards, centre récréatif du lac Long, 19h30, infos: 463-1811

• Ligue de sac de sable au lac Long, à 19h, bienvenue à tous!

Bouchette **Le mardi:**
 3^e Âge de Messine
 - Sacs de sable et cartes, mardi 13h. Contactez Fernande 465-2215. Cartes, mercredi 19h, contactez Ronald 465-2849. Quilles, mercredi 15h. Contactez Linda et Betty au 465-2564

• Thai chi, les mardis, à la salle municipale de Bouchette. Info: Michelle Thérien au 463-4632

Cayamant **Le dimanche:**
 • Le 19 août, messe à 10h en l'église St-Roch de Cayamant pour célébrer la fête de Saint Roch, suivi d'un buffet froid servi à la salle municipale de Cayamant. Billets 5\$ en vente à l'église après les messes du 5 et 12 août. Pour info communiquer avec Violaine 819 463 4117 ou Claire 819 463 0511.

Le mardi :
 • Ligue de sac de sable GMP Bertrand à 19h30 au centre municipal du Cayamant. Bienvenu aux anciens et nouveaux joueurs, info Lise Crêtes au 463-1814.

Le mercredi :
 • Cours de danse à 18h30 à la salle municipale. Infos: Henriette au 463-2119
 • **Tous les mercredis - Le club de l'âge d'or de Cayamant**, «Les porteurs de bonheur»: les p'tits mercredis de 13h à 16h, pétanque et cartes et activités variés à la salle municipale de Cayamant. Infos Claire au 463-0511 - La vie active de 13h à 14h infos Ginette au 463-4583. Du nouveau cours de tricôt pour débutant et intermédiaire. De 13h30 à 15h. Inscription et infos Carole au 463-4669.

Le jeudi :
 • Ligue de sac de sable le jeudi soir à 19h au centre municipal du Cayamant, infos Denise Latour au 463-2613

Le mercredi:
 • 19h30: Centre Bethany, Club de cartes des aînés du Lac Danford, infos: Gisèle au 467-3317

Le jeudi:
 • À 19h: Centre communautaire Bethany du Lac Danford: Club de l'âge d'or Horizon Club de fléchettes Appeler Linda Robinson 467-2870

Déléage **Le mercredi:**
 • Club de l'âge d'or: activités à 13h (Wist Militaire, bingo, pétanque, jeu de poches).

Denholm **Premier dimanche du mois:**
 • Chevaliers de Colomb, Conseil 12704, de Poltmore Denholm: brunch, salle Fair Hall.

Grand-Remous **Le mardi:**
 • Coeurs Joyeux de Grand-Remous: Vie Active, 13h30, parties de sacs de sable à la Place Oasis, infos: 438-2038

Le mercredi:
 • Club d'artisanat, centre communautaire de 13h à 16h, infos: 438-2063 ou 438-3045.

Gracefield **Le dimanche 19 août:**
 Les Joyeux Vivants de Gracefield vous invite à leur pique-nique annuel. BBQ et épluchette de blé d'inde au centre communautaire. Début des activités de 15hrs à 17hrs. Souper 17hrs30 suivi de la dance avec les Campagnards. Pour informations : Suzanne 819-463-2027 ou Louise 819-463-2876

• **Le mardi 25 septembre:** Les Joyeux Vivants de Gracefield organise un voyage aux pommes chez Constantin, le 25 septembre. Départ du centre communautaire à 9h, arrêt au Mont-Tremblant. Coût: 40\$ membres 45\$ non membres, réservations avant le 18 septembre, dépôt de 10\$ sur réservation, informations: Suzanne au 463-2027

• **Clinique Santé de Gracefield:** Clinique sans rendez-vous le mercredi 15 août 9h-11h30 et le jeudi 23 août 9h-11h30.

Le mercredi:
 • Les Femmes d'action, vous invitent à vous joindre à elles tous les 2^e et 4^e mercredi du mois, infos: Pierrette au 463-4772
 • Bingo, 18h45, centre communautaire et récréatif au 3, rue de la Polyvalente.

Kazabazua **Le mercredi:**
 • CSSSVG CLSC Autres services: Les mercredis de 13h30 à 16h, les 1^{er}, 15 et 29 août au Centre Culturel et bibliothèque de Kazabazua au 373 route 105 pour rendez-vous, infos ou rendez-vous 422-3548 ou 457-5746.

Lac Ste-Marie **Le lundi:**
 • Geais Bleus de Lac Ste-Marie, soirée de dards, 19h, infos: M. André Kenney au 467-4367

Le mardi:
 • CSSSVG CLSC au Centre communautaire du Lac Ste-Marie prise de sang sur rendez-vous. Les mardis matins les 7 et 21 août.
 • Âge d'or Les Geais Bleus de Lac Ste-Marie: Tous les deux Mardis: Bingo à partir à 18h30. Info: Pierrette Homier au 467-4093.

• **De 9h30 à 11h30** Lac Ste-Marie au-dessus de l'école St-Nom de Marie: **Contact Femmes Enfants:** Jeu en groupe pour les parents et les enfants 0-5 ans. Infos au 467-3774

• **De 18h à 22h:** Lac Ste-Marie au-dessus de l'école St-Nom de Marie, **soirée des jeunes** à la zone d'animation, ouvert aux jeunes de 12 ans à 17 ans. Infos Caroline Marinier 449-0699.

Le mercredi:
 • Le matin, de 9h à 12h: Centre communautaire de LSM, ateliers de peinture à l'huile sous la tutelle de Lise Lachapelle, artiste-peintre.

Le jeudi:
 • 16h, café partage avec collation (bilingue), infos: 449-2362.

• 18h à 20h30: Au dessus de l'École St-Nom de Marie, soirée des jeunes à la maison des jeunes, ouvert aux jeunes de 10 à 17 ans. Infos: Nadine Pinton et Denis Labelle 467-2086

• L'âge d'or les Geais Bleus de Lac Ste-Marie. Inscription: communiquer avec Denise Villeneuve au 467-3378 ou Pierrette Homier au 467-4093 pour de plus amples informations.

Low • **Jusqu'au 24 août** la **Bibliothèque municipale de Low** est ouverte du lundi au vendredi de 8 h à 12h et de 13 h à 16 h. De plus la Bibliothèque est ouverte le vendredi de 18 h à 20h. Livres, périodiques, DVD, CD, laissez-passer pour les musées et Internet haute-vitesse. Tous les jeunes de 3 à 12 ans sont invités au club de lecture d'été tous les mercredi de 13h30 à 14h30.

Le mardi:
 • CSSSVG CLSC au 334 route 105 à Low QC J0X2C0 Téléphone 422-3548, ouvert tous les jours de 8h à 16h, prise de sang avec rendez-vous au Centre CLSC de Low sur rendez-vous les mardis matins les 14 et 28 août.

Le mercredi:
 • 11h: Centre Communautaire de Kazabazua, classe de Yoga avec Jane Baer, infos: 467-2939

• De 16h30 à 19h30: L'école secondaire St. Michael de Low: Internet haute-vitesse. Gratuit pour toute la population. Infos: Lynn au 422-3584

Le dimanche :
 • De 9h à 11h: Gymnase École secondaire St-Michael, cours de ballet ou Hip Hop, infos 422-3584 ou contacter Katie: dancing_queen5_67@hotmail.com

Maniwaki **14 août:** Les filles d'Isabelle vous invite à un pique-nique pour dîner au camping du lac Grenon. Apportez vos breuvages et vos chaises. Les conjoints sont les bienvenus.

• **Le jardin communautaire de Maniwaki** invite tous les jardinier(ère)s intéressé(e)s à réserver leur jardin personnel. Joignez-vous à nous! Contactez Josée au 334-1114

• **Soirées amateurs**, pour joueurs de guitare et de violon, débiteront les mardis soirs dès 19h à la salle Apollo de Maniwaki. Roger 819-306-0934 ou Royal 449-3366

Le dimanche:
 • Église dans les maisons; venez participer, à 10h au 492, de la Montagne, relation d'aide gratuite, infos: 441-0883.

• Église baptiste, 9h45, cantique, sermon bilingue, infos: 449-2362.
 • Étude biblique bilingue sur la vie de couple, le dimanche 18h30 à l'église Baptiste. Info: 449-2362

• **Eglise l'Amour de Dieu** se rencontre tous les dimanches à l'Auberge du draveur au 85, rue Principale Nord à 10h30. Tous le monde est le bienvenue. 1-888-789-9594

Aux 2 dimanches:
 • Tournoi de cribbles, Bar du Draveur à compter de 11h, infos: 438-2886

Le mercredi:
 • Tous les 1^{er}, 3^e et 4^e mercredis, 13h30, ateliers d'artisanat du Cercle des Fermières de Maniwaki, au 2^e étage du 270, rue Notre-Dame, Maniwaki.

• À 19h, **Tounoi Texas Hold Em** chez Hawks Trading Post, 276, Kichi Mikan, infos: 441-1673

• Église maison au 361, des Oblats à 17h30, infos: 438-1784

• Église baptiste de Maniwaki, 19h, réunion, prière et étude biblique bilingue, infos: 449-2362

Le vendredi:
 • Centre de jour de la Maison Amitié de la Haute-Gatineau, ouvert du lundi au vendredi de 8h30 à 15h30. Offre des activités amusantes, bienvenue à tous. Infos: Paul Lacaille au 449-4570

• **Le samedi:**
 • **Bibliothèque J.R. L'Heureux** 449-2738 - Besoin d'idées ou de trucs pour vos plantes et jardins, nous avons une belle sélection de volumes pour vous aider. Horaire régulier:

lundi au vendredi de 14h à 19h et samedi de 13h à 16h.

• **Troisième Âge de Messine** - Sacs de sable et cartes, mardi 13h. Contactez Fernande 465-2215. Cartes, mercredi 19h, contactez Ronald 465-2849. Quilles, mercredi 15h, contactez Linda ou Betty 465-2564

Messines • **Samedi 25 août:**
 Messines offre un repas chaud et froid en remerciement des services rendus à sa communauté. Que vous ayez travaillé au festi-neige, aux petits déjeuners, à la chorale, que vous ayez visités les malades, que vous fassiez partis d'un conseil, tous vous êtes invités vers 15h00 au centre multi-culturel. Apportez vos chaises et vos rafraichissements et venez jouer et socialiser avec nous. Bienvenue également aux nouveaux arrivants des dernières années. Le conseil municipal

• **Place Padre Pio** - Vous aimeriez faire du bénévolat? La Place Padre Pio à Messines a besoin de personnes pour effectuer divers travaux: entretien des jardins, nettoyage du sous-bois; lessive; nettoyage; époussetage; cuisine, etc. Info: Sr Blanche Lefebvre, 441-2170.

Montcerf-Lytton **Le lundi:**
 cours de peinture de 13h30 à 15h30, **le mardi:** Vie Active à 13h30, **le mercredi:** cours de fabrication de courte-pointe à 13h30, **le jeudi:** jeux de sacs de sable à 19h. Infos: Micheline Lamarche au 449-2960 ou Marie-Marthe Nault au 441-3844

Ste-Thérèse **Le mardi:**
 • Club de l'âge d'or de Ste-Thérèse: les P'tits mardis dès 10h, local du Club au sous-sol de l'école Laval, infos: Ginette au 441-0974

DIVERS **Le dimanche:**
 • **Bar Le Rendez-vous à Masham:** à partir de 13h30, rencontre de musique country, apportez vos instruments, infos au 210-2625

• **Les Thérien / Therrien:** Cousins-cousines venez vivre un ralliement provincial les 10-11-12 août. Une belle rencontre au Château Logue de Maniwaki. Samedi, visite, activités diverses en ville, cocktail et souper au château. Dimanche, messe à 11h, Gracefield & lunch à 12h passant par Bouchette et Point Comfort. Info & formulaires d'inscription www.therrien.org

• **L'accompagnement à la naissance vous intéresse?** Une formation sera offerte dès le 22 septembre prochain! Infos et inscription, Francine Pellerin au 819-561-4499.

Le mercredi:
 • **Société canadienne du Cancer:** à tous les mercredis de 13h à 15h au Centre de Santé et Services Sociaux de la Haute-Gatineau au 309 Boul. Desjardins à Maniwaki des bénévoles formés à l'écoute répondent aux premiers besoins et offrent le prêt de prothèse capillaires, de chapeaux, turbans, foulard et le don de prothèse mammaires temporaires et de l'information sur les critères d'admissibilité aux programmes d'aide financière, et la ligne cancer j'écoute 1-888-939-3333 pour tous les gens, un soutien par téléphone.

• **Pique-nique annuel de la Paroisse St-Louis de France** (Poltimore), **le dimanche 29 juillet 2012** à compter de 13h, terrain sde la foire de Poltmore, 2740, Route Principale, Structures gonflables et peinture sur visage pour les enfants (gratuit), bingo, permis de boisson. Souper BBQ (porc-boeuf sur la broche) servi sur le terrain à partir de 16h, (adultes: 15\$, enfants: 8\$), infos: 457-4190 Gaétane Donovan.

Une commandite de



Tél.: 819.449.9730

CHGA toujours plus ... 97 secondes à la minute

www.CHGA.fm

Bonne Fête des Mères à toutes nos auditrices !

GROS LOT
2 500\$

Deuxième Salon des loisirs

SYLVIE DEJOUY

MANIWAKI – Faire la promotion des activités proposées dans la région. C'est le but du Salon des loisirs, organisé par le service des Loisirs de la MRC Vallée-de-la-Gatineau. La deuxième édition aura lieu les 17 et 18 août, à l'Arena de Maniwaki, sur deux jours donc au lieu de un comme l'année dernière. «Nous avons fait un sondage lors de la première édition, explique Jennifer Nolan, coordonnatrice en loisirs. Et 48% des personnes voulaient qu'une journée soit rajoutée.»

Ce Salon des loisirs est organisé en partenariat avec la Ville de Maniwaki et Loisirs sport Outaouais. Organismes, municipalités, clubs sportifs, entreprises privées, sont invités à tenir un stand pour présenter leurs activités, leurs nouvelles programmations, permettre aux gens de s'inscrire et pourquoi pas recruter des bénévoles.

Le public peut ainsi préparer sa rentrée d'activités, pour toute la famille, sans courir à droite à gauche. Une foule de domaines sont représentés : badminton, patinage artistique, golf, ski, tricot, etc. Tout ce qui touche aux loisirs. «L'année dernière il y avait une vingtaine d'organismes, précise Jennifer Nolan. Nous espérons en avoir plus afin de mieux servir la population.»

Les organismes qui souhaiteraient participer peuvent s'inscrire auprès de Jennifer Nolan, 819-449-3242 poste 222, jnolan@mrcvg.qc.ca



Jennifer Nolan, coordonnatrice en loisirs à la MRC Vallée-de-la-Gatineau.

Nouvelle exposition au Centre d'interprétation

MANIWAKI – Nouvelle exposition temporaire au Centre d'interprétation de l'histoire de la protection de la forêt contre le feu. Du 23 août au 30 septembre, Olivier Cameron-Trudel présentera ses clichés.

Ce photographe amateur, biologiste au ministère des Richesses naturelles et de la Faune du Québec, vous donne rendez-vous le jeudi 23 août, de 16h à 19h, pour le vernissage.

«Cette exposition est présentée en collaboration avec Complicité emploi Vallée-de-la-Gatineau et la Chambre de commerce et d'industrie de Maniwaki», précise le directeur du Centre d'interprétation, François Ledoux.

A noter que les visites des expositions temporaires sont gratuites.

HOROSCOPE HUMORISTIQUE

Par: Destinée DeCottret Écrivez-moi: destineed@hotmail.fr

À TITRE DE DIVERTISSEMENT SEULEMENT
Coeurs sensibles s'abstenir...

de la semaine
Phrase de la semaine: Tous ceux qui généralisent sont des cons!

CANCER - DU 22 JUIN AU 22 JUILLET

Votre acrostiche pour la semaine (à prendre très au sérieux): à vous d'y comprendre le message...

Attention
Retour
Gros
Entretien
Net
Tata

LION - DU 23 JUILLET AU 23 AOÛT

Votre acrostiche pour la semaine (à prendre très au sérieux): à vous d'y comprendre le message...

Voiture
Énoncé
Rectangle
Immobile
Toiture
Enseigne

VIERGE - DU 24 AOÛT AU 23 SEPTEMBRE

Votre acrostiche pour la semaine (à prendre très au sérieux): à vous d'y comprendre le message...

Alerte
Vert
Olfactif
Caprice
Ambition
Titanic

BALANCE - DU 24 SEPTEMBRE AU 23 OCTOBRE

Votre acrostiche pour la semaine (à prendre très au sérieux): à vous d'y comprendre le message...

Big Mac
Redondance
Inspection
Soupir

SCORPION - DU 24 OCTOBRE AU 22 NOVEMBRE

Votre acrostiche pour la semaine (à prendre très au sérieux): à vous d'y comprendre le message...

Coup dur
Audace
Suspect
Croisement des chemins
Autopsie
Détermination
Éléments

SAGITTAIRE - DU 23 NOV. AU 21 DÉCEMBRE

Votre acrostiche pour la semaine (à prendre très au sérieux): à vous d'y comprendre le message...

Relaxation
Évangile
Luxure
Arithmétique
Trahison
Inception
Oh!
Non.

CAPRICORNE - DU 22 DÉC. AU 20 JANVIER

Votre acrostiche pour la semaine (à prendre très au sérieux): à vous d'y comprendre le message...

Valeurs vraies
Installation immédiate
Énorme épanchement

VERSEAU - DU 21 JANVIER AU 19 FÉVRIER

Votre acrostiche pour la semaine (à prendre très au sérieux): à vous d'y comprendre le message...

Paquebot
Rivière
Initiative
Soupçon
Oignon
Nerf

POISSON - DU 20 FÉVRIER AU 20 MARS

Votre acrostiche pour la semaine (à prendre très au sérieux): à vous d'y comprendre le message...

Passion
Hélicoptère
Ostensible
Tentation
Ordures

BÉLIER - DU 21 MARS AU 20 AVRIL

Votre acrostiche pour la semaine (à prendre très au sérieux): à vous d'y comprendre le message...

Bébé
Octobre
Université
Maman

TAUREAU - DU 21 AVRIL AU 21 MAI

Votre acrostiche pour la semaine (à prendre très au sérieux): à vous d'y comprendre le message...

Critère
Hostile
Os
Cinématographique

GÉMEAUX - DU 22 MAI AU 21 JUIN

Votre acrostiche pour la semaine (à prendre très au sérieux): à vous d'y comprendre le message...

Destruction
Esturgeon
Système féodal
Très très triste
Invisible
Nouveau

Présentée par Assurances Denis Bonhomme et associés

ASSURANCES DENIS BONHOMME

CABINET EN ASSURANCE DE DOMMAGES

Pour Vos besoins en assurances commerciales contacter le spécialiste, Denis Bonhomme au 819-449-2881

Courtier en assurance de dommages
209, boul. Desjardins
Maniwaki
CABINET PARTENAIRE DU GROUPE LYRAS INC.

Téléphones (819) 449-2881 1 866 449-2881
Télécopieur (819) 449-4832 dbonhomme@assurancesdenisbonhomme.ca

MOTS CROISÉS

	1	2	3	4	5	6	7	8	9	10	11	12
1												
2												
3												
4												
5												
6												
7												
8												
9												
10												
11												
12												

Horizontalement

Verticalement

- Comme un coq en pâte - Enlèvement.
- Prêtre séculier - Étoffe.
- Contente et paisible - Jeune militaire.
- Pas célèbres - D'avoir.
- Équerre - Usages traditionnels - Unités de volume.
- Dent pointue - Décomposé, en parlant d'un mot.
- Ancienne monnaie - Mauvais cheval.
- Prophétie - Décidé à.
- On en fait du beurre - S'égosille.
- Ramassé - Caverne.
- Obtient - Meubles de rangement.
- Déteste - Parfum.

- Qui exprime une vie intérieure profonde et intense - Tiré du néant.
- Noir éclatant - Petits polypes des mers chaudes.
- Versant - Utile en chirurgie.
- Après l'aller - Personne qui dirige.
- Séduire.
- Radiations - Mao a le sien - Dure trois mois.
- Rongeur d'Afrique - Maigre.
- Agiles - Musique indienne.
- Masse dure - Oter les graines d'un fruit.
- D'un rose doré - Se dit d'une mode.
- Pupille de l'oeil - Mesure de dose de radiations.
- Elle endort - Opinion.

Solution de la semaine dernière

1	V	O	L	A	U	V	E	N	T	B	A
2	E	P	I	E	E	N	I	E	M	E	S
3	R	O	N	R	O	N	N	E	M	E	N
4	M	N	E	N	T	E	P	A	I	R	
5	I	C	A	R	E	M	I	E	N	N	E
6	C	E	P	R	E	I	N	D	I		
7	E	T	U	E	S	A	F	R	A	N	
8	L	A	I	T	U	E	L	I	E	N	T
9	L	U	T	S	P	O	T	S	O		
10	E	T	U	V	E	E	E	C	R	U	S
11	S	O	D	A	L	A	R	A	I	R	E
12	S	E	N	S	E	E	L	F	E	S	



ANNONCES CLASSÉES

BOIS DE CHAUFFAGE

Service de livraison

ÉMONDAGE

- Abattage d'arbres
- Nettoyage de terrain
- Tree clearance • Land Cleaning

Assurances responsabilités
1 000 000 \$

**Contactez Alain au
(819) 334-1415**

100 - ANIMAUX

Recherche pension pour 2 chevaux, avec pâturage l'été si possible, abris et accès à l'eau. Info: (819) 449-6318

200 - BUREAUX - LOCAUX À LOUER

Les Immeubles Feeny. Centre professionnel, situé au centre-ville de Maniwaki, climatisé, chauffé, éclairé, stationnement, au 198 Notre-Dame, + 2000 pi. carré d'espace de bureau. Info: (819) 561-4586 ou (819) 441-0200.

Local commercial à louer à Maniwaki au 255 Notre-Dame, environ 175 pi

carré, libre immédiatement. Info: (819) 449-1040 ou (819) 449-2485

210 - CHAMBRES À LOUER

Chambre à louer à la campagne sur le bord du Lac Blue Sea. Endroit paisible avec tous les services. Info: 463-3663

Belle chambre disponible au centre ville de Maniwaki. Avec frigidaire, cuisine commune, salon et télévision. Spécial 295\$/mois. Chauffé et éclairé. Info:(819) 441-2827 ou (819) 334-2345

Chambres à louer, coin tranquille, salon, télévision et internet par câble, salle de lavage, et cuisinette. Info: contacter Martin au 819-306-0945

Étudiant: Gatineau (Hull) Chambre à louer avec salon et salle de bain privées, situé près de galerie de Hull, accès au autobus, à proximité du Cégep. 400\$/mois. Info : (819)-205-3710

Pour étudiants à Gatineau secteur Gatineau. Autobus de ville à proximité (7 à 8 minutes du CEGEP de Gatineau). À 5 minutes de marche de tous les services (épicerie, pharmacie, resto, caisse pop., etc.). Lit simple + bureau + mini-frigo. Salle de bain à partager. Laveuse/sécheuse sur place (\$). Service de repas disponible. Étudiants sérieux. Info: (1-819)918-3917

4 Chambres à louer. Pour étudiants, près du Collège de l'Outaouais et de



*Des gens hautement professionnels, compétents
et soucieux de vous offrir toujours le même excellent service!*

MANIWAKI AUTOS ÉLECTRIQUES

MÉCANIQUE GÉNÉRALE - PERFORMANCE
ALTERNATEURS & DÉMARREURS
PROBLÈME ÉLECTRIQUE ET ÉLECTRONIQUE

Yvan & Philippe Thérien
propriétaires
& **819 449-8181**
Télé.: 819 441-2130

153, rue de la Colline, Maniwaki (Québec) J9E 1B5

COUVREURS
Rochoon

RBQ:2537-2913
QUÉBEC INC.
ENR. F.A.S.

Robert Rochoon
1 (888) 449-2849

Toiture de tout genre
ESTIMATION GRATUITE
OUVRAGE GARANTIE
PAR ÉCRIT

Kazabazua
(819) 467-2849

GERARD HUBERT

HUBERT
MANIWAKI/MONT-LAURIER

Gérard Hubert Automobile Ltée
VENTES ET SERVICES AUTORISÉS
241, boul. Desjardins, Maniwaki (Québec)
Tél.: (819) 449-2266 • Fax : (819) 449-6217

Sans frais : 1 877 449-2266
Résidence : (819) 441-8786

Robert Grondin
Représentant

Les Constructions
Marc Martin

9060-5056 QUÉBEC INC.

Spécialiste en béton
Commercial - Résidentiel - Industriel
LEVAGE DE MAISON

178, St-Joseph, C.P.237 Tél.: 819-463-3506 / Fax: 819-463-0018
Gracefield, QC J0X 1W0 Cell.: 819-449-8974
constructionsmarcmartin@qc.aira.com

GMP Garage
MOTO PRO

Réparation de : Petit moteur - VTT - Motoneige - Etc.
Fabrication de : Pelle à neige (VTT) - Batteries

Entreposage de bateaux
PIÈCES NEUVES ET USAGÉES
MÉCANIQUE MOBILE

Mario Beaudoin (819) 449-1881
157, Route 107, Délage (Québec) J9E 3A8

Tél.: (819) 623-3369
ou (819) 623-3372
Fax: (819) 623-9551

MÉTAL GOSSELIN LTÉE
- FER NEUF ET USAGÉ
- VENTE DE CÂBLE D'ACIER
TUYAUX POUR PONCEAUX

Mario & Denis Gosselin 1591, boul. Paquette
GÉRANTS Mont-Laurier J9L 1M8

SERRURERIE
YVES COUSINEAU
enr.

SERRURERIE & CORDONNERIE
YVES COUSINEAU ENR.

449-2245
La nuit: 449-5674

LES ENTREPRISES
ÉLECTRIQUES

B.L. 1996 INC.

LICENCE R.B.Q. #8101-8038-30
ENTREPRENEUR ÉLECTRICIEN
RÉSIDENTIEL - COMMERCIAL - INDUSTRIEL

PROP. GERMAIN MICHAUD MAÎTRE ÉLECTRICIEN

189, rue Notre-Dame, Maniwaki (Québec) J9E 2J6
BUR.: (819) 449-5044 • Cel.: (819) 449-8937 • Fax: (819) 449-4866
germain.michaud@blectrique.com • Rés.: (819) 449-6814

Germain

NETTOYAGE - RÉNOVATION - CONSTRUCTION
- RÉCLAMATION D'ASSURANCES

Dufran 2003

Licence RBQ: 8290-8641-40

François P. Lafontaine
54, rue Principale Nord, Maniwaki J9E 2B3
tél. (819) 449-6202/1 800 453-8535
télécopieur (819) 465-3680 / (819) 449-5474
courriel : f.lafontaine@picanoc.ca

DÉMÉNAGEMENT
TRANSPORT J.V.

Gilles Céré, propriétaire

Résidence Cellulaire
449-5311 441-4665

DÉMÉNAGEMENT
Résidentiel — Commercial

• Pose de plancher de bois franc • Sablage et vernissage de plancher de bois franc • Pose de moulures de tout genre • Fabrication, réfection et installation d'armoires de cuisine • Pose de céramique
(819) 449-8043 / Cell.: (819) 441-7929

Les Finitions
Blais

R.B.Q. : 8333-8640-11

R.B.Q. 8358-3385-01

MENUISIER
EBÉNISTE

Denis THIBault

6, ch. Farley
Messines
J0X 2J0

• Renovation résidentielle
clefs en main
• Construction de tous genres
• Meubles sur mesure

Tél.: 819-441-3152
Cell.: 819-334-1353

MANI PIÈCES PLUS

Tél. : **819 449-2288**
Sans frais : 1 888 449-2288 293, rue Principale Sud
Fax : 819 449-5777 Maniwaki (Qc)
manipieces@videotron.ca J9E 2A7

PHILIPPE ALMOND PRÉSIDENT

Plomberie
Aumond inc

DÉBLOQUAGE DE DRAIN
RÉSIDENTIEL - COMMERCIAL

(819) 449-1729
Cell. (819) 441-4573
Fax (819) 449-9915

47 Aqueduc, Délage (QC) J9E 3A1

"Fait avec amour"
"Made with love"

Traiteur
Wawatay
Catering

Buffet, hors d'oeuvres, réception privée
ou pour réception à la maison.

Marie-Cecile Nottaway
Cell: 819-334-2728
email: wawataycatering@gmail.com
Facebook page: Wawatay Catering
Twitter: wawataycatering

Laser & Grains de beauté

Épilation

- Laser
- Electrolyse
- à la cire

(819) 306-3006

Extension de cils
Maquillage (cours dispo)
Soins corporel
Soins du dos
Soins des mains et pieds
Pose d'ongle gel et résine
Pédicure/manucure, spa royal

TRANSPORT
branchaud

SPECIALITÉ :
Transport pleine remorque et L.T.L. de tout genre

TERRITOIRES :
Montréal, Québec, Toronto, Ottawa

VÉRONIQUE BRANCHAUD
Présidente
52, Route 105, Maniwaki (Québec) J9E 3A9

Tél. : **819-449-6222**
Sans Frais : **866-449-6222**
Fax : **819-449-8191**

Programme Réno-Village

RÉNOVATION
DANIEL BEAUDOIN

RBQ : 5588-4282-01

Finition intérieure et extérieure

Spécialiste Programme
d'adaptation de domicile

Cell. 819-334-2957
Rés. 819-441-0425

GOUTTIÈRES
X-trem
plus
EAVESTROUGHING

SOFFIT
FACIA
SIDING

Michel Plouffe
819.457.1558

R.B.Q. 8361-0328-01
gouttieresxt@bellnet.ca

Alarme et caméra de surveillance
Centre de service électronique
R.B.Q. : 8195-9025-57

ÉlectroMax
L'lectronique au maximum

138-A route 105
Egan-Sud, Qc J9E 3A9
François Moreau prop.

819.441.2002
819.449.0569
electromax@videotron.ca



819-449-1725

7,12 \$ + taxes - Heure de tombée : mardi 12h

ANNONCES CLASSÉES

l'Héritage. Dans le secteur Mont-Bleu à Hull (Gatineau). Meublé, chauffé-éclairé. Câble, internet haute vitesse et téléphone inclut. Stationnement. 380\$/mois/chambre. Info: (819) 771-5075 demander Luc.

Chambre à louer, disponible le 1er sept., à 8 minutes par autobus de la Cité Collégiale. Internet sans fil, meublé, literie, cuisine et salle de bain partagées. Étudiante non fumeuse, pas d'animaux, 430\$/mois. Infos.: 819-775-1000.

230 - LOGEMENTS - APPARTEMENTS À LOUER

Appartements Martel & L'Écuyer, 2 c.c., libre pour le 1er juillet. Info: (819) 449-6606 après 18h00.

Cayamant, 2 c.c. à coucher, semi sous-sol dans un quadrex, non chauffé, ni éclairé, en plein coeur du village, accès au lac, quai et terrain privé, près de l'école primaire, rénové l'an passé. Libre immédiatement, loyer 395\$/mois. Message 819-441-6411

Mont-Laurier, 2 c.c. à coucher dans un édifice à logements multiples, près de l'école secondaire, complexe sportif, Cégep, CFP, non chauffé, ni éclairé, stationnement, buanderie. Libre immédiatement, loyer 535\$ et 550\$/mois. Message 819-441-6411

Joli 2 chambre à coucher situé à Bois-Franc, secteur paisible, incluant prise laveuse-sécheuse, stationnement (2), remise, déneigement stationnement, coupe d'herbes, 475\$/mois, pas chauffé, pas éclairé. Pour infos 819-449-0794 ou 819-449-0627

Appartement à louer, 2e étage, situé au 148 rue Gatineau, secteur Comeauville, endroit paisible face à la rivière, 1 c.c., plancher bois franc, non-meublé, pas chauffé, pas éclairé, 475\$/mois, libre immédiatement. Info: (819) 441-9313 ou (819) 449-2985

2 logements à louer: Un grand 3 1/2. Neufs, chauffés, éclairés, centre-ville Maniwaki, pas d'animaux, références obligatoires, 535\$/mois. Infos: (819) 334-2897

Appartement à louer à Maniwaki, 2c.c., installation laveuse/sécheuse, grand terrain avec remise, stationnement pour 2 voitures. Pas chauffé, ni éclairé, pas d'animaux. Libre immédiatement. 400\$/mois. Info: (819) 449-3435 ou (819) 462-0565

À louer: Grand 2 c.c., chauffé-éclairé, libre le 1er Septembre. Une maison 2 c.c., pas chauffé ni éclairé, libre immédiatement. Et un appartement 1c.c., pas chauffé - ni éclairé, libre le 1er Octobre. Info (819) 441-0526

Bouchette. Très grand 5 1/2, avec sous-sol. Complètement rénové, face à l'école. Libre immédiatement. Pas d'animaux. Info: 819-334-2345

Egan-Sud, Appartement 2c.c. Très

propre, frigidaire, cuisinière. 550\$/mois, chauffé et éclairé. Info : 819 441-6726

Recherche colocataire pour 3 1/2 à louer. Demi-sous sol, face au Lac Castor. Extra grand, très beau. Belle finition: armoire fini chêne, plancher en céramique. Foyer encastré dans le mur de brique. Chauffé-éclairé 275\$ pour chaque personne/mois. Info : (819)-449-7287 Références demandées

Situé à Maniwaki, 1c.c. Cuisinette, meublé en neuf, tout équipé; chauffé-éclairé, câble et internet inclut. www.unchezsoi.vpweb.ca idéal pour travailleur de l'extérieur. Info: (819) 465-1533. Libre le 1er Août.

Bachelor à louer, chauffé-éclairé. Info:(819) 623-4247

Egan Sud, 1 c.c. pas chauffé, pas éclairé, libre immédiatement. Info: (819) 449-1180

Logement à louer, Grand 3 1/2. Avec véranda au bord du Lac Grier à Grand-Remous. Idéal pour personne retraité autonome. Chauffé-éclairé. Demande 600\$/mois. Info: (819)438-2040

Appartement, 2 c.c. à Messine, chauffé, éclairé, \$550/mois, pas d'animaux, libre immédiatement. Info: (819) 465-2702

Logement à louer près de l'hôpital et de la polyvalente, semi sous-sol, éclairé, chauffé, meublé, téléviseur, internet, accès à la laveuse/sécheuse. Endroit tranquille. Idéal pour une personne seule. Endroit tranquille, 575\$/mois. Info: (819) 449-4964

Appartement 2 c.c., centre ville de Maniwaki. Pas chauffé, ni éclairé. 475\$/mois. Pas d'animaux. Libre immédiatement. Info: (819) 449-2866 ou (819) 449-2014

Joli 3 1/2, Délégage, semi-meublé, chauffé, éclairé, internet sans fil ainsi que câble et super écran inclus, entrée privée, \$550/mois. Info: (819) 449-6969

Appartement à louer, une chambre à coucher, idéal pour personnes âgés ou personne seule. Situé au 115 rue Laurier, Maniwaki. 400\$/mois. Non chauffé ni éclairé. Poêle et réfrigérateur fournis. Animaux non admis. Info: 819-449-1738 ou 819-449-4092

240 - PROPRIÉTÉS À LOUER

Joli et grand 2 chambres à coucher situé à Bois-Franc dans un secteur paisible incluant prise laveuse-sécheuse, stationnement (2), remise, déneigement stationnement, coupe d'herbes et antenne satellite Bell. 500\$/mois pas chauffé, ni éclairé. Libre le 1 août 2012. Pour infos 819-449-0794 ou 819-449-0627

Maison récemment rénovée. Secteur Messines, 4 c.c. 2 salle de bains, solarium 3 saisons, cuisinière propane inclut. Maison luxueuse

incluant comptoir graphique, bain tourbillon, plancher bois franc, salle de bain avec céramique mur à mur. Grande cour clôturée. Libre le 1er Septembre. 900\$/mois. Non chauffé, ni éclairé. Référence requise. Info: (819) 800-1639

310 - PROPRIÉTÉS À VENDRE

Maison mobile, fondation en blocs, 1 c.c. Pourquoi payer un loyer? au 659 Route 105, Kazabazua. Aubaine 30,000\$ négociable. Info: (819) 463-9943

Maison à vendre. Situé sur la rue Fafard à Maniwaki. 2c.c. Info: (819)-449-6395

320 - PROPRIÉTÉS COMMERCIALES À VENDRE

Bâtisse à vendre multi-fonctionnelle, commerciale, bon revenu, bien située, près de tout. Vendue sans garantie légale, très bon prix. Raison de la vente: pas de relève, deuxième re-traité. Personne sérieuse seulement. Information: (819) 449-1040 ou (819) 449-2485.

330 - TERRAINS À VENDRE

Terrains à vendre, à Délégage.

200X200 et plus, à 5 minutes de Maniwaki. Info: (819) 449-3157

510 - OFFRES DE SERVICE

Changez vos vieux bijoux en or pour de l'argent comptant. Info: 819-306-0649 ou 819-463-1190

RESTAURANT À VENDRE



Restaurant à vendre ou à louer avec appartement. Info:(819) 449-6202

À VENDRE



Garage 2 portes avec grands bureaux, grand terrain, salle de bain, cuisinette, sur rue Besner. Infos: 819-449-3701



Les pros qu'il faut consulter!

Denturologiste
Martin Cusson D.D.
Ouvret du lundi au vendredi de 8h à 17h
(819) 449-6073
137, Principale Sud, Maniwaki

avocats barristers SENCRL LLP.
Jonathan Coulombe, L.L.L., M.B.A.
Roy Paradis Gosselin Lafrenière
143-A Principale sud, Maniwaki, Québec J9E 1Z8
Tél. : 819-441-0202 - Télécopieur : 819-441-0303

Desjardins & Gauthier
Avocats - Lawyers
Maniwaki : 171, rue Notre-Dame (819) 449-6075
Gatineau : 132, rue St-Raymond (819) 771-7415

Serge Désilets D.D.
Denturologiste
NOUVELLE ADRESSE:
69, Principale Nord, Maniwaki J9E 2B5
(819) 449-6484
Ouvret du lundi au vendredi

Me Jean Trépanier
Avocat juriste
- Droit civil et responsabilité civile
- Droit familial - Droit commercial et corporatif
- Droit immobilier - Recouvrement de comptes
(819) 449-4231
137, boul. Desjardins, Maniwaki

Annie Lafontaine
masso-kinésithérapeute
massothérapeute
Centre Santé ActiLibre
180, rue Notre-Dame
Maniwaki, Qc, J9E 2J5
819-441-8274
actilibre@gmail.com

Louis-André HUBERT
AVOCAT
177, rue Notre-Dame, Maniwaki (Québec) J9E 2J6

La Gatineau www.lagatineau.com 135-B, route 105 Maniwaki (QC) J9E 3A9 819-449-1725
Pierre Vallée
DIRECTEUR DES VENTES
PUBLICITÉ MARKETING
Bureau: 819-306-0798
Télécopieur: 819-449-5108
Courriel: pvallee@lagatineau.com



ANNONCES CLASSÉES

Accidentés du travail, de la route. Avez-vous des problèmes avec CSST SAAQ Normes de travail, Assurances chômage, aide sociale? Êtes vous victimes de harcèlement? Entrevues gratuites 1-877-585-2281 ou 819-585-2281

Garderie à Messines. (subventionnée) Place disponible en milieu familial, âge 0-5 ans. Info: (819) 449-6288

SAAQ-SAAQ-SAAQ Victime d'un accident automobile? Vous avez des blessures? Contactez-nous. Consultation gratuite. M. Dion Avocats tél 514-282-2022 www.avocatsaaq.com

ATTENTION, étouffé par les dettes, harcelé par vos créanciers? Envisagez la "CONSOLIDATION DE DETTES" pour cartes de crédit, Hydro, Impôt, Agences de recouvrement, Saisies, etc. 1 paiement/mois selon votre budget. 7/7 jours, 8h à 19h. Sans frais 1-877-441-2330

PRÊT DE 500\$ Sans enquête de crédit. CRÉDIT COURTAGE 1-866-482-0454

520 - OFFRES D'EMPLOI

Chauffeur de camion, temps plein et partiel. Minimum 1 an d'expérience avec cours CFTR, bon salaire, bonnes conditions de travail. Envoyez CV ou appelez Rock ou Pauline 438-2223, 438-2193 (fax)

Je recherche des représentantes pour travailler dans mon commerce Avon. Travail facile et amusant. Possibilité de profits de 40% et plus. Pas d'inventaire, travail idéal pour maman à la maison. Info: Suzanne au (819) 463-2856 ou sans frais au (1-855)-463-2856

Recherche commis en ariculture et vente. Info: (819)441-2962

Mécanicien poids lourd demandé avec expérience pour info: (819)-463-2000

700 - AUTOS À VENDRE

À vendre, toyota FJ cruiser, 2007. Automatique, 4X4, tout équipé, groupe C. 124000 KM. Attache remorque, frein électrique, 4 pneus d'hivers. Demande: 16 900\$. Info: (819) 441 6726

Kia Spectra 2002. 176 000 km. En bon état. Info: (819) 449-4993

720 VÉHICULES DE LOISIRS À VENDRE

Caravane à sellette (fifth-wheel) 24 pi. avec extension. Sundance ultralight 2011, avec attelage et garantie prolongée 29 000\$. Info: (819) 465-1108 ou (819) 441-8196

Achèterais 4 roues, motoneiges en bon état de marche ou ayant besoin de réparations, ou pour les pièces. Info: 819-449-2083 ou 441-7771 demandez Marc.

Motoneige Bombardier à vendre, Formula 3 1998, 700 c.c., 9000 km,

démarrateur électrique, 1850\$. Aussi : carriole, 450\$, 2 places, avec pare-brise. Tarrière, comme neuve, Jiffy, 3 c.v., 400\$, avec extension. Info: 819-438-1003.

YAMAHA VIRAGO 750, 1993, noire, condition impeccable (comme neuve), 21 076 km, pneus flambant neufs, batterie neuve, pare-brise, plein refait, 2 sacoches de cuir noir, toujours remisee dans un garage, 2 casques noir, bottes, cadenas, veste de cuir noir (M) et gants (Bristol) comme neuve avec doublure amovible. Demande 2000\$, négociable. TPS/TVQ seulement 8\$. Info: Maurice (819) 449-5882

Bateau de pêche, 2005 pricecraft, pro-série165. Moteur mercury 75 force. 4temps. Moteur électrique, avec sonore, avec remorque. Demande 13 900\$. En excellente condition. Info: 819-463-1072

730 - MACHINERIE LOURDE À VENDRE

Tarrup no.307, 9 ft. Haybine conditioner. Bonne condition, mont. Surf, qc. Asking: 5000\$. Info: 1-877-538-3018.

Skideuse 667 Clark, 1974, sur pneus 24.532, bonne condition, 12,500\$ et une skideuse John Deere, 540 B, 1981. Info: (819) 449-7555 ou (819) 755-4319

740 - DIVERS À VENDRE

Ensemble sofa et causeuse. / Table massage. / Table ronde + 3 chaises. / Meuble moulin à coudre avec banc. Info: (819) 449-4392

Pierre pour revêtement d'entrée ou patio, 2\$ du pied carré. Pour infos: 819-449-3701.

Table de bronzage à vendre, 20 tubes avec réflecteurs, parfaite condition, chez Voyages Austral. Info: (819) 441-2827

Vente de garage de déménagement. Samedi 11 Août 2012. Au 9 Ch.St-Jacques à Messine. Info: (819) 465-2190

Équipement de golf complet et chariot. Bois de poêle sec, prêt à entrer. 2 sonore humminbird avec coffre et batterie. Info: (819) 441-3315

SCIERIES PORTATIVES- À bande ou à chaîne. FAITES DE L'ARGENT et ÉPARGNEZ DE L'ARGENT-Sciez les planches vous-même. Scieries en inventaire prêtes à vous être livrées www.ScieriesNorwood.ca/400QN 1-800-408-9995, poste : 400QN.

Foyer à combustion lente avec tuyau double, en stenless, pour cheminée, d'environ 25 pieds de haut. Excellente condition. Demande 500\$. Info: (819) 441-2079

Campeur pour camion demi tonne à vendre. Propre et en bonnes conditions. Tout équipé. Demande 1500\$ négociable. Info: (819) 465-2211

760 - RECHERCHÉ

Attention! Recherche un vieux engin stationnaire (steam engine) Info: (819) 660-4422

805 - AMITIÉS ET RENCONTRES

Le Réseau Rencontre Qui Fesse!. Essayez GRATUITEMENT, allez y osez au 514-768-3999. Cadeaux aux femmes bavardes. Facilité de paiement au 1-900-643-7700. www.lereseaurencontre.com chat, webcam et concours Gratuit! Du direct osez en composant le 1-900-830-9900 à 2.45\$/min. pour 10 minutes ou Rencontre instantanée par cellulaire faites le dièse (#) 7393 à 2.29\$/min. Achat par carte de crédit faites le 1-800-571-3999

810 - ASTROLOGIE

AA-MEDIUM-TAROT-VOYANCE-AA 12 professionnels, 25 ans d'expérience Que vous réserve l'avenir, laissez nous vous le prédire Amour-Travail-Carriere-Santé-Problèmes de toutes sortes 1-866-9MEDIUM /1-900-788-3486 / Cell#83486

12 minutes gratuites!!!! 1-900-451-6675 à 3.79\$/min. Contactez, Mme Minou, Suzie, Destinée Savard ou une autre clairvoyante d'expérience. Par cellulaire faites le #rêve(carré 7383) à 2.99\$/min. autre facilité de paiement au 514-768-2000 ou le www.voyancequebec.com Aussi 24hre Astro-Club au 1-900-830-6767 à 2.85\$/min. 18 ans+

Le Festival d'eau vive de la Haute-Gatineau approche

SYLVIE DEJOUY

LA GATINEAU – Canot, kayak, rafting. Le 16e Festival d'eau vive de la Haute-Gatineau aura lieu du 24 au 26 août.

«Le festival a été mis sur pied afin de faire découvrir les attraits récréatifs et le potentiel touristique de cette magnifique rivière Gatineau aux amateurs d'eau vive et aux gens de la région, explique le comité organisateur. Ainsi, le festival aide à sensibiliser la population et le gouvernement à l'importance de protéger le patrimoine précieux que sont nos rivières.»

Tous les profits du festival sont versés au Fonds pour la préservation des rivières de la Fédération québécoise du canot et du kayak.

Programme

Rafting : samedi et dimanche, rivière Gatineau. Coût : 60 dollars par descente. Le nombre de places est limité, il faut réserver. Informations et inscriptions auprès du Bonnet rouge, 819-449-3360 ou

1-888-449-3360, www.bonnetrougerafting.com

Canot et kayak : samedi et dimanche, rivière Gatineau, Maniwaki-Bouchette. Superbe section de 8 km, rapides de classe III et IV, rapides à volume, bordée de parois rocheuses de couleur blanche. Possibilité de portage sur tous les rapides.

Rivière désert : le samedi seulement, un seul départ à 9h. Très belle section de 11 km, rapides de classe I et II. Zone montagnaise et décor naturel enchanteur.

Démonstrations au grand public : samedi au pont couvert de Grand-Remous, de 10 h à 12h, gratuit ; samedi et dimanche, au Bonnet rouge, de 12h à 16h, accès 3 dollars.

Pour les participants, tous les départs pour les activités se font à partir du site de camping à la Cité étudiante de Maniwaki. Accueil et inscription le vendredi à 18h. Pré-inscription jusqu'au 17 août.

Informations au 514-252-3001 ou www.gatineau.org



Des pêcheurs en culotte courte au Centre du doré

SYLVIE DEJOUY

GRAND-REMOUS – Pêcher, ça s'apprend dès le plus jeune âge. Le Centre d'interprétation du doré jaune organisait, mercredi 1er août, une journée d'initiation à la pêche gratuite. Un beau succès puisque 40 enfants, âgés de 6 à 17 ans, y ont participé.

«C'est notre troisième édition, explique la directrice Sylvie Lalonde. Le but est de les sensibiliser, leur donner des informations en rapport avec la pêche, assurer la relève.»

Les participants devaient franchir plusieurs étapes : visite du centre, montage des lignes, lancer léger, pêche de truites, initiation sur l'habitat du poisson, sa biologie, la sécurité nautique. Pour remplir les ventres, un diner de hot-dogs a été offert.

Les apprentis pêcheurs sont repartis avec un permis de pêche, qui leur permet de pêcher jusqu'à 18 ans et d'avoir leur propre quota, et une ligne à pêche, donnés



Sylvie Lalonde, directrice du Centre d'interprétation du doré jaune.



Quarante enfants ont participé à cette journée d'initiation à la pêche, par la Fondation de la faune. Des prix de présence ont aussi été distribués.



Les participants devaient franchir plusieurs étapes.



Belle prise pour cette jeune fille.

Cinéma en plein air

MANIWAKI – Nouvelle séance de cinéma en plein air jeudi 23 août, au Pythonga. A l'affiche : Men in black III.

En quinze ans de carrière chez les Men in black, l'agent J a vu beaucoup de phénomènes inexplicables. Mais rien, pas même

le plus étrange des aliens, ne le laisse aussi perplexe que son partenaire, le sarcastique K. Lorsque la vie de K et le destin de la terre sont menacés, l'agent J décide de remonter le temps pour remettre les choses en ordre. Il va alors découvrir qu'il existe

certains secrets de l'univers que K ne lui a jamais révélés. Il est cette fois obligé de faire équipe avec l'agent K, plus jeune, pour sauver la vie de son partenaire, l'agence et l'avenir même de l'humanité.

C'est gratuit. Rendez-vous dès 21h. En cas de pluie la projection aura lieu au 2e étage de l'Arena.

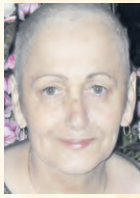
Informations au 819-441-1165.

DÉCÈS

AVIS DE DÉCÈS

MME SUZANNE LIRETTE

De Maniwaki, est décédée le 31 juillet 2012 au C.S.S.V.G. de Maniwaki, à l'âge de 58 ans. Prédécédée de son fils Sébastien Moussa et son père Léopold Lirette. Elle laisse dans le deuil sa mère Flore Cusson, son époux Alain Beluet, ses filles Nathalie (Alain St-Louis) et Pascale (Alain Lyrette), ses petits-enfants; Zack Dussault, Jessie Méconse, Marie-Soleil Lyrette, Roxanne et Caroline Mantha, une personne très cher Luc Mantha, ainsi que plusieurs frères, sœurs, beaux-frères, belles-sœurs, neveux, nièces, parents et amis. La direction des funérailles a été confiée à la Maison funéraire McConnery 206 Cartier Maniwaki, QC J9E 1R3. Téléphone 819-449-2626 Télécopieur 819-449-7437 Courriel : sympathies@maisonfuneraiemcconnery.ca. À la demande de la défunte il n'y aura pas de visites à la maison funéraire et pas de service religieux. Vos marques de sympathies peuvent se traduire par des dons au Mouvement Albatros de Maniwaki.



**Maison funéraire
McConnery**
206, rue Cartier, Maniwaki
819-449-2626

AVIS DE DÉCÈS

M PAUL CHARTRAND

De Messines, anciennement de Hull, est décédé le 03 août 2012 à domicile, à l'âge de 67 ans. Il était le fils de feu Henri Chartrand et de feu Jacqueline Dubois. Il laisse dans le deuil son épouse Lorraine Poirier, ses enfants; Daniel (Nathalie) et Jacqueline (Joey), sa belle-fille; Louise (Daniel), son beau-fils; feu Martin, ses petits-enfants; Véronique, Karelle et Vincent, sa sœur Denise (Bernard), ainsi que plusieurs beaux-frères, belles-sœurs, neveux, nièces et de nombreux amis. La direction des funérailles a été confiée à la Maison funéraire McConnery 206 Cartier Maniwaki, QC J9E 1R3. Téléphone 819-449-2626 Télécopieur 819-449-7437 Courriel : HYPERLINK «mailto:sympathies@maisonfuneraiemcconnery.ca» sympathies@maisonfuneraiemcconnery.ca. Le service religieux aura lieu en présence des cendres le jeudi 09 août 2012 à 11 heures en l'église St-Joseph du 245 Boul. St-Joseph à Gatineau. Vos marques de sympathies peuvent se traduire par des dons à la société canadienne du cancer ou à la fondation du C.S.S.V.G. de Maniwaki pour les soins palliatifs.



Un merci spécial au personnel du CLSC de Maniwaki des soins palliatifs, particulièrement à Julie Morin, ainsi qu'à Paul et Lisa pour les bons soins prodigués à Paul et pour leurs dévouements envers la famille.

**Maison funéraire
McConnery**
206, rue Cartier, Maniwaki
819-449-2626

Avis de décès

Archambault, Ronald (1935-2012)



Au Centre hospitalier de la Vallée de la Gatineau, Maniwaki, le 2 août 2012 dernier, est décédé à l'âge de 76 ans, Monsieur Ronald Archambault. Précédé par ses fils: Robert et Patrick, il laisse dans le deuil

ses enfants: Sylvie (Daniel Moncion) et Marie-Pier (Steve Robillard), ses petits-enfants: Samuel, Antony et Jacob, ses frères et sœurs: Gervaise (Jean-Paul Thériault), Aline (feu Réal Gauvreau), Jocelyne (feu aimé Guérette), Gérald (Pauline Latour), Ines (François St-Denis), Pierre (Carole Laporte), Claude (Denise Larivière), Ginette (Robert Raineault) et Louis (Mélanie Auger), de même que la mère de ses enfants, Lise Turpin, ainsi que parents et amis.

Selon ses volontés, Monsieur Archambault ne sera pas exposé. L'inhumation des cendres aura lieu jeudi le 9 août à 11 :00 heures au cimetière de la paroisse l'Assomption.

La Coopérative funéraire Brunet à qui la direction des funérailles a été confiée, offre à la famille éprouvée, ses plus sincères condoléances et les remercie de leur confiance.

**Coopérative
funéraire Brunet**
«Nous sommes riches de nos valeurs...»
Deuil-entraide: <http://lagentiane.org>

À la mémoire de...



Thérèse Lacroix

Autrefois de Montcerf, est décédée, à l'âge de 77 ans, Madame Thérèse Lacroix, veuve de Marcel D'Anjou, fille de Louis Lacroix et d'Adélina Lacoursière de Montcerf. Elle laisse trois enfants: Jocelyne (Gaétan Laberge), Louis (Sabine Iodio) et Claudine (Adriano Sperfeld); trois petits-enfants, Cynthia D'Anjou-Laberge, Marcel et Lise D'Anjou; aussi, une soeur, Marguerite (Philippe Rozon) de Gatineau et quatre frères: Denis (Noëlla Richard) de Maniwaki, Bellarmin (Paulette Pilon) de Montcerf, Laurendo de Welland, Adrien (Lorraine Richard) de Val-d'Or; une belle-soeur, Georgette Demers-Lacroix de Mont-Laurier, ainsi que de nombreux neveux et nièces. "La vie sur terre n'est qu'une époque temporaire. Nous faisons tous le même chemin aller-retour pour nous retrouver dans l'éternité. Au revoir!"

À la mémoire de



Rheel Poulin - Décédé le 1 août 2010

Déjà deux longues et paisibles années qui sont passées sans toi mon amour, tu étais si généreux et toujours souriant. On ne peut pas oublier un homme comme toi. Une messe a été donnée à sa mémoire le 4 Août à 7h à l'église du Lac des Îles.

De ta conjointe Lucienne qui t'adore et tes enfants.

Remerciements

Guy Turpin

Perdre un être cher cause des blessures profondes qui mettent du temps à cicatriser. Vous avez été là pour nous, vous nous avez apporté votre appui et votre chaleur.

Merci du fond du coeur de ce soutien si apprécié.

*Ton épouse
et tes enfants*



À la douce mémoire...



Cécile Boisvenue
Décédée le 9 août 2011

Un an s'est écoulé depuis que tu nous a quittés pour un long voyage. Mais depuis nous avons compris que si tu quittais cette vie, tu t'en allais vers une destination mille fois meilleure. Tu as retrouvé ceux qui sont partis avant toi et qui t'avais tellement manqué.

En attendant continue de veiller sur toute ta petite famille.

*On pense à toi. Yvon, Agathe, Marc, Yannick, Danny, Sophie et Joanie.
Famille Boisvenue.*

20^e anniversaire



En mémoire de
Nathalie Michaud

Une pensée et une prière pour Nathalie. Une messe sera célébré en sa mémoire samedi le 11 Août à 4h30 en l'église de l'Assomption.

Sa famille

Festival la Vieille grange du 22 au 26 août

GRACEFIELD – Après Grand-Remous et Bois-Franc, ce sera au tour de Gracefield. Le 4^e Festival country-western aura lieu du mercredi 22 au dimanche 26 août.

Michaël Rancourt fera l'ouverture, le mercredi à 20h. Au programme jeudi, soirée country rétro avec Andy Dewashee à 19h, Gerry B à 20h30 et Réjean Desjardins à 22h.

Vendredi : 14h après-midi des campeurs, 18h parade d'ouverture avec des chevaux, 19h Maxime Proulx de Star académie, 20h Audrey Proulx, 21h Éric Labelle, 22h Paul Daraïche, 23h Manon Bédard.

Samedi : 9h compétitions équestres (rodéo), 10h conférence sur le Mexique, à compter de 10h tours en hélicoptère, 15h Darkise Caron, 16h Sylvie Carrière, 17h Claude Savoyard, 19h Normand Grenier, 20h Sylvie Rioux, 21h Andy Dewashee, 22h Cayouche.

Dimanche : 9h30 tirs de chevaux, 15h Gaétanne Beaubien, 16h Carol Renaud, 17h Guylaine Tanguay.

Un camping sauvage gratuit est proposé avec forfait week-end.

Tarifs : billet pré-vente 50 \$, à partir du 15 août 60 \$, mercredi 15 \$, jeudi 15 \$, vendredi 20 \$, samedi 25 \$, dimanche 15 \$.

Le festival aura lieu au 55 de la rue Principale. Renseignements au 1-819-463-0869 ou sur le site Internet <http://www.festivallavieillegrange.com/>

Manon Bédard, une artiste de l'art tyrolien, clôture la série de spectacles du vendredi 24 août, dès 23h.



L'Algonquin Andy Dewache troquera ses gants de boxe pour la guitare alors qu'il prend l'affiche le jeudi 23 août à 19h et le samedi 25 août, à 21h.

C'est à Guylaine Tanguay que revient l'honneur de clôturer le festival le dimanche 26 août.



Cayouche sera en pays de connaissance à Gracefield. Il clôture la journée du samedi 25 août, à 22h.

Près de 24 000 dollars au profit de la CCIM

LA GATINEAU – La Chambre de commerce et d'industrie de Maniwaki organisait mercredi 8 août, son 18e Tournoi de golf annuel. Un événement qui sert à ramasser des fonds afin de financer les opérations de la CCIM. Plus de 132 golfeurs se sont inscrits et 168 convives ont participé au souper, ce qui a permis d'amasser près de 24 000 dollars.

«La CCIM ne reçoit aucune subvention et son financement est directement lié aux revenus de ce tournoi, ainsi que la tenue annuelle du Gala de la PME, les cotisations de ses membres,

l'agenda annuel qu'elle publie et sans oublier les partenaires financiers qui commanditent certaines activités, explique le directeur général Christian Major. Un immense merci à tous. Cela servira principalement à payer les salaires des permanents qui travailleront à offrir des services de réseautage, formations et à travailler sur les dossiers de développement économique.»

Présidence d'honneur

La présidente d'honneur de ce 18e tournoi était Marthe Hilliker, Personnalité de l'année au dernier



De gauche à droite : Denis Bonhomme, Sonny Constantineau, Marthe Hilliker, Nancy Gagnon, Pauline Patry, Christian Major, Denise Grondin.

Gala de la PME. Le président de la CCIM, Denis Bonhomme, ainsi que plusieurs administrateurs sont venus appuyer la permanence dans l'organisation de ce grand tournoi.

Plusieurs exposants avec kiosques sont venus créer de l'animation en donnant aux golfeurs des produits. La CCIM et Complicité emploi en ont profité pour sonder les gens d'affaires sur leurs besoins de formations pour la prochaine année.

La CCIM tient à mentionner «l'excellente et importante participation de la communauté d'affaires, des commanditaires. La qualité des cadeaux offerts n'a fait que donner plus de prestige à l'événement qui sera de retour l'an prochain. Si vous avez manqué ce tournoi cette année, la CCIM vous y invite pour 2013».

Le conseil d'administration de la CCIM tient aussi à «remercier les médias de la Vallée-de-la-Gatineau pour la couverture de cet événement».

Inscriptions au curling 2012/2013

Club de curling Vallée-de-la-Gatineau

Lieu: Centre des loisirs

Date: 17 et 18 août 2012

Heure: 10h à 16h



DANS LE CADRE DU SALON DES LOISIRS

Aussi, inscriptions par téléphone

819-465-2132 ou 819-465-1893

Pour toutes autres informations Gary Moore 819-449-1872

Inscriptions pour le Patinage Artistique CPA Élan Maniwaki

Lieu : Centre des Loisirs de Maniwaki

Date : 17 août 2012, 17h00 à 20h00

et 18 août 2012, 10h00 à 16h00

dans le cadre du salon des loisirs

Patinage Plus, Patinage Plus Avancé et Cours Privés



Pour information: Janique Lachapelle

441-1490

ou Andrée Guertin

449-6244

BOUCHETTE INNOVE EN PATRIMOINE, ET EN HISTOIRE, ET EN ORIGINALITÉ !

UN VISITEUR VOUS DEMANDE QUOI VOIR D'ORIGINAL?

PARLEZ-LUI DU SITE PATRIMONIAL D'ANCIENNES MACHINES ARATOIRES DE BOUCHETTE!

ENCORE MIEUX: ACCOMPAGNEZ-LE SUR CE SITE QUI LONGE LA SUPERBE RIVIÈRE GATINEAU, DU CÔTÉ SUD DU PONT DE FER VERT... SUR UNE RUE PIÉTONNIÈRE AUX ABORDS FORT BIEN ENTRETENUS.

CE SITE DONNE UNE VUE SUPERBE SUR UNE DIZAINE DE MACHINES DE NOS PIONNIERS. IL LAISSE VOIR LE PONT DE FER ET TOUT AU FOND L'ÉGLISE PLUS QUE CENTENAIRE. ENCORE MIEUX: FAITES UNE PETITE MARCHÉ À PARTIR DU PARC MUNICIPAL BIEN CHARMANT



Une collaboration au développement touristique de la région, de la part de l'Association de la route de l'Eau-Vive constituée de cinq maires partenaires de développement: Robert Coulombe (Maniwaki), Jean-Paul Barbe (Déléage), Roch Carpentier (Ste-Thérèse) président de l'association, Réjean Major (Bouchette) et Denis Charron (Aumond) (Référence: Marc Saumure, Bouchette)

Un été chaud des prix rafraîchissants

Ne manquez pas notre vente
sous la tente les 15, 16 et 17 août

<p>Cobalt 4-dr LT</p>  <p>2010 27 948 km #8792A 12 295\$</p>	<p>Impala</p>  <p>2002 225541 km #8864A 2 495\$ VENDU </p>	<p>Jeep Cherokee 4dr Ltd</p>  <p>2001 215 785 km #8684B 3 495\$</p>	<p>Silverado 1500</p>  <p>2008 228 850 km #9019B 7 495\$</p>	<p>Chevrolet HHR</p>  <p>2009 108 157 km #8643B 7 995\$</p>
<p>Vibe</p>  <p>2009 58073 km #9050A 13 495\$</p>	<p>Ford F-150 XLT</p>  <p>2006 121 235 km #8904A 15 495\$</p>	<p>Sierra 1500 4WD</p>  <p>2009 49245 km #9030A 22 995\$</p>	<p>Malibu LTI</p>  <p>2009 83 000 km #8515A 13 495\$</p>	<p>Malibu</p>  <p>2008 99 298 km #8967A 12 495\$</p>
<p>Safari 4WD SL</p>  <p>2003 152 118 km #8538A 6 995\$</p>	<p>Grand Prix GT</p>  <p>2006 182 021 km #8992A 5 995\$</p>	<p>Silverado 1500</p>  <p>2009 52 004km #9014A 22 995\$</p>	<p>Aveo LT</p>  <p>2007 106 671 km #8937B 6 995\$</p>	<p>Montana SV6</p>  <p>2008 53 414km #9025A 11 495\$</p>
<p>Venture</p>  <p>2002 108 000 km #8966A 3 995\$</p>	<p>Silverado 1500 4WD</p>  <p>2008 93 500 km #8836A 19 495\$</p>	<p>Aveo LT</p>  <p>2008 68 890 km #9037A 7 995\$</p>	<p>Optra 5 base</p>  <p>2007 39 201 km #8633A 5 995\$</p>	<p>Cobalt 4-dr LT</p>  <p>2009 60 204 km #7930A 9 495\$</p>

À 1 clic pour plus de 2000 véhicules

GM
Canada

Optimum

VÉHICULES D'OCCASION
CERTIFIÉS

- Les véhicules d'occasion Optimum incluent :
- 1- Une garantie d'un manufacturier
 - 2- Un privilège d'échange de 30 jours / 2 500 km sans tracas
 - 3- Une inspection en plus de 150 points
 - 4- L'assistance routière 24 heures

Concours gagnez votre

occasion
en Or

La Corporation des concessionnaires d'automobiles du Québec




Jean-Guy Séguin Représentant
Luc Morin Représentant
Fred Joanis Représentant
Pierre Séguin Directeur
France Pageau Directrice commerciale

819-449-1632
Sans frais: 1 888 449-1632

Venez nous rendre visite!
www.garagemcconnery.com



1^{ère} 2^e 3^e chances
au crédit : appeler
pour obtenir une
pré-approbation

GM **McCONNERY**
Canada 105 boul. Desjardins, Maniwaki

DEPUIS 1927

